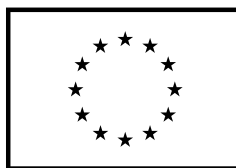


Závěry z realizovaných výzkumů dotazníkového šetření a fokusních skupin

22. května 2019

Mgr. Vítězslav Lounek, Mgr. Zuzana Šnajdrová



Evropská unie
Evropský sociální fond
Operační program Zaměstnanost



VZDĚLÁVÁNÍ | vzdělávání pracovníků
PSS | v sociálních službách

(CZ.03.2.63/0.0/0.0/15_017/0006925)

Dotazníková šetření

- V roce 2018 proběhla 3 dotazníková šetření
 - PSS
 - poskytovatelé sociálních služeb
 - vzdělavatelé
- Zaměřena na:
 - dosavadní zkušenosti a znalosti pracovníků v oblasti KV a DV
 - pracovní nároky
 - průběh vzdělávacího procesu
 - přání týkající se podoby vzdělávání v budoucnu
 - subjektivní vnímání vzdělávacích potřeb a společenského postavení PSS



Fokusní skupiny

- Moderované diskuze na zadané téma
- Účel:
 - rozšíření a prohloubení porozumění vzdělávacím potřebám PSS
 - podklad pro interpretaci dat z dotazníkového šetření
- V roce 2018 proběhlo 12 fokusních skupin po celé ČR
 - PSS
 - poskytovatelé sociálních služeb
 - vzdělavatelé
- Důraz na rozmanitost typů zastoupených sociálních služeb a zastoupených regionů

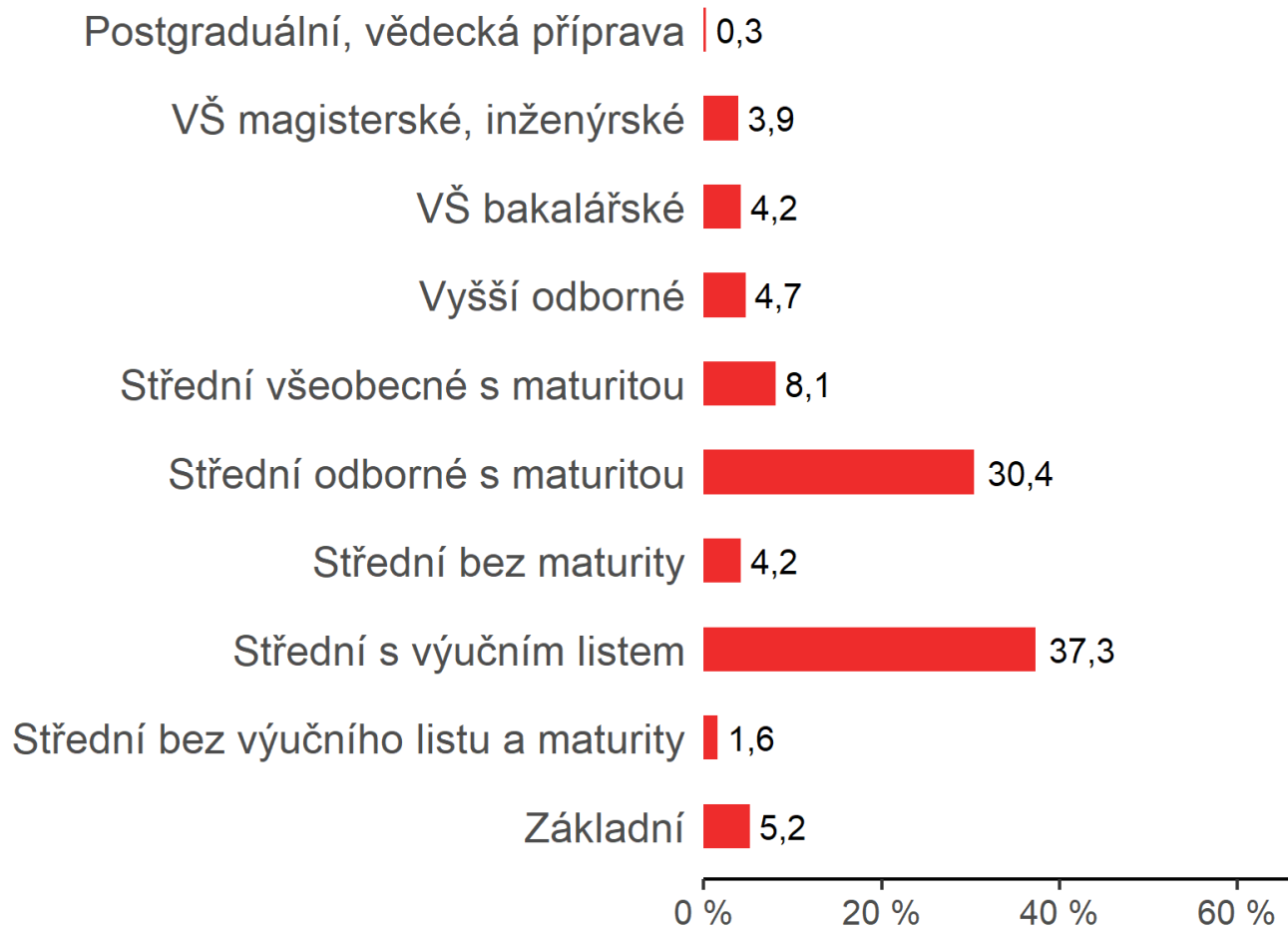


Charakteristiky pracovníků a pracovníků v sociálních službách

- Početní převaha žen (94 %) nad muži (6 %)
- Průměrný věk – 43 let, medián – 45 let
- Průměrná délka působení v sociálních službách – 9 let
- Přibližně 87 % respondentů pracuje ve službách sociální péče, zbývajících 13 % ve službách sociální prevence (FDV 2018)



Vzdělání PSS



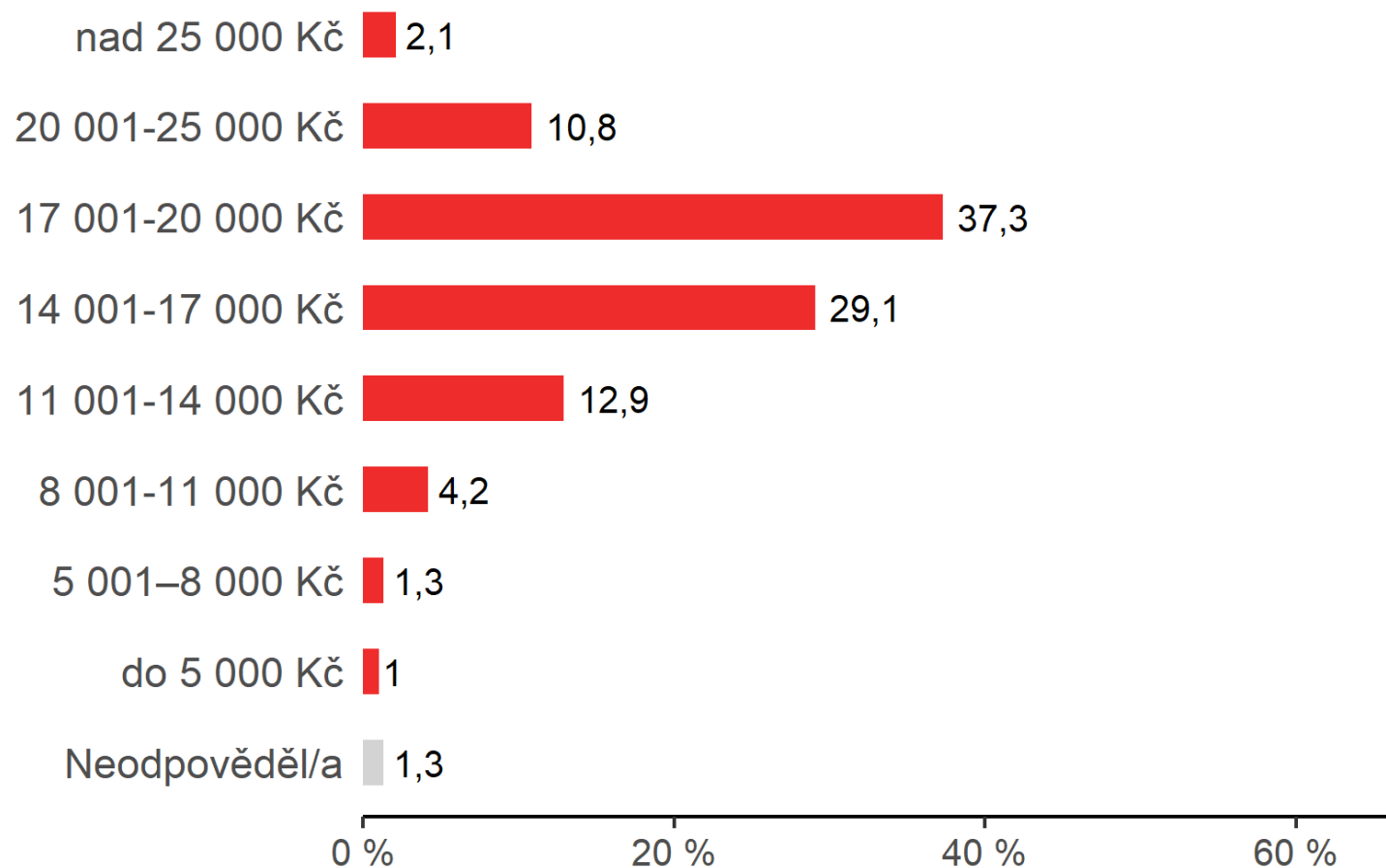
n = 381 PSS; Zdroj: FDV 2018



Evropská unie
Evropský sociální fond
Operační program Zaměstnanost

FDV VZDĚLÁVÁNÍ | vzdělávání pracovníků
PSS | v sociálních službách
(CZ.03.2.63/0.0/0.0/15_017/0006925)

Čistý měsíční příjem PSS



n = 381; Zdroj: FDV 2018



Evropská unie
Evropský sociální fond
Operační program Zaměstnanost

FDV VZDĚLÁVÁNÍ | vzdělávání pracovníků
PSS | v sociálních službách

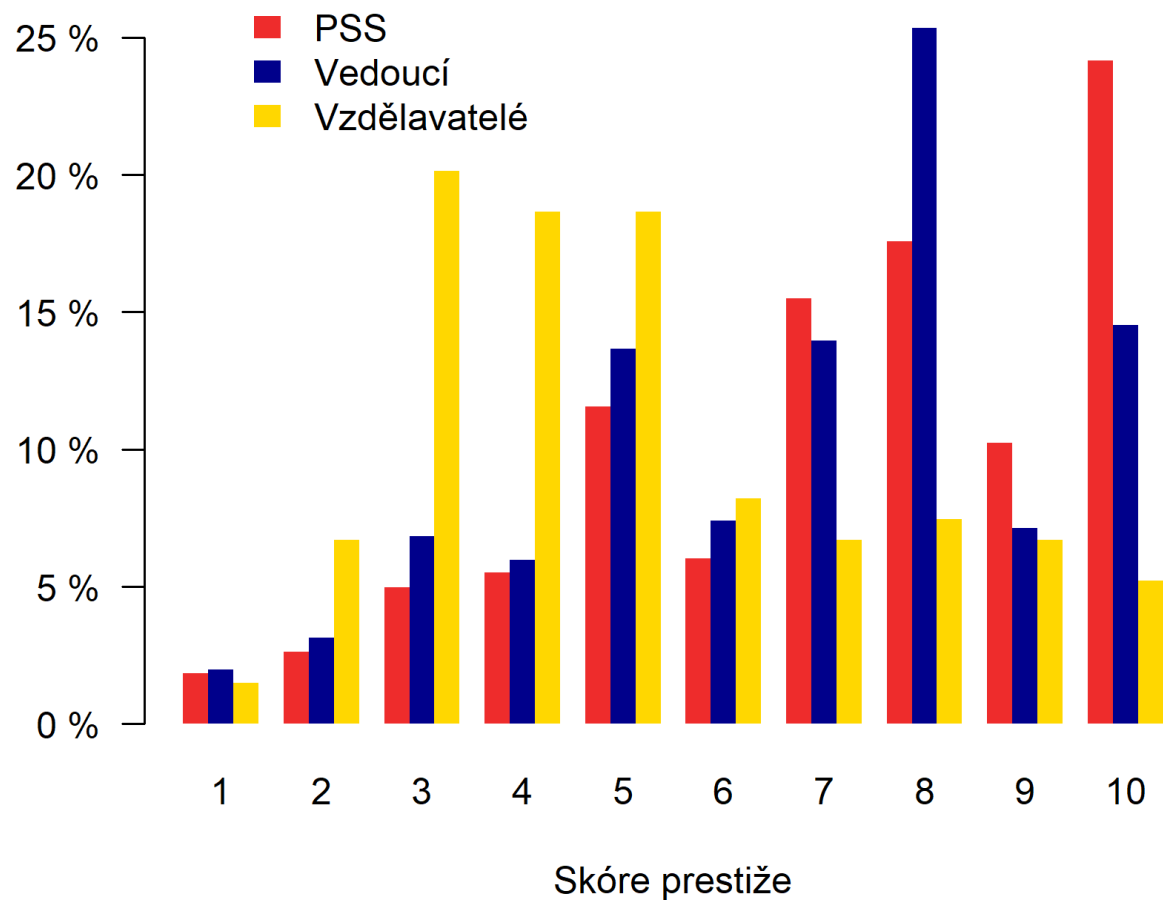
(CZ.03.2.63/0.0/0.0/15_017/0006925)

Prestiž

- Klíčové téma projektu
- Jedním z identifikovaných problémů práce v sociálních službách je její nízká oborová prestiž
- Existuje rozpor mezi „vlastním“ a „vnímaným“ hodnocením



Vlastní hodnocení prestiže pracovníků a pracovníc v sociálních službách



n (PSS) = 381; \bar{x} = 7,2
n (poskytovatelé) = 351; \bar{x} = 6,8
n (vzdělavatelé) = 134; \bar{x} = 5,1

Zdroj: FDV 2018

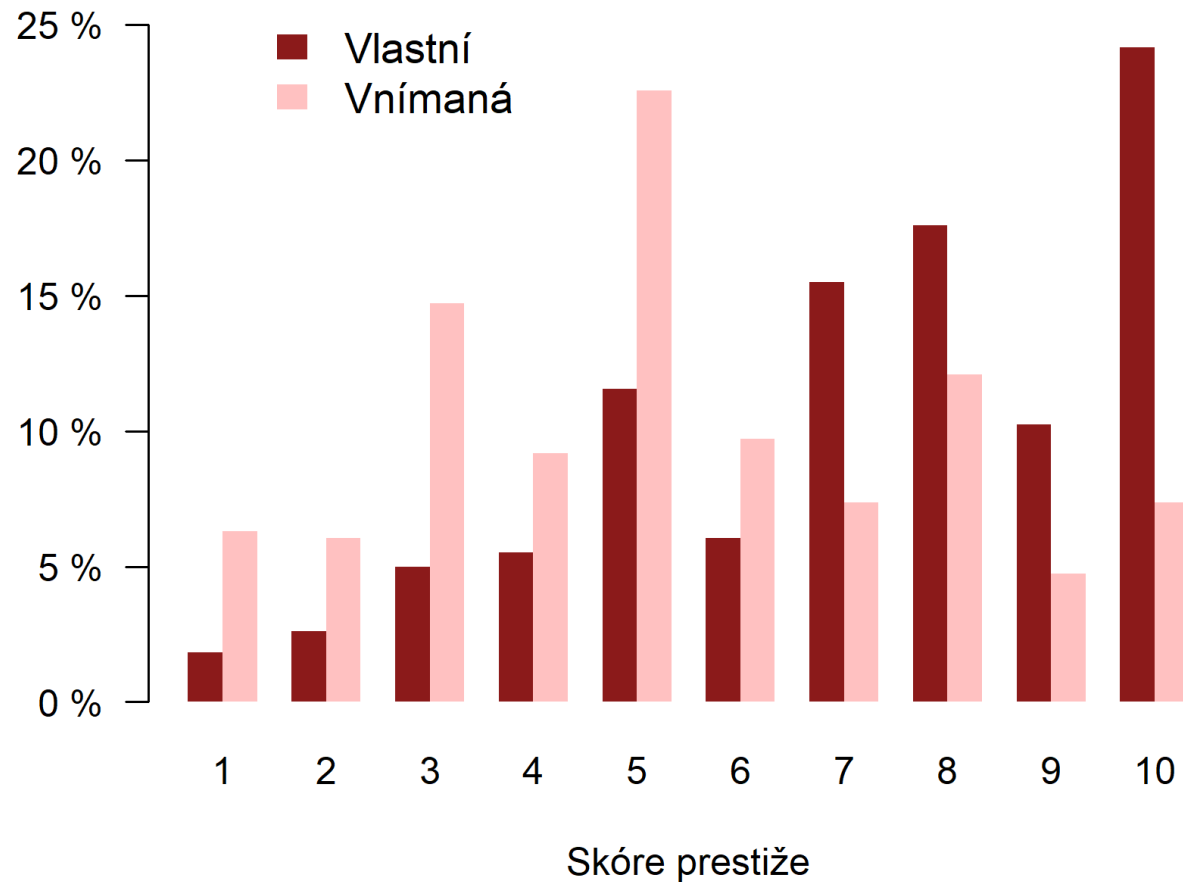


Evropská unie
Evropský sociální fond
Operační program Zaměstnanost

FDV VZDĚLÁVÁNÍ | vzdělávání pracovníků
PSS | v sociálních službách

(CZ.03.2.63/0.0/0.0/15_017/0006925)

Vlastní vs. vnímané hodnocení prestiže pracovníků a pracovníc v sociálních službách



n = 381 PSS
 \bar{x} (vlastní) = 7,2
 \bar{x} (vnímaná) = 5,3

Zdroj: FDV 2018



Evropská unie
Evropský sociální fond
Operační program Zaměstnanost

FDV VZDĚLÁVÁNÍ | vzdělávání pracovníků
PSS | v sociálních službách

(CZ.03.2.63/0.0/0.0/15_017/0006925)

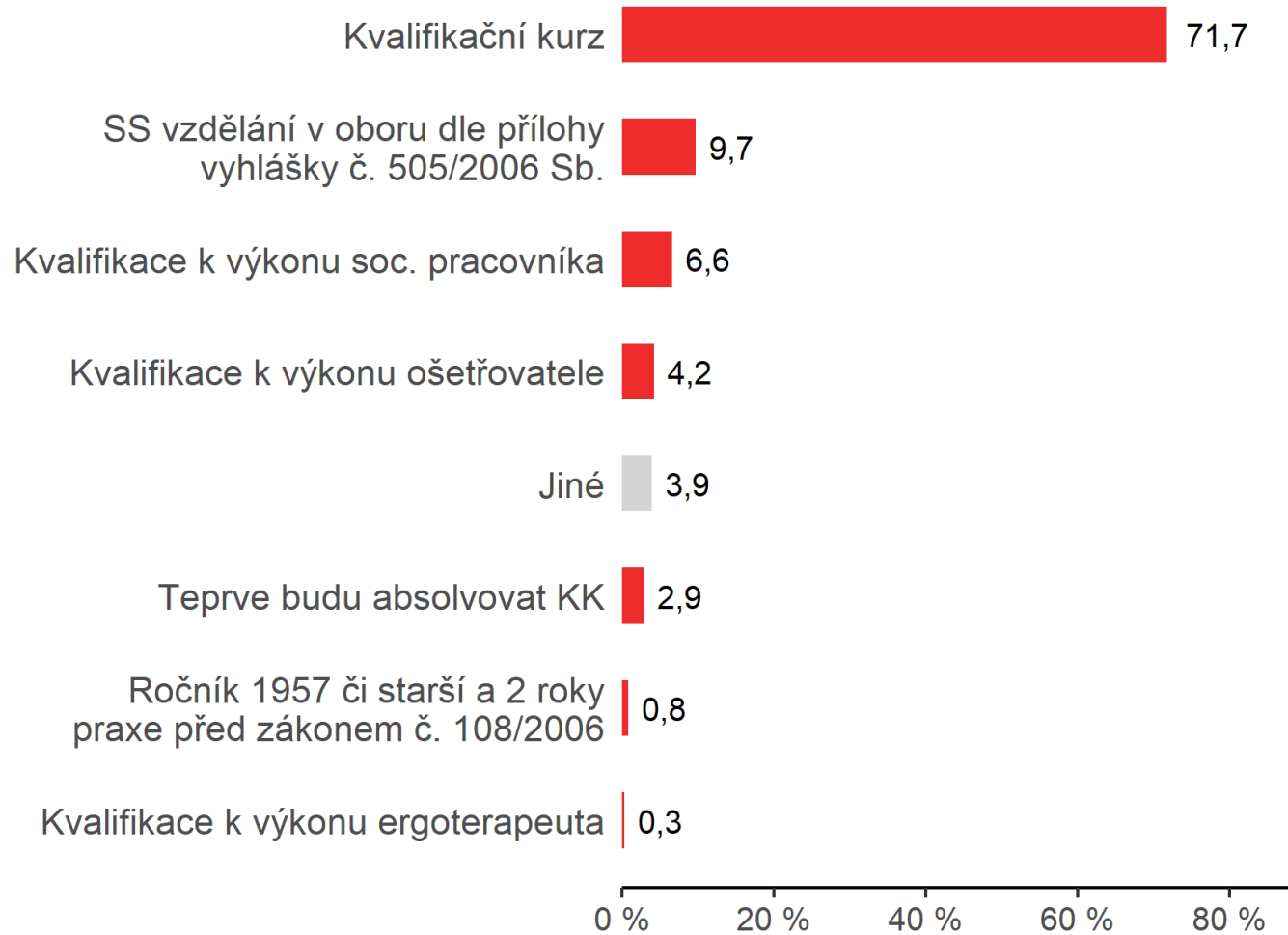
Prestiž

Vnímané příčiny nedostatečného ocenění práce PSS:

- neinformovanost veřejnosti o fungování sociálních služeb a práce PSS
- pojmosloví
- hodnotová orientace ve společnosti
- druh sociální služby
- cílová skupina
- nedostatečné finanční ohodnocení



Způsoby získání kvalifikace PSS



n = 381 PSS; Zdroj: FDV 2018

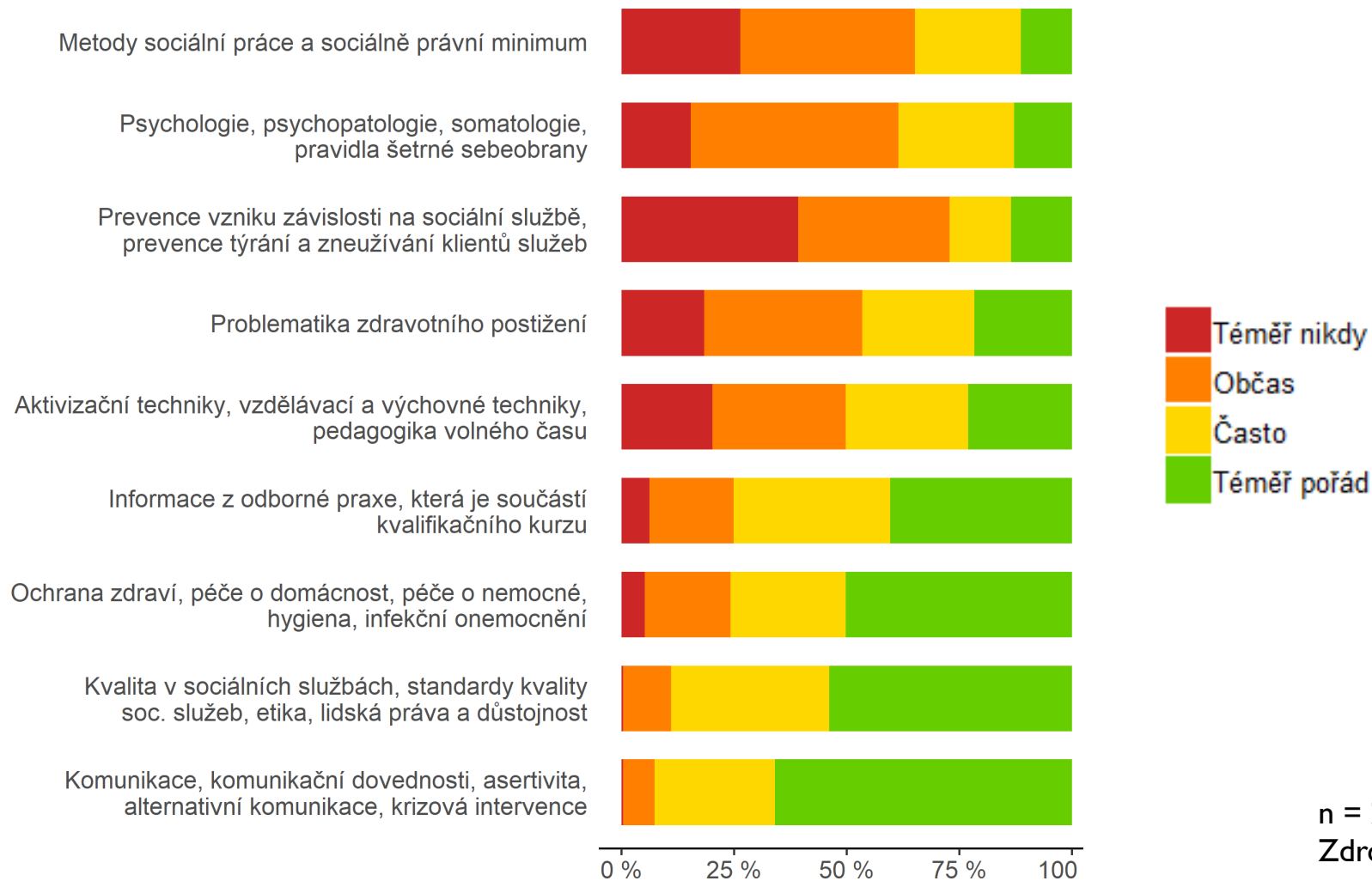


Evropská unie
Evropský sociální fond
Operační program Zaměstnanost

FDV VZDĚLÁVÁNÍ | vzdělávání pracovníků
PSS | v sociálních službách

(CZ.03.2.63/0.0/0.0/15_017/0006925)

Využití obsahu kvalifikačního kurzu



n = 273 PSS, kteří absolvovali kvalifikační kurz
Zdroj: FDV 2018



Evropská unie
Evropský sociální fond
Operační program Zaměstnanost

FDV VZDĚLÁVÁNÍ | vzdělávání pracovníků
PSS | v sociálních službách

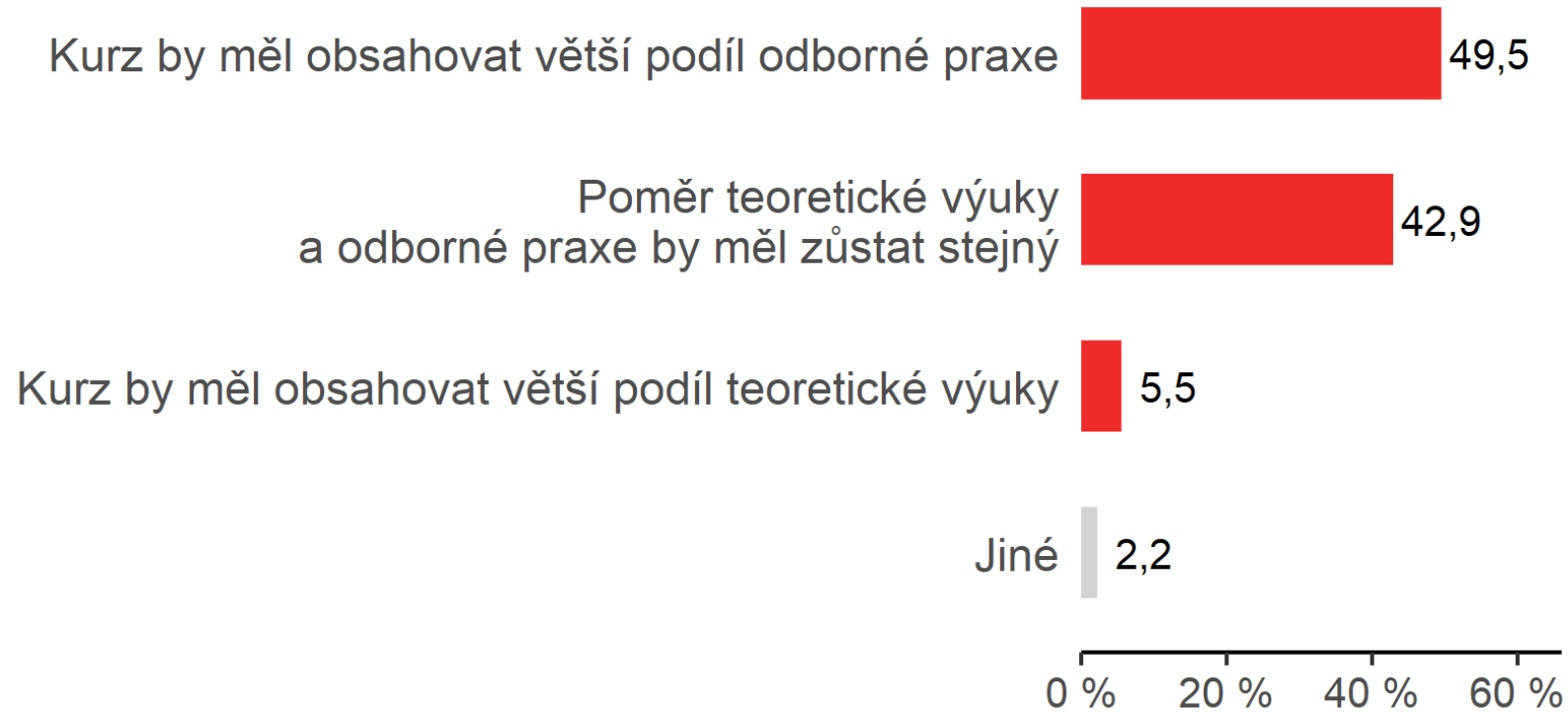
(CZ.03.2.63/0.0/0.0/15_017/0006925)

Nedostatky kvalifikačního kurzu

- Obsah KK je nevyvážený
- Absence potřebné specializace
- Poskytovatelé poptávali specializace podle druhu sociální služby a typu klienta
- Nízkou specializaci KK řeší poskytovatelé objednáváním kurzů DV na klíč



Požadovaný podíl teorie a praxe v KK



n = 273 PSS, kteří absolvovali kvalifikační kurz
Zdroj: FDV 2018



Evropská unie
Evropský sociální fond
Operační program Zaměstnanost

FDV VZDĚLÁVÁNÍ | vzdělávání pracovníků
PSS | v sociálních službách

(CZ.03.2.63/0.0/0.0/15_017/0006925)

Podíl teorie a praxe:

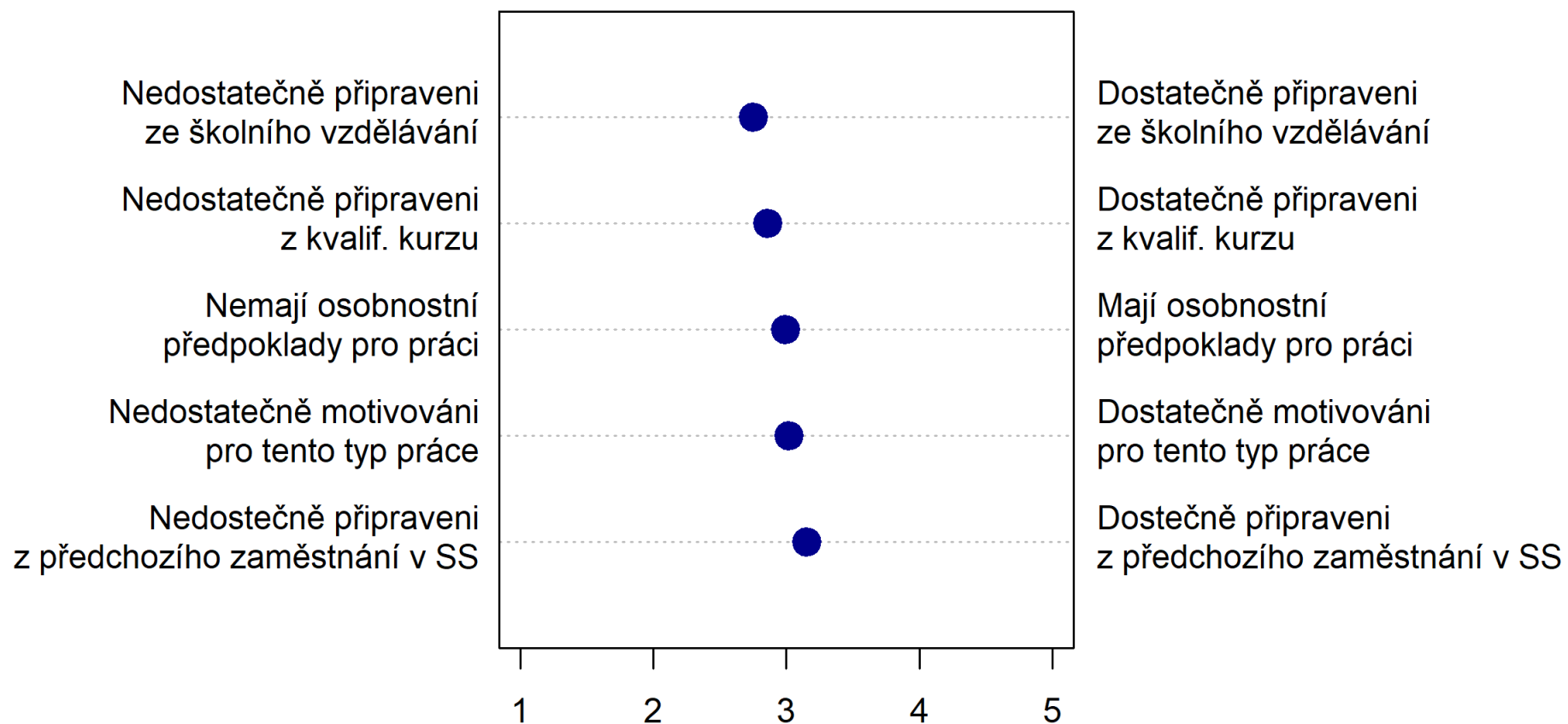
- Zvýšení rozsahu, kvality a šíře praxe v rámci výuky kvalifikačního kurzu

Podněty pro zlepšení:

- Praxe probíhající v zařízení nebo typu zařízení, kde účastníci kurzu pracují nebo budou pracovat
- Praxe probíhající na specializovaných výcvikových pracovištích
- Kompromis rozdělení praxe na dvě části
 - teoretickou (výcvikové pracoviště)
 - praktickou (u poskytovatele)



Hodnocení kvality uchazečů o pracovní pozici PSS



n = 351 poskytovatelů soc. sl.
Zdroj: FDV 2018

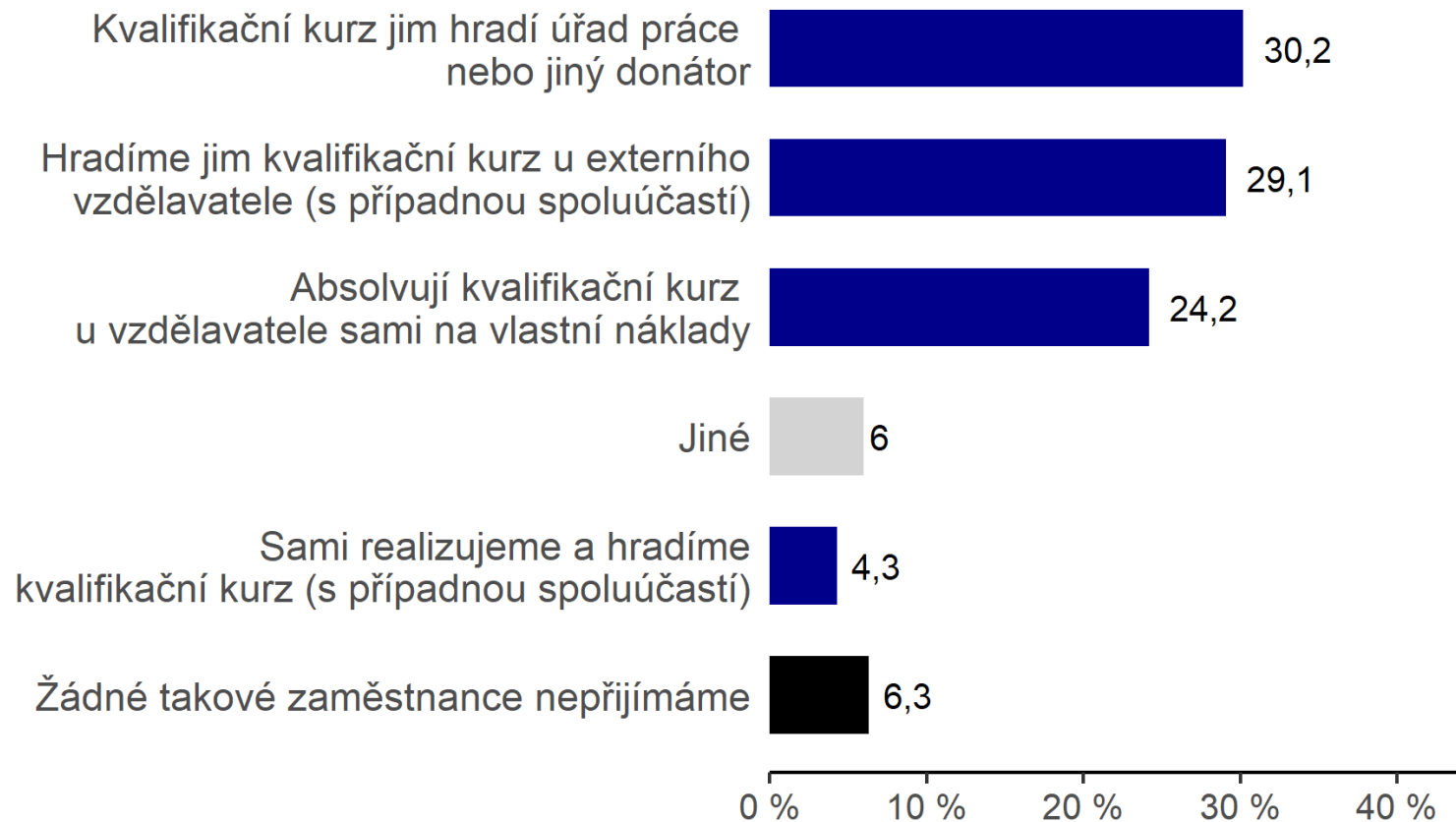


Evropská unie
Evropský sociální fond
Operační program Zaměstnanost

FDV VZDĚLÁVÁNÍ | vzdělávání pracovníků
PSS | v sociálních službách

(CZ.03.2.63/0.0/0.0/15_017/0006925)

Financování kvalifikačních kurzů pro PSS



n = 351 poskytovatelů soc. sl.
Zdroj: FDV 2018

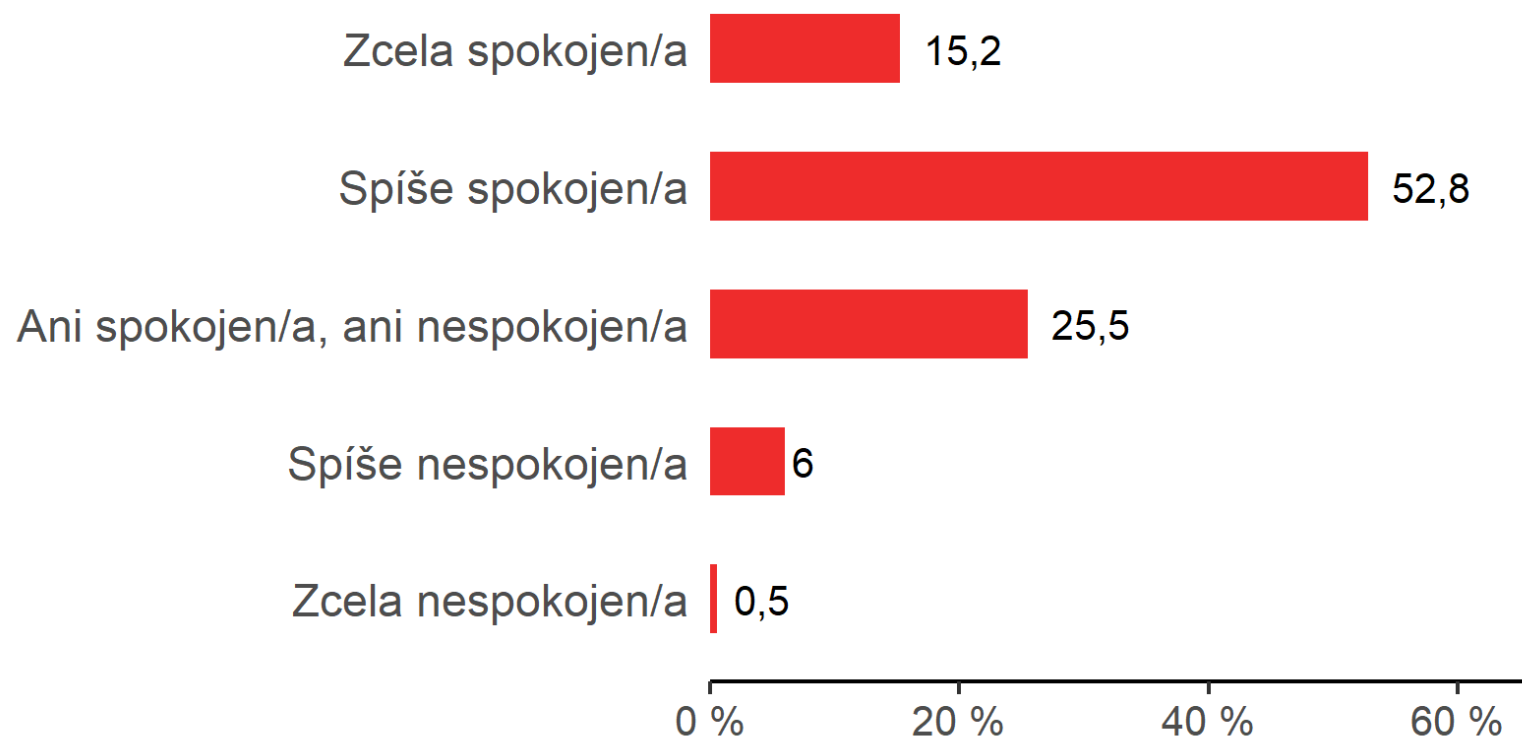


Evropská unie
Evropský sociální fond
Operační program Zaměstnanost

FDV VZDĚLÁVÁNÍ | vzdělávání pracovníků
PSS | v sociálních službách

(CZ.03.2.63/0.0/0.0/15_017/0006925)

Spokojenost se systémem dalšího vzdělávání PSS



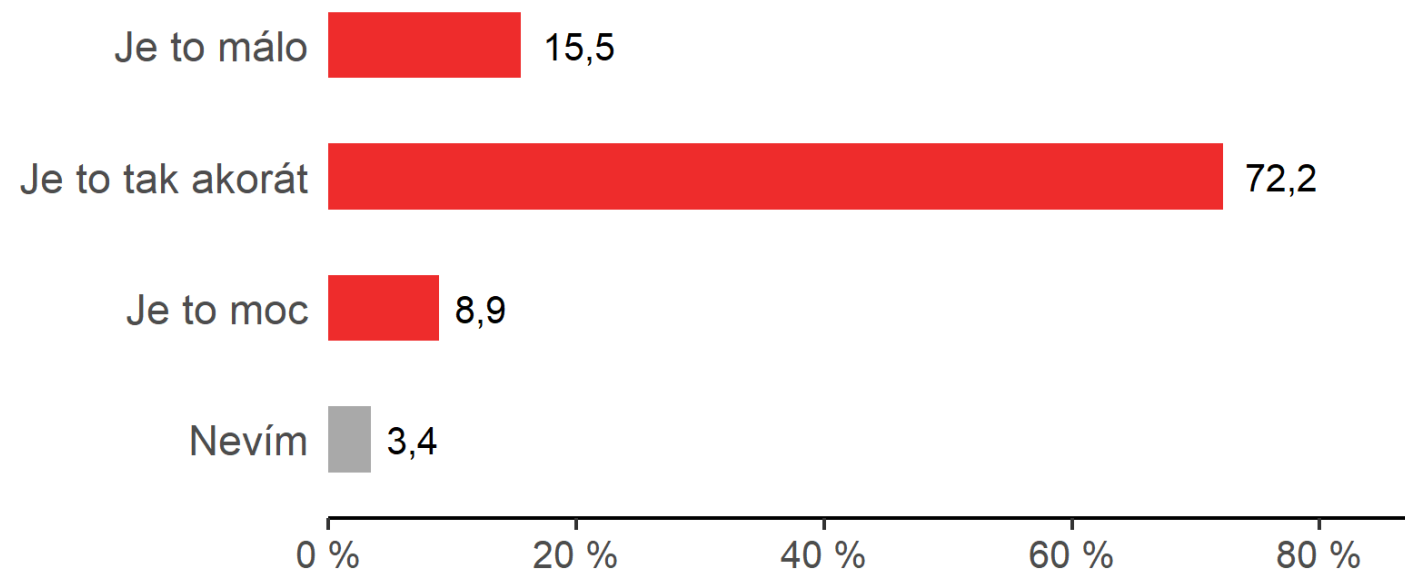
n = 381 PSS
Zdroj: FDV 2018



Evropská unie
Evropský sociální fond
Operační program Zaměstnanost

FDV VZDĚLÁVÁNÍ | vzdělávání pracovníků
PSS | v sociálních službách
(CZ.03.2.63/0.0/0.0/15_017/0006925)

Objem dalšího vzdělávání – 24h/rok



n = 381 PSS
Zdroj: FDV 2018



Evropská unie
Evropský sociální fond
Operační program Zaměstnanost

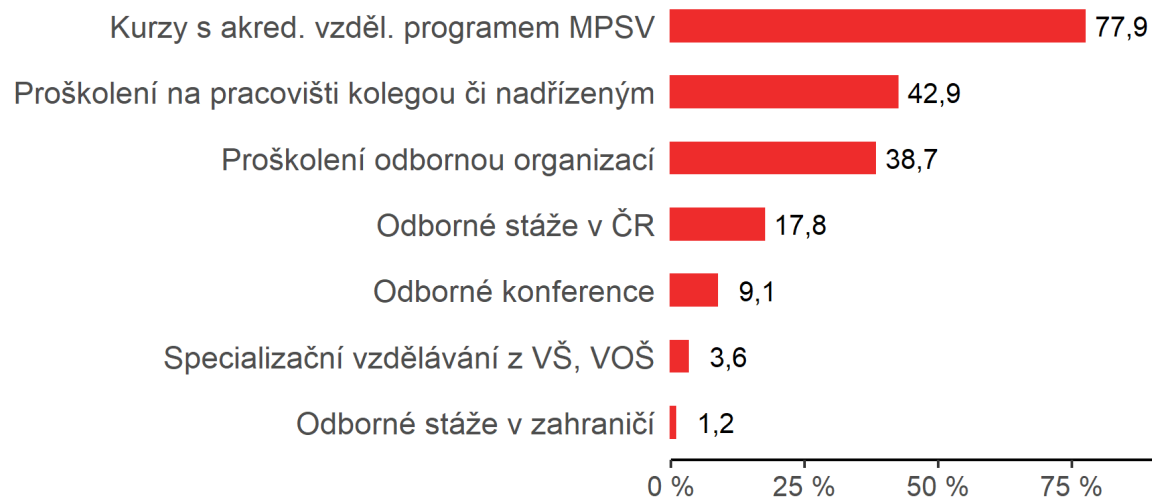
FDV VZDĚLÁVÁNÍ | vzdělávání pracovníků
PSS | v sociálních službách

(CZ.03.2.63/0.0/0.0/15_017/0006925)

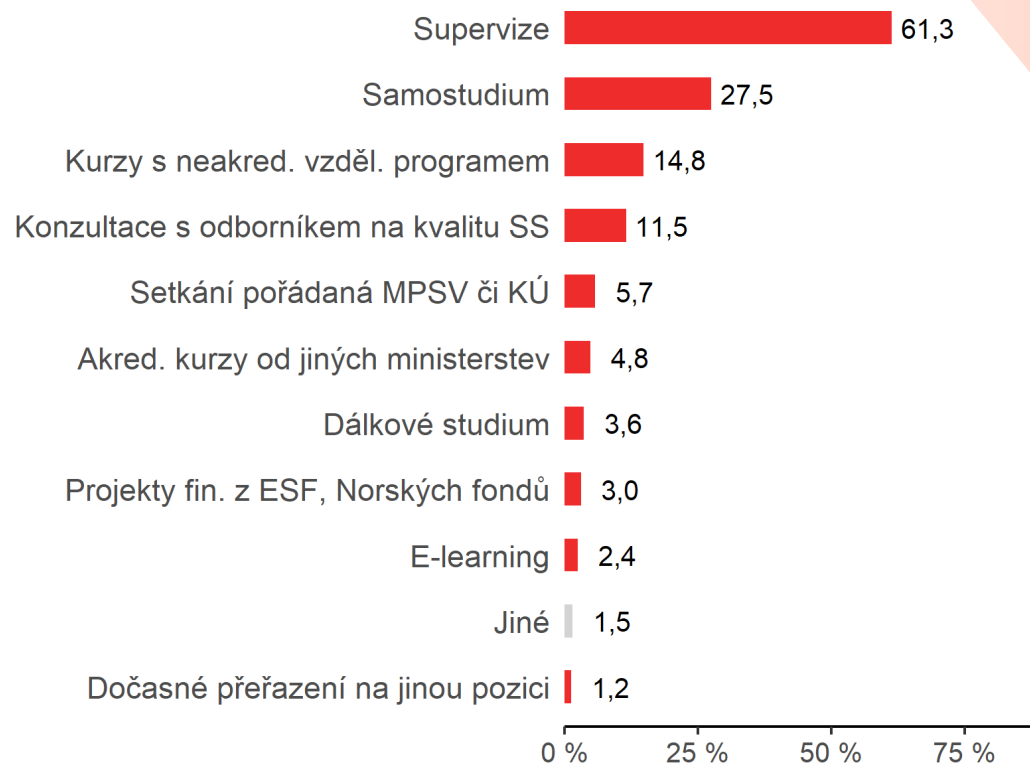
Absolvované formy dalšího vzdělávání

Více možných odpovědí – součet přesahuje 100 %

Zákonné formy



Další formy



n = 331 PSS absolvujících DV v roce 2017

Zdroj: FDV 2018



Evropská unie
Evropský sociální fond
Operační program Zaměstnanost

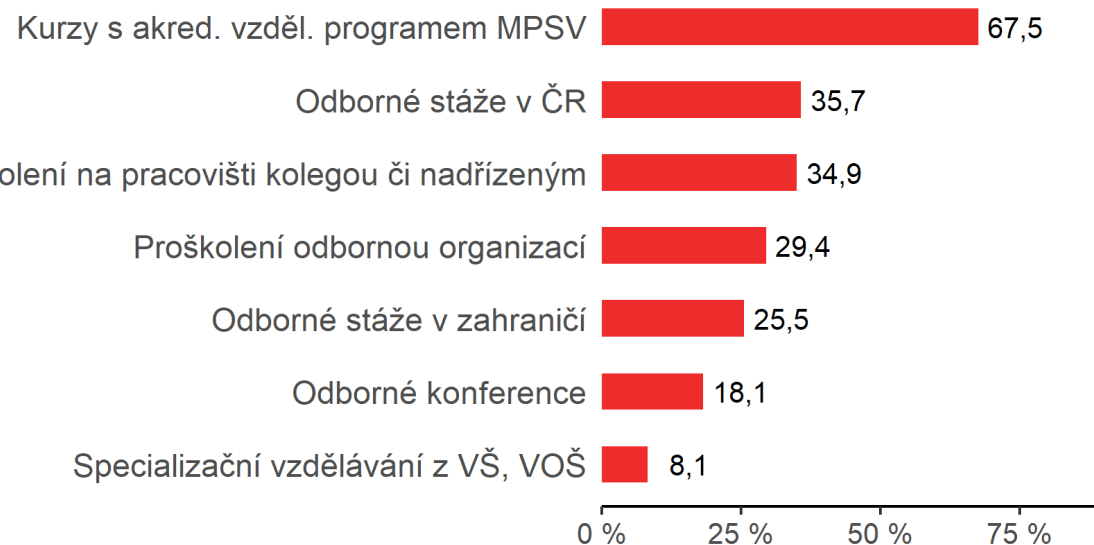


(CZ.03.2.63/0.0/0.0/15_017/0006925)

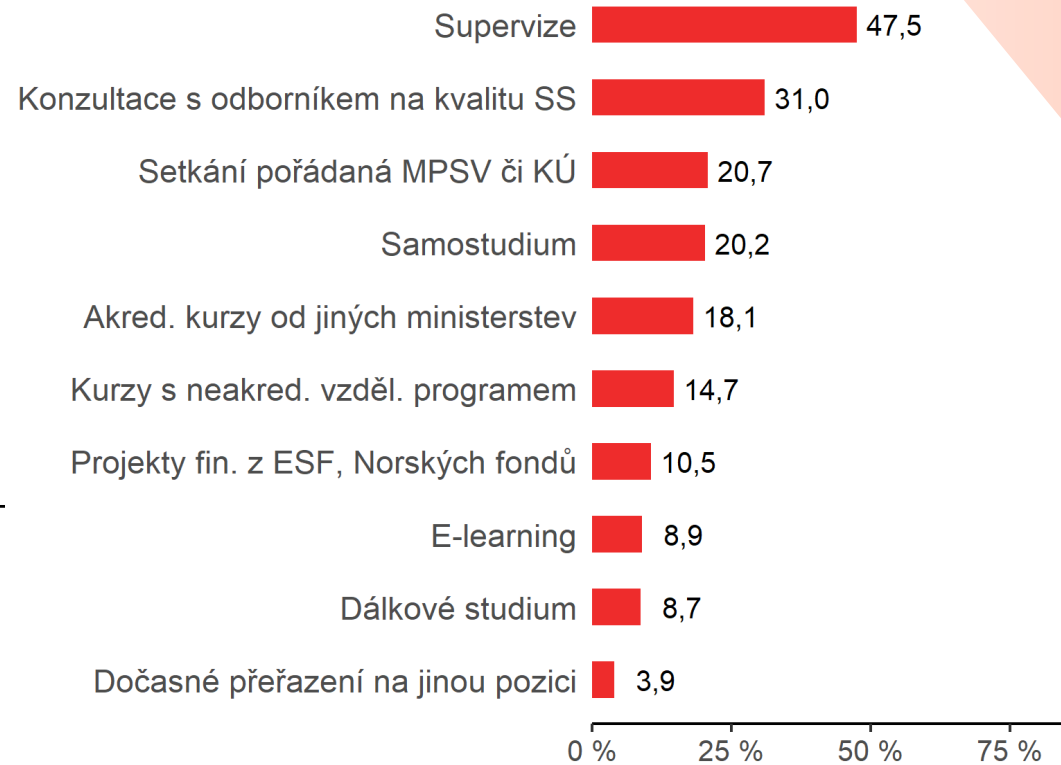
Žádané formy dalšího vzdělávání

Více možných odpovědí – součet přesahuje 100 %

Zákonné formy



Další formy



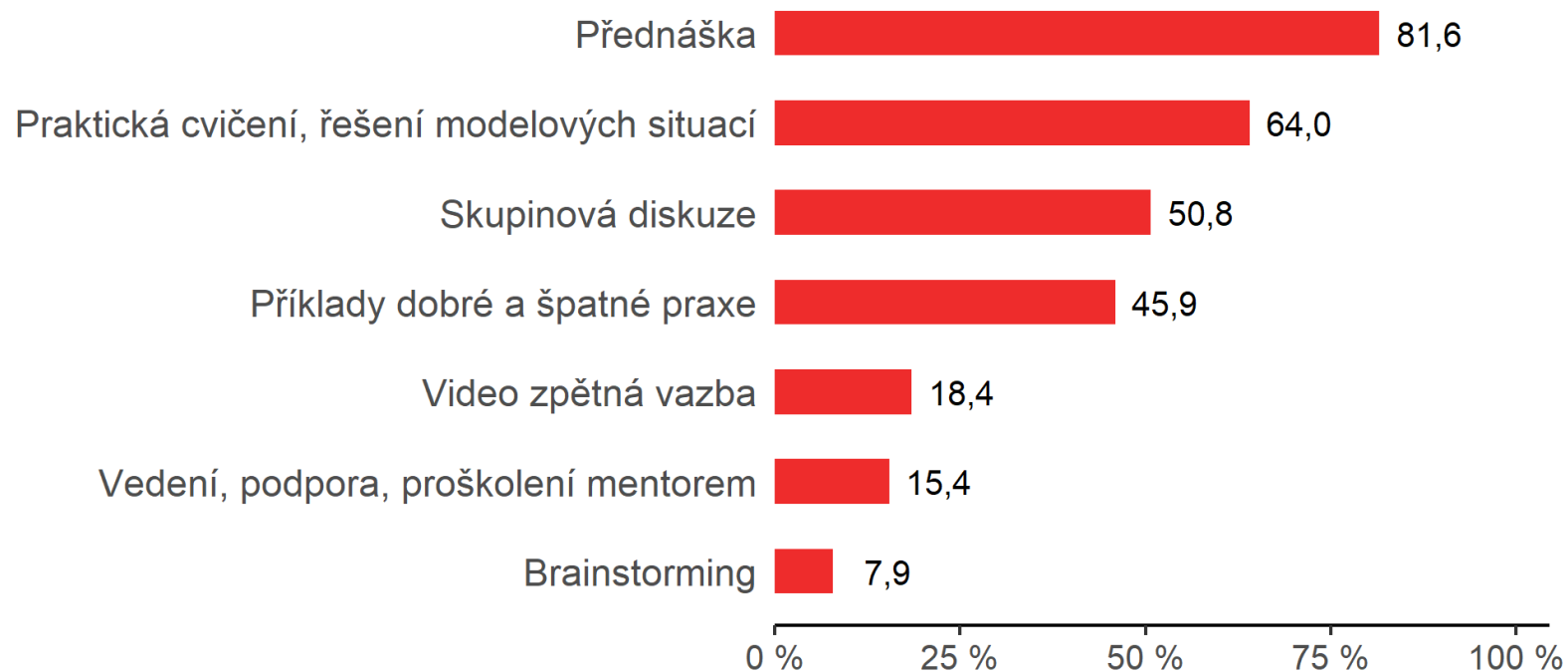
n = 381 PSS
Zdroj: FDV 2018



Evropská unie
Evropský sociální fond
Operační program Zaměstnanost

Absolvované metody výuky v dalším vzdělávání

Více možných odpovědí – součet přesahuje 100 %



n = 331 PSS, kteří absolvovali DV v roce 2017
Zdroj: FDV 2018

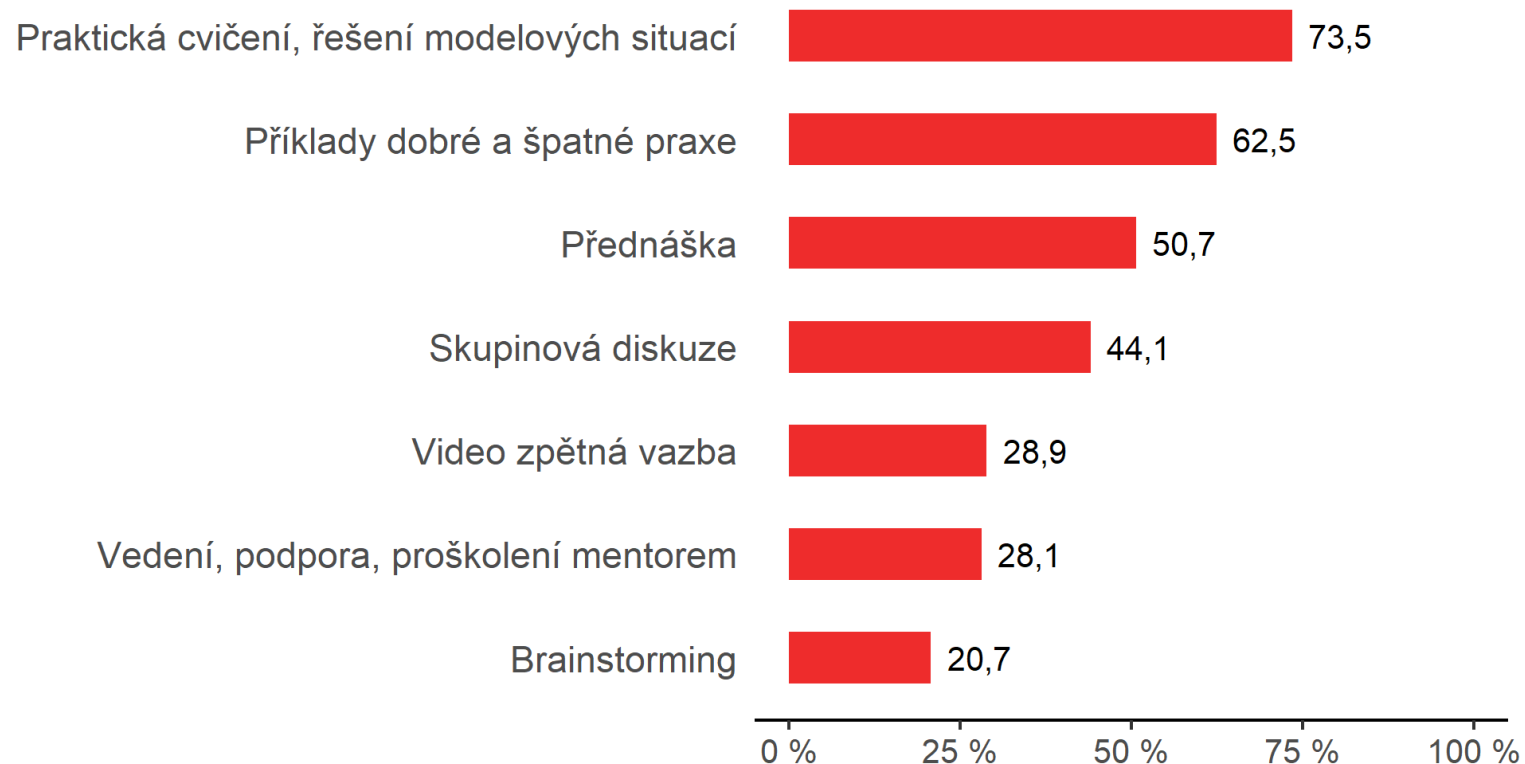


Evropská unie
Evropský sociální fond
Operační program Zaměstnanost

FDV VZDĚLÁVÁNÍ | vzdělávání pracovníků
PSS | v sociálních službách
(CZ.03.2.63/0.0/0.0/15_017/0006925)

Žádané metody výuky v dalším vzdělávání

Více možných odpovědí – součet přesahuje 100 %



n = 381 PSS
Zdroj: FDV 2018



Evropská unie
Evropský sociální fond
Operační program Zaměstnanost

FDV VZDĚLÁVÁNÍ | vzdělávání pracovníků
PSS | v sociálních službách

(CZ.03.2.63/0.0/0.0/15_017/0006925)

DĚKUJEME ZA POZORNOST

zuzana.snajdrova@fdv.cz

vitezslav.lounek@fdv.cz



Evropská unie
Evropský sociální fond
Operační program Zaměstnanost

 VZDĚLÁVÁNÍ | vzdělávání pracovníků
PSS | v sociálních službách

(CZ.03.2.63/0.0/0.0/15_017/0006925)