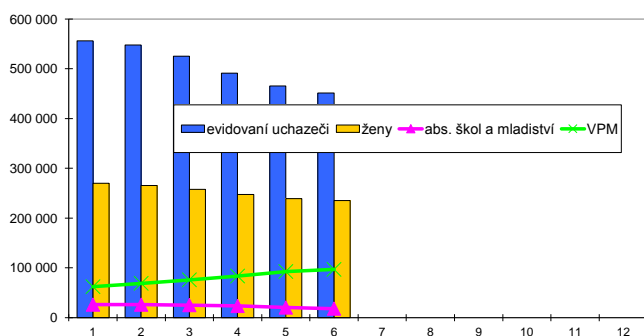


Celkem ČR

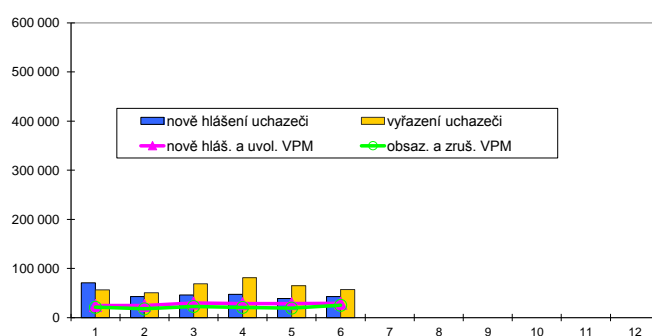
Vývoj na trhu práce v 1. pololetí 2015

měsíc	evidování uchazeči na konci sled.měs.					počet osob pobírajících podporu	podíl nezaměst. osob v %	nově hlášení uchazeči	vyřazení uchazeči	nově hlášená a uvolněná VPM	obsazená a zrušená VPM	VPM celkem	počet uchazečů na 1 VPM
	celkem	dosažitelní 15-64 let	ženy	abs. škol a mladiství	osoby se ZP								
1	556 191	539 642	269 846	26 185	62 273	132 859	7,7	71 044	56 767	24 479	20 961	62 257	8,9
2	548 117	530 526	265 402	26 141	62 255	129 137	7,5	42 790	50 864	24 462	17 748	68 971	7,9
3	525 315	506 954	257 886	25 177	61 634	116 298	7,2	45 834	68 636	29 579	22 500	76 050	6,9
4	491 585	473 376	247 718	23 451	60 220	100 875	6,7	47 358	81 088	28 284	20 642	83 692	5,9
5	465 689	448 359	239 395	20 359	59 184	91 502	6,4	38 919	64 815	28 301	19 292	92 701	5,0
6	451 395	434 071	235 111	18 142	58 552	86 543	6,2	42 636	56 930	29 163	24 881	96 983	4,7
7													
8													
9													
10													
11													
12													

Evidování uchazeči a volná pracovní místa



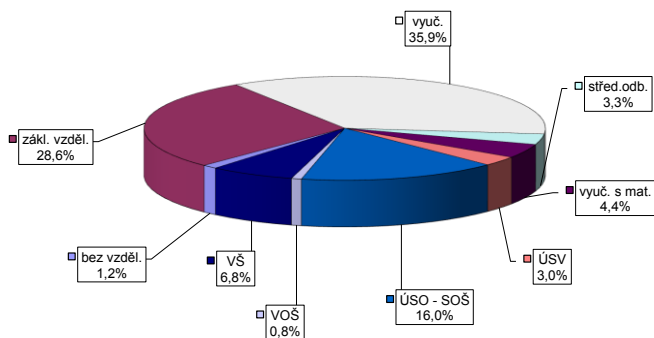
Nově hlášení a vyřazení uchazeči



Struktura nezaměstnanosti v 1. pololetí 2015

stav na konci čtvrtletí	celkový počet evidovan. uchazečů	Věková struktura nezaměstnaných				Délka nezaměstnanosti				
		do 19 let	20 - 34 let	35 - 49 let	nad 50 let	do 3 měsíců	3 - 6 měsíců	6 - 9 měsíců	9 - 12 měsíců	nad 12 měsíců
I.	525 315	15 026	169 875	183 207	157 207	120 935	88 297	52 787	32 355	230 941
II.	451 395	12 492	144 622	155 581	138 700	97 396	69 849	41 041	32 719	210 390
III.										
IV.										
stav na konci čtvrtletí	Struktura nezaměstnaných podle vzdělání									
	uchazeči celkem	bez vzděl.+ neúpl.zák.vz.	základní vzdělání	vyučení	střední bez maturity	vyučení s maturitou	ÚSV	ÚSO	vyšší odborné	bakal.+ VŠ
I.	525 315	4 251	144 426	201 170	17 772	23 266	14 749	82 755	4 067	32 859
II.	451 395	5 414	128 895	162 061	14 919	19 681	13 518	72 327	3 694	30 886
III.										
IV.										
stav na konci čtvrtletí	Struktura volných pracovních míst podle vzdělání									
	VPM celkem	bez vzděl.+ neúpl.zák.vz.	základní vzdělání	vyučení	střední bez maturity	vyučení s maturitou	ÚSV	ÚSO	vyšší odborné	bakal.+ VŠ
I.	76 050	2 900	24 855	28 510	3 211	3 072	2 027	7 032	728	3 713
II.	96 983	2 895	35 044	34 531	5 180	3 286	2 460	8 194	836	4 557
III.										
IV.										

Struktura nezaměstnaných podle vzdělání



Struktura VPM podle vzdělání

