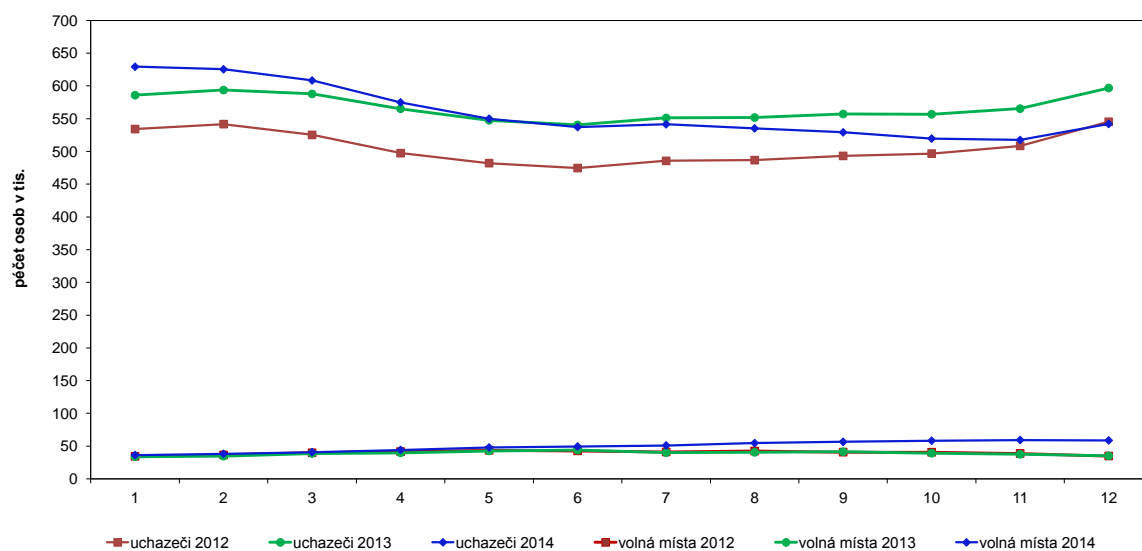


**Počet evidovaných uchazečů o zaměstnání volných pracovních míst, podíl nezaměstnaných osob
ke konci sledovaného měsíce**

		měrná jednotka	leden	únor	březen	duben	květen	červen	červenec	srpen	září	říjen	listopad	prosinec
2012	uchazeči o zaměstnání	tis. osob	534,1	541,7	525,2	497,3	482,1	474,6	485,6	486,7	493,2	496,8	508,5	545,3
	podíl nezaměst.osob	%	7,1	7,2	7,0	6,6	6,4	6,4	6,5	6,5	6,6	6,7	6,8	7,4
	volná pracovní místa	tis. míst	34,5	36,7	39,9	41,7	43,7	42,8	41,1	42,6	40,8	40,7	38,8	34,9
2013	uchazeči o zaměstnání	tis. osob	585,8	593,7	587,8	565,2	547,5	540,5	551,1	551,7	557,1	556,7	565,3	596,8
	podíl nezaměst.osob	%	8,0	8,1	8,0	7,7	7,5	7,3	7,5	7,5	7,6	7,6	7,7	8,2
	volná pracovní místa	tis. míst	33,8	34,6	38,9	39,8	42,6	44,0	40,2	40,6	41,4	39,1	37,5	35,2
2014	uchazeči o zaměstnání	tis. osob	629,3	625,4	608,3	574,9	550,0	537,2	541,4	535,2	529,1	519,6	517,5	541,9
	podíl nezaměst.osob	%	8,6	8,6	8,3	7,9	7,5	7,4	7,4	7,4	7,3	7,1	7,1	7,5
	volná pracovní místa	tis. míst	36,4	38,3	40,8	44,2	48,0	49,5	51,1	54,7	56,6	58,2	59,4	58,7

¹⁾ podíl nezaměstnaných osob = počet dosažitelných uchazečů o zaměstnání ve věku 15 – 64 let k obyvatelstvu stejného věku

Uchazeči o zaměstnání a volná pracovní místa v letech 2012 - 2014



Podíl nezaměstnaných osob v letech 2012 - 2014

