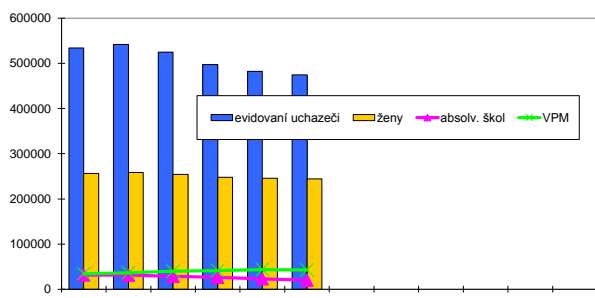


Celkem ČR

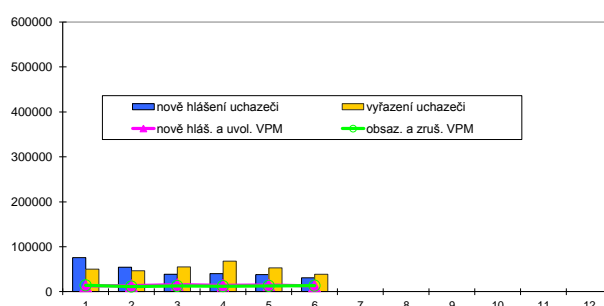
Vývoj na trhu práce v 1. pololetí 2012

měsíc	evidovaní uchazeči na konci sled.měs.					počet osob pobírajících podporu	MN v %	nově hlášení uchazeči	vyřazení uchazeči	nově hlášená a uvolněná VPM	obsazená a zrušená VPM	VPM celkem	počet uchazečů na 1 VPM
	celkem	dosazitelní	ženy	absolv. škol a mladiství	osoby se ZP								
1	534 089	517 723	256 372	31 480	62 958	117 567	9,1	75 711	50 073	12 639	13 952	34 471	15,5
2	541 685	525 119	258 425	31 296	65 185	139 176	9,2	54 521	46 925	13 405	11 205	36 671	14,8
3	525 180	508 158	254 646	28 925	62 379	126 016	8,9	38 459	54 964	15 823	12 588	39 906	13,2
4	497 322	480 818	247 572	26 527	60 915	108 328	8,4	39 879	67 737	13 969	12 168	41 707	11,9
5	482 099	466 352	245 520	23 239	60 183	93 150	8,2	37 876	53 099	14 864	12 906	43 665	11,0
6	474 586	459 497	244 487	19 869	59 754	89 106	8,1	31 016	38 529	12 640	13 526	42 779	11,1
7													
8													
9													
10													
11													
12													

Evidovaní uchazeči a volná pracovní místa



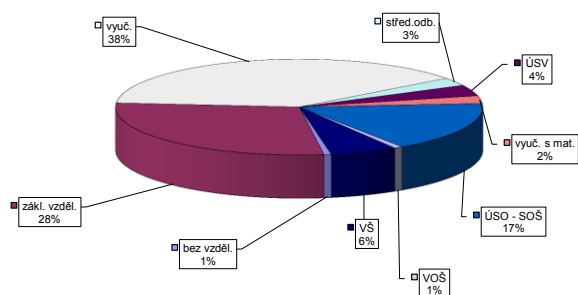
Nově hlášení a vyřazení uchazeči



Struktura nezaměstnanosti v 1. pololetí 2012

stav na konci čtvrtletí	celkový počet evidovan. uchazečů	Věková struktura nezaměstnaných				Délka nezaměstnanosti				
		do 19 let	20 - 34 let	35 - 49 let	nad 50 let	do 3 měsíců	3 - 6 měsíců	6 - 9 měsíců	9 - 12 měsíců	nad 12 měsíců
I.	525 180	17 991	189 234	177 078	140 877	137 056	106 423	62 431	33 623	185 647
II.	474 586	15 316	169 353	159 242	130 675	106 454	87 981	56 549	42 600	181 002
III.										
IV.										
stav na konci čtvrtletí	Struktura nezaměstnaných podle vzdělání									
	uchazeči celkem	bez vzděl. + neúpl.zák.vz.	základní vzdělání	vyučení	střední bez maturity	vyučení s maturitou	ÚSV	ÚSO	vyšší odborné	bakal.+ VŠ
I.	525 180	3 344	142 461	212 177	15 673	21 707	13 459	84 593	3 667	28 099
II.	474 586	3 040	135 164	182 556	12 911	17 739	12 105	79 548	3 465	28 058
III.										
IV.										
stav na konci čtvrtletí	Struktura volných pracovních míst podle vzdělání									
	VPM celkem	bez vzděl. + neúpl.zák.vz.	základní vzdělání	vyučení	střední bez maturity	vyučení s maturitou	ÚSV	ÚSO	vyšší odborné	bakal.+ VŠ
I.	39 906	972	12 263	14 041	974	1 935	977	5 411	346	2 976
II.	42 779	576	14 011	15 121	1 220	2 144	1 014	5 321	375	2 986
III.										
IV.										

Struktura nezaměstnaných podle vzdělání



Struktura VPM podle vzdělání

