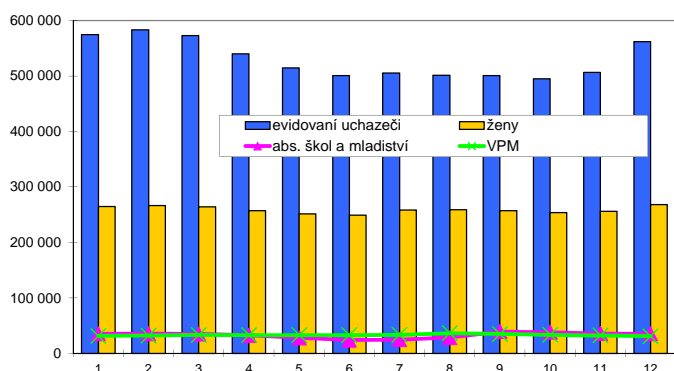


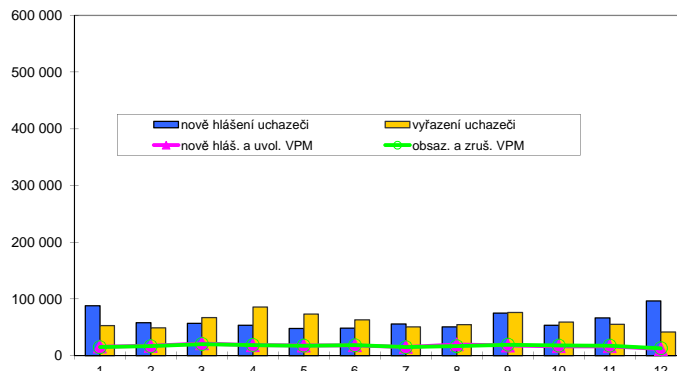
## Vývoj na trhu práce v roce 2010

| měsíc | evidovaní uchazeči na konci sled.měs. |             |         |                          |             | počet osob pobírajících podporu | MN v % | nově hlášení uchazeči | vyřazení uchazeči | nově hlášená a uvolněná VPM | obsazená a zrušená VPM | VPM celkem | počet uchazečů na 1 VPM |
|-------|---------------------------------------|-------------|---------|--------------------------|-------------|---------------------------------|--------|-----------------------|-------------------|-----------------------------|------------------------|------------|-------------------------|
|       | celkem                                | dosažitelní | ženy    | absolv. škol a mladiství | osoby se ZP |                                 |        |                       |                   |                             |                        |            |                         |
| 1     | 574 226                               | 562 409     | 264 867 | 35 233                   | 69 096      | 214 161                         | 9,8    | 88 076                | 52 986            | 15 830                      | 15 200                 | 31 557     | 18,2                    |
| 2     | 583 135                               | 568 486     | 266 511 | 35 484                   | 69 216      | 213 549                         | 9,9    | 57 944                | 49 035            | 17 359                      | 16 796                 | 32 120     | 18,2                    |
| 3     | 572 824                               | 556 304     | 264 112 | 34 892                   | 68 556      | 199 384                         | 9,7    | 56 725                | 67 036            | 21 472                      | 20 455                 | 33 137     | 17,3                    |
| 4     | 540 128                               | 523 591     | 256 988 | 32 805                   | 66 513      | 173 500                         | 9,2    | 53 306                | 86 002            | 18 564                      | 18 788                 | 32 913     | 16,4                    |
| 5     | 514 779                               | 499 222     | 251 506 | 28 177                   | 65 455      | 156 345                         | 8,7    | 48 061                | 73 410            | 17 854                      | 17 662                 | 33 105     | 15,5                    |
| 6     | 500 500                               | 487 733     | 249 265 | 24 005                   | 64 802      | 141 733                         | 8,5    | 48 788                | 63 067            | 18 162                      | 18 340                 | 32 927     | 15,2                    |
| 7     | 505 284                               | 495 276     | 258 219 | 24 861                   | 64 727      | 143 891                         | 8,7    | 55 634                | 50 850            | 15 490                      | 14 938                 | 33 479     | 15,1                    |
| 8     | 501 494                               | 491 090     | 258 987 | 28 583                   | 64 234      | 137 502                         | 8,6    | 50 741                | 54 531            | 19 927                      | 16 839                 | 36 567     | 13,7                    |
| 9     | 500 481                               | 487 351     | 257 063 | 39 312                   | 64 459      | 128 328                         | 8,5    | 75 078                | 76 091            | 17 821                      | 19 288                 | 35 100     | 14,3                    |
| 10    | 495 161                               | 482 720     | 253 888 | 38 127                   | 65 267      | 128 013                         | 8,5    | 53 724                | 59 044            | 16 380                      | 17 829                 | 33 651     | 14,7                    |
| 11    | 506 640                               | 490 050     | 256 358 | 35 818                   | 66 992      | 141 135                         | 8,6    | 66 571                | 55 092            | 16 416                      | 17 730                 | 32 337     | 15,7                    |
| 12    | 561 551                               | 546 484     | 268 200 | 35 357                   | 69 499      | 178 962                         | 9,6    | 96 521                | 41 610            | 11 551                      | 13 085                 | 30 803     | 18,2                    |

Evidování uchazeči a volná pracovní místa



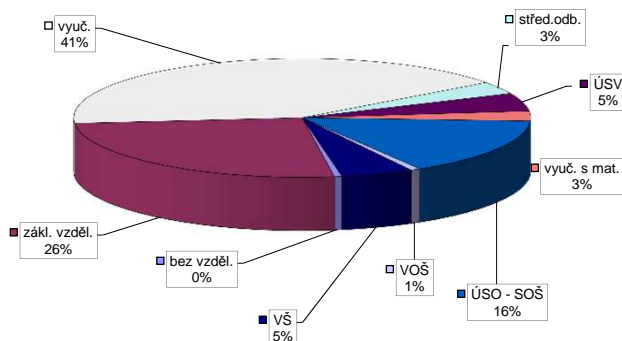
Nově hlášení a vyřazení uchazeči



## Struktura nezaměstnanosti v roce 2010

| stav na konci čtvrtletí | celkový počet evidovan. uchazečů                 | Věková struktura nezaměstnaných |                   |             |                      | Délka nezaměstnanosti |              |              |               |               |
|-------------------------|--|---------------------------------|-------------------|-------------|----------------------|-----------------------|--------------|--------------|---------------|---------------|
|                         |  | do 19 let                       | 20 - 34 let       | 35 - 49 let | nad 50 let           | do 3 měsíců           | 3 - 6 měsíců | 6 - 9 měsíců | 9 - 12 měsíců | nad 12 měsíců |
| I.                      | 572 824  | 24 166                          | 214 153           | 182 014     | 152 491              | 167 796               | 123 904      | 80 619       | 50 298        | 150 207       |
| II.                     | 500 500  | 20 039                          | 185 170           | 158 815     | 136 476              | 121 789               | 102 518      | 63 711       | 51 698        | 160 784       |
| III.                    | 500 481  | 29 129                          | 184 303           | 153 844     | 133 205              | 143 766               | 80 147       | 62 273       | 41 938        | 172 357       |
| IV.                     | 561 551  | 23 868                          | 200 304           | 181 755     | 155 624              | 190 189               | 98 270       | 52 059       | 42 552        | 178 481       |
| stav na konci čtvrtletí | Struktura nezaměstnaných podle vzdělání          |                                 |                   |             |                      |                       |              |              |               |               |
|                         | uchazeči celkem                                  | bez vzděl.+ neúpl.zák.vz.       | základní vzdělání | vyučení     | střední bez maturity | vyučení s maturitou   | ÚSV          | ÚSO          | vyšší odborné | bakal.+ VŠ    |
| I.                      | 572 824  | 2 768                           | 150 418           | 242 499     | 19 414               | 27 923                | 14 992       | 86 583       | 3 385         | 24 842        |
| II.                     | 500 500  | 2 670                           | 138 678           | 198 377     | 16 775               | 23 667                | 14 294       | 78 033       | 3 115         | 24 891        |
| III.                    | 500 481  | 2 718                           | 133 492           | 192 267     | 17 143               | 26 146                | 13 836       | 82 280       | 3 976         | 28 623        |
| IV.                     | 561 551  | 2 957                           | 144 657           | 232 366     | 18 979               | 27 777                | 14 895       | 87 404       | 3 816         | 28 700        |
| stav na konci čtvrtletí | Struktura volných pracovních míst podle vzdělání |                                 |                   |             |                      |                       |              |              |               |               |
|                         | VPM celkem                                       | bez vzděl.+ neúpl.zák.vz.       | základní vzdělání | vyučení     | střední bez maturity | vyučení s maturitou   | ÚSV          | ÚSO          | vyšší odborné | bakal.+ VŠ    |
| I.                      | 33 137   | 960                             | 11 176            | 9 823       | 420                  | 1 613                 | 565          | 5 365        | 342           | 2 862         |
| II.                     | 32 927   | 530                             | 8 880             | 11 319      | 694                  | 1 733                 | 659          | 5 831        | 361           | 2 909         |
| III.                    | 35 100   | 572                             | 9 142             | 13 095      | 1 654                | 1 534                 | 695          | 5 456        | 332           | 2 609         |
| IV.                     | 30 803   | 867                             | 7 870             | 10 497      | 1 157                | 1 528                 | 637          | 5 217        | 297           | 2 722         |

Struktura nezaměstnaných podle vzdělání



Struktura VPM podle vzdělání

