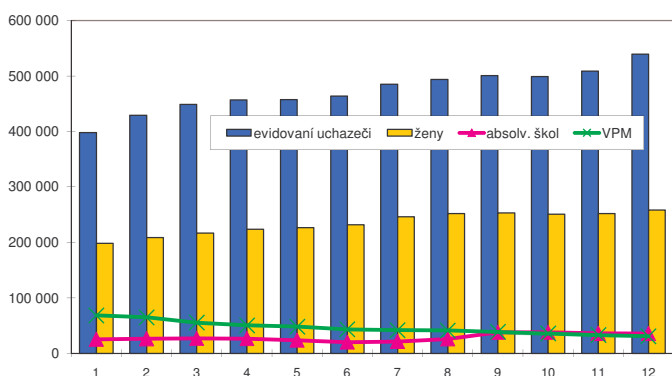


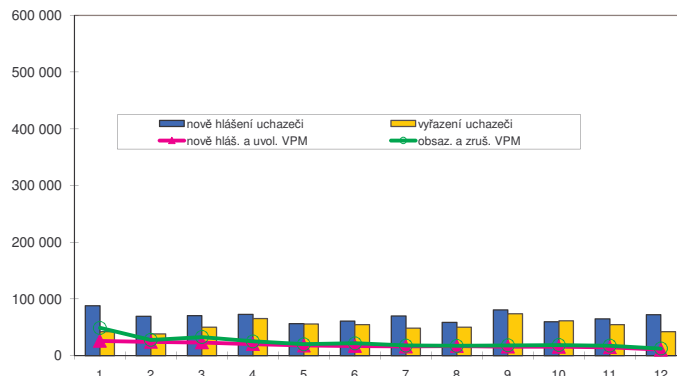
Vývoj na trhu práce v roce 2009

měsíc	evidovaní uchazeči na konci sled.měs.					počet osob pobírajících podporu	MN v %	nově hlášení uchazeči	vyřazení uchazeči	nově hlášená a uvolněná VPM	obsazená a zrušená VPM	VPM celkem	počet uchazečů na 1 VPM
	celkem	dosažitelní	ženy	absolv. škol a mladiství	osoby se ZP								
1	398 061	383 842	198 267	25 217	63 303	164 833	6,8	87 876	42 065	26 144	48 839	68 494	5,8
2	428 848	416 621	208 845	26 351	64 046	188 659	7,4	69 209	38 422	24 258	27 871	64 881	6,6
3	448 912	437 020	216 988	27 026	64 373	203 142	7,7	70 429	50 365	23 287	32 756	55 412	8,1
4	456 726	445 024	223 764	26 748	63 769	210 021	7,9	73 052	65 238	20 371	25 266	50 517	9,0
5	457 561	446 451	226 770	23 765	63 701	209 068	7,9	56 687	55 852	17 929	20 192	48 254	9,5
6	463 555	452 799	231 758	20 330	64 045	191 716	8,0	60 738	54 744	16 950	21 802	43 402	10,7
7	485 319	475 560	246 283	21 479	65 103	200 179	8,4	70 222	48 458	16 136	17 775	41 763	11,6
8	493 751	483 409	251 833	26 124	65 412	193 496	8,5	58 402	49 970	16 977	17 443	41 297	12,0
9	500 812	487 830	253 313	38 026	65 063	177 918	8,6	80 825	73 764	15 858	18 311	38 844	12,9
10	498 760	484 276	251 011	37 955	65 108	174 214	8,5	59 563	61 615	15 598	18 639	35 803	13,9
11	508 909	492 509	252 238	36 120	66 024	179 579	8,6	64 636	54 487	14 698	17 577	32 924	15,5
12	539 136	527 728	258 112	35 612	67 738	189 497	9,2	72 350	42 123	10 474	12 471	30 927	17,4

Evidovaní uchazeči a volná pracovní místa



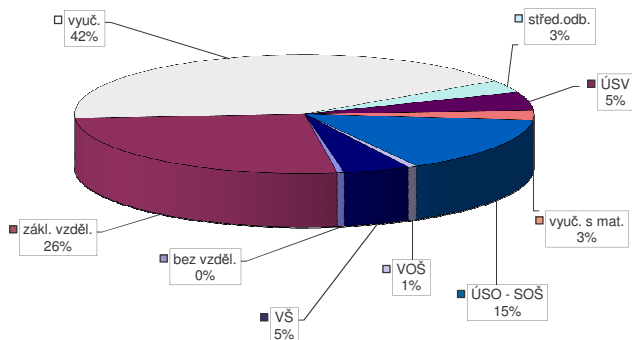
Nově hlášení a vyřazení uchazeči



Struktura nezaměstnanosti v roce 2009

stav na konci čtvrtletí	celkový počet evidovan. uchazečů	Věková struktura nezaměstnaných				Délka nezaměstnanosti				
		do 19 let	20 - 34 let	35 - 49 let	nad 50 let	do 3 měsíců	3 - 6 měsíců	6 - 9 měsíců	9 - 12 měsíců	nad 12 měsíců
I.	448 912	20 371	164 387	140 089	124 065	190 372	92 855	42 994	21 280	101 411
II.	463 555	18 638	170 744	144 525	129 648	158 338	123 302	51 768	28 850	101 297
III.	500 812	30 196	186 031	148 849	135 736	170 069	107 711	77 203	35 624	110 205
IV.	539 136	25 898	200 194	168 452	144 592	171 172	119 762	70 842	53 487	123 873
stav na konci čtvrtletí	Struktura nezaměstnaných podle vzdělání									
	uchazeči celkem	bez vzděl.+ neúpl.zák.vz.	základní vzdělání	vyučení	střední bez maturity	vyučení s maturitou	ÚSV	ÚSO	vyšší odborné	bakal.+ VŠ
I.	448 912	2 559	127 779	185 741	15 002	19 837	12 120	65 391	2 494	17 989
II.	463 555	2 443	130 208	188 056	15 440	21 039	12 981	69 859	2 611	20 918
III.	500 812	2 536	131 633	200 017	17 139	26 544	13 361	80 125	3 761	25 696
IV.	539 136	2 648	141 090	224 800	18 465	27 331	13 985	82 110	3 485	25 222
stav na konci čtvrtletí	Struktura volných pracovních míst podle vzdělání									
	VPM celkem	bez vzděl.+ neúpl.zák.vz.	základní vzdělání	vyučení	střední bez maturity	vyučení s maturitou	ÚSV	ÚSO	vyšší odborné	bakal.+ VŠ
I.	55 412	2 526	24 017	15 983	984	1 554	783	5 985	360	3 209
II.	43 402	2 158	16 733	12 729	934	1 245	792	5 484	365	2 951
III.	38 844	1 407	14 168	11 935	860	1 231	648	5 439	337	2 808
IV.	30 927	1 076	10 888	8 571	686	1 268	548	4 834	310	2 735

Struktura nezaměstnaných podle vzdělání



Struktura VPM podle vzdělání

