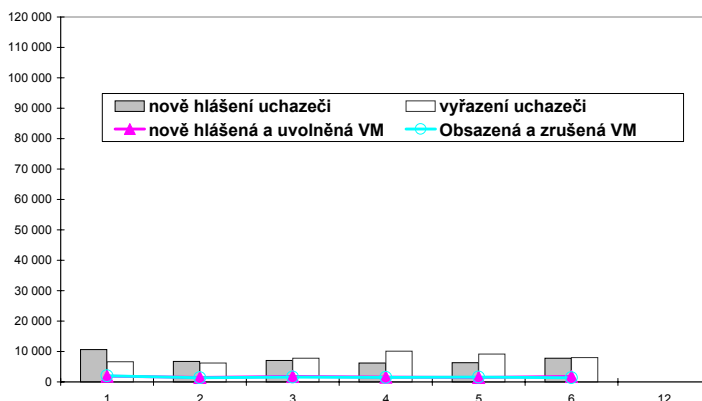
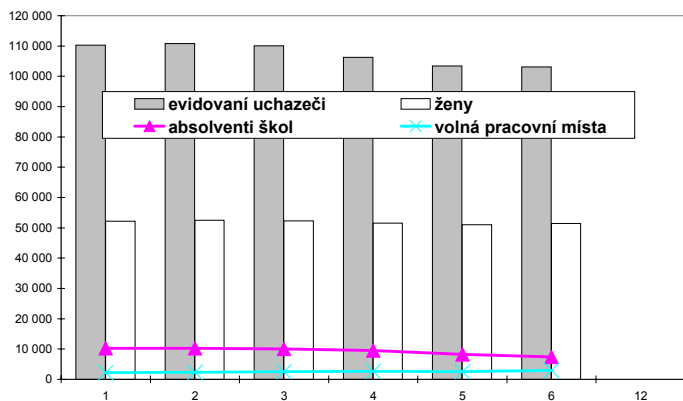


Vývoj na trhu práce v roce 2004 - Moravskoslezský kraj

měsíc	evidování uchazeči na konci sled.měs.				počet osob pobírajících příspěvek	míra nezam. v %	nově hlášení uchazeči	vyřazení uchazeči	nově hlášená a uvolněná VM	Obsazená a zrušená VM	VPM celkem	nezam. na 1 volné prac.místo
	celkem	ženy	absolventi škol a mladiství	občané se ZPS								
1	110 239	52 218	10 252	13 836	29 784	17,6	10 590	6 655	1 859	2 023	2 239	49,2
2	110 792	52 482	10 267	13 924	29 572	17,6	6 774	6 221	1 464	1 361	2 342	47,3
3	110 069	52 311	10 056	13 968	27 510	17,5	7 057	7 780	1 765	1 560	2 547	43,2
4	106 239	51 524	9 508	13 858	25 372	17,0	6 258	10 088	1 579	1 522	2 604	40,8
5	103 403	51 037	8 263	13 798	24 075	16,5	6 302	9 138	1 495	1 580	2 519	41,0
6	103 127	51 432	7 423	13 758	24 799	16,5	7 766	8 042	1 780	1 383	2 916	35,4



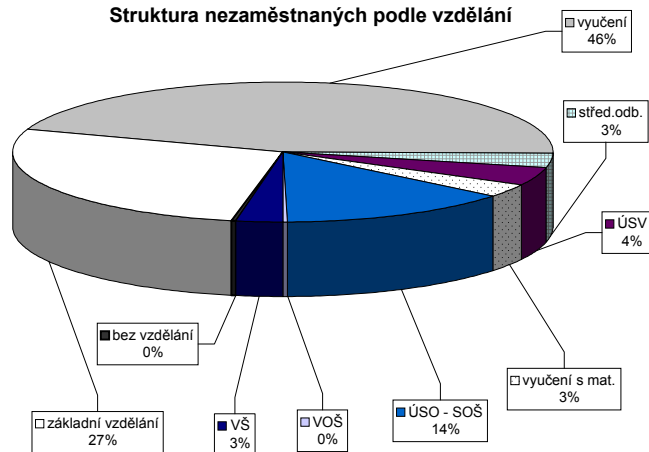
Struktura nezaměstnanosti v roce 2004

stav na konci čtvrtletí	celkový počet evidovaných uchazečů	Věková struktura nezaměstnaných				Délka nezaměstnanosti				
		do 19 let	20 - 34 let	35 - 49 let	nad 50 let	do 3 měsíců	3 - 6 měsíců	6 - 9 měsíců	9 - 12 měsíců	nad 12 měsíců
I.	110 069	6 350	43 695	36 603	23 421	18 003	16 178	12 597	8 534	54 757
II.	103 127	5 867	40 265	34 138	22 857	17 820	14 205	9 427	9 278	52 397
III.										
IV.										

stav na konci čtvrtletí	Struktura nezaměstnaných podle vzdělání									
	uchazeči celkem	bez vzděl.+ neúpl.zák.vzd.	zákl. vzdělání	vyučení	střední bez mat.	vyučení s mat.	ÚSV	ÚSO	vyšší odborné vzdělání	bakal.+ VŠ
I.	110 069	230	34 472	47 710	3 787	4 622	3 408	12 783	313	2 744
II.	103 127	289	32 485	43 525	3 507	4 388	3 308	12 278	338	3 009
III.										
IV.										

stav na konci čtvrtletí	Struktura volných pracovních míst podle vzdělání									
	VPM celkem	bez vzděl.+ neúpl.zák.vzd.	zákl. vzdělání	vyučení	střední bez mat.	vyučení s mat.	ÚSV	ÚSO	vyšší odborné vzdělání	bakal.+ VŠ
I.	2 547	4	379	1 532	43	26	4	361	4	505
II.	2 916	1	263	1 908	45	36	6	367	9	281
III.										
IV.										

Struktura nezaměstnaných podle vzdělání



Struktura VPM podle vzdělání

