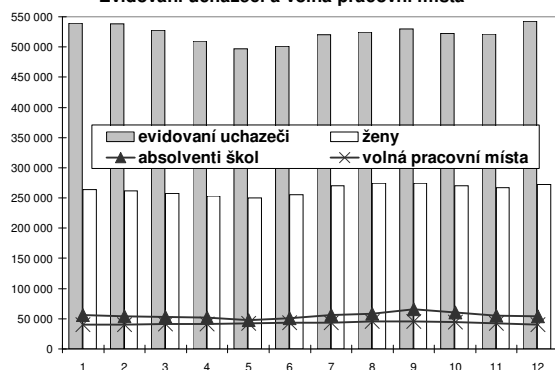


Celkem ČR

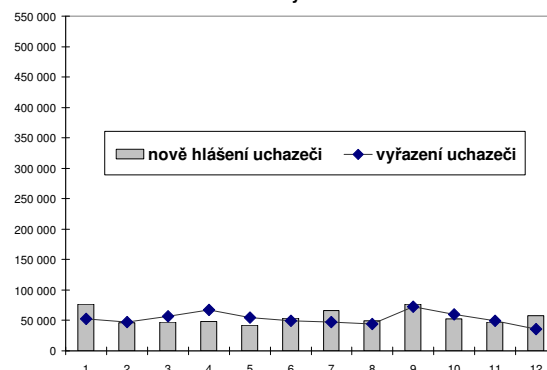
Vývoj na trhu práce v roce 2003

měsíc	evidování uchazeči na konci sled. měs.				počet osob pobírajících příspěvek	míra nezam. v %	nově hlášení uchazeči	vyřazení uchazeči	volná pracovní místa	nezam. na 1 volné prac. místo
	celkem	ženy	absolventi škol a mladiství	občané se ZPS						
1	539 002	264 260	55 789	68 597	206 726	10,2	77 236	52 669	40 309	13,4
2	538 099	262 004	54 234	69 022	202 105	10,2	46 791	47 694	40 161	13,4
3	528 195	257 949	52 651	69 245	182 766	10,0	47 244	57 148	41 278	12,8
4	509 360	253 264	52 264	68 527	169 257	9,6	48 765	67 600	41 190	12,4
5	496 778	250 538	48 032	68 156	159 937	9,4	42 507	55 089	42 344	11,7
6	500 996	255 326	50 909	68 236	165 562	9,5	53 782	49 564	43 005	11,6
7	520 366	270 078	55 803	69 218	178 211	9,9	66 174	46 804	43 742	11,9
8	524 980	274 225	57 825	69 829	179 876	10,0	49 053	44 439	45 542	11,5
9	529 407	274 884	65 811	69 754	191 464	10,1	76 669	72 242	45 216	11,7
10	522 355	270 199	60 508	69 907	184 593	9,9	52 978	60 030	44 170	11,8
11	521 035	267 293	55 523	70 417	180 910	9,9	47 623	48 943	42 717	12,2
12	542 420	272 498	54 217	71 806	189 479	10,3	57 454	36 069	40 188	13,5

Evidování uchazeči a volná pracovní místa



Nově hlášení a vyřazení uchazeči



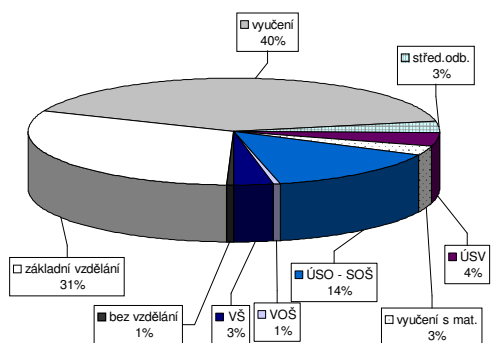
Struktura nezaměstnanosti v roce 2003

stav na konci čtvrtletí	celkový počet evidovaných uchazečů	Věková struktura nezaměstnaných				Délka nezaměstnanosti				
		do 19 let	20 - 34 let	35 - 49 let	nad 50 let	do 3 měsíců	3 - 6 měsíců	6 - 9 měsíců	9 - 12 měsíců	nad 12 měsíců
I.	528 195	33 010	225 060	163 899	106 226	135 572	80 661	68 226	44 791	198 945
II.	500 996	31 958	210 946	153 451	104 641	108 133	83 912	55 258	53 183	200 510
III.	529 407	45 786	220 061	155 171	108 389	135 184	84 282	53 605	42 654	213 682
IV.	542 420	37 179	226 733	165 833	112 675	122 945	101 040	55 996	44 103	218 336

stav na konci čtvrtletí	Struktura nezaměstnaných podle vzdělání									
	uchazeči celkem	bez vzděl.+ neúpl.zák.vzd.	zákl. vzdělání	vyučení	střední bez mat.	vyučení s mat.	ÚSV	ÚSO	vyšší odborné vzdělání	bakal.+ VŠ
I.	528 195	3 342	165 756	216 169	16 334	20 041	15 657	72 497	2 984	15 415
II.	500 996	3 196	158 744	197 619	15 349	19 261	15 777	70 808	2 897	17 345
III.	529 407	3 331	159 569	209 679	17 223	22 910	15 734	78 823	3 471	18 667
IV.	542 420	3 457	166 813	220 604	17 677	21 951	15 692	76 147	2 975	17 104

stav na konci čtvrtletí	Struktura volných pracovních míst podle vzdělání									
	VPM celkem	bez vzděl.+ neúpl.zák.vzd.	zákl. vzdělání	vyučení	střední bez mat.	vyučení s mat.	ÚSV	ÚSO	vyšší odborné vzdělání	bakal.+ VŠ
I.	41 278	646	11 929	18 257	597	968	423	5 086	118	3 243
II.	43 005	425	11 978	19 855	683	908	392	5 086	126	3 541
III.	45 216	519	13 060	21 552	445	951	442	5 043	148	3 045
IV.	40 188	736	12 240	18 149	431	869	353	4 499	162	2 737

Struktura nezaměstnaných podle vzdělání



Struktura VPM podle vzdělání

