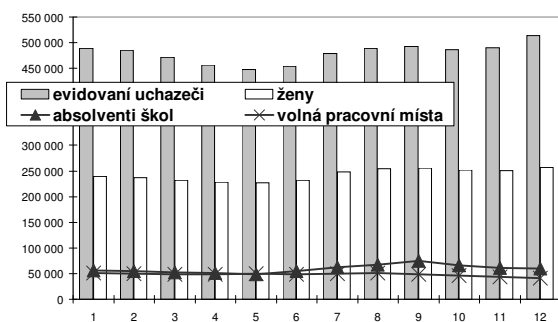


## Celkem ČR

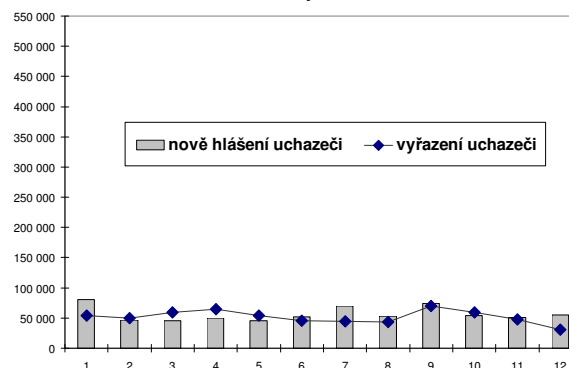
## Vývoj na trhu práce v roce 2002

měsíc	evidování uchazeči na konci sled. měs.				počet osob pobírajících příspěvek	míra nezam. v %	nově hlášení uchazeči	vyřazení uchazeči	volná pracovní místa	nezam. na 1 volné prac. místo
	celkem	ženy	absolventi škol a mladiství	občané se ZPS						
1	488 970	239 995	56 413	63 407	186 606	9,4	80 943	53 896	51 672	9,5
2	485 219	237 434	54 781	63 687	182 269	9,3	46 558	50 309	49 448	9,8
3	471 673	231 905	52 612	63 422	165 224	9,1	45 870	59 416	49 230	9,6
4	456 435	228 346	50 908	62 836	154 325	8,8	49 764	65 002	48 817	9,3
5	447 877	226 874	49 001	62 748	148 567	8,6	45 372	53 930	49 470	9,1
6	454 303	231 712	54 378	62 895	155 083	8,7	52 417	45 991	49 073	9,3
7	479 241	247 978	62 212	63 883	172 515	9,2	69 674	44 736	50 240	9,5
8	488 309	254 526	66 806	64 301	178 145	9,4	52 844	43 776	50 933	9,6
9	492 903	255 503	74 836	64 130	188 938	9,4	74 634	70 040	48 302	10,2
10	486 681	251 342	66 559	64 429	182 860	9,3	53 589	59 811	46 133	10,5
11	489 797	250 523	60 914	65 160	182 116	9,3	50 689	47 573	43 436	11,3
12	514 435	257 438	59 895	66 907	192 615	9,8	55 020	30 382	40 651	12,7

Evidování uchazeči a volná pracovní místa



Nově hlášení a vyřazení uchazeči



## Struktura nezaměstnanosti v roce 2002

stav na konci čtvrtletí	celkový počet evidovaných uchazečů	Věková struktura nezaměstnaných				Délka nezaměstnanosti				
		do 19 let	20 - 34 let	35 - 49 let	nad 50 let	do 3 měsíců	3 - 6 měsíců	6 - 9 měsíců	9 - 12 měsíců	nad 12 měsíců
I.	471 673	31 606	202 568	152 348	85 151	128 710	74 633	57 675	36 712	173 943
II.	454 303	31 249	193 074	143 577	86 403	110 192	76 038	49 350	45 396	173 327
III.	492 903	46 203	208 363	146 352	91 985	136 612	83 418	48 952	40 051	183 870
IV.	514 435	37 850	218 677	158 006	99 902	123 245	101 138	57 292	41 433	191 327

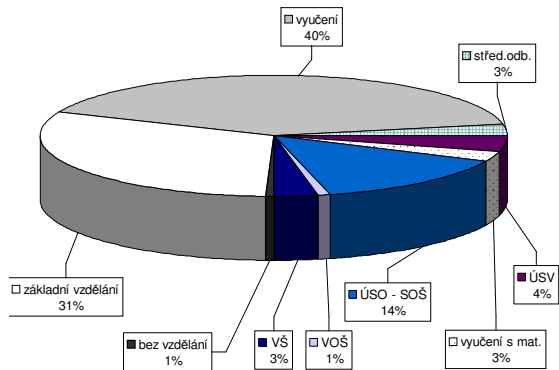
  

stav na konci čtvrtletí	uchazeči celkem	Struktura nezaměstnaných podle vzdělání									
		bez vzděl.+ neúpl.zák.vzd.	zákl. vzdělání	vyučení	střední bez mat.	vyučení s mat.	ÚSV	ÚSO	vyšší odborné vzdělání	bakal.+ VŠ	
I.	471 673	3 250	151 640	190 236	14 281	17 080	15 087	63 574	2 686	13 839	
II.	454 303	3 119	146 881	176 808	13 386	17 002	15 146	63 725	2 721	15 515	
III.	492 903	3 194	149 343	192 481	15 510	21 346	15 113	74 791	3 864	17 261	
IV.	514 435	3 289	158 836	208 088	16 158	20 573	15 067	73 039	3 245	16 140	

stav na konci čtvrtletí	VPM celkem	Struktura volných pracovních míst podle vzdělání									
		bez vzděl.+ neúpl.zák.vzd.	zákl. vzdělání	vyučení	střední bez mat.	vyučení s mat.	ÚSV	ÚSO	vyšší odborné vzdělání	bakal.+ VŠ	
I.	49 230	801	13 468	23 350	626	900	803	5 788	134	3 348	
II.	49 073	908	12 719	23 899	641	934	753	5 450	165	3 593	
III.	48 302	727	13 624	22 694	758	1 026	640	5 484	175	3 163	
IV.	40 651	471	11 710	18 724	605	856	535	4 792	112	2 835	

Struktura nezaměstnaných podle vzdělání



Struktura VPM podle vzdělání

