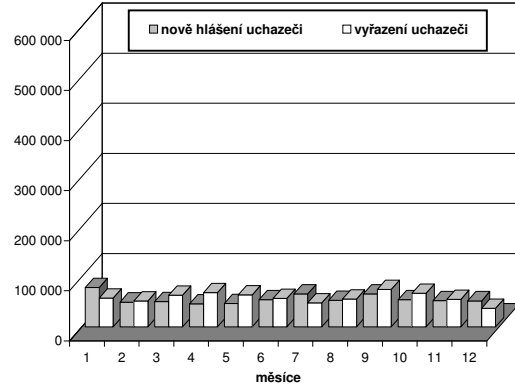
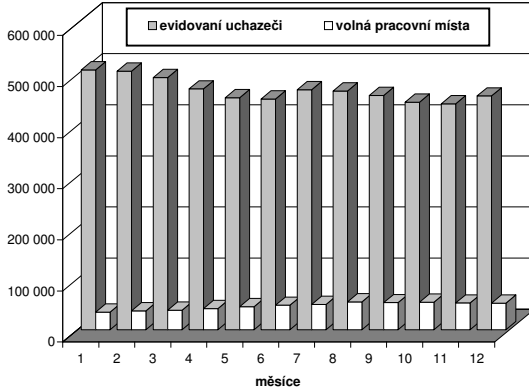


Celkem ČR

Vývoj na trhu práce v roce 2000

měsíc	evidování uchazeči na konci sledovaného měsíce				počet osob pobírajících příspěvek	míra nezam. v %	nové hlášení uchazeči	vyřazení uchazeči	volná pracovní místa	nezam. na 1 volné prac.místo
	celkem	ženy	absolventi škol a mladiství	občané se ZPS						
1	508 451	253 287	67 379	59 033	218 930	9,8	78 368	57 540	34 694	14,7
2	506 111	250 614	65 049	59 331	212 691	9,7	49 412	51 752	37 122	13,6
3	493 442	244 600	62 676	59 292	190 637	9,5	50 640	63 309	38 365	12,9
4	471 200	237 579	57 792	58 589	169 263	9,0	46 085	68 327	41 401	11,4
5	453 843	232 295	54 510	58 214	156 484	8,7	46 592	63 949	45 044	10,1
6	451 396	233 597	59 947	57 845	157 794	8,7	54 074	56 521	47 951	9,4
7	469 728	246 562	67 774	58 370	169 536	9,0	65 877	47 545	49 454	9,5
8	467 264	246 705	69 609	58 416	168 286	9,0	52 905	55 369	54 578	8,6
9	458 272	238 570	70 938	58 125	168 420	8,8	65 919	74 911	53 097	8,6
10	445 174	231 488	63 610	57 810	160 235	8,5	54 144	67 242	54 164	8,2
11	442 232	227 652	58 813	58 266	157 405	8,5	52 160	55 102	52 476	8,4
12	457 369	229 804	57 938	59 025	164 139	8,8	51 982	36 845	52 060	8,8



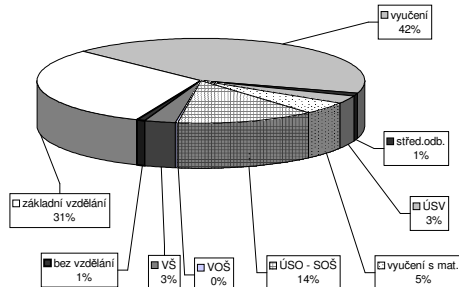
Struktura nezaměstnanosti v roce 2000

stav na konci čtvrtletí	celkový počet evidovaných uchazečů	Věková struktura nezaměstnaných				Délka nezaměstnanosti				
		do 19 let	od 20 do 34 let	od 35 do 49 let	nad 50 let	do 3 měsíců	3 - 6 měsíců	6 - 9 měsíců	9 - 12 měsíců	nad 12 měsíců
I.	493 442	18 420	238 132	160 158	76 732	118 015	102 173	68 074	43 271	161 909
II.	451 396	16 104	216 655	145 540	73 097	106 410	77 216	54 017	46 766	166 987
III.	458 272	19 640	222 330	143 501	72 801	126 691	72 116	46 986	38 301	174 178
IV.	457 369	16 167	217 587	149 503	74 112	116 960	83 339	47 138	34 369	175 563

stav na konci čtvrtletí	Struktura nezaměstnaných podle vzdělání									
	uchazeči celkem	bez vzděl+ neúpl.zák.vzd.	zákl.vzdělání+ prakt.škola	vyučení K KOV -E,H	střední odb.bez.mat. K KOV - J	ÚSV-gymnázium K KOV - K	vyučení s mat. K KOV - L	ÚSO - SOŠ K KOV - M	vyšší odborné K KOV - N	bakal.+ VŠ K KOV - R,T,V
I.	493 442	3 182	148 541	209 449	5 726	17 006	23 774	70 229	2 056	13 479
II.	451 396	3 036	138 381	183 300	5 252	16 577	21 799	65 593	2 257	15 201
III.	458 272	3 075	136 245	189 261	5 318	15 163	24 118	66 691	3 036	15 365
IV.	457 369	3 195	141 650	193 816	5 176	14 310	21 125	62 503	2 226	13 368

stav na konci čtvrtletí	Struktura volných pracovních míst podle vzdělání									
	VPM celkem	bez vzděl+ neúpl.zák.vzd.	zákl.vzdělání+ prakt.škola	vyučení K KOV -E,H	střední odb.bez.mat. K KOV - J	ÚSV-gymnázium K KOV - K	vyučení s mat. K KOV - L	ÚSO - SOŠ K KOV - M	vyšší odborné K KOV - N	bakal.+ VŠ K KOV - R,T,V
I.	38 365	726	9 115	20 591	294	364	918	3 831	73	2 437
II.	47 951	722	11 441	25 722	387	461	1 156	4 567	106	3 373
III.	53 097	480	12 560	29 290	384	563	1 284	5 423	104	2 993
IV.	52 060	595	12 997	28 150	297	454	1 155	5 366	136	2 894

Struktura nezaměstnaných podle vzdělání



Struktura VPM podle vzdělání

