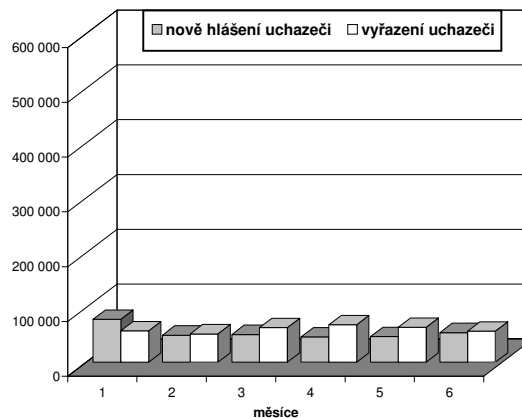


## Celkem ČR

### Vývoj na trhu práce v 1. pololetí 2000

měsíc	evidovaní uchazeči na konci sled.měs.				počet osob pobírajících příspěvek	míra nezam. v %	nově hlášení uchazeči	vyřazení uchazeči	volná pracovní místa	nezam. na 1 volné prac.místo
	celkem	ženy	absolventi škol a mladiství	občané se ZPS						
1	508 451	253 287	67 379	59 033	218 930	9,8	78 368	57 540	34 694	14,7
2	506 111	250 614	65 049	59 331	212 691	9,7	49 412	51 752	37 122	13,6
3	493 442	244 600	62 676	59 292	190 637	9,5	50 640	63 309	38 365	12,9
4	471 200	237 579	57 792	58 589	169 263	9,0	46 085	68 327	41 401	11,4
5	453 843	232 295	54 510	58 214	156 484	8,7	46 592	63 949	45 044	10,1
6	451 396	233 597	59 947	57 845	157 794	8,7	54 074	56 521	47 951	9,4



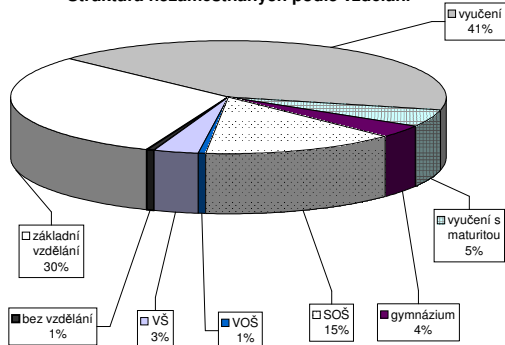
### Struktura nezaměstnanosti v 1. pololetí 2000

stav na konci čtvrtletí	celkový počet evidovaných uchazečů	Věková struktura nezaměstnaných				Délka nezaměstnanosti				
		do 19 let	od 20 do 34 let	od 35 do 49 let	nad 50 let	do 3 měsíců	3 - 6 měsíce	6 - 9 měsíců	9 - 12 měsíců	nad 12 měsíců
I.	493 442	18 420	238 132	160 158	76 732	118 015	102 173	68 074	43 271	161 909
II.	451 396	16 104	216 655	145 540	73 097	106 410	77 216	54 017	46 766	166 987

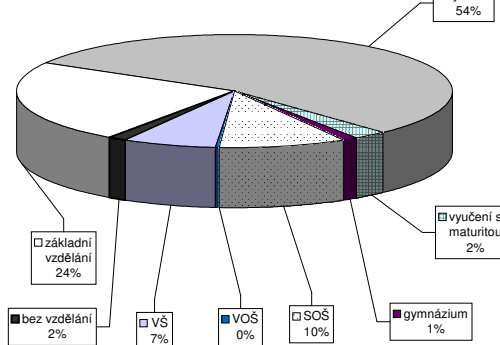
stav na konci čtvrtletí	Struktura nezaměstnaných podle vzdělání									
	uchazeči celkem	bez vzdělání	základní vzdělání	vyučení KKO V - D,E,H,J	ÚSV-gymnázium KKO V - K	vyučení s mat. KKO V - L	SOŠ KKO V - M	vyšší odborné KKO V - N	bakal.+ VŠ KKO V - R,T,V	
I.	493 442	3 182	148 335	215 381	17 006	23 774	70 229	2 056	13 479	
II.	451 396	3 036	138 188	188 745	16 577	21 799	65 593	2 257	15 201	

stav na konci čtvrtletí	Struktura volných pracovních míst podle vzdělání									
	VPM celkem	bez vzdělání	základní vzdělání	vyučení KKO V - D,E,H,J	ÚSV-gymnázium KKO V - K	vyučení s mat. KKO V - L	SOŠ KKO V - M	vyšší odborné KKO V - N	bakal.+ VŠ KKO V - R,T,V	
I.	38 365	726	8 992	21 009	364	918	3 831	72	2 437	
II.	47 951	722	11 286	26 268	460	1 156	4 567	103	3 373	

Struktura nezaměstnaných podle vzdělání



Struktura VPM podle vzdělání



### Kvalifikační struktura evidovaných uchazečů podle vzdělání

