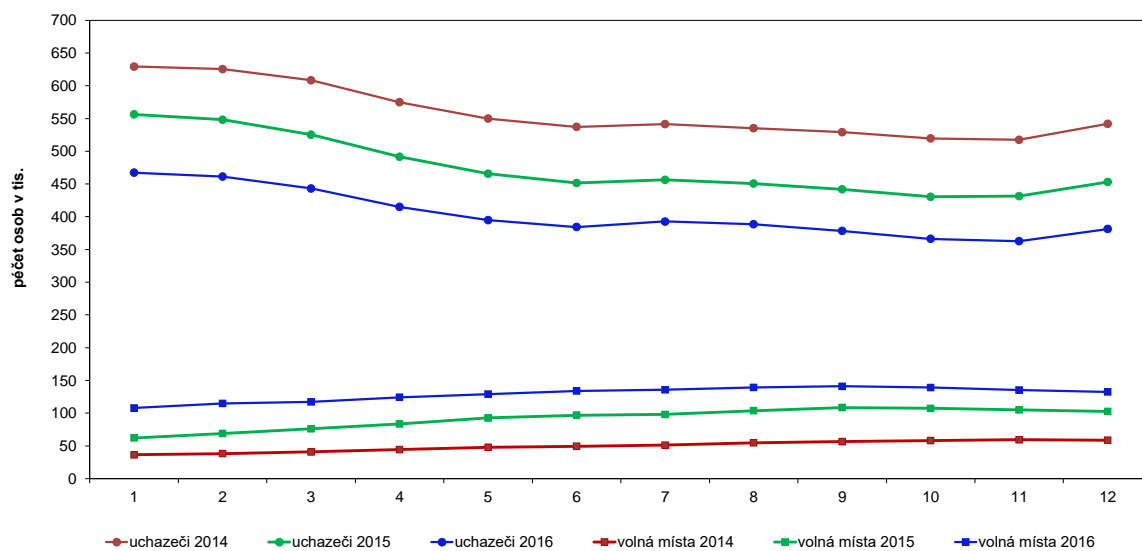


Počet evidovaných uchazečů o zaměstnání volných pracovních míst, podíl nezaměstnaných osob ke konci sledovaného měsíce

		měrná jednotka	leden	únor	březen	duben	květen	červen	červenec	srpen	září	říjen	listopad	prosinec
2014	uchazeči o zaměstnání	tis. osob	629,3	625,4	608,3	574,9	550,0	537,2	541,4	535,2	529,1	519,6	517,5	541,9
	podíl nezaměst.osob	%	8,6	8,6	8,3	7,9	7,5	7,4	7,4	7,4	7,3	7,1	7,1	7,5
	volná pracovní místa	tis. míst	36,4	38,3	40,8	44,2	48,0	49,5	51,1	54,7	56,6	58,2	59,4	58,7
2015	uchazeči o zaměstnání	tis. osob	556,2	548,1	525,3	491,6	465,7	451,4	456,3	450,7	441,9	430,4	431,4	453,1
	podíl nezaměst.osob	%	7,7	7,5	7,2	6,7	6,4	6,2	6,3	6,2	6,0	5,9	5,9	6,2
	volná pracovní místa	tis. míst	62,3	69,0	76,1	83,7	92,7	97,0	98,1	103,8	108,6	107,3	105,0	102,5
2016	nezaměstnanost	tis. osob	467,4	461,3	443,1	415,0	394,8	384,3	392,7	388,5	378,3	366,2	362,8	381,4
	podíl nezaměst.osob	%	6,4	6,3	6,1	5,7	5,4	5,2	5,4	5,3	5,2	5,0	4,9	5,2
	volná místa	tis. míst	107,8	114,8	117,3	124,3	129,1	133,9	135,8	139,3	141,0	139,1	135,3	132,5

¹⁾ podíl nezaměstnaných osob = počet dosažitelných uchazečů o zaměstnání ve věku 15 – 64 let k obyvatelstvu stejného věku

Uchazeči o zaměstnání a volná pracovní místa v letech 2014 - 2016



Podíl nezaměstnaných osob v letech 2014 - 2016

