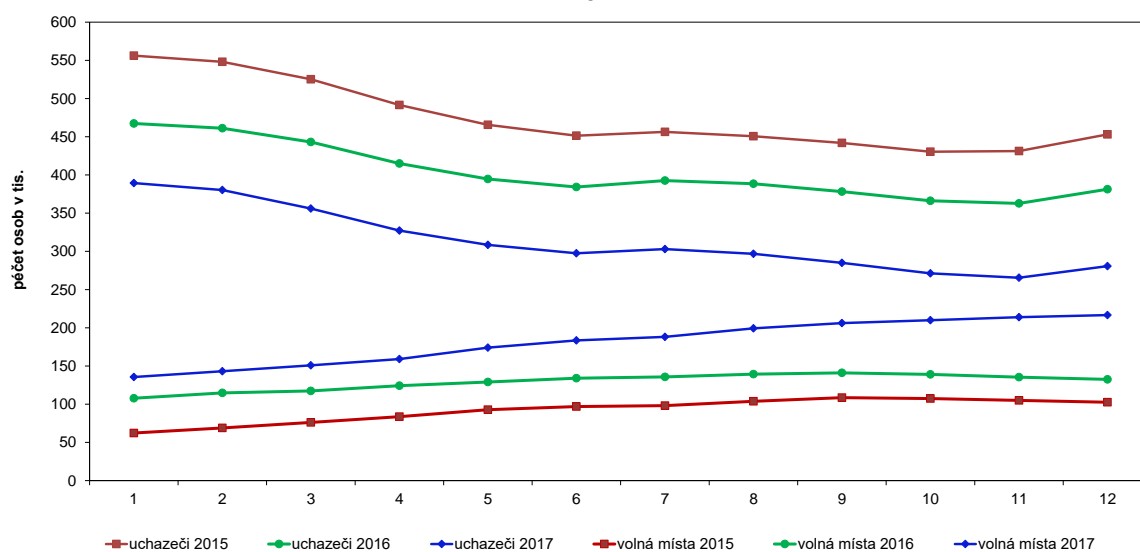


Počet evidovaných uchazečů o zaměstnání volných pracovních míst, podíl nezaměstnaných osob ke konci sledovaného měsíce

		měrná jednotka	leden	únor	březen	duben	květen	červen	červenec	srpen	září	říjen	listopad	prosinec
2015	uchazeči o zaměstnání	tis. osob	556,2	548,1	525,3	491,6	465,7	451,4	456,3	450,7	441,9	430,4	431,4	453,1
	podíl nezaměst.osob	%	7,7	7,5	7,2	6,7	6,4	6,2	6,3	6,2	6,0	5,9	5,9	6,2
	volná pracovní místa	tis. míst	62,3	69,0	76,1	83,7	92,7	97,0	98,1	103,8	108,6	107,3	105,0	102,5
2016	uchazeči o zaměstnání	tis. osob	467,4	461,3	443,1	415,0	394,8	384,3	392,7	388,5	378,3	366,2	362,8	381,4
	podíl nezaměst.osob	%	6,4	6,3	6,1	5,7	5,4	5,2	5,4	5,3	5,2	5,0	4,9	5,2
	volná pracovní místa	tis. míst	107,8	114,8	117,3	124,3	129,1	133,9	135,8	139,3	141,0	139,1	135,3	132,5
2017	uchazeči o zaměstnání	tis. osob	389,4	380,2	356,1	327,2	308,5	297,4	303,1	296,8	284,9	271,2	265,5	280,6
	podíl nezaměst.osob	%	5,3	5,1	4,8	4,4	4,1	4,0	4,1	4,0	3,8	3,6	3,5	3,8
	volná pracovní místa	tis. míst	135,5	143,1	150,9	159,1	174,0	183,5	188,1	199,3	206,1	209,9	213,8	216,6

¹⁾ podíl nezaměstnaných osob = počet dosažitelných uchazečů o zaměstnání ve věku 15 – 64 let k obyvatelstvu stejného věku

Uchazeči o zaměstnání a volná pracovní místa v letech 2015-2017



Podíl nezaměstnaných osob v letech 2015-2017

