



European Union
European Social Fund
Operational Programme Employment



Regulace a měření výkonnosti izraelských sociálních služeb z historického hlediska

Yekoutiel (Couty) Sabah, MA MPA

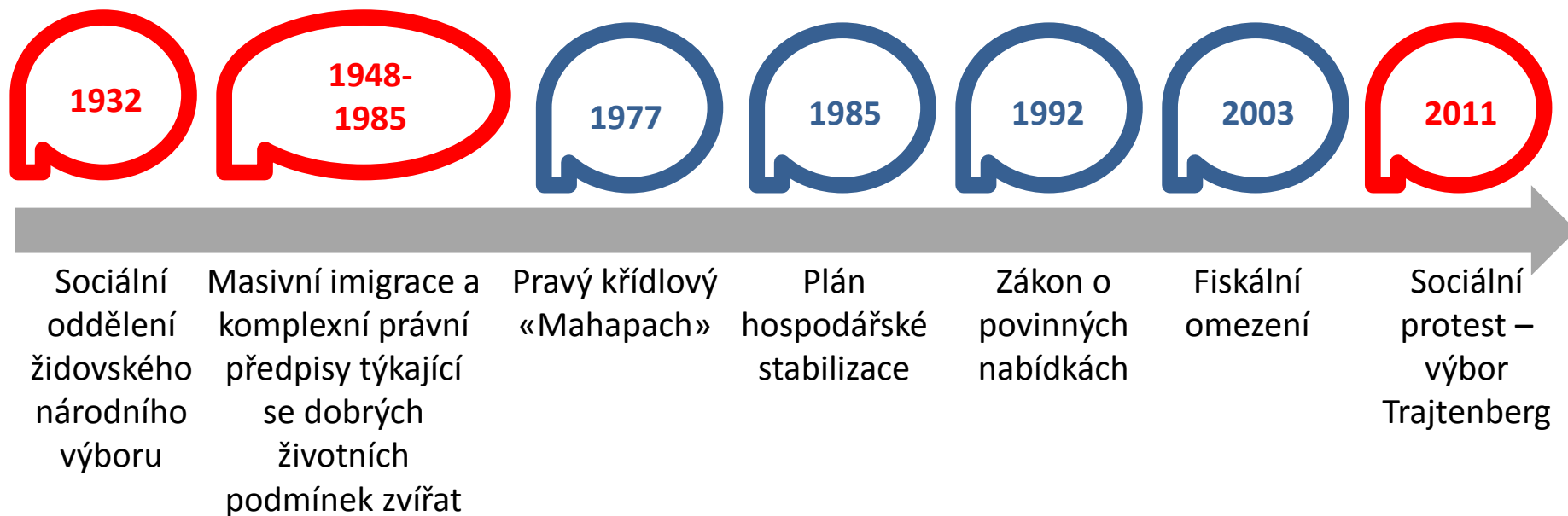


Ideologické houpačky

Od kolektivismu k neoliberalismu a NPM

Od "státu poskytovatele" po "regulační sociální stát"

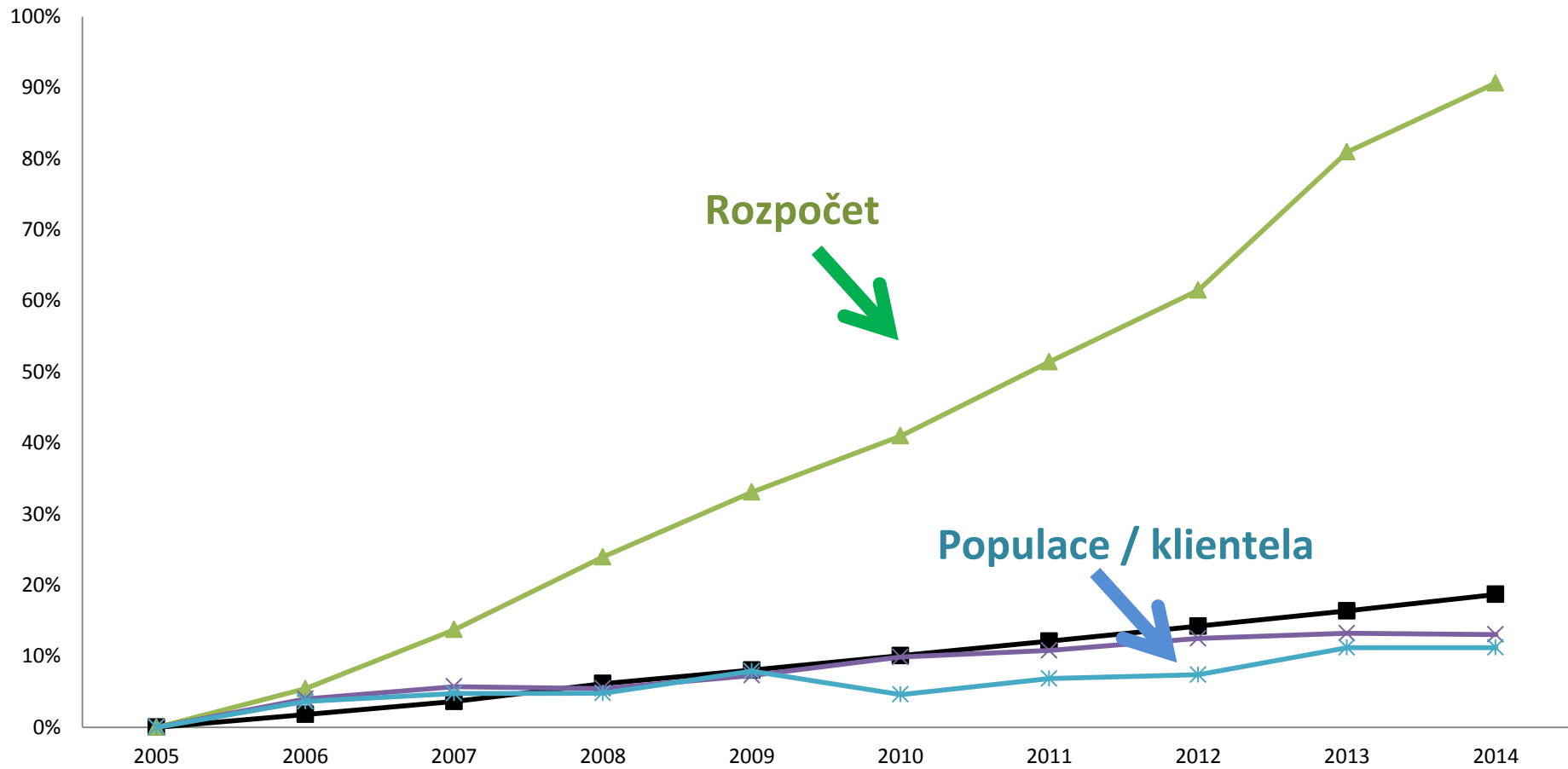
Od polovičního vládního poskytování služeb až po outsourcing a contracting-out



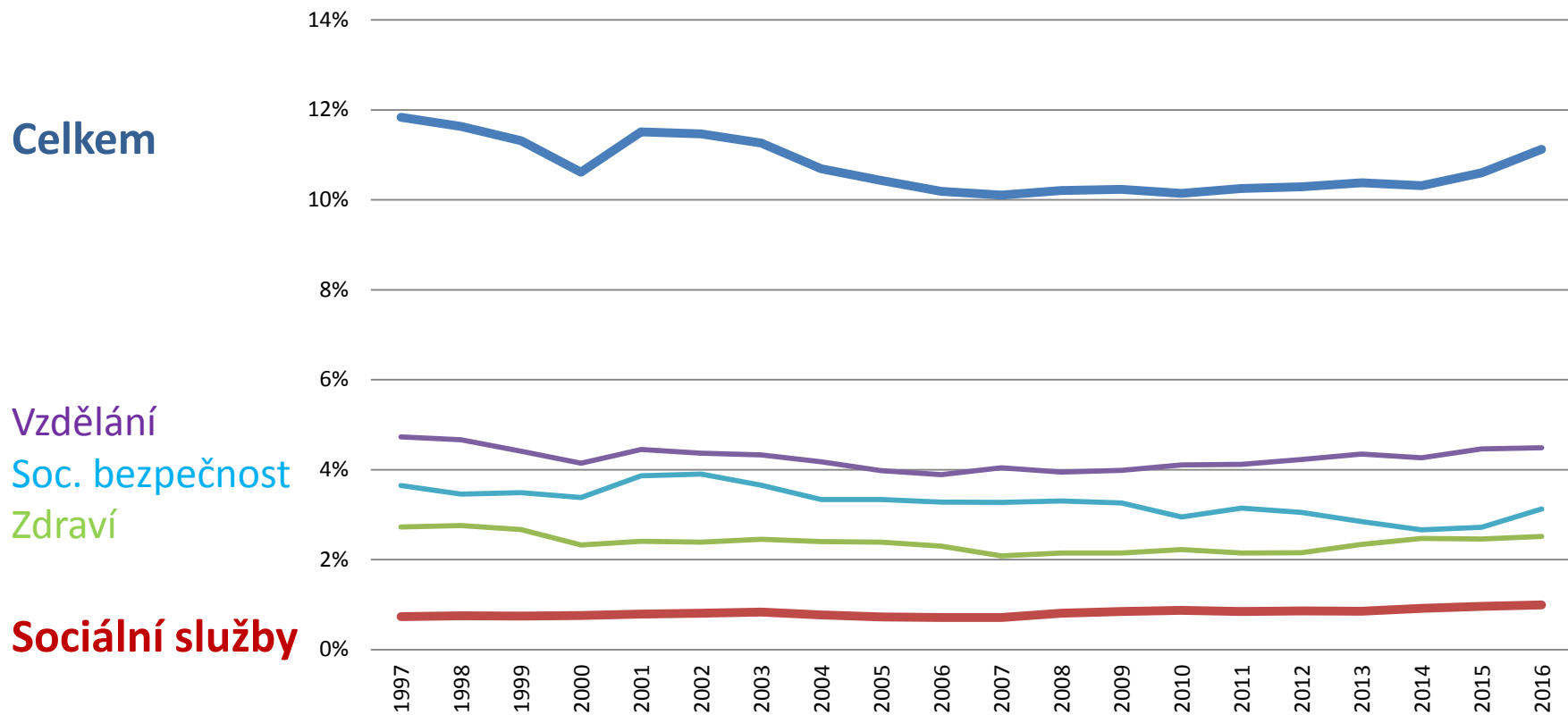
Sociální služby

rozpočet a klientela

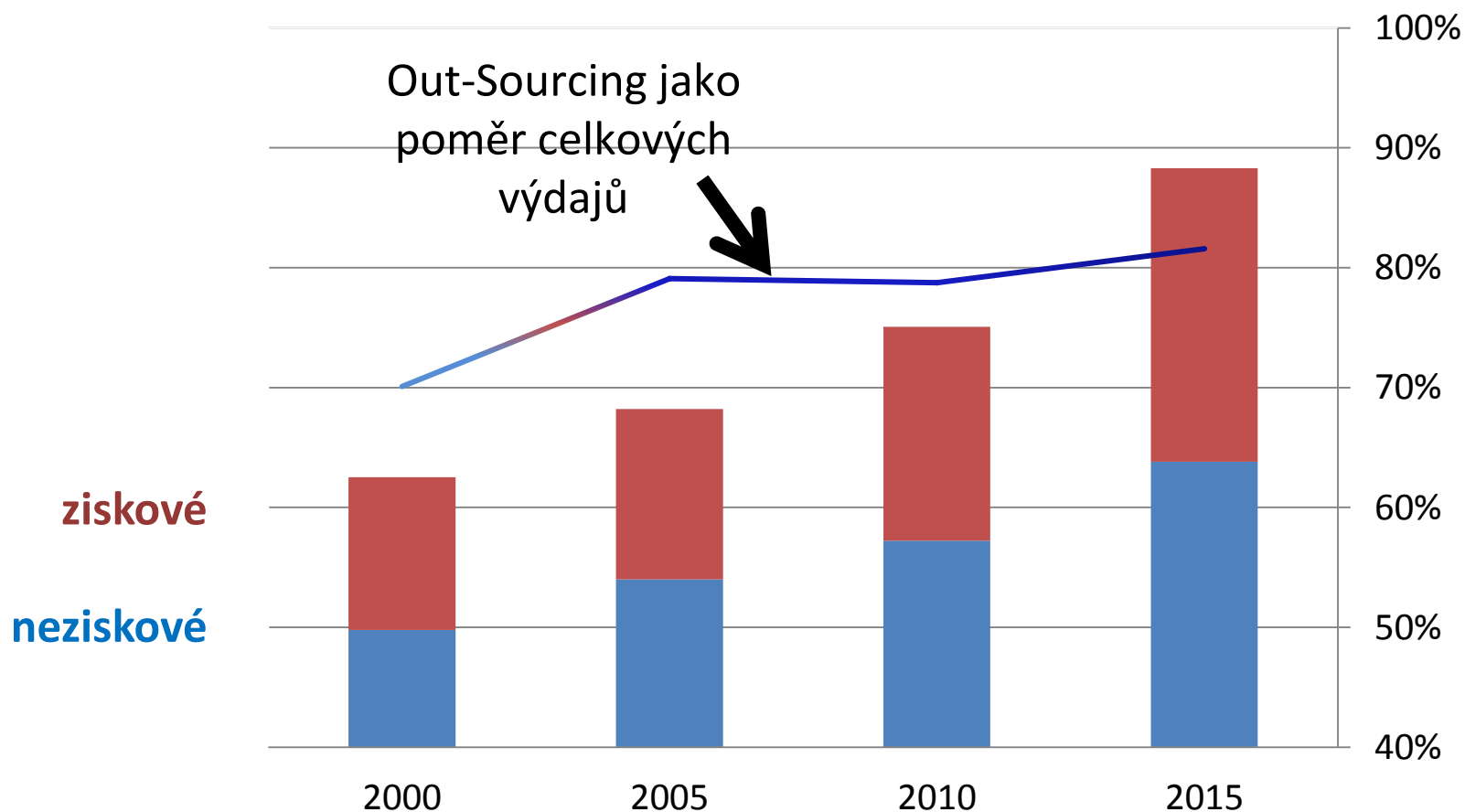
2005-2014



Sociální výdaje jako poměr HDP



Zadávání veřejných zakázek na sociální služby



"Tržní prostředky a sociální zabezpečení "* Další Out-Sourcing vyvozuje více nařízení

Osobní sociální služby v Izraeli: škála služeb, jejichž cílem je pomáhat jednotlivcům, rodinám, skupinám a společenstvím, které jsou ohroženy, překonat jejich problémy a zlepšit jejich integraci do společnosti.

Služby zahrnují jak komunitní, tak rezidenční služby.

Izraelské ministerstvo sociálních věcí a sociálních služeb je zodpovědné za většinu těchto služeb, včetně tvorby politik, financování, stanovování norem a inspekci.

Oddělení sociálních služeb obcí hrají významnou roli společně se ziskovými a neziskovými poskytovateli.

*Gooby, Larsen a Kananen, 2004

Státní stát sociální péče

Výzvy v oblasti nastavení, sledování a prosazování

- 🔍 Heterogenita klientů
- 🔍 Těžko nastavitelné standardy (a senzory) pro smlouvy založené na výkonu
- 🔍 Rozmanitost poskytovatelů
- 🔍 Profesionální svoboda volby při práci
- 🔍 Averse sociálních pracovníků k měření
- 🔍 "Regulatorní osamělost"
- 🔍 "Regulační zachycení" a de facto monopolizace
- 🔍 Regulační rituál
- 🔍 „Rozdvojená osobnost“: Obstarávatel, Poskytovatel a Regulátor
- 🔍 Veřejní i soukromí poskytovatelé v rámci výrazných režimů odpovědnosti
- 🔍 Složitost úkolů inspektorů a "paradox privatizace"

Kontinuální stav státního blahobytu

Managerialismus

- 🔍 Jednotnost
- 🔍 Kontrola orientovaná na audit
- 🔍 Vstupy a procesy
- 🔍 Důkaz
- 🔍 Protokoly
- 🔍 Kontrolní seznamy
- 🔍 Omezená diskrétnost
- 🔍 Frakční přístup
- 🔍 Dodržování
- 🔍 Externí sledování

Profesionalita

- 🔍 Odpovědná regulace
- 🔍 Organizační učení
- 🔍 Výsledky
- 🔍 Praxe moudrosti
- 🔍 Pokyny
- 🔍 Měření výkonu
- 🔍 Strukturovaná diskrétnost
- 🔍 Holistický přístup
- 🔍 Etická motivace
- 🔍 Sebekontrola

Regulace sociálních služeb na míru

**Předběžné
Posouzení**



**Výběr regulačních
nástrojů**



**Implementace
a
Hodnocení**

Umístění na

Zranitelnost

Další sledování

Výkonnost v minulosti

kontinuum: Inspekce,

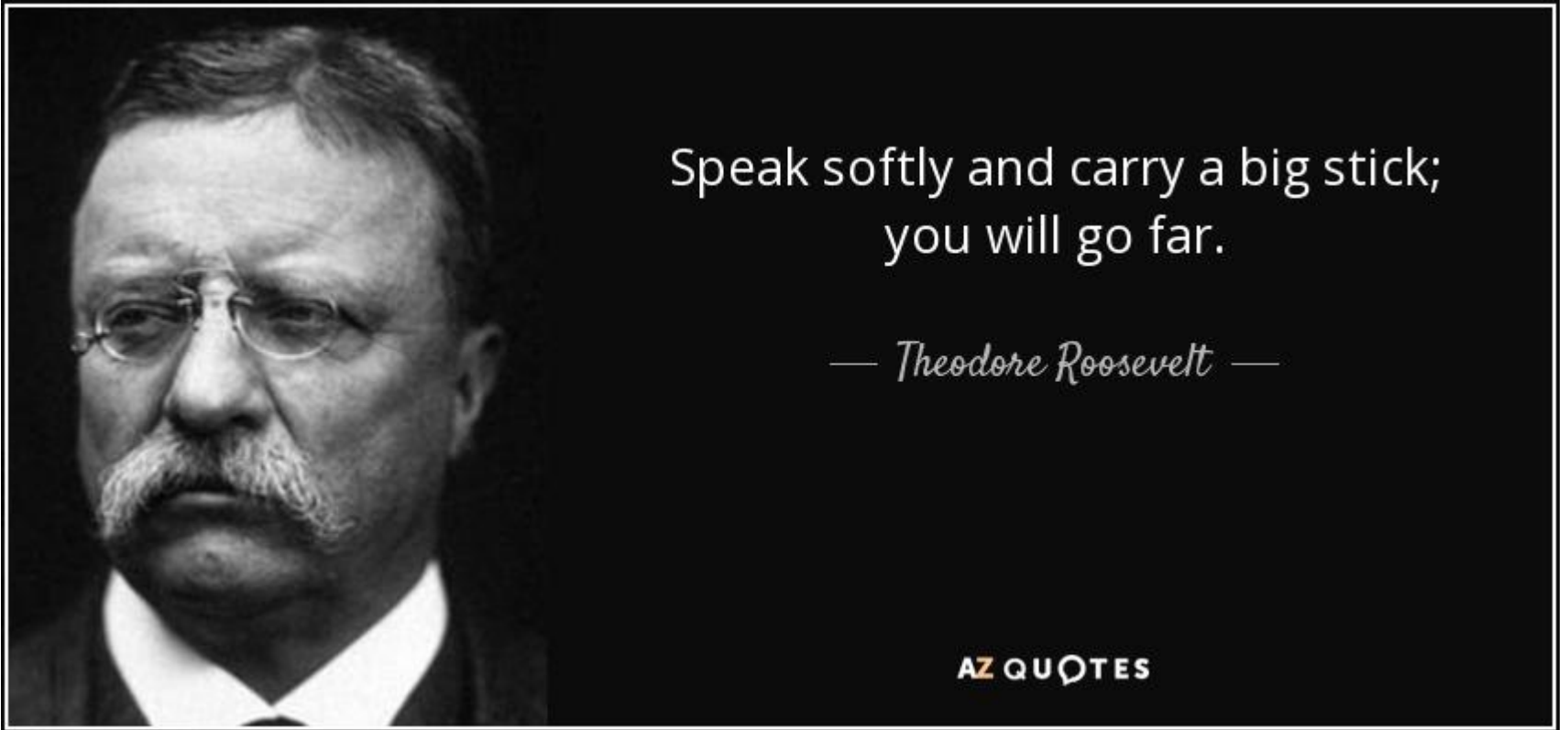
nabídky, sankce a bonusy,

pokyny, „červené čáry“, školení,

licencování, "**Iniciativa výsledků**" ...

"Dělbá práce"

Zlepšení



Speak softly and carry a big stick;
you will go far.

— *Theodore Roosevelt* —

AZ QUOTES

Děkuji za vaši pozornost