



OPERAČNÍ PROGRAM
LIDSKÉ ZDROJE
A ZAMĚSTNANOST

DEN TŘETÍ

Specializace v sociální práci



evropský
sociální
fond v ČR



EVROPSKÁ UNIE



OPERAČNÍ PROGRAM
LIDSKÉ ZDROJE
A ZAMĚSTNANOST

PODPORUJEME
VAŠI BUDOUCNOST
www.esfcr.cz

Kontext

Pozice sociální práce ve společnosti

Kompetence sociálních pracovníků

Specializace sociálních pracovníků

Vzdělávání soc. pracovníků

Jak lze chápat SPECIALIZACE

- úzké zaměření na... (cílové skupiny, metody apod.)
- zákonné vymezení
- to, co nesmí dělat nikdo jiný
- má kompetence (viz den druhý)

JEŠTĚ POZOR!

Status nemusí být zárukou kvalitního výkonu.

DĚLENÍ SPECIALIZACÍ



Specializace jako HIERARCHIE



evropský
sociální
fond v ČR



EVROPSKÁ UNIE



OPERAČNÍ PROGRAM
LIDSKÉ ZDROJE
A ZAMĚSTNANOST

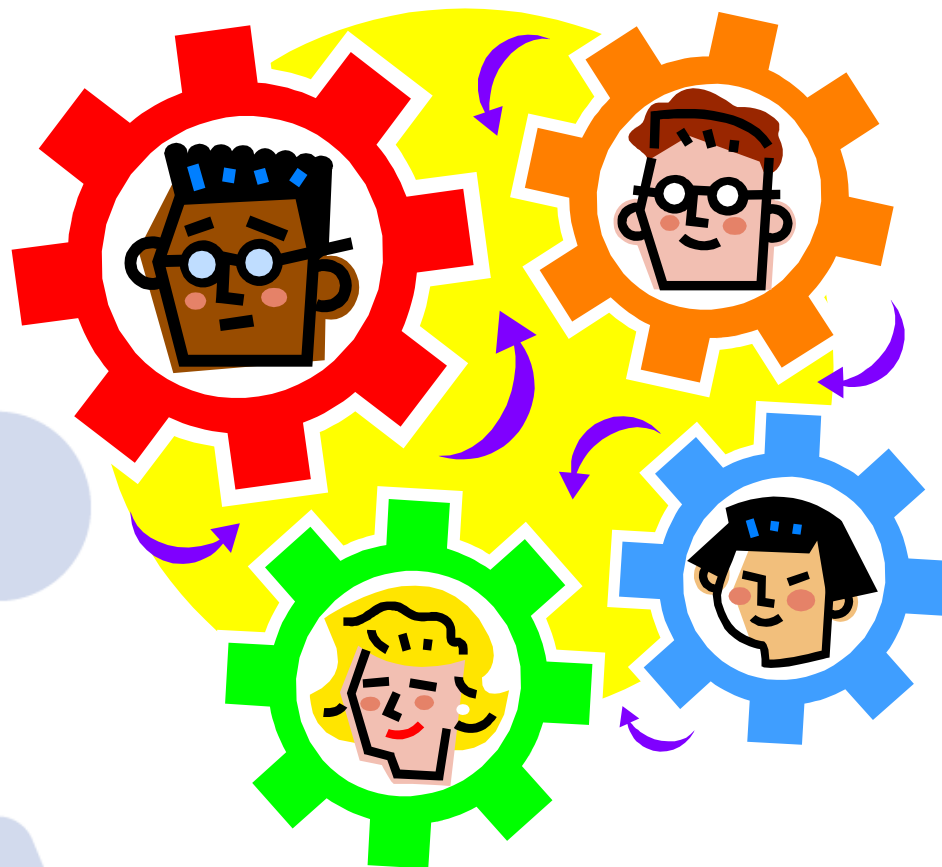
PODPORUJEME
VAŠI BUDOUCNOST
www.esfcr.cz

Specializace jako HIERARCHIE

- **podle hloubky a rozsahu znalostí**
(začátečník, odborník, expert)
- **podle zkušenosti**
(délka nebo intenzita výkonu soc. práce)

Lze profesi sociální práce strukturovat hierarchicky?

Specializace jako KATEGORIE



Specializace jako KATEGORIE

- **podle resortu působnosti**
(MPSV, MZdr, MŠMT atd.)
- **podle zaměření na metody**
(krizová intervence, provázení, streetwork)
- **podle vykonávaných činností**
(přímá práce, management, výzkum)
- **podle agend výkonu sociální práce**
(OSPOD, ÚP, PMS, SP v soc. službě)

NÁROKY na odbornost jsou dané...

Rozsahem praxe

Specifickou dovedností

Sebejistotou a odvahou

CŽV/stážemi

Specifickou schopností

Osobnostní výbavou

Akademickým vzděláním

Dobrou praxí

...a mohou být vodítkem ke specializacím?

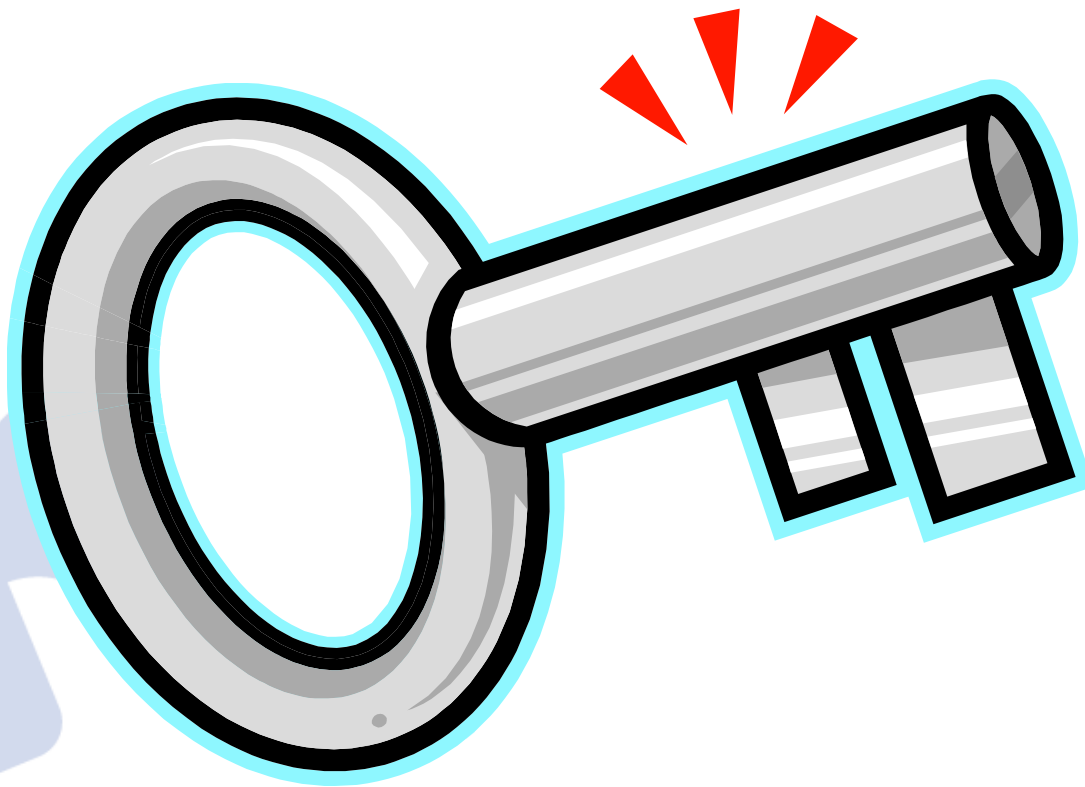
Jsou potřeba v sociální práci specializace?

A N E

- | | |
|---|--|
| <ul style="list-style-type: none">- je v zájmu klienta- je v zájmu zaměstnavatele- zaměření = vyšší kvalita- rozvíjí obor (nové metody)- zamezení kumulaci rolí | <ul style="list-style-type: none">- předností sociální práce je šíře dovedností- multifunkčnost SP- soupeření- SP je už teď specialista |
|---|--|

ANO, ALE ...

Klíč k řešení ?



HLEDÁNÍ ODPOVĚDÍ

- 1) Jaké jsou úkoly Profesní komory?
 - k ochraně před zaměstnavateli
 - Kvůli vzdělávání

- 2) Institucionalizace platů/mezd?

- 3) Jak měřit kvalitu sociální práce?