

**RSCP**

# **Regionální statistika ceny práce**

---

**Čtvrtletní výběrové  
statistické zjišťování**

**Nepodnikatelská sféra**

**Jihočeský  
kraj**

**IV. čtvrtletí 2005**

**MPSV - SSZ**

---





**RSCP**

# **Regionální statistika ceny práce**

**Čtvrtletní výběrové  
statistické zjišťování**

**Nepodnikatelská sféra**

**Jihočeský  
kraj**

**IV. čtvrtletí 2005**

**MPSV - SSZ**

## **COPYRIGHT - MPSV ČR a SSZ**

Publikace ani její část nesmí být kopírována, rozšiřována a zařazována do informačních systémů v jakékoliv formě (elektronické, mechanické, optické, magnetické aj.) bez písemného souhlasu

**Ministerstva práce a sociálních věcí ČR a Správy služeb zaměstnanosti**

## O b s a h :

### Úvodní část

Úvod.....	7
-----------	---

### Výsledková část – nepodnikatelská sféra

#### Hodinové výdělky

NS-V0	Hodinové výdělky v nepodnikatelské sféře za kraj Jihočeský.....	11
NS-V1	Hodinové výdělky podle hlavních tříd zaměstnání KZAM–R .....	12
NS-V2	Hodinové výdělky podle věkových kategorií .....	12
NS-V3	Hodinové výdělky podle platové třídy .....	13
NS-V4	Hodinové výdělky podle vzdělání .....	13
NS-V5	Hodinové výdělky podle podskupin zaměstnání KZAM–R .....	14
NS-V6	Hodinové výdělky podle kategorie zaměstnání .....	18
NS-V8	Hodinové výdělky podle pohlaví .....	18

#### Hrubé měsíční platy

NS-M0	Hrubý měsíční plat a jeho složky, diferenciacce, placená doba v nepodnikatelské sféře za kraj Jihočeský .....	19
NS-M1	Hrubý měsíční plat a jeho složky, diferenciacce, placená doba podle hlavních tříd zaměstnání KZAM-R.....	20
NS-M5	Hrubý měsíční plat a jeho složky, diferenciacce, placená doba podle podskupin zaměstnání KZAM-R.....	22

#### Měsíční odpracovaná a neodpracovaná doba

NS-T5	Průměrná měsíční odpracovaná a neodpracovaná doba podle podskupin zaměstnání KZAM – R.....	30
-------	---	----

### Dodatek - technický popis šetření

Koncepce šetření .....	37
Rozsah šetření.....	37
Vstupní údaje .....	38
Sběr dat.....	38
Klasifikace a číselníky.....	38
Výdělky a odpracovaná doba .....	39

Zpracování a analýza dat.....	40
Přehled publikovaných tabulek .....	40
Výpočet hrubého měsíčního platu .....	41
Odhady statistických charakteristik.....	42
Definice vybraných pojmů .....	43



# Úvodní část





## Úvod

Regionální statistika ceny práce (RSCP) je systém, který pravidelně monitoruje aktuální výdělkovou úroveň a odpracovanou dobu podle zaměstnání v jednotlivých krajích České republiky. Výdělková úroveň se zjišťuje na základě hodinového výdělku, vyplacené mzdy a odpracované doby jednotlivých zaměstnanců. RSCP, stejně jako Informační systém o průměrném výdělku (ISPV) vychází z pravidelného výběrového statistického zjišťování s názvem „Čtvrtletní šetření o ceně práce“. Šetření je zařazeno do programu statistických zjišťování vyhlášených ČSÚ ve sbírce zákonů pro příslušný kalendářní rok - viz příloha Vyhlášky č. 421/2005 Sb., kterou se stanoví Program statistických zjišťování na rok 2006 (částka 145). Šetření provádí pracoviště státní statistické služby Ministerstva práce a sociálních věcí. Garantem informačního systému RSCP je Ministerstvo práce a sociálních věcí – správa služeb zaměstnanosti, zpracovatelem RSCP je Trexima, spol. s r.o. ([www.trexima.cz](http://www.trexima.cz)).

RSCP nabízí další zdroj informací o mzdách v krajích České republiky. Výkaznictví ČSÚ sbírá údaje o mzdách za celý ekonomický subjekt a publikuje průměrné mzdy v členění podle firemních charakteristik. RSCP sbírá data za jednotlivé zaměstnance a jejím hlavním cílem jsou statistiky výdělkové úrovně zaměstnání (v klasifikaci KZAM-R) v jednotlivých krajích, dalším produktem jsou odhady výdělkové úrovně zaměstnanců podle šetřených osobních charakteristik na úrovni kraje. Roční zjišťování hrubých mezd a odpracované doby v ISPV a RSCP je základem pro strukturální šetření mezd ČSÚ a pro strukturální šetření SES (Structure of Earning Survey) Eurostatu. Zatímco výsledky strukturálních šetření a výsledky ISPV a RSCP pocházejí z téhož zdroje a publikace se navzájem doplňují, při srovnávání s výsledky výkaznictví je třeba vzít v úvahu rozdílné výběrové soubory a rozdílné metody výpočtu mzdových charakteristik.

Nejdůležitějším kritériem pro členění výsledků RSCP je příslušnost šetřeného ekonomického subjektu k podnikatelské, nebo nepodnikatelské sféře. Do podnikatelské sféry zahrnujeme ekonomické subjekty, které odměňují podle zákona č. 1/1992 Sb. o mzdě, odměně za pracovní pohotovost a o průměrném výdělku. Nepodnikatelskou sféru tvoří ekonomické subjekty, které odměňují podle zákona č. 143/1992 Sb. o platu a odměně za pracovní pohotovost v rozpočtových a v některých dalších organizacích a orgánech. V RSCP se ekonomické subjekty člení na organizační jednotky, jestliže je možné provést vnitřní rozčlenění podle okresů, ve kterých dílčí jednotky působí. Výsledky podle krajů jsou v tomto smyslu výsledky, získané pracovištní metodou.

Od roku 2004 provozuje Ministerstvo financí Informační systém o platech, který v nepodnikatelské sféře šetří informace, požadované systémy ISPV a RSCP. Informační systém o platech se proto od roku 2004 stává zdrojem vstupních dat pro RSCP. Informační systém o platech je plošné šetření a do RSCP předává údaje o všech zaměstnancích nepodnikatelské sféry. Šetření v podnikatelské sféře zůstává výběrovým šetřením. Podnikatelská sféra se i nadále šetří čtvrtletně, sledovaným obdobím Informačního systému o platech je první pololetí a celý rok. Vzhledem k odlišné výběrové metodě a rozdílné periodicitě šetření v podnikatelské a nepodnikatelské sféře jsou výsledky uveřejňovány v samostatných publikacích. Pro označení podnikatelské sféry a pro popis metod a sestav specifických pro podnikatelskou sféru používáme označení RSCP-PS. Podobně pro označení nepodnikatelské sféry používáme RSCP-NS.

Publikace obsahuje výsledky nepodnikatelské sféry (RSCP-NS). Přináší hodinové výdělky za aktuální čtvrtletí, hrubé měsíční platy za období od začátku roku do konce aktuálního čtvrtletí, údaje o odpracované a neodpracované době za stejné období.

Výsledková publikace jednotlivých krajů ve formátu Excel a ve formátu PDF je k dispozici na internetových stránkách portálu MPSV (<http://portal.mpsv.cz/>) v sekci *Zaměstnanost*, v části *Regionální statistika ceny práce*. Rozsah přehledů jednotlivých zaměstnání je dán publikačním kritériem, podle kterého se uveřejňují jen zaměstnání zastoupená minimálně deseti zaměstnanci a minimálně třemi ekonomickými subjekty.



# **Výsledková část nepodnikatelská sféra**



## Hodinové výdělky v nepodnikatelské sféře

kraj: Jihočeský

**Medián hodinového výdělku ..... 109,05 Kč/hod**

Index mediánu hodinového výdělku zaměstnanců

meziroční vůči 4. čtvrtletí 2004..... 105,5 %

## Diferenciace

1. decil - 10 % hodinových výdělků menších než ..... 61,27 Kč/hod

1. kvartil - 25 % hodinových výdělků menších než ..... 83,34 Kč/hod

Medián - 50 % hodinových výdělků menších než ..... 109,05 Kč/hod

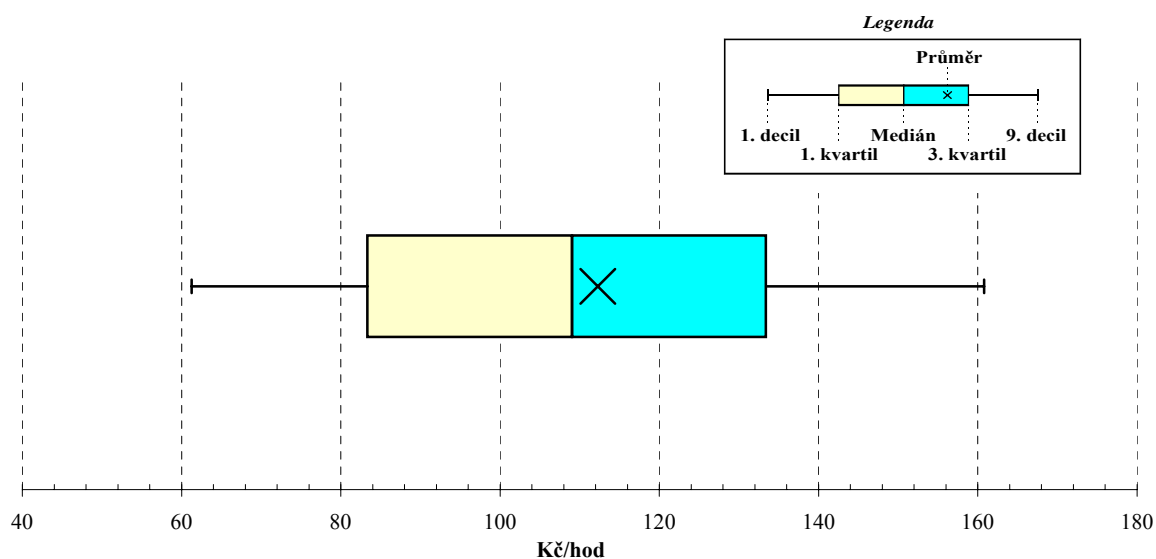
3. kvartil - 25 % hodinových výdělků větších než ..... 133,42 Kč/hod

9. decil - 10 % hodinových výdělků větších než ..... 160,78 Kč/hod

Průměr hodinového výdělku ..... 112,28 Kč/hod

Podíl zaměstnanců s podprůměrným

hodinovým výdělkem ..... 53,5 %



## 4. čtvrtletí 2005

## RSCP - nepodnikatelská sféra

NS-V1

Hodinové výdělky  
podle hlavních tříd zaměstnání KZAM-R

kraj: Jihočeský

Hlavní třída zaměstnání KZAM-R	Struktura zaměstnanců	Medián	Diferenciace		Průměr
			1. decil	9. decil	
	%	Kč/hod	Kč/hod	Kč/hod	Kč/hod
0 Příslušníci armády	7,0	*	*	*	*
1 Zákodárci, vedoucí a řídicí pracovníci	5,4	<b>173,30</b>	104,28	249,87	178,66
2 Vědečtí a odborní duševní pracovníci	31,1	<b>127,58</b>	96,68	169,35	131,67
3 Techničtí (zdrav., pedagogičtí) pracovníci	27,2	<b>112,74</b>	82,60	148,73	115,29
4 Nižší administrativní pracovníci	3,5	<b>89,64</b>	63,40	124,93	92,12
5 Provozní prac. ve službách a obchodu	9,9	<b>73,08</b>	53,44	115,70	80,01
6 Dělníci v zemědělství, lesnictví a rybářství	0,3	<b>76,55</b>	47,05	100,00	75,38
7 Řemeslníci, výrobci a zpracovatelé	1,4	<b>91,05</b>	65,46	117,00	91,30
8 Obsluha strojů a zařízení	3,8	<b>90,08</b>	56,00	114,86	87,91
9 Pomocní a nekvalifikovaní pracovníci	10,5	<b>58,49</b>	45,91	83,83	62,27
<b>C E L K E M - nepodnikatelská sféra</b>	<b>100</b>	<b>109,05</b>	<b>61,27</b>	<b>160,78</b>	<b>112,28</b>

## 4. čtvrtletí 2005

## RSCP - nepodnikatelská sféra

NS-V2

Hodinové výdělky  
podle věkových kategorií

kraj: Jihočeský

Věková kategorie	Struktura zaměstnanců	Medián	Diferenciace		Průměr
			1. decil	9. decil	
	%	Kč/hod	Kč/hod	Kč/hod	Kč/hod
do 20 let	0,3	<b>49,33</b>	40,68	74,37	53,37
20 - 29 let	14,3	<b>92,62</b>	63,26	125,99	94,63
30 - 39 let	23,5	<b>108,36</b>	61,27	150,61	108,73
40 - 49 let	29,9	<b>114,67</b>	62,76	167,34	116,87
50 - 59 let	27,6	<b>116,28</b>	61,49	174,27	119,03
60 a více let	4,3	<b>116,58</b>	54,43	184,33	119,16
<b>C E L K E M - nepodnikatelská sféra</b>	<b>100</b>	<b>109,05</b>	<b>61,27</b>	<b>160,78</b>	<b>112,28</b>

## 4. čtvrtletí 2005

## RSCP - nepodnikatelská sféra

NS-V3

Hodinové výdělky  
podle platové třídy

kraj: Jihočeský

Platová třída	Struktura zaměstnanců	Medián	Diferenciace		Průměr
			1. decil	9. decil	
	%	Kč/hod	Kč/hod	Kč/hod	Kč/hod
1. platová třída	0,7	<b>46,10</b>	41,00	62,33	49,97
2. platová třída	6,7	<b>55,07</b>	45,85	71,03	57,16
3. platová třída	4,0	<b>61,62</b>	48,95	81,25	63,25
4. platová třída	5,6	<b>71,34</b>	53,00	94,45	72,86
5. platová třída	4,5	<b>76,66</b>	59,40	98,25	78,45
6. platová třída	6,9	<b>85,34</b>	67,21	107,39	86,81
7. platová třída	6,1	<b>95,55</b>	74,11	130,00	99,02
8. platová třída	13,3	<b>106,43</b>	82,54	131,53	107,42
9. platová třída	17,8	<b>114,58</b>	92,24	144,00	116,68
10. platová třída	7,8	<b>134,65</b>	103,96	168,99	136,30
11. platová třída	5,5	<b>137,15</b>	94,84	197,53	143,94
12. platová třída	17,8	<b>136,02</b>	111,64	190,04	144,27
13. platová třída	1,8	<b>171,17</b>	128,07	291,64	195,73
14. platová třída	1,1	<b>185,16</b>	145,32	276,13	201,55
15. platová třída	0,2	<b>189,00</b>	148,00	311,00	220,18
16. platová třída	0,2	<b>240,50</b>	175,00	315,00	241,58
<b>C E L K E M - nepodnikatelská sféra</b>	<b>100</b>	<b>109,05</b>	<b>61,27</b>	<b>160,78</b>	<b>112,28</b>

## 4. čtvrtletí 2005

## RSCP - nepodnikatelská sféra

NS-V4

Hodinové výdělky  
podle vzdělání

kraj: Jihočeský

Vzdělání	Struktura zaměstnanců	Medián	Diferenciace		Průměr	
			1. decil	9. decil		
	%	Kč/hod	Kč/hod	Kč/hod	Kč/hod	
KKOV						
Základní a nedokončené	A-C	6,0	<b>60,80</b>	46,34	88,44	64,53
Střední bez maturity	D,E,H,J	20,0	<b>76,04</b>	52,12	109,95	79,36
Střední s maturitou	K-M	43,4	<b>109,73</b>	76,69	147,35	111,77
Vyšší odborné a bakalářské	N,R	3,5	<b>114,27</b>	76,91	156,26	116,43
Vysokoškolské	T,V	27,0	<b>137,46</b>	105,10	203,95	147,48
<i>neuveдено</i>						
<b>C E L K E M - nepodnikatelská sféra</b>	<b>100</b>	<b>109,05</b>	<b>61,27</b>	<b>160,78</b>	<b>112,28</b>	

**Hodinové výdělky  
podle podskupin zaměstnání KZAM-R**

kraj: Jihočeský

Podskupiny zaměstnání KZAM-R	Výběrový soubor		Medián	Diferenciace		Průměr
	počet org. jednotek	počet zaměst.		1. decil	9. decil	
			Kč/hod	Kč/hod	Kč/hod	Kč/hod
1127 Vedoucí pracovníci orgánů státní správy, správních úřadů	61	337	<b>193,42</b>	135,47	311,86	206,97
1150 Přednostové, tajemníci a ved.prac.okresních a obecních úřadů	54	499	<b>174,04</b>	127,75	245,32	180,30
1210 Ředitelé a prezidenti velkých organizací, podniků	363	381	<b>210,44</b>	149,04	253,31	207,53
1225 Vedoucí pracovníci v restauracích a hotelích	241	267	<b>100,80</b>	76,40	132,11	104,99
1229 Vedoucí pracovních dílčích celků jinde neuvedení (kult.,zdrav.)	27	58	<b>133,70</b>	84,64	227,89	146,59
1231 Vedoucí pracovníci finančních a hospodářských útvarů	54	94	<b>172,20</b>	124,28	235,08	182,35
1232 Vedoucí pracovníci personálních útvarů a útvarů průmysl. vztahů	10	10	<b>165,66</b>	103,92	275,73	177,50
1237 Vedoucí pracovníci výzkumných a vývojových útvarů	12	38	<b>235,50</b>	135,23	287,00	226,02
1239 Vedoucí pracovníci ostatních útvarů jinde neuvedení	22	35	<b>160,02</b>	120,42	223,59	174,81
1315 Vedoucí, ředitelé v restauracích a hotelích	12	14	<b>105,35</b>	62,35	130,51	101,73
1319 Vedoucí, ředitelé malých organizací ostatní (kult.,zdrav.,škol.)	173	186	<b>170,65</b>	123,15	231,22	176,60
2113 Chemici	7	47	<b>97,00</b>	66,00	211,00	117,58
2114 Geologové, geofyzici, geodeti, hydrologové apod.	6	20	<b>125,00</b>	83,37	181,95	128,70
2131 Projektanti a analytici výpočetních systémů	5	11	<b>132,44</b>	86,00	160,67	128,44
2132 Programátoři	7	12	<b>138,27</b>	95,59	198,07	139,90
2139 Ostatní odborníci zabývající se výpoč. tech. jinde neuvedení	56	118	<b>129,92</b>	93,79	177,79	133,69
2141 Hlavní architekti, arch. a plánovači měst, urbanisté, doprav.sítí	6	13	<b>133,19</b>	122,78	192,16	146,55
2142 Projektanti staveb a areálů, stavební inženýři	6	19	<b>111,00</b>	86,00	143,00	115,97
2149 Ostatní architekti, projekt., konstruk.a tech.inženýři (tvůr.prac.)	11	32	<b>111,61</b>	76,01	196,13	115,42
2211 Bakteriologové, biolog., ekolog., zoologové a odb.v příb.obor.	25	350	<b>144,00</b>	93,00	216,16	152,26
2212 Farmakologové, anatomové, biochemici, fyziolog., patologové	7	45	<b>130,00</b>	86,00	188,00	132,64
2213 Agronomové, šlechtitelé a odborníci v příbuzných oborech	8	23	<b>150,29</b>	107,00	209,43	165,31
2221 Lékaři, ordináři (kromě zubních lékařů)	28	557	<b>161,30</b>	111,76	243,64	172,66
2224 Farmaceuti, magistři v lékárně, lékárníci	5	15	<b>159,75</b>	144,14	247,02	177,83
2321 Učitelé všeobecně vzdělávacích předmětů	82	1 325	<b>136,84</b>	110,00	174,64	140,54
2322 Učitelé odborných předmětů	75	969	<b>137,00</b>	110,08	175,93	140,68
2323 Učitelé praktického vyučování (kromě mistrů)	28	39	<b>155,35</b>	97,48	199,02	149,44
2331 Učitelé základních škol	217	3 326	<b>129,46</b>	103,96	159,18	131,78
2332 Učitelé předškolní výchovy	236	1 086	<b>106,32</b>	92,14	128,70	108,95
2341 Učitelé všeobecně vzdělávacích předmětů na speciál. školách	49	347	<b>141,98</b>	112,62	184,07	145,89
2342 Učitelé odborných předmětů na speciálních školách	22	59	<b>129,50</b>	110,24	160,56	132,08
2343 Učitelé praktického vyučování na speciálních školách	9	37	<b>107,07</b>	89,83	146,29	113,84
2353 Učitelé základních uměleckých škol (vč.soukromých)	30	386	<b>124,43</b>	98,05	154,89	126,10
2355 Učitelé pedagog. středisek a pedagogickopsycholog. poraden	6	28	<b>124,20</b>	98,08	178,49	133,60
2356 Odborní pedagogové v zařiz. pro výkon ústav.a ochran. výchovy	5	18	<b>141,06</b>	111,50	195,33	144,96
2359 Ost.odb.pedagogičtí pracov. jinde neuvedení (odb.instruktoři)	17	21	<b>129,54</b>	105,93	180,31	130,77
2411 Odb. prac. na úseku účetnictví, financí, daní, ap., hlavní účetní	69	123	<b>126,46</b>	88,47	161,79	126,63
2412 Odbor. pracovníci na úseku zaměstnaneckých, personálních věcí	18	39	<b>120,64</b>	91,08	166,32	124,21
2419 Ostatní odborní pracovníci v oblasti podnikání	6	11	<b>94,97</b>	88,11	149,77	111,31
2421 Právníci, právní poradci (mimo advokacie a soudnictví)	40	85	<b>135,75</b>	90,10	193,44	145,28
2429 Ostatní odborníci v právní oblasti jinde neuvedení	27	110	<b>125,30</b>	92,38	143,43	122,01
2431 Odborní archiváři (kromě řadových)	10	72	<b>112,87</b>	87,34	136,08	111,75



**Hodinové výdělky  
podle podskupin zaměstnání KZAM-R**

kraj: Jihočeský

Podskupiny zaměstnání KZAM-R	Výběrový soubor		Medián Kč/hod	Diferenciace		Průměr Kč/hod
	počet org. jednotek	počet zaměst.		1. decil Kč/hod	9. decil Kč/hod	
	2432 Odborní pracovníci knihoven (kromě řadových)	35	166	<b>95,06</b>	74,56	119,89
2433 Odborní pracovníci v informacích (např. vti)	11	16	<b>115,23</b>	66,68	199,00	119,87
2434 Odborní pracovníci - kurátoři (muzeí, galérií)	9	33	<b>119,83</b>	93,83	158,67	120,05
2439 Ostatní odborní pracovníci kultury a osvěty jinde neuvedení	21	45	<b>107,25</b>	64,00	171,65	110,51
2441 Ekonomové - vědečtí pracovníci, specialisté, experti	26	50	<b>126,84</b>	102,59	161,50	130,09
2442 Sociologové, antropologové, archeologové, kriminologové	8	13	<b>138,34</b>	115,00	173,01	143,55
2445 Psychologové	23	52	<b>129,04</b>	104,94	163,86	132,30
2446 Odborní pracovníci v oblasti sociální péče (kromě řadových)	42	140	<b>113,18</b>	81,85	144,82	115,17
2452 Sochaři, malíři, umělečtí restaurátoři, grafici a výtvarníci	5	12	<b>103,17</b>	79,31	123,77	101,08
2470 Odborní administrativní pracovníci jinde neuvedení	166	1 798	<b>116,53</b>	91,57	160,97	122,15
3111 Technici ve fyzikálních a příbuzných oborech	8	35	<b>105,77</b>	90,87	145,27	110,59
3112 Stavební technici	40	170	<b>126,00</b>	97,94	164,62	129,58
3113 Elektrotechnici	12	26	<b>120,51</b>	75,57	136,82	115,71
3114 Elektronici a technici v radiokomunikacích a telekomunikacích	3	16	<b>141,00</b>	104,00	174,61	139,10
3118 Technici v kartografii, kresliči a zeměměřiči	11	320	<b>86,99</b>	70,92	114,18	90,45
3119 Ostatní techničtí pracovníci jinde neuvedení	57	183	<b>110,77</b>	84,51	137,86	110,79
3121 Poradci ve výpočetní technice	9	30	<b>108,06</b>	87,82	158,33	115,76
3122 Operátoři a obsluha výpočetní techniky	27	47	<b>108,42</b>	59,85	169,21	107,52
3129 Ostatní technici ve výpočetní technice jinde neuvedení	10	27	<b>129,04</b>	100,95	151,38	135,12
3134 Obsluha lékařských zařízení	4	42	<b>118,49</b>	95,24	142,60	121,62
3151 Kolaudační technici a technici protipožární ochrany	5	198	<b>164,05</b>	121,62	217,97	167,70
3152 Bezpečnostní tech.a tech. pro kontrolu zdravotní nezávadnosti	27	114	<b>119,95</b>	92,81	142,31	119,30
3211 Technici a laboranti v oblasti biologie a v příbuzných oborech	23	365	<b>106,27</b>	71,00	129,54	103,49
3212 Technici v agronomii, v lesnictví a v zemědělství	25	146	<b>112,11</b>	74,22	137,38	109,64
3222 Asistenti hygienické služby	3	11	<b>116,73</b>	92,50	123,68	114,15
3223 Dietetici a odborníci na výživu	11	21	<b>111,61</b>	85,65	146,95	111,90
3226 Rehabilitační a fyzioterapeutičtí pracovníci (vč. odb. masérů)	28	146	<b>94,42</b>	78,59	116,54	95,73
3228 Farmaceutičtí asistenti	4	14	<b>108,43</b>	88,49	130,16	109,44
3229 Ostatní střední zdravotničtí pracovníci jinde neuvedení	12	120	<b>129,10</b>	100,19	148,06	126,93
3231 Ošetřovatelé, všeobecné zdravotní sestry	57	1 793	<b>114,04</b>	90,96	136,25	114,11
3232 Ženské sestry, porodní asistentky	5	94	<b>120,23</b>	91,47	144,83	118,77
3233 Sestry pro péči o dítě	10	167	<b>118,33</b>	96,25	136,22	117,74
3234 Sestry pro psychiatrickou péči	3	35	<b>122,45</b>	99,88	144,58	121,91
3235 Sestry pro intenzivní péči	4	108	<b>137,48</b>	119,55	154,41	136,69
3311 Vychovatelé v družinách, domovech dětí a mládeže	293	1 073	<b>99,19</b>	75,56	125,49	100,89
3312 Vedoucí zájmových kroužků (z povolání)	4	18	<b>110,46</b>	76,31	123,81	101,85
3320 Pedagogové pro předškolní výchovu	16	44	<b>99,13</b>	82,00	127,78	100,30
3331 Vychovatelé na speciálních školách	37	133	<b>110,41</b>	85,64	143,86	114,64
3332 Vychovatelé školsk. zaříz. pro výkon ústavní a ochranné výchovy	10	82	<b>110,96</b>	85,67	139,04	111,51
3341 Instruktory a mistři odborné výchovy	36	477	<b>114,18</b>	91,51	144,44	116,78
3416 Nákupčí	9	26	<b>87,94</b>	56,08	119,47	88,81
3423 Zprostředkovatelé práce a agenti pracovních úřadů	7	86	<b>106,08</b>	83,71	126,61	105,04

**Hodinové výdělky  
podle podskupin zaměstnání KZAM-R**

kraj: Jihočeský

Podskupiny zaměstnání KZAM-R	Výběrový soubor		Medián Kč/hod	Diferenciace		Průměr Kč/hod
	počet org. jednotek	počet zaměst.		1. decil Kč/hod	9. decil Kč/hod	
	3431 Odborné sekretářky, sekretáři	45	138	<b>92,41</b>	58,65	149,54
3433 Pracovníci v oblasti účetnictví, fakturace, rozpočet., kalkulace	547	1 145	<b>110,37</b>	80,50	146,79	112,66
3434 Pracovníci v oblasti statistiky a matematiky	3	14	<b>104,68</b>	76,59	136,76	108,12
3435 Pracovníci v oblasti práce a mezd (kromě účetních)	24	46	<b>129,01</b>	97,69	164,07	133,67
3436 Referenti osobních oddělení	32	59	<b>119,66</b>	84,10	156,12	119,91
3439 Ostatní odborní administrativní pracovníci jinde neuvedení	246	850	<b>111,95</b>	75,83	154,58	114,21
3442 Berní a daňoví pracovníci	9	786	<b>122,75</b>	105,06	147,48	125,49
3443 Pracovníci sociálního a důchodového zabezpečení	14	254	<b>96,71</b>	80,39	113,51	96,71
3444 Pracovníci pasových oddělení a oddělení udělovacích povolení	5	11	<b>110,41</b>	90,13	125,46	110,79
3449 Ostatní celní a daňoví pracovníci a pracovníci v příb. oborech	10	165	<b>141,56</b>	120,95	166,65	142,23
3460 Sociální pracovníci	61	217	<b>107,36</b>	76,37	145,81	109,62
3479 Ostatní pracovníci umění a zábavy jinde neuvedení	5	11	<b>102,18</b>	69,63	119,78	96,97
3482 Trenéři, cvičitelé a úředníci sportovních podniků a klubů	5	31	<b>116,68</b>	61,27	155,96	113,54
4111 Písařky - opisovačky, stenotypistky	16	178	<b>77,58</b>	63,04	93,96	77,83
4112 Kancelářští a manipul. prac. a obsl. zařízení na zpracování textu	50	119	<b>93,97</b>	74,69	123,11	97,02
4115 Sekretářky, sekretáři	120	305	<b>99,36</b>	63,93	128,84	97,86
4121 Nižší účetní	15	47	<b>114,08</b>	86,83	138,82	113,73
4131 Úředníci ve skladech	49	107	<b>84,42</b>	61,00	111,82	85,73
4133 Úředníci v dopravě a v přepravě (dispečeri, kontrolori apod.)	12	26	<b>83,98</b>	61,54	117,42	87,48
4141 Řadoví knihovníci, archiváři, evidenční pracovníci	70	132	<b>89,89</b>	68,61	114,49	90,76
4190 Ostatní nižší úředníci jinde neuvedení	90	205	<b>99,88</b>	67,76	133,06	100,75
4211 Pokladníci (v bankách, pojišťovnách, spořitelnách, na poště)	33	46	<b>90,52</b>	65,49	131,41	96,10
4214 Prodavači vstupenek, jízdenek apod.	12	27	<b>70,17</b>	60,17	87,00	71,29
4216 Inkasisté (výběřčí dluhů)	9	15	<b>95,84</b>	62,63	165,61	102,91
4222 Recepční	8	39	<b>78,93</b>	60,38	108,00	81,76
4223 Telefonisté	15	28	<b>65,94</b>	51,35	84,61	66,59
4224 Informátoři	10	18	<b>94,50</b>	53,20	136,50	97,17
5113 Průvodci (turist. zájezdů, historických a kulturních památek)	13	126	<b>50,34</b>	46,34	80,31	57,14
5121 Pracovníci dohlížející nad obsluhujícím personálem, hospodyně	51	86	<b>71,45</b>	49,99	110,18	79,25
5122 Kuchaři	436	1 932	<b>66,69</b>	52,58	87,84	69,37
5123 Číšníci, servírky	5	37	<b>74,08</b>	51,91	110,00	75,71
5131 Dětské pěstounky, pečovatelky, pomocní vychovatelé	8	23	<b>81,11</b>	62,38	103,80	83,47
5132 Pečovatelé a pomoc.ošetřovatelé v zařiz.soc.péče, v nemocnicích	58	1 015	<b>81,25</b>	60,24	102,31	80,97
5133 Pečovatelé v domácnosti	5	25	<b>82,35</b>	63,56	88,34	80,06
5139 Ostatní pečovatelé a pomocní ošetřovatelé jinde neuvedení	17	98	<b>73,62</b>	57,79	87,00	72,82
5162 Pracovníci bezpečnostních orgánů (např. policisté, strážníci)	19	195	<b>140,69</b>	108,69	172,00	141,14
5169 Ostatní pracovníci ochrany a ostrahy jinde neuvedení	11	30	<b>79,71</b>	58,39	94,92	77,38
5211 Prodavači v obchodech	6	10	<b>74,38</b>	55,65	105,07	78,81
6113 Zahradníci a pěstitelé zahradních plodin a sazenic	23	66	<b>75,58</b>	50,48	100,66	75,43
7122 Zedníci, kameníci, omítkáři	21	54	<b>86,24</b>	63,43	103,24	84,56
7124 Tesaři a truhláři	11	22	<b>84,39</b>	47,75	111,72	84,26
7129 Ost. stavební dělníci hlavní stav. výroby a prac.v ost. oborech	17	47	<b>84,51</b>	68,78	103,58	85,38

**Hodinové výdělky  
podle podskupin zaměstnání KZAM-R**

kraj: Jihočeský

Podskupiny zaměstnání KZAM-R	Výběrový soubor		Medián	Diferenciace		Průměr
	počet org. jednotek	počet zaměst.		1. decil	9. decil	
			Kč/hod	Kč/hod	Kč/hod	Kč/hod
7136 Instalatéři, potrubáři, stavební zámečníci, klempíři	21	66	<b>99,76</b>	68,16	121,49	96,65
7137 Stavební a provozní elektrikáři	18	29	<b>87,77</b>	65,46	136,45	93,58
7142 Lakýrníci a pracovníci v příbuzných oborech	3	11	<b>85,30</b>	65,54	101,47	81,55
7222 Nástrojaři, kovomodeláři, kovodělníci, zámečníci	31	59	<b>84,83</b>	63,35	118,04	86,65
7231 Mechanici a opraváři motorových vozidel	22	97	<b>94,45</b>	73,96	114,63	94,83
7241 Elektromech., opraváři a seřizovači různých typů elektr. zařízení	21	37	<b>89,68</b>	69,47	108,91	88,82
7246 Montéři a opraváři silnoproudých elektrických vedení	4	17	<b>106,43</b>	91,11	114,66	103,52
7433 Dámští a pánští krejčí a kloboučníci včetně opravářů oděvů	11	21	<b>66,30</b>	45,52	93,72	66,00
8162 Obsluha parních turbín, ohřivačů a motorů	100	215	<b>74,17</b>	48,92	105,15	75,30
8163 Obsluha zařízení při úpravě, čištění a rozvodu vody	11	36	<b>87,32</b>	69,73	139,57	95,33
8264 Obsluha strojů na bělení, barvení, čištění, praní, žehlení textilu	26	134	<b>57,70</b>	48,95	70,01	58,85
8321 Řidiči osobních a malých dodávkových automobilů, taxikáři	61	125	<b>79,72</b>	55,03	110,06	81,30
8322 Řidiči sanitních a rzp vozů	11	274	<b>110,46</b>	84,27	128,93	107,08
8324 Řidiči nákladních automobilů a tahačů	16	434	<b>94,81</b>	76,98	105,39	92,68
8326 Řidiči speciálních vozidel	12	33	<b>101,48</b>	82,40	116,86	100,45
8331 Obsluha zemědělských a lesních strojů	13	98	<b>83,91</b>	63,43	94,03	81,95
8332 Obsluha zemních a příbuzných strojů	8	40	<b>92,49</b>	69,33	108,72	92,15
8334 Obsluha vysokozdvížných a ostatních motorových vozíků	4	17	<b>64,34</b>	57,10	107,57	75,55
9132 Pomocníci a uklízeči v kancelářích, hotelích, nemocnicích ap.	598	2 080	<b>55,61</b>	46,62	71,30	57,68
9133 Ruční praláci a žehlíři (kromě obsluhy strojů)	22	34	<b>64,74</b>	51,09	82,33	66,64
9141 Domovníci, správci domu	146	264	<b>76,97</b>	52,50	102,30	77,35
9143 Školníci vč. školníků - údržbářů	403	600	<b>69,95</b>	51,92	97,71	73,13
9152 Vrátní, hlídači, uváděči a šatnářky	38	169	<b>59,79</b>	49,88	77,90	63,01
9161 Sběrači odpadků, popeláři	38	118	<b>59,91</b>	42,50	94,09	63,96
9162 Metaři, čističi záchodků, žump, kanálů a podobných zařízení	5	23	<b>48,74</b>	47,68	57,37	49,95
9169 Ostatní pracovníci v příbuzných oborech jinde neuvedení	112	353	<b>48,95</b>	42,50	80,59	55,63
9312 Pomocní a nekvalif. dělníci na stavbách a údržbě silnic, přehrad	5	137	<b>70,07</b>	57,93	86,76	71,35
9323 Dělníci nádvorní skupiny (pomocní montéři)	43	160	<b>55,84</b>	42,13	87,15	60,57
9339 Pomocní a nekvalif. pracovníci v dopravě, ve skladech, v telek.	28	59	<b>57,53</b>	49,06	81,97	62,07

## 4. čtvrtletí 2005

## RSCP - nepodnikatelská sféra

NS-V6

Hodinové výdělky  
podle kategorie zaměstnání

kraj: Jihočeský

Kategorie zaměstnání	Struktura zaměstnanců	Medián	Diferenciace		Průměr
			1. decil	9. decil	
	%	Kč/hod	Kč/hod	Kč/hod	Kč/hod
D Manuální pracovníci	21,3	<b>66,04</b>	48,36	100,31	70,92
T Nemanuální pracovníci	78,7	<b>118,19</b>	81,42	168,85	123,49
Relace D/T (%)		55,9	59,4	59,4	57,4
<b>C E L K E M - nepodnikatelská sféra</b>	<b>100</b>	<b>109,05</b>	<b>61,27</b>	<b>160,78</b>	<b>112,28</b>

manuální pracovníci - zaměstnanci s převážně manuálním charakterem práce (hlavní třída KZAM-R 6-9 a vybraná zaměstnání hl. třídy 5)

nemanuální pracovníci - zaměstnanci s převážně nemanuálním charakterem práce (hlavní třída KZAM-R 1-4 a vybraná zaměstnání hl. třídy 5)

## 4. čtvrtletí 2005

## RSCP - nepodnikatelská sféra

NS-V8

Hodinové výdělky  
podle pohlaví

kraj: Jihočeský

Pohlaví	Struktura zaměstnanců	Medián	Diferenciace		Průměr
			1. decil	9. decil	
	%	Kč/hod	Kč/hod	Kč/hod	Kč/hod
Muž	33,8	<b>116,01</b>	70,31	183,54	123,00
Žena	66,2	<b>106,27</b>	58,25	149,47	106,80
Relace Ž/M (%)		91,6	82,8	81,4	86,8
<b>C E L K E M - nepodnikatelská sféra</b>	<b>100</b>	<b>109,05</b>	<b>61,27</b>	<b>160,78</b>	<b>112,28</b>

**Hrubý měsíční plat a jeho složky, diference, placená doba  
v nepodnikatelské sféře**

kraj: Jihočeský

**Medián hrubého měsíčního platu ..... 19 187 Kč/měs**

**Diference**

1. decil - 10 % hrubých měsíčních platů menších než .....	10 924 Kč/měs
1. kvartil - 25 % hrubých měsíčních platů menších než .....	15 227 Kč/měs
Medián - 50 % hrubých měsíčních platů menších než .....	19 187 Kč/měs
3. kvartil - 25 % hrubých měsíčních platů větších než .....	23 183 Kč/měs
9. decil - 10 % hrubých měsíčních platů větších než .....	27 686 Kč/měs

**Průměr hrubého měsíčního platu ..... 19 695 Kč/měs**

**Vybrané složky hrubého měsíčního platu**

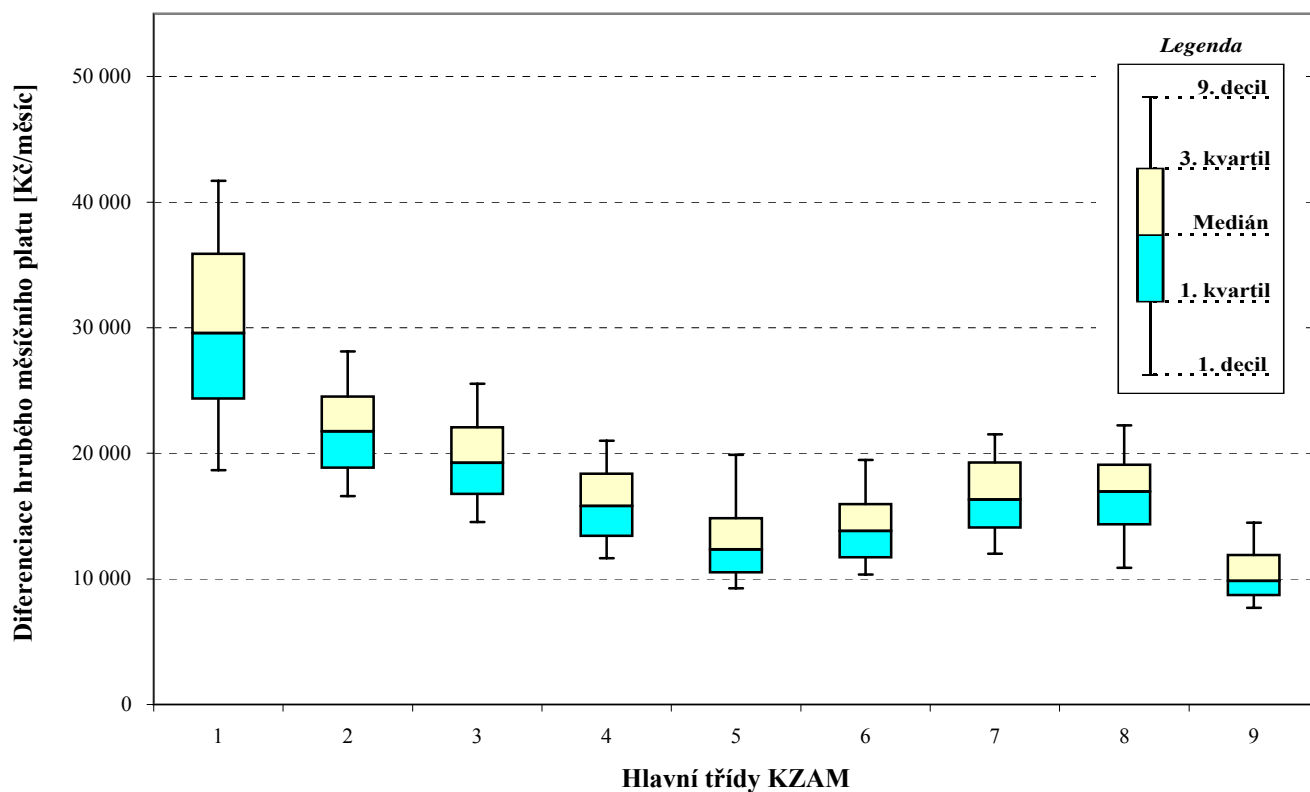
prémie a odměny .....	5,8 %
příplatky za přesčas .....	0,3 %
příplatky ostatní .....	14,1 %
náhrady .....	10,8 %
odměny za pohotovost .....	0,7 %

**Průměrná placená doba ..... 173,6 hod/měs**

### Hrubý měsíční plat a jeho složky, diference, placená doba podle hlavních tříd zaměstnání KZAM-R

kraj: Jihočeský

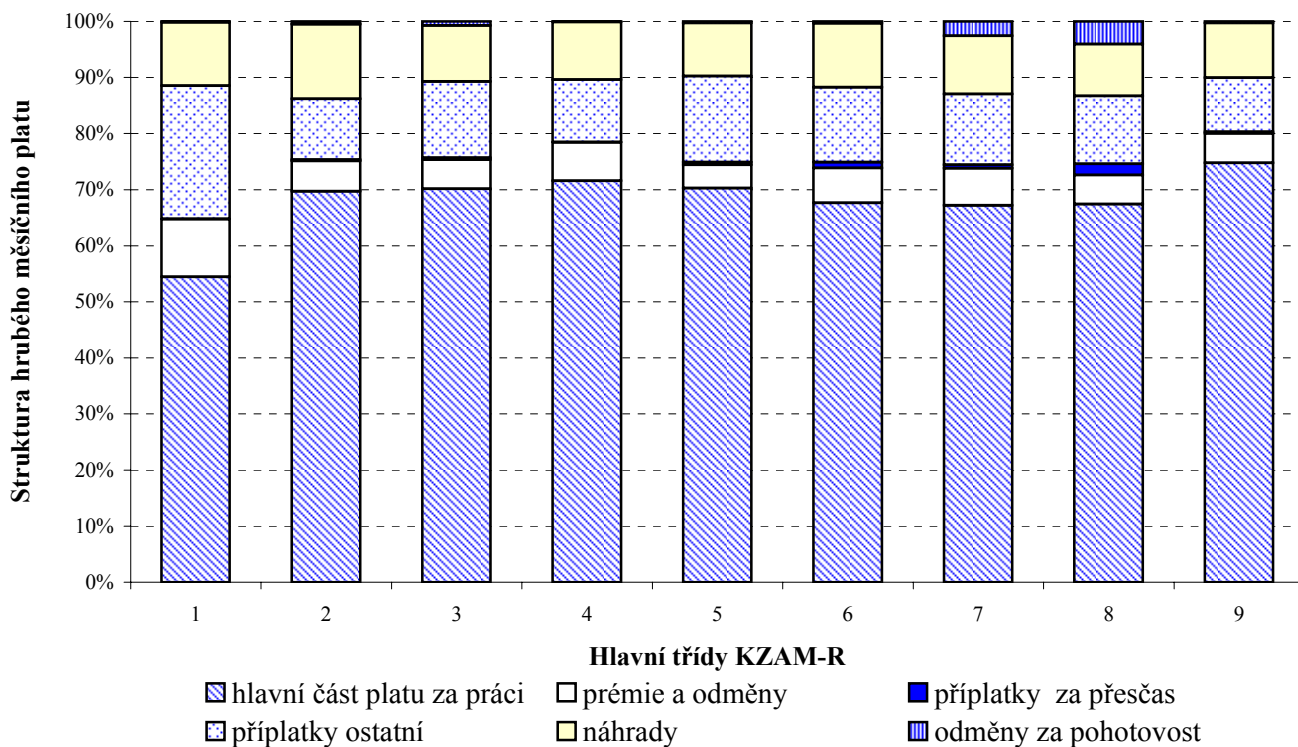
Hlavní třída zaměstnání KZAM - R	Struktura zaměstnanců	Medián
	%	Kč/měs
0 Příslušníci armády	4,0	*
1 Zákodárci, vedoucí a řídicí pracovníci	6,1	29 577
2 Vědečtí a odborní duševní pracovníci	32,9	21 745
3 Techničtí (zdrav., pedagog.) pracovníci	29,6	19 250
4 Nižší administrativní pracovníci	3,5	15 793
5 Provozní pracovníci ve službách a obchodu	9,8	12 329
6 Dělníci v zemědělství, lesnictví a rybářství	0,2	13 805
7 Řemeslníci, výrobci a zpracovatelé	1,5	16 300
8 Obsluha strojů a zařízení	3,6	16 940
9 Pomocní a nekvalifikovaní pracovníci	8,8	9 849
<b>C E L K E M - nepodnikatelská sféra</b>	<b>100</b>	<b>19 187</b>



### Hrubý měsíční plat a jeho složky, diference, placená doba podle hlavních tříd zaměstnání KZAM-R

kraj: Jihočeský

Diference				Průměr	Vybrané složky hrubého měsíčního platu					Placená doba
1. decil	1. kvartil	3. kvartil	9. decil		prémie a odměny	příplatky za přesčas	příplatky ostatní	náhrady	odměny za pohotovost	
Kč/měs	Kč/měs	Kč/měs	Kč/měs	Kč/měs	%	%	%	%	%	hod/měs
*	*	*	*	*	*	*	*	*	*	*
18 650	24 329	35 891	41 701	30 422	10,3	0,1	23,8	11,3	0,2	<b>173,9</b>
16 596	18 835	24 510	28 105	22 331	5,4	0,2	10,8	13,3	0,5	<b>173,4</b>
14 515	16 756	22 063	25 530	19 815	5,2	0,3	13,6	10,0	0,8	<b>172,5</b>
11 636	13 404	18 375	21 013	16 024	6,9	0,1	11,1	10,3	0,1	<b>173,3</b>
9 246	10 505	14 827	19 884	13 557	4,2	0,5	15,4	9,5	0,3	<b>171,4</b>
10 338	11 699	15 963	19 477	14 431	6,2	1,0	13,4	11,4	0,3	<b>178,1</b>
12 007	14 072	19 265	21 518	16 689	6,6	0,6	12,6	10,4	2,6	<b>176,6</b>
10 874	14 325	19 079	22 221	16 837	5,2	2,0	12,1	9,3	4,0	<b>181,6</b>
7 698	8 684	11 890	14 487	10 575	5,3	0,3	9,6	9,8	0,3	<b>169,8</b>
<b>10 924</b>	<b>15 227</b>	<b>23 183</b>	<b>27 686</b>	<b>19 695</b>	<b>5,8</b>	<b>0,3</b>	<b>14,1</b>	<b>10,8</b>	<b>0,7</b>	<b>173,6</b>





**Hrubý měsíční plat a jeho složky, diference, placená doba  
podle podskupin zaměstnání KZAM-R**

kraj: Jihočeský

Podskupiny zaměstnání KZAM-R	Počet zaměstnanců přepočtený podle placených měsíců	Medián
		Kč/měs
1127 Vedoucí pracovníci orgánů státní správy, správních úřadů	316	31 969
1150 Přednostové, tajemníci a vedoucí pracovníci okresních a obecních úřadů	461	29 164
1210 Ředitelé a prezidenti velkých organizací, podniků	372	35 150
1225 Vedoucí pracovníci v restauracích a hotelích	159	16 064
1229 Vedoucí pracovních dílčích celků jinde neuvedení (kulturních,zdravotn.,školských)	53	23 360
1231 Vedoucí pracovníci finančních a hospodářských (správních) útvarů	87	28 548
1237 Vedoucí pracovníci výzkumných a vývojových útvarů	33	38 761
1239 Vedoucí pracovníci ostatních útvarů jinde neuvedení	32	26 062
1315 Vedoucí, ředitelé v restauracích a hotelích	11	17 414
1319 Vedoucí, ředitelé malých organizací ostatní (kultura,zdravotnictví,školství)	172	28 431
2113 Chemici	21	17 373
2114 Geologové, geofyzici, geodeti, hydrologové apod.	17	24 254
2132 Programátoři	12	22 181
2139 Ostatní odborníci zabývající se výpočetní technikou jinde neuvedení	104	22 652
2141 Hlavní architekti, architekti a plánovači měst, urbanisté, dopravních sítí	12	24 068
2142 Projektanti staveb a areálů, stavební inženýři	17	20 458
2149 Ostatní architekti, projektanti, konstruktéři a techničtí inženýři (tvůrčí pracovníci)	29	19 356
2211 Bakteriologové, biologové, ekologové, zoologové a odborníci v příbuzných oborech	207	24 850
2212 Farmakologové, anatomové, biochemici, fyziologové, patologové	13	24 699
2213 Agronomové, šlechtitelé a odborníci v příbuzných oborech	19	21 536
2221 Lékaři, ordináři (kromě zubních lékařů)	476	31 623
2224 Farmaceuti, magistři v lékárně, lékárníci	14	27 497
2321 Učitelé všeobecně vzdělávacích předmětů	1 070	23 520
2322 Učitelé odborných předmětů	738	23 370
2323 Učitelé praktického vyučování (kromě mistrů)	31	26 756
2331 Učitelé základních škol	2 851	21 968
2332 Učitelé předškolní výchovy	974	17 244
2341 Učitelé všeobecně vzdělávacích předmětů na speciálních školách	301	24 161
2342 Učitelé odborných předmětů na speciálních školách	42	23 179
2343 Učitelé praktického vyučování na speciálních školách	30	18 032
2353 Učitelé základních uměleckých škol (vč.soukromých)	244	21 844
2355 Učitelé pedagogických středisek a pedagogickopsychologických poraden	20	21 007
2356 Odborní pedagogové v zařízeních pro výkon ústavní a ochranné výchovy	12	25 274
2359 Ostatní odborní pedagogičtí pracovníci jinde neuvedení (odborní instruktoři)	14	22 271
2411 Odborní pracovníci na úseku účetnictví, financí, daní, apod., hlavní účetní	107	21 512
2412 Odborní pracovníci na úseku zaměstnaneckých, personálních věcí	35	20 940
2419 Ostatní odborní pracovníci v oblasti podnikání	12	15 528
2421 Právníci, právní poradci (mimo advokacie a soudnictví)	71	25 136
2429 Ostatní odborníci v právní oblasti jinde neuvedení	99	22 515
2431 Odborní archiváři (kromě řadových)	58	20 640
2432 Odborní pracovníci knihoven (kromě řadových)	142	16 524
2433 Odborní pracovníci v informacích (např. vti)	13	19 094



**Hrubý měsíční plat a jeho složky, diference, placená doba  
podle podskupin zaměstnání KZAM-R**

kraj: Jihočeský

Diference				Průměr	Vybrané složky hrubého měsíčního platu					Placená doba
1. decil	1. kvartil	3. kvartil	9. decil		prémie a odměny	příplatky za přesčas	příplatky ostatní	náhrady	odměny za pohotovost	
Kč/měs	Kč/měs	Kč/měs	Kč/měs	Kč/měs	%	%	%	%	%	hod/měs
25 066	28 104	38 865	45 980	33 931	12,1	0,0	21,4	9,8	0,0	173,8
22 420	24 980	34 772	39 404	30 303	9,6	0,1	23,5	10,0	0,1	175,8
24 868	29 205	38 262	41 609	34 634	9,3	0,0	27,3	14,7	0,0	173,2
13 436	14 931	17 503	19 085	16 486	6,6	0,0	17,2	9,9	0,0	169,4
16 644	19 178	28 784	40 894	25 595	9,9	0,5	23,5	9,8	1,6	175,6
21 163	25 029	33 364	37 098	29 610	12,7	0,0	25,6	10,2	0,3	172,7
29 800	35 586	43 767	49 791	39 482	19,3	0,0	13,5	10,1	0,0	172,2
17 875	21 214	30 715	39 685	28 421	16,5	0,0	16,8	9,7	0,0	175,0
13 290	14 738	21 106	22 835	17 478	6,6	0,6	20,8	10,2	0,0	171,4
21 183	24 034	33 466	37 836	29 449	8,5	0,0	25,3	13,3	0,2	173,7
13 535	14 568	19 919	34 964	20 140	13,4	0,1	6,0	10,1	0,0	169,0
14 308	16 719	25 705	28 680	22 024	10,0	0,0	5,6	11,6	0,0	174,5
15 561	19 429	27 923	29 490	22 748	9,3	0,0	20,6	10,0	0,0	173,9
15 547	18 642	25 404	28 887	22 603	9,5	0,2	14,1	9,5	0,4	174,9
20 139	21 115	28 753	31 536	24 892	8,7	0,0	13,3	11,4	0,0	173,2
15 645	18 968	21 971	25 326	20 480	9,1	0,0	12,5	10,0	0,0	173,0
13 615	14 739	20 849	23 466	18 613	9,3	0,0	13,1	9,4	0,0	173,1
16 993	20 247	30 115	35 481	25 748	11,7	0,0	6,8	10,2	0,0	171,0
20 298	21 943	27 081	34 242	25 943	5,8	0,0	10,8	11,8	0,0	167,6
18 272	18 849	25 325	32 322	23 040	11,2	0,0	16,9	9,8	0,0	174,6
20 696	24 933	39 976	50 494	33 886	4,8	2,6	14,2	9,3	6,5	185,5
19 640	24 633	35 427	39 830	29 870	12,0	0,1	13,9	9,9	0,0	170,8
19 354	21 416	25 525	27 997	23 699	4,3	0,1	12,9	15,0	0,1	172,3
19 528	21 604	25 527	27 864	23 597	4,2	0,1	13,0	15,2	0,0	172,3
18 823	22 008	29 408	30 798	25 711	6,0	0,1	17,2	14,7	0,0	172,0
18 439	20 254	23 710	25 911	22 177	3,9	0,0	9,4	15,4	0,0	172,8
15 196	16 226	18 310	20 022	17 387	4,2	0,0	5,6	15,2	0,0	170,7
19 261	21 672	26 715	28 625	24 168	4,5	0,0	15,8	15,6	0,0	172,9
19 603	20 793	24 894	26 989	23 162	4,4	0,0	13,2	15,0	0,0	173,0
15 207	17 114	20 924	26 254	19 563	3,8	0,0	11,9	17,4	0,0	169,4
17 115	19 291	23 604	25 390	21 461	4,5	0,0	7,7	15,5	0,0	169,6
16 215	16 738	24 327	25 111	21 294	5,0	0,0	9,6	14,4	0,0	171,5
20 275	23 196	27 629	29 864	24 520	3,8	0,0	17,2	17,3	0,1	171,0
15 201	19 647	25 005	28 064	22 463	7,0	0,1	16,5	13,0	1,0	174,2
16 029	19 077	24 236	27 618	21 843	8,2	0,0	13,9	9,8	0,0	174,3
16 478	17 818	23 567	27 994	21 607	9,0	0,0	13,2	10,2	0,0	174,1
13 895	13 898	20 592	23 669	17 706	7,0	0,0	14,3	9,6	0,0	173,3
17 556	21 540	28 034	31 893	25 374	11,1	0,0	13,3	10,0	0,0	175,2
16 484	18 662	24 246	25 376	21 662	10,7	0,0	7,2	10,4	0,1	176,7
16 979	19 081	22 295	25 114	20 707	5,6	0,0	7,0	10,1	0,0	171,8
13 019	14 274	18 230	20 149	16 742	5,6	0,0	6,2	9,9	0,0	172,7
14 063	14 825	26 243	29 384	20 911	7,3	0,2	14,6	9,5	0,0	175,8

**Hrubý měsíční plat a jeho složky, diference, placená doba  
podle podskupin zaměstnání KZAM-R**

kraj: Jihočeský

Podskupiny zaměstnání KZAM-R	Počet zaměstnanců přepočtený podle placených měsíců	Medián
		Kč/měs
2434 Odborní pracovníci - kurátoři (muzeí, galérií)	29	19 573
2439 Ostatní odborní pracovníci kultury a osvěty jinde neuvedení	39	18 620
2441 Ekonomové - vědečtí pracovníci, specialisté, experti	47	22 255
2442 Sociologové, antropologové, archeologové, kriminologové	12	23 465
2445 Psychologové	39	21 150
2446 Odborní pracovníci v oblasti sociální péče (kromě řadových)	122	20 258
2452 Sochaři, malíři, umělečtí restaurátoři, grafici a výtvarníci	11	16 990
2470 Odborní administrativní pracovníci jinde neuvedení	1 585	20 220
3111 Technici ve fyzikálních a příbuzných oborech	33	15 908
3112 Stavební technici	149	21 828
3113 Elektrotechnici	23	21 291
3114 Elektronici a technici v radiokomunikacích a telekomunikacích	16	21 507
3118 Technici v kartografii, kresliči a zeměměřiči	266	17 538
3119 Ostatní techničtí pracovníci jinde neuvedení	173	19 224
3121 Poradci ve výpočetní technice	26	18 361
3122 Operátoři a obsluha výpočetní techniky	42	19 412
3129 Ostatní technici ve výpočetní technice jinde neuvedení	24	21 194
3134 Obsluha lékařských zařízení	40	25 234
3151 Kolaudační technici a technici protipožární ochrany	210	27 887
3152 Bezpečnostní technici a technici pro kontrolu zdravotní nezávadnosti a jakosti	101	20 304
3211 Technici a laboranti v oblasti biologie a v příbuzných oborech	291	19 598
3212 Technici v agronomii, v lesnictví a v zemědělství	129	18 629
3223 Dietetici a odborníci na výživu	20	18 244
3226 Rehabilitační a fyzioterapeutičtí pracovníci (vč. odborných masérů)	120	15 710
3228 Farmaceutičtí asistenti	13	18 954
3229 Ostatní střední zdravotničtí pracovníci jinde neuvedení	77	23 446
3231 Ošetřovatelé, všeobecné zdravotní sestry	1 573	18 766
3232 Ženské sestry, porodní asistentky	80	19 905
3233 Sestry pro péči o dítě	153	19 245
3234 Sestry pro psychiatrickou péči	31	21 170
3235 Sestry pro intenzivní péči	100	24 156
3311 Vychovatelé v družinách, klubech, domovech dětí a mládeže apod.	818	17 146
3320 Pedagogové pro předškolní výchovu	29	18 132
3331 Vychovatelé na speciálních školách	109	18 849
3332 Vychovatelé školského zařízení pro výkon ústavní a ochranné výchovy	73	18 765
3341 Instruktoři a mistři odborné výchovy	413	19 266
3416 Nákupčí	28	16 163
3423 Zprostředkovatelé práce a agenti pracovních úřadů	79	18 822
3431 Odborné sekretářky, sekretáři	123	16 174
3433 Pracovníci v oblasti účetnictví, fakturace, rozpočtovnictví, kalkulace	917	19 297
3434 Pracovníci v oblasti statistiky a matematiky	13	18 613
3435 Pracovníci v oblasti práce a mezd (kromě účetních)	43	20 927

**Hrubý měsíční plat a jeho složky, diferenciacie, placená doba  
podle podskupin zaměstnání KZAM-R**

kraj: Jihočeský

Diferenciacie				Průměr	Vybrané složky hrubého měsíčního platu					Placená doba
1. decil	1. kvartil	3. kvartil	9. decil		prémie a odměny	příplatky za přesčas	příplatky ostatní	náhrady	odměny za pohotovost	
Kč/měs	Kč/měs	Kč/měs	Kč/měs	Kč/měs	%	%	%	%	%	hod/měs
14 846	17 510	25 687	27 616	21 024	6,3	0,1	9,9	9,8	0,0	171,2
13 295	15 469	22 943	28 747	19 738	9,6	0,0	11,9	10,5	0,0	174,2
16 667	19 910	24 954	29 908	22 536	9,2	0,0	17,8	10,1	0,0	174,2
19 622	21 393	27 326	29 836	24 068	9,0	0,0	9,9	9,2	0,0	174,1
15 934	18 381	23 792	30 971	21 906	2,9	0,0	10,7	13,6	0,0	171,6
14 835	17 609	22 632	25 842	20 256	5,6	0,0	14,0	10,1	1,4	175,6
13 475	14 381	19 082	20 098	16 930	6,3	0,0	5,3	10,3	0,0	174,0
16 084	18 132	23 224	26 526	20 914	8,2	0,0	11,8	10,0	0,1	174,4
14 416	15 278	17 817	22 426	17 171	8,5	0,0	11,9	9,5	0,0	169,0
17 741	19 338	24 183	26 340	21 999	8,1	0,1	15,4	9,9	0,3	173,9
14 298	17 613	23 355	24 209	20 273	4,8	0,6	17,5	10,0	2,6	175,2
15 701	19 675	23 824	25 305	21 436	5,5	0,1	6,4	9,6	0,0	173,7
13 817	15 658	20 140	22 398	17 916	11,8	0,0	3,4	9,7	0,0	174,3
14 076	16 802	21 676	23 499	19 096	8,0	0,5	16,9	10,1	0,9	175,9
15 464	16 890	24 026	27 017	19 614	5,2	0,1	11,4	10,2	0,0	167,0
11 893	16 160	22 555	28 537	19 469	8,1	0,6	12,1	9,9	0,0	175,8
15 840	18 509	22 061	22 781	20 612	5,4	0,0	7,5	10,1	0,0	173,4
18 388	22 665	27 931	31 881	25 274	1,9	4,4	8,8	9,9	8,6	193,8
21 501	23 918	31 843	38 687	28 906	4,0	0,0	24,2	0,5	3,2	172,9
15 662	17 779	21 598	23 451	20 160	6,9	0,1	7,2	11,5	0,3	173,8
13 967	16 646	22 102	25 585	19 638	5,2	2,3	7,9	10,6	2,5	181,3
13 428	15 551	20 924	22 908	18 371	4,6	0,0	9,2	10,5	0,1	175,1
14 211	16 591	21 534	25 884	18 908	3,0	0,8	13,5	10,4	0,0	175,9
13 061	14 149	17 407	18 943	15 988	3,8	0,0	8,4	11,0	0,0	170,4
14 644	16 425	20 331	22 673	18 993	6,2	0,0	7,2	10,0	0,0	171,9
18 991	20 778	26 817	30 079	23 839	1,9	1,6	22,0	8,8	4,0	175,9
15 008	16 697	20 803	23 271	19 032	1,9	0,6	15,3	10,6	0,9	168,4
16 334	18 063	21 333	23 591	20 203	1,2	0,7	14,7	10,2	1,3	168,6
16 207	17 660	20 789	22 186	19 210	1,0	0,2	15,5	10,8	0,2	167,6
18 425	20 169	21 758	23 120	20 955	2,1	0,1	19,5	11,1	0,0	165,6
19 181	21 646	26 934	28 863	24 305	0,6	2,3	21,1	9,1	2,2	178,2
13 157	15 333	19 035	20 998	17 293	3,5	0,1	9,1	14,9	2,0	169,4
15 692	16 188	19 625	21 981	18 320	3,9	0,0	9,5	15,6	0,0	173,7
15 797	17 433	20 848	23 166	19 387	3,3	0,2	13,8	15,7	0,6	173,7
14 454	16 055	20 333	21 909	18 551	4,0	0,0	15,0	15,5	0,2	171,5
16 236	17 542	20 730	22 933	19 397	4,7	0,1	10,5	15,3	0,0	172,8
9 487	11 056	20 172	22 067	15 803	5,7	1,3	15,8	9,4	0,9	177,2
15 628	17 679	20 603	22 019	19 033	9,2	0,0	10,4	11,0	0,0	172,8
10 268	12 618	19 410	23 921	16 909	10,4	0,0	11,6	10,2	0,0	174,0
14 391	16 713	21 817	24 549	19 437	7,6	0,1	14,0	10,1	0,0	173,2
13 879	17 164	22 734	24 317	19 581	12,5	0,0	11,6	9,3	0,7	175,1
17 945	19 025	24 398	26 433	22 080	9,1	0,0	17,0	10,8	0,0	174,2

**Hrubý měsíční plat a jeho složky, diference, placená doba  
podle podskupin zaměstnání KZAM-R**

kraj: Jihočeský

Podskupiny zaměstnání KZAM-R	Počet zaměstnanců přepočtený podle placených měsíců	Medián
		Kč/měs
3436 Referenti osobních oddělení	50	21 533
3439 Ostatní odborní administrativní pracovníci jinde neuvedení	731	19 693
3442 Berní a daňoví pracovníci	732	20 222
3443 Pracovníci sociálního a důchodového zabezpečení	235	17 065
3444 Pracovníci pasových oddělení a oddělení udělujících povolení	10	18 256
3449 Ostatní celní a daňoví pracovníci a pracovníci v příbuzných oborech	153	23 920
3460 Sociální pracovníci	187	18 098
3479 Ostatní pracovníci umění a zábavy jinde neuvedení	17	16 116
3482 Trenéři, cvičitelé a úředníci sportovních podniků a klubů	18	18 579
4111 Písařky - opisovačky, stenotypistky	144	13 929
4112 Kancelářští a manipulační pracovníci a obsluha zařízení na zpracování textu	104	15 821
4115 Sekretářky, sekretáři	245	17 254
4121 Nižší účetní	42	18 820
4131 Úředníci ve skladech	86	15 205
4133 Úředníci v dopravě a v přepravě (dispečeri, kontrolori apod.)	19	16 643
4141 Řadoví knihovníci, archiváři, evidenční pracovníci	85	15 965
4190 Ostatní nižší úředníci jinde neuvedení	166	16 946
4211 Pokladníci (v bankách, pojišťovnách, spořitelnách, na poště)	40	16 146
4214 Prodávači vstupenek, jízdenek apod.	12	12 188
4216 Inkasisté (výběřčí dluhů)	11	18 218
4222 Recepční	29	14 004
4223 Telefonisté	20	10 295
4224 Informátoři	15	15 974
5113 Průvodci (turistických zájezdů, historických a kulturních památek)	29	11 325
5121 Pracovníci dohlížející nad obsluhujícím personálem, hospodyně	55	12 663
5122 Kuchaři	1 530	11 050
5123 Čišníci, servírky	23	13 979
5131 Dětské pěstounky, pečovatelky, pomocní vychovatelé	20	14 351
5132 Pečovatelé a pomocní ošetřovatelé v zařízeních sociální péče, v nemocnicích	877	13 229
5133 Pečovatelé v domácnosti	19	12 779
5139 Ostatní pečovatelé a pomocní ošetřovatelé jinde neuvedení	76	13 064
5162 Pracovníci bezpečnostních orgánů (např. policisté, strážníci)	167	23 218
5169 Ostatní pracovníci ochrany a ostrahy jinde neuvedení	17	14 945
6113 Zahradníci a pěstitelé zahradních plodin a sazenic	43	13 511
7122 Zedníci, kameníci, omítkaři	45	14 672
7124 Tesaři a truhláři	16	16 213
7129 Ostatní stavební dělníci hlavní stavební výroby a pracovníci v ostatních oborech	44	14 753
7136 Instalatéři, potrubáři, stavební zámečníci, klempíři	53	19 102
7137 Stavební a provozní elektrikáři	25	16 153
7222 Nástrojaři, kovomodeláři, kovodělníci, zámečníci	50	16 019
7231 Mechanici a opraváři motorových vozidel	80	17 528
7241 Elektromechanici, opraváři a seřizovači různých typů elektrických zařízení	31	15 254

**Hrubý měsíční plat a jeho složky, diferenciacie, placená doba  
podle podskupin zaměstnání KZAM-R**

kraj: Jihočeský

Diferenciacie				Průměr	Vybrané složky hrubého měsíčního platu					Placená doba
1. decil	1. kvartil	3. kvartil	9. decil		prémie a odměny	příplatky za přesčas	příplatky ostatní	náhrady	odměny za pohotovost	
Kč/měs	Kč/měs	Kč/měs	Kč/měs	Kč/měs	%	%	%	%	%	hod/měs
14 734	17 954	23 158	25 860	21 009	8,5	0,1	14,0	10,2	0,0	174,7
12 583	15 874	23 195	26 425	19 916	9,2	0,1	13,4	10,3	0,2	174,0
17 206	18 644	22 033	23 891	20 436	4,4	0,0	10,3	10,0	0,0	173,0
14 216	15 567	18 399	19 352	17 010	8,8	0,0	5,9	9,9	0,0	172,9
15 711	16 636	19 515	19 958	18 015	5,9	0,0	8,9	9,3	0,0	174,1
21 689	22 703	25 612	27 387	24 256	4,9	0,0	19,6	2,1	0,1	174,2
13 418	15 274	21 201	23 822	18 416	6,6	0,0	13,8	10,1	0,3	172,9
12 504	13 455	18 483	20 216	15 990	5,9	0,0	8,5	10,2	0,0	174,4
11 474	14 216	21 705	23 676	17 865	5,9	1,4	12,0	13,5	0,0	179,0
11 644	12 559	15 434	16 681	14 072	9,3	0,0	4,1	10,1	0,3	177,7
12 437	14 160	17 637	20 367	16 238	8,0	0,0	11,7	10,2	0,0	172,8
12 119	14 104	19 698	21 582	16 975	6,2	0,0	12,7	10,3	0,2	172,7
15 347	17 343	21 089	22 778	19 037	6,9	0,0	14,3	9,8	0,0	172,6
11 079	12 546	16 565	19 142	14 969	6,2	0,1	13,4	10,9	0,3	172,8
12 547	14 392	17 363	21 485	16 462	8,3	0,6	14,5	10,4	0,7	175,1
12 511	14 849	18 060	20 808	16 418	5,8	0,0	8,0	10,1	0,0	173,1
12 304	14 174	19 476	21 455	16 918	5,7	0,1	10,9	10,2	0,0	171,6
12 362	14 414	18 935	21 617	16 554	7,3	0,1	12,4	10,6	0,0	174,8
7 941	9 903	14 180	15 323	12 108	7,3	2,3	11,5	9,9	0,0	172,6
14 916	17 338	19 729	25 040	18 898	9,2	0,0	8,7	9,8	0,5	176,8
10 006	11 923	17 068	19 645	14 547	6,5	0,9	22,0	10,3	0,2	168,8
8 499	9 538	12 838	14 096	10 820	4,6	0,0	13,1	10,8	0,0	166,6
11 938	14 498	20 421	21 715	16 599	6,1	0,1	15,8	9,9	0,0	175,6
9 624	10 038	13 902	15 598	12 327	8,2	0,3	8,2	10,9	0,0	173,9
7 775	9 123	17 743	20 414	13 892	5,6	0,2	13,3	10,6	0,0	171,2
8 830	9 826	12 530	14 230	11 400	5,1	0,3	10,0	10,4	0,0	171,3
9 685	10 789	15 791	17 970	13 876	9,4	0,6	22,3	10,2	0,0	175,7
11 707	12 638	16 050	16 618	14 298	4,1	0,0	15,4	11,3	0,0	169,2
10 451	11 598	15 234	16 860	13 497	2,4	0,6	14,9	10,5	0,6	169,9
10 838	11 791	13 576	13 936	12 635	9,2	0,0	10,6	10,2	0,0	169,8
10 965	12 332	14 012	15 057	13 065	3,9	0,1	16,5	11,4	0,0	168,4
18 507	20 737	25 636	30 807	24 081	4,8	1,2	26,9	9,5	0,7	175,0
8 845	12 699	16 826	17 306	14 359	3,5	1,2	17,9	10,0	0,9	174,2
9 910	10 900	15 577	18 335	13 852	7,5	0,2	10,6	11,5	0,6	174,3
10 689	12 888	17 362	19 076	14 923	6,0	0,9	11,4	9,5	2,0	177,0
13 173	15 287	17 421	20 515	16 482	6,3	0,5	11,7	11,8	1,6	175,8
12 156	13 107	15 684	17 008	14 680	4,0	0,1	16,4	9,7	0,5	174,1
13 796	15 468	21 024	22 265	18 451	6,5	0,7	12,8	10,8	4,7	177,6
13 871	14 577	19 692	24 796	17 689	5,7	2,1	13,8	9,8	4,1	181,5
12 922	14 022	18 992	21 170	16 442	6,5	0,8	12,1	9,3	3,5	178,7
13 812	15 899	19 316	21 505	17 525	8,5	0,9	10,8	10,5	3,1	177,6
12 000	13 732	17 537	19 655	15 678	6,3	0,5	10,8	10,1	2,9	173,6

**Hrubý měsíční plat a jeho složky, diference, placená doba  
podle podskupin zaměstnání KZAM-R**

kraj: Jihočeský

Podskupiny zaměstnání KZAM-R	Počet zaměstnanců přepočtený podle placených měsíců	Medián
		Kč/měs
7246 Montéři a opraváři silnoproudých elektrických vedení	15	<b>20 548</b>
7433 Dámští a pánské krejčí a kloboučníci včetně opravářů oděvů	23	<b>10 786</b>
8162 Obsluha parních turbín, ohříváčů a motorů	72	<b>15 685</b>
8163 Obsluha zařízení při úpravě, čištění a rozvodu vody	28	<b>16 658</b>
8264 Obsluha strojů na bělení, barvení, čištění, praní, žehlení textilu	125	<b>10 315</b>
8321 Řidiči osobních a malých dodávkových automobilů, taxikáři	96	<b>15 069</b>
8322 Řidiči sanitních a rzp vozů	207	<b>21 252</b>
8324 Řidiči nákladních automobilů a tahačů	359	<b>17 750</b>
8326 Řidiči speciálních vozidel	25	<b>18 875</b>
8331 Obsluha zemědělských a lesních strojů	79	<b>15 403</b>
8332 Obsluha zemních a příbuzných strojů	32	<b>17 791</b>
8334 Obsluha vysokozdvíhových a ostatních motorových vozíků	16	<b>12 402</b>
9132 Pomocníci a uklízeči v kancelářích, hotelích, nemocnicích a jiných zařízeních	1 326	<b>9 123</b>
9133 Ruční pradláči a žehlíři (kromě obsluhy strojů)	26	<b>10 788</b>
9141 Domovníci, správci domu	181	<b>14 114</b>
9143 Školníci vč. školníků - údržbářů	441	<b>11 449</b>
9152 Vrátní, hlídači, uváděči a šatnářky	137	<b>10 610</b>
9161 Sběrači odpadků, popeláři	79	<b>11 073</b>
9162 Metaři, čističi záchodků, žump, kanálů a podobných zařízení	19	<b>8 749</b>
9169 Ostatní pracovníci v příbuzných oborech jinde neuvedení	165	<b>9 211</b>
9312 Pomocní a nekvalifikovaní dělníci na stavbách a údržbě silnic, přehrad	109	<b>12 502</b>
9323 Dělníci nádvorní skupiny (pomocní montéři)	121	<b>10 631</b>
9339 Pomocní a nekvalifikovaní pracovníci v dopravě, ve skladech, v telekomunikacích	46	<b>9 785</b>

**Hrubý měsíční plat a jeho složky, diferenciacie, placená doba  
podle podskupin zaměstnání KZAM-R**

kraj: Jihočeský

Diferenciace				Průměr	Vybrané složky hrubého měsíčního platu					Placená doba
1. decil	1. kvartil	3. kvartil	9. decil		prémie a odměny	příplatky za přesčas	příplatky ostatní	náhrady	odměny za pohotovost	
Kč/měs	Kč/měs	Kč/měs	Kč/měs	Kč/měs	%	%	%	%	%	hod/měs
16 096	17 157	21 347	22 480	19 673	6,6	0,2	10,8	10,3	6,3	<b>175,5</b>
8 047	9 813	13 085	16 135	11 668	2,8	0,0	9,7	11,4	0,0	<b>172,5</b>
12 631	13 747	17 256	18 477	15 545	2,1	1,6	17,6	10,5	0,1	<b>177,4</b>
14 121	14 655	20 292	24 221	17 822	4,2	2,6	21,3	9,2	0,1	<b>181,0</b>
8 639	9 209	11 297	12 059	10 306	4,2	0,1	12,2	10,6	0,0	<b>172,6</b>
10 691	12 478	18 049	20 334	15 624	6,7	1,5	12,0	9,8	0,6	<b>182,5</b>
14 943	17 536	24 214	25 969	20 793	0,7	3,4	18,7	8,5	3,4	<b>186,9</b>
15 389	16 576	18 886	20 004	17 675	8,7	1,8	6,2	8,9	7,3	<b>182,4</b>
13 391	16 173	21 125	21 619	18 407	6,7	1,1	15,2	8,8	3,1	<b>182,7</b>
12 944	13 908	16 694	17 852	15 436	6,0	1,5	9,4	9,2	4,4	<b>182,4</b>
14 762	16 401	18 821	20 901	17 814	7,4	1,7	8,5	9,7	6,3	<b>182,6</b>
9 687	10 782	16 801	19 768	13 667	1,4	2,0	12,6	10,1	0,5	<b>182,0</b>
7 408	8 263	10 048	11 368	9 252	5,1	0,2	8,3	9,8	0,0	<b>167,2</b>
9 203	9 442	12 486	12 857	10 868	6,2	0,0	14,2	10,0	0,0	<b>173,0</b>
9 806	11 751	16 209	17 879	13 978	5,0	0,7	13,8	9,8	1,0	<b>174,9</b>
8 703	9 864	13 537	15 176	11 779	6,2	0,2	10,5	9,5	0,0	<b>170,3</b>
8 167	9 731	12 034	13 777	11 013	2,8	0,5	14,9	9,6	0,1	<b>167,2</b>
7 758	8 994	13 992	17 669	12 040	3,2	0,8	9,7	9,1	1,3	<b>177,2</b>
8 481	8 570	8 930	9 963	8 933	2,2	0,3	3,2	11,9	0,7	<b>173,7</b>
7 352	7 813	13 243	16 239	10 718	2,9	0,4	10,6	9,2	0,0	<b>173,2</b>
10 891	11 698	14 165	16 161	12 991	8,6	0,8	4,1	10,7	2,3	<b>175,3</b>
7 546	8 910	13 216	15 374	11 171	7,6	0,3	8,4	9,9	0,1	<b>173,6</b>
8 797	9 400	11 424	13 543	10 590	4,6	0,1	9,6	10,4	0,0	<b>171,5</b>



**Průměrná měsíční odpracovaná a neodpracovaná doba zaměstnanců  
podle podskupin zaměstnání KZAM-R**

kraj: Jihočeský

Podskupiny zaměstnání a zaměstnání KZAM-R		Počet zaměstnanců přečtený podle eviden. měsíců	Odpracovaná doba		Neodpracovaná doba		
			celkem	z toho přesčas	celkem	z toho	
						nemoc	dovolená
			hod/měs	hod/měs	dnů/měs	dnů/měs	dnů/měs
1127	Vedoucí pracovníci orgánů státní správy, správních úřadů	331	148,7	0,0	3,1	0,6	2,0
1150	Přednostové, tajemníci a ved.prac.okresních a obecních úř.	490	148,9	0,4	3,3	0,7	2,0
1210	Ředitelé a prezidenti velkých organizací, podniků	383	143,0	0,0	3,8	0,3	3,0
1225	Vedoucí pracovníci v restauracích a hotelích	167	145,3	0,0	3,1	0,6	2,0
1229	Ved. pracovních dílčích celků jinde neuved. (kult.,zdrav.)	54	153,8	1,9	2,7	0,4	2,0
1231	Vedoucí pracovníci finančních a hospodářských útvarů	90	150,1	0,2	2,8	0,3	1,9
1237	Vedoucí pracovníci výzkumných a vývojových útvarů	35	148,1	0,0	3,0	0,3	0,7
1239	Vedoucí pracovníci ostatních útvarů jinde neuvedení	33	152,8	0,0	2,8	0,3	1,7
1315	Vedoucí, ředitelé v restauracích a hotelích	11	147,2	1,8	3,1	0,7	1,9
1319	Vedoucí, ředitelé malých organizací ostatní (kult.,zdrav.)	177	145,4	0,2	3,5	0,4	2,8
2113	Chemici	23	142,0	0,6	3,5	0,7	0,7
2114	Geologové, geofyzici, geodeti, hydrologové apod.	18	144,5	0,1	3,8	0,8	1,9
2132	Programátoři	12	149,5	0,0	3,0	0,4	2,1
2139	Ostatní odborníci zabývající se výp. tech. jinde neuvedení	110	149,7	0,6	3,2	0,7	1,9
2141	Hlavní architekti, architekti a plánovači měst, urbanisté	12	151,7	0,0	2,7	0,3	2,1
2142	Projektanti staveb a areálů, stavební inženýři	19	139,8	0,0	4,2	1,6	0,7
2149	Ostatní architekti, projektanti, konstrukt.a techn.inženýři	31	146,8	0,0	3,3	0,9	1,7
2211	Bakteriologové, biologové, ekologové, zoologové	217	145,5	0,1	3,2	0,5	1,1
2212	Farmakologové, anatomové, biochemici,fyziolog., patolog.	13	142,3	0,0	3,3	0,2	1,2
2213	Agromonové, šlechtitelé a odborníci v příbuzných oborech	20	148,2	0,1	3,3	0,7	1,9
2221	Lékaři, ordináři (kromě zubních lékařů)	497	159,2	12,8	3,2	0,5	2,2
2224	Farmaceuti, magistři v lékárně, lékárníci	14	148,8	0,4	2,8	0,2	2,2
2321	Učitelé všeobecně vzdělávacích předmětů	1 128	137,7	0,2	4,3	0,6	3,2
2322	Učitelé odborných předmětů	774	138,3	0,1	4,3	0,5	3,2
2323	Učitelé praktického vyučování (kromě mistrů)	31	141,3	0,1	3,9	0,2	3,3
2331	Učitelé základních škol	3 005	138,2	0,1	4,3	0,7	3,2
2332	Učitelé předškolní výchovy	1 034	135,5	0,0	4,5	0,8	3,2
2341	Učitelé všeobecně vzděláv. předmětů na speciál. školách	321	136,3	0,2	4,6	0,9	3,2
2342	Učitelé odborných předmětů na speciálních školách	45	138,9	0,2	4,3	0,9	3,1
2343	Učitelé praktického vyučování na speciálních školách	32	128,2	0,0	5,3	1,1	3,5
2353	Učitelé základních uměleckých škol (vč.soukromých)	255	136,6	0,0	4,2	0,5	3,2
2355	Učitelé pedagog.středisek a pedagog.-psycholog. poraden	21	138,3	0,0	4,2	0,5	3,2
2356	Odborní pedagog. v zařiz. pro výkon ústav.a ochr. výchovy	13	129,0	0,1	5,4	1,2	3,1
2359	Ost.odp.pedagogičtí prac.jinde neuvedení (odb.instruktoři)	15	144,3	0,1	3,7	0,5	2,8
2411	Odborní pracov. na úseku účetnictví, financí, daní, apod.	113	148,9	0,1	3,2	0,8	1,9
2412	Odbor. pracovníci na úseku zaměstnaneckých, pers. věcí	36	151,7	0,0	2,8	0,4	1,9
2419	Ostatní odborní pracovníci v oblasti podnikání	12	153,1	0,0	2,5	0,2	2,0
2421	Právníci, právní poradci (mimo advokacie a soudnictví)	75	147,2	0,0	3,5	0,9	2,1
2429	Ostatní odborníci v právní oblasti jinde neuvedení	106	147,1	0,0	3,7	1,1	2,1
2431	Odborní archiváři (kromě řadových)	62	144,2	0,0	3,5	0,8	2,0
2432	Odborní pracovníci knihoven (kromě řadových)	150	147,5	0,0	3,2	0,8	2,0
2433	Odborní pracovníci v informacích (např. vti)	14	152,5	0,2	2,9	0,4	2,0



Průměrná měsíční odpracovaná a neodpracovaná doba zaměstnanců  
podle podskupin zaměstnání KZAM-R

kraj: Jihočeský

Podskupiny zaměstnání a zaměstnání KZAM-R	Počet zaměstnanců přepočtený podle eviden. měsíců	Odpracovaná doba		Neodpracovaná doba		
		celkem	z toho přesčas	celkem	z toho	
					nemoc	dovolená
		hod/měs	hod/měs	dnů/měs	dnů/měs	dnů/měs
2434 Odborní pracovníci - kurátoři (muzeí, galérií)	30	150,1	0,7	2,7	0,4	2,1
2439 Ostatní odborní pracovníci kultury a osvěty jinde neuved.	40	154,0	0,1	2,5	0,2	2,1
2441 Ekonomové - vědečtí pracovníci, specialisté, experti	49	150,2	0,1	3,0	0,4	2,0
2442 Sociologové, antropologové, archeologové, kriminologové	13	152,2	0,1	2,7	0,3	1,6
2445 Psychologové	41	140,8	0,0	3,9	0,5	2,8
2446 Odborní pracov. v oblasti sociální péče (kromě řadových)	130	147,3	0,0	3,5	0,9	2,0
2452 Sochaři, malíři, umělečtí restaurátoři, grafici a výtvarníci	11	149,8	0,0	3,0	0,3	2,2
2470 Odborní administrativní pracovníci jinde neuvedení	1 686	147,5	0,1	3,4	0,8	2,0
3111 Technici ve fyzikálních a příbuzných oborech	34	146,9	0,2	2,8	0,2	1,9
3112 Stavební technici	158	147,7	0,3	3,3	0,8	2,0
3113 Elektrotechnici	24	152,2	3,4	2,9	0,5	2,1
3114 Elektronici a technici v radiokomunikacích a telekomunik.	17	145,6	0,3	3,5	0,9	0,5
3118 Technici v kartografii, kresliči a zeměměřiči	292	141,9	0,0	4,1	1,4	2,0
3119 Ostatní techničtí pracovníci jinde neuvedení	180	151,3	1,9	3,1	0,5	2,0
3121 Poradci ve výpočetní technice	28	140,3	0,1	3,5	0,1	2,2
3122 Operátoři a obsluha výpočetní techniky	44	151,3	1,5	3,1	0,4	2,1
3129 Ostatní technici ve výpočetní technice jinde neuvedení	26	142,4	0,0	3,9	1,2	2,0
3134 Obsluha lékařských zařízení	43	160,1	19,5	4,0	1,1	2,5
3151 Kolaudační technici a technici protipožární ochrany	225	141,5	0,2	3,9	0,9	2,2
3152 Bezpečnostní tech.a tech. pro kontrolu zdravotní nezávad.	107	144,6	0,4	3,6	1,1	2,1
3211 Technici a laboranti v oblasti biologie a v příbuz. oborech	310	150,9	9,2	3,8	0,9	1,9
3212 Technici v agronomii, v lesnictví a v zemědělství	137	148,0	0,1	3,4	0,7	2,1
3223 Dietetici a odborníci na výživu	21	152,3	2,9	3,0	0,3	2,3
3226 Rehabilitační a fyzioterapeutičtí pracovníci	133	136,2	0,0	4,3	1,7	2,2
3228 Farmaceutičtí asistenti	13	148,1	0,2	3,0	0,2	2,1
3229 Ostatní střední zdravotničtí pracovníci jinde neuvedení	81	152,4	10,5	3,0	0,9	2,0
3231 Ošetřovatelé, všeobecné zdravotní sestry	1 688	139,8	2,4	3,7	1,1	2,2
3232 Ženské sestry, porodní asistentky	86	139,9	3,1	3,7	1,2	2,2
3233 Sestry pro péči o dítě	161	142,1	0,8	3,3	0,7	2,3
3234 Sestry pro psychiatrickou péči	33	138,0	0,5	3,6	1,1	2,3
3235 Sestry pro intenzivní péči	106	151,8	12,3	3,4	1,0	2,1
3311 Vychovatelé v družinách, domovech dětí a mládeže	868	135,0	0,2	4,4	0,8	3,1
3320 Pedagogové pro předškolní výchovu	30	140,1	0,0	4,2	0,6	3,3
3331 Vychovatelé na speciálních školách	116	137,1	1,2	4,6	0,9	3,2
3332 Vychovatelé školsk. zařiz. pro výkon ústav. a ochr.výchovy	79	133,4	0,1	4,8	1,2	3,1
3341 Instruktóři a mistři odborné výchovy	434	138,5	0,2	4,3	0,6	3,2
3416 Nákupčí	29	152,0	5,1	3,2	0,8	2,0
3423 Zprostředkovatelé práce a agenti pracovních úřadů	83	145,2	0,0	3,5	1,0	2,1
3431 Odborné sekretářky, sekretáři	130	146,5	0,2	3,4	0,8	2,0
3433 Prac. v oblasti účetnictví,fakturace,rozpočet., kalkulace	961	148,4	0,3	3,1	0,6	2,0
3434 Pracovníci v oblasti statistiky a matematiky	14	146,8	0,0	3,5	1,1	1,9
3435 Pracovníci v oblasti práce a mezd (kromě účetních)	44	149,9	0,4	3,0	0,5	2,1

**Průměrná měsíční odpracovaná a neodpracovaná doba zaměstnanců  
podle podskupin zaměstnání KZAM-R**

kraj: Jihočeský

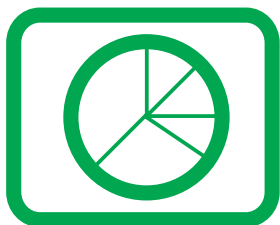
Podskupiny zaměstnání a zaměstnání KZAM-R		Počet zaměstnanců přečtený podle eviden. měsíců	Odpracovaná doba		Neodpracovaná doba		
			celkem	z toho přesčas	celkem	z toho	
						nemoc	dovolená
hod/měs	hod/měs	dnů/měs	dnů/měs	dnů/měs			
3436	Referenti osobních oddělení	53	148,7	0,4	3,2	0,8	1,9
3439	Ostatní odborní administrativní pracovníci jinde neuvedení	777	146,7	0,5	3,4	0,9	2,0
3442	Berní a daňoví pracovníci	790	143,6	0,0	3,7	1,0	2,1
3443	Pracovníci sociálního a důchodového zabezpečení	249	146,5	0,0	3,3	1,0	2,0
3444	Pracovníci pasových odděl. a odděl. udělujících povolení	11	142,2	0,0	4,0	1,6	1,9
3449	Ostatní celní a daňoví pracovníci a prac. v příb. oborech	155	167,7	0,1	0,8	0,1	0,5
3460	Sociální pracovníci	199	146,1	0,1	3,4	0,8	2,0
3479	Ostatní pracovníci umění a zábavy jinde neuvedení	18	153,5	0,0	2,6	0,2	1,9
3482	Trenéři, cvičitelé a úředníci sportovních podniků a klubů	19	149,7	6,1	3,7	0,4	2,7
4111	Písařky - opisovačky, stenotypistky	158	145,1	0,0	4,0	1,4	2,0
4112	Kancelářští pracovníci a obsluha zaříz. na zpracování textu	115	140,6	0,0	4,0	1,5	2,0
4115	Sekretářky, sekretáři	263	144,7	0,2	3,5	1,0	2,0
4121	Nižší účetní	44	150,9	0,0	2,7	0,4	2,0
4131	Úředníci ve skladech	92	144,6	0,5	3,5	1,1	2,0
4133	Úředníci v dopravě a v přepravě (dispečeri, kontr. apod.)	21	144,5	3,1	3,8	1,1	1,8
4141	Řadoví knihovníci, archiváři, evidenční pracovníci	91	145,7	0,2	3,4	1,0	1,9
4190	Ostatní nižší úředníci jinde neuvedení	175	146,0	0,2	3,2	0,8	2,0
4211	Pokladníci (v bankách, pojišťov., spořitelnách, na poště)	42	149,3	0,3	3,2	0,5	2,1
4214	Prodáváci vstupenek, jízdenek apod.	13	152,9	7,7	2,6	0,6	1,6
4216	Inkasisté (výběrčí dluhů)	12	149,5	0,0	3,4	0,8	1,9
4222	Recepční	31	145,3	2,3	3,1	0,6	2,1
4223	Telefonisté	21	137,5	0,2	3,8	1,2	1,9
4224	Informátoři	16	148,2	0,4	3,4	1,0	1,9
5113	Průvodci (turistických zájezdů, kulturních památek)	30	155,0	1,0	2,4	0,7	1,5
5121	Pracovníci dohlížející nad obsluh. personálem, hospodyně	60	140,6	0,5	3,9	1,4	2,0
5122	Kuchaři	1 665	140,6	0,8	3,9	1,3	2,0
5123	Čišníci, servírky	24	153,1	2,2	2,8	0,6	2,1
5131	Dětské pěstounky, pečovatelky, pomocní vychovatelé	21	142,9	0,0	3,4	0,6	2,3
5132	Pečovatelé a pomoc. ošetřovat. v zaříz.soc. péče, v nemoc.	953	139,6	2,6	3,9	1,4	2,1
5133	Pečovatelé v domácnosti	22	136,9	0,0	4,2	2,0	2,0
5139	Ostatní pečovatelé a pomocní ošetřovatelé jinde neuved.	82	138,5	0,5	3,9	1,3	2,0
5162	Pracovníci bezpečnostních orgánů (policisté, strážníci)	179	147,9	5,2	3,4	0,7	1,9
5169	Ostatní pracovníci ochrany a ostrahy jinde neuvedení	18	149,4	6,0	3,2	0,7	2,1
6113	Zahradníci a pěstitelé zahradních plodin a sazenic	46	145,3	1,0	3,6	1,4	2,0
7122	Zedníci, kameníci, omítkáři	49	147,1	3,6	3,7	1,3	2,0
7124	Tesaři a truhláři	17	147,5	2,4	3,5	1,0	2,0
7129	Ostatní stavební děl. stav. výroby a prac. v ost. oborech	46	149,1	0,4	3,1	0,7	2,0
7136	Instalatéři, potrubáři, stavební zámečníci, klempíři	58	143,5	3,1	4,2	1,8	2,0
7137	Stavební a provozní elektrikáři	27	151,6	8,1	3,7	1,1	2,1
7222	Nástrojaři, kovomodeláři, kovodělníci, zámečníci	53	150,9	4,0	3,4	0,9	1,9
7231	Mechanici a opraváři motorových vozidel	88	145,2	4,2	4,0	1,4	2,1
7241	Elektromech.a seřizovači různých typů elektrických zaříz.	33	147,0	2,3	3,4	0,9	2,0

**Průměrná měsíční odpracovaná a neodpracovaná doba zaměstnanců  
podle podskupin zaměstnání KZAM-R**

kraj: Jihočeský

Podskupiny zaměstnání a zaměstnání KZAM-R	Počet zaměstnanců přepočtený podle eviden. měsíců	Odpracovaná doba		Neodpracovaná doba			
		celkem	z toho přesčas	celkem	z toho		
					nemoc	dovolená	
		hod/měs	hod/měs	dnů/měs	dnů/měs	dnů/měs	
7246	Montéři a opraváři silnoproudých elektrických vedení	16	<b>147,3</b>	1,0	3,5	1,2	2,0
7433	Dámští a pánské krejčí a kloboučníci vč. opravářů oděvů	25	<b>139,5</b>	0,2	4,1	1,7	2,2
8162	Obsluha parních turbín, ohříváčů a motorů	78	<b>148,9</b>	6,5	3,6	1,4	2,0
8163	Obsluha zařízení při úpravě, čištění a rozvodu vody	30	<b>154,3</b>	11,4	3,3	1,0	1,9
8264	Obsluha strojů na bělení, barvení, čištění, praní, žehlení	139	<b>138,7</b>	0,8	4,3	1,8	2,0
8321	Řidiči osobních a malých dodávk. automobilů, taxikáři	101	<b>156,7</b>	7,8	3,2	0,7	2,0
8322	Řidiči sanitních a rzp vozů	216	<b>162,7</b>	22,0	3,1	0,8	2,0
8324	Řidiči nákladních automobilů a tahačů	393	<b>149,7</b>	8,6	4,0	1,4	2,0
8326	Řidiči speciálních vozidel	26	<b>160,3</b>	6,1	2,8	0,5	2,0
8331	Obsluha zemědělských a lesních strojů	86	<b>150,1</b>	7,7	3,9	1,4	2,0
8332	Obsluha zemních a příbuzných strojů	36	<b>144,8</b>	8,0	4,6	1,9	2,1
8334	Obsluha vysokozdvíhových a ostatních motorových vozíků	17	<b>153,3</b>	8,4	3,5	0,8	2,2
9132	Pomocníci a uklízeči v kancelář., hotel., nemocnicích ap.	1 439	<b>138,9</b>	0,8	3,7	1,3	1,9
9133	Ruční pradáči a žehlíři (kromě obsluhy strojů)	28	<b>144,9</b>	0,0	3,5	0,9	2,1
9141	Domovníci, správci domu	192	<b>149,2</b>	3,2	3,2	0,9	1,9
9143	Školníci vč. školníků - údržbářů	477	<b>142,0</b>	0,8	3,6	1,2	2,0
9152	Vrátní, hlídači, uváděči a šatnářky	147	<b>142,2</b>	2,5	3,3	1,1	1,7
9161	Sběrači odpadků, popeláři	86	<b>147,4</b>	2,6	3,7	1,4	1,8
9162	Metaři, čističi záchodků, žump, kanálů a podob. zařízení	22	<b>129,6</b>	1,0	5,5	2,8	2,2
9169	Ostatní pracovníci v příbuzných oborech jinde neuvedení	177	<b>147,0</b>	1,2	3,3	1,3	1,8
9312	Pomocní a nekvalifik. dělníci na stavbách a údržbě silnic	124	<b>136,1</b>	3,2	4,9	2,2	2,0
9323	Dělníci nádvorní skupiny (pomocní montéři)	136	<b>139,7</b>	1,2	4,3	1,9	1,9
9339	Pomocní a nekvalif. prac. v dopr., ve skladech, v telekom.	50	<b>138,6</b>	0,4	4,2	1,7	2,0





# **Dodatek** **- technický popis šetření**



## Dodatek – Technický popis šetření

Technický popis šetření poskytuje základní informaci o koncepci šetření, postupech použitých při sběru dat, analýze dat a vytváření výstupních sestav, obsažených v publikaci. Dodatek je rozdělen do 3 hlavních částí: koncepce šetření, vstupní údaje, zpracování a analýza dat.

### Koncepce šetření

Koncepce statistického šetření „Regionální statistika ceny práce“ za nepodnikatelskou sféru (RSCP-NS) se zabývá otázkami rozsahu šetření, a vlastního vzorku ekonomických subjektů (ES).

### Rozsah šetření

Okruh zpravodajských jednotek pro RSCP-NS tvoří ekonomické subjekty nepodnikatelské sféry. Nepodnikatelskou sféru tvoří organizace, které odměňují podle zákona č. 143/1992 Sb. o platu a odměně za pracovní pohotovost v rozpočtových a v některých dalších organizacích a orgánech. Statistické šetření RSCP-NS využívá dat Informačního systému o platech, provozovaného Ministerstvem financí. Informační systém o platech je definován jako plošné šetření.

Statistickým souborem RSCP-NS je soubor ekonomických subjektů nepodnikatelské sféry, definovaný systémem ARIS-RARIS, který obsahuje informace z oblasti účetního a finančního výkaznictví všech rozpočtových a příspěvkových organizací, obcí, dobrovolných svazků obcí, státních finančních aktiv a státních fondů v České republice. Podrobnější informace o systému lze nalézt na stránkách Ministerstva financí <http://www.info.mfer.cz/aris>.

Statistické šetření RSCP pro nepodnikatelskou sféru (RSCP-NS) za 4. čtvrtletí 2005 zahrnuje 14428 ekonomických subjektů, které reprezentují přibližně 707 tisíc zaměstnanců. Odvětvovou skladbu ekonomických subjektů v RSCP-NS (vyjádřenou odvětvovou klasifikací OKEČ) představují zejména tři odvětví národního hospodářství České republiky; odvětví veřejné správy, odvětví vzdělávání a odvětví zdravotní a sociální péče. Z hlediska geografického zachycuje šetření RSCP všechny kraje v České republice. Tabulka č. 1 ukazuje rozsah souboru RSCP-NS bez non-response pro 4. čtvrtletí 2005 a v tabulce č. 2 je přiblížena odvětvová skladba ekonomických subjektů souboru RSCP-NS působících na území Jihočeského kraje.

<b>Soubor RSCP nepodnikatelské sféry</b>			
	RSCP-NS – celkem	RSCP-NS – kraj Jihočeský	
		se sídlem v kraji	se sídlem mimo kraj
Počet ekonomických subjektů	14428	963	46
Počet zaměstnanců	707 tisíc	32 tisíc	6 tisíc

**Tabulka č. 1**

<b>Odvětvová skladba souboru RSCP-NS – kraj Jihočeský</b>			
Odvětví OKEČ		Počet ekonomických subjektů	
		se sídlem v kraji	se sídlem mimo kraj
A,B	Zemědělství, myslivost, lesnictví a rybolov	1	2
C	Těžba nerostných surovin		
D	Zpracovatelský průmysl		
E	Výroba a rozvod elektřiny, plynu a vody		
F	Stavebnictví		
G	Obchod; opravy motorových vozidel		
H	Ubytování a stravování	16	
I	Doprava, skladování a spoje	1	2
J	Finanční zprostředkování		
K	Činnosti v oblasti nemovit. a pronájmu; podn. činnosti	12	10
L	Veřejná správa a obrana; povinné sociální zabezpečení	311	23
M	Vzdělávání	479	1
N	Zdravotní a sociální péče; veterinární činnosti	74	2
O	Ostatní veřejné, sociální a osobní služby	69	6

**Tabulka č. 2**

## **Vstupní údaje**

Kapitola popisuje sběr dat do šetření RSCP-NS, používané číselníky a základní vstupní položky, charakterizující výdělky a odpracovanou dobu.

### ***Sběr dat***

Vlastní sběr dat z ekonomických subjektů zabezpečuje Informační systém o platech. RSCP-NS přebírá kompletní soubor nepodnikatelské sféry, předzpracovaný pro účely Informačního systému o platech a provádí na něm specifické kontroly RSCP.

### ***Klasifikace a číselníky***

RSCP-NS používá standardní statistické klasifikace a číselníky (podrobněji popsané na [www.czso.cz](http://www.czso.cz)). Použití platných statistických klasifikací je závazné jak pro orgán vykonávající státní statistickou službu, tak pro zpravodajské jednotky, které poskytují údaje pro statistické zjišťování. Proto i RSCP-NS používá následující klasifikace a číselníky:



- KZAM-R**      **Klasifikace zaměstnání;** vydáno sdělením ČSÚ č. 492/2003 Sb. ze dne 18. prosince 2003 o vydání rozšířené Klasifikace zaměstnání KZAM-R.
- CZ-ICSE**      **Klasifikace postavení v zaměstnání;** vydáno sdělením ČSÚ č. 494/2003 Sb. ze dne 18. prosince 2003 o vydání Klasifikace postavení v zaměstnání.
- KKOV**      **Klasifikace kmenových oborů vzdělání;** vydáno sdělením ČSÚ č. 320/2003 Sb. ze dne 9. září 2003 o zavedení Klasifikace kmenových oborů vzdělání. Aktualizace byla provedena k 1. září 2004 sdělením ČSÚ č. 448/2004 Sb. ze dne 12. července 2004, k 1. září 2005 sdělením ČSÚ č. 310/2005 Sb. ze dne 21. července 2005 a k 1. prosinci 2005 sdělením ČSÚ č. 455/2005 Sb. ze dne 16. listopadu 2005 o aktualizaci Klasifikace kmenových oborů vzdělání.
- CZ-NUTS**      **Klasifikace územních statistických jednotek;** vydáno sdělením ČSÚ č. 490/2003 Sb. ze dne 18. prosince 2003 o vydání Klasifikace územních statistických jednotek. Aktualizace byla provedena k 1. květnu 2004 sdělením ČSÚ č. 228/2004 Sb. ze dne 14. dubna 2004 o aktualizaci Klasifikace územních statistických jednotek.
- OKEČ**      **Odvětvová klasifikace ekonomických činností;** vydáno sdělením ČSÚ č. 486/2003 Sb. ze dne 18. prosince 2003 o vydání Odvětvové klasifikace ekonomických činností. Aktualizace byla provedena k 1. září 2005 sdělením ČSÚ č. 311/2005 Sb. ze dne 21. července 2005 o aktualizaci Odvětvové klasifikace ekonomických činností.
- CZ-GEONOM**      **Klasifikace zemí;** vydáno sdělením ČSÚ č. 487/2003 Sb. ze dne 18. prosince 2003 o vydání Klasifikace zemí. Změna byla provedena k 1. červnu 2004 sdělením ČSÚ č. 339/2004 Sb. ze dne 20. května 2004 o změně v Klasifikaci zemí. Aktualizace byla provedena k 1. červenci 2005 sdělením ČSÚ č. 243/2005 Sb. ze dne 9. června 2005 o aktualizaci Klasifikace zemí.
- FORMA**      **Číselník právní formy organizací.**

### ***Výdělky a odpracovaná doba***

RSCP-NS jako platové šetření monitoruje s půlroční periodicitou platovou úroveň jednotlivých zaměstnání podle klasifikace KZAM-R v krajích České republiky. U jednotlivých zaměstnanců ekonomických subjektů nepodnikatelské sféry zjišťuje průměrný hodinový výdělek v posledním čtvrtletí sledovaného období, vypočtený pro náhrady pro pracovní právní účely, podle § 17 zákona 1/1992 Sb. Průměrný hodinový výdělek je krátkodobým indikátorem platové úrovně.

Druhým šetřeným výdělkovým ukazatelem je plat vyplacený za sledované období. Plat je definován podle §3 zákona č.143/1992 Sb. (Zákon o platu a odměně za pracovní pohotovost v rozpočtových a v některých dalších organizacích a orgánech ve znění pozdějších předpisů), jako peněžité plnění, poskytovaná zaměstnavatelem zaměstnanci za práci.

Z celkového platu za práci šetření zjišťuje i podíl prémie a odměn, příplatků za práci přesčas a ostatních příplatků. Vedle platu za práci šetří RSCP-NS i některá další plnění, poskytovaná v souvislosti s výkonem práce. Zjišťuje se částka náhrad platu a částka odměn za pracovní pohotovost, vyplacená za sledované období.

RSCP-NS sleduje i charakteristiky odpracované a neodpracované doby. Vstupní věta o zaměstnanci obsahuje odpracovanou dobu od počátku roku a z ní počet přesčasových hodin, za které byl poskytnut příplatek. Věta dále obsahuje celkovou neodpracovanou dobu od počátku roku, z ní počet dnů nemoci a počet neodpracovaných dnů s náhradou platu. Zvláště se sleduje i počet dnů dovolené.

## **Zpracování a analýza dat**

Zpracování a analýza dat zahrnuje přehled publikovaných platových statistik, způsob výpočtu hrubého měsíčního platu a indikátorů odpracované doby, problematiku vážení a odhadů.

### ***Přehled publikovaných tabulek***

Hlavním výsledkem RSCP-NS jsou statistiky výdělkové úrovně v krajích podle zaměstnání KZAM-R. Tabulky NS-V5, NS-M5 a NS-T5 ukazují statistiky v třídění podle zaměstnání KZAM-R na úrovni podskupin zaměstnání (čtyřmístný KZAM-R). Tabulka NS-V5 obsahuje charakteristiky hodinových výdělků, tabulka NS-M5 obsahuje charakteristiky hrubého měsíčního platu, strukturu platu a průměrnou placenou dobu. Tabulka NS-T5 ukazuje průměrnou měsíční odpracovanou a neodpracovanou dobu, podíl přesčasu z odpracované doby a podíl nemoci a dovolené z neodpracované doby. Publikují se jen zaměstnání zastoupená minimálně deseti zaměstnanci a minimálně třemi ekonomickými subjekty.

Vedle primárních výsledků podle zaměstnání ukazuje výsledková publikace i další tabulky hodinových výdělků, hrubých měsíčních platů a jejich diferenciací. Hodinové výdělky se člení podle:

- hlavních tříd KZAM-R
- kategorií zaměstnání (manuální/nemanuální)
- věkových kategorií
- vzdělání
- pohlaví.

Výsledné hrubé měsíční platy jsou tříděny i podle hlavních tříd KZAM-R.

V RSCP-NS se ekonomické subjekty dále člení na organizační jednotky, jestliže je možné provést vnitřní rozčlenění podle okresů, ve kterých dílčí jednotky působí, nebo podle odvětví OKEČ. Výsledky podle krajů jsou v tomto smyslu výsledky, získané pracovištní metodou.

### ***Výpočet hrubého měsíčního platu***

Na rozdíl od hodinového výdělku musí být druhý indikátor platové úrovně – hrubý měsíční plat – vypočten z dalších přímo zjišťovaných platových položek a neplatových plnění. Přímou zjišťované položky ale obsahují pouze kumulované částky za delší období než měsíc, tj. za čtvrtletí až celý rok. Přitom je třeba uvážit, že jednotliví zaměstnanci nemuseli být v evidenčním stavu po celé sledované období.

Hrubý plat je v RSCP-NS jednoznačně definována jako součet platu za práci, náhrad platu a odměn za pracovní pohotovost. Hrubý měsíční plat  $i$ -tého zaměstnance se vypočte podle vzorce

$$\text{HMP}_i = \frac{\text{PLAT}_i + \text{POHOTOV}_i + \text{NAHRADY}_i}{\text{MES\_PLAC}_i}$$

kde :

$\text{HMP}_i$  je hrubý měsíční plat  $i$ -tého zaměstnance

$\text{PLAT}_i$  je plat za práci  $i$ -tého zaměstnance v kumulaci za sledované období (vstupní položka věty o zaměstnanci)

$\text{POHOTOV}_i$  je odměna za pohotovost  $i$ -tého zaměstnance v kumulaci za sledované období (vstupní položka věty o zaměstnanci)

$\text{NAHRADY}_i$  jsou náhrady platu  $i$ -tého zaměstnance v kumulaci za sledované období (vstupní položka věty o zaměstnanci)

$\text{MES\_PLAC}_i$  je počet placených měsíců  $i$ -tého zaměstnance, tj. počet měsíců, odpovídajících součtu odpracované doby a doby, po kterou pobíral náhrady platu

Počet placených měsíců  $\text{MES\_PLAC}_i$  je roven počtu kalendářních měsíců v případě, že zaměstnanec po celé sledované období pracoval nebo pobíral náhrady platu. Pokud zaměstnanec byl v evidenčním stavu kratší dobu, než sledované období, bude jeho počet placených měsíců dán poměrem doby v evidenčním stavu k celému sledovanému období. Podobně se počet placených měsíců stanoví, pokud zaměstnanec měl jinou absenci, než absenci s náhradou platu (např. nemoc).

Hrubý měsíční plat za určitou skupinu zaměstnanců se vypočte jako „vážený“ hrubý plat, v níž plat určitého zaměstnance má váhu, odpovídající počtu jeho placených měsíců za sledované období. Tento způsob výpočtu umožňuje korektní srovnání platové úrovně jednotlivých zaměstnání a srovnávání v čase.

Sestavy s hrubým měsíčním platem, diferenciací a strukturou hrubého platu obsahují také placenou dobu zaměstnance. Tento údaj ukazuje počet placených hodin (odpracovaná doba a doba náhrad) za placený měsíc a je konzistentní s výpočtem hrubého měsíčního platu. Sestavy týkající se odpracované a neodpracované doby (tabulka NS-T5) nelze vztáhnout k placené době. Proto se odpracovaná a neodpracovaná doba i jejich složky vztahují k počtu měsíců v evidenčním stavu.

Přestože struktura vstupů RSCP-NS umožňuje zahrnout do výpočtu za určitou skupinu i zaměstnance, kteří byli v evidenčním stavu pouze část sledovaného období,

nemohou být do výpočtu zahrnuti všichni. Uplatňují se následující kritéria pro zařazení zaměstnance do výpočtů hrubého měsíčního platu:

- placená doba zaměstnance je alespoň jeden měsíc,
- zařazují se zaměstnanci v pracovním a služebním poměru,
- musí být splněna podmínka: součet odpracované a neodpracované doby je přibližně roven počtu pracovních dnů sledovaného období,
- zařazují se pouze zaměstnanci, zaměstnaní na plný pracovní úvazek, který je v RSCP definován v souladu s kritériem Eurostatu pomocí fondu pracovní doby (alespoň 30 hodin/týden).

### ***Odhady statistických charakteristik***

<b>Skupina tabulek</b>	<b>Postup při výpočtu charakteristik</b>
NS-V0, NS-V1, NS-V2, NS-V4, NS-V6, NS-V8	Charakteristiky hodinového výdělku jsou vypočteny z dat souboru RSCP-NS.
NS-M0, NS-M1	Charakteristiky hrubého měsíčního platu, jejích složek i placený čas jsou vypočteny z dat souboru RSCP-NS s využitím vah, zohledňujících různé délky neplacené neodpracované doby (nemoc, neplacená absence) a doby v evidenčním stavu.
NS-V5	Charakteristiky hodinového výdělku podle podskupin zaměstnání jsou vypočteny z dat souboru RSCP-NS.
NS-M5	Charakteristiky hrubého měsíčního platu a jeho složek podle podskupin zaměstnání jsou vypočteny z dat souboru RSCP-NS s využitím vah, zohledňujících různé délky neplacené neodpracované doby (nemoc, neplacená absence) a doby v evidenčním stavu. Stejným způsobem je vypočtena i placená doba.
NS-T5	Charakteristiky odpracované a neodpracované doby podle podskupin zaměstnání jsou vypočteny z dat souboru RSCP-NS s využitím vah, zohledňujících různé délky doby v evidenčním stavu.

Statistické charakteristiky používané ve výsledkových tabulkách:

1. decil	První decil je hodnota, pod kterou leží 10% nejnižších hodnot sledovaného znaku.
1. kvartil	První kvartil je hodnota, pod kterou leží 25 % nejnižších hodnot sledovaného znaku.
Medián	Medián je hodnota uprostřed vzestupně uspořádané řady hodnot sledovaného znaku, polovina hodnot je nižší než medián a druhá polovina je vyšší než medián.
3. kvartil	Třetí kvartil je hodnota, nad kterou leží 25 % nejvyšších hodnot sledovaného znaku.
9. decil	Devátý decil je hodnota, nad kterou leží 10% nejvyšších hodnot sledovaného znaku.
Průměr	Průměr je počítán jako vážený (případně nevážený) aritmetický průměr sledovaného znaku.

## Definice vybraných pojmů

Ekonomický subjekt	Ekonomický subjekt je právnický subjekt nebo fyzická osoba s postavením podnikatele, zapsaná do registru ekonomických subjektů ČSÚ. Každému ekonomickému subjektu se přiděluje identifikační číslo (IČO).
Organizační jednotka	Z hlediska výdělkové statistiky RSCP se dělí ekonomické subjekty na organizační jednotky podle okresu, ve kterém jednotky působí a nebo podle odvětví (OKEČ), které charakterizuje jejich ekonomickou činnost. Organizační jednotku tvoří všechny útvary ekonomického subjektu, které působí ve stejném okrese a patří do stejné kategorie OKEČ.
Zpravodajská jednotka	Zpravodajskou jednotkou je právnická osoba, organizační složka státu nebo fyzická osoba, od níž se požaduje poskytnutí údajů ve statistickém zjišťování podle zákona č. 89/1995 Sb., o státní statistické službě ve znění pozdějších předpisů.
Sledované období	Sledované období je období od začátku roku do konce příslušného čtvrtletí, za které se statistické zjišťování provádí.
Podnikatelská sféra	Do podnikatelské sféry patří subjekty, které odměňují podle zákona č. 1/1992 Sb., o mzdě, odměně za pracovní pohotovost a o průměrném výdělku ve znění pozdějších předpisů.
Nepodnikatelská sféra	Do nepodnikatelské sféry patří organizace, které odměňují podle zákona č. 143/1992 Sb., o platu a odměně za pracovní pohotovost v rozpočtových a v některých dalších organizacích a orgánech ve znění pozdějších předpisů.
Soubor RSCP-NS	Souborem RSCP-NS je soubor ekonomických subjektů, definovaný systémem ARIS-RARIS, který obsahuje informace z oblasti účetního a finančního výkaznictví všech rozpočtových a příspěvkových organizací, obcí, dobrovolných svazků obcí, státních finančních aktiv a státních fondů v České republice. Podrobnější informace o systému lze nalézt na stránkách Ministerstva financí <a href="http://www.info.mfcr.cz/aris">http://www.info.mfcr.cz/aris</a> .

Ostatní symboly používané ve výsledkových tabulkách:

"neuveдено"	kategorie zaměstnanců, u kterých nebyl uveden kód příslušné třídící charakteristiky
"*"	položka vstupních dat vypočítaná, ale nezveřejnitelná z důvodu nedostatečného počtu vstupních hodnot (min. 3 ekonomické subjekty a 10 zaměstnanců)