

**RSCP**

# **Regionální statistika ceny práce**

---

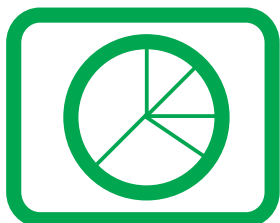
**Čtvrtletní výběrové  
statistické zjišťování**

**Podnikatelská sféra  
Jihomoravský  
kraj  
I. čtvrtletí 2005**

**MPSV - SSZ**

---





**RSCP**

# **Regionální statistika ceny práce**

**Čtvrtletní výběrové  
statistické zjišťování**

**Podnikatelská sféra**

**Jihomoravský  
kraj**

**I. čtvrtletí 2005**

**MPSV - SSZ**

## **COPYRIGHT - MPSV ČR a SSZ**

Publikace ani její část nesmí být kopírována, rozšiřována a zařazována do informačních systémů v jakékoliv formě (elektronické, mechanické, optické, magnetické aj.) bez písemného souhlasu

**Ministerstva práce a sociálních věcí ČR a Správy služeb zaměstnanosti**

## O b s a h :

### Úvodní část

Úvod.....	7
-----------	---

### Výsledková část – podnikatelská sféra

#### Hodinové výdělky

PS-V0	Hodinové výdělky v podnikatelské sféře za kraj Jihomoravský.....	11
PS-V1	Hodinové výdělky podle hlavních tříd zaměstnání KZAM–R .....	12
PS-V2	Hodinové výdělky podle věkových kategorií .....	13
PS-V4	Hodinové výdělky podle vzdělání .....	13
PS-V5	Hodinové výdělky podle podskupin zaměstnání KZAM–R .....	14
PS-V6	Hodinové výdělky podle kategorie zaměstnání .....	20
PS-V8	Hodinové výdělky podle pohlaví .....	20

#### Hrubé měsíční mzdy

PS-M0	Hrubá měsíční mzda a její složky, diferenciacce, placená doba v podnikatelské sféře za kraj Jihomoravský .....	21
PS-M1	Hrubá měsíční mzda a její složky, diferenciacce, placená doba podle hlavních tříd zaměstnání KZAM-R.....	22
PS-M5	Hrubá měsíční mzda a její složky, diferenciacce, placená doba podle podskupin zaměstnání KZAM-R .....	24

#### Měsíční odpracovaná a neodpracovaná doba

PS-T5	Průměrná měsíční odpracovaná a neodpracovaná doba podle podskupin zaměstnání KZAM – R .....	36
-------	--	----

### Dodatek - technický popis šetření

Koncepce šetření .....	45
Rozsah šetření.....	45
Opora výběru.....	46
Výběr.....	46
Vstupní údaje .....	47
Sběr dat.....	47
Klasifikace a číselníky.....	47
Výdělky a odpracovaná doba .....	48

Zpracování a analýza dat.....	49
Přehled publikovaných tabulek .....	49
Výpočet měsíční hrubé mzdy .....	50
Metoda vážení a řešení non-response .....	51
Odhady statistických charakteristik.....	52
Kvalita odhadů .....	53
Definice vybraných pojmů.....	53



# Úvodní část





## Ú v o d

Regionální statistika ceny práce (RSCP) je systém, který pravidelně monitoruje aktuální výdělkovou úroveň a odpracovanou dobu podle zaměstnání v jednotlivých krajích České republiky. Výdělková úroveň se zjišťuje na základě hodinového výdělku, vyplacené mzdy a odpracované doby jednotlivých zaměstnanců. RSCP, stejně jako Informační systém o průměrném výdělku (ISPV) vychází z pravidelného výběrového statistického zjišťování s názvem „Čtvrtletní šetření o ceně práce“. Šetření je zařazeno do programu statistických zjišťování vyhlášených ČSÚ ve sbírce zákonů pro příslušný kalendářní rok - viz přílohy č. 1 a č. 2 Vyhlášky č. 576/2004 Sb. ze dne 8. listopadu 2004, kterou se stanoví Program statistických zjišťování na rok 2005 (částka 196). Šetření provádí pracoviště státní statistické služby Ministerstva práce a sociálních věcí. Garantem informačního systému RSCP je Ministerstvo práce a sociálních věcí – správa služeb zaměstnanosti, zpracovatelem RSCP je Trexima, spol. s r.o. ([www.trexima.cz](http://www.trexima.cz)).

RSCP nabízí další zdroj informací o mzdách v krajích České republiky. Výkaznictví ČSÚ sbírá údaje o mzdách za celý ekonomický subjekt a publikuje průměrné mzdy v členění podle firemních charakteristik. RSCP sbírá data za jednotlivé zaměstnance a jejím hlavním cílem jsou statistiky výdělkové úrovně zaměstnání (v klasifikaci KZAM-R) v jednotlivých krajích, dalším produktem jsou odhady výdělkové úrovně zaměstnanců podle šetřených osobních charakteristik na úrovni kraje. Roční zjišťování hrubých mezd a odpracované doby v ISPV a RSCP je základem pro strukturální šetření mezd ČSÚ a pro strukturální šetření SES (Structure of Earning Survey) Eurostatu. Zatímco výsledky strukturálních šetření a výsledky ISPV a RSCP pocházejí z téhož zdroje a publikace se navzájem doplňují, při srovnávání s výsledky výkaznictví je třeba vzít v úvahu rozdílné výběrové soubory a rozdílné metody výpočtu mzdových charakteristik.

Nejdůležitějším kritériem pro členění výsledků RSCP je příslušnost šetřeného ekonomického subjektu k podnikatelské, nebo nepodnikatelské sféře. Do podnikatelské sféry zahrnujeme ekonomické subjekty, které odměňují podle zákona č. 1/1992 Sb. o mzdě, odměně za pracovní pohotovost a o průměrném výdělku. Nepodnikatelskou sféru tvoří ekonomické subjekty, které odměňují podle zákona č. 143/1992 Sb. o platu a odměně za pracovní pohotovost v rozpočtových a v některých dalších organizacích a orgánech. V RSCP se ekonomické subjekty člení na organizační jednotky, jestliže je možné provést vnitřní rozčlenění podle okresů, ve kterých dílčí jednotky působí. Výsledky podle krajů jsou v tomto smyslu výsledky, získané pracovními metodou.

Od roku 2004 provozuje Ministerstvo financí Informační systém o platech, který v nepodnikatelské sféře šetří informace, požadované systémy ISPV a RSCP. Informační systém o platech se proto od roku 2004 stává zdrojem vstupních dat pro RSCP. Informační systém o platech je plošné šetření a do RSCP předává údaje o všech zaměstnancích nepodnikatelské sféry. Šetření v podnikatelské sféře zůstává výběrovým šetřením. Podnikatelská sféra se i nadále šetří čtvrtletně, sledovaným obdobím Informačního systému o platech je první pololetí a celý rok. Vzhledem k odlišné výběrové metodě a rozdílné periodicitě šetření v podnikatelské a nepodnikatelské sféře jsou výsledky uveřejňovány v samostatných publikacích. Pro označení podnikatelské sféry a pro popis metod a sestav specifických pro podnikatelskou sféru používáme označení RSCP-PS. Podobně pro označení nepodnikatelské sféry používáme RSCP-NS.

Publikace obsahuje výsledky podnikatelské sféry (RSCP-PS). Přináší hodinové výdělky za aktuální čtvrtletí, hrubé měsíční mzdy za období od začátku roku do konce aktuálního čtvrtletí, údaje o odpracované a neodpracované době za stejné období.

Výsledková publikace jednotlivých krajů ve formátu Excel a ve formátu PDF je k dispozici na internetových stránkách portálu MPSV (<http://portal.mpsv.cz/>) v sekci *Zaměstnanost*, v části *Regionální statistika ceny práce*. Rozsah přehledů jednotlivých zaměstnání je dán publikačním kritériem, podle kterého se uveřejňují jen zaměstnání zastoupená minimálně deseti zaměstnanci a minimálně třemi ekonomickými subjekty.



# **Výsledková část podnikatelská sféra**



## Hodinové výdělky v podnikatelské sféře

kraj: Jihomoravský

**Medián hodinového výdělku ..... 87,02 Kč/hod**

Index mediánu hodinového výdělku zaměstnanců

meziroční vůči 1. čtvrtletí 2004..... 104,5 %

## Diferenciace

1. decil - 10 % hodinových výdělků menších než ..... 53,92 Kč/hod

1. kvartil - 25 % hodinových výdělků menších než ..... 66,48 Kč/hod

Medián - 50 % hodinových výdělků menších než ..... 87,02 Kč/hod

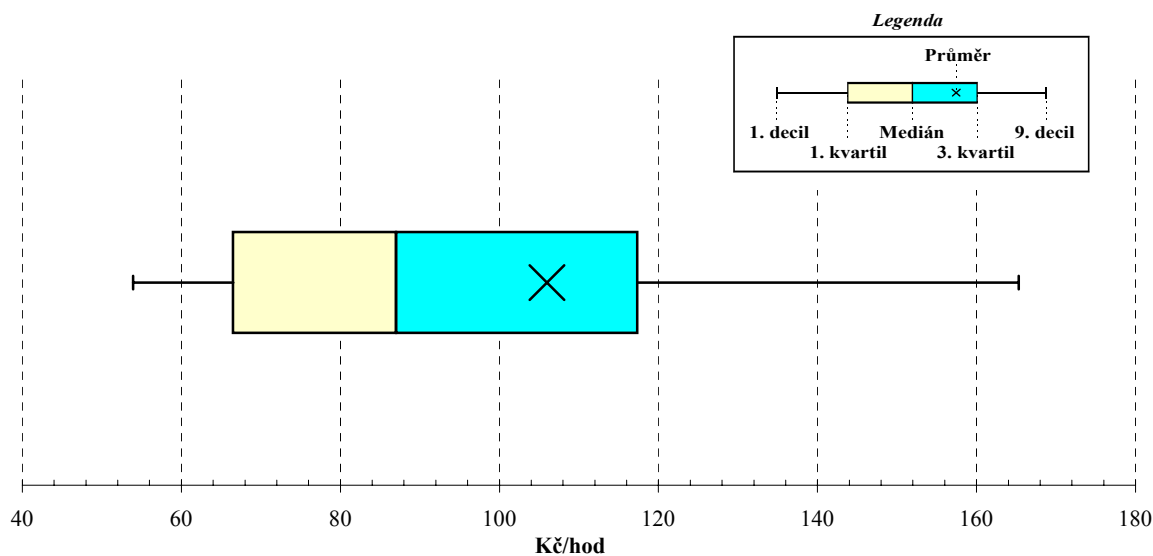
3. kvartil - 25 % hodinových výdělků větších než ..... 117,36 Kč/hod

9. decil - 10 % hodinových výdělků větších než ..... 165,29 Kč/hod

Průměr hodinového výdělku ..... 105,97 Kč/hod

Podíl zaměstnanců s podprůměrným

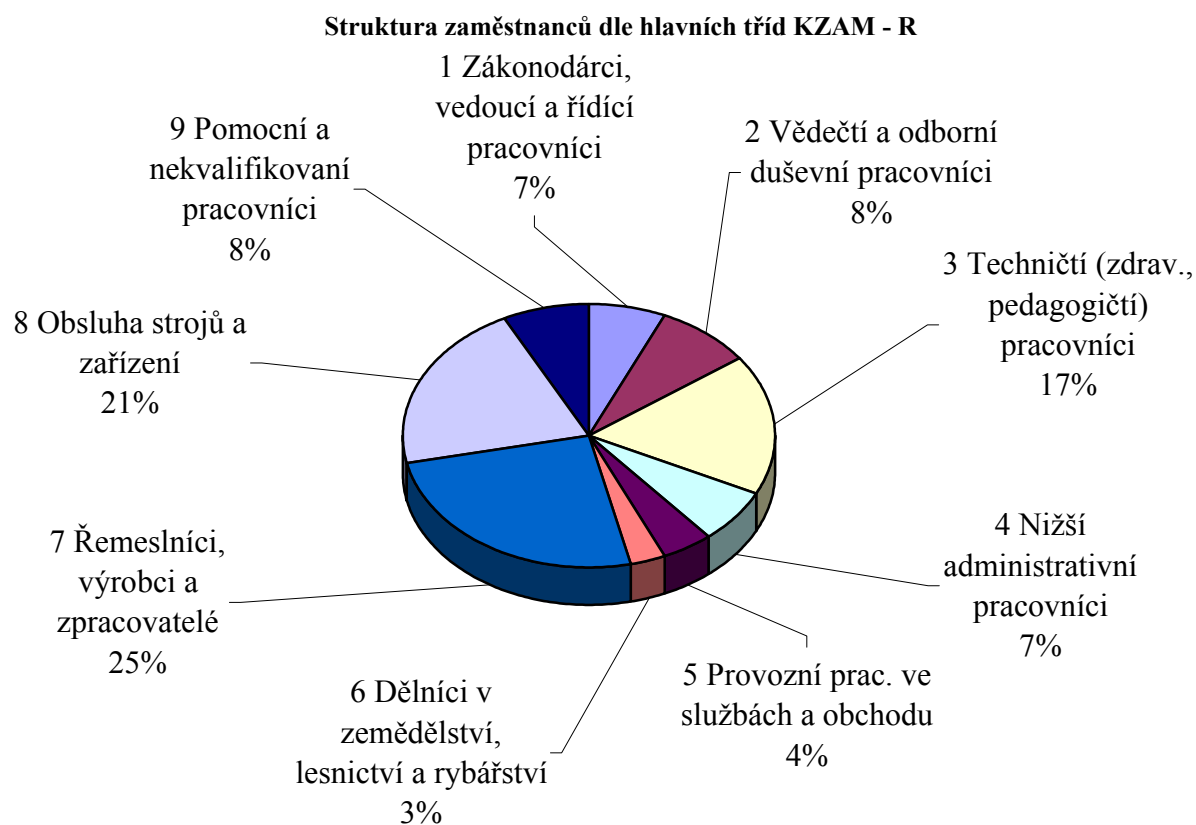
hodinovým výdělkem ..... 67,4 %



**Hodinové výdělky  
podle hlavních tříd zaměstnání KZAM-R**

kraj: Jihomoravský

Hlavní třída zaměstnání KZAM-R	Struktura zaměstnanců	Medián	Diferenciace		Průměr
			1. decil	9. decil	
	%	Kč/hod	Kč/hod	Kč/hod	Kč/hod
1 Zákonodárci, vedoucí a řídicí pracovníci	6,6	<b>188,65</b>	90,66	405,63	239,57
2 Vědečtí a odborní duševní pracovníci	8,3	<b>141,27</b>	87,00	245,94	158,51
3 Techničtí (zdrav., pedagogičtí) pracovníci	17,1	<b>111,87</b>	72,18	186,44	127,14
4 Nižší administrativní pracovníci	6,9	<b>81,68</b>	53,66	125,01	87,83
5 Provozní prac. ve službách a obchodu	4,4	<b>56,30</b>	45,54	94,67	64,89
6 Dělníci v zemědělství, lesnictví a rybářství	2,8	<b>64,27</b>	51,62	84,97	66,92
7 Řemeslníci, výrobci a zpracovatelé	25,4	<b>80,78</b>	56,11	124,00	86,11
8 Obsluha strojů a zařízení	20,7	<b>81,22</b>	56,25	117,91	85,06
9 Pomocní a nekvalifikovaní pracovníci	7,6	<b>57,41</b>	43,02	90,64	62,56
<b>C E L K E M - podnikatelská sféra</b>	<b>100</b>	<b>87,02</b>	<b>53,92</b>	<b>165,29</b>	<b>105,97</b>



**1. čtvrtletí 2005****RSCP - podnikatelská sféra**

PS-V2

**Hodinové výdělky  
podle věkových kategorií**

kraj: Jihomoravský

Věková kategorie	Struktura zaměstnanců	Medián	Diferenciace		Průměr
			1. decil	9. decil	
	%	Kč/hod	Kč/hod	Kč/hod	Kč/hod
do 20 let	0,2	<b>63,03</b>	47,91	85,57	65,27
20 - 29 let	19,1	<b>80,29</b>	52,22	131,05	88,87
30 - 39 let	24,5	<b>91,03</b>	55,29	170,43	109,14
40 - 49 let	24,9	<b>89,13</b>	55,54	180,44	111,92
50 - 59 let	26,7	<b>87,11</b>	54,97	174,04	108,52
60 a více let	4,6	<b>85,21</b>	45,32	215,84	115,14
<b>C E L K E M - podnikatelská sféra</b>	<b>100</b>	<b>87,02</b>	<b>53,92</b>	<b>165,29</b>	<b>105,97</b>

**1. čtvrtletí 2005****RSCP - podnikatelská sféra**

PS-V4

**Hodinové výdělky  
podle vzdělání**

kraj: Jihomoravský

Vzdělání	Struktura zaměstnanců	Medián	Diferenciace		Průměr	
			1. decil	9. decil		
	%	Kč/hod	Kč/hod	Kč/hod	Kč/hod	
KKOV						
Základní a nedokončené	A-C	9,7	<b>63,94</b>	45,36	98,46	69,55
Střední bez maturity	D,E,H,J	47,4	<b>78,47</b>	52,50	121,95	84,76
Střední s maturitou	K-M	28,1	<b>99,56</b>	59,91	174,56	114,29
Vyšší odborné a bakalářské	N,R	0,9	<b>103,66</b>	53,04	178,70	135,21
Vysokoškolské	T,V	12,7	<b>153,32</b>	86,31	321,68	192,52
<i>neuveдено</i>		1,1	<b>98,65</b>	57,47	151,82	106,46
<b>C E L K E M - podnikatelská sféra</b>	<b>100</b>	<b>87,02</b>	<b>53,92</b>	<b>165,29</b>	<b>105,97</b>	

**Hodinové výdělky  
podle podskupin zaměstnání KZAM-R**

kraj: Jihomoravský

Podskupiny zaměstnání KZAM-R	Výběrový soubor		Medián Kč/hod	Diferenciace		Průměr Kč/hod
	počet org. jednotek	počet zaměst.		1. decil Kč/hod	9. decil Kč/hod	
	1210 Ředitelé a prezidenti velkých organizací, podniků	180	263	<b>393,86</b>	174,42	1 153,64
1221 Vedoucí pracovníci v zemědělství, lesnictví, rybářství a mysliv.	36	182	<b>148,48</b>	92,02	275,55	173,81
1222 Vedoucí pracovníci v průmyslu (ve výrobě)	110	426	<b>199,67</b>	130,95	587,53	284,93
1223 Vedoucí pracovníci ve stavebnictví a zeměměřičtví	26	191	<b>271,58</b>	136,48	489,74	297,62
1224 Vedoucí pracovníci ve velkoobchodě a v maloobchodě	50	829	<b>87,99</b>	57,20	160,80	106,61
1225 Vedoucí pracovníci v restauracích a hotelích	5	18	<b>198,99</b>	135,87	367,88	228,74
1226 Ved. pracovníci v dopr., skladování, telekom. a na pošt. úřadech	27	304	<b>118,41</b>	100,84	202,25	140,57
1227 Vedoucí prac. v organ.zaměřených na poskytování obch.služeb	35	174	<b>274,23</b>	135,87	587,96	330,14
1228 Vedoucí prac. v pečovatel., úklidových a podobných službách	11	29	<b>132,20</b>	69,28	250,95	149,74
1229 Vedoucí pracovních dílčích celků jinde neuvedení (kult.,zdrav.)	29	150	<b>156,90</b>	105,93	259,64	172,49
1231 Vedoucí pracovníci finančních a hospodářských útvarů	165	463	<b>220,80</b>	144,75	483,59	280,12
1232 Vedoucí pracovníci personálních útvarů a útvarů průmysl. vztahů	68	108	<b>227,14</b>	107,12	518,17	313,49
1233 Vedoucí pracovníci odbytových útvarů (včetně průzkumu trhu)	115	304	<b>282,10</b>	134,74	585,32	336,01
1234 Ved. pracovníci reklamních útvarů a útvarů pro styk s veřejností	21	52	<b>180,32</b>	109,57	405,26	237,33
1235 Vedoucí pracovníci zásobovacích útvarů	70	140	<b>171,87</b>	105,70	298,22	195,94
1236 Vedoucí pracovníci výpočetních útvarů	47	71	<b>190,00</b>	125,20	375,05	237,27
1237 Vedoucí pracovníci výzkumných a vývojových útvarů	53	383	<b>125,54</b>	69,06	300,27	160,31
1239 Vedoucí pracovníci ostatních útvarů jinde neuvedení	73	377	<b>209,04</b>	116,55	403,09	245,66
1311 Vedoucí, ředitelé v zemědělství,lesnictví,rybářství a myslivosti	18	22	<b>142,01</b>	101,43	234,38	162,06
1312 Vedoucí, ředitelé v průmyslu (ve výrobě)	51	127	<b>267,86</b>	125,63	497,08	301,16
1313 Vedoucí, ředitelé ve stavebnictví a zeměměřičtví	22	74	<b>232,01</b>	120,11	370,08	240,44
1314 Vedoucí, ředitelé ve velkoobchodu a maloobchodu	24	80	<b>136,98</b>	71,91	220,40	154,54
1315 Vedoucí, ředitelé v restauracích a hotelích	14	36	<b>121,73</b>	82,03	205,05	132,53
1316 Vedoucí, ředitelé v dopravě, sklad., telekom. a na pošt. úřadech	22	97	<b>151,46</b>	109,81	245,32	171,38
1317 Vedoucí, ředitelé v podnicích poskytujících obchodní služby	8	20	<b>177,31</b>	128,37	325,83	264,85
1319 Vedoucí, ředitelé malých organizací ostatní (kult.,zdrav.,škol.)	14	42	<b>177,32</b>	110,40	325,51	237,60
2111 Fyzikové a astronomové	4	19	<b>154,36</b>	101,99	218,54	159,81
2113 Chemici	8	129	<b>126,67</b>	97,10	181,92	136,48
2114 Geologové, geofyzici, geodeti, hydrologové apod.	9	109	<b>124,82</b>	70,10	276,31	150,72
2119 Ostatní vědci a odborníci v příbuzných oborech jinde neuved.	14	55	<b>129,00</b>	90,82	182,73	136,93
2121 Matematici a odborníci v příbuzných oborech	6	16	<b>160,20</b>	116,72	217,69	161,99
2131 Projektanti a analytici výpočetních systémů	24	115	<b>170,06</b>	92,63	307,03	181,88
2132 Programátoři	45	198	<b>134,22</b>	54,61	221,77	139,23
2139 Ostatní odborníci zabývající se výpoč. tech. jinde neuvedení	77	508	<b>155,42</b>	71,84	278,34	173,42
2141 Hlavní architekti, arch. a plánovači měst, urbanisté, doprav.sítí	6	11	<b>154,36</b>	103,69	227,42	158,08
2142 Projektanti staveb a areálů, stavební inženýři	47	635	<b>140,28</b>	96,06	231,84	153,43
2143 Projektanti elektrotechnických zařízení, elektroinženýři	41	318	<b>165,99</b>	103,61	269,36	179,83
2144 Projektanti elektron.systémů a telekom.sítí, inženýři - elektroniky	18	132	<b>141,32</b>	114,74	215,48	156,50
2145 Projektanti a konstruktéři strojních zařízení, strojní inženýři	46	454	<b>144,03</b>	93,75	226,06	157,66
2146 Chemičtí inženýři, technologové	10	65	<b>165,08</b>	99,01	305,93	194,51
2147 Důlní a hutní inženýři, technologové, metalurgové	5	26	<b>185,78</b>	106,76	346,09	208,09
2149 Ostatní architekti, projekt., konstruk.a tech.inženýři (tvůr.prac.)	32	155	<b>144,11</b>	84,96	234,38	155,08



**Hodinové výdělky  
podle podskupin zaměstnání KZAM-R**

kraj: Jihomoravský

Podskupiny zaměstnání KZAM-R	Výběrový soubor		Medián Kč/hod	Diferenciace		Průměr Kč/hod
	počet org. jednotek	počet zaměst.		1. decil Kč/hod	9. decil Kč/hod	
	2211 Bakteriologové, biolog., ekolog., zoologové a odb.v příb.obor.	28	59	<b>128,20</b>	76,25	213,74
2212 Farmakologové, anatomové, biochemici, fyziolog., patologové	3	37	<b>86,95</b>	70,20	158,09	107,19
2213 Agronomové, šlechtitelé a odborníci v příbuzných oborech	22	208	<b>112,55</b>	68,34	163,59	115,69
2221 Lékaři, ordináři (kromě zubních lékařů)	10	34	<b>143,21</b>	120,56	173,53	146,48
2223 Veterinární lékaři	3	51	<b>102,37</b>	75,30	173,99	118,67
2311 Vědeckopedagogičtí pracovníci	5	2 746	<b>140,57</b>	90,23	274,01	169,68
2411 Odb. prac. na úseku účetnictví, financí, daní, ap., hlavní účetní	116	345	<b>152,93</b>	90,46	284,74	173,34
2412 Odbor. pracovníci na úseku zaměstnaneckých, personálních věcí	45	77	<b>142,24</b>	89,79	364,50	180,68
2413 Odborní pracovníci v bankovníctví a pojišťovnictví	17	642	<b>149,26</b>	105,47	252,73	166,57
2419 Ostatní odborní pracovníci v oblasti podnikání	66	224	<b>156,63</b>	113,47	320,85	201,55
2421 Právníci, právní poradci (mimo advokacie a soudnictví)	67	128	<b>174,07</b>	111,25	333,13	203,10
2432 Odborní pracovníci knihoven (kromě řadových)	7	11	<b>105,41</b>	70,94	160,21	123,17
2433 Odborní pracovníci v informacích (např. vti)	8	27	<b>94,66</b>	63,49	185,63	107,38
2441 Ekonomové - vědečtí pracovníci, specialisté, experti	68	263	<b>141,97</b>	91,98	276,79	166,28
2447 Tlumočníci a překladatelé	5	10	<b>126,39</b>	92,61	166,96	130,65
2451 Spisovatelé, autoři, kritikové, novináři, redaktori	6	89	<b>127,35</b>	85,54	180,15	131,02
2470 Odborní administrativní pracovníci jinde neuvedení	37	238	<b>120,37</b>	81,79	238,45	142,98
3111 Technici ve fyzikálních a příbuzných oborech	20	105	<b>92,62</b>	66,30	153,19	106,52
3112 Stavební technici	97	895	<b>126,48</b>	88,20	200,42	139,32
3113 Elektrotechnici	77	785	<b>124,14</b>	95,70	191,26	137,10
3114 Elektronici a technici v radiokomunikacích a telekomunikacích	28	160	<b>130,86</b>	85,67	225,25	148,94
3115 Strojírenští technici	75	1 165	<b>115,83</b>	77,02	171,38	121,96
3116 Chemičtí technici	26	239	<b>129,50</b>	90,32	199,82	139,32
3117 Důlní a hutní technici	6	131	<b>136,60</b>	78,50	190,63	134,51
3118 Technici v kartografii, kresliči a zeměměřiči	58	360	<b>111,57</b>	76,69	166,72	120,60
3119 Ostatní techničtí pracovníci jinde neuvedení	183	1 848	<b>117,56</b>	75,88	181,88	124,97
3121 Poradci ve výpočetní technice	37	153	<b>140,22</b>	84,40	220,27	146,56
3122 Operátoři a obsluha výpočetní techniky	53	202	<b>104,82</b>	60,12	195,17	124,74
3123 Operátoři průmyslových robotů, nc strojů	6	20	<b>90,52</b>	82,30	110,06	92,43
3129 Ostatní technici ve výpočetní technice jinde neuvedení	29	98	<b>125,86</b>	79,34	218,68	134,36
3132 Obsluha zařízení pro záznam zvuku,obrazu,operátoři kamery	3	68	<b>132,50</b>	107,44	166,36	136,78
3151 Kolaudační technici a technici protipožární ochrany	17	27	<b>117,20</b>	63,98	158,01	118,10
3152 Bezpečnostní tech.a tech. pro kontrolu zdravotní nezávadnosti	70	353	<b>106,74</b>	62,55	168,92	114,65
3160 Technici železničního provozu	13	258	<b>129,34</b>	94,01	150,23	128,33
3211 Technici a laboranti v oblasti biologie a v příbuzných oborech	14	218	<b>70,98</b>	58,81	151,58	91,95
3212 Technici v agronomii, v lesnictví a v zemědělství	64	517	<b>117,19</b>	80,04	167,60	121,41
3342 Pedagogové v oblasti dalšího vzdělávání	6	22	<b>109,35</b>	92,26	181,82	128,71
3411 Zprostředkovatelé finanč. transakcí, obchodu s cennými papíry	5	33	<b>247,92</b>	133,45	537,49	309,72
3412 Pojišťovací agenti	9	95	<b>91,79</b>	65,22	114,10	90,93
3415 Obchodní cestující, profes. poradci v obchodě, obch.zástupci	62	389	<b>147,72</b>	87,20	326,95	182,82
3416 Nákupčí	118	465	<b>109,79</b>	75,27	185,52	124,09
3417 Odhadci a zbožíznalci	11	24	<b>112,98</b>	86,83	272,66	148,78

**Hodinové výdělky  
podle podskupin zaměstnání KZAM-R**

kraj: Jihomoravský

Podskupiny zaměstnání KZAM-R	Výběrový soubor		Medián Kč/hod	Diferenciace		Průměr Kč/hod
	počet org. jednotek	počet zaměst.		1. decil Kč/hod	9. decil Kč/hod	
	3419 Ostatní pracovníci - obchodní zprostředkovatelé jinde neuved.	6	25	<b>148,81</b>	108,81	258,52
3421 Obchodní agenti	105	930	<b>119,67</b>	76,82	224,30	144,94
3422 Odbytoví a přepravní agenti	97	490	<b>112,84</b>	80,41	178,36	122,02
3429 Ostatní obchodní agenti a makléři jinde neuvedení	10	14	<b>107,61</b>	68,93	145,12	106,17
3431 Odborné sekretářky, sekretáři	95	342	<b>109,20</b>	72,84	169,01	119,24
3433 Pracovníci v oblasti účetnictví, fakturace, rozpočet., kalkulace	301	2 084	<b>103,81</b>	71,14	156,41	111,42
3434 Pracovníci v oblasti statistiky a matematiky	20	28	<b>129,73</b>	82,95	197,64	134,81
3435 Pracovníci v oblasti práce a mezd (kromě účetních)	54	112	<b>118,03</b>	65,71	197,15	134,51
3436 Referenti osobních oddělení	84	209	<b>109,08</b>	83,07	169,44	123,39
3439 Ostatní odborní administrativní pracovníci jinde neuvedení	129	1 036	<b>109,25</b>	73,33	181,50	119,59
3471 Aranžéři, průmysloví a komerční návrháři, bytoví architekti	7	21	<b>100,99</b>	60,93	123,55	97,33
4112 Kancelářští a manipul. prac. a obsl. zařízení na zpracování textu	31	74	<b>69,55</b>	52,66	110,70	78,52
4113 Pracovníci přípravy dat výpočetní techniky	22	210	<b>71,97</b>	52,41	105,50	78,19
4115 Sekretářky, sekretáři	166	756	<b>91,36</b>	60,79	142,05	99,00
4121 Nižší účetní	78	413	<b>76,95</b>	55,32	113,46	81,16
4122 Nižší statistici	6	10	<b>92,94</b>	69,41	108,02	90,49
4123 Nižší finanční, daňoví úředníci a úředníci v příbuzných oborech	6	30	<b>114,40</b>	90,29	149,52	117,14
4131 Úředníci ve skladech	174	826	<b>83,04</b>	60,94	120,83	88,52
4132 Úředníci ve výrobě (např. výrobní plánovači)	48	184	<b>91,20</b>	63,54	118,98	91,22
4133 Úředníci v dopravě a v přepravě (dispečeri, kontrolori apod.)	39	269	<b>119,27</b>	83,08	158,45	125,92
4141 Řadoví knihovníci, archiváři, evidenční pracovníci	31	185	<b>89,74</b>	61,31	164,52	107,39
4142 Poštovní doručovatelé, úředníci v třídárnách	6	1 459	<b>80,62</b>	66,08	99,49	82,19
4190 Nižší pracovníci jinde neuvedení ostatní	31	144	<b>85,20</b>	64,97	112,69	87,81
4211 Pokladníci (v bankách, pojišťovnách, spořitelnách, na poště)	55	217	<b>92,99</b>	55,01	133,66	95,24
4212 Úředníci na přepážkách a směnárnici	14	851	<b>87,58</b>	72,73	116,20	93,50
4213 Pokladníci v obchodě, společném stravování apod.	25	1 301	<b>59,89</b>	49,09	75,89	61,77
4214 Prodavači vstupenek, jízdenek apod.	4	54	<b>56,25</b>	54,68	65,84	57,83
4216 Inkasisté (výběřčí dluhů)	4	10	<b>134,30</b>	83,61	143,84	126,29
4219 Ostatní pokladníci a pracovníci v příb. oborech jinde neuvedení	4	16	<b>100,09</b>	63,39	139,19	99,10
4222 Recepční	31	167	<b>68,60</b>	51,03	94,32	72,80
4223 Telefonisté	30	52	<b>60,95</b>	43,95	86,10	62,79
4224 Informátoři	7	23	<b>83,44</b>	57,90	100,28	82,21
5121 Pracovníci dohlížející nad obsluhujícím personálem, hospodyně	24	56	<b>84,70</b>	54,72	156,78	95,35
5122 Kuchaři	56	550	<b>61,86</b>	47,98	94,18	67,24
5123 Číšníci, servírky	13	172	<b>60,31</b>	45,15	83,00	62,86
5149 Ostatní pracovníci zajišťující osobní služby jinde neuvedení	7	30	<b>58,78</b>	35,07	77,06	57,98
5161 Hasiči, požárníci	8	84	<b>104,57</b>	80,53	120,09	102,54
5169 Ostatní pracovníci ochrany a ostrahy jinde neuvedení	42	276	<b>65,04</b>	48,86	108,11	73,16
5211 Prodavači v obchodech	100	2 610	<b>55,40</b>	46,30	80,44	60,36
6111 Pěstitelé polních plodin	31	243	<b>62,87</b>	48,81	80,00	65,51
6112 Ovocnáři, vinaři, chmeláři a ostatní pěst.plodin rost.na stromech	12	143	<b>68,23</b>	55,53	92,18	71,62
6113 Zahradníci a pěstitelé zahradních plodin a sazenic	18	282	<b>56,52</b>	45,78	83,61	61,66

**Hodinové výdělky  
podle podskupin zaměstnání KZAM-R**

kraj: Jihomoravský

Podskupiny zaměstnání KZAM-R	Výběrový soubor		Medián Kč/hod	Diferenciace		Průměr Kč/hod
	počet org. jednotek	počet zaměst.		1. decil Kč/hod	9. decil Kč/hod	
	6121 Chovatelé hospodářských zvířat (kromě drůbeže a včel)	46	805	<b>70,67</b>	56,44	91,43
6122 Chovatelé drůbeže	9	60	<b>56,37</b>	47,77	86,98	62,32
6124 Chovatelé hospodářských zvířat, drůbeže, včel apod.	5	70	<b>70,10</b>	48,30	86,57	69,27
6129 Ostatní chovatelé, ošetřovatelé zvířat jinde neuv.(v rezerv.)	4	15	<b>69,60</b>	54,32	84,31	69,98
6141 Dělníci pro pěstění a ošetřování lesa	7	73	<b>51,95</b>	47,83	73,97	57,66
7122 Zedníci, kameníci, omítkáři	83	1 111	<b>79,33</b>	60,50	101,75	81,33
7123 Betonáři, děl.specializovaní na pokládání betonových povrchů	8	130	<b>74,04</b>	60,33	92,39	74,92
7124 Tesaři a truhláři	42	379	<b>84,17</b>	61,00	110,96	86,26
7125 Stavební montážníci	9	83	<b>95,78</b>	58,41	127,65	94,22
7126 Asfaltéři, dlaždiči	6	15	<b>76,76</b>	61,92	87,52	75,23
7129 Ost. stavební dělníci hlavní stav. výroby a prac.v ost. oborech	28	361	<b>76,51</b>	59,33	102,08	79,93
7131 Stavební pokrývači	6	14	<b>74,89</b>	58,13	94,59	77,63
7136 Instalatéři, potrubáři, stavební zámečníci, klempíři	83	928	<b>108,39</b>	77,62	144,91	110,14
7137 Stavební a provozní elektrikáři	52	266	<b>87,45</b>	66,84	118,80	90,88
7139 Ostatní děl.zajišťující dokonč.stavební práce a děl.v příb.obor.	8	33	<b>71,65</b>	61,95	105,77	78,53
7141 Malíři a tapetáři	17	38	<b>83,73</b>	74,32	96,06	85,28
7142 Lakýrníci a pracovníci v příbuzných oborech	39	207	<b>87,47</b>	68,98	113,54	90,28
7211 Formíři a jádraři	8	323	<b>100,63</b>	72,05	115,06	97,76
7212 Svářeči, řezači plamenem a páječi	51	355	<b>96,19</b>	73,63	143,52	105,50
7213 Výrobci a opraváři výrobků a dílů z plechů	21	172	<b>77,01</b>	58,70	127,90	85,78
7214 Montéři kovových konstrukcí	8	81	<b>94,47</b>	76,36	156,89	104,51
7221 Kováři, obsluha kovacích lisů, obsluha bucharů	17	214	<b>97,00</b>	72,89	116,38	95,45
7222 Nástrojaři, kovomodeláři, kovodělníci, zámečníci	146	3 346	<b>86,95</b>	64,84	117,79	89,75
7223 Seřizovači a obsl. obráběcích strojů (kromě autom. a poloaut.)	75	1 654	<b>97,64</b>	71,05	123,73	98,46
7224 Brusiči, leštiči a ostříči nástrojů	28	326	<b>90,07</b>	69,89	133,51	95,08
7231 Mechanici a opraváři motorových vozidel	83	597	<b>92,05</b>	65,61	130,14	95,57
7234 Mechanici a opraváři kolejových vozidel	6	526	<b>102,26</b>	86,14	122,74	103,43
7235 Mechanici a opraváři obráběcích, zeměd. strojů a prům. zařízení	94	1 057	<b>83,05</b>	61,26	141,10	93,43
7239 Ostatní mechanici a opraváři strojů a zařízení bez elektro j.n.	38	265	<b>94,94</b>	65,39	127,17	96,74
7241 Elektromech., opraváři a seřizovači různých typů elektr. zařízení	144	2 249	<b>88,30</b>	58,03	130,62	92,17
7242 Mechanici, opraváři a seřizovači elektr. částí aut, letadel, lodí	14	272	<b>98,40</b>	80,33	122,64	100,21
7243 Mechanici, seřizovači, opraváři elektronických zařízení	28	286	<b>90,87</b>	62,20	137,49	95,49
7244 Telefonní a telegrafní mechanici, montéři a opraváři	11	45	<b>93,20</b>	76,82	118,17	98,14
7246 Montéři a opraváři silnoproudých elektrických vedení	11	423	<b>99,29</b>	77,67	126,24	100,29
7247 Montéři a opraváři slaboproudých elektrických vedení	6	10	<b>91,61</b>	54,00	122,34	91,03
7311 Výrobci, mechanici a opraváři přesných přístrojů a zařízení	16	103	<b>105,07</b>	60,24	167,11	110,51
7322 Dělníci při výrobě skla, skláři vč. brusičů a leštičů	4	72	<b>80,64</b>	68,51	86,46	82,61
7324 Malíři skla a keramiky a prac. v příb.obor. (vč.výrobců zrcadel)	3	31	<b>48,00</b>	44,00	81,09	55,15
7341 Tiskaři, sazeči (kromě obsluhy tiskárenských strojů)	10	36	<b>146,12</b>	61,90	179,08	132,31
7345 Knihvazači a pracovníci v příbuzných oborech	4	31	<b>48,28</b>	40,17	70,63	53,39
7411 Zpracovatelé masa, ryb vč. uzenářů a konzervovačů masa a ryb	13	135	<b>81,65</b>	58,28	109,37	83,15
7412 Zpracovatelé pekárenských a cukrářských výrobků	22	658	<b>61,09</b>	49,95	76,54	62,60

**Hodinové výdělky  
podle podskupin zaměstnání KZAM-R**

kraj: Jihomoravský

Podskupiny zaměstnání KZAM-R	Výběrový soubor		Medián Kč/hod	Diferenciace		Průměr Kč/hod
	počet org. jednotek	počet zaměst.		1. decil Kč/hod	9. decil Kč/hod	
	7419 Ostatní zpracovatelé - výrobci potravinářských výrobků	12	103	<b>61,33</b>	48,40	80,43
7421 Impregnátoři a úpraváři dřeva	6	128	<b>70,37</b>	58,09	85,88	71,86
7422 Umělečtí truhláři, řezbáři, výrobci a opraváři výrobků ze dřeva	25	550	<b>72,93</b>	55,54	101,66	76,06
7423 Seřizovači a seřizovači-obsluhovači dřevoobráběcích strojů	4	27	<b>80,67</b>	68,07	98,21	82,09
7431 Kvalifikovaní dělníci připravující přírodní vlákno pro další zprac.	3	18	<b>64,10</b>	49,24	76,18	63,57
7433 Dámští a pánští krejčí a kloboučníci včetně opravářů oděvů	3	305	<b>76,82</b>	55,70	95,19	75,45
7435 Modeláři a střihači textilu, kůží a podobných materiálů	4	20	<b>69,28</b>	57,57	98,79	76,26
7436 Švadleny, vyšíváči a pracovníci v příbuzných oborech	10	613	<b>58,13</b>	44,80	78,86	59,33
7437 Čalouníci a pracovníci v příbuzných oborech (vč. autočalouníků)	9	181	<b>75,47</b>	63,98	96,60	77,99
7439 Ost. dělníci při výrobě textilu, oděvů a výrobků z kůží, kožešin	8	179	<b>69,36</b>	52,07	85,51	69,95
7442 Obuvníci, včetně opravářů obuvi (kromě strojních obuvníků)	5	11	<b>97,43</b>	72,19	100,29	94,40
8111 Obsluha důlního zařízení a razičích štítů	3	169	<b>104,92</b>	80,33	141,43	106,58
8113 Vrtaři, jeřábníci při ropných nebo plynových vrtech	3	127	<b>106,44</b>	76,91	133,07	105,45
8122 Obsluha zařízení ve slévárenství (taviči, slévači)	14	650	<b>92,04</b>	71,09	123,65	94,23
8123 Obsluha zařízení na tepelné zpracování kovů	12	58	<b>94,85</b>	69,47	114,34	93,49
8131 Obsluha pecí na výrobu skla a keramiky	7	299	<b>104,12</b>	56,30	169,28	108,59
8139 Obsluha ostatních zařízení na výrobu skla a keramiky	5	328	<b>75,34</b>	59,00	127,11	88,80
8141 Obsluha pily a jiného zařízení na zpracování dřeva	6	338	<b>65,61</b>	57,19	85,78	70,11
8149 Obsluha ostatních zařízení na zpracování dřeva a v papírnách	3	323	<b>72,08</b>	60,00	91,84	75,02
8159 Obsluha ostatních zařízení při chemické výrobě jinde neuvedená	22	171	<b>67,80</b>	50,76	99,69	70,89
8161 Obsluha zařízení při výrobě a rozvodu elektřiny	8	116	<b>131,97</b>	93,82	176,69	132,84
8162 Obsluha parních turbín, ohříváčů a motorů	68	342	<b>74,14</b>	50,16	125,45	82,73
8163 Obsluha zařízení při úpravě, čištění a rozvodu vody	27	483	<b>102,37</b>	77,68	123,53	102,19
8171 Obsluha automatických nebo poloautomatic. montážních linek	13	199	<b>59,72</b>	49,51	100,96	68,28
8211 Obsluha automat. nebo poloaut. obráběcích strojů (kromě 722)	38	628	<b>109,66</b>	70,37	161,13	114,12
8212 Obsluha strojů na výrobu maltovin, vápna,cementu,prefabrikátů	5	122	<b>95,58</b>	65,39	167,77	113,69
8221 Obsluha strojů při farmaceutické výrobě	3	81	<b>104,54</b>	82,03	124,52	104,64
8223 Obsluha strojů při konečné úpravě a nanášení ochran. povlaků	12	88	<b>84,21</b>	66,13	118,68	87,54
8231 Obsluha strojů na výrobu pryžových výrobků (např. obuvi)	3	1 074	<b>75,53</b>	66,58	92,92	77,83
8232 Obsluha strojů na výrobu plastových výrobků (vč. laminování)	8	217	<b>89,75</b>	60,73	123,62	89,92
8240 Obsluha automat. nebo poloautomat. dřevoobráběcích strojů	3	40	<b>74,20</b>	63,07	94,66	76,35
8251 Obsluha tiskárenských strojů	4	130	<b>132,93</b>	84,94	276,34	160,88
8254 Obsluha kopírovacích strojů	12	22	<b>73,80</b>	58,61	90,63	78,78
8261 Obsluha strojů na úpravu vláken, dopřádání a navíjení příže	3	530	<b>79,01</b>	64,74	90,97	78,60
8262 Obsluha tkacích a pletacích strojů	4	242	<b>86,55</b>	63,78	101,75	84,89
8263 Obsluha šicích a vyšívacích strojů	5	210	<b>67,15</b>	55,06	87,19	68,93
8264 Obsluha strojů na bělení, barvení, čištění, praní, žehlení textilu	11	402	<b>68,84</b>	52,69	89,57	70,51
8269 Obsluha ost.str. na výrobu textilních, kožešin.a kožen.výrobků	5	702	<b>78,42</b>	57,79	103,94	79,76
8273 Obsluha strojů na mletí zrn a koření	17	168	<b>70,09</b>	56,45	94,17	73,34
8274 Obsluha strojů na zpracování mouky, výrobu pečiva, čokolády	11	305	<b>83,95</b>	67,58	109,79	86,90
8275 Obsluha strojů na zpracování ovoce, zeleniny a ořechů	3	15	<b>86,08</b>	71,73	93,04	84,07
8281 Montážní dělníci montující mechanická zařízení (stroje, vozidla)	14	553	<b>85,83</b>	63,64	109,20	89,70

**Hodinové výdělky  
podle podskupin zaměstnání KZAM-R**

kraj: Jihomoravský

Podskupiny zaměstnání KZAM-R	Výběrový soubor		Medián	Diferenciace		Průměr
	počet org. jednotek	počet zaměst.		1. decil	9. decil	
			Kč/hod	Kč/hod	Kč/hod	Kč/hod
8282 Montážní dělníci montující elektrická zařízení	13	1 532	<b>96,86</b>	80,18	123,18	99,53
8284 Montážní dělníci montující výrobky z kovů, pryže a plastů	8	158	<b>83,69</b>	57,28	119,93	85,59
8287 Montážní dělníci montující výrobky z kombinovaných materiálů	4	55	<b>109,12</b>	72,63	141,73	107,81
8290 Obsluha jiných stacionárních zařízení a ostatní montážní dělníci	16	118	<b>73,12</b>	51,00	93,96	73,95
8311 Strojvedoucí	15	635	<b>125,67</b>	112,43	134,31	124,49
8313 Dělníci zabezpečující sestavování vlaků (brzdaři, výhybkáři)	9	79	<b>100,64</b>	69,53	117,84	97,18
8321 Řidiči osobních a malých dodávkových automobilů, taxikáři	65	159	<b>90,35</b>	64,63	132,16	97,09
8323 Řidiči autobusů, trolejbusů a tramvají	17	2 202	<b>98,43</b>	77,93	117,08	97,33
8324 Řidiči nákladních automobilů a tahačů	160	1 584	<b>79,86</b>	59,80	103,23	81,43
8326 Řidiči speciálních vozidel	32	310	<b>93,64</b>	65,90	132,59	96,00
8331 Obsluha zemědělských a lesních strojů	56	733	<b>69,12</b>	57,41	85,35	70,73
8332 Obsluha zemních a příbuzných strojů	37	293	<b>89,59</b>	70,95	115,20	91,63
8333 Obsluha jeřábů, zdvihacích a podobných manipulačních zařízení	36	379	<b>72,80</b>	54,06	105,21	76,74
8334 Obsluha vysokozdvíhacích a ostatních motorových vozíků	62	722	<b>84,25</b>	62,37	118,91	87,46
9132 Pomocníci a uklízeči v kancelářích, hotelích, nemocnicích ap.	203	1 852	<b>50,73</b>	42,50	71,88	55,01
9141 Domovníci, správci domu	30	74	<b>63,80</b>	44,70	106,79	71,61
9151 Poslíčci, nosiči zavazadel a doručovatelé	8	14	<b>49,82</b>	45,00	81,78	57,67
9152 Vrátní, hlídači, uváděči a šatnářky	104	676	<b>55,08</b>	44,03	73,78	57,86
9161 Sběrači odpadků, popeláři	13	266	<b>66,10</b>	51,28	86,91	68,69
9162 Metaři, čistíči záchodků, žump, kanálů a podobných zařízení	9	89	<b>90,70</b>	52,58	110,06	86,29
9169 Ostatní pracovníci v příbuzných oborech jinde neuvedení	5	21	<b>61,42</b>	45,00	77,00	61,21
9211 Pomocní a nekvalifikovaní dělníci v zemědělství	24	131	<b>61,56</b>	43,06	83,37	63,29
9312 Pomocní a nekvalif. dělníci na stavbách a údržbě silnic, přehrad	8	110	<b>85,38</b>	56,15	100,84	82,76
9313 Pomocní a nekvalifikovaní dělníci na stavbách budov	6	25	<b>57,68</b>	42,17	87,80	60,43
9321 Pomocní a nekvalifikovaní montážní a manipulační dělníci	67	798	<b>67,45</b>	49,86	101,46	72,39
9322 Ruční baliči a pytlouači	15	112	<b>73,00</b>	54,13	119,37	82,11
9323 Dělníci nádvorní skupiny (pomocní montéři)	21	293	<b>84,07</b>	49,82	97,20	82,24
9333 Vazači a nosiči břemen, přístavní dělníci (dokaři)	17	79	<b>69,98</b>	54,50	89,10	70,86
9339 Pomocní a nekvalif. pracovníci v dopravě, ve skladech, v telek.	110	1 361	<b>70,50</b>	52,03	96,85	72,43



**1. čtvrtletí 2005****RSCP - podnikatelská sféra**

PS-V6

**Hodinové výdělky  
podle kategorie zaměstnání**

kraj: Jihomoravský

Kategorie zaměstnání	Struktura zaměstnanců	Medián	Diferenciace		Průměr
			1. decil	9. decil	
	%	Kč/hod	Kč/hod	Kč/hod	Kč/hod
D Manuální pracovníci	60,7	<b>75,37</b>	50,46	116,32	80,37
T Nemanuální pracovníci	39,3	<b>116,62</b>	68,58	237,17	145,57
Relace D/T (%)		64,6	73,6	49,0	55,2
<b>C E L K E M - podnikatelská sféra</b>	<b>100</b>	<b>87,02</b>	<b>53,92</b>	<b>165,29</b>	<b>105,97</b>

manuální pracovníci - zaměstnanci s převážně manuálním charakterem práce (hlavní třída KZAM-R 6-9 a vybraná zaměstnání hl. třídy 5)

nemanuální pracovníci - zaměstnanci s převážně nemanuálním charakterem práce (hlavní třída KZAM-R 1-4 a vybraná zaměstnání hl. třídy 5)

**1. čtvrtletí 2005****RSCP - podnikatelská sféra**

PS-V8

**Hodinové výdělky  
podle pohlaví**

kraj: Jihomoravský

Pohlaví	Struktura zaměstnanců	Medián	Diferenciace		Průměr
			1. decil	9. decil	
	%	Kč/hod	Kč/hod	Kč/hod	Kč/hod
M Muž	64,3	<b>95,09</b>	59,95	185,49	117,33
Ž Žena	35,7	<b>73,15</b>	48,35	133,84	85,47
Relace Ž/M (%)		76,9	80,7	72,2	72,8
<b>C E L K E M - podnikatelská sféra</b>	<b>100</b>	<b>87,02</b>	<b>53,92</b>	<b>165,29</b>	<b>105,97</b>

**Hrubá měsíční mzda a její složky, diferenciacce, placená doba  
v podnikatelské sféře**

kraj: Jihomoravský

**Medián hrubé měsíční mzdy ..... 15 646 Kč/měs**

**Diferenciacce**

1. decil - 10 % hodinových výdělků menších než .....	9 336 Kč/měs
1. kvartil - 25 % hodinových výdělků menších než .....	11 721 Kč/měs
Medián - 50 % hodinových výdělků menších než .....	15 646 Kč/měs
3. kvartil - 25 % hodinových výdělků větších než .....	20 892 Kč/měs
9. decil - 10 % hodinových výdělků větších než .....	29 867 Kč/měs

**Průměr hrubé měsíční mzdy ..... 19 051 Kč/měs**

**Vybrané složky hrubé měsíční mzdy**

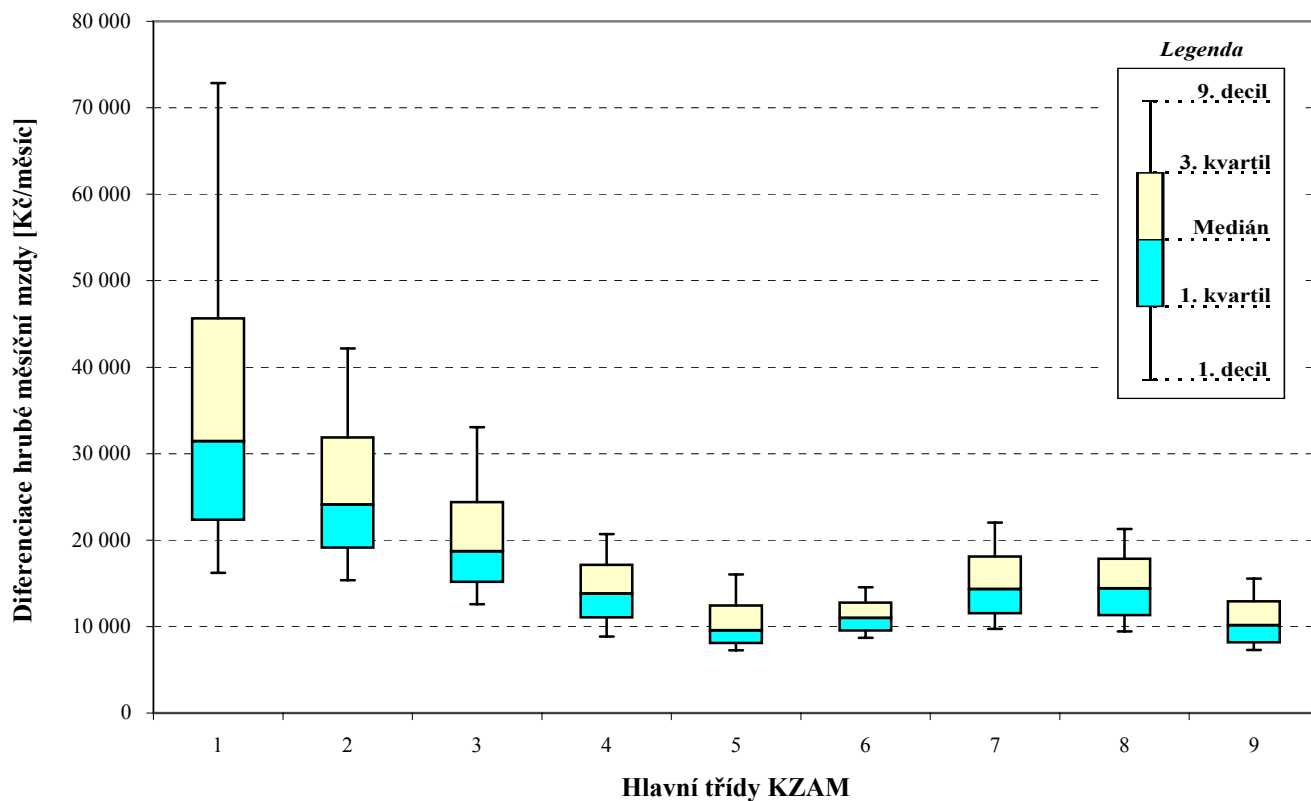
prémie a odměny .....	16,5 %
příplatky za přesčas .....	0,6 %
příplatky ostatní .....	3,8 %
náhrady .....	6,4 %
odměny za pohotovost .....	0,2 %

**Průměrná placená doba ..... 169,6 hod/měs**

Hrubá měsíční mzda a její složky, diference, placená doba  
podle hlavních tříd zaměstnání KZAM-R

kraj: Jihomoravský

Hlavní třída zaměstnání KZAM - R	Struktura zaměstnanců	Medián
	%	Kč/měs
1 Zákonodárci, vedoucí a řídící pracovníci	7,4	31 443
2 Vědečtí a odborní duševní pracovníci	8,9	24 118
3 Techničtí (zdrav., pedagog.) pracovníci	18,7	18 713
4 Nižší administrativní pracovníci	6,9	13 825
5 Provozní pracovníci ve službách a obchodu	4,3	9 567
6 Dělníci v zemědělství, lesnictví a rybářství	2,4	10 997
7 Řemeslníci, výrobci a zpracovatelé	24,8	14 330
8 Obsluha strojů a zařízení	20,2	14 401
9 Pomocní a nekvalifikovaní pracovníci	6,4	10 155
<b>C E L K E M - podnikatelská sféra</b>	<b>100</b>	<b>15 646</b>

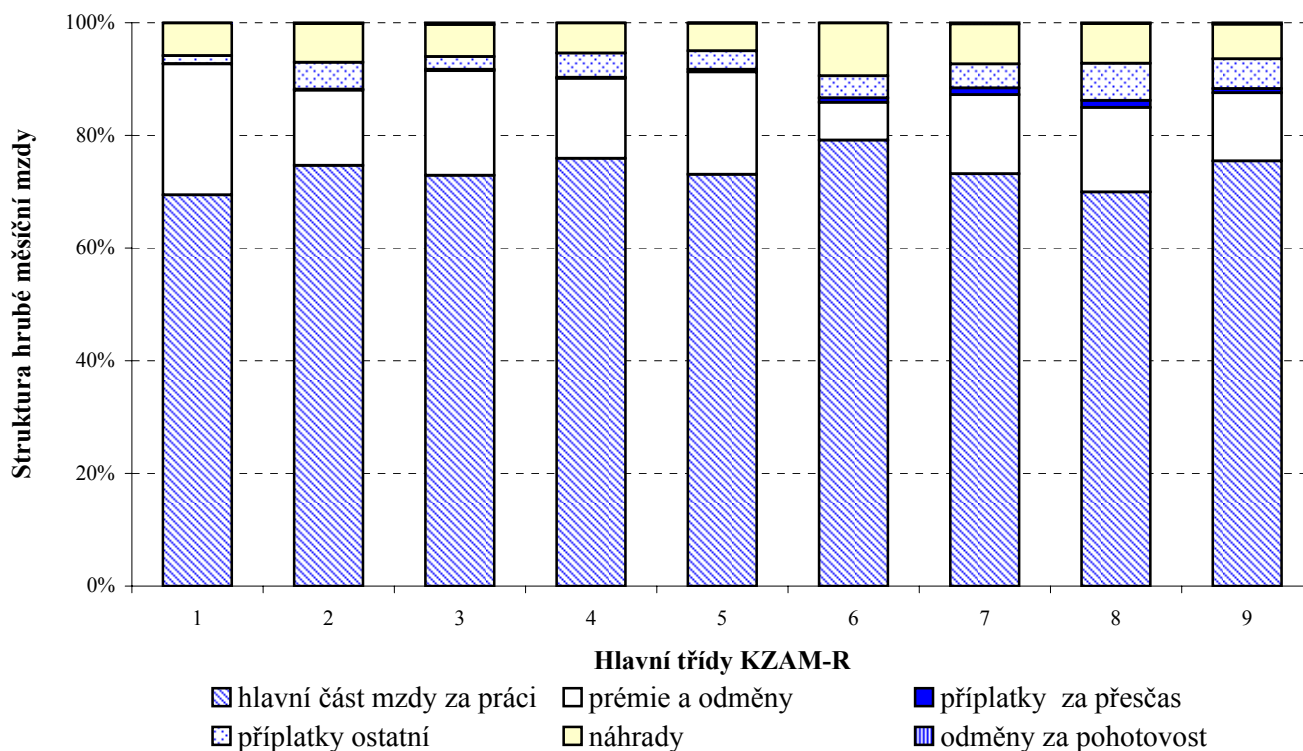




### Hrubá měsíční mzda a její složky, diference, placená doba podle hlavních tříd zaměstnání KZAM-R

kraj: Jihomoravský

Diferenciace				Průměr	Složky hrubé mzdy					Placená doba
1. decil	1. kvartil	3. kvartil	9. decil		prémie a odměny	příplatky za přesčas	příplatky ostatní	náhrady	odměny za pohotovost	
Kč/měs	Kč/měs	Kč/měs	Kč/měs	Kč/měs	%	%	%	%	%	hod/měs
16 201	22 309	45 657	72 855	42 431	23,3	0,1	1,4	5,8	0,1	167,4
15 381	19 114	31 867	42 150	27 507	13,3	0,2	4,8	6,9	0,2	168,2
12 576	15 131	24 382	33 049	22 289	18,6	0,2	2,3	5,7	0,3	168,4
8 840	11 041	17 159	20 699	14 872	14,2	0,2	4,3	5,3	0,1	166,2
7 242	8 077	12 420	16 017	10 788	18,2	0,5	3,3	4,9	0,1	168,7
8 717	9 522	12 754	14 563	11 364	6,7	0,8	4,0	9,4	0,0	172,5
9 728	11 509	18 117	22 014	15 208	14,0	1,2	4,3	7,1	0,2	171,4
9 455	11 283	17 834	21 270	15 108	15,0	1,2	6,6	7,1	0,2	171,5
7 293	8 153	12 927	15 557	10 929	12,1	0,7	5,3	6,1	0,3	167,7
<b>9 336</b>	<b>11 721</b>	<b>20 892</b>	<b>29 867</b>	<b>19 051</b>	<b>16,5</b>	<b>0,6</b>	<b>3,8</b>	<b>6,4</b>	<b>0,2</b>	<b>169,6</b>



**Hrubá měsíční mzda a její složky, diference, placená doba  
podle podskupin zaměstnání KZAM-R**

kraj: Jihomoravský

Podskupiny zaměstnání KZAM-R	Počet zaměstnanců přepočtený podle placených měsíců	Medián
		Kč/měs
1210 Ředitelé a prezidenti velkých organizací, podniků	247	<b>66 718</b>
1221 Vedoucí pracovníci v zemědělství, lesnictví, rybářství a myslivosti	168	<b>24 220</b>
1222 Vedoucí pracovníci v průmyslu (ve výrobě)	406	<b>33 010</b>
1223 Vedoucí pracovníci ve stavebnictví a zeměměřičtví	186	<b>52 371</b>
1224 Vedoucí pracovníci ve velkoobchodě a v maloobchodě	728	<b>13 804</b>
1225 Vedoucí pracovníci v restauracích a hotelích	17	<b>34 198</b>
1226 Vedoucí pracovníci v dopravě, skladování, telekomunik. a na poštovních úřadech	275	<b>19 643</b>
1227 Vedoucí pracovníci v organizacích zaměřených na poskytování obchodních služeb	163	<b>44 307</b>
1228 Vedoucí pracovníci v pečovatelských, úklidových a podobných službách	27	<b>23 835</b>
1229 Vedoucí pracovníci dílčích celků jinde neuvedení (kulturních,zdravotn.,školských)	143	<b>22 904</b>
1231 Vedoucí pracovníci finančních a hospodářských (správních) útvarů	438	<b>36 958</b>
1232 Vedoucí pracovníci personálních útvarů a útvarů průmyslových vztahů	104	<b>36 969</b>
1233 Vedoucí pracovníci odbytových útvarů (včetně průzkumu trhu)	287	<b>48 669</b>
1234 Vedoucí pracovníci reklamních útvarů a útvarů pro styk s veřejností	49	<b>31 067</b>
1235 Vedoucí pracovníci zásobovacích útvarů	133	<b>27 873</b>
1236 Vedoucí pracovníci výpočetních útvarů	68	<b>32 963</b>
1237 Vedoucí pracovníci výzkumných a vývojových útvarů	175	<b>25 833</b>
1239 Vedoucí pracovníci ostatních útvarů jinde neuvedení	361	<b>31 924</b>
1311 Vedoucí, ředitelé v zemědělství,lesnictví,rybářství a myslivosti	20	<b>27 852</b>
1312 Vedoucí, ředitelé v průmyslu (ve výrobě)	125	<b>42 679</b>
1313 Vedoucí, ředitelé ve stavebnictví a zeměměřičtví	72	<b>42 343</b>
1314 Vedoucí, ředitelé ve velkoobchodu a maloobchodu	72	<b>24 549</b>
1315 Vedoucí, ředitelé v restauracích a hotelích	34	<b>20 341</b>
1316 Vedoucí, ředitelé v dopravě, skladování, telekomunikacích a na poštovních úřadech	93	<b>25 921</b>
1317 Vedoucí, ředitelé v podnicích poskytujících obchodní služby	18	<b>27 259</b>
1319 Vedoucí, ředitelé malých organizací ostatní (kultura,zdravotnictví,školství)	36	<b>23 855</b>
2111 Fyzikové a astronomové	13	<b>22 555</b>
2113 Chemici	115	<b>20 615</b>
2114 Geologové, geofyzici, geodeti, hydrologové apod.	103	<b>21 157</b>
2119 Ostatní vědci a odborníci v příbuzných oborech jinde neuvedení	48	<b>19 983</b>
2121 Matematici a odborníci v příbuzných oborech	13	<b>27 240</b>
2131 Projektanti a analytici výpočetních systémů	100	<b>26 965</b>
2132 Programátoři	138	<b>23 978</b>
2139 Ostatní odborníci zabývající se výpočetní technikou jinde neuvedení	414	<b>29 444</b>
2142 Projektanti staveb a areálů, stavební inženýři	590	<b>24 338</b>
2143 Projektanti elektrotechnických zařízení, elektroinženýři	302	<b>27 589</b>
2144 Projektanti elektronických systémů a telekomunikačních sítí, inženýři - elektroniky	127	<b>22 724</b>
2145 Projektanti a konstruktéři strojních zařízení, strojní inženýři	421	<b>23 047</b>
2146 Chemičtí inženýři, technologové	59	<b>27 289</b>
2147 Důlní a hutní inženýři, technologové, metalurgové	24	<b>28 906</b>
2149 Ostatní architekti, projektanti, konstruktéři a techničtí inženýři (tvůrčí pracovníci)	146	<b>24 086</b>
2211 Bakteriologové, biologové, ekologové, zoologové a odborníci v příbuzných oborech	48	<b>21 679</b>

**Hrubá měsíční mzda a její složky, diference, placená doba  
podle podskupin zaměstnání KZAM-R**

kraj: Jihomoravský

Diference				Průměr	Složky hrubé mzdy					Placená doba
1. decil	1. kvartil	3. kvartil	9. decil		prémie a odměny	příplatky za přesčas	příplatky ostatní	náhrady	odměny za pohotovost	
Kč/měs	Kč/měs	Kč/měs	Kč/měs	Kč/měs	%	%	%	%	%	hod/měs
29 103	40 870	114 038	208 303	96 436	22,4	0,0	1,3	6,7	0,0	<b>166,5</b>
15 890	19 318	30 900	44 823	28 322	23,8	0,2	0,6	6,2	0,4	<b>167,7</b>
21 560	24 133	50 200	92 965	49 084	23,2	0,2	1,0	5,9	0,1	<b>164,4</b>
23 292	30 874	80 518	125 704	63 598	33,7	0,0	0,4	6,4	0,0	<b>168,8</b>
9 389	10 543	18 607	27 052	18 027	16,7	0,1	2,1	7,9	0,0	<b>167,1</b>
24 540	27 581	41 095	57 082	36 615	21,2	0,0	8,6	11,6	0,0	<b>171,1</b>
16 628	18 011	24 732	35 475	23 789	17,8	0,1	7,7	5,9	0,4	<b>160,8</b>
24 547	33 039	61 307	100 236	54 809	22,9	0,0	1,9	6,8	0,0	<b>164,0</b>
13 940	18 394	29 624	51 732	27 655	17,0	0,0	17,4	5,4	0,5	<b>166,4</b>
17 333	19 867	29 055	39 976	26 870	17,5	0,1	5,0	5,6	0,2	<b>167,3</b>
23 000	27 821	58 080	101 211	51 191	25,4	0,1	2,9	6,3	0,1	<b>165,7</b>
19 214	26 000	61 712	94 190	55 225	28,0	0,0	2,0	5,0	0,0	<b>164,7</b>
23 500	32 798	73 557	104 013	60 734	24,1	0,0	2,6	7,3	0,2	<b>164,9</b>
20 000	24 561	41 034	85 159	43 964	26,3	0,1	3,8	5,8	0,0	<b>168,7</b>
17 680	22 028	36 849	54 439	32 349	19,2	0,3	1,5	7,2	0,1	<b>166,5</b>
22 047	25 992	44 314	83 478	42 248	20,8	0,1	3,0	6,2	0,0	<b>162,8</b>
13 943	17 518	39 900	69 046	33 836	17,4	0,0	4,8	5,7	0,0	<b>166,2</b>
18 965	25 444	45 646	66 177	39 917	17,2	0,3	3,1	5,2	0,0	<b>164,9</b>
18 487	19 756	34 326	40 000	28 062	8,4	0,0	0,0	4,2	0,0	<b>170,7</b>
21 440	28 506	67 627	99 067	52 448	26,9	0,0	0,9	5,9	0,0	<b>163,6</b>
20 734	31 281	55 091	75 148	46 747	22,2	0,0	0,3	7,6	0,0	<b>170,4</b>
13 000	18 491	28 878	35 069	26 253	12,1	0,0	5,6	6,8	0,0	<b>170,8</b>
14 000	16 495	28 810	34 213	22 438	20,4	0,0	3,3	6,7	0,0	<b>169,2</b>
18 160	20 286	35 565	46 040	29 829	18,5	0,2	6,4	5,3	0,0	<b>163,4</b>
18 587	23 350	33 609	57 142	43 393	15,1	0,0	1,7	10,5	0,0	<b>167,6</b>
17 306	18 205	35 588	60 869	37 763	25,4	0,0	1,4	3,0	0,0	<b>167,7</b>
19 045	19 400	24 525	39 236	24 243	15,9	0,1	5,0	8,8	0,0	<b>164,5</b>
15 067	17 162	24 258	27 877	21 491	17,6	0,0	2,8	5,4	0,0	<b>165,3</b>
12 885	16 132	27 551	38 333	23 740	13,5	0,1	0,0	11,0	0,4	<b>166,6</b>
15 810	17 015	24 246	28 361	21 255	4,8	0,2	1,1	3,7	0,0	<b>162,8</b>
19 644	24 321	31 474	36 950	29 181	20,8	0,1	1,7	5,8	0,0	<b>166,1</b>
15 903	21 591	37 522	50 474	30 987	17,8	0,1	5,9	6,2	1,3	<b>166,7</b>
17 409	20 200	30 045	37 888	26 202	8,8	0,0	5,3	6,9	0,3	<b>168,0</b>
17 274	21 578	40 115	53 101	33 545	18,6	0,0	2,2	6,0	0,1	<b>167,3</b>
16 438	20 016	31 449	40 050	27 008	14,0	0,2	1,4	6,8	0,1	<b>168,1</b>
15 702	21 023	35 714	49 542	31 143	17,4	0,5	4,0	4,9	0,4	<b>165,7</b>
17 831	20 949	29 688	37 868	25 859	9,8	0,1	2,8	5,2	1,1	<b>165,4</b>
14 834	18 805	27 780	33 131	25 460	10,1	0,3	2,0	5,1	0,0	<b>162,8</b>
15 899	22 080	40 293	56 601	33 011	8,6	0,6	0,4	6,5	0,0	<b>164,9</b>
19 207	23 543	32 487	44 754	29 482	4,8	0,3	1,8	10,0	2,0	<b>162,1</b>
15 365	19 822	32 989	40 801	27 521	13,9	0,1	1,5	9,8	0,0	<b>165,4</b>
15 000	18 723	25 901	33 901	22 992	16,5	0,0	4,6	6,1	0,6	<b>167,5</b>

**Hrubá měsíční mzda a její složky, diference, placená doba  
podle podskupin zaměstnání KZAM-R**

kraj: Jihomoravský

Podskupiny zaměstnání KZAM-R	Počet zaměstnanců přepočtený podle placených měsíců	Medián
		Kč/měs
2212 Farmakologové, anatomové, biochemici, fyziologové, patologové	18	<b>23 393</b>
2213 Agronomové, šlechtitelé a odborníci v příbuzných oborech	112	<b>20 707</b>
2221 Lékaři, ordináři (kromě zubních lékařů)	19	<b>23 099</b>
2223 Veterinární lékaři	30	<b>20 527</b>
2311 Vědeckopedagogičtí pracovníci	1 963	<b>23 547</b>
2411 Odborní pracovníci na úseku účetnictví, financí, daní, apod., hlavní účetní	323	<b>24 273</b>
2412 Odborní pracovníci na úseku zaměstnaneckých, personálních věcí	70	<b>22 505</b>
2413 Odborní pracovníci v bankovníctví a pojišťovnictví	599	<b>26 588</b>
2419 Ostatní odborní pracovníci v oblasti podnikání	208	<b>26 275</b>
2421 Právníci, právní poradci (mimo advokacie a soudnictví)	113	<b>29 974</b>
2432 Odborní pracovníci knihoven (kromě řadových)	10	<b>16 090</b>
2433 Odborní pracovníci v informacích (např. vti)	25	<b>17 012</b>
2441 Ekonomové - vědečtí pracovníci, specialisté, experti	233	<b>23 717</b>
2451 Spisovatelé, autoři, kritikové, novináři, redaktoři	77	<b>21 772</b>
2470 Odborní administrativní pracovníci jinde neuvedení	221	<b>19 815</b>
3111 Technici ve fyzikálních a příbuzných oborech	84	<b>15 435</b>
3112 Stavební technici	796	<b>22 923</b>
3113 Elektrotechnici	735	<b>21 445</b>
3114 Elektronici a technici v radiokomunikacích a telekomunikacích	148	<b>19 844</b>
3115 Strojírenští technici	1 057	<b>19 167</b>
3116 Chemičtí technici	218	<b>21 528</b>
3117 Důlní a hutní technici	124	<b>21 286</b>
3118 Technici v kartografii, kresliči a zeměměřiči	334	<b>17 431</b>
3119 Ostatní techničtí pracovníci jinde neuvedení	1 615	<b>19 751</b>
3121 Poradci ve výpočetní technice	137	<b>23 381</b>
3122 Operátoři a obsluha výpočetní techniky	165	<b>18 952</b>
3123 Operátoři průmyslových robotů, nc strojů	18	<b>14 352</b>
3129 Ostatní technici ve výpočetní technice jinde neuvedení	84	<b>21 014</b>
3132 Obsluha zařízení pro záznam zvuku,obrazu,operátoři kamery	65	<b>22 798</b>
3151 Kolaudační technici a technici protipožární ochrany	26	<b>19 139</b>
3152 Bezpečnostní technici a technici pro kontrolu zdravotní nezávadnosti a jakosti	316	<b>17 357</b>
3160 Technici železničního provozu	238	<b>23 101</b>
3211 Technici a laboranti v oblasti biologie a v příbuzných oborech	172	<b>12 597</b>
3212 Technici v agronomii, v lesnictví a v zemědělství	464	<b>19 415</b>
3342 Pedagogové v oblasti dalšího vzdělávání	20	<b>18 732</b>
3411 Zprostředkovatelé finančních transakcí, obchodu s cennými papíry, devizami	31	<b>32 021</b>
3412 Pojišťovací agenti	86	<b>14 012</b>
3415 Obchodní cestující, profesionální poradci v obchodě, obchodní zástupci	361	<b>24 549</b>
3416 Nákupčí	436	<b>18 004</b>
3417 Odhadci a zbožíznalci	23	<b>19 134</b>
3419 Ostatní pracovníci - obchodní zprostředkovatelé jinde neuvedení	23	<b>31 282</b>
3421 Obchodní agenti	834	<b>20 018</b>

**Hrubá měsíční mzda a její složky, diference, placená doba  
podle podskupin zaměstnání KZAM-R**

kraj: Jihomoravský

Diference				Průměr	Složky hrubé mzdy					Placená doba
1. decil	1. kvartil	3. kvartil	9. decil		prémie a odměny	příplatky za přesčas	příplatky ostatní	náhrady	odměny za pohotovost	
Kč/měs	Kč/měs	Kč/měs	Kč/měs	Kč/měs	%	%	%	%	%	hod/měs
13 803	19 198	26 980	35 890	24 415	24,0	0,0	1,2	4,7	0,0	168,7
13 758	18 048	23 953	29 194	21 829	10,6	0,0	5,9	7,9	0,0	170,5
16 914	18 610	23 858	27 394	22 374	2,3	0,0	0,1	7,8	0,0	158,5
13 516	15 775	28 369	35 586	23 419	22,1	0,1	1,3	4,0	2,5	170,1
16 528	19 351	31 209	41 730	27 262	8,4	0,0	11,8	10,5	0,3	169,3
15 459	19 870	33 360	44 470	29 271	18,6	0,2	3,5	5,9	0,0	165,3
14 728	18 000	31 786	51 212	30 878	25,2	0,0	6,6	5,9	0,8	164,8
16 783	19 275	33 029	41 493	28 024	24,9	0,0	0,8	6,1	0,0	164,4
17 901	20 538	34 985	50 915	32 256	17,1	0,0	3,0	5,6	0,1	165,3
19 540	23 966	42 059	56 721	36 587	17,7	0,0	3,8	7,1	0,0	164,9
13 619	15 333	20 242	21 268	17 219	9,4	0,0	3,0	4,1	0,0	166,7
12 491	13 388	20 694	27 358	17 984	4,4	0,3	9,9	5,8	0,0	170,9
15 858	18 283	32 518	49 903	29 782	23,8	0,0	2,7	4,8	0,3	165,9
15 739	18 140	27 530	30 798	22 983	10,4	0,0	2,5	7,5	0,0	168,2
13 758	15 368	25 931	37 184	22 823	15,8	0,0	7,1	6,1	0,1	167,1
12 004	13 310	21 242	27 945	17 985	14,4	0,0	3,7	7,8	0,0	162,8
15 032	18 073	31 975	55 681	28 761	12,7	0,1	3,0	7,7	0,1	168,6
15 975	18 473	28 122	35 660	24 457	17,8	0,3	7,5	4,5	1,4	166,4
14 840	17 333	29 385	39 437	24 937	10,7	0,5	10,1	5,5	1,4	167,4
12 923	15 755	23 376	28 028	20 111	10,9	0,6	5,2	4,5	0,1	165,1
13 091	16 297	25 591	31 864	22 481	14,5	0,6	3,0	6,2	0,1	164,2
14 202	17 147	24 000	27 389	20 895	8,3	0,9	2,4	6,9	1,6	167,8
12 281	14 628	21 394	27 616	19 491	13,3	0,3	1,4	5,9	0,0	165,4
13 351	16 021	24 789	30 299	21 375	15,4	0,6	4,3	5,2	0,5	167,6
15 160	18 612	28 200	32 227	23 830	13,7	0,1	5,0	6,5	0,7	164,6
13 125	15 917	24 956	30 987	21 549	9,2	0,1	5,1	5,3	0,3	165,8
13 333	13 800	16 256	17 982	15 611	11,9	0,1	7,0	7,7	0,0	163,4
14 700	17 238	25 518	35 877	23 561	15,1	0,0	5,8	5,3	0,4	167,0
18 537	20 280	25 959	28 494	23 630	14,3	0,0	0,3	4,8	0,0	165,6
11 958	17 356	23 370	27 745	20 099	13,7	0,3	6,3	4,4	1,3	165,6
11 750	13 913	21 184	27 464	18 778	11,5	0,3	2,8	5,2	0,0	167,1
16 127	20 316	24 364	26 746	22 529	14,2	0,3	9,4	4,4	0,9	170,5
10 400	11 244	16 553	22 017	14 892	10,0	0,4	4,3	6,9	0,2	169,6
13 922	16 774	22 261	27 037	20 118	21,1	0,1	0,4	6,9	0,2	168,5
18 276	18 420	26 107	30 000	21 528	7,4	0,0	5,9	4,6	0,0	165,6
21 195	24 960	49 019	72 531	43 476	1,8	0,0	0,7	8,5	0,0	165,2
10 345	11 749	16 124	17 318	14 112	1,6	0,0	0,1	10,7	0,0	167,7
14 886	18 056	37 284	50 631	30 499	24,7	0,1	3,8	7,2	0,4	167,1
12 317	14 864	22 826	30 037	20 253	15,4	0,2	2,5	6,0	0,4	164,1
14 091	15 859	24 440	41 610	23 931	20,1	0,0	1,4	6,5	0,0	167,4
17 719	20 643	50 263	63 109	37 441	29,0	0,0	2,3	5,2	0,0	158,4
12 270	14 985	27 910	37 314	23 674	20,0	0,1	1,2	5,7	0,0	166,1

**Hrubá měsíční mzda a její složky, diference, placená doba  
podle podskupin zaměstnání KZAM-R**

kraj: Jihomoravský

Podskupiny zaměstnání KZAM-R	Počet zaměstnanců přepočtený podle placených měsíců	Medián
		Kč/měs
3422 Odbytoví a přepravní agenti	444	18 722
3429 Ostatní obchodní agenti a makléři jinde neuvedení	13	16 583
3431 Odborné sekretářky, sekretáři	314	18 570
3433 Pracovníci v oblasti účetnictví, fakturace, rozpočtovnictví, kalkulace	1 935	17 340
3434 Pracovníci v oblasti statistiky a matematiky	26	19 901
3435 Pracovníci v oblasti práce a mezd (kromě účetních)	99	18 825
3436 Referenti osobních oddělení	188	18 195
3439 Ostatní odborní administrativní pracovníci jinde neuvedení	906	17 990
3471 Aranžéři, průmysloví a komerční návrháři, bytoví architekti	19	17 977
4112 Kancelářští a manipulační pracovníci a obsluha zařízení na zpracování textu	62	11 965
4113 Pracovníci přípravy dat výpočetní techniky	177	11 751
4115 Sekretářky, sekretáři	632	14 796
4121 Nižší účetní	361	12 340
4122 Nižší statistici	10	15 949
4123 Nižší finanční, daňoví úředníci a úředníci v příbuzných oborech	27	16 717
4131 Úředníci ve skladech	716	13 897
4132 Úředníci ve výrobě (např. výrobní plánovači)	174	14 000
4133 Úředníci v dopravě a v přepravě (dispečeri, kontrolori apod.)	231	20 439
4141 Řadoví knihovníci, archiváři, evidenční pracovníci	144	14 787
4142 Poštovní doručovatelé, úředníci v třídárnách	1 097	13 657
4190 Nižší pracovníci jinde neuvedení ostatní	120	13 400
4211 Pokladníci (v bankách, pojišťovnách, spořitelnách, na poště)	166	15 984
4212 Úředníci na přepážkách a směnárnicích	732	14 279
4213 Pokladníci v obchodě, společném stravování apod.	847	9 640
4214 Prodavači vstupenek, jízdenek apod.	12	11 214
4219 Ostatní pokladníci a pracovníci v příbuzných oborech jinde neuvedení	14	14 878
4222 Recepční	143	11 891
4223 Telefonisté	36	9 720
4224 Informátoři	20	14 162
5121 Pracovníci dohlížející nad obsluhujícím personálem, hospodyně	49	14 440
5122 Kuchaři	457	10 457
5123 Čišníci, servírky	127	10 236
5149 Ostatní pracovníci zajišťující osobní služby jinde neuvedení	16	10 689
5161 Hasiči, požárníci	76	18 358
5169 Ostatní pracovníci ochrany a ostražky jinde neuvedení	212	11 443
5211 Prodavači v obchodech	1 785	9 029
6111 Pěstitelé polních plodin	180	10 576
6112 Ovocnáři, vinaři, chmelaři a ostatní pěstitelé plodin rostoucích na stromech	93	11 813
6113 Zahradníci a pěstitelé zahradních plodin a sazenic	219	9 821
6121 Chovatelé hospodářských zvířat (kromě drůbeže a včel)	465	12 192
6122 Chovatelé drůbeže	43	11 800
6124 Chovatelé hospodářských zvířat, drůbeže, včel apod.	55	10 851



**Hrubá měsíční mzda a její složky, diference, placená doba  
podle podskupin zaměstnání KZAM-R**

kraj: Jihomoravský

Diference				Průměr	Složky hrubé mzdy					Placená doba
1. decil	1. kvartil	3. kvartil	9. decil		prémie a odměny	příplatky za přesčas	příplatky ostatní	náhrady	odměny za pohotovost	
Kč/měs	Kč/měs	Kč/měs	Kč/měs	Kč/měs	%	%	%	%	%	hod/měs
13 204	15 445	23 347	29 564	20 432	20,4	0,1	2,0	6,5	0,6	164,3
11 060	14 528	17 541	21 157	16 344	10,7	0,1	1,4	4,8	0,0	165,6
12 496	15 394	24 121	30 000	20 240	13,6	0,1	3,8	6,3	0,0	167,9
11 990	14 437	20 940	27 766	19 146	14,5	0,2	3,1	5,6	0,0	166,5
13 444	17 986	25 543	29 472	21 365	13,8	0,0	1,8	6,1	0,0	164,9
9 806	14 581	23 965	32 618	21 413	16,9	0,0	3,3	5,5	0,0	164,3
13 443	15 729	22 862	29 237	20 213	11,2	0,0	5,2	7,0	0,0	165,0
12 841	15 086	22 400	29 228	19 819	12,2	0,1	4,8	5,8	0,2	166,3
11 779	14 154	19 465	21 118	16 941	15,7	0,0	0,7	6,8	0,0	164,1
8 568	10 064	14 390	18 999	12 892	9,7	0,0	2,2	5,0	0,0	163,1
8 408	9 442	14 090	17 555	12 638	6,0	0,1	5,5	6,5	0,0	166,7
10 571	12 747	17 688	22 002	16 195	11,8	0,1	4,6	5,4	0,0	166,5
9 115	10 167	15 655	18 900	13 426	11,6	0,1	1,9	5,0	0,0	169,6
12 008	12 537	17 371	18 307	15 321	1,2	0,0	6,5	4,5	0,0	164,5
14 327	15 902	18 031	18 701	17 316	2,8	0,0	16,1	5,2	0,0	165,0
10 338	11 706	16 923	20 048	14 868	15,5	0,6	3,9	5,9	0,2	167,4
10 329	11 482	16 250	18 906	14 439	13,2	0,5	1,4	5,3	0,0	163,1
14 091	17 248	25 203	29 143	21 560	18,8	0,3	7,4	6,0	0,2	164,9
11 095	12 569	18 031	21 856	15 706	10,5	0,1	10,4	7,0	0,0	167,8
11 317	12 293	15 553	17 449	14 090	11,2	0,5	13,2	6,6	0,0	159,3
10 310	11 442	16 570	19 050	14 226	7,9	0,0	13,9	5,1	0,0	164,5
11 295	14 559	19 068	25 010	17 269	14,4	0,1	6,5	6,1	0,2	161,9
11 964	13 070	15 763	17 830	15 087	10,0	0,2	9,5	6,4	0,0	158,6
7 804	8 496	11 302	12 636	10 054	8,3	0,1	3,2	7,3	0,0	166,2
10 270	10 345	11 746	12 151	10 933	10,4	0,0	7,8	7,2	0,0	158,3
10 828	14 292	15 540	20 573	15 322	2,6	0,0	19,2	5,7	0,0	167,0
8 993	10 305	13 758	17 910	12 743	10,7	0,8	9,4	4,8	0,2	169,0
7 296	9 087	12 123	14 189	10 607	9,1	0,1	3,6	4,9	0,0	164,3
9 939	12 787	15 225	18 395	14 017	8,3	0,1	6,3	6,4	0,0	168,2
9 107	12 820	18 725	24 241	15 851	13,2	0,4	9,3	4,3	0,0	174,1
7 920	9 028	12 790	16 327	11 427	12,0	0,1	4,5	4,5	0,0	167,6
7 675	9 211	12 187	13 525	10 640	9,8	0,0	5,5	6,3	0,0	169,0
6 289	6 855	11 939	12 235	9 726	12,6	0,9	9,6	4,2	0,0	166,7
13 847	16 158	20 897	21 896	18 374	10,1	2,8	12,3	7,3	3,3	175,4
8 573	9 447	16 017	18 773	12 673	14,0	1,5	11,5	3,7	0,3	172,5
7 148	7 843	10 634	13 039	9 655	11,2	0,3	4,9	6,4	0,0	165,2
8 641	9 845	11 659	13 661	11 085	4,2	0,2	2,1	9,2	0,0	169,4
9 719	10 270	13 457	15 027	12 027	6,5	0,4	0,2	8,9	0,0	169,8
7 647	8 548	11 937	15 081	10 737	9,8	1,1	3,1	6,8	0,2	170,1
9 682	10 997	13 582	15 745	12 517	8,6	0,8	8,0	7,2	0,1	174,9
9 007	10 968	16 335	18 654	13 562	12,2	2,9	5,9	5,9	0,2	192,2
8 099	9 419	12 829	14 805	11 187	9,4	0,6	10,0	6,7	0,0	170,2

**Hrubá měsíční mzda a její složky, diference, placená doba  
podle podskupin zaměstnání KZAM-R**

kraj: Jihomoravský

Podskupiny zaměstnání KZAM-R	Počet zaměstnanců přečtený podle placených měsíců	Medián
		Kč/měs
6129 Ostatní chovatelé, ošetřovatelé zvířat jinde neuvedení (v rezervacích, stájích apod.)	14	<b>14 210</b>
6141 Dělníci pro pěstění a ošetřování lesa	38	<b>8 846</b>
7122 Zedníci, kameníci, omítkáři	835	<b>15 226</b>
7123 Betonáři, dělníci specializovaní na pokládání betonových povrchů	88	<b>13 522</b>
7124 Tesaři a truhláři	285	<b>15 917</b>
7125 Stavební montážníci	70	<b>17 498</b>
7129 Ostatní stavební dělníci hlavní stavební výroby a pracovníci v ostatních oborech	217	<b>14 822</b>
7136 Instalatéři, potrubáři, stavební zámečníci, klempíři	798	<b>18 023</b>
7137 Stavební a provozní elektrikáři	225	<b>15 894</b>
7139 Ostatní dělníci zajišťující dokončovací stavební práce a dělníci v příbuzných obor.	26	<b>13 227</b>
7141 Malíři a tapetáři	33	<b>14 529</b>
7142 Lakýrníci a pracovníci v příbuzných oborech	176	<b>14 921</b>
7211 Formíři a jádraři	260	<b>18 187</b>
7212 Svářeči, řezači plamenem a páječi	297	<b>16 242</b>
7213 Výrobci a opraváři výrobků a dílů z plechů	148	<b>13 746</b>
7214 Montéři kovových konstrukcí	68	<b>17 487</b>
7221 Kováři, obsluha kovací lisů, obsluha bucharů	186	<b>16 529</b>
7222 Nástrojaři, kovomodeláři, kovodělníci, zámečníci	2 764	<b>14 693</b>
7223 Seřizovači a obsluha obráběcích strojů (kromě automatických a poloautomatických)	1 432	<b>16 467</b>
7224 Brusíči, leštiči a ostříči nástrojů	271	<b>14 966</b>
7231 Mechanici a opraváři motorových vozidel	516	<b>16 562</b>
7234 Mechanici a opraváři kolejových vozidel	467	<b>17 849</b>
7235 Mechanici a opraváři obráběcích, zemědělských strojů a průmyslového zařízení	868	<b>14 952</b>
7239 Ostatní mechanici a opraváři strojů a zařízení bez elektro jinde neuvedení	233	<b>16 379</b>
7241 Elektromechanici, opraváři a seřizovači různých typů elektrických zařízení	1 950	<b>14 971</b>
7242 Mechanici, opraváři a seřizovači elektrických částí aut, letadel, lodí	242	<b>17 098</b>
7243 Mechanici, seřizovači, opraváři elektronických zařízení	252	<b>15 661</b>
7244 Telefonní a telegrafní mechanici, montéři a opraváři	42	<b>16 406</b>
7246 Montéři a opraváři silnoproudých elektrických vedení	340	<b>17 731</b>
7311 Výrobci, mechanici a opraváři přesných přístrojů a zařízení	91	<b>15 152</b>
7322 Dělníci při výrobě skla, skláři vč. brusičů a leštičů	53	<b>13 193</b>
7324 Malíři skla a keramiky a pracovníci v příbuzných oborech (vč. výrobců zrcadel)	27	<b>8 237</b>
7341 Tiskaři, sazeči (kromě obsluhy tiskárenských strojů)	33	<b>24 164</b>
7345 Knihvazači a pracovníci v příbuzných oborech	23	<b>9 365</b>
7411 Zpracovatelé masa, ryb vč. uzenářů a konzervovačů masa a ryb	115	<b>14 188</b>
7412 Zpracovatelé pekárenských a cukrářských výrobků	458	<b>11 019</b>
7419 Ostatní zpracovatelé - výrobci potravinářských výrobků jinde neuvedení	88	<b>10 270</b>
7421 Impregnační a úpraváři dřeva	110	<b>11 620</b>
7422 Umělečtí truhláři, řezbáři, výrobci a opraváři výrobků ze dřeva vč. opravářů	469	<b>12 626</b>
7423 Seřizovači a seřizovači-obsluhovači dřevoobráběcích strojů	23	<b>13 920</b>
7431 Kvalifikovaní dělníci připravující přírodní vlákno pro další zpracování	16	<b>12 258</b>
7433 Dámští a pánští krejčí a kloboučníci včetně opravářů oděvů	270	<b>13 373</b>



**Hrubá měsíční mzda a její složky, diferenciace, placená doba  
podle podskupin zaměstnání KZAM-R**

kraj: Jihomoravský

Diferenciace				Průměr	Složky hrubé mzdy					Placená doba
1. decil	1. kvartil	3. kvartil	9. decil		prémie a odměny	příplatky za přesčas	příplatky ostatní	náhrady	odměny za pohotovost	
Kč/měs	Kč/měs	Kč/měs	Kč/měs	Kč/měs	%	%	%	%	%	hod/měs
7 212	12 262	15 928	18 072	13 678	15,3	4,3	7,0	6,1	1,4	191,7
6 740	7 987	11 079	13 094	9 575	3,0	0,0	1,3	28,0	0,0	162,3
10 577	12 351	17 831	20 978	15 520	10,2	1,7	3,6	10,4	0,1	180,0
10 718	12 016	15 539	19 203	14 129	8,1	1,5	1,9	17,0	0,0	176,2
10 920	13 219	19 538	22 595	16 725	13,7	1,4	5,0	10,5	0,0	181,3
10 305	12 858	20 188	23 585	17 162	17,7	1,8	1,9	7,3	0,0	177,1
10 989	12 417	16 986	19 955	15 198	6,3	1,6	3,0	14,2	0,0	175,9
12 655	14 779	21 057	24 747	18 314	14,1	1,1	2,8	6,2	2,0	170,9
12 224	13 430	19 304	23 104	16 844	10,1	1,7	7,0	6,7	1,4	175,1
9 635	11 323	15 101	18 515	13 414	14,6	0,5	0,5	9,7	0,0	173,4
12 255	13 621	16 291	17 981	15 017	11,0	1,9	4,0	5,2	0,0	178,1
10 970	12 652	17 506	19 641	15 244	13,1	1,6	6,4	5,7	0,0	172,0
12 577	15 135	20 201	22 308	17 954	15,3	1,4	15,6	5,9	0,0	167,5
12 599	14 329	19 699	23 662	17 564	14,3	2,0	4,4	6,8	0,1	171,4
9 888	10 493	19 094	23 578	15 256	14,4	1,2	5,3	7,1	0,0	167,4
12 376	14 716	22 907	26 624	18 706	7,5	1,4	5,8	4,3	0,0	176,1
10 764	12 825	18 311	20 465	15 841	21,9	1,1	12,2	5,6	0,0	167,3
10 898	12 535	17 439	20 437	15 330	12,6	1,5	4,8	6,6	0,5	170,4
11 515	13 897	18 796	21 867	16 704	11,7	1,7	5,0	5,3	0,0	169,9
10 142	12 083	18 115	22 237	15 581	16,3	1,6	5,3	6,2	0,1	167,2
11 511	13 498	20 239	23 726	17 404	17,8	0,7	6,3	6,8	0,3	169,6
14 932	16 223	19 618	21 779	18 070	15,4	0,3	11,0	6,7	0,0	170,0
10 556	11 891	20 347	24 491	16 511	12,0	1,4	7,5	7,6	0,3	171,7
10 453	12 713	18 475	20 667	15 973	10,7	1,2	3,0	5,7	0,2	167,2
9 807	11 392	19 731	24 945	16 181	12,8	1,5	7,4	5,6	0,7	168,9
13 805	15 232	19 017	21 323	17 488	16,2	0,2	8,5	7,2	0,1	170,9
10 529	12 349	19 098	24 162	16 436	11,4	1,3	6,3	5,1	1,3	168,3
13 867	14 848	19 231	20 842	17 183	16,0	0,1	1,5	3,8	2,2	169,9
13 623	15 776	20 071	22 695	18 084	11,0	0,1	7,7	6,9	1,2	171,5
9 728	11 835	18 626	26 318	16 387	18,1	0,5	0,8	7,5	0,7	162,6
10 859	12 470	14 085	17 195	13 474	17,5	0,9	17,2	4,7	0,0	162,7
7 428	7 704	12 008	13 142	9 370	2,5	0,2	6,0	3,9	0,0	167,0
11 340	15 416	26 550	28 367	21 808	3,4	2,3	11,4	7,0	0,0	167,3
6 680	7 492	11 018	12 430	9 491	6,0	0,9	6,0	3,0	0,0	169,5
10 807	12 223	16 480	19 325	14 495	26,7	0,3	4,1	6,5	0,0	171,8
8 096	9 444	12 153	13 781	11 046	10,6	2,2	11,4	6,0	0,0	176,7
7 877	8 840	12 651	14 349	10 816	6,3	0,5	5,5	9,6	0,0	169,7
9 544	10 688	13 529	15 251	12 175	12,2	1,2	0,3	4,1	0,0	169,3
9 735	11 021	15 203	18 561	13 510	18,7	2,6	5,1	5,0	0,0	174,9
11 587	12 874	15 298	17 747	14 354	11,1	2,4	19,5	3,6	0,0	174,9
7 800	9 362	13 799	14 102	11 423	6,8	0,9	7,7	7,4	0,0	165,7
10 191	11 864	15 201	17 697	13 628	12,5	0,7	0,4	6,1	0,0	163,4

**Hrubá měsíční mzda a její složky, diference, placená doba  
podle podskupin zaměstnání KZAM-R**

kraj: Jihomoravský

Podskupiny zaměstnání KZAM-R	Počet zaměstnanců přepočtený podle placených měsíců	Medián
		Kč/měs
7435 Modeláři a střihači textilu, kůží a podobných materiálů	18	<b>10 728</b>
7436 Švadleny, vyšivači a pracovníci v příbuzných oborech	487	<b>9 541</b>
7437 Čalouníci a pracovníci v příbuzných oborech (včetně autočalouníků)	157	<b>12 421</b>
7439 Ostatní dělníci při výrobě textilu, oděvů a výrobků z kůží, kožešin	149	<b>12 026</b>
7442 Obuvníci, včetně opravářů obuvi (kromě strojních obuvníků)	11	<b>18 301</b>
8111 Obsluha důlního zařízení a razicích štítů	102	<b>21 164</b>
8113 Vrtaři, jeřábníci při ropných nebo plynových vrtech a dělníci v příbuzných oborech	121	<b>17 147</b>
8122 Obsluha zařízení ve slévárně (taviči, slévači)	552	<b>16 404</b>
8123 Obsluha zařízení na tepelné zpracování kovů	52	<b>14 838</b>
8131 Obsluha pecí na výrobu skla a keramiky	249	<b>17 961</b>
8139 Obsluha ostatních zařízení na výrobu skla a keramiky	284	<b>11 527</b>
8141 Obsluha pily a jiného zařízení na zpracování dřeva	284	<b>11 016</b>
8149 Obsluha ostatních zařízení na zpracování dřeva a v papírnách jinde neuvedená	274	<b>12 245</b>
8159 Obsluha ostatních zařízení při chemické výrobě jinde neuvedená	146	<b>11 540</b>
8161 Obsluha zařízení při výrobě a rozvodu elektřiny	105	<b>20 851</b>
8162 Obsluha parních turbín, ohřivačů a motorů	239	<b>13 975</b>
8163 Obsluha zařízení při úpravě, čištění a rozvodu vody	438	<b>15 252</b>
8171 Obsluha automatických nebo poloautomatických montážních linek	127	<b>11 043</b>
8211 Obsluha automatických nebo poloautomatických obráběcích strojů (kromě 722)	532	<b>21 066</b>
8212 Obsluha strojů na výrobu maltovin, vápna, cementu, prefabrikátů	103	<b>19 436</b>
8221 Obsluha strojů při farmaceutické výrobě	69	<b>18 300</b>
8223 Obsluha strojů při konečné úpravě a nanášení ochranných povlaků	76	<b>13 646</b>
8231 Obsluha strojů na výrobu pryžových výrobků (např. obuvi, pneumatik)	678	<b>12 126</b>
8232 Obsluha strojů na výrobu plastových výrobků (vč. laminování)	185	<b>14 953</b>
8240 Obsluha automatických nebo poloautomatických dřevoobráběcích strojů	36	<b>12 709</b>
8251 Obsluha tiskárenských strojů	123	<b>22 556</b>
8254 Obsluha kopírovacích strojů	21	<b>11 132</b>
8261 Obsluha strojů na úpravu vláken, dopřádání a navíjení příze	453	<b>13 531</b>
8262 Obsluha tkacích a pletacích strojů	192	<b>14 468</b>
8263 Obsluha šicích a vyšívacích strojů	176	<b>10 518</b>
8264 Obsluha strojů na bělení, barvení, čištění, praní, žehlení textilu	327	<b>11 812</b>
8269 Obsluha ostatních strojů na výrobu textilních, kožešinových a kožených výrobků	570	<b>13 878</b>
8273 Obsluha strojů na mletí zrn a koření	138	<b>14 265</b>
8274 Obsluha strojů na zpracování mouky, výrobu pečiva, čokolády a cukrovinek	253	<b>14 654</b>
8275 Obsluha strojů na zpracování ovoce, zeleniny a ořechů	12	<b>13 485</b>
8281 Montážní dělníci montující mechanická zařízení (stroje, vozidla)	450	<b>15 416</b>
8282 Montážní dělníci montující elektrická zařízení	1 303	<b>17 494</b>
8284 Montážní dělníci montující výrobky z kovů, pryže a plastů	131	<b>13 329</b>
8287 Montážní dělníci montující výrobky z kombinovaných materiálů	45	<b>18 355</b>
8290 Obsluha jiných stacionárních zařízení a ostatní montážní dělníci	101	<b>11 929</b>
8311 Strojvedoucí	555	<b>21 036</b>
8313 Dělníci zabezpečující sestavování vlaků (brzdaři, výhybkáři)	69	<b>18 403</b>

**Hrubá měsíční mzda a její složky, diference, placená doba  
podle podskupin zaměstnání KZAM-R**

kraj: Jihomoravský

Diference				Průměr	Složky hrubé mzdy					Placená doba
1. decil	1. kvartil	3. kvartil	9. decil		prémie a odměny	příplatky za přesčas	příplatky ostatní	náhrady	odměny za pohotovost	
Kč/měs	Kč/měs	Kč/měs	Kč/měs	Kč/měs	%	%	%	%	%	hod/měs
9 439	9 903	14 024	15 887	12 569	13,6	0,6	0,7	6,1	0,0	168,3
7 482	8 370	11 041	14 027	10 157	9,9	0,7	2,8	6,9	0,0	162,5
10 531	10 956	14 409	15 870	12 939	22,2	0,9	5,1	5,7	0,0	163,9
10 049	11 407	13 129	14 088	12 168	15,1	0,5	12,1	7,5	0,0	163,1
12 104	12 682	18 998	19 660	17 214	19,8	0,3	0,5	3,8	0,0	167,1
13 866	18 052	23 985	25 788	20 766	31,0	2,3	6,3	7,3	0,2	174,4
11 815	13 701	19 834	22 504	17 172	20,2	0,3	1,4	7,6	1,0	165,7
12 337	14 225	19 767	22 550	17 030	20,6	1,5	3,9	5,9	0,0	176,1
10 329	12 318	16 751	18 228	14 914	13,1	1,8	10,5	3,8	0,0	169,2
10 057	12 925	21 795	24 123	17 271	11,7	0,8	16,0	8,4	0,0	163,3
9 151	9 459	16 748	19 250	13 626	12,0	0,7	11,4	6,8	0,0	163,5
9 263	9 696	13 377	15 590	11 933	17,7	1,7	7,9	6,9	0,0	169,1
10 038	11 058	14 137	16 188	12 890	16,9	3,4	9,3	3,7	0,0	173,4
9 245	10 307	14 108	15 975	12 216	16,9	1,8	7,8	3,8	0,0	173,7
15 877	17 582	24 389	27 009	21 156	4,0	0,5	25,7	3,6	0,1	159,6
8 815	10 412	18 776	21 634	14 938	9,4	1,9	15,4	3,6	0,3	174,2
11 823	13 888	17 307	19 288	15 545	19,2	1,1	9,0	3,8	0,4	168,3
9 039	9 576	14 418	17 185	12 368	12,2	1,3	4,8	4,7	0,0	165,8
11 633	14 522	26 685	31 709	21 197	16,9	2,9	7,4	5,4	0,0	173,6
12 741	14 415	22 118	23 900	18 474	8,6	0,8	7,3	11,9	0,3	168,3
14 867	16 745	20 117	22 819	18 495	14,0	0,9	9,3	5,3	0,0	164,3
10 946	11 708	16 734	18 579	14 380	9,0	1,1	11,0	3,2	0,0	165,7
10 605	11 190	13 585	15 028	12 527	4,9	2,1	6,1	7,4	0,0	170,8
10 203	11 664	17 683	21 062	15 359	15,2	1,7	7,3	6,4	0,0	167,8
10 261	10 922	15 059	18 832	13 357	14,1	2,0	2,5	6,5	0,5	169,8
12 891	17 841	31 961	46 244	26 009	1,4	4,7	15,8	8,8	0,0	173,3
8 690	9 377	12 866	14 500	11 620	14,7	0,0	1,2	3,3	0,0	159,1
11 210	12 731	14 124	15 579	13 486	13,8	0,6	14,8	7,4	0,0	163,4
10 948	13 116	16 099	18 188	14 649	12,6	0,7	13,2	7,1	0,0	164,7
7 782	9 264	12 208	14 076	10 842	15,7	0,1	2,4	6,0	0,0	160,4
8 674	9 384	13 979	15 914	12 002	8,7	0,8	10,5	7,7	0,0	164,6
10 475	12 013	16 156	17 750	14 112	4,2	0,5	21,1	4,0	0,0	164,9
10 574	12 004	16 551	18 850	14 510	13,5	1,6	3,7	6,9	0,2	174,8
12 028	13 163	16 766	20 447	15 416	16,8	2,7	16,0	4,8	0,0	178,4
9 171	11 125	14 330	15 091	12 632	15,2	0,0	5,9	15,7	0,0	168,0
11 154	12 803	17 636	21 969	16 392	15,6	2,7	2,0	7,3	0,0	176,9
15 181	16 483	19 790	22 022	17 988	25,0	0,7	9,7	5,5	0,0	169,8
9 365	10 272	17 090	20 504	14 300	15,9	0,9	7,4	9,2	0,0	162,3
14 297	17 342	20 187	23 843	18 608	15,0	0,9	11,2	5,0	1,5	162,2
8 994	10 722	14 612	16 092	12 577	10,1	0,6	6,2	5,5	0,1	166,8
19 249	20 193	22 187	23 455	21 102	15,3	1,1	11,6	8,8	0,1	171,5
12 544	14 279	20 734	22 384	17 718	8,4	0,5	18,5	4,6	0,1	167,3

**Hrubá měsíční mzda a její složky, diference, placená doba  
podle podskupin zaměstnání KZAM-R**

kraj: Jihomoravský

Podskupiny zaměstnání KZAM-R	Počet zaměstnanců přečtený podle placených měsíců	Medián
		Kč/měs
8321 Řidiči osobních a malých dodávkových automobilů, taxikáři	140	<b>14 787</b>
8323 Řidiči autobusů, trolejbusů a tramvají	1 446	<b>21 265</b>
8324 Řidiči nákladních automobilů a tahačů	1 264	<b>14 886</b>
8326 Řidiči speciálních vozidel	258	<b>17 121</b>
8331 Obsluha zemědělských a lesních strojů	513	<b>11 706</b>
8332 Obsluha zemních a příbuzných strojů	219	<b>17 031</b>
8333 Obsluha jeřábů, zdvihacích a podobných manipulačních zařízení	328	<b>12 418</b>
8334 Obsluha vysokozdvizných a ostatních motorových vozíků	597	<b>14 407</b>
9132 Pomocníci a uklízeči v kancelářích, hotelích, nemocnicích a jiných zařízeních	1 100	<b>9 012</b>
9141 Domovníci, správci domu	48	<b>11 148</b>
9152 Vrátní, hlídači, uváděči a šatnářky	439	<b>9 812</b>
9161 Sběrači odpadků, popeláři	208	<b>12 553</b>
9162 Metaři, čističi záchodků, žump, kanálů a podobných zařízení	75	<b>12 346</b>
9169 Ostatní pracovníci v příbuzných oborech jinde neuvedení	13	<b>16 201</b>
9211 Pomocní a nekvalifikovaní dělníci v zemědělství	78	<b>10 640</b>
9312 Pomocní a nekvalifikovaní dělníci na stavbách a údržbě silnic, přehrad	85	<b>14 536</b>
9313 Pomocní a nekvalifikovaní dělníci na stavbách budov	20	<b>10 226</b>
9321 Pomocní a nekvalifikovaní montážní a manipulační dělníci	655	<b>11 886</b>
9322 Ruční baliči a pytlovači	95	<b>12 210</b>
9323 Dělníci nádvorní skupiny (pomocní montéři)	218	<b>13 249</b>
9333 Vazači a nosiči břemen, přístavní dělníci (dokaři)	66	<b>11 797</b>
9339 Pomocní a nekvalifikovaní pracovníci v dopravě, ve skladech, v telekomunikacích	1 074	<b>12 134</b>

**Hrubá měsíční mzda a její složky, diference, placená doba  
podle podskupin zaměstnání KZAM-R**

kraj: Jihomoravský

Diference				Průměr	Složky hrubé mzdy					Placená doba
1. decil	1. kvartil	3. kvartil	9. decil		prémie a odměny	příplatky za přesčas	příplatky ostatní	náhrady	odměny za pohotovost	
Kč/měs	Kč/měs	Kč/měs	Kč/měs	Kč/měs	%	%	%	%	%	hod/měs
11 153	13 119	17 620	22 541	16 147	10,9	0,9	5,3	5,8	0,0	<b>170,9</b>
14 955	18 284	23 363	25 275	20 684	10,5	0,6	21,4	6,6	0,0	<b>189,4</b>
10 910	12 739	17 012	19 541	15 129	13,9	2,1	4,8	9,3	0,3	<b>179,2</b>
12 950	15 034	19 401	22 479	17 528	14,9	1,7	7,8	7,5	2,4	<b>176,2</b>
9 734	10 520	12 984	14 765	12 085	8,4	0,8	2,2	14,3	0,1	<b>172,5</b>
12 534	14 595	19 664	22 063	17 404	14,2	1,1	2,6	18,7	0,6	<b>174,5</b>
8 919	9 868	15 480	18 915	13 219	17,9	1,6	6,0	5,8	0,1	<b>171,0</b>
10 454	11 791	17 773	20 723	15 068	22,7	1,6	5,6	6,7	0,0	<b>170,4</b>
7 171	7 882	10 461	12 850	9 593	9,1	0,1	5,7	4,8	0,0	<b>163,5</b>
7 727	9 957	13 692	17 159	12 268	9,5	0,3	5,8	3,8	0,2	<b>169,4</b>
7 477	8 479	11 542	12 698	10 165	5,5	0,9	14,9	5,2	0,0	<b>171,1</b>
10 152	11 138	13 903	15 362	12 553	13,9	1,3	8,2	6,2	1,3	<b>175,5</b>
9 636	10 542	15 052	17 979	13 127	18,6	1,0	7,5	9,1	2,0	<b>167,5</b>
8 011	12 956	17 664	19 511	15 222	20,8	0,8	12,2	6,2	10,2	<b>176,9</b>
7 986	9 143	13 121	16 253	11 318	9,5	1,1	3,8	9,3	0,4	<b>171,6</b>
11 085	12 997	16 105	18 477	14 852	23,9	1,6	5,3	4,0	0,8	<b>176,9</b>
7 737	7 860	12 957	15 538	10 898	3,5	0,0	0,0	8,6	0,0	<b>170,9</b>
8 743	9 872	14 371	16 968	12 466	11,1	1,6	9,5	6,6	0,0	<b>166,8</b>
9 066	9 988	17 650	20 270	13 797	16,4	2,3	7,9	5,8	0,0	<b>171,1</b>
11 510	12 283	14 234	15 177	13 371	6,9	0,1	2,8	7,1	0,0	<b>165,1</b>
8 609	10 540	13 484	16 351	12 198	17,3	1,9	3,5	5,2	0,0	<b>175,8</b>
8 622	9 950	14 201	16 611	12 376	13,7	0,7	4,5	5,5	0,1	<b>168,1</b>

**Průměrná měsíční odpracovaná a neodpracovaná doba zaměstnanců  
podle podskupin zaměstnání KZAM-R**

kraj: Jihomoravský

Podskupiny zaměstnání KZAM-R	Počet zaměstnanců přečtený podle eviden. měsíců	Odpracovaná doba		Neodpracovaná doba		
		celkem	z toho přesčas	celkem	z toho	
					nemoc	dovolená
		hod/měs	hod/měs	dnů/měs	dnů/měs	dnů/měs
1210 Ředitelé a prezidenti velkých organizací, podniků	249	<b>154,0</b>	0,1	1,6	0,2	1,3
1221 Ved. pracovníci v zemědělství, lesnictví, rybář. a mysliv.	172	<b>155,0</b>	0,9	1,6	0,4	1,1
1222 Vedoucí pracovníci v průmyslu (ve výrobě)	414	<b>152,0</b>	1,8	1,6	0,4	1,1
1223 Vedoucí pracovníci ve stavebnictví a zeměměřičtví	189	<b>153,7</b>	0,0	1,9	0,3	1,5
1224 Vedoucí pracovníci ve velkoobchodě a v maloobchodě	758	<b>147,9</b>	0,7	2,5	0,6	1,4
1225 Vedoucí pracovníci v restauracích a hotelích	17	<b>151,5</b>	0,0	2,5	0,2	2,1
1226 Ved. pracovníci v dopr., skladování, telekom. a na pošt. úř.	286	<b>143,3</b>	0,9	2,3	0,8	1,2
1227 Ved. prac. v organ.zaměřených na poskytování obch.sluzh.	169	<b>147,4</b>	0,3	2,2	0,7	1,3
1228 Ved.prac. v pečovatel., úklidových a podobných službách	28	<b>152,2</b>	0,1	1,8	0,7	1,1
1229 Ved. pracovních dílčích celků jinde neuved. (kult.,zdrav.)	146	<b>153,5</b>	0,5	1,8	0,6	1,1
1231 Vedoucí pracovníci finančních a hospodářských útvarů	446	<b>152,4</b>	0,5	1,7	0,4	1,2
1232 Ved. prac. personálních útvarů a útvarů průmysl. vztahů	105	<b>153,6</b>	0,3	1,4	0,3	1,0
1233 Vedoucí pracovníci odbytových útvarů (vč. průzkumu trhu)	292	<b>151,3</b>	0,1	1,8	0,3	1,3
1234 Ved. prac. reklamních útvarů a útvarů pro styk s veřejností	50	<b>155,8</b>	0,6	1,6	0,3	1,2
1235 Vedoucí pracovníci zásobovacích útvarů	135	<b>153,2</b>	1,8	1,7	0,3	1,2
1236 Vedoucí pracovníci výpočetních útvarů	69	<b>149,2</b>	0,7	1,8	0,4	1,3
1237 Vedoucí pracovníci výzkumných a vývojových útvarů	180	<b>154,3</b>	0,3	1,5	0,6	0,9
1239 Vedoucí pracovníci ostatních útvarů jinde neuvedení	368	<b>151,6</b>	1,9	1,7	0,4	1,1
1311 Vedoucí, ředitelé v zemědělství, lesnictví, rybářství	20	<b>161,3</b>	0,0	1,2	0,2	0,9
1312 Vedoucí, ředitelé v průmyslu (ve výrobě)	126	<b>151,2</b>	0,1	1,6	0,2	1,3
1313 Vedoucí, ředitelé ve stavebnictví a zeměměřičtví	73	<b>155,7</b>	0,0	1,9	0,3	1,5
1314 Vedoucí, ředitelé ve velkoobchodu a maloobchodu	75	<b>152,7</b>	0,9	2,3	0,9	1,2
1315 Vedoucí, ředitelé v restauracích a hotelích	35	<b>154,7</b>	0,0	1,8	0,9	0,8
1316 Vedoucí v dopravě, sklad., telekomun. a na pošt. úřadech	95	<b>149,7</b>	0,9	1,8	0,3	1,2
1317 Ved., ředitelé v podnicích poskytujících obchodní služby	19	<b>150,7</b>	0,0	2,1	0,5	1,6
1319 Vedoucí, ředitelé malých organizací ostatní (kult.,zdrav.)	38	<b>144,9</b>	0,0	2,9	1,0	1,6
2111 Fyzikové a astronomové	13	<b>154,1</b>	0,4	1,3	0,2	0,9
2113 Chemici	120	<b>148,9</b>	0,0	2,1	0,8	1,1
2114 Geologové, geofyzici, geodeti, hydrologové apod.	107	<b>151,6</b>	0,4	1,9	0,6	1,2
2119 Ostatní vědci a odborníci v příbuz. oborech jinde neuved.	49	<b>156,1</b>	1,2	0,9	0,2	0,6
2121 Matematici a odborníci v příbuzných oborech	13	<b>151,9</b>	0,6	1,8	0,2	1,1
2131 Projektanti a analytici výpočetních systémů	103	<b>153,4</b>	0,5	1,7	0,6	1,0
2132 Programátoři	142	<b>153,2</b>	1,2	1,9	0,6	1,1
2139 Ostatní odborníci zabývající se výp. tech. jinde neuvedení	427	<b>152,5</b>	0,3	1,9	0,6	1,1
2142 Projektanti staveb a areálů, stavební inženýři	612	<b>151,8</b>	1,1	2,1	0,7	1,1
2143 Projektanti elektrotechnických zařízení, elektroinženýři	310	<b>152,1</b>	1,6	1,8	0,6	0,9
2144 Projektanti elektronických syst. a telekomunikačních sítí	130	<b>153,3</b>	0,4	1,6	0,5	0,9
2145 Projektanti a konstruktéři strojních zařiz., strojní inženýři	438	<b>150,1</b>	1,6	1,7	0,8	0,8
2146 Chemičtí inženýři, technologové	60	<b>152,7</b>	1,1	1,6	0,3	1,1
2147 Důlní a hutní inženýři, technologové, metalurgové	25	<b>145,5</b>	2,4	2,2	0,5	1,6
2149 Ostatní architekti, projektanti, konstrukt.a techn.inženýři	150	<b>150,6</b>	0,8	1,9	0,5	1,2
2211 Bakteriologové, biologové, ekologové, zoologové	49	<b>154,1</b>	0,0	1,7	0,5	1,1



**Průměrná měsíční odpracovaná a neodpracovaná doba zaměstnanců  
podle podskupin zaměstnání KZAM-R**

kraj: Jihomoravský

Podskupiny zaměstnání KZAM-R	Počet zaměstnanců přečtený podle eviden. měsíců	Odpracovaná doba		Neodpracovaná doba		
		celkem	z toho přesčas	celkem	z toho	
					nemoc	dovolená
		hod/měs	hod/měs	dnů/měs	dnů/měs	dnů/měs
2212 Farmakologové, anatomové, biochemici, fyziolog., patolog.	18	153,1	0,1	2,0	0,6	1,1
2213 Agronomové, šlechtitelé a odborníci v příbuzných oborech	116	152,0	0,3	2,3	0,9	1,1
2221 Lékaři, ordináři (kromě zubních lékařů)	20	144,2	0,0	1,9	0,6	1,3
2223 Veterinární lékaři	31	157,0	0,3	1,6	0,5	1,1
2311 Vědeckopedagogičtí pracovníci	2 002	153,2	0,0	2,0	0,4	1,4
2411 Odborní pracov. na úseku účetnictví, financí, daní, apod.	331	152,7	1,0	1,6	0,5	1,0
2412 Odbor. pracovníci na úseku zaměstnaneckých, pers. věcí	73	150,5	0,3	1,8	0,8	0,9
2413 Odborní pracovníci v bankovníctví a pojišťovnictví	625	146,1	0,2	2,4	0,9	1,2
2419 Ostatní odborní pracovníci v oblasti podnikání	212	152,3	0,2	1,7	0,4	1,1
2421 Právníci, právní poradci (mimo advokacie a soudnictví)	119	145,6	0,0	2,5	1,1	1,3
2432 Odborní pracovníci knihoven (kromě řadových)	11	148,2	0,0	2,4	1,7	0,6
2433 Odborní pracovníci v informacích (např. vti)	26	154,3	2,2	2,1	0,7	1,0
2441 Ekonomové - vědečtí pracovníci, specialisté, experti	241	150,4	0,2	2,0	0,7	1,0
2451 Spisovatelé, autoři, kritikové, novináři, redaktori	81	149,0	0,0	2,5	1,0	1,4
2470 Odborní administrativní pracovníci jinde neuvedení	228	152,6	0,4	1,9	0,6	1,1
3111 Technici ve fyzikálních a příbuzných oborech	85	149,2	0,1	1,8	0,3	1,2
3112 Stavební technici	826	148,5	0,6	2,5	0,8	1,6
3113 Elektrotechnici	763	152,6	1,7	1,8	0,8	0,8
3114 Elektronici a technici v radiokomunikacích a telekomunik.	153	153,4	3,7	1,8	0,7	0,9
3115 Strojírenští technici	1 092	153,2	3,6	1,5	0,6	0,7
3116 Chemičtí technici	225	148,6	2,6	2,1	0,7	1,1
3117 Důlní a hutní technici	126	156,0	5,3	1,6	0,2	1,2
3118 Technici v kartografii, kresličtí a zeměměřiči	350	150,2	1,7	2,0	0,9	0,9
3119 Ostatní techničtí pracovníci jinde neuvedení	1 674	153,0	3,0	1,9	0,7	1,0
3121 Poradci ve výpočetní technice	140	150,5	0,9	1,8	0,4	1,2
3122 Operátoři a obsluha výpočetní techniky	171	150,4	0,7	2,0	0,7	1,1
3123 Operátoři průmyslových robotů, nc strojů	19	143,0	1,2	2,7	1,4	1,1
3129 Ostatní technici ve výpočetní technice jinde neuvedení	87	152,2	0,1	1,9	0,6	0,9
3132 Obsluha zaříz. pro záznam zvuku, obrazu, operátoři kamery	68	148,1	0,0	2,3	1,0	0,9
3151 Kolaudační technici a technici protipožární ochrany	27	147,9	2,1	2,3	1,1	0,9
3152 Bezpečnostní tech. a tech. pro kontrolu zdravotní nezávad.	326	153,9	1,7	1,7	0,7	0,9
3160 Technici železničního provozu	247	156,5	2,4	1,8	0,8	0,8
3211 Technici a laboranti v oblasti biologie a v příbuz. oborech	183	150,1	1,6	2,5	1,3	1,1
3212 Technici v agronomii, v lesnictví a v zemědělství	480	149,9	0,4	2,4	0,7	1,1
3342 Pedagogové v oblasti dalšího vzdělávání	20	154,9	0,0	1,4	0,4	0,8
3411 Zprostředkovatelé finanč. transakcí, obchodu s cen. papíry	32	147,3	0,0	2,3	0,5	1,8
3412 Pojišťovací agenti	90	148,1	0,0	2,5	0,8	1,6
3415 Obchodní cestující, prof. poradci v obchodě, obch. zástupci	371	151,6	0,5	2,0	0,5	1,3
3416 Nákupčí	452	149,5	0,9	1,9	0,7	0,9
3417 Odhadci a zbožíznalci	24	150,0	0,0	2,2	1,0	0,5
3419 Ostatní pracovníci - obchodní zprostředkovatelé jinde n.	24	141,5	0,0	2,2	0,6	1,6
3421 Obchodní agenti	865	150,5	0,3	2,0	0,7	1,1

**Průměrná měsíční odpracovaná a neodpracovaná doba zaměstnanců  
podle podskupin zaměstnání KZAM-R**

kraj: Jihomoravský

Podskupiny zaměstnání KZAM-R	Počet zaměstnanců přečtený podle eviden. měsíců	Odpracovaná doba		Neodpracovaná doba		
		celkem	z toho přesčas	celkem	z toho	
					nemoc	dovolená
		hod/měs	hod/měs	dnů/měs	dnů/měs	dnů/měs
3422 Odbytoví a přepravní agenti	464	147,8	0,7	2,1	0,9	1,0
3429 Ostatní obchodní agenti a makléři jinde neuvedení	14	148,3	0,5	2,2	1,2	0,9
3431 Odborné sekretářky, sekretáři	325	152,9	0,5	1,9	0,7	1,0
3433 Prac. v oblasti účetnictví, fakturace, rozpočet., kalkulace	1 999	152,4	0,7	1,8	0,6	1,0
3434 Pracovníci v oblasti statistiky a matematiky	27	150,4	0,1	1,9	0,6	1,0
3435 Pracovníci v oblasti práce a mezd (kromě účetních)	101	151,5	0,3	1,7	0,5	0,9
3436 Referenti osobních oddělení	195	148,9	0,3	2,1	0,7	1,1
3439 Ostatní odborní administrativní pracovníci jinde neuvedení	950	149,8	0,6	2,1	0,9	1,0
3471 Aranžéři, průmysloví a komerční návrháři, bytoví architekti	20	147,8	0,0	2,1	0,7	1,2
4112 Kancelářští pracovníci a obsluha zaříz. na zpracování textu	67	142,9	0,3	2,6	1,7	0,8
4113 Pracovníci přípravy dat výpočetní techniky	186	148,8	0,5	2,3	1,0	1,2
4115 Sekretářky, sekretáři	666	149,0	0,3	2,2	1,0	1,0
4121 Nižší účetní	377	154,2	0,5	2,0	0,9	0,9
4122 Nižší statistici	11	144,5	0,0	2,6	1,4	0,9
4123 Nižší finanční, daňoví úředníci a úředníci v příb. oborech	29	142,0	0,0	3,0	1,7	1,0
4131 Úředníci ve skladech	752	150,3	3,0	2,2	1,0	1,0
4132 Úředníci ve výrobě (např. výrobní plánovači)	179	150,8	2,5	1,6	0,7	0,8
4133 Úředníci v dopravě a v přepravě (dispečeri, kontr. apod.)	249	143,2	2,9	2,8	1,5	1,2
4141 Řadoví knihovníci, archiváři, evidenční pracovníci	153	149,1	0,5	2,4	1,2	1,0
4142 Poštovní doručovatelé, úředníci v třídárnách	1 179	135,9	2,9	3,2	1,5	1,3
4190 Nižší pracovníci jinde neuvedení ostatní	129	146,9	0,1	2,3	1,4	0,8
4211 Pokladníci (v bankách, pojišťov., spořitelnách, na poště)	177	140,9	0,7	2,8	1,3	1,2
4212 Úředníci na přepážkách a směnárníci	792	135,0	1,1	3,2	1,6	1,3
4213 Pokladníci v obchodě, společném stravování apod.	921	142,7	0,5	3,0	1,7	1,2
4214 Prodavači vstupenek, jízdenek apod.	13	131,7	0,2	3,6	2,2	1,1
4219 Ostatní pokladníci a pracovníci v příb. oborech jinde neu.	16	144,3	0,0	2,9	1,6	1,0
4222 Recepční	149	154,8	7,1	1,8	0,8	0,8
4223 Telefonisté	40	139,0	0,8	3,3	2,3	0,8
4224 Informátoři	22	144,3	0,7	3,0	1,7	1,3
5121 Pracovníci dohlížející nad obsluh. personálem, hospodyně	51	159,4	4,7	1,8	0,9	0,8
5122 Kuchaři	493	147,6	0,3	2,6	1,5	0,8
5123 Čišníci, servírky	138	147,7	0,3	2,7	1,5	1,0
5149 Ostatní pracovníci zajišťující osobní služby jinde neuved.	17	148,2	2,0	2,4	1,7	0,7
5161 Hasiči, požárníci	78	158,5	13,7	2,2	0,7	1,3
5169 Ostatní pracovníci ochrany a ostrahy jinde neuvedení	222	157,5	11,1	1,9	0,9	0,8
5211 Prodavači v obchodech	1 908	145,5	1,3	2,6	1,3	1,1
6111 Pěstitelé polních plodin	203	137,7	1,1	4,0	2,3	1,1
6112 Ovocnáři, vinaři, a ostatní pěst. plodin rost. na stromech	109	132,7	2,4	4,7	3,1	0,9
6113 Zahradníci a pěstitelé zahradních plodin a sazenic	241	144,1	5,1	3,3	2,0	0,8
6121 Chovatelé hospodářských zvířat (kromě drůbeže a včel)	502	150,9	4,3	3,0	1,5	1,3
6122 Chovatelé drůbeže	45	175,0	20,9	2,0	0,9	0,9
6124 Chovatelé hospodářských zvířat, drůbeže, včel apod.	60	144,4	1,5	3,3	1,8	1,1



**Průměrná měsíční odpracovaná a neodpracovaná doba zaměstnanců  
podle podskupin zaměstnání KZAM-R**

kraj: Jihomoravský

Podskupiny zaměstnání KZAM-R	Počet zaměstnanců přečtený podle eviden. měsíců	Odpracovaná doba		Neodpracovaná doba		
		celkem	z toho přesčas	celkem	z toho	
					nemoc	dovolená
		hod/měs	hod/měs	dnů/měs	dnů/měs	dnů/měs
6129 Ostatní chovatelé, ošetřovatelé zvířat jinde neuvedení	16	<b>155,0</b>	18,4	4,3	2,4	1,6
6141 Dělníci pro pěstění a ošetřování lesa	48	<b>90,0</b>	0,0	9,5	4,5	2,4
7122 Zedníci, kameníci, omítkáři	960	<b>140,4</b>	9,8	4,8	2,2	1,6
7123 Betonáři, děl.specializovaní na pokládání beton. povrchů	102	<b>130,5</b>	6,0	5,7	2,7	2,3
7124 Tesaři a truhláři	324	<b>142,8</b>	10,7	4,7	2,0	1,5
7125 Stavební montážníci	78	<b>147,7</b>	6,5	3,6	1,7	1,1
7129 Ostatní stavební děl. stav. výroby a prac. v ost. oborech	252	<b>129,8</b>	7,3	5,7	1,7	2,2
7136 Instalatéři, potrubáři, stavební zámečníci, klempíři	856	<b>148,9</b>	6,0	2,8	1,3	0,9
7137 Stavební a provozní elektrikáři	236	<b>155,7</b>	9,7	2,4	1,0	1,0
7139 Ostatní dělníci zajišťující dokončovací stavební práce	30	<b>136,7</b>	2,9	4,6	2,8	1,4
7141 Malíři a tapetáři	36	<b>157,2</b>	8,5	2,6	1,0	0,7
7142 Lakýrníci a pracovníci v příbuzných oborech	191	<b>150,0</b>	9,6	2,8	1,7	0,8
7211 Formíři a jádraři	289	<b>143,8</b>	7,6	3,0	2,1	0,6
7212 Svářeči, řezači plamenem a páječi	323	<b>149,2</b>	10,1	2,8	1,7	0,8
7213 Výrobci a opraváři výrobků a dílů z plechů	161	<b>143,6</b>	6,6	3,1	1,8	0,9
7214 Montéři kovových konstrukcí	78	<b>145,7</b>	9,2	3,7	2,9	0,4
7221 Kováři, obsluha kovacích lisů, obsluha bucharů	197	<b>149,9</b>	5,5	2,3	1,3	0,8
7222 Nástrojaři, kovodeláři, kovodělníci, zámečníci	3 007	<b>147,4</b>	8,0	2,9	1,6	0,8
7223 Seřizovači a obsluha obráběcích strojů	1 532	<b>152,1</b>	9,5	2,3	1,4	0,7
7224 Brusiči, leštiči a ostříči nástrojů	297	<b>145,5</b>	7,5	2,8	1,8	0,7
7231 Mechanici a opraváři motorových vozidel	552	<b>147,9</b>	5,1	2,8	1,4	0,9
7234 Mechanici a opraváři kolejových vozidel	503	<b>145,8</b>	2,1	3,1	1,5	1,3
7235 Mechanici obráběcích, zemědělských strojů a prům. zařiz.	940	<b>146,9</b>	7,0	3,1	1,6	1,1
7239 Ostatní mechanici a opraváři strojů a zařízení bez elektro	249	<b>148,7</b>	5,9	2,4	1,3	0,8
7241 Elektromech.a seřizovači různých typů elektrických zařiz.	2 093	<b>149,1</b>	8,0	2,6	1,4	0,8
7242 Mechanici, opraváři a seřizovači elektr. částí aut, letadel	258	<b>147,2</b>	1,5	3,0	1,3	1,0
7243 Mechanici, seřizovači, opraváři elektronických zařízení	269	<b>149,8</b>	6,0	2,4	1,3	0,7
7244 Telefonní a telegrafní mechanici, montéři a opraváři	44	<b>158,8</b>	0,6	1,4	0,7	0,5
7246 Montéři a opraváři silnoproudých elektrických vedení	367	<b>148,3</b>	4,8	2,9	1,6	1,0
7311 Výrobci, mechanici a opraváři přesných přístrojů a zařízení	96	<b>142,7</b>	1,9	2,6	1,0	1,3
7322 Dělníci při výrobě skla, skláři vč. brusičů a leštičů	61	<b>135,3</b>	4,5	3,6	2,8	0,7
7324 Malíři skla a keramiky a pracovníci v příbuzných oborech	30	<b>145,9</b>	0,7	2,7	2,0	0,4
7341 Tiskaři, sazeči (kromě obsluhy tiskárenských strojů)	34	<b>154,6</b>	6,3	1,7	0,5	1,0
7345 Knihvazači a pracovníci v příbuzných oborech	28	<b>130,8</b>	5,1	4,9	4,2	0,3
7411 Zpracovatelé masa, ryb vč. uzenářů a konzerv. masa a ryb	127	<b>146,7</b>	1,7	3,1	1,9	1,1
7412 Zpracovatelé pekárenských a cukrářských výrobků	507	<b>151,1</b>	12,8	3,2	2,0	1,0
7419 Ostatní zpracovatelé - výrobci potravinářských výrobků	96	<b>143,2</b>	2,7	3,3	1,6	1,5
7421 Impregnační a úpraváři dřeva	120	<b>148,7</b>	3,9	2,6	1,8	0,6
7422 Uměleč. truhláři, řezbáři, výrobci a oprav.výrobků ze dřeva	510	<b>154,7</b>	12,6	2,5	1,6	0,7
7423 Seřizovači a seřizov.-obsluhovači dřevoobráběcích strojů	25	<b>157,1</b>	14,3	2,2	1,7	0,4
7431 Kvalifikovaní dělníci připravující přírodní vlákna	17	<b>142,5</b>	5,7	3,0	1,6	1,2
7433 Dámští a pánští krejčí a kloboučníci vč. opravářů oděvů	296	<b>139,4</b>	4,0	3,2	1,9	0,9

**Průměrná měsíční odpracovaná a neodpracovaná doba zaměstnanců  
podle podskupin zaměstnání KZAM-R**

kraj: Jihomoravský

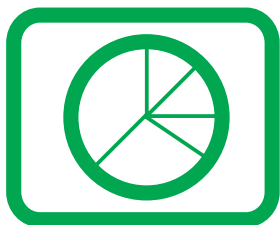
Podskupiny zaměstnání KZAM-R	Počet zaměstnanců přečtený podle eviden. měsíců	Odpracovaná doba		Neodpracovaná doba		
		celkem	z toho přesčas	celkem	z toho	
					nemoc	dovolená
		hod/měs	hod/měs	dnů/měs	dnů/měs	dnů/měs
7435 Modeláři a střihači textilu, kůží a podobných materiálů	20	<b>146,8</b>	3,8	2,7	1,7	0,9
7436 Švadleny, vyšivači a pracovníci v příbuzných oborech	556	<b>133,3</b>	2,8	3,8	2,7	0,8
7437 Čalouníci a pracovníci v příb. oborech (vč. autočalouníků)	175	<b>140,9</b>	4,7	3,0	2,1	0,8
7439 Ostatní dělníci při výrobě textilu, oděvů a výrobků z kůží	164	<b>136,8</b>	2,8	3,5	1,9	1,3
7442 Obuvníci, vč. opravářů obuvi (kromě strojních obuvníků)	11	<b>156,7</b>	1,3	1,3	0,5	0,6
8111 Obsluha důlního zařízení a razicích štítů	102	<b>162,9</b>	17,9	1,5	0,0	1,3
8113 Vrtáři, jeřábníci při ropných nebo plynových vrtech	125	<b>148,0</b>	1,7	2,3	0,6	1,6
8122 Obsluha zařízení ve slévárenství (taviči, slévači)	612	<b>150,1</b>	12,1	3,3	2,0	0,8
8123 Obsluha zařízení na tepelné zpracování kovů	57	<b>149,7</b>	8,7	2,5	1,9	0,4
8131 Obsluha pecí na výrobu skla a keramiky	273	<b>139,4</b>	3,2	3,2	1,8	1,2
8139 Obsluha ostatních zařízení na výrobu skla a keramiky	317	<b>138,4</b>	2,5	3,3	2,2	0,8
8141 Obsluha pily a jiného zařízení na zpracování dřeva	318	<b>143,1</b>	8,8	3,3	2,2	0,7
8149 Obsluha ostatních zařiz.na zpracování dřeva a v papírnách	297	<b>155,7</b>	13,5	2,2	1,7	0,5
8159 Obsluha ostat. zařízení při chemické výrobě jinde neuved.	157	<b>155,1</b>	8,7	2,3	1,3	0,7
8161 Obsluha zařízení při výrobě a rozvodu elektřiny	106	<b>152,8</b>	3,3	0,9	0,3	0,6
8162 Obsluha parních turbín, ohříváčů a motorů	249	<b>161,5</b>	11,5	1,6	0,8	0,6
8163 Obsluha zařízení při úpravě, čištění a rozvodu vody	461	<b>151,5</b>	4,9	2,2	1,0	0,8
8171 Obsluha automatických nebo poloaut. montážních linek	138	<b>146,2</b>	6,5	2,5	1,6	0,6
8211 Obsluha automat. nebo poloaut. obráb.strojů (kromě 722)	571	<b>153,9</b>	10,1	2,5	1,4	0,8
8212 Obsluha strojů na výrobu maltovin, vápna, cementu	114	<b>135,0</b>	3,6	4,2	2,0	1,7
8221 Obsluha strojů při farmaceutické výrobě	73	<b>147,9</b>	3,5	2,1	1,3	0,6
8223 Obsluha strojů při konečné úpravě ochranných povlaků	80	<b>152,2</b>	5,6	1,7	1,2	0,4
8231 Obsluha strojů na výrobu pryžových výrobků (např. obuvi)	720	<b>150,4</b>	10,5	2,6	1,2	1,0
8232 Obsluha strojů na výrobu plast. výrobků (vč. laminování)	198	<b>147,7</b>	9,4	2,6	1,4	0,9
8240 Obsluha automat. nebo poloautom. dřevoobráběcích strojů	38	<b>148,0</b>	9,4	2,8	1,2	0,9
8251 Obsluha tiskárenských strojů	129	<b>153,7</b>	13,5	2,5	1,0	1,2
8254 Obsluha kopírovacích strojů	21	<b>148,5</b>	0,2	1,4	0,8	0,5
8261 Obsluha strojů na úpravu vláken, dopřádání a navíj. příze	495	<b>138,6</b>	3,4	3,3	1,7	1,3
8262 Obsluha tkacích a pletacích strojů	211	<b>140,8</b>	4,2	3,1	1,7	1,1
8263 Obsluha šicích a vyšivacích strojů	195	<b>137,1</b>	0,6	3,1	2,1	0,7
8264 Obsluha strojů na bělení, barvení, čištění, praní, žehlení	359	<b>139,9</b>	4,0	3,2	1,9	1,2
8269 Obsluha ost.strojů na výrobu textilních, kožešin. výrobků	624	<b>143,3</b>	4,7	2,8	1,8	0,6
8273 Obsluha strojů na mletí zrn a koření	150	<b>150,1</b>	9,1	3,1	1,7	1,0
8274 Obsluha strojů na zpracování mouky, výrobu pečiva	274	<b>157,1</b>	17,5	2,6	1,7	0,9
8275 Obsluha strojů na zpracování ovoce, zeleniny a ořechů	14	<b>127,2</b>	0,0	5,1	2,6	2,4
8281 Montážní dělníci montující mechanická zařízení (stroje)	494	<b>151,6</b>	15,8	3,2	1,9	1,1
8282 Montážní dělníci montující elektrická zařízení	1 431	<b>146,8</b>	3,2	2,9	1,9	1,0
8284 Montážní dělníci montující výrobky z kovů, pryže a plastů	143	<b>139,8</b>	2,6	3,0	1,7	1,1
8287 Montážní dělníci montující výrobky z kombinovaných mat.	47	<b>149,3</b>	3,2	1,7	0,9	0,6
8290 Obsluha jin.stacionárních zařízení a ost. montážní dělníci	105	<b>151,6</b>	2,9	2,0	0,9	0,9
8311 Strojvedoucí	582	<b>147,4</b>	5,8	3,1	1,0	1,9
8313 Dělníci zabezpeč. sestavování vlaků (brzdaři, výhybkáři)	74	<b>149,7</b>	6,3	2,3	1,3	0,8

Průměrná měsíční odpracovaná a neodpracovaná doba zaměstnanců  
podle podskupin zaměstnání KZAM-R

kraj: Jihomoravský

Podskupiny zaměstnání KZAM-R	Počet zaměstnanců přepočtený podle eviden. měsíců	Odpracovaná doba		Neodpracovaná doba		
		celkem	z toho přesčas	celkem	z toho	
					nemoc	dovolená
		hod/měs	hod/měs	dnů/měs	dnů/měs	dnů/měs
8321 Řidiči osobních a malých dodávkov. automobilů, taxikáři	148	<b>152,2</b>	5,6	2,4	1,1	1,0
8323 Řidiči autobusů, trolejbusů a tramvají	1 556	<b>164,7</b>	19,7	2,9	1,5	1,4
8324 Řidiči nákladních automobilů a tahačů	1 352	<b>152,8</b>	12,7	3,3	1,3	1,5
8326 Řidiči speciálních vozidel	269	<b>157,1</b>	9,8	2,4	0,9	1,1
8331 Obsluha zemědělských a lesních strojů	576	<b>134,5</b>	4,3	4,8	2,3	1,5
8332 Obsluha zemních a příbuzných strojů	244	<b>130,2</b>	6,5	5,5	2,2	2,6
8333 Obsluha jeřábů, zdvihacích a podob. manipulačních zařiz.	355	<b>150,8</b>	8,5	2,6	1,5	0,8
8334 Obsluha vysokozdvizných a ostatních motorových vozíků	641	<b>149,1</b>	6,7	2,7	1,4	1,0
9132 Pomocníci a uklízeči v kancelář., hotel., nemocnicích ap.	1 198	<b>143,7</b>	1,6	2,6	1,7	0,7
9141 Domovníci, správci domu	53	<b>147,2</b>	1,9	2,8	2,0	0,7
9152 Vrátní, hlídači, uváděči a šatnářky	466	<b>153,5</b>	6,8	2,2	1,2	0,8
9161 Sběrači odpadků, popeláři	219	<b>156,9</b>	7,0	2,3	1,0	1,1
9162 Metaři, čističi záchodků, žump, kanálů a podob. zařízení	83	<b>140,5</b>	4,6	3,5	1,9	1,4
9169 Ostatní pracovníci v příbuzných oborech jinde neuvedení	15	<b>142,2</b>	5,2	4,2	2,4	1,6
9211 Pomocní a nekvalifikovaní dělníci v zemědělství	86	<b>141,9</b>	6,4	3,8	2,0	1,3
9312 Pomocní a nekvalifik. dělníci na stavbách a údržbě silnic	95	<b>147,6</b>	7,8	3,6	2,2	1,1
9313 Pomocní a nekvalifikovaní dělníci na stavbách budov	23	<b>137,0</b>	0,1	4,2	2,7	1,1
9321 Pomocní a nekvalifikovaní montážní a manipulační dělníci	719	<b>142,8</b>	6,2	3,1	1,9	1,0
9322 Ruční baliči a pytlouači	105	<b>147,9</b>	10,2	3,0	1,8	0,8
9323 Dělníci nádvorní skupiny (pomocní montéři)	239	<b>138,6</b>	0,7	3,4	1,9	1,3
9333 Vazači a nosiči břemen, přístavní dělníci (dokaři)	72	<b>153,6</b>	10,8	2,8	1,5	0,8
9339 Pomocní a nekvalif. prac. v dopr., ve skladech, v telekom.	1 158	<b>147,8</b>	3,7	2,6	1,5	0,8





# **Dodatek** **- technický popis šetření**



## Dodatek - Technický popis šetření

Technický popis šetření poskytuje základní informaci o koncepci šetření, postupech použitých při sběru dat, analýze dat a vytváření výstupních sestav, obsažených v publikaci. Dodatek je rozdělen do tří hlavních částí: koncepce šetření, vstupní údaje, zpracování a analýza dat.

### Koncepce šetření

Koncepce statistického šetření „Regionální statistika ceny práce“ za podnikatelskou sféru (RSCP-PS) se zabývá otázkami rozsahu šetření, opory výběru a vlastního výběru vzorku ekonomických subjektů (ES).

### Rozsah šetření

Vzorek ekonomických subjektů RSCP-PS kopíruje strukturu podnikatelské sféry v jednotlivých krajích České republiky. Podnikatelskou sféru tvoří ekonomické subjekty, které odměňují podle zákona č. 1/1992 Sb. o mzdě, odměně za pracovní pohotovost a o průměrném výdělku.

Okruh zpravodajských jednotek pro RSCP-PS tvoří ekonomické subjekty podnikatelské sféry s 10 a více zaměstnanci. Šetření je vyčerpávající pro jednotky s počtem zaměstnanců 250 a vyšším. Pro jednotky s počtem zaměstnanců 10 až 249 je mzdové šetření výběrové.

V RSCP-PS se ekonomické subjekty dále člení na organizační jednotky, jestliže je možné provést vnitřní rozčlenění podle okresů, ve kterých dílčí jednotky působí, nebo podle odvětví OKEČ. Výsledky podle krajů jsou v tomto smyslu výsledky, získané pracovištní metodou.

Statistické šetření RSCP-PS za 1. čtvrtletí 2005 zahrnuje 2910 ekonomických subjektů, které reprezentují přibližně 1090 tisíc zaměstnanců. Tabulka 1 ukazuje rozsah výběrového souboru RSCP-PS bez non-response (dále jen výběrový soubor) pro 1. čtvrtletí 2005 a v tabulce 2 je přiblížena odvětvová skladba ekonomických subjektů z výběrového souboru RSCP-PS působících na území Jihomoravského kraje.

Výběrový soubor RSCP podnikatelské sféry			
	RSCP-PS - celkem	RSCP-PS – kraj Jihomoravský	
		sídlo v kraji	sídlo mimo kraj
Počet ekonomických subjektů	2910	347	42
Počet zaměstnanců	1090 tisíc	72 tisíc	12 tisíc

**Tabulka 1**

**Odvětvová skladba výběrového souboru RSCP-PS – kraj Jihomoravský**

Odvětví OKEČ	Počet ekonomických subjektů	
	se sídlem v kraji	se sídlem mimo kraj
A,B Zemědělství, myslivost, lesnictví a rybolov	55	
C Těžba nerostných surovin	3	
D Zpracovatelský průmysl	120	9
E Výroba a rozvod elektřiny, plynu a vody	11	3
F Stavebnictví	36	1
G Obchod; opravy motorových vozidel	36	8
H Ubytování a stravování	7	1
I Doprava, skladování a spoje	12	7
J Finanční zprostředkování	6	6
K Činnosti v oblasti nemovit. a pronájmu; podn. činnosti	39	1
L Veřejná správa a obrana; povinné sociální zabezpečení		3
M Vzdělávání	5	
N Zdravotní a sociální péče; veterinární činnosti		
O Ostatní veřejné, sociální a osobní služby	17	1

**Tabulka 2****Opora výběru**

Výběrovými jednotkami šetření RSCP-PS jsou ekonomické subjekty podnikatelské sféry, na které se v případě vybrání vztahuje zpravodajská povinnost. Statistickými jednotkami jsou zaměstnanci, kteří jsou nositeli sledovaných statistických znaků. Výběrovou základnou – oporou – pro výběr organizací je registr ekonomických subjektů (RES), který je detailně popsán na stránkách Českého statistického úřadu [www.czso.cz](http://www.czso.cz).

Základním souborem RSCP-PS jsou aktivní ekonomické subjekty z registru ekonomických subjektů, které mají 10 a více zaměstnanců, přísluší do podnikatelské sféry a do institucionálních sektorů: nefinanční podniky, finanční instituce nebo vládní instituce. Příslušnost k podnikatelské, či nepodnikatelské sféře se zjišťuje podle registru „Automatizovaného rozpočtového informačního systému“ (ARIS-RARIS), který je spravován Ministerstvem financí ČR.

**Výběr**

Výběr ekonomických subjektů v RSCP-PS lze charakterizovat jako jednostupňový stratifikovaný výběr. Základní soubor (ZS) vytvořený z RES se rozdělí do oblastí (strat) podle:

- regionů (krajů)
- velikostních kategorií
- odvětvových skupin.

Regionem se z hlediska výběru jednotek rozumí kraj ve smyslu ústavního zákona č. 347/97 Sb. Výběr RSCP-PS používá dále ke stratifikaci čtyři velikostní kategorie



ekonomických subjektů, uvedené v tabulce 3 – Velikostní kategorie pro stratifikaci. Stratifikační třídění obsahuje dvanáct odvětvových skupin z vybraných institucionálních sektorů podnikatelské sféry. Vymezení strat je provedeno na základě podobnosti v charakteru ekonomické činnosti a podobnosti v zaměstnanecké struktuře.

V jednotlivých oblastech ZS vzniklých jeho rozdělením dle příslušných stratifikačních kritérií, se vybere předem stanovený podíl ekonomických subjektů. Největší subjekty s 1 000 a více zaměstnanci jsou zařazeny do šetření všechny (výběr s pravděpodobností 1), u ekonomických subjektů s 250-999 zaměstnanci se postupně navyšuje výběrový podíl tak, aby od roku 2007 činil 100%. Menší ES s 10-249 zaměstnanci jsou vybírány v jednotlivých stratech systematickým náhodným výběrem s nestejnými pravděpodobnostmi bez vracení. Pravděpodobnosti vybrání subjektu jsou dány výběrovým podílem, jehož výši ukazuje tabulka 3 – Velikostní kategorie pro stratifikaci. Počet ekonomických subjektů, které mají být vybrány, se stanoví podle aktuálního stavu ZS ke konci roku. Výběrový soubor ekonomických subjektů s 10-249 zaměstnanci se obměňuje metodou rotujícího panelu s periodou rotace devět let, tzn. k jejich plné obměně dojde za devět let. Vybrané ekonomické subjekty zůstávají v šetření minimálně po dobu periody rotace plus jeden rok potřebný pro jejich nábor, o důvodech pro předčasné vyřazení z výběru (např. zánik firmy) se vede evidence.

Velikostní kategorie pro stratifikaci		
Kategorie	Počet zaměstnanců	Výběrový podíl [%]
1	10 až 49	4,5
2	50 až 249	15
3	250 až 999	80
4	1000 a více	100

**Tabulka 3**

## Vstupní údaje

Kapitola popisuje sběr dat do šetření RSCP-PS, používané číselníky a základní vstupní položky, charakterizující výdělky a odpracovanou dobu.

### *Sběr dat*

Ekonomické subjekty, na které se vztahuje zpravodajská povinnost, vykazují do šetření RSCP-PS údaje o všech zaměstnancích. Vybraná zpravodajská jednotka předává data ke zpracování orgánu, vykonávajícímu státní statistickou službu. Termínem pro předání dat od respondenta je konec měsíce následujícího po skončení sledovaného období.

Předávaná data mají formu databázových souborů a obsahují informace o zaměstnavateli a zaměstnancích. Data jsou většinou přebírána přímo z informačních systémů pro výpočet mezd a personální evidenci.

### *Klasifikace a číselníky*

RSCP používá standardní statistické klasifikace a číselníky (podrobněji popsane na [www.czso.cz](http://www.czso.cz)). Protože čtvrtletní šetření o ceně práce je součástí programu statistických zjišťování, je použití platných statistických klasifikací je závazné jak pro orgán

vykonávající státní statistickou službu, tak pro zpravodajské jednotky, které poskytují údaje pro statistické zjišťování. Proto RSCP-PS používá následující klasifikace a číselníky:

- KZAM-R**      **Klasifikace zaměstnání;** vydáno sdělením ČSÚ ze dne 18. prosince 2003 o vydání rozšířené Klasifikace zaměstnání KZAM-R (částka 160/2003 Sb.).
- CZ-ICSE**      **Klasifikace postavení v zaměstnání;** vydáno sdělením ČSÚ ze dne 18. prosince 2003 o vydání Klasifikace postavení v zaměstnání (částka 160/2003 Sb.).
- KKOV**      **Klasifikace kmenových oborů vzdělání;** vydáno sdělením ČSÚ ze dne 9. září 2003 o zavedení Klasifikace kmenových oborů vzdělání (částka 106/2003 Sb.). Aktualizace byla provedena k 1.září 2004 (částka 74/2004 Sb.).
- CZ-NUTS**      **Klasifikace územních statistických jednotek;** vydáno sdělením ČSÚ ze dne 18. prosince 2003 o vydání Klasifikace územních statistických jednotek (částka 160/2003 Sb.). Aktualizace byla provedena k 1. květnu 2004 (částka 74/2004 Sb.).
- OKEČ**      **Odvětvová klasifikace ekonomických činností;** vydáno sdělením ČSÚ ze dne 18. prosince 2003 o vydání Odvětvové klasifikace ekonomických činností (částka 160/2003 Sb.).
- CZ-GEONOM**      **Klasifikace zemí;** vydáno sdělením ČSÚ ze dne 18. prosince 2003 o vydání Číselníku zemí (částka 160/2003 Sb.). Aktualizace byla provedena k 1. červnu 2004 (částka 109/2004 Sb.).
- FORMA**      **Číselník právní formy organizací**

### ***Výdělky a odpracovaná doba***

RSCP-PS jako mzdové šetření se čtvrtletní periodicitou monitoruje mzdovou úroveň jednotlivých zaměstnání podle klasifikace KZAM-R v krajích České republiky. U jednotlivých zaměstnanců vybraných ekonomických subjektů zjišťuje průměrný hodinový výdělek v posledním čtvrtletí sledovaného období, vypočtený pro náhrady pro pracovněprávní účely, podle § 17 zákona 1/1992 Sb. Průměrný hodinový výdělek je krátkodobým indikátorem mzdové úrovně.

Druhým šetřeným výdělkovým ukazatelem je mzda vyplacená za sledované období. Mzda je definovaná jako mzda za práci podle §4 zákona č.1/1992 Sb., o mzdě, odměně za pracovní pohotovost a průměrném výdělku ve znění pozdějších předpisů.

Z celkové mzdy za práci šetření zjišťuje i podíl prémie a odměn, příplatků za práci přesčas a ostatních příplatků. Vedle mzdy za práci šetří RSCP-PS i některá další plnění, poskytovaná v souvislosti s výkonem práce. Zjišťuje se částka náhrad mzdy a částka odměn za pracovní pohotovost, vyplacená za sledované období.

RSCP-PS sleduje i charakteristiky odpracované a neodpracované doby. Vstupní věta o zaměstnanci obsahuje odpracovanou dobu od počátku roku a z ní počet přesčasových hodin, za které byl poskytnut příplatek. Věta dále obsahuje celkovou neodpracovanou dobu od počátku roku, z ní počet dnů nemoci a počet neodpracovaných dnů s náhradou mzdy. Zvlášť se sleduje i počet dnů dovolené.

## **Zpracování a analýza dat**

Zpracování a analýza dat zahrnuje přehled publikovaných mzdových statistik, způsob výpočtu hrubé měsíční mzdy a indikátorů odpracované doby, problematiku vážení a odhadů.

### ***Přehled publikovaných tabulek***

Hlavním výsledkem RSCP-PS jsou statistiky výdělkové úrovně v krajích podle zaměstnání KZAM-R. Tabulky PS-V5, PS-M5 a PS-T5 ukazují statistiky v třídění podle zaměstnání KZAM-R na úrovni podskupin zaměstnání (čtyřmístný KZAM-R). Tabulka PS-V5 obsahuje charakteristiky hodinových výdělků, tabulka PS-M5 obsahuje charakteristiky hrubé měsíční mzdy, strukturu mzdy a průměrnou placenou dobu. Tabulka PS-T5 ukazuje průměrnou měsíční odpracovanou a neodpracovanou dobu, podíl přesčasu z odpracované doby a podíl nemoci a dovolené z neodpracované doby. Publikují se jen zaměstnání zastoupená minimálně deseti zaměstnanci a minimálně třemi ekonomickými subjekty.

Vedle primárních výsledků podle zaměstnání ukazuje výsledková publikace i další tabulky průměrných hodinových výdělků, hrubých měsíčních mezd a jejich diferenciací. Průměrné hodinové výdělky se člení podle:

- hlavních tříd KZAM-R
- kategorií zaměstnání (manuální/nemanuální)
- věkových kategorií
- vzdělání
- pohlaví.

Charakteristiky hrubé měsíční mzdy jsou tříděny i podle hlavních tříd KZAM-R.

## Výpočet hrubé měsíční mzdy

Na rozdíl od hodinového výdělku musí být druhý indikátor mzdové úrovně – hrubá měsíční mzda – vypočten z dalších přímo zjišťovaných mzdových položek a nemzdových plnění. Přímě zjišťované položky ale obsahují pouze kumulované částky za delší období než měsíc, tj. za čtvrtletí až celý rok. Přitom je třeba uvážit, že jednotliví zaměstnanci nemuseli být v evidenčním stavu po celé sledované období.

Hrubá mzda je v ISPV jednoznačně definována jako součet mzdy za práci, náhrad mzdy a odměn za pracovní pohotovost. Hrubá měsíční mzda  $i$ -tého zaměstnance se vypočte podle vzorce

$$HMM_i = \frac{MZDA_i + POHOTOV_i + NAHRADY_i}{MES\_PLAC_i}$$

kde :

$HMM_i$  je hrubá měsíční mzda  $i$ -tého zaměstnance

$MZDA_i$  je mzda za práci  $i$ -tého zaměstnance v kumulaci za sledované období (vstupní položka věty o zaměstnanci)

$POHOTOV_i$  je odměna za pohotovost  $i$ -tého zaměstnance v kumulaci za sledované období (vstupní položka věty o zaměstnanci)

$NAHRADY_i$  jsou náhrady mzdy  $i$ -tého zaměstnance v kumulaci za sledované období (vstupní položka věty o zaměstnanci)

$MES\_PLAC_i$  je počet placených měsíců  $i$ -tého zaměstnance, tj. počet měsíců, odpovídajících součtu odpracované doby a doby, po kterou pobíral náhrady mzdy

Počet placených měsíců  $MES\_PLAC_i$  je roven počtu kalendářních měsíců v případě, že zaměstnanec po celé sledované období pracoval nebo pobíral náhrady mzdy. Pokud zaměstnanec byl v evidenčním stavu kratší dobu, než sledované období, bude jeho počet placených měsíců dán poměrem doby v evidenčním stavu k celému sledovanému období. Podobně se počet placených měsíců stanoví, pokud zaměstnanec měl jinou absenci, než absenci s náhradou mzdy (např. nemoc).

Hrubá měsíční mzda za určitou skupinu zaměstnanců se vypočte jako „vážená“ hrubá mzda, v níž mzda určitého zaměstnance má váhu, odpovídající počtu jeho placených měsíců za sledované období. Tento způsob výpočtu umožňuje korektní srovnání mzdové úrovně jednotlivých zaměstnání a srovnávání v čase.

Sestavy s hrubou měsíční mzdou, diferenciací a strukturou hrubé mzdy obsahují také placenou dobu zaměstnance. Tento údaj ukazuje počet placených hodin (odpracovaná doba a doba náhrad) za placený měsíc a je konzistentní s výpočtem hrubé měsíční mzdy. Sestavy týkající se odpracované a neodpracované doby (tabulka PS-T5) nelze vztáhnout k placené době. Proto se odpracovaná a neodpracovaná doba i jejich složky vztahují k počtu měsíců v evidenčním stavu.

Přestože struktura vstupů RSCP-PS umožňuje zahrnout do výpočtu za určitou skupinu  $i$  zaměstnance, kteří byli v evidenčním stavu pouze část sledovaného období, nemohou být do výpočtu zahrnuti všichni. Uplatňují se následující kritéria pro zařazení zaměstnance do výpočtů hrubé měsíční mzdy:

- placená doba zaměstnance je alespoň jeden měsíc,
- zařazují se pouze zaměstnanci v pracovním poměru,
- musí být splněna podmínka: součet odpracované a neodpracované doby je přibližně roven počtu pracovních dnů sledovaného období,
- zařazují se pouze zaměstnanci, zaměstnaní na plný pracovní úvazek, který je v RSCP definován v souladu s kritériem Eurostatu pomocí fondu pracovní doby (alespoň 30 hodin/týden).

### ***Metoda vážení a řešení non-response***

Metoda vážení, používaná v RSCP-PS, umožňuje získat na základě dat z výběrového souboru charakteristiky základního souboru v členění na jednotlivé kraje. Informace o charakteristikách zaměstnanecké populace v jednotlivých krajích dávají vážené agregované tabulky. Váhové koeficienty, které jsou přiděleny všem ekonomickým subjektům z výběrového souboru a poté též všem jejich zaměstnancům, vycházejí z počáteční pravděpodobnosti výběru každého ekonomického subjektu a reflektují regionální strukturu základního souboru. Váhy zvyšují při výpočtech odhadů význam dat ekonomických subjektů s relativně malým zastoupením ve výběrovém souboru. Relativně nejméně zastoupené jsou ve výběrovém souboru RSCP-PS ekonomické subjekty s 10-49 zaměstnanci, a proto mají největší váhy při výpočtech odhadů.

Tabulky vztahující se k podnikatelské sféře PS-V5, PS-M5, PS-T5 obsahují nevážené charakteristiky výběrového souboru RSCP-PS. Ostatní tabulky v této publikaci jsou odhady charakteristik základního souboru RSCP-PS pro příslušný kraj. Při interpretaci výsledků je nutno mít na zřeteli, že charakteristiky výběrového souboru nelze automaticky pokládat za odhady platné pro celou zaměstnaneckou populaci kraje. Výběrové charakteristiky mohou být částečně ovlivněny větším relativním zastoupením velkých ekonomických subjektů ve výběrovém souboru RSCP-PS.

Problém nedostupných dat od vybraného ekonomického subjektu (zpravodajské jednotky), tzv. non-response, je v RSCP-PS řešen metodou historické imputace a metodou upravující váhy zpravodajským jednotkám, které jsou ve stejné stratifikační kategorii, jako nedostupná zpravodajská jednotka.

## Odhady statistických charakteristik

Skupina tabulek	Postup při výpočtu charakteristik
PS-V0, PS-V1, PS-V2, PS-V4, PS-V6, PS-V8	Odhadované charakteristiky hodinového výdělku jsou vypočteny z dat výběrového souboru s využitím výběrových vah a vah používaných pro odstranění důsledků non-response.
PS-M0, PS-M1	Odhadované charakteristiky hrubé měsíční mzdy, jejích složek i placený čas jsou vypočteny z dat výběrového souboru s využitím výběrových vah, vah používaných pro odstranění důsledků non-response a vah, zohledňujících různé délky neplacené neodpracované doby (nemoc, neplacená absence) a doby v evidenčním stavu.
PS-V5	Odhadované charakteristiky hodinového výdělku podle podskupin zaměstnání jsou vypočteny z dat výběrového souboru.
PS-M5	Odhadované charakteristiky hrubé měsíční mzdy a jejích složek podle podskupin zaměstnání jsou vypočteny z dat výběrového souboru s využitím vah, zohledňujících různé délky neplacené neodpracované doby (nemoc, neplacená absence) a doby v evidenčním stavu. Stejným způsobem je vypočtena i placená doba.
PS-T5	Odhadované charakteristiky odpracované a neodpracované doby podle podskupin zaměstnání jsou vypočteny z dat výběrového souboru s využitím vah, zohledňujících různé délky doby v evidenčním stavu.

Šetření RSCP-PS odhaduje výdělkové charakteristiky a neslouží jako zdroj informací o počtech zaměstnanců v jednotlivých třídících kategoriích. Počty zaměstnanců jsou v agregovaných tabulkách uváděny v % a jejich účelem je přiblížit relativní zastoupení publikovaných kategorií. Počty zaměstnanců v ČR zjišťují šetření Českého statistického úřadu - podnikové výkaznictví a výběrové šetření pracovních sil (viz [www.czso.cz](http://www.czso.cz)).

Statistické charakteristiky používané ve výsledkových tabulkách:

1. decil	První decil je hodnota, pod kterou leží 10% nejnižších hodnot sledovaného znaku.
1. kvartil	První kvartil je hodnota, pod kterou leží 25 % nejnižších hodnot sledovaného znaku.
Medián	Medián je hodnota uprostřed vzestupně uspořádané řady hodnot sledovaného znaku, polovina hodnot je nižší než medián a druhá polovina je vyšší než medián.
3. kvartil	Třetí kvartil je hodnota, nad kterou leží 25 % nejvyšších hodnot sledovaného znaku.
9. decil	Devátý decil je hodnota, nad kterou leží 10% nejvyšších hodnot sledovaného znaku.
Průměr	Průměr je počítán jako vážený (případně nevážený) aritmetický průměr sledovaného znaku.

## **Kvalita odhadů**

Odhadované charakteristiky podléhají dvěma typům chyb - výběrovým chybám a nevýběrovým chybám. Výběrové chyby jsou způsobeny faktorem náhody při pravděpodobnostním výběru RSCP-PS. Hodnoty výběrových chyb není možné ze současného výběrového souboru RSCP-PS získat, nicméně používaná stratifikace výrazně snižuje jejich výši. Nevýběrové chyby bývají způsobeny především špatnou kvalitou dat od zpravodajských jednotek (neúplné údaje, chybné údaje) a jejich vliv je snižován několikastupňovými kontrolními mechanismy a pomocí metodické podpory zpravodajským jednotkám.

## **Definice vybraných pojmů**

Ekonomický subjekt	Ekonomický subjekt je právnický subjekt nebo fyzická osoba s postavením podnikatele, zapsaná do registru ekonomických subjektů ČSÚ. Každému ekonomickému subjektu se přiděluje identifikační číslo (IČO).
Organizační jednotka	Z hlediska mzdové statistiky RSCP se dělí ekonomické subjekty na organizační jednotky podle okresu, ve kterém jednotky působí a nebo podle odvětví (OKEČ), které charakterizuje jejich ekonomickou činnost. Organizační jednotku tvoří všechny útvary ekonomického subjektu, které působí ve stejném okrese a patří do stejné kategorie OKEČ.
Zpravodajská jednotka	Zpravodajskou jednotkou je právnická nebo fyzická osoba, od níž se požaduje poskytnutí údajů ve statistickém zjišťování podle zákona č. 89/1995 Sb., o státní statistické službě ve znění pozdějších předpisů.
Sledované období	Sledované období je období od začátku roku do konce příslušného čtvrtletí, za které se statistické zjišťování provádí.
Podnikatelská sféra	Do podnikatelské sféry patří subjekty, které odměňují podle zákona č. 1/1992 Sb., o mzdě, odměně za pracovní pohotovost a o průměrném výdělku ve znění pozdějších předpisů.
Nepodnikatelská sféra	Do nepodnikatelské sféry patří organizace, které odměňují podle zákona č. 143/1992 Sb., o platu a odměně za pracovní pohotovost v rozpočtových a v některých dalších organizacích a orgánech ve znění pozdějších předpisů.
Základní soubor RSCP-PS	Základním souborem RSCP jsou aktivní ekonomické subjekty z registru ekonomických subjektů, které mají 10 a více zaměstnanců, přísluší do podnikatelské sféry a do institucionálních sektorů: nefinanční podniky, finanční instituce nebo vládní instituce.

Ostatní symboly používané ve výsledkových tabulkách:

"neuvedeno" kategorie zaměstnanců, u kterých nebyl uveden kód příslušné třídící charakteristiky

"\*" položka vstupních dat vypočítaná, ale nezveřejnitelná z důvodu nedostatečného počtu vstupních hodnot (min. 3 ekonomické subjekty a 10 zaměstnanců)