



# Regionální statistika ceny práce

II. čtvrtletí 2008  
Nepodnikatelská sféra  
**Jihomoravský** kraj

Revidované výsledky ke dni 10. 3. 2010

## **Copyright - MPSV ČR**

Publikace ani její část nesmí být kopírována, rozšiřována a zařazována do informačních systémů v jakékoliv formě (elektronické, mechanické, optické, magnetické aj.) bez písemného souhlasu

**Ministerstva práce a sociálních věcí**

**Zpracovatel: TREXIMA, spol. s r.o., tř. T. Bati 299, 764 21 Zlín - Louky**

## O b s a h :

<b>Úvod</b> .....	7
-------------------	---

**Výsledková část nepodnikatelská sféra**

Základní metodické přístupy .....	11
Popis publikovaných tabulek .....	12

**Hodinový výdělek**

NS-V0	Hodinový výdělek v nepodnikatelské sféře .....	13
NS-V1	Hodinový výdělek podle hlavních tříd zaměstnání KZAM-R .....	14
NS-V2	Hodinový výdělek podle věkových kategorií .....	14
NS-V3	Hodinový výdělek podle platové třídy .....	15
NS-V4	Hodinový výdělek podle vzdělání .....	15
NS-V5	Hodinový výdělek podle podskupin zaměstnání KZAM-R .....	16
NS-V6	Hodinový výdělek podle kategorií zaměstnání .....	21
NS-V8	Hodinový výdělek podle pohlaví .....	21

**Hrubý měsíční plat**

NS-M0	Hrubý měsíční plat a jeho složky, diferenciacce, placená doba v nepodnikatelské sféře .....	23
NS-M1	Hrubý měsíční plat a jeho složky, diferenciacce, placená doba podle hlavních tříd zaměstnání KZAM-R.....	24
NS-M5	Hrubý měsíční plat a jeho složky, diferenciacce, placená doba podle podskupin zaměstnání KZAM-R .....	26

**Měsíční odpracovaná a neodpracovaná doba**

NS-T5	Průměrná měsíční odpracovaná a neodpracovaná doba podle podskupin zaměstnání KZAM-R .....	36
-------	--	----

**Dodatek – technický popis šetření**

1. Koncepce šetření .....	43
1.1 Základní soubor .....	43
1.2 Struktura souboru RSCP nepodnikatelské sféry .....	43
2. Vstupní údaje .....	44
2.1 Sběr dat .....	44
2.2 Nejdůležitější vstupní údaje .....	44
2.3 Klasifikace a číselníky .....	45
3. Nejdůležitější sledované veličiny .....	46
3.1 Hodinový výdělek .....	46

3.2 Hrubý měsíční plat .....	46
3.3 Měsíční odpracovaná a neodpracovaná doba .....	48
4. Přehled používaných tabulek .....	48
4.1 Kvalita údajů .....	48
4.2 Přehled publikovaných tabulek podle použitých vah .....	49
5. Definice vybraných pojmů .....	49



# Úvod



## Úvod

Regionální statistika ceny práce (RSCP) je systém pravidelného monitorování výdělkové úrovně a pracovní doby zaměstnanců v jednotlivých krajích České republiky formou statistického šetření. Sledovanými ukazateli výdělkové úrovně jsou hodinový výdělek a hrubá měsíční mzda (plat). Šetření metodicky vychází a je obsahově harmonizováno se strukturálním šetřením EU „Structure of Earnings Survey“, viz nařízení komise (ES) č. 1916/2000 ve znění pozdějších předpisů.

Šetření je pod názvem „Čtvrtletní šetření o průměrném výdělku“ zařazeno do programu statistických zjišťování, vyhlášených Českým statistickým úřadem (ČSÚ) ve sbírce zákonů pro příslušný kalendářní rok (viz příloha č. 2 Vyhlášky č. 297/2007 Sb., částka 90, kterou se stanoví Program statistických zjišťování na rok 2008) a pro vybrané ekonomické subjekty je povinné. Šetření provádí pracoviště státní statistické služby Ministerstva práce a sociálních věcí (MPSV). Průběh a vývoj šetření řídí komise, složená ze zástupců MPSV, ČSÚ, Ministerstva financí, České národní banky, CERGE-EI, VŠE v Praze, Českomoravské konfederace odborových svazů, Svazu průmyslu a dopravy ČR. Zpracovatelem RSCP je TREXIMA, spol. s r.o. ([www.trexima.cz](http://www.trexima.cz)).

Nejdůležitějším kritériem pro členění výsledků RSCP je příslušnost šetřeného ekonomického subjektu k podnikatelské, nebo nepodnikatelské sféře. V podnikatelské sféře probíhá šetření se čtvrtletní periodou a ve sféře nepodnikatelské je prováděno s periodou pololetní. Zdrojem dat pro nepodnikatelskou sféru je Informační systém o platech, který je spravován Ministerstvem financí. Za každou sféru jsou vydávány samostatné výsledkové publikace.

Výsledkové publikace jednotlivých krajů jsou uloženy na stránkách <http://portal.mpsv.cz/> v sekci *Zaměstnanost*, v podsekci *Statistiky* pod odkazem *Statistika výdělků*.

Monitorováním výdělků a pracovní doby zaměstnanců na úrovni České republiky se zabývá „Informační systém o průměrném výdělku“ (ISPV). Výsledková publikace je k dispozici na internetových stránkách MPSV ([www.mpsv.cz](http://www.mpsv.cz)) v sekci *Příjmy a životní úroveň*.

Důkladný popis šetření, včetně všech výsledkových publikací, poskytuje také portál [www.ispv.cz](http://www.ispv.cz). Slouží především jako podpora respondentům, kteří zde naleznou všechny potřebné informace a podpůrné nástroje pro zasílání dat. Portál je využíván také k uveřejňování odborných studií a článků, které jako zdroj informací uvádí šetření ISPV a RSCP.

Ministerstvo práce a sociálních věcí děkuje všem respondentům šetření za přípravu vstupních dat pro šetření. Svědomitý přístup respondentů a dodržování termínů pro předání dat umožňují pravidelně uveřejňovat tuto publikaci.







# Výsledková část

Nepodnikatelská sféra



## **Výsledková část nepodnikatelská sféra**

### **Základní metodické přístupy**

Tato publikace přináší charakteristiky hodinového výdělku, hrubého měsíčního platu a pracovní doby získané za nepodnikatelskou sféru šetření RSCP (RSCP-NS). V RSCP se zařazují do nepodnikatelské sféry ekonomické subjekty, které odměňují platem, viz § 109, odst. 3 zákona č. 262/2006 Sb., zákoníku práce, ve znění pozdějších předpisů.

Primárním výsledkem RSCP jsou statistiky výdělkové úrovně jednotlivých zaměstnání (v klasifikaci KZAM-R), dalším produktem jsou odhady výdělkových parametrů zaměstnanecké populace krajů v členění podle firemních i zaměstnaneckých charakteristik. Ekonomické subjekty se v RSCP člení na organizační jednotky, jestliže je možné provést vnitřní rozčlenění podle okresů, ve kterých dílčí jednotky působí. Výsledky podle krajů jsou v tomto smyslu výsledky získané pracovištní metodou.

Vedle podnikového výkaznictví ČSÚ je RSCP dalším zdrojem informací o výdělcích v jednotlivých krajích České republiky. Výkaznictví ČSÚ, jako tradiční zdroj, sbírá údaje o evidenčním počtu zaměstnanců a vyplacených mzdách za ekonomický subjekt a publikuje průměrné mzdy v členění podle firemních charakteristik. Při srovnávání výsledků výkaznictví a RSCP-NS je třeba vzít v úvahu rozdílnou definici nepodnikatelské sféry, rozdílné metody výpočtu výdělkových charakteristik a rozdílný způsob členění výsledků podle krajů. Výkaznictví ČSÚ člení výsledky podle sídla ekonomického subjektu, tj. podnikovou metodou.

Respondenty šetření RSCP-NS jsou aktivní ekonomické subjekty (ES) nepodnikatelské sféry, které jsou definovány Automatizovaným rozpočtovým informačním systémem (ARIS). Na základě systému ARIS, který je spravován Ministerstvem financí, se zjišťuje způsob odměňování a příslušnost ekonomického subjektu k nepodnikatelské sféře. Zdrojem dat platového statistického šetření RSCP pro nepodnikatelskou sféru je Informační systém o platech, který je provozován Ministerstvem financí. Informační systém o platech pokrývá celou nepodnikatelskou sféru a do RSCP předává údaje jako plošné šetření.

## Popis publikovaných tabulek

Tabulky v publikaci jsou rozděleny podle sledovaného ukazatele do tří základních okruhů. Tabulky přinášející charakteristiky hodinového výdělku jsou označeny NS-Vx, kde NS značí nepodnikatelskou sféru a x je pořadové číslo tabulky. Charakteristiky hrubého měsíčního platu, struktury platu a průměrné placené doby jsou obsaženy v tabulkách se značením NS-Mx a charakteristiky měsíční odpracované a neodpracované doby v tabulkách se značením NS-Tx.

Hlavním výsledkem RSCP jsou statistiky výdělkové úrovně a pracovní doby za jednotlivá zaměstnání podle klasifikace KZAM-R, obsažené v tabulkách NS-V5, NS-M5 a NS-T5. Tyto tabulky obsahují ta zaměstnání, která jsou ve své podskupině zaměstnání (čtyřmístný KZAM-R) zastoupena alespoň třemi ekonomickými subjekty a zároveň deseti zaměstnanci. Uvedené počty organizačních jednotek a zaměstnanců ukazují na zastoupení v souboru ISPV-NS. V ostatních tabulkách jsou počty zaměstnanců uváděny v % a jejich účelem je přiblížit relativní zastoupení publikovaných kategorií.

### **Statistické charakteristiky používané ve výsledkových tabulkách:**

1. decil	První decil je hodnota, pod kterou leží 10 % nejnižších hodnot sledovaného znaku.
1. kvartil	První kvartil je hodnota, pod kterou leží 25 % nejnižších hodnot sledovaného znaku.
Medián	Medián je hodnota uprostřed vzestupně uspořádané řady hodnot sledovaného znaku, polovina hodnot je nižší než medián a druhá polovina je vyšší než medián.
3. kvartil	Třetí kvartil je hodnota, nad kterou leží 25 % nejvyšších hodnot sledovaného znaku.
9. decil	Devátý decil je hodnota, nad kterou leží 10 % nejvyšších hodnot sledovaného znaku.
Průměr	Průměr je počítán jako vážený (případně nevážený) aritmetický průměr sledovaného znaku.

### **Ostatní symboly používané ve výsledkových tabulkách:**

"Neuvedeno"	Symbol "Neuvedeno" označuje kategorii zaměstnanců, u které nebyl uveden kód příslušného třídícího znaku.
"*"	Symbol "*" označuje položku vstupních dat vypočítanou, ale nezveřejnitelnou z důvodu nedostatečného počtu vstupních hodnot (méně než 3 ekonomické subjekty a 10 zaměstnanců).

Revidované výsledky ke dni 10. 3. 2010

**Hodinový výdělek v nepodnikatelské sféře <sup>1)</sup>**

kraj: Jihomoravský

**Medián hodinového výdělku ..... 120,87 Kč/hod**

Index mediánu hodinového výdělku zaměstnanců

meziroční vůči 2. čtvrtletí 2007..... 101,2 %

**Diferenciace**

1. decil - 10 % hodinových výdělků menších než ..... 67,96 Kč/hod

1. kvartil - 25 % hodinových výdělků menších než ..... 92,86 Kč/hod

Medián - 50 % hodinových výdělků menších než ..... 120,87 Kč/hod

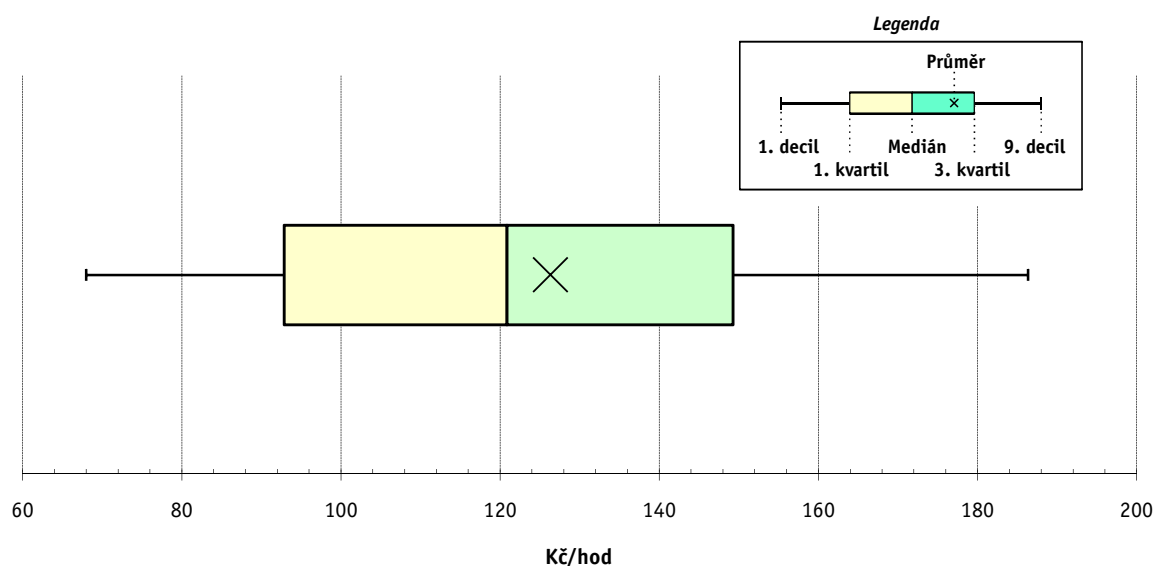
3. kvartil - 25 % hodinových výdělků větších než ..... 149,27 Kč/hod

9. decil - 10 % hodinových výdělků větších než ..... 186,34 Kč/hod

**Průměr hodinového výdělku ..... 126,31 Kč/hod**

Podíl zaměstnanců s podprůměrným

hodinovým výdělkem ..... 55,1 %



Vysvětlivky:

1) Hodinový výdělek se zjišťuje jako průměrný hodinový výdělek definovaný v § 351 až § 362 zákona č. 262/2006 Sb., zákoníku práce, ve znění pozdějších předpisů.

## 2. čtvrtletí 2008

## RSCP - nepodnikatelská sféra

NS-V1

Revidované výsledky ke dni 10. 3. 2010

Hodinový výdělek  
podle hlavních tříd zaměstnání KZAM-R

kraj: Jihomoravský

Hlavní třída zaměstnání KZAM-R	Struktura zaměstnanců	Medián	Diferenciace		Průměr
			1. decil	9. decil	
	%	Kč/hod	Kč/hod	Kč/hod	Kč/hod
0 Příslušníci armády	2,4	*	*	*	*
1 Zákonodárci, vedoucí a řídicí pracovníci	5,1	<b>189,77</b>	112,21	283,14	198,78
2 Vědečtí a odborní duševní pracovníci	28,9	<b>136,04</b>	100,77	195,85	144,06
3 Techničtí, zdravotničtí a pedagogičtí pracovníci	35,6	<b>127,39</b>	94,14	182,63	133,47
4 Nižší administrativní pracovníci	3,8	<b>92,51</b>	66,75	128,87	96,07
5 Provozní pracovníci ve službách a obchodu	10,3	<b>84,82</b>	61,60	153,75	97,09
6 Dělníci v zemědělství, lesnictví a rybářství	0,5	<b>78,98</b>	50,61	100,51	78,11
7 Řemeslníci, výrobci a zpracovatelé	1,7	<b>90,97</b>	65,35	115,83	91,87
8 Obsluha strojů a zařízení	1,9	<b>97,38</b>	65,21	126,27	96,89
9 Pomocní a nekvalifikovaní pracovníci	9,8	<b>62,57</b>	52,25	86,00	66,58
<b>C E L K E M - nepodnikatelská sféra</b>	<b>100</b>	<b>120,87</b>	<b>67,96</b>	<b>186,34</b>	<b>126,31</b>

## 2. čtvrtletí 2008

## RSCP - nepodnikatelská sféra

NS-V2

Revidované výsledky ke dni 10. 3. 2010

Hodinový výdělek  
podle věkových kategorií

kraj: Jihomoravský

Věková kategorie	Struktura zaměstnanců	Medián	Diferenciace		Průměr
			1. decil	9. decil	
	%	Kč/hod	Kč/hod	Kč/hod	Kč/hod
do 20 let	0,1	<b>60,85</b>	51,13	80,92	63,92
20 - 29 let	13,4	<b>103,67</b>	71,67	146,84	107,37
30 - 39 let	24,0	<b>121,11</b>	71,63	182,38	125,77
40 - 49 let	28,1	<b>126,33</b>	68,58	193,04	130,26
50 - 59 let	28,3	<b>126,95</b>	64,85	198,34	130,88
60 a více let	6,2	<b>126,10</b>	59,82	212,33	130,97
<b>C E L K E M - nepodnikatelská sféra</b>	<b>100</b>	<b>120,87</b>	<b>67,96</b>	<b>186,34</b>	<b>126,31</b>

## 2. čtvrtletí 2008

## RSCP - nepodnikatelská sféra

NS-V3

Revidované výsledky ke dni 10. 3. 2010

Hodinový výdělek  
podle platové třídy

kraj: Jihomoravský

Platová třída	Struktura zaměstnanců	Medián	Diferenciace		Průměr
			1. decil	9. decil	
	%	Kč/hod	Kč/hod	Kč/hod	Kč/hod
1. platová třída	0,7	<b>57,74</b>	48,10	74,87	60,76
2. platová třída	6,4	<b>60,52</b>	51,62	97,04	66,62
3. platová třída	5,9	<b>72,55</b>	56,52	146,65	85,71
4. platová třída	7,0	<b>86,48</b>	61,96	158,85	97,33
5. platová třída	5,3	<b>91,41</b>	67,96	188,37	113,61
6. platová třída	5,3	<b>99,21</b>	73,75	200,97	118,70
7. platová třída	5,7	<b>106,34</b>	78,13	208,46	123,95
8. platová třída	9,7	<b>110,74</b>	84,75	148,69	117,70
9. platová třída	18,1	<b>121,19</b>	97,03	150,38	123,64
10. platová třída	10,0	<b>141,48</b>	108,39	175,52	142,77
11. platová třída	5,9	<b>142,06</b>	96,89	199,47	145,83
12. platová třída	14,9	<b>141,30</b>	115,70	190,29	148,39
13. platová třída	2,7	<b>183,16</b>	136,12	272,43	196,47
14. platová třída	2,3	<b>225,34</b>	171,45	316,09	238,34
15. platová třída	0,3	<b>301,22</b>	223,07	449,06	321,47
16. platová třída	0,0	*	*	*	*
<b>C E L K E M - nepodnikatelská sféra</b>	<b>100</b>	<b>120,87</b>	<b>67,96</b>	<b>186,34</b>	<b>126,31</b>

## 2. čtvrtletí 2008

## RSCP - nepodnikatelská sféra

NS-V4

Revidované výsledky ke dni 10. 3. 2010

Hodinový výdělek  
podle vzdělání

kraj: Jihomoravský

Vzdělání	Struktura zaměstnanců	Medián	Diferenciace		Průměr	
			1. decil	9. decil		
	%	Kč/hod	Kč/hod	Kč/hod	Kč/hod	
KKOV						
Základní a nedokončené	A-C	5,3	<b>65,55</b>	53,15	94,08	69,97
Střední bez maturity	D,E,H,J	15,9	<b>78,64</b>	56,26	114,87	83,14
Střední s maturitou	K-M	43,1	<b>121,86</b>	82,90	171,66	125,38
Vyšší odborné a bakalářské	N,R	5,8	<b>126,19</b>	89,52	197,11	134,96
Vysokoškolské	T,V	27,9	<b>148,31</b>	110,72	234,26	162,90
Neuvedeno		2,0	<b>99,39</b>	68,16	139,36	102,72
<b>C E L K E M - nepodnikatelská sféra</b>	<b>100</b>	<b>120,87</b>	<b>67,96</b>	<b>186,34</b>	<b>126,31</b>	

Revidované výsledky ke dni 10. 3. 2010

### Hodinový výdělek podle podskupin zaměstnání KZAM-R

kraj: Jihomoravský

Podskupiny zaměstnání KZAM-R	Výběrový soubor		Medián	Diferenciace		Průměr
	počet org. jednotek	počet zaměst.		1. decil	9. decil	
			Kč/hod	Kč/hod	Kč/hod	Kč/hod
1123 Předsedové ústavního, nejvyšších a vrchních soudů	3	17	<b>200,32</b>	147,95	407,39	226,42
1125 Ved. pracovníci ústředních orgánů, které plní státní záležitosti	3	24	<b>290,20</b>	214,74	432,25	304,88
1127 Vedoucí pracovníci orgánů státní správy, správních úřadů	72	725	<b>196,53</b>	137,75	309,49	212,84
1128 Vyšší úředníci bezpečnosti a ochrany (policejní ředitel)	10	398	<b>231,34</b>	174,79	292,49	233,58
1150 Přednostové, tajemníci a ved.prac.okresních a obecních úřadů	83	880	<b>187,02</b>	136,65	249,39	192,24
1210 Ředitelé a prezidenti velkých organizací, podniků	434	454	<b>229,97</b>	166,98	308,44	237,54
1225 Vedoucí pracovníci v restauracích a hotelích	288	299	<b>100,95</b>	81,68	133,29	106,54
1229 Vedoucí pracovních dílčích celků jinde neuvedení (kult.,zdrav.)	77	307	<b>216,31</b>	125,54	370,06	235,65
1231 Vedoucí pracovníci finančních a hospodářských útvarů	101	185	<b>170,93</b>	103,26	256,51	179,87
1232 Vedoucí pracovníci personálních útvarů a útvarů průmysl. vztahů	15	16	<b>208,22</b>	122,56	265,50	201,00
1234 Ved. pracovníci reklamních útvarů a útvarů pro styk s veřejností	13	18	<b>117,79</b>	69,23	206,26	133,89
1236 Vedoucí pracovníci výpočetních útvarů	10	16	<b>211,82</b>	150,62	302,95	213,42
1237 Vedoucí pracovníci výzkumných a vývojových útvarů	5	11	<b>180,00</b>	143,31	227,74	185,60
1239 Vedoucí pracovníci ostatních útvarů jinde neuvedení	21	44	<b>192,17</b>	91,02	242,81	191,26
1315 Vedoucí, ředitelé v restauracích a hotelích	72	74	<b>99,99</b>	75,40	126,69	101,28
1319 Vedoucí, ředitelé malých organizací ostatní (kult.,zdrav.,škol.)	506	525	<b>172,52</b>	134,00	244,55	182,22
2111 Fyzikové a astronomové	5	24	<b>170,15</b>	95,37	234,26	166,00
2113 Chemici	4	37	<b>137,77</b>	106,43	162,33	137,72
2114 Geologové, geofyzici, geodeti, hydrologové apod.	6	39	<b>146,00</b>	106,00	187,00	142,17
2122 Statisticy	5	16	<b>120,54</b>	93,98	137,15	117,56
2131 Projektanti a analytici výpočetních systémů	16	69	<b>139,09</b>	102,62	190,04	143,84
2132 Programátoři	14	61	<b>134,74</b>	109,90	178,07	139,59
2139 Ostatní odborníci zabývající se výpoč. tech. jinde neuvedení	72	284	<b>149,41</b>	103,44	188,11	146,98
2141 Hlavní architekti, arch. a plánovači měst, urbanisté, doprav.sítí	14	79	<b>142,61</b>	111,80	170,33	145,70
2142 Projektanti staveb a areálů, stavební inženýři	24	237	<b>133,63</b>	104,09	180,32	138,85
2143 Projektanti elektrotechnických zařízení, elektroinženýři	4	12	<b>157,48</b>	142,36	182,13	157,84
2146 Chemičtí inženýři, technologové	3	28	<b>155,07</b>	109,53	216,35	161,80
2149 Ostatní architekti, projekt., konstruk.a tech.inženýři (tvůr.prac.)	25	123	<b>150,38</b>	113,68	220,19	163,01
2211 Bakteriologové, biolog., ekolog., zoologové a odb.v příb.obor.	31	355	<b>137,19</b>	95,69	206,79	149,25
2212 Farmakologové, anatomové, biochemici, fyziolog., patologové	19	96	<b>167,74</b>	96,43	245,48	169,79
2213 Agronomové, šlechtitelé a odborníci v příbuzných oborech	4	248	<b>117,45</b>	65,91	148,69	113,65
2221 Lékaři, ordináři (kromě zubních lékařů)	50	2 519	<b>197,34</b>	129,93	301,30	208,01
2222 Zubní lékaři (dentisté)	12	71	<b>170,51</b>	119,26	219,50	172,62
2223 Veterinární lékaři	4	116	<b>170,35</b>	134,10	214,76	175,85
2224 Farmaceuti, magistři v lékárně, lékárníci	11	97	<b>189,04</b>	126,51	272,74	193,35
2225 Hygienici	6	16	<b>156,48</b>	91,00	219,80	164,19
2311 Vědeckopedagogičtí pracovníci	3	280	<b>192,49</b>	155,03	257,56	200,87
2321 Učitelé všeobecně vzdělávacích předmětů	84	1 823	<b>141,85</b>	113,39	174,36	144,32
2322 Učitelé odborných předmětů	70	1 290	<b>143,59</b>	117,67	174,02	145,33
2323 Učitelé praktického vyučování (kromě mistrů)	30	59	<b>138,28</b>	102,80	219,23	152,78
2331 Učitelé základních škol	435	5 623	<b>134,63</b>	107,48	161,61	135,76
2332 Učitelé předškolní výchovy	464	1 580	<b>105,30</b>	85,71	125,15	106,15
2341 Učitelé všeobecně vzdělávacích předmětů na speciál. školách	79	794	<b>140,13</b>	109,19	171,49	141,77
2342 Učitelé odborných předmětů na speciálních školách	25	231	<b>140,56</b>	109,89	170,76	140,60



Revidované výsledky ke dni 10. 3. 2010

### Hodinový výdělek podle podskupin zaměstnání KZAM-R

kraj: Jihomoravský

Podskupiny zaměstnání KZAM-R	Výběrový soubor		Medián	Diferenciace		Průměr
	počet org. jednotek	počet zaměst.		1. decil	9. decil	
			Kč/hod	Kč/hod	Kč/hod	Kč/hod
2343 Učitelé praktického vyučování na speciálních školách	14	49	<b>128,25</b>	99,97	173,57	134,85
2353 Učitelé základních uměleckých škol (vč.soukromých)	51	937	<b>125,69</b>	98,38	148,73	125,83
2355 Učitelé pedagog. středisek a pedagogickopsycholog. poraden	6	26	<b>128,38</b>	102,46	155,30	129,39
2356 Odborní pedagogové v zařiz. pro výkon ústav.a ochran. výchovy	17	62	<b>155,55</b>	120,46	190,42	155,03
2359 Ost.odb.pedagogičtí pracov. jinde neuvedení (odb.instruktoři)	37	96	<b>137,57</b>	74,77	180,32	133,68
2411 Odb. prac. na úseku účetnictví, financí, daní, ap., hlavní účetní	253	428	<b>130,44</b>	94,90	174,45	134,32
2412 Odbor. pracovníci na úseku zaměstnaneckých, personálních věcí	52	146	<b>135,02</b>	105,48	173,92	138,39
2419 Ostatní odborní pracovníci v oblasti podnikání	17	42	<b>124,97</b>	84,34	189,48	132,62
2421 Právníci, právní poradci (mimo advokacie a soudnictví)	74	341	<b>159,06</b>	112,50	208,74	161,38
2426 Právní asistenti, praktikanti a koncipienti	11	216	<b>133,34</b>	109,88	208,03	148,47
2429 Ostatní odborníci v právní oblasti jinde neuvedení	23	168	<b>145,17</b>	108,39	172,06	142,97
2431 Odborní archiváři (kromě řadových)	12	25	<b>116,43</b>	79,49	149,75	115,51
2432 Odborní pracovníci knihoven (kromě řadových)	42	187	<b>112,42</b>	80,55	152,35	115,38
2433 Odborní pracovníci v informacích (např. vti)	15	27	<b>135,09</b>	95,65	182,36	138,06
2434 Odborní pracovníci - kurátoři (muzeí, galérií)	18	148	<b>122,97</b>	85,50	175,57	128,50
2439 Ostatní odborní pracovníci kultury a osvěty jinde neuvedení	36	101	<b>111,49</b>	74,89	154,47	115,10
2441 Ekonomové - vědečtí pracovníci, specialisté, experti	48	157	<b>143,52</b>	98,25	208,74	147,92
2442 Sociologové, antropologové, archeologové, kriminologové	10	17	<b>115,92</b>	81,45	156,89	123,09
2443 Filozofové, historici, politologové	7	48	<b>119,00</b>	93,99	150,26	121,17
2445 Psychologové	59	225	<b>141,31</b>	104,11	191,75	145,65
2446 Odborní pracovníci v oblasti sociální péče (kromě řadových)	35	200	<b>117,81</b>	79,39	148,28	115,94
2451 Spisovatelé, autoři, kritikové, novináři, redaktoři	13	36	<b>119,37</b>	78,54	143,31	118,89
2452 Sochaři, malíři, umělečtí restaurátoři, grafici a výtvarníci	12	55	<b>96,24</b>	80,91	132,59	104,69
2453 Hudební skladatelé, dirigenti, zpěváci, hudebníci	5	381	<b>116,98</b>	95,39	143,73	118,69
2454 Choreografové, baletní mistři a tanečníci	3	73	<b>111,12</b>	85,39	136,28	111,79
2455 Režiséři, scenáristé, dramaturgové div., filmu, rozhl. a televize	7	30	<b>120,24</b>	90,41	190,72	131,95
2457 Herci (vč. loutkoherců), animátoři	5	110	<b>113,85</b>	81,75	142,99	113,92
2470 Odborní administrativní pracovníci jinde neuvedení	213	2 759	<b>128,60</b>	97,93	171,17	134,52
3111 Technici ve fyzikálních a příbuzných oborech	3	29	<b>100,51</b>	88,36	125,65	105,14
3112 Stavební technici	63	213	<b>126,17</b>	94,29	164,55	129,09
3113 Elektrotechnici	18	29	<b>120,13</b>	86,78	163,76	126,59
3114 Elektronici a technici v radiokomunikacích a telekomunikacích	5	24	<b>153,00</b>	101,00	175,93	147,97
3115 Strojírenští technici	9	38	<b>123,94</b>	83,08	176,54	124,76
3116 Chemičtí technici	4	104	<b>103,99</b>	89,11	151,80	112,64
3118 Technici v kartografii, kresličí a zeměměřiči	3	351	<b>117,42</b>	98,15	142,95	119,66
3119 Ostatní techničtí pracovníci jinde neuvedení	86	415	<b>122,96</b>	90,46	157,14	124,25
3121 Poradci ve výpočetní technice	14	24	<b>137,53</b>	89,95	168,06	134,38
3122 Operátoři a obsluha výpočetní techniky	75	272	<b>112,12</b>	80,90	154,81	116,35
3129 Ostatní technici ve výpočetní technice jinde neuvedení	13	62	<b>130,60</b>	94,92	154,08	127,87
3131 Fotografové (včetně uměleckých)	8	16	<b>96,86</b>	71,68	123,57	96,85
3132 Obsluha zařízení pro záznam zvuku,obrazu,operátoři kamery	11	35	<b>92,05</b>	73,99	121,78	96,08
3134 Obsluha lékařských zařízení	22	348	<b>132,91</b>	102,38	184,19	139,21
3139 Obsluha ostatních optických a elektronických zařiz. jinde neuvedení	11	53	<b>90,48</b>	74,81	111,37	92,11
3151 Kolaudační technici a technici protipožární ochrany	12	411	<b>196,52</b>	161,78	243,98	199,71

Revidované výsledky ke dni 10. 3. 2010

### Hodinový výdělek podle podskupin zaměstnání KZAM-R

kraj: Jihomoravský

Podskupiny zaměstnání KZAM-R	Výběrový soubor		Medián Kč/hod	Diferenciace		Průměr Kč/hod
	počet org. jednotek	počet zaměst.		1. decil Kč/hod	9. decil Kč/hod	
3152 Bezpečnostní tech.a tech. pro kontrolu zdravotní nezávadnosti	53	201	<b>130,44</b>	92,86	161,35	129,73
3211 Technici a laboranti v oblasti biologie a v příbuzných oborech	36	782	<b>122,53</b>	93,98	165,52	126,86
3212 Technici v agronomii, v lesnictví a v zemědělství	16	224	<b>118,79</b>	92,53	145,31	117,77
3213 Poradci v zemědělství a v lesnictví	4	23	<b>125,51</b>	108,47	164,13	132,96
3222 Asistenti hygienické služby	5	18	<b>104,57</b>	55,00	124,54	101,27
3223 Dietetici a odborníci na výživu	31	89	<b>116,63</b>	92,88	161,14	122,69
3225 Zubní asistenti	4	19	<b>122,63</b>	101,11	165,19	123,03
3226 Rehabilitační a fyzioterapeutičtí pracovníci (vč. odb. masérů)	58	467	<b>112,12</b>	88,57	140,99	115,04
3228 Farmaceutičtí asistenti	11	131	<b>126,12</b>	99,71	162,48	129,20
3229 Ostatní střední zdravotničtí pracovníci jinde neuvedení	10	85	<b>141,29</b>	111,89	162,18	140,32
3231 Ošetřovatelé, všeobecné zdravotní sestry	85	5 780	<b>130,21</b>	103,10	165,01	133,21
3232 Ženské sestry, porodní asistentky	11	280	<b>133,92</b>	105,95	160,52	134,54
3233 Sestry pro péči o dítě	19	780	<b>136,13</b>	111,78	161,71	136,61
3234 Sestry pro psychiatrickou péči	4	326	<b>141,60</b>	114,59	161,74	140,25
3235 Sestry pro intenzivní péči	13	482	<b>149,06</b>	124,83	180,39	152,14
3311 Vychovatelé v družinách, domovech dětí a mládeže	488	1 592	<b>101,99</b>	78,03	135,77	104,54
3312 Vedoucí zájmových kroužků (z povolání)	21	137	<b>103,78</b>	78,95	134,43	106,48
3320 Pedagogové pro předškolní výchovu	124	405	<b>104,31</b>	81,26	124,47	105,30
3331 Vychovatelé na speciálních školách	54	216	<b>108,23</b>	84,14	137,94	109,97
3332 Vychovatelé školsk. zařiz. pro výkon ústavní a ochranné výchovy	16	164	<b>120,02</b>	92,76	181,84	128,38
3341 Instruktoři a mistři odborné výchovy	42	810	<b>117,27</b>	97,66	138,11	119,07
3349 Ostatní pedagogové jinde neuvedení	24	68	<b>135,30</b>	76,44	152,92	126,11
3416 Nákupčí	38	70	<b>110,61</b>	80,35	141,79	112,98
3421 Obchodní agenti	16	33	<b>121,86</b>	89,93	149,20	123,96
3422 Odbytoví a přepravní agenti	15	66	<b>127,98</b>	103,82	149,85	125,97
3423 Zprostředkovatelé práce a agenti pracovních úřadů	7	187	<b>116,20</b>	90,34	130,80	113,11
3429 Ostatní obchodní agenti a makléři jinde neuvedení	8	36	<b>77,13</b>	63,80	132,87	88,61
3431 Odborné sekretářky, sekretáři	88	583	<b>106,97</b>	80,55	145,17	110,57
3433 Pracovníci v oblasti účetnictví, fakturace, rozpočet., kalkulace	861	2 233	<b>119,49</b>	88,96	153,83	120,80
3434 Pracovníci v oblasti statistiky a matematiky	12	30	<b>117,09</b>	92,07	142,89	117,61
3435 Pracovníci v oblasti práce a mezd (kromě účetních)	49	67	<b>134,81</b>	98,61	173,41	137,83
3436 Referenti osobních oddělení	81	149	<b>128,64</b>	86,59	165,99	129,53
3439 Ostatní odborní administrativní pracovníci jinde neuvedení	369	2 316	<b>123,38</b>	89,97	157,72	124,38
3442 Berní a daňoví pracovníci	5	1 272	<b>133,58</b>	109,36	156,98	133,47
3443 Pracovníci sociálního a důchodového zabezpečení	12	541	<b>107,85</b>	85,97	123,49	106,60
3444 Pracovníci pasových oddělení a oddělení udělujících povolení	11	45	<b>112,10</b>	87,50	128,84	112,06
3449 Ostatní celní a daňoví pracovníci a pracovníci v příb. oborech	9	312	<b>176,06</b>	120,43	205,05	169,03
3460 Sociální pracovníci	133	1 041	<b>107,09</b>	82,71	143,78	110,49
3471 Aranžéři, průmysloví a komerční návrháři, bytoví architekti	10	31	<b>98,46</b>	83,82	119,07	101,02
3479 Ostatní pracovníci umění a zábavy jinde neuvedení	12	49	<b>93,19</b>	68,77	116,38	92,63
3482 Trenéři, cvičitelé a úředníci sportovních podniků a klubů	4	28	<b>121,62</b>	78,05	141,76	114,20
4111 Písačky - opisovačky, stenotypistky	17	431	<b>86,61</b>	70,90	108,85	88,72
4112 Kancelářští a manipul. prac. a obsl. zařízení na zpracování textu	51	189	<b>100,15</b>	69,03	134,86	101,41
4113 Pracovníci přípravy dat výpočetní techniky	12	71	<b>91,00</b>	74,90	103,03	90,57

Revidované výsledky ke dni 10. 3. 2010

### Hodinový výdělek podle podskupin zaměstnání KZAM-R

kraj: Jihomoravský

Podskupiny zaměstnání KZAM-R	Výběrový soubor		Medián	Diferenciace		Průměr
	počet org. jednotek	počet zaměst.		1. decil	9. decil	
			Kč/hod	Kč/hod	Kč/hod	Kč/hod
4115 Sekretářky, sekretáři	226	780	<b>99,14</b>	68,05	138,99	102,39
4121 Nižší účetní	27	54	<b>100,14</b>	78,32	123,16	99,38
4131 Úředníci ve skladech	68	212	<b>97,07</b>	72,14	123,96	98,32
4133 Úředníci v dopravě a v přepravě (dispečeri, kontrolori apod.)	14	30	<b>118,59</b>	90,78	166,37	124,75
4141 Řadoví knihovníci, archiváři, evidenční pracovníci	127	609	<b>94,14</b>	71,53	130,83	98,60
4142 Poštovní doručovatelé, úředníci v třídárnách	9	23	<b>86,31</b>	60,34	108,97	86,03
4190 Ostatní nižší úředníci jinde neuvedení	136	215	<b>95,92</b>	71,02	131,91	99,50
4211 Pokladníci (v bankách, pojišťovnách, spořitelnách, na poště)	74	119	<b>95,06</b>	69,23	129,15	98,41
4214 Prodavači vstupenek, jízdenek apod.	23	68	<b>66,39</b>	56,29	87,87	69,35
4222 Recepční	11	109	<b>74,92</b>	62,78	105,33	79,32
4223 Telefonisté	41	109	<b>75,10</b>	56,16	109,64	78,13
4224 Informátoři	11	56	<b>62,07</b>	50,03	114,83	75,71
5113 Průvodci (turist. zájezdů, historických a kulturních památek)	17	114	<b>81,42</b>	56,72	119,04	86,16
5121 Pracovníci dohlížející nad obsluhujícím personálem, hospodyně	188	354	<b>83,73</b>	58,85	122,10	87,12
5122 Kuchaři	779	2 812	<b>68,88</b>	57,56	89,89	72,12
5123 Číšníci, servírky	9	34	<b>68,13</b>	52,00	92,00	71,03
5131 Dětské pěstounky, pečovatelky, pomocní vychovatelé	17	68	<b>95,15</b>	62,98	127,08	95,42
5132 Pečovatelé a pomoc.ošetřovatelé v zařiz.soc.péče, v nemocnicích	80	2 534	<b>87,16</b>	70,04	109,41	88,77
5133 Pečovatelé v domácnosti	14	190	<b>85,15</b>	66,14	99,85	83,62
5139 Ostatní pečovatelé a pomocní ošetřovatelé jinde neuvedení	9	65	<b>88,43</b>	70,05	102,55	87,06
5144 Maséři	17	38	<b>77,69</b>	69,00	98,73	81,25
5149 Ostatní pracovníci zajišťující osobní služby jinde neuvedení	7	29	<b>75,00</b>	62,18	100,28	76,37
5161 Hasiči, požárníci	3	442	<b>165,49</b>	124,88	228,40	170,80
5162 Pracovníci bezpečnostních orgánů (např. policisté, strážníci)	44	761	<b>139,04</b>	102,34	172,65	137,89
5169 Ostatní pracovníci ochrany a ostrahy jinde neuvedení	18	142	<b>78,92</b>	58,13	121,60	84,36
5211 Prodavači v obchodech	15	57	<b>74,62</b>	62,24	97,10	76,09
6113 Zahradníci a pěstitelé zahradních plodin a sazenic	43	160	<b>77,41</b>	50,24	96,47	76,21
6125 Chovatelé a ošetřovatelé zvířat v zoo	4	95	<b>79,52</b>	48,75	113,76	79,34
6129 Ostatní chovatelé, ošetřovatelé zvířat jinde neuvedení (v rezerv.)	4	12	<b>91,75</b>	62,63	107,31	88,80
7122 Zedníci, kameníci, omítkáři	56	108	<b>87,09</b>	68,31	115,56	89,75
7124 Tesaři a truhláři	19	36	<b>87,68</b>	72,34	111,45	89,44
7125 Stavební montážníci	5	87	<b>81,78</b>	65,63	113,78	84,98
7129 Ost. stavební dělníci hlavní stav. výroby a prac.v ost. oborech	16	65	<b>94,14</b>	57,14	116,94	89,93
7136 Instalatěři, potrubáři, stavební zámečníci, klempíři	47	118	<b>93,49</b>	77,11	117,61	96,07
7137 Stavební a provozní elektrikáři	40	103	<b>92,97</b>	77,28	119,80	97,65
7141 Malíři a tapetáři	13	24	<b>85,38</b>	67,64	109,53	88,94
7213 Výrobci a opraváři výrobků a dílů z plechů	5	73	<b>104,42</b>	92,97	109,66	102,50
7222 Nástrojaři, kovodeláři, kovodělníci, zámečníci	65	140	<b>89,36</b>	72,84	118,03	92,81
7231 Mechanici a opraváři motorových vozidel	19	119	<b>109,63</b>	92,44	122,00	108,41
7235 Mechanici a opraváři obráběcích, zeměd. strojů a prům. zařízení	4	20	<b>94,39</b>	73,50	102,71	91,84
7239 Ostatní mechanici a opraváři strojů a zařízení bez elektro j.n.	20	51	<b>85,87</b>	64,57	109,48	86,86
7241 Elektromech., opraváři a seřizovači různých typů elektr. zařízení	31	106	<b>103,04</b>	76,96	117,64	100,43
7243 Mechanici, seřizovači, opraváři elektronických zařízení	7	21	<b>91,08</b>	77,10	110,73	95,74
7422 Umělečtí truhláři, řezbáři, výrobci a opraváři výrobků ze dřeva	18	35	<b>82,00</b>	67,30	107,36	84,60

Revidované výsledky ke dni 10. 3. 2010

**Hodinový výdělek  
podle podskupin zaměstnání KZAM-R**

kraj: Jihomoravský

Podskupiny zaměstnání KZAM-R	Výběrový soubor		Medián	Diferenciace		Průměr
	počet org. jednotek	počet zaměst.		1. decil	9. decil	
			Kč/hod	Kč/hod	Kč/hod	Kč/hod
7433 Dámští a pánští krejčí a kloboučníci včetně opravářů oděvů	23	163	<b>65,48</b>	58,72	86,65	71,01
7436 Švadleny, vyšivači a pracovníci v příbuzných oborech	10	17	<b>81,35</b>	53,24	89,37	75,27
7437 Čalouníci a pracovníci v příbuzných oborech (vč. autočalouníků)	7	17	<b>76,62</b>	68,79	100,33	80,06
8162 Obsluha parních turbín, ohřívačů a motorů	111	199	<b>76,71</b>	54,58	113,96	82,06
8163 Obsluha zařízení při úpravě, čištění a rozvodu vody	19	42	<b>100,30</b>	80,16	116,76	99,38
8254 Obsluha kopírovacích strojů	5	10	<b>79,40</b>	70,43	104,47	84,39
8264 Obsluha strojů na bělení, barvení, čištění, praní, žehlení textilu	37	167	<b>68,43</b>	56,19	80,25	68,46
8321 Řidiči osobních a malých dodávkových automobilů, taxikáři	83	263	<b>101,75</b>	74,31	124,50	100,39
8322 Řidiči sanitních a rzp vozů	10	251	<b>118,90</b>	85,80	142,95	116,30
8323 Řidiči autobusů, trolejbusů a tramvají	13	20	<b>89,30</b>	80,63	112,10	92,84
8324 Řidiči nákladních automobilů a tahačů	22	275	<b>99,38</b>	85,26	115,31	100,83
8326 Řidiči speciálních vozidel	11	237	<b>105,09</b>	82,98	123,00	103,62
8331 Obsluha zemědělských a lesních strojů	13	53	<b>91,87</b>	77,54	101,68	90,36
8332 Obsluha zemních a příbuzných strojů	5	16	<b>95,86</b>	83,00	120,08	97,72
8334 Obsluha vysokozdvížných a ostatních motorových vozíků	5	17	<b>73,53</b>	63,71	96,54	77,20
9132 Pomocníci a uklízeči v kancelářích, hotelích, nemocnicích ap.	1 040	4 066	<b>59,30</b>	51,50	73,80	61,49
9133 Ruční pradláci a žehlíři (kromě obsluhy strojů)	18	42	<b>63,98</b>	58,46	77,27	66,33
9141 Domovníci, správci domu	254	533	<b>76,21</b>	56,77	105,73	79,34
9143 Školníci vč. školníků - údržbářů	784	1 134	<b>67,69</b>	56,46	92,74	71,78
9144 Kostelníci, hrobníci	6	28	<b>85,23</b>	68,61	106,08	86,54
9152 Vrátní, hlídači, uváděči a šatnářky	124	622	<b>66,65</b>	51,75	87,50	68,86
9161 Sběrači odpadků, popeláři	85	305	<b>66,00</b>	52,90	93,82	70,37
9162 Metaři, čističi záchodků, žump, kanálů a podobných zařízení	11	29	<b>52,09</b>	48,87	90,92	62,94
9169 Ostatní pracovníci v příbuzných oborech jinde neuvedení	225	722	<b>64,23</b>	51,14	92,83	69,21
9321 Pomocní a nekvalifikovaní montážní a manipulační dělníci	3	12	<b>88,21</b>	84,48	95,93	89,26
9323 Dělníci nádvorní skupiny (pomocní montéři)	64	242	<b>68,29</b>	56,67	102,97	74,52
9339 Pomocní a nekvalif. pracovníci v dopravě, ve skladech, v telek.	37	176	<b>68,20</b>	58,16	88,27	70,31

## 2. čtvrtletí 2008

## RSCP - nepodnikatelská sféra

NS-V6

Revidované výsledky ke dni 10. 3. 2010

Hodinový výdělek  
podle kategorií zaměstnání

kraj: Jihomoravský

Kategorie zaměstnání	Struktura zaměstnanců	Medián	Diferenciace		Průměr
			1. decil	9. decil	
	%	Kč/hod	Kč/hod	Kč/hod	Kč/hod
D Manuální pracovníci	18,3	<b>69,17</b>	54,03	108,41	76,83
T Nemanuální pracovníci	81,7	<b>129,87</b>	88,90	194,67	137,40
Relace D/T (%)		53,3	60,8	55,7	55,9
<b>C E L K E M - nepodnikatelská sféra</b>	<b>100</b>	<b>120,87</b>	<b>67,96</b>	<b>186,34</b>	<b>126,31</b>

manuální pracovníci - zaměstnanci s převážně manuálním charakterem práce (hlavní třída KZAM-R 6-9 a vybraná zaměstnání hl. třídy 5)

nemanuální pracovníci - zaměstnanci s převážně nemanuálním charakterem práce (hlavní třída KZAM-R 1-4 a vybraná zaměstnání hl. třídy 5)

## 2. čtvrtletí 2008

## RSCP - nepodnikatelská sféra

NS-V8

Revidované výsledky ke dni 10. 3. 2010

Hodinový výdělek  
podle pohlaví

kraj: Jihomoravský

Pohlaví	Struktura zaměstnanců	Medián	Diferenciace		Průměr
			1. decil	9. decil	
	%	Kč/hod	Kč/hod	Kč/hod	Kč/hod
Muž	32,4	<b>135,94</b>	78,15	218,73	144,61
Žena	67,6	<b>115,57</b>	64,15	164,69	117,56
Relace Ž/M (%)		85,0	82,1	75,3	81,3
<b>C E L K E M - nepodnikatelská sféra</b>	<b>100</b>	<b>120,87</b>	<b>67,96</b>	<b>186,34</b>	<b>126,31</b>



## Hrubý měsíční plat a jeho složky, diference, placená doba v nepodnikatelské sféře

kraj: Jihomoravský

**Medián hrubého měsíčního platu ..... 21 434 Kč/měs**

### Diference

1. decil - 10 % hrubých měsíčních platů menších než .....	12 473 Kč/měs
1. kvartil - 25 % hrubých měsíčních platů menších než .....	16 754 Kč/měs
Medián - 50 % hrubých měsíčních platů menších než .....	21 434 Kč/měs
3. kvartil - 25 % hrubých měsíčních platů větších než .....	26 176 Kč/měs
9. decil - 10 % hrubých měsíčních platů větších než .....	32 757 Kč/měs

**Průměr hrubého měsíčního platu ..... 22 479 Kč/měs**

### Vybrané složky hrubého měsíčního platu

prémie a odměny .....	4,1 %
příplatky za přesčas .....	0,4 %
příplatky ostatní .....	14,9 %
náhrady .....	6,3 %
odměny za pohotovost .....	0,4 %

**Průměrná placená doba ..... 173,4 hod/měs**

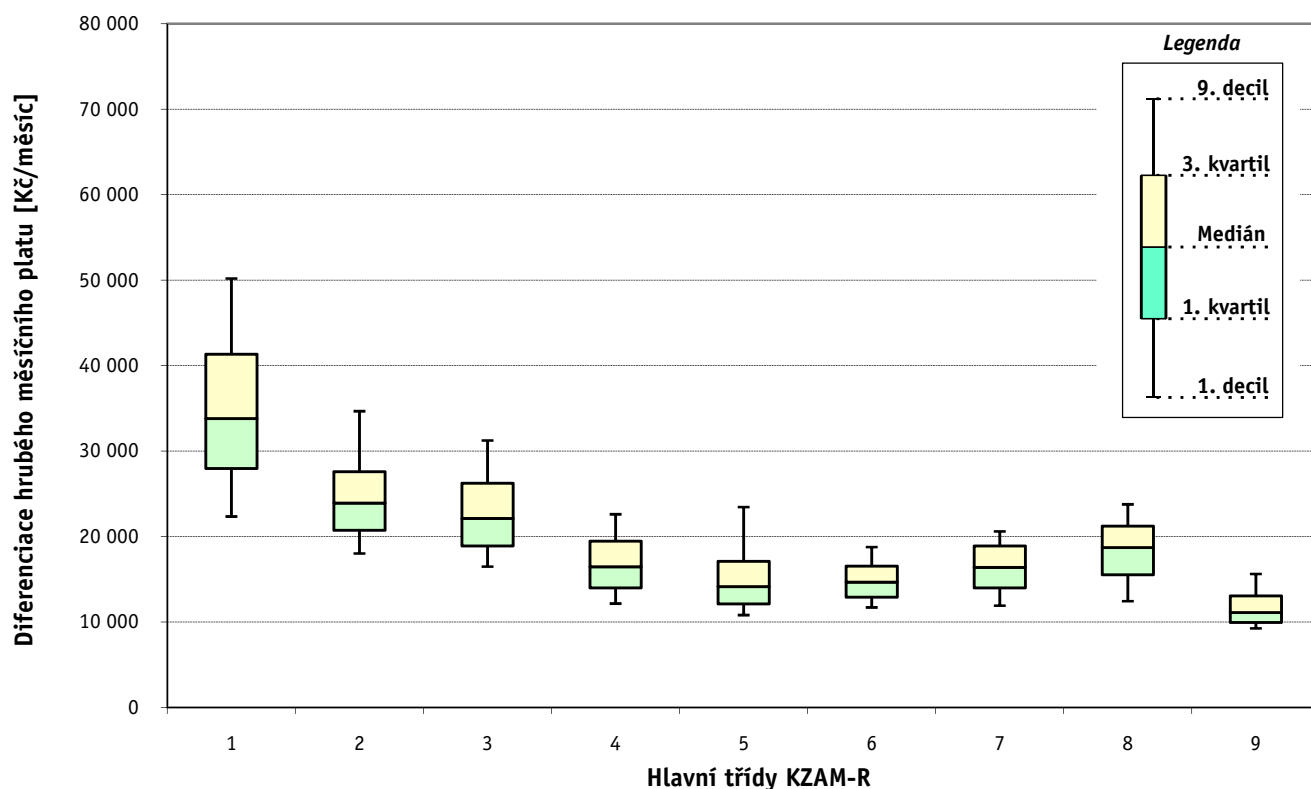
# 1. - 2. čtvrtletí 2008 RSCP - nepodnikatelská sféra

Revidované výsledky ke dni 10. 3. 2010

## Hrubý měsíční plat a jeho složky, diference, placená doba podle hlavních tříd zaměstnání KZAM-R

kraj: Jihomoravský

Hlavní třída zaměstnání KZAM - R	Struktura zaměstnanců	Medián
	%	Kč/měs
0 Příslušníci armády	3,1	*
1 Zákodárci, vedoucí a řídicí pracovníci	5,4	33 806
2 Vědečtí a odborní duševní pracovníci	29,9	23 910
3 Techničtí (zdrav., pedagog.) pracovníci	36,4	22 137
4 Nižší administrativní pracovníci	3,7	16 481
5 Provozní pracovníci ve službách a obchodu	9,0	14 141
6 Dělníci v zemědělství, lesnictví a rybářství	0,4	14 664
7 Řemeslníci, výrobci a zpracovatelé	1,8	16 382
8 Obsluha strojů a zařízení	2,0	18 704
9 Pomocní a nekvalifikovaní pracovníci	8,3	11 092
<b>C E L K E M - nepodnikatelská sféra</b>	<b>100</b>	<b>21 434</b>

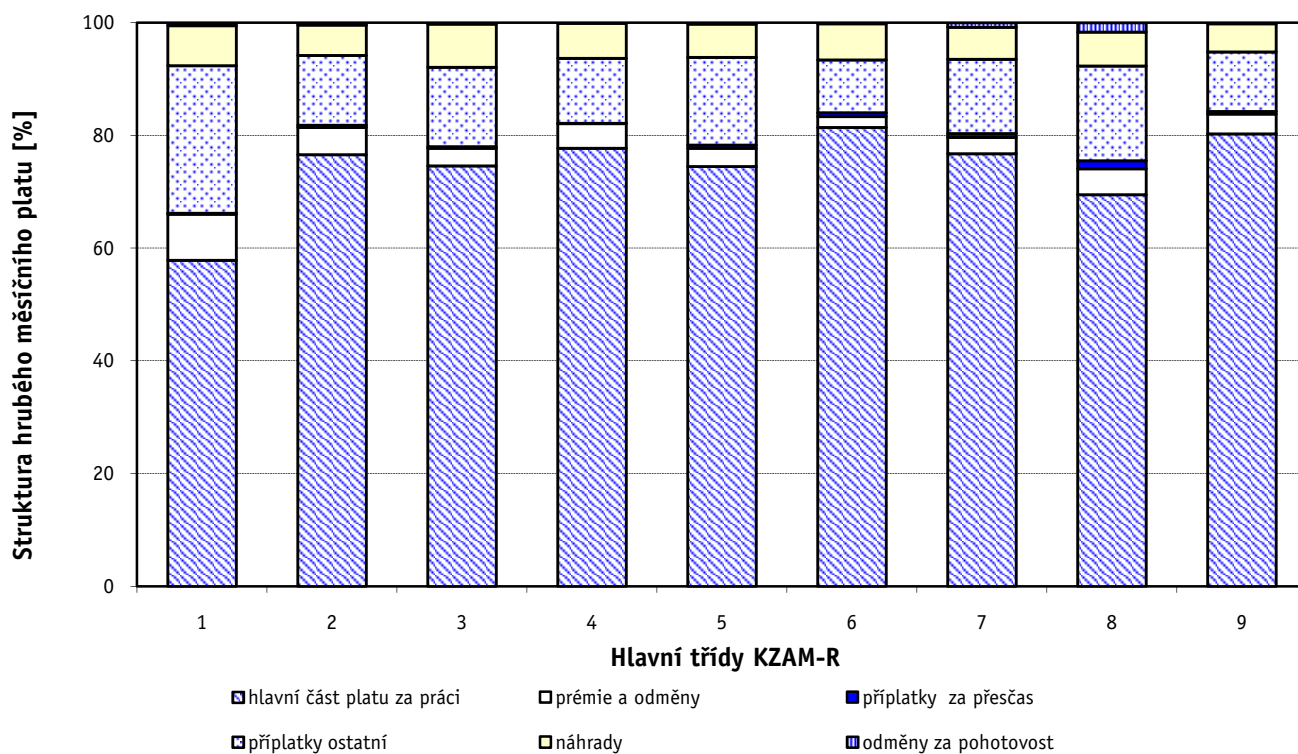




### Hrubý měsíční plat a jeho složky, diference, placená doba podle hlavních tříd zaměstnání KZAM-R

kraj: Jihomoravský

Diference				Průměr	Vybrané složky hrubého měsíčního platu					Placená doba
1. decil	1. kvartil	3. kvartil	9. decil		prémie a odměny	příplatky za přesčas	příplatky ostatní	náhrady	odměny za pohotovost	
Kč/měs	Kč/měs	Kč/měs	Kč/měs	Kč/měs	%	%	%	%	%	hod/měs
*	*	*	*	*	*	*	*	*	*	*
22 342	27 961	41 347	50 192	35 803	8,1	0,2	26,2	7,1	0,5	173,2
18 019	20 743	27 606	34 672	25 586	4,8	0,4	12,4	5,4	0,4	174,6
16 486	18 912	26 259	31 234	23 176	3,1	0,3	14,1	7,7	0,3	171,0
12 160	14 007	19 475	22 604	17 067	4,4	0,1	11,5	6,3	0,1	173,7
10 805	12 104	17 093	23 452	15 721	3,3	0,5	15,6	5,9	0,3	173,0
11 714	12 899	16 548	18 763	14 873	1,9	0,7	9,4	6,5	0,2	176,9
11 908	13 979	18 892	20 607	16 468	2,9	0,7	13,2	5,7	0,8	175,6
12 442	15 548	21 213	23 776	18 501	4,6	1,4	16,8	6,0	1,6	177,4
9 263	9 932	13 059	15 625	11 883	3,6	0,5	10,5	5,0	0,2	174,8
<b>12 473</b>	<b>16 754</b>	<b>26 176</b>	<b>32 757</b>	<b>22 479</b>	<b>4,1</b>	<b>0,4</b>	<b>14,9</b>	<b>6,3</b>	<b>0,4</b>	<b>173,4</b>



Revidované výsledky ke dni 10. 3. 2010

### Hrubý měsíční plat a jeho složky, diference, placená doba podle podskupin zaměstnání KZAM-R

kraj: Jihomoravský

Podskupiny zaměstnání KZAM-R	Počet zaměstnanců přepočtený podle placených měsíců	Medián
		Kč/měs
1123 Předsedové ústavního, nejvyššího, nejvyššího správního a vrchních soudů	17	36 175
1125 Vedoucí pracovníci ústředních orgánů, které plní státní záležitosti	17	49 771
1127 Vedoucí pracovníci orgánů státní správy, správních úřadů	673	33 951
1128 Vyšší úředníci bezpečnosti a ochrany (policejní ředitel)	371	40 557
1150 Přednostové, tajemníci a vedoucí pracovníci okresních a obecních úřadů	733	33 025
1210 Ředitelé a prezidenti velkých organizací, podniků	426	39 187
1225 Vedoucí pracovníci v restauracích a hotelích	154	17 874
1229 Vedoucí pracovníci dílčích celků jinde neuvedení (kulturních, zdravotn., školských)	269	38 634
1231 Vedoucí pracovníci finančních a hospodářských (správních) útvarů	168	29 705
1232 Vedoucí pracovníci personálních útvarů a útvarů průmyslových vztahů	13	35 703
1234 Vedoucí pracovníci reklamních útvarů a útvarů pro styk s veřejností	16	24 661
1236 Vedoucí pracovníci výpočetních útvarů	14	37 131
1237 Vedoucí pracovníci výzkumných a vývojových útvarů	10	37 163
1239 Vedoucí pracovníci ostatních útvarů jinde neuvedení	40	32 060
1315 Vedoucí, ředitelé v restauracích a hotelích	20	18 523
1319 Vedoucí, ředitelé malých organizací ostatní (kultura, zdravotnictví, školství)	505	30 084
2111 Fyzikové a astronomové	18	31 769
2113 Chemici	36	24 342
2114 Geologové, geofyzici, geodeti, hydrologové apod.	31	26 912
2122 Statisticy	15	20 727
2131 Projektanti a analytici výpočetních systémů	59	24 669
2132 Programátoři	59	25 289
2139 Ostatní odborníci zabývající se výpočetní technikou jinde neuvedení	262	26 289
2141 Hlavní architekti, architekti a plánovači měst, urbanisté, dopravních sítí	64	24 056
2142 Projektanti staveb a areálů, stavební inženýři	225	24 039
2143 Projektanti elektrotechnických zařízení, elektroinženýři	12	26 347
2146 Chemičtí inženýři, technologové	25	27 251
2149 Ostatní architekti, projektanti, konstruktéři a techničtí inženýři (tvůrčí pracovníci)	105	25 527
2211 Bakteriologové, biologové, ekologové, zoologové a odborníci v příbuzných oborech	266	24 414
2212 Farmakologové, anatomové, biochemici, fyziologové, patologové	75	29 641
2213 Agronomové, šlechtitelé a odborníci v příbuzných oborech	224	20 982
2221 Lékaři, ordináři (kromě zubních lékařů)	1 944	37 336
2222 Zubní lékaři (dentisté)	39	29 762
2223 Veterinární lékaři	107	29 577
2224 Farmaceuti, magistři v lékárně, lékárníci	82	34 225
2225 Hygienici	14	27 879
2311 Vědeckopedagogičtí pracovníci	238	33 950
2321 Učitelé všeobecně vzdělávacích předmětů	1 561	25 125
2322 Učitelé odborných předmětů	1 102	25 260
2323 Učitelé praktického vyučování (kromě mistrů)	47	25 079
2331 Učitelé základních škol	4 931	23 547
2332 Učitelé předškolní výchovy	1 328	18 273
2341 Učitelé všeobecně vzdělávacích předmětů na speciálních školách	680	24 494
2342 Učitelé odborných předmětů na speciálních školách	193	24 490

### Hrubý měsíční plat a jeho složky, diference, placená doba podle podskupin zaměstnání KZAM-R

kraj: Jihomoravský

Diference				Průměr	Vybrané složky hrubého měsíčního platu					Placená doba
1. decil	1. kvartil	3. kvartil	9. decil		prémie a odměny	příplatky za přesčas	příplatky ostatní	náhrady	odměny za pohotovost	
Kč/měs	Kč/měs	Kč/měs	Kč/měs	Kč/měs	%	%	%	%	%	hod/měs
27 703	29 362	39 811	71 471	40 628	4,1	0,0	32,8	7,4	0,0	173,4
39 517	42 389	57 715	85 816	54 113	18,7	0,0	32,3	6,4	0,0	173,5
24 980	29 370	42 329	51 157	36 330	8,5	0,0	23,7	7,4	0,5	172,7
30 185	34 947	46 243	54 899	41 823	3,9	0,0	23,6	10,2	1,5	166,2
23 725	28 034	38 144	46 745	34 639	10,0	0,0	26,2	7,5	0,2	173,7
29 454	33 710	44 121	51 178	40 630	8,8	0,0	32,4	6,3	0,1	173,7
15 024	16 522	20 170	22 976	18 751	4,9	0,0	19,5	3,6	0,0	174,1
22 854	27 468	54 605	69 514	42 440	11,5	1,3	23,4	6,6	1,3	177,9
20 890	25 691	36 282	45 555	32 399	9,7	0,4	28,1	7,0	0,3	174,6
21 032	27 100	44 143	49 389	35 284	8,2	0,4	29,6	7,8	0,0	175,3
15 993	19 232	33 782	35 000	25 032	6,4	0,0	26,0	5,0	0,0	173,3
26 265	30 734	46 403	52 538	38 704	9,2	0,1	29,0	6,5	0,9	174,3
26 487	29 179	41 353	45 675	38 542	20,2	0,0	23,7	8,8	0,0	173,7
18 762	28 269	36 434	48 204	32 953	10,2	0,0	22,1	6,7	0,1	173,2
14 085	14 970	23 887	27 427	19 285	5,4	0,1	21,3	4,7	0,0	173,8
23 788	26 815	35 329	41 366	31 850	5,1	0,2	28,8	5,2	0,1	174,0
17 155	20 707	39 162	43 299	30 074	10,1	0,7	15,2	5,3	0,0	175,6
18 460	22 771	25 691	27 953	24 395	3,0	0,1	6,5	6,7	0,0	173,7
18 854	21 293	29 466	30 499	25 571	3,8	0,0	11,3	6,0	0,7	173,2
18 441	19 430	21 498	23 202	20 280	1,8	0,1	12,6	9,4	0,0	173,7
19 050	23 104	28 611	37 912	26 331	2,7	0,0	16,2	7,1	0,7	173,4
19 948	21 390	29 764	34 321	26 181	7,7	0,7	17,9	6,8	3,3	176,1
19 281	21 630	29 233	33 424	26 202	5,0	0,2	17,8	7,4	0,9	174,4
18 300	21 791	27 725	29 180	24 396	3,8	0,0	17,5	7,0	0,0	173,4
18 710	20 798	27 837	33 642	25 074	4,7	0,0	15,8	6,7	2,4	173,4
25 350	25 502	32 177	32 752	28 011	3,1	0,5	21,6	5,3	1,7	175,1
18 813	21 857	33 245	38 030	28 071	9,8	0,0	8,8	7,3	0,0	173,3
20 146	22 221	29 570	34 662	26 701	6,3	0,3	17,9	5,9	0,1	174,9
17 258	20 701	28 610	35 064	25 589	5,0	0,4	10,6	7,3	0,4	174,6
21 138	24 764	36 006	44 158	31 899	4,0	0,8	15,7	6,4	0,4	176,4
14 882	18 361	23 094	26 420	21 132	2,0	0,0	3,9	7,0	0,0	173,5
23 361	29 292	47 737	59 210	39 700	11,0	2,3	14,0	6,5	1,8	183,6
21 221	25 950	35 815	40 675	31 290	6,7	0,7	9,1	5,3	0,3	176,6
22 690	26 578	33 698	36 540	30 325	5,6	0,3	5,8	7,0	1,4	174,3
24 862	27 832	38 264	44 702	34 351	11,8	1,6	14,9	6,9	0,1	179,6
15 256	16 721	32 158	37 373	27 005	0,9	0,0	14,5	6,5	0,0	173,3
27 946	30 742	39 099	47 361	35 839	1,3	0,0	18,2	8,5	0,0	173,4
20 217	22 691	27 460	30 739	25 532	3,3	0,1	13,2	4,2	0,3	173,5
20 825	23 061	27 563	30 089	25 479	3,2	0,0	12,6	4,6	0,1	173,4
17 870	22 026	31 031	37 366	26 303	4,4	0,1	19,5	4,4	0,2	173,3
19 363	21 531	25 607	28 337	23 867	2,8	0,1	10,8	3,8	0,0	173,7
15 779	17 137	19 415	21 300	18 450	2,6	0,0	6,6	5,4	0,0	173,4
19 646	22 189	26 663	29 821	24 829	2,9	0,0	15,2	4,2	0,0	173,3
19 556	22 560	26 522	28 962	24 452	2,2	0,0	13,0	4,6	0,1	173,2

### Hrubý měsíční plat a jeho složky, diference, placená doba podle podskupin zaměstnání KZAM-R

kraj: Jihomoravský

Podskupiny zaměstnání KZAM-R	Počet zaměstnanců přepočtený podle placených měsíců	Medián
		Kč/měs
2343 Učitelé praktického vyučování na speciálních školách	44	23 222
2353 Učitelé základních uměleckých škol (vč. soukromých)	557	22 571
2354 Učitelé jazykových škol (vč. soukromých učitelů jazyků)	54	25 744
2355 Učitelé pedagogických středisek a pedagogickopsychologických poraden	19	24 195
2356 Odborní pedagogové v zařízeních pro výkon ústavní a ochranné výchovy	49	27 331
2359 Ostatní odborní pedagogičtí pracovníci jinde neuvedení (odborní instruktory)	50	25 983
2411 Odborní pracovníci na úseku účetnictví, financí, daní, apod., hlavní účetní	348	23 810
2412 Odborní pracovníci na úseku zaměstnaneckých, personálních věcí	139	24 213
2419 Ostatní odborní pracovníci v oblasti podnikání	34	22 556
2421 Právníci, právní poradci (mimo advokacie a soudnictví)	279	27 233
2426 Právní asistenti, praktikanti a koncipienti	192	22 921
2429 Ostatní odborníci v právní oblasti jinde neuvedení	154	24 879
2431 Odborní archiváři (kromě řadových)	19	20 289
2432 Odborní pracovníci knihoven (kromě řadových)	150	20 357
2433 Odborní pracovníci v informacích (např. vti)	24	24 772
2434 Odborní pracovníci - kurátoři (muzeí, galérií)	109	23 204
2439 Ostatní odborní pracovníci kultury a osvěty jinde neuvedení	78	20 624
2441 Ekonomové - vědečtí pracovníci, specialisté, experti	141	25 549
2442 Sociologové, antropologové, archeologové, kriminologové	16	21 524
2443 Filozofové, historici, politologové	42	20 690
2445 Psychologové	152	25 711
2446 Odborní pracovníci v oblasti sociální péče (kromě řadových)	182	20 919
2451 Spisovatelé, autoři, kritikové, novináři, redaktory	28	19 985
2452 Sochaři, malíři, umělečtí restaurátoři, grafici a výtvarníci	39	16 392
2453 Hudební skladatelé, dirigenti, zpěváci, hudebníci	339	20 560
2454 Choreografové, baletní mistři a tanečníci	62	19 127
2455 Režiséři, scenáristé, dramaturgové divadel a filmu rozhlasu a televize, vypravěči	21	21 426
2457 Herci (vč. loutkoherců), animátoři	93	19 917
2470 Odborní administrativní pracovníci jinde neuvedení	2 444	22 622
3111 Technici ve fyzikálních a příbuzných oborech	25	17 309
3112 Stavební technici	191	22 273
3113 Elektrotechnici	25	21 803
3114 Elektronici a technici v radiokomunikacích a telekomunikacích	22	25 982
3115 Strojírenští technici	34	19 468
3116 Chemičtí technici	98	18 767
3118 Technici v kartografii, kresličtí a zeměměřičtí	310	20 021
3119 Ostatní techničtí pracovníci jinde neuvedení	371	21 821
3121 Poradci ve výpočetní technice	19	22 089
3122 Operátoři a obsluha výpočetní techniky	218	20 049
3129 Ostatní technici ve výpočetní technice jinde neuvedení	52	23 221
3131 Fotografové (včetně uměleckých)	12	17 645
3132 Obsluha zařízení pro záznam zvuku, obrazu, operátoři kamery	29	16 736
3134 Obsluha lékařských zařízení	302	24 532
3139 Obsluha ostatních optických a elektronických zařízení jinde neuvedená	51	15 992

### Hrubý měsíční plat a jeho složky, diference, placená doba podle podskupin zaměstnání KZAM-R

kraj: Jihomoravský

Diference				Průměr	Vybrané složky hrubého měsíčního platu					Placená doba
1. decil	1. kvartil	3. kvartil	9. decil		prémie a odměny	příplatky za přesčas	příplatky ostatní	náhrady	odměny za pohotovost	
Kč/měs	Kč/měs	Kč/měs	Kč/měs	Kč/měs	%	%	%	%	%	hod/měs
17 825	19 444	26 110	28 159	23 354	1,9	0,0	15,1	4,4	0,0	173,4
18 451	20 528	24 506	27 153	22 746	2,3	0,0	7,6	2,7	0,0	173,4
21 238	22 569	28 920	30 860	26 070	1,7	0,0	14,6	10,7	0,0	173,3
17 555	20 521	25 054	28 269	23 105	3,2	0,0	6,0	10,0	0,0	173,4
21 068	23 422	31 795	34 223	27 470	2,2	0,0	18,8	6,3	0,0	173,8
17 383	22 275	28 148	32 989	26 062	3,3	0,0	15,7	6,1	0,0	173,3
18 347	20 734	26 956	30 901	24 319	5,1	0,1	16,1	7,0	0,1	173,6
18 743	21 482	27 476	29 970	24 700	5,0	0,1	15,6	7,9	0,0	173,9
15 791	19 911	27 775	34 162	24 228	6,9	0,2	16,1	7,1	0,0	173,9
19 925	23 863	31 839	35 440	28 031	7,4	0,0	17,7	6,8	0,1	173,3
18 932	20 670	28 818	35 681	25 543	4,9	0,0	10,9	6,4	0,0	173,3
19 239	21 784	28 164	30 934	25 092	6,5	0,0	12,7	7,9	0,1	174,1
14 036	17 705	22 323	24 646	19 668	5,9	0,0	16,2	5,5	0,0	173,2
15 022	17 589	23 225	28 228	20 947	3,7	0,0	12,8	5,9	0,0	173,5
16 513	19 216	28 571	31 873	24 156	5,0	0,0	15,2	6,5	0,0	173,8
16 554	19 121	26 661	31 986	23 644	5,7	0,0	9,9	5,5	0,0	172,6
14 536	16 337	24 945	27 713	20 993	4,7	0,1	15,2	6,0	0,0	175,6
18 921	22 189	30 329	35 912	26 640	7,4	0,1	19,4	7,3	0,1	173,9
16 401	17 380	26 070	28 429	21 962	4,1	0,0	15,5	7,6	0,0	173,8
16 997	18 517	21 577	27 786	21 327	1,7	0,0	7,4	6,8	0,0	175,7
18 437	21 470	29 690	34 684	26 417	3,5	0,5	11,1	7,0	0,0	174,9
14 805	17 037	24 310	26 550	20 811	4,4	0,0	14,6	7,2	1,2	172,5
13 535	18 922	24 829	27 826	20 959	3,6	0,1	13,9	7,1	0,0	174,2
13 111	15 152	19 189	21 002	17 046	1,5	0,0	4,9	5,7	0,0	173,5
16 888	18 483	22 517	24 668	20 723	1,0	0,0	5,8	0,7	0,0	173,3
14 369	16 372	20 830	22 434	18 945	1,6	0,0	8,1	1,5	0,0	174,3
16 480	18 047	27 280	33 860	24 214	2,9	0,0	18,0	2,1	0,0	173,4
14 665	15 886	22 537	24 583	19 678	1,7	0,0	5,8	1,3	0,0	173,3
17 389	19 887	25 633	30 116	23 481	5,4	0,1	13,0	7,1	0,2	173,6
15 284	16 411	19 338	21 453	17 979	0,4	0,0	9,0	5,9	0,0	171,0
15 663	18 390	25 812	28 816	22 539	6,7	0,4	14,9	6,8	1,3	174,7
15 027	18 301	26 716	27 572	22 067	4,2	0,2	15,2	5,8	0,0	173,5
22 674	24 179	28 710	30 541	26 172	4,6	0,1	11,7	6,1	0,8	174,3
14 808	17 191	26 466	29 778	21 327	1,1	0,4	22,5	7,3	0,0	173,9
15 182	16 961	22 215	26 950	20 286	3,0	0,0	5,0	6,7	0,0	173,4
16 977	18 425	22 229	24 150	20 323	11,0	0,0	1,1	6,6	0,0	173,3
16 447	18 979	24 469	27 936	22 087	5,5	0,4	16,7	6,3	0,5	174,7
13 782	17 608	25 284	34 820	22 904	4,7	0,4	20,9	5,7	1,4	175,1
14 538	16 789	23 964	28 240	20 802	5,1	0,3	15,9	6,8	1,4	174,4
17 092	20 166	24 666	26 058	22 331	2,7	0,0	11,8	6,1	1,6	173,6
14 498	17 037	20 520	23 633	18 060	2,7	0,5	13,3	5,6	0,0	176,7
12 872	15 052	19 899	21 240	17 282	3,7	1,3	19,4	2,1	0,0	175,5
17 913	20 231	28 995	34 671	25 328	5,1	2,0	11,8	7,2	1,0	181,8
12 967	14 475	17 970	20 402	16 521	2,1	1,0	16,6	1,8	0,0	175,3

Revidované výsledky ke dni 10. 3. 2010

### Hrubý měsíční plat a jeho složky, diference, placená doba podle podskupin zaměstnání KZAM-R

kraj: Jihomoravský

Podskupiny zaměstnání KZAM-R	Počet zaměstnanců přepočtený podle placených měsíců	Medián
		Kč/měs
3151 Kolaudační technici a technici protipožární ochrany	58	36 985
3152 Bezpečnostní technici a technici pro kontrolu zdravotní nezávadnosti a jakosti	166	22 825
3211 Technici a laboranti v oblasti biologie a v příbuzných oborech	681	21 708
3212 Technici v agronomii, v lesnictví a v zemědělství	206	20 377
3213 Poradci v zemědělství a v lesnictví	17	21 803
3222 Asistenti hygienické služby	15	19 084
3223 Dietetici a odborníci na výživu	72	20 113
3225 Zubní asistenti	16	20 263
3226 Rehabilitační a fyzioterapeutičtí pracovníci (vč. odborných masérů)	393	19 316
3228 Farmaceutičtí asistenti	116	22 565
3229 Ostatní střední zdravotničtí pracovníci jinde neuvedení	79	25 177
3231 Ošetrovatelé, všeobecné zdravotní sestry	4 942	22 339
3232 Ženské sestry, porodní asistentky	233	22 925
3233 Sestry pro péči o dítě	630	22 726
3234 Sestry pro psychiatrickou péči	305	24 755
3235 Sestry pro intenzivní péči	396	26 398
3311 Vychovatelé v družinách, klubech, domovech dětí a mládeže apod.	1 039	18 461
3312 Vedoucí zájmových kroužků (z povolání)	109	19 316
3320 Pedagogové pro předškolní výchovu	307	18 751
3331 Vychovatelé na speciálních školách	153	18 550
3332 Vychovatelé školského zařízení pro výkon ústavní a ochranné výchovy	143	20 792
3341 Instruktoři a mistři odborné výchovy	684	20 466
3349 Ostatní pedagogové jinde neuvedení	41	23 636
3416 Nákupčí	65	19 299
3421 Obchodní agenti	26	21 574
3422 Odbytoví a přepravní agenti	54	22 559
3423 Zprostředkovatelé práce a agenti pracovních úřadů	176	20 741
3429 Ostatní obchodní agenti a makléři jinde neuvedení	30	14 160
3431 Odborné sekretářky, sekretáři	513	18 807
3433 Pracovníci v oblasti účetnictví, fakturace, rozpočetnictví, kalkulace	1 790	21 259
3434 Pracovníci v oblasti statistiky a matematiky	21	18 571
3435 Pracovníci v oblasti práce a mezd (kromě účetních)	52	23 632
3436 Referenti osobních oddělení	127	23 117
3439 Ostatní odborní administrativní pracovníci jinde neuvedení	1 926	21 588
3442 Berní a daňoví pracovníci	1 126	22 561
3443 Pracovníci sociálního a důchodového zabezpečení	501	18 769
3444 Pracovníci pasových oddělení a oddělení udělovajících povolení	41	19 958
3449 Ostatní celní a daňoví pracovníci a pracovníci v příbuzných oborech	243	28 132
3460 Sociální pracovníci	882	17 688
3471 Aranžéři, průmysloví a komerční návrháři, bytoví architekti	29	17 100
3479 Ostatní pracovníci umění a zábavy jinde neuvedení	37	16 031
3482 Trenéři, cvičitelé a úředníci sportovních podniků a klubů	21	20 630
4111 Písařky - opisovačky, stenotypistky	407	14 817
4112 Kancelářští a manipulační pracovníci a obsluha zařízení na zpracování textu	150	17 422

### Hrubý měsíční plat a jeho složky, diference, placená doba podle podskupin zaměstnání KZAM-R

kraj: Jihomoravský

Diference				Průměr	Vybrané složky hrubého měsíčního platu					Placená doba
1. decil	1. kvartil	3. kvartil	9. decil		prémie a odměny	příplatky za přesčas	příplatky ostatní	náhrady	odměny za pohotovost	
Kč/měs	Kč/měs	Kč/měs	Kč/měs	Kč/měs	%	%	%	%	%	hod/měs
26 213	30 889	41 679	46 407	36 182	4,3	0,8	19,5	6,5	2,1	172,2
16 381	18 215	25 462	28 015	22 552	4,8	0,1	13,1	5,9	0,4	172,6
16 551	19 298	25 776	30 245	22 819	2,7	1,3	9,1	7,6	0,5	177,5
15 694	17 996	22 409	25 692	20 548	3,0	0,1	7,4	7,0	0,2	173,6
6 281	20 842	27 798	30 697	22 532	3,5	0,0	18,5	10,1	1,0	173,3
15 289	16 328	20 957	21 703	18 384	0,6	0,0	9,4	7,3	0,0	173,3
16 838	18 214	23 354	28 203	21 273	3,8	0,6	10,3	5,9	0,0	174,5
17 497	17 934	23 873	29 565	21 116	5,8	0,0	7,7	4,7	0,0	172,8
15 574	17 200	21 694	24 749	19 796	2,3	0,4	6,6	6,7	0,0	174,8
17 918	19 752	24 949	27 630	22 713	8,1	0,9	10,4	6,7	0,0	177,0
20 401	22 359	26 767	29 049	25 304	1,5	1,1	23,6	6,3	0,0	170,2
17 701	19 671	25 366	28 424	22 913	2,3	0,6	15,3	6,6	0,2	169,7
18 102	20 281	24 877	27 982	23 028	2,0	0,5	14,1	6,0	0,0	168,2
19 157	20 499	25 065	27 622	23 104	1,4	0,2	14,6	6,5	0,1	167,4
19 901	22 266	26 692	28 285	24 562	3,4	0,4	16,8	7,9	0,0	166,5
21 611	23 838	28 528	32 282	26 803	1,5	0,8	19,9	6,3	0,4	168,3
14 676	16 546	20 800	24 837	19 104	2,9	0,2	12,3	6,0	0,0	174,1
13 870	16 768	22 405	25 136	19 686	4,7	2,5	7,0	8,1	0,0	177,0
15 981	17 620	20 105	22 175	18 992	4,0	0,0	6,7	5,1	0,0	173,4
15 259	16 901	21 150	23 866	19 277	2,9	0,0	14,2	6,2	0,0	173,2
16 613	18 472	25 269	31 333	22 435	3,0	0,2	22,4	8,3	0,2	174,1
16 896	18 734	21 956	24 887	20 745	2,9	0,3	11,1	5,4	0,0	173,9
16 531	20 445	25 846	27 295	22 830	2,4	0,1	13,8	6,9	0,0	173,1
14 726	16 268	22 572	25 227	19 948	4,2	0,2	14,8	7,0	0,0	174,5
16 287	17 573	23 168	26 082	21 211	3,0	0,1	13,0	7,3	0,0	174,1
19 005	20 244	24 717	27 910	22 694	3,7	0,3	15,6	6,5	0,2	174,8
16 232	18 568	21 987	23 375	20 301	4,8	0,0	11,0	6,4	0,0	173,4
11 150	12 318	19 743	24 789	16 562	3,3	0,0	9,4	4,7	0,0	180,9
14 780	16 496	21 404	25 474	19 515	4,5	0,0	13,6	7,0	0,1	173,7
16 380	18 485	24 113	27 006	21 598	5,1	0,1	15,6	6,8	0,0	174,3
14 750	16 628	20 634	23 416	18 359	9,6	0,0	16,4	6,4	0,0	173,4
18 315	20 380	27 512	29 852	24 133	7,4	0,4	18,5	7,0	0,0	175,8
15 675	19 221	25 662	28 244	22 856	6,4	0,2	19,0	7,2	0,0	174,2
15 755	18 550	24 490	27 413	21 770	4,8	0,1	15,1	7,2	0,2	173,5
18 344	20 361	24 526	26 714	22 553	2,2	0,0	12,5	6,7	0,0	173,3
15 010	16 799	20 431	21 868	18 661	4,0	0,0	7,7	6,7	0,0	173,2
15 327	18 484	21 773	23 308	20 102	4,8	0,0	9,4	6,7	0,0	173,9
21 298	25 599	30 735	33 038	27 757	4,3	0,0	12,9	10,1	0,0	167,2
14 213	15 681	21 291	24 753	18 658	4,6	0,1	18,5	7,2	0,3	169,9
14 189	16 135	19 291	22 810	17 709	4,2	0,0	11,2	4,4	0,0	174,2
11 043	14 108	18 513	19 243	16 005	3,1	0,0	8,0	3,6	0,0	173,7
12 185	14 312	23 279	24 057	19 166	0,3	0,0	11,0	5,5	0,1	171,6
12 174	13 323	16 625	18 398	15 162	4,1	0,0	5,6	6,3	0,1	173,4
13 013	15 144	20 033	22 615	17 553	4,1	0,1	10,8	6,4	0,0	173,6



### Hrubý měsíční plat a jeho složky, diference, placená doba podle podskupin zaměstnání KZAM-R

kraj: Jihomoravský

Podskupiny zaměstnání KZAM-R	Počet zaměstnanců přepočtený podle placených měsíců	Medián
		Kč/měs
4113 Pracovníci přípravy dat výpočetní techniky	59	15 761
4115 Sekretářky, sekretáři	620	17 953
4121 Nižší účetní	43	18 106
4131 Úředníci ve skladech	174	17 422
4133 Úředníci v dopravě a v přepravě (dispečeři, kontroloři apod.)	26	18 167
4141 Řadoví knihovníci, archiváři, evidenční pracovníci	467	16 815
4142 Poštovní doručovatelé, úředníci v třídárnách	19	14 954
4190 Ostatní nižší úředníci jinde neuvedení	152	16 931
4211 Pokladníci (v bankách, pojišťovnách, spořitelnách, na poště)	96	18 205
4214 Prodavači vstupenek, jízdenek apod.	26	13 840
4222 Recepční	70	12 926
4223 Telefonisté	70	12 970
4224 Informátoři	29	11 448
5113 Průvodci (turistických zájezdů, historických a kulturních památek)	70	15 407
5121 Pracovníci dohlížející nad obsluhujícím personálem, hospodyně	203	15 843
5122 Kuchaři	2 164	12 054
5123 Čišníci, servírky	21	13 343
5131 Dětské pěstounky, pečovatelky, pomocní vychovatelé	39	17 096
5132 Pečovatelé a pomocní ošetřovatelé v zařízeních sociální péče, v nemocnicích	2 213	14 879
5133 Pečovatelé v domácnosti	170	15 911
5139 Ostatní pečovatelé a pomocní ošetřovatelé jinde neuvedení	57	14 788
5144 Maséři	31	13 414
5149 Ostatní pracovníci zajišťující osobní služby jinde neuvedení	18	12 977
5161 Hasiči, požárníci	110	34 537
5162 Pracovníci bezpečnostních orgánů (např. policisté, strážníci)	628	25 640
5169 Ostatní pracovníci ochrany a ostrahy jinde neuvedení	122	13 881
5211 Prodavači v obchodech	45	13 577
6113 Zahradníci a pěstitelé zahradních plodin a sazenic	114	14 356
6125 Chovatelé a ošetřovatelé zvířat v zoo	58	16 424
6129 Ostatní chovatelé, ošetřovatelé zvířat jinde neuvedení (v rezervacích, stájích apod.)	10	16 716
7122 Zedníci, kameníci, omítkáři	89	15 621
7124 Tesaři a truhláři	33	16 018
7125 Stavební montážníci	81	14 138
7129 Ostatní stavební dělníci hlavní stavební výroby a pracovníci v ostatních oborech	52	18 283
7136 Instalatéři, potrubáři, stavební zámečníci, klempíři	108	17 097
7137 Stavební a provozní elektrikáři	90	17 667
7141 Malíři a tapetáři	21	15 204
7213 Výrobci a opraváři výrobků a dílů z plechů	65	18 203
7222 Nástrojaři, kovomodeláři, kovodělníci, zámečníci	129	15 950
7231 Mechanici a opraváři motorových vozidel	113	19 504
7235 Mechanici a opraváři obráběcích, zemědělských strojů a průmyslového zařízení	17	16 312
7239 Ostatní mechanici a opraváři strojů a zařízení bez elektro jinde neuvedení	43	15 366
7241 Elektromechanici, opraváři a seřizovači různých typů elektrických zařízení	96	18 100
7243 Mechanici, seřizovači, opraváři elektronických zařízení	19	16 605



### Hrubý měsíční plat a jeho složky, diference, placená doba podle podskupin zaměstnání KZAM-R

kraj: Jihomoravský

Diference				Průměr	Vybrané složky hrubého měsíčního platu					Placená doba
1. decil	1. kvartil	3. kvartil	9. decil		prémie a odměny	příplatky za přesčas	příplatky ostatní	náhrady	odměny za pohotovost	
Kč/měs	Kč/měs	Kč/měs	Kč/měs	Kč/měs	%	%	%	%	%	hod/měs
12 645	14 026	16 775	18 026	15 570	4,4	0,0	9,8	6,4	0,0	173,2
12 297	14 434	21 427	24 483	18 297	5,4	0,1	13,7	6,8	0,0	174,0
14 045	16 095	19 125	22 030	18 007	3,1	0,0	9,3	5,9	0,3	173,5
12 642	14 894	19 510	21 832	17 468	3,3	0,0	13,3	6,3	0,0	173,6
7 435	12 278	21 254	29 192	18 213	12,7	0,6	19,5	7,4	2,1	175,4
12 943	14 621	19 768	22 656	17 679	3,7	0,1	9,4	5,9	0,0	174,1
10 452	12 682	17 829	20 627	15 395	4,0	0,0	7,9	7,2	0,0	173,4
13 193	14 702	19 949	23 546	17 806	5,0	0,1	15,4	5,6	0,0	173,9
13 205	14 884	20 971	23 004	18 056	4,5	0,2	13,1	5,7	0,0	174,6
10 373	11 377	15 277	17 212	13 647	4,2	0,0	11,8	4,4	0,0	173,9
11 307	12 214	15 406	17 719	14 015	1,6	0,2	17,8	3,6	0,0	170,6
10 049	10 963	15 073	17 874	13 422	2,1	0,1	14,9	6,5	0,0	170,5
8 516	9 693	17 456	19 509	13 216	3,3	0,0	13,6	5,8	0,0	172,8
11 462	12 963	18 600	22 412	16 424	3,5	1,4	11,2	5,0	0,0	176,6
10 343	11 382	19 947	22 738	16 008	4,2	0,3	16,0	5,0	0,3	174,7
10 256	10 921	13 729	15 717	12 685	3,8	0,2	10,6	4,0	0,0	174,2
10 451	11 478	15 146	19 306	14 103	4,5	1,7	17,6	5,8	0,0	184,6
13 218	15 435	20 544	24 261	17 919	4,1	0,4	22,0	6,6	0,0	169,4
12 199	13 215	16 720	18 453	15 139	2,6	0,4	14,3	6,9	0,0	170,1
11 718	13 529	16 343	16 795	14 847	4,6	0,5	8,8	6,3	0,0	174,5
11 590	12 823	16 236	17 080	14 544	2,8	0,0	19,5	8,6	0,0	168,7
11 941	12 692	14 184	15 260	13 672	2,4	0,1	9,8	5,9	0,0	173,0
10 888	11 427	16 146	18 208	13 641	0,8	0,3	15,3	2,2	0,1	180,3
26 108	30 665	37 033	41 149	33 811	5,2	0,2	10,5	8,5	2,0	164,7
19 074	22 529	28 414	32 232	25 589	3,1	1,4	28,9	6,3	0,9	178,2
11 159	11 852	18 799	21 195	15 095	1,4	0,6	19,9	6,5	0,0	173,1
11 361	12 449	15 260	16 788	14 030	3,7	1,6	11,4	5,5	0,0	180,2
10 376	12 778	16 192	18 625	14 425	2,3	1,4	11,3	6,0	0,2	179,3
12 381	14 177	18 429	20 306	16 327	2,9	0,1	15,1	9,0	0,0	176,5
12 429	14 548	18 457	18 585	16 242	1,8	0,2	15,3	8,5	0,0	175,1
12 458	14 005	18 792	20 615	16 283	2,4	0,5	13,4	6,6	0,5	175,3
12 682	13 094	18 522	19 753	15 939	3,8	0,4	12,7	5,3	0,0	175,8
11 283	12 923	16 013	19 120	14 636	4,5	0,5	16,1	0,1	0,0	174,1
10 080	15 255	19 577	22 554	17 492	3,8	0,8	12,0	5,8	0,9	177,4
13 882	15 264	18 733	20 238	17 312	3,1	0,9	14,9	6,6	1,4	176,9
13 653	15 029	19 597	22 725	17 745	3,3	0,8	15,6	6,2	2,8	175,3
11 812	13 494	18 433	19 885	15 790	1,7	0,9	11,6	4,4	0,0	175,7
16 267	17 146	18 748	20 154	18 109	0,3	0,1	12,5	6,4	1,2	174,1
12 511	14 359	18 130	20 455	16 113	3,3	0,6	14,6	6,5	0,5	175,5
16 771	18 507	20 320	21 312	19 478	4,7	0,2	12,9	6,9	1,1	174,7
13 333	15 126	17 224	21 163	16 415	2,7	0,1	2,2	4,7	0,0	174,3
11 355	12 811	18 137	19 752	15 495	2,5	0,3	11,1	4,8	0,1	174,7
14 644	16 094	19 873	21 181	17 966	1,8	1,0	16,3	6,1	1,0	176,2
13 680	14 623	18 888	22 788	17 109	2,3	0,6	20,3	8,6	0,7	176,0

### Hrubý měsíční plat a jeho složky, diference, placená doba podle podskupin zaměstnání KZAM-R

kraj: Jihomoravský

Podskupiny zaměstnání KZAM-R	Počet zaměstnanců přepočtený podle placených měsíců	Medián
		Kč/měs
7422 Umělečtí truhláři, řezbáři, výrobci a opraváři výrobků ze dřeva vč. opravářů	29	15 192
7433 Dámští a pánské krejčí a kloboučníci včetně opravářů oděvů	140	12 219
7436 Švadleny, vyšivači a pracovníci v příbuzných oborech	16	13 232
7437 Čalouníci a pracovníci v příbuzných oborech (včetně autočalouníků)	16	13 652
8162 Obsluha parních turbín, ohřivačů a motorů	87	16 577
8163 Obsluha zařízení při úpravě, čištění a rozvodu vody	36	17 801
8264 Obsluha strojů na bělení, barvení, čištění, praní, žehlení textilu	144	11 606
8321 Řidiči osobních a malých dodávkových automobilů, taxikáři	232	18 383
8322 Řidiči sanitních a rzp vozů	248	21 218
8323 Řidiči autobusů, trolejbusů a tramvají	18	16 894
8324 Řidiči nákladních automobilů a tahačů	228	19 900
8326 Řidiči speciálních vozidel	214	19 679
8331 Obsluha zemědělských a lesních strojů	46	16 521
8332 Obsluha zemních a příbuzných strojů	12	19 044
8334 Obsluha vysokozdvížných a ostatních motorových vozíků	15	14 402
9132 Pomocníci a uklízeči v kancelářích, hotelích, nemocnicích a jiných zařízeních	2 737	10 340
9133 Ruční pradáči a žehlíři (kromě obsluhy strojů)	30	11 742
9141 Domovníci, správci domu	358	14 460
9143 Školníci vč. školníků - údržbářů	817	12 074
9144 Kostelníci, hrobníci	27	16 511
9152 Vrátní, hlídači, uváděči a šatnářky	362	12 433
9161 Sběrači odpadků, popeláři	210	11 878
9162 Metaři, čističi záchodků, žump, kanálů a podobných zařízení	19	9 040
9169 Ostatní pracovníci v příbuzných oborech jinde neuvedení	528	11 461
9323 Dělníci nádvorní skupiny (pomocní montéři)	194	13 212
9339 Pomocní a nekvalifikovaní pracovníci v dopravě, ve skladech, v telekomunikacích	149	12 563

### Hrubý měsíční plat a jeho složky, diferenciacie, placená doba podle podskupin zaměstnání KZAM-R

kraj: Jihomoravský

Diferenciace				Průměr	Vybrané složky hrubého měsíčního platu					Placená doba
1. decil	1. kvartil	3. kvartil	9. decil		prémie a odměny	příplatky za přesčas	příplatky ostatní	náhrady	odměny za pohotovost	
Kč/měs	Kč/měs	Kč/měs	Kč/měs	Kč/měs	%	%	%	%	%	hod/měs
12 300	13 874	16 133	20 026	15 385	3,4	2,3	10,9	5,3	0,3	177,1
10 345	11 079	14 283	15 214	12 782	1,8	1,4	5,9	3,7	0,0	177,7
9 271	10 626	14 429	14 468	12 541	3,4	0,0	14,9	6,1	0,0	173,3
11 969	12 299	15 043	17 412	13 959	1,9	0,0	8,3	4,9	0,0	173,4
12 257	14 662	18 637	22 148	16 894	1,8	1,2	20,7	6,3	0,7	173,5
14 692	15 779	20 255	22 701	18 366	3,4	1,2	20,6	7,1	0,3	176,7
9 699	10 310	12 788	13 801	11 827	4,7	0,2	15,2	6,7	0,1	174,1
14 190	16 064	21 163	26 085	19 213	5,1	2,3	15,9	5,7	0,7	185,1
15 222	18 323	23 972	26 119	20 971	0,8	1,6	20,6	6,2	0,4	173,1
14 063	14 829	19 154	23 417	17 481	3,5	2,9	16,8	5,4	1,2	187,9
16 279	17 828	21 475	23 358	19 817	6,7	1,8	14,3	5,7	3,8	180,5
16 438	18 238	21 099	22 276	19 572	8,3	0,6	17,0	6,3	3,1	173,4
14 027	15 559	17 701	18 859	16 692	2,8	0,6	5,4	4,8	0,7	175,8
15 914	16 710	20 694	21 397	18 943	6,2	0,9	14,1	6,9	4,6	174,8
11 166	12 390	16 069	16 942	14 207	1,3	3,3	13,9	6,7	1,7	186,5
9 141	9 619	11 472	12 682	10 709	3,6	0,2	8,4	5,0	0,0	174,2
10 515	11 246	12 448	13 715	11 875	5,2	0,0	14,9	6,1	0,0	171,8
9 835	11 863	17 304	19 659	14 733	4,0	0,6	14,6	5,8	0,2	175,6
10 120	10 745	14 267	16 264	12 770	4,0	0,3	10,9	3,9	0,0	174,1
11 905	14 861	17 499	18 286	15 924	5,8	2,3	19,6	6,9	0,1	185,4
9 651	10 736	14 144	16 293	12 791	2,2	1,1	18,0	5,9	0,0	173,1
9 180	10 148	15 029	17 852	12 857	3,6	0,5	9,9	5,2	1,1	175,6
8 916	8 924	11 113	19 418	11 319	1,2	0,0	3,5	4,8	0,2	176,5
8 923	9 738	13 926	16 353	12 225	3,6	0,2	10,7	5,0	0,1	173,8
10 101	10 879	16 016	18 571	13 879	2,6	2,1	10,9	5,4	1,2	183,1
10 374	11 216	14 067	16 486	13 009	2,1	2,1	11,5	6,3	0,3	183,0

# 1. - 2. čtvrtletí 2008 RSCP - nepodnikatelská sféra

NS-T5

Revidované výsledky ke dni 10. 3. 2010

## Průměrná měsíční odpracovaná a neodpracovaná doba zaměstnanců podle podskupin zaměstnání KZAM-R

kraj: Jihomoravský

Podskupiny zaměstnání a zaměstnání KZAM-R	Počet zaměstnanců přepočtený podle eviden. měsíců	Odpracovaná doba		Neodpracovaná doba			
		celkem	z toho přesčas	celkem	z toho		
					nemoc	dovolená	
		hod/měs	hod/měs	hod/měs	hod/měs	hod/měs	
1123	Předsedové ústavního, nejvyšších a vrchních soudů	18	145,2	0,0	28,3	12,0	10,3
1125	Ved. pracovníci ústředních orgánů, které plní státní záležit.	17	157,0	0,0	16,5	0,0	10,9
1127	Vedoucí pracovníci orgánů státní správy, správních úřadů	685	153,5	0,2	19,3	2,7	11,2
1128	Vyšší úředníci bezpečnosti a ochrany (policejní ředitel)	379	143,7	1,2	22,5	3,1	12,1
1150	Přednostové, tajemníci a ved.prac.okresních a obecních úř.	751	154,2	0,1	19,5	3,5	11,4
1210	Ředitelé a prezidenti velkých organizací, podniků	431	158,8	0,2	14,9	1,4	8,8
1225	Vedoucí pracovníci v restauracích a hotelích	158	162,0	0,1	12,1	3,8	4,9
1229	Ved. pracovních dílčích celků jinde neuved. (kult.,zdrav.)	273	161,3	4,8	16,5	2,5	10,5
1231	Vedoucí pracovníci finančních a hospodářských útvarů	170	158,9	1,2	15,7	1,9	9,3
1232	Ved. prac. personálních útvarů a útvarů průmysl. vztahů	14	151,5	1,9	23,7	8,0	12,2
1234	Ved. prac. reklamních útvarů a útvarů pro styk s veřejností	16	161,2	0,0	12,2	0,2	8,3
1236	Vedoucí pracovníci výpočetních útvarů	14	160,4	1,0	13,9	0,0	10,4
1237	Vedoucí pracovníci výzkumných a vývojových útvarů	10	156,0	0,4	17,7	0,0	6,1
1239	Vedoucí pracovníci ostatních útvarů jinde neuvedení	41	156,2	0,1	17,1	5,5	9,9
1315	Vedoucí, ředitelé v restauracích a hotelích	20	162,7	0,3	11,1	1,4	6,1
1319	Vedoucí, ředitelé malých organizací ostatní (kult.,zdrav.)	514	160,2	0,6	13,8	2,7	7,4
2111	Fyzikové a astronomové	18	163,5	2,4	12,1	0,3	8,6
2113	Chemici	36	154,3	0,3	19,4	2,8	11,2
2114	Geologové, geofyzici, geodeti, hydrologové apod.	32	151,9	0,0	21,3	6,0	8,7
2122	Statisticy	15	146,5	0,4	27,3	2,8	10,3
2131	Projektanti a analytici výpočetních systémů	62	149,7	0,1	23,6	8,9	10,0
2132	Programátoři	60	157,3	2,6	18,7	2,7	10,6
2139	Ostatní odborníci zabývající se výp. tech. jinde neuvedení	270	153,5	0,6	20,9	4,5	11,4
2141	Hlavní architekti, architekti a plánovači měst, urbanisté	66	152,7	0,2	20,7	4,9	10,5
2142	Projektanti staveb a areálů, stavební inženýři	231	156,8	0,1	16,6	3,4	8,4
2143	Projektanti elektrotechnických zařízení, elektroinženýři	12	157,8	1,8	17,4	2,6	9,4
2146	Chemičtí inženýři, technologové	27	148,1	0,0	25,3	4,6	11,8
2149	Ostatní architekti, projektanti, konstrukt.a techn.inženýři	108	155,8	1,7	19,1	5,4	8,3
2211	Bakteriologové, biologové, ekologové, zoologové	270	156,8	1,4	17,8	2,5	11,1
2212	Farmakologové, anatomové, biochemici, fyziolog., patolog.	76	161,1	2,6	15,3	3,1	10,0
2213	Agronomové, šlechtitelé a odborníci v příbuzných oborech	230	152,1	0,0	21,4	4,0	10,5
2221	Lékaři, ordináři (kromě zubních lékařů)	1 981	165,3	10,9	18,1	2,9	11,6
2222	Zubní lékaři (dentisté)	41	155,6	3,1	20,9	7,7	9,4
2223	Veterinární lékaři	108	154,1	0,2	20,2	2,3	11,8
2224	Farmaceuti, magistři v lékárně, lékárníci	86	156,3	6,4	23,1	8,2	11,1
2225	Hygienici	14	155,3	0,0	18,0	2,4	10,6
2311	Vědeckopedagogičtí pracovníci	240	157,7	0,0	15,7	1,8	13,2
2321	Učitelé všeobecně vzdělávacích předmětů	1 611	159,7	0,2	13,8	4,4	3,9
2322	Učitelé odborných předmětů	1 133	159,3	0,1	14,1	3,6	4,2
2323	Učitelé praktického vyučování (kromě mistrů)	49	158,2	0,0	15,1	4,5	4,8
2331	Učitelé základních škol	5 104	160,4	0,3	13,3	4,5	3,2
2332	Učitelé předškolní výchovy	1 379	156,3	0,1	17,1	6,0	6,7
2341	Učitelé všeobecně vzděláv. předmětů na speciál. školách	712	157,5	0,2	15,9	6,3	4,0
2342	Učitelé odborných předmětů na speciálních školách	199	158,9	0,1	14,3	3,9	4,3

# 1. - 2. čtvrtletí 2008 RSCP - nepodnikatelská sféra

NS-T5

Revidované výsledky ke dni 10. 3. 2010

## Průměrná měsíční odpracovaná a neodpracovaná doba zaměstnanců podle podskupin zaměstnání KZAM-R

kraj: Jihomoravský

Podskupiny zaměstnání a zaměstnání KZAM-R	Počet zaměstnanců přepočtený podle eviden. měsíců	Odpracovaná doba		Neodpracovaná doba		
		celkem	z toho přesčas	celkem	z toho	
					nemoc	dovolená
		hod/měs	hod/měs	hod/měs	hod/měs	hod/měs
2343 Učitelé praktického vyučování na speciálních školách	44	162,1	0,1	11,3	1,6	4,5
2353 Učitelé základních uměleckých škol (vč.soukromých)	566	164,4	0,1	9,0	2,1	1,9
2354 Učitelé jazykových škol (vč. soukromých učitelů jazyků)	54	152,6	0,0	20,7	2,1	9,7
2355 Učitelé pedagog.středisek a pedagog.-psycholog. poraden	20	149,6	0,3	23,8	3,5	7,6
2356 Odborní pedagog. v zařiz. pro výkon ústav.a ochr. výchovy	50	157,6	0,2	16,2	3,1	8,9
2359 Ost.odb.pedagogičtí prac.jinde neuvedení (odb.instruktoři)	51	159,5	0,1	13,9	2,5	7,5
2411 Odborní pracov. na úseku účetnictví, financí, daní, apod.	359	155,0	0,4	18,6	4,3	10,3
2412 Odbor. pracovníci na úseku zaměstnaneckých, pers. věcí	144	152,9	0,4	21,0	5,0	10,3
2419 Ostatní odborní pracovníci v oblasti podnikání	35	152,9	0,2	21,0	5,8	11,1
2421 Právníci, právní poradci (mimo advokacie a soudnictví)	288	153,7	0,1	19,6	4,6	10,0
2426 Právní asistenti, praktikanti, a koncipienti	194	156,2	0,0	17,2	1,8	10,6
2429 Ostatní odborníci v právní oblasti jinde neuvedení	161	148,7	0,0	25,3	7,0	11,2
2431 Odborní archiváři (kromě řadových)	19	158,7	0,0	14,5	1,4	8,1
2432 Odborní pracovníci knihoven (kromě řadových)	155	156,2	0,1	17,3	6,0	9,4
2433 Odborní pracovníci v informacích (např. vti)	26	151,8	0,0	22,0	7,9	9,3
2434 Odborní pracovníci - kurátoři (muzeí, galérií)	110	159,7	0,0	12,9	2,3	8,7
2439 Ostatní odborní pracovníci kultury a osvěty jinde neuved.	80	159,0	0,5	16,5	3,1	9,3
2441 Ekonomové - vědečtí pracovníci, specialisté, experti	147	153,1	0,5	20,7	6,0	11,2
2442 Sociologové, antropologové, archeologové, kriminologové	16	156,2	0,0	17,6	2,8	13,0
2443 Filozofové, historici, politologové	43	155,3	0,0	20,4	3,5	11,0
2445 Psychologové	158	154,5	1,9	20,4	5,6	10,2
2446 Odborní pracov. v oblasti sociální péče (kromě řadových)	189	152,0	0,1	20,7	6,5	10,9
2451 Spisovatelé, autoři, kritikové, novináři, redaktoři	29	156,5	0,7	17,9	3,9	10,7
2452 Sochaři, malíři, umělečtí restaurátoři, grafici a výtvarníci	39	159,4	0,1	14,2	2,8	9,1
2453 Hudební skladatelé, dirigenti, zpěváci, hudebníci	346	166,1	0,0	7,2	3,0	0,9
2454 Choreografové, baletní mistři a tanečníci	65	163,2	0,0	11,1	4,9	2,0
2455 Režiséři, scenáristé, dramaturgové divadla, filmu, rozhlasu	22	163,7	0,0	9,7	4,6	2,9
2457 Herci (vč. loutkoherců), animátoři	94	167,8	0,0	5,6	0,5	1,8
2470 Odborní administrativní pracovníci jinde neuvedení	2 533	152,2	0,3	21,3	5,5	10,6
3111 Technici ve fyzikálních a příbuzných oborech	26	149,3	0,0	21,7	7,7	9,5
3112 Stavební technici	197	155,8	1,4	19,0	4,3	10,4
3113 Elektrotechnici	26	154,0	0,6	19,5	5,2	9,1
3114 Elektronici a technici v radiokomunikacích a telekomunik.	23	152,1	0,9	22,2	6,7	4,0
3115 Strojírenští technici	36	152,3	1,6	21,4	9,4	10,5
3116 Chemičtí technici	103	148,6	0,0	24,8	7,1	10,2
3118 Technici v kartografii, kresličtí a zeměměřiči	327	148,6	0,0	24,8	9,3	10,0
3119 Ostatní techničtí pracovníci jinde neuvedení	384	156,4	1,7	18,3	4,5	9,6
3121 Poradci ve výpočetní technice	20	160,7	1,9	14,4	1,1	7,9
3122 Operátoři a obsluha výpočetní techniky	224	154,2	1,3	20,2	4,8	10,5
3129 Ostatní technici ve výpočetní technice jinde neuvedení	53	154,5	0,3	19,1	4,2	10,5
3131 Fotografové (včetně uměleckých)	12	162,1	2,8	14,7	1,1	9,9
3132 Obsluha zařiz. pro záznam zvuku,obrazu,operátoři kamery	30	167,2	2,2	8,3	2,2	2,4
3134 Obsluha lékařských zařízení	312	160,0	10,8	21,5	5,2	12,4
3139 Obsluha ost. optických a elektronických zařiz. jinde neuv.	52	166,6	1,9	8,7	5,2	1,3

# 1. - 2. čtvrtletí 2008 RSCP - nepodnikatelská sféra

NS-T5

Revidované výsledky ke dni 10. 3. 2010

## Průměrná měsíční odpracovaná a neodpracovaná doba zaměstnanců podle podskupin zaměstnání KZAM-R

kraj: Jihomoravský

Podskupiny zaměstnání a zaměstnání KZAM-R	Počet zaměstnanců přepočtený podle eviden. měsíců	Odpracovaná doba		Neodpracovaná doba		
		celkem	z toho přesčas	celkem	z toho	
					nemoc	dovolená
		hod/měs	hod/měs	hod/měs	hod/měs	hod/měs
3151 Kolaudační technici a technici protipožární ochrany	60	155,7	7,9	16,3	2,1	6,7
3152 Bezpečnostní tech.a tech. pro kontrolu zdravotní nezávad.	175	152,3	0,7	20,4	8,1	9,1
3211 Technici a laboranti v oblasti biologie a v příbuz. oborech	715	154,1	6,3	23,1	7,8	11,6
3212 Technici v agronomii, v lesnictví a v zemědělství	213	151,8	0,3	21,8	4,6	10,8
3213 Poradci v zemědělství a v lesnictví	18	143,2	0,0	30,5	11,0	14,1
3222 Asistenti hygienické služby	16	151,2	0,0	22,0	9,1	10,5
3223 Dietetici a odborníci na výživu	76	152,8	1,9	21,6	9,6	8,9
3225 Zubní asistenti	17	153,4	0,0	19,3	7,9	7,4
3226 Rehabilitační a fyzioterapeutičtí pracovníci	412	153,2	1,5	21,5	7,4	10,9
3228 Farmaceutičtí asistenti	119	157,2	3,5	19,7	5,1	10,4
3229 Ostatní střední zdravotničtí pracovníci jinde neuvedení	81	155,3	4,9	14,8	4,5	10,0
3231 Ošetřovatelé, všeobecné zdravotní sestry	5 123	150,7	3,2	18,9	5,7	10,3
3232 Ženské sestry, porodní asistentky	240	152,1	2,8	16,1	4,9	9,3
3233 Sestry pro péči o dítě	654	150,1	1,2	17,3	5,9	9,4
3234 Sestry pro psychiatrickou péči	318	147,3	1,7	19,2	6,5	12,3
3235 Sestry pro intenzivní péči	408	151,3	3,9	16,9	4,5	10,2
3311 Vychovatelé v družinách, domovech dětí a mládeže	1 084	156,0	0,5	18,1	6,2	7,2
3312 Vedoucí zájmových kroužků (z povolání)	111	161,7	3,6	15,3	1,6	12,2
3320 Pedagogové pro předškolní výchovu	324	155,5	0,0	17,9	7,1	6,2
3331 Vychovatelé na speciálních školách	159	154,9	0,3	18,4	6,4	7,9
3332 Vychovatelé školsk. zařiz. pro výkon ústav. a ochr.výchovy	150	151,3	0,8	22,8	8,1	12,1
3341 Instruktoři a mistři odborné výchovy	709	158,1	0,4	15,9	4,7	5,9
3349 Ostatní pedagogové jinde neuvedení	43	154,2	0,0	19,0	5,3	9,8
3416 Nákupčí	67	154,6	0,9	19,9	5,2	10,9
3421 Obchodní agenti	27	154,2	0,7	20,0	4,6	9,5
3422 Odbytoví a přepravní agenti	57	150,8	1,1	24,0	8,7	9,6
3423 Zprostředkovatelé práce a agenti pracovních úřadů	185	153,6	0,0	19,8	7,3	9,7
3429 Ostatní obchodní agenti a makléři jinde neuvedení	30	171,7	0,1	9,1	2,1	5,7
3431 Odborné sekretářky, sekretáři	534	151,4	0,1	22,5	6,3	10,6
3433 Prac. v oblasti účetnictví,fakturace,rozpočet., kalkulace	1 842	155,8	0,6	18,4	4,2	9,9
3434 Pracovníci v oblasti statistiky a matematiky	22	152,2	0,0	21,2	7,2	8,6
3435 Pracovníci v oblasti práce a mezd (kromě účetních)	53	158,1	2,1	17,7	3,5	10,8
3436 Referenti osobních oddělení	130	154,2	0,7	20,0	4,6	10,1
3439 Ostatní odborní administrativní pracovníci jinde neuvedení	1 991	153,3	0,4	20,2	5,0	10,3
3442 Berní a daňoví pracovníci	1 155	152,4	0,0	20,9	4,3	10,8
3443 Pracovníci sociálního a důchodového zabezpečení	523	151,4	0,0	21,9	6,7	10,6
3444 Pracovníci pasových odděl. a odděl. udělujících povolení	41	154,7	0,2	19,2	3,1	10,3
3449 Ostatní celní a daňoví pracovníci a prac. v příb. oborech	246	144,1	0,0	23,2	2,0	12,8
3460 Sociální pracovníci	918	149,0	0,2	20,9	6,2	10,8
3471 Aranžéři, průmysloví a komerční návrháři,bytoví architekti	30	159,3	0,3	14,9	4,2	7,5
3479 Ostatní pracovníci umění a zábavy jinde neuvedení	38	163,9	0,0	9,8	1,5	4,2
3482 Trenéři, cvičitelé a úředníci sportovních podniků a klubů	22	157,1	0,0	14,5	4,7	8,3
4111 Písačky - opisovačky, stenotypistky	424	151,2	0,0	22,2	5,5	10,0
4112 Kancelářští pracovníci a obsluha zařiz. na zpracování textu	156	152,2	0,2	21,5	7,0	9,6

# 1. - 2. čtvrtletí 2008 RSCP - nepodnikatelská sféra

NS-T5

Revidované výsledky ke dni 10. 3. 2010

## Průměrná měsíční odpracovaná a neodpracovaná doba zaměstnanců podle podskupin zaměstnání KZAM-R

kraj: Jihomoravský

Podskupiny zaměstnání a zaměstnání KZAM-R	Počet zaměstnanců přepočtený podle eviden. měsíců	Odpracovaná doba		Neodpracovaná doba		
		celkem	z toho přesčas	celkem	z toho	
					nemoc	dovolená
		hod/měs	hod/měs	hod/měs	hod/měs	hod/měs
4113 Pracovníci přípravy dat výpočetní techniky	61	150,6	0,0	22,6	6,8	10,4
4115 Sekretářky, sekretáři	641	154,7	0,5	19,2	4,9	10,3
4121 Nižší účetní	46	152,2	0,1	21,3	8,1	9,0
4131 Úředníci ve skladech	182	153,7	0,2	19,9	7,1	9,6
4133 Úředníci v dopravě a v přepravě (dispečeri, kontr. apod.)	27	157,6	2,8	17,7	5,5	8,2
4141 Řadoví knihovníci, archiváři, evidenční pracovníci	485	156,1	0,3	18,1	5,8	9,2
4142 Poštovní doručovatelé, úředníci v třídárnách	20	148,4	0,0	25,0	10,3	11,0
4190 Ostatní nižší úředníci jinde neuvedení	157	158,0	0,4	15,9	4,9	7,9
4211 Pokladníci (v bankách, pojišťov., spořitelnách, na poště)	99	156,7	1,3	18,0	4,6	9,2
4214 Prodavači vstupenek, jízdenek apod.	27	158,9	0,2	15,0	5,6	7,0
4222 Recepční	72	157,8	0,6	12,9	6,1	5,3
4223 Telefonisté	73	149,2	0,7	21,4	8,1	9,4
4224 Informátoři	29	157,7	0,0	15,2	2,1	9,0
5113 Průvodci (turistických zájezdů, kulturních památek)	72	161,4	4,4	15,1	4,8	5,7
5121 Pracovníci dohlížející nad obsluh. personálem, hospodyně	214	155,3	1,1	19,4	8,2	6,3
5122 Kuchaři	2 273	157,6	0,8	16,6	7,8	5,4
5123 Čišníci, servírky	22	171,2	4,9	13,3	3,2	8,4
5131 Dětské péstounky, pečovatelky, pomocní vychovatelé	42	148,2	1,2	21,5	10,6	9,5
5132 Pečovatelé a pomoc. ošetřovat. v zařiz.soc. péče, v nemoc.	2 321	149,0	2,0	21,1	7,7	10,6
5133 Pečovatelé v domácnosti	183	151,2	0,8	23,2	9,1	9,9
5139 Ostatní pečovatelé a pomocní ošetřovatelé jinde neuved.	59	145,7	0,1	23,1	6,1	13,3
5144 Maséři	33	153,8	0,5	19,3	8,1	9,3
5149 Ostatní pracovníci zajišťující osobní služby jinde neuved.	18	166,9	2,4	13,3	5,4	2,7
5161 Hasiči, požárníci	114	141,2	1,9	23,4	4,6	8,7
5162 Pracovníci bezpečnostních orgánů (policisté, strážníci)	654	155,9	4,2	22,2	6,2	10,1
5169 Ostatní pracovníci ochrany a ostrahy jinde neuvedení	124	157,7	4,1	15,5	3,1	9,9
5211 Prodavači v obchodech	48	156,7	7,3	23,0	11,7	8,2
6113 Zahradníci a pěstitelé zahradních plodin a sazenic	121	156,9	5,7	22,2	9,3	9,2
6125 Chovatelé a ošetřovatelé zvířat v zoo	61	150,8	0,6	25,7	6,5	13,0
6129 Ostatní chovatelé, ošetřovatelé zvířat jinde neuvedení	12	142,7	1,3	32,5	15,4	11,2
7122 Zedníci, kameníci, omítkáři	95	151,3	2,0	23,9	10,5	9,8
7124 Tesaři a truhláři	36	150,2	1,8	25,4	13,1	7,2
7125 Stavební montážníci	84	167,0	0,7	7,1	4,5	0,2
7129 Ostatní stavební děl. stav. výroby a prac. v ost. oborech	53	160,5	3,6	16,9	4,3	9,4
7136 Instalatěři, potrubáři, stavební zámečníci, klempíři	112	156,9	4,4	19,9	5,6	10,9
7137 Stavební a provozní elektrikáři	94	155,9	3,7	19,2	5,3	9,6
7141 Malíři a tapetáři	21	159,6	2,0	16,0	5,8	6,6
7213 Výrobci a opraváři výrobků a dílů z plechů	69	154,2	0,7	19,9	8,7	9,3
7222 Nástrojaři, kovomodeláři, kovodělníci, zámečníci	134	156,5	3,2	19,0	5,5	10,5
7231 Mechanici a opraváři motorových vozidel	117	154,1	1,1	20,6	4,4	9,2
7235 Mechanici obráběcích, zemědělských strojů a prům. zařiz.	18	154,9	0,9	19,4	6,0	7,5
7239 Ostatní mechanici a opraváři strojů a zařízení bez elektro	44	163,1	1,0	11,7	2,2	7,3
7241 Elektromech.a seřizovači různých typů elektrických zařiz.	101	154,4	5,5	21,6	8,9	9,5
7243 Mechanici, seřizovači, opraváři elektronických zařízení	20	151,5	2,2	24,3	9,1	14,2



# 1. - 2. čtvrtletí 2008 RSCP - nepodnikatelská sféra

NS-T5

Revidované výsledky ke dni 10. 3. 2010

## Průměrná měsíční odpracovaná a neodpracovaná doba zaměstnanců podle podskupin zaměstnání KZAM-R

kraj: Jihomoravský

Podskupiny zaměstnání a zaměstnání KZAM-R	Počet zaměstnanců přepočtený podle eviden. měsíců	Odpracovaná doba		Neodpracovaná doba		
		celkem	z toho přesčas	celkem	z toho	
					nemoc	dovolená
		hod/měs	hod/měs	hod/měs	hod/měs	hod/měs
7422 Uměleč. truhláři, řezbáři, výrobci a oprav.výrobnků ze dřeva	32	155,2	3,6	21,6	12,8	7,1
7433 Dámští a pánští krejčí a kloboučníci vč. opravářů oděvů	147	162,0	4,2	15,5	7,5	5,7
7436 Švadleny, vyšívači a pracovníci v příbuzných oborech	16	156,9	0,0	16,4	2,0	9,9
7437 Čalouníci a pracovníci v přib. oborech (vč.autočalouníků)	17	158,3	0,0	15,1	5,2	6,8
8162 Obsluha parních turbín, ohříváčů a motorů	90	156,2	5,0	17,2	4,3	9,8
8163 Obsluha zařízení při úpravě, čištění a rozvodu vody	36	164,2	6,7	12,4	1,0	10,6
8264 Obsluha strojů na bělení, barvení, čištění, praní, žehlení	151	151,9	0,8	22,1	7,5	10,7
8321 Řidiči osobních a malých dodávkov. automobilů, taxikáři	238	167,0	11,1	17,8	4,5	9,8
8322 Řidiči sanitních a rzp vozů	254	157,1	7,1	15,8	4,1	10,8
8323 Řidiči autobusů, trolejbusů a tramvají	19	170,6	14,3	17,0	4,4	8,9
8324 Řidiči nákladních automobilů a tahačů	240	160,9	7,5	19,3	6,2	9,4
8326 Řidiči speciálních vozidel	227	150,8	3,2	22,6	8,1	6,4
8331 Obsluha zemědělských a lesních strojů	48	157,3	2,6	18,5	6,0	7,5
8332 Obsluha zemních a příbuzných strojů	13	144,7	3,6	30,0	15,7	11,3
8334 Obsluha vysokozdvížných a ostatních motorových vozíků	16	165,5	13,7	20,5	6,8	11,6
9132 Pomocníci a uklízeči v kancelář., hotel., nemocnicích ap.	2 889	155,1	0,8	19,0	8,5	7,0
9133 Ruční pradláci a žehlíři (kromě obsluhy strojů)	31	151,5	0,0	20,4	8,2	9,1
9141 Domovníci, správci domu	374	157,1	2,2	18,4	7,3	8,4
9143 Školníci vč. školníků - údržbářů	850	159,1	0,8	15,0	6,3	5,3
9144 Kostelníci, hrobníci	29	160,9	11,2	23,7	11,5	10,7
9152 Vrátní, hlídači, uváděči a šatnářky	383	152,5	4,8	20,4	9,2	8,8
9161 Sběrači odpadků, popeláři	220	158,5	1,2	17,0	6,8	7,7
9162 Metaři, čističi záchodků, žump, kanálů a podob. zařízení	19	162,0	0,0	14,4	4,0	6,8
9169 Ostatní pracovníci v příbuzných oborech jinde neuvedení	551	158,8	0,6	15,1	6,7	7,1
9323 Dělníci nádvorní skupiny (pomocní montéři)	203	163,8	9,0	18,9	7,3	8,9
9339 Pomocní a nekvalif. prac. v dopr., ve skladech, v telekom.	156	162,9	10,3	19,6	7,8	10,5





# Dodatek

Technický popis šetření



## Dodatek – Technický popis šetření

Technický popis šetření přibližuje metodické postupy používané při zpracování nepodnikatelské sféry Regionální statistiky ceny práce (RSCP-NS). Popis je rozdělen do pěti kapitol: koncepce šetření, vstupní údaje, nejdůležitější sledované veličiny, přehled používaných tabulek a definice vybraných pojmů.

### 1. Koncepce šetření

Kapitola popisuje základní soubor šetření a strukturu statistického souboru.

#### 1.1. Základní soubor

Základním souborem RSCP-NS je soubor ekonomických subjektů, definovaný Automatizovaným rozpočtovým informačním systémem (ARIS), spravovaným Ministerstvem financí. ARIS obsahuje informace z účetního a finančního výkaznictví organizačních složek státu, kapitol státního rozpočtu, státních příspěvkových organizací, státních fondů, územních samosprávných celků a jimi zřizovaných příspěvkových organizací v ČR (viz <http://www.info.mfcr.cz/aris>). Ekonomické subjekty, které přísluší do nepodnikatelské sféry, odměňují platem podle § 109, odst. 3 zákona č. 262/2006 Sb., zákoníku práce, ve znění pozdějších předpisů. Statistické šetření RSCP pro nepodnikatelskou sféru využívá dat Informačního systému o platech, provozovaného Ministerstvem financí (viz [www.mfcr.cz/isp](http://www.mfcr.cz/isp)).

#### 1.2. Struktura souboru RSCP nepodnikatelské sféry

Statistické šetření RSCP-NS za 1. - 2. čtvrtletí 2008 zahrnuje 14349 ekonomických subjektů, které reprezentují přibližně 653 tisíc zaměstnanců. Odvětvovou skladbu ekonomických subjektů v RSCP-NS (vyjádřenou odvětvovou klasifikací CZ-NACE) představují zejména tři odvětví národního hospodářství České republiky; odvětví veřejné správy, odvětví vzdělávání a odvětví zdravotní a sociální péče. Strukturu souboru RSCP-NS bez non-response ukazují v souhrnném a odvětvovém pohledu za 1. - 2. čtvrtletí 2008 následující dvě tabulky.

Soubor RSCP nepodnikatelské sféry			
	RSCP-NS Celkem	RSCP-NS – kraj Jihomoravský	
		se sídlem v kraji	se sídlem mimo kraj
Počet ekonomických subjektů	14 349	1 811	45
Počet zaměstnanců	653 tisíc	67 tisíc	14 tisíc

Tabulka 1

<b>Odvětвовá skladba výběrového souboru RSCP-NS – kraj Jihomoravský</b>			
<b>Kód CZ-NACE</b>		<b>Počet ekonomických subjektů</b>	
		<b>se sídlem v kraji</b>	<b>se sídlem mimo kraj</b>
A	Zemědělství, lesnictví a rybářství		
B	Těžba a dobývání		
C	Zpracovatelský průmysl		
D	Výroba a rozvod elektřiny, plynu, tepla		
E	Zásobování vodou, činnosti související s odpady	11	
F	Stavebnictví		
G	Obchod, opravy motorových vozidel		
H	Doprava a skladování	1	3
I	Ubytování, stravování a pohostinství	28	1
J	Informační a komunikační činnosti		
K	Peněžnictví a pojišťovnictví		
L	Činnosti v oblasti nemovitostí	6	1
M	Profesní, vědecké a technické činnosti	3	2
N	Administrativní a podpůrné činnosti	3	
O	Veřejná správa, obrana, sociální zabezpečení	582	31
P	Vzdělávání	967	2
Q	Zdravotní a sociální péče	104	1
R	Kulturní, zábavní a rekreační činnosti	58	4
S	Ostatní činnosti	40	

Tabulka 2

## 2. Vstupní údaje

Kapitola popisuje specifický sběr dat do šetření RSCP-NS, nejdůležitější vstupní údaje a používané klasifikace a číselníky.

### 2.1. Sběr dat

Vlastní sběr dat pro RSCP-NS zabezpečuje Informační systém o platech. RSCP-NS přebírá kompletní soubor nepodnikatelské sféry, předzpracovaný pro účely Informačního systému o platech, a provádí na něm specifické kontroly.

### 2.2. Nejdůležitější vstupní údaje

Šetření RSCP-NS s pololetní periodicitou monitoruje výdělkovou úroveň a odpracovanou dobu jednotlivých zaměstnání podle klasifikace KZAM-R v České republice.

Hodinový výdělek je údaj zjišťovaný z průměrných hodinových výdělků definovaných v § 351 až § 362 zákona č. 262/2006 Sb., zákoníku práce, ve znění pozdějších předpisů. Obvykle se jedná o podíl platu za práci a odpracované doby za poslední čtvrtletí sledovaného období. Hodinový výdělek je krátkodobým indikátorem výdělkové úrovně.

Hrubý měsíční plat, vypočtený z hrubého platu za sledované období, je druhým indikátorem, který ukazuje výdělkovou úroveň. Hrubý plat je součtem platu za práci, náhrad platu a odměn za pracovní pohotovost, které jsou přímo sbíranými položkami. Plat je definován v § 109, odst. 3 zákona č. 262/2006 Sb., zákoníku práce, ve znění pozdějších předpisů. Šetření RSCP-NS sleduje i strukturu hrubého měsíčního platu, tj. prémie a odměny, příplatky za přesčas, ostatní příplatky, náhrady a odměny za pracovní pohotovost. Hrubý měsíční plat a jeho složky se vztahují k celému sledovanému období, které zahrnuje dobu od počátku roku do konce čtvrtletí, za které se šetření provádí.

Šetření RSCP-NS dále sleduje pracovní dobu zaměstnanců. Vstupní věta o zaměstnanci obsahuje odpracovanou dobu od počátku roku a z ní počet přesčasových hodin. Odpracovaná doba u zaměstnanců odměňovaných měsíčním platem nezahrnuje dobu svátků v jinak pracovních dnech. Věta dále obsahuje celkovou neodpracovanou dobu od počátku roku, z ní počet hodin nemoci a dovolené.

### 2.3. Klasifikace a číselníky

RSCP-NS používá standardní statistické klasifikace a číselníky (podrobněji popsané na [www.czso.cz](http://www.czso.cz)). Použití platných statistických klasifikací je závazné jak pro orgán vykonávající státní statistickou službu, tak pro zpravodajské jednotky, které poskytují údaje pro statistické zjišťování. Proto i RSCP-NS používá následující klasifikace a číselníky:

- |         |  |
|---------|--|
| KZAM-R  | <b>Klasifikace zaměstnání;</b> vydáno sdělením ČSÚ č. 492/2003 Sb. ze dne 18. prosince 2003 o vydání rozšířené Klasifikace zaměstnání KZAM-R.  |
| CZ-ICSE | <b>Klasifikace postavení v zaměstnání;</b> vydáno sdělením ČSÚ č. 494/2003 Sb. ze dne 18. prosince 2003 o vydání Klasifikace postavení v zaměstnání.   |
| KKOV    | <b>Klasifikace kmenových oborů vzdělání;</b> vydáno sdělením ČSÚ č. 320/2003 Sb. ze dne 9. září 2003 o zavedení Klasifikace kmenových oborů vzdělání. Poslední aktualizace byla provedena k 1. únoru 2008 sdělením ČSÚ č. 308/2007 Sb. ze dne 21. listopadu 2007 o aktualizaci Klasifikace kmenových oborů vzdělání. |

- LAU1 **Číselník okresů;** od 1. ledna 2008 je systém statistické klasifikace územních struktur v České republice rozdělen, v souladu se systémem Eurostatu, na dvě části: klasifikace CZ-NUTS, systém LAU (Local Administrative Units). Z hlediska statistiky mají LAU závazný charakter. Jednotky LAU 1 (**dřívější NUTS 4**) jsou v ČR tvořeny okresy. Územní jednotky na úrovni LAU 1 přebírají kódy od dřívějších jednotek NUTS 4. Proti NUTS 4 jsou v LAU 1 následující změny:
- do kódů LAU 1 okresů krajů Vysočina a Jihomoravského se promítá změna kódů NUTS 3 těchto krajů,
  - Praha se na úrovni LAU 1 nečlení.
- CZ-NACE <sup>1</sup> **Klasifikace ekonomických činností (CZ-NACE);** vydáno sdělením ČSÚ č. 244/2007 Sb. ze dne 18. září 2007 o zavedení Klasifikace ekonomických činností.
- CZ-GEONOM **Klasifikace zemí;** vydáno sdělením ČSÚ č. 487/2003 Sb. ze dne 18. prosince 2003 o vydání Klasifikace zemí. Poslední aktualizace byla provedena k 1. červenci 2005 sdělením ČSÚ č. 243/2005 Sb. ze dne 9. června 2005 o aktualizaci Klasifikace zemí.

### 3. Nejdůležitější sledované veličiny

Kapitola popisuje nejdůležitější sledované veličiny, algoritmy jejich výpočtu a kritéria pro zahrnutí zaměstnanců do dalších výpočtů.

#### 3.1. *Hodinový výdělek*

Hodinový výdělek je přímo zjišťovaná veličina. Do výpočtu charakteristik hodinového výdělku jsou zařazeni zaměstnanci, kteří byli v evidenčním stavu k poslednímu dni sledovaného období.

#### 3.2. *Hrubý měsíční plat*

Hrubý měsíční plat se vztahuje k celému sledovanému období, tedy k 1. - 2. čtvrtletí, nebo k 1. - 4. čtvrtletí. Na rozdíl od hodinového výdělku musí být hrubý měsíční plat vypočten z dalších přímo zjišťovaných platových položek a neplatových plnění.

---

<sup>1</sup> Revidovaná výsledková publikace využívá z důvodu srovnání s novějšími výsledky klasifikaci CZ-NACE (původní verze využívala klasifikaci OKEČ).

Hrubý plat je v RSCP-NS definován jako součet platu za práci, náhrad platu a odměny za pracovní pohotovost. Hrubý měsíční plat zaměstnance se vypočte podle vzorce:

$$\text{HMP} = \frac{\text{PLAT} + \text{NAHRADY} + \text{POHOTOV}}{\text{MESPLAC}_{\text{prep}}}$$

kde :

HMP	je hrubý měsíční plat zaměstnance,
PLAT	je plat za práci zaměstnance v kumulaci za sledované období (vstupní položka věty o zaměstnanci),
NAHRADY	jsou náhrady platu zaměstnance v kumulaci za sledované období (vstupní položka věty o zaměstnanci),
POHOTOV	je odměna za pracovní pohotovost zaměstnance v kumulaci za sledované období (vstupní položka věty o zaměstnanci),
MESPLAC <sub>prep</sub>	je počet přepočtených placených měsíců zaměstnance, tj. počet měsíců, odpovídajících součtu odpracované doby a doby, po kterou pobíral náhrady platu.

Počet přepočtených placených měsíců MESPLAC<sub>prep</sub> je roven počtu kalendářních měsíců v případě, že zaměstnanec s plným pracovním úvazkem po celé sledované období pracoval nebo pobíral náhrady platu. Pokud zaměstnanec byl v evidenčním stavu kratší dobu, než sledované období, bude jeho počet placených měsíců zkrácen poměrem počtu pracovních dnů v evidenčním stavu a ve sledovaném období. Podobně se počet placených měsíců zkrátí, pokud zaměstnanec měl jinou absenci, než absenci s náhradou platu (např. nemoc), případně měl sjednán kratší pracovní úvazek.

Hrubý měsíční plat za určitou skupinu zaměstnanců je vážená charakteristika, v níž hrubý měsíční plat určitého zaměstnance má váhu, odpovídající počtu jeho placených měsíců za sledované období (tzv. váha placené doby). Tento způsob výpočtu umožňuje korektní srovnání platové úrovně jednotlivých zaměstnání a srovnávání v čase.

Sestavy s hrubým měsíčním platem, diferenciací a strukturou hrubého platu obsahují také měsíční placenou dobu. Tento údaj ukazuje počet placených hodin (odpracovaná doba a doba náhrad) za placený měsíc a je v souladu s výpočtem hrubého měsíčního platu.

Pro zahrnutí zaměstnance do výpočtů hrubého měsíčního platu se uplatňují následující kritéria:

- přepočtený počet placených měsíců zaměstnance je alespoň jeden měsíc,
- stanovená týdenní pracovní doba na dané pracovní místo je alespoň 30 hodin (dle doporučení Eurostatu).

### 3.3. Měsíční odpracovaná a neodpracovaná doba

Měsíční odpracovaná (resp. neodpracovaná) doba se stejně jako hrubý měsíční plat vztahuje k celému sledovanému období tj. k 1. - 2. čtvrtletí, nebo k 1. - 4. čtvrtletí.

Měsíční odpracovaná doba zaměstnance se vypočte podle vzorce:

$$\text{ODPRACDmes} = \frac{\text{ODPRACD}}{\text{MESEVID\_prep}}$$

kde :

- ODPRACDmes je měsíční odpracovaná doba zaměstnance,  
 ODPACD je odpracovaná doba zaměstnance v kumulaci za sledované období (vstupní položka věty o zaměstnanci),  
 MESEVID\_prep je počet přepočtených evidenčních měsíců zaměstnance, tj. počet měsíců, odpovídajících délce pracovního úvazku a délce pracovního poměru ve sledovaném období.

Počet přepočtených evidenčních měsíců MESEVID\_prep je roven počtu kalendářních měsíců v případě, že zaměstnanec s plným pracovním úvazkem po celé sledované období byl v pracovním poměru a nebyl na mateřské či rodičovské dovolené. Pokud zaměstnanec byl v evidenčním stavu kratší dobu, než sledované období, bude jeho počet evidenčních měsíců zkrácen poměrem počtu pracovních dnů v evidenčním stavu a ve sledovaném období. Podobně se počet evidenčních měsíců zkrátí, pokud zaměstnanec měl sjednán kratší pracovní úvazek.

Měsíční odpracovaná doba za určitou skupinu zaměstnanců je vážená charakteristika, v níž měsíční odpracovaná doba určitého zaměstnance má váhu, odpovídající počtu jeho evidenčních měsíců ve sledovaném období (tzv. váha evidenční doby). Pro zahrnutí zaměstnance do výpočtů měsíční odpracované doby se uplatňují stejná kritéria jako u hrubého měsíčního platu.

Obdobně jako odpracovaná doba se počítají měsíční neodpracovaná doba a také průměrné měsíční údaje o přesčasu, dovolené a nemoci.

## 4. Přehled používaných tabulek

Kapitola Přehled používaných tabulek obsahuje hodnocení kvality údajů a přehled publikovaných tabulek, u kterých jsou vyznačeny váhy nutné pro jejich zpracování.

### 4.1. Kvalita údajů

Zjišťované charakteristiky podléhají nevýběrovým chybám, neboť se nejedná o výběrové šetření. Nevýběrové chyby bývají způsobeny především špatnou kvalitou dat předávaných respondenty (neúplné a chybné údaje) do



Informačního systému o platu. Při zpracovávání údajů je jejich vliv snižován několikastupňovými kontrolními mechanismy a častými kontakty zpracovatele šetření s respondenty.

#### 4.2. Přehled publikovaných tabulek podle použitých vah

Publikované tabulky s hodinovým výdělkem NS-V0 až NS-V9 obsahují hodnoty počítané ze souboru RSCP nepodnikatelské sféry bez použití vážení.

Tabulka	Třídící kritérium	Váha placené doby	Váha evidenční doby
NS-M0	Celý kraj	X	
NS-M1	HL. třídy zaměstnání KZAM-R	X	
NS-M5	Podskupiny zaměstnání KZAM-R	X	

**Tabulka 3**

Tabulka	Třídící kritérium	Váha placené doby	Váha evidenční doby
NS-T5	Podskupiny zaměstnání KZAM-R		X

**Tabulka 4**

## 5. Definice vybraných pojmů

Ekonomický subjekt	Ekonomický subjekt je právnický subjekt nebo fyzická osoba s postavením podnikatele, zapsaná do registru ekonomických subjektů ČSÚ. Každému ekonomickému subjektu se přiděluje identifikační číslo (IČ).
Organizační jednotka	Z hlediska výdělkové statistiky RSCP se dělí ekonomické subjekty na organizační jednotky podle okresu, ve kterém jejich zaměstnanci působí. Organizační jednotku tvoří všichni zaměstnanci ekonomického subjektu, kteří působí ve stejném okrese.
Zpravodajská jednotka	Zpravodajskou jednotkou je právnická osoba, organizační složka státu nebo fyzická osoba, od níž se požaduje poskytnutí údajů ve statistickém zjišťování podle zákona č. 89/1995 Sb., o státní statistické službě, ve znění pozdějších předpisů.
Sledované období	Sledované období je období od začátku roku do konce čtvrtletí, ve kterém se statistické zjišťování provádí.

Podnikatelská sféra	Do podnikatelské sféry patří subjekty, které odměňují mzdou podle § 109, odst. 2 zákona č. 262/2006 Sb., zákoníku práce, ve znění pozdějších předpisů.
Nepodnikatelská sféra	Do nepodnikatelské sféry patří subjekty, které odměňují platem podle § 109, odst. 3 zákona č. 262/2006 Sb., zákoníku práce, ve znění pozdějších předpisů.
Soubor ISPV-NS	Souborem ISPV nepodnikatelské sféry je soubor ekonomických subjektů, definovaný Automatizovaným rozpočtovým informačním systémem ARIS (viz <a href="http://www.info.mfcr.cz/aris">http://www.info.mfcr.cz/aris</a> ).