



# Regionální statistika ceny práce

II. čtvrtletí 2010  
Nepodnikatelská sféra  
**Jihomoravský** kraj

Výsledky ke dni 10. 9. 2010

## **Copyright - MPSV ČR**

Publikace ani její část nesmí být kopírována, rozšiřována a zařazována do informačních systémů v jakékoliv formě (elektronické, mechanické, optické, magnetické aj.) bez písemného souhlasu

**Ministerstva práce a sociálních věcí**

**Zpracovatel: TREXIMA, spol. s r.o., tř. T. Bati 299, 764 21 Zlín - Louky**

## O b s a h :

<b>Úvod</b> .....	7
-------------------	---

**Výsledková část nepodnikatelská sféra**

Základní metodické přístupy .....	11
Popis publikovaných tabulek .....	12

**Hodinový výdělek**

NS-V0	Hodinový výdělek v nepodnikatelské sféře .....	13
NS-V1	Hodinový výdělek podle hlavních tříd zaměstnání KZAM-R .....	14
NS-V2	Hodinový výdělek podle věkových kategorií .....	14
NS-V3	Hodinový výdělek podle platové třídy .....	15
NS-V4	Hodinový výdělek podle vzdělání .....	15
NS-V5	Hodinový výdělek podle podskupin zaměstnání KZAM-R .....	16
NS-V6	Hodinový výdělek podle kategorií zaměstnání .....	21
NS-V8	Hodinový výdělek podle pohlaví .....	21

**Hrubý měsíční plat**

NS-M0	Hrubý měsíční plat a jeho složky, diferenciací, placená doba v nepodnikatelské sféře .....	23
NS-M1	Hrubý měsíční plat a jeho složky, diferenciací, placená doba podle hlavních tříd zaměstnání KZAM-R.....	24
NS-M5	Hrubý měsíční plat a jeho složky, diferenciací, placená doba podle podskupin zaměstnání KZAM-R .....	26

**Měsíční odpracovaná a neodpracovaná doba**

NS-T5	Průměrná měsíční odpracovaná a neodpracovaná doba podle podskupin zaměstnání KZAM-R .....	36
-------	--	----

**Dodatek – technický popis šetření**

1. Koncepte šetření .....	43
1.1 Základní soubor .....	43
1.2 Struktura souboru RSCP nepodnikatelské sféry .....	43
2. Vstupní údaje .....	44
2.1 Sběr dat .....	44
2.2 Nejdůležitější vstupní údaje .....	44
2.3 Klasifikace a číselníky .....	45
3. Nejdůležitější sledované veličiny .....	46
3.1 Hodinový výdělek .....	46

3.2 Hrubý měsíční plat .....	46
3.3 Měsíční odpracovaná a neodpracovaná doba .....	48
4. Přehled používaných tabulek .....	48
4.1 Kvalita údajů .....	48
4.2 Přehled publikovaných tabulek podle použitých vah .....	49
5. Definice vybraných pojmů .....	49



# Úvod



## Úvod

Regionální statistika ceny práce (RSCP) je systém pravidelného monitorování výdělkové úrovně a pracovní doby zaměstnanců v jednotlivých krajích České republiky formou statistického šetření. Sledovanými ukazateli výdělkové úrovně jsou hodinový výdělek a hrubá měsíční mzda (plat). Šetření metodicky vychází a je obsahově harmonizováno se strukturálním šetřením EU „Structure of Earnings Survey“, viz nařízení komise (ES) č. 1916/2000 ve znění pozdějších předpisů.

Šetření je pod názvem „Čtvrtletní šetření o průměrném výdělku“ zařazeno do programu statistických zjišťování, vyhlášených Českým statistickým úřadem (ČSÚ) ve sbírce zákonů pro příslušný kalendářní rok (viz příloha č. 2 Vyhlášky č. 386/2009 Sb., částka 125, kterou se stanoví Program statistických zjišťování na rok 2010) a pro vybrané ekonomické subjekty je povinné. Šetření provádí pracoviště státní statistické služby Ministerstva práce a sociálních věcí (MPSV). Průběh a vývoj šetření řídí komise, složená ze zástupců MPSV, ČSÚ, Ministerstva financí, České národní banky, CERGE-EI, VŠE v Praze, Českomoravské konfederace odborových svazů, Svazu průmyslu a dopravy ČR. Zpracovatelem RSCP je TREXIMA, spol. s r.o. ([www.trexima.cz](http://www.trexima.cz)).

Nejdůležitějším kritériem pro členění výsledků RSCP je příslušnost šetřeného ekonomického subjektu k podnikatelské, nebo nepodnikatelské sféře. V podnikatelské sféře probíhá šetření se čtvrtletní periodou a ve sféře nepodnikatelské je prováděno s periodou pololetní. Zdrojem dat pro nepodnikatelskou sféru je Informační systém o platech, který je spravován Ministerstvem financí. Za každou sféru jsou vydávány samostatné výsledkové publikace.

Výsledkové publikace jednotlivých krajů jsou uloženy na stránkách <http://portal.mpsv.cz/> v sekci *Zaměstnanost*, v podsekci *Statistiky* pod odkazem *Statistika výdělků*.

Monitorováním výdělků a pracovní doby zaměstnanců na úrovni České republiky se zabývá „Informační systém o průměrném výdělku“ (ISPV). Výsledková publikace je k dispozici na internetových stránkách MPSV ([www.mpsv.cz](http://www.mpsv.cz)) v sekci *Příjmy a životní úroveň*.

Důkladný popis šetření, včetně všech výsledkových publikací, poskytuje také portál [www.ispv.cz](http://www.ispv.cz). Slouží především jako podpora respondentům, kteří zde naleznou všechny potřebné informace a podpůrné nástroje pro zasílání dat. Portál je využíván také k uveřejňování odborných studií a článků, které jako zdroj informací uvádí šetření ISPV a RSCP.

Ministerstvo práce a sociálních věcí děkuje všem respondentům šetření za přípravu vstupních dat pro šetření. Svědomitý přístup respondentů a dodržování termínů pro předání dat umožňují pravidelně uveřejňovat tuto publikaci.







# Výsledková část

Nepodnikatelská sféra



## **Výsledková část nepodnikatelská sféra**

### **Základní metodické přístupy**

Tato publikace přináší charakteristiky hodinového výdělku, hrubého měsíčního platu a pracovní doby získané za nepodnikatelskou sféru šetření RSCP (RSCP-NS). V RSCP se zařazují do nepodnikatelské sféry ekonomické subjekty, které odměňují platem, viz § 109, odst. 3 zákona č. 262/2006 Sb., zákoníku práce, ve znění pozdějších předpisů.

Primárním výsledkem RSCP jsou statistiky výdělkové úrovně jednotlivých zaměstnání (v klasifikaci KZAM-R), dalším produktem jsou odhady výdělkových parametrů zaměstnanecké populace krajů v členění podle firemních i zaměstnaneckých charakteristik. Ekonomické subjekty se v RSCP člení na organizační jednotky, jestliže je možné provést vnitřní rozčlenění podle okresů, ve kterých dílčí jednotky působí. Výsledky podle krajů jsou v tomto smyslu výsledky získané pracovištní metodou.

Vedle podnikového výkaznictví ČSÚ je RSCP dalším zdrojem informací o výdělcích v jednotlivých krajích České republiky. Výkaznictví ČSÚ, jako tradiční zdroj, sbírá údaje o evidenčním počtu zaměstnanců a vyplacených mzdách za ekonomický subjekt a publikuje průměrné mzdy v členění podle firemních charakteristik. Při srovnávání výsledků výkaznictví a RSCP-NS je třeba vzít v úvahu rozdílnou definici nepodnikatelské sféry, rozdílné metody výpočtu výdělkových charakteristik a rozdílný způsob členění výsledků podle krajů. Výkaznictví ČSÚ člení výsledky podle sídla ekonomického subjektu, tj. podnikovou metodou.

Respondenty šetření RSCP-NS jsou aktivní ekonomické subjekty (ES) nepodnikatelské sféry, které jsou definovány Automatizovaným rozpočtovým informačním systémem (ARIS). Na základě systému ARIS, který je spravován Ministerstvem financí, se zjišťuje způsob odměňování a příslušnost ekonomického subjektu k nepodnikatelské sféře. Zdrojem dat platového statistického šetření RSCP pro nepodnikatelskou sféru je Informační systém o platech, který je provozován Ministerstvem financí. Informační systém o platech pokrývá celou nepodnikatelskou sféru a do RSCP předává údaje jako plošné šetření.

## Popis publikovaných tabulek

Tabulky v publikaci jsou rozděleny podle sledovaného ukazatele do tří základních okruhů. Tabulky přinášející charakteristiky hodinového výdělku jsou označeny NS-Vx, kde NS značí nepodnikatelskou sféru a x je pořadové číslo tabulky. Charakteristiky hrubého měsíčního platu, struktury platu a průměrné placené doby jsou obsaženy v tabulkách se značením NS-Mx a charakteristiky měsíční odpracované a neodpracované doby v tabulkách se značením NS-Tx.

Hlavním výsledkem RSCP jsou statistiky výdělkové úrovně a pracovní doby za jednotlivá zaměstnání podle klasifikace KZAM-R, obsažené v tabulkách NS-V5, NS-M5 a NS-T5. Tyto tabulky obsahují ta zaměstnání, která jsou ve své podskupině zaměstnání (čtyřmístný KZAM-R) zastoupena alespoň třemi ekonomickými subjekty a zároveň deseti zaměstnanci. Uvedené počty organizačních jednotek a zaměstnanců ukazují na zastoupení v souboru ISPV-NS. V ostatních tabulkách jsou počty zaměstnanců uváděny v % a jejich účelem je přiblížit relativní zastoupení publikovaných kategorií.

### **Statistické charakteristiky používané ve výsledkových tabulkách:**

1. decil	První decil je hodnota, pod kterou leží 10 % nejnižších hodnot sledovaného znaku.
1. kvartil	První kvartil je hodnota, pod kterou leží 25 % nejnižších hodnot sledovaného znaku.
Medián	Medián je hodnota uprostřed vzestupně uspořádané řady hodnot sledovaného znaku, polovina hodnot je nižší než medián a druhá polovina je vyšší než medián.
3. kvartil	Třetí kvartil je hodnota, nad kterou leží 25 % nejvyšších hodnot sledovaného znaku.
9. decil	Devátý decil je hodnota, nad kterou leží 10 % nejvyšších hodnot sledovaného znaku.
Průměr	Průměr je počítán jako vážený (případně nevážený) aritmetický průměr sledovaného znaku.

### **Ostatní symboly používané ve výsledkových tabulkách:**

"Neuvedeno"	Symbol "Neuvedeno" označuje kategorii zaměstnanců, u které nebyl uveden kód příslušného třídícího znaku.
"*"	Symbol "*" označuje položku vstupních dat vypočítanou, ale nezveřejnitelnou z důvodu nedostatečného počtu vstupních hodnot (méně než 3 ekonomické subjekty a 10 zaměstnanců).

## Hodinový výdělek v nepodnikatelské sféře <sup>1)</sup>

kraj: Jihomoravský

**Medián hodinového výdělku ..... 129,81 Kč/hod**

Index mediánu hodinového výdělku zaměstnanců

meziroční vůči 2. čtvrtletí 2009..... 103,0 %

### Diferenciace

1. decil - 10 % hodinových výdělků menších než ..... 75,16 Kč/hod

1. kvartil - 25 % hodinových výdělků menších než ..... 99,13 Kč/hod

Medián - 50 % hodinových výdělků menších než ..... 129,81 Kč/hod

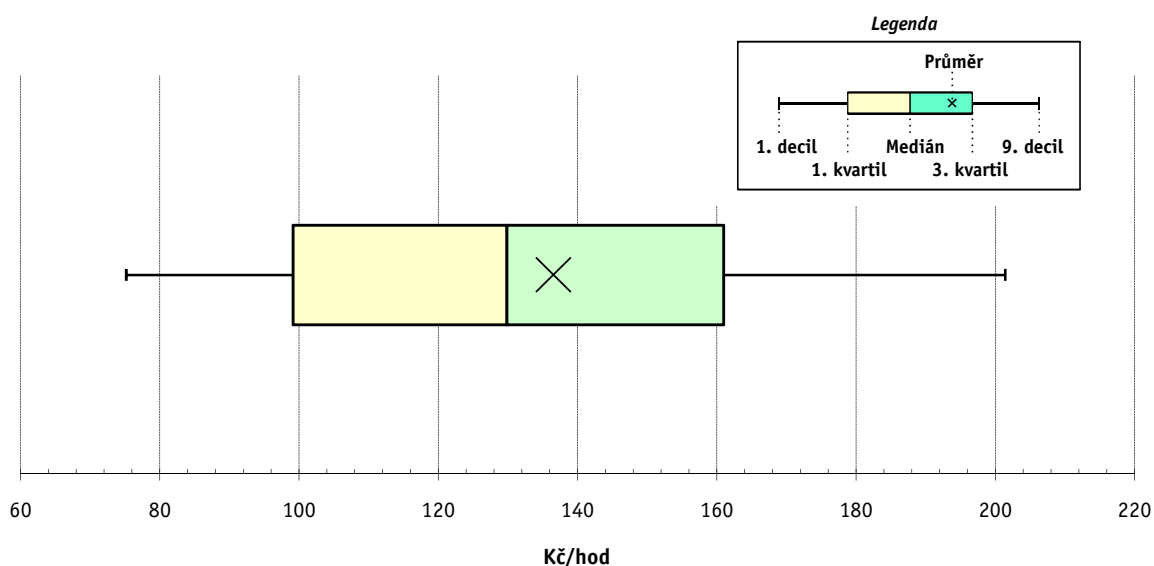
3. kvartil - 25 % hodinových výdělků větších než ..... 160,96 Kč/hod

9. decil - 10 % hodinových výdělků větších než ..... 201,39 Kč/hod

**Průměr hodinového výdělku ..... 136,52 Kč/hod**

Podíl zaměstnanců s podprůměrným

hodinovým výdělkem ..... 55,7 %



Vysvětlivky:

1) Hodinový výdělek se zjišťuje jako průměrný hodinový výdělek definovaný v § 351 až § 362 zákona č. 262/2006 Sb., zákoníku práce, ve znění pozdějších předpisů.

## 2. čtvrtletí 2010

## RSCP - nepodnikatelská sféra

NS-V1

Výsledky ke dni 10. 9. 2010

**Hodinový výdělek  
podle hlavních tříd zaměstnání KZAM-R**

kraj: Jihomoravský

Hlavní třída zaměstnání KZAM-R	Struktura zaměstnanců	Medián	Diferenciace		Průměr
			1. decil	9. decil	
	%	Kč/hod	Kč/hod	Kč/hod	Kč/hod
0 Příslušníci armády	2,8	*	*	*	*
1 Zákodárci, vedoucí a řídicí pracovníci	5,2	<b>203,28</b>	124,51	307,95	216,05
2 Vědečtí a odborní duševní pracovníci	28,1	<b>142,60</b>	105,41	214,12	153,23
3 Techničtí, zdravotničtí a pedagogičtí pracovníci	35,5	<b>140,30</b>	100,25	198,07	145,64
4 Nižší administrativní pracovníci	4,0	<b>102,46</b>	73,96	141,47	106,19
5 Provozní pracovníci ve službách a obchodu	10,7	<b>94,46</b>	70,48	164,41	106,36
6 Dělníci v zemědělství, lesnictví a rybářství	0,4	<b>86,10</b>	66,39	110,00	87,23
7 Řemeslníci, výrobci a zpracovatelé	1,6	<b>101,16</b>	76,01	129,38	103,00
8 Obsluha strojů a zařízení	1,9	<b>103,81</b>	74,04	138,45	105,05
9 Pomocní a nekvalifikovaní pracovníci	9,9	<b>70,43</b>	57,38	96,27	74,20
<b>C E L K E M - nepodnikatelská sféra</b>	<b>100</b>	<b>129,81</b>	<b>75,16</b>	<b>201,39</b>	<b>136,52</b>

## 2. čtvrtletí 2010

## RSCP - nepodnikatelská sféra

NS-V2

Výsledky ke dni 10. 9. 2010

**Hodinový výdělek  
podle věkových kategorií**

kraj: Jihomoravský

Věková kategorie	Struktura zaměstnanců	Medián	Diferenciace		Průměr
			1. decil	9. decil	
	%	Kč/hod	Kč/hod	Kč/hod	Kč/hod
do 20 let	0,0	<b>67,25</b>	51,75	85,45	67,77
20 - 29 let	13,1	<b>109,86</b>	74,88	154,50	113,50
30 - 39 let	24,3	<b>129,32</b>	79,45	197,23	135,58
40 - 49 let	28,1	<b>134,28</b>	76,84	209,94	141,05
50 - 59 let	27,9	<b>136,58</b>	73,32	212,61	141,98
60 a více let	6,5	<b>136,30</b>	69,11	231,19	143,67
<b>C E L K E M - nepodnikatelská sféra</b>	<b>100</b>	<b>129,81</b>	<b>75,16</b>	<b>201,39</b>	<b>136,52</b>

## 2. čtvrtletí 2010

## RSCP - nepodnikatelská sféra

NS-V3

Výsledky ke dni 10. 9. 2010

Hodinový výdělek  
podle platové třídy

kraj: Jihomoravský

Platová třída	Struktura zaměstnanců	Medián	Diferenciace		Průměr
			1. decil	9. decil	
	%	Kč/hod	Kč/hod	Kč/hod	Kč/hod
1. platová třída	0,7	<b>59,52</b>	50,71	79,72	64,49
2. platová třída	5,6	<b>66,77</b>	57,00	83,31	69,61
3. platová třída	6,6	<b>81,63</b>	64,39	147,02	96,31
4. platová třída	6,5	<b>93,43</b>	71,48	164,41	104,18
5. platová třída	5,9	<b>100,49</b>	74,59	198,48	121,36
6. platová třída	5,6	<b>106,15</b>	81,47	215,10	129,09
7. platová třída	5,4	<b>113,29</b>	86,06	224,10	134,54
8. platová třída	9,0	<b>117,89</b>	89,81	164,87	126,58
9. platová třída	15,1	<b>125,88</b>	99,23	159,82	129,47
10. platová třída	11,7	<b>149,22</b>	116,19	183,84	150,42
11. platová třída	8,0	<b>162,04</b>	108,72	207,46	161,12
12. platová třída	14,6	<b>146,84</b>	119,55	206,44	156,24
13. platová třída	2,6	<b>197,14</b>	144,99	293,00	212,20
14. platová třída	2,6	<b>243,61</b>	183,85	352,66	260,32
15. platová třída	0,3	<b>320,17</b>	245,40	494,78	369,66
16. platová třída	0,0	*	*	*	*
<b>C E L K E M - nepodnikatelská sféra</b>	<b>100</b>	<b>129,81</b>	<b>75,16</b>	<b>201,39</b>	<b>136,52</b>

## 2. čtvrtletí 2010

## RSCP - nepodnikatelská sféra

NS-V4

Výsledky ke dni 10. 9. 2010

Hodinový výdělek  
podle vzdělání

kraj: Jihomoravský

Vzdělání	Struktura zaměstnanců	Medián	Diferenciace		Průměr	
			1. decil	9. decil		
	%	Kč/hod	Kč/hod	Kč/hod	Kč/hod	
KKOV						
Základní a nedokončené	A-C	5,0	<b>73,37</b>	59,17	101,64	77,30
Střední bez maturity	D,E,H,J	15,8	<b>86,76</b>	63,27	121,66	90,65
Střední s maturitou	K-M	42,2	<b>132,28</b>	88,44	185,67	135,19
Vyšší odborné a bakalářské	N,R	6,9	<b>136,35</b>	91,08	211,11	144,22
Vysokoškolské	T,V	28,0	<b>156,31</b>	115,32	257,25	174,89
Neuvedeno		2,0	<b>105,51</b>	74,33	153,80	110,63
<b>C E L K E M - nepodnikatelská sféra</b>	<b>100</b>	<b>129,81</b>	<b>75,16</b>	<b>201,39</b>	<b>136,52</b>	

Výsledky ke dni 10. 9. 2010

### Hodinový výdělek podle podskupin zaměstnání KZAM-R

kraj: Jihomoravský

Podskupiny zaměstnání KZAM-R	Výběrový soubor		Medián	Diferenciace		Průměr	
	počet org.	počet		1. decil	9. decil		
	jednotek	zaměst.	Kč/hod	Kč/hod	Kč/hod	Kč/hod	
1123	Předsedové ústavního, nejvyšších a vrchních soudů	3	19	<b>231,92</b>	165,87	479,83	263,25
1125	Ved. pracovníci ústředních orgánů, které plní státní záležitosti	5	26	<b>300,51</b>	209,24	411,44	308,00
1127	Vedoucí pracovníci orgánů státní správy, správních úřadů	68	749	<b>198,43</b>	142,94	312,93	215,59
1128	Vyšší úředníci bezpečnosti a ochrany (policejní ředitel)	17	444	<b>254,31</b>	205,70	335,98	264,15
1150	Přednostové, tajemníci a ved.prac.okresních a obecních úřadů	82	833	<b>198,45</b>	147,11	275,85	211,30
1210	Ředitelé a prezidenti velkých organizací, podniků	412	422	<b>244,31</b>	177,86	338,41	263,50
1225	Vedoucí pracovníci v restauracích a hotelích	290	305	<b>114,25</b>	91,68	144,07	117,21
1229	Vedoucí pracovních dílčích celků jinde neuvedení (kult.,zdrav.)	73	357	<b>238,00</b>	137,04	401,65	250,80
1231	Vedoucí pracovníci finančních a hospodářských útvarů	99	180	<b>187,50</b>	129,49	275,80	198,82
1232	Vedoucí pracovníci personálních útvarů a útvarů průmysl. vztahů	14	18	<b>217,59</b>	132,99	321,31	216,46
1234	Ved. pracovníci reklamních útvarů a útvarů pro styk s veřejností	13	16	<b>162,06</b>	111,09	238,15	166,11
1236	Vedoucí pracovníci výpočetních útvarů	9	15	<b>231,21</b>	157,00	331,68	238,61
1237	Vedoucí pracovníci výzkumných a vývojových útvarů	6	10	<b>224,48</b>	138,94	255,85	207,99
1239	Vedoucí pracovníci ostatních útvarů jinde neuvedení	25	46	<b>189,53</b>	108,93	270,17	194,65
1315	Vedoucí, ředitelé v restauracích a hotelích	66	66	<b>109,50</b>	88,96	144,81	115,32
1319	Vedoucí, ředitelé malých organizací ostatní (kult.,zdrav.,škol.)	484	504	<b>181,85</b>	140,00	263,30	193,91
2111	Fyzikové a astronomové	7	29	<b>177,64</b>	94,40	232,99	169,93
2113	Chemici	4	40	<b>161,87</b>	122,54	205,85	161,98
2114	Geologové, geofyzici, geodeti, hydrologové apod.	8	49	<b>142,46</b>	108,14	182,79	145,38
2131	Projektanti a analytici výpočetních systémů	19	68	<b>150,44</b>	109,88	223,72	164,18
2132	Programátoři	17	66	<b>156,61</b>	111,00	211,93	157,14
2139	Ostatní odborníci zabývající se výpoč. tech. jinde neuvedení	77	264	<b>158,79</b>	116,91	201,47	159,30
2141	Hlavní architekti, arch. a plánovači měst, urbanisté, doprav.sítí	12	58	<b>153,06</b>	121,88	201,05	158,41
2142	Projektanti staveb a areálů, stavební inženýři	22	141	<b>148,00</b>	126,00	190,00	157,68
2146	Chemičtí inženýři, technologové	3	29	<b>179,92</b>	91,87	274,48	189,00
2149	Ostatní architekti, projekt., konstruk.a tech.inženýři (tvůr.prac.)	24	113	<b>160,11</b>	129,91	224,91	175,52
2211	Bakteriologové, biolog., ekolog., zoologové a odb.v příb.obor.	22	368	<b>147,19</b>	105,92	219,44	157,71
2212	Farmakologové, anatomové, biochemici, fyziolog., patologové	18	66	<b>178,43</b>	132,85	247,39	186,15
2213	Agronomové, šlechtitelé a odborníci v příbuzných oborech	4	180	<b>134,97</b>	98,31	176,14	135,44
2221	Lékaři, ordináři (kromě zubních lékařů)	37	2 614	<b>213,74</b>	135,15	334,86	226,97
2222	Zubní lékaři (dentisté)	8	72	<b>187,38</b>	121,78	274,73	201,61
2223	Veterinární lékaři	3	110	<b>191,57</b>	161,45	270,02	208,72
2224	Farmaceuti, magistři v lékárně, lékárníci	11	110	<b>194,81</b>	151,36	258,82	204,36
2225	Hygienici	7	17	<b>162,41</b>	101,00	272,35	167,51
2311	Vědeckopedagogičtí pracovníci	4	240	<b>208,12</b>	167,95	278,98	218,93
2321	Učitelé všeobecně vzdělávacích předmětů	70	1 460	<b>147,16</b>	114,79	180,65	149,77
2322	Učitelé odborných předmětů	60	994	<b>147,00</b>	119,28	175,03	148,44
2323	Učitelé praktického vyučování (kromě mistrů)	22	34	<b>144,11</b>	118,29	223,68	161,44
2331	Učitelé základních škol	424	5 339	<b>140,24</b>	113,38	165,98	141,18
2332	Učitelé předškolní výchovy	467	1 742	<b>108,45</b>	84,14	127,84	108,05
2341	Učitelé všeobecně vzdělávacích předmětů na speciál. školách	73	732	<b>146,23</b>	116,16	181,75	149,92
2342	Učitelé odborných předmětů na speciálních školách	25	245	<b>151,94</b>	119,08	177,34	149,12
2343	Učitelé praktického vyučování na speciálních školách	15	51	<b>137,30</b>	109,35	182,83	144,36
2353	Učitelé základních uměleckých škol (vč.soukromých)	49	876	<b>132,77</b>	102,74	157,33	132,15



Výsledky ke dni 10. 9. 2010

### Hodinový výdělek podle podskupin zaměstnání KZAM-R

kraj: Jihomoravský

Podskupiny zaměstnání KZAM-R	Výběrový soubor		Medián	Diferenciace		Průměr
	počet org.	počet		1. decil	9. decil	
	jednotek	zaměst.	Kč/hod	Kč/hod	Kč/hod	Kč/hod
2355 Učitelé pedagog. středisek a pedagogickopsycholog. poraden	3	22	<b>128,10</b>	104,18	155,85	130,08
2356 Odborní pedagogové v zařiz. pro výkon ústav.a ochran. výchovy	13	57	<b>166,28</b>	123,32	203,71	165,76
2359 Ost.odb.pedagogičtí pracov. jinde neuvedení (odb.instruktoři)	36	74	<b>145,93</b>	85,00	202,23	146,01
2411 Odb. prac. na úseku účetnictví, financí, daní, ap., hlavní účetní	242	401	<b>143,05</b>	102,74	188,12	144,46
2412 Odbor. pracovníci na úseku zaměstnaneckých, personálních věcí	49	135	<b>145,43</b>	112,18	186,63	150,42
2419 Ostatní odborní pracovníci v oblasti podnikání	20	38	<b>131,50</b>	91,44	227,09	141,92
2421 Právníci, právní poradci (mimo advokacie a soudnictví)	73	325	<b>165,09</b>	126,31	224,24	172,45
2426 Právní asistenti, praktikanti a koncipienti	13	250	<b>135,41</b>	113,88	235,51	157,85
2429 Ostatní odborníci v právní oblasti jinde neuvedení	22	173	<b>153,66</b>	116,81	194,61	155,30
2431 Odborní archiváři (kromě řadových)	15	134	<b>133,02</b>	98,48	162,48	131,98
2432 Odborní pracovníci knihoven (kromě řadových)	37	140	<b>118,87</b>	89,04	169,21	124,33
2433 Odborní pracovníci v informacích (např. vti)	13	27	<b>147,44</b>	97,33	193,01	147,31
2434 Odborní pracovníci - kurátoři (muzeí, galérií)	17	144	<b>129,90</b>	91,67	188,79	139,35
2439 Ostatní odborní pracovníci kultury a osvěty jinde neuvedení	28	92	<b>112,13</b>	88,58	177,05	122,13
2441 Ekonomové - vědečtí pracovníci, specialisté, experti	51	182	<b>156,14</b>	110,89	225,05	164,48
2442 Sociologové, antropologové, archeologové, kriminologové	11	17	<b>118,14</b>	106,98	172,68	128,44
2443 Filozofové, historici, politologové	5	51	<b>125,11</b>	99,62	150,69	125,70
2445 Psychologové	48	204	<b>147,33</b>	108,23	204,80	151,33
2446 Odborní pracovníci v oblasti sociální péče (kromě řadových)	37	200	<b>117,97</b>	83,54	155,66	120,96
2451 Spisovatelé, autoři, kritikové, novináři, redaktoři	8	22	<b>142,01</b>	121,33	193,07	144,96
2452 Sochaři, malíři, umělečtí restaurátoři, grafici a výtvarníci	12	62	<b>102,11</b>	87,90	130,50	108,08
2453 Hudební skladatelé, dirigenti, zpěváci, hudebníci	4	381	<b>121,41</b>	99,62	149,81	123,49
2454 Choreografové, baletní mistři a tanečníci	3	72	<b>115,86</b>	95,23	149,54	119,14
2455 Režiséři, scenáristé, dramaturgové div., filmu, rozhl. a televize	6	33	<b>129,12</b>	96,80	218,64	143,60
2457 Herci (vč. loutkoherců), animátoři	4	101	<b>121,53</b>	88,03	144,38	119,56
2458 Umělečtí designéři a návrháři	3	25	<b>110,48</b>	73,95	144,08	111,15
2470 Odborní administrativní pracovníci jinde neuvedení	227	2 708	<b>137,10</b>	104,44	191,61	145,62
3111 Technici ve fyzikálních a příbuzných oborech	3	21	<b>106,28</b>	97,29	126,13	110,75
3112 Stavební technici	62	236	<b>143,57</b>	103,33	199,36	147,12
3113 Elektrotechnici	13	24	<b>146,47</b>	118,40	183,01	145,69
3115 Strojírenští technici	6	35	<b>129,91</b>	95,54	195,76	134,07
3116 Chemičtí technici	4	107	<b>116,14</b>	95,38	169,67	124,60
3118 Technici v kartografii, kresliči a zeměměřiči	3	383	<b>121,19</b>	97,86	146,43	121,75
3119 Ostatní techničtí pracovníci jinde neuvedení	80	334	<b>137,12</b>	104,70	164,22	136,54
3121 Poradci ve výpočetní technice	11	21	<b>146,77</b>	94,00	178,94	146,46
3122 Operátoři a obsluha výpočetní techniky	71	244	<b>127,13</b>	92,26	173,88	131,48
3129 Ostatní technici ve výpočetní technice jinde neuvedení	16	68	<b>136,65</b>	106,84	167,69	134,83
3132 Obsluha zařízení pro záznam zvuku,obrazu,operátoři kamery	7	31	<b>112,69</b>	86,47	133,51	113,23
3134 Obsluha lékařských zařízení	21	328	<b>146,82</b>	113,80	188,51	149,99
3139 Obsluha ostatních optických a elektronických zařiz. jinde neuv.	8	52	<b>110,11</b>	89,33	128,27	108,80
3151 Kolaudační technici a technici protipožární ochrany	8	416	<b>192,08</b>	160,89	235,92	196,08
3152 Bezpečnostní tech.a tech. pro kontrolu zdravotní nezávadnosti	44	157	<b>137,36</b>	98,19	191,52	140,51
3211 Technici a laboranti v oblasti biologie a v příbuzných oborech	36	801	<b>131,75</b>	101,84	174,00	135,73
3212 Technici v agronomii, v lesnictví a v zemědělství	17	230	<b>127,70</b>	95,85	163,23	128,65

Výsledky ke dni 10. 9. 2010

### Hodinový výdělek podle podskupin zaměstnání KZAM-R

kraj: Jihomoravský

Podskupiny zaměstnání KZAM-R	Výběrový soubor		Medián	Diferenciace		Průměr
	počet org. jednotek	počet zaměst.		1. decil	9. decil	
			Kč/hod	Kč/hod	Kč/hod	Kč/hod
3213 Poradci v zemědělství a v lesnictví	3	15	<b>155,72</b>	104,31	180,93	146,78
3221 Asistenti zdravotníků	11	99	<b>99,91</b>	85,45	115,69	100,90
3222 Asistenti hygienické služby	4	11	<b>107,48</b>	84,28	127,32	108,61
3223 Dietetici a odborníci na výživu	36	95	<b>128,47</b>	100,63	174,91	133,42
3225 Zubní asistenti	4	18	<b>146,06</b>	102,96	167,89	138,15
3226 Rehabilitační a fyzioterapeutičtí pracovníci (vč. odb. masérů)	54	479	<b>122,03</b>	100,86	152,29	125,71
3228 Farmaceutičtí asistenti	11	140	<b>130,60</b>	105,81	163,74	134,44
3229 Ostatní střední zdravotničtí pracovníci jinde neuvedení	12	128	<b>149,66</b>	100,55	185,81	146,68
3231 Ošetřovatelé, všeobecné zdravotní sestry	78	5 854	<b>149,11</b>	115,18	187,32	150,93
3232 Ženské sestry, porodní asistentky	11	266	<b>151,90</b>	113,52	188,44	151,61
3233 Sestry pro péči o dítě	15	669	<b>157,48</b>	129,57	186,34	157,96
3234 Sestry pro psychiatrickou péči	4	327	<b>165,89</b>	130,57	189,11	163,46
3235 Sestry pro intenzivní péči	13	485	<b>177,16</b>	144,54	209,27	177,86
3311 Vychovatelé v družinách, domovech dětí a mládeže	464	1 500	<b>104,70</b>	80,64	133,08	106,47
3312 Vedoucí zájmových kroužků (z povolání)	16	143	<b>106,64</b>	82,42	142,66	111,82
3320 Pedagogové pro předškolní výchovu	121	438	<b>110,08</b>	83,25	134,54	110,66
3331 Vychovatelé na speciálních školách	43	158	<b>112,98</b>	87,89	141,72	113,98
3332 Vychovatelé školsk. zařiz. pro výkon ústavní a ochranné výchovy	20	201	<b>140,98</b>	96,52	183,30	142,22
3341 Instruktoři a mistři odborné výchovy	37	558	<b>123,49</b>	102,19	151,17	125,86
3349 Ostatní pedagogové jinde neuvedení	23	80	<b>159,62</b>	79,80	190,99	147,67
3416 Nákupčí	31	79	<b>126,21</b>	95,55	158,65	128,06
3421 Obchodní agenti	15	33	<b>134,75</b>	104,48	168,48	139,43
3422 Odbytoví a přepravní agenti	15	49	<b>145,44</b>	112,13	166,81	141,74
3423 Zprostředkovatelé práce a agenti pracovních úřadů	7	190	<b>122,67</b>	86,25	141,74	118,04
3429 Ostatní obchodní agenti a makléři jinde neuvedení	8	55	<b>99,67</b>	74,79	141,89	105,94
3431 Odborné sekretářky, sekretáři	78	507	<b>114,14</b>	88,91	156,53	118,86
3433 Pracovníci v oblasti účetnictví, fakturace, rozpočet., kalkulace	844	2 141	<b>131,28</b>	99,58	166,22	133,15
3434 Pracovníci v oblasti statistiky a matematiky	13	36	<b>118,81</b>	94,99	157,25	123,09
3435 Pracovníci v oblasti práce a mezd (kromě účetních)	40	59	<b>143,62</b>	101,50	208,66	154,41
3436 Referenti osobních oddělení	69	127	<b>145,26</b>	104,49	175,97	146,66
3439 Ostatní odborní administrativní pracovníci jinde neuvedení	353	2 077	<b>130,93</b>	97,69	171,09	133,99
3442 Berní a daňoví pracovníci	4	1 239	<b>135,89</b>	111,23	159,45	136,01
3443 Pracovníci sociálního a důchodového zabezpečení	11	552	<b>103,88</b>	79,10	129,51	103,99
3444 Pracovníci pasových oddělení a oddělení udělujících povolení	10	44	<b>116,49</b>	96,63	137,53	117,47
3449 Ostatní celní a daňoví pracovníci a pracovníci v příb. oborech	10	301	<b>185,27</b>	134,12	213,27	179,46
3451 Policejní inspektoři, komisaři	8	4 087	<b>188,70</b>	141,56	237,10	188,68
3460 Sociální pracovníci	116	1 071	<b>111,22</b>	87,21	150,19	114,83
3471 Aranžéři, průmysloví a komerční návrháři, bytoví architekti	9	20	<b>114,85</b>	81,00	166,22	117,46
3479 Ostatní pracovníci umění a zábavy jinde neuvedení	10	42	<b>98,18</b>	77,86	123,19	98,78
3482 Trenéři, cvičitelé a úředníci sportovních podniků a klubů	5	10	<b>96,24</b>	79,30	122,26	98,72
4111 Písačky - opisovačky, stenotypistky	18	393	<b>89,39</b>	71,15	111,18	91,04
4112 Kancelářští a manipul. prac. a obsl. zařízení na zpracování textu	51	154	<b>108,86</b>	78,93	137,99	108,96
4113 Pracovníci přípravy dat výpočetní techniky	8	49	<b>106,38</b>	65,98	120,52	100,65
4115 Sekretářky, sekretáři	236	891	<b>110,64</b>	75,28	150,59	113,10

Výsledky ke dni 10. 9. 2010

### Hodinový výdělek podle podskupin zaměstnání KZAM-R

kraj: Jihomoravský

Podskupiny zaměstnání KZAM-R		Výběrový soubor		Medián Kč/hod	Diferenciace		Průměr Kč/hod
		počet org. jednotek	počet zaměst.		1. decil Kč/hod	9. decil Kč/hod	
4121	Nižší účetní	25	52	<b>112,54</b>	89,08	140,28	112,79
4122	Nižší statistici	4	14	<b>157,98</b>	97,52	193,16	157,19
4131	Úředníci ve skladech	59	157	<b>103,70</b>	78,73	128,55	104,95
4133	Úředníci v dopravě a v přepravě (dispečeri, kontrolori apod.)	12	25	<b>127,77</b>	99,00	165,40	135,13
4141	Řadoví knihovníci, archiváři, evidenční pracovníci	117	685	<b>103,26</b>	81,97	141,39	108,70
4142	Poštovní doručovatelé, úředníci v třídních	8	17	<b>96,04</b>	78,16	136,29	100,30
4190	Ostatní nižší úředníci jinde neuvedení	134	206	<b>111,77</b>	82,21	156,60	118,22
4211	Pokladníci (v bankách, pojišťovnách, spořitelnách, na poště)	68	120	<b>108,92</b>	83,74	134,40	109,06
4214	Prodáváči vstupenek, jízdenek apod.	25	85	<b>81,17</b>	65,20	102,78	82,73
4222	Recepční	12	88	<b>93,07</b>	73,61	122,34	95,51
4223	Telefonisté	34	89	<b>82,18</b>	65,96	110,66	84,68
4224	Informátoři	14	157	<b>102,75</b>	52,63	132,99	94,71
5113	Průvodci (turist. zájezdů, historických a kulturních památek)	16	114	<b>89,82</b>	69,65	109,00	89,00
5121	Pracovníci dohlížející nad obsluhujícím personálem, hospodyně	183	342	<b>98,33</b>	68,09	134,78	99,07
5122	Kuchaři	745	2 721	<b>78,84</b>	67,01	101,36	82,10
5123	Číšníci, servírky	10	45	<b>78,56</b>	62,94	106,37	86,51
5131	Dětské pěstounky, pečovatelky, pomocní vychovatelé	9	52	<b>99,06</b>	68,64	120,65	98,19
5132	Pečovatelé a pomoc.ošetřovatelé v zařiz.soc.péče, v nemocnicích	78	2 827	<b>94,01</b>	74,40	116,81	95,15
5139	Ostatní pečovatelé a pomocní ošetřovatelé jinde neuvedení	6	120	<b>106,43</b>	85,75	121,29	105,16
5144	Maséři	17	38	<b>86,37</b>	72,45	107,16	88,62
5149	Ostatní pracovníci zajišťující osobní služby jinde neuvedení	6	29	<b>80,92</b>	66,58	109,46	83,47
5161	Hasiči, požárníci	3	441	<b>161,02</b>	136,45	218,29	167,66
5162	Pracovníci bezpečnostních orgánů (např. policisté, strážníci)	46	795	<b>152,05</b>	112,60	190,63	152,43
5169	Ostatní pracovníci ochrany a ostrahy jinde neuvedení	18	162	<b>93,10</b>	68,66	132,89	95,35
5211	Prodáváči v obchodech	12	33	<b>87,20</b>	70,00	98,65	86,32
6113	Zahradníci a pěstitelé zahradních plodin a sazenic	39	133	<b>86,54</b>	69,59	110,26	87,63
6125	Chovatelé a ošetřovatelé zvířat v zoo	3	64	<b>97,07</b>	66,39	121,03	96,93
7122	Zedníci, kameníci, omítkáři	49	89	<b>98,41</b>	80,38	128,09	99,77
7124	Tesaři a truhláři	18	36	<b>100,37</b>	83,20	125,07	100,58
7125	Stavební montážníci	4	90	<b>94,52</b>	76,26	120,18	98,09
7129	Ost. stavební dělníci hlavní stav. výroby a prac.v ost. oborech	18	62	<b>95,29</b>	51,09	116,37	89,10
7136	Instalatéři, potrubáři, stavební zámečníci, klempíři	42	148	<b>107,72</b>	90,26	129,69	108,68
7137	Stavební a provozní elektrikáři	40	108	<b>107,60</b>	87,01	144,34	111,43
7141	Malíři a tapetáři	10	20	<b>98,98</b>	86,97	121,40	101,95
7222	Nástrojaři, kovomodeláři, kovodělníci, zámečníci	64	147	<b>104,77</b>	83,58	135,02	105,84
7231	Mechanici a opraváři motorových vozidel	18	88	<b>111,37</b>	91,61	130,55	113,37
7235	Mechanici a opraváři obráběcích, zeměd. strojů a prům. zařízení	3	20	<b>98,26</b>	81,47	107,33	97,29
7239	Ostatní mechanici a opraváři strojů a zařízení bez elektro j.n.	17	49	<b>96,89</b>	77,47	122,38	99,52
7241	Elektromech., opraváři a seřizovači různých typů elektr. zařízení	33	99	<b>114,67</b>	85,42	138,61	113,67
7243	Mechanici, seřizovači, opraváři elektronických zařízení	4	13	<b>127,73</b>	92,29	142,05	118,92
7422	Umělečtí truhláři, řezbáři, výrobci a opraváři výrobků ze dřeva	18	37	<b>95,44</b>	79,00	123,33	99,48
7433	Dámští a pánští krejčí a kloboučníci včetně opravářů oděvů	21	161	<b>80,41</b>	69,46	101,16	84,76
7436	Švadleny, vyšíváči a pracovníci v příbuzných oborech	7	11	<b>67,92</b>	61,91	88,78	72,58
8162	Obsluha parních turbín, ohříváčů a motorů	105	166	<b>85,25</b>	63,16	123,54	89,11

Výsledky ke dni 10. 9. 2010

**Hodinový výdělek  
podle podskupin zaměstnání KZAM-R**

kraj: Jihomoravský

Podskupiny zaměstnání KZAM-R	Výběrový soubor		Medián	Diferenciace		Průměr	
	počet org. jednotek	počet zaměst.		1. decil	9. decil		
			Kč/hod	Kč/hod	Kč/hod	Kč/hod	
8163	Obsluha zařízení při úpravě, čištění a rozvodu vody	13	25	<b>108,23</b>	94,17	124,64	107,65
8264	Obsluha strojů na bělení, barvení, čištění, praní, žehlení textilu	36	166	<b>79,26</b>	58,65	90,09	76,91
8321	Řidiči osobních a malých dodávkových automobilů, taxikářů	76	245	<b>109,86</b>	86,39	134,19	110,79
8322	Řidiči sanitních a rzp vozů	9	252	<b>135,94</b>	93,43	165,09	131,83
8323	Řidiči autobusů, trolejbusů a tramvají	9	18	<b>100,03</b>	86,44	119,95	102,40
8324	Řidiči nákladních automobilů a tahačů	22	264	<b>102,47</b>	88,36	117,70	102,35
8326	Řidiči speciálních vozidel	12	237	<b>108,00</b>	90,87	121,00	107,27
8331	Obsluha zemědělských a lesních strojů	10	74	<b>101,36</b>	78,17	137,26	106,49
8332	Obsluha zemních a příbuzných strojů	4	11	<b>99,87</b>	91,00	124,68	102,49
8334	Obsluha vysokozdvižných a ostatních motorových vozíků	6	23	<b>80,93</b>	68,08	98,13	83,82
9132	Pomocníci a uklízeči v kancelářích, hotelích, nemocnicích ap.	1 005	3 774	<b>67,55</b>	58,26	82,11	69,57
9133	Ruční pradelci a žehlíři (kromě obsluhy strojů)	19	48	<b>76,16</b>	68,54	85,39	77,82
9141	Domovníci, správci domu	250	508	<b>86,41</b>	65,18	118,08	89,65
9143	Školníci vč. školníků - údržbářů	768	1 112	<b>77,15</b>	65,21	102,93	81,32
9152	Vrátní, hlídači, uváděči a šatnářky	118	612	<b>77,01</b>	60,11	100,01	79,34
9161	Sběrači odpadků, popelářů	94	406	<b>68,33</b>	52,18	99,98	73,39
9162	Metaři, čistíči záchodků, žump, kanálů a podobných zařízení	10	30	<b>56,96</b>	49,75	79,68	62,89
9169	Ostatní pracovníci v příbuzných oborech jinde neuvedení	234	859	<b>64,43</b>	48,90	100,86	70,01
9323	Dělníci nádvorní skupiny (pomocní montéři)	68	276	<b>75,70</b>	53,97	109,72	79,46
9339	Pomocní a nekvalif. pracovníci v dopravě, ve skladech, v telek.	32	156	<b>80,68</b>	67,04	96,20	80,62

## 2. čtvrtletí 2010

## RSCP - nepodnikatelská sféra

NS-V6

Výsledky ke dni 10. 9. 2010

Hodinový výdělek  
podle kategorií zaměstnání

kraj: Jihomoravský

Kategorie zaměstnání	Struktura zaměstnanců	Medián	Diferenciace		Průměr
			1. decil	9. decil	
	%	Kč/hod	Kč/hod	Kč/hod	Kč/hod
D Manuální pracovníci	18,1	<b>77,74</b>	60,91	116,72	84,96
T Nemanuální pracovníci	81,9	<b>139,23</b>	93,75	210,00	147,92
Relace D/T (%)		55,8	65,0	55,6	57,4
<b>C E L K E M - nepodnikatelská sféra</b>	<b>100</b>	<b>129,81</b>	<b>75,16</b>	<b>201,39</b>	<b>136,52</b>

manuální pracovníci - zaměstnanci s převážně manuálním charakterem práce (hlavní třída KZAM-R 6-9 a vybraná zaměstnání hl. třídy 5)

nemanuální pracovníci - zaměstnanci s převážně nemanuálním charakterem práce (hlavní třída KZAM-R 1-4 a vybraná zaměstnání hl. třídy 5)

## 2. čtvrtletí 2010

## RSCP - nepodnikatelská sféra

NS-V8

Výsledky ke dni 10. 9. 2010

Hodinový výdělek  
podle pohlaví

kraj: Jihomoravský

Pohlaví	Struktura zaměstnanců	Medián	Diferenciace		Průměr
			1. decil	9. decil	
	%	Kč/hod	Kč/hod	Kč/hod	Kč/hod
Muž	32,5	<b>144,81</b>	84,15	235,69	155,70
Žena	67,5	<b>123,69</b>	72,52	180,33	127,30
Relace Ž/M (%)		85,4	86,2	76,5	81,8
<b>C E L K E M - nepodnikatelská sféra</b>	<b>100</b>	<b>129,81</b>	<b>75,16</b>	<b>201,39</b>	<b>136,52</b>



## Hrubý měsíční plat a jeho složky, diference, placená doba v nepodnikatelské sféře

kraj: Jihomoravský

**Medián hrubého měsíčního platu ..... 22 897 Kč/měs**

### Diference

1. decil - 10 % hrubých měsíčních platů menších než .....	13 619 Kč/měs
1. kvartil - 25 % hrubých měsíčních platů menších než .....	17 891 Kč/měs
Medián - 50 % hrubých měsíčních platů menších než .....	22 897 Kč/měs
3. kvartil - 25 % hrubých měsíčních platů větších než .....	28 159 Kč/měs
9. decil - 10 % hrubých měsíčních platů větších než .....	35 272 Kč/měs

Průměr hrubého měsíčního platu ..... 24 209 Kč/měs

### Vybrané složky hrubého měsíčního platu

prémie a odměny .....	3,6 %
příplatky za přesčas .....	0,4 %
příplatky ostatní .....	15,3 %
náhrady .....	5,9 %
odměny za pohotovost .....	0,5 %

Průměrná placená doba ..... 172,5 hod/měs

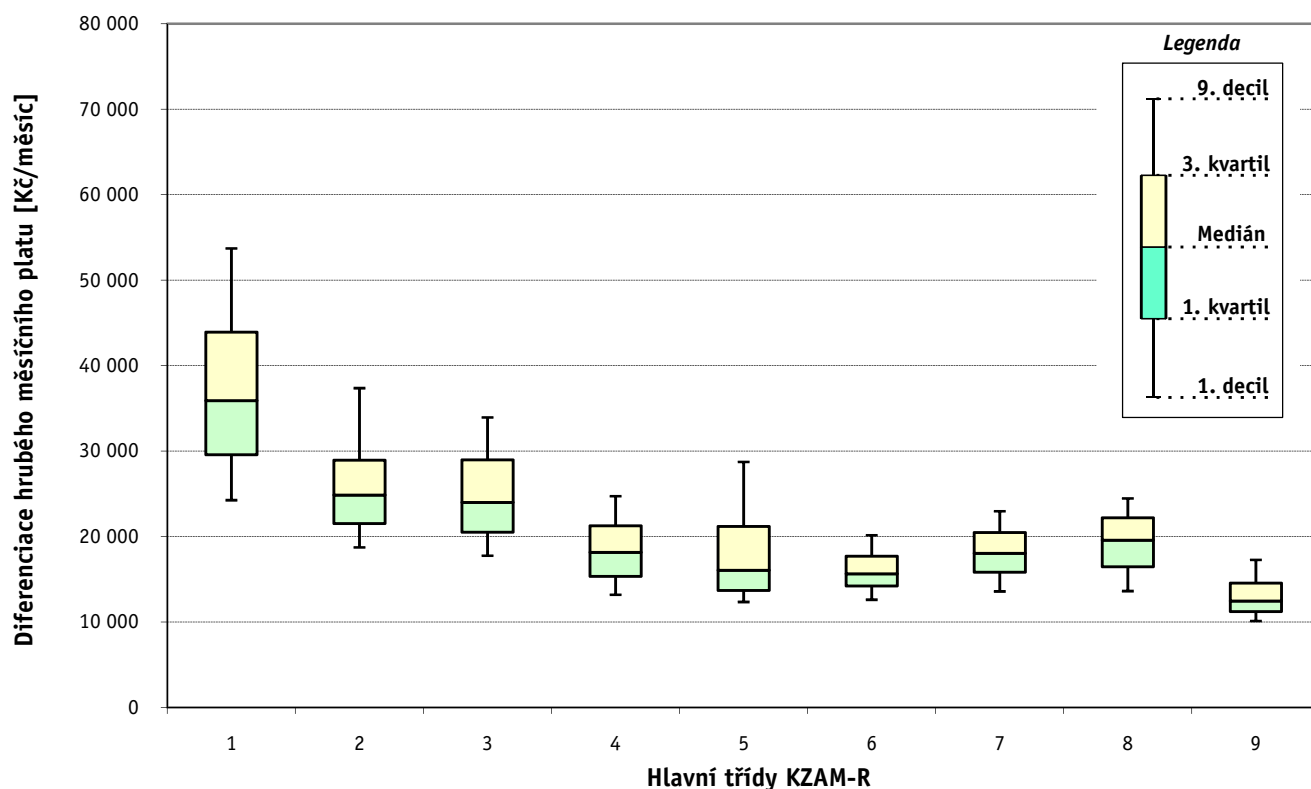
# 1. - 2. čtvrtletí 2010 RSCP - nepodnikatelská sféra

Výsledky ke dni 10. 9. 2010

## Hrubý měsíční plat a jeho složky, diference, placená doba podle hlavních tříd zaměstnání KZAM-R

kraj: Jihomoravský

Hlavní třída zaměstnání KZAM - R	Struktura zaměstnanců	Medián
	%	Kč/měs
0 Příslušníci armády	3,4	*
1 Zákonodárci, vedoucí a řídící pracovníci	5,8	35 924
2 Vědečtí a odborní duševní pracovníci	29,8	24 856
3 Techničtí (zdrav., pedagog.) pracovníci	34,7	24 004
4 Nižší administrativní pracovníci	4,0	18 141
5 Provozní pracovníci ve službách a obchodu	9,8	16 051
6 Dělníci v zemědělství, lesnictví a rybářství	0,4	15 657
7 Řemeslníci, výrobci a zpracovatelé	1,8	18 040
8 Obsluha strojů a zařízení	1,8	19 583
9 Pomocní a nekvalifikovaní pracovníci	8,5	12 467
<b>C E L K E M - nepodnikatelská sféra</b>	<b>100</b>	<b>22 897</b>

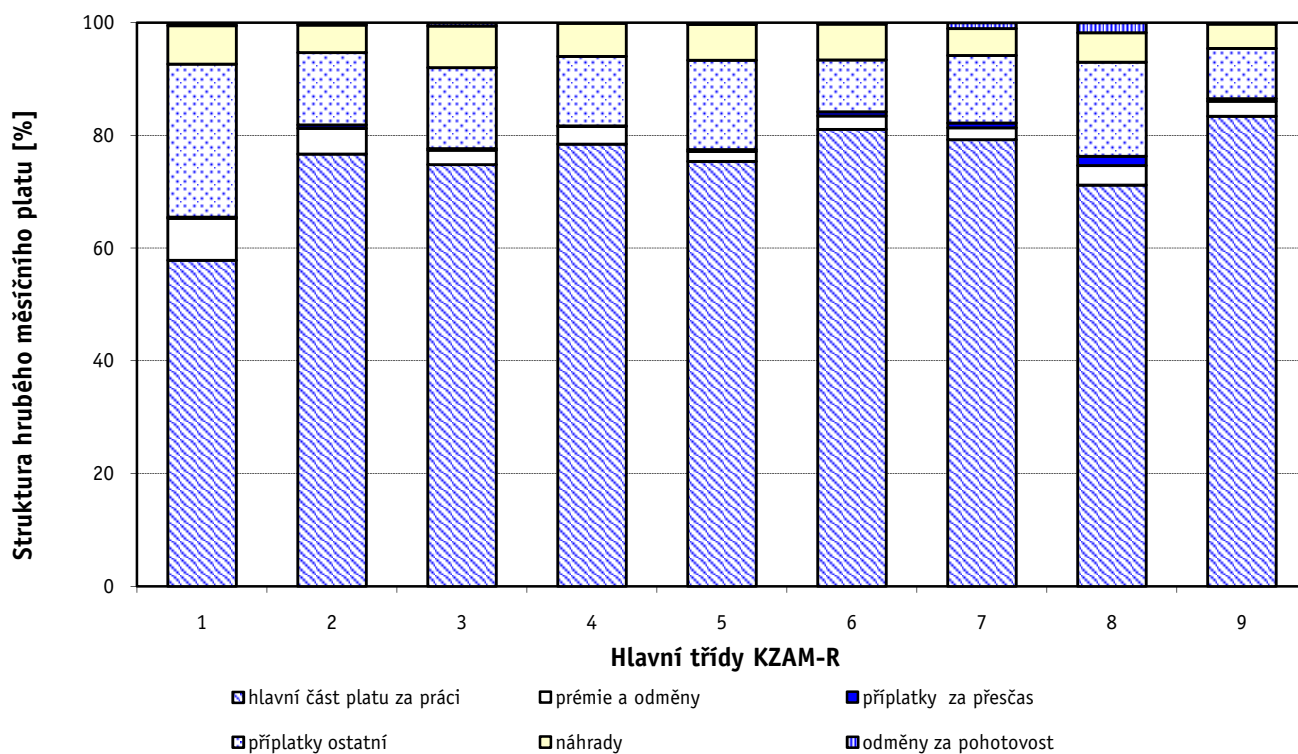




### Hrubý měsíční plat a jeho složky, diference, placená doba podle hlavních tříd zaměstnání KZAM-R

kraj: Jihomoravský

Diference				Průměr	Vybrané složky hrubého měsíčního platu					Placená doba
1. decil	1. kvartil	3. kvartil	9. decil		prémie a odměny	příplatky za přesčas	příplatky ostatní	náhrady	odměny za pohotovost	
Kč/měs	Kč/měs	Kč/měs	Kč/měs	Kč/měs	%	%	%	%	%	hod/měs
*	*	*	*	*	*	*	*	*	*	*
24 260	29 588	43 928	53 728	38 510	7,4	0,2	27,2	6,8	0,5	172,0
18 729	21 528	28 940	37 369	27 034	4,5	0,6	12,8	4,9	0,4	173,9
17 768	20 495	28 967	33 934	25 154	2,5	0,3	14,4	7,4	0,6	170,2
13 183	15 352	21 271	24 726	18 723	3,2	0,1	12,4	5,9	0,1	172,3
12 350	13 693	21 187	28 737	18 369	1,7	0,3	15,9	6,3	0,3	170,4
12 613	14 217	17 699	20 145	16 144	2,4	0,8	9,2	6,4	0,2	176,0
13 582	15 835	20 476	22 958	18 273	2,1	0,9	11,9	4,8	1,0	175,0
13 613	16 470	22 215	24 468	19 469	3,5	1,7	16,7	5,3	1,7	178,2
10 109	11 220	14 545	17 279	13 203	2,7	0,4	8,9	4,3	0,2	173,4
<b>13 619</b>	<b>17 891</b>	<b>28 159</b>	<b>35 272</b>	<b>24 209</b>	<b>3,6</b>	<b>0,4</b>	<b>15,3</b>	<b>5,9</b>	<b>0,5</b>	<b>172,5</b>



Výsledky ke dni 10. 9. 2010

### Hrubý měsíční plat a jeho složky, diference, placená doba podle podskupin zaměstnání KZAM-R

kraj: Jihomoravský

Podskupiny zaměstnání KZAM-R	Počet zaměstnanců přepočtený podle placených měsíců	Medián
		Kč/měs
1123 Předsedové ústavního, nejvyššího, nejvyššího správního a vrchních soudů	19	40 199
1125 Vedoucí pracovníci ústředních orgánů, které plní státní záležitosti	16	51 704
1127 Vedoucí pracovníci orgánů státní správy, správních úřadů	655	34 931
1128 Vyšší úředníci bezpečnosti a ochrany (policejní ředitel)	425	41 714
1150 Přednostové, tajemníci a vedoucí pracovníci okresních a obecních úřadů	766	34 716
1210 Ředitelé a prezidenti velkých organizací, podniků	395	41 890
1225 Vedoucí pracovníci v restauracích a hotelích	152	20 150
1229 Vedoucí pracovníci dílčích celků jinde neuvedení (kulturních, zdravotn., školských)	320	40 920
1231 Vedoucí pracovníci finančních a hospodářských (správních) útvarů	161	32 907
1232 Vedoucí pracovníci personálních útvarů a útvarů průmyslových vztahů	16	37 722
1234 Vedoucí pracovníci reklamních útvarů a útvarů pro styk s veřejností	14	26 918
1236 Vedoucí pracovníci výpočetních útvarů	13	40 077
1239 Vedoucí pracovníci ostatních útvarů jinde neuvedení	40	35 262
1315 Vedoucí, ředitelé v restauracích a hotelích	18	21 491
1319 Vedoucí, ředitelé malých organizací ostatní (kultura, zdravotnictví, školství)	485	31 697
2111 Fyzikové a astronomové	19	34 512
2113 Chemici	36	27 844
2114 Geologové, geofyzici, geodeti, hydrologové apod.	45	23 351
2131 Projektanti a analytici výpočetních systémů	61	26 549
2132 Programátoři	59	27 912
2139 Ostatní odborníci zabývající se výpočetní technikou jinde neuvedení	240	27 403
2141 Hlavní architekti, architekti a plánovači měst, urbanisté, dopravních sítí	51	27 324
2142 Projektanti staveb a areálů, stavební inženýři	137	26 341
2146 Chemičtí inženýři, technologové	27	31 400
2149 Ostatní architekti, projektanti, konstruktéři a techničtí inženýři (tvůrčí pracovníci)	97	27 740
2211 Bakteriologové, biologové, ekologové, zoologové a odborníci v příbuzných oborech	273	26 518
2212 Farmakologové, anatomové, biochemici, fyziologové, patologové	51	31 198
2213 Agronomové, šlechtitelé a odborníci v příbuzných oborech	168	23 290
2221 Lékaři, ordináři (kromě zubních lékařů)	1 875	40 836
2222 Zubní lékaři (dentisté)	31	34 936
2223 Veterinární lékaři	102	32 892
2224 Farmaceuti, magistři v lékárně, lékárníci	92	34 573
2225 Hygienici	13	27 307
2311 Vědeckopedagogičtí pracovníci	217	35 585
2321 Učitelé všeobecně vzdělávacích předmětů	1 215	25 954
2322 Učitelé odborných předmětů	856	25 934
2323 Učitelé praktického vyučování (kromě mistrů)	24	29 011
2331 Učitelé základních škol	4 651	24 463
2332 Učitelé předškolní výchovy	1 497	18 936
2341 Učitelé všeobecně vzdělávacích předmětů na speciálních školách	632	25 305
2342 Učitelé odborných předmětů na speciálních školách	193	26 098
2343 Učitelé praktického vyučování na speciálních školách	48	23 931
2353 Učitelé základních uměleckých škol (vč. soukromých)	501	23 450
2355 Učitelé pedagogických středisek a pedagogickopsychologických poraden	17	21 937

### Hrubý měsíční plat a jeho složky, diference, placená doba podle podskupin zaměstnání KZAM-R

kraj: Jihomoravský

Diference				Průměr	Vybrané složky hrubého měsíčního platu					Placená doba
1. decil	1. kvartil	3. kvartil	9. decil		prémie a odměny	příplatky za přesčas	příplatky ostatní	náhrady	odměny za pohotovost	
Kč/měs	Kč/měs	Kč/měs	Kč/měs	Kč/měs	%	%	%	%	%	hod/měs
28 880	30 006	56 898	80 696	45 096	2,5	0,0	37,3	6,5	0,0	171,9
44 270	47 783	64 825	72 055	54 778	14,7	0,0	34,2	7,0	0,0	171,4
26 337	30 088	42 768	52 823	37 543	6,1	0,0	25,4	6,6	0,5	171,2
33 596	37 779	47 139	55 604	43 531	0,9	0,0	26,7	10,8	1,2	166,4
25 760	30 098	40 598	48 447	37 280	9,5	0,0	28,0	6,7	0,2	172,5
31 065	35 358	47 681	57 840	45 766	12,8	0,1	32,0	5,6	0,0	172,4
16 780	18 629	22 784	26 589	21 007	3,2	0,0	16,6	3,3	0,0	172,2
23 574	28 506	54 573	76 254	45 375	9,4	1,6	24,2	6,7	1,4	176,9
23 013	27 227	38 767	49 914	34 896	7,6	0,3	27,2	6,8	0,2	173,2
23 116	26 595	42 800	53 747	37 337	4,6	0,2	31,3	8,0	0,0	173,5
19 960	22 378	37 917	43 835	30 691	11,6	0,0	24,3	4,4	0,0	172,1
27 554	36 701	49 652	53 455	42 240	4,3	0,1	32,1	6,9	1,7	173,1
20 177	30 599	39 231	43 534	34 775	10,5	0,0	22,2	4,9	0,1	171,9
15 910	18 717	27 321	31 120	22 837	4,2	0,0	20,7	3,0	0,0	172,2
24 659	27 861	37 543	46 431	33 950	5,7	0,1	28,6	5,3	0,2	172,5
21 370	26 760	41 487	48 135	33 914	6,5	1,3	18,6	6,0	0,1	177,0
20 574	24 839	29 361	34 967	27 585	4,5	0,0	11,0	5,6	0,0	172,0
18 436	21 197	30 459	32 600	25 421	3,0	0,0	12,5	6,9	0,0	172,0
21 881	24 395	31 871	36 675	28 934	3,3	0,0	16,4	7,1	0,6	172,8
20 686	24 300	33 906	39 502	29 558	3,2	0,6	21,6	6,7	4,1	174,1
20 513	23 198	30 331	34 931	27 703	2,8	0,1	19,1	6,5	0,8	172,6
20 847	24 884	31 131	35 253	28 002	1,6	0,0	18,6	6,4	0,0	172,1
21 921	23 816	29 674	33 465	27 542	6,3	0,0	15,9	6,8	0,9	172,1
17 335	25 108	41 535	44 438	31 912	16,8	0,0	10,5	6,4	0,0	172,0
22 191	25 205	32 543	38 621	29 429	4,5	0,1	20,4	5,8	0,4	172,6
18 903	21 872	31 370	37 603	27 996	6,3	0,3	11,7	6,7	0,3	173,4
24 598	26 722	39 118	45 755	34 381	3,0	1,1	14,0	5,4	0,7	175,4
17 594	20 808	25 956	30 760	23 738	3,4	0,0	6,4	6,3	0,0	172,0
24 032	31 946	53 505	66 785	44 045	11,0	3,3	13,8	6,1	1,6	188,2
20 689	28 221	40 033	48 744	35 649	9,8	2,4	8,5	4,6	0,1	183,2
27 555	29 790	37 423	42 517	34 424	12,3	0,3	4,9	6,2	3,0	173,0
26 321	29 701	40 349	46 083	36 387	11,0	1,5	14,4	7,0	0,1	177,4
16 416	18 577	36 725	43 053	27 542	3,3	0,0	12,5	3,8	0,0	171,9
28 712	32 023	41 324	49 401	37 552	1,7	0,0	18,7	7,3	0,1	172,4
20 501	23 474	28 499	32 041	26 409	2,8	0,1	13,8	3,6	0,2	172,2
21 185	23 826	28 224	30 745	26 137	2,2	0,0	12,1	4,0	0,3	172,1
21 215	23 286	34 633	41 969	29 728	4,6	0,0	22,6	4,6	0,0	172,1
20 249	22 456	26 541	29 236	24 821	2,2	0,1	11,1	2,9	0,0	172,1
15 189	17 413	20 320	22 345	19 001	2,4	0,0	6,9	4,6	0,0	172,0
20 345	22 727	28 094	31 281	25 933	3,2	0,0	15,0	3,3	0,0	172,1
21 178	23 815	27 902	30 093	25 790	3,6	0,0	12,9	3,7	0,0	171,9
17 955	21 050	28 855	31 526	24 891	2,2	0,1	15,1	5,1	0,0	172,2
19 253	21 281	25 433	28 557	23 765	2,1	0,0	8,2	2,1	0,0	172,1
17 344	18 371	23 803	32 323	22 331	0,2	0,0	6,7	5,0	0,0	171,9

### Hrubý měsíční plat a jeho složky, diference, placená doba podle podskupin zaměstnání KZAM-R

kraj: Jihomoravský

Podskupiny zaměstnání KZAM-R	Počet zaměstnanců přepočtený podle placených měsíců	Medián
		Kč/měs
2356 Odborní pedagogové v zařízeních pro výkon ústavní a ochranné výchovy	48	28 894
2359 Ostatní odborní pedagogičtí pracovníci jinde neuvedení (odborní instruktoři)	41	26 498
2411 Odborní pracovníci na úseku účetnictví, financí, daní, apod., hlavní účetní	327	25 639
2412 Odborní pracovníci na úseku zaměstnaneckých, personálních věcí	125	24 859
2419 Ostatní odborní pracovníci v oblasti podnikání	34	24 528
2421 Právníci, právní poradci (mimo advokacie a soudnictví)	273	28 577
2426 Právní asistenti, praktikanti a koncipienti	236	23 338
2429 Ostatní odborníci v právní oblasti jinde neuvedení	159	27 110
2431 Odborní archiváři (kromě řadových)	114	22 596
2432 Odborní pracovníci knihoven (kromě řadových)	116	21 042
2433 Odborní pracovníci v informacích (např. vti)	24	23 922
2434 Odborní pracovníci - kurátoři (muzeí, galérií)	119	21 617
2439 Ostatní odborní pracovníci kultury a osvěty jinde neuvedení	78	19 627
2441 Ekonomové - vědečtí pracovníci, specialisté, experti	163	27 156
2442 Sociologové, antropologové, archeologové, kriminologové	14	20 440
2443 Filozofové, historici, politologové	38	20 676
2445 Psychologové	140	26 806
2446 Odborní pracovníci v oblasti sociální péče (kromě řadových)	180	20 757
2451 Spisovatelé, autoři, kritikové, novináři, redaktori	21	23 871
2452 Sochaři, malíři, umělečtí restaurátoři, grafici a výtvarníci	52	17 648
2453 Hudební skladatelé, dirigenti, zpěváci, hudebníci	335	21 066
2454 Choreografové, baletní mistři a tanečníci	66	20 739
2455 Režiséři, scenáristé, dramaturgové divadel a filmu rozhlasu a televize, vypravěči	23	22 430
2457 Herci (vč. loutkoherců), animátoři	81	21 115
2470 Odborní administrativní pracovníci jinde neuvedení	2 413	23 996
3111 Technici ve fyzikálních a příbuzných oborech	22	18 467
3112 Stavební technici	218	25 429
3113 Elektrotechnici	24	24 808
3115 Strojírenští technici	33	19 373
3116 Chemičtí technici	101	20 013
3118 Technici v kartografii, kresličtí a zeměměřiči	355	20 570
3119 Ostatní techničtí pracovníci jinde neuvedení	303	23 788
3121 Poradci ve výpočetní technice	16	24 764
3122 Operátoři a obsluha výpočetní techniky	199	22 827
3129 Ostatní technici ve výpočetní technice jinde neuvedení	65	23 993
3132 Obsluha zařízení pro záznam zvuku,obrazu,operátoři kamery	32	19 531
3134 Obsluha lékařských zařízení	261	26 607
3139 Obsluha ostatních optických a elektronických zařízení jinde neuvedená	48	19 497
3151 Kolaudační technici a technici protipožární ochrany	69	35 715
3152 Bezpečnostní technici a technici pro kontrolu zdravotní nezávadnosti a jakosti	137	23 755
3211 Technici a laboranti v oblasti biologie a v příbuzných oborech	684	23 319
3212 Technici v agronomii, v lesnictví a v zemědělství	212	22 044
3213 Poradci v zemědělství a v lesnictví	11	29 360
3221 Asistenti zdravotničtí	70	16 778

### Hrubý měsíční plat a jeho složky, diference, placená doba podle podskupin zaměstnání KZAM-R

kraj: Jihomoravský

Diference				Průměr	Vybrané složky hrubého měsíčního platu					Placená doba
1. decil	1. kvartil	3. kvartil	9. decil		prémie a odměny	příplatky za přesčas	příplatky ostatní	náhrady	odměny za pohotovost	
Kč/měs	Kč/měs	Kč/měs	Kč/měs	Kč/měs	%	%	%	%	%	hod/měs
21 222	25 165	32 270	34 035	28 421	1,8	0,0	18,3	8,0	0,0	172,2
17 645	21 630	29 743	34 411	26 601	3,0	0,1	16,5	5,7	0,0	172,5
19 335	21 700	28 533	32 278	25 628	4,6	0,1	16,5	6,4	0,0	172,5
19 482	22 108	28 363	31 306	25 687	3,6	0,1	16,3	7,8	0,0	172,5
16 402	18 904	30 575	37 968	25 487	2,6	0,2	18,5	4,7	0,0	174,3
21 840	25 067	33 724	38 833	29 842	5,2	0,0	19,2	6,8	0,1	172,0
19 796	21 078	27 950	38 483	26 286	2,8	0,0	11,6	6,4	0,0	172,0
20 745	23 541	30 763	34 253	27 373	6,3	0,0	13,7	8,0	0,2	172,7
17 346	20 215	25 066	27 554	22 647	2,1	0,0	10,8	5,5	0,0	171,9
15 838	18 485	24 170	29 130	21 895	2,0	0,0	14,3	4,6	0,0	172,1
17 766	18 935	29 500	34 536	25 180	3,9	0,0	15,4	6,2	0,0	171,9
15 700	18 477	26 407	30 660	22 822	2,0	0,0	10,3	5,6	0,0	171,5
15 187	17 126	24 190	26 906	20 878	3,1	0,1	15,6	5,0	0,0	173,4
19 069	23 092	31 235	37 958	28 347	4,2	0,1	21,9	7,6	0,1	172,6
17 663	18 327	24 828	27 620	22 591	4,3	0,0	13,0	4,9	0,0	172,0
16 898	18 666	22 704	25 498	21 360	0,8	0,0	6,5	6,5	0,0	172,1
19 561	23 010	31 805	34 996	27 477	2,8	0,3	10,8	5,8	0,0	173,1
15 134	17 555	25 253	27 766	21 349	2,7	0,0	15,8	6,1	1,3	171,5
20 385	21 537	26 725	29 588	24 410	2,6	0,1	15,4	7,2	0,0	173,2
13 930	15 594	20 243	22 131	18 270	1,4	0,0	4,8	4,2	0,0	172,1
17 494	18 911	23 443	25 968	21 447	0,9	0,0	5,2	1,8	0,0	171,9
16 406	17 630	23 076	25 527	20 601	4,1	0,0	8,8	2,5	0,0	172,0
17 248	18 800	31 070	35 000	26 496	4,8	0,0	18,1	3,1	0,0	172,0
15 599	17 063	23 030	24 718	20 785	1,3	0,0	6,4	1,1	0,0	172,0
18 781	21 203	27 574	33 077	25 404	5,2	0,1	14,7	6,9	0,2	172,3
16 204	17 335	20 368	20 811	18 756	0,4	0,0	8,0	6,0	0,0	169,3
18 690	21 359	30 688	36 858	26 280	4,1	0,4	16,9	6,3	2,3	173,4
20 004	22 789	27 702	30 010	24 768	1,2	0,2	16,0	6,4	1,7	172,7
16 698	18 111	23 918	30 582	21 588	1,6	0,3	19,1	6,7	0,2	171,0
16 646	18 085	24 145	29 812	21 835	4,5	0,0	6,6	5,5	0,0	172,1
16 480	18 706	22 895	24 813	20 666	8,6	0,0	1,8	6,6	0,0	172,0
18 445	21 311	26 630	29 210	24 036	3,4	0,4	17,4	6,3	1,6	173,7
16 581	21 478	28 440	39 604	26 158	4,1	0,4	17,2	6,5	2,2	174,1
16 617	19 126	27 435	30 998	23 583	3,8	0,3	16,9	6,1	2,0	172,7
18 439	21 407	26 661	28 424	24 039	2,0	0,0	13,7	5,4	2,9	172,4
14 943	17 839	21 097	22 701	19 650	1,2	1,4	15,8	1,2	0,0	175,0
19 654	22 550	31 485	37 037	27 781	3,8	2,2	11,9	7,6	1,3	181,7
15 562	17 483	20 912	22 581	19 542	2,1	1,5	14,5	2,4	0,0	175,5
26 912	32 167	40 055	43 829	35 655	1,5	0,5	17,8	7,0	4,6	166,3
17 199	19 786	26 661	32 431	24 455	4,8	0,1	14,0	5,9	1,1	171,3
17 941	20 340	27 336	31 479	24 117	3,1	1,1	8,5	7,4	0,5	175,5
17 159	19 469	25 092	28 899	22 598	4,5	0,3	7,7	6,3	0,2	172,9
18 486	22 726	30 945	31 049	26 949	4,8	0,1	17,7	6,2	2,6	173,1
15 268	16 142	18 400	20 163	17 244	1,0	0,7	17,9	5,5	0,0	166,3

### Hrubý měsíční plat a jeho složky, diference, placená doba podle podskupin zaměstnání KZAM-R

kraj: Jihomoravský

Podskupiny zaměstnání KZAM-R	Počet zaměstnanců přepočtený podle placených měsíců	Medián
		Kč/měs
3223 Dietetici a odborníci na výživu	80	22 413
3225 Zubní asistenti	16	24 552
3226 Rehabilitační a fyzioterapeutičtí pracovníci (vč. odborných masérů)	394	21 575
3228 Farmaceutičtí asistenti	113	23 855
3229 Ostatní střední zdravotničtí pracovníci jinde neuvedení	50	20 843
3231 Ošetřovatelé, všeobecné zdravotní sestry	3 865	25 503
3232 Ženské sestry, porodní asistentky	164	25 720
3233 Sestry pro péči o dítě	464	26 194
3234 Sestry pro psychiatrickou péči	76	29 619
3235 Sestry pro intenzivní péči	164	29 882
3311 Vychovatelé v družinách, klubech, domovech dětí a mládeže apod.	924	18 924
3312 Vedoucí zájmových kroužků (z povolání)	111	19 618
3320 Pedagogové pro předškolní výchovu	341	19 369
3331 Vychovatelé na speciálních školách	115	19 981
3332 Vychovatelé školského zařízení pro výkon ústavní a ochranné výchovy	185	24 118
3341 Instruktory a mistři odborné výchovy	475	21 320
3349 Ostatní pedagogové jinde neuvedení	64	26 867
3416 Nákupčí	72	21 784
3421 Obchodní agenti	30	23 503
3422 Odbytoví a přepravní agenti	42	25 392
3423 Zprostředkovatelé práce a agenti pracovních úřadů	185	20 924
3429 Ostatní obchodní agenti a makléři jinde neuvedení	49	17 308
3431 Odborné sekretářky, sekretáři	452	20 283
3433 Pracovníci v oblasti účetnictví, fakturace, rozpočtovnictví, kalkulace	1 740	22 885
3434 Pracovníci v oblasti statistiky a matematiky	22	21 163
3435 Pracovníci v oblasti práce a mezd (kromě účetních)	51	25 865
3436 Referenti osobních oddělení	102	24 912
3439 Ostatní odborní administrativní pracovníci jinde neuvedení	1 808	23 071
3442 Berní a daňoví pracovníci	1 070	23 453
3443 Pracovníci sociálního a důchodového zabezpečení	522	19 063
3444 Pracovníci pasových oddělení a oddělení udělovajících povolení	37	20 457
3449 Ostatní celní a daňoví pracovníci a pracovníci v příbuzných oborech	248	30 346
3451 Policejní inspektoři, komisaři	3 792	31 271
3460 Sociální pracovníci	698	19 968
3471 Aranžéři, průmysloví a komerční návrháři, bytoví architekti	20	20 534
3479 Ostatní pracovníci umění a zábavy jinde neuvedení	31	17 453
4111 Písařky - opisovačky, stenotypistky	367	15 214
4112 Kancelářští a manipulační pracovníci a obsluha zařízení na zpracování textu	130	18 410
4113 Pracovníci přípravy dat výpočetní techniky	42	18 997
4115 Sekretářky, sekretáři	692	19 507
4121 Nižší účetní	45	20 107
4122 Nižší statistici	14	25 392
4131 Úředníci ve skladech	134	18 154
4133 Úředníci v dopravě a v přepravě (dispečeri, kontrolori apod.)	23	23 050

### Hrubý měsíční plat a jeho složky, diference, placená doba podle podskupin zaměstnání KZAM-R

kraj: Jihomoravský

Diference				Průměr	Vybrané složky hrubého měsíčního platu					Placená doba
1. decil	1. kvartil	3. kvartil	9. decil		prémie a odměny	příplatky za přesčas	příplatky ostatní	náhrady	odměny za pohotovost	
Kč/měs	Kč/měs	Kč/měs	Kč/měs	Kč/měs	%	%	%	%	%	hod/měs
16 477	19 633	26 266	30 272	23 147	2,5	0,6	11,2	6,6	0,0	173,9
19 607	20 661	26 744	30 561	24 510	12,0	0,0	6,7	3,8	0,0	172,1
17 607	19 472	24 071	27 296	22 025	2,5	0,5	6,8	6,6	0,0	173,7
18 321	21 261	26 130	29 396	23 927	6,8	1,0	10,2	5,6	0,0	175,8
15 835	17 869	25 331	29 833	22 235	2,8	0,9	15,8	5,7	0,0	170,8
19 835	22 207	29 156	32 982	26 106	3,0	0,6	14,5	6,4	0,3	169,6
19 455	22 398	29 144	32 022	25 863	1,5	0,7	14,3	5,6	0,0	168,4
22 063	24 016	29 199	31 723	26 696	1,0	0,3	14,5	6,7	0,2	167,0
21 800	24 419	32 052	34 698	28 910	4,9	0,7	12,0	6,5	0,0	173,3
23 766	26 122	32 918	36 332	30 396	2,8	0,9	16,1	6,9	0,7	170,0
15 120	17 058	20 924	23 965	19 384	2,4	0,1	11,7	4,8	0,0	172,4
14 840	16 896	22 911	27 016	20 659	4,1	1,8	8,6	7,6	0,0	174,5
15 289	17 584	20 708	23 383	19 440	3,6	0,0	7,3	4,2	0,0	171,1
15 649	17 754	22 020	25 686	20 187	2,0	0,0	14,1	5,2	0,0	172,3
16 925	20 055	27 913	30 656	24 230	2,0	0,0	21,0	8,2	0,0	170,6
17 863	19 683	23 349	26 126	21 794	2,9	0,2	11,5	5,8	0,0	172,1
20 547	24 452	29 072	29 956	25 923	1,8	0,1	14,6	8,1	0,0	172,5
17 107	18 958	24 376	27 513	22 194	2,6	0,1	15,3	5,6	0,0	174,1
17 752	20 366	24 946	27 232	22 784	1,4	0,0	13,0	8,8	0,0	172,2
20 387	21 650	27 577	29 153	24 834	4,2	0,3	14,8	8,3	0,4	173,6
14 962	17 649	22 314	24 271	20 219	2,3	0,0	11,5	6,0	0,0	172,0
12 556	14 734	22 481	26 992	18 505	2,6	0,0	8,7	5,1	0,0	173,6
15 931	17 807	22 950	27 174	20 943	3,3	0,0	15,6	7,0	0,1	172,2
17 943	20 219	25 678	29 038	23 325	4,0	0,1	15,1	6,3	0,0	172,6
15 480	17 459	24 636	28 189	21 601	5,8	0,0	14,7	5,2	0,0	172,2
18 881	20 678	30 694	35 066	27 053	7,2	0,3	19,4	7,2	0,0	173,6
18 535	22 202	28 317	31 140	25 887	3,7	0,4	19,9	6,3	0,0	173,4
17 561	20 068	26 150	29 435	23 472	3,4	0,1	16,6	6,3	0,1	172,6
19 322	21 370	25 587	27 639	23 523	1,0	0,0	13,5	4,7	0,0	172,0
15 007	16 891	21 047	22 202	18 938	2,4	0,0	7,4	6,6	0,0	172,1
17 070	18 830	22 737	23 960	20 660	2,4	0,0	10,5	7,4	0,2	174,3
22 394	27 649	32 711	34 430	29 687	5,0	0,0	13,3	9,3	0,1	165,8
23 128	27 015	35 366	39 836	31 547	0,1	0,0	16,6	11,1	1,4	163,5
14 797	16 547	23 900	26 769	20 448	3,4	0,0	18,7	6,9	0,3	170,1
14 922	17 710	22 866	28 737	20 569	7,0	0,1	11,2	3,3	0,0	174,8
13 201	15 621	19 969	22 319	17 901	2,2	0,0	9,4	3,7	0,0	178,0
12 252	13 387	17 295	19 094	15 505	2,5	0,0	5,4	6,3	0,2	172,1
13 738	16 272	21 103	23 432	18 798	2,8	0,0	11,5	5,6	0,0	172,1
15 034	16 675	19 761	21 333	18 425	4,6	0,0	10,7	4,8	0,0	172,1
13 415	16 105	23 026	26 445	19 871	4,4	0,1	13,7	6,4	0,0	172,8
16 086	18 342	20 782	25 100	20 144	3,7	0,0	9,2	6,4	0,4	172,5
14 606	24 202	28 614	28 859	25 039	0,4	0,0	18,9	9,3	0,0	172,0
14 390	16 575	20 268	22 281	18 523	2,6	0,1	13,1	6,2	0,0	173,0
17 217	18 697	28 476	34 970	24 120	7,8	0,3	12,7	6,7	2,6	172,2



Výsledky ke dni 10. 9. 2010

### Hrubý měsíční plat a jeho složky, diference, placená doba podle podskupin zaměstnání KZAM-R

kraj: Jihomoravský

Podskupiny zaměstnání KZAM-R	Počet zaměstnanců přepočtený podle placených měsíců	Medián
		Kč/měs
4141 Řadoví knihovníci, archiváři, evidenční pracovníci	554	18 122
4142 Poštovní doručovatelé, úředníci v třídárnách	16	16 202
4190 Ostatní nižší úředníci jinde neuvedení	142	19 849
4211 Pokladníci (v bankách, pojišťovnách, spořitelnách, na poště)	98	19 436
4214 Prodavači vstupenek, jízdenek apod.	32	15 332
4222 Recepční	55	15 543
4223 Telefonisté	56	14 326
4224 Informátoři	107	19 525
5113 Průvodci (turistických zájezdů, historických a kulturních památek)	76	15 706
5121 Pracovníci dohlížející nad obsluhujícím personálem, hospodyně	195	17 877
5122 Kuchaři	2 092	13 846
5123 Číšníci, servírky	24	14 500
5131 Dětské pěstounky, pečovatelky, pomocní vychovatelé	39	17 539
5132 Pečovatelé a pomocní ošetřovatelé v zařízeních sociální péče, v nemocnicích	1 934	15 578
5139 Ostatní pečovatelé a pomocní ošetřovatelé jinde neuvedení	82	16 626
5144 Maséři	29	15 016
5149 Ostatní pracovníci zajišťující osobní služby jinde neuvedení	19	13 770
5161 Hasiči, požárníci	119	34 139
5162 Pracovníci bezpečnostních orgánů (např. policisté, strážníci)	721	26 794
5169 Ostatní pracovníci ochrany a ostrahy jinde neuvedení	105	16 633
5211 Prodavači v obchodech	29	15 341
6113 Zahradníci a pěstitelé zahradních plodin a sazenic	93	15 770
6125 Chovatelé a ošetřovatelé zvířat v zoo	57	17 041
7122 Zedníci, kameníci, omítkáři	78	17 396
7124 Tesaři a truhláři	34	17 654
7125 Stavební montážníci	89	16 464
7129 Ostatní stavební dělníci hlavní stavební výroby a pracovníci v ostatních oborech	50	17 583
7136 Instalatéři, potrubáři, stavební zámečníci, klempíři	132	18 868
7137 Stavební a provozní elektrikáři	87	19 794
7141 Malíři a tapetáři	18	17 274
7222 Nástrojaři, kovodeláři, kovodělníci, zámečníci	119	18 207
7231 Mechanici a opraváři motorových vozidel	80	19 931
7235 Mechanici a opraváři obráběcích, zemědělských strojů a průmyslového zařízení	16	18 610
7239 Ostatní mechanici a opraváři strojů a zařízení bez elektro jinde neuvedení	41	17 654
7241 Elektromechanici, opraváři a seřizovači různých typů elektrických zařízení	90	20 155
7243 Mechanici, seřizovači, opraváři elektronických zařízení	13	20 439
7422 Umělečtí truhláři, řezbáři, výrobci a opraváři výrobků ze dřeva vč. opravářů	33	17 061
7433 Dámští a pánští krejčí a kloboučníci včetně opravářů oděvů	141	14 436
8162 Obsluha parních turbín, ohřivačů a motorů	63	18 656
8163 Obsluha zařízení při úpravě, čištění a rozvodu vody	24	18 412
8264 Obsluha strojů na bělení, barvení, čištění, praní, žehlení textilu	145	13 474
8321 Řidiči osobních a malých dodávkových automobilů, taxikáři	227	19 658
8322 Řidiči sanitních a rzp vozů	77	19 179
8323 Řidiči autobusů, trolejbusů a tramvají	16	19 657



### Hrubý měsíční plat a jeho složky, diference, placená doba podle podskupin zaměstnání KZAM-R

kraj: Jihomoravský

Diference				Průměr	Vybrané složky hrubého měsíčního platu					Placená doba
1. decil	1. kvartil	3. kvartil	9. decil		prémie a odměny	příplatky za přesčas	příplatky ostatní	náhrady	odměny za pohotovost	
Kč/měs	Kč/měs	Kč/měs	Kč/měs	Kč/měs	%	%	%	%	%	hod/měs
14 296	16 086	21 360	24 866	19 081	1,9	0,1	12,0	5,2	0,0	172,2
13 087	14 234	20 132	24 016	17 422	4,1	0,0	9,4	5,1	0,0	171,8
14 932	17 427	23 801	27 795	21 198	4,9	0,2	14,7	5,1	0,1	172,6
15 148	17 409	21 848	23 573	19 536	3,1	0,3	13,8	5,5	0,0	173,8
11 345	12 933	17 275	19 013	15 362	2,9	0,0	12,4	3,6	0,0	173,4
12 711	13 684	17 586	20 890	16 147	1,2	0,2	15,1	4,8	0,0	168,4
11 420	12 469	16 221	18 164	14 625	1,3	0,1	15,7	6,1	0,0	167,7
10 335	15 130	21 853	23 687	18 494	1,8	0,0	18,2	6,4	0,1	172,0
12 913	13 695	19 283	21 396	16 643	1,5	0,8	11,2	6,9	0,0	174,9
12 292	13 276	21 095	24 300	17 879	2,4	0,2	13,5	4,8	0,2	172,9
11 722	12 588	15 665	17 690	14 441	2,5	0,2	8,3	3,7	0,0	172,4
10 644	12 384	16 722	18 094	14 587	3,5	0,6	14,3	6,6	0,0	174,5
11 844	14 867	19 318	20 759	17 057	2,8	0,0	22,3	5,1	0,0	168,0
12 697	13 961	17 309	19 409	15 851	2,0	0,4	13,4	6,5	0,0	169,7
14 063	15 086	17 880	18 626	16 556	2,5	0,0	18,9	7,8	0,0	166,0
13 268	13 923	16 710	17 959	15 274	2,0	0,1	7,6	6,4	0,0	172,2
11 379	11 778	15 159	19 572	14 444	0,7	0,0	11,0	3,1	0,0	173,1
26 367	29 972	36 324	40 447	33 773	1,6	0,2	11,6	8,0	2,8	163,8
20 063	23 514	30 474	34 326	27 111	0,9	0,7	32,0	7,1	0,8	173,6
13 530	14 692	20 980	22 684	17 824	0,6	0,7	20,0	6,8	0,0	172,2
13 580	14 260	16 711	18 717	15 580	4,7	0,4	10,4	5,4	0,0	173,8
12 581	13 921	17 972	20 792	16 243	1,9	1,7	9,7	6,0	0,4	179,6
12 665	15 582	18 984	21 769	17 254	2,2	0,0	17,2	9,5	0,0	174,5
14 272	15 774	19 887	22 386	17 804	1,8	0,7	12,9	5,6	0,6	174,7
14 803	15 289	19 371	22 604	17 894	3,6	0,4	10,5	3,9	0,0	174,7
13 147	15 098	18 980	20 937	17 076	3,8	1,2	13,2	0,3	0,0	173,9
9 470	14 009	20 317	22 056	16 799	3,3	0,4	9,8	6,1	1,6	174,1
15 715	17 159	20 893	23 086	19 034	1,6	0,8	13,7	5,7	1,5	174,6
16 017	17 527	22 289	24 644	20 248	2,3	1,5	13,3	4,9	3,2	178,1
14 838	15 586	18 375	20 895	18 114	1,6	0,3	9,7	3,3	0,0	178,0
14 666	16 116	20 819	23 180	18 580	2,0	0,7	12,9	5,6	0,7	174,6
17 869	18 874	20 955	24 373	20 614	3,0	0,6	14,6	7,2	1,9	174,6
15 834	17 260	18 992	19 867	18 207	4,9	0,2	1,1	2,9	0,5	173,5
13 775	15 029	18 785	21 136	17 341	1,8	1,6	9,7	3,9	0,1	175,6
14 924	17 609	22 977	24 592	20 120	1,4	1,1	15,1	5,7	1,3	174,9
15 915	18 067	22 503	26 140	20 351	1,3	0,7	19,5	11,5	1,9	173,2
13 745	16 071	18 826	20 695	17 401	2,9	1,3	8,8	4,0	0,3	174,1
12 502	13 185	17 400	17 784	15 219	0,9	1,2	5,2	3,4	0,0	176,9
14 250	15 469	21 755	23 797	18 968	2,5	1,4	18,2	5,6	0,8	175,0
15 320	16 863	20 155	21 670	18 476	1,4	1,3	16,6	4,4	0,0	173,5
10 405	11 160	14 706	15 340	13 268	3,3	0,1	13,4	6,5	0,1	172,6
16 186	17 533	23 293	28 191	20 875	3,7	2,4	17,3	4,9	0,7	184,3
14 684	16 399	21 835	25 925	19 505	0,6	2,1	12,4	5,4	1,4	179,0
17 160	18 451	20 512	20 877	19 418	4,3	2,7	17,9	5,5	0,0	186,2

Výsledky ke dni 10. 9. 2010

**Hrubý měsíční plat a jeho složky, diference, placená doba  
podle podskupin zaměstnání KZAM-R**

kraj: Jihomoravský

Podskupiny zaměstnání KZAM-R	Počet zaměstnanců přepočtený podle placených měsíců	Medián
		Kč/měs
8324 Řidiči nákladních automobilů a tahačů	218	<b>21 408</b>
8326 Řidiči speciálních vozidel	206	<b>21 231</b>
8331 Obsluha zemědělských a lesních strojů	70	<b>18 399</b>
8332 Obsluha zemních a příbuzných strojů	10	<b>20 039</b>
8334 Obsluha vysokozdvížných a ostatních motorových vozíků	17	<b>15 516</b>
9132 Pomocníci a uklízeči v kancelářích, hotelích, nemocnicích a jiných zařízeních	2 529	<b>11 892</b>
9133 Ruční pradláči a žehlíři (kromě obsluhy strojů)	32	<b>13 136</b>
9141 Domovníci, správci domu	368	<b>16 004</b>
9143 Školníci vč. školníků - údržbářů	797	<b>13 842</b>
9152 Vrátní, hlídači, uváděči a šatnářky	295	<b>14 404</b>
9161 Sběrači odpadků, popeláři	287	<b>12 076</b>
9162 Metaři, čističi záchodků, žump, kanálů a podobných zařízení	19	<b>9 871</b>
9169 Ostatní pracovníci v příbuzných oborech jinde neuvedení	631	<b>11 772</b>
9323 Dělníci nádvorní skupiny (pomocní montéři)	211	<b>15 021</b>
9339 Pomocní a nekvalifikovaní pracovníci v dopravě, ve skladech, v telekomunikacích	128	<b>14 425</b>

**Hrubý měsíční plat a jeho složky, diference, placená doba  
podle podskupin zaměstnání KZAM-R**

kraj: Jihomoravský

Diference				Průměr	Vybrané složky hrubého měsíčního platu					Placená doba
1. decil	1. kvartil	3. kvartil	9. decil		prémie a odměny	příplatky za přesčas	příplatky ostatní	náhrady	odměny za pohotovost	
Kč/měs	Kč/měs	Kč/měs	Kč/měs	Kč/měs	%	%	%	%	%	hod/měs
18 056	19 219	23 031	24 643	21 240	3,4	2,4	18,0	5,4	3,7	<b>180,7</b>
18 403	19 927	22 535	23 477	21 160	5,0	1,1	20,6	4,9	2,5	<b>175,5</b>
14 657	16 733	20 403	24 995	19 176	3,2	0,2	5,9	5,2	0,6	<b>173,2</b>
18 479	18 882	24 120	24 368	21 056	2,6	1,3	19,1	7,3	5,9	<b>175,9</b>
11 193	12 503	16 859	18 002	15 062	0,8	1,9	11,2	5,5	1,6	<b>177,5</b>
10 336	11 032	12 900	14 150	12 155	2,5	0,2	7,3	4,3	0,1	<b>172,8</b>
12 355	12 678	14 318	15 724	13 503	4,5	0,2	11,2	6,7	0,0	<b>172,5</b>
11 420	13 118	19 214	22 087	16 366	2,7	0,6	13,4	5,0	0,4	<b>174,2</b>
11 644	12 384	16 275	18 430	14 541	3,0	0,2	8,5	3,0	0,0	<b>172,5</b>
10 898	12 139	16 119	17 872	14 457	1,8	0,8	16,3	5,7	0,0	<b>171,9</b>
9 084	10 404	14 872	18 480	12 953	4,0	0,4	8,0	4,5	1,0	<b>174,5</b>
8 958	9 453	12 207	16 895	11 283	3,9	0,0	5,8	4,0	0,0	<b>173,7</b>
8 551	9 590	14 347	17 613	12 446	3,6	0,2	8,5	4,4	0,1	<b>173,0</b>
10 195	12 135	18 077	20 498	15 220	2,6	2,2	10,3	5,0	1,6	<b>181,2</b>
11 712	13 010	15 768	17 370	14 442	0,9	1,9	8,9	7,0	0,0	<b>178,2</b>

# 1. - 2. čtvrtletí 2010 RSCP - nepodnikatelská sféra

NS-T5

Výsledky ke dni 10. 9. 2010

## Průměrná měsíční odpracovaná a neodpracovaná doba zaměstnanců podle podskupin zaměstnání KZAM-R

kraj: Jihomoravský

Podskupiny zaměstnání a zaměstnání KZAM-R	Počet zaměstnanců přepočtený podle eviden. měsíců	Odpracovaná doba		Neodpracovaná doba			
		celkem	z toho přesčas	celkem	z toho		
					nemoc	dovolená	
		hod/měs	hod/měs	hod/měs	hod/měs	hod/měs	
1123	Předsedové ústavního, nejvyšších a vrchních soudů	19	156,1	0,0	15,9	3,4	10,3
1125	Ved. pracovníci ústředních orgánů, které plní státní záležit.	16	156,7	0,0	14,7	1,1	10,9
1127	Vedoucí pracovníci orgánů státní správy, správních úřadů	665	156,4	0,1	14,9	2,4	9,1
1128	Vyšší úředníci bezpečnosti a ochrany (policejní ředitel)	432	145,1	2,8	21,3	2,5	13,1
1150	Přednostové, tajemníci a ved.prac.okresních a obecních úř.	783	155,8	0,2	16,8	3,3	9,7
1210	Ředitelé a prezidenti velkých organizací, podniků	398	161,0	0,4	11,4	0,9	7,8
1225	Vedoucí pracovníci v restauracích a hotelích	153	164,9	0,1	7,3	1,3	4,2
1229	Ved. pracovních dílčích celků jinde neuved. (kult.,zdrav.)	324	162,1	5,3	14,8	2,1	10,1
1231	Vedoucí pracovníci finančních a hospodářských útvarů	162	160,4	1,2	12,8	1,2	9,0
1232	Ved. prac. personálních útvarů a útvarů průmysl. vztahů	16	159,6	1,5	13,9	0,3	10,2
1234	Ved. prac. reklamních útvarů a útvarů pro styk s veřejností	14	160,8	0,0	11,3	1,0	8,2
1236	Vedoucí pracovníci výpočetních útvarů	13	159,5	1,1	13,7	0,0	10,3
1239	Vedoucí pracovníci ostatních útvarů jinde neuvedení	40	160,2	0,2	11,7	1,3	7,1
1315	Vedoucí, ředitelé v restauracích a hotelích	18	166,1	0,1	6,1	0,0	4,0
1319	Vedoucí, ředitelé malých organizací ostatní (kult.,zdrav.)	491	161,2	0,6	11,4	1,7	7,1
2111	Fyzikové a astronomové	19	163,9	5,1	13,0	0,3	10,0
2113	Chemici	38	154,1	0,0	17,9	6,0	7,7
2114	Geologové, geofyzici, geodeti, hydrologové apod.	47	154,1	0,0	17,9	4,4	9,6
2131	Projektanti a analytici výpočetních systémů	63	155,3	0,2	17,6	4,1	8,3
2132	Programátoři	60	158,5	2,0	15,6	1,7	9,6
2139	Ostatní odborníci zabývající se výp. tech. jinde neuvedení	245	156,9	0,5	15,7	3,0	8,9
2141	Hlavní architekti, architekti a plánovači měst, urbanisté	52	157,0	0,2	15,2	3,0	8,4
2142	Projektanti staveb a areálů, stavební inženýři	141	155,0	0,0	17,1	4,5	6,3
2146	Chemičtí inženýři, technologové	28	152,5	0,0	19,5	6,3	9,2
2149	Ostatní architekti, projektanti, konstrukt.a techn.inženýři	99	158,7	0,5	14,0	2,8	7,7
2211	Bakteriologové, biologové, ekologové, zoologové	277	158,2	1,3	15,2	2,4	9,6
2212	Farmakologové, anatomové, biochemici,fyziolog., patolog.	51	161,0	3,6	14,4	3,0	9,1
2213	Agronomové, šlechtitelé a odborníci v příbuzných oborech	173	154,9	0,0	17,1	4,4	7,7
2221	Lékaři, ordináři (kromě zubních lékařů)	1 910	171,9	16,2	16,1	3,0	10,9
2222	Zubní lékaři (dentisté)	31	168,7	10,9	14,3	4,5	7,7
2223	Veterinární lékaři	106	153,3	0,1	19,6	5,9	10,5
2224	Farmaceuti, magistři v lékárně, lékárníci	94	160,9	5,7	16,5	3,0	11,4
2225	Hygienici	14	152,7	0,0	19,2	9,8	6,1
2311	Vědeckopedagogičtí pracovníci	220	158,7	0,0	13,6	1,4	9,7
2321	Učitelé všeobecně vzdělávacích předmětů	1 242	162,0	0,2	10,2	3,4	2,9
2322	Učitelé odborných předmětů	873	161,7	0,1	10,4	3,1	3,2
2323	Učitelé praktického vyučování (kromě mistrů)	25	157,2	0,1	14,9	5,9	3,3
2331	Učitelé základních škol	4 766	163,1	0,3	9,0	3,5	2,2
2332	Učitelé předškolní výchovy	1 543	159,3	0,1	12,7	5,0	5,2
2341	Učitelé všeobecně vzděláv. předmětů na speciál. školách	651	161,3	0,2	10,8	4,8	2,7
2342	Učitelé odborných předmětů na speciálních školách	196	163,1	0,1	8,9	2,1	3,2
2343	Učitelé praktického vyučování na speciálních školách	49	160,6	0,1	11,6	1,9	4,3
2353	Učitelé základních uměleckých škol (vč.soukromých)	508	166,0	0,1	6,1	2,1	1,1
2355	Učitelé pedagog.středisek a pedagog.-psycholog. poraden	18	150,2	0,0	21,7	11,7	7,1

# 1. - 2. čtvrtletí 2010 RSCP - nepodnikatelská sféra

NS-T5

Výsledky ke dni 10. 9. 2010

## Průměrná měsíční odpracovaná a neodpracovaná doba zaměstnanců podle podskupin zaměstnání KZAM-R

kraj: Jihomoravský

Podskupiny zaměstnání a zaměstnání KZAM-R	Počet zaměstnanců přepočtený podle eviden. měsíců	Odpracovaná doba		Neodpracovaná doba		
		celkem	z toho přesčas	celkem	z toho	
					nemoc	dovolená
		hod/měs	hod/měs	hod/měs	hod/měs	hod/měs
2356 Odborní pedagog. v zařiz. pro výkon ústav.a ochr. výchovy	50	153,3	0,2	18,9	2,9	10,7
2359 Ost.odb.pedagogičtí prac.jinde neuvedení (odb.instruktoři)	42	157,8	0,2	14,7	4,0	8,2
2411 Odborní pracov. na úseku účetnictví, financí, daní, apod.	330	158,8	0,4	13,7	1,6	8,7
2412 Odbor. pracovníci na úseku zaměstnaneckých, pers. věcí	128	154,7	0,4	17,8	3,5	10,1
2419 Ostatní odborní pracovníci v oblasti podnikání	35	160,4	1,0	13,9	2,2	7,1
2421 Právníci, právní poradci (mimo advokacie a soudnictví)	280	155,5	0,1	16,6	3,6	9,4
2426 Právní asistenti, praktikanti, a koncipienti	239	157,3	0,0	14,7	1,8	9,7
2429 Ostatní odborníci v právní oblasti jinde neuvedení	164	151,9	0,0	20,8	4,3	10,8
2431 Odborní archiváři (kromě řadových)	120	152,2	0,0	19,8	8,6	8,2
2432 Odborní pracovníci knihoven (kromě řadových)	120	158,4	0,2	13,7	5,2	7,2
2433 Odborní pracovníci v informacích (např. vti)	25	159,5	0,0	12,4	0,7	7,4
2434 Odborní pracovníci - kurátoři (muzeí, galérií)	120	159,0	0,0	12,6	1,2	8,2
2439 Ostatní odborní pracovníci kultury a osvěty jinde neuved.	79	160,8	0,7	12,6	2,4	7,3
2441 Ekonomové - vědečtí pracovníci, specialisté, experti	166	155,5	0,4	17,2	2,7	9,8
2442 Sociologové, antropologové, archeologové, kriminologové	14	160,0	0,0	12,0	1,3	8,0
2443 Filozofové, historici, politologové	40	154,5	0,0	17,6	4,9	10,5
2445 Psychologové	144	157,4	1,0	15,7	5,1	9,0
2446 Odborní pracov. v oblasti sociální péče (kromě řadových)	188	152,9	0,1	18,6	7,0	8,8
2451 Spisovatelé, autoři, kritikové, novináři, redaktoři	22	153,1	0,6	20,0	7,1	9,6
2452 Sochaři, malíři, umělečtí restaurátoři, grafici a výtvarníci	52	162,7	0,1	9,4	0,5	6,7
2453 Hudební skladatelé, dirigenti, zpěváci, hudebníci	341	165,2	0,0	6,7	1,1	2,3
2454 Choreografové, baletní mistři a tanečníci	67	165,9	0,0	6,1	0,4	2,5
2455 Režiséři, scenáristé, dramaturgové divadla, filmu, rozhlasu	23	166,7	0,0	5,3	0,0	3,9
2457 Herci (vč. loutkoherců), animátoři	81	168,2	0,0	3,8	0,0	1,7
2470 Odborní administrativní pracovníci jinde neuvedení	2 480	154,5	0,3	17,9	4,1	9,4
3111 Technici ve fyzikálních a příbuzných oborech	22	156,5	0,0	12,8	1,2	8,9
3112 Stavební technici	222	159,2	1,4	14,2	2,1	9,0
3113 Elektrotechnici	25	155,2	0,7	17,6	5,9	9,6
3115 Strojírenští technici	33	159,2	1,5	11,7	1,1	9,2
3116 Chemičtí technici	104	154,7	0,0	17,4	4,5	8,2
3118 Technici v kartografii, kresličtí a zeměměřiči	370	152,4	0,0	19,6	6,9	9,2
3119 Ostatní techničtí pracovníci jinde neuvedení	310	158,3	2,1	15,3	3,4	8,9
3121 Poradci ve výpočetní technice	16	158,4	1,9	15,6	3,2	9,3
3122 Operátoři a obsluha výpočetní techniky	203	157,2	1,4	15,6	3,5	9,4
3129 Ostatní technici ve výpočetní technice jinde neuvedení	66	158,3	0,2	14,1	3,1	8,2
3132 Obsluha zařiz. pro záznam zvuku,obrazu,operátoři kamery	32	170,1	3,0	4,8	1,4	1,9
3134 Obsluha lékařských zařízení	269	161,3	11,7	20,1	5,4	12,2
3139 Obsluha ost. optických a elektronických zařiz. jinde neuved.	49	169,5	2,7	6,0	0,5	2,9
3151 Kolaudační technici a technici protipožární ochrany	71	149,7	3,9	16,5	4,4	8,7
3152 Bezpečnostní tech.a tech. pro kontrolu zdravotní nezávad.	140	156,4	0,9	14,9	3,5	8,7
3211 Technici a laboranti v oblasti biologie a v příbuz. oborech	706	156,3	5,4	19,0	5,0	10,7
3212 Technici v agronomii, v lesnictví a v zemědělství	216	157,3	0,7	15,7	2,4	9,5
3213 Poradci v zemědělství a v lesnictví	11	159,8	1,2	13,3	0,0	9,9
3221 Asistenti zdravotničtí	72	152,6	4,4	13,6	4,5	8,8

# 1. - 2. čtvrtletí 2010 RSCP - nepodnikatelská sféra

NS-T5

Výsledky ke dni 10. 9. 2010

## Průměrná měsíční odpracovaná a neodpracovaná doba zaměstnanců podle podskupin zaměstnání KZAM-R

kraj: Jihomoravský

Podskupiny zaměstnání a zaměstnání KZAM-R	Počet zaměstnanců přepočtený podle eviden. měsíců	Odpracovaná doba		Neodpracovaná doba		
		celkem	z toho přesčas	celkem	z toho	
					nemoc	dovolená
		hod/měs	hod/měs	hod/měs	hod/měs	hod/měs
3223 Dietetici a odborníci na výživu	83	155,6	2,6	18,1	5,8	10,5
3225 Zubní asistenti	16	160,1	0,0	12,0	3,5	6,0
3226 Rehabilitační a fyzioterapeutičtí pracovníci	407	155,8	1,7	17,9	5,4	10,0
3228 Farmaceutičtí asistenti	116	160,3	3,7	15,5	4,3	8,6
3229 Ostatní střední zdravotničtí pracovníci jinde neuvedení	51	155,6	5,1	15,0	4,1	9,0
3231 Ošetřovatelé, všeobecné zdravotní sestry	3 988	152,7	3,4	16,8	5,1	9,4
3232 Ženské sestry, porodní asistentky	169	153,7	3,6	14,6	4,6	8,6
3233 Sestry pro péči o dítě	479	150,4	1,9	16,6	5,3	9,0
3234 Sestry pro psychiatrickou péči	77	160,5	3,2	12,8	1,9	10,6
3235 Sestry pro intenzivní péči	169	152,3	4,7	17,7	4,9	10,1
3311 Vychovatelé v družinách, domovech dětí a mládeže	957	158,7	0,6	13,7	5,5	5,4
3312 Vedoucí zájmových kroužků (z povolání)	114	157,8	2,4	16,6	3,2	12,5
3320 Pedagogové pro předškolní výchovu	352	159,6	0,1	11,5	3,8	4,9
3331 Vychovatelé na speciálních školách	118	160,6	0,3	11,7	3,5	5,7
3332 Vychovatelé školsk. zařiz. pro výkon ústav. a ochr.výchovy	190	151,6	0,1	19,1	4,3	12,3
3341 Instruktoři a mistři odborné výchovy	486	158,6	0,3	13,5	3,3	5,1
3349 Ostatní pedagogové jinde neuvedení	65	155,2	0,0	17,4	3,0	10,2
3416 Nákupčí	73	161,2	0,8	12,9	2,7	8,0
3421 Obchodní agenti	31	152,5	0,0	19,7	4,6	10,8
3422 Odbytoví a přepravní agenti	43	156,9	1,2	16,7	0,9	11,1
3423 Zprostředkovatelé práce a agenti pracovních úřadů	188	158,1	0,0	14,0	3,2	8,8
3429 Ostatní obchodní agenti a makléři jinde neuvedení	50	159,0	0,0	14,6	0,7	7,1
3431 Odborné sekretářky, sekretáři	467	153,4	0,1	18,9	5,2	10,1
3433 Prac. v oblasti účetnictví, fakturace, rozpočet., kalkulace	1 772	158,2	0,5	14,4	2,6	8,8
3434 Pracovníci v oblasti statistiky a matematiky	22	160,4	0,2	11,8	0,3	8,6
3435 Pracovníci v oblasti práce a mezd (kromě účetních)	52	158,0	1,7	15,6	2,2	10,3
3436 Referenti osobních oddělení	106	157,0	1,5	16,4	5,1	8,4
3439 Ostatní odborní administrativní pracovníci jinde neuvedení	1 857	156,2	0,5	16,4	4,1	8,7
3442 Berní a daňoví pracovníci	1 100	156,9	0,0	15,1	4,7	7,2
3443 Pracovníci sociálního a důchodového zabezpečení	538	154,2	0,0	18,0	4,9	8,8
3444 Pracovníci pasových odděl. a odděl. udělujících povolení	38	155,8	0,1	18,4	2,4	9,8
3449 Ostatní celní a daňoví pracovníci a prac. v příb. oborech	251	146,9	0,0	19,0	1,7	11,2
3451 Policejní inspektoři, komisaři	3 855	143,9	2,5	19,6	2,6	12,6
3460 Sociální pracovníci	723	151,9	0,2	18,3	5,6	9,3
3471 Aranžéři, průmysloví a komerční návrháři, bytoví architekti	21	160,3	1,5	14,4	7,6	4,6
3479 Ostatní pracovníci umění a zábavy jinde neuvedení	33	161,5	0,0	16,2	7,6	5,0
4111 Písařky - opisovačky, stenotypistky	378	154,2	0,0	17,9	5,2	9,8
4112 Kancelářští pracovníci a obsluha zařiz. na zpracování textu	133	156,6	0,0	15,5	4,3	8,7
4113 Pracovníci přípravy dat výpočetní techniky	43	157,3	0,0	14,7	3,8	7,5
4115 Sekretářky, sekretáři	710	156,9	0,6	15,9	3,5	9,2
4121 Nižší účetní	46	158,1	0,1	14,5	1,6	9,3
4122 Nižší statistici	14	156,2	0,0	15,8	1,5	10,2
4131 Úředníci ve skladech	137	157,6	0,6	15,4	3,7	8,6
4133 Úředníci v dopravě a v přepravě (dispečeri, kontr. apod.)	24	158,1	1,4	14,1	2,5	9,0

# 1. - 2. čtvrtletí 2010 RSCP - nepodnikatelská sféra

NS-T5

Výsledky ke dni 10. 9. 2010

## Průměrná měsíční odpracovaná a neodpracovaná doba zaměstnanců podle podskupin zaměstnání KZAM-R

kraj: Jihomoravský

Podskupiny zaměstnání a zaměstnání KZAM-R	Počet zaměstnanců přepočtený podle eviden. měsíců	Odpracovaná doba		Neodpracovaná doba		
		celkem	z toho přesčas	celkem	z toho	
					nemoc	dovolená
		hod/měs	hod/měs	hod/měs	hod/měs	hod/měs
4141 Řadoví knihovníci, archiváři, evidenční pracovníci	570	157,8	0,2	14,4	4,5	7,6
4142 Poštovní doručovatelé, úředníci v třídních	17	158,6	0,0	13,3	3,1	8,2
4190 Ostatní nižší úředníci jinde neuvedení	145	160,9	0,4	11,7	2,5	6,8
4211 Pokladníci (v bankách, pojišťov., spořitelnách, na poště)	101	157,8	1,8	16,0	4,9	8,3
4214 Prodavači vstupenek, jízdenek apod.	32	164,5	0,0	8,9	1,7	5,7
4222 Recepční	56	157,0	0,7	11,5	3,5	6,4
4223 Telefonisté	57	154,3	0,6	13,5	2,4	8,9
4224 Informátoři	110	154,1	0,1	18,0	5,4	7,9
5113 Průvodci (turistických zájezdů, kulturních památek)	76	162,1	2,8	12,8	0,4	6,0
5121 Pracovníci dohlížející nad obsluh. personálem, hospodyně	201	158,9	0,9	14,0	5,2	5,8
5122 Kuchaři	2 159	160,6	0,7	11,9	5,2	4,9
5123 Číšníci, servírky	24	161,1	1,4	13,4	2,0	10,2
5131 Dětské pěstounky, pečovatelky, pomocní vychovatelé	40	154,5	0,3	13,6	4,2	7,8
5132 Pečovatelé a pomoc. ošetřovat. v zařiz.soc. péče, v nemoc.	1 999	152,8	2,2	16,9	5,3	9,8
5139 Ostatní pečovatelé a pomocní ošetřovatelé jinde neuved.	84	147,7	0,1	18,2	4,0	12,1
5144 Maséři	31	149,5	0,6	22,5	12,3	8,8
5149 Ostatní pracovníci zajišťující osobní služby jinde neuved.	21	154,0	2,2	19,0	12,7	4,3
5161 Hasiči, požárníci	122	146,6	2,1	17,1	3,7	9,0
5162 Pracovníci bezpečnostních orgánů (policisté, strážníci)	745	153,9	2,9	19,8	5,3	11,0
5169 Ostatní pracovníci ochrany a ostrahy jinde neuvedení	108	156,2	4,8	16,1	4,7	9,6
5211 Prodavači v obchodech	30	158,2	1,5	15,6	5,2	7,7
6113 Zahradníci a pěstitelé zahradních plodin a sazenic	98	158,0	7,2	21,2	9,6	9,7
6125 Chovatelé a ošetřovatelé zvířat v zoo	61	147,7	0,0	26,7	6,9	13,0
7122 Zedníci, kameníci, omítkáři	81	157,1	2,7	17,5	6,2	8,5
7124 Tesaři a truhláři	34	162,8	1,9	11,9	2,3	6,1
7125 Stavební montážníci	90	169,7	1,8	4,1	1,8	0,4
7129 Ostatní stavební děl. stav. výroby a prac. v ost. oborech	50	161,2	1,7	12,9	1,9	9,7
7136 Instalatěři, potrubáři, stavební zámečníci, klempíři	135	158,8	3,7	15,8	4,0	8,5
7137 Stavební a provozní elektrikáři	90	163,1	6,1	14,8	4,6	7,7
7141 Malíři a tapetáři	18	169,8	1,1	8,2	1,6	5,2
7222 Nástrojaři, kovodeláři, kovodělníci, zámečníci	123	159,3	3,5	15,1	4,4	8,2
7231 Mechanici a opraváři motorových vozidel	82	156,6	2,6	18,0	3,9	7,7
7235 Mechanici obráběcích, zemědělských strojů a prům. zařiz.	17	165,6	1,5	7,9	0,8	4,4
7239 Ostatní mechanici a opraváři strojů a zařízení bez elektro	42	165,7	3,7	9,8	2,8	5,9
7241 Elektromech.a seřizovači různých typů elektrických zařiz.	94	157,5	6,1	17,3	4,9	8,1
7243 Mechanici, seřizovači, opraváři elektronických zařízení	13	152,6	2,0	20,5	0,9	18,8
7422 Uměleč. truhláři, řezbáři, výrobci a oprav.výrobnků ze dřeva	34	163,5	1,9	10,6	2,8	6,2
7433 Dámští a pánští krejčí a kloboučníci vč. opravářů oděvů	146	165,1	4,0	11,7	3,4	5,1
8162 Obsluha parních turbín, ohřivačů a motorů	64	161,5	6,1	13,6	2,7	8,7
8163 Obsluha zařízení při úpravě, čištění a rozvodu vody	24	164,1	6,2	9,4	1,9	6,8
8264 Obsluha strojů na bělení, barvení, čištění, praní, žehlení	152	153,2	0,6	19,4	7,0	10,3
8321 Řidiči osobních a malých dodávkov. automobilů, taxikáři	233	169,3	12,0	14,7	4,3	8,2
8322 Řidiči sanitních a rzp vozů	79	161,7	9,7	17,0	5,6	10,1
8323 Řidiči autobusů, trolejbusů a tramvajů	17	171,9	14,0	14,1	2,1	9,6



# 1. - 2. čtvrtletí 2010 RSCP - nepodnikatelská sféra

NS-T5

Výsledky ke dni 10. 9. 2010

## Průměrná měsíční odpracovaná a neodpracovaná doba zaměstnanců podle podskupin zaměstnání KZAM-R

kraj: Jihomoravský

Podskupiny zaměstnání a zaměstnání KZAM-R	Počet zaměstnanců přepočtený podle eviden. měsíců	Odpracovaná doba		Neodpracovaná doba		
		celkem	z toho přesčas	celkem	z toho	
					nemoc	dovolená
		hod/měs	hod/měs	hod/měs	hod/měs	hod/měs
8324 Řidiči nákladních automobilů a tahačů	227	<b>164,5</b>	9,5	15,9	5,5	8,4
8326 Řidiči speciálních vozidel	213	<b>160,2</b>	5,7	15,2	5,2	4,4
8331 Obsluha zemědělských a lesních strojů	71	<b>158,0</b>	1,2	15,2	4,5	7,8
8332 Obsluha zemních a příbuzných strojů	11	<b>157,7</b>	6,1	18,2	4,0	12,5
8334 Obsluha vysokozdvizných a ostatních motorových vozíků	18	<b>154,5</b>	6,5	22,5	12,0	9,1
9132 Pomocníci a uklízeči v kancelář., hotel., nemocnicích ap.	2 613	<b>159,4</b>	0,8	13,3	5,3	6,0
9133 Ruční pradláči a žehlíři (kromě obsluhy strojů)	33	<b>150,9</b>	0,6	21,5	8,5	10,1
9141 Domovníci, správci domu	378	<b>161,0</b>	2,1	13,1	4,2	7,2
9143 Školníci vč. školníků - údržbářů	821	<b>161,9</b>	0,6	10,6	5,0	3,9
9152 Vrátní, hlídači, uváděči a šatnářky	307	<b>155,2</b>	4,2	16,5	6,3	8,4
9161 Sběrači odpadků, popeláři	295	<b>161,9</b>	1,3	12,7	4,2	6,7
9162 Metaři, čističi záchodků, žump, kanálů a podob. zařízení	19	<b>163,7</b>	1,8	10,1	0,2	7,2
9169 Ostatní pracovníci v příbuzných oborech jinde neuvedení	641	<b>163,7</b>	0,7	9,4	2,0	6,2
9323 Dělníci nádvorní skupiny (pomocní montéři)	217	<b>166,7</b>	8,8	14,2	4,7	7,8
9339 Pomocní a nekvalif. prac. v dopr., ve skladech, v telekom.	134	<b>158,3</b>	7,0	19,6	7,6	10,7





# Dodatek

Technický popis šetření



## Dodatek – Technický popis šetření

Technický popis šetření přibližuje metodické postupy používané při zpracování nepodnikatelské sféry Regionální statistiky ceny práce (RSCP-NS). Popis je rozdělen do pěti kapitol: koncepce šetření, vstupní údaje, nejdůležitější sledované veličiny, přehled používaných tabulek a definice vybraných pojmů.

### 1. Koncepce šetření

Kapitola popisuje základní soubor šetření a strukturu statistického souboru.

#### 1.1. Základní soubor

Základním souborem RSCP-NS je soubor ekonomických subjektů, definovaný Automatizovaným rozpočtovým informačním systémem (ARIS), spravovaným Ministerstvem financí. ARIS obsahuje informace z účetního a finančního výkaznictví organizačních složek státu, kapitol státního rozpočtu, státních příspěvkových organizací, státních fondů, územních samosprávných celků a jimi zřizovaných příspěvkových organizací v ČR (viz <http://www.info.mfcr.cz/aris>). Ekonomické subjekty, které přísluší do nepodnikatelské sféry, odměňují platem podle § 109, odst. 3 zákona č. 262/2006 Sb., zákoníku práce, ve znění pozdějších předpisů. Statistické šetření RSCP pro nepodnikatelskou sféru využívá dat Informačního systému o platech, provozovaného Ministerstvem financí (viz [www.mfcr.cz/isp](http://www.mfcr.cz/isp)).

#### 1.2. Struktura souboru RSCP nepodnikatelské sféry

Statistické šetření RSCP-NS za 1. - 2. čtvrtletí 2010 zahrnuje 14016 ekonomických subjektů, které reprezentují přibližně 668 tisíc zaměstnanců. Odvětvovou skladbu ekonomických subjektů v RSCP-NS (vyjádřenou odvětvovou klasifikací CZ-NACE) představují zejména tři odvětví národního hospodářství České republiky; odvětví veřejné správy, odvětví vzdělávání a odvětví zdravotní a sociální péče. Strukturu souboru RSCP-NS bez non-response ukazují v souhrnném a odvětvovém pohledu za 1. - 2. čtvrtletí 2010 následující dvě tabulky.

Soubor RSCP nepodnikatelské sféry			
	RSCP-NS Celkem	RSCP-NS – kraj Jihomoravský	
		se sídlem v kraji	se sídlem mimo kraj
Počet ekonomických subjektů	14 016	1 742	51
Počet zaměstnanců	668 tisíc	71 tisíc	9 tisíc

Tabulka 1

<b>Odvětвовá skladba výběrového souboru RSCP-NS – kraj Jihomoravský</b>			
<b>Kód CZ-NACE</b>		<b>Počet ekonomických subjektů</b>	
		<b>se sídlem v kraji</b>	<b>se sídlem mimo kraj</b>
A	Zemědělství, lesnictví a rybářství		
B	Těžba a dobývání		
C	Zpracovatelský průmysl		
D	Výroba a rozvod elektřiny, plynu, tepla		
E	Zásobování vodou, činnosti související s odpady	12	
F	Stavebnictví		1
G	Obchod, opravy motorových vozidel		
H	Doprava a skladování	1	2
I	Ubytování, stravování a pohostinství	26	1
J	Informační a komunikační činnosti		
K	Peněžnictví a pojišťovnictví		
L	Činnosti v oblasti nemovitostí	11	
M	Profesní, vědecké a technické činnosti	1	2
N	Administrativní a podpůrné činnosti	2	
O	Veřejná správa, obrana, sociální zabezpečení	576	37
P	Vzdělávání	926	1
Q	Zdravotní a sociální péče	94	3
R	Kulturní, zábavní a rekreační činnosti	56	3
S	Ostatní činnosti	32	

Tabulka 2

## 2. Vstupní údaje

Kapitola popisuje specifický sběr dat do šetření RSCP-NS, nejdůležitější vstupní údaje a používané klasifikace a číselníky.

### 2.1. Sběr dat

Vlastní sběr dat pro RSCP-NS zabezpečuje Informační systém o platech. RSCP-NS přebírá kompletní soubor nepodnikatelské sféry, předzpracovaný pro účely Informačního systému o platech, a provádí na něm specifické kontroly.

### 2.2. Nejdůležitější vstupní údaje

Šetření RSCP-NS s pololetní periodicitou monitoruje výdělkovou úroveň a odpracovanou dobu jednotlivých zaměstnání podle klasifikace KZAM-R v České republice.

Hodinový výdělek je údaj zjišťovaný z průměrných hodinových výdělků definovaných v § 351 až § 362 zákona č. 262/2006 Sb., zákoníku práce, ve znění pozdějších předpisů. Obvykle se jedná o podíl platu za práci a odpracované doby za poslední čtvrtletí sledovaného období. Hodinový výdělek je krátkodobým indikátorem výdělkové úrovně.

Hrubý měsíční plat, vypočtený z hrubého platu za sledované období, je druhým indikátorem, který ukazuje výdělkovou úroveň. Hrubý plat je součtem platu za práci, náhrad platu a odměn za pracovní pohotovost, které jsou přímo sbíranými položkami. Plat je definován v § 109, odst. 3 zákona č. 262/2006 Sb., zákoníku práce, ve znění pozdějších předpisů. Šetření RSCP-NS sleduje i strukturu hrubého měsíčního platu, tj. prémie a odměny, příplatky za přesčas, ostatní příplatky, náhrady a odměny za pracovní pohotovost. Hrubý měsíční plat a jeho složky se vztahují k celému sledovanému období, které zahrnuje dobu od počátku roku do konce čtvrtletí, za které se šetření provádí.

Šetření RSCP-NS dále sleduje pracovní dobu zaměstnanců. Vstupní věta o zaměstnanci obsahuje odpracovanou dobu od počátku roku a z ní počet přesčasových hodin. Odpracovaná doba u zaměstnanců odměňovaných měsíčním platem nezahrnuje dobu svátků v jinak pracovních dnech. Věta dále obsahuje celkovou neodpracovanou dobu od počátku roku, z ní počet hodin nemoci a dovolené.

### 2.3. Klasifikace a číselníky

RSCP-NS používá standardní statistické klasifikace a číselníky (podrobněji popsané na [www.czso.cz](http://www.czso.cz)). Použití platných statistických klasifikací je závazné jak pro orgán vykonávající státní statistickou službu, tak pro zpravodajské jednotky, které poskytují údaje pro statistické zjišťování. Proto i RSCP-NS používá následující klasifikace a číselníky:

KZAM-R	<b>Klasifikace zaměstnání;</b> vydáno sdělením ČSÚ č. 492/2003 Sb. ze dne 18. prosince 2003 o vydání rozšířené Klasifikace zaměstnání KZAM-R.
CZ-ICSE	<b>Klasifikace postavení v zaměstnání;</b> vydáno sdělením ČSÚ č. 494/2003 Sb. ze dne 18. prosince 2003 o vydání Klasifikace postavení v zaměstnání.
KKOV	<b>Klasifikace kmenových oborů vzdělání;</b> vydáno sdělením ČSÚ č. 320/2003 Sb. ze dne 9. září 2003 o zavedení Klasifikace kmenových oborů vzdělání. Poslední aktualizace byla provedena k 1. září 2008 sdělením ČSÚ č. 264/2008 Sb. ze dne 10. července 2008 o aktualizaci Klasifikace kmenových oborů vzdělání.

LAU 1	<p><b>Číselník okresů;</b> od 1. ledna 2008 je systém statistické klasifikace územních struktur v České republice rozdělen, v souladu se systémem Eurostatu, na dvě části: klasifikace CZ-NUTS, systém LAU (Local Administrative Units). Z hlediska statistiky mají LAU závazný charakter. Jednotky LAU 1 (<b>dřívější NUTS 4</b>) jsou v ČR tvořeny okresy. Územní jednotky na úrovni LAU 1 přebírají kódy od dřívějších jednotek NUTS 4. Proti NUTS 4 jsou v LAU 1 následující změny:</p> <ul style="list-style-type: none"> <li>- do kódů LAU 1 okresů krajů Vysočina a Jihomoravského se promítá změna kódů NUTS 3 těchto krajů,</li> <li>- Praha se na úrovni LAU 1 nečlení.</li> </ul>
CZ-NACE	<p><b>Klasifikace ekonomických činností (CZ-NACE);</b> vydáno sdělením ČSÚ č. 244/2007 Sb. ze dne 18. září 2007 o zavedení Klasifikace ekonomických činností.</p>
CZ-GEONOM	<p><b>Klasifikace zemí;</b> vydáno sdělením ČSÚ č. 487/2003 Sb. ze dne 18. prosince 2003 o vydání Klasifikace zemí. Poslední aktualizace byla provedena k 15. prosinci 2008 sdělením ČSÚ č. 429/2008 Sb. ze dne 26. listopadu 2008 o aktualizaci Klasifikace zemí a o ukončení zveřejňování aktualizací.</p>

### 3. Nejdůležitější sledované veličiny

Kapitola popisuje nejdůležitější sledované veličiny, algoritmy jejich výpočtu a kritéria pro zahrnutí zaměstnanců do dalších výpočtů.

#### 3.1. Hodinový výdělek

Hodinový výdělek je přímo zjišťovaná veličina. Do výpočtu charakteristik hodinového výdělku jsou zařazeni zaměstnanci, kteří byli v evidenčním stavu k poslednímu dni sledovaného období.

#### 3.2. Hrubý měsíční plat

Hrubý měsíční plat se vztahuje k celému sledovanému období, tedy k 1. - 2. čtvrtletí, nebo k 1. - 4. čtvrtletí. Na rozdíl od hodinového výdělku musí být hrubý měsíční plat vypočten z dalších přímo zjišťovaných platových položek a neplatových plnění.

Hrubý plat je v RSCP-NS definován jako součet platu za práci, náhrad platu a odměny za pracovní pohotovost. Hrubý měsíční plat zaměstnance se vypočte podle vzorce:

$$\text{HMP} = \frac{\text{PLAT} + \text{NAHRADY} + \text{POHOTOV}}{\text{MESPLAC}_{\text{prep}}}$$

kde :

HMP	je hrubý měsíční plat zaměstnance,
PLAT	je plat za práci zaměstnance v kumulaci za sledované období (vstupní položka věty o zaměstnanci),
NAHRADY	jsou náhrady platu zaměstnance v kumulaci za sledované období (vstupní položka věty o zaměstnanci),
POHOTOV	je odměna za pracovní pohotovost zaměstnance v kumulaci za sledované období (vstupní položka věty o zaměstnanci),
MESPLAC <sub>prep</sub>	je počet přepočtených placených měsíců zaměstnance, tj. počet měsíců, odpovídajících součtu odpracované doby a doby, po kterou pobíral náhrady platu.

Počet přepočtených placených měsíců MESPLAC<sub>prep</sub> je roven počtu kalendářních měsíců v případě, že zaměstnanec s plným pracovním úvazkem po celé sledované období pracoval nebo pobíral náhrady platu. Pokud zaměstnanec byl v evidenčním stavu kratší dobu, než sledované období, bude jeho počet placených měsíců zkrácen poměrem počtu pracovních dnů v evidenčním stavu a ve sledovaném období. Podobně se počet placených měsíců zkrátí, pokud zaměstnanec měl jinou absenci, než absenci s náhradou platu (např. nemoc), případně měl sjednán kratší pracovní úvazek.

Hrubý měsíční plat za určitou skupinu zaměstnanců je vážená charakteristika, v níž hrubý měsíční plat určitého zaměstnance má váhu, odpovídající počtu jeho placených měsíců za sledované období (tzv. váha placené doby). Tento způsob výpočtu umožňuje korektní srovnání platové úrovně jednotlivých zaměstnání a srovnávání v čase.

Sestavy s hrubým měsíčním platem, diferenciací a strukturou hrubého platu obsahují také měsíční placenou dobu. Tento údaj ukazuje počet placených hodin (odpracovaná doba a doba náhrad) za placený měsíc a je v souladu s výpočtem hrubého měsíčního platu.

Pro zahrnutí zaměstnance do výpočtů hrubého měsíčního platu se uplatňují následující kritéria:

- přepočtený počet placených měsíců zaměstnance je alespoň jeden měsíc,
- stanovená týdenní pracovní doba na dané pracovní místo je alespoň 30 hodin (dle doporučení Eurostatu).

### **3.3. Měsíční odpracovaná a neodpracovaná doba**

Měsíční odpracovaná (resp. neodpracovaná) doba se stejně jako hrubý měsíční plat vztahuje k celému sledovanému období tj. k 1. - 2. čtvrtletí, nebo k 1. - 4. čtvrtletí.

Měsíční odpracovaná doba zaměstnance se vypočte podle vzorce:

$$\text{ODPRACDmes} = \frac{\text{ODPRACD}}{\text{MESEVID\_prep}}$$

kde :

- ODPRACDmes je měsíční odpracovaná doba zaměstnance,  
 ODPACD je odpracovaná doba zaměstnance v kumulaci za sledované období (vstupní položka věty o zaměstnanci),  
 MESEVID\_prep je počet přepočtených evidenčních měsíců zaměstnance, tj. počet měsíců, odpovídajících délce pracovního úvazku a délce pracovního poměru ve sledovaném období.

Počet přepočtených evidenčních měsíců MESEVID\_prep je roven počtu kalendářních měsíců v případě, že zaměstnanec s plným pracovním úvazkem po celé sledované období byl v pracovním poměru a nebyl na mateřské či rodičovské dovolené. Pokud zaměstnanec byl v evidenčním stavu kratší dobu, než sledované období, bude jeho počet evidenčních měsíců zkrácen poměrem počtu pracovních dnů v evidenčním stavu a ve sledovaném období. Podobně se počet evidenčních měsíců zkrátí, pokud zaměstnanec měl sjednán kratší pracovní úvazek.

Měsíční odpracovaná doba za určitou skupinu zaměstnanců je vážená charakteristika, v níž měsíční odpracovaná doba určitého zaměstnance má váhu, odpovídající počtu jeho evidenčních měsíců ve sledovaném období (tzv. váha evidenční doby). Pro zahrnutí zaměstnance do výpočtů měsíční odpracované doby se uplatňují stejná kritéria jako u hrubého měsíčního platu.

Obdobně jako odpracovaná doba se počítají měsíční neodpracovaná doba a také průměrné měsíční údaje o přesčasu, dovolené a nemoci.

## 4. Přehled používaných tabulek

Kapitola Přehled používaných tabulek obsahuje hodnocení kvality údajů a přehled publikovaných tabulek, u kterých jsou vyznačeny váhy nutné pro jejich zpracování.

### 4.1. Kvalita údajů

Zjišťované charakteristiky podléhají nevýběrovým chybám, neboť se nejedná o výběrové šetření. Nevýběrové chyby bývají způsobeny především špatnou kvalitou dat předávaných respondenty (neúplné a chybné údaje) do Informačního systému o platu. Při zpracovávání údajů je jejich vliv snižován několikastupňovými kontrolními mechanismy a častými kontakty zpracovatele šetření s respondenty.



#### 4.2. Přehled publikovaných tabulek podle použitých vah

Publikované tabulky s hodinovým výdělkem NS-V0 až NS-V9 obsahují hodnoty počítané ze souboru RSCP nepodnikatelské sféry bez použití vážení.

Tabulka	Třídící kritérium	Váha placené doby	Váha evidenční doby
NS-M0	Celý kraj	X	
NS-M1	HL. třídy zaměstnání KZAM-R	X	
NS-M5	Podskupiny zaměstnání KZAM-R	X	

**Tabulka 3**

Tabulka	Třídící kritérium	Váha placené doby	Váha evidenční doby
NS-T5	Podskupiny zaměstnání KZAM-R		X

**Tabulka 4**

### 5. Definice vybraných pojmů

Ekonomický subjekt	Ekonomický subjekt je právní subjekt nebo fyzická osoba s postavením podnikatele, zapsaná do registru ekonomických subjektů ČSÚ. Každému ekonomickému subjektu se přiděluje identifikační číslo (IČ).
Organizační jednotka	Z hlediska výdělkové statistiky RSCP se dělí ekonomické subjekty na organizační jednotky podle okresu, ve kterém jejich zaměstnanci působí. Organizační jednotku tvoří všichni zaměstnanci ekonomického subjektu, kteří působí ve stejném okrese.
Zpravodajská jednotka	Zpravodajskou jednotkou je právní osoba, organizační složka státu nebo fyzická osoba, od nichž se požaduje poskytnutí údajů ve statistickém zjišťování podle zákona č. 89/1995 Sb., o státní statistické službě, ve znění pozdějších předpisů.
Sledované období	Sledované období je období od začátku roku do konce čtvrtletí, ve kterém se statistické zjišťování provádí.
Podnikatelská sféra	Do podnikatelské sféry patří subjekty, které odměňují mzdou podle § 109, odst. 2 zákona č. 262/2006 Sb., zákoníku práce, ve znění pozdějších předpisů.

Nepodnikatelská sféra	Do podnikatelské sféry patří subjekty, které odměňují platem podle § 109, odst. 3 zákona č. 262/2006 Sb., zákoníku práce, ve znění pozdějších předpisů.
Soubor ISPV-NS	Souborem ISPV podnikatelské sféry je soubor ekonomických subjektů, definovaný Automatizovaným rozpočtovým informačním systémem ARIS (viz <a href="http://www.info.mfcr.cz/aris">http://www.info.mfcr.cz/aris</a> ).