

**RSCP**

# **Regionální statistika ceny práce**

---

**Čtvrtletní výběrové  
statistické zjišťování**

**Nepodnikatelská sféra**

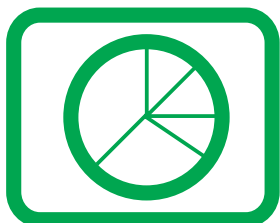
**Karlovarský  
kraj**

**IV. čtvrtletí 2005**

**MPSV - SSZ**

---





**RSCP**

# **Regionální statistika ceny práce**

**Čtvrtletní výběrové  
statistické zjišťování**

**Nepodnikatelská sféra**

**Karlovarský  
kraj**

**IV. čtvrtletí 2005**

**MPSV - SSZ**

## **COPYRIGHT - MPSV ČR a SSZ**

Publikace ani její část nesmí být kopírována, rozšiřována a zařazována do informačních systémů v jakékoliv formě (elektronické, mechanické, optické, magnetické aj.) bez písemného souhlasu

**Ministerstva práce a sociálních věcí ČR a Správy služeb zaměstnanosti**

## O b s a h :

### Úvodní část

|           |   |
|-----------|---|
| Úvod..... | 7 |
|-----------|---|

### Výsledková část – nepodnikatelská sféra

#### Hodinové výdělky

|       |   |    |
|-------|---|----|
| NS-V0 | Hodinové výdělky v nepodnikatelské sféře za kraj Karlovarský..... | 11 |
| NS-V1 | Hodinové výdělky podle hlavních tříd zaměstnání KZAM–R .....      | 12 |
| NS-V2 | Hodinové výdělky podle věkových kategorií .....                   | 12 |
| NS-V3 | Hodinové výdělky podle platové třídy .....                        | 13 |
| NS-V4 | Hodinové výdělky podle vzdělání .....                             | 13 |
| NS-V5 | Hodinové výdělky podle podskupin zaměstnání KZAM–R .....          | 14 |
| NS-V6 | Hodinové výdělky podle kategorie zaměstnání .....                 | 17 |
| NS-V8 | Hodinové výdělky podle pohlaví .....                              | 17 |

#### Hrubé měsíční platy

|       |  |    |
|-------|--|----|
| NS-M0 | Hrubý měsíční plat a jeho složky, diferenciacie, placená doba<br>v nepodnikatelské sféře za kraj Karlovarský ..... | 19 |
| NS-M1 | Hrubý měsíční plat a jeho složky, diferenciacie, placená doba<br>podle hlavních tříd zaměstnání KZAM-R.....        | 20 |
| NS-M5 | Hrubý měsíční plat a jeho složky, diferenciacie, placená doba<br>podle podskupin zaměstnání KZAM-R.....            | 22 |

#### Měsíční odpracovaná a neodpracovaná doba

|       |   |    |
|-------|---|----|
| NS-T5 | Průměrná měsíční odpracovaná a neodpracovaná doba podle podskupin<br>zaměstnání KZAM – R..... | 28 |
|-------|---|----|

### Dodatek - technický popis šetření

|                                  |    |
|----------------------------------|----|
| Koncepce šetření .....           | 33 |
| Rozsah šetření.....              | 33 |
| Vstupní údaje .....              | 34 |
| Sběr dat.....                    | 34 |
| Klasifikace a číselníky.....     | 34 |
| Výdělky a odpracovaná doba ..... | 35 |

|  |    |
|--|----|
| Zpracování a analýza dat.....            | 36 |
| Přehled publikovaných tabulek .....      | 36 |
| Výpočet hrubého měsíčního platu .....    | 37 |
| Odhady statistických charakteristik..... | 38 |
| Definice vybraných pojmů .....           | 39 |



# Úvodní část





## Úvod

Regionální statistika ceny práce (RSCP) je systém, který pravidelně monitoruje aktuální výdělkovou úroveň a odpracovanou dobu podle zaměstnání v jednotlivých krajích České republiky. Výdělková úroveň se zjišťuje na základě hodinového výdělku, vyplacené mzdy a odpracované doby jednotlivých zaměstnanců. RSCP, stejně jako Informační systém o průměrném výdělku (ISPV) vychází z pravidelného výběrového statistického zjišťování s názvem „Čtvrtletní šetření o ceně práce“. Šetření je zařazeno do programu statistických zjišťování vyhlášených ČSÚ ve sbírce zákonů pro příslušný kalendářní rok - viz příloha Vyhlášky č. 421/2005 Sb., kterou se stanoví Program statistických zjišťování na rok 2006 (částka 145). Šetření provádí pracoviště státní statistické služby Ministerstva práce a sociálních věcí. Garantem informačního systému RSCP je Ministerstvo práce a sociálních věcí – správa služeb zaměstnanosti, zpracovatelem RSCP je Trexima, spol. s r.o. ([www.trexima.cz](http://www.trexima.cz)).

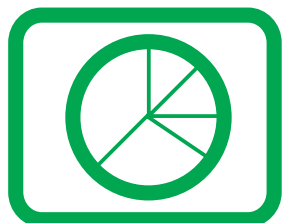
RSCP nabízí další zdroj informací o mzdách v krajích České republiky. Výkaznictví ČSÚ sbírá údaje o mzdách za celý ekonomický subjekt a publikuje průměrné mzdy v členění podle firemních charakteristik. RSCP sbírá data za jednotlivé zaměstnance a jejím hlavním cílem jsou statistiky výdělkové úrovně zaměstnání (v klasifikaci KZAM-R) v jednotlivých krajích, dalším produktem jsou odhady výdělkové úrovně zaměstnanců podle šetřených osobních charakteristik na úrovni kraje. Roční zjišťování hrubých mezd a odpracované doby v ISPV a RSCP je základem pro strukturální šetření mezd ČSÚ a pro strukturální šetření SES (Structure of Earning Survey) Eurostatu. Zatímco výsledky strukturálních šetření a výsledky ISPV a RSCP pocházejí z téhož zdroje a publikace se navzájem doplňují, při srovnávání s výsledky výkaznictví je třeba vzít v úvahu rozdílné výběrové soubory a rozdílné metody výpočtu mzdových charakteristik.

Nejdůležitějším kritériem pro členění výsledků RSCP je příslušnost šetřeného ekonomického subjektu k podnikatelské, nebo nepodnikatelské sféře. Do podnikatelské sféry zahrnujeme ekonomické subjekty, které odměňují podle zákona č. 1/1992 Sb. o mzdě, odměně za pracovní pohotovost a o průměrném výdělku. Nepodnikatelskou sféru tvoří ekonomické subjekty, které odměňují podle zákona č. 143/1992 Sb. o platu a odměně za pracovní pohotovost v rozpočtových a v některých dalších organizacích a orgánech. V RSCP se ekonomické subjekty člení na organizační jednotky, jestliže je možné provést vnitřní rozčlenění podle okresů, ve kterých dílčí jednotky působí. Výsledky podle krajů jsou v tomto smyslu výsledky, získané pracovištní metodou.

Od roku 2004 provozuje Ministerstvo financí Informační systém o platech, který v nepodnikatelské sféře šetří informace, požadované systémy ISPV a RSCP. Informační systém o platech se proto od roku 2004 stává zdrojem vstupních dat pro RSCP. Informační systém o platech je plošné šetření a do RSCP předává údaje o všech zaměstnancích nepodnikatelské sféry. Šetření v podnikatelské sféře zůstává výběrovým šetřením. Podnikatelská sféra se i nadále šetří čtvrtletně, sledovaným obdobím Informačního systému o platech je první pololetí a celý rok. Vzhledem k odlišné výběrové metodě a rozdílné periodicitě šetření v podnikatelské a nepodnikatelské sféře jsou výsledky uveřejňovány v samostatných publikacích. Pro označení podnikatelské sféry a pro popis metod a sestav specifických pro podnikatelskou sféru používáme označení RSCP-PS. Podobně pro označení nepodnikatelské sféry používáme RSCP-NS.

Publikace obsahuje výsledky nepodnikatelské sféry (RSCP-NS). Přináší hodinové výdělky za aktuální čtvrtletí, hrubé měsíční platy za období od začátku roku do konce aktuálního čtvrtletí, údaje o odpracované a neodpracované době za stejné období.

Výsledková publikace jednotlivých krajů ve formátu Excel a ve formátu PDF je k dispozici na internetových stránkách portálu MPSV (<http://portal.mpsv.cz/>) v sekci *Zaměstnanost*, v části *Regionální statistika ceny práce*. Rozsah přehledů jednotlivých zaměstnání je dán publikačním kritériem, podle kterého se uveřejňují jen zaměstnání zastoupená minimálně deseti zaměstnanci a minimálně třemi ekonomickými subjekty.



# **Výsledková část nepodnikatelská sféra**



## Hodinové výdělky v nepodnikatelské sféře

kraj: Karlovarský

**Medián hodinového výdělku ..... 110,15 Kč/hod**

Index mediánu hodinového výdělku zaměstnanců

meziroční vůči 4. čtvrtletí 2004..... 104,2 %

## Diferenciace

1. decil - 10 % hodinových výdělků menších než ..... 57,62 Kč/hod

1. kvartil - 25 % hodinových výdělků menších než ..... 81,60 Kč/hod

Medián - 50 % hodinových výdělků menších než ..... 110,15 Kč/hod

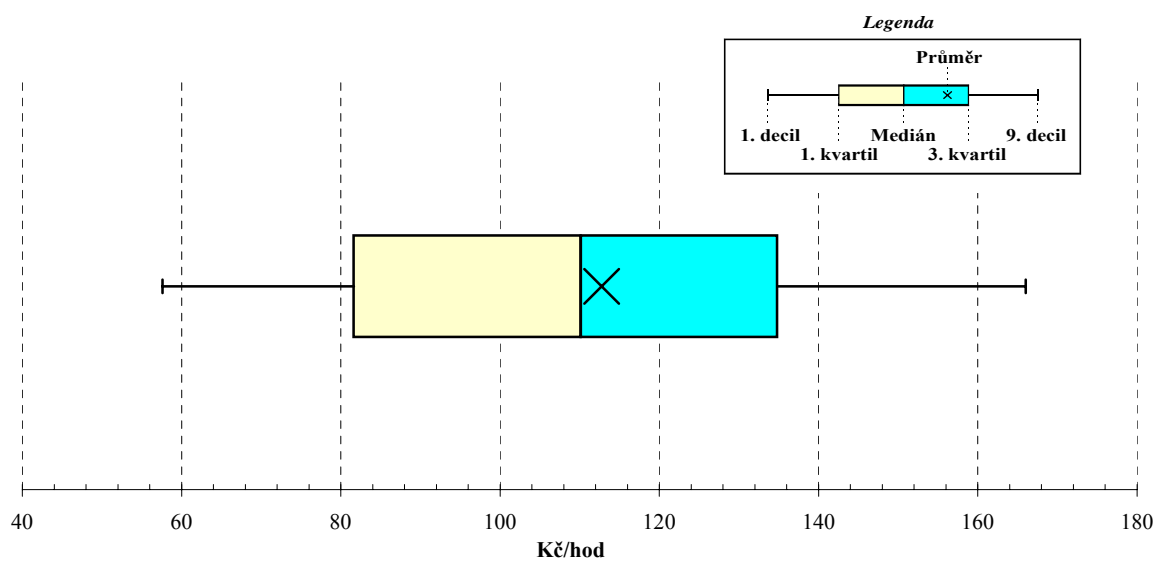
3. kvartil - 25 % hodinových výdělků větších než ..... 134,81 Kč/hod

9. decil - 10 % hodinových výdělků větších než ..... 166,00 Kč/hod

Průměr hodinového výdělku ..... 112,74 Kč/hod

Podíl zaměstnanců s podprůměrným

hodinovým výdělkem ..... 52,9 %



## 4. čtvrtletí 2005

## RSCP - nepodnikatelská sféra

NS-V1

Hodinové výdělky  
podle hlavních tříd zaměstnání KZAM-R

kraj: Karlovarský

| Hlavní třída<br>zaměstnání KZAM-R              | Struktura<br>zaměstnanců | Medián        | Diferenciace |               | Průměr        |
|--|--------------------------|---------------|--------------|---------------|---------------|
|  |                          |               | 1. decil     | 9. decil      |               |
|  | %                        | Kč/hod        | Kč/hod       | Kč/hod        | Kč/hod        |
| 0 Příslušníci armády                           | 0,1                      | *             | *            | *             | *             |
| 1 Zákodárci, vedoucí a řídicí pracovníci       | 7,2                      | <b>171,01</b> | 95,11        | 257,10        | 174,93        |
| 2 Vědečtí a odborní duševní pracovníci         | 33,6                     | <b>122,71</b> | 91,88        | 165,40        | 126,87        |
| 3 Techničtí (zdrav., pedagogičtí) pracovníci   | 23,9                     | <b>112,32</b> | 82,70        | 152,69        | 116,46        |
| 4 Nižší administrativní pracovníci             | 6,3                      | <b>96,05</b>  | 60,03        | 134,73        | 98,00         |
| 5 Provozní prac. ve službách a obchodu         | 12,3                     | <b>90,05</b>  | 54,81        | 163,60        | 101,25        |
| 6 Dělníci v zemědělství, lesnictví a rybářství | 0,2                      | <b>77,81</b>  | 63,60        | 100,63        | 79,38         |
| 7 Řemeslníci, výrobci a zpracovatelé           | 0,9                      | <b>82,48</b>  | 60,39        | 109,38        | 83,33         |
| 8 Obsluha strojů a zařízení                    | 2,3                      | <b>92,60</b>  | 51,79        | 132,35        | 93,44         |
| 9 Pomocní a nekvalifikovaní pracovníci         | 13,3                     | <b>56,36</b>  | 44,15        | 79,70         | 59,63         |
| <b>C E L K E M - nepodnikatelská sféra</b>     | <b>100</b>               | <b>110,15</b> | <b>57,62</b> | <b>166,00</b> | <b>112,74</b> |

## 4. čtvrtletí 2005

## RSCP - nepodnikatelská sféra

NS-V2

Hodinové výdělky  
podle věkových kategorií

kraj: Karlovarský

| Věková<br>kategorie                        | Struktura<br>zaměstnanců | Medián        | Diferenciace |               | Průměr        |
|--|--------------------------|---------------|--------------|---------------|---------------|
|  |                          |               | 1. decil     | 9. decil      |               |
|  | %                        | Kč/hod        | Kč/hod       | Kč/hod        | Kč/hod        |
| do 20 let                                  | 0,3                      | <b>53,35</b>  | 42,93        | 64,65         | 56,42         |
| 20 - 29 let                                | 12,1                     | <b>93,36</b>  | 59,16        | 135,10        | 95,93         |
| 30 - 39 let                                | 23,1                     | <b>108,49</b> | 59,55        | 162,74        | 111,82        |
| 40 - 49 let                                | 29,2                     | <b>114,23</b> | 58,30        | 170,86        | 116,38        |
| 50 - 59 let                                | 28,5                     | <b>113,26</b> | 56,70        | 170,93        | 115,34        |
| 60 a více let                              | 6,9                      | <b>122,64</b> | 54,92        | 184,02        | 121,14        |
| <b>C E L K E M - nepodnikatelská sféra</b> | <b>100</b>               | <b>110,15</b> | <b>57,62</b> | <b>166,00</b> | <b>112,74</b> |

## 4. čtvrtletí 2005

## RSCP - nepodnikatelská sféra

NS-V3

Hodinové výdělky  
podle platové třídy

kraj: Karlovarský

| Platová třída     | Struktura zaměstnanců<br>% | Medián<br>Kč/hod | Diferenciace       |                    | Průměr<br>Kč/hod |
|-------------------|----------------------------|------------------|--------------------|--------------------|------------------|
|                   |                            |                  | 1. decil<br>Kč/hod | 9. decil<br>Kč/hod |                  |
| 1. platová třída  | 1,5                        | <b>42,76</b>     | 40,79              | 59,69              | 46,70            |
| 2. platová třída  | 8,2                        | <b>54,00</b>     | 45,91              | 68,66              | 56,06            |
| 3. platová třída  | 4,7                        | <b>59,38</b>     | 48,99              | 80,93              | 62,42            |
| 4. platová třída  | 5,0                        | <b>69,77</b>     | 54,87              | 94,38              | 73,47            |
| 5. platová třída  | 4,3                        | <b>76,99</b>     | 58,40              | 108,38             | 81,23            |
| 6. platová třída  | 3,6                        | <b>91,77</b>     | 64,76              | 122,73             | 92,91            |
| 7. platová třída  | 6,6                        | <b>106,53</b>    | 72,52              | 156,38             | 110,67           |
| 8. platová třída  | 12,0                       | <b>105,43</b>    | 81,00              | 142,04             | 109,47           |
| 9. platová třída  | 16,7                       | <b>112,79</b>    | 89,16              | 148,52             | 116,67           |
| 10. platová třída | 7,5                        | <b>133,48</b>    | 99,76              | 173,96             | 135,92           |
| 11. platová třída | 9,2                        | <b>122,71</b>    | 92,15              | 188,48             | 132,27           |
| 12. platová třída | 18,7                       | <b>136,43</b>    | 111,29             | 193,87             | 146,22           |
| 13. platová třída | 1,5                        | <b>214,06</b>    | 141,79             | 297,86             | 219,50           |
| 14. platová třída | 0,4                        | <b>242,54</b>    | 174,32             | 358,73             | 248,67           |
| 15. platová třída | 0,0                        | *                | *                  | *                  | *                |
| 16. platová třída |                            |                  |                    |                    |                  |

|  |            |               |              |               |               |
|--|------------|---------------|--------------|---------------|---------------|
| <b>C E L K E M - nepodnikatelská sféra</b> | <b>100</b> | <b>110,15</b> | <b>57,62</b> | <b>166,00</b> | <b>112,74</b> |
|--|------------|---------------|--------------|---------------|---------------|

## 4. čtvrtletí 2005

## RSCP - nepodnikatelská sféra

NS-V4

Hodinové výdělky  
podle vzdělání

kraj: Karlovarský

| Vzdělání                   | Struktura zaměstnanců<br>% | Medián<br>Kč/hod | Diferenciace       |                    | Průměr<br>Kč/hod |        |
|----------------------------|----------------------------|------------------|--------------------|--------------------|------------------|--------|
|                            |                            |                  | 1. decil<br>Kč/hod | 9. decil<br>Kč/hod |                  |        |
| KKOV                       |                            |                  |                    |                    |                  |        |
| Základní a nedokončené     | A-C                        | 8,7              | <b>57,39</b>       | 43,15              | 82,72            | 61,20  |
| Střední bez maturity       | D,E,H,J                    | 17,6             | <b>72,15</b>       | 49,77              | 122,28           | 80,34  |
| Střední s maturitou        | K-M                        | 48,9             | <b>112,11</b>      | 79,42              | 161,00           | 116,74 |
| Vyšší odborné a bakalářské | N,R                        | 3,6              | <b>116,79</b>      | 82,62              | 184,48           | 125,85 |
| Vysokoškolské              | T,V                        | 21,2             | <b>137,21</b>      | 109,19             | 208,48           | 149,47 |

neuveдено

|  |            |               |              |               |               |
|--|------------|---------------|--------------|---------------|---------------|
| <b>C E L K E M - nepodnikatelská sféra</b> | <b>100</b> | <b>110,15</b> | <b>57,62</b> | <b>166,00</b> | <b>112,74</b> |
|--|------------|---------------|--------------|---------------|---------------|

**Hodinové výdělky  
podle podskupin zaměstnání KZAM-R**

kraj: Karlovarský

| Podskupiny zaměstnání<br>KZAM-R  | Výběrový soubor        |                  | Medián        | Diferenciace |          | Průměr |
|--|------------------------|------------------|---------------|--------------|----------|--------|
|  | počet org.<br>jednotek | počet<br>zaměst. |               | 1. decil     | 9. decil |        |
|  |                        |                  | Kč/hod        | Kč/hod       | Kč/hod   | Kč/hod |
| 1127 Vedoucí pracovníci orgánů státní správy, správních úřadů            | 22                     | 126              | <b>183,48</b> | 136,28       | 289,39   | 199,00 |
| 1128 Vyšší úředníci bezpečnosti a ochrany (policejní ředitel)            | 6                      | 74               | <b>199,80</b> | 137,98       | 274,12   | 203,45 |
| 1150 Přednostové, tajemníci a ved.prac.okresních a obecních úřadů        | 27                     | 274              | <b>171,40</b> | 127,00       | 258,72   | 184,64 |
| 1210 Ředitelé a prezidenti velkých organizací, podniků                   | 154                    | 156              | <b>215,16</b> | 169,66       | 264,54   | 214,27 |
| 1225 Vedoucí pracovníci v restauracích a hotelích                        | 137                    | 147              | <b>89,23</b>  | 62,89        | 121,06   | 91,80  |
| 1229 Vedoucí pracovních dílčích celků jinde neuvedení (kult.,zdrav.)     | 11                     | 15               | <b>138,61</b> | 81,00        | 185,83   | 134,24 |
| 1231 Vedoucí pracovníci finančních a hospodářských útvarů                | 21                     | 28               | <b>154,64</b> | 110,00       | 268,98   | 169,71 |
| 1319 Vedoucí, ředitelé malých organizací ostatní (kult.,zdrav.,škol.)    | 117                    | 122              | <b>164,62</b> | 126,31       | 219,65   | 168,14 |
| 2139 Ostatní odborníci zabývající se výpoč. tech. jinde neuvedení        | 14                     | 26               | <b>135,20</b> | 89,37        | 173,32   | 133,40 |
| 2149 Ostatní architekti, projekt., konstruk.a tech.inženýři (tvůr.prac.) | 3                      | 10               | <b>132,64</b> | 85,59        | 193,66   | 141,60 |
| 2211 Bakteriologové, biolog., ekolog., zoologové a odb.v příb.obor.      | 3                      | 17               | <b>109,93</b> | 84,20        | 135,00   | 110,47 |
| 2221 Lékaři, ordináři (kromě zubních lékařů)                             | 14                     | 55               | <b>219,90</b> | 159,13       | 273,96   | 218,66 |
| 2321 Učitelé všeobecně vzdělávacích předmětů                             | 30                     | 433              | <b>133,52</b> | 109,56       | 165,05   | 136,23 |
| 2322 Učitelé odborných předmětů  | 30                     | 442              | <b>130,05</b> | 106,02       | 170,14   | 134,73 |
| 2323 Učitelé praktického vyučování (kromě mistrů)                        | 10                     | 12               | <b>146,53</b> | 107,65       | 213,41   | 156,38 |
| 2331 Učitelé základních škol   | 90                     | 1 477            | <b>124,49</b> | 95,78        | 159,96   | 127,40 |
| 2332 Učitelé předškolní výchovy  | 87                     | 443              | <b>99,26</b>  | 82,48        | 119,38   | 101,00 |
| 2341 Učitelé všeobecně vzdělávacích předmětů na speciál. školách         | 28                     | 121              | <b>148,53</b> | 115,32       | 196,73   | 154,90 |
| 2342 Učitelé odborných předmětů na speciálních školách                   | 16                     | 87               | <b>163,16</b> | 128,68       | 237,02   | 168,63 |
| 2353 Učitelé základních uměleckých škol (vč.soukromých)                  | 20                     | 264              | <b>124,46</b> | 97,55        | 163,18   | 129,43 |
| 2355 Učitelé pedagog. středisek a pedagogickopsycholog. poraden          | 5                      | 26               | <b>121,09</b> | 85,51        | 171,80   | 126,59 |
| 2356 Odborní pedagogové v zařiz. pro výkon ústav.a ochran. výchovy       | 6                      | 22               | <b>154,23</b> | 120,89       | 190,48   | 155,18 |
| 2359 Ost.odp.pedagogičtí pracov. jinde neuvedení (odb.instruktoři)       | 5                      | 16               | <b>123,36</b> | 81,80        | 138,31   | 118,17 |
| 2411 Odb. prac. na úseku účetnictví, financí, daní, ap., hlavní účetní   | 42                     | 88               | <b>123,58</b> | 88,88        | 163,09   | 127,54 |
| 2412 Odbor. pracovníci na úseku zaměstnaneckých, personálních věcí       | 16                     | 25               | <b>129,20</b> | 107,73       | 156,68   | 132,02 |
| 2419 Ostatní odborní pracovníci v oblasti podnikání                      | 5                      | 13               | <b>132,75</b> | 73,84        | 147,85   | 121,43 |
| 2421 Právníci, právní poradci (mimo advokacie a soudnictví)              | 10                     | 30               | <b>148,91</b> | 110,69       | 196,88   | 155,30 |
| 2429 Ostatní odborníci v právní oblasti jinde neuvedení                  | 5                      | 12               | <b>128,15</b> | 95,64        | 152,98   | 125,87 |
| 2432 Odborní pracovníci knihoven (kromě řadových)                        | 17                     | 58               | <b>90,61</b>  | 72,00        | 133,36   | 96,94  |
| 2439 Ostatní odborní pracovníci kultury a osvěty jinde neuvedení         | 14                     | 22               | <b>96,72</b>  | 76,78        | 130,90   | 99,71  |
| 2441 Ekonomové - vědečtí pracovníci, specialisté, experti                | 16                     | 23               | <b>125,89</b> | 85,01        | 184,18   | 134,75 |
| 2445 Psychologové  | 12                     | 28               | <b>149,95</b> | 95,38        | 191,19   | 154,36 |
| 2446 Odborní pracovníci v oblasti sociální péče (kromě řadových)         | 13                     | 90               | <b>113,97</b> | 81,96        | 131,63   | 110,91 |
| 2470 Odborní administrativní pracovníci jinde neuvedení                  | 61                     | 542              | <b>113,83</b> | 89,42        | 140,76   | 116,46 |
| 3112 Stavební technici   | 14                     | 58               | <b>118,04</b> | 89,00        | 161,89   | 121,63 |
| 3119 Ostatní techničtí pracovníci jinde neuvedení                        | 20                     | 62               | <b>112,24</b> | 82,89        | 153,91   | 115,29 |
| 3122 Operátoři a obsluha výpočetní techniky                              | 16                     | 31               | <b>120,35</b> | 94,50        | 169,82   | 125,16 |
| 3129 Ostatní technici ve výpočetní technice jinde neuvedení              | 6                      | 15               | <b>128,12</b> | 93,25        | 152,70   | 121,65 |
| 3151 Kolaudační technici a technici protipožární ochrany                 | 11                     | 38               | <b>158,25</b> | 88,62        | 222,96   | 157,25 |
| 3152 Bezpečnostní tech.a tech. pro kontrolu zdravotní nezávadnosti       | 12                     | 15               | <b>115,08</b> | 67,90        | 143,28   | 114,35 |
| 3212 Technici v agronomii, v lesnictví a v zemědělství                   | 6                      | 11               | <b>105,72</b> | 82,33        | 136,68   | 106,83 |
| 3226 Rehabilitační a fyzioterapeutičtí pracovníci (vč. odb. masérů)      | 11                     | 31               | <b>94,70</b>  | 69,05        | 128,17   | 96,38  |



**Hodinové výdělky  
podle podskupin zaměstnání KZAM-R**

kraj: Karlovarský

| Podskupiny zaměstnání<br>KZAM-R  | Výběrový soubor        |                  | Medián        | Diferenciace |          | Průměr |
|--|------------------------|------------------|---------------|--------------|----------|--------|
|  | počet org.<br>jednotek | počet<br>zaměst. |               | 1. decil     | 9. decil |        |
|  |                        |                  | Kč/hod        | Kč/hod       | Kč/hod   | Kč/hod |
| 3229 Ostatní střední zdravotničtí pracovníci jinde neuvedení           | 5                      | 14               | <b>141,55</b> | 118,46       | 194,63   | 144,10 |
| 3231 Ošetřovatelé, všeobecné zdravotní sestry                          | 27                     | 192              | <b>119,08</b> | 97,73        | 158,70   | 125,86 |
| 3233 Sestry pro péči o dítě  | 3                      | 32               | <b>118,37</b> | 99,93        | 124,78   | 116,09 |
| 3311 Vychovatelé v družinách, domovech dětí a mládeže                  | 127                    | 428              | <b>102,19</b> | 76,86        | 133,06   | 104,10 |
| 3312 Vedoucí zájmových kroužků (z povolání)                            | 6                      | 13               | <b>107,30</b> | 77,92        | 137,77   | 106,64 |
| 3331 Vychovatelé na speciálních školách                                | 17                     | 26               | <b>111,16</b> | 86,16        | 164,34   | 122,07 |
| 3332 Vychovatelé školsk. zaříz. pro výkon ústavní a ochranné výchovy   | 11                     | 90               | <b>132,52</b> | 108,42       | 170,75   | 134,89 |
| 3341 Instruktóři a mistři odborné výchovy                              | 14                     | 228              | <b>116,25</b> | 93,36        | 141,45   | 118,93 |
| 3421 Obchodní agenti   | 7                      | 29               | <b>130,87</b> | 74,56        | 163,57   | 126,79 |
| 3423 Zprostředkovatelé práce a agenti pracovních úřadů                 | 3                      | 59               | <b>100,94</b> | 83,66        | 117,35   | 101,66 |
| 3431 Odborné sekretářky, sekretáři                                     | 29                     | 41               | <b>97,39</b>  | 68,62        | 123,70   | 98,59  |
| 3433 Pracovníci v oblasti účetnictví, fakturace, rozpočet., kalkulace  | 186                    | 400              | <b>108,78</b> | 83,97        | 145,43   | 113,17 |
| 3436 Referenti osobních oddělení                                       | 16                     | 19               | <b>110,97</b> | 96,28        | 169,10   | 119,46 |
| 3439 Ostatní odborní administrativní pracovníci jinde neuvedení        | 133                    | 383              | <b>105,63</b> | 75,90        | 136,10   | 106,94 |
| 3442 Berní a daňoví pracovníci   | 5                      | 287              | <b>123,72</b> | 101,83       | 146,79   | 123,78 |
| 3443 Pracovníci sociálního a důchodového zabezpečení                   | 6                      | 146              | <b>94,86</b>  | 75,17        | 111,07   | 93,90  |
| 3444 Pracovníci pasových oddělení a oddělení udělovacích povolení      | 5                      | 12               | <b>107,09</b> | 93,91        | 121,04   | 108,10 |
| 3449 Ostatní celní a daňoví pracovníci a pracovníci v příb. oborech    | 5                      | 26               | <b>140,99</b> | 115,38       | 163,78   | 137,30 |
| 3460 Sociální pracovníci   | 41                     | 148              | <b>103,69</b> | 78,37        | 133,97   | 105,70 |
| 4111 Písařky - opisovačky, stenotypistky                               | 3                      | 127              | <b>75,79</b>  | 56,46        | 105,20   | 79,11  |
| 4112 Kancelářští a manipul. prac. a obsl. zařízení na zpracování textu | 15                     | 30               | <b>74,98</b>  | 59,24        | 112,97   | 85,68  |
| 4113 Pracovníci přípravy dat výpočetní techniky                        | 5                      | 14               | <b>68,85</b>  | 55,40        | 88,62    | 73,08  |
| 4115 Sekretářky, sekretáři   | 47                     | 87               | <b>103,66</b> | 70,81        | 121,54   | 100,98 |
| 4131 Úředníci ve skladech  | 13                     | 14               | <b>76,33</b>  | 57,33        | 99,12    | 77,72  |
| 4133 Úředníci v dopravě a v přepravě (dispečeri, kontrolori apod.)     | 4                      | 37               | <b>119,78</b> | 84,83        | 136,77   | 113,81 |
| 4141 Řadoví knihovníci, archiváři, evidenční pracovníci                | 33                     | 124              | <b>98,18</b>  | 65,51        | 135,06   | 100,76 |
| 4190 Ostatní nižší úředníci jinde neuvedení                            | 80                     | 296              | <b>116,08</b> | 70,44        | 144,70   | 112,35 |
| 4211 Pokladníci (v bankách, pojišťovnách, spořitelnách, na poště)      | 14                     | 21               | <b>90,60</b>  | 72,77        | 108,82   | 89,53  |
| 4214 Prodavači vstupenek, jízdenek apod.                               | 7                      | 19               | <b>60,60</b>  | 46,41        | 93,32    | 64,25  |
| 4222 Recepční  | 5                      | 31               | <b>87,53</b>  | 67,42        | 118,38   | 90,97  |
| 4223 Telefonisté   | 7                      | 11               | <b>58,82</b>  | 54,87        | 72,31    | 61,44  |
| 4224 Informátoři   | 8                      | 18               | <b>77,53</b>  | 41,67        | 88,88    | 69,26  |
| 5113 Průvodci (turist. zájezdů, historických a kulturních památek)     | 5                      | 17               | <b>70,20</b>  | 49,21        | 98,81    | 73,28  |
| 5121 Pracovníci dohlížející nad obsluhujícím personálem, hospodyně     | 39                     | 60               | <b>69,46</b>  | 52,69        | 120,67   | 80,51  |
| 5122 Kuchaři   | 191                    | 661              | <b>64,24</b>  | 50,70        | 89,24    | 67,57  |
| 5123 Číšníci, servírky   | 4                      | 37               | <b>76,35</b>  | 54,46        | 106,28   | 78,07  |
| 5132 Pečovatelé a pomoc.ošetřovatelé v zaříz.soc.péče, v nemocnicích   | 19                     | 96               | <b>82,86</b>  | 61,34        | 104,75   | 84,41  |
| 5133 Pečovatelé v domácnosti   | 7                      | 32               | <b>62,32</b>  | 56,85        | 74,93    | 63,84  |
| 5139 Ostatní pečovatelé a pomocní ošetřovatelé jinde neuvedení         | 4                      | 13               | <b>67,79</b>  | 56,54        | 83,04    | 68,37  |
| 5144 Maséři  | 5                      | 18               | <b>72,17</b>  | 57,36        | 96,90    | 74,76  |
| 5161 Hasiči, požárníci   | 5                      | 21               | <b>115,46</b> | 87,59        | 219,46   | 131,16 |
| 5162 Pracovníci bezpečnostních orgánů (např. policisté, strážníci)     | 11                     | 133              | <b>124,89</b> | 97,98        | 172,88   | 130,46 |

**Hodinové výdělky  
podle podskupin zaměstnání KZAM-R**

kraj: Karlovarský

| Podskupiny zaměstnání<br>KZAM-R   | Výběrový soubor        |                  | Medián        | Diferenciace |          | Průměr |
|---|------------------------|------------------|---------------|--------------|----------|--------|
|   | počet org.<br>jednotek | počet<br>zaměst. |               | 1. decil     | 9. decil |        |
|   |                        |                  | Kč/hod        | Kč/hod       | Kč/hod   | Kč/hod |
| 5169 Ostatní pracovníci ochrany a ostrahy jinde neuvedení               | 3                      | 11               | <b>101,13</b> | 74,21        | 109,01   | 93,77  |
| 6113 Zahradníci a pěstitelé zahradních plodin a sazenic                 | 8                      | 22               | <b>76,74</b>  | 63,60        | 100,63   | 78,67  |
| 7122 Zedníci, kameníci, omítkáři  | 10                     | 14               | <b>84,25</b>  | 54,09        | 96,00    | 78,54  |
| 7129 Ost. stavební dělníci hlavní stav. výroby a prac.v ost. oborech    | 5                      | 10               | <b>85,64</b>  | 70,60        | 115,25   | 90,64  |
| 7136 Instalatéři, potrubáři, stavební zámečníci, klempíři               | 17                     | 23               | <b>94,06</b>  | 77,50        | 110,01   | 94,15  |
| 7137 Stavební a provozní elektrikáři                                    | 9                      | 12               | <b>78,31</b>  | 64,00        | 96,92    | 80,75  |
| 7222 Nástrojaři, kovomodeláři, kovodělníci, zámečníci                   | 10                     | 14               | <b>81,97</b>  | 59,00        | 128,07   | 87,75  |
| 8162 Obsluha parních turbín, ohříváčů a motorů                          | 55                     | 81               | <b>62,86</b>  | 47,31        | 109,11   | 72,19  |
| 8264 Obsluha strojů na bělení, barvení, čištění, praní, žehlení textilu | 9                      | 26               | <b>61,15</b>  | 48,37        | 82,55    | 63,45  |
| 8321 Řidiči osobních a malých dodávkových automobilů, taxikáři          | 24                     | 37               | <b>80,64</b>  | 59,90        | 113,38   | 84,27  |
| 8322 Řidiči sanitních a rzp vozů  | 3                      | 118              | <b>114,94</b> | 90,33        | 154,51   | 119,03 |
| 8324 Řidiči nákladních automobilů a tahačů                              | 4                      | 18               | <b>107,49</b> | 82,92        | 116,14   | 103,42 |
| 8331 Obsluha zemědělských a lesních strojů                              | 3                      | 16               | <b>80,03</b>  | 64,86        | 100,61   | 80,41  |
| 9132 Pomocníci a uklízeči v kancelářích, hotelích, nemocnicích ap.      | 295                    | 1 002            | <b>54,46</b>  | 46,11        | 70,16    | 56,57  |
| 9133 Ruční praláci a žehlíři (kromě obsluhy strojů)                     | 14                     | 20               | <b>57,99</b>  | 46,52        | 81,28    | 62,10  |
| 9141 Domovníci, správci domu  | 111                    | 167              | <b>71,81</b>  | 50,72        | 97,99    | 73,89  |
| 9143 Školníci vč. školníků - údržbářů                                   | 177                    | 252              | <b>65,17</b>  | 50,67        | 91,94    | 69,34  |
| 9152 Vrátní, hlídači, uváděči a šatnářky                                | 17                     | 50               | <b>60,70</b>  | 47,50        | 86,26    | 64,83  |
| 9161 Sběrači odpadků, popeláři  | 55                     | 196              | <b>44,23</b>  | 40,98        | 71,00    | 50,73  |
| 9169 Ostatní pracovníci v příbuzných oborech jinde neuvedení            | 10                     | 25               | <b>42,60</b>  | 40,88        | 62,34    | 48,62  |
| 9339 Pomocní a nekvalif. pracovníci v dopravě, ve skladech, v telek.    | 11                     | 40               | <b>51,60</b>  | 46,26        | 81,89    | 57,90  |

## 4. čtvrtletí 2005

## RSCP - nepodnikatelská sféra

NS-V6

Hodinové výdělky  
podle kategorie zaměstnání

kraj: Karlovarský

| Kategorie<br>zaměstnání                    | Struktura<br>zaměstnanců | Medián        | Diferenciace |               | Průměr        |
|--|--------------------------|---------------|--------------|---------------|---------------|
|  |                          |               | 1. decil     | 9. decil      |               |
|  | %                        | Kč/hod        | Kč/hod       | Kč/hod        | Kč/hod        |
| D Manuální pracovníci                      | 22,4                     | <b>61,16</b>  | 46,58        | 95,69         | 66,96         |
| T Nemanuální pracovníci                    | 77,6                     | <b>119,91</b> | 83,38        | 173,36        | 125,93        |
| Relace D/T (%)                             |                          | 51,0          | 55,9         | 55,2          | 53,2          |
| <b>C E L K E M - nepodnikatelská sféra</b> | <b>100</b>               | <b>110,15</b> | <b>57,62</b> | <b>166,00</b> | <b>112,74</b> |

manuální pracovníci - zaměstnanci s převážně manuálním charakterem práce (hlavní třída KZAM-R 6-9 a vybraná zaměstnání hl. třídy 5)

nemanuální pracovníci - zaměstnanci s převážně nemanuálním charakterem práce (hlavní třída KZAM-R 1-4 a vybraná zaměstnání hl. třídy 5)

## 4. čtvrtletí 2005

## RSCP - nepodnikatelská sféra

NS-V8

Hodinové výdělky  
podle pohlaví

kraj: Karlovarský

| Pohlaví                                    | Struktura<br>zaměstnanců | Medián        | Diferenciace |               | Průměr        |
|--|--------------------------|---------------|--------------|---------------|---------------|
|  |                          |               | 1. decil     | 9. decil      |               |
|  | %                        | Kč/hod        | Kč/hod       | Kč/hod        | Kč/hod        |
| Muž  | 30,5                     | <b>122,88</b> | 65,04        | 187,20        | 126,58        |
| Žena                                       | 69,5                     | <b>105,30</b> | 55,96        | 153,91        | 106,67        |
| Relace Ž/M (%)                             |                          | 85,7          | 86,0         | 82,2          | 84,3          |
| <b>C E L K E M - nepodnikatelská sféra</b> | <b>100</b>               | <b>110,15</b> | <b>57,62</b> | <b>166,00</b> | <b>112,74</b> |



**Hrubý měsíční plat a jeho složky, diference, placená doba  
v nepodnikatelské sféře**

kraj: Karlovarský

**Medián hrubého měsíčního platu ..... 19 541 Kč/měs**

**Diference**

|   |               |
|---|---------------|
| 1. decil - 10 % hrubých měsíčních platů menších než .....   | 10 282 Kč/měs |
| 1. kvartil - 25 % hrubých měsíčních platů menších než ..... | 15 230 Kč/měs |
| Medián - 50 % hrubých měsíčních platů menších než .....     | 19 541 Kč/měs |
| 3. kvartil - 25 % hrubých měsíčních platů větších než ..... | 23 562 Kč/měs |
| 9. decil - 10 % hrubých měsíčních platů větších než .....   | 28 283 Kč/měs |

**Průměr hrubého měsíčního platu ..... 19 780 Kč/měs**

**Vybrané složky hrubého měsíčního platu**

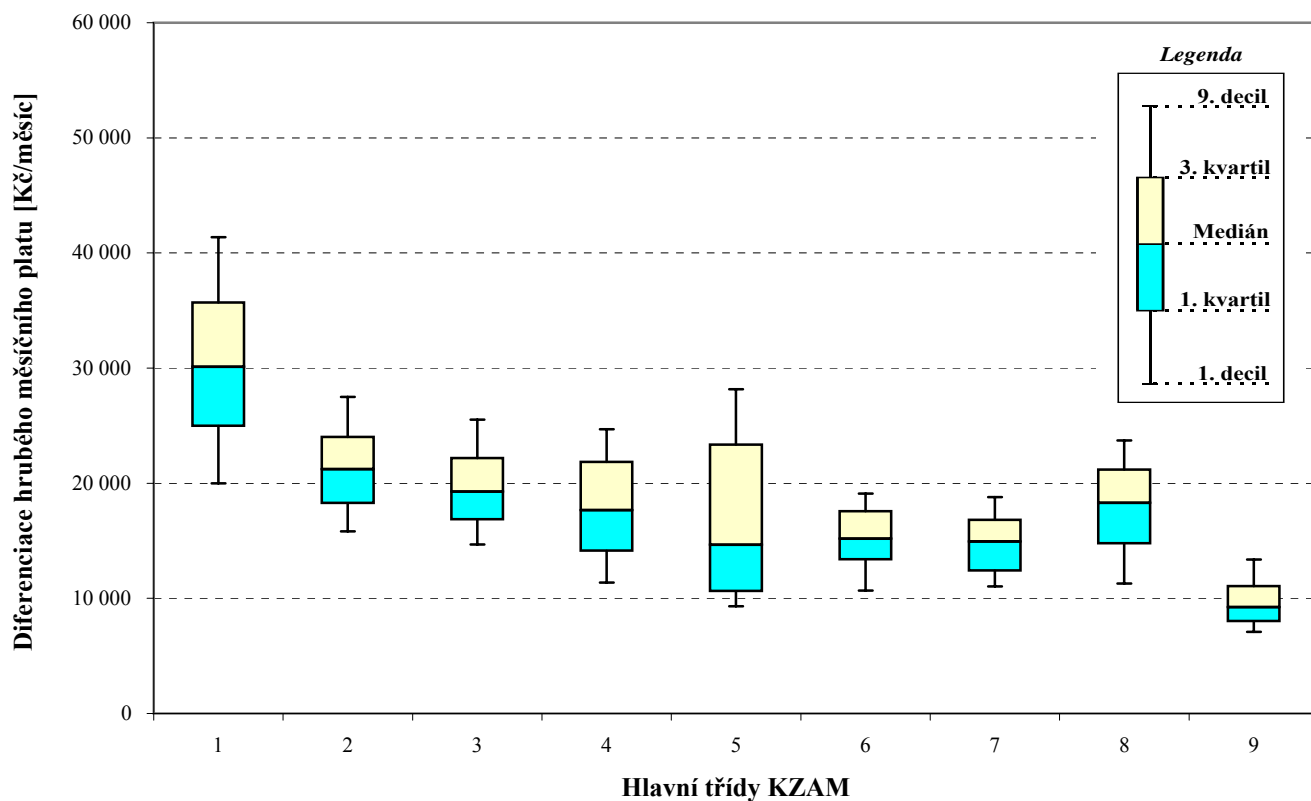
|                            |        |
|----------------------------|--------|
| prémie a odměny .....      | 6,1 %  |
| příplatky za přesčas ..... | 0,2 %  |
| příplatky ostatní .....    | 14,8 % |
| náhrady .....              | 11,0 % |
| odměny za pohotovost ..... | 0,3 %  |

**Průměrná placená doba ..... 172,6 hod/měs**

### Hrubý měsíční plat a jeho složky, diferenciace, placená doba podle hlavních tříd zaměstnání KZAM-R

kraj: Karlovarský

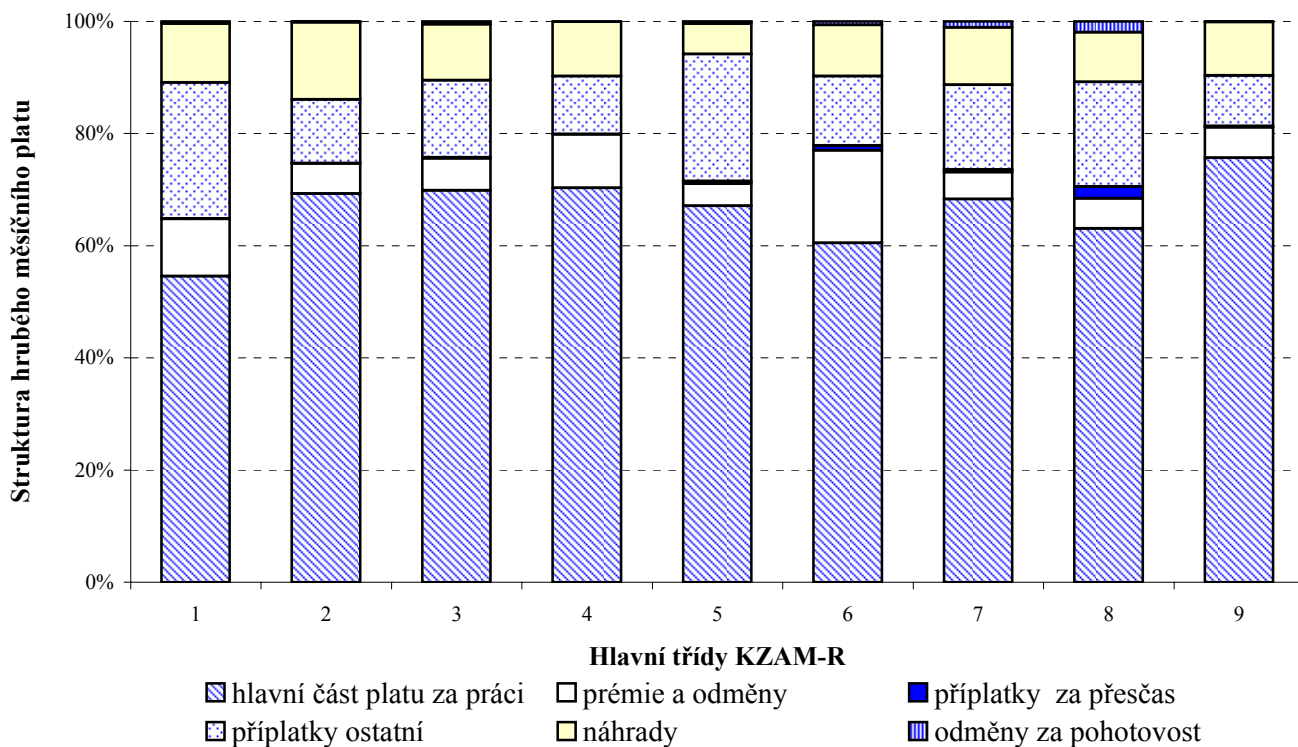
| Hlavní třída zaměstnání<br>KZAM - R            | Struktura<br>zaměstnanců | Medián        |
|--|--------------------------|---------------|
|  | %                        | Kč/měs        |
| 0 Příslušníci armády                           | 0,1                      | *             |
| 1 Zákonnodárci, vedoucí a řídící pracovníci    | 7,9                      | <b>30 121</b> |
| 2 Vědečtí a odborní duševní pracovníci         | 35,3                     | <b>21 204</b> |
| 3 Techničtí (zdrav., pedagog.) pracovníci      | 25,9                     | <b>19 259</b> |
| 4 Nižší administrativní pracovníci             | 5,3                      | <b>17 667</b> |
| 5 Provozní pracovníci ve službách a obchodu    | 11,7                     | <b>14 642</b> |
| 6 Dělníci v zemědělství, lesnictví a rybářství | 0,2                      | <b>15 169</b> |
| 7 Řemeslníci, výrobci a zpracovatelé           | 1,0                      | <b>14 938</b> |
| 8 Obsluha strojů a zařízení                    | 2,1                      | <b>18 293</b> |
| 9 Pomocní a nekvalifikovaní pracovníci         | 10,4                     | <b>9 218</b>  |
| <b>C E L K E M - nepodnikatelská sféra</b>     | <b>100</b>               | <b>19 541</b> |



### Hrubý měsíční plat a jeho složky, diference, placená doba podle hlavních tříd zaměstnání KZAM-R

kraj: Karlovarský

| Diference     |               |               |               | Průměr        | Vybrané složky hrubého měsíčního platu |                      |                   |             |                      | Placená doba |
|---------------|---------------|---------------|---------------|---------------|--|----------------------|-------------------|-------------|----------------------|--------------|
| 1. decil      | 1. kvartil    | 3. kvartil    | 9. decil      |               | prémie a odměny                        | příplatky za přesčas | příplatky ostatní | náhrady     | odměny za pohotovost |              |
| Kč/měs        | Kč/měs        | Kč/měs        | Kč/měs        | Kč/měs        | %                                      | %                    | %                 | %           | %                    | hod/měs      |
| *             | *             | *             | *             | *             | *                                      | *                    | *                 | *           | *                    | *            |
| 19 980        | 24 981        | 35 704        | 41 367        | 30 650        | 10,2                                   | 0,0                  | 24,3              | 10,5        | 0,4                  | <b>173,9</b> |
| 15 830        | 18 270        | 24 010        | 27 500        | 21 571        | 5,4                                    | 0,1                  | 11,4              | 13,7        | 0,2                  | <b>172,8</b> |
| 14 675        | 16 842        | 22 183        | 25 512        | 19 901        | 5,7                                    | 0,2                  | 13,8              | 10,0        | 0,5                  | <b>173,2</b> |
| 11 359        | 14 113        | 21 840        | 24 678        | 18 010        | 9,5                                    | 0,1                  | 10,3              | 9,7         | 0,1                  | <b>174,4</b> |
| 9 321         | 10 621        | 23 353        | 28 174        | 17 190        | 3,9                                    | 0,4                  | 22,7              | 5,4         | 0,4                  | <b>172,6</b> |
| 10 685        | 13 369        | 17 576        | 19 098        | 15 553        | 16,5                                   | 0,8                  | 12,4              | 9,1         | 0,7                  | <b>179,8</b> |
| 11 031        | 12 406        | 16 818        | 18 782        | 14 815        | 4,8                                    | 0,4                  | 15,1              | 10,2        | 1,1                  | <b>175,4</b> |
| 11 291        | 14 776        | 21 174        | 23 719        | 17 949        | 5,4                                    | 2,1                  | 18,7              | 8,8         | 1,9                  | <b>180,5</b> |
| 7 087         | 8 004         | 11 065        | 13 368        | 9 795         | 5,4                                    | 0,3                  | 9,0               | 9,6         | 0,1                  | <b>166,6</b> |
| <b>10 282</b> | <b>15 230</b> | <b>23 562</b> | <b>28 283</b> | <b>19 780</b> | <b>6,1</b>                             | <b>0,2</b>           | <b>14,8</b>       | <b>11,0</b> | <b>0,3</b>           | <b>172,6</b> |



**Hrubý měsíční plat a jeho složky, diference, placená doba  
podle podskupin zaměstnání KZAM-R**

kraj: Karlovarský

| Podskupiny zaměstnání<br>KZAM-R  | Počet<br>zaměstnanců<br>přepočtený<br>podle<br>placených<br>měsíců | Medián |
|--|--|--------|
|  |  | Kč/měs |
| 1127 Vedoucí pracovníci orgánů státní správy, správních úřadů                          | 115  | 29 949 |
| 1128 Vyšší úředníci bezpečnosti a ochrany (policejní ředitel)                          | 63   | 34 463 |
| 1150 Přednostové, tajemníci a vedoucí pracovníci okresních a obecních úřadů            | 246  | 30 033 |
| 1210 Ředitelé a prezidenti velkých organizací, podniků                                 | 155  | 34 871 |
| 1225 Vedoucí pracovníci v restauracích a hotelích                                      | 64   | 15 988 |
| 1229 Vedoucí pracovních dílčích celků jinde neuvedení (kulturních,zdravotn.,školských) | 12   | 23 737 |
| 1231 Vedoucí pracovníci finančních a hospodářských (správních) útvarů                  | 27   | 28 153 |
| 1319 Vedoucí, ředitelé malých organizací ostatní (kultura,zdravotnictví,školství)      | 118  | 26 766 |
| 2139 Ostatní odborníci zabývající se výpočetní technikou jinde neuvedení               | 24   | 23 028 |
| 2211 Bakteriologové, biologové, ekologové, zoologové a odborníci v příbuzných oborech  | 14   | 18 431 |
| 2221 Lékaři, ordináři (kromě zubních lékařů)   | 40   | 39 696 |
| 2321 Učitelé všeobecně vzdělávacích předmětů   | 344  | 22 908 |
| 2322 Učitelé odborných předmětů  | 341  | 23 221 |
| 2323 Učitelé praktického vyučování (kromě mistrů)                                      | 12   | 24 383 |
| 2331 Učitelé základních škol   | 1 206  | 21 415 |
| 2332 Učitelé předškolní výchovy  | 422  | 16 342 |
| 2341 Učitelé všeobecně vzdělávacích předmětů na speciálních školách                    | 100  | 24 606 |
| 2342 Učitelé odborných předmětů na speciálních školách                                 | 71   | 25 586 |
| 2353 Učitelé základních uměleckých škol (vč.soukromých)                                | 153  | 21 853 |
| 2355 Učitelé pedagogických středisek a pedagogickopsychologických poraden              | 17   | 19 878 |
| 2356 Odborní pedagogové v zařízeních pro výkon ústavní a ochranné výchovy              | 20   | 28 127 |
| 2359 Ostatní odborní pedagogičtí pracovníci jinde neuvedení (odborní instruktoři)      | 12   | 21 655 |
| 2411 Odborní pracovníci na úseku účetnictví, financí, daní, apod., hlavní účetní       | 78   | 22 043 |
| 2412 Odborní pracovníci na úseku zaměstnaneckých, personálních věcí                    | 24   | 22 582 |
| 2419 Ostatní odborní pracovníci v oblasti podnikání                                    | 11   | 23 749 |
| 2421 Právníci, právní poradci (mimo advokacie a soudnictví)                            | 23   | 28 053 |
| 2432 Odborní pracovníci knihoven (kromě řadových)                                      | 54   | 16 975 |
| 2439 Ostatní odborní pracovníci kultury a osvěty jinde neuvedení                       | 17   | 16 812 |
| 2441 Ekonomové - vědečtí pracovníci, specialisté, experti                              | 22   | 21 014 |
| 2445 Psychologové  | 15   | 27 440 |
| 2446 Odborní pracovníci v oblasti sociální péče (kromě řadových)                       | 73   | 19 913 |
| 2470 Odborní administrativní pracovníci jinde neuvedení                                | 457  | 20 355 |
| 3112 Stavební technici   | 51   | 19 971 |
| 3119 Ostatní techničtí pracovníci jinde neuvedení                                      | 52   | 20 721 |
| 3122 Operátoři a obsluha výpočetní techniky  | 25   | 21 410 |
| 3129 Ostatní technici ve výpočetní technice jinde neuvedení                            | 13   | 20 608 |
| 3151 Kolaudační technici a technici protipožární ochrany                               | 32   | 26 630 |
| 3152 Bezpečnostní technici a technici pro kontrolu zdravotní nezávadnosti a jakosti    | 12   | 19 914 |
| 3226 Rehabilitační a fyzioterapeutičtí pracovníci (vč. odborných masérů)               | 19   | 17 288 |
| 3229 Ostatní střední zdravotničtí pracovníci jinde neuvedení                           | 13   | 23 544 |
| 3231 Ošetřovatelé, všeobecné zdravotní sestry  | 154  | 20 401 |
| 3233 Sestry pro péči o dítě  | 23   | 19 066 |



**Hrubý měsíční plat a jeho složky, diferenciacie, placená doba  
podle podskupin zaměstnání KZAM-R**

kraj: **Karlovarský**

| Diferenciacie |            |            |          | Průměr | Vybrané složky hrubého měsíčního platu |                      |                   |         |                      | Placená doba |
|---------------|------------|------------|----------|--------|--|----------------------|-------------------|---------|----------------------|--------------|
| 1. decil      | 1. kvartil | 3. kvartil | 9. decil |        | prémie a odměny                        | příplatky za přesčas | příplatky ostatní | náhrady | odměny za pohotovost |              |
| Kč/měs        | Kč/měs     | Kč/měs     | Kč/měs   | Kč/měs | %                                      | %                    | %                 | %       | %                    | hod/měs      |
| 24 398        | 27 213     | 39 670     | 45 306   | 33 533 | 10,0                                   | 0,0                  | 23,1              | 8,2     | 0,8                  | <b>174,5</b> |
| 25 145        | 30 940     | 40 530     | 48 673   | 35 807 | 7,5                                    | 0,1                  | 30,2              | 4,1     | 1,0                  | <b>179,1</b> |
| 21 865        | 25 094     | 34 755     | 43 009   | 31 345 | 12,1                                   | 0,0                  | 22,0              | 10,0    | 0,3                  | <b>174,6</b> |
| 28 963        | 31 866     | 37 578     | 40 004   | 34 739 | 9,9                                    | 0,0                  | 27,2              | 13,9    | 0,2                  | <b>173,2</b> |
| 11 692        | 12 924     | 17 092     | 18 828   | 15 521 | 6,4                                    | 0,0                  | 16,4              | 10,0    | 0,0                  | <b>167,6</b> |
| 16 854        | 19 651     | 28 417     | 29 317   | 23 876 | 7,3                                    | 0,2                  | 20,1              | 9,3     | 1,0                  | <b>176,1</b> |
| 19 603        | 22 535     | 34 759     | 38 722   | 28 929 | 12,6                                   | 0,0                  | 26,4              | 8,7     | 0,9                  | <b>174,4</b> |
| 22 080        | 24 274     | 29 650     | 32 942   | 27 653 | 8,3                                    | 0,1                  | 23,8              | 14,2    | 0,2                  | <b>173,4</b> |
| 15 479        | 20 163     | 27 468     | 29 887   | 23 248 | 10,6                                   | 0,1                  | 14,4              | 9,6     | 0,0                  | <b>175,2</b> |
| 14 762        | 15 335     | 20 893     | 21 659   | 18 203 | 5,1                                    | 0,0                  | 10,0              | 9,5     | 0,0                  | <b>171,7</b> |
| 32 436        | 34 578     | 45 300     | 51 210   | 40 772 | 7,1                                    | 1,2                  | 23,0              | 9,4     | 2,7                  | <b>178,3</b> |
| 18 775        | 20 869     | 24 994     | 27 448   | 23 060 | 2,9                                    | 0,0                  | 13,1              | 15,4    | 0,1                  | <b>173,1</b> |
| 19 181        | 21 191     | 25 447     | 27 690   | 23 420 | 3,3                                    | 0,0                  | 14,3              | 15,1    | 0,0                  | <b>172,0</b> |
| 18 868        | 20 001     | 27 370     | 28 872   | 24 243 | 7,1                                    | 0,0                  | 15,5              | 15,8    | 0,0                  | <b>171,1</b> |
| 17 249        | 19 260     | 23 388     | 26 142   | 21 612 | 4,6                                    | 0,0                  | 9,9               | 15,2    | 0,0                  | <b>172,4</b> |
| 13 880        | 15 364     | 17 376     | 18 794   | 16 437 | 4,2                                    | 0,0                  | 4,3               | 15,3    | 0,0                  | <b>171,6</b> |
| 19 600        | 22 018     | 27 703     | 30 317   | 24 972 | 10,7                                   | 0,0                  | 13,9              | 14,5    | 0,0                  | <b>172,3</b> |
| 21 280        | 23 555     | 27 666     | 28 949   | 25 394 | 8,2                                    | 0,0                  | 14,1              | 15,7    | 0,0                  | <b>173,1</b> |
| 16 672        | 18 427     | 24 345     | 31 395   | 22 466 | 5,1                                    | 0,1                  | 10,8              | 14,8    | 0,0                  | <b>170,2</b> |
| 16 217        | 18 610     | 22 188     | 28 078   | 20 812 | 5,4                                    | 0,0                  | 7,7               | 15,3    | 0,0                  | <b>172,3</b> |
| 23 764        | 25 730     | 28 793     | 31 053   | 27 145 | 4,9                                    | 0,0                  | 18,1              | 13,8    | 0,0                  | <b>176,9</b> |
| 19 100        | 19 311     | 23 231     | 23 686   | 21 177 | 3,4                                    | 0,0                  | 18,1              | 13,2    | 0,0                  | <b>173,8</b> |
| 18 035        | 19 505     | 24 560     | 27 385   | 22 494 | 7,4                                    | 0,0                  | 13,4              | 9,3     | 0,0                  | <b>175,3</b> |
| 18 172        | 20 688     | 25 591     | 26 639   | 22 751 | 7,5                                    | 0,0                  | 16,6              | 9,2     | 0,0                  | <b>175,6</b> |
| 9 899         | 17 091     | 27 385     | 30 129   | 22 194 | 11,0                                   | 0,2                  | 17,9              | 11,3    | 0,0                  | <b>172,6</b> |
| 21 330        | 23 360     | 32 827     | 39 105   | 29 346 | 12,9                                   | 0,0                  | 14,7              | 9,3     | 0,0                  | <b>177,8</b> |
| 12 152        | 14 118     | 19 039     | 21 354   | 16 907 | 4,7                                    | 0,1                  | 11,4              | 9,5     | 0,0                  | <b>170,6</b> |
| 14 263        | 14 473     | 19 520     | 22 242   | 17 589 | 5,8                                    | 0,1                  | 11,2              | 9,4     | 0,3                  | <b>173,5</b> |
| 13 265        | 18 582     | 26 693     | 28 348   | 21 541 | 11,4                                   | 0,0                  | 19,7              | 9,4     | 0,3                  | <b>172,4</b> |
| 20 436        | 22 510     | 30 454     | 33 102   | 26 856 | 4,4                                    | 0,0                  | 15,8              | 11,9    | 0,0                  | <b>177,5</b> |
| 15 897        | 17 780     | 21 409     | 23 708   | 19 876 | 5,8                                    | 0,0                  | 11,8              | 10,1    | 2,4                  | <b>173,7</b> |
| 16 315        | 18 340     | 22 645     | 25 721   | 20 774 | 8,5                                    | 0,1                  | 11,2              | 10,0    | 0,4                  | <b>174,5</b> |
| 16 977        | 18 803     | 22 168     | 25 287   | 20 865 | 7,1                                    | 0,0                  | 10,9              | 10,1    | 0,0                  | <b>175,2</b> |
| 15 172        | 17 253     | 23 002     | 25 899   | 20 409 | 8,2                                    | 0,1                  | 18,2              | 10,2    | 0,1                  | <b>176,5</b> |
| 17 423        | 19 064     | 24 559     | 30 704   | 22 620 | 9,4                                    | 0,8                  | 11,9              | 7,7     | 0,2                  | <b>175,5</b> |
| 16 918        | 19 703     | 21 690     | 24 461   | 20 139 | 6,4                                    | 0,0                  | 11,1              | 9,1     | 0,0                  | <b>170,0</b> |
| 22 711        | 24 891     | 30 719     | 35 751   | 28 082 | 5,9                                    | 0,1                  | 23,6              | 0,9     | 3,9                  | <b>174,0</b> |
| 16 585        | 19 030     | 22 712     | 24 159   | 20 386 | 5,8                                    | 0,0                  | 15,0              | 10,2    | 0,4                  | <b>175,2</b> |
| 11 973        | 14 564     | 20 616     | 24 554   | 18 088 | 4,4                                    | 0,0                  | 11,7              | 10,1    | 0,0                  | <b>173,1</b> |
| 19 596        | 21 013     | 28 182     | 29 113   | 23 957 | 4,5                                    | 1,7                  | 22,2              | 10,9    | 0,0                  | <b>178,0</b> |
| 15 937        | 17 622     | 23 205     | 29 396   | 21 301 | 4,4                                    | 0,8                  | 16,4              | 9,8     | 1,7                  | <b>171,7</b> |
| 16 218        | 17 710     | 19 740     | 21 261   | 18 743 | 1,9                                    | 0,0                  | 14,5              | 12,3    | 0,0                  | <b>168,9</b> |

**Hrubý měsíční plat a jeho složky, diference, placená doba  
podle podskupin zaměstnání KZAM-R**

kraj: Karlovarský

| Podskupiny zaměstnání<br>KZAM-R  | Počet<br>zaměstnanců<br>přepočtený<br>podle<br>placených<br>měsíců | Medián |
|--|--|--------|
|  |  | Kč/měs |
| 3311 Vychovatelé v družinách, klubech, domovech dětí a mládeže apod.             | 340  | 17 314 |
| 3312 Vedoucí zájmových kroužků (z povolání)                                      | 11   | 17 301 |
| 3331 Vychovatelé na speciálních školách  | 17   | 17 079 |
| 3332 Vychovatelé školského zařízení pro výkon ústavní a ochranné výchovy         | 84   | 21 551 |
| 3341 Instruktoři a mistři odborné výchovy  | 199  | 18 566 |
| 3421 Obchodní agenti   | 25   | 21 751 |
| 3423 Zprostředkovatelé práce a agenti pracovních úřadů                           | 54   | 18 158 |
| 3431 Odborné sekretářky, sekretáři   | 35   | 17 253 |
| 3433 Pracovníci v oblasti účetnictví, fakturace, rozpočtnictví, kalkulace        | 313  | 19 199 |
| 3436 Referenti osobních oddělení   | 17   | 19 659 |
| 3439 Ostatní odborní administrativní pracovníci jinde neuvedení                  | 313  | 18 057 |
| 3442 Berní a daňoví pracovníci   | 269  | 20 183 |
| 3443 Pracovníci sociálního a důchodového zabezpečení                             | 128  | 17 790 |
| 3444 Pracovníci pasových oddělení a oddělení udělovajících povolení              | 11   | 18 851 |
| 3449 Ostatní celní a daňoví pracovníci a pracovníci v příbuzných oborech         | 20   | 23 901 |
| 3460 Sociální pracovníci   | 128  | 18 164 |
| 4111 Písařky - opisovačky, stenotypistky   | 40   | 17 008 |
| 4112 Kancelářští a manipulační pracovníci a obsluha zařízení na zpracování textu | 15   | 15 464 |
| 4115 Sekretářky, sekretáři   | 65   | 17 550 |
| 4133 Úředníci v dopravě a v přepravě (dispečeri, kontrolori apod.)               | 31   | 20 125 |
| 4141 Řadoví knihovníci, archiváři, evidenční pracovníci                          | 89   | 16 360 |
| 4190 Ostatní nižší úředníci jinde neuvedení                                      | 218  | 22 013 |
| 4211 Pokladníci (v bankách, pojišťovnách, spořitelnách, na poště)                | 15   | 15 185 |
| 4222 Recepční  | 25   | 14 398 |
| 5113 Průvodci (turistických zájezdů, historických a kulturních památek)          | 10   | 13 032 |
| 5121 Pracovníci dohlížející nad obsluhujícím personálem, hospodyně               | 41   | 13 752 |
| 5122 Kuchaři   | 514  | 10 589 |
| 5132 Pečovatelé a pomocní ošetřovatelé v zařízeních sociální péče, v nemocnicích | 71   | 14 169 |
| 5133 Pečovatelé v domácnosti   | 28   | 10 720 |
| 5139 Ostatní pečovatelé a pomocní ošetřovatelé jinde neuvedení                   | 12   | 11 116 |
| 5144 Maséři  | 12   | 13 249 |
| 5161 Hasiči, požárníci   | 17   | 24 207 |
| 5162 Pracovníci bezpečnostních orgánů (např. policisté, strážníci)               | 105  | 20 987 |
| 6113 Zahradníci a pěstitelé zahradních plodin a sazenic                          | 17   | 14 491 |
| 7136 Instalatéři, potrubáři, stavební zámečníci, klempíři                        | 18   | 15 962 |
| 7222 Nástrojari, kovomodeláři, kovodělníci, zámečníci                            | 13   | 15 123 |
| 8162 Obsluha parních turbín, ohříváčů a motorů                                   | 22   | 15 764 |
| 8264 Obsluha strojů na bělení, barvení, čištění, praní, žehlení textilu          | 24   | 10 493 |
| 8321 Řidiči osobních a malých dodávkových automobilů, taxikáři                   | 26   | 16 323 |
| 8322 Řidiči sanitních a rzp vozů   | 110  | 20 773 |
| 8324 Řidiči nákladních automobilů a tahačů                                       | 17   | 18 104 |
| 8331 Obsluha zemědělských a lesních strojů                                       | 13   | 17 454 |

**Hrubý měsíční plat a jeho složky, diference, placená doba  
podle podskupin zaměstnání KZAM-R**

kraj: **Karlovarský**

| Diference |            |            |          | Průměr | Vybrané složky hrubého měsíčního platu |                      |                   |         |                      | Placená doba |
|-----------|------------|------------|----------|--------|--|----------------------|-------------------|---------|----------------------|--------------|
| 1. decil  | 1. kvartil | 3. kvartil | 9. decil |        | prémie a odměny                        | příplatky za přesčas | příplatky ostatní | náhrady | odměny za pohotovost |              |
| Kč/měs    | Kč/měs     | Kč/měs     | Kč/měs   | Kč/měs | %                                      | %                    | %                 | %       | %                    | hod/měs      |
| 13 173    | 14 970     | 20 647     | 23 878   | 17 937 | 4,2                                    | 0,1                  | 12,1              | 14,6    | 1,5                  | <b>171,0</b> |
| 14 123    | 14 354     | 17 828     | 18 520   | 16 452 | 4,6                                    | 0,0                  | 9,7               | 15,3    | 0,0                  | <b>171,4</b> |
| 12 317    | 14 820     | 20 477     | 22 171   | 17 309 | 9,9                                    | 0,0                  | 8,7               | 16,1    | 0,0                  | <b>163,3</b> |
| 18 670    | 19 761     | 23 849     | 25 358   | 21 831 | 6,3                                    | 0,1                  | 16,0              | 14,7    | 0,4                  | <b>173,5</b> |
| 15 660    | 17 089     | 20 180     | 21 899   | 18 851 | 4,8                                    | 0,0                  | 10,2              | 15,0    | 0,0                  | <b>172,5</b> |
| 13 631    | 17 852     | 26 440     | 30 418   | 21 991 | 4,5                                    | 0,0                  | 16,0              | 14,2    | 0,0                  | <b>172,6</b> |
| 15 473    | 16 592     | 19 670     | 21 220   | 18 294 | 2,9                                    | 0,0                  | 14,0              | 10,5    | 0,0                  | <b>174,8</b> |
| 11 966    | 14 447     | 19 479     | 21 802   | 17 225 | 8,8                                    | 0,0                  | 11,7              | 9,6     | 0,0                  | <b>173,4</b> |
| 15 183    | 16 977     | 21 708     | 24 762   | 19 741 | 6,9                                    | 0,0                  | 13,8              | 9,5     | 0,1                  | <b>174,3</b> |
| 15 819    | 17 913     | 24 121     | 27 727   | 20 571 | 7,8                                    | 0,0                  | 12,6              | 12,1    | 0,0                  | <b>176,7</b> |
| 13 215    | 15 894     | 20 504     | 23 299   | 18 389 | 6,9                                    | 0,1                  | 11,3              | 9,6     | 0,0                  | <b>173,0</b> |
| 16 584    | 18 310     | 22 055     | 23 767   | 20 097 | 5,5                                    | 0,0                  | 9,7               | 9,9     | 0,0                  | <b>173,2</b> |
| 14 720    | 16 354     | 19 148     | 20 127   | 17 731 | 7,0                                    | 0,0                  | 8,9               | 9,9     | 0,0                  | <b>174,0</b> |
| 16 022    | 17 756     | 19 282     | 19 404   | 18 320 | 8,4                                    | 0,1                  | 10,2              | 9,5     | 0,0                  | <b>173,4</b> |
| 21 335    | 23 027     | 24 761     | 27 172   | 24 005 | 2,8                                    | 0,0                  | 21,6              | 1,4     | 0,1                  | <b>172,5</b> |
| 14 240    | 15 830     | 20 893     | 23 266   | 18 484 | 6,2                                    | 0,0                  | 13,4              | 11,4    | 0,6                  | <b>172,3</b> |
| 11 359    | 13 654     | 19 426     | 21 641   | 16 535 | 12,3                                   | 0,1                  | 2,8               | 8,6     | 0,1                  | <b>189,3</b> |
| 11 352    | 13 660     | 18 016     | 18 505   | 16 943 | 7,1                                    | 0,0                  | 12,7              | 9,9     | 0,0                  | <b>174,3</b> |
| 12 227    | 15 116     | 20 000     | 21 810   | 17 423 | 9,2                                    | 0,1                  | 10,5              | 9,6     | 0,1                  | <b>172,3</b> |
| 14 654    | 18 113     | 22 734     | 23 608   | 19 994 | 8,2                                    | 0,5                  | 8,9               | 10,1    | 0,0                  | <b>177,7</b> |
| 11 195    | 13 797     | 18 439     | 20 702   | 16 361 | 6,1                                    | 0,1                  | 8,0               | 9,9     | 0,1                  | <b>170,1</b> |
| 12 345    | 17 239     | 24 295     | 26 581   | 20 708 | 11,7                                   | 0,0                  | 11,3              | 9,7     | 0,0                  | <b>175,2</b> |
| 12 263    | 13 336     | 17 311     | 20 863   | 15 257 | 4,6                                    | 0,0                  | 14,0              | 9,9     | 0,1                  | <b>174,0</b> |
| 11 077    | 11 990     | 16 218     | 17 870   | 14 377 | 8,9                                    | 0,4                  | 22,2              | 10,1    | 0,0                  | <b>164,8</b> |
| 11 199    | 12 017     | 16 666     | 16 798   | 13 874 | 2,2                                    | 0,0                  | 14,1              | 10,1    | 0,0                  | <b>175,5</b> |
| 8 682     | 9 748      | 16 502     | 20 354   | 13 521 | 6,3                                    | 0,1                  | 12,7              | 10,5    | 0,0                  | <b>171,5</b> |
| 8 738     | 9 499      | 12 368     | 14 717   | 11 327 | 4,7                                    | 0,1                  | 10,0              | 10,3    | 0,0                  | <b>171,0</b> |
| 11 143    | 12 161     | 15 673     | 16 528   | 13 968 | 4,2                                    | 0,2                  | 15,7              | 10,6    | 0,1                  | <b>168,7</b> |
| 9 283     | 10 128     | 11 597     | 13 446   | 11 229 | 5,8                                    | 0,1                  | 6,1               | 9,3     | 0,0                  | <b>174,4</b> |
| 9 893     | 10 255     | 11 660     | 12 638   | 11 165 | 3,6                                    | 0,1                  | 13,0              | 8,5     | 0,0                  | <b>171,3</b> |
| 11 107    | 12 269     | 14 173     | 17 376   | 13 620 | 5,0                                    | 0,0                  | 9,7               | 10,7    | 0,0                  | <b>175,0</b> |
| 15 649    | 17 325     | 28 880     | 37 562   | 24 872 | 3,4                                    | 1,6                  | 22,1              | 1,6     | 5,3                  | <b>174,3</b> |
| 16 442    | 18 371     | 24 456     | 28 530   | 22 024 | 5,7                                    | 1,0                  | 26,1              | 9,9     | 1,0                  | <b>171,4</b> |
| 10 685    | 12 399     | 17 490     | 20 219   | 15 182 | 14,6                                   | 0,8                  | 11,6              | 9,1     | 0,6                  | <b>178,7</b> |
| 13 180    | 15 336     | 17 574     | 19 541   | 16 348 | 4,7                                    | 0,4                  | 17,9              | 10,2    | 3,2                  | <b>174,6</b> |
| 11 644    | 13 632     | 17 420     | 19 454   | 15 666 | 5,5                                    | 0,5                  | 14,4              | 9,6     | 0,5                  | <b>177,8</b> |
| 11 064    | 12 510     | 17 413     | 19 254   | 15 549 | 5,0                                    | 0,5                  | 18,5              | 9,6     | 0,8                  | <b>173,5</b> |
| 8 822     | 9 352      | 12 473     | 13 431   | 10 850 | 4,2                                    | 0,2                  | 15,8              | 9,5     | 0,0                  | <b>175,8</b> |
| 11 291    | 13 224     | 19 388     | 21 312   | 16 587 | 7,0                                    | 1,7                  | 13,5              | 8,7     | 2,0                  | <b>184,8</b> |
| 16 304    | 18 608     | 22 536     | 25 631   | 20 665 | 3,0                                    | 2,9                  | 20,9              | 8,6     | 2,3                  | <b>181,3</b> |
| 15 623    | 16 554     | 19 352     | 20 409   | 17 952 | 11,7                                   | 1,4                  | 17,8              | 9,2     | 2,5                  | <b>181,4</b> |
| 15 201    | 16 305     | 18 581     | 21 978   | 17 678 | 19,3                                   | 2,0                  | 12,5              | 8,1     | 3,0                  | <b>188,2</b> |

Hrubý měsíční plat a jeho složky, diference, placená doba  
podle podskupin zaměstnání KZAM-R

kraj: Karlovarský

| Podskupiny zaměstnání<br>KZAM-R  | Počet<br>zaměstnanců<br>přepočtený<br>podle<br>placených<br>měsíců | Medián        |
|--|--|---------------|
|  |  | Kč/měs        |
| 9132 Pomocníci a uklízeči v kancelářích, hotelích, nemocnicích a jiných zařízeních   | 604  | <b>8 683</b>  |
| 9141 Domovníci, správci domu   | 113  | <b>12 309</b> |
| 9143 Školníci vč. školníků - údržbářů  | 157  | <b>11 008</b> |
| 9152 Vrátní, hlídači, uváděči a šatnářky   | 32   | <b>10 313</b> |
| 9161 Sběrači odpadků, popeláři   | 107  | <b>8 557</b>  |
| 9169 Ostatní pracovníci v příbuzných oborech jinde neuvedení                         | 11   | <b>8 101</b>  |
| 9339 Pomocní a nekvalifikovaní pracovníci v dopravě, ve skladech, v telekomunikacích | 21   | <b>10 435</b> |

**Hrubý měsíční plat a jeho složky, diferenciacie, placená doba  
podle podskupin zaměstnání KZAM-R**

kraj: **Karlovarský**

| Diferenciace |            |            |          | Průměr | Vybrané složky hrubého měsíčního platu |                      |                   |         |                      | Placená doba |
|--------------|------------|------------|----------|--------|--|----------------------|-------------------|---------|----------------------|--------------|
| 1. decil     | 1. kvartil | 3. kvartil | 9. decil |        | prémie a odměny                        | příplatky za přesčas | příplatky ostatní | náhrady | odměny za pohotovost |              |
| Kč/měs       | Kč/měs     | Kč/měs     | Kč/měs   | Kč/měs | %                                      | %                    | %                 | %       | %                    | hod/měs      |
| 6 812        | 7 641      | 9 541      | 10 561   | 8 751  | 4,9                                    | 0,1                  | 7,7               | 9,7     | 0,0                  | <b>161,4</b> |
| 9 085        | 9 974      | 14 662     | 15 999   | 12 511 | 6,2                                    | 0,6                  | 11,2              | 9,2     | 0,0                  | <b>173,6</b> |
| 8 349        | 9 718      | 12 542     | 14 064   | 11 261 | 5,8                                    | 0,3                  | 9,6               | 9,4     | 0,1                  | <b>170,0</b> |
| 7 933        | 8 869      | 12 979     | 13 962   | 10 990 | 1,3                                    | 0,1                  | 19,0              | 9,4     | 0,1                  | <b>168,0</b> |
| 7 277        | 7 560      | 10 778     | 13 609   | 9 459  | 4,0                                    | 0,2                  | 8,1               | 9,1     | 0,2                  | <b>176,4</b> |
| 7 401        | 7 460      | 10 829     | 13 894   | 9 437  | 3,9                                    | 0,2                  | 5,7               | 8,5     | 0,0                  | <b>176,9</b> |
| 7 850        | 9 261      | 12 039     | 13 758   | 10 656 | 3,6                                    | 0,4                  | 13,0              | 11,0    | 0,0                  | <b>174,6</b> |

**Průměrná měsíční odpracovaná a neodpracovaná doba zaměstnanců  
podle podskupin zaměstnání KZAM-R**

kraj: Karlovarský

| Podskupiny zaměstnání<br>a zaměstnání KZAM-R                    | Počet<br>zaměstnanců<br>přečtený<br>podle eviden.<br>měsíců | Odpracovaná<br>doba |                   | Neodpracovaná<br>doba |         |          |
|---|---|---------------------|-------------------|-----------------------|---------|----------|
|   |   | celkem              | z toho<br>přesčas | celkem                | z toho  |          |
|   |   |                     |                   |                       | nemoc   | dovolená |
|   |   | hod/měs             | hod/měs           | dnů/měs               | dnů/měs | dnů/měs  |
| 1127 Vedoucí pracovníci orgánů státní správy, správních úřadů   | 120   | 149,3               | 0,1               | 3,1                   | 0,5     | 2,1      |
| 1128 Vyšší úředníci bezpečnosti a ochrany (policejní ředitel)   | 66  | 157,0               | 0,3               | 2,7                   | 0,3     | 1,3      |
| 1150 Přednostové, tajemníci a ved.prac.okresních a obecních úř. | 255   | 151,2               | 0,2               | 2,9                   | 0,5     | 2,0      |
| 1210 Ředitelé a prezidenti velkých organizací, podniků          | 157   | 146,7               | 0,1               | 3,3                   | 0,2     | 3,0      |
| 1225 Vedoucí pracovníci v restauracích a hotelích               | 65  | 146,6               | 0,1               | 2,7                   | 0,4     | 2,1      |
| 1229 Ved. pracovních dílčích celků jinde neuved. (kult.,zdrav.) | 12  | 156,4               | 1,8               | 2,5                   | 0,3     | 2,1      |
| 1231 Vedoucí pracovníci finančních a hospodářských útvarů       | 28  | 148,8               | 0,1               | 3,2                   | 0,8     | 2,1      |
| 1319 Vedoucí, ředitelé malých organizací ostatní (kult.,zdrav.) | 120   | 144,8               | 0,0               | 3,6                   | 0,3     | 3,1      |
| 2139 Ostatní odborníci zabývající se výp. tech. jinde neuvedení | 25  | 153,0               | 0,5               | 2,8                   | 0,5     | 1,9      |
| 2211 Bakteriologové, biologové, ekologové, zoologové            | 15  | 147,7               | 0,1               | 3,1                   | 0,4     | 2,1      |
| 2221 Lékaři, ordináři (kromě zubních lékařů)                    | 42  | 153,7               | 6,5               | 3,1                   | 0,6     | 2,1      |
| 2321 Učitelé všeobecně vzdělávacích předmětů                    | 353   | 142,8               | 0,2               | 3,8                   | 0,4     | 3,2      |
| 2322 Učitelé odborných předmětů                                 | 350   | 142,7               | 0,1               | 3,7                   | 0,4     | 3,1      |
| 2323 Učitelé praktického vyučování (kromě mistrů)               | 13  | 136,4               | 0,1               | 4,4                   | 1,0     | 3,4      |
| 2331 Učitelé základních škol                                    | 1 252   | 141,5               | 0,1               | 3,9                   | 0,5     | 3,0      |
| 2332 Učitelé předškolní výchovy                                 | 441   | 138,7               | 0,0               | 4,1                   | 0,8     | 3,2      |
| 2341 Učitelé všeobecně vzděláv. předmětů na speciál. školách    | 104   | 141,8               | 0,0               | 3,8                   | 0,6     | 2,9      |
| 2342 Učitelé odborných předmětů na speciálních školách          | 74  | 140,3               | 0,1               | 4,1                   | 0,6     | 3,1      |
| 2353 Učitelé základních uměleckých škol (vč.soukromých)         | 157   | 141,8               | 0,8               | 3,6                   | 0,3     | 3,0      |
| 2355 Učitelé pedagog.středisek a pedagog.-psycholog. poraden    | 19  | 136,4               | 0,0               | 4,5                   | 0,9     | 3,2      |
| 2356 Odborní pedagog. v zařiz. pro výkon ústav.a ochr. výchovy  | 21  | 145,9               | 0,0               | 3,9                   | 0,4     | 2,8      |
| 2359 Ost.odp.pedagogičtí prac.jinde neuvedení (odb.instruktoři) | 13  | 139,8               | 0,0               | 4,3                   | 1,0     | 2,4      |
| 2411 Odborní pracov. na úseku účetnictví, financí, daní, apod.  | 82  | 149,8               | 0,1               | 3,2                   | 0,6     | 2,0      |
| 2412 Odbor. pracovníci na úseku zaměstnaneckých, pers. věcí     | 25  | 149,9               | 0,0               | 3,2                   | 0,5     | 2,0      |
| 2419 Ostatní odborní pracovníci v oblasti podnikání             | 11  | 142,7               | 0,8               | 3,8                   | 1,1     | 2,2      |
| 2421 Právníci, právní poradci (mimo advokacie a soudnictví)     | 26  | 146,8               | 0,0               | 3,8                   | 1,4     | 1,9      |
| 2432 Odborní pracovníci knihoven (kromě řadových)               | 57  | 144,5               | 0,1               | 3,3                   | 0,8     | 1,9      |
| 2439 Ostatní odborní pracovníci kultury a osvěty jinde neuved.  | 17  | 153,3               | 0,2               | 2,5                   | 0,4     | 2,0      |
| 2441 Ekonomové - vědečtí pracovníci, specialisté, experti       | 23  | 149,8               | 0,0               | 2,9                   | 0,5     | 2,0      |
| 2445 Psychologové   | 16  | 146,2               | 0,0               | 3,9                   | 0,5     | 2,5      |
| 2446 Odborní pracov. v oblasti sociální péče (kromě řadových)   | 77  | 148,9               | 0,2               | 3,1                   | 0,9     | 1,9      |
| 2470 Odborní administrativní pracovníci jinde neuvedení         | 482   | 149,0               | 0,3               | 3,2                   | 0,7     | 2,0      |
| 3112 Stavební technici  | 53  | 152,4               | 0,1               | 2,9                   | 0,4     | 2,1      |
| 3119 Ostatní techničtí pracovníci jinde neuvedení               | 55  | 150,7               | 0,6               | 3,2                   | 0,7     | 2,1      |
| 3122 Operátoři a obsluha výpočetní techniky                     | 27  | 149,5               | 2,6               | 3,2                   | 1,1     | 1,8      |
| 3129 Ostatní technici ve výpočetní technice jinde neuvedení     | 13  | 149,5               | 0,1               | 2,6                   | 0,1     | 2,0      |
| 3151 Kolaudační technici a technici protipožární ochrany        | 35  | 133,8               | 0,6               | 5,0                   | 1,6     | 2,1      |
| 3152 Bezpečnostní tech.a tech. pro kontrolu zdravotní nezávad.  | 13  | 138,0               | 0,0               | 4,6                   | 2,4     | 2,0      |
| 3226 Rehabilitační a fyzioterapeutičtí pracovníci               | 21  | 139,4               | 0,1               | 4,2                   | 2,0     | 2,1      |
| 3229 Ostatní střední zdravotničtí pracovníci jinde neuvedení    | 14  | 153,0               | 12,1              | 3,2                   | 0,6     | 2,1      |
| 3231 Ošetřovatelé, všeobecné zdravotní sestry                   | 161   | 148,2               | 3,4               | 3,0                   | 0,6     | 2,2      |
| 3233 Sestry pro péči o dítě                                     | 25  | 135,0               | 0,1               | 4,4                   | 1,6     | 2,4      |

**Průměrná měsíční odpracovaná a neodpracovaná doba zaměstnanců  
podle podskupin zaměstnání KZAM-R**

kraj: Karlovarský

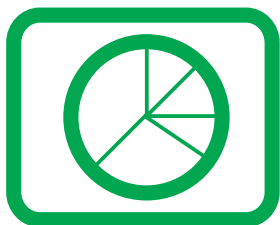
| Podskupiny zaměstnání<br>a zaměstnání KZAM-R                     | Počet<br>zaměstnanců<br>přepočtený<br>podle eviden.<br>měsíců | Odpracovaná<br>doba |                   | Neodpracovaná<br>doba |         |          |
|--|---|---------------------|-------------------|-----------------------|---------|----------|
|  |   | celkem              | z toho<br>přesčas | celkem                | z toho  |          |
|  |   |                     |                   |                       | nemoc   | dovolená |
|  |   | hod/měs             | hod/měs           | dnů/měs               | dnů/měs | dnů/měs  |
| 3311 Vychovatelé v družinách, domovech dětí a mládeže            | 357   | 138,7               | 0,5               | 4,1                   | 0,8     | 3,0      |
| 3312 Vedoucí zájmových kroužků (z povolání)                      | 11  | 141,8               | 0,0               | 3,7                   | 0,4     | 3,3      |
| 3331 Vychovatelé na speciálních školách                          | 18  | 129,2               | 0,1               | 4,5                   | 1,1     | 3,1      |
| 3332 Vychovatelé školsk. zaříz. pro výkon ústav. a ochr. výchovy | 88  | 140,7               | 0,5               | 4,1                   | 0,6     | 3,1      |
| 3341 Instruktoři a mistři odborné výchovy                        | 206   | 141,7               | 0,2               | 3,9                   | 0,6     | 3,1      |
| 3421 Obchodní agenti   | 27  | 143,7               | 0,0               | 3,6                   | 0,8     | 2,4      |
| 3423 Zprostředkovatelé práce a agenti pracovních úřadů           | 56  | 151,0               | 0,0               | 3,0                   | 0,5     | 2,1      |
| 3431 Odborné sekretářky, sekretáři                               | 37  | 150,3               | 0,0               | 2,9                   | 0,6     | 1,9      |
| 3433 Prac. v oblasti účetnictví, fakturace, rozpočet., kalkulace | 330   | 148,9               | 0,1               | 3,2                   | 0,8     | 2,0      |
| 3436 Referenti osobních oddělení                                 | 19  | 145,1               | 0,1               | 3,9                   | 0,8     | 1,9      |
| 3439 Ostatní odborní administrativní pracovníci jinde neuvedení  | 327   | 149,2               | 0,2               | 3,0                   | 0,7     | 1,9      |
| 3442 Berní a daňoví pracovníci                                   | 289   | 144,1               | 0,0               | 3,6                   | 0,9     | 2,1      |
| 3443 Pracovníci sociálního a důchodového zabezpečení             | 136   | 147,9               | 0,0               | 3,3                   | 0,9     | 2,0      |
| 3444 Pracovníci pasových odděl. a odděl. udělujících povolení    | 12  | 149,1               | 0,3               | 3,0                   | 0,9     | 1,9      |
| 3449 Ostatní celní a daňoví pracovníci a prac. v příb. oborech   | 21  | 168,9               | 0,0               | 0,5                   | 0,0     | 0,4      |
| 3460 Sociální pracovníci   | 135   | 145,7               | 0,2               | 3,4                   | 0,8     | 2,0      |
| 4111 Písařky - opisovačky, stenotypistky                         | 45  | 153,8               | 0,2               | 4,2                   | 0,1     | 1,7      |
| 4112 Kancelářští pracovníci a obsluha zaříz. na zpracování textu | 16  | 148,4               | 0,0               | 3,3                   | 0,5     | 2,0      |
| 4115 Sekretářky, sekretáři                                       | 69  | 147,1               | 0,3               | 3,2                   | 0,8     | 1,9      |
| 4133 Úředníci v dopravě a v přepravě (dispečeri, kontr. apod.)   | 33  | 148,4               | 2,6               | 3,6                   | 1,3     | 2,0      |
| 4141 Řadoví knihovníci, archiváři, evidenční pracovníci          | 95  | 144,1               | 0,2               | 3,3                   | 1,1     | 2,0      |
| 4190 Ostatní nižší úředníci jinde neuvedení                      | 234   | 147,0               | 0,0               | 3,5                   | 0,9     | 2,0      |
| 4211 Pokladníci (v bankách, pojišťov., spořitelnách, na poště)   | 16  | 151,5               | 0,0               | 2,8                   | 0,4     | 2,1      |
| 4222 Recepční  | 27  | 139,0               | 1,4               | 3,4                   | 1,2     | 2,2      |
| 5113 Průvodci (turistických zájezdů, kulturních památek)         | 11  | 153,3               | 0,0               | 2,8                   | 0,4     | 2,0      |
| 5121 Pracovníci dohlížející nad obsluh. personálem, hospodyně    | 43  | 145,7               | 0,3               | 3,3                   | 0,8     | 2,0      |
| 5122 Kuchaři   | 551   | 142,7               | 0,6               | 3,6                   | 1,3     | 2,0      |
| 5132 Pečovatelé a pomoc. ošetřovat. v zaříz. soc. péče, v nemoc. | 75  | 142,1               | 0,9               | 3,4                   | 1,1     | 2,1      |
| 5133 Pečovatelé v domácnosti                                     | 30  | 145,1               | 0,9               | 3,7                   | 1,4     | 1,8      |
| 5139 Ostatní pečovatelé a pomocní ošetřovatelé jinde neuved.     | 13  | 152,9               | 0,6               | 2,3                   | 0,4     | 1,7      |
| 5144 Maséři  | 13  | 133,6               | 0,0               | 5,1                   | 2,8     | 2,1      |
| 5161 Hasiči, požárníci   | 17  | 156,3               | 9,0               | 2,3                   | 0,2     | 1,9      |
| 5162 Pracovníci bezpečnostních orgánů (policisté, strážníci)     | 111   | 147,9               | 4,6               | 3,0                   | 0,9     | 1,9      |
| 6113 Zahradníci a pěstitelé zahradních plodin a sazenic          | 19  | 144,2               | 2,8               | 4,3                   | 1,8     | 1,9      |
| 7136 Instalatéři, potrubáři, stavební zámečníci, klempíři        | 20  | 147,5               | 2,2               | 3,4                   | 0,9     | 2,2      |
| 7222 Nástrojaři, kovodeláři, kovodělníci, zámečníci              | 13  | 152,0               | 2,7               | 3,2                   | 0,9     | 2,0      |
| 8162 Obsluha parních turbín, ohříváčů a motorů                   | 23  | 147,7               | 2,0               | 3,3                   | 1,1     | 2,0      |
| 8264 Obsluha strojů na bělení, barvení, čištění, praní, žehlení  | 25  | 153,7               | 1,5               | 2,8                   | 0,6     | 2,0      |
| 8321 Řidiči osobních a malých dodávkov. automobilů, taxikáři     | 27  | 160,1               | 10,1              | 3,0                   | 0,9     | 2,0      |
| 8322 Řidiči sanitních a rzp vozů                                 | 116   | 157,4               | 17,6              | 3,1                   | 0,9     | 1,9      |
| 8324 Řidiči nákladních automobilů a tahačů                       | 18  | 157,8               | 6,6               | 2,9                   | 0,5     | 2,1      |
| 8331 Obsluha zemědělských a lesních strojů                       | 14  | 161,1               | 9,4               | 3,3                   | 0,6     | 2,0      |

Průměrná měsíční odpracovaná a neodpracovaná doba zaměstnanců  
podle podskupin zaměstnání KZAM-R

kraj: Karlovarský

| Podskupiny zaměstnání<br>a zaměstnání KZAM-R                    | Počet<br>zaměstnanců<br>přepočtený<br>podle eviden.<br>měsíců | Odpracovaná<br>doba |                   | Neodpracovaná<br>doba |         |          |
|---|---|---------------------|-------------------|-----------------------|---------|----------|
|   |   | celkem              | z toho<br>přesčas | celkem                | z toho  |          |
|   |   |                     |                   |                       | nemoc   | dovolená |
|   |   | hod/měs             | hod/měs           | dnů/měs               | dnů/měs | dnů/měs  |
| 9132 Pomocníci a uklízeči v kancelář., hotel., nemocnicích ap.  | 645   | <b>136,4</b>        | 0,5               | 3,4                   | 1,2     | 1,9      |
| 9141 Domovníci, správci domu                                    | 117   | <b>151,5</b>        | 2,3               | 2,8                   | 0,6     | 1,9      |
| 9143 Školníci vč. školníků - údržbářů                           | 165   | <b>147,1</b>        | 1,1               | 2,9                   | 0,9     | 1,9      |
| 9152 Vrátní, hlídači, uváděči a šatnářky                        | 33  | <b>147,7</b>        | 0,6               | 2,6                   | 0,6     | 1,9      |
| 9161 Sběrači odpadků, popeláři                                  | 116   | <b>148,4</b>        | 0,9               | 3,5                   | 1,1     | 1,8      |
| 9169 Ostatní pracovníci v příbuzných oborech jinde neuvedení    | 12  | <b>146,3</b>        | 0,9               | 3,8                   | 1,6     | 1,7      |
| 9339 Pomocní a nekvalif. prac. v dopr., ve skladech, v telekom. | 23  | <b>143,2</b>        | 2,9               | 3,9                   | 1,7     | 2,0      |





# **Dodatek** **- technický popis šetření**



## Dodatek – Technický popis šetření

Technický popis šetření poskytuje základní informaci o koncepci šetření, postupech použitých při sběru dat, analýze dat a vytváření výstupních sestav, obsažených v publikaci. Dodatek je rozdělen do 3 hlavních částí: koncepce šetření, vstupní údaje, zpracování a analýza dat.

### Koncepce šetření

Koncepce statistického šetření „Regionální statistika ceny práce“ za nepodnikatelskou sféru (RSCP-NS) se zabývá otázkami rozsahu šetření, a vlastního vzorku ekonomických subjektů (ES).

### Rozsah šetření

Okruh zpravodajských jednotek pro RSCP-NS tvoří ekonomické subjekty nepodnikatelské sféry. Nepodnikatelskou sféru tvoří organizace, které odměňují podle zákona č. 143/1992 Sb. o platu a odměně za pracovní pohotovost v rozpočtových a v některých dalších organizacích a orgánech. Statistické šetření RSCP-NS využívá dat Informačního systému o platech, provozovaného Ministerstvem financí. Informační systém o platech je definován jako plošné šetření.

Statistickým souborem RSCP-NS je soubor ekonomických subjektů nepodnikatelské sféry, definovaný systémem ARIS-RARIS, který obsahuje informace z oblasti účetního a finančního výkaznictví všech rozpočtových a příspěvkových organizací, obcí, dobrovolných svazků obcí, státních finančních aktiv a státních fondů v České republice. Podrobnější informace o systému lze nalézt na stránkách Ministerstva financí <http://www.info.mfer.cz/aris>.

Statistické šetření RSCP pro nepodnikatelskou sféru (RSCP-NS) za 4. čtvrtletí 2005 zahrnuje 14428 ekonomických subjektů, které reprezentují přibližně 707 tisíc zaměstnanců. Odvětvovou skladbu ekonomických subjektů v RSCP-NS (vyjádřenou odvětvovou klasifikací OKEČ) představují zejména tři odvětví národního hospodářství České republiky; odvětví veřejné správy, odvětví vzdělávání a odvětví zdravotní a sociální péče. Z hlediska geografického zachycuje šetření RSCP všechny kraje v České republice. Tabulka č. 1 ukazuje rozsah souboru RSCP-NS bez non-response pro 4. čtvrtletí 2005 a v tabulce č. 2 je přiblížena odvětvová skladba ekonomických subjektů souboru RSCP-NS působících na území Karlovarského kraje.

| <b>Soubor RSCP nepodnikatelské sféry</b> |                  |                            |                     |
|--|------------------|----------------------------|---------------------|
|  | RSCP-NS – celkem | RSCP-NS – kraj Karlovarský |                     |
|  |                  | se sídlem v kraji          | se sídlem mimo kraj |
| Počet ekonomických subjektů              | 14428            | 436                        | 29                  |
| Počet zaměstnanců                        | 707 tisíc        | 11 tisíc                   | 2 tisíce            |

**Tabulka č. 1**

| <b>Odvětová skladba souboru RSCP-NS – kraj Karlovarský</b> |  |                             |                     |
|--|--|-----------------------------|---------------------|
| Odvětví OKEČ   |  | Počet ekonomických subjektů |                     |
|  |  | se sídlem v kraji           | se sídlem mimo kraj |
| A,B  | Zemědělství, myslivost, lesnictví a rybolov            | 1                           | 1                   |
| C  | Těžba nerostných surovin                               |                             |                     |
| D  | Zpracovatelský průmysl                                 | 1                           |                     |
| E  | Výroba a rozvod elektřiny, plynu a vody                | 1                           |                     |
| F  | Stavebnictví   |                             |                     |
| G  | Obchod; opravy motorových vozidel                      |                             |                     |
| H  | Ubytování a stravování                                 | 2                           |                     |
| I  | Doprava, skladování a spoje                            | 1                           | 1                   |
| J  | Finanční zprostředkování                               |                             |                     |
| K  | Činnosti v oblasti nemovit. a pronájmu; podn. činnosti | 3                           | 4                   |
| L  | Veřejná správa a obrana; povinné sociální zabezpečení  | 109                         | 19                  |
| M  | Vzdělávání   | 239                         | 1                   |
| N  | Zdravotní a sociální péče; veterinární činnosti        | 40                          | 1                   |
| O  | Ostatní veřejné, sociální a osobní služby              | 39                          | 2                   |

**Tabulka č. 2**

## **Vstupní údaje**

Kapitola popisuje sběr dat do šetření RSCP-NS, používané číselníky a základní vstupní položky, charakterizující výdělky a odpracovanou dobu.

### ***Sběr dat***

Vlastní sběr dat z ekonomických subjektů zabezpečuje Informační systém o platech. RSCP-NS přebírá kompletní soubor nepodnikatelské sféry, předzpracovaný pro účely Informačního systému o platech a provádí na něm specifické kontroly RSCP.

### ***Klasifikace a číselníky***

RSCP-NS používá standardní statistické klasifikace a číselníky (podrobněji popsané na [www.czso.cz](http://www.czso.cz)). Použití platných statistických klasifikací je závazné jak pro orgán vykonávající státní statistickou službu, tak pro zpravodajské jednotky, které poskytují údaje pro statistické zjišťování. Proto i RSCP-NS používá následující klasifikace a číselníky:

- KZAM-R**      **Klasifikace zaměstnání;** vydáno sdělením ČSÚ č. 492/2003 Sb. ze dne 18. prosince 2003 o vydání rozšířené Klasifikace zaměstnání KZAM-R.
- CZ-ICSE**      **Klasifikace postavení v zaměstnání;** vydáno sdělením ČSÚ č. 494/2003 Sb. ze dne 18. prosince 2003 o vydání Klasifikace postavení v zaměstnání.
- KKOV**      **Klasifikace kmenových oborů vzdělání;** vydáno sdělením ČSÚ č. 320/2003 Sb. ze dne 9. září 2003 o zavedení Klasifikace kmenových oborů vzdělání. Aktualizace byla provedena k 1. září 2004 sdělením ČSÚ č. 448/2004 Sb. ze dne 12. července 2004, k 1. září 2005 sdělením ČSÚ č. 310/2005 Sb. ze dne 21. července 2005 a k 1. prosinci 2005 sdělením ČSÚ č. 455/2005 Sb. ze dne 16. listopadu 2005 o aktualizaci Klasifikace kmenových oborů vzdělání.
- CZ-NUTS**      **Klasifikace územních statistických jednotek;** vydáno sdělením ČSÚ č. 490/2003 Sb. ze dne 18. prosince 2003 o vydání Klasifikace územních statistických jednotek. Aktualizace byla provedena k 1. květnu 2004 sdělením ČSÚ č. 228/2004 Sb. ze dne 14. dubna 2004 o aktualizaci Klasifikace územních statistických jednotek.
- OKEČ**      **Odvětvová klasifikace ekonomických činností;** vydáno sdělením ČSÚ č. 486/2003 Sb. ze dne 18. prosince 2003 o vydání Odvětvové klasifikace ekonomických činností. Aktualizace byla provedena k 1. září 2005 sdělením ČSÚ č. 311/2005 Sb. ze dne 21. července 2005 o aktualizaci Odvětvové klasifikace ekonomických činností.
- CZ-GEONOM**      **Klasifikace zemí;** vydáno sdělením ČSÚ č. 487/2003 Sb. ze dne 18. prosince 2003 o vydání Klasifikace zemí. Změna byla provedena k 1. červnu 2004 sdělením ČSÚ č. 339/2004 Sb. ze dne 20. května 2004 o změně v Klasifikaci zemí. Aktualizace byla provedena k 1. červenci 2005 sdělením ČSÚ č. 243/2005 Sb. ze dne 9. června 2005 o aktualizaci Klasifikace zemí.
- FORMA**      **Číselník právní formy organizací.**

### ***Výdělky a odpracovaná doba***

RSCP-NS jako platové šetření monitoruje s půlroční periodicitou platovou úroveň jednotlivých zaměstnání podle klasifikace KZAM-R v krajích České republiky. U jednotlivých zaměstnanců ekonomických subjektů nepodnikatelské sféry zjišťuje průměrný hodinový výdělek v posledním čtvrtletí sledovaného období, vypočtený pro náhrady pro pracovní právní účely, podle § 17 zákona 1/1992 Sb. Průměrný hodinový výdělek je krátkodobým indikátorem platové úrovně.

Druhým šetřeným výdělkovým ukazatelem je plat vyplacený za sledované období. Plat je definován podle §3 zákona č.143/1992 Sb. (Zákon o platu a odměně za pracovní pohotovost v rozpočtových a v některých dalších organizacích a orgánech ve znění pozdějších předpisů), jako peněžitá plnění, poskytovaná zaměstnavatelem zaměstnanci za práci.

Z celkového platu za práci šetření zjišťuje i podíl prémie a odměn, příplatků za práci přesčas a ostatních příplatků. Vedle platu za práci šetří RSCP-NS i některá další plnění, poskytovaná v souvislosti s výkonem práce. Zjišťuje se částka náhrad platu a částka odměn za pracovní pohotovost, vyplacená za sledované období.

RSCP-NS sleduje i charakteristiky odpracované a neodpracované doby. Vstupní věta o zaměstnanci obsahuje odpracovanou dobu od počátku roku a z ní počet přesčasových hodin, za které byl poskytnut příplatek. Věta dále obsahuje celkovou neodpracovanou dobu od počátku roku, z ní počet dnů nemoci a počet neodpracovaných dnů s náhradou platu. Zvláště se sleduje i počet dnů dovolené.

## **Zpracování a analýza dat**

Zpracování a analýza dat zahrnuje přehled publikovaných platových statistik, způsob výpočtu hrubého měsíčního platu a indikátorů odpracované doby, problematiku vážení a odhadů.

### ***Přehled publikovaných tabulek***

Hlavním výsledkem RSCP-NS jsou statistiky výdělkové úrovně v krajích podle zaměstnání KZAM-R. Tabulky NS-V5, NS-M5 a NS-T5 ukazují statistiky v třídění podle zaměstnání KZAM-R na úrovni podskupin zaměstnání (čtyřmístný KZAM-R). Tabulka NS-V5 obsahuje charakteristiky hodinových výdělků, tabulka NS-M5 obsahuje charakteristiky hrubého měsíčního platu, strukturu platu a průměrnou placenou dobu. Tabulka NS-T5 ukazuje průměrnou měsíční odpracovanou a neodpracovanou dobu, podíl přesčasu z odpracované doby a podíl nemoci a dovolené z neodpracované doby. Publikují se jen zaměstnání zastoupená minimálně deseti zaměstnanci a minimálně třemi ekonomickými subjekty.

Vedle primárních výsledků podle zaměstnání ukazuje výsledková publikace i další tabulky hodinových výdělků, hrubých měsíčních platů a jejich diference. Hodinové výdělky se člení podle:

- hlavních tříd KZAM-R
- kategorií zaměstnání (manuální/nemanuální)
- věkových kategorií
- vzdělání
- pohlaví.

Výsledné hrubé měsíční platy jsou tříděny i podle hlavních tříd KZAM-R.

V RSCP-NS se ekonomické subjekty dále člení na organizační jednotky, jestliže je možné provést vnitřní rozčlenění podle okresů, ve kterých dílčí jednotky působí, nebo podle odvětví OKEČ. Výsledky podle krajů jsou v tomto smyslu výsledky, získané pracovištní metodou.

### ***Výpočet hrubého měsíčního platu***

Na rozdíl od hodinového výdělku musí být druhý indikátor platové úrovně – hrubý měsíční plat – vypočten z dalších přímo zjišťovaných platových položek a neplatových plnění. Přímě zjišťované položky ale obsahují pouze kumulované částky za delší období než měsíc, tj. za čtvrtletí až celý rok. Přitom je třeba uvážit, že jednotliví zaměstnanci nemuseli být v evidenčním stavu po celé sledované období.

Hrubý plat je v RSCP-NS jednoznačně definována jako součet platu za práci, náhrad platu a odměn za pracovní pohotovost. Hrubý měsíční plat  $i$ -tého zaměstnance se vypočte podle vzorce

$$\text{HMP}_i = \frac{\text{PLAT}_i + \text{POHOTOV}_i + \text{NAHRADY}_i}{\text{MES\_PLAC}_i}$$

kde :

$\text{HMP}_i$  je hrubý měsíční plat  $i$ -tého zaměstnance

$\text{PLAT}_i$  je plat za práci  $i$ -tého zaměstnance v kumulaci za sledované období (vstupní položka věty o zaměstnanci)

$\text{POHOTOV}_i$  je odměna za pohotovost  $i$ -tého zaměstnance v kumulaci za sledované období (vstupní položka věty o zaměstnanci)

$\text{NAHRADY}_i$  jsou náhrady platu  $i$ -tého zaměstnance v kumulaci za sledované období (vstupní položka věty o zaměstnanci)

$\text{MES\_PLAC}_i$  je počet placených měsíců  $i$ -tého zaměstnance, tj. počet měsíců, odpovídajících součtu odpracované doby a doby, po kterou pobíral náhrady platu

Počet placených měsíců  $\text{MES\_PLAC}_i$  je roven počtu kalendářních měsíců v případě, že zaměstnanec po celé sledované období pracoval nebo pobíral náhrady platu. Pokud zaměstnanec byl v evidenčním stavu kratší dobu, než sledované období, bude jeho počet placených měsíců dán poměrem doby v evidenčním stavu k celému sledovanému období. Podobně se počet placených měsíců stanoví, pokud zaměstnanec měl jinou absenci, než absenci s náhradou platu (např. nemoc).

Hrubý měsíční plat za určitou skupinu zaměstnanců se vypočte jako „vážený“ hrubý plat, v níž plat určitého zaměstnance má váhu, odpovídající počtu jeho placených měsíců za sledované období. Tento způsob výpočtu umožňuje korektní srovnání platové úrovně jednotlivých zaměstnání a srovnávání v čase.

Sestavy s hrubým měsíčním platem, diferenciací a strukturou hrubého platu obsahují také placenou dobu zaměstnance. Tento údaj ukazuje počet placených hodin (odpracovaná doba a doba náhrad) za placený měsíc a je konzistentní s výpočtem hrubého měsíčního platu. Sestavy týkající se odpracované a neodpracované doby (tabulka NS-T5) nelze vztáhnout k placené době. Proto se odpracovaná a neodpracovaná doba i jejich složky vztahují k počtu měsíců v evidenčním stavu.

Přestože struktura vstupů RSCP-NS umožňuje zahrnout do výpočtu za určitou skupinu i zaměstnance, kteří byli v evidenčním stavu pouze část sledovaného období,

nemohou být do výpočtu zahrnuti všichni. Uplatňují se následující kritéria pro zařazení zaměstnance do výpočtů hrubého měsíčního platu:

- placená doba zaměstnance je alespoň jeden měsíc,
- zařazují se zaměstnanci v pracovním a služebním poměru,
- musí být splněna podmínka: součet odpracované a neodpracované doby je přibližně roven počtu pracovních dnů sledovaného období,
- zařazují se pouze zaměstnanci, zaměstnaní na plný pracovní úvazek, který je v RSCP definován v souladu s kritériem Eurostatu pomocí fondu pracovní doby (alespoň 30 hodin/týden).

### ***Odhady statistických charakteristik***

| <b>Skupina tabulek</b>                         | <b>Postup při výpočtu charakteristik</b>  |
|--|---|
| NS-V0, NS-V1,<br>NS-V2, NS-V4,<br>NS-V6, NS-V8 | Charakteristiky hodinového výdělku jsou vypočteny z dat souboru RSCP-NS.  |
| NS-M0, NS-M1                                   | Charakteristiky hrubého měsíčního platu, jejích složek i placený čas jsou vypočteny z dat souboru RSCP-NS s využitím vah, zohledňujících různé délky neplacené neodpracované doby (nemoc, neplacená absence) a doby v evidenčním stavu.   |
| NS-V5  | Charakteristiky hodinového výdělku podle podskupin zaměstnání jsou vypočteny z dat souboru RSCP-NS.   |
| NS-M5  | Charakteristiky hrubého měsíčního platu a jeho složek podle podskupin zaměstnání jsou vypočteny z dat souboru RSCP-NS s využitím vah, zohledňujících různé délky neplacené neodpracované doby (nemoc, neplacená absence) a doby v evidenčním stavu. Stejným způsobem je vypočtena i placená doba. |
| NS-T5  | Charakteristiky odpracované a neodpracované doby podle podskupin zaměstnání jsou vypočteny z dat souboru RSCP-NS s využitím vah, zohledňujících různé délky doby v evidenčním stavu.  |

Statistické charakteristiky používané ve výsledkových tabulkách:

|            |   |
|------------|---|
| 1. decil   | První decil je hodnota, pod kterou leží 10% nejnižších hodnot sledovaného znaku.  |
| 1. kvartil | První kvartil je hodnota, pod kterou leží 25 % nejnižších hodnot sledovaného znaku.   |
| Medián     | Medián je hodnota uprostřed vzestupně uspořádané řady hodnot sledovaného znaku, polovina hodnot je nižší než medián a druhá polovina je vyšší než medián. |
| 3. kvartil | Třetí kvartil je hodnota, nad kterou leží 25 % nejvyšších hodnot sledovaného znaku.   |
| 9. decil   | Devátý decil je hodnota, nad kterou leží 10% nejvyšších hodnot sledovaného znaku.   |
| Průměr     | Průměr je počítán jako vážený (případně nevážený) aritmetický průměr sledovaného znaku.   |



## Definice vybraných pojmů

|                       |  |
|-----------------------|--|
| Ekonomický subjekt    | Ekonomický subjekt je právnický subjekt nebo fyzická osoba s postavením podnikatele, zapsaná do registru ekonomických subjektů ČSÚ. Každému ekonomickému subjektu se přiděluje identifikační číslo (IČO).  |
| Organizační jednotka  | Z hlediska výdělkové statistiky RSCP se dělí ekonomické subjekty na organizační jednotky podle okresu, ve kterém jednotky působí a nebo podle odvětví (OKEČ), které charakterizuje jejich ekonomickou činnost. Organizační jednotku tvoří všechny útvary ekonomického subjektu, které působí ve stejném okrese a patří do stejné kategorie OKEČ.   |
| Zpravodajská jednotka | Zpravodajskou jednotkou je právnická osoba, organizační složka státu nebo fyzická osoba, od níž se požaduje poskytnutí údajů ve statistickém zjišťování podle zákona č. 89/1995 Sb., o státní statistické službě ve znění pozdějších předpisů.   |
| Sledované období      | Sledované období je období od začátku roku do konce příslušného čtvrtletí, za které se statistické zjišťování provádí.   |
| Podnikatelská sféra   | Do podnikatelské sféry patří subjekty, které odměňují podle zákona č. 1/1992 Sb., o mzdě, odměně za pracovní pohotovost a o průměrném výdělku ve znění pozdějších předpisů.  |
| Nepodnikatelská sféra | Do nepodnikatelské sféry patří organizace, které odměňují podle zákona č. 143/1992 Sb., o platu a odměně za pracovní pohotovost v rozpočtových a v některých dalších organizacích a orgánech ve znění pozdějších předpisů.   |
| Soubor RSCP-NS        | Souborem RSCP-NS je soubor ekonomických subjektů, definovaný systémem ARIS-RARIS, který obsahuje informace z oblasti účetního a finančního výkaznictví všech rozpočtových a příspěvkových organizací, obcí, dobrovolných svazků obcí, státních finančních aktiv a státních fondů v České republice. Podrobnější informace o systému lze nalézt na stránkách Ministerstva financí <a href="http://www.info.mfcr.cz/aris">http://www.info.mfcr.cz/aris</a> . |

Ostatní symboly používané ve výsledkových tabulkách:

|             |  |
|-------------|--|
| "neuveдено" | kategorie zaměstnanců, u kterých nebyl uveden kód příslušné třídící charakteristiky  |
| "*"         | položka vstupních dat vypočítaná, ale nezveřejnitelná z důvodu nedostatečného počtu vstupních hodnot (min. 3 ekonomické subjekty a 10 zaměstnanců) |