



# Regionální statistika ceny práce

II. čtvrtletí 2009  
Nepodnikatelská sféra  
**Královéhradecký** kraj

Revidované výsledky ke dni 10. 9. 2010

## **Copyright - MPSV ČR**

Publikace ani její část nesmí být kopírována, rozšiřována a zařazována do informačních systémů v jakékoliv formě (elektronické, mechanické, optické, magnetické aj.) bez písemného souhlasu

**Ministerstva práce a sociálních věcí**

**Zpracovatel: TREXIMA, spol. s r.o., tř. T. Bati 299, 764 21 Zlín - Louky**

## O b s a h :

<b>Úvod</b> .....	7
-------------------	---

**Výsledková část nepodnikatelská sféra**

Základní metodické přístupy .....	11
Popis publikovaných tabulek .....	12

**Hodinový výdělek**

NS-V0	Hodinový výdělek v nepodnikatelské sféře .....	13
NS-V1	Hodinový výdělek podle hlavních tříd zaměstnání KZAM-R .....	14
NS-V2	Hodinový výdělek podle věkových kategorií .....	14
NS-V3	Hodinový výdělek podle platové třídy .....	15
NS-V4	Hodinový výdělek podle vzdělání .....	15
NS-V5	Hodinový výdělek podle podskupin zaměstnání KZAM-R .....	16
NS-V6	Hodinový výdělek podle kategorií zaměstnání .....	20
NS-V8	Hodinový výdělek podle pohlaví .....	20

**Hrubý měsíční plat**

NS-M0	Hrubý měsíční plat a jeho složky, diferenciacie, placená doba v nepodnikatelské sféře .....	21
NS-M1	Hrubý měsíční plat a jeho složky, diferenciacie, placená doba podle hlavních tříd zaměstnání KZAM-R.....	22
NS-M5	Hrubý měsíční plat a jeho složky, diferenciacie, placená doba podle podskupin zaměstnání KZAM-R .....	24

**Měsíční odpracovaná a neodpracovaná doba**

NS-T5	Průměrná měsíční odpracovaná a neodpracovaná doba podle podskupin zaměstnání KZAM-R .....	32
-------	--	----

**Dodatek – technický popis šetření**

1. Koncepce šetření .....	39
1.1 Základní soubor .....	39
1.2 Struktura souboru RSCP nepodnikatelské sféry .....	39
2. Vstupní údaje .....	40
2.1 Sběr dat .....	40
2.2 Nejdůležitější vstupní údaje .....	40
2.3 Klasifikace a číselníky .....	41
3. Nejdůležitější sledované veličiny .....	42
3.1 Hodinový výdělek .....	42

3.2 Hrubý měsíční plat .....	42
3.3 Měsíční odpracovaná a neodpracovaná doba .....	44
4. Přehled používaných tabulek .....	44
4.1 Kvalita údajů .....	44
4.2 Přehled publikovaných tabulek podle použitých vah .....	45
5. Definice vybraných pojmů .....	45



# Úvod



## Úvod

Regionální statistika ceny práce (RSCP) je systém pravidelného monitorování výdělkové úrovně a pracovní doby zaměstnanců v České republice formou statistického šetření. Sledovanými ukazateli výdělkové úrovně jsou hodinový výdělek a hrubá měsíční mzda (plat). Šetření metodicky vychází a je obsahově harmonizováno se strukturálním šetřením EU „Structure of Earnings Survey“, viz nařízení komise (ES) č. 1916/2000 ve znění pozdějších předpisů.

Šetření je pod názvem „Čtvrtletní šetření o průměrném výdělku“ zařazeno do programu statistických zjišťování, vyhlášených Českým statistickým úřadem (ČSÚ) ve sbírce zákonů pro příslušný kalendářní rok (viz příloha č. 2 Vyhlášky č. 398/2008 Sb., částka 129, kterou se stanoví Program statistických zjišťování na rok 2009) a pro vybrané ekonomické subjekty je povinné. Šetření provádí pracoviště státní statistické služby Ministerstva práce a sociálních věcí (MPSV). Průběh a vývoj šetření řídí komise, složená ze zástupců MPSV, ČSÚ, Ministerstva financí, České národní banky, CERGE-EI, VŠE v Praze, Českomoravské konfederace odborových svazů, Svazu průmyslu a dopravy ČR. Zpracovatelem RSCP je TREXIMA, spol. s r.o. ([www.trexima.cz](http://www.trexima.cz)).

Nejdůležitějším kritériem pro členění výsledků RSCP je příslušnost šetřeného ekonomického subjektu k podnikatelské, nebo nepodnikatelské sféře. V podnikatelské sféře probíhá šetření se čtvrtletní periodou a ve sféře nepodnikatelské je prováděno s periodou pololetní. Zdrojem dat pro nepodnikatelskou sféru je Informační systém o platech, který je spravován Ministerstvem financí. Za každou sféru jsou vydávány samostatné výsledkové publikace.

Výsledkové publikace jednotlivých krajů jsou uloženy na stránkách <http://portal.mpsv.cz/> v sekci *Zaměstnanost*, v podsekci *Statistiky* pod odkazem *Statistika výdělků*.

Monitorováním výdělků a pracovní doby zaměstnanců na úrovni České republiky se zabývá „Informační systém o průměrném výdělku“ (ISPV). Výsledková publikace je k dispozici na internetových stránkách MPSV ([www.mpsv.cz](http://www.mpsv.cz)) v sekci *Příjmy a životní úroveň*.

Důkladný popis šetření, včetně všech výsledkových publikací, poskytuje také portál [www.ispv.cz](http://www.ispv.cz). Slouží především jako podpora respondentům, kteří zde naleznou všechny potřebné informace a podpůrné nástroje pro zaslání dat. Portál je využíván také k uveřejňování odborných studií a článků, které jako zdroj informací uvádí šetření ISPV a RSCP.

Ministerstvo práce a sociálních věcí děkuje všem respondentům šetření za přípravu vstupních dat pro šetření. Svědomitý přístup respondentů a dodržování termínů pro předání dat umožňují pravidelně uveřejňovat tuto publikaci.







# Výsledková část

Nepodnikatelská sféra



## Výsledková část nepodnikatelská sféra

### Základní metodické přístupy

Tato publikace přináší charakteristiky hodinového výdělku, hrubého měsíčního platu a pracovní doby získané za nepodnikatelskou sféru šetření RSCP (RSCP-NS). V RSCP se zařazují do nepodnikatelské sféry ekonomické subjekty, které odměňují platem, viz § 109, odst. 3 zákona č. 262/2006 Sb., zákoníku práce, ve znění pozdějších předpisů.

Primárním výsledkem RSCP jsou statistiky výdělkové úrovně jednotlivých zaměstnání (v klasifikaci KZAM-R), dalším produktem jsou odhady výdělkových parametrů zaměstnanecké populace krajů v členění podle firemních i zaměstnaneckých charakteristik. Ekonomické subjekty se v RSCP člení na organizační jednotky, jestliže je možné provést vnitřní rozčlenění podle okresů, ve kterých dílčí jednotky působí. Výsledky podle krajů jsou v tomto smyslu výsledky získané pracovištní metodou.

Vedle podnikového výkaznictví ČSÚ je RSCP dalším zdrojem informací o výdělcích v jednotlivých krajích České republiky. Výkaznictví ČSÚ, jako tradiční zdroj, sbírá údaje o evidenčním počtu zaměstnanců a vyplacených mzdách za ekonomický subjekt a publikuje průměrné mzdy v členění podle firemních charakteristik. Při srovnávání výsledků výkaznictví a RSCP-NS je třeba vzít v úvahu rozdílnou definici nepodnikatelské sféry, rozdílné metody výpočtu výdělkových charakteristik a rozdílný způsob členění výsledků podle krajů. Výkaznictví ČSÚ člení výsledky podle sídla ekonomického subjektu, tj. podnikovou metodou.

Respondenty šetření RSCP-NS jsou aktivní ekonomické subjekty (ES) nepodnikatelské sféry, které jsou definovány Automatizovaným rozpočtovým informačním systémem (ARIS). Na základě systému ARIS, který je spravován Ministerstvem financí, se zjišťuje způsob odměňování a příslušnost ekonomického subjektu k nepodnikatelské sféře. Zdrojem dat platového statistického šetření RSCP pro nepodnikatelskou sféru je Informační systém o platech, který je provozován Ministerstvem financí. Informační systém o platech pokrývá celou nepodnikatelskou sféru a do RSCP předává údaje jako plošné šetření.

## Popis publikovaných tabulek

Tabulky v publikaci jsou rozděleny podle sledovaného ukazatele do tří základních okruhů. Tabulky přinášející charakteristiky hodinového výdělku jsou označeny NS-Vx, kde NS značí nepodnikatelskou sféru a x je pořadové číslo tabulky. Charakteristiky hrubého měsíčního platu, struktury platu a průměrné placené doby jsou obsaženy v tabulkách se značením NS-Mx a charakteristiky měsíční odpracované a neodpracované doby v tabulkách se značením NS-Tx.

Hlavním výsledkem RSCP jsou statistiky výdělkové úrovně a pracovní doby za jednotlivá zaměstnání podle klasifikace KZAM-R, obsažené v tabulkách NS-V5, NS-M5 a NS-T5. Tyto tabulky obsahují ta zaměstnání, která jsou ve své podskupině zaměstnání (čtyřmístný KZAM-R) zastoupena alespoň třemi ekonomickými subjekty a zároveň deseti zaměstnanci. Uvedené počty organizačních jednotek a zaměstnanců ukazují na zastoupení v souboru ISPV-NS. V ostatních tabulkách jsou počty zaměstnanců uváděny v % a jejich účelem je přiblížit relativní zastoupení publikovaných kategorií.

### **Statistické charakteristiky používané ve výsledkových tabulkách:**

1. decil	První decil je hodnota, pod kterou leží 10 % nejnižších hodnot sledovaného znaku.
1. kvartil	První kvartil je hodnota, pod kterou leží 25 % nejnižších hodnot sledovaného znaku.
Medián	Medián je hodnota uprostřed vzestupně uspořádané řady hodnot sledovaného znaku, polovina hodnot je nižší než medián a druhá polovina je vyšší než medián.
3. kvartil	Třetí kvartil je hodnota, nad kterou leží 25 % nejvyšších hodnot sledovaného znaku.
9. decil	Devátý decil je hodnota, nad kterou leží 10 % nejvyšších hodnot sledovaného znaku.
Průměr	Průměr je počítán jako vážený (případně nevážený) aritmetický průměr sledovaného znaku.

### **Ostatní symboly používané ve výsledkových tabulkách:**

"Neuvedeno"	Symbol "Neuvedeno" označuje kategorii zaměstnanců, u které nebyl uveden kód příslušného třídícího znaku.
"*"	Symbol "*" označuje položku vstupních dat vypočítanou, ale nezveřejnitelnou z důvodu nedostatečného počtu vstupních hodnot (méně než 3 ekonomické subjekty a 10 zaměstnanců).

Revidované výsledky ke dni 10. 9. 2010

## Hodinový výdělek v nepodnikatelské sféře <sup>1)</sup>

kraj: Královéhradecký

**Medián hodinového výdělku ..... 129,75 Kč/hod**

Index mediánu hodinového výdělku zaměstnanců

meziroční vůči 2. čtvrtletí 2008..... 104,1 %

### Diferenciace

1. decil - 10 % hodinových výdělků menších než ..... 74,29 Kč/hod

1. kvartil - 25 % hodinových výdělků menších než ..... 100,85 Kč/hod

Medián - 50 % hodinových výdělků menších než ..... 129,75 Kč/hod

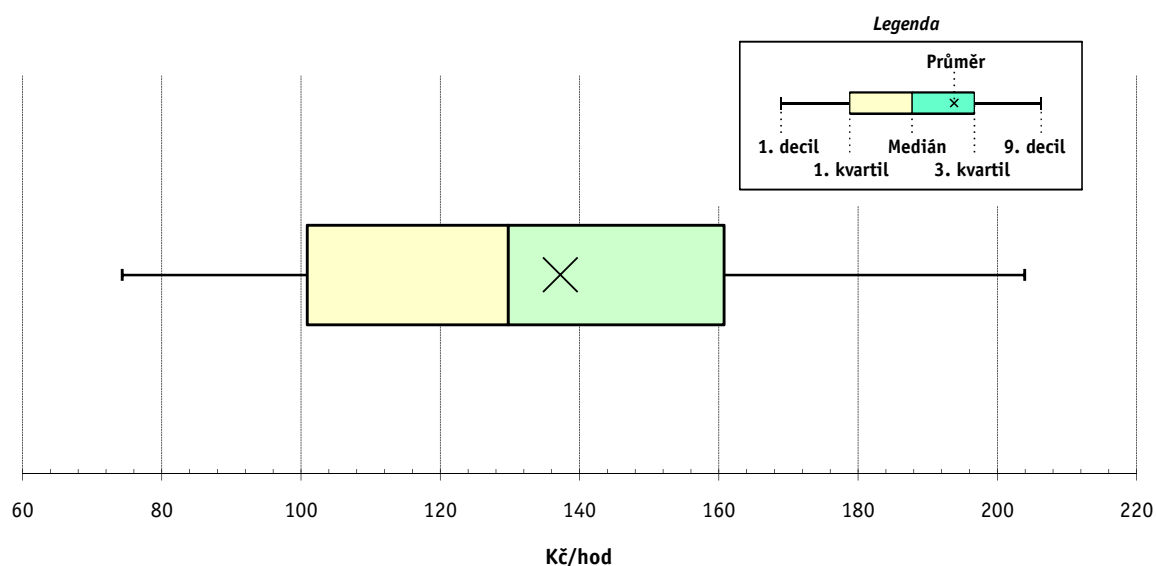
3. kvartil - 25 % hodinových výdělků větších než ..... 160,72 Kč/hod

9. decil - 10 % hodinových výdělků větších než ..... 203,89 Kč/hod

Průměr hodinového výdělku ..... 137,22 Kč/hod

Podíl zaměstnanců s podprůměrným

hodinovým výdělkem ..... 57,1 %



Vysvětlivky:

1) Hodinový výdělek se zjišťuje jako průměrný hodinový výdělek definovaný v § 351 až § 362 zákona č. 262/2006 Sb., zákoníku práce, ve znění pozdějších předpisů.

## 2. čtvrtletí 2009

## RSCP - nepodnikatelská sféra

NS-V1

Revidované výsledky ke dni 10. 9. 2010

### Hodinový výdělek podle hlavních tříd zaměstnání KZAM-R

kraj: **Královéhradecký**

Hlavní třída zaměstnání KZAM-R	Struktura zaměstnanců	Medián	Diferenciace		Průměr
			1. decil	9. decil	
	%	Kč/hod	Kč/hod	Kč/hod	Kč/hod
0 Příslušníci armády	2,3	*	*	*	*
1 Zákonodárci, vedoucí a řídicí pracovníci	5,6	<b>208,04</b>	123,87	302,93	214,04
2 Vědečtí a odborní duševní pracovníci	30,0	<b>139,41</b>	104,73	206,10	151,88
3 Techničtí, zdravotničtí a pedagogičtí pracovníci	32,7	<b>139,73</b>	101,11	202,41	146,82
4 Nižší administrativní pracovníci	4,0	<b>108,74</b>	78,41	145,34	111,34
5 Provozní pracovníci ve službách a obchodu	11,3	<b>97,87</b>	67,79	170,63	110,04
6 Dělníci v zemědělství, lesnictví a rybářství	0,4	<b>85,95</b>	72,61	105,35	87,15
7 Řemeslníci, výrobci a zpracovatelé	1,3	<b>106,18</b>	81,68	134,91	107,22
8 Obsluha strojů a zařízení	1,8	<b>106,67</b>	79,04	142,72	108,87
9 Pomocní a nekvalifikovaní pracovníci	10,7	<b>68,44</b>	54,00	95,50	71,99
<b>C E L K E M - nepodnikatelská sféra</b>	<b>100</b>	<b>129,75</b>	<b>74,29</b>	<b>203,89</b>	<b>137,22</b>

## 2. čtvrtletí 2009

## RSCP - nepodnikatelská sféra

NS-V2

Revidované výsledky ke dni 10. 9. 2010

### Hodinový výdělek podle věkových kategorií

kraj: **Královéhradecký**

Věková kategorie	Struktura zaměstnanců	Medián	Diferenciace		Průměr
			1. decil	9. decil	
	%	Kč/hod	Kč/hod	Kč/hod	Kč/hod
do 20 let	0,1	<b>56,82</b>	46,61	89,45	62,56
20 - 29 let	11,1	<b>115,08</b>	76,24	165,94	119,36
30 - 39 let	24,4	<b>126,90</b>	75,28	199,08	135,09
40 - 49 let	29,3	<b>133,13</b>	77,12	211,48	141,08
50 - 59 let	28,6	<b>134,60</b>	73,76	211,67	140,90
60 a více let	6,5	<b>130,41</b>	66,56	240,16	143,10
<b>C E L K E M - nepodnikatelská sféra</b>	<b>100</b>	<b>129,75</b>	<b>74,29</b>	<b>203,89</b>	<b>137,22</b>

## 2. čtvrtletí 2009

## RSCP - nepodnikatelská sféra

NS-V3

Revidované výsledky ke dni 10. 9. 2010

Hodinový výdělek  
podle platové třídy

kraj: Královéhradecký

Platová třída	Struktura zaměstnanců	Medián	Diferenciace		Průměr
			1. decil	9. decil	
	%	Kč/hod	Kč/hod	Kč/hod	Kč/hod
1. platová třída	1,0	<b>54,62</b>	46,46	76,25	57,38
2. platová třída	7,1	<b>67,23</b>	55,97	96,13	72,39
3. platová třída	4,2	<b>82,96</b>	60,76	156,99	100,01
4. platová třída	7,6	<b>96,69</b>	67,42	172,08	108,53
5. platová třída	6,3	<b>100,34</b>	74,19	197,18	122,14
6. platová třída	5,5	<b>111,16</b>	81,41	217,08	134,58
7. platová třída	7,0	<b>119,50</b>	87,39	225,02	136,84
8. platová třída	9,0	<b>122,60</b>	94,37	192,71	133,36
9. platová třída	18,3	<b>127,68</b>	100,68	164,99	132,12
10. platová třída	9,3	<b>152,76</b>	121,44	196,85	157,54
11. platová třída	4,7	<b>158,19</b>	109,29	226,00	163,66
12. platová třída	16,3	<b>146,63</b>	119,40	208,01	156,66
13. platová třída	1,9	<b>218,57</b>	161,87	310,96	231,24
14. platová třída	1,6	<b>272,59</b>	202,84	386,55	290,99
15. platová třída	0,4	<b>376,12</b>	276,61	597,38	408,41
16. platová třída					
<b>C E L K E M - nepodnikatelská sféra</b>	<b>100</b>	<b>129,75</b>	<b>74,29</b>	<b>203,89</b>	<b>137,22</b>

## 2. čtvrtletí 2009

## RSCP - nepodnikatelská sféra

NS-V4

Revidované výsledky ke dni 10. 9. 2010

Hodinový výdělek  
podle vzdělání

kraj: Královéhradecký

Vzdělání	Struktura zaměstnanců	Medián	Diferenciace		Průměr	
			1. decil	9. decil		
	%	Kč/hod	Kč/hod	Kč/hod	Kč/hod	
KKOV						
Základní a nedokončené	A-C	5,2	<b>71,01</b>	51,54	104,18	75,36
Střední bez maturity	D,E,H,J	16,6	<b>86,90</b>	61,04	130,79	92,38
Střední s maturitou	K-M	44,3	<b>130,68</b>	91,43	187,78	135,91
Vyšší odborné a bakalářské	N,R	6,5	<b>146,38</b>	99,42	230,17	156,81
Vysokoškolské	T,V	25,3	<b>156,21</b>	119,70	264,04	178,56
Neuvedeno		2,1	<b>108,67</b>	78,48	155,20	113,58
<b>C E L K E M - nepodnikatelská sféra</b>	<b>100</b>	<b>129,75</b>	<b>74,29</b>	<b>203,89</b>	<b>137,22</b>	

Revidované výsledky ke dni 10. 9. 2010

### Hodinový výdělek podle podskupin zaměstnání KZAM-R

kraj: Královéhradecký

Podskupiny zaměstnání KZAM-R	Výběrový soubor		Medián	Diferenciace		Průměr
	počet org. jednotek	počet zaměst.		1. decil	9. decil	
			Kč/hod	Kč/hod	Kč/hod	Kč/hod
1127 Vedoucí pracovníci orgánů státní správy, správních úřadů	25	325	<b>213,51</b>	156,99	332,47	230,66
1128 Vyšší úředníci bezpečnosti a ochrany (policejní ředitel)	11	326	<b>246,63</b>	204,35	334,20	258,12
1150 Přednostové, tajemníci a ved.prac.okresních a obecních úřadů	51	407	<b>199,22</b>	149,07	290,08	212,28
1210 Ředitelé a prezidenti velkých organizací, podniků	304	311	<b>234,52</b>	170,81	306,94	241,43
1225 Vedoucí pracovníci v restauracích a hotelích	173	186	<b>106,89</b>	83,69	136,15	110,11
1229 Vedoucí pracovníci dílčích celků jinde neuvedení (kult.,zdrav.)	28	52	<b>183,71</b>	131,91	276,39	210,41
1231 Vedoucí pracovníci finančních a hospodářských útvarů	40	59	<b>190,16</b>	115,00	357,58	219,13
1234 Ved. pracovníci reklamních útvarů a útvarů pro styk s veřejností	6	12	<b>163,86</b>	131,45	248,77	171,34
1236 Vedoucí pracovníci výpočetních útvarů	5	10	<b>221,39</b>	191,22	312,99	240,09
1239 Vedoucí pracovníci ostatních útvarů jinde neuvedení	9	15	<b>181,44</b>	130,30	403,47	212,06
1315 Vedoucí, ředitelé v restauracích a hotelích	14	14	<b>97,60</b>	78,20	134,33	117,37
1318 Vedoucí, ředitelé pečovatelských, úklidových a podob. služeb	12	17	<b>128,95</b>	106,79	257,47	148,08
1319 Vedoucí, ředitelé malých organizací ostatní (kult.,zdrav.,škol.)	206	214	<b>179,01</b>	131,27	241,08	185,66
2131 Projektanti a analytici výpočetních systémů	8	27	<b>149,08</b>	130,16	187,65	153,81
2132 Programátoři	7	10	<b>149,97</b>	103,18	159,24	141,90
2139 Ostatní odborníci zabývající se výpoč. tech. jinde neuvedení	34	130	<b>152,18</b>	117,96	191,80	152,83
2141 Hlavní architekti, arch. a plánovači měst, urbanisté, doprav.sítí	3	31	<b>144,20</b>	121,17	174,94	148,60
2142 Projektanti staveb a areálů, stavební inženýři	4	15	<b>140,47</b>	114,71	194,62	147,06
2149 Ostatní architekti, projekt., konstruk.a tech.inženýři (tvůr.prac.)	6	24	<b>182,22</b>	127,91	262,34	186,19
2211 Bakteriologové, biolog., ekolog., zoologové a odb.v příb.obor.	11	131	<b>143,47</b>	99,35	192,31	152,82
2212 Farmakologové, anatomové, biochemici, fyziolog., patologové	3	60	<b>181,92</b>	102,92	288,18	192,24
2213 Agronomové, šlechtitelé a odborníci v příbuzných oborech	3	50	<b>117,64</b>	98,78	180,23	126,84
2221 Lékaři, ordináři (kromě zubních lékařů)	19	846	<b>256,31</b>	164,91	405,26	275,69
2225 Hygienici	3	16	<b>145,72</b>	111,89	223,00	162,61
2311 Vědeckopedagogičtí pracovníci	5	54	<b>207,18</b>	124,51	339,57	213,92
2321 Učitelé všeobecně vzdělávacích předmětů	60	1 080	<b>147,76</b>	116,15	183,86	149,75
2322 Učitelé odborných předmětů	50	598	<b>148,83</b>	121,97	184,85	152,23
2323 Učitelé praktického vyučování (kromě mistrů)	24	39	<b>160,83</b>	113,00	249,21	167,31
2331 Učitelé základních škol	211	2 584	<b>138,80</b>	113,41	165,68	140,63
2332 Učitelé předškolní výchovy	203	952	<b>107,82</b>	89,08	127,46	108,40
2341 Učitelé všeobecně vzdělávacích předmětů na speciál. školách	58	338	<b>144,57</b>	106,64	185,35	146,26
2342 Učitelé odborných předmětů na speciálních školách	16	115	<b>153,44</b>	127,91	192,88	156,62
2343 Učitelé praktického vyučování na speciálních školách	9	41	<b>124,73</b>	105,95	172,81	134,78
2353 Učitelé základních uměleckých škol (vč.soukromých)	28	470	<b>135,93</b>	108,88	166,06	138,27
2356 Odborní pedagogové v zařiz. pro výkon ústav.a ochran. výchovy	9	88	<b>157,77</b>	108,35	205,55	155,05
2359 Ost.obd.pedagogičtí pracov. jinde neuvedení (odb.instruktoři)	11	15	<b>164,68</b>	101,86	202,13	155,15
2411 Odb. prac. na úseku účetnictví, financí, daní, ap., hlavní účetní	116	190	<b>149,24</b>	108,46	214,04	158,24
2412 Odbor. pracovníci na úseku zaměstnaneckých, personálních věcí	24	72	<b>151,81</b>	124,02	189,20	153,41
2419 Ostatní odborní pracovníci v oblasti podnikání	8	11	<b>160,55</b>	114,48	189,26	152,07
2421 Právníci, právní poradci (mimo advokacie a soudnictví)	27	50	<b>182,03</b>	130,52	261,81	186,97
2426 Právní asistenti, praktikanti a koncipienti	5	27	<b>117,14</b>	99,43	163,51	124,03
2429 Ostatní odborníci v právní oblasti jinde neuvedení	9	45	<b>144,38</b>	122,87	171,95	146,42
2432 Odborní pracovníci knihoven (kromě řadových)	24	140	<b>111,25</b>	88,00	150,33	116,91
2433 Odborní pracovníci v informacích (např. vti)	4	15	<b>176,46</b>	101,91	276,12	193,93



Revidované výsledky ke dni 10. 9. 2010

### Hodinový výdělek podle podskupin zaměstnání KZAM-R

kraj: Královéhradecký

Podskupiny zaměstnání KZAM-R	Výběrový soubor		Medián	Diferenciace		Průměr
	počet org. jednotek	počet zaměst.		1. decil	9. decil	
			Kč/hod	Kč/hod	Kč/hod	Kč/hod
2434 Odborní pracovníci - kurátoři (muzeí, galérií)	12	35	<b>133,03</b>	99,79	202,76	140,19
2439 Ostatní odborní pracovníci kultury a osvěty jinde neuvedení	16	34	<b>127,10</b>	83,11	152,42	121,30
2441 Ekonomové - vědečtí pracovníci, specialisté, experti	26	65	<b>136,93</b>	107,31	186,99	143,81
2442 Sociologové, antropologové, archeologové, kriminologové	6	41	<b>147,52</b>	123,71	173,95	147,88
2443 Filozofové, historici, politologové	4	18	<b>124,01</b>	94,57	145,38	121,17
2445 Psychologové	15	49	<b>152,60</b>	108,86	213,16	159,92
2446 Odborní pracovníci v oblasti sociální péče (kromě řadových)	28	225	<b>120,63</b>	85,51	154,83	119,22
2470 Odborní administrativní pracovníci jinde neuvedení	100	1 780	<b>131,06</b>	101,88	171,67	136,67
3111 Technici ve fyzikálních a příbuzných oborech	3	17	<b>100,55</b>	86,07	133,27	106,97
3112 Stavební technici	35	138	<b>137,77</b>	110,58	167,27	138,62
3118 Technici v kartografii, kresliči a zeměměřiči	3	172	<b>123,64</b>	100,57	146,71	125,29
3119 Ostatní techničtí pracovníci jinde neuvedení	46	223	<b>141,43</b>	106,26	180,86	142,01
3121 Poradci ve výpočetní technice	8	26	<b>143,24</b>	100,81	188,04	143,46
3122 Operátoři a obsluha výpočetní techniky	23	67	<b>123,51</b>	98,93	160,54	127,32
3129 Ostatní technici ve výpočetní technice jinde neuvedení	11	31	<b>130,68</b>	105,04	151,64	129,40
3134 Obsluha lékařských zařízení	3	78	<b>145,83</b>	107,62	187,47	152,97
3151 Kolaudační technici a technici protipožární ochrany	5	217	<b>205,70</b>	167,17	259,66	209,78
3152 Bezpečnostní tech.a tech. pro kontrolu zdravotní nezávadnosti	18	78	<b>138,72</b>	107,40	172,49	138,70
3211 Technici a laboranti v oblasti biologie a v příbuzných oborech	12	286	<b>138,34</b>	99,63	185,46	142,25
3212 Technici v agronomii, v lesnictví a v zemědělství	8	69	<b>125,57</b>	92,69	152,17	124,47
3221 Asistenti zdravotničtí	4	19	<b>117,62</b>	86,35	140,80	114,95
3223 Dietetici a odborníci na výživu	3	12	<b>142,48</b>	111,87	173,59	142,30
3226 Rehabilitační a fyzioterapeutičtí pracovníci (vč. odb. masérů)	28	127	<b>128,70</b>	100,81	161,51	130,41
3227 Veterinární asistenti	3	29	<b>116,66</b>	93,29	144,65	118,31
3229 Ostatní střední zdravotničtí pracovníci jinde neuvedení	9	180	<b>150,69</b>	118,43	173,33	148,82
3231 Ošetřovatelé, všeobecné zdravotní sestry	58	1 858	<b>155,05</b>	122,13	194,35	157,26
3233 Sestry pro péči o dítě	4	223	<b>170,77</b>	125,07	211,33	169,70
3311 Vychovatelé v družinách, domovech dětí a mládeže	275	839	<b>105,90</b>	77,83	133,57	106,38
3312 Vedoucí zájmových kroužků (z povolání)	7	24	<b>117,82</b>	93,25	169,24	123,57
3320 Pedagogové pro předškolní výchovu	37	122	<b>107,11</b>	81,52	120,39	105,65
3331 Vychovatelé na speciálních školách	26	78	<b>118,69</b>	90,75	166,21	124,85
3332 Vychovatelé školsk. zaříz. pro výkon ústavní a ochranné výchovy	14	198	<b>144,47</b>	109,51	181,16	145,70
3341 Instruktoři a mistři odborné výchovy	34	424	<b>122,78</b>	102,09	152,60	125,90
3349 Ostatní pedagogové jinde neuvedení	11	19	<b>133,13</b>	85,29	155,23	124,02
3416 Nákupčí	15	37	<b>125,28</b>	95,17	146,96	122,50
3421 Obchodní agenti	6	16	<b>139,24</b>	114,20	154,85	132,44
3422 Odbytoví a přepravní agenti	7	57	<b>133,17</b>	101,73	177,06	137,83
3423 Zprostředkovatelé práce a agenti pracovních úřadů	5	84	<b>122,91</b>	106,99	140,31	124,07
3431 Odborné sekretářky, sekretáři	51	292	<b>117,14</b>	88,59	148,75	120,13
3433 Pracovníci v oblasti účetnictví, fakturace, rozpočet., kalkulace	413	1 048	<b>128,73</b>	100,97	161,29	130,60
3434 Pracovníci v oblasti statistiky a matematiky	3	10	<b>123,20</b>	106,75	153,89	126,80
3435 Pracovníci v oblasti práce a mezd (kromě účetních)	11	28	<b>155,21</b>	129,18	189,42	156,60
3436 Referenti osobních oddělení	21	47	<b>146,11</b>	109,09	180,93	145,89
3439 Ostatní odborní administrativní pracovníci jinde neuvedení	218	725	<b>127,75</b>	98,45	178,01	133,47

Revidované výsledky ke dni 10. 9. 2010

### Hodinový výdělek podle podskupin zaměstnání KZAM-R

kraj: Královéhradecký

Podskupiny zaměstnání KZAM-R	Výběrový soubor		Medián	Diferenciace		Průměr
	počet org. jednotek	počet zaměst.		1. decil	9. decil	
			Kč/hod	Kč/hod	Kč/hod	Kč/hod
3442 Berní a daňoví pracovníci	4	671	<b>135,79</b>	113,56	162,87	138,57
3443 Pracovníci sociálního a důchodového zabezpečení	8	260	<b>109,64</b>	81,85	133,84	108,48
3444 Pracovníci pasových oddělení a oddělení udělujících povolení	11	35	<b>114,08</b>	98,85	134,58	115,59
3449 Ostatní celní a daňoví pracovníci a pracovníci v příb. oborech	4	78	<b>190,76</b>	155,53	212,89	187,34
3460 Sociální pracovníci	61	337	<b>109,58</b>	80,60	144,32	112,21
3479 Ostatní pracovníci umění a zábavy jinde neuvedení	4	14	<b>120,20</b>	90,95	151,87	122,39
4111 Písačky - opisovačky, stenotypistky	5	118	<b>86,93</b>	66,19	114,98	88,50
4112 Kancelářští a manipul. prac. a obsl. zařízení na zpracování textu	29	55	<b>107,65</b>	85,43	150,93	114,31
4113 Pracovníci přípravy dat výpočetní techniky	4	13	<b>107,12</b>	81,73	120,45	101,77
4115 Sekretářky, sekretáři	76	408	<b>109,65</b>	82,38	139,04	111,29
4121 Nižší účetní	9	15	<b>91,30</b>	75,03	154,58	103,86
4131 Úředníci ve skladech	38	115	<b>112,75</b>	89,01	135,24	112,92
4133 Úředníci v dopravě a v přepravě (dispečeri, kontrolori apod.)	7	25	<b>117,52</b>	109,44	160,57	125,52
4141 Řadoví knihovníci, archiváři, evidenční pracovníci	67	226	<b>109,43</b>	83,00	133,69	109,48
4142 Poštovní doručovatelé, úředníci v třídárnách	5	16	<b>87,71</b>	77,72	121,08	94,95
4190 Ostatní nižší úředníci jinde neuvedení	63	250	<b>126,99</b>	87,20	178,96	131,69
4211 Pokladníci (v bankách, pojišťovnách, spořitelnách, na poště)	29	43	<b>103,58</b>	75,46	130,77	102,77
4214 Prodavači vstupenek, jízdenek apod.	13	27	<b>80,48</b>	65,85	103,58	81,89
4222 Recepční	13	50	<b>99,96</b>	83,18	127,60	103,99
4223 Telefonisté	9	26	<b>101,09</b>	66,37	112,16	94,58
4224 Informátoři	8	13	<b>96,32</b>	72,10	103,68	92,58
5113 Průvodci (turist. zájezdů, historických a kulturních památek)	11	60	<b>70,44</b>	65,72	93,93	76,16
5121 Pracovníci dohlížející nad obsluhujícím personálem, hospodyně	86	148	<b>87,11</b>	61,45	138,49	93,86
5122 Kuchaři	402	1 505	<b>77,32</b>	62,63	103,25	80,77
5123 Čišníci, servírky	5	41	<b>103,07</b>	81,48	116,69	100,88
5132 Pečovatelé a pomoc.ošetřovatelé v zařiz.soc.péče, v nemocnicích	55	1 062	<b>102,69</b>	78,71	133,87	104,70
5139 Ostatní pečovatelé a pomocní ošetřovatelé jinde neuvedení	8	81	<b>96,65</b>	81,11	111,08	97,69
5149 Ostatní pracovníci zajišťující osobní služby jinde neuvedení	5	23	<b>85,30</b>	81,21	88,03	84,78
5161 Hasiči, požárníci	4	225	<b>172,40</b>	145,67	235,82	180,80
5162 Pracovníci bezpečnostních orgánů (např. policisté, strážníci)	23	302	<b>147,19</b>	118,87	176,03	147,80
5169 Ostatní pracovníci ochrany a ostrahy jinde neuvedení	11	61	<b>88,86</b>	74,71	132,54	97,42
5211 Prodavači v obchodech	7	11	<b>83,41</b>	73,52	95,03	83,53
6113 Zahradníci a pěstitelé zahradních plodin a sazenic	19	114	<b>84,74</b>	72,46	105,13	86,12
7122 Zedníci, kameníci, omítkáři	21	55	<b>98,60</b>	80,36	119,55	98,80
7124 Tesaři a truhláři	6	13	<b>102,35</b>	93,24	131,75	107,30
7136 Instalatéři, potrubáři, stavební zámečníci, klempíři	16	39	<b>107,50</b>	86,81	116,35	105,95
7137 Stavební a provozní elektrikáři	19	32	<b>105,98</b>	89,27	149,25	111,43
7222 Nástrojaři, kovodeláři, kovodělníci, zámečníci	35	96	<b>101,14</b>	67,00	133,19	100,51
7231 Mechanici a opraváři motorových vozidel	18	81	<b>112,74</b>	91,92	133,18	111,58
7235 Mechanici a opraváři obráběcích, zeměd. strojů a prům. zařízení	3	21	<b>114,33</b>	96,13	141,42	116,55
7241 Elektromech., opraváři a seřizovači různých typů elektr. zařízení	13	41	<b>109,96</b>	89,57	132,54	112,96
7422 Umělečtí truhláři, řezbáři, výrobci a opraváři výrobků ze dřeva	6	12	<b>96,05</b>	67,41	118,89	95,24
7433 Dámští a pánští krejčí a kloboučníci včetně opravářů oděvů	10	10	<b>72,88</b>	67,12	123,72	82,57
8162 Obsluha parních turbín, ohříváčů a motorů	22	43	<b>108,20</b>	65,50	145,79	106,77

Revidované výsledky ke dni 10. 9. 2010

**Hodinový výdělek  
podle podskupin zaměstnání KZAM-R**

kraj: Královéhradecký

Podskupiny zaměstnání KZAM-R	Výběrový soubor		Medián	Diferenciace		Průměr	
	počet org. jednotek	počet zaměst.		1. decil	9. decil		
			Kč/hod	Kč/hod	Kč/hod	Kč/hod	
8163	Obsluha zařízení při úpravě, čištění a rozvodu vody	11	40	<b>101,56</b>	87,48	133,06	108,19
8264	Obsluha strojů na bělení, barvení, čištění, praní, žehlení textilu	28	108	<b>81,92</b>	64,43	90,32	79,66
8321	Řidiči osobních a malých dodávkových automobilů, taxikáři	33	93	<b>110,91</b>	92,24	129,36	110,37
8322	Řidiči sanitních a rzp vozů	3	124	<b>136,62</b>	117,39	153,59	136,19
8324	Řidiči nákladních automobilů a tahačů	10	102	<b>101,47</b>	85,64	127,80	104,73
8326	Řidiči speciálních vozidel	9	36	<b>99,55</b>	84,17	116,01	100,32
8331	Obsluha zemědělských a lesních strojů	4	18	<b>93,79</b>	82,03	111,93	96,50
9132	Pomocníci a uklízeči v kancelářích, hotelích, nemocnicích ap.	497	2 152	<b>65,85</b>	55,95	86,27	69,00
9133	Ruční pradelci a žehlíři (kromě obsluhy strojů)	20	36	<b>70,17</b>	60,44	84,04	71,52
9141	Domovníci, správci domu	159	269	<b>90,36</b>	61,20	113,01	89,07
9143	Školníci vč. školníků - údržbářů	369	530	<b>74,20</b>	60,93	102,68	78,79
9144	Kostelníci, hrobníci	5	13	<b>96,93</b>	89,58	102,14	97,48
9152	Vrátní, hlídači, uváděči a šatnářky	30	137	<b>75,19</b>	60,68	110,24	79,54
9161	Sběrači odpadků, popeláři	80	409	<b>57,44</b>	46,61	90,54	64,09
9162	Metaři, čistíči záchodků, žump, kanálů a podobných zařízení	6	55	<b>67,23</b>	46,46	87,26	68,64
9169	Ostatní pracovníci v příbuzných oborech jinde neuvedení	36	103	<b>55,59</b>	48,10	92,54	64,49
9312	Pomocní a nekvalif. dělníci na stavbách a údržbě silnic, přehrad	3	17	<b>88,61</b>	73,13	112,69	90,71
9323	Dělníci nádvorní skupiny (pomocní montéři)	14	47	<b>63,16</b>	52,35	91,46	69,31
9339	Pomocní a nekvalif. pracovníci v dopravě, ve skladech, v telek.	10	37	<b>90,40</b>	65,77	107,77	88,52

## 2. čtvrtletí 2009

## RSCP - nepodnikatelská sféra

NS-V6

Revidované výsledky ke dni 10. 9. 2010

Hodinový výdělek  
podle kategorií zaměstnání

kraj: Královéhradecký

Kategorie zaměstnání	Struktura zaměstnanců	Medián	Diferenciace		Průměr
			1. decil	9. decil	
	%	Kč/hod	Kč/hod	Kč/hod	Kč/hod
D Manuální pracovníci	19,4	<b>77,00</b>	57,56	118,48	83,95
T Nemanuální pracovníci	80,6	<b>138,95</b>	98,12	213,12	150,01
Relace D/T (%)		55,4	58,7	55,6	56,0
<b>C E L K E M - nepodnikatelská sféra</b>	<b>100</b>	<b>129,75</b>	<b>74,29</b>	<b>203,89</b>	<b>137,22</b>

manuální pracovníci - zaměstnanci s převážně manuálním charakterem práce (hlavní třída KZAM-R 6-9 a vybraná zaměstnání hl. třídy 5)

nemanuální pracovníci - zaměstnanci s převážně nemanuálním charakterem práce (hlavní třída KZAM-R 1-4 a vybraná zaměstnání hl. třídy 5)

## 2. čtvrtletí 2009

## RSCP - nepodnikatelská sféra

NS-V8

Revidované výsledky ke dni 10. 9. 2010

Hodinový výdělek  
podle pohlaví

kraj: Královéhradecký

Pohlaví	Struktura zaměstnanců	Medián	Diferenciace		Průměr
			1. decil	9. decil	
	%	Kč/hod	Kč/hod	Kč/hod	Kč/hod
Muž	34,5	<b>148,92</b>	90,86	241,79	161,26
Žena	65,5	<b>121,62</b>	69,73	176,70	124,55
Relace Ž/M (%)		81,7	76,7	73,1	77,2
<b>C E L K E M - nepodnikatelská sféra</b>	<b>100</b>	<b>129,75</b>	<b>74,29</b>	<b>203,89</b>	<b>137,22</b>

## Hrubý měsíční plat a jeho složky, diference, placená doba v nepodnikatelské sféře

kraj: Královéhradecký

**Medián hrubého měsíčního platu ..... 22 752 Kč/měs**

### Diference

1. decil - 10 % hrubých měsíčních platů menších než .....	13 387 Kč/měs
1. kvartil - 25 % hrubých měsíčních platů menších než .....	18 007 Kč/měs
Medián - 50 % hrubých měsíčních platů menších než .....	22 752 Kč/měs
3. kvartil - 25 % hrubých měsíčních platů větších než .....	27 878 Kč/měs
9. decil - 10 % hrubých měsíčních platů větších než .....	35 031 Kč/měs

Průměr hrubého měsíčního platu ..... 23 910 Kč/měs

### Vybrané složky hrubého měsíčního platu

prémie a odměny .....	4,5 %
příplatky za přesčas .....	0,5 %
příplatky ostatní .....	16,4 %
náhrady .....	6,2 %
odměny za pohotovost .....	0,4 %

Průměrná placená doba ..... 172,5 hod/měs

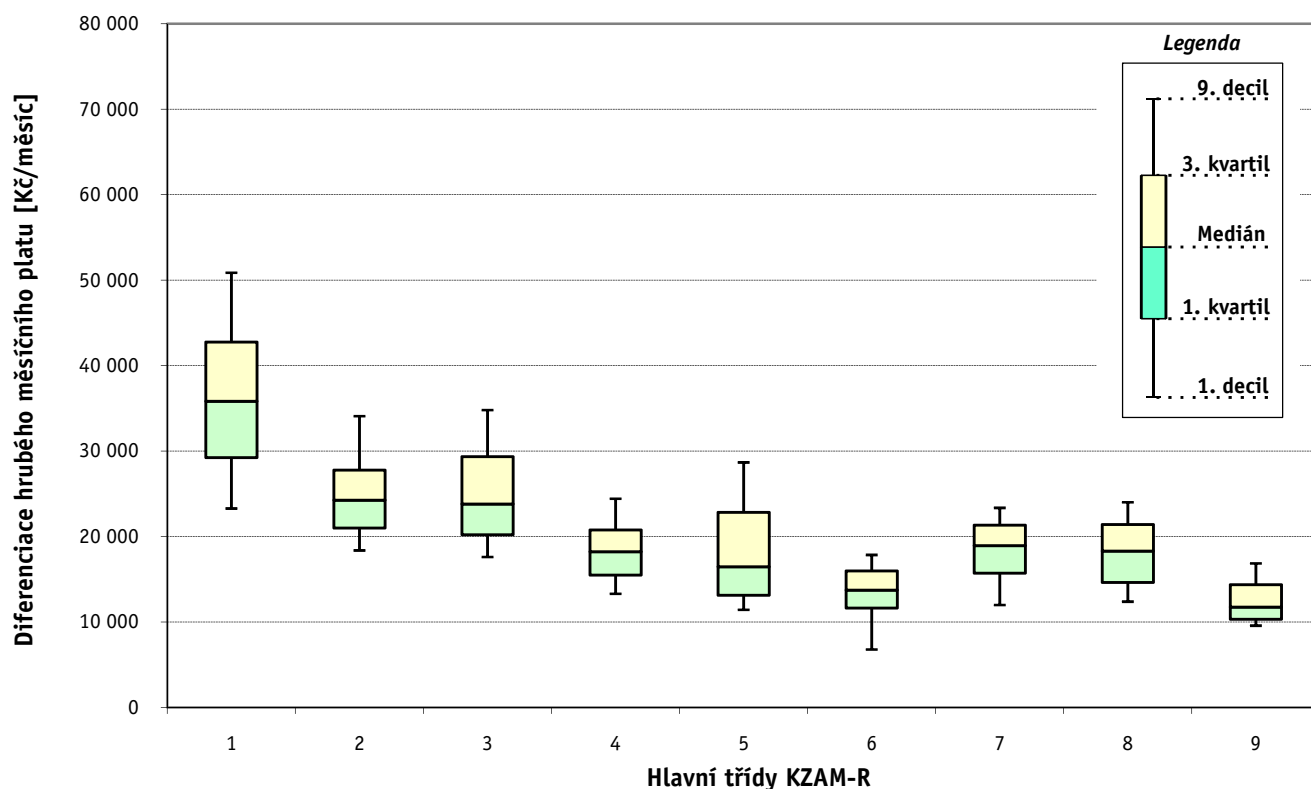
# 1. - 2. čtvrtletí 2009 RSCP - nepodnikatelská sféra

Revidované výsledky ke dni 10. 9. 2010

## Hrubý měsíční plat a jeho složky, diference, placená doba podle hlavních tříd zaměstnání KZAM-R

kraj: **Královéhradecký**

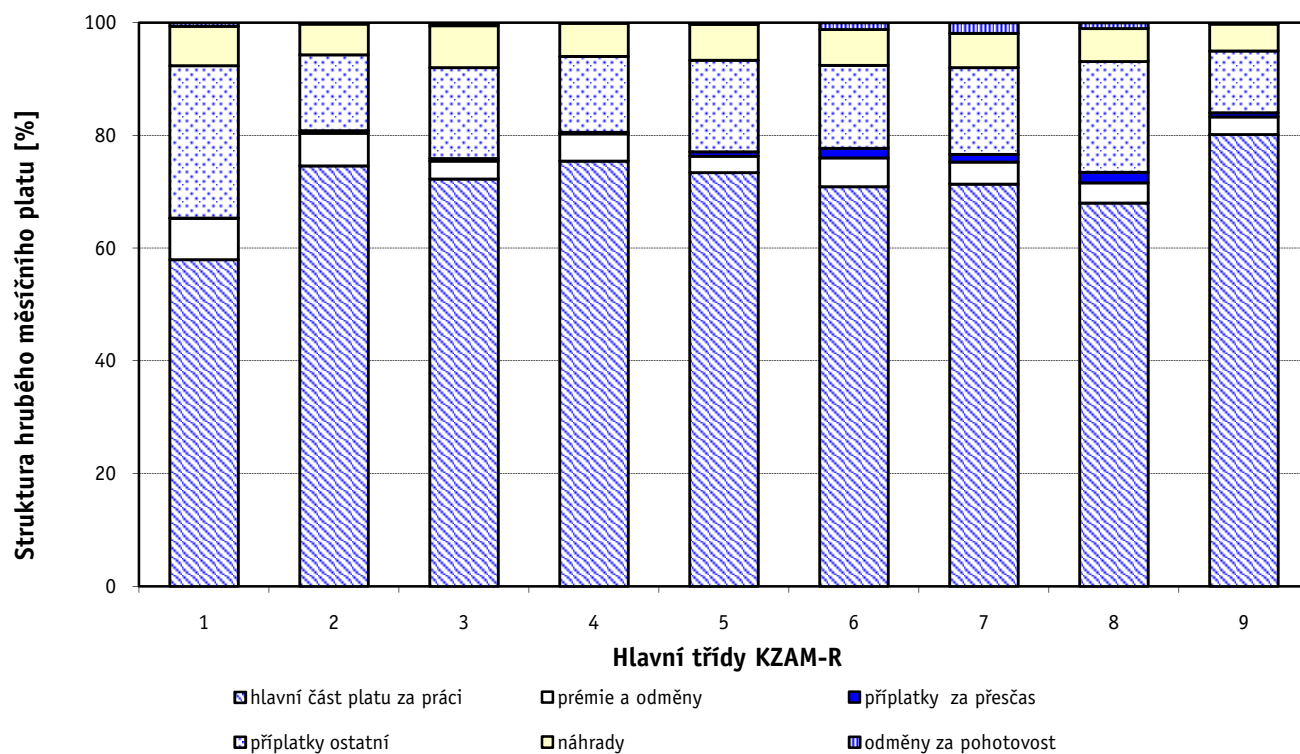
Hlavní třída zaměstnání KZAM - R	Struktura zaměstnanců	Medián
	%	Kč/měs
0 Příslušníci armády	2,8	*
1 Zákonodárci, vedoucí a řídící pracovníci	6,1	<b>35 847</b>
2 Vědečtí a odborní duševní pracovníci	31,1	<b>24 248</b>
3 Techničtí (zdrav., pedagog.) pracovníci	33,8	<b>23 815</b>
4 Nižší administrativní pracovníci	4,0	<b>18 242</b>
5 Provozní pracovníci ve službách a obchodu	10,4	<b>16 485</b>
6 Dělníci v zemědělství, lesnictví a rybářství	0,3	<b>13 730</b>
7 Řemeslníci, výrobci a zpracovatelé	1,3	<b>18 947</b>
8 Obsluha strojů a zařízení	1,7	<b>18 285</b>
9 Pomocní a nekvalifikovaní pracovníci	8,5	<b>11 743</b>
<b>C E L K E M - nepodnikatelská sféra</b>	<b>100</b>	<b>22 752</b>



### Hrubý měsíční plat a jeho složky, diference, placená doba podle hlavních tříd zaměstnání KZAM-R

kraj: **Královéhradecký**

Diference				Průměr	Vybrané složky hrubého měsíčního platu					Placená doba
1. decil	1. kvartil	3. kvartil	9. decil		prémie a odměny	příplatky za přesčas	příplatky ostatní	náhrady	odměny za pohotovost	
Kč/měs	Kč/měs	Kč/měs	Kč/měs	Kč/měs	%	%	%	%	%	hod/měs
*	*	*	*	*	*	*	*	*	*	*
23 283	29 237	42 749	50 868	36 964	7,3	0,1	27,0	7,0	0,6	<b>171,0</b>
18 377	21 015	27 782	34 097	25 867	5,8	0,4	13,5	5,5	0,2	<b>173,2</b>
17 620	20 198	29 353	34 814	25 279	3,2	0,5	16,1	7,5	0,5	<b>170,8</b>
13 288	15 491	20 774	24 420	18 653	4,9	0,3	13,4	6,0	0,0	<b>173,0</b>
11 426	13 139	22 822	28 681	18 568	2,9	0,8	16,2	6,3	0,3	<b>171,1</b>
6 785	11 618	15 987	17 852	13 405	5,1	1,7	14,7	6,4	1,2	<b>176,6</b>
11 981	15 725	21 333	23 365	18 297	3,9	1,3	15,4	6,1	1,9	<b>176,9</b>
12 381	14 635	21 417	24 027	18 186	3,6	1,9	19,7	5,8	1,0	<b>177,6</b>
9 569	10 313	14 363	16 872	12 587	3,1	0,7	11,0	4,8	0,2	<b>174,2</b>
<b>13 387</b>	<b>18 007</b>	<b>27 878</b>	<b>35 031</b>	<b>23 910</b>	<b>4,5</b>	<b>0,5</b>	<b>16,4</b>	<b>6,2</b>	<b>0,4</b>	<b>172,5</b>



Revidované výsledky ke dni 10. 9. 2010

### Hrubý měsíční plat a jeho složky, diference, placená doba podle podskupin zaměstnání KZAM-R

kraj: **Královéhradecký**

Podskupiny zaměstnání KZAM-R	Počet zaměstnanců přepočtený podle placených měsíců	Medián
		Kč/měs
1127 Vedoucí pracovníci orgánů státní správy, správních úřadů	254	36 490
1128 Vyšší úředníci bezpečnosti a ochrany (policejní ředitel)	315	40 900
1150 Přednostové, tajemníci a vedoucí pracovníci okresních a obecních úřadů	326	34 020
1210 Ředitelé a prezidenti velkých organizací, podniků	289	38 801
1225 Vedoucí pracovníci v restauracích a hotelích	114	18 474
1229 Vedoucí pracovních dílčích celků jinde neuvedení (kulturních,zdravotn.,školských)	42	31 843
1231 Vedoucí pracovníci finančních a hospodářských (správních) útvarů	54	32 851
1234 Vedoucí pracovníci reklamních útvarů a útvarů pro styk s veřejností	11	25 540
1239 Vedoucí pracovníci ostatních útvarů jinde neuvedení	13	30 536
1318 Vedoucí, ředitelé pečovatelských, úklidových a podobných služeb	16	23 339
1319 Vedoucí, ředitelé malých organizací ostatní (kultura,zdravotnictví,školství)	177	30 445
2131 Projektanti a analytici výpočetních systémů	26	26 038
2139 Ostatní odborníci zabývající se výpočetní technikou jinde neuvedení	114	25 652
2141 Hlavní architekti, architekti a plánovači měst, urbanisté, dopravních sítí	25	24 389
2142 Projektanti staveb a areálů, stavební inženýři	13	24 841
2149 Ostatní architekti, projektanti, konstruktéři a techničtí inženýři (tvůrčí pracovníci)	23	30 404
2211 Bakteriologové, biologové, ekologové, zoologové a odborníci v příbuzných oborech	73	24 773
2213 Agronomové, šlechtitelé a odborníci v příbuzných oborech	50	19 730
2221 Lékaři, ordináři (kromě zubních lékařů)	480	45 749
2311 Vědeckopedagogičtí pracovníci	38	35 784
2321 Učitelé všeobecně vzdělávacích předmětů	921	26 084
2322 Učitelé odborných předmětů	494	26 225
2323 Učitelé praktického vyučování (kromě mistrů)	34	28 406
2331 Učitelé základních škol	2 316	24 285
2332 Učitelé předškolní výchovy	859	18 818
2341 Učitelé všeobecně vzdělávacích předmětů na speciálních školách	295	25 477
2342 Učitelé odborných předmětů na speciálních školách	82	26 116
2343 Učitelé praktického vyučování na speciálních školách	36	22 073
2353 Učitelé základních uměleckých škol (vč.soukromých)	262	23 805
2356 Odborní pedagogové v zařízeních pro výkon ústavní a ochranné výchovy	60	27 321
2359 Ostatní odborní pedagogičtí pracovníci jinde neuvedení (odborní instruktoři)	11	27 974
2411 Odborní pracovníci na úseku účetnictví, financí, daní, apod., hlavní účetní	130	26 936
2412 Odborní pracovníci na úseku zaměstnaneckých, personálních věcí	64	25 759
2421 Právníci, právní poradci (mimo advokacie a soudnictví)	41	30 852
2426 Právní asistenti, praktikanti a koncipienti	29	19 673
2429 Ostatní odborníci v právní oblasti jinde neuvedení	44	25 021
2432 Odborní pracovníci knihoven (kromě řadových)	112	18 892
2433 Odborní pracovníci v informacích (např. vti)	14	28 612
2434 Odborní pracovníci - kurátoři (muzeí, galérií)	24	26 073
2439 Ostatní odborní pracovníci kultury a osvěty jinde neuvedení	27	20 132
2441 Ekonomové - vědečtí pracovníci, specialisté, experti	58	23 569
2442 Sociologové, antropologové, archeologové, kriminologové	35	23 766
2443 Filozofové, historici, politologové	17	20 994
2445 Psychologové	36	25 944



### Hrubý měsíční plat a jeho složky, diference, placená doba podle podskupin zaměstnání KZAM-R

kraj: **Královéhradecký**

Diference				Průměr	Vybrané složky hrubého měsíčního platu					Placená doba
1. decil	1. kvartil	3. kvartil	9. decil		prémie a odměny	příplatky za přesčas	příplatky ostatní	náhrady	odměny za pohotovost	
Kč/měs	Kč/měs	Kč/měs	Kč/měs	Kč/měs	%	%	%	%	%	hod/měs
29 115	32 269	44 855	52 421	39 217	7,2	0,0	25,3	6,2	0,8	<b>170,8</b>
33 143	36 869	47 160	57 057	43 148	2,4	0,0	25,0	9,8	1,9	<b>165,1</b>
26 534	29 464	41 585	48 847	36 719	8,9	0,0	28,2	6,8	0,1	<b>172,3</b>
28 384	33 284	44 798	48 905	39 811	8,9	0,2	31,9	6,3	0,0	<b>172,5</b>
15 311	16 748	20 618	24 182	19 330	4,0	0,2	17,9	3,2	0,0	<b>172,5</b>
23 980	26 739	38 202	42 749	34 594	13,0	0,5	26,0	8,0	0,0	<b>174,4</b>
22 739	26 368	48 196	60 897	39 352	16,5	0,2	27,6	7,2	0,7	<b>172,7</b>
22 352	22 884	28 849	36 353	26 611	8,1	2,7	27,6	5,7	0,1	<b>172,9</b>
23 014	27 098	49 298	75 235	39 381	19,1	0,0	22,0	8,9	0,0	<b>171,6</b>
20 199	21 194	28 370	40 150	25 533	4,3	0,2	28,7	5,4	0,5	<b>173,2</b>
23 364	26 260	36 280	41 050	31 621	6,1	0,1	27,3	5,0	0,1	<b>173,5</b>
23 282	24 836	28 320	31 696	26 584	3,7	0,0	15,6	9,6	1,5	<b>172,1</b>
19 902	22 236	28 679	33 614	25 981	4,5	0,1	18,2	6,7	0,7	<b>172,4</b>
21 570	23 307	26 484	28 212	24 645	9,1	0,0	15,8	6,7	0,0	<b>172,1</b>
19 492	22 771	27 655	32 951	25 517	8,6	0,0	17,5	8,8	0,0	<b>172,0</b>
22 136	25 112	36 769	43 553	31 237	7,5	0,0	22,4	4,3	0,0	<b>172,0</b>
17 027	20 326	28 740	32 835	24 791	2,1	0,1	10,3	5,7	0,1	<b>172,2</b>
16 721	17 845	22 356	27 910	20 845	2,5	0,0	7,2	6,7	0,0	<b>171,9</b>
29 741	36 108	57 412	71 098	47 844	9,2	3,6	22,5	6,0	1,3	<b>188,1</b>
24 697	28 242	41 954	54 106	36 836	4,9	0,0	20,1	8,5	0,0	<b>172,0</b>
20 598	23 347	28 955	32 933	26 571	5,1	0,1	15,3	4,4	0,0	<b>172,3</b>
21 589	23 599	29 114	32 118	26 728	5,4	0,0	14,3	5,2	0,0	<b>172,2</b>
21 395	23 441	33 088	38 770	29 370	9,1	0,2	18,8	6,8	0,0	<b>172,3</b>
20 331	22 318	26 302	29 032	24 696	5,5	0,0	9,8	4,2	0,0	<b>172,2</b>
15 572	17 376	20 094	21 999	18 898	5,4	0,0	5,5	5,8	0,0	<b>171,9</b>
18 764	22 164	28 848	32 078	25 686	6,3	0,0	13,9	6,6	0,0	<b>172,2</b>
21 892	23 962	28 588	31 735	26 328	8,2	0,0	11,4	5,1	0,0	<b>172,1</b>
17 720	19 809	26 940	30 016	23 654	7,6	0,0	11,0	5,8	0,0	<b>172,0</b>
19 722	21 565	26 228	30 086	24 367	6,9	0,5	7,2	2,7	0,0	<b>172,8</b>
18 751	21 172	32 005	34 704	27 049	4,9	0,0	19,5	6,1	0,0	<b>171,9</b>
17 545	17 970	32 812	35 939	26 473	6,6	0,4	18,1	7,0	0,0	<b>172,9</b>
20 790	23 243	32 608	39 429	28 634	9,4	0,2	19,9	6,6	0,0	<b>172,8</b>
22 189	23 574	28 281	35 009	26 669	6,6	0,0	18,0	8,3	0,0	<b>172,1</b>
22 040	26 239	36 310	40 771	31 301	8,8	0,0	20,0	6,9	0,0	<b>170,9</b>
16 826	18 151	20 532	23 046	20 232	4,8	0,0	10,7	5,7	0,0	<b>171,6</b>
21 506	23 130	28 160	32 547	26 046	6,4	0,0	12,7	7,7	0,0	<b>171,9</b>
15 239	17 366	22 075	26 136	20 029	5,1	0,1	9,6	4,8	0,0	<b>172,7</b>
17 415	24 720	39 396	45 300	31 489	8,0	0,0	24,4	5,2	0,0	<b>172,2</b>
19 364	20 607	31 665	35 876	26 153	3,1	0,0	15,8	6,7	0,0	<b>183,0</b>
13 683	16 110	21 959	26 416	20 001	3,0	0,0	12,6	5,7	0,0	<b>177,4</b>
18 184	20 266	26 515	34 783	24 982	6,7	0,2	17,4	7,7	0,1	<b>173,7</b>
20 234	21 179	27 368	29 966	24 375	1,6	0,5	15,7	6,7	0,0	<b>173,4</b>
16 250	17 293	22 705	23 860	20 340	0,0	0,0	5,8	9,2	0,0	<b>172,1</b>
19 420	22 149	33 895	36 979	27 765	3,5	0,0	13,8	7,0	0,0	<b>172,3</b>

### Hrubý měsíční plat a jeho složky, diference, placená doba podle podskupin zaměstnání KZAM-R

kraj: **Královéhradecký**

Podskupiny zaměstnání KZAM-R	Počet zaměstnanců přepočtený podle placených měsíců	Medián
		Kč/měs
2446 Odborní pracovníci v oblasti sociální péče (kromě řadových)	162	21 693
2470 Odborní administrativní pracovníci jinde neuvedení	1 367	22 734
3111 Technici ve fyzikálních a příbuzných oborech	16	17 415
3112 Stavební technici	123	23 807
3118 Technici v kartografii, kresliči a zeměměřiči	167	20 052
3119 Ostatní techničtí pracovníci jinde neuvedení	206	23 448
3121 Poradci ve výpočetní technice	22	24 732
3122 Operátoři a obsluha výpočetní techniky	62	20 859
3129 Ostatní technici ve výpočetní technice jinde neuvedení	24	22 599
3134 Obsluha lékařských zařízení	70	27 681
3151 Kolaudační technici a technici protipožární ochrany	27	41 361
3152 Bezpečnostní technici a technici pro kontrolu zdravotní nezávadnosti a jakosti	69	23 887
3211 Technici a laboranti v oblasti biologie a v příbuzných oborech	231	25 248
3212 Technici v agronomii, v lesnictví a v zemědělství	61	20 071
3221 Asistenti zdravotníků	14	18 439
3223 Dietetici a odborníci na výživu	11	24 255
3226 Rehabilitační a fyzioterapeutičtí pracovníci (vč. odborných masérů)	93	21 968
3227 Veterinární asistenti	27	20 660
3229 Ostatní střední zdravotničtí pracovníci jinde neuvedení	56	24 060
3231 Ošetřovatelé, všeobecné zdravotní sestry	1 426	27 045
3233 Sestry pro péči o dítě	158	30 731
3311 Vychovatelé v družinách, klubech, domovech dětí a mládeže apod.	560	18 569
3312 Vedoucí zájmových kroužků (z povolání)	17	19 711
3320 Pedagogové pro předškolní výchovu	50	18 394
3331 Vychovatelé na speciálních školách	63	20 189
3332 Vychovatelé školského zařízení pro výkon ústavní a ochranné výchovy	173	24 256
3341 Instruktoři a mistři odborné výchovy	329	21 135
3349 Ostatní pedagogové jinde neuvedení	17	23 680
3416 Nákupčí	33	19 758
3421 Obchodní agenti	13	22 636
3422 Odbytoví a přepravní agenti	52	23 420
3423 Zprostředkovatelé práce a agenti pracovních úřadů	80	21 649
3431 Odborné sekretářky, sekretáři	276	20 023
3433 Pracovníci v oblasti účetnictví, fakturace, rozpočetnictví, kalkulace	796	21 930
3435 Pracovníci v oblasti práce a mezd (kromě účetních)	26	25 798
3436 Referenti osobních oddělení	43	24 304
3439 Ostatní odborní administrativní pracovníci jinde neuvedení	661	21 592
3442 Berní a daňoví pracovníci	544	23 134
3443 Pracovníci sociálního a důchodového zabezpečení	232	20 260
3444 Pracovníci pasových oddělení a oddělení udělujících povolení	31	19 885
3449 Ostatní celní a daňoví pracovníci a pracovníci v příbuzných oborech	61	30 498
3460 Sociální pracovníci	241	19 003
3479 Ostatní pracovníci umění a zábavy jinde neuvedení	11	19 834
4111 Písařky - opisovačky, stenotypistky	160	14 790

### Hrubý měsíční plat a jeho složky, diference, placená doba podle podskupin zaměstnání KZAM-R

kraj: **Královéhradecký**

Diference				Průměr	Vybrané složky hrubého měsíčního platu					Placená doba
1. decil	1. kvartil	3. kvartil	9. decil		prémie a odměny	příplatky za přesčas	příplatky ostatní	náhrady	odměny za pohotovost	
Kč/měs	Kč/měs	Kč/měs	Kč/měs	Kč/měs	%	%	%	%	%	hod/měs
14 372	18 206	23 974	26 426	21 018	3,9	0,0	13,8	7,6	1,2	172,2
17 919	20 422	25 475	29 299	23 723	4,8	0,0	14,1	6,9	0,1	172,1
15 005	15 967	20 007	23 792	18 362	0,3	0,0	8,9	6,0	0,0	170,6
18 971	21 354	26 029	27 869	23 773	6,1	0,1	14,6	6,6	0,1	172,7
16 765	18 576	22 223	24 297	20 544	6,4	0,0	6,5	5,7	0,0	172,1
17 931	20 765	26 728	29 988	23 880	4,5	0,4	19,0	6,1	0,6	173,6
18 359	22 116	26 541	31 238	24 883	5,3	0,5	15,8	5,7	0,5	174,6
16 273	18 824	23 877	27 115	21 376	4,1	0,0	13,5	6,2	0,0	171,9
18 439	19 601	24 605	26 676	22 035	4,2	0,0	14,6	4,7	0,0	172,1
20 478	23 363	36 463	41 735	29 792	3,9	4,6	16,2	6,3	1,6	189,5
28 934	33 040	47 051	50 953	39 287	5,8	0,0	15,1	4,8	6,3	165,0
19 156	21 483	25 661	28 308	23 764	4,4	0,3	12,2	7,5	0,0	172,6
17 825	21 193	30 294	35 821	26 433	5,2	2,0	14,3	7,1	1,6	179,3
14 790	17 525	23 141	25 809	20 490	4,9	0,0	8,1	7,4	0,1	172,2
15 411	17 546	22 938	24 115	19 605	2,1	0,5	20,2	5,5	0,0	167,5
19 509	20 261	31 562	33 191	25 833	3,4	2,9	12,8	8,6	0,0	182,2
18 101	20 018	24 085	27 800	22 546	3,0	0,2	11,9	6,8	0,0	172,6
16 440	19 345	21 891	24 635	20 802	2,5	0,9	5,3	9,0	0,0	174,6
18 547	21 588	26 321	28 811	24 356	2,5	0,6	18,8	4,9	0,4	167,8
21 322	23 760	31 306	35 385	27 975	3,3	1,8	22,5	6,3	0,3	173,9
21 760	24 939	34 958	38 835	30 474	2,4	1,7	23,5	5,3	0,3	173,2
14 272	16 627	20 468	23 183	18 836	4,5	0,0	9,9	5,4	0,0	172,1
15 767	18 300	25 293	29 456	21 415	8,0	0,2	10,2	8,8	0,0	172,0
16 340	17 477	19 617	21 676	18 780	4,7	0,0	6,3	6,1	0,0	170,8
16 026	17 347	23 554	26 501	20 730	6,6	0,0	11,8	7,0	0,0	171,9
18 562	21 240	27 766	29 760	24 312	3,2	0,0	20,5	8,2	0,1	170,9
17 767	19 355	22 926	25 857	21 435	5,5	0,1	10,3	5,8	0,0	172,2
15 181	17 581	25 114	26 575	22 153	6,9	0,0	14,7	6,3	0,0	168,1
16 893	17 926	22 701	24 198	20 260	4,0	0,4	14,0	7,5	0,0	173,6
18 639	19 407	24 266	24 773	22 021	4,5	0,1	15,9	6,3	0,0	172,0
17 834	21 401	25 325	27 166	23 417	3,8	0,0	15,0	6,4	0,0	172,1
18 886	20 340	23 517	24 853	21 808	4,5	0,0	16,3	6,3	0,0	171,2
15 787	18 160	22 021	24 400	20 379	3,9	0,0	13,6	6,3	0,1	171,9
17 463	19 467	24 532	26 957	22 184	4,9	0,1	15,0	6,3	0,1	172,5
21 591	23 759	26 575	30 840	25 758	4,7	0,5	22,4	6,3	0,0	173,9
19 254	22 247	27 185	29 307	24 429	5,8	0,0	16,6	5,2	0,0	172,7
16 580	18 991	24 655	29 466	22 541	5,2	0,1	15,7	6,6	0,2	172,2
19 330	21 063	25 251	28 176	23 542	1,9	0,0	14,1	5,1	0,0	172,3
16 582	18 383	21 913	23 755	20 145	4,7	0,0	10,7	6,2	0,0	171,7
16 936	17 949	22 220	23 129	19 838	2,3	0,0	11,4	8,1	0,0	172,3
26 117	28 302	32 482	34 248	30 344	3,0	0,0	12,7	10,1	0,0	162,1
14 244	16 269	22 531	25 066	19 509	4,1	0,1	14,3	6,8	1,0	170,3
15 679	18 739	20 399	24 491	19 892	2,3	0,0	20,6	4,3	0,0	172,3
11 350	12 337	17 038	19 016	14 986	1,9	0,0	5,3	6,1	0,2	172,3

### Hrubý měsíční plat a jeho složky, diference, placená doba podle podskupin zaměstnání KZAM-R

kraj: **Královéhradecký**

Podskupiny zaměstnání KZAM-R	Počet zaměstnanců přepočtený podle placených měsíců	Medián
		Kč/měs
4112 Kancelářští a manipulační pracovníci a obsluha zařízení na zpracování textu	43	17 811
4115 Sekretářky, sekretáři	270	18 445
4121 Nižší účetní	11	15 907
4131 Úředníci ve skladech	101	18 443
4133 Úředníci v dopravě a v přepravě (dispečeri, kontrolori apod.)	22	20 785
4141 Řadoví knihovníci, archiváři, evidenční pracovníci	168	19 027
4142 Poštovní doručovatelé, úředníci v třídárnách	19	14 816
4190 Ostatní nižší úředníci jinde neuvedení	186	21 506
4211 Pokladníci (v bankách, pojišťovnách, spořitelnách, na poště)	25	17 821
4222 Recepční	41	17 421
4223 Telefonisté	19	17 396
5113 Průvodci (turistických zájezdů, historických a kulturních památek)	13	15 144
5121 Pracovníci dohlížející nad obsluhujícím personálem, hospodyně	83	16 982
5122 Kuchaři	1 142	12 952
5123 Číšníci, servírky	44	16 538
5132 Pečovatelé a pomocní ošetřovatelé v zařízeních sociální péče, v nemocnicích	828	17 318
5139 Ostatní pečovatelé a pomocní ošetřovatelé jinde neuvedení	31	15 640
5149 Ostatní pracovníci zajišťující osobní služby jinde neuvedení	22	14 243
5162 Pracovníci bezpečnostních orgánů (např. policisté, strážníci)	129	24 918
5169 Ostatní pracovníci ochrany a ostrahy jinde neuvedení	43	17 098
6113 Zahradníci a pěstitelé zahradních plodin a sazenic	59	13 899
7122 Zedníci, kameníci, omítkáři	44	17 182
7136 Instalatéři, potrubáři, stavební zámečníci, klempíři	33	19 504
7137 Stavební a provozní elektrikáři	27	17 443
7222 Nástrojaři, kovomodeláři, kovodělníci, zámečníci	66	18 433
7231 Mechanici a opraváři motorových vozidel	72	19 423
7241 Elektromechanici, opraváři a seřizovači různých typů elektrických zařízení	37	19 654
7433 Dámští a pánské krejčí a kloboučníci včetně opravářů oděvů	10	12 546
8162 Obsluha parních turbín, ohřivačů a motorů	34	20 868
8163 Obsluha zařízení při úpravě, čištění a rozvodu vody	34	17 929
8264 Obsluha strojů na bělení, barvení, čištění, praní, žehlení textilu	87	13 473
8321 Řidiči osobních a malých dodávkových automobilů, taxikáři	83	19 653
8322 Řidiči sanitních a rzp vozů	45	23 259
8324 Řidiči nákladních automobilů a tahačů	67	16 925
8326 Řidiči speciálních vozidel	31	18 025
8331 Obsluha zemědělských a lesních strojů	10	15 639
9132 Pomocníci a uklízeči v kancelářích, hotelích, nemocnicích a jiných zařízeních	1 287	11 141
9133 Ruční pradláči a žehlíři (kromě obsluhy strojů)	26	11 444
9141 Domovníci, správci domu	190	15 721
9143 Školníci vč. školníků - údržbářů	380	12 674
9144 Kostelníci, hrobníci	13	14 682
9152 Vrátní, hlídači, uváděči a šatnářky	76	12 462
9161 Sběrači odpadků, popeláři	196	10 206
9162 Metaři, čističi záchodků, žump, kanálů a podobných zařízení	19	10 565

### Hrubý měsíční plat a jeho složky, diference, placená doba podle podskupin zaměstnání KZAM-R

kraj: **Královéhradecký**

Diference				Průměr	Vybrané složky hrubého měsíčního platu					Placená doba
1. decil	1. kvartil	3. kvartil	9. decil		prémie a odměny	příplatky za přesčas	příplatky ostatní	náhrady	odměny za pohotovost	
Kč/měs	Kč/měs	Kč/měs	Kč/měs	Kč/měs	%	%	%	%	%	hod/měs
14 046	15 300	20 439	24 048	18 580	3,9	0,2	12,2	5,0	0,0	174,3
14 537	16 265	20 487	23 597	18 637	6,5	0,1	16,8	5,7	0,0	172,5
13 039	14 287	22 706	26 811	18 070	3,1	0,0	8,8	5,5	0,0	173,5
14 804	16 538	19 857	22 929	18 643	4,2	0,1	14,2	5,3	0,0	172,4
19 251	20 268	23 384	25 077	21 640	4,8	0,6	11,3	6,9	0,2	173,9
14 388	16 208	20 876	22 779	18 753	5,7	0,2	8,4	5,9	0,1	172,5
11 907	13 203	17 084	20 379	15 552	3,9	0,0	9,4	6,6	0,0	172,0
15 111	18 603	26 326	29 868	22 532	4,8	0,8	16,6	6,7	0,0	174,2
12 261	14 571	19 698	21 855	17 346	4,1	0,1	12,5	5,3	0,0	172,4
14 515	15 592	18 608	23 274	18 090	4,7	0,2	21,8	6,5	0,0	174,8
11 590	14 578	19 189	20 719	16 728	2,2	1,4	20,4	6,4	0,0	174,8
12 194	12 924	15 889	17 937	14 813	0,7	0,1	6,9	4,1	0,0	177,0
10 322	11 915	19 614	25 868	17 115	3,1	0,4	17,1	5,9	0,0	173,6
10 678	11 503	14 844	17 904	13 765	3,3	0,7	10,6	3,8	0,0	173,4
13 795	15 203	17 895	18 756	16 522	4,4	1,0	22,1	7,4	0,0	171,4
13 523	15 342	21 300	24 580	18 393	2,3	1,8	19,7	6,4	0,0	173,1
14 190	14 759	16 691	17 356	15 719	1,9	0,1	17,2	5,9	0,0	168,9
13 381	13 734	14 665	14 778	14 246	6,3	0,0	18,5	6,5	0,6	168,8
20 455	22 310	28 316	31 812	25 685	4,4	1,2	27,8	4,9	0,9	173,2
12 313	14 284	20 791	21 893	17 400	2,8	0,6	20,1	5,9	0,0	170,7
6 717	11 973	15 599	17 500	13 273	5,7	1,2	15,1	6,8	0,9	174,9
10 002	14 359	19 032	20 800	16 392	4,8	0,7	15,7	6,3	1,1	174,5
13 328	17 091	21 824	23 203	18 684	2,6	1,6	16,9	5,1	4,2	178,1
8 584	12 367	23 357	28 144	18 250	3,9	3,2	22,4	6,4	3,8	182,8
10 963	15 089	21 378	22 943	17 604	4,6	1,1	15,2	5,5	0,9	174,9
15 251	17 121	20 900	22 255	18 981	2,8	0,9	13,6	5,5	1,0	176,1
16 356	17 295	24 689	27 456	21 473	4,7	2,4	16,6	6,0	4,2	180,4
10 820	11 486	13 949	17 526	13 572	2,1	0,0	12,9	6,3	0,0	171,4
14 061	16 078	21 941	25 467	19 807	1,4	2,1	22,9	4,8	0,2	175,9
14 635	16 193	22 077	23 577	19 896	2,2	1,4	25,3	6,3	0,5	180,6
11 237	12 395	13 832	14 688	13 188	2,6	0,0	18,0	6,6	0,0	172,0
15 748	18 215	22 195	24 139	20 240	4,9	2,4	17,9	5,8	0,9	184,3
19 492	20 657	25 345	27 753	23 092	2,8	3,3	20,3	4,8	1,3	173,9
6 107	15 228	19 737	22 607	16 347	4,4	2,2	18,8	6,1	2,2	180,1
15 811	16 814	19 299	20 556	18 347	2,6	1,6	18,5	5,4	2,6	178,5
9 814	13 100	18 385	18 666	15 586	4,7	1,0	13,8	6,0	0,9	175,7
9 696	10 169	13 147	15 393	11 919	3,1	0,8	10,5	4,6	0,0	174,1
10 317	10 775	12 837	13 086	11 782	2,6	0,2	10,6	4,0	0,0	172,8
11 256	13 786	17 634	20 710	16 028	3,2	0,9	14,0	5,4	0,6	176,0
10 650	11 350	15 104	17 387	13 484	3,7	0,2	8,8	3,3	0,2	172,8
5 430	7 240	17 213	18 079	12 231	6,3	4,2	22,1	7,5	0,0	183,8
9 933	11 199	15 920	18 678	13 602	2,3	1,1	19,4	5,6	0,0	171,4
8 103	8 364	13 780	17 456	11 568	2,0	0,9	9,5	6,0	0,8	175,8
6 817	8 126	15 793	15 912	11 354	3,0	1,4	13,2	7,3	1,1	175,6

**1. - 2. čtvrtletí 2009****RSCP - nepodnikatelská sféra**

Revidované výsledky ke dni 10. 9. 2010

**Hrubý měsíční plat a jeho složky, diference, placená doba  
podle podskupin zaměstnání KZAM-R**kraj: **Královéhradecký**

Podskupiny zaměstnání KZAM-R	Počet zaměstnanců přepočtený podle placených měsíců	Medián
		Kč/měs
9169 Ostatní pracovníci v příbuzných oborech jinde neuvedení	62	<b>9 971</b>
9312 Pomocní a nekvalifikovaní dělníci na stavbách a údržbě silnic, přehrad	15	<b>16 088</b>
9323 Dělníci nádvorní skupiny (pomocní montéři)	33	<b>10 598</b>
9339 Pomocní a nekvalifikovaní pracovníci v dopravě, ve skladech, v telekomunikacích	32	<b>15 124</b>

**Hrubý měsíční plat a jeho složky, diferenciacie, placená doba  
podle podskupin zaměstnání KZAM-R**

kraj: **Královéhradecký**

Diferenciace				Průměr	Vybrané složky hrubého měsíčního platu					Placená doba
1. decil	1. kvartil	3. kvartil	9. decil		prémie a odměny	příplatky za přesčas	příplatky ostatní	náhrady	odměny za pohotovost	
Kč/měs	Kč/měs	Kč/měs	Kč/měs	Kč/měs	%	%	%	%	%	hod/měs
8 213	8 879	13 069	15 885	11 317	2,7	0,2	7,2	4,7	0,0	<b>172,5</b>
14 222	14 333	18 942	22 705	17 050	1,3	1,6	15,1	7,3	3,6	<b>180,0</b>
9 401	9 950	14 517	15 478	12 085	2,9	0,4	9,6	8,6	1,1	<b>174,2</b>
11 226	12 401	17 136	18 071	14 913	2,8	0,8	18,2	5,9	0,0	<b>175,5</b>

# 1. - 2. čtvrtletí 2009 RSCP - nepodnikatelská sféra

NS-T5

Revidované výsledky ke dni 10. 9. 2010

## Průměrná měsíční odpracovaná a neodpracovaná doba zaměstnanců podle podskupin zaměstnání KZAM-R

 kraj: Královéhradecký

Podskupiny zaměstnání a zaměstnání KZAM-R	Počet zaměstnanců přepočtený podle eviden. měsíců	Odpracovaná doba		Neodpracovaná doba		
		celkem	z toho přesčas	celkem	z toho	
					nemoc	dovolená
		hod/měs	hod/měs	hod/měs	hod/měs	hod/měs
1127 Vedoucí pracovníci orgánů státní správy, správních úřadů	259	153,3	0,2	17,5	2,8	9,1
1128 Vyšší úředníci bezpečnosti a ochrany (policejní ředitel)	319	143,5	1,4	21,6	1,7	11,8
1150 Přednostové, tajemníci a ved.prac.okresních a obecních úř.	331	154,3	0,3	18,1	2,3	10,1
1210 Ředitelé a prezidenti velkých organizací, podniků	291	157,7	0,5	14,8	1,1	6,9
1225 Vedoucí pracovníci v restauracích a hotelích	116	161,6	0,6	10,9	2,7	4,1
1229 Ved. pracovních dílčích celků jinde neuved. (kult.,zdrav.)	42	156,7	2,4	17,6	3,1	10,5
1231 Vedoucí pracovníci finančních a hospodářských útvarů	54	157,2	0,7	15,5	1,3	9,3
1234 Ved. prac. reklamních útvarů a útvarů pro styk s veřejností	11	159,3	1,6	13,6	0,0	9,7
1239 Vedoucí pracovníci ostatních útvarů jinde neuvedení	13	155,5	0,0	16,2	1,2	11,0
1318 Vedoucí, ředitelé pečovatelských, úklidových a pod. služ.	16	157,7	1,1	15,5	1,0	8,3
1319 Vedoucí, ředitelé malých organizací ostatní (kult.,zdrav.)	180	159,7	0,2	13,8	2,6	7,1
2131 Projektanti a analytici výpočetních systémů	26	151,0	0,1	21,1	1,4	9,0
2139 Ostatní odborníci zabývající se výp. tech. jinde neuvedení	116	153,7	0,4	18,7	3,2	9,2
2141 Hlavní architekti, architekti a plánovači měst, urbanisté	26	151,7	0,0	20,4	3,8	11,2
2142 Projektanti staveb a areálů, stavební inženýři	13	151,6	0,0	20,5	2,6	8,0
2149 Ostatní architekti, projektanti, konstrukt.a techn.inženýři	23	159,3	0,0	12,7	0,9	6,0
2211 Bakteriologové, biologové, ekologové, zoologové	74	156,3	0,3	15,9	1,9	7,7
2213 Agronomové, šlechtitelé a odborníci v příbuzných oborech	50	153,5	0,0	18,4	2,3	7,9
2221 Lékaři, ordináři (kromě zubních lékařů)	487	170,0	15,8	17,8	2,3	10,3
2311 Vědeckopedagogičtí pracovníci	39	153,8	0,0	18,2	1,4	13,9
2321 Učitelé všeobecně vzdělávacích předmětů	937	159,1	0,3	13,2	2,7	3,2
2322 Učitelé odborných předmětů	505	158,0	0,2	14,2	3,4	3,4
2323 Učitelé praktického vyučování (kromě mistrů)	35	156,7	0,0	15,5	2,0	6,3
2331 Učitelé základních škol	2 373	158,2	0,2	14,0	3,8	2,1
2332 Učitelé předškolní výchovy	882	154,5	0,1	17,5	4,3	6,2
2341 Učitelé všeobecně vzděláv. předmětů na speciál. školách	304	153,5	0,3	18,7	4,5	4,8
2342 Učitelé odborných předmětů na speciálních školách	84	159,9	0,2	12,2	2,6	4,0
2343 Učitelé praktického vyučování na speciálních školách	37	154,1	0,0	17,9	4,4	3,2
2353 Učitelé základních uměleckých škol (vč.soukromých)	266	163,2	0,7	9,6	2,8	1,4
2356 Odborní pedagog. v zařiz. pro výkon ústav.a ochr. výchovy	61	157,4	0,1	14,5	2,2	9,4
2359 Ost.odb.pedagogičtí prac.jinde neuvedení (odb.instruktoři)	12	153,5	0,9	19,4	6,0	8,3
2411 Odborní pracov. na úseku účetnictví, financí, daní, apod.	133	155,0	0,7	17,8	1,9	9,5
2412 Odbor. pracovníci na úseku zaměstnaneckých, pers. věcí	65	154,0	0,1	18,2	0,8	10,8
2421 Právníci, právní poradci (mimo advokacie a soudnictví)	41	153,4	0,0	17,5	1,2	10,8
2426 Právní asistenti, praktikanti, a koncipienti	30	152,0	0,0	19,7	5,8	8,9
2429 Ostatní odborníci v právní oblasti jinde neuvedení	46	150,7	0,0	21,3	4,9	10,1
2432 Odborní pracovníci knihoven (kromě řadových)	118	154,6	0,5	18,3	8,9	6,3
2433 Odborní pracovníci v informacích (např. vti)	14	157,8	0,0	14,5	1,5	7,5
2434 Odborní pracovníci - kurátoři (muzeí, galérií)	24	165,9	0,0	17,1	1,0	10,0
2439 Ostatní odborní pracovníci kultury a osvěty jinde neuved.	29	154,1	0,1	23,1	9,4	8,7
2441 Ekonomové - vědecktí pracovníci, specialisté, experti	59	154,1	0,7	19,5	3,7	10,7
2442 Sociologové, antropologové, archeologové, kriminologové	36	157,1	2,2	16,2	3,5	7,9
2443 Filozofové, historici, politologové	17	146,6	0,0	25,5	6,7	13,3
2445 Psychologové	37	155,2	0,0	17,2	2,1	9,3



# 1. - 2. čtvrtletí 2009 RSCP - nepodnikatelská sféra

NS-T5

Revidované výsledky ke dni 10. 9. 2010

## Průměrná měsíční odpracovaná a neodpracovaná doba zaměstnanců podle podskupin zaměstnání KZAM-R

kraj: **Královéhradecký**

Podskupiny zaměstnání a zaměstnání KZAM-R	Počet zaměstnanců přepočtený podle eviden. měsíců	Odpracovaná doba		Neodpracovaná doba		
		celkem	z toho přesčas	celkem	z toho	
					nemoc	dovolená
		hod/měs	hod/měs	hod/měs	hod/měs	hod/měs
2446 Odborní pracov. v oblasti sociální péče (kromě řadových)	168	149,8	0,3	22,4	5,6	9,0
2470 Odborní administrativní pracovníci jinde neuvedení	1 405	152,4	0,3	19,8	4,2	9,0
3111 Technici ve fyzikálních a příbuzných oborech	16	153,6	0,0	17,0	1,7	8,5
3112 Stavební technici	125	155,3	1,0	17,4	2,7	9,4
3118 Technici v kartografii, kresličí a zeměměřiči	174	151,9	0,0	20,3	6,0	8,7
3119 Ostatní techničtí pracovníci jinde neuvedení	211	157,3	1,6	16,3	2,5	8,4
3121 Poradci ve výpočetní technice	23	154,9	2,5	19,7	3,6	9,1
3122 Operátoři a obsluha výpočetní techniky	64	152,5	0,0	19,4	4,8	8,4
3129 Ostatní technici ve výpočetní technice jinde neuvedení	24	158,0	0,0	14,0	1,4	7,1
3134 Obsluha lékařských zařízení	72	169,1	17,2	20,1	2,9	12,0
3151 Kolaudační technici a technici protipožární ochrany	27	150,5	1,5	14,6	1,1	7,1
3152 Bezpečnostní tech.a tech. pro kontrolu zdravotní nezávad.	69	156,0	2,1	16,7	0,7	8,9
3211 Technici a laboranti v oblasti biologie a v příbuz. oborech	238	157,7	7,2	21,4	4,4	11,6
3212 Technici v agronomii, v lesnictví a v zemědělství	64	146,9	0,0	25,4	5,8	10,8
3221 Asistenti zdravotničtí	14	152,6	3,7	14,9	1,4	8,3
3223 Dietetici a odborníci na výživu	11	155,9	9,8	25,9	6,1	15,0
3226 Rehabilitační a fyzioterapeutičtí pracovníci	98	149,5	0,6	23,1	8,4	10,1
3227 Veterinární asistenti	28	150,9	2,5	23,7	5,0	11,4
3229 Ostatní střední zdravotničtí pracovníci jinde neuvedení	58	153,0	2,4	14,9	4,6	7,2
3231 Ošetřovatelé, všeobecné zdravotní sestry	1 467	154,6	8,6	19,1	4,5	9,9
3233 Sestry pro péči o dítě	161	156,8	8,2	16,3	3,5	8,3
3311 Vychovatelé v družinách, domovech dětí a mládeže	571	157,3	0,2	14,8	3,1	4,7
3312 Vedoucí zájmových kroužků (z povolání)	17	152,4	0,0	19,6	0,9	11,3
3320 Pedagogové pro předškolní výchovu	53	148,9	0,1	22,1	5,3	7,3
3331 Vychovatelé na speciálních školách	64	154,4	0,2	17,6	3,1	6,6
3332 Vychovatelé školsk. zařiz. pro výkon ústav. a ochr.výchovy	176	151,5	0,1	19,4	2,5	12,7
3341 Instruktoři a mistři odborné výchovy	336	158,2	0,1	13,9	3,4	3,9
3349 Ostatní pedagogové jinde neuvedení	17	151,4	0,0	16,9	3,6	9,0
3416 Nákupčí	34	153,7	1,5	19,9	3,8	10,6
3421 Obchodní agenti	15	141,2	0,2	30,8	2,8	7,9
3422 Odbytoví a přepravní agenti	53	153,7	0,0	18,4	3,5	10,2
3423 Zprostředkovatelé práce a agenti pracovních úřadů	81	158,5	0,0	12,8	1,6	8,6
3431 Odborné sekretářky, sekretáři	286	150,5	0,0	21,5	6,2	9,5
3433 Prac. v oblasti účetnictví,fakturace,rozpočet., kalkulace	812	155,6	0,3	17,0	2,7	9,1
3435 Pracovníci v oblasti práce a mezd (kromě účetních)	27	154,6	2,1	19,2	4,4	10,3
3436 Referenti osobních oddělení	43	157,0	0,3	15,7	2,0	7,8
3439 Ostatní odborní administrativní pracovníci jinde neuvedení	678	153,7	0,2	18,5	3,3	8,9
3442 Berní a daňoví pracovníci	560	153,7	0,3	18,6	4,7	8,0
3443 Pracovníci sociálního a důchodového zabezpečení	239	153,9	0,0	18,0	4,0	8,7
3444 Pracovníci pasových odděl. a odděl. udělujících povolení	31	154,5	0,1	17,9	1,7	10,5
3449 Ostatní celní a daňoví pracovníci a prac. v příb. oborech	61	142,0	0,0	20,0	0,1	7,8
3460 Sociální pracovníci	249	151,0	0,6	19,4	5,2	9,0
3479 Ostatní pracovníci umění a zábavy jinde neuvedení	11	159,2	0,0	13,0	1,0	6,6
4111 Písařky - opisovačky, stenotypistky	169	148,4	0,0	24,0	9,2	9,0

# 1. - 2. čtvrtletí 2009 RSCP - nepodnikatelská sféra

NS-T5

Revidované výsledky ke dni 10. 9. 2010

## Průměrná měsíční odpracovaná a neodpracovaná doba zaměstnanců podle podskupin zaměstnání KZAM-R

kraj: **Královéhradecký**

Podskupiny zaměstnání a zaměstnání KZAM-R	Počet zaměstnanců přepočtený podle eviden. měsíců	Odpracovaná doba		Neodpracovaná doba		
		celkem	z toho přesčas	celkem	z toho	
					nemoc	dovolená
		hod/měs	hod/měs	hod/měs	hod/měs	hod/měs
4112 Kancelářští pracovníci a obsluha zařiz. na zpracování textu	44	<b>158,6</b>	0,8	15,7	2,6	7,5
4115 Sekretářky, sekretáři	278	<b>153,8</b>	0,6	18,7	4,4	8,5
4121 Nižší účetní	11	<b>157,7</b>	0,0	15,7	3,2	7,5
4131 Úředníci ve skladech	106	<b>154,6</b>	0,4	17,7	4,4	6,8
4133 Úředníci v dopravě a v přepravě (dispečeri, kontr. apod.)	22	<b>155,2</b>	2,1	18,7	2,2	11,2
4141 Řadoví knihovníci, archiváři, evidenční pracovníci	174	<b>153,1</b>	0,5	19,5	5,5	9,0
4142 Poštovní doručovatelé, úředníci v třídárnách	20	<b>151,4</b>	0,0	20,7	4,8	10,4
4190 Ostatní nižší úředníci jinde neuvedení	193	<b>153,9</b>	3,2	20,2	4,7	9,0
4211 Pokladníci (v bankách, pojišťov., spořitelnách, na poště)	26	<b>153,9</b>	0,5	18,6	5,6	7,7
4222 Recepční	43	<b>156,7</b>	1,1	17,9	6,1	9,6
4223 Telefonisté	20	<b>152,5</b>	8,1	21,9	6,5	9,7
5113 Průvodci (turistických zájezdů, kulturních památek)	13	<b>164,0</b>	1,1	13,9	3,1	6,2
5121 Pracovníci dohlížející nad obsluh. personálem, hospodyně	86	<b>156,7</b>	1,2	16,8	5,1	7,7
5122 Kuchaři	1 182	<b>158,4</b>	1,6	14,9	5,7	5,1
5123 Čišníci, servírky	45	<b>153,1</b>	0,5	18,4	4,9	11,8
5132 Pečovatelé a pomoc. ošetřovat. v zařiz.soc. péče, v nemoc.	861	<b>152,4</b>	7,6	20,4	6,0	9,8
5139 Ostatní pečovatelé a pomocní ošetřovatelé jinde neuved.	33	<b>152,0</b>	0,4	17,0	6,9	9,4
5149 Ostatní pracovníci zajišťující osobní služby jinde neuved.	22	<b>153,9</b>	1,1	15,1	5,3	8,8
5162 Pracovníci bezpečnostních orgánů (policisté, strážníci)	131	<b>160,6</b>	5,0	12,6	1,9	7,6
5169 Ostatní pracovníci ochrany a ostrahy jinde neuvedení	43	<b>155,3</b>	3,4	15,4	1,5	9,2
6113 Zahradníci a pěstitelé zahradních plodin a sazenic	62	<b>154,8</b>	3,5	20,0	6,3	8,8
7122 Zedníci, kameníci, omítkáři	45	<b>152,6</b>	2,7	21,8	7,1	9,4
7136 Instalatéři, potrubáři, stavební zámečníci, klempíři	33	<b>163,6</b>	6,2	14,5	2,4	8,1
7137 Stavební a provozní elektrikáři	28	<b>167,1</b>	12,3	15,6	1,3	9,8
7222 Nástrojaři, kovomodeláři, kovodělníci, zámečníci	67	<b>160,3</b>	3,9	14,4	3,2	7,4
7231 Mechanici a opraváři motorových vozidel	73	<b>160,1</b>	4,1	15,9	2,6	8,4
7241 Elektromech.a seřizovači různých typů elektrických zařiz.	38	<b>161,0</b>	8,2	19,1	4,6	10,4
7433 Dámští a pánské krejčí a kloboučníci vč. opravářů oděvů	10	<b>152,4</b>	0,0	19,0	7,0	7,6
8162 Obsluha parních turbín, ohřivačů a motorů	35	<b>163,6</b>	7,5	12,3	0,6	7,5
8163 Obsluha zařízení při úpravě, čištění a rozvodu vody	34	<b>168,7</b>	6,1	12,0	0,0	10,8
8264 Obsluha strojů na bělení, barvení, čištění, praní, žehlení	91	<b>149,6</b>	0,1	22,4	8,1	9,6
8321 Řidiči osobních a malých dodávkov. automobilů, taxikáři	84	<b>166,2</b>	11,5	18,0	3,0	10,1
8322 Řidiči sanitních a rzp vozů	47	<b>158,5</b>	14,0	15,1	4,0	8,1
8324 Řidiči nákladních automobilů a tahačů	68	<b>165,3</b>	8,2	14,7	1,8	8,5
8326 Řidiči speciálních vozidel	33	<b>159,6</b>	7,2	18,6	6,3	8,8
8331 Obsluha zemědělských a lesních strojů	12	<b>143,9</b>	3,3	31,4	18,3	7,7
9132 Pomocníci a uklízeči v kancelář., hotel., nemocnicích ap.	1 335	<b>157,2</b>	2,3	16,8	5,9	6,6
9133 Ruční praláci a žehlíři (kromě obsluhy strojů)	27	<b>157,2</b>	0,8	15,6	5,6	6,3
9141 Domovníci, správci domu	193	<b>161,2</b>	3,3	14,8	2,7	8,4
9143 Školníci vč. školníků - údržbářů	386	<b>161,1</b>	0,8	11,7	2,9	4,6
9144 Kostelníci, hrobníci	13	<b>166,6</b>	11,7	17,0	3,6	9,1
9152 Vrátní, hlídači, uváděči a šatnářky	79	<b>153,2</b>	4,8	18,1	6,5	7,8
9161 Sběrači odpadků, popeláři	203	<b>157,4</b>	3,1	18,3	5,4	8,7
9162 Metaři, čističi záchodků, žump, kanálů a podob. zařízení	19	<b>157,8</b>	4,1	17,7	2,7	9,7

Revidované výsledky ke dni 10. 9. 2010

**Průměrná měsíční odpracovaná a neodpracovaná doba zaměstnanců  
podle podskupin zaměstnání KZAM-R**

 kraj: **Královéhradecký**

Podskupiny zaměstnání a zaměstnání KZAM-R	Počet zaměstnanců přepočtený podle eviden. měsíců	Odpracovaná doba		Neodpracovaná doba		
		celkem	z toho přesčas	celkem	z toho	
					nemoc	dovolená
		hod/měs	hod/měs	hod/měs	hod/měs	hod/měs
9169 Ostatní pracovníci v příbuzných oborech jinde neuvedení	65	<b>158,2</b>	0,7	14,5	5,9	6,4
9312 Pomocní a nekvalifik. dělníci na stavbách a údržbě silnic	15	<b>160,8</b>	8,2	19,0	2,9	12,9
9323 Dělníci nádvorní skupiny (pomocní montéři)	35	<b>153,1</b>	2,0	21,0	7,6	8,5
9339 Pomocní a nekvalif. prac. v dopr., ve skladech, v telekom.	33	<b>155,2</b>	3,4	20,1	7,1	9,1





# Dodatek

**Technický popis šetření**



## Dodatek – Technický popis šetření

Technický popis šetření přibližuje metodické postupy používané při zpracování nepodnikatelské sféry Regionální statistiky ceny práce (RSCP-NS). Popis je rozdělen do pěti kapitol: koncepce šetření, vstupní údaje, nejdůležitější sledované veličiny, přehled používaných tabulek a definice vybraných pojmů.

### 1. Koncepce šetření

Kapitola popisuje základní soubor šetření a strukturu statistického souboru.

#### 1.1. Základní soubor

Základním souborem RSCP-NS je soubor ekonomických subjektů, definovaný Automatizovaným rozpočtovým informačním systémem (ARIS), spravovaným Ministerstvem financí. ARIS obsahuje informace z účetního a finančního výkaznictví organizačních složek státu, kapitol státního rozpočtu, státních příspěvkových organizací, státních fondů, územních samosprávných celků a jimi zřizovaných příspěvkových organizací v ČR (viz <http://www.info.mfcr.cz/aris>). Ekonomické subjekty, které přísluší do nepodnikatelské sféry, odměňují platem podle § 109, odst. 3 zákona č. 262/2006 Sb., zákoníku práce, ve znění pozdějších předpisů. Statistické šetření RSCP pro nepodnikatelskou sféru využívá dat Informačního systému o platech, provozovaného Ministerstvem financí (viz [www.mfcr.cz/isp](http://www.mfcr.cz/isp)).

#### 1.2. Struktura souboru RSCP nepodnikatelské sféry

Statistické šetření RSCP-NS za 1. - 2. čtvrtletí 2009 zahrnuje 14062 ekonomických subjektů, které reprezentují přibližně 655 tisíc zaměstnanců. Odvětvovou skladbu ekonomických subjektů v RSCP-NS (vyjádřenou odvětvovou klasifikací CZ-NACE) představují zejména tři odvětví národního hospodářství České republiky; odvětví veřejné správy, odvětví vzdělávání a odvětví zdravotní a sociální péče. Strukturu souboru RSCP-NS bez non-response ukazují v souhrnném a odvětvovém pohledu za 1. - 2. čtvrtletí 2009 následující dvě tabulky.

Soubor RSCP nepodnikatelské sféry			
	RSCP-NS Celkem	RSCP-NS – kraj Královéhradecký	
		se sídlem v kraji	se sídlem mimo kraj
Počet ekonomických subjektů	14 062	867	42
Počet zaměstnanců	655 tisíc	31 tisíc	5 tisíc

Tabulka 1

<b>Odvětвовá skladba výběrového souboru RSCP-NS – kraj Královéhradecký</b>			
<b>Kód CZ-NACE</b>		<b>Počet ekonomických subjektů</b>	
		<b>se sídlem v kraji</b>	<b>se sídlem mimo kraj</b>
A	Zemědělství, lesnictví a rybářství		
B	Těžba a dobývání		
C	Zpracovatelský průmysl		
D	Výroba a rozvod elektřiny, plynu, tepla		
E	Zásobování vodou, činnosti související s odpady	12	
F	Stavebnictví		
G	Obchod, opravy motorových vozidel		
H	Doprava a skladování	1	2
I	Ubytování, stravování a pohostinství	15	1
J	Informační a komunikační činnosti	2	
K	Peněžnictví a pojišťovnictví		
L	Činnosti v oblasti nemovitostí	6	
M	Profesní, vědecké a technické činnosti	2	2
N	Administrativní a podpůrné činnosti		
O	Veřejná správa, obrana, sociální zabezpečení	235	29
P	Vzdělávání	452	2
Q	Zdravotní a sociální péče	71	1
R	Kulturní, zábavní a rekreační činnosti	49	3
S	Ostatní činnosti	19	1

Tabulka 2

## 2. Vstupní údaje

Kapitola popisuje specifický sběr dat do šetření RSCP-NS, nejdůležitější vstupní údaje a používané klasifikace a číselníky.

### 2.1. Sběr dat

Vlastní sběr dat pro RSCP-NS zabezpečuje Informační systém o platech. RSCP-NS přebírá kompletní soubor nepodnikatelské sféry, předzpracovaný pro účely Informačního systému o platech, a provádí na něm specifické kontroly.

### 2.2. Nejdůležitější vstupní údaje

Šetření RSCP-NS s pololetní periodicitou monitoruje výdělkovou úroveň a odpracovanou dobu jednotlivých zaměstnání podle klasifikace KZAM-R v České republice.



Hodinový výdělek je přímo zjišťovaný údaj, který je definován v § 351 až § 362 zákona č. 262/2006 Sb., zákoníku práce, ve znění pozdějších předpisů. Obvykle se jedná o podíl platu za práci a odpracované doby za poslední čtvrtletí sledovaného období. Hodinový výdělek je krátkodobým indikátorem výdělkové úrovně.

Hrubý měsíční plat, vypočtený z hrubého platu za sledované období, je druhým indikátorem, který ukazuje výdělkovou úroveň. Hrubý plat je součtem platu za práci, náhrad platu a odměn za pracovní pohotovost, které jsou přímo sbíranými položkami. Plat je definován v § 109, odst. 3 zákona č. 262/2006 Sb., zákoníku práce, ve znění pozdějších předpisů. Šetření RSCP-NS sleduje i strukturu hrubého měsíčního platu, tj. prémie a odměny, příplatky za přesčas, ostatní příplatky, náhrady a odměny za pracovní pohotovost. Hrubý měsíční plat a jeho složky se vztahují k celému sledovanému období, které zahrnuje dobu od počátku roku do konce čtvrtletí, za které se šetření provádí.

Šetření RSCP-NS dále sleduje pracovní dobu zaměstnanců. Vstupní věta o zaměstnanci obsahuje odpracovanou dobu od počátku roku a z ní počet přesčasových hodin. Odpracovaná doba u zaměstnanců odměňovaných měsíčním platem nezahrnuje dobu svátků v jinak pracovních dnech. Věta dále obsahuje celkovou neodpracovanou dobu od počátku roku, z ní počet hodin nemoci a dovolené.

### 2.3. Klasifikace a číselníky

RSCP-NS používá standardní statistické klasifikace a číselníky (podrobněji popsane na [www.czso.cz](http://www.czso.cz) ). Použití platných statistických klasifikací je závazné jak pro orgán vykonávající státní statistickou službu, tak pro zpravodajské jednotky, které poskytují údaje pro statistické zjišťování. Proto i RSCP-NS používá následující klasifikace a číselníky:

KZAM-R	<b>Klasifikace zaměstnání;</b> vydáno sdělením ČSÚ č. 492/2003 Sb. ze dne 18. prosince 2003 o vydání rozšířené Klasifikace zaměstnání KZAM-R.
CZ-ICSE	<b>Klasifikace postavení v zaměstnání;</b> vydáno sdělením ČSÚ č. 494/2003 Sb. ze dne 18. prosince 2003 o vydání Klasifikace postavení v zaměstnání.
KKOV	<b>Klasifikace kmenových oborů vzdělání;</b> vydáno sdělením ČSÚ č. 320/2003 Sb. ze dne 9. září 2003 o zavedení Klasifikace kmenových oborů vzdělání. Poslední aktualizace byla provedena k 1. září 2008 sdělením ČSÚ č. 264/2008 Sb. ze dne 10. července 2008 o aktualizaci Klasifikace kmenových oborů vzdělání.

LAU 1	<b>Číselník okresů;</b> od 1. ledna 2008 je systém statistické klasifikace územních struktur v České republice rozdělen, v souladu se systémem Eurostatu, na dvě části: klasifikace CZ-NUTS, systém LAU (Local Administrative Units). Z hlediska statistiky mají LAU závazný charakter. Jednotky LAU 1 ( <b>dřívější NUTS 4</b> ) jsou v ČR tvořeny okresy. Územní jednotky na úrovni LAU 1 přebírají kódy od dřívějších jednotek NUTS 4. Proti NUTS 4 jsou v LAU 1 následující změny: <ul style="list-style-type: none"><li>- do kódů LAU 1 okresů krajů Vysočina a Jihomoravského se promítá změna kódů NUTS 3 těchto krajů,</li><li>- Praha se na úrovni LAU 1 nečlení.</li></ul>
CZ-NACE	<b>Klasifikace ekonomických činností (CZ-NACE);</b> vydáno sdělením ČSÚ č. 224/2007 Sb. ze dne 18. září 2007 o zavedení Klasifikace ekonomických činností.
CZ-GEONOM	<b>Klasifikace zemí;</b> vydáno sdělením ČSÚ č. 487/2003 Sb. ze dne 18. prosince 2003 o vydání Klasifikace zemí. Poslední aktualizace byla provedena k 1. červenci 2005 sdělením ČSÚ č. 243/2005 Sb. ze dne 9. června 2005 o aktualizaci Klasifikace zemí.

### 3. Nejdůležitější sledované veličiny

Kapitola popisuje nejdůležitější sledované veličiny, algoritmy jejich výpočtu a kritéria pro zahrnutí zaměstnanců do dalších výpočtů.

#### 3.1. *Hodinový výdělek*

Hodinový výdělek je přímo zjišťovaná veličina. Do výpočtu charakteristik hodinového výdělku jsou zařazeni zaměstnanci, kteří byli v evidenčním stavu k poslednímu dni sledovaného období.

#### 3.2. *Hrubý měsíční plat*

Hrubý měsíční plat se vztahuje k celému sledovanému období, tedy k 1. - 2. čtvrtletí, nebo k 1. - 4. čtvrtletí. Na rozdíl od hodinového výdělku musí být hrubý měsíční plat vypočten z dalších přímo zjišťovaných platových položek a neplatových plnění.

Hrubý plat je v RSCP-NS definován jako součet platu za práci, náhrad platu a odměny za pracovní pohotovost. Hrubý měsíční plat zaměstnance se vypočte podle vzorce:

$$\text{HMP} = \frac{\text{PLAT} + \text{NAHRADY} + \text{POHOTOV}}{\text{MESPLAC}_{\text{prep}}}$$

kde :

HMP	je hrubý měsíční plat zaměstnance,
MZDA	je plat za práci zaměstnance v kumulaci za sledované období (vstupní položka věty o zaměstnanci),
NAHRADY	jsou náhrady platu zaměstnance v kumulaci za sledované období (vstupní položka věty o zaměstnanci),
POHOTOV	je odměna za pracovní pohotovost zaměstnance v kumulaci za sledované období (vstupní položka věty o zaměstnanci),
MESPLAC <sub>prep</sub>	je počet přepočtených placených měsíců zaměstnance, tj. počet měsíců, odpovídajících součtu odpracované doby a doby, po kterou pobíral náhrady platu.

Počet přepočtených placených měsíců MESPLAC<sub>prep</sub> je roven počtu kalendářních měsíců v případě, že zaměstnanec s plným pracovním úvazkem po celé sledované období pracoval nebo pobíral náhrady platu. Pokud zaměstnanec byl v evidenčním stavu kratší dobu, než sledované období, bude jeho počet placených měsíců zkrácen poměrem počtu pracovních dnů v evidenčním stavu a ve sledovaném období. Podobně se počet placených měsíců zkrátí, pokud zaměstnanec měl jinou absenci, než absenci s náhradou platu (např. nemoc), případně měl sjednán kratší pracovní úvazek.

Hrubý měsíční plat za určitou skupinu zaměstnanců je vážena charakteristika, v níž hrubý měsíční plat určitého zaměstnance má váhu, odpovídající počtu jeho placených měsíců za sledované období (tzv. váha placené doby). Tento způsob výpočtu umožňuje korektní srovnání platové úrovně jednotlivých zaměstnání a srovnávání v čase.

Sestavy s hrubým měsíčním platem, diferenciací a strukturou hrubého platu obsahují také měsíční placenou dobu. Tento údaj ukazuje počet placených hodin (odpracovaná doba a doba náhrad) za placený měsíc a je v souladu s výpočtem hrubého měsíčního platu.

Pro zahrnutí zaměstnance do výpočtů hrubého měsíčního platu se uplatňují následující kritéria:

- přepočtený počet placených měsíců zaměstnance je alespoň jeden měsíc,
- stanovená týdenní pracovní doba na dané pracovní místo je alespoň 30 hodin (dle doporučení Eurostatu).

### 3.3. Měsíční odpracovaná a neodpracovaná doba

Měsíční odpracovaná (resp. neodpracovaná) doba se stejně jako hrubý měsíční plat vztahuje k celému sledovanému období tj. k 1. - 2. čtvrtletí, nebo k 1. - 4. čtvrtletí.

Měsíční odpracovaná doba zaměstnance se vypočte podle vzorce:

$$\text{ODPRACDmes} = \frac{\text{ODPRACD}}{\text{MESEVID\_prep}}$$

kde :

- ODPRACDmes je měsíční odpracovaná doba zaměstnance,  
 ODPACD je odpracovaná doba zaměstnance v kumulaci za sledované období (vstupní položka věty o zaměstnanci),  
 MESEVID\_prep je počet přepočtených evidenčních měsíců zaměstnance, tj. počet měsíců, odpovídajících délce pracovního úvazku a délce pracovního poměru ve sledovaném období.

Počet přepočtených evidenčních měsíců MESEVID\_prep je roven počtu kalendářních měsíců v případě, že zaměstnanec s plným pracovním úvazkem po celé sledované období byl v pracovním poměru a nebyl na mateřské či rodičovské dovolené. Pokud zaměstnanec byl v evidenčním stavu kratší dobu, než sledované období, bude jeho počet evidenčních měsíců zkrácen poměrem počtu pracovních dnů v evidenčním stavu a ve sledovaném období. Podobně se počet evidenčních měsíců zkrátí, pokud zaměstnanec měl sjednán kratší pracovní úvazek.

Měsíční odpracovaná doba za určitou skupinu zaměstnanců je vážená charakteristika, v níž měsíční odpracovaná doba určitého zaměstnance má váhu, odpovídající počtu jeho evidenčních měsíců ve sledovaném období (tzv. váha evidenční doby). Pro zahrnutí zaměstnance do výpočtů měsíční odpracované doby se uplatňují stejná kritéria jako u hrubého měsíčního platu.

Obdobně jako odpracovaná doba se počítají měsíční neodpracovaná doba a také průměrné měsíční údaje o přesčasu, dovolené a nemoci.

## 4. Přehled používaných tabulek

Kapitola Přehled používaných tabulek obsahuje hodnocení kvality údajů a přehled publikovaných tabulek, u kterých jsou vyznačeny váhy použité při jejich zpracování.

### 4.1. Kvalita údajů

Zjišťované charakteristiky nepodléhají výběrovým chybám, neboť se nejedná o výběrové šetření. Nevýběrové chyby bývají způsobeny především špatnou kvalitou dat předávaných respondenty (neúplné a chybné údaje) do

Informačního systému o platu. Při zpracovávání údajů je jejich vliv snižován několikastupňovými kontrolními mechanismy a častými kontakty zpracovatele šetření s respondenty.

#### 4.2. Přehled publikovaných tabulek podle použitých vah

Publikované tabulky s hodinovým výdělkem NS-V0 až NS-V9 obsahují hodnoty počítané ze souboru RSCP nepodnikatelské sféry bez použití vážení.

Tabulka	Třídící kritérium	Váha placené doby	Váha evidenční doby
NS-M0	Celý kraj	X	
NS-M1	HL. třídy zaměstnání KZAM-R	X	
NS-M5	Podskupiny zaměstnání KZAM-R	X	

**Tabulka 3**

Tabulka	Třídící kritérium	Váha placené doby	Váha evidenční doby
NS-T5	Podskupiny zaměstnání KZAM-R		X

**Tabulka 4**

## 5. Definice vybraných pojmů

Ekonomický subjekt	Ekonomický subjekt je právnický subjekt nebo fyzická osoba s postavením podnikatele, zapsaná do registru ekonomických subjektů ČSÚ. Každému ekonomickému subjektu se přiděluje identifikační číslo (IČ).
Organizační jednotka	Z hlediska výdělkové statistiky RSCP se dělí ekonomické subjekty na organizační jednotky podle okresu, ve kterém jejich zaměstnanci působí. Organizační jednotku tvoří všichni zaměstnanci ekonomického subjektu, kteří působí ve stejném okrese.
Zpravodajská jednotka	Zpravodajskou jednotkou je právnická osoba, organizační složka státu nebo fyzická osoba, od níž se požaduje poskytnutí údajů ve statistickém zjišťování podle zákona č. 89/1995 Sb., o státní statistické službě, ve znění pozdějších předpisů.
Sledované období	Sledované období je období od začátku roku do konce čtvrtletí, za které se provádí statistické zjišťování.

Podnikatelská sféra	Do podnikatelské sféry patří subjekty, které odměňují mzdou podle § 109, odst. 2 zákona č. 262/2006 Sb., zákoníku práce, ve znění pozdějších předpisů.
Nepodnikatelská sféra	Do nepodnikatelské sféry patří organizace, které odměňují platem podle § 109, odst. 3 zákona č. 262/2006 Sb., zákoníku práce, ve znění pozdějších předpisů.
Soubor ISPV-NS	Souborem ISPV nepodnikatelské sféry je soubor ekonomických subjektů, definovaný Automatizovaným rozpočtovým informačním systémem ARIS (viz <a href="http://www.info.mfcr.cz/aris">http://www.info.mfcr.cz/aris</a> ).