



# Regionální statistika ceny práce

IV. čtvrtletí 2009  
Podnikatelská sféra  
**Královéhradecký** kraj

Revidované výsledky ke dni 10. 3. 2011

## **Copyright - MPSV ČR**

Publikace ani její část nesmí být kopírována, rozšiřována a zařazována do informačních systémů v jakékoliv formě (elektronické, mechanické, optické, magnetické aj.) bez písemného souhlasu

**Ministerstva práce a sociálních věcí**

**Zpracovatel: TREXIMA, spol. s r.o., tř. T. Bati 299, 764 21 Zlín - Louky**

## O b s a h :

<b>Úvod</b> .....	7
-------------------	---

**Výsledková část podnikatelská sféra**

Základní metodické přístupy .....	11
Popis publikovaných tabulek .....	12

**Hodinový výdělek**

PS-V0	Hodinový výdělek v podnikatelské sféře .....	13
PS-V1	Hodinový výdělek podle hlavních tříd zaměstnání KZAM-R .....	14
PS-V2	Hodinový výdělek podle věkových kategorií .....	15
PS-V4	Hodinový výdělek podle vzdělání .....	15
PS-V5	Hodinový výdělek podle podskupin zaměstnání KZAM-R .....	16
PS-V6	Hodinový výdělek podle kategorie zaměstnání .....	21
PS-V8	Hodinový výdělek podle pohlaví .....	21

**Hrubá měsíční mzda**

PS-M0	Hrubá měsíční mzda a její složky, diferenciacie, placená doba v podnikatelské sféře .....	23
PS-M1	Hrubá měsíční mzda a její složky, diferenciacie, placená doba podle hlavních tříd zaměstnání KZAM-R.....	24
PS-M5	Hrubá měsíční mzda a její složky, diferenciacie, placená doba podle podskupin zaměstnání KZAM-R .....	26

**Měsíční odpracovaná a neodpracovaná doba**

PS-T5	Průměrná měsíční odpracovaná a neodpracovaná doba podle podskupin zaměstnání KZAM-R .....	36
-------	--	----

**Dodatek – technický popis šetření**

1. Metoda výběru ekonomických subjektů .....	43
1.1 Základní soubor .....	43
1.2 Struktura výběrového souboru .....	43
1.3 Výběr .....	44
2. Vstupní údaje .....	45
2.1 Sběr dat .....	45
2.2 Nejdůležitější vstupní údaje .....	46
2.3 Klasifikace a číselníky .....	46
3. Nejdůležitější sledované veličiny .....	48
3.1 Hodinový výdělek .....	48

3.2 Hrubá měsíční mzda .....	48
3.3 Měsíční odpracovaná a neodpracovaná doba .....	49
4. Dopočtové metody .....	50
4.1 Řešení neodpovědí a metoda vážení .....	50
4.2 Kvalita odhadů .....	51
4.3 Přehled publikovaných tabulek podle použitých vah .....	51
5. Definice vybraných pojmů .....	52



# Úvod



## Úvod

Regionální statistika ceny práce (RSCP) je systém pravidelného monitorování výdělkové úrovně a pracovní doby zaměstnanců v České republice formou statistického šetření. Sledovanými ukazateli výdělkové úrovně jsou hodinový výdělek a hrubá měsíční mzda (plat). Šetření metodicky vychází a je obsahově harmonizováno se strukturálním šetřením EU „Structure of Earnings Survey“, viz nařízení komise (ES) č. 1916/2000 ve znění pozdějších předpisů.

Šetření je pod názvem „Čtvrtletní šetření o průměrném výdělku“ zařazeno do programu statistických zjišťování, vyhlášených Českým statistickým úřadem (ČSÚ) ve sbírce zákonů pro příslušný kalendářní rok (viz příloha č. 2 Vyhlášky č. 398/2008 Sb., částka 129, kterou se stanoví Program statistických zjišťování na rok 2009) a pro vybrané ekonomické subjekty je povinné. Šetření provádí pracoviště státní statistické služby Ministerstva práce a sociálních věcí (MPSV). Průběh a vývoj šetření řídí komise, složená ze zástupců MPSV, ČSÚ, Ministerstva financí, České národní banky, CERGE-EI, VŠE v Praze, Českomoravské konfederace odborových svazů, Svazu průmyslu a dopravy ČR. Zpracovatelem RSCP je TREXIMA, spol. s r.o. ([www.trexima.cz](http://www.trexima.cz)).

Nejdůležitějším kritériem pro členění výsledků RSCP je příslušnost šetřeného ekonomického subjektu k podnikatelské, nebo nepodnikatelské sféře. V podnikatelské sféře probíhá šetření se čtvrtletní periodou a ve sféře nepodnikatelské je prováděno s periodou pololetní. Zdrojem dat pro nepodnikatelskou sféru je Informační systém o platech, který je spravován Ministerstvem financí. Za každou sféru jsou vydávány samostatné výsledkové publikace.

Výsledkové publikace jednotlivých krajů jsou uloženy na stránkách <http://portal.mpsv.cz/> v sekci *Zaměstnanost*, v podsekci *Statistiky* pod odkazem *Statistika výdělků*.

Monitorováním výdělků a pracovní doby zaměstnanců na úrovni České republiky se zabývá „Informační systém o průměrném výdělku“ (ISPV). Výsledková publikace je k dispozici na internetových stránkách MPSV ([www.mpsv.cz](http://www.mpsv.cz)) v sekci *Příjmy a životní úroveň*.

Důkladný popis šetření, včetně všech výsledkových publikací, poskytuje také portál [www.ispv.cz](http://www.ispv.cz). Slouží především jako podpora respondentům, kteří zde naleznou všechny potřebné informace a podpůrné nástroje pro zasílání dat. Portál je využíván také k uveřejňování odborných studií a článků, které jako zdroj informací uvádí šetření ISPV a RSCP.

Ministerstvo práce a sociálních věcí děkuje všem respondentům šetření za přípravu vstupních dat pro šetření. Svědomitý přístup respondentů a dodržování termínů pro předání dat umožňují pravidelně uveřejňovat tuto publikaci.







# Výsledková část

Podnikatelská sféra



## **Výsledková část podnikatelská sféra**

### **Základní metodické přístupy**

Tato publikace přináší charakteristiky hodinového výdělku, hrubé měsíční mzdy a pracovní doby získané za podnikatelskou sféru šetření RSCP (RSCP-PS). V RSCP se zařazují do podnikatelské sféry ekonomické subjekty, které odměňují mzdou, viz § 109, odst. 2 zákona č. 262/2006 Sb., zákoníku práce, ve znění pozdějších předpisů.

Primárním výsledkem RSCP jsou statistiky výdělkové úrovně jednotlivých zaměstnání (v klasifikaci KZAM-R), dalším produktem jsou odhady výdělkových parametrů zaměstnanecké populace krajů v členění podle firemních i zaměstnaneckých charakteristik. Ekonomické subjekty se v RSCP člení na organizační jednotky, jestliže je možné provést vnitřní rozčlenění podle okresů, ve kterých dílčí jednotky působí. Výsledky podle krajů jsou v tomto smyslu výsledky získané pracovištní metodou.

Vedle podnikového výkaznictví ČSÚ je RSCP dalším zdrojem informací o výdělcích v jednotlivých krajích České republiky. Výkaznictví ČSÚ, jako tradiční zdroj, sbírá údaje o evidenčním počtu zaměstnanců a vyplacených mzdách za ekonomický subjekt a publikuje průměrné mzdy v členění podle firemních charakteristik. Při srovnávání výsledků výkaznictví a RSCP-PS je třeba vzít v úvahu rozdílnou definici podnikatelské sféry, rozdílné metody výpočtu výdělkových charakteristik a rozdílný způsob členění výsledků podle krajů. Výkaznictví ČSÚ člení výsledky podle sídla ekonomického subjektu, tj. podnikovou metodou.

Respondenty šetření RSCP-PS jsou aktivní ekonomické subjekty (ES) z institucionálních sektorů nefinančních podniků, finančních institucí a vládních institucí zapsané v registru ekonomických subjektů ČSÚ (RES). Na základě Automatizovaného rozpočtového informačního systému (ARIS), který je spravován Ministerstvem financí, se zjišťuje způsob odměňování a příslušnost ekonomického subjektu k podnikatelské sféře. Šetření je výběrové pro ES s 10 až 249 zaměstnanci a plošné pro ES s 250 a více zaměstnanci. Náhodný výběr je prováděn na základě příslušnosti ES do kraje, velikostní kategorie a odvětví ekonomické činnosti.

Tabulky s označením PS-V5, PS-M5, PS-T5 obsahují charakteristiky výběrového souboru (statistiky) jednotlivých zaměstnání na úrovni podskupin zaměstnání (čtyřmístný KZAM-R). Při interpretaci výsledků je nutno mít na zřeteli, že charakteristiky výběrového souboru nelze automaticky pokládat za odhady platné pro celou zaměstnaneckou populaci. Výběrové charakteristiky jsou ovlivněny větším relativním zastoupením velkých ekonomických subjektů ve výběrovém souboru RSCP-PS. Ostatní tabulky obsahují odhady parametrů základního souboru a při jejich výpočtu byly využity dopočtové metody založené na pravděpodobnosti výběru ekonomických subjektů.

## Popis publikovaných tabulek

Tabulky v publikaci jsou rozděleny podle sledovaného ukazatele do tří základních okruhů. Tabulky přinášející charakteristiky hodinového výdělku jsou označeny PS-Vx, kde PS značí podnikatelskou sféru a x je pořadové číslo tabulky. Charakteristiky hrubé měsíční mzdy, struktury mzdy a průměrné placené doby jsou obsaženy v tabulkách se značením PS-Mx a charakteristiky měsíční odpracované a neodpracované doby v tabulkách se značením PS-Tx.

Hlavním výsledkem RSCP jsou statistiky výdělkové úrovně a pracovní doby za jednotlivá zaměstnání podle klasifikace KZAM-R, obsažené v tabulkách PS-V5, PS-M5 a PS-T5. Tyto tabulky obsahují ta zaměstnání, která jsou ve své podskupině zaměstnání (čtyřmístný KZAM-R) zastoupena alespoň třemi ekonomickými subjekty a zároveň deseti zaměstnanci. Uvedené počty organizačních jednotek a zaměstnanců ukazují na zastoupení ve výběrovém souboru. V ostatních tabulkách jsou počty zaměstnanců uváděny v % a jejich účelem je přiblížit relativní zastoupení publikovaných kategorií. Údaje o počtech zaměstnanců z této publikace neslouží jako zdroj informací o počtech zaměstnanců v krajích, ty zjišťují šetření ČSÚ – podnikové výkaznictví a výběrové šetření pracovních sil (viz [www.czso.cz](http://www.czso.cz)).

### **Statistické charakteristiky používané ve výsledkových tabulkách:**

1. decil	První decil je hodnota, pod kterou leží 10 % nejnižších hodnot sledovaného znaku.
1. kvartil	První kvartil je hodnota, pod kterou leží 25 % nejnižších hodnot sledovaného znaku.
Medián	Medián je hodnota uprostřed vzestupně uspořádané řady hodnot sledovaného znaku, polovina hodnot je nižší než medián a druhá polovina je vyšší než medián.
3. kvartil	Třetí kvartil je hodnota, nad kterou leží 25 % nejvyšších hodnot sledovaného znaku.
9. decil	Devátý decil je hodnota, nad kterou leží 10 % nejvyšších hodnot sledovaného znaku.
Průměr	Průměr je počítán jako vážený (případně nevážený) aritmetický průměr sledovaného znaku.

### **Ostatní symboly používané ve výsledkových tabulkách:**

"Neuvedeno"	Symbol "Neuvedeno" označuje kategorii zaměstnanců, u které nebyl uveden kód příslušného třídícího znaku.
"*"	Symbol "*" označuje položku vstupních dat vypočítanou, ale nezveřejnitelnou z důvodu nedostatečného počtu vstupních hodnot (méně než 3 ekonomické subjekty a 10 zaměstnanců).

Revidované výsledky ke dni 10. 3. 2011

Hodinový výdělek v podnikatelské sféře <sup>1)</sup>kraj: Královéhradecký**Medián hodinového výdělku ..... 112,37 Kč/hod**

Index mediánu hodinového výdělku zaměstnanců

meziroční vůči 4. čtvrtletí 2008..... 100,1 %

## Diferenciace

1. decil - 10 % hodinových výdělků menších než ..... 68,63 Kč/hod

1. kvartil - 25 % hodinových výdělků menších než ..... 87,14 Kč/hod

Medián - 50 % hodinových výdělků menších než ..... 112,37 Kč/hod

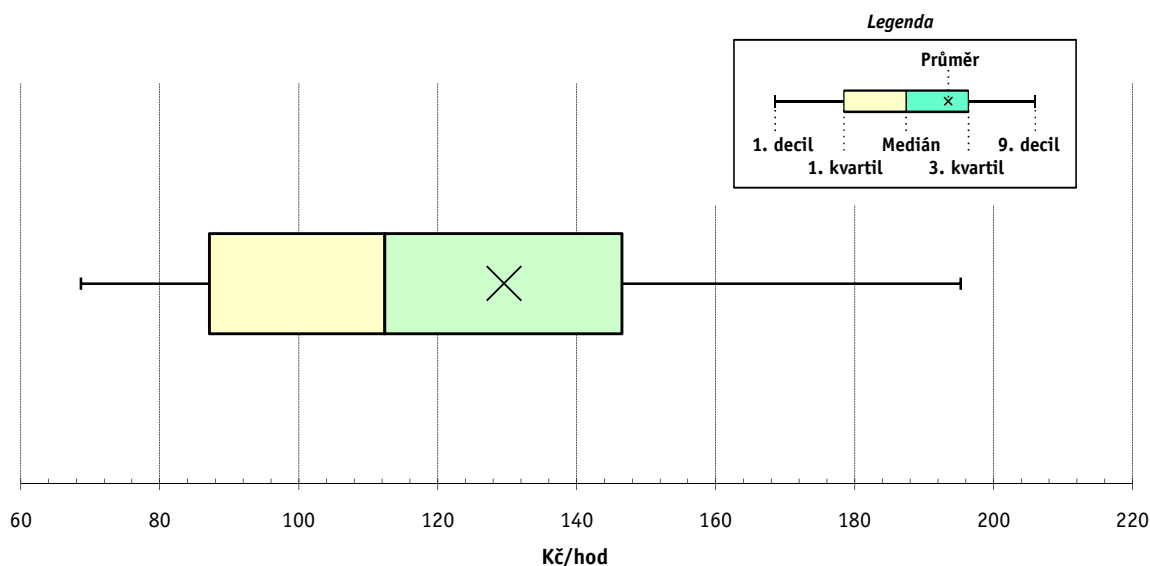
3. kvartil - 25 % hodinových výdělků větších než ..... 146,50 Kč/hod

9. decil - 10 % hodinových výdělků větších než ..... 195,24 Kč/hod

Průměr hodinového výdělku ..... 129,55 Kč/hod

Podíl zaměstnanců s podprůměrným

hodinovým výdělkem ..... 64,5 %



Vysvětlivky:

1) Hodinový výdělek se zjišťuje jako průměrný hodinový výdělek definovaný v § 351 až § 362 zákona č. 262/2006 Sb., zákoníku práce, ve znění pozdějších předpisů.

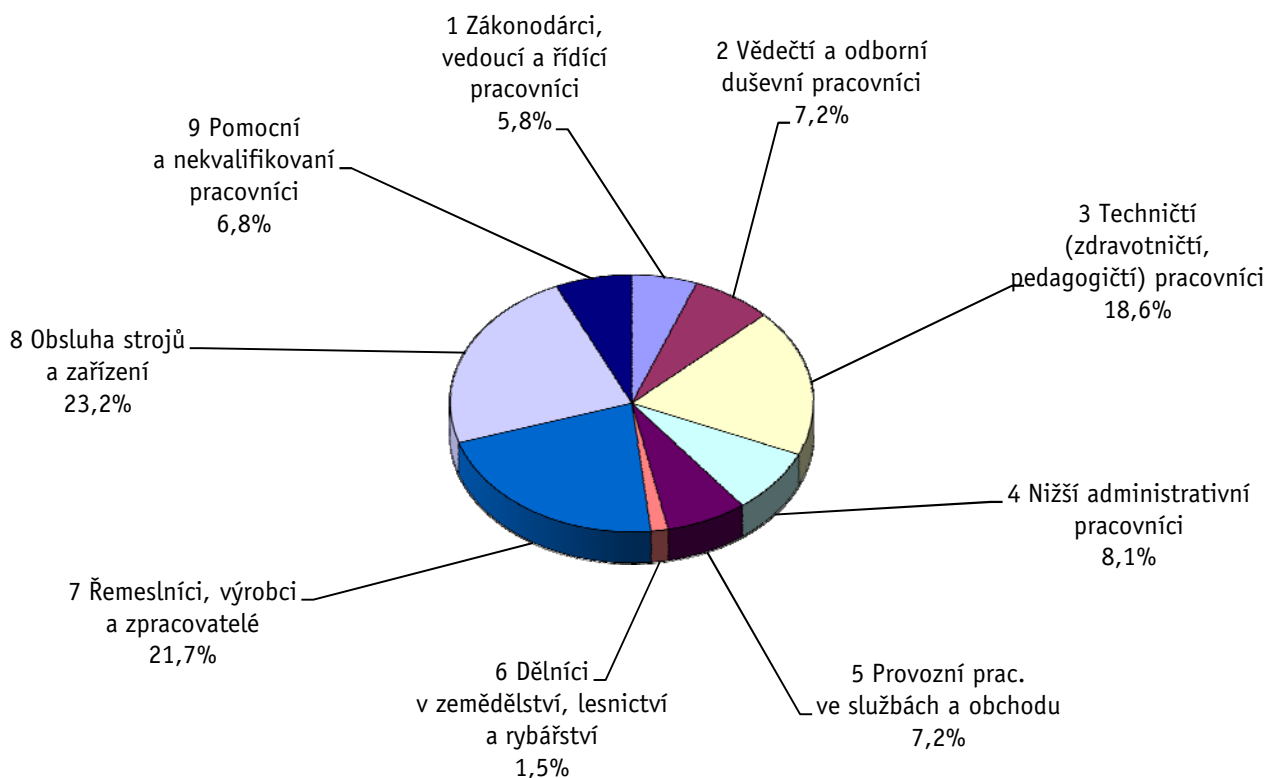
Revidované výsledky ke dni 10. 3. 2011

### Hodinový výdělek podle hlavních tříd zaměstnání KZAM-R

kraj: **Královéhradecký**

Hlavní třída zaměstnání KZAM-R	Struktura zaměstnanců	Medián	Diferenciace		Průměr
			1. decil	9. decil	
	%	Kč/hod	Kč/hod	Kč/hod	Kč/hod
1 Zákonodárci, vedoucí a řídící pracovníci	5,8	<b>198,86</b>	107,03	488,39	272,73
2 Vědečtí a odborní duševní pracovníci	7,2	<b>171,08</b>	108,63	289,78	189,33
3 Techničtí, zdravotničtí a pedagogičtí pracovníci	18,6	<b>136,23</b>	85,14	217,25	147,46
4 Nižší administrativní pracovníci	8,1	<b>108,54</b>	73,52	150,11	115,13
5 Provozní pracovníci ve službách a obchodu	7,2	<b>73,89</b>	57,30	123,66	83,60
6 Dělníci v zemědělství, lesnictví a rybářství	1,5	<b>93,03</b>	75,19	137,54	98,23
7 Řemeslníci, výrobci a zpracovatelé	21,7	<b>108,16</b>	72,24	163,42	114,04
8 Obsluha strojů a zařízení	23,2	<b>105,92</b>	69,34	152,98	110,29
9 Pomocní a nekvalifikovaní pracovníci	6,8	<b>78,83</b>	55,85	117,67	83,37
<b>C E L K E M - podnikatelská sféra</b>	<b>100</b>	<b>112,37</b>	<b>68,63</b>	<b>195,24</b>	<b>129,55</b>

Struktura zaměstnanců dle hlavních tříd KZAM - R



## 4. čtvrtletí 2009

## RSCP - podnikatelská sféra

PS-V2

Revidované výsledky ke dni 10. 3. 2011

Hodinový výdělek  
podle věkových kategorií

kraj: Královéhradecký

Věková kategorie	Struktura zaměstnanců	Medián	Diferenciace		Průměr
			1. decil	9. decil	
	%	Kč/hod	Kč/hod	Kč/hod	Kč/hod
do 20 let	0,5	<b>85,23</b>	59,09	111,41	84,65
20 - 29 let	16,1	<b>107,87</b>	68,26	167,21	116,12
30 - 39 let	28,6	<b>117,84</b>	68,19	210,33	132,91
40 - 49 let	24,8	<b>114,52</b>	70,05	207,02	136,41
50 - 59 let	25,5	<b>108,87</b>	69,19	184,23	127,32
60 a více let	4,6	<b>114,24</b>	63,42	222,43	135,92
<b>C E L K E M - podnikatelská sféra</b>	<b>100</b>	<b>112,37</b>	<b>68,63</b>	<b>195,24</b>	<b>129,55</b>

## 4. čtvrtletí 2009

## RSCP - podnikatelská sféra

PS-V4

Revidované výsledky ke dni 10. 3. 2011

Hodinový výdělek  
podle vzdělání

kraj: Královéhradecký

Vzdělání	Struktura zaměstnanců	Medián	Diferenciace		Průměr	
			1. decil	9. decil		
	%	Kč/hod	Kč/hod	Kč/hod	Kč/hod	
KKOV						
Základní a nedokončené	A-C	7,1	<b>87,69</b>	62,20	131,10	93,44
Střední bez maturity	D,E,H,J	46,4	<b>101,42</b>	65,75	155,31	106,99
Střední s maturitou	K-M	34,1	<b>124,86</b>	77,50	209,91	139,12
Vyšší odborné a bakalářské	N,R	1,9	<b>132,50</b>	82,75	242,43	156,55
Vysokoškolské	T,V	8,5	<b>192,03</b>	118,89	402,91	246,02
Neuvedeno		2,0	<b>88,18</b>	56,80	154,09	100,34
<b>C E L K E M - podnikatelská sféra</b>	<b>100</b>	<b>112,37</b>	<b>68,63</b>	<b>195,24</b>	<b>129,55</b>	

Revidované výsledky ke dni 10. 3. 2011

### Hodinový výdělek podle podskupin zaměstnání KZAM-R

kraj: Královéhradecký

Podskupiny zaměstnání KZAM-R	Výběrový soubor		Medián	Diferenciace		Průměr
	počet org.	počet		1. decil	9. decil	
	jednotek	zaměst.	Kč/hod	Kč/hod	Kč/hod	Kč/hod
1210 Ředitelé a prezidenti velkých organizací, podniků	80	107	<b>543,54</b>	195,61	1 879,98	836,92
1221 Vedoucí pracovníci v zemědělství, lesnictví, rybářství a mysliv.	18	37	<b>247,52</b>	115,85	418,33	282,72
1222 Vedoucí pracovníci v průmyslu (ve výrobě)	105	582	<b>278,14</b>	175,23	579,14	340,61
1223 Vedoucí pracovníci ve stavebnictví a zeměměřičství	9	26	<b>419,27</b>	142,04	815,84	460,38
1224 Vedoucí pracovníci ve velkoobchodě a v maloobchodě	77	496	<b>122,54</b>	81,12	250,04	155,43
1225 Vedoucí pracovníci v restauracích a hotelích	7	15	<b>173,27</b>	94,92	282,38	183,73
1226 Ved. pracovníci v dopr., skladování, telekom. a na pošt. úřadech	35	372	<b>162,03</b>	130,99	321,63	196,14
1227 Vedoucí prac. v organ.zaměřených na poskytování obch.služeb	45	161	<b>314,45</b>	227,33	735,67	413,24
1229 Vedoucí pracovních dílčích celků jinde neuvedení (kult.,zdrav.)	33	101	<b>218,66</b>	127,96	340,53	262,70
1231 Vedoucí pracovníci finančních a hospodářských útvarů	102	197	<b>308,63</b>	158,64	801,43	418,90
1232 Vedoucí pracovníci personálních útvarů a útvarů průmysl. vztahů	37	46	<b>277,06</b>	161,24	643,34	383,92
1233 Vedoucí pracovníci obytných útvarů (včetně průzkumu trhu)	75	193	<b>279,67</b>	147,67	647,77	370,55
1234 Ved. pracovníci reklamních útvarů a útvarů pro styk s veřejností	18	28	<b>286,73</b>	122,48	503,60	330,21
1235 Vedoucí pracovníci zásobovacích útvarů	43	59	<b>239,54</b>	127,41	474,76	310,65
1236 Vedoucí pracovníci výpočetních útvarů	28	35	<b>313,41</b>	207,99	503,62	323,79
1237 Vedoucí pracovníci výzkumných a vývojových útvarů	33	69	<b>241,31</b>	144,97	432,48	271,09
1239 Vedoucí pracovníci ostatních útvarů jinde neuvedení	59	111	<b>236,85</b>	130,96	474,34	286,44
1311 Vedoucí, ředitelé v zemědělství,lesnictví,rybářství a myslivosti	7	11	<b>282,49</b>	161,27	343,06	270,32
1312 Vedoucí, ředitelé v průmyslu (ve výrobě)	35	142	<b>179,43</b>	119,46	364,55	228,16
1313 Vedoucí, ředitelé ve stavebnictví a zeměměřičství	10	19	<b>172,49</b>	142,10	497,75	271,50
1314 Vedoucí, ředitelé ve velkoobchodu a maloobchodu	90	294	<b>112,18</b>	60,96	251,36	145,43
1315 Vedoucí, ředitelé v restauracích a hotelích	15	23	<b>124,90</b>	78,40	269,25	143,05
1316 Vedoucí, ředitelé v dopravě, sklad., telekom. a na pošt. úřadech	20	76	<b>202,83</b>	124,56	302,15	213,50
1317 Vedoucí, ředitelé v podnicích poskytujících obchodní služby	23	65	<b>269,80</b>	197,00	523,72	324,14
1318 Vedoucí, ředitelé pečovatelských, úklidových a podob. služeb	10	11	<b>196,63</b>	66,20	292,06	208,85
1319 Vedoucí, ředitelé malých organizací ostatní (kult.,zdrav.,škol.)	11	15	<b>224,51</b>	94,81	464,50	249,29
2113 Chemici	5	11	<b>165,48</b>	119,89	191,76	157,11
2114 Geologové, geofyzici, geodeti, hydrologové apod.	7	28	<b>127,47</b>	94,97	246,49	152,06
2119 Ostatní vědci a odborníci v příbuzných oborech jinde neuved.	11	62	<b>184,91</b>	134,06	264,40	187,88
2131 Projektanti a analytici výpočetních systémů	24	93	<b>237,67</b>	160,97	324,19	252,30
2132 Programátoři	38	114	<b>151,89</b>	116,22	298,10	178,63
2139 Ostatní odborníci zabývající se výpoč. tech. jinde neuvedení	58	148	<b>211,74</b>	138,26	315,92	221,33
2142 Projektanti staveb a areálů, stavební inženýři	20	208	<b>200,05</b>	153,12	394,91	238,59
2143 Projektanti elektrotechnických zařízení, elektroinženýři	26	218	<b>219,05</b>	147,63	328,40	238,48
2144 Projektanti elektron.systémů a telekom.sítí, inženýři - elektronici	16	89	<b>185,90</b>	144,70	312,18	209,64
2145 Projektanti a konstruktéři strojních zařízení, strojní inženýři	24	218	<b>184,97</b>	128,16	259,46	195,54
2146 Chemičtí inženýři, technologové	11	20	<b>211,44</b>	140,03	344,40	220,28
2149 Ostatní architekti, projekt., konstruk.a tech.inženýři (tvůr.prac.)	36	305	<b>192,39</b>	127,43	280,00	203,35
2211 Bakteriologové, biolog., ekolog., zoologové a odb.v příb.obor.	16	40	<b>195,09</b>	126,04	347,78	217,18
2212 Farmakologové, anatomové, biochemici, fyziolog., patologové	6	35	<b>150,97</b>	123,72	269,45	181,35
2213 Agronomové, šlechtitelé a odborníci v příbuzných oborech	11	43	<b>173,02</b>	133,45	398,71	212,08
2221 Lékaři, ordináři (kromě zubních lékařů)	19	464	<b>202,94</b>	126,49	340,05	221,79
2224 Farmaceuti, magistři v lékárně, lékárníci	7	32	<b>207,35</b>	166,31	354,68	234,99
2411 Odb. prac. na úseku účetnictví, financí, daní, ap., hlavní účetní	93	248	<b>179,32</b>	116,53	361,88	211,63



Revidované výsledky ke dni 10. 3. 2011

### Hodinový výdělek podle podskupin zaměstnání KZAM-R

kraj: Královéhradecký

Podskupiny zaměstnání KZAM-R	Výběrový soubor		Medián	Diferenciace		Průměr
	počet org. jednotek	počet zaměst.		1. decil	9. decil	
			Kč/hod	Kč/hod	Kč/hod	Kč/hod
2412 Odbor. pracovníci na úseku zaměstnaneckých, personálních věcí	25	56	<b>158,49</b>	113,63	260,59	182,19
2413 Odborní pracovníci v bankovníctví a pojišťovnictví	41	1 079	<b>148,38</b>	90,90	251,02	163,47
2419 Ostatní odborní pracovníci v oblasti podnikání	57	268	<b>226,01</b>	139,75	318,68	233,63
2421 Právníci, právní poradci (mimo advokacie a soudnictví)	22	32	<b>258,63</b>	170,85	364,19	269,64
2432 Odborní pracovníci knihoven (kromě řadových)	5	21	<b>141,96</b>	115,63	218,00	153,90
2441 Ekonomové - vědeckí pracovníci, specialisté, experti	40	84	<b>179,54</b>	120,84	336,40	214,13
2451 Spisovatelé, autoři, kritikové, novináři, redaktoři	14	73	<b>139,35</b>	102,89	176,89	144,18
2470 Odborní administrativní pracovníci jinde neuvedení	38	98	<b>137,86</b>	93,06	223,88	153,93
3111 Technici ve fyzikálních a příbuzných oborech	12	89	<b>125,82</b>	82,39	214,36	138,93
3112 Stavební technici	70	282	<b>174,21</b>	127,03	254,41	185,92
3113 Elektrotechnici	44	422	<b>170,73</b>	119,31	266,05	181,87
3114 Elektronici a technici v radiokomunikacích a telekomunikacích	25	143	<b>157,80</b>	123,05	273,95	181,24
3115 Strojírenští technici	61	1 323	<b>179,02</b>	118,38	225,53	176,11
3116 Chemičtí technici	17	111	<b>159,72</b>	106,57	234,21	166,27
3117 Důlní a hutní technici	7	45	<b>199,16</b>	138,05	243,12	194,74
3118 Technici v kartografii, kreslič a zeměměřiči	44	231	<b>135,46</b>	87,49	209,44	144,92
3119 Ostatní techničtí pracovníci jinde neuvedení	161	1 405	<b>148,43</b>	99,47	221,76	159,87
3121 Poradci ve výpočetní technice	17	28	<b>212,30</b>	119,27	364,60	227,90
3122 Operátoři a obsluha výpočetní techniky	49	194	<b>160,38</b>	107,81	236,33	166,70
3123 Operátoři průmyslových robotů, nc strojů	8	17	<b>170,69</b>	91,14	216,75	163,02
3129 Ostatní technici ve výpočetní technice jinde neuvedení	7	28	<b>200,26</b>	138,71	337,59	218,86
3132 Obsluha zařízení pro záznam zvuku,obrazu,operátoři kamery	6	19	<b>165,03</b>	112,36	200,16	159,11
3133 Obsluha vysílacího a telekomunikačního zařízení (vč. telegrafu)	4	12	<b>216,11</b>	140,84	388,32	241,87
3134 Obsluha lékařských zařízení	6	54	<b>140,70</b>	125,38	173,78	145,51
3151 Kolaudační technici a technici protipožární ochrany	10	19	<b>184,73</b>	134,89	214,00	178,71
3152 Bezpečnostní tech.a tech. pro kontrolu zdravotní nezávadnosti	54	215	<b>136,81</b>	88,18	191,35	143,42
3160 Technici železničního provozu	16	404	<b>182,94</b>	162,01	206,07	183,65
3211 Technici a laboranti v oblasti biologie a v příbuzných oborech	19	178	<b>129,12</b>	106,78	169,01	133,22
3212 Technici v agronomii, v lesnictví a v zemědělství	27	186	<b>135,41</b>	100,43	190,44	142,46
3221 Asistenti zdravotničtí	8	50	<b>118,18</b>	96,15	140,90	118,60
3223 Dietetici a odborníci na výživu	6	13	<b>130,02</b>	85,27	150,92	121,03
3226 Rehabilitační a fyzioterapeutičtí pracovníci (vč. odb. masérů)	8	130	<b>117,96</b>	98,02	147,63	120,74
3228 Farmaceutičtí asistenti	6	36	<b>135,22</b>	101,95	163,51	138,93
3231 Ošetřovatelé, všeobecné zdravotní sestry	13	1 091	<b>144,13</b>	116,06	172,54	144,45
3232 Ženské sestry, porodní asistentky	4	75	<b>154,67</b>	128,13	178,56	153,78
3233 Sestry pro péči o dítě	6	131	<b>142,99</b>	116,82	169,62	143,11
3235 Sestry pro intenzivní péči	6	81	<b>160,31</b>	136,67	180,95	161,70
3411 Zprostředkovatelé finanč. transakcí, obchodu s cennými papíry	8	105	<b>149,57</b>	107,47	245,33	162,82
3412 Pojišťovací agenti	19	72	<b>165,77</b>	114,08	290,06	200,62
3415 Obchodní cestující, profes. poradci v obchodě, obch.zástupci	125	470	<b>181,81</b>	105,75	313,30	204,73
3416 Nákupčí	82	300	<b>131,57</b>	88,19	203,29	140,55
3417 Odhadci a zbožíznalci	9	34	<b>133,74</b>	75,49	164,71	129,25
3419 Ostatní pracovníci - obchodní zprostředkovatelé jinde neuved.	6	15	<b>176,46</b>	121,46	283,77	180,48
3421 Obchodní agenti	110	408	<b>148,23</b>	96,85	245,81	165,07

Revidované výsledky ke dni 10. 3. 2011

### Hodinový výdělek podle podskupin zaměstnání KZAM-R

kraj: Královéhradecký

Podskupiny zaměstnání KZAM-R	Výběrový soubor		Medián	Diferenciace		Průměr
	počet org.	počet		1. decil	9. decil	
	jednotek	zaměst.	Kč/hod	Kč/hod	Kč/hod	Kč/hod
3422 Odbytoví a přepravní agenti	108	422	<b>136,00</b>	91,23	209,03	146,45
3429 Ostatní obchodní agenti a makléři jinde neuvedení	10	17	<b>118,38</b>	76,17	191,34	127,14
3431 Odborné sekretářky, sekretáři	65	145	<b>123,55</b>	87,97	223,43	151,22
3433 Pracovníci v oblasti účetnictví, fakturace, rozpočet., kalkulace	204	984	<b>126,67</b>	88,76	202,75	139,82
3434 Pracovníci v oblasti statistiky a matematiky	11	34	<b>155,23</b>	91,10	231,07	160,73
3435 Pracovníci v oblasti práce a mezd (kromě účetních)	36	53	<b>116,03</b>	85,42	191,54	128,98
3436 Referenti osobních oddělení	54	114	<b>147,33</b>	96,80	211,64	154,86
3439 Ostatní odborní administrativní pracovníci jinde neuvedení	126	735	<b>144,78</b>	93,33	227,96	155,06
3449 Ostatní celní a daňoví pracovníci a pracovníci v příb. oborech	8	35	<b>156,11</b>	129,59	221,57	173,37
3471 Aranžéři, průmysloví a komerční návrháři, bytoví architekti	14	48	<b>90,74</b>	76,68	143,24	104,92
4112 Kancelářští a manipul. prac. a obsl. zařízení na zpracování textu	21	82	<b>98,53</b>	80,11	173,23	112,34
4113 Pracovníci přípravy dat výpočetní techniky	17	133	<b>96,76</b>	79,40	161,35	109,83
4115 Sekretářky, sekretáři	119	581	<b>98,58</b>	72,70	155,47	107,70
4121 Nižší účetní	60	197	<b>106,71</b>	79,78	147,45	110,08
4123 Nižší finanční, daňoví úředníci a úředníci v příbuzných oborech	17	76	<b>152,23</b>	46,00	204,59	148,82
4131 Úředníci ve skladech	141	836	<b>104,73</b>	75,13	148,63	109,53
4132 Úředníci ve výrobě (např. výrobní plánovači)	50	240	<b>123,66</b>	86,59	170,87	128,29
4133 Úředníci v dopravě a v přepravě (dispečeri, kontrolori apod.)	28	232	<b>132,26</b>	99,24	169,80	134,02
4141 Řadoví knihovníci, archiváři, evidenční pracovníci	15	32	<b>114,75</b>	79,26	152,61	115,57
4142 Poštovní doručovatelé, úředníci v třídárnách	7	849	<b>100,32</b>	89,87	121,82	103,94
4190 Ostatní nižší úředníci jinde neuvedení	26	106	<b>117,62</b>	90,57	182,81	128,22
4211 Pokladníci (v bankách, pojišťovnách, spořitelnách, na poště)	48	162	<b>121,83</b>	93,94	155,23	128,72
4212 Úředníci na přepážkách a směnárnicích	41	601	<b>123,96</b>	101,48	159,31	129,24
4213 Pokladníci v obchodě, společném stravování apod.	44	570	<b>78,65</b>	65,39	98,81	80,71
4214 Prodavači vstupenek, jízdenek apod.	13	131	<b>129,51</b>	114,00	151,36	130,10
4215 Bookmakeři, krupiéři a úředníci sázkových kanceláří	16	155	<b>82,63</b>	70,00	127,20	92,97
4222 Recepční	26	106	<b>94,96</b>	76,85	134,62	102,08
4223 Telefonisté	9	336	<b>105,00</b>	70,31	159,63	110,39
4224 Informátoři	4	55	<b>98,29</b>	57,02	136,13	105,07
5121 Pracovníci dohlížející nad obsluhujícím personálem, hospodyně	18	33	<b>103,26</b>	74,97	140,00	106,72
5122 Kuchaři	37	388	<b>78,91</b>	59,92	115,56	83,47
5123 Čišníci, servírky	8	90	<b>79,77</b>	69,60	105,85	83,68
5132 Pečovatelé a pomoc.ošetřovatelé v zařiz.soc.péče, v nemocnicích	8	411	<b>78,77</b>	65,22	95,37	80,12
5144 Maséři	3	31	<b>79,64</b>	74,91	103,21	85,79
5149 Ostatní pracovníci zajišťující osobní služby jinde neuvedení	3	33	<b>74,31</b>	70,42	81,01	75,36
5161 Hasiči, požárníci	7	76	<b>172,60</b>	105,32	200,52	156,59
5169 Ostatní pracovníci ochrany a ostrahy jinde neuvedení	53	941	<b>69,73</b>	56,73	120,73	80,57
5211 Prodavači v obchodech	171	2 397	<b>78,00</b>	61,95	113,81	84,88
6111 Pěstitelé polních plodin	3	23	<b>88,25</b>	74,65	111,89	90,25
6113 Zahradníci a pěstitelé zahradních plodin a sazenic	6	13	<b>84,31</b>	60,51	111,84	86,60
6121 Chovatelé hospodářských zvířat (kromě drůbeže a včel)	6	96	<b>97,23</b>	78,81	139,14	104,13
6122 Chovatelé drůbeže	4	25	<b>83,97</b>	64,66	101,05	81,08
6141 Dělníci pro pěstění a ošetřování lesa	5	21	<b>76,13</b>	50,09	103,35	79,00
7113 Horníci pro dobývání nerudných surovin a kamenolamači	3	22	<b>128,48</b>	107,46	142,06	125,87

Revidované výsledky ke dni 10. 3. 2011

### Hodinový výdělek podle podskupin zaměstnání KZAM-R

kraj: Královéhradecký

Podskupiny zaměstnání KZAM-R	Výběrový soubor		Medián	Diferenciace		Průměr
	počet org. jednotek	počet zaměst.		1. decil	9. decil	
			Kč/hod	Kč/hod	Kč/hod	Kč/hod
7122 Zedníci, kameníci, omítkáři	21	285	<b>103,98</b>	83,35	136,25	106,81
7123 Betonáři, děl.specializovaní na pokládání betonových povrchů	4	34	<b>115,65</b>	78,01	153,91	116,29
7124 Tesaři a truhláři	22	70	<b>118,55</b>	86,47	152,01	120,58
7129 Ost. stavební dělníci hlavní stav. výroby a prac.v ost. oborech	21	177	<b>129,11</b>	96,28	164,20	129,15
7136 Instalatéři, potrubáři, stavební zámečníci, klempíři	33	251	<b>128,94</b>	100,48	152,20	128,22
7137 Stavební a provozní elektrikáři	29	50	<b>112,82</b>	90,50	199,11	127,45
7139 Ostatní děl.zajišťující dokonč.stavební práce a děl.v přib.obor.	3	38	<b>163,70</b>	85,42	192,99	152,62
7141 Malíři a tapetáři	5	16	<b>114,32</b>	93,92	146,41	115,59
7142 Lakýrníci a pracovníci v příbuzných oborech	22	270	<b>175,82</b>	114,17	197,01	169,92
7212 Svářeči, řezači plamenem a páječi	21	579	<b>150,00</b>	101,84	174,19	143,54
7213 Výrobci a opraváři výrobků a dílů z plechů	12	424	<b>165,08</b>	105,79	185,04	154,40
7214 Montéři kovových konstrukcí	9	44	<b>103,86</b>	82,10	114,02	104,96
7221 Kováři, obsluha kovacích lisů, obsluha bucharů	6	51	<b>92,27</b>	77,04	112,75	93,78
7222 Nástrojaři, kovomodeláři, kovodělníci, zámečníci	103	2 117	<b>110,89</b>	81,73	165,51	120,37
7223 Seřizovači a obsl. obráběcích strojů (kromě autom. a poloaut.)	39	895	<b>133,58</b>	99,35	177,03	136,13
7224 Brusíči, leštiči a ostříči nástrojů	16	85	<b>109,69</b>	83,00	155,54	117,90
7231 Mechanici a opraváři motorových vozidel	42	448	<b>160,13</b>	94,80	178,69	147,27
7234 Mechanici a opraváři kolejových vozidel	6	109	<b>142,19</b>	116,09	165,64	143,13
7235 Mechanici a opraváři obráběcích, zeměd. strojů a prům. zařízení	61	1 078	<b>131,79</b>	98,77	183,15	136,52
7239 Ostatní mechanici a opraváři strojů a zařízení bez elektro j.n.	31	329	<b>124,05</b>	79,50	171,56	126,03
7241 Elektromech., opraváři a seřizovači různých typů elektr. zařízení	86	1 394	<b>111,73</b>	80,03	166,31	118,08
7242 Mechanici, opraváři a seřizovači elektr. částí aut, letadel, lodí	8	64	<b>132,95</b>	103,46	163,65	132,32
7243 Mechanici, seřizovači, opraváři elektronických zařízení	19	333	<b>116,34</b>	75,91	175,59	122,46
7244 Telefonní a telegrafní mechanici, montéři a opraváři	5	18	<b>112,13</b>	101,69	139,86	111,51
7245 Montéři a opraváři rozhlasových a TV přijímačů, magnetofonů	7	34	<b>169,35</b>	124,75	208,96	166,70
7246 Montéři a opraváři silnoproudých elektrických vedení	9	214	<b>161,68</b>	92,98	205,46	153,89
7311 Výrobci, mechanici a opraváři přesných přístrojů a zařízení	9	718	<b>116,64</b>	82,14	144,32	115,33
7324 Malíři skla a keramiky a prac. v přib.obor. (vč.výrobců zrcadel)	3	70	<b>72,72</b>	59,86	100,35	76,37
7411 Zpracovatelé masa, ryb vč. uzenářů a konzervovačů masa a ryb	7	123	<b>77,61</b>	59,11	95,87	78,77
7412 Zpracovatelé pekárenských a cukrářských výrobků	15	215	<b>83,89</b>	65,40	109,94	85,72
7419 Ostatní zpracovatelé - výrobci potravinářských výrobků	11	32	<b>85,33</b>	67,52	105,97	85,78
7422 Umělečtí truhláři, řezbáři, výrobci a opraváři výrobků ze dřeva	10	34	<b>114,89</b>	103,32	172,77	125,56
7431 Kvalifikovaní dělníci připravující přírodní vlákno pro další zprac.	6	95	<b>96,75</b>	77,71	160,07	111,50
7432 Přádáči, ruční tkalci, pletaři a jiní výrobci ručně vyráběn.tkanin	5	139	<b>101,40</b>	88,60	133,42	107,46
7435 Modeláři a stříhači textilu, kůží a podobných materiálů	4	24	<b>93,89</b>	66,90	105,98	89,62
7436 Švadleny, vyšivači a pracovníci v příbuzných oborech	9	196	<b>83,76</b>	58,60	117,37	86,01
7439 Ost. dělníci při výrobě textilu, oděvů a výrobků z kůží, kožešin	12	323	<b>96,71</b>	78,21	132,99	101,51
8112 Obsluha zařízení pro úpravu rudných a nerudných surovin	3	29	<b>119,50</b>	103,39	158,85	121,24
8122 Obsluha zařízení ve slévárnictví (taviči, slévači)	6	204	<b>207,48</b>	93,47	249,55	180,93
8123 Obsluha zařízení na tepelné zpracování kovů	8	48	<b>163,79</b>	128,82	213,48	164,96
8126 Obsluha zařízení na úpravu kovového odpadu	5	19	<b>107,88</b>	89,01	121,44	107,33
8141 Obsluha pily a jiného zařízení na zpracování dřeva	4	23	<b>87,82</b>	70,38	115,94	92,14
8159 Obsluha ostatních zařízení při chemické výrobě jinde neuvedená	20	86	<b>102,63</b>	83,49	140,44	109,51
8161 Obsluha zařízení při výrobě a rozvodu elektřiny	9	84	<b>182,40</b>	120,43	221,37	173,03

Revidované výsledky ke dni 10. 3. 2011

### Hodinový výdělek podle podskupin zaměstnání KZAM-R

kraj: Královéhradecký

Podskupiny zaměstnání KZAM-R	Výběrový soubor		Medián	Diferenciace		Průměr
	počet org.	počet		1. decil	9. decil	
	jednotek	zaměst.	Kč/hod	Kč/hod	Kč/hod	Kč/hod
8162 Obsluha parních turbín, ohřívačů a motorů	27	93	<b>118,64</b>	79,60	216,03	134,37
8163 Obsluha zařízení při úpravě, čištění a rozvodu vody	26	200	<b>128,29</b>	89,11	146,14	124,52
8171 Obsluha automatických nebo poloautomatic. montážních linek	8	297	<b>117,53</b>	70,47	172,74	123,02
8211 Obsluha automat. nebo poloaut. obráběcích strojů (kromě 722)	33	1 211	<b>126,76</b>	94,00	185,78	134,24
8212 Obsluha strojů na výrobu maltovin, vápna, cementu, prefabrikátů	5	93	<b>119,68</b>	89,62	166,45	124,87
8223 Obsluha strojů při konečné úpravě a nanášení ochran. povlaků	10	401	<b>145,27</b>	90,31	161,98	131,74
8231 Obsluha strojů na výrobu pryžových výrobků (např. obuvi)	7	1 230	<b>103,44</b>	77,46	132,90	104,71
8232 Obsluha strojů na výrobu plastových výrobků (vč. laminování)	9	547	<b>114,29</b>	88,16	137,08	113,68
8251 Obsluha tiskárenských strojů	5	36	<b>133,04</b>	82,74	168,75	130,58
8261 Obsluha strojů na úpravu vláken, dopřádání a navíjení příze	4	76	<b>94,90</b>	75,73	117,82	97,76
8262 Obsluha tkacích a pletacích strojů	6	719	<b>113,70</b>	91,89	147,07	115,87
8263 Obsluha šicích a vyšívacích strojů	8	519	<b>83,86</b>	59,54	115,19	86,41
8264 Obsluha strojů na bělení, barvení, čištění, praní, žehlení textilu	9	315	<b>90,09</b>	66,82	144,83	98,55
8269 Obsluha ost.str. na výrobu textilních, kožešin.a kožen.výrobků	3	150	<b>94,28</b>	79,33	115,42	96,52
8274 Obsluha strojů na zpracování mouky, výrobu pečiva, čokolády	4	253	<b>68,40</b>	54,81	98,66	74,22
8281 Montážní dělníci montující mechanická zařízení (stroje, vozidla)	14	2 906	<b>115,74</b>	78,00	159,45	119,11
8282 Montážní dělníci montující elektrická zařízení	6	466	<b>78,60</b>	61,08	109,50	83,65
8283 Montážní dělníci montující elektronická zařízení	3	238	<b>87,36</b>	63,45	101,28	84,73
8284 Montážní dělníci montující výrobky z kovů, pryže a plastů	7	55	<b>73,42</b>	63,88	155,88	96,80
8290 Obsluha jiných stacionárních zařízení a ostatní montážní dělníci	17	368	<b>116,62</b>	87,64	146,52	119,91
8311 Strojvedoucí	10	267	<b>199,57</b>	167,30	215,20	195,71
8313 Dělníci zabezpečující sestavování vlaků (brzdaři, výhybkáři)	14	328	<b>144,43</b>	124,01	160,10	143,21
8321 Řidiči osobních a malých dodávkových automobilů, taxikáři	38	78	<b>106,88</b>	79,56	144,85	109,88
8323 Řidiči autobusů, trolejbusů a tramvají	6	404	<b>122,00</b>	87,54	133,27	116,12
8324 Řidiči nákladních automobilů a tahačů	87	1 151	<b>99,10</b>	66,27	139,60	102,70
8326 Řidiči speciálních vozidel	13	408	<b>104,22</b>	91,86	130,92	107,61
8331 Obsluha zemědělských a lesních strojů	14	153	<b>104,11</b>	84,80	131,58	106,84
8332 Obsluha zemních a příbuzných strojů	20	170	<b>138,33</b>	106,81	183,16	142,27
8333 Obsluha jeřábů, zdvihacích a podobných manipulačních zařízení	12	83	<b>134,16</b>	75,81	165,21	124,41
8334 Obsluha vysokozdvíhacích a ostatních motorových vozíků	68	1 040	<b>116,05</b>	91,31	148,71	120,44
9132 Pomocníci a uklízeči v kancelářích, hotelích, nemocnicích ap.	138	771	<b>65,24</b>	51,89	87,28	67,51
9141 Domovníci, správci domu	13	35	<b>75,00</b>	63,63	111,58	81,74
9152 Vrátní, hlídači, uváděči a šatnářky	53	276	<b>71,17</b>	52,32	113,25	74,82
9161 Sběrači odpadků, popeláři	3	403	<b>78,72</b>	63,75	99,83	80,73
9162 Metaři, čistíči záchodků, žump, kanálů a podobných zařízení	5	66	<b>64,57</b>	57,24	119,65	76,45
9211 Pomocní a nekvalifikovaní dělníci v zemědělství	3	26	<b>76,59</b>	58,29	95,21	74,84
9312 Pomocní a nekvalif. dělníci na stavbách a údržbě silnic, přehrad	11	36	<b>125,47</b>	89,49	143,93	122,08
9321 Pomocní a nekvalifikovaní montážní a manipulační dělníci	56	1 159	<b>92,00</b>	64,16	125,32	93,55
9322 Ruční balíči a pytlavači	15	244	<b>93,60</b>	66,02	134,61	100,79
9323 Dělníci nádvorní skupiny (pomocní montéři)	16	100	<b>93,96</b>	59,45	129,35	96,39
9333 Vazači a nosiči břemen, přistavní dělníci (dokaři)	7	93	<b>93,99</b>	56,82	109,95	86,46
9339 Pomocní a nekvalif. pracovníci v dopravě, ve skladech, v telek.	80	650	<b>84,47</b>	68,97	106,46	86,90

## 4. čtvrtletí 2009

## RSCP - podnikatelská sféra

PS-V6

Revidované výsledky ke dni 10. 3. 2011

Hodinový výdělek  
podle kategorií zaměstnáníkraj: **Královéhradecký**

Kategorie zaměstnání	Struktura zaměstnanců	Medián	Diferenciace		Průměr
			1. decil	9. decil	
	%	Kč/hod	Kč/hod	Kč/hod	Kč/hod
D Manuální pracovníci	59,9	<b>99,74</b>	63,83	152,92	105,29
T Nemanuální pracovníci	40,1	<b>136,92</b>	84,64	254,50	165,79
Relace D/T (%)		72,8	75,4	60,1	63,5
<b>C E L K E M - podnikatelská sféra</b>	<b>100</b>	<b>112,37</b>	<b>68,63</b>	<b>195,24</b>	<b>129,55</b>

manuální pracovníci - zaměstnanci s převážně manuálním charakterem práce (hlavní třída KZAM-R 6-9 a vybraná zaměstnání hl. třídy 5)

nemanuální pracovníci - zaměstnanci s převážně nemanuálním charakterem práce (hlavní třída KZAM-R 1-4 a vybraná zaměstnání hl. třídy 5)

## 4. čtvrtletí 2009

## RSCP - podnikatelská sféra

PS-V8

Revidované výsledky ke dni 10. 3. 2011

Hodinový výdělek  
podle pohlavíkraj: **Královéhradecký**

Pohlaví	Struktura zaměstnanců	Medián	Diferenciace		Průměr
			1. decil	9. decil	
	%	Kč/hod	Kč/hod	Kč/hod	Kč/hod
M Muž	58,6	<b>122,14</b>	75,81	217,45	142,77
Ž Žena	41,4	<b>99,77</b>	64,50	162,58	110,87
Relace Ž/M (%)		81,7	85,1	74,8	77,7
<b>C E L K E M - podnikatelská sféra</b>	<b>100</b>	<b>112,37</b>	<b>68,63</b>	<b>195,24</b>	<b>129,55</b>



## Hrubá měsíční mzda a její složky, diferenciacce, placená doba v podnikatelské sféře

kraj: Královéhradecký

**Medián hrubé měsíční mzdy ..... 19 910 Kč/měs**

### Diferenciacce

1. decil - 10 % hodinových výdělků menších než .....	12 475 Kč/měs
1. kvartil - 25 % hodinových výdělků menších než .....	15 463 Kč/měs
Medián - 50 % hodinových výdělků menších než .....	19 910 Kč/měs
3. kvartil - 25 % hodinových výdělků větších než .....	25 917 Kč/měs
9. decil - 10 % hodinových výdělků větších než .....	34 146 Kč/měs

Průměr hrubé měsíční mzdy ..... 22 942 Kč/měs

### Vybrané složky hrubé měsíční mzdy

prémie a odměny .....	15,9 %
příplatky za přesčas .....	0,7 %
příplatky ostatní .....	4,1 %
náhrady .....	11,4 %
odměny za pohotovost .....	0,2 %

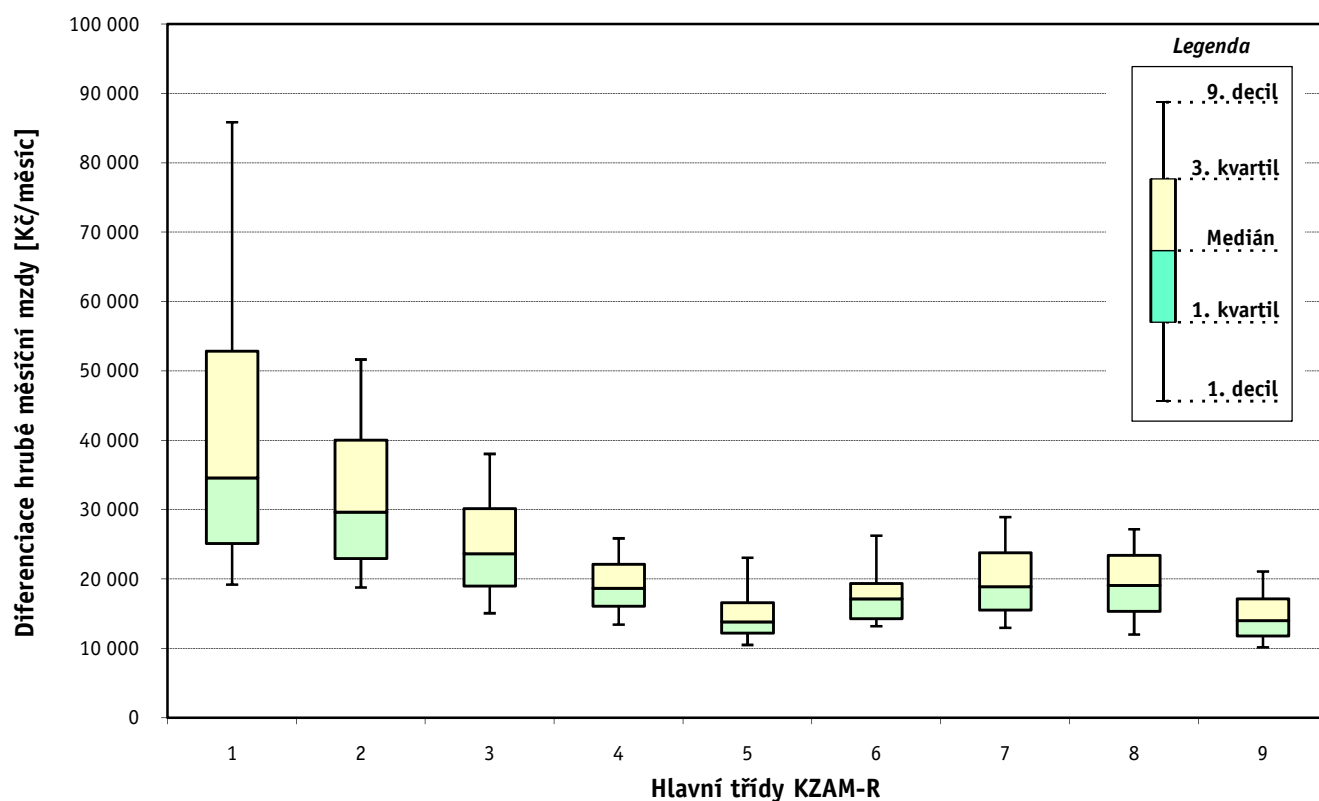
Průměrná placená doba ..... 172,9 hod/měs

Revidované výsledky ke dni 10. 3. 2011

### Hrubá měsíční mzda a její složky, diferenciacie, placená doba podle hlavních tříd zaměstnání KZAM-R

kraj: **Královéhradecký**

Hlavní třída zaměstnání KZAM - R	Struktura zaměstnanců	Medián
	%	Kč/měs
1 Zákonnodárci, vedoucí a řídící pracovníci	6,1	<b>34 596</b>
2 Vědečtí a odborní duševní pracovníci	7,1	<b>29 640</b>
3 Techničtí, zdravotničtí a pedagogičtí pracovníci	18,8	<b>23 667</b>
4 Nižší administrativní pracovníci	7,7	<b>18 686</b>
5 Provozní pracovníci ve službách a obchodu	6,8	<b>13 845</b>
6 Dělníci v zemědělství, lesnictví a rybářství	1,6	<b>17 131</b>
7 Řemeslníci, výrobci a zpracovatelé	22,3	<b>18 911</b>
8 Obsluha strojů a zařízení	23,0	<b>19 092</b>
9 Pomocní a nekvalifikovaní pracovníci	6,6	<b>13 991</b>
<b>C E L K E M - podnikatelská sféra</b>	<b>100</b>	<b>19 910</b>

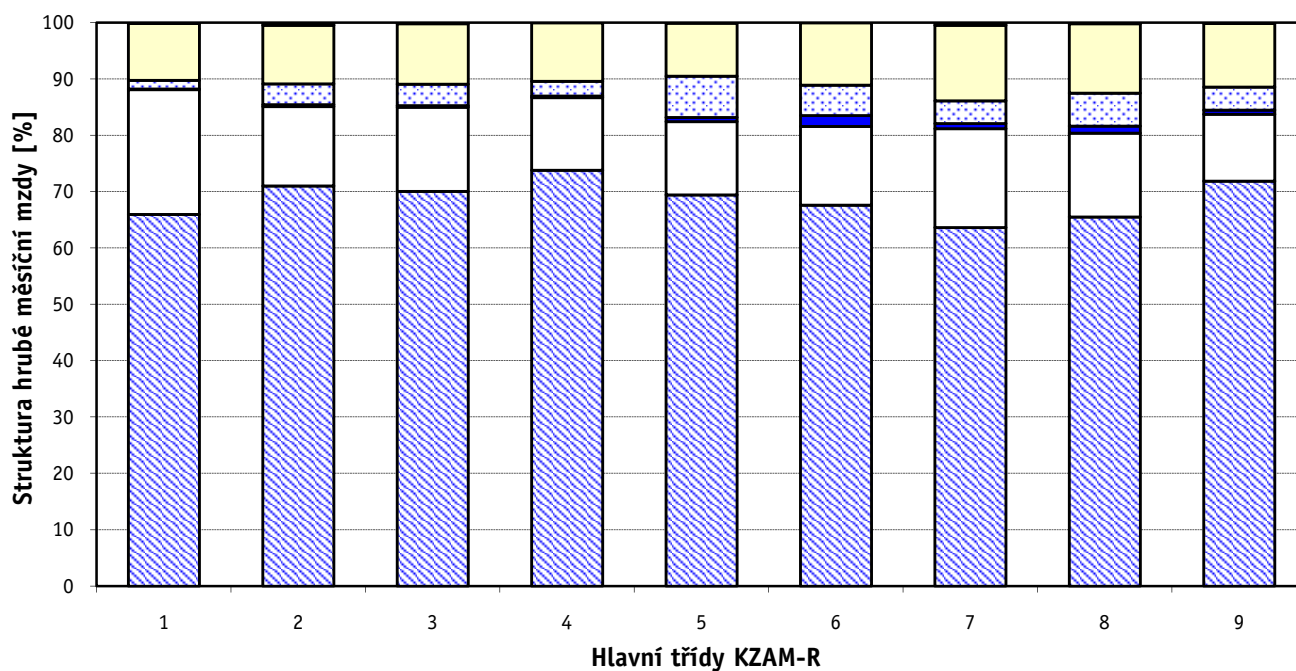




### Hrubá měsíční mzda a její složky, diferenciacie, placená doba podle hlavních tříd zaměstnání KZAM-R

kraj: **Královéhradecký**

Diferenciace				Průměr	Vybrané složky hrubé měsíční mzdy					Placená doba
1. decil	1. kvartil	3. kvartil	9. decil		prémie a odměny	příplatky za přesčas	příplatky ostatní	náhrady	odměny za pohotovost	
Kč/měs	Kč/měs	Kč/měs	Kč/měs	Kč/měs	%	%	%	%	%	hod/měs
19 191	25 147	52 859	85 870	47 549	22,2	0,1	1,5	10,1	0,1	<b>171,2</b>
18 784	22 960	40 010	51 654	33 329	14,1	0,3	3,7	10,4	0,4	<b>172,5</b>
15 067	18 997	30 164	38 045	25 748	14,9	0,3	3,8	10,7	0,2	<b>171,3</b>
13 443	16 072	22 147	25 868	19 443	12,9	0,3	2,6	10,4	0,0	<b>170,9</b>
10 502	12 203	16 618	23 080	15 442	13,0	0,8	7,3	9,5	0,0	<b>176,0</b>
13 206	14 303	19 378	26 262	18 138	13,9	2,0	5,4	11,1	0,0	<b>186,6</b>
12 966	15 520	23 772	28 937	20 174	17,5	0,9	4,0	13,4	0,4	<b>173,2</b>
12 014	15 346	23 405	27 169	19 592	14,9	1,3	5,9	12,3	0,2	<b>173,2</b>
10 149	11 795	17 164	21 084	15 040	11,9	0,8	4,1	11,3	0,1	<b>173,9</b>
<b>12 475</b>	<b>15 463</b>	<b>25 917</b>	<b>34 146</b>	<b>22 942</b>	<b>15,9</b>	<b>0,7</b>	<b>4,1</b>	<b>11,4</b>	<b>0,2</b>	<b>172,9</b>



Revidované výsledky ke dni 10. 3. 2011

### Hrubá měsíční mzda a její složky, diference, placená doba podle podskupin zaměstnání KZAM-R

kraj: **Královéhradecký**

Podskupiny zaměstnání KZAM-R	Počet zaměstnanců přepočtený podle placených měsíců	Medián
		Kč/měs
1210 Ředitelé a prezidenti velkých organizací, podniků	100	130 495
1221 Vedoucí pracovníci v zemědělství, lesnictví, rybářství a myslivosti	37	47 300
1222 Vedoucí pracovníci v průmyslu (ve výrobě)	569	52 032
1223 Vedoucí pracovníci ve stavebnictví a zeměměřičtví	26	81 564
1224 Vedoucí pracovníci ve velkoobchodě a v maloobchodě	461	21 765
1225 Vedoucí pracovníci v restauracích a hotelích	36	27 829
1226 Vedoucí pracovníci v dopravě, skladování, telekomunik. a na poštovních úřadech	329	27 270
1227 Vedoucí pracovníci v organizacích zaměřených na poskytování obchodních služeb	159	51 942
1229 Vedoucí pracovních dílčích celků jinde neuvedení (kulturních,zdravotn.,školských)	99	34 721
1231 Vedoucí pracovníci finančních a hospodářských (správních) útvarů	192	50 002
1232 Vedoucí pracovníci personálních útvarů a útvarů průmyslových vztahů	44	48 366
1233 Vedoucí pracovníci obytných útvarů (včetně průzkumu trhu)	187	51 093
1234 Vedoucí pracovníci reklamních útvarů a útvarů pro styk s veřejností	32	45 841
1235 Vedoucí pracovníci zásobovacích útvarů	57	38 119
1236 Vedoucí pracovníci výpočetních útvarů	36	56 413
1237 Vedoucí pracovníci výzkumných a vývojových útvarů	68	37 020
1239 Vedoucí pracovníci ostatních útvarů jinde neuvedení	107	39 655
1312 Vedoucí, ředitelé v průmyslu (ve výrobě)	140	33 448
1313 Vedoucí, ředitelé ve stavebnictví a zeměměřičtví	17	30 023
1314 Vedoucí, ředitelé ve velkoobchodu a maloobchodu	262	21 389
1315 Vedoucí, ředitelé v restauracích a hotelích	23	22 383
1316 Vedoucí, ředitelé v dopravě, skladování, telekomunikacích a na poštovních úřadech	77	35 010
1317 Vedoucí, ředitelé v podnicích poskytujících obchodní služby	63	52 828
1318 Vedoucí, ředitelé pečovatelských, úklidových a podobných služeb	11	33 495
1319 Vedoucí, ředitelé malých organizací ostatní (kultura,zdravotnictví,školsství)	14	33 520
2113 Chemici	10	28 247
2114 Geologové, geofyzici, geodeti, hydrologové apod.	26	23 976
2119 Ostatní vědci a odborníci v příbuzných oborech jinde neuvedení	60	30 542
2131 Projektanti a analytici výpočetních systémů	90	45 304
2132 Programátoři	113	27 341
2139 Ostatní odborníci zabývající se výpočetní technikou jinde neuvedení	144	39 058
2142 Projektanti staveb a areálů, stavební inženýři	197	32 853
2143 Projektanti elektrotechnických zařízení, elektroinženýři	209	40 706
2144 Projektanti elektronických systémů a telekomunikačních sítí, inženýři - elektronici	87	34 622
2145 Projektanti a konstruktéři strojních zařízení, strojní inženýři	221	31 276
2146 Chemičtí inženýři, technologové	21	31 027
2149 Ostatní architekti, projektanti, konstruktéři a techničtí inženýři (tvůrčí pracovníci)	295	34 039
2211 Bakteriologové, biologové, ekologové, zoologové a odborníci v příbuzných oborech	34	29 285
2212 Farmakologové, anatomové, biochemici, fyziologové, patologové	34	28 397
2213 Agronomové, šlechtitelé a odborníci v příbuzných oborech	31	30 842
2221 Lékaři, ordináři (kromě zubních lékařů)	371	37 903
2224 Farmaceuti, magistři v lékárně, lékárníci	25	37 879
2411 Odborní pracovníci na úseku účetnictví, financí, daní, apod., hlavní účetní	240	31 281
2412 Odborní pracovníci na úseku zaměstnaneckých, personálních věcí	51	28 762

### Hrubá měsíční mzda a její složky, diferenciacie, placená doba podle podskupin zaměstnání KZAM-R

kraj: **Královéhradecký**

Diferenciacie				Průměr	Vybrané složky hrubé měsíční mzdy					Placená doba
1. decil	1. kvartil	3. kvartil	9. decil		prémie a odměny	příplatky za přesčas	příplatky ostatní	náhrady	odměny za pohotovost	
Kč/měs	Kč/měs	Kč/měs	Kč/měs	Kč/měs	%	%	%	%	%	hod/měs
38 419	63 671	209 874	357 402	160 057	28,8	0,0	0,4	11,1	0,0	<b>169,3</b>
22 901	35 946	59 632	75 462	53 117	29,2	0,1	0,1	9,9	0,9	<b>171,4</b>
30 799	39 487	68 381	104 077	61 959	17,8	0,1	1,8	10,8	0,1	<b>168,7</b>
24 961	51 707	102 995	199 611	93 352	34,2	0,1	0,3	9,4	0,0	<b>175,6</b>
13 859	18 048	29 780	41 604	26 692	16,0	0,3	3,4	9,8	0,1	<b>172,5</b>
16 724	20 533	35 736	43 507	29 161	25,1	0,1	6,6	9,2	0,0	<b>175,4</b>
22 276	24 062	39 107	53 983	34 070	10,5	0,1	1,5	11,5	0,6	<b>165,1</b>
35 841	42 299	79 512	132 511	71 610	22,6	0,0	1,8	10,1	0,1	<b>172,1</b>
21 598	26 509	43 441	65 755	44 725	18,7	0,2	3,4	10,5	0,3	<b>173,7</b>
28 550	35 881	78 331	136 022	69 364	24,2	0,0	1,5	10,7	0,1	<b>168,5</b>
27 219	38 354	75 193	136 143	66 847	21,2	0,1	1,0	10,9	0,0	<b>170,0</b>
27 504	36 013	78 564	118 154	66 553	20,3	0,1	1,7	10,9	0,0	<b>168,0</b>
20 416	29 786	57 717	86 935	51 139	16,3	0,5	0,8	11,1	0,0	<b>168,8</b>
21 823	27 648	70 829	82 915	51 985	17,1	0,0	2,0	11,3	0,0	<b>169,7</b>
30 887	39 858	66 038	87 058	55 654	16,0	0,2	2,7	11,3	0,6	<b>168,8</b>
24 114	30 574	59 495	69 009	45 211	14,9	0,3	2,5	12,0	0,2	<b>168,0</b>
20 415	26 406	60 737	80 258	47 332	16,5	0,1	2,1	11,0	0,0	<b>168,4</b>
20 912	25 882	47 819	69 610	42 237	14,8	0,3	3,5	10,6	0,2	<b>171,0</b>
24 532	28 468	66 293	94 662	61 070	43,7	0,0	0,0	8,5	0,0	<b>172,8</b>
11 520	14 882	29 090	47 964	26 485	16,3	0,2	2,7	10,0	0,0	<b>173,8</b>
14 020	18 595	30 004	45 137	25 535	20,5	0,5	0,6	9,0	0,0	<b>176,4</b>
21 292	26 874	40 649	55 079	36 764	14,5	0,0	0,8	10,9	0,1	<b>165,6</b>
32 466	36 784	72 097	111 124	65 072	28,5	0,0	2,2	10,1	0,0	<b>173,5</b>
11 588	21 882	43 021	48 609	32 733	24,2	0,1	0,0	7,9	0,0	<b>173,8</b>
16 496	26 712	58 199	97 828	43 868	18,1	0,2	4,4	8,8	0,0	<b>175,2</b>
19 699	25 048	29 794	33 758	26 740	21,9	0,0	0,2	12,5	0,0	<b>174,0</b>
15 456	17 803	32 262	41 931	25 293	27,2	0,8	0,0	8,7	0,0	<b>172,9</b>
22 282	27 443	35 167	44 632	31 833	16,2	0,2	0,2	12,2	0,0	<b>166,7</b>
33 409	39 325	52 458	64 000	48 102	11,4	0,3	2,5	10,0	1,1	<b>171,1</b>
19 402	22 960	34 591	54 706	32 020	11,7	0,2	3,6	10,1	0,2	<b>170,4</b>
26 309	30 780	47 665	57 780	42 084	10,5	0,2	3,2	10,5	1,2	<b>170,7</b>
25 008	27 631	43 758	58 849	37 804	17,5	0,5	0,8	11,4	0,3	<b>168,1</b>
29 028	34 163	48 854	59 870	43 607	17,8	0,6	1,0	10,4	2,5	<b>172,4</b>
26 438	29 693	46 670	61 552	40 673	5,3	0,6	0,7	10,8	5,1	<b>169,2</b>
20 235	24 888	39 148	48 584	33 644	9,2	0,3	6,3	11,4	0,0	<b>168,6</b>
21 479	25 497	43 301	56 155	36 150	11,4	0,0	0,2	10,8	0,8	<b>167,0</b>
21 381	26 382	41 184	50 172	35 716	13,6	0,4	1,4	11,4	0,3	<b>168,5</b>
20 358	23 427	36 313	48 489	32 393	20,3	0,0	3,8	11,7	0,0	<b>169,0</b>
20 814	25 077	35 988	45 893	31 932	4,9	0,2	4,2	10,1	0,8	<b>176,5</b>
23 739	26 317	38 786	48 386	37 209	30,7	0,0	0,3	11,7	0,0	<b>171,6</b>
22 866	29 569	51 739	65 933	42 006	6,2	1,1	7,8	9,3	2,8	<b>180,7</b>
27 149	31 559	46 927	64 996	42 295	16,6	0,7	4,2	9,8	0,0	<b>177,5</b>
21 193	25 450	42 771	63 871	37 996	16,5	0,1	1,5	10,9	0,0	<b>169,7</b>
23 229	25 642	37 979	53 455	35 065	12,6	0,1	1,4	11,3	0,0	<b>170,6</b>

Revidované výsledky ke dni 10. 3. 2011

### Hrubá měsíční mzda a její složky, diference, placená doba podle podskupin zaměstnání KZAM-R

kraj: **Královéhradecký**

Podskupiny zaměstnání KZAM-R	Počet zaměstnanců přepočtený podle placených měsíců	Medián
		Kč/měs
2413 Odborní pracovníci v bankovníctví a pojišťovnictví	972	27 314
2419 Ostatní odborní pracovníci v oblasti podnikání	255	39 746
2421 Právníci, právní poradci (mimo advokacie a soudnictví)	29	46 462
2432 Odborní pracovníci knihoven (kromě řadových)	21	21 705
2441 Ekonomové - vědečtí pracovníci, specialisté, experti	81	32 933
2451 Spisovatelé, autoři, kritikové, novináři, redaktori	69	23 844
2470 Odborní administrativní pracovníci jinde neuvedení	77	23 556
3111 Technici ve fyzikálních a příbuzných oborech	89	21 826
3112 Stavební technici	256	30 744
3113 Elektrotechnici	410	31 143
3114 Elektronici a technici v radiokomunikacích a telekomunikacích	137	28 278
3115 Strojírenští technici	1 296	31 540
3116 Chemičtí technici	110	26 593
3117 Důlní a hutní technici	44	34 638
3118 Technici v kartografii, kresličtí a zeměměřičtí	228	24 189
3119 Ostatní techničtí pracovníci jinde neuvedení	1 352	26 789
3121 Poradci ve výpočetní technice	27	38 261
3122 Operátoři a obsluha výpočetní techniky	178	28 053
3123 Operátoři průmyslových robotů, nc strojů	16	30 309
3129 Ostatní technici ve výpočetní technice jinde neuvedení	27	36 241
3132 Obsluha zařízení pro záznam zvuku,obrazu,operátoři kamery	17	23 168
3133 Obsluha vysílacího a telekomunikačního zařízení (vč. telegrafu)	12	42 473
3134 Obsluha lékařských zařízení	52	21 830
3151 Kolaudační technici a technici protipožární ochrany	15	33 017
3152 Bezpečnostní technici a technici pro kontrolu zdravotní nezávadnosti a jakosti	216	23 878
3160 Technici železničního provozu	405	30 112
3211 Technici a laboranti v oblasti biologie a v příbuzných oborech	163	20 625
3212 Technici v agronomii, v lesnictví a v zemědělství	184	25 113
3221 Asistenti zdravotničtí	31	17 539
3223 Dietetici a odborníci na výživu	12	20 490
3226 Rehabilitační a fyzioterapeutičtí pracovníci (vč. odborných masérů)	111	19 528
3228 Farmaceutičtí asistenti	30	23 611
3231 Ošetřovatelé, všeobecné zdravotní sestry	961	22 084
3232 Ženské sestry, porodní asistentky	68	23 898
3233 Sestry pro péči o dítě	119	21 712
3235 Sestry pro intenzivní péči	72	24 286
3411 Zprostředkovatelé finančních transakcí, obchodu s cennými papíry, devizami	106	25 303
3412 Pojišťovací agenti	66	30 383
3415 Obchodní cestující, profesionální poradci v obchodě, obchodní zástupci	454	33 392
3416 Nákupčí	287	23 096
3417 Odhadci a zbožíznalci	31	25 476
3419 Ostatní pracovníci - obchodní zprostředkovatelé jinde neuvedení	13	34 028
3421 Obchodní agenti	394	25 341
3422 Odbytoví a přepravní agenti	386	24 039

### Hrubá měsíční mzda a její složky, diference, placená doba podle podskupin zaměstnání KZAM-R

kraj: **Královéhradecký**

Diference				Průměr	Vybrané složky hrubé měsíční mzdy					Placená doba
1. decil	1. kvartil	3. kvartil	9. decil		prémie a odměny	příplatky za přesčas	příplatky ostatní	náhrady	odměny za pohotovost	
Kč/měs	Kč/měs	Kč/měs	Kč/měs	Kč/měs	%	%	%	%	%	hod/měs
18 601	21 938	34 446	45 788	30 484	14,8	0,0	2,5	10,3	0,0	175,1
25 911	30 943	44 489	59 283	42 146	14,7	0,2	1,3	11,0	0,0	168,1
30 040	33 716	58 716	71 288	48 568	21,0	0,0	1,0	10,3	0,0	169,7
18 791	20 841	25 877	33 851	24 294	13,0	0,0	7,2	11,3	0,4	170,5
20 091	25 375	47 073	58 991	37 938	13,9	0,2	1,3	10,7	0,0	168,5
18 437	20 176	26 465	30 935	24 773	10,3	0,0	2,1	9,8	0,0	174,8
17 507	19 552	32 092	42 104	27 366	15,7	0,2	0,4	10,0	0,0	172,7
13 883	14 894	28 165	33 474	22 694	17,8	0,4	3,0	10,1	0,0	168,1
21 872	25 032	37 987	43 184	32 373	19,1	0,6	0,8	10,6	0,3	171,4
21 142	25 363	38 918	49 859	33 202	17,0	0,7	2,7	10,8	1,4	170,3
21 738	24 390	39 392	56 850	34 334	8,1	0,9	1,7	10,4	1,1	171,3
20 048	25 461	35 918	39 984	30 928	11,4	0,4	3,8	12,1	0,1	168,1
18 270	21 441	29 549	35 796	26 617	19,0	0,2	0,7	11,5	0,0	165,9
24 753	27 465	38 288	45 871	33 994	5,0	0,7	1,6	12,7	0,0	170,4
15 434	19 604	30 299	38 208	25 811	14,0	0,2	1,9	12,2	0,0	169,0
17 793	21 163	32 801	39 009	28 123	14,2	0,4	1,7	11,1	0,2	170,0
29 406	32 432	46 155	59 560	42 562	10,9	0,1	1,0	9,8	3,4	169,5
19 905	22 360	32 886	37 356	28 806	16,4	0,2	5,5	10,3	0,6	169,6
16 941	20 412	40 876	51 329	32 414	4,8	0,4	9,3	12,2	0,3	169,0
23 645	26 950	45 357	63 846	39 352	13,2	0,2	5,1	10,5	3,8	170,2
17 551	20 597	28 267	34 131	25 143	18,7	0,1	9,2	9,4	0,3	172,6
25 110	41 409	70 926	71 344	48 078	10,5	0,4	0,1	9,8	4,3	167,9
19 448	20 478	24 670	26 547	23 031	5,6	0,6	13,6	9,5	0,9	175,0
23 072	23 902	35 486	42 798	32 320	13,8	0,4	5,4	13,3	3,0	166,4
14 861	19 456	28 508	32 625	24 068	11,8	0,2	2,9	12,2	0,0	166,4
26 756	28 338	31 966	33 962	30 268	6,8	1,4	12,4	11,7	1,1	165,6
17 287	18 634	22 729	27 046	21 558	7,5	0,4	8,7	10,2	0,2	175,4
17 808	20 323	33 526	37 752	26 880	21,4	0,1	1,2	16,4	0,5	172,5
15 015	16 774	19 013	21 190	18 131	4,7	0,8	14,8	7,5	0,0	168,8
15 950	17 358	22 266	25 898	20 370	3,2	0,8	17,4	10,2	0,0	179,6
17 684	18 711	21 209	24 505	20 587	10,5	0,2	8,6	10,4	0,0	174,9
17 880	20 389	25 192	27 430	23 970	17,2	0,2	5,2	10,2	0,0	175,6
18 368	20 034	24 127	26 579	22 360	4,9	0,7	16,6	9,1	0,3	170,8
20 211	21 973	26 081	27 857	24 026	3,2	1,0	22,7	8,9	0,1	171,9
18 359	19 962	23 892	25 440	21 953	7,6	0,4	19,0	9,2	0,7	167,9
21 232	22 955	26 316	28 539	24 773	3,8	0,7	21,1	9,0	0,2	168,9
18 473	19 950	33 035	41 566	29 047	10,7	0,0	0,1	10,9	0,0	168,1
22 190	24 302	38 188	55 378	37 325	10,6	0,0	1,9	10,4	0,0	172,9
19 018	24 307	45 560	57 779	36 949	20,1	0,1	2,2	9,6	0,0	171,2
15 386	18 658	28 422	35 704	24 647	12,1	0,2	1,3	12,1	0,1	169,2
14 629	18 258	28 421	39 523	25 713	18,9	0,4	5,5	8,5	0,0	177,6
20 043	27 002	45 956	55 083	35 866	9,8	0,1	8,0	13,5	0,0	173,4
17 507	20 613	32 591	41 798	28 491	17,2	0,1	1,5	10,7	0,0	168,0
15 920	18 999	29 043	35 598	25 451	19,1	0,2	2,8	11,0	0,0	167,7

Revidované výsledky ke dni 10. 3. 2011

### Hrubá měsíční mzda a její složky, diference, placená doba podle podskupin zaměstnání KZAM-R

kraj: **Královéhradecký**

Podskupiny zaměstnání KZAM-R	Počet zaměstnanců přepočtený podle placených měsíců	Medián
		Kč/měs
3429 Ostatní obchodní agenti a makléři jinde neuvedení	15	22 147
3431 Odborné sekretářky, sekretáři	132	23 591
3433 Pracovníci v oblasti účetnictví, fakturace, rozpočtovnictví, kalkulace	935	21 874
3434 Pracovníci v oblasti statistiky a matematiky	28	31 003
3435 Pracovníci v oblasti práce a mezd (kromě účetních)	53	20 430
3436 Referenti osobních oddělení	104	26 049
3439 Ostatní odborní administrativní pracovníci jinde neuvedení	659	23 862
3449 Ostatní celní a daňoví pracovníci a pracovníci v příbuzných oborech	33	24 595
3471 Aranžéři, průmysloví a komerční návrháři, bytoví architekti	45	15 324
4112 Kancelářští a manipulační pracovníci a obsluha zařízení na zpracování textu	83	17 789
4113 Pracovníci přípravy dat výpočetní techniky	127	17 063
4115 Sekretářky, sekretáři	511	17 345
4121 Nižší účetní	181	19 189
4123 Nižší finanční, daňoví úředníci a úředníci v příbuzných oborech	62	26 037
4131 Úředníci ve skladech	772	18 841
4132 Úředníci ve výrobě (např. výrobní plánovači)	226	21 661
4133 Úředníci v dopravě a v přepravě (dispečeri, kontrolori apod.)	218	22 823
4141 Řadoví knihovníci, archiváři, evidenční pracovníci	28	17 690
4142 Poštovní doručovatelé, úředníci v třídárnách	744	16 892
4190 Ostatní nižší úředníci jinde neuvedení	103	22 210
4211 Pokladníci (v bankách, pojišťovnách, spořitelnách, na poště)	155	20 595
4212 Úředníci na přepážkách a směnárnicích	513	20 439
4213 Pokladníci v obchodě, společném stravování apod.	387	14 824
4214 Prodavači vstupenek, jízdenek apod.	129	21 265
4215 Bookmakeři, krupiéři a úředníci sázkových kanceláří	120	14 130
4222 Recepční	86	16 167
4223 Telefonisté	213	24 625
4224 Informátoři	54	17 191
5121 Pracovníci dohlížející nad obsluhujícím personálem, hospodyně	31	17 658
5122 Kuchaři	339	13 858
5123 Čišníci, servírky	214	15 470
5132 Pečovatelé a pomocní ošetřovatelé v zařízeních sociální péče, v nemocnicích	369	13 405
5144 Maséři	26	13 935
5149 Ostatní pracovníci zajišťující osobní služby jinde neuvedení	24	12 960
5161 Hasiči, požárníci	70	29 519
5169 Ostatní pracovníci ochrany a ostrahy jinde neuvedení	876	12 760
5211 Prodavači v obchodech	1 968	14 124
6111 Pěstitelé polních plodin	22	15 563
6113 Zahradníci a pěstitelé zahradních plodin a sazenic	12	14 529
6121 Chovatelé hospodářských zvířat (kromě drůbeže a včel)	92	18 135
6122 Chovatelé drůbeže	20	15 015
6141 Dělníci pro pěstění a ošetřování lesa	30	14 743
7113 Horníci pro dobývání nerudných surovin a kamenolamači	25	26 598
7121 Zedníci pracující s tradičními materiály (bambus, hlína atd.)	47	19 541

### Hrubá měsíční mzda a její složky, diference, placená doba podle podskupin zaměstnání KZAM-R

kraj: **Královéhradecký**

Diference				Průměr	Vybrané složky hrubé měsíční mzdy					Placená doba
1. decil	1. kvartil	3. kvartil	9. decil		prémie a odměny	příplatky za přesčas	příplatky ostatní	náhrady	odměny za pohotovost	
Kč/měs	Kč/měs	Kč/měs	Kč/měs	Kč/měs	%	%	%	%	%	hod/měs
17 070	18 683	25 426	29 897	23 189	14,6	0,0	2,0	13,6	0,0	168,4
15 473	19 011	31 168	39 682	27 598	11,9	0,1	2,9	10,9	0,0	171,3
15 256	18 032	27 485	34 810	24 022	14,5	0,1	2,0	10,9	0,0	169,6
15 632	20 787	35 471	50 017	30 047	17,1	0,3	0,1	10,1	0,0	168,5
14 399	17 308	24 724	31 238	21 783	13,6	0,1	2,8	11,4	0,0	166,6
16 412	20 131	34 461	37 898	27 719	12,4	0,1	2,2	11,0	0,0	167,8
16 252	19 248	31 140	40 978	27 054	11,2	0,1	5,3	10,9	0,1	172,0
23 120	23 831	26 641	36 202	28 215	14,1	0,0	4,5	11,0	0,0	173,5
13 493	14 376	20 633	23 831	17 608	13,5	0,4	2,2	11,6	0,0	168,2
13 689	15 006	23 666	28 884	19 865	14,5	0,1	0,9	11,0	0,5	171,8
14 126	15 150	22 413	29 699	19 605	13,7	0,2	2,7	10,7	0,1	174,0
13 937	15 136	21 748	26 835	19 155	12,7	0,1	2,8	9,9	0,0	170,9
14 422	16 513	22 153	24 941	19 473	14,9	0,1	0,9	11,0	0,0	171,5
21 475	23 590	29 813	36 190	27 219	13,2	0,0	0,1	11,4	0,0	170,7
13 007	15 537	22 403	26 476	19 585	14,7	0,6	4,7	10,7	0,1	172,3
15 754	18 156	25 454	30 039	22 538	16,7	0,3	1,8	13,1	0,0	170,5
16 984	19 248	26 098	30 240	23 364	13,1	0,6	5,2	10,2	0,0	171,0
13 717	15 424	19 514	25 522	18 320	8,5	0,1	4,3	10,3	0,0	171,2
15 299	15 976	18 130	19 864	17 413	7,2	0,2	2,6	10,9	0,0	163,7
17 120	19 920	27 612	32 493	24 450	14,7	0,2	0,9	10,7	0,0	172,8
16 815	18 919	23 577	26 000	21 299	12,8	0,1	2,7	10,4	0,0	170,1
18 272	19 261	22 992	28 099	22 111	11,1	0,0	1,7	10,4	0,0	163,9
11 944	13 446	17 013	18 745	15 299	6,3	0,6	6,9	8,8	0,0	174,5
19 519	20 283	22 501	24 423	21 460	6,9	0,9	10,2	12,7	0,0	168,2
11 645	12 552	18 040	20 817	15 504	26,1	0,3	7,5	9,2	0,0	165,3
13 406	14 485	19 685	22 261	17 307	10,5	1,6	11,8	10,0	0,0	172,7
17 827	21 398	29 114	35 270	26 129	24,2	0,4	1,1	10,7	0,0	172,4
12 037	13 859	19 664	24 012	18 774	29,5	0,1	3,5	9,2	0,0	171,7
12 416	15 708	21 740	24 326	19 170	18,1	1,5	4,5	10,1	0,0	177,8
10 583	11 766	16 389	19 718	14 595	12,3	0,8	5,8	9,5	0,0	175,0
12 833	14 121	16 969	18 513	15 698	6,7	1,5	10,8	7,8	0,0	185,9
11 545	12 489	14 890	15 846	13 814	4,4	0,4	11,9	9,6	0,1	171,4
13 005	13 223	14 832	16 898	14 595	9,5	0,4	9,3	10,9	0,0	175,7
12 352	12 538	14 032	14 622	15 084	5,0	0,2	15,7	10,0	0,0	174,5
17 318	19 647	33 617	35 271	26 809	8,9	1,6	17,9	10,0	1,4	171,8
9 657	10 476	15 274	22 700	14 363	10,3	1,6	9,1	9,2	0,0	176,1
10 919	12 163	16 602	21 315	15 343	10,6	0,3	6,6	9,4	0,0	174,7
11 930	13 281	17 256	20 173	15 911	16,4	2,3	1,8	13,3	0,0	185,9
11 397	13 578	15 312	17 042	14 295	12,1	0,4	5,7	12,4	1,0	174,1
14 111	15 336	22 451	26 771	19 513	17,4	1,5	8,7	9,9	0,0	185,7
11 903	12 064	15 958	16 730	14 547	25,7	0,0	4,2	9,3	0,0	175,4
11 419	12 625	18 688	20 490	16 091	10,0	0,1	0,2	18,3	0,0	171,5
19 440	24 227	29 766	33 545	26 777	22,8	2,0	3,2	10,5	0,0	194,9
13 487	15 802	21 900	25 128	19 288	22,7	1,9	2,4	13,6	0,0	187,3

Revidované výsledky ke dni 10. 3. 2011

### Hrubá měsíční mzda a její složky, diference, placená doba podle podskupin zaměstnání KZAM-R

kraj: **Královéhradecký**

Podskupiny zaměstnání KZAM-R	Počet zaměstnanců přepočtený podle placených měsíců	Medián
		Kč/měs
7122 Zedníci, kameníci, omítkáři	298	17 860
7123 Betonáři, dělníci specializovaní na pokládání betonových povrchů	46	17 450
7124 Tesaři a truhláři	63	21 547
7129 Ostatní stavební dělníci hlavní stavební výroby a pracovníci v ostatních oborech	135	20 996
7136 Instalatéři, potrubáři, stavební zámečníci, klempíři	228	25 589
7137 Stavební a provozní elektrikáři	59	24 511
7141 Malíři a tapetáři	16	21 729
7142 Lakýrníci a pracovníci v příbuzných oborech	268	29 256
7212 Svářeči, řezači plamenem a páječi	508	26 186
7213 Výrobci a opraváři výrobků a dílů z plechů	376	28 857
7214 Montéři kovových konstrukcí	46	17 819
7221 Kováři, obsluha kovací lisů, obsluha bucharů	45	15 538
7222 Nástrojaři, kovomodeláři, kovodělníci, zámečníci	1 864	19 876
7223 Seřizovači a obsluha obráběcích strojů (kromě automatických a poloautomatických)	837	22 758
7224 Brusiči, leštiči a ostříči nástrojů	85	19 185
7231 Mechanici a opraváři motorových vozidel	408	28 063
7234 Mechanici a opraváři kolejových vozidel	108	22 545
7235 Mechanici a opraváři obráběcích, zemědělských strojů a průmyslového zařízení	1 051	22 331
7239 Ostatní mechanici a opraváři strojů a zařízení bez elektro jinde neuvedení	305	21 997
7241 Elektromechanici, opraváři a seřizovači různých typů elektrických zařízení	1 261	19 353
7242 Mechanici, opraváři a seřizovači elektrických částí aut, letadel, lodí	60	21 746
7243 Mechanici, seřizovači, opraváři elektronických zařízení	291	20 330
7244 Telefonní a telegrafní mechanici, montéři a opraváři	12	19 247
7245 Montéři a opraváři rozhlasových a TV přijímačů, magnetofonů	34	32 717
7246 Montéři a opraváři silnoproudých elektrických vedení	203	34 080
7311 Výrobci, mechanici a opraváři přesných přístrojů a zařízení	589	18 080
7324 Malíři skla a keramiky a pracovníci v příbuzných oborech (vč. výrobců zrcadel)	64	12 036
7411 Zpracovatelé masa, ryb vč. uzenářů a konzervovačů masa a ryb	99	16 662
7412 Zpracovatelé pekárenských a cukrářských výrobků	192	14 790
7419 Ostatní zpracovatelé - výrobci potravinářských výrobků jinde neuvedení	25	15 630
7422 Umělečtí truhláři, řezbáři, výrobci a opraváři výrobků ze dřeva vč. opravářů	33	19 643
7431 Kvalifikovaní dělníci připravující přírodní vlákno pro další zpracování	98	15 572
7432 Přadláci, ruční tkalci, pletaři a jiní výrobci ručně vyráběných tkanin	134	16 594
7435 Modeláři a střihači textilu, kůží a podobných materiálů	23	15 306
7436 Švadleny, vyšivači a pracovníci v příbuzných oborech	162	14 696
7439 Ostatní dělníci při výrobě textilu, oděvů a výrobků z kůží, kožešin	315	15 939
8112 Obsluha zařízení pro úpravu rudných a nerudných surovin	29	27 826
8122 Obsluha zařízení ve slévárenství (taviči, slévači)	190	31 059
8123 Obsluha zařízení na tepelné zpracování kovů	47	27 405
8126 Obsluha zařízení na úpravu kovového odpadu	20	20 064
8141 Obsluha pily a jiného zařízení na zpracování dřeva	20	16 766
8159 Obsluha ostatních zařízení při chemické výrobě jinde neuvedená	79	17 787
8161 Obsluha zařízení při výrobě a rozvodu elektřiny	81	32 907
8162 Obsluha parních turbín, ohřivačů a motorů	84	22 342



### Hrubá měsíční mzda a její složky, diference, placená doba podle podskupin zaměstnání KZAM-R

kraj: **Královéhradecký**

Diference				Průměr	Vybrané složky hrubé měsíční mzdy					Placená doba
1. decil	1. kvartil	3. kvartil	9. decil		prémie a odměny	příplatky za přesčas	příplatky ostatní	náhrady	odměny za pohotovost	
Kč/měs	Kč/měs	Kč/měs	Kč/měs	Kč/měs	%	%	%	%	%	hod/měs
15 118	16 327	20 467	24 592	19 019	32,3	0,8	0,7	14,3	0,1	177,5
13 045	13 927	28 876	34 586	21 061	12,6	2,6	0,8	14,5	0,0	180,3
15 455	17 140	25 297	29 530	22 352	25,1	2,1	1,0	13,5	0,1	185,0
16 424	18 608	24 899	28 965	22 001	29,2	1,5	0,9	13,2	0,7	173,9
18 872	23 320	27 259	31 031	25 461	15,5	0,6	1,0	11,6	4,0	170,3
16 448	20 138	29 480	34 334	24 863	18,1	1,8	4,4	11,3	2,1	180,7
15 681	17 957	25 098	26 404	21 622	31,0	2,3	0,8	11,8	0,0	189,3
17 345	25 717	30 871	33 043	27 668	19,8	0,7	6,6	14,6	0,0	168,9
17 469	20 991	28 585	30 427	25 116	13,0	0,5	7,2	16,8	0,0	167,9
19 933	24 000	30 151	32 355	27 347	13,2	0,4	4,9	12,7	0,0	168,1
13 747	17 002	18 844	21 941	18 692	10,3	0,9	2,2	14,0	2,5	168,8
12 265	14 060	17 635	21 563	16 093	5,1	0,7	6,8	14,2	1,0	169,8
14 146	16 316	25 857	29 123	21 273	15,0	0,6	4,6	14,9	0,4	169,0
16 980	20 039	26 159	29 712	23 253	18,8	0,8	6,2	14,7	0,0	169,2
14 876	16 774	23 011	27 606	20 079	13,9	0,9	6,0	17,2	0,0	169,0
17 963	22 364	29 890	31 186	26 172	17,1	0,4	2,9	12,9	0,2	169,0
19 312	20 372	25 350	26 951	22 901	5,0	0,7	11,8	13,8	0,2	163,9
17 123	19 481	26 533	31 679	23 429	17,5	1,1	6,7	12,4	0,3	171,4
14 235	17 479	27 993	29 986	22 763	14,5	0,6	3,6	13,2	0,0	170,6
15 503	17 253	23 750	29 206	21 052	16,4	1,1	4,0	13,6	0,6	170,4
17 730	19 594	23 921	28 203	22 359	9,3	0,5	11,4	13,7	0,3	167,0
14 618	16 472	29 124	32 840	22 625	14,1	0,6	7,0	14,5	0,5	167,1
16 790	17 971	22 429	25 421	19 640	4,7	0,1	1,1	11,2	0,1	164,4
21 664	23 568	35 310	40 760	30 842	7,2	1,9	12,7	11,8	0,8	171,8
18 843	23 347	37 777	40 118	30 916	18,3	1,3	1,2	10,2	6,3	172,5
14 016	16 201	20 498	23 141	18 595	1,6	1,4	0,2	10,7	0,0	168,6
10 176	11 034	13 321	15 114	12 475	8,8	1,1	26,3	13,6	0,0	179,0
12 853	14 637	18 518	22 990	17 160	20,3	1,5	3,5	9,8	0,0	185,1
11 752	12 936	16 690	20 044	15 352	12,1	1,6	7,7	11,3	0,0	176,2
12 121	13 388	17 853	18 908	15 447	6,8	0,8	5,5	8,8	0,0	176,8
16 061	18 341	23 488	30 381	21 420	12,2	0,2	1,7	17,2	0,1	173,2
12 335	14 138	21 515	27 014	17 898	9,4	0,7	14,3	12,5	0,0	171,3
14 591	15 381	21 495	24 544	18 491	27,6	2,3	9,9	13,0	0,0	168,9
10 737	12 928	16 030	16 914	14 587	23,9	0,2	6,0	14,1	0,0	164,4
11 282	12 712	16 699	19 511	14 951	20,2	0,2	1,7	14,8	0,0	168,7
13 046	14 419	19 444	22 783	17 008	17,8	1,4	6,3	12,6	0,0	170,2
24 137	26 450	30 793	33 375	28 206	8,7	0,4	5,0	8,7	0,0	170,6
16 816	19 397	34 799	37 561	28 316	23,4	1,0	20,3	10,7	0,0	171,0
22 262	24 833	29 785	31 587	27 185	24,4	1,0	13,0	12,4	0,0	172,1
15 975	17 665	21 169	24 379	20 035	24,8	0,9	0,8	13,8	0,0	174,2
13 560	15 821	18 455	19 954	17 081	8,9	0,8	0,7	14,2	0,0	175,1
12 383	14 049	20 973	27 408	18 514	13,7	0,4	3,4	13,1	0,0	166,2
20 520	25 400	35 185	38 612	31 197	14,1	0,5	12,8	10,4	1,2	166,1
15 563	18 579	28 425	37 105	24 103	12,7	1,8	13,1	10,8	0,1	176,0

Revidované výsledky ke dni 10. 3. 2011

### Hrubá měsíční mzda a její složky, diference, placená doba podle podskupin zaměstnání KZAM-R

kraj: **Královéhradecký**

Podskupiny zaměstnání KZAM-R	Počet zaměstnanců přepočtený podle placených měsíců	Medián
		Kč/měs
8163 Obsluha zařízení při úpravě, čištění a rozvodu vody	190	21 134
8171 Obsluha automatických nebo poloautomatických montážních linek	328	20 798
8211 Obsluha automatických nebo poloautomatických obráběcích strojů (kromě 722)	1 188	21 485
8212 Obsluha strojů na výrobu maltovin, vápna, cementu, prefabrikátů	90	27 086
8223 Obsluha strojů při konečné úpravě a nanášení ochranných povlaků	367	25 125
8231 Obsluha strojů na výrobu pryžových výrobků (např. obuvi, pneumatik)	1 026	17 517
8232 Obsluha strojů na výrobu plastových výrobků (vč. laminování)	468	19 207
8251 Obsluha tiskárenských strojů	38	22 471
8261 Obsluha strojů na úpravu vláken, dopřádání a navíjení přize	75	15 750
8262 Obsluha tkacích a pletacích strojů	676	19 231
8263 Obsluha šicích a vyšívacích strojů	443	14 133
8264 Obsluha strojů na bělení, barvení, čištění, praní, žehlení textilu	313	14 811
8269 Obsluha ostatních strojů na výrobu textilních, kožešinových a kožených výrobků	142	13 994
8274 Obsluha strojů na zpracování mouky, výrobu pečiva, čokolády a cukrovinek	247	12 262
8281 Montážní dělníci montující mechanická zařízení (stroje, vozidla)	2 312	22 134
8282 Montážní dělníci montující elektrická zařízení	419	13 314
8283 Montážní dělníci montující elektronická zařízení	157	17 006
8284 Montážní dělníci montující výrobky z kovů, pryže a plastů	56	12 555
8290 Obsluha jiných stacionárních zařízení a ostatní montážní dělníci	301	20 887
8311 Strojvedoucí	270	31 623
8313 Dělníci zabezpečující sestavování vlaků (brzdaři, výhybkáři)	326	23 933
8321 Řidiči osobních a malých dodávkových automobilů, taxikáři	76	18 590
8323 Řidiči autobusů, trolejbusů a tramvají	363	22 844
8324 Řidiči nákladních automobilů a tahačů	1 112	18 091
8326 Řidiči speciálních vozidel	362	19 400
8331 Obsluha zemědělských a lesních strojů	172	21 037
8332 Obsluha zemních a příbuzných strojů	163	25 899
8333 Obsluha jeřábů, zdvihacích a podobných manipulačních zařízení	84	22 694
8334 Obsluha vysokozdvíhacích a ostatních motorových vozíků	948	21 102
9132 Pomocníci a uklízeči v kancelářích, hotelích, nemocnicích a jiných zařízeních	657	11 618
9141 Domovníci, správci domu	35	14 598
9152 Vrátní, hlídači, uváděči a šatnářky	254	12 095
9161 Sběrači odpadků, popeláři	331	13 932
9162 Metaři, čistíči záchodků, žump, kanálů a podobných zařízení	59	11 820
9169 Ostatní pracovníci v příbuzných oborech jinde neuvedení	31	13 696
9211 Pomocní a nekvalifikovaní dělníci v zemědělství	20	14 184
9312 Pomocní a nekvalifikovaní dělníci na stavbách a údržbě silnic, přehrad	37	19 909
9321 Pomocní a nekvalifikovaní montážní a manipulační dělníci	1 014	15 623
9322 Ruční baliči a pytlouvači	222	16 331
9323 Dělníci nádvorní skupiny (pomocní montéři)	88	17 016
9331 Řidiči vozidel poháněných ručně nebo nožně	26	14 684
9333 Vazači a nosiči břemen, přístavní dělníci (dokaři)	85	15 871
9339 Pomocní a nekvalifikovaní pracovníci v dopravě, ve skladech, v telekomunikacích	638	14 670

### Hrubá měsíční mzda a její složky, diference, placená doba podle podskupin zaměstnání KZAM-R

kraj: **Královéhradecký**

Diference				Průměr	Vybrané složky hrubé měsíční mzdy					Placená doba
1. decil	1. kvartil	3. kvartil	9. decil		prémie a odměny	příplatky za přesčas	příplatky ostatní	náhrady	odměny za pohotovost	
Kč/měs	Kč/měs	Kč/měs	Kč/měs	Kč/měs	%	%	%	%	%	hod/měs
16 454	19 675	22 886	25 970	21 624	18,7	0,7	5,5	11,0	1,1	<b>168,2</b>
16 197	17 593	25 481	29 248	21 789	24,6	1,2	6,1	12,4	0,0	<b>169,5</b>
15 802	19 982	25 858	29 488	22 454	21,7	0,5	6,1	14,9	0,0	<b>166,6</b>
20 557	23 750	29 953	34 835	27 423	9,4	0,5	8,6	9,7	0,0	<b>167,9</b>
14 675	17 192	26 517	27 955	22 473	12,5	0,2	4,9	14,3	0,0	<b>165,0</b>
13 428	15 467	19 721	22 080	17 796	11,9	1,3	6,7	15,7	0,0	<b>167,7</b>
16 031	17 439	21 255	22 973	19 460	19,0	1,3	7,0	11,1	0,1	<b>170,9</b>
14 127	18 913	29 103	36 951	24 428	5,7	0,2	11,3	17,1	0,0	<b>172,2</b>
12 588	14 225	17 217	18 434	15 825	23,4	0,8	6,9	11,7	0,0	<b>166,6</b>
15 326	17 103	21 556	24 476	19 486	23,3	1,4	9,8	12,8	0,0	<b>168,6</b>
10 611	12 075	16 355	18 815	14 437	17,3	2,5	3,3	12,3	0,0	<b>170,9</b>
11 522	12 939	18 465	21 882	15 820	12,4	0,5	9,0	11,1	0,0	<b>166,7</b>
12 313	13 219	15 383	19 018	14 864	16,0	0,9	10,6	12,4	0,0	<b>168,6</b>
9 687	10 848	15 670	18 775	13 547	19,2	3,5	11,3	10,2	0,0	<b>178,4</b>
16 424	18 882	25 829	27 891	22 307	13,1	0,4	6,7	12,6	0,0	<b>165,6</b>
10 168	11 165	15 663	18 996	14 030	14,9	0,9	5,5	14,2	0,0	<b>160,4</b>
15 493	16 350	17 966	18 990	17 179	33,6	1,4	3,6	13,9	0,0	<b>171,3</b>
10 477	10 809	23 424	27 046	16 355	14,5	0,7	2,0	13,4	0,0	<b>169,9</b>
15 306	17 382	24 068	26 770	21 152	8,0	1,5	14,4	11,8	0,0	<b>174,5</b>
25 477	30 331	33 063	34 747	31 073	5,7	1,6	17,5	12,0	0,1	<b>165,2</b>
20 992	22 308	25 377	27 151	23 878	5,4	1,8	16,3	12,0	0,0	<b>167,1</b>
14 429	16 822	21 098	24 802	19 341	17,0	1,2	2,1	9,9	0,0	<b>177,1</b>
17 714	20 253	24 316	25 382	22 172	13,2	2,5	10,6	10,5	0,9	<b>192,0</b>
12 019	14 597	23 268	27 055	19 177	10,6	1,9	4,0	10,1	0,8	<b>180,0</b>
16 798	18 033	21 853	25 772	20 278	8,2	2,6	3,1	9,6	0,5	<b>187,9</b>
16 677	18 381	23 898	27 012	21 330	18,2	3,3	2,1	13,6	0,1	<b>193,7</b>
20 864	23 533	30 257	34 864	26 993	24,8	2,4	3,0	13,5	0,4	<b>188,9</b>
13 384	14 919	26 821	28 215	21 096	19,4	1,2	5,1	16,7	0,0	<b>173,9</b>
15 722	17 655	24 800	26 099	21 275	13,4	0,6	4,8	12,6	0,0	<b>170,7</b>
9 256	10 203	12 879	15 444	11 947	9,3	0,4	5,5	10,5	0,0	<b>173,9</b>
11 886	13 832	17 966	20 629	15 855	10,7	0,8	7,0	10,1	2,6	<b>176,4</b>
9 364	10 147	15 416	18 801	13 166	9,2	1,8	10,9	9,2	0,0	<b>179,9</b>
11 506	12 905	15 933	18 767	14 691	7,8	1,9	3,7	9,5	0,1	<b>182,6</b>
10 147	10 545	15 431	21 158	14 065	10,4	1,4	1,4	13,0	0,9	<b>177,4</b>
11 265	12 519	14 824	17 304	14 134	4,9	1,0	15,9	10,0	0,2	<b>176,7</b>
11 841	12 796	15 510	17 171	14 514	12,4	1,6	2,0	12,6	0,0	<b>183,1</b>
15 954	18 714	21 496	25 334	20 563	23,5	0,6	0,8	10,7	1,0	<b>172,5</b>
10 807	12 598	18 218	20 984	15 784	16,2	0,7	5,6	12,5	0,0	<b>167,8</b>
11 177	14 189	25 141	26 531	18 626	7,3	1,2	8,3	11,7	0,0	<b>170,9</b>
10 601	13 783	19 941	23 978	17 279	14,7	0,3	4,1	10,1	0,1	<b>168,3</b>
10 551	13 402	15 862	19 280	14 924	30,7	0,2	2,6	11,8	0,0	<b>164,8</b>
10 530	14 182	17 790	21 768	16 201	9,3	0,5	1,5	9,8	0,0	<b>169,0</b>
11 694	13 254	16 346	18 854	15 053	10,2	0,6	3,0	12,4	0,2	<b>171,0</b>

Revidované výsledky ke dni 10. 3. 2011

**Průměrná měsíční odpracovaná a neodpracovaná doba zaměstnanců  
podle podskupin zaměstnání KZAM-R**

kraj: **Královéhradecký**

Podskupiny zaměstnání KZAM-R	Počet zaměstnanců přečtený podle eviden. měsíců	Odpracovaná doba		Neodpracovaná doba		
		celkem	z toho přesčas	celkem	z toho	
					nemoc	dovolená
		hod/měs	hod/měs	hod/měs	hod/měs	hod/měs
1210 Ředitelé a prezidenti velkých organizací, podniků	100	150,5	0,0	18,8	0,6	14,1
1221 Ved. pracovníci v zemědělství, lesnictví, rybář. a mysliv.	37	151,3	1,4	20,0	0,6	15,7
1222 Vedoucí pracovníci v průmyslu (ve výrobě)	577	146,2	1,5	22,6	1,7	15,6
1223 Vedoucí pracovníci ve stavebnictví a zeměměřičtví	26	153,7	0,4	21,8	1,8	17,4
1224 Vedoucí pracovníci ve velkoobchodě a v maloobchodě	476	149,1	1,5	23,3	5,1	14,8
1225 Vedoucí pracovníci v restauracích a hotelích	36	160,4	1,4	15,2	0,8	9,9
1226 Ved. pracovníci v dopr., skladování, telekom. a na pošt. úř.	336	140,0	0,5	25,1	3,2	16,2
1227 Ved. prac. v organ.zaměřených na poskytování obch.služ.	160	148,3	0,2	23,7	1,5	16,4
1229 Ved. pracovních dílčích celků jinde neuved. (kult.,zdrav.)	101	149,4	1,1	24,3	2,5	16,1
1231 Vedoucí pracovníci finančních a hospodářských útvarů	195	145,8	0,2	22,8	1,7	15,8
1232 Ved. prac. personálních útvarů a útvarů průmysl. vztahů	46	144,3	1,5	25,8	5,7	14,4
1233 Vedoucí pracovníci obytných útvarů (vč. průzkumu trhu)	191	145,0	0,6	23,1	3,1	15,2
1234 Ved. prac. reklamních útvarů a útvarů pro styk s veřejností	32	148,0	3,5	20,8	0,6	15,7
1235 Vedoucí pracovníci zásobovacích útvarů	59	143,3	0,5	26,3	4,6	15,5
1236 Vedoucí pracovníci výpočetních útvarů	36	147,4	1,7	21,4	1,0	16,0
1237 Vedoucí pracovníci výzkumných a vývojových útvarů	69	145,0	1,1	23,1	1,4	15,9
1239 Vedoucí pracovníci ostatních útvarů jinde neuvedení	110	143,1	0,6	25,4	3,9	15,9
1312 Vedoucí, ředitelé v průmyslu (ve výrobě)	141	150,8	2,4	20,2	1,6	15,2
1313 Vedoucí, ředitelé ve stavebnictví a zeměměřičtví	18	146,1	0,0	26,7	4,9	13,4
1314 Vedoucí, ředitelé ve velkoobchodu a maloobchodu	268	151,8	1,5	21,9	3,4	14,3
1315 Vedoucí, ředitelé v restauracích a hotelích	24	150,8	3,8	25,3	6,3	14,1
1316 Vedoucí v dopravě, sklad., telekomun. a na pošt. úřadech	77	141,5	0,2	24,1	1,6	16,0
1317 Ved., ředitelé v podnicích poskytujících obchodní služby	64	146,1	0,1	27,5	3,5	16,0
1318 Vedoucí, ředitelé pečovatelských, úklidových a pod. služ.	11	153,9	0,7	19,9	0,0	13,8
1319 Vedoucí, ředitelé malých organizací ostatní (kult.,zdrav.)	14	155,8	2,8	19,4	0,1	14,2
2113 Chemici	11	134,1	0,0	41,1	7,2	17,4
2114 Geologové, geofyzici, geodeti, hydrologové apod.	27	145,6	1,0	27,2	6,3	14,1
2119 Ostatní vědci a odborníci v příbuz. oborech jinde neuved.	61	140,2	1,2	26,5	2,3	16,0
2131 Projektanti a analytici výpočetních systémů	92	148,9	2,3	22,1	2,9	16,3
2132 Programátoři	115	148,4	1,6	22,0	1,5	15,4
2139 Ostatní odborníci zabývající se výp. tech. jinde neuvedení	145	148,4	1,3	22,3	0,9	15,9
2142 Projektanti staveb a areálů, stavební inženýři	200	145,0	1,3	23,1	1,9	17,2
2143 Projektanti elektrotechnických zařízení, elektroinženýři	212	147,9	4,1	24,4	2,0	16,9
2144 Projektanti elektronických syst. a telekomunikačních sítí	88	146,0	3,7	23,2	1,6	17,1
2145 Projektanti a konstruktéři strojních zařiz., strojní inženýři	225	142,6	1,6	26,0	2,0	15,7
2146 Chemičtí inženýři, technologové	21	146,1	0,5	20,8	1,3	14,3
2149 Ostatní architekti, projektanti, konstrukt.a techn.inženýři	300	145,4	2,5	23,1	2,2	16,3
2211 Bakteriologové, biologové, ekologové, zoologové	34	143,8	0,0	25,2	2,2	17,5
2212 Farmakologové, anatomové, biochemici,fyziolog., patolog.	35	149,3	1,6	27,7	3,6	16,1
2213 Agronomové, šlechtitelé a odborníci v příbuzných oborech	33	140,2	0,1	31,8	10,4	13,6
2221 Lékaři, ordináři (kromě zubních lékařů)	376	156,1	6,7	24,7	1,9	16,2
2224 Farmaceuti, magistři v lékárně, lékárníci	25	150,1	3,6	27,3	2,4	17,1
2411 Odborní pracov. na úseku účetnictví, financí, daní, apod.	246	144,0	0,8	25,6	3,7	15,9
2412 Odbor. pracovníci na úseku zaměstnaneckých, pers. věcí	53	145,1	0,5	25,5	3,4	15,8

Revidované výsledky ke dni 10. 3. 2011

**Průměrná měsíční odpracovaná a neodpracovaná doba zaměstnanců  
podle podskupin zaměstnání KZAM-R**

kraj: **Královéhradecký**

Podskupiny zaměstnání KZAM-R	Počet zaměstnanců přečtený podle eviden. měsíců	Odpracovaná doba		Neodpracovaná doba		
		celkem	z toho přesčas	celkem	z toho	
					nemoc	dovolená
		hod/měs	hod/měs	hod/měs	hod/měs	hod/měs
2413 Odborní pracovníci v bankovníctví a pojišťovnictví	1 003	146,8	1,9	28,3	4,9	16,4
2419 Ostatní odborní pracovníci v oblasti podnikání	258	145,8	1,5	22,4	1,2	16,5
2421 Právníci, právní poradci (mimo advokacie a soudnictví)	29	144,9	0,0	24,8	3,0	16,4
2432 Odborní pracovníci knihoven (kromě řadových)	21	141,8	0,3	28,4	1,6	16,5
2441 Ekonomové - vědečtí pracovníci, specialisté, experti	82	146,4	1,2	22,1	2,3	15,9
2451 Spisovatelé, autoři, kritikové, novináři, redaktori	70	150,0	0,0	24,8	2,4	16,5
2470 Odborní administrativní pracovníci jinde neuvedení	80	146,2	1,0	26,4	6,4	14,7
3111 Technici ve fyzikálních a příbuzných oborech	91	143,2	2,6	24,7	3,8	15,6
3112 Stavební technici	264	147,0	1,2	24,4	3,2	15,4
3113 Elektrotechnici	416	147,0	4,2	23,2	2,2	16,4
3114 Elektronici a technici v radiokomunikacích a telekomunik.	140	147,4	5,0	23,9	3,1	17,1
3115 Strojírenští technici	1 316	142,5	2,7	25,6	2,1	15,9
3116 Chemičtí technici	112	142,5	1,1	23,4	2,8	16,1
3117 Důlní a hutní technici	45	147,0	5,0	23,4	1,2	15,9
3118 Technici v kartografii, kresličtí a zeměměřičtí	234	142,8	1,3	26,3	3,9	15,6
3119 Ostatní techničtí pracovníci jinde neuvedení	1 389	144,8	2,3	25,2	3,9	15,3
3121 Poradci ve výpočetní technice	27	146,5	0,8	23,0	0,6	15,5
3122 Operátoři a obsluha výpočetní techniky	181	146,4	1,1	23,1	2,1	16,0
3123 Operátoři průmyslových robotů, nc strojů	17	136,0	1,6	32,9	9,5	15,8
3129 Ostatní technici ve výpočetní technice jinde neuvedení	28	147,8	1,9	22,4	2,3	17,8
3132 Obsluha zařiz. pro záznam zvuku,obrazu,operátoři kamery	18	148,6	1,4	23,8	5,7	15,1
3133 Obsluha vysílačích a telekomunikačního zařízení	12	145,6	3,6	22,2	4,9	16,2
3134 Obsluha lékařských zařízení	54	148,6	3,6	26,2	3,9	16,6
3151 Kolaudační technici a technici protipožární ochrany	15	141,6	2,5	24,8	0,6	17,1
3152 Bezpečnostní tech.a tech. pro kontrolu zdravotní nezávad.	222	139,7	1,3	26,7	3,5	15,4
3160 Technici železničního provozu	412	143,5	7,1	22,0	2,3	16,3
3211 Technici a laboranti v oblasti biologie a v příbuz. oborech	168	147,9	2,6	27,6	4,7	16,7
3212 Technici v agronomii, v lesnictví a v zemědělství	187	148,4	0,5	24,0	2,5	15,8
3221 Asistenti zdravotničtí	32	146,8	3,3	22,0	5,7	11,8
3223 Dietetici a odborníci na výživu	12	156,6	2,9	23,0	2,0	18,1
3226 Rehabilitační a fyzioterapeutičtí pracovníci	117	146,2	0,9	28,7	7,6	16,2
3228 Farmaceutičtí asistenti	30	147,6	1,6	28,1	2,8	17,7
3231 Ošetřovatelé, všeobecné zdravotní sestry	992	145,6	3,4	25,1	5,1	15,4
3232 Ženské sestry, porodní asistentky	71	148,7	5,9	23,1	4,7	15,4
3233 Sestry pro péči o dítě	123	143,8	1,9	24,3	5,0	15,7
3235 Sestry pro intenzivní péči	76	141,2	3,0	27,7	8,3	15,0
3411 Zprostředkovatelé finanč. transakcí, obchodu s cen. papíry	109	146,1	0,2	22,0	2,7	16,2
3412 Pojišťovací agenti	68	141,7	0,0	31,2	4,7	16,2
3415 Obchodní cestující, prof. poradci v obchodě, obch.zástupci	463	149,6	0,6	21,7	3,1	14,8
3416 Nákupčí	294	141,9	1,0	27,2	3,3	15,3
3417 Odhadci a zbožíznalci	32	154,6	4,3	22,9	5,1	15,3
3419 Ostatní pracovníci - obchodní zprostředkovatelé jinde n.	13	152,2	0,9	21,2	0,6	17,0
3421 Obchodní agenti	403	144,3	0,8	23,7	2,7	15,4
3422 Odbytoví a přepravní agenti	401	142,1	1,2	25,5	5,6	15,4

Revidované výsledky ke dni 10. 3. 2011

**Průměrná měsíční odpracovaná a neodpracovaná doba zaměstnanců  
podle podskupin zaměstnání KZAM-R**

kraj: **Královéhradecký**

Podskupiny zaměstnání KZAM-R	Počet zaměstnanců přepracovaný podle eviden. měsíců	Odpracovaná doba		Neodpracovaná doba		
		celkem	z toho přesčas	celkem	z toho	
					nemoc	dovolená
		hod/měs	hod/měs	hod/měs	hod/měs	hod/měs
3429 Ostatní obchodní agenti a makléři jinde neuvedení	15	140,7	0,0	27,6	1,6	17,1
3431 Odborné sekretářky, sekretáři	136	145,6	0,8	25,7	3,5	16,2
3433 Prac. v oblasti účetnictví, fakturace, rozpočet., kalkulace	957	145,7	0,7	23,9	2,9	15,2
3434 Pracovníci v oblasti statistiky a matematiky	29	148,7	1,8	19,7	0,5	15,3
3435 Pracovníci v oblasti práce a mezd (kromě účetních)	54	141,4	0,5	25,2	2,8	14,7
3436 Referenti osobních oddělení	106	144,2	1,1	23,6	2,4	16,3
3439 Ostatní odborní administrativní pracovníci jinde neuvedení	673	145,9	0,7	26,1	3,0	16,3
3449 Ostatní celní a daňoví pracovníci a prac. v příb. oborech	34	143,4	0,0	30,2	3,4	17,2
3471 Aranžéři, průmysloví a komerční návrháři, bytoví architekti	47	140,6	0,9	27,7	8,1	16,3
4112 Kancelářští pracovníci a obsluha zaříz. na zpracování textu	87	141,6	0,7	30,2	6,3	15,9
4113 Pracovníci přípravy dat výpočetní techniky	130	148,0	1,3	25,9	3,0	16,4
4115 Sekretářky, sekretáři	529	145,9	1,0	25,0	5,3	14,4
4121 Nižší účetní	190	142,2	0,6	28,8	6,4	15,5
4123 Nižší finanční, daňoví úředníci a úředníci v příb. oborech	63	144,1	0,0	26,6	3,4	16,1
4131 Úředníci ve skladech	803	145,7	3,7	26,4	6,2	15,0
4132 Úředníci ve výrobě (např. výrobní plánovači)	232	141,7	1,6	28,8	3,7	15,6
4133 Úředníci v dopravě a v přepravě (dispečeri, kontr. apod.)	224	147,2	2,6	23,8	4,6	14,9
4141 Řadoví knihovníci, archiváři, evidenční pracovníci	28	149,6	0,4	21,6	2,4	16,1
4142 Poštovní doručovatelé, úředníci v třídních	779	133,5	1,2	30,1	6,9	15,5
4190 Ostatní nižší úředníci jinde neuvedení	105	147,9	1,6	24,9	3,6	16,4
4211 Pokladníci (v bankách, pojišťov., spořitelních, na poště)	160	144,9	0,9	25,2	4,5	16,2
4212 Úředníci na přepážkách a směnárníci	534	136,3	0,2	27,6	6,1	15,5
4213 Pokladníci v obchodě, společném stravování apod.	418	146,7	1,5	27,7	12,4	13,6
4214 Prodavači vstupenek, jízdenek apod.	133	142,3	5,3	25,7	4,0	17,5
4215 Bookmakeři, krupiéři a úředníci sázkových kanceláří	124	146,2	3,5	19,0	3,3	13,6
4222 Recepční	93	144,1	3,5	28,2	10,8	14,3
4223 Telefonisté	227	142,5	3,1	29,4	9,3	16,1
4224 Informátoři	57	143,1	1,2	28,7	7,2	14,7
5121 Pracovníci dohlížející nad obsluh. personálem, hospodyně	32	152,2	4,3	25,5	5,9	14,8
5122 Kuchaři	361	146,3	3,9	28,4	9,7	14,1
5123 Číšníci, servírky	226	164,3	11,3	21,0	8,4	11,4
5132 Pečovatelé a pomoc. ošetřovat. v zaříz. soc. péče, v nemoc.	383	145,1	2,0	26,3	6,0	15,4
5144 Maséři	28	145,4	1,5	30,3	12,7	16,0
5149 Ostatní pracovníci zajišťující osobní služby jinde neuved.	25	150,0	0,9	24,6	6,2	15,7
5161 Hasiči, požárníci	72	149,9	9,4	21,8	3,8	15,7
5169 Ostatní pracovníci ochrany a ostrahy jinde neuvedení	912	154,1	4,3	21,8	5,6	13,4
5211 Prodavači v obchodech	2 096	147,3	1,4	27,3	9,4	13,7
6111 Pěstitelé polních plodin	25	145,5	10,4	39,4	18,1	14,4
6113 Zahradníci a pěstitelé zahradních plodin a sazenic	12	146,6	1,7	27,6	3,9	17,1
6121 Chovatelé hospodářských zvířat (kromě drůbeže a včel)	97	158,8	9,8	26,3	9,0	15,4
6122 Chovatelé drůbeže	21	150,3	0,1	25,0	9,5	12,8
6141 Dělníci pro pěstění a ošetřování lesa	32	141,9	0,6	29,4	7,5	12,2
7113 Horníci pro dobývání nerudných surovin a kamenolamači	27	158,8	9,9	36,4	11,6	13,6
7121 Zedníci z tradičních materiálů (bambus, hlína atd.)	51	148,7	9,8	37,2	14,5	13,7

Revidované výsledky ke dni 10. 3. 2011

**Průměrná měsíční odpracovaná a neodpracovaná doba zaměstnanců  
podle podskupin zaměstnání KZAM-R**

kraj: **Královéhradecký**

Podskupiny zaměstnání KZAM-R	Počet zaměstnanců přečtený podle eviden. měsíců	Odpracovaná doba		Neodpracovaná doba		
		celkem	z toho přesčas	celkem	z toho	
					nemoc	dovolená
		hod/měs	hod/měs	hod/měs	hod/měs	hod/měs
7122 Zedníci, kameníci, omítkáři	318	143,0	3,4	34,3	9,8	16,0
7123 Betonáři, děl.specializovaní na pokládání beton. povrchů	50	143,9	11,9	35,1	11,5	15,7
7124 Tesaři a truhláři	69	147,4	12,2	36,7	14,1	14,9
7129 Ostatní stavební děl. stav. výroby a prac. v ost. oborech	148	138,8	8,1	33,2	11,8	13,9
7136 Instalatéři, potrubáři, stavební zámečníci, klempíři	235	143,6	4,2	26,6	4,6	16,2
7137 Stavební a provozní elektrikáři	61	154,1	10,9	26,3	5,1	14,5
7141 Malíři a tapetáři	16	158,0	13,9	30,9	8,0	15,0
7142 Lakýrníci a pracovníci v příbuzných oborech	278	134,1	4,9	34,6	5,9	15,1
7212 Svářeči, řezači plamenem a páječi	532	129,5	3,9	38,2	6,9	15,9
7213 Výrobci a opraváři výrobků a dílů z plechů	393	137,7	3,5	30,3	6,8	16,2
7214 Montéři kovových konstrukcí	47	139,5	4,4	29,2	5,0	17,7
7221 Kováři, obsluha kovačích lisů, obsluha bucharů	48	138,8	4,1	30,7	8,8	14,8
7222 Nástrojaři, kovomodeláři, kovodělníci, zámečníci	1 955	134,4	3,7	34,4	7,0	15,1
7223 Seřizovači a obsluha obráběcích strojů	871	137,0	4,7	32,1	6,1	15,3
7224 Brusíči, leštiči a ostříči nástrojů	90	129,9	3,8	39,2	9,2	13,7
7231 Mechanici a opraváři motorových vozidel	423	140,7	3,1	28,2	5,3	15,4
7234 Mechanici a opraváři kolejových vozidel	110	137,7	3,3	26,1	3,4	17,5
7235 Mechanici obráběcích, zemědělských strojů a prům. zařiz.	1 084	144,5	6,0	26,7	4,6	15,1
7239 Ostatní mechanici a opraváři strojů a zařízení bez elektro	314	141,6	4,4	28,8	4,3	15,6
7241 Elektromech.a seřizovači různých typů elektrických zařiz.	1 313	137,6	5,9	32,5	5,7	14,5
7242 Mechanici, opraváři a seřizovači elektr. částí aut, letadel	63	137,5	2,8	29,4	8,2	16,8
7243 Mechanici, seřizovači, opraváři elektronických zařízení	300	134,1	3,2	32,8	4,2	15,1
7244 Telefonní a telegrafní mechanici, montéři a opraváři	12	144,5	0,5	19,9	1,1	17,4
7245 Montéři a opraváři rozhlasových a TV přijímačů,magnetof.	34	145,9	7,8	25,7	2,5	15,4
7246 Montéři a opraváři silnoproudých elektrických vedení	212	145,7	8,7	26,4	6,3	16,0
7311 Výrobci, mechanici a opraváři přesných přístrojů a zařízení	624	133,7	10,0	34,3	7,8	13,9
7324 Malíři skla a keramiky a pracovníci v příbuzných oborech	71	139,9	6,0	38,7	14,6	13,6
7411 Zpracovatelé masa, ryb vč. uzeneňů a konzerv. masa a ryb	110	148,9	10,0	35,0	12,8	12,4
7412 Zpracovatelé pekárenských a cukrářských výrobků	205	146,2	8,5	29,5	10,0	13,8
7419 Ostatní zpracovatelé - výrobci potravinářských výrobků	26	154,7	4,0	22,1	5,0	12,8
7422 Uměleč. truhláři, řezbáři, výrobci a oprav.výrobků ze dřeva	34	131,1	1,0	42,1	6,3	17,1
7431 Kvalifikovaní dělníci připravující přírodní vlákna	103	142,0	4,2	29,0	7,7	14,9
7432 Přádáči, pletaři a jiní výrobci ručně vyráběných tkanin	141	140,3	5,7	28,3	6,4	14,8
7435 Modeláři a stříhači textilu, kůží a podobných materiálů	24	133,7	1,4	30,7	7,6	12,5
7436 Švadleny, vyšivači a pracovníci v příbuzných oborech	177	130,5	1,1	38,0	10,3	12,7
7439 Ostatní dělníci při výrobě textilu, oděvů a výrobků z kůží	336	139,1	5,9	30,7	9,0	13,7
8112 Obsluha zařízení pro úpravu rudných a nerudných surovin	30	139,5	5,4	30,8	7,2	16,4
8122 Obsluha zařízení ve slévárnoství (taviči, slévači)	194	147,1	6,6	23,9	3,2	13,0
8123 Obsluha zařízení na tepelné zpracování kovů	48	148,8	6,4	23,4	1,8	16,7
8126 Obsluha zařízení na úpravu kovového odpadu	21	141,2	4,3	32,6	10,1	14,2
8141 Obsluha pily a jiného zařízení na zpracování dřeva	21	139,6	4,3	35,3	10,4	16,7
8159 Obsluha ostat. zařízení při chemické výrobě jinde neuved.	83	136,0	1,7	30,0	6,9	15,6
8161 Obsluha zařízení při výrobě a rozvodu elektřiny	83	144,6	3,6	21,4	2,7	15,7
8162 Obsluha parních turbín, ohřívačů a motorů	87	150,3	11,4	25,2	5,6	16,1

Revidované výsledky ke dni 10. 3. 2011

**Průměrná měsíční odpracovaná a neodpracovaná doba zaměstnanců  
podle podskupin zaměstnání KZAM-R**

kraj: Královéhradecký

Podskupiny zaměstnání KZAM-R	Počet zaměstnanců přepracovaný podle eviden. měsíců	Odpracovaná doba		Neodpracovaná doba		
		celkem	z toho přesčas	celkem	z toho	
					nemoc	dovolená
		hod/měs	hod/měs	hod/měs	hod/měs	hod/měs
8163 Obsluha zařízení při úpravě, čištění a rozvodu vody	198	<b>142,8</b>	4,1	25,2	6,0	15,8
8171 Obsluha automatických nebo poloaut. montážních linek	341	<b>140,1</b>	5,6	29,2	5,7	14,7
8211 Obsluha automat. nebo poloaut. obráb.strojů (kromě 722)	1 239	<b>135,1</b>	2,6	31,3	6,2	15,2
8212 Obsluha strojů na výrobu maltovin, vápna, cementu	93	<b>141,4</b>	2,9	26,4	5,4	16,8
8223 Obsluha strojů při konečné úpravě ochranných povlaků	392	<b>131,0</b>	1,7	34,0	9,7	15,5
8231 Obsluha strojů na výrobu pryžových výrobků (např. obuvi)	1 098	<b>131,2</b>	5,4	36,1	10,0	14,0
8232 Obsluha strojů na výrobu plast. výrobků (vč. laminování)	491	<b>142,0</b>	6,6	28,6	7,1	13,7
8251 Obsluha tiskárenských strojů	41	<b>127,9</b>	0,8	44,1	14,1	15,6
8261 Obsluha strojů na úpravu vláken, dopřádání a navj. příze	79	<b>138,8</b>	3,0	27,8	8,1	14,3
8262 Obsluha tkacích a pletacích strojů	714	<b>138,2</b>	6,0	30,2	8,0	14,5
8263 Obsluha šicích a vyšívacích strojů	479	<b>142,1</b>	7,3	28,2	10,0	12,3
8264 Obsluha strojů na bělení, barvení, čištění, praní, žehlení	327	<b>140,5</b>	3,2	26,0	6,0	15,8
8269 Obsluha ost.strojů na výrobu textilních, kožešin. výrobků	153	<b>133,7</b>	4,5	34,6	10,7	14,3
8274 Obsluha strojů na zpracování mouky, výrobu pečiva	267	<b>149,1</b>	13,3	28,4	10,6	11,8
8281 Montážní dělníci montující mechanická zařízení (stroje)	2 423	<b>136,3</b>	2,4	29,2	7,0	14,9
8282 Montážní dělníci montující elektrická zařízení	455	<b>124,1</b>	3,3	36,0	11,6	14,3
8283 Montážní dělníci montující elektronická zařízení	163	<b>140,9</b>	8,0	30,1	6,5	13,7
8284 Montážní dělníci montující výrobky z kovů, pryže a plastů	60	<b>132,9</b>	3,5	37,4	11,9	14,7
8290 Obsluha jin.stacionárních zařízení a ost. montážní dělníci	315	<b>149,1</b>	9,9	24,9	7,2	13,6
8311 Strojvedoucí	278	<b>140,6</b>	8,2	24,4	4,2	15,7
8313 Dělníci zabezpeč. sestavování vlaků (brzdaři, výhybkáři)	339	<b>141,3</b>	9,4	25,4	5,8	15,8
8321 Řidiči osobních a malých dodávkov. automobilů, taxikáři	79	<b>152,3</b>	5,4	24,7	5,0	14,9
8323 Řidiči autobusů, trolejbusů a tramvajů	376	<b>167,4</b>	16,9	24,0	6,0	15,5
8324 Řidiči nákladních automobilů a tahačů	1 177	<b>149,9</b>	6,6	29,7	7,6	14,7
8326 Řidiči speciálních vozidel	379	<b>162,2</b>	13,7	25,1	7,2	13,2
8331 Obsluha zemědělských a lesních strojů	177	<b>165,0</b>	18,8	28,1	4,6	15,6
8332 Obsluha zemních a příbuzných strojů	168	<b>160,2</b>	13,6	28,2	5,3	17,3
8333 Obsluha jeřábů, zdvihacích a podob. manipulačních zařiz.	89	<b>134,3</b>	8,0	39,2	8,1	16,4
8334 Obsluha vysokozdvizných a ostatních motorových vozíků	990	<b>140,9</b>	3,9	29,6	6,8	14,7
9132 Pomocníci a uklízeči v kancelář., hotel., nemocnicích ap.	691	<b>147,5</b>	2,2	26,5	7,6	14,3
9141 Domovníci, správci domu	38	<b>147,5</b>	3,2	28,8	11,0	15,4
9152 Vrátní, hlídači, uváděči a šatnářky	272	<b>151,7</b>	8,6	27,6	10,6	13,3
9161 Sběrači odpadků, popeláři	354	<b>155,0</b>	8,1	27,1	10,5	12,2
9162 Metaři, čističi záchodků, žump, kanálů a podob. zařízení	62	<b>146,4</b>	5,5	30,8	9,2	15,1
9169 Ostatní pracovníci v příbuzných oborech jinde neuvedení	33	<b>146,8</b>	6,5	29,4	11,8	14,2
9211 Pomocní a nekvalifikovaní dělníci v zemědělství	22	<b>149,2</b>	8,5	33,3	9,3	14,9
9312 Pomocní a nekvalifik. dělníci na stavbách a údržbě silnic	39	<b>141,2</b>	2,9	31,2	10,6	15,8
9321 Pomocní a nekvalifikovaní montážní a manipulační dělníci	1 089	<b>134,1</b>	3,4	33,4	9,9	13,3
9322 Ruční balíči a pytlavači	237	<b>139,9</b>	5,6	30,7	10,1	14,1
9323 Dělníci nádvorní skupiny (pomocní montéři)	91	<b>142,7</b>	1,6	25,7	5,1	14,9
9331 Řidiči vozidel poháněných ručně nebo nožně	27	<b>137,2</b>	0,9	27,5	8,9	13,1
9333 Vazači a nosiči břemen, přístavní dělníci (dokaři)	91	<b>137,6</b>	2,2	30,9	11,4	14,1
9339 Pomocní a nekvalif. prac. v dopr., ve skladech, v telekom.	665	<b>142,3</b>	3,0	28,6	6,1	15,7





# Dodatek

Technický popis šetření



## Dodatek – Technický popis šetření

Technický popis šetření přibližuje metodické postupy používané při zpracování podnikatelské sféry Regionální statistiky ceny práce (RSCP-PS). Popis je rozdělen do pěti kapitol: metoda výběru ekonomických subjektů, vstupní údaje, nejdůležitější sledované veličiny, dopočtové metody a definice vybraných pojmů.

### 1. Metoda výběru ekonomických subjektů

Kapitola popisuje základní soubor šetření, strukturu výběrového souboru a postup při výběru ekonomických subjektů (ES).

#### 1.1. Základní soubor

Základním souborem RSCP-PS jsou aktivní ekonomické subjekty z registru ekonomických subjektů Českého statistického úřadu (ČSÚ), které mají 10 a více zaměstnanců a přísluší do podnikatelské sféry a do institucionálních sektorů nefinančních podniků, finančních institucí nebo vládních institucí. Ekonomické subjekty, které přísluší do podnikatelské sféry, odměňují zaměstnance mzdou podle § 109, odst. 2 zákona č. 262/2006 Sb., zákoníku práce, ve znění pozdějších předpisů. Způsob odměňování se zjišťuje pomocí registru „Automatizovaného rozpočtového informačního systému“ (ARIS), který je spravován Ministerstvem financí. Registr ekonomických subjektů (RES) je detailně popsán na internetových stránkách ČSÚ ([www.czso.cz](http://www.czso.cz)).

#### 1.2. Struktura výběrového souboru

Statistické šetření RSCP-PS za 1. - 4. čtvrtletí 2009 zahrnuje 3478 ekonomických subjektů, které reprezentují přibližně 1282 tisíc zaměstnanců. Strukturu výběrového souboru RSCP-PS bez non-response (dále jen výběrový soubor) ukazují z různých pohledů pro 1. - 4. čtvrtletí 2009 následující tabulky.

Výběrový soubor RSCP podnikatelské sféry			
	RSCP-PS Celkem	RSCP-PS – kraj Královéhradecký	
		se sídlem v kraji	se sídlem mimo kraj
Počet ekonomických subjektů	3 478	152	328
Počet zaměstnanců	1 282 tisíc	36 tisíc	25 tisíc

Tabulka 1

<b>Odvětvová skladba výběrového souboru RSCP-PS – kraj Královéhradecký</b>			
<b>Kód CZ-NACE</b>		<b>Počet ekonomických subjektů</b>	
		<b>se sídlem v kraji</b>	<b>se sídlem mimo kraj</b>
A	Zemědělství, lesnictví a rybnářství	9	7
B	Těžba a dobývání	2	3
C	Zpracovatelský průmysl	76	58
D	Výroba a rozvod elektřiny, plynu, tepla	2	5
E	Zásobování vodou, činnosti související s odpady	6	4
F	Stavebnictví	13	12
G	Obchod, opravy motorových vozidel	14	95
H	Doprava a skladování	7	11
I	Ubytování, stravování a pohostinství		8
J	Informační a komunikační činnosti	2	24
K	Peněžnictví a pojišťovnictví	1	44
L	Činnosti v oblasti nemovitostí	2	3
M	Profesní, vědecké a technické činnosti	6	8
N	Administrativní a podpůrné činnosti	1	31
O	Veřejná správa, obrana, sociální zabezpečení		6
P	Vzdělávání	2	1
Q	Zdravotní a sociální péče	8	
R	Kulturní, zábavní a rekreační činnosti	1	6
S	Ostatní činnosti		2

**Tabulka 2**

### **1.3. Výběr**

Výběr ekonomických subjektů v RSCP-PS lze charakterizovat jako jednostupňový stratifikovaný výběr. Výběrovými jednotkami jsou ekonomické subjekty, na které se v případě vybrání vztahuje zpravodajská povinnost. Statistickými jednotkami jsou zaměstnanci, kteří jsou nositeli sledovaných statistických znaků. Základní soubor (ZS) je rozdělen do oblastí (strat) podle:

- regionů (krajů),
- velikostních kategorií,
- odvětvových skupin.

Regionem se z hlediska výběru jednotek rozumí kraj ve smyslu ústavního zákona č. 347/1997 Sb. v platném znění. Ke stratifikaci výběrové opory jsou použity tři velikostní kategorie ekonomických subjektů uvedené v tabulce 3 – Velikostní kategorie pro výběr. Stratifikační třídění obsahuje dvanáct odvětvových skupin z vybraných institucionálních sektorů podnikatelské sféry.

Vymezení strat je provedeno na základě podobnosti v charakteru ekonomické činnosti a podobnosti v zaměstnanecké struktuře.

V jednotlivých oblastech ZS, vzniklých jeho rozdělením dle příslušných stratifikačních kritérií, je vybrán stanovený podíl ekonomických subjektů. Největší subjekty s 250 a více zaměstnanci jsou zařazeny do šetření všechny (výběr s pravděpodobností rovnou 1). Menší subjekty s 10 až 249 zaměstnanci jsou vybírány v jednotlivých stratech systematickým náhodným výběrem s nestejnými pravděpodobnostmi bez vracení. Pravděpodobnosti výběru se liší podle velikosti subjektu a jejich výše je určena výběrovým podílem uvedeným v tabulce 3. Výběrový soubor ekonomických subjektů s 10 až 249 zaměstnanci se obměňuje metodou rotujícího panelu s periodou rotace devět let, tzn. k plné obměně dojde za devět let.

Velikostní kategorie pro výběr		
Kategorie	Počet zaměstnanců	Výběrový podíl [%]
1	10 až 49	4,5
2	50 až 249	15
3	250 a více	100

Tabulka 3

## 2. Vstupní údaje

Kapitola popisuje sběr dat do šetření RSCP-PS, nejdůležitější vstupní údaje a používané klasifikace a číselníky.

### 2.1. Sběr dat

Ekonomické subjekty, na které se vztahuje zpravodajská povinnost, vykazují do statistického šetření RSCP-PS údaje o všech zaměstnancích v pracovním poměru. Vybraná zpravodajská jednotka předává data na Ministerstvo práce a sociálních věcí, které je orgánem vykonávajícím státní statistickou službu. Termínem pro předání dat od respondenta je 25. den měsíce následujícího po skončení sledovaného období.

Předávaná data mají formu databázových souborů a obsahují informace o zaměstnavateli a zaměstnancích. U více než 90 % respondentů je zdrojem dat pro šetření mzdový a personální systém. Datové soubory jsou předávány ve více než 90 % případů elektronickou poštou, zbylá část respondentů posílá data na disketu, případně na papírových formulářích.

Pro kontrolu a opravu dat, připravených mzdovým a personálním systémem respondenta, případně pro pořízení vstupních dat, je určen "Lokální pořizovací program ISPV 2009", který se musí před použitím nainstalovat na lokální disk.

Pořizovací program řeší i zabezpečení dat při přenosu od respondenta ke zpracovateli. Používá přitom hybridní šifrování s veřejným a privátním klíčem.

Veřejný klíč je součástí instalace pořizovacího programu, privátní klíč je uložen na interním serveru zpracovatele. Zašifovaná data se ukládají do souboru s formátem S/MIME verze 3.

Pokud se respondenti šetření chtějí vyhnout instalaci programu, je pro ně připraven "Internetový kontrolní program", přes který lze data zaslat z kteréhokoliv počítače připojeného na internet. Tento program taktéž umožňuje kontrolu dat vytvořených mzdovým systémem a jejich zabezpečený přenos ke zpracovateli pomocí certifikovaného šifrovaného komunikačního protokolu https. V tomto programu však není umožněno respondentům provádět opravy dat.

Oba programy jsou volně k dispozici na stránkách [www.ispv.cz](http://www.ispv.cz) v sekci Pro respondenty šetření.

## **2.2. Nejdůležitější vstupní údaje**

Šetření RSCP-PS se čtvrtletní periodicitou monitoruje výdělkovou úroveň a odpracovanou dobu jednotlivých zaměstnání podle klasifikace KZAM-R v České republice.

Hodinový výdělek je údaj zjišťovaný z průměrných hodinových výdělků definovaných v § 351 až § 362 zákona č. 262/2006 Sb., zákoníku práce, ve znění pozdějších předpisů. Obvykle se jedná o podíl mzdy za práci a odpracované doby za poslední čtvrtletí sledovaného období. Hodinový výdělek je krátkodobým indikátorem výdělkové úrovně.

Hrubá měsíční mzda, vypočtená z hrubé mzdy za sledované období, je druhým indikátorem, který ukazuje výdělkovou úroveň. Hrubá mzda je součtem mzdy za práci, náhrad mzdy a odměn za pracovní pohotovost, které jsou přímo sbíranými položkami. Mzda je definovaná v § 109, odst. 2 zákona č. 262/2006 Sb., zákoníku práce, ve znění pozdějších předpisů. Šetření RSCP-PS sleduje i strukturu hrubé měsíční mzdy, tj. prémie a odměny, příplatky za přesčas, ostatní příplatky, náhrady a odměny za pracovní pohotovost. Hrubá měsíční mzda a její složky se vztahují k celému sledovanému období, které zahrnuje dobu od počátku roku do konce čtvrtletí, za které se šetření provádí.

Šetření RSCP-PS dále sleduje pracovní dobu zaměstnanců. Vstupní věta o zaměstnanci obsahuje odpracovanou dobu od počátku roku a z ní počet přesčasových hodin. Odpracovaná doba u zaměstnanců odměňovaných měsíční mzdou nezahrnuje dobu svátků v jinak pracovních dnech. Věta dále obsahuje celkovou neodpracovanou dobu od počátku roku, z ní počet hodin nemoci a dovolené.

## **2.3. Klasifikace a číselníky**

RSCP-PS používá standardní statistické klasifikace a číselníky (podrobněji popsané na [www.czso.cz](http://www.czso.cz)). Použití platných statistických klasifikací je závazné jak pro orgán vykonávající státní statistickou službu, tak pro zpravodajské

jednotky, které poskytují údaje pro statistické zjišťování. Proto i RSCP-PS používá následující klasifikace a číselníky:

- KZAM-R** **Klasifikace zaměstnání;** vydáno sdělením ČSÚ č. 492/2003 Sb. ze dne 18. prosince 2003 o vydání rozšířené Klasifikace zaměstnání KZAM-R.
- CZ-ICSE** **Klasifikace postavení v zaměstnání;** vydáno sdělením ČSÚ č. 494/2003 Sb. ze dne 18. prosince 2003 o vydání Klasifikace postavení v zaměstnání.
- KKOV** **Klasifikace kmenových oborů vzdělání;** vydáno sdělením ČSÚ č. 320/2003 Sb. ze dne 9. září 2003 o zavedení Klasifikace kmenových oborů vzdělání. Poslední aktualizace byla provedena k 1. září 2008 sdělením ČSÚ č. 264/2008 Sb. ze dne 10. července 2008 o aktualizaci Klasifikace kmenových oborů vzdělání.
- LAU 1** **Číselník okresů;** od 1. ledna 2008 je systém statistické klasifikace územních struktur v České republice rozdělen, v souladu se systémem Eurostatu, na dvě části: klasifikace CZ-NUTS, systém LAU (Local Administrative Units). Z hlediska statistiky mají LAU závazný charakter. Jednotky LAU 1 (**dřívější NUTS 4**) jsou v ČR tvořeny okresy. Územní jednotky na úrovni LAU 1 přebírají kódy od dřívějších jednotek NUTS 4. Proti NUTS 4 jsou v LAU 1 následující změny:
- do kódů LAU 1 okresů krajů Vysočina a Jihomoravského se promítá změna kódů NUTS 3 těchto krajů,
  - Praha se na úrovni LAU 1 nečlení.
- CZ-NACE** **Klasifikace ekonomických činností (CZ-NACE);** vydáno sdělením ČSÚ č. 244/2007 Sb. ze dne 18. září 2007 o zavedení Klasifikace ekonomických činností.
- CZ-GEONOM** **Klasifikace zemí;** vydáno sdělením ČSÚ č. 487/2003 Sb. ze dne 18. prosince 2003 o vydání Klasifikace zemí. Poslední aktualizace byla provedena k 15. prosinci 2008 sdělením ČSÚ č. 229/2008 Sb. ze dne 26. listopadu 2008 o aktualizaci Klasifikace zemí a o ukončení zveřejňování aktualizací.

### 3. Nejdůležitější sledované veličiny

Kapitola popisuje nejdůležitější sledované veličiny, algoritmy jejich výpočtu a kritéria pro zahrnutí zaměstnanců do dalších výpočtů.

#### 3.1. Hodinový výdělek

Hodinový výdělek je přímo zjišťovaná veličina. Do výpočtu charakteristik hodinového výdělku jsou zařazeni zaměstnanci, kteří byli v evidenčním stavu v posledním dnu sledovaného období.

#### 3.2. Hrubá měsíční mzda

Hrubá měsíční mzda se vztahuje k celému sledovanému období, tedy k 1. čtvrtletí, k 1. - 2. čtvrtletí, k 1. - 3. čtvrtletí, nebo k 1. - 4. čtvrtletí. Na rozdíl od hodinového výdělku musí být hrubá měsíční mzda vypočtena z dalších přímo zjišťovaných mzdových položek a nemzdových plnění.

Hrubá mzda je v RSCP-PS definována jako součet mzdy za práci, náhrad mzdy a odměny za pracovní pohotovost. Hrubá měsíční mzda zaměstnance se vypočte podle vzorce:

$$\text{HMM} = \frac{\text{MZDA} + \text{NAHRADY} + \text{POHOTOV}}{\text{MESPLAC\_prep}}$$

kde :

HMM	je hrubá měsíční mzda zaměstnance,
MZDA	je mzda za práci zaměstnance v kumulaci za sledované období (vstupní položka věty o zaměstnanci),
NAHRADY	jsou náhrady mzdy zaměstnance v kumulaci za sledované období (vstupní položka věty o zaměstnanci),
POHOTOV	je odměna za pracovní pohotovost zaměstnance v kumulaci za sledované období (vstupní položka věty o zaměstnanci),
MESPLAC_prep	je počet přepočtených placených měsíců zaměstnance, tj. počet měsíců, odpovídajících součtu odpracované doby a doby, po kterou pobíral náhrady mzdy.

Počet přepočtených placených měsíců MESPLAC\_prep je roven počtu kalendářních měsíců v případě, že zaměstnanec s plným pracovním úvazkem po celé sledované období pracoval nebo pobíral náhrady mzdy. Pokud zaměstnanec byl v evidenčním stavu kratší dobu než sledované období, bude jeho počet placených měsíců zkrácen poměrem počtu pracovních dnů v evidenčním stavu a ve sledovaném období. Podobně se počet placených měsíců zkrátí, pokud zaměstnanec měl jinou absenci než absenci s náhradou mzdy (např. nemoc), případně měl sjednán kratší pracovní úvazek.



Hrubá měsíční mzda za určitou skupinu zaměstnanců je vážená charakteristika, v níž hrubá měsíční mzda určitého zaměstnance má váhu, odpovídající počtu jeho placených měsíců za sledované období (tzv. váha placené doby). Tento způsob výpočtu umožňuje korektní srovnání mzdové úrovně jednotlivých zaměstnání a srovnávání v čase.

Sestavy s hrubou měsíční mzdou, diferenciací a strukturou hrubé mzdy obsahují také měsíční placenou dobu. Tento údaj ukazuje počet placených hodin (odpracovaná doba a doba náhrad) za placený měsíc a je v souladu s výpočtem hrubé měsíční mzdy.

Pro zahrnutí zaměstnance do výpočtů hrubé měsíční mzdy se uplatňují následující kritéria:

- přepočtený počet placených měsíců zaměstnance je alespoň jeden měsíc,
- stanovená týdenní pracovní doba na dané pracovní místo je alespoň 30 hodin (dle doporučení Eurostatu).

### **3.3. Měsíční odpracovaná a neodpracovaná doba**

Měsíční odpracovaná (resp. neodpracovaná) doba se stejně jako hrubá měsíční mzda vztahuje k celému sledovanému období tj. k 1. čtvrtletí, k 1. - 2. čtvrtletí, k 1. - 3. čtvrtletí, nebo k 1. - 4. čtvrtletí.

Měsíční odpracovaná doba zaměstnance se vypočte podle vzorce:

$$\text{ODPRACD}_{\text{mes}} = \frac{\text{ODPRACD}}{\text{MESEVID}_{\text{prep}}}$$

kde :

- ODPRACD<sub>mes</sub> je měsíční odpracovaná doba zaměstnance,  
 ODPACD je odpracovaná doba zaměstnance v kumulaci za sledované období (vstupní položka věty o zaměstnanci),  
 MESEVID<sub>prep</sub> je počet přepočtených evidenčních měsíců zaměstnance, tj. počet měsíců, odpovídajících délce pracovního úvazku a délce pracovního poměru ve sledovaném období.

Počet přepočtených evidenčních měsíců MESEVID<sub>prep</sub> je roven počtu kalendářních měsíců v případě, že zaměstnanec s plným pracovním úvazkem po celé sledované období byl v pracovním poměru a nebyl na mateřské či rodičovské dovolené. Pokud zaměstnanec byl v evidenčním stavu kratší dobu, než sledované období, bude jeho počet evidenčních měsíců zkrácen poměrem počtu pracovních dnů v evidenčním stavu a ve sledovaném období. Podobně se počet evidenčních měsíců zkrátí, pokud zaměstnanec měl sjednán kratší pracovní úvazek.

Měsíční odpracovaná doba za určitou skupinu zaměstnanců je vážená charakteristika, v níž měsíční odpracovaná doba určitého zaměstnance má váhu, odpovídající počtu jeho evidenčních měsíců ve sledovaném období (tzv. váha

evidenční doby). Pro zahrnutí zaměstnance do výpočtů měsíční odpracované doby se uplatňují stejná kritéria jako u hrubé měsíční mzdy.

Obdobně jako odpracovaná doba se počítají měsíční neodpracovaná doba a také průměrné měsíční údaje o přesčasu, dovolené a nemoci.

## 4. Dopočtové metody

Kapitola dopočtové metody obsahuje řešení neodpovědí a popis metody vážení, hodnocení kvality odhadů a přehled publikovaných tabulek podle použitých vah.

### 4.1. Řešení neodpovědí a metoda vážení

Problém neodpovědí (tzv. non-response) či z dalších důvodů nepoužitelných dat od vybraného ekonomického subjektu je v RSCP-PS řešen metodou historické imputace a metodou upravující podnikové váhy respondentům.

Metoda vážení, používaná v RSCP-PS, umožňuje získat z dat výběrového souboru odhady charakteristik (parametrů) základního souboru. Odhady charakteristik zaměstnanecké populace základního souboru RSCP-PS jsou publikovány ve všech tabulkách s výjimkou tabulek s tříděním podle jednotlivých zaměstnání. Základem podnikových vah jsou váhové koeficienty, které vycházejí z pravděpodobnosti výběru každého ekonomického subjektu. Po úpravě vah z důvodu non-response se získají konečné podnikové váhy pomocí dopočtu na aktuální počet ES v základním souboru v rámci jednotlivých vážících strat. Podnikové váhy zvyšují při výpočtech odhadů význam dat ekonomických subjektů s relativně malým zastoupením ve výběrovém souboru. Relativně nejméně zastoupené jsou ve výběrovém souboru RSCP-PS ekonomické subjekty s 10-49 zaměstnanci, a proto mají největší váhy při výpočtech odhadů.

Výpočet váhy jednotlivých zaměstnanců je závislý na typu tabulky a také na typu publikovaného ukazatele. Přehled všech publikovaných tabulek s uvedením použitých vah je uveden v oddíle 4.3. Váha zaměstnance je součinem vah používaných v daném typu tabulkové sestavy.

Tabulky s tříděním podle podskupin zaměstnání KZAM-R (PS-V5, PS-M5 a PS-T5) obsahují charakteristiky výběrového souboru. Při interpretaci výsledků je nutno mít na zřeteli, že charakteristiky výběrového souboru nelze automaticky pokládat za odhady platné pro celou zaměstnaneckou populaci. Výběrové charakteristiky jsou ovlivněny větším relativním zastoupením velkých ekonomických subjektů ve výběrovém souboru RSCP-PS.

#### 4.2. Kvalita odhadů

Odhadované charakteristiky podléhají dvěma typům chyb – výběrovým chybám a nevýběrovým chybám. Výběrové chyby jsou způsobeny faktorem náhody při pravděpodobnostním výběru RSCP-PS. Hodnoty výběrových chyb není možné z výběrového souboru RSCP-PS dostatečně přesně kvantifikovat, nicméně používaná stratifikace výrazně snižuje jejich výši. Nevýběrové chyby bývají způsobeny především špatnou kvalitou dat předávaných respondenty (neúplné a chybné údaje) a jejich vliv je snižován několikastupňovými kontrolními mechanismy a častými kontakty zpracovatele šetření s respondenty.

#### 4.3. Přehled publikovaných tabulek podle použitých vah

Hodinový výdělek				
Tabulka	Třídící kritérium	Podniková váha	Váha placené doby	Váha evidenční doby
PS-V0	Celý kraj	X		
PS-V1	HL. třídy zaměstnání KZAM-R	X		
PS-V2	Věkové kategorie	X		
PS-V4	Vzdělání	X		
PS-V5	Podskupiny zaměstnání KZAM-R			
PS-V6	Kategorie zaměstnání	X		
PS-V8	Pohlaví	X		

Tabulka 4

Hrubá měsíční mzda				
Tabulka	Třídící kritérium	Podniková váha	Váha placené doby	Váha evidenční doby
PS-M0	Celý kraj	X	X	
PS-M1	HL. třídy zaměstnání KZAM-R	X	X	
PS-M5	Podskupiny zaměstnání KZAM-R		X	

Tabulka 5

Odpracovaná a neodpracovaná doba				
Tabulka	Třídící kritérium	Podniková váha	Váha placené doby	Váha evidenční doby
PS-T5	Podskupiny zaměstnání KZAM-R			X

Tabulka 6

## 5. Definice vybraných pojmů

Ekonomický subjekt	Ekonomický subjekt je právnický subjekt nebo fyzická osoba s postavením podnikatele, zapsaná do registru ekonomických subjektů ČSÚ. Každému ekonomickému subjektu se přiděluje identifikační číslo (IČ).
Organizační jednotka	Z hlediska mzdové statistiky RSCP se dělí ekonomické subjekty na organizační jednotky podle okresu, ve kterém jejich zaměstnanci působí. Organizační jednotku tvoří všichni zaměstnanci ekonomického subjektu, kteří působí ve stejném okrese.
Zpravodajská jednotka	Zpravodajskou jednotkou je právnická osoba, organizační složka státu nebo fyzická osoba, od níž se požaduje poskytnutí údajů ve statistickém zjišťování podle zákona č. 89/1995 Sb., o státní statistické službě, ve znění pozdějších předpisů.
Sledované období	Sledované období je období od začátku roku do konce čtvrtletí, za které se provádí výběrové statistické zjišťování.
Podnikatelská sféra	Do podnikatelské sféry patří subjekty, které odměňují mzdou podle § 109, odst. 2 zákona č. 262/2006 Sb., zákoníku práce, ve znění pozdějších předpisů.
Nepodnikatelská sféra	Do nepodnikatelské sféry patří organizace, které odměňují platem podle § 109, odst. 3 zákona č. 262/2006 Sb., zákoníku práce, ve znění pozdějších předpisů.
Základní soubor	Základním souborem RSCP-PS jsou aktivní ekonomické subjekty podnikatelské sféry z registru ekonomických subjektů ČSÚ, které mají 10 a více zaměstnanců a přísluší do institucionálních sektorů nefinanční podniky, finanční instituce nebo vládní instituce.