

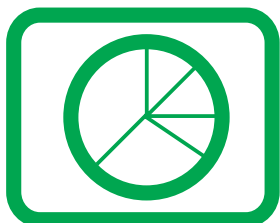
RSCP

Regionální statistika ceny práce

**Čtvrtletní výběrové
statistické zjišťování**

**Nepodnikatelská sféra
Moravskoslezský
kraj
II. čtvrtletí 2005**

MPSV - SSZ



RSCP

Regionální statistika ceny práce

**Čtvrtletní výběrové
statistické zjišťování**

Nepodnikatelská sféra

**Moravskoslezský
kraj**

II. čtvrtletí 2005

MPSV - SSZ

COPYRIGHT - MPSV ČR a SSZ

Publikace ani její část nesmí být kopírována, rozšiřována a zařazována do informačních systémů v jakékoliv formě (elektronické, mechanické, optické, magnetické aj.) bez písemného souhlasu

Ministerstva práce a sociálních věcí ČR a Správy služeb zaměstnanosti

O b s a h :

Úvodní část

Úvod.....	7
-----------	---

Výsledková část – nepodnikatelská sféra

Hodinové výdělky

NS-V0	Hodinové výdělky v nepodnikatelské sféře za kraj Moravskoslezský	11
NS-V1	Hodinové výdělky podle hlavních tříd zaměstnání KZAM–R	12
NS-V2	Hodinové výdělky podle věkových kategorií	12
NS-V3	Hodinové výdělky podle platové třídy	13
NS-V4	Hodinové výdělky podle vzdělání	13
NS-V5	Hodinové výdělky podle podskupin zaměstnání KZAM–R	14
NS-V6	Hodinové výdělky podle kategorie zaměstnání	19
NS-V8	Hodinové výdělky podle pohlaví	19

Hrubé měsíční platy

NS-M0	Hrubý měsíční plat a jeho složky, diferenciacie, placená doba v nepodnikatelské sféře za kraj Moravskoslezský	21
NS-M1	Hrubý měsíční plat a jeho složky, diferenciacie, placená doba podle hlavních tříd zaměstnání KZAM-R.....	22
NS-M5	Hrubý měsíční plat a jeho složky, diferenciacie, placená doba podle podskupin zaměstnání KZAM-R.....	24

Měsíční odpracovaná a neodpracovaná doba

NS-T5	Průměrná měsíční odpracovaná a neodpracovaná doba podle podskupin zaměstnání KZAM – R.....	34
-------	---	----

Dodatek - technický popis šetření

Koncepce šetření	41
Rozsah šetření.....	41
Vstupní údaje	42
Sběr dat.....	42
Klasifikace a číselníky.....	42
Výdělky a odpracovaná doba	43

Zpracování a analýza dat.....	44
Přehled publikovaných tabulek	44
Výpočet měsíční hrubé mzdy	45
Odhady statistických charakteristik.....	46
Definice vybraných pojmů.....	47



Úvodní část

Úvod

Regionální statistika ceny práce (RSCP) je systém, který pravidelně monitoruje aktuální výdělkovou úroveň a odpracovanou dobu podle zaměstnání v jednotlivých krajích České republiky. Výdělková úroveň se zjišťuje na základě hodinového výdělku, vyplacené mzdy a odpracované doby jednotlivých zaměstnanců. RSCP, stejně jako Informační systém o průměrném výdělku (ISPV) vychází z pravidelného výběrového statistického zjišťování s názvem „Čtvrtletní šetření o ceně práce“. Šetření je zařazeno do programu statistických zjišťování vyhlášených ČSÚ ve sbírce zákonů pro příslušný kalendářní rok - viz přílohy č. 1 a č. 2 Vyhlášky č. 576/2004 Sb. ze dne 8. listopadu 2004, kterou se stanoví Program statistických zjišťování na rok 2005 (částka 196). Šetření provádí pracoviště státní statistické služby Ministerstva práce a sociálních věcí. Garantem informačního systému RSCP je Ministerstvo práce a sociálních věcí – správa služeb zaměstnanosti, zpracovatelem RSCP je Trexima, spol. s r.o. (www.trexima.cz).

RSCP nabízí další zdroj informací o mzdách v krajích České republiky. Výkaznictví ČSÚ sbírá údaje o mzdách za celý ekonomický subjekt a publikuje průměrné mzdy v členění podle firemních charakteristik. RSCP sbírá data za jednotlivé zaměstnance a jejím hlavním cílem jsou statistiky výdělkové úrovně zaměstnání (v klasifikaci KZAM-R) v jednotlivých krajích, dalším produktem jsou odhady výdělkové úrovně zaměstnanců podle šetřených osobních charakteristik na úrovni kraje. Roční zjišťování hrubých mezd a odpracované doby v ISPV a RSCP je základem pro strukturální šetření mezd ČSÚ a pro strukturální šetření SES (Structure of Earning Survey) Eurostatu. Zatímco výsledky strukturálních šetření a výsledky ISPV a RSCP pocházejí z téhož zdroje a publikace se navzájem doplňují, při srovnávání s výsledky výkaznictví je třeba vzít v úvahu rozdílné výběrové soubory a rozdílné metody výpočtu mzdových charakteristik.

Nejdůležitějším kritériem pro členění výsledků RSCP je příslušnost šetřeného ekonomického subjektu k podnikatelské, nebo nepodnikatelské sféře. Do podnikatelské sféry zahrnujeme ekonomické subjekty, které odměňují podle zákona č. 1/1992 Sb. o mzdě, odměně za pracovní pohotovost a o průměrném výdělku. Nepodnikatelskou sféru tvoří ekonomické subjekty, které odměňují podle zákona č. 143/1992 Sb. o platu a odměně za pracovní pohotovost v rozpočtových a v některých dalších organizacích a orgánech. V RSCP se ekonomické subjekty člení na organizační jednotky, jestliže je možné provést vnitřní rozčlenění podle okresů, ve kterých dílčí jednotky působí. Výsledky podle krajů jsou v tomto smyslu výsledky, získané pracovními metodou.

Od roku 2004 provozuje Ministerstvo financí Informační systém o platech, který v nepodnikatelské sféře šetří informace, požadované systémy ISPV a RSCP. Informační systém o platech se proto od roku 2004 stává zdrojem vstupních dat pro RSCP. Informační systém o platech je plošné šetření a do RSCP předává údaje o všech zaměstnancích nepodnikatelské sféry. Šetření v podnikatelské sféře zůstává výběrovým šetřením. Podnikatelská sféra se i nadále šetří čtvrtletně, sledovaným obdobím Informačního systému o platech je první pololetí a celý rok. Vzhledem k odlišné výběrové metodě a rozdílné periodicitě šetření v podnikatelské a nepodnikatelské sféře jsou výsledky uveřejňovány v samostatných publikacích. Pro označení podnikatelské sféry a pro popis metod a sestav specifických pro podnikatelskou sféru používáme označení RSCP-PS. Podobně pro označení nepodnikatelské sféry používáme RSCP-NS.

Publikace obsahuje výsledky nepodnikatelské sféry (RSCP-NS). Přináší hodinové výdělky za aktuální čtvrtletí, hrubé měsíční mzdy za období od začátku roku do konce aktuálního čtvrtletí, údaje o odpracované a neodpracované době za stejné období.

Výsledková publikace jednotlivých krajů ve formátu Excel a ve formátu PDF je k dispozici na internetových stránkách portálu MPSV (<http://portal.mpsv.cz/>) v sekci *Zaměstnanost*, v části *Regionální statistika ceny práce*. Rozsah přehledů jednotlivých zaměstnání je dán publikačním kritériem, podle kterého se uveřejňují jen zaměstnání zastoupená minimálně deseti zaměstnanci a minimálně třemi ekonomickými subjekty.



Výsledková část nepodnikatelská sféra

Hodinové výdělky v nepodnikatelské sféře

kraj: Moravskoslezský

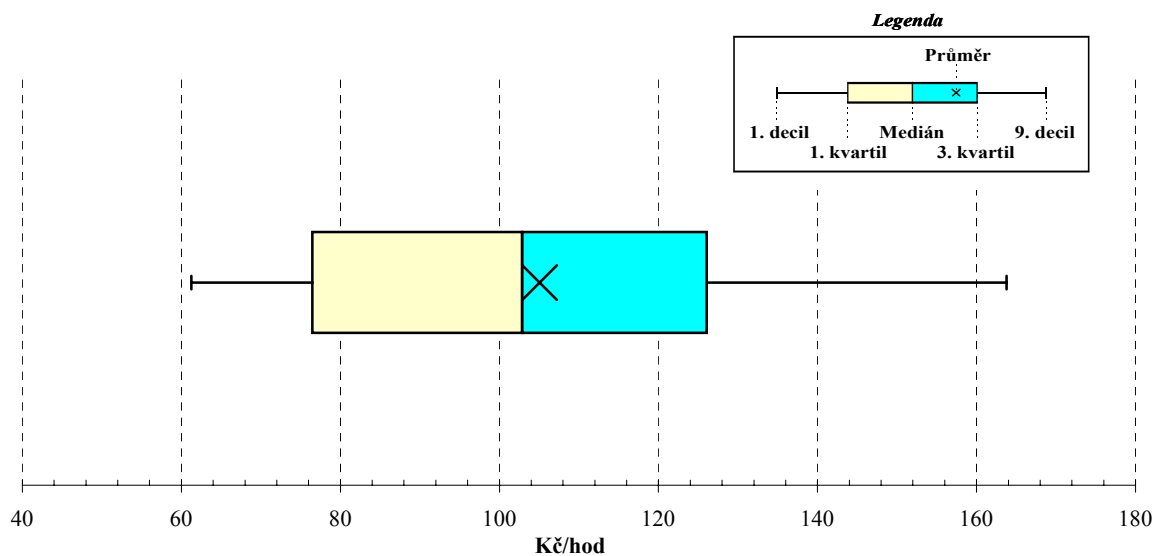
Medián hodinového výdělku 102,87 Kč/hod

Diferenciace

1. decil - 10 % hodinových výdělků menších než	54,93 Kč/hod
1. kvartil - 25 % hodinových výdělků menších než	76,48 Kč/hod
Medián - 50 % hodinových výdělků menších než	102,87 Kč/hod
3. kvartil - 25 % hodinových výdělků větších než	126,12 Kč/hod
9. decil - 10 % hodinových výdělků větších než	150,31 Kč/hod

Průměr hodinového výdělku 105,03 Kč/hod

Podíl zaměstnanců s podprůměrným
hodinovým výdělkem 59,1 %



2. čtvrtletí 2005

RSCP - nepodnikatelská sféra

NS-V1

Hodinové výdělky
podle hlavních tříd zaměstnání KZAM-R

kraj: Moravskoslezský

Hlavní třída zaměstnání KZAM-R	Struktura zaměstnanců	Medián	Diferenciace		Průměr
			1. decil	9. decil	
	%	Kč/hod	Kč/hod	Kč/hod	Kč/hod
0 Příslušníci armády	0,8	*	*	*	*
1 Zákonodárci, vedoucí a řídicí pracovníci	5,2	160,84	92,64	231,88	165,11
2 Vědečtí a odborní duševní pracovníci	32,6	121,75	92,00	161,66	126,07
3 Techničtí (zdrav., pedagogičtí) pracovníci	28,6	105,06	80,25	133,01	106,32
4 Nižší administrativní pracovníci	3,8	81,70	59,00	112,39	84,09
5 Provozní prac. ve službách a obchodu	12,2	71,58	52,38	141,22	84,57
6 Dělníci v zemědělství, lesnictví a rybářství	0,2	67,67	50,29	97,00	72,32
7 Řemeslníci, výrobci a zpracovatelé	1,4	75,80	55,09	99,40	76,49
8 Obsluha strojů a zařízení	2,4	77,99	52,02	112,81	80,07
9 Pomocní a nekvalifikovaní pracovníci	12,8	53,73	44,93	73,53	57,02
C E L K E M - nepodnikatelská sféra	100	102,87	54,93	150,31	105,03

2. čtvrtletí 2005

RSCP - nepodnikatelská sféra

NS-V2

Hodinové výdělky
podle věkových kategorií

kraj: Moravskoslezský

Věková kategorie	Struktura zaměstnanců	Medián	Diferenciace		Průměr
			1. decil	9. decil	
	%	Kč/hod	Kč/hod	Kč/hod	Kč/hod
do 20 let	0,1	52,18	42,50	64,91	53,60
20 - 29 let	13,5	90,59	59,49	121,04	91,15
30 - 39 let	24,1	102,79	56,07	147,39	103,99
40 - 49 let	30,4	105,57	53,93	152,24	106,28
50 - 59 let	28,1	109,33	54,38	159,16	109,83
60 a více let	3,8	118,44	52,46	181,26	116,42
C E L K E M - nepodnikatelská sféra	100	102,87	54,93	150,31	105,03

2. čtvrtletí 2005

RSCP - nepodnikatelská sféra

NS-V3

Hodinové výtěžky
podle platové třídy

kraj: Moravskoslezský

Platová třída	Struktura zaměstnanců	Medián	Diferenciace		Průměr
			1. decil	9. decil	
	%	Kč/hod	Kč/hod	Kč/hod	Kč/hod
1. platová třída	1,1	45,42	41,40	61,02	49,40
2. platová třída	8,4	51,96	45,58	65,22	53,83
3. platová třída	4,5	55,62	48,08	71,17	57,93
4. platová třída	5,4	66,61	52,38	86,61	68,22
5. platová třída	4,4	68,53	56,48	92,83	71,84
6. platová třída	5,1	83,23	63,71	127,90	89,40
7. platová třída	6,0	92,93	69,20	143,25	99,64
8. platová třída	15,4	101,51	80,56	126,44	103,32
9. platová třída	16,6	106,87	87,39	135,33	109,73
10. platová třída	6,9	123,05	95,33	160,47	126,20
11. platová třída	5,5	120,98	88,80	182,07	128,90
12. platová třída	17,3	129,28	107,12	167,74	134,60
13. platová třída	2,0	163,30	125,52	237,86	175,61
14. platová třída	1,4	211,94	155,87	299,37	222,95
15. platová třída	0,0	223,97	173,06	431,20	265,98
16. platová třída	0,0	*	*	*	*
C E L K E M - nepodnikatelská sféra	100	102,87	54,93	150,31	105,03

2. čtvrtletí 2005

RSCP - nepodnikatelská sféra

NS-V4

Hodinové výtěžky
podle vzdělání

kraj: Moravskoslezský

Vzdělání	Struktura zaměstnanců	Medián	Diferenciace		Průměr	
			1. decil	9. decil		
	%	Kč/hod	Kč/hod	Kč/hod	Kč/hod	
KKOV						
Základní a nedokončené	A-C	7,7	53,60	45,17	71,51	56,51
Střední bez maturity	D,E,H,J	18,0	66,27	48,92	102,74	72,12
Střední s maturitou	K-M	44,7	104,00	74,98	138,62	105,95
Vyšší odborné a bakalářské	N,R	4,2	109,20	77,38	148,97	112,61
Vysokoškolské	T,V	25,3	131,19	101,31	193,02	140,56
<i>neuveдено</i>		0,1	53,85	47,25	83,97	63,91
C E L K E M - nepodnikatelská sféra	100	102,87	54,93	150,31	105,03	

**Hodinové výdělky
podle podskupin zaměstnání KZAM-R**

kraj: Moravskoslezský

Podskupiny zaměstnání KZAM-R	Výběrový soubor		Medián	Diferenciace		Průměr
	počet org. jednotek	počet zaměst.		1. decil	9. decil	
			Kč/hod	Kč/hod	Kč/hod	Kč/hod
1127 Vedoucí pracovníci orgánů státní správy, správních úřadů	58	547	168,39	137,97	231,39	177,78
1128 Vyšší úředníci bezpečnosti a ochrany (policejní ředitel)	5	80	189,33	157,56	257,52	202,84
1150 Přednostové, tajemníci a ved.prac.okresních a obecních úřadů	69	933	159,28	119,92	222,14	168,51
1210 Ředitelé a prezidenti velkých organizací, podniků	552	563	194,52	151,27	243,88	197,85
1225 Vedoucí pracovníci v restauracích a hotelích	412	467	86,41	69,69	110,45	88,69
1229 Vedoucí pracovních dílčích celků jinde neuvedení (kult.,zdrav.)	66	261	206,42	108,95	282,38	199,53
1231 Vedoucí pracovníci finančních a hospodářských útvarů	110	199	149,69	104,13	212,30	159,34
1232 Vedoucí pracovníci personálních útvarů a útvarů průmysl. vztahů	12	20	154,63	112,66	255,74	175,26
1236 Vedoucí pracovníci výpočetních útvarů	10	13	148,60	124,04	173,15	152,44
1239 Vedoucí pracovníci ostatních útvarů jinde neuvedení	24	38	128,08	86,37	230,08	141,78
1315 Vedoucí, ředitelé v restauracích a hotelích	16	17	84,08	69,32	116,46	94,32
1319 Vedoucí, ředitelé malých organizací ostatní (kult.,zdrav.,škol.)	360	376	153,23	123,52	195,56	157,90
2113 Chemici	7	28	139,88	121,96	212,53	159,06
2114 Geologové, geofyzici, geodeti, hydrologové apod.	8	72	115,27	94,33	181,38	128,01
2131 Projektanti a analytici výpočetních systémů	9	21	130,53	88,07	158,69	130,30
2132 Programátoři	11	38	127,31	85,47	145,72	121,19
2139 Ostatní odborníci zabývající se výpoč. tech. jinde neuvedení	72	226	122,53	89,47	151,76	122,42
2141 Hlavní architekti, arch. a plánovači měst, urbanisté, doprav.sítí	6	26	128,25	110,82	172,58	131,08
2142 Projektanti staveb a areálů, stavební inženýři	15	38	115,68	94,58	149,00	120,52
2143 Projektanti elektrotechnických zařízení, elektroinženýři	3	12	126,99	109,18	137,85	125,36
2149 Ostatní architekti, projekt., konstruk.a tech.inženýři (tvůr.prac.)	13	74	124,52	95,00	190,74	135,80
2211 Bakteriologové, biolog., ekolog., zoologové a odb.v příb.obor.	23	134	118,17	83,18	203,89	133,57
2212 Farmakologové, anatomové, biochemici, fyziolog., patologové	10	54	154,67	99,35	220,92	155,53
2213 Agronomové, šlechtitelé a odborníci v příbuzných oborech	5	11	121,77	105,06	131,66	121,99
2221 Lékaři, ordináři (kromě zubních lékařů)	52	1 592	169,67	113,13	263,08	180,99
2222 Zubní lékaři (dentisté)	4	18	187,21	89,75	307,32	183,80
2224 Farmaceuti, magistři v lékárně, lékárníci	8	58	164,53	129,29	237,33	174,92
2321 Učitelé všeobecně vzdělávacích předmětů	106	2 213	131,90	104,97	157,36	132,64
2322 Učitelé odborných předmětů	85	1 422	130,90	105,45	157,84	132,19
2323 Učitelé praktického vyučování (kromě mistrů)	29	69	120,05	94,58	185,79	131,71
2331 Učitelé základních škol	403	6 714	122,24	98,65	145,35	122,80
2332 Učitelé předškolní výchovy	384	2 025	95,28	82,41	111,94	96,26
2341 Učitelé všeobecně vzdělávacích předmětů na speciál. školách	81	676	127,61	96,52	159,42	128,22
2342 Učitelé odborných předmětů na speciálních školách	32	254	130,71	105,60	148,00	129,36
2343 Učitelé praktického vyučování na speciálních školách	28	128	109,85	96,86	138,59	113,96
2353 Učitelé základních uměleckých škol (vč.soukromých)	46	759	123,08	89,77	148,97	121,35
2355 Učitelé pedagog. středisek a pedagogickopsycholog. poraden	6	47	127,51	104,62	148,23	126,01
2356 Odborní pedagogové v zařiz. pro výkon ústav.a ochran. výchovy	11	64	143,62	115,47	175,42	144,96
2359 Ost.odb.pedagogičtí pracov. jinde neuvedení (odb.instruktoři)	43	103	114,98	85,08	144,77	117,12
2411 Odb. prac. na úseku účetnictví, financí, daní, ap., hlavní účetní	118	240	119,50	85,75	153,22	120,14
2412 Odbor. pracovníci na úseku zaměstnaneckých, personálních věcí	36	77	123,10	94,47	151,15	123,90
2419 Ostatní odborní pracovníci v oblasti podnikání	20	58	114,93	93,92	161,39	123,98

**Hodinové výdělky
podle podskupin zaměstnání KZAM-R**

kraj: Moravskoslezský

Podskupiny zaměstnání KZAM-R	Výběrový soubor		Medián	Diferenciace		Průměr
	počet org. jednotek	počet zaměst.		1. decil	9. decil	
			Kč/hod	Kč/hod	Kč/hod	Kč/hod
2421 Právníci, právní poradci (mimo advokacie a soudnictví)	30	104	139,64	91,59	198,48	142,11
2429 Ostatní odborníci v právní oblasti jinde neuvedení	17	34	130,03	102,18	154,73	135,62
2431 Odborní archiváři (kromě řadových)	5	91	112,69	91,69	142,02	114,62
2432 Odborní pracovníci knihoven (kromě řadových)	40	246	93,94	70,04	116,87	94,50
2433 Odborní pracovníci v informacích (např. vti)	21	83	143,20	70,01	184,22	135,01
2434 Odborní pracovníci - kurátoři (muzeí, galérií)	9	43	109,00	88,39	130,85	110,34
2439 Ostatní odborní pracovníci kultury a osvěty jinde neuvedení	31	99	108,51	78,81	157,96	114,19
2441 Ekonomové - vědečtí pracovníci, specialisté, experti	42	85	114,00	85,67	164,48	120,24
2442 Sociologové, antropologové, archeologové, kriminologové	8	28	110,04	79,20	178,72	121,56
2443 Filozofové, historici, politologové	4	22	131,30	105,00	163,00	135,72
2445 Psychologové	44	129	130,61	96,25	170,71	132,18
2446 Odborní pracovníci v oblasti sociální péče (kromě řadových)	44	478	108,79	87,18	131,90	108,79
2451 Spisovatelé, autoři, kritikové, novináři, redaktoři	8	13	121,33	100,09	129,72	117,19
2452 Sochaři, malíři, umělečtí restaurátoři, grafici a výtvarníci	8	29	93,75	70,04	131,03	96,96
2453 Hudební skladatelé, dirigenti, zpěváci, hudebníci	4	299	106,64	88,05	134,03	109,36
2454 Choreografové, baletní mistři a tanečníci	3	46	93,58	76,72	136,60	99,27
2455 Režiséři, scenáristé, dramaturgové div., filmu, rozhl. a televize	4	14	128,42	97,00	171,59	131,64
2457 Herci (vč. loutkoherců), animátoři	5	89	101,33	83,00	136,70	109,69
2459 Ostatní umělečtí pracovníci jinde neuvedení	6	20	83,75	62,90	113,71	86,76
2470 Odborní administrativní pracovníci jinde neuvedení	174	3 080	116,45	90,01	164,06	123,37
3111 Technici ve fyzikálních a příbuzných oborech	12	120	104,21	73,50	150,10	106,67
3112 Stavební technici	60	270	113,64	89,60	137,17	114,29
3113 Elektrotechnici	10	13	110,04	85,02	133,57	110,14
3114 Elektronici a technici v radiokomunikacích a telekomunikacích	7	31	111,80	89,96	133,00	113,35
3118 Technici v kartografii, kresliči a zeměměřiči	9	183	92,42	78,06	108,61	93,78
3119 Ostatní techničtí pracovníci jinde neuvedení	66	262	107,28	71,00	134,87	106,31
3121 Poradci ve výpočetní technice	15	32	119,13	90,23	168,82	121,85
3122 Operátoři a obsluha výpočetní techniky	49	105	99,42	73,77	138,05	103,05
3129 Ostatní technici ve výpočetní technice jinde neuvedení	22	41	112,88	77,87	131,12	111,13
3131 Fotografové (včetně uměleckých)	8	11	83,00	59,00	103,65	80,59
3132 Obsluha zařízení pro záznam zvuku,obrazu,operátoři kamery	12	28	77,86	58,38	117,00	83,53
3134 Obsluha lékařských zařízení	15	232	106,82	87,47	127,04	107,63
3151 Kolaudační technici a technici protipožární ochrany	19	303	158,36	125,17	188,89	158,44
3152 Bezpečnostní tech.a tech. pro kontrolu zdravotní nezávadnosti	49	129	115,37	67,10	137,31	111,80
3211 Technici a laboranti v oblasti biologie a v příbuzných oborech	28	563	103,91	84,18	129,52	106,37
3212 Technici v agronomii, v lesnictví a v zemědělství	22	86	105,14	74,59	132,96	104,28
3222 Asistenti hygienické služby	12	148	111,67	90,18	126,25	109,47
3223 Dietetici a odborníci na výživu	24	62	99,53	77,43	127,84	101,25
3226 Rehabilitační a fyzioterapeutičtí pracovníci (vč. odb. masérů)	54	388	88,76	71,15	112,05	91,37
3228 Farmaceutičtí asistenti	8	69	101,03	69,86	125,55	100,40
3229 Ostatní střední zdravotničtí pracovníci jinde neuvedení	11	64	119,94	90,10	137,36	117,02
3231 Ošetřovatelé, všeobecné zdravotní sestry	93	5 084	106,36	84,24	130,65	107,44

**Hodinové výdělky
podle podskupin zaměstnání KZAM-R**

kraj: Moravskoslezský

Podskupiny zaměstnání KZAM-R	Výběrový soubor		Medián Kč/hod	Diferenciace		Průměr Kč/hod
	počet org. jednotek	počet zaměst.		1. decil Kč/hod	9. decil Kč/hod	
	3232 Ženské sestry, porodní asistentky	10	242	109,27	87,18	126,11
3233 Sestry pro péči o dítě	19	514	115,05	91,30	148,55	118,44
3234 Sestry pro psychiatrickou péči	6	33	134,94	94,48	152,80	129,20
3235 Sestry pro intenzivní péči	11	665	113,44	95,45	132,00	113,68
3311 Vychovatelé v družinách, domovech dětí a mládeže	516	1 711	95,08	72,49	120,14	96,36
3312 Vedoucí zájmových kroužků (z povolání)	12	45	89,29	67,27	116,29	89,71
3320 Pedagogové pro předškolní výchovu	42	217	93,86	73,48	108,25	93,40
3331 Vychovatelé na speciálních školách	36	121	99,12	82,43	119,54	99,48
3332 Vychovatelé školsk. zaříz. pro výkon ústavní a ochranné výchovy	25	178	108,92	86,08	141,62	112,98
3341 Instruktory a mistři odborné výchovy	47	977	107,40	90,31	127,84	108,54
3343 Pomocní instruktory autoškol, létání apod.	5	21	78,49	63,91	90,62	76,55
3349 Ostatní pedagogové jinde neuvedení	13	31	123,93	79,31	146,96	119,33
3416 Nákupčí	40	54	95,56	69,92	130,22	97,09
3421 Obchodní agenti	6	16	92,58	63,62	126,52	96,71
3422 Odbytoví a přepravní agenti	15	78	109,06	75,60	129,58	107,29
3423 Zprostředkovatelé práce a agenti pracovních úřadů	6	318	107,03	85,84	128,46	107,12
3429 Ostatní obchodní agenti a makléři jinde neuvedení	7	18	97,91	71,74	135,36	101,38
3431 Odborné sekretářky, sekretáři	60	124	92,95	67,98	127,92	96,19
3433 Pracovníci v oblasti účetnictví, fakturace, rozpočet., kalkulace	774	1 819	102,87	76,71	130,18	103,57
3434 Pracovníci v oblasti statistiky a matematiky	6	26	99,78	84,38	137,49	105,86
3435 Pracovníci v oblasti práce a mezd (kromě účetních)	45	71	114,54	83,55	150,28	117,06
3436 Referenti osobních oddělení	67	146	111,23	80,30	143,30	111,17
3439 Ostatní odborní administrativní pracovníci jinde neuvedení	505	1 544	102,80	74,94	132,00	103,88
3442 Berní a daňoví pracovníci	10	1 103	113,19	96,57	136,34	114,79
3443 Pracovníci sociálního a důchodového zabezpečení	12	667	97,56	78,35	118,95	98,25
3444 Pracovníci pasových oddělení a oddělení udělovajících povolení	15	40	100,00	81,30	122,69	101,37
3449 Ostatní celní a daňoví pracovníci a pracovníci v příb. oborech	10	44	126,86	98,44	160,07	128,57
3460 Sociální pracovníci	122	653	100,09	70,04	127,16	99,48
3471 Aranžéři, průmysloví a komerční návrháři, bytoví architekti	9	19	71,00	53,87	94,14	73,01
3479 Ostatní pracovníci umění a zábavy jinde neuvedení	9	33	86,89	64,42	118,00	88,08
3482 Trenéři, cvičitelé a úředníci sportovních podniků a klubů	5	30	114,18	52,18	149,29	110,06
4111 Písačky - opisovačky, stenotypistky	11	451	74,02	59,41	92,34	75,26
4112 Kancelářští a manipul. prac. a obsl. zařízení na zpracování textu	52	227	82,45	58,90	109,81	83,90
4113 Pracovníci přípravy dat výpočetní techniky	15	73	75,17	62,79	82,11	74,53
4115 Sekretářky, sekretáři	164	594	92,70	59,50	117,61	91,52
4121 Nižší účetní	18	35	86,79	60,92	144,18	91,24
4131 Úředníci ve skladech	70	164	75,98	60,00	120,02	83,34
4133 Úředníci v dopravě a v přepravě (dispečeri, kontrolori apod.)	9	26	110,23	85,21	128,03	107,87
4141 Řadoví knihovníci, archiváři, evidenční pracovníci	112	408	89,90	65,18	117,96	90,69
4142 Poštovní doručovatelé, úředníci v třídárnách	12	19	67,07	49,89	82,57	65,55
4190 Nižší pracovníci jinde neuvedení ostatní	146	238	78,59	57,38	104,50	79,17
4211 Pokladníci (v bankách, pojišťovnách, spořitelkách, na poště)	61	88	93,16	65,99	113,08	91,26

**Hodinové výdělky
podle podskupin zaměstnání KZAM-R**

kraj: Moravskoslezský

Podskupiny zaměstnání KZAM-R	Výběrový soubor		Medián Kč/hod	Diferenciace		Průměr Kč/hod
	počet org. jednotek	počet zaměst.		1. decil Kč/hod	9. decil Kč/hod	
	4212 Úředníci na přepážkách a směnárnicí	4	22	93,63	81,23	115,52
4213 Pokladníci v obchodě, společném stravování apod.	9	12	61,70	58,00	67,99	62,87
4214 Prodavači vstupenek, jízdenek apod.	11	36	64,37	47,46	75,19	64,27
4216 Inkasisté (výběrčí dluhů)	13	52	103,92	80,20	120,94	100,31
4222 Recepční	12	34	69,06	59,79	87,33	71,40
4223 Telefonisté	41	94	65,48	49,11	81,12	66,20
4224 Informátoři	24	45	76,10	65,54	97,35	78,75
5113 Průvodci (turist. zájezdů, historických a kulturních památek)	8	45	60,62	46,57	81,89	63,36
5121 Pracovníci dohlížející nad obsluhujícím personálem, hospodyně	224	389	57,87	48,69	96,73	66,13
5122 Kuchaři	714	3 344	59,42	49,91	75,73	61,65
5123 Čišníci, servírky	3	17	51,00	46,22	91,00	62,22
5131 Dětské pěstounky, pečovatelky, pomocní vychovatelé	8	29	80,99	59,27	97,54	79,88
5132 Pečovatelé a pomoc.ošetřovatelé v zařiz.soc.péče, v nemocnicích	97	1 912	75,89	60,00	96,38	77,20
5133 Pečovatelé v domácnosti	22	302	81,81	65,48	97,00	81,28
5139 Ostatní pečovatelé a pomocní ošetřovatelé jinde neuvedení	19	294	71,55	56,86	87,69	71,56
5141 Kadeřníci a holiči	3	22	66,00	46,85	83,00	66,78
5144 Maséři	15	22	68,79	54,78	82,62	69,53
5161 Hasiči, požárníci	12	239	133,52	111,53	150,09	129,80
5162 Pracovníci bezpečnostních orgánů (např. policisté, strážníci)	28	987	135,77	109,47	172,72	137,89
5169 Ostatní pracovníci ochrany a ostrahy jinde neuvedení	27	142	76,85	51,23	125,82	82,00
5211 Prodavači v obchodech	10	12	53,03	47,99	90,56	60,06
6113 Zahradníci a pěstitelé zahradních plodin a sazenic	24	79	62,20	47,95	83,29	64,39
7122 Zedníci, kameníci, omítkáři	22	50	78,17	59,23	91,38	76,99
7124 Tesaři a truhláři	10	16	77,43	54,93	104,00	77,72
7125 Stavební montážníci	5	62	67,08	57,18	93,00	70,95
7129 Ost. stavební dělníci hlavní stav. výroby a prac.v ost. oborech	26	51	81,11	53,25	100,78	78,17
7136 Instalatéři, potrubáři, stavební zámečníci, klempíři	43	93	77,97	57,73	99,01	77,66
7137 Stavební a provozní elektrikáři	25	72	84,32	62,85	113,71	85,71
7141 Malíři a tapetáři	17	31	72,49	61,75	89,03	74,53
7222 Nástrojaři, kovomodeláři, kovodělníci, zámečníci	80	192	69,52	52,28	96,00	72,01
7231 Mechanici a opraváři motorových vozidel	12	58	86,98	63,50	115,01	88,35
7241 Elektromech., opraváři a seřizovači různých typů elektr. zařízení	38	90	76,00	61,16	94,78	77,19
7243 Mechanici, seřizovači, opraváři elektronických zařízení	10	28	93,86	79,49	120,65	94,99
7422 Umělečtí truhláři, řezbáři, výrobci a opraváři výrobků ze dřeva	7	19	70,72	60,66	100,90	75,74
7433 Dámští a pánští krejčí a kloboučníci včetně opravářů oděvů	20	89	68,39	51,23	87,22	70,40
7436 Švadleny, vyšivači a pracovníci v příbuzných oborech	15	24	57,25	46,54	72,44	56,93
8162 Obsluha parních turbín, ohřivačů a motorů	158	264	59,93	47,08	91,89	64,66
8163 Obsluha zařízení při úpravě, čištění a rozvodu vody	17	44	85,18	62,79	117,19	86,54
8254 Obsluha kopírovacích strojů	6	10	69,93	55,36	86,00	69,45
8264 Obsluha strojů na bělení, barvení, čištění, praní, žehlení textilu	41	245	57,62	46,89	67,47	57,80
8321 Řidiči osobních a malých dodávkových automobilů, taxikáři	120	287	79,87	56,84	105,90	80,31
8322 Řidiči sanitních a rzp vozů	10	387	104,06	69,00	127,00	101,04

**Hodinové výdělky
podle podskupin zaměstnání KZAM-R**

kraj: Moravskoslezský

Podskupiny zaměstnání KZAM-R	Výběrový soubor		Medián	Diferenciace		Průměr
	počet org. jednotek	počet zaměst.		1. decil	9. decil	
			Kč/hod	Kč/hod	Kč/hod	Kč/hod
8323 Řidiči autobusů, trolejbusů a tramvají	9	13	83,86	71,98	105,85	85,90
8324 Řidiči nákladních automobilů a tahačů	18	370	84,08	68,21	106,66	85,26
8326 Řidiči speciálních vozidel	6	12	80,38	54,75	91,23	76,26
8331 Obsluha zemědělských a lesních strojů	3	12	73,82	54,98	83,56	69,64
8334 Obsluha vysokozdvížných a ostatních motorových vozíků	6	23	61,40	51,30	75,30	61,09
9132 Pomocníci a uklízeči v kancelářích, hotelích, nemocnicích ap.	1 056	5 130	52,25	45,98	65,68	54,18
9133 Ruční pradláči a žehlíři (kromě obsluhy strojů)	50	107	52,36	48,32	63,31	54,13
9141 Domovníci, správci domu	238	441	67,87	48,00	92,26	69,06
9143 Školníci vč. školníků - údržbářů	687	1 161	59,21	49,63	77,85	61,69
9151 Poslíčci, nosiči zavazadel a doručovatelé	8	13	57,87	47,42	84,78	63,48
9152 Vrátní, hlídači, uváděči a šatnářky	113	546	61,56	46,06	88,80	64,51
9161 Sběrači odpadků, popeláři	85	629	47,32	41,48	69,09	51,29
9162 Metaři, čistíči záchodků, žump, kanálů a podobných zařízení	16	71	63,11	47,73	78,12	62,78
9169 Ostatní pracovníci v příbuzných oborech jinde neuvedení	94	304	45,63	41,27	75,67	52,47
9323 Dělníci nádvorní skupiny (pomocní montéři)	22	105	56,55	41,53	86,49	61,04
9333 Vazači a nosiči břemen, přístavní dělníci (dokaři)	12	41	51,70	42,51	63,69	53,35
9339 Pomocní a nekvalif. pracovníci v dopravě, ve skladech, v telek.	54	240	67,37	51,35	98,62	70,92

2. čtvrtletí 2005

RSCP - nepodnikatelská sféra

NS-V6

Hodinové výdělky
podle kategorie zaměstnání

kraj: Moravskoslezský

Kategorie zaměstnání	Struktura zaměstnanců	Medián	Diferenciace		Průměr
			1. decil	9. decil	
	%	Kč/hod	Kč/hod	Kč/hod	Kč/hod
D Manuální pracovníci	22,3	57,72	46,62	87,38	63,30
T Nemanuální pracovníci	77,7	112,18	78,66	157,74	116,98
Relace D/T (%)		51,5	59,3	55,4	54,1
C E L K E M - nepodnikatelská sféra	100	102,87	54,93	150,31	105,03

manuální pracovníci - zaměstnanci s převážně manuálním charakterem práce (hlavní třída KZAM-R 6-9 a vybraná zaměstnání hl. třídy 5)

nemanuální pracovníci - zaměstnanci s převážně nemanuálním charakterem práce (hlavní třída KZAM-R 1-4 a vybraná zaměstnání hl. třídy 5)

2. čtvrtletí 2005

RSCP - nepodnikatelská sféra

NS-V8

Hodinové výdělky
podle pohlaví

kraj: Moravskoslezský

Pohlaví	Struktura zaměstnanců	Medián	Diferenciace		Průměr
			1. decil	9. decil	
	%	Kč/hod	Kč/hod	Kč/hod	Kč/hod
Muž	25,3	116,11	62,34	180,28	120,59
Žena	74,7	99,63	53,91	139,70	99,76
Relace Ž/M (%)		85,8	86,5	77,5	82,7
C E L K E M - nepodnikatelská sféra	100	102,87	54,93	150,31	105,03

**Hrubý měsíční plat a jeho složky, diference, placená doba
v nepodnikatelské sféře**

kraj: Moravskoslezský

Medián hrubého měsíčního platu 18 297 Kč/měs

Diference

1. decil - 10 % hrubých měsíčních platů menších než	9 897 Kč/měs
1. kvartil - 25 % hrubých měsíčních platů menších než	14 050 Kč/měs
Medián - 50 % hrubých měsíčních platů menších než	18 297 Kč/měs
3. kvartil - 25 % hrubých měsíčních platů větších než	22 356 Kč/měs
9. decil - 10 % hrubých měsíčních platů větších než	26 799 Kč/měs

Průměr hrubého měsíčního platu 18 870 Kč/měs

Vybrané složky hrubého měsíčního platu

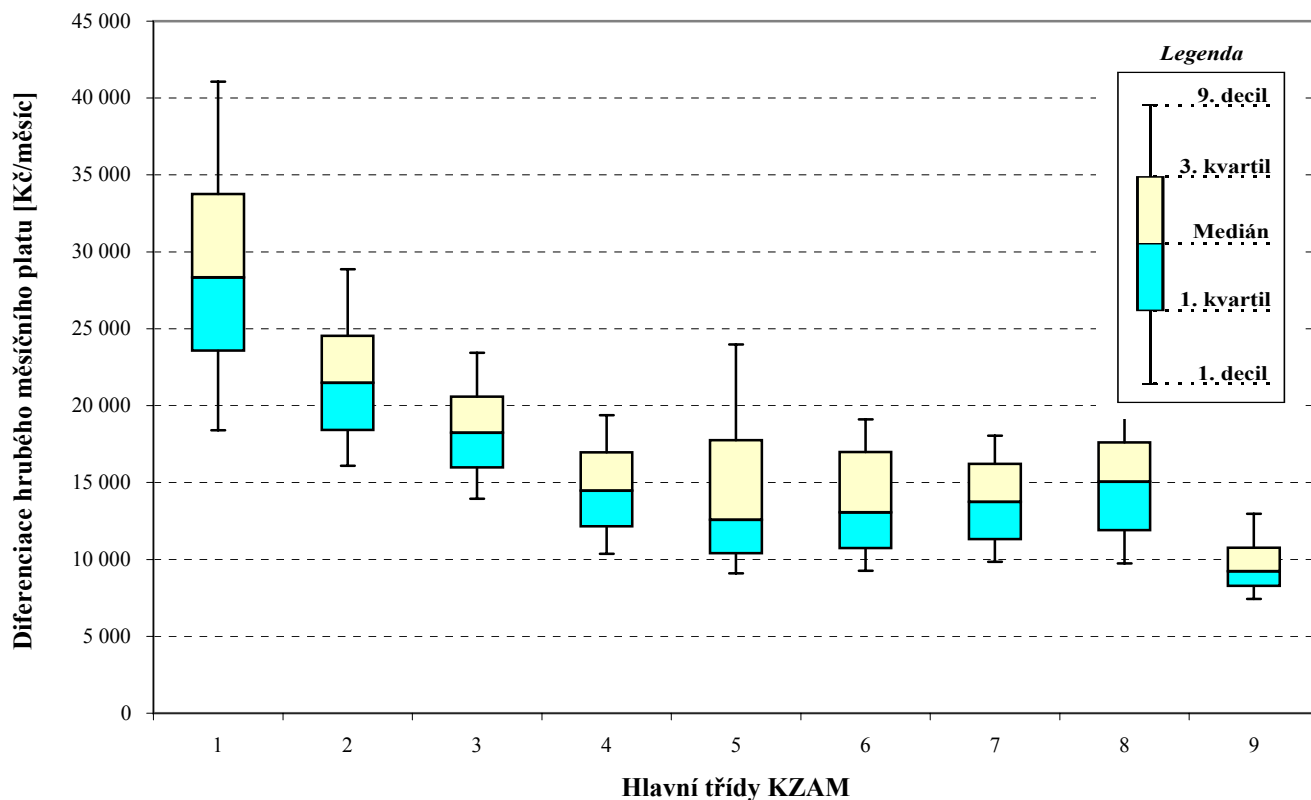
prémie a odměny	3,4 %
příplatky za přesčas	0,6 %
příplatky ostatní	16,1 %
náhrady	4,5 %
odměny za pohotovost	0,9 %

Průměrná placená doba 171,5 hod/měs

Hrubý měsíční plat a jeho složky, diference, placená doba podle hlavních tříd zaměstnání KZAM-R

kraj: Moravskoslezský

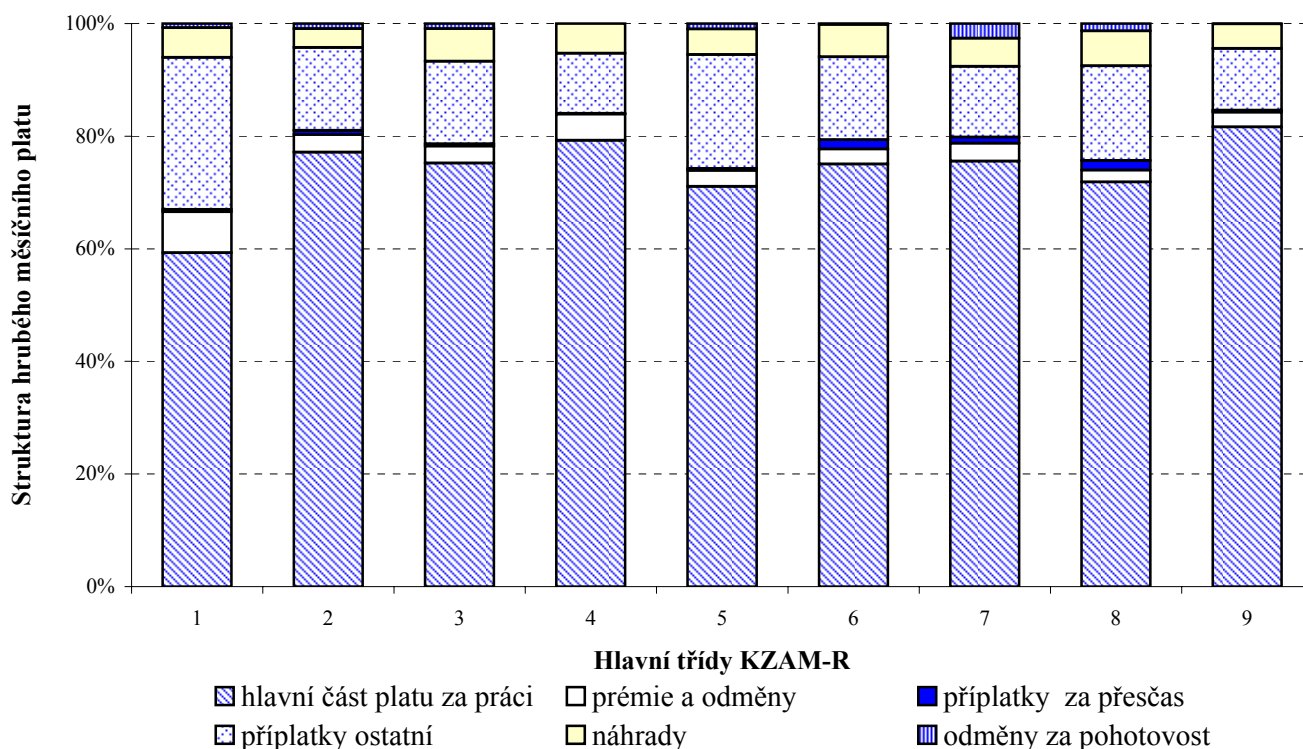
Hlavní třída zaměstnání KZAM - R	Struktura zaměstnanců	Medián
	%	Kč/měs
0 Příslušníci armády	0,7	*
1 Zákodárci, vedoucí a řídicí pracovníci	5,6	28 335
2 Vědečtí a odborní duševní pracovníci	33,7	21 487
3 Techničtí (zdrav., pedagog.) pracovníci	30,1	18 240
4 Nižší administrativní pracovníci	3,5	14 458
5 Provozní pracovníci ve službách a obchodu	11,8	12 579
6 Dělníci v zemědělství, lesnictví a rybářství	0,2	13 053
7 Řemeslníci, výrobci a zpracovatelé	1,4	13 742
8 Obsluha strojů a zařízení	2,4	15 045
9 Pomocní a nekvalifikovaní pracovníci	10,8	9 228
C E L K E M - nepodnikatelská sféra	100	18 297



Hrubý měsíční plat a jeho složky, diference, placená doba podle hlavních tříd zaměstnání KZAM-R

kraj: Moravskoslezský

Diferenciace				Průměr	Vybrané složky hrubého měsíčního platu					Placená doba
1. decil	1. kvartil	3. kvartil	9. decil		prémie a odměny	příplatky za přesčas	příplatky ostatní	náhrady	odměny za pohotovost	
Kč/měs	Kč/měs	Kč/měs	Kč/měs	Kč/měs	%	%	%	%	%	hod/měs
*	*	*	*	*	*	*	*	*	*	*
18 396	23 551	33 769	41 067	29 553	7,3	0,4	27,0	5,3	0,7	173,2
16 094	18 398	24 530	28 878	22 570	3,1	0,8	14,7	3,4	0,9	173,5
13 945	15 955	20 587	23 439	18 581	3,0	0,5	14,6	5,8	0,9	170,6
10 372	12 126	16 968	19 368	14 653	4,7	0,1	10,7	5,3	0,0	172,6
9 104	10 394	17 760	23 988	14 682	2,8	0,4	20,3	4,5	1,0	168,0
9 263	10 723	16 992	19 110	13 743	2,7	1,7	14,7	5,8	0,2	178,0
9 846	11 303	16 208	18 042	13 863	3,2	1,1	12,5	5,1	2,6	175,7
9 738	11 889	17 618	20 639	15 103	2,2	1,7	16,8	6,2	1,3	177,2
7 437	8 255	10 768	12 965	9 792	2,6	0,3	10,9	4,4	0,1	167,6
9 897	14 050	22 356	26 799	18 870	3,4	0,6	16,1	4,5	0,9	171,5



**Hrubý měsíční plat a jeho složky, diferenciacie, placená doba
podle podskupin zaměstnání KZAM-R**

kraj: Moravskoslezský

Podskupiny zaměstnání KZAM-R	Počet zaměstnanců přepočtený podle placených měsíců	Medián
		Kč/měs
1127 Vedoucí pracovníci orgánů státní správy, správních úřadů	520	29 219
1128 Vyšší úředníci bezpečnosti a ochrany (policejní ředitel)	70	32 701
1150 Přednostové, tajemníci a vedoucí pracovníci okresních a obecních úřadů	872	27 670
1210 Ředitelé a prezidenti velkých organizací, podniků	547	32 953
1225 Vedoucí pracovníci v restauracích a hotelích	255	15 623
1229 Vedoucí pracovníci dílčích celků jinde neuvedení (kulturních, zdravotn., školských)	247	37 283
1231 Vedoucí pracovníci finančních a hospodářských (správních) útvarů	185	26 022
1232 Vedoucí pracovníci personálních útvarů a útvarů průmyslových vztahů	19	25 076
1236 Vedoucí pracovníci výpočetních útvarů	13	26 673
1239 Vedoucí pracovníci ostatních útvarů jinde neuvedení	36	22 494
1315 Vedoucí, ředitelé v restauracích a hotelích	14	15 953
1319 Vedoucí, ředitelé malých organizací ostatní (kultura, zdravotnictví, školství)	364	25 711
2113 Chemici	24	23 255
2114 Geologové, geofyzici, geodeti, hydrologové apod.	66	18 857
2131 Projektanti a analytici výpočetních systémů	19	22 348
2132 Programátoři	36	22 517
2139 Ostatní odborníci zabývající se výpočetní technikou jinde neuvedení	192	21 933
2141 Hlavní architekti, architekti a plánovači měst, urbanisté, dopravních sítí	25	22 185
2142 Projektanti staveb a areálů, stavební inženýři	34	20 889
2143 Projektanti elektrotechnických zařízení, elektroinženýři	12	20 661
2149 Ostatní architekti, projektanti, konstruktéři a techničtí inženýři (tvůrčí pracovníci)	66	22 249
2211 Bakteriologové, biologové, ekologové, zoologové a odborníci v příbuzných oborech	114	21 284
2212 Farmakologové, anatomové, biochemici, fyziologové, patologové	46	30 576
2221 Lékaři, ordináři (kromě zubních lékařů)	1 363	35 923
2222 Zubní lékaři (dentisté)	16	38 784
2224 Farmaceuti, magistři v lékárně, lékárníci	51	30 454
2321 Učitelé všeobecně vzdělávacích předmětů	1 987	23 147
2322 Učitelé odborných předmětů	1 168	23 199
2323 Učitelé praktického vyučování (kromě mistrů)	54	21 799
2331 Učitelé základních škol	5 835	21 519
2332 Učitelé předškolní výchovy	1 810	16 408
2341 Učitelé všeobecně vzdělávacích předmětů na speciálních školách	599	22 585
2342 Učitelé odborných předmětů na speciálních školách	224	22 843
2343 Učitelé praktického vyučování na speciálních školách	113	18 705
2353 Učitelé základních uměleckých škol (vč. soukromých)	535	21 721
2355 Učitelé pedagogických středisek a pedagogickopsychologických poraden	43	21 687
2356 Odborní pedagogové v zařízeních pro výkon ústavní a ochranné výchovy	57	25 119
2359 Ostatní odborní pedagogičtí pracovníci jinde neuvedení (odborní instruktoři)	83	19 679
2411 Odborní pracovníci na úseku účetnictví, financí, daní, apod., hlavní účetní	210	20 729
2412 Odborní pracovníci na úseku zaměstnaneckých, personálních věcí	69	20 689
2419 Ostatní odborní pracovníci v oblasti podnikání	52	19 858
2421 Právníci, právní poradci (mimo advokacie a soudnictví)	90	24 157

**Hrubý měsíční plat a jeho složky, diferenciacie, placená doba
podle podskupin zaměstnání KZAM-R**

kraj: Moravskoslezský

Diferenciacie				Průměr	Vybrané složky hrubého měsíčního platu					Placená doba
1. decil	1. kvartil	3. kvartil	9. decil		prémie a odměny	příplatky za přesčas	příplatky ostatní	náhrady	odměny za pohotovost	
Kč/měs	Kč/měs	Kč/měs	Kč/měs	Kč/měs	%	%	%	%	%	hod/měs
23 294	25 741	34 190	41 760	31 292	6,0	0,3	25,3	5,7	0,9	173,4
27 001	28 736	39 026	44 282	34 872	4,8	0,1	33,4	4,4	0,0	175,7
20 980	24 102	32 446	37 829	29 019	8,7	0,1	24,5	6,6	0,4	173,1
25 948	29 772	36 183	40 048	33 241	6,5	0,1	33,2	3,2	0,0	172,2
12 709	14 167	17 243	19 891	15 899	2,9	0,0	20,3	3,3	0,0	168,9
18 431	24 391	49 623	60 963	39 063	11,2	2,5	22,7	6,9	4,5	181,7
18 339	21 903	30 259	38 884	27 581	9,2	0,3	28,6	6,8	0,1	172,2
19 507	20 271	34 635	41 039	30 752	13,7	0,1	28,2	7,6	0,0	172,1
21 306	22 531	29 871	30 721	27 083	4,5	0,0	23,6	6,0	0,5	172,2
14 965	18 745	26 554	44 969	25 202	9,3	0,1	26,7	7,3	0,0	172,5
11 351	14 520	18 425	20 341	16 710	5,1	0,0	18,6	4,1	0,0	168,9
21 502	23 542	29 635	33 118	26 769	3,9	0,1	28,8	3,5	0,0	172,2
18 796	21 916	28 341	33 822	25 200	9,7	0,2	15,4	6,5	0,0	172,6
15 875	16 969	23 181	27 312	20 258	3,4	0,0	6,2	6,1	0,0	172,9
15 013	19 180	23 517	30 779	22 077	8,3	0,1	16,5	4,3	2,2	172,0
15 682	17 839	23 926	25 770	21 527	7,6	0,2	16,8	5,3	0,8	173,1
16 676	19 267	24 480	27 116	22 031	5,9	0,2	16,1	5,7	0,9	173,7
18 436	19 466	24 457	29 791	22 551	8,4	0,0	13,3	5,1	0,0	172,4
16 973	18 589	23 313	25 204	20 871	5,6	0,0	12,3	6,6	0,0	173,7
18 140	19 403	21 890	22 773	20 953	0,7	0,0	12,8	5,9	0,0	172,9
16 675	18 517	29 486	32 551	23 851	3,1	0,0	18,8	5,6	1,0	172,0
14 205	17 714	30 117	36 855	23 941	4,9	1,4	16,1	6,3	1,1	177,3
19 941	23 909	37 473	41 087	30 728	3,1	2,3	17,8	6,9	4,9	180,8
22 958	27 625	47 133	58 073	38 765	5,9	4,7	18,5	6,5	6,6	195,0
22 939	28 529	42 380	56 618	37 464	4,9	4,6	20,8	5,5	2,5	193,9
24 233	26 473	35 586	44 759	31 988	4,1	1,7	23,8	7,7	2,3	178,1
18 491	20 997	25 269	27 638	23 224	1,7	0,3	17,2	1,8	0,1	171,9
18 811	21 071	25 526	28 101	23 472	1,6	0,2	17,6	1,7	0,0	171,8
16 599	17 851	29 686	31 679	23 628	2,7	0,0	22,1	1,6	0,0	171,9
17 691	19 540	23 432	25 632	21 642	1,6	0,3	13,2	1,9	0,0	171,8
13 956	15 291	17 460	19 389	16 521	1,6	0,0	6,8	2,6	0,0	169,6
17 145	19 623	24 646	27 798	22 474	1,9	0,5	16,7	2,2	0,0	171,8
18 601	21 140	24 399	25 754	22 646	2,1	0,0	16,6	1,8	0,0	171,6
16 977	17 738	20 450	23 650	19 660	1,8	0,0	16,8	1,7	0,0	171,9
17 550	19 597	23 953	26 408	21 897	1,6	0,0	13,0	1,2	0,0	169,3
17 947	20 160	23 283	25 298	21 563	2,0	0,0	12,4	2,5	0,0	170,7
20 457	22 736	27 116	28 560	24 871	2,8	0,0	20,5	6,3	0,0	172,0
13 996	15 975	22 041	24 940	19 545	4,7	0,1	14,2	5,6	0,1	169,7
14 293	17 408	23 517	26 099	20 551	6,4	0,1	15,5	6,4	0,0	172,4
16 273	18 672	22 918	25 005	20 870	7,5	0,2	15,4	6,4	0,0	173,4
16 620	17 568	23 372	27 241	21 242	7,2	0,4	15,9	5,9	0,1	173,8
16 086	17 664	27 654	32 978	24 035	7,2	0,0	18,3	5,4	0,0	171,9

**Hrubý měsíční plat a jeho složky, diferenciacce, placená doba
podle podskupin zaměstnání KZAM-R**

kraj: **Moravskoslezský**

Podskupiny zaměstnání KZAM-R	Počet zaměstnanců přečtený podle placených měsíců	Medián
		Kč/měs
2429 Ostatní odborníci v právní oblasti jinde neuvedení	29	22 294
2431 Odborní archiváři (kromě řadových)	83	20 032
2432 Odborní pracovníci knihoven (kromě řadových)	197	16 159
2433 Odborní pracovníci v informacích (např. vti)	69	26 308
2434 Odborní pracovníci - kurátoři (muzeí, galérií)	39	18 658
2439 Ostatní odborní pracovníci kultury a osvěty jinde neuvedení	89	18 502
2441 Ekonomové - vědečtí pracovníci, specialisté, experti	80	19 647
2442 Sociologové, antropologové, archeologové, kriminologové	22	16 459
2445 Psychologové	107	22 094
2446 Odborní pracovníci v oblasti sociální péče (kromě řadových)	429	18 731
2451 Spisovatelé, autoři, kritikové, novináři, redaktori	12	20 440
2452 Sochaři, malíři, umělečtí restaurátoři, grafici a výtvarníci	20	15 837
2453 Hudební skladatelé, dirigenti, zpěváci, hudebníci	99	17 299
2457 Herci (vč. loutkoherců), animátoři	62	16 902
2459 Ostatní umělečtí pracovníci jinde neuvedení	12	14 650
2470 Odborní administrativní pracovníci jinde neuvedení	2 730	20 543
3111 Technici ve fyzikálních a příbuzných oborech	114	17 750
3112 Stavební technici	250	19 226
3113 Elektrotechnici	11	18 285
3114 Elektronici a technici v radiokomunikacích a telekomunikacích	29	18 726
3118 Technici v kartografii, kresliči a zeměměřiči	164	15 533
3119 Ostatní techničtí pracovníci jinde neuvedení	226	18 390
3121 Poradci ve výpočetní technice	28	20 683
3122 Operátoři a obsluha výpočetní techniky	90	17 268
3129 Ostatní technici ve výpočetní technice jinde neuvedení	36	18 716
3132 Obsluha zařízení pro záznam zvuku,obrazu,operátoři kamery	18	13 840
3134 Obsluha lékařských zařízení	211	21 063
3151 Kolaudační technici a technici protipožární ochrany	285	30 489
3152 Bezpečnostní technici a technici pro kontrolu zdravotní nezávadnosti a jakosti	115	20 154
3211 Technici a laboranti v oblasti biologie a v příbuzných oborech	521	19 885
3212 Technici v agronomii, v lesnictví a v zemědělství	79	18 365
3222 Asistenti hygienické služby	134	19 804
3223 Dietetici a odborníci na výživu	58	17 148
3226 Rehabilitační a fyzioterapeutičtí pracovníci (vč. odborných masérů)	350	15 220
3228 Farmaceutičtí asistenti	64	17 445
3229 Ostatní střední zdravotničtí pracovníci jinde neuvedení	58	20 669
3231 Ošetřovatelé, všeobecné zdravotní sestry	4 635	18 142
3232 Ženské sestry, porodní asistentky	204	18 504
3233 Sestry pro péči o dítě	456	19 260
3234 Sestry pro psychiatrickou péči	19	22 946
3235 Sestry pro intenzivní péči	598	19 481
3311 Vychovatelé v družinách, klubech, domovech dětí a mládeže apod.	1 235	16 588

**Hrubý měsíční plat a jeho složky, diferenciacie, placená doba
podle podskupin zaměstnání KZAM-R**

kraj: Moravskoslezský

Diferenciace				Průměr	Vybrané složky hrubého měsíčního platu					Placená doba
1. decil	1. kvartil	3. kvartil	9. decil		prémie a odměny	příplatky za přesčas	příplatky ostatní	náhrady	odměny za pohotovost	
Kč/měs	Kč/měs	Kč/měs	Kč/měs	Kč/měs	%	%	%	%	%	hod/měs
16 864	19 828	24 588	25 702	22 972	7,4	0,0	13,2	7,4	0,0	171,0
15 787	17 271	22 127	24 513	19 963	3,9	0,0	9,1	5,8	0,0	171,6
12 402	14 169	17 866	20 296	16 290	5,0	0,1	10,6	6,1	0,0	171,9
14 347	19 252	30 150	34 654	25 314	1,8	0,9	26,2	1,3	2,8	168,3
15 291	16 510	19 865	21 759	18 794	3,3	0,0	9,6	6,6	0,1	172,4
13 330	15 896	21 281	25 903	18 957	7,1	0,3	12,0	5,4	0,0	172,5
15 205	17 403	23 660	27 127	20 861	6,4	0,1	19,8	6,0	0,0	173,2
14 778	15 555	22 157	26 685	19 057	2,3	0,0	3,6	7,9	0,0	172,1
17 686	19 774	25 095	29 072	22 640	2,4	0,0	15,8	6,2	0,1	170,0
15 316	16 873	20 566	22 294	18 788	5,8	0,1	12,0	6,3	0,8	173,1
16 417	19 760	21 522	22 008	20 201	8,2	0,2	10,3	3,9	0,0	172,9
13 503	13 962	17 691	20 205	16 119	2,4	0,0	8,8	7,0	0,0	170,5
14 162	16 108	18 801	20 143	17 408	2,8	0,1	2,1	1,2	0,0	173,6
14 430	15 444	18 593	20 417	17 180	3,3	0,0	4,2	0,0	0,0	172,6
13 767	14 207	16 357	19 928	15 541	7,2	0,1	18,2	2,5	0,0	173,0
15 709	17 920	24 609	27 965	21 476	5,7	0,1	15,8	4,5	0,2	172,8
12 908	14 704	19 823	23 953	18 025	3,9	0,2	13,7	6,0	0,0	172,0
15 297	17 623	21 314	23 227	19 422	5,3	0,0	13,0	5,9	0,2	172,4
13 448	14 970	21 166	22 082	18 523	2,2	0,0	15,2	7,4	0,0	173,0
14 416	14 996	20 901	23 171	18 576	2,4	0,4	11,0	5,7	0,0	171,1
13 133	14 329	16 635	17 624	15 577	4,8	0,0	2,3	6,4	0,0	172,2
12 549	15 096	20 924	23 598	18 191	3,8	0,6	17,8	5,8	0,4	173,7
15 989	17 924	24 271	27 638	20 609	9,1	0,3	16,9	7,4	0,1	173,3
13 573	15 358	20 770	24 054	18 312	7,7	0,5	13,8	6,8	1,4	173,2
13 389	15 369	21 079	23 521	18 321	3,4	0,1	11,0	6,4	0,5	171,8
10 276	11 773	17 203	18 383	14 389	3,8	0,5	15,2	1,7	0,0	174,4
16 549	18 488	23 654	26 261	21 406	1,0	3,4	11,1	6,8	5,8	184,6
23 667	27 545	34 110	37 704	30 862	0,2	1,0	25,1	0,2	10,5	167,6
13 911	17 587	22 422	23 531	19 679	5,4	0,0	11,5	4,6	0,5	172,0
15 215	17 079	22 849	26 086	20 319	3,0	2,6	10,2	7,1	3,8	183,0
12 394	14 913	21 117	23 817	18 182	4,9	0,0	8,8	6,1	0,3	172,5
16 279	17 902	21 153	22 384	19 499	3,6	0,0	15,1	5,7	0,0	171,9
13 530	15 436	19 926	23 204	17 716	2,3	0,8	11,5	5,7	0,0	174,0
12 318	13 578	17 305	19 594	15 690	2,4	0,2	8,5	6,5	0,0	171,5
12 167	15 307	20 328	21 335	17 542	4,4	0,0	13,3	6,8	0,0	170,1
13 281	18 133	22 651	23 955	19 977	0,4	1,2	25,5	7,4	0,0	169,6
14 385	15 922	20 382	23 151	18 491	1,5	0,6	16,5	7,1	0,9	168,0
14 423	16 215	20 466	22 656	18 585	1,6	0,9	15,5	5,7	1,1	168,9
15 842	17 665	21 699	24 048	19 761	2,2	0,4	19,2	6,1	0,1	166,3
14 303	17 947	27 286	29 874	22 518	1,5	0,8	20,8	7,6	3,8	172,9
16 142	17 707	21 453	24 024	19 791	1,3	1,0	19,0	6,7	1,7	168,6
12 083	14 030	18 644	21 404	16 586	1,6	0,1	12,8	4,4	0,6	165,3

**Hrubý měsíční plat a jeho složky, diference, placená doba
podle podskupin zaměstnání KZAM-R**

kraj: Moravskoslezský

Podskupiny zaměstnání KZAM-R	Počet zaměstnanců přepočtený podle placených měsíců	Medián
		Kč/měs
3312 Vedoucí zájmových kroužků (z povolání)	31	15 898
3320 Pedagogové pro předškolní výchovu	158	16 350
3331 Vychovatelé na speciálních školách	95	16 413
3332 Vychovatelé školského zařízení pro výkon ústavní a ochranné výchovy	161	19 208
3341 Instruktóři a mistři odborné výchovy	890	18 488
3343 Pomocní instruktóři autoškol, létání apod.	11	11 782
3349 Ostatní pedagogové jinde neuvedení	26	20 762
3416 Nákupčí	48	16 140
3421 Obchodní agenti	14	16 796
3422 Odbytoví a přepravní agenti	70	18 868
3423 Zprostředkovatelé práce a agenti pracovních úřadů	280	18 101
3429 Ostatní obchodní agenti a makléři jinde neuvedení	17	16 450
3431 Odborné sekretářky, sekretáři	104	16 095
3433 Pracovníci v oblasti účetnictví, fakturace, rozpočtovnictví, kalkulace	1 534	17 754
3434 Pracovníci v oblasti statistiky a matematiky	25	18 277
3435 Pracovníci v oblasti práce a mezd (kromě účetních)	65	19 675
3436 Referenti osobních oddělení	133	19 506
3439 Ostatní odborní administrativní pracovníci jinde neuvedení	1 294	17 946
3442 Berní a daňoví pracovníci	1 035	19 495
3443 Pracovníci sociálního a důchodového zabezpečení	598	18 099
3444 Pracovníci pasových oddělení a oddělení udělovajících povolení	38	17 101
3449 Ostatní celní a daňoví pracovníci a pracovníci v příbuzných oborech	41	21 270
3460 Sociální pracovníci	581	17 385
3471 Aranžéři, průmysloví a komerční návrháři, bytoví architekti	14	12 483
3479 Ostatní pracovníci umění a zábavy jinde neuvedení	19	12 139
3482 Trenéři, cvičitelé a úředníci sportovních podniků a klubů	18	20 439
4111 Písařky - opisovačky, stenotypistky	273	12 792
4112 Kancelářští a manipulační pracovníci a obsluha zařízení na zpracování textu	189	14 454
4113 Pracovníci přípravy dat výpočetní techniky	64	14 695
4115 Sekretářky, sekretáři	497	15 979
4121 Nižší účetní	28	16 082
4131 Úředníci ve skladech	141	13 144
4133 Úředníci v dopravě a v přepravě (dispečeri, kontrolori apod.)	24	18 291
4141 Řadoví knihovníci, archiváři, evidenční pracovníci	310	15 451
4142 Poštovní doručovatelé, úředníci v třídírnách	17	11 645
4190 Nižší pracovníci jinde neuvedení ostatní	166	14 044
4211 Pokladníci (v bankách, pojišťovnách, spořitelnách, na poště)	71	15 764
4212 Úředníci na přepážkách a směnárnicích	18	16 062
4214 Prodavači vstupenek, jízdenek apod.	21	10 938
4216 Inkasisté (výběrčí dluhů)	38	18 411
4222 Recepční	23	10 790
4223 Telefonisté	71	11 036

**Hrubý měsíční plat a jeho složky, diferenciacie, placená doba
podle podskupin zaměstnání KZAM-R**

kraj: Moravskoslezský

Diferenciace				Průměr	Vybrané složky hrubého měsíčního platu					Placená doba
					1. decil	1. kvartil	3. kvartil	9. decil	prémie a odměny	
Kč/měs	Kč/měs	Kč/měs	Kč/měs	Kč/měs	%	%	%	%	%	hod/měs
11 833	14 584	17 468	20 967	16 348	1,5	0,1	13,8	8,2	0,0	171,1
13 746	15 309	17 448	19 233	16 524	2,0	0,1	6,5	3,3	0,0	170,7
13 975	14 981	18 876	21 124	17 036	1,3	0,0	14,9	3,2	0,3	168,3
14 807	16 314	22 289	24 875	19 633	3,3	0,6	19,5	9,2	0,7	172,6
15 570	17 106	19 922	22 150	18 699	1,6	0,0	14,2	2,1	0,0	171,3
9 629	10 245	13 042	13 144	11 481	3,3	0,0	15,1	1,0	0,0	155,5
15 150	19 079	23 465	25 012	20 797	4,9	0,1	13,3	6,5	0,0	172,5
12 537	13 605	19 580	23 661	16 997	2,8	0,1	19,1	4,7	0,0	171,8
12 304	14 158	19 480	20 780	16 965	4,0	0,0	13,4	5,7	0,0	174,1
13 790	17 144	20 509	22 718	18 679	6,1	0,5	12,3	5,4	0,0	173,1
15 050	16 476	19 715	21 408	18 074	5,4	0,0	11,4	6,5	0,0	173,3
12 478	15 275	19 690	21 320	16 902	7,6	0,0	19,9	5,2	0,0	170,4
12 054	13 965	18 961	22 451	16 702	7,2	0,1	12,9	5,2	0,0	172,6
13 522	15 422	20 052	22 189	17 902	4,8	0,1	14,7	5,8	0,0	172,0
13 563	14 680	20 755	23 083	17 884	5,5	0,3	15,6	6,5	0,0	172,2
14 592	17 369	22 398	25 531	20 017	4,8	0,2	18,8	6,6	0,0	172,3
13 940	16 024	21 884	24 803	19 238	4,7	0,0	17,7	6,8	0,0	172,2
13 146	15 392	20 329	22 976	18 154	4,6	0,1	14,6	5,8	0,1	172,3
16 532	17 929	21 383	23 609	19 754	3,4	0,0	11,1	5,2	0,0	172,0
15 434	16 725	19 426	21 017	18 144	9,7	0,0	8,7	5,9	0,0	172,4
14 008	14 940	19 470	21 330	17 357	7,4	0,0	9,8	6,0	0,0	173,1
17 014	18 959	25 640	27 158	21 973	4,7	0,0	16,0	5,7	0,0	171,9
12 539	14 668	19 889	22 296	17 365	4,7	0,1	13,6	6,4	0,5	171,6
11 053	11 848	14 190	15 422	13 122	2,1	0,1	9,3	3,4	0,0	172,6
9 249	11 585	15 642	18 183	13 163	3,7	0,0	6,6	1,4	0,0	172,4
13 833	19 027	24 627	26 685	20 955	3,2	0,4	13,1	8,1	0,0	167,5
10 207	11 326	14 326	15 938	12 786	3,5	0,0	5,2	4,5	0,0	179,1
10 526	12 432	16 435	19 223	14 580	4,5	0,0	10,3	5,1	0,0	172,8
11 498	13 000	15 837	16 525	14 356	10,8	0,0	7,8	4,8	0,0	171,9
10 770	13 372	18 224	20 069	15 847	5,3	0,1	11,7	5,7	0,0	172,2
10 751	13 139	18 965	23 130	16 108	4,7	0,0	10,3	7,0	0,0	171,5
10 578	11 520	16 145	19 388	14 089	3,6	0,1	15,2	4,8	0,0	172,8
14 835	16 405	20 614	22 444	18 601	5,2	0,2	11,8	4,7	0,0	173,6
11 192	13 058	18 035	20 289	15 577	4,1	0,0	9,5	5,5	0,0	171,0
8 871	9 886	13 004	14 191	11 370	4,7	0,2	7,1	7,1	0,0	170,9
10 055	11 496	16 307	18 151	14 061	4,2	0,1	13,3	3,9	0,0	169,4
11 558	13 348	17 962	19 900	15 847	5,1	0,0	12,4	5,4	0,0	172,4
14 081	15 072	17 280	19 329	16 274	6,2	0,0	5,1	10,5	0,0	173,9
9 307	10 507	11 635	12 195	11 250	5,4	0,4	17,1	3,7	0,0	172,9
12 550	16 639	19 860	20 749	17 544	5,1	0,0	12,5	6,4	0,0	174,3
9 758	10 283	12 615	13 765	11 293	1,6	0,2	20,9	3,5	0,0	162,6
8 613	9 401	12 272	13 590	11 008	2,8	0,9	13,1	5,9	0,0	168,4

**Hrubý měsíční plat a jeho složky, diference, placená doba
podle podskupin zaměstnání KZAM-R**

kraj: Moravskoslezský

Podskupiny zaměstnání KZAM-R	Počet zaměstnanců přepočtený podle placených měsíců	Medián
		Kč/měs
4224 Informátoři	35	13 319
5113 Průvodci (turistických zájezdů, historických a kulturních památek)	23	11 515
5121 Pracovníci dohlížející nad obsluhujícím personálem, hospodyně	182	10 230
5122 Kuchaři	2 549	10 386
5123 Číšníci, servírky	14	8 530
5131 Dětské pěstounky, pečovatelky, pomocní vychovatelé	23	14 618
5132 Pečovatelé a pomocní ošetřovatelé v zařízeních sociální péče, v nemocnicích	1 688	12 895
5133 Pečovatelé v domácnosti	259	13 761
5139 Ostatní pečovatelé a pomocní ošetřovatelé jinde neuvedení	265	12 227
5144 Maséři	18	11 889
5161 Hasiči, požárníci	213	25 896
5162 Pracovníci bezpečnostních orgánů (např. policisté, strážníci)	901	22 133
5169 Ostatní pracovníci ochrany a ostrahy jinde neuvedení	116	13 853
6113 Zahradníci a pěstitelé zahradních plodin a sazenic	61	11 352
7122 Zedníci, kameníci, omítkáři	44	13 828
7124 Tesaři a truhláři	15	13 015
7125 Stavební montážníci	30	11 026
7129 Ostatní stavební dělníci hlavní stavební výroby a pracovníci v ostatních oborech	45	13 794
7136 Instalatéři, potrubáři, stavební zámečníci, klempíři	79	14 616
7137 Stavební a provozní elektrikáři	57	15 908
7141 Malíři a tapetáři	30	12 688
7222 Nástrojaři, kovomodeláři, kovodělníci, zámečníci	154	13 012
7231 Mechanici a opraváři motorových vozidel	55	15 307
7241 Elektromechanici, opraváři a seřizovači různých typů elektrických zařízení	72	14 229
7243 Mechanici, seřizovači, opraváři elektronických zařízení	27	17 100
7422 Umělečtí truhláři, řezbáři, výrobci a opraváři výrobků ze dřeva vč. opravářů	15	13 120
7433 Dámští a pánští krejčí a kloboučníci včetně opravářů oděvů	69	11 390
7436 Švadleny, vyšivači a pracovníci v příbuzných oborech	19	10 098
8162 Obsluha parních turbín, ohřivačů a motorů	100	12 617
8163 Obsluha zařízení při úpravě, čištění a rozvodu vody	39	14 717
8264 Obsluha strojů na bělení, barvení, čištění, praní, žehlení textilu	211	9 978
8321 Řidiči osobních a malých dodávkových automobilů, taxikáři	241	14 226
8322 Řidiči sanitních a rzp vozů	361	18 820
8323 Řidiči autobusů, trolejbusů a tramvají	12	14 393
8324 Řidiči nákladních automobilů a tahačů	322	16 422
8331 Obsluha zemědělských a lesních strojů	11	14 654
8334 Obsluha vysokozdvíhových a ostatních motorových vozíků	20	10 860
9132 Pomocníci a uklízeči v kancelářích, hotelích, nemocnicích a jiných zařízeních	3 455	8 892
9133 Ruční pradelci a žehlíři (kromě obsluhy strojů)	81	9 164
9141 Domovníci, správci domu	328	11 823
9143 Školníci vč. školníků - údržbářů	847	10 258
9151 Poslíčci, nosiči zavazadel a doručovatelé	12	10 546

**Hrubý měsíční plat a jeho složky, diference, placená doba
podle podskupin zaměstnání KZAM-R**

kraj: Moravskoslezský

Diference				Průměr	Vybrané složky hrubého měsíčního platu					Placená doba
1. decil	1. kvartil	3. kvartil	9. decil		prémie a odměny	příplatky za přesčas	příplatky ostatní	náhrady	odměny za pohotovost	
Kč/měs	Kč/měs	Kč/měs	Kč/měs	Kč/měs	%	%	%	%	%	hod/měs
10 160	11 652	15 405	17 241	13 531	5,6	0,1	9,5	6,5	0,2	172,4
8 445	9 647	13 701	13 946	11 634	2,0	0,1	7,0	4,0	0,0	171,7
8 001	8 950	15 407	18 178	12 028	2,6	0,1	14,0	4,0	0,0	167,8
8 446	9 264	11 688	13 208	10 672	2,4	0,3	10,1	3,5	0,0	169,1
7 972	8 323	12 624	13 661	10 331	0,6	0,9	16,8	6,4	0,0	169,8
10 694	12 181	16 505	17 109	14 129	0,4	1,2	15,6	7,4	1,0	168,8
10 267	11 453	14 621	16 241	13 140	1,6	0,5	15,5	7,6	0,5	167,6
11 248	12 364	14 957	16 223	13 724	2,6	0,2	17,1	7,6	0,0	169,7
9 801	10 805	13 895	15 070	12 377	3,6	0,2	12,2	7,0	0,6	168,4
9 950	10 828	13 179	14 263	12 031	2,0	0,0	10,5	6,0	0,0	172,1
22 742	23 800	27 349	28 651	25 473	0,3	0,4	25,7	0,3	14,8	157,9
18 233	20 124	24 776	28 586	22 764	6,3	0,6	32,2	5,5	0,1	163,8
9 563	11 136	18 134	20 368	14 472	3,9	0,8	19,2	7,2	0,3	171,8
8 247	9 830	13 140	14 589	11 651	1,8	0,9	9,8	5,2	0,3	175,9
10 983	11 985	14 826	16 286	13 600	2,5	1,3	10,9	5,8	1,6	177,4
9 635	11 278	16 249	18 054	13 544	1,4	0,7	14,9	5,6	0,9	174,7
10 462	10 678	12 553	16 291	11 876	2,2	0,3	12,5	0,3	0,2	172,9
7 791	10 301	15 597	16 832	13 285	3,4	0,6	14,4	4,7	0,0	173,9
9 857	12 121	16 812	18 168	14 526	1,9	1,5	13,4	6,5	3,5	177,8
11 930	13 350	17 849	20 014	15 740	2,7	1,6	17,1	6,0	3,4	176,2
10 610	11 020	14 824	16 001	13 117	4,1	1,3	10,1	5,4	0,7	175,5
9 160	11 019	15 347	17 226	13 240	2,9	0,8	12,8	5,5	2,6	175,0
10 965	12 840	17 842	18 624	15 367	2,3	0,8	13,9	5,0	2,2	175,9
10 865	12 603	16 569	18 452	14 607	2,4	1,5	11,4	5,2	5,5	178,6
13 772	15 439	19 309	21 595	17 576	3,4	2,1	13,5	6,3	5,2	178,8
10 914	11 517	16 431	17 530	13 863	5,7	0,8	11,2	3,0	0,0	174,8
9 036	10 076	13 343	15 202	11 937	6,2	0,5	8,1	2,0	0,0	171,8
7 843	8 291	10 702	12 691	9 836	3,2	0,3	8,0	5,1	0,0	169,2
9 150	10 747	15 439	18 180	13 305	1,8	1,7	17,9	5,8	1,2	173,5
11 606	12 644	17 414	20 524	15 409	2,9	1,2	22,2	5,4	1,6	172,8
8 167	9 048	10 530	12 025	9 999	3,8	0,2	13,9	6,6	0,0	171,3
10 819	12 425	16 569	20 111	14 862	5,5	1,8	13,5	5,2	0,6	180,4
13 030	15 378	21 087	23 107	18 372	0,4	2,4	23,9	7,2	0,8	177,8
12 704	13 674	16 042	17 158	14 738	4,0	1,3	17,2	4,7	0,6	178,4
13 234	15 015	17 384	18 383	16 049	1,1	1,6	11,3	5,8	3,1	179,7
10 717	10 986	14 867	15 075	12 950	0,6	1,5	8,2	6,1	1,9	178,4
8 736	9 039	12 169	13 442	10 975	4,0	1,7	15,1	5,2	0,0	177,7
7 328	8 111	9 747	10 888	9 046	2,6	0,2	10,2	4,2	0,0	165,5
8 469	8 673	9 957	10 839	9 377	1,2	0,3	9,5	6,0	0,0	172,1
8 211	9 853	13 708	16 314	12 051	4,1	0,4	12,8	4,9	0,3	170,7
7 770	8 982	12 111	13 767	10 598	2,3	0,1	11,9	2,9	0,1	166,8
8 260	8 888	13 188	14 507	10 977	5,1	0,0	8,1	8,4	0,0	173,1

**Hrubý měsíční plat a jeho složky, diferenciacce, placená doba
podle podskupin zaměstnání KZAM-R**

kraj: Moravskoslezský

Podskupiny zaměstnání KZAM-R	Počet zaměstnanců přepočtený podle placených měsíců	Medián
		Kč/měs
9152 Vrátní, hlídači, uváděči a šatnářky	455	10 482
9161 Sběrači odpadků, popeláři	403	8 492
9162 Metaři, čističi záchodků, žump, kanálů a podobných zařízení	52	11 553
9169 Ostatní pracovníci v příbuzných oborech jinde neuvedení	203	8 223
9323 Dělníci nádvorní skupiny (pomocní montéři)	84	10 496
9333 Vazači a nosiči břemen, přístavní dělníci (dokaři)	34	9 949
9339 Pomocní a nekvalifikovaní pracovníci v dopravě, ve skladech, v telekomunikacích	206	11 502

**Hrubý měsíční plat a jeho složky, diference, placená doba
podle podskupin zaměstnání KZAM-R**

kraj: Moravskoslezský

Diference				Průměr	Vybrané složky hrubého měsíčního platu					Placená doba
1. decil	1. kvartil	3. kvartil	9. decil		prémie a odměny	příplatky za přesčas	příplatky ostatní	náhrady	odměny za pohotovost	
Kč/měs	Kč/měs	Kč/měs	Kč/měs	Kč/měs	%	%	%	%	%	hod/měs
7 945	9 106	12 442	15 930	11 213	1,6	0,8	18,8	6,2	0,0	168,4
7 234	7 633	10 245	12 721	9 279	3,2	0,2	4,3	5,3	0,2	172,7
8 238	9 238	13 040	14 645	11 540	3,6	1,2	7,9	6,6	0,0	175,4
7 228	7 432	10 598	12 955	9 320	2,9	0,2	6,2	4,2	0,0	173,0
7 349	8 783	13 240	15 436	11 146	3,5	1,1	7,8	5,8	0,3	176,2
7 787	9 106	11 654	12 627	10 245	1,1	3,5	8,7	5,0	1,0	185,0
8 885	9 427	14 504	16 430	12 072	3,7	0,9	13,3	4,7	0,0	173,4

**Průměrná měsíční odpracovaná a neodpracovaná doba zaměstnanců
podle podskupin zaměstnání KZAM-R**

kraj: Moravskoslezský

Podskupiny zaměstnání a zaměstnání KZAM-R	Počet zaměstnanců přečtený podle eviden. měsíců	Odpracovaná doba		Neodpracovaná doba		
		celkem	z toho přesčas	celkem	z toho	
					nemoc	dovolená
		hod/měs	hod/měs	dnů/měs	dnů/měs	dnů/měs
1127 Vedoucí pracovníci orgánů státní správy, správních úřadů	539	157,4	0,9	2,0	0,6	1,1
1128 Vyšší úředníci bezpečnosti a ochrany (policejní ředitel)	72	161,5	0,3	1,8	0,3	0,8
1150 Přednostové, tajemníci a ved.prac.okresních a obecních úř.	915	154,5	0,2	2,3	0,8	1,1
1210 Ředitelé a prezidenti velkých organizací, podniků	557	163,8	0,1	1,0	0,3	0,6
1225 Vedoucí pracovníci v restauracích a hotelích	264	158,8	0,1	1,3	0,6	0,5
1229 Ved. pracovních dílčích celků jinde neuved. (kult.,zdrav.)	254	165,0	10,0	2,1	0,4	1,4
1231 Vedoucí pracovníci finančních a hospodářských útvarů	192	156,1	0,2	2,0	0,5	1,2
1232 Ved. prac. personálních útvarů a útvarů průmysl. vztahů	20	153,6	0,2	2,3	0,5	1,5
1236 Vedoucí pracovníci výpočetních útvarů	13	160,3	0,1	1,5	0,1	1,1
1239 Vedoucí pracovníci ostatních útvarů jinde neuvedení	37	157,0	0,3	1,9	0,3	1,0
1315 Vedoucí, ředitelé v restauracích a hotelích	15	157,0	0,0	1,5	0,7	0,6
1319 Vedoucí, ředitelé malých organizací ostatní (kult.,zdrav.)	374	162,2	0,2	1,2	0,4	0,6
2113 Chemici	26	148,2	0,7	3,0	1,5	1,3
2114 Geologové, geofyzici, geodeti, hydrologové apod.	69	156,9	0,0	2,0	0,7	0,9
2131 Projektanti a analytici výpočetních systémů	20	160,2	0,5	1,5	0,4	0,8
2132 Programátoři	38	153,2	1,0	2,5	1,2	1,0
2139 Ostatní odborníci zabývající se výp. tech. jinde neuvedení	201	156,8	1,0	2,1	0,7	1,0
2141 Hlavní architekti, architekti a plánovači měst, urbanisté	26	157,8	0,0	1,8	0,6	1,0
2142 Projektanti staveb a areálů, stavební inženýři	36	153,2	0,0	2,5	0,8	1,1
2143 Projektanti elektrotechnických zařízení, elektroinženýři	12	157,9	0,0	1,9	0,6	1,1
2149 Ostatní architekti, projektanti, konstrukt.a techn.inženýři	70	154,8	0,0	2,1	0,9	1,0
2211 Bakteriologové, biologové, ekologové, zoologové	122	155,1	5,0	2,7	1,1	1,1
2212 Farmakologové, anatomové, biochemici,fyziolog., patolog.	47	162,7	10,3	2,2	0,4	1,6
2221 Lékaři, ordináři (kromě zubních lékařů)	1 414	174,4	23,4	2,5	0,6	1,4
2222 Zubní lékaři (dentisté)	17	179,1	21,1	1,8	0,4	1,2
2224 Farmaceuti, magistři v lékárně, lékárníci	54	156,4	8,2	2,7	0,8	1,5
2321 Učitelé všeobecně vzdělávacích předmětů	2 065	163,2	0,6	1,1	0,7	0,2
2322 Učitelé odborných předmětů	1 215	162,9	0,4	1,1	0,7	0,2
2323 Učitelé praktického vyučování (kromě mistrů)	55	166,4	0,6	0,7	0,3	0,2
2331 Učitelé základních škol	6 134	161,6	0,3	1,3	0,9	0,2
2332 Učitelé předškolní výchovy	1 930	155,7	0,0	1,7	1,2	0,4
2341 Učitelé všeobecně vzděláv. předmětů na speciál. školách	635	159,1	0,2	1,6	1,1	0,3
2342 Učitelé odborných předmětů na speciálních školách	234	162,3	0,3	1,2	0,8	0,2
2343 Učitelé praktického vyučování na speciálních školách	117	163,5	0,2	1,0	0,6	0,2
2353 Učitelé základních uměleckých škol (vč.soukromých)	551	163,5	0,2	0,7	0,5	0,1
2355 Učitelé pedagog.středisek a pedagog.-psycholog. poraden	45	161,3	0,0	1,2	0,5	0,5
2356 Odborní pedagog. v zařiz. pro výkon ústav.a ochr. výchovy	60	152,2	0,0	2,5	1,0	1,1
2359 Ost.odp.pedagogičtí prac.jinde neuvedení (odb.instruktoři)	86	154,6	0,2	1,9	0,7	0,9
2411 Odborní pracov. na úseku účetnictví, financí, daní, apod.	223	152,3	0,2	2,5	1,1	1,1
2412 Odbor. pracovníci na úseku zaměstnaneckých, pers. věcí	74	153,1	0,1	2,5	0,9	1,1
2419 Ostatní odborní pracovníci v oblasti podnikání	56	152,1	1,3	2,7	1,3	1,1
2421 Právníci, právní poradci (mimo advokacie a soudnictví)	94	156,2	0,0	1,9	0,7	1,0

**Průměrná měsíční odpracovaná a neodpracovaná doba zaměstnanců
podle podskupin zaměstnání KZAM-R**

kraj: Moravskoslezský

Podskupiny zaměstnání a zaměstnání KZAM-R	Počet zaměstnanců přepočtený podle eviden. měsíců	Odpracovaná doba		Neodpracovaná doba		
		celkem	z toho přesčas	celkem	z toho	
					nemoc	dovolená
		hod/měs	hod/měs	dnů/měs	dnů/měs	dnů/měs
2429 Ostatní odborníci v právní oblasti jinde neuvedení	32	146,5	0,1	3,1	1,5	1,3
2431 Odborní archiváři (kromě řadových)	87	155,0	0,0	2,1	0,7	0,9
2432 Odborní pracovníci knihoven (kromě řadových)	211	150,8	0,4	2,6	1,2	1,0
2433 Odborní pracovníci v informacích (např. vti)	72	151,5	3,2	2,2	0,8	1,1
2434 Odborní pracovníci - kurátoři (muzeí, galérií)	41	155,6	0,1	2,1	0,7	0,9
2439 Ostatní odborní pracovníci kultury a osvěty jinde neuved.	97	150,1	0,5	2,8	1,6	0,9
2441 Ekonomové - vědečtí pracovníci, specialisté, experti	83	156,8	0,4	2,0	0,8	1,1
2442 Sociologové, antropologové, archeologové, kriminologové	23	156,1	0,0	2,0	0,6	1,1
2445 Psychologové	112	151,9	0,2	2,3	0,8	1,1
2446 Odborní pracov. v oblasti sociální péče (kromě řadových)	460	151,4	0,4	2,7	1,2	1,1
2451 Spisovatelé, autoři, kritikové, novináři, redaktoři	12	159,8	0,8	1,6	0,9	0,6
2452 Sochaři, malíři, umělečtí restaurátoři, grafici a výtvarníci	22	145,5	0,0	3,1	1,7	1,2
2453 Hudební skladatelé, dirigenti, zpěváci, hudebníci	104	164,2	0,0	1,2	0,6	0,2
2457 Herci (vč. loutkoherců), animátoři	64	166,7	0,0	0,7	0,1	0,0
2459 Ostatní umělečtí pracovníci jinde neuvedení	12	165,8	0,9	0,9	0,2	0,3
2470 Odborní administrativní pracovníci jinde neuvedení	2 864	156,9	0,3	2,0	0,8	0,9
3111 Technici ve fyzikálních a příbuzných oborech	119	155,2	1,0	2,1	0,8	1,1
3112 Stavební technici	260	156,3	0,1	2,0	0,7	1,0
3113 Elektrotechnici	12	145,6	0,0	3,4	1,7	1,5
3114 Elektronici a technici v radiokomunikacích a telekomunik.	31	149,3	1,7	2,7	1,5	0,6
3118 Technici v kartografii, kresličí a zeměměřiči	178	148,5	0,0	2,9	1,6	1,1
3119 Ostatní techničtí pracovníci jinde neuvedení	240	154,8	1,3	2,3	1,1	1,0
3121 Poradci ve výpočetní technice	30	154,8	1,3	2,3	0,6	1,2
3122 Operátoři a obsluha výpočetní techniky	93	156,3	1,1	2,1	0,6	1,2
3129 Ostatní technici ve výpočetní technice jinde neuvedení	39	151,0	0,4	2,6	1,3	1,0
3132 Obsluha zařiz. pro záznam zvuku,obrazu,operátoři kamery	19	170,9	2,3	0,4	0,0	0,2
3134 Obsluha lékařských zařízení	226	160,4	15,1	2,9	1,2	1,5
3151 Kolaudační technici a technici protipožární ochrany	293	152,7	4,9	1,9	0,5	1,3
3152 Bezpečnostní tech.a tech. pro kontrolu zdravotní nezávad.	123	153,9	0,1	2,2	1,1	0,9
3211 Technici a laboranti v oblasti biologie a v příbuz. oborech	554	159,8	11,5	2,8	1,1	1,5
3212 Technici v agronomii, v lesnictví a v zemědělství	84	153,0	0,0	2,4	1,0	1,1
3222 Asistenti hygienické služby	145	150,5	0,1	2,7	1,4	1,0
3223 Dietetici a odborníci na výživu	61	154,8	2,6	2,4	1,1	1,1
3226 Rehabilitační a fyzioterapeutičtí pracovníci	383	146,6	0,7	3,1	1,7	1,2
3228 Farmaceutičtí asistenti	68	150,0	0,1	2,5	1,0	1,3
3229 Ostatní střední zdravotničtí pracovníci jinde neuvedení	62	148,4	7,0	2,7	1,0	1,5
3231 Ošetřovatelé, všeobecné zdravotní sestry	4 918	147,4	3,0	2,6	1,1	1,4
3232 Ženské sestry, porodní asistentky	215	151,5	4,4	2,2	0,9	1,2
3233 Sestry pro péči o dítě	485	146,9	2,1	2,5	1,1	1,2
3234 Sestry pro psychiatrickou péči	20	153,6	3,2	2,4	0,6	1,6
3235 Sestry pro intenzivní péči	637	147,7	4,6	2,7	1,1	1,3
3311 Vychovatelé v družinách, domovech dětí a mládeže	1 304	150,6	0,3	1,9	1,0	0,7

Průměrná měsíční odpracovaná a neodpracovaná doba zaměstnanců
podle podskupin zaměstnání KZAM-R

kraj: Moravskoslezský

Podskupiny zaměstnání a zaměstnání KZAM-R	Počet zaměstnanců přečtený podle eviden. měsíců	Odpracovaná doba		Neodpracovaná doba		
		celkem	z toho přesčas	celkem	z toho	
					nemoc	dovolená
		hod/měs	hod/měs	dnů/měs	dnů/měs	dnů/měs
3312 Vedoucí zájmových kroužků (z povolání)	32	151,8	0,2	2,4	0,7	1,5
3320 Pedagogové pro předškolní výchovu	168	155,3	0,0	1,9	1,1	0,5
3331 Vychovatelé na speciálních školách	100	155,0	0,0	1,7	1,0	0,5
3332 Vychovatelé školsk. zařiz. pro výkon ústav. a ochr. výchovy	171	147,6	0,7	3,1	1,2	1,8
3341 Instruktóři a mistři odborné výchovy	934	160,3	0,0	1,4	0,8	0,3
3343 Pomocní instruktóři autoškol, létání apod.	12	139,6	0,1	2,2	1,9	0,1
3349 Ostatní pedagogové jinde neuvedení	28	152,2	0,2	2,5	1,2	1,1
3416 Nákupčí	51	153,7	0,2	2,2	0,8	1,2
3421 Obchodní agenti	15	155,2	0,0	2,3	0,3	1,0
3422 Odbytoví a přepravní agenti	76	150,9	0,6	2,7	1,4	1,0
3423 Zprostředkovatelé práce a agenti pracovních úřadů	301	151,7	0,0	2,7	1,1	1,1
3429 Ostatní obchodní agenti a makléři jinde neuvedení	18	152,6	0,0	2,2	1,0	1,0
3431 Odborné sekretářky, sekretáři	111	152,5	0,4	2,5	1,3	0,9
3433 Prac. v oblasti účetnictví, fakturace, rozpočet., kalkulace	1 612	154,9	0,4	2,1	0,8	1,0
3434 Pracovníci v oblasti statistiky a matematiky	26	153,5	1,1	2,3	0,9	1,2
3435 Pracovníci v oblasti práce a mezd (kromě účetních)	69	153,2	0,4	2,4	0,9	1,1
3436 Referenti osobních oddělení	138	155,5	0,1	2,1	0,6	1,0
3439 Ostatní odborní administrativní pracovníci jinde neuvedení	1 372	153,8	0,2	2,3	1,0	1,0
3442 Berní a daňoví pracovníci	1 104	153,1	0,0	2,3	1,1	1,0
3443 Pracovníci sociálního a důchodového zabezpečení	645	150,9	0,0	2,7	1,2	1,0
3444 Pracovníci pasových odděl. a odděl. udělujících povolení	40	152,7	0,1	2,5	1,1	1,1
3449 Ostatní celní a daňoví pracovníci a prac. v příb. oborech	45	147,7	0,0	3,0	1,8	0,9
3460 Sociální pracovníci	626	149,5	0,4	2,8	1,3	1,2
3471 Aranžéři, průmysloví a komerční návrháři, bytoví architekti	15	160,4	0,5	1,5	0,8	0,4
3479 Ostatní pracovníci umění a zábavy jinde neuvedení	20	163,1	0,1	1,2	0,5	0,4
3482 Trenéři, cvičitelé a úředníci sportovních podniků a klubů	18	153,5	0,7	1,8	0,1	0,9
4111 Písařky - opisovačky, stenotypistky	293	156,0	0,1	2,8	0,3	0,8
4112 Kancelářští pracovníci a obsluha zařiz. na zpracování textu	201	154,2	0,2	2,3	0,9	0,9
4113 Pracovníci přípravy dat výpočetní techniky	69	151,7	0,1	2,5	1,4	0,9
4115 Sekretářky, sekretáři	530	152,7	0,3	2,4	1,1	1,1
4121 Nižší účetní	30	152,9	0,0	2,3	0,8	1,4
4131 Úředníci ve skladech	150	154,7	0,6	2,2	1,2	0,8
4133 Úředníci v dopravě a v přepravě (dispečeri, kontr. apod.)	25	158,4	0,9	1,9	0,7	0,9
4141 Řadoví knihovníci, archiváři, evidenční pracovníci	333	149,9	0,1	2,6	1,2	1,0
4142 Poštovní doručovatelé, úředníci v třídárnách	19	135,9	1,0	4,3	3,0	1,1
4190 Nižší pracovníci jinde neuvedení ostatní	173	156,9	0,3	1,6	0,7	0,7
4211 Pokladníci (v bankách, pojišťov., spořitelnách, na poště)	76	152,5	0,0	2,5	1,2	0,9
4212 Úředníci na přepážkách a směnárnici	20	140,2	0,0	4,2	2,0	1,2
4214 Prodavači vstupenek, jízdenek apod.	23	152,1	2,0	2,6	1,7	0,6
4216 Inkasisté (výběrcí dluhů)	40	155,9	0,1	2,3	0,6	1,1
4222 Recepční	24	148,9	1,2	1,8	1,0	0,7
4223 Telefonisté	77	145,9	2,8	2,9	1,4	1,1

Průměrná měsíční odpracovaná a neodpracovaná doba zaměstnanců
podle podskupin zaměstnání KZAM-R

kraj: Moravskoslezský

Podskupiny zaměstnání a zaměstnání KZAM-R	Počet zaměstnanců přečtený podle eviden. měsíců	Odpracovaná doba		Neodpracovaná doba		
		celkem	z toho přesčas	celkem	z toho	
					nemoc	dovolená
		hod/měs	hod/měs	dnů/měs	dnů/měs	dnů/měs
4224 Informátoři	38	150,8	0,4	2,7	1,2	1,1
5113 Průvodci (turistických zájezdů, kulturních památek)	23	161,3	0,6	1,3	0,4	0,9
5121 Pracovníci dohlížející nad obsluh. personálem, hospodyně	194	152,8	0,3	1,9	1,2	0,5
5122 Kuchaři	2 772	151,0	0,8	2,3	1,6	0,6
5123 Čišníci, servírky	14	152,9	1,1	2,1	0,3	1,3
5131 Dětské pěstounky, pečovatelky, pomocní vychovatelé	24	149,1	3,3	2,5	0,8	1,5
5132 Pečovatelé a pomoc. ošetřovat. v zařiz.soc. péče, v nemoc.	1 830	143,4	2,2	3,1	1,5	1,4
5133 Pečovatelé v domácnosti	288	141,5	0,8	3,6	2,0	1,4
5139 Ostatní pečovatelé a pomocní ošetřovatelé jinde neuved.	287	144,8	0,8	3,0	1,5	1,3
5144 Maséři	19	154,0	0,0	2,2	1,0	1,1
5161 Hasiči, požárníci	215	145,4	1,9	1,7	0,2	1,5
5162 Pracovníci bezpečnostních orgánů (policisté, strážníci)	952	147,2	2,3	2,2	0,9	0,9
5169 Ostatní pracovníci ochrany a ostrahy jinde neuvedení	123	151,6	4,4	2,6	1,0	1,3
6113 Zahradníci a pěstitelé zahradních plodin a sazenic	66	154,9	5,0	2,6	1,4	0,8
7122 Zedníci, kameníci, omítkáři	49	151,3	5,2	3,2	1,9	1,1
7124 Tesaři a truhláři	15	157,5	2,9	2,1	0,9	1,0
7125 Stavební montážníci	32	164,6	0,9	1,0	0,4	0,0
7129 Ostatní stavební děl. stav. výroby a prac. v ost. oborech	48	157,1	2,0	2,1	1,1	0,9
7136 Instalatéři, potrubáři, stavební zámečníci, klempíři	86	153,6	5,9	3,0	1,5	1,2
7137 Stavební a provozní elektrikáři	60	157,4	6,0	2,3	0,9	1,2
7141 Malíři a tapetáři	32	155,2	3,8	2,5	1,1	1,2
7222 Nástrojaři, kovomodeláři, kovodělníci, zámečníci	164	155,5	3,1	2,4	1,1	1,1
7231 Mechanici a opraváři motorových vozidel	59	156,2	3,7	2,4	1,3	0,9
7241 Elektromech.a seřizovači různých typů elektrických zařiz.	75	161,7	6,8	2,1	0,8	1,1
7243 Mechanici, seřizovači, opraváři elektronických zařízení	28	161,9	8,7	2,1	0,6	1,3
7422 Uměleč. truhláři, řezbáři, výrobci a oprav.výrobků ze dřeva	16	158,2	1,9	2,0	1,3	0,6
7433 Dámští a pánští krejčí a kloboučníci vč. opravářů oděvů	74	155,5	1,1	2,0	1,0	0,4
7436 Švadleny, vyšivači a pracovníci v příbuzných oborech	22	140,5	1,1	3,6	2,6	0,9
8162 Obsluha parních turbín, ohříváčů a motorů	106	154,2	7,0	2,4	1,1	1,1
8163 Obsluha zařízení při úpravě, čištění a rozvodu vody	41	154,7	4,2	2,3	0,9	1,2
8264 Obsluha strojů na bělení, barvení, čištění, praní, žehlení	238	142,4	0,6	3,6	2,2	1,2
8321 Řidiči osobních a malých dodávkov. automobilů, taxikáři	257	160,9	7,9	2,4	1,1	1,0
8322 Řidiči sanitních a rzp vozů	383	155,8	14,1	2,8	1,1	1,3
8323 Řidiči autobusů, trolejbusů a tramvajů	13	160,5	4,3	2,2	0,6	0,9
8324 Řidiči nákladních automobilů a tahačů	346	158,7	9,2	2,5	1,4	0,9
8331 Obsluha zemědělských a lesních strojů	11	156,5	7,0	2,6	1,5	0,8
8334 Obsluha vysokozdvíhových a ostatních motorových vozíků	22	151,3	5,1	3,2	2,1	1,0
9132 Pomocníci a uklízeči v kancelář., hotel., nemocnicích ap.	3 783	145,6	0,9	2,6	1,7	0,7
9133 Ruční pradláci a žehlíři (kromě obsluhy strojů)	88	149,6	1,1	2,8	1,5	1,1
9141 Domovníci, správci domu	348	153,6	1,5	2,1	1,1	0,9
9143 Školníci vč. školníků - údržbářů	915	150,7	0,5	2,0	1,5	0,5
9151 Poslíčci, nosiči zavazadel a doručovatelé	13	147,1	0,0	3,2	1,5	1,4

Průměrná měsíční odpracovaná a neodpracovaná doba zaměstnanců
podle podskupin zaměstnání KZAM-R

kraj: Moravskoslezský

Podskupiny zaměstnání a zaměstnání KZAM-R	Počet zaměstnanců přečtený podle eviden. měsíců	Odpracovaná doba		Neodpracovaná doba		
		celkem	z toho přesčas	celkem	z toho	
					nemoc	dovolená
		hod/měs	hod/měs	dnů/měs	dnů/měs	dnů/měs
9152 Vrátní, hlídači, uváděči a šatnářky	491	147,3	3,0	2,7	1,4	1,1
9161 Sběrači odpadků, popeláři	438	151,5	0,7	2,6	1,5	0,9
9162 Metaři, čističi záchodků, žump, kanálů a podob. zařízení	56	151,3	4,4	3,0	1,6	1,2
9169 Ostatní pracovníci v příbuzných oborech jinde neuvedení	214	157,4	0,3	1,9	1,1	0,7
9323 Dělníci nádvorní skupiny (pomocní montéři)	90	154,9	3,8	2,6	1,3	1,1
9333 Vazači a nosiči břemen, přístavní dělníci (dokaři)	37	163,5	12,7	2,6	1,4	1,0
9339 Pomocní a nekvalif. prac. v dopr., ve skladech, v telekom.	222	153,3	2,6	2,5	1,4	0,9



Dodatek **- technický popis šetření**

Dodatek – Technický popis šetření

Technický popis šetření poskytuje základní informaci o koncepci šetření, postupech použitých při sběru dat, analýze dat a vytváření výstupních sestav, obsažených v publikaci. Dodatek je rozdělen do 3 hlavních částí: koncepce šetření, vstupní údaje, zpracování a analýza dat.

Koncepce šetření

Koncepce statistického šetření „Regionální statistika ceny práce“ za nepodnikatelskou sféru (RSCP-NS) se zabývá otázkami rozsahu šetření, a vlastního vzorku ekonomických subjektů (ES).

Rozsah šetření

Okruh zpravodajských jednotek pro RSCP-NS tvoří ekonomické subjekty nepodnikatelské sféry. Nepodnikatelskou sféru tvoří organizace, které odměňují podle zákona č. 143/1992 Sb. o platu a odměně za pracovní pohotovost v rozpočtových a v některých dalších organizacích a orgánech. Statistické šetření RSCP-NS využívá dat Informačního systému o platech, provozovaného Ministerstvem financí. Informační systém o platech je definován jako plošné šetření.

Statistickým souborem RSCP-NS je soubor ekonomických subjektů nepodnikatelské sféry, definovaný systémem ARIS-RARIS, který obsahuje informace z oblasti účetního a finančního výkaznictví všech rozpočtových a příspěvkových organizací, obcí, dobrovolných svazků obcí, státních finančních aktiv a státních fondů v České republice. Podrobnější informace o systému lze nalézt na stránkách Ministerstva financí <http://www.info.mfer.cz/aris>.

Statistické šetření RSCP pro nepodnikatelskou sféru (RSCP-NS) za 2. čtvrtletí 2005 zahrnuje 14444 ekonomických subjektů, které reprezentují přibližně 683 tisíc zaměstnanců. Odvětvovou skladbu ekonomických subjektů v RSCP-NS (vyjádřenou odvětvovou klasifikací OKEČ) představují zejména tři odvětví národního hospodářství České republiky; odvětví veřejné správy, odvětví vzdělávání a odvětví zdravotní a sociální péče. Z hlediska geografického zachycuje šetření RSCP všechny kraje v České republice. Tabulka č. 1 ukazuje rozsah souboru RSCP-NS bez non-response pro 2. čtvrtletí 2005 a v tabulce č. 2 je přiblížena odvětvová skladba ekonomických subjektů souboru RSCP-NS působících na území Moravskoslezského kraje.

Soubor RSCP nepodnikatelské sféry			
	RSCP-NS – celkem	RSCP-NS – kraj Moravskoslezský	
		se sídlem v kraji	se sídlem mimo kraj
Počet ekonomických subjektů	14444	1376	42
Počet zaměstnanců	683 tisíc	65 tisíc	5 tisíc

Tabulka č. 1

Odvětvová skladba souboru RSCP-NS – kraj Moravskoslezský			
Odvětví OKEČ		Počet ekonomických subjektů	
		se sídlem v kraji	se sídlem mimo kraj
A,B	Zemědělství, myslivost, lesnictví a rybolov	2	2
C	Těžba nerostných surovin		
D	Zpracovatelský průmysl		
E	Výroba a rozvod elektřiny, plynu a vody		
F	Stavebnictví		
G	Obchod; opravy motorových vozidel		
H	Ubytování a stravování	11	
I	Doprava, skladování a spoje	1	2
J	Finanční zprostředkování		
K	Činnosti v oblasti nemovit. a pronájmu; podn. činnosti	8	7
L	Veřejná správa a obrana; povinné sociální zabezpečení	299	26
M	Vzdělávání	837	1
N	Zdravotní a sociální péče; veterinární činnosti	121	1
O	Ostatní veřejné, sociální a osobní služby	97	3

Tabulka č. 2

Vstupní údaje

Kapitola popisuje sběr dat do šetření RSCP-NS, používané číselníky a základní vstupní položky, charakterizující výdělky a odpracovanou dobu.

Sběr dat

Vlastní sběr dat z ekonomických subjektů zabezpečuje Informační systém o platech. RSCP-NS přebírá kompletní soubor nepodnikatelské sféry, předzpracovaný pro účely Informačního systému o platech a provádí na něm specifické kontroly RSCP.

Klasifikace a číselníky

RSCP-NS používá standardní statistické klasifikace a číselníky (podrobněji popsané na www.czso.cz). Použití platných statistických klasifikací je závazné jak pro orgán vykonávající státní statistickou službu, tak pro zpravodajské jednotky, které poskytují údaje pro statistické zjišťování. Proto i RSCP-NS používá následující klasifikace a číselníky:

KZAM-R	Klasifikace zaměstnání; vydáno sdělením ČSÚ č. 492/2003 ze dne 18. prosince 2003 o vydání rozšířené Klasifikace zaměstnání KZAM-R.
CZ-ICSE	Klasifikace postavení v zaměstnání; vydáno sdělením ČSÚ č. 494/2003 ze dne 18. prosince 2003 o vydání Klasifikace postavení v zaměstnání.
KKOV	Klasifikace kmenových oborů vzdělání; vydáno sdělením ČSÚ č. 320/2003 ze dne 9. září 2003 o zavedení Klasifikace kmenových oborů vzdělání. Aktualizace byla provedena k 1. září 2004 sdělením ČSÚ č. 448/2004 ze dne 12. července 2004 o aktualizaci Klasifikace kmenových oborů vzdělání.
CZ-NUTS	Klasifikace územních statistických jednotek; vydáno sdělením ČSÚ č. 490/2003 ze dne 18. prosince 2003 o vydání Klasifikace územních statistických jednotek. Aktualizace byla provedena k 1. květnu 2004 sdělením ČSÚ č. 228/2004 ze dne 14. dubna 2004 o aktualizaci Klasifikace územních statistických jednotek.
OKEČ	Odvětvová klasifikace ekonomických činností; vydáno sdělením ČSÚ č. 486/2003 ze dne 18. prosince 2003 o vydání Odvětvové klasifikace ekonomických činností.
CZ-GEONOM	Klasifikace zemí; vydáno sdělením ČSÚ č. 487/2003 ze dne 18. prosince 2003 o vydání Klasifikace zemí. Aktualizace byla provedena k 1. červnu 2004 sdělením ČSÚ č. 339/2004 ze dne 20. května 2004 o změně v Klasifikaci zemí.
FORMA	Číselník právní formy organizací

Výdělky a odpracovaná doba

RSCP-NS jako platové šetření monitoruje s půlroční periodicitou platovou úroveň jednotlivých zaměstnání podle klasifikace KZAM-R v krajích České republiky. U jednotlivých zaměstnanců ekonomických subjektů nepodnikatelské sféry zjišťuje průměrný hodinový výdělek v posledním čtvrtletí sledovaného období, vypočtený pro náhrady pro pracovněprávní účely, podle § 17 zákona 1/1992 Sb. Průměrný hodinový výdělek je krátkodobým indikátorem platové úrovně.

Druhým šetřeným výdělkovým ukazatelem je plat vyplacený za sledované období. Plat je definován podle §3 zákona č.143/1992 Sb. (Zákon o platu a odměně za pracovní pohotovost v rozpočtových a v některých dalších organizacích a orgánech ve znění pozdějších předpisů), jako peněžitá plnění, poskytovaná zaměstnavatelem zaměstnanci za práci.

Z celkového platu za práci šetření zjišťuje i podíl prémie a odměn, příplatků za práci přesčas a ostatních příplatků. Vedle platu za práci šetří RSCP-NS i některá další plnění,

poskytovaná v souvislosti s výkonem práce. Zjišťuje se částka náhrad platu a částka odměn za pracovní pohotovost, vyplacená za sledované období.

RSCP-NS sleduje i charakteristiky odpracované a neodpracované doby. Vstupní věta o zaměstnanci obsahuje odpracovanou dobu od počátku roku a z ní počet přesčasových hodin, za které byl poskytnut příplatek. Věta dále obsahuje celkovou neodpracovanou dobu od počátku roku, z ní počet dnů nemoci a počet neodpracovaných dnů s náhradou platu. Zvláště se sleduje i počet dnů dovolené.

Zpracování a analýza dat

Zpracování a analýza dat zahrnuje přehled publikovaných platových statistik, způsob výpočtu hrubého měsíčního platu a indikátorů odpracované doby, problematiku vážení a odhadů.

Přehled publikovaných tabulek

Hlavním výsledkem RSCP-NS jsou statistiky výdělkové úrovně v krajích podle zaměstnání KZAM-R. Tabulky NS-V5, NS-M5 a NS-T5 ukazují statistiky v třídění podle zaměstnání KZAM-R na úrovni podskupin zaměstnání (čtyřmístný KZAM-R). Tabulka NS-V5 obsahuje charakteristiky hodinových výdělků, tabulka NS-M5 obsahuje charakteristiky hrubého měsíčního platu, strukturu platu a průměrnou placenou dobu. Tabulka NS-T5 ukazuje průměrnou měsíční odpracovanou a neodpracovanou dobu, podíl přesčasu z odpracované doby a podíl nemoci a dovolené z neodpracované doby. Publikují se jen zaměstnání zastoupená minimálně deseti zaměstnanci a minimálně třemi ekonomickými subjekty.

Vedle primárních výsledků podle zaměstnání ukazuje výsledková publikace i další tabulky hodinových výdělků, hrubých měsíčních platů a jejich diferenciací. Hodinové výdělky se člení podle:

- hlavních tříd KZAM-R
- kategorií zaměstnání (manuální/nemanuální)
- věkových kategorií
- vzdělání
- pohlaví.

Výsledné hrubé měsíční platy jsou tříděny i podle hlavních tříd KZAM-R.

V RSCP-NS se ekonomické subjekty dále člení na organizační jednotky, jestliže je možné provést vnitřní rozčlenění podle okresů, ve kterých dílčí jednotky působí, nebo podle odvětví OKEČ. Výsledky podle krajů jsou v tomto smyslu výsledky, získané pracovištní metodou.

Výpočet hrubého měsíčního platu

Na rozdíl od hodinového výdělku musí být druhý indikátor platové úrovně – hrubý měsíční plat – vypočten z dalších přímo zjišťovaných platových položek a neplatových plnění. Přímě zjišťované položky ale obsahují pouze kumulované částky za delší období než měsíc, tj. za čtvrtletí až celý rok. Přitom je třeba uvážit, že jednotliví zaměstnanci nemuseli být v evidenčním stavu po celé sledované období.

Hrubý plat je v RSCP-NS jednoznačně definována jako součet platu za práci, náhrad platu a odměn za pracovní pohotovost. Hrubý měsíční plat i -tého zaměstnance se vypočte podle vzorce

$$\text{HMP}_i = \frac{\text{PLAT}_i + \text{POHOTOV}_i + \text{NAHRADY}_i}{\text{MES_PLAC}_i}$$

kde :

HMP_i je hrubý měsíční plat i -tého zaměstnance

PLAT_i je plat za práci i -tého zaměstnance v kumulaci za sledované období (vstupní položka věty o zaměstnanci)

POHOTOV_i je odměna za pohotovost i -tého zaměstnance v kumulaci za sledované období (vstupní položka věty o zaměstnanci)

NAHRADY_i jsou náhrady platu i -tého zaměstnance v kumulaci za sledované období (vstupní položka věty o zaměstnanci)

MES_PLAC_i je počet placených měsíců i -tého zaměstnance, tj. počet měsíců, odpovídajících součtu odpracované doby a doby, po kterou pobíral náhrady platu

Počet placených měsíců MES_PLAC_i je roven počtu kalendářních měsíců v případě, že zaměstnanec po celé sledované období pracoval nebo pobíral náhrady platu. Pokud zaměstnanec byl v evidenčním stavu kratší dobu, než sledované období, bude jeho počet placených měsíců dán poměrem doby v evidenčním stavu k celému sledovanému období. Podobně se počet placených měsíců stanoví, pokud zaměstnanec měl jinou absenci, než absenci s náhradou platu (např. nemoc).

Hrubý měsíční plat za určitou skupinu zaměstnanců se vypočte jako „vážený“ hrubý plat, v níž plat určitého zaměstnance má váhu, odpovídající počtu jeho placených měsíců za sledované období. Tento způsob výpočtu umožňuje korektní srovnání platové úrovně jednotlivých zaměstnání a srovnávání v čase.

Sestavy s hrubým měsíčním platem, diferenciací a strukturou hrubého platu obsahují také placenou dobu zaměstnance. Tento údaj ukazuje počet placených hodin (odpracovaná doba a doba náhrad) za placený měsíc a je konzistentní s výpočtem hrubého měsíčního platu. Sestavy týkající se odpracované a neodpracované doby (tabulka NS-T5) nelze vztáhnout k placené době. Proto se odpracovaná a neodpracovaná doba i jejich složky vztahují k počtu měsíců v evidenčním stavu.

Přestože struktura vstupů RSCP-NS umožňuje zahrnout do výpočtu za určitou skupinu i zaměstnance, kteří byli v evidenčním stavu pouze část sledovaného období,

nemohou být do výpočtu zahrnuti všichni. Uplatňují se následující kritéria pro zařazení zaměstnance do výpočtů hrubého měsíčního platu:

- placená doba zaměstnance je alespoň jeden měsíc,
- zařazují se zaměstnanci v pracovním a služebním poměru,
- musí být splněna podmínka: součet odpracované a neodpracované doby je přibližně roven počtu pracovních dnů sledovaného období,
- zařazují se pouze zaměstnanci, zaměstnaní na plný pracovní úvazek, který je v RSCP definován v souladu s kritériem Eurostatu pomocí fondu pracovní doby (alespoň 30 hodin/týden).

Odhady statistických charakteristik

Skupina tabulek	Postup při výpočtu charakteristik
NS-V0, NS-V1, NS-V2, NS-V4, NS-V6, NS-V8	Charakteristiky hodinového výdělku jsou vypočteny z dat souboru RSCP-NS.
NS-M0, NS-M1	Charakteristiky hrubého měsíčního platu, jejích složek i placený čas jsou vypočteny z dat souboru RSCP-NS s využitím vah, zohledňujících různé délky neplacené neodpracované doby (nemoc, neplacená absence) a doby v evidenčním stavu.
NS-V5	Charakteristiky hodinového výdělku podle podskupin zaměstnání jsou vypočteny z dat souboru RSCP-NS.
NS-M5	Charakteristiky hrubého měsíčního platu a jeho složek podle podskupin zaměstnání jsou vypočteny z dat souboru RSCP-NS s využitím vah, zohledňujících různé délky neplacené neodpracované doby (nemoc, neplacená absence) a doby v evidenčním stavu. Stejným způsobem je vypočtena i placená doba.
NS-T5	Charakteristiky odpracované a neodpracované doby podle podskupin zaměstnání jsou vypočteny z dat souboru RSCP-NS s využitím vah, zohledňujících různé délky doby v evidenčním stavu.

Statistické charakteristiky používané ve výsledkových tabulkách:

1. decil	První decil je hodnota, pod kterou leží 10% nejnižších hodnot sledovaného znaku.
1. kvartil	První kvartil je hodnota, pod kterou leží 25 % nejnižších hodnot sledovaného znaku.
Medián	Medián je hodnota uprostřed vzestupně uspořádané řady hodnot sledovaného znaku, polovina hodnot je nižší než medián a druhá polovina je vyšší než medián.
3. kvartil	Třetí kvartil je hodnota, nad kterou leží 25 % nejvyšších hodnot sledovaného znaku.
9. decil	Devátý decil je hodnota, nad kterou leží 10% nejvyšších hodnot sledovaného znaku.
Průměr	Průměr je počítán jako vážený (případně nevážený) aritmetický průměr sledovaného znaku.

Definice vybraných pojmů

Ekonomický subjekt	Ekonomický subjekt je právnický subjekt nebo fyzická osoba s postavením podnikatele, zapsaná do registru ekonomických subjektů ČSÚ. Každému ekonomickému subjektu se přiděluje identifikační číslo (IČO).
Organizační jednotka	Z hlediska výdělkové statistiky RSCP se dělí ekonomické subjekty na organizační jednotky podle okresu, ve kterém jednotky působí a nebo podle odvětví (OKEČ), které charakterizuje jejich ekonomickou činnost. Organizační jednotku tvoří všechny útvary ekonomického subjektu, které působí ve stejném okrese a patří do stejné kategorie OKEČ.
Zpravodajská jednotka	Zpravodajskou jednotkou je právnická osoba, organizační složka státu nebo fyzická osoba, od níž se požaduje poskytnutí údajů ve statistickém zjišťování podle zákona č. 89/1995 Sb., o státní statistické službě ve znění pozdějších předpisů.
Sledované období	Sledované období je období od začátku roku do konce příslušného čtvrtletí, za které se statistické zjišťování provádí.
Podnikatelská sféra	Do podnikatelské sféry patří subjekty, které odměňují podle zákona č. 1/1992 Sb., o mzdě, odměně za pracovní pohotovost a o průměrném výdělku ve znění pozdějších předpisů.
Nepodnikatelská sféra	Do nepodnikatelské sféry patří organizace, které odměňují podle zákona č. 143/1992 Sb., o platu a odměně za pracovní pohotovost v rozpočtových a v některých dalších organizacích a orgánech ve znění pozdějších předpisů.
Soubor RSCP-NS	Souborem RSCP-NS je soubor ekonomických subjektů, definovaný systémem ARIS-RARIS, který obsahuje informace z oblasti účetního a finančního výkaznictví všech rozpočtových a příspěvkových organizací, obcí, dobrovolných svazků obcí, státních finančních aktiv a státních fondů v České republice. Podrobnější informace o systému lze nalézt na stránkách Ministerstva financí http://www.info.mfcr.cz/aris .

Ostatní symboly používané ve výsledkových tabulkách:

"neuveдено"	kategorie zaměstnanců, u kterých nebyl uveden kód příslušné třídící charakteristiky
"*"	položka vstupních dat vypočítaná, ale nezveřejnitelná z důvodu nedostatečného počtu vstupních hodnot (min. 3 ekonomické subjekty a 10 zaměstnanců)