



# Regionální statistika ceny práce

II. čtvrtletí 2007  
Nepodnikatelská sféra  
**Moravskoslezský** kraj

Revidované výsledky ke dni 10. 3. 2010

## **Copyright - MPSV ČR**

Publikace ani její část nesmí být kopírována, rozšiřována a zařazována do informačních systémů v jakékoliv formě (elektronické, mechanické, optické, magnetické aj.) bez písemného souhlasu

**Ministerstva práce a sociálních věcí**

**Zpracovatel: TREXIMA, spol. s r.o., tř. T. Bati 299, 764 21 Zlín - Louky**

## O b s a h :

<b>Úvod</b> .....	7
-------------------	---

**Výsledková část nepodnikatelská sféra**

Základní metodické přístupy .....	11
Popis publikovaných tabulek .....	12

**Hodinový výdělek**

NS-V0	Hodinový výdělek v nepodnikatelské sféře .....	13
NS-V1	Hodinový výdělek podle hlavních tříd zaměstnání KZAM-R .....	14
NS-V2	Hodinový výdělek podle věkových kategorií .....	14
NS-V3	Hodinový výdělek podle platové třídy .....	15
NS-V4	Hodinový výdělek podle vzdělání .....	15
NS-V5	Hodinový výdělek podle podskupin zaměstnání KZAM-R .....	16
NS-V6	Hodinový výdělek podle kategorií zaměstnání .....	21
NS-V8	Hodinový výdělek podle pohlaví .....	21

**Hrubý měsíční plat**

NS-M0	Hrubý měsíční plat a jeho složky, diferenciacie, placená doba v nepodnikatelské sféře .....	23
NS-M1	Hrubý měsíční plat a jeho složky, diferenciacie, placená doba podle hlavních tříd zaměstnání KZAM-R.....	24
NS-M5	Hrubý měsíční plat a jeho složky, diferenciacie, placená doba podle podskupin zaměstnání KZAM-R .....	26

**Měsíční odpracovaná a neodpracovaná doba**

NS-T5	Průměrná měsíční odpracovaná a neodpracovaná doba podle podskupin zaměstnání KZAM-R .....	36
-------	--	----

**Dodatek – technický popis šetření**

1. Koncepce šetření .....	43
1.1 Základní soubor .....	43
1.2 Struktura souboru RSCP nepodnikatelské sféry .....	43
2. Vstupní údaje .....	44
2.1 Sběr dat .....	44
2.2 Nejdůležitější vstupní údaje .....	44
2.3 Klasifikace a číselníky .....	45
3. Nejdůležitější sledované veličiny .....	46
3.1 Hodinový výdělek .....	46

3.2 Hrubý měsíční plat .....	46
3.3 Měsíční odpracovaná a neodpracovaná doba .....	48
4. Přehled používaných tabulek .....	48
4.1 Kvalita údajů .....	48
4.2 Přehled publikovaných tabulek podle použitých vah .....	49
5. Definice vybraných pojmů .....	49



# Úvod



## Úvod

Regionální statistika ceny práce (RSCP) je systém pravidelného monitorování výdělkové úrovně a pracovní doby zaměstnanců v jednotlivých krajích České republiky formou statistického šetření. Sledovanými ukazateli výdělkové úrovně jsou hodinový výdělek a hrubá měsíční mzda (plat). Šetření metodicky vychází a je obsahově harmonizováno se strukturálním šetřením EU „Structure of Earnings Survey“, viz nařízení komise (ES) č. 1916/2000 ve znění pozdějších předpisů.

Šetření je pod názvem „Čtvrtletní šetření o průměrném výdělku“ zařazeno do programu statistických zjišťování, vyhlášených Českým statistickým úřadem (ČSÚ) ve sbírce zákonů pro příslušný kalendářní rok (viz příloha č. 2 Vyhlášky č. 476/2006 Sb., částka 156, kterou se stanoví Program statistických zjišťování na rok 2007) a pro vybrané ekonomické subjekty je povinné. Šetření provádí pracoviště státní statistické služby Ministerstva práce a sociálních věcí (MPSV). Průběh a vývoj šetření řídí komise, složená ze zástupců MPSV, ČSÚ, Ministerstva financí, České národní banky, CERGE-EI, VŠE v Praze, Českomoravské konfederace odborových svazů, Svazu průmyslu a dopravy ČR. Zpracovatelem RSCP je TREXIMA, spol. s r.o. ([www.trexima.cz](http://www.trexima.cz)).

Nejdůležitějším kritériem pro členění výsledků RSCP je příslušnost šetřeného ekonomického subjektu k podnikatelské, nebo nepodnikatelské sféře. V podnikatelské sféře probíhá šetření se čtvrtletní periodou a ve sféře nepodnikatelské je prováděno s periodou pololetní. Zdrojem dat pro nepodnikatelskou sféru je Informační systém o platech, který je spravován Ministerstvem financí. Za každou sféru jsou vydávány samostatné výsledkové publikace.

Výsledkové publikace jednotlivých krajů jsou uloženy na stránkách <http://portal.mpsv.cz/> v sekci *Zaměstnanost*, v podsekci *Statistiky* pod odkazem *Statistika výdělků*.

Monitorováním výdělků a pracovní doby zaměstnanců na úrovni České republiky se zabývá „Informační systém o průměrném výdělku“ (ISPV). Výsledková publikace je k dispozici na internetových stránkách MPSV ([www.mpsv.cz](http://www.mpsv.cz)) v sekci *Příjmy a životní úroveň*.

Důkladný popis šetření, včetně všech výsledkových publikací, poskytuje také portál [www.ispv.cz](http://www.ispv.cz). Slouží především jako podpora respondentům, kteří zde naleznou všechny potřebné informace a podpůrné nástroje pro zaslání dat. Portál je využíván také k uveřejňování odborných studií a článků, které jako zdroj informací uvádí šetření ISPV a RSCP.

Ministerstvo práce a sociálních věcí děkuje všem respondentům šetření za přípravu vstupních dat pro šetření. Svědomitý přístup respondentů a dodržování termínů pro předání dat umožňují pravidelně uveřejňovat tuto publikaci.







# Výsledková část

Nepodnikatelská sféra



## **Výsledková část nepodnikatelská sféra**

### **Základní metodické přístupy**

Tato publikace přináší charakteristiky hodinového výdělku, hrubého měsíčního platu a pracovní doby získané za nepodnikatelskou sféru šetření RSCP (RSCP-NS). V RSCP se zařazují do nepodnikatelské sféry ekonomické subjekty, které odměňují platem, viz § 109, odst. 3 zákona č. 262/2006 Sb., zákoníku práce, ve znění pozdějších předpisů.

Primárním výsledkem RSCP jsou statistiky výdělkové úrovně jednotlivých zaměstnání (v klasifikaci KZAM-R), dalším produktem jsou odhady výdělkových parametrů zaměstnanecké populace krajů v členění podle firemních i zaměstnaneckých charakteristik. Ekonomické subjekty se v RSCP člení na organizační jednotky, jestliže je možné provést vnitřní rozčlenění podle okresů, ve kterých dílčí jednotky působí. Výsledky podle krajů jsou v tomto smyslu výsledky získané pracovištní metodou.

Vedle podnikového výkaznictví ČSÚ je RSCP dalším zdrojem informací o výdělcích v jednotlivých krajích České republiky. Výkaznictví ČSÚ, jako tradiční zdroj, sbírá údaje o evidenčním počtu zaměstnanců a vyplacených mzdách za ekonomický subjekt a publikuje průměrné mzdy v členění podle firemních charakteristik. Při srovnávání výsledků výkaznictví a RSCP-NS je třeba vzít v úvahu rozdílnou definici nepodnikatelské sféry, rozdílné metody výpočtu výdělkových charakteristik a rozdílný způsob členění výsledků podle krajů. Výkaznictví ČSÚ člení výsledky podle sídla ekonomického subjektu, tj. podnikovou metodou.

Respondenty šetření RSCP-NS jsou aktivní ekonomické subjekty (ES) nepodnikatelské sféry, které jsou definovány Automatizovaným rozpočtovým informačním systémem (ARIS). Na základě systému ARIS, který je spravován Ministerstvem financí, se zjišťuje způsob odměňování a příslušnost ekonomického subjektu k nepodnikatelské sféře. Zdrojem dat platového statistického šetření RSCP pro nepodnikatelskou sféru je Informační systém o platech, který je provozován Ministerstvem financí. Informační systém o platech pokrývá celou nepodnikatelskou sféru a do RSCP předává údaje jako plošné šetření.

## Popis publikovaných tabulek

Tabulky v publikaci jsou rozděleny podle sledovaného ukazatele do tří základních okruhů. Tabulky přinášející charakteristiky hodinového výdělku jsou označeny NS-Vx, kde NS značí nepodnikatelskou sféru a x je pořadové číslo tabulky. Charakteristiky hrubého měsíčního platu, struktury platu a průměrné placené doby jsou obsaženy v tabulkách se značením NS-Mx a charakteristiky měsíční odpracované a neodpracované doby v tabulkách se značením NS-Tx.

Hlavním výsledkem RSCP jsou statistiky výdělkové úrovně a pracovní doby za jednotlivá zaměstnání podle klasifikace KZAM-R, obsažené v tabulkách NS-V5, NS-M5 a NS-T5. Tyto tabulky obsahují ta zaměstnání, která jsou ve své podskupině zaměstnání (čtyřmístný KZAM-R) zastoupena alespoň třemi ekonomickými subjekty a zároveň deseti zaměstnanci. Uvedené počty organizačních jednotek a zaměstnanců ukazují na zastoupení v souboru ISPV-NS. V ostatních tabulkách jsou počty zaměstnanců uváděny v % a jejich účelem je přiblížit relativní zastoupení publikovaných kategorií.

### **Statistické charakteristiky používané ve výsledkových tabulkách:**

1. decil	První decil je hodnota, pod kterou leží 10 % nejnižších hodnot sledovaného znaku.
1. kvartil	První kvartil je hodnota, pod kterou leží 25 % nejnižších hodnot sledovaného znaku.
Medián	Medián je hodnota uprostřed vzestupně uspořádané řady hodnot sledovaného znaku, polovina hodnot je nižší než medián a druhá polovina je vyšší než medián.
3. kvartil	Třetí kvartil je hodnota, nad kterou leží 25 % nejvyšších hodnot sledovaného znaku.
9. decil	Devátý decil je hodnota, nad kterou leží 10 % nejvyšších hodnot sledovaného znaku.
Průměr	Průměr je počítán jako vážený (případně nevážený) aritmetický průměr sledovaného znaku.

### **Ostatní symboly používané ve výsledkových tabulkách:**

"Neuvedeno"	Symbol "Neuvedeno" označuje kategorii zaměstnanců, u které nebyl uveden kód příslušného třídícího znaku.
"*"	Symbol "*" označuje položku vstupních dat vypočítanou, ale nezveřejnitelnou z důvodu nedostatečného počtu vstupních hodnot (méně než 3 ekonomické subjekty a 10 zaměstnanců).

Revidované výsledky ke dni 10. 3. 2010

**Hodinový výdělek v nepodnikatelské sféře <sup>1)</sup>**kraj: **Moravskoslezský****Medián hodinového výdělku ..... 119,72 Kč/hod**

Index mediánu hodinového výdělku zaměstnanců

meziroční vůči 4. čtvrtletí 2006..... 108,6 %

**Diferenciace**

1. decil - 10 % hodinových výdělků menších než ..... 64,27 Kč/hod

1. kvartil - 25 % hodinových výdělků menších než ..... 89,85 Kč/hod

Medián - 50 % hodinových výdělků menších než ..... 119,72 Kč/hod

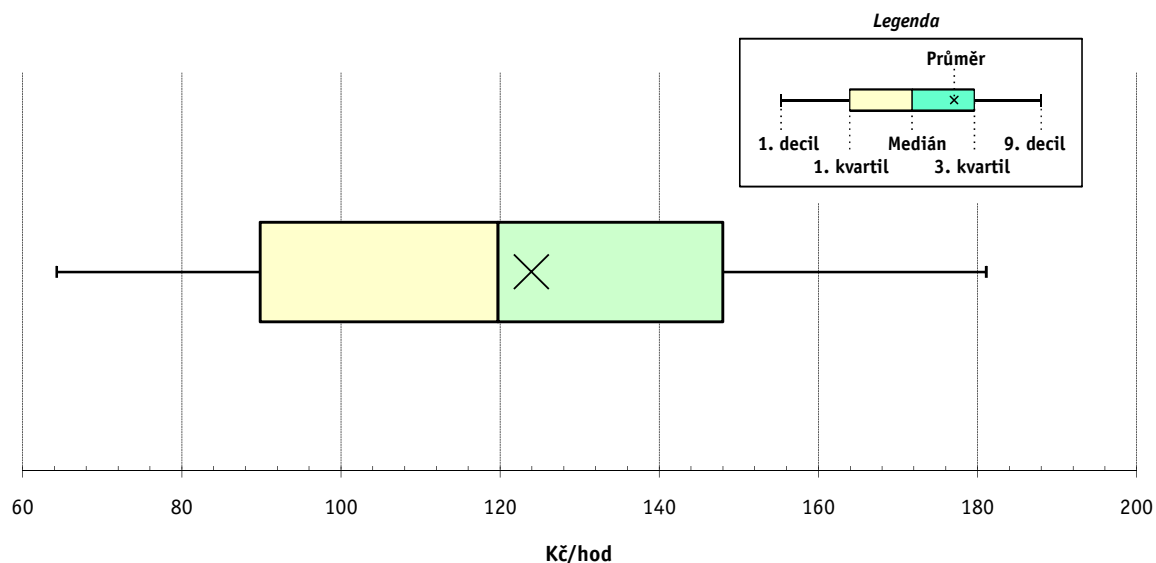
3. kvartil - 25 % hodinových výdělků větších než ..... 147,95 Kč/hod

9. decil - 10 % hodinových výdělků větších než ..... 181,08 Kč/hod

**Průměr hodinového výdělku ..... 123,93 Kč/hod**

Podíl zaměstnanců s podprůměrným

hodinovým výdělkem ..... 53,7 %

**Vysvětlivky:**

1) Hodinový výdělek se zjišťuje jako průměrný hodinový výdělek definovaný v § 351 až § 362 zákona č. 262/2006 Sb., zákoníku práce, ve znění pozdějších předpisů.

## 2. čtvrtletí 2007

## RSCP - nepodnikatelská sféra

NS-V1

Revidované výsledky ke dni 10. 3. 2010

### Hodinový výdělek podle hlavních tříd zaměstnání KZAM-R

kraj: Moravskoslezský

Hlavní třída zaměstnání KZAM-R	Struktura zaměstnanců	Medián	Diferenciace		Průměr
			1. decil	9. decil	
	%	Kč/hod	Kč/hod	Kč/hod	Kč/hod
0 Příslušníci armády	0,7	*	*	*	*
1 Zákonodárci, vedoucí a řídicí pracovníci	4,4	<b>184,51</b>	105,86	282,54	193,67
2 Vědečtí a odborní duševní pracovníci	30,3	<b>134,35</b>	100,22	180,04	139,99
3 Techničtí, zdravotničtí a pedagogičtí pracovníci	34,0	<b>129,13</b>	93,19	189,61	136,19
4 Nižší administrativní pracovníci	3,6	<b>92,03</b>	66,21	126,57	94,72
5 Provozní pracovníci ve službách a obchodu	12,5	<b>85,55</b>	61,00	155,53	97,78
6 Dělníci v zemědělství, lesnictví a rybářství	0,2	<b>80,22</b>	60,19	104,00	80,11
7 Řemeslníci, výrobci a zpracovatelé	1,3	<b>85,21</b>	63,60	112,59	86,61
8 Obsluha strojů a zařízení	2,0	<b>89,59</b>	59,85	131,25	91,72
9 Pomocní a nekvalifikovaní pracovníci	10,9	<b>59,93</b>	50,91	81,47	63,71
<b>C E L K E M - nepodnikatelská sféra</b>	<b>100</b>	<b>119,72</b>	<b>64,27</b>	<b>181,08</b>	<b>123,93</b>

## 2. čtvrtletí 2007

## RSCP - nepodnikatelská sféra

NS-V2

Revidované výsledky ke dni 10. 3. 2010

### Hodinový výdělek podle věkových kategorií

kraj: Moravskoslezský

Věková kategorie	Struktura zaměstnanců	Medián	Diferenciace		Průměr
			1. decil	9. decil	
	%	Kč/hod	Kč/hod	Kč/hod	Kč/hod
do 20 let	0,0	<b>57,82</b>	47,78	90,25	64,53
20 - 29 let	12,0	<b>103,85</b>	69,68	141,91	105,14
30 - 39 let	25,4	<b>120,80</b>	68,60	179,58	124,50
40 - 49 let	30,2	<b>123,24</b>	63,03	186,55	125,85
50 - 59 let	28,3	<b>124,99</b>	61,31	189,70	127,50
60 a více let	4,1	<b>134,61</b>	63,00	217,94	137,25
<b>C E L K E M - nepodnikatelská sféra</b>	<b>100</b>	<b>119,72</b>	<b>64,27</b>	<b>181,08</b>	<b>123,93</b>

## 2. čtvrtletí 2007

## RSCP - nepodnikatelská sféra

NS-V3

Revidované výsledky ke dni 10. 3. 2010

Hodinový výdělek  
podle platové třídy

kraj: Moravskoslezský

Platová třída	Struktura zaměstnanců	Medián	Diferenciace		Průměr
			1. decil	9. decil	
	%	Kč/hod	Kč/hod	Kč/hod	Kč/hod
1. platová třída	0,8	<b>51,30</b>	46,02	76,98	58,45
2. platová třída	7,4	<b>57,81</b>	51,07	71,94	60,76
3. platová třída	5,4	<b>71,44</b>	56,35	149,18	89,83
4. platová třída	8,0	<b>86,63</b>	62,29	164,99	100,03
5. platová třída	5,3	<b>89,25</b>	65,73	185,24	111,41
6. platová třída	6,3	<b>100,96</b>	71,72	199,20	120,18
7. platová třída	6,2	<b>110,72</b>	78,97	221,37	132,85
8. platová třída	8,5	<b>109,40</b>	84,20	146,22	117,14
9. platová třída	18,8	<b>119,93</b>	96,53	152,56	123,55
10. platová třída	8,3	<b>136,88</b>	107,23	171,67	139,27
11. platová třída	4,8	<b>138,07</b>	95,90	196,65	143,70
12. platová třída	16,5	<b>141,60</b>	116,50	182,64	147,00
13. platová třída	2,2	<b>195,79</b>	148,36	288,13	209,65
14. platová třída	1,4	<b>252,47</b>	182,44	372,20	268,53
15. platová třída	0,0	<b>301,45</b>	188,00	630,48	336,04
16. platová třída	0,0	*	*	*	*
<b>C E L K E M - nepodnikatelská sféra</b>	<b>100</b>	<b>119,72</b>	<b>64,27</b>	<b>181,08</b>	<b>123,93</b>

## 2. čtvrtletí 2007

## RSCP - nepodnikatelská sféra

NS-V4

Revidované výsledky ke dni 10. 3. 2010

Hodinový výdělek  
podle vzdělání

kraj: Moravskoslezský

Vzdělání	Struktura zaměstnanců	Medián	Diferenciace		Průměr	
			1. decil	9. decil		
	%	Kč/hod	Kč/hod	Kč/hod	Kč/hod	
KKOV						
Základní a nedokončené	A-C	7,0	<b>61,90</b>	51,46	92,34	67,29
Střední bez maturity	D,E,H,J	16,3	<b>75,01</b>	55,18	113,17	80,89
Střední s maturitou	K-M	43,6	<b>122,22</b>	85,43	171,10	126,26
Vyšší odborné a bakalářské	N,R	5,8	<b>132,29</b>	91,31	206,93	141,03
Vysokoškolské	T,V	25,5	<b>146,23</b>	111,65	231,23	160,75
Neuvedeno		2,0	<b>98,91</b>	67,06	140,94	102,10
<b>C E L K E M - nepodnikatelská sféra</b>		<b>100</b>	<b>119,72</b>	<b>64,27</b>	<b>181,08</b>	<b>123,93</b>

Revidované výsledky ke dni 10. 3. 2010

### Hodinový výdělek podle podskupin zaměstnání KZAM-R

kraj: Moravskoslezský

Podskupiny zaměstnání KZAM-R	Výběrový soubor		Medián	Diferenciace		Průměr
	počet org. jednotek	počet zaměst.		1. decil	9. decil	
			Kč/hod	Kč/hod	Kč/hod	Kč/hod
1127 Vedoucí pracovníci orgánů státní správy, správních úřadů	36	560	<b>186,57</b>	140,19	281,00	201,46
1128 Vyšší úředníci bezpečnosti a ochrany (policejní ředitel)	10	70	<b>212,79</b>	161,72	298,85	228,61
1150 Přednostové, tajemníci a ved.prac.okresních a obecních úřadů	71	855	<b>186,51</b>	138,38	268,32	199,43
1210 Ředitelé a prezidenti velkých organizací, podniků	562	570	<b>235,62</b>	183,75	318,52	244,31
1225 Vedoucí pracovníci v restauracích a hotelích	387	430	<b>99,21</b>	84,54	123,15	102,36
1226 Ved. pracovníci v dopr., skladování, telekom. a na pošt. úřadech	3	11	<b>151,96</b>	128,24	204,27	159,41
1229 Vedoucí pracovních dílčích celků jinde neuvedení (kult.,zdrav.)	64	261	<b>220,00</b>	121,29	311,82	225,11
1231 Vedoucí pracovníci finančních a hospodářských útvarů	98	201	<b>164,00</b>	119,00	240,81	175,75
1232 Vedoucí pracovníci personálních útvarů a útvarů průmysl. vztahů	13	19	<b>157,98</b>	122,92	322,05	221,68
1235 Vedoucí pracovníci zásobovacích útvarů	6	11	<b>128,51</b>	87,95	156,72	124,88
1236 Vedoucí pracovníci výpočetních útvarů	9	11	<b>148,29</b>	127,29	200,78	166,66
1239 Vedoucí pracovníci ostatních útvarů jinde neuvedení	24	34	<b>151,68</b>	93,20	272,98	173,55
1315 Vedoucí, ředitelé v restauracích a hotelích	13	13	<b>98,00</b>	75,59	130,87	101,85
1318 Vedoucí, ředitelé pečovatelských, úklidových a podob. služeb	7	10	<b>143,24</b>	92,72	248,99	153,98
1319 Vedoucí, ředitelé malých organizací ostatní (kult.,zdrav.,škol.)	357	374	<b>175,26</b>	140,80	243,06	184,69
2113 Chemici	3	31	<b>148,57</b>	94,64	226,60	157,72
2114 Geologové, geofyzici, geodeti, hydrologové apod.	4	26	<b>121,16</b>	105,00	152,73	126,20
2122 Statisticy	3	17	<b>113,37</b>	87,92	132,77	113,69
2131 Projektanti a analytici výpočetních systémů	11	44	<b>134,28</b>	106,57	169,09	136,26
2132 Programátoři	14	42	<b>145,12</b>	100,16	180,97	142,79
2139 Ostatní odborníci zabývající se výpoč. tech. jinde neuvedení	73	294	<b>139,21</b>	101,00	177,41	139,37
2141 Hlavní architekti, arch. a plánovači měst, urbanisté, doprav.sítí	5	21	<b>140,31</b>	123,01	210,78	154,46
2142 Projektanti staveb a areálů, stavební inženýři	16	47	<b>130,70</b>	106,00	166,84	131,42
2149 Ostatní architekti, projekt., konstruk.a tech.inženýři (tvůr.prac.)	11	94	<b>152,35</b>	111,50	214,93	156,57
2211 Bakteriologové, biolog., ekolog., zoologové a odb.v příb.obor.	17	166	<b>133,58</b>	94,64	218,18	145,26
2212 Farmakologové, anatomové, biochemici, fyziolog., patologové	9	58	<b>177,31</b>	109,67	270,50	180,84
2213 Agronomové, šlechtitelé a odborníci v příbuzných oborech	5	11	<b>112,32</b>	86,54	153,18	121,76
2221 Lékaři, ordináři (kromě zubních lékařů)	48	1 862	<b>202,54</b>	131,61	329,60	218,45
2222 Zubní lékaři (dentisté)	5	23	<b>212,13</b>	164,70	324,00	231,78
2223 Veterinární lékaři	3	85	<b>174,25</b>	127,14	219,98	175,23
2224 Farmaceuti, magistři v lékárně, lékárníci	9	68	<b>191,63</b>	147,56	272,83	199,55
2321 Učitelé všeobecně vzdělávacích předmětů	107	2 551	<b>142,15</b>	111,93	170,70	143,05
2322 Učitelé odborných předmětů	86	1 530	<b>141,20</b>	114,78	168,68	142,33
2323 Učitelé praktického vyučování (kromě mistrů)	36	84	<b>135,48</b>	103,59	205,40	144,92
2331 Učitelé základních škol	409	6 719	<b>136,96</b>	110,04	162,64	137,55
2332 Učitelé předškolní výchovy	385	2 035	<b>105,70</b>	88,76	126,48	106,95
2341 Učitelé všeobecně vzdělávacích předmětů na speciál. školách	83	656	<b>141,94</b>	107,78	176,34	143,09
2342 Učitelé odborných předmětů na speciálních školách	29	206	<b>142,56</b>	121,73	166,21	143,68
2343 Učitelé praktického vyučování na speciálních školách	22	118	<b>129,13</b>	108,00	168,65	133,37
2353 Učitelé základních uměleckých škol (vč.soukromých)	50	892	<b>134,13</b>	102,80	163,59	133,77
2355 Učitelé pedagog. středisek a pedagogickopsycholog. poraden	6	42	<b>139,67</b>	118,93	166,07	141,56
2356 Odborní pedagogové v zařiz. pro výkon ústav.a ochran. výchovy	18	78	<b>151,16</b>	125,29	183,43	154,34
2359 Ost.odp.pedagogičtí pracov. jinde neuvedení (odb.instruktoři)	50	108	<b>129,20</b>	80,19	184,17	130,38
2411 Odb. prac. na úseku účetnictví, financí, daní, ap., hlavní účetní	124	244	<b>137,43</b>	97,26	178,40	140,03



Revidované výsledky ke dni 10. 3. 2010

### Hodinový výdělek podle podskupin zaměstnání KZAM-R

kraj: Moravskoslezský

Podskupiny zaměstnání KZAM-R	Výběrový soubor		Medián	Diferenciace		Průměr
	počet org. jednotek	počet zaměst.		1. decil	9. decil	
			Kč/hod	Kč/hod	Kč/hod	Kč/hod
2412 Odbor. pracovníci na úseku zaměstnaneckých, personálních věcí	39	126	<b>131,83</b>	97,56	155,88	131,77
2419 Ostatní odborní pracovníci v oblasti podnikání	27	73	<b>134,04</b>	100,00	187,33	139,89
2421 Právníci, právní poradci (mimo advokacie a soudnictví)	41	147	<b>149,50</b>	100,87	204,16	154,67
2429 Ostatní odborníci v právní oblasti jinde neuvedení	22	97	<b>132,24</b>	104,85	174,33	135,94
2431 Odborní archiváři (kromě řadových)	6	98	<b>125,08</b>	95,33	160,64	124,70
2432 Odborní pracovníci knihoven (kromě řadových)	36	262	<b>100,94</b>	79,16	130,26	102,31
2433 Odborní pracovníci v informacích (např. vti)	15	32	<b>98,85</b>	71,93	163,73	109,15
2434 Odborní pracovníci - kurátoři (muzeí, galérií)	8	46	<b>118,23</b>	94,52	149,00	119,95
2439 Ostatní odborní pracovníci kultury a osvěty jinde neuvedení	34	98	<b>116,91</b>	80,44	160,00	120,78
2441 Ekonomové - vědečtí pracovníci, specialisté, experti	56	98	<b>126,82</b>	90,63	173,49	130,48
2442 Sociologové, antropologové, archeologové, kriminologové	6	13	<b>114,73</b>	92,05	161,81	121,13
2443 Filozofové, historici, politologové	4	21	<b>148,00</b>	92,00	215,00	152,07
2445 Psychologové	71	174	<b>144,14</b>	107,08	185,26	145,94
2446 Odborní pracovníci v oblasti sociální péče (kromě řadových)	45	530	<b>115,95</b>	83,05	145,03	115,68
2451 Spisovatelé, autoři, kritikové, novináři, redaktoři	11	14	<b>132,21</b>	91,51	153,65	127,21
2452 Sochaři, malíři, umělečtí restaurátoři, grafici a výtvarníci	7	23	<b>100,66</b>	77,00	117,36	98,71
2453 Hudební skladatelé, dirigenti, zpěváci, hudebníci	4	375	<b>115,56</b>	95,45	142,97	118,29
2454 Choreografové, baletní mistři a tanečníci	3	43	<b>108,02</b>	85,61	155,17	111,76
2455 Režiséři, scenáristé, dramaturgové div., filmu, rozhl. a televize	6	18	<b>139,50</b>	90,95	183,15	142,11
2457 Herci (vč. loutkoherců), animátoři	5	95	<b>112,65</b>	86,60	145,98	115,09
2459 Ostatní umělečtí pracovníci jinde neuvedení	6	21	<b>93,87</b>	84,00	117,67	99,13
2470 Odborní administrativní pracovníci jinde neuvedení	172	3 097	<b>122,83</b>	96,06	158,88	125,63
3111 Technici ve fyzikálních a příbuzných oborech	4	49	<b>102,41</b>	77,28	142,25	103,54
3112 Stavební technici	66	310	<b>127,98</b>	96,87	156,53	128,41
3113 Elektrotechnici	13	15	<b>136,56</b>	90,26	148,83	122,94
3114 Elektronici a technici v radiokomunikacích a telekomunikacích	7	29	<b>129,00</b>	88,32	163,00	128,30
3115 Strojírenští technici	5	24	<b>164,62</b>	92,50	199,87	151,69
3119 Ostatní techničtí pracovníci jinde neuvedení	65	311	<b>118,39</b>	86,38	149,10	119,04
3121 Poradci ve výpočetní technice	14	39	<b>131,52</b>	85,27	180,37	132,47
3122 Operátoři a obsluha výpočetní techniky	53	170	<b>106,91</b>	79,59	146,83	112,50
3129 Ostatní technici ve výpočetní technice jinde neuvedení	15	38	<b>114,74</b>	82,73	148,14	116,78
3131 Fotografové (včetně uměleckých)	9	13	<b>91,79</b>	72,04	104,94	90,96
3132 Obsluha zařízení pro záznam zvuku,obrazu,operátoři kamery	13	33	<b>92,13</b>	67,94	120,70	93,19
3134 Obsluha lékařských zařízení	15	241	<b>135,98</b>	106,61	170,13	137,30
3139 Obsluha ostatních optických a elektronických zaříz. jinde neuv.	6	14	<b>78,91</b>	57,28	103,00	79,17
3151 Kolaudační technici a technici protipožární ochrany	10	521	<b>183,30</b>	153,71	234,03	189,35
3152 Bezpečnostní tech.a tech. pro kontrolu zdravotní nezávadnosti	58	521	<b>133,67</b>	102,90	173,56	136,69
3211 Technici a laboranti v oblasti biologie a v příbuzných oborech	22	604	<b>123,17</b>	96,75	159,53	126,29
3212 Technici v agronomii, v lesnictví a v zemědělství	20	88	<b>115,61</b>	83,22	148,14	118,09
3213 Poradci v zemědělství a v lesnictví	3	11	<b>134,47</b>	103,90	154,88	134,23
3222 Asistenti hygienické služby	7	166	<b>125,40</b>	96,56	144,41	123,10
3223 Dietetici a odborníci na výživu	24	61	<b>119,99</b>	91,09	145,50	119,74
3226 Rehabilitační a fyzioterapeutičtí pracovníci (vč. odb. masérů)	52	427	<b>109,33</b>	85,19	138,68	111,02
3228 Farmaceutičtí asistenti	9	75	<b>117,05</b>	92,02	141,33	118,59

Revidované výsledky ke dni 10. 3. 2010

### Hodinový výdělek podle podskupin zaměstnání KZAM-R

kraj: Moravskoslezský

Podskupiny zaměstnání KZAM-R	Výběrový soubor		Medián	Diferenciace		Průměr
	počet org. jednotek	počet zaměst.		1. decil	9. decil	
			Kč/hod	Kč/hod	Kč/hod	Kč/hod
3229 Ostatní střední zdravotničtí pracovníci jinde neuvedení	8	60	<b>143,65</b>	125,28	171,65	146,13
3231 Ošetřovatelé, všeobecné zdravotní sestry	87	5 072	<b>133,23</b>	104,71	162,38	133,90
3232 Ženské sestry, porodní asistentky	10	244	<b>136,00</b>	109,26	162,25	137,59
3233 Sestry pro péči o dítě	20	496	<b>146,16</b>	115,44	175,05	146,35
3234 Sestry pro psychiatrickou péči	5	17	<b>155,78</b>	116,12	175,79	154,60
3235 Sestry pro intenzivní péči	11	648	<b>144,67</b>	116,17	172,24	145,39
3311 Vychovatelé v družinách, domovech dětí a mládeže	518	1 774	<b>102,56</b>	78,21	134,89	105,27
3312 Vedoucí zájmových kroužků (z povolání)	17	105	<b>103,40</b>	78,55	135,74	108,44
3320 Pedagogové pro předškolní výchovu	52	251	<b>105,81</b>	81,16	125,27	106,17
3331 Vychovatelé na speciálních školách	36	142	<b>109,12</b>	91,02	140,36	112,83
3332 Vychovatelé školsk. zařiz. pro výkon ústavní a ochranné výchovy	28	207	<b>114,77</b>	87,71	156,26	119,50
3341 Instruktoři a mistři odborné výchovy	44	990	<b>117,29</b>	97,51	141,04	118,84
3342 Pedagogové v oblasti dalšího vzdělávání	4	10	<b>135,79</b>	96,44	175,80	135,68
3343 Pomocní instruktoři autoškol, létání apod.	5	25	<b>91,86</b>	66,00	199,20	125,33
3349 Ostatní pedagogové jinde neuvedení	25	100	<b>125,99</b>	83,60	205,63	137,34
3416 Nákupčí	41	71	<b>105,88</b>	75,92	134,63	103,58
3421 Obchodní agenti	6	20	<b>98,95</b>	60,99	131,24	97,53
3422 Odbytoví a přepravní agenti	19	97	<b>123,91</b>	95,34	149,76	123,78
3423 Zprostředkovatelé práce a agenti pracovních úřadů	6	312	<b>110,02</b>	89,50	136,76	111,17
3429 Ostatní obchodní agenti a makléři jinde neuvedení	8	21	<b>104,82</b>	86,68	136,00	109,43
3431 Odborné sekretářky, sekretáři	66	433	<b>103,59</b>	85,00	121,39	103,79
3433 Pracovníci v oblasti účetnictví, fakturace, rozpočet., kalkulace	774	1 939	<b>112,90</b>	84,48	146,28	115,06
3434 Pracovníci v oblasti statistiky a matematiky	6	24	<b>100,86</b>	85,74	151,08	114,18
3435 Pracovníci v oblasti práce a mezd (kromě účetních)	43	61	<b>121,22</b>	88,31	159,20	121,80
3436 Referenti osobních oddělení	67	134	<b>127,46</b>	82,88	167,96	125,47
3439 Ostatní odborní administrativní pracovníci jinde neuvedení	489	2 293	<b>127,50</b>	87,23	246,15	149,12
3442 Berní a daňoví pracovníci	7	1 133	<b>126,00</b>	104,98	150,21	127,07
3443 Pracovníci sociálního a důchodového zabezpečení	8	473	<b>105,84</b>	86,70	128,98	107,29
3444 Pracovníci pasových oddělení a oddělení udělujících povolení	15	38	<b>115,83</b>	90,36	136,94	116,27
3449 Ostatní celní a daňoví pracovníci a pracovníci v příb. oborech	10	214	<b>174,51</b>	134,01	199,14	171,09
3460 Sociální pracovníci	139	927	<b>110,46</b>	79,78	146,70	111,94
3471 Aranžéři, průmysloví a komerční návrháři, bytoví architekti	9	23	<b>83,20</b>	66,24	95,21	80,18
3479 Ostatní pracovníci umění a zábavy jinde neuvedení	9	31	<b>94,00</b>	69,00	115,80	93,42
3482 Trenéři, cvičitelé a úředníci sportovních podniků a klubů	7	21	<b>127,03</b>	86,87	161,85	125,77
4111 Písařky - opisovačky, stenotypistky	11	515	<b>85,13</b>	65,93	110,52	86,85
4112 Kancelářští a manipul. prac. a obsl. zařízení na zpracování textu	52	238	<b>89,85</b>	64,44	118,88	90,50
4113 Pracovníci přípravy dat výpočetní techniky	10	75	<b>86,20</b>	72,13	104,86	88,33
4115 Sekretářky, sekretáři	167	644	<b>104,56</b>	69,07	134,49	104,16
4121 Nižší účetní	19	39	<b>101,77</b>	70,12	143,69	105,06
4131 Úředníci ve skladech	66	163	<b>85,49</b>	66,41	115,87	88,32
4133 Úředníci v dopravě a v přepravě (dispečeri, kontrolori apod.)	14	37	<b>115,28</b>	84,85	139,87	116,54
4141 Řadoví knihovníci, archiváři, evidenční pracovníci	115	426	<b>99,58</b>	72,29	130,05	101,21
4142 Poštovní doručovatelé, úředníci v třídárnách	13	17	<b>79,93</b>	63,70	106,30	81,04
4190 Ostatní nižší úředníci jinde neuvedení	158	261	<b>87,15</b>	64,90	118,30	89,22

Revidované výsledky ke dni 10. 3. 2010

### Hodinový výdělek podle podskupin zaměstnání KZAM-R

kraj: Moravskoslezský

Podskupiny zaměstnání KZAM-R	Výběrový soubor		Medián	Diferenciace		Průměr
	počet org.	počet		1. decil	9. decil	
	jednotek	zaměst.	Kč/hod	Kč/hod	Kč/hod	Kč/hod
4211 Pokladníci (v bankách, pojišťovnách, spořitelnách, na poště)	65	95	<b>99,98</b>	70,03	128,98	98,68
4214 Prodavači vstupenek, jízdenek apod.	8	22	<b>73,31</b>	61,89	84,36	75,11
4216 Inkasisté (výběřčí dluhů)	10	41	<b>122,54</b>	86,40	138,13	112,00
4222 Recepční	11	34	<b>79,28</b>	63,10	99,54	79,57
4223 Telefonisté	40	124	<b>77,97</b>	57,91	118,46	81,94
4224 Informátoři	29	54	<b>85,87</b>	65,51	105,30	87,77
5113 Průvodci (turist. zájezdů, historických a kulturních památek)	7	64	<b>70,02</b>	54,39	90,00	70,81
5121 Pracovníci dohlížející nad obsluhujícím personálem, hospodyně	203	351	<b>66,23</b>	55,94	110,00	76,66
5122 Kuchaři	677	3 037	<b>67,07</b>	56,96	84,55	69,49
5123 Číšníci, servírky	5	25	<b>74,00</b>	62,37	90,16	76,40
5131 Dětské pěstounky, pečovatelky, pomocní vychovatelé	13	45	<b>91,76</b>	73,08	102,51	88,12
5132 Pečovatelé a pomoc.ošetřovatelé v zařiz.soc.péče, v nemocnicích	86	3 054	<b>88,67</b>	71,44	111,76	90,46
5133 Pečovatelé v domácnosti	29	417	<b>88,61</b>	68,93	104,39	87,70
5139 Ostatní pečovatelé a pomocní ošetřovatelé jinde neuvedení	19	315	<b>80,66</b>	65,35	100,71	82,13
5141 Kadeřníci a holiči	3	18	<b>76,87</b>	51,52	112,93	75,96
5144 Maséři	15	27	<b>82,84</b>	70,59	91,44	82,69
5161 Hasiči, požárníci	7	356	<b>144,91</b>	127,88	163,91	143,45
5162 Pracovníci bezpečnostních orgánů (např. policisté, strážníci)	27	1 237	<b>149,98</b>	121,10	189,44	152,21
5169 Ostatní pracovníci ochrany a ostrahy jinde neuvedení	20	128	<b>84,02</b>	57,52	115,28	86,44
5211 Prodavači v obchodech	15	26	<b>64,13</b>	52,57	87,55	68,63
6113 Zahradníci a pěstitelé zahradních plodin a sazenic	22	73	<b>71,00</b>	59,08	87,00	73,11
7122 Zedníci, kameníci, omítkáři	25	55	<b>82,83</b>	68,08	93,51	82,84
7124 Tesaři a truhláři	11	20	<b>90,10</b>	63,08	112,46	88,35
7125 Stavební montážníci	5	58	<b>77,64</b>	65,46	104,81	80,85
7129 Ost. stavební dělníci hlavní stav. výroby a prac.v ost. oborech	18	42	<b>85,39</b>	63,07	105,93	83,88
7136 Instalatéři, potrubáři, stavební zámečníci, klempíři	33	88	<b>89,99</b>	67,78	115,96	90,40
7137 Stavební a provozní elektrikáři	32	81	<b>90,67</b>	72,25	129,48	93,98
7141 Malíři a tapetáři	20	31	<b>80,54</b>	68,47	106,87	84,53
7213 Výrobci a opraváři výrobků a dílů z plechů	6	12	<b>102,39</b>	86,92	121,10	101,35
7222 Nástrojaři, kovodeláři, kovodělníci, zámečníci	86	218	<b>81,95</b>	55,00	109,82	82,63
7231 Mechanici a opraváři motorových vozidel	12	94	<b>104,88</b>	81,63	120,88	103,58
7241 Elektromech., opraváři a seřizovači různých typů elektr. zařízení	40	103	<b>87,53</b>	69,96	113,68	89,20
7243 Mechanici, seřizovači, opraváři elektronických zařízení	8	22	<b>98,20</b>	85,12	105,61	95,93
7311 Výrobci, mechanici a opraváři přesných přístrojů a zařízení	3	11	<b>90,77</b>	73,37	118,66	94,63
7422 Umělečtí truhláři, řezbáři, výrobci a opraváři výrobků ze dřeva	13	28	<b>78,27</b>	67,67	102,36	81,84
7433 Dámští a pánští krejčí a kloboučníci včetně opravářů oděvů	22	93	<b>75,21</b>	60,23	95,86	78,24
7436 Švadleny, vyšivači a pracovníci v příbuzných oborech	16	23	<b>63,08</b>	53,87	78,75	65,14
8162 Obsluha parních turbín, ohřivačů a motorů	70	157	<b>74,33</b>	58,99	106,93	79,65
8163 Obsluha zařízení při úpravě, čištění a rozvodu vody	16	40	<b>87,29</b>	67,65	123,51	92,82
8264 Obsluha strojů na bělení, barvení, čištění, praní, žehlení textilu	39	212	<b>60,30</b>	51,31	70,93	61,06
8321 Řidiči osobních a malých dodávkových automobilů, taxikáři	104	298	<b>89,25</b>	64,51	117,34	90,14
8322 Řidiči sanitních a rzp vozů	11	383	<b>125,97</b>	86,17	146,69	119,92
8323 Řidiči autobusů, trolejbusů a tramvajů	9	13	<b>90,00</b>	73,94	102,64	89,54
8324 Řidiči nákladních automobilů a tahačů	15	376	<b>92,26</b>	72,31	101,34	89,84

Revidované výsledky ke dni 10. 3. 2010

**Hodinový výdělek  
podle podskupin zaměstnání KZAM-R**

kraj: Moravskoslezský

Podskupiny zaměstnání KZAM-R	Výběrový soubor		Medián	Diferenciace		Průměr	
	počet org. jednotek	počet zaměst.		1. decil	9. decil		
			Kč/hod	Kč/hod	Kč/hod	Kč/hod	
8332	Obsluha zemních a příbuzných strojů	5	14	<b>90,01</b>	76,68	99,64	90,88
8334	Obsluha vysokozdvížných a ostatních motorových vozíků	8	26	<b>63,21</b>	54,10	85,28	65,96
9132	Pomocníci a uklízeči v kancelářích, hotelích, nemocnicích ap.	1 025	4 975	<b>57,91</b>	51,51	70,32	60,23
9133	Ruční pradelci a žehlíři (kromě obsluhy strojů)	55	132	<b>59,28</b>	53,86	73,73	61,56
9141	Domovníci, správci domu	238	481	<b>74,58</b>	55,90	100,23	76,99
9143	Školníci vč. školníků - údržbářů	663	1 088	<b>65,62</b>	55,87	86,13	69,11
9151	Poslíčci, nosiči zavazadel a doručovatelé	7	11	<b>70,82</b>	54,46	87,06	70,03
9152	Vrátní, hlídači, uváděči a šatnářky	115	607	<b>70,01</b>	54,35	97,76	73,64
9161	Sběrači odpadků, popeláři	88	552	<b>51,39</b>	46,18	81,68	58,70
9162	Metaři, čistíči záchodků, žump, kanálů a podobných zařízení	11	72	<b>70,78</b>	54,03	89,83	71,32
9169	Ostatní pracovníci v příbuzných oborech jinde neuvedení	96	254	<b>53,22</b>	46,06	84,66	60,21
9312	Pomocní a nekvalif. dělníci na stavbách a údržbě silnic, přehrad	3	32	<b>73,82</b>	51,80	97,60	77,52
9321	Pomocní a nekvalifikovaní montážní a manipulační dělníci	4	12	<b>67,24</b>	48,10	83,27	65,64
9323	Dělníci nádvorní skupiny (pomocní montéři)	22	95	<b>63,59</b>	48,87	91,84	67,91
9333	Vazači a nosiči břemen, přístavní dělníci (dokaři)	12	43	<b>60,00</b>	50,79	70,00	61,30
9339	Pomocní a nekvalif. pracovníci v dopravě, ve skladech, v telek.	49	179	<b>65,66</b>	55,68	85,92	68,01

**2. čtvrtletí 2007 RSCP - nepodnikatelská sféra**

NS-V6

Revidované výsledky ke dni 10. 3. 2010

**Hodinový výdělek  
podle kategorií zaměstnání**kraj: **Moravskoslezský**

Kategorie zaměstnání	Struktura zaměstnanců	Medián	Diferenciace		Průměr
			1. decil	9. decil	
	%	Kč/hod	Kč/hod	Kč/hod	Kč/hod
D Manuální pracovníci	19,0	<b>65,06</b>	52,57	99,41	71,76
T Nemanuální pracovníci	81,0	<b>129,54</b>	88,24	190,42	136,20
Relace D/T (%)		50,2	59,6	52,2	52,7
<b>C E L K E M - nepodnikatelská sféra</b>	<b>100</b>	<b>119,72</b>	<b>64,27</b>	<b>181,08</b>	<b>123,93</b>

manuální pracovníci - zaměstnanci s převážně manuálním charakterem práce (hlavní třída KZAM-R 6-9 a vybraná zaměstnání hl. třídy 5)

nemanuální pracovníci - zaměstnanci s převážně nemanuálním charakterem práce (hlavní třída KZAM-R 1-4 a vybraná zaměstnání hl. třídy 5)

**2. čtvrtletí 2007 RSCP - nepodnikatelská sféra**

NS-V8

Revidované výsledky ke dni 10. 3. 2010

**Hodinový výdělek  
podle pohlaví**kraj: **Moravskoslezský**

Pohlaví	Struktura zaměstnanců	Medián	Diferenciace		Průměr
			1. decil	9. decil	
	%	Kč/hod	Kč/hod	Kč/hod	Kč/hod
Muž	29,8	<b>140,01</b>	77,91	219,67	146,32
Žena	70,2	<b>113,13</b>	61,50	160,11	114,43
Relace Ž/M (%)		80,8	78,9	72,9	78,2
<b>C E L K E M - nepodnikatelská sféra</b>	<b>100</b>	<b>119,72</b>	<b>64,27</b>	<b>181,08</b>	<b>123,93</b>



## Hrubý měsíční plat a jeho složky, diference, placená doba v nepodnikatelské sféře

kraj: Moravskoslezský

**Medián hrubého měsíčního platu ..... 21 107 Kč/měs**

### Diference

1. decil - 10 % hrubých měsíčních platů menších než .....	11 642 Kč/měs
1. kvartil - 25 % hrubých měsíčních platů menších než .....	16 237 Kč/měs
Medián - 50 % hrubých měsíčních platů menších než .....	21 107 Kč/měs
3. kvartil - 25 % hrubých měsíčních platů větších než .....	25 890 Kč/měs
9. decil - 10 % hrubých měsíčních platů větších než .....	32 307 Kč/měs

**Průměr hrubého měsíčního platu ..... 22 097 Kč/měs**

### Vybrané složky hrubého měsíčního platu

prémie a odměny .....	3,1 %
příplatky za přesčas .....	0,5 %
příplatky ostatní .....	15,0 %
náhrady .....	6,2 %
odměny za pohotovost .....	0,5 %

**Průměrná placená doba ..... 173,2 hod/měs**

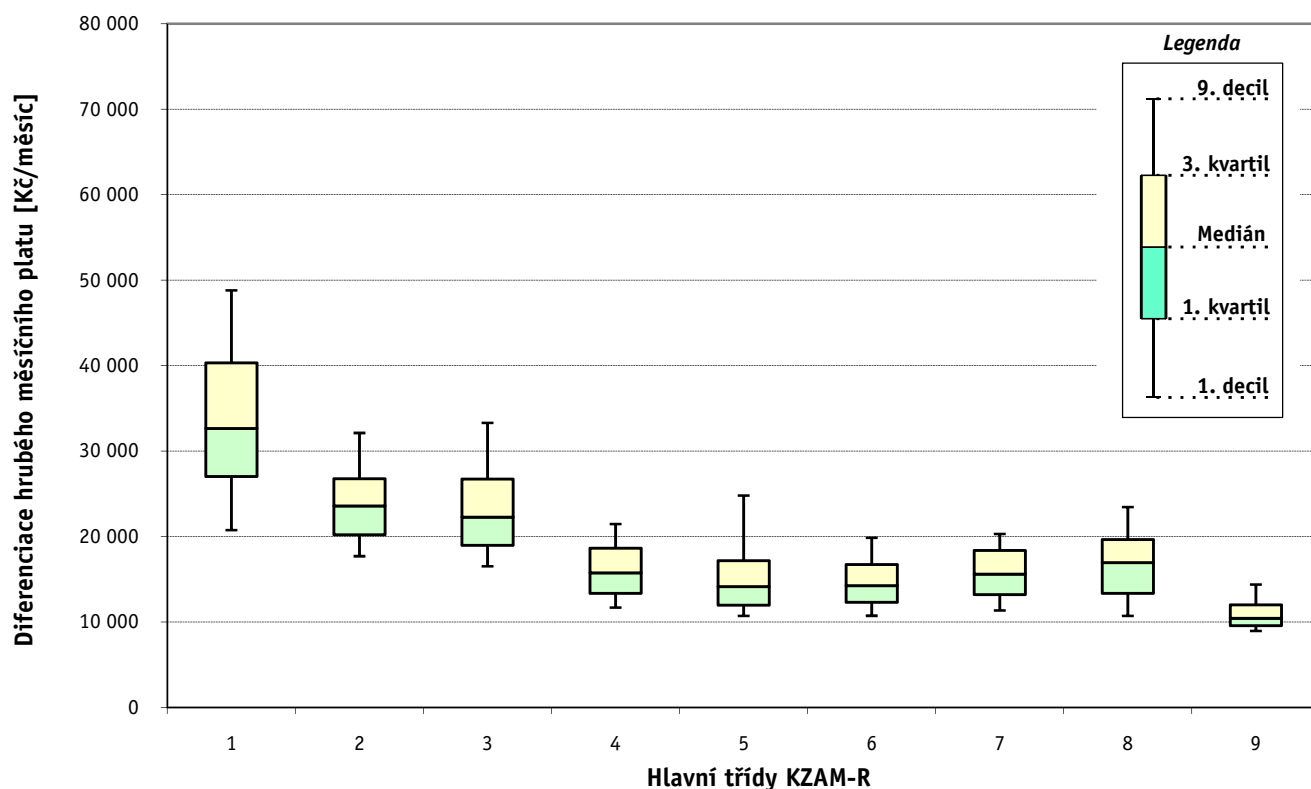
# 1. - 2. čtvrtletí 2007 RSCP - nepodnikatelská sféra

Revidované výsledky ke dni 10. 3. 2010

## Hrubý měsíční plat a jeho složky, diference, placená doba podle hlavních tříd zaměstnání KZAM-R

kraj: Moravskoslezský

Hlavní třída zaměstnání KZAM - R	Struktura zaměstnanců	Medián
	%	Kč/měs
0 Příslušníci armády	0,6	*
1 Zákodárci, vedoucí a řídicí pracovníci	4,9	32 655
2 Vědečtí a odborní duševní pracovníci	31,5	23 570
3 Techničtí (zdrav., pedagog.) pracovníci	35,5	22 257
4 Nižší administrativní pracovníci	3,5	15 758
5 Provozní pracovníci ve službách a obchodu	11,4	14 157
6 Dělníci v zemědělství, lesnictví a rybářství	0,2	14 265
7 Řemeslníci, výrobci a zpracovatelé	1,3	15 591
8 Obsluha strojů a zařízení	2,0	16 971
9 Pomocní a nekvalifikovaní pracovníci	9,3	10 439
<b>C E L K E M - nepodnikatelská sféra</b>	<b>100</b>	<b>21 107</b>

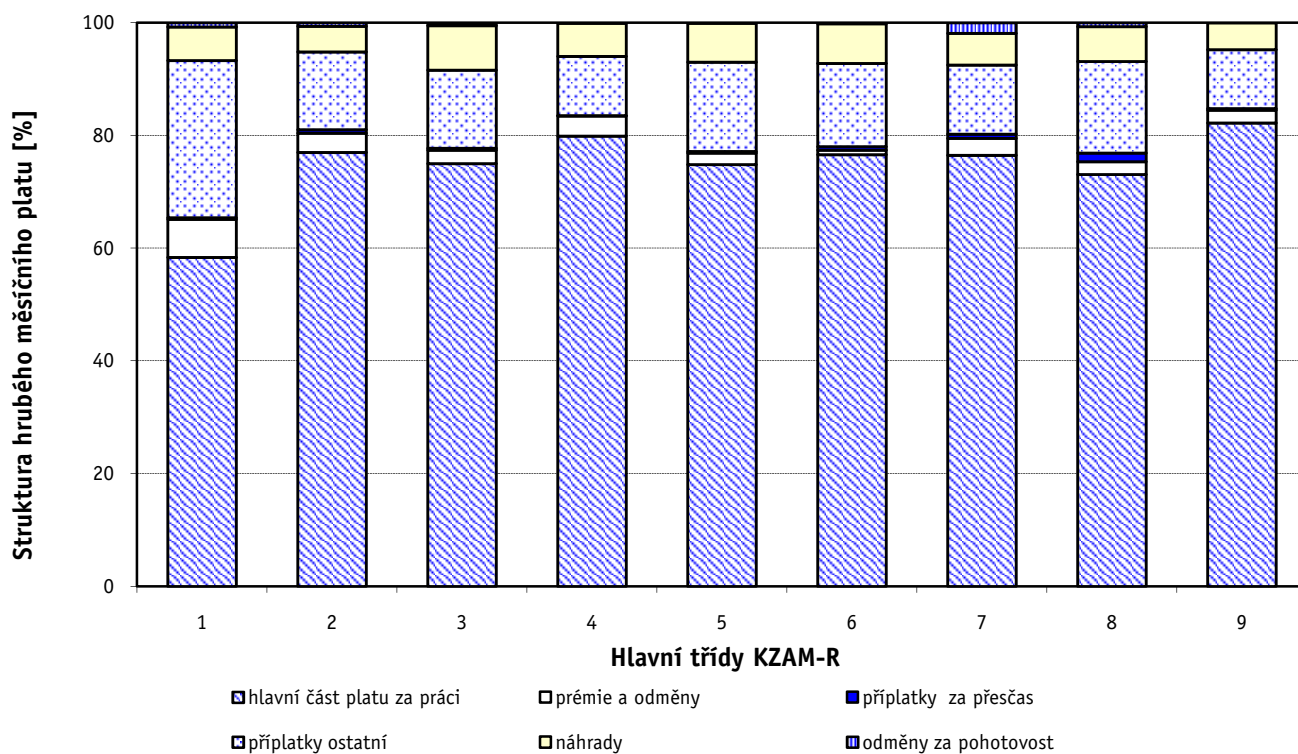




### Hrubý měsíční plat a jeho složky, diference, placená doba podle hlavních tříd zaměstnání KZAM-R

kraj: Moravskoslezský

Diference				Průměr	Vybrané složky hrubého měsíčního platu					Placená doba
1. decil	1. kvartil	3. kvartil	9. decil		prémie a odměny	příplatky za přesčas	příplatky ostatní	náhrady	odměny za pohotovost	
Kč/měs	Kč/měs	Kč/měs	Kč/měs	Kč/měs	%	%	%	%	%	hod/měs
*	*	*	*	*	*	*	*	*	*	*
20 767	27 020	40 325	48 807	34 436	6,8	0,3	27,9	6,0	0,7	174,6
17 699	20 226	26 752	32 120	24 992	3,4	0,7	13,8	4,6	0,6	175,7
16 518	18 977	26 739	33 306	23 762	2,4	0,3	13,9	7,9	0,5	170,8
11 679	13 349	18 655	21 466	16 239	3,5	0,1	10,5	5,9	0,1	173,6
10 703	11 970	17 179	24 804	15 887	2,1	0,3	15,9	6,9	0,1	170,4
10 739	12 311	16 727	19 866	14 611	0,8	0,7	14,7	7,1	0,2	175,8
11 362	13 201	18 370	20 306	15 786	3,0	0,8	12,3	5,6	1,9	176,3
10 721	13 346	19 655	23 446	16 940	2,3	1,5	16,3	6,2	0,7	177,3
8 947	9 573	12 024	14 391	11 138	2,3	0,3	10,5	4,7	0,0	174,1
<b>11 642</b>	<b>16 237</b>	<b>25 890</b>	<b>32 307</b>	<b>22 097</b>	<b>3,1</b>	<b>0,5</b>	<b>15,0</b>	<b>6,2</b>	<b>0,5</b>	<b>173,2</b>



### Hrubý měsíční plat a jeho složky, diference, placená doba podle podskupin zaměstnání KZAM-R

kraj: Moravskoslezský

Podskupiny zaměstnání KZAM-R	Počet zaměstnanců přepočtený podle placených měsíců	Medián
		Kč/měs
1127 Vedoucí pracovníci orgánů státní správy, správních úřadů	595	32 829
1128 Vyšší úředníci bezpečnosti a ochrany (policejní ředitel)	70	36 257
1150 Přednostové, tajemníci a vedoucí pracovníci okresních a obecních úřadů	791	31 943
1210 Ředitelé a prezidenti velkých organizací, podniků	558	40 348
1225 Vedoucí pracovníci v restauracích a hotelích	256	17 832
1226 Vedoucí pracovníci v dopravě, skladování, telekomunik. a na poštovních úřadech	11	26 117
1229 Vedoucí pracovních dílčích celků jinde neuvedení (kulturních, zdravotn., školských)	227	39 850
1231 Vedoucí pracovníci finančních a hospodářských (správních) útvarů	178	28 446
1232 Vedoucí pracovníci personálních útvarů a útvarů průmyslových vztahů	13	27 838
1236 Vedoucí pracovníci výpočetních útvarů	11	25 808
1239 Vedoucí pracovníci ostatních útvarů jinde neuvedení	30	25 509
1315 Vedoucí, ředitelé v restauracích a hotelích	13	16 108
1319 Vedoucí, ředitelé malých organizací ostatní (kultura, zdravotnictví, školství)	358	30 409
2114 Geologové, geofyzici, geodeti, hydrologové apod.	31	21 732
2122 Statistici	16	19 778
2131 Projektanti a analytici výpočetních systémů	30	23 197
2132 Programátoři	34	24 703
2139 Ostatní odborníci zabývající se výpočetní technikou jinde neuvedení	274	24 318
2141 Hlavní architekti, architekti a plánovači měst, urbanisté, dopravních sítí	18	24 081
2142 Projektanti staveb a areálů, stavební inženýři	39	22 373
2149 Ostatní architekti, projektanti, konstruktéři a techničtí inženýři (tvůrčí pracovníci)	85	25 684
2211 Bakteriologové, biologové, ekologové, zoologové a odborníci v příbuzných oborech	144	22 606
2212 Farmakologové, anatomové, biochemici, fyziologové, patologové	45	34 284
2213 Agronomové, šlechtitelé a odborníci v příbuzných oborech	11	21 353
2221 Lékaři, ordináři (kromě zubních lékařů)	1 404	41 041
2222 Zubní lékaři (dentisté)	16	38 621
2223 Veterinární lékaři	64	30 830
2224 Farmaceuti, magistři v lékárně, lékárníci	65	34 523
2321 Učitelé všeobecně vzdělávacích předmětů	2 119	25 204
2322 Učitelé odborných předmětů	1 257	25 025
2323 Učitelé praktického vyučování (kromě mistrů)	63	25 011
2331 Učitelé základních škol	6 061	24 062
2332 Učitelé předškolní výchovy	1 810	18 403
2341 Učitelé všeobecně vzdělávacích předmětů na speciálních školách	587	24 971
2342 Učitelé odborných předmětů na speciálních školách	173	24 913
2343 Učitelé praktického vyučování na speciálních školách	99	21 712
2353 Učitelé základních uměleckých škol (vč. soukromých)	627	23 971
2355 Učitelé pedagogických středisek a pedagogickopsychologických poraden	34	24 802
2356 Odborní pedagogové v zařízeních pro výkon ústavní a ochranné výchovy	66	26 209
2359 Ostatní odborní pedagogičtí pracovníci jinde neuvedení (odborní instruktoři)	81	21 871
2411 Odborní pracovníci na úseku účetnictví, financí, daní, apod., hlavní účetní	211	23 120
2412 Odborní pracovníci na úseku zaměstnaneckých, personálních věcí	114	23 346
2419 Ostatní odborní pracovníci v oblasti podnikání	60	23 151
2421 Právníci, právní poradci (mimo advokacie a soudnictví)	117	26 597

### Hrubý měsíční plat a jeho složky, diference, placená doba podle podskupin zaměstnání KZAM-R

kraj: Moravskoslezský

Diference				Průměr	Vybrané složky hrubého měsíčního platu					Placená doba
1. decil	1. kvartil	3. kvartil	9. decil		prémie a odměny	příplatky za přesčas	příplatky ostatní	náhrady	odměny za pohotovost	
Kč/měs	Kč/měs	Kč/měs	Kč/měs	Kč/měs	%	%	%	%	%	hod/měs
25 790	28 724	40 006	47 435	35 217	6,2	0,0	23,6	6,6	0,6	173,3
28 321	31 335	45 616	50 475	38 712	0,5	0,0	28,2	9,0	0,0	169,9
24 599	28 017	37 451	43 940	33 834	7,8	0,1	26,2	6,9	0,3	174,3
31 527	35 639	46 132	52 028	41 067	7,6	0,0	35,4	4,7	0,0	173,9
15 340	16 510	19 808	21 646	18 328	3,1	0,1	21,2	3,0	0,0	174,3
22 151	24 404	33 992	35 704	28 667	9,2	0,3	29,0	6,9	1,7	174,2
20 989	30 216	56 025	70 969	43 963	6,9	2,7	23,0	5,9	5,5	184,3
21 025	23 852	35 268	42 191	30 781	8,3	0,1	29,2	7,1	0,2	173,7
21 167	23 604	36 938	45 747	32 270	8,2	0,4	28,0	5,7	0,0	174,6
21 487	23 561	34 219	34 363	28 362	2,1	0,0	25,2	5,5	0,2	173,3
18 361	23 224	34 479	51 545	29 365	7,0	0,1	29,2	6,1	0,0	173,6
13 590	15 720	19 108	20 144	17 307	3,6	0,5	19,6	2,6	0,0	174,8
24 973	27 681	35 086	40 765	31 975	4,7	0,1	30,9	5,3	0,1	174,8
18 514	19 638	27 090	31 014	23 480	5,2	0,1	8,8	4,1	0,0	173,5
15 484	18 297	21 979	23 084	19 747	2,7	0,0	11,0	7,1	0,0	173,1
16 729	21 235	27 331	33 369	24 095	2,3	0,1	15,4	6,5	1,3	173,9
17 001	21 983	27 329	31 361	24 636	5,5	0,2	14,3	6,0	0,7	173,5
18 221	21 404	27 420	31 021	24 737	3,7	0,2	14,5	7,7	0,9	173,6
21 954	23 399	27 521	33 734	26 211	10,2	0,0	14,2	5,7	0,0	173,7
18 924	20 412	25 670	27 630	22 748	4,7	0,0	12,0	5,9	0,0	173,6
19 583	21 713	32 015	38 029	27 271	3,3	0,1	17,5	6,0	0,0	173,9
16 545	19 070	30 970	39 151	25 877	2,3	1,3	14,5	6,8	0,5	178,0
20 752	26 593	42 004	46 565	33 775	3,2	1,6	18,0	6,1	2,4	180,7
14 417	15 127	24 837	24 995	20 285	9,0	0,0	14,1	7,6	0,0	173,3
25 898	32 116	55 537	70 284	45 290	7,4	4,5	18,5	5,8	4,3	195,6
28 580	33 602	48 112	64 503	42 705	0,5	3,8	25,3	5,6	2,1	192,5
22 237	25 172	36 399	41 930	31 249	4,3	0,2	9,3	7,4	1,3	174,0
25 640	29 278	40 005	49 206	35 858	5,0	1,8	20,7	6,8	0,1	181,8
20 146	22 648	27 538	30 365	25 398	1,8	0,1	16,2	3,1	0,0	173,7
20 569	22 776	27 166	29 927	25 244	1,8	0,2	14,6	4,1	0,0	173,6
18 709	20 268	32 523	36 601	26 330	3,6	0,2	19,8	5,0	0,0	174,4
19 698	21 850	26 188	29 115	24 356	2,2	0,1	13,0	3,4	0,0	174,6
15 716	17 220	19 731	22 057	18 718	2,0	0,0	7,9	4,0	0,0	174,2
19 517	22 028	27 763	31 868	25 338	2,4	0,0	16,5	4,3	0,0	174,7
21 463	23 612	27 050	28 955	25 243	1,3	0,0	16,0	3,6	0,0	173,7
18 398	19 594	25 691	28 593	22 855	2,9	0,0	16,4	3,4	0,0	173,2
19 043	21 661	26 187	28 944	24 092	1,5	0,1	12,0	2,3	0,0	173,3
21 997	23 053	27 312	28 974	25 161	3,5	0,0	13,5	4,6	0,0	173,3
21 792	23 508	29 646	32 714	26 706	1,4	0,0	18,6	7,1	0,0	172,4
15 226	19 376	25 277	32 369	22 970	3,9	0,0	15,7	7,1	0,0	172,8
17 229	20 416	27 348	30 353	23 931	6,2	0,1	16,0	6,2	0,0	174,2
17 646	21 499	25 604	27 689	23 345	5,5	0,1	13,9	7,7	0,0	174,2
18 058	20 251	28 350	33 770	24 842	4,7	0,2	15,3	9,3	0,3	172,7
17 707	22 155	31 701	36 761	27 206	6,5	0,1	18,1	6,8	0,0	173,6

### Hrubý měsíční plat a jeho složky, diference, placená doba podle podskupin zaměstnání KZAM-R

kraj: Moravskoslezský

Podskupiny zaměstnání KZAM-R	Počet zaměstnanců přepočtený podle placených měsíců	Medián
		Kč/měs
2429 Ostatní odborníci v právní oblasti jinde neuvedení	92	23 406
2431 Odborní archiváři (kromě řadových)	84	21 857
2432 Odborní pracovníci knihoven (kromě řadových)	199	18 205
2433 Odborní pracovníci v informacích (např. vti)	25	17 397
2434 Odborní pracovníci - kurátoři (muzeí, galérií)	41	20 596
2439 Ostatní odborní pracovníci kultury a osvěty jinde neuvedení	90	19 741
2441 Ekonomové - vědečtí pracovníci, specialisté, experti	88	21 732
2445 Psychologové	110	25 165
2446 Odborní pracovníci v oblasti sociální péče (kromě řadových)	447	20 460
2451 Spisovatelé, autoři, kritikové, novináři, redaktori	11	22 373
2452 Sochaři, malíři, umělečtí restaurátoři, grafici a výtvarníci	18	18 023
2453 Hudební skladatelé, dirigenti, zpěváci, hudebníci	176	19 600
2455 Režiséři, scenáristé, dramaturgové divadel a filmu rozhlasu a televize, vypravěči	12	24 814
2457 Herci (vč. loutkoherců), animátoři	65	19 177
2459 Ostatní umělečtí pracovníci jinde neuvedení	14	16 715
2470 Odborní administrativní pracovníci jinde neuvedení	2 803	21 139
3111 Technici ve fyzikálních a příbuzných oborech	43	18 261
3112 Stavební technici	278	22 453
3113 Elektrotechnici	15	23 554
3114 Elektronici a technici v radiokomunikacích a telekomunikacích	27	22 277
3115 Strojírenští technici	22	28 003
3119 Ostatní techničtí pracovníci jinde neuvedení	256	20 648
3121 Poradci ve výpočetní technice	26	22 161
3122 Operátoři a obsluha výpočetní techniky	147	18 636
3129 Ostatní technici ve výpočetní technice jinde neuvedení	37	19 734
3132 Obsluha zařízení pro záznam zvuku,obrazu,operátoři kamery	22	16 003
3134 Obsluha lékařských zařízení	213	25 122
3151 Kolaudační technici a technici protipožární ochrany	178	34 839
3152 Bezpečnostní technici a technici pro kontrolu zdravotní nezávadnosti a jakosti	479	23 133
3211 Technici a laboranti v oblasti biologie a v příbuzných oborech	501	22 609
3212 Technici v agronomii, v lesnictví a v zemědělství	79	19 825
3213 Poradci v zemědělství a v lesnictví	11	23 724
3222 Asistenti hygienické služby	139	21 382
3223 Dietetici a odborníci na výživu	53	21 597
3226 Rehabilitační a fyzioterapeutičtí pracovníci (vč. odborných masérů)	335	18 945
3228 Farmaceutičtí asistenti	69	20 204
3229 Ostatní střední zdravotničtí pracovníci jinde neuvedení	45	24 188
3231 Ošetrovatelé, všeobecné zdravotní sestry	4 497	22 435
3232 Ženské sestry, porodní asistentky	209	22 797
3233 Sestry pro péči o dítě	433	24 159
3234 Sestry pro psychiatrickou péči	15	28 044
3235 Sestry pro intenzivní péči	564	24 686
3311 Vychovatelé v družinách, klubech, domovech dětí a mládeže apod.	1 257	18 460
3312 Vedoucí zájmových kroužků (z povolání)	84	18 598

### Hrubý měsíční plat a jeho složky, diference, placená doba podle podskupin zaměstnání KZAM-R

kraj: Moravskoslezský

Diference				Průměr	Vybrané složky hrubého měsíčního platu					Placená doba
1. decil	1. kvartil	3. kvartil	9. decil		prémie a odměny	příplatky za přesčas	příplatky ostatní	náhrady	odměny za pohotovost	
Kč/měs	Kč/měs	Kč/měs	Kč/měs	Kč/měs	%	%	%	%	%	hod/měs
18 109	20 608	26 344	28 863	23 495	4,9	0,0	12,0	7,9	0,0	173,6
17 084	19 187	24 024	27 488	21 869	2,7	0,0	8,7	7,6	0,0	173,1
14 113	15 613	20 103	22 316	18 213	4,4	0,2	10,5	6,3	0,0	174,2
12 525	15 306	21 444	28 810	19 589	2,6	0,3	17,7	5,3	0,1	173,9
16 403	18 664	23 774	25 019	20 772	2,3	0,0	9,6	5,9	0,4	173,4
15 478	17 449	22 463	27 869	20 450	4,0	0,0	14,1	5,8	0,0	174,5
15 766	18 064	26 123	30 154	22 374	5,6	0,1	19,6	6,4	0,0	174,4
19 057	21 871	28 688	32 120	25 620	2,6	0,1	13,2	6,6	0,0	172,9
14 671	17 819	22 826	25 450	20 336	5,5	0,4	12,0	6,8	0,6	174,4
17 610	20 713	23 215	23 529	21 411	6,8	0,2	8,6	4,3	0,0	174,4
13 593	16 207	18 507	23 980	18 592	1,1	1,1	9,6	6,5	0,0	174,5
16 044	17 879	21 784	23 316	19 718	2,5	0,0	2,5	0,3	0,0	174,1
17 316	22 717	30 949	31 895	25 689	2,6	0,0	15,7	1,6	0,0	172,0
16 475	17 808	21 230	23 401	19 540	4,6	0,0	6,5	1,4	0,0	171,5
13 933	14 423	19 948	21 230	17 254	6,4	0,0	20,5	3,7	0,0	172,4
16 791	18 737	23 792	27 266	21 642	4,7	0,1	11,1	6,6	0,1	173,8
14 333	16 704	19 220	24 487	18 353	0,4	0,2	11,7	5,2	0,0	171,2
17 186	20 291	24 163	26 798	22 345	5,2	0,1	14,2	6,4	0,4	173,6
15 132	16 374	25 148	25 398	20 922	1,0	0,1	16,4	5,7	0,1	174,3
15 307	17 054	26 329	27 519	21 898	3,1	0,3	13,1	7,4	0,0	173,1
16 956	23 939	29 185	33 392	26 802	0,3	0,0	18,0	4,2	0,5	176,9
15 588	18 188	23 686	25 992	20 985	4,1	0,3	17,0	6,4	0,4	174,4
15 405	19 241	24 568	28 035	21 830	6,9	0,0	18,6	7,0	0,3	173,4
14 262	16 727	21 931	26 141	19 417	4,8	0,1	12,5	6,8	0,5	173,1
14 050	16 390	23 584	25 196	19 876	1,2	0,1	12,9	4,7	0,0	173,9
11 263	13 519	18 549	19 941	15 912	1,9	0,6	18,2	2,5	0,0	173,8
19 542	22 255	29 529	34 315	26 332	3,4	3,0	11,0	7,3	2,3	185,2
26 016	30 757	39 687	44 877	35 399	7,8	0,0	9,1	6,7	3,4	168,2
18 190	20 540	25 760	27 428	23 566	1,9	0,2	10,1	7,2	0,3	172,8
17 229	19 872	27 144	32 113	23 767	2,6	2,6	8,5	6,7	1,3	183,5
13 797	16 757	24 337	26 628	20 206	4,6	0,0	8,0	6,4	0,8	173,9
18 691	22 254	26 354	28 350	23 814	6,3	0,0	9,8	6,9	3,5	173,6
16 371	19 198	23 067	24 332	20 828	1,0	0,0	14,1	6,9	0,0	173,0
15 693	19 034	23 528	27 542	21 587	1,4	1,3	8,7	6,3	0,0	177,8
14 584	16 499	21 397	23 989	19 218	1,4	0,3	6,1	6,6	0,0	174,2
15 736	18 534	23 413	24 681	20 540	2,8	0,1	11,1	6,1	0,0	173,6
20 791	22 101	27 629	30 602	24 864	0,9	2,1	22,0	6,7	0,0	177,9
17 685	19 761	25 067	28 014	22 812	1,5	0,7	14,6	6,5	0,6	169,8
18 068	19 819	25 336	27 068	23 005	1,7	0,7	14,4	6,5	0,3	169,0
19 630	21 568	26 617	28 328	24 179	1,8	0,3	16,7	5,9	0,1	167,1
19 550	25 790	29 949	32 615	27 073	1,0	1,0	18,3	8,6	0,0	174,6
19 897	21 913	27 482	30 945	25 077	1,8	1,2	16,8	6,3	0,9	171,7
13 885	16 096	20 868	24 131	18 770	1,9	0,1	13,2	5,6	0,0	174,1
14 881	16 654	22 021	26 863	20 093	2,9	0,1	16,3	7,6	0,0	177,3

### Hrubý měsíční plat a jeho složky, diference, placená doba podle podskupin zaměstnání KZAM-R

kraj: Moravskoslezský

Podskupiny zaměstnání KZAM-R	Počet zaměstnanců přepočtený podle placených měsíců	Medián
		Kč/měs
3320 Pedagogové pro předškolní výchovu	210	18 513
3331 Vychovatelé na speciálních školách	112	18 976
3332 Vychovatelé školského zařízení pro výkon ústavní a ochranné výchovy	187	20 332
3341 Instruktory a mistři odborné výchovy	840	20 373
3343 Pomocní instruktory autoškol, létání apod.	16	28 937
3349 Ostatní pedagogové jinde neuvedení	75	24 088
3416 Nákupčí	61	18 395
3421 Obchodní agenti	15	18 594
3422 Odbytoví a přepravní agenti	78	21 262
3423 Zprostředkovatelé práce a agenti pracovních úřadů	286	20 029
3429 Ostatní obchodní agenti a makléři jinde neuvedení	19	18 153
3431 Odborné sekretářky, sekretáři	390	18 228
3433 Pracovníci v oblasti účetnictví, fakturace, rozpočetnictví, kalkulace	1 593	19 992
3434 Pracovníci v oblasti statistiky a matematiky	18	16 465
3435 Pracovníci v oblasti práce a mezd (kromě účetních)	46	21 709
3436 Referenti osobních oddělení	118	22 026
3439 Ostatní odborní administrativní pracovníci jinde neuvedení	2 013	22 532
3442 Berní a daňoví pracovníci	1 044	21 696
3443 Pracovníci sociálního a důchodového zabezpečení	424	18 989
3444 Pracovníci pasových oddělení a oddělení udělovajících povolení	34	20 211
3449 Ostatní celní a daňoví pracovníci a pracovníci v příbuzných oborech	102	27 616
3460 Sociální pracovníci	790	19 200
3471 Aranžéři, průmysloví a komerční návrháři, bytoví architekti	13	14 669
3479 Ostatní pracovníci umění a zábavy jinde neuvedení	19	15 321
3482 Trenéři, cvičitelé a úředníci sportovních podniků a klubů	18	23 062
4111 Písařky - opisovačky, stenotypistky	431	14 119
4112 Kancelářští a manipulační pracovníci a obsluha zařízení na zpracování textu	205	15 906
4113 Pracovníci přípravy dat výpočetní techniky	66	14 799
4115 Sekretářky, sekretáři	495	17 683
4121 Nižší účetní	23	17 204
4131 Úředníci ve skladech	146	15 142
4133 Úředníci v dopravě a v přepravě (dispečeri, kontrolori apod.)	31	19 415
4141 Řadoví knihovníci, archiváři, evidenční pracovníci	333	17 368
4142 Poštovní doručovatelé, úředníci v třídárnách	11	13 446
4190 Ostatní nižší úředníci jinde neuvedení	191	15 781
4211 Pokladníci (v bankách, pojišťovnách, spořitelnách, na poště)	76	17 423
4214 Prodavači vstupenek, jízdenek apod.	22	12 617
4216 Inkasisté (výběrčí dluhů)	38	21 250
4222 Recepční	25	12 311
4223 Telefonisté	97	13 499
4224 Informátoři	39	15 100
5113 Průvodci (turistických zájezdů, historických a kulturních památek)	31	12 471
5121 Pracovníci dohlížející nad obsluhujícím personálem, hospodyně	190	12 340
5122 Kuchaři	2 451	11 757

### Hrubý měsíční plat a jeho složky, diference, placená doba podle podskupin zaměstnání KZAM-R

kraj: Moravskoslezský

Diference				Průměr	Vybrané složky hrubého měsíčního platu					Placená doba
1. decil	1. kvartil	3. kvartil	9. decil		prémie a odměny	příplatky za přesčas	příplatky ostatní	náhrady	odměny za pohotovost	
Kč/měs	Kč/měs	Kč/měs	Kč/měs	Kč/měs	%	%	%	%	%	hod/měs
14 855	17 124	19 778	21 798	18 564	3,2	0,0	7,3	4,7	0,0	173,9
15 669	17 352	21 837	24 143	19 876	1,5	0,0	16,3	5,0	0,0	175,7
15 059	17 357	23 467	25 720	20 601	2,5	0,1	19,4	9,8	0,0	172,7
17 009	18 827	21 800	24 408	20 660	1,4	0,1	12,9	4,3	0,0	173,4
11 714	14 510	34 995	37 322	25 312	2,6	0,0	15,3	8,9	2,4	167,5
14 547	17 655	31 265	35 508	24 977	3,4	0,0	13,4	9,9	0,0	168,2
13 164	15 610	20 611	23 467	18 412	2,5	0,0	15,3	6,7	0,0	173,5
14 552	16 914	22 007	24 275	19 284	2,5	0,0	12,8	6,3	0,0	172,8
16 566	19 147	23 750	25 315	21 289	2,9	0,2	13,8	6,9	0,1	173,1
16 228	18 200	21 911	23 245	19 983	5,3	0,0	10,0	6,1	0,0	174,7
15 487	16 052	20 030	23 982	18 836	6,0	0,3	19,8	4,2	0,0	174,5
15 250	16 723	19 529	21 266	18 329	4,0	0,1	11,3	6,0	0,0	173,6
15 249	17 465	22 767	25 223	20 279	4,3	0,1	14,9	6,1	0,0	174,0
14 470	15 348	22 599	24 936	18 356	1,7	0,3	15,0	6,1	0,0	174,4
15 797	18 609	23 908	25 958	21 630	5,2	0,4	18,3	6,5	0,0	174,6
14 602	17 545	25 177	27 510	21 448	4,3	0,2	16,9	6,9	0,0	174,1
15 697	18 868	33 913	44 141	26 834	3,9	0,1	17,6	8,0	0,8	170,8
18 104	19 844	23 642	25 989	21 941	0,8	0,0	12,2	5,4	0,0	173,3
15 490	17 176	20 602	22 711	19 022	3,9	0,0	8,2	6,4	0,0	174,1
17 017	18 404	21 969	23 783	20 044	4,6	0,1	11,0	6,2	0,0	174,4
21 165	25 250	30 070	32 139	27 747	1,4	0,0	15,4	7,9	0,0	169,7
13 955	16 267	22 508	25 368	19 568	5,0	0,3	14,2	6,1	0,3	173,3
13 588	14 251	15 599	17 423	15 108	1,7	0,0	9,0	6,0	0,0	174,0
11 674	12 133	18 393	19 298	15 483	7,4	0,2	10,5	2,2	0,0	173,5
18 481	19 909	26 232	29 005	22 835	1,4	0,0	11,6	8,2	0,0	173,1
11 488	12 736	15 592	17 157	14 295	0,9	0,0	5,1	6,3	0,1	173,8
11 956	13 552	17 477	19 646	15 806	2,8	0,1	10,2	6,1	0,0	173,7
12 493	13 754	15 878	18 223	15 095	2,6	0,0	5,9	6,2	0,0	173,4
12 149	14 509	20 424	22 525	17 599	5,1	0,1	11,7	6,1	0,1	173,8
12 604	14 826	21 185	24 208	18 277	4,0	0,0	9,4	6,3	0,0	172,3
11 542	12 959	17 602	19 997	15 531	3,2	0,2	14,2	5,6	0,0	174,2
15 536	17 322	23 383	24 934	20 587	4,8	0,6	12,4	6,2	0,1	175,9
12 917	14 844	20 168	22 693	17 658	3,6	0,1	10,4	5,8	0,0	173,0
10 961	11 420	15 992	16 836	13 416	5,6	0,1	8,0	6,7	0,0	173,4
11 319	12 979	18 343	20 886	15 904	4,6	0,1	12,9	4,6	0,1	175,3
13 298	14 903	19 974	22 301	17 599	4,5	0,0	11,7	5,9	0,0	173,5
10 465	11 736	13 225	13 401	12 464	8,6	0,2	15,1	3,6	0,0	173,0
16 107	18 070	22 310	23 728	20 189	4,4	0,1	13,8	5,0	0,2	173,9
10 926	11 595	15 060	16 038	12 964	0,9	0,3	17,9	6,6	0,0	165,4
10 103	11 680	16 255	20 152	14 253	2,1	0,4	14,6	6,6	0,1	170,3
11 314	12 879	17 025	19 051	15 187	3,8	0,0	9,5	6,1	0,2	173,4
9 901	11 090	14 751	15 654	12 816	0,5	0,0	6,1	3,6	0,0	174,2
9 841	10 390	17 472	20 372	14 206	2,8	0,1	14,3	4,0	0,0	173,7
10 014	10 808	13 042	14 827	12 216	2,6	0,3	10,4	3,7	0,0	174,7

Revidované výsledky ke dni 10. 3. 2010

### Hrubý měsíční plat a jeho složky, diference, placená doba podle podskupin zaměstnání KZAM-R

kraj: Moravskoslezský

Podskupiny zaměstnání KZAM-R	Počet zaměstnanců přepočtený podle placených měsíců	Medián
		Kč/měs
5123 Čišníci, servírky	22	13 080
5131 Dětské pěstitelky, pečovatelky, pomocní vychovatelé	37	16 224
5132 Pečovatelé a pomocní ošetřovatelé v zařízeních sociální péče, v nemocnicích	2 636	14 850
5133 Pečovatelé v domácnosti	380	14 692
5139 Ostatní pečovatelé a pomocní ošetřovatelé jinde neuvedení	278	13 779
5144 Maséři	22	13 731
5161 Hasiči, požárníci	25	21 942
5162 Pracovníci bezpečnostních orgánů (např. policisté, strážníci)	438	24 854
5169 Ostatní pracovníci ochrany a ostrahy jinde neuvedení	79	13 432
5211 Prodavači v obchodech	18	11 703
6113 Zahradníci a pěstitelé zahradních plodin a sazenic	57	13 064
7122 Zedníci, kameníci, omítkaři	47	15 018
7124 Tesaři a truhláři	18	16 124
7125 Stavební montážníci	27	12 954
7129 Ostatní stavební dělníci hlavní stavební výroby a pracovníci v ostatních oborech	36	15 295
7136 Instalatéři, potrubáři, stavební zámečníci, klempíři	78	17 034
7137 Stavební a provozní elektrikáři	50	16 043
7141 Malíři a tapetaři	24	14 609
7213 Výrobci a opraváři výrobků a dílů z plechů	11	17 629
7222 Nástrojaři, kovodeláři, kovodělníci, zámečníci	171	15 113
7231 Mechanici a opraváři motorových vozidel	91	18 931
7241 Elektromechanici, opraváři a seřizovači různých typů elektrických zařízení	84	16 603
7243 Mechanici, seřizovači, opraváři elektronických zařízení	19	18 318
7311 Výrobci, mechanici a opraváři přesných přístrojů a zařízení	11	18 110
7422 Umělečtí truhláři, řezbáři, výrobci a opraváři výrobků ze dřeva vč. opravářů	14	15 241
7433 Dámští a pánské krejčí a kloboučníci včetně opravářů oděvů	45	12 296
7436 Švadleny, vyšivači a pracovníci v příbuzných oborech	18	11 277
8162 Obsluha parních turbín, ohřivačů a motorů	76	13 433
8163 Obsluha zařízení při úpravě, čištění a rozvodu vody	35	16 275
8264 Obsluha strojů na bělení, barvení, čištění, praní, žehlení textilu	173	10 677
8321 Řidiči osobních a malých dodávkových automobilů, taxikáři	256	16 045
8322 Řidiči sanitních a rzp vozů	340	22 109
8324 Řidiči nákladních automobilů a tahačů	334	17 908
8326 Řidiči speciálních vozidel	10	16 932
8332 Obsluha zemních a příbuzných strojů	13	16 744
8334 Obsluha vysokozdvížných a ostatních motorových vozíků	25	11 964
9132 Pomocníci a uklízeči v kancelářích, hotelích, nemocnicích a jiných zařízeních	3 300	10 020
9133 Ruční pradláči a žehlíři (kromě obsluhy strojů)	99	10 136
9141 Domovníci, správci domu	350	13 313
9143 Školníci vč. školníků - údržbářů	802	11 740
9152 Vrátní, hlídači, uváděči a šatnářky	423	11 797
9161 Sběrači odpadků, popeláři	416	9 793
9162 Metaři, čističi záchodků, žump, kanálů a podobných zařízení	41	12 913
9169 Ostatní pracovníci v příbuzných oborech jinde neuvedení	193	10 234



### Hrubý měsíční plat a jeho složky, diference, placená doba podle podskupin zaměstnání KZAM-R

kraj: Moravskoslezský

Diference				Průměr	Vybrané složky hrubého měsíčního platu					Placená doba
1. decil	1. kvartil	3. kvartil	9. decil		prémie a odměny	příplatky za přesčas	příplatky ostatní	náhrady	odměny za pohotovost	
Kč/měs	Kč/měs	Kč/měs	Kč/měs	Kč/měs	%	%	%	%	%	hod/měs
10 442	12 087	15 941	16 249	13 498	1,8	1,6	18,2	9,1	0,0	172,7
12 927	14 336	17 148	17 806	15 773	2,8	0,1	17,1	4,8	0,0	173,7
12 185	13 361	16 597	18 513	15 164	1,8	0,4	14,7	7,3	0,1	168,2
11 983	13 386	16 004	17 611	14 723	3,0	0,3	14,7	7,2	0,0	170,4
11 472	12 656	15 307	16 716	14 031	1,6	0,3	14,0	7,4	0,0	169,8
12 192	12 446	14 979	15 759	13 925	2,8	0,0	9,5	9,5	0,0	173,4
14 513	16 980	24 760	27 381	21 441	3,7	0,2	21,7	6,1	3,8	168,9
19 528	22 172	28 213	33 277	25 693	4,5	0,3	32,6	6,5	0,1	167,7
10 379	11 476	15 614	17 994	13 795	2,2	1,0	18,3	6,4	0,3	172,9
9 740	10 397	14 204	16 947	12 568	1,7	0,3	9,0	4,4	0,0	175,3
10 312	11 458	14 267	15 548	12 934	1,0	0,5	9,8	6,5	0,4	175,5
12 145	13 608	16 386	17 366	14 964	3,1	0,7	11,7	7,7	0,6	175,9
10 635	12 780	18 109	20 423	15 523	2,9	0,6	12,4	4,9	0,2	175,3
11 589	11 813	15 279	18 469	14 056	4,3	0,4	14,4	1,3	0,0	174,2
10 976	12 666	16 992	19 301	14 954	1,8	0,6	12,6	5,1	0,0	175,8
12 381	14 034	18 708	20 909	16 530	2,8	0,9	11,8	6,2	2,7	177,1
11 568	14 584	18 443	19 785	16 296	2,2	1,2	14,8	6,2	3,4	177,0
12 402	13 140	16 275	18 790	14 833	2,6	0,8	10,6	5,6	0,3	176,3
14 640	17 561	20 453	21 496	18 317	6,7	0,1	10,3	6,1	2,9	174,1
10 988	12 828	17 570	19 557	15 197	3,2	0,6	13,5	6,1	1,3	176,6
14 225	16 501	20 134	21 155	18 331	3,3	0,2	12,1	5,4	1,4	174,0
13 159	14 434	18 753	20 439	16 748	3,4	1,4	11,9	5,3	3,0	179,4
14 787	16 251	20 980	23 112	18 566	1,1	2,4	11,9	6,0	6,3	181,8
15 371	16 656	21 768	23 877	19 229	0,4	3,0	9,3	4,3	9,8	184,9
12 649	13 501	16 863	19 048	15 218	1,0	0,4	18,2	6,0	0,6	174,6
10 335	10 970	13 554	15 309	12 487	2,8	0,1	8,8	3,8	0,0	173,0
9 616	10 189	12 523	14 203	11 657	3,3	0,3	9,2	5,7	0,0	174,9
10 602	11 938	16 029	18 610	14 202	1,7	1,1	15,3	6,0	1,1	175,5
12 037	13 700	18 079	21 236	16 818	7,5	1,4	16,5	6,2	0,9	176,2
9 096	9 564	11 532	12 519	10 714	2,2	0,3	12,6	6,5	0,0	174,1
12 104	13 840	18 304	21 264	16 291	3,7	1,4	13,0	5,7	0,3	179,9
15 272	17 816	24 184	26 269	21 248	0,3	2,5	19,7	6,0	0,6	179,8
14 023	16 433	19 025	20 026	17 573	2,7	0,9	16,2	6,9	1,1	174,9
13 160	14 170	17 731	18 873	16 220	6,1	1,3	18,3	4,7	0,9	178,9
14 491	15 290	18 589	19 930	17 337	3,3	1,1	17,7	7,5	2,9	177,7
9 343	10 052	13 213	16 188	11 975	4,1	1,9	12,7	5,0	0,7	179,3
9 041	9 461	10 864	12 105	10 365	2,0	0,1	9,0	4,5	0,0	173,7
9 168	9 733	11 201	12 437	10 548	2,1	0,0	11,3	5,5	0,0	172,8
9 712	11 240	15 487	18 511	13 745	3,4	0,3	13,6	5,4	0,1	175,0
9 753	10 577	13 736	15 513	12 267	2,4	0,1	12,3	3,3	0,1	174,8
9 471	10 504	13 237	16 896	12 463	1,9	0,9	18,8	5,9	0,0	171,6
8 098	8 509	12 293	14 643	10 740	3,0	0,2	5,2	5,9	0,0	174,5
9 146	10 389	14 319	16 767	13 028	2,2	0,9	11,5	7,1	0,0	175,8
8 078	8 362	12 536	14 956	10 896	3,3	0,2	6,5	5,1	0,0	174,4

Revidované výsledky ke dni 10. 3. 2010

**Hrubý měsíční plat a jeho složky, diference, placená doba  
podle podskupin zaměstnání KZAM-R**

kraj: **Moravskoslezský**

Podskupiny zaměstnání KZAM-R	Počet zaměstnanců přepočtený podle placených měsíců	Medián
		Kč/měs
9312 Pomocní a nekvalifikovaní dělníci na stavbách a údržbě silnic, přehrad	18	<b>14 758</b>
9323 Dělníci nádvorní skupiny (pomocní montéři)	84	<b>11 229</b>
9333 Vazači a nosiči břemen, přístavní dělníci (dokaři)	39	<b>11 276</b>
9339 Pomocní a nekvalifikovaní pracovníci v dopravě, ve skladech, v telekomunikacích	149	<b>11 551</b>

**Hrubý měsíční plat a jeho složky, diferenciacie, placená doba  
podle podskupin zaměstnání KZAM-R**

kraj: Moravskoslezský

Diferenciace				Průměr	Vybrané složky hrubého měsíčního platu					Placená doba
1. decil	1. kvartil	3. kvartil	9. decil		prémie a odměny	příplatky za přesčas	příplatky ostatní	náhrady	odměny za pohotovost	
Kč/měs	Kč/měs	Kč/měs	Kč/měs	Kč/měs	%	%	%	%	%	hod/měs
11 273	12 345	16 677	17 657	14 864	2,4	0,6	16,0	6,7	0,3	<b>173,5</b>
8 150	9 211	14 131	16 816	11 967	2,4	1,1	8,5	5,9	0,1	<b>177,0</b>
9 146	10 255	12 016	13 463	11 191	0,1	2,7	9,1	6,1	0,5	<b>183,1</b>
9 651	9 988	13 888	16 080	12 253	1,4	1,5	12,8	5,9	0,0	<b>177,4</b>

# 1. - 2. čtvrtletí 2007 RSCP - nepodnikatelská sféra

NS-T5

Revidované výsledky ke dni 10. 3. 2010

## Průměrná měsíční odpracovaná a neodpracovaná doba zaměstnanců podle podskupin zaměstnání KZAM-R

kraj: Moravskoslezský

Podskupiny zaměstnání a zaměstnání KZAM-R	Počet zaměstnanců přepočtený podle eviden. měsíců	Odpracovaná doba		Neodpracovaná doba		
		celkem	z toho přesčas	celkem	z toho	
					nemoc	dovolená
		hod/měs	hod/měs	hod/měs	hod/měs	hod/měs
1127 Vedoucí pracovníci orgánů státní správy, správních úřadů	612	154,3	0,6	19,1	4,4	10,0
1128 Vyšší úředníci bezpečnosti a ochrany (policejní ředitel)	71	147,6	0,2	22,3	0,8	11,7
1150 Přednostové, tajemníci a ved.prac.okresních a obecních úř.	809	154,7	0,5	19,6	3,4	10,3
1210 Ředitelé a prezidenti velkých organizací, podniků	565	160,4	0,1	13,5	2,1	5,9
1225 Vedoucí pracovníci v restauracích a hotelích	263	162,5	0,2	11,8	5,0	4,1
1226 Ved. pracovníci v dopr., skladování, telekom. a na pošt. úř.	12	147,0	1,1	27,2	9,9	11,5
1229 Ved. pracovních dílčích celků jinde neuved. (kult.,zdrav.)	230	166,3	10,4	17,9	1,9	10,5
1231 Vedoucí pracovníci finančních a hospodářských útvarů	181	155,5	0,7	18,2	2,3	10,3
1232 Ved. prac. personálních útvarů a útvarů průmysl. vztahů	13	158,6	1,3	16,0	0,8	9,5
1236 Vedoucí pracovníci výpočetních útvarů	11	160,4	0,0	12,9	0,0	8,5
1239 Vedoucí pracovníci ostatních útvarů jinde neuvedení	31	156,6	0,3	17,0	3,0	9,2
1315 Vedoucí, ředitelé v restauracích a hotelích	13	166,4	1,5	8,4	0,0	4,0
1319 Vedoucí, ředitelé malých organizací ostatní (kult.,zdrav.)	365	159,8	0,2	15,0	3,2	6,8
2114 Geologové, geofyzici, geodeti, hydrologové apod.	33	154,9	0,2	18,6	6,7	6,3
2122 Statistici	17	148,6	0,0	24,6	8,4	11,2
2131 Projektanti a analytici výpočetních systémů	31	152,3	0,4	21,6	6,5	9,2
2132 Programátoři	34	157,1	1,1	16,5	1,2	9,5
2139 Ostatní odborníci zabývající se výp. tech. jinde neuvedení	283	152,2	1,0	21,4	4,7	9,8
2141 Hlavní architekti, architekti a plánovači měst, urbanisté	19	150,8	0,0	23,0	5,4	10,0
2142 Projektanti staveb a areálů, stavební inženýři	41	153,3	0,0	20,3	4,8	8,1
2149 Ostatní architekti, projektanti, konstrukt.a techn.inženýři	88	154,9	0,6	19,0	4,4	8,8
2211 Bakteriologové, biologové, ekologové, zoologové	149	155,7	4,9	22,1	5,1	10,0
2212 Farmakologové, anatomové, biochemici,fyziolog., patolog.	45	161,2	7,5	19,4	2,3	10,0
2213 Agronomové, šlechtitelé a odborníci v příbuzných oborech	11	153,3	0,0	20,0	4,7	9,6
2221 Lékaři, ordináři (kromě zubních lékařů)	1 427	175,2	22,4	20,0	2,7	10,8
2222 Zubní lékaři (dentisté)	16	173,8	18,8	18,4	2,9	10,0
2223 Veterinární lékaři	66	151,0	0,4	23,0	5,8	12,2
2224 Farmaceuti, magistři v lékárně, lékárníci	66	161,0	8,3	20,7	3,6	10,6
2321 Učitelé všeobecně vzdělávacích předmětů	2 182	161,3	0,3	12,5	4,5	2,4
2322 Učitelé odborných předmětů	1 291	159,7	0,3	13,9	4,0	2,8
2323 Učitelé praktického vyučování (kromě mistrů)	65	158,5	0,3	15,9	3,7	4,8
2331 Učitelé základních škol	6 307	160,7	0,2	13,9	6,3	1,9
2332 Učitelé předškolní výchovy	1 897	157,8	0,0	16,5	7,6	4,7
2341 Učitelé všeobecně vzděláv. předmětů na speciál. školách	611	158,9	0,0	15,9	6,6	2,6
2342 Učitelé odborných předmětů na speciálních školách	178	162,2	0,1	11,5	4,1	1,7
2343 Učitelé praktického vyučování na speciálních školách	103	159,6	0,0	13,6	6,1	2,1
2353 Učitelé základních uměleckých škol (vč.soukromých)	640	164,7	0,0	8,6	3,4	1,3
2355 Učitelé pedagog.středisek a pedagog.-psycholog. poraden	36	156,9	0,0	16,4	6,8	5,4
2356 Odborní pedagog. v zařiz. pro výkon ústav.a ochr. výchovy	68	154,7	0,0	17,8	3,9	11,3
2359 Ost.odp.pedagogičtí prac.jinde neuvedení (odb.instruktoři)	84	153,2	0,1	19,6	5,4	7,9
2411 Odborní pracov. na úseku účetnictví, financí, daní, apod.	218	154,8	0,4	19,4	5,4	8,9
2412 Odbor. pracovníci na úseku zaměstnaneckých, pers. věcí	119	151,3	0,3	22,9	5,6	10,4
2419 Ostatní odborní pracovníci v oblasti podnikání	63	149,4	1,2	23,1	7,2	8,9
2421 Právníci, právní poradci (mimo advokacie a soudnictví)	120	154,1	0,3	19,6	4,4	10,3

# 1. - 2. čtvrtletí 2007 RSCP - nepodnikatelská sféra

NS-T5

Revidované výsledky ke dni 10. 3. 2010

## Průměrná měsíční odpracovaná a neodpracovaná doba zaměstnanců podle podskupin zaměstnání KZAM-R

kraj: Moravskoslezský

Podskupiny zaměstnání a zaměstnání KZAM-R	Počet zaměstnanců přepočtený podle eviden. měsíců	Odpracovaná doba		Neodpracovaná doba		
		celkem	z toho přesčas	celkem	z toho	
					nemoc	dovolená
		hod/měs	hod/měs	hod/měs	hod/měs	hod/měs
2429 Ostatní odborníci v právní oblasti jinde neuvedení	95	152,6	0,0	21,0	4,9	9,9
2431 Odborní archiváři (kromě řadových)	88	148,5	0,0	24,7	7,0	10,6
2432 Odborní pracovníci knihoven (kromě řadových)	209	151,5	0,5	22,7	7,9	8,7
2433 Odborní pracovníci v informacích (např. vti)	26	156,1	1,3	17,6	6,4	7,5
2434 Odborní pracovníci - kurátoři (muzeí, galérií)	42	156,2	0,1	17,3	3,9	7,2
2439 Ostatní odborní pracovníci kultury a osvěty jinde neuved.	94	155,1	0,2	19,4	5,5	8,7
2441 Ekonomové - vědeckí pracovníci, specialisté, experti	90	155,0	0,3	19,4	2,4	9,5
2445 Psychologové	116	152,1	0,2	20,8	6,9	8,8
2446 Odborní pracov. v oblasti sociální péče (kromě řadových)	466	151,8	1,6	22,6	6,1	9,0
2451 Spisovatelé, autoři, kritikové, novináři, redaktori	11	163,3	1,0	11,1	0,9	6,8
2452 Sochaři, malíři, umělečtí restaurátoři, grafici a výtvarníci	19	151,7	0,0	22,7	11,6	6,9
2453 Hudební skladatelé, dirigenti, zpěváci, hudebníci	183	162,8	0,0	11,2	5,2	0,2
2455 Režiséři, scenáristé, dramaturgové divadla, filmu, rozhlasu	13	161,0	0,0	10,9	7,1	0,6
2457 Herci (vč. loutkoherců), animátoři	66	165,3	0,1	6,2	1,7	0,1
2459 Ostatní umělečtí pracovníci jinde neuvedení	15	157,2	0,2	15,3	6,5	4,7
2470 Odborní administrativní pracovníci jinde neuvedení	2 920	152,3	0,3	21,6	6,4	9,7
3111 Technici ve fyzikálních a příbuzných oborech	45	152,2	0,5	19,0	5,9	8,2
3112 Stavební technici	288	153,4	0,4	20,3	5,1	9,6
3113 Elektrotechnici	15	154,0	0,7	20,3	5,7	9,0
3114 Elektronici a technici v radiokomunikacích a telekomunik.	27	153,2	1,8	19,9	2,2	6,9
3115 Strojírenští technici	23	164,2	0,1	12,9	4,9	7,1
3119 Ostatní techničtí pracovníci jinde neuvedení	267	153,7	1,2	20,7	6,0	9,7
3121 Poradci ve výpočetní technice	27	155,1	0,2	18,3	1,4	11,4
3122 Operátoři a obsluha výpočetní techniky	151	153,3	0,6	20,0	4,9	8,6
3129 Ostatní technici ve výpočetní technice jinde neuvedení	38	158,6	0,5	15,2	2,5	7,6
3132 Obsluha zařiz. pro záznam zvuku,obrazu,operátoři kamery	22	167,9	2,6	6,0	0,4	1,7
3134 Obsluha lékařských zařízení	219	160,8	14,1	24,0	5,0	13,1
3151 Kolaudační technici a technici protipožární ochrany	184	145,4	4,9	22,7	5,6	10,2
3152 Bezpečnostní tech.a tech. pro kontrolu zdravotní nezávad.	502	153,4	1,2	19,4	7,4	9,1
3211 Technici a laboranti v oblasti biologie a v příbuz. oborech	520	159,6	10,7	23,6	6,0	11,6
3212 Technici v agronomii, v lesnictví a v zemědělství	82	150,7	0,2	23,2	6,8	10,1
3213 Poradci v zemědělství a v lesnictví	11	153,6	0,0	20,2	2,6	11,8
3222 Asistenti hygienické služby	145	149,3	0,0	23,7	7,6	10,2
3223 Dietetici a odborníci na výživu	55	158,6	4,9	19,1	3,4	10,4
3226 Rehabilitační a fyzioterapeutičtí pracovníci	350	150,6	1,1	23,5	7,4	10,7
3228 Farmaceutičtí asistenti	71	153,2	0,3	20,4	4,4	10,3
3229 Ostatní střední zdravotničtí pracovníci jinde neuvedení	46	157,8	12,9	19,8	3,1	11,7
3231 Ošetřovatelé, všeobecné zdravotní sestry	4 646	148,6	3,3	21,1	5,3	10,6
3232 Ženské sestry, porodní asistentky	213	150,3	3,6	18,7	2,5	11,0
3233 Sestry pro péči o dítě	450	146,2	1,7	20,8	6,2	9,4
3234 Sestry pro psychiatrickou péči	16	150,4	3,9	24,1	3,8	14,9
3235 Sestry pro intenzivní péči	581	150,9	5,8	20,6	4,8	10,5
3311 Vychovatelé v družinách, domovech dětí a mládeže	1 312	155,6	0,5	18,5	6,9	6,3
3312 Vedoucí zájmových kroužků (z povolání)	87	158,1	0,5	19,4	4,8	12,7

# 1. - 2. čtvrtletí 2007 RSCP - nepodnikatelská sféra

NS-T5

Revidované výsledky ke dni 10. 3. 2010

## Průměrná měsíční odpracovaná a neodpracovaná doba zaměstnanců podle podskupin zaměstnání KZAM-R

kraj: Moravskoslezský

Podskupiny zaměstnání a zaměstnání KZAM-R	Počet zaměstnanců přepočtený podle eviden. měsíců	Odpracovaná doba		Neodpracovaná doba		
		celkem	z toho přesčas	celkem	z toho	
					nemoc	dovolená
		hod/měs	hod/měs	hod/měs	hod/měs	hod/měs
3320 Pedagogové pro předškolní výchovu	223	153,1	0,0	20,9	9,4	5,9
3331 Vychovatelé na speciálních školách	118	157,8	0,2	17,8	8,2	4,4
3332 Vychovatelé školsk. zařiz. pro výkon ústav. a ochr.výchovy	195	147,8	0,4	25,0	6,4	14,6
3341 Instruktory a mistři odborné výchovy	868	157,8	0,0	15,6	4,7	3,1
3343 Pomocní instruktoři autoškol, létání apod.	17	149,4	0,4	18,2	8,1	6,3
3349 Ostatní pedagogové jinde neuvedení	80	141,7	0,0	26,6	9,6	8,9
3416 Nákupčí	64	151,2	0,2	22,2	7,3	9,3
3421 Obchodní agenti	16	153,1	0,2	19,8	5,5	9,3
3422 Odbytoví a přepravní agenti	82	149,2	0,9	23,9	8,3	10,2
3423 Zprostředkovatelé práce a agenti pracovních úřadů	300	154,6	0,0	20,1	6,2	9,2
3429 Ostatní obchodní agenti a makléři jinde neuvedení	19	164,6	1,9	9,9	0,0	5,8
3431 Odborné sekretářky, sekretáři	413	150,2	0,3	23,4	9,2	9,1
3433 Prac. v oblasti účetnictví, fakturace, rozpočet., kalkulace	1 649	154,8	0,4	19,2	5,3	9,2
3434 Pracovníci v oblasti statistiky a matematiky	18	157,2	1,0	17,3	2,1	9,7
3435 Pracovníci v oblasti práce a mezd (kromě účetních)	47	155,6	1,4	19,0	3,5	8,6
3436 Referenti osobních oddělení	121	155,3	0,8	18,8	3,4	9,4
3439 Ostatní odborní administrativní pracovníci jinde neuvedení	2 100	149,4	0,6	21,5	6,8	9,4
3442 Berní a daňoví pracovníci	1 084	152,6	0,0	20,7	6,4	8,7
3443 Pracovníci sociálního a důchodového zabezpečení	457	150,3	0,0	23,8	10,3	9,5
3444 Pracovníci pasových odděl. a odděl. udělujících povolení	36	153,7	0,6	20,7	4,9	10,0
3449 Ostatní celní a daňoví pracovníci a prac. v příb. oborech	104	149,0	0,1	20,8	2,8	9,1
3460 Sociální pracovníci	833	150,5	0,9	22,6	8,3	9,4
3471 Aranžéři, průmysloví a komerční návrháři, bytoví architekti	14	152,9	0,4	21,1	11,3	6,0
3479 Ostatní pracovníci umění a zábavy jinde neuvedení	19	164,4	0,2	9,0	2,2	2,9
3482 Trenéři, cvičitelé a úředníci sportovních podniků a klubů	18	153,8	0,0	19,3	1,1	11,3
4111 Písařky - opisovačky, stenotypistky	457	149,4	0,0	24,5	9,9	9,3
4112 Kancelářští pracovníci a obsluha zařiz. na zpracování textu	211	154,1	0,2	19,6	4,8	9,2
4113 Pracovníci přípravy dat výpočetní techniky	69	153,3	0,1	20,1	7,5	9,6
4115 Sekretářky, sekretáři	519	151,2	0,4	22,6	7,5	9,5
4121 Nižší účetní	25	149,4	0,0	22,9	10,7	8,2
4131 Úředníci ve skladech	152	155,4	0,8	18,8	6,6	8,6
4133 Úředníci v dopravě a v přepravě (dispečeri, kontr. apod.)	33	152,3	3,3	23,4	9,3	8,1
4141 Řadoví knihovníci, archiváři, evidenční pracovníci	350	150,7	0,2	22,4	7,2	9,6
4142 Poštovní doručovatelé, úředníci v třídárnách	12	156,3	0,4	17,1	2,4	10,6
4190 Ostatní nižší úředníci jinde neuvedení	197	159,9	0,3	15,3	5,0	6,8
4211 Pokladníci (v bankách, pojišťov., spořitelnách, na poště)	80	150,9	0,0	22,7	8,7	9,0
4214 Prodáváči vstupenek, jízdenek apod.	23	152,5	1,3	20,3	11,5	5,4
4216 Inkasisté (výběřčí dluhů)	39	156,6	0,4	17,4	2,5	8,2
4222 Recepční	27	144,2	0,7	21,1	10,8	8,8
4223 Telefonisté	104	145,1	1,6	25,2	10,1	9,8
4224 Informátoři	41	149,7	0,1	23,7	9,4	9,7
5113 Průvodci (turistických zájezdů, kulturních památek)	33	156,2	0,3	18,1	8,3	6,2
5121 Pracovníci dohlížející nad obsluh. personálem, hospodyně	198	157,1	0,3	16,6	6,8	5,1
5122 Kuchaři	2 607	156,0	0,8	18,7	10,1	5,1

# 1. - 2. čtvrtletí 2007 RSCP - nepodnikatelská sféra

NS-T5

Revidované výsledky ke dni 10. 3. 2010

## Průměrná měsíční odpracovaná a neodpracovaná doba zaměstnanců podle podskupin zaměstnání KZAM-R

kraj: Moravskoslezský

Podskupiny zaměstnání a zaměstnání KZAM-R	Počet zaměstnanců přepočtený podle eviden. měsíců	Odpracovaná doba		Neodpracovaná doba		
		celkem	z toho přesčas	celkem	z toho	
					nemoc	dovolená
		hod/měs	hod/měs	hod/měs	hod/měs	hod/měs
5123 Číšníci, servírky	23	147,6	2,6	25,3	9,0	13,4
5131 Dětské pěstounky, pečovatelky, pomocní vychovatelé	38	154,9	0,5	18,8	6,0	7,6
5132 Pečovatelé a pomoc. ošetřovat. v zařiz.soc. péče, v nemoc.	2 779	143,3	1,6	24,8	8,5	11,4
5133 Pečovatelé v domácnosti	405	144,9	1,1	25,4	9,8	11,4
5139 Ostatní pečovatelé a pomocní ošetřovatelé jinde neuved.	295	144,2	1,1	25,5	9,4	11,5
5144 Maséři	22	149,2	0,0	24,3	4,5	15,4
5161 Hasiči, požárníci	27	144,2	1,1	25,0	12,4	8,5
5162 Pracovníci bezpečnostních orgánů (policisté, strážníci)	465	144,3	1,1	23,6	8,5	9,2
5169 Ostatní pracovníci ochrany a ostrahy jinde neuvedení	84	149,6	5,3	23,0	9,5	9,6
5211 Prodavači v obchodech	18	161,6	1,9	13,7	2,9	6,9
6113 Zahradníci a pěstitelé zahradních plodin a sazenic	59	153,0	2,0	22,4	7,5	8,6
7122 Zedníci, kameníci, omítkáři	51	146,2	3,1	29,5	12,7	12,2
7124 Tesaři a truhláři	19	156,0	2,5	19,2	7,6	7,5
7125 Stavební montážníci	29	162,8	2,3	11,3	2,6	0,6
7129 Ostatní stavební děl. stav. výroby a prac. v ost. oborech	38	157,9	2,3	17,9	6,8	8,1
7136 Instalatéři, potrubáři, stavební zámečníci, klempíři	82	152,2	3,6	24,7	9,4	10,4
7137 Stavební a provozní elektrikáři	52	154,5	4,9	22,3	7,4	10,4
7141 Malíři a tapetáři	26	152,4	3,4	23,7	9,7	8,9
7213 Výrobci a opraváři výrobků a dílů z plechů	12	150,1	0,7	23,9	8,9	9,9
7222 Nástrojaři, kovomodeláři, kovodělníci, zámečníci	178	156,2	2,7	20,4	6,3	9,5
7231 Mechanici a opraváři motorových vozidel	96	151,7	0,9	22,3	8,5	8,8
7241 Elektromech.a seřizovači různých typů elektrických zařiz.	88	158,3	6,4	20,8	7,4	8,8
7243 Mechanici, seřizovači, opraváři elektronických zařízení	19	159,7	11,5	21,8	5,3	10,9
7311 Výrobci, mechanici a opraváři přesných přístrojů a zařízení	11	169,3	13,4	15,5	1,5	8,8
7422 Uměleč. truhláři, řezbáři, výrobci a oprav.výrobků ze dřeva	15	144,6	1,5	30,0	15,0	9,0
7433 Dámští a pánští krejčí a kloboučníci vč. opravářů oděvů	49	146,6	0,5	26,5	14,0	5,5
7436 Švadleny, vyšivači a pracovníci v příbuzných oborech	20	148,7	1,3	26,1	14,6	7,8
8162 Obsluha parních turbín, ohřivačů a motorů	81	153,8	4,5	21,4	8,4	8,7
8163 Obsluha zařízení při úpravě, čištění a rozvodu vody	37	155,5	5,0	20,5	6,0	9,7
8264 Obsluha strojů na bělení, barvení, čištění, praní, žehlení	187	146,8	1,1	27,3	12,2	9,9
8321 Řidiči osobních a malých dodávkov. automobilů, taxikáři	268	157,8	6,7	21,9	7,5	9,3
8322 Řidiči sanitních a rzp vozů	349	159,4	15,6	20,0	4,4	10,2
8324 Řidiči nákladních automobilů a tahačů	356	152,3	4,6	22,6	9,1	9,8
8326 Řidiči speciálních vozidel	10	166,9	5,6	12,1	0,1	8,8
8332 Obsluha zemních a příbuzných strojů	14	148,8	5,2	28,5	12,8	11,8
8334 Obsluha vysokozdvíhových a ostatních motorových vozíků	26	153,9	6,3	24,9	11,9	8,4
9132 Pomocníci a uklízeči v kancelář., hotel., nemocnicích ap.	3 501	153,7	0,6	20,0	9,6	6,6
9133 Ruční prádlači a žehlíři (kromě obsluhy strojů)	106	148,9	0,1	23,9	10,8	8,6
9141 Domovníci, správci domu	368	155,3	1,4	19,6	7,8	8,0
9143 Školníci vč. školníků - údržbářů	837	159,9	0,5	14,8	6,9	4,7
9152 Vrátní, hlídači, uváděči a šatnářky	443	151,6	4,0	19,8	7,1	9,0
9161 Sběrači odpadků, popeláři	441	151,5	0,8	22,9	9,1	8,9
9162 Metaři, čističi záchodků, žump, kanálů a podob. zařízení	44	150,1	3,5	25,6	11,7	11,3
9169 Ostatní pracovníci v příbuzných oborech jinde neuvedení	201	157,8	0,5	16,6	7,0	7,7

Revidované výsledky ke dni 10. 3. 2010

**Průměrná měsíční odpracovaná a neodpracovaná doba zaměstnanců  
podle podskupin zaměstnání KZAM-R**

 kraj: **Moravskoslezský**

Podskupiny zaměstnání a zaměstnání KZAM-R	Počet zaměstnanců přepočtený podle eviden. měsíců	Odpracovaná doba		Neodpracovaná doba		
		celkem	z toho přesčas	celkem	z toho	
					nemoc	dovolená
		hod/měs	hod/měs	hod/měs	hod/měs	hod/měs
9312 Pomocní a nekvalifik. dělníci na stavbách a údržbě silnic	20	<b>150,3</b>	2,7	23,2	10,0	10,1
9323 Dělníci nádvorní skupiny (pomocní montéři)	87	<b>156,2</b>	3,5	20,8	7,4	10,0
9333 Vazači a nosiči břemen, přístavní dělníci (dokaři)	42	<b>155,7</b>	9,9	26,6	12,1	10,0
9339 Pomocní a nekvalif. prac. v dopr., ve skladech, v telekom.	154	<b>156,7</b>	4,5	20,6	5,6	9,9





# Dodatek

Technický popis šetření



## Dodatek – Technický popis šetření

Technický popis šetření přibližuje metodické postupy používané při zpracování nepodnikatelské sféry Regionální statistiky ceny práce (RSCP-NS). Popis je rozdělen do pěti kapitol: koncepce šetření, vstupní údaje, nejdůležitější sledované veličiny, přehled používaných tabulek a definice vybraných pojmů.

### 1. Koncepce šetření

Kapitola popisuje základní soubor šetření a strukturu statistického souboru.

#### 1.1. Základní soubor

Základním souborem RSCP-NS je soubor ekonomických subjektů, definovaný Automatizovaným rozpočtovým informačním systémem (ARIS), spravovaným Ministerstvem financí. ARIS obsahuje informace z účetního a finančního výkaznictví organizačních složek státu, kapitol státního rozpočtu, státních příspěvkových organizací, státních fondů, územních samosprávných celků a jimi zřizovaných příspěvkových organizací v ČR (viz <http://www.info.mfcr.cz/aris>). Ekonomické subjekty, které přísluší do nepodnikatelské sféry, odměňují platem podle § 109, odst. 3 zákona č. 262/2006 Sb., zákoníku práce, ve znění pozdějších předpisů. Statistické šetření RSCP pro nepodnikatelskou sféru využívá dat Informačního systému o platech, provozovaného Ministerstvem financí (viz [www.mfcr.cz/isp](http://www.mfcr.cz/isp)).

#### 1.2. Struktura souboru RSCP nepodnikatelské sféry

Statistické šetření RSCP-NS za 1. - 2. čtvrtletí 2007 zahrnuje 14483 ekonomických subjektů, které reprezentují přibližně 674 tisíc zaměstnanců. Odvětvovou skladbu ekonomických subjektů v RSCP-NS (vyjádřenou odvětvovou klasifikací CZ-NACE) představují zejména tři odvětví národního hospodářství České republiky; odvětví veřejné správy, odvětví vzdělávání a odvětví zdravotní a sociální péče. Strukturu souboru RSCP-NS bez non-response ukazují v souhrnném a odvětvovém pohledu za 1. - 2. čtvrtletí 2007 následující dvě tabulky.

Soubor RSCP nepodnikatelské sféry			
	RSCP-NS Celkem	RSCP-NS – kraj Moravskoslezský	
		se sídlem v kraji	se sídlem mimo kraj
Počet ekonomických subjektů	14 483	1 360	40
Počet zaměstnanců	674 tisíc	67 tisíc	10 tisíc

Tabulka 1

<b>Odvětvová skladba výběrového souboru RSCP-NS – kraj Moravskoslezský</b>			
<b>Kód CZ-NACE</b>		<b>Počet ekonomických subjektů</b>	
		<b>se sídlem v kraji</b>	<b>se sídlem mimo kraj</b>
A	Zemědělství, lesnictví a rybářství	1	
B	Těžba a dobývání		
C	Zpracovatelský průmysl		
D	Výroba a rozvod elektřiny, plynu, tepla		
E	Zásobování vodou, činnosti související s odpady	5	
F	Stavebnictví		
G	Obchod, opravy motorových vozidel		
H	Doprava a skladování	1	2
I	Ubytování, stravování a pohostinství	11	1
J	Informační a komunikační činnosti	2	
K	Peněžnictví a pojišťovnictví		
L	Činnosti v oblasti nemovitostí	5	
M	Profesní, vědecké a technické činnosti		1
N	Administrativní a podpůrné činnosti		
O	Veřejná správa, obrana, sociální zabezpečení	304	32
P	Vzdělávání	830	1
Q	Zdravotní a sociální péče	121	1
R	Kulturní, zábavní a rekreační činnosti	61	2
S	Ostatní činnosti	19	

Tabulka 2

## 2. Vstupní údaje

Kapitola popisuje specifický sběr dat do šetření RSCP-NS, nejdůležitější vstupní údaje a používané klasifikace a číselníky.

### 2.1. Sběr dat

Vlastní sběr dat pro RSCP-NS zabezpečuje Informační systém o platech. RSCP-NS přebírá kompletní soubor nepodnikatelské sféry, předzpracovaný pro účely Informačního systému o platech, a provádí na něm specifické kontroly.

### 2.2. Nejdůležitější vstupní údaje

Šetření RSCP-NS s pololetní periodicitou monitoruje výdělkovou úroveň a odpracovanou dobu jednotlivých zaměstnání podle klasifikace KZAM-R v České republice.

Hodinový výdělek je údaj zjišťovaný z průměrných hodinových výdělků definovaných v § 351 až § 362 zákona č. 262/2006 Sb., zákoníku práce, ve znění pozdějších předpisů. Obvykle se jedná o podíl platu za práci a odpracované doby za poslední čtvrtletí sledovaného období. Hodinový výdělek je krátkodobým indikátorem výdělkové úrovně.

Hrubý měsíční plat, vypočtený z hrubého platu za sledované období, je druhým indikátorem, který ukazuje výdělkovou úroveň. Hrubý plat je součtem platu za práci, náhrad platu a odměn za pracovní pohotovost, které jsou přímo sbíranými položkami. Plat je definován v § 109, odst. 3 zákona č. 262/2006 Sb., zákoníku práce, ve znění pozdějších předpisů. Šetření RSCP-NS sleduje i strukturu hrubého měsíčního platu, tj. prémie a odměny, příplatky za přesčas, ostatní příplatky, náhrady a odměny za pracovní pohotovost. Hrubý měsíční plat a jeho složky se vztahují k celému sledovanému období, které zahrnuje dobu od počátku roku do konce čtvrtletí, za které se šetření provádí.

Šetření RSCP-NS dále sleduje pracovní dobu zaměstnanců. Vstupní věta o zaměstnanci obsahuje odpracovanou dobu od počátku roku a z ní počet přesčasových hodin. Odpracovaná doba u zaměstnanců odměňovaných měsíčním platem nezahrnuje dobu svátků v jinak pracovních dnech. Věta dále obsahuje celkovou neodpracovanou dobu od počátku roku, z ní počet hodin nemoci a dovolené.

### 2.3. Klasifikace a číselníky

RSCP-NS používá standardní statistické klasifikace a číselníky (podrobněji popsané na [www.czso.cz](http://www.czso.cz)). Použití platných statistických klasifikací je závazné jak pro orgán vykonávající státní statistickou službu, tak pro zpravodajské jednotky, které poskytují údaje pro statistické zjišťování. Proto i RSCP-NS používá následující klasifikace a číselníky:

KZAM-R	<b>Klasifikace zaměstnání;</b> vydáno sdělením ČSÚ č. 492/2003 Sb. ze dne 18. prosince 2003 o vydání rozšířené Klasifikace zaměstnání KZAM-R.
CZ-ICSE	<b>Klasifikace postavení v zaměstnání;</b> vydáno sdělením ČSÚ č. 494/2003 Sb. ze dne 18. prosince 2003 o vydání Klasifikace postavení v zaměstnání.
KKOV	<b>Klasifikace kmenových oborů vzdělání;</b> vydáno sdělením ČSÚ č. 320/2003 Sb. ze dne 9. září 2003 o zavedení Klasifikace kmenových oborů vzdělání. Poslední aktualizace byla provedena k 1. únoru 2007 sdělením ČSÚ č. 535/2006 Sb. ze dne 28. listopadu 2006 o aktualizaci Klasifikace kmenových oborů vzdělání.

CZ-NUTS	<b>CZ-NUTS Klasifikace územních statistických jednotek;</b> vydáno sdělením ČSÚ č. 490/2003 Sb. ze dne 18. prosince 2003 o vydání Klasifikace územních statistických jednotek. Poslední aktualizace byla provedena k 1. květnu 2004 sdělením ČSÚ č. 228/2004 Sb. ze dne 14. dubna 2004 o aktualizaci Klasifikace územních statistických jednotek.
CZ-NACE <sup>1</sup>	<b>Klasifikace ekonomických činností (CZ-NACE);</b> vydáno sdělením ČSÚ č. 244/2007 Sb. ze dne 18. září 2007 o zavedení Klasifikace ekonomických činností.
CZ-GEONOM	<b>Klasifikace zemí;</b> vydáno sdělením ČSÚ č. 487/2003 Sb. ze dne 18. prosince 2003 o vydání Klasifikace zemí. Poslední aktualizace byla provedena k 1. červenci 2005 sdělením ČSÚ č. 243/2005 Sb. ze dne 9. června 2005 o aktualizaci Klasifikace zemí.

### 3. Nejdůležitější sledované veličiny

Kapitola popisuje nejdůležitější sledované veličiny, algoritmy jejich výpočtu a kritéria pro zahrnutí zaměstnanců do dalších výpočtů.

#### 3.1. *Hodinový výdělek*

Hodinový výdělek je přímo zjišťovaná veličina. Do výpočtu charakteristik hodinového výdělku jsou zařazeni zaměstnanci, kteří byli v evidenčním stavu k poslednímu dni sledovaného období.

#### 3.2. *Hrubý měsíční plat*

Hrubý měsíční plat se vztahuje k celému sledovanému období, tedy k 1. - 2. čtvrtletí, nebo k 1. - 4. čtvrtletí. Na rozdíl od hodinového výdělku musí být hrubý měsíční plat vypočten z dalších přímo zjišťovaných platových položek a neplatových plnění.

Hrubý plat je v RSCP-NS definován jako součet platu za práci, náhrad platu a odměny za pracovní pohotovost. Hrubý měsíční plat zaměstnance se vypočte podle vzorce:

---

<sup>1</sup> Revidovaná výsledková publikace využívá z důvodu srovnání s novějšími výsledky klasifikaci CZ-NACE (původní verze využívala klasifikaci OKEČ).

$$\text{HMP} = \frac{\text{PLAT} + \text{NAHRADY} + \text{POHOTOV}}{\text{MESPLAC}_{\text{prep}}}$$

kde :

HMP	je hrubý měsíční plat zaměstnance,
PLAT	je plat za práci zaměstnance v kumulaci za sledované období (vstupní položka věty o zaměstnanci),
NAHRADY	jsou náhrady platu zaměstnance v kumulaci za sledované období (vstupní položka věty o zaměstnanci),
POHOTOV	je odměna za pracovní pohotovost zaměstnance v kumulaci za sledované období (vstupní položka věty o zaměstnanci),
MESPLAC <sub>prep</sub>	je počet přepočtených placených měsíců zaměstnance, tj. počet měsíců, odpovídajících součtu odpracované doby a doby, po kterou pobíral náhrady platu.

Počet přepočtených placených měsíců MESPLAC<sub>prep</sub> je roven počtu kalendářních měsíců v případě, že zaměstnanec s plným pracovním úvazkem po celé sledované období pracoval nebo pobíral náhrady platu. Pokud zaměstnanec byl v evidenčním stavu kratší dobu, než sledované období, bude jeho počet placených měsíců zkrácen poměrem počtu pracovních dnů v evidenčním stavu a ve sledovaném období. Podobně se počet placených měsíců zkrátí, pokud zaměstnanec měl jinou absenci, než absenci s náhradou platu (např. nemoc), případně měl sjednán kratší pracovní úvazek.

Hrubý měsíční plat za určitou skupinu zaměstnanců je vážená charakteristika, v níž hrubý měsíční plat určitého zaměstnance má váhu, odpovídající počtu jeho placených měsíců za sledované období (tzv. váha placené doby). Tento způsob výpočtu umožňuje korektní srovnání platové úrovně jednotlivých zaměstnání a srovnávání v čase.

Sestavy s hrubým měsíčním platem, diferenciací a strukturou hrubého platu obsahují také měsíční placenou dobu. Tento údaj ukazuje počet placených hodin (odpracovaná doba a doba náhrad) za placený měsíc a je v souladu s výpočtem hrubého měsíčního platu.

Pro zahrnutí zaměstnance do výpočtů hrubého měsíčního platu se uplatňují následující kritéria:

- přepočtený počet placených měsíců zaměstnance je alespoň jeden měsíc,
- stanovená týdenní pracovní doba na dané pracovní místo je alespoň 30 hodin (dle doporučení Eurostatu).

### **3.3. Měsíční odpracovaná a neodpracovaná doba**

Měsíční odpracovaná (resp. neodpracovaná) doba se stejně jako hrubý měsíční plat vztahuje k celému sledovanému období tj. k 1. - 2. čtvrtletí, nebo k 1. - 4. čtvrtletí.

Měsíční odpracovaná doba zaměstnance se vypočte podle vzorce:

$$\text{ODPRACDmes} = \frac{\text{ODPRACD}}{\text{MESEVID\_prep}}$$

kde :

- ODPRACDmes je měsíční odpracovaná doba zaměstnance,  
 ODPACD je odpracovaná doba zaměstnance v kumulaci za sledované období (vstupní položka věty o zaměstnanci),  
 MESEVID\_prep je počet přepočtených evidenčních měsíců zaměstnance, tj. počet měsíců, odpovídajících délce pracovního úvazku a délce pracovního poměru ve sledovaném období.

Počet přepočtených evidenčních měsíců MESEVID\_prep je roven počtu kalendářních měsíců v případě, že zaměstnanec s plným pracovním úvazkem po celé sledované období byl v pracovním poměru a nebyl na mateřské či rodičovské dovolené. Pokud zaměstnanec byl v evidenčním stavu kratší dobu, než sledované období, bude jeho počet evidenčních měsíců zkrácen poměrem počtu pracovních dnů v evidenčním stavu a ve sledovaném období. Podobně se počet evidenčních měsíců zkrátí, pokud zaměstnanec měl sjednán kratší pracovní úvazek.

Měsíční odpracovaná doba za určitou skupinu zaměstnanců je vážená charakteristika, v níž měsíční odpracovaná doba určitého zaměstnance má váhu, odpovídající počtu jeho evidenčních měsíců ve sledovaném období (tzv. váha evidenční doby). Pro zahrnutí zaměstnance do výpočtů měsíční odpracované doby se uplatňují stejná kritéria jako u hrubého měsíčního platu.

Obdobně jako odpracovaná doba se počítají měsíční neodpracovaná doba a také průměrné měsíční údaje o přesčasu, dovolené a nemoci.

## 4. Přehled používaných tabulek

Kapitola Přehled používaných tabulek obsahuje hodnocení kvality údajů a přehled publikovaných tabulek, u kterých jsou vyznačeny váhy nutné pro jejich zpracování.

### 4.1. Kvalita údajů

Zjišťované charakteristiky podléhají nevýběrovým chybám, neboť se nejedná o výběrové šetření. Nevýběrové chyby bývají způsobeny především špatnou kvalitou dat předávaných respondenty (neúplné a chybné údaje) do Informačního systému o platu. Při zpracovávání údajů je jejich vliv snižován několikastupňovými kontrolními mechanismy a častými kontakty zpracovatele šetření s respondenty.



#### 4.2. Přehled publikovaných tabulek podle použitých vah

Publikované tabulky s hodinovým výdělkem NS-V0 až NS-V9 obsahují hodnoty počítané ze souboru RSCP nepodnikatelské sféry bez použití vážení.

Tabulka	Třídící kritérium	Váha placené doby	Váha evidenční doby
NS-M0	Celý kraj	X	
NS-M1	HL. třídy zaměstnání KZAM-R	X	
NS-M5	Podskupiny zaměstnání KZAM-R	X	

**Tabulka 3**

Tabulka	Třídící kritérium	Váha placené doby	Váha evidenční doby
NS-T5	Podskupiny zaměstnání KZAM-R		X

**Tabulka 4**

### 5. Definice vybraných pojmů

Ekonomický subjekt	Ekonomický subjekt je právní subjekt nebo fyzická osoba s postavením podnikatele, zapsaná do registru ekonomických subjektů ČSÚ. Každému ekonomickému subjektu se přiděluje identifikační číslo (IČ).
Organizační jednotka	Z hlediska výdělkové statistiky RSCP se dělí ekonomické subjekty na organizační jednotky podle okresu, ve kterém jejich zaměstnanci působí. Organizační jednotku tvoří všichni zaměstnanci ekonomického subjektu, kteří působí ve stejném okrese.
Zpravodajská jednotka	Zpravodajskou jednotkou je právní osoba, organizační složka státu nebo fyzická osoba, od nichž se požaduje poskytnutí údajů ve statistickém zjišťování podle zákona č. 89/1995 Sb., o státní statistické službě, ve znění pozdějších předpisů.
Sledované období	Sledované období je období od začátku roku do konce čtvrtletí, ve kterém se statistické zjišťování provádí.
Podnikatelská sféra	Do podnikatelské sféry patří subjekty, které odměňují mzdou podle § 109, odst. 2 zákona č. 262/2006 Sb., zákoníku práce, ve znění pozdějších předpisů.

Nepodnikatelská sféra	Do podnikatelské sféry patří subjekty, které odměňují platem podle § 109, odst. 3 zákona č. 262/2006 Sb., zákoníku práce, ve znění pozdějších předpisů.
Soubor ISPV-NS	Souborem ISPV podnikatelské sféry je soubor ekonomických subjektů, definovaný Automatizovaným rozpočtovým informačním systémem ARIS (viz <a href="http://www.info.mfcr.cz/aris">http://www.info.mfcr.cz/aris</a> ).