



Regionální statistika ceny práce

IV. čtvrtletí 2007
Nepodnikatelská sféra
Moravskoslezský kraj

Revidované výsledky ke dni 10. 3. 2010

Copyright - MPSV ČR

Publikace ani její část nesmí být kopírována, rozšiřována a zařazována do informačních systémů v jakékoliv formě (elektronické, mechanické, optické, magnetické aj.) bez písemného souhlasu

Ministerstva práce a sociálních věcí

Zpracovatel: TREXIMA, spol. s r.o., tř. T. Bati 299, 764 21 Zlín - Louky

O b s a h :

Úvod	7
-------------------	---

Výsledková část nepodnikatelská sféra

Základní metodické přístupy	11
Popis publikovaných tabulek	12

Hodinový výdělek

NS-V0	Hodinový výdělek v nepodnikatelské sféře	13
NS-V1	Hodinový výdělek podle hlavních tříd zaměstnání KZAM-R	14
NS-V2	Hodinový výdělek podle věkových kategorií	14
NS-V3	Hodinový výdělek podle platové třídy	15
NS-V4	Hodinový výdělek podle vzdělání	15
NS-V5	Hodinový výdělek podle podskupin zaměstnání KZAM-R	16
NS-V6	Hodinový výdělek podle kategorií zaměstnání	21
NS-V8	Hodinový výdělek podle pohlaví	21

Hrubý měsíční plat

NS-M0	Hrubý měsíční plat a jeho složky, diferenciacie, placená doba v nepodnikatelské sféře	23
NS-M1	Hrubý měsíční plat a jeho složky, diferenciacie, placená doba podle hlavních tříd zaměstnání KZAM-R.....	24
NS-M5	Hrubý měsíční plat a jeho složky, diferenciacie, placená doba podle podskupin zaměstnání KZAM-R	26

Měsíční odpracovaná a neodpracovaná doba

NS-T5	Průměrná měsíční odpracovaná a neodpracovaná doba podle podskupin zaměstnání KZAM-R	36
-------	--	----

Dodatek – technický popis šetření

1. Koncepte šetření	43
1.1 Základní soubor	43
1.2 Struktura souboru RSCP nepodnikatelské sféry	43
2. Vstupní údaje	44
2.1 Sběr dat	44
2.2 Nejdůležitější vstupní údaje	44
2.3 Klasifikace a číselníky	45
3. Nejdůležitější sledované veličiny	46
3.1 Hodinový výdělek	46

3.2 Hrubý měsíční plat	46
3.3 Měsíční odpracovaná a neodpracovaná doba	48
4. Přehled používaných tabulek	48
4.1 Kvalita údajů	48
4.2 Přehled publikovaných tabulek podle použitých vah	49
5. Definice vybraných pojmů	49



Úvod

Úvod

Regionální statistika ceny práce (RSCP) je systém pravidelného monitorování výdělkové úrovně a pracovní doby zaměstnanců v jednotlivých krajích České republiky formou statistického šetření. Sledovanými ukazateli výdělkové úrovně jsou hodinový výdělek a hrubá měsíční mzda (plat). Šetření metodicky vychází a je obsahově harmonizováno se strukturálním šetřením EU „Structure of Earnings Survey“, viz nařízení komise (ES) č. 1916/2000 ve znění pozdějších předpisů.

Šetření je pod názvem „Čtvrtletní šetření o průměrném výdělku“ zařazeno do programu statistických zjišťování, vyhlášených Českým statistickým úřadem (ČSÚ) ve sbírce zákonů pro příslušný kalendářní rok (viz příloha č. 2 Vyhlášky č. 476/2006 Sb., částka 156, kterou se stanoví Program statistických zjišťování na rok 2007) a pro vybrané ekonomické subjekty je povinné. Šetření provádí pracoviště státní statistické služby Ministerstva práce a sociálních věcí (MPSV). Průběh a vývoj šetření řídí komise, složená ze zástupců MPSV, ČSÚ, Ministerstva financí, České národní banky, CERGE-EI, VŠE v Praze, Českomoravské konfederace odborových svazů, Svazu průmyslu a dopravy ČR. Zpracovatelem RSCP je TREXIMA, spol. s r.o. (www.trexima.cz).

Nejdůležitějším kritériem pro členění výsledků RSCP je příslušnost šetřeného ekonomického subjektu k podnikatelské, nebo nepodnikatelské sféře. V podnikatelské sféře probíhá šetření se čtvrtletní periodou a ve sféře nepodnikatelské je prováděno s periodou pololetní. Zdrojem dat pro nepodnikatelskou sféru je Informační systém o platech, který je spravován Ministerstvem financí. Za každou sféru jsou vydávány samostatné výsledkové publikace.

Výsledkové publikace jednotlivých krajů jsou uloženy na stránkách <http://portal.mpsv.cz/> v sekci *Zaměstnanost*, v podsekci *Statistiky* pod odkazem *Statistika výdělků*.

Monitorováním výdělků a pracovní doby zaměstnanců na úrovni České republiky se zabývá „Informační systém o průměrném výdělku“ (ISPV). Výsledková publikace je k dispozici na internetových stránkách MPSV (www.mpsv.cz) v sekci *Příjmy a životní úroveň*.

Důkladný popis šetření, včetně všech výsledkových publikací, poskytuje také portál www.ispv.cz. Slouží především jako podpora respondentům, kteří zde naleznou všechny potřebné informace a podpůrné nástroje pro zaslání dat. Portál je využíván také k uveřejňování odborných studií a článků, které jako zdroj informací uvádí šetření ISPV a RSCP.

Ministerstvo práce a sociálních věcí děkuje všem respondentům šetření za přípravu vstupních dat pro šetření. Svědomitý přístup respondentů a dodržování termínů pro předání dat umožňují pravidelně uveřejňovat tuto publikaci.



Výsledková část

Nepodnikatelská sféra

Výsledková část nepodnikatelská sféra

Základní metodické přístupy

Tato publikace přináší charakteristiky hodinového výdělku, hrubého měsíčního platu a pracovní doby získané za nepodnikatelskou sféru šetření RSCP (RSCP-NS). V RSCP se zařazují do nepodnikatelské sféry ekonomické subjekty, které odměňují platem, viz § 109, odst. 3 zákona č. 262/2006 Sb., zákoníku práce, ve znění pozdějších předpisů.

Primárním výsledkem RSCP jsou statistiky výdělkové úrovně jednotlivých zaměstnání (v klasifikaci KZAM-R), dalším produktem jsou odhady výdělkových parametrů zaměstnanecké populace krajů v členění podle firemních i zaměstnaneckých charakteristik. Ekonomické subjekty se v RSCP člení na organizační jednotky, jestliže je možné provést vnitřní rozčlenění podle okresů, ve kterých dílčí jednotky působí. Výsledky podle krajů jsou v tomto smyslu výsledky získané pracovištní metodou.

Vedle podnikového výkaznictví ČSÚ je RSCP dalším zdrojem informací o výdělcích v jednotlivých krajích České republiky. Výkaznictví ČSÚ, jako tradiční zdroj, sbírá údaje o evidenčním počtu zaměstnanců a vyplacených mzdách za ekonomický subjekt a publikuje průměrné mzdy v členění podle firemních charakteristik. Při srovnávání výsledků výkaznictví a RSCP-NS je třeba vzít v úvahu rozdílnou definici nepodnikatelské sféry, rozdílné metody výpočtu výdělkových charakteristik a rozdílný způsob členění výsledků podle krajů. Výkaznictví ČSÚ člení výsledky podle sídla ekonomického subjektu, tj. podnikovou metodou.

Respondenty šetření RSCP-NS jsou aktivní ekonomické subjekty (ES) nepodnikatelské sféry, které jsou definovány Automatizovaným rozpočtovým informačním systémem (ARIS). Na základě systému ARIS, který je spravován Ministerstvem financí, se zjišťuje způsob odměňování a příslušnost ekonomického subjektu k nepodnikatelské sféře. Zdrojem dat platového statistického šetření RSCP pro nepodnikatelskou sféru je Informační systém o platech, který je provozován Ministerstvem financí. Informační systém o platech pokrývá celou nepodnikatelskou sféru a do RSCP předává údaje jako plošné šetření.

Popis publikovaných tabulek

Tabulky v publikaci jsou rozděleny podle sledovaného ukazatele do tří základních okruhů. Tabulky přinášející charakteristiky hodinového výdělku jsou označeny NS-Vx, kde NS značí nepodnikatelskou sféru a x je pořadové číslo tabulky. Charakteristiky hrubého měsíčního platu, struktury platu a průměrné placené doby jsou obsaženy v tabulkách se značením NS-Mx a charakteristiky měsíční odpracované a neodpracované doby v tabulkách se značením NS-Tx.

Hlavním výsledkem RSCP jsou statistiky výdělkové úrovně a pracovní doby za jednotlivá zaměstnání podle klasifikace KZAM-R, obsažené v tabulkách NS-V5, NS-M5 a NS-T5. Tyto tabulky obsahují ta zaměstnání, která jsou ve své podskupině zaměstnání (čtyřmístný KZAM-R) zastoupena alespoň třemi ekonomickými subjekty a zároveň deseti zaměstnanci. Uvedené počty organizačních jednotek a zaměstnanců ukazují na zastoupení v souboru ISPV-NS. V ostatních tabulkách jsou počty zaměstnanců uváděny v % a jejich účelem je přiblížit relativní zastoupení publikovaných kategorií.

Statistické charakteristiky používané ve výsledkových tabulkách:

1. decil	První decil je hodnota, pod kterou leží 10 % nejnižších hodnot sledovaného znaku.
1. kvartil	První kvartil je hodnota, pod kterou leží 25 % nejnižších hodnot sledovaného znaku.
Medián	Medián je hodnota uprostřed vzestupně uspořádané řady hodnot sledovaného znaku, polovina hodnot je nižší než medián a druhá polovina je vyšší než medián.
3. kvartil	Třetí kvartil je hodnota, nad kterou leží 25 % nejvyšších hodnot sledovaného znaku.
9. decil	Devátý decil je hodnota, nad kterou leží 10 % nejvyšších hodnot sledovaného znaku.
Průměr	Průměr je počítán jako vážený (případně nevážený) aritmetický průměr sledovaného znaku.

Ostatní symboly používané ve výsledkových tabulkách:

"Neuvedeno"	Symbol "Neuvedeno" označuje kategorii zaměstnanců, u které nebyl uveden kód příslušného třídícího znaku.
"*"	Symbol "*" označuje položku vstupních dat vypočítanou, ale nezveřejnitelnou z důvodu nedostatečného počtu vstupních hodnot (méně než 3 ekonomické subjekty a 10 zaměstnanců).

Revidované výsledky ke dni 10. 3. 2010

Hodinový výdělek v nepodnikatelské sféře ¹⁾

kraj: Moravskoslezský

Medián hodinového výdělku 126,04 Kč/hod

Index mediánu hodinového výdělku zaměstnanců

meziroční vůči 4. čtvrtletí 2006..... 106,8 %

Diferenciace

1. decil - 10 % hodinových výdělků menších než 69,07 Kč/hod

1. kvartil - 25 % hodinových výdělků menších než 95,07 Kč/hod

Medián - 50 % hodinových výdělků menších než 126,04 Kč/hod

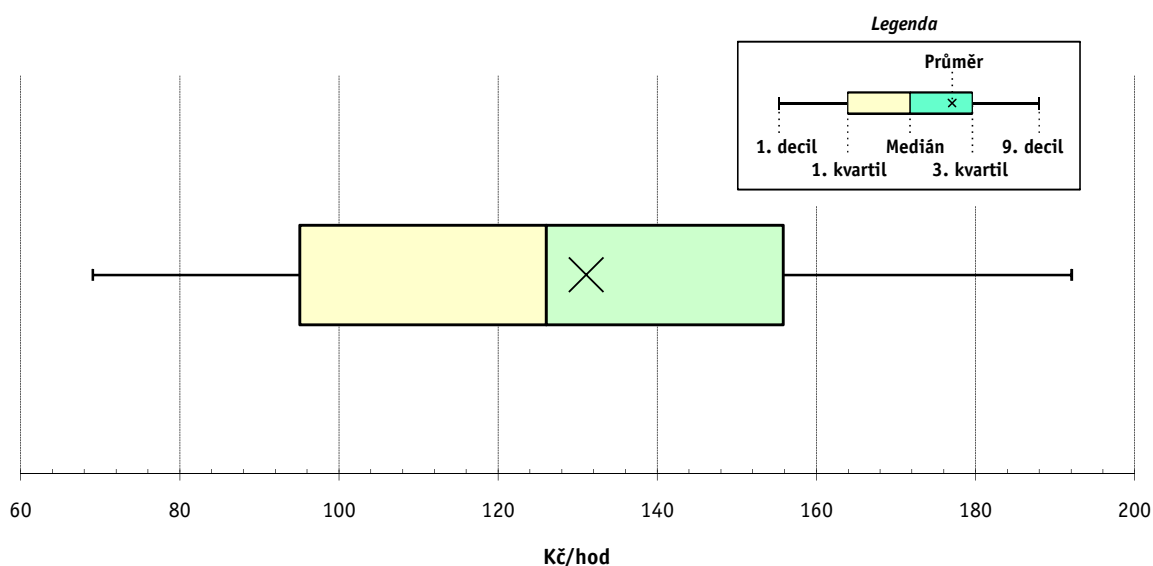
3. kvartil - 25 % hodinových výdělků větších než 155,81 Kč/hod

9. decil - 10 % hodinových výdělků větších než 192,06 Kč/hod

Průměr hodinového výdělku 131,07 Kč/hod

Podíl zaměstnanců s podprůměrným

hodinovým výdělkem 54,4 %



Vysvětlivky:

1) Hodinový výdělek se zjišťuje jako průměrný hodinový výdělek definovaný v § 351 až § 362 zákona č. 262/2006 Sb., zákoníku práce, ve znění pozdějších předpisů.

4. čtvrtletí 2007

RSCP - nepodnikatelská sféra

NS-V1

Revidované výsledky ke dni 10. 3. 2010

Hodinový výdělek podle hlavních tříd zaměstnání KZAM-R

kraj: Moravskoslezský

Hlavní třída zaměstnání KZAM-R	Struktura zaměstnanců	Medián	Diferenciace		Průměr
			1. decil	9. decil	
	%	Kč/hod	Kč/hod	Kč/hod	Kč/hod
0 Příslušníci armády	0,7	*	*	*	*
1 Zákonodárci, vedoucí a řídicí pracovníci	5,0	208,49	122,16	306,41	216,28
2 Vědečtí a odborní duševní pracovníci	30,4	141,62	104,08	195,16	148,29
3 Techničtí, zdravotničtí a pedagogičtí pracovníci	33,5	134,59	97,39	192,04	140,54
4 Nižší administrativní pracovníci	3,6	98,70	70,37	135,18	101,53
5 Provozní pracovníci ve službách a obchodu	12,6	90,61	63,91	158,17	102,08
6 Dělníci v zemědělství, lesnictví a rybářství	0,2	87,14	64,70	115,63	90,01
7 Řemeslníci, výrobci a zpracovatelé	1,3	89,04	67,06	117,95	91,82
8 Obsluha strojů a zařízení	2,1	98,63	60,65	138,75	99,62
9 Pomocní a nekvalifikovaní pracovníci	10,6	64,56	52,44	89,29	68,55
C E L K E M - nepodnikatelská sféra	100	126,04	69,07	192,06	131,07

4. čtvrtletí 2007

RSCP - nepodnikatelská sféra

NS-V2

Revidované výsledky ke dni 10. 3. 2010

Hodinový výdělek podle věkových kategorií

kraj: Moravskoslezský

Věková kategorie	Struktura zaměstnanců	Medián	Diferenciace		Průměr
			1. decil	9. decil	
	%	Kč/hod	Kč/hod	Kč/hod	Kč/hod
do 20 let	0,2	90,30	61,72	104,73	84,55
20 - 29 let	12,9	108,68	75,13	150,00	111,31
30 - 39 let	25,7	127,47	73,28	188,73	131,61
40 - 49 let	30,2	130,10	67,84	199,90	134,07
50 - 59 let	27,2	131,49	65,28	205,24	135,19
60 a více let	3,8	139,15	66,49	226,44	143,28
C E L K E M - nepodnikatelská sféra	100	126,04	69,07	192,06	131,07

4. čtvrtletí 2007

RSCP - nepodnikatelská sféra

NS-V3

Revidované výsledky ke dni 10. 3. 2010

Hodinový výdělek
podle platové třídy

kraj: Moravskoslezský

Platová třída	Struktura zaměstnanců	Medián	Diferenciace		Průměr
			1. decil	9. decil	
	%	Kč/hod	Kč/hod	Kč/hod	Kč/hod
1. platová třída	0,7	58,45	47,56	83,46	61,89
2. platová třída	7,5	62,31	52,15	84,41	66,33
3. platová třída	5,3	76,22	58,45	152,04	92,76
4. platová třída	8,0	92,02	65,05	166,59	103,53
5. platová třída	5,3	96,02	69,26	190,88	116,91
6. platová třída	6,3	111,73	76,60	205,11	126,93
7. platová třída	6,2	117,58	82,19	231,63	139,81
8. platová třída	8,5	115,07	87,19	157,80	124,16
9. platová třída	18,6	126,42	100,76	160,58	130,20
10. platová třída	8,2	143,72	112,28	182,36	146,70
11. platová třída	5,0	147,37	98,07	217,48	153,98
12. platová třída	17,0	149,36	120,39	200,98	156,63
13. platová třída	2,1	207,60	151,90	303,29	220,48
14. platová třída	1,4	262,07	185,48	386,13	278,54
15. platová třída	0,0	315,78	181,00	714,31	380,56
16. platová třída	0,0	*	*	*	*
C E L K E M - nepodnikatelská sféra	100	126,04	69,07	192,06	131,07

4. čtvrtletí 2007

RSCP - nepodnikatelská sféra

NS-V4

Revidované výsledky ke dni 10. 3. 2010

Hodinový výdělek
podle vzdělání

kraj: Moravskoslezský

Vzdělání	Struktura zaměstnanců	Medián	Diferenciace		Průměr	
			1. decil	9. decil		
	%	Kč/hod	Kč/hod	Kč/hod	Kč/hod	
KKOV						
Základní a nedokončené	A-C	6,6	67,41	53,74	99,26	72,51
Střední bez maturity	D,E,H,J	16,3	79,85	57,72	121,50	86,28
Střední s maturitou	K-M	43,0	128,23	89,50	178,10	132,24
Vyšší odborné a bakalářské	N,R	6,2	139,09	95,15	213,41	147,63
Vysokoškolské	T,V	25,9	154,28	115,68	245,65	170,13
Neuvedeno		2,0	103,89	70,38	147,25	107,22
C E L K E M - nepodnikatelská sféra	100	126,04	69,07	192,06	131,07	

Revidované výsledky ke dni 10. 3. 2010

Hodinový výdělek podle podskupin zaměstnání KZAM-R

kraj: Moravskoslezský

Podskupiny zaměstnání KZAM-R	Výběrový soubor		Medián	Diferenciace		Průměr
	počet org. jednotek	počet zaměst.		1. decil	9. decil	
			Kč/hod	Kč/hod	Kč/hod	Kč/hod
1127 Vedoucí pracovníci orgánů státní správy, správních úřadů	32	548	210,88	158,55	369,36	237,66
1128 Vyšší úředníci bezpečnosti a ochrany (policejní ředitel)	16	472	251,55	189,11	324,74	254,87
1150 Přednostové, tajemníci a ved.prac.okresních a obecních úřadů	71	863	201,30	145,13	290,41	215,57
1210 Ředitelé a prezidenti velkých organizací, podniků	560	570	249,13	189,30	309,52	249,48
1225 Vedoucí pracovníci v restauracích a hotelích	375	419	111,82	90,52	145,21	115,95
1226 Ved. pracovníci v dopr., skladování, telekom. a na pošt. úřadech	4	13	164,07	136,35	214,83	177,40
1229 Vedoucí pracovních dílčích celků jinde neuvedení (kult.,zdrav.)	65	254	250,14	131,95	334,00	243,23
1231 Vedoucí pracovníci finančních a hospodářských útvarů	99	204	186,72	126,11	302,64	203,79
1232 Vedoucí pracovníci personálních útvarů a útvarů průmysl. vztahů	15	23	214,85	147,69	356,11	230,50
1234 Ved. pracovníci reklamních útvarů a útvarů pro styk s veřejností	7	10	148,53	107,36	172,51	142,09
1235 Vedoucí pracovníci zásobovacích útvarů	6	10	137,01	82,45	168,77	132,42
1236 Vedoucí pracovníci výpočetních útvarů	9	13	179,97	101,26	281,22	189,22
1239 Vedoucí pracovníci ostatních útvarů jinde neuvedení	25	39	163,60	105,70	286,06	182,39
1315 Vedoucí, ředitelé v restauracích a hotelích	11	11	109,72	92,18	134,80	111,21
1318 Vedoucí, ředitelé pečovatelských, úklidových a podob. služeb	7	10	153,79	97,82	238,28	163,20
1319 Vedoucí, ředitelé malých organizací ostatní (kult.,zdrav.,škol.)	365	380	192,04	149,31	256,93	198,61
2113 Chemici	3	36	172,39	78,57	240,67	162,51
2114 Geologové, geofyzici, geodeti, hydrologové apod.	4	27	134,18	117,76	178,29	140,28
2122 Statistickí	3	17	119,00	92,30	132,96	118,68
2131 Projektanti a analytici výpočetních systémů	10	42	158,20	128,95	185,43	156,74
2132 Programátoři	16	44	151,53	103,36	172,16	144,17
2139 Ostatní odborníci zabývající se výpoč. tech. jinde neuvedení	71	246	144,51	97,76	199,48	148,97
2141 Hlavní architekti, arch. a plánovači měst, urbanisté, doprav.sítí	5	19	149,61	128,72	231,16	159,22
2142 Projektanti staveb a areálů, stavební inženýři	16	48	135,06	105,74	179,00	136,86
2143 Projektanti elektrotechnických zařízení, elektroinženýři	4	10	141,86	89,66	162,62	135,71
2149 Ostatní architekti, projekt., konstruk.a tech.inženýři (tvůr.prac.)	12	101	158,53	106,61	235,47	169,07
2211 Bakteriologové, biolog., ekolog., zoologové a odb.v přib.obor.	17	161	147,88	106,00	228,18	160,26
2212 Farmakologové, anatomové, biochemici, fyziolog., patologové	9	57	177,15	106,08	250,89	178,96
2213 Agronomové, šlechtitelé a odborníci v příbuzných oborech	5	12	123,99	90,48	172,59	128,57
2221 Lékaři, ordináři (kromě zubních lékařů)	45	1 785	205,75	133,14	337,30	224,71
2222 Zubní lékaři (dentisté)	3	15	235,30	175,61	320,94	239,75
2223 Veterinární lékaři	3	84	169,63	126,11	221,01	173,32
2224 Farmaceuti, magistři v lékárně, lékárníci	9	69	195,75	147,58	267,29	202,05
2321 Učitelé všeobecně vzdělávacích předmětů	106	2 657	149,53	114,28	189,50	152,57
2322 Učitelé odborných předmětů	85	1 567	148,00	118,19	183,66	150,47
2323 Učitelé praktického vyučování (kromě mistrů)	37	80	143,67	111,71	224,32	157,33
2331 Učitelé základních škol	408	6 819	144,11	113,27	179,90	146,73
2332 Učitelé předškolní výchovy	384	2 062	111,84	89,75	140,89	114,19
2341 Učitelé všeobecně vzdělávacích předmětů na speciál. školách	82	636	150,13	114,25	191,02	152,48
2342 Učitelé odborných předmětů na speciálních školách	30	207	153,73	122,03	187,82	155,60
2343 Učitelé praktického vyučování na speciálních školách	22	116	129,64	108,46	168,94	135,04
2353 Učitelé základních uměleckých škol (vč.soukromých)	51	1 030	141,27	106,90	178,10	142,79
2355 Učitelé pedagog. středisek a pedagogickopsycholog. poraden	6	38	154,15	129,26	183,08	155,28
2356 Odborní pedagogové v zařiz. pro výkon ústav.a ochran. výchovy	23	88	161,68	131,26	191,13	162,64

Revidované výsledky ke dni 10. 3. 2010

Hodinový výdělek podle podskupin zaměstnání KZAM-R

kraj: Moravskoslezský

Podskupiny zaměstnání KZAM-R	Výběrový soubor		Medián	Diferenciace		Průměr
	počet org. jednotek	počet zaměst.		1. decil	9. decil	
			Kč/hod	Kč/hod	Kč/hod	Kč/hod
2359 Ost.odp.pedagogičtí pracov. jinde neuvedení (odb.instruktoři)	53	114	136,43	82,98	185,77	136,45
2411 Odb. prac. na úseku účetnictví, financí, daní, ap., hlavní účetní	124	248	143,68	96,71	203,72	149,19
2412 Odbor. pracovníci na úseku zaměstnaneckých, personálních věcí	40	126	139,54	101,53	171,87	139,71
2419 Ostatní odborní pracovníci v oblasti podnikání	28	61	133,27	97,00	193,71	141,52
2421 Právníci, právní poradci (mimo advokacie a soudnictví)	42	146	160,35	123,60	229,01	167,93
2429 Ostatní odborníci v právní oblasti jinde neuvedení	18	90	145,26	114,29	184,65	148,20
2431 Odborní archiváři (kromě řadových)	6	14	112,68	98,04	148,54	120,91
2432 Odborní pracovníci knihoven (kromě řadových)	34	259	105,46	82,18	133,00	107,23
2433 Odborní pracovníci v informacích (např. vti)	16	32	110,51	61,52	199,31	125,51
2434 Odborní pracovníci - kurátoři (muzeí, galérií)	8	48	125,50	98,56	151,28	125,33
2439 Ostatní odborní pracovníci kultury a osvěty jinde neuvedení	36	104	121,77	90,00	160,15	125,04
2441 Ekonomové - vědečtí pracovníci, specialisté, experti	51	94	126,74	95,53	181,05	134,73
2442 Sociologové, antropologové, archeologové, kriminologové	6	15	118,69	100,65	178,13	132,66
2443 Filozofové, historici, politologové	4	20	145,87	88,50	202,05	150,32
2445 Psychologové	79	184	148,92	114,00	189,83	151,86
2446 Odborní pracovníci v oblasti sociální péče (kromě řadových)	44	558	121,72	91,20	153,11	121,66
2451 Spisovatelé, autoři, kritikové, novináři, redaktoři	9	12	141,97	98,65	150,62	133,79
2452 Sochaři, malíři, umělečtí restaurátoři, grafici a výtvarníci	7	25	97,00	77,00	130,61	99,93
2453 Hudební skladatelé, dirigenti, zpěváci, hudebníci	4	405	119,01	95,32	147,41	121,80
2455 Režiséři, scenáristé, dramaturgové div., filmu, rozhl. a televize	6	19	145,00	90,86	199,54	148,12
2457 Herci (vč. loutkoherců), animátoři	5	92	122,00	93,00	169,56	125,23
2459 Ostatní umělečtí pracovníci jinde neuvedení	7	21	100,67	84,00	138,32	106,22
2470 Odborní administrativní pracovníci jinde neuvedení	171	2 820	130,45	97,39	171,28	135,07
3111 Technici ve fyzikálních a příbuzných oborech	4	47	121,48	86,77	149,41	119,86
3112 Stavební technici	65	312	134,39	101,99	169,12	136,08
3113 Elektrotechnici	14	17	120,53	91,33	152,20	123,60
3114 Elektronici a technici v radiokomunikacích a telekomunikacích	8	30	134,50	94,75	156,00	130,78
3115 Strojírenští technici	5	23	166,28	95,72	212,26	158,76
3119 Ostatní techničtí pracovníci jinde neuvedení	63	317	125,04	92,29	155,07	126,49
3121 Poradci ve výpočetní technice	13	36	135,14	101,31	188,08	141,22
3122 Operátoři a obsluha výpočetní techniky	50	156	114,40	87,56	155,33	118,95
3129 Ostatní technici ve výpočetní technice jinde neuvedení	16	37	127,99	92,79	161,52	126,30
3131 Fotografové (včetně uměleckých)	8	12	94,75	77,35	109,01	94,48
3132 Obsluha zařízení pro záznam zvuku,obrazu,operátoři kamery	12	33	86,02	71,18	128,11	94,60
3134 Obsluha lékařských zařízení	15	242	133,44	105,48	176,88	137,04
3139 Obsluha ostatních optických a elektronických zaříz. jinde neuv.	6	14	86,90	58,28	105,94	81,40
3151 Kolaudační technici a technici protipožární ochrany	10	509	186,23	154,14	291,05	202,19
3152 Bezpečnostní tech.a tech. pro kontrolu zdravotní nezávadnosti	51	477	137,26	108,49	165,38	138,91
3211 Technici a laboranti v oblasti biologie a v příbuzných oborech	22	589	129,49	100,07	163,54	131,40
3212 Technici v agronomii, v lesnictví a v zemědělství	19	88	115,76	82,16	151,90	117,65
3213 Poradci v zemědělství a v lesnictví	3	11	141,38	110,83	172,77	144,99
3222 Asistenti hygienické služby	7	158	135,80	103,87	154,12	132,38
3223 Dietetici a odborníci na výživu	22	59	122,95	93,38	161,63	124,11
3226 Rehabilitační a fyzioterapeutičtí pracovníci (vč. odb. masérů)	49	420	113,05	84,89	147,38	115,36

Revidované výsledky ke dni 10. 3. 2010

Hodinový výdělek podle podskupin zaměstnání KZAM-R

kraj: Moravskoslezský

Podskupiny zaměstnání KZAM-R	Výběrový soubor		Medián	Diferenciace		Průměr
	počet org. jednotek	počet zaměst.		1. decil	9. decil	
			Kč/hod	Kč/hod	Kč/hod	Kč/hod
3228 Farmaceutičtí asistenti	9	74	120,58	90,57	144,84	119,75
3229 Ostatní střední zdravotničtí pracovníci jinde neuvedení	7	69	146,95	117,36	180,91	148,70
3231 Ošetřovatelé, všeobecné zdravotní sestry	87	5 093	136,97	105,90	169,12	137,89
3232 Ženské sestry, porodní asistentky	10	252	139,60	109,91	169,46	140,40
3233 Sestry pro péči o dítě	20	482	151,79	119,66	177,95	151,34
3234 Sestry pro psychiatrickou péči	5	16	173,51	122,12	200,45	167,44
3235 Sestry pro intenzivní péči	11	638	148,35	119,46	176,18	148,64
3311 Vychovatelé v družinách, domovech dětí a mládeže	515	1 828	108,49	81,19	147,30	111,97
3312 Vedoucí zájmových kroužků (z povolání)	20	112	109,54	78,86	141,35	110,91
3320 Pedagogové pro předškolní výchovu	55	261	109,52	89,16	130,66	110,68
3331 Vychovatelé na speciálních školách	37	141	117,57	94,42	157,00	121,16
3332 Vychovatelé školsk. zařiz. pro výkon ústavní a ochranné výchovy	26	196	129,99	93,19	182,52	136,10
3341 Instruktoři a mistři odborné výchovy	46	976	122,16	100,67	154,82	125,98
3343 Pomocní instruktoři autoškol, létání apod.	3	17	76,65	65,65	98,54	79,19
3349 Ostatní pedagogové jinde neuvedení	22	61	107,56	79,32	147,33	111,51
3416 Nákupčí	41	71	108,40	80,98	140,29	111,29
3421 Obchodní agenti	6	19	105,83	57,06	148,56	105,35
3422 Odbytoví a přepravní agenti	17	107	129,75	98,62	156,10	130,43
3423 Zprostředkovatelé práce a agenti pracovních úřadů	6	314	122,76	99,19	141,89	121,61
3429 Ostatní obchodní agenti a makléři jinde neuvedení	8	20	105,24	76,70	158,01	109,75
3431 Odborné sekretářky, sekretáři	66	428	106,80	86,52	131,90	108,38
3433 Pracovníci v oblasti účetnictví, fakturace, rozpočet., kalkulace	769	1 912	122,53	90,47	160,62	124,87
3434 Pracovníci v oblasti statistiky a matematiky	6	22	109,32	87,48	153,88	121,07
3435 Pracovníci v oblasti práce a mezd (kromě účetních)	42	58	125,93	84,88	167,53	127,61
3436 Referenti osobních oddělení	65	131	131,50	87,28	190,02	132,81
3439 Ostatní odborní administrativní pracovníci jinde neuvedení	485	1 711	123,54	88,80	165,34	126,95
3442 Berní a daňoví pracovníci	7	1 116	129,91	107,32	159,69	135,01
3443 Pracovníci sociálního a důchodového zabezpečení	6	301	118,47	98,13	144,26	119,91
3444 Pracovníci pasových oddělení a oddělení udělujících povolení	15	36	125,98	93,01	149,14	125,54
3449 Ostatní celní a daňoví pracovníci a pracovníci v příb. oborech	10	213	183,46	144,44	212,60	181,82
3451 Policejní inspektoři, komisaři	8	4 523	177,87	131,45	228,92	179,51
3460 Sociální pracovníci	136	917	116,48	82,49	151,27	117,21
3471 Aranžéři, průmysloví a komerční návrháři, bytoví architekti	9	24	85,61	65,25	96,92	84,81
3479 Ostatní pracovníci umění a zábavy jinde neuvedení	9	35	94,82	72,77	124,82	97,09
3482 Trenéři, cvičitelé a úředníci sportovních podniků a klubů	5	29	138,08	93,51	162,32	131,44
4111 Písařky - opisovačky, stenotypistky	11	528	94,51	75,00	127,08	99,11
4112 Kancelářští a manipul. prac. a obsl. zařízení na zpracování textu	52	235	96,00	67,19	126,55	98,48
4113 Pracovníci přípravy dat výpočetní techniky	8	38	91,04	70,37	120,77	96,35
4115 Sekretářky, sekretáři	163	629	109,40	74,08	148,65	109,38
4121 Nižší účetní	20	39	104,81	70,99	171,87	114,87
4131 Úředníci ve skladech	64	162	90,26	68,11	119,36	92,28
4133 Úředníci v dopravě a v přepravě (dispečeri, kontrolori apod.)	15	38	117,27	89,17	144,74	120,91
4141 Řadoví knihovníci, archiváři, evidenční pracovníci	112	423	103,07	72,00	132,61	103,19
4142 Poštovní doručovatelé, úředníci v třídárnách	14	20	84,66	65,89	116,59	86,09

Revidované výsledky ke dni 10. 3. 2010

Hodinový výdělek podle podskupin zaměstnání KZAM-R

kraj: Moravskoslezský

Podskupiny zaměstnání KZAM-R	Výběrový soubor		Medián	Diferenciace		Průměr
	počet org. jednotek	počet zaměst.		1. decil	9. decil	
			Kč/hod	Kč/hod	Kč/hod	Kč/hod
4190 Ostatní nižší úředníci jinde neuvedení	168	278	94,01	71,22	130,83	98,97
4211 Pokladníci (v bankách, pojišťovnách, spořitelnách, na poště)	68	96	106,56	71,00	139,79	105,05
4213 Pokladníci v obchodě, společném stravování apod.	9	11	72,82	57,65	98,20	73,67
4214 Prodavači vstupenek, jízdenek apod.	9	24	72,04	62,97	100,13	76,50
4216 Inkasisté (výběřčí dluhů)	10	39	124,51	90,44	146,88	120,35
4222 Recepční	10	34	84,95	65,00	116,74	90,76
4223 Telefonisté	35	116	82,74	59,46	123,93	85,77
4224 Informátoři	28	54	93,83	63,97	115,50	93,52
5113 Průvodci (turist. zájezdů, historických a kulturních památek)	7	49	75,00	52,00	98,12	76,80
5121 Pracovníci dohlížející nad obsluhujícím personálem, hospodyně	211	362	72,83	58,20	116,76	81,17
5122 Kuchaři	673	3 001	72,37	58,95	93,40	74,94
5123 Číšníci, servírky	5	24	81,17	62,86	98,04	82,81
5131 Dětské pěstounky, pečovatelky, pomocní vychovatelé	14	45	95,12	76,31	108,99	92,34
5132 Pečovatelé a pomoc.ošetřovatelé v zařiz.soc.péče, v nemocnicích	84	3 042	92,57	73,18	117,21	94,22
5133 Pečovatelé v domácnosti	28	489	94,66	71,25	117,01	94,60
5139 Ostatní pečovatelé a pomocní ošetřovatelé jinde neuvedení	18	329	81,67	65,02	103,47	83,25
5141 Kadeřníci a holiči	3	22	79,26	48,75	100,23	77,90
5144 Maséři	13	27	85,49	70,88	92,90	83,19
5161 Hasiči, požárníci	7	394	143,54	111,40	163,29	140,89
5162 Pracovníci bezpečnostních orgánů (např. policisté, strážníci)	27	1 195	153,24	124,06	200,43	159,21
5169 Ostatní pracovníci ochrany a ostrahy jinde neuvedení	22	133	91,12	57,52	124,49	92,01
5211 Prodavači v obchodech	15	26	66,67	57,49	103,53	81,24
6113 Zahradníci a pěstitelé zahradních plodin a sazenic	23	76	76,63	61,00	98,44	79,72
6129 Ostatní chovatelé, ošetřovatelé zvířat jinde neuv.(v rezerv.)	5	10	89,48	71,66	116,17	93,18
7122 Zedníci, kameníci, omítkáři	24	51	82,62	67,89	109,45	86,18
7124 Tesaři a truhláři	11	19	88,94	61,51	113,00	89,24
7125 Stavební montážníci	5	60	77,94	65,32	109,59	84,10
7129 Ost. stavební dělníci hlavní stav. výroby a prac.v ost. oborech	18	41	95,39	74,08	110,93	93,12
7136 Instalatéři, potrubáři, stavební zámečníci, klempíři	32	87	93,70	67,54	118,62	93,89
7137 Stavební a provozní elektrikáři	29	77	92,93	79,38	129,67	99,17
7141 Malíři a tapetáři	20	33	82,60	67,70	110,00	85,63
7213 Výrobci a opraváři výrobků a dílů z plechů	6	11	101,83	79,02	123,89	101,10
7222 Nástrojaři, kovomodeláři, kovodělníci, zámečníci	82	198	87,76	63,12	115,91	89,25
7223 Seřizovači a obsl. obráběcích strojů (kromě autom. a poloaut.)	4	11	88,00	72,96	97,00	86,85
7231 Mechaníci a opraváři motorových vozidel	12	94	112,37	85,56	127,69	109,34
7241 Elektromech., opraváři a seřizovači různých typů elektr. zařízení	38	99	97,76	68,06	118,80	97,25
7243 Mechaníci, seřizovači, opraváři elektronických zařízení	7	20	96,12	83,49	107,35	96,51
7311 Výrobci, mechaníci a opraváři přesných přístrojů a zařízení	3	11	93,08	78,83	119,00	96,97
7422 Umělečtí truhláři, řezbáři, výrobci a opraváři výrobků ze dřeva	12	25	85,82	72,78	112,00	90,26
7433 Dámští a pánští krejčí a kloboučníci včetně opravářů oděvů	22	90	79,20	63,94	93,07	78,95
7436 Švadleny, vyšivači a pracovníci v příbuzných oborech	16	22	73,55	57,83	93,04	74,19
8162 Obsluha parních turbín, ohříváčů a motorů	132	223	72,08	55,26	107,25	76,46
8163 Obsluha zařízení při úpravě, čištění a rozvodu vody	17	36	86,83	67,70	143,29	96,18
8264 Obsluha strojů na bělení, barvení, čištění, praní, žehlení textilu	39	205	64,36	50,99	75,41	63,89

Revidované výsledky ke dni 10. 3. 2010

**Hodinový výdělek
podle podskupin zaměstnání KZAM-R**

kraj: Moravskoslezský

Podskupiny zaměstnání KZAM-R	Výběrový soubor		Medián	Diferenciace		Průměr
	počet org. jednotek	počet zaměst.		1. decil	9. decil	
			Kč/hod	Kč/hod	Kč/hod	Kč/hod
8321 Řidiči osobních a malých dodávkových automobilů, taxikáři	101	284	94,91	64,57	123,36	95,19
8322 Řidiči sanitních a rzp vozů	12	398	128,59	86,27	154,27	123,18
8323 Řidiči autobusů, trolejbusů a tramvají	9	12	89,61	79,10	101,71	90,20
8324 Řidiči nákladních automobilů a tahačů	17	401	116,74	86,22	135,86	114,23
8332 Obsluha zemních a příbuzných strojů	6	16	104,28	83,60	131,48	108,54
8334 Obsluha vysokozdvíhových a ostatních motorových vozíků	9	26	69,08	55,77	98,64	72,16
9132 Pomocníci a uklízeči v kancelářích, hotelích, nemocnicích ap.	1 016	4 909	62,15	53,01	79,40	64,67
9133 Ruční pradelci a žehlíři (kromě obsluhy strojů)	51	125	64,97	55,86	77,71	67,21
9141 Domovníci, správci domu	235	477	78,22	55,43	105,66	80,31
9143 Školníci vč. školníků - údržbářů	652	1 081	72,29	57,80	98,47	76,06
9151 Poslíčci, nosiči zavazadel a doručovatelé	6	10	68,47	54,37	113,79	77,59
9152 Vrátní, hlídači, uváděči a šatnářky	118	582	73,80	54,03	103,63	77,66
9161 Sběrači odpadků, popeláři	83	426	59,88	47,62	89,91	64,34
9162 Metaři, čističi záchodků, žump, kanálů a podobných zařízení	11	70	75,43	52,70	114,31	79,39
9169 Ostatní pracovníci v příbuzných oborech jinde neuvedení	78	192	61,20	48,10	89,94	65,99
9312 Pomocní a nekvalif. dělníci na stavbách a údržbě silnic, přehrad	3	28	83,76	54,95	117,40	88,81
9323 Dělníci nádvorní skupiny (pomocní montéři)	25	116	64,29	48,10	97,36	69,59
9333 Vazači a nosiči břemen, přistavní dělníci (dokaři)	11	40	67,18	52,68	75,66	67,72
9339 Pomocní a nekvalif. pracovníci v dopravě, ve skladech, v telek.	53	183	67,95	55,56	96,04	70,93

4. čtvrtletí 2007 RSCP - nepodnikatelská sféra

NS-V6

Revidované výsledky ke dni 10. 3. 2010

**Hodinový výdělek
podle kategorií zaměstnání**kraj: **Moravskoslezský**

Kategorie zaměstnání	Struktura zaměstnanců	Medián	Diferenciace		Průměr
			1. decil	9. decil	
	%	Kč/hod	Kč/hod	Kč/hod	Kč/hod
D Manuální pracovníci	18,8	70,46	54,81	111,89	77,39
T Nemanuální pracovníci	81,2	135,92	92,14	201,91	143,53
Relace D/T (%)		51,8	59,5	55,4	53,9
C E L K E M - nepodnikatelská sféra	100	126,04	69,07	192,06	131,07

manuální pracovníci - zaměstnanci s převážně manuálním charakterem práce (hlavní třída KZAM-R 6-9 a vybraná zaměstnání hl. třídy 5)

nemanuální pracovníci - zaměstnanci s převážně nemanuálním charakterem práce (hlavní třída KZAM-R 1-4 a vybraná zaměstnání hl. třídy 5)

4. čtvrtletí 2007 RSCP - nepodnikatelská sféra

NS-V8

Revidované výsledky ke dni 10. 3. 2010

**Hodinový výdělek
podle pohlaví**kraj: **Moravskoslezský**

Pohlaví	Struktura zaměstnanců	Medián	Diferenciace		Průměr
			1. decil	9. decil	
	%	Kč/hod	Kč/hod	Kč/hod	Kč/hod
Muž	30,0	145,72	82,61	229,36	153,64
Žena	70,0	119,06	65,73	171,12	121,40
Relace Ž/M (%)		81,7	79,6	74,6	79,0
C E L K E M - nepodnikatelská sféra	100	126,04	69,07	192,06	131,07

Hrubý měsíční plat a jeho složky, diferenciacce, placená doba v nepodnikatelské sféře

kraj: Moravskoslezský

Medián hrubého měsíčního platu 21 721 Kč/měs

Diferenciacce

1. decil - 10 % hrubých měsíčních platů menších než	12 075 Kč/měs
1. kvartil - 25 % hrubých měsíčních platů menších než	16 767 Kč/měs
Medián - 50 % hrubých měsíčních platů menších než	21 721 Kč/měs
3. kvartil - 25 % hrubých měsíčních platů větších než	26 608 Kč/měs
9. decil - 10 % hrubých měsíčních platů větších než	33 470 Kč/měs

Průměr hrubého měsíčního platu 22 795 Kč/měs

Vybrané složky hrubého měsíčního platu

prémie a odměny	5,1 %
příplatky za přesčas	0,4 %
příplatky ostatní	13,7 %
náhrady	12,3 %
odměny za pohotovost	0,6 %

Průměrná placená doba 174,3 hod/měs

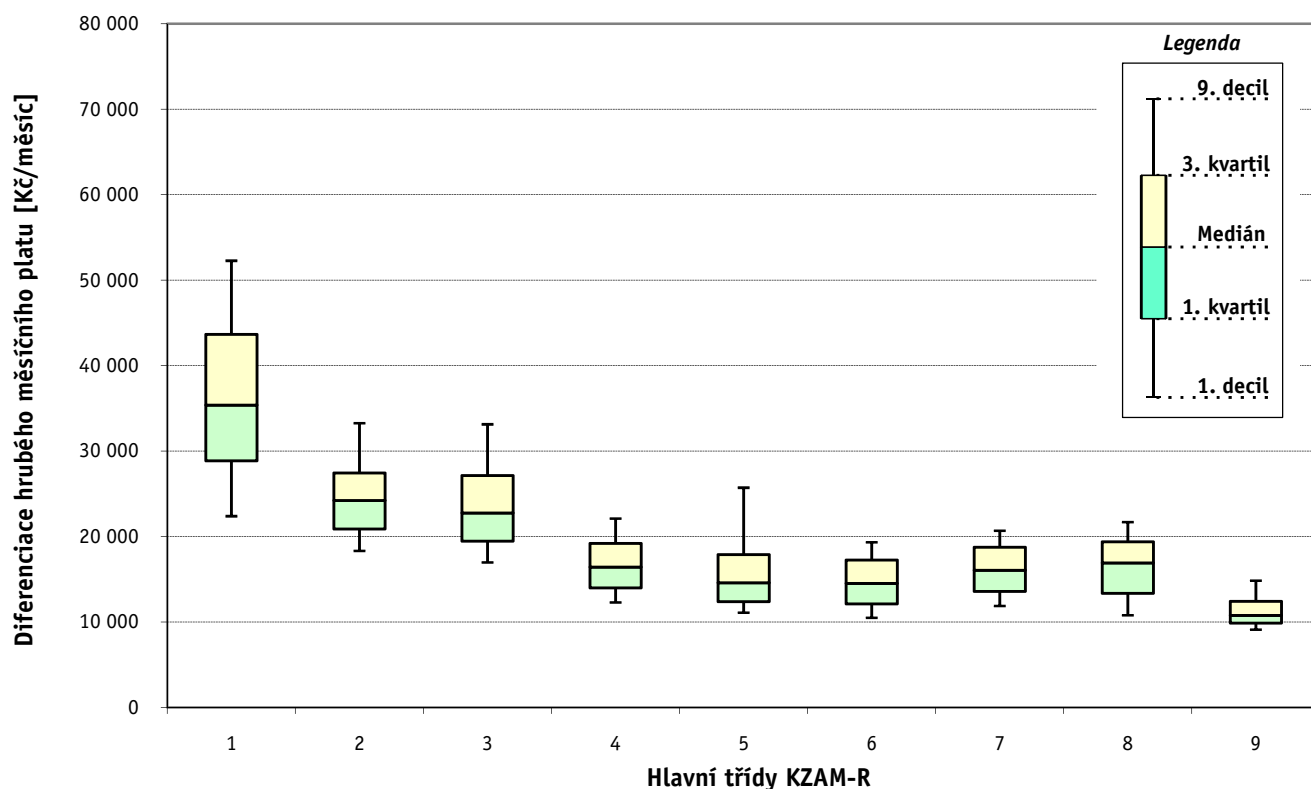
1. - 4. čtvrtletí 2007 RSCP - nepodnikatelská sféra

Revidované výsledky ke dni 10. 3. 2010

Hrubý měsíční plat a jeho složky, diference, placená doba podle hlavních tříd zaměstnání KZAM-R

kraj: Moravskoslezský

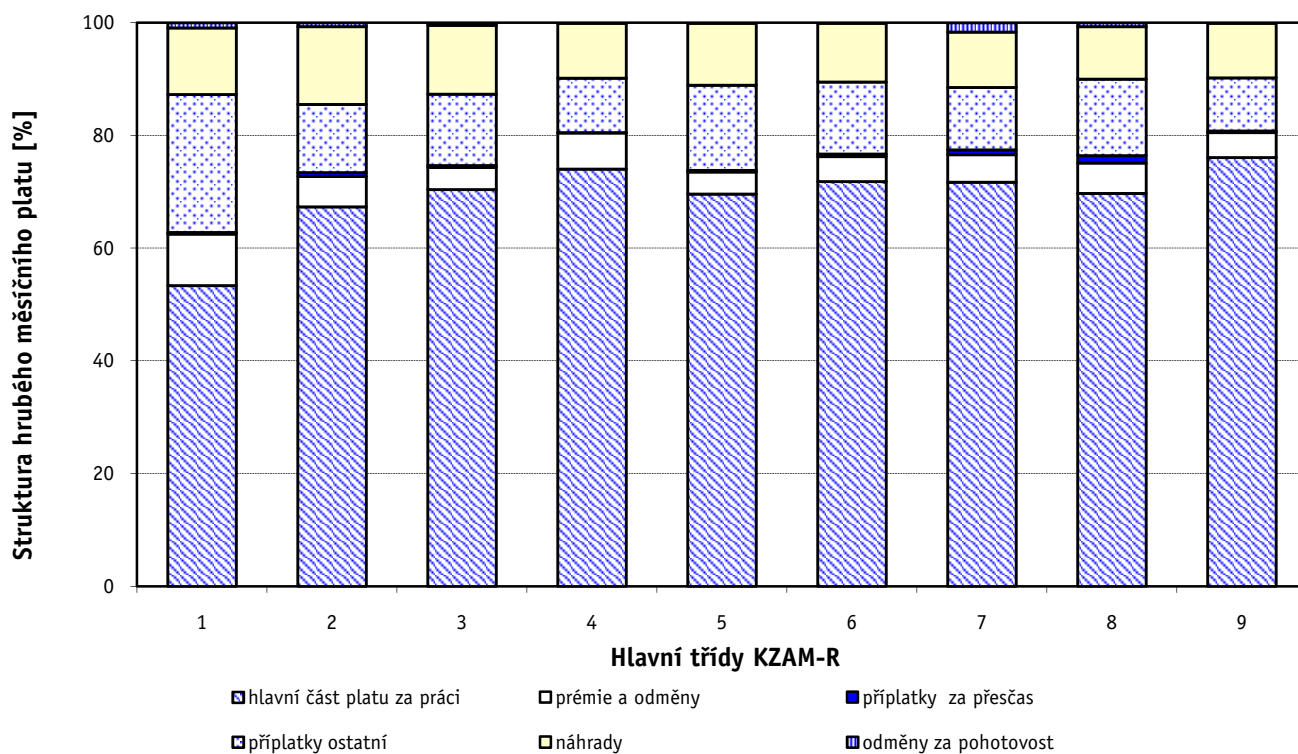
Hlavní třída zaměstnání KZAM - R	Struktura zaměstnanců	Medián
	%	Kč/měs
0 Příslušníci armády	0,8	*
1 Zákodárci, vedoucí a řídicí pracovníci	5,7	35 369
2 Vědečtí a odborní duševní pracovníci	31,6	24 221
3 Techničtí (zdrav., pedagog.) pracovníci	34,7	22 763
4 Nižší administrativní pracovníci	3,5	16 421
5 Provozní pracovníci ve službách a obchodu	11,2	14 604
6 Dělníci v zemědělství, lesnictví a rybářství	0,1	14 513
7 Řemeslníci, výrobci a zpracovatelé	1,4	16 073
8 Obsluha strojů a zařízení	1,8	16 934
9 Pomocní a nekvalifikovaní pracovníci	9,2	10 780
C E L K E M - nepodnikatelská sféra	100	21 721



Hrubý měsíční plat a jeho složky, diference, placená doba podle hlavních tříd zaměstnání KZAM-R

kraj: Moravskoslezský

Diference				Průměr	Vybrané složky hrubého měsíčního platu					Placená doba
1. decil	1. kvartil	3. kvartil	9. decil		prémie a odměny	příplatky za přesčas	příplatky ostatní	náhrady	odměny za pohotovost	
Kč/měs	Kč/měs	Kč/měs	Kč/měs	Kč/měs	%	%	%	%	%	hod/měs
*	*	*	*	*	*	*	*	*	*	*
22 380	28 868	43 652	52 275	37 036	9,2	0,3	24,5	11,8	0,9	174,6
18 312	20 881	27 429	33 278	25 745	5,4	0,7	12,1	13,8	0,7	176,5
16 961	19 483	27 130	33 137	24 032	4,0	0,3	12,7	12,2	0,5	172,2
12 286	13 977	19 193	22 095	16 818	6,4	0,1	9,6	9,8	0,1	174,5
11 086	12 384	17 875	25 726	16 467	3,9	0,3	15,1	11,0	0,1	171,4
10 496	12 107	17 263	19 330	14 754	4,5	0,5	12,8	10,5	0,1	176,2
11 867	13 589	18 752	20 679	16 175	4,9	0,9	11,0	9,9	1,7	177,7
10 781	13 359	19 394	21 686	16 626	5,4	1,3	13,6	9,3	0,7	178,2
9 108	9 866	12 407	14 837	11 457	4,5	0,3	9,4	9,7	0,0	175,2
12 075	16 767	26 608	33 470	22 795	5,1	0,4	13,7	12,3	0,6	174,3



Revidované výsledky ke dni 10. 3. 2010

Hrubý měsíční plat a jeho složky, diference, placená doba podle podskupin zaměstnání KZAM-R

kraj: Moravskoslezský

Podskupiny zaměstnání KZAM-R	Počet zaměstnanců přepočtený podle placených měsíců	Medián
		Kč/měs
1127 Vedoucí pracovníci orgánů státní správy, správních úřadů	591	34 932
1128 Vyšší úředníci bezpečnosti a ochrany (policejní ředitel)	442	43 496
1150 Přednostové, tajemníci a vedoucí pracovníci okresních a obecních úřadů	723	33 140
1210 Ředitelé a prezidenti velkých organizací, podniků	549	41 225
1225 Vedoucí pracovníci v restauracích a hotelích	249	18 695
1226 Vedoucí pracovníci v dopravě, skladování, telekomunik. a na poštovních úřadech	11	27 962
1229 Vedoucí pracovních dílčích celků jinde neuvedení (kulturních, zdravotn., školských)	222	42 889
1231 Vedoucí pracovníci finančních a hospodářských (správních) útvarů	175	31 419
1232 Vedoucí pracovníci personálních útvarů a útvarů průmyslových vztahů	15	30 724
1236 Vedoucí pracovníci výpočetních útvarů	11	28 705
1239 Vedoucí pracovníci ostatních útvarů jinde neuvedení	33	26 975
1315 Vedoucí, ředitelé v restauracích a hotelích	13	18 417
1319 Vedoucí, ředitelé malých organizací ostatní (kultura, zdravotnictví, školství)	354	31 735
2114 Geologové, geofyzici, geodeti, hydrologové apod.	31	23 633
2122 Statistici	16	20 731
2131 Projektanti a analytici výpočetních systémů	26	25 694
2132 Programátoři	33	24 932
2139 Ostatní odborníci zabývající se výpočetní technikou jinde neuvedení	243	25 245
2141 Hlavní architekti, architekti a plánovači měst, urbanisté, dopravních sítí	17	25 083
2142 Projektanti staveb a areálů, stavební inženýři	38	23 243
2149 Ostatní architekti, projektanti, konstruktéři a techničtí inženýři (tvůrčí pracovníci)	85	27 163
2211 Bakteriologové, biologové, ekologové, zoologové a odborníci v příbuzných oborech	133	24 274
2212 Farmakologové, anatomové, biochemici, fyziologové, patologové	43	34 159
2213 Agronomové, šlechtitelé a odborníci v příbuzných oborech	10	19 601
2221 Lékaři, ordináři (kromě zubních lékařů)	1 345	42 273
2222 Zubní lékaři (dentisté)	14	40 214
2223 Veterinární lékaři	58	31 074
2224 Farmaceuti, magistři v lékárně, lékárníci	62	35 219
2321 Učitelé všeobecně vzdělávacích předmětů	2 018	25 888
2322 Učitelé odborných předmětů	1 157	25 691
2323 Učitelé praktického vyučování (kromě mistrů)	51	27 253
2331 Učitelé základních škol	5 643	24 678
2332 Učitelé předškolní výchovy	1 752	18 993
2341 Učitelé všeobecně vzdělávacích předmětů na speciálních školách	542	25 948
2342 Učitelé odborných předmětů na speciálních školách	162	26 071
2343 Učitelé praktického vyučování na speciálních školách	95	21 980
2353 Učitelé základních uměleckých škol (vč. soukromých)	572	24 625
2355 Učitelé pedagogických středisek a pedagogickopsychologických poraden	33	25 726
2356 Odborní pedagogové v zařízeních pro výkon ústavní a ochranné výchovy	76	27 337
2359 Ostatní odborní pedagogičtí pracovníci jinde neuvedení (odborní instruktoři)	71	22 598
2411 Odborní pracovníci na úseku účetnictví, financí, daní, apod., hlavní účetní	195	24 019
2412 Odborní pracovníci na úseku zaměstnaneckých, personálních věcí	113	23 960
2419 Ostatní odborní pracovníci v oblasti podnikání	50	23 106
2421 Právníci, právní poradci (mimo advokacie a soudnictví)	104	28 207

Hrubý měsíční plat a jeho složky, diference, placená doba podle podskupin zaměstnání KZAM-R

kraj: Moravskoslezský

Diference				Průměr	Vybrané složky hrubého měsíčního platu					Placená doba
1. decil	1. kvartil	3. kvartil	9. decil		prémie a odměny	příplatky za přesčas	příplatky ostatní	náhrady	odměny za pohotovost	
Kč/měs	Kč/měs	Kč/měs	Kč/měs	Kč/měs	%	%	%	%	%	hod/měs
27 118	30 169	42 977	53 850	37 741	11,7	0,0	21,2	9,9	0,6	174,5
33 205	37 181	49 725	57 937	44 502	5,6	0,0	21,5	13,2	1,6	167,5
25 427	28 781	39 550	45 947	35 169	10,5	0,1	24,4	10,2	0,3	175,5
31 143	36 821	47 251	52 176	41 907	8,1	0,1	30,7	15,4	0,0	174,5
15 939	17 231	20 851	22 785	19 216	6,6	0,1	19,1	9,9	0,0	174,9
24 158	26 948	35 777	38 275	30 694	14,4	0,2	26,3	9,4	1,5	174,7
23 331	32 795	59 499	74 468	46 586	9,5	2,7	21,5	8,6	5,8	185,1
21 712	26 084	37 487	47 248	33 349	13,8	0,2	26,5	9,6	0,1	174,5
21 871	24 599	40 529	52 197	34 690	14,2	0,8	24,1	9,0	0,6	175,9
22 392	25 484	37 710	38 315	31 112	8,5	0,0	24,1	8,3	0,3	174,2
18 991	24 478	34 787	52 909	30 568	9,5	0,1	26,7	9,6	0,0	174,6
13 554	16 648	19 569	21 846	18 030	5,5	0,5	18,1	9,5	0,0	176,1
26 087	28 638	35 883	42 106	33 167	6,4	0,1	26,9	15,3	0,1	175,5
19 899	21 154	28 956	31 922	25 122	9,8	0,1	8,4	9,7	0,0	174,2
15 854	19 149	22 706	22 979	20 432	5,3	0,0	10,2	10,1	0,0	173,9
17 290	22 841	28 977	34 197	25 934	7,0	0,1	14,3	9,2	1,4	174,8
18 518	22 339	26 672	28 593	24 658	8,0	0,2	14,5	9,7	0,5	175,3
18 489	22 100	28 005	31 450	25 472	8,1	0,2	14,3	10,0	0,7	175,6
22 926	23 991	27 856	35 531	27 427	10,9	0,0	13,9	10,6	0,0	175,0
18 980	21 724	27 036	28 937	23 772	8,0	0,0	11,2	9,8	0,0	174,6
20 816	23 604	34 826	39 465	28 897	7,5	0,1	16,4	9,9	0,0	174,8
17 665	19 874	32 844	40 571	27 690	5,3	1,3	13,1	10,5	0,5	178,7
20 457	24 682	43 522	47 415	34 633	4,2	1,5	16,6	10,2	3,0	181,0
15 416	15 616	25 885	26 247	20 877	12,1	0,0	13,6	10,2	0,0	174,0
26 449	32 889	56 051	71 225	46 234	8,6	4,4	17,1	8,5	5,1	195,9
29 582	35 514	56 628	68 114	45 017	2,0	4,1	24,3	8,5	2,1	193,2
22 653	25 470	36 536	42 600	31 784	3,6	0,2	9,2	10,3	1,6	174,9
25 676	30 075	40 607	49 792	36 807	6,7	1,7	19,9	9,2	0,0	182,2
20 589	23 306	28 052	31 059	26 042	3,7	0,1	13,7	16,3	0,0	174,6
21 235	23 606	27 887	30 538	25 959	3,3	0,1	12,7	16,8	0,0	174,6
20 026	22 999	35 090	37 454	28 446	5,6	0,0	18,3	16,6	0,0	175,5
20 288	22 557	26 755	29 752	25 008	4,1	0,1	10,9	16,6	0,0	175,2
16 120	17 775	20 406	22 883	19 326	4,0	0,0	6,9	16,3	0,0	174,9
19 832	22 709	28 591	32 654	26 152	4,1	0,0	14,1	17,1	0,0	175,7
21 607	23 977	27 964	29 746	26 010	3,6	0,0	13,5	17,0	0,0	174,4
18 845	20 195	25 914	29 263	23 227	3,7	0,0	13,9	17,4	0,0	174,0
19 875	22 314	26 977	30 036	24 875	3,8	0,1	10,4	15,8	0,0	174,4
22 416	23 836	28 097	29 985	26 017	4,6	0,0	12,1	17,4	0,0	174,0
22 833	24 686	30 238	31 706	27 498	3,8	0,0	16,8	14,5	0,0	173,7
15 669	20 725	25 521	29 421	23 145	5,8	0,0	15,5	13,3	0,0	174,7
17 495	21 379	28 652	31 961	25 015	9,0	0,1	14,8	10,6	0,0	175,3
18 236	20 325	26 481	28 250	23 997	7,9	0,0	12,9	11,2	0,0	175,1
18 193	20 568	26 464	31 691	23 896	9,0	0,3	15,5	9,8	0,0	175,8
18 830	24 179	32 229	37 318	28 620	10,1	0,0	16,6	9,8	0,0	174,6

Revidované výsledky ke dni 10. 3. 2010

Hrubý měsíční plat a jeho složky, diference, placená doba podle podskupin zaměstnání KZAM-R

kraj: Moravskoslezský

Podskupiny zaměstnání KZAM-R	Počet zaměstnanců přepočtený podle placených měsíců	Medián
		Kč/měs
2429 Ostatní odborníci v právní oblasti jinde neuvedení	81	25 508
2432 Odborní pracovníci knihoven (kromě řadových)	194	18 502
2433 Odborní pracovníci v informacích (např. vti)	24	19 142
2434 Odborní pracovníci - kurátoři (muzeí, galérií)	41	21 198
2439 Ostatní odborní pracovníci kultury a osvěty jinde neuvedení	90	20 731
2441 Ekonomové - vědečtí pracovníci, specialisté, experti	83	21 941
2445 Psychologové	110	25 326
2446 Odborní pracovníci v oblasti sociální péče (kromě řadových)	427	21 447
2451 Spisovatelé, autoři, kritikové, novináři, redaktori	11	22 937
2452 Sochaři, malíři, umělečtí restaurátoři, grafici a výtvarníci	17	18 154
2453 Hudební skladatelé, dirigenti, zpěváci, hudebníci	333	20 977
2454 Choreografové, baletní mistři a tanečníci	38	18 890
2455 Režiséři, scenáristé, dramaturgové divadel a filmu rozhlasu a televize, vypravěči	11	28 415
2457 Herci (vč. loutkoherců), animátoři	60	21 336
2459 Ostatní umělečtí pracovníci jinde neuvedení	14	17 275
2470 Odborní administrativní pracovníci jinde neuvedení	2 653	21 822
3111 Technici ve fyzikálních a příbuzných oborech	41	19 320
3112 Stavební technici	265	23 042
3113 Elektrotechnici	14	19 735
3114 Elektronici a technici v radiokomunikacích a telekomunikacích	28	23 850
3115 Strojírenští technici	22	28 680
3119 Ostatní techničtí pracovníci jinde neuvedení	264	21 706
3121 Poradci ve výpočetní technice	18	21 032
3122 Operátoři a obsluha výpočetní techniky	139	19 205
3129 Ostatní technici ve výpočetní technice jinde neuvedení	36	20 348
3132 Obsluha zařízení pro záznam zvuku,obrazu,operátoři kamery	22	17 805
3134 Obsluha lékařských zařízení	201	25 373
3151 Kolaudační technici a technici protipožární ochrany	155	36 472
3152 Bezpečnostní technici a technici pro kontrolu zdravotní nezávadnosti a jakosti	427	24 276
3211 Technici a laboranti v oblasti biologie a v příbuzných oborech	444	23 507
3212 Technici v agronomii, v lesnictví a v zemědělství	77	20 417
3213 Poradci v zemědělství a v lesnictví	11	25 022
3222 Asistenti hygienické služby	114	23 067
3223 Dietetici a odborníci na výživu	50	21 327
3226 Rehabilitační a fyzioterapeutičtí pracovníci (vč. odborných masérů)	302	19 266
3228 Farmaceutičtí asistenti	64	20 807
3229 Ostatní střední zdravotničtí pracovníci jinde neuvedení	18	22 963
3231 Ošetřovatelé, všeobecné zdravotní sestry	4 063	22 897
3232 Ženské sestry, porodní asistentky	200	23 784
3233 Sestry pro péči o dítě	408	24 950
3234 Sestry pro psychiatrickou péči	15	30 521
3235 Sestry pro intenzivní péči	528	25 333
3311 Vychovatelé v družinách, klubech, domovech dětí a mládeže apod.	1 152	19 129
3312 Vedoucí zájmových kroužků (z povolání)	88	19 224

Hrubý měsíční plat a jeho složky, diference, placená doba podle podskupin zaměstnání KZAM-R

kraj: Moravskoslezský

Diference				Průměr	Vybrané složky hrubého měsíčního platu					Placená doba
1. decil	1. kvartil	3. kvartil	9. decil		prémie a odměny	příplatky za přesčas	příplatky ostatní	náhrady	odměny za pohotovost	
Kč/měs	Kč/měs	Kč/měs	Kč/měs	Kč/měs	%	%	%	%	%	hod/měs
19 078	21 431	27 466	29 944	24 809	9,0	0,0	10,4	10,2	0,0	174,8
14 465	16 307	20 558	22 576	18 723	5,7	0,1	10,0	10,6	0,0	174,7
12 778	15 408	26 418	31 941	21 634	9,1	0,4	16,7	9,5	0,0	175,2
17 000	18 713	24 100	25 797	21 203	4,6	0,0	9,2	9,6	0,5	174,2
15 194	18 091	23 542	27 841	21 336	9,7	0,1	12,1	10,0	0,0	175,9
15 957	18 160	26 168	32 464	23 203	8,2	0,1	17,9	10,0	0,0	174,5
20 174	22 777	28 864	33 724	26 239	4,8	0,1	12,0	13,6	0,0	173,8
15 670	18 628	23 303	25 841	21 051	7,5	0,3	11,5	10,7	0,6	175,3
17 958	20 890	24 046	24 571	22 030	7,7	0,1	8,3	10,3	0,0	175,5
13 955	16 197	18 797	23 580	18 183	4,2	0,5	8,7	9,6	0,0	173,8
17 155	19 022	23 653	25 887	21 494	4,8	0,6	3,5	10,6	0,0	176,0
15 016	15 998	20 775	25 741	19 458	3,1	0,3	6,2	10,7	0,0	177,0
18 104	22 645	34 189	35 034	27 554	6,2	0,9	14,5	9,9	0,0	175,5
17 355	19 199	23 945	30 467	22 429	8,3	0,0	5,2	10,3	0,0	174,9
15 270	16 562	20 490	21 236	18 258	7,2	0,0	16,3	10,1	0,0	173,4
17 440	19 510	24 575	28 118	22 642	7,2	0,1	10,3	10,2	0,2	174,9
16 336	18 086	21 189	24 795	19 710	4,0	0,2	12,0	9,2	0,0	172,3
18 119	20 878	25 299	27 821	23 051	8,5	0,1	13,0	9,8	0,5	174,7
16 036	17 581	25 302	26 973	21 601	2,2	0,0	16,3	9,6	0,4	175,2
16 790	19 040	26 336	27 275	22 822	3,1	0,4	12,7	11,5	0,0	175,0
17 462	24 198	30 698	35 507	27 686	3,0	0,0	16,9	9,2	0,3	174,7
16 199	19 400	24 350	26 576	21 686	6,7	0,5	15,4	9,9	0,4	175,3
16 013	17 338	25 557	27 343	21 143	8,1	0,0	16,8	9,7	0,4	173,6
14 756	17 540	21 996	25 987	20 022	8,7	0,2	12,0	9,6	0,6	174,1
14 877	16 973	24 641	26 235	20 512	3,6	0,1	12,4	9,6	0,0	174,6
11 933	14 814	20 096	20 471	17 498	5,5	1,1	15,4	9,7	0,0	177,8
19 399	22 283	30 283	35 706	26 713	3,6	3,2	10,7	10,3	2,4	186,3
27 263	31 855	41 842	49 248	37 234	11,2	0,0	8,5	10,8	3,4	170,6
19 577	21 697	26 611	28 186	24 108	6,1	0,1	8,9	10,1	0,1	174,3
17 788	20 619	27 952	33 035	24 573	3,9	2,6	8,3	9,9	1,5	184,8
14 566	16 735	24 898	27 265	20 579	5,7	0,1	7,5	10,1	0,8	175,0
19 305	23 462	27 790	29 945	25 167	9,0	0,2	9,4	9,3	4,2	175,8
17 630	21 116	25 030	26 178	22 513	8,0	0,0	12,7	9,9	0,1	173,7
16 911	19 027	24 824	26 952	21 880	2,3	1,5	7,8	8,8	0,0	179,8
14 710	16 974	21 790	24 398	19 603	2,4	0,3	5,8	10,3	0,0	175,3
15 947	18 473	23 790	24 919	20 854	3,7	0,1	11,0	9,7	0,0	174,7
20 944	22 561	29 529	31 936	24 940	3,7	1,8	18,8	7,7	0,0	179,4
17 883	20 047	25 613	28 605	23 242	2,3	0,7	13,7	9,7	0,6	171,0
18 915	21 006	26 077	28 536	23 975	2,2	0,9	14,0	9,5	0,2	171,0
20 071	22 729	27 345	28 967	24 891	2,2	0,4	16,2	9,9	0,1	168,1
22 192	26 333	32 331	37 866	29 566	6,8	1,3	16,9	10,0	0,0	176,3
20 298	22 646	28 171	31 361	25 700	1,7	1,3	16,3	9,3	0,9	173,1
14 465	16 784	21 643	25 334	19 499	3,8	0,1	11,9	15,7	0,0	175,0
14 653	16 982	22 315	24 176	19 668	3,3	0,2	13,8	15,4	0,0	175,1

Revidované výsledky ke dni 10. 3. 2010

Hrubý měsíční plat a jeho složky, diference, placená doba podle podskupin zaměstnání KZAM-R

kraj: Moravskoslezský

Podskupiny zaměstnání KZAM-R	Počet zaměstnanců přepočtený podle placených měsíců	Medián
		Kč/měs
3320 Pedagogové pro předškolní výchovu	203	18 997
3331 Vychovatelé na speciálních školách	105	19 733
3332 Vychovatelé školského zařízení pro výkon ústavní a ochranné výchovy	177	20 953
3341 Instruktory a mistři odborné výchovy	772	21 006
3349 Ostatní pedagogové jinde neuvedení	38	20 172
3416 Nákupčí	61	19 000
3421 Obchodní agenti	15	19 505
3422 Odbytoví a přepravní agenti	83	22 592
3423 Zprostředkovatelé práce a agenti pracovních úřadů	288	21 189
3429 Ostatní obchodní agenti a makléři jinde neuvedení	15	19 651
3431 Odborné sekretářky, sekretáři	376	18 608
3433 Pracovníci v oblasti účetnictví, fakturace, rozpočtnictví, kalkulace	1 526	20 725
3434 Pracovníci v oblasti statistiky a matematiky	13	18 929
3435 Pracovníci v oblasti práce a mezd (kromě účetních)	43	21 731
3436 Referenti osobních oddělení	98	23 210
3439 Ostatní odborní administrativní pracovníci jinde neuvedení	1 387	21 077
3442 Berní a daňoví pracovníci	992	22 107
3443 Pracovníci sociálního a důchodového zabezpečení	425	19 951
3444 Pracovníci pasových oddělení a oddělení udělovajících povolení	33	20 864
3449 Ostatní celní a daňoví pracovníci a pracovníci v příbuzných oborech	80	29 158
3451 Policejní inspektoři, komisaři	3 861	31 136
3460 Sociální pracovníci	726	19 714
3471 Aranžéři, průmysloví a komerční návrháři, bytoví architekti	17	14 492
3479 Ostatní pracovníci umění a zábavy jinde neuvedení	26	15 609
3482 Trenéři, cvičitelé a úředníci sportovních podniků a klubů	16	23 301
4111 Písařky - opisovačky, stenotypistky	417	15 146
4112 Kancelářští a manipulační pracovníci a obsluha zařízení na zpracování textu	201	16 488
4113 Pracovníci přípravy dat výpočetní techniky	62	15 921
4115 Sekretářky, sekretáři	443	18 042
4121 Nižší účetní	25	18 341
4131 Úředníci ve skladech	138	15 650
4133 Úředníci v dopravě a v přepravě (dispečeri, kontrolori apod.)	29	20 388
4141 Řadoví knihovníci, archiváři, evidenční pracovníci	325	17 765
4142 Poštovní doručovatelé, úředníci v třídárnách	13	14 030
4190 Ostatní nižší úředníci jinde neuvedení	189	16 336
4211 Pokladníci (v bankách, pojišťovnách, spořitelnách, na poště)	69	17 601
4214 Prodavači vstupenek, jízdenek apod.	22	13 098
4216 Inkasisté (výběrčí dluhů)	36	22 127
4222 Recepční	23	12 836
4223 Telefonisté	87	13 808
4224 Informátoři	39	16 215
5113 Průvodci (turistických zájezdů, historických a kulturních památek)	31	13 195
5121 Pracovníci dohlížející nad obsluhujícím personálem, hospodyně	178	12 917
5122 Kuchaři	2 291	12 209

Hrubý měsíční plat a jeho složky, diference, placená doba podle podskupin zaměstnání KZAM-R

kraj: Moravskoslezský

Diference				Průměr	Vybrané složky hrubého měsíčního platu					Placená doba
1. decil	1. kvartil	3. kvartil	9. decil		prémie a odměny	příplatky za přesčas	příplatky ostatní	náhrady	odměny za pohotovost	
Kč/měs	Kč/měs	Kč/měs	Kč/měs	Kč/měs	%	%	%	%	%	hod/měs
15 703	17 828	20 445	22 244	19 195	5,3	0,0	6,1	16,7	0,0	174,8
15 614	17 558	23 031	25 310	20 642	3,8	0,0	13,6	16,8	0,0	176,7
15 690	18 681	24 564	27 226	21 697	5,2	0,1	17,7	15,8	0,0	173,8
17 412	19 421	22 547	25 066	21 236	3,2	0,1	10,9	16,8	0,0	174,4
14 893	16 030	23 048	26 230	20 081	5,3	0,0	12,3	12,5	0,0	176,6
13 593	16 198	21 659	23 365	19 004	4,9	0,1	15,2	10,0	0,0	174,4
11 441	16 388	22 419	24 543	19 528	7,5	0,0	12,3	9,9	0,0	173,8
17 651	20 076	24 915	27 059	22 344	6,8	0,2	13,3	10,0	0,2	174,5
17 361	19 335	22 933	24 533	21 047	8,1	0,0	9,6	10,3	0,0	176,8
15 391	16 229	20 752	23 665	19 312	8,9	0,4	17,3	9,4	0,0	177,7
15 681	17 088	19 887	21 731	18 754	6,1	0,1	10,4	9,9	0,0	174,8
15 894	18 170	23 585	26 235	21 050	7,0	0,1	13,9	10,0	0,0	174,9
15 529	17 320	22 361	24 450	19 220	8,5	0,2	12,6	9,8	0,0	175,2
16 492	19 234	23 922	26 904	21 869	7,1	0,3	16,9	10,3	0,0	175,3
15 112	18 510	25 834	29 540	22 328	7,7	0,1	15,2	9,9	0,0	174,6
15 457	18 159	23 676	27 682	21 487	6,5	0,1	13,4	10,7	0,1	174,2
18 455	20 294	24 234	26 806	22 534	2,9	0,0	11,3	9,9	0,0	174,1
16 110	17 644	21 521	23 682	19 946	6,9	0,0	7,7	10,5	0,0	176,0
16 957	19 251	22 141	24 451	20 869	8,0	0,1	10,5	9,8	0,0	175,1
23 145	26 971	31 108	32 588	28 841	4,3	0,0	13,6	12,3	0,0	167,3
23 636	27 413	36 298	41 339	31 889	2,1	0,0	13,3	16,2	0,8	164,9
14 468	16 815	23 346	26 252	20 152	7,4	0,2	13,5	10,1	0,3	174,1
12 487	13 495	16 618	17 927	14 987	3,9	0,5	10,0	9,5	0,0	177,1
12 084	13 278	19 168	24 887	16 677	8,4	0,7	7,2	9,9	0,0	175,3
16 333	21 228	25 073	28 189	22 655	3,0	0,0	8,9	16,9	0,0	173,7
12 326	13 494	16 716	18 140	15 264	6,3	0,0	4,6	10,0	0,1	174,6
12 105	13 967	18 014	21 068	16 420	5,9	0,0	9,4	9,9	0,0	174,6
13 628	14 698	17 661	19 688	16 328	8,3	0,0	5,3	9,8	0,0	173,7
12 531	14 784	20 800	23 229	17 903	7,1	0,1	10,7	9,9	0,1	174,9
12 941	15 601	21 401	24 724	18 834	6,5	0,0	9,4	10,6	0,0	173,0
11 973	13 478	17 941	20 671	15 998	5,3	0,2	12,8	9,9	0,0	175,2
16 715	19 283	23 635	25 501	21 447	6,3	0,4	11,3	10,4	0,0	176,1
13 229	15 322	20 530	23 014	18 096	5,0	0,0	9,9	9,5	0,0	173,9
11 304	11 570	15 695	16 980	13 573	7,0	0,0	7,0	9,8	0,0	174,9
12 458	13 814	18 766	21 636	16 590	7,9	0,2	12,1	9,4	0,0	175,3
13 323	15 481	20 478	22 527	17 950	6,3	0,0	10,7	9,8	0,0	174,3
11 837	12 135	13 826	15 005	13 121	9,3	0,3	14,1	9,1	0,0	175,7
17 733	19 888	23 721	25 926	21 731	9,7	0,0	12,6	9,5	0,1	174,6
11 183	11 963	15 367	17 811	13 653	3,0	0,7	17,4	9,7	0,0	167,1
10 499	12 109	16 115	19 890	14 491	3,6	0,5	14,1	10,2	0,1	172,1
11 426	13 647	17 837	19 048	15 911	6,4	0,1	8,9	9,5	0,2	175,0
10 743	11 997	15 090	16 238	13 563	4,8	0,0	6,4	9,5	0,0	175,6
10 134	10 839	18 147	21 357	14 678	5,0	0,1	13,2	10,0	0,0	175,0
10 310	11 213	13 571	15 467	12 700	5,0	0,3	9,7	10,1	0,0	175,5

Hrubý měsíční plat a jeho složky, diference, placená doba podle podskupin zaměstnání KZAM-R

kraj: Moravskoslezský

Podskupiny zaměstnání KZAM-R	Počet zaměstnanců přepočtený podle placených měsíců	Medián
		Kč/měs
5123 Číšníci, servírky	21	14 429
5131 Dětské pěstitelky, pečovatelky, pomocní vychovatelé	36	16 546
5132 Pečovatelé a pomocní ošetřovatelé v zařízeních sociální péče, v nemocnicích	2 370	15 177
5133 Pečovatelé v domácnosti	356	15 362
5139 Ostatní pečovatelé a pomocní ošetřovatelé jinde neuvedení	275	14 177
5141 Kadeřníci a holiči	16	13 680
5144 Maséři	17	14 667
5161 Hasiči, požárníci	26	22 501
5162 Pracovníci bezpečnostních orgánů (např. policisté, strážníci)	370	26 070
5169 Ostatní pracovníci ochrany a ostrahy jinde neuvedení	76	14 158
5211 Prodavači v obchodech	15	11 822
6113 Zahradníci a pěstitelé zahradních plodin a sazenic	54	13 094
7122 Zedníci, kameníci, omítkaři	44	15 341
7124 Tesaři a truhláři	15	15 973
7125 Stavební montážníci	49	14 189
7129 Ostatní stavební dělníci hlavní stavební výroby a pracovníci v ostatních oborech	37	15 631
7136 Instalatéři, potrubáři, stavební zámečníci, klempíři	69	17 349
7137 Stavební a provozní elektrikáři	55	16 845
7141 Malíři a tapetaři	25	13 845
7213 Výrobci a opraváři výrobků a dílů z plechů	11	18 246
7222 Nástrojaři, kovomodeláři, kovodělníci, zámečníci	153	15 504
7231 Mechanici a opraváři motorových vozidel	89	19 416
7241 Elektromechanici, opraváři a seřizovači různých typů elektrických zařízení	89	17 344
7243 Mechanici, seřizovači, opraváři elektronických zařízení	17	19 369
7311 Výrobci, mechanici a opraváři přesných přístrojů a zařízení	11	18 428
7422 Umělečtí truhláři, řezbáři, výrobci a opraváři výrobků ze dřeva vč. opravářů	23	14 051
7433 Dámští a pánští krejčí a kloboučníci včetně opravářů oděvů	72	14 235
7436 Švadleny, vyšivači a pracovníci v příbuzných oborech	16	12 033
8162 Obsluha parních turbín, ohřivačů a motorů	81	13 986
8163 Obsluha zařízení při úpravě, čištění a rozvodu vody	33	16 243
8264 Obsluha strojů na bělení, barvení, čištění, praní, žehlení textilu	160	11 021
8321 Řidiči osobních a malých dodávkových automobilů, taxikáři	237	16 630
8322 Řidiči sanitních a rzp vozů	163	19 130
8324 Řidiči nákladních automobilů a tahačů	317	18 677
8332 Obsluha zemních a příbuzných strojů	12	17 937
8334 Obsluha vysokozdvížných a ostatních motorových vozíků	24	11 560
9132 Pomocníci a uklízeči v kancelářích, hotelích, nemocnicích a jiných zařízeních	3 099	10 421
9133 Ruční pradláci a žehlíři (kromě obsluhy strojů)	93	10 533
9141 Domovníci, správci domu	332	13 696
9143 Školníci vč. školníků - údržbářů	771	12 150
9152 Vrátní, hlídači, uváděči a šatnářky	355	12 057
9161 Sběrači odpadků, popeláři	418	9 644
9162 Metaři, čističi záchodků, žump, kanálů a podobných zařízení	31	13 205
9169 Ostatní pracovníci v příbuzných oborech jinde neuvedení	205	9 708

Hrubý měsíční plat a jeho složky, diference, placená doba podle podskupin zaměstnání KZAM-R

kraj: Moravskoslezský

Diference				Průměr	Vybrané složky hrubého měsíčního platu					Placená doba
1. decil	1. kvartil	3. kvartil	9. decil		prémie a odměny	příplatky za přesčas	příplatky ostatní	náhrady	odměny za pohotovost	
Kč/měs	Kč/měs	Kč/měs	Kč/měs	Kč/měs	%	%	%	%	%	hod/měs
10 696	13 067	16 521	17 603	14 462	5,9	1,7	18,0	9,2	0,0	174,5
13 160	14 595	17 303	19 489	16 261	4,4	0,2	14,4	10,1	0,0	175,6
12 426	13 719	16 937	19 082	15 530	2,9	0,4	14,1	10,3	0,1	169,3
12 637	14 049	17 067	18 492	15 605	5,6	0,4	14,6	10,6	0,0	171,3
11 580	12 736	15 865	17 211	14 408	2,5	0,4	13,5	10,1	0,0	171,3
9 261	11 631	16 135	20 407	14 067	3,4	1,2	7,4	11,2	0,0	178,7
12 490	12 941	15 996	16 223	14 544	5,9	0,0	8,8	9,8	0,0	174,7
13 050	16 591	25 091	26 836	20 913	4,5	0,4	21,1	10,6	2,6	172,0
21 111	23 586	30 671	36 131	27 768	6,8	0,5	31,3	10,3	0,1	169,9
10 604	12 005	17 226	21 864	15 082	4,4	1,0	17,8	9,6	0,3	174,1
9 849	10 592	14 770	17 629	12 973	3,2	0,1	7,4	10,2	0,0	175,9
10 211	11 530	14 533	15 319	13 065	4,8	0,2	8,5	10,0	0,1	175,4
12 174	13 893	17 127	17 850	15 453	4,9	0,7	11,2	10,2	0,7	177,1
12 356	13 789	18 494	19 578	16 007	4,0	0,6	11,3	9,9	0,3	176,1
12 120	12 581	17 486	19 883	15 363	6,8	1,3	12,9	11,4	0,0	182,2
9 207	13 166	17 192	19 326	15 022	3,1	0,3	11,5	9,7	0,0	176,4
12 874	14 396	19 345	20 912	17 046	3,7	1,0	11,1	9,8	2,9	178,3
13 472	15 091	18 867	21 701	17 226	4,9	1,4	14,0	9,2	2,4	179,1
11 043	13 138	16 246	19 069	14 861	3,8	1,0	9,1	9,9	0,3	176,3
14 228	15 888	20 828	22 014	18 413	7,0	0,1	9,9	9,5	2,8	175,2
11 258	12 975	18 154	20 055	15 434	4,8	0,6	12,2	9,8	1,5	176,9
14 305	17 573	20 425	21 292	18 775	4,7	0,2	11,1	10,0	1,3	174,9
13 117	15 175	19 210	20 748	17 194	5,3	1,4	10,9	9,3	2,8	180,9
15 011	16 566	21 254	23 308	19 353	2,4	2,8	11,5	8,6	5,8	184,8
15 861	16 644	21 639	24 087	19 511	1,1	2,7	9,0	8,1	10,2	184,2
12 605	13 117	16 209	19 226	14 895	5,0	0,9	10,8	10,1	0,4	175,6
11 019	12 308	15 869	16 857	14 279	7,2	0,7	7,7	10,6	0,0	175,9
9 815	10 441	13 200	13 608	11 820	5,6	0,4	8,2	10,3	0,0	175,9
11 051	12 430	17 867	20 409	14 985	2,9	0,9	14,0	9,4	0,8	178,7
12 857	13 831	18 302	19 899	16 468	7,3	1,0	15,0	10,3	1,1	177,0
9 197	10 088	12 329	12 818	11 228	4,0	0,4	12,5	9,9	0,0	175,0
12 488	14 262	18 817	21 699	16 857	6,4	1,4	12,0	9,5	0,3	181,2
14 864	16 187	23 619	26 275	19 919	1,2	2,8	15,3	8,4	0,9	182,1
15 015	17 246	19 811	21 027	18 373	7,5	0,8	14,2	9,3	1,1	175,6
15 974	16 090	19 910	21 310	17 992	9,4	0,9	16,8	9,2	1,0	177,3
10 004	10 299	13 550	17 123	12 445	4,6	1,8	11,8	9,5	0,0	180,4
9 326	9 792	11 309	12 554	10 762	4,4	0,2	8,3	9,9	0,0	174,9
9 516	9 956	11 822	12 880	10 920	4,4	0,1	10,4	10,0	0,0	173,9
9 871	11 497	15 852	18 772	14 096	5,3	0,3	12,7	9,6	0,0	175,5
10 112	10 997	14 206	16 302	12 730	5,3	0,1	11,1	9,7	0,1	175,5
9 681	10 892	13 608	15 330	12 392	3,0	0,7	16,7	9,5	0,0	172,8
8 202	8 624	12 472	15 117	10 833	4,0	0,2	4,8	9,6	0,1	176,7
8 584	10 680	14 351	15 876	12 870	5,6	0,9	7,5	9,4	0,0	178,3
8 120	8 454	12 726	15 344	10 941	4,3	0,2	6,2	9,4	0,0	175,9

1. - 4. čtvrtletí 2007 RSCP - nepodnikatelská sféra

Revidované výsledky ke dni 10. 3. 2010

**Hrubý měsíční plat a jeho složky, diference, placená doba
podle podskupin zaměstnání KZAM-R**kraj: **Moravskoslezský**

Podskupiny zaměstnání KZAM-R	Počet zaměstnanců přepočtený podle placených měsíců	Medián
		Kč/měs
9312 Pomocní a nekvalifikovaní dělníci na stavbách a údržbě silnic, přehrad	18	16 687
9323 Dělníci nádvorní skupiny (pomocní montéři)	80	10 908
9333 Vazači a nosiči břemen, přístavní dělníci (dokaři)	31	12 279
9339 Pomocní a nekvalifikovaní pracovníci v dopravě, ve skladech, v telekomunikacích	141	11 815

Hrubý měsíční plat a jeho složky, diferenciacie, placená doba
podle podskupin zaměstnání KZAM-R

kraj: Moravskoslezský

Diferenciace				Průměr	Vybrané složky hrubého měsíčního platu					Placená doba
1. decil	1. kvartil	3. kvartil	9. decil		prémie a odměny	příplatky za přesčas	příplatky ostatní	náhrady	odměny za pohotovost	
Kč/měs	Kč/měs	Kč/měs	Kč/měs	Kč/měs	%	%	%	%	%	hod/měs
10 359	12 546	17 444	17 947	15 383	7,0	0,4	14,3	9,2	0,4	173,8
8 260	9 225	14 548	17 444	12 128	3,8	1,2	7,4	8,9	0,1	178,9
9 754	10 490	12 559	14 504	11 870	3,5	2,1	8,2	9,2	0,5	183,3
9 763	10 115	14 064	16 659	12 524	2,7	1,6	11,9	9,3	0,0	178,6

1. - 4. čtvrtletí 2007 RSCP - nepodnikatelská sféra

NS-T5

Revidované výsledky ke dni 10. 3. 2010

Průměrná měsíční odpracovaná a neodpracovaná doba zaměstnanců podle podskupin zaměstnání KZAM-R

kraj: Moravskoslezský

Podskupiny zaměstnání a zaměstnání KZAM-R	Počet zaměstnanců přepočtený podle eviden. měsíců	Odpracovaná doba		Neodpracovaná doba		
		celkem	z toho přesčas	celkem	z toho	
					nemoc	dovolená
		hod/měs	hod/měs	hod/měs	hod/měs	hod/měs
1127 Vedoucí pracovníci orgánů státní správy, správních úřadů	607	148,0	0,7	26,5	4,3	16,4
1128 Vyšší úředníci bezpečnosti a ochrany (policejní ředitel)	454	137,5	1,3	29,9	4,0	17,5
1150 Přednostové, tajemníci a ved.prac.okresních a obecních úř.	740	148,6	0,4	26,9	3,5	16,7
1210 Ředitelé a prezidenti velkých organizací, podniků	555	142,4	0,2	32,1	1,6	24,4
1225 Vedoucí pracovníci v restauracích a hotelích	259	148,5	0,3	26,5	6,2	16,2
1226 Ved. pracovníci v dopr., skladování, telekom. a na pošt. úř.	12	145,1	0,7	29,7	6,6	16,6
1229 Ved. pracovních dílčích celků jinde neuved. (kult.,zdrav.)	224	160,6	10,6	24,3	1,3	16,7
1231 Vedoucí pracovníci finančních a hospodářských útvarů	177	150,4	0,7	24,1	1,6	15,2
1232 Ved. prac. personálních útvarů a útvarů průmysl. vztahů	15	150,8	1,8	25,0	1,8	16,5
1236 Vedoucí pracovníci výpočetních útvarů	11	153,2	0,2	21,1	0,8	14,4
1239 Vedoucí pracovníci ostatních útvarů jinde neuvedení	33	149,9	0,6	24,8	2,7	15,8
1315 Vedoucí, ředitelé v restauracích a hotelích	13	154,1	1,7	22,0	0,3	15,7
1319 Vedoucí, ředitelé malých organizací ostatní (kult.,zdrav.)	361	142,2	0,2	33,2	3,4	24,6
2114 Geologové, geofyzici, geodeti, hydrologové apod.	32	145,6	0,2	28,6	5,3	15,3
2122 Statistici	17	141,0	0,0	32,9	9,9	16,6
2131 Projektanti a analytici výpočetních systémů	26	148,9	0,4	25,9	3,4	14,1
2132 Programátoři	34	149,2	1,1	26,1	2,3	15,7
2139 Ostatní odborníci zabývající se výp. tech. jinde neuvedení	250	147,9	1,0	27,7	4,1	16,1
2141 Hlavní architekti, architekti a plánovači měst, urbanisté	17	144,2	0,0	30,9	5,2	17,4
2142 Projektanti staveb a areálů, stavební inženýři	39	146,9	0,0	27,8	3,4	14,4
2149 Ostatní architekti, projektanti, konstrukt.a techn.inženýři	88	147,3	0,6	27,6	5,0	15,3
2211 Bakteriologové, biologové, ekologové, zoologové	137	148,8	4,7	29,8	4,8	16,5
2212 Farmakologové, anatomové, biochemici,fyziolog., patolog.	44	152,5	7,2	28,4	2,6	17,5
2213 Agronomové, šlechtitelé a odborníci v příbuzných oborech	10	149,9	0,0	24,1	0,8	13,8
2221 Lékaři, ordináři (kromě zubních lékařů)	1 363	168,9	21,7	26,7	2,2	16,7
2222 Zubní lékaři (dentisté)	15	165,1	18,3	27,6	4,7	15,7
2223 Veterinární lékaři	60	145,1	0,4	29,7	6,4	16,9
2224 Farmaceuti, magistři v lékárně, lékárníci	62	156,3	7,8	25,7	2,3	15,9
2321 Učitelé všeobecně vzdělávacích předmětů	2 084	137,7	0,2	36,9	4,2	26,1
2322 Učitelé odborných předmětů	1 192	137,0	0,2	37,7	3,6	26,2
2323 Učitelé praktického vyučování (kromě mistrů)	53	137,0	0,3	38,6	4,9	26,7
2331 Učitelé základních škol	5 869	137,6	0,1	37,7	5,4	25,6
2332 Učitelé předškolní výchovy	1 830	137,2	0,0	37,7	6,6	26,0
2341 Učitelé všeobecně vzděláv. předmětů na speciál. školách	561	137,4	0,0	38,5	5,1	26,0
2342 Učitelé odborných předmětů na speciálních školách	167	137,9	0,1	36,6	4,3	26,1
2343 Učitelé praktického vyučování na speciálních školách	97	137,4	0,1	36,7	4,2	26,4
2353 Učitelé základních uměleckých škol (vč.soukromých)	584	140,5	0,0	34,0	3,0	26,0
2355 Učitelé pedagog.středisek a pedagog.-psycholog. poraden	34	135,5	0,0	38,5	7,2	26,4
2356 Odborní pedagog. v zařiz. pro výkon ústav.a ochr. výchovy	79	141,6	0,1	32,2	4,9	24,6
2359 Ost.odp.pedagogičtí prac.jinde neuvedení (odb.instruktoři)	74	142,9	0,3	31,8	4,4	20,7
2411 Odborní pracov. na úseku účetnictví, financí, daní, apod.	202	147,6	0,4	27,8	5,3	16,3
2412 Odbor. pracovníci na úseku zaměstnaneckých, pers. věcí	118	144,1	0,1	30,9	5,6	16,6
2419 Ostatní odborní pracovníci v oblasti podnikání	52	147,7	1,6	28,1	4,8	16,5
2421 Právníci, právní poradci (mimo advokacie a soudnictví)	107	149,1	0,1	25,6	3,4	16,3

1. - 4. čtvrtletí 2007 RSCP - nepodnikatelská sféra

NS-T5

Revidované výsledky ke dni 10. 3. 2010

Průměrná měsíční odpracovaná a neodpracovaná doba zaměstnanců podle podskupin zaměstnání KZAM-R

kraj: Moravskoslezský

Podskupiny zaměstnání a zaměstnání KZAM-R	Počet zaměstnanců přepočtený podle eviden. měsíců	Odpracovaná doba		Neodpracovaná doba		
		celkem	z toho přesčas	celkem	z toho	
					nemoc	dovolená
		hod/měs	hod/měs	hod/měs	hod/měs	hod/měs
2429 Ostatní odborníci v právní oblasti jinde neuvedení	83	149,2	0,0	25,6	3,6	16,3
2432 Odborní pracovníci knihoven (kromě řadových)	204	144,0	0,4	30,7	7,7	16,1
2433 Odborní pracovníci v informacích (např. vti)	25	147,0	1,7	28,2	7,8	15,9
2434 Odborní pracovníci - kurátoři (muzeí, galérií)	42	148,8	0,1	25,4	5,1	10,7
2439 Ostatní odborní pracovníci kultury a osvěty jinde neuved.	93	148,4	0,5	27,5	5,2	16,1
2441 Ekonomové - vědeckí pracovníci, specialisté, experti	85	148,3	0,3	26,3	3,3	15,8
2445 Psychologové	115	140,0	0,3	33,8	6,0	21,7
2446 Odborní pracov. v oblasti sociální péče (kromě řadových)	446	144,8	1,3	30,4	5,7	16,1
2451 Spisovatelé, autoři, kritikové, novináři, redaktori	11	152,7	0,6	22,8	0,4	17,4
2452 Sochaři, malíři, umělečtí restaurátoři, grafici a výtvarníci	18	145,9	0,0	28,0	9,1	11,8
2453 Hudební skladatelé, dirigenti, zpěváci, hudebníci	346	148,7	0,0	27,2	3,8	17,2
2454 Choreografové, baletní mistři a tanečníci	40	151,0	0,0	26,0	4,1	17,1
2455 Režiséři, scenáristé, dramaturgové divadla, filmu, rozhlasu	11	152,1	0,0	23,4	0,3	16,0
2457 Herci (vč. loutkoherců), animátoři	63	146,9	0,1	28,0	3,1	16,2
2459 Ostatní umělečtí pracovníci jinde neuvedení	15	145,3	0,4	28,3	6,8	16,9
2470 Odborní administrativní pracovníci jinde neuvedení	2 771	144,8	0,3	30,3	6,8	16,3
3111 Technici ve fyzikálních a příbuzných oborech	42	146,4	1,0	26,0	3,1	15,7
3112 Stavební technici	276	146,5	0,4	28,2	5,6	15,8
3113 Elektrotechnici	14	148,3	0,5	26,8	3,8	15,8
3114 Elektronici a technici v radiokomunikacích a telekomunik.	28	146,7	2,5	28,2	2,9	10,0
3115 Strojírenští technici	22	155,3	0,0	19,5	1,8	16,0
3119 Ostatní techničtí pracovníci jinde neuvedení	275	147,1	1,2	28,1	5,2	16,1
3121 Poradci ve výpočetní technice	19	149,3	0,1	24,3	1,1	15,9
3122 Operátoři a obsluha výpočetní techniky	143	148,1	0,7	26,1	4,2	14,3
3129 Ostatní technici ve výpočetní technice jinde neuvedení	37	148,6	0,5	25,9	3,6	16,1
3132 Obsluha zařiz. pro záznam zvuku,obrazu,operátoři kamery	23	150,8	3,8	26,8	6,5	13,6
3134 Obsluha lékařských zařízení	206	156,0	14,4	29,9	4,0	18,7
3151 Kolaudační technici a technici protipožární ochrany	160	140,2	6,4	30,3	4,9	17,6
3152 Bezpečnostní tech.a tech. pro kontrolu zdravotní nezávad.	449	147,9	1,0	26,5	7,7	16,1
3211 Technici a laboranti v oblasti biologie a v příbuz. oborech	457	154,7	11,2	29,8	4,6	18,1
3212 Technici v agronomii, v lesnictví a v zemědělství	80	145,8	0,2	29,1	5,3	16,3
3213 Poradci v zemědělství a v lesnictví	11	148,9	1,0	26,9	2,4	16,8
3222 Asistenti hygienické služby	118	144,8	0,0	28,9	5,1	16,6
3223 Dietetici a odborníci na výživu	50	155,0	5,6	24,8	2,7	15,5
3226 Rehabilitační a fyzioterapeutičtí pracovníci	312	145,5	1,1	29,7	5,9	16,9
3228 Farmaceutičtí asistenti	65	147,9	0,6	26,9	3,3	16,6
3229 Ostatní střední zdravotničtí pracovníci jinde neuvedení	18	156,6	10,8	22,7	2,9	13,1
3231 Ošetřovatelé, všeobecné zdravotní sestry	4 175	144,0	3,5	27,0	4,4	16,1
3232 Ženské sestry, porodní asistentky	204	145,5	4,7	25,3	2,7	16,1
3233 Sestry pro péči o dítě	420	141,0	2,2	27,1	4,7	15,9
3234 Sestry pro psychiatrickou péči	15	148,2	4,9	27,9	2,7	18,6
3235 Sestry pro intenzivní péči	541	146,6	6,6	26,4	4,0	15,8
3311 Vychovatelé v družinách, domovech dětí a mládeže	1 207	137,6	0,4	37,6	6,9	24,5
3312 Vedoucí zájmových kroužků (z povolání)	90	143,5	1,0	31,6	3,7	25,4

1. - 4. čtvrtletí 2007 RSCP - nepodnikatelská sféra

NS-T5

Revidované výsledky ke dni 10. 3. 2010

Průměrná měsíční odpracovaná a neodpracovaná doba zaměstnanců podle podskupin zaměstnání KZAM-R

kraj: **Moravskoslezský**

Podskupiny zaměstnání a zaměstnání KZAM-R	Počet zaměstnanců přepočtený podle eviden. měsíců	Odpracovaná doba		Neodpracovaná doba		
		celkem	z toho přesčas	celkem	z toho	
					nemoc	dovolená
		hod/měs	hod/měs	hod/měs	hod/měs	hod/měs
3320 Pedagogové pro předškolní výchovu	214	133,0	0,0	41,7	9,0	26,1
3331 Vychovatelé na speciálních školách	110	138,1	0,2	38,7	7,4	26,4
3332 Vychovatelé školsk. zařiz. pro výkon ústav. a ochr.výchovy	184	139,1	0,3	34,9	5,3	25,7
3341 Instruktory a mistři odborné výchovy	796	136,2	0,0	38,2	3,9	26,0
3349 Ostatní pedagogové jinde neuvedení	41	139,5	0,1	37,5	10,5	20,5
3416 Nákupčí	64	144,9	0,2	29,5	7,1	15,9
3421 Obchodní agenti	15	147,7	0,1	26,1	2,9	16,9
3422 Odbytoví a přepravní agenti	87	143,0	0,8	31,5	7,9	16,6
3423 Zprostředkovatelé práce a agenti pracovních úřadů	305	148,0	0,0	28,7	7,3	16,4
3429 Ostatní obchodní agenti a makléři jinde neuvedení	15	152,6	2,5	25,0	1,8	16,6
3431 Odborné sekretářky, sekretáři	399	143,0	0,3	32,2	9,5	15,7
3433 Prac. v oblasti účetnictví, fakturace, rozpočet., kalkulace	1 577	148,1	0,4	26,8	4,7	16,2
3434 Pracovníci v oblasti statistiky a matematiky	14	144,0	0,7	31,2	7,7	16,7
3435 Pracovníci v oblasti práce a mezd (kromě účetních)	45	146,1	1,1	29,1	6,0	15,4
3436 Referenti osobních oddělení	100	148,1	0,3	26,5	3,9	16,1
3439 Ostatní odborní administrativní pracovníci jinde neuvedení	1 454	144,6	0,4	29,7	7,3	16,2
3442 Berní a daňoví pracovníci	1 023	145,3	0,0	28,8	5,3	16,6
3443 Pracovníci sociálního a důchodového zabezpečení	458	142,8	0,0	33,6	10,7	16,6
3444 Pracovníci pasových odděl. a odděl. udělujících povolení	35	145,4	0,4	29,7	6,1	16,6
3449 Ostatní celní a daňoví pracovníci a prac. v příb. oborech	81	137,8	0,1	29,6	2,8	17,8
3451 Policejní inspektory, komisaři	4 042	134,8	1,3	30,1	7,3	18,1
3460 Sociální pracovníci	761	144,2	0,7	29,8	7,5	16,5
3471 Aranžéři, průmysloví a komerční návrháři, bytové architekti	18	151,1	2,0	25,9	8,1	11,9
3479 Ostatní pracovníci umění a zábavy jinde neuvedení	27	150,1	0,1	25,1	3,3	16,7
3482 Trenéři, cvičitelé a úředníci sportovních podniků a klubů	16	137,2	0,0	36,4	2,4	26,0
4111 Písařky - opisovačky, stenotypistky	443	141,6	0,0	33,2	10,2	16,3
4112 Kancelářští pracovníci a obsluha zařiz. na zpracování textu	207	146,5	0,2	28,1	5,2	16,3
4113 Pracovníci přípravy dat výpočetní techniky	66	140,2	0,1	33,5	11,4	16,2
4115 Sekretářky, sekretáři	462	145,8	0,4	29,0	6,1	16,1
4121 Nižší účetní	25	145,8	0,1	27,3	5,6	16,7
4131 Úředníci ve skladech	143	148,7	1,0	26,5	3,6	16,1
4133 Úředníci v dopravě a v přepravě (dispečery, kontr. apod.)	30	148,5	1,7	27,5	3,4	16,1
4141 Řadoví knihovníci, archiváři, evidenční pracovníci	340	144,4	0,2	29,5	6,6	16,0
4142 Poštovní doručovatelé, úředníci v třídárnách	13	148,2	0,2	26,7	4,9	16,1
4190 Ostatní nižší úředníci jinde neuvedení	193	151,9	0,3	23,5	3,2	15,9
4211 Pokladníci (v bankách, pojišťov., spořitelnách, na poště)	72	145,5	0,1	28,8	6,7	16,1
4214 Prodáváči vstupenek, jízdenek apod.	24	143,3	1,6	32,1	12,8	13,2
4216 Inkasisté (výběřčí dluhů)	37	146,8	0,3	27,8	3,6	16,5
4222 Recepční	24	143,6	1,6	23,4	6,4	15,3
4223 Telefonisté	92	141,3	2,1	30,8	8,8	16,2
4224 Informátoři	41	146,0	0,2	29,0	7,4	15,9
5113 Průvodci (turistických zájezdů, kulturních památek)	33	148,9	0,2	26,7	9,3	15,3
5121 Pracovníci dohlížející nad obsluh. personálem, hospodyně	187	145,3	0,4	29,8	7,4	16,1
5122 Kuchaři	2 441	144,5	0,8	31,0	9,9	16,1

1. - 4. čtvrtletí 2007 RSCP - nepodnikatelská sféra

NS-T5

Revidované výsledky ke dni 10. 3. 2010

Průměrná měsíční odpracovaná a neodpracovaná doba zaměstnanců podle podskupin zaměstnání KZAM-R

kraj: Moravskoslezský

Podskupiny zaměstnání a zaměstnání KZAM-R	Počet zaměstnanců přepočtený podle eviden. měsíců	Odpracovaná doba		Neodpracovaná doba		
		celkem	z toho přesčas	celkem	z toho	
					nemoc	dovolená
		hod/měs	hod/měs	hod/měs	hod/měs	hod/měs
5123 Číšníci, servírky	23	146,8	2,8	27,9	9,1	15,1
5131 Dětské pěstounky, pečovatelky, pomocní vychovatelé	38	144,6	1,3	30,9	7,5	17,2
5132 Pečovatelé a pomoc. ošetřovat. v zařiz.soc. péče, v nemoc.	2 479	139,5	1,8	29,8	7,3	16,5
5133 Pečovatelé v domácnosti	374	141,1	1,3	30,2	7,7	17,3
5139 Ostatní pečovatelé a pomocní ošetřovatelé jinde neuved.	290	140,9	1,8	30,3	8,8	16,1
5141 Kadeřníci a holiči	17	148,5	2,7	30,0	6,7	18,4
5144 Maséři	18	145,0	0,1	29,8	8,0	16,6
5161 Hasiči, požárníci	28	138,8	1,6	33,2	12,4	15,6
5162 Pracovníci bezpečnostních orgánů (policisté, strážníci)	393	138,2	1,7	31,6	8,4	15,9
5169 Ostatní pracovníci ochrany a ostrahy jinde neuvedení	80	146,2	4,8	27,8	7,3	14,3
5211 Prodavači v obchodech	15	153,3	0,9	22,7	1,6	16,4
6113 Zahradníci a pěstitelé zahradních plodin a sazenic	58	143,0	1,0	32,4	9,8	14,6
7122 Zedníci, kameníci, omítkáři	48	143,1	3,1	33,8	11,2	16,4
7124 Tesaři a truhláři	16	146,5	2,7	29,5	8,8	15,8
7125 Stavební montážníci	53	147,3	5,7	34,2	8,1	18,9
7129 Ostatní stavební děl. stav. výroby a prac. v ost. oborech	39	148,1	1,6	29,2	9,0	16,0
7136 Instalatéři, potrubáři, stavební zámečníci, klempíři	73	146,3	4,0	32,1	9,5	16,5
7137 Stavební a provozní elektrikáři	57	152,0	5,3	26,8	6,1	16,0
7141 Malíři a tapetáři	28	141,8	2,7	34,4	13,5	15,7
7213 Výrobci a opraváři výrobků a dílů z plechů	12	144,4	0,5	30,7	8,1	16,2
7222 Nástrojaři, kovodeláři, kovodělníci, zámečníci	161	147,3	2,5	29,4	7,2	15,8
7231 Mechanici a opraváři motorových vozidel	94	144,5	1,1	30,4	7,2	16,4
7241 Elektromech.a seřizovači různých typů elektrických zařiz.	93	151,8	6,4	28,7	7,0	16,2
7243 Mechanici, seřizovači, opraváři elektronických zařízení	17	158,7	13,9	25,9	3,0	16,4
7311 Výrobci, mechanici a opraváři přesných přístrojů a zařízení	11	157,9	12,0	26,1	3,0	16,4
7422 Uměleč. truhláři, řezbáři, výrobci a oprav.výrobků ze dřeva	24	147,2	1,7	28,4	7,8	16,7
7433 Dámští a pánské krejčí a kloboučníci vč. opravářů oděvů	78	143,1	1,5	32,7	11,2	16,7
7436 Švadleny, vyšivači a pracovníci v příbuzných oborech	18	141,3	1,4	34,5	13,6	16,1
8162 Obsluha parních turbín, ohřivačů a motorů	85	150,6	4,3	27,9	7,0	14,4
8163 Obsluha zařízení při úpravě, čištění a rozvodu vody	34	148,0	5,0	28,8	6,5	16,2
8264 Obsluha strojů na bělení, barvení, čištění, praní, žehlení	170	143,3	1,3	31,7	9,4	16,1
8321 Řidiči osobních a malých dodávkov. automobilů, taxikáři	247	151,8	6,8	29,1	7,0	16,1
8322 Řidiči sanitních a rzp vozů	168	155,5	16,0	26,1	4,6	14,8
8324 Řidiči nákladních automobilů a tahačů	346	144,2	4,3	31,1	11,4	15,4
8332 Obsluha zemních a příbuzných strojů	13	147,1	4,6	29,8	9,2	16,0
8334 Obsluha vysokozdvíhových a ostatních motorových vozíků	26	146,8	6,5	33,0	12,1	15,1
9132 Pomocníci a uklízeči v kancelář., hotel., nemocnicích ap.	3 283	144,8	0,7	30,1	9,1	15,9
9133 Ruční prádlači a žehlíři (kromě obsluhy strojů)	98	144,3	0,3	29,6	8,0	16,2
9141 Domovníci, správci domu	348	148,4	1,2	27,0	7,0	15,2
9143 Školníci vč. školníků - údržbářů	804	148,5	0,6	27,1	6,8	16,1
9152 Vrátní, hlídači, uváděči a šatnářky	374	144,7	3,3	27,9	7,6	14,7
9161 Sběrači odpadků, popeláři	448	144,9	0,7	31,9	11,2	15,2
9162 Metaři, čističi záchodků, žump, kanálů a podob. zařízení	32	152,0	3,6	26,2	6,1	16,2
9169 Ostatní pracovníci v příbuzných oborech jinde neuvedení	217	149,3	0,5	26,6	9,3	14,9

1. - 4. čtvrtletí 2007 RSCP - nepodnikatelská sféra

NS-T5

Revidované výsledky ke dni 10. 3. 2010

**Průměrná měsíční odpracovaná a neodpracovaná doba zaměstnanců
podle podskupin zaměstnání KZAM-R**kraj: **Moravskoslezský**

Podskupiny zaměstnání a zaměstnání KZAM-R	Počet zaměstnanců přepočtený podle eviden. měsíců	Odpracovaná doba		Neodpracovaná doba		
		celkem	z toho přesčas	celkem	z toho	
					nemoc	dovolená
		hod/měs	hod/měs	hod/měs	hod/měs	hod/měs
9312 Pomocní a nekvalifik. dělníci na stavbách a údržbě silnic	19	144,9	1,6	28,8	10,6	14,8
9323 Dělníci nádvorní skupiny (pomocní montéři)	87	147,8	3,7	30,9	11,7	14,3
9333 Vazači a nosiči břemen, přístavní dělníci (dokaři)	33	150,9	8,0	32,4	11,6	15,4
9339 Pomocní a nekvalif. prac. v dopr., ve skladech, v telekom.	146	150,8	4,6	27,7	5,6	15,8



Dodatek

Technický popis šetření

Dodatek – Technický popis šetření

Technický popis šetření přibližuje metodické postupy používané při zpracování nepodnikatelské sféry Regionální statistiky ceny práce (RSCP-NS). Popis je rozdělen do pěti kapitol: koncepce šetření, vstupní údaje, nejdůležitější sledované veličiny, přehled používaných tabulek a definice vybraných pojmů.

1. Koncepce šetření

Kapitola popisuje základní soubor šetření a strukturu statistického souboru.

1.1. Základní soubor

Základním souborem RSCP-NS je soubor ekonomických subjektů, definovaný Automatizovaným rozpočtovým informačním systémem (ARIS), spravovaným Ministerstvem financí. ARIS obsahuje informace z účetního a finančního výkaznictví organizačních složek státu, kapitol státního rozpočtu, státních příspěvkových organizací, státních fondů, územních samosprávných celků a jimi zřizovaných příspěvkových organizací v ČR (viz <http://www.info.mfcr.cz/aris>). Ekonomické subjekty, které přísluší do nepodnikatelské sféry, odměňují platem podle § 109, odst. 3 zákona č. 262/2006 Sb., zákoníku práce, ve znění pozdějších předpisů. Statistické šetření RSCP pro nepodnikatelskou sféru využívá dat Informačního systému o platech, provozovaného Ministerstvem financí (viz www.mfcr.cz/isp).

1.2. Struktura souboru RSCP nepodnikatelské sféry

Statistické šetření RSCP-NS za 1. - 4. čtvrtletí 2007 zahrnuje 14366 ekonomických subjektů, které reprezentují přibližně 659 tisíc zaměstnanců. Odvětvovou skladbu ekonomických subjektů v RSCP-NS (vyjádřenou odvětvovou klasifikací CZ-NACE) představují zejména tři odvětví národního hospodářství České republiky; odvětví veřejné správy, odvětví vzdělávání a odvětví zdravotní a sociální péče. Strukturu souboru RSCP-NS bez non-response ukazují v souhrnném a odvětvovém pohledu za 1. - 4. čtvrtletí 2007 následující dvě tabulky.

Soubor RSCP nepodnikatelské sféry			
	RSCP-NS Celkem	RSCP-NS – kraj Moravskoslezský	
		se sídlem v kraji	se sídlem mimo kraj
Počet ekonomických subjektů	14 366	1 357	38
Počet zaměstnanců	659 tisíc	67 tisíc	10 tisíc

Tabulka 1

Odvětvová skladba výběrového souboru RSCP-NS – kraj Moravskoslezský			
Kód CZ-NACE		Počet ekonomických subjektů	
		se sídlem v kraji	se sídlem mimo kraj
A	Zemědělství, lesnictví a rybnářství	1	
B	Těžba a dobývání		
C	Zpracovatelský průmysl		
D	Výroba a rozvod elektřiny, plynu, tepla		
E	Zásobování vodou, činnosti související s odpady	6	
F	Stavebnictví		
G	Obchod, opravy motorových vozidel		
H	Doprava a skladování	1	1
I	Ubytování, stravování a pohostinství	11	1
J	Informační a komunikační činnosti	2	
K	Peněžnictví a pojišťovnictví		
L	Činnosti v oblasti nemovitostí	5	
M	Profesní, vědecké a technické činnosti		1
N	Administrativní a podpůrné činnosti		
O	Veřejná správa, obrana, sociální zabezpečení	307	33
P	Vzdělávání	822	1
Q	Zdravotní a sociální péče	121	
R	Kulturní, zábavní a rekreační činnosti	60	1
S	Ostatní činnosti	18	

Tabulka 2

2. Vstupní údaje

Kapitola popisuje specifický sběr dat do šetření RSCP-NS, nejdůležitější vstupní údaje a používané klasifikace a číselníky.

2.1. Sběr dat

Vlastní sběr dat pro RSCP-NS zabezpečuje Informační systém o platech. RSCP-NS přebírá kompletní soubor nepodnikatelské sféry, předzpracovaný pro účely Informačního systému o platech, a provádí na něm specifické kontroly.

2.2. Nejdůležitější vstupní údaje

Šetření RSCP-NS s pololetní periodicitou monitoruje výdělkovou úroveň a odpracovanou dobu jednotlivých zaměstnání podle klasifikace KZAM-R v České republice.

Hodinový výdělek je údaj zjišťovaný z průměrných hodinových výdělků definovaných v § 351 až § 362 zákona č. 262/2006 Sb., zákoníku práce, ve znění pozdějších předpisů. Obvykle se jedná o podíl platu za práci a odpracované doby za poslední čtvrtletí sledovaného období. Hodinový výdělek je krátkodobým indikátorem výdělkové úrovně.

Hrubý měsíční plat, vypočtený z hrubého platu za sledované období, je druhým indikátorem, který ukazuje výdělkovou úroveň. Hrubý plat je součtem platu za práci, náhrad platu a odměn za pracovní pohotovost, které jsou přímo sbíranými položkami. Plat je definován v § 109, odst. 3 zákona č. 262/2006 Sb., zákoníku práce, ve znění pozdějších předpisů. Šetření RSCP-NS sleduje i strukturu hrubého měsíčního platu, tj. prémie a odměny, příplatky za přesčas, ostatní příplatky, náhrady a odměny za pracovní pohotovost. Hrubý měsíční plat a jeho složky se vztahují k celému sledovanému období, které zahrnuje dobu od počátku roku do konce čtvrtletí, za které se šetření provádí.

Šetření RSCP-NS dále sleduje pracovní dobu zaměstnanců. Vstupní věta o zaměstnanci obsahuje odpracovanou dobu od počátku roku a z ní počet přesčasových hodin. Odpracovaná doba u zaměstnanců odměňovaných měsíčním platem nezahrnuje dobu svátků v jinak pracovních dnech. Věta dále obsahuje celkovou neodpracovanou dobu od počátku roku, z ní počet hodin nemoci a dovolené.

2.3. Klasifikace a číselníky

RSCP-NS používá standardní statistické klasifikace a číselníky (podrobněji popsané na www.czso.cz). Použití platných statistických klasifikací je závazné jak pro orgán vykonávající státní statistickou službu, tak pro zpravodajské jednotky, které poskytují údaje pro statistické zjišťování. Proto i RSCP-NS používá následující klasifikace a číselníky:

KZAM-R	Klasifikace zaměstnání; vydáno sdělením ČSÚ č. 492/2003 Sb. ze dne 18. prosince 2003 o vydání rozšířené Klasifikace zaměstnání KZAM-R.
CZ-ICSE	Klasifikace postavení v zaměstnání; vydáno sdělením ČSÚ č. 494/2003 Sb. ze dne 18. prosince 2003 o vydání Klasifikace postavení v zaměstnání.
KKOV	Klasifikace kmenových oborů vzdělání; vydáno sdělením ČSÚ č. 320/2003 Sb. ze dne 9. září 2003 o zavedení Klasifikace kmenových oborů vzdělání. Poslední aktualizace byla provedena k 1. únoru 2007 sdělením ČSÚ č. 535/2006 Sb. ze dne 28. listopadu 2006 o aktualizaci Klasifikace kmenových oborů vzdělání.

CZ-NUTS	CZ-NUTS Klasifikace územních statistických jednotek; vydáno sdělením ČSÚ č. 490/2003 Sb. ze dne 18. prosince 2003 o vydání Klasifikace územních statistických jednotek. Poslední aktualizace byla provedena k 1. květnu 2004 sdělením ČSÚ č. 228/2004 Sb. ze dne 14. dubna 2004 o aktualizaci Klasifikace územních statistických jednotek.
CZ-NACE ¹	Klasifikace ekonomických činností (CZ-NACE); vydáno sdělením ČSÚ č. 244/2007 Sb. ze dne 18. září 2007 o zavedení Klasifikace ekonomických činností.
CZ-GEONOM	Klasifikace zemí; vydáno sdělením ČSÚ č. 487/2003 Sb. ze dne 18. prosince 2003 o vydání Klasifikace zemí. Poslední aktualizace byla provedena k 1. červenci 2005 sdělením ČSÚ č. 243/2005 Sb. ze dne 9. června 2005 o aktualizaci Klasifikace zemí.

3. Nejdůležitější sledované veličiny

Kapitola popisuje nejdůležitější sledované veličiny, algoritmy jejich výpočtu a kritéria pro zahrnutí zaměstnanců do dalších výpočtů.

3.1. *Hodinový výdělek*

Hodinový výdělek je přímo zjišťovaná veličina. Do výpočtu charakteristik hodinového výdělku jsou zařazeni zaměstnanci, kteří byli v evidenčním stavu k poslednímu dni sledovaného období.

3.2. *Hrubý měsíční plat*

Hrubý měsíční plat se vztahuje k celému sledovanému období, tedy k 1. - 2. čtvrtletí, nebo k 1. - 4. čtvrtletí. Na rozdíl od hodinového výdělku musí být hrubý měsíční plat vypočten z dalších přímo zjišťovaných platových položek a neplatových plnění.

Hrubý plat je v RSCP-NS definován jako součet platu za práci, náhrad platu a odměny za pracovní pohotovost. Hrubý měsíční plat zaměstnance se vypočte podle vzorce:

¹ Revidovaná výsledková publikace využívá z důvodu srovnání s novějšími výsledky klasifikaci CZ-NACE (původní verze využívala klasifikaci OKEČ).

$$\text{HMP} = \frac{\text{PLAT} + \text{NAHRADY} + \text{POHOTOV}}{\text{MESPLAC}_{\text{prep}}}$$

kde :

HMP	je hrubý měsíční plat zaměstnance,
PLAT	je plat za práci zaměstnance v kumulaci za sledované období (vstupní položka věty o zaměstnanci),
NAHRADY	jsou náhrady platu zaměstnance v kumulaci za sledované období (vstupní položka věty o zaměstnanci),
POHOTOV	je odměna za pracovní pohotovost zaměstnance v kumulaci za sledované období (vstupní položka věty o zaměstnanci),
MESPLAC _{prep}	je počet přepočtených placených měsíců zaměstnance, tj. počet měsíců, odpovídajících součtu odpracované doby a doby, po kterou pobíral náhrady platu.

Počet přepočtených placených měsíců MESPLAC_{prep} je roven počtu kalendářních měsíců v případě, že zaměstnanec s plným pracovním úvazkem po celé sledované období pracoval nebo pobíral náhrady platu. Pokud zaměstnanec byl v evidenčním stavu kratší dobu, než sledované období, bude jeho počet placených měsíců zkrácen poměrem počtu pracovních dnů v evidenčním stavu a ve sledovaném období. Podobně se počet placených měsíců zkrátí, pokud zaměstnanec měl jinou absenci, než absenci s náhradou platu (např. nemoc), případně měl sjednán kratší pracovní úvazek.

Hrubý měsíční plat za určitou skupinu zaměstnanců je vážená charakteristika, v níž hrubý měsíční plat určitého zaměstnance má váhu, odpovídající počtu jeho placených měsíců za sledované období (tzv. váha placené doby). Tento způsob výpočtu umožňuje korektní srovnání platové úrovně jednotlivých zaměstnání a srovnávání v čase.

Sestavy s hrubým měsíčním platem, diferenciací a strukturou hrubého platu obsahují také měsíční placenou dobu. Tento údaj ukazuje počet placených hodin (odpracovaná doba a doba náhrad) za placený měsíc a je v souladu s výpočtem hrubého měsíčního platu.

Pro zahrnutí zaměstnance do výpočtů hrubého měsíčního platu se uplatňují následující kritéria:

- přepočtený počet placených měsíců zaměstnance je alespoň jeden měsíc,
- stanovená týdenní pracovní doba na dané pracovní místo je alespoň 30 hodin (dle doporučení Eurostatu).

3.3. Měsíční odpracovaná a neodpracovaná doba

Měsíční odpracovaná (resp. neodpracovaná) doba se stejně jako hrubý měsíční plat vztahuje k celému sledovanému období tj. k 1. - 2. čtvrtletí, nebo k 1. - 4. čtvrtletí.

Měsíční odpracovaná doba zaměstnance se vypočte podle vzorce:

$$\text{ODPRACDmes} = \frac{\text{ODPRACD}}{\text{MESEVID_prep}}$$

kde :

- ODPRACDmes je měsíční odpracovaná doba zaměstnance,
 ODPACD je odpracovaná doba zaměstnance v kumulaci za sledované období (vstupní položka věty o zaměstnanci),
 MESEVID_prep je počet přepočtených evidenčních měsíců zaměstnance, tj. počet měsíců, odpovídajících délce pracovního úvazku a délce pracovního poměru ve sledovaném období.

Počet přepočtených evidenčních měsíců MESEVID_prep je roven počtu kalendářních měsíců v případě, že zaměstnanec s plným pracovním úvazkem po celé sledované období byl v pracovním poměru a nebyl na mateřské či rodičovské dovolené. Pokud zaměstnanec byl v evidenčním stavu kratší dobu, než sledované období, bude jeho počet evidenčních měsíců zkrácen poměrem počtu pracovních dnů v evidenčním stavu a ve sledovaném období. Podobně se počet evidenčních měsíců zkrátí, pokud zaměstnanec měl sjednán kratší pracovní úvazek.

Měsíční odpracovaná doba za určitou skupinu zaměstnanců je vážená charakteristika, v níž měsíční odpracovaná doba určitého zaměstnance má váhu, odpovídající počtu jeho evidenčních měsíců ve sledovaném období (tzv. váha evidenční doby). Pro zahrnutí zaměstnance do výpočtů měsíční odpracované doby se uplatňují stejná kritéria jako u hrubého měsíčního platu.

Obdobně jako odpracovaná doba se počítají měsíční neodpracovaná doba a také průměrné měsíční údaje o přesčasu, dovolené a nemoci.

4. Přehled používaných tabulek

Kapitola Přehled používaných tabulek obsahuje hodnocení kvality údajů a přehled publikovaných tabulek, u kterých jsou vyznačeny váhy nutné pro jejich zpracování.

4.1. Kvalita údajů

Zjišťované charakteristiky podléhají nevýběrovým chybám, neboť se nejedná o výběrové šetření. Nevýběrové chyby bývají způsobeny především špatnou kvalitou dat předávaných respondenty (neúplné a chybné údaje) do Informačního systému o platu. Při zpracovávání údajů je jejich vliv snižován několikastupňovými kontrolními mechanismy a častými kontakty zpracovatele šetření s respondenty.

4.2. Přehled publikovaných tabulek podle použitých vah

Publikované tabulky s hodinovým výdělkem NS-V0 až NS-V9 obsahují hodnoty počítané ze souboru RSCP nepodnikatelské sféry bez použití vážení.

Tabulka	Třídící kritérium	Váha placené doby	Váha evidenční doby
NS-M0	Celý kraj	X	
NS-M1	HL. třídy zaměstnání KZAM-R	X	
NS-M5	Podskupiny zaměstnání KZAM-R	X	

Tabulka 3

Tabulka	Třídící kritérium	Váha placené doby	Váha evidenční doby
NS-T5	Podskupiny zaměstnání KZAM-R		X

Tabulka 4

5. Definice vybraných pojmů

Ekonomický subjekt	Ekonomický subjekt je právní subjekt nebo fyzická osoba s postavením podnikatele, zapsaná do registru ekonomických subjektů ČSÚ. Každému ekonomickému subjektu se přiděluje identifikační číslo (IČ).
Organizační jednotka	Z hlediska výdělkové statistiky RSCP se dělí ekonomické subjekty na organizační jednotky podle okresu, ve kterém jejich zaměstnanci působí. Organizační jednotku tvoří všichni zaměstnanci ekonomického subjektu, kteří působí ve stejném okrese.
Zpravodajská jednotka	Zpravodajskou jednotkou je právní osoba, organizační složka státu nebo fyzická osoba, od nichž se požaduje poskytnutí údajů ve statistickém zjišťování podle zákona č. 89/1995 Sb., o státní statistické službě, ve znění pozdějších předpisů.
Sledované období	Sledované období je období od začátku roku do konce čtvrtletí, ve kterém se statistické zjišťování provádí.
Podnikatelská sféra	Do podnikatelské sféry patří subjekty, které odměňují mzdou podle § 109, odst. 2 zákona č. 262/2006 Sb., zákoníku práce, ve znění pozdějších předpisů.

Nepodnikatelská sféra	Do podnikatelské sféry patří subjekty, které odměňují platem podle § 109, odst. 3 zákona č. 262/2006 Sb., zákoníku práce, ve znění pozdějších předpisů.
Soubor ISPV-NS	Souborem ISPV podnikatelské sféry je soubor ekonomických subjektů, definovaný Automatizovaným rozpočtovým informačním systémem ARIS (viz http://www.info.mfcr.cz/aris).