



# Regionální statistika ceny práce

II. čtvrtletí 2008  
Nepodnikatelská sféra  
**Moravskoslezský** kraj

Revidované výsledky ke dni 10. 3. 2010

## **Copyright - MPSV ČR**

Publikace ani její část nesmí být kopírována, rozšiřována a zařazována do informačních systémů v jakékoliv formě (elektronické, mechanické, optické, magnetické aj.) bez písemného souhlasu

**Ministerstva práce a sociálních věcí**

**Zpracovatel: TREXIMA, spol. s r.o., tř. T. Bati 299, 764 21 Zlín - Louky**

## O b s a h :

<b>Úvod</b> .....	7
-------------------	---

**Výsledková část nepodnikatelská sféra**

Základní metodické přístupy .....	11
Popis publikovaných tabulek .....	12

**Hodinový výdělek**

NS-V0	Hodinový výdělek v nepodnikatelské sféře .....	13
NS-V1	Hodinový výdělek podle hlavních tříd zaměstnání KZAM-R .....	14
NS-V2	Hodinový výdělek podle věkových kategorií .....	14
NS-V3	Hodinový výdělek podle platové třídy .....	15
NS-V4	Hodinový výdělek podle vzdělání .....	15
NS-V5	Hodinový výdělek podle podskupin zaměstnání KZAM-R .....	16
NS-V6	Hodinový výdělek podle kategorií zaměstnání .....	21
NS-V8	Hodinový výdělek podle pohlaví .....	21

**Hrubý měsíční plat**

NS-M0	Hrubý měsíční plat a jeho složky, diferenciacce, placená doba v nepodnikatelské sféře .....	23
NS-M1	Hrubý měsíční plat a jeho složky, diferenciacce, placená doba podle hlavních tříd zaměstnání KZAM-R.....	24
NS-M5	Hrubý měsíční plat a jeho složky, diferenciacce, placená doba podle podskupin zaměstnání KZAM-R .....	26

**Měsíční odpracovaná a neodpracovaná doba**

NS-T5	Průměrná měsíční odpracovaná a neodpracovaná doba podle podskupin zaměstnání KZAM-R .....	36
-------	--	----

**Dodatek – technický popis šetření**

1. Koncepce šetření .....	43
1.1 Základní soubor .....	43
1.2 Struktura souboru RSCP nepodnikatelské sféry .....	43
2. Vstupní údaje .....	44
2.1 Sběr dat .....	44
2.2 Nejdůležitější vstupní údaje .....	44
2.3 Klasifikace a číselníky .....	45
3. Nejdůležitější sledované veličiny .....	46
3.1 Hodinový výdělek .....	46

3.2 Hrubý měsíční plat .....	46
3.3 Měsíční odpracovaná a neodpracovaná doba .....	48
4. Přehled používaných tabulek .....	48
4.1 Kvalita údajů .....	48
4.2 Přehled publikovaných tabulek podle použitých vah .....	49
5. Definice vybraných pojmů .....	49



# Úvod



## Úvod

Regionální statistika ceny práce (RSCP) je systém pravidelného monitorování výdělkové úrovně a pracovní doby zaměstnanců v jednotlivých krajích České republiky formou statistického šetření. Sledovanými ukazateli výdělkové úrovně jsou hodinový výdělek a hrubá měsíční mzda (plat). Šetření metodicky vychází a je obsahově harmonizováno se strukturálním šetřením EU „Structure of Earnings Survey“, viz nařízení komise (ES) č. 1916/2000 ve znění pozdějších předpisů.

Šetření je pod názvem „Čtvrtletní šetření o průměrném výdělku“ zařazeno do programu statistických zjišťování, vyhlášených Českým statistickým úřadem (ČSÚ) ve sbírce zákonů pro příslušný kalendářní rok (viz příloha č. 2 Vyhlášky č. 297/2007 Sb., částka 90, kterou se stanoví Program statistických zjišťování na rok 2008) a pro vybrané ekonomické subjekty je povinné. Šetření provádí pracoviště státní statistické služby Ministerstva práce a sociálních věcí (MPSV). Průběh a vývoj šetření řídí komise, složená ze zástupců MPSV, ČSÚ, Ministerstva financí, České národní banky, CERGE-EI, VŠE v Praze, Českomoravské konfederace odborových svazů, Svazu průmyslu a dopravy ČR. Zpracovatelem RSCP je TREXIMA, spol. s r.o. ([www.trexima.cz](http://www.trexima.cz)).

Nejdůležitějším kritériem pro členění výsledků RSCP je příslušnost šetřeného ekonomického subjektu k podnikatelské, nebo nepodnikatelské sféře. V podnikatelské sféře probíhá šetření se čtvrtletní periodou a ve sféře nepodnikatelské je prováděno s periodou pololetní. Zdrojem dat pro nepodnikatelskou sféru je Informační systém o platech, který je spravován Ministerstvem financí. Za každou sféru jsou vydávány samostatné výsledkové publikace.

Výsledkové publikace jednotlivých krajů jsou uloženy na stránkách <http://portal.mpsv.cz/> v sekci *Zaměstnanost*, v podsekci *Statistiky* pod odkazem *Statistika výdělků*.

Monitorováním výdělků a pracovní doby zaměstnanců na úrovni České republiky se zabývá „Informační systém o průměrném výdělku“ (ISPV). Výsledková publikace je k dispozici na internetových stránkách MPSV ([www.mpsv.cz](http://www.mpsv.cz)) v sekci *Příjmy a životní úroveň*.

Důkladný popis šetření, včetně všech výsledkových publikací, poskytuje také portál [www.ispv.cz](http://www.ispv.cz). Slouží především jako podpora respondentům, kteří zde naleznou všechny potřebné informace a podpůrné nástroje pro zasílání dat. Portál je využíván také k uveřejňování odborných studií a článků, které jako zdroj informací uvádí šetření ISPV a RSCP.

Ministerstvo práce a sociálních věcí děkuje všem respondentům šetření za přípravu vstupních dat pro šetření. Svědomitý přístup respondentů a dodržování termínů pro předání dat umožňují pravidelně uveřejňovat tuto publikaci.







# Výsledková část

Nepodnikatelská sféra



## **Výsledková část nepodnikatelská sféra**

### **Základní metodické přístupy**

Tato publikace přináší charakteristiky hodinového výdělku, hrubého měsíčního platu a pracovní doby získané za nepodnikatelskou sféru šetření RSCP (RSCP-NS). V RSCP se zařazují do nepodnikatelské sféry ekonomické subjekty, které odměňují platem, viz § 109, odst. 3 zákona č. 262/2006 Sb., zákoníku práce, ve znění pozdějších předpisů.

Primárním výsledkem RSCP jsou statistiky výdělkové úrovně jednotlivých zaměstnání (v klasifikaci KZAM-R), dalším produktem jsou odhady výdělkových parametrů zaměstnanecké populace krajů v členění podle firemních i zaměstnaneckých charakteristik. Ekonomické subjekty se v RSCP člení na organizační jednotky, jestliže je možné provést vnitřní rozčlenění podle okresů, ve kterých dílčí jednotky působí. Výsledky podle krajů jsou v tomto smyslu výsledky získané pracovištní metodou.

Vedle podnikového výkaznictví ČSÚ je RSCP dalším zdrojem informací o výdělcích v jednotlivých krajích České republiky. Výkaznictví ČSÚ, jako tradiční zdroj, sbírá údaje o evidenčním počtu zaměstnanců a vyplacených mzdách za ekonomický subjekt a publikuje průměrné mzdy v členění podle firemních charakteristik. Při srovnávání výsledků výkaznictví a RSCP-NS je třeba vzít v úvahu rozdílnou definici nepodnikatelské sféry, rozdílné metody výpočtu výdělkových charakteristik a rozdílný způsob členění výsledků podle krajů. Výkaznictví ČSÚ člení výsledky podle sídla ekonomického subjektu, tj. podnikovou metodou.

Respondenty šetření RSCP-NS jsou aktivní ekonomické subjekty (ES) nepodnikatelské sféry, které jsou definovány Automatizovaným rozpočtovým informačním systémem (ARIS). Na základě systému ARIS, který je spravován Ministerstvem financí, se zjišťuje způsob odměňování a příslušnost ekonomického subjektu k nepodnikatelské sféře. Zdrojem dat platového statistického šetření RSCP pro nepodnikatelskou sféru je Informační systém o platech, který je provozován Ministerstvem financí. Informační systém o platech pokrývá celou nepodnikatelskou sféru a do RSCP předává údaje jako plošné šetření.

## Popis publikovaných tabulek

Tabulky v publikaci jsou rozděleny podle sledovaného ukazatele do tří základních okruhů. Tabulky přinášející charakteristiky hodinového výdělku jsou označeny NS-Vx, kde NS značí nepodnikatelskou sféru a x je pořadové číslo tabulky. Charakteristiky hrubého měsíčního platu, struktury platu a průměrné placené doby jsou obsaženy v tabulkách se značením NS-Mx a charakteristiky měsíční odpracované a neodpracované doby v tabulkách se značením NS-Tx.

Hlavním výsledkem RSCP jsou statistiky výdělkové úrovně a pracovní doby za jednotlivá zaměstnání podle klasifikace KZAM-R, obsažené v tabulkách NS-V5, NS-M5 a NS-T5. Tyto tabulky obsahují ta zaměstnání, která jsou ve své podskupině zaměstnání (čtyřmístný KZAM-R) zastoupena alespoň třemi ekonomickými subjekty a zároveň deseti zaměstnanci. Uvedené počty organizačních jednotek a zaměstnanců ukazují na zastoupení v souboru ISPV-NS. V ostatních tabulkách jsou počty zaměstnanců uváděny v % a jejich účelem je přiblížit relativní zastoupení publikovaných kategorií.

### **Statistické charakteristiky používané ve výsledkových tabulkách:**

1. decil	První decil je hodnota, pod kterou leží 10 % nejnižších hodnot sledovaného znaku.
1. kvartil	První kvartil je hodnota, pod kterou leží 25 % nejnižších hodnot sledovaného znaku.
Medián	Medián je hodnota uprostřed vzestupně uspořádané řady hodnot sledovaného znaku, polovina hodnot je nižší než medián a druhá polovina je vyšší než medián.
3. kvartil	Třetí kvartil je hodnota, nad kterou leží 25 % nejvyšších hodnot sledovaného znaku.
9. decil	Devátý decil je hodnota, nad kterou leží 10 % nejvyšších hodnot sledovaného znaku.
Průměr	Průměr je počítán jako vážený (případně nevážený) aritmetický průměr sledovaného znaku.

### **Ostatní symboly používané ve výsledkových tabulkách:**

"Neuvedeno"	Symbol "Neuvedeno" označuje kategorii zaměstnanců, u které nebyl uveden kód příslušného třídícího znaku.
"*"	Symbol "*" označuje položku vstupních dat vypočítanou, ale nezveřejnitelnou z důvodu nedostatečného počtu vstupních hodnot (méně než 3 ekonomické subjekty a 10 zaměstnanců).

Revidované výsledky ke dni 10. 3. 2010

**Hodinový výdělek v nepodnikatelské sféře <sup>1)</sup>**kraj: **Moravskoslezský****Medián hodinového výdělku ..... 121,85 Kč/hod**

Index mediánu hodinového výdělku zaměstnanců

meziroční vůči 2. čtvrtletí 2007..... 101,8 %

**Diferenciace**

1. decil - 10 % hodinových výdělků menších než ..... 66,04 Kč/hod

1. kvartil - 25 % hodinových výdělků menších než ..... 92,26 Kč/hod

Medián - 50 % hodinových výdělků menších než ..... 121,85 Kč/hod

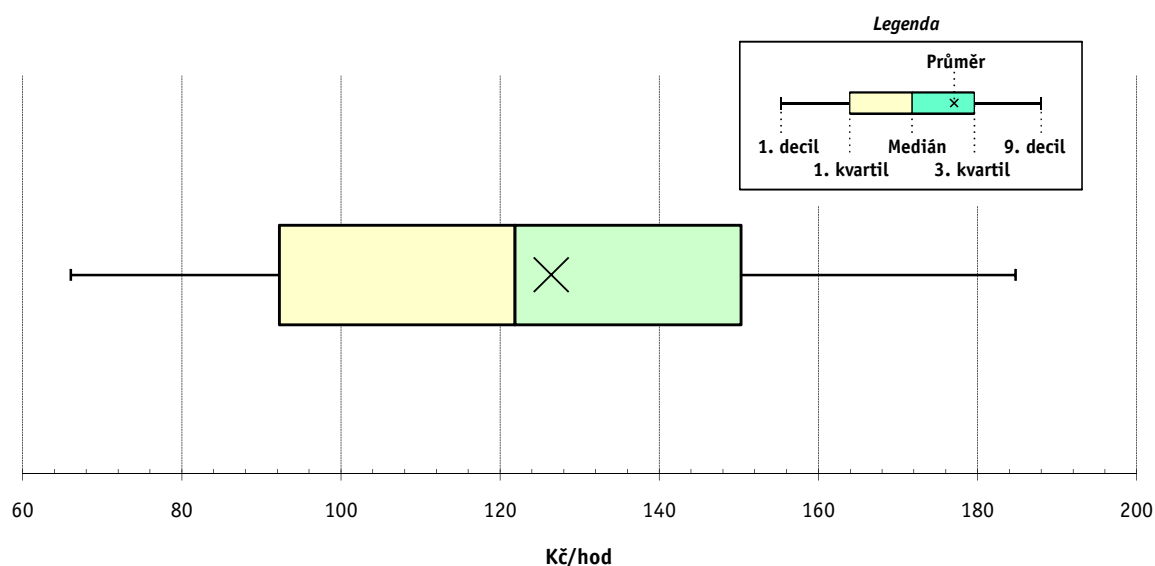
3. kvartil - 25 % hodinových výdělků větších než ..... 150,25 Kč/hod

9. decil - 10 % hodinových výdělků větších než ..... 184,77 Kč/hod

**Průměr hodinového výdělku ..... 126,42 Kč/hod**

Podíl zaměstnanců s podprůměrným

hodinovým výdělkem ..... 54,0 %



Vysvětlivky:

1) Hodinový výdělek se zjišťuje jako průměrný hodinový výdělek definovaný v § 351 až § 362 zákona č. 262/2006 Sb., zákoníku práce, ve znění pozdějších předpisů.

## 2. čtvrtletí 2008

## RSCP - nepodnikatelská sféra

NS-V1

Revidované výsledky ke dni 10. 3. 2010

Hodinový výdělek  
podle hlavních tříd zaměstnání KZAM-R

kraj: Moravskoslezský

Hlavní třída zaměstnání KZAM-R	Struktura zaměstnanců	Medián	Diferenciace		Průměr
			1. decil	9. decil	
	%	Kč/hod	Kč/hod	Kč/hod	Kč/hod
0 Příslušníci armády	0,7	*	*	*	*
1 Zákonodárci, vedoucí a řídicí pracovníci	4,9	<b>199,28</b>	112,99	298,30	206,16
2 Vědečtí a odborní duševní pracovníci	30,4	<b>136,47</b>	102,42	186,71	143,29
3 Techničtí, zdravotničtí a pedagogičtí pracovníci	33,4	<b>130,23</b>	95,19	184,58	135,74
4 Nižší administrativní pracovníci	3,3	<b>95,21</b>	69,25	131,38	98,17
5 Provozní pracovníci ve službách a obchodu	12,9	<b>88,02</b>	62,51	158,46	100,21
6 Dělníci v zemědělství, lesnictví a rybářství	0,2	<b>80,26</b>	59,55	104,95	80,80
7 Řemeslníci, výrobci a zpracovatelé	1,3	<b>88,16</b>	66,80	114,57	89,67
8 Obsluha strojů a zařízení	2,0	<b>96,89</b>	61,28	134,72	96,36
9 Pomocní a nekvalifikovaní pracovníci	10,9	<b>61,39</b>	51,28	83,69	65,18
<b>C E L K E M - nepodnikatelská sféra</b>	<b>100</b>	<b>121,85</b>	<b>66,04</b>	<b>184,77</b>	<b>126,42</b>

## 2. čtvrtletí 2008

## RSCP - nepodnikatelská sféra

NS-V2

Revidované výsledky ke dni 10. 3. 2010

Hodinový výdělek  
podle věkových kategorií

kraj: Moravskoslezský

Věková kategorie	Struktura zaměstnanců	Medián	Diferenciace		Průměr
			1. decil	9. decil	
	%	Kč/hod	Kč/hod	Kč/hod	Kč/hod
do 20 let	0,0	<b>57,97</b>	48,00	81,56	60,46
20 - 29 let	11,4	<b>104,02</b>	72,76	143,25	106,95
30 - 39 let	25,4	<b>122,58</b>	70,87	183,37	127,08
40 - 49 let	30,3	<b>126,10</b>	65,42	191,13	129,21
50 - 59 let	28,5	<b>126,13</b>	62,14	191,50	128,71
60 a více let	4,3	<b>135,10</b>	65,96	224,54	139,85
<b>C E L K E M - nepodnikatelská sféra</b>	<b>100</b>	<b>121,85</b>	<b>66,04</b>	<b>184,77</b>	<b>126,42</b>

## 2. čtvrtletí 2008

## RSCP - nepodnikatelská sféra

NS-V3

Revidované výsledky ke dni 10. 3. 2010

Hodinový výdělek  
podle platové třídy

kraj: Moravskoslezský

Platová třída	Struktura zaměstnanců	Medián	Diferenciace		Průměr
			1. decil	9. decil	
	%	Kč/hod	Kč/hod	Kč/hod	Kč/hod
1. platová třída	1,0	<b>51,74</b>	46,02	77,02	58,03
2. platová třída	7,6	<b>59,63</b>	51,54	86,71	64,64
3. platová třída	5,1	<b>71,29</b>	56,99	146,48	88,32
4. platová třída	7,8	<b>86,86</b>	63,37	158,47	97,45
5. platová třída	5,4	<b>94,24</b>	67,90	185,42	115,12
6. platová třída	6,1	<b>105,22</b>	74,42	200,48	122,95
7. platová třída	6,1	<b>111,87</b>	80,37	220,40	132,53
8. platová třída	8,5	<b>110,97</b>	85,44	151,47	118,70
9. platová třída	19,0	<b>123,03</b>	98,74	156,09	126,35
10. platová třída	8,5	<b>140,30</b>	109,99	176,25	142,66
11. platová třída	4,8	<b>145,21</b>	98,84	210,28	150,59
12. platová třída	16,4	<b>143,39</b>	117,75	187,89	149,94
13. platová třída	2,2	<b>206,64</b>	151,42	300,52	219,76
14. platová třída	1,4	<b>260,40</b>	184,47	384,97	277,54
15. platová třída	0,0	<b>311,33</b>	174,00	728,04	355,91
16. platová třída	0,0	*	*	*	*
<b>C E L K E M - nepodnikatelská sféra</b>	<b>100</b>	<b>121,85</b>	<b>66,04</b>	<b>184,77</b>	<b>126,42</b>

## 2. čtvrtletí 2008

## RSCP - nepodnikatelská sféra

NS-V4

Revidované výsledky ke dni 10. 3. 2010

Hodinový výdělek  
podle vzdělání

kraj: Moravskoslezský

Vzdělání	Struktura zaměstnanců	Medián	Diferenciace		Průměr	
			1. decil	9. decil		
	%	Kč/hod	Kč/hod	Kč/hod	Kč/hod	
KKOV						
Základní a nedokončené	A-C	6,8	<b>63,34</b>	51,56	94,52	68,67
Střední bez maturity	D,E,H,J	16,4	<b>77,03</b>	56,10	115,25	82,79
Střední s maturitou	K-M	42,9	<b>123,99</b>	87,46	171,80	127,56
Vyšší odborné a bakalářské	N,R	6,4	<b>134,31</b>	94,07	209,78	143,30
Vysokoškolské	T,V	25,6	<b>149,15</b>	114,06	238,57	165,30
Neuvedeno		1,9	<b>99,61</b>	67,50	140,94	103,31
<b>C E L K E M - nepodnikatelská sféra</b>		<b>100</b>	<b>121,85</b>	<b>66,04</b>	<b>184,77</b>	<b>126,42</b>

Revidované výsledky ke dni 10. 3. 2010

### Hodinový výdělek podle podskupin zaměstnání KZAM-R

kraj: Moravskoslezský

Podskupiny zaměstnání KZAM-R	Výběrový soubor		Medián	Diferenciace		Průměr
	počet org. jednotek	počet zaměst.		1. decil	9. decil	
			Kč/hod	Kč/hod	Kč/hod	Kč/hod
1127 Vedoucí pracovníci orgánů státní správy, správních úřadů	34	563	<b>195,23</b>	151,11	280,33	208,51
1128 Vyšší úředníci bezpečnosti a ochrany (policejní ředitel)	14	409	<b>235,76</b>	178,98	297,19	237,68
1150 Přednostové, tajemníci a ved.prac.okresních a obecních úřadů	70	856	<b>198,37</b>	143,71	306,87	215,79
1210 Ředitelé a prezidenti velkých organizací, podniků	563	576	<b>243,38</b>	179,59	326,62	251,68
1225 Vedoucí pracovníci v restauracích a hotelích	371	413	<b>102,53</b>	85,85	127,93	105,54
1226 Ved. pracovníci v dopr., skladování, telekom. a na pošt. úřadech	4	13	<b>175,00</b>	129,65	191,42	169,92
1229 Vedoucí pracovních dílčích celků jinde neuvedení (kult.,zdrav.)	68	260	<b>238,56</b>	119,42	326,38	236,81
1231 Vedoucí pracovníci finančních a hospodářských útvarů	93	193	<b>170,30</b>	123,70	256,23	183,15
1232 Vedoucí pracovníci personálních útvarů a útvarů průmysl. vztahů	15	24	<b>179,88</b>	128,20	292,78	200,38
1234 Ved. pracovníci reklamních útvarů a útvarů pro styk s veřejností	9	16	<b>141,90</b>	108,75	184,31	144,19
1235 Vedoucí pracovníci zásobovacích útvarů	7	11	<b>133,96</b>	90,17	161,46	131,99
1236 Vedoucí pracovníci výpočetních útvarů	9	13	<b>168,79</b>	103,96	216,00	170,80
1239 Vedoucí pracovníci ostatních útvarů jinde neuvedení	25	37	<b>154,77</b>	88,00	302,05	174,57
1315 Vedoucí, ředitelé v restauracích a hotelích	12	12	<b>103,00</b>	76,77	140,64	102,67
1318 Vedoucí, ředitelé pečovatelských, úklidových a podob. služeb	8	11	<b>157,38</b>	113,75	259,25	176,47
1319 Vedoucí, ředitelé malých organizací ostatní (kult.,zdrav.,škol.)	361	372	<b>185,92</b>	143,59	245,72	190,27
2113 Chemici	3	31	<b>166,47</b>	89,17	230,88	168,59
2114 Geologové, geofyzici, geodeti, hydrologové apod.	3	15	<b>118,15</b>	99,96	170,75	127,65
2122 Statisticy	3	17	<b>117,66</b>	91,40	144,43	118,09
2131 Projektanti a analytici výpočetních systémů	8	39	<b>146,39</b>	122,90	178,84	147,22
2132 Programátoři	13	40	<b>145,36</b>	102,33	166,19	140,07
2139 Ostatní odborníci zabývající se výpoč. tech. jinde neuvedení	71	265	<b>141,66</b>	99,30	176,40	140,89
2141 Hlavní architekti, arch. a plánovači měst, urbanisté, doprav.sítí	4	14	<b>156,61</b>	128,21	221,96	160,64
2142 Projektanti staveb a areálů, stavební inženýři	16	47	<b>135,65</b>	108,76	169,55	137,89
2143 Projektanti elektrotechnických zařízení, elektroinženýři	4	10	<b>153,68</b>	104,40	165,19	146,16
2149 Ostatní architekti, projekt., konstruk.a tech.inženýři (tvůr.prac.)	12	92	<b>152,60</b>	119,67	222,13	159,74
2211 Bakteriologové, biolog., ekolog., zoologové a odb.v příb.obor.	18	160	<b>142,91</b>	102,78	220,69	152,74
2212 Farmakologové, anatomové, biochemici, fyziolog., patologové	9	57	<b>180,79</b>	119,44	254,89	183,59
2213 Agronomové, šlechtitelé a odborníci v příbuzných oborech	5	12	<b>124,70</b>	93,00	176,56	129,13
2221 Lékaři, ordináři (kromě zubních lékařů)	46	1 827	<b>212,26</b>	137,93	336,19	229,00
2222 Zubní lékaři (dentisté)	5	22	<b>250,47</b>	176,79	336,46	256,51
2223 Veterinární lékaři	3	82	<b>167,24</b>	121,20	212,39	167,40
2224 Farmaceuti, magistři v lékárně, lékárníci	9	69	<b>198,88</b>	149,51	276,81	205,38
2225 Hygienici	3	41	<b>185,94</b>	132,68	252,92	186,96
2321 Učitelé všeobecně vzdělávacích předmětů	106	2 558	<b>143,57</b>	112,46	175,00	145,01
2322 Učitelé odborných předmětů	85	1 499	<b>142,36</b>	116,35	173,73	144,78
2323 Učitelé praktického vyučování (kromě mistrů)	35	75	<b>132,59</b>	109,54	213,88	149,82
2331 Učitelé základních škol	407	6 353	<b>139,04</b>	111,34	166,16	140,05
2332 Učitelé předškolní výchovy	385	2 077	<b>108,48</b>	88,17	130,79	109,19
2341 Učitelé všeobecně vzdělávacích předmětů na speciál. školách	81	639	<b>141,78</b>	108,65	179,14	143,67
2342 Učitelé odborných předmětů na speciálních školách	29	194	<b>147,18</b>	124,81	169,14	147,45
2343 Učitelé praktického vyučování na speciálních školách	21	111	<b>123,90</b>	109,35	168,39	131,57
2353 Učitelé základních uměleckých škol (vč.soukromých)	49	892	<b>134,48</b>	105,18	166,43	135,80
2355 Učitelé pedagog. středisek a pedagogickopsycholog. poraden	6	38	<b>141,06</b>	119,29	164,40	142,61



Revidované výsledky ke dni 10. 3. 2010

### Hodinový výdělek podle podskupin zaměstnání KZAM-R

kraj: Moravskoslezský

Podskupiny zaměstnání KZAM-R	Výběrový soubor		Medián Kč/hod	Diferenciace		Průměr Kč/hod
	počet org. jednotek	počet zaměst.		1. decil Kč/hod	9. decil Kč/hod	
2356 Odborní pedagogové v zařiz. pro výkon ústav.a ochran. výchovy	25	94	<b>152,95</b>	125,35	178,99	153,60
2359 Ost.odp.pedagogičtí pracov. jinde neuvedení (odb.instruktoři)	51	106	<b>130,63</b>	78,40	173,27	129,77
2411 Odb. prac. na úseku účetnictví, financí, daní, ap., hlavní účetní	115	235	<b>137,88</b>	102,42	181,84	142,05
2412 Odbor. pracovníci na úseku zaměstnaneckých, personálních věcí	40	131	<b>136,00</b>	104,76	166,92	136,94
2419 Ostatní odborní pracovníci v oblasti podnikání	26	65	<b>128,30</b>	98,25	184,53	136,06
2421 Právníci, právní poradci (mimo advokacie a soudnictví)	41	139	<b>170,58</b>	102,23	238,16	173,24
2429 Ostatní odborníci v právní oblasti jinde neuvedení	19	92	<b>137,34</b>	109,94	173,77	141,57
2431 Odborní archiváři (kromě řadových)	7	15	<b>109,94</b>	87,90	161,22	114,70
2432 Odborní pracovníci knihoven (kromě řadových)	35	259	<b>102,75</b>	81,91	128,37	105,05
2433 Odborní pracovníci v informacích (např. vti)	15	30	<b>102,51</b>	68,90	242,84	124,96
2434 Odborní pracovníci - kurátoři (muzeí, galérií)	8	49	<b>114,00</b>	85,00	148,06	117,59
2439 Ostatní odborní pracovníci kultury a osvěty jinde neuvedení	35	102	<b>117,95</b>	89,00	162,46	122,28
2441 Ekonomové - vědecktí pracovníci, specialisté, experti	54	95	<b>129,77</b>	96,01	176,67	134,66
2442 Sociologové, antropologové, archeologové, kriminologové	5	13	<b>119,82</b>	92,13	171,44	127,14
2443 Filozofové, historici, politologové	5	23	<b>146,69</b>	88,00	203,00	148,29
2445 Psychologové	81	188	<b>144,08</b>	105,39	188,79	145,09
2446 Odborní pracovníci v oblasti sociální péče (kromě řadových)	49	561	<b>118,96</b>	86,35	148,17	118,43
2451 Spisovatelé, autoři, kritikové, novináři, redaktoři	11	14	<b>125,98</b>	91,15	164,60	128,30
2452 Sochaři, malíři, umělečtí restaurátoři, grafici a výtvarníci	8	37	<b>99,00</b>	66,84	119,00	97,77
2453 Hudební skladatelé, dirigenti, zpěváci, hudebníci	4	402	<b>118,30</b>	94,12	145,49	120,97
2455 Režiséři, scenáristé, dramaturgové div., filmu, rozhl. a televize	6	19	<b>148,00</b>	109,04	196,02	154,29
2457 Herci (vč. loutkoherců), animátoři	5	91	<b>114,85</b>	93,00	156,17	120,57
2459 Ostatní umělečtí pracovníci jinde neuvedení	7	22	<b>89,50</b>	81,62	121,04	98,78
2470 Odborní administrativní pracovníci jinde neuvedení	172	3 257	<b>127,14</b>	98,63	167,30	131,66
3111 Technici ve fyzikálních a příbuzných oborech	4	45	<b>101,88</b>	86,43	144,15	107,99
3112 Stavební technici	63	293	<b>132,33</b>	98,57	168,29	134,16
3113 Elektrotechnici	13	15	<b>119,16</b>	104,82	158,34	128,89
3114 Elektronici a technici v radiokomunikacích a telekomunikacích	8	27	<b>144,00</b>	88,36	171,00	134,70
3115 Strojírenští technici	5	23	<b>164,08</b>	95,36	203,31	153,54
3119 Ostatní techničtí pracovníci jinde neuvedení	61	331	<b>120,96</b>	89,00	150,80	121,95
3121 Poradci ve výpočetní technice	15	39	<b>139,30</b>	88,17	213,40	143,32
3122 Operátoři a obsluha výpočetní techniky	50	162	<b>109,77</b>	80,98	160,00	115,82
3129 Ostatní technici ve výpočetní technice jinde neuvedení	18	42	<b>116,57</b>	90,68	149,40	118,01
3131 Fotořadové (včetně uměleckých)	8	11	<b>86,89</b>	74,25	105,25	88,20
3132 Obsluha zařízení pro záznam zvuku,obrazu,operátoři kamery	11	32	<b>90,44</b>	69,48	116,75	94,29
3134 Obsluha lékařských zařízení	14	226	<b>134,50</b>	107,98	175,91	137,94
3139 Obsluha ostatních optických a elektronických zařiz. jinde neuv.	6	10	<b>95,67</b>	55,26	110,57	86,23
3151 Kolaudační technici a technici protipožární ochrany	11	407	<b>173,56</b>	149,75	219,00	178,57
3152 Bezpečnostní tech.a tech. pro kontrolu zdravotní nezávadnosti	46	463	<b>135,87</b>	107,67	162,52	135,56
3211 Technici a laboranti v oblasti biologie a v příbuzných oborech	21	583	<b>128,08</b>	98,77	161,71	129,35
3212 Technici v agronomii, v lesnictví a v zemědělství	15	80	<b>116,84</b>	86,04	151,27	117,52
3213 Poradci v zemědělství a v lesnictví	3	13	<b>141,16</b>	111,07	213,53	149,05
3222 Asistenti hygienické služby	8	155	<b>129,86</b>	102,97	149,57	127,67
3223 Dietetici a odborníci na výživu	21	60	<b>121,12</b>	95,27	156,70	122,18

Revidované výsledky ke dni 10. 3. 2010

### Hodinový výdělek podle podskupin zaměstnání KZAM-R

kraj: Moravskoslezský

Podskupiny zaměstnání KZAM-R	Výběrový soubor		Medián	Diferenciace		Průměr
	počet org. jednotek	počet zaměst.		1. decil	9. decil	
			Kč/hod	Kč/hod	Kč/hod	Kč/hod
3226 Rehabilitační a fyzioterapeutičtí pracovníci (vč. odb. masérů)	49	413	<b>114,55</b>	88,72	144,47	115,90
3228 Farmaceutičtí asistenti	9	75	<b>119,55</b>	91,01	146,06	119,40
3229 Ostatní střední zdravotničtí pracovníci jinde neuvedení	6	78	<b>144,71</b>	126,77	167,32	146,04
3231 Ošetřovatelé, všeobecné zdravotní sestry	88	5 040	<b>135,44</b>	105,25	167,29	136,60
3232 Ženské sestry, porodní asistentky	10	239	<b>141,20</b>	111,06	166,92	140,58
3233 Sestry pro péči o dítě	20	473	<b>148,08</b>	117,90	173,05	148,17
3234 Sestry pro psychiatrickou péči	5	16	<b>169,85</b>	128,53	201,74	164,00
3235 Sestry pro intenzivní péči	11	619	<b>146,65</b>	116,16	176,65	147,67
3311 Vychovatelé v družinách, domovech dětí a mládeže	511	1 774	<b>103,93</b>	78,73	136,08	106,34
3312 Vedoucí zájmových kroužků (z povolání)	21	106	<b>105,30</b>	74,81	136,10	107,03
3320 Pedagogové pro předškolní výchovu	51	261	<b>106,87</b>	82,02	127,69	105,82
3331 Vychovatelé na speciálních školách	37	126	<b>111,28</b>	87,37	141,00	112,98
3332 Vychovatelé školsk. zařiz. pro výkon ústavní a ochranné výchovy	25	218	<b>120,61</b>	95,19	153,84	123,87
3341 Instruktoři a mistři odborné výchovy	45	934	<b>117,90</b>	99,34	144,81	119,84
3343 Pomocní instruktoři autoškol, létání apod.	4	20	<b>85,36</b>	73,04	148,03	98,54
3349 Ostatní pedagogové jinde neuvedení	20	59	<b>109,84</b>	75,01	146,16	109,61
3416 Nákupčí	40	70	<b>106,99</b>	80,05	138,53	108,03
3421 Obchodní agenti	5	17	<b>109,13</b>	63,50	135,86	100,82
3422 Odbytoví a přepravní agenti	17	105	<b>131,53</b>	100,73	159,63	130,86
3423 Zprostředkovatelé práce a agenti pracovních úřadů	6	313	<b>115,82</b>	94,26	140,42	116,02
3429 Ostatní obchodní agenti a makléři jinde neuvedení	8	24	<b>107,54</b>	81,00	148,00	108,81
3431 Odborné sekretářky, sekretáři	64	462	<b>105,17</b>	85,50	123,48	105,63
3433 Pracovníci v oblasti účetnictví, fakturace, rozpočet., kalkulace	774	1 941	<b>116,87</b>	87,46	151,67	118,97
3434 Pracovníci v oblasti statistiky a matematiky	7	22	<b>118,87</b>	101,19	161,65	127,97
3435 Pracovníci v oblasti práce a mezd (kromě účetních)	42	60	<b>123,18</b>	93,17	147,55	124,10
3436 Referenti osobních oddělení	69	134	<b>128,35</b>	87,79	162,64	127,57
3439 Ostatní odborní administrativní pracovníci jinde neuvedení	476	1 701	<b>120,00</b>	86,88	158,34	122,44
3442 Berní a daňoví pracovníci	7	1 095	<b>129,24</b>	109,33	153,73	131,02
3443 Pracovníci sociálního a důchodového zabezpečení	8	463	<b>109,20</b>	91,31	134,79	111,04
3444 Pracovníci pasových oddělení a oddělení udělujících povolení	15	37	<b>114,52</b>	93,08	142,01	117,85
3449 Ostatní celní a daňoví pracovníci a pracovníci v příb. oborech	10	198	<b>177,97</b>	148,63	205,90	178,64
3451 Policejní inspektoři, komisaři	7	4 320	<b>173,62</b>	113,02	223,08	173,72
3460 Sociální pracovníci	138	917	<b>115,05</b>	84,40	150,32	116,86
3471 Aranžéři, průmysloví a komerční návrháři, bytoví architekti	9	23	<b>83,38</b>	67,88	98,28	82,96
3479 Ostatní pracovníci umění a zábavy jinde neuvedení	9	35	<b>96,08</b>	68,87	144,56	99,59
3482 Trenéři, cvičitelé a úředníci sportovních podniků a klubů	6	22	<b>119,92</b>	57,64	171,23	117,79
4111 Písařky - opisovačky, stenotypistky	9	330	<b>89,20</b>	72,60	107,33	89,51
4112 Kancelářští a manipul. prac. a obsl. zařízení na zpracování textu	48	214	<b>95,07</b>	70,19	120,08	94,08
4113 Pracovníci přípravy dat výpočetní techniky	9	75	<b>91,89</b>	71,25	125,00	96,20
4115 Sekretářky, sekretáři	161	607	<b>108,34</b>	71,36	151,45	110,92
4121 Nižší účetní	21	39	<b>106,16</b>	70,90	146,97	108,09
4131 Úředníci ve skladech	64	146	<b>86,42</b>	66,54	115,36	88,35
4133 Úředníci v dopravě a v přepravě (dispečeri, kontrolori apod.)	14	32	<b>122,49</b>	95,21	144,99	122,85
4141 Řadoví knihovníci, archiváři, evidenční pracovníci	109	413	<b>101,56</b>	71,49	131,26	101,46

Revidované výsledky ke dni 10. 3. 2010

### Hodinový výdělek podle podskupin zaměstnání KZAM-R

kraj: Moravskoslezský

Podskupiny zaměstnání KZAM-R		Výběrový soubor		Medián Kč/hod	Diferenciace		Průměr Kč/hod
		počet org. jednotek	počet zaměst.		1. decil Kč/hod	9. decil Kč/hod	
4142	Poštovní doručovatelé, úředníci v třídních	13	19	<b>88,09</b>	71,48	127,38	90,72
4190	Ostatní nižší úředníci jinde neuvedení	170	279	<b>87,88</b>	67,17	121,58	90,88
4211	Pokladníci (v bankách, pojišťovnách, spořitelnách, na poště)	62	88	<b>99,90</b>	70,05	137,88	102,44
4214	Prodávači vstupenek, jízdenek apod.	11	37	<b>71,55</b>	58,89	85,87	72,20
4216	Inkasisté (výběrčí dluhů)	8	30	<b>124,87</b>	70,93	145,09	119,00
4222	Recepční	11	32	<b>76,83</b>	68,54	100,49	80,30
4223	Telefonisté	34	120	<b>78,17</b>	56,65	117,77	82,14
4224	Informátoři	29	57	<b>91,18</b>	64,16	114,68	91,47
5113	Průvodci (turist. zájezdů, historických a kulturních památek)	8	66	<b>70,09</b>	49,00	91,00	71,09
5121	Pracovníci dohlížející nad obsluhujícím personálem, hospodyně	213	348	<b>67,36</b>	57,29	110,00	78,26
5122	Kuchaři	667	2 961	<b>68,94</b>	58,09	87,19	71,44
5123	Číšníci, servírky	7	30	<b>73,17</b>	64,58	92,49	77,14
5131	Dětské pěstounky, pečovatelky, pomocní vychovatelé	12	32	<b>93,42</b>	75,27	105,03	92,50
5132	Pečovatelé a pomoc.ošetřovatelé v zařiz.soc.péče, v nemocnicích	84	3 065	<b>90,42</b>	72,15	114,21	91,93
5133	Pečovatelé v domácnosti	28	499	<b>90,58</b>	69,66	110,71	90,85
5139	Ostatní pečovatelé a pomocní ošetřovatelé jinde neuvedení	17	319	<b>81,70</b>	66,96	99,53	82,52
5141	Kadeřníci a holiči	3	19	<b>75,54</b>	48,72	115,91	78,00
5144	Maséři	15	27	<b>81,54</b>	70,13	101,24	83,41
5161	Hasiči, požárníci	8	510	<b>145,19</b>	119,14	196,05	151,53
5162	Pracovníci bezpečnostních orgánů (např. policisté, strážníci)	28	1 188	<b>152,25</b>	122,45	196,28	155,45
5169	Ostatní pracovníci ochrany a ostrahy jinde neuvedení	22	133	<b>88,16</b>	59,00	110,54	86,18
5211	Prodávači v obchodech	15	26	<b>62,74</b>	54,75	93,36	68,73
6113	Zahradníci a pěstitelé zahradních plodin a sazenic	22	88	<b>72,40</b>	59,25	91,00	74,39
7122	Zedníci, kameníci, omítkáři	24	49	<b>84,31</b>	67,77	104,86	86,74
7124	Tesaři a truhláři	9	16	<b>92,13</b>	61,60	104,67	89,80
7125	Stavební montážníci	5	57	<b>76,00</b>	66,83	105,00	81,10
7129	Ost. stavební dělníci hlavní stav. výroby a prac.v ost. oborech	17	43	<b>91,06</b>	48,03	111,37	88,03
7136	Instalatéři, potrubáři, stavební zámečníci, klempíři	30	83	<b>95,09</b>	73,43	117,38	95,01
7137	Stavební a provozní elektrikáři	30	78	<b>94,51</b>	76,16	135,14	98,30
7141	Malíři a tapetáři	20	31	<b>87,52</b>	69,97	110,44	88,35
7213	Výrobci a opraváři výrobků a dílů z plechů	5	11	<b>100,08</b>	82,42	121,84	103,60
7222	Nástrojaři, kovomodeláři, kovodělníci, zámečníci	83	200	<b>83,25</b>	58,32	113,02	84,76
7223	Seřizovači a obsl. obráběcích strojů (kromě autom. a poloaut.)	4	11	<b>95,00</b>	71,00	107,00	91,52
7231	Mechanici a opraváři motorových vozidel	14	96	<b>108,07</b>	84,76	120,35	105,13
7241	Elektromech., opraváři a seřizovači různých typů elektr. zařízení	36	96	<b>90,20</b>	71,54	113,54	92,57
7243	Mechanici, seřizovači, opraváři elektronických zařízení	6	19	<b>96,48</b>	84,95	115,90	98,73
7311	Výrobci, mechanici a opraváři přesných přístrojů a zařízení	4	12	<b>90,66</b>	75,40	131,35	98,20
7422	Umělečtí truhláři, řezbáři, výrobci a opraváři výrobků ze dřeva	11	26	<b>84,55</b>	72,00	112,00	87,04
7433	Dámští a pánští krejčí a kloboučníci včetně opravářů oděvů	23	91	<b>77,91</b>	63,82	90,30	77,92
7436	Švadleny, vyšivači a pracovníci v příbuzných oborech	14	18	<b>64,24</b>	53,87	79,73	66,78
8162	Obsluha parních turbín, ohřivačů a motorů	65	120	<b>76,44</b>	58,94	105,32	80,36
8163	Obsluha zařízení při úpravě, čištění a rozvodu vody	17	42	<b>89,60</b>	70,11	116,16	92,81
8264	Obsluha strojů na bělení, barvení, čištění, praní, žehlení textilu	40	211	<b>61,87</b>	51,14	72,00	62,25
8321	Řidiči osobních a malých dodávkových automobilů, taxikáři	100	288	<b>91,98</b>	61,13	119,04	91,54

Revidované výsledky ke dni 10. 3. 2010

**Hodinový výdělek  
podle podskupin zaměstnání KZAM-R**

kraj: Moravskoslezský

Podskupiny zaměstnání KZAM-R	Výběrový soubor		Medián	Diferenciace		Průměr
	počet org. jednotek	počet zaměst.		1. decil	9. decil	
			Kč/hod	Kč/hod	Kč/hod	Kč/hod
8322 Řidiči sanitních a rzp vozů	12	407	<b>126,38</b>	88,10	150,20	121,99
8323 Řidiči autobusů, trolejbusů a tramvají	7	11	<b>87,00</b>	76,89	100,76	90,09
8324 Řidiči nákladních automobilů a tahačů	17	384	<b>100,96</b>	83,98	114,11	100,08
8326 Řidiči speciálních vozidel	7	36	<b>93,79</b>	71,00	108,48	91,50
8332 Obsluha zemních a příbuzných strojů	5	14	<b>101,44</b>	93,88	119,82	103,51
8334 Obsluha vysokozdvizných a ostatních motorových vozíků	8	27	<b>66,28</b>	56,86	97,56	68,70
9132 Pomocníci a uklízeči v kancelářích, hotelích, nemocnicích ap.	991	4 716	<b>59,18</b>	52,19	72,41	61,40
9133 Ruční pradelci a žehlíři (kromě obsluhy strojů)	50	109	<b>60,15</b>	54,06	75,99	62,90
9141 Domovníci, správci domu	237	490	<b>76,11</b>	56,43	104,43	78,53
9143 Školníci vč. školníků - údržbářů	647	1 075	<b>68,29</b>	56,57	88,70	71,02
9144 Kostelníci, hrobníci	7	12	<b>80,17</b>	68,70	89,05	81,13
9151 Poslíčci, nosiči zavazadel a doručovatelé	6	11	<b>62,13</b>	55,90	97,31	70,74
9152 Vrátní, hlídači, uváděči a šatnářky	115	577	<b>71,32</b>	54,51	99,22	74,53
9161 Sběrači odpadků, popeláři	109	777	<b>51,49</b>	46,00	82,38	58,73
9162 Metaři, čistíči záchodků, žump, kanálů a podobných zařízení	11	81	<b>74,39</b>	60,52	106,61	80,67
9169 Ostatní pracovníci v příbuzných oborech jinde neuvedení	79	230	<b>61,49</b>	47,61	93,53	66,55
9312 Pomocní a nekvalif. dělníci na stavbách a údržbě silnic, přehrad	3	25	<b>89,98</b>	65,20	104,63	87,95
9323 Dělníci nádvorní skupiny (pomocní montéři)	23	101	<b>67,50</b>	50,45	100,70	72,30
9333 Vazači a nosiči břemen, přístavní dělníci (dokaři)	11	41	<b>65,75</b>	52,37	81,63	66,26
9339 Pomocní a nekvalif. pracovníci v dopravě, ve skladech, v telek.	55	181	<b>67,39</b>	55,41	90,72	70,23

## 2. čtvrtletí 2008

## RSCP - nepodnikatelská sféra

NS-V6

Revidované výsledky ke dni 10. 3. 2010

Hodinový výdělek  
podle kategorií zaměstnání

kraj: Moravskoslezský

Kategorie zaměstnání	Struktura zaměstnanců	Medián	Diferenciace		Průměr
			1. decil	9. decil	
	%	Kč/hod	Kč/hod	Kč/hod	Kč/hod
D Manuální pracovníci	19,3	<b>67,36</b>	53,11	106,10	74,76
T Nemanuální pracovníci	80,7	<b>131,74</b>	90,19	193,97	138,77
Relace D/T (%)		51,1	58,9	54,7	53,9
<b>C E L K E M - nepodnikatelská sféra</b>	<b>100</b>	<b>121,85</b>	<b>66,04</b>	<b>184,77</b>	<b>126,42</b>

manuální pracovníci - zaměstnanci s převážně manuálním charakterem práce (hlavní třída KZAM-R 6-9 a vybraná zaměstnání hl. třídy 5)

nemanuální pracovníci - zaměstnanci s převážně nemanuálním charakterem práce (hlavní třída KZAM-R 1-4 a vybraná zaměstnání hl. třídy 5)

## 2. čtvrtletí 2008

## RSCP - nepodnikatelská sféra

NS-V8

Revidované výsledky ke dni 10. 3. 2010

Hodinový výdělek  
podle pohlaví

kraj: Moravskoslezský

Pohlaví	Struktura zaměstnanců	Medián	Diferenciace		Průměr
			1. decil	9. decil	
	%	Kč/hod	Kč/hod	Kč/hod	Kč/hod
Muž	29,8	<b>140,60</b>	80,29	220,41	147,93
Žena	70,2	<b>115,54</b>	63,02	164,62	117,27
Relace Ž/M (%)		82,2	78,5	74,7	79,3
<b>C E L K E M - nepodnikatelská sféra</b>	<b>100</b>	<b>121,85</b>	<b>66,04</b>	<b>184,77</b>	<b>126,42</b>



## Hrubý měsíční plat a jeho složky, diference, placená doba v nepodnikatelské sféře

kraj: Moravskoslezský

**Medián hrubého měsíčního platu ..... 21 259 Kč/měs**

### Diference

1. decil - 10 % hrubých měsíčních platů menších než .....	11 789 Kč/měs
1. kvartil - 25 % hrubých měsíčních platů menších než .....	16 296 Kč/měs
Medián - 50 % hrubých měsíčních platů menších než .....	21 259 Kč/měs
3. kvartil - 25 % hrubých měsíčních platů větších než .....	25 969 Kč/měs
9. decil - 10 % hrubých měsíčních platů větších než .....	32 581 Kč/měs

**Průměr hrubého měsíčního platu ..... 22 264 Kč/měs**

### Vybrané složky hrubého měsíčního platu

prémie a odměny .....	3,8 %
příplatky za přesčas .....	0,4 %
příplatky ostatní .....	15,2 %
náhrady .....	6,4 %
odměny za pohotovost .....	0,6 %

**Průměrná placená doba ..... 173,4 hod/měs**

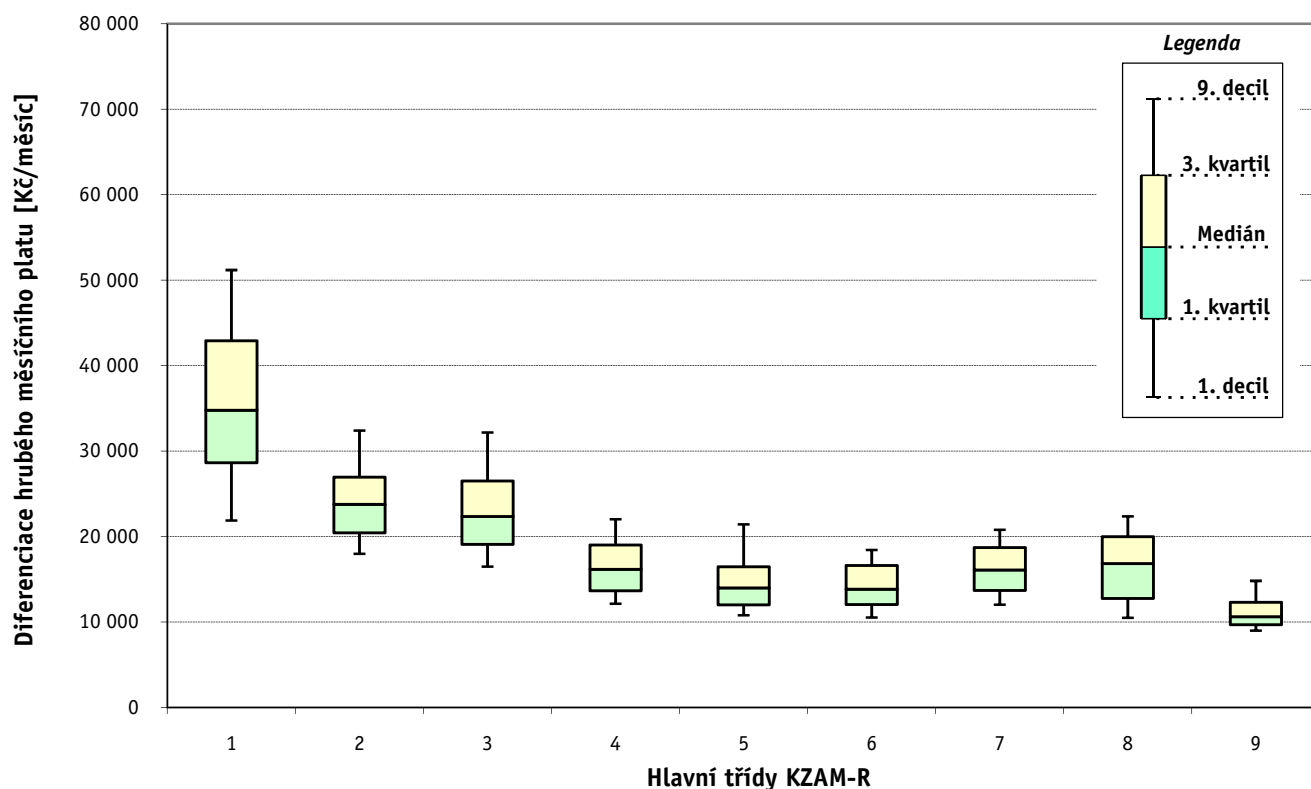
# 1. - 2. čtvrtletí 2008 RSCP - nepodnikatelská sféra

Revidované výsledky ke dni 10. 3. 2010

## Hrubý měsíční plat a jeho složky, diference, placená doba podle hlavních tříd zaměstnání KZAM-R

kraj: Moravskoslezský

Hlavní třída zaměstnání KZAM - R	Struktura zaměstnanců	Medián
	%	Kč/měs
0 Příslušníci armády	0,8	*
1 Zákodárci, vedoucí a řídící pracovníci	5,6	34 779
2 Vědečtí a odborní duševní pracovníci	32,2	23 785
3 Techničtí (zdrav., pedagog.) pracovníci	34,4	22 342
4 Nižší administrativní pracovníci	3,5	16 180
5 Provozní pracovníci ve službách a obchodu	10,6	14 003
6 Dělníci v zemědělství, lesnictví a rybářství	0,2	13 859
7 Řemeslníci, výrobci a zpracovatelé	1,4	16 103
8 Obsluha strojů a zařízení	1,8	16 840
9 Pomocní a nekvalifikovaní pracovníci	9,6	10 620
<b>C E L K E M - nepodnikatelská sféra</b>	<b>100</b>	<b>21 259</b>

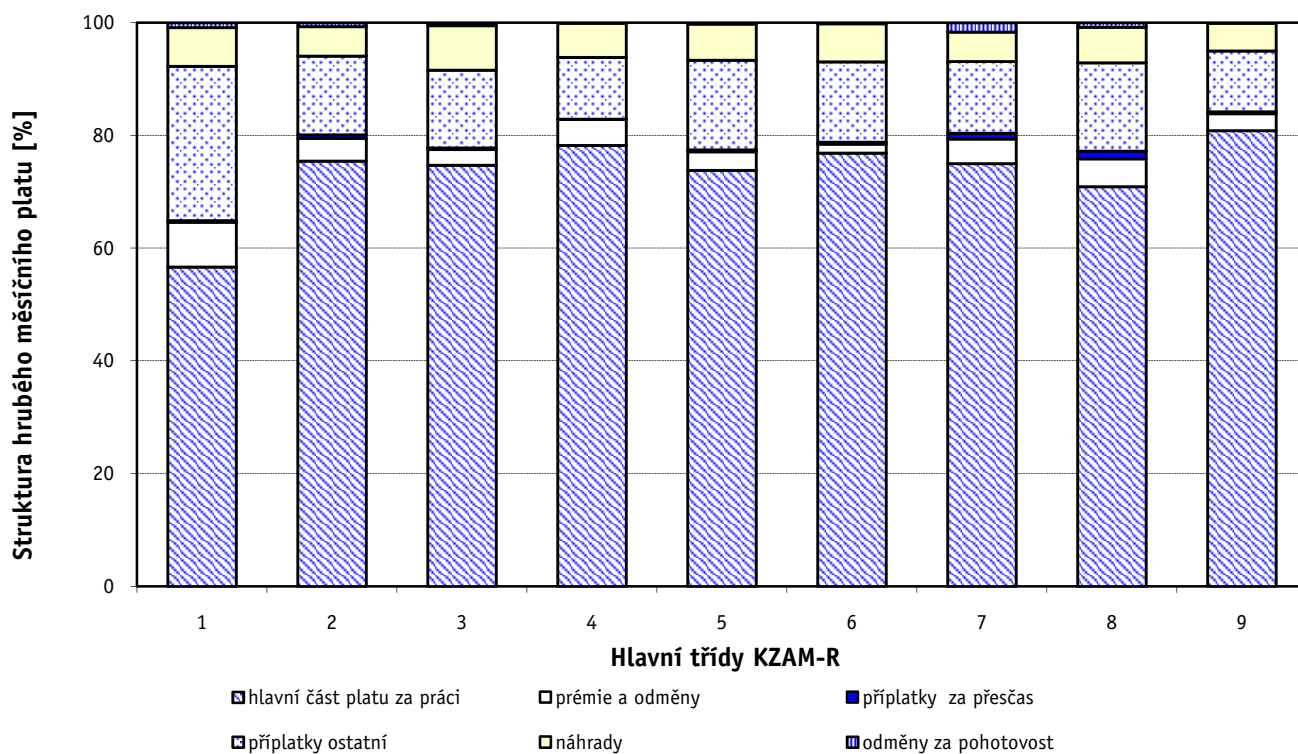




### Hrubý měsíční plat a jeho složky, diference, placená doba podle hlavních tříd zaměstnání KZAM-R

kraj: Moravskoslezský

Diference				Průměr	Vybrané složky hrubého měsíčního platu					Placená doba
1. decil	1. kvartil	3. kvartil	9. decil		prémie a odměny	příplatky za přesčas	příplatky ostatní	náhrady	odměny za pohotovost	
Kč/měs	Kč/měs	Kč/měs	Kč/měs	Kč/měs	%	%	%	%	%	hod/měs
*	*	*	*	*	*	*	*	*	*	*
21 882	28 645	42 931	51 193	36 553	8,0	0,3	27,4	6,8	0,9	173,8
17 981	20 456	26 968	32 398	25 224	4,0	0,6	14,0	5,2	0,7	175,4
16 478	19 076	26 510	32 176	23 468	2,8	0,3	13,8	7,9	0,5	171,2
12 137	13 670	19 001	22 025	16 620	4,6	0,1	11,0	6,1	0,1	173,6
10 791	11 997	16 482	21 433	15 340	3,3	0,3	16,0	6,4	0,2	171,1
10 522	12 041	16 608	18 434	14 415	1,5	0,4	14,2	6,8	0,2	174,8
12 022	13 703	18 729	20 791	16 360	4,4	1,0	12,8	5,2	1,7	177,2
10 499	12 741	20 006	22 367	16 599	4,9	1,4	15,7	6,3	0,8	177,8
8 989	9 700	12 309	14 820	11 365	3,0	0,3	10,8	5,0	0,0	174,2
<b>11 789</b>	<b>16 296</b>	<b>25 969</b>	<b>32 581</b>	<b>22 264</b>	<b>3,8</b>	<b>0,4</b>	<b>15,2</b>	<b>6,4</b>	<b>0,6</b>	<b>173,4</b>



Revidované výsledky ke dni 10. 3. 2010

### Hrubý měsíční plat a jeho složky, diference, placená doba podle podskupin zaměstnání KZAM-R

kraj: Moravskoslezský

Podskupiny zaměstnání KZAM-R	Počet zaměstnanců přepočtený podle placených měsíců	Medián
		Kč/měs
1127 Vedoucí pracovníci orgánů státní správy, správních úřadů	598	33 920
1128 Vyšší úředníci bezpečnosti a ochrany (policejní ředitel)	392	40 855
1150 Přednostové, tajemníci a vedoucí pracovníci okresních a obecních úřadů	747	33 600
1210 Ředitelé a prezidenti velkých organizací, podniků	551	41 427
1225 Vedoucí pracovníci v restauracích a hotelích	250	18 061
1226 Vedoucí pracovníci v dopravě, skladování, telekomunik. a na poštovních úřadech	12	30 666
1229 Vedoucí pracovních dílčích celků jinde neuvedení (kulturních, zdravotn., školských)	233	42 978
1231 Vedoucí pracovníci finančních a hospodářských (správních) útvarů	177	29 656
1232 Vedoucí pracovníci personálních útvarů a útvarů průmyslových vztahů	21	29 305
1234 Vedoucí pracovníci reklamních útvarů a útvarů pro styk s veřejností	14	21 414
1235 Vedoucí pracovníci zásobovacích útvarů	11	23 641
1236 Vedoucí pracovníci výpočetních útvarů	13	29 236
1239 Vedoucí pracovníci ostatních útvarů jinde neuvedení	33	27 177
1315 Vedoucí, ředitelé v restauracích a hotelích	11	17 198
1318 Vedoucí, ředitelé pečovatelských, úklidových a podobných služeb	10	26 947
1319 Vedoucí, ředitelé malých organizací ostatní (kultura, zdravotnictví, školství)	350	31 824
2113 Chemici	26	30 270
2114 Geologové, geofyzici, geodeti, hydrologové apod.	32	21 271
2122 Statistici	16	20 272
2131 Projektanti a analytici výpočetních systémů	36	26 574
2132 Programátoři	36	25 291
2139 Ostatní odborníci zabývající se výpočetní technikou jinde neuvedení	246	24 906
2141 Hlavní architekti, architekti a plánovači měst, urbanisté, dopravních sítí	13	26 228
2142 Projektanti staveb a areálů, stavební inženýři	43	23 421
2149 Ostatní architekti, projektanti, konstruktéři a techničtí inženýři (tvůrčí pracovníci)	88	25 697
2211 Bakteriologové, biologové, ekologové, zoologové a odborníci v příbuzných oborech	136	24 774
2212 Farmakologové, anatomové, biochemici, fyziologové, patologové	44	35 770
2213 Agronomové, šlechtitelé a odborníci v příbuzných oborech	12	22 262
2221 Lékaři, ordináři (kromě zubních lékařů)	1 298	41 827
2222 Zubní lékaři (dentisté)	13	47 168
2223 Veterinární lékaři	65	30 181
2224 Farmaceuti, magistři v lékárně, lékárníci	64	35 168
2225 Hygienici	35	30 331
2321 Učitelé všeobecně vzdělávacích předmětů	2 116	25 170
2322 Učitelé odborných předmětů	1 175	25 132
2323 Učitelé praktického vyučování (kromě mistrů)	46	26 839
2331 Učitelé základních škol	5 840	24 219
2332 Učitelé předškolní výchovy	1 859	18 738
2341 Učitelé všeobecně vzdělávacích předmětů na speciálních školách	560	25 319
2342 Učitelé odborných předmětů na speciálních školách	166	25 699
2343 Učitelé praktického vyučování na speciálních školách	96	21 518
2353 Učitelé základních uměleckých škol (vč. soukromých)	619	24 373
2355 Učitelé pedagogických středisek a pedagogickopsychologických poraden	33	24 319
2356 Odborní pedagogové v zařízeních pro výkon ústavní a ochranné výchovy	77	26 484

### Hrubý měsíční plat a jeho složky, diference, placená doba podle podskupin zaměstnání KZAM-R

kraj: Moravskoslezský

Diference				Průměr	Vybrané složky hrubého měsíčního platu					Placená doba
1. decil	1. kvartil	3. kvartil	9. decil		prémie a odměny	příplatky za přesčas	příplatky ostatní	náhrady	odměny za pohotovost	
Kč/měs	Kč/měs	Kč/měs	Kč/měs	Kč/měs	%	%	%	%	%	hod/měs
26 969	29 543	41 046	48 621	36 352	7,1	0,0	24,0	7,6	0,5	173,2
31 736	35 367	48 135	54 540	42 494	3,6	0,0	23,2	8,9	1,9	166,8
25 746	29 202	40 156	47 439	35 876	9,9	0,1	26,8	7,0	0,3	174,4
31 486	36 277	48 107	53 021	42 464	9,2	0,1	34,9	5,6	0,0	173,7
15 315	16 844	20 045	22 364	18 641	3,9	0,1	21,4	3,3	0,0	174,1
23 813	27 213	32 921	36 336	30 917	12,8	0,3	28,4	6,7	1,8	174,2
22 750	31 551	60 086	72 889	46 191	9,6	2,4	23,2	6,6	5,4	183,4
22 022	24 652	35 960	46 053	32 411	10,9	0,3	29,4	7,7	0,2	173,8
21 770	24 884	43 978	64 765	36 010	12,1	0,9	28,0	5,6	1,1	175,9
18 747	18 833	29 312	30 375	23 945	1,8	0,9	30,3	5,4	0,2	175,7
15 535	19 107	28 022	28 536	22 870	9,7	0,0	20,9	5,5	0,0	173,6
17 934	27 769	34 731	35 773	29 892	4,3	0,0	25,0	8,6	1,3	173,4
16 818	20 900	32 825	57 509	31 164	11,6	0,1	27,1	7,1	0,0	173,7
14 952	15 371	19 039	22 952	17 766	5,2	0,4	19,7	5,0	0,0	174,6
20 862	20 996	36 829	40 685	29 613	10,4	0,2	27,1	8,3	0,0	171,0
25 867	28 471	35 918	42 692	32 940	5,5	0,1	31,1	6,0	0,0	174,8
14 286	21 441	34 016	42 555	28 960	9,3	0,5	14,8	8,8	0,1	175,3
19 071	19 991	25 785	30 881	23 522	4,7	0,0	9,4	5,4	0,0	173,4
15 918	18 685	21 983	22 411	20 156	3,0	0,0	11,7	5,5	0,0	173,2
20 351	23 438	29 251	30 180	26 034	4,5	0,0	13,0	7,6	2,0	173,4
18 083	22 765	26 558	29 087	24 551	4,6	0,5	15,5	6,5	0,8	175,6
18 400	21 457	27 546	31 184	24 951	5,0	0,2	16,3	7,0	0,7	174,5
20 992	23 496	27 883	35 675	27 132	7,1	0,0	17,5	6,2	0,0	173,7
19 968	21 185	26 541	29 066	23 766	5,8	0,0	13,4	6,8	0,0	173,9
19 433	21 814	33 947	39 548	27 891	5,1	0,1	19,0	5,8	0,0	174,0
18 149	20 482	31 069	41 494	27 256	3,7	1,4	15,0	6,8	0,5	178,4
19 991	25 204	43 212	49 974	34 930	2,3	1,7	18,3	6,6	5,4	181,7
15 175	18 159	25 537	28 435	21 202	9,3	0,1	16,9	7,3	0,0	173,6
26 481	32 709	56 249	72 513	46 439	7,9	4,4	18,9	6,4	5,1	194,7
36 001	38 713	61 665	69 917	51 048	3,1	4,4	26,0	7,3	2,2	196,0
21 730	24 450	36 104	40 595	31 146	4,7	0,2	9,4	6,7	1,4	173,8
25 715	30 148	41 955	50 375	37 318	6,8	1,9	21,3	7,3	0,0	181,8
20 885	28 075	34 649	42 077	30 967	2,0	0,0	21,7	7,6	0,0	173,5
20 060	22 670	27 548	30 348	25 442	2,7	0,1	15,6	4,0	0,0	173,5
20 840	23 209	27 501	30 118	25 580	2,6	0,1	14,9	4,5	0,0	173,5
20 107	21 529	35 539	37 558	28 161	4,2	0,0	21,6	5,9	0,0	173,5
19 793	22 120	26 385	29 230	24 515	2,5	0,1	13,1	4,3	0,0	174,2
15 414	17 432	20 052	22 364	18 883	2,7	0,0	8,4	4,7	0,0	173,9
19 562	22 392	28 085	31 991	25 557	2,4	0,1	17,0	5,4	0,0	174,8
21 374	24 086	27 456	28 912	25 647	2,3	0,0	15,1	5,0	0,0	173,7
18 818	19 820	25 440	28 899	22 745	2,4	0,0	15,9	3,9	0,0	173,3
19 775	21 885	26 895	30 165	24 703	2,5	0,0	13,1	2,8	0,0	173,5
21 574	23 042	25 054	27 680	24 499	1,3	0,0	13,3	4,0	0,0	173,3
21 536	23 962	29 384	31 792	26 757	2,1	0,1	18,1	6,4	0,0	173,6

Revidované výsledky ke dni 10. 3. 2010

### Hrubý měsíční plat a jeho složky, diference, placená doba podle podskupin zaměstnání KZAM-R

kraj: Moravskoslezský

Podskupiny zaměstnání KZAM-R	Počet zaměstnanců přepočtený podle placených měsíců	Medián
		Kč/měs
2359 Ostatní odborní pedagogičtí pracovníci jinde neuvedení (odborní instruktoři)	83	22 237
2411 Odborní pracovníci na úseku účetnictví, financí, daní, apod., hlavní účetní	205	23 569
2412 Odborní pracovníci na úseku zaměstnaneckých, personálních věcí	119	23 901
2419 Ostatní odborní pracovníci v oblasti podnikání	57	22 439
2421 Právníci, právní poradci (mimo advokacie a soudnictví)	104	28 906
2429 Ostatní odborníci v právní oblasti jinde neuvedení	93	24 739
2432 Odborní pracovníci knihoven (kromě řadových)	202	18 349
2433 Odborní pracovníci v informacích (např. vti)	24	18 972
2434 Odborní pracovníci - kurátoři (muzeí, galérií)	43	20 948
2439 Ostatní odborní pracovníci kultury a osvěty jinde neuvedení	93	19 644
2441 Ekonomové - vědečtí pracovníci, specialisté, experti	83	22 879
2442 Sociologové, antropologové, archeologové, kriminologové	12	17 532
2443 Filozofové, historici, politologové	11	24 855
2445 Psychologové	117	24 894
2446 Odborní pracovníci v oblasti sociální péče (kromě řadových)	453	21 127
2452 Sochaři, malíři, umělečtí restaurátoři, grafici a výtvarníci	28	17 374
2453 Hudební skladatelé, dirigenti, zpěváci, hudebníci	337	20 995
2455 Režiséři, scenáristé, dramaturgové divadel a filmu rozhlasu a televize, vypravěči	18	25 650
2457 Herci (vč. loutkoherců), animátoři	84	20 403
2459 Ostatní umělečtí pracovníci jinde neuvedení	19	17 023
2470 Odborní administrativní pracovníci jinde neuvedení	2 897	21 767
3111 Technici ve fyzikálních a příbuzných oborech	39	17 943
3112 Stavební technici	258	23 177
3113 Elektrotechnici	13	20 105
3114 Elektronici a technici v radiokomunikacích a telekomunikacích	27	24 340
3115 Strojírenští technici	23	27 945
3119 Ostatní techničtí pracovníci jinde neuvedení	292	21 342
3121 Poradci ve výpočetní technice	26	21 800
3122 Operátoři a obsluha výpočetní techniky	139	19 117
3129 Ostatní technici ve výpočetní technice jinde neuvedení	36	20 247
3132 Obsluha zařízení pro záznam zvuku,obrazu,operátoři kamery	27	16 487
3134 Obsluha lékařských zařízení	205	26 028
3151 Kolaudační technici a technici protipožární ochrany	65	33 112
3152 Bezpečnostní technici a technici pro kontrolu zdravotní nezávadnosti a jakosti	416	23 933
3211 Technici a laboranti v oblasti biologie a v příbuzných oborech	501	23 487
3212 Technici v agronomii, v lesnictví a v zemědělství	77	19 705
3213 Poradci v zemědělství a v lesnictví	12	26 260
3222 Asistenti hygienické služby	120	21 515
3223 Dietetici a odborníci na výživu	48	21 428
3226 Rehabilitační a fyzioterapeutičtí pracovníci (vč. odborných masérů)	324	19 427
3228 Farmaceutičtí asistenti	70	20 870
3231 Ošetřovatelé, všeobecné zdravotní sestry	3 806	22 656
3232 Ženské sestry, porodní asistentky	181	23 769
3233 Sestry pro péči o dítě	378	24 496

### Hrubý měsíční plat a jeho složky, diference, placená doba podle podskupin zaměstnání KZAM-R

kraj: Moravskoslezský

Diference				Průměr	Vybrané složky hrubého měsíčního platu					Placená doba
1. decil	1. kvartil	3. kvartil	9. decil		prémie a odměny	příplatky za přesčas	příplatky ostatní	náhrady	odměny za pohotovost	
Kč/měs	Kč/měs	Kč/měs	Kč/měs	Kč/měs	%	%	%	%	%	hod/měs
15 884	19 208	24 917	29 223	22 801	5,0	0,1	17,2	7,2	0,0	173,9
17 663	20 618	28 056	31 079	24 432	6,5	0,0	17,1	7,2	0,0	173,6
18 027	20 808	25 463	27 994	23 559	5,4	0,0	15,2	7,6	0,0	174,0
18 496	20 204	25 536	31 585	23 507	7,0	0,2	16,3	6,4	0,3	175,1
18 235	24 844	33 372	37 468	28 935	7,5	0,0	19,6	7,2	0,0	173,5
19 500	21 390	27 402	29 518	24 660	5,9	0,0	13,0	8,1	0,0	173,7
14 433	16 125	20 445	23 138	18 560	3,7	0,2	11,4	6,8	0,0	174,7
12 439	15 812	29 958	40 289	22 769	8,5	0,2	19,4	6,3	0,0	173,7
15 046	17 154	23 520	25 876	20 366	2,0	0,0	9,5	6,6	0,4	173,4
15 462	17 305	22 560	26 571	20 434	4,9	0,2	13,5	5,5	0,0	174,6
16 810	19 300	27 318	29 992	23 437	5,8	0,1	20,6	7,1	0,0	173,9
15 322	17 360	21 495	26 899	20 127	2,6	0,0	9,3	5,7	0,0	173,4
14 489	15 754	30 229	36 756	25 095	1,9	0,0	14,3	5,0	0,0	173,1
18 522	22 256	28 852	33 627	25 701	2,4	0,1	13,3	6,6	0,1	173,4
15 272	18 228	23 366	26 006	20 978	5,1	0,2	13,8	7,9	0,7	174,1
13 091	14 007	18 793	20 656	17 123	1,4	0,0	8,4	7,2	0,0	173,3
16 642	18 878	23 394	26 397	21 609	5,7	0,7	4,9	0,7	0,0	173,8
17 487	24 436	32 040	35 146	26 755	6,3	0,5	15,9	1,7	0,0	172,5
17 149	18 451	23 216	27 339	21 432	6,7	0,0	6,9	1,7	0,0	171,9
14 366	14 667	20 506	22 922	17 756	8,2	0,0	19,6	4,2	0,0	172,6
17 296	19 352	24 602	27 867	22 426	5,9	0,1	11,9	6,9	0,1	173,9
15 242	16 724	20 763	23 382	18 787	1,3	0,4	10,5	6,8	0,0	170,3
17 510	20 868	25 549	28 238	23 212	6,7	0,1	15,4	6,6	0,5	173,8
17 158	19 465	26 584	27 065	22 393	2,9	0,1	17,9	6,7	0,3	174,9
15 402	17 737	26 239	27 956	22 740	3,8	0,4	13,3	6,8	0,0	173,7
17 556	20 405	28 985	34 218	26 216	0,4	0,1	17,4	4,5	0,5	173,7
16 182	18 923	23 840	26 483	21 366	5,7	0,5	16,9	6,7	0,4	174,0
17 738	19 482	25 533	31 784	22 663	7,0	0,1	19,0	6,7	0,4	173,6
14 385	17 155	22 399	27 161	20 048	7,3	0,2	14,3	6,4	0,9	173,3
15 296	17 806	24 509	25 818	20 613	1,3	0,0	14,3	6,9	0,5	173,3
12 403	14 031	19 146	22 624	16 973	4,8	0,9	16,9	2,2	0,0	174,7
19 520	22 020	30 319	35 987	26 982	2,9	3,5	11,0	8,0	3,4	188,5
24 255	27 644	41 371	49 456	35 266	5,1	0,0	12,2	7,4	5,0	170,7
19 182	21 438	26 408	28 049	23 862	4,3	0,2	10,3	6,7	0,2	173,5
17 318	20 205	27 577	32 293	24 173	3,2	2,5	8,8	7,5	1,4	183,5
14 038	16 763	24 383	27 144	20 521	4,7	0,1	8,8	7,5	0,7	174,3
20 973	24 306	30 918	32 630	26 433	8,2	0,1	11,8	6,9	5,1	173,7
18 121	20 079	23 550	24 493	21 475	1,3	0,0	14,6	7,5	0,2	173,1
16 327	19 549	25 048	27 566	22 010	1,5	1,8	9,4	6,4	0,0	180,3
15 056	17 194	21 982	24 869	19 865	2,5	0,5	7,0	7,0	0,0	175,2
15 880	18 119	23 450	25 706	20 856	3,4	0,1	12,0	7,0	0,0	173,7
17 689	19 806	25 216	28 006	22 990	2,0	0,6	14,0	7,0	0,6	170,0
18 584	20 843	25 665	28 087	23 886	1,8	0,8	14,8	6,3	0,2	169,8
19 912	22 204	26 610	28 661	24 539	1,4	0,4	17,3	6,0	0,0	167,6

Revidované výsledky ke dni 10. 3. 2010

### Hrubý měsíční plat a jeho složky, diference, placená doba podle podskupin zaměstnání KZAM-R

kraj: Moravskoslezský

Podskupiny zaměstnání KZAM-R	Počet zaměstnanců přepočtený podle placených měsíců	Medián
		Kč/měs
3234 Sestry pro psychiatrickou péči	14	26 951
3235 Sestry pro intenzivní péči	441	24 997
3311 Vychovatelé v družinách, klubech, domovech dětí a mládeže apod.	1 304	18 472
3312 Vedoucí zájmových kroužků (z povolání)	89	19 171
3320 Pedagogové pro předškolní výchovu	218	18 711
3331 Vychovatelé na speciálních školách	99	19 155
3332 Vychovatelé školského zařízení pro výkon ústavní a ochranné výchovy	191	21 098
3341 Instruktoři a mistři odborné výchovy	789	20 560
3343 Pomocní instruktoři autoškol, létání apod.	13	15 326
3349 Ostatní pedagogové jinde neuvedení	45	19 501
3416 Nákupčí	64	19 088
3421 Obchodní agenti	16	19 877
3422 Odbytoví a přepravní agenti	86	22 411
3423 Zprostředkovatelé práce a agenti pracovních úřadů	284	20 728
3429 Ostatní obchodní agenti a makléři jinde neuvedení	19	20 028
3431 Odborné sekretářky, sekretáři	431	18 404
3433 Pracovníci v oblasti účetnictví, fakturace, rozpočetnictví, kalkulace	1 629	20 682
3434 Pracovníci v oblasti statistiky a matematiky	14	17 482
3435 Pracovníci v oblasti práce a mezd (kromě účetních)	52	21 699
3436 Referenti osobních oddělení	103	22 363
3439 Ostatní odborní administrativní pracovníci jinde neuvedení	1 482	21 068
3442 Berní a daňoví pracovníci	1 017	22 114
3443 Pracovníci sociálního a důchodového zabezpečení	424	19 508
3444 Pracovníci pasových oddělení a oddělení udělujících povolení	33	21 268
3449 Ostatní celní a daňoví pracovníci a pracovníci v příbuzných oborech	135	29 289
3451 Policejní inspektoři, komisaři	3 872	29 927
3460 Sociální pracovníci	766	19 935
3471 Aranžéři, průmysloví a komerční návrháři, bytoví architekti	18	14 255
3479 Ostatní pracovníci umění a zábavy jinde neuvedení	29	16 322
3482 Trenéři, cvičitelé a úředníci sportovních podniků a klubů	19	23 943
4111 Písačky - opisovačky, stenotypistky	422	14 710
4112 Kancelářští a manipulační pracovníci a obsluha zařízení na zpracování textu	199	16 468
4113 Pracovníci přípravy dat výpočetní techniky	65	15 601
4115 Sekretářky, sekretáři	475	18 105
4121 Nižší účetní	28	18 322
4131 Úředníci ve skladech	127	15 215
4133 Úředníci v dopravě a v přepravě (dispečeri, kontrolori apod.)	25	21 576
4141 Řadoví knihovníci, archiváři, evidenční pracovníci	312	17 618
4142 Poštovní doručovatelé, úředníci v třídárnách	14	14 294
4190 Ostatní nižší úředníci jinde neuvedení	200	15 634
4211 Pokladníci (v bankách, pojišťovnách, spořitelnách, na poště)	70	17 502
4214 Prodavači vstupenek, jízdenek apod.	25	12 603
4216 Inkasisté (výběrčí dluhů)	26	22 038
4222 Recepční	26	13 154

### Hrubý měsíční plat a jeho složky, diference, placená doba podle podskupin zaměstnání KZAM-R

kraj: Moravskoslezský

Diference				Průměr	Vybrané složky hrubého měsíčního platu					Placená doba
1. decil	1. kvartil	3. kvartil	9. decil		prémie a odměny	příplatky za přesčas	příplatky ostatní	náhrady	odměny za pohotovost	
Kč/měs	Kč/měs	Kč/měs	Kč/měs	Kč/měs	%	%	%	%	%	hod/měs
22 480	24 048	28 773	33 101	27 012	0,4	1,2	18,2	8,8	0,0	174,7
20 193	22 500	28 728	32 114	25 773	1,9	1,4	16,3	6,3	1,1	173,5
13 737	16 108	20 921	24 077	18 781	2,0	0,1	13,4	6,3	0,0	173,9
15 011	16 593	21 601	24 511	19 471	3,5	0,2	15,3	7,0	0,0	174,3
15 563	17 335	20 097	21 835	18 841	3,7	0,0	8,2	4,0	0,0	173,7
15 151	16 864	21 240	24 665	19 734	2,4	0,0	14,7	6,5	0,0	176,5
15 828	18 447	24 041	27 080	21 482	2,3	0,2	20,0	10,2	0,0	173,5
17 317	19 032	22 118	24 771	20 813	1,8	0,0	12,5	5,6	0,0	173,4
12 163	13 933	25 155	26 560	17 743	6,0	0,0	17,4	4,7	0,0	170,2
12 937	14 834	22 367	25 604	18 830	4,4	0,0	14,6	7,9	0,0	172,9
13 979	15 361	21 797	23 296	18 760	3,7	0,1	16,8	6,3	0,0	173,8
13 929	14 376	21 929	23 835	19 411	9,8	0,0	12,2	6,0	0,0	173,3
16 657	19 587	24 566	26 456	22 170	3,7	0,5	15,7	6,3	0,1	174,8
17 035	18 971	22 769	24 359	20 672	6,3	0,0	11,1	6,6	0,0	174,7
14 186	17 748	22 511	25 252	20 081	9,7	0,1	20,5	4,8	0,0	173,2
15 275	16 901	19 895	21 962	18 589	4,5	0,0	11,6	6,9	0,0	173,5
15 633	17 841	23 351	26 082	20 907	5,3	0,1	15,6	6,6	0,0	174,1
14 903	16 969	23 023	25 228	19 061	7,8	0,3	14,3	6,0	0,0	174,6
15 945	18 047	24 049	25 650	21 503	6,5	0,1	19,8	6,1	0,0	174,0
15 557	18 867	24 843	27 595	21 828	5,2	0,1	17,9	6,4	0,0	173,6
15 428	17 980	23 617	26 942	21 343	5,0	0,1	14,8	6,9	0,1	173,2
18 603	20 344	24 086	26 428	22 466	0,9	0,0	13,1	5,9	0,0	173,3
15 765	17 376	21 115	23 469	19 505	4,5	0,0	8,8	7,2	0,0	174,1
17 836	19 220	22 787	24 239	20 847	5,3	0,1	12,9	6,0	0,0	174,4
25 741	27 618	31 349	32 850	29 429	3,8	0,0	13,6	9,2	0,0	165,0
21 629	25 864	34 926	39 704	30 367	0,8	0,0	14,5	11,3	0,9	163,5
14 618	16 817	23 476	26 006	20 154	5,3	0,1	15,3	7,8	0,4	172,6
12 198	13 218	15 261	16 401	14 179	2,6	0,5	8,9	3,5	0,0	174,6
11 740	13 115	20 008	30 060	17 625	10,5	0,6	9,9	1,7	0,0	173,3
15 058	20 570	24 813	28 280	22 725	3,9	0,0	9,0	7,2	0,0	172,7
12 137	13 097	16 447	17 844	14 904	4,4	0,0	5,0	6,5	0,2	174,0
12 351	14 017	18 039	20 059	16 233	3,9	0,0	11,0	5,7	0,0	173,5
12 484	14 259	18 747	21 061	16 403	5,5	0,0	6,2	5,8	0,0	173,5
12 371	14 907	20 886	23 121	18 152	5,8	0,1	12,5	6,5	0,1	173,8
13 152	15 918	21 560	25 023	18 860	3,6	0,0	11,6	6,2	0,0	173,6
11 897	13 347	17 443	20 280	15 685	3,8	0,2	14,1	5,9	0,0	174,3
17 211	19 696	22 609	24 310	21 271	4,8	0,3	13,5	5,5	0,0	173,9
12 465	14 533	20 267	22 690	17 656	3,4	0,1	10,7	5,9	0,0	173,0
10 985	12 440	16 221	17 434	14 402	5,2	0,2	8,6	5,8	0,0	174,5
12 083	13 283	18 341	21 750	16 159	5,4	0,3	13,7	4,8	0,0	174,5
13 179	15 679	19 917	23 037	17 821	5,3	0,0	12,2	5,9	0,0	173,6
10 107	10 755	13 264	15 192	12 697	7,3	0,3	15,9	4,3	0,0	174,3
17 663	21 206	23 369	24 779	21 572	2,1	0,0	17,8	5,2	0,0	173,4
11 548	12 105	15 628	17 390	13 843	1,9	0,9	20,3	8,7	0,0	166,1



Revidované výsledky ke dni 10. 3. 2010

### Hrubý měsíční plat a jeho složky, diference, placená doba podle podskupin zaměstnání KZAM-R

kraj: Moravskoslezský

Podskupiny zaměstnání KZAM-R	Počet zaměstnanců přepočtený podle placených měsíců	Medián
		Kč/měs
4223 Telefonisté	88	13 482
4224 Informátoři	46	15 917
5113 Průvodci (turistických zájezdů, historických a kulturních památek)	34	12 220
5121 Pracovníci dohlížející nad obsluhujícím personálem, hospodyně	201	12 535
5122 Kuchaři	2 392	11 950
5123 Číšníci, servírky	25	12 665
5131 Dětské pěstounky, pečovatelky, pomocní vychovatelé	32	16 346
5132 Pečovatelé a pomocní ošetřovatelé v zařízeních sociální péče, v nemocnicích	2 477	15 062
5133 Pečovatelé v domácnosti	406	15 091
5139 Ostatní pečovatelé a pomocní ošetřovatelé jinde neuvedení	279	14 117
5141 Kadeřníci a holiči	17	13 356
5144 Maséři	20	13 640
5161 Hasiči, požárníci	129	32 520
5162 Pracovníci bezpečnostních orgánů (např. policisté, strážníci)	468	26 198
5169 Ostatní pracovníci ochrany a ostrahy jinde neuvedení	63	13 206
5211 Prodaváci v obchodech	19	11 129
6113 Zahradníci a pěstitelé zahradních plodin a sazenic	60	12 646
7122 Zedníci, kameníci, omítkáři	43	15 732
7124 Tesaři a truhláři	14	16 028
7125 Stavební montážníci	52	14 049
7129 Ostatní stavební dělníci hlavní stavební výroby a pracovníci v ostatních oborech	38	16 070
7136 Instalatéři, potrubáři, stavební zámečníci, klempíři	69	17 650
7137 Stavební a provozní elektrikáři	60	16 540
7141 Malíři a tapetáři	26	15 300
7213 Výrobci a opraváři výrobků a dílů z plechů	10	18 409
7222 Nástrojaři, kovomodeláři, kovodělníci, zámečníci	159	15 369
7231 Mechanici a opraváři motorových vozidel	92	19 157
7241 Elektromechanici, opraváři a seřizovači různých typů elektrických zařízení	88	17 362
7243 Mechanici, seřizovači, opraváři elektronických zařízení	16	18 889
7311 Výrobci, mechanici a opraváři přesných přístrojů a zařízení	12	17 980
7422 Umělečtí truhláři, řezbáři, výrobci a opraváři výrobků ze dřeva vč. opravářů	24	16 094
7433 Dámští a pánské krejčí a kloboučníci včetně opravářů oděvů	81	14 071
7436 Švadleny, vyšivači a pracovníci v příbuzných oborech	13	11 896
8162 Obsluha parních turbín, ohřivačů a motorů	84	13 976
8163 Obsluha zařízení při úpravě, čištění a rozvodu vody	33	16 252
8264 Obsluha strojů na bělení, barvení, čištění, praní, žehlení textilu	180	10 905
8321 Řidiči osobních a malých dodávkových automobilů, taxikáři	258	16 411
8322 Řidiči sanitních a rzp vozů	107	17 572
8323 Řidiči autobusů, trolejbusů a tramvají	10	15 076
8324 Řidiči nákladních automobilů a tahačů	332	20 210
8326 Řidiči speciálních vozidel	27	17 981
8332 Obsluha zemních a příbuzných strojů	14	19 517
8334 Obsluha vysokozdvížných a ostatních motorových vozíků	24	11 821
9132 Pomocníci a uklízeči v kancelářích, hotelích, nemocnicích a jiných zařízeních	3 275	10 218



### Hrubý měsíční plat a jeho složky, diference, placená doba podle podskupin zaměstnání KZAM-R

kraj: Moravskoslezský

Diference				Průměr	Vybrané složky hrubého měsíčního platu					Placená doba
1. decil	1. kvartil	3. kvartil	9. decil		prémie a odměny	příplatky za přesčas	příplatky ostatní	náhrady	odměny za pohotovost	
Kč/měs	Kč/měs	Kč/měs	Kč/měs	Kč/měs	%	%	%	%	%	hod/měs
9 963	11 375	16 419	19 569	14 202	2,2	0,4	15,3	6,4	0,0	170,3
11 743	13 782	17 917	19 279	15 719	4,4	0,0	9,9	7,3	0,1	173,9
10 201	10 816	14 674	15 959	12 704	0,7	0,0	7,1	4,5	0,0	173,3
9 979	10 632	17 511	20 943	14 317	3,5	0,2	14,3	4,0	0,0	174,0
10 192	10 952	13 387	15 085	12 467	3,3	0,3	11,0	3,9	0,0	174,4
10 592	12 103	14 934	16 630	13 276	1,3	1,5	17,9	7,4	0,0	173,5
13 305	14 927	17 061	18 336	16 062	2,2	0,1	18,5	5,5	0,0	173,2
12 260	13 499	16 714	18 883	15 351	2,1	0,4	15,0	7,9	0,3	168,4
11 939	13 339	16 618	18 152	15 110	3,4	0,4	16,1	7,9	0,0	170,6
11 716	12 754	15 707	16 906	14 275	1,8	0,2	14,9	7,7	0,0	169,2
8 793	9 502	15 927	19 819	13 813	5,5	1,5	8,5	0,8	0,0	176,2
11 753	12 475	15 101	15 815	13 818	3,7	0,1	8,4	7,6	0,0	174,4
23 416	27 255	37 224	40 580	32 045	7,1	0,1	9,7	9,2	2,8	167,6
20 578	23 634	30 243	35 339	27 352	6,1	0,4	33,5	6,6	0,1	168,2
9 974	11 171	15 257	17 113	13 661	3,1	0,6	15,5	6,1	0,7	172,6
10 078	10 390	14 083	17 033	12 479	2,8	0,4	7,5	4,4	0,0	175,9
10 522	11 460	13 976	16 795	13 101	1,8	0,5	10,8	6,0	0,3	175,4
12 491	13 669	17 217	18 453	15 771	5,3	0,7	13,1	7,8	0,6	176,6
10 787	12 779	16 902	19 847	15 446	3,6	0,7	12,4	6,0	0,4	175,4
12 170	12 720	16 525	18 590	14 794	7,4	1,1	14,6	0,9	0,0	177,0
12 313	13 916	17 886	20 007	16 142	2,7	0,6	14,8	4,9	0,0	175,4
12 898	15 153	19 502	20 906	17 313	2,8	1,0	13,0	6,2	3,2	177,9
13 971	15 606	18 496	22 295	17 333	4,4	1,3	16,2	3,8	2,4	177,6
12 229	12 983	17 495	19 517	15 725	5,8	1,7	10,2	5,6	0,3	178,6
14 879	17 207	21 647	22 842	18 975	4,5	0,2	15,2	5,6	1,8	175,3
11 217	13 077	17 673	20 168	15 668	4,1	0,6	13,6	6,0	1,6	177,5
14 675	16 729	20 365	21 273	18 702	3,8	0,2	12,8	6,3	1,2	173,9
13 355	14 682	19 762	21 297	17 348	4,5	1,7	12,3	5,4	3,3	180,4
14 785	16 423	21 319	23 982	19 566	0,9	3,4	13,2	6,1	5,8	185,9
16 250	17 383	23 624	23 630	19 679	0,8	2,4	11,3	5,0	9,7	181,4
12 471	13 405	16 564	19 135	15 945	6,2	1,5	12,1	4,6	0,1	176,8
11 186	12 028	15 065	16 446	14 036	6,5	0,9	8,8	2,7	0,0	175,5
9 734	9 875	12 394	13 803	11 605	2,7	0,5	7,8	5,2	0,0	175,5
10 657	12 701	17 629	19 429	14 874	1,6	0,9	14,2	6,5	0,9	176,6
12 575	13 911	17 603	19 617	16 507	8,3	1,3	15,6	6,4	0,8	177,6
8 870	9 874	11 749	12 621	10 853	2,3	0,3	13,3	7,0	0,0	173,8
11 500	13 665	19 246	22 095	16 621	4,1	1,7	13,6	5,6	0,3	180,5
13 808	15 134	19 735	22 987	17 956	1,4	2,7	13,6	5,4	0,8	180,3
13 139	14 455	16 728	17 621	15 502	2,3	1,0	18,3	6,1	0,0	174,1
16 055	18 344	21 694	23 450	19 925	7,2	1,4	18,3	6,9	1,2	177,4
15 535	16 231	18 672	21 289	17 831	4,3	1,0	23,1	4,5	1,1	178,5
17 336	17 955	21 195	22 298	20 165	7,5	1,4	21,7	8,2	2,3	178,2
10 112	10 506	13 351	16 149	12 155	4,5	2,3	12,1	7,2	0,0	180,5
9 172	9 617	11 087	12 360	10 577	2,8	0,1	9,5	4,8	0,0	173,8

Revidované výsledky ke dni 10. 3. 2010

**Hrubý měsíční plat a jeho složky, diference, placená doba  
podle podskupin zaměstnání KZAM-R**

kraj: **Moravskoslezský**

Podskupiny zaměstnání KZAM-R	Počet zaměstnanců přepočtený podle placených měsíců	Medián
		Kč/měs
9133 Ruční pradláči a žehlíři (kromě obsluhy strojů)	87	<b>10 271</b>
9141 Domovníci, správci domu	345	<b>13 304</b>
9143 Školníci vč. školníků - údržbářů	800	<b>11 920</b>
9152 Vrátní, hlídači, uváděči a šatnářky	383	<b>12 117</b>
9161 Sběrači odpadků, popeláři	534	<b>9 322</b>
9162 Metaři, čističi záchodků, žump, kanálů a podobných zařízení	49	<b>13 717</b>
9169 Ostatní pracovníci v příbuzných oborech jinde neuvedení	184	<b>10 800</b>
9312 Pomocní a nekvalifikovaní dělníci na stavbách a údržbě silnic, přehrad	17	<b>17 609</b>
9323 Dělníci nádvorní skupiny (pomocní montéři)	90	<b>11 297</b>
9333 Vazači a nosiči břemen, přístavní dělníci (dokaři)	34	<b>11 599</b>
9339 Pomocní a nekvalifikovaní pracovníci v dopravě, ve skladech, v telekomunikacích	155	<b>11 656</b>

**Hrubý měsíční plat a jeho složky, diference, placená doba  
podle podskupin zaměstnání KZAM-R**

kraj: Moravskoslezský

Diference				Průměr	Vybrané složky hrubého měsíčního platu					Placená doba
1. decil	1. kvartil	3. kvartil	9. decil		prémie a odměny	příplatky za přesčas	příplatky ostatní	náhrady	odměny za pohotovost	
Kč/měs	Kč/měs	Kč/měs	Kč/měs	Kč/měs	%	%	%	%	%	hod/měs
9 441	9 809	11 826	12 725	10 798	2,7	0,0	12,0	6,3	0,0	<b>173,4</b>
9 788	11 229	15 890	19 342	13 971	4,2	0,3	13,0	5,5	0,1	<b>174,8</b>
10 026	10 783	13 902	15 781	12 458	3,1	0,2	12,5	3,5	0,1	<b>174,6</b>
9 292	10 681	13 664	15 983	12 514	2,2	0,8	19,0	6,1	0,0	<b>171,5</b>
8 100	8 476	12 495	15 303	10 730	3,8	0,2	5,2	5,7	0,0	<b>174,8</b>
11 032	12 852	17 501	18 851	14 973	4,1	1,8	17,0	6,3	0,0	<b>182,9</b>
8 048	8 387	14 229	16 962	11 796	3,9	0,5	9,3	5,5	0,0	<b>174,3</b>
10 305	14 947	18 830	19 907	16 490	6,9	1,4	18,8	5,9	0,4	<b>177,5</b>
8 150	9 406	15 523	17 919	12 447	4,2	1,0	9,4	7,0	0,1	<b>176,9</b>
10 124	11 356	13 386	15 501	12 298	0,9	2,5	10,4	7,4	1,1	<b>182,7</b>
9 648	10 086	14 222	16 604	12 565	1,6	1,5	13,5	6,4	0,1	<b>177,6</b>

# 1. - 2. čtvrtletí 2008 RSCP - nepodnikatelská sféra

NS-T5

Revidované výsledky ke dni 10. 3. 2010

## Průměrná měsíční odpracovaná a neodpracovaná doba zaměstnanců podle podskupin zaměstnání KZAM-R

kraj: Moravskoslezský

Podskupiny zaměstnání a zaměstnání KZAM-R	Počet zaměstnanců přepočtený podle eviden. měsíců	Odpracovaná doba		Neodpracovaná doba		
		celkem	z toho přesčas	celkem	z toho	
					nemoc	dovolená
		hod/měs	hod/měs	hod/měs	hod/měs	hod/měs
1127 Vedoucí pracovníci orgánů státní správy, správních úřadů	609	154,7	0,6	18,5	2,8	11,0
1128 Vyšší úředníci bezpečnosti a ochrany (policejní ředitel)	399	146,0	1,5	20,8	2,7	11,4
1150 Přednostové, tajemníci a ved.prac.okresních a obecních úř.	761	155,5	0,5	19,0	2,7	10,3
1210 Ředitelé a prezidenti velkých organizací, podniků	557	159,5	0,2	14,2	1,5	7,2
1225 Vedoucí pracovníci v restauracích a hotelích	255	163,6	0,3	10,5	2,9	4,6
1226 Ved. pracovníci v dopr., skladování, telekom. a na pošt. úř.	13	153,3	1,0	20,8	4,7	10,7
1229 Ved. pracovních dílčích celků jinde neuved. (kult.,zdrav.)	235	164,9	9,3	18,5	1,3	11,6
1231 Vedoucí pracovníci finančních a hospodářských útvarů	179	155,5	0,4	18,3	1,4	11,2
1232 Ved. prac. personálních útvarů a útvarů průmysl. vztahů	21	159,8	2,6	16,1	0,5	10,3
1234 Ved. prac. reklamních útvarů a útvarů pro styk s veřejností	14	162,7	2,5	13,1	0,3	8,5
1235 Vedoucí pracovníci zásobovacích útvarů	11	158,7	0,1	14,9	1,9	8,3
1236 Vedoucí pracovníci výpočetních útvarů	13	152,2	0,0	21,2	3,3	13,8
1239 Vedoucí pracovníci ostatních útvarů jinde neuvedení	34	154,1	0,4	19,6	3,6	10,8
1315 Vedoucí, ředitelé v restauracích a hotelích	11	161,2	1,1	13,3	0,0	8,8
1318 Vedoucí, ředitelé pečovatelských, úklidových a pod. služ.	11	145,8	0,0	25,3	8,1	12,3
1319 Vedoucí, ředitelé malých organizací ostatní (kult.,zdrav.)	357	159,4	0,3	15,5	2,9	8,0
2113 Chemici	27	150,9	1,9	24,4	4,1	10,9
2114 Geologové, geofyzici, geodeti, hydrologové apod.	32	158,3	0,1	15,1	1,3	8,0
2122 Statistici	17	152,3	0,0	20,9	6,3	9,4
2131 Projektanti a analytici výpočetních systémů	38	150,2	0,1	23,2	6,2	9,5
2132 Programátoři	37	155,0	1,8	20,7	3,4	10,7
2139 Ostatní odborníci zabývající se výp. tech. jinde neuvedení	252	155,2	1,0	19,4	3,3	10,0
2141 Hlavní architekti, architekti a plánovači měst, urbanisté	13	149,6	0,0	24,2	8,4	9,5
2142 Projektanti staveb a areálů, stavební inženýři	43	154,3	0,0	19,6	1,7	9,8
2149 Ostatní architekti, projektanti, konstrukt.a techn.inženýři	90	155,5	0,6	18,5	3,8	8,8
2211 Bakteriologové, biologové, ekologové, zoologové	139	158,0	5,2	20,3	3,4	10,9
2212 Farmakologové, anatomové, biochemici,fyziolog., patolog.	44	162,6	8,7	19,1	1,2	11,4
2213 Agronomové, šlechtitelé a odborníci v příbuzných oborech	12	156,0	0,2	17,6	1,9	9,8
2221 Lékaři, ordináři (kromě zubních lékařů)	1 317	173,6	21,3	20,8	2,5	11,5
2222 Zubní lékaři (dentisté)	13	169,3	21,8	25,8	6,5	14,1
2223 Veterinární lékaři	68	149,9	0,3	23,9	7,8	10,9
2224 Farmaceuti, magistři v lékárně, lékárníci	66	158,8	8,3	22,8	4,4	11,7
2225 Hygienici	35	154,1	0,2	19,4	2,0	10,7
2321 Učitelé všeobecně vzdělávacích předmětů	2 175	160,0	0,2	13,6	3,9	3,4
2322 Učitelé odborných předmětů	1 203	159,5	0,2	14,0	3,2	3,4
2323 Učitelé praktického vyučování (kromě mistrů)	47	157,5	0,4	16,2	3,6	6,1
2331 Učitelé základních škol	6 043	159,7	0,1	14,6	4,9	3,1
2332 Učitelé předškolní výchovy	1 933	157,7	0,0	16,2	6,2	5,2
2341 Učitelé všeobecně vzděláv. předmětů na speciál. školách	578	159,4	0,1	15,4	4,6	3,9
2342 Učitelé odborných předmětů na speciálních školách	172	158,8	0,2	14,9	4,3	3,1
2343 Učitelé praktického vyučování na speciálních školách	99	160,8	0,1	12,4	3,8	2,5
2353 Učitelé základních uměleckých škol (vč.soukromých)	631	164,0	0,1	9,5	3,0	2,1
2355 Učitelé pedagog.středisek a pedagog.-psycholog. poraden	34	158,3	0,0	15,1	7,5	5,8
2356 Odborní pedagog. v zařiz. pro výkon ústav.a ochr. výchovy	79	157,0	0,3	16,6	3,5	9,5

# 1. - 2. čtvrtletí 2008 RSCP - nepodnikatelská sféra

NS-T5

Revidované výsledky ke dni 10. 3. 2010

## Průměrná měsíční odpracovaná a neodpracovaná doba zaměstnanců podle podskupin zaměstnání KZAM-R

kraj: Moravskoslezský

Podskupiny zaměstnání a zaměstnání KZAM-R	Počet zaměstnanců přepočtený podle eviden. měsíců	Odpracovaná doba		Neodpracovaná doba		
		celkem	z toho přesčas	celkem	z toho	
					nemoc	dovolená
		hod/měs	hod/měs	hod/měs	hod/měs	hod/měs
2359 Ost.odb.pedagogičtí prac.jinde neuvedení (odb.instruktoři)	85	155,3	0,5	18,6	3,0	9,0
2411 Odborní pracov. na úseku účetnictví, financí, daní, apod.	211	153,9	0,2	19,8	4,3	10,3
2412 Odbor. pracovníci na úseku zaměstnaneckých, pers. věcí	123	152,2	0,2	21,9	4,5	10,5
2419 Ostatní odborní pracovníci v oblasti podnikání	59	156,9	1,3	18,2	2,4	9,2
2421 Právníci, právní poradci (mimo advokacie a soudnictví)	106	154,6	0,0	18,9	3,5	10,1
2429 Ostatní odborníci v právní oblasti jinde neuvedení	96	152,3	0,0	21,5	4,3	11,2
2432 Odborní pracovníci knihoven (kromě řadových)	208	154,5	0,8	20,1	4,7	8,8
2433 Odborní pracovníci v informacích (např. vti)	25	154,7	0,8	19,0	4,9	8,7
2434 Odborní pracovníci - kurátoři (muzeí, galérií)	44	154,6	0,1	18,8	5,2	7,7
2439 Ostatní odborní pracovníci kultury a osvěty jinde neuved.	96	155,6	0,4	19,3	6,3	8,3
2441 Ekonomové - vědečtí pracovníci, specialisté, experti	85	155,0	0,3	18,9	2,7	11,1
2442 Sociologové, antropologové, archeologové, kriminologové	12	157,3	0,0	16,0	2,8	7,9
2443 Filozofové, historici, politologové	12	149,2	0,0	24,0	13,1	3,6
2445 Psychologové	122	153,0	0,2	20,4	5,1	9,6
2446 Odborní pracov. v oblasti sociální péče (kromě řadových)	477	147,9	0,8	26,2	7,5	10,0
2452 Sochaři, malíři, umělečtí restaurátoři, grafici a výtvarníci	29	150,6	0,0	22,7	7,2	10,0
2453 Hudební skladatelé, dirigenti, zpěváci, hudebníci	345	167,0	0,0	6,7	3,2	0,4
2455 Režiséři, scenáristé, dramaturgové divadla, filmu, rozhlasu	18	167,9	0,0	4,4	0,7	1,0
2457 Herci (vč. loutkoherců), animátoři	86	166,2	0,0	5,7	2,7	0,4
2459 Ostatní umělečtí pracovníci jinde neuvedení	19	162,4	0,1	10,3	1,1	5,8
2470 Odborní administrativní pracovníci jinde neuvedení	3 003	152,1	0,3	21,9	5,6	10,1
3111 Technici ve fyzikálních a příbuzných oborech	40	151,3	0,1	19,1	3,3	10,5
3112 Stavební technici	267	153,3	0,5	20,6	5,3	9,7
3113 Elektrotechnici	13	158,0	0,5	17,0	0,0	10,4
3114 Elektronici a technici v radiokomunikacích a telekomunik.	28	152,6	2,2	21,0	6,2	6,0
3115 Strojírenští technici	23	163,9	0,4	9,8	1,6	7,2
3119 Ostatní techničtí pracovníci jinde neuvedení	305	152,3	0,9	21,8	6,8	10,0
3121 Poradci ve výpočetní technice	26	156,2	0,4	17,4	1,5	9,4
3122 Operátoři a obsluha výpočetní techniky	143	154,8	0,7	18,5	3,6	8,6
3129 Ostatní technici ve výpočetní technice jinde neuvedení	38	152,6	0,0	20,8	4,8	10,2
3132 Obsluha zařiz. pro záznam zvuku,obrazu,operátoři kamery	27	167,8	2,7	7,0	1,2	2,8
3134 Obsluha lékařských zařízení	210	163,1	15,9	25,0	4,4	14,6
3151 Kolaudační technici a technici protipožární ochrany	65	152,1	6,3	18,5	1,1	10,9
3152 Bezpečnostní tech.a tech. pro kontrolu zdravotní nezávad.	436	153,7	1,4	19,8	7,6	9,4
3211 Technici a laboranti v oblasti biologie a v příbuz. oborech	519	158,4	10,6	24,8	5,9	12,9
3212 Technici v agronomii, v lesnictví a v zemědělství	79	152,6	0,3	21,7	3,4	11,5
3213 Poradci v zemědělství a v lesnictví	12	154,1	0,3	19,8	2,5	11,5
3222 Asistenti hygienické služby	123	151,1	0,0	21,9	4,7	11,2
3223 Dietetici a odborníci na výživu	48	161,2	6,7	18,9	2,9	10,7
3226 Rehabilitační a fyzioterapeutičtí pracovníci	336	152,1	1,8	23,0	5,9	11,3
3228 Farmaceutičtí asistenti	72	151,9	0,4	21,8	4,5	11,3
3231 Ošetřovatelé, všeobecné zdravotní sestry	3 918	148,9	3,0	21,0	4,7	11,2
3232 Ženské sestry, porodní asistentky	185	150,2	4,0	19,5	3,8	10,4
3233 Sestry pro péči o dítě	389	149,0	2,1	18,5	4,4	9,0

# 1. - 2. čtvrtletí 2008 RSCP - nepodnikatelská sféra

NS-T5

Revidované výsledky ke dni 10. 3. 2010

## Průměrná měsíční odpracovaná a neodpracovaná doba zaměstnanců podle podskupin zaměstnání KZAM-R

kraj: Moravskoslezský

Podskupiny zaměstnání a zaměstnání KZAM-R	Počet zaměstnanců přepočtený podle eviden. měsíců	Odpracovaná doba		Neodpracovaná doba		
		celkem	z toho přesčas	celkem	z toho	
					nemoc	dovolená
		hod/měs	hod/měs	hod/měs	hod/měs	hod/měs
3234 Sestry pro psychiatrickou péči	14	154,8	3,8	19,8	0,0	14,4
3235 Sestry pro intenzivní péči	453	153,0	7,2	20,4	4,6	10,5
3311 Vychovatelé v družinách, domovech dětí a mládeže	1 350	156,2	0,5	17,8	5,1	6,9
3312 Vedoucí zájmových kroužků (z povolání)	91	156,1	1,0	18,2	3,9	11,8
3320 Pedagogové pro předškolní výchovu	230	155,0	0,0	18,8	8,2	5,3
3331 Vychovatelé na speciálních školách	102	158,2	0,1	18,3	5,3	7,4
3332 Vychovatelé školsk. zařiz. pro výkon ústav. a ochr.výchovy	197	150,8	1,2	22,7	4,6	14,8
3341 Instruktoři a mistři odborné výchovy	811	156,6	0,1	16,8	3,7	3,8
3343 Pomocní instruktoři autoškol, létání apod.	13	154,8	0,0	15,5	3,9	7,4
3349 Ostatní pedagogové jinde neuvedení	47	151,2	0,1	21,8	6,0	11,5
3416 Nákupčí	66	153,3	0,2	20,5	5,1	9,8
3421 Obchodní agenti	17	155,7	0,0	17,6	2,5	9,7
3422 Odbytoví a přepravní agenti	88	156,2	1,8	18,5	2,7	9,5
3423 Zprostředkovatelé práce a agenti pracovních úřadů	300	153,4	0,0	21,4	6,7	9,7
3429 Ostatní obchodní agenti a makléři jinde neuvedení	19	159,6	0,3	13,6	3,2	7,4
3431 Odborné sekretářky, sekretáři	450	150,5	0,2	23,1	7,1	10,6
3433 Prac. v oblasti účetnictví,fakturace,rozpočet., kalkulace	1 677	155,2	0,4	18,9	4,4	9,8
3434 Pracovníci v oblasti statistiky a matematiky	15	157,8	1,1	16,8	1,8	8,5
3435 Pracovníci v oblasti práce a mezd (kromě účetních)	53	154,8	0,6	19,2	4,4	9,2
3436 Referenti osobních oddělení	105	155,4	0,2	18,3	3,1	9,2
3439 Ostatní odborní administrativní pracovníci jinde neuvedení	1 530	153,5	0,3	19,8	5,1	9,6
3442 Berní a daňoví pracovníci	1 048	153,2	0,0	20,1	5,1	9,4
3443 Pracovníci sociálního a důchodového zabezpečení	449	150,3	0,1	23,9	7,9	10,7
3444 Pracovníci pasových odděl. a odděl. udělujících povolení	34	153,0	0,2	21,4	6,2	8,6
3449 Ostatní celní a daňoví pracovníci a prac. v přib. oborech	137	144,1	0,1	21,0	1,7	9,8
3451 Policejní inspektoři, komisaři	3 987	142,1	1,3	21,4	4,7	11,8
3460 Sociální pracovníci	796	149,8	0,4	22,8	5,8	11,1
3471 Aranžéři, průmysloví a komerční návrháři,bytoví architekti	20	151,8	1,7	22,7	16,1	4,7
3479 Ostatní pracovníci umění a zábavy jinde neuvedení	30	162,9	0,0	10,3	5,7	2,3
3482 Trenéři, cvičitelé a úředníci sportovních podniků a klubů	19	154,8	0,0	17,9	1,0	11,7
4111 Písařky - opisovačky, stenotypistky	440	152,1	0,0	22,0	6,9	10,0
4112 Kancelářští pracovníci a obsluha zařiz. na zpracování textu	205	154,6	0,1	19,0	4,7	9,0
4113 Pracovníci přípravy dat výpočetní techniky	69	151,2	0,3	22,3	8,8	8,9
4115 Sekretářky, sekretáři	493	152,7	0,3	21,0	5,5	9,9
4121 Nižší účetní	29	155,7	0,0	18,0	4,6	9,0
4131 Úředníci ve skladech	132	154,8	0,9	19,5	6,6	8,9
4133 Úředníci v dopravě a v přepravě (dispečeri, kontr. apod.)	26	157,1	1,4	16,6	2,9	9,2
4141 Řadoví knihovníci, archiváři, evidenční pracovníci	323	152,8	0,3	20,2	5,6	9,7
4142 Poštovní doručovatelé, úředníci v třídírnách	15	152,2	1,0	22,2	7,3	9,6
4190 Ostatní nižší úředníci jinde neuvedení	205	159,8	0,5	14,7	3,6	7,3
4211 Pokladníci (v bankách, pojišťov., spořitelnách, na poště)	71	155,4	0,3	18,2	4,1	9,3
4214 Prodavači vstupenek, jízdenek apod.	26	156,1	1,7	18,2	7,3	6,5
4216 Inkasisté (výběrčí dluhů)	27	154,6	0,1	18,8	5,6	7,2
4222 Recepční	28	144,2	1,8	21,8	7,2	11,9

# 1. - 2. čtvrtletí 2008 RSCP - nepodnikatelská sféra

NS-T5

Revidované výsledky ke dni 10. 3. 2010

## Průměrná měsíční odpracovaná a neodpracovaná doba zaměstnanců podle podskupin zaměstnání KZAM-R

kraj: Moravskoslezský

Podskupiny zaměstnání a zaměstnání KZAM-R	Počet zaměstnanců přepočtený podle eviden. měsíců	Odpracovaná doba		Neodpracovaná doba		
		celkem	z toho přesčas	celkem	z toho	
					nemoc	dovolená
		hod/měs	hod/měs	hod/měs	hod/měs	hod/měs
4223 Telefonisté	94	146,6	1,3	23,7	9,5	9,8
4224 Informátoři	49	149,9	0,2	24,0	6,2	10,6
5113 Průvodci (turistických zájezdů, kulturních památek)	36	158,3	0,3	15,0	7,2	7,1
5121 Pracovníci dohlížející nad obsluh. personálem, hospodyně	208	159,2	0,6	14,8	5,2	5,2
5122 Kuchaři	2 526	156,7	0,8	17,7	8,7	5,5
5123 Čišníci, servírky	27	148,0	2,6	25,6	11,3	11,6
5131 Dětské pěstounky, pečovatelky, pomocní vychovatelé	33	154,8	0,3	18,4	5,4	8,3
5132 Pečovatelé a pomoc. ošetřovat. v zařiz.soc. péče, v nemoc.	2 591	144,5	1,6	23,8	7,2	12,1
5133 Pečovatelé v domácnosti	423	147,8	1,5	22,7	6,5	12,4
5139 Ostatní pečovatelé a pomocní ošetřovatelé jinde neuved.	291	145,8	0,9	23,4	7,1	12,2
5141 Kadeřníci a holiči	17	170,8	3,3	5,3	2,1	0,6
5144 Maséři	21	148,4	1,0	26,0	9,3	12,2
5161 Hasiči, požárníci	130	149,1	4,1	18,5	2,0	10,4
5162 Pracovníci bezpečnostních orgánů (policisté, strážníci)	487	148,1	1,5	20,1	5,5	9,6
5169 Ostatní pracovníci ochrany a ostrahy jinde neuvedení	65	155,3	3,9	17,0	4,6	8,6
5211 Prodavači v obchodech	19	162,6	2,7	13,4	2,6	6,3
6113 Zahradníci a pěstitelé zahradních plodin a sazenic	63	153,9	2,0	21,5	7,2	8,4
7122 Žedníci, kameníci, omítkáři	45	150,7	3,2	25,8	8,2	12,9
7124 Tesaři a truhláři	15	149,1	2,6	26,2	12,6	10,0
7125 Stavební montážníci	55	165,1	3,6	11,7	8,9	0,6
7129 Ostatní stavební děl. stav. výroby a prac. v ost. oborech	38	160,3	2,1	15,0	3,1	8,6
7136 Instalatéři, potrubáři, stavební zámečníci, klempíři	71	156,3	4,2	21,8	6,1	10,8
7137 Stavební a provozní elektrikáři	61	165,8	5,1	11,8	1,8	6,5
7141 Malíři a tapetáři	27	153,3	5,1	24,9	11,1	9,4
7213 Výrobci a opraváři výrobků a dílů z plechů	11	149,8	1,0	25,6	10,2	10,0
7222 Nástrojaři, kovomodeláři, kovodělníci, zámečníci	165	157,0	2,8	20,7	6,4	9,9
7231 Mechanici a opraváři motorových vozidel	95	153,4	1,0	20,5	5,1	10,3
7241 Elektromech.a seřizovači různých typů elektrických zařiz.	91	160,3	7,4	19,9	5,8	9,5
7243 Mechanici, seřizovači, opraváři elektronických zařízení	16	169,5	15,4	16,4	0,0	10,8
7311 Výrobci, mechanici a opraváři přesných přístrojů a zařízení	12	165,0	9,8	16,3	1,9	9,1
7422 Uměleč. truhláři, řezbáři, výrobci a oprav.výrobků ze dřeva	26	157,2	3,5	19,4	9,1	6,9
7433 Dámští a pánští krejčí a kloboučníci vč. opravářů oděvů	86	160,1	2,2	15,3	8,9	3,7
7436 Švadleny, vyšivači a pracovníci v příbuzných oborech	14	150,2	2,0	25,1	13,3	8,1
8162 Obsluha parních turbín, ohříváčů a motorů	87	158,3	4,6	18,2	4,1	10,1
8163 Obsluha zařízení při úpravě, čištění a rozvodu vody	34	158,0	5,8	19,4	4,3	9,9
8264 Obsluha strojů na bělení, barvení, čištění, praní, žehlení	191	148,6	0,8	25,2	9,7	10,9
8321 Řidiči osobních a malých dodávkov. automobilů, taxikáři	265	162,0	7,3	18,4	4,2	9,1
8322 Řidiči sanitních a rzp vozů	111	160,6	13,9	19,3	5,4	9,4
8323 Řidiči autobusů, trolejbusů a tramvajů	10	163,6	2,1	10,6	0,0	8,6
8324 Řidiči nákladních automobilů a tahačů	348	156,7	6,7	20,6	6,7	11,0
8326 Řidiči speciálních vozidel	28	164,1	5,3	14,4	2,6	7,3
8332 Obsluha zemních a příbuzných strojů	14	155,3	6,5	22,6	5,8	13,7
8334 Obsluha vysokozdvíhých a ostatních motorových vozíků	25	159,6	8,2	20,8	3,3	12,3
9132 Pomocníci a uklízeči v kancelář., hotel., nemocnicích ap.	3 439	155,2	0,6	18,6	7,8	7,0

**1. - 2. čtvrtletí 2008 RSCP - nepodnikatelská sféra**

NS-T5

Revidované výsledky ke dni 10. 3. 2010

**Průměrná měsíční odpracovaná a neodpracovaná doba zaměstnanců  
podle podskupin zaměstnání KZAM-R**kraj: **Moravskoslezský**

Podskupiny zaměstnání a zaměstnání KZAM-R	Počet zaměstnanců přepočtený podle eviden. měsíců	Odpracovaná doba		Neodpracovaná doba		
		celkem	z toho přesčas	celkem	z toho	
					nemoc	dovolená
		hod/měs	hod/měs	hod/měs	hod/měs	hod/měs
9133 Ruční pradláci a žehlíři (kromě obsluhy strojů)	90	<b>152,7</b>	0,1	20,7	6,6	9,9
9141 Domovníci, správci domu	360	<b>156,4</b>	1,4	18,3	6,7	8,6
9143 Školníci vč. školníků - údržbářů	836	<b>159,2</b>	0,7	15,3	7,1	4,9
9152 Vrátní, hlídači, uváděči a šatnářky	400	<b>151,3</b>	3,3	20,1	6,7	9,3
9161 Sběrači odpadků, popeláři	563	<b>153,2</b>	0,7	21,6	8,8	8,7
9162 Metaři, čističi záchodků, žump, kanálů a podob. zařízení	52	<b>159,9</b>	8,1	22,5	7,9	11,2
9169 Ostatní pracovníci v příbuzných oborech jinde neuvedení	192	<b>157,0</b>	1,1	17,4	7,0	8,2
9312 Pomocní a nekvalifik. dělníci na stavbách a údržbě silnic	18	<b>156,0</b>	6,6	21,3	8,9	9,8
9323 Dělníci nádvorní skupiny (pomocní montéři)	95	<b>153,0</b>	3,4	23,8	9,2	11,0
9333 Vazači a nosiči břemen, přístavní dělníci (dokaři)	37	<b>154,4</b>	9,1	27,8	11,0	12,1
9339 Pomocní a nekvalif. prac. v dopr., ve skladech, v telekom.	161	<b>155,7</b>	4,5	21,7	6,4	10,3





# Dodatek

**Technický popis šetření**



## Dodatek – Technický popis šetření

Technický popis šetření přibližuje metodické postupy používané při zpracování nepodnikatelské sféry Regionální statistiky ceny práce (RSCP-NS). Popis je rozdělen do pěti kapitol: koncepce šetření, vstupní údaje, nejdůležitější sledované veličiny, přehled používaných tabulek a definice vybraných pojmů.

### 1. Koncepce šetření

Kapitola popisuje základní soubor šetření a strukturu statistického souboru.

#### 1.1. Základní soubor

Základním souborem RSCP-NS je soubor ekonomických subjektů, definovaný Automatizovaným rozpočtovým informačním systémem (ARIS), spravovaným Ministerstvem financí. ARIS obsahuje informace z účetního a finančního výkaznictví organizačních složek státu, kapitol státního rozpočtu, státních příspěvkových organizací, státních fondů, územních samosprávných celků a jimi zřizovaných příspěvkových organizací v ČR (viz <http://www.info.mfcr.cz/aris>). Ekonomické subjekty, které přísluší do nepodnikatelské sféry, odměňují platem podle § 109, odst. 3 zákona č. 262/2006 Sb., zákoníku práce, ve znění pozdějších předpisů. Statistické šetření RSCP pro nepodnikatelskou sféru využívá dat Informačního systému o platech, provozovaného Ministerstvem financí (viz [www.mfcr.cz/isp](http://www.mfcr.cz/isp)).

#### 1.2. Struktura souboru RSCP nepodnikatelské sféry

Statistické šetření RSCP-NS za 1. - 2. čtvrtletí 2008 zahrnuje 14349 ekonomických subjektů, které reprezentují přibližně 653 tisíc zaměstnanců. Odvětvovou skladbu ekonomických subjektů v RSCP-NS (vyjádřenou odvětvovou klasifikací CZ-NACE) představují zejména tři odvětví národního hospodářství České republiky; odvětví veřejné správy, odvětví vzdělávání a odvětví zdravotní a sociální péče. Strukturu souboru RSCP-NS bez non-response ukazují v souhrnném a odvětvovém pohledu za 1. - 2. čtvrtletí 2008 následující dvě tabulky.

Soubor RSCP nepodnikatelské sféry			
	RSCP-NS Celkem	RSCP-NS – kraj Moravskoslezský	
		se sídlem v kraji	se sídlem mimo kraj
Počet ekonomických subjektů	14 349	1 346	40
Počet zaměstnanců	653 tisíc	67 tisíc	10 tisíc

Tabulka 1

<b>Odvětvová skladba výběrového souboru RSCP-NS – kraj Moravskoslezský</b>			
<b>Kód CZ-NACE</b>		<b>Počet ekonomických subjektů</b>	
		<b>se sídlem v kraji</b>	<b>se sídlem mimo kraj</b>
A	Zemědělství, lesnictví a rybnářství	1	
B	Těžba a dobývání		
C	Zpracovatelský průmysl		
D	Výroba a rozvod elektřiny, plynu, tepla		
E	Zásobování vodou, činnosti související s odpady	8	
F	Stavebnictví		
G	Obchod, opravy motorových vozidel		
H	Doprava a skladování	1	3
I	Ubytování, stravování a pohostinství	11	1
J	Informační a komunikační činnosti	2	
K	Peněžnictví a pojišťovnictví		
L	Činnosti v oblasti nemovitostí	5	
M	Profesní, vědecké a technické činnosti		2
N	Administrativní a podpůrné činnosti		
O	Veřejná správa, obrana, sociální zabezpečení	298	29
P	Vzdělávání	815	1
Q	Zdravotní a sociální péče	120	1
R	Kulturní, zábavní a rekreační činnosti	61	2
S	Ostatní činnosti	18	

Tabulka 2

## 2. Vstupní údaje

Kapitola popisuje specifický sběr dat do šetření RSCP-NS, nejdůležitější vstupní údaje a používané klasifikace a číselníky.

### 2.1. Sběr dat

Vlastní sběr dat pro RSCP-NS zabezpečuje Informační systém o platech. RSCP-NS přebírá kompletní soubor nepodnikatelské sféry, předzpracovaný pro účely Informačního systému o platech, a provádí na něm specifické kontroly.

### 2.2. Nejdůležitější vstupní údaje

Šetření RSCP-NS s pololetní periodicitou monitoruje výdělkovou úroveň a odpracovanou dobu jednotlivých zaměstnání podle klasifikace KZAM-R v České republice.

Hodinový výdělek je údaj zjišťovaný z průměrných hodinových výdělků definovaných v § 351 až § 362 zákona č. 262/2006 Sb., zákoníku práce, ve znění pozdějších předpisů. Obvykle se jedná o podíl platu za práci a odpracované doby za poslední čtvrtletí sledovaného období. Hodinový výdělek je krátkodobým indikátorem výdělkové úrovně.

Hrubý měsíční plat, vypočtený z hrubého platu za sledované období, je druhým indikátorem, který ukazuje výdělkovou úroveň. Hrubý plat je součtem platu za práci, náhrad platu a odměn za pracovní pohotovost, které jsou přímo sbíranými položkami. Plat je definován v § 109, odst. 3 zákona č. 262/2006 Sb., zákoníku práce, ve znění pozdějších předpisů. Šetření RSCP-NS sleduje i strukturu hrubého měsíčního platu, tj. prémie a odměny, příplatky za přesčas, ostatní příplatky, náhrady a odměny za pracovní pohotovost. Hrubý měsíční plat a jeho složky se vztahují k celému sledovanému období, které zahrnuje dobu od počátku roku do konce čtvrtletí, za které se šetření provádí.

Šetření RSCP-NS dále sleduje pracovní dobu zaměstnanců. Vstupní věta o zaměstnanci obsahuje odpracovanou dobu od počátku roku a z ní počet přesčasových hodin. Odpracovaná doba u zaměstnanců odměňovaných měsíčním platem nezahrnuje dobu svátků v jinak pracovních dnech. Věta dále obsahuje celkovou neodpracovanou dobu od počátku roku, z ní počet hodin nemoci a dovolené.

### 2.3. Klasifikace a číselníky

RSCP-NS používá standardní statistické klasifikace a číselníky (podrobněji popsané na [www.czso.cz](http://www.czso.cz)). Použití platných statistických klasifikací je závazné jak pro orgán vykonávající státní statistickou službu, tak pro zpravodajské jednotky, které poskytují údaje pro statistické zjišťování. Proto i RSCP-NS používá následující klasifikace a číselníky:

- |         |  |
|---------|--|
| KZAM-R  | <b>Klasifikace zaměstnání;</b> vydáno sdělením ČSÚ č. 492/2003 Sb. ze dne 18. prosince 2003 o vydání rozšířené Klasifikace zaměstnání KZAM-R.  |
| CZ-ICSE | <b>Klasifikace postavení v zaměstnání;</b> vydáno sdělením ČSÚ č. 494/2003 Sb. ze dne 18. prosince 2003 o vydání Klasifikace postavení v zaměstnání.   |
| KKOV    | <b>Klasifikace kmenových oborů vzdělání;</b> vydáno sdělením ČSÚ č. 320/2003 Sb. ze dne 9. září 2003 o zavedení Klasifikace kmenových oborů vzdělání. Poslední aktualizace byla provedena k 1. únoru 2008 sdělením ČSÚ č. 308/2007 Sb. ze dne 21. listopadu 2007 o aktualizaci Klasifikace kmenových oborů vzdělání. |

- LAU1 **Číselník okresů;** od 1. ledna 2008 je systém statistické klasifikace územních struktur v České republice rozdělen, v souladu se systémem Eurostatu, na dvě části: klasifikace CZ-NUTS, systém LAU (Local Administrative Units). Z hlediska statistiky mají LAU závazný charakter. Jednotky LAU 1 (**dřívější NUTS 4**) jsou v ČR tvořeny okresy. Územní jednotky na úrovni LAU 1 přebírají kódy od dřívějších jednotek NUTS 4. Proti NUTS 4 jsou v LAU 1 následující změny:
- do kódů LAU 1 okresů krajů Vysočina a Jihomoravského se promítá změna kódů NUTS 3 těchto krajů,
  - Praha se na úrovni LAU 1 nečlení.
- CZ-NACE <sup>1</sup> **Klasifikace ekonomických činností (CZ-NACE);** vydáno sdělením ČSÚ č. 244/2007 Sb. ze dne 18. září 2007 o zavedení Klasifikace ekonomických činností.
- CZ-GEONOM **Klasifikace zemí;** vydáno sdělením ČSÚ č. 487/2003 Sb. ze dne 18. prosince 2003 o vydání Klasifikace zemí. Poslední aktualizace byla provedena k 1. červenci 2005 sdělením ČSÚ č. 243/2005 Sb. ze dne 9. června 2005 o aktualizaci Klasifikace zemí.

### 3. Nejdůležitější sledované veličiny

Kapitola popisuje nejdůležitější sledované veličiny, algoritmy jejich výpočtu a kritéria pro zahrnutí zaměstnanců do dalších výpočtů.

#### 3.1. *Hodinový výdělek*

Hodinový výdělek je přímo zjišťovaná veličina. Do výpočtu charakteristik hodinového výdělku jsou zařazeni zaměstnanci, kteří byli v evidenčním stavu k poslednímu dni sledovaného období.

#### 3.2. *Hrubý měsíční plat*

Hrubý měsíční plat se vztahuje k celému sledovanému období, tedy k 1. - 2. čtvrtletí, nebo k 1. - 4. čtvrtletí. Na rozdíl od hodinového výdělku musí být hrubý měsíční plat vypočten z dalších přímo zjišťovaných platových položek a neplatových plnění.

---

<sup>1</sup> Revidovaná výsledková publikace využívá z důvodu srovnání s novějšími výsledky klasifikaci CZ-NACE (původní verze využívala klasifikaci OKEČ).

Hrubý plat je v RSCP-NS definován jako součet platu za práci, náhrad platu a odměny za pracovní pohotovost. Hrubý měsíční plat zaměstnance se vypočte podle vzorce:

$$\text{HMP} = \frac{\text{PLAT} + \text{NAHRADY} + \text{POHOTOV}}{\text{MESPLAC}_{\text{prep}}}$$

kde :

HMP	je hrubý měsíční plat zaměstnance,
PLAT	je plat za práci zaměstnance v kumulaci za sledované období (vstupní položka věty o zaměstnanci),
NAHRADY	jsou náhrady platu zaměstnance v kumulaci za sledované období (vstupní položka věty o zaměstnanci),
POHOTOV	je odměna za pracovní pohotovost zaměstnance v kumulaci za sledované období (vstupní položka věty o zaměstnanci),
MESPLAC <sub>prep</sub>	je počet přepočtených placených měsíců zaměstnance, tj. počet měsíců, odpovídajících součtu odpracované doby a doby, po kterou pobíral náhrady platu.

Počet přepočtených placených měsíců MESPLAC<sub>prep</sub> je roven počtu kalendářních měsíců v případě, že zaměstnanec s plným pracovním úvazkem po celé sledované období pracoval nebo pobíral náhrady platu. Pokud zaměstnanec byl v evidenčním stavu kratší dobu, než sledované období, bude jeho počet placených měsíců zkrácen poměrem počtu pracovních dnů v evidenčním stavu a ve sledovaném období. Podobně se počet placených měsíců zkrátí, pokud zaměstnanec měl jinou absenci, než absenci s náhradou platu (např. nemoc), případně měl sjednán kratší pracovní úvazek.

Hrubý měsíční plat za určitou skupinu zaměstnanců je vážená charakteristika, v níž hrubý měsíční plat určitého zaměstnance má váhu, odpovídající počtu jeho placených měsíců za sledované období (tzv. váha placené doby). Tento způsob výpočtu umožňuje korektní srovnání platové úrovně jednotlivých zaměstnání a srovnávání v čase.

Sestavy s hrubým měsíčním platem, diferenciací a strukturou hrubého platu obsahují také měsíční placenou dobu. Tento údaj ukazuje počet placených hodin (odpracovaná doba a doba náhrad) za placený měsíc a je v souladu s výpočtem hrubého měsíčního platu.

Pro zahrnutí zaměstnance do výpočtů hrubého měsíčního platu se uplatňují následující kritéria:

- přepočtený počet placených měsíců zaměstnance je alespoň jeden měsíc,
- stanovená týdenní pracovní doba na dané pracovní místo je alespoň 30 hodin (dle doporučení Eurostatu).

### 3.3. Měsíční odpracovaná a neodpracovaná doba

Měsíční odpracovaná (resp. neodpracovaná) doba se stejně jako hrubý měsíční plat vztahuje k celému sledovanému období tj. k 1. - 2. čtvrtletí, nebo k 1. - 4. čtvrtletí.

Měsíční odpracovaná doba zaměstnance se vypočte podle vzorce:

$$\text{ODPRACDmes} = \frac{\text{ODPRACD}}{\text{MESEVID\_prep}}$$

kde :

- ODPRACDmes je měsíční odpracovaná doba zaměstnance,  
 ODPACD je odpracovaná doba zaměstnance v kumulaci za sledované období (vstupní položka věty o zaměstnanci),  
 MESEVID\_prep je počet přepočtených evidenčních měsíců zaměstnance, tj. počet měsíců, odpovídajících délce pracovního úvazku a délce pracovního poměru ve sledovaném období.

Počet přepočtených evidenčních měsíců MESEVID\_prep je roven počtu kalendářních měsíců v případě, že zaměstnanec s plným pracovním úvazkem po celé sledované období byl v pracovním poměru a nebyl na mateřské či rodičovské dovolené. Pokud zaměstnanec byl v evidenčním stavu kratší dobu, než sledované období, bude jeho počet evidenčních měsíců zkrácen poměrem počtu pracovních dnů v evidenčním stavu a ve sledovaném období. Podobně se počet evidenčních měsíců zkrátí, pokud zaměstnanec měl sjednán kratší pracovní úvazek.

Měsíční odpracovaná doba za určitou skupinu zaměstnanců je vážená charakteristika, v níž měsíční odpracovaná doba určitého zaměstnance má váhu, odpovídající počtu jeho evidenčních měsíců ve sledovaném období (tzv. váha evidenční doby). Pro zahrnutí zaměstnance do výpočtů měsíční odpracované doby se uplatňují stejná kritéria jako u hrubého měsíčního platu.

Obdobně jako odpracovaná doba se počítají měsíční neodpracovaná doba a také průměrné měsíční údaje o přesčasu, dovolené a nemoci.

## 4. Přehled používaných tabulek

Kapitola Přehled používaných tabulek obsahuje hodnocení kvality údajů a přehled publikovaných tabulek, u kterých jsou vyznačeny váhy nutné pro jejich zpracování.

### 4.1. Kvalita údajů

Zjišťované charakteristiky podléhají nevýběrovým chybám, neboť se nejedná o výběrové šetření. Nevýběrové chyby bývají způsobeny především špatnou kvalitou dat předávaných respondenty (neúplné a chybné údaje) do



Informačního systému o platu. Při zpracovávání údajů je jejich vliv snižován několikastupňovými kontrolními mechanismy a častými kontakty zpracovatele šetření s respondenty.

#### 4.2. Přehled publikovaných tabulek podle použitých vah

Publikované tabulky s hodinovým výdělkem NS-V0 až NS-V9 obsahují hodnoty počítané ze souboru RSCP nepodnikatelské sféry bez použití vážení.

Tabulka	Třídící kritérium	Váha placené doby	Váha evidenční doby
NS-M0	Celý kraj	X	
NS-M1	HL. třídy zaměstnání KZAM-R	X	
NS-M5	Podskupiny zaměstnání KZAM-R	X	

**Tabulka 3**

Tabulka	Třídící kritérium	Váha placené doby	Váha evidenční doby
NS-T5	Podskupiny zaměstnání KZAM-R		X

**Tabulka 4**

## 5. Definice vybraných pojmů

Ekonomický subjekt	Ekonomický subjekt je právnický subjekt nebo fyzická osoba s postavením podnikatele, zapsaná do registru ekonomických subjektů ČSÚ. Každému ekonomickému subjektu se přiděluje identifikační číslo (IČ).
Organizační jednotka	Z hlediska výdělkové statistiky RSCP se dělí ekonomické subjekty na organizační jednotky podle okresu, ve kterém jejich zaměstnanci působí. Organizační jednotku tvoří všichni zaměstnanci ekonomického subjektu, kteří působí ve stejném okrese.
Zpravodajská jednotka	Zpravodajskou jednotkou je právnická osoba, organizační složka státu nebo fyzická osoba, od níž se požaduje poskytnutí údajů ve statistickém zjišťování podle zákona č. 89/1995 Sb., o státní statistické službě, ve znění pozdějších předpisů.
Sledované období	Sledované období je období od začátku roku do konce čtvrtletí, ve kterém se statistické zjišťování provádí.

Podnikatelská sféra	Do podnikatelské sféry patří subjekty, které odměňují mzdou podle § 109, odst. 2 zákona č. 262/2006 Sb., zákoníku práce, ve znění pozdějších předpisů.
Nepodnikatelská sféra	Do nepodnikatelské sféry patří subjekty, které odměňují platem podle § 109, odst. 3 zákona č. 262/2006 Sb., zákoníku práce, ve znění pozdějších předpisů.
Soubor ISPV-NS	Souborem ISPV nepodnikatelské sféry je soubor ekonomických subjektů, definovaný Automatizovaným rozpočtovým informačním systémem ARIS (viz <a href="http://www.info.mfcr.cz/aris">http://www.info.mfcr.cz/aris</a> ).