



RSCP

Regionální statistika ceny práce

**Čtvrtletní výběrové
statistické zjišťování**

Nepodnikatelská sféra

**Olomoucký
kraj**

II. čtvrtletí 2005

MPSV - SSZ



RSCP

Regionální statistika ceny práce

**Čtvrtletní výběrové
statistické zjišťování**

Nepodnikatelská sféra

**Olomoucký
kraj**

II. čtvrtletí 2005

MPSV - SSZ

COPYRIGHT - MPSV ČR a SSZ

Publikace ani její část nesmí být kopírována, rozšiřována a zařazována do informačních systémů v jakékoliv formě (elektronické, mechanické, optické, magnetické aj.) bez písemného souhlasu

Ministerstva práce a sociálních věcí ČR a Správy služeb zaměstnanosti

O b s a h :

Úvodní část

Úvod.....	7
-----------	---

Výsledková část – nepodnikatelská sféra

Hodinové výdělky

NS-V0	Hodinové výdělky v nepodnikatelské sféře za kraj Olomoucký	11
NS-V1	Hodinové výdělky podle hlavních tříd zaměstnání KZAM–R	12
NS-V2	Hodinové výdělky podle věkových kategorií	12
NS-V3	Hodinové výdělky podle platové třídy	13
NS-V4	Hodinové výdělky podle vzdělání	13
NS-V5	Hodinové výdělky podle podskupin zaměstnání KZAM–R	14
NS-V6	Hodinové výdělky podle kategorie zaměstnání	18
NS-V8	Hodinové výdělky podle pohlaví	18

Hrubé měsíční platy

NS-M0	Hrubý měsíční plat a jeho složky, diferenciacie, placená doba v nepodnikatelské sféře za kraj Olomoucký	19
NS-M1	Hrubý měsíční plat a jeho složky, diferenciacie, placená doba podle hlavních tříd zaměstnání KZAM-R.....	20
NS-M5	Hrubý měsíční plat a jeho složky, diferenciacie, placená doba podle podskupin zaměstnání KZAM-R.....	22

Měsíční odpracovaná a neodpracovaná doba

NS-T5	Průměrná měsíční odpracovaná a neodpracovaná doba podle podskupin zaměstnání KZAM – R.....	30
-------	---	----

Dodatek - technický popis šetření

Koncepce šetření	37
Rozsah šetření.....	37
Vstupní údaje	38
Sběr dat.....	38
Klasifikace a číselníky.....	38
Výdělky a odpracovaná doba	39

Zpracování a analýza dat.....	40
Přehled publikovaných tabulek	40
Výpočet měsíční hrubé mzdy	41
Odhady statistických charakteristik.....	42
Definice vybraných pojmů	43



Úvodní část

Úvod

Regionální statistika ceny práce (RSCP) je systém, který pravidelně monitoruje aktuální výdělkovou úroveň a odpracovanou dobu podle zaměstnání v jednotlivých krajích České republiky. Výdělková úroveň se zjišťuje na základě hodinového výdělku, vyplacené mzdy a odpracované doby jednotlivých zaměstnanců. RSCP, stejně jako Informační systém o průměrném výdělku (ISPV) vychází z pravidelného výběrového statistického zjišťování s názvem „Čtvrtletní šetření o ceně práce“. Šetření je zařazeno do programu statistických zjišťování vyhlášených ČSÚ ve sbírce zákonů pro příslušný kalendářní rok - viz přílohy č. 1 a č. 2 Vyhlášky č. 576/2004 Sb. ze dne 8. listopadu 2004, kterou se stanoví Program statistických zjišťování na rok 2005 (částka 196). Šetření provádí pracoviště státní statistické služby Ministerstva práce a sociálních věcí. Garantem informačního systému RSCP je Ministerstvo práce a sociálních věcí – správa služeb zaměstnanosti, zpracovatelem RSCP je Trexima, spol. s r.o. (www.trexima.cz).

RSCP nabízí další zdroj informací o mzdách v krajích České republiky. Výkaznictví ČSÚ sbírá údaje o mzdách za celý ekonomický subjekt a publikuje průměrné mzdy v členění podle firemních charakteristik. RSCP sbírá data za jednotlivé zaměstnance a jejím hlavním cílem jsou statistiky výdělkové úrovně zaměstnání (v klasifikaci KZAM-R) v jednotlivých krajích, dalším produktem jsou odhady výdělkové úrovně zaměstnanců podle šetřených osobních charakteristik na úrovni kraje. Roční zjišťování hrubých mezd a odpracované doby v ISPV a RSCP je základem pro strukturální šetření mezd ČSÚ a pro strukturální šetření SES (Structure of Earning Survey) Eurostatu. Zatímco výsledky strukturálních šetření a výsledky ISPV a RSCP pocházejí z téhož zdroje a publikace se navzájem doplňují, při srovnávání s výsledky výkaznictví je třeba vzít v úvahu rozdílné výběrové soubory a rozdílné metody výpočtu mzdových charakteristik.

Nejdůležitějším kritériem pro členění výsledků RSCP je příslušnost šetřeného ekonomického subjektu k podnikatelské, nebo nepodnikatelské sféře. Do podnikatelské sféry zahrnujeme ekonomické subjekty, které odměňují podle zákona č. 1/1992 Sb. o mzdě, odměně za pracovní pohotovost a o průměrném výdělku. Nepodnikatelskou sféru tvoří ekonomické subjekty, které odměňují podle zákona č. 143/1992 Sb. o platu a odměně za pracovní pohotovost v rozpočtových a v některých dalších organizacích a orgánech. V RSCP se ekonomické subjekty člení na organizační jednotky, jestliže je možné provést vnitřní rozčlenění podle okresů, ve kterých dílčí jednotky působí. Výsledky podle krajů jsou v tomto smyslu výsledky, získané pracovními metodou.

Od roku 2004 provozuje Ministerstvo financí Informační systém o platech, který v nepodnikatelské sféře šetří informace, požadované systémy ISPV a RSCP. Informační systém o platech se proto od roku 2004 stává zdrojem vstupních dat pro RSCP. Informační systém o platech je plošné šetření a do RSCP předává údaje o všech zaměstnancích nepodnikatelské sféry. Šetření v podnikatelské sféře zůstává výběrovým šetřením. Podnikatelská sféra se i nadále šetří čtvrtletně, sledovaným obdobím Informačního systému o platech je první pololetí a celý rok. Vzhledem k odlišné výběrové metodě a rozdílné periodicitě šetření v podnikatelské a nepodnikatelské sféře jsou výsledky uveřejňovány v samostatných publikacích. Pro označení podnikatelské sféry a pro popis metod a sestav specifických pro podnikatelskou sféru používáme označení RSCP-PS. Podobně pro označení nepodnikatelské sféry používáme RSCP-NS.

Publikace obsahuje výsledky nepodnikatelské sféry (RSCP-NS). Přináší hodinové výdělky za aktuální čtvrtletí, hrubé měsíční mzdy za období od začátku roku do konce aktuálního čtvrtletí, údaje o odpracované a neodpracované době za stejné období.

Výsledková publikace jednotlivých krajů ve formátu Excel a ve formátu PDF je k dispozici na internetových stránkách portálu MPSV (<http://portal.mpsv.cz/>) v sekci *Zaměstnanost*, v části *Regionální statistika ceny práce*. Rozsah přehledů jednotlivých zaměstnání je dán publikačním kritériem, podle kterého se uveřejňují jen zaměstnání zastoupená minimálně deseti zaměstnanci a minimálně třemi ekonomickými subjekty.



Výsledková část nepodnikatelská sféra

Hodinové výdělky v nepodnikatelské sféře

kraj: Olomoucký

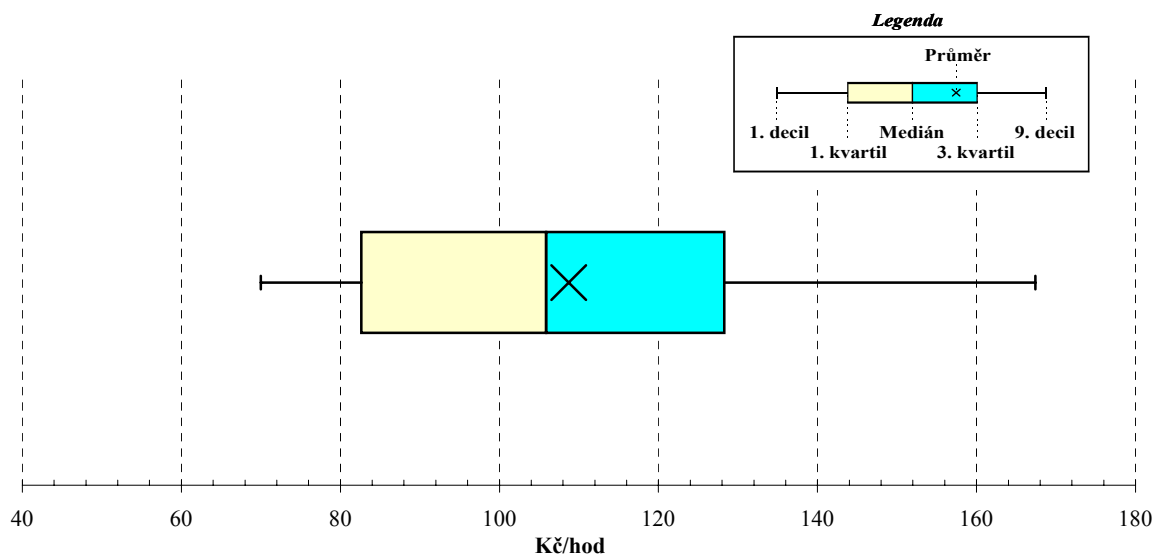
Medián hodinového výdělku 105,91 Kč/hod

Diferenciace

1. decil - 10 % hodinových výdělků menších než	57,31 Kč/hod
1. kvartil - 25 % hodinových výdělků menších než	82,64 Kč/hod
Medián - 50 % hodinových výdělků menších než	105,91 Kč/hod
3. kvartil - 25 % hodinových výdělků větších než	128,33 Kč/hod
9. decil - 10 % hodinových výdělků větších než	154,69 Kč/hod

Průměr hodinového výdělku 108,71 Kč/hod

Podíl zaměstnanců s podprůměrným
hodinovým výdělkem 59,6 %



2. čtvrtletí 2005

RSCP - nepodnikatelská sféra

NS-V1

Hodinové výdělky
podle hlavních tříd zaměstnání KZAM-R

kraj: Olomoucký

Hlavní třída zaměstnání KZAM-R	Struktura zaměstnanců	Medián	Diferenciace		Průměr
			1. decil	9. decil	
	%	Kč/hod	Kč/hod	Kč/hod	Kč/hod
0 Příslušníci armády	11,1	*	*	*	*
1 Zákonodárci, vedoucí a řídicí pracovníci	5,3	154,57	85,74	225,38	156,97
2 Vědečtí a odborní duševní pracovníci	27,4	119,90	91,33	164,36	126,02
3 Techničtí (zdrav., pedagogičtí) pracovníci	27,0	106,96	81,19	136,65	108,62
4 Nižší administrativní pracovníci	5,1	91,00	60,66	124,58	93,04
5 Provozní prac. ve službách a obchodu	10,1	69,53	49,91	139,45	81,72
6 Dělníci v zemědělství, lesnictví a rybářství	0,2	75,73	49,28	97,88	74,52
7 Řemeslníci, výrobci a zpracovatelé	1,6	89,77	67,63	112,37	90,58
8 Obsluha strojů a zařízení	2,6	86,56	56,87	116,07	87,49
9 Pomocní a nekvalifikovaní pracovníci	9,7	53,22	45,27	74,51	57,37
C E L K E M - nepodnikatelská sféra	100	105,91	57,31	154,69	108,71

2. čtvrtletí 2005

RSCP - nepodnikatelská sféra

NS-V2

Hodinové výdělky
podle věkových kategorií

kraj: Olomoucký

Věková kategorie	Struktura zaměstnanců	Medián	Diferenciace		Průměr
			1. decil	9. decil	
	%	Kč/hod	Kč/hod	Kč/hod	Kč/hod
do 20 let	0,0	51,19	41,53	69,97	54,57
20 - 29 let	16,2	94,29	66,71	127,63	96,30
30 - 39 let	25,3	106,79	59,46	156,28	109,42
40 - 49 let	29,3	110,30	55,83	161,92	111,81
50 - 59 let	25,7	110,46	55,10	160,25	111,52
60 a více let	3,4	112,94	50,14	179,16	115,37
C E L K E M - nepodnikatelská sféra	100	105,91	57,31	154,69	108,71

2. čtvrtletí 2005

RSCP - nepodnikatelská sféra

NS-V3

Hodinové výdělky
podle platové třídy

kraj: Olomoucký

Platová třída	Struktura zaměstnanců	Medián	Diferenciace		Průměr
			1. decil	9. decil	
	%	Kč/hod	Kč/hod	Kč/hod	Kč/hod
1. platová třída	0,6	48,49	41,86	61,27	50,30
2. platová třída	6,5	50,50	44,79	62,96	52,62
3. platová třída	4,4	54,83	46,72	70,47	57,38
4. platová třída	4,6	69,16	53,13	90,56	70,28
5. platová třída	3,5	72,31	55,98	97,68	75,01
6. platová třída	7,0	86,84	67,69	109,64	88,33
7. platová třída	6,9	96,25	72,58	136,78	100,54
8. platová třída	15,4	104,75	80,13	131,01	105,75
9. platová třída	17,8	111,25	87,61	141,89	113,28
10. platová třída	8,2	127,26	97,70	164,45	129,30
11. platová třída	5,8	133,94	91,32	189,50	137,46
12. platová třída	16,0	125,89	105,10	181,96	135,35
13. platová třída	1,6	166,28	127,31	257,37	180,02
14. platová třída	1,7	208,40	155,99	302,41	220,57
15. platová třída	0,1	249,13	152,11	336,47	253,89
16. platová třída	0,0	*	*	*	*
C E L K E M - nepodnikatelská sféra	100	105,91	57,31	154,69	108,71

2. čtvrtletí 2005

RSCP - nepodnikatelská sféra

NS-V4

Hodinové výdělky
podle vzdělání

kraj: Olomoucký

Vzdělání	Struktura zaměstnanců	Medián	Diferenciace		Průměr	
			1. decil	9. decil		
	%	Kč/hod	Kč/hod	Kč/hod	Kč/hod	
KKOV						
Základní a nedokončené	A-C	5,8	54,45	46,17	85,32	60,63
Střední bez maturity	D,E,H,J	19,1	73,18	48,91	108,43	76,57
Střední s maturitou	K-M	44,0	106,00	76,59	141,78	108,18
Vyšší odborné a bakalářské	N,R	4,1	114,29	82,17	157,24	117,77
Vysokoškolské	T,V	26,6	129,93	100,57	199,37	142,00
<i>neuveďeno</i>		0,4	61,79	50,12	125,06	80,41
C E L K E M - nepodnikatelská sféra	100	105,91	57,31	154,69	108,71	

**Hodinové výdělky
podle podskupin zaměstnání KZAM-R**

kraj: Olomoucký

Podskupiny zaměstnání KZAM-R	Výběrový soubor		Medián	Diferenciace		Průměr
	počet org. jednotek	počet zaměst.		1. decil	9. decil	
			Kč/hod	Kč/hod	Kč/hod	Kč/hod
1127 Vedoucí pracovníci orgánů státní správy, správních úřadů	48	394	164,75	129,04	230,82	172,53
1150 Přednostové, tajemníci a ved.prac.okresních a obecních úřadů	42	497	157,64	111,14	210,12	162,42
1210 Ředitelé a prezidenti velkých organizací, podniků	352	364	185,77	127,04	246,23	186,46
1225 Vedoucí pracovníci v restauracích a hotelích	248	279	78,94	64,34	109,79	83,75
1229 Vedoucí pracovních dílčích celků jinde neuvedení (kult.,zdrav.)	28	61	123,09	92,02	209,58	138,05
1231 Vedoucí pracovníci finančních a hospodářských útvarů	46	73	153,01	126,61	228,86	168,39
1239 Vedoucí pracovníci ostatních útvarů jinde neuvedení	10	48	140,38	106,66	175,84	141,38
1315 Vedoucí, ředitelé v restauracích a hotelích	12	14	91,26	65,98	127,76	94,86
1319 Vedoucí, ředitelé malých organizací ostatní (kult.,zdrav.,škol.)	260	285	155,13	112,87	199,10	157,36
2131 Projektanti a analytici výpočetních systémů	7	15	121,63	87,88	158,20	123,15
2132 Programátoři	8	19	114,29	96,04	142,25	118,39
2139 Ostatní odborníci zabývající se výpoč. tech. jinde neuvedení	50	132	122,52	92,40	158,23	125,48
2141 Hlavní architekti, arch. a plánovači měst, urbanisté, doprav.sítí	5	36	130,54	108,54	160,28	133,41
2142 Projektanti staveb a areálů, stavební inženýři	4	35	121,25	96,00	155,45	122,20
2149 Ostatní architekti, projekt., konstruk.a tech.inženýři (tvůr.prac.)	15	47	111,00	88,40	143,55	117,11
2211 Bakteriologové, biolog., ekolog., zoologové a odb.v příb.obor.	21	138	130,03	88,23	179,00	133,72
2212 Farmakologové, anatomové, biochemici, fyziolog., patologové	4	33	146,96	104,11	209,61	155,26
2213 Agronomové, šlechtitelé a odborníci v příbuzných oborech	6	21	109,44	92,42	131,00	110,64
2221 Lékaři, ordináři (kromě zubních lékařů)	29	879	179,27	118,72	282,16	191,52
2222 Zubní lékaři (dentisté)	4	46	147,00	102,51	212,02	150,97
2224 Farmaceuti, magistři v lékárně, lékárníci	5	34	191,94	115,80	255,01	190,26
2321 Učitelé všeobecně vzdělávacích předmětů	68	1 218	127,81	102,40	156,53	129,79
2322 Učitelé odborných předmětů	61	631	128,85	107,15	155,37	130,99
2323 Učitelé praktického vyučování (kromě mistrů)	27	46	133,33	91,00	194,00	136,97
2331 Učitelé základních škol	264	3 104	117,41	97,13	137,16	117,79
2332 Učitelé předškolní výchovy	295	1 011	92,64	80,31	105,50	93,05
2341 Učitelé všeobecně vzdělávacích předmětů na speciál. školách	52	388	129,17	100,35	160,23	130,06
2342 Učitelé odborných předmětů na speciálních školách	22	119	127,37	102,25	162,79	128,21
2343 Učitelé praktického vyučování na speciálních školách	11	66	106,11	90,75	132,51	110,23
2353 Učitelé základních uměleckých škol (vč.soukromých)	25	400	116,23	93,71	141,82	117,89
2356 Odborní pedagogové v zařiz. pro výkon ústav.a ochran. výchovy	10	37	150,04	99,61	173,81	148,21
2359 Ost.odb.pedagogičtí pracov. jinde neuvedení (odb.instruktoři)	12	32	133,35	104,30	148,94	132,63
2411 Odb. prac. na úseku účetnictví, financí, daní, ap., hlavní účetní	89	219	118,20	91,47	161,43	122,23
2412 Odbor. pracovníci na úseku zaměstnaneckých, personálních věcí	21	47	117,33	86,96	138,61	118,07
2419 Ostatní odborní pracovníci v oblasti podnikání	10	27	106,87	86,81	162,50	115,73
2421 Právníci, právní poradci (mimo advokacie a soudnictví)	19	59	140,16	108,28	180,90	142,55
2429 Ostatní odborníci v právní oblasti jinde neuvedení	10	28	117,59	86,18	145,75	117,73
2432 Odborní pracovníci knihoven (kromě řadových)	13	82	83,71	64,99	112,73	87,87
2433 Odborní pracovníci v informacích (např. vti)	5	15	108,32	88,41	124,32	107,58
2434 Odborní pracovníci - kurátoři (muzeí, galérií)	5	27	100,97	78,06	122,30	103,28
2439 Ostatní odborní pracovníci kultury a osvěty jinde neuvedení	14	53	103,90	76,03	151,67	108,70
2441 Ekonomové - vědečtí pracovníci, specialisté, experti	12	20	114,55	82,79	147,26	118,87

**Hodinové výdělky
podle podskupin zaměstnání KZAM-R**

kraj: Olomoucký

Podskupiny zaměstnání KZAM-R	Výběrový soubor		Medián Kč/hod	Diferenciace		Průměr Kč/hod
	počet org. jednotek	počet zaměst.		1. decil Kč/hod	9. decil Kč/hod	
	2442 Sociologové, antropologové, archeologové, kriminologové	6	17	89,45	79,28	117,00
2443 Filozofové, historici, politologové	6	17	103,35	77,90	162,15	111,65
2445 Psychologové	28	72	118,11	89,85	159,25	119,86
2446 Odborní pracovníci v oblasti sociální péče (kromě řadových)	28	153	107,98	87,45	134,02	109,76
2470 Odborní administrativní pracovníci jinde neuvedení	108	1 362	118,44	91,91	165,92	125,70
3111 Technici ve fyzikálních a příbuzných oborech	6	39	109,19	86,25	136,44	111,38
3112 Stavební technici	25	137	112,75	89,92	151,04	117,37
3118 Technici v kartografii, kresliči a zeměměřiči	9	196	93,12	72,13	111,47	92,09
3119 Ostatní techničtí pracovníci jinde neuvedení	39	394	120,10	91,41	151,15	120,45
3121 Poradci ve výpočetní technice	6	11	133,09	85,15	149,52	125,70
3122 Operátoři a obsluha výpočetní techniky	29	91	107,60	78,00	145,62	109,19
3129 Ostatní technici ve výpočetní technice jinde neuvedení	11	21	116,01	98,86	137,06	117,14
3134 Obsluha lékařských zařízení	5	102	108,08	87,33	133,38	108,19
3151 Kolaudační technici a technici protipožární ochrany	15	197	160,92	111,16	194,09	154,70
3152 Bezpečnostní tech.a tech. pro kontrolu zdravotní nezávadnosti	14	70	113,29	86,83	135,17	112,21
3211 Technici a laboranti v oblasti biologie a v příbuzných oborech	20	343	104,46	83,12	127,37	104,09
3212 Technici v agronomii, v lesnictví a v zemědělství	16	52	101,76	76,03	134,92	101,62
3223 Dietetici a odborníci na výživu	11	26	94,69	77,54	119,71	96,96
3226 Rehabilitační a fyzioterapeutičtí pracovníci (vč. odb. masérů)	25	172	96,88	79,27	117,26	98,42
3229 Ostatní střední zdravotničtí pracovníci jinde neuvedení	13	172	134,95	108,01	166,54	136,79
3231 Ošetřovatelé, všeobecné zdravotní sestry	53	2 197	110,40	88,44	133,11	110,92
3232 Ženské sestry, porodní asistentky	3	108	119,41	98,88	136,73	118,09
3233 Sestry pro péči o dítě	10	247	115,20	91,90	138,59	115,74
3234 Sestry pro psychiatrickou péči	3	66	116,82	91,77	139,28	116,06
3235 Sestry pro intenzivní péči	3	333	118,33	99,99	139,16	118,98
3311 Vychovatelé v družinách, domovech dětí a mládeže	309	988	92,30	71,15	117,23	93,33
3312 Vedoucí zájmových kroužků (z povolání)	8	23	101,43	88,76	120,50	102,92
3320 Pedagogové pro předškolní výchovu	20	50	97,62	68,55	118,72	97,65
3331 Vychovatelé na speciálních školách	23	73	98,38	79,15	127,46	102,89
3332 Vychovatelé školsk. zaříz. pro výkon ústavní a ochranné výchovy	19	188	102,30	81,54	146,19	107,70
3341 Instruktóři a mistři odborné výchovy	35	425	103,92	87,10	123,64	105,63
3349 Ostatní pedagogové jinde neuvedení	8	13	114,38	92,66	140,90	116,32
3416 Nákupčí	12	12	83,14	70,74	118,63	89,91
3423 Zprostředkovatelé práce a agenti pracovních úřadů	5	147	99,09	79,39	113,00	98,18
3431 Odborné sekretářky, sekretáři	31	183	88,58	71,02	116,21	91,80
3433 Pracovníci v oblasti účetnictví, fakturace, rozpočet., kalkulace	489	1 207	105,19	76,81	131,58	105,46
3435 Pracovníci v oblasti práce a mezd (kromě účetních)	17	49	119,76	94,74	145,45	119,78
3436 Referenti osobních oddělení	33	81	114,57	87,77	147,01	114,93
3439 Ostatní odborní administrativní pracovníci jinde neuvedení	226	833	110,20	78,18	138,72	110,15
3443 Pracovníci sociálního a důchodového zabezpečení	11	358	93,60	74,13	116,62	95,89
3444 Pracovníci pasových oddělení a oddělení udělujících povolení	6	35	120,06	90,08	142,31	118,88
3449 Ostatní celní a daňoví pracovníci a pracovníci v příb. oborech	4	30	135,39	106,44	149,25	131,67

**Hodinové výdělky
podle podskupin zaměstnání KZAM-R**

kraj: Olomoucký

Podskupiny zaměstnání KZAM-R	Výběrový soubor		Medián	Diferenciace		Průměr
	počet org. jednotek	počet zaměst.		1. decil	9. decil	
			Kč/hod	Kč/hod	Kč/hod	Kč/hod
3460 Sociální pracovníci	63	237	103,28	74,34	127,61	102,43
3479 Ostatní pracovníci umění a zábavy jinde neuvedení	6	14	86,68	66,33	141,90	94,81
3482 Trenéři, cvičitelé a úředníci sportovních podniků a klubů	3	18	67,23	60,80	90,12	72,70
4111 Písařky - opisovačky, stenotypistky	10	148	73,98	58,50	95,97	76,76
4112 Kancelářští a manipul. prac. a obsl. zařízení na zpracování textu	40	152	100,01	69,85	130,80	100,58
4113 Pracovníci přípravy dat výpočetní techniky	7	22	69,65	53,97	100,09	73,10
4115 Sekretářky, sekretáři	138	830	99,05	59,93	128,92	97,60
4121 Nižší účetní	16	50	103,80	82,20	127,68	104,44
4123 Nižší finanční, daňoví úředníci a úředníci v příbuzných oborech	4	13	129,56	77,69	143,55	118,00
4131 Úředníci ve skladech	50	194	89,96	62,55	119,95	89,78
4133 Úředníci v dopravě a v přepravě (dispečeri, kontrolori apod.)	6	21	103,85	89,19	123,82	104,69
4141 Řadoví knihovníci, archiváři, evidenční pracovníci	53	235	87,52	62,80	117,88	89,88
4142 Poštovní doručovatelé, úředníci v třídárnách	10	25	83,24	55,14	100,52	82,77
4190 Nižší pracovníci jinde neuvedení ostatní	99	173	84,62	60,46	139,69	95,01
4211 Pokladníci (v bankách, pojišťovnách, spořitelnách, na poště)	22	35	95,75	75,11	120,20	97,90
4214 Prodavači vstupenek, jízdenek apod.	9	23	69,95	61,77	79,95	70,25
4216 Inkasisté (výběřčí dluhů)	5	13	105,85	96,44	118,27	105,35
4222 Recepční	7	27	83,81	58,41	116,54	88,89
4223 Telefonisté	33	59	67,24	50,94	97,88	71,18
4224 Informátoři	7	20	90,67	65,21	103,08	85,54
5113 Průvodci (turist. zájezdů, historických a kulturních památek)	9	42	66,00	48,87	93,68	68,64
5121 Pracovníci dohlížející nad obsluhujícím personálem, hospodyně	126	201	53,49	46,65	105,26	66,30
5122 Kuchaři	460	1 835	57,16	46,64	76,56	60,20
5131 Dětské pěstounky, pečovatelky, pomocní vychovatelé	10	49	74,92	59,00	86,77	75,21
5132 Pečovatelé a pomoc.ošetřovatelé v zařiz.soc.péče, v nemocnicích	48	725	76,33	62,67	93,90	77,41
5133 Pečovatelé v domácnosti	10	145	74,16	62,43	96,93	75,78
5149 Ostatní pracovníci zajišťující osobní služby jinde neuvedení	4	12	64,58	47,55	72,82	62,29
5162 Pracovníci bezpečnostních orgánů (např. policisté, strážníci)	15	252	133,19	95,89	164,93	132,66
5169 Ostatní pracovníci ochrany a ostrahy jinde neuvedení	17	87	102,10	74,54	120,27	100,36
5211 Prodavači v obchodech	10	14	64,97	44,61	89,83	65,77
6113 Zahradníci a pěstitelé zahradních plodin a sazenic	21	62	67,19	47,00	90,45	68,84
7122 Zedníci, kameníci, omítkáři	18	44	82,24	64,86	103,55	81,48
7124 Tesaři a truhláři	8	28	86,62	70,89	105,98	86,67
7129 Ost. stavební dělníci hlavní stav. výroby a prac.v ost. oborech	10	26	76,27	58,42	89,72	75,78
7136 Instalatéři, potrubáři, stavební zámečníci, klempíři	21	107	95,31	72,58	108,34	92,96
7137 Stavební a provozní elektrikáři	11	18	90,44	71,01	110,37	90,85
7222 Nástrojaři, kovomodeláři, kovodělníci, zámečníci	41	84	84,23	67,59	106,86	85,47
7231 Mechanici a opraváři motorových vozidel	14	112	102,43	79,81	120,11	102,14
7241 Elektromech., opraváři a seřizovači různých typů elektr. zařízení	19	79	92,62	70,92	111,90	92,00
7433 Dámští a pánští krejčí a kloboučníci včetně opravářů oděvů	6	13	60,40	56,88	73,41	62,96
8162 Obsluha parních turbín, ohříváčů a motorů	54	119	81,81	50,23	107,61	79,89
8163 Obsluha zařízení při úpravě, čištění a rozvodu vody	7	42	96,41	77,89	113,20	94,92

**Hodinové výdělky
podle podskupin zaměstnání KZAM-R**

kraj: Olomoucký

Podskupiny zaměstnání KZAM-R	Výběrový soubor		Medián	Diferenciace		Průměr
	počet org. jednotek	počet zaměst.		1. decil	9. decil	
			Kč/hod	Kč/hod	Kč/hod	Kč/hod
8264 Obsluha strojů na bělení, barvení, čištění, praní, žehlení textilu	22	123	56,87	50,37	63,05	57,21
8321 Řidiči osobních a malých dodávkových automobilů, taxikáři	63	167	79,06	60,85	106,24	81,31
8322 Řidiči sanitních a rzp vozů	11	143	120,08	101,87	143,04	121,40
8323 Řidiči autobusů, trolejbusů a tramvají	5	30	109,55	81,13	120,48	105,40
8324 Řidiči nákladních automobilů a tahačů	18	327	85,32	73,58	95,61	84,92
8326 Řidiči speciálních vozidel	9	82	96,00	83,71	104,67	94,48
9132 Pomocníci a uklízeči v kancelářích, hotelích, nemocnicích ap.	577	2 048	51,08	45,91	63,33	53,02
9133 Ruční praláci a žehlíři (kromě obsluhy strojů)	27	53	60,04	46,63	65,54	58,58
9141 Domovníci, správci domu	160	251	67,56	49,47	93,94	69,18
9143 Školníci vč. školníků - údržbářů	459	653	56,14	47,97	74,85	59,73
9144 Kostelníci, hrobníci	3	11	76,12	74,32	96,79	80,29
9152 Vrátní, hlídači, uváděči a šatnářky	50	195	61,90	45,38	108,89	69,41
9161 Sběrači odpadků, popeláři	41	138	54,51	42,17	81,36	57,35
9162 Metaři, čističi záchodků, žump, kanálů a podobných zařízení	13	42	53,98	41,98	72,46	57,27
9169 Ostatní pracovníci v příbuzných oborech jinde neuvedení	74	245	53,71	42,50	76,65	57,10
9323 Dělníci nádvorní skupiny (pomocní montéři)	14	71	50,93	42,70	81,35	59,31
9339 Pomocní a nekvalif. pracovníci v dopravě, ve skladech, v telek.	40	152	60,11	42,67	96,89	64,29

2. čtvrtletí 2005

RSCP - nepodnikatelská sféra

NS-V6

Hodinové výdělky
podle kategorie zaměstnání

kraj: Olomoucký

Kategorie zaměstnání	Struktura zaměstnanců	Medián	Diferenciace		Průměr
			1. decil	9. decil	
	%	Kč/hod	Kč/hod	Kč/hod	Kč/hod
D Manuální pracovníci	19,7	59,30	46,63	102,52	67,92
T Nemanuální pracovníci	80,3	113,46	80,02	162,27	118,72
Relace D/T (%)		52,3	58,3	63,2	57,2
C E L K E M - nepodnikatelská sféra	100	105,91	57,31	154,69	108,71

manuální pracovníci - zaměstnanci s převážně manuálním charakterem práce (hlavní třída KZAM-R 6-9 a vybraná zaměstnání hl. třídy 5)

nemanuální pracovníci - zaměstnanci s převážně nemanuálním charakterem práce (hlavní třída KZAM-R 1-4 a vybraná zaměstnání hl. třídy 5)

2. čtvrtletí 2005

RSCP - nepodnikatelská sféra

NS-V8

Hodinové výdělky
podle pohlaví

kraj: Olomoucký

Pohlaví	Struktura zaměstnanců	Medián	Diferenciace		Průměr
			1. decil	9. decil	
	%	Kč/hod	Kč/hod	Kč/hod	Kč/hod
Muž	35,9	117,72	74,50	180,70	123,72
Žena	64,1	100,77	53,37	138,33	100,32
Relace Ž/M (%)		85,6	71,6	76,6	81,1
C E L K E M - nepodnikatelská sféra	100	105,91	57,31	154,69	108,71

**Hrubý měsíční plat a jeho složky, diference, placená doba
v nepodnikatelské sféře**

kraj: Olomoucký

Medián hrubého měsíčního platu 18 867 Kč/měs

Diference

1. decil - 10 % hrubých měsíčních platů menších než	10 662 Kč/měs
1. kvartil - 25 % hrubých měsíčních platů menších než	15 193 Kč/měs
Medián - 50 % hrubých měsíčních platů menších než	18 867 Kč/měs
3. kvartil - 25 % hrubých měsíčních platů větších než	22 635 Kč/měs
9. decil - 10 % hrubých měsíčních platů větších než	27 513 Kč/měs

Průměr hrubého měsíčního platu 19 451 Kč/měs

Vybrané složky hrubého měsíčního platu

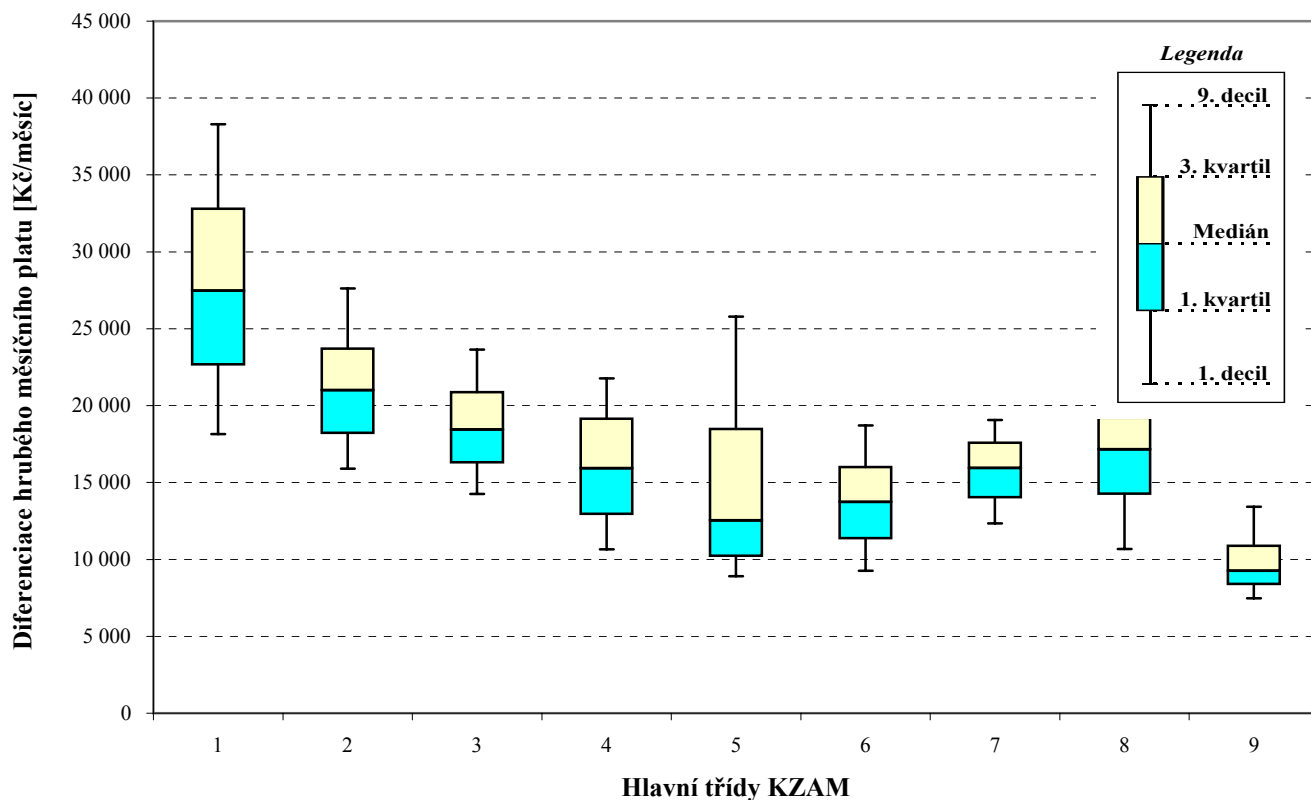
prémie a odměny	3,7 %
příplatky za přesčas	0,3 %
příplatky ostatní	17,0 %
náhrady	3,8 %
odměny za pohotovost	1,0 %

Průměrná placená doba 173,1 hod/měs

Hrubý měsíční plat a jeho složky, diference, placená doba podle hlavních tříd zaměstnání KZAM-R

kraj: Olomoucký

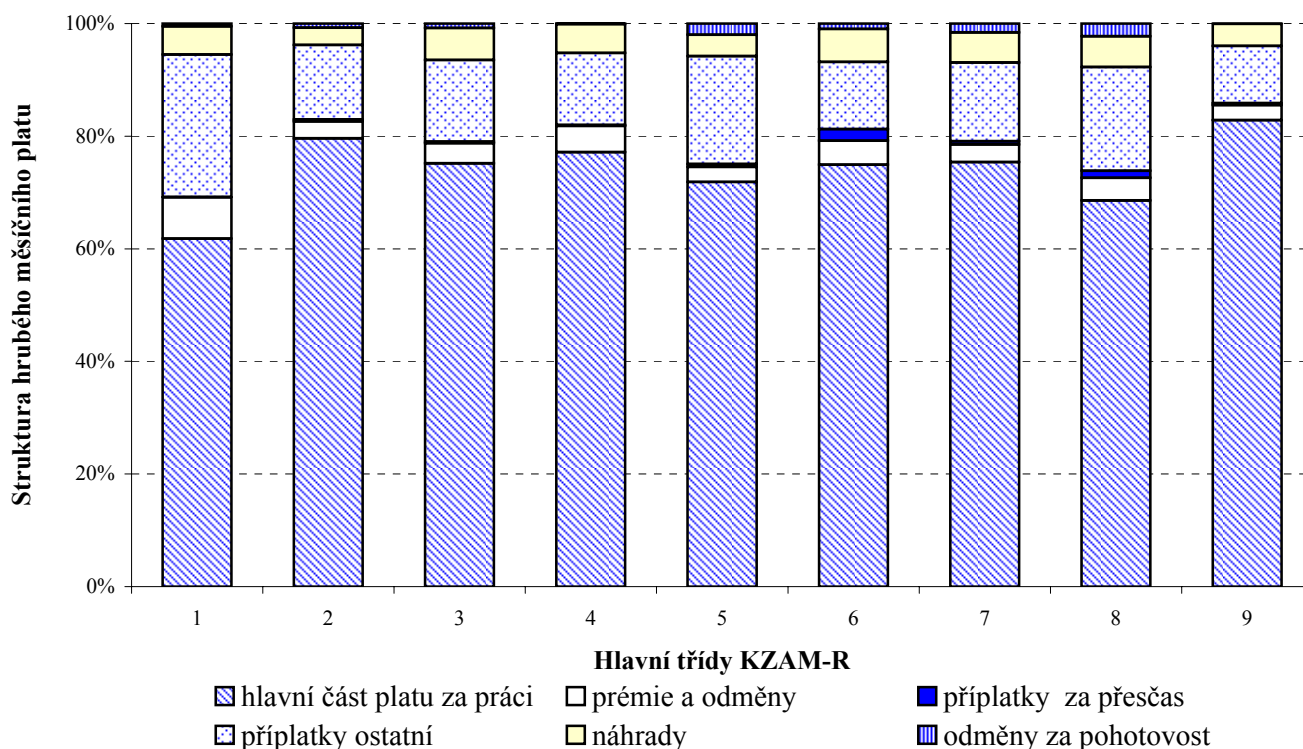
Hlavní třída zaměstnání KZAM - R	Struktura zaměstnanců	Medián
	%	Kč/měs
0 Příslušníci armády	9,7	*
1 Zákonodárci, vedoucí a řídicí pracovníci	5,9	27 466
2 Vědečtí a odborní duševní pracovníci	30,3	21 010
3 Techničtí (zdrav., pedagog.) pracovníci	26,4	18 446
4 Nižší administrativní pracovníci	5,4	15 932
5 Provozní pracovníci ve službách a obchodu	9,3	12 531
6 Dělníci v zemědělství, lesnictví a rybářství	0,2	13 741
7 Řemeslníci, výrobci a zpracovatelé	1,7	15 951
8 Obsluha strojů a zařízení	2,8	17 141
9 Pomocní a nekvalifikovaní pracovníci	8,2	9 264
C E L K E M - nepodnikatelská sféra	100	18 867



Hrubý měsíční plat a jeho složky, diference, placená doba podle hlavních tříd zaměstnání KZAM-R

kraj: Olomoucký

Diferenciace				Průměr	Vybrané složky hrubého měsíčního platu					Placená doba
1. decil	1. kvartil	3. kvartil	9. decil		prémie a odměny	příplatky za přesčas	příplatky ostatní	náhrady	odměny za pohotovost	
Kč/měs	Kč/měs	Kč/měs	Kč/měs	Kč/měs	%	%	%	%	%	hod/měs
*	*	*	*	*	*	*	*	*	*	*
18 156	22 665	32 802	38 302	28 156	7,3	0,1	25,3	5,0	0,5	172,4
15 909	18 218	23 703	27 628	21 864	3,0	0,4	13,2	3,1	0,7	172,8
14 261	16 304	20 871	23 635	18 875	3,6	0,3	14,5	5,7	0,8	170,9
10 658	12 943	19 157	21 768	16 241	4,6	0,2	12,8	5,1	0,1	172,3
8 917	10 217	18 488	25 783	15 041	2,7	0,5	19,1	3,8	2,0	169,6
9 256	11 371	16 000	18 704	13 790	4,3	2,1	11,9	5,9	1,0	178,8
12 338	14 039	17 598	19 073	15 824	3,1	0,6	14,0	5,3	1,6	175,6
10 678	14 259	19 213	21 317	16 678	4,1	1,3	18,4	5,5	2,3	178,4
7 475	8 380	10 892	13 431	10 001	2,7	0,3	10,2	3,9	0,1	168,6
10 662	15 193	22 635	27 513	19 451	3,7	0,3	17,0	3,8	1,0	173,1



**Hrubý měsíční plat a jeho složky, diferenciacie, placená doba
podle podskupin zaměstnání KZAM-R**

kraj: Olomoucký

Podskupiny zaměstnání KZAM-R	Počet zaměstnanců přepočtený podle placených měsíců	Medián
		Kč/měs
1127 Vedoucí pracovníci orgánů státní správy, správních úřadů	373	29 152
1150 Přednostové, tajemníci a vedoucí pracovníci okresních a obecních úřadů	468	27 302
1210 Ředitelé a prezidenti velkých organizací, podniků	355	31 356
1225 Vedoucí pracovníci v restauracích a hotelích	124	14 571
1229 Vedoucí pracovních dílčích celků jinde neuvedení (kulturních,zdravotn.,školských)	48	20 058
1231 Vedoucí pracovníci finančních a hospodářských (správních) útvarů	56	27 654
1239 Vedoucí pracovníci ostatních útvarů jinde neuvedení	44	23 304
1319 Vedoucí, ředitelé malých organizací ostatní (kultura,zdravotnictví,školství)	275	26 309
2131 Projektanti a analytici výpočetních systémů	13	21 791
2132 Programátoři	17	20 810
2139 Ostatní odborníci zabývající se výpočetní technikou jinde neuvedení	119	21 775
2141 Hlavní architekti, architekti a plánovači měst, urbanisté, dopravních sítí	33	21 843
2142 Projektanti staveb a areálů, stavební inženýři	34	20 973
2149 Ostatní architekti, projektanti, konstruktéři a techničtí inženýři (tvůrčí pracovníci)	41	19 464
2211 Bakteriologové, biologové, ekologové, zoologové a odborníci v příbuzných oborech	91	22 478
2213 Agronomové, šlechtitelé a odborníci v příbuzných oborech	17	19 168
2221 Lékaři, ordináři (kromě zubních lékařů)	452	36 498
2224 Farmaceuti, magistři v lékárně, lékárníci	15	33 314
2321 Učitelé všeobecně vzdělávacích předmětů	1 111	22 472
2322 Učitelé odborných předmětů	559	22 966
2323 Učitelé praktického vyučování (kromě mistrů)	39	24 277
2331 Učitelé základních škol	2 897	20 870
2332 Učitelé předškolní výchovy	895	16 025
2341 Učitelé všeobecně vzdělávacích předmětů na speciálních školách	357	22 533
2342 Učitelé odborných předmětů na speciálních školách	104	22 365
2343 Učitelé praktického vyučování na speciálních školách	61	18 493
2353 Učitelé základních uměleckých škol (vč.soukromých)	285	20 346
2356 Odborní pedagogové v zařízeních pro výkon ústavní a ochranné výchovy	34	24 922
2359 Ostatní odborní pedagogičtí pracovníci jinde neuvedení (odborní instruktoři)	26	22 198
2411 Odborní pracovníci na úseku účetnictví, financí, daní, apod., hlavní účetní	202	20 445
2412 Odborní pracovníci na úseku zaměstnaneckých, personálních věcí	43	19 930
2419 Ostatní odborní pracovníci v oblasti podnikání	24	19 057
2421 Právníci, právní poradci (mimo advokacie a soudnictví)	50	23 387
2429 Ostatní odborníci v právní oblasti jinde neuvedení	26	20 341
2432 Odborní pracovníci knihoven (kromě řadových)	65	15 382
2434 Odborní pracovníci - kurátoři (muzeí, galérií)	22	17 492
2439 Ostatní odborní pracovníci kultury a osvěty jinde neuvedení	47	17 519
2441 Ekonomové - vědecktí pracovníci, specialisté, experti	19	19 719
2442 Sociologové, antropologové, archeologové, kriminologové	13	15 247
2443 Filozofové, historici, politologové	16	17 824
2445 Psychologové	45	21 401
2446 Odborní pracovníci v oblasti sociální péče (kromě řadových)	140	19 023

**Hrubý měsíční plat a jeho složky, diferenciacie, placená doba
podle podskupin zaměstnání KZAM-R**

kraj: Olomoucký

Diferenciacie				Průměr	Vybrané složky hrubého měsíčního platu					Placená doba
1. decil	1. kvartil	3. kvartil	9. decil		prémie a odměny	příplatky za přesčas	příplatky ostatní	náhrady	odměny za pohotovost	
Kč/měs	Kč/měs	Kč/měs	Kč/měs	Kč/měs	%	%	%	%	%	hod/měs
22 755	25 204	35 475	42 140	31 094	8,3	0,2	23,4	5,0	0,7	173,2
19 870	23 099	32 517	36 791	28 367	8,0	0,0	22,9	6,8	0,9	173,4
22 009	25 532	35 412	39 117	30 880	7,3	0,0	29,7	3,7	0,0	172,1
11 078	12 991	16 133	22 022	15 269	3,5	0,1	16,9	2,2	0,0	165,9
15 801	17 936	24 363	33 351	22 855	6,2	0,3	23,3	7,2	1,0	172,3
21 627	23 681	31 215	45 889	30 226	10,7	0,1	28,9	7,5	0,3	173,1
18 348	20 584	25 407	26 886	23 192	2,1	0,2	18,2	5,8	1,6	172,9
19 637	22 427	30 226	33 622	26 565	5,3	0,0	26,4	3,5	0,1	172,3
15 242	18 744	25 736	29 182	21 707	4,7	0,3	10,5	6,4	3,1	173,4
15 726	17 397	22 932	23 365	19 847	2,7	0,0	14,5	4,3	0,2	173,1
16 982	19 617	24 609	26 597	22 086	5,5	0,0	17,3	4,9	0,9	173,2
18 183	19 665	24 515	26 527	22 724	8,6	0,0	8,8	7,2	0,0	172,9
15 605	17 827	22 013	26 256	20 760	6,2	0,0	10,7	5,5	0,6	171,0
15 476	16 127	21 426	23 228	19 750	4,0	0,0	17,7	6,2	0,1	172,5
15 543	17 762	29 110	33 061	23 594	5,9	0,6	12,7	6,3	0,1	174,9
15 429	16 968	21 120	22 562	19 281	4,5	0,0	8,2	7,5	0,0	172,4
23 029	29 018	46 361	55 442	38 665	5,9	3,4	19,0	6,8	7,4	189,2
22 915	25 446	41 608	44 499	33 856	14,6	0,1	22,9	7,0	0,0	166,1
17 945	20 040	24 640	27 345	22 658	2,9	0,2	15,4	1,6	0,1	172,4
19 103	20 928	24 959	27 509	23 087	2,4	0,2	15,7	1,8	0,0	172,7
16 566	20 592	28 875	30 612	24 158	4,8	0,1	19,0	2,0	0,0	171,4
17 351	19 107	22 499	24 500	20 935	1,1	0,0	10,6	1,8	0,0	172,1
13 626	15 087	16 910	18 299	16 033	1,0	0,0	4,5	2,4	0,0	169,3
17 724	20 003	24 567	27 318	22 502	3,0	0,0	16,6	1,7	0,0	172,3
17 675	20 381	23 768	26 273	22 244	2,6	0,0	13,1	1,0	0,0	171,9
14 690	17 019	20 980	22 462	18 578	2,3	0,0	13,7	2,4	0,0	167,6
16 015	17 890	22 425	24 779	20 469	2,7	0,1	8,1	1,3	0,0	170,1
17 750	23 138	28 224	31 022	25 146	1,6	0,1	22,2	4,9	0,0	172,4
18 191	19 841	23 142	25 587	21 900	2,8	0,0	14,1	4,9	0,2	172,2
15 282	17 112	23 702	27 303	20 954	5,3	0,1	17,1	5,6	0,0	172,8
14 955	18 204	22 804	24 694	20 470	5,2	0,0	14,3	6,3	0,0	172,6
15 925	17 068	23 665	29 563	20 965	7,1	0,1	15,7	6,6	0,3	173,2
18 499	20 554	27 402	30 373	24 538	6,9	0,0	16,4	5,5	0,0	172,4
15 572	17 001	22 021	24 392	19 929	5,3	0,0	9,1	3,6	0,0	171,1
12 554	13 815	17 080	19 778	15 849	2,1	0,3	5,5	5,8	0,0	172,7
13 339	15 595	19 669	21 430	17 518	1,1	0,0	9,8	5,3	0,0	172,0
12 047	14 190	21 407	23 821	18 098	1,2	0,1	12,8	5,6	0,0	171,0
14 606	17 290	23 950	28 162	20 748	5,7	0,1	17,1	7,2	0,0	174,0
13 994	14 504	15 592	16 943	15 739	0,7	0,1	7,3	5,9	0,0	173,2
13 620	14 554	22 507	26 814	19 135	2,3	0,0	12,5	6,1	0,0	172,2
15 751	17 700	24 281	28 145	21 667	1,8	0,0	14,9	5,5	0,0	170,2
15 279	17 366	20 976	23 270	19 259	3,3	0,2	12,0	6,4	1,3	172,8

**Hrubý měsíční plat a jeho složky, diferenciacce, placená doba
podle podskupin zaměstnání KZAM-R**

kraj: Olomoucký

Podskupiny zaměstnání KZAM-R	Počet zaměstnanců přečtený podle placených měsíců	Medián
		Kč/měs
2470 Odborní administrativní pracovníci jinde neuvedení	1 256	21 105
3111 Technici ve fyzikálních a příbuzných oborech	32	18 623
3112 Stavební technici	124	20 258
3118 Technici v kartografii, kresliči a zeměměřiči	170	15 659
3119 Ostatní techničtí pracovníci jinde neuvedení	333	20 265
3122 Operátoři a obsluha výpočetní techniky	75	19 805
3129 Ostatní technici ve výpočetní technice jinde neuvedení	19	21 430
3134 Obsluha lékařských zařízení	37	18 739
3151 Kolaudační technici a technici protipožární ochrany	182	32 193
3152 Bezpečnostní technici a technici pro kontrolu zdravotní nezávadnosti a jakosti	63	19 582
3211 Technici a laboranti v oblasti biologie a v příbuzných oborech	200	18 681
3212 Technici v agronomii, v lesnictví a v zemědělství	49	17 923
3223 Dietetici a odborníci na výživu	19	16 449
3226 Rehabilitační a fyzioterapeutičtí pracovníci (vč. odborných masérů)	123	16 842
3229 Ostatní střední zdravotničtí pracovníci jinde neuvedení	157	23 122
3231 Ošetřovatelé, všeobecné zdravotní sestry	1 407	18 586
3232 Ženské sestry, porodní asistentky	52	20 247
3233 Sestry pro péči o dítě	134	19 424
3234 Sestry pro psychiatrickou péči	37	19 322
3235 Sestry pro intenzivní péči	136	19 454
3311 Vychovatelé v družinách, klubech, domovech dětí a mládeže apod.	728	16 132
3312 Vedoucí zájmových kroužků (z povolání)	22	16 713
3320 Pedagogové pro předškolní výchovu	37	16 321
3331 Vychovatelé na speciálních školách	62	16 869
3332 Vychovatelé školského zařízení pro výkon ústavní a ochranné výchovy	172	18 319
3341 Instruktoři a mistři odborné výchovy	369	17 593
3349 Ostatní pedagogové jinde neuvedení	10	20 041
3416 Nákupčí	12	14 350
3423 Zprostředkovatelé práce a agenti pracovních úřadů	136	17 239
3431 Odborné sekretářky, sekretáři	84	16 174
3433 Pracovníci v oblasti účetnictví, fakturace, rozpočetnictví, kalkulace	1 002	17 989
3435 Pracovníci v oblasti práce a mezd (kromě účetních)	43	20 610
3436 Referenti osobních oddělení	62	20 100
3439 Ostatní odborní administrativní pracovníci jinde neuvedení	695	19 557
3443 Pracovníci sociálního a důchodového zabezpečení	316	17 749
3444 Pracovníci pasových oddělení a oddělení udělujících povolení	33	20 430
3449 Ostatní celní a daňoví pracovníci a pracovníci v příbuzných oborech	27	23 378
3460 Sociální pracovníci	207	18 067
3479 Ostatní pracovníci umění a zábavy jinde neuvedení	13	15 818
4111 Písačky - opisovačky, stenotypistky	99	13 257
4112 Kancelářští a manipulační pracovníci a obsluha zařízení na zpracování textu	130	17 029
4113 Pracovníci přípravy dat výpočetní techniky	17	14 383

**Hrubý měsíční plat a jeho složky, diferenciacie, placená doba
podle podskupin zaměstnání KZAM-R**

kraj: Olomoucký

Diferenciacie				Průměr	Vybrané složky hrubého měsíčního platu					Placená doba
1. decil	1. kvartil	3. kvartil	9. decil		prémie a odměny	příplatky za přesčas	příplatky ostatní	náhrady	odměny za pohotovost	
Kč/měs	Kč/měs	Kč/měs	Kč/měs	Kč/měs	%	%	%	%	%	hod/měs
16 193	18 435	24 530	27 987	21 845	5,5	0,1	15,8	4,2	0,1	172,4
14 962	16 203	21 717	23 872	18 853	4,2	0,0	15,5	4,4	1,4	172,5
16 403	17 998	23 168	24 831	20 536	5,5	0,4	14,5	6,1	1,3	175,3
12 401	13 870	17 363	18 950	15 726	3,9	0,0	1,0	5,6	0,0	172,9
15 323	17 779	22 856	25 127	20 407	4,3	0,1	17,4	5,2	1,0	173,2
14 211	16 638	22 000	24 929	19 516	6,7	0,2	16,3	6,1	0,7	172,8
16 769	18 008	22 039	23 943	20 357	3,8	0,0	11,4	4,6	0,0	170,2
14 773	16 625	20 445	24 221	19 030	4,3	1,1	10,9	10,3	0,9	174,3
20 912	26 735	35 822	39 502	30 929	2,1	1,2	25,2	0,1	9,9	167,9
15 367	17 712	21 477	23 949	19 731	4,0	0,1	10,7	5,5	0,2	173,8
14 254	15 954	22 123	25 827	19 311	3,7	1,9	11,8	6,7	2,5	179,3
12 770	14 845	20 023	23 516	17 800	4,8	0,1	6,4	5,9	0,0	172,7
12 802	14 854	17 767	21 128	16 713	2,6	0,1	13,1	5,9	0,0	172,1
13 947	15 210	18 998	20 442	17 179	3,8	0,4	10,7	7,8	0,0	172,4
19 090	21 303	25 469	28 233	23 475	1,7	0,8	30,0	6,8	0,2	166,6
15 233	16 839	20 295	22 450	18 757	2,2	0,5	17,8	7,3	0,6	167,8
16 136	18 043	21 873	23 085	19 818	2,0	0,7	17,8	8,2	0,7	167,4
15 597	17 349	21 016	22 050	19 178	1,5	0,3	18,7	7,6	0,2	167,2
16 340	17 622	22 268	24 369	20 193	0,5	0,5	20,5	7,1	0,0	169,4
16 302	18 079	21 691	24 276	20 033	2,0	1,1	20,3	8,9	1,0	168,8
12 024	13 835	18 068	20 832	16 291	1,7	0,1	10,6	3,9	1,2	166,6
13 285	14 738	18 614	20 065	16 740	4,4	0,1	7,9	7,9	0,0	164,8
13 476	15 558	17 226	19 820	16 607	0,4	0,0	6,6	2,8	0,0	171,3
12 655	15 460	19 602	21 805	17 304	1,7	0,0	13,2	4,5	0,0	169,2
14 425	15 878	21 150	24 369	18 741	1,2	0,1	17,3	11,8	1,0	170,6
15 087	16 376	18 713	20 445	17 746	3,3	0,0	10,0	1,9	0,0	171,0
16 111	17 682	21 686	22 301	19 668	2,1	0,0	11,2	5,4	0,0	172,4
12 322	12 616	18 404	19 420	15 054	2,6	0,0	10,7	8,1	0,0	172,2
13 849	15 692	18 918	19 908	17 167	5,9	0,0	10,5	5,2	0,0	173,0
13 169	14 463	17 923	21 899	16 731	5,4	0,0	14,6	6,2	0,0	173,1
14 031	15 898	20 249	22 233	18 133	4,3	0,1	13,0	5,5	0,0	172,0
15 879	18 074	22 388	24 172	20 319	6,0	0,3	14,6	6,9	0,0	174,5
15 360	16 904	22 434	25 377	20 067	5,8	0,2	16,8	5,5	0,0	173,7
14 118	16 688	21 856	24 378	19 454	5,4	0,1	14,5	5,3	0,2	173,0
14 725	16 365	19 273	20 889	17 798	9,9	0,0	8,4	5,7	0,0	172,6
15 490	16 944	23 578	24 289	20 237	3,9	0,0	18,2	7,3	0,1	173,5
19 781	20 933	24 415	25 524	23 184	10,9	0,0	12,1	5,7	0,0	173,7
13 268	15 527	19 875	22 051	17 896	3,4	0,0	15,1	6,5	0,9	172,1
11 734	12 055	17 144	22 806	15 937	3,0	0,2	10,1	3,9	0,0	173,5
10 050	11 428	14 499	15 920	12 939	2,5	0,0	5,6	3,7	0,1	177,5
12 290	15 201	19 701	21 932	17 312	4,1	0,0	12,8	5,5	0,4	173,0
10 425	12 688	15 623	18 909	14 246	9,8	0,0	6,5	4,8	0,0	172,0

**Hrubý měsíční plat a jeho složky, diferenciacie, placená doba
podle podskupin zaměstnání KZAM-R**

kraj: Olomoucký

Podskupiny zaměstnání KZAM-R	Počet zaměstnanců přečtený podle placených měsíců	Medián
		Kč/měs
4115 Sekretářky, sekretáři	716	17 190
4121 Nižší účetní	42	17 470
4123 Nižší finanční, daňoví úředníci a úředníci v příbuzných oborech	11	21 790
4131 Úředníci ve skladech	149	15 346
4133 Úředníci v dopravě a v přepravě (dispečeri, kontrolori apod.)	19	17 022
4141 Řadoví knihovníci, archiváři, evidenční pracovníci	205	15 576
4142 Poštovní doručovatelé, úředníci v třídárnách	21	14 493
4190 Nižší pracovníci jinde neuvedení ostatní	131	15 309
4211 Pokladníci (v bankách, pojišťovnách, spořitelnách, na poště)	30	16 603
4214 Prodavači vstupenek, jízdenek apod.	15	11 949
4216 Inkasisté (výběrci dluhů)	11	18 296
4222 Recepční	21	13 760
4223 Telefonisté	39	11 428
4224 Informátoři	18	15 785
5113 Průvodci (turistických zájezdů, historických a kulturních památek)	25	11 610
5121 Pracovníci dohlížející nad obsluhujícím personálem, hospodyně	89	12 044
5122 Kuchaři	1 256	10 277
5131 Dětské pěstounky, pečovatelky, pomocní vychovatelé	43	13 186
5132 Pečovatelé a pomocní ošetřovatelé v zařízeních sociální péče, v nemocnicích	467	12 929
5133 Pečovatelé v domácnosti	125	12 595
5149 Ostatní pracovníci zajišťující osobní služby jinde neuvedení	10	11 652
5162 Pracovníci bezpečnostních orgánů (např. policisté, strážníci)	238	22 456
5169 Ostatní pracovníci ochrany a ostrahy jinde neuvedení	64	17 071
6113 Zahradníci a pěstitelé zahradních plodin a sazenic	45	12 646
7122 Zedníci, kameníci, omítkáři	39	14 121
7124 Tesaři a truhláři	23	14 683
7129 Ostatní stavební dělníci hlavní stavební výroby a pracovníci v ostatních oborech	22	14 784
7136 Instalatéři, potrubáři, stavební zámečníci, klempíři	81	16 222
7137 Stavební a provozní elektrikáři	17	15 017
7222 Nástrojaři, kovomodeláři, kovodělníci, zámečníci	73	15 133
7231 Mechanici a opraváři motorových vozidel	101	17 738
7241 Elektromechanici, opraváři a seřizovači různých typů elektrických zařízení	69	16 106
8162 Obsluha parních turbín, ohřivačů a motorů	80	15 144
8163 Obsluha zařízení při úpravě, čištění a rozvodu vody	35	16 416
8264 Obsluha strojů na bělení, barvení, čištění, praní, žehlení textilu	69	9 736
8321 Řidiči osobních a malých dodávkových automobilů, taxikáři	155	13 932
8322 Řidiči sanitních a rzp vozů	130	21 069
8323 Řidiči autobusů, trolejbusů a tramvají	18	18 126
8324 Řidiči nákladních automobilů a tahačů	287	18 332
8326 Řidiči speciálních vozidel	72	16 598
9132 Pomocníci a uklízeči v kancelářích, hotelích, nemocnicích a jiných zařízeních	1 359	8 837
9133 Ruční praláci a žehlíři (kromě obsluhy strojů)	40	10 017

**Hrubý měsíční plat a jeho složky, diferenciacie, placená doba
podle podskupin zaměstnání KZAM-R**

kraj: Olomoucký

Diferenciace				Průměr	Vybrané složky hrubého měsíčního platu					Placená doba
1. decil	1. kvartil	3. kvartil	9. decil		prémie a odměny	příplatky za přesčas	příplatky ostatní	náhrady	odměny za pohotovost	
Kč/měs	Kč/měs	Kč/měs	Kč/měs	Kč/měs	%	%	%	%	%	hod/měs
10 533	13 124	19 848	22 637	16 872	4,5	0,4	13,4	5,2	0,1	172,0
14 449	16 218	19 998	22 861	18 400	7,1	0,1	15,7	6,1	0,2	171,0
14 101	18 027	22 711	24 185	20 197	2,7	0,0	21,6	4,7	0,0	173,5
9 773	11 948	17 213	20 755	15 068	3,9	0,0	14,1	4,5	0,0	169,7
14 728	15 425	20 728	21 375	17 577	4,3	0,0	12,1	4,6	0,0	173,1
11 337	12 987	17 780	20 497	15 689	3,7	0,2	9,9	5,4	0,0	173,0
10 684	11 421	15 971	18 143	14 189	2,3	0,0	12,3	5,6	0,0	173,9
11 191	13 283	19 720	27 553	17 477	9,3	0,1	13,8	4,6	0,1	171,7
13 031	15 140	19 400	20 781	17 095	2,5	0,0	13,5	5,0	0,0	173,0
10 534	11 331	12 653	14 034	12 127	2,2	0,6	18,5	3,5	0,0	173,7
15 840	16 132	18 509	19 168	17 344	0,9	0,0	7,2	4,5	0,0	179,8
10 952	12 710	18 406	19 252	14 898	2,6	0,2	19,4	6,5	0,0	167,4
9 049	9 518	15 270	16 607	12 521	5,0	0,1	10,7	7,4	0,0	170,0
11 504	12 340	17 026	18 496	15 064	4,8	0,0	18,4	5,3	0,0	173,2
9 604	10 915	14 217	17 382	12 858	2,3	0,2	10,6	3,5	0,0	173,1
8 339	8 847	16 930	19 178	12 984	3,7	0,0	13,8	4,4	0,0	170,5
8 350	9 202	11 908	14 142	10 902	2,7	0,1	9,1	3,8	0,0	169,7
10 629	11 908	13 769	15 505	13 062	2,0	0,0	12,8	9,5	0,8	170,2
10 712	11 733	14 444	16 213	13 208	2,0	0,8	15,9	6,9	0,4	169,8
10 277	11 725	14 082	16 170	12 862	3,9	0,1	11,1	5,7	0,0	169,8
8 880	9 656	12 155	12 808	11 076	3,3	0,4	18,1	3,5	0,0	175,2
15 872	19 824	25 398	29 037	22 781	6,3	1,0	28,6	6,1	0,8	170,2
12 691	16 065	18 088	19 341	16 572	2,6	1,0	21,5	6,5	0,0	174,1
8 633	10 080	14 028	15 765	12 311	4,0	0,7	13,4	5,1	1,5	174,2
11 220	12 504	14 858	16 517	13 955	4,6	0,3	13,9	4,9	0,6	173,8
12 561	13 272	16 675	17 537	14 753	1,9	0,1	14,3	5,0	0,9	173,2
11 586	12 640	17 052	17 976	14 942	5,2	1,4	11,1	5,0	2,1	182,1
13 267	14 670	17 150	18 657	15 915	1,0	0,6	14,0	5,4	2,3	176,0
12 655	14 071	16 577	17 629	15 545	4,3	1,1	15,5	5,3	1,6	178,2
11 286	13 223	17 143	18 616	15 171	3,1	1,1	14,7	5,9	1,3	177,4
14 619	16 279	19 061	20 990	17 785	4,2	0,6	15,2	5,6	1,5	177,0
13 288	14 458	17 683	18 474	15 956	1,6	0,4	13,1	5,3	2,5	174,3
10 002	13 611	16 944	18 166	14 779	1,1	1,3	17,3	6,8	0,8	172,8
13 951	15 208	17 494	19 790	16 520	2,3	1,2	23,1	5,1	1,3	174,9
8 627	9 102	10 303	11 161	9 812	3,0	0,0	10,4	6,6	0,0	172,5
10 522	12 009	15 886	17 830	14 111	4,1	0,8	14,8	5,0	0,3	176,5
17 750	18 999	22 609	24 495	21 045	0,9	1,3	29,7	8,6	0,8	169,3
14 130	15 713	20 425	25 315	18 957	3,7	2,3	16,2	3,2	2,4	181,8
15 295	17 017	19 555	20 355	18 116	6,9	1,7	14,3	3,8	4,5	187,5
13 811	15 735	17 823	19 678	16 768	3,7	0,8	21,6	5,4	3,1	176,4
7 292	8 213	9 592	10 630	8 947	2,4	0,1	8,8	3,7	0,0	167,0
8 183	9 359	10 717	11 862	10 041	5,6	0,1	12,3	5,4	0,0	168,2

**Hrubý měsíční plat a jeho složky, diferenciacce, placená doba
podle podskupin zaměstnání KZAM-R**

kraj: Olomoucký

Podskupiny zaměstnání KZAM-R	Počet zaměstnanců přepočtený podle placených měsíců	Medián
		Kč/měs
9141 Domovníci, správci domu	178	11 965
9143 Školníci vč. školníků - údržbářů	425	9 963
9152 Vrátní, hlídači, uváděči a šatnářky	118	11 005
9161 Sběrači odpadků, popeláři	82	10 119
9162 Metaři, čističi záchodků, žump, kanálů a podobných zařízení	22	9 342
9169 Ostatní pracovníci v příbuzných oborech jinde neuvedení	149	9 578
9323 Dělníci nádvorní skupiny (pomocní montéři)	43	9 932
9339 Pomocní a nekvalifikovaní pracovníci v dopravě, ve skladech, v telekomunikacích	82	10 835

**Hrubý měsíční plat a jeho složky, diference, placená doba
podle podskupin zaměstnání KZAM-R**

kraj: Olomoucký

Diference				Průměr	Vybrané složky hrubého měsíčního platu					Placená doba
1. decil	1. kvartil	3. kvartil	9. decil		prémie a odměny	příplatky za přesčas	příplatky ostatní	náhrady	odměny za pohotovost	
Kč/měs	Kč/měs	Kč/měs	Kč/měs	Kč/měs	%	%	%	%	%	hod/měs
8 663	10 070	14 054	16 053	12 432	3,3	0,5	12,3	4,6	0,0	171,0
7 602	8 696	11 918	13 337	10 424	2,5	0,1	9,9	2,2	0,0	165,9
8 508	9 322	16 716	19 769	13 072	2,5	1,3	17,3	6,4	0,0	172,7
7 478	8 372	12 775	14 043	10 635	2,6	0,3	10,9	3,9	0,3	173,4
7 508	8 406	11 503	13 351	9 875	5,3	0,4	7,1	3,3	0,0	172,8
7 297	7 890	11 878	14 314	10 211	2,6	0,7	7,9	5,1	0,1	174,4
7 579	8 347	13 431	13 950	10 664	2,2	0,5	12,6	6,0	0,4	174,1
7 460	8 223	15 486	16 858	11 830	3,3	0,1	11,7	4,2	0,0	173,2

Průměrná měsíční odpracovaná a neodpracovaná doba zaměstnanců
podle podskupin zaměstnání KZAM-R

kraj: Olomoucký

Podskupiny zaměstnání a zaměstnání KZAM-R	Počet zaměstnanců přepočtený podle eviden. měsíců	Odpracovaná doba		Neodpracovaná doba		
		celkem	z toho přesčas	celkem	z toho	
					nemoc	dovolená
		hod/měs	hod/měs	dnů/měs	dnů/měs	dnů/měs
1127 Vedoucí pracovníci orgánů státní správy, správních úřadů	386	158,0	0,7	1,9	0,5	1,1
1150 Přednostové, tajemníci a ved.prac.okresních a obecních úř.	483	157,0	0,2	2,0	0,5	1,2
1210 Ředitelé a prezidenti velkých organizací, podniků	363	163,0	0,1	1,1	0,3	0,7
1225 Vedoucí pracovníci v restauracích a hotelích	127	159,5	0,2	0,8	0,4	0,3
1229 Ved. pracovních dílčích celků jinde neuved. (kult.,zdrav.)	49	155,4	1,1	2,1	0,7	1,2
1231 Vedoucí pracovníci finančních a hospodářských útvarů	58	155,8	0,4	2,1	0,6	1,3
1239 Vedoucí pracovníci ostatních útvarů jinde neuvedení	45	160,7	0,8	1,5	0,3	1,2
1319 Vedoucí, ředitelé malých organizací ostatní (kult.,zdrav.)	282	162,4	0,3	1,2	0,5	0,6
2131 Projektanti a analytici výpočetních systémů	14	160,7	1,6	1,6	0,3	1,3
2132 Programátoři	18	158,8	0,1	1,8	0,9	0,7
2139 Ostatní odborníci zabývající se výp. tech. jinde neuvedení	123	158,3	0,1	1,8	0,5	1,0
2141 Hlavní architekti, architekti a plánovači měst, urbanisté	35	154,8	0,0	2,3	0,5	1,2
2142 Projektanti staveb a areálů, stavební inženýři	34	160,7	0,0	1,3	0,0	1,0
2149 Ostatní architekti, projektanti, konstrukt.a techn.inženýři	43	156,3	0,1	2,0	0,7	1,0
2211 Bakteriologové, biologové, ekologové, zoologové	97	155,2	1,7	2,4	0,9	0,9
2213 Agronomové, šlechtitelé a odborníci v příbuzných oborech	19	140,2	0,0	4,0	2,5	1,1
2221 Lékaři, ordináři (kromě zubních lékařů)	464	171,0	17,4	2,2	0,4	1,5
2224 Farmaceuti, magistři v lékárně, lékárníci	16	151,2	0,2	2,0	0,5	1,3
2321 Učitelé všeobecně vzdělávacích předmětů	1 150	164,6	0,9	1,0	0,6	0,2
2322 Učitelé odborných předmětů	579	164,4	1,0	1,0	0,6	0,2
2323 Učitelé praktického vyučování (kromě mistrů)	40	163,6	0,1	1,0	0,5	0,2
2331 Učitelé základních škol	3 026	163,3	0,5	1,1	0,8	0,2
2332 Učitelé předškolní výchovy	946	156,9	0,0	1,6	1,0	0,4
2341 Učitelé všeobecně vzděláv. předmětů na speciál. školách	374	162,5	0,4	1,2	0,8	0,2
2342 Učitelé odborných předmětů na speciálních školách	110	161,8	0,3	1,3	1,0	0,1
2343 Učitelé praktického vyučování na speciálních školách	64	156,1	0,0	1,5	0,8	0,3
2353 Učitelé základních uměleckých škol (vč.soukromých)	294	163,6	0,8	0,8	0,6	0,1
2356 Odborní pedag. v zařiz. pro výkon ústav.a ochr. výchovy	36	155,9	0,3	2,0	0,9	0,8
2359 Ost.odp.pedagogičtí prac.jinde neuvedení (odb.instruktoři)	28	154,2	0,0	2,2	0,7	0,8
2411 Odborní pracov. na úseku účetnictví, financí, daní, apod.	211	156,2	0,5	2,1	0,7	1,0
2412 Odbor. pracovníci na úseku zaměstnaneckých, pers. věcí	45	153,3	0,2	2,4	0,9	1,2
2419 Ostatní odborní pracovníci v oblasti podnikání	25	158,9	1,0	1,8	0,3	1,3
2421 Právníci, právní poradci (mimo advokacie a soudnictví)	52	156,4	0,1	2,0	0,8	1,0
2429 Ostatní odborníci v právní oblasti jinde neuvedení	27	160,4	0,0	1,3	0,5	0,7
2432 Odborní pracovníci knihoven (kromě řadových)	69	153,0	1,0	2,4	1,1	1,1
2434 Odborní pracovníci - kurátoři (muzeí, galérií)	24	147,5	0,1	3,0	2,0	1,0
2439 Ostatní odborní pracovníci kultury a osvěty jinde neuved.	49	156,1	0,3	1,9	0,7	1,0
2441 Ekonomové - vědečtí pracovníci, specialisté, experti	20	156,4	0,3	2,2	0,6	1,3
2442 Sociologové, antropologové, archeologové, kriminologové	13	158,2	0,2	1,9	0,5	1,1
2443 Filozofové, historici, politologové	16	159,2	0,0	1,6	0,3	1,2
2445 Psychologové	48	151,0	0,0	2,4	1,2	0,9
2446 Odborní pracov. v oblasti sociální péče (kromě řadových)	144	157,5	0,6	1,9	0,5	1,1

Průměrná měsíční odpracovaná a neodpracovaná doba zaměstnanců
podle podskupin zaměstnání KZAM-R

kraj: Olomoucký

Podskupiny zaměstnání a zaměstnání KZAM-R	Počet zaměstnanců přepočtený podle eviden. měsíců	Odpracovaná doba		Neodpracovaná doba		
		celkem	z toho přesčas	celkem	z toho	
					nemoc	dovolená
		hod/měs	hod/měs	dnů/měs	dnů/měs	dnů/měs
2470 Odborní administrativní pracovníci jinde neuvedení	1 308	158,7	0,2	1,7	0,7	0,8
3111 Technici ve fyzikálních a příbuzných oborech	33	158,6	0,0	1,7	0,8	0,8
3112 Stavební technici	129	159,6	1,5	1,9	0,6	1,1
3118 Technici v kartografii, kresliči a zeměměřiči	180	155,1	0,0	2,2	1,0	1,0
3119 Ostatní techničtí pracovníci jinde neuvedení	349	157,0	0,4	2,0	0,9	0,9
3122 Operátoři a obsluha výpočetní techniky	77	158,5	0,7	1,8	0,5	1,0
3129 Ostatní technici ve výpočetní technice jinde neuvedení	20	157,1	0,0	1,7	0,6	1,0
3134 Obsluha lékařských zařízení	38	151,9	4,5	2,8	0,6	2,1
3151 Kolaudační technici a technici protipožární ochrany	186	153,8	5,5	1,8	0,4	1,1
3152 Bezpečnostní tech.a tech. pro kontrolu zdravotní nezávad.	67	153,4	0,2	2,5	1,3	1,0
3211 Technici a laboranti v oblasti biologie a v příbuz. oborech	211	158,1	8,3	2,6	0,9	1,3
3212 Technici v agronomii, v lesnictví a v zemědělství	50	157,7	0,8	1,9	0,5	1,2
3223 Dietetici a odborníci na výživu	19	158,5	0,2	1,7	0,3	1,2
3226 Rehabilitační a fyzioterapeutičtí pracovníci	133	146,8	1,3	3,2	1,5	1,4
3229 Ostatní střední zdravotničtí pracovníci jinde neuvedení	163	149,8	3,9	2,2	0,6	1,4
3231 Ošetřovatelé, všeobecné zdravotní sestry	1 473	149,0	1,8	2,4	0,8	1,4
3232 Ženské sestry, porodní asistentky	54	148,7	2,6	2,4	0,7	1,6
3233 Sestry pro péči o dítě	138	150,8	1,2	2,1	0,5	1,5
3234 Sestry pro psychiatrickou péči	39	152,3	1,6	2,2	0,7	1,3
3235 Sestry pro intenzivní péči	142	147,7	3,6	2,7	0,8	1,8
3311 Vychovatelé v družinách, domovech dětí a mládeže	762	154,2	0,2	1,6	0,8	0,5
3312 Vedoucí zájmových kroužků (z povolání)	22	149,1	0,3	2,0	0,3	1,5
3320 Pedagogové pro předškolní výchovu	38	161,5	0,2	1,2	0,6	0,6
3331 Vychovatelé na speciálních školách	65	155,3	0,0	1,8	0,9	0,7
3332 Vychovatelé školsk. zaříz. pro výkon ústav. a ochr.výchovy	182	142,2	0,5	3,6	1,0	2,2
3341 Instruktoři a mistři odborné výchovy	382	162,0	0,0	1,1	0,7	0,3
3349 Ostatní pedagogové jinde neuvedení	11	156,0	0,0	2,0	0,8	1,0
3416 Nákupčí	12	149,5	0,0	2,8	1,3	1,4
3423 Zprostředkovatelé práce a agenti pracovních úřadů	144	155,6	0,0	2,2	0,8	0,9
3431 Odborné sekretářky, sekretáři	86	158,4	0,1	1,8	0,5	1,1
3433 Prac. v oblasti účetnictví,fakturace,rozpočet., kalkulace	1 040	157,4	0,3	1,8	0,6	1,0
3435 Pracovníci v oblasti práce a mezd (kromě účetních)	46	153,6	0,9	2,6	1,0	1,1
3436 Referenti osobních oddělení	63	160,7	0,9	1,6	0,4	0,9
3439 Ostatní odborní administrativní pracovníci jinde neuvedení	730	155,9	0,2	2,1	0,8	1,0
3443 Pracovníci sociálního a důchodového zabezpečení	341	151,0	0,0	2,7	1,3	1,0
3444 Pracovníci pasových odděl. a odděl. udělujících povolení	34	153,1	0,1	2,5	0,8	1,4
3449 Ostatní celní a daňoví pracovníci a prac. v příb. oborech	28	156,6	0,0	2,1	0,6	1,2
3460 Sociální pracovníci	220	152,7	0,1	2,4	1,0	1,0
3479 Ostatní pracovníci umění a zábavy jinde neuvedení	14	154,6	0,5	2,3	1,4	0,7
4111 Písařky - opisovačky, stenotypistky	107	155,7	0,1	2,6	0,7	0,7
4112 Kancelářští pracovníci a obsluha zaříz. na zpracování textu	137	155,7	0,2	2,1	0,9	1,0
4113 Pracovníci přípravy dat výpočetní techniky	17	156,5	0,0	1,9	0,8	0,9

Průměrná měsíční odpracovaná a neodpracovaná doba zaměstnanců
podle podskupin zaměstnání KZAM-R

kraj: Olomoucký

Podskupiny zaměstnání a zaměstnání KZAM-R	Počet zaměstnanců přepočtený podle eviden. měsíců	Odpracovaná doba		Neodpracovaná doba		
		celkem	z toho přesčas	celkem	z toho	
					nemoc	dovolená
		hod/měs	hod/měs	dnů/měs	dnů/měs	dnů/měs
4115 Sekretářky, sekretáři	753	155,5	0,7	2,1	0,9	0,9
4121 Nižší účetní	43	155,0	0,3	2,0	0,7	1,1
4123 Nižší finanční, daňoví úředníci a úředníci v příb. oborech	13	152,2	0,0	2,6	1,6	0,9
4131 Úředníci ve skladech	158	153,4	0,1	2,1	1,1	0,8
4133 Úředníci v dopravě a v přepravě (dispečeri, kontr. apod.)	19	160,9	0,0	1,5	0,4	0,8
4141 Řadoví knihovníci, archiváři, evidenční pracovníci	215	156,5	0,6	2,0	0,8	1,0
4142 Poštovní doručovatelé, úředníci v třídírnách	22	155,0	0,0	2,3	1,3	0,9
4190 Nižší pracovníci jinde neuvedení ostatní	135	159,4	0,4	1,5	0,6	0,9
4211 Pokladníci (v bankách, pojišťov., spořitelnách, na poště)	30	160,1	0,0	1,6	0,3	1,0
4214 Prodavači vstupenek, jízdenek apod.	16	153,4	1,2	2,5	1,7	0,6
4216 Inkasisté (výběrčí dluhů)	12	158,0	0,1	2,6	0,9	0,6
4222 Recepční	22	152,8	0,9	1,9	0,4	1,2
4223 Telefonisté	42	146,5	0,1	3,0	1,4	0,9
4224 Informátoři	19	156,7	0,2	2,0	0,9	1,0
5113 Průvodci (turistických zájezdů, kulturních památek)	25	163,2	0,9	1,2	0,5	0,5
5121 Pracovníci dohlížející nad obsluh. personálem, hospodyně	96	153,1	0,1	2,2	1,4	0,6
5122 Kuchaři	1 361	151,8	0,4	2,2	1,5	0,6
5131 Dětské pěstounky, pečovatelky, pomocní vychovatelé	47	140,3	0,0	3,7	1,9	1,7
5132 Pečovatelé a pomoc. ošetřovat. v zařiz.soc. péče, v nemoc.	489	151,8	3,1	2,3	0,8	1,3
5133 Pečovatelé v domácnosti	138	145,3	0,3	3,1	1,9	1,0
5149 Ostatní pracovníci zajišťující osobní služby jinde neuved.	11	161,2	1,5	1,7	0,8	0,7
5162 Pracovníci bezpečnostních orgánů (policisté, strážníci)	246	155,3	5,0	1,9	0,6	1,1
5169 Ostatní pracovníci ochrany a ostrahy jinde neuvedení	70	151,7	4,5	2,8	1,4	1,2
6113 Zahradníci a pěstitelé zahradních plodin a sazenic	48	155,0	2,3	2,4	1,2	0,9
7122 Zedníci, kameníci, omítkáři	42	155,7	1,2	2,2	1,3	0,8
7124 Tesaři a truhláři	24	158,8	0,4	1,8	0,8	0,9
7129 Ostatní stavební děl. stav. výroby a prac. v ost. oborech	24	156,3	6,0	3,1	1,5	0,9
7136 Instalatéři, potrubáři, stavební zámečníci, klempíři	87	155,6	2,3	2,5	1,3	1,1
7137 Stavební a provozní elektrikáři	18	163,8	5,4	1,8	0,7	1,0
7222 Nástrojaři, kovomodeláři, kovodělníci, zámečníci	77	160,1	4,4	2,1	0,9	1,1
7231 Mechanici a opraváři motorových vozidel	107	158,5	2,7	2,3	1,2	1,0
7241 Elektromech.a seřizovači různých typů elektrických zařiz.	72	158,9	1,6	1,9	0,7	1,0
8162 Obsluha parních turbín, ohříváčů a motorů	84	155,4	6,1	2,2	0,8	1,2
8163 Obsluha zařízení při úpravě, čištění a rozvodu vody	37	156,8	5,7	2,2	1,1	0,9
8264 Obsluha strojů na bělení, barvení, čištění, praní, žehlení	75	148,1	0,1	3,0	1,7	1,1
8321 Řidiči osobních a malých dodávkov. automobilů, taxikáři	160	162,1	3,8	1,8	0,6	1,0
8322 Řidiči sanitních a rzp vozů	135	148,9	7,1	2,7	0,7	1,4
8323 Řidiči autobusů, trolejbusů a tramvají	19	166,5	9,9	1,8	1,1	0,6
8324 Řidiči nákladních automobilů a tahačů	306	169,8	8,5	2,1	1,3	0,7
8326 Řidiči speciálních vozidel	77	155,6	3,6	2,5	1,3	0,8
9132 Pomocníci a uklízeči v kancelář., hotel., nemocnicích ap.	1 480	148,5	0,5	2,4	1,6	0,6
9133 Ruční pradláci a žehlíři (kromě obsluhy strojů)	43	147,1	0,4	2,7	1,6	1,0

Průměrná měsíční odpracovaná a neodpracovaná doba zaměstnanců
podle podskupin zaměstnání KZAM-R

kraj: Olomoucký

Podskupiny zaměstnání a zaměstnání KZAM-R	Počet zaměstnanců přečtený podle eviden. měsíců	Odpracovaná doba		Neodpracovaná doba			
		celkem	z toho přesčas	celkem	z toho		
		hod/měs	hod/měs	dnů/měs	nemoc	dovolená	
9141 Domovníci, správci domu	187	156,5	1,9	1,8	0,9	0,8	
9143 Školníci vč. školníků - údržbářů	450	154,1	0,3	1,5	1,0	0,3	
9152 Vrátní, hlídači, uváděči a šatnářky	127	152,5	6,3	2,5	1,2	1,1	
9161 Sběrači odpadků, popeláři	84	162,5	0,4	1,4	0,6	0,7	
9162 Metaři, čističi záchodků, žump, kanálů a podob. zařízení	24	156,4	1,3	2,0	1,3	0,6	
9169 Ostatní pracovníci v příbuzných oborech jinde neuvedení	160	154,4	2,3	2,5	1,4	0,9	
9323 Dělníci nádvorní skupiny (pomocní montéři)	48	147,5	1,9	3,3	2,0	1,1	
9339 Pomocní a nekvalif. prac. v dopr., ve skladech, v telekom.	88	154,8	0,2	2,3	1,3	0,8	



Dodatek **- technický popis šetření**

Dodatek – Technický popis šetření

Technický popis šetření poskytuje základní informaci o koncepci šetření, postupech použitých při sběru dat, analýze dat a vytváření výstupních sestav, obsažených v publikaci. Dodatek je rozdělen do 3 hlavních částí: koncepce šetření, vstupní údaje, zpracování a analýza dat.

Koncepce šetření

Koncepce statistického šetření „Regionální statistika ceny práce“ za nepodnikatelskou sféru (RSCP-NS) se zabývá otázkami rozsahu šetření, a vlastního vzorku ekonomických subjektů (ES).

Rozsah šetření

Okruh zpravodajských jednotek pro RSCP-NS tvoří ekonomické subjekty nepodnikatelské sféry. Nepodnikatelskou sféru tvoří organizace, které odměňují podle zákona č. 143/1992 Sb. o platu a odměně za pracovní pohotovost v rozpočtových a v některých dalších organizacích a orgánech. Statistické šetření RSCP-NS využívá dat Informačního systému o platech, provozovaného Ministerstvem financí. Informační systém o platech je definován jako plošné šetření.

Statistickým souborem RSCP-NS je soubor ekonomických subjektů nepodnikatelské sféry, definovaný systémem ARIS-RARIS, který obsahuje informace z oblasti účetního a finančního výkaznictví všech rozpočtových a příspěvkových organizací, obcí, dobrovolných svazků obcí, státních finančních aktiv a státních fondů v České republice. Podrobnější informace o systému lze nalézt na stránkách Ministerstva financí <http://www.info.mfer.cz/aris>.

Statistické šetření RSCP pro nepodnikatelskou sféru (RSCP-NS) za 2. čtvrtletí 2005 zahrnuje 14444 ekonomických subjektů, které reprezentují přibližně 683 tisíc zaměstnanců. Odvětvovou skladbu ekonomických subjektů v RSCP-NS (vyjádřenou odvětvovou klasifikací OKEČ) představují zejména tři odvětví národního hospodářství České republiky; odvětví veřejné správy, odvětví vzdělávání a odvětví zdravotní a sociální péče. Z hlediska geografického zachycuje šetření RSCP všechny kraje v České republice. Tabulka č. 1 ukazuje rozsah souboru RSCP-NS bez non-response pro 2. čtvrtletí 2005 a v tabulce č. 2 je přiblížena odvětvová skladba ekonomických subjektů souboru RSCP-NS působících na území Olomouckého kraje.

Soubor RSCP nepodnikatelské sféry			
	RSCP-NS – celkem	RSCP-NS – kraj Olomoucký	
		se sídlem v kraji	se sídlem mimo kraj
Počet ekonomických subjektů	14444	1039	44
Počet zaměstnanců	683 tisíc	30 tisíc	10 tisíc

Tabulka č. 1

Odvětová skladba souboru RSCP-NS – kraj Olomoucký			
Odvětví OKEČ		Počet ekonomických subjektů	
		se sídlem v kraji	se sídlem mimo kraj
A,B	Zemědělství, myslivost, lesnictví a rybolov		2
C	Těžba nerostných surovin		
D	Zpracovatelský průmysl		
E	Výroba a rozvod elektřiny, plynu a vody	1	
F	Stavebnictví		
G	Obchod; opravy motorových vozidel		
H	Ubytování a stravování	20	
I	Doprava, skladování a spoje	1	1
J	Finanční zprostředkování		
K	Činnosti v oblasti nemovit. a pronájmu; podn. činnosti	2	11
L	Veřejná správa a obrana; povinné sociální zabezpečení	301	21
M	Vzdělávání	569	3
N	Zdravotní a sociální péče; veterinární činnosti	83	3
O	Ostatní veřejné, sociální a osobní služby	62	3

Tabulka č. 2

Vstupní údaje

Kapitola popisuje sběr dat do šetření RSCP-NS, používané číselníky a základní vstupní položky, charakterizující výdělky a odpracovanou dobu.

Sběr dat

Vlastní sběr dat z ekonomických subjektů zabezpečuje Informační systém o platech. RSCP-NS přebírá kompletní soubor nepodnikatelské sféry, předzpracovaný pro účely Informačního systému o platech a provádí na něm specifické kontroly RSCP.

Klasifikace a číselníky

RSCP-NS používá standardní statistické klasifikace a číselníky (podrobněji popsané na www.czso.cz). Použití platných statistických klasifikací je závazné jak pro orgán vykonávající státní statistickou službu, tak pro zpravodajské jednotky, které poskytují údaje pro statistické zjišťování. Proto i RSCP-NS používá následující klasifikace a číselníky:

KZAM-R	Klasifikace zaměstnání; vydáno sdělením ČSÚ č. 492/2003 ze dne 18. prosince 2003 o vydání rozšířené Klasifikace zaměstnání KZAM-R.
CZ-ICSE	Klasifikace postavení v zaměstnání; vydáno sdělením ČSÚ č. 494/2003 ze dne 18. prosince 2003 o vydání Klasifikace postavení v zaměstnání.
KKOV	Klasifikace kmenových oborů vzdělání; vydáno sdělením ČSÚ č. 320/2003 ze dne 9. září 2003 o zavedení Klasifikace kmenových oborů vzdělání. Aktualizace byla provedena k 1. září 2004 sdělením ČSÚ č. 448/2004 ze dne 12. července 2004 o aktualizaci Klasifikace kmenových oborů vzdělání.
CZ-NUTS	Klasifikace územních statistických jednotek; vydáno sdělením ČSÚ č. 490/2003 ze dne 18. prosince 2003 o vydání Klasifikace územních statistických jednotek. Aktualizace byla provedena k 1. květnu 2004 sdělením ČSÚ č. 228/2004 ze dne 14. dubna 2004 o aktualizaci Klasifikace územních statistických jednotek.
OKEČ	Odvětvová klasifikace ekonomických činností; vydáno sdělením ČSÚ č. 486/2003 ze dne 18. prosince 2003 o vydání Odvětvové klasifikace ekonomických činností.
CZ-GEONOM	Klasifikace zemí; vydáno sdělením ČSÚ č. 487/2003 ze dne 18. prosince 2003 o vydání Klasifikace zemí. Aktualizace byla provedena k 1. červnu 2004 sdělením ČSÚ č. 339/2004 ze dne 20. května 2004 o změně v Klasifikaci zemí.
FORMA	Číselník právní formy organizací

Výdělky a odpracovaná doba

RSCP-NS jako platové šetření monitoruje s půlroční periodicitou platovou úroveň jednotlivých zaměstnání podle klasifikace KZAM-R v krajích České republiky. U jednotlivých zaměstnanců ekonomických subjektů nepodnikatelské sféry zjišťuje průměrný hodinový výdělek v posledním čtvrtletí sledovaného období, vypočtený pro náhrady pro pracovní právní účely, podle § 17 zákona 1/1992 Sb. Průměrný hodinový výdělek je krátkodobým indikátorem platové úrovně.

Druhým šetřeným výdělkovým ukazatelem je plat vyplacený za sledované období. Plat je definován podle §3 zákona č.143/1992 Sb. (Zákon o platu a odměně za pracovní pohotovost v rozpočtových a v některých dalších organizacích a orgánech ve znění pozdějších předpisů), jako peněžitá plnění, poskytovaná zaměstnavatelem zaměstnanci za práci.

Z celkového platu za práci šetření zjišťuje i podíl prémie a odměn, příplatků za práci přesčas a ostatních příplatků. Vedle platu za práci šetří RSCP-NS i některá další plnění,

poskytovaná v souvislosti s výkonem práce. Zjišťuje se částka náhrad platu a částka odměn za pracovní pohotovost, vyplacená za sledované období.

RSCP-NS sleduje i charakteristiky odpracované a neodpracované doby. Vstupní věta o zaměstnanci obsahuje odpracovanou dobu od počátku roku a z ní počet přesčasových hodin, za které byl poskytnut příplatek. Věta dále obsahuje celkovou neodpracovanou dobu od počátku roku, z ní počet dnů nemoci a počet neodpracovaných dnů s náhradou platu. Zvláště se sleduje i počet dnů dovolené.

Zpracování a analýza dat

Zpracování a analýza dat zahrnuje přehled publikovaných platových statistik, způsob výpočtu hrubého měsíčního platu a indikátorů odpracované doby, problematiku vážení a odhadů.

Přehled publikovaných tabulek

Hlavním výsledkem RSCP-NS jsou statistiky výdělkové úrovně v krajích podle zaměstnání KZAM-R. Tabulky NS-V5, NS-M5 a NS-T5 ukazují statistiky v třídění podle zaměstnání KZAM-R na úrovni podskupin zaměstnání (čtyřmístný KZAM-R). Tabulka NS-V5 obsahuje charakteristiky hodinových výdělků, tabulka NS-M5 obsahuje charakteristiky hrubého měsíčního platu, strukturu platu a průměrnou placenou dobu. Tabulka NS-T5 ukazuje průměrnou měsíční odpracovanou a neodpracovanou dobu, podíl přesčasu z odpracované doby a podíl nemoci a dovolené z neodpracované doby. Publikují se jen zaměstnání zastoupená minimálně deseti zaměstnanci a minimálně třemi ekonomickými subjekty.

Vedle primárních výsledků podle zaměstnání ukazuje výsledková publikace i další tabulky hodinových výdělků, hrubých měsíčních platů a jejich diference. Hodinové výdělky se člení podle:

- hlavních tříd KZAM-R
- kategorií zaměstnání (manuální/nemanuální)
- věkových kategorií
- vzdělání
- pohlaví.

Výsledné hrubé měsíční platy jsou tříděny i podle hlavních tříd KZAM-R.

V RSCP-NS se ekonomické subjekty dále člení na organizační jednotky, jestliže je možné provést vnitřní rozčlenění podle okresů, ve kterých dílčí jednotky působí, nebo podle odvětví OKEČ. Výsledky podle krajů jsou v tomto smyslu výsledky, získané pracovištní metodou.

Výpočet hrubého měsíčního platu

Na rozdíl od hodinového výdělku musí být druhý indikátor platové úrovně – hrubý měsíční plat – vypočten z dalších přímo zjišťovaných platových položek a neplatových plnění. Přímě zjišťované položky ale obsahují pouze kumulované částky za delší období než měsíc, tj. za čtvrtletí až celý rok. Přitom je třeba uvážit, že jednotliví zaměstnanci nemuseli být v evidenčním stavu po celé sledované období.

Hrubý plat je v RSCP-NS jednoznačně definována jako součet platu za práci, náhrad platu a odměn za pracovní pohotovost. Hrubý měsíční plat i -tého zaměstnance se vypočte podle vzorce

$$\text{HMP}_i = \frac{\text{PLAT}_i + \text{POHOTOV}_i + \text{NAHRADY}_i}{\text{MES_PLAC}_i}$$

kde :

HMP_i je hrubý měsíční plat i -tého zaměstnance

PLAT_i je plat za práci i -tého zaměstnance v kumulaci za sledované období (vstupní položka věty o zaměstnanci)

POHOTOV_i je odměna za pohotovost i -tého zaměstnance v kumulaci za sledované období (vstupní položka věty o zaměstnanci)

NAHRADY_i jsou náhrady platu i -tého zaměstnance v kumulaci za sledované období (vstupní položka věty o zaměstnanci)

MES_PLAC_i je počet placených měsíců i -tého zaměstnance, tj. počet měsíců, odpovídajících součtu odpracované doby a doby, po kterou pobíral náhrady platu

Počet placených měsíců MES_PLAC_i je roven počtu kalendářních měsíců v případě, že zaměstnanec po celé sledované období pracoval nebo pobíral náhrady platu. Pokud zaměstnanec byl v evidenčním stavu kratší dobu, než sledované období, bude jeho počet placených měsíců dán poměrem doby v evidenčním stavu k celému sledovanému období. Podobně se počet placených měsíců stanoví, pokud zaměstnanec měl jinou absenci, než absenci s náhradou platu (např. nemoc).

Hrubý měsíční plat za určitou skupinu zaměstnanců se vypočte jako „vážený“ hrubý plat, v níž plat určitého zaměstnance má váhu, odpovídající počtu jeho placených měsíců za sledované období. Tento způsob výpočtu umožňuje korektní srovnání platové úrovně jednotlivých zaměstnání a srovnávání v čase.

Sestavy s hrubým měsíčním platem, diferenciací a strukturou hrubého platu obsahují také placenou dobu zaměstnance. Tento údaj ukazuje počet placených hodin (odpracovaná doba a doba náhrad) za placený měsíc a je konzistentní s výpočtem hrubého měsíčního platu. Sestavy týkající se odpracované a neodpracované doby (tabulka NS-T5) nelze vztáhnout k placené době. Proto se odpracovaná a neodpracovaná doba i jejich složky vztahují k počtu měsíců v evidenčním stavu.

Přestože struktura vstupů RSCP-NS umožňuje zahrnout do výpočtu za určitou skupinu i zaměstnance, kteří byli v evidenčním stavu pouze část sledovaného období,

nemohou být do výpočtu zahrnuti všichni. Uplatňují se následující kritéria pro zařazení zaměstnance do výpočtů hrubého měsíčního platu:

- placená doba zaměstnance je alespoň jeden měsíc,
- zařazují se zaměstnanci v pracovním a služebním poměru,
- musí být splněna podmínka: součet odpracované a neodpracované doby je přibližně roven počtu pracovních dnů sledovaného období,
- zařazují se pouze zaměstnanci, zaměstnaní na plný pracovní úvazek, který je v RSCP definován v souladu s kritériem Eurostatu pomocí fondu pracovní doby (alespoň 30 hodin/týden).

Odhady statistických charakteristik

Skupina tabulek	Postup při výpočtu charakteristik
NS-V0, NS-V1, NS-V2, NS-V4, NS-V6, NS-V8	Charakteristiky hodinového výdělku jsou vypočteny z dat souboru RSCP-NS.
NS-M0, NS-M1	Charakteristiky hrubého měsíčního platu, jejích složek i placený čas jsou vypočteny z dat souboru RSCP-NS s využitím vah, zohledňujících různé délky neplacené neodpracované doby (nemoc, neplacená absence) a doby v evidenčním stavu.
NS-V5	Charakteristiky hodinového výdělku podle podskupin zaměstnání jsou vypočteny z dat souboru RSCP-NS.
NS-M5	Charakteristiky hrubého měsíčního platu a jeho složek podle podskupin zaměstnání jsou vypočteny z dat souboru RSCP-NS s využitím vah, zohledňujících různé délky neplacené neodpracované doby (nemoc, neplacená absence) a doby v evidenčním stavu. Stejným způsobem je vypočtena i placená doba.
NS-T5	Charakteristiky odpracované a neodpracované doby podle podskupin zaměstnání jsou vypočteny z dat souboru RSCP-NS s využitím vah, zohledňujících různé délky doby v evidenčním stavu.

Statistické charakteristiky používané ve výsledkových tabulkách:

1. decil	První decil je hodnota, pod kterou leží 10% nejnižších hodnot sledovaného znaku.
1. kvartil	První kvartil je hodnota, pod kterou leží 25 % nejnižších hodnot sledovaného znaku.
Medián	Medián je hodnota uprostřed vzestupně uspořádané řady hodnot sledovaného znaku, polovina hodnot je nižší než medián a druhá polovina je vyšší než medián.
3. kvartil	Třetí kvartil je hodnota, nad kterou leží 25 % nejvyšších hodnot sledovaného znaku.
9. decil	Devátý decil je hodnota, nad kterou leží 10% nejvyšších hodnot sledovaného znaku.
Průměr	Průměr je počítán jako vážený (případně nevážený) aritmetický průměr sledovaného znaku.

Definice vybraných pojmů

Ekonomický subjekt	Ekonomický subjekt je právnický subjekt nebo fyzická osoba s postavením podnikatele, zapsaná do registru ekonomických subjektů ČSÚ. Každému ekonomickému subjektu se přiděluje identifikační číslo (IČO).
Organizační jednotka	Z hlediska výdělkové statistiky RSCP se dělí ekonomické subjekty na organizační jednotky podle okresu, ve kterém jednotky působí a nebo podle odvětví (OKEČ), které charakterizuje jejich ekonomickou činnost. Organizační jednotku tvoří všechny útvary ekonomického subjektu, které působí ve stejném okrese a patří do stejné kategorie OKEČ.
Zpravodajská jednotka	Zpravodajskou jednotkou je právnická osoba, organizační složka státu nebo fyzická osoba, od níž se požaduje poskytnutí údajů ve statistickém zjišťování podle zákona č. 89/1995 Sb., o státní statistické službě ve znění pozdějších předpisů.
Sledované období	Sledované období je období od začátku roku do konce příslušného čtvrtletí, za které se statistické zjišťování provádí.
Podnikatelská sféra	Do podnikatelské sféry patří subjekty, které odměňují podle zákona č. 1/1992 Sb., o mzdě, odměně za pracovní pohotovost a o průměrném výdělku ve znění pozdějších předpisů.
Nepodnikatelská sféra	Do nepodnikatelské sféry patří organizace, které odměňují podle zákona č. 143/1992 Sb., o platu a odměně za pracovní pohotovost v rozpočtových a v některých dalších organizacích a orgánech ve znění pozdějších předpisů.
Soubor RSCP-NS	Souborem RSCP-NS je soubor ekonomických subjektů, definovaný systémem ARIS-RARIS, který obsahuje informace z oblasti účetního a finančního výkaznictví všech rozpočtových a příspěvkových organizací, obcí, dobrovolných svazků obcí, státních finančních aktiv a státních fondů v České republice. Podrobnější informace o systému lze nalézt na stránkách Ministerstva financí http://www.info.mfcr.cz/aris .

Ostatní symboly používané ve výsledkových tabulkách:

"neuveдено"	kategorie zaměstnanců, u kterých nebyl uveden kód příslušné třídící charakteristiky
"*"	položka vstupních dat vypočítaná, ale nezveřejnitelná z důvodu nedostatečného počtu vstupních hodnot (min. 3 ekonomické subjekty a 10 zaměstnanců)