



Regionální statistika ceny práce

IV. čtvrtletí 2010
Nepodnikatelská sféra
Olomoucký kraj

Výsledky ke dni 10. 3. 2011

Copyright - MPSV ČR

Publikace ani její část nesmí být kopírována, rozšiřována a zařazována do informačních systémů v jakékoliv formě (elektronické, mechanické, optické, magnetické aj.) bez písemného souhlasu

Ministerstva práce a sociálních věcí

Zpracovatel: TREXIMA, spol. s r.o., tř. T. Bati 299, 764 21 Zlín - Louky

O b s a h :

Úvod	7
-------------------	---

Výsledková část nepodnikatelská sféra

Základní metodické přístupy	11
Popis publikovaných tabulek	12

Hodinový výdělek

NS-V0	Hodinový výdělek v podnikatelské sféře	13
NS-V1	Hodinový výdělek podle hlavních tříd zaměstnání KZAM-R	14
NS-V2	Hodinový výdělek podle věkových kategorií	14
NS-V3	Hodinový výdělek podle platové třídy	15
NS-V4	Hodinový výdělek podle vzdělání	15
NS-V5	Hodinový výdělek podle podskupin zaměstnání KZAM-R	16
NS-V6	Hodinový výdělek podle kategorie zaměstnání	20
NS-V8	Hodinový výdělek podle pohlaví	20

Hrubý měsíční plat

NS-M0	Hrubý měsíční plat a jeho složky, diferenciacie, placená doba v nepodnikatelské sféře	21
NS-M1	Hrubý měsíční plat a jeho složky, diferenciacie, placená doba podle hlavních tříd zaměstnání KZAM-R.....	22
NS-M5	Hrubý měsíční plat a jeho složky, diferenciacie, placená doba podle podskupin zaměstnání KZAM-R.....	24

Měsíční odpracovaná a neodpracovaná doba

NS-T5	Průměrná měsíční odpracovaná a neodpracovaná doba podle podskupin zaměstnání KZAM-R	30
-------	--	----

Dodatek – technický popis šetření

1. Koncepte šetření	35
1.1 Základní soubor	35
1.2 Struktura souboru RSCP nepodnikatelské sféry	35
2. Vstupní údaje	36
2.1 Sběr dat	36
2.2 Nejdůležitější vstupní údaje	36
2.3 Klasifikace a číselníky	37
3. Nejdůležitější sledované veličiny	38
3.1 Hodinový výdělek	38

3.2 Hrubý měsíční plat	38
3.3 Měsíční odpracovaná a neodpracovaná doba	39
4. Přehled používaných tabulek	40
4.1 Kvalita údajů	40
4.2 Přehled publikovaných tabulek podle použitých vah	41
5. Definice vybraných pojmů	41



Úvod

Úvod

Regionální statistika ceny práce (RSCP) je systém pravidelného monitorování výdělkové úrovně a pracovní doby zaměstnanců v jednotlivých krajích České republiky formou statistického šetření. Sledovanými ukazateli výdělkové úrovně jsou hodinový výdělek a hrubá měsíční mzda (plat). Šetření metodicky vychází a je obsahově harmonizováno se strukturálním šetřením EU „Structure of Earnings Survey“, viz nařízení komise (ES) č. 1916/2000 ve znění pozdějších předpisů.

Šetření je pod názvem „Čtvrtletní šetření o průměrném výdělku“ zařazeno do programu statistických zjišťování, vyhlášených Českým statistickým úřadem (ČSÚ) ve sbírce zákonů pro příslušný kalendářní rok (viz příloha č. 2 Vyhlášky č. 386/2009 Sb., částka 125, kterou se stanoví Program statistických zjišťování na rok 2010) a pro vybrané ekonomické subjekty je povinné. Gestorem šetření je Ministerstvo práce a sociálních věcí (MPSV). Průběh a vývoj šetření řídí komise, složená ze zástupců MPSV, ČSÚ, Ministerstva financí, České národní banky, CERGE-EI, VŠE v Praze, Českomoravské konfederace odborových svazů, Svazu průmyslu a dopravy ČR. Zpracovatelem RSCP je TREXIMA, spol. s r.o. (www.trexima.cz).

Nejdůležitějším kritériem pro členění výsledků RSCP je příslušnost šetřeného ekonomického subjektu k podnikatelské, nebo nepodnikatelské sféře. V podnikatelské sféře probíhá šetření se čtvrtletní periodou a ve sféře nepodnikatelské je prováděno s periodou pololetní. Zdrojem dat pro nepodnikatelskou sféru je Informační systém o platech, který je spravován Ministerstvem financí. Za každou sféru jsou vydávány samostatné výsledkové publikace.

Výsledkové publikace jednotlivých krajů jsou uloženy na stránkách <http://portal.mpsv.cz/> v sekci *Zaměstnanost*, v podsekci *Statistiky* pod odkazem *Statistika výdělků*.

Monitorováním výdělků a pracovní doby zaměstnanců na úrovni České republiky se zabývá „Informační systém o průměrném výdělku“ (ISPV). Výsledková publikace je k dispozici na internetových stránkách MPSV (www.mpsv.cz) v sekci *Příjmy a životní úroveň*.

Důkladný popis šetření, včetně všech výsledkových publikací, poskytuje také portál www.ispv.cz. Slouží především jako podpora respondentům, kteří zde naleznou všechny potřebné informace a podpůrné nástroje pro zasílání dat. Portál je využíván také k uveřejňování odborných studií a článků, které jako zdroj informací uvádí šetření ISPV a RSCP.

Ministerstvo práce a sociálních věcí děkuje všem respondentům šetření za přípravu vstupních dat pro šetření. Svědomitý přístup respondentů a dodržování termínů pro předání dat umožňují pravidelně uveřejňovat tuto publikaci.



Výsledková část

Nepodnikatelská sféra

Výsledková část nepodnikatelská sféra

Základní metodické přístupy

Tato publikace přináší charakteristiky hodinového výdělku, hrubého měsíčního platu a pracovní doby získané za nepodnikatelskou sféru šetření RSCP (RSCP-NS). V RSCP se zařazují do nepodnikatelské sféry ekonomické subjekty, které odměňují platem, viz § 109, odst. 3 zákona č. 262/2006 Sb., zákoníku práce, ve znění pozdějších předpisů.

Primárním výsledkem RSCP jsou statistiky výdělkové úrovně jednotlivých zaměstnání (v klasifikaci KZAM-R), dalším produktem jsou odhady výdělkových parametrů zaměstnanecké populace krajů v členění podle firemních i zaměstnaneckých charakteristik. Ekonomické subjekty se v RSCP člení na organizační jednotky, jestliže je možné provést vnitřní rozčlenění podle okresů, ve kterých dílčí jednotky působí. Výsledky podle krajů jsou v tomto smyslu výsledky získané pracovištní metodou.

Vedle podnikového výkaznictví ČSÚ je RSCP dalším zdrojem informací o výdělcích v jednotlivých krajích České republiky. Výkaznictví ČSÚ, jako tradiční zdroj, sbírá údaje o evidenčním počtu zaměstnanců a vyplacených mzdách za ekonomický subjekt a publikuje průměrné mzdy v členění podle firemních charakteristik. Při srovnávání výsledků výkaznictví a RSCP-NS je třeba vzít v úvahu rozdílnou definici nepodnikatelské sféry, rozdílné metody výpočtu výdělkových charakteristik a rozdílný způsob členění výsledků podle krajů. Výkaznictví ČSÚ člení výsledky podle sídla ekonomického subjektu, tj. podnikovou metodou.

Respondenty šetření RSCP-NS jsou aktivní ekonomické subjekty (ES) nepodnikatelské sféry, které jsou definovány Automatizovaným rozpočtovým informačním systémem (ARIS). Na základě systému ARIS, který je spravován Ministerstvem financí, se zjišťuje způsob odměňování a příslušnost ekonomického subjektu k nepodnikatelské sféře. Zdrojem dat platového statistického šetření RSCP pro nepodnikatelskou sféru je Informační systém o platech, který je provozován Ministerstvem financí. Informační systém o platech pokrývá celou nepodnikatelskou sféru a do RSCP předává údaje jako plošné šetření.

Popis publikovaných tabulek

Tabulky v publikaci jsou rozděleny podle sledovaného ukazatele do tří základních okruhů. Tabulky přinášející charakteristiky hodinového výdělku jsou označeny NS-Vx, kde NS značí nepodnikatelskou sféru a x je pořadové číslo tabulky. Charakteristiky hrubého měsíčního platu, struktury platu a průměrné placené doby jsou obsaženy v tabulkách se značením NS-Mx a charakteristiky měsíční odpracované a neodpracované doby v tabulkách se značením NS-Tx.

Hlavním výsledkem RSCP jsou statistiky výdělkové úrovně a pracovní doby za jednotlivá zaměstnání podle klasifikace KZAM-R, obsažené v tabulkách NS-V5, NS-M5 a NS-T5. Tyto tabulky obsahují ta zaměstnání, která jsou ve své podskupině zaměstnání (čtyřmístný KZAM-R) zastoupena alespoň třemi ekonomickými subjekty a zároveň deseti zaměstnanci. Uvedené počty organizačních jednotek a zaměstnanců ukazují na zastoupení v souboru ISPV-NS. V ostatních tabulkách jsou počty zaměstnanců uváděny v % a jejich účelem je přiblížit relativní zastoupení publikovaných kategorií.

Statistické charakteristiky používané ve výsledkových tabulkách:

1. decil	První decil je hodnota, pod kterou leží 10 % nejnižších hodnot sledovaného znaku.
1. kvartil	První kvartil je hodnota, pod kterou leží 25 % nejnižších hodnot sledovaného znaku.
Medián	Medián je hodnota uprostřed vzestupně uspořádané řady hodnot sledovaného znaku, polovina hodnot je nižší než medián a druhá polovina je vyšší než medián.
3. kvartil	Třetí kvartil je hodnota, nad kterou leží 25 % nejvyšších hodnot sledovaného znaku.
9. decil	Devátý decil je hodnota, nad kterou leží 10 % nejvyšších hodnot sledovaného znaku.
Průměr	Průměr je počítán jako vážený (případně nevážený) aritmetický průměr sledovaného znaku.

Ostatní symboly používané ve výsledkových tabulkách:

"Neuvedeno"	Symbol "Neuvedeno" označuje kategorii zaměstnanců, u které nebyl uveden kód příslušného třídícího znaku.
"*"	Symbol "*" označuje položku vstupních dat vypočítanou, ale nezveřejnitelnou z důvodu nedostatečného počtu vstupních hodnot (méně než 3 ekonomické subjekty a 10 zaměstnanců).

Hodinový výdělek v nepodnikatelské sféře ¹⁾

kraj: Olomoucký

Medián hodinového výdělku 134,66 Kč/hod

Index mediánu hodinového výdělku zaměstnanců

meziroční vůči 4. čtvrtletí 2009..... 96,8 %

Diferenciace

1. decil - 10 % hodinových výdělků menších než 81,97 Kč/hod

1. kvartil - 25 % hodinových výdělků menších než 103,75 Kč/hod

Medián - 50 % hodinových výdělků menších než 134,66 Kč/hod

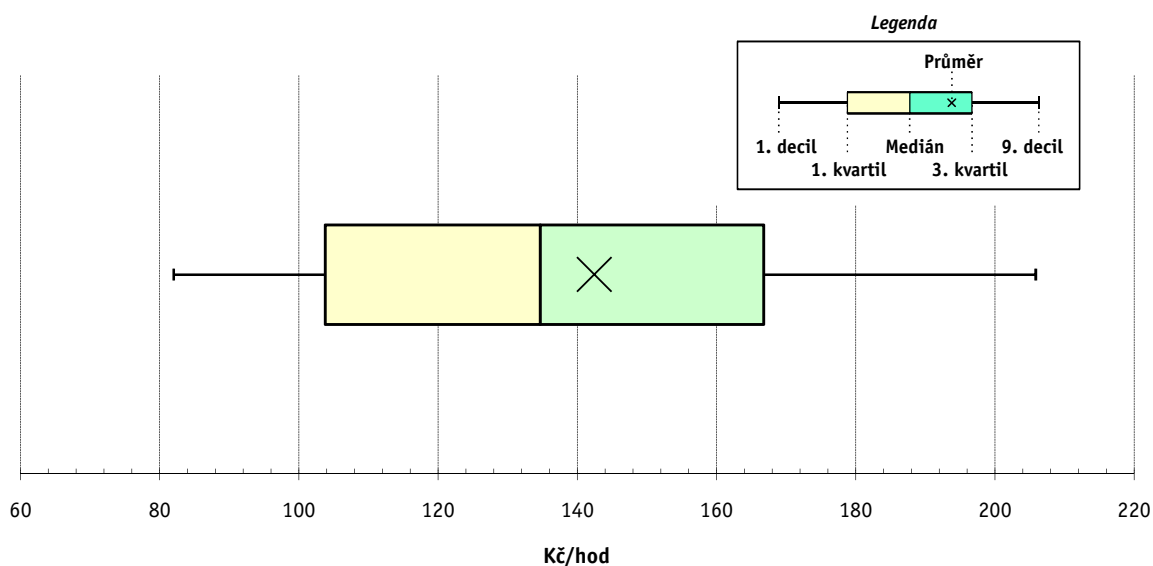
3. kvartil - 25 % hodinových výdělků větších než 166,73 Kč/hod

9. decil - 10 % hodinových výdělků větších než 205,83 Kč/hod

Průměr hodinového výdělku 142,42 Kč/hod

Podíl zaměstnanců s podprůměrným

hodinovým výdělkem 57,0 %



Vysvětlivky:

1) Hodinový výdělek se zjišťuje jako průměrný hodinový výdělek definovaný v § 351 až § 362 zákona č. 262/2006 Sb., zákoníku práce, ve znění pozdějších předpisů.

4. čtvrtletí 2010

RSCP - nepodnikatelská sféra

NS-V1

Výsledky ke dni 10. 3. 2011

Hodinový výdělek podle hlavních tříd zaměstnání KZAM-R

kraj: Olomoucký

Hlavní třída zaměstnání KZAM-R	Struktura zaměstnanců	Medián	Diferenciace		Průměr
			1. decil	9. decil	
	%	Kč/hod	Kč/hod	Kč/hod	Kč/hod
0 Příslušníci armády	11,9	*	*	*	*
1 Zákodárci, vedoucí a řídicí pracovníci	5,0	215,20	134,30	315,15	224,36
2 Vědečtí a odborní duševní pracovníci	27,5	148,91	108,49	223,11	161,83
3 Techničtí, zdravotničtí a pedagogičtí pracovníci	29,4	144,33	103,16	202,61	150,35
4 Nižší administrativní pracovníci	4,7	117,84	77,53	163,67	120,45
5 Provozní pracovníci ve službách a obchodu	9,9	102,20	72,12	167,99	112,21
6 Dělníci v zemědělství, lesnictví a rybářství	0,2	95,34	73,56	120,12	97,52
7 Řemeslníci, výrobci a zpracovatelé	0,9	105,17	83,88	129,61	106,21
8 Obsluha strojů a zařízení	2,0	102,96	76,92	153,08	109,79
9 Pomocní a nekvalifikovaní pracovníci	8,5	76,76	60,90	107,32	81,06
C E L K E M - nepodnikatelská sféra	100	134,66	81,97	205,83	142,42

4. čtvrtletí 2010

RSCP - nepodnikatelská sféra

NS-V2

Výsledky ke dni 10. 3. 2011

Hodinový výdělek podle věkových kategorií

kraj: Olomoucký

Věková kategorie	Struktura zaměstnanců	Medián	Diferenciace		Průměr
			1. decil	9. decil	
	%	Kč/hod	Kč/hod	Kč/hod	Kč/hod
do 20 let	0,1	80,57	57,27	106,52	81,29
20 - 29 let	13,5	113,39	81,53	156,81	117,30
30 - 39 let	28,0	133,33	85,00	195,23	138,79
40 - 49 let	28,6	141,76	83,22	219,72	150,27
50 - 59 let	25,8	141,28	79,42	219,36	148,63
60 a více let	4,1	142,58	76,34	249,11	157,10
C E L K E M - nepodnikatelská sféra	100	134,66	81,97	205,83	142,42

4. čtvrtletí 2010

RSCP - nepodnikatelská sféra

NS-V3

Výsledky ke dni 10. 3. 2011

Hodinový výdělek
podle platové třídy

kraj: Olomoucký

Platová třída	Struktura zaměstnanců	Medián	Diferenciace		Průměr
			1. decil	9. decil	
	%	Kč/hod	Kč/hod	Kč/hod	Kč/hod
1. platová třída	0,4	63,58	50,80	90,04	68,05
2. platová třída	5,6	72,81	60,91	91,58	75,14
3. platová třída	5,1	86,75	66,00	150,75	99,92
4. platová třída	4,9	104,22	76,14	166,73	113,36
5. platová třída	5,6	108,51	79,92	190,21	124,35
6. platová třída	8,4	99,25	81,91	194,63	114,90
7. platová třída	6,5	118,66	92,84	212,39	136,57
8. platová třída	9,0	123,89	92,31	159,91	128,65
9. platová třída	15,7	131,54	103,03	165,34	134,83
10. platová třída	11,9	156,45	121,58	195,09	159,49
11. platová třída	6,9	170,71	117,17	223,65	172,45
12. platová třída	16,4	159,30	125,57	231,23	171,18
13. platová třída	1,8	234,27	157,22	344,75	249,56
14. platová třída	1,7	288,66	201,38	426,96	307,73
15. platová třída	0,0	401,43	292,74	1165,25	484,98
16. platová třída	0,0	135,84	135,84	181,82	168,13
C E L K E M - nepodnikatelská sféra	100	134,66	81,97	205,83	142,42

4. čtvrtletí 2010

RSCP - nepodnikatelská sféra

NS-V4

Výsledky ke dni 10. 3. 2011

Hodinový výdělek
podle vzdělání

kraj: Olomoucký

Vzdělání	Struktura zaměstnanců	Medián	Diferenciace		Průměr	
			1. decil	9. decil		
	%	Kč/hod	Kč/hod	Kč/hod	Kč/hod	
KKOV						
Základní a nedokončené	A-C	4,0	79,32	62,77	110,66	83,85
Střední bez maturity	D,E,H,J	17,3	93,37	67,75	130,40	96,97
Střední s maturitou	K-M	42,2	135,31	93,74	189,72	139,52
Vyšší odborné a bakalářské	N,R	6,7	145,69	100,16	215,37	154,06
Vysokoškolské	T,V	27,4	164,49	120,71	266,31	183,22
Neuvedeno		2,4	113,78	75,96	164,45	120,13
C E L K E M - nepodnikatelská sféra	100	134,66	81,97	205,83	142,42	

Výsledky ke dni 10. 3. 2011

Hodinový výdělek podle podskupin zaměstnání KZAM-R

kraj: Olomoucký

Podskupiny zaměstnání KZAM-R	Výběrový soubor		Medián	Diferenciace		Průměr
	počet org. jednotek	počet zaměst.		1. decil	9. decil	
			Kč/hod	Kč/hod	Kč/hod	Kč/hod
1127 Vedoucí pracovníci orgánů státní správy, správních úřadů	27	405	209,27	151,12	320,40	225,13
1128 Vyšší úředníci bezpečnosti a ochrany (policejní ředitel)	9	200	257,44	207,36	377,18	270,68
1150 Přednostové, tajemníci a ved.prac.okresních a obecních úřadů	41	459	215,43	153,52	310,18	224,69
1210 Ředitelé a prezidenti velkých organizací, podniků	321	341	256,38	179,34	329,49	255,51
1225 Vedoucí pracovníci v restauracích a hotelích	209	219	128,64	96,29	170,97	130,97
1229 Vedoucí pracovníci dílčích celků jinde neuvedení (kult.,zdrav.)	28	68	181,46	124,32	660,67	270,62
1231 Vedoucí pracovníci finančních a hospodářských útvarů	37	60	215,27	152,23	343,26	268,97
1239 Vedoucí pracovníci ostatních útvarů jinde neuvedení	10	20	175,17	107,04	267,08	181,44
1319 Vedoucí, ředitelé malých organizací ostatní (kult.,zdrav.,škol.)	245	268	214,81	154,83	279,00	217,97
2113 Chemici	3	19	203,34	147,71	269,16	207,61
2131 Projektanti a analytici výpočetních systémů	4	22	167,36	132,45	185,65	165,62
2132 Programátoři	9	12	132,84	83,87	179,26	135,02
2139 Ostatní odborníci zabývající se výpoč. tech. jinde neuvedení	44	149	158,22	116,00	203,30	160,08
2141 Hlavní architekti, arch. a plánovači měst, urbanisté, doprav.sítí	4	51	156,24	111,04	195,77	156,26
2142 Projektanti staveb a areálů, stavební inženýři	4	43	160,56	133,96	218,00	176,56
2149 Ostatní architekti, projekt., konstruk.a tech.inženýři (tvůr.prac.)	7	31	157,79	135,37	187,16	160,05
2211 Bakteriologové, biolog., ekolog., zoologové a odb.v příb.obor.	9	121	167,29	116,05	239,22	175,39
2212 Farmakologové, anatomové, biochemici, fyziolog., patologové	3	11	218,24	174,80	308,47	263,31
2221 Lékaři, ordináři (kromě zubních lékařů)	12	841	258,11	152,63	418,37	280,46
2222 Zubní lékaři (dentisté)	3	80	168,33	102,54	271,74	183,86
2224 Farmaceuti, magistři v lékárně, lékárníci	3	34	257,60	162,61	351,37	253,90
2321 Učitelé všeobecně vzdělávacích předmětů	66	1 389	160,53	121,28	223,47	170,22
2322 Učitelé odborných předmětů	56	676	159,14	126,48	216,48	167,52
2323 Učitelé praktického vyučování (kromě mistrů)	28	53	157,93	115,85	255,61	175,59
2331 Učitelé základních škol	259	2 916	148,66	118,31	186,95	152,27
2332 Učitelé předškolní výchovy	306	1 340	118,01	89,72	155,37	121,50
2341 Učitelé všeobecně vzdělávacích předmětů na speciál. školách	48	412	165,82	131,37	240,73	180,18
2342 Učitelé odborných předmětů na speciálních školách	19	91	164,25	135,14	222,37	174,60
2343 Učitelé praktického vyučování na speciálních školách	11	43	127,90	101,95	207,59	144,72
2353 Učitelé základních uměleckých škol (vč.soukromých)	23	471	154,09	117,94	205,39	160,42
2354 Učitelé jazykových škol (vč. soukromých učitelů jazyků)	15	43	110,23	79,32	135,84	112,94
2355 Učitelé pedagog. středisek a pedagogickopsycholog. poraden	4	32	197,43	142,33	240,43	194,98
2356 Odborní pedagogové v zařiz. pro výkon ústav.a ochran. výchovy	13	39	175,68	125,42	211,18	173,94
2359 Ost.odp.pedagogičtí pracov. jinde neuvedení (odb.instruktoři)	7	16	177,25	100,57	278,92	179,25
2411 Odb. prac. na úseku účetnictví, financí, daní, ap., hlavní účetní	120	212	149,87	117,55	200,37	154,81
2412 Odbor. pracovníci na úseku zaměstnaneckých, personálních věcí	24	66	138,63	108,92	187,31	145,79
2419 Ostatní odborní pracovníci v oblasti podnikání	12	40	135,81	111,75	192,21	143,47
2421 Právníci, právní poradci (mimo advokacie a soudnictví)	21	62	173,44	128,24	234,23	176,59
2426 Právní asistenti, praktikanti a koncipienti	5	16	141,84	118,55	168,66	143,25
2429 Ostatní odborníci v právní oblasti jinde neuvedení	10	72	137,95	115,30	168,25	141,65
2432 Odborní pracovníci knihoven (kromě řadových)	12	96	107,79	81,80	138,61	110,57
2434 Odborní pracovníci - kurátoři (muzeí, galérií)	8	38	112,62	90,65	146,88	117,35
2439 Ostatní odborní pracovníci kultury a osvěty jinde neuvedení	12	47	121,58	92,26	181,49	129,65
2441 Ekonomové - vědečtí pracovníci, specialisté, experti	13	18	144,55	104,96	206,59	150,95

Výsledky ke dni 10. 3. 2011

Hodinový výdělek podle podskupin zaměstnání KZAM-R

kraj: Olomoucký

Podskupiny zaměstnání KZAM-R	Výběrový soubor		Medián	Diferenciace		Průměr
	počet org. jednotek	počet zaměst.		1. decil	9. decil	
			Kč/hod	Kč/hod	Kč/hod	Kč/hod
2442 Sociologové, antropologové, archeologové, kriminologové	6	11	101,14	92,25	138,32	108,39
2443 Filozofové, historici, politologové	4	24	143,70	91,91	203,39	154,89
2445 Psychologové	20	102	177,50	134,05	213,19	179,85
2446 Odborní pracovníci v oblasti sociální péče (kromě řadových)	24	250	136,08	109,83	169,46	138,24
2452 Sochaři, malíři, uměleckí restaurátoři, grafici a výtvarníci	6	14	109,92	98,22	165,34	122,06
2470 Odborní administrativní pracovníci jinde neuvedení	105	1 328	141,42	105,74	185,74	146,20
3111 Technici ve fyzikálních a příbuzných oborech	4	16	135,05	114,87	171,76	140,39
3112 Stavební technici	21	142	145,40	115,06	182,30	150,32
3119 Ostatní techničtí pracovníci jinde neuvedení	36	181	137,58	112,16	177,97	141,76
3122 Operátoři a obsluha výpočetní techniky	27	83	139,63	107,08	191,98	145,81
3129 Ostatní technici ve výpočetní technice jinde neuvedení	10	23	149,54	99,36	191,11	146,69
3134 Obsluha lékařských zařízení	4	91	153,11	125,06	201,48	159,09
3151 Kolaudační technici a technici protipožární ochrany	4	296	195,87	161,55	236,00	197,45
3152 Bezpečnostní tech.a tech. pro kontrolu zdravotní nezávadnosti	14	77	153,63	124,25	179,73	153,58
3211 Technici a laboranti v oblasti biologie a v příbuzných oborech	11	234	139,57	102,62	175,17	141,49
3212 Technici v agronomii, v lesnictví a v zemědělství	9	63	133,69	97,28	163,98	134,02
3221 Asistenti zdravotničtí	3	51	112,64	88,59	135,97	111,46
3223 Dietetici a odborníci na výživu	13	30	140,16	100,80	167,90	139,22
3226 Rehabilitační a fyzioterapeutičtí pracovníci (vč. odb. masérů)	25	126	139,08	110,63	164,95	138,20
3229 Ostatní střední zdravotničtí pracovníci jinde neuvedení	5	50	171,19	144,07	196,41	169,53
3231 Ošetřovatelé, všeobecné zdravotní sestry	51	2 081	162,64	126,33	199,21	163,67
3233 Sestry pro péči o dítě	6	159	172,22	133,29	209,87	173,97
3311 Vychovatelé v družinách, domovech dětí a mládeže	313	1 085	115,94	83,98	157,88	120,27
3312 Vedoucí zájmových kroužků (z povolání)	11	63	126,53	86,53	172,59	131,84
3320 Pedagogové pro předškolní výchovu	8	35	107,30	81,69	154,68	112,52
3331 Vychovatelé na speciálních školách	15	41	140,22	111,31	206,91	149,74
3332 Vychovatelé školsk. zařiz. pro výkon ústavní a ochranné výchovy	19	198	147,36	102,99	199,54	150,03
3341 Instruktoři a mistři odborné výchovy	30	430	128,75	106,97	170,47	136,61
3416 Nákupčí	16	34	130,59	101,70	152,14	128,94
3421 Obchodní agenti	7	10	132,10	104,37	159,29	132,00
3422 Odbytoví a přepravní agenti	5	12	141,70	123,19	158,82	141,77
3423 Zprostředkovatelé práce a agenti pracovních úřadů	5	127	116,79	89,86	131,04	114,40
3431 Odborné sekretářky, sekretáři	35	308	119,66	94,03	145,49	120,59
3433 Pracovníci v oblasti účetnictví, fakturace, rozpočet., kalkulace	482	1 239	133,19	102,28	178,98	139,24
3434 Pracovníci v oblasti statistiky a matematiky	5	20	98,50	64,19	197,31	115,51
3435 Pracovníci v oblasti práce a mezd (kromě účetních)	15	19	139,93	74,50	185,13	138,23
3436 Referenti osobních oddělení	26	54	147,84	106,65	202,71	151,24
3439 Ostatní odborní administrativní pracovníci jinde neuvedení	233	935	140,16	102,43	185,22	143,95
3443 Pracovníci sociálního a důchodového zabezpečení	8	310	105,87	74,38	129,89	105,10
3444 Pracovníci pasových oddělení a oddělení udělujících povolení	8	46	140,08	111,89	177,23	145,11
3449 Ostatní celní a daňoví pracovníci a pracovníci v příb. oborech	4	107	184,35	148,91	216,19	182,46
3451 Policejní inspektoři, komisaři	4	1 627	184,41	137,06	228,65	185,71
3460 Sociální pracovníci	64	550	117,53	86,17	159,39	121,17
3479 Ostatní pracovníci umění a zábavy jinde neuvedení	3	14	93,88	80,13	125,09	96,96

Výsledky ke dni 10. 3. 2011

Hodinový výdělek podle podskupin zaměstnání KZAM-R

kraj: Olomoucký

Podskupiny zaměstnání KZAM-R	Výběrový soubor		Medián	Diferenciace		Průměr
	počet org. jednotek	počet zaměst.		1. decil	9. decil	
			Kč/hod	Kč/hod	Kč/hod	Kč/hod
4111 Písařky - opisovačky, stenotypistky	9	108	89,61	74,61	113,11	91,10
4112 Kancelářští a manipul. prac. a obsl. zařízení na zpracování textu	30	95	113,43	83,86	144,00	114,17
4115 Sekretářky, sekretáři	132	986	121,15	72,88	172,91	123,24
4121 Nižší účetní	11	40	140,94	95,94	163,09	133,54
4131 Úředníci ve skladech	37	113	105,61	88,54	136,84	108,32
4133 Úředníci v dopravě a v přepravě (dispečeri, kontrolori apod.)	5	18	120,08	102,96	155,53	124,50
4141 Řadoví knihovníci, archiváři, evidenční pracovníci	58	283	118,07	85,05	155,40	120,99
4142 Poštovní doručovatelé, úředníci v třídárnách	7	19	117,84	78,22	135,48	113,76
4190 Ostatní nižší úředníci jinde neuvedení	99	205	134,53	92,65	181,60	136,84
4211 Pokladníci (v bankách, pojišťovnách, spořitelnách, na poště)	25	42	115,53	91,14	134,23	115,42
4214 Prodavači vstupenek, jízdenek apod.	5	18	77,63	64,43	85,29	77,47
4222 Recepční	3	11	125,64	89,29	141,54	113,69
4223 Telefonisté	18	29	87,85	68,71	124,87	90,23
4224 Informátoři	10	23	111,96	83,66	137,05	116,41
5113 Průvodci (turist. zájezdů, historických a kulturních památek)	8	20	90,05	69,47	123,00	92,84
5121 Pracovníci dohlížející nad obsluhujícím personálem, hospodyně	102	197	76,06	65,94	134,52	91,01
5122 Kuchaři	398	1 523	85,09	67,12	114,77	89,09
5123 Číšníci, servírky	3	12	90,41	82,72	98,73	90,78
5131 Dětské pěstounky, pečovatelky, pomocní vychovatelé	7	158	112,60	80,32	154,25	116,42
5132 Pečovatelé a pomoc.ošetřovatelé v zařiz.soc.péče, v nemocnicích	40	1 139	100,32	79,72	127,71	102,72
5139 Ostatní pečovatelé a pomocní ošetřovatelé jinde neuvedení	3	69	112,17	92,47	126,72	110,98
5149 Ostatní pracovníci zajišťující osobní služby jinde neuvedení	4	18	79,79	73,62	98,59	83,87
5161 Hasiči, požárníci	5	243	158,37	139,36	187,40	160,88
5162 Pracovníci bezpečnostních orgánů (např. policisté, strážníci)	26	367	169,39	129,18	205,29	170,13
5169 Ostatní pracovníci ochrany a ostrahy jinde neuvedení	9	29	113,00	71,79	140,33	106,10
6113 Zahradníci a pěstitelé zahradních plodin a sazenic	23	52	93,55	73,77	117,42	96,47
7122 Zedníci, kameníci, omítkáři	12	24	94,58	78,80	133,43	99,35
7129 Ost. stavební dělníci hlavní stav. výroby a prac.v ost. oborech	5	12	92,90	88,41	117,00	95,86
7136 Instalatéři, potrubáři, stavební zámečníci, klempíři	15	41	118,64	99,29	150,01	120,76
7137 Stavební a provozní elektrikáři	10	12	101,09	94,44	121,52	107,19
7222 Nástrojaři, kovomodeláři, kovodělníci, zámečníci	44	79	106,10	83,02	129,43	106,32
7231 Mechanici a opraváři motorových vozidel	8	47	110,42	92,49	131,55	110,61
7239 Ostatní mechanici a opraváři strojů a zařízení bez elektro j.n.	4	20	91,98	78,07	125,95	95,28
7241 Elektromech., opraváři a seřizovači různých typů elektr. zařízení	12	31	115,80	97,88	139,26	116,52
7422 Umělečtí truhláři, řezbáři, výrobci a opraváři výrobků ze dřeva	7	10	108,73	80,73	121,05	103,34
7433 Dámští a pánští krejčí a kloboučníci včetně opravářů oděvů	8	30	88,28	79,57	112,46	91,21
8162 Obsluha parních turbín, ohřivačů a motorů	55	57	86,91	59,03	123,92	89,19
8163 Obsluha zařízení při úpravě, čištění a rozvodu vody	7	11	100,80	72,96	133,89	101,06
8264 Obsluha strojů na bělení, barvení, čištění, praní, žehlení textilu	19	109	76,76	68,16	100,67	79,97
8321 Řidiči osobních a malých dodávkových automobilů, taxikáři	50	134	104,87	86,99	132,65	108,75
8322 Řidiči sanitních a rzp vozů	6	147	157,01	122,68	178,89	155,17
8324 Řidiči nákladních automobilů a tahačů	10	325	99,98	86,71	112,51	99,82
8326 Řidiči speciálních vozidel	7	59	132,00	107,00	138,00	127,29
9132 Pomocníci a uklízeči v kancelářích, hotelích, nemocnicích ap.	512	1 947	73,63	62,16	91,14	75,90

Výsledky ke dni 10. 3. 2011

**Hodinový výdělek
podle podskupin zaměstnání KZAM-R**

kraj: Olomoucký

Podskupiny zaměstnání KZAM-R	Výběrový soubor		Medián	Diferenciace		Průměr
	počet org. jednotek	počet zaměst.		1. decil	9. decil	
			Kč/hod	Kč/hod	Kč/hod	Kč/hod
9133 Ruční pradláči a žehlíři (kromě obsluhy strojů)	17	54	79,72	64,32	109,86	83,69
9141 Domovníci, správci domu	175	285	97,40	68,86	132,80	99,86
9143 Školníci vč. školníků - údržbářů	414	605	90,30	68,86	126,10	93,79
9152 Vrátní, hlídači, uváděči a šatnářky	45	195	78,06	51,87	117,23	84,60
9161 Sběrači odpadků, popeláři	53	146	57,94	49,34	88,07	65,96
9162 Metaři, čističi záchodků, žump, kanálů a podobných zařízení	15	35	72,72	54,16	116,67	77,45
9169 Ostatní pracovníci v příbuzných oborech jinde neuvedení	68	175	74,77	53,18	106,49	76,81
9323 Dělníci nádvorní skupiny (pomocní montéři)	19	54	56,88	46,21	98,46	63,44
9339 Pomocní a nekvalif. pracovníci v dopravě, ve skladech, v telek.	22	77	79,52	47,62	108,14	79,63

4. čtvrtletí 2010

RSCP - nepodnikatelská sféra

NS-V6

Výsledky ke dni 10. 3. 2011

Hodinový výdělek
podle kategorií zaměstnání

kraj: Olomoucký

Kategorie zaměstnání	Struktura zaměstnanců	Medián	Diferenciace		Průměr
			1. decil	9. decil	
	%	Kč/hod	Kč/hod	Kč/hod	Kč/hod
D Manuální pracovníci	15,9	84,44	63,75	128,03	91,17
T Nemanuální pracovníci	84,1	142,34	95,78	213,51	152,13
Relace D/T (%)		59,3	66,6	60,0	59,9
C E L K E M - nepodnikatelská sféra	100	134,66	81,97	205,83	142,42

manuální pracovníci - zaměstnanci s převážně manuálním charakterem práce (hlavní třída KZAM-R 6-9 a vybraná zaměstnání hl. třídy 5)

nemanuální pracovníci - zaměstnanci s převážně nemanuálním charakterem práce (hlavní třída KZAM-R 1-4 a vybraná zaměstnání hl. třídy 5)

4. čtvrtletí 2010

RSCP - nepodnikatelská sféra

NS-V8

Výsledky ke dni 10. 3. 2011

Hodinový výdělek
podle pohlaví

kraj: Olomoucký

Pohlaví	Struktura zaměstnanců	Medián	Diferenciace		Průměr
			1. decil	9. decil	
	%	Kč/hod	Kč/hod	Kč/hod	Kč/hod
Muž	37,3	143,00	90,97	228,32	155,21
Žena	62,7	129,92	77,31	192,32	134,81
Relace Ž/M (%)		90,9	85,0	84,2	86,9
C E L K E M - nepodnikatelská sféra	100	134,66	81,97	205,83	142,42

Výsledky ke dni 10. 3. 2011

Hrubý měsíční plat a jeho složky, diference, placená doba v nepodnikatelské sféře

kraj: Olomoucký

Medián hrubého měsíčního platu 23 593 Kč/měs

Diference

1. decil - 10 % hrubých měsíčních platů menších než	14 518 Kč/měs
1. kvartil - 25 % hrubých měsíčních platů menších než	18 869 Kč/měs
Medián - 50 % hrubých měsíčních platů menších než	23 593 Kč/měs
3. kvartil - 25 % hrubých měsíčních platů větších než	28 561 Kč/měs
9. decil - 10 % hrubých měsíčních platů větších než	35 310 Kč/měs

Průměr hrubého měsíčního platu 24 884 Kč/měs

Vybrané složky hrubého měsíčního platu

prémie a odměny	5,8 %
příplatky za přesčas	0,5 %
příplatky ostatní	15,7 %
náhrady	10,7 %
odměny za pohotovost	0,5 %

Průměrná placená doba 175,9 hod/měs

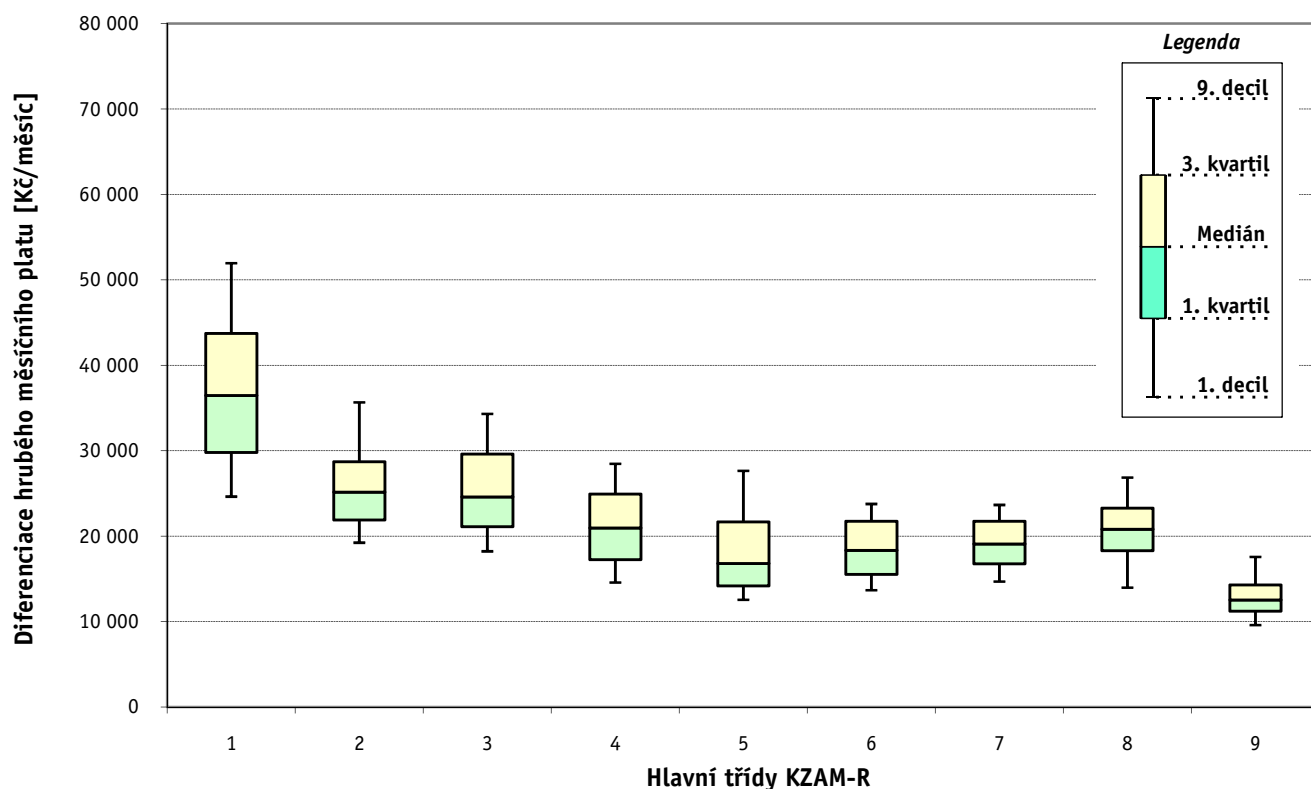
1. - 4. čtvrtletí 2010 RSCP - nepodnikatelská sféra

Výsledky ke dni 10. 3. 2011

Hrubý měsíční plat a jeho složky, diference, placená doba podle hlavních tříd zaměstnání KZAM-R

kraj: Olomoucký

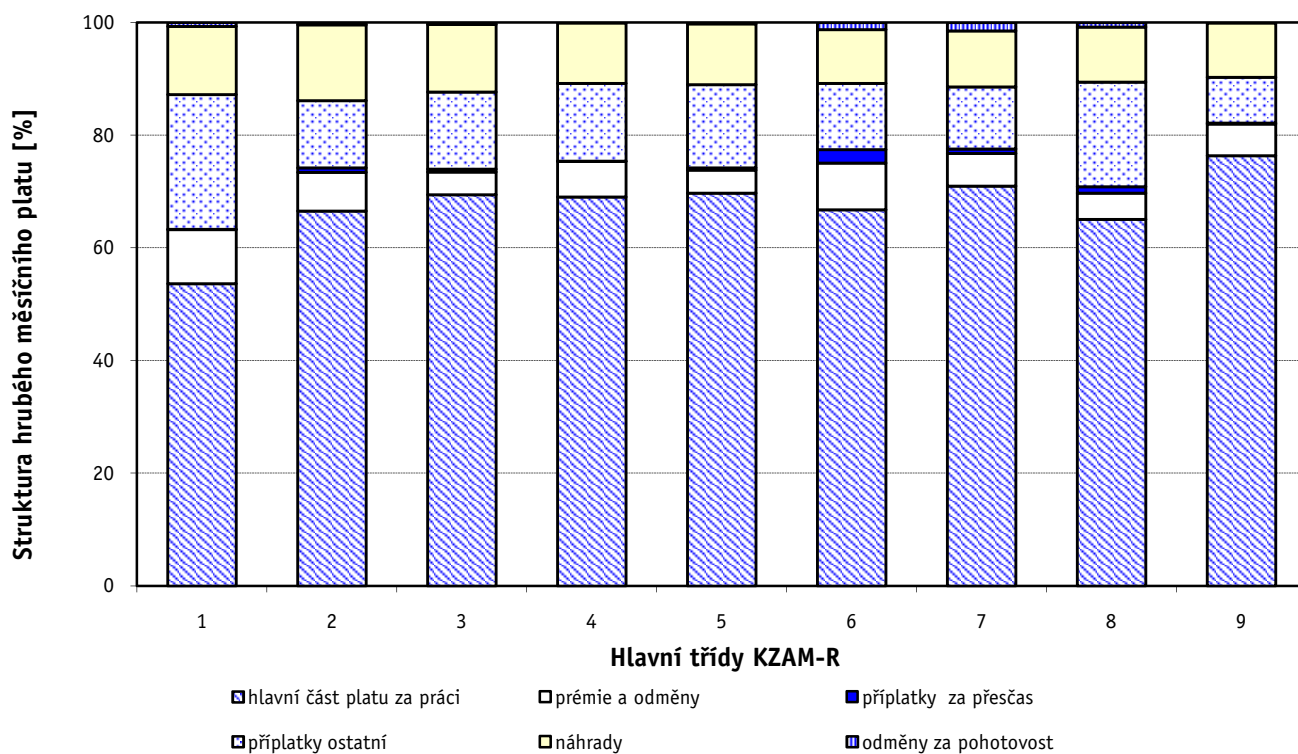
Hlavní třída zaměstnání KZAM - R	Struktura zaměstnanců	Medián
	%	Kč/měs
0 Příslušníci armády	12,2	*
1 Zákonodárci, vedoucí a řídící pracovníci	5,6	36 460
2 Vědečtí a odborní duševní pracovníci	28,2	25 150
3 Techničtí (zdrav., pedagog.) pracovníci	29,2	24 604
4 Nižší administrativní pracovníci	5,1	20 949
5 Provozní pracovníci ve službách a obchodu	8,8	16 800
6 Dělníci v zemědělství, lesnictví a rybářství	0,2	18 339
7 Řemeslníci, výrobci a zpracovatelé	0,9	19 093
8 Obsluha strojů a zařízení	2,1	20 817
9 Pomocní a nekvalifikovaní pracovníci	7,7	12 522
C E L K E M - nepodnikatelská sféra	100	23 593



Hrubý měsíční plat a jeho složky, diference, placená doba podle hlavních tříd zaměstnání KZAM-R

kraj: Olomoucký

Diference				Průměr	Vybrané složky hrubého měsíčního platu					Placená doba
1. decil	1. kvartil	3. kvartil	9. decil		prémie a odměny	příplatky za přesčas	příplatky ostatní	náhrady	odměny za pohotovost	
Kč/měs	Kč/měs	Kč/měs	Kč/měs	Kč/měs	%	%	%	%	%	hod/měs
*	*	*	*	*	*	*	*	*	*	*
24 633	29 806	43 746	51 959	37 851	9,6	0,1	23,9	12,1	0,7	173,6
19 239	21 886	28 708	35 676	27 482	6,9	0,8	12,0	13,4	0,4	175,9
18 232	21 127	29 609	34 306	25 683	4,1	0,5	13,7	12,0	0,4	172,8
14 575	17 272	24 916	28 462	21 458	6,3	0,1	13,8	10,8	0,1	174,3
12 558	14 196	21 663	27 643	18 721	4,1	0,4	14,7	10,8	0,2	172,2
13 669	15 532	21 759	23 776	18 591	8,3	2,4	11,8	9,5	1,3	184,0
14 679	16 752	21 754	23 664	19 343	5,8	0,8	11,0	10,0	1,5	177,6
13 973	18 310	23 268	26 853	20 793	4,7	1,1	18,6	9,7	0,8	175,9
9 599	11 236	14 276	17 576	13 149	5,6	0,2	8,1	9,7	0,1	174,4
14 518	18 869	28 561	35 310	24 884	5,8	0,5	15,7	10,7	0,5	175,9



Hrubý měsíční plat a jeho složky, diference, placená doba podle podskupin zaměstnání KZAM-R

kraj: Olomoucký

Podskupiny zaměstnání KZAM-R	Počet zaměstnanců přepočtený podle placených měsíců	Medián
		Kč/měs
1127 Vedoucí pracovníci orgánů státní správy, správních úřadů	356	36 430
1128 Vyšší úředníci bezpečnosti a ochrany (policejní ředitel)	194	41 014
1150 Přednostové, tajemníci a vedoucí pracovníci okresních a obecních úřadů	441	36 620
1210 Ředitelé a prezidenti velkých organizací, podniků	308	41 467
1225 Vedoucí pracovníci v restauracích a hotelích	120	20 716
1229 Vedoucí pracovních dílčích celků jinde neuvedení (kulturních, zdravotn., školských)	58	31 838
1231 Vedoucí pracovníci finančních a hospodářských (správních) útvarů	53	35 996
1239 Vedoucí pracovníci ostatních útvarů jinde neuvedení	19	28 766
1319 Vedoucí, ředitelé malých organizací ostatní (kultura, zdravotnictví, školství)	252	35 072
2113 Chemici	18	37 071
2131 Projektanti a analytici výpočetních systémů	21	28 116
2139 Ostatní odborníci zabývající se výpočetní technikou jinde neuvedení	139	26 961
2141 Hlavní architekti, architekti a plánovači měst, urbanisté, dopravních sítí	48	26 764
2142 Projektanti staveb a areálů, stavební inženýři	41	27 929
2149 Ostatní architekti, projektanti, konstruktéři a techničtí inženýři (tvůrčí pracovníci)	30	28 635
2211 Bakteriologové, biologové, ekologové, zoologové a odborníci v příbuzných oborech	97	28 030
2221 Lékaři, ordináři (kromě zubních lékařů)	573	55 030
2222 Zubní lékaři (dentisté)	16	37 219
2224 Farmaceuti, magistři v lékárně, lékárníci	29	44 206
2321 Učitelé všeobecně vzdělávacích předmětů	1 102	26 641
2322 Učitelé odborných předmětů	549	27 510
2323 Učitelé praktického vyučování (kromě mistrů)	39	28 045
2331 Učitelé základních škol	2 357	24 857
2332 Učitelé předškolní výchovy	1 055	19 788
2341 Učitelé všeobecně vzdělávacích předmětů na speciálních školách	333	27 065
2342 Učitelé odborných předmětů na speciálních školách	83	27 052
2343 Učitelé praktického vyučování na speciálních školách	35	23 021
2353 Učitelé základních uměleckých škol (vč. soukromých)	276	25 137
2354 Učitelé jazykových škol (vč. soukromých učitelů jazyků)	11	18 002
2355 Učitelé pedagogických středisek a pedagogickopsychologických poraden	26	27 781
2356 Odborní pedagogové v zařízeních pro výkon ústavní a ochranné výchovy	38	31 324
2359 Ostatní odborní pedagogičtí pracovníci jinde neuvedení (odborní instruktoři)	14	31 101
2411 Odborní pracovníci na úseku účetnictví, financí, daní, apod., hlavní účetní	182	26 026
2412 Odborní pracovníci na úseku zaměstnaneckých, personálních věcí	56	24 194
2419 Ostatní odborní pracovníci v oblasti podnikání	35	23 696
2421 Právníci, právní poradci (mimo advokacie a soudnictví)	54	30 801
2426 Právní asistenti, praktikanti a koncipienti	17	21 806
2429 Ostatní odborníci v právní oblasti jinde neuvedení	70	24 726
2432 Odborní pracovníci knihoven (kromě řadových)	73	18 808
2434 Odborní pracovníci - kurátoři (muzeí, galérií)	24	20 741
2439 Ostatní odborní pracovníci kultury a osvěty jinde neuvedení	40	21 392
2441 Ekonomové - vědečtí pracovníci, specialisté, experti	17	26 660
2443 Filozofové, historici, politologové	22	23 931
2445 Psychologové	71	28 211

Hrubý měsíční plat a jeho složky, diference, placená doba podle podskupin zaměstnání KZAM-R

kraj: Olomoucký

Diference				Průměr	Vybrané složky hrubého měsíčního platu					Placená doba
1. decil	1. kvartil	3. kvartil	9. decil		prémie a odměny	příplatky za přesčas	příplatky ostatní	náhrady	odměny za pohotovost	
Kč/měs	Kč/měs	Kč/měs	Kč/měs	Kč/měs	%	%	%	%	%	hod/měs
27 180	30 448	44 367	54 433	38 928	8,9	0,0	22,5	10,7	0,6	173,3
33 407	36 570	45 994	55 763	43 049	3,8	0,0	23,7	13,2	1,5	167,3
27 606	31 115	43 301	52 307	38 746	11,2	0,1	24,5	10,4	1,6	174,8
28 984	33 896	48 339	52 697	41 707	11,1	0,1	26,3	15,3	0,0	174,4
17 064	18 668	22 866	26 958	21 250	6,5	0,0	13,5	9,9	0,0	174,0
21 889	27 059	44 175	70 833	39 006	18,1	0,2	24,2	9,0	0,3	173,8
29 372	32 645	42 896	60 681	41 751	16,1	0,1	27,0	9,5	0,0	174,6
18 686	24 814	36 497	41 593	29 438	7,6	0,3	19,2	9,4	0,0	175,2
25 745	29 203	38 686	44 458	34 903	8,2	0,0	25,0	14,7	0,0	174,3
31 294	33 313	47 227	55 902	39 912	6,9	2,7	12,2	10,3	1,3	185,8
22 121	25 285	32 379	34 783	28 103	5,7	0,0	11,2	11,5	1,3	173,3
20 861	23 570	32 141	36 804	28 074	6,9	0,1	14,7	10,0	1,4	174,4
20 021	23 729	30 989	34 067	27 155	7,6	0,0	12,3	10,1	0,0	174,6
22 645	25 160	31 252	39 444	29 692	9,5	0,0	14,1	10,5	0,0	174,0
21 543	25 414	31 097	32 757	28 676	10,5	0,0	16,2	10,7	0,4	174,0
19 902	22 404	35 099	42 859	29 667	6,4	0,8	12,3	10,5	1,2	177,1
31 573	41 224	71 778	92 584	58 887	10,0	5,3	21,1	8,4	2,2	200,5
27 295	33 167	48 718	63 498	42 635	5,8	2,8	11,6	8,6	2,3	186,5
29 667	31 475	50 122	62 990	44 005	4,9	1,4	25,1	10,1	0,0	181,3
21 639	24 219	29 875	33 790	27 570	7,4	0,1	12,8	15,8	0,0	174,5
23 145	24 854	30 048	33 477	28 059	6,4	0,0	12,8	16,5	0,3	174,2
20 958	24 381	36 599	42 136	29 961	9,6	0,0	15,8	16,2	0,0	174,0
20 703	23 021	26 512	29 053	25 078	4,8	0,0	7,9	16,0	0,0	174,1
15 416	17 915	21 320	23 506	19 782	6,7	0,0	5,3	15,8	0,0	174,1
22 320	25 317	30 113	34 674	28 037	7,8	0,0	12,6	16,4	0,0	173,9
22 610	24 499	28 584	32 779	26 959	5,6	0,0	9,3	16,8	0,0	174,2
18 415	20 595	25 411	27 167	23 136	7,1	0,0	11,4	16,3	0,0	174,6
20 365	22 780	27 601	31 015	25 692	7,9	0,0	7,7	15,6	0,0	174,2
14 637	16 076	19 882	27 843	19 129	5,7	0,0	13,7	13,2	0,0	171,3
23 881	26 348	29 026	36 334	28 216	8,8	0,0	11,8	14,2	0,0	174,0
23 167	26 135	35 873	41 321	32 589	7,7	0,9	17,7	17,0	0,0	175,3
20 100	23 302	34 234	40 657	31 145	7,3	0,6	16,1	13,8	0,0	176,9
20 535	23 354	30 022	33 242	26 684	7,8	0,1	15,1	10,2	0,0	174,9
19 246	21 704	27 099	30 954	24 793	8,0	0,0	12,7	11,3	0,0	175,1
19 053	20 593	27 320	37 312	25 442	8,7	0,2	15,3	9,5	2,2	175,5
21 716	26 163	33 983	39 388	30 599	9,2	0,0	15,6	10,7	0,0	174,1
19 431	20 086	23 084	24 955	21 808	7,1	0,0	6,3	10,4	0,0	173,8
19 633	21 796	27 355	29 864	24 824	6,7	0,0	10,9	10,5	0,3	174,3
15 005	16 704	21 574	24 552	19 410	2,9	0,2	8,4	10,3	0,0	174,3
15 638	18 615	23 429	27 528	21 380	3,5	0,1	9,2	9,8	0,0	174,1
15 456	18 003	25 696	32 797	22 803	4,7	0,1	10,6	10,7	1,4	174,7
18 537	21 573	29 660	34 762	26 069	7,8	0,0	15,3	11,1	0,0	175,3
17 616	21 391	28 474	33 433	26 257	2,7	0,0	19,2	10,7	0,0	174,7
22 417	25 472	31 451	35 719	28 820	6,4	0,0	13,4	12,8	0,0	174,2

Hrubý měsíční plat a jeho složky, diference, placená doba podle podskupin zaměstnání KZAM-R

kraj: Olomoucký

Podskupiny zaměstnání KZAM-R	Počet zaměstnanců přepočtený podle placených měsíců	Medián
		Kč/měs
2446 Odborní pracovníci v oblasti sociální péče (kromě řadových)	213	23 731
2452 Sochaři, malíři, umělečtí restaurátoři, grafici a výtvarníci	12	18 741
2470 Odborní administrativní pracovníci jinde neuvedení	1 204	24 465
3111 Technici ve fyzikálních a příbuzných oborech	16	23 590
3112 Stavební technici	132	25 647
3119 Ostatní techničtí pracovníci jinde neuvedení	170	24 501
3122 Operátoři a obsluha výpočetní techniky	76	24 388
3129 Ostatní technici ve výpočetní technice jinde neuvedení	15	24 446
3134 Obsluha lékařských zařízení	79	27 195
3151 Kolaudační technici a technici protipožární ochrany	81	34 864
3152 Bezpečnostní technici a technici pro kontrolu zdravotní nezávadnosti a jakosti	59	24 590
3211 Technici a laboranti v oblasti biologie a v příbuzných oborech	191	25 955
3212 Technici v agronomii, v lesnictví a v zemědělství	61	23 707
3223 Dietetici a odborníci na výživu	22	23 914
3226 Rehabilitační a fyzioterapeutičtí pracovníci (vč. odborných masérů)	94	23 118
3229 Ostatní střední zdravotničtí pracovníci jinde neuvedení	43	28 014
3231 Ošetřovatelé, všeobecné zdravotní sestry	1 387	27 854
3233 Sestry pro péči o dítě	82	28 829
3311 Vychovatelé v družinách, klubech, domovech dětí a mládeže apod.	614	19 948
3312 Vedoucí zájmových kroužků (z povolání)	42	22 335
3320 Pedagogové pro předškolní výchovu	28	18 803
3331 Vychovatelé na speciálních školách	38	23 457
3332 Vychovatelé školského zařízení pro výkon ústavní a ochranné výchovy	158	24 756
3341 Instruktoři a mistři odborné výchovy	350	21 764
3416 Nákupčí	26	23 159
3422 Odbytoví a přepravní agenti	12	24 217
3423 Zprostředkovatelé práce a agenti pracovních úřadů	124	21 611
3431 Odborné sekretářky, sekretáři	262	20 546
3433 Pracovníci v oblasti účetnictví, fakturace, rozpočetnictví, kalkulace	965	23 143
3434 Pracovníci v oblasti statistiky a matematiky	13	17 968
3435 Pracovníci v oblasti práce a mezd (kromě účetních)	16	23 879
3436 Referenti osobních oddělení	43	26 257
3439 Ostatní odborní administrativní pracovníci jinde neuvedení	814	23 714
3443 Pracovníci sociálního a důchodového zabezpečení	293	19 923
3444 Pracovníci pasových oddělení a oddělení udělujících povolení	42	23 744
3449 Ostatní celní a daňoví pracovníci a pracovníci v příbuzných oborech	92	30 416
3451 Policejní inspektoři, komisaři	1 506	30 954
3460 Sociální pracovníci	355	20 362
3479 Ostatní pracovníci umění a zábavy jinde neuvedení	11	18 345
4111 Písačky - opisovačky, stenotypistky	101	15 476
4112 Kancelářští a manipulační pracovníci a obsluha zařízení na zpracování textu	80	19 618
4115 Sekretářky, sekretáři	839	22 305
4121 Nižší účetní	37	23 587
4131 Úředníci ve skladech	95	19 036

Hrubý měsíční plat a jeho složky, diference, placená doba podle podskupin zaměstnání KZAM-R

kraj: Olomoucký

Diference				Průměr	Vybrané složky hrubého měsíčního platu					Placená doba
1. decil	1. kvartil	3. kvartil	9. decil		prémie a odměny	příplatky za přesčas	příplatky ostatní	náhrady	odměny za pohotovost	
Kč/měs	Kč/měs	Kč/měs	Kč/měs	Kč/měs	%	%	%	%	%	hod/měs
18 770	21 066	25 921	28 643	23 911	5,1	0,0	13,7	11,1	1,4	174,3
15 993	17 315	21 431	24 617	19 825	0,3	0,0	13,2	9,9	0,0	174,3
19 703	21 800	27 842	31 336	25 486	7,6	0,1	12,5	10,6	0,2	174,3
16 926	20 479	24 568	29 950	23 363	4,5	0,0	10,7	12,2	0,0	173,2
20 739	23 017	28 233	31 570	26 117	8,0	0,1	14,9	10,0	1,1	174,4
19 249	21 558	27 251	31 604	25 010	6,2	0,3	17,1	10,8	0,6	175,5
18 119	20 871	28 271	33 321	25 204	7,1	0,5	16,4	10,0	0,8	176,0
19 795	22 380	27 268	29 346	24 344	4,6	0,0	12,4	9,5	0,0	174,0
22 376	24 944	33 672	37 491	29 171	3,9	3,7	9,4	11,9	1,1	189,9
28 342	31 795	39 481	44 054	35 804	5,1	0,6	14,8	11,8	3,4	168,7
21 867	23 488	25 943	28 204	24 811	5,9	0,1	13,3	11,6	0,0	173,4
19 310	21 637	30 763	34 769	26 740	2,8	2,7	10,0	10,4	1,8	186,6
17 172	19 978	26 341	28 628	23 184	8,6	0,2	6,3	10,4	0,0	175,4
17 959	20 120	25 008	27 007	23 729	6,5	0,3	9,4	10,0	0,0	175,2
18 948	20 776	24 691	26 504	23 247	6,1	0,3	7,2	10,6	0,0	175,1
24 798	25 595	31 025	34 351	28 435	1,4	0,9	24,6	9,6	0,8	168,4
21 285	24 352	31 161	34 911	28 093	3,0	1,6	14,7	10,4	0,4	173,8
22 151	25 825	33 193	35 624	28 984	2,0	2,5	13,1	10,5	0,1	176,6
15 901	18 007	22 333	25 171	20 415	5,6	0,0	10,4	15,7	0,0	174,0
16 289	19 687	24 491	28 158	22 110	11,0	0,0	8,1	15,4	0,0	174,0
15 557	17 318	20 563	28 018	20 076	3,8	0,0	8,1	15,5	0,0	174,5
19 121	20 427	25 420	28 767	23 711	6,9	0,0	11,2	16,5	0,0	174,1
18 975	21 441	28 644	32 569	25 494	6,8	0,1	17,6	15,5	0,1	174,6
18 232	20 357	23 710	26 672	22 514	6,7	0,0	9,7	16,9	0,0	174,1
18 907	20 748	24 603	26 362	22 597	7,2	0,1	12,7	11,2	0,0	174,6
22 151	23 319	25 098	27 316	24 268	5,2	0,0	15,9	10,7	0,0	174,1
16 687	19 354	22 915	23 574	20 894	4,1	0,0	10,2	10,6	0,0	174,8
16 086	18 166	22 316	24 742	20 440	5,0	0,0	12,3	10,2	0,1	174,2
17 953	20 487	25 752	28 582	23 347	6,9	0,0	12,5	10,2	0,0	174,5
11 348	14 904	25 104	32 360	20 786	6,8	0,0	15,5	9,9	0,0	174,5
21 310	22 471	27 186	33 481	25 508	7,4	0,0	15,3	11,2	0,0	175,6
21 199	23 209	28 779	34 349	26 615	7,4	0,1	17,0	11,1	0,0	174,6
17 742	20 420	27 111	30 002	24 011	7,2	0,1	13,7	10,4	0,2	174,4
16 258	17 541	21 447	23 955	19 981	3,6	0,0	8,4	11,5	0,0	174,3
19 517	20 958	29 063	31 479	24 775	5,6	0,1	17,4	11,3	0,0	174,8
25 418	27 775	32 913	34 840	30 234	6,4	0,0	12,5	13,4	0,2	167,7
23 053	26 856	34 682	38 738	31 156	0,5	0,0	15,5	14,4	0,5	164,6
14 782	16 808	24 751	28 602	21 009	6,1	0,1	16,6	12,0	0,4	172,9
14 358	14 826	19 879	23 343	18 018	3,6	0,1	4,2	11,0	0,0	173,4
12 782	13 909	17 212	18 995	15 762	5,0	0,0	4,4	9,8	0,3	174,1
15 048	16 675	22 090	23 919	19 587	5,0	0,0	10,9	10,5	0,0	174,5
14 448	18 244	26 144	30 226	22 496	6,0	0,1	15,1	11,3	0,1	174,2
18 322	20 316	25 740	27 041	22 926	7,6	0,0	13,5	10,1	0,0	174,0
15 851	17 460	20 589	24 259	19 477	7,4	0,0	13,6	10,6	0,0	175,0

Výsledky ke dni 10. 3. 2011

Hrubý měsíční plat a jeho složky, diference, placená doba podle podskupin zaměstnání KZAM-R

kraj: Olomoucký

Podskupiny zaměstnání KZAM-R	Počet zaměstnanců přepočtený podle placených měsíců	Medián
		Kč/měs
4133 Úředníci v dopravě a v přepravě (dispečeri, kontrolori apod.)	16	21 808
4141 Řadoví knihovníci, archiváři, evidenční pracovníci	243	21 103
4142 Poštovní doručovatelé, úředníci v třídárnách	18	19 487
4190 Ostatní nižší úředníci jinde neuvedení	158	22 008
4211 Pokladníci (v bankách, pojišťovnách, spořitelnách, na poště)	35	19 271
4222 Recepční	13	16 333
4223 Telefonisté	20	15 785
4224 Informátoři	22	20 097
5113 Průvodci (turistických zájezdů, historických a kulturních památek)	16	14 611
5121 Pracovníci dohlížející nad obsluhujícím personálem, hospodyně	121	13 450
5122 Kuchaři	1 135	14 338
5131 Dětské pěstounky, pečovatelky, pomocní vychovatelé	31	17 106
5132 Pečovatelé a pomocní ošetřovatelé v zařízeních sociální péče, v nemocnicích	886	17 109
5149 Ostatní pracovníci zajišťující osobní služby jinde neuvedení	15	14 444
5161 Hasiči, požárníci	45	30 429
5162 Pracovníci bezpečnostních orgánů (např. policisté, strážníci)	206	26 756
5169 Ostatní pracovníci ochrany a ostrahy jinde neuvedení	21	21 858
6113 Zahradníci a pěstitelé zahradních plodin a sazenic	45	16 329
7122 Zedníci, kameníci, omítkáři	21	16 788
7129 Ostatní stavební dělníci hlavní stavební výroby a pracovníci v ostatních oborech	11	18 358
7136 Instalatéři, potrubáři, stavební zámečníci, klempíři	38	21 106
7222 Nástrojaři, kovodeláři, kovodělníci, zámečníci	58	19 085
7231 Mechanici a opraváři motorových vozidel	39	20 757
7239 Ostatní mechanici a opraváři strojů a zařízení bez elektro jinde neuvedení	15	15 642
7241 Elektromechanici, opraváři a seřizovači různých typů elektrických zařízení	29	21 034
7433 Dámští a pánské krejčí a kloboučníci včetně opravářů oděvů	25	15 999
8162 Obsluha parních turbín, ohřivačů a motorů	13	17 066
8264 Obsluha strojů na bělení, barvení, čištění, praní, žehlení textilu	78	13 144
8321 Řidiči osobních a malých dodávkových automobilů, taxikáři	117	18 602
8322 Řidiči sanitních a rzp vozů	141	26 282
8324 Řidiči nákladních automobilů a tahačů	272	20 817
8326 Řidiči speciálních vozidel	51	21 429
9132 Pomocníci a uklízeči v kancelářích, hotelích, nemocnicích a jiných zařízeních	1 198	12 271
9133 Ruční praláři a žehlíři (kromě obsluhy strojů)	38	13 283
9141 Domovníci, správci domu	195	16 707
9143 Školníci vč. školníků - údržbářů	362	14 615
9152 Vrátní, hlídači, uváděči a šatnářky	91	14 806
9161 Sběrači odpadků, popeláři	91	10 215
9162 Metaři, čističi záchodků, žump, kanálů a podobných zařízení	46	11 107
9169 Ostatní pracovníci v příbuzných oborech jinde neuvedení	298	11 069
9323 Dělníci nádvorní skupiny (pomocní montéři)	103	9 081
9339 Pomocní a nekvalifikovaní pracovníci v dopravě, ve skladech, v telekomunikacích	92	9 503

Hrubý měsíční plat a jeho složky, diference, placená doba podle podskupin zaměstnání KZAM-R

kraj: Olomoucký

Diference				Průměr	Vybrané složky hrubého měsíčního platu					Placená doba
1. decil	1. kvartil	3. kvartil	9. decil		prémie a odměny	příplatky za přesčas	příplatky ostatní	náhrady	odměny za pohotovost	
Kč/měs	Kč/měs	Kč/měs	Kč/měs	Kč/měs	%	%	%	%	%	hod/měs
18 878	19 042	23 411	29 340	22 298	6,1	0,3	11,5	10,0	0,5	176,4
15 693	17 916	25 049	27 196	21 436	5,4	0,1	12,4	10,2	0,1	174,7
15 035	17 028	20 427	22 007	18 811	9,8	0,0	10,9	11,0	0,0	174,2
16 136	18 232	26 231	30 986	22 887	9,6	0,0	13,7	10,0	0,0	173,9
15 791	17 704	22 079	25 102	20 161	5,7	0,1	12,2	10,0	0,0	174,7
14 515	15 202	22 621	23 476	18 501	2,8	1,3	23,6	9,4	0,0	170,5
11 888	13 465	19 326	19 910	16 228	5,0	0,1	14,6	9,7	0,0	172,9
14 680	15 803	21 468	23 395	19 954	6,0	0,1	19,0	10,1	0,0	175,4
12 672	13 916	17 646	18 749	15 567	3,0	0,3	10,7	9,6	0,0	175,8
11 050	12 068	20 596	24 018	16 240	6,4	0,1	9,9	10,5	0,0	174,9
11 832	13 011	16 230	19 285	15 052	5,1	0,1	8,5	9,9	0,0	174,0
13 687	16 372	18 305	19 313	17 263	2,4	0,0	24,8	11,8	0,0	166,2
14 077	15 434	19 204	21 311	17 472	3,7	0,9	15,7	10,3	0,1	171,8
12 566	13 110	17 122	17 907	14 977	1,5	0,5	5,1	10,0	0,0	173,4
22 894	27 930	33 461	35 587	30 092	4,3	1,9	15,6	11,3	0,1	180,7
20 787	23 859	30 196	34 208	28 101	6,3	0,7	27,9	9,9	1,4	172,9
13 124	14 931	24 291	24 791	20 000	2,3	0,8	21,4	9,7	0,0	172,6
12 629	14 345	19 087	23 009	17 472	7,7	1,6	10,4	9,6	2,4	180,6
13 892	15 474	18 871	19 438	16 974	12,2	0,1	5,3	9,8	0,9	174,9
16 083	16 214	19 302	21 949	17 839	5,8	0,9	12,4	9,5	0,5	176,3
17 674	19 165	23 397	27 559	22 010	3,7	1,6	14,5	9,0	4,0	181,1
16 160	17 852	22 150	23 774	19 593	6,6	1,1	11,9	9,8	1,5	179,0
17 742	18 905	22 526	26 402	21 037	5,4	0,9	13,4	10,5	1,5	178,9
13 748	14 679	16 752	17 176	15 599	5,0	0,0	11,0	12,1	0,0	173,8
17 832	19 701	22 668	23 513	20 844	6,8	0,6	11,4	9,7	1,2	176,8
13 361	14 507	17 283	21 926	16 464	2,5	0,8	5,3	9,9	0,0	176,7
13 671	15 824	21 233	25 290	18 194	11,0	0,1	12,9	10,3	0,5	174,7
12 310	12 818	13 631	15 211	13 551	4,0	0,2	9,3	10,3	0,0	174,8
15 213	16 791	20 452	23 644	19 007	6,6	0,8	15,3	9,7	0,1	178,0
22 671	24 467	28 466	30 158	26 338	0,7	1,3	26,3	9,3	0,1	171,3
17 933	19 471	21 989	23 070	20 663	5,3	1,4	17,3	9,8	1,6	177,8
20 091	20 654	22 032	22 575	21 287	9,6	0,7	17,9	10,0	0,7	173,2
10 844	11 467	13 147	14 059	12 377	5,6	0,1	7,1	9,8	0,0	174,1
11 781	12 307	14 789	16 486	13 591	9,9	0,0	10,0	9,6	0,0	172,1
12 653	14 114	19 317	21 707	17 079	7,0	0,3	11,9	9,4	0,4	175,0
12 084	12 980	17 207	19 201	15 310	8,0	0,1	8,5	9,6	0,0	174,5
10 914	12 969	20 039	21 407	16 196	4,8	1,2	14,8	9,3	0,0	176,3
8 381	9 445	12 247	14 431	11 076	2,4	0,2	3,0	9,2	0,0	173,9
9 138	10 595	13 696	15 716	12 324	3,1	0,2	10,2	9,4	0,0	174,4
8 973	9 554	13 980	16 729	12 018	3,3	0,2	6,2	9,5	0,0	175,3
8 013	8 061	9 965	12 740	9 753	3,5	0,2	2,4	9,8	0,4	174,5
8 059	8 140	14 800	16 909	11 642	2,1	0,2	7,9	10,0	0,0	174,6

1. - 4. čtvrtletí 2010 RSCP - nepodnikatelská sféra

NS-T5

Výsledky ke dni 10. 3. 2011

Průměrná měsíční odpracovaná a neodpracovaná doba zaměstnanců podle podskupin zaměstnání KZAM-R

kraj: Olomoucký

Podskupiny zaměstnání a zaměstnání KZAM-R	Počet zaměstnanců přepočtený podle eviden. měsíců	Odpracovaná doba		Neodpracovaná doba		
		celkem	z toho přesčas	celkem	z toho	
					nemoc	dovolená
		hod/měs	hod/měs	hod/měs	hod/měs	hod/měs
1127 Vedoucí pracovníci orgánů státní správy, správních úřadů	362	148,6	0,4	24,7	2,5	17,4
1128 Vyšší úředníci bezpečnosti a ochrany (policejní ředitel)	195	138,8	1,4	28,6	1,4	18,7
1150 Přednostové, tajemníci a ved.prac.okresních a obecních úř.	450	149,1	0,5	25,8	2,6	16,6
1210 Ředitelé a prezidenti velkých organizací, podniků	309	144,3	0,5	30,1	0,7	24,9
1225 Vedoucí pracovníci v restauracích a hotelích	121	153,0	0,2	21,0	1,9	16,4
1229 Ved. pracovních dílčích celků jinde neuved. (kult.,zdrav.)	60	149,0	0,8	24,8	5,6	15,4
1231 Vedoucí pracovníci finančních a hospodářských útvarů	54	151,3	0,5	23,2	2,7	16,3
1239 Vedoucí pracovníci ostatních útvarů jinde neuvedení	20	153,2	1,7	21,9	2,4	16,5
1319 Vedoucí, ředitelé malých organizací ostatní (kult.,zdrav.)	254	144,7	0,2	29,5	1,3	24,6
2113 Chemici	18	161,1	11,8	24,7	0,9	18,1
2131 Projektanti a analytici výpočetních systémů	22	147,0	0,0	26,4	2,3	14,1
2139 Ostatní odborníci zabývající se výp. tech. jinde neuvedení	141	152,1	0,6	22,3	1,3	14,6
2141 Hlavní architekti, architekti a plánovači měst, urbanisté	49	146,7	0,0	28,0	3,0	16,6
2142 Projektanti staveb a areálů, stavební inženýři	42	145,7	0,0	28,3	5,2	13,8
2149 Ostatní architekti, projektanti, konstrukt.a techn.inženýři	30	149,0	0,0	25,0	2,9	11,6
2211 Bakteriologové, biologové, ekologové, zoologové	99	150,1	3,3	26,9	3,3	16,1
2221 Lékaři, ordináři (kromě zubních lékařů)	581	174,8	26,6	25,3	2,3	17,1
2222 Zubní lékaři (dentisté)	16	164,6	12,3	21,8	1,0	15,6
2224 Farmaceuti, magistři v lékárně, lékárníci	29	155,2	7,1	25,9	1,8	16,6
2321 Učitelé všeobecně vzdělávacích předmětů	1 120	141,2	0,7	33,3	2,4	26,1
2322 Učitelé odborných předmětů	555	140,8	0,3	33,4	1,7	26,3
2323 Učitelé praktického vyučování (kromě mistrů)	39	141,5	0,1	32,5	1,1	25,9
2331 Učitelé základních škol	2 399	140,9	0,3	33,3	2,8	25,9
2332 Učitelé předškolní výchovy	1 074	141,3	0,0	32,8	3,0	25,7
2341 Učitelé všeobecně vzděláv. předmětů na speciál. školách	338	140,7	0,2	33,2	2,5	25,8
2342 Učitelé odborných předmětů na speciálních školách	85	140,0	0,0	34,2	2,0	26,4
2343 Učitelé praktického vyučování na speciálních školách	35	139,3	0,0	35,3	1,9	26,1
2353 Učitelé základních uměleckých škol (vč.soukromých)	280	142,6	0,3	31,6	1,8	26,0
2354 Učitelé jazykových škol (vč. soukromých učitelů jazyků)	11	147,7	0,0	23,6	0,0	22,6
2355 Učitelé pedagog.středisek a pedagog.-psycholog. poraden	26	146,8	0,0	27,3	1,2	26,1
2356 Odborní pedagog. v zařiz. pro výkon ústav.a ochr. výchovy	39	138,3	0,5	37,0	4,2	25,1
2359 Ost.odb.pedagogičtí prac.jinde neuvedení (odb.instruktoři)	14	142,2	2,7	34,6	8,1	24,1
2411 Odborní pracov. na úseku účetnictví, financí, daní, apod.	185	152,2	0,4	22,7	2,5	15,6
2412 Odbor. pracovníci na úseku zaměstnaneckých, pers. věcí	58	147,6	0,2	27,5	5,1	15,5
2419 Ostatní odborní pracovníci v oblasti podnikání	36	152,4	1,2	23,1	1,2	15,7
2421 Právníci, právní poradci (mimo advokacie a soudnictví)	55	149,1	0,1	25,0	2,6	16,4
2426 Právní asistenti, praktikanti, a koncipienti	17	150,0	0,0	23,9	0,5	17,7
2429 Ostatní odborníci v právní oblasti jinde neuvedení	72	146,1	0,0	28,3	5,8	16,5
2432 Odborní pracovníci knihoven (kromě řadových)	75	152,0	0,9	22,4	4,2	17,3
2434 Odborní pracovníci - kurátoři (muzeí, galérií)	26	144,5	0,3	29,9	10,2	14,8
2439 Ostatní odborní pracovníci kultury a osvěty jinde neuved.	41	147,5	0,3	28,0	1,9	18,1
2441 Ekonomové - vědeckí pracovníci, specialisté, experti	17	151,6	0,2	23,6	1,8	16,6
2443 Filozofové, historici, politologové	22	154,3	0,0	20,4	2,2	16,8
2445 Psychologové	73	145,1	0,1	29,1	3,6	21,1

1. - 4. čtvrtletí 2010 RSCP - nepodnikatelská sféra

NS-T5

Výsledky ke dni 10. 3. 2011

Průměrná měsíční odpracovaná a neodpracovaná doba zaměstnanců podle podskupin zaměstnání KZAM-R

kraj: Olomoucký

Podskupiny zaměstnání a zaměstnání KZAM-R	Počet zaměstnanců přepočtený podle eviden. měsíců	Odpracovaná doba		Neodpracovaná doba		
		celkem	z toho přesčas	celkem	z toho	
					nemoc	dovolená
		hod/měs	hod/měs	hod/měs	hod/měs	hod/měs
2446 Odborní pracov. v oblasti sociální péče (kromě řadových)	218	146,2	0,1	28,1	3,9	16,3
2452 Sochaři, malíři, umělečtí restaurátoři, grafici a výtvarníci	13	152,9	0,3	21,4	4,7	15,6
2470 Odborní administrativní pracovníci jinde neuvedení	1 232	147,1	0,3	27,2	3,5	16,6
3111 Technici ve fyzikálních a příbuzných oborech	16	149,0	0,0	24,2	0,3	16,8
3112 Stavební technici	136	148,7	0,6	25,7	3,4	16,7
3119 Ostatní techničtí pracovníci jinde neuvedení	176	149,3	1,5	26,2	4,3	16,2
3122 Operátoři a obsluha výpočetní techniky	78	152,2	2,0	23,8	2,3	15,7
3129 Ostatní technici ve výpočetní technice jinde neuvedení	15	152,2	0,0	21,8	0,0	16,3
3134 Obsluha lékařských zařízení	80	159,8	17,9	29,9	1,7	19,6
3151 Kolaudační technici a technici protipožární ochrany	85	141,3	5,7	27,2	3,3	15,0
3152 Bezpečnostní tech.a tech. pro kontrolu zdravotní nezávad.	60	148,9	0,5	24,5	0,8	16,1
3211 Technici a laboranti v oblasti biologie a v příbuz. oborech	194	158,8	12,4	27,6	2,6	19,0
3212 Technici v agronomii, v lesnictví a v zemědělství	62	148,2	0,8	27,2	2,2	17,4
3223 Dietetici a odborníci na výživu	22	149,3	0,9	25,9	3,5	16,8
3226 Rehabilitační a fyzioterapeutičtí pracovníci	97	146,6	1,0	28,5	5,0	17,7
3229 Ostatní střední zdravotničtí pracovníci jinde neuvedení	44	145,4	4,8	22,9	1,6	16,3
3231 Ošetřovatelé, všeobecné zdravotní sestry	1 419	148,1	6,5	25,6	3,4	16,3
3233 Sestry pro péči o dítě	83	150,7	8,4	25,8	2,3	16,5
3311 Vychovatelé v družinách, domovech dětí a mládeže	625	141,6	0,2	32,4	2,7	25,1
3312 Vedoucí zájmových kroužků (z povolání)	43	142,3	0,0	31,7	1,1	27,3
3320 Pedagogové pro předškolní výchovu	28	142,7	0,1	31,8	4,7	25,1
3331 Vychovatelé na speciálních školách	39	141,1	0,1	33,0	4,0	26,2
3332 Vychovatelé školsk. zaříz. pro výkon ústav. a ochr.výchovy	162	139,9	0,4	34,7	4,1	24,7
3341 Instruktoři a mistři odborné výchovy	355	140,4	0,1	33,7	1,9	26,5
3416 Nákupčí	27	149,3	0,3	25,2	4,1	15,9
3422 Odbytoví a přepravní agenti	13	142,9	0,2	31,2	9,7	16,5
3423 Zprostředkovatelé práce a agenti pracovních úřadů	128	151,0	0,0	23,9	3,9	16,8
3431 Odborné sekretářky, sekretáři	266	149,0	0,1	25,2	2,4	16,6
3433 Prac. v oblasti účetnictví, fakturace, rozpočet., kalkulace	984	151,4	0,2	23,1	2,5	16,1
3434 Pracovníci v oblasti statistiky a matematiky	13	150,6	0,0	24,0	6,3	15,6
3435 Pracovníci v oblasti práce a mezd (kromě účetních)	17	147,9	0,1	27,7	4,9	16,5
3436 Referenti osobních oddělení	44	147,9	0,2	26,7	3,9	16,4
3439 Ostatní odborní administrativní pracovníci jinde neuvedení	834	148,8	0,2	25,7	3,5	16,4
3443 Pracovníci sociálního a důchodového zabezpečení	306	144,8	0,0	29,5	6,7	16,3
3444 Pracovníci pasových odděl. a odděl. udělujících povolení	43	146,1	0,3	28,8	4,3	17,2
3449 Ostatní celní a daňoví pracovníci a prac. v příb. oborech	93	139,9	0,1	27,9	1,5	18,0
3451 Policejní inspektoři, komisaři	1 531	138,5	1,3	26,3	2,6	19,0
3460 Sociální pracovníci	365	144,6	0,7	28,3	4,3	17,0
3479 Ostatní pracovníci umění a zábavy jinde neuvedení	12	149,4	0,5	24,0	0,4	17,0
4111 Písařky - opisovačky, stenotypistky	106	144,5	0,1	29,7	7,8	16,2
4112 Kancelářští pracovníci a obsluha zaříz. na zpracování textu	82	148,1	0,2	26,4	3,7	16,6
4115 Sekretářky, sekretáři	864	148,7	0,4	25,5	4,0	18,0
4121 Nižší účetní	37	151,1	0,0	22,9	1,8	16,4
4131 Úředníci ve skladech	98	150,1	0,2	25,0	3,3	15,6

1. - 4. čtvrtletí 2010 RSCP - nepodnikatelská sféra

NS-T5

Výsledky ke dni 10. 3. 2011

Průměrná měsíční odpracovaná a neodpracovaná doba zaměstnanců podle podskupin zaměstnání KZAM-R

kraj: Olomoucký

Podskupiny zaměstnání a zaměstnání KZAM-R	Počet zaměstnanců přepočtený podle eviden. měsíců	Odpracovaná doba		Neodpracovaná doba		
		celkem	z toho přesčas	celkem	z toho	
					nemoc	dovolená
		hod/měs	hod/měs	hod/měs	hod/měs	hod/měs
4133 Úředníci v dopravě a v přepravě (dispečeri, kontr. apod.)	17	144,0	1,3	32,2	8,7	13,9
4141 Řadoví knihovníci, archiváři, evidenční pracovníci	250	148,8	0,6	25,9	4,9	16,4
4142 Poštovní doručovatelé, úředníci v třídárnách	19	139,8	0,0	34,3	11,4	16,8
4190 Ostatní nižší úředníci jinde neuvedení	162	150,9	0,2	23,1	3,8	16,0
4211 Pokladníci (v bankách, pojišťov., spořitelnách, na poště)	37	145,7	0,4	28,9	7,5	16,1
4222 Recepční	13	151,8	7,6	18,7	0,3	15,6
4223 Telefonisté	21	150,7	0,5	22,3	1,1	16,7
4224 Informátoři	23	148,4	0,8	27,0	5,2	15,9
5113 Průvodci (turistických zájezdů, kulturních památek)	16	153,3	1,9	22,5	3,0	12,9
5121 Pracovníci dohlížející nad obsluh. personálem, hospodyně	126	147,7	0,6	27,2	6,5	16,6
5122 Kuchaři	1 165	150,2	0,3	23,8	4,2	16,4
5131 Dětské pěstounky, pečovatelky, pomocní vychovatelé	32	138,4	0,0	28,2	8,2	17,7
5132 Pečovatelé a pomoc. ošetřovat. v zařiz.soc. péče, v nemoc.	914	146,4	3,5	25,4	4,7	16,7
5149 Ostatní pracovníci zajišťující osobní služby jinde neuved.	16	152,8	1,9	20,4	2,7	16,3
5161 Hasiči, požárníci	46	154,1	14,0	26,0	2,0	14,3
5162 Pracovníci bezpečnostních orgánů (policisté, strážníci)	212	149,6	3,6	23,2	3,8	15,3
5169 Ostatní pracovníci ochrany a ostrahy jinde neuvedení	22	151,7	3,9	20,6	2,6	9,7
6113 Zahradníci a pěstitelé zahradních plodin a sazenic	47	151,3	6,0	29,1	8,9	15,7
7122 Zedníci, kameníci, omítkáři	22	151,3	0,8	23,6	4,4	16,5
7129 Ostatní stavební děl. stav. výroby a prac. v ost. oborech	12	157,1	4,4	19,1	0,3	17,1
7136 Instalatéři, potrubáři, stavební zámečníci, klempíři	39	156,2	7,3	24,8	4,0	16,6
7222 Nástrojaři, kovomodeláři, kovodělníci, zámečníci	60	152,6	4,4	26,2	6,1	16,1
7231 Mechanici a opraváři motorových vozidel	41	149,1	3,8	29,6	6,7	16,6
7239 Ostatní mechanici a opraváři strojů a zařízení bez elektro	16	139,2	0,0	34,7	9,7	16,6
7241 Elektromech.a seřizovači různých typů elektrických zařiz.	30	151,0	2,6	25,7	6,7	16,3
7433 Dámští a pánští krejčí a kloboučníci vč. opravářů oděvů	26	149,0	2,6	27,7	8,9	16,7
8162 Obsluha parních turbín, ohřivačů a motorů	14	148,4	0,5	26,3	7,8	15,7
8264 Obsluha strojů na bělení, barvení, čištění, praní, žehlení	80	146,8	0,7	28,1	6,4	16,6
8321 Řidiči osobních a malých dodávkov. automobilů, taxikáři	119	153,0	4,0	25,0	4,0	16,5
8322 Řidiči sanitních a rzp vozů	142	149,2	6,8	22,0	1,3	15,2
8324 Řidiči nákladních automobilů a tahačů	286	150,3	6,9	27,1	7,0	17,3
8326 Řidiči speciálních vozidel	53	147,3	2,9	25,7	3,8	2,7
9132 Pomocníci a uklízeči v kancelář., hotel., nemocnicích ap.	1 240	148,9	0,4	25,2	5,7	16,2
9133 Ruční pradláci a žehlíři (kromě obsluhy strojů)	39	149,2	0,1	23,0	4,4	15,7
9141 Domovníci, správci domu	200	152,7	1,2	22,3	3,3	15,9
9143 Školníci vč. školníků - údržbářů	370	151,9	0,3	22,6	3,3	16,4
9152 Vrátní, hlídači, uváděči a šatnářky	94	154,2	6,3	22,0	4,2	14,6
9161 Sběrači odpadků, popeláři	95	149,3	0,3	24,9	5,6	15,0
9162 Metaři, čističi záchodků, žump, kanálů a podob. zařízení	47	150,5	0,7	23,9	3,8	14,8
9169 Ostatní pracovníci v příbuzných oborech jinde neuvedení	309	152,8	0,6	22,7	5,5	15,4
9323 Dělníci nádvorní skupiny (pomocní montéři)	107	150,4	1,0	24,3	4,2	15,3
9339 Pomocní a nekvalif. prac. v dopr., ve skladech, v telekom.	95	149,8	0,4	25,1	6,0	15,2



Dodatek

Technický popis šetření

Dodatek – Technický popis šetření

Technický popis šetření přibližuje metodické postupy používané při zpracování nepodnikatelské sféry Regionální statistiky ceny práce (RSCP-NS). Popis je rozdělen do pěti kapitol: koncepce šetření, vstupní údaje, nejdůležitější sledované veličiny, přehled používaných tabulek a definice vybraných pojmů.

1. Koncepce šetření

Kapitola popisuje základní soubor šetření a strukturu statistického souboru.

1.1. Základní soubor

Základním souborem RSCP-NS je soubor ekonomických subjektů, definovaný Automatizovaným rozpočtovým informačním systémem (ARIS), spravovaným Ministerstvem financí. ARIS obsahuje informace z účetního a finančního výkaznictví organizačních složek státu, kapitol státního rozpočtu, státních příspěvkových organizací, státních fondů, územních samosprávných celků a jimi zřizovaných příspěvkových organizací v ČR (viz <http://www.info.mfcr.cz/aris>). Ekonomické subjekty, které přísluší do nepodnikatelské sféry, odměňují platem podle § 109, odst. 3 zákona č. 262/2006 Sb., zákoníku práce, ve znění pozdějších předpisů. Statistické šetření RSCP pro nepodnikatelskou sféru využívá dat Informačního systému o platech, provozovaného Ministerstvem financí (viz www.mfcr.cz/isp).

1.2. Struktura souboru RSCP nepodnikatelské sféry

Statistické šetření RSCP-NS za 1. - 4. čtvrtletí 2010 zahrnuje 14101 ekonomických subjektů, které reprezentují přibližně 672 tisíc zaměstnanců. Odvětvovou skladbu ekonomických subjektů v RSCP-NS (vyjádřenou odvětvovou klasifikací CZ-NACE) představují zejména tři odvětví národního hospodářství České republiky; odvětví veřejné správy, odvětví vzdělávání a odvětví zdravotní a sociální péče. Strukturu souboru RSCP-NS bez non-response ukazují v souhrnném a odvětvovém pohledu za 1. - 4. čtvrtletí 2010 následující dvě tabulky.

Soubor RSCP nepodnikatelské sféry			
	RSCP-NS Celkem	RSCP-NS – kraj Olomoucký	
		se sídlem v kraji	se sídlem mimo kraj
Počet ekonomických subjektů	14 101	1 016	42
Počet zaměstnanců	672 tisíc	34 tisíc	9 tisíc

Tabulka 1

Odvětвовá skladba výběrového souboru RSCP-NS – kraj Olomoucký			
Kód CZ-NACE		Počet ekonomických subjektů	
		se sídlem v kraji	se sídlem mimo kraj
A	Zemědělství, lesnictví a rybářství		
B	Těžba a dobývání		
C	Zpracovatelský průmysl		
D	Výroba a rozvod elektřiny, plynu, tepla		
E	Zásobování vodou, činnosti související s odpady	3	
F	Stavebnictví		1
G	Obchod, opravy motorových vozidel		
H	Doprava a skladování	1	2
I	Ubytování, stravování a pohostinství	16	1
J	Informační a komunikační činnosti	2	
K	Peněžnictví a pojišťovnictví		
L	Činnosti v oblasti nemovitostí	2	
M	Profesní, vědecké a technické činnosti	1	2
N	Administrativní a podpůrné činnosti		
O	Veřejná správa, obrana, sociální zabezpečení	337	28
P	Vzdělávání	521	2
Q	Zdravotní a sociální péče	74	3
R	Kulturní, zábavní a rekreační činnosti	32	2
S	Ostatní činnosti	20	

Tabulka 2

2. Vstupní údaje

Kapitola popisuje specifický sběr dat do šetření RSCP-NS, nejdůležitější vstupní údaje a používané klasifikace a číselníky.

2.1. Sběr dat

Vlastní sběr dat pro RSCP-NS zabezpečuje Informační systém o platech. RSCP-NS přebírá kompletní soubor nepodnikatelské sféry, předzpracovaný pro účely Informačního systému o platech, a provádí na něm specifické kontroly.

2.2. Nejdůležitější vstupní údaje

Šetření RSCP-NS s pololetní periodicitou monitoruje výdělkovou úroveň a odpracovanou dobu jednotlivých zaměstnání podle klasifikace KZAM-R v České republice.

Hodinový výdělek je údaj zjišťovaný z průměrných hodinových výdělků definovaných v § 351 až § 362 zákona č. 262/2006 Sb., zákoníku práce, ve znění pozdějších předpisů. Obvykle se jedná o podíl platu za práci a odpracované doby za poslední čtvrtletí sledovaného období. Hodinový výdělek je krátkodobým indikátorem výdělkové úrovně.

Hrubý měsíční plat, vypočtený z hrubého platu za sledované období, je druhým indikátorem, který ukazuje výdělkovou úroveň. Hrubý plat je součtem platu za práci, náhrad platu a odměn za pracovní pohotovost, které jsou přímo sbíranými položkami. Plat je definován v § 109, odst. 3 zákona č. 262/2006 Sb., zákoníku práce, ve znění pozdějších předpisů. Šetření RSCP-NS sleduje i strukturu hrubého měsíčního platu, tj. prémie a odměny, příplatky za přesčas, ostatní příplatky, náhrady a odměny za pracovní pohotovost. Hrubý měsíční plat a jeho složky se vztahují k celému sledovanému období, které zahrnuje dobu od počátku roku do konce čtvrtletí, za které se šetření provádí.

Šetření RSCP-NS dále sleduje pracovní dobu zaměstnanců. Vstupní věta o zaměstnanci obsahuje odpracovanou dobu od počátku roku a z ní počet přesčasových hodin. Odpracovaná doba u zaměstnanců odměňovaných měsíčním platem nezahrnuje dobu svátků v jinak pracovních dnech. Věta dále obsahuje celkovou neodpracovanou dobu od počátku roku, z ní počet hodin nemoci a dovolené.

2.3. Klasifikace a číselníky

RSCP-NS používá standardní statistické klasifikace a číselníky (podrobněji popsané na www.czso.cz). Použití platných statistických klasifikací je závazné jak pro orgán vykonávající státní statistickou službu, tak pro zpravodajské jednotky, které poskytují údaje pro statistické zjišťování. Proto i RSCP-NS používá následující klasifikace a číselníky:

KZAM-R	Klasifikace zaměstnání; vydáno sdělením ČSÚ č. 492/2003 Sb. ze dne 18. prosince 2003 o vydání rozšířené Klasifikace zaměstnání KZAM-R.
CZ-ICSE	Klasifikace postavení v zaměstnání; vydáno sdělením ČSÚ č. 494/2003 Sb. ze dne 18. prosince 2003 o vydání Klasifikace postavení v zaměstnání.
KKOV	Klasifikace kmenových oborů vzdělání; vydáno sdělením ČSÚ č. 320/2003 Sb. ze dne 9. září 2003 o zavedení Klasifikace kmenových oborů vzdělání. Poslední aktualizace byla provedena k 1. září 2008 sdělením ČSÚ č. 264/2008 Sb. ze dne 10. července 2008 o aktualizaci Klasifikace kmenových oborů vzdělání.

LAU 1	Číselník okresů; od 1. ledna 2008 je systém statistické klasifikace územních struktur v České republice rozdělen, v souladu se systémem Eurostatu, na dvě části: klasifikace CZ-NUTS, systém LAU (Local Administrative Units). Z hlediska statistiky mají LAU závazný charakter. Jednotky LAU 1 (dřívější NUTS 4) jsou v ČR tvořeny okresy. Územní jednotky na úrovni LAU 1 přebírají kódy od dřívějších jednotek NUTS 4. Proti NUTS 4 jsou v LAU 1 následující změny: <ul style="list-style-type: none">- do kódů LAU 1 okresů krajů Vysočina a Jihomoravského se promítá změna kódů NUTS 3 těchto krajů,- Praha se na úrovni LAU 1 nečlení.
CZ-NACE	Klasifikace ekonomických činností (CZ-NACE); vydáno sdělením ČSÚ č. 244/2007 Sb. ze dne 18. září 2007 o zavedení Klasifikace ekonomických činností.
CZ-GEONOM	Klasifikace zemí; vydáno sdělením ČSÚ č. 487/2003 Sb. ze dne 18. prosince 2003 o vydání Klasifikace zemí. Poslední aktualizace byla provedena k 15. prosinci 2008 sdělením ČSÚ č. 429/2008 Sb. ze dne 26. listopadu 2008 o aktualizaci Klasifikace zemí a o ukončení zveřejňování aktualizací.

3. Nejdůležitější sledované veličiny

Kapitola popisuje nejdůležitější sledované veličiny, algoritmy jejich výpočtu a kritéria pro zahrnutí zaměstnanců do dalších výpočtů.

3.1. Hodinový výdělek

Hodinový výdělek je přímo zjišťovaná veličina. Do výpočtu charakteristik hodinového výdělku jsou zařazeni zaměstnanci, kteří byli v evidenčním stavu k poslednímu dni sledovaného období.

3.2. Hrubý měsíční plat

Hrubý měsíční plat se vztahuje k celému sledovanému období, tedy k 1. - 2. čtvrtletí, nebo k 1. - 4. čtvrtletí. Na rozdíl od hodinového výdělku musí být hrubý měsíční plat vypočten z dalších přímo zjišťovaných platových položek a neplatových plnění.

Hrubý plat je v RSCP-NS definován jako součet platu za práci, náhrad platu a odměny za pracovní pohotovost. Hrubý měsíční plat zaměstnance se vypočte podle vzorce:

$$\text{HMP} = \frac{\text{PLAT} + \text{NAHRADY} + \text{POHOTOV}}{\text{MESPLAC}_{\text{prep}}}$$

kde :

HMP	je hrubý měsíční plat zaměstnance,
PLAT	je plat za práci zaměstnance v kumulaci za sledované období (vstupní položka věty o zaměstnanci),
NAHRADY	jsou náhrady platu zaměstnance v kumulaci za sledované období (vstupní položka věty o zaměstnanci),
POHOTOV	je odměna za pracovní pohotovost zaměstnance v kumulaci za sledované období (vstupní položka věty o zaměstnanci),
MESPLAC _{prep}	je počet přepočtených placených měsíců zaměstnance, tj. počet měsíců, odpovídajících součtu odpracované doby a doby, po kterou pobíral náhrady platu.

Počet přepočtených placených měsíců MESPLAC_{prep} je roven počtu kalendářních měsíců v případě, že zaměstnanec s plným pracovním úvazkem po celé sledované období pracoval nebo pobíral náhrady platu. Pokud zaměstnanec byl v evidenčním stavu kratší dobu, než sledované období, bude jeho počet placených měsíců zkrácen poměrem počtu pracovních dnů v evidenčním stavu a ve sledovaném období. Podobně se počet placených měsíců zkrátí, pokud zaměstnanec měl jinou absenci, než absenci s náhradou platu (např. nemoc), případně měl sjednán kratší pracovní úvazek.

Hrubý měsíční plat za určitou skupinu zaměstnanců je vážená charakteristika, v níž hrubý měsíční plat určitého zaměstnance má váhu, odpovídající počtu jeho placených měsíců za sledované období (tzv. váha placené doby). Tento způsob výpočtu umožňuje korektní srovnání platové úrovně jednotlivých zaměstnání a srovnávání v čase.

Sestavy s hrubým měsíčním platem, diferenciací a strukturou hrubého platu obsahují také měsíční placenou dobu. Tento údaj ukazuje počet placených hodin (odpracovaná doba a doba náhrad) za placený měsíc a je v souladu s výpočtem hrubého měsíčního platu.

Pro zahrnutí zaměstnance do výpočtů hrubého měsíčního platu se uplatňují následující kritéria:

- přepočtený počet placených měsíců zaměstnance je alespoň jeden měsíc,
- stanovená týdenní pracovní doba na dané pracovní místo je alespoň 30 hodin (dle doporučení Eurostatu).

3.3. Měsíční odpracovaná a neodpracovaná doba

Měsíční odpracovaná (resp. neodpracovaná) doba se stejně jako hrubý měsíční plat vztahuje k celému sledovanému období tj. k 1. - 2. čtvrtletí, nebo k 1. - 4. čtvrtletí.

Měsíční odpracovaná doba zaměstnance se vypočte podle vzorce:

$$\text{ODPRACDmes} = \frac{\text{ODPRACD}}{\text{MESEVID_prep}}$$

kde :

- ODPRACDmes je měsíční odpracovaná doba zaměstnance,
 ODPACD je odpracovaná doba zaměstnance v kumulaci za sledované období (vstupní položka věty o zaměstnanci),
 MESEVID_prep je počet přepočtených evidenčních měsíců zaměstnance, tj. počet měsíců, odpovídajících délce pracovního úvazku a délce pracovního poměru ve sledovaném období.

Počet přepočtených evidenčních měsíců MESEVID_prep je roven počtu kalendářních měsíců v případě, že zaměstnanec s plným pracovním úvazkem po celé sledované období byl v pracovním poměru a nebyl na mateřské či rodičovské dovolené. Pokud zaměstnanec byl v evidenčním stavu kratší dobu, než sledované období, bude jeho počet evidenčních měsíců zkrácen poměrem počtu pracovních dnů v evidenčním stavu a ve sledovaném období. Podobně se počet evidenčních měsíců zkrátí, pokud zaměstnanec měl sjednán kratší pracovní úvazek.

Měsíční odpracovaná doba za určitou skupinu zaměstnanců je vážená charakteristika, v níž měsíční odpracovaná doba určitého zaměstnance má váhu, odpovídající počtu jeho evidenčních měsíců ve sledovaném období (tzv. váha evidenční doby). Pro zahrnutí zaměstnance do výpočtů měsíční odpracované doby se uplatňují stejná kritéria jako u hrubého měsíčního platu.

Obdobně jako odpracovaná doba se počítají měsíční neodpracovaná doba a také průměrné měsíční údaje o přesčasu, dovolené a nemoci.

4. Přehled používaných tabulek

Kapitola Přehled používaných tabulek obsahuje hodnocení kvality údajů a přehled publikovaných tabulek, u kterých jsou vyznačeny váhy nutné pro jejich zpracování.

4.1. Kvalita údajů

Zjišťované charakteristiky podléhají nevýběrovým chybám, neboť se nejedná o výběrové šetření. Nevýběrové chyby bývají způsobeny především špatnou kvalitou dat předávaných respondenty (neúplné a chybné údaje) do Informačního systému o platu. Při zpracovávání údajů je jejich vliv snižován několikastupňovými kontrolními mechanismy a častými kontakty zpracovatele šetření s respondenty.

4.2. Přehled publikovaných tabulek podle použitých vah

Publikované tabulky s hodinovým výdělkem NS-V0 až NS-V9 obsahují hodnoty počítané ze souboru RSCP nepodnikatelské sféry bez použití vážení.

Tabulka	Třídící kritérium	Váha placené doby	Váha evidenční doby
NS-M0	Celý kraj	X	
NS-M1	HL. třídy zaměstnání KZAM-R	X	
NS-M5	Podskupiny zaměstnání KZAM-R	X	

Tabulka 3

Tabulka	Třídící kritérium	Váha placené doby	Váha evidenční doby
NS-T5	Podskupiny zaměstnání KZAM-R		X

Tabulka 4

5. Definice vybraných pojmů

Ekonomický subjekt	Ekonomický subjekt je právní subjekt nebo fyzická osoba s postavením podnikatele, zapsaná do registru ekonomických subjektů ČSÚ. Každému ekonomickému subjektu se přiděluje identifikační číslo (IČ).
Organizační jednotka	Z hlediska výdělkové statistiky RSCP se dělí ekonomické subjekty na organizační jednotky podle okresu, ve kterém jejich zaměstnanci působí. Organizační jednotku tvoří všichni zaměstnanci ekonomického subjektu, kteří působí ve stejném okrese.
Zpravodajská jednotka	Zpravodajskou jednotkou je právní osoba, organizační složka státu nebo fyzická osoba, od níž se požaduje poskytnutí údajů ve statistickém zjišťování podle zákona č. 89/1995 Sb., o státní statistické službě, ve znění pozdějších předpisů.
Sledované období	Sledované období je období od začátku roku do konce čtvrtletí, ve kterém se statistické zjišťování provádí.
Podnikatelská sféra	Do podnikatelské sféry patří subjekty, které odměňují mzdou podle § 109, odst. 2 zákona č. 262/2006 Sb., zákoníku práce, ve znění pozdějších předpisů.

Nepodnikatelská sféra	Do podnikatelské sféry patří subjekty, které odměňují platem podle § 109, odst. 3 zákona č. 262/2006 Sb., zákoníku práce, ve znění pozdějších předpisů.
Soubor ISPV-NS	Souborem ISPV podnikatelské sféry je soubor ekonomických subjektů, definovaný Automatizovaným rozpočtovým informačním systémem ARIS (viz http://www.info.mfcr.cz/aris).