



# Regionální statistika ceny práce

IV. čtvrtletí 2006  
Nepodnikatelská sféra  
**Plzeňský** kraj

Revidované výsledky ke dni 10. 3. 2010

## **Copyright - MPSV ČR**

Publikace ani její část nesmí být kopírována, rozšiřována a zařazována do informačních systémů v jakékoliv formě (elektronické, mechanické, optické, magnetické aj.) bez písemného souhlasu

**Ministerstva práce a sociálních věcí**

**Zpracovatel: TREXIMA, spol. s r.o., tř. T. Bati 299, 764 21 Zlín - Louky**

## O b s a h :

<b>Úvod</b> .....	7
-------------------	---

**Výsledková část nepodnikatelská sféra**

Základní metodické přístupy .....	11
Popis publikovaných tabulek .....	12

**Hodinový výdělek**

NS-V0	Hodinový výdělek v nepodnikatelské sféře .....	13
NS-V1	Hodinový výdělek podle hlavních tříd zaměstnání KZAM-R .....	14
NS-V2	Hodinový výdělek podle věkových kategorií .....	14
NS-V3	Hodinový výdělek podle platové třídy .....	15
NS-V4	Hodinový výdělek podle vzdělání .....	15
NS-V5	Hodinový výdělek podle podskupin zaměstnání KZAM-R .....	16
NS-V6	Hodinový výdělek podle kategorií zaměstnání .....	20
NS-V8	Hodinový výdělek podle pohlaví .....	20

**Hrubý měsíční plat**

NS-M0	Hrubý měsíční plat a jeho složky, diferenciacce, placená doba v nepodnikatelské sféře .....	21
NS-M1	Hrubý měsíční plat a jeho složky, diferenciacce, placená doba podle hlavních tříd zaměstnání KZAM-R.....	22
NS-M5	Hrubý měsíční plat a jeho složky, diferenciacce, placená doba podle podskupin zaměstnání KZAM-R .....	24

**Měsíční odpracovaná a neodpracovaná doba**

NS-T5	Průměrná měsíční odpracovaná a neodpracovaná doba podle podskupin zaměstnání KZAM-R .....	32
-------	--	----

**Dodatek – technický popis šetření**

1. Koncepce šetření .....	39
1.1 Základní soubor .....	39
1.2 Struktura souboru RSCP nepodnikatelské sféry .....	39
2. Vstupní údaje .....	40
2.1 Sběr dat .....	40
2.2 Nejdůležitější vstupní údaje .....	40
2.3 Klasifikace a číselníky .....	41
3. Nejdůležitější sledované veličiny .....	42
3.1 Hodinový výdělek .....	42

3.2 Hrubý měsíční plat .....	42
3.3 Měsíční odpracovaná a neodpracovaná doba .....	44
4. Přehled používaných tabulek .....	44
4.1 Kvalita údajů .....	44
4.2 Přehled publikovaných tabulek podle použitých vah .....	45
5. Definice vybraných pojmů .....	45



# Úvod



## Úvod

Regionální statistika ceny práce (RSCP) je systém pravidelného monitorování výdělkové úrovně a pracovní doby zaměstnanců v jednotlivých krajích České republiky formou statistického šetření. Sledovanými ukazateli výdělkové úrovně jsou hodinový výdělek a hrubá měsíční mzda (plat). Šetření metodicky vychází a je obsahově harmonizováno se strukturálním šetřením EU „Structure of Earnings Survey“, viz nařízení komise (ES) č. 1916/2000 ve znění pozdějších předpisů.

Šetření je pod názvem „Čtvrtletní šetření o ceně práce“ zařazeno do programu statistických zjišťování, vyhlášených Českým statistickým úřadem (ČSÚ) ve sbírce zákonů pro příslušný kalendářní rok (viz příloha Vyhlášky č. 421/2005 Sb., částka 145, kterou se stanoví Program statistických zjišťování na rok 2006) a pro vybrané ekonomické subjekty je povinné. Šetření provádí pracoviště státní statistické služby Ministerstva práce a sociálních věcí (MPSV). Průběh a vývoj šetření řídí komise, složená ze zástupců MPSV, ČSÚ, Ministerstva financí, České národní banky, CERGE-EI, VŠE v Praze, Českomoravské konfederace odborových svazů, Svazu průmyslu a dopravy ČR. Zpracovatelem RSCP je TREXIMA, spol. s r.o. ([www.trexima.cz](http://www.trexima.cz)).

Nejdůležitějším kritériem pro členění výsledků RSCP je příslušnost šetřeného ekonomického subjektu k podnikatelské, nebo nepodnikatelské sféře. V podnikatelské sféře probíhá šetření se čtvrtletní periodou a ve sféře nepodnikatelské je prováděno s periodou pololetní. Zdrojem dat pro nepodnikatelskou sféru je Informační systém o platech, který je spravován Ministerstvem financí. Za každou sféru jsou vydávány samostatné výsledkové publikace.

Výsledkové publikace jednotlivých krajů jsou uloženy na stránkách <http://portal.mpsv.cz> v sekci *Zaměstnanost*, v podsekci *Statistiky* pod odkazem *Statistika výdělků*.

Důkladný popis šetření, včetně všech výsledkových publikací, poskytuje také portál [www.ispv.cz](http://www.ispv.cz). Slouží především jako podpora respondentům, kteří zde naleznou všechny potřebné informace a podpůrné nástroje pro zasílání dat. Portál je využíván také k uveřejňování odborných studií a článků, které jako zdroj informací uvádí šetření ISPV a RSCP.

Ministerstvo práce a sociálních věcí děkuje všem respondentům šetření za přípravu vstupních dat pro šetření. Svědomitý přístup respondentů a dodržování termínů pro předání dat umožňují pravidelně uveřejňovat tuto publikaci.







# Výsledková část

Nepodnikatelská sféra



## **Výsledková část nepodnikatelská sféra**

### **Základní metodické přístupy**

Tato publikace přináší charakteristiky hodinového výdělku, hrubého měsíčního platu a pracovní doby získané za nepodnikatelskou sféru šetření RSCP (RSCP-NS). V RSCP se zařazují do nepodnikatelské sféry ekonomické subjekty, které odměňují podle zákona č. 143/1992 Sb. o platu a odměně za pracovní pohotovost v rozpočtových a v některých dalších organizacích a orgánech.

Primárním výsledkem RSCP jsou statistiky výdělkové úrovně jednotlivých zaměstnání (v klasifikaci KZAM-R), dalším produktem jsou odhady výdělkových parametrů zaměstnanecké populace krajů v členění podle firemních i zaměstnaneckých charakteristik. Ekonomické subjekty se v RSCP člení na organizační jednotky, jestliže je možné provést vnitřní rozčlenění podle okresů, ve kterých dílčí jednotky působí. Výsledky podle krajů jsou v tomto smyslu výsledky získané pracovištní metodou.

Vedle podnikového výkaznictví ČSÚ je RSCP dalším zdrojem informací o výdělcích v jednotlivých krajích České republiky. Výkaznictví ČSÚ, jako tradiční zdroj, sbírá údaje o evidenčním počtu zaměstnanců a vyplacených mzdách za ekonomický subjekt a publikuje průměrné mzdy v členění podle firemních charakteristik. Při srovnávání výsledků výkaznictví a RSCP-NS je třeba vzít v úvahu rozdílnou definici nepodnikatelské sféry, rozdílné metody výpočtu výdělkových charakteristik a rozdílný způsob členění výsledků podle krajů. Výkaznictví ČSÚ člení výsledky podle sídla ekonomického subjektu, tj. podnikovou metodou.

Respondenty šetření RSCP-NS jsou aktivní ekonomické subjekty (ES) nepodnikatelské sféry, které jsou definovány Automatizovaným rozpočtovým informačním systémem (ARIS). Na základě systému ARIS, který je spravován Ministerstvem financí, se zjišťuje způsob odměňování a příslušnost ekonomického subjektu k nepodnikatelské sféře. Zdrojem dat platového statistického šetření RSCP pro nepodnikatelskou sféru je Informační systém o platech, který je provozován Ministerstvem financí. Informační systém o platech pokrývá celou nepodnikatelskou sféru a do RSCP předává údaje jako plošné šetření.

## Popis publikovaných tabulek

Tabulky v publikaci jsou rozděleny podle sledovaného ukazatele do tří základních okruhů. Tabulky přinášející charakteristiky hodinového výdělku jsou označeny NS-Vx, kde NS značí nepodnikatelskou sféru a x je pořadové číslo tabulky. Charakteristiky hrubého měsíčního platu, struktury platu a průměrné placené doby jsou obsaženy v tabulkách se značením NS-Mx a charakteristiky měsíční odpracované a neodpracované doby v tabulkách se značením NS-Tx.

Hlavním výsledkem RSCP jsou statistiky výdělkové úrovně a pracovní doby za jednotlivá zaměstnání podle klasifikace KZAM-R, obsažené v tabulkách NS-V5, NS-M5 a NS-T5. Tyto tabulky obsahují ta zaměstnání, která jsou ve své podskupině zaměstnání (čtyřmístný KZAM-R) zastoupena alespoň třemi ekonomickými subjekty a zároveň deseti zaměstnanci. Uvedené počty organizačních jednotek a zaměstnanců ukazují na zastoupení v souboru ISPV-NS. V ostatních tabulkách jsou počty zaměstnanců uváděny v % a jejich účelem je přiblížit relativní zastoupení publikovaných kategorií.

### **Statistické charakteristiky používané ve výsledkových tabulkách:**

1. decil	První decil je hodnota, pod kterou leží 10 % nejnižších hodnot sledovaného znaku.
1. kvartil	První kvartil je hodnota, pod kterou leží 25 % nejnižších hodnot sledovaného znaku.
Medián	Medián je hodnota uprostřed vzestupně uspořádané řady hodnot sledovaného znaku, polovina hodnot je nižší než medián a druhá polovina je vyšší než medián.
3. kvartil	Třetí kvartil je hodnota, nad kterou leží 25 % nejvyšších hodnot sledovaného znaku.
9. decil	Devátý decil je hodnota, nad kterou leží 10 % nejvyšších hodnot sledovaného znaku.
Průměr	Průměr je počítán jako vážený (případně nevážený) aritmetický průměr sledovaného znaku.

### **Ostatní symboly používané ve výsledkových tabulkách:**

"Neuvedeno"	Symbol "Neuvedeno" označuje kategorii zaměstnanců, u které nebyl uveden kód příslušného třídícího znaku.
"*"	Symbol "*" označuje položku vstupních dat vypočítanou, ale nezveřejnitelnou z důvodu nedostatečného počtu vstupních hodnot (méně než 3 ekonomické subjekty a 10 zaměstnanců).

## Hodinový výdělek v nepodnikatelské sféře

kraj: Plzeňský

**Medián hodinového výdělku ..... 120,55 Kč/hod**

Index mediánu hodinového výdělku zaměstnanců

meziroční vůči 4. čtvrtletí 2005<sup>1)</sup> ..... 107,0 %

### Diferenciace

1. decil - 10 % hodinových výdělků menších než ..... 69,76 Kč/hod

1. kvartil - 25 % hodinových výdělků menších než ..... 93,06 Kč/hod

Medián - 50 % hodinových výdělků menších než ..... 120,55 Kč/hod

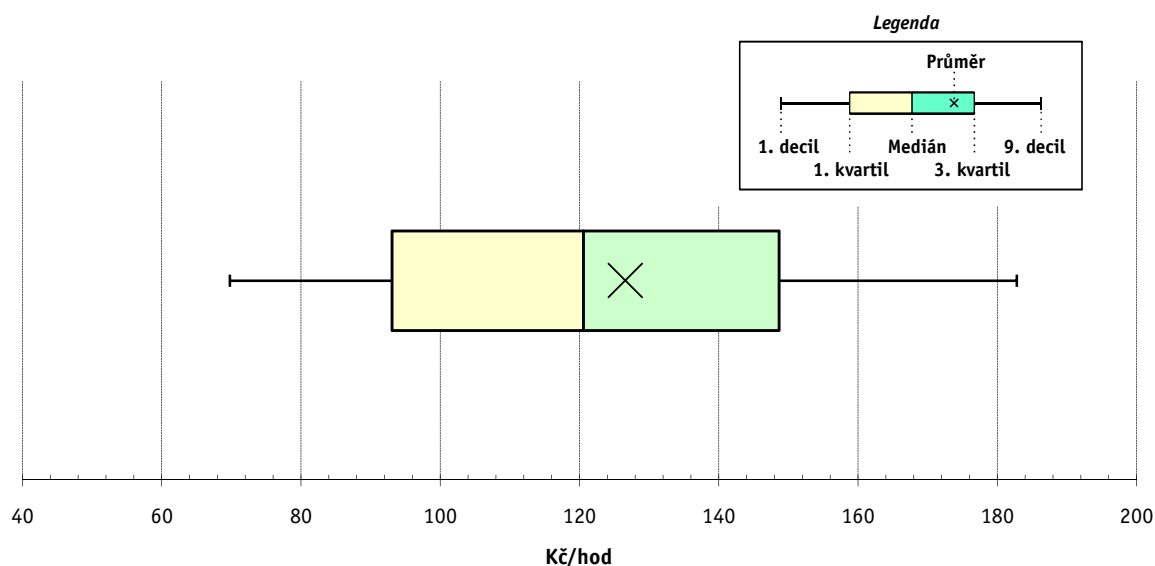
3. kvartil - 25 % hodinových výdělků větších než ..... 148,61 Kč/hod

9. decil - 10 % hodinových výdělků větších než ..... 182,77 Kč/hod

**Průměr hodinového výdělku ..... 126,57 Kč/hod**

Podíl zaměstnanců s podprůměrným

hodinovým výdělkem ..... 55,8 %



Vysvětlivky:

1) Index mediánu hodinového výdělku byl vypočten podle metodiky z roku 2005.

## 4. čtvrtletí 2006

## RSCP - nepodnikatelská sféra

NS-V1

Revidované výsledky ke dni 10. 3. 2010

### Hodinový výdělek podle hlavních tříd zaměstnání KZAM-R

kraj: Plzeňský

Hlavní třída zaměstnání KZAM-R	Struktura zaměstnanců	Medián	Diferenciace		Průměr
			1. decil	9. decil	
	%	Kč/hod	Kč/hod	Kč/hod	Kč/hod
0 Příslušníci armády	1,2	*	*	*	*
1 Zákodárci, vedoucí a řídicí pracovníci	5,5	<b>185,43</b>	106,56	300,52	198,20
2 Vědečtí a odborní duševní pracovníci	32,8	<b>138,32</b>	101,49	200,81	148,29
3 Techničtí, zdravotničtí a pedagogičtí pracovníci	31,5	<b>124,83</b>	93,14	168,62	129,05
4 Nižší administrativní pracovníci	3,5	<b>95,26</b>	70,20	132,04	99,14
5 Provozní prac. ve službách a obchodu	10,8	<b>89,51</b>	61,69	149,19	97,58
6 Dělníci v zemědělství, lesnictví a rybářství	0,3	<b>78,81</b>	62,91	101,32	80,56
7 Řemeslníci, výrobci a zpracovatelé	1,6	<b>87,96</b>	65,98	111,79	88,34
8 Obsluha strojů a zařízení	3,2	<b>91,63</b>	68,69	120,25	93,02
9 Pomocní a nekvalifikovaní pracovníci	9,7	<b>63,84</b>	51,03	88,63	67,50
<b>C E L K E M - nepodnikatelská sféra</b>	<b>100</b>	<b>120,55</b>	<b>69,76</b>	<b>182,77</b>	<b>126,57</b>

## 4. čtvrtletí 2006

## RSCP - nepodnikatelská sféra

NS-V2

Revidované výsledky ke dni 10. 3. 2010

### Hodinový výdělek podle věkových kategorií

kraj: Plzeňský

Věková kategorie	Struktura zaměstnanců	Medián	Diferenciace		Průměr
			1. decil	9. decil	
	%	Kč/hod	Kč/hod	Kč/hod	Kč/hod
do 20 let	0,2	<b>70,59</b>	44,30	100,52	70,98
20 - 29 let	12,8	<b>107,16</b>	72,76	153,02	112,15
30 - 39 let	23,2	<b>117,10</b>	71,40	176,14	124,08
40 - 49 let	29,2	<b>124,59</b>	72,03	186,44	130,06
50 - 59 let	28,7	<b>126,51</b>	69,33	191,02	131,02
60 a více let	6,0	<b>125,64</b>	58,18	207,13	130,04
<b>C E L K E M - nepodnikatelská sféra</b>	<b>100</b>	<b>120,55</b>	<b>69,76</b>	<b>182,77</b>	<b>126,57</b>

## 4. čtvrtletí 2006

## RSCP - nepodnikatelská sféra

NS-V3

Revidované výsledky ke dni 10. 3. 2010

Hodinový výdělek  
podle platové třídy

kraj: Plzeňský

Platová třída	Struktura zaměstnanců	Medián	Diferenciace		Průměr
			1. decil	9. decil	
	%	Kč/hod	Kč/hod	Kč/hod	Kč/hod
1. platová třída	0,6	<b>57,54</b>	47,45	83,06	62,76
2. platová třída	6,1	<b>60,58</b>	50,47	76,82	62,66
3. platová třída	4,2	<b>72,14</b>	55,28	97,66	74,61
4. platová třída	5,7	<b>83,01</b>	61,24	111,63	85,33
5. platová třída	3,9	<b>82,40</b>	64,14	106,00	84,12
6. platová třída	5,6	<b>92,77</b>	73,34	125,45	96,81
7. platová třída	5,2	<b>104,81</b>	78,59	159,36	111,95
8. platová třída	12,0	<b>113,13</b>	88,32	147,01	116,79
9. platová třída	20,1	<b>124,63</b>	99,67	160,40	129,06
10. platová třída	9,0	<b>142,86</b>	108,74	187,24	146,39
11. platová třída	6,5	<b>147,18</b>	99,77	204,74	151,73
12. platová třída	17,1	<b>147,74</b>	119,30	205,54	157,55
13. platová třída	2,1	<b>208,52</b>	150,90	340,58	229,37
14. platová třída	1,7	<b>256,40</b>	192,39	367,48	271,35
15. platová třída	0,1	<b>439,93</b>	220,00	536,12	427,39
16. platová třída					
<b>C E L K E M - nepodnikatelská sféra</b>	<b>100</b>	<b>120,55</b>	<b>69,76</b>	<b>182,77</b>	<b>126,57</b>

## 4. čtvrtletí 2006

## RSCP - nepodnikatelská sféra

NS-V4

Revidované výsledky ke dni 10. 3. 2010

Hodinový výdělek  
podle vzdělání

kraj: Plzeňský

Vzdělání	Struktura zaměstnanců	Medián	Diferenciace		Průměr	
			1. decil	9. decil		
	%	Kč/hod	Kč/hod	Kč/hod	Kč/hod	
KKOV						
Základní a nedokončené	A-C	5,8	<b>68,32</b>	52,29	99,14	72,74
Střední bez maturity	D,E,H,J	17,8	<b>83,57</b>	57,59	120,38	87,00
Střední s maturitou	K-M	43,0	<b>122,75</b>	87,66	168,52	126,79
Vyšší odborné a bakalářské	N,R	5,0	<b>125,28</b>	83,64	183,80	130,26
Vysokoškolské	T,V	25,4	<b>151,49</b>	114,20	240,93	167,79
neuveдено		2,9	<b>101,50</b>	67,93	147,79	106,51
<b>C E L K E M - nepodnikatelská sféra</b>	<b>100</b>	<b>120,55</b>	<b>69,76</b>	<b>182,77</b>	<b>126,57</b>	

Revidované výsledky ke dni 10. 3. 2010

### Hodinový výdělek podle podskupin zaměstnání KZAM-R

kraj: Plzeňský

Podskupiny zaměstnání KZAM-R	Výběrový soubor		Medián	Diferenciace		Průměr
	počet org. jednotek	počet zaměst.		1. decil	9. decil	
			Kč/hod	Kč/hod	Kč/hod	Kč/hod
1127 Vedoucí pracovníci orgánů státní správy, správních úřadů	37	324	<b>188,53</b>	150,73	304,52	211,07
1150 Přednostové, tajemníci a ved.prac.okresních a obecních úřadů	57	394	<b>190,61</b>	141,07	329,30	214,35
1210 Ředitelé a prezidenti velkých organizací, podniků	241	243	<b>230,85</b>	173,15	317,25	239,06
1225 Vedoucí pracovníci v restauracích a hotelích	230	239	<b>102,11</b>	80,37	137,38	106,20
1229 Vedoucí pracovníci dílčích celků jinde neuvedení (kult.,zdrav.)	23	83	<b>208,76</b>	106,54	313,85	213,57
1231 Vedoucí pracovníci finančních a hospodářských útvarů	39	61	<b>191,54</b>	127,44	353,13	211,87
1236 Vedoucí pracovníci výpočetních útvarů	3	10	<b>364,36</b>	216,32	570,80	379,03
1239 Vedoucí pracovníci ostatních útvarů jinde neuvedení	13	20	<b>169,99</b>	92,41	277,18	178,31
1319 Vedoucí, ředitelé malých organizací ostatní (kult.,zdrav.,škol.)	239	248	<b>172,81</b>	133,30	246,81	182,57
2111 Fyzikové a astronomové	3	17	<b>152,00</b>	99,00	220,00	159,72
2113 Chemici	5	14	<b>153,87</b>	111,04	183,28	152,81
2114 Geologové, geofyzici, geodeti, hydrologové apod.	5	29	<b>125,00</b>	107,63	168,27	130,17
2131 Projektanti a analytici výpočetních systémů	6	52	<b>286,61</b>	147,96	381,89	280,33
2132 Programátoři	14	22	<b>138,71</b>	96,29	194,30	149,53
2139 Ostatní odborníci zabývající se výpoč. tech. jinde neuvedení	34	106	<b>141,10</b>	105,83	202,48	153,88
2141 Hlavní architekti, arch. a plánovači měst, urbanisté, doprav.sítí	3	39	<b>142,06</b>	110,63	174,75	141,55
2142 Projektanti staveb a areálů, stavební inženýři	3	18	<b>118,67</b>	107,72	136,00	121,77
2149 Ostatní architekti, projekt., konstruk.a tech.inženýři (tvůr.prac.)	5	28	<b>135,70</b>	101,12	210,58	148,24
2211 Bakteriologové, biolog., ekolog., zoologové a odb.v příb.obor.	13	85	<b>160,76</b>	116,04	217,04	163,27
2212 Farmakologové, anatomové, biochemici, fyziolog., patologové	4	43	<b>185,84</b>	149,85	277,63	196,24
2213 Agronomové, šlechtitelé a odborníci v příbuzných oborech	5	18	<b>126,79</b>	102,00	228,00	138,74
2221 Lékaři, ordináři (kromě zubních lékařů)	20	855	<b>224,89</b>	149,04	341,68	238,96
2222 Zubní lékaři (dentisté)	4	41	<b>208,20</b>	151,19	288,88	214,59
2321 Učitelé všeobecně vzdělávacích předmětů	49	1 106	<b>149,05</b>	117,28	194,75	153,71
2322 Učitelé odborných předmětů	42	663	<b>144,32</b>	117,04	186,89	148,67
2323 Učitelé praktického vyučování (kromě mistrů)	21	48	<b>158,95</b>	112,85	208,62	159,64
2331 Učitelé základních škol	178	2 625	<b>138,70</b>	112,15	174,59	141,98
2332 Učitelé předškolní výchovy	210	917	<b>108,66</b>	94,28	130,45	110,72
2341 Učitelé všeobecně vzdělávacích předmětů na speciál. školách	38	313	<b>151,51</b>	114,39	195,29	155,72
2342 Učitelé odborných předmětů na speciálních školách	11	60	<b>151,41</b>	117,82	184,04	150,19
2343 Učitelé praktického vyučování na speciálních školách	6	12	<b>169,51</b>	141,01	181,15	165,99
2353 Učitelé základních uměleckých škol (vč.soukromých)	31	428	<b>130,94</b>	100,03	166,01	132,62
2356 Odborní pedagogové v zařiz. pro výkon ústav.a ochran. výchovy	5	24	<b>165,15</b>	124,45	189,50	159,56
2359 Ost.odp.pedagogičtí pracov. jinde neuvedení (odb.instruktoři)	16	54	<b>133,47</b>	90,36	187,67	139,53
2411 Odb. prac. na úseku účetnictví, financí, daní, ap., hlavní účetní	87	196	<b>145,96</b>	106,25	192,09	148,13
2412 Odbor. pracovníci na úseku zaměstnaneckých, personálních věcí	23	30	<b>134,38</b>	105,87	193,08	141,81
2419 Ostatní odborní pracovníci v oblasti podnikání	10	18	<b>124,48</b>	82,51	188,05	131,48
2421 Právníci, právní poradci (mimo advokacie a soudnictví)	30	70	<b>156,09</b>	106,95	255,13	171,03
2429 Ostatní odborníci v právní oblasti jinde neuvedení	13	46	<b>133,01</b>	103,38	176,64	137,02
2431 Odborní archiváři (kromě řadových)	8	89	<b>114,46</b>	83,25	147,79	114,37
2432 Odborní pracovníci knihoven (kromě řadových)	25	119	<b>111,25</b>	85,00	141,00	113,63
2433 Odborní pracovníci v informacích (např. vti)	6	12	<b>101,44</b>	70,50	117,86	97,48
2434 Odborní pracovníci - kurátoři (muzeí, galérií)	11	32	<b>125,05</b>	88,65	157,82	124,87
2439 Ostatní odborní pracovníci kultury a osvěty jinde neuvedení	24	48	<b>118,05</b>	81,07	154,10	117,65



Revidované výsledky ke dni 10. 3. 2010

### Hodinový výdělek podle podskupin zaměstnání KZAM-R

kraj: Plzeňský

Podskupiny zaměstnání KZAM-R	Výběrový soubor		Medián	Diferenciace		Průměr
	počet org. jednotek	počet zaměst.		1. decil	9. decil	
			Kč/hod	Kč/hod	Kč/hod	Kč/hod
2441 Ekonomové - vědeckí pracovníci, specialisté, experti	27	52	<b>128,03</b>	97,31	171,24	132,91
2442 Sociologové, antropologové, archeologové, kriminologové	6	20	<b>100,71</b>	79,47	133,47	104,05
2443 Filozofové, historici, politologové	6	10	<b>115,34</b>	96,33	151,67	118,33
2445 Psychologové	18	66	<b>148,79</b>	114,17	183,75	150,05
2446 Odborní pracovníci v oblasti sociální péče (kromě řadových)	20	107	<b>121,03</b>	85,78	154,99	121,67
2452 Sochaři, malíři, umělečtí restaurátoři, grafici a výtvarníci	8	16	<b>108,81</b>	87,48	138,29	111,45
2470 Odborní administrativní pracovníci jinde neuvedení	112	1 513	<b>133,16</b>	99,63	179,52	137,22
3112 Stavební technici	43	110	<b>125,83</b>	100,97	162,72	128,62
3113 Elektrotechnici	4	11	<b>116,29</b>	97,26	162,45	123,67
3119 Ostatní techničtí pracovníci jinde neuvedení	45	200	<b>115,91</b>	86,88	151,55	118,70
3122 Operátoři a obsluha výpočetní techniky	23	41	<b>117,06</b>	77,99	156,48	117,67
3129 Ostatní technici ve výpočetní technice jinde neuvedení	14	38	<b>124,61</b>	58,77	154,46	112,10
3132 Obsluha zařízení pro záznam zvuku,obrazu,operátoři kamery	5	14	<b>97,02</b>	88,48	130,13	104,54
3134 Obsluha lékařských zařízení	4	99	<b>138,25</b>	109,50	182,74	141,04
3151 Kolaudační technici a technici protipožární ochrany	4	316	<b>188,02</b>	154,40	221,75	187,41
3152 Bezpečnostní tech.a tech. pro kontrolu zdravotní nezávadnosti	27	110	<b>133,00</b>	107,52	167,24	137,16
3160 Technici železničního provozu	3	15	<b>139,95</b>	106,65	169,28	136,79
3211 Technici a laboranti v oblasti biologie a v příbuzných oborech	7	276	<b>122,12</b>	95,67	150,85	123,71
3212 Technici v agronomii, v lesnictví a v zemědělství	20	130	<b>112,95</b>	79,04	140,70	111,86
3222 Asistenti hygienické služby	3	86	<b>129,76</b>	109,89	144,38	128,72
3223 Dietetici a odborníci na výživu	4	21	<b>111,43</b>	100,66	139,46	114,77
3226 Rehabilitační a fyzioterapeutičtí pracovníci (vč. odb. masérů)	15	99	<b>107,80</b>	85,72	145,51	114,09
3229 Ostatní střední zdravotničtí pracovníci jinde neuvedení	4	42	<b>146,34</b>	113,52	172,88	146,92
3231 Ošetřovatelé, všeobecné zdravotní sestry	31	1 721	<b>135,87</b>	109,59	168,04	139,02
3233 Sestry pro péči o dítě	5	271	<b>138,91</b>	115,44	166,77	140,30
3235 Sestry pro intenzivní péči	3	214	<b>150,34</b>	126,19	178,91	151,67
3311 Vychovatelé v družinách, domovech dětí a mládeže	227	862	<b>106,76</b>	83,56	138,78	109,93
3312 Vedoucí zájmových kroužků (z povolání)	9	25	<b>104,52</b>	66,69	173,56	115,09
3320 Pedagogové pro předškolní výchovu	7	26	<b>97,13</b>	76,76	117,71	99,13
3331 Vychovatelé na speciálních školách	21	76	<b>117,88</b>	92,60	157,29	126,44
3332 Vychovatelé školsk. zaříz. pro výkon ústavní a ochranné výchovy	12	146	<b>133,77</b>	108,62	168,75	138,36
3341 Instruktoři a mistři odborné výchovy	26	398	<b>120,43</b>	99,83	141,13	122,92
3349 Ostatní pedagogové jinde neuvedení	9	11	<b>93,90</b>	68,69	127,89	98,93
3416 Nákupčí	7	14	<b>93,58</b>	54,51	121,90	93,05
3421 Obchodní agenti	5	10	<b>100,92</b>	75,57	135,87	102,21
3422 Odbytoví a přepravní agenti	4	22	<b>128,31</b>	105,21	146,52	128,64
3423 Zprostředkovatelé práce a agenti pracovních úřadů	7	103	<b>115,30</b>	93,77	135,08	115,82
3431 Odborné sekretářky, sekretáři	36	192	<b>102,80</b>	75,99	153,61	111,00
3433 Pracovníci v oblasti účetnictví, fakturace, rozpočet., kalkulace	419	1 021	<b>119,55</b>	91,07	159,64	124,33
3434 Pracovníci v oblasti statistiky a matematiky	8	12	<b>98,74</b>	89,90	146,62	112,24
3435 Pracovníci v oblasti práce a mezd (kromě účetních)	21	22	<b>133,61</b>	107,97	184,45	140,50
3436 Referenti osobních oddělení	29	70	<b>126,33</b>	100,53	165,75	131,06
3439 Ostatní odborní administrativní pracovníci jinde neuvedení	197	882	<b>123,50</b>	87,44	153,11	123,78
3443 Pracovníci sociálního a důchodového zabezpečení	11	335	<b>117,69</b>	94,45	135,56	116,51

Revidované výsledky ke dni 10. 3. 2010

### Hodinový výdělek podle podskupin zaměstnání KZAM-R

kraj: Plzeňský

Podskupiny zaměstnání KZAM-R	Výběrový soubor		Medián	Diferenciace		Průměr
	počet org.	počet		1. decil	9. decil	
	jednotek	zaměst.	Kč/hod	Kč/hod	Kč/hod	Kč/hod
3444 Pracovníci pasových oddělení a oddělení udělujících povolení	8	24	<b>114,37</b>	104,09	132,99	116,24
3449 Ostatní celní a daňoví pracovníci a pracovníci v příb. oborech	4	40	<b>149,39</b>	131,64	183,52	152,95
3460 Sociální pracovníci	58	251	<b>113,48</b>	84,12	162,86	119,51
3479 Ostatní pracovníci umění a zábavy jinde neuvedení	4	25	<b>77,87</b>	66,34	112,15	82,67
3482 Trenéři, cvičitelé a úředníci sportovních podniků a klubů	3	13	<b>136,90</b>	80,97	157,38	129,80
4111 Písařky - opisovačky, stenotypistky	11	176	<b>88,06</b>	69,08	116,84	91,98
4112 Kancelářští a manipul. prac. a obsl. zařízení na zpracování textu	35	87	<b>99,13</b>	75,30	122,95	99,92
4113 Pracovníci přípravy dat výpočetní techniky	3	28	<b>91,89</b>	77,21	207,88	110,50
4115 Sekretářky, sekretáři	75	165	<b>111,48</b>	78,66	139,71	110,92
4121 Nižší účetní	9	14	<b>107,22</b>	78,88	145,32	110,12
4131 Úředníci ve skladech	34	65	<b>85,35</b>	63,04	118,02	88,38
4133 Úředníci v dopravě a v přepravě (dispečeri, kontrolori apod.)	11	20	<b>122,25</b>	83,50	145,06	119,11
4141 Řadoví knihovníci, archiváři, evidenční pracovníci	58	245	<b>98,41</b>	78,53	130,32	101,09
4190 Ostatní nižší úředníci jinde neuvedení	65	122	<b>99,19</b>	66,30	148,29	104,25
4211 Pokladníci (v bankách, pojišťovnách, spořitelnách, na poště)	36	61	<b>98,74</b>	78,14	135,53	101,26
4214 Prodavači vstupenek, jízdenek apod.	9	33	<b>77,83</b>	67,37	93,01	78,98
4222 Recepční	4	28	<b>78,55</b>	60,96	97,00	79,82
4223 Telefonisté	18	38	<b>73,03</b>	60,76	105,24	79,23
4224 Informátoři	6	10	<b>77,83</b>	71,62	128,50	91,78
5113 Průvodci (turist. zájezdů, historických a kulturních památek)	8	44	<b>66,84</b>	46,60	99,55	67,85
5121 Pracovníci dohlížející nad obsluhujícím personálem, hospodyně	46	91	<b>66,47</b>	54,07	102,60	74,93
5122 Kuchaři	360	1 170	<b>71,44</b>	56,47	91,88	73,31
5123 Čišníci, servírky	4	17	<b>78,77</b>	66,00	98,61	79,75
5132 Pečovatelé a pomoc.ošetřovatelé v zařiz.soc.péče, v nemocnicích	44	1 059	<b>93,99</b>	75,61	112,91	94,24
5133 Pečovatelé v domácnosti	9	92	<b>83,86</b>	68,20	129,65	98,73
5139 Ostatní pečovatelé a pomocní ošetřovatelé jinde neuvedení	11	168	<b>114,43</b>	77,76	142,07	113,06
5161 Hasiči, požárníci	3	273	<b>151,00</b>	120,06	172,81	149,58
5162 Pracovníci bezpečnostních orgánů (např. policisté, strážníci)	13	86	<b>136,33</b>	106,06	170,43	136,98
5169 Ostatní pracovníci ochrany a ostrahy jinde neuvedení	11	52	<b>87,90</b>	71,73	149,92	100,26
6113 Zahradníci a pěstitelé zahradních plodin a sazenic	7	48	<b>72,82</b>	56,31	93,39	74,52
7122 Zedníci, kameníci, omítkáři	26	51	<b>86,47</b>	74,03	115,36	88,79
7124 Tesaři a truhláři	10	32	<b>77,03</b>	59,66	100,60	78,31
7129 Ost. stavební dělníci hlavní stav. výroby a prac.v ost. oborech	6	18	<b>85,62</b>	72,00	112,21	86,84
7136 Instalatéři, potrubáři, stavební zámečníci, klempíři	12	58	<b>93,10</b>	76,56	113,50	93,75
7137 Stavební a provozní elektrikáři	8	28	<b>95,26</b>	78,54	112,12	96,51
7141 Malíři a tapetáři	4	10	<b>73,41</b>	51,35	108,99	76,76
7222 Nástrojaři, kovomodeláři, kovodělníci, zámečníci	29	73	<b>93,00</b>	70,34	121,30	94,29
7231 Mechanici a opraváři motorových vozidel	14	43	<b>99,32</b>	83,61	112,21	98,20
7243 Mechanici, seřizovači, opraváři elektronických zařízení	3	26	<b>95,77</b>	83,85	112,30	97,76
7422 Umělečtí truhláři, řezbáři, výrobci a opraváři výrobků ze dřeva	11	25	<b>87,02</b>	69,93	100,00	85,88
7433 Dámští a pánští krejčí a kloboučníci včetně opravářů oděvů	10	53	<b>73,42</b>	51,85	86,12	72,70
8162 Obsluha parních turbín, ohříváčů a motorů	61	80	<b>74,92</b>	55,32	104,01	78,77
8163 Obsluha zařízení při úpravě, čištění a rozvodu vody	7	23	<b>94,90</b>	72,24	110,44	93,94
8164 Obsluha zařízení ve spalovně (spalování odpadků apod.)	3	25	<b>88,22</b>	70,59	106,16	90,19

Revidované výsledky ke dni 10. 3. 2010

**Hodinový výdělek  
podle podskupin zaměstnání KZAM-R**

kraj: Plzeňský

Podskupiny zaměstnání KZAM-R	Výběrový soubor		Medián	Diferenciace		Průměr	
	počet org. jednotek	počet zaměst.		1. decil	9. decil		
			Kč/hod	Kč/hod	Kč/hod	Kč/hod	
8264	Obsluha strojů na bělení, barvení, čištění, praní, žehlení textilu	17	125	<b>70,17</b>	62,19	83,61	71,93
8321	Řidiči osobních a malých dodávkových automobilů, taxikáři	54	109	<b>93,61</b>	72,10	115,49	94,34
8322	Řidiči sanitních a rzp vozů	3	149	<b>124,37</b>	91,04	150,05	123,35
8324	Řidiči nákladních automobilů a tahačů	15	174	<b>90,96</b>	78,21	103,69	90,48
8326	Řidiči speciálních vozidel	13	238	<b>94,20</b>	81,00	107,00	94,13
8331	Obsluha zemědělských a lesních strojů	8	38	<b>83,48</b>	50,85	96,25	78,51
8332	Obsluha zemních a příbuzných strojů	6	15	<b>92,57</b>	84,90	109,71	94,65
8334	Obsluha vysokozdvížných a ostatních motorových vozíků	3	21	<b>82,85</b>	70,49	98,96	82,42
9132	Pomocníci a uklízeči v kancelářích, hotelích, nemocnicích ap.	506	1 895	<b>60,77</b>	50,74	77,90	63,21
9133	Ruční pradelci a žehlíři (kromě obsluhy strojů)	8	10	<b>61,80</b>	50,70	90,54	65,88
9141	Domovníci, správci domu	117	183	<b>79,80</b>	57,93	105,85	81,84
9143	Školníci vč. školníků - údržbářů	302	414	<b>74,89</b>	57,09	100,34	77,42
9152	Vrátní, hlídači, uváděči a šatnářky	66	279	<b>62,53</b>	48,63	86,77	65,36
9161	Sběrači odpadků, popeláři	36	78	<b>73,74</b>	51,01	111,14	77,98
9169	Ostatní pracovníci v příbuzných oborech jinde neuvedení	22	43	<b>61,70</b>	48,21	79,70	63,72
9321	Pomocní a nekvalifikovaní montážní a manipulační dělníci	3	28	<b>47,67</b>	46,80	93,49	65,68
9323	Dělníci nádvorní skupiny (pomocní montéři)	13	38	<b>72,74</b>	59,70	102,37	78,77
9339	Pomocní a nekvalif. pracovníci v dopravě, ve skladech, v telek.	15	68	<b>70,98</b>	59,58	110,17	78,13

## 4. čtvrtletí 2006

## RSCP - nepodnikatelská sféra

NS-V6

Revidované výsledky ke dni 10. 3. 2010

Hodinový výdělek  
podle kategorií zaměstnání

kraj: Plzeňský

Kategorie zaměstnání	Struktura zaměstnanců	Medián	Diferenciace		Průměr
			1. decil	9. decil	
	%	Kč/hod	Kč/hod	Kč/hod	Kč/hod
D Manuální pracovníci	19,6	<b>72,72</b>	53,72	109,25	78,58
T Nemanuální pracovníci	80,4	<b>129,73</b>	90,25	191,87	138,28
Relace D/T (%)		56,1	59,5	56,9	56,8
<b>C E L K E M - nepodnikatelská sféra</b>	<b>100</b>	<b>120,55</b>	<b>69,76</b>	<b>182,77</b>	<b>126,57</b>

manuální pracovníci - zaměstnanci s převážně manuálním charakterem práce (hlavní třída KZAM-R 6-9 a vybraná zaměstnání hl. třídy 5)

nemanuální pracovníci - zaměstnanci s převážně nemanuálním charakterem práce (hlavní třída KZAM-R 1-4 a vybraná zaměstnání hl. třídy 5)

## 4. čtvrtletí 2006

## RSCP - nepodnikatelská sféra

NS-V8

Revidované výsledky ke dni 10. 3. 2010

Hodinový výdělek  
podle pohlaví

kraj: Plzeňský

Pohlaví	Struktura zaměstnanců	Medián	Diferenciace		Průměr
			1. decil	9. decil	
	%	Kč/hod	Kč/hod	Kč/hod	Kč/hod
Muž	29,2	<b>128,13</b>	78,94	211,38	139,96
Žena	70,8	<b>118,27</b>	66,59	170,55	121,03
Relace Ž/M (%)		92,3	84,4	80,7	86,5
<b>C E L K E M - nepodnikatelská sféra</b>	<b>100</b>	<b>120,55</b>	<b>69,76</b>	<b>182,77</b>	<b>126,57</b>

## Hrubý měsíční plat a jeho složky, diference, placená doba v nepodnikatelské sféře

kraj: Plzeňský

**Medián hrubého měsíčního platu ..... 20 662 Kč/měs**

### Diference

1. decil - 10 % hrubých měsíčních platů menších než .....	12 124 Kč/měs
1. kvartil - 25 % hrubých měsíčních platů menších než .....	16 575 Kč/měs
Medián - 50 % hrubých měsíčních platů menších než .....	20 662 Kč/měs
3. kvartil - 25 % hrubých měsíčních platů větších než .....	25 012 Kč/měs
9. decil - 10 % hrubých měsíčních platů větších než .....	30 285 Kč/měs

Průměr hrubého měsíčního platu ..... 21 651 Kč/měs

### Vybrané složky hrubého měsíčního platu

prémie a odměny .....	7,8 %
příplatky za přesčas .....	0,7 %
příplatky ostatní .....	14,4 %
náhrady .....	10,8 %
odměny za pohotovost .....	0,8 %

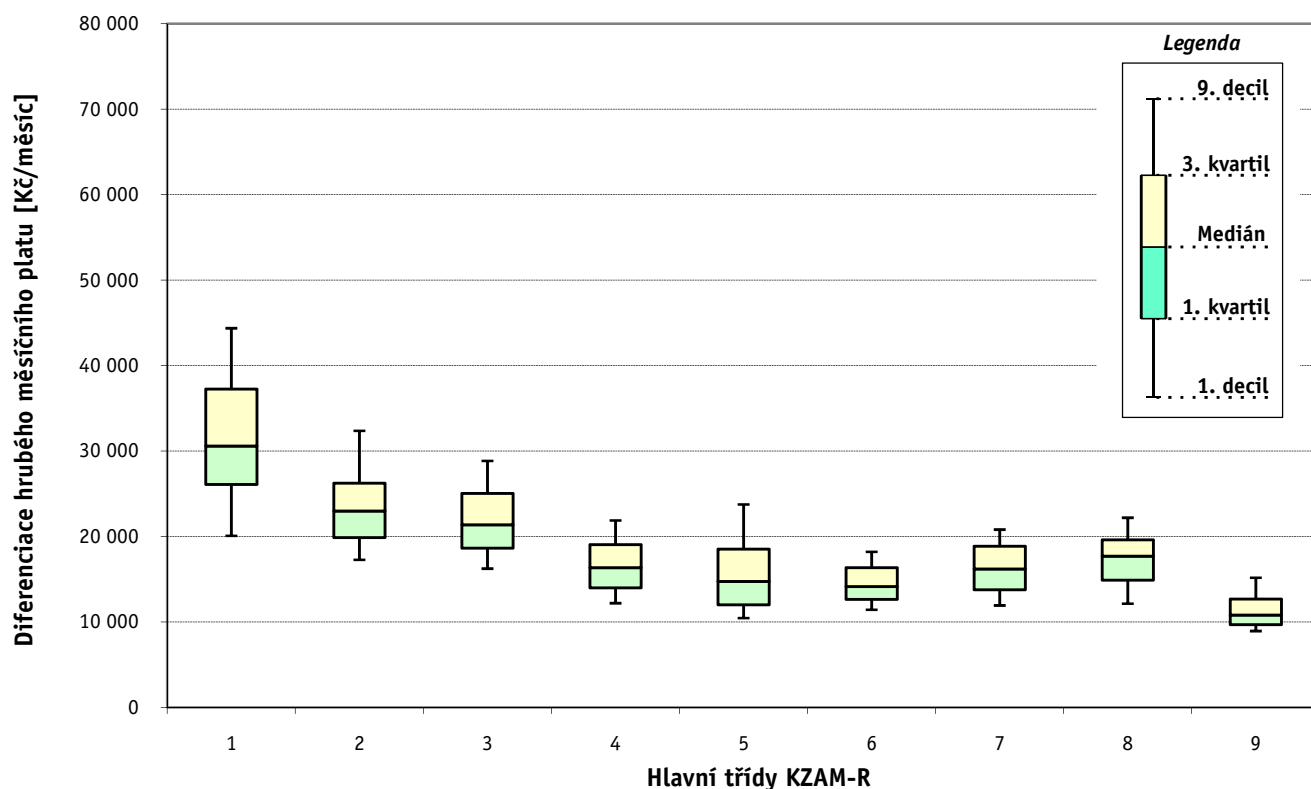
Průměrná placená doba ..... 175,0 hod/měs

Revidované výsledky ke dni 10. 3. 2010

### Hrubý měsíční plat a jeho složky, diference, placená doba podle hlavních tříd zaměstnání KZAM-R

kraj: Plzeňský

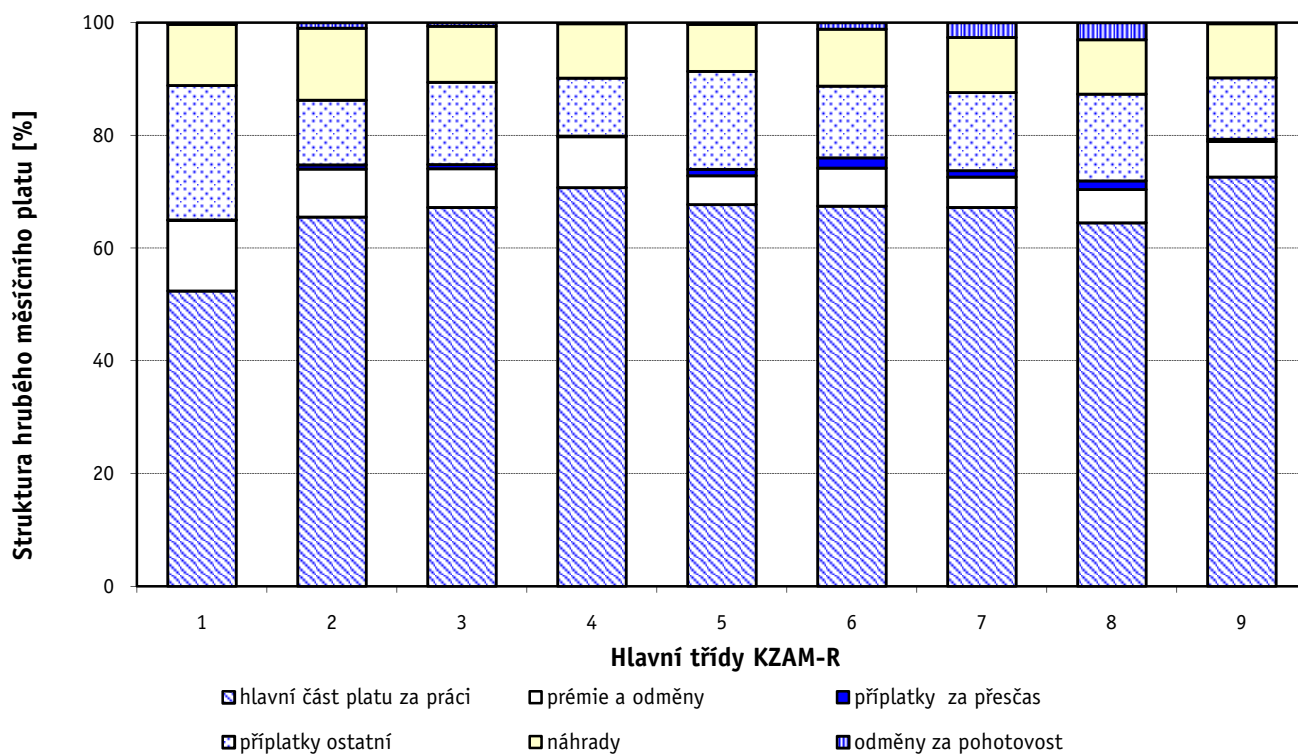
Hlavní třída zaměstnání KZAM - R	Struktura zaměstnanců	Medián
	%	Kč/měs
0 Příslušníci armády	1,4	*
1 Zákodárci, vedoucí a řídicí pracovníci	6,1	30 606
2 Vědečtí a odborní duševní pracovníci	32,2	22 991
3 Techničtí (zdrav., pedagog.) pracovníci	33,6	21 382
4 Nižší administrativní pracovníci	3,5	16 370
5 Provozní pracovníci ve službách a obchodu	10,1	14 752
6 Dělníci v zemědělství, lesnictví a rybářství	0,3	14 130
7 Řemeslníci, výrobci a zpracovatelé	1,6	16 223
8 Obsluha strojů a zařízení	3,5	17 703
9 Pomocní a nekvalifikovaní pracovníci	7,9	10 800
<b>C E L K E M - nepodnikatelská sféra</b>	<b>100</b>	<b>20 662</b>



### Hrubý měsíční plat a jeho složky, diference, placená doba podle hlavních tříd zaměstnání KZAM-R

kraj: Plzeňský

Diference				Průměr	Vybrané složky hrubého měsíčního platu					Placená doba
1. decil	1. kvartil	3. kvartil	9. decil		prémie a odměny	příplatky za přesčas	příplatky ostatní	náhrady	odměny za pohotovost	
Kč/měs	Kč/měs	Kč/měs	Kč/měs	Kč/měs	%	%	%	%	%	hod/měs
*	*	*	*	*	*	*	*	*	*	*
20 080	26 112	37 268	44 377	32 279	12,5	0,1	23,9	10,9	0,3	173,6
17 273	19 893	26 242	32 361	24 749	8,5	0,7	11,5	12,8	1,0	175,2
16 246	18 636	25 029	28 857	22 121	6,9	0,7	14,6	9,9	0,6	174,8
12 199	14 008	19 049	21 889	16 772	9,1	0,1	10,3	9,7	0,2	173,6
10 459	12 023	18 520	23 754	16 035	5,1	1,2	17,4	8,4	0,3	173,8
11 430	12 665	16 355	18 206	14 609	6,8	1,8	12,7	10,2	1,1	177,2
11 937	13 769	18 866	20 808	16 398	5,4	1,1	13,9	9,8	2,6	177,6
12 129	14 901	19 599	22 199	17 493	5,9	1,6	15,4	9,7	3,0	178,4
8 931	9 702	12 692	15 174	11 532	6,3	0,4	10,9	9,6	0,2	174,6
<b>12 124</b>	<b>16 575</b>	<b>25 012</b>	<b>30 285</b>	<b>21 651</b>	<b>7,8</b>	<b>0,7</b>	<b>14,4</b>	<b>10,8</b>	<b>0,8</b>	<b>175,0</b>



Revidované výsledky ke dni 10. 3. 2010

### Hrubý měsíční plat a jeho složky, diference, placená doba podle podskupin zaměstnání KZAM-R

kraj: Plzeňský

Podskupiny zaměstnání KZAM-R	Počet zaměstnanců přepočtený podle placených měsíců	Medián
		Kč/měs
1127 Vedoucí pracovníci orgánů státní správy, správních úřadů	315	32 268
1150 Přednostové, tajemníci a vedoucí pracovníci okresních a obecních úřadů	379	29 297
1210 Ředitelé a prezidenti velkých organizací, podniků	242	36 843
1225 Vedoucí pracovníci v restauracích a hotelích	115	16 935
1229 Vedoucí pracovních dílčích celků jinde neuvedení (kulturních,zdravotn.,školských)	72	33 363
1231 Vedoucí pracovníci finančních a hospodářských (správních) útvarů	55	33 146
1239 Vedoucí pracovníci ostatních útvarů jinde neuvedení	18	26 895
1319 Vedoucí, ředitelé malých organizací ostatní (kultura,zdravotnictví,školství)	243	27 648
2113 Chemici	11	28 795
2114 Geologové, geofyzici, geodeti, hydrologové apod.	26	21 071
2131 Projektanti a analytici výpočetních systémů	42	36 818
2132 Programátoři	21	24 384
2139 Ostatní odborníci zabývající se výpočetní technikou jinde neuvedení	97	23 641
2141 Hlavní architekti, architekti a plánovači měst, urbanisté, dopravních sítí	36	25 504
2142 Projektanti staveb a areálů, stavební inženýři	21	21 490
2149 Ostatní architekti, projektanti, konstruktéři a techničtí inženýři (tvůrčí pracovníci)	25	24 004
2211 Bakteriologové, biologové, ekologové, zoologové a odborníci v příbuzných oborech	67	21 651
2212 Farmakologové, anatomové, biochemici, fyziologové, patologové	36	31 216
2213 Agronomové, šlechtitelé a odborníci v příbuzných oborech	18	20 746
2221 Lékaři, ordináři (kromě zubních lékařů)	642	45 354
2321 Učitelé všeobecně vzdělávacích předmětů	827	24 781
2322 Učitelé odborných předmětů	411	24 641
2323 Učitelé praktického vyučování (kromě mistrů)	43	23 620
2331 Učitelé základních škol	2 274	23 094
2332 Učitelé předškolní výchovy	823	17 867
2341 Učitelé všeobecně vzdělávacích předmětů na speciálních školách	276	25 335
2342 Učitelé odborných předmětů na speciálních školách	49	25 509
2343 Učitelé praktického vyučování na speciálních školách	13	26 680
2353 Učitelé základních uměleckých škol (vč.soukromých)	208	23 167
2356 Odborní pedagogové v zařízeních pro výkon ústavní a ochranné výchovy	24	26 958
2359 Ostatní odborní pedagogičtí pracovníci jinde neuvedení (odborní instruktoři)	44	22 661
2411 Odborní pracovníci na úseku účetnictví, financí, daní, apod., hlavní účetní	163	21 483
2412 Odborní pracovníci na úseku zaměstnaneckých, personálních věcí	26	22 075
2419 Ostatní odborní pracovníci v oblasti podnikání	17	16 826
2421 Právníci, právní poradci (mimo advokacie a soudnictví)	58	24 723
2429 Ostatní odborníci v právní oblasti jinde neuvedení	42	23 023
2431 Odborní archiváři (kromě řadových)	70	20 284
2432 Odborní pracovníci knihoven (kromě řadových)	99	18 225
2434 Odborní pracovníci - kurátoři (muzeí, galérií)	27	22 658
2439 Ostatní odborní pracovníci kultury a osvěty jinde neuvedení	42	20 548
2441 Ekonomové - vědečtí pracovníci, specialisté, experti	44	21 360
2442 Sociologové, antropologové, archeologové, kriminologové	17	17 132
2445 Psychologové	47	25 527
2446 Odborní pracovníci v oblasti sociální péče (kromě řadových)	95	21 321



### Hrubý měsíční plat a jeho složky, diference, placená doba podle podskupin zaměstnání KZAM-R

kraj: Plzeňský

Diference				Průměr	Vybrané složky hrubého měsíčního platu					Placená doba
1. decil	1. kvartil	3. kvartil	9. decil		prémie a odměny	příplatky za přesčas	příplatky ostatní	náhrady	odměny za pohotovost	
Kč/měs	Kč/měs	Kč/měs	Kč/měs	Kč/měs	%	%	%	%	%	hod/měs
26 606	29 063	39 574	47 408	34 894	11,7	0,0	21,0	9,8	0,1	174,2
21 358	25 567	33 484	40 439	30 463	14,6	0,0	23,7	10,7	0,2	173,5
30 219	33 729	41 209	44 377	37 886	11,2	0,0	27,3	13,9	0,0	173,3
13 602	15 379	18 343	21 147	17 547	7,7	0,1	15,7	9,5	0,0	173,5
19 078	25 612	39 705	49 556	34 805	15,4	0,2	25,9	5,7	1,6	174,5
22 728	23 929	40 950	51 820	36 322	22,4	0,2	25,3	9,4	0,5	173,5
19 549	22 016	29 820	41 586	28 245	11,5	0,0	17,7	8,4	1,9	173,1
22 139	24 872	30 642	36 125	28 944	8,2	0,0	23,0	13,7	0,2	173,4
17 762	22 155	34 644	34 946	27 592	5,4	0,3	16,9	6,3	5,9	174,5
17 700	19 291	24 077	26 265	21 800	15,1	0,4	4,7	9,8	0,0	175,3
24 974	29 307	40 136	51 541	37 908	33,0	0,1	20,3	9,3	0,5	174,0
18 748	20 352	27 713	35 279	26 271	15,9	0,8	14,2	9,4	0,0	174,1
18 589	21 263	27 828	32 578	25 521	12,6	0,3	16,7	9,4	1,1	175,4
20 118	21 793	28 694	31 660	25 274	10,3	0,0	22,8	9,2	0,0	169,9
19 457	20 568	24 471	32 361	23 667	10,3	0,0	21,2	10,3	0,1	169,2
17 586	21 149	32 341	37 861	27 012	13,2	0,1	21,1	9,5	0,7	174,3
8 965	10 065	26 788	39 184	21 351	11,3	1,1	14,4	13,1	0,6	176,3
24 471	27 310	33 021	46 405	32 460	13,5	0,6	13,7	10,3	0,3	176,7
16 755	18 426	22 162	32 184	21 381	7,4	0,2	13,4	9,2	0,0	173,5
29 472	36 054	57 384	71 773	48 363	16,0	4,1	14,1	8,3	5,7	193,3
20 576	22 786	26 933	29 258	25 053	5,5	0,1	13,9	15,1	0,1	173,6
20 296	22 668	26 665	29 237	24 939	4,3	0,2	13,2	15,1	0,1	173,6
18 347	20 938	30 056	32 415	24 987	7,8	0,4	15,3	15,3	0,0	173,3
19 754	21 484	24 788	26 952	23 303	5,4	0,0	8,7	15,3	0,0	173,7
15 988	16 925	18 650	19 818	17 890	4,6	0,0	4,8	15,4	0,0	173,4
20 005	22 146	28 106	31 180	25 481	6,7	0,6	14,6	15,5	0,0	173,6
20 671	22 841	27 608	28 723	25 048	6,6	0,1	13,3	15,2	0,0	174,0
22 624	23 545	29 686	30 764	27 159	5,4	0,3	15,9	14,3	0,0	174,3
19 399	21 006	25 643	29 645	23 946	4,1	0,0	9,3	14,8	0,0	173,6
21 226	24 666	30 059	30 528	26 839	3,6	0,1	17,0	14,7	0,0	173,2
16 750	20 009	27 273	32 328	23 800	6,5	0,0	14,2	13,1	0,4	173,3
8 195	17 060	24 657	28 462	20 434	12,4	0,0	16,8	11,9	0,0	173,5
18 064	18 555	26 080	28 228	22 187	10,4	0,0	16,3	10,3	0,0	174,5
8 677	14 449	21 836	27 106	17 553	13,9	0,4	16,9	9,8	0,0	175,0
12 812	20 384	27 979	35 331	24 827	17,5	0,0	19,4	10,5	0,0	173,6
18 712	21 797	26 614	28 268	23 766	10,0	0,0	10,2	9,5	0,0	174,1
15 400	17 801	23 051	25 287	20 567	5,6	0,0	10,9	10,4	0,0	173,1
14 007	15 877	20 434	23 376	18 721	5,1	0,0	8,1	10,3	0,0	173,0
16 171	18 143	25 868	28 087	22 645	4,4	0,0	14,4	9,9	0,0	174,1
12 893	15 568	23 083	24 547	19 867	6,9	0,2	15,4	10,1	0,0	173,2
16 012	18 556	23 825	28 366	22 532	9,3	0,2	17,3	9,9	0,1	175,7
14 116	16 203	19 740	23 514	18 000	3,9	0,1	7,1	9,8	0,0	173,5
20 628	23 253	28 672	31 374	25 665	7,9	0,0	12,2	11,9	0,0	173,5
14 464	18 608	24 148	25 986	21 211	10,1	0,0	11,6	10,2	0,9	172,9

Revidované výsledky ke dni 10. 3. 2010

### Hrubý měsíční plat a jeho složky, diference, placená doba podle podskupin zaměstnání KZAM-R

kraj: Plzeňský

Podskupiny zaměstnání KZAM-R	Počet zaměstnanců přepočtený podle placených měsíců	Medián
		Kč/měs
2452 Sochaři, malíři, umělečtí restaurátoři, grafici a výtvarníci	14	19 960
2470 Odborní administrativní pracovníci jinde neuvedení	1 337	21 110
3112 Stavební technici	117	21 515
3113 Elektrotechnici	10	23 998
3119 Ostatní techničtí pracovníci jinde neuvedení	162	20 015
3122 Operátoři a obsluha výpočetní techniky	41	20 215
3129 Ostatní technici ve výpočetní technice jinde neuvedení	26	21 767
3134 Obsluha lékařských zařízení	91	30 401
3151 Kolaudační technici a technici protipožární ochrany	104	28 601
3152 Bezpečnostní technici a technici pro kontrolu zdravotní nezávadnosti a jakosti	102	22 202
3160 Technici železničního provozu	14	25 572
3211 Technici a laboranti v oblasti biologie a v příbuzných oborech	249	22 884
3212 Technici v agronomii, v lesnictví a v zemědělství	117	19 284
3222 Asistenti hygienické služby	84	22 040
3223 Dietetici a odborníci na výživu	20	19 918
3226 Rehabilitační a fyzioterapeutičtí pracovníci (vč. odborných masérů)	84	19 696
3229 Ostatní střední zdravotničtí pracovníci jinde neuvedení	38	25 379
3231 Ošetrovatelé, všeobecné zdravotní sestry	1 567	24 457
3233 Sestry pro péči o dítě	253	24 506
3235 Sestry pro intenzivní péči	193	27 792
3311 Vychovatelé v družinách, klubech, domovech dětí a mládeže apod.	668	18 143
3312 Vedoucí zájmových kroužků (z povolání)	20	19 326
3320 Pedagogové pro předškolní výchovu	18	17 945
3331 Vychovatelé na speciálních školách	53	19 043
3332 Vychovatelé školského zařízení pro výkon ústavní a ochranné výchovy	140	22 353
3341 Instruktoři a mistři odborné výchovy	351	19 869
3422 Odbytoví a přepravní agenti	17	21 573
3423 Zprostředkovatelé práce a agenti pracovních úřadů	89	20 256
3431 Odborné sekretářky, sekretáři	162	17 034
3433 Pracovníci v oblasti účetnictví, fakturace, rozpočetnictví, kalkulace	838	20 314
3434 Pracovníci v oblasti statistiky a matematiky	10	17 210
3435 Pracovníci v oblasti práce a mezd (kromě účetních)	21	22 428
3436 Referenti osobních oddělení	68	22 847
3439 Ostatní odborní administrativní pracovníci jinde neuvedení	786	20 205
3443 Pracovníci sociálního a důchodového zabezpečení	286	19 040
3444 Pracovníci pasových oddělení a oddělení udělujících povolení	19	18 980
3449 Ostatní celní a daňoví pracovníci a pracovníci v příbuzných oborech	37	25 127
3460 Sociální pracovníci	224	18 125
4111 Písačky - opisovačky, stenotypistky	146	14 804
4112 Kancelářští a manipulační pracovníci a obsluha zařízení na zpracování textu	78	16 694
4113 Pracovníci přípravy dat výpočetní techniky	25	14 935
4115 Sekretářky, sekretáři	144	18 445
4121 Nižší účetní	12	17 379
4131 Úředníci ve skladech	56	14 666

### Hrubý měsíční plat a jeho složky, diference, placená doba podle podskupin zaměstnání KZAM-R

kraj: Plzeňský

Diference				Průměr	Vybrané složky hrubého měsíčního platu					Placená doba
1. decil	1. kvartil	3. kvartil	9. decil		prémie a odměny	příplatky za přesčas	příplatky ostatní	náhrady	odměny za pohotovost	
Kč/měs	Kč/měs	Kč/měs	Kč/měs	Kč/měs	%	%	%	%	%	hod/měs
15 498	18 024	21 703	24 050	19 884	4,9	0,1	13,2	12,0	0,0	173,1
15 056	18 475	23 794	26 875	20 962	10,6	0,1	11,2	10,5	0,1	173,7
17 178	19 504	24 197	26 630	21 938	8,2	0,1	16,3	9,7	0,6	172,9
17 599	18 333	25 781	27 037	23 264	2,7	2,0	18,6	9,8	3,1	178,6
15 667	17 868	23 857	27 513	20 960	10,8	0,5	18,3	9,9	0,9	174,9
12 554	14 635	23 756	27 180	20 007	8,5	0,1	14,3	9,8	0,0	173,7
17 815	20 243	23 355	24 834	21 623	7,8	0,1	12,1	9,8	0,0	173,2
20 242	23 816	33 649	38 281	29 438	10,4	3,5	11,0	9,8	5,4	192,0
22 579	25 606	30 475	33 925	28 361	4,3	0,2	22,6	0,3	2,5	171,9
18 981	20 090	24 322	26 083	22 683	8,8	0,1	11,8	10,3	0,2	173,7
20 788	22 970	28 720	29 852	25 769	8,5	2,5	22,5	9,0	3,1	183,5
17 310	19 592	28 555	32 733	24 109	7,2	2,9	9,7	10,4	3,3	185,8
13 034	16 152	21 258	24 628	19 000	7,2	0,0	9,3	10,4	0,0	173,5
18 672	19 874	23 241	24 525	21 629	9,2	0,0	9,2	10,2	0,0	173,4
17 557	18 320	21 028	24 366	20 227	5,9	0,8	10,5	10,4	0,0	175,4
15 976	17 426	22 309	25 499	20 052	8,2	1,1	8,4	10,1	0,0	176,9
21 657	22 201	30 688	33 837	26 401	4,8	3,5	19,7	8,4	0,5	181,4
19 433	21 588	27 251	30 875	24 851	6,9	1,6	16,6	9,7	0,9	175,5
20 392	22 055	27 230	30 307	24 975	6,6	1,6	16,6	9,3	0,2	174,8
23 036	25 184	31 062	34 931	28 424	6,3	2,6	19,9	9,0	1,1	180,3
14 847	16 455	20 106	23 159	18 592	4,0	0,1	12,4	15,2	0,6	173,6
13 898	14 581	21 885	22 584	18 009	7,3	0,1	7,8	14,8	0,7	173,2
16 211	16 417	18 780	21 679	18 024	4,3	0,0	5,8	15,6	0,0	173,7
16 046	17 447	20 817	23 577	19 441	6,7	0,1	11,7	15,0	0,0	173,5
17 096	20 260	25 462	28 880	23 074	4,8	0,7	17,5	16,0	0,5	175,9
16 714	18 472	21 598	23 801	20 194	4,4	0,2	10,6	15,5	0,1	173,4
16 625	19 627	22 816	25 142	21 261	6,9	0,0	12,9	10,4	0,1	173,3
17 157	18 560	21 454	22 536	20 024	5,3	0,0	13,7	10,1	0,0	177,3
11 521	13 967	19 539	21 446	17 021	15,4	0,1	13,9	10,9	0,0	174,0
16 002	18 030	23 222	26 319	20 914	9,3	0,1	14,5	9,8	0,1	173,5
15 746	16 270	21 385	24 631	19 089	11,3	0,0	8,5	9,6	0,1	173,4
18 764	20 120	24 668	37 435	24 216	9,8	0,5	16,3	9,6	0,9	175,7
18 017	19 003	25 539	29 584	23 146	11,4	0,8	16,0	9,9	0,0	176,9
14 995	17 643	22 823	25 137	20 350	8,7	0,1	13,8	10,1	0,1	174,1
15 783	17 577	20 145	21 429	18 836	7,4	0,0	8,0	9,7	0,1	174,7
17 395	18 076	20 171	22 620	19 221	4,6	0,1	11,9	9,8	0,0	174,7
23 165	24 089	27 010	29 333	25 592	4,4	0,0	19,3	3,8	0,0	173,0
12 562	14 641	21 131	22 649	17 797	7,0	0,1	13,8	11,4	0,8	171,7
12 124	13 232	17 262	19 205	15 363	15,2	0,1	2,7	8,9	0,3	173,8
13 347	14 795	18 943	20 366	16 702	8,1	0,0	9,1	10,4	0,0	173,6
11 841	12 735	16 725	24 333	15 755	16,7	0,1	9,5	9,0	0,0	173,8
12 988	15 941	20 544	23 999	18 190	8,4	0,0	11,7	10,3	0,0	173,4
13 994	16 042	20 405	21 205	17 608	8,5	0,0	10,3	9,5	0,0	173,4
11 803	12 830	17 892	20 510	15 377	7,3	0,1	14,9	10,2	0,4	173,2

Revidované výsledky ke dni 10. 3. 2010

### Hrubý měsíční plat a jeho složky, diference, placená doba podle podskupin zaměstnání KZAM-R

kraj: Plzeňský

Podskupiny zaměstnání KZAM-R	Počet zaměstnanců přepočtený podle placených měsíců	Medián
		Kč/měs
4133 Úředníci v dopravě a v přepravě (dispečeri, kontrolori apod.)	18	21 912
4141 Řadoví knihovníci, archiváři, evidenční pracovníci	193	17 133
4190 Ostatní nižší úředníci jinde neuvedení	90	16 873
4211 Pokladníci (v bankách, pojišťovnách, spořitelnách, na poště)	49	17 214
4214 Prodavači vstupenek, jízdenek apod.	13	12 379
4222 Recepční	24	14 493
4223 Telefonisté	28	11 888
5113 Průvodci (turistických zájezdů, historických a kulturních památek)	13	11 583
5121 Pracovníci dohlížející nad obsluhujícím personálem, hospodyně	55	11 471
5122 Kuchaři	971	11 743
5123 Číšníci, servírky	15	13 311
5132 Pečovatelé a pomocní ošetřovatelé v zařízeních sociální péče, v nemocnicích	922	16 280
5133 Pečovatelé v domácnosti	81	13 758
5139 Ostatní pečovatelé a pomocní ošetřovatelé jinde neuvedení	152	16 458
5162 Pracovníci bezpečnostních orgánů (např. policisté, strážníci)	63	24 113
5169 Ostatní pracovníci ochrany a ostrahy jinde neuvedení	42	17 124
6113 Zahradníci a pěstitelé zahradních plodin a sazenic	34	13 570
7122 Zedníci, kameníci, omítkáři	43	15 294
7124 Tesaři a truhláři	27	13 491
7129 Ostatní stavební dělníci hlavní stavební výroby a pracovníci v ostatních oborech	16	17 294
7136 Instalatéři, potrubáři, stavební zámečníci, klempíři	52	18 612
7137 Stavební a provozní elektrikáři	26	20 008
7222 Nástrojaři, kovodeláři, kovodělníci, zámečníci	56	16 091
7231 Mechanici a opraváři motorových vozidel	43	18 382
7422 Umělečtí truhláři, řezbáři, výrobci a opraváři výrobků ze dřeva vč. opravářů	22	15 109
7433 Dámští a pánské krejčí a kloboučníci včetně opravářů oděvů	34	13 043
8162 Obsluha parních turbín, ohřivačů a motorů	48	15 819
8163 Obsluha zařízení při úpravě, čištění a rozvodu vody	18	19 041
8164 Obsluha zařízení ve spalovně (spalování odpadků apod.)	23	16 963
8264 Obsluha strojů na bělení, barvení, čištění, praní, žehlení textilu	117	11 880
8321 Řidiči osobních a malých dodávkových automobilů, taxikáři	92	16 497
8322 Řidiči sanitních a rzp vozů	137	22 342
8324 Řidiči nákladních automobilů a tahačů	161	18 057
8326 Řidiči speciálních vozidel	212	18 226
8331 Obsluha zemědělských a lesních strojů	30	16 565
8332 Obsluha zemních a příbuzných strojů	14	18 056
8334 Obsluha vysokozdvíhových a ostatních motorových vozíků	21	16 013
9132 Pomocníci a uklízeči v kancelářích, hotelích, nemocnicích a jiných zařízeních	1 164	10 146
9141 Domovníci, správci domu	130	14 850
9143 Školníci vč. školníků - údržbářů	314	12 050
9152 Vrátní, hlídači, uváděči a šatnářky	161	12 275
9161 Sběrači odpadků, popeláři	75	11 860
9169 Ostatní pracovníci v příbuzných oborech jinde neuvedení	30	10 474
9323 Dělníci nádvorní skupiny (pomocní montéři)	40	12 498

### Hrubý měsíční plat a jeho složky, diference, placená doba podle podskupin zaměstnání KZAM-R

kraj: Plzeňský

Diference				Průměr	Vybrané složky hrubého měsíčního platu					Placená doba
1. decil	1. kvartil	3. kvartil	9. decil		průměrná odměna	příplatky za přesčas	příplatky ostatní	náhrady	odměny za pohotovost	
Kč/měs	Kč/měs	Kč/měs	Kč/měs	Kč/měs	%	%	%	%	%	hod/měs
14 810	17 878	23 704	24 234	21 339	9,8	0,9	20,8	9,0	1,6	176,9
13 842	15 324	18 975	21 438	17 323	6,8	0,0	9,1	10,0	0,2	173,6
12 669	15 284	20 586	24 911	18 170	6,9	0,1	13,4	8,2	0,0	174,1
12 584	14 082	19 368	22 272	16 946	9,9	0,2	10,4	9,8	0,0	173,8
10 142	11 276	15 141	15 433	12 831	4,7	0,9	13,6	7,9	0,0	174,0
11 599	12 970	15 074	16 659	14 405	8,2	1,0	22,5	11,1	0,0	171,4
9 773	11 274	13 683	17 623	12 822	8,6	0,3	13,6	9,9	0,0	173,2
8 946	9 486	12 523	14 858	11 471	0,5	0,3	10,8	9,5	0,0	176,5
8 880	9 493	14 525	20 624	12 716	4,7	0,0	11,3	10,8	0,0	173,4
9 752	10 576	13 145	15 142	12 174	5,9	0,2	9,7	9,9	0,0	173,7
11 942	12 182	16 007	17 243	14 327	6,3	1,1	21,4	9,7	0,0	179,4
13 061	14 491	18 762	20 660	16 643	4,5	1,5	17,3	10,2	0,3	173,4
11 235	12 286	15 607	16 336	14 290	12,2	0,1	9,1	10,1	0,0	173,4
12 695	14 425	17 782	19 373	16 224	10,6	0,0	17,6	10,3	0,4	165,4
18 758	22 072	26 167	28 403	24 228	4,2	3,7	25,1	9,8	0,0	175,6
12 814	14 040	24 585	25 839	18 488	4,1	0,8	24,5	9,5	0,1	172,5
10 727	12 215	15 313	17 938	13 873	6,0	0,4	9,6	10,5	2,4	174,0
12 846	13 875	17 120	19 892	15 749	4,5	0,4	13,1	10,5	0,8	174,5
10 477	11 974	15 054	16 667	13 637	4,3	0,5	12,5	10,2	0,0	175,2
12 845	13 350	19 006	20 122	16 883	4,5	1,2	13,8	10,2	1,2	181,0
14 563	17 019	19 587	21 466	18 389	4,7	2,0	14,4	9,1	6,4	183,5
16 028	16 561	20 913	23 235	19 547	5,6	3,3	14,8	8,3	7,8	189,9
12 824	14 853	17 658	20 327	16 380	7,6	0,8	17,3	10,0	0,3	176,4
14 614	16 778	19 934	21 205	18 154	5,6	0,6	14,6	10,3	3,6	175,6
11 937	13 093	16 027	17 626	14 928	4,8	0,2	11,4	9,7	0,0	172,9
10 313	11 741	13 686	17 527	12 982	4,4	0,4	7,5	10,1	0,0	171,0
11 329	13 085	17 947	19 446	15 605	2,1	1,2	19,8	9,8	1,4	176,9
13 321	15 986	20 278	20 824	18 243	6,8	3,6	19,0	10,0	0,9	185,7
13 641	15 222	19 544	20 969	17 199	3,1	3,8	20,1	8,3	0,4	184,7
10 524	11 372	12 458	13 070	11 836	7,8	0,1	14,4	10,5	0,0	173,2
12 545	14 565	18 329	20 513	16 577	8,5	1,6	13,8	9,1	1,5	181,6
18 148	19 666	24 350	26 639	22 308	4,1	2,4	20,1	9,0	1,4	177,7
13 954	16 266	19 335	20 244	17 683	5,9	1,1	12,6	10,0	5,9	177,6
16 227	17 064	19 319	20 617	18 315	5,8	1,3	13,6	9,8	4,9	178,7
13 595	14 758	17 765	23 588	17 067	9,1	0,9	12,1	10,6	4,4	176,5
15 177	16 516	18 671	19 614	17 945	6,9	1,1	11,7	9,8	3,2	177,7
14 462	15 270	16 687	17 452	16 168	7,9	4,5	16,8	8,6	0,0	195,0
8 842	9 429	11 357	12 494	10 544	6,3	0,2	9,7	9,7	0,0	174,0
10 717	12 200	17 139	18 948	14 787	6,4	0,9	14,1	10,0	0,6	175,8
9 958	10 623	14 306	16 176	12 716	7,2	0,2	10,0	9,4	0,3	174,3
8 940	9 929	13 755	15 234	12 161	5,0	0,9	16,6	9,3	0,0	176,9
8 110	8 950	15 409	17 948	12 607	3,1	0,3	12,7	9,5	0,4	175,7
8 416	8 974	12 901	13 652	11 055	5,8	0,2	6,7	9,7	0,0	174,9
8 068	11 198	15 312	16 195	12 871	5,5	0,7	12,4	10,0	0,7	176,3

**1. - 4. čtvrtletí 2006****RSCP - nepodnikatelská sféra**

Revidované výsledky ke dni 10. 3. 2010

**Hrubý měsíční plat a jeho složky, diference, placená doba  
podle podskupin zaměstnání KZAM-R**kraj: **Plzeňský**

Podskupiny zaměstnání KZAM-R	Počet zaměstnanců přepočtený podle placených měsíců	Medián
		Kč/měs
9339 Pomocní a nekvalifikovaní pracovníci v dopravě, ve skladech, v telekomunikacích	58	<b>12 462</b>

**Hrubý měsíční plat a jeho složky, diference, placená doba  
podle podskupin zaměstnání KZAM-R**

kraj: Plzeňský

Diference				Průměr	Vybrané složky hrubého měsíčního platu					Placená doba
					1. decil	1. kvartil	3. kvartil	9. decil	prémie a odměny	
Kč/měs	Kč/měs	Kč/měs	Kč/měs	Kč/měs	%	%	%	%	%	hod/měs
11 033	11 476	14 026	16 558	13 109	9,6	1,2	13,8	9,1	0,0	<b>178,1</b>

Revidované výsledky ke dni 10. 3. 2010

**Průměrná měsíční odpracovaná a neodpracovaná doba zaměstnanců  
podle podskupin zaměstnání KZAM-R**

kraj: Plzeňský

Podskupiny zaměstnání a zaměstnání KZAM-R	Počet zaměstnanců přepočtený podle eviden. měsíců	Odpracovaná doba		Neodpracovaná doba		
		celkem	z toho přesčas	celkem	z toho	
					nemoc	dovolená
		hod/měs	hod/měs	hod/měs	hod/měs	hod/měs
1127 Vedoucí pracovníci orgánů státní správy, správních úřadů	323	153,1	0,1	21,1	3,0	16,4
1150 Přednostové, tajemníci a ved.prac.okresních a obecních úř.	393	150,8	0,2	22,7	5,3	16,1
1210 Ředitelé a prezidenti velkých organizací, podniků	244	148,1	0,1	25,3	0,9	23,3
1225 Vedoucí pracovníci v restauracích a hotelích	120	149,6	0,4	24,0	6,5	15,8
1229 Ved. pracovních dílčích celků jinde neuved. (kult.,zdrav.)	75	151,6	1,2	22,8	5,0	15,6
1231 Vedoucí pracovníci finančních a hospodářských útvarů	57	151,0	0,5	22,5	5,0	16,1
1239 Vedoucí pracovníci ostatních útvarů jinde neuvedení	18	155,6	0,0	17,5	1,2	16,1
1319 Vedoucí, ředitelé malých organizací ostatní (kult.,zdrav.)	247	146,2	0,0	27,2	2,5	24,0
2113 Chemici	11	155,6	1,4	19,0	1,4	15,5
2114 Geologové, geofyzici, geodeti, hydrologové apod.	27	150,2	1,7	25,2	8,3	15,6
2131 Projektanti a analytici výpočetních systémů	43	154,4	0,7	19,6	2,8	16,2
2132 Programátoři	21	156,1	0,7	18,0	2,0	15,9
2139 Ostatní odborníci zabývající se výp. tech. jinde neuvedení	100	153,0	1,5	22,3	4,6	15,7
2141 Hlavní architekti, architekti a plánovači měst, urbanisté	37	151,8	0,0	18,1	1,4	15,7
2142 Projektanti staveb a areálů, stavební inženýři	22	144,4	0,0	25,0	7,7	11,8
2149 Ostatní architekti, projektanti, konstrukt.a techn.inženýři	27	149,1	0,9	25,2	8,8	13,1
2211 Bakteriologové, biologové, ekologové, zoologové	68	154,9	2,9	21,3	2,6	16,9
2212 Farmakologové, anatomové, biochemici,fyziolog., patolog.	37	156,8	3,3	19,9	0,7	17,8
2213 Agronomové, šlechtitelé a odborníci v příbuzných oborech	18	155,3	0,2	18,2	1,7	13,2
2221 Lékaři, ordináři (kromě zubních lékařů)	656	171,6	20,1	21,3	2,9	17,1
2321 Učitelé všeobecně vzdělávacích předmětů	851	142,6	0,2	31,1	4,0	25,6
2322 Učitelé odborných předmětů	421	144,4	0,1	29,2	2,9	24,8
2323 Učitelé praktického vyučování (kromě mistrů)	44	142,1	0,0	31,2	4,3	26,5
2331 Učitelé základních škol	2 351	141,9	0,3	31,8	4,7	25,6
2332 Učitelé předškolní výchovy	857	140,6	0,0	32,8	5,9	25,7
2341 Učitelé všeobecně vzděláv. předmětů na speciál. školách	284	143,0	0,3	30,6	3,2	25,1
2342 Učitelé odborných předmětů na speciálních školách	52	140,7	0,5	33,4	7,6	24,7
2343 Učitelé praktického vyučování na speciálních školách	13	148,9	1,0	25,4	1,3	23,4
2353 Učitelé základních uměleckých škol (vč.soukromých)	214	144,0	0,0	29,6	3,4	24,9
2356 Odborní pedagog. v zařiz. pro výkon ústav.a ochr. výchovy	25	140,0	0,4	33,1	7,4	24,3
2359 Ost.odb.pedagogičtí prac.jinde neuvedení (odb.instruktoři)	45	145,8	0,0	27,5	3,5	21,5
2411 Odborní pracov. na úseku účetnictví, financí, daní, apod.	172	148,1	0,1	25,4	7,7	15,4
2412 Odbor. pracovníci na úseku zaměstnaneckých, pers. věcí	27	151,7	0,1	22,7	3,4	15,8
2419 Ostatní odborní pracovníci v oblasti podnikání	17	154,6	1,2	20,4	2,9	15,2
2421 Právníci, právní poradci (mimo advokacie a soudnictví)	60	148,4	0,0	25,2	7,4	16,1
2429 Ostatní odborníci v právní oblasti jinde neuvedení	43	151,6	0,0	22,4	4,9	15,7
2431 Odborní archiváři (kromě řadových)	74	148,5	0,0	24,6	7,0	16,5
2432 Odborní pracovníci knihoven (kromě řadových)	103	149,9	0,0	23,1	5,0	9,4
2434 Odborní pracovníci - kurátoři (muzeí, galérií)	28	149,1	0,1	25,0	7,5	16,1
2439 Ostatní odborní pracovníci kultury a osvěty jinde neuved.	43	149,1	0,4	24,1	6,9	15,5
2441 Ekonomové - vědecktí pracovníci, specialisté, experti	46	152,4	0,8	23,3	3,4	16,1
2442 Sociologové, antropologové, archeologové, kriminologové	18	148,1	0,4	25,3	8,6	16,2
2445 Psychologové	50	143,9	0,1	29,7	7,9	19,6
2446 Odborní pracov. v oblasti sociální péče (kromě řadových)	100	147,8	0,3	25,1	6,6	15,2



Revidované výsledky ke dni 10. 3. 2010

**Průměrná měsíční odpracovaná a neodpracovaná doba zaměstnanců  
podle podskupin zaměstnání KZAM-R**

kraj: Plzeňský

Podskupiny zaměstnání a zaměstnání KZAM-R	Počet zaměstnanců přepočtený podle eviden. měsíců	Odpracovaná doba		Neodpracovaná doba		
		celkem	z toho přesčas	celkem	z toho	
					nemoc	dovolená
		hod/měs	hod/měs	hod/měs	hod/měs	hod/měs
2452 Sochaři, malíři, umělečtí restaurátoři, grafici a výtvarníci	14	144,4	0,3	28,7	8,4	17,5
2470 Odborní administrativní pracovníci jinde neuvedení	1 395	149,5	0,3	24,3	6,5	15,9
3112 Stavební technici	123	149,3	0,7	23,6	5,9	15,3
3113 Elektrotechnici	10	157,7	11,1	20,8	3,6	17,2
3119 Ostatní techničtí pracovníci jinde neuvedení	171	149,2	2,3	25,6	7,8	15,0
3122 Operátoři a obsluha výpočetní techniky	42	153,1	0,5	20,6	3,8	16,2
3129 Ostatní technici ve výpočetní technice jinde neuvedení	26	154,8	0,0	18,4	1,7	16,5
3134 Obsluha lékařských zařízení	95	164,1	18,2	27,1	6,5	19,6
3151 Kolaudační technici a technici protipožární ochrany	107	149,5	1,0	22,5	4,3	15,9
3152 Bezpečnostní tech.a tech. pro kontrolu zdravotní nezávad.	106	148,3	0,4	25,4	7,5	16,4
3160 Technici železničního provozu	15	153,5	10,2	29,2	10,2	16,2
3211 Technici a laboranti v oblasti biologie a v příbuz. oborech	263	156,6	11,8	28,5	7,3	19,0
3212 Technici v agronomii, v lesnictví a v zemědělství	121	150,7	0,2	22,9	4,9	16,3
3222 Asistenti hygienické služby	88	149,0	0,1	24,2	5,6	16,2
3223 Dietetici a odborníci na výživu	22	145,1	2,9	30,2	8,3	16,7
3226 Rehabilitační a fyzioterapeutičtí pracovníci	91	145,7	3,4	30,8	12,3	16,7
3229 Ostatní střední zdravotničtí pracovníci jinde neuvedení	39	161,5	16,7	19,4	3,6	15,2
3231 Ošetřovatelé, všeobecné zdravotní sestry	1 654	149,6	8,7	25,5	7,8	16,5
3233 Sestry pro péči o dítě	268	149,0	8,8	25,2	8,5	15,8
3235 Sestry pro intenzivní péči	202	155,8	15,1	23,8	7,2	16,0
3311 Vychovatelé v družinách, domovech dětí a mládeže	700	140,5	0,7	33,0	6,2	24,9
3312 Vedoucí zájmových kroužků (z povolání)	20	143,0	0,2	30,3	2,9	26,0
3320 Pedagogové pro předškolní výchovu	19	139,6	0,0	34,0	7,3	25,8
3331 Vychovatelé na speciálních školách	55	141,0	0,2	32,6	5,9	24,8
3332 Vychovatelé školsk. zařiz. pro výkon ústav. a ochr.výchovy	146	141,8	2,4	34,0	6,5	26,0
3341 Instruktóři a mistři odborné výchovy	364	142,1	0,3	31,2	5,2	25,0
3422 Odbytoví a přepravní agenti	17	149,9	0,0	23,5	5,5	16,8
3423 Zprostředkovatelé práce a agenti pracovních úřadů	96	147,8	0,0	29,3	7,4	16,1
3431 Odborné sekretářky, sekretáři	169	149,3	0,6	24,8	6,2	16,5
3433 Prac. v oblasti účetnictví,fakturace,rozpočet., kalkulace	870	150,7	0,3	22,8	5,2	15,8
3434 Pracovníci v oblasti statistiky a matematiky	11	148,9	0,0	24,5	8,4	15,9
3435 Pracovníci v oblasti práce a mezd (kromě účetních)	21	154,1	1,6	21,6	3,2	16,2
3436 Referenti osobních oddělení	71	154,2	3,8	22,7	4,9	15,5
3439 Ostatní odborní administrativní pracovníci jinde neuvedení	816	150,7	0,6	23,4	5,5	16,0
3443 Pracovníci sociálního a důchodového zabezpečení	305	147,7	0,0	27,0	7,5	15,7
3444 Pracovníci pasových odděl. a odděl. udělujících povolení	19	152,6	0,4	22,0	4,4	16,0
3449 Ostatní celní a daňoví pracovníci a prac. v příb. oborech	38	161,3	0,0	11,7	5,3	6,3
3460 Sociální pracovníci	234	146,3	0,2	25,3	6,8	16,8
4111 Písařky - opisovačky, stenotypistky	157	146,4	0,1	27,4	11,8	14,9
4112 Kancelářští pracovníci a obsluha zařiz. na zpracování textu	84	144,4	0,1	29,1	11,8	16,4
4113 Pracovníci přípravy dat výpočetní techniky	27	145,6	0,4	28,2	11,2	15,6
4115 Sekretářky, sekretáři	151	148,7	0,2	24,7	6,9	16,4
4121 Nižší účetní	12	153,0	0,1	20,4	3,9	16,1
4131 Úředníci ve skladech	58	148,9	0,3	24,4	6,4	15,2

Revidované výsledky ke dni 10. 3. 2010

**Průměrná měsíční odpracovaná a neodpracovaná doba zaměstnanců  
podle podskupin zaměstnání KZAM-R**

kraj: Plzeňský

Podskupiny zaměstnání a zaměstnání KZAM-R	Počet zaměstnanců přepočtený podle eviden. měsíců	Odpracovaná doba		Neodpracovaná doba		
		celkem	z toho přesčas	celkem	z toho	
					nemoc	dovolená
		hod/měs	hod/měs	hod/měs	hod/měs	hod/měs
4133 Úředníci v dopravě a v přepravě (dispečeri, kontr. apod.)	19	154,0	3,9	22,8	4,3	13,2
4141 Řadoví knihovníci, archiváři, evidenční pracovníci	204	147,5	0,2	26,0	8,2	15,9
4190 Ostatní nižší úředníci jinde neuvedení	94	150,6	0,4	23,8	6,1	16,0
4211 Pokladníci (v bankách, pojišťov., spořitelnách, na poště)	51	150,8	0,7	23,1	5,7	16,3
4214 Prodavači vstupenek, jízdenek apod.	14	154,6	4,1	19,5	6,0	11,7
4222 Recepční	25	142,9	4,8	28,3	6,3	13,9
4223 Telefonisté	30	145,2	1,4	27,8	11,4	15,9
5113 Průvodci (turistických zájezdů, kulturních památek)	13	156,7	1,8	19,8	4,9	11,4
5121 Pracovníci dohlížející nad obsluh. personálem, hospodyně	59	145,4	0,1	28,0	10,1	16,9
5122 Kuchaři	1 052	144,2	0,8	29,6	11,7	15,5
5123 Čišníci, servírky	15	151,9	5,2	27,4	4,1	12,2
5132 Pečovatelé a pomoc. ošetřovat. v zařiz.soc. péče, v nemoc.	997	143,7	6,9	29,2	11,7	16,4
5133 Pečovatelé v domácnosti	87	144,1	0,2	29,3	10,7	16,2
5139 Ostatní pečovatelé a pomocní ošetřovatelé jinde neuved.	164	137,0	0,1	28,4	11,3	16,0
5162 Pracovníci bezpečnostních orgánů (policisté, strážníci)	65	154,6	4,0	21,0	3,3	16,0
5169 Ostatní pracovníci ochrany a ostrahy jinde neuvedení	44	148,4	4,2	24,1	8,0	15,4
6113 Zahradníci a pěstitelé zahradních plodin a sazenic	37	142,8	1,4	31,1	11,5	15,6
7122 Zedníci, kameníci, omítkáři	45	148,5	1,8	25,9	7,3	16,6
7124 Tesaři a truhláři	28	151,5	1,3	23,7	5,3	16,6
7129 Ostatní stavební děl. stav. výroby a prac. v ost. oborech	19	137,3	6,2	42,8	22,6	15,4
7136 Instalatéři, potrubáři, stavební zámečníci, klempíři	58	149,9	9,6	32,7	16,2	15,8
7137 Stavební a provozní elektrikáři	27	167,5	16,2	22,0	4,3	16,7
7222 Nástrojaři, kovomodeláři, kovodělníci, zámečníci	59	149,9	2,9	26,3	8,7	16,4
7231 Mechanici a opraváři motorových vozidel	45	147,0	3,0	28,5	8,5	15,6
7422 Uměleč. truhláři, řezbáři, výrobci a oprav.výrobků ze dřeva	23	151,1	1,4	21,8	5,4	16,4
7433 Dámští a pánští krejčí a kloboučníci vč. opravářů oděvů	37	143,2	1,8	28,0	10,9	16,5
8162 Obsluha parních turbín, ohřivačů a motorů	49	157,2	4,7	19,6	2,7	15,8
8163 Obsluha zařízení při úpravě, čištění a rozvodu vody	19	160,1	15,8	25,0	6,2	18,6
8164 Obsluha zařízení ve spalovně (spalování odpadků apod.)	24	162,4	16,6	21,6	7,0	14,5
8264 Obsluha strojů na bělení, barvení, čištění, praní, žehlení	131	138,7	0,5	34,5	16,9	16,0
8321 Řidiči osobních a malých dodávkov. automobilů, taxikáři	97	156,4	7,3	24,8	8,4	15,7
8322 Řidiči sanitních a rzp vozů	141	155,9	13,6	21,4	5,3	15,9
8324 Řidiči nákladních automobilů a tahačů	172	148,3	5,4	29,1	8,2	16,9
8326 Řidiči speciálních vozidel	226	148,9	6,6	29,5	8,7	12,2
8331 Obsluha zemědělských a lesních strojů	32	149,3	4,3	27,2	5,0	18,0
8332 Obsluha zemních a příbuzných strojů	14	149,5	5,2	28,1	5,9	17,2
8334 Obsluha vysokozdvíhacích a ostatních motorových vozíků	21	174,3	21,3	20,3	3,5	16,8
9132 Pomocníci a uklízeči v kancelář., hotel., nemocnicích ap.	1 245	147,1	1,0	26,9	9,8	15,0
9141 Domovníci, správci domu	136	151,3	3,1	24,4	7,2	15,8
9143 Školníci vč. školníků - údržbářů	333	149,1	0,9	25,2	8,6	15,4
9152 Vrátní, hlídači, uváděči a šatnářky	174	148,1	5,3	28,4	12,2	13,7
9161 Sběrači odpadků, popeláři	79	149,7	1,5	26,0	8,8	15,2
9169 Ostatní pracovníci v příbuzných oborech jinde neuvedení	34	140,0	0,6	35,1	18,9	14,7
9323 Dělníci nádvorní skupiny (pomocní montéři)	43	151,1	2,4	25,1	8,1	14,9

Revidované výsledky ke dni 10. 3. 2010

**Průměrná měsíční odpracovaná a neodpracovaná doba zaměstnanců  
podle podskupin zaměstnání KZAM-R**

kraj: 

Podskupiny zaměstnání a zaměstnání KZAM-R	Počet zaměstnanců přepočtený podle eviden. měsíců	Odpracovaná doba		Neodpracovaná doba		
		celkem	z toho přesčas	celkem	z toho	
					nemoc	dovolená
		hod/měs	hod/měs	hod/měs	hod/měs	hod/měs
9339 Pomocní a nekalif. prac. v dopr., ve skladech, v telekom.	63	<b>150,2</b>	4,8	27,4	10,4	14,9





# Dodatek

**Technický popis šetření**



## Dodatek – Technický popis šetření

Technický popis šetření přibližuje metodické postupy používané při zpracování nepodnikatelské sféry Regionální statistiky ceny práce (RSCP-NS). Popis je rozdělen do pěti kapitol: koncepce šetření, vstupní údaje, nejdůležitější sledované veličiny, přehled používaných tabulek a definice vybraných pojmů.

### 1. Koncepce šetření

Kapitola popisuje základní soubor šetření a strukturu statistického souboru.

#### 1.1. Základní soubor

Základním souborem RSCP-NS je soubor ekonomických subjektů, definovaný Automatizovaným rozpočtovým informačním systémem (ARIS), spravovaným Ministerstvem financí. ARIS obsahuje informace z účetního a finančního výkaznictví organizačních složek státu, kapitol státního rozpočtu, státních příspěvkových organizací, státních fondů, územních samosprávných celků a jimi zřizovaných příspěvkových organizací v ČR (viz <http://www.info.mfcr.cz/aris>). Ekonomické subjekty, které přísluší do nepodnikatelské sféry, odměňují podle zákona č. 143/1992 Sb. o platu a odměně za pracovní pohotovost v rozpočtových a v některých dalších organizacích a orgánech. Statistické šetření RSCP pro nepodnikatelskou sféru využívá dat Informačního systému o platech, provozovaného Ministerstvem financí (viz [www.mfcr.cz/isp](http://www.mfcr.cz/isp)).

#### 1.2. Struktura souboru RSCP nepodnikatelské sféry

Statistické šetření RSCP-NS za 1. - 4. čtvrtletí 2006 zahrnuje 14537 ekonomických subjektů, které reprezentují přibližně 705 tisíc zaměstnanců. Odvětvovou skladbu ekonomických subjektů v RSCP-NS (vyjádřenou klasifikací ekonomických činností CZ-NACE) představují zejména tři odvětví národního hospodářství České republiky; odvětví veřejné správy, odvětví vzdělávání a odvětví zdravotní a sociální péče. Strukturu souboru RSCP-NS bez non-response ukazují v souhrnném a odvětvovém pohledu za 1. - 4. čtvrtletí 2006 následující dvě tabulky.

Soubor RSCP nepodnikatelské sféry			
	RSCP-NS Celkem	RSCP-NS – kraj Plzeňský	
		se sídlem v kraji	se sídlem mimo kraj
Počet ekonomických subjektů	14 537	798	40
Počet zaměstnanců	705 tisíc	28 tisíc	3 tisíc

Tabulka 1

<b>Odvětвовá skladba výběrového souboru RSCP-NS – kraj Plzeňský</b>			
<b>Kód CZ-NACE</b>		<b>Počet ekonomických subjektů</b>	
		<b>se sídlem v kraji</b>	<b>se sídlem mimo kraj</b>
A	Zemědělství, lesnictví a rybářství	1	
B	Těžba a dobývání		
C	Zpracovatelský průmysl		
D	Výroba a rozvod elektřiny, plynu, tepla		
E	Zásobování vodou, činnosti související s odpady	2	
F	Stavebnictví		
G	Obchod, opravy motorových vozidel		
H	Doprava a skladování	6	2
I	Ubytování, stravování a pohostinství	5	1
J	Informační a komunikační činnosti	1	
K	Peněžnictví a pojišťovnictví		
L	Činnosti v oblasti nemovitostí	3	
M	Profesní, vědecké a technické činnosti	5	4
N	Administrativní a podpůrné činnosti		
O	Veřejná správa, obrana, sociální zabezpečení	257	28
P	Vzdělávání	419	1
Q	Zdravotní a sociální péče	44	
R	Kulturní, zábavní a rekreační činnosti	35	4
S	Ostatní činnosti	15	

Tabulka 2

## 2. Vstupní údaje

Kapitola popisuje specifický sběr dat do šetření RSCP-NS, nejdůležitější vstupní údaje a používané klasifikace a číselníky.

### 2.1. Sběr dat

Vlastní sběr dat pro RSCP-NS zabezpečuje Informační systém o platech. RSCP-NS přebírá kompletní soubor nepodnikatelské sféry, předzpracovaný pro účely Informačního systému o platech, a provádí na něm specifické kontroly.

### 2.2. Nejdůležitější vstupní údaje

Šetření RSCP-NS s pololetní periodicitou monitoruje výdělkovou úroveň a odpracovanou dobu jednotlivých zaměstnání podle klasifikace KZAM-R v České republice.



Hodinový výdělek je přímo zjišťovaný údaj, který je definován jako průměrný hrubý hodinový výdělek zaměstnance v posledním čtvrtletí sledovaného období (§ 17 zákona č. 1/1992 Sb.). Hodinový výdělek je krátkodobým indikátorem výdělkové úrovně.

Hrubý měsíční plat, vypočtený z hrubého platu za sledované období, je druhým indikátorem, který ukazuje výdělkovou úroveň. Hrubý plat je součtem platu za práci, náhrad platu a odměn za pracovní pohotovost, které jsou přímo sbíranými položkami. Plat je definován podle § 3 zákona č. 143/1992 Sb. (o platu a odměně za pracovní pohotovost v rozpočtových a v některých dalších organizacích a orgánech ve znění pozdějších předpisů), jako peněžitá plnění, poskytovaná zaměstnavatelem zaměstnanci za práci. Šetření RSCP-NS sleduje i strukturu hrubého měsíčního platu, tj. prémie a odměny, příplatky za přesčas, ostatní příplatky, náhrady a odměny za pracovní pohotovost. Hrubý měsíční plat a jeho složky se vztahují k celému sledovanému období, které zahrnuje dobu od počátku roku do konce čtvrtletí, za které se šetření provádí.

Šetření RSCP-NS dále sleduje pracovní dobu zaměstnanců. Vstupní věta o zaměstnanci obsahuje odpracovanou dobu od počátku roku a z ní počet přesčasových hodin. Odpracovaná doba u zaměstnanců odměňovaných měsíčním platem nezahrnuje dobu svátků v jinak pracovních dnech. Věta dále obsahuje celkovou neodpracovanou dobu od počátku roku, z ní počet hodin nemoci a dovolené.

### 2.3. Klasifikace a číselníky

RSCP-NS používá standardní statistické klasifikace a číselníky (podrobněji popsané na [www.czso.cz](http://www.czso.cz)). Použití platných statistických klasifikací je závazné jak pro orgán vykonávající státní statistickou službu, tak pro zpravodajské jednotky, které poskytují údaje pro statistické zjišťování. Proto i RSCP-NS používá následující klasifikace a číselníky:

KZAM-R	<b>Klasifikace zaměstnání;</b> vydáno sdělením ČSÚ č. 492/2003 Sb. ze dne 18. prosince 2003 o vydání rozšířené Klasifikace zaměstnání KZAM-R.
CZ-ICSE	<b>Klasifikace postavení v zaměstnání;</b> vydáno sdělením ČSÚ č. 494/2003 Sb. ze dne 18. prosince 2003 o vydání Klasifikace postavení v zaměstnání.
KKOV	<b>Klasifikace kmenových oborů vzdělání;</b> vydáno sdělením ČSÚ č. 320/2003 Sb. ze dne 9. září 2003 o zavedení Klasifikace kmenových oborů vzdělání. Poslední aktualizace byla provedena k 1. září 2006 sdělením ČSÚ č. 391/2006 Sb. ze dne 20. července 2006 o aktualizaci Klasifikace kmenových oborů vzdělání.

CZ-NUTS	<b>Klasifikace územních statistických jednotek;</b> vydáno sdělením ČSÚ č. 490/2003 Sb. ze dne 18. prosince 2003 o vydání Klasifikace územních statistických jednotek. Poslední aktualizace byla provedena k 1. květnu 2004 sdělením ČSÚ č. 228/2004 Sb. ze dne 14. dubna 2004 o aktualizaci Klasifikace územních statistických jednotek.
CZ-NACE <sup>1</sup>	<b>Klasifikace ekonomických činností (CZ-NACE);</b> vydáno sdělením ČSÚ č. 244/2007 Sb. ze dne 18. září 2007 o zavedení Klasifikace ekonomických činností.
CZ-GEONOM	<b>Klasifikace zemí;</b> vydáno sdělením ČSÚ č. 487/2003 Sb. ze dne 18. prosince 2003 o vydání Klasifikace zemí. Poslední aktualizace byla provedena k 1. červenci 2005 sdělením ČSÚ č. 243/2005 Sb. ze dne 9. června 2005 o aktualizaci Klasifikace zemí.

### 3. Nejdůležitější sledované veličiny

Kapitola popisuje nejdůležitější sledované veličiny, algoritmy jejich výpočtu a kritéria pro zahrnutí zaměstnanců do dalších výpočtů.

#### 3.1. *Hodinový výdělek*

Hodinový výdělek je přímo zjišťovaná veličina. Do výpočtu charakteristik hodinového výdělku jsou zařazeni zaměstnanci, kteří byli v evidenčním stavu k poslednímu dni sledovaného období.

#### 3.2. *Hrubý měsíční plat*

Hrubý měsíční plat se vztahuje k celému sledovanému období, tedy k 1. - 2. čtvrtletí, nebo k 1. - 4. čtvrtletí. Na rozdíl od hodinového výdělku musí být hrubý měsíční plat vypočten z dalších přímo zjišťovaných platových položek a neplatových plnění.

Hrubý plat je v RSCP-NS definován jako součet platu za práci, náhrad platu a odměny za pracovní pohotovost. Hrubý měsíční plat zaměstnance se vypočte podle vzorce:

---

<sup>1</sup> Revidovaná výsledková publikace využívá z důvodu srovnání s novějšími výsledky klasifikaci CZ-NACE (původní verze využívala klasifikaci OKEČ).

$$\text{HMP} = \frac{\text{PLAT} + \text{NAHRADY} + \text{POHOTOV}}{\text{MESPLAC}_{\text{prep}}}$$

kde :

HMP	je hrubý měsíční plat zaměstnance,
PLAT	je plat za práci zaměstnance v kumulaci za sledované období (vstupní položka věty o zaměstnanci),
NAHRADY	jsou náhrady platu zaměstnance v kumulaci za sledované období (vstupní položka věty o zaměstnanci),
POHOTOV	je odměna za pracovní pohotovost zaměstnance v kumulaci za sledované období (vstupní položka věty o zaměstnanci),
MESPLAC <sub>prep</sub>	je počet přepočtených placených měsíců zaměstnance, tj. počet měsíců, odpovídajících součtu odpracované doby a doby, po kterou pobíral náhrady platu.

Počet přepočtených placených měsíců MESPLAC<sub>prep</sub> je roven počtu kalendářních měsíců v případě, že zaměstnanec s plným pracovním úvazkem po celé sledované období pracoval nebo pobíral náhrady platu. Pokud zaměstnanec byl v evidenčním stavu kratší dobu, než sledované období, bude jeho počet placených měsíců zkrácen poměrem počtu pracovních dnů v evidenčním stavu a ve sledovaném období. Podobně se počet placených měsíců zkrátí, pokud zaměstnanec měl jinou absenci, než absenci s náhradou platu (např. nemoc), případně měl sjednán kratší pracovní úvazek.

Hrubý měsíční plat za určitou skupinu zaměstnanců je vážena charakteristika, v níž hrubý měsíční plat určitého zaměstnance má váhu, odpovídající počtu jeho placených měsíců za sledované období (tzv. váha placené doby). Tento způsob výpočtu umožňuje korektní srovnání platové úrovně jednotlivých zaměstnání a srovnávání v čase.

Sestavy s hrubým měsíčním platem, diferenciací a strukturou hrubého platu obsahují také měsíční placenou dobu. Tento údaj ukazuje počet placených hodin (odpracovaná doba a doba náhrad) za placený měsíc a je v souladu s výpočtem hrubého měsíčního platu.

Pro zahrnutí zaměstnance do výpočtů hrubého měsíčního platu se uplatňují následující kritéria:

- přepočtený počet placených měsíců zaměstnance je alespoň jeden měsíc,
- stanovená týdenní pracovní doba na dané pracovní místo je alespoň 30 hodin (dle doporučení Eurostatu).

### **3.3. Měsíční odpracovaná a neodpracovaná doba**

Měsíční odpracovaná (resp. neodpracovaná) doba se stejně jako hrubý měsíční plat vztahuje k celému sledovanému období tj. k 1. - 2. čtvrtletí, nebo k 1. - 4. čtvrtletí.

Měsíční odpracovaná doba zaměstnance se vypočte podle vzorce:

$$\text{ODPRACDmes} = \frac{\text{ODPRACD}}{\text{MESEVID\_prep}}$$

kde :

- ODPRACDmes je měsíční odpracovaná doba zaměstnance,  
 ODPACD je odpracovaná doba zaměstnance v kumulaci za sledované období (vstupní položka věty o zaměstnanci),  
 MESEVID\_prep je počet přepočtených evidenčních měsíců zaměstnance, tj. počet měsíců, odpovídajících délce pracovního úvazku a délce pracovního poměru ve sledovaném období.

Počet přepočtených evidenčních měsíců MESEVID\_prep je roven počtu kalendářních měsíců v případě, že zaměstnanec s plným pracovním úvazkem po celé sledované období byl v pracovním poměru a nebyl na mateřské či rodičovské dovolené. Pokud zaměstnanec byl v evidenčním stavu kratší dobu, než sledované období, bude jeho počet evidenčních měsíců zkrácen poměrem počtu pracovních dnů v evidenčním stavu a ve sledovaném období. Podobně se počet evidenčních měsíců zkrátí, pokud zaměstnanec měl sjednán kratší pracovní úvazek.

Měsíční odpracovaná doba za určitou skupinu zaměstnanců je vážená charakteristika, v níž měsíční odpracovaná doba určitého zaměstnance má váhu, odpovídající počtu jeho evidenčních měsíců ve sledovaném období (tzv. váha evidenční doby). Pro zahrnutí zaměstnance do výpočtů měsíční odpracované doby se uplatňují stejná kritéria jako u hrubého měsíčního platu.

Obdobně jako odpracovaná doba se počítají měsíční neodpracovaná doba a také průměrné měsíční údaje o přesčasu, dovolené a nemoci.

## 4. Přehled používaných tabulek

Kapitola Přehled používaných tabulek obsahuje hodnocení kvality údajů a přehled publikovaných tabulek, u kterých jsou vyznačeny váhy nutné pro jejich zpracování.

### 4.1. Kvalita údajů

Zjišťované charakteristiky podléhají nevýběrovým chybám, neboť se nejedná o výběrové šetření. Nevýběrové chyby bývají způsobeny především špatnou kvalitou dat předávaných respondenty (neúplné a chybné údaje) do Informačního systému o platu. Při zpracovávání údajů je jejich vliv snižován několikastupňovými kontrolními mechanismy a častými kontakty zpracovatele šetření s respondenty.

#### 4.2. Přehled publikovaných tabulek podle použitých vah

Publikované tabulky s hodinovým výdělkem NS-V0 až NS-V9 obsahují hodnoty počítané ze souboru RSCP nepodnikatelské sféry bez použití vážení.

Tabulka	Třídící kritérium	Váha placené doby	Váha evidenční doby
NS-M0	Celý kraj	X	
NS-M1	HL. třídy zaměstnání KZAM-R	X	
NS-M5	Podskupiny zaměstnání KZAM-R	X	

**Tabulka 3**

Tabulka	Třídící kritérium	Váha placené doby	Váha evidenční doby
NS-T5	Podskupiny zaměstnání KZAM-R		X

**Tabulka 4**

### 5. Definice vybraných pojmů

Ekonomický subjekt	Ekonomický subjekt je právnický subjekt nebo fyzická osoba s postavením podnikatele, zapsaná do registru ekonomických subjektů ČSÚ. Každému ekonomickému subjektu se přiděluje identifikační číslo (IČ).
Organizační jednotka	Z hlediska výdělkové statistiky RSCP se dělí ekonomické subjekty na organizační jednotky podle okresu, ve kterém jejich zaměstnanci působí. Organizační jednotku tvoří všichni zaměstnanci ekonomického subjektu, kteří působí ve stejném okrese.
Zpravodajská jednotka	Zpravodajskou jednotkou je právnická osoba, organizační složka státu nebo fyzická osoba, od nichž se požaduje poskytnutí údajů ve statistickém zjišťování podle zákona č. 89/1995 Sb., o státní statistické službě, ve znění pozdějších předpisů.
Sledované období	Sledované období je období od začátku roku do konce čtvrtletí, ve kterém se statistické zjišťování provádí.
Podnikatelská sféra	Do podnikatelské sféry patří subjekty, které odměňují podle zákona č. 1/1992 Sb., o mzdě, odměně za pracovní pohotovost a o průměrném výdělku ve znění pozdějších předpisů.

Nepodnikatelská sféra	Do podnikatelské sféry patří organizace, které odměňují podle zákona č. 143/1992 Sb., o platu a odměně za pracovní pohotovost v rozpočtových a některých dalších organizacích a orgánech ve znění pozdějších předpisů.
Soubor ISPV-NS	Souborem ISPV podnikatelské sféry je soubor ekonomických subjektů, definovaný Automatizovaným rozpočtovým informačním systémem ARIS (viz <a href="http://www.info.mfcr.cz/aris">http://www.info.mfcr.cz/aris</a> ).