



Regionální statistika ceny práce

II. čtvrtletí 2009
Nepodnikatelská sféra
Plzeňský kraj

Revidované výsledky ke dni 10. 9. 2010

Copyright - MPSV ČR

Publikace ani její část nesmí být kopírována, rozšiřována a zařazována do informačních systémů v jakékoliv formě (elektronické, mechanické, optické, magnetické aj.) bez písemného souhlasu

Ministerstva práce a sociálních věcí

Zpracovatel: TREXIMA, spol. s r.o., tř. T. Bati 299, 764 21 Zlín - Louky

O b s a h :

Úvod	7
-------------------	---

Výsledková část nepodnikatelská sféra

Základní metodické přístupy	11
Popis publikovaných tabulek	12

Hodinový výdělek

NS-V0	Hodinový výdělek v nepodnikatelské sféře	13
NS-V1	Hodinový výdělek podle hlavních tříd zaměstnání KZAM-R	14
NS-V2	Hodinový výdělek podle věkových kategorií	14
NS-V3	Hodinový výdělek podle platové třídy	15
NS-V4	Hodinový výdělek podle vzdělání	15
NS-V5	Hodinový výdělek podle podskupin zaměstnání KZAM-R	16
NS-V6	Hodinový výdělek podle kategorií zaměstnání	20
NS-V8	Hodinový výdělek podle pohlaví	20

Hrubý měsíční plat

NS-M0	Hrubý měsíční plat a jeho složky, diferenciacie, placená doba v nepodnikatelské sféře	21
NS-M1	Hrubý měsíční plat a jeho složky, diferenciacie, placená doba podle hlavních tříd zaměstnání KZAM-R.....	22
NS-M5	Hrubý měsíční plat a jeho složky, diferenciacie, placená doba podle podskupin zaměstnání KZAM-R	24

Měsíční odpracovaná a neodpracovaná doba

NS-T5	Průměrná měsíční odpracovaná a neodpracovaná doba podle podskupin zaměstnání KZAM-R	30
-------	--	----

Dodatek – technický popis šetření

1. Koncepce šetření	35
1.1 Základní soubor	35
1.2 Struktura souboru RSCP nepodnikatelské sféry	35
2. Vstupní údaje	36
2.1 Sběr dat	36
2.2 Nejdůležitější vstupní údaje	36
2.3 Klasifikace a číselníky	37
3. Nejdůležitější sledované veličiny	38
3.1 Hodinový výdělek	38

3.2 Hrubý měsíční plat	38
3.3 Měsíční odpracovaná a neodpracovaná doba	40
4. Přehled používaných tabulek	40
4.1 Kvalita údajů	40
4.2 Přehled publikovaných tabulek podle použitých vah	41
5. Definice vybraných pojmů	41



Úvod

Úvod

Regionální statistika ceny práce (RSCP) je systém pravidelného monitorování výdělkové úrovně a pracovní doby zaměstnanců v České republice formou statistického šetření. Sledovanými ukazateli výdělkové úrovně jsou hodinový výdělek a hrubá měsíční mzda (plat). Šetření metodicky vychází a je obsahově harmonizováno se strukturálním šetřením EU „Structure of Earnings Survey“, viz nařízení komise (ES) č. 1916/2000 ve znění pozdějších předpisů.

Šetření je pod názvem „Čtvrtletní šetření o průměrném výdělku“ zařazeno do programu statistických zjišťování, vyhlášených Českým statistickým úřadem (ČSÚ) ve sbírce zákonů pro příslušný kalendářní rok (viz příloha č. 2 Vyhlášky č. 398/2008 Sb., částka 129, kterou se stanoví Program statistických zjišťování na rok 2009) a pro vybrané ekonomické subjekty je povinné. Šetření provádí pracoviště státní statistické služby Ministerstva práce a sociálních věcí (MPSV). Průběh a vývoj šetření řídí komise, složená ze zástupců MPSV, ČSÚ, Ministerstva financí, České národní banky, CERGE-EI, VŠE v Praze, Českomoravské konfederace odborových svazů, Svazu průmyslu a dopravy ČR. Zpracovatelem RSCP je TREXIMA, spol. s r.o. (www.trexima.cz).

Nejdůležitějším kritériem pro členění výsledků RSCP je příslušnost šetřeného ekonomického subjektu k podnikatelské, nebo nepodnikatelské sféře. V podnikatelské sféře probíhá šetření se čtvrtletní periodou a ve sféře nepodnikatelské je prováděno s periodou pololetní. Zdrojem dat pro nepodnikatelskou sféru je Informační systém o platech, který je spravován Ministerstvem financí. Za každou sféru jsou vydávány samostatné výsledkové publikace.

Výsledkové publikace jednotlivých krajů jsou uloženy na stránkách <http://portal.mpsv.cz/> v sekci *Zaměstnanost*, v podsekci *Statistiky* pod odkazem *Statistika výdělků*.

Monitorováním výdělků a pracovní doby zaměstnanců na úrovni České republiky se zabývá „Informační systém o průměrném výdělku“ (ISPV). Výsledková publikace je k dispozici na internetových stránkách MPSV (www.mpsv.cz) v sekci *Příjmy a životní úroveň*.

Důkladný popis šetření, včetně všech výsledkových publikací, poskytuje také portál www.ispv.cz. Slouží především jako podpora respondentům, kteří zde naleznou všechny potřebné informace a podpůrné nástroje pro zaslání dat. Portál je využíván také k uveřejňování odborných studií a článků, které jako zdroj informací uvádí šetření ISPV a RSCP.

Ministerstvo práce a sociálních věcí děkuje všem respondentům šetření za přípravu vstupních dat pro šetření. Svědomitý přístup respondentů a dodržování termínů pro předání dat umožňují pravidelně uveřejňovat tuto publikaci.



Výsledková část

Nepodnikatelská sféra

Výsledková část nepodnikatelská sféra

Základní metodické přístupy

Tato publikace přináší charakteristiky hodinového výdělku, hrubého měsíčního platu a pracovní doby získané za nepodnikatelskou sféru šetření RSCP (RSCP-NS). V RSCP se zařazují do nepodnikatelské sféry ekonomické subjekty, které odměňují platem, viz § 109, odst. 3 zákona č. 262/2006 Sb., zákoníku práce, ve znění pozdějších předpisů.

Primárním výsledkem RSCP jsou statistiky výdělkové úrovně jednotlivých zaměstnání (v klasifikaci KZAM-R), dalším produktem jsou odhady výdělkových parametrů zaměstnanecké populace krajů v členění podle firemních i zaměstnaneckých charakteristik. Ekonomické subjekty se v RSCP člení na organizační jednotky, jestliže je možné provést vnitřní rozčlenění podle okresů, ve kterých dílčí jednotky působí. Výsledky podle krajů jsou v tomto smyslu výsledky získané pracovištní metodou.

Vedle podnikového výkaznictví ČSÚ je RSCP dalším zdrojem informací o výdělcích v jednotlivých krajích České republiky. Výkaznictví ČSÚ, jako tradiční zdroj, sbírá údaje o evidenčním počtu zaměstnanců a vyplacených mzdách za ekonomický subjekt a publikuje průměrné mzdy v členění podle firemních charakteristik. Při srovnávání výsledků výkaznictví a RSCP-NS je třeba vzít v úvahu rozdílnou definici nepodnikatelské sféry, rozdílné metody výpočtu výdělkových charakteristik a rozdílný způsob členění výsledků podle krajů. Výkaznictví ČSÚ člení výsledky podle sídla ekonomického subjektu, tj. podnikovou metodou.

Respondenty šetření RSCP-NS jsou aktivní ekonomické subjekty (ES) nepodnikatelské sféry, které jsou definovány Automatizovaným rozpočtovým informačním systémem (ARIS). Na základě systému ARIS, který je spravován Ministerstvem financí, se zjišťuje způsob odměňování a příslušnost ekonomického subjektu k nepodnikatelské sféře. Zdrojem dat platového statistického šetření RSCP pro nepodnikatelskou sféru je Informační systém o platech, který je provozován Ministerstvem financí. Informační systém o platech pokrývá celou nepodnikatelskou sféru a do RSCP předává údaje jako plošné šetření.

Popis publikovaných tabulek

Tabulky v publikaci jsou rozděleny podle sledovaného ukazatele do tří základních okruhů. Tabulky přinášející charakteristiky hodinového výdělku jsou označeny NS-Vx, kde NS značí nepodnikatelskou sféru a x je pořadové číslo tabulky. Charakteristiky hrubého měsíčního platu, struktury platu a průměrné placené doby jsou obsaženy v tabulkách se značením NS-Mx a charakteristiky měsíční odpracované a neodpracované doby v tabulkách se značením NS-Tx.

Hlavním výsledkem RSCP jsou statistiky výdělkové úrovně a pracovní doby za jednotlivá zaměstnání podle klasifikace KZAM-R, obsažené v tabulkách NS-V5, NS-M5 a NS-T5. Tyto tabulky obsahují ta zaměstnání, která jsou ve své podskupině zaměstnání (čtyřmístný KZAM-R) zastoupena alespoň třemi ekonomickými subjekty a zároveň deseti zaměstnanci. Uvedené počty organizačních jednotek a zaměstnanců ukazují na zastoupení v souboru ISPV-NS. V ostatních tabulkách jsou počty zaměstnanců uváděny v % a jejich účelem je přiblížit relativní zastoupení publikovaných kategorií.

Statistické charakteristiky používané ve výsledkových tabulkách:

1. decil	První decil je hodnota, pod kterou leží 10 % nejnižších hodnot sledovaného znaku.
1. kvartil	První kvartil je hodnota, pod kterou leží 25 % nejnižších hodnot sledovaného znaku.
Medián	Medián je hodnota uprostřed vzestupně uspořádané řady hodnot sledovaného znaku, polovina hodnot je nižší než medián a druhá polovina je vyšší než medián.
3. kvartil	Třetí kvartil je hodnota, nad kterou leží 25 % nejvyšších hodnot sledovaného znaku.
9. decil	Devátý decil je hodnota, nad kterou leží 10 % nejvyšších hodnot sledovaného znaku.
Průměr	Průměr je počítán jako vážený (případně nevážený) aritmetický průměr sledovaného znaku.

Ostatní symboly používané ve výsledkových tabulkách:

"Neuvedeno"	Symbol "Neuvedeno" označuje kategorii zaměstnanců, u které nebyl uveden kód příslušného třídícího znaku.
"*"	Symbol "*" označuje položku vstupních dat vypočítanou, ale nezveřejnitelnou z důvodu nedostatečného počtu vstupních hodnot (méně než 3 ekonomické subjekty a 10 zaměstnanců).

Revidované výsledky ke dni 10. 9. 2010

Hodinový výdělek v nepodnikatelské sféře ¹⁾

kraj: Plzeňský

Medián hodinového výdělku 130,34 Kč/hod

Index mediánu hodinového výdělku zaměstnanců

meziroční vůči 2. čtvrtletí 2008..... 104,8 %

Diferenciace

1. decil - 10 % hodinových výdělků menších než 76,85 Kč/hod

1. kvartil - 25 % hodinových výdělků menších než 101,60 Kč/hod

Medián - 50 % hodinových výdělků menších než 130,34 Kč/hod

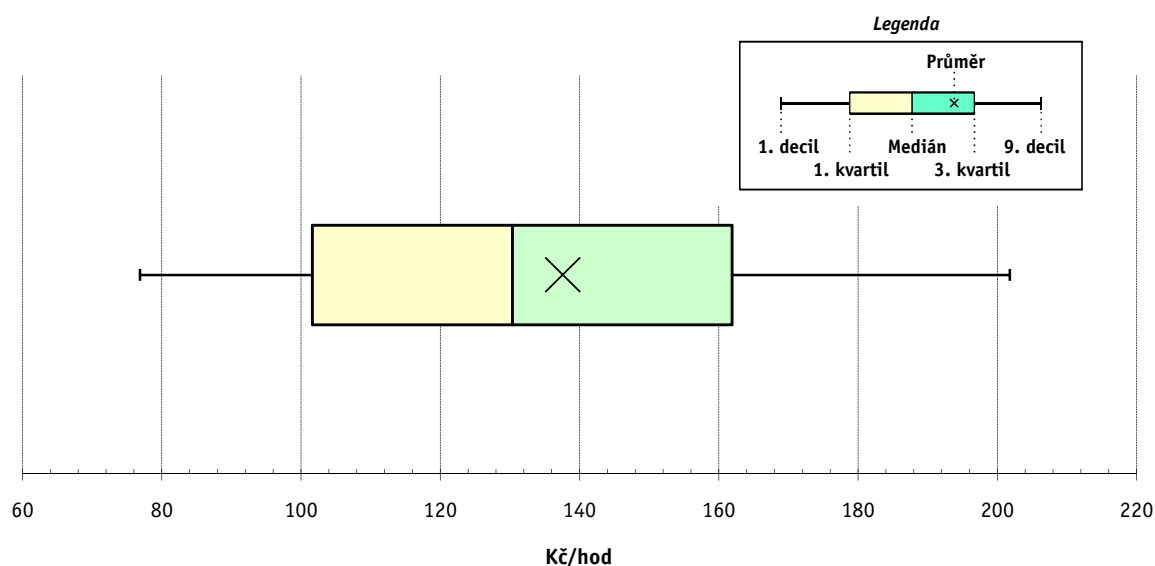
3. kvartil - 25 % hodinových výdělků větších než 161,86 Kč/hod

9. decil - 10 % hodinových výdělků větších než 201,75 Kč/hod

Průměr hodinového výdělku 137,57 Kč/hod

Podíl zaměstnanců s podprůměrným

hodinovým výdělkem 56,1 %



Vysvětlivky:

1) Hodinový výdělek se zjišťuje jako průměrný hodinový výdělek definovaný v § 351 až § 362 zákona č. 262/2006 Sb., zákoníku práce, ve znění pozdějších předpisů.

2. čtvrtletí 2009

RSCP - nepodnikatelská sféra

NS-V1

Revidované výsledky ke dni 10. 9. 2010

Hodinový výdělek podle hlavních tříd zaměstnání KZAM-R

kraj: Plzeňský

Hlavní třída zaměstnání KZAM-R	Struktura zaměstnanců	Medián	Diferenciace		Průměr
			1. decil	9. decil	
	%	Kč/hod	Kč/hod	Kč/hod	Kč/hod
0 Příslušníci armády	1,1	*	*	*	*
1 Zákonodárci, vedoucí a řídicí pracovníci	5,6	212,35	120,76	308,32	216,90
2 Vědečtí a odborní duševní pracovníci	30,7	144,50	105,61	205,17	153,16
3 Techničtí, zdravotničtí a pedagogičtí pracovníci	35,9	138,37	100,79	198,57	145,12
4 Nižší administrativní pracovníci	2,9	104,72	78,31	138,16	107,17
5 Provozní pracovníci ve službách a obchodu	10,0	94,37	67,93	158,45	104,95
6 Dělníci v zemědělství, lesnictví a rybářství	0,3	88,58	72,24	116,00	92,39
7 Řemeslníci, výrobci a zpracovatelé	1,4	102,00	77,90	120,76	100,56
8 Obsluha strojů a zařízení	2,7	102,27	78,97	134,28	104,25
9 Pomocní a nekvalifikovaní pracovníci	9,6	70,58	56,44	95,98	73,57
C E L K E M - nepodnikatelská sféra	100	130,34	76,85	201,75	137,57

2. čtvrtletí 2009

RSCP - nepodnikatelská sféra

NS-V2

Revidované výsledky ke dni 10. 9. 2010

Hodinový výdělek podle věkových kategorií

kraj: Plzeňský

Věková kategorie	Struktura zaměstnanců	Medián	Diferenciace		Průměr
			1. decil	9. decil	
	%	Kč/hod	Kč/hod	Kč/hod	Kč/hod
do 20 let	0,1	68,10	46,24	85,81	65,47
20 - 29 let	11,5	115,01	80,56	166,27	119,85
30 - 39 let	23,9	129,06	79,60	201,15	137,52
40 - 49 let	28,2	134,40	78,88	205,99	140,42
50 - 59 let	28,8	135,29	76,02	210,84	141,95
60 a více let	7,6	130,16	65,80	218,45	137,90
C E L K E M - nepodnikatelská sféra	100	130,34	76,85	201,75	137,57

2. čtvrtletí 2009

RSCP - nepodnikatelská sféra

NS-V3

Revidované výsledky ke dni 10. 9. 2010

Hodinový výdělek
podle platové třídy

kraj: Plzeňský

Platová třída	Struktura zaměstnanců	Medián	Diferenciace		Průměr
			1. decil	9. decil	
	%	Kč/hod	Kč/hod	Kč/hod	Kč/hod
1. platová třída	0,8	70,00	51,92	103,80	76,33
2. platová třída	6,8	68,31	56,04	97,84	72,36
3. platová třída	5,3	89,40	63,94	154,66	102,27
4. platová třída	6,2	93,06	69,58	165,29	104,16
5. platová třída	6,1	112,67	76,95	195,91	131,23
6. platová třída	6,8	110,72	85,69	213,43	133,99
7. platová třída	6,0	121,26	88,51	232,48	144,20
8. platová třída	11,1	121,97	93,64	168,51	129,86
9. platová třída	18,0	130,09	102,96	168,44	134,84
10. platová třída	8,1	150,26	112,96	194,69	153,54
11. platová třída	5,6	154,46	102,85	212,99	157,77
12. platová třída	15,6	150,07	123,46	200,56	157,45
13. platová třída	2,3	223,83	165,67	319,18	235,32
14. platová třída	1,4	291,98	215,56	397,61	299,12
15. platová třída	0,1	558,90	362,89	997,67	573,85
16. platová třída					
C E L K E M - nepodnikatelská sféra	100	130,34	76,85	201,75	137,57

2. čtvrtletí 2009

RSCP - nepodnikatelská sféra

NS-V4

Revidované výsledky ke dni 10. 9. 2010

Hodinový výdělek
podle vzdělání

kraj: Plzeňský

Vzdělání	Struktura zaměstnanců	Medián	Diferenciace		Průměr	
			1. decil	9. decil		
	%	Kč/hod	Kč/hod	Kč/hod	Kč/hod	
KKOV						
Základní a nedokončené	A-C	5,5	74,08	58,91	107,72	78,77
Střední bez maturity	D,E,H,J	16,1	89,85	63,93	124,20	92,77
Střední s maturitou	K-M	44,8	132,90	95,38	188,37	138,17
Vyšší odborné a bakalářské	N,R	6,8	140,87	92,47	229,07	151,36
Vysokoškolské	T,V	24,9	157,28	120,42	258,40	176,59
Neuvedeno		1,9	104,51	75,48	159,27	112,29
C E L K E M - nepodnikatelská sféra	100	130,34	76,85	201,75	137,57	

Revidované výsledky ke dni 10. 9. 2010

Hodinový výdělek podle podskupin zaměstnání KZAM-R

kraj: Plzeňský

Podskupiny zaměstnání KZAM-R	Výběrový soubor		Medián	Diferenciace		Průměr
	počet org. jednotek	počet zaměst.		1. decil	9. decil	
			Kč/hod	Kč/hod	Kč/hod	Kč/hod
1127 Vedoucí pracovníci orgánů státní správy, správních úřadů	35	392	212,99	163,40	318,80	229,33
1128 Vyšší úředníci bezpečnosti a ochrany (policejní ředitel)	9	314	242,22	204,35	319,75	252,84
1150 Přednostové, tajemníci a ved.prac.okresních a obecních úřadů	52	345	208,47	160,92	338,06	230,44
1210 Ředitelé a prezidenti velkých organizací, podniků	238	241	240,34	193,34	295,68	246,81
1225 Vedoucí pracovníci v restauracích a hotelích	211	218	107,46	87,40	133,42	110,17
1229 Vedoucí pracovníci dílčích celků jinde neuvedení (kult.,zdrav.)	21	46	156,71	114,65	287,03	195,40
1231 Vedoucí pracovníci finančních a hospodářských útvarů	38	58	208,48	131,83	310,79	218,95
1236 Vedoucí pracovníci výpočetních útvarů	3	13	381,33	234,54	431,90	348,29
1239 Vedoucí pracovníci ostatních útvarů jinde neuvedení	9	13	189,08	108,86	290,51	188,58
1319 Vedoucí, ředitelé malých organizací ostatní (kult.,zdrav.,škol.)	229	241	177,00	136,41	238,45	187,02
2114 Geologové, geofyzici, geodeti, hydrologové apod.	4	19	124,80	92,16	169,06	125,14
2131 Projektanti a analytici výpočetních systémů	7	51	222,99	135,74	323,73	230,68
2132 Programátoři	13	22	173,79	108,81	225,52	180,37
2139 Ostatní odborníci zabývající se výpoč. tech. jinde neuvedení	35	137	153,12	115,38	215,02	160,94
2141 Hlavní architekti, arch. a plánovači měst, urbanisté, doprav.sítí	4	37	154,28	134,62	219,60	169,50
2142 Projektanti staveb a areálů, stavební inženýři	3	20	151,66	125,32	173,50	147,42
2149 Ostatní architekti, projekt., konstruk.a tech.inženýři (tvůr.prac.)	7	26	158,17	126,00	239,16	168,37
2211 Bakteriologové, biolog., ekolog., zoologové a odb.v příb.obor.	12	125	144,72	110,38	193,49	150,66
2212 Farmakologové, anatomové, biochemici, fyziolog., patologové	4	50	193,64	149,90	282,81	201,80
2213 Agronomové, šlechtitelé a odborníci v příbuzných oborech	4	18	145,63	98,12	183,12	145,64
2221 Lékaři, ordináři (kromě zubních lékařů)	21	900	236,34	158,01	356,62	253,05
2222 Zubní lékaři (dentisté)	3	39	220,41	124,82	395,38	237,65
2224 Farmaceuti, magistři v lékárně, lékárníci	3	20	237,73	177,85	332,87	248,52
2321 Učitelé všeobecně vzdělávacích předmětů	47	1 086	149,42	117,17	182,24	150,59
2322 Učitelé odborných předmětů	41	627	148,47	119,45	179,46	150,49
2323 Učitelé praktického vyučování (kromě mistrů)	19	46	148,06	109,89	200,20	152,76
2331 Učitelé základních škol	174	2 547	144,86	116,83	171,69	145,77
2332 Učitelé předškolní výchovy	208	978	111,76	91,94	129,60	111,29
2341 Učitelé všeobecně vzdělávacích předmětů na speciál. školách	34	297	149,55	121,43	185,04	151,97
2342 Učitelé odborných předmětů na speciálních školách	12	59	147,00	120,24	180,41	148,85
2353 Učitelé základních uměleckých škol (vč.soukromých)	29	479	132,69	101,06	164,88	136,41
2355 Učitelé pedagog. středisek a pedagogickopsycholog. poraden	3	14	138,46	90,21	155,63	130,34
2356 Odborní pedagogové v zařiz. pro výkon ústav.a ochran. výchovy	11	51	154,23	105,97	208,82	155,79
2359 Ost.odb.pedagogičtí pracov. jinde neuvedení (odb.instruktoři)	11	16	158,43	104,33	236,38	162,01
2411 Odb. prac. na úseku účetnictví, financí, daní, ap., hlavní účetní	91	200	149,91	116,20	193,78	153,19
2412 Odbor. pracovníci na úseku zaměstnaneckých, personálních věcí	22	48	145,72	115,00	184,71	148,24
2419 Ostatní odborní pracovníci v oblasti podnikání	11	20	123,09	78,64	175,90	126,95
2421 Právníci, právní poradci (mimo advokacie a soudnictví)	23	56	194,42	140,00	258,70	196,27
2426 Právní asistenti, praktikanti a koncipienti	5	21	135,41	114,95	164,83	140,72
2429 Ostatní odborníci v právní oblasti jinde neuvedení	11	54	136,44	114,97	164,31	139,07
2431 Odborní archiváři (kromě řadových)	8	77	134,83	104,51	175,04	137,89
2432 Odborní pracovníci knihoven (kromě řadových)	26	123	114,00	82,71	148,10	115,98
2433 Odborní pracovníci v informacích (např. vti)	7	12	108,58	88,96	114,29	103,93
2434 Odborní pracovníci - kurátoři (muzeí, galérií)	9	35	131,30	98,71	170,44	134,61

Revidované výsledky ke dni 10. 9. 2010

Hodinový výdělek podle podskupin zaměstnání KZAM-R

kraj: Plzeňský

Podskupiny zaměstnání KZAM-R	Výběrový soubor		Medián	Diferenciace		Průměr
	počet org. jednotek	počet zaměst.		1. decil	9. decil	
			Kč/hod	Kč/hod	Kč/hod	Kč/hod
2439 Ostatní odborní pracovníci kultury a osvěty jinde neuvedení	18	45	126,00	74,78	169,14	124,61
2441 Ekonomové - vědečtí pracovníci, specialisté, experti	29	51	132,89	108,23	183,19	141,05
2442 Sociologové, antropologové, archeologové, kriminologové	5	20	102,73	87,72	135,23	107,22
2445 Psychologové	14	81	164,10	120,13	199,63	159,83
2446 Odborní pracovníci v oblasti sociální péče (kromě řadových)	21	109	132,92	97,64	176,17	136,59
2452 Sochaři, malíři, umělečtí restaurátoři, grafici a výtvarníci	7	18	130,00	92,68	157,14	124,64
2470 Odborní administrativní pracovníci jinde neuvedení	122	1 631	144,32	105,83	192,93	147,94
3112 Stavební technici	40	96	134,50	103,83	183,76	139,52
3119 Ostatní techničtí pracovníci jinde neuvedení	42	185	135,79	107,91	168,01	136,37
3121 Poradci ve výpočetní technice	5	10	130,79	84,09	167,83	127,74
3122 Operátoři a obsluha výpočetní techniky	21	62	119,52	94,96	160,98	126,42
3129 Ostatní technici ve výpočetní technice jinde neuvedení	18	35	134,85	80,65	156,66	130,40
3132 Obsluha zařízení pro záznam zvuku,obrazu,operátoři kamery	6	14	127,33	109,25	175,27	134,04
3134 Obsluha lékařských zařízení	5	107	147,94	114,76	193,23	151,76
3151 Kolaudační technici a technici protipožární ochrany	6	269	192,17	161,92	231,40	195,86
3152 Bezpečnostní tech.a tech. pro kontrolu zdravotní nezávadnosti	25	150	132,32	118,64	171,42	140,50
3160 Technici železničního provozu	3	14	146,80	129,65	192,06	154,07
3211 Technici a laboranti v oblasti biologie a v příbuzných oborech	9	262	130,24	105,15	164,47	133,24
3212 Technici v agronomii, v lesnictví a v zemědělství	15	91	119,98	94,20	155,81	123,19
3221 Asistenti zdravotničtí	3	26	98,92	80,65	121,57	99,04
3222 Asistenti hygienické služby	4	75	131,89	109,14	147,52	131,06
3223 Dietetici a odborníci na výživu	3	20	123,20	109,50	161,89	127,56
3226 Rehabilitační a fyzioterapeutičtí pracovníci (vč. odb. masérů)	19	111	113,26	95,51	144,63	117,63
3228 Farmaceutičtí asistenti	3	29	146,30	125,05	170,08	148,43
3229 Ostatní střední zdravotničtí pracovníci jinde neuvedení	6	59	149,22	118,49	194,69	154,00
3231 Ošetřovatelé, všeobecné zdravotní sestry	31	1 792	143,63	113,06	175,19	143,67
3233 Sestry pro péči o dítě	4	234	147,04	120,28	183,52	149,38
3311 Vychovatelé v družinách, domovech dětí a mládeže	220	767	107,59	84,52	128,78	108,03
3312 Vedoucí zájmových kroužků (z povolání)	7	44	111,77	85,98	138,72	111,18
3320 Pedagogové pro předškolní výchovu	7	27	112,75	88,99	128,27	108,39
3331 Vychovatelé na speciálních školách	20	75	115,47	95,89	148,40	119,54
3332 Vychovatelé školsk. zaříz. pro výkon ústavní a ochranné výchovy	10	199	146,21	96,77	188,94	146,76
3341 Instruktoři a mistři odborné výchovy	27	368	122,75	97,37	144,60	123,03
3349 Ostatní pedagogové jinde neuvedení	9	12	121,49	99,33	146,31	121,82
3416 Nákupčí	9	17	117,00	82,45	145,76	118,41
3421 Obchodní agenti	5	14	130,62	88,56	167,14	129,21
3422 Odbytoví a přepravní agenti	4	17	138,41	98,28	147,22	134,21
3423 Zprostředkovatelé práce a agenti pracovních úřadů	7	87	120,52	101,56	135,21	120,36
3431 Odborné sekretářky, sekretáři	42	376	108,03	87,15	137,92	112,37
3433 Pracovníci v oblasti účetnictví, fakturace, rozpočet., kalkulace	415	1 095	129,85	101,40	169,12	133,63
3435 Pracovníci v oblasti práce a mezd (kromě účetních)	16	17	136,65	117,37	229,01	157,03
3436 Referenti osobních oddělení	23	59	146,12	120,46	203,38	154,89
3439 Ostatní odborní administrativní pracovníci jinde neuvedení	190	997	134,22	97,54	168,07	134,41
3443 Pracovníci sociálního a důchodového zabezpečení	10	289	110,59	84,98	130,12	108,43

Revidované výsledky ke dni 10. 9. 2010

Hodinový výdělek podle podskupin zaměstnání KZAM-R

kraj: **Plzeňský**

Podskupiny zaměstnání KZAM-R	Výběrový soubor		Medián	Diferenciace		Průměr
	počet org. jednotek	počet zaměst.		1. decil	9. decil	
			Kč/hod	Kč/hod	Kč/hod	Kč/hod
3444 Pracovníci pasových oddělení a oddělení udělujících povolení	6	23	125,88	98,37	153,26	126,39
3449 Ostatní celní a daňoví pracovníci a pracovníci v příb. oborech	4	110	188,95	165,98	212,82	189,44
3451 Policejní inspektoři, komisaři	4	2 315	183,40	128,72	230,40	181,96
3460 Sociální pracovníci	46	217	117,84	81,78	160,52	119,45
3479 Ostatní pracovníci umění a zábavy jinde neuvedení	4	21	99,41	74,86	128,28	102,23
4111 Písačky - opisovačky, stenotypistky	9	146	99,32	70,15	121,59	99,78
4112 Kancelářští a manipul. prac. a obsl. zařízení na zpracování textu	28	80	110,28	87,04	137,07	112,74
4113 Pracovníci přípravy dat výpočetní techniky	4	24	96,94	75,99	139,51	104,51
4115 Sekretářky, sekretáři	75	159	115,68	86,93	146,87	117,00
4121 Nižší účetní	9	13	112,73	91,70	152,41	116,15
4131 Úředníci ve skladech	29	61	96,50	78,73	125,49	100,35
4133 Úředníci v dopravě a v přepravě (dispečeri, kontrolori apod.)	9	18	136,99	102,00	168,34	135,24
4141 Řadoví knihovníci, archiváři, evidenční pracovníci	52	199	103,36	81,03	132,94	105,41
4190 Ostatní nižší úředníci jinde neuvedení	66	122	108,30	81,87	146,08	111,64
4211 Pokladníci (v bankách, pojišťovnách, spořitelnách, na poště)	29	48	109,57	80,14	149,27	110,94
4214 Prodavači vstupenek, jízdenek apod.	9	36	84,01	68,06	124,99	89,37
4222 Recepční	3	29	103,58	83,73	127,49	106,24
4223 Telefonisté	16	36	83,09	70,63	102,56	84,21
5113 Průvodci (turist. zájezdů, historických a kulturních památek)	8	38	77,75	60,43	95,12	77,29
5121 Pracovníci dohlížející nad obsluhujícím personálem, hospodyně	60	108	72,02	60,25	119,36	85,07
5122 Kuchaři	353	1 178	78,08	62,95	99,14	80,26
5132 Pečovatelé a pomoc.ošetřovatelé v zařiz.soc.péče, v nemocnicích	43	1 074	99,41	79,01	121,56	99,90
5139 Ostatní pečovatelé a pomocní ošetřovatelé jinde neuvedení	9	244	94,21	75,98	113,05	93,95
5161 Hasiči, požárníci	4	327	157,56	135,74	219,41	167,19
5162 Pracovníci bezpečnostních orgánů (např. policisté, strážníci)	13	87	146,05	120,42	174,45	147,95
5169 Ostatní pracovníci ochrany a ostrahy jinde neuvedení	7	19	95,23	71,00	125,51	97,54
5211 Prodavači v obchodech	5	14	88,99	76,34	112,00	90,26
6113 Zahradníci a pěstitelé zahradních plodin a sazenic	9	49	85,76	66,34	112,78	88,44
7122 Zedníci, kameníci, omítkáři	20	45	103,00	86,17	125,00	103,83
7124 Tesaři a truhláři	9	27	92,54	72,57	111,88	91,75
7136 Instalatéři, potrubáři, stavební zámečníci, klempíři	10	54	107,13	91,52	119,33	106,39
7137 Stavební a provozní elektrikáři	10	34	109,80	89,54	130,20	109,98
7222 Nástrojaři, kovomodeláři, kovodělníci, zámečníci	34	86	98,85	74,94	116,07	95,68
7231 Mechaníci a opraváři motorových vozidel	16	69	108,12	91,75	120,76	106,60
7241 Elektromech., opraváři a seřizovači různých typů elektr. zařízení	8	20	110,95	90,75	124,81	110,11
7422 Umělečtí truhláři, řezbáři, výrobci a opraváři výrobků ze dřeva	6	13	95,36	84,17	113,03	99,36
7433 Dámští a pánští krejčí a kloboučníci včetně opravářů oděvů	8	48	88,43	63,15	106,12	85,55
8162 Obsluha parních turbín, ohřivačů a motorů	32	47	89,39	68,22	116,07	92,33
8163 Obsluha zařízení při úpravě, čištění a rozvodu vody	7	17	113,77	77,70	125,27	108,57
8164 Obsluha zařízení ve spalovně (spalování odpadků apod.)	3	19	104,36	90,68	124,48	108,51
8264 Obsluha strojů na bělení, barvení, čištění, praní, žehlení textilu	17	128	83,00	64,68	87,88	78,71
8321 Řidiči osobních a malých dodávkových automobilů, taxikáři	51	119	99,00	76,87	121,50	99,94
8322 Řidiči sanitních a rzp vozů	3	141	137,63	112,67	162,02	137,89
8323 Řidiči autobusů, trolejbusů a tramvajů	6	11	107,86	97,75	157,14	120,23

Revidované výsledky ke dni 10. 9. 2010

**Hodinový výdělek
podle podskupin zaměstnání KZAM-R**

kraj: Plzeňský

Podskupiny zaměstnání KZAM-R	Výběrový soubor		Medián	Diferenciace		Průměr
	počet org. jednotek	počet zaměst.		1. decil	9. decil	
			Kč/hod	Kč/hod	Kč/hod	Kč/hod
8324 Řidiči nákladních automobilů a tahačů	12	154	103,26	90,25	116,67	103,67
8326 Řidiči speciálních vozidel	12	248	101,70	87,55	114,00	101,76
8331 Obsluha zemědělských a lesních strojů	6	19	92,98	83,32	112,55	93,24
8332 Obsluha zemních a příbuzných strojů	4	11	112,60	101,06	131,93	113,56
8334 Obsluha vysokozdvizných a ostatních motorových vozíků	3	25	104,99	92,82	115,63	104,47
9132 Pomocníci a uklízeči v kancelářích, hotelích, nemocnicích ap.	483	2 034	67,61	56,52	81,19	68,60
9133 Ruční pradelci a žehlíři (kromě obsluhy strojů)	10	13	72,09	62,83	90,55	73,56
9141 Domovníci, správci domu	138	217	87,32	65,52	115,57	89,66
9143 Školníci vč. školníků - údržbářů	282	404	79,38	62,98	103,07	82,31
9152 Vrátní, hlídači, uváděči a šatnářky	62	305	74,69	55,69	101,83	77,78
9161 Sběrači odpadků, popeláři	54	153	74,52	50,40	112,59	80,00
9169 Ostatní pracovníci v příbuzných oborech jinde neuvedení	20	54	72,52	46,32	92,10	73,32
9323 Dělníci nádvorní skupiny (pomocní montéři)	12	48	85,31	53,78	107,95	83,68
9339 Pomocní a nekvalif. pracovníci v dopravě, ve skladech, v telek.	17	69	84,98	71,03	99,62	86,05

2. čtvrtletí 2009

RSCP - nepodnikatelská sféra

NS-V6

Revidované výsledky ke dni 10. 9. 2010

Hodinový výdělek
podle kategorií zaměstnání

kraj: Plzeňský

Kategorie zaměstnání	Struktura zaměstnanců	Medián	Diferenciace		Průměr
			1. decil	9. decil	
	%	Kč/hod	Kč/hod	Kč/hod	Kč/hod
D Manuální pracovníci	18,5	78,94	60,23	119,25	86,54
T Nemanuální pracovníci	81,5	139,83	97,47	210,13	149,16
Relace D/T (%)		56,5	61,8	56,8	58,0
C E L K E M - nepodnikatelská sféra	100	130,34	76,85	201,75	137,57

manuální pracovníci - zaměstnanci s převážně manuálním charakterem práce (hlavní třída KZAM-R 6-9 a vybraná zaměstnání hl. třídy 5)

nemanuální pracovníci - zaměstnanci s převážně nemanuálním charakterem práce (hlavní třída KZAM-R 1-4 a vybraná zaměstnání hl. třídy 5)

2. čtvrtletí 2009

RSCP - nepodnikatelská sféra

NS-V8

Revidované výsledky ke dni 10. 9. 2010

Hodinový výdělek
podle pohlaví

kraj: Plzeňský

Pohlaví	Struktura zaměstnanců	Medián	Diferenciace		Průměr
			1. decil	9. decil	
	%	Kč/hod	Kč/hod	Kč/hod	Kč/hod
Muž	32,7	147,32	91,99	236,51	158,53
Žena	67,3	124,21	72,22	178,63	127,37
Relace Ž/M (%)		84,3	78,5	75,5	80,3
C E L K E M - nepodnikatelská sféra	100	130,34	76,85	201,75	137,57

Hrubý měsíční plat a jeho složky, diference, placená doba v nepodnikatelské sféře

kraj: Plzeňský

Medián hrubého měsíčního platu 22 893 Kč/měs

Diference

1. decil - 10 % hrubých měsíčních platů menších než	13 554 Kč/měs
1. kvartil - 25 % hrubých měsíčních platů menších než	18 188 Kč/měs
Medián - 50 % hrubých měsíčních platů menších než	22 893 Kč/měs
3. kvartil - 25 % hrubých měsíčních platů větších než	28 139 Kč/měs
9. decil - 10 % hrubých měsíčních platů větších než	35 226 Kč/měs

Průměr hrubého měsíčního platu 24 217 Kč/měs

Vybrané složky hrubého měsíčního platu

prémie a odměny	5,8 %
příplatky za přesčas	0,4 %
příplatky ostatní	15,2 %
náhrady	6,0 %
odměny za pohotovost	0,8 %

Průměrná placená doba 172,4 hod/měs

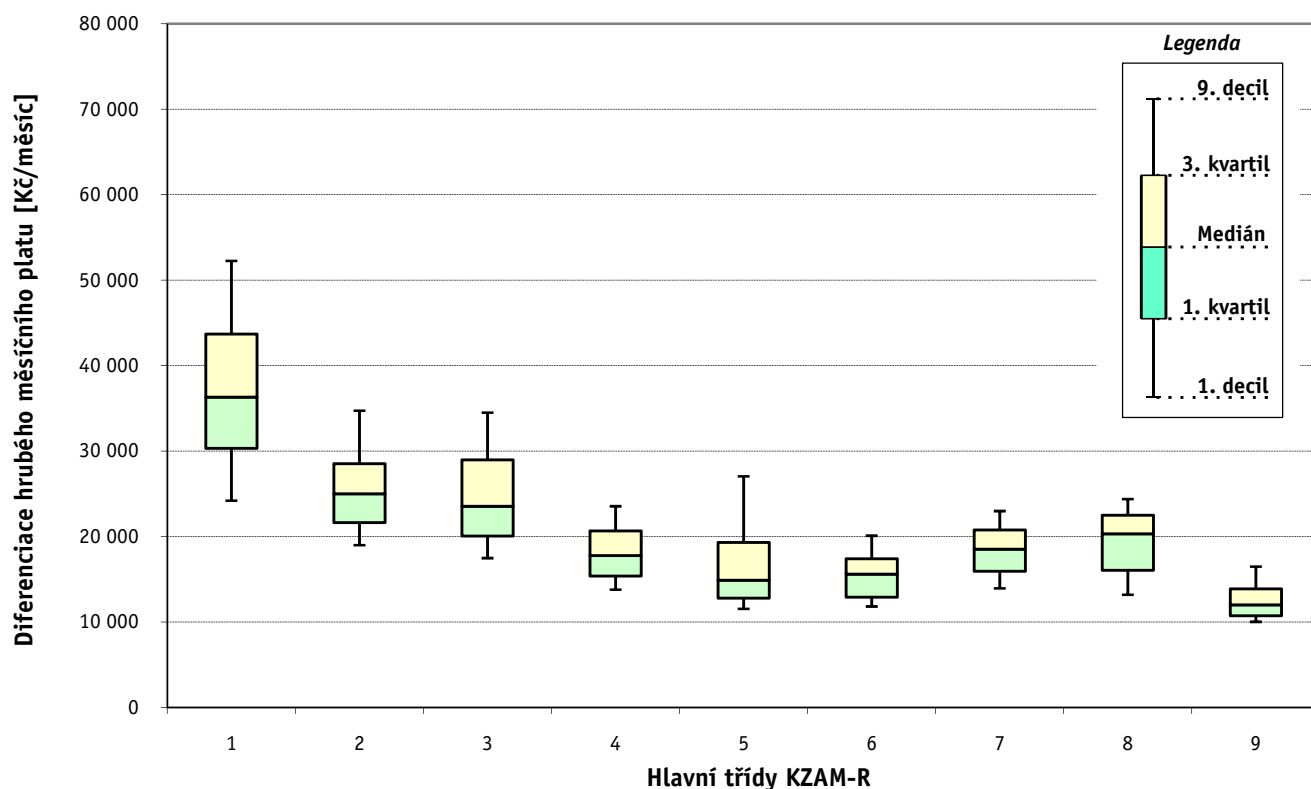
1. - 2. čtvrtletí 2009 RSCP - nepodnikatelská sféra

Revidované výsledky ke dni 10. 9. 2010

Hrubý měsíční plat a jeho složky, diference, placená doba podle hlavních tříd zaměstnání KZAM-R

kraj: Plzeňský

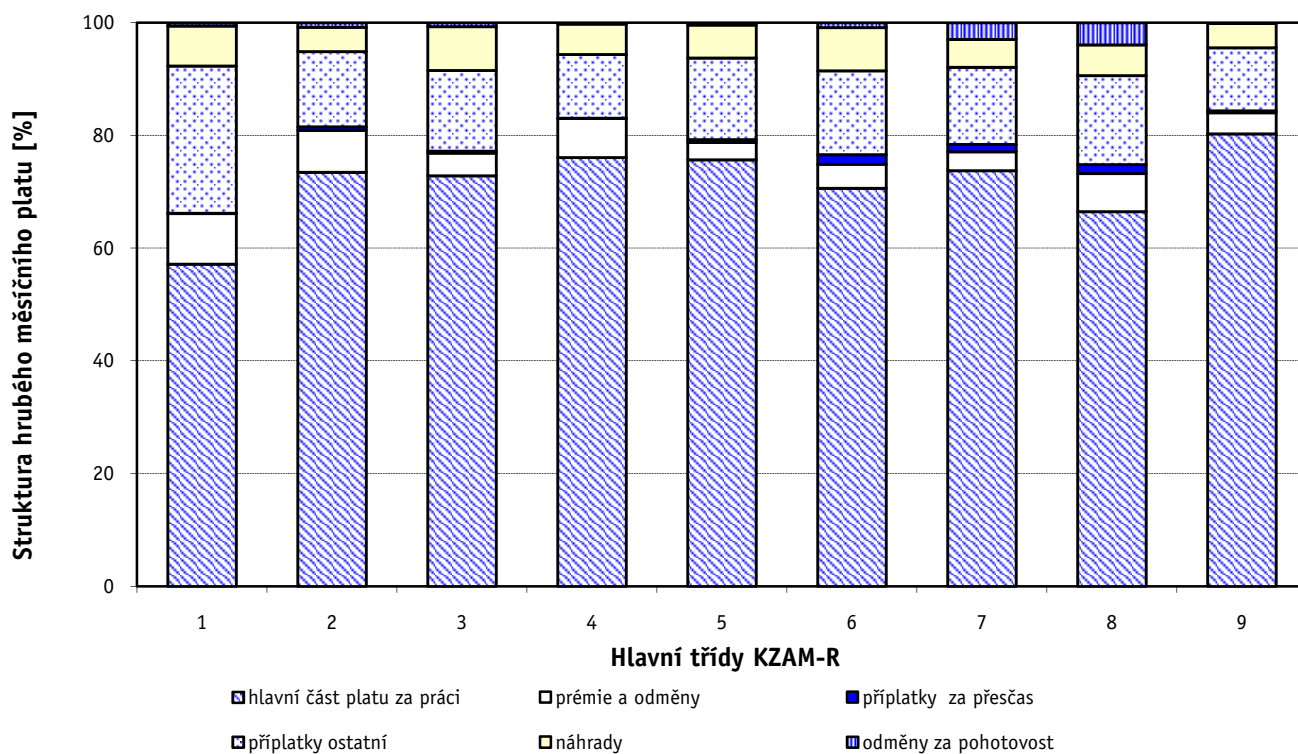
Hlavní třída zaměstnání KZAM - R	Struktura zaměstnanců	Medián
	%	Kč/měs
0 Příslušníci armády	1,4	*
1 Zákodárci, vedoucí a řídící pracovníci	6,6	36 333
2 Vědečtí a odborní duševní pracovníci	31,2	25 019
3 Techničtí (zdrav., pedagog.) pracovníci	36,3	23 562
4 Nižší administrativní pracovníci	3,2	17 793
5 Provozní pracovníci ve službách a obchodu	8,4	14 905
6 Dělníci v zemědělství, lesnictví a rybářství	0,3	15 605
7 Řemeslníci, výrobci a zpracovatelé	1,4	18 510
8 Obsluha strojů a zařízení	3,0	20 308
9 Pomocní a nekvalifikovaní pracovníci	8,0	12 023
C E L K E M - nepodnikatelská sféra	100	22 893



Hrubý měsíční plat a jeho složky, diference, placená doba podle hlavních tříd zaměstnání KZAM-R

kraj: Plzeňský

Diference				Průměr	Vybrané složky hrubého měsíčního platu					Placená doba
1. decil	1. kvartil	3. kvartil	9. decil		prémie a odměny	příplatky za přesčas	příplatky ostatní	náhrady	odměny za pohotovost	
Kč/měs	Kč/měs	Kč/měs	Kč/měs	Kč/měs	%	%	%	%	%	hod/měs
*	*	*	*	*	*	*	*	*	*	*
24 215	30 333	43 691	52 273	37 889	9,0	0,1	26,1	7,1	0,6	171,0
18 994	21 649	28 537	34 738	26 749	7,5	0,6	13,4	4,3	0,8	173,4
17 479	20 073	28 966	34 509	25 021	4,0	0,3	14,3	7,8	0,7	170,8
13 793	15 389	20 652	23 547	18 331	6,9	0,1	11,3	5,4	0,2	172,3
11 534	12 796	19 328	27 044	17 240	3,1	0,5	14,5	5,9	0,4	170,8
11 826	12 924	17 397	20 103	15 554	4,2	1,7	14,9	7,7	0,8	174,4
13 935	15 941	20 775	22 987	18 498	3,3	1,3	13,7	5,0	2,9	177,3
13 178	16 041	22 493	24 399	19 533	6,8	1,6	15,8	5,5	3,9	177,8
10 022	10 752	13 892	16 489	12 707	3,7	0,3	11,2	4,3	0,1	173,1
13 554	18 188	28 139	35 226	24 217	5,8	0,4	15,2	6,0	0,8	172,4



Revidované výsledky ke dni 10. 9. 2010

Hrubý měsíční plat a jeho složky, diference, placená doba podle podskupin zaměstnání KZAM-R

kraj: Plzeňský

Podskupiny zaměstnání KZAM-R	Počet zaměstnanců přepočtený podle placených měsíců	Medián
		Kč/měs
1127 Vedoucí pracovníci orgánů státní správy, správních úřadů	330	35 380
1128 Vyšší úředníci bezpečnosti a ochrany (policejní ředitel)	300	40 594
1150 Přednostové, tajemníci a vedoucí pracovníci okresních a obecních úřadů	301	34 735
1210 Ředitelé a prezidenti velkých organizací, podniků	225	43 044
1225 Vedoucí pracovníci v restauracích a hotelích	109	18 465
1229 Vedoucí pracovních dílčích celků jinde neuvedení (kulturních,zdravotn.,školských)	38	28 299
1231 Vedoucí pracovníci finančních a hospodářských (správních) útvarů	64	34 124
1236 Vedoucí pracovníci výpočetních útvarů	12	62 251
1319 Vedoucí, ředitelé malých organizací ostatní (kultura,zdravotnictví,školství)	229	30 901
2114 Geologové, geofyzici, geodeti, hydrologové apod.	27	21 561
2131 Projektanti a analytici výpočetních systémů	47	36 765
2132 Programátoři	22	30 494
2139 Ostatní odborníci zabývající se výpočetní technikou jinde neuvedení	122	26 836
2141 Hlavní architekti, architekti a plánovači měst, urbanisté, dopravních sítí	35	27 443
2142 Projektanti staveb a areálů, stavební inženýři	19	24 376
2149 Ostatní architekti, projektanti, konstruktéři a techničtí inženýři (tvůrčí pracovníci)	24	26 939
2211 Bakteriologové, biologové, ekologové, zoologové a odborníci v příbuzných oborech	27	23 403
2212 Farmakologové, anatomové, biochemici, fyziologové, patologové	34	34 425
2213 Agronomové, šlechtitelé a odborníci v příbuzných oborech	15	23 708
2221 Lékaři, ordináři (kromě zubních lékařů)	528	45 485
2224 Farmaceuti, magistři v lékárně, lékárníci	17	41 766
2321 Učitelé všeobecně vzdělávacích předmětů	828	26 670
2322 Učitelé odborných předmětů	419	26 162
2323 Učitelé praktického vyučování (kromě mistrů)	33	27 119
2331 Učitelé základních škol	2 144	25 086
2332 Učitelé předškolní výchovy	864	19 304
2341 Učitelé všeobecně vzdělávacích předmětů na speciálních školách	260	25 904
2342 Učitelé odborných předmětů na speciálních školách	50	26 522
2353 Učitelé základních uměleckých škol (vč.soukromých)	213	24 481
2356 Odborní pedagogové v zařízeních pro výkon ústavní a ochranné výchovy	40	28 844
2359 Ostatní odborní pedagogičtí pracovníci jinde neuvedení (odborní instruktoři)	15	27 929
2411 Odborní pracovníci na úseku účetnictví, financí, daní, apod., hlavní účetní	124	25 783
2412 Odborní pracovníci na úseku zaměstnaneckých, personálních věcí	39	25 316
2419 Ostatní odborní pracovníci v oblasti podnikání	11	19 004
2421 Právníci, právní poradci (mimo advokacie a soudnictví)	38	29 209
2426 Právní asistenti, praktikanti a koncipienti	20	22 131
2429 Ostatní odborníci v právní oblasti jinde neuvedení	49	23 767
2431 Odborní archiváři (kromě řadových)	72	22 342
2432 Odborní pracovníci knihoven (kromě řadových)	100	19 775
2433 Odborní pracovníci v informacích (např. vti)	10	18 021
2434 Odborní pracovníci - kurátoři (muzeí, galérií)	25	22 767
2439 Ostatní odborní pracovníci kultury a osvěty jinde neuvedení	34	21 702
2441 Ekonomové - vědečtí pracovníci, specialisté, experti	42	22 311
2442 Sociologové, antropologové, archeologové, kriminologové	16	19 297

Hrubý měsíční plat a jeho složky, diference, placená doba podle podskupin zaměstnání KZAM-R

kraj: Plzeňský

Diference				Průměr	Vybrané složky hrubého měsíčního platu					Placená doba
1. decil	1. kvartil	3. kvartil	9. decil		prémie a odměny	příplatky za přesčas	příplatky ostatní	náhrady	odměny za pohotovost	
Kč/měs	Kč/měs	Kč/měs	Kč/měs	Kč/měs	%	%	%	%	%	hod/měs
28 611	31 307	42 925	52 103	38 144	5,9	0,0	25,1	6,4	0,6	170,8
33 843	37 309	46 713	57 727	43 357	1,8	0,0	24,6	10,4	1,8	165,2
27 643	30 830	42 027	54 274	38 220	15,0	0,1	24,3	6,9	0,2	172,3
34 195	38 045	46 960	51 356	43 644	10,5	0,1	32,7	5,7	0,0	172,3
16 203	17 325	20 214	23 653	19 442	4,9	0,1	16,7	3,5	0,0	172,6
19 262	21 806	36 673	53 056	33 268	12,8	0,1	27,4	7,1	0,1	176,9
23 476	25 421	43 934	51 802	36 555	14,2	0,3	27,4	7,7	0,8	174,5
38 009	49 451	68 938	72 212	57 440	32,7	0,0	26,2	5,1	0,0	172,1
24 215	26 475	35 363	39 420	32 010	8,6	0,0	26,5	5,4	0,0	172,2
17 645	20 431	23 778	27 630	22 265	9,0	0,2	7,0	4,5	0,0	172,9
23 455	27 748	44 772	49 210	37 515	28,1	0,0	18,3	6,1	1,0	172,1
19 899	22 516	31 605	34 417	30 624	14,0	0,1	16,0	7,4	0,0	172,2
20 879	23 345	31 088	37 059	28 337	9,1	0,4	18,3	5,9	1,9	173,6
22 881	25 161	33 637	37 797	29 230	11,0	0,0	24,0	5,9	0,0	171,8
21 459	23 101	25 208	29 739	24 544	10,3	0,0	21,5	6,6	0,0	171,8
21 965	24 851	31 485	39 996	29 034	6,9	0,1	22,2	6,1	0,5	172,9
20 370	21 976	25 650	30 033	24 606	4,5	0,2	12,7	5,3	0,0	172,0
27 057	29 390	42 409	50 036	35 815	9,7	1,0	15,0	6,4	1,0	176,2
20 042	21 984	25 767	28 272	24 300	8,7	0,0	14,7	6,2	0,0	171,9
29 211	36 440	59 896	73 420	49 583	12,0	4,1	17,3	5,3	5,3	188,7
35 639	37 858	55 687	65 847	47 870	10,4	0,9	29,5	7,8	2,8	174,9
21 727	24 256	29 231	32 689	27 117	5,0	0,1	16,5	3,5	0,0	172,4
21 332	24 191	28 710	31 404	26 694	5,0	0,2	14,1	3,5	0,1	172,2
19 823	23 045	33 166	34 865	27 675	7,1	0,3	18,3	2,7	0,0	172,0
21 045	23 193	26 941	29 595	25 325	6,2	0,1	10,6	2,3	0,0	172,5
16 240	18 088	20 524	22 058	19 276	5,7	0,0	6,5	4,7	0,0	172,0
21 220	23 374	29 102	32 569	26 494	4,8	0,3	17,4	4,1	0,0	172,1
21 206	23 504	28 648	30 762	25 945	4,5	0,0	14,7	3,7	0,0	172,2
20 176	21 948	27 053	31 421	25 256	5,1	0,0	10,0	1,7	0,0	172,0
19 412	22 670	33 476	34 535	27 552	4,0	0,2	16,7	6,7	0,0	172,9
17 501	25 622	29 463	41 059	28 052	6,3	0,0	18,2	5,6	0,0	171,7
19 547	22 740	29 109	32 182	26 105	8,5	0,0	16,8	6,0	0,0	172,0
21 296	22 973	28 043	29 954	25 238	5,1	0,0	15,3	7,9	0,0	172,2
15 925	16 179	23 738	30 235	20 536	3,1	1,0	14,3	6,7	0,5	173,7
21 353	25 094	35 302	38 207	30 154	11,8	0,0	18,7	6,3	0,4	171,8
19 926	21 626	22 832	24 906	22 095	14,9	0,0	5,1	5,3	0,0	172,0
20 103	22 478	27 752	29 261	24 451	5,2	0,0	10,2	6,9	0,0	172,2
17 567	19 668	26 186	28 796	22 843	6,0	0,0	12,5	6,3	0,0	171,9
14 093	16 485	22 362	25 362	19 961	3,2	0,0	11,1	5,8	0,0	172,2
16 422	17 226	19 098	19 421	17 991	5,6	1,1	12,1	7,4	0,0	173,6
17 525	19 585	27 940	31 955	23 596	3,5	0,0	16,7	6,8	0,0	172,1
13 909	16 515	24 959	26 865	21 791	3,5	0,3	18,8	5,0	0,0	172,7
17 977	20 767	27 063	31 774	24 267	5,7	0,1	17,8	7,3	0,0	172,6
16 085	17 885	21 649	24 868	19 765	2,2	0,1	8,9	6,4	0,0	172,4

Hrubý měsíční plat a jeho složky, diference, placená doba podle podskupin zaměstnání KZAM-R

kraj: Plzeňský

Podskupiny zaměstnání KZAM-R	Počet zaměstnanců přepočtený podle placených měsíců	Medián
		Kč/měs
2445 Psychologové	51	26 691
2446 Odborní pracovníci v oblasti sociální péče (kromě řadových)	97	24 379
2452 Sochaři, malíři, umělečtí restaurátoři, grafici a výtvarníci	17	21 715
2470 Odborní administrativní pracovníci jinde neuvedení	1 200	24 500
3112 Stavební technici	78	22 813
3119 Ostatní techničtí pracovníci jinde neuvedení	161	24 044
3122 Operátoři a obsluha výpočetní techniky	57	20 357
3129 Ostatní technici ve výpočetní technice jinde neuvedení	30	22 948
3134 Obsluha lékařských zařízení	91	29 363
3151 Kolaudační technici a technici protipožární ochrany	31	38 709
3152 Bezpečnostní technici a technici pro kontrolu zdravotní nezávadnosti a jakosti	121	23 214
3160 Technici železničního provozu	12	32 276
3211 Technici a laboranti v oblasti biologie a v příbuzných oborech	200	23 498
3212 Technici v agronomii, v lesnictví a v zemědělství	80	20 212
3222 Asistenti hygienické služby	67	23 172
3223 Dietetici a odborníci na výživu	17	21 783
3226 Rehabilitační a fyzioterapeutičtí pracovníci (vč. odborných masérů)	91	20 515
3228 Farmaceutičtí asistenti	26	25 399
3229 Ostatní střední zdravotničtí pracovníci jinde neuvedení	15	27 034
3231 Ošetřovatelé, všeobecné zdravotní sestry	739	24 756
3233 Sestry pro péči o dítě	90	25 287
3311 Vychovatelé v družinách, klubech, domovech dětí a mládeže apod.	521	19 035
3312 Vedoucí zájmových kroužků (z povolání)	32	20 050
3320 Pedagogové pro předškolní výchovu	21	19 070
3331 Vychovatelé na speciálních školách	54	19 872
3332 Vychovatelé školského zařízení pro výkon ústavní a ochranné výchovy	179	25 490
3341 Instruktoři a mistři odborné výchovy	304	21 659
3416 Nákupčí	12	20 974
3421 Obchodní agenti	12	21 732
3422 Odbytoví a přepravní agenti	15	23 199
3423 Zprostředkovatelé práce a agenti pracovních úřadů	78	21 382
3431 Odborné sekretářky, sekretáři	309	18 451
3433 Pracovníci v oblasti účetnictví, fakturace, rozpočetnictví, kalkulace	878	22 520
3435 Pracovníci v oblasti práce a mezd (kromě účetních)	15	24 184
3436 Referenti osobních oddělení	53	26 368
3439 Ostatní odborní administrativní pracovníci jinde neuvedení	852	22 600
3443 Pracovníci sociálního a důchodového zabezpečení	262	20 424
3444 Pracovníci pasových oddělení a oddělení udělovajících povolení	20	20 862
3449 Ostatní celní a daňoví pracovníci a pracovníci v příbuzných oborech	86	30 849
3451 Policejní inspektoři, komisaři	2 098	30 956
3460 Sociální pracovníci	152	20 036
4111 Písařky - opisovačky, stenotypistky	137	16 170
4112 Kancelářští a manipulační pracovníci a obsluha zařízení na zpracování textu	73	18 240
4113 Pracovníci přípravy dat výpočetní techniky	20	16 498

Hrubý měsíční plat a jeho složky, diference, placená doba podle podskupin zaměstnání KZAM-R

kraj: Plzeňský

Diference				Průměr	Vybrané složky hrubého měsíčního platu					Placená doba
1. decil	1. kvartil	3. kvartil	9. decil		prémie a odměny	příplatky za přesčas	příplatky ostatní	náhrady	odměny za pohotovost	
Kč/měs	Kč/měs	Kč/měs	Kč/měs	Kč/měs	%	%	%	%	%	hod/měs
19 877	23 133	30 204	34 738	26 875	4,8	0,1	14,0	7,0	0,0	172,6
17 419	20 297	27 033	30 280	23 752	8,7	0,0	15,6	6,7	1,1	172,2
15 721	17 819	22 713	25 126	20 851	3,3	0,0	13,0	4,9	0,0	172,0
18 695	21 545	28 377	32 104	25 377	9,9	0,0	13,0	6,4	0,2	172,2
17 678	20 074	25 947	29 295	23 547	6,5	0,1	17,1	5,7	0,1	172,0
17 709	21 341	27 380	31 536	24 618	7,1	0,9	18,5	6,0	3,0	175,1
15 819	18 267	23 696	27 251	20 856	4,0	0,0	13,2	7,1	0,2	172,1
15 109	20 589	25 493	26 468	22 561	5,0	0,0	15,2	4,8	0,0	172,1
21 521	24 947	35 186	41 772	30 336	8,5	3,4	12,3	7,6	4,1	189,0
25 713	33 422	44 350	47 051	37 629	3,9	0,0	15,3	6,7	8,0	164,3
19 527	20 825	26 014	29 142	23 988	7,0	0,4	14,6	6,3	0,3	171,7
26 451	29 270	34 792	34 998	30 987	10,3	2,3	25,8	4,7	3,1	180,2
18 211	19 917	26 927	31 084	24 037	4,7	1,7	12,2	6,3	0,9	177,3
14 883	17 599	23 726	26 665	20 881	6,3	0,0	12,0	6,4	0,0	171,9
19 509	21 436	24 582	25 315	22 787	6,9	0,0	10,2	6,2	0,0	172,1
18 601	20 539	22 676	27 393	22 262	4,2	1,0	10,4	6,9	0,0	176,3
16 139	18 285	22 884	25 384	20 906	4,8	1,1	9,1	7,8	0,0	176,0
20 687	22 420	27 150	30 160	25 612	8,0	0,3	18,4	6,1	0,0	173,8
24 937	25 023	29 865	33 353	27 799	7,9	1,2	21,6	5,9	0,0	170,2
19 509	21 410	29 084	33 662	25 777	5,3	1,4	15,2	5,6	1,2	175,2
20 310	22 548	29 246	36 445	26 591	6,6	1,4	15,1	6,1	0,4	174,7
15 522	17 214	20 694	22 766	19 243	4,1	0,1	11,9	5,2	0,0	172,5
15 293	17 037	22 895	24 931	20 071	6,5	0,0	11,2	8,7	0,0	172,2
15 221	16 551	20 189	21 154	18 555	4,0	0,0	7,1	3,4	0,0	171,8
16 844	18 370	22 023	24 297	20 594	4,0	0,1	15,2	4,8	0,0	172,5
17 608	20 682	28 833	31 713	25 065	6,6	0,3	23,0	8,4	0,0	172,7
17 829	19 783	23 398	25 519	21 707	3,7	0,2	12,5	3,4	0,1	171,7
16 082	17 559	23 171	25 763	21 170	2,9	0,7	17,0	5,7	0,3	176,3
15 228	17 603	23 252	24 067	21 037	6,5	0,1	14,4	5,0	0,0	171,0
19 340	22 351	24 840	25 710	23 360	1,3	0,3	20,1	5,7	1,2	174,0
18 014	20 118	22 675	23 289	21 227	4,5	0,0	14,3	5,8	0,0	172,2
15 072	16 767	20 374	22 291	18 786	6,1	0,1	11,9	6,4	0,0	172,4
17 590	20 049	25 000	29 271	23 115	7,1	0,1	15,4	6,0	0,1	172,5
20 148	21 278	28 032	40 118	27 406	11,4	0,5	16,9	6,0	0,0	173,8
21 052	22 331	31 847	36 264	27 952	13,0	1,2	18,3	7,1	0,0	177,9
17 093	19 591	25 458	27 967	22 664	7,5	0,1	15,0	6,6	0,2	172,4
16 897	18 553	21 887	23 181	20 238	5,9	0,1	8,8	6,6	0,1	172,7
17 310	19 140	22 636	26 052	21 156	3,3	0,1	16,2	6,0	0,0	171,9
26 392	28 359	32 398	33 656	30 505	5,2	0,0	12,8	10,0	0,0	163,3
20 851	26 913	35 301	39 524	30 904	0,1	0,0	14,5	11,6	1,1	164,2
14 721	17 676	23 165	25 657	20 422	3,1	0,0	16,0	7,8	1,0	170,6
12 213	14 199	17 956	20 057	16 277	14,5	0,0	2,5	5,2	0,4	172,2
14 592	16 118	20 999	22 278	18 712	6,2	0,0	10,8	5,9	0,0	172,0
14 032	14 768	20 387	22 273	18 217	12,4	0,7	10,4	5,8	0,0	175,4

Hrubý měsíční plat a jeho složky, diference, placená doba podle podskupin zaměstnání KZAM-R

kraj: Plzeňský

Podskupiny zaměstnání KZAM-R	Počet zaměstnanců přepočtený podle placených měsíců	Medián
		Kč/měs
4115 Sekretářky, sekretáři	135	19 854
4131 Úředníci ve skladech	55	16 301
4133 Úředníci v dopravě a v přepravě (dispečeri, kontrolori apod.)	16	25 829
4141 Řadoví knihovníci, archiváři, evidenční pracovníci	178	18 406
4190 Ostatní nižší úředníci jinde neuvedení	88	18 752
4211 Pokladníci (v bankách, pojišťovnách, spořitelnách, na poště)	38	17 995
4222 Recepční	14	14 790
4223 Telefonisté	20	13 533
5113 Průvodci (turistických zájezdů, historických a kulturních památek)	15	12 981
5121 Pracovníci dohlížející nad obsluhujícím personálem, hospodyně	60	12 286
5122 Kuchaři	956	12 983
5132 Pečovatelé a pomocní ošetřovatelé v zařízeních sociální péče, v nemocnicích	546	16 011
5139 Ostatní pečovatelé a pomocní ošetřovatelé jinde neuvedení	68	15 300
5161 Hasiči, požárníci	77	33 668
5162 Pracovníci bezpečnostních orgánů (např. policisté, strážníci)	57	26 929
5169 Ostatní pracovníci ochrany a ostrahy jinde neuvedení	14	18 540
6113 Zahradníci a pěstitelé zahradních plodin a sazenic	37	15 540
7122 Zedníci, kameníci, omítkáři	36	17 957
7124 Tesaři a truhláři	20	14 675
7136 Instalatéři, potrubáři, stavební zámečníci, klempíři	51	20 627
7137 Stavební a provozní elektrikáři	31	21 139
7222 Nástrojaři, kovodeláři, kovodělníci, zámečníci	54	16 923
7231 Mechanici a opraváři motorových vozidel	63	19 122
7241 Elektromechanici, opraváři a seřizovači různých typů elektrických zařízení	19	19 398
7422 Umělečtí truhláři, řezbáři, výrobci a opraváři výrobků ze dřeva vč. opravářů	10	16 466
7433 Dámští a pánští krejčí a kloboučníci včetně opravářů oděvů	27	15 270
8162 Obsluha parních turbín, ohřivačů a motorů	29	16 041
8163 Obsluha zařízení při úpravě, čištění a rozvodu vody	10	20 597
8264 Obsluha strojů na bělení, barvení, čištění, praní, žehlení textilu	119	13 033
8321 Řidiči osobních a malých dodávkových automobilů, taxikáři	101	18 047
8322 Řidiči sanitních a rzp vozů	62	23 632
8324 Řidiči nákladních automobilů a tahačů	136	20 838
8326 Řidiči speciálních vozidel	222	21 668
8331 Obsluha zemědělských a lesních strojů	14	20 307
8334 Obsluha vysokozdvížných a ostatních motorových vozíků	25	20 231
9132 Pomocníci a uklízeči v kancelářích, hotelích, nemocnicích a jiných zařízeních	1 177	11 205
9141 Domovníci, správci domu	148	15 202
9143 Školníci vč. školníků - údržbářů	289	13 401
9152 Vrátní, hlídači, uváděči a šatnářky	168	13 075
9161 Sběrači odpadků, popeláři	92	14 021
9169 Ostatní pracovníci v příbuzných oborech jinde neuvedení	29	13 252
9323 Dělníci nádvorní skupiny (pomocní montéři)	36	14 786
9339 Pomocní a nekvalifikovaní pracovníci v dopravě, ve skladech, v telekomunikacích	63	14 261

Hrubý měsíční plat a jeho složky, diference, placená doba podle podskupin zaměstnání KZAM-R

kraj: Plzeňský

Diference				Průměr	Vybrané složky hrubého měsíčního platu					Placená doba
1. decil	1. kvartil	3. kvartil	9. decil		prémie a odměny	příplatky za přesčas	příplatky ostatní	náhrady	odměny za pohotovost	
Kč/měs	Kč/měs	Kč/měs	Kč/měs	Kč/měs	%	%	%	%	%	hod/měs
14 603	17 070	22 783	25 399	19 965	6,3	0,0	12,6	5,5	0,0	171,9
13 347	14 159	19 068	20 906	16 898	4,7	0,2	14,1	5,4	0,1	173,0
17 567	21 674	27 843	30 964	25 002	10,2	0,8	21,0	7,0	2,6	175,5
14 712	16 235	20 545	22 891	18 598	3,6	0,0	11,8	5,1	0,3	172,2
14 503	16 402	21 363	25 497	19 514	4,9	0,1	14,3	4,9	0,1	172,4
14 012	15 793	20 167	24 459	18 511	6,7	0,1	12,2	6,9	0,1	172,3
13 868	14 324	16 323	17 341	16 024	3,6	0,3	20,5	6,5	0,7	169,7
11 559	11 978	16 502	17 031	14 355	5,5	0,3	14,6	4,2	0,0	172,2
10 459	11 979	14 102	15 234	13 156	0,6	0,2	8,9	2,8	0,0	172,9
10 338	10 767	17 544	24 779	14 960	3,0	0,0	14,0	3,6	0,0	172,0
10 957	11 843	14 445	16 735	13 502	3,5	0,2	10,0	3,3	0,0	172,3
13 121	14 380	18 083	20 337	16 478	2,9	1,1	16,2	5,9	0,2	173,2
12 692	13 989	17 960	19 667	15 886	1,5	0,0	22,4	4,6	0,0	163,7
25 998	29 805	35 963	38 955	32 896	3,6	0,0	12,8	10,2	3,4	162,1
20 341	22 758	29 534	31 407	26 312	3,1	4,7	25,7	5,6	0,0	175,4
13 047	14 057	19 163	20 919	17 231	4,5	0,9	19,7	4,7	0,0	175,7
11 326	13 268	17 318	20 103	15 527	5,1	0,7	12,5	4,8	1,8	174,8
15 113	16 392	20 080	21 292	18 136	3,0	0,8	14,3	6,2	0,3	174,2
12 025	13 428	18 307	21 121	15 895	1,6	1,0	11,8	6,0	0,0	175,9
16 126	18 433	22 938	24 432	20 429	2,9	2,4	14,3	5,4	7,0	185,1
15 816	18 946	22 958	24 468	20 831	5,6	2,8	13,8	4,6	5,4	186,9
13 217	15 528	19 136	20 435	17 225	2,7	1,1	15,0	5,4	0,7	175,3
15 880	17 705	20 655	22 918	19 451	3,7	0,5	14,5	5,0	3,1	174,0
15 382	17 676	21 708	22 291	19 428	2,8	0,5	12,7	5,0	2,7	175,7
14 338	14 887	18 358	21 394	17 105	3,5	0,7	12,2	3,3	0,1	172,8
10 912	13 556	15 619	16 600	14 865	2,5	0,3	9,1	3,1	0,0	169,7
13 368	14 242	19 241	23 757	17 392	0,9	1,7	16,8	6,1	1,5	179,8
16 236	19 030	21 894	22 481	20 450	2,6	2,0	25,5	6,3	2,1	174,6
11 197	12 156	13 941	14 282	12 958	4,0	0,0	14,9	7,5	0,0	172,2
14 590	15 727	20 780	22 026	18 328	5,2	1,5	13,7	4,6	1,0	180,0
20 432	21 840	25 587	28 511	23 974	6,0	2,3	20,7	2,4	1,0	177,9
15 994	19 056	22 158	23 593	20 493	6,4	1,3	15,8	5,8	6,6	176,2
18 396	19 889	23 758	25 659	21 758	9,4	1,6	14,2	5,6	6,5	178,7
17 048	17 853	21 642	22 933	20 123	9,9	0,9	12,6	4,8	6,8	175,8
17 186	18 173	20 803	21 899	19 792	6,6	4,7	21,0	7,4	0,0	194,7
9 950	10 451	12 492	13 498	11 569	3,4	0,2	9,0	4,0	0,0	172,9
11 629	12 952	18 114	19 638	15 743	4,9	0,4	14,2	5,2	0,2	172,5
11 275	12 074	15 517	18 133	14 157	4,6	0,3	10,6	3,6	0,2	173,0
10 412	11 051	14 773	16 846	13 320	2,4	0,8	18,0	5,5	0,0	172,7
9 480	11 090	17 732	19 688	14 452	3,8	0,6	14,2	5,0	0,2	174,9
8 805	10 495	14 722	20 227	13 561	4,3	0,3	15,1	3,8	0,0	173,1
9 588	11 970	17 854	19 433	14 907	3,9	0,9	16,3	5,9	0,9	175,3
11 754	13 349	15 015	16 484	14 369	5,0	0,9	14,3	5,7	0,3	175,8

1. - 2. čtvrtletí 2009 RSCP - nepodnikatelská sféra

NS-T5

Revidované výsledky ke dni 10. 9. 2010

Průměrná měsíční odpracovaná a neodpracovaná doba zaměstnanců podle podskupin zaměstnání KZAM-R

kraj: **Plzeňský**

Podskupiny zaměstnání a zaměstnání KZAM-R	Počet zaměstnanců přepočtený podle eviden. měsíců	Odpracovaná doba		Neodpracovaná doba		
		celkem	z toho přesčas	celkem	z toho	
					nemoc	dovolená
		hod/měs	hod/měs	hod/měs	hod/měs	hod/měs
1127 Vedoucí pracovníci orgánů státní správy, správních úřadů	337	151,7	0,1	19,2	3,6	9,4
1128 Vyšší úředníci bezpečnosti a ochrany (policejní ředitel)	303	143,5	1,9	21,8	1,5	11,6
1150 Přednostové, tajemníci a ved.prac.okresních a obecních úř.	308	156,4	0,3	16,0	3,6	10,3
1210 Ředitelé a prezidenti velkých organizací, podniků	227	162,0	0,3	10,4	1,3	7,7
1225 Vedoucí pracovníci v restauracích a hotelích	111	163,5	0,6	9,1	3,3	4,5
1229 Ved. pracovních dílčích celků jinde neuved. (kult.,zdrav.)	39	164,3	0,3	12,6	0,3	10,0
1231 Vedoucí pracovníci finančních a hospodářských útvarů	65	159,0	1,2	15,6	1,5	11,2
1236 Vedoucí pracovníci výpočetních útvarů	13	160,4	0,0	11,6	0,6	8,4
1319 Vedoucí, ředitelé malých organizací ostatní (kult.,zdrav.)	231	162,0	0,1	10,2	1,8	7,8
2114 Geologové, geofyzici, geodeti, hydrologové apod.	28	157,6	0,9	15,2	2,8	7,2
2131 Projektanti a analytici výpočetních systémů	48	153,9	0,2	18,2	5,9	9,1
2132 Programátoři	23	148,9	0,3	23,4	9,1	10,4
2139 Ostatní odborníci zabývající se výp. tech. jinde neuvedení	125	156,1	1,5	17,5	4,1	9,4
2141 Hlavní architekti, architekti a plánovači měst, urbanisté	36	155,0	0,0	16,8	5,3	8,9
2142 Projektanti staveb a areálů, stavební inženýři	19	152,5	0,0	19,2	4,4	6,5
2149 Ostatní architekti, projektanti, konstrukt.a techn.inženýři	25	155,0	0,9	18,0	4,9	7,8
2211 Bakteriologové, biologové, ekologové, zoologové	29	151,6	0,4	20,4	9,6	7,0
2212 Farmakologové, anatomové, biochemici,fyziolog., patolog.	34	164,2	4,1	11,9	1,9	9,9
2213 Agronomové, šlechtitelé a odborníci v příbuzných oborech	15	155,9	0,0	16,0	0,9	8,6
2221 Lékaři, ordináři (kromě zubních lékařů)	542	173,6	18,6	14,7	4,2	9,7
2224 Farmaceuti, magistři v lékárně, lékárníci	17	159,6	2,9	15,2	2,5	12,7
2321 Učitelé všeobecně vzdělávacích předmětů	851	162,7	0,3	9,7	4,2	3,9
2322 Učitelé odborných předmětů	427	164,3	0,2	7,9	2,9	3,7
2323 Učitelé praktického vyučování (kromě mistrů)	34	164,2	0,0	7,8	4,0	3,3
2331 Učitelé základních škol	2 206	164,3	0,4	8,1	4,6	2,1
2332 Učitelé předškolní výchovy	893	159,2	0,0	12,8	5,7	6,5
2341 Učitelé všeobecně vzděláv. předmětů na speciál. školách	271	159,7	0,2	12,4	6,6	4,6
2342 Učitelé odborných předmětů na speciálních školách	51	162,9	0,0	9,3	4,6	3,0
2353 Učitelé základních uměleckých škol (vč.soukromých)	215	168,5	0,0	3,5	1,7	1,7
2356 Odborní pedagog. v zařiz. pro výkon ústav.a ochr. výchovy	41	155,4	1,0	17,4	6,0	8,5
2359 Ost.odb.pedagogičtí prac.jinde neuvedení (odb.instruktoři)	15	160,1	0,1	11,6	1,6	9,3
2411 Odborní pracov. na úseku účetnictví, financí, daní, apod.	127	155,3	0,3	16,8	3,3	9,3
2412 Odbor. pracovníci na úseku zaměstnaneckých, pers. věcí	40	150,1	0,1	22,1	5,1	10,0
2419 Ostatní odborní pracovníci v oblasti podnikání	11	159,2	2,6	14,5	3,2	10,5
2421 Právníci, právní poradci (mimo advokacie a soudnictví)	39	154,9	0,0	17,0	4,0	9,6
2426 Právní asistenti, praktikanti, a koncipienti	21	151,7	0,0	20,4	6,1	9,2
2429 Ostatní odborníci v právní oblasti jinde neuvedení	51	151,1	0,0	21,0	4,2	8,8
2431 Odborní archiváři (kromě řadových)	74	151,1	0,0	20,8	5,7	9,4
2432 Odborní pracovníci knihoven (kromě řadových)	103	154,3	0,0	17,9	4,8	4,5
2433 Odborní pracovníci v informacích (např. vti)	11	154,4	1,1	19,1	6,4	11,3
2434 Odborní pracovníci - kurátoři (muzeí, galérií)	26	154,0	0,1	18,1	5,2	11,0
2439 Ostatní odborní pracovníci kultury a osvěty jinde neuved.	35	154,0	0,6	18,7	6,7	7,8
2441 Ekonomové - vědecktí pracovníci, specialisté, experti	42	157,3	0,3	15,4	1,7	10,4
2442 Sociologové, antropologové, archeologové, kriminologové	17	156,0	0,5	16,4	4,5	10,2

1. - 2. čtvrtletí 2009 RSCP - nepodnikatelská sféra

NS-T5

Revidované výsledky ke dni 10. 9. 2010

Průměrná měsíční odpracovaná a neodpracovaná doba zaměstnanců podle podskupin zaměstnání KZAM-R

 kraj: **Plzeňský**

Podskupiny zaměstnání a zaměstnání KZAM-R	Počet zaměstnanců přepočtený podle eviden. měsíců	Odpracovaná doba		Neodpracovaná doba		
		celkem	z toho přesčas	celkem	z toho	
					nemoc	dovolená
		hod/měs	hod/měs	hod/měs	hod/měs	hod/měs
2445 Psychologové	52	155,4	0,4	17,2	5,7	10,6
2446 Odborní pracov. v oblasti sociální péče (kromě řadových)	100	153,9	0,1	18,4	5,1	9,5
2452 Sochaři, malíři, umělečtí restaurátoři, grafici a výtvarníci	17	155,1	0,0	16,9	6,1	7,5
2470 Odborní administrativní pracovníci jinde neuvedení	1 236	153,8	0,2	18,4	4,6	9,1
3112 Stavební technici	82	153,2	0,3	18,8	6,7	8,4
3119 Ostatní techničtí pracovníci jinde neuvedení	165	157,9	3,8	17,1	3,2	9,2
3122 Operátoři a obsluha výpočetní techniky	58	154,1	0,1	18,0	2,8	11,4
3129 Ostatní technici ve výpočetní technice jinde neuvedení	31	157,0	0,1	15,1	4,4	7,6
3134 Obsluha lékařských zařízení	93	171,1	17,2	17,6	3,1	13,5
3151 Kolaudační technici a technici protipožární ochrany	32	148,0	2,0	16,3	1,1	10,5
3152 Bezpečnostní tech.a tech. pro kontrolu zdravotní nezávad.	124	155,0	2,3	16,8	3,4	10,0
3160 Technici železničního provozu	12	167,2	9,4	12,8	0,0	8,0
3211 Technici a laboranti v oblasti biologie a v příbuz. oborech	208	159,3	7,0	17,8	6,2	10,3
3212 Technici v agronomii, v lesnictví a v zemědělství	81	154,5	0,0	17,5	3,3	9,4
3222 Asistenti hygienické služby	71	153,8	0,1	18,3	8,2	7,2
3223 Dietetici a odborníci na výživu	18	159,5	4,2	16,7	5,3	11,1
3226 Rehabilitační a fyzioterapeutičtí pracovníci	95	156,1	3,7	19,8	7,0	11,8
3228 Farmaceutičtí asistenti	28	153,8	1,4	19,9	9,6	10,1
3229 Ostatní střední zdravotničtí pracovníci jinde neuvedení	15	158,1	5,0	12,1	2,0	5,2
3231 Ošetřovatelé, všeobecné zdravotní sestry	762	160,8	6,5	14,3	5,2	8,3
3233 Sestry pro péči o dítě	92	160,9	6,1	13,7	3,5	8,8
3311 Vychovatelé v družinách, domovech dětí a mládeže	541	158,7	0,5	13,8	5,9	6,7
3312 Vedoucí zájmových kroužků (z povolání)	32	158,0	0,0	14,2	2,2	11,9
3320 Pedagogové pro předškolní výchovu	22	161,7	0,0	10,1	4,2	4,3
3331 Vychovatelé na speciálních školách	56	160,6	0,2	11,8	5,4	5,7
3332 Vychovatelé školsk. zařiz. pro výkon ústav. a ochr.výchovy	182	153,6	1,9	19,0	3,1	13,8
3341 Instruktoři a mistři odborné výchovy	314	161,7	0,2	10,0	5,4	3,6
3416 Nákupčí	12	160,5	3,1	15,7	1,7	9,2
3421 Obchodní agenti	13	152,8	0,6	18,2	6,5	7,3
3422 Odbytoví a přepravní agenti	15	158,1	1,6	15,9	0,4	9,2
3423 Zprostředkovatelé práce a agenti pracovních úřadů	82	149,7	0,0	22,6	7,2	9,1
3431 Odborné sekretářky, sekretáři	320	152,9	0,3	19,6	5,6	9,3
3433 Prac. v oblasti účetnictví,fakturace,rozpočet., kalkulace	902	156,5	0,5	16,0	4,2	8,7
3435 Pracovníci v oblasti práce a mezd (kromě účetních)	16	154,0	2,0	19,9	5,5	10,2
3436 Referenti osobních oddělení	55	160,2	6,2	17,6	4,0	9,8
3439 Ostatní odborní administrativní pracovníci jinde neuvedení	882	154,7	0,5	17,7	5,6	9,2
3443 Pracovníci sociálního a důchodového zabezpečení	269	152,0	0,2	20,7	3,8	9,0
3444 Pracovníci pasových odděl. a odděl. udělujících povolení	21	154,9	0,3	17,1	4,0	9,8
3449 Ostatní celní a daňoví pracovníci a prac. v příb. oborech	87	141,1	0,0	22,2	1,4	9,3
3451 Policejní inspektoři, komisaři	2 148	143,0	3,0	21,2	3,7	11,7
3460 Sociální pracovníci	159	150,8	0,2	19,9	6,3	11,0
4111 Písačky - opisovačky, stenotypistky	143	152,0	0,1	20,2	6,8	8,5
4112 Kancelářští pracovníci a obsluha zařiz. na zpracování textu	75	153,2	0,0	18,8	5,7	9,5
4113 Pracovníci přípravy dat výpočetní techniky	21	161,3	3,2	14,1	2,3	9,3

1. - 2. čtvrtletí 2009 RSCP - nepodnikatelská sféra

NS-T5

Revidované výsledky ke dni 10. 9. 2010

Průměrná měsíční odpracovaná a neodpracovaná doba zaměstnanců podle podskupin zaměstnání KZAM-R

 kraj: **Plzeňský**

Podskupiny zaměstnání a zaměstnání KZAM-R	Počet zaměstnanců přepočtený podle eviden. měsíců	Odpracovaná doba		Neodpracovaná doba		
		celkem	z toho přesčas	celkem	z toho	
					nemoc	dovolená
		hod/měs	hod/měs	hod/měs	hod/měs	hod/měs
4115 Sekretářky, sekretáři	138	155,8	0,1	16,1	3,7	8,6
4131 Úředníci ve skladech	57	157,4	1,3	15,5	4,3	8,0
4133 Úředníci v dopravě a v přepravě (dispečeri, kontr. apod.)	16	158,1	4,4	17,3	2,3	10,5
4141 Řadoví knihovníci, archiváři, evidenční pracovníci	182	157,8	0,1	14,4	3,7	8,0
4190 Ostatní nižší úředníci jinde neuvedení	91	159,5	0,3	12,9	4,9	7,3
4211 Pokladníci (v bankách, pojišťov., spořitelnách, na poště)	41	148,3	0,5	24,1	9,2	9,7
4222 Recepční	15	156,8	1,3	12,9	3,7	8,8
4223 Telefonisté	21	157,7	1,6	14,6	7,1	6,2
5113 Průvodci (turistických zájezdů, kulturních památek)	15	161,0	0,6	11,8	4,0	4,7
5121 Pracovníci dohlížející nad obsluh. personálem, hospodyně	62	158,8	0,1	13,2	5,8	5,0
5122 Kuchaři	1 002	159,0	0,6	13,2	7,8	4,4
5132 Pečovatelé a pomoc. ošetřovat. v zařiz.soc. péče, v nemoc.	576	154,6	4,9	18,3	8,3	8,7
5139 Ostatní pečovatelé a pomocní ošetřovatelé jinde neuved.	72	148,7	0,1	15,3	8,7	5,8
5161 Hasiči, požárníci	78	139,3	0,6	22,8	2,1	11,7
5162 Pracovníci bezpečnostních orgánů (policisté, strážníci)	58	162,8	5,5	12,6	2,5	9,3
5169 Ostatní pracovníci ochrany a ostrahy jinde neuvedení	14	166,2	4,9	9,5	0,8	8,1
6113 Zahradníci a pěstitelé zahradních plodin a sazenic	40	151,7	2,4	23,0	12,6	7,3
7122 Žedníci, kameníci, omítkáři	37	156,8	2,8	17,3	4,4	9,5
7124 Tesaři a truhláři	21	158,3	3,7	17,5	5,6	8,5
7136 Instalatéri, potrubáři, stavební zámečníci, klempíři	53	165,3	12,5	19,2	8,3	10,3
7137 Stavební a provozní elektrikáři	32	170,5	14,3	15,9	6,2	9,2
7222 Nástrojaři, kovodeláři, kovodělníci, zámečníci	56	158,7	3,5	16,6	6,3	8,4
7231 Mechanici a opraváři motorových vozidel	64	157,8	2,2	16,2	3,3	7,9
7241 Elektromech.a seřizovači různých typů elektrických zařiz.	19	161,1	2,9	14,6	2,6	8,6
7422 Uměleč. truhláři, řezbáři, výrobci a oprav.výrobců ze dřeva	11	155,9	4,2	16,8	9,5	5,9
7433 Dámští a pánští krejčí a kloboučníci vč. opravářů oděvů	30	150,2	1,5	19,6	13,8	5,1
8162 Obsluha parních turbín, ohřivačů a motorů	29	164,2	8,1	15,5	1,3	10,8
8163 Obsluha zařízení při úpravě, čištění a rozvodu vody	11	155,3	8,4	19,1	8,0	11,0
8264 Obsluha strojů na bělení, barvení, čištění, praní, žehlení	126	150,0	0,2	22,2	9,7	11,8
8321 Řidiči osobních a malých dodávkov. automobilů, taxikáři	105	164,2	7,1	15,6	5,2	7,5
8322 Řidiči sanitních a rzp vozů	62	172,6	14,6	5,3	0,6	4,4
8324 Řidiči nákladních automobilů a tahačů	144	155,7	6,3	20,3	6,9	9,7
8326 Řidiči speciálních vozidel	231	159,7	8,4	18,7	4,6	6,6
8331 Obsluha zemědělských a lesních strojů	16	148,9	4,3	26,5	14,8	7,6
8334 Obsluha vysokozdvíhových a ostatních motorových vozíků	26	172,9	21,7	21,1	6,2	14,6
9132 Pomocníci a uklízeči v kancelář., hotel., nemocnicích ap.	1 226	159,1	1,0	13,7	6,6	5,7
9141 Domovníci, správci domu	153	155,9	1,3	16,6	6,5	7,7
9143 Školníci vč. školníků - údržbářů	299	161,8	1,0	11,3	5,5	5,2
9152 Vrátní, hlídači, uváděči a šatnářky	174	157,4	4,6	15,3	4,9	8,6
9161 Sběrači odpadků, popeláři	97	155,7	2,4	19,1	8,4	7,5
9169 Ostatní pracovníci v příbuzných oborech jinde neuvedení	31	155,7	1,0	17,3	7,6	6,1
9323 Dělníci nádvorní skupiny (pomocní montéři)	39	155,1	2,9	20,0	11,0	6,5
9339 Pomocní a nekvalif. prac. v dopr., ve skladech, v telekom.	65	160,1	4,1	15,5	5,6	9,3



Dodatek

Technický popis šetření

Dodatek – Technický popis šetření

Technický popis šetření přibližuje metodické postupy používané při zpracování nepodnikatelské sféry Regionální statistiky ceny práce (RSCP-NS). Popis je rozdělen do pěti kapitol: koncepce šetření, vstupní údaje, nejdůležitější sledované veličiny, přehled používaných tabulek a definice vybraných pojmů.

1. Koncepce šetření

Kapitola popisuje základní soubor šetření a strukturu statistického souboru.

1.1. Základní soubor

Základním souborem RSCP-NS je soubor ekonomických subjektů, definovaný Automatizovaným rozpočtovým informačním systémem (ARIS), spravovaným Ministerstvem financí. ARIS obsahuje informace z účetního a finančního výkaznictví organizačních složek státu, kapitol státního rozpočtu, státních příspěvkových organizací, státních fondů, územních samosprávných celků a jimi zřizovaných příspěvkových organizací v ČR (viz <http://www.info.mfcr.cz/aris>). Ekonomické subjekty, které přísluší do nepodnikatelské sféry, odměňují platem podle § 109, odst. 3 zákona č. 262/2006 Sb., zákoníku práce, ve znění pozdějších předpisů. Statistické šetření RSCP pro nepodnikatelskou sféru využívá dat Informačního systému o platech, provozovaného Ministerstvem financí (viz www.mfcr.cz/isp).

1.2. Struktura souboru RSCP nepodnikatelské sféry

Statistické šetření RSCP-NS za 1. - 2. čtvrtletí 2009 zahrnuje 14062 ekonomických subjektů, které reprezentují přibližně 655 tisíc zaměstnanců. Odvětvovou skladbu ekonomických subjektů v RSCP-NS (vyjádřenou odvětvovou klasifikací CZ-NACE) představují zejména tři odvětví národního hospodářství České republiky; odvětví veřejné správy, odvětví vzdělávání a odvětví zdravotní a sociální péče. Strukturu souboru RSCP-NS bez non-response ukazují v souhrnném a odvětvovém pohledu za 1. - 2. čtvrtletí 2009 následující dvě tabulky.

Soubor RSCP nepodnikatelské sféry			
	RSCP-NS Celkem	RSCP-NS – kraj Plzeňský	
		se sídlem v kraji	se sídlem mimo kraj
Počet ekonomických subjektů	14 062	785	40
Počet zaměstnanců	655 tisíc	31 tisíc	3 tisíc

Tabulka 1

Odvětvová skladba výběrového souboru RSCP-NS – kraj Plzeňský			
Kód CZ-NACE		Počet ekonomických subjektů	
		se sídlem v kraji	se sídlem mimo kraj
A	Zemědělství, lesnictví a rybářství	1	
B	Těžba a dobývání		
C	Zpracovatelský průmysl		
D	Výroba a rozvod elektřiny, plynu, tepla		
E	Zásobování vodou, činnosti související s odpady	2	
F	Stavebnictví		
G	Obchod, opravy motorových vozidel		
H	Doprava a skladování	6	3
I	Ubytování, stravování a pohostinství	5	1
J	Informační a komunikační činnosti	1	
K	Peněžnictví a pojišťovnictví		
L	Činnosti v oblasti nemovitostí	4	1
M	Profesní, vědecké a technické činnosti	5	2
N	Administrativní a podpůrné činnosti		
O	Veřejná správa, obrana, sociální zabezpečení	264	26
P	Vzdělávání	405	1
Q	Zdravotní a sociální péče	44	1
R	Kulturní, zábavní a rekreační činnosti	35	3
S	Ostatní činnosti	11	

Tabulka 2

2. Vstupní údaje

Kapitola popisuje specifický sběr dat do šetření RSCP-NS, nejdůležitější vstupní údaje a používané klasifikace a číselníky.

2.1. Sběr dat

Vlastní sběr dat pro RSCP-NS zabezpečuje Informační systém o platech. RSCP-NS přebírá kompletní soubor nepodnikatelské sféry, předzpracovaný pro účely Informačního systému o platech, a provádí na něm specifické kontroly.

2.2. Nejdůležitější vstupní údaje

Šetření RSCP-NS s pololetní periodicitou monitoruje výdělkovou úroveň a odpracovanou dobu jednotlivých zaměstnání podle klasifikace KZAM-R v České republice.

Hodinový výdělek je přímo zjišťovaný údaj, který je definován v § 351 až § 362 zákona č. 262/2006 Sb., zákoníku práce, ve znění pozdějších předpisů. Obvykle se jedná o podíl platu za práci a odpracované doby za poslední čtvrtletí sledovaného období. Hodinový výdělek je krátkodobým indikátorem výdělkové úrovně.

Hrubý měsíční plat, vypočtený z hrubého platu za sledované období, je druhým indikátorem, který ukazuje výdělkovou úroveň. Hrubý plat je součtem platu za práci, náhrad platu a odměn za pracovní pohotovost, které jsou přímo sbíranými položkami. Plat je definován v § 109, odst. 3 zákona č. 262/2006 Sb., zákoníku práce, ve znění pozdějších předpisů. Šetření RSCP-NS sleduje i strukturu hrubého měsíčního platu, tj. prémie a odměny, příplatky za přesčas, ostatní příplatky, náhrady a odměny za pracovní pohotovost. Hrubý měsíční plat a jeho složky se vztahují k celému sledovanému období, které zahrnuje dobu od počátku roku do konce čtvrtletí, za které se šetření provádí.

Šetření RSCP-NS dále sleduje pracovní dobu zaměstnanců. Vstupní věta o zaměstnanci obsahuje odpracovanou dobu od počátku roku a z ní počet přesčasových hodin. Odpracovaná doba u zaměstnanců odměňovaných měsíčním platem nezahrnuje dobu svátků v jinak pracovních dnech. Věta dále obsahuje celkovou neodpracovanou dobu od počátku roku, z ní počet hodin nemoci a dovolené.

2.3. Klasifikace a číselníky

RSCP-NS používá standardní statistické klasifikace a číselníky (podrobněji popsané na www.czso.cz). Použití platných statistických klasifikací je závazné jak pro orgán vykonávající státní statistickou službu, tak pro zpravodajské jednotky, které poskytují údaje pro statistické zjišťování. Proto i RSCP-NS používá následující klasifikace a číselníky:

- | | |
|---------|--|
| KZAM-R | Klasifikace zaměstnání; vydáno sdělením ČSÚ č. 492/2003 Sb. ze dne 18. prosince 2003 o vydání rozšířené Klasifikace zaměstnání KZAM-R. |
| CZ-ICSE | Klasifikace postavení v zaměstnání; vydáno sdělením ČSÚ č. 494/2003 Sb. ze dne 18. prosince 2003 o vydání Klasifikace postavení v zaměstnání. |
| KKOV | Klasifikace kmenových oborů vzdělání; vydáno sdělením ČSÚ č. 320/2003 Sb. ze dne 9. září 2003 o zavedení Klasifikace kmenových oborů vzdělání. Poslední aktualizace byla provedena k 1. září 2008 sdělením ČSÚ č. 264/2008 Sb. ze dne 10. července 2008 o aktualizaci Klasifikace kmenových oborů vzdělání. |

LAU 1	<p>Číselník okresů; od 1. ledna 2008 je systém statistické klasifikace územních struktur v České republice rozdělen, v souladu se systémem Eurostatu, na dvě části: klasifikace CZ-NUTS, systém LAU (Local Administrative Units). Z hlediska statistiky mají LAU závazný charakter. Jednotky LAU 1 (dřívější NUTS 4) jsou v ČR tvořeny okresy. Územní jednotky na úrovni LAU 1 přebírají kódy od dřívějších jednotek NUTS 4. Proti NUTS 4 jsou v LAU 1 následující změny:</p> <ul style="list-style-type: none"> - do kódů LAU 1 okresů krajů Vysočina a Jihomoravského se promítá změna kódů NUTS 3 těchto krajů, - Praha se na úrovni LAU 1 nečlení.
CZ-NACE	<p>Klasifikace ekonomických činností (CZ-NACE); vydáno sdělením ČSÚ č. 224/2007 Sb. ze dne 18. září 2007 o zavedení Klasifikace ekonomických činností.</p>
CZ-GEONOM	<p>Klasifikace zemí; vydáno sdělením ČSÚ č. 487/2003 Sb. ze dne 18. prosince 2003 o vydání Klasifikace zemí. Poslední aktualizace byla provedena k 1. červenci 2005 sdělením ČSÚ č. 243/2005 Sb. ze dne 9. června 2005 o aktualizaci Klasifikace zemí.</p>

3. Nejdůležitější sledované veličiny

Kapitola popisuje nejdůležitější sledované veličiny, algoritmy jejich výpočtu a kritéria pro zahrnutí zaměstnanců do dalších výpočtů.

3.1. Hodinový výdělek

Hodinový výdělek je přímo zjišťovaná veličina. Do výpočtu charakteristik hodinového výdělku jsou zařazeni zaměstnanci, kteří byli v evidenčním stavu k poslednímu dni sledovaného období.

3.2. Hrubý měsíční plat

Hrubý měsíční plat se vztahuje k celému sledovanému období, tedy k 1. - 2. čtvrtletí, nebo k 1. - 4. čtvrtletí. Na rozdíl od hodinového výdělku musí být hrubý měsíční plat vypočten z dalších přímo zjišťovaných platových položek a neplatových plnění.

Hrubý plat je v RSCP-NS definován jako součet platu za práci, náhrad platu a odměny za pracovní pohotovost. Hrubý měsíční plat zaměstnance se vypočte podle vzorce:

$$\text{HMP} = \frac{\text{PLAT} + \text{NAHRADY} + \text{POHOTOV}}{\text{MESPLAC_prep}}$$

kde :

HMP	je hrubý měsíční plat zaměstnance,
MZDA	je plat za práci zaměstnance v kumulaci za sledované období (vstupní položka věty o zaměstnanci),
NAHRADY	jsou náhrady platu zaměstnance v kumulaci za sledované období (vstupní položka věty o zaměstnanci),
POHOTOV	je odměna za pracovní pohotovost zaměstnance v kumulaci za sledované období (vstupní položka věty o zaměstnanci),
MESPLAC_prep	je počet přepočtených placených měsíců zaměstnance, tj. počet měsíců, odpovídajících součtu odpracované doby a doby, po kterou pobíral náhrady platu.

Počet přepočtených placených měsíců MESPLAC_prep je roven počtu kalendářních měsíců v případě, že zaměstnanec s plným pracovním úvazkem po celé sledované období pracoval nebo pobíral náhrady platu. Pokud zaměstnanec byl v evidenčním stavu kratší dobu, než sledované období, bude jeho počet placených měsíců zkrácen poměrem počtu pracovních dnů v evidenčním stavu a ve sledovaném období. Podobně se počet placených měsíců zkrátí, pokud zaměstnanec měl jinou absenci, než absenci s náhradou platu (např. nemoc), případně měl sjednán kratší pracovní úvazek.

Hrubý měsíční plat za určitou skupinu zaměstnanců je vážena charakteristika, v níž hrubý měsíční plat určitého zaměstnance má váhu, odpovídající počtu jeho placených měsíců za sledované období (tzv. váha placené doby). Tento způsob výpočtu umožňuje korektní srovnání platové úrovně jednotlivých zaměstnání a srovnávání v čase.

Sestavy s hrubým měsíčním platem, diferenciací a strukturou hrubého platu obsahují také měsíční placenou dobu. Tento údaj ukazuje počet placených hodin (odpracovaná doba a doba náhrad) za placený měsíc a je v souladu s výpočtem hrubého měsíčního platu.

Pro zahrnutí zaměstnance do výpočtů hrubého měsíčního platu se uplatňují následující kritéria:

- přepočtený počet placených měsíců zaměstnance je alespoň jeden měsíc,
- stanovená týdenní pracovní doba na dané pracovní místo je alespoň 30 hodin (dle doporučení Eurostatu).

3.3. Měsíční odpracovaná a neodpracovaná doba

Měsíční odpracovaná (resp. neodpracovaná) doba se stejně jako hrubý měsíční plat vztahuje k celému sledovanému období tj. k 1. - 2. čtvrtletí, nebo k 1. - 4. čtvrtletí.

Měsíční odpracovaná doba zaměstnance se vypočte podle vzorce:

$$\text{ODPRACDmes} = \frac{\text{ODPRACD}}{\text{MESEVID_prep}}$$

kde :

- ODPRACDmes je měsíční odpracovaná doba zaměstnance,
 ODPACD je odpracovaná doba zaměstnance v kumulaci za sledované období (vstupní položka věty o zaměstnanci),
 MESEVID_prep je počet přepočtených evidenčních měsíců zaměstnance, tj. počet měsíců, odpovídajících délce pracovního úvazku a délce pracovního poměru ve sledovaném období.

Počet přepočtených evidenčních měsíců MESEVID_prep je roven počtu kalendářních měsíců v případě, že zaměstnanec s plným pracovním úvazkem po celé sledované období byl v pracovním poměru a nebyl na mateřské či rodičovské dovolené. Pokud zaměstnanec byl v evidenčním stavu kratší dobu, než sledované období, bude jeho počet evidenčních měsíců zkrácen poměrem počtu pracovních dnů v evidenčním stavu a ve sledovaném období. Podobně se počet evidenčních měsíců zkrátí, pokud zaměstnanec měl sjednán kratší pracovní úvazek.

Měsíční odpracovaná doba za určitou skupinu zaměstnanců je vážená charakteristika, v níž měsíční odpracovaná doba určitého zaměstnance má váhu, odpovídající počtu jeho evidenčních měsíců ve sledovaném období (tzv. váha evidenční doby). Pro zahrnutí zaměstnance do výpočtů měsíční odpracované doby se uplatňují stejná kritéria jako u hrubého měsíčního platu.

Obdobně jako odpracovaná doba se počítají měsíční neodpracovaná doba a také průměrné měsíční údaje o přesčasu, dovolené a nemoci.

4. Přehled používaných tabulek

Kapitola Přehled používaných tabulek obsahuje hodnocení kvality údajů a přehled publikovaných tabulek, u kterých jsou vyznačeny váhy použité při jejich zpracování.

4.1. Kvalita údajů

Zjišťované charakteristiky nepodléhají výběrovým chybám, neboť se nejedná o výběrové šetření. Nevýběrové chyby bývají způsobeny především špatnou kvalitou dat předávaných respondenty (neúplné a chybné údaje) do

Informačního systému o platu. Při zpracovávání údajů je jejich vliv snižován několikastupňovými kontrolními mechanismy a častými kontakty zpracovatele šetření s respondenty.

4.2. Přehled publikovaných tabulek podle použitých vah

Publikované tabulky s hodinovým výdělkem NS-V0 až NS-V9 obsahují hodnoty počítané ze souboru RSCP nepodnikatelské sféry bez použití vážení.

Tabulka	Třídící kritérium	Váha placené doby	Váha evidenční doby
NS-M0	Celý kraj	X	
NS-M1	HL. třídy zaměstnání KZAM-R	X	
NS-M5	Podskupiny zaměstnání KZAM-R	X	

Tabulka 3

Tabulka	Třídící kritérium	Váha placené doby	Váha evidenční doby
NS-T5	Podskupiny zaměstnání KZAM-R		X

Tabulka 4

5. Definice vybraných pojmů

Ekonomický subjekt	Ekonomický subjekt je právnický subjekt nebo fyzická osoba s postavením podnikatele, zapsaná do registru ekonomických subjektů ČSÚ. Každému ekonomickému subjektu se přiděluje identifikační číslo (IČ).
Organizační jednotka	Z hlediska výdělkové statistiky RSCP se dělí ekonomické subjekty na organizační jednotky podle okresu, ve kterém jejich zaměstnanci působí. Organizační jednotku tvoří všichni zaměstnanci ekonomického subjektu, kteří působí ve stejném okrese.
Zpravodajská jednotka	Zpravodajskou jednotkou je právnická osoba, organizační složka státu nebo fyzická osoba, od níž se požaduje poskytnutí údajů ve statistickém zjišťování podle zákona č. 89/1995 Sb., o státní statistické službě, ve znění pozdějších předpisů.
Sledované období	Sledované období je období od začátku roku do konce čtvrtletí, za které se provádí statistické zjišťování.

Podnikatelská sféra	Do podnikatelské sféry patří subjekty, které odměňují mzdou podle § 109, odst. 2 zákona č. 262/2006 Sb., zákoníku práce, ve znění pozdějších předpisů.
Nepodnikatelská sféra	Do nepodnikatelské sféry patří organizace, které odměňují platem podle § 109, odst. 3 zákona č. 262/2006 Sb., zákoníku práce, ve znění pozdějších předpisů.
Soubor ISPV-NS	Souborem ISPV nepodnikatelské sféry je soubor ekonomických subjektů, definovaný Automatizovaným rozpočtovým informačním systémem ARIS (viz http://www.info.mfcr.cz/aris).