



# Regionální statistika ceny práce

III. čtvrtletí 2006

Podnikatelská sféra

**Středočeský** kraj

Revidované výsledky ke dni 10. 3. 2010

## **Copyright - MPSV ČR**

Publikace ani její část nesmí být kopírována, rozšiřována a zařazována do informačních systémů v jakékoliv formě (elektronické, mechanické, optické, magnetické aj.) bez písemného souhlasu

**Ministerstva práce a sociálních věcí**

**Zpracovatel: TREXIMA, spol. s r.o., tř. T. Bati 299, 764 21 Zlín - Louky**

## O b s a h :

<b>Úvod</b> .....	7
-------------------	---

**Výsledková část podnikatelská sféra**

Základní metodické přístupy .....	11
Popis publikovaných tabulek .....	12

**Hodinový výdělek**

PS-V0	Hodinový výdělek v podnikatelské sféře .....	13
PS-V1	Hodinový výdělek podle hlavních tříd zaměstnání KZAM-R .....	14
PS-V2	Hodinový výdělek podle věkových kategorií .....	15
PS-V4	Hodinový výdělek podle vzdělání .....	15
PS-V5	Hodinový výdělek podle podskupin zaměstnání KZAM-R .....	16
PS-V6	Hodinový výdělek podle kategorií zaměstnání .....	22
PS-V8	Hodinový výdělek podle pohlaví .....	22

**Hrubá měsíční mzda**

PS-M0	Hrubá měsíční mzda a její složky, diferenciací, placená doba v podnikatelské sféře .....	23
PS-M1	Hrubá měsíční mzda a její složky, diferenciací, placená doba podle hlavních tříd zaměstnání KZAM-R .....	24
PS-M5	Hrubá měsíční mzda a její složky, diferenciací, placená doba podle podskupin zaměstnání KZAM-R .....	26

**Měsíční odpracovaná a neodpracovaná doba**

PS-T5	Průměrná měsíční odpracovaná a neodpracovaná doba podle podskupin zaměstnání KZAM-R .....	38
-------	--	----

**Dodatek – technický popis šetření**

1. Metoda výběru ekonomických subjektů .....	47
1.1 Základní soubor .....	47
1.2 Struktura výběrového souboru .....	47
1.3 Výběr .....	48
2. Vstupní údaje .....	49
2.1 Sběr dat .....	49
2.2 Nejdůležitější vstupní údaje .....	50
2.3 Klasifikace a číselníky .....	50
3. Nejdůležitější sledované veličiny .....	52
3.1 Hodinový výdělek .....	52

3.2 Hrubá měsíční mzda .....	52
3.3 Měsíční odpracovaná a neodpracovaná doba .....	53
4. Dopočtové metody .....	54
4.1 Řešení neodpovědí a metoda vážení .....	54
4.2 Kvalita odhadů .....	55
4.3 Přehled publikovaných tabulek podle použitých vah .....	55
5. Definice vybraných pojmů .....	56



# Úvod



## Úvod

Regionální statistika ceny práce (RSCP) je systém pravidelného monitorování výdělkové úrovně a pracovní doby zaměstnanců v jednotlivých krajích České republiky formou statistického šetření. Sledovanými ukazateli výdělkové úrovně jsou hodinový výdělek a hrubá měsíční mzda (plat). Šetření metodicky vychází a je obsahově harmonizováno se strukturálním šetřením EU „Structure of Earnings Survey“, viz nařízení komise (ES) č. 1916/2000 ve znění pozdějších předpisů.

Šetření je pod názvem „Čtvrtletní šetření o ceně práce“ zařazeno do programu statistických zjišťování, vyhlášených Českým statistickým úřadem (ČSÚ) ve sbírce zákonů pro příslušný kalendářní rok (viz příloha Vyhlášky č. 421/2005 Sb., částka 145, kterou se stanoví Program statistických zjišťování na rok 2006) a pro vybrané ekonomické subjekty je povinné. Šetření provádí pracoviště státní statistické služby Ministerstva práce a sociálních věcí (MPSV). Průběh a vývoj šetření řídí komise, složená ze zástupců MPSV, ČSÚ, Ministerstva financí, České národní banky, CERGE-EI, VŠE v Praze, Českomoravské konfederace odborových svazů, Svazu průmyslu a dopravy ČR. Zpracovatelem RSCP je TREXIMA, spol. s r.o. ([www.trexima.cz](http://www.trexima.cz)).

Nejdůležitějším kritériem pro členění výsledků RSCP je příslušnost šetřeného ekonomického subjektu k podnikatelské, nebo nepodnikatelské sféře. V podnikatelské sféře probíhá šetření se čtvrtletní periodou a ve sféře nepodnikatelské je prováděno s periodou pololetní. Zdrojem dat pro nepodnikatelskou sféru je Informační systém o platech, který je spravován Ministerstvem financí. Za každou sféru jsou vydávány samostatné výsledkové publikace.

Výsledkové publikace jednotlivých krajů jsou uloženy na stránkách <http://portal.mpsv.cz> v sekci *Zaměstnanost*, v podsekci *Statistiky* pod odkazem *Statistika výdělků*.

Důkladný popis šetření, včetně všech výsledkových publikací, poskytuje také portál [www.ispv.cz](http://www.ispv.cz). Slouží především jako podpora respondentům, kteří zde naleznou všechny potřebné informace a podpůrné nástroje pro zasílání dat. Portál je využíván také k uveřejňování odborných studií a článků, které jako zdroj informací uvádí šetření ISPV a RSCP.

Ministerstvo práce a sociálních věcí děkuje všem respondentům šetření za přípravu vstupních dat pro šetření. Svědomitý přístup respondentů a dodržování termínů pro předání dat umožňují pravidelně uveřejňovat tuto publikaci.







# Výsledková část

Podnikatelská sféra



## Výsledková část podnikatelská sféra

### Základní metodické přístupy

Tato publikace přináší charakteristiky hodinového výdělku, hrubé měsíční mzdy a pracovní doby získané za podnikatelskou sféru šetření RSCP (RSCP-PS). V RSCP se zařazují do podnikatelské sféry ekonomické subjekty, které odměňují podle zákona č. 1/1992 Sb. o mzdě, odměně za pracovní pohotovost a o průměrném výdělku.

Primárním výsledkem RSCP jsou statistiky výdělkové úrovně jednotlivých zaměstnání (v klasifikaci KZAM-R), dalším produktem jsou odhady výdělkových parametrů zaměstnanecké populace krajů v členění podle firemních i zaměstnaneckých charakteristik. Ekonomické subjekty se v RSCP člení na organizační jednotky, jestliže je možné provést vnitřní rozčlenění podle okresů, ve kterých dílčí jednotky působí. Výsledky podle krajů jsou v tomto smyslu výsledky získané pracovištní metodou.

Vedle podnikového výkaznictví ČSÚ je RSCP dalším zdrojem informací o výdělcích v jednotlivých krajích České republiky. Výkaznictví ČSÚ, jako tradiční zdroj, sbírá údaje o evidenčním počtu zaměstnanců a vyplacených mzdách za ekonomický subjekt a publikuje průměrné mzdy v členění podle firemních charakteristik. Při srovnávání výsledků výkaznictví a RSCP-PS je třeba vzít v úvahu rozdílnou definici podnikatelské sféry, rozdílné metody výpočtu výdělkových charakteristik a rozdílný způsob členění výsledků podle krajů. Výkaznictví ČSÚ člení výsledky podle sídla ekonomického subjektu, tj. podnikovou metodou.

Respondenty šetření RSCP-PS jsou aktivní ekonomické subjekty (ES) z institucionálních sektorů nefinančních podniků, finančních institucí a vládních institucí zapsané v registru ekonomických subjektů ČSÚ (RES). Na základě Automatizovaného rozpočtového informačního systému (ARIS), který je spravován Ministerstvem financí, se zjišťuje způsob odměňování a příslušnost ekonomického subjektu k podnikatelské sféře. Šetření je výběrové pro ES s 10 až 249 zaměstnanci a plošné pro ES s 250 a více zaměstnanci. Náhodný výběr je prováděn na základě příslušnosti ES do kraje, velikostní kategorie a odvětví ekonomické činnosti.

Tabulky s označením PS-V5, PS-M5, PS-T5 obsahují charakteristiky výběrového souboru (statistiky) jednotlivých zaměstnání na úrovni podskupin zaměstnání (čtyřmístný KZAM-R). Při interpretaci výsledků je nutno mít na zřeteli, že charakteristiky výběrového souboru nelze automaticky pokládat za odhady platné pro celou zaměstnaneckou populaci. Výběrové charakteristiky jsou ovlivněny větším relativním zastoupením velkých ekonomických subjektů ve výběrovém souboru RSCP-PS. Ostatní tabulky obsahují odhady parametrů základního souboru a při jejich výpočtu byly využity dopočtové metody založené na pravděpodobnosti výběru ekonomických subjektů.

## Popis publikovaných tabulek

Tabulky v publikaci jsou rozděleny podle sledovaného ukazatele do tří základních okruhů. Tabulky přinášející charakteristiky hodinového výdělku jsou označeny PS-Vx, kde PS značí podnikatelskou sféru a x je pořadové číslo tabulky. Charakteristiky hrubé měsíční mzdy, struktury mzdy a průměrné placené doby jsou obsaženy v tabulkách se značením PS-Mx a charakteristiky měsíční odpracované a neodpracované doby v tabulkách se značením PS-Tx.

Hlavním výsledkem RSCP jsou statistiky výdělkové úrovně a pracovní doby za jednotlivá zaměstnání podle klasifikace KZAM-R, obsažené v tabulkách PS-V5, PS-M5 a PS-T5. Tyto tabulky obsahují ta zaměstnání, která jsou ve své podskupině zaměstnání (čtyřmístný KZAM-R) zastoupena alespoň třemi ekonomickými subjekty a zároveň deseti zaměstnanci. Uvedené počty organizačních jednotek a zaměstnanců ukazují na zastoupení ve výběrovém souboru. V ostatních tabulkách jsou počty zaměstnanců uváděny v % a jejich účelem je přiblížit relativní zastoupení publikovaných kategorií. Údaje o počtech zaměstnanců z této publikace neslouží jako zdroj informací o počtech zaměstnanců v krajích, ty zjišťují šetření ČSÚ – podnikové výkaznictví a výběrové šetření pracovních sil (viz [www.czso.cz](http://www.czso.cz)).

### **Statistické charakteristiky používané ve výsledkových tabulkách:**

1. decil	První decil je hodnota, pod kterou leží 10 % nejnižších hodnot sledovaného znaku.
1. kvartil	První kvartil je hodnota, pod kterou leží 25 % nejnižších hodnot sledovaného znaku.
Medián	Medián je hodnota uprostřed vzestupně uspořádané řady hodnot sledovaného znaku, polovina hodnot je nižší než medián a druhá polovina je vyšší než medián.
3. kvartil	Třetí kvartil je hodnota, nad kterou leží 25 % nejvyšších hodnot sledovaného znaku.
9. decil	Devátý decil je hodnota, nad kterou leží 10 % nejvyšších hodnot sledovaného znaku.
Průměr	Průměr je počítán jako vážený (případně nevážený) aritmetický průměr sledovaného znaku.

### **Ostatní symboly používané ve výsledkových tabulkách:**

"Neuvedeno"	Symbol "Neuvedeno" označuje kategorii zaměstnanců, u které nebyl uveden kód příslušného třídícího znaku.
"*"	Symbol "*" označuje položku vstupních dat vypočítanou, ale nezveřejnitelnou z důvodu nedostatečného počtu vstupních hodnot (méně než 3 ekonomické subjekty a 10 zaměstnanců).

## Hodinový výdělek v podnikatelské sféře

kraj: Středočeský

**Medián hodinového výdělku ..... 108,40 Kč/hod**

Index mediánu hodinového výdělku zaměstnanců

meziroční vůči 3. čtvrtletí 2005<sup>1)</sup> ..... 106,2 %

## Diferenciace

1. decil - 10 % hodinových výdělků menších než ..... 60,47 Kč/hod

1. kvartil - 25 % hodinových výdělků menších než ..... 80,18 Kč/hod

Medián - 50 % hodinových výdělků menších než ..... 108,40 Kč/hod

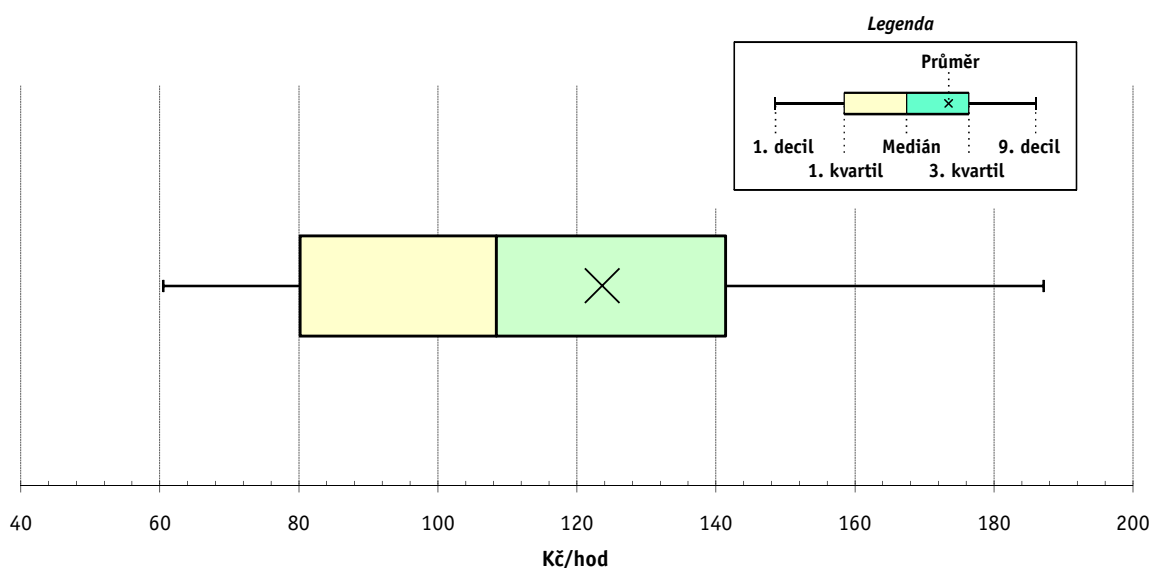
3. kvartil - 25 % hodinových výdělků větších než ..... 141,39 Kč/hod

9. decil - 10 % hodinových výdělků větších než ..... 187,13 Kč/hod

**Průměr hodinového výdělku ..... 123,64 Kč/hod**

Podíl zaměstnanců s podprůměrným

hodinovým výdělkem ..... 62,8 %



Vysvětlivky:

1) Index mediánu hodinového výdělku byl vypočten podle metodiky z roku 2005.

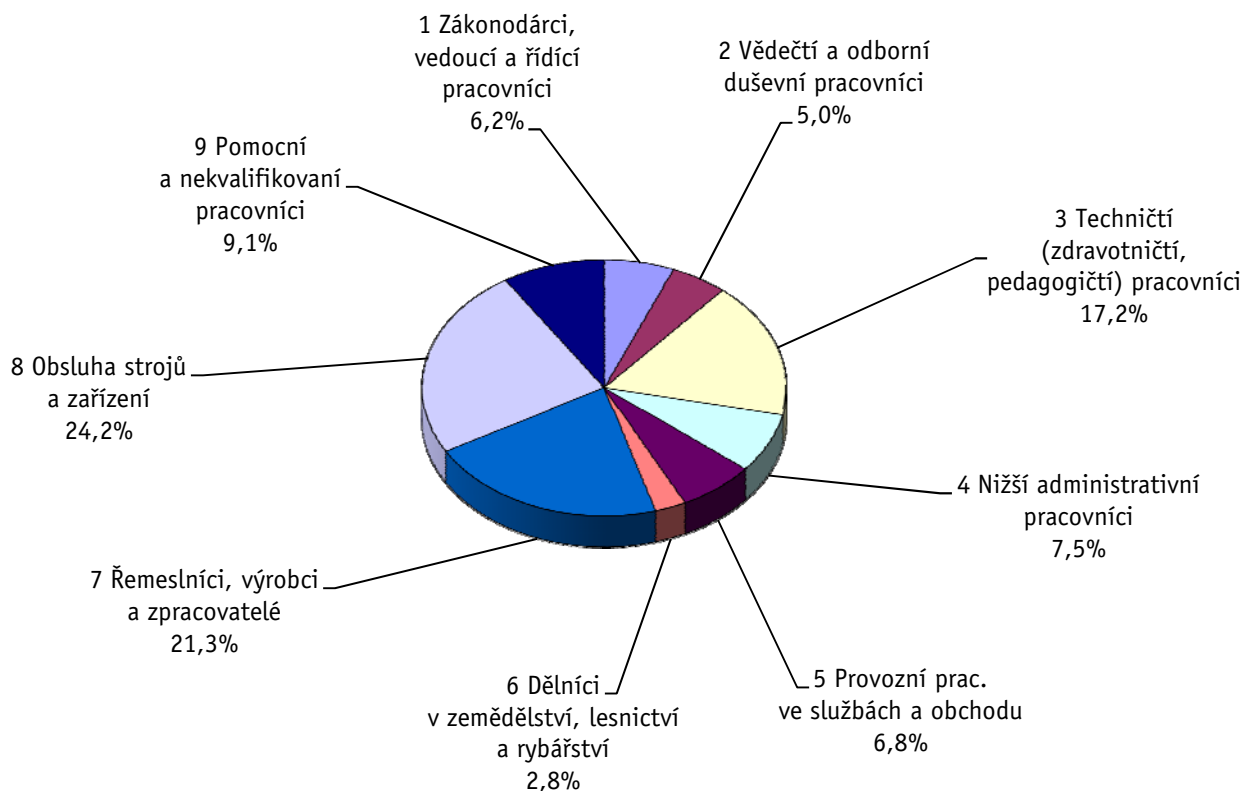
Revidované výsledky ke dni 10. 3. 2010

### Hodinový výdělek podle hlavních tříd zaměstnání KZAM-R

kraj: **Středočeský**

Hlavní třída zaměstnání KZAM-R	Struktura zaměstnanců	Medián	Diferenciace		Průměr
			1. decil	9. decil	
	%	Kč/hod	Kč/hod	Kč/hod	Kč/hod
1 Zákonodárci, vedoucí a řídicí pracovníci	6,2	<b>198,71</b>	92,87	493,00	260,26
2 Vědečtí a odborní duševní pracovníci	5,0	<b>160,56</b>	93,56	259,31	177,60
3 Techničtí, zdravotničtí a pedagogičtí pracovníci	17,2	<b>136,00</b>	82,23	216,61	150,15
4 Nižší administrativní pracovníci	7,5	<b>96,71</b>	67,27	154,10	104,29
5 Provozní pracovníci ve službách a obchodu	6,8	<b>64,71</b>	47,13	113,60	75,43
6 Dělníci v zemědělství, lesnictví a rybářství	2,8	<b>79,40</b>	57,68	127,93	86,99
7 Řemeslníci, výrobci a zpracovatelé	21,3	<b>111,70</b>	65,80	161,10	113,48
8 Obsluha strojů a zařízení	24,2	<b>107,57</b>	69,06	147,33	109,16
9 Pomocní a nekvalifikovaní pracovníci	9,1	<b>70,26</b>	50,89	108,31	75,85
<b>C E L K E M - podnikatelská sféra</b>	<b>100</b>	<b>108,40</b>	<b>60,47</b>	<b>187,13</b>	<b>123,64</b>

#### Struktura zaměstnanců dle hlavních tříd KZAM - R



## 3. čtvrtletí 2006

## RSCP - podnikatelská sféra

PS-V2

Revidované výsledky ke dni 10. 3. 2010

Hodinový výdělek  
podle věkových kategorií

kraj: Středočeský

Věková kategorie	Struktura zaměstnanců	Medián	Diferenciace		Průměr
			1. decil	9. decil	
	%	Kč/hod	Kč/hod	Kč/hod	Kč/hod
do 20 let	0,9	<b>78,10</b>	53,59	109,91	80,19
20 - 29 let	20,9	<b>106,42</b>	59,89	163,90	111,58
30 - 39 let	24,2	<b>115,75</b>	64,33	209,03	135,04
40 - 49 let	22,6	<b>109,61</b>	61,33	196,12	128,60
50 - 59 let	26,3	<b>106,15</b>	60,89	182,82	121,46
60 a více let	5,0	<b>97,06</b>	52,90	185,81	116,21
<b>C E L K E M - podnikatelská sféra</b>	<b>100</b>	<b>108,40</b>	<b>60,47</b>	<b>187,13</b>	<b>123,64</b>

## 3. čtvrtletí 2006

## RSCP - podnikatelská sféra

PS-V4

Revidované výsledky ke dni 10. 3. 2010

Hodinový výdělek  
podle vzdělání

kraj: Středočeský

Vzdělání	Struktura zaměstnanců	Medián	Diferenciace		Průměr	
			1. decil	9. decil		
	%	Kč/hod	Kč/hod	Kč/hod	Kč/hod	
KKOV						
Základní a nedokončené	A-C	10,1	<b>79,70</b>	52,11	128,86	85,69
Střední bez maturity	D,E,H,J	48,2	<b>100,49</b>	58,63	155,23	105,37
Střední s maturitou	K-M	29,9	<b>121,42</b>	71,43	202,94	136,69
Vyšší odborné a bakalářské	N,R	1,2	<b>131,85</b>	84,38	223,86	150,22
Vysokoškolské	T,V	6,9	<b>196,33</b>	106,21	472,32	249,29
<i>neuveđeno</i>		3,7	<b>110,15</b>	56,56	163,11	115,11
<b>C E L K E M - podnikatelská sféra</b>	<b>100</b>	<b>108,40</b>	<b>60,47</b>	<b>187,13</b>	<b>123,64</b>	

Revidované výsledky ke dni 10. 3. 2010

### Hodinový výdělek podle podskupin zaměstnání KZAM-R

kraj: Středočeský

Podskupiny zaměstnání KZAM-R	Výběrový soubor		Medián	Diferenciace		Průměr
	počet org. jednotek	počet zaměst.		1. decil	9. decil	
			Kč/hod	Kč/hod	Kč/hod	Kč/hod
1210 Ředitelé a prezidenti velkých organizací, podniků	151	250	<b>514,46</b>	198,40	1 374,02	691,82
1221 Vedoucí pracovníci v zemědělství, lesnictví, rybářství a mysliv.	41	134	<b>206,85</b>	108,63	349,45	228,63
1222 Vedoucí pracovníci v průmyslu (ve výrobě)	147	1 867	<b>283,66</b>	193,63	617,52	351,41
1223 Vedoucí pracovníci ve stavebnictví a zeměměřičtví	26	98	<b>242,55</b>	142,98	482,49	299,65
1224 Vedoucí pracovníci ve velkoobchodě a v maloobchodě	98	802	<b>155,22</b>	85,00	376,12	197,70
1225 Vedoucí pracovníci v restauracích a hotelích	12	22	<b>124,18</b>	82,17	246,40	145,69
1226 Ved. pracovníci v dopr., skladování, telekom. a na pošt. úřadech	57	546	<b>129,91</b>	108,30	295,14	168,63
1227 Vedoucí prac. v organ.zaměřených na poskytování obch.služeb	67	261	<b>259,38</b>	156,04	525,19	312,70
1228 Vedoucí prac. v pečovatel., úklidových a podobných službách	5	18	<b>166,21</b>	114,31	415,26	213,68
1229 Vedoucí pracovních dílčích celků jinde neuvedení (kult.,zdrav.)	62	243	<b>174,65</b>	110,06	436,08	228,08
1231 Vedoucí pracovníci finančních a hospodářských útvarů	183	388	<b>288,73</b>	130,27	774,19	397,98
1232 Vedoucí pracovníci personálních útvarů a útvarů průmysl. vztahů	73	110	<b>311,41</b>	129,43	694,85	370,44
1233 Vedoucí pracovníci obytných útvarů (včetně průzkumu trhu)	133	378	<b>271,99</b>	162,99	647,36	362,74
1234 Ved. pracovníci reklamních útvarů a útvarů pro styk s veřejností	31	49	<b>255,68</b>	102,43	581,57	294,66
1235 Vedoucí pracovníci zásobovacích útvarů	85	174	<b>206,87</b>	115,17	519,25	267,85
1236 Vedoucí pracovníci výpočetních útvarů	46	68	<b>300,63</b>	133,33	736,90	357,75
1237 Vedoucí pracovníci výzkumných a vývojových útvarů	56	113	<b>336,55</b>	169,33	677,46	402,37
1239 Vedoucí pracovníci ostatních útvarů jinde neuvedení	102	381	<b>210,30</b>	115,46	435,42	251,41
1311 Vedoucí, ředitelé v zemědělství,lesnictví,rybářství a myslivosti	17	37	<b>179,21</b>	133,09	314,61	199,41
1312 Vedoucí, ředitelé v průmyslu (ve výrobě)	50	187	<b>213,89</b>	116,89	453,06	278,93
1313 Vedoucí, ředitelé ve stavebnictví a zeměměřičtví	12	18	<b>268,95</b>	113,46	932,41	349,40
1314 Vedoucí, ředitelé ve velkoobchodu a maloobchodu	50	246	<b>121,27</b>	79,27	256,28	146,69
1315 Vedoucí, ředitelé v restauracích a hotelích	23	52	<b>102,08</b>	73,62	230,29	127,77
1316 Vedoucí, ředitelé v dopravě, sklad., telekom. a na pošt. úřadech	45	240	<b>152,20</b>	116,62	285,49	189,07
1317 Vedoucí, ředitelé v podnicích poskytujících obchodní služby	8	23	<b>175,92</b>	107,05	319,98	248,10
1318 Vedoucí, ředitelé pečovatelských, úklidových a podob. služeb	9	13	<b>148,17</b>	76,48	255,77	156,93
1319 Vedoucí, ředitelé malých organizací ostatní (kult.,zdrav.,škol.)	14	20	<b>205,99</b>	91,65	393,22	222,44
2113 Chemici	12	406	<b>137,98</b>	99,11	202,37	148,26
2114 Geologové, geofyzici, geodeti, hydrologové apod.	6	18	<b>147,83</b>	79,66	261,47	149,63
2119 Ostatní vědci a odborníci v příbuzných oborech jinde neuved.	10	360	<b>177,18</b>	116,37	202,47	175,87
2122 Statistici	4	23	<b>239,47</b>	86,46	365,92	235,25
2131 Projektanti a analytici výpočetních systémů	24	242	<b>204,53</b>	133,84	277,64	218,62
2132 Programátoři	50	179	<b>155,87</b>	106,94	242,97	169,70
2139 Ostatní odborníci zabývající se výpoč. tech. jinde neuvedení	87	274	<b>210,75</b>	141,33	408,65	246,19
2142 Projektanti staveb a areálů, stavební inženýři	30	112	<b>150,43</b>	98,51	312,73	206,18
2143 Projektanti elektrotechnických zařízení, elektroinženýři	20	92	<b>166,55</b>	100,51	361,24	196,05
2144 Projektanti elektron.systémů a telekom.sítí, inženýři - elektroniky	18	147	<b>212,19</b>	122,49	398,75	237,18
2145 Projektanti a konstruktéři strojních zařízení, strojní inženýři	52	611	<b>187,74</b>	130,01	295,13	204,24
2146 Chemičtí inženýři, technologové	26	148	<b>192,97</b>	135,59	330,89	212,43
2147 Důlní a hutní inženýři, technologové, metalurgové	5	26	<b>206,57</b>	123,85	234,22	188,21
2149 Ostatní architekti, projekt., konstruk.a tech.inženýři (tvůr.prac.)	42	604	<b>181,68</b>	140,86	220,65	187,72
2211 Bakteriologové, biolog., ekolog., zoologové a odb.v příb.obor.	25	55	<b>157,81</b>	97,92	236,09	164,75
2212 Farmakologové, anatomové, biochemici, fyziolog., patologové	5	24	<b>137,53</b>	105,42	181,45	156,04
2213 Agronomové, šlechtitelé a odborníci v příbuzných oborech	28	103	<b>143,67</b>	83,05	238,65	155,44



Revidované výsledky ke dni 10. 3. 2010

### Hodinový výdělek podle podskupin zaměstnání KZAM-R

kraj: **Středočeský**

Podskupiny zaměstnání KZAM-R	Výběrový soubor		Medián	Diferenciace		Průměr
	počet org. jednotek	počet zaměst.		1. decil	9. decil	
			Kč/hod	Kč/hod	Kč/hod	Kč/hod
2221 Lékaři, ordináři (kromě zubních lékařů)	20	414	<b>168,88</b>	108,58	279,58	189,32
2411 Odb. prac. na úseku účetnictví, financí, daní, ap., hlavní účetní	135	559	<b>175,21</b>	109,51	360,20	214,01
2412 Odbor. pracovníci na úseku zaměstnaneckých, personálních věcí	72	147	<b>167,26</b>	114,33	328,98	197,80
2413 Odborní pracovníci v bankovníctví a pojišťovnictví	47	822	<b>150,84</b>	109,71	211,50	158,04
2419 Ostatní odborní pracovníci v oblasti podnikání	77	1 181	<b>218,05</b>	178,89	278,94	229,90
2421 Právníci, právní poradci (mimo advokacie a soudnictví)	28	43	<b>217,55</b>	123,00	468,69	280,14
2426 Právní asistenti, praktikanti a koncipienti	6	11	<b>120,98</b>	108,79	152,56	124,25
2429 Ostatní odborníci v právní oblasti jinde neuvedení	7	14	<b>126,89</b>	97,08	146,65	128,11
2433 Odborní pracovníci v informacích (např. vti)	9	24	<b>144,82</b>	119,66	204,20	161,53
2441 Ekonomové - vědeckí pracovníci, specialisté, experti	94	407	<b>142,54</b>	102,13	251,74	174,16
2447 Tlumočníci a překladatelé	5	13	<b>190,41</b>	144,14	398,27	239,83
2451 Spisovatelé, autoři, kritikové, novináři, redaktori	4	13	<b>140,81</b>	91,78	165,81	135,13
2458 Umělečtí designéři a návrháři	3	46	<b>205,14</b>	152,50	348,50	239,49
2470 Odborní administrativní pracovníci jinde neuvedení	43	144	<b>119,94</b>	78,76	231,19	143,91
3111 Technici ve fyzikálních a příbuzných oborech	19	118	<b>114,43</b>	82,93	183,24	128,26
3112 Stavební technici	106	548	<b>156,78</b>	102,60	246,78	167,72
3113 Elektrotechnici	68	607	<b>144,89</b>	109,28	239,26	161,64
3114 Elektronici a technici v radiokomunikacích a telekomunikacích	20	83	<b>197,97</b>	121,27	324,68	208,44
3115 Strojírenští technici	107	4 506	<b>171,91</b>	117,80	214,77	173,17
3116 Chemičtí technici	38	489	<b>146,54</b>	88,12	204,94	148,23
3117 Důlní a hutní technici	16	83	<b>155,74</b>	118,51	210,40	160,46
3118 Technici v kartografii, kresličtí a zeměměřiči	49	221	<b>133,20</b>	84,46	186,95	138,85
3119 Ostatní techničtí pracovníci jinde neuvedení	225	2 559	<b>160,46</b>	105,78	239,48	169,04
3121 Poradci ve výpočetní technice	43	112	<b>160,78</b>	116,11	334,66	199,86
3122 Operátoři a obsluha výpočetní techniky	86	366	<b>107,60</b>	70,69	221,29	131,71
3123 Operátoři průmyslových robotů, nc strojů	10	71	<b>160,67</b>	105,41	238,98	165,03
3129 Ostatní technici ve výpočetní technice jinde neuvedení	17	42	<b>162,54</b>	101,83	219,50	163,74
3151 Kolaudační technici a technici protipožární ochrany	16	82	<b>135,39</b>	85,76	193,70	142,64
3152 Bezpečnostní tech.a tech. pro kontrolu zdravotní nezávadnosti	81	449	<b>130,54</b>	91,65	202,28	144,64
3160 Technici železničního provozu	15	1 070	<b>150,81</b>	131,23	169,01	150,66
3211 Technici a laboranti v oblasti biologie a v příbuzných oborech	22	245	<b>102,09</b>	76,62	145,84	105,80
3212 Technici v agronomii, v lesnictví a v zemědělství	50	609	<b>117,82</b>	83,09	177,71	127,76
3226 Rehabilitační a fyzioterapeutičtí pracovníci (vč. odb. masérů)	5	101	<b>90,06</b>	76,97	111,13	93,67
3231 Ošetřovatelé, všeobecné zdravotní sestry	14	797	<b>105,75</b>	81,53	132,25	106,60
3342 Pedagogové v oblasti dalšího vzdělávání	12	32	<b>222,13</b>	134,04	281,60	211,22
3412 Pojišťovací agenti	26	106	<b>112,83</b>	74,22	285,43	150,30
3415 Obchodní cestující, profes. poradci v obchodě, obch.zástupci	120	1 571	<b>142,52</b>	90,22	246,29	161,11
3416 Nákupčí	173	936	<b>156,41</b>	94,75	276,22	174,10
3417 Odhadci a zbožíznalci	15	46	<b>149,96</b>	87,19	288,33	168,28
3419 Ostatní pracovníci - obchodní zprostředkovatelé jinde neuved.	7	20	<b>170,55</b>	94,32	223,85	161,33
3421 Obchodní agenti	145	1 304	<b>163,52</b>	98,45	239,01	171,05
3422 Odbytoví a přepravní agenti	167	1 180	<b>142,90</b>	92,71	270,48	166,66
3429 Ostatní obchodní agenti a makléři jinde neuvedení	13	16	<b>136,25</b>	92,04	195,20	140,24
3431 Odborné sekretářky, sekretáři	118	348	<b>117,67</b>	78,57	206,78	133,99

Revidované výsledky ke dni 10. 3. 2010

### Hodinový výdělek podle podskupin zaměstnání KZAM-R

kraj: Středočeský

Podskupiny zaměstnání KZAM-R	Výběrový soubor		Medián	Diferenciace		Průměr
	počet org. jednotek	počet zaměst.		1. decil	9. decil	
			Kč/hod	Kč/hod	Kč/hod	Kč/hod
3433 Pracovníci v oblasti účetnictví, fakturace, rozpočet., kalkulace	320	2 325	<b>125,29</b>	82,76	195,38	138,44
3434 Pracovníci v oblasti statistiky a matematiky	18	38	<b>153,43</b>	87,89	301,54	172,34
3435 Pracovníci v oblasti práce a mezd (kromě účetních)	52	88	<b>127,54</b>	85,07	264,08	157,13
3436 Referenti osobních oddělení	108	302	<b>147,01</b>	97,49	200,81	155,24
3439 Ostatní odborní administrativní pracovníci jinde neuvedení	158	926	<b>123,38</b>	89,45	202,69	139,36
3471 Aranžéři, průmysloví a komerční návrháři, bytoví architekti	23	47	<b>97,53</b>	57,09	149,27	108,19
4112 Kancelářští a manipul. prac. a obsl. zařízení na zpracování textu	25	100	<b>110,46</b>	67,96	142,28	108,84
4113 Pracovníci přípravy dat výpočetní techniky	31	95	<b>82,00</b>	56,81	133,78	88,07
4114 Obsluha kalkulačních strojů	3	24	<b>122,19</b>	108,06	140,45	123,52
4115 Sekretářky, sekretáři	186	1 180	<b>113,05</b>	80,92	189,88	128,85
4121 Nižší účetní	85	277	<b>109,28</b>	69,06	166,74	116,15
4123 Nižší finanční, daňoví úředníci a úředníci v příbuzných oborech	20	62	<b>132,63</b>	82,69	169,30	129,85
4131 Úředníci ve skladech	228	2 972	<b>103,20</b>	72,74	145,54	108,44
4132 Úředníci ve výrobě (např. výrobní plánovači)	61	423	<b>127,53</b>	77,53	202,00	133,91
4133 Úředníci v dopravě a v přepravě (dispečeri, kontrolori apod.)	57	504	<b>123,25</b>	90,84	169,23	127,50
4141 Řadoví knihovníci, archiváři, evidenční pracovníci	20	38	<b>81,86</b>	71,63	109,38	85,98
4142 Poštovní doručovatelé, úředníci v třídárnách	14	2 006	<b>79,33</b>	72,13	102,27	83,72
4190 Ostatní nižší úředníci jinde neuvedení	47	282	<b>123,15</b>	70,60	199,90	130,68
4211 Pokladníci (v bankách, pojišťovnách, spořitelnách, na poště)	101	319	<b>99,95</b>	77,20	128,93	103,95
4212 Úředníci na přepážkách a směnárníci	64	1 095	<b>97,08</b>	84,18	124,88	102,03
4213 Pokladníci v obchodě, společném stravování apod.	68	864	<b>70,85</b>	56,79	98,09	74,01
4214 Prodavači vstupenek, jízdenek apod.	10	287	<b>109,25</b>	91,97	126,14	108,55
4221 Úředníci cestovních kancelářů	7	13	<b>102,00</b>	64,64	134,30	102,42
4222 Recepční	43	128	<b>81,10</b>	61,72	116,11	84,99
4223 Telefonisté	19	190	<b>135,61</b>	83,02	202,26	141,79
4224 Informátoři	13	32	<b>83,68</b>	56,16	107,58	86,10
5112 Vlakvedoucí, vlakové čety, průvodčí (vč. palubních průvodčí)	8	338	<b>132,44</b>	120,39	145,43	133,45
5121 Pracovníci dohlížející nad obsluhujícím personálem, hospodyně	29	71	<b>102,33</b>	73,13	140,85	104,80
5122 Kuchaři	59	830	<b>78,50</b>	53,16	114,84	83,11
5123 Číšníci, servírky	12	103	<b>59,02</b>	47,35	104,02	68,55
5132 Pečovatelé a pomoc.ošetřovatelé v zařiz.soc.péče, v nemocnicích	5	350	<b>73,11</b>	58,21	103,71	82,20
5144 Maséři	3	21	<b>53,25</b>	49,31	69,21	61,61
5161 Hasiči, požárníci	17	371	<b>130,97</b>	93,04	175,42	132,84
5169 Ostatní pracovníci ochrany a ostrahy jinde neuvedení	59	994	<b>65,28</b>	51,74	152,12	81,27
5211 Prodavači v obchodech	161	4 376	<b>66,45</b>	48,91	103,94	75,62
5220 Prodavači ve stáncích a na tržištích	5	15	<b>77,12</b>	53,85	95,69	82,92
6111 Pěstitelé polních plodin	20	230	<b>72,52</b>	53,92	111,27	77,62
6112 Ovocnáři, vinaři, chmelaři a ostatní pěst.plodin rost.na stromech	5	54	<b>72,02</b>	54,93	101,10	77,24
6113 Zahradníci a pěstitelé zahradních plodin a sazenic	10	72	<b>91,17</b>	61,47	135,46	103,00
6121 Chovatelé hospodářských zvířat (kromě drůbeže a včel)	28	587	<b>82,17</b>	61,23	110,36	84,55
6122 Chovatelé drůbeže	9	57	<b>67,23</b>	50,74	106,28	71,07
6124 Chovatelé hospodářských zvířat, drůbeže, včel apod.	3	52	<b>86,62</b>	59,38	139,17	96,74
6129 Ostatní chovatelé, ošetřovatelé zvířat jinde neuv.(v rezerv.)	3	43	<b>75,26</b>	64,75	109,86	81,01
6141 Dělníci pro pěstění a ošetřování lesa	16	317	<b>60,80</b>	51,66	76,31	63,12

Revidované výsledky ke dni 10. 3. 2010

### Hodinový výdělek podle podskupin zaměstnání KZAM-R

kraj: Středočeský

Podskupiny zaměstnání KZAM-R	Výběrový soubor		Medián	Diferenciace		Průměr
	počet org.	počet		1. decil	9. decil	
	jednotek	zaměst.	Kč/hod	Kč/hod	Kč/hod	Kč/hod
6142 Dělníci pro těžbu dřeva (kromě obsluhy pojízdných zařízení)	12	156	<b>89,43</b>	71,50	128,49	95,67
7113 Horníci pro dobývání nerudných surovin a kamenolamači	3	40	<b>102,60</b>	78,60	115,86	98,21
7121 Zedníci pracující s tradičními materiály (bambus, hlína atd.)	5	51	<b>94,77</b>	73,35	158,01	107,16
7122 Zedníci, kameníci, omítkáři	71	397	<b>92,72</b>	72,54	137,03	99,10
7123 Betonáři, děl.specializovaní na pokládání betonových povrchů	6	305	<b>104,69</b>	79,27	136,23	105,39
7124 Tesaři a truhláři	33	124	<b>94,60</b>	59,44	141,66	97,00
7125 Stavební montážníci	4	41	<b>114,11</b>	90,75	139,23	116,21
7129 Ost. stavební dělníci hlavní stav. výroby a prac.v ost. oborech	62	403	<b>117,21</b>	75,43	159,46	117,52
7131 Stavební pokrývači	10	12	<b>87,76</b>	80,67	118,60	92,90
7136 Instalatéri, potrubáři, stavební zámečníci, klempíři	57	602	<b>114,05</b>	82,53	142,94	113,36
7137 Stavební a provozní elektrikáři	43	164	<b>112,50</b>	77,53	152,13	113,90
7139 Ostatní děl.zajišťující dokonč.stavební práce a děl.v přib.obor.	7	23	<b>103,05</b>	66,81	124,98	100,77
7141 Malíři a tapetáři	11	17	<b>86,69</b>	72,17	104,95	87,05
7142 Lakýrníci a pracovníci v příbuzných oborech	37	1 197	<b>131,23</b>	69,95	162,46	125,70
7211 Formíři a jádraři	7	143	<b>92,89</b>	71,80	123,39	95,66
7212 Svářeči, řezači plamenem a páječi	53	3 282	<b>125,60</b>	89,50	153,55	123,95
7213 Výrobci a opraváři výrobků a dílů z plechů	14	1 248	<b>139,52</b>	59,94	158,38	126,80
7214 Montéři kovových konstrukcí	14	277	<b>126,35</b>	96,06	152,50	126,19
7221 Kováři, obsluha kovacích lisů, obsluha bucharů	21	793	<b>129,18</b>	74,82	159,43	123,59
7222 Nástrojaři, kovodeláři, kovodělníci, zámečníci	167	6 367	<b>124,22</b>	87,66	166,64	125,06
7223 Seřizovači a obsl. obráběcích strojů (kromě autom. a poloaut.)	69	1 545	<b>132,70</b>	93,18	169,35	132,49
7224 Brusiči, leštiči a ostříči nástrojů	23	147	<b>102,69</b>	75,06	139,01	105,55
7231 Mechanici a opraváři motorových vozidel	80	1 940	<b>138,12</b>	85,45	157,92	129,28
7235 Mechanici a opraváři obráběcích, zeměd. strojů a prům. zařízení	90	2 496	<b>148,79</b>	94,29	186,74	144,65
7239 Ostatní mechanici a opraváři strojů a zařízení bez elektro j.n.	45	930	<b>132,45</b>	83,17	157,42	126,06
7241 Elektromech., opraváři a seřizovači různých typů elektr. zařízení	145	2 037	<b>128,45</b>	91,25	177,26	132,24
7242 Mechanici, opraváři a seřizovači elektr. částí aut, letadel, lodí	21	483	<b>104,48</b>	69,87	156,24	111,05
7243 Mechanici, seřizovači, opraváři elektronických zařízení	41	849	<b>148,34</b>	83,95	183,82	142,49
7244 Telefonní a telegrafní mechanici, montéři a opraváři	14	74	<b>94,51</b>	81,85	112,02	97,32
7245 Montéři a opraváři rozhlasových a TV přijímačů, magnetofonů	5	19	<b>140,86</b>	68,61	196,44	134,17
7246 Montéři a opraváři silnoproudých elektrických vedení	17	172	<b>109,99</b>	85,57	137,63	111,80
7311 Výrobci, mechanici a opraváři přesných přístrojů a zařízení	14	107	<b>122,93</b>	84,82	193,89	130,29
7321 Výrobci hrnčíř., porcel. zboží, žáruvzd.výrobků, brus.kotoučů	4	147	<b>89,09</b>	73,44	129,62	96,33
7322 Dělníci při výrobě skla, sklářů vč. brusičů a leštičů	3	230	<b>100,03</b>	55,00	225,85	121,14
7324 Malíři skla a keramiky a prac. v přib.obor. (vč.výrobců zrcadel)	6	75	<b>105,61</b>	82,67	138,08	109,34
7341 Tiskaři, sazeči (kromě obsluhy tiskárenských strojů)	8	22	<b>114,55</b>	92,73	156,45	120,00
7344 Fotografové a pracovníci v příbuzných oborech	4	36	<b>119,35</b>	91,60	164,04	121,90
7411 Zpracovatelé masa, ryb vč. uzenářů a konzervovačů masa a ryb	31	617	<b>87,83</b>	57,82	128,38	91,54
7412 Zpracovatelé pekárenských a cukrářských výrobků	25	586	<b>72,18</b>	53,50	103,90	76,31
7419 Ostatní zpracovatelé - výrobci potravinářských výrobků	24	222	<b>92,27</b>	61,37	143,86	100,92
7421 Impregnátoři a úpraváři dřeva	5	47	<b>84,19</b>	55,81	124,05	88,57
7422 Umělečtí truhláři, řezbáři, výrobci a opraváři výrobků ze dřeva	19	152	<b>112,97</b>	63,70	166,18	116,10
7433 Dámští a pánští krejčí a kloboučníci včetně opravářů oděvů	5	83	<b>67,38</b>	62,05	73,52	67,94
7439 Ost. dělníci při výrobě textilu, oděvů a výrobků z kůže, kožešin	3	46	<b>93,04</b>	77,53	143,92	101,12

Revidované výsledky ke dni 10. 3. 2010

### Hodinový výdělek podle podskupin zaměstnání KZAM-R

kraj: Středočeský

Podskupiny zaměstnání KZAM-R	Výběrový soubor		Medián	Diferenciace		Průměr
	počet org.	počet		1. decil	9. decil	
	jednotek	zaměst.	Kč/hod	Kč/hod	Kč/hod	Kč/hod
8111 Obsluha důlního zařízení a razicích štítů	6	23	<b>79,10</b>	60,96	100,33	81,71
8112 Obsluha zařízení pro úpravu rudných a nerudných surovin	7	90	<b>92,96</b>	65,86	128,22	93,81
8121 Obsluha zařízení při hutní výrobě kovů obsluha pecí a konvertorů	6	327	<b>137,20</b>	101,51	190,07	141,12
8122 Obsluha zařízení ve slévárnách (taviči, slévači)	10	429	<b>112,81</b>	68,35	165,84	114,80
8123 Obsluha zařízení na tepelné zpracování kovů	20	238	<b>120,64</b>	94,03	152,17	120,99
8124 Obsluha zařízení na tažení a protlačování kovů	3	153	<b>102,07</b>	83,44	133,78	105,27
8125 Obsluha zařízení na tváření kovů ve válcovnách	5	360	<b>116,80</b>	94,37	143,65	118,10
8126 Obsluha zařízení na úpravu kovového odpadu	5	16	<b>81,11</b>	71,11	99,29	81,85
8131 Obsluha pecí na výrobu skla a keramiky	5	532	<b>118,26</b>	90,69	153,63	120,07
8139 Obsluha ostatních zařízení na výrobu skla a keramiky	9	846	<b>130,49</b>	88,82	163,03	127,49
8141 Obsluha pily a jiného zařízení na zpracování dřeva	5	154	<b>83,74</b>	65,00	139,30	93,04
8143 Obsluha zařízení na výrobu papíru, kartonu a lepenky	5	180	<b>107,26</b>	67,54	138,29	106,11
8149 Obsluha ostatních zařízení na zpracování dřeva a v papírnách	3	487	<b>80,08</b>	66,26	105,76	83,62
8151 Obsluha drtičů, mlýnů a míchadel při chemické výrobě	8	40	<b>105,79</b>	76,27	137,53	107,62
8154 Obsluha chemických destilačních kolon a reaktorů	5	259	<b>123,39</b>	103,53	146,89	124,53
8159 Obsluha ostatních zařízení při chemické výrobě jinde neuvedená	34	522	<b>110,40</b>	82,78	141,01	112,23
8161 Obsluha zařízení při výrobě a rozvodu elektřiny	16	303	<b>151,45</b>	106,39	187,89	150,35
8162 Obsluha parních turbín, ohříváčů a motorů	56	241	<b>99,28</b>	59,15	140,41	101,33
8163 Obsluha zařízení při úpravě, čištění a rozvodu vody	47	527	<b>103,82</b>	69,48	129,66	103,10
8171 Obsluha automatických nebo poloautomatic. montážních linek	17	1 038	<b>105,31</b>	83,85	149,69	111,77
8172 Obsluha průmyslových robotů	6	110	<b>121,45</b>	106,12	157,59	127,33
8180 Obsluha strojů a zařízení pro práce na železničním svršku	15	94	<b>108,93</b>	93,37	143,06	112,38
8211 Obsluha automat. nebo poloaut. obráběcích strojů (kromě 722)	35	874	<b>111,43</b>	84,41	167,03	121,42
8212 Obsluha strojů na výrobu maltovin, vápna, cementu, prefabrikátů	6	220	<b>108,86</b>	91,61	141,53	114,05
8221 Obsluha strojů při farmaceutické výrobě	3	73	<b>111,39</b>	70,38	141,45	108,47
8222 Obsluha strojů na výrobu střeliva a výbušnin	3	466	<b>75,50</b>	61,04	110,36	81,10
8223 Obsluha strojů při konečné úpravě a nanášení ochr. povlaků	17	1 339	<b>124,59</b>	55,60	144,12	114,87
8231 Obsluha strojů na výrobu pryžových výrobků (např. obuvi)	3	185	<b>85,10</b>	73,51	99,84	87,26
8232 Obsluha strojů na výrobu plastových výrobků (vč. laminování)	16	878	<b>102,15</b>	66,01	139,25	104,30
8240 Obsluha automat. nebo poloautomat. dřevoobráběcích strojů	9	217	<b>96,29</b>	57,35	121,34	93,87
8251 Obsluha tiskárenských strojů	5	211	<b>121,16</b>	80,82	193,47	132,82
8254 Obsluha kopírovacích strojů	8	16	<b>76,70</b>	57,63	124,82	85,90
8264 Obsluha strojů na bělení, barvení, čištění, praní, žehlení textilu	7	83	<b>131,74</b>	50,18	153,47	110,42
8271 Obsluha strojů na zpracování a konzervování masa a ryb	3	262	<b>73,90</b>	67,92	103,99	80,19
8273 Obsluha strojů na mletí zrn a koření	7	121	<b>94,47</b>	69,47	132,74	97,11
8274 Obsluha strojů na zpracování mouky, výrobu pečiva, čokolády	5	330	<b>108,72</b>	58,73	156,43	111,19
8278 Obsluha strojů na výrobu nápojů	5	73	<b>94,82</b>	67,79	145,82	99,24
8281 Montážní dělníci montující mechanická zařízení (stroje, vozidla)	21	9 373	<b>117,01</b>	71,62	143,05	113,64
8282 Montážní dělníci montující elektrická zařízení	14	379	<b>78,84</b>	52,69	133,17	86,79
8283 Montážní dělníci montující elektronická zařízení	3	477	<b>80,11</b>	64,00	94,12	79,03
8284 Montážní dělníci montující výrobky z kovů, pryže a plastů	11	1 365	<b>92,63</b>	71,60	124,30	97,34
8286 Montážní děl. montující výrobky z kartonu, textilu a pod. mater.	3	10	<b>119,78</b>	89,16	185,75	132,20
8287 Montážní dělníci montující výrobky z kombinovaných materiálů	3	82	<b>43,68</b>	34,48	65,34	47,91
8290 Obsluha jiných stacionárních zařízení a ostatní montážní dělníci	21	775	<b>117,99</b>	65,89	147,22	112,67

Revidované výsledky ke dni 10. 3. 2010

### Hodinový výdělek podle podskupin zaměstnání KZAM-R

kraj: Středočeský

Podskupiny zaměstnání KZAM-R	Výběrový soubor		Medián	Diferenciace		Průměr
	počet org. jednotek	počet zaměst.		1. decil	9. decil	
			Kč/hod	Kč/hod	Kč/hod	Kč/hod
8311 Strojvedoucí	23	767	<b>155,01</b>	142,61	164,83	152,96
8313 Dělníci zabezpečující sestavování vlaků (brzdaři, výhybkáři)	18	1 161	<b>118,56</b>	104,84	131,41	117,99
8321 Řidiči osobních a malých dodávkových automobilů, taxikáři	70	420	<b>118,60</b>	73,29	197,89	128,96
8323 Řidiči autobusů, trolejbusů a tramvají	9	385	<b>106,73</b>	92,76	123,58	107,45
8324 Řidiči nákladních automobilů a tahačů	168	2 747	<b>106,02</b>	57,80	148,01	107,86
8326 Řidiči speciálních vozidel	30	168	<b>104,43</b>	62,80	131,20	100,68
8331 Obsluha zemědělských a lesních strojů	46	489	<b>96,45</b>	71,06	208,12	118,23
8332 Obsluha zemních a příbuzných strojů	41	307	<b>126,33</b>	87,02	148,67	122,24
8333 Obsluha jeřábů, zdvihacích a podobných manipulačních zařízení	36	577	<b>103,22</b>	67,01	153,36	107,00
8334 Obsluha vysokozdvizných a ostatních motorových vozíků	117	3 562	<b>114,70</b>	83,33	138,71	112,56
9132 Pomocníci a uklízeči v kancelářích, hotelích, nemocnicích ap.	225	1 778	<b>62,66</b>	48,95	95,42	70,61
9141 Domovníci, správci domu	32	64	<b>71,61</b>	55,46	126,37	81,18
9152 Vrátní, hlídači, uváděči a šatnářky	77	572	<b>59,20</b>	48,20	87,34	64,22
9154 Pracovníci odečítající stav elektroměrů, plynůměrů a vodoměrů	3	49	<b>65,94</b>	52,00	87,85	67,86
9161 Sběrači odpadků, popeláři	6	85	<b>71,16</b>	54,90	101,67	74,52
9162 Metaři, čističi záchodků, žump, kanálů a podobných zařízení	11	41	<b>87,16</b>	55,38	121,78	91,81
9169 Ostatní pracovníci v příbuzných oborech jinde neuvedení	4	37	<b>61,49</b>	54,13	108,64	76,22
9211 Pomocní a nekvalifikovaní dělníci v zemědělství	20	251	<b>72,38</b>	52,97	95,90	74,13
9311 Pomocní a nekvalif. dělníci v dolech a lomech a v příb. oborech	4	16	<b>78,35</b>	61,04	85,10	78,15
9312 Pomocní a nekvalif. dělníci na stavbách a údržbě silnic, přehrad	13	50	<b>82,19</b>	65,97	102,94	82,27
9313 Pomocní a nekvalifikovaní dělníci na stavbách budov	7	88	<b>96,71</b>	55,70	150,94	101,75
9321 Pomocní a nekvalifikovaní montážní a manipulační dělníci	85	3 479	<b>72,24</b>	51,30	120,63	78,54
9322 Ruční baliči a pytlovači	25	660	<b>83,07</b>	61,89	110,11	85,33
9323 Dělníci nádvorní skupiny (pomocní montéři)	18	314	<b>98,75</b>	49,70	121,63	93,29
9333 Vazači a nosiči břemen, přístavní dělníci (dokaři)	14	194	<b>78,53</b>	57,85	120,01	85,14
9339 Pomocní a nekvalif. pracovníci v dopravě, ve skladech, v telek.	125	2 776	<b>85,47</b>	54,11	121,25	87,42

## 3. čtvrtletí 2006

## RSCP - podnikatelská sféra

PS-V6

Revidované výsledky ke dni 10. 3. 2010

Hodinový výdělek  
podle kategorií zaměstnání

kraj: Středočeský

Kategorie zaměstnání	Struktura zaměstnanců	Medián	Diferenciace		Průměr
			1. decil	9. decil	
	%	Kč/hod	Kč/hod	Kč/hod	Kč/hod
D Manuální pracovníci	63,8	<b>98,06</b>	55,48	148,73	101,45
T Nemanuální pracovníci	36,2	<b>134,00</b>	77,17	256,73	162,68
Relace D/T (%)		73,2	71,9	57,9	62,4
<b>C E L K E M - podnikatelská sféra</b>	<b>100</b>	<b>108,40</b>	<b>60,47</b>	<b>187,13</b>	<b>123,64</b>

manuální pracovníci - zaměstnanci s převážně manuálním charakterem práce (hlavní třída KZAM-R 6-9 a vybraná zaměstnání hl. třídy 5)

nemanuální pracovníci - zaměstnanci s převážně nemanuálním charakterem práce (hlavní třída KZAM-R 1-4 a vybraná zaměstnání hl. třídy 5)

## 3. čtvrtletí 2006

## RSCP - podnikatelská sféra

PS-V8

Revidované výsledky ke dni 10. 3. 2010

Hodinový výdělek  
podle pohlaví

kraj: Středočeský

Pohlaví	Struktura zaměstnanců	Medián	Diferenciace		Průměr
			1. decil	9. decil	
	%	Kč/hod	Kč/hod	Kč/hod	Kč/hod
M Muž	64,8	<b>118,00</b>	68,16	200,32	135,11
Ž Žena	35,2	<b>90,27</b>	53,37	156,65	102,50
Relace Ž/M (%)		76,5	78,3	78,2	75,9
<b>C E L K E M - podnikatelská sféra</b>	<b>100</b>	<b>108,40</b>	<b>60,47</b>	<b>187,13</b>	<b>123,64</b>

## Hrubá měsíční mzda a její složky, diference, placená doba v podnikatelské sféře

kraj: Středočeský

**Medián hrubé měsíční mzdy ..... 19 370 Kč/měs**

### Diference

1. decil - 10 % hodinových výdělků menších než .....	11 095 Kč/měs
1. kvartil - 25 % hodinových výdělků menších než .....	14 640 Kč/měs
Medián - 50 % hodinových výdělků menších než .....	19 370 Kč/měs
3. kvartil - 25 % hodinových výdělků větších než .....	24 888 Kč/měs
9. decil - 10 % hodinových výdělků větších než .....	32 713 Kč/měs

**Průměr hrubé měsíční mzdy ..... 22 015 Kč/měs**

### Vybrané složky hrubé měsíční mzdy

prémie a odměny .....	14,9 %
příplatky za přesčas .....	0,9 %
příplatky ostatní .....	4,2 %
náhrady .....	9,3 %
odměny za pohotovost .....	0,2 %

**Průměrná placená doba ..... 172,9 hod/měs**

Revidované výsledky ke dni 10. 3. 2010

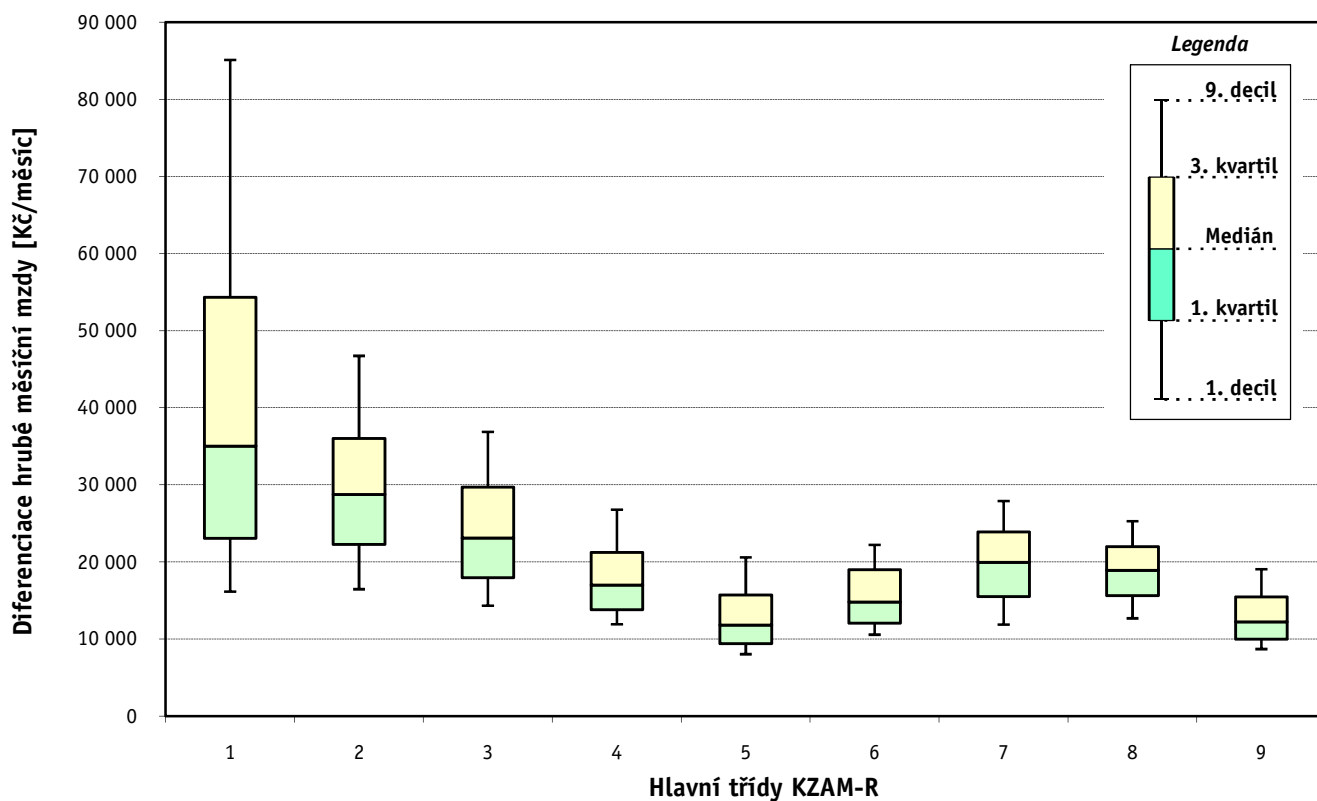
### Hrubá měsíční mzda a její složky, diferenciacie, placená doba podle hlavních tříd zaměstnání KZAM-R

kraj: Středočeský

Hlavní třída zaměstnání KZAM - R	Struktura zaměstnanců	Medián
	%	Kč/měs

1 Zákodníci, vedoucí a řídící pracovníci	6,8	35 016
2 Vědečtí a odborní duševní pracovníci	5,4	28 769
3 Techničtí, zdravotničtí a pedagogičtí pracovníci	18,4	23 133
4 Nižší administrativní pracovníci	7,7	17 021
5 Provozní pracovníci ve službách a obchodu	6,2	11 817
6 Dělníci v zemědělství, lesnictví a rybářství	2,4	14 811
7 Řemeslníci, výrobci a zpracovatelé	21,8	19 944
8 Obsluha strojů a zařízení	23,9	18 919
9 Pomocní a nekvalifikovaní pracovníci	7,5	12 254

<b>C E L K E M - podnikatelská sféra</b>	<b>100</b>	<b>19 370</b>
--	------------	---------------

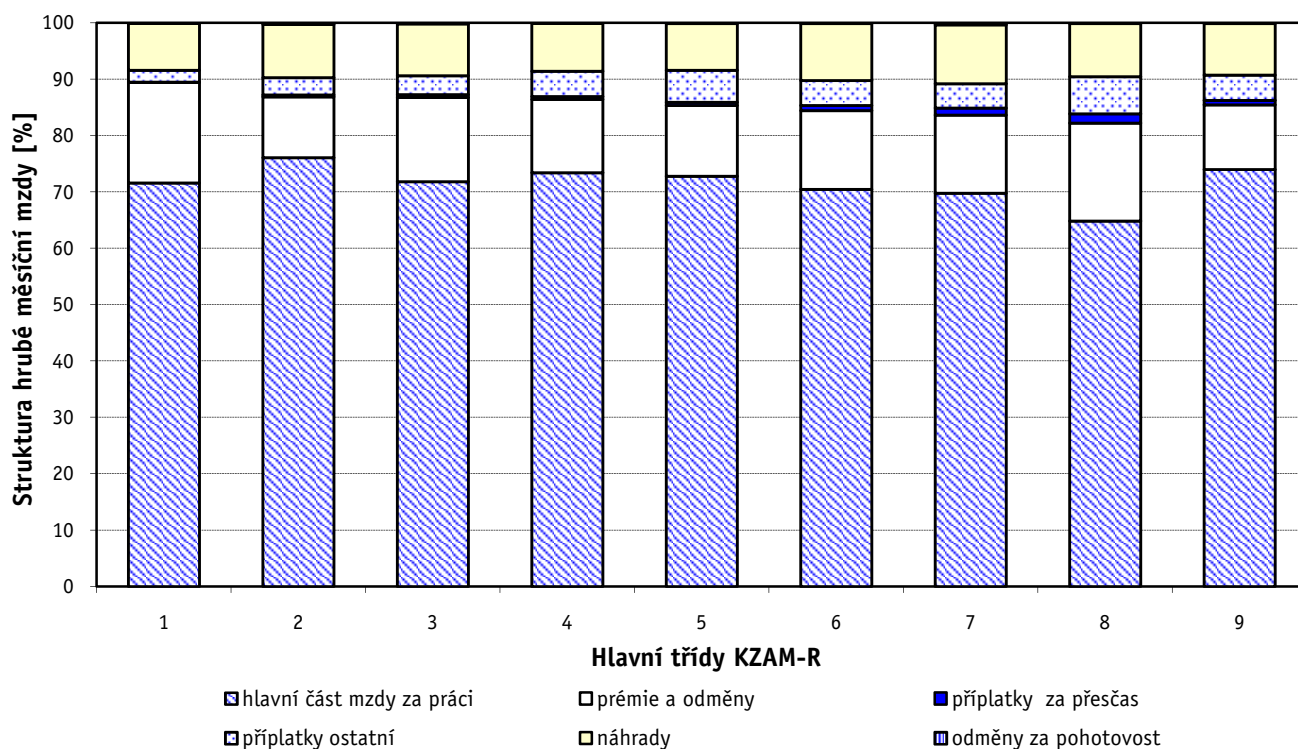




### Hrubá měsíční mzda a její složky, diferenciacie, placená doba podle hlavních tříd zaměstnání KZAM-R

kraj: **Středočeský**

Diferenciace				Průměr	Vybrané složky hrubé měsíční mzdy					Placená doba
1. decil	1. kvartil	3. kvartil	9. decil		prémie a odměny	příplatky za přesčas	příplatky ostatní	náhrady	odměny za pohotovost	
Kč/měs	Kč/měs	Kč/měs	Kč/měs	Kč/měs	%	%	%	%	%	hod/měs
16 150	23 084	54 322	85 126	45 809	17,8	0,1	2,1	8,4	0,1	<b>170,2</b>
16 471	22 296	36 024	46 745	31 494	10,8	0,4	3,1	9,4	0,3	<b>170,5</b>
14 337	17 946	29 704	36 890	25 287	14,9	0,5	3,4	9,2	0,2	<b>170,3</b>
11 916	13 808	21 238	26 776	18 356	13,0	0,5	4,5	8,5	0,1	<b>171,4</b>
8 041	9 427	15 732	20 593	13 586	12,6	0,5	5,7	8,3	0,1	<b>173,5</b>
10 572	12 087	18 987	22 209	15 945	13,9	0,9	4,5	10,1	0,1	<b>182,1</b>
11 893	15 502	23 905	27 902	20 057	13,8	1,3	4,3	10,5	0,3	<b>174,0</b>
12 686	15 650	22 013	25 295	19 133	17,4	1,7	6,6	9,4	0,1	<b>174,2</b>
8 708	9 982	15 458	19 055	13 243	11,4	0,8	4,4	9,2	0,1	<b>173,9</b>
<b>11 095</b>	<b>14 640</b>	<b>24 888</b>	<b>32 713</b>	<b>22 015</b>	<b>14,9</b>	<b>0,9</b>	<b>4,2</b>	<b>9,3</b>	<b>0,2</b>	<b>172,9</b>



Revidované výsledky ke dni 10. 3. 2010

### Hrubá měsíční mzda a její složky, diference, placená doba podle podskupin zaměstnání KZAM-R

kraj: Středočeský

Podskupiny zaměstnání KZAM-R	Počet zaměstnanců přepočtený podle placených měsíců	Medián
		Kč/měs
1210 Ředitelé a prezidenti velkých organizací, podniků	233	92 717
1221 Vedoucí pracovníci v zemědělství, lesnictví, rybářství a myslivosti	127	36 469
1222 Vedoucí pracovníci v průmyslu (ve výrobě)	1 771	46 758
1223 Vedoucí pracovníci ve stavebnictví a zeměměřičství	94	40 976
1224 Vedoucí pracovníci ve velkoobchodě a v maloobchodě	612	27 487
1225 Vedoucí pracovníci v restauracích a hotelích	21	18 943
1226 Vedoucí pracovníci v dopravě, skladování, telekomunik. a na poštovních úřadech	499	21 257
1227 Vedoucí pracovníci v organizacích zaměřených na poskytování obchodních služeb	247	44 702
1228 Vedoucí pracovníci v pečovatelských, úklidových a podobných službách	16	30 022
1229 Vedoucí pracovníci dílčích celků jinde neuvedení (kulturních, zdravotn., školských)	222	29 278
1231 Vedoucí pracovníci finančních a hospodářských (správních) útvarů	361	53 222
1232 Vedoucí pracovníci personálních útvarů a útvarů průmyslových vztahů	95	56 599
1233 Vedoucí pracovníci obytných útvarů (včetně průzkumu trhu)	358	45 505
1234 Vedoucí pracovníci reklamních útvarů a útvarů pro styk s veřejností	47	37 255
1235 Vedoucí pracovníci zásobovacích útvarů	159	34 907
1236 Vedoucí pracovníci výpočetních útvarů	65	54 698
1237 Vedoucí pracovníci výzkumných a vývojových útvarů	110	56 651
1239 Vedoucí pracovníci ostatních útvarů jinde neuvedení	351	35 140
1311 Vedoucí, ředitelé v zemědělství, lesnictví, rybářství a myslivosti	36	34 147
1312 Vedoucí, ředitelé v průmyslu (ve výrobě)	168	40 553
1313 Vedoucí, ředitelé ve stavebnictví a zeměměřičství	17	60 095
1314 Vedoucí, ředitelé ve velkoobchodu a maloobchodu	186	20 798
1315 Vedoucí, ředitelé v restauracích a hotelích	49	18 766
1316 Vedoucí, ředitelé v dopravě, skladování, telekomunikacích a na poštovních úřadech	223	26 002
1317 Vedoucí, ředitelé v podnicích poskytujících obchodní služby	22	28 962
1318 Vedoucí, ředitelé pečovatelských, úklidových a podobných služeb	11	18 300
1319 Vedoucí, ředitelé malých organizací ostatní (kultura, zdravotnictví, školství)	17	32 841
2113 Chemici	373	24 227
2114 Geologové, geofyzici, geodeti, hydrologové apod.	16	26 585
2119 Ostatní vědci a odborníci v příbuzných oborech jinde neuvedení	323	29 685
2122 Statistici	22	45 271
2131 Projektanti a analytici výpočetních systémů	227	35 318
2132 Programátoři	167	27 630
2139 Ostatní odborníci zabývající se výpočetní technikou jinde neuvedení	267	37 250
2142 Projektanti staveb a areálů, stavební inženýři	104	28 117
2143 Projektanti elektrotechnických zařízení, elektroinženýři	84	29 731
2144 Projektanti elektronických systémů a telekomunikačních sítí, inženýři - elektronici	140	37 185
2145 Projektanti a konstruktéři strojních zařízení, strojní inženýři	558	32 081
2146 Chemičtí inženýři, technologové	137	33 561
2147 Důlní a hutní inženýři, technologové, metalurgové	26	25 894
2149 Ostatní architekti, projektanti, konstruktéři a techničtí inženýři (tvůrčí pracovníci)	547	30 330
2211 Bakteriologové, biologové, ekologové, zoologové a odborníci v příbuzných oborech	49	25 633
2212 Farmakologové, anatomové, biochemici, fyziologové, patologové	21	22 332
2213 Agronomové, šlechtitelé a odborníci v příbuzných oborech	91	25 835

### Hrubá měsíční mzda a její složky, diference, placená doba podle podskupin zaměstnání KZAM-R

kraj: **Středočeský**

Diference				Průměr	Vybrané složky hrubé měsíční mzdy					Placená doba
1. decil	1. kvartil	3. kvartil	9. decil		prémie a odměny	příplatky za přesčas	příplatky ostatní	náhrady	odměny za pohotovost	
Kč/měs	Kč/měs	Kč/měs	Kč/měs	Kč/měs	%	%	%	%	%	hod/měs
35 949	61 111	144 258	244 138	126 765	22,8	0,0	1,3	8,0	0,1	<b>169,8</b>
19 682	26 223	46 337	57 497	39 122	26,0	0,0	1,2	9,5	0,1	<b>170,7</b>
32 672	38 668	73 198	110 888	61 185	18,7	0,2	1,5	8,6	0,1	<b>166,0</b>
24 383	29 826	65 211	96 713	53 784	20,9	1,3	0,9	7,5	0,0	<b>168,5</b>
13 946	18 176	42 879	65 951	36 021	16,4	0,2	2,2	9,0	0,0	<b>172,0</b>
13 852	15 202	28 866	42 019	25 146	13,7	0,4	3,0	7,2	0,0	<b>175,7</b>
17 877	19 275	29 174	50 679	28 393	19,0	0,3	2,2	9,5	0,4	<b>163,3</b>
25 467	35 273	60 678	94 084	54 932	12,2	0,0	1,6	9,7	0,1	<b>168,9</b>
18 869	25 992	34 839	55 558	36 736	16,6	0,7	2,6	10,0	0,3	<b>174,4</b>
19 926	23 426	43 761	80 411	43 240	18,8	0,2	3,6	10,1	0,3	<b>170,1</b>
23 331	32 580	87 455	128 668	69 891	14,4	0,0	3,2	8,6	0,0	<b>167,7</b>
23 165	35 142	90 010	138 061	76 985	8,4	0,0	11,5	8,1	0,1	<b>168,2</b>
25 238	34 177	74 244	110 747	63 647	20,8	0,0	1,6	9,1	0,0	<b>167,9</b>
16 005	29 575	55 512	93 323	50 861	13,9	0,2	5,6	9,8	0,0	<b>166,3</b>
22 734	26 842	56 390	89 075	47 522	10,9	0,2	3,0	8,2	0,0	<b>170,0</b>
23 244	35 721	68 143	139 783	68 935	7,5	0,0	6,1	7,6	0,4	<b>167,5</b>
30 386	42 739	78 067	122 159	69 887	18,4	0,0	1,6	9,1	0,0	<b>168,5</b>
19 943	26 311	53 510	72 478	42 999	18,6	0,3	1,5	8,4	0,0	<b>168,3</b>
23 856	26 960	39 972	51 927	34 900	19,6	0,0	1,6	10,0	0,0	<b>173,0</b>
20 958	27 809	53 426	77 780	50 781	24,7	0,1	3,0	7,7	0,1	<b>168,3</b>
19 366	21 813	164 872	594 321	174 606	3,6	0,0	0,1	3,0	0,0	<b>173,3</b>
13 601	16 315	36 122	53 439	27 754	30,9	0,2	4,1	9,9	0,0	<b>172,5</b>
13 749	15 000	24 287	39 591	22 231	21,8	0,3	0,5	6,3	0,0	<b>173,8</b>
20 323	22 989	32 029	46 045	31 985	17,4	0,5	0,7	9,5	0,3	<b>168,0</b>
17 438	19 302	48 305	56 295	43 821	13,4	0,0	0,0	5,2	0,0	<b>165,7</b>
13 159	18 090	34 776	37 902	25 826	8,1	0,0	14,5	10,6	0,0	<b>172,9</b>
20 126	25 921	53 466	85 813	41 395	7,9	0,1	7,9	7,3	2,2	<b>172,9</b>
17 037	19 585	28 573	35 373	25 828	10,2	0,9	17,5	9,1	0,0	<b>167,0</b>
13 001	20 717	30 927	45 109	28 299	22,2	0,4	0,0	7,6	0,0	<b>163,8</b>
22 954	26 589	32 715	35 306	30 009	7,7	0,9	0,4	9,0	0,0	<b>168,3</b>
12 762	17 316	63 081	67 619	45 474	1,1	0,2	15,0	10,0	0,1	<b>159,0</b>
24 100	30 983	41 950	48 361	37 727	6,0	0,5	3,4	9,2	1,8	<b>165,1</b>
18 991	22 967	33 642	44 970	29 849	10,4	0,4	3,4	8,1	0,6	<b>170,6</b>
23 498	30 150	51 399	74 854	45 272	8,2	0,1	4,5	8,4	1,2	<b>167,9</b>
19 312	22 358	43 561	66 749	37 576	16,1	0,2	2,0	10,4	0,3	<b>165,9</b>
18 068	22 987	34 571	58 538	32 743	15,3	0,2	0,8	8,7	0,0	<b>170,8</b>
20 032	25 550	58 669	94 854	45 525	12,6	0,0	6,0	9,9	0,3	<b>171,0</b>
22 513	27 164	40 053	53 833	36 262	5,9	0,3	3,0	9,4	0,0	<b>169,1</b>
22 370	27 948	40 108	55 520	36 451	7,8	0,2	6,2	9,8	0,2	<b>168,6</b>
15 170	19 496	27 051	33 984	24 787	22,2	0,0	0,6	4,0	0,0	<b>156,1</b>
23 680	27 229	32 782	39 009	31 902	8,4	0,5	1,1	10,0	0,0	<b>167,0</b>
18 029	20 628	36 389	40 221	28 026	11,6	0,3	0,8	9,7	0,0	<b>172,7</b>
18 579	20 226	27 958	36 037	27 655	7,1	0,3	8,4	10,6	0,3	<b>173,8</b>
16 252	21 460	30 567	38 145	27 725	17,0	0,0	0,8	9,2	0,0	<b>175,5</b>

**1. - 3. čtvrtletí 2006****RSCP - podnikatelská sféra**

Revidované výsledky ke dni 10. 3. 2010

**Hrubá měsíční mzda a její složky, diference, placená doba  
podle podskupin zaměstnání KZAM-R**kraj: **Středočeský**

Podskupiny zaměstnání KZAM-R	Počet zaměstnanců přepočtený podle placených měsíců	Medián
		Kč/měs
2221 Lékaři, ordináři (kromě zubních lékařů)	316	<b>34 229</b>
2411 Odborní pracovníci na úseku účetnictví, financí, daní, apod., hlavní účetní	517	<b>31 478</b>
2412 Odborní pracovníci na úseku zaměstnaneckých, personálních věcí	133	<b>30 161</b>
2413 Odborní pracovníci v bankovníctví a pojišťovnictví	678	<b>27 204</b>
2419 Ostatní odborní pracovníci v oblasti podnikání	1 093	<b>35 956</b>
2421 Právníci, právní poradci (mimo advokacie a soudnictví)	38	<b>38 096</b>
2426 Právní asistenti, praktikanti a koncipienti	11	<b>23 184</b>
2433 Odborní pracovníci v informacích (např. vti)	23	<b>24 481</b>
2441 Ekonomové - vědečtí pracovníci, specialisté, experti	369	<b>24 032</b>
2447 Tlumočníci a překladatelé	11	<b>30 927</b>
2451 Spisovatelé, autoři, kritikové, novináři, redaktori	11	<b>27 050</b>
2458 Umělečtí designéři a návrháři	44	<b>36 558</b>
2470 Odborní administrativní pracovníci jinde neuvedení	126	<b>20 965</b>
3111 Technici ve fyzikálních a příbuzných oborech	110	<b>19 812</b>
3112 Stavební technici	500	<b>26 417</b>
3113 Elektrotechnici	589	<b>24 238</b>
3114 Elektronici a technici v radiokomunikacích a telekomunikacích	80	<b>34 755</b>
3115 Strojírenští technici	4 181	<b>28 400</b>
3116 Chemičtí technici	456	<b>24 765</b>
3117 Důlní a hutní technici	79	<b>25 829</b>
3118 Technici v kartografii, kresličtí a zeměměřičtí	215	<b>21 847</b>
3119 Ostatní techničtí pracovníci jinde neuvedení	2 446	<b>27 261</b>
3121 Poradci ve výpočetní technice	101	<b>29 065</b>
3122 Operátoři a obsluha výpočetní techniky	243	<b>22 229</b>
3123 Operátoři průmyslových robotů, nc strojů	43	<b>33 874</b>
3129 Ostatní technici ve výpočetní technice jinde neuvedení	38	<b>29 173</b>
3151 Kolaudační technici a technici protipožární ochrany	76	<b>24 782</b>
3152 Bezpečnostní technici a technici pro kontrolu zdravotní nezávadnosti a jakosti	426	<b>21 957</b>
3160 Technici železničního provozu	1 034	<b>26 243</b>
3211 Technici a laboranti v oblasti biologie a v příbuzných oborech	225	<b>17 513</b>
3212 Technici v agronomii, v lesnictví a v zemědělství	564	<b>20 287</b>
3226 Rehabilitační a fyzioterapeutičtí pracovníci (vč. odborných masérů)	92	<b>15 323</b>
3231 Ošetřovatelé, všeobecné zdravotní sestry	639	<b>17 562</b>
3342 Pedagogové v oblasti dalšího vzdělávání	31	<b>40 844</b>
3412 Pojišťovací agenti	90	<b>20 438</b>
3415 Obchodní cestující, profesionální poradci v obchodě, obchodní zástupci	1 415	<b>24 251</b>
3416 Nákupčí	826	<b>27 150</b>
3417 Odhadci a zbožíznalci	39	<b>27 415</b>
3419 Ostatní pracovníci - obchodní zprostředkovatelé jinde neuvedení	19	<b>32 820</b>
3421 Obchodní agenti	1 169	<b>28 151</b>
3422 Odbytoví a přepravní agenti	1 072	<b>24 788</b>
3429 Ostatní obchodní agenti a makléři jinde neuvedení	14	<b>24 149</b>
3431 Odborné sekretářky, sekretáři	300	<b>19 925</b>
3433 Pracovníci v oblasti účetnictví, fakturace, rozpočetnictví, kalkulace	2 065	<b>21 193</b>

### Hrubá měsíční mzda a její složky, diferenciacie, placená doba podle podskupin zaměstnání KZAM-R

kraj: **Středočeský**

Diferenciacie				Průměr	Vybrané složky hrubé měsíční mzdy					Placená doba
1. decil	1. kvartil	3. kvartil	9. decil		prémie a odměny	příplatky za přesčas	příplatky ostatní	náhrady	odměny za pohotovost	
Kč/měs	Kč/měs	Kč/měs	Kč/měs	Kč/měs	%	%	%	%	%	hod/měs
21 540	26 234	44 922	58 168	38 015	6,8	2,3	18,1	8,6	3,2	<b>197,3</b>
18 549	24 127	41 556	61 129	37 407	7,9	0,1	2,2	9,6	0,0	<b>165,9</b>
19 567	23 390	40 780	61 733	35 435	8,7	0,2	3,3	9,3	0,0	<b>169,8</b>
21 540	24 415	32 169	38 921	29 281	7,0	0,1	0,1	9,9	0,0	<b>164,9</b>
29 972	33 829	39 369	46 211	38 647	7,4	0,5	2,4	9,5	0,1	<b>165,6</b>
22 043	27 427	46 379	69 127	49 695	12,5	0,1	4,3	8,3	0,0	<b>167,7</b>
19 492	21 627	24 404	24 687	22 799	12,1	0,0	0,0	7,8	0,0	<b>168,9</b>
18 148	21 413	28 530	35 210	28 416	14,9	0,0	0,4	11,4	0,0	<b>167,4</b>
17 207	19 823	33 530	48 289	29 623	21,7	0,4	3,4	9,9	0,0	<b>169,7</b>
25 402	28 067	64 385	64 739	38 741	6,2	0,1	19,8	9,6	0,0	<b>163,4</b>
18 343	21 101	28 876	30 213	24 297	18,5	0,0	1,6	7,9	0,0	<b>180,7</b>
24 506	27 644	44 256	56 195	39 589	3,0	0,7	2,0	7,0	0,0	<b>174,0</b>
14 060	15 738	28 095	38 620	24 505	11,5	0,1	1,2	8,9	0,0	<b>170,4</b>
14 039	16 896	24 290	28 241	21 284	8,6	0,1	1,7	11,6	0,0	<b>170,5</b>
18 352	22 095	34 709	46 416	30 008	14,8	1,2	1,5	8,4	0,3	<b>169,6</b>
19 361	22 247	30 448	37 540	27 038	11,5	0,8	4,7	9,7	1,6	<b>168,3</b>
21 387	24 353	56 907	74 126	42 034	13,6	0,3	10,8	9,6	0,3	<b>169,0</b>
20 055	24 360	31 963	36 682	28 929	9,6	0,6	2,1	10,3	0,1	<b>166,7</b>
15 254	19 806	29 382	35 314	24 910	9,4	1,1	10,0	10,7	0,1	<b>169,0</b>
17 245	22 251	29 994	36 140	26 441	14,6	0,2	2,7	10,5	0,0	<b>163,7</b>
15 517	18 966	27 885	33 459	23 827	15,4	0,2	1,2	11,1	0,0	<b>169,0</b>
18 404	22 140	33 494	41 242	29 188	15,3	0,7	3,4	9,3	0,5	<b>170,0</b>
19 788	23 161	39 607	57 184	34 745	15,0	0,3	4,5	9,6	0,3	<b>169,3</b>
14 512	17 139	31 069	43 037	26 431	8,3	0,4	4,0	9,6	0,7	<b>169,8</b>
23 163	27 245	41 782	51 246	35 381	4,4	0,9	6,7	11,5	0,4	<b>174,3</b>
18 555	19 915	35 679	38 922	29 440	14,1	0,4	2,7	8,4	2,2	<b>168,3</b>
15 924	18 452	29 309	35 856	24 883	7,4	1,0	9,3	10,2	2,4	<b>170,2</b>
15 866	18 459	27 549	34 633	24 568	11,8	0,6	2,3	10,7	0,0	<b>168,3</b>
22 286	24 342	28 291	30 022	26 177	5,4	3,0	13,4	10,4	1,3	<b>173,8</b>
12 922	15 229	21 044	24 720	18 284	5,9	1,5	10,8	10,9	0,7	<b>182,1</b>
14 294	16 743	24 555	28 608	21 118	17,3	0,3	2,3	12,6	0,1	<b>172,4</b>
12 984	14 245	17 481	18 546	15 961	5,3	0,1	11,0	10,4	0,0	<b>173,6</b>
13 983	15 634	19 320	21 946	17 789	4,5	0,5	17,5	10,4	0,5	<b>169,0</b>
20 365	23 631	44 025	58 838	37 206	6,2	0,1	5,7	9,2	0,0	<b>167,0</b>
16 265	17 867	29 153	49 800	28 446	5,6	0,1	1,0	10,9	0,0	<b>171,5</b>
16 207	19 234	30 979	42 050	27 574	25,3	0,1	3,7	9,4	0,0	<b>169,8</b>
16 843	20 765	35 781	49 084	30 530	12,2	0,2	2,7	9,0	0,1	<b>169,0</b>
15 532	19 071	38 270	49 521	30 519	11,8	0,2	3,5	4,3	0,0	<b>170,2</b>
15 740	21 518	35 463	39 063	30 086	11,5	0,1	6,1	9,1	0,0	<b>173,7</b>
16 975	20 598	34 884	42 878	29 758	10,2	0,2	3,9	9,4	0,0	<b>166,0</b>
16 348	19 765	31 471	49 235	29 564	17,7	0,3	3,9	9,1	0,0	<b>169,0</b>
17 191	21 577	30 551	37 545	28 301	16,5	0,2	0,2	10,3	0,2	<b>172,0</b>
13 680	16 381	26 554	34 347	22 614	8,5	0,2	2,5	10,0	0,0	<b>170,8</b>
14 073	16 899	26 759	33 007	23 382	13,4	0,2	1,5	9,9	0,0	<b>168,9</b>

Revidované výsledky ke dni 10. 3. 2010

### Hrubá měsíční mzda a její složky, diference, placená doba podle podskupin zaměstnání KZAM-R

kraj: **Středočeský**

Podskupiny zaměstnání KZAM-R	Počet zaměstnanců přepočtený podle placených měsíců	Medián
		Kč/měs
3434 Pracovníci v oblasti statistiky a matematiky	32	24 007
3435 Pracovníci v oblasti práce a mezd (kromě účetních)	80	23 816
3436 Referenti osobních oddělení	257	25 308
3439 Ostatní odborní administrativní pracovníci jinde neuvedení	763	21 981
3471 Aranžéři, průmysloví a komerční návrháři, bytoví architekti	27	20 146
4112 Kancelářští a manipulační pracovníci a obsluha zařízení na zpracování textu	66	18 014
4113 Pracovníci přípravy dat výpočetní techniky	75	14 325
4114 Obsluha kalkulačních strojů	22	24 854
4115 Sekretářky, sekretáři	1 021	19 951
4121 Nižší účetní	235	18 569
4123 Nižší finanční, daňoví úředníci a úředníci v příbuzných oborech	58	23 437
4131 Úředníci ve skladech	2 255	18 469
4132 Úředníci ve výrobě (např. výrobní plánovači)	393	21 571
4133 Úředníci v dopravě a v přepravě (dispečeri, kontrolori apod.)	449	22 089
4141 Řadoví knihovníci, archiváři, evidenční pracovníci	26	14 167
4142 Poštovní doručovatelé, úředníci v třídárnách	1 727	13 285
4190 Ostatní nižší úředníci jinde neuvedení	252	21 366
4211 Pokladníci (v bankách, pojišťovnách, spořitelnách, na poště)	286	17 385
4212 Úředníci na přepážkách a směnárnicích	981	15 817
4213 Pokladníci v obchodě, společném stravování apod.	490	12 873
4214 Prodavači vstupenek, jízdenek apod.	274	19 265
4221 Úředníci cestovních kanceláří	13	18 780
4222 Recepční	104	13 915
4223 Telefonisté	150	22 790
4224 Informátoři	30	14 105
5121 Pracovníci dohlížející nad obsluhujícím personálem, hospodyně	65	17 075
5122 Kuchaři	678	13 378
5123 Číšníci, servírky	75	11 716
5132 Pečovatelé a pomocní ošetřovatelé v zařízeních sociální péče, v nemocnicích	287	12 538
5144 Maséři	17	10 007
5161 Hasiči, požárníci	340	24 059
5169 Ostatní pracovníci ochrany a ostrahy jinde neuvedení	764	12 430
5211 Prodavači v obchodech	2 979	11 956
5220 Prodavači ve stáncích a na tržištích	11	13 408
6111 Pěstitelé polních plodin	86	12 642
6112 Ovocnáři, vinaři, chmelaři a ostatní pěstitelé plodin rostoucích na stromech	38	13 898
6113 Zahradníci a pěstitelé zahradních plodin a sazenic	61	18 987
6121 Chovatelé hospodářských zvířat (kromě drůbeže a včel)	445	14 941
6122 Chovatelé drůbeže	43	12 066
6129 Ostatní chovatelé, ošetřovatelé zvířat jinde neuvedení (v rezervacích, stájích apod.)	33	14 833
6141 Dělníci pro pěstění a ošetřování lesa	230	10 881
6142 Dělníci pro těžbu dřeva (kromě obsluhy pojízdných zařízení)	140	15 121
7113 Horníci pro dobývání nerudných surovin a kamenolamači	29	20 021
7115 Dělníci pro opracovávání kamene (vč. opracování žuly, mramoru)	41	22 046

### Hrubá měsíční mzda a její složky, diference, placená doba podle podskupin zaměstnání KZAM-R

kraj: **Středočeský**

Diference				Průměr	Vybrané složky hrubé měsíční mzdy					Placená doba
1. decil	1. kvartil	3. kvartil	9. decil		prémie a odměny	příplatky za přesčas	příplatky ostatní	náhrady	odměny za pohotovost	
Kč/měs	Kč/měs	Kč/měs	Kč/měs	Kč/měs	%	%	%	%	%	hod/měs
15 384	19 007	35 233	53 858	29 616	14,1	0,0	5,0	8,6	0,0	166,2
14 526	19 517	33 619	46 008	28 120	13,4	0,1	3,1	10,6	0,0	169,1
17 199	20 449	29 345	33 558	26 538	9,0	0,1	1,6	9,8	0,0	166,3
15 491	18 172	29 365	36 610	24 871	14,0	0,3	3,0	9,6	0,2	169,8
11 434	13 923	24 323	26 407	21 896	9,0	0,1	0,2	8,8	0,0	175,7
11 733	14 861	19 846	21 859	17 313	5,2	0,1	2,9	7,1	0,0	166,7
9 965	12 112	17 270	22 951	15 625	4,1	0,4	4,3	8,9	0,0	171,6
22 761	23 698	26 814	28 231	25 511	13,1	3,5	9,2	8,2	0,0	178,5
14 249	16 225	25 598	32 339	22 453	13,1	0,1	1,5	6,5	0,0	166,9
12 729	14 487	22 601	28 676	20 329	8,5	0,1	3,1	9,4	0,2	171,0
14 796	18 245	29 680	34 702	24 601	14,8	0,2	0,5	9,5	0,0	171,9
13 243	15 506	21 824	25 429	19 252	11,7	1,3	6,2	9,6	0,1	174,8
13 100	15 563	28 052	36 567	23 391	9,4	0,7	6,9	9,5	0,0	170,4
15 958	18 638	26 430	30 908	23 222	13,3	0,8	6,4	8,9	0,2	172,7
12 142	12 989	16 472	19 305	14 978	6,3	0,2	1,7	12,0	0,0	166,7
12 029	12 556	14 624	17 700	14 094	15,7	0,7	1,7	11,1	0,0	161,7
13 089	16 185	29 907	35 090	23 786	10,2	0,4	5,6	8,9	0,3	168,7
13 653	15 120	20 955	23 134	18 071	9,3	0,2	0,5	10,6	0,0	164,5
13 978	14 809	17 591	23 509	17 259	16,1	0,6	0,9	10,6	0,0	163,3
10 619	11 648	14 667	17 415	13 698	15,6	0,4	5,5	8,6	0,0	176,2
16 210	17 381	21 037	22 147	19 164	4,3	2,0	13,2	11,4	0,6	177,5
12 751	13 802	21 129	24 612	18 106	10,5	1,0	3,7	9,0	0,0	172,1
10 492	11 764	16 510	21 664	15 102	10,3	0,8	4,7	8,2	0,0	175,4
14 167	19 185	27 479	33 158	23 713	38,3	0,0	0,1	0,7	0,0	163,3
8 744	12 091	16 675	18 376	14 569	9,7	0,9	8,5	10,2	0,0	169,4
12 081	14 543	20 379	23 798	17 614	7,6	0,6	6,0	9,2	0,8	176,3
9 520	11 197	15 758	19 484	14 202	14,6	0,2	2,8	8,7	0,0	170,8
9 119	10 300	15 183	17 804	12 789	14,7	1,0	3,5	7,6	0,0	178,1
10 535	11 265	14 530	20 683	14 477	3,8	0,8	12,9	9,9	0,6	173,2
8 871	8 982	11 422	20 123	11 576	17,8	0,1	2,2	9,5	0,0	174,0
17 202	19 810	28 675	31 047	24 562	7,1	1,8	18,9	9,3	2,8	173,4
9 100	10 177	19 239	27 538	15 209	7,8	1,7	10,2	8,1	0,1	176,2
8 408	9 813	15 005	19 670	13 860	17,2	0,4	2,5	8,7	0,0	173,9
10 082	11 817	15 480	15 531	13 172	27,3	1,5	1,0	6,6	0,0	175,2
9 812	10 716	17 695	19 895	14 000	9,1	1,2	2,5	10,2	0,1	183,5
10 266	11 465	16 074	17 907	13 868	30,7	0,7	1,2	14,5	0,0	177,4
11 379	13 628	22 507	28 387	19 528	15,0	1,4	2,8	8,0	0,3	179,7
11 119	12 807	17 341	19 363	15 267	15,4	1,0	7,5	10,0	0,2	180,0
10 673	11 491	15 232	20 060	13 597	22,3	1,7	12,0	9,9	0,0	186,7
12 074	13 145	17 138	19 363	15 308	13,2	1,4	3,4	13,7	0,0	183,5
8 734	9 382	12 471	14 212	11 248	8,9	0,4	0,9	20,4	0,0	172,0
12 074	13 298	18 670	23 579	16 649	11,2	0,3	2,2	20,9	0,1	168,3
13 846	17 696	21 691	24 519	19 625	5,1	3,1	4,9	12,4	0,0	171,1
16 895	19 448	27 617	29 059	22 893	2,7	0,4	4,3	12,8	0,0	173,9

Revidované výsledky ke dni 10. 3. 2010

### Hrubá měsíční mzda a její složky, diference, placená doba podle podskupin zaměstnání KZAM-R

kraj: **Středočeský**

Podskupiny zaměstnání KZAM-R	Počet zaměstnanců přepočtený podle placených měsíců	Medián
		Kč/měs
7121 Zedníci pracující s tradičními materiály (bambus, hlína atd.)	39	17 380
7122 Zedníci, kameníci, omítkáři	333	16 994
7123 Betonáři, dělníci specializovaní na pokládání betonových povrchů	236	19 847
7124 Tesaři a truhláři	111	17 386
7125 Stavební montážníci	39	21 425
7129 Ostatní stavební dělníci hlavní stavební výroby a pracovníci v ostatních oborech	328	21 277
7131 Stavební pokrývači	11	14 941
7136 Instalatéři, potrubáři, stavební zámečníci, klempíři	545	20 704
7137 Stavební a provozní elektrikáři	153	19 597
7139 Ostatní dělníci zajišťující dokončovací stavební práce a dělníci v příbuzných obor.	18	18 486
7141 Malíři a tapetáři	17	14 140
7142 Lakýrníci a pracovníci v příbuzných oborech	1 022	22 584
7211 Formíři a jádraři	119	15 211
7212 Svářeči, řezači plamenem a páječi	2 596	21 247
7213 Výrobci a opraváři výrobků a dílů z plechů	1 061	23 045
7214 Montéři kovových konstrukcí	253	22 614
7221 Kováři, obsluha kovacích lisů, obsluha bucharů	638	22 329
7222 Nástrojaři, kovodeláři, kovodělníci, zámečníci	5 631	21 089
7223 Seřizovači a obsluha obráběcích strojů (kromě automatických a poloautomatických)	1 404	23 296
7224 Brusiči, leštiči a ostříči nástrojů	123	19 252
7231 Mechanici a opraváři motorových vozidel	1 759	22 995
7235 Mechanici a opraváři obráběcích, zemědělských strojů a průmyslového zařízení	2 284	24 926
7239 Ostatní mechanici a opraváři strojů a zařízení bez elektro jinde neuvedení	831	22 072
7241 Elektromechanici, opraváři a seřizovači různých typů elektrických zařízení	1 938	22 692
7242 Mechanici, opraváři a seřizovači elektrických částí aut, letadel, lodí	420	17 515
7243 Mechanici, seřizovači, opraváři elektronických zařízení	778	26 428
7244 Telefonní a telegrafní mechanici, montéři a opraváři	70	16 742
7245 Montéři a opraváři rozhlasových a TV přijímačů, magnetofonů	18	23 807
7246 Montéři a opraváři silnoproudých elektrických vedení	179	18 870
7311 Výrobci, mechanici a opraváři přesných přístrojů a zařízení	97	21 961
7321 Výrobci hrnčířského, porcelánového zboží, žáruvzdorných výrobků, brus.kotoučů	75	17 166
7322 Dělníci při výrobě skla, skláři vč. brusičů a leštičů	110	14 821
7324 Malíři skla a keramiky a pracovníci v příbuzných oborech (vč. výrobců zrcadel)	68	17 140
7341 Tiskaři, sazeči (kromě obsluhy tiskárenských strojů)	20	20 313
7344 Fotografové a pracovníci v příbuzných oborech	31	20 412
7411 Zpracovatelé masa, ryb vč. uzenářů a konzervovačů masa a ryb	460	15 909
7412 Zpracovatelé pekárenských a cukrářských výrobků	315	13 539
7419 Ostatní zpracovatelé - výrobci potravinářských výrobků jinde neuvedení	179	18 096
7421 Impregnační a úpraváři dřeva	43	16 116
7422 Umělečtí truhláři, řezbáři, výrobci a opraváři výrobků ze dřeva vč. opravářů	133	20 073
7423 Seřizovači a seřizovači-obsluhovači dřevoobráběcích strojů	19	16 810
7433 Dámští a pánští krejčí a kloboučníci včetně opravářů oděvů	79	12 901
7439 Ostatní dělníci při výrobě textilu, oděvů a výrobků z kůže, kožešin	29	15 762
8111 Obsluha důlního zařízení a razících štítů	23	13 750



**Hrubá měsíční mzda a její složky, diferenciacie, placená doba  
podle podskupin zaměstnání KZAM-R**

kraj: **Středočeský**

Diferenciace				Průměr	Vybrané složky hrubé měsíční mzdy					Placená doba
					1. decil	1. kvartil	3. kvartil	9. decil	prémie a odměny	
Kč/měs	Kč/měs	Kč/měs	Kč/měs	Kč/měs	%	%	%	%	%	hod/měs
13 997	15 039	21 151	25 337	18 584	12,1	2,8	0,2	13,1	0,0	<b>184,0</b>
13 256	14 488	21 271	24 373	18 005	13,5	1,0	1,9	10,5	0,4	<b>172,5</b>
15 046	17 373	22 716	27 515	20 468	7,7	1,7	1,6	11,2	0,0	<b>170,6</b>
10 267	13 501	21 762	23 545	17 386	12,6	1,4	1,7	10,3	0,4	<b>172,5</b>
16 340	18 096	27 556	29 620	22 628	10,4	1,8	5,7	7,3	0,0	<b>182,5</b>
13 334	15 663	26 569	30 640	21 436	22,7	1,6	2,0	9,2	0,4	<b>187,7</b>
13 514	13 844	16 910	19 577	15 645	11,5	0,6	2,5	11,5	1,1	<b>166,9</b>
15 003	18 053	22 861	25 966	20 568	13,2	1,1	1,8	11,1	3,2	<b>170,9</b>
14 838	16 711	23 946	27 809	20 530	11,3	1,8	10,5	10,1	1,3	<b>176,6</b>
11 514	15 933	20 032	25 881	18 274	13,6	1,0	0,9	10,8	0,0	<b>182,0</b>
12 962	13 666	15 347	19 616	15 228	10,0	0,5	3,4	11,1	0,2	<b>164,5</b>
13 737	18 620	25 545	27 324	21 661	13,0	0,6	6,0	10,4	0,0	<b>167,0</b>
9 722	11 484	19 674	23 867	16 230	14,5	1,1	5,1	12,7	0,0	<b>176,4</b>
17 427	19 449	23 282	26 966	21 684	13,0	0,9	6,0	10,0	0,0	<b>167,4</b>
11 375	20 370	24 625	26 004	21 594	12,2	0,4	5,0	11,1	0,0	<b>161,8</b>
17 233	20 036	25 474	28 457	22 820	11,9	1,5	5,6	11,9	0,0	<b>172,2</b>
13 436	19 487	24 944	28 215	22 022	16,9	1,2	8,9	10,3	0,0	<b>169,0</b>
15 585	17 996	24 494	28 208	21 577	14,8	1,4	4,9	10,8	0,4	<b>169,6</b>
16 403	19 502	26 732	29 621	23 215	11,2	1,5	5,7	11,5	0,1	<b>171,7</b>
12 188	15 377	23 479	26 682	19 544	9,1	1,9	13,3	13,1	0,2	<b>174,4</b>
16 256	19 835	25 010	26 639	22 170	13,1	1,1	4,6	10,5	0,1	<b>165,5</b>
16 739	21 187	27 901	31 235	24 585	13,7	1,3	5,7	10,5	0,1	<b>170,6</b>
15 001	18 926	23 933	26 340	21 488	11,4	0,9	5,9	11,0	0,1	<b>166,8</b>
16 768	19 442	26 474	30 055	23 172	12,4	1,7	7,8	9,8	1,2	<b>172,3</b>
12 141	14 285	21 630	26 594	18 973	10,7	1,0	3,3	13,9	0,1	<b>174,3</b>
13 690	20 183	29 383	32 520	25 057	6,2	0,9	10,9	10,0	0,3	<b>169,2</b>
13 691	14 797	18 407	19 958	16 961	7,1	0,8	2,6	11,3	3,4	<b>167,1</b>
14 998	18 471	25 708	29 878	23 144	9,9	0,3	0,7	11,2	1,5	<b>167,1</b>
14 710	16 919	21 182	24 484	19 362	8,1	0,8	7,3	10,1	2,4	<b>168,0</b>
15 654	18 231	25 938	33 799	23 457	5,4	0,6	6,1	8,8	1,8	<b>170,0</b>
12 763	13 975	20 432	23 472	17 758	24,2	1,2	5,1	14,2	0,1	<b>179,5</b>
9 496	12 442	18 099	21 047	15 417	9,5	0,8	1,1	13,7	0,0	<b>169,6</b>
13 506	14 947	21 429	23 309	18 127	19,8	1,8	5,6	11,9	0,1	<b>172,9</b>
15 357	18 135	22 334	25 882	20 638	15,5	0,7	4,1	11,3	0,0	<b>168,3</b>
15 468	17 314	22 100	27 721	20 625	3,7	1,2	3,9	10,2	0,0	<b>173,5</b>
10 734	12 833	18 997	21 881	16 169	24,6	1,5	2,9	11,0	0,0	<b>178,5</b>
9 826	11 733	15 749	19 360	14 291	18,5	1,8	6,9	8,2	0,0	<b>183,4</b>
10 691	12 920	22 390	24 440	17 900	16,2	1,0	6,5	10,3	0,1	<b>172,6</b>
8 635	11 307	18 605	21 630	15 967	10,2	1,4	0,9	10,4	0,4	<b>174,5</b>
11 229	13 723	25 549	28 828	20 139	12,9	1,0	1,9	12,0	0,0	<b>171,2</b>
14 890	15 856	19 265	21 994	17 691	5,6	1,6	2,2	8,6	0,0	<b>168,8</b>
11 969	12 433	13 374	14 467	13 024	0,5	0,4	0,2	18,6	0,0	<b>172,3</b>
13 908	15 112	17 964	26 758	17 423	0,5	0,9	0,0	9,6	0,0	<b>176,1</b>
11 592	13 060	16 143	20 818	15 172	12,4	5,5	1,8	8,2	0,0	<b>184,4</b>

Revidované výsledky ke dni 10. 3. 2010

### Hrubá měsíční mzda a její složky, diference, placená doba podle podskupin zaměstnání KZAM-R

kraj: Středočeský

Podskupiny zaměstnání KZAM-R	Počet zaměstnanců přepočtený podle placených měsíců	Medián
		Kč/měs
8112 Obsluha zařízení pro úpravu rudných a nerudných surovin	76	16 321
8121 Obsluha zařízení při hutní výrobě kovů obsluha pecí a konvertorů	264	22 241
8122 Obsluha zařízení ve slévárenství (taviči, slévači)	372	19 176
8123 Obsluha zařízení na tepelné zpracování kovů	213	20 116
8124 Obsluha zařízení na tažení a protlačování kovů	119	18 186
8125 Obsluha zařízení na tváření kovů ve válcovnách	313	19 595
8126 Obsluha zařízení na úpravu kovového odpadu	14	14 368
8131 Obsluha pecí na výrobu skla a keramiky	415	19 516
8139 Obsluha ostatních zařízení na výrobu skla a keramiky	713	16 539
8141 Obsluha pily a jiného zařízení na zpracování dřeva	130	15 519
8143 Obsluha zařízení na výrobu papíru, kartonu a lepenky	158	18 806
8149 Obsluha ostatních zařízení na zpracování dřeva a v papírnách jinde neuvedená	415	14 300
8151 Obsluha drtičů, mlýnů a míchadel při chemické výrobě	31	17 375
8154 Obsluha chemických destilačních kolon a reaktorů	240	19 251
8159 Obsluha ostatních zařízení při chemické výrobě jinde neuvedená	481	17 771
8161 Obsluha zařízení při výrobě a rozvodu elektřiny	327	25 324
8162 Obsluha parních turbín, ohřivačů a motorů	213	18 732
8163 Obsluha zařízení při úpravě, čištění a rozvodu vody	440	17 736
8171 Obsluha automatických nebo poloautomatických montážních linek	854	18 393
8172 Obsluha průmyslových robotů	62	21 193
8180 Obsluha strojů a zařízení pro práce na železničním svršku	85	20 285
8211 Obsluha automatických nebo poloautomatických obráběcích strojů (kromě 722)	754	21 011
8212 Obsluha strojů na výrobu maltovin, vápna, cementu, prefabrikátů	197	19 698
8221 Obsluha strojů při farmaceutické výrobě	68	17 989
8222 Obsluha strojů na výrobu střeliva a výbušnin	410	12 756
8223 Obsluha strojů při konečné úpravě a nanášení ochranných povlaků	1 130	21 033
8231 Obsluha strojů na výrobu pryžových výrobků (např. obuvi, pneumatik)	171	13 878
8232 Obsluha strojů na výrobu plastových výrobků (vč. laminování)	621	17 759
8240 Obsluha automatických nebo poloautomatických dřevoobráběcích strojů	194	15 866
8251 Obsluha tiskárenských strojů	172	21 805
8254 Obsluha kopírovacích strojů	15	12 712
8264 Obsluha strojů na bělení, barvení, čištění, praní, žehlení textilu	74	28 464
8271 Obsluha strojů na zpracování a konzervování masa a ryb	227	12 876
8273 Obsluha strojů na mletí zrn a koření	113	15 735
8274 Obsluha strojů na zpracování mouky, výrobu pečiva, čokolády a cukrovinek	158	16 435
8278 Obsluha strojů na výrobu nápojů	53	16 795
8281 Montážní dělníci montující mechanická zařízení (stroje, vozidla)	7 035	20 132
8282 Montážní dělníci montující elektrická zařízení	303	15 801
8283 Montážní dělníci montující elektronická zařízení	402	13 562
8284 Montážní dělníci montující výrobky z kovů, pryže a plastů	1 301	15 763
8287 Montážní dělníci montující výrobky z kombinovaných materiálů	15	8 407
8290 Obsluha jiných stacionárních zařízení a ostatní montážní dělníci	649	19 318
8311 Strojvedoucí	725	26 370
8313 Dělníci zabezpečující sestavování vlaků (brzdaři, výhybkáři)	1 120	20 220

### Hrubá měsíční mzda a její složky, diferenciacie, placená doba podle podskupin zaměstnání KZAM-R

kraj: **Středočeský**

Diferenciace				Průměr	Vybrané složky hrubé měsíční mzdy					Placená doba
1. decil	1. kvartil	3. kvartil	9. decil		prémie a odměny	příplatky za přesčas	příplatky ostatní	náhrady	odměny za pohotovost	
Kč/měs	Kč/měs	Kč/měs	Kč/měs	Kč/měs	%	%	%	%	%	hod/měs
11 216	12 883	19 767	21 909	16 565	20,3	2,0	6,8	10,0	0,0	171,9
17 349	20 182	23 757	25 787	21 974	22,7	0,4	8,2	7,8	0,0	160,8
12 123	14 463	25 561	27 912	19 731	13,7	1,2	7,8	11,7	0,0	173,4
15 719	17 678	23 393	25 639	20 410	16,3	1,2	12,1	9,7	0,1	170,5
14 884	16 645	20 508	24 581	19 047	16,2	3,3	4,9	12,2	0,0	176,2
16 320	17 719	22 394	24 465	20 135	14,3	1,4	11,3	9,5	0,0	171,4
11 950	13 391	14 789	17 963	14 378	20,1	0,5	0,2	10,0	0,0	164,6
15 094	16 907	22 037	25 173	19 791	19,0	2,6	9,2	10,8	0,0	175,2
14 316	15 339	18 925	22 607	17 664	13,6	3,4	5,0	5,4	0,1	177,3
11 443	12 902	20 256	25 739	16 835	9,8	2,5	0,1	10,8	0,0	177,8
15 489	17 221	22 220	24 257	19 332	14,0	2,2	8,8	10,7	0,0	175,1
11 857	12 974	16 587	18 752	14 811	16,9	2,7	4,0	9,9	0,0	175,9
15 263	15 915	19 375	26 256	18 763	20,8	1,7	4,1	8,7	0,0	175,6
16 197	17 361	21 040	23 486	19 589	5,5	2,7	15,1	10,8	0,0	174,0
13 532	15 266	20 752	23 846	18 266	12,6	1,0	17,2	10,6	0,1	164,7
18 125	20 180	29 297	32 317	25 040	8,2	1,2	15,0	9,7	1,0	169,0
11 687	14 853	22 518	24 808	18 967	9,4	2,7	10,6	9,9	0,4	179,2
12 474	15 704	19 776	23 094	17 861	15,6	1,2	6,3	10,1	1,3	169,1
14 905	16 235	21 363	22 915	18 833	9,7	2,3	11,0	11,1	0,0	177,6
16 889	19 730	25 056	28 624	22 299	10,7	3,4	3,3	13,0	0,0	173,9
16 863	18 903	22 744	24 876	20 932	10,3	2,6	5,2	10,6	4,1	179,8
15 468	17 749	23 829	27 621	21 395	11,8	2,3	9,1	11,6	0,0	177,6
15 655	17 433	22 023	25 247	20 158	13,9	3,5	8,8	12,4	0,1	178,4
12 286	13 917	20 489	22 549	17 516	5,3	1,6	9,6	13,5	0,0	176,2
10 464	11 569	14 599	18 506	13 791	37,0	0,8	14,6	12,7	0,0	168,5
10 441	18 346	22 198	23 649	19 634	12,4	0,3	6,3	11,2	0,0	161,5
11 950	12 960	15 289	16 609	14 419	0,8	1,8	7,5	8,7	0,0	170,1
12 306	15 298	20 686	23 662	18 193	13,4	2,6	7,7	10,0	0,0	172,4
9 195	12 825	18 668	21 711	15 915	12,2	1,9	3,3	9,6	0,0	169,6
13 613	17 201	27 758	34 432	23 257	6,9	2,1	10,0	9,1	0,0	177,4
9 838	10 949	18 679	20 591	14 453	10,9	0,1	0,2	11,9	0,0	163,6
9 297	11 105	31 329	38 404	23 432	20,1	2,0	4,6	11,5	0,0	187,5
11 292	11 935	14 641	17 367	13 689	1,2	1,9	2,5	14,0	0,0	170,5
12 618	14 187	19 154	23 155	17 202	26,1	3,1	3,2	11,9	0,0	187,5
10 352	12 056	21 732	24 547	17 442	18,2	2,3	10,5	8,1	0,0	181,4
12 259	13 700	20 083	23 112	17 266	17,4	2,4	7,2	8,5	0,3	180,6
14 812	17 760	21 953	24 056	19 812	11,6	0,5	7,8	9,9	0,0	163,6
11 508	13 054	19 309	23 683	17 200	10,4	1,0	10,2	12,5	0,0	171,5
11 711	12 812	14 585	15 728	13 700	12,5	1,2	7,2	9,4	0,0	167,7
12 691	13 996	18 464	22 538	16 931	16,7	2,2	10,5	9,7	0,0	173,0
5 475	5 794	11 929	15 993	9 611	7,3	0,4	0,3	18,9	0,0	169,0
11 731	16 726	22 289	24 809	19 285	3,9	0,6	8,5	9,8	0,0	169,6
23 634	24 882	28 145	30 195	26 505	4,6	3,3	15,5	11,2	0,0	173,7
17 645	18 728	21 892	23 346	20 339	4,0	2,8	16,7	10,8	0,7	171,9

Revidované výsledky ke dni 10. 3. 2010

### Hrubá měsíční mzda a její složky, diference, placená doba podle podskupin zaměstnání KZAM-R

kraj: **Středočeský**

Podskupiny zaměstnání KZAM-R	Počet zaměstnanců přepočtený podle placených měsíců	Medián
		Kč/měs
8314 Dělníci zabezpečující jízdu vlaků v mezistaničních úsecích	275	<b>19 198</b>
8321 Řidiči osobních a malých dodávkových automobilů, taxikáři	367	<b>21 474</b>
8323 Řidiči autobusů, trolejbusů a tramvají	358	<b>20 482</b>
8324 Řidiči nákladních automobilů a tahačů	2 258	<b>19 762</b>
8326 Řidiči speciálních vozidel	154	<b>18 962</b>
8331 Obsluha zemědělských a lesních strojů	391	<b>18 312</b>
8332 Obsluha zemních a příbuzných strojů	277	<b>22 105</b>
8333 Obsluha jeřábů, zdvihacích a podobných manipulačních zařízení	507	<b>18 315</b>
8334 Obsluha vysokozdvíhacích a ostatních motorových vozíků	2 928	<b>19 758</b>
9132 Pomocníci a uklízeči v kancelářích, hotelích, nemocnicích a jiných zařízeních	1 385	<b>10 806</b>
9141 Domovníci, správci domu	48	<b>13 757</b>
9152 Vrátní, hlídači, uváděči a šatnářky	443	<b>10 470</b>
9154 Pracovníci odečítající stav elektroměrů, plynoměrů a vodoměrů	33	<b>12 555</b>
9161 Sběrači odpadků, popeláři	63	<b>14 587</b>
9162 Metaři, čističi záchodků, žump, kanálů a podobných zařízení	38	<b>14 476</b>
9169 Ostatní pracovníci v příbuzných oborech jinde neuvedení	27	<b>14 868</b>
9211 Pomocní a nekvalifikovaní dělníci v zemědělství	132	<b>12 789</b>
9311 Pomocní a nekvalifikovaní dělníci v dolech a lomech a v příbuzných oborech	13	<b>13 309</b>
9312 Pomocní a nekvalifikovaní dělníci na stavbách a údržbě silnic, přehrad	42	<b>14 969</b>
9313 Pomocní a nekvalifikovaní dělníci na stavbách budov	66	<b>19 681</b>
9321 Pomocní a nekvalifikovaní montážní a manipulační dělníci	1 956	<b>12 760</b>
9322 Ruční baliči a pytlouči	433	<b>13 164</b>
9323 Dělníci nádvorní skupiny (pomocní montéři)	275	<b>16 448</b>
9333 Vazači a nosiči břemen, přístavní dělníci (dokaři)	159	<b>15 195</b>
9339 Pomocní a nekvalifikovaní pracovníci v dopravě, ve skladech, v telekomunikacích	1 469	<b>14 141</b>

**Hrubá měsíční mzda a její složky, diference, placená doba  
podle podskupin zaměstnání KZAM-R**

kraj: **Středočeský**

Diference				Průměr	Vybrané složky hrubé měsíční mzdy					Placená doba
					1. decil	1. kvartil	3. kvartil	9. decil	prémie a odměny	
Kč/měs	Kč/měs	Kč/měs	Kč/měs	Kč/měs	%	%	%	%	%	hod/měs
15 951	17 576	20 591	21 637	19 015	4,1	3,0	17,6	10,5	1,1	<b>176,8</b>
14 269	16 821	29 534	37 309	23 954	9,8	0,9	9,2	10,3	0,2	<b>168,7</b>
17 820	18 998	22 112	23 770	20 530	27,4	1,8	5,7	7,8	0,0	<b>183,1</b>
10 998	16 032	22 695	26 741	19 664	30,4	1,2	3,1	9,2	0,3	<b>178,0</b>
13 406	16 328	23 007	25 381	19 417	17,0	2,3	7,3	9,8	1,7	<b>180,9</b>
13 664	15 640	23 280	35 221	21 283	23,4	2,2	2,1	9,1	0,0	<b>196,6</b>
15 548	19 340	24 053	25 826	21 556	20,6	1,3	5,6	10,7	0,3	<b>170,2</b>
12 054	15 199	25 395	30 497	20 325	8,2	1,7	5,2	9,7	0,0	<b>180,0</b>
14 818	17 531	21 333	23 542	19 537	12,5	1,2	5,2	10,6	0,0	<b>169,5</b>
8 457	9 261	14 248	16 975	12 278	6,4	0,3	3,7	7,3	0,0	<b>170,2</b>
9 452	10 290	17 239	21 369	14 760	9,5	0,4	4,7	9,7	0,5	<b>170,5</b>
8 600	9 541	12 705	15 607	11 464	8,6	0,6	8,4	8,2	0,3	<b>174,2</b>
10 718	11 705	13 095	14 589	12 527	23,6	0,0	0,1	9,8	0,0	<b>162,7</b>
8 101	9 029	17 808	19 130	14 001	5,8	1,6	7,6	8,4	0,4	<b>179,4</b>
9 062	11 757	17 474	19 995	14 669	19,9	0,7	6,2	12,3	2,0	<b>164,4</b>
9 913	11 329	18 019	21 651	15 288	6,6	3,0	14,0	7,0	0,6	<b>189,4</b>
9 054	10 121	16 068	18 626	13 372	23,7	1,3	1,6	11,0	0,0	<b>181,6</b>
11 990	12 253	13 797	15 813	13 383	16,0	1,3	4,5	10,3	0,0	<b>168,0</b>
11 838	13 685	16 324	18 440	15 130	17,4	1,0	1,8	10,1	1,5	<b>170,1</b>
10 583	14 245	23 876	27 790	19 468	4,5	0,6	0,4	10,4	0,0	<b>159,9</b>
9 496	11 306	17 468	21 461	14 443	10,3	1,5	7,4	9,3	0,1	<b>176,8</b>
10 034	11 487	15 201	16 928	13 623	9,5	1,5	8,7	12,5	0,0	<b>169,5</b>
10 308	14 179	18 058	19 917	15 952	13,1	0,2	4,3	8,7	0,1	<b>173,6</b>
10 598	13 126	19 150	21 264	15 906	7,1	1,6	4,2	9,7	0,1	<b>178,1</b>
9 844	11 892	17 094	23 783	15 442	14,5	0,9	5,1	10,0	0,2	<b>171,5</b>

Revidované výsledky ke dni 10. 3. 2010

**Průměrná měsíční odpracovaná a neodpracovaná doba zaměstnanců  
podle podskupin zaměstnání KZAM-R**

kraj: Středočeský

Podskupiny zaměstnání KZAM-R	Počet zaměstnanců přečtený podle eviden. měsíců	Odpracovaná doba		Neodpracovaná doba		
		celkem	z toho přesčas	celkem	z toho	
					nemoc	dovolená
		hod/měs	hod/měs	hod/měs	hod/měs	hod/měs
1210 Ředitelé a prezidenti velkých organizací, podniků	236	153,7	0,3	16,4	1,8	12,8
1221 Ved. pracovníci v zemědělství, lesnictví, rybář. a mysliv.	128	154,0	0,5	16,9	0,8	14,8
1222 Vedoucí pracovníci v průmyslu (ve výrobě)	1 792	147,3	3,6	18,7	1,8	14,5
1223 Vedoucí pracovníci ve stavebnictví a zeměměřičtví	95	152,8	0,3	17,9	2,8	12,9
1224 Vedoucí pracovníci ve velkoobchodě a v maloobchodě	625	152,2	2,0	20,2	3,6	14,7
1225 Vedoucí pracovníci v restauracích a hotelích	23	152,5	2,7	23,1	11,9	10,9
1226 Ved. pracovníci v dopr., skladování, telekom. a na pošt. úř.	516	142,6	2,6	20,7	5,3	14,5
1227 Ved. prac. v organ.zaměřených na poskytování obch.služ.	251	147,4	0,4	21,5	2,6	15,5
1228 Ved.prac. v pečovatel., úklidových a podobných službách	16	157,9	2,8	16,5	0,6	13,0
1229 Ved. pracovních dílčích celků jinde neuved. (kult.,zdrav.)	229	147,5	2,5	22,6	5,0	13,6
1231 Vedoucí pracovníci finančních a hospodářských útvarů	366	150,0	0,2	18,2	2,0	14,5
1232 Ved. prac. personálních útvarů a útvarů průmysl. vztahů	97	147,6	0,2	21,0	3,4	15,8
1233 Vedoucí pracovníci obytných útvarů (vč. průzkumu trhu)	363	150,3	0,4	18,4	2,1	15,0
1234 Ved. prac. reklamních útvarů a útvarů pro styk s veřejností	47	147,2	1,3	19,1	1,5	14,9
1235 Vedoucí pracovníci zásobovacích útvarů	161	153,3	2,3	17,4	2,3	13,7
1236 Vedoucí pracovníci výpočetních útvarů	65	150,9	0,7	17,0	1,2	14,4
1237 Vedoucí pracovníci výzkumných a vývojových útvarů	111	151,4	0,0	18,0	1,1	15,1
1239 Vedoucí pracovníci ostatních útvarů jinde neuvedení	355	151,2	1,3	18,2	1,8	14,3
1311 Vedoucí, ředitelé v zemědělství, lesnictví, rybářství	36	156,7	0,0	16,4	1,7	14,4
1312 Vedoucí, ředitelé v průmyslu (ve výrobě)	170	152,4	1,9	16,0	1,9	12,9
1313 Vedoucí, ředitelé ve stavebnictví a zeměměřičtví	17	156,3	0,0	17,1	2,5	11,9
1314 Vedoucí, ředitelé ve velkoobchodu a maloobchodu	190	151,7	1,8	20,9	3,9	15,1
1315 Vedoucí, ředitelé v restauracích a hotelích	49	157,4	1,1	16,4	2,4	10,2
1316 Vedoucí v dopravě, sklad., telekomun. a na pošt. úřadech	229	147,4	4,0	20,5	3,9	15,0
1317 Ved., ředitelé v podnicích poskytujících obchodní služby	22	158,5	0,0	12,5	0,5	10,6
1318 Vedoucí, ředitelé pečovatelských, úklidových a pod. služ.	12	145,5	0,0	27,4	12,6	11,9
1319 Vedoucí, ředitelé malých organizací ostatní (kult.,zdrav.)	18	156,4	2,3	17,4	0,4	12,3
2113 Chemici	390	142,9	3,7	24,2	6,7	16,1
2114 Geologové, geofyzici, geodeti, hydrologové apod.	16	151,4	3,1	16,9	2,1	13,3
2119 Ostatní vědci a odborníci v příbuz. oborech jinde neuved.	328	149,0	6,1	19,3	2,1	13,9
2122 Statisticy	23	139,7	0,6	20,3	3,6	15,7
2131 Projektanti a analytici výpočetních systémů	230	147,0	4,7	18,1	1,9	14,6
2132 Programátoři	171	150,2	2,6	20,8	3,8	14,4
2139 Ostatní odborníci zabývající se výp. tech. jinde neuvedení	272	148,5	0,7	20,3	2,3	14,9
2142 Projektanti staveb a areálů, stavební inženýři	106	147,2	0,8	20,4	3,2	15,0
2143 Projektanti elektrotechnických zařízení, elektroinženýři	86	151,6	1,0	19,4	3,6	14,2
2144 Projektanti elektronických syst. a telekomunikačních sítí	143	151,2	0,2	19,9	2,9	16,3
2145 Projektanti a konstruktéři strojních zařiz., strojní inženýři	566	149,7	3,5	19,4	2,2	13,8
2146 Chemičtí inženýři, technologové	140	147,6	0,8	20,9	3,0	15,8
2147 Důlní a hutní inženýři, technologové, metalurgové	26	135,2	0,1	21,4	2,1	15,4
2149 Ostatní architekti, projektanti, konstrukt.a techn.inženýři	554	145,5	3,9	21,5	1,9	15,2
2211 Bakteriologové, biologové, ekologové, zoologové	50	150,7	4,0	21,9	3,9	14,8
2212 Farmakologové, anatomové, biochemici,fyziolog., patolog.	21	149,8	1,9	23,9	2,5	16,6
2213 Agronomové, šlechtitelé a odborníci v příbuzných oborech	94	154,5	2,4	21,2	3,6	14,0

Revidované výsledky ke dni 10. 3. 2010

**Průměrná měsíční odpracovaná a neodpracovaná doba zaměstnanců  
podle podskupin zaměstnání KZAM-R**

kraj: **Středočeský**

Podskupiny zaměstnání KZAM-R	Počet zaměstnanců přečtený podle eviden. měsíců	Odpracovaná doba		Neodpracovaná doba		
		celkem	z toho přesčas	celkem	z toho	
					nemoc	dovolená
		hod/měs	hod/měs	hod/měs	hod/měs	hod/měs
2221 Lékaři, ordináři (kromě zubních lékařů)	326	<b>174,1</b>	24,0	22,6	3,9	17,3
2411 Odborní pracov. na úseku účetnictví, financí, daní, apod.	532	<b>142,1</b>	1,3	24,1	4,4	15,6
2412 Odbor. pracovníci na úseku zaměstnaneckých, pers. věcí	136	<b>150,1</b>	1,4	19,8	3,5	14,2
2413 Odborní pracovníci v bankovníctví a pojišťovnictví	700	<b>140,1</b>	1,0	24,8	4,8	16,1
2419 Ostatní odborní pracovníci v oblasti podnikání	1 107	<b>145,7</b>	4,2	20,1	2,0	14,9
2421 Právníci, právní poradci (mimo advokacie a soudnictví)	39	<b>149,7</b>	0,5	19,2	3,2	14,5
2426 Právní asistenti, praktikanti, a koncipienti	12	<b>150,9</b>	4,8	18,9	1,9	12,9
2433 Odborní pracovníci v informacích (např. vti)	23	<b>144,8</b>	0,3	22,4	3,3	16,1
2441 Ekonomové - vědecktí pracovníci, specialisté, experti	382	<b>147,5</b>	3,0	22,4	5,6	15,4
2447 Tlumočníci a překladatelé	11	<b>143,4</b>	1,8	20,0	2,6	15,1
2451 Spisovatelé, autoři, kritikové, novináři, redaktori	11	<b>152,0</b>	0,0	28,9	4,2	14,9
2458 Umělečtí designéři a návrháři	45	<b>159,6</b>	7,6	14,3	1,7	11,4
2470 Odborní administrativní pracovníci jinde neuvedení	131	<b>148,6</b>	0,4	22,1	5,3	15,1
3111 Technici ve fyzikálních a příbuzných oborech	114	<b>145,0</b>	1,1	25,4	5,3	17,3
3112 Stavební technici	511	<b>152,2</b>	3,3	18,9	3,2	13,2
3113 Elektrotechnici	600	<b>148,1</b>	3,7	20,4	2,9	15,3
3114 Elektronici a technici v radiokomunikacích a telekomunik.	82	<b>148,2</b>	0,9	20,9	3,1	15,7
3115 Strojírenští technici	4 270	<b>145,0</b>	3,4	21,8	3,2	15,0
3116 Chemičtí technici	470	<b>145,2</b>	3,7	23,8	4,5	14,5
3117 Důlní a hutní technici	81	<b>141,1</b>	1,5	22,5	3,3	13,9
3118 Technici v kartografii, kresličtí a zeměměřiči	222	<b>145,9</b>	1,2	23,0	4,6	14,4
3119 Ostatní techničtí pracovníci jinde neuvedení	2 501	<b>149,6</b>	3,6	20,4	3,3	14,3
3121 Poradci ve výpočetní technice	103	<b>149,0</b>	1,6	20,3	2,9	14,4
3122 Operátoři a obsluha výpočetní techniky	250	<b>148,8</b>	1,8	21,3	4,3	14,7
3123 Operátoři průmyslových robotů, nc strojů	44	<b>151,7</b>	8,8	22,3	4,3	14,3
3129 Ostatní technici ve výpočetní technice jinde neuvedení	39	<b>147,8</b>	1,2	20,8	2,1	14,3
3151 Kolaudační technici a technici protipožární ochrany	78	<b>147,4</b>	5,9	22,7	3,9	16,5
3152 Bezpečnostní tech.a tech. pro kontrolu zdravotní nezávad.	441	<b>145,4</b>	2,8	22,9	4,9	14,5
3160 Technici železničního provozu	1 060	<b>151,6</b>	15,4	21,8	3,7	16,1
3211 Technici a laboranti v oblasti biologie a v příbuz. oborech	234	<b>156,5</b>	8,0	25,2	5,2	17,3
3212 Technici v agronomii, v lesnictví a v zemědělství	578	<b>152,5</b>	1,8	20,2	4,0	14,7
3226 Rehabilitační a fyzioterapeutičtí pracovníci	99	<b>144,4</b>	0,6	29,2	9,4	16,5
3231 Ošetřovatelé, všeobecné zdravotní sestry	669	<b>144,8</b>	2,5	24,2	6,9	16,1
3342 Pedagogové v oblasti dalšího vzdělávání	32	<b>145,7</b>	2,7	21,5	3,8	15,1
3412 Pojišťovací agenti	93	<b>147,3</b>	0,6	24,4	4,5	16,3
3415 Obchodní cestující, prof. poradci v obchodě, obch.zástupci	1 489	<b>146,9</b>	1,4	22,9	7,9	13,5
3416 Nákupčí	850	<b>148,3</b>	1,6	21,3	4,0	14,0
3417 Odhadci a zbožíznalci	40	<b>152,8</b>	1,4	20,1	5,3	13,4
3419 Ostatní pracovníci - obchodní zprostředkovatelé jinde n.	19	<b>152,5</b>	0,1	21,1	3,0	14,7
3421 Obchodní agenti	1 199	<b>145,5</b>	1,4	20,9	3,7	14,5
3422 Odbytoví a přepravní agenti	1 099	<b>147,9</b>	2,5	21,2	3,8	14,6
3429 Ostatní obchodní agenti a makléři jinde neuvedení	14	<b>147,0</b>	0,1	24,9	7,3	16,4
3431 Odborné sekretářky, sekretáři	308	<b>149,7</b>	1,0	21,2	4,0	15,2
3433 Prac. v oblasti účetnictví,fakturaace,rozpočet., kalkulace	2 112	<b>148,2</b>	0,9	21,3	3,3	14,8

Revidované výsledky ke dni 10. 3. 2010

**Průměrná měsíční odpracovaná a neodpracovaná doba zaměstnanců  
podle podskupin zaměstnání KZAM-R**

kraj: Středočeský

Podskupiny zaměstnání KZAM-R	Počet zaměstnanců přečtený podle eviden. měsíců	Odpracovaná doba		Neodpracovaná doba		
		celkem	z toho přesčas	celkem	z toho	
					nemoc	dovolená
		hod/měs	hod/měs	hod/měs	hod/měs	hod/měs
3434 Pracovníci v oblasti statistiky a matematiky	33	148,1	0,0	18,5	1,8	14,3
3435 Pracovníci v oblasti práce a mezd (kromě účetních)	82	148,0	2,8	21,7	3,2	14,9
3436 Referenti osobních oddělení	264	144,9	0,9	22,2	3,9	14,7
3439 Ostatní odborní administrativní pracovníci jinde neuvedení	784	148,4	1,9	21,8	4,0	14,4
3471 Aranžéři, průmysloví a komerční návrháři, bytové architekti	28	153,1	0,8	22,9	6,8	13,3
4112 Kancelářští pracovníci a obsluha zařiz. na zpracování textu	69	144,6	0,7	22,4	5,5	11,7
4113 Pracovníci přípravy dat výpočetní techniky	78	151,3	2,1	21,2	5,3	14,0
4114 Obsluha kalkulačních strojů	23	151,0	5,1	27,2	8,4	13,3
4115 Sekretářky, sekretáři	1 056	149,4	0,8	21,1	5,0	12,7
4121 Nižší účetní	241	150,5	1,0	20,6	3,2	14,7
4123 Nižší finanční, daňoví úředníci a úředníci v příb. oborech	59	152,4	1,0	19,5	2,8	15,5
4131 Úředníci ve skladech	2 389	148,2	7,0	26,2	8,7	14,6
4132 Úředníci ve výrobě (např. výrobní plánovači)	406	148,2	4,3	22,2	4,5	14,2
4133 Úředníci v dopravě a v přepravě (dispečeri, kontr. apod.)	463	152,6	4,9	20,3	4,5	14,4
4141 Řadoví knihovníci, archiváři, evidenční pracovníci	27	138,8	0,6	28,3	7,6	16,3
4142 Poštovní doručovatelé, úředníci v třídárnách	1 846	135,4	3,8	26,0	10,1	15,1
4190 Ostatní nižší úředníci jinde neuvedení	259	148,0	2,8	20,6	4,4	14,0
4211 Pokladníci (v bankách, pojišťov., spořitelnách, na poště)	295	141,0	1,5	23,5	4,9	16,5
4212 Úředníci na přepážkách a směnárníci	1 033	138,6	3,8	24,7	8,2	15,7
4213 Pokladníci v obchodě, společném stravování apod.	535	147,3	2,5	29,0	13,8	12,8
4214 Prodavači vstupenek, jízdenek apod.	287	149,4	10,3	27,5	7,5	18,0
4221 Úředníci cestovních kancelářů	13	154,4	4,4	19,0	4,3	14,1
4222 Recepční	112	150,8	6,0	25,0	9,0	13,0
4223 Telefonisté	156	154,1	0,1	18,8	5,3	12,2
4224 Informátoři	32	141,9	3,6	27,4	11,3	15,1
5121 Pracovníci dohlížející nad obsluh. personálem, hospodyně	69	151,0	3,9	25,0	9,3	12,9
5122 Kuchaři	738	141,2	1,6	29,5	12,0	12,8
5123 Číšníci, servírky	81	154,1	6,4	23,5	9,8	10,4
5132 Pečovatelé a pomoc. ošetřovat. v zařiz.soc. péče, v nemoc.	300	148,8	5,4	24,1	6,9	15,8
5144 Maséři	18	150,8	0,8	23,1	6,0	15,1
5161 Hasiči, požárníci	347	152,7	10,7	20,5	3,1	15,7
5169 Ostatní pracovníci ochrany a ostrahy jinde neuvedení	803	156,2	11,6	21,3	7,6	10,6
5211 Prodavači v obchodech	3 167	147,8	3,2	26,3	9,6	13,6
5220 Prodavači ve stáncích a na tržištích	12	149,8	5,9	26,5	15,0	10,2
6111 Pěstitelé polních plodin	92	152,9	9,0	30,2	11,1	11,4
6112 Ovocnáři, vinaři, a ostatní pěst. plodin rost. na stromech	44	132,4	4,0	45,4	21,9	14,7
6113 Zahradníci a pěstitelé zahradních plodin a sazenic	65	151,9	7,3	27,4	10,5	13,6
6121 Chovatelé hospodářských zvířat (kromě drůbeže a včel)	481	151,3	8,6	29,8	12,6	13,7
6122 Chovatelé drůbeže	49	153,2	15,3	34,6	19,0	12,6
6129 Ostatní chovatelé, ošetřovatelé zvířat jinde neuvedení	37	147,9	8,2	34,5	18,4	12,8
6141 Dělníci pro pěstění a ošetřování lesa	263	125,2	3,0	46,4	18,2	13,9
6142 Dělníci pro těžbu dřeva (kromě obsluhy pojízdných zařiz.)	150	132,7	2,3	35,4	10,5	14,5
7113 Horníci pro dobývání nerudných surovin a kamenolamači	30	143,2	6,9	34,0	9,7	14,8
7115 Dělníci pro opracovávání kamene (vč.oprac.žuly,mramoru)	45	135,2	2,6	38,5	13,1	13,8



Revidované výsledky ke dni 10. 3. 2010

**Průměrná měsíční odpracovaná a neodpracovaná doba zaměstnanců  
podle podskupin zaměstnání KZAM-R**

kraj: Středočeský

Podskupiny zaměstnání KZAM-R	Počet zaměstnanců přečtený podle eviden. měsíců	Odpracovaná doba		Neodpracovaná doba		
		celkem	z toho přesčas	celkem	z toho	
					nemoc	dovolená
		hod/měs	hod/měs	hod/měs	hod/měs	hod/měs
7121 Zedníci z tradičních materiálů (bambus, hlína atd.)	44	145,3	9,6	37,6	17,2	12,4
7122 Zedníci, kameníci, omítkáři	361	143,6	5,3	31,3	12,8	13,0
7123 Betonáři, děl.specializovaní na pokládání beton. povrchů	262	141,8	9,3	33,6	16,2	12,0
7124 Tesaři a truhláři	120	144,2	7,8	30,3	12,3	13,3
7125 Stavební montážníci	41	157,3	8,6	24,5	10,2	10,9
7129 Ostatní stavební děl. stav. výroby a prac. v ost. oborech	346	159,7	10,1	27,5	8,5	13,3
7131 Stavební pokrývači	11	145,6	2,8	21,3	1,7	17,2
7136 Instalatéři, potrubáři, stavební zámečníci, klempíři	577	141,2	6,7	29,7	6,8	14,9
7137 Stavební a provozní elektrikáři	161	151,2	11,3	25,6	7,3	15,5
7139 Ostatní dělníci zajišťující dokončovací stavební práce	20	146,3	5,1	35,2	15,7	15,2
7141 Malíři a tapetáři	17	143,3	1,5	22,6	4,1	16,1
7142 Lakýrníci a pracovníci v příbuzných oborech	1 082	141,6	4,1	25,3	8,2	14,6
7211 Formíři a jádraři	130	142,0	10,5	33,4	13,1	13,8
7212 Svářeči, řezači plamenem a páječi	2 785	139,6	5,2	27,5	10,6	14,4
7213 Výrobci a opraváři výrobků a dílů z plechů	1 108	137,9	2,6	23,8	6,0	15,3
7214 Montéři kovových konstrukcí	272	143,2	10,2	31,1	10,9	15,1
7221 Kováři, obsluha kovacích lisů, obsluha bucharů	685	140,0	5,8	28,5	10,7	14,6
7222 Nástrojaři, kovomodeláři, kovodělníci, zámečníci	5 962	142,3	7,0	27,3	8,6	14,7
7223 Seřizovači a obsluha obráběcích strojů	1 470	144,6	8,0	26,8	6,7	14,7
7224 Brusíči, leštiči a ostříči nástrojů	134	138,8	10,2	34,9	12,1	15,3
7231 Mechanici a opraváři motorových vozidel	1 847	141,2	4,7	24,8	7,2	15,0
7235 Mechanici obráběcích, zemědělských strojů a prům. zařiz.	2 379	145,5	7,2	25,0	6,3	15,0
7239 Ostatní mechanici a opraváři strojů a zařízení bez elektro	886	138,6	4,9	28,1	9,5	14,8
7241 Elektromech.a seřizovači různých typů elektrických zařiz.	2 020	148,3	8,1	23,9	6,3	14,1
7242 Mechanici, opraváři a seřizovači elektr. částí aut, letadel	447	140,6	5,6	33,4	9,4	15,3
7243 Mechanici, seřizovači, opraváři elektronických zařízení	811	143,9	9,7	25,0	6,1	15,2
7244 Telefonní a telegrafní mechanici, montéři a opraváři	74	139,0	3,2	27,8	8,2	17,5
7245 Montéři a opraváři rozhlasových a TV přijímačů,magnetof.	20	136,3	1,5	31,0	13,3	16,7
7246 Montéři a opraváři silnoproudých elektrických vedení	185	145,1	4,2	22,9	4,6	15,6
7311 Výrobci, mechanici a opraváři přesných přístrojů a zařízení	99	150,1	5,7	19,8	3,0	15,1
7321 Výrobci hrnčířského, porcelán. zboží, žáruvzdor. výrobků	86	131,6	7,7	46,8	19,2	15,2
7322 Dělníci při výrobě skla, skláři vč. brusíků a leštičů	118	138,0	6,8	31,2	9,6	13,1
7324 Malíři skla a keramiky a pracovníci v příbuzných oborech	70	146,6	8,6	25,9	4,4	15,5
7341 Tiskaři, sazeči (kromě obsluhy tiskárenských strojů)	21	142,3	5,2	25,7	7,0	15,1
7344 Fotografové a pracovníci v příbuzných oborech	33	148,3	7,1	24,9	7,0	13,6
7411 Zpracovatelé masa, ryb vč. uzenářů a konzerv. masa a ryb	508	146,2	10,0	33,0	15,0	13,3
7412 Zpracovatelé pekárenských a cukrářských výrobků	348	151,9	14,4	30,0	13,6	11,9
7419 Ostatní zpracovatelé - výrobci potravinářských výrobků	189	146,4	4,4	26,0	7,3	14,9
7421 Impregnační a úpraváři dřeva	46	145,1	6,9	28,9	9,1	13,7
7422 Uměleč. truhláři, řezbáři, výrobci a oprav.výrobků ze dřeva	140	142,2	7,3	28,6	7,7	14,4
7423 Seřizovači a seřizov.-obsluhovači dřevoobráběcích strojů	21	136,9	5,0	31,3	17,8	11,2
7433 Dámští a pánští krejčí a kloboučníci vč. opravářů oděvů	84	135,5	8,8	36,3	9,1	16,6
7439 Ostatní dělníci při výrobě textilu, oděvů a výrobků z kůží	32	149,5	4,8	26,0	12,2	9,7
8111 Obsluha důlního zařízení a razicích štítů	23	168,8	10,9	15,4	3,0	9,9

Revidované výsledky ke dni 10. 3. 2010

**Průměrná měsíční odpracovaná a neodpracovaná doba zaměstnanců  
podle podskupin zaměstnání KZAM-R**

kraj: Středočeský

Podskupiny zaměstnání KZAM-R	Počet zaměstnanců přečtený podle eviden. měsíců	Odpracovaná doba		Neodpracovaná doba		
		celkem	z toho přesčas	celkem	z toho	
					nemoc	dovolená
		hod/měs	hod/měs	hod/měs	hod/měs	hod/měs
8112 Obsluha zařízení pro úpravu rudných a nerudných surovin	85	<b>138,1</b>	8,3	33,5	16,5	13,8
8121 Obsluha zařízení při hutní výrobě kovů obsluha pecí	277	<b>133,1</b>	2,8	27,6	7,3	16,4
8122 Obsluha zařízení ve slévárnství (taviči, slévači)	404	<b>141,9</b>	8,9	30,9	10,9	14,2
8123 Obsluha zařízení na tepelné zpracování kovů	226	<b>143,4</b>	7,9	26,9	9,2	14,3
8124 Obsluha zařízení na tažení a protlačování kovů	138	<b>135,4</b>	12,6	38,8	18,4	13,5
8125 Obsluha zařízení na tváření kovů ve válcovnách	339	<b>142,0</b>	8,7	28,7	11,7	14,4
8126 Obsluha zařízení na úpravu kovového odpadu	16	<b>125,9</b>	2,3	38,3	21,0	10,2
8131 Obsluha pecí na výrobu skla a keramiky	452	<b>143,4</b>	11,4	30,8	10,1	15,0
8139 Obsluha ostatních zařízení na výrobu skla a keramiky	769	<b>148,7</b>	10,8	27,6	10,6	14,1
8141 Obsluha pily a jiného zařízení na zpracování dřeva	149	<b>138,8</b>	9,6	38,0	18,3	15,7
8143 Obsluha zařízení na výrobu papíru, kartonu a lepenky	171	<b>144,2</b>	11,8	30,0	11,3	16,1
8149 Obsluha ostatních zařiz.na zpracování dřeva a v papírnách	455	<b>144,1</b>	11,2	30,8	12,2	12,2
8151 Obsluha drtičů, mlýnů a míchadel při chemické výrobě	33	<b>147,1</b>	3,9	28,4	12,7	12,1
8154 Obsluha chemických destilačních kolon a reaktorů	249	<b>150,8</b>	5,9	23,2	6,1	16,4
8159 Obsluha ostat. zařízení při chemické výrobě jinde neuved.	505	<b>138,8</b>	3,8	25,7	7,1	15,8
8161 Obsluha zařízení při výrobě a rozvodu elektřiny	336	<b>147,4</b>	7,2	21,5	4,1	14,8
8162 Obsluha parních turbín, ohřivačů a motorů	225	<b>152,9</b>	13,8	26,2	8,4	15,2
8163 Obsluha zařízení při úpravě, čištění a rozvodu vody	459	<b>145,2</b>	6,0	23,8	6,5	15,4
8171 Obsluha automatických nebo poloaut. montážních linek	922	<b>147,4</b>	13,5	29,2	9,9	14,8
8172 Obsluha průmyslových robotů	68	<b>140,2</b>	11,5	32,5	12,7	14,9
8180 Obsluha strojů a zařízení pro práce na železničním svršku	90	<b>151,9</b>	12,7	27,4	7,9	16,8
8211 Obsluha automat. nebo poloaut. obráb.strojů (kromě 722)	815	<b>144,5</b>	13,3	32,0	11,7	14,4
8212 Obsluha strojů na výrobu maltovin, vápna, cementu	212	<b>145,8</b>	14,2	31,5	8,7	17,6
8221 Obsluha strojů při farmaceutické výrobě	72	<b>143,2</b>	6,1	32,7	7,7	22,5
8222 Obsluha strojů na výrobu stříeliva a výbušnin	447	<b>134,8</b>	5,0	33,2	13,3	14,8
8223 Obsluha strojů při konečné úpravě ochranných povlaků	1 196	<b>135,9</b>	2,5	25,5	7,8	15,2
8231 Obsluha strojů na výrobu pryžových výrobků (např. obuvi)	184	<b>143,9</b>	6,9	25,7	11,1	11,8
8232 Obsluha strojů na výrobu plast. výrobků (vč. laminování)	677	<b>141,9</b>	7,9	29,9	12,8	13,5
8240 Obsluha automat. nebo poloautom. dřevoobráběcích strojů	210	<b>141,3</b>	6,7	28,3	11,3	11,4
8251 Obsluha tiskárenských strojů	183	<b>151,3</b>	13,6	25,3	8,3	13,6
8254 Obsluha kopírovacích strojů	15	<b>139,1</b>	0,5	24,6	5,2	15,4
8264 Obsluha strojů na bělení, barvení, čištění, praní, žehlení	77	<b>159,6</b>	14,7	27,3	6,6	15,8
8271 Obsluha strojů na zpracování a konzervování masa a ryb	259	<b>127,7</b>	6,8	41,8	16,2	13,3
8273 Obsluha strojů na mletí zrn a koření	118	<b>159,3</b>	15,5	27,7	6,4	15,3
8274 Obsluha strojů na zpracování mouky, výrobu pečiva	173	<b>152,4</b>	15,8	28,0	13,0	12,4
8278 Obsluha strojů na výrobu nápojů	57	<b>150,4</b>	12,5	29,4	10,7	15,7
8281 Montážní dělníci montující mechanická zařízení (stroje)	7 627	<b>135,1</b>	3,6	28,2	10,2	14,0
8282 Montážní dělníci montující elektrická zařízení	328	<b>138,4</b>	8,8	32,4	11,5	13,2
8283 Montážní dělníci montující elektronická zařízení	435	<b>139,2</b>	2,5	28,3	10,7	14,1
8284 Montážní dělníci montující výrobky z kovů, pryže a plastů	1 403	<b>144,2</b>	7,8	28,2	10,9	13,4
8287 Montážní dělníci montující výrobky z kombinovaných mat.	18	<b>109,9</b>	1,5	59,1	20,8	12,2
8290 Obsluha jin.stacionárních zařízení a ost. montážní dělníci	697	<b>139,8</b>	5,4	29,4	10,1	12,5
8311 Strojvedoucí	748	<b>149,6</b>	16,7	23,6	4,7	15,4
8313 Dělníci zabezpeč. sestavování vlaků (brzdaři, výhybkáři)	1 175	<b>145,9</b>	14,3	25,5	7,2	16,1

Revidované výsledky ke dni 10. 3. 2010

**Průměrná měsíční odpracovaná a neodpracovaná doba zaměstnanců  
podle podskupin zaměstnání KZAM-R**

kraj: Středočeský

Podskupiny zaměstnání KZAM-R	Počet zaměstnanců přepočtený podle eviden. měsíců	Odpracovaná doba		Neodpracovaná doba		
		celkem	z toho přesčas	celkem	z toho	
					nemoc	dovolená
		hod/měs	hod/měs	hod/měs	hod/měs	hod/měs
8314 Dělníci zabezpečující jízdu vlaků v mezistaničních úsecích	293	<b>148,3</b>	15,2	27,5	9,5	16,5
8321 Řidiči osobních a malých dodávkov. automobilů, taxikáři	384	<b>144,9</b>	3,6	25,3	7,3	15,8
8323 Řidiči autobusů, trolejbusů a tramvají	374	<b>162,6</b>	12,7	23,3	7,5	11,6
8324 Řidiči nákladních automobilů a tahačů	2 377	<b>154,3</b>	7,3	24,3	8,0	12,5
8326 Řidiči speciálních vozidel	160	<b>158,7</b>	13,8	23,1	5,5	14,1
8331 Obsluha zemědělských a lesních strojů	418	<b>166,1</b>	21,5	29,6	11,4	10,6
8332 Obsluha zemních a příbuzných strojů	294	<b>143,3</b>	7,5	27,6	8,0	14,0
8333 Obsluha jeřábů, zdvihacích a podob. manipulačních zařiz.	546	<b>150,9</b>	11,1	28,5	11,2	14,8
8334 Obsluha vysokozdvíhacích a ostatních motorových vozíků	3 122	<b>142,0</b>	5,9	27,1	9,5	14,5
9132 Pomocníci a uklízeči v kancelář., hotel., nemocnicích ap.	1 487	<b>145,8</b>	1,5	26,3	10,6	12,3
9141 Domovníci, správci domu	49	<b>151,2</b>	2,1	19,2	3,1	13,7
9152 Vrátní, hlídači, uváděči a šatnářky	471	<b>151,4</b>	5,1	23,4	9,2	12,4
9154 Pracovníci odečítající stav elektroměrů, plynom., vodoměrů	35	<b>141,3</b>	0,2	21,5	5,2	11,2
9161 Sběrači odpadků, popeláři	70	<b>147,5</b>	9,5	30,9	15,9	13,5
9162 Metaři, čističi záchodků, žump, kanálů a podob. zařízení	43	<b>130,7</b>	2,9	34,7	16,5	15,0
9169 Ostatní pracovníci v příbuzných oborech jinde neuvedení	30	<b>157,2</b>	14,1	30,7	17,3	12,6
9211 Pomocní a nekvalifikovaní dělníci v zemědělství	140	<b>152,3</b>	7,1	29,2	9,5	13,5
9311 Pomocní a nekvalifikovaní dělníci v dolech a lomech	13	<b>144,8</b>	6,2	23,9	6,1	13,8
9312 Pomocní a nekvalifik. dělníci na stavbách a údržbě silnic	44	<b>143,5</b>	4,6	26,5	9,1	14,2
9313 Pomocní a nekvalifikovaní dělníci na stavbách budov	73	<b>138,4</b>	5,4	33,0	15,2	11,8
9321 Pomocní a nekvalifikovaní montážní a manipulační dělníci	2 210	<b>143,8</b>	11,4	31,8	8,3	10,3
9322 Ruční baliči a pytlavači	481	<b>132,6</b>	6,2	36,5	13,4	14,8
9323 Dělníci nádvorní skupiny (pomocní montéři)	291	<b>150,8</b>	9,9	22,2	8,6	12,1
9333 Vazači a nosiči břemen, přístavní dělníci (dokaři)	175	<b>145,2</b>	8,6	32,1	14,7	12,3
9339 Pomocní a nekvalif. prac. v dopr., ve skladech, v telekom.	1 591	<b>142,8</b>	5,3	28,5	10,7	13,1





# Dodatek

**Technický popis šetření**



## Dodatek – Technický popis šetření

Technický popis šetření přibližuje metodické postupy používané při zpracování podnikatelské sféry Regionální statistiky ceny práce (RSCP-PS). Popis je rozdělen do pěti kapitol: metoda výběru ekonomických subjektů, vstupní údaje, nejdůležitější sledované veličiny, dopočtové metody a definice vybraných pojmů.

### 1. Metoda výběru ekonomických subjektů

Kapitola popisuje základní soubor šetření, strukturu výběrového souboru a postup při výběru ekonomických subjektů (ES).

#### 1.1. Základní soubor

Základním souborem RSCP-PS jsou aktivní ekonomické subjekty z registru ekonomických subjektů Českého statistického úřadu (ČSÚ), které mají 10 a více zaměstnanců a přísluší do podnikatelské sféry a do institucionálních sektorů nefinančních podniků, finančních institucí nebo vládních institucí. Ekonomické subjekty, které přísluší do podnikatelské sféry, odměňují podle zákona č. 1/1992 Sb. o mzdě, odměně za pracovní pohotovost a o průměrném výdělků. Způsob odměňování se zjišťuje pomocí registru „Automatizovaného rozpočtového informačního systému“ (ARIS), který je spravován Ministerstvem financí. Registr ekonomických subjektů (RES) je detailně popsán na internetových stránkách ČSÚ ([www.czso.cz](http://www.czso.cz)).

#### 1.2. Struktura výběrového souboru

Statistické šetření RSCP-PS za 1. – 3. čtvrtletí 2006 zahrnuje 3019 ekonomických subjektů, které reprezentují přibližně 1226 tisíc zaměstnanců. Strukturu výběrového souboru RSCP-PS bez non-response (dále jen výběrový soubor) ukazují z různých pohledů pro 1. – 3. čtvrtletí 2006 následující tabulky.

<b>Výběrový soubor RSCP podnikatelské sféry</b>			
	<b>RSCP-PS Celkem</b>	<b>RSCP-PS – kraj Středočeský</b>	
		<b>se sídlem v kraji</b>	<b>se sídlem mimo kraj</b>
Počet ekonomických subjektů	3019	287	192
Počet zaměstnanců	1226 tisíc	99 tisíc	35 tisíc

**Tabulka 1**

<b>Odvětvová skladba výběrového souboru RSCP-PS – kraj Středočeský</b>			
<b>Kód CZ-NACE</b>		<b>Počet ekonomických subjektů</b>	
		<b>se sídlem v kraji</b>	<b>se sídlem mimo kraj</b>
A	Zemědělství, lesnictví a rybnářství	34	6
B	Těžba a dobývání	2	4
C	Zpracovatelský průmysl	131	46
D	Výroba a rozvod elektřiny, plynu, tepla	5	4
E	Zásobování vodou, činnosti související s odpady	7	7
F	Stavebnictví	20	7
G	Obchod, opravy motorových vozidel	40	37
H	Doprava a skladování	15	11
I	Ubytování, stravování a pohostinství	3	6
J	Informační a komunikační činnosti	3	10
K	Peněžnictví a pojišťovnictví		19
L	Činnosti v oblasti nemovitostí	3	2
M	Profesní, vědecké a technické činnosti	6	5
N	Administrativní a podpůrné činnosti	10	19
O	Veřejná správa, obrana, sociální zabezpečení	2	3
P	Vzdělávání	1	2
Q	Zdravotní a sociální péče	4	2
R	Kulturní, zábavní a rekreační činnosti	1	2
S	Ostatní činnosti		

Tabulka 2

### 1.3. Výběr

Výběr ekonomických subjektů v RSCP-PS lze charakterizovat jako jednodušový stratifikovaný výběr. Výběrovými jednotkami jsou ekonomické subjekty, na které se v případě vybrání vztahuje zpravodajská povinnost. Statistickými jednotkami jsou zaměstnanci, kteří jsou nositeli sledovaných statistických znaků. Základní soubor (ZS) je rozdělen do oblastí (strat) podle:

- regionů (krajů),
- velikostních kategorií,
- odvětvových skupin.

Regionem se z hlediska výběru jednotek rozumí kraj ve smyslu ústavního zákona č. 347/1997 Sb. v platném znění. Ke stratifikaci výběrové opory jsou použity tři velikostní kategorie ekonomických subjektů uvedené v tabulce 3 – Velikostní kategorie pro výběr. Stratifikační třídění obsahuje dvanáct odvětvových skupin z vybraných institucionálních sektorů podnikatelské sféry.



Vymezení strat je provedeno na základě podobnosti v charakteru ekonomické činnosti a podobnosti v zaměstnanecké struktuře.

V jednotlivých oblastech ZS, vzniklých jeho rozdělením dle příslušných stratifikačních kritérií, je vybrán stanovený podíl ekonomických subjektů. Největší subjekty s 1000 a více zaměstnanci jsou zařazeny do šetření všechny (výběr s pravděpodobností rovnou 1), u ekonomických subjektů s 250 až 999 zaměstnanci se postupně navyšuje výběrový podíl tak, aby od roku 2007 činil 100%. Menší subjekty s 10 až 249 zaměstnanci jsou vybírány v jednotlivých stratech systematickým náhodným výběrem s nesterjními pravděpodobnostmi bez vracení. Pravděpodobnosti výběru se liší podle velikosti subjektu a jejich výše je určena výběrovým podílem uvedeným v tabulce 3. Výběrový soubor ekonomických subjektů s 10 až 249 zaměstnanci se obměňuje metodou rotujícího panelu s periodou rotace devět let, tzn. k plné obměně dojde za devět let.

<b>Velikostní kategorie pro výběr</b>		
<b>Kategorie</b>	<b>Počet zaměstnanců</b>	<b>Výběrový podíl [%]</b>
1	10 až 49	4,5
2	50 až 249	15
3	250 až 999	80
4	1000 a více	100

**Tabulka 3**

## **2. Vstupní údaje**

Kapitola popisuje sběr dat do šetření RSCP-PS, nejdůležitější vstupní údaje a používané klasifikace a číselníky.

### **2.1. Sběr dat**

Ekonomické subjekty, na které se vztahuje zpravodajská povinnost, vykazují do statistického šetření RSCP-PS údaje o všech zaměstnancích v pracovním poměru. Vybraná zpravodajská jednotka předává data na Ministerstvo práce a sociálních věcí, které je orgánem vykonávajícím státní statistickou službu. Termínem pro předání dat od respondenta je konec měsíce následujícího po skončení sledovaného období.

Předávaná data mají formu databázových souborů a obsahují informace o zaměstnavateli a zaměstnancích. U více než 90 % respondentů je zdrojem dat pro šetření mzdový a personální systém. Datové soubory jsou předávány ve více než 90 % případů elektronickou poštou, zbylá část respondentů posílá data na disketě, případně na papírových formulářích.

Pro kontrolu a opravu dat, připravených mzdovým a personálním systémem respondenta, případně pro pořízení vstupních dat, je určen "Pořizovací program ISPV 2006", který se musí před použitím nainstalovat na lokální disk.

Poživovací program řeší i zabezpečení dat při přenosu od respondenta ke zpracovateli. Používá přitom hybridní šifrování s veřejným a privátním klíčem. Veřejný klíč je součástí instalace pořizovacího programu, privátní klíč je uložen na interním serveru zpracovatele. Zašifrovaná data se ukládají do souboru s formátem S/MIME verze 3.

## **2.2. Nejdůležitější vstupní údaje**

Šetření RSCP-PS se čtvrtletní periodicitou monitoruje výdělkovou úroveň a odpracovanou dobu jednotlivých zaměstnání podle klasifikace KZAM-R v České republice.

Hodinový výdělek je přímo zjišťovaný údaj, který je definován jako průměrný hrubý hodinový výdělek zaměstnance v posledním čtvrtletí sledovaného období (§ 17 zákona č. 1/1992 Sb.). Jedná se o podíl hrubé mzdy a odpracované doby za rozhodné čtvrtletí. Hodinový výdělek je krátkodobým indikátorem výdělkové úrovně.

Hrubá měsíční mzda, vypočtená z hrubé mzdy za sledované období, je druhým indikátorem, který ukazuje výdělkovou úroveň. Hrubá mzda je součtem mzdy za práci, náhrad mzdy a odměn za pracovní pohotovost, které jsou přímo sbíranými položkami. Mzda je definována jako mzda za práci podle § 4 zákona č. 1/1992 Sb., o mzdě, odměně za pracovní pohotovost a průměrném výdělku ve znění pozdějších předpisů. Šetření RSCP-PS sleduje i strukturu hrubé měsíční mzdy, tj. prémie a odměny, příplatky za přesčas, ostatní příplatky, náhrady a odměny za pracovní pohotovost. Hrubá měsíční mzda a její složky se vztahují k celému sledovanému období, které zahrnuje dobu od počátku roku do konce čtvrtletí, za které se šetření provádí.

Šetření RSCP-PS dále sleduje pracovní dobu zaměstnanců. Vstupní věta o zaměstnanci obsahuje odpracovanou dobu od počátku roku a z ní počet přesčasových hodin. Odpracovaná doba u zaměstnanců odměňovaných měsíční mzdou nezahrnuje dobu svátků v jinak pracovních dnech. Věta dále obsahuje celkovou neodpracovanou dobu od počátku roku, z ní počet hodin nemoci a dovolené.

## **2.3. Klasifikace a číselníky**

RSCP-PS používá standardní statistické klasifikace a číselníky (podrobněji popsané na [www.czso.cz](http://www.czso.cz)). Použití platných statistických klasifikací je závazné jak pro orgán vykonávající státní statistickou službu, tak pro zpravodajské jednotky, které poskytují údaje pro statistické zjišťování. Proto i RSCP-PS používá následující klasifikace a číselníky:

KZAM-R      **Klasifikace zaměstnání**; vydáno sdělením ČSÚ č. 492/2003 Sb. ze dne 18. prosince 2003 o vydání rozšířené Klasifikace zaměstnání KZAM-R.

- CZ-ICSE **Klasifikace postavení v zaměstnání;** vydáno sdělením ČSÚ č. 494/2003 Sb. ze dne 18. prosince 2003 o vydání Klasifikace postavení v zaměstnání.
- KKOV **Klasifikace kmenových oborů vzdělání;** vydáno sdělením ČSÚ č. 320/2003 Sb. ze dne 9. září 2003 o zavedení Klasifikace kmenových oborů vzdělání. Poslední aktualizace byla provedena k 1. září 2006 sdělením ČSÚ č. 391/2006 Sb. ze dne 20. července 2006 o aktualizaci Klasifikace kmenových oborů vzdělání.
- CZ-NUTS **Klasifikace územních statistických jednotek;** vydáno sdělením ČSÚ č. 490/2003 Sb. ze dne 18. prosince 2003 o vydání Klasifikace územních statistických jednotek. Poslední aktualizace byla provedena k 1. květnu 2004 sdělením ČSÚ č. 228/2004 Sb. ze dne 14. dubna 2004 o aktualizaci Klasifikace územních statistických jednotek.
- CZ-NACE <sup>1</sup> **Klasifikace ekonomických činností (CZ-NACE);** vydáno sdělením ČSÚ č. 244/2007 Sb. ze dne 18. září 2007 o zavedení Klasifikace ekonomických činností.
- CZ-GEONOM **Klasifikace zemí;** vydáno sdělením ČSÚ č. 487/2003 Sb. ze dne 18. prosince 2003 o vydání Klasifikace zemí. Poslední aktualizace byla provedena k 1. červenci 2005 sdělením ČSÚ č. 243/2005 Sb. ze dne 9. června 2005 o aktualizaci Klasifikace zemí.

---

<sup>1</sup> Revidovaná výsledková publikace využívá z důvodu srovnání s novějšími výsledky klasifikaci CZ-NACE (původní verze využívala klasifikaci OKEČ).

### 3. Nejdůležitější sledované veličiny

Kapitola popisuje nejdůležitější sledované veličiny, algoritmy jejich výpočtu a kritéria pro zahrnutí zaměstnanců do dalších výpočtů.

#### 3.1. Hodinový výdělek

Hodinový výdělek je přímo zjišťovaná veličina. Do výpočtu charakteristik hodinového výdělku jsou zařazeni zaměstnanci, kteří byli v evidenčním stavu v posledním dnu sledovaného období.

#### 3.2. Hrubá měsíční mzda

Hrubá měsíční mzda se vztahuje k celému sledovanému období, tedy k 1. čtvrtletí, k 1. - 2. čtvrtletí, k 1. - 3. čtvrtletí, nebo k 1. - 4. čtvrtletí. Na rozdíl od hodinového výdělku musí být hrubá měsíční mzda vypočtena z dalších přímo zjišťovaných mzdových položek a nemzdových plnění.

Hrubá mzda je v RSCP-PS definována jako součet mzdy za práci, náhrady mzdy a odměny za pracovní pohotovost. Hrubá měsíční mzda zaměstnance se vypočte podle vzorce:

$$\text{HMM} = \frac{\text{MZDA} + \text{NAHRADY} + \text{POHOTOV}}{\text{MESPLAC}_{\text{prep}}}$$

kde :

HMM	je hrubá měsíční mzda zaměstnance,
MZDA	je mzda za práci zaměstnance v kumulaci za sledované období (vstupní položka věty o zaměstnanci),
NAHRADY	jsou náhrady mzdy zaměstnance v kumulaci za sledované období (vstupní položka věty o zaměstnanci),
POHOTOV	je odměna za pracovní pohotovost zaměstnance v kumulaci za sledované období (vstupní položka věty o zaměstnanci),
MESPLAC <sub>prep</sub>	je počet přepočtených placených měsíců zaměstnance, tj. počet měsíců, odpovídajících součtu odpracované doby a doby, po kterou pobíral náhrady mzdy.

Počet přepočtených placených měsíců MESPLAC<sub>prep</sub> je roven počtu kalendářních měsíců v případě, že zaměstnanec s plným pracovním úvazkem po celé sledované období pracoval nebo pobíral náhrady mzdy. Pokud zaměstnanec byl v evidenčním stavu kratší dobu než sledované období, bude jeho počet placených měsíců zkrácen poměrem počtu pracovních dnů v evidenčním stavu a ve sledovaném období. Podobně se počet placených měsíců zkrátí, pokud zaměstnanec měl jinou absenci než absenci s náhradou mzdy (např. nemoc), případně měl sjednán kratší pracovní úvazek.

Hrubá měsíční mzda za určitou skupinu zaměstnanců je vážená charakteristika, v níž hrubá měsíční mzda určitého zaměstnance má váhu, odpovídající počtu jeho placených měsíců za sledované období (tzv. váha placené doby). Tento způsob výpočtu umožňuje korektní srovnání mzdové úrovně jednotlivých zaměstnání a srovnávání v čase.

Sestavy s hrubou měsíční mzdou, diferenciací a strukturou hrubé mzdy obsahují také měsíční placenou dobu. Tento údaj ukazuje počet placených hodin (odpracovaná doba a doba náhrad) za placený měsíc a je v souladu s výpočtem hrubé měsíční mzdy.

Pro zahrnutí zaměstnance do výpočtů hrubé měsíční mzdy se uplatňují následující kritéria:

- přepočtený počet placených měsíců zaměstnance je alespoň jeden měsíc,
- stanovená týdenní pracovní doba na dané pracovní místo je alespoň 30 hodin (dle doporučení Eurostatu).

### **3.3. Měsíční odpracovaná a neodpracovaná doba**

Měsíční odpracovaná (resp. neodpracovaná) doba se stejně jako hrubá měsíční mzda vztahuje k celému sledovanému období tj. k 1. čtvrtletí, k 1. - 2. čtvrtletí, k 1. - 3. čtvrtletí, nebo k 1. - 4. čtvrtletí.

Měsíční odpracovaná doba zaměstnance se vypočte podle vzorce:

$$\text{ODPRACD}_{\text{mes}} = \frac{\text{ODPRACD}}{\text{MESEVID}_{\text{prep}}}$$

kde :

- ODPRACD<sub>mes</sub> je měsíční odpracovaná doba zaměstnance,  
 ODPACD je odpracovaná doba zaměstnance v kumulaci za sledované období (vstupní položka věty o zaměstnanci),  
 MESEVID<sub>prep</sub> je počet přepočtených evidenčních měsíců zaměstnance, tj. počet měsíců, odpovídajících délce pracovního úvazku a délce pracovního poměru ve sledovaném období.

Počet přepočtených evidenčních měsíců MESEVID<sub>prep</sub> je roven počtu kalendářních měsíců v případě, že zaměstnanec s plným pracovním úvazkem po celé sledované období byl v pracovním poměru a nebyl na mateřské či rodičovské dovolené. Pokud zaměstnanec byl v evidenčním stavu kratší dobu, než sledované období, bude jeho počet evidenčních měsíců zkrácen poměrem počtu pracovních dnů v evidenčním stavu a ve sledovaném období. Podobně se počet evidenčních měsíců zkrátí, pokud zaměstnanec měl sjednán kratší pracovní úvazek.

Měsíční odpracovaná doba za určitou skupinu zaměstnanců je vážená charakteristika, v níž měsíční odpracovaná doba určitého zaměstnance má váhu, odpovídající počtu jeho evidenčních měsíců ve sledovaném období (tzv. váha

evidenční doby). Pro zahrnutí zaměstnance do výpočtů měsíční odpracované doby se uplatňují stejná kritéria jako u hrubé měsíční mzdy.

Obdobně jako odpracovaná doba se počítají měsíční neodpracovaná doba a také průměrné měsíční údaje o přesčasu, dovolené a nemoci.

## 4. Dopočtové metody

Kapitola dopočtové metody obsahuje řešení neodpovědí a popis metody vážení, hodnocení kvality odhadů a přehled publikovaných tabulek podle použitých vah.

### 4.1. Řešení neodpovědí a metoda vážení

Problém neodpovědí (tzv. non-response) či z dalších důvodů nepoužitelných dat od vybraného ekonomického subjektu je v RSCP-PS řešen metodou historické imputace a metodou upravující podnikové váhy respondentům.

Metoda vážení, používaná v RSCP-PS, umožňuje získat z dat výběrového souboru odhady charakteristik (parametrů) základního souboru. Odhady charakteristik zaměstnanecké populace základního souboru RSCP-PS jsou publikovány ve všech tabulkách s výjimkou tabulek s tříděním podle jednotlivých zaměstnání. Základem podnikových vah jsou váhové koeficienty, které vycházejí z pravděpodobnosti výběru každého ekonomického subjektu. Po úpravě vah z důvodu non-response se získají konečné podnikové váhy pomocí dopočtu na aktuální počet ES v základním souboru v rámci jednotlivých vážících strat. Podnikové váhy zvyšují při výpočtech odhadů význam dat ekonomických subjektů s relativně malým zastoupením ve výběrovém souboru. Relativně nejméně zastoupené jsou ve výběrovém souboru RSCP-PS ekonomické subjekty s 10-49 zaměstnanci, a proto mají největší váhy při výpočtech odhadů.

Výpočet váhy jednotlivých zaměstnanců je závislý na typu tabulky a také na typu publikovaného ukazatele. Přehled všech publikovaných tabulek s uvedením použitých vah je uveden v oddíle 4.3. Váha zaměstnance je součinem vah používaných v daném typu tabulkové sestavy.

Tabulky s tříděním podle podskupin zaměstnání KZAM-R (PS-V5, PS-M5 a PS-T5) obsahují charakteristiky výběrového souboru. Při interpretaci výsledků je nutno mít na zřeteli, že charakteristiky výběrového souboru nelze automaticky pokládat za odhady platné pro celou zaměstnaneckou populaci. Výběrové charakteristiky jsou ovlivněny větším relativním zastoupením velkých ekonomických subjektů ve výběrovém souboru RSCP-PS.

#### 4.2. Kvalita odhadů

Odhadované charakteristiky podléhají dvěma typům chyb – výběrovým chybám a nevýběrovým chybám. Výběrové chyby jsou způsobeny faktorem náhody při pravděpodobnostním výběru RSCP-PS. Hodnoty výběrových chyb není možné z výběrového souboru RSCP-PS dostatečně přesně kvantifikovat, nicméně používaná stratifikace výrazně snižuje jejich výši. Nevýběrové chyby bývají způsobeny především špatnou kvalitou dat předávaných respondenty (neúplné a chybné údaje) a jejich vliv je snižován několikastupňovými kontrolními mechanismy a častými kontakty zpracovatele šetření s respondenty.

#### 4.3. Přehled publikovaných tabulek podle použitých vah

Hodinový výdělek				
Tabulka	Třídící kritérium	Podniková váha	Váha placené doby	Váha evidenční doby
PS-V0	Celý kraj	X		
PS-V1	HL. třídy zaměstnání KZAM-R	X		
PS-V2	Věkové kategorie	X		
PS-V4	Vzdělání	X		
PS-V5	Podskupiny zaměstnání KZAM-R			
PS-V6	Kategorie zaměstnání	X		
PS-V8	Pohlaví	X		

Tabulka 4

Hrubá měsíční mzda				
Tabulka	Třídící kritérium	Podniková váha	Váha placené doby	Váha evidenční doby
PS-M0	Celý kraj	X	X	
PS-M1	HL. třídy zaměstnání KZAM-R	X	X	
PS-M5	Podskupiny zaměstnání KZAM-R		X	

Tabulka 5

Odpracovaná a neodpracovaná doba				
Tabulka	Třídící kritérium	Podniková váha	Váha placené doby	Váha evidenční doby
PS-T5	Podskupiny zaměstnání KZAM-R			X

Tabulka 6

## 5. Definice vybraných pojmů

Ekonomický subjekt	Ekonomický subjekt je právnický subjekt nebo fyzická osoba s postavením podnikatele, zapsaná do registru ekonomických subjektů ČSÚ. Každému ekonomickému subjektu se přiděluje identifikační číslo (IČ).
Organizační jednotka	Z hlediska mzdové statistiky RSCP se dělí ekonomické subjekty na organizační jednotky podle okresu, ve kterém jejich zaměstnanci působí. Organizační jednotku tvoří všichni zaměstnanci ekonomického subjektu, kteří působí ve stejném okrese.
Zpravodajská jednotka	Zpravodajskou jednotkou je právnická osoba, organizační složka státu nebo fyzická osoba, od níž se požaduje poskytnutí údajů ve statistickém zjišťování podle zákona č. 89/1995 Sb., o státní statistické službě, ve znění pozdějších předpisů.
Sledované období	Sledované období je období od začátku roku do konce čtvrtletí, za které se provádí výběrové statistické zjišťování.
Podnikatelská sféra	Do podnikatelské sféry patří subjekty, které odměňují podle zákona č. 1/1992 Sb., o mzdě, odměně za pracovní pohotovost a o průměrném výdělku ve znění pozdějších předpisů.
Nepodnikatelská sféra	Do nepodnikatelské sféry patří organizace, které odměňují podle zákona č. 143/1992 Sb., o platu a odměně za pracovní pohotovost v rozpočtových a některých dalších organizacích a orgánech ve znění pozdějších předpisů.
Základní soubor	Základním souborem RSCP-PS jsou aktivní ekonomické subjekty podnikatelské sféry z registru ekonomických subjektů ČSÚ, které mají 10 a více zaměstnanců a přísluší do institucionálních sektorů nefinanční podniky, finanční instituce nebo vládní instituce.