

RSCP

Regionální statistika ceny práce

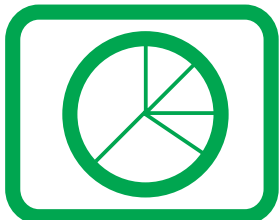
**Čtvrtletní výběrové
statistické zjišťování**

Nepodnikatelská sféra

**Ústecký
kraj**

IV. čtvrtletí 2005

MPSV - SSZ



RSCP

Regionální statistika ceny práce

**Čtvrtletní výběrové
statistické zjišťování**

Nepodnikatelská sféra

**Ústecký
kraj**

IV. čtvrtletí 2005

MPSV - SSZ

COPYRIGHT - MPSV ČR a SSZ

Publikace ani její část nesmí být kopírována, rozšiřována a zařazována do informačních systémů v jakékoliv formě (elektronické, mechanické, optické, magnetické aj.) bez písemného souhlasu

Ministerstva práce a sociálních věcí ČR a Správy služeb zaměstnanosti

O b s a h :

Úvodní část

Úvod.....	7
-----------	---

Výsledková část – nepodnikatelská sféra

Hodinové výdělky

NS-V0	Hodinové výdělky v nepodnikatelské sféře za kraj Ústecký	11
NS-V1	Hodinové výdělky podle hlavních tříd zaměstnání KZAM–R	12
NS-V2	Hodinové výdělky podle věkových kategorií	12
NS-V3	Hodinové výdělky podle platové třídy	13
NS-V4	Hodinové výdělky podle vzdělání	13
NS-V5	Hodinové výdělky podle podskupin zaměstnání KZAM–R	14
NS-V6	Hodinové výdělky podle kategorie zaměstnání	18
NS-V8	Hodinové výdělky podle pohlaví	18

Hrubé měsíční platy

NS-M0	Hrubý měsíční plat a jeho složky, diferenciacce, placená doba v nepodnikatelské sféře za kraj Ústecký	19
NS-M1	Hrubý měsíční plat a jeho složky, diferenciacce, placená doba podle hlavních tříd zaměstnání KZAM-R.....	20
NS-M5	Hrubý měsíční plat a jeho složky, diferenciacce, placená doba podle podskupin zaměstnání KZAM-R.....	22

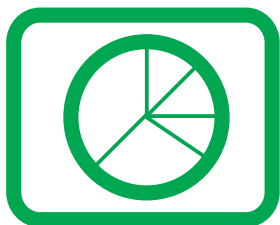
Měsíční odpracovaná a neodpracovaná doba

NS-T5	Průměrná měsíční odpracovaná a neodpracovaná doba podle podskupin zaměstnání KZAM – R.....	30
-------	---	----

Dodatek - technický popis šetření

Koncepce šetření	37
Rozsah šetření.....	37
Vstupní údaje	38
Sběr dat.....	38
Klasifikace a číselníky.....	38
Výdělky a odpracovaná doba	39

Zpracování a analýza dat.....	40
Přehled publikovaných tabulek	40
Výpočet hrubého měsíčního platu	41
Odhady statistických charakteristik.....	42
Definice vybraných pojmů	43



Úvodní část

Úvod

Regionální statistika ceny práce (RSCP) je systém, který pravidelně monitoruje aktuální výdělkovou úroveň a odpracovanou dobu podle zaměstnání v jednotlivých krajích České republiky. Výdělková úroveň se zjišťuje na základě hodinového výdělku, vyplacené mzdy a odpracované doby jednotlivých zaměstnanců. RSCP, stejně jako Informační systém o průměrném výdělku (ISPV) vychází z pravidelného výběrového statistického zjišťování s názvem „Čtvrtletní šetření o ceně práce“. Šetření je zařazeno do programu statistických zjišťování vyhlášených ČSÚ ve sbírce zákonů pro příslušný kalendářní rok - viz příloha Vyhlášky č. 421/2005 Sb., kterou se stanoví Program statistických zjišťování na rok 2006 (částka 145). Šetření provádí pracoviště státní statistické služby Ministerstva práce a sociálních věcí. Garantem informačního systému RSCP je Ministerstvo práce a sociálních věcí – správa služeb zaměstnanosti, zpracovatelem RSCP je Trexima, spol. s r.o. (www.trexima.cz).

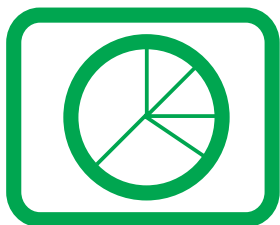
RSCP nabízí další zdroj informací o mzdách v krajích České republiky. Výkaznictví ČSÚ sbírá údaje o mzdách za celý ekonomický subjekt a publikuje průměrné mzdy v členění podle firemních charakteristik. RSCP sbírá data za jednotlivé zaměstnance a jejím hlavním cílem jsou statistiky výdělkové úrovně zaměstnání (v klasifikaci KZAM-R) v jednotlivých krajích, dalším produktem jsou odhady výdělkové úrovně zaměstnanců podle šetřených osobních charakteristik na úrovni kraje. Roční zjišťování hrubých mezd a odpracované doby v ISPV a RSCP je základem pro strukturální šetření mezd ČSÚ a pro strukturální šetření SES (Structure of Earning Survey) Eurostatu. Zatímco výsledky strukturálních šetření a výsledky ISPV a RSCP pocházejí z téhož zdroje a publikace se navzájem doplňují, při srovnávání s výsledky výkaznictví je třeba vzít v úvahu rozdílné výběrové soubory a rozdílné metody výpočtu mzdových charakteristik.

Nejdůležitějším kritériem pro členění výsledků RSCP je příslušnost šetřeného ekonomického subjektu k podnikatelské, nebo nepodnikatelské sféře. Do podnikatelské sféry zahrnujeme ekonomické subjekty, které odměňují podle zákona č. 1/1992 Sb. o mzdě, odměně za pracovní pohotovost a o průměrném výdělku. Nepodnikatelskou sféru tvoří ekonomické subjekty, které odměňují podle zákona č. 143/1992 Sb. o platu a odměně za pracovní pohotovost v rozpočtových a v některých dalších organizacích a orgánech. V RSCP se ekonomické subjekty člení na organizační jednotky, jestliže je možné provést vnitřní rozčlenění podle okresů, ve kterých dílčí jednotky působí. Výsledky podle krajů jsou v tomto smyslu výsledky, získané pracovištní metodou.

Od roku 2004 provozuje Ministerstvo financí Informační systém o platech, který v nepodnikatelské sféře šetří informace, požadované systémy ISPV a RSCP. Informační systém o platech se proto od roku 2004 stává zdrojem vstupních dat pro RSCP. Informační systém o platech je plošné šetření a do RSCP předává údaje o všech zaměstnancích nepodnikatelské sféry. Šetření v podnikatelské sféře zůstává výběrovým šetřením. Podnikatelská sféra se i nadále šetří čtvrtletně, sledovaným obdobím Informačního systému o platech je první pololetí a celý rok. Vzhledem k odlišné výběrové metodě a rozdílné periodicitě šetření v podnikatelské a nepodnikatelské sféře jsou výsledky uveřejňovány v samostatných publikacích. Pro označení podnikatelské sféry a pro popis metod a sestav specifických pro podnikatelskou sféru používáme označení RSCP-PS. Podobně pro označení nepodnikatelské sféry používáme RSCP-NS.

Publikace obsahuje výsledky nepodnikatelské sféry (RSCP-NS). Přináší hodinové výdělky za aktuální čtvrtletí, hrubé měsíční platy za období od začátku roku do konce aktuálního čtvrtletí, údaje o odpracované a neodpracované době za stejné období.

Výsledková publikace jednotlivých krajů ve formátu Excel a ve formátu PDF je k dispozici na internetových stránkách portálu MPSV (<http://portal.mpsv.cz/>) v sekci *Zaměstnanost*, v části *Regionální statistika ceny práce*. Rozsah přehledů jednotlivých zaměstnání je dán publikačním kritériem, podle kterého se uveřejňují jen zaměstnání zastoupená minimálně deseti zaměstnanci a minimálně třemi ekonomickými subjekty.



Výsledková část nepodnikatelská sféra

Hodinové výdělky v nepodnikatelské sféře

kraj: Ústecký

Medián hodinového výdělku 105,99 Kč/hod

Index mediánu hodinového výdělku zaměstnanců

meziroční vůči 4. čtvrtletí 2004..... 104,5 %

Diferenciace

1. decil - 10 % hodinových výdělků menších než 56,94 Kč/hod

1. kvartil - 25 % hodinových výdělků menších než 77,80 Kč/hod

Medián - 50 % hodinových výdělků menších než 105,99 Kč/hod

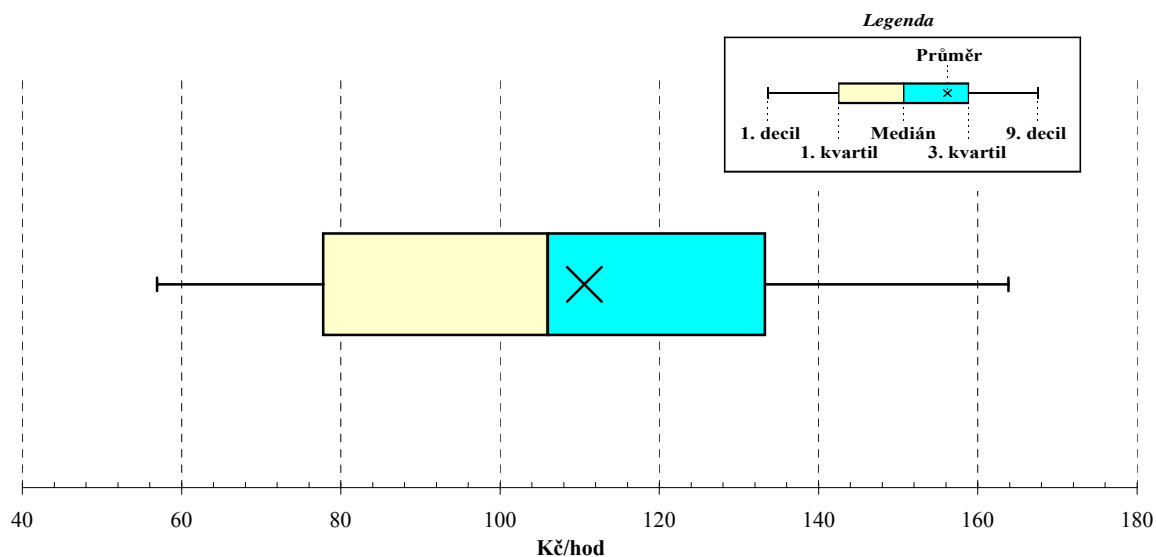
3. kvartil - 25 % hodinových výdělků větších než 133,28 Kč/hod

9. decil - 10 % hodinových výdělků větších než 163,84 Kč/hod

Průměr hodinového výdělku 110,58 Kč/hod

Podíl zaměstnanců s podprůměrným

hodinovým výdělkem 54,7 %



4. čtvrtletí 2005

RSCP - nepodnikatelská sféra

NS-V1

Hodinové výdělky
podle hlavních tříd zaměstnání KZAM-R

kraj: Ústecký

Hlavní třída zaměstnání KZAM-R	Struktura zaměstnanců	Medián	Diferenciace		Průměr
			1. decil	9. decil	
	%	Kč/hod	Kč/hod	Kč/hod	Kč/hod
0 Příslušníci armády	4,2	*	*	*	*
1 Zákodárci, vedoucí a řídicí pracovníci	5,1	170,62	104,60	276,70	182,06
2 Vědečtí a odborní duševní pracovníci	27,3	130,48	95,32	183,05	135,97
3 Techničtí (zdrav., pedagogičtí) pracovníci	29,9	110,48	82,90	146,75	113,83
4 Nižší administrativní pracovníci	3,9	85,03	56,06	127,07	89,48
5 Provozní prac. ve službách a obchodu	12,1	79,05	56,81	145,64	90,75
6 Dělníci v zemědělství, lesnictví a rybářství	0,3	65,18	41,38	91,13	67,87
7 Řemeslníci, výrobci a zpracovatelé	1,6	80,52	54,96	102,04	79,71
8 Obsluha strojů a zařízení	2,3	75,97	50,02	97,36	74,87
9 Pomocní a nekvalifikovaní pracovníci	13,2	55,27	42,50	78,64	58,77
C E L K E M - nepodnikatelská sféra	100	105,99	56,94	163,84	110,58

4. čtvrtletí 2005

RSCP - nepodnikatelská sféra

NS-V2

Hodinové výdělky
podle věkových kategorií

kraj: Ústecký

Věková kategorie	Struktura zaměstnanců	Medián	Diferenciace		Průměr
			1. decil	9. decil	
	%	Kč/hod	Kč/hod	Kč/hod	Kč/hod
do 20 let	0,3	53,90	42,50	78,65	57,66
20 - 29 let	15,7	91,65	57,17	132,26	94,11
30 - 39 let	25,3	106,81	58,88	158,19	109,33
40 - 49 let	27,3	111,44	57,81	169,74	114,92
50 - 59 let	27,2	110,27	55,23	175,33	115,29
60 a více let	4,1	122,79	54,47	198,85	125,16
C E L K E M - nepodnikatelská sféra	100	105,99	56,94	163,84	110,58

4. čtvrtletí 2005

RSCP - nepodnikatelská sféra

NS-V3

Hodinové výdělky
podle platové třídy

kraj: Ústecký

Platová třída	Struktura zaměstnanců %	Medián Kč/hod	Diferenciace		Průměr Kč/hod
			1. decil Kč/hod	9. decil Kč/hod	
1. platová třída	1,8	45,44	41,59	61,32	48,75
2. platová třída	8,1	53,36	42,72	70,31	55,30
3. platová třída	5,6	60,62	47,00	83,00	63,37
4. platová třída	6,2	71,11	54,94	94,32	73,77
5. platová třída	4,4	77,82	59,77	99,72	79,32
6. platová třída	6,0	81,91	67,13	109,75	85,73
7. platová třída	6,3	98,46	72,40	138,49	102,38
8. platová třída	15,2	105,76	83,70	131,72	107,31
9. platová třída	16,3	115,63	92,90	146,15	118,27
10. platová třída	6,2	138,50	104,24	178,41	140,43
11. platová třída	6,5	133,59	93,72	196,55	141,15
12. platová třída	14,3	142,87	114,76	202,68	152,08
13. platová třída	1,8	188,04	136,37	300,25	204,96
14. platová třída	1,3	216,18	161,99	314,11	230,84
15. platová třída	0,0	324,13	195,93	548,50	333,10
16. platová třída	0,0	*	*	*	*
C E L K E M - nepodnikatelská sféra	100	105,99	56,94	163,84	110,58

4. čtvrtletí 2005

RSCP - nepodnikatelská sféra

NS-V4

Hodinové výdělky
podle vzdělání

kraj: Ústecký

Vzdělání	Struktura zaměstnanců %	Medián Kč/hod	Diferenciace		Průměr Kč/hod	
			1. decil Kč/hod	9. decil Kč/hod		
KKOV						
Základní a nedokončené	A-C	10,1	57,73	42,74	84,79	61,28
Střední bez maturity	D,E,H,J	19,6	73,63	49,56	108,10	77,03
Střední s maturitou	K-M	47,6	111,06	78,12	152,32	114,22
Vyšší odborné a bakalářské	N,R	3,6	118,94	78,82	171,24	124,10
Vysokoškolské	T,V	19,1	146,72	110,85	224,35	159,38
<i>neuveďeno</i>						
C E L K E M - nepodnikatelská sféra	100	105,99	56,94	163,84	110,58	

**Hodinové výdělky
podle podskupin zaměstnání KZAM-R**

kraj: Ústecký

Podskupiny zaměstnání KZAM-R	Výběrový soubor		Medián	Diferenciace		Průměr
	počet org. jednotek	počet zaměst.		1. decil	9. decil	
			Kč/hod	Kč/hod	Kč/hod	Kč/hod
1127 Vedoucí pracovníci orgánů státní správy, správních úřadů	64	406	185,15	129,83	288,84	192,93
1128 Vyšší úředníci bezpečnosti a ochrany (policejní ředitel)	10	140	173,14	117,71	253,79	181,70
1150 Přednostové, tajemníci a ved.prac.okresních a obecních úřadů	46	455	172,54	124,22	296,78	192,26
1210 Ředitelé a prezidenti velkých organizací, podniků	316	344	221,59	150,06	295,67	224,58
1225 Vedoucí pracovníci v restauracích a hotelích	219	233	100,93	70,82	137,70	103,72
1228 Vedoucí prac. v pečovatel., úklidových a podobných službách	5	16	136,83	105,39	205,52	145,78
1229 Vedoucí pracovních dílčích celků jinde neuvedení (kult.,zdrav.)	32	92	190,83	107,56	321,74	204,18
1231 Vedoucí pracovníci finančních a hospodářských útvarů	65	96	149,61	107,82	255,31	171,57
1232 Vedoucí pracovníci personálních útvarů a útvarů průmysl. vztahů	11	13	205,21	122,99	347,14	209,51
1234 Ved. pracovníci reklamních útvarů a útvarů pro styk s veřejností	7	13	100,08	45,41	146,06	96,11
1239 Vedoucí pracovníci ostatních útvarů jinde neuvedení	15	30	150,90	73,20	214,27	150,54
1319 Vedoucí, ředitelé malých organizací ostatní (kult.,zdrav.,škol.)	212	241	160,48	119,70	223,62	167,00
2113 Chemici	4	10	124,63	113,17	177,62	134,98
2131 Projektanti a analytici výpočetních systémů	10	16	137,82	104,21	226,87	144,03
2132 Programátoři	11	20	127,04	91,88	184,68	130,97
2139 Ostatní odborníci zabývající se výpoč. tech. jinde neuvedení	44	103	118,07	90,00	168,35	127,33
2149 Ostatní architekti, projekt., konstruk.a tech.inženýři (tvůr.prac.)	20	44	151,38	93,00	210,70	152,83
2211 Bakteriologové, biolog., ekolog., zoologové a odb.v příb.obor.	16	74	148,69	106,00	191,08	149,19
2221 Lékaři, ordináři (kromě zubních lékařů)	31	900	175,70	115,96	263,98	183,96
2224 Farmaceuti, magistři v lékárně, lékárníci	6	20	212,05	168,06	252,51	214,85
2321 Učitelé všeobecně vzdělávacích předmětů	69	1 136	138,42	103,41	184,89	143,85
2322 Učitelé odborných předmětů	60	727	139,20	109,06	179,78	142,60
2323 Učitelé praktického vyučování (kromě mistrů)	24	74	133,08	101,20	221,00	146,97
2331 Učitelé základních škol	196	3 428	133,89	102,86	169,97	136,19
2332 Učitelé předškolní výchovy	210	1 003	104,89	87,33	131,43	108,08
2341 Učitelé všeobecně vzdělávacích předmětů na speciál. školách	66	587	147,47	109,83	197,75	152,26
2342 Učitelé odborných předmětů na speciálních školách	23	188	133,68	100,66	171,75	136,14
2343 Učitelé praktického vyučování na speciálních školách	8	68	134,95	101,42	185,55	139,52
2353 Učitelé základních uměleckých škol (vč.soukromých)	28	339	126,99	99,63	156,09	128,79
2355 Učitelé pedagog. středisek a pedagogickopsycholog. poraden	10	43	123,00	94,78	158,80	123,88
2356 Odborní pedagogové v zařiz. pro výkon ústav.a ochran. výchovy	14	55	151,14	126,34	169,41	149,03
2359 Ost.odp.pedagogičtí pracov. jinde neuvedení (odb.instruktoři)	16	28	121,10	70,90	210,53	127,10
2411 Odb. prac. na úseku účetnictví, financí, daní, ap., hlavní účetní	86	154	135,95	93,56	189,91	138,69
2412 Odbor. pracovníci na úseku zaměstnaneckých, personálních věcí	32	73	120,60	99,47	154,29	124,54
2419 Ostatní odborní pracovníci v oblasti podnikání	14	32	100,08	81,00	149,65	111,98
2421 Právníci, právní poradci (mimo advokacie a soudnictví)	16	32	136,15	113,80	256,97	150,63
2426 Právní asistenti, praktikanti a koncipienti	3	11	126,76	93,70	154,90	126,94
2429 Ostatní odborníci v právní oblasti jinde neuvedení	29	80	109,46	89,39	143,42	115,01
2431 Odborní archiváři (kromě řadových)	5	71	116,02	99,18	149,18	120,19
2432 Odborní pracovníci knihoven (kromě řadových)	18	49	92,04	62,94	117,02	92,79
2434 Odborní pracovníci - kurátoři (muzeí, galérií)	11	43	102,67	71,95	148,98	107,63
2439 Ostatní odborní pracovníci kultury a osvěty jinde neuvedení	17	54	127,11	82,67	186,24	129,26

**Hodinové výdělky
podle podskupin zaměstnání KZAM-R**

kraj: Ústecký

Podskupiny zaměstnání KZAM-R	Výběrový soubor		Medián	Diferenciace		Průměr
	počet org. jednotek	počet zaměst.		1. decil	9. decil	
			Kč/hod	Kč/hod	Kč/hod	Kč/hod
2441 Ekonomové - vědečtí pracovníci, specialisté, experti	35	77	119,14	92,37	174,08	127,95
2442 Sociologové, antropologové, archeologové, kriminologové	8	18	118,48	85,69	173,38	125,72
2443 Filozofové, historici, politologové	6	48	118,51	84,44	171,89	127,73
2445 Psychologové	26	66	139,58	100,75	188,59	140,75
2446 Odborní pracovníci v oblasti sociální péče (kromě řadových)	34	219	117,10	82,36	141,83	115,42
2452 Sochaři, malíři, umělečtí restaurátoři, grafici a výtvarníci	9	15	102,87	90,03	126,99	104,37
2470 Odborní administrativní pracovníci jinde neuvedení	157	1 525	116,17	86,31	151,89	119,09
3112 Stavební technici	37	128	121,38	93,27	158,39	122,62
3113 Elektrotechnici	10	19	111,82	90,64	127,57	109,39
3114 Elektronici a technici v radiokomunikacích a telekomunikacích	9	24	128,70	110,69	154,00	130,39
3119 Ostatní techničtí pracovníci jinde neuvedení	58	206	107,22	70,91	152,49	111,86
3121 Poradci ve výpočetní technice	10	23	129,25	99,14	161,83	129,56
3122 Operátoři a obsluha výpočetní techniky	38	107	121,91	77,40	165,13	120,66
3129 Ostatní technici ve výpočetní technice jinde neuvedení	12	26	102,18	66,63	144,99	103,78
3134 Obsluha lékařských zařízení	6	135	107,48	90,16	129,53	109,36
3151 Kolaudační technici a technici protipožární ochrany	11	13	125,00	97,95	138,23	121,48
3152 Bezpečnostní tech.a tech. pro kontrolu zdravotní nezávadnosti	30	91	126,86	79,00	148,89	119,77
3211 Technici a laboranti v oblasti biologie a v příbuzných oborech	23	370	109,04	90,25	129,64	109,24
3212 Technici v agronomii, v lesnictví a v zemědělství	22	74	105,20	74,94	134,63	104,30
3222 Asistenti hygienické služby	5	13	115,67	80,94	119,46	108,33
3223 Dietetici a odborníci na výživu	8	26	99,19	89,85	113,69	100,45
3226 Rehabilitační a fyzioterapeutičtí pracovníci (vč. odb. masérů)	34	224	95,62	76,71	113,35	94,94
3228 Farmaceutičtí asistenti	6	36	100,36	82,27	124,53	101,46
3229 Ostatní střední zdravotničtí pracovníci jinde neuvedení	6	33	103,82	80,06	125,54	103,05
3231 Ošetřovatelé, všeobecné zdravotní sestry	67	2 618	111,05	89,32	133,48	111,61
3232 Ženské sestry, porodní asistentky	6	127	119,96	98,60	139,87	120,03
3233 Sestry pro péči o dítě	12	336	116,33	92,95	140,82	116,74
3234 Sestry pro psychiatrickou péči	5	179	118,93	90,16	134,84	116,78
3235 Sestry pro intenzivní péči	5	324	118,05	94,83	139,60	117,69
3311 Vychovatelé v družinách, domovech dětí a mládeže	281	1 088	98,65	72,74	134,80	102,25
3320 Pedagogové pro předškolní výchovu	29	189	100,07	77,07	121,15	102,88
3331 Vychovatelé na speciálních školách	27	83	112,59	84,05	147,88	112,88
3332 Vychovatelé školsk. zaříz. pro výkon ústavní a ochranné výchovy	19	235	127,53	98,08	168,59	132,90
3341 Instruktoři a mistři odborné výchovy	25	484	109,25	89,79	136,21	112,15
3349 Ostatní pedagogové jinde neuvedení	8	16	107,01	90,12	134,66	110,84
3416 Nákupčí	11	14	95,07	80,37	104,71	94,90
3421 Obchodní agenti	8	19	95,73	72,12	111,83	95,25
3422 Odbytoví a přepravní agenti	6	51	110,89	87,18	182,16	126,11
3423 Zprostředkovatelé práce a agenti pracovních úřadů	7	280	106,13	81,48	119,59	103,49
3431 Odborné sekretářky, sekretáři	57	117	102,63	68,33	136,52	102,77
3433 Pracovníci v oblasti účetnictví, fakturace, rozpočet., kalkulace	456	1 183	106,65	79,18	149,58	112,31
3434 Pracovníci v oblasti statistiky a matematiky	5	47	106,30	81,10	120,83	103,42

**Hodinové výdělky
podle podskupin zaměstnání KZAM-R**

kraj: Ústecký

Podskupiny zaměstnání KZAM-R	Výběrový soubor		Medián	Diferenciace		Průměr
	počet org. jednotek	počet zaměst.		1. decil	9. decil	
			Kč/hod	Kč/hod	Kč/hod	Kč/hod
3435 Pracovníci v oblasti práce a mezd (kromě účetních)	33	57	114,97	86,57	161,34	121,10
3436 Referenti osobních oddělení	43	72	112,11	81,63	145,18	114,86
3439 Ostatní odborní administrativní pracovníci jinde neuvedení	272	1 034	114,38	80,39	161,17	119,17
3442 Berní a daňoví pracovníci	10	891	125,18	105,44	156,90	128,56
3443 Pracovníci sociálního a důchodového zabezpečení	16	416	105,22	87,84	118,19	104,28
3444 Pracovníci pasových oddělení a oddělení udělovajících povolení	10	50	113,29	90,99	155,53	119,17
3449 Ostatní celní a daňoví pracovníci a pracovníci v příb. oborech	12	77	152,46	113,46	179,35	148,60
3460 Sociální pracovníci	87	466	93,36	63,89	130,99	94,93
3479 Ostatní pracovníci umění a zábavy jinde neuvedení	4	10	84,83	70,43	102,74	84,82
4111 Písařky - opisovačky, stenotypistky	10	311	71,50	56,52	97,21	74,99
4112 Kancelářští a manipul. prac. a obsl. zařízení na zpracování textu	59	165	93,36	66,17	114,44	91,19
4113 Pracovníci přípravy dat výpočetní techniky	15	28	82,79	50,24	113,19	84,55
4115 Sekretářky, sekretáři	147	344	86,80	47,44	127,80	89,25
4121 Nižší účetní	13	18	75,87	56,90	130,04	86,49
4131 Úředníci ve skladech	48	132	84,53	60,00	110,58	84,51
4133 Úředníci v dopravě a v přepravě (dispečeri, kontrolori apod.)	9	20	91,14	62,34	121,76	97,98
4141 Řadoví knihovníci, archiváři, evidenční pracovníci	58	216	93,50	67,63	118,81	93,17
4142 Poštovní doručovatelé, úředníci v třídárnách	14	28	69,89	52,11	98,37	73,02
4190 Ostatní nižší úředníci jinde neuvedení	76	190	122,89	78,02	176,38	126,77
4211 Pokladníci (v bankách, pojišťovnách, spořitelnách, na poště)	38	49	84,45	63,00	125,11	88,52
4214 Prodavači vstupenek, jízdenek apod.	7	18	58,56	43,93	83,00	61,38
4216 Inkasisté (výběřčí dluhů)	7	16	95,64	71,54	106,15	96,07
4222 Recepční	9	33	74,64	46,25	104,93	75,95
4223 Telefonisté	29	57	68,45	46,58	105,55	71,14
4224 Informátoři	11	42	75,18	42,74	110,56	74,45
5113 Průvodci (turist. zájezdů, historických a kulturních památek)	10	67	71,30	45,65	100,40	72,87
5121 Pracovníci dohlížející nad obsluhujícím personálem, hospodyně	70	112	85,40	56,46	121,00	88,75
5122 Kuchaři	435	1 653	67,98	53,42	90,45	70,67
5123 Číšníci, servírky	5	22	68,91	48,63	83,00	67,00
5131 Dětské pěstounky, pečovatelky, pomocní vychovatelé	6	11	93,18	60,97	98,02	84,97
5132 Pečovatelé a pomoc.ošetřovatelé v zařiz.soc.péče, v nemocnicích	68	1 639	74,53	58,06	95,44	75,84
5133 Pečovatelé v domácnosti	8	39	64,52	44,40	84,00	66,64
5139 Ostatní pečovatelé a pomocní ošetřovatelé jinde neuvedení	11	206	86,95	63,50	101,14	84,49
5149 Ostatní pracovníci zajišťující osobní služby jinde neuvedení	5	16	67,64	47,33	85,75	70,12
5161 Hasiči, požárníci	14	238	161,46	103,15	223,62	165,62
5162 Pracovníci bezpečnostních orgánů (např. policisté, strážníci)	32	295	128,95	86,31	174,06	130,77
5169 Ostatní pracovníci ochrany a ostrahy jinde neuvedení	22	117	87,42	49,48	128,92	89,49
5211 Prodavači v obchodech	17	26	53,86	45,65	78,48	58,15
6113 Zahradníci a pěstitelé zahradních plodin a sazenic	23	87	61,18	41,31	83,87	61,77
7122 Zedníci, kameníci, omítkáři	28	77	62,44	43,37	94,03	66,15
7124 Tesaři a truhláři	8	16	82,08	56,46	91,51	77,35
7129 Ost. stavební dělníci hlavní stav. výroby a prac.v ost. oborech	18	47	74,44	58,06	104,70	77,99

**Hodinové výdělky
podle podskupin zaměstnání KZAM-R**

kraj: Ústecký

Podskupiny zaměstnání KZAM-R	Výběrový soubor		Medián	Diferenciace		Průměr
	počet org. jednotek	počet zaměst.		1. decil	9. decil	
			Kč/hod	Kč/hod	Kč/hod	Kč/hod
7136 Instalatéři, potrubáři, stavební zámečníci, klempíři	20	80	82,13	63,89	102,05	83,39
7137 Stavební a provozní elektrikáři	23	61	85,33	69,79	105,78	87,72
7141 Malíři a tapetáři	8	12	67,32	48,98	86,00	69,01
7222 Nástrojaři, kovomodeláři, kovodělníci, zámečníci	51	128	79,80	58,50	105,16	80,69
7231 Mechanici a opraváři motorových vozidel	17	63	88,08	72,97	105,18	88,77
7241 Elektromech., opraváři a seřizovači různých typů elektr. zařízení	24	49	83,12	69,11	101,49	84,45
7422 Umělečtí truhláři, řezbáři, výrobci a opraváři výrobků ze dřeva	4	10	95,28	73,38	101,77	91,26
7433 Dámští a pánští krejčí a kloboučníci včetně opravářů oděvů	15	25	63,30	52,65	82,00	64,92
7436 Švadleny, vyšivači a pracovníci v příbuzných oborech	6	15	48,00	41,66	92,63	58,46
8162 Obsluha parních turbín, ohřivačů a motorů	45	63	62,36	46,59	86,72	65,26
8163 Obsluha zařízení při úpravě, čištění a rozvodu vody	7	22	100,58	76,70	115,21	96,82
8264 Obsluha strojů na bělení, barvení, čištění, praní, žehlení textilu	19	178	51,60	45,45	65,12	53,56
8321 Řidiči osobních a malých dodávkových automobilů, taxikáři	90	184	84,38	58,78	110,40	85,68
8322 Řidiči sanitních a rzp vozů	5	33	83,61	61,14	94,80	79,75
8324 Řidiči nákladních automobilů a tahačů	19	405	77,89	68,34	90,79	78,90
8326 Řidiči speciálních vozidel	8	25	85,74	70,43	103,15	86,17
8334 Obsluha vysokozdvizných a ostatních motorových vozíků	5	39	50,56	44,55	103,41	61,56
9132 Pomocníci a uklízeči v kancelářích, hotelích, nemocnicích ap.	617	2 677	55,39	44,87	71,79	57,19
9133 Ruční praláci a žehlíři (kromě obsluhy strojů)	22	51	60,34	50,28	82,06	63,71
9141 Domovníci, správci domu	186	375	75,31	52,68	105,98	78,80
9143 Školníci vč. školníků - údržbářů	352	537	68,64	52,53	99,29	73,70
9151 Poslíčci, nosiči zavazadel a doručovatelé	11	23	60,09	47,04	90,98	64,95
9152 Vrátní, hlídači, uváděči a šatnářky	66	276	58,92	46,02	74,00	59,69
9161 Sběrači odpadků, popeláři	59	511	48,16	41,46	72,89	53,36
9162 Metaři, čističi záchodků, žump, kanálů a podobných zařízení	5	21	53,12	42,75	70,35	55,12
9169 Ostatní pracovníci v příbuzných oborech jinde neuvedení	142	782	43,00	41,53	58,93	47,65
9212 Pomocní a nekvalifikovaní dělníci v lesnictví	3	10	43,42	41,77	54,55	47,25
9321 Pomocní a nekvalifikovaní montážní a manipulační dělníci	15	52	44,90	41,66	64,88	49,18
9323 Dělníci nádvorní skupiny (pomocní montéři)	17	134	53,17	42,03	71,90	55,56
9333 Vazači a nosiči břemen, přístavní dělníci (dokaři)	7	19	51,89	46,37	66,05	54,99
9339 Pomocní a nekvalif. pracovníci v dopravě, ve skladech, v telek.	30	122	56,32	45,58	73,36	59,95

4. čtvrtletí 2005

RSCP - nepodnikatelská sféra

NS-V6

Hodinové výdělky
podle kategorie zaměstnání

kraj: Ústecký

Kategorie zaměstnání	Struktura zaměstnanců	Medián	Diferenciace		Průměr
			1. decil	9. decil	
	%	Kč/hod	Kč/hod	Kč/hod	Kč/hod
D Manuální pracovníci	22,4	61,40	44,10	93,38	67,22
T Nemanuální pracovníci	77,6	116,51	77,62	172,02	123,08
Relace D/T (%)		52,7	56,8	54,3	54,6
C E L K E M - nepodnikatelská sféra	100	105,99	56,94	163,84	110,58

manuální pracovníci - zaměstnanci s převážně manuálním charakterem práce (hlavní třída KZAM-R 6-9 a vybraná zaměstnání hl. třídy 5)

nemanuální pracovníci - zaměstnanci s převážně nemanuálním charakterem práce (hlavní třída KZAM-R 1-4 a vybraná zaměstnání hl. třídy 5)

4. čtvrtletí 2005

RSCP - nepodnikatelská sféra

NS-V8

Hodinové výdělky
podle pohlaví

kraj: Ústecký

Pohlaví	Struktura zaměstnanců	Medián	Diferenciace		Průměr
			1. decil	9. decil	
	%	Kč/hod	Kč/hod	Kč/hod	Kč/hod
Muž	29,8	109,15	57,63	186,54	118,53
Žena	70,2	105,05	56,75	154,91	107,21
Relace Ž/M (%)		96,2	98,5	83,0	90,4
C E L K E M - nepodnikatelská sféra	100	105,99	56,94	163,84	110,58

**Hrubý měsíční plat a jeho složky, diference, placená doba
v nepodnikatelské sféře**

kraj: Ústecký

Medián hrubého měsíčního platu 18 599 Kč/měs

Diference

1. decil - 10 % hrubých měsíčních platů menších než	9 957 Kč/měs
1. kvartil - 25 % hrubých měsíčních platů menších než	14 143 Kč/měs
Medián - 50 % hrubých měsíčních platů menších než	18 599 Kč/měs
3. kvartil - 25 % hrubých měsíčních platů větších než	22 976 Kč/měs
9. decil - 10 % hrubých měsíčních platů větších než	27 862 Kč/měs

Průměr hrubého měsíčního platu 19 315 Kč/měs

Vybrané složky hrubého měsíčního platu

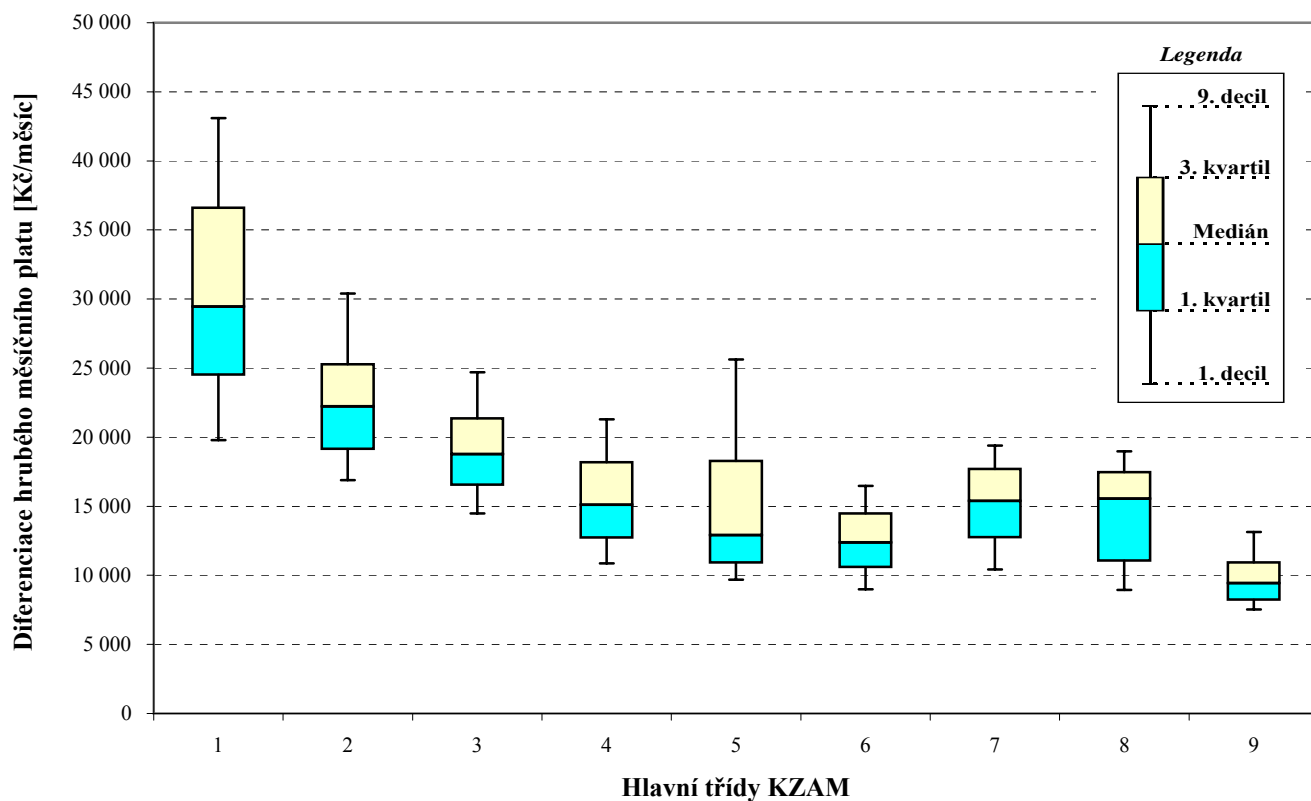
prémie a odměny	5,6 %
příplatky za přesčas	0,5 %
příplatky ostatní	14,5 %
náhrady	10,9 %
odměny za pohotovost	0,7 %

Průměrná placená doba 174,1 hod/měs

Hrubý měsíční plat a jeho složky, diference, placená doba podle hlavních tříd zaměstnání KZAM-R

kraj: Ustecký

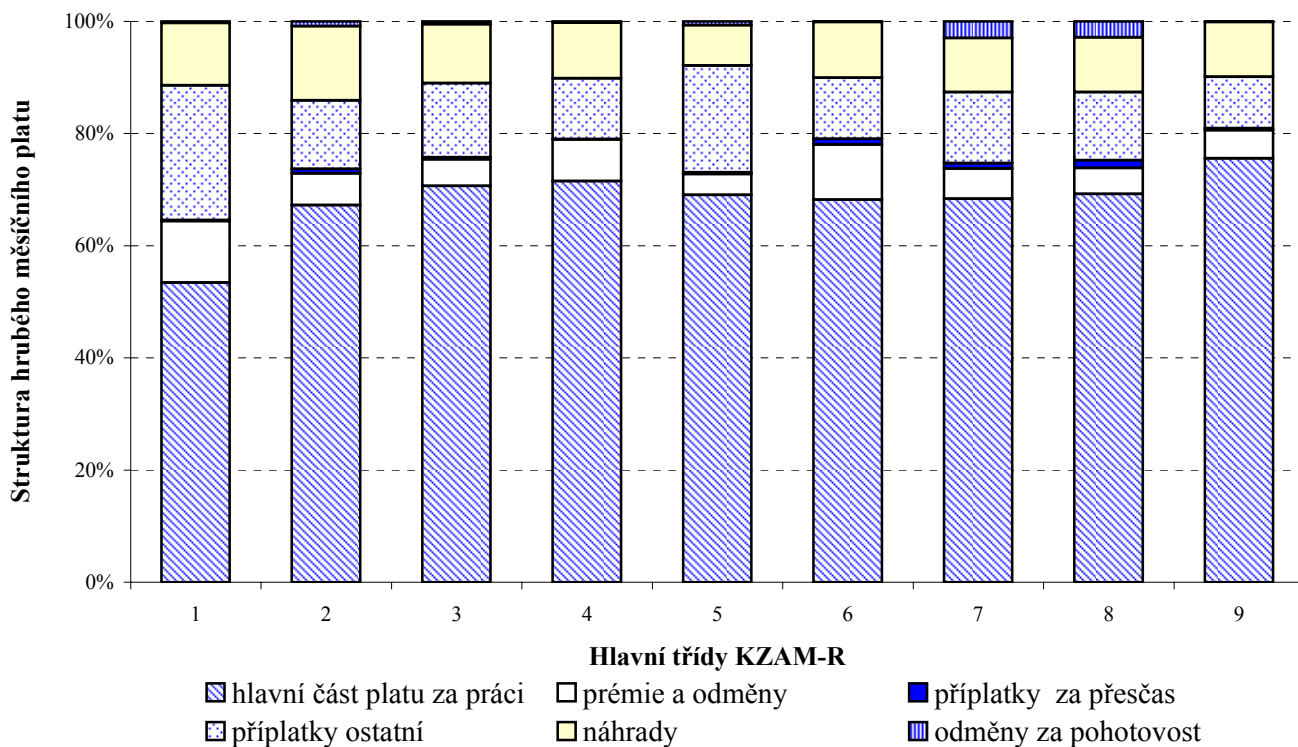
Hlavní třída zaměstnání KZAM - R	Struktura zaměstnanců	Medián
	%	Kč/měs
0 Příslušníci armády	1,7	*
1 Zákonnodárci, vedoucí a řídicí pracovníci	5,6	29 447
2 Vědečtí a odborní duševní pracovníci	28,4	22 224
3 Techničtí (zdrav., pedagog.) pracovníci	32,4	18 771
4 Nižší administrativní pracovníci	3,4	15 118
5 Provozní pracovníci ve službách a obchodu	12,3	12 904
6 Dělníci v zemědělství, lesnictví a rybářství	0,2	12 371
7 Řemeslníci, výrobci a zpracovatelé	1,7	15 389
8 Obsluha strojů a zařízení	2,3	15 554
9 Pomocní a nekvalifikovaní pracovníci	11,8	9 419
C E L K E M - nepodnikatelská sféra	100	18 599



Hrubý měsíční plat a jeho složky, diference, placená doba podle hlavních tříd zaměstnání KZAM-R

kraj: Ustecký

Diference				Průměr	Vybrané složky hrubého měsíčního platu					Placená doba
1. decil	1. kvartil	3. kvartil	9. decil		prémie a odměny	příplatky za přesčas	příplatky ostatní	náhrady	odměny za pohotovost	
Kč/měs	Kč/měs	Kč/měs	Kč/měs	Kč/měs	%	%	%	%	%	hod/měs
*	*	*	*	*	*	*	*	*	*	*
19 778	24 512	36 606	43 090	31 041	11,0	0,2	24,1	11,1	0,3	175,0
16 886	19 144	25 270	30 391	23 368	5,7	0,8	12,2	13,3	0,9	175,6
14 477	16 540	21 366	24 688	19 299	4,7	0,3	13,3	10,5	0,5	172,9
10 857	12 729	18 191	21 286	15 726	7,4	0,1	10,8	10,0	0,2	176,1
9 682	10 920	18 280	25 635	15 530	3,7	0,3	19,1	7,2	0,7	171,2
8 986	10 591	14 487	16 471	12 661	9,8	1,0	10,9	9,9	0,1	178,5
10 423	12 750	17 699	19 388	15 124	5,4	1,0	12,7	9,6	3,0	177,9
8 938	11 044	17 476	18 979	14 638	4,6	1,4	12,1	9,8	2,9	178,2
7 526	8 217	10 927	13 144	9 987	5,1	0,3	9,2	9,8	0,1	172,4
9 957	14 143	22 976	27 862	19 315	5,6	0,5	14,5	10,9	0,7	174,1



**Hrubý měsíční plat a jeho složky, diference, placená doba
podle podskupin zaměstnání KZAM-R**

kraj: Ústecký

Podskupiny zaměstnání KZAM-R	Počet zaměstnanců přepočtený podle placených měsíců	Medián
		Kč/měs
1127 Vedoucí pracovníci orgánů státní správy, správních úřadů	377	30 227
1128 Vyšší úředníci bezpečnosti a ochrany (policejní ředitel)	115	30 774
1150 Přednostové, tajemníci a vedoucí pracovníci okresních a obecních úřadů	412	29 564
1210 Ředitelé a prezidenti velkých organizací, podniků	339	35 698
1225 Vedoucí pracovníci v restauracích a hotelích	120	16 514
1228 Vedoucí pracovníci v pečovatelských, úklidových a podobných službách	14	26 356
1229 Vedoucí pracovních dílčích celků jinde neuvedení (kulturních,zdravotn.,školských)	80	34 381
1231 Vedoucí pracovníci finančních a hospodářských (správních) útvarů	86	26 874
1232 Vedoucí pracovníci personálních útvarů a útvarů průmyslových vztahů	12	33 857
1239 Vedoucí pracovníci ostatních útvarů jinde neuvedení	24	25 353
1319 Vedoucí, ředitelé malých organizací ostatní (kultura,zdravotnictví,školství)	227	26 423
2113 Chemici	11	21 619
2131 Projektanti a analytici výpočetních systémů	15	22 954
2132 Programátoři	18	22 986
2139 Ostatní odborníci zabývající se výpočetní technikou jinde neuvedení	91	20 543
2149 Ostatní architekti, projektanti, konstruktéři a techničtí inženýři (tvůrčí pracovníci)	41	25 323
2211 Bakteriologové, biologové, ekologové, zoologové a odborníci v příbuzných oborech	70	24 485
2221 Lékaři, ordináři (kromě zubních lékařů)	770	36 111
2224 Farmaceuti, magistři v lékárně, lékárníci	19	35 137
2321 Učitelé všeobecně vzdělávacích předmětů	895	23 987
2322 Učitelé odborných předmětů	562	23 676
2323 Učitelé praktického vyučování (kromě mistrů)	57	22 190
2331 Učitelé základních škol	2 774	22 345
2332 Učitelé předškolní výchovy	905	17 429
2341 Učitelé všeobecně vzdělávacích předmětů na speciálních školách	490	23 919
2342 Učitelé odborných předmětů na speciálních školách	161	23 007
2343 Učitelé praktického vyučování na speciálních školách	53	22 915
2353 Učitelé základních uměleckých škol (vč.soukromých)	237	21 243
2355 Učitelé pedagogických středisek a pedagogickopsychologických poraden	30	20 759
2356 Odborní pedagogové v zařízeních pro výkon ústavní a ochranné výchovy	44	27 453
2359 Ostatní odborní pedagogičtí pracovníci jinde neuvedení (odborní instruktoři)	23	18 345
2411 Odborní pracovníci na úseku účetnictví, financí, daní, apod., hlavní účetní	135	22 237
2412 Odborní pracovníci na úseku zaměstnaneckých, personálních věcí	61	21 321
2419 Ostatní odborní pracovníci v oblasti podnikání	24	18 714
2421 Právníci, právní poradci (mimo advokacie a soudnictví)	25	24 161
2429 Ostatní odborníci v právní oblasti jinde neuvedení	66	20 007
2431 Odborní archiváři (kromě řadových)	60	20 412
2432 Odborní pracovníci knihoven (kromě řadových)	34	18 064
2434 Odborní pracovníci - kurátoři (muzeí, galérií)	26	18 695
2439 Ostatní odborní pracovníci kultury a osvěty jinde neuvedení	26	19 229
2441 Ekonomové - vědecktí pracovníci, specialisté, experti	66	21 224
2442 Sociologové, antropologové, archeologové, kriminologové	13	19 820

Hrubý měsíční plat a jeho složky, diferenciacie, placená doba
podle podskupin zaměstnání KZAM-R

kraj: Ústecký

Diferenciacie				Průměr	Vybrané složky hrubého měsíčního platu					Placená doba
1. decil	1. kvartil	3. kvartil	9. decil		prémie a odměny	příplatky za přesčas	příplatky ostatní	náhrady	odměny za pohotovost	
Kč/měs	Kč/měs	Kč/měs	Kč/měs	Kč/měs	%	%	%	%	%	hod/měs
23 787	26 288	36 806	43 548	31 836	10,5	0,0	21,7	10,0	0,0	175,0
21 940	24 695	35 936	43 437	32 389	7,1	0,0	27,5	7,3	0,1	179,5
22 331	25 487	36 063	45 489	31 898	12,9	0,1	23,5	10,2	0,1	176,8
24 024	29 567	39 576	42 743	34 949	10,8	0,0	27,1	14,2	0,1	173,6
12 946	14 899	18 248	22 108	17 076	7,4	0,0	18,6	9,8	0,0	169,7
18 574	20 690	30 978	32 577	26 249	23,0	0,3	15,5	10,3	0,1	177,5
19 456	25 184	52 439	69 680	40 941	13,3	2,4	22,6	10,1	3,1	181,1
19 582	22 101	32 358	41 680	28 712	13,3	0,1	25,9	9,6	0,1	174,5
23 858	27 496	38 977	41 838	34 222	16,4	0,0	27,2	11,6	0,0	173,9
13 863	20 970	30 603	39 032	26 355	14,5	0,0	22,5	9,9	0,0	171,3
20 590	23 467	30 970	36 606	27 402	7,0	0,0	23,5	14,0	0,1	173,0
15 680	18 107	25 725	26 701	22 448	3,5	0,0	15,6	9,7	0,0	173,6
17 531	18 979	27 434	29 731	23 430	6,7	0,1	13,6	10,1	2,0	174,0
18 147	19 068	25 663	35 066	23 675	6,1	1,5	17,8	9,8	1,3	180,8
17 188	19 118	24 369	27 778	21 893	7,5	0,6	14,6	10,1	0,7	178,5
17 661	20 905	30 878	35 227	26 438	7,9	0,1	21,3	9,8	0,3	174,0
17 272	20 138	29 597	33 801	25 179	4,6	0,4	13,4	10,6	0,4	173,5
22 268	28 109	45 306	54 912	37 656	5,6	4,2	13,5	8,8	6,1	196,7
30 161	30 549	40 075	51 035	36 914	3,9	0,0	33,2	10,5	0,0	169,3
19 136	21 447	26 444	29 231	24 314	5,6	0,7	13,9	15,3	0,1	173,3
19 146	21 445	26 226	28 893	23 974	5,2	1,4	12,8	15,7	0,1	173,0
15 964	18 005	28 106	33 606	23 447	6,4	0,3	14,8	16,1	0,1	172,8
18 307	20 335	24 414	26 696	22 560	4,7	0,1	10,9	15,1	0,0	173,6
15 003	16 437	18 567	20 265	17 626	4,8	0,0	7,0	15,5	0,0	172,4
19 712	21 697	26 614	29 566	24 334	6,5	0,0	15,3	16,0	0,0	173,5
18 578	20 531	25 782	29 179	23 416	4,8	0,0	12,8	16,0	0,0	173,6
18 490	21 762	25 583	30 174	23 741	2,1	0,0	19,5	17,6	0,0	173,0
17 486	19 243	23 111	24 521	21 251	3,8	0,0	7,9	15,5	0,0	170,3
15 590	19 229	23 576	25 720	21 072	2,3	0,0	7,5	15,1	0,0	173,4
23 444	24 503	28 519	30 645	26 731	3,8	0,0	17,0	15,5	0,3	176,6
12 696	16 116	25 086	29 048	21 233	6,1	0,1	16,9	13,9	0,0	169,8
16 816	19 631	26 171	29 509	23 019	10,2	0,0	15,9	9,9	0,0	175,3
17 901	19 251	23 805	25 769	21 805	6,6	0,1	14,6	10,8	0,0	177,8
13 863	15 254	21 793	24 547	18 909	12,7	0,1	15,9	8,9	0,0	174,8
17 868	19 013	27 752	32 658	24 697	10,1	0,0	11,6	10,3	0,0	177,4
16 627	18 303	23 017	26 316	20 993	8,7	0,0	9,6	9,7	0,4	176,1
17 246	18 325	22 770	25 128	20 764	4,1	0,0	9,6	10,9	0,0	172,1
13 163	15 702	19 918	21 004	17 730	5,3	0,0	14,3	10,1	0,0	172,6
14 140	15 326	21 532	24 135	19 043	6,7	0,1	10,9	10,5	0,0	172,9
14 709	16 657	24 469	27 942	20 414	6,7	0,8	14,8	9,4	0,0	179,4
16 606	19 491	24 328	27 866	22 047	10,7	0,1	17,1	10,0	0,0	175,9
14 488	17 569	24 831	28 230	21 729	8,8	0,0	9,5	9,2	0,0	174,9

**Hrubý měsíční plat a jeho složky, diference, placená doba
podle podskupin zaměstnání KZAM-R**

kraj: Ústecký

Podskupiny zaměstnání KZAM-R	Počet zaměstnanců přepočtený podle placených měsíců	Medián
		Kč/měs
2443 Filozofové, historici, politologové	14	17 568
2445 Psychologové	55	24 473
2446 Odborní pracovníci v oblasti sociální péče (kromě řadových)	188	21 037
2452 Sochaři, malíři, umělečtí restaurátoři, grafici a výtvarníci	14	17 195
2470 Odborní administrativní pracovníci jinde neuvedení	1 310	20 300
3112 Stavební technici	106	21 735
3113 Elektrotechnici	16	18 519
3114 Elektronici a technici v radiokomunikacích a telekomunikacích	22	21 647
3119 Ostatní techničtí pracovníci jinde neuvedení	171	19 453
3121 Poradci ve výpočetní technice	20	22 877
3122 Operátoři a obsluha výpočetní techniky	91	21 990
3129 Ostatní technici ve výpočetní technice jinde neuvedení	21	19 145
3134 Obsluha lékařských zařízení	117	20 665
3151 Kolaudační technici a technici protipožární ochrany	12	21 777
3152 Bezpečnostní technici a technici pro kontrolu zdravotní nezávadnosti a jakosti	69	20 348
3211 Technici a laboranti v oblasti biologie a v příbuzných oborech	332	20 504
3212 Technici v agronomii, v lesnictví a v zemědělství	66	18 644
3222 Asistenti hygienické služby	12	20 185
3223 Dietetici a odborníci na výživu	25	16 693
3226 Rehabilitační a fyzioterapeutičtí pracovníci (vč. odborných masérů)	191	16 325
3228 Farmaceutičtí asistenti	33	17 132
3229 Ostatní střední zdravotničtí pracovníci jinde neuvedení	29	17 921
3231 Ošetřovatelé, všeobecné zdravotní sestry	2 268	18 170
3232 Ženské sestry, porodní asistentky	107	19 055
3233 Sestry pro péči o dítě	335	18 870
3234 Sestry pro psychiatrickou péči	165	20 859
3235 Sestry pro intenzivní péči	285	19 249
3311 Vychovatelé v družinách, klubech, domovech dětí a mládeže apod.	819	16 492
3320 Pedagogové pro předškolní výchovu	141	18 646
3331 Vychovatelé na speciálních školách	70	18 836
3332 Vychovatelé školského zařízení pro výkon ústavní a ochranné výchovy	211	21 056
3341 Instruktoři a mistři odborné výchovy	386	18 612
3349 Ostatní pedagogové jinde neuvedení	12	18 931
3416 Nákupčí	13	17 407
3421 Obchodní agenti	16	16 283
3422 Odbytoví a přepravní agenti	43	19 264
3423 Zprostředkovatelé práce a agenti pracovních úřadů	235	18 229
3431 Odborné sekretářky, sekretáři	96	18 387
3433 Pracovníci v oblasti účetnictví, fakturace, rozpočetnictví, kalkulace	978	18 484
3434 Pracovníci v oblasti statistiky a matematiky	41	19 191
3435 Pracovníci v oblasti práce a mezd (kromě účetních)	50	19 904
3436 Referenti osobních oddělení	66	19 487

**Hrubý měsíční plat a jeho složky, diferenciacie, placená doba
podle podskupin zaměstnání KZAM-R**

kraj: **Ústecký**

Diferenciacie				Průměr	Vybrané složky hrubého měsíčního platu					Placená doba
1. decil	1. kvartil	3. kvartil	9. decil		prémie a odměny	příplatky za přesčas	příplatky ostatní	náhrady	odměny za pohotovost	
Kč/měs	Kč/měs	Kč/měs	Kč/měs	Kč/měs	%	%	%	%	%	hod/měs
15 743	16 288	22 496	26 586	19 738	6,4	0,0	9,0	10,1	0,0	174,1
17 700	20 042	28 626	30 888	24 109	2,3	0,0	14,5	14,5	0,0	173,2
14 971	18 345	23 233	24 786	20 462	7,6	0,1	12,8	10,3	1,2	176,0
14 095	15 490	18 406	19 609	16 933	4,2	0,0	7,7	10,7	0,0	170,6
15 631	18 004	23 053	25 567	20 745	7,8	0,0	12,2	10,1	0,1	175,3
17 189	20 363	23 257	25 658	21 891	8,8	0,0	15,1	9,4	0,8	175,2
14 303	16 673	21 419	23 653	19 171	3,5	1,0	14,6	10,1	1,4	176,7
17 985	19 952	22 849	23 834	21 432	5,5	0,0	12,7	10,1	1,0	174,7
13 627	16 527	23 294	29 017	20 709	8,4	0,6	16,3	9,4	2,2	176,3
16 193	19 630	24 610	25 492	21 906	12,0	0,2	15,4	9,6	0,2	177,2
13 484	16 853	24 607	27 347	21 263	6,7	0,1	20,8	10,9	0,5	174,0
11 355	12 972	21 783	23 748	18 350	5,6	0,4	18,3	9,2	1,2	174,3
15 055	18 161	24 743	26 702	21 334	1,8	3,1	8,0	10,4	6,0	187,5
17 020	18 151	24 091	25 061	21 694	7,5	0,0	14,6	11,1	0,0	176,4
15 404	18 297	21 810	23 878	20 005	7,0	0,1	6,0	10,1	0,0	174,4
15 414	17 662	23 060	26 876	20 752	2,3	2,6	8,7	10,9	3,3	185,9
13 602	15 456	22 350	24 735	18 880	6,0	0,0	9,9	10,5	0,0	173,7
13 085	17 948	20 754	21 333	18 951	3,1	0,5	9,9	9,5	0,0	175,5
14 822	16 027	18 776	20 047	17 185	1,9	0,9	8,0	10,2	0,0	177,7
13 126	14 618	17 782	19 516	16 318	2,6	0,5	6,0	11,0	0,0	174,2
12 761	14 786	18 683	20 182	16 962	2,9	0,0	9,1	10,9	0,0	169,7
13 842	16 186	23 761	25 037	19 894	1,4	3,1	8,9	10,7	3,3	188,7
14 963	16 370	20 101	22 310	18 487	1,6	0,4	13,6	10,7	0,6	168,5
15 935	17 435	20 719	22 898	19 300	1,0	0,2	14,6	10,6	0,0	166,8
15 586	16 936	20 422	22 665	18 995	1,1	0,5	15,0	10,0	0,1	168,8
15 836	18 176	23 113	25 057	20 754	0,3	1,0	17,8	11,5	0,8	172,7
16 029	17 452	21 074	23 665	19 482	0,5	0,8	16,9	10,8	0,6	168,6
12 107	14 387	18 558	21 178	16 680	4,4	0,1	11,6	14,6	0,3	170,9
14 373	16 561	20 362	22 021	18 837	4,1	0,1	9,1	15,3	0,0	170,5
13 716	16 894	20 963	22 789	18 684	3,9	0,0	13,3	15,4	0,7	172,2
16 261	18 459	23 975	26 571	21 448	4,2	0,2	18,6	14,6	1,0	174,6
15 841	17 129	20 037	22 952	18 978	4,8	0,0	10,7	16,0	0,0	173,3
16 188	18 423	20 122	21 209	19 056	4,3	0,0	9,7	12,0	0,0	176,8
14 315	15 432	17 988	18 801	17 104	7,2	0,1	12,4	10,4	0,7	174,4
12 136	14 001	17 736	19 041	16 284	5,7	0,0	16,2	10,0	0,0	170,8
14 834	16 596	22 375	24 878	19 475	8,9	0,0	11,0	9,6	0,0	178,4
15 274	17 020	19 594	20 624	18 114	4,8	0,0	11,4	10,5	0,0	177,6
12 424	15 489	20 309	22 794	17 941	8,9	0,1	12,2	10,2	0,0	175,6
13 950	16 268	21 083	24 390	19 101	7,4	0,1	14,3	10,2	0,2	174,1
14 694	17 176	21 314	21 997	18 762	5,6	0,3	12,4	11,1	0,0	178,4
14 163	16 494	23 053	25 430	19 946	7,7	0,3	13,9	10,5	0,0	175,8
14 543	16 264	22 985	24 909	19 657	8,7	0,0	15,6	11,3	0,0	173,5

**Hrubý měsíční plat a jeho složky, diference, placená doba
podle podskupin zaměstnání KZAM-R**

kraj: Ústecký

Podskupiny zaměstnání KZAM-R	Počet zaměstnanců přepočtený podle placených měsíců	Medián
		Kč/měs
3439 Ostatní odborní administrativní pracovníci jinde neuvedení	849	19 809
3442 Berní a daňoví pracovníci	832	20 326
3443 Pracovníci sociálního a důchodového zabezpečení	374	17 758
3444 Pracovníci pasových oddělení a oddělení udělujících povolení	42	19 836
3449 Ostatní celní a daňoví pracovníci a pracovníci v příbuzných oborech	74	24 730
3460 Sociální pracovníci	382	16 411
4111 Písařky - opisovačky, stenotypistky	159	13 368
4112 Kancelářští a manipulační pracovníci a obsluha zařízení na zpracování textu	106	15 691
4113 Pracovníci přípravy dat výpočetní techniky	25	13 879
4115 Sekretářky, sekretáři	242	15 514
4121 Nižší účetní	13	15 300
4131 Úředníci ve skladech	109	14 646
4141 Řadoví knihovníci, archiváři, evidenční pracovníci	167	16 489
4142 Poštovní doručovatelé, úředníci v třídárnách	18	14 447
4190 Ostatní nižší úředníci jinde neuvedení	159	19 480
4211 Pokladníci (v bankách, pojišťovnách, spořitelnách, na poště)	28	16 930
4214 Prodavači vstupenek, jízdenek apod.	11	11 473
4222 Recepční	24	11 424
4223 Telefonisté	50	11 688
4224 Informátoři	28	14 735
5121 Pracovníci dohlížející nad obsluhujícím personálem, hospodyně	77	15 308
5122 Kuchaři	1 337	11 144
5123 Číšníci, servírky	16	12 214
5132 Pečovatelé a pomocní ošetřovatelé v zařízeních sociální péče, v nemocnicích	1 436	12 430
5133 Pečovatelé v domácnosti	35	11 147
5139 Ostatní pečovatelé a pomocní ošetřovatelé jinde neuvedení	159	13 045
5161 Hasiči, požárníci	221	29 541
5162 Pracovníci bezpečnostních orgánů (např. policisté, strážníci)	248	21 282
5169 Ostatní pracovníci ochrany a ostrahy jinde neuvedení	64	17 947
5211 Prodavači v obchodech	16	9 795
6113 Zahradníci a pěstitele zahradních plodin a sazenic	44	11 061
7122 Zedníci, kameníci, omítkáři	52	13 330
7124 Tesaři a truhláři	15	14 444
7129 Ostatní stavební dělníci hlavní stavební výroby a pracovníci v ostatních oborech	31	14 059
7136 Instalatéři, potrubáři, stavební zámečníci, klempíři	72	16 534
7137 Stavební a provozní elektrikáři	56	16 291
7222 Nástrojaři, kovomodeláři, kovodělníci, zámečníci	108	15 279
7231 Mechanici a opraváři motorových vozidel	54	17 779
7241 Elektromechanici, opraváři a seřizovači různých typů elektrických zařízení	45	17 056
7433 Dámští a pánští krejčí a kloboučníci včetně opravářů oděvů	22	10 597
7436 Švadleny, vyšivači a pracovníci v příbuzných oborech	12	7 780
8162 Obsluha parních turbín, ohříváčů a motorů	28	13 661

**Hrubý měsíční plat a jeho složky, diference, placená doba
podle podskupin zaměstnání KZAM-R**

kraj: **Ústecký**

Diference				Průměr	Vybrané složky hrubého měsíčního platu					Placená doba
1. decil	1. kvartil	3. kvartil	9. decil		prémie a odměny	příplatky za přesčas	příplatky ostatní	náhrady	odměny za pohotovost	
Kč/měs	Kč/měs	Kč/měs	Kč/měs	Kč/měs	%	%	%	%	%	hod/měs
14 548	17 094	22 157	25 470	20 122	8,1	0,0	13,1	10,3	0,3	175,2
17 189	18 526	22 381	24 688	20 639	6,2	0,0	9,6	10,5	0,0	173,0
15 118	16 455	18 842	19 980	17 627	8,4	0,0	6,7	9,9	0,0	175,2
16 216	18 511	23 048	24 029	20 277	5,1	0,1	15,3	10,1	1,4	176,1
19 260	21 728	26 090	29 855	24 317	6,2	0,1	18,1	3,6	0,0	175,2
11 331	13 138	19 130	22 079	16 453	4,9	0,0	14,7	10,8	1,1	170,9
11 115	12 030	14 829	16 686	13 653	8,7	0,0	3,8	10,2	0,8	181,7
11 931	13 365	17 610	19 989	15 574	6,8	0,0	10,6	9,9	0,4	177,8
9 456	13 104	16 555	19 074	14 106	9,5	0,0	5,9	10,1	0,0	174,0
10 173	12 794	18 554	21 243	15 787	7,3	0,0	12,7	9,8	0,2	174,9
10 608	11 462	15 973	20 028	14 971	5,8	0,0	12,6	10,4	0,0	174,3
10 724	12 256	16 625	19 968	14 921	6,3	0,1	13,4	10,4	0,5	174,0
12 800	14 363	18 444	20 278	16 500	4,2	0,1	10,5	10,2	0,0	174,7
9 603	10 795	16 344	19 916	14 174	6,4	0,1	8,6	10,4	0,6	180,3
11 956	15 569	23 829	26 609	19 775	11,4	0,0	11,8	9,7	0,0	175,0
12 703	13 981	19 786	21 332	17 182	6,0	0,0	13,0	10,0	0,0	176,3
10 276	11 141	12 640	13 955	11 688	5,7	1,4	11,0	9,1	0,3	180,2
9 062	11 017	14 765	16 960	12 758	7,1	0,6	15,6	9,2	0,2	169,7
8 188	8 722	13 809	19 121	12 356	4,7	0,3	13,1	9,9	0,0	174,0
7 605	7 764	16 096	18 429	13 374	7,4	0,1	8,3	9,5	0,0	175,1
8 992	13 183	19 513	21 018	15 692	6,7	0,2	15,1	9,7	0,0	172,6
9 012	9 960	12 587	14 402	11 584	5,6	0,1	10,3	9,8	0,0	171,3
9 677	11 533	13 649	14 471	12 122	7,9	0,7	18,3	8,6	0,0	177,8
9 926	10 923	14 492	16 259	12 843	2,1	0,5	12,5	10,6	0,4	169,6
8 944	10 715	11 600	12 249	10 907	6,6	0,0	12,0	10,3	0,0	174,1
10 935	12 090	14 022	15 056	13 099	1,4	0,2	15,8	11,8	0,0	165,4
21 371	24 137	34 744	42 605	30 937	3,2	0,2	28,1	0,3	4,2	173,6
16 056	18 775	24 322	26 812	21 610	6,0	0,4	27,8	9,6	0,0	170,8
11 851	14 201	20 754	22 093	17 456	4,3	1,1	22,0	10,2	0,0	171,5
8 236	8 576	11 740	13 382	10 078	5,9	0,3	5,8	10,3	0,0	172,0
8 498	9 442	12 890	14 344	11 217	15,1	0,8	3,8	9,8	0,1	179,5
7 966	9 620	15 810	17 030	12 965	3,3	0,2	10,0	9,7	0,6	176,5
10 377	12 135	15 248	16 572	14 281	3,5	0,8	13,9	9,9	1,6	176,3
10 651	12 659	16 525	18 597	14 344	8,7	0,2	12,3	9,7	0,1	174,9
12 602	14 243	17 946	19 186	16 086	3,8	1,3	12,2	9,4	5,2	179,6
12 348	14 274	17 876	19 680	16 186	4,7	1,0	14,1	9,1	3,7	178,6
10 887	12 408	17 301	19 441	15 073	5,8	0,9	13,2	10,0	1,9	176,8
13 458	15 468	18 555	19 960	17 132	7,7	0,8	14,5	10,2	2,6	178,2
13 063	14 766	19 159	20 495	16 942	3,5	2,5	11,9	9,1	7,6	185,8
9 056	9 725	12 588	13 171	11 026	5,1	0,1	10,2	9,6	0,0	173,1
7 000	7 344	10 193	11 182	8 638	2,6	0,0	6,5	10,9	0,0	163,9
8 016	11 369	14 946	16 906	13 040	2,2	1,5	15,6	9,1	0,1	173,2

**Hrubý měsíční plat a jeho složky, diference, placená doba
podle podskupin zaměstnání KZAM-R**

kraj: Ústecký

Podskupiny zaměstnání KZAM-R	Počet zaměstnanců přepočtený podle placených měsíců	Medián
		Kč/měs
8163 Obsluha zařízení při úpravě, čištění a rozvodu vody	14	17 064
8264 Obsluha strojů na bělení, barvení, čištění, praní, žehlení textilu	155	9 315
8321 Řidiči osobních a malých dodávkových automobilů, taxikáři	154	15 318
8322 Řidiči sanitních a rzp vozů	26	15 996
8324 Řidiči nákladních automobilů a tahačů	320	17 070
8326 Řidiči speciálních vozidel	19	16 530
8334 Obsluha vysokozdvizných a ostatních motorových vozíků	35	8 839
9132 Pomocníci a uklízeči v kancelářích, hotelích, nemocnicích a jiných zařízeních	2 032	9 172
9133 Ruční prádlači a žehlíři (kromě obsluhy strojů)	38	11 142
9141 Domovníci, správci domu	265	12 927
9143 Školníci vč. školníků - údržbářů	413	11 290
9151 Poslíčci, nosiči zavazadel a doručovatelé	13	11 601
9152 Vrátní, hlídači, uváděči a šatnářky	190	10 211
9161 Sběrači odpadků, popeláři	301	8 839
9162 Metaři, čističi záchodků, žump, kanálů a podobných zařízení	12	9 934
9169 Ostatní pracovníci v příbuzných oborech jinde neuvedení	429	7 721
9321 Pomocní a nekvalifikovaní montážní a manipulační dělníci	27	7 939
9323 Dělníci nádvorní skupiny (pomocní montéři)	94	9 331
9333 Vazači a nosiči břemen, přístavní dělníci (dokaři)	13	9 563
9339 Pomocní a nekvalifikovaní pracovníci v dopravě, ve skladech, v telekomunikacích	107	9 659

**Hrubý měsíční plat a jeho složky, diference, placená doba
podle podskupin zaměstnání KZAM-R**

kraj: **Ústecký**

Diference				Průměr	Vybrané složky hrubého měsíčního platu					Placená doba
1. decil	1. kvartil	3. kvartil	9. decil		prémie a odměny	příplatky za přesčas	příplatky ostatní	náhrady	odměny za pohotovost	
Kč/měs	Kč/měs	Kč/měs	Kč/měs	Kč/měs	%	%	%	%	%	hod/měs
10 721	15 798	18 681	18 702	16 225	3,7	3,0	15,9	10,1	0,0	183,8
7 867	8 747	10 008	11 062	9 434	5,6	0,3	5,9	11,0	0,0	173,1
11 044	13 083	17 825	20 124	15 565	6,5	1,1	15,2	9,3	0,2	179,7
11 352	13 753	16 450	17 452	15 442	0,7	2,7	10,3	8,2	3,8	185,7
14 386	15 683	18 079	19 171	16 877	4,0	1,7	12,0	9,8	5,2	179,0
14 823	15 544	17 672	19 635	16 519	6,4	1,3	12,5	10,0	3,8	181,7
7 925	8 009	13 977	19 690	11 193	3,4	0,7	12,4	9,5	2,8	177,0
7 701	8 240	10 101	11 087	9 337	5,3	0,2	7,6	10,0	0,0	171,2
9 558	10 028	11 908	12 341	10 939	6,2	0,0	14,2	9,8	0,0	172,4
8 976	10 554	16 727	18 152	13 472	5,7	0,6	15,3	9,4	0,0	172,9
8 867	9 810	13 392	15 855	11 898	7,2	0,3	12,2	9,6	0,1	171,2
7 923	10 024	12 906	14 916	11 393	5,2	0,0	8,8	10,6	0,0	173,0
8 021	9 120	11 741	13 011	10 554	3,3	1,3	13,8	9,8	0,1	172,2
7 386	7 827	11 521	13 935	9 963	3,9	0,5	9,0	9,4	0,7	176,5
8 473	8 692	11 483	12 469	10 157	10,9	0,6	5,9	9,3	0,0	178,9
7 229	7 339	9 039	10 651	8 502	2,7	0,2	6,1	9,2	0,1	174,0
7 217	7 391	10 463	12 586	9 036	4,7	0,4	4,8	9,3	0,0	174,8
7 651	8 336	10 995	12 911	9 910	2,5	1,1	7,5	9,7	0,7	176,4
8 033	9 099	11 445	12 165	9 924	5,6	1,7	5,9	9,5	0,0	180,4
8 068	8 854	10 954	12 805	10 081	4,0	0,8	8,8	10,1	0,0	175,5

Průměrná měsíční odpracovaná a neodpracovaná doba zaměstnanců
podle podskupin zaměstnání KZAM-R

kraj: Ústecký

Podskupiny zaměstnání a zaměstnání KZAM-R	Počet zaměstnanců přepočtený podle eviden. měsíců	Odpracovaná doba		Neodpracovaná doba		
		celkem	z toho přesčas	celkem	z toho	
					nemoc	dovolená
		hod/měs	hod/měs	dnů/měs	dnů/měs	dnů/měs
1127 Vedoucí pracovníci orgánů státní správy, správních úřadů	396	149,1	0,0	3,2	0,6	2,0
1128 Vyšší úředníci bezpečnosti a ochrany (policejní ředitel)	123	154,1	0,0	3,1	0,5	1,5
1150 Přednostové, tajemníci a ved.prac.okresních a obecních úř.	433	150,6	0,3	3,3	0,5	2,0
1210 Ředitelé a prezidenti velkých organizací, podniků	349	144,1	0,3	3,7	0,3	3,0
1225 Vedoucí pracovníci v restauracích a hotelích	127	144,3	0,1	3,2	0,9	2,0
1228 Ved.prac. v pečovatel., úklidových a podobných službách	15	152,5	1,1	3,1	0,3	2,2
1229 Ved. pracovních dílčích celků jinde neuved. (kult.,zdrav.)	83	157,2	8,6	3,0	0,2	2,2
1231 Vedoucí pracovníci finančních a hospodářských útvarů	89	153,1	0,4	2,7	0,3	1,9
1232 Ved. prac. personálních útvarů a útvarů průmysl. vztahů	12	146,8	0,0	3,4	0,4	2,2
1239 Vedoucí pracovníci ostatních útvarů jinde neuvedení	25	149,1	0,0	2,8	0,3	2,1
1319 Vedoucí, ředitelé malých organizací ostatní (kult.,zdrav.)	234	144,2	0,1	3,6	0,4	2,9
2113 Chemici	11	150,3	0,2	2,9	0,4	2,1
2131 Projektanti a analytici výpočetních systémů	15	152,9	0,6	2,6	0,3	2,2
2132 Programátoři	18	155,3	6,0	3,2	0,4	2,1
2139 Ostatní odborníci zabývající se výp. tech. jinde neuvedení	96	152,4	2,1	3,2	0,4	2,0
2149 Ostatní architekti, projektanti, konstrukt.a techn.inženýři	43	151,4	0,4	2,8	0,3	1,8
2211 Bakteriologové, biologové, ekologové, zoologové	73	147,3	1,6	3,3	0,5	1,9
2221 Lékaři, ordináři (kromě zubních lékařů)	808	169,1	23,1	3,3	0,5	2,2
2224 Farmaceuti, magistři v lékárně, lékárníci	20	139,0	0,1	3,9	1,1	2,2
2321 Učitelé všeobecně vzdělávacích předmětů	933	139,6	0,5	4,2	0,5	3,2
2322 Učitelé odborných předmětů	587	138,5	0,7	4,3	0,6	3,2
2323 Učitelé praktického vyučování (kromě mistrů)	58	141,5	0,6	3,9	0,3	3,4
2331 Učitelé základních škol	2 921	139,5	0,4	4,3	0,7	3,1
2332 Učitelé předškolní výchovy	960	137,0	0,1	4,5	0,8	3,2
2341 Učitelé všeobecně vzděláv. předmětů na speciál. školách	519	137,6	0,3	4,5	0,8	3,1
2342 Učitelé odborných předmětů na speciálních školách	170	138,5	0,3	4,4	0,7	3,2
2343 Učitelé praktického vyučování na speciálních školách	55	137,9	0,0	4,4	0,7	3,4
2353 Učitelé základních uměleckých škol (vč.soukromých)	244	139,8	0,3	3,9	0,3	3,3
2355 Učitelé pedagog.středisek a pedagog.-psycholog. poraden	32	138,6	0,1	4,4	0,6	3,1
2356 Odborní pedagog. v zařiz. pro výkon ústav.a ochr. výchovy	46	142,1	0,2	4,3	0,4	3,1
2359 Ost.odp.pedagogičtí prac.jinde neuvedení (odb.instruktoři)	25	137,8	0,5	4,1	0,9	2,5
2411 Odborní pracov. na úseku účetnictví, financí, daní, apod.	142	150,0	0,1	3,2	0,6	2,0
2412 Odbor. pracovníci na úseku zaměstnaneckých, pers. věcí	65	147,6	0,5	3,7	0,8	2,1
2419 Ostatní odborní pracovníci v oblasti podnikání	25	148,6	0,3	3,3	0,9	1,9
2421 Právníci, právní poradci (mimo advokacie a soudnictví)	27	149,0	0,0	3,5	0,8	2,0
2429 Ostatní odborníci v právní oblasti jinde neuvedení	71	148,2	0,1	3,5	0,9	1,9
2431 Odborní archiváři (kromě řadových)	64	143,3	0,0	3,6	0,8	2,1
2432 Odborní pracovníci knihoven (kromě řadových)	36	145,2	0,0	3,5	1,0	2,0
2434 Odborní pracovníci - kurátoři (muzeí, galérií)	28	142,3	0,6	3,9	1,4	2,1
2439 Ostatní odborní pracovníci kultury a osvěty jinde neuved.	27	153,4	3,3	3,2	0,7	2,0
2441 Ekonomové - vědečtí pracovníci, specialisté, experti	69	149,8	0,4	3,3	0,5	2,0
2442 Sociologové, antropologové, archeologové, kriminologové	13	155,6	0,0	2,4	0,1	2,0

**Průměrná měsíční odpracovaná a neodpracovaná doba zaměstnanců
podle podskupin zaměstnání KZAM-R**

kraj: Ústecký

Podskupiny zaměstnání a zaměstnání KZAM-R	Počet zaměstnanců přepočtený podle eviden. měsíců	Odpracovaná doba		Neodpracovaná doba		
		celkem	z toho přesčas	celkem	z toho	
					nemoc	dovolená
		hod/měs	hod/měs	dnů/měs	dnů/měs	dnů/měs
2443 Filozofové, historici, politologové	14	151,6	0,0	2,8	0,5	1,8
2445 Psychologové	59	138,7	0,0	4,3	0,7	2,7
2446 Odborní pracov. v oblasti sociální péče (kromě řadových)	202	146,8	0,4	3,6	0,9	2,1
2452 Sochaři, malíři, umělci restaurátoři, grafici a výtvarníci	15	140,4	0,2	3,9	1,3	2,1
2470 Odborní administrativní pracovníci jinde neuvedení	1 393	147,9	0,1	3,4	0,8	2,0
3112 Stavební technici	112	149,6	0,2	3,2	0,7	2,0
3113 Elektrotechnici	18	143,2	3,5	4,2	1,8	2,0
3114 Elektronici a technici v radiokomunikacích a telekomunik.	24	145,6	0,0	3,6	1,0	1,3
3119 Ostatní techničtí pracovníci jinde neuvedení	178	152,2	2,6	3,0	0,6	2,0
3121 Poradci ve výpočetní technice	21	151,1	1,2	3,3	0,7	2,0
3122 Operátoři a obsluha výpočetní techniky	95	147,1	0,4	3,4	0,7	2,2
3129 Ostatní technici ve výpočetní technice jinde neuvedení	21	150,9	1,8	2,9	0,4	2,0
3134 Obsluha lékařských zařízení	128	151,5	14,7	4,4	1,3	2,5
3151 Kolaudační technici a technici protipožární ochrany	13	148,7	0,0	3,4	0,6	2,2
3152 Bezpečnostní tech.a tech. pro kontrolu zdravotní nezávad.	72	148,8	0,3	3,2	0,7	2,1
3211 Technici a laboranti v oblasti biologie a v příbuz. oborech	359	151,8	11,6	4,1	1,1	2,4
3212 Technici v agronomii, v lesnictví a v zemědělství	68	150,4	0,1	2,9	0,5	2,2
3222 Asistenti hygienické služby	13	151,2	2,9	3,0	0,4	2,1
3223 Dietetici a odborníci na výživu	27	151,4	5,1	3,3	0,7	2,1
3226 Rehabilitační a fyzioterapeutičtí pracovníci	210	140,7	1,7	4,2	1,4	2,1
3228 Farmaceutičtí asistenti	35	143,6	0,1	3,3	0,4	2,2
3229 Ostatní střední zdravotničtí pracovníci jinde neuvedení	31	154,4	14,2	4,1	1,2	2,4
3231 Ošetřovatelé, všeobecné zdravotní sestry	2 427	140,7	1,7	3,6	0,9	2,1
3232 Ženské sestry, porodní asistentky	115	138,4	1,2	3,7	1,0	2,2
3233 Sestry pro péči o dítě	358	141,9	2,9	3,5	1,0	2,1
3234 Sestry pro psychiatrickou péči	171	147,2	6,2	3,3	0,6	2,5
3235 Sestry pro intenzivní péči	306	139,8	4,1	3,8	1,0	2,2
3311 Vychovatelé v družinách, domovech dětí a mládeže	868	137,7	0,5	4,2	0,8	2,9
3320 Pedagogové pro předškolní výchovu	162	136,7	0,3	4,3	0,9	1,5
3331 Vychovatelé na speciálních školách	74	136,6	0,0	4,5	0,9	3,2
3332 Vychovatelé školsk. zaříz. pro výkon ústav. a ochr.výchovy	225	138,8	0,7	4,5	0,9	3,0
3341 Instruktóři a mistři odborné výchovy	406	137,4	0,1	4,5	0,8	3,3
3349 Ostatní pedagogové jinde neuvedení	13	147,9	0,0	3,6	0,5	2,4
3416 Nákupčí	13	144,2	0,4	3,8	1,1	2,2
3421 Obchodní agenti	17	146,8	0,0	3,1	0,5	2,1
3422 Odbytoví a přepravní agenti	46	150,1	0,0	3,5	0,8	2,0
3423 Zprostředkovatelé práce a agenti pracovních úřadů	255	146,9	0,0	3,8	0,9	2,1
3431 Odborné sekretářky, sekretáři	103	146,6	0,3	3,6	1,0	2,0
3433 Prac. v oblasti účetnictví,fakturace,rozpočet., kalkulace	1 028	148,7	0,2	3,2	0,6	2,0
3434 Pracovníci v oblasti statistiky a matematiky	45	144,7	0,9	4,1	1,1	2,1
3435 Pracovníci v oblasti práce a mezd (kromě účetních)	54	147,5	1,6	3,5	0,7	2,0
3436 Referenti osobních oddělení	69	146,1	0,2	3,4	0,7	2,1

**Průměrná měsíční odpracovaná a neodpracovaná doba zaměstnanců
podle podskupin zaměstnání KZAM-R**

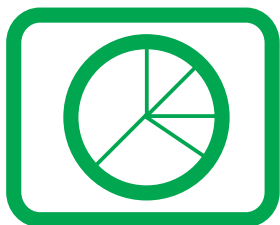
kraj: Ústecký

Podskupiny zaměstnání a zaměstnání KZAM-R	Počet zaměstnanců přepočtený podle eviden. měsíců	Odpracovaná doba		Neodpracovaná doba		
		celkem	z toho přesčas	celkem	z toho	
					nemoc	dovolená
		hod/měs	hod/měs	dnů/měs	dnů/měs	dnů/měs
3439 Ostatní odborní administrativní pracovníci jinde neuvedení	907	146,8	0,2	3,5	0,8	2,0
3442 Berní a daňoví pracovníci	896	142,9	0,0	3,8	1,0	2,1
3443 Pracovníci sociálního a důchodového zabezpečení	401	146,9	0,0	3,5	1,0	2,0
3444 Pracovníci pasových odděl. a odděl. udělujících povolení	45	146,9	0,5	3,6	0,8	2,1
3449 Ostatní celní a daňoví pracovníci a prac. v příb. oborech	76	163,1	0,4	1,5	0,3	0,9
3460 Sociální pracovníci	408	143,1	0,2	3,5	1,0	2,0
4111 Písačky - opisovačky, stenotypistky	183	142,1	0,0	4,8	1,0	1,8
4112 Kancelářští pracovníci a obsluha zaříz. na zpracování textu	116	145,4	0,1	4,0	1,1	2,0
4113 Pracovníci přípravy dat výpočetní techniky	28	142,2	0,2	4,0	1,4	2,1
4115 Sekretářky, sekretáři	256	149,1	0,1	3,2	0,6	2,0
4121 Nižší účetní	13	143,9	0,1	3,8	1,3	2,0
4131 Úředníci ve skladech	114	148,7	0,5	3,2	0,8	2,1
4141 Řadoví knihovníci, archiváři, evidenční pracovníci	176	148,6	0,2	3,3	0,7	2,0
4142 Poštovní doručovatelé, úředníci v třídních	19	148,7	0,1	3,9	0,8	1,9
4190 Ostatní nižší úředníci jinde neuvedení	168	149,3	0,1	3,2	0,6	2,0
4211 Pokladníci (v bankách, pojišťov., spořitelnách, na poště)	31	147,9	0,2	3,5	0,9	1,9
4214 Prodavači vstupenek, jízdenek apod.	11	158,6	4,0	2,7	0,7	1,7
4222 Recepční	26	144,5	2,6	3,3	1,1	1,8
4223 Telefonisté	55	141,4	1,8	4,1	1,5	2,0
4224 Informátoři	31	145,2	0,3	3,7	1,2	2,0
5121 Pracovníci dohlížející nad obsluh. personálem, hospodyně	83	145,2	0,4	3,5	1,0	1,9
5122 Kuchaři	1 450	142,7	0,6	3,6	1,3	1,9
5123 Čišníci, servírky	17	153,8	5,6	3,0	1,0	1,9
5132 Pečovatelé a pomoc. ošetřovat. v zaříz.soc. péče, v nemoc.	1 556	141,3	2,1	3,6	1,1	1,9
5133 Pečovatelé v domácnosti	36	149,3	0,0	3,1	0,8	2,1
5139 Ostatní pečovatelé a pomocní ošetřovatelé jinde neuved.	174	135,0	0,0	4,0	1,7	2,2
5161 Hasiči, požárníci	236	142,4	1,2	3,9	0,8	2,2
5162 Pracovníci bezpečnostních orgánů (policisté, strážníci)	260	146,8	2,4	3,1	0,8	2,0
5169 Ostatní pracovníci ochrany a ostrahy jinde neuvedení	67	149,3	4,9	2,9	0,6	1,9
5211 Prodavači v obchodech	18	145,3	1,1	3,4	0,9	1,8
6113 Zahradníci a pěstitelé zahradních plodin a sazenic	49	145,7	3,1	4,2	1,3	1,9
7122 Zedníci, kameníci, omítkáři	57	147,5	0,8	3,6	1,2	1,9
7124 Tesaři a truhláři	15	154,3	2,4	2,7	0,3	2,2
7129 Ostatní stavební děl. stav. výroby a prac. v ost. oborech	33	148,1	0,6	3,3	1,0	2,0
7136 Instalatéři, potrubáři, stavební zámečníci, klempíři	76	152,9	6,4	3,3	0,8	2,1
7137 Stavební a provozní elektrikáři	58	155,3	5,3	2,9	0,5	2,1
7222 Nástrojaři, kovomodeláři, kovodělníci, zámečníci	115	149,1	3,6	3,4	1,0	2,1
7231 Mechanici a opraváři motorových vozidel	58	148,8	3,8	3,6	1,2	2,1
7241 Elektromech.a seřizovači různých typů elektrických zaříz.	48	155,5	11,9	3,7	1,1	2,1
7433 Dámské a pánské krejčí a kloboučníci vč. opravářů oděvů	24	143,3	0,2	3,7	1,7	1,7
7436 Švadleny, vyšívači a pracovníci v příbuzných oborech	14	124,9	0,2	5,2	2,7	2,0
8162 Obsluha parních turbín, ohříváčů a motorů	30	149,0	7,2	3,1	1,0	1,8

**Průměrná měsíční odpracovaná a neodpracovaná doba zaměstnanců
podle podskupin zaměstnání KZAM-R**

kraj: Ústecký

Podskupiny zaměstnání a zaměstnání KZAM-R	Počet zaměstnanců přepočtený podle eviden. měsíců	Odpracovaná doba		Neodpracovaná doba			
		celkem	z toho přesčas	celkem	z toho		
					nemoc	dovolená	
		hod/měs	hod/měs	dnů/měs	dnů/měs	dnů/měs	
8163	Obsluha zařízení při úpravě, čištění a rozvodu vody	15	159,8	14,6	3,0	0,6	2,2
8264	Obsluha strojů na bělení, barvení, čištění, praní, žehlení	171	140,5	0,9	4,1	1,5	2,0
8321	Řidiči osobních a malých dodávk. automobilů, taxikáři	163	154,2	6,0	3,2	0,7	1,9
8322	Řidiči sanitních a rzp vozů	28	156,8	15,2	3,6	1,3	2,0
8324	Řidiči nákladních automobilů a tahačů	340	150,9	7,0	3,5	0,9	2,2
8326	Řidiči speciálních vozidel	20	150,9	6,3	3,8	1,1	2,2
8334	Obsluha vysokozdvížných a ostatních motorových vozíků	38	143,6	2,8	4,1	1,6	2,1
9132	Pomocníci a uklízeči v kancelář., hotel., nemocnicích ap.	2 210	141,8	0,6	3,7	1,3	1,9
9133	Ruční pradelci a žehlíři (kromě obsluhy strojů)	41	148,0	0,2	3,1	0,9	1,5
9141	Domovníci, správci domu	279	149,0	2,3	3,0	0,8	1,9
9143	Školníci vč. školníků - údržbářů	442	144,4	1,0	3,4	1,0	2,0
9151	Poslíčci, nosiči zavazadel a doručovatelé	15	135,0	0,0	4,8	2,2	1,9
9152	Vrátní, hlídači, uváděči a šatnářky	206	144,4	5,0	3,5	1,2	1,9
9161	Sběrači odpadků, popeláři	330	145,8	1,0	3,8	1,4	1,9
9162	Metaři, čističi záchodků, žump, kanálů a podob. zařízení	13	143,0	2,1	4,4	1,6	1,9
9169	Ostatní pracovníci v příbuzných oborech jinde neuvedení	453	150,0	0,8	3,0	0,9	1,8
9321	Pomocní a nekvalifikovaní montážní a manipulační dělníci	28	153,2	1,6	2,7	0,5	1,9
9323	Dělníci nádvorní skupiny (pomocní montéři)	104	144,2	4,4	4,0	1,7	1,9
9333	Vazači a nosiči břemen, přístavní dělníci (dokaři)	14	152,2	6,8	3,5	1,0	2,0
9339	Pomocní a nekvalif. prac. v dopr., ve skladech, v telekom.	116	145,6	3,3	3,7	1,1	2,1



Dodatek **- technický popis šetření**

Dodatek – Technický popis šetření

Technický popis šetření poskytuje základní informaci o koncepci šetření, postupech použitých při sběru dat, analýze dat a vytváření výstupních sestav, obsažených v publikaci. Dodatek je rozdělen do 3 hlavních částí: koncepce šetření, vstupní údaje, zpracování a analýza dat.

Koncepce šetření

Koncepce statistického šetření „Regionální statistika ceny práce“ za nepodnikatelskou sféru (RSCP-NS) se zabývá otázkami rozsahu šetření, a vlastního vzorku ekonomických subjektů (ES).

Rozsah šetření

Okruh zpravodajských jednotek pro RSCP-NS tvoří ekonomické subjekty nepodnikatelské sféry. Nepodnikatelskou sféru tvoří organizace, které odměňují podle zákona č. 143/1992 Sb. o platu a odměně za pracovní pohotovost v rozpočtových a v některých dalších organizacích a orgánech. Statistické šetření RSCP-NS využívá dat Informačního systému o platech, provozovaného Ministerstvem financí. Informační systém o platech je definován jako plošné šetření.

Statistickým souborem RSCP-NS je soubor ekonomických subjektů nepodnikatelské sféry, definovaný systémem ARIS-RARIS, který obsahuje informace z oblasti účetního a finančního výkaznictví všech rozpočtových a příspěvkových organizací, obcí, dobrovolných svazků obcí, státních finančních aktiv a státních fondů v České republice. Podrobnější informace o systému lze nalézt na stránkách Ministerstva financí <http://www.info.mfer.cz/aris>.

Statistické šetření RSCP pro nepodnikatelskou sféru (RSCP-NS) za 4. čtvrtletí 2005 zahrnuje 14428 ekonomických subjektů, které reprezentují přibližně 707 tisíc zaměstnanců. Odvětvovou skladbu ekonomických subjektů v RSCP-NS (vyjádřenou odvětvovou klasifikací OKEČ) představují zejména tři odvětví národního hospodářství České republiky; odvětví veřejné správy, odvětví vzdělávání a odvětví zdravotní a sociální péče. Z hlediska geografického zachycuje šetření RSCP všechny kraje v České republice. Tabulka č. 1 ukazuje rozsah souboru RSCP-NS bez non-response pro 4. čtvrtletí 2005 a v tabulce č. 2 je přiblížena odvětvová skladba ekonomických subjektů souboru RSCP-NS působících na území Ústeckého kraje.

Soubor RSCP nepodnikatelské sféry			
	RSCP-NS – celkem	RSCP-NS – kraj Ústecký	
		se sídlem v kraji	se sídlem mimo kraj
Počet ekonomických subjektů	14428	939	41
Počet zaměstnanců	707 tisíc	37 tisíc	6 tisíc

Tabulka č. 1

Odvětová skladba souboru RSCP-NS – kraj Ústecký

Odvětví OKEČ		Počet ekonomických subjektů	
		se sídlem v kraji	se sídlem mimo kraj
A,B	Zemědělství, myslivost, lesnictví a rybolov	3	1
C	Těžba nerostných surovin		
D	Zpracovatelský průmysl		
E	Výroba a rozvod elektřiny, plynu a vody		
F	Stavebnictví		
G	Obchod; opravy motorových vozidel		
H	Ubytování a stravování	12	
I	Doprava, skladování a spoje	1	1
J	Finanční zprostředkování		
K	Činnosti v oblasti nemovit. a pronájmu; podn. činnosti	6	10
L	Veřejná správa a obrana; povinné sociální zabezpečení	279	23
M	Vzdělávání	495	1
N	Zdravotní a sociální péče; veterinární činnosti	77	3
O	Ostatní veřejné, sociální a osobní služby	66	2

Tabulka č. 2

Vstupní údaje

Kapitola popisuje sběr dat do šetření RSCP-NS, používané číselníky a základní vstupní položky, charakterizující výdělky a odpracovanou dobu.

Sběr dat

Vlastní sběr dat z ekonomických subjektů zabezpečuje Informační systém o platech. RSCP-NS přebírá kompletní soubor nepodnikatelské sféry, předzpracovaný pro účely Informačního systému o platech a provádí na něm specifické kontroly RSCP.

Klasifikace a číselníky

RSCP-NS používá standardní statistické klasifikace a číselníky (podrobněji popsané na www.czso.cz). Použití platných statistických klasifikací je závazné jak pro orgán vykonávající státní statistickou službu, tak pro zpravodajské jednotky, které poskytují údaje pro statistické zjišťování. Proto i RSCP-NS používá následující klasifikace a číselníky:

- KZAM-R** **Klasifikace zaměstnání;** vydáno sdělením ČSÚ č. 492/2003 Sb. ze dne 18. prosince 2003 o vydání rozšířené Klasifikace zaměstnání KZAM-R.
- CZ-ICSE** **Klasifikace postavení v zaměstnání;** vydáno sdělením ČSÚ č. 494/2003 Sb. ze dne 18. prosince 2003 o vydání Klasifikace postavení v zaměstnání.
- KKOV** **Klasifikace kmenových oborů vzdělání;** vydáno sdělením ČSÚ č. 320/2003 Sb. ze dne 9. září 2003 o zavedení Klasifikace kmenových oborů vzdělání. Aktualizace byla provedena k 1. září 2004 sdělením ČSÚ č. 448/2004 Sb. ze dne 12. července 2004, k 1. září 2005 sdělením ČSÚ č. 310/2005 Sb. ze dne 21. července 2005 a k 1. prosinci 2005 sdělením ČSÚ č. 455/2005 Sb. ze dne 16. listopadu 2005 o aktualizaci Klasifikace kmenových oborů vzdělání.
- CZ-NUTS** **Klasifikace územních statistických jednotek;** vydáno sdělením ČSÚ č. 490/2003 Sb. ze dne 18. prosince 2003 o vydání Klasifikace územních statistických jednotek. Aktualizace byla provedena k 1. květnu 2004 sdělením ČSÚ č. 228/2004 Sb. ze dne 14. dubna 2004 o aktualizaci Klasifikace územních statistických jednotek.
- OKEČ** **Odvětvová klasifikace ekonomických činností;** vydáno sdělením ČSÚ č. 486/2003 Sb. ze dne 18. prosince 2003 o vydání Odvětvové klasifikace ekonomických činností. Aktualizace byla provedena k 1. září 2005 sdělením ČSÚ č. 311/2005 Sb. ze dne 21. července 2005 o aktualizaci Odvětvové klasifikace ekonomických činností.
- CZ-GEONOM** **Klasifikace zemí;** vydáno sdělením ČSÚ č. 487/2003 Sb. ze dne 18. prosince 2003 o vydání Klasifikace zemí. Změna byla provedena k 1. červnu 2004 sdělením ČSÚ č. 339/2004 Sb. ze dne 20. května 2004 o změně v Klasifikaci zemí. Aktualizace byla provedena k 1. červenci 2005 sdělením ČSÚ č. 243/2005 Sb. ze dne 9. června 2005 o aktualizaci Klasifikace zemí.
- FORMA** **Číselník právní formy organizací.**

Výdělky a odpracovaná doba

RSCP-NS jako platové šetření monitoruje s půlroční periodicitou platovou úroveň jednotlivých zaměstnání podle klasifikace KZAM-R v krajích České republiky. U jednotlivých zaměstnanců ekonomických subjektů nepodnikatelské sféry zjišťuje průměrný hodinový výdělek v posledním čtvrtletí sledovaného období, vypočtený pro náhrady pro pracovní právní účely, podle § 17 zákona 1/1992 Sb. Průměrný hodinový výdělek je krátkodobým indikátorem platové úrovně.

Druhým šetřeným výdělkovým ukazatelem je plat vyplacený za sledované období. Plat je definován podle §3 zákona č.143/1992 Sb. (Zákon o platu a odměně za pracovní pohotovost v rozpočtových a v některých dalších organizacích a orgánech ve znění pozdějších předpisů), jako peněžitá plnění, poskytovaná zaměstnavatelem zaměstnanci za práci.

Z celkového platu za práci šetření zjišťuje i podíl prémie a odměn, příplatků za práci přesčas a ostatních příplatků. Vedle platu za práci šetří RSCP-NS i některá další plnění, poskytovaná v souvislosti s výkonem práce. Zjišťuje se částka náhrad platu a částka odměn za pracovní pohotovost, vyplacená za sledované období.

RSCP-NS sleduje i charakteristiky odpracované a neodpracované doby. Vstupní věta o zaměstnanci obsahuje odpracovanou dobu od počátku roku a z ní počet přesčasových hodin, za které byl poskytnut příplatek. Věta dále obsahuje celkovou neodpracovanou dobu od počátku roku, z ní počet dnů nemoci a počet neodpracovaných dnů s náhradou platu. Zvláště se sleduje i počet dnů dovolené.

Zpracování a analýza dat

Zpracování a analýza dat zahrnuje přehled publikovaných platových statistik, způsob výpočtu hrubého měsíčního platu a indikátorů odpracované doby, problematiku vážení a odhadů.

Přehled publikovaných tabulek

Hlavním výsledkem RSCP-NS jsou statistiky výdělkové úrovně v krajích podle zaměstnání KZAM-R. Tabulky NS-V5, NS-M5 a NS-T5 ukazují statistiky v třídění podle zaměstnání KZAM-R na úrovni podskupin zaměstnání (čtyřmístný KZAM-R). Tabulka NS-V5 obsahuje charakteristiky hodinových výdělků, tabulka NS-M5 obsahuje charakteristiky hrubého měsíčního platu, strukturu platu a průměrnou placenou dobu. Tabulka NS-T5 ukazuje průměrnou měsíční odpracovanou a neodpracovanou dobu, podíl přesčasu z odpracované doby a podíl nemoci a dovolené z neodpracované doby. Publikují se jen zaměstnání zastoupená minimálně deseti zaměstnanci a minimálně třemi ekonomickými subjekty.

Vedle primárních výsledků podle zaměstnání ukazuje výsledková publikace i další tabulky hodinových výdělků, hrubých měsíčních platů a jejich diference. Hodinové výdělky se člení podle:

- hlavních tříd KZAM-R
- kategorií zaměstnání (manuální/nemanuální)
- věkových kategorií
- vzdělání
- pohlaví.

Výsledné hrubé měsíční platy jsou tříděny i podle hlavních tříd KZAM-R.

V RSCP-NS se ekonomické subjekty dále člení na organizační jednotky, jestliže je možné provést vnitřní rozčlenění podle okresů, ve kterých dílčí jednotky působí, nebo podle odvětví OKEČ. Výsledky podle krajů jsou v tomto smyslu výsledky, získané pracovištní metodou.

Výpočet hrubého měsíčního platu

Na rozdíl od hodinového výdělku musí být druhý indikátor platové úrovně – hrubý měsíční plat – vypočten z dalších přímo zjišťovaných platových položek a neplatových plnění. Přímě zjišťované položky ale obsahují pouze kumulované částky za delší období než měsíc, tj. za čtvrtletí až celý rok. Přitom je třeba uvážit, že jednotliví zaměstnanci nemuseli být v evidenčním stavu po celé sledované období.

Hrubý plat je v RSCP-NS jednoznačně definována jako součet platu za práci, náhrad platu a odměn za pracovní pohotovost. Hrubý měsíční plat i -tého zaměstnance se vypočte podle vzorce

$$\text{HMP}_i = \frac{\text{PLAT}_i + \text{POHOTOV}_i + \text{NAHRADY}_i}{\text{MES_PLAC}_i}$$

kde :

HMP_i je hrubý měsíční plat i -tého zaměstnance

PLAT_i je plat za práci i -tého zaměstnance v kumulaci za sledované období (vstupní položka věty o zaměstnanci)

POHOTOV_i je odměna za pohotovost i -tého zaměstnance v kumulaci za sledované období (vstupní položka věty o zaměstnanci)

NAHRADY_i jsou náhrady platu i -tého zaměstnance v kumulaci za sledované období (vstupní položka věty o zaměstnanci)

MES_PLAC_i je počet placených měsíců i -tého zaměstnance, tj. počet měsíců, odpovídajících součtu odpracované doby a doby, po kterou pobíral náhrady platu

Počet placených měsíců MES_PLAC_i je roven počtu kalendářních měsíců v případě, že zaměstnanec po celé sledované období pracoval nebo pobíral náhrady platu. Pokud zaměstnanec byl v evidenčním stavu kratší dobu, než sledované období, bude jeho počet placených měsíců dán poměrem doby v evidenčním stavu k celému sledovanému období. Podobně se počet placených měsíců stanoví, pokud zaměstnanec měl jinou absenci, než absenci s náhradou platu (např. nemoc).

Hrubý měsíční plat za určitou skupinu zaměstnanců se vypočte jako „vážený“ hrubý plat, v níž plat určitého zaměstnance má váhu, odpovídající počtu jeho placených měsíců za sledované období. Tento způsob výpočtu umožňuje korektní srovnání platové úrovně jednotlivých zaměstnání a srovnávání v čase.

Sestavy s hrubým měsíčním platem, diferenciací a strukturou hrubého platu obsahují také placenou dobu zaměstnance. Tento údaj ukazuje počet placených hodin (odpracovaná doba a doba náhrad) za placený měsíc a je konzistentní s výpočtem hrubého měsíčního platu. Sestavy týkající se odpracované a neodpracované doby (tabulka NS-T5) nelze vztáhnout k placené době. Proto se odpracovaná a neodpracovaná doba i jejich složky vztahují k počtu měsíců v evidenčním stavu.

Přestože struktura vstupů RSCP-NS umožňuje zahrnout do výpočtu za určitou skupinu i zaměstnance, kteří byli v evidenčním stavu pouze část sledovaného období,

nemohou být do výpočtu zahrnuti všichni. Uplatňují se následující kritéria pro zařazení zaměstnance do výpočtů hrubého měsíčního platu:

- placená doba zaměstnance je alespoň jeden měsíc,
- zařazují se zaměstnanci v pracovním a služebním poměru,
- musí být splněna podmínka: součet odpracované a neodpracované doby je přibližně roven počtu pracovních dnů sledovaného období,
- zařazují se pouze zaměstnanci, zaměstnaní na plný pracovní úvazek, který je v RSCP definován v souladu s kritériem Eurostatu pomocí fondu pracovní doby (alespoň 30 hodin/týden).

Odhady statistických charakteristik

Skupina tabulek	Postup při výpočtu charakteristik
NS-V0, NS-V1, NS-V2, NS-V4, NS-V6, NS-V8	Charakteristiky hodinového výdělku jsou vypočteny z dat souboru RSCP-NS.
NS-M0, NS-M1	Charakteristiky hrubého měsíčního platu, jejích složek i placený čas jsou vypočteny z dat souboru RSCP-NS s využitím vah, zohledňujících různé délky neplacené neodpracované doby (nemoc, neplacená absence) a doby v evidenčním stavu.
NS-V5	Charakteristiky hodinového výdělku podle podskupin zaměstnání jsou vypočteny z dat souboru RSCP-NS.
NS-M5	Charakteristiky hrubého měsíčního platu a jeho složek podle podskupin zaměstnání jsou vypočteny z dat souboru RSCP-NS s využitím vah, zohledňujících různé délky neplacené neodpracované doby (nemoc, neplacená absence) a doby v evidenčním stavu. Stejným způsobem je vypočtena i placená doba.
NS-T5	Charakteristiky odpracované a neodpracované doby podle podskupin zaměstnání jsou vypočteny z dat souboru RSCP-NS s využitím vah, zohledňujících různé délky doby v evidenčním stavu.

Statistické charakteristiky používané ve výsledkových tabulkách:

1. decil	První decil je hodnota, pod kterou leží 10% nejnižších hodnot sledovaného znaku.
1. kvartil	První kvartil je hodnota, pod kterou leží 25 % nejnižších hodnot sledovaného znaku.
Medián	Medián je hodnota uprostřed vzestupně uspořádané řady hodnot sledovaného znaku, polovina hodnot je nižší než medián a druhá polovina je vyšší než medián.
3. kvartil	Třetí kvartil je hodnota, nad kterou leží 25 % nejvyšších hodnot sledovaného znaku.
9. decil	Devátý decil je hodnota, nad kterou leží 10% nejvyšších hodnot sledovaného znaku.
Průměr	Průměr je počítán jako vážený (případně nevážený) aritmetický průměr sledovaného znaku.

Definice vybraných pojmů

Ekonomický subjekt	Ekonomický subjekt je právnický subjekt nebo fyzická osoba s postavením podnikatele, zapsaná do registru ekonomických subjektů ČSÚ. Každému ekonomickému subjektu se přiděluje identifikační číslo (IČO).
Organizační jednotka	Z hlediska výdělkové statistiky RSCP se dělí ekonomické subjekty na organizační jednotky podle okresu, ve kterém jednotky působí a nebo podle odvětví (OKEČ), které charakterizuje jejich ekonomickou činnost. Organizační jednotku tvoří všechny útvary ekonomického subjektu, které působí ve stejném okrese a patří do stejné kategorie OKEČ.
Zpravodajská jednotka	Zpravodajskou jednotkou je právnická osoba, organizační složka státu nebo fyzická osoba, od níž se požaduje poskytnutí údajů ve statistickém zjišťování podle zákona č. 89/1995 Sb., o státní statistické službě ve znění pozdějších předpisů.
Sledované období	Sledované období je období od začátku roku do konce příslušného čtvrtletí, za které se statistické zjišťování provádí.
Podnikatelská sféra	Do podnikatelské sféry patří subjekty, které odměňují podle zákona č. 1/1992 Sb., o mzdě, odměně za pracovní pohotovost a o průměrném výdělku ve znění pozdějších předpisů.
Nepodnikatelská sféra	Do nepodnikatelské sféry patří organizace, které odměňují podle zákona č. 143/1992 Sb., o platu a odměně za pracovní pohotovost v rozpočtových a v některých dalších organizacích a orgánech ve znění pozdějších předpisů.
Soubor RSCP-NS	Souborem RSCP-NS je soubor ekonomických subjektů, definovaný systémem ARIS-RARIS, který obsahuje informace z oblasti účetního a finančního výkaznictví všech rozpočtových a příspěvkových organizací, obcí, dobrovolných svazků obcí, státních finančních aktiv a státních fondů v České republice. Podrobnější informace o systému lze nalézt na stránkách Ministerstva financí http://www.info.mfcr.cz/aris .

Ostatní symboly používané ve výsledkových tabulkách:

"neuveдено"	kategorie zaměstnanců, u kterých nebyl uveden kód příslušné třídící charakteristiky
"*"	položka vstupních dat vypočítaná, ale nezveřejnitelná z důvodu nedostatečného počtu vstupních hodnot (min. 3 ekonomické subjekty a 10 zaměstnanců)