



# Regionální statistika ceny práce

III. čtvrtletí 2006

Podnikatelská sféra

**Ústecký** kraj

Revidované výsledky ke dni 10. 3. 2010

## **Copyright - MPSV ČR**

Publikace ani její část nesmí být kopírována, rozšiřována a zařazována do informačních systémů v jakékoliv formě (elektronické, mechanické, optické, magnetické aj.) bez písemného souhlasu

**Ministerstva práce a sociálních věcí**

**Zpracovatel: TREXIMA, spol. s r.o., tř. T. Bati 299, 764 21 Zlín - Louky**

## O b s a h :

<b>Úvod</b> .....	7
-------------------	---

**Výsledková část podnikatelská sféra**

Základní metodické přístupy .....	11
Popis publikovaných tabulek .....	12

**Hodinový výdělek**

PS-V0	Hodinový výdělek v podnikatelské sféře .....	13
PS-V1	Hodinový výdělek podle hlavních tříd zaměstnání KZAM-R .....	14
PS-V2	Hodinový výdělek podle věkových kategorií .....	15
PS-V4	Hodinový výdělek podle vzdělání .....	15
PS-V5	Hodinový výdělek podle podskupin zaměstnání KZAM-R .....	16
PS-V6	Hodinový výdělek podle kategorií zaměstnání .....	22
PS-V8	Hodinový výdělek podle pohlaví .....	22

**Hrubá měsíční mzda**

PS-M0	Hrubá měsíční mzda a její složky, diferenciací, placená doba v podnikatelské sféře .....	23
PS-M1	Hrubá měsíční mzda a její složky, diferenciací, placená doba podle hlavních tříd zaměstnání KZAM-R .....	24
PS-M5	Hrubá měsíční mzda a její složky, diferenciací, placená doba podle podskupin zaměstnání KZAM-R .....	26

**Měsíční odpracovaná a neodpracovaná doba**

PS-T5	Průměrná měsíční odpracovaná a neodpracovaná doba podle podskupin zaměstnání KZAM-R .....	38
-------	--	----

**Dodatek – technický popis šetření**

1. Metoda výběru ekonomických subjektů .....	47
1.1 Základní soubor .....	47
1.2 Struktura výběrového souboru .....	47
1.3 Výběr .....	48
2. Vstupní údaje .....	49
2.1 Sběr dat .....	49
2.2 Nejdůležitější vstupní údaje .....	50
2.3 Klasifikace a číselníky .....	50
3. Nejdůležitější sledované veličiny .....	52
3.1 Hodinový výdělek .....	52

3.2 Hrubá měsíční mzda .....	52
3.3 Měsíční odpracovaná a neodpracovaná doba .....	53
4. Dopočtové metody .....	54
4.1 Řešení neodpovědí a metoda vážení .....	54
4.2 Kvalita odhadů .....	55
4.3 Přehled publikovaných tabulek podle použitých vah .....	55
5. Definice vybraných pojmů .....	56



# Úvod



## Úvod

Regionální statistika ceny práce (RSCP) je systém pravidelného monitorování výdělkové úrovně a pracovní doby zaměstnanců v jednotlivých krajích České republiky formou statistického šetření. Sledovanými ukazateli výdělkové úrovně jsou hodinový výdělek a hrubá měsíční mzda (plat). Šetření metodicky vychází a je obsahově harmonizováno se strukturálním šetřením EU „Structure of Earnings Survey“, viz nařízení komise (ES) č. 1916/2000 ve znění pozdějších předpisů.

Šetření je pod názvem „Čtvrtletní šetření o ceně práce“ zařazeno do programu statistických zjišťování, vyhlášených Českým statistickým úřadem (ČSÚ) ve sbírce zákonů pro příslušný kalendářní rok (viz příloha Vyhlášky č. 421/2005 Sb., částka 145, kterou se stanoví Program statistických zjišťování na rok 2006) a pro vybrané ekonomické subjekty je povinné. Šetření provádí pracoviště státní statistické služby Ministerstva práce a sociálních věcí (MPSV). Průběh a vývoj šetření řídí komise, složená ze zástupců MPSV, ČSÚ, Ministerstva financí, České národní banky, CERGE-EI, VŠE v Praze, Českomoravské konfederace odborových svazů, Svazu průmyslu a dopravy ČR. Zpracovatelem RSCP je TREXIMA, spol. s r.o. ([www.trexima.cz](http://www.trexima.cz)).

Nejdůležitějším kritériem pro členění výsledků RSCP je příslušnost šetřeného ekonomického subjektu k podnikatelské, nebo nepodnikatelské sféře. V podnikatelské sféře probíhá šetření se čtvrtletní periodou a ve sféře nepodnikatelské je prováděno s periodou pololetní. Zdrojem dat pro nepodnikatelskou sféru je Informační systém o platech, který je spravován Ministerstvem financí. Za každou sféru jsou vydávány samostatné výsledkové publikace.

Výsledkové publikace jednotlivých krajů jsou uloženy na stránkách <http://portal.mpsv.cz> v sekci *Zaměstnanost*, v podsekci *Statistiky* pod odkazem *Statistika výdělků*.

Důkladný popis šetření, včetně všech výsledkových publikací, poskytuje také portál [www.ispv.cz](http://www.ispv.cz). Slouží především jako podpora respondentům, kteří zde naleznou všechny potřebné informace a podpůrné nástroje pro zasílání dat. Portál je využíván také k uveřejňování odborných studií a článků, které jako zdroj informací uvádí šetření ISPV a RSCP.

Ministerstvo práce a sociálních věcí děkuje všem respondentům šetření za přípravu vstupních dat pro šetření. Svědomitý přístup respondentů a dodržování termínů pro předání dat umožňují pravidelně uveřejňovat tuto publikaci.







# Výsledková část

Podnikatelská sféra



## Výsledková část podnikatelská sféra

### Základní metodické přístupy

Tato publikace přináší charakteristiky hodinového výdělku, hrubé měsíční mzdy a pracovní doby získané za podnikatelskou sféru šetření RSCP (RSCP-PS). V RSCP se zařazují do podnikatelské sféry ekonomické subjekty, které odměňují podle zákona č. 1/1992 Sb. o mzdě, odměně za pracovní pohotovost a o průměrném výdělku.

Primárním výsledkem RSCP jsou statistiky výdělkové úrovně jednotlivých zaměstnání (v klasifikaci KZAM-R), dalším produktem jsou odhady výdělkových parametrů zaměstnanecké populace krajů v členění podle firemních i zaměstnaneckých charakteristik. Ekonomické subjekty se v RSCP člení na organizační jednotky, jestliže je možné provést vnitřní rozčlenění podle okresů, ve kterých dílčí jednotky působí. Výsledky podle krajů jsou v tomto smyslu výsledky získané pracovištní metodou.

Vedle podnikového výkaznictví ČSÚ je RSCP dalším zdrojem informací o výdělcích v jednotlivých krajích České republiky. Výkaznictví ČSÚ, jako tradiční zdroj, sbírá údaje o evidenčním počtu zaměstnanců a vyplacených mzdách za ekonomický subjekt a publikuje průměrné mzdy v členění podle firemních charakteristik. Při srovnávání výsledků výkaznictví a RSCP-PS je třeba vzít v úvahu rozdílnou definici podnikatelské sféry, rozdílné metody výpočtu výdělkových charakteristik a rozdílný způsob členění výsledků podle krajů. Výkaznictví ČSÚ člení výsledky podle sídla ekonomického subjektu, tj. podnikovou metodou.

Respondenty šetření RSCP-PS jsou aktivní ekonomické subjekty (ES) z institucionálních sektorů nefinančních podniků, finančních institucí a vládních institucí zapsané v registru ekonomických subjektů ČSÚ (RES). Na základě Automatizovaného rozpočtového informačního systému (ARIS), který je spravován Ministerstvem financí, se zjišťuje způsob odměňování a příslušnost ekonomického subjektu k podnikatelské sféře. Šetření je výběrové pro ES s 10 až 249 zaměstnanci a plošné pro ES s 250 a více zaměstnanci. Náhodný výběr je prováděn na základě příslušnosti ES do kraje, velikostní kategorie a odvětví ekonomické činnosti.

Tabulky s označením PS-V5, PS-M5, PS-T5 obsahují charakteristiky výběrového souboru (statistiky) jednotlivých zaměstnání na úrovni podskupin zaměstnání (čtyřmístný KZAM-R). Při interpretaci výsledků je nutno mít na zřeteli, že charakteristiky výběrového souboru nelze automaticky pokládat za odhady platné pro celou zaměstnaneckou populaci. Výběrové charakteristiky jsou ovlivněny větším relativním zastoupením velkých ekonomických subjektů ve výběrovém souboru RSCP-PS. Ostatní tabulky obsahují odhady parametrů základního souboru a při jejich výpočtu byly využity dopočtové metody založené na pravděpodobnosti výběru ekonomických subjektů.

## Popis publikovaných tabulek

Tabulky v publikaci jsou rozděleny podle sledovaného ukazatele do tří základních okruhů. Tabulky přinášející charakteristiky hodinového výdělku jsou označeny PS-Vx, kde PS značí podnikatelskou sféru a x je pořadové číslo tabulky. Charakteristiky hrubé měsíční mzdy, struktury mzdy a průměrné placené doby jsou obsaženy v tabulkách se značením PS-Mx a charakteristiky měsíční odpracované a neodpracované doby v tabulkách se značením PS-Tx.

Hlavním výsledkem RSCP jsou statistiky výdělkové úrovně a pracovní doby za jednotlivá zaměstnání podle klasifikace KZAM-R, obsažené v tabulkách PS-V5, PS-M5 a PS-T5. Tyto tabulky obsahují ta zaměstnání, která jsou ve své podskupině zaměstnání (čtyřmístný KZAM-R) zastoupena alespoň třemi ekonomickými subjekty a zároveň deseti zaměstnanci. Uvedené počty organizačních jednotek a zaměstnanců ukazují na zastoupení ve výběrovém souboru. V ostatních tabulkách jsou počty zaměstnanců uváděny v % a jejich účelem je přiblížit relativní zastoupení publikovaných kategorií. Údaje o počtech zaměstnanců z této publikace neslouží jako zdroj informací o počtech zaměstnanců v krajích, ty zjišťují šetření ČSÚ – podnikové výkaznictví a výběrové šetření pracovních sil (viz [www.czso.cz](http://www.czso.cz)).

### **Statistické charakteristiky používané ve výsledkových tabulkách:**

1. decil	První decil je hodnota, pod kterou leží 10 % nejnižších hodnot sledovaného znaku.
1. kvartil	První kvartil je hodnota, pod kterou leží 25 % nejnižších hodnot sledovaného znaku.
Medián	Medián je hodnota uprostřed vzestupně uspořádané řady hodnot sledovaného znaku, polovina hodnot je nižší než medián a druhá polovina je vyšší než medián.
3. kvartil	Třetí kvartil je hodnota, nad kterou leží 25 % nejvyšších hodnot sledovaného znaku.
9. decil	Devátý decil je hodnota, nad kterou leží 10 % nejvyšších hodnot sledovaného znaku.
Průměr	Průměr je počítán jako vážený (případně nevážený) aritmetický průměr sledovaného znaku.

### **Ostatní symboly používané ve výsledkových tabulkách:**

"Neuvedeno"	Symbol "Neuvedeno" označuje kategorii zaměstnanců, u které nebyl uveden kód příslušného třídícího znaku.
"*"	Symbol "*" označuje položku vstupních dat vypočítanou, ale nezveřejnitelnou z důvodu nedostatečného počtu vstupních hodnot (méně než 3 ekonomické subjekty a 10 zaměstnanců).

## Hodinový výdělek v podnikatelské sféře

kraj: Ústecký

**Medián hodinového výdělku ..... 97,45 Kč/hod**

Index mediánu hodinového výdělku zaměstnanců

meziroční vůči 3. čtvrtletí 2005<sup>1)</sup> ..... 105,3 %

### Diferenciace

1. decil - 10 % hodinových výdělků menších než ..... 58,77 Kč/hod

1. kvartil - 25 % hodinových výdělků menších než ..... 73,96 Kč/hod

Medián - 50 % hodinových výdělků menších než ..... 97,45 Kč/hod

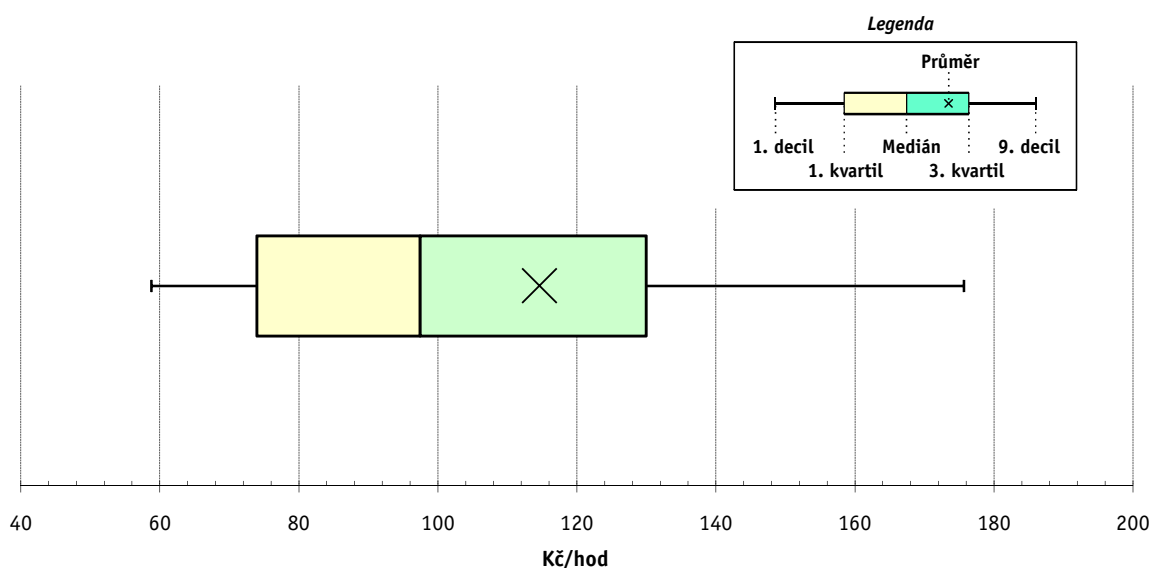
3. kvartil - 25 % hodinových výdělků větších než ..... 129,97 Kč/hod

9. decil - 10 % hodinových výdělků větších než ..... 175,67 Kč/hod

**Průměr hodinového výdělku ..... 114,62 Kč/hod**

Podíl zaměstnanců s podprůměrným

hodinovým výdělkem ..... 64,8 %



### Vysvětlivky:

1) Index mediánu hodinového výdělku byl vypočten podle metodiky z roku 2005.

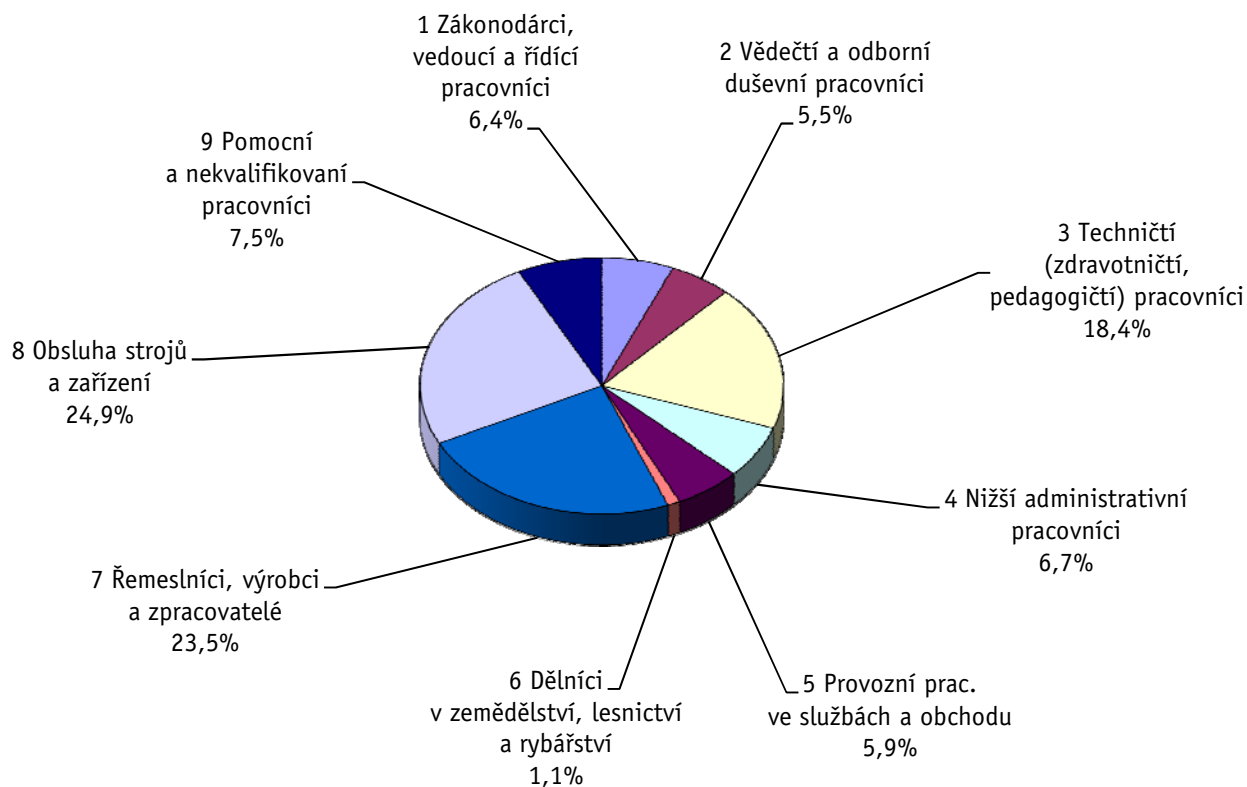
Revidované výsledky ke dni 10. 3. 2010

### Hodinový výdělek podle hlavních tříd zaměstnání KZAM-R

kraj: Ústecký

Hlavní třída zaměstnání KZAM-R	Struktura zaměstnanců	Medián	Diferenciace		Průměr
			1. decil	9. decil	
	%	Kč/hod	Kč/hod	Kč/hod	Kč/hod
1 Zákonodárci, vedoucí a řídicí pracovníci	6,4	<b>184,62</b>	81,84	436,11	239,02
2 Vědečtí a odborní duševní pracovníci	5,5	<b>156,13</b>	91,64	271,40	174,80
3 Techničtí, zdravotničtí a pedagogičtí pracovníci	18,4	<b>118,52</b>	71,40	200,13	132,74
4 Nižší administrativní pracovníci	6,7	<b>85,37</b>	60,39	133,90	93,84
5 Provozní pracovníci ve službách a obchodu	5,9	<b>66,67</b>	52,77	105,30	74,23
6 Dělníci v zemědělství, lesnictví a rybářství	1,1	<b>69,91</b>	53,03	89,13	70,27
7 Řemeslníci, výrobci a zpracovatelé	23,5	<b>94,33</b>	63,67	136,60	98,82
8 Obsluha strojů a zařízení	24,9	<b>97,14</b>	58,60	148,53	100,87
9 Pomocní a nekvalifikovaní pracovníci	7,5	<b>65,49</b>	48,10	99,82	71,44
<b>C E L K E M - podnikatelská sféra</b>	<b>100</b>	<b>97,45</b>	<b>58,77</b>	<b>175,67</b>	<b>114,62</b>

Struktura zaměstnanců dle hlavních tříd KZAM - R



## 3. čtvrtletí 2006

## RSCP - podnikatelská sféra

PS-V2

Revidované výsledky ke dni 10. 3. 2010

Hodinový výdělek  
podle věkových kategorií

kraj: Ústecký

Věková kategorie	Struktura zaměstnanců	Medián	Diferenciace		Průměr
			1. decil	9. decil	
	%	Kč/hod	Kč/hod	Kč/hod	Kč/hod
do 20 let	0,9	<b>61,95</b>	48,10	94,22	65,03
20 - 29 let	17,5	<b>88,75</b>	58,29	139,43	96,40
30 - 39 let	26,6	<b>103,13</b>	61,22	181,81	120,39
40 - 49 let	23,3	<b>101,55</b>	59,48	195,02	124,13
50 - 59 let	27,5	<b>96,41</b>	58,56	172,72	112,81
60 a více let	4,2	<b>97,76</b>	54,75	206,48	123,53
<b>C E L K E M - podnikatelská sféra</b>	<b>100</b>	<b>97,45</b>	<b>58,77</b>	<b>175,67</b>	<b>114,62</b>

## 3. čtvrtletí 2006

## RSCP - podnikatelská sféra

PS-V4

Revidované výsledky ke dni 10. 3. 2010

Hodinový výdělek  
podle vzdělání

kraj: Ústecký

Vzdělání	Struktura zaměstnanců	Medián	Diferenciace		Průměr	
			1. decil	9. decil		
	%	Kč/hod	Kč/hod	Kč/hod	Kč/hod	
KKOV						
Základní a nedokončené	A-C	11,6	<b>75,00</b>	51,66	118,76	81,46
Střední bez maturity	D,E,H,J	49,5	<b>90,55</b>	57,00	139,89	96,45
Střední s maturitou	K-M	29,3	<b>115,38</b>	69,20	201,50	130,53
Vyšší odborné a bakalářské	N,R	1,0	<b>128,01</b>	81,15	231,19	144,67
Vysokoškolské	T,V	6,1	<b>186,89</b>	107,56	440,92	246,17
<i>neuveđeno</i>		2,6	<b>92,44</b>	61,69	152,08	111,18
<b>C E L K E M - podnikatelská sféra</b>	<b>100</b>	<b>97,45</b>	<b>58,77</b>	<b>175,67</b>	<b>114,62</b>	

Revidované výsledky ke dni 10. 3. 2010

### Hodinový výdělek podle podskupin zaměstnání KZAM-R

kraj: Ústecký

Podskupiny zaměstnání KZAM-R	Výběrový soubor		Medián	Diferenciace		Průměr
	počet org. jednotek	počet zaměst.		1. decil	9. decil	
			Kč/hod	Kč/hod	Kč/hod	Kč/hod
1210 Ředitelé a prezidenti velkých organizací, podniků	125	178	<b>459,57</b>	172,08	1 376,68	635,26
1221 Vedoucí pracovníci v zemědělství, lesnictví, rybářství a mysliv.	22	72	<b>215,53</b>	106,83	356,46	222,07
1222 Vedoucí pracovníci v průmyslu (ve výrobě)	140	734	<b>257,59</b>	150,05	645,99	347,84
1223 Vedoucí pracovníci ve stavebnictví a zeměměřičtví	25	108	<b>232,57</b>	119,04	414,60	259,49
1224 Vedoucí pracovníci ve velkoobchodě a v maloobchodě	84	528	<b>122,57</b>	85,23	283,26	158,69
1225 Vedoucí pracovníci v restauracích a hotelích	9	24	<b>120,59</b>	91,57	254,07	148,74
1226 Ved. pracovníci v dopr., skladování, telekom. a na pošt. úřadech	34	412	<b>130,02</b>	103,46	271,62	164,37
1227 Vedoucí prac. v organ.zaměřených na poskytování obch.služeb	62	222	<b>261,32</b>	167,97	534,86	319,16
1228 Vedoucí prac. v pečovat., úklidových a podobných službách	11	23	<b>129,99</b>	97,70	226,51	176,27
1229 Vedoucí pracovních dílčích celků jinde neuvedení (kult.,zdrav.)	45	164	<b>160,08</b>	106,72	328,06	215,68
1231 Vedoucí pracovníci finančních a hospodářských útvarů	140	369	<b>271,08</b>	144,85	720,54	368,21
1232 Vedoucí pracovníci personálních útvarů a útvarů průmysl. vztahů	66	101	<b>294,19</b>	157,49	727,70	396,14
1233 Vedoucí pracovníci obytných útvarů (včetně průzkumu trhu)	96	222	<b>306,91</b>	156,67	763,35	394,95
1234 Ved. pracovníci reklamních útvarů a útvarů pro styk s veřejností	22	45	<b>238,75</b>	99,50	679,29	316,69
1235 Vedoucí pracovníci zásobovacích útvarů	68	129	<b>208,54</b>	118,48	416,02	261,37
1236 Vedoucí pracovníci výpočetních útvarů	42	59	<b>321,18</b>	161,29	754,85	381,65
1237 Vedoucí pracovníci výzkumných a vývojových útvarů	37	82	<b>279,72</b>	162,08	545,16	331,95
1239 Vedoucí pracovníci ostatních útvarů jinde neuvedení	80	290	<b>240,13</b>	121,56	579,34	304,85
1312 Vedoucí, ředitelé v průmyslu (ve výrobě)	43	149	<b>242,02</b>	143,37	467,74	278,38
1313 Vedoucí, ředitelé ve stavebnictví a zeměměřičtví	7	18	<b>250,35</b>	118,41	519,03	264,14
1314 Vedoucí, ředitelé ve velkoobchodu a maloobchodu	45	282	<b>94,58</b>	61,29	184,49	114,18
1315 Vedoucí, ředitelé v restauracích a hotelích	10	16	<b>152,60</b>	90,25	232,40	156,10
1316 Vedoucí, ředitelé v dopravě, sklad., telekom. a na pošt. úřadech	25	96	<b>160,49</b>	127,43	269,32	187,89
1317 Vedoucí, ředitelé v podnicích poskytujících obchodní služby	7	10	<b>361,50</b>	228,76	870,24	441,56
1319 Vedoucí, ředitelé malých organizací ostatní (kult.,zdrav.,škol.)	9	14	<b>153,57</b>	70,96	609,00	319,66
2113 Chemici	14	121	<b>194,19</b>	112,79	324,13	209,44
2114 Geologové, geofyzici, geodeti, hydrologové apod.	10	56	<b>173,41</b>	111,53	215,69	169,09
2119 Ostatní vědci a odborníci v příbuzných oborech jinde neuved.	9	25	<b>229,17</b>	111,51	519,38	285,16
2131 Projektanti a analytici výpočetních systémů	21	57	<b>203,55</b>	109,02	396,33	235,41
2132 Programátoři	39	122	<b>158,47</b>	115,33	274,33	180,09
2139 Ostatní odborníci zabývající se výpoč. tech. jinde neuvedení	59	171	<b>184,61</b>	124,54	303,48	201,79
2142 Projektanti staveb a areálů, stavební inženýři	27	126	<b>172,51</b>	124,96	315,95	201,43
2143 Projektanti elektrotechnických zařízení, elektroinženýři	36	162	<b>224,04</b>	152,62	386,41	247,67
2144 Projektanti elektron.systémů a telekom.sítí, inženýři - elektronici	10	38	<b>149,86</b>	130,68	216,46	169,33
2145 Projektanti a konstruktéři strojních zařízení, strojní inženýři	35	283	<b>183,05</b>	120,17	322,40	206,00
2146 Chemičtí inženýři, technologové	17	158	<b>223,22</b>	118,59	393,91	250,40
2147 Důlní a hutní inženýři, technologové, metalurgové	10	58	<b>203,38</b>	150,30	273,19	218,68
2148 Kartografové a zeměměřiči	4	10	<b>168,50</b>	132,95	210,66	172,02
2149 Ostatní architekti, projekt., konstruk.a tech.inženýři (tvůr.prac.)	37	108	<b>196,25</b>	114,94	375,74	234,34
2211 Bakteriologové, biolog., ekolog., zoologové a odb.v příb.obor.	25	54	<b>177,66</b>	131,80	225,09	190,58
2213 Agronomové, šlechtitelé a odborníci v příbuzných oborech	14	23	<b>154,05</b>	127,09	212,65	181,19
2221 Lékaři, ordináři (kromě zubních lékařů)	16	221	<b>184,42</b>	97,19	338,99	204,65
2224 Farmaceuti, magistři v lékárně, lékárníci	3	16	<b>222,96</b>	61,40	343,50	202,18
2411 Odb. prac. na úseku účetnictví, financí, daní, ap., hlavní účetní	117	361	<b>188,20</b>	113,19	331,91	209,86



Revidované výsledky ke dni 10. 3. 2010

### Hodinový výdělek podle podskupin zaměstnání KZAM-R

kraj: Ústecký

Podskupiny zaměstnání KZAM-R	Výběrový soubor		Medián	Diferenciace		Průměr
	počet org. jednotek	počet zaměst.		1. decil	9. decil	
			Kč/hod	Kč/hod	Kč/hod	Kč/hod
2412 Odbor. pracovníci na úseku zaměstnaneckých, personálních věcí	49	83	<b>180,62</b>	114,75	346,23	214,63
2413 Odborní pracovníci v bankovníctví a pojišťovnictví	38	816	<b>147,89</b>	112,01	237,78	164,16
2419 Ostatní odborní pracovníci v oblasti podnikání	58	144	<b>184,16</b>	119,54	352,28	219,20
2421 Právníci, právní poradci (mimo advokacie a soudnictví)	34	50	<b>234,37</b>	135,15	465,50	288,65
2432 Odborní pracovníci knihoven (kromě řadových)	3	23	<b>93,28</b>	71,45	194,80	116,47
2433 Odborní pracovníci v informacích (např. vti)	10	15	<b>160,40</b>	91,15	244,42	161,73
2441 Ekonomové - vědeckí pracovníci, specialisté, experti	66	214	<b>189,30</b>	124,35	382,27	218,84
2447 Tlumočníci a překladatelé	7	10	<b>132,55</b>	102,62	204,51	141,40
2451 Spisovatelé, autoři, kritikové, novináři, redaktori	11	124	<b>104,76</b>	81,43	150,34	110,91
2470 Odborní administrativní pracovníci jinde neuvedení	38	131	<b>127,83</b>	85,14	194,41	139,75
3111 Technici ve fyzikálních a příbuzných oborech	23	95	<b>138,81</b>	89,06	193,53	141,30
3112 Stavební technici	85	552	<b>146,52</b>	105,19	215,83	155,50
3113 Elektrotechnici	70	999	<b>158,15</b>	104,45	241,89	168,73
3114 Elektronici a technici v radiokomunikacích a telekomunikacích	24	170	<b>144,18</b>	97,00	228,56	160,83
3115 Strojírenští technici	80	1 254	<b>165,00</b>	104,16	221,53	166,84
3116 Chemičtí technici	31	813	<b>194,97</b>	124,09	261,30	197,45
3117 Důlní a hutní technici	18	475	<b>167,14</b>	141,07	202,00	170,69
3118 Technici v kartografii, kresličí a zeměměřiči	35	116	<b>132,59</b>	98,79	176,35	137,35
3119 Ostatní techničtí pracovníci jinde neuvedení	198	1 869	<b>144,69</b>	91,70	227,04	155,32
3121 Poradci ve výpočetní technice	29	107	<b>162,04</b>	116,24	223,66	175,18
3122 Operátoři a obsluha výpočetní techniky	72	191	<b>108,07</b>	67,50	174,42	114,75
3123 Operátoři průmyslových robotů, nc strojů	4	93	<b>108,56</b>	73,40	158,99	113,17
3129 Ostatní technici ve výpočetní technice jinde neuvedení	18	61	<b>148,40</b>	100,25	257,01	167,85
3133 Obsluha vysílacího a telekomunikačního zařízení (vč. telegrafu)	7	30	<b>192,40</b>	53,54	242,33	157,59
3134 Obsluha lékařských zařízení	6	36	<b>86,65</b>	69,93	121,57	90,12
3151 Kolaudační technici a technici protipožární ochrany	22	120	<b>167,75</b>	115,38	234,24	170,20
3152 Bezpečnostní tech.a tech. pro kontrolu zdravotní nezávadnosti	73	230	<b>146,76</b>	91,63	199,16	148,85
3160 Technici železničního provozu	22	1 045	<b>149,85</b>	131,25	173,63	151,05
3211 Technici a laboranti v oblasti biologie a v příbuzných oborech	24	98	<b>100,45</b>	74,89	167,45	117,75
3212 Technici v agronomii, v lesnictví a v zemědělství	25	203	<b>127,22</b>	86,05	152,47	125,25
3223 Dietetici a odborníci na výživu	6	17	<b>83,53</b>	61,74	118,05	84,34
3226 Rehabilitační a fyzioterapeutičtí pracovníci (vč. odb. masérů)	5	96	<b>94,08</b>	77,29	113,39	97,60
3231 Ošetřovatelé, všeobecné zdravotní sestry	8	472	<b>92,43</b>	71,44	126,00	96,83
3232 Ženské sestry, porodní asistentky	4	60	<b>100,69</b>	80,43	123,36	101,92
3233 Sestry pro péči o dítě	4	79	<b>91,12</b>	71,03	111,61	91,26
3235 Sestry pro intenzivní péči	4	50	<b>104,82</b>	83,16	129,20	107,34
3342 Pedagogové v oblasti dalšího vzdělávání	7	15	<b>167,48</b>	120,70	276,40	200,13
3411 Zprostředkovatelé finanč. transakcí, obchodu s cennými papíry	9	94	<b>112,35</b>	92,31	172,34	126,57
3412 Pojišťovací agenti	22	142	<b>102,65</b>	81,40	158,16	119,41
3415 Obchodní cestující, profes. poradci v obchodě, obch.zástupci	84	260	<b>162,38</b>	80,68	295,75	177,11
3416 Nákupčí	117	440	<b>128,54</b>	77,18	187,87	137,31
3417 Odhadci a zbožíznalci	11	12	<b>138,82</b>	94,38	211,10	146,04
3421 Obchodní agenti	110	580	<b>136,22</b>	83,06	213,13	149,57
3422 Odbytoví a přepravní agenti	119	654	<b>129,99</b>	80,36	202,32	138,81

Revidované výsledky ke dni 10. 3. 2010

### Hodinový výdělek podle podskupin zaměstnání KZAM-R

kraj: Ústecký

Podskupiny zaměstnání KZAM-R	Výběrový soubor		Medián	Diferenciace		Průměr
	počet org. jednotek	počet zaměst.		1. decil	9. decil	
			Kč/hod	Kč/hod	Kč/hod	Kč/hod
3429 Ostatní obchodní agenti a makléři jinde neuvedení	7	11	<b>104,24</b>	78,12	124,58	112,65
3431 Odborné sekretářky, sekretáři	94	236	<b>127,10</b>	82,09	204,65	140,64
3433 Pracovníci v oblasti účetnictví, fakturace, rozpočet., kalkulace	228	1 424	<b>126,25</b>	84,99	182,94	132,19
3434 Pracovníci v oblasti statistiky a matematiky	14	44	<b>158,09</b>	119,06	208,29	163,66
3435 Pracovníci v oblasti práce a mezd (kromě účetních)	53	109	<b>137,14</b>	99,80	199,05	144,27
3436 Referenti osobních oddělení	100	248	<b>139,12</b>	86,41	232,32	149,97
3439 Ostatní odborní administrativní pracovníci jinde neuvedení	145	629	<b>120,06</b>	80,90	182,92	127,32
3449 Ostatní celní a daňoví pracovníci a pracovníci v příb. oborech	9	46	<b>105,60</b>	86,94	127,64	106,77
3460 Sociální pracovníci	4	12	<b>152,90</b>	98,92	175,07	148,26
3471 Aranžéři, průmysloví a komerční návrháři, bytoví architekti	24	35	<b>75,43</b>	57,05	120,55	83,97
4112 Kancelářští a manipul. prac. a obsl. zařízení na zpracování textu	20	40	<b>97,48</b>	62,79	127,92	98,81
4113 Pracovníci přípravy dat výpočetní techniky	21	71	<b>84,78</b>	57,39	147,85	91,64
4115 Sekretářky, sekretáři	142	500	<b>101,96</b>	67,87	152,34	112,21
4121 Nižší účetní	63	208	<b>101,47</b>	68,90	161,93	110,90
4122 Nižší statistici	7	15	<b>121,26</b>	46,33	151,56	109,20
4123 Nižší finanční, daňoví úředníci a úředníci v příbuzných oborech	21	60	<b>124,93</b>	58,51	160,56	123,30
4131 Úředníci ve skladech	153	1 011	<b>96,27</b>	63,50	135,22	99,81
4132 Úředníci ve výrobě (např. výrobní plánovači)	37	178	<b>114,68</b>	74,08	146,33	112,75
4133 Úředníci v dopravě a v přepravě (dispečeri, kontrolori apod.)	45	300	<b>113,34</b>	84,22	152,86	118,63
4141 Řadoví knihovníci, archiváři, evidenční pracovníci	28	52	<b>92,87</b>	68,88	140,46	99,11
4190 Ostatní nižší úředníci jinde neuvedení	44	128	<b>97,35</b>	70,03	163,47	108,91
4211 Pokladníci (v bankách, pojišťovnách, spořitelnách, na poště)	62	219	<b>95,54</b>	80,74	131,67	99,71
4212 Úředníci na přepážkách a směnárnicích	43	882	<b>97,67</b>	82,40	143,10	106,20
4213 Pokladníci v obchodě, společném stravování apod.	61	980	<b>66,97</b>	54,89	83,28	68,41
4214 Prodavači vstupenek, jízdenek apod.	8	237	<b>112,55</b>	95,06	126,91	111,23
4221 Úředníci cestovních kanceláří	10	20	<b>117,26</b>	61,18	127,59	102,96
4222 Recepční	25	119	<b>78,37</b>	56,93	107,27	80,38
4223 Telefonisté	18	27	<b>68,47</b>	48,19	102,57	72,60
4224 Informátoři	17	396	<b>116,32</b>	84,16	172,19	124,62
5121 Pracovníci dohlížející nad obsluhujícím personálem, hospodyně	17	45	<b>76,91</b>	57,37	122,22	81,58
5122 Kuchaři	42	331	<b>65,22</b>	51,79	102,17	72,27
5123 Čišníci, servírky	10	161	<b>76,11</b>	56,37	96,13	77,11
5132 Pečovatelé a pomoc.ošetřovatelé v zařiz.soc.péče, v nemocnicích	7	188	<b>59,07</b>	49,24	73,89	60,57
5149 Ostatní pracovníci zajišťující osobní služby jinde neuvedení	4	54	<b>61,84</b>	51,05	80,50	64,44
5161 Hasiči, požárníci	14	407	<b>120,29</b>	90,08	168,37	124,27
5169 Ostatní pracovníci ochrany a ostrahy jinde neuvedení	53	1 487	<b>58,00</b>	52,00	78,00	63,04
5211 Prodavači v obchodech	129	3 004	<b>63,64</b>	51,42	87,20	67,55
6113 Zahradníci a pěstitelé zahradních plodin a sazenic	9	88	<b>67,55</b>	48,10	90,65	68,99
6121 Chovatelé hospodářských zvířat (kromě drůbeže a včel)	5	24	<b>81,83</b>	59,38	93,33	78,74
6141 Dělníci pro pěstění a ošetřování lesa	9	163	<b>58,87</b>	52,18	87,31	64,49
7116 Mechanici báňské záchranné služby	3	70	<b>198,57</b>	117,97	226,88	188,74
7121 Zedníci pracující s tradičními materiály (bambus, hlína atd.)	3	13	<b>146,76</b>	90,05	163,06	132,89
7122 Zedníci, kameníci, omítkaři	56	523	<b>89,10</b>	66,31	126,45	94,58
7123 Betonáři, děl.specializovaní na pokládání betonových povrchů	4	12	<b>94,47</b>	79,41	115,57	95,82

Revidované výsledky ke dni 10. 3. 2010

### Hodinový výdělek podle podskupin zaměstnání KZAM-R

kraj: Ústecký

Podskupiny zaměstnání KZAM-R	Výběrový soubor		Medián	Diferenciace		Průměr
	počet org. jednotek	počet zaměst.		1. decil	9. decil	
			Kč/hod	Kč/hod	Kč/hod	Kč/hod
7124 Tesaři a truhláři	28	150	<b>95,65</b>	74,50	130,12	98,99
7125 Stavební montážníci	4	23	<b>114,74</b>	81,60	142,40	114,66
7127 Lešenáři	5	47	<b>90,65</b>	70,30	110,99	90,61
7129 Ost. stavební dělníci hlavní stav. výroby a prac.v ost. oborech	39	502	<b>92,80</b>	66,46	124,14	94,21
7131 Stavební pokrývači	7	15	<b>85,25</b>	64,21	98,23	84,42
7134 Izolatéři	7	63	<b>97,55</b>	66,95	126,58	98,09
7136 Instalatéři, potrubáři, stavební zámečníci, klempíři	62	450	<b>103,83</b>	82,01	127,51	104,57
7137 Stavební a provozní elektrikáři	33	69	<b>89,56</b>	69,81	130,56	94,77
7139 Ostatní děl.zajišťující dokonč.stavební práce a děl.v příb.obor.	10	29	<b>79,64</b>	70,52	131,97	94,99
7141 Malíři a tapetáři	10	15	<b>84,45</b>	70,99	90,48	81,52
7142 Lakýrníci a pracovníci v příbuzných oborech	21	98	<b>92,80</b>	70,09	141,82	101,50
7212 Svářeči, řezači plamenem a páječi	41	533	<b>112,74</b>	86,24	145,92	115,00
7213 Výrobci a opraváři výrobků a dílů z plechů	20	46	<b>97,37</b>	79,10	125,29	99,45
7214 Montéři kovových konstrukcí	8	305	<b>114,30</b>	79,50	166,60	120,49
7217 Montéři-kotláři	4	147	<b>102,65</b>	81,21	144,74	109,48
7221 Kováři, obsluha kovacích lisů, obsluha bucharů	11	140	<b>81,88</b>	58,64	118,96	85,56
7222 Nástrojaři, kovomodeláři, kovodělníci, zámečníci	134	4 763	<b>109,56</b>	76,29	147,68	111,76
7223 Seřizovači a obsl. obráběcích strojů (kromě autom. a poloaut.)	53	811	<b>100,80</b>	73,20	149,43	106,26
7224 Brusiči, leštiči a ostříči nástrojů	13	161	<b>94,42</b>	64,01	127,09	95,93
7231 Mechanici a opraváři motorových vozidel	68	498	<b>101,08</b>	80,68	129,44	103,40
7234 Mechanici a opraváři kolejových vozidel	13	739	<b>119,48</b>	95,90	142,99	119,30
7235 Mechanici a opraváři obráběcích, zeměd. strojů a prům. zařízení	48	638	<b>108,36</b>	78,59	159,52	116,06
7239 Ostatní mechanici a opraváři strojů a zařízení bez elektro j.n.	27	341	<b>106,57</b>	70,16	148,37	109,52
7241 Elektromech., opraváři a seřizovači různých typů elektr. zařízení	123	1 685	<b>118,66</b>	86,24	173,91	124,82
7242 Mechanici, opraváři a seřizovači elektr. částí aut, letadel, lodí	14	153	<b>107,49</b>	89,18	135,07	109,58
7243 Mechanici, seřizovači, opraváři elektronických zařízení	31	327	<b>125,56</b>	91,88	168,00	128,91
7244 Telefonní a telegrafní mechanici, montéři a opraváři	15	82	<b>105,27</b>	89,30	130,47	107,45
7245 Montéři a opraváři rozhlasových a TV přijímačů, magnetofonů	6	64	<b>150,71</b>	116,18	178,30	150,26
7246 Montéři a opraváři silnoproudých elektrických vedení	21	276	<b>120,93</b>	101,67	171,88	128,14
7247 Montéři a opraváři slaboproudých elektrických vedení	4	17	<b>110,32</b>	81,59	167,58	112,85
7311 Výrobci, mechanici a opraváři přesných přístrojů a zařízení	17	68	<b>119,12</b>	90,38	184,88	135,71
7321 Výrobci hrnčír., porcel. zboží, žáruvzd.výrobků, brus.kotoučů	6	903	<b>73,84</b>	54,88	126,55	85,49
7322 Dělníci při výrobě skla, sklářů vč. brusičů a leštičů	7	1 117	<b>99,42</b>	64,64	136,02	100,57
7324 Malíři skla a keramiky a prac. v příb.obor. (vč.výrobců zrcadel)	6	250	<b>67,32</b>	53,21	106,55	76,74
7341 Tiskaři, sazeči (kromě obsluhy tiskárenských strojů)	5	37	<b>101,79</b>	80,07	155,82	112,43
7411 Zpracovatelé masa, ryb vč. uzenářů a konzervovačů masa a ryb	26	218	<b>89,04</b>	64,33	119,76	91,30
7412 Zpracovatelé pekárenských a cukrářských výrobků	18	593	<b>63,94</b>	48,25	90,09	67,45
7419 Ostatní zpracovatelé - výrobci potravinářských výrobků	15	88	<b>79,77</b>	57,11	98,18	81,98
7422 Umělečtí truhláři, řezbáři, výrobci a opraváři výrobků ze dřeva	9	34	<b>81,34</b>	58,45	117,26	84,11
7435 Modeláři a stříhači textilu, kůží a podobných materiálů	4	32	<b>63,01</b>	54,07	69,00	62,63
7436 Švadleny, vyšíváči a pracovníci v příbuzných oborech	7	267	<b>69,66</b>	48,95	105,57	73,34
7437 Čalouníci a pracovníci v příbuzných oborech (vč. autočalouníků)	5	103	<b>74,17</b>	65,51	92,12	77,43
7439 Ost. dělníci při výrobě textilu, oděvů a výrobků z kůží, kožešin	8	98	<b>63,05</b>	52,91	104,03	69,40
8111 Obsluha důlního zařízení a razících štítů	12	1 218	<b>135,58</b>	85,12	174,02	133,30

Revidované výsledky ke dni 10. 3. 2010

### Hodinový výdělek podle podskupin zaměstnání KZAM-R

kraj: Ústecký

Podskupiny zaměstnání KZAM-R	Výběrový soubor		Medián	Diferenciace		Průměr
	počet org.	počet		1. decil	9. decil	
	jednotek	zaměst.	Kč/hod	Kč/hod	Kč/hod	Kč/hod
8112 Obsluha zařízení pro úpravu rudných a nerudných surovin	11	850	<b>99,23</b>	79,16	123,80	100,78
8121 Obsluha zařízení při hutní výrobě kovů obsluha pecí a konvertorů	3	69	<b>159,03</b>	71,37	195,31	138,17
8122 Obsluha zařízení ve slévárnství (taviči, slévači)	5	197	<b>126,70</b>	85,96	161,07	126,37
8123 Obsluha zařízení na tepelné zpracování kovů	11	209	<b>105,60</b>	84,46	127,05	106,66
8125 Obsluha zařízení na tváření kovů ve válcovnách	3	297	<b>140,01</b>	86,26	177,04	137,70
8131 Obsluha pecí na výrobu skla a keramiky	10	506	<b>149,94</b>	115,17	179,28	149,47
8139 Obsluha ostatních zařízení na výrobu skla a keramiky	13	526	<b>118,90</b>	82,23	151,57	119,19
8141 Obsluha pily a jiného zařízení na zpracování dřeva	5	84	<b>73,18</b>	66,13	97,40	79,27
8151 Obsluha drtičů, mlýnů a míchadel při chemické výrobě	4	126	<b>93,98</b>	84,58	115,99	96,76
8154 Obsluha chemických destilačních kolon a reaktorů	4	246	<b>113,38</b>	90,30	132,50	114,43
8155 Obsluha zařízení na zpracování ropy a zemního plynu	3	713	<b>132,09</b>	106,70	170,68	134,96
8159 Obsluha ostatních zařízení při chemické výrobě jinde neuvedená	35	622	<b>101,73</b>	78,53	128,89	103,68
8161 Obsluha zařízení při výrobě a rozvodu elektřiny	24	1 078	<b>139,96</b>	99,72	195,90	143,63
8162 Obsluha parních turbín, ohřívačů a motorů	31	214	<b>111,79</b>	74,70	194,82	120,65
8163 Obsluha zařízení při úpravě, čištění a rozvodu vody	40	778	<b>106,99</b>	78,01	143,89	109,88
8171 Obsluha automatických nebo poloautomatic. montážních linek	15	356	<b>86,59</b>	73,11	150,41	103,00
8172 Obsluha průmyslových robotů	3	406	<b>117,88</b>	101,57	135,19	116,77
8180 Obsluha strojů a zařízení pro práce na železničním svršku	15	186	<b>116,48</b>	88,34	149,11	119,96
8211 Obsluha automat. nebo poloaut. obráběcích strojů (kromě 722)	29	765	<b>115,81</b>	65,90	150,43	109,74
8212 Obsluha strojů na výrobu maltovin, vápna, cementu, prefabrikátů	4	27	<b>159,93</b>	97,89	168,03	150,42
8224 Obsluha strojů na výrobu fotografických materiálů	3	81	<b>84,98</b>	70,74	111,00	89,46
8231 Obsluha strojů na výrobu pryžových výrobků (např. obuvi)	9	146	<b>117,12</b>	84,33	141,93	114,47
8232 Obsluha strojů na výrobu plastových výrobků (vč. laminování)	3	72	<b>122,45</b>	105,02	133,41	120,30
8240 Obsluha automat. nebo poloautomatic. dřevoobráběcích strojů	3	22	<b>84,08</b>	60,10	92,86	80,65
8251 Obsluha tiskárenských strojů	8	118	<b>84,70</b>	54,55	223,95	112,59
8253 Obsluha strojů na výrobu předmětů z lepenky (vč. kartonáže)	3	50	<b>86,71</b>	57,27	148,98	98,85
8261 Obsluha strojů na úpravu vláken, dopřádání a navíjení příže	7	1 165	<b>99,84</b>	68,48	113,80	95,76
8262 Obsluha tkacích a pletacích strojů	6	353	<b>82,46</b>	58,09	115,12	83,78
8263 Obsluha šicích a vyšívacích strojů	10	362	<b>75,27</b>	51,31	106,92	77,82
8264 Obsluha strojů na bělení, barvení, čištění, praní, žehlení textilu	6	216	<b>70,17</b>	54,72	84,71	70,29
8269 Obsluha ost.str. na výrobu textilních, kožešin.a kožen.výrobků	5	478	<b>103,90</b>	73,02	118,55	99,66
8271 Obsluha strojů na zpracování a konzervování masa a ryb	4	368	<b>72,21</b>	53,50	87,23	72,93
8273 Obsluha strojů na mletí zrn a koření	4	45	<b>89,99</b>	68,90	154,70	99,38
8281 Montážní dělníci montující mechanická zařízení (stroje, vozidla)	5	260	<b>101,87</b>	81,01	120,47	101,55
8283 Montážní dělníci montující elektronická zařízení	4	1 436	<b>68,53</b>	51,39	93,17	71,25
8284 Montážní dělníci montující výrobky z kovů, pryže a plastů	3	116	<b>54,26</b>	48,06	70,55	58,84
8287 Montážní dělníci montující výrobky z kombinovaných materiálů	7	416	<b>72,46</b>	62,81	96,69	78,94
8290 Obsluha jiných stacionárních zařízení a ostatní montážní dělníci	25	870	<b>86,47</b>	59,82	120,53	88,88
8311 Strojvedoucí	18	1 169	<b>152,00</b>	111,49	164,25	145,01
8312 Řidiči kolejových motorových vozíků a drezín	4	14	<b>119,13</b>	74,97	133,16	108,90
8313 Dělníci zabezpečující sestavování vlaků (brzdaři, výhybkáři)	18	1 278	<b>116,17</b>	95,69	130,77	114,58
8314 Dělníci zabezpečující jízdu vlaků v mezistaničních úsecích	8	427	<b>105,33</b>	90,50	121,16	105,64
8321 Řidiči osobních a malých dodávkových automobilů, taxikáři	57	203	<b>93,31</b>	57,00	127,84	94,72
8322 Řidiči sanitních a rzp vozů	4	37	<b>79,65</b>	65,86	102,76	82,62

Revidované výsledky ke dni 10. 3. 2010

### Hodinový výdělek podle podskupin zaměstnání KZAM-R

kraj: Ústecký

Podskupiny zaměstnání KZAM-R	Výběrový soubor		Medián	Diferenciace		Průměr
	počet org. jednotek	počet zaměst.		1. decil	9. decil	
			Kč/hod	Kč/hod	Kč/hod	Kč/hod
8323 Řidiči autobusů, trolejbusů a tramvají	10	924	<b>101,24</b>	87,90	112,32	100,77
8324 Řidiči nákladních automobilů a tahačů	103	1 662	<b>97,80</b>	74,11	165,18	108,48
8326 Řidiči speciálních vozidel	20	293	<b>111,85</b>	88,00	138,15	113,02
8331 Obsluha zemědělských a lesních strojů	10	83	<b>79,53</b>	59,34	137,73	100,93
8332 Obsluha zemních a příbuzných strojů	45	1 281	<b>113,28</b>	90,73	142,51	115,19
8333 Obsluha jeřábů, zdvihacích a podobných manipulačních zařízení	25	257	<b>104,70</b>	79,08	140,08	108,01
8334 Obsluha vysokozdvížných a ostatních motorových vozíků	53	899	<b>105,27</b>	68,90	134,66	104,16
9132 Pomocníci a uklízeči v kancelářích, hotelích, nemocnicích ap.	162	1 470	<b>59,98</b>	46,29	76,20	59,15
9133 Ruční pradláči a žehlíři (kromě obsluhy strojů)	4	10	<b>49,93</b>	45,33	55,10	50,24
9141 Domovníci, správci domu	31	100	<b>68,24</b>	54,94	103,22	75,88
9151 Poslíčci, nosiči zavazadel a doručovatelé	5	10	<b>66,94</b>	58,93	129,76	83,18
9152 Vrátní, hlídači, uváděči a šatnářky	64	326	<b>59,90</b>	47,75	81,73	62,17
9161 Sběrači odpadků, popeláři	4	113	<b>64,75</b>	51,45	81,00	66,86
9162 Metaři, čističi záchodků, žump, kanálů a podobných zařízení	12	69	<b>92,68</b>	77,42	111,41	93,52
9169 Ostatní pracovníci v příbuzných oborech jinde neuvedení	3	24	<b>69,10</b>	52,33	85,64	69,29
9311 Pomocní a nekvalif. dělníci v dolech a lomech a v příb. oborech	7	348	<b>93,01</b>	77,83	119,23	95,73
9312 Pomocní a nekvalif. dělníci na stavbách a údržbě silnic, přehrad	16	155	<b>78,92</b>	63,08	98,01	80,32
9314 Figuranti v zeměměřič. a pomocníci při geodet. a kartogr. pracích	4	31	<b>91,88</b>	72,43	109,10	91,87
9321 Pomocní a nekvalifikovaní montážní a manipulační dělníci	71	1 528	<b>72,32</b>	51,57	107,34	77,28
9322 Ruční baliči a pytlavači	15	225	<b>83,38</b>	55,10	110,55	80,75
9323 Dělníci nádvorní skupiny (pomocní montéři)	15	275	<b>82,80</b>	65,54	103,38	83,54
9333 Vazači a nosiči břemen, přístavní dělníci (dokaři)	15	135	<b>96,46</b>	58,58	134,48	94,72
9339 Pomocní a nekvalif. pracovníci v dopravě, ve skladech, v telek.	91	1 210	<b>80,26</b>	56,77	106,47	81,80

**3. čtvrtletí 2006****RSCP - podnikatelská sféra**

PS-V6

Revidované výsledky ke dni 10. 3. 2010

**Hodinový výdělek  
podle kategorií zaměstnání**kraj: **Ústecký**

Kategorie zaměstnání	Struktura zaměstnanců	Medián	Diferenciace		Průměr
			1. decil	9. decil	
	%	Kč/hod	Kč/hod	Kč/hod	Kč/hod
D Manuální pracovníci	62,7	<b>88,66</b>	55,87	136,91	93,62
T Nemanuální pracovníci	37,3	<b>122,71</b>	70,37	239,61	149,99
Relace D/T (%)		72,3	79,4	57,1	62,4
<b>C E L K E M - podnikatelská sféra</b>	<b>100</b>	<b>97,45</b>	<b>58,77</b>	<b>175,67</b>	<b>114,62</b>

manuální pracovníci - zaměstnanci s převážně manuálním charakterem práce (hlavní třída KZAM-R 6-9 a vybraná zaměstnání hl. třídy 5)

nemanuální pracovníci - zaměstnanci s převážně nemanuálním charakterem práce (hlavní třída KZAM-R 1-4 a vybraná zaměstnání hl. třídy 5)

**3. čtvrtletí 2006****RSCP - podnikatelská sféra**

PS-V8

Revidované výsledky ke dni 10. 3. 2010

**Hodinový výdělek  
podle pohlaví**kraj: **Ústecký**

Pohlaví	Struktura zaměstnanců	Medián	Diferenciace		Průměr
			1. decil	9. decil	
	%	Kč/hod	Kč/hod	Kč/hod	Kč/hod
M Muž	62,1	<b>106,78</b>	66,08	189,93	126,48
Ž Žena	37,9	<b>81,96</b>	53,50	146,26	95,21
Relace Ž/M (%)		76,8	81,0	77,0	75,3
<b>C E L K E M - podnikatelská sféra</b>	<b>100</b>	<b>97,45</b>	<b>58,77</b>	<b>175,67</b>	<b>114,62</b>

## Hrubá měsíční mzda a její složky, diference, placená doba v podnikatelské sféře

kraj: Ústecký

**Medián hrubé měsíční mzdy ..... 17 783 Kč/měs**

### Diference

1. decil - 10 % hodinových výdělků menších než .....	10 990 Kč/měs
1. kvartil - 25 % hodinových výdělků menších než .....	13 658 Kč/měs
Medián - 50 % hodinových výdělků menších než .....	17 783 Kč/měs
3. kvartil - 25 % hodinových výdělků větších než .....	23 108 Kč/měs
9. decil - 10 % hodinových výdělků větších než .....	30 736 Kč/měs

**Průměr hrubé měsíční mzdy ..... 20 577 Kč/měs**

### Vybrané složky hrubé měsíční mzdy

prémie a odměny .....	14,9 %
příplatky za přesčas .....	0,9 %
příplatky ostatní .....	4,6 %
náhrady .....	9,9 %
odměny za pohotovost .....	0,3 %

**Průměrná placená doba ..... 172,1 hod/měs**



Revidované výsledky ke dni 10. 3. 2010

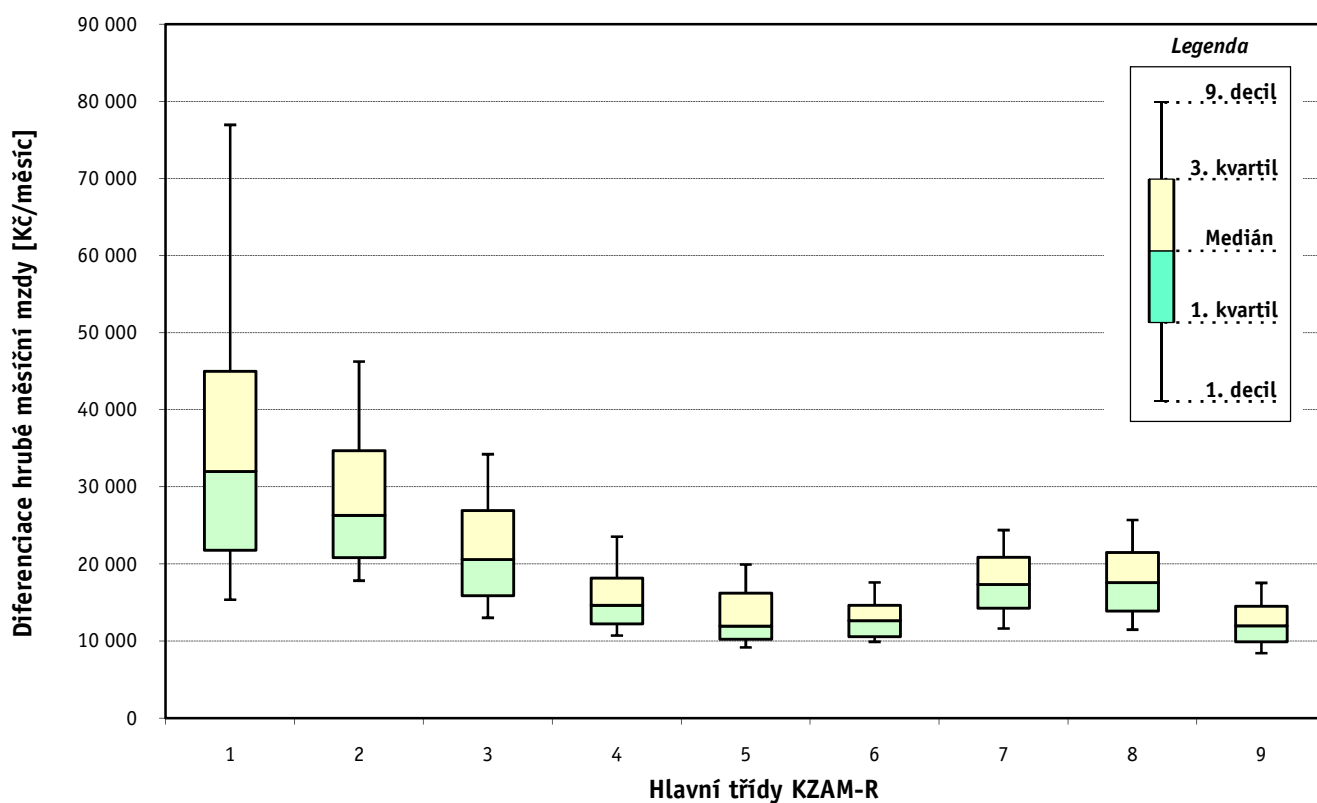
Hrubá měsíční mzda a její složky, diferenciacie, placená doba  
podle hlavních tříd zaměstnání KZAM-R

kraj: Ústecký

Hlavní třída zaměstnání KZAM - R	Struktura zaměstnanců	Medián
	%	Kč/měs

1 Zákodárci, vedoucí a řídící pracovníci	6,9	31 992
2 Vědečtí a odborní duševní pracovníci	5,5	26 332
3 Techničtí, zdravotničtí a pedagogičtí pracovníci	19,5	20 596
4 Nižší administrativní pracovníci	6,7	14 629
5 Provozní pracovníci ve službách a obchodu	5,3	11 939
6 Dělníci v zemědělství, lesnictví a rybářství	0,8	12 640
7 Řemeslníci, výrobci a zpracovatelé	23,4	17 345
8 Obsluha strojů a zařízení	25,1	17 579
9 Pomocní a nekvalifikovaní pracovníci	6,7	11 971

<b>C E L K E M - podnikatelská sféra</b>	<b>100</b>	<b>17 783</b>
--	------------	---------------

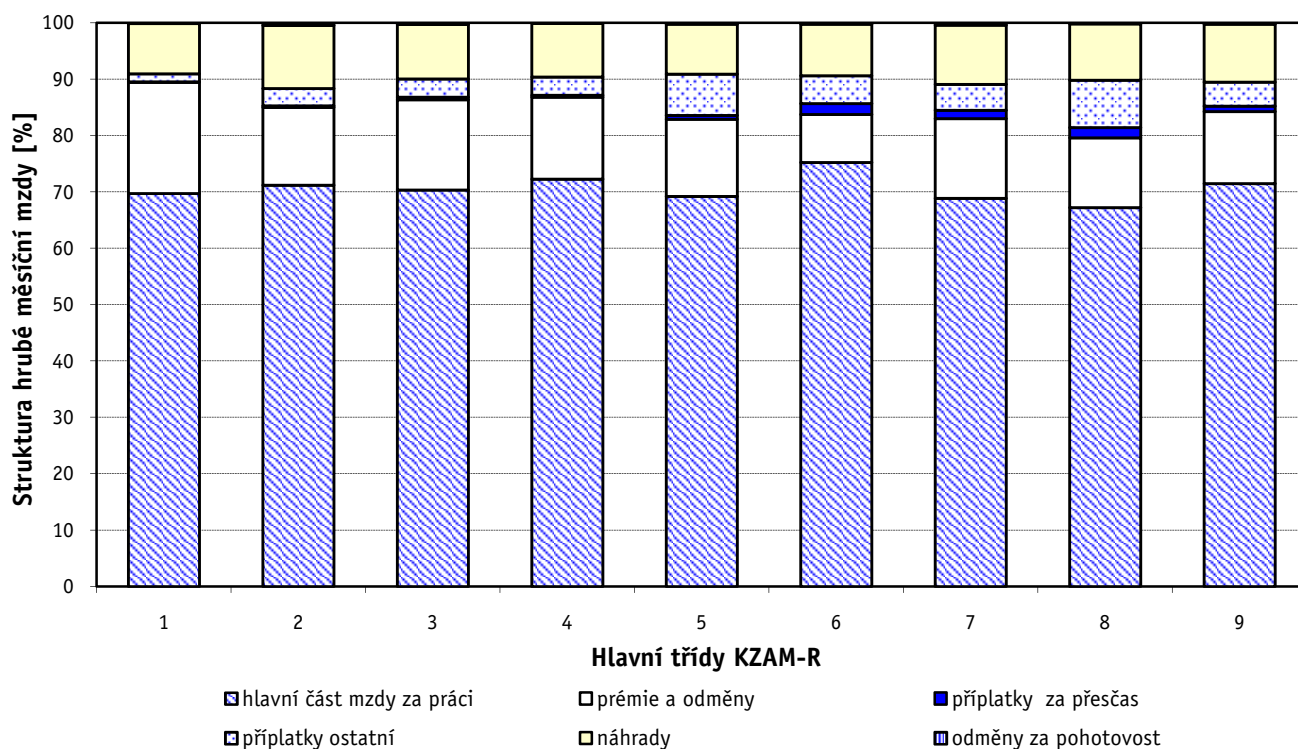




### Hrubá měsíční mzda a její složky, diference, placená doba podle hlavních tříd zaměstnání KZAM-R

kraj: Ustecký

Diference				Průměr	Vybrané složky hrubé měsíční mzdy					Placená doba
1. decil	1. kvartil	3. kvartil	9. decil		prémie a odměny	příplatky za přesčas	příplatky ostatní	náhrady	odměny za pohotovost	
Kč/měs	Kč/měs	Kč/měs	Kč/měs	Kč/měs	%	%	%	%	%	hod/měs
15 361	21 775	44 981	76 966	42 186	19,7	0,1	1,4	8,9	0,1	<b>168,5</b>
17 836	20 833	34 716	46 257	30 344	13,8	0,3	3,1	11,2	0,5	<b>163,7</b>
13 031	15 879	26 925	34 236	22 848	16,0	0,5	3,3	9,6	0,3	<b>169,4</b>
10 707	12 218	18 171	23 557	16 253	14,6	0,3	3,2	9,5	0,1	<b>167,4</b>
9 193	10 250	16 209	19 948	13 486	13,7	0,7	7,3	8,9	0,2	<b>174,1</b>
9 913	10 568	14 651	17 615	12 949	8,6	1,9	5,0	9,1	0,2	<b>184,9</b>
11 642	14 279	20 857	24 395	17 938	14,2	1,5	4,6	10,5	0,4	<b>175,4</b>
11 491	13 916	21 502	25 718	18 195	12,4	1,8	8,4	10,0	0,2	<b>175,1</b>
8 430	9 897	14 537	17 548	12 663	12,8	0,9	4,3	10,3	0,2	<b>169,3</b>
<b>10 990</b>	<b>13 658</b>	<b>23 108</b>	<b>30 736</b>	<b>20 577</b>	<b>14,9</b>	<b>0,9</b>	<b>4,6</b>	<b>9,9</b>	<b>0,3</b>	<b>172,1</b>



Revidované výsledky ke dni 10. 3. 2010

### Hrubá měsíční mzda a její složky, diference, placená doba podle podskupin zaměstnání KZAM-R

kraj: Ústecký

Podskupiny zaměstnání KZAM-R	Počet zaměstnanců přepočtený podle placených měsíců	Medián
		Kč/měs
1210 Ředitelé a prezidenti velkých organizací, podniků	167	81 269
1221 Vedoucí pracovníci v zemědělství, lesnictví, rybářství a myslivosti	71	33 773
1222 Vedoucí pracovníci v průmyslu (ve výrobě)	708	41 541
1223 Vedoucí pracovníci ve stavebnictví a zeměměřičtví	97	39 153
1224 Vedoucí pracovníci ve velkoobchodě a v maloobchodě	402	21 389
1225 Vedoucí pracovníci v restauracích a hotelích	22	22 132
1226 Vedoucí pracovníci v dopravě, skladování, telekomunik. a na poštovních úřadech	390	20 940
1227 Vedoucí pracovníci v organizacích zaměřených na poskytování obchodních služeb	215	45 711
1228 Vedoucí pracovníci v pečovatelských, úklidových a podobných službách	21	24 308
1229 Vedoucí pracovníci dílčích celků jinde neuvedení (kulturních, zdravotn., školských)	156	26 149
1231 Vedoucí pracovníci finančních a hospodářských (správních) útvarů	354	44 386
1232 Vedoucí pracovníci personálních útvarů a útvarů průmyslových vztahů	91	50 049
1233 Vedoucí pracovníci odbytových útvarů (včetně průzkumu trhu)	201	51 250
1234 Vedoucí pracovníci reklamních útvarů a útvarů pro styk s veřejností	44	39 078
1235 Vedoucí pracovníci zásobovacích útvarů	122	37 123
1236 Vedoucí pracovníci výpočetních útvarů	59	50 012
1237 Vedoucí pracovníci výzkumných a vývojových útvarů	77	44 980
1239 Vedoucí pracovníci ostatních útvarů jinde neuvedení	268	38 309
1312 Vedoucí, ředitelé v průmyslu (ve výrobě)	138	41 165
1313 Vedoucí, ředitelé ve stavebnictví a zeměměřičtví	16	40 758
1314 Vedoucí, ředitelé ve velkoobchodu a maloobchodu	243	17 473
1315 Vedoucí, ředitelé v restauracích a hotelích	17	22 023
1316 Vedoucí, ředitelé v dopravě, skladování, telekomunikacích a na poštovních úřadech	95	25 249
1319 Vedoucí, ředitelé malých organizací ostatní (kultura, zdravotnictví, školství)	14	23 015
2113 Chemici	116	32 543
2114 Geologové, geofyzici, geodeti, hydrologové apod.	53	27 755
2119 Ostatní vědci a odborníci v příbuzných oborech jinde neuvedení	22	41 768
2131 Projektanti a analytici výpočetních systémů	57	32 403
2132 Programátoři	116	27 866
2139 Ostatní odborníci zabývající se výpočetní technikou jinde neuvedení	163	31 667
2142 Projektanti staveb a areálů, stavební inženýři	119	26 892
2143 Projektanti elektrotechnických zařízení, elektroinženýři	153	38 088
2144 Projektanti elektronických systémů a telekomunikačních sítí, inženýři - elektronik	38	24 821
2145 Projektanti a konstruktéři strojních zařízení, strojní inženýři	270	31 216
2146 Chemičtí inženýři, technologové	144	39 228
2147 Důlní a hutní inženýři, technologové, metalurgové	59	32 012
2149 Ostatní architekti, projektanti, konstruktéři a techničtí inženýři (tvůrčí pracovníci)	102	31 337
2211 Bakteriologové, biologové, ekologové, zoologové a odborníci v příbuzných oborech	50	27 351
2213 Agronomové, šlechtitelé a odborníci v příbuzných oborech	21	27 132
2221 Lékaři, ordináři (kromě zubních lékařů)	139	39 587
2224 Farmaceuti, magistři v lékárně, lékárníci	12	38 287
2411 Odborní pracovníci na úseku účetnictví, financí, daní, apod., hlavní účetní	336	30 789
2412 Odborní pracovníci na úseku zaměstnaneckých, personálních věcí	80	29 477
2413 Odborní pracovníci v bankovníctví a pojišťovnictví	718	26 310

### Hrubá měsíční mzda a její složky, diference, placená doba podle podskupin zaměstnání KZAM-R

kraj: Ustecký

Diference				Průměr	Vybrané složky hrubé měsíční mzdy					Placená doba
1. decil	1. kvartil	3. kvartil	9. decil		prémie a odměny	příplatky za přesčas	příplatky ostatní	náhrady	odměny za pohotovost	
Kč/měs	Kč/měs	Kč/měs	Kč/měs	Kč/měs	%	%	%	%	%	hod/měs
29 951	42 801	143 830	244 177	115 782	28,1	0,0	2,5	8,5	0,0	168,4
19 143	26 278	41 229	54 272	35 310	22,4	0,0	6,5	8,6	0,3	170,0
26 201	31 449	66 215	112 924	59 422	18,9	0,1	1,9	9,7	0,1	164,9
24 002	32 646	52 022	70 840	45 386	12,6	0,6	0,9	8,8	0,0	171,1
14 711	17 603	32 041	47 729	28 023	19,7	0,3	1,6	9,9	0,0	171,9
16 029	17 332	34 078	41 212	26 650	1,6	0,2	4,8	9,0	0,0	169,7
17 471	18 867	31 797	44 565	27 061	20,1	0,1	3,4	10,3	0,6	159,9
28 295	35 045	65 741	101 563	59 035	20,3	0,0	1,0	9,4	0,4	169,5
18 590	19 137	31 996	37 472	32 805	15,9	0,1	7,3	8,8	0,1	165,4
18 993	21 369	42 313	69 416	38 398	15,8	0,2	2,3	8,8	2,8	166,8
24 845	32 623	76 963	125 513	63 897	21,1	0,0	1,8	9,8	0,0	164,7
29 130	33 286	82 445	140 060	70 881	22,1	0,0	1,2	9,7	0,0	165,0
26 323	34 427	76 716	132 099	67 641	25,9	0,0	1,9	9,2	0,0	164,6
16 271	32 577	57 716	110 061	52 916	15,4	0,0	2,7	9,9	0,0	166,1
20 497	24 715	52 362	72 590	46 841	17,1	0,0	2,2	9,2	0,1	165,4
25 167	33 399	77 587	118 558	65 437	15,4	0,0	1,5	10,1	0,1	163,7
27 792	35 268	72 716	100 004	55 991	28,9	0,0	1,1	9,1	0,0	164,1
22 044	29 085	65 894	96 149	54 504	18,2	0,2	1,2	9,8	0,1	164,5
25 096	29 500	49 726	77 604	46 426	15,1	0,3	6,0	9,2	0,0	167,8
26 892	27 052	46 384	65 682	41 057	16,9	0,0	6,0	8,5	0,0	172,8
11 027	13 291	22 652	34 092	20 637	28,7	0,1	2,0	8,9	0,0	171,1
15 879	20 697	28 922	38 413	25 286	16,7	0,1	1,4	7,3	0,0	171,0
20 426	22 522	32 015	38 917	30 173	17,6	0,0	1,0	9,5	0,0	162,6
12 305	16 414	111 007	116 727	65 493	36,2	0,0	3,6	6,6	0,0	172,9
18 777	26 497	41 785	54 153	35 192	11,8	0,1	3,4	10,4	1,7	162,8
19 151	24 357	31 623	34 323	27 728	8,7	0,0	0,0	11,6	0,0	162,0
23 900	30 071	55 420	87 146	51 033	24,2	0,0	0,6	9,5	0,1	165,7
17 629	23 120	52 462	67 111	38 513	10,4	0,0	6,3	10,0	1,1	166,2
19 358	22 129	37 164	44 118	29 989	13,6	0,2	2,6	9,8	0,2	164,9
21 897	25 241	39 010	50 711	33 455	13,5	0,0	2,7	9,6	1,1	164,9
20 897	22 806	33 740	58 119	32 629	16,7	0,2	3,8	10,2	0,7	166,0
23 086	31 732	52 097	64 301	42 497	21,7	0,1	4,0	9,5	0,8	164,4
21 371	22 383	30 713	36 916	29 146	11,4	0,0	4,1	10,5	2,1	162,8
20 563	25 660	39 175	57 580	36 055	15,3	0,1	2,3	9,2	0,1	170,4
22 522	31 390	52 881	67 688	44 960	16,5	0,1	8,7	9,6	0,6	162,5
25 213	28 859	37 772	45 984	35 638	13,8	0,1	2,4	10,6	0,3	160,7
18 989	26 222	40 629	55 648	36 384	13,9	0,1	3,0	10,0	0,2	165,4
20 052	24 718	31 901	38 977	30 760	18,4	0,0	3,1	9,3	0,1	163,4
22 805	23 688	30 858	33 133	31 648	9,2	0,0	0,1	8,4	0,0	171,3
23 156	29 592	51 200	65 333	43 156	7,7	3,5	10,2	8,2	9,9	177,1
10 187	34 407	44 671	71 628	38 859	9,9	4,9	31,4	8,9	4,9	169,5
19 090	23 195	41 611	59 491	35 137	15,6	0,1	1,8	10,0	0,0	165,8
19 597	23 820	36 933	56 318	37 330	13,8	0,1	4,7	9,6	0,0	165,3
20 187	23 382	32 771	42 851	29 924	11,2	0,1	0,8	10,1	0,2	168,2

Revidované výsledky ke dni 10. 3. 2010

### Hrubá měsíční mzda a její složky, diference, placená doba podle podskupin zaměstnání KZAM-R

kraj: Ústecký

Podskupiny zaměstnání KZAM-R	Počet zaměstnanců přepočtený podle placených měsíců	Medián
		Kč/měs
2419 Ostatní odborní pracovníci v oblasti podnikání	136	29 692
2421 Právníci, právní poradci (mimo advokacie a soudnictví)	45	37 900
2432 Odborní pracovníci knihoven (kromě řadových)	18	15 684
2433 Odborní pracovníci v informacích (např. vti)	13	28 024
2441 Ekonomové - vědečtí pracovníci, specialisté, experti	199	30 639
2451 Spisovatelé, autoři, kritikové, novináři, redaktori	110	19 227
2470 Odborní administrativní pracovníci jinde neuvedení	122	21 264
3111 Technici ve fyzikálních a příbuzných oborech	90	21 258
3112 Stavební technici	512	24 915
3113 Elektrotechnici	970	26 291
3114 Elektronici a technici v radiokomunikacích a telekomunikacích	164	23 810
3115 Strojírenští technici	1 196	27 600
3116 Chemičtí technici	777	33 754
3117 Důlní a hutní technici	476	27 067
3118 Technici v kartografii, kresličtí a zeměměřičtí	112	22 187
3119 Ostatní techničtí pracovníci jinde neuvedení	1 731	24 264
3121 Poradci ve výpočetní technice	104	27 090
3122 Operátoři a obsluha výpočetní techniky	170	18 319
3123 Operátoři průmyslových robotů, nc strojů	71	19 204
3129 Ostatní technici ve výpočetní technice jinde neuvedení	56	24 502
3133 Obsluha vysílacího a telekomunikačního zařízení (vč. telegrafu)	28	30 430
3134 Obsluha lékařských zařízení	31	19 880
3151 Kolaudační technici a technici protipožární ochrany	117	30 248
3152 Bezpečnostní technici a technici pro kontrolu zdravotní nezávadnosti a jakosti	221	24 662
3160 Technici železničního provozu	1 022	25 205
3211 Technici a laboranti v oblasti biologie a v příbuzných oborech	85	22 288
3212 Technici v agronomii, v lesnictví a v zemědělství	194	24 484
3223 Dietetici a odborníci na výživu	15	14 676
3226 Rehabilitační a fyzioterapeutičtí pracovníci (vč. odborných masérů)	77	16 110
3231 Ošetřovatelé, všeobecné zdravotní sestry	374	15 820
3232 Ženské sestry, porodní asistentky	50	18 575
3233 Sestry pro péči o dítě	66	15 541
3235 Sestry pro intenzivní péči	44	20 146
3342 Pedagogové v oblasti dalšího vzdělávání	13	25 740
3411 Zprostředkovatelé finančních transakcí, obchodu s cennými papíry, devizami	88	21 146
3412 Pojišťovací agenti	121	17 755
3415 Obchodní cestující, profesionální poradci v obchodě, obchodní zástupci	229	27 159
3416 Nákupčí	382	22 342
3417 Odhadci a zbožíznalci	10	22 847
3421 Obchodní agenti	513	21 897
3422 Odbytoví a přepravní agenti	619	21 669
3429 Ostatní obchodní agenti a makléři jinde neuvedení	10	17 445
3431 Odborné sekretářky, sekretáři	212	21 199
3433 Pracovníci v oblasti účetnictví, fakturace, rozpočetnictví, kalkulace	1 331	21 000

### Hrubá měsíční mzda a její složky, diferenciace, placená doba podle podskupin zaměstnání KZAM-R

kraj: Ustecký

Diferenciace				Průměr	Vybrané složky hrubé měsíční mzdy					Placená doba
1. decil	1. kvartil	3. kvartil	9. decil		prémie a odměny	příplatky za přesčas	příplatky ostatní	náhrady	odměny za pohotovost	
Kč/měs	Kč/měs	Kč/měs	Kč/měs	Kč/měs	%	%	%	%	%	hod/měs
20 225	24 070	40 657	59 896	36 566	16,3	0,0	1,7	9,3	0,1	164,0
22 804	29 198	58 141	80 900	48 385	9,5	0,0	1,7	10,1	0,0	163,4
13 815	14 817	20 993	42 057	20 597	4,9	0,0	16,0	10,4	0,0	172,0
15 939	18 994	33 997	38 743	28 448	13,8	0,0	3,1	9,7	0,0	168,2
20 845	25 616	41 059	61 314	37 180	17,5	0,0	3,5	10,8	0,0	164,0
14 635	16 666	22 261	26 292	20 126	6,6	0,0	11,1	8,5	0,0	174,1
14 753	17 929	26 740	33 222	24 308	8,1	0,1	2,3	9,8	0,0	168,5
15 220	18 479	25 787	30 014	22 945	14,9	0,1	1,8	10,6	0,1	163,1
17 970	20 584	30 278	35 416	26 479	13,9	0,6	1,5	9,4	0,3	169,7
18 509	21 440	34 236	38 795	27 960	12,2	0,5	7,3	10,4	1,5	166,5
16 201	19 322	30 038	37 775	27 278	20,6	0,2	2,4	9,7	1,3	164,7
17 735	21 839	32 206	37 991	28 124	14,3	0,7	2,8	9,9	0,5	167,7
20 923	27 193	40 152	44 859	33 998	9,7	3,4	12,0	11,6	0,2	169,3
23 000	24 865	29 150	33 196	27 599	8,3	0,3	4,3	11,0	0,6	163,2
16 393	19 058	27 736	31 231	23 334	14,2	0,3	2,1	10,7	0,0	167,3
15 983	20 289	30 379	38 198	26 371	16,7	0,8	3,3	9,3	0,3	167,9
19 028	21 206	33 003	40 041	29 617	7,9	0,1	1,7	11,8	2,0	164,3
12 860	16 094	22 615	30 007	20 041	10,3	0,2	6,6	9,5	0,5	166,2
13 253	15 267	23 947	26 394	19 811	22,6	1,7	10,6	11,3	0,0	171,2
16 718	18 876	30 945	37 670	25 866	12,1	0,0	2,9	10,0	0,9	164,0
8 543	10 909	37 533	42 127	26 675	21,5	0,0	0,4	9,7	3,5	166,6
15 363	16 592	24 770	30 438	21 393	2,3	1,0	7,1	7,9	13,5	175,5
20 805	23 290	35 094	37 942	29 752	8,8	1,0	16,3	10,3	1,3	167,9
16 071	20 020	28 500	34 782	25 059	12,0	0,4	6,0	10,4	0,2	166,1
21 625	23 444	27 294	29 418	25 366	6,7	1,7	13,0	10,5	0,9	167,3
15 080	16 976	24 249	31 413	22 543	13,5	0,5	3,2	9,4	5,9	170,9
16 636	19 130	27 536	29 717	23 520	12,5	0,1	3,4	18,5	0,3	171,6
11 235	11 924	17 133	19 685	14 342	2,6	0,2	4,6	8,6	0,0	168,0
13 510	14 587	17 577	19 767	17 045	2,7	0,2	6,3	9,6	0,0	165,3
12 862	14 168	19 054	23 299	17 014	3,0	0,6	15,0	9,6	1,7	169,9
13 958	16 251	20 475	22 843	18 347	1,7	0,7	11,0	9,2	2,4	172,0
12 479	13 884	18 035	19 670	15 982	0,9	0,5	12,2	9,9	0,6	170,6
15 424	16 825	22 966	26 087	20 807	0,8	1,4	15,6	8,5	4,8	178,0
20 190	22 319	37 949	42 609	29 119	10,6	0,0	0,9	11,5	0,2	159,8
17 223	17 959	28 667	34 745	24 049	12,7	0,3	0,5	11,1	0,0	170,5
13 790	15 835	20 306	27 917	20 619	11,4	0,1	1,4	10,5	0,0	172,2
15 493	21 725	35 335	51 112	31 372	26,4	0,1	2,0	9,5	0,1	167,6
15 602	18 252	27 133	32 424	23 808	13,4	0,1	1,9	10,1	0,1	165,7
16 362	21 066	36 480	37 569	25 953	15,9	0,0	0,1	8,4	0,0	167,1
14 185	18 023	28 400	35 469	24 862	17,3	0,2	2,6	10,2	0,0	164,5
13 933	17 218	27 729	34 221	23 327	20,0	0,2	2,8	10,1	0,0	166,5
14 401	16 355	20 009	21 167	18 851	13,2	0,0	2,0	13,3	0,0	164,7
14 137	17 304	27 081	33 661	23 716	13,2	0,1	3,7	9,3	0,0	166,2
14 584	17 376	25 998	30 525	22 229	13,5	0,1	2,5	10,6	0,0	165,8

Revidované výsledky ke dni 10. 3. 2010

### Hrubá měsíční mzda a její složky, diference, placená doba podle podskupin zaměstnání KZAM-R

kraj: Ústecký

Podskupiny zaměstnání KZAM-R	Počet zaměstnanců přepočtený podle placených měsíců	Medián
		Kč/měs
3434 Pracovníci v oblasti statistiky a matematiky	42	24 928
3435 Pracovníci v oblasti práce a mezd (kromě účetních)	105	22 401
3436 Referenti osobních oddělení	224	22 358
3439 Ostatní odborní administrativní pracovníci jinde neuvedení	589	19 712
3449 Ostatní celní a daňoví pracovníci a pracovníci v příbuzných oborech	42	17 482
3460 Sociální pracovníci	12	24 803
3471 Aranžéři, průmysloví a komerční návrháři, bytoví architekti	22	14 374
4112 Kancelářští a manipulační pracovníci a obsluha zařízení na zpracování textu	32	16 588
4113 Pracovníci přípravy dat výpočetní techniky	62	14 138
4115 Sekretářky, sekretáři	424	17 364
4121 Nižší účetní	192	17 971
4122 Nižší statistici	14	20 049
4123 Nižší finanční, daňoví úředníci a úředníci v příbuzných oborech	50	21 729
4131 Úředníci ve skladech	867	16 152
4132 Úředníci ve výrobě (např. výrobní plánovači)	160	18 852
4133 Úředníci v dopravě a v přepravě (dispečeri, kontrolori apod.)	285	19 259
4141 Řadoví knihovníci, archiváři, evidenční pracovníci	47	15 359
4190 Ostatní nižší úředníci jinde neuvedení	111	16 952
4211 Pokladníci (v bankách, pojišťovnách, spořitelnách, na poště)	194	16 070
4212 Úředníci na přepážkách a směnárnicích	773	15 305
4213 Pokladníci v obchodě, společném stravování apod.	609	11 572
4214 Prodavači vstupenek, jízdenek apod.	234	18 685
4221 Úředníci cestovních kancelářů	17	18 595
4222 Recepční	95	13 878
4223 Telefonisté	22	10 863
4224 Informátoři	342	20 860
5121 Pracovníci dohlížející nad obsluhujícím personálem, hospodyně	43	12 484
5122 Kuchaři	290	11 729
5123 Čišníci, servírky	130	13 050
5132 Pečovatelé a pomocní ošetřovatelé v zařízeních sociální péče, v nemocnicích	129	10 312
5144 Maséři	40	10 564
5149 Ostatní pracovníci zajišťující osobní služby jinde neuvedení	31	10 756
5161 Hasiči, požárníci	387	20 506
5169 Ostatní pracovníci ochrany a ostrahy jinde neuvedení	1 100	10 998
5211 Prodavači v obchodech	1 831	11 221
6113 Zahradníci a pěstitelé zahradních plodin a sazenic	82	12 138
6141 Dělníci pro pěstění a ošetřování lesa	118	10 718
7116 Mechanici báňské záchranné služby	67	33 336
7122 Zedníci, kameníci, omítkáři	459	16 248
7124 Tesaři a truhláři	126	16 665
7125 Stavební montážníci	19	22 570
7127 Lešenáři	35	17 546
7129 Ostatní stavební dělníci hlavní stavební výroby a pracovníci v ostatních oborech	392	17 470
7131 Stavební pokrývači	12	14 671

### Hrubá měsíční mzda a její složky, diferenciacie, placená doba podle podskupin zaměstnání KZAM-R

kraj: Ustecký

Diferenciace				Průměr	Vybrané složky hrubé měsíční mzdy					Placená doba
1. decil	1. kvartil	3. kvartil	9. decil		prémie a odměny	příplatky za přesčas	příplatky ostatní	náhrady	odměny za pohotovost	
Kč/měs	Kč/měs	Kč/měs	Kč/měs	Kč/měs	%	%	%	%	%	hod/měs
21 492	22 355	29 034	33 086	26 342	12,9	0,0	3,9	12,2	0,1	161,1
16 064	18 551	27 745	33 072	23 703	15,6	0,1	1,4	11,5	0,0	162,6
15 863	18 810	27 484	36 437	25 120	12,3	0,1	1,9	10,4	0,0	164,1
13 690	16 007	24 262	29 531	21 072	11,2	0,1	2,2	10,4	0,1	166,0
14 674	15 763	18 750	20 814	17 851	11,0	0,0	1,7	10,9	0,0	173,1
18 190	23 623	27 001	27 350	24 017	2,2	0,0	0,5	16,4	0,0	162,0
10 070	12 258	15 869	19 335	14 847	12,7	0,3	8,2	10,3	0,0	167,8
12 642	13 601	19 491	23 116	16 935	16,2	0,3	0,6	11,1	0,0	166,4
10 642	12 366	16 630	24 828	15 448	13,3	0,3	4,8	11,2	0,0	166,5
12 449	14 393	20 575	24 540	19 059	11,6	0,1	3,8	9,8	0,0	166,8
11 912	14 241	22 214	27 543	19 589	18,1	0,1	1,6	8,4	0,0	169,8
7 676	14 331	20 919	25 245	18 215	7,7	0,0	9,7	12,6	0,0	167,5
15 591	18 839	28 652	33 315	23 438	18,3	0,2	4,2	10,0	0,4	170,2
11 312	13 482	19 230	23 591	17 006	11,4	0,9	6,2	8,5	0,3	171,0
12 602	14 778	21 955	25 054	18 932	14,1	1,4	5,0	8,7	0,0	171,3
14 696	16 997	22 554	26 311	20 359	8,2	0,8	10,1	10,0	0,0	169,6
11 224	14 228	18 666	22 804	16 605	10,3	0,1	3,2	11,2	0,0	164,9
11 608	14 549	20 316	26 149	18 452	15,1	0,2	3,5	9,6	0,2	167,7
13 805	14 733	18 408	22 126	17 205	10,6	0,2	1,8	10,6	0,2	163,6
13 203	14 031	17 913	26 859	17 452	20,3	0,2	1,6	9,6	0,4	161,3
9 903	10 641	12 752	13 834	11 871	15,0	0,4	4,2	9,8	0,0	176,9
16 079	16 924	20 218	21 194	18 626	5,0	1,0	13,7	11,1	0,3	167,3
12 637	15 756	19 060	20 722	17 308	11,6	0,0	1,3	10,2	0,0	166,6
10 327	12 026	15 928	18 553	14 052	7,1	1,0	5,9	8,7	0,1	173,3
8 178	9 250	13 762	15 303	11 657	13,0	0,0	1,1	10,8	0,0	170,2
14 499	17 339	25 874	30 811	22 386	24,2	0,1	2,0	10,6	0,0	172,5
10 052	10 893	14 850	18 738	13 665	3,4	0,2	3,0	10,1	0,0	170,6
8 858	9 727	14 251	17 611	12 420	8,1	0,7	3,2	8,5	0,0	172,9
10 175	11 706	14 084	16 229	13 280	7,1	1,0	5,9	8,5	0,0	172,2
8 497	9 224	13 203	16 169	11 661	1,8	0,2	6,6	9,3	4,5	169,2
9 490	10 190	11 463	12 300	10 962	1,5	0,3	4,4	9,8	0,0	162,6
8 885	9 655	13 503	14 273	11 337	7,3	0,8	4,2	8,9	0,1	166,5
15 760	18 549	24 791	27 980	21 479	8,3	1,1	15,9	10,2	1,6	168,7
9 209	10 038	12 464	14 866	11 649	11,5	0,7	12,8	6,9	0,1	184,8
8 987	9 867	13 296	16 634	12 257	11,3	0,6	4,2	9,3	0,0	174,1
8 292	10 385	14 648	17 599	12 514	14,8	0,9	1,8	8,2	1,3	184,0
9 363	9 913	12 585	16 544	11 775	3,9	1,1	0,6	12,5	0,0	180,9
25 722	30 764	34 777	36 935	32 187	4,4	0,2	15,0	10,7	10,5	155,4
12 214	13 934	19 355	23 809	17 293	15,6	2,3	3,9	10,6	0,3	182,3
12 474	14 565	20 490	24 919	17 673	17,9	2,5	2,3	11,0	0,0	179,1
16 736	19 555	24 980	28 408	22 153	20,7	2,6	1,1	9,0	0,0	188,5
14 560	16 349	20 291	22 753	18 383	3,7	0,8	8,3	12,8	2,6	191,7
13 226	15 289	20 233	24 088	18 122	16,6	2,1	1,8	10,5	0,2	183,7
12 850	13 230	20 195	21 838	16 254	18,4	0,0	1,6	11,9	0,0	176,6



Revidované výsledky ke dni 10. 3. 2010

### Hrubá měsíční mzda a její složky, diference, placená doba podle podskupin zaměstnání KZAM-R

kraj: Ústecký

Podskupiny zaměstnání KZAM-R	Počet zaměstnanců přepočtený podle placených měsíců	Medián
		Kč/měs
7134 Izolatéři	47	19 090
7136 Instalatéři, potrubáři, stavební zámečníci, klempíři	418	18 715
7137 Stavební a provozní elektrikáři	62	15 343
7139 Ostatní dělníci zajišťující dokončovací stavební práce a dělníci v příbuzných obor.	28	15 541
7141 Malíři a tapetáři	14	13 376
7142 Lakýrníci a pracovníci v příbuzných oborech	87	16 434
7212 Svářeči, řezači plamenem a páječi	499	19 949
7213 Výrobci a opraváři výrobků a dílů z plechů	41	16 185
7214 Montéři kovových konstrukcí	284	21 230
7217 Montéři-kotláři	136	19 471
7221 Kováři, obsluha kovací lisů, obsluha bucharů	122	13 823
7222 Nástrojaři, kovodeláři, kovodělníci, zámečníci	4 256	18 870
7223 Seřizovači a obsluha obráběcích strojů (kromě automatických a poloautomatických)	684	18 060
7224 Brusiči, leštiči a ostříči nástrojů	111	18 394
7231 Mechanici a opraváři motorových vozidel	465	17 501
7234 Mechanici a opraváři kolejových vozidel	713	18 716
7235 Mechanici a opraváři obráběcích, zemědělských strojů a průmyslového zařízení	566	19 645
7239 Ostatní mechanici a opraváři strojů a zařízení bez elektro jinde neuvedení	291	19 520
7241 Elektromechanici, opraváři a seřizovači různých typů elektrických zařízení	1 595	20 182
7242 Mechanici, opraváři a seřizovači elektrických částí aut, letadel, lodí	144	17 924
7243 Mechanici, seřizovači, opraváři elektronických zařízení	301	21 270
7244 Telefonní a telegrafní mechanici, montéři a opraváři	78	17 411
7245 Montéři a opraváři rozhlasových a TV přijímačů, magnetofonů	60	23 747
7246 Montéři a opraváři silnoproudých elektrických vedení	261	19 859
7247 Montéři a opraváři slaboproudých elektrických vedení	16	19 257
7311 Výrobci, mechanici a opraváři přesných přístrojů a zařízení	63	21 504
7321 Výrobci hrnčířského, porcelánového zboží, žáruvzdorných výrobků, brus.kotoučů	639	16 333
7322 Dělníci při výrobě skla, skláři vč. brusičů a leštičů	867	17 381
7324 Malíři skla a keramiky a pracovníci v příbuzných oborech (vč. výrobců zrcadel)	195	14 310
7341 Tiskaři, sazeči (kromě obsluhy tiskárenských strojů)	27	19 823
7411 Zpracovatelé masa, ryb vč. uzenářů a konzervovačů masa a ryb	160	15 856
7412 Zpracovatelé pekárenských a cukrářských výrobků	384	12 913
7419 Ostatní zpracovatelé - výrobci potravinářských výrobků jinde neuvedení	68	13 555
7422 Umělečtí truhláři, řezbáři, výrobci a opraváři výrobků ze dřeva vč. opravářů	30	13 823
7435 Modeláři a střihači textilu, kůží a podobných materiálů	27	11 542
7436 Švadleny, vyšíváči a pracovníci v příbuzných oborech	196	12 122
7437 Čalouníci a pracovníci v příbuzných oborech (včetně autočalouníků)	89	14 391
7439 Ostatní dělníci při výrobě textilu, oděvů a výrobků z kůží, kožešin	45	12 421
8111 Obsluha důlního zařízení a razících štítů	1 169	21 035
8112 Obsluha zařízení pro úpravu rudných a nerudných surovin	804	16 507
8122 Obsluha zařízení ve slévárenství (taviči, slévači)	168	22 837
8123 Obsluha zařízení na tepelné zpracování kovů	185	17 343
8125 Obsluha zařízení na tváření kovů ve válcovnách	270	24 332
8131 Obsluha pecí na výrobu skla a keramiky	476	24 499



### Hrubá měsíční mzda a její složky, diference, placená doba podle podskupin zaměstnání KZAM-R

kraj: Ustecký

Diference				Průměr	Vybrané složky hrubé měsíční mzdy					Placená doba
1. decil	1. kvartil	3. kvartil	9. decil		prémie a odměny	příplatky za přesčas	příplatky ostatní	náhrady	odměny za pohotovost	
Kč/měs	Kč/měs	Kč/měs	Kč/měs	Kč/měs	%	%	%	%	%	hod/měs
13 552	15 496	22 009	23 708	18 874	9,8	0,8	4,4	11,6	0,0	182,4
14 562	16 151	21 074	23 013	18 772	19,2	1,1	3,8	10,0	3,8	169,5
12 435	13 498	18 898	25 023	16 980	16,0	0,9	2,5	10,2	2,1	171,6
12 138	13 579	18 742	19 936	16 108	8,3	2,0	7,7	11,7	0,0	177,2
10 784	11 888	13 935	14 774	12 965	8,6	0,3	4,2	13,0	0,0	166,2
12 647	14 270	21 658	25 359	17 811	14,3	1,8	6,7	11,6	0,0	177,5
14 583	17 306	23 041	26 785	20 493	13,4	1,5	6,5	12,3	0,2	177,2
13 958	14 892	17 772	21 303	16 704	17,9	0,9	4,0	11,6	0,1	171,4
14 430	17 965	25 680	30 170	22 134	6,7	2,4	3,8	9,5	0,0	178,7
14 902	16 576	23 205	28 869	20 565	19,6	2,3	10,8	14,8	0,0	182,3
8 576	10 172	17 473	20 980	14 457	12,1	1,5	7,9	7,3	0,1	172,0
13 873	16 388	21 760	26 075	19 405	11,2	1,1	6,1	11,0	0,6	169,6
13 333	15 324	22 104	26 592	19 110	16,3	1,2	5,9	11,3	0,2	172,6
13 651	15 236	20 806	24 339	18 808	14,1	1,7	6,3	10,0	0,2	175,4
13 817	15 371	19 973	22 753	17 898	15,4	0,7	5,5	11,0	0,3	170,0
15 650	16 897	21 647	23 946	19 341	8,2	0,9	11,8	11,8	0,4	165,7
14 409	16 606	23 964	28 396	20 758	13,2	2,4	6,8	10,2	0,4	177,3
11 637	16 710	23 156	29 366	20 103	15,9	1,9	4,3	11,1	0,5	171,4
15 304	17 506	23 243	29 547	21 081	12,1	1,3	6,8	10,7	0,7	168,6
15 177	16 225	19 935	21 529	18 271	9,5	0,6	14,0	12,4	0,1	168,2
15 901	18 353	23 945	28 750	21 714	9,7	1,7	5,5	11,7	0,5	168,4
14 248	16 062	19 046	21 576	17 729	8,4	0,4	4,2	11,6	2,7	163,9
20 714	22 480	25 625	27 734	23 912	15,7	0,5	5,0	9,0	0,7	164,0
16 709	17 865	23 888	29 971	21 620	12,5	0,9	7,0	10,9	3,4	170,1
14 169	17 226	20 751	22 318	18 995	19,7	0,2	3,8	11,0	4,7	168,3
15 568	17 880	27 027	34 413	23 872	14,0	1,4	7,5	10,4	2,0	169,0
10 011	11 784	21 110	23 867	16 738	4,9	1,8	2,8	9,6	0,0	177,0
11 090	13 243	20 251	22 778	17 136	17,0	4,6	5,5	11,2	0,0	172,0
8 408	10 562	18 220	20 247	14 483	6,5	2,3	0,7	10,9	0,0	172,0
15 415	17 006	23 435	25 213	20 061	8,0	1,5	14,3	6,7	0,0	181,4
10 590	13 111	18 099	21 999	16 047	16,3	0,9	4,7	10,3	0,0	178,6
9 369	10 529	14 957	18 464	13 331	18,1	3,2	7,1	8,9	0,0	184,7
10 783	12 231	15 830	17 321	14 123	20,3	0,6	9,0	9,6	0,0	170,7
10 362	11 961	16 318	20 283	14 586	4,5	1,3	0,6	11,3	0,0	180,1
9 144	9 551	12 100	14 940	11 279	12,5	0,6	3,5	11,1	0,0	168,6
8 665	10 134	15 106	17 187	12 688	14,4	1,1	2,5	11,4	0,0	165,3
12 665	13 543	15 704	18 320	14 965	17,0	0,1	1,8	11,2	0,0	169,4
9 266	9 791	15 161	19 351	13 170	22,2	1,7	3,9	10,7	0,0	176,7
13 921	18 309	23 826	26 774	20 836	14,0	0,2	7,7	10,4	0,0	161,1
13 480	14 476	18 150	20 229	16 625	8,7	0,6	7,7	11,5	0,0	163,7
16 561	19 190	26 177	28 395	22 723	20,6	1,2	14,8	10,9	0,0	172,2
15 029	16 089	18 989	21 941	17 895	11,5	1,7	16,1	8,4	0,0	173,5
15 867	21 639	28 393	31 649	24 407	20,9	0,6	13,7	11,0	0,0	170,8
19 783	22 019	27 108	29 965	24 643	13,2	7,3	3,9	10,9	0,1	175,0

Revidované výsledky ke dni 10. 3. 2010

### Hrubá měsíční mzda a její složky, diference, placená doba podle podskupin zaměstnání KZAM-R

kraj: Ústecký

Podskupiny zaměstnání KZAM-R	Počet zaměstnanců přepočtený podle placených měsíců	Medián
		Kč/měs
8139 Obsluha ostatních zařízení na výrobu skla a keramiky	469	20 481
8141 Obsluha pily a jiného zařízení na zpracování dřeva	75	12 952
8151 Obsluha drtičů, mlýnů a míchadel při chemické výrobě	103	16 266
8154 Obsluha chemických destilačních kolon a reaktorů	228	18 678
8155 Obsluha zařízení na zpracování ropy a zemního plynu	694	23 239
8159 Obsluha ostatních zařízení při chemické výrobě jinde neuvedená	564	16 989
8161 Obsluha zařízení při výrobě a rozvodu elektřiny	1 045	23 858
8162 Obsluha parních turbín, ohřivačů a motorů	201	19 363
8163 Obsluha zařízení při úpravě, čištění a rozvodu vody	730	18 288
8171 Obsluha automatických nebo poloautomatických montážních linek	311	15 785
8180 Obsluha strojů a zařízení pro práce na železničním svršku	168	20 141
8211 Obsluha automatických nebo poloautomatických obráběcích strojů (kromě 722)	673	20 154
8212 Obsluha strojů na výrobu maltovin, vápna, cementu, prefabrikátů	27	25 234
8231 Obsluha strojů na výrobu pryžových výrobků (např. obuvi, pneumatik)	128	21 031
8232 Obsluha strojů na výrobu plastových výrobků (vč. laminování)	68	20 246
8240 Obsluha automatických nebo poloautomatických dřevoobráběcích strojů	20	14 988
8251 Obsluha tiskárenských strojů	84	19 040
8253 Obsluha strojů na výrobu předmětů z lepenky (vč. kartonáže)	44	16 891
8261 Obsluha strojů na úpravu vláken, dopřádání a navíjení příze	906	16 918
8262 Obsluha tkacích a pletacích strojů	261	14 929
8263 Obsluha šicích a vyšívacích strojů	277	13 414
8264 Obsluha strojů na bělení, barvení, čištění, praní, žehlení textilu	84	12 058
8269 Obsluha ostatních strojů na výrobu textilních, kožesinových a kožených výrobků	432	19 832
8271 Obsluha strojů na zpracování a konzervování masa a ryb	295	13 174
8273 Obsluha strojů na mletí zrn a koření	40	16 204
8281 Montážní dělníci montující mechanická zařízení (stroje, vozidla)	262	17 059
8282 Montážní dělníci montující elektrická zařízení	634	13 657
8283 Montážní dělníci montující elektronická zařízení	981	12 757
8284 Montážní dělníci montující výrobky z kovů, pryže a plastů	47	10 433
8287 Montážní dělníci montující výrobky z kombinovaných materiálů	301	13 533
8290 Obsluha jiných stacionárních zařízení a ostatní montážní dělníci	695	15 470
8311 Strojvedoucí	1 151	25 189
8312 Řidiči kolejových motorových vozíků a drezín	13	20 712
8313 Dělníci zabezpečující sestavování vlaků (brzdaři, výhybkáři)	1 252	19 418
8314 Dělníci zabezpečující jízdu vlaků v mezistaničních úsecích	421	17 895
8321 Řidiči osobních a malých dodávkových automobilů, taxikáři	195	16 854
8322 Řidiči sanitních a rzp vozů	33	16 910
8323 Řidiči autobusů, trolejbusů a tramvají	789	19 186
8324 Řidiči nákladních automobilů a tahačů	1 476	18 257
8326 Řidiči speciálních vozidel	279	19 822
8331 Obsluha zemědělských a lesních strojů	66	14 272
8332 Obsluha zemních a příbuzných strojů	1 225	19 233
8333 Obsluha jeřábů, zdvihacích a podobných manipulačních zařízení	219	17 510
8334 Obsluha vysokozdvížných a ostatních motorových vozíků	681	17 188

### Hrubá měsíční mzda a její složky, diference, placená doba podle podskupin zaměstnání KZAM-R

kraj: Ustecký

Diference				Průměr	Vybrané složky hrubé měsíční mzdy					Placená doba
1. decil	1. kvartil	3. kvartil	9. decil		prémie a odměny	příplatky za přesčas	příplatky ostatní	náhrady	odměny za pohotovost	
Kč/měs	Kč/měs	Kč/měs	Kč/měs	Kč/měs	%	%	%	%	%	hod/měs
15 376	17 923	22 315	24 803	20 322	15,5	3,2	4,1	10,7	0,1	172,5
11 461	12 094	14 958	18 478	14 154	9,2	1,5	7,3	12,1	0,0	176,9
14 265	15 178	17 748	20 794	17 036	8,1	2,6	18,7	11,1	0,0	170,8
15 188	16 807	20 847	23 287	18 987	12,4	1,3	8,0	9,5	0,0	167,5
19 090	20 869	26 366	30 436	24 119	9,1	0,3	25,8	11,5	0,0	161,5
13 451	15 081	19 781	22 721	17 592	12,4	1,0	9,3	10,1	0,0	166,6
17 016	19 622	28 201	31 247	24 007	8,8	0,6	20,6	10,5	0,6	164,7
12 953	15 098	25 217	31 486	20 641	8,4	1,0	18,7	11,5	0,1	168,6
13 662	16 176	20 954	24 923	18 913	13,5	0,8	15,3	10,2	0,3	167,5
13 714	14 356	21 969	25 500	18 274	12,2	1,3	12,7	10,1	0,0	169,4
15 332	18 434	23 110	27 823	20 931	16,2	2,4	2,3	11,7	1,6	181,7
11 743	14 420	22 699	26 057	19 315	16,0	1,2	5,6	10,9	0,1	172,0
18 223	23 382	25 521	26 427	23 914	18,1	1,8	2,2	9,9	0,0	176,2
16 105	18 872	23 630	25 339	20 953	14,0	0,9	4,6	9,2	0,4	167,0
17 828	19 123	21 339	23 207	20 429	31,7	1,1	5,8	10,6	0,0	169,4
10 484	14 103	16 667	19 191	15 149	19,8	0,0	2,3	8,5	0,0	170,7
12 118	13 568	34 213	43 243	24 000	11,2	2,1	10,5	7,3	0,0	190,7
12 051	13 612	21 639	28 898	18 888	34,9	1,2	1,6	9,9	0,0	172,5
13 948	15 768	17 968	20 131	16 960	10,0	1,7	18,7	11,6	0,9	169,9
9 925	11 465	19 039	22 168	15 485	13,1	1,4	11,8	12,1	0,0	170,3
9 323	11 127	15 943	17 227	13 438	16,7	2,1	2,8	12,1	0,0	170,7
9 370	11 158	13 339	15 049	12 421	16,9	1,0	3,0	12,0	0,0	168,5
13 048	15 310	21 328	22 934	18 919	10,7	1,1	8,9	9,6	0,0	178,0
10 687	11 897	15 593	18 202	13 981	5,4	1,6	7,2	10,4	0,0	174,2
13 248	14 145	19 350	26 550	18 132	23,8	3,5	7,1	8,7	0,0	193,0
13 487	15 393	18 288	19 489	16 730	20,5	0,9	6,0	9,7	0,0	167,8
12 788	13 069	14 383	16 497	14 211	7,3	0,9	2,0	7,4	0,0	168,9
9 197	10 714	14 998	16 556	12 919	13,9	2,4	3,3	10,1	0,0	173,8
8 570	9 438	11 840	16 109	11 189	14,9	1,8	2,3	5,9	0,0	176,4
11 051	11 820	15 328	17 830	14 070	3,6	3,2	1,3	10,6	0,0	186,1
11 870	13 392	18 279	23 037	16 645	17,6	1,1	8,7	9,7	0,1	171,8
18 174	22 971	27 180	29 012	24 643	3,9	2,4	15,2	11,3	0,0	169,4
12 053	13 130	23 202	24 497	19 050	11,8	0,4	4,6	10,5	0,2	165,7
16 673	18 100	20 866	22 523	19 560	4,7	1,9	17,8	10,3	0,4	167,7
15 465	16 542	19 339	20 829	18 036	4,0	1,5	16,4	10,7	0,5	168,5
10 754	14 101	19 259	22 176	16 948	11,0	1,0	3,2	10,6	0,4	173,9
13 095	14 551	17 776	18 520	16 261	5,2	4,3	5,0	7,7	4,6	184,7
17 180	18 152	20 241	21 235	19 134	11,0	3,2	20,1	9,8	0,1	194,9
14 354	15 994	21 737	24 425	19 001	14,8	2,0	4,3	7,7	1,0	180,4
15 910	17 456	22 729	24 713	20 146	15,9	1,6	5,4	8,8	0,3	173,8
11 646	13 039	16 336	25 038	17 046	7,7	2,1	1,5	9,7	0,3	185,1
15 817	17 296	21 218	23 405	19 462	11,5	1,3	5,4	10,5	0,2	170,8
13 239	15 838	20 468	21 873	17 990	13,3	1,4	8,3	9,3	0,0	168,0
12 250	14 139	20 521	22 487	17 430	13,6	2,0	5,8	8,4	0,2	171,2

Revidované výsledky ke dni 10. 3. 2010

### Hrubá měsíční mzda a její složky, diference, placená doba podle podskupin zaměstnání KZAM-R

kraj: Ústecký

Podskupiny zaměstnání KZAM-R	Počet zaměstnanců přepočtený podle placených měsíců	Medián
		Kč/měs
9132 Pomocníci a uklízeči v kancelářích, hotelích, nemocnicích a jiných zařízeních	1 133	<b>9 882</b>
9141 Domovníci, správci domu	79	<b>11 998</b>
9152 Vrátní, hlídači, uváděči a šatnářky	242	<b>10 961</b>
9161 Sběrači odpadků, popeláři	99	<b>12 370</b>
9162 Metaři, čističi záchodků, žump, kanálů a podobných zařízení	66	<b>16 777</b>
9169 Ostatní pracovníci v příbuzných oborech jinde neuvedení	20	<b>11 638</b>
9311 Pomocní a nekvalifikovaní dělníci v dolech a lomech a v příbuzných oborech	328	<b>15 286</b>
9312 Pomocní a nekvalifikovaní dělníci na stavbách a údržbě silnic, přehrad	122	<b>14 093</b>
9314 Figuranti v zeměměřičství a pomocníci při geodetických a kartografických pracích	30	<b>14 243</b>
9321 Pomocní a nekvalifikovaní montážní a manipulační dělníci	1 135	<b>13 440</b>
9322 Ruční balíči a pytlovači	185	<b>14 106</b>
9323 Dělníci nádvorní skupiny (pomocní montéři)	235	<b>13 679</b>
9333 Vazači a nosiči břemen, přístavní dělníci (dokaři)	111	<b>16 405</b>
9339 Pomocní a nekvalifikovaní pracovníci v dopravě, ve skladech, v telekomunikacích	1 003	<b>13 874</b>

Hrubá měsíční mzda a její složky, diference, placená doba  
podle podskupin zaměstnání KZAM-R

kraj: Ustecký

Diference				Průměr	Vybrané složky hrubé měsíční mzdy					Placená doba
1. decil	1. kvartil	3. kvartil	9. decil		prémie a odměny	příplatky za přesčas	příplatky ostatní	náhrady	odměny za pohotovost	
Kč/měs	Kč/měs	Kč/měs	Kč/měs	Kč/měs	%	%	%	%	%	hod/měs
8 013	8 770	11 379	13 629	10 486	9,2	0,6	6,4	9,6	0,0	<b>170,3</b>
8 648	8 988	14 995	18 245	12 535	12,8	0,3	5,3	9,1	0,3	<b>165,1</b>
8 676	9 653	12 701	14 412	11 494	8,4	1,3	12,2	8,4	0,8	<b>175,7</b>
9 476	10 671	13 773	14 906	12 405	10,6	1,5	6,2	7,4	0,1	<b>178,0</b>
13 077	15 229	18 423	19 288	16 831	21,4	0,5	6,8	11,7	3,7	<b>164,7</b>
9 339	10 235	14 829	15 853	12 370	15,8	2,4	8,5	6,6	0,0	<b>179,0</b>
12 993	13 939	16 934	19 100	15 662	7,2	0,6	3,9	11,3	0,1	<b>164,3</b>
10 861	12 478	15 787	17 183	14 180	21,5	1,0	0,5	11,9	1,1	<b>168,5</b>
10 798	13 000	16 399	16 874	14 460	7,7	0,0	0,2	12,7	0,0	<b>160,1</b>
9 652	11 017	16 199	19 172	14 096	13,9	1,2	5,6	11,0	0,0	<b>170,3</b>
9 217	12 131	15 064	19 623	14 080	22,4	1,1	8,1	10,5	0,0	<b>169,6</b>
11 505	12 612	15 055	16 594	14 009	15,2	0,4	5,1	9,1	0,1	<b>164,4</b>
11 711	13 380	18 335	19 838	16 099	17,1	1,9	2,2	10,2	1,1	<b>173,8</b>
10 223	11 806	15 688	19 032	14 289	11,1	0,7	4,8	11,3	0,7	<b>166,2</b>

Revidované výsledky ke dni 10. 3. 2010

**Průměrná měsíční odpracovaná a neodpracovaná doba zaměstnanců  
podle podskupin zaměstnání KZAM-R**

kraj: Ústecký

Podskupiny zaměstnání KZAM-R	Počet zaměstnanců přečtený podle eviden. měsíců	Odpracovaná doba		Neodpracovaná doba		
		celkem	z toho přesčas	celkem	z toho	
					nemoc	dovolená
		hod/měs	hod/měs	hod/měs	hod/měs	hod/měs
1210 Ředitelé a prezidenti velkých organizací, podniků	169	151,4	0,0	17,5	1,4	14,3
1221 Ved. pracovníci v zemědělství, lesnictví, rybář. a mysliv.	72	153,6	0,3	16,4	1,5	13,8
1222 Vedoucí pracovníci v průmyslu (ve výrobě)	715	146,3	1,0	18,8	1,5	14,9
1223 Vedoucí pracovníci ve stavebnictví a zeměměřičtí	97	155,1	0,3	16,6	1,0	14,2
1224 Vedoucí pracovníci ve velkoobchodě a v maloobchodě	413	150,8	1,3	21,3	4,6	15,3
1225 Vedoucí pracovníci v restauracích a hotelích	22	153,4	2,0	16,3	1,5	12,5
1226 Ved. pracovníci v dopr., skladování, telekom. a na pošt. úř.	403	138,2	0,8	21,7	5,1	15,7
1227 Ved. prac. v organ.zaměřených na poskytování obch.služ.	217	149,8	0,2	19,7	1,3	16,6
1228 Ved.prac. v pečovatel., úklidových a podobných službách	22	152,1	0,6	17,8	0,4	13,6
1229 Ved. pracovních dílčích celků jinde neuved. (kult.,zdrav.)	158	148,3	1,0	19,1	2,1	15,1
1231 Vedoucí pracovníci finančních a hospodářských útvarů	358	145,5	0,1	19,4	1,7	15,3
1232 Ved. prac. personálních útvarů a útvarů průmysl. vztahů	92	146,0	0,1	19,0	1,3	15,0
1233 Vedoucí pracovníci obytných útvarů (vč. průzkumu trhu)	203	146,9	0,2	18,2	1,5	14,6
1234 Ved. prac. reklamních útvarů a útvarů pro styk s veřejností	45	143,4	0,1	23,1	5,4	15,3
1235 Vedoucí pracovníci zásobovacích útvarů	123	147,5	0,4	18,0	1,5	14,3
1236 Vedoucí pracovníci výpočetních útvarů	59	144,5	0,4	19,2	0,9	14,4
1237 Vedoucí pracovníci výzkumných a vývojových útvarů	77	145,8	0,3	18,3	1,3	15,0
1239 Vedoucí pracovníci ostatních útvarů jinde neuvedení	272	145,0	0,8	19,5	2,2	15,1
1312 Vedoucí, ředitelé v průmyslu (ve výrobě)	140	149,5	2,1	18,6	1,4	14,8
1313 Vedoucí, ředitelé ve stavebnictví a zeměměřičtí	17	154,2	0,0	19,2	5,0	12,3
1314 Vedoucí, ředitelé ve velkoobchodu a maloobchodu	252	148,9	1,2	23,3	6,1	13,7
1315 Vedoucí, ředitelé v restauracích a hotelích	17	156,0	1,1	15,0	1,1	11,3
1316 Vedoucí v dopravě, sklad., telekomun. a na pošt. úřadech	96	143,1	0,4	19,4	2,3	15,4
1319 Vedoucí, ředitelé malých organizací ostatní (kult.,zdrav.)	14	160,6	0,0	12,3	1,4	9,9
2113 Chemici	117	140,3	0,5	22,5	2,3	15,8
2114 Geologové, geofyzici, geodeti, hydrologové apod.	54	140,7	0,1	21,2	3,8	14,6
2119 Ostatní vědci a odborníci v příbuz. oborech jinde neuved.	22	149,1	0,0	16,7	0,5	14,0
2131 Projektanti a analytici výpočetních systémů	57	147,9	0,0	18,3	0,3	15,8
2132 Programátoři	117	147,9	1,2	17,2	0,6	15,0
2139 Ostatní odborníci zabývající se výp. tech. jinde neuvedení	165	145,1	0,3	19,8	1,7	15,6
2142 Projektanti staveb a areálů, stavební inženýři	121	145,1	1,4	20,8	3,0	15,8
2143 Projektanti elektrotechnických zařízení, elektroinženýři	156	144,7	1,0	19,6	2,4	14,7
2144 Projektanti elektronických syst. a telekomunikačních sítí	38	144,4	1,1	18,4	0,5	17,1
2145 Projektanti a konstruktéři strojních zařiz., strojní inženýři	273	151,8	1,2	18,6	1,6	14,4
2146 Chemičtí inženýři, technologové	146	139,2	0,5	23,4	2,6	15,9
2147 Důlní a hutní inženýři, technologové, metalurgové	60	140,1	0,6	20,5	3,1	14,8
2149 Ostatní architekti, projektanti, konstrukt.a techn.inženýři	103	146,4	0,3	19,0	2,1	14,3
2211 Bakteriologové, biologové, ekologové, zoologové	52	141,7	0,4	21,6	5,4	13,9
2213 Agronomové, šlechtitelé a odborníci v příbuzných oborech	21	158,0	0,0	13,3	0,3	12,9
2221 Lékaři, ordináři (kromě zubních lékařů)	145	154,6	8,5	22,4	2,8	14,9
2224 Farmaceuti, magistři v lékárně, lékárníci	13	153,5	0,0	16,1	0,0	15,5
2411 Odborní pracov. na úseku účetnictví, financí, daní, apod.	342	145,5	0,3	20,5	2,1	15,3
2412 Odbor. pracovníci na úseku zaměstnaneckých, pers. věcí	83	143,3	0,7	22,1	4,6	14,6
2413 Odborní pracovníci v bankovníctví a pojišťovníctví	738	144,4	0,6	24,0	4,0	16,9

Revidované výsledky ke dni 10. 3. 2010

**Průměrná měsíční odpracovaná a neodpracovaná doba zaměstnanců  
podle podskupin zaměstnání KZAM-R**

kraj: Ústecký

Podskupiny zaměstnání KZAM-R	Počet zaměstnanců přepočtený podle eviden. měsíců	Odpracovaná doba		Neodpracovaná doba		
		celkem	z toho přesčas	celkem	z toho	
					nemoc	dovolená
		hod/měs	hod/měs	hod/měs	hod/měs	hod/měs
2419 Ostatní odborní pracovníci v oblasti podnikání	138	144,4	0,1	19,6	2,6	14,8
2421 Právníci, právní poradci (mimo advokacie a soudnictví)	46	146,2	0,0	17,4	0,7	14,8
2432 Odborní pracovníci knihoven (kromě řadových)	20	143,9	0,0	28,1	9,2	16,4
2433 Odborní pracovníci v informacích (např. vti)	14	145,7	0,0	22,4	3,7	16,0
2441 Ekonomové - vědeckí pracovníci, specialisté, experti	204	142,3	0,1	21,8	3,3	15,3
2451 Spisovatelé, autoři, kritikové, novináři, redaktori	112	154,1	0,0	20,0	3,2	14,9
2470 Odborní administrativní pracovníci jinde neuvedení	127	146,4	0,5	22,2	5,9	14,4
3111 Technici ve fyzikálních a příbuzných oborech	92	142,2	0,6	21,2	3,3	15,2
3112 Stavební technici	526	150,0	1,7	20,2	4,3	14,1
3113 Elektrotechnici	990	144,9	2,8	21,6	3,1	15,9
3114 Elektronici a technici v radiokomunikacích a telekomunik.	167	144,7	2,6	20,0	2,1	14,0
3115 Strojírenští technici	1 226	146,2	3,3	21,6	3,8	14,4
3116 Chemičtí technici	791	144,0	5,1	25,2	2,8	18,0
3117 Důlní a hutní technici	484	142,6	1,9	20,6	2,6	14,7
3118 Technici v kartografii, kresličtí a zeměměřiči	115	145,2	2,0	22,3	3,4	15,1
3119 Ostatní techničtí pracovníci jinde neuvedení	1 767	148,5	3,4	19,4	3,1	14,3
3121 Poradci ve výpočetní technice	105	142,9	0,7	21,7	1,8	16,0
3122 Operátoři a obsluha výpočetní techniky	176	145,7	1,4	20,6	4,5	14,5
3123 Operátoři průmyslových robotů, nc strojů	76	144,2	6,5	26,4	8,7	13,9
3129 Ostatní technici ve výpočetní technice jinde neuvedení	56	143,9	0,1	20,1	1,1	14,5
3133 Obsluha vysílacího a telekomunikačního zařízení	29	147,0	0,1	19,7	3,4	15,4
3134 Obsluha lékařských zařízení	32	152,7	6,5	22,4	5,4	16,5
3151 Kolaudační technici a technici protipožární ochrany	120	146,3	5,7	21,5	2,8	16,0
3152 Bezpečnostní tech.a tech. pro kontrolu zdravotní nezávad.	228	142,2	1,8	24,0	5,2	14,9
3160 Technici železničního provozu	1 045	146,1	8,5	21,0	3,4	15,9
3211 Technici a laboranti v oblasti biologie a v příbuz. oborech	87	151,1	4,7	19,8	2,6	15,7
3212 Technici v agronomii, v lesnictví a v zemědělství	198	155,0	0,4	17,0	3,4	13,1
3223 Dietetici a odborníci na výživu	15	150,5	0,9	17,6	3,6	13,8
3226 Rehabilitační a fyzioterapeutičtí pracovníci	82	139,5	0,8	25,8	8,7	15,4
3231 Ošetřovatelé, všeobecné zdravotní sestry	391	146,8	3,4	23,0	6,2	15,8
3232 Ženské sestry, porodní asistentky	51	151,2	3,8	21,1	3,9	16,2
3233 Sestry pro péči o dítě	69	146,1	2,9	24,4	5,2	16,4
3235 Sestry pro intenzivní péči	46	155,0	9,8	22,9	4,5	16,4
3342 Pedagogové v oblasti dalšího vzdělávání	14	130,3	0,2	29,5	10,1	15,3
3411 Zprostředkovatelé finanč. transakcí, obchodu s cen. papíry	92	145,6	2,2	24,9	5,9	18,0
3412 Pojišťovací agenti	126	147,5	0,7	24,7	5,9	16,5
3415 Obchodní cestující, prof. poradci v obchodě, obch.zástupci	234	148,2	0,3	19,7	3,2	14,4
3416 Nákupčí	393	144,6	0,5	21,4	4,2	14,5
3417 Odhadci a zbožíznalci	11	145,6	0,1	21,3	6,9	13,7
3421 Obchodní agenti	529	142,5	0,7	22,1	4,3	14,8
3422 Odbytoví a přepravní agenti	640	143,8	1,0	22,9	5,1	15,1
3429 Ostatní obchodní agenti a makléři jinde neuvedení	11	137,5	0,0	27,3	4,0	18,2
3431 Odborné sekretářky, sekretáři	217	144,9	0,8	21,3	3,1	15,1
3433 Prac. v oblasti účetnictví,fakturace,rozpočet., kalkulace	1 368	144,0	0,5	22,1	4,0	14,9



Revidované výsledky ke dni 10. 3. 2010

**Průměrná měsíční odpracovaná a neodpracovaná doba zaměstnanců  
podle podskupin zaměstnání KZAM-R**

kraj: Ústecký

Podskupiny zaměstnání KZAM-R	Počet zaměstnanců přečtený podle eviden. měsíců	Odpracovaná doba		Neodpracovaná doba		
		celkem	z toho přesčas	celkem	z toho	
					nemoc	dovolená
		hod/měs	hod/měs	hod/měs	hod/měs	hod/měs
3434 Pracovníci v oblasti statistiky a matematiky	43	135,6	0,0	25,6	4,4	16,1
3435 Pracovníci v oblasti práce a mezd (kromě účetních)	107	140,1	0,4	22,5	4,0	15,2
3436 Referenti osobních oddělení	229	142,5	0,5	21,7	3,6	15,1
3439 Ostatní odborní administrativní pracovníci jinde neuvedení	606	144,2	0,4	22,1	4,3	15,3
3449 Ostatní celní a daňoví pracovníci a prac. v příb. oborech	44	148,5	0,0	24,6	4,5	17,1
3460 Sociální pracovníci	12	135,5	0,1	26,7	2,8	16,2
3471 Aranžéři, průmysloví a komerční návrháři, bytoví architekti	22	147,9	1,0	21,7	3,5	15,7
4112 Kancelářští pracovníci a obsluha zařiz. na zpracování textu	33	143,6	1,8	23,5	3,7	16,4
4113 Pracovníci přípravy dat výpočetní techniky	65	145,7	1,0	25,1	7,2	14,5
4115 Sekretářky, sekretáři	439	144,6	0,6	22,4	4,7	14,7
4121 Nižší účetní	197	151,0	0,6	19,4	4,1	13,7
4122 Nižší statistici	15	141,3	0,0	26,1	1,4	16,8
4123 Nižší finanční, daňoví úředníci a úředníci v příb. oborech	51	148,4	1,0	22,0	2,9	15,6
4131 Úředníci ve skladech	903	147,6	5,3	23,3	6,2	14,5
4132 Úředníci ve výrobě (např. výrobní plánovači)	168	148,4	5,8	22,7	6,8	13,0
4133 Úředníci v dopravě a v přepravě (dispečeri, kontr. apod.)	296	145,9	4,5	23,5	6,1	15,5
4141 Řadoví knihovníci, archiváři, evidenční pracovníci	49	141,3	0,4	24,1	4,8	15,2
4190 Ostatní nižší úředníci jinde neuvedení	114	147,0	0,9	20,7	3,4	14,7
4211 Pokladníci (v bankách, pojišťov., spořitelnách, na poště)	200	141,4	1,0	22,3	4,5	16,5
4212 Úředníci na přepážkách a směnárníci	820	136,1	1,8	25,3	9,2	15,5
4213 Pokladníci v obchodě, společném stravování apod.	666	146,7	1,7	30,1	14,1	14,7
4214 Prodavači vstupenek, jízdenek apod.	243	143,5	5,1	23,6	5,0	17,2
4221 Úředníci cestovních kanceláří	17	145,0	0,3	21,6	3,7	13,4
4222 Recepční	99	153,9	6,5	19,5	5,0	12,9
4223 Telefonisté	24	136,2	0,2	34,0	15,8	15,4
4224 Informátoři	362	144,1	0,7	28,5	9,4	16,3
5121 Pracovníci dohlížející nad obsluh. personálem, hospodyně	45	147,4	1,4	23,7	7,5	14,2
5122 Kuchaři	309	147,6	3,1	25,5	9,7	13,1
5123 Číšníci, servírky	139	146,8	4,7	24,9	9,7	13,1
5132 Pečovatelé a pomoc. ošetřovat. v zařiz.soc. péče, v nemoc.	136	144,2	1,5	24,9	8,0	16,1
5144 Maséři	42	137,8	1,2	24,7	7,9	14,9
5149 Ostatní pracovníci zajišťující osobní služby jinde neuved.	34	140,5	4,0	25,9	12,4	12,5
5161 Hasiči, požárníci	396	147,1	6,4	21,4	3,4	15,9
5169 Ostatní pracovníci ochrany a ostrahy jinde neuvedení	1 159	163,7	15,4	20,2	7,9	11,4
5211 Prodavači v obchodech	1 967	147,4	2,8	27,0	10,8	13,9
6113 Zahradníci a pěstitelé zahradních plodin a sazenic	86	163,3	14,8	20,0	5,6	11,9
6141 Dělníci pro pěstění a ošetřování lesa	128	145,8	3,7	34,6	12,2	12,1
7116 Mechanici báňské záchranné služby	70	129,5	1,7	26,1	6,0	14,1
7122 Zedníci, kameníci, omítkáři	507	150,1	11,8	32,7	14,4	13,7
7124 Tesaři a truhláři	137	149,4	11,2	30,9	11,6	14,5
7125 Stavební montážníci	20	162,1	14,3	25,7	6,2	11,2
7127 Lešenáři	36	159,9	21,1	30,8	6,5	14,2
7129 Ostatní stavební děl. stav. výroby a prac. v ost. oborech	424	154,6	11,7	30,6	11,3	13,7
7131 Stavební pokrývači	14	135,8	6,0	40,8	23,2	17,0



Revidované výsledky ke dni 10. 3. 2010

**Průměrná měsíční odpracovaná a neodpracovaná doba zaměstnanců  
podle podskupin zaměstnání KZAM-R**

kraj: Ústecký

Podskupiny zaměstnání KZAM-R	Počet zaměstnanců přečtený podle eviden. měsíců	Odpracovaná doba		Neodpracovaná doba		
		celkem	z toho přesčas	celkem	z toho	
					nemoc	dovolená
		hod/měs	hod/měs	hod/měs	hod/měs	hod/měs
7134 Izolatéři	50	<b>153,9</b>	13,6	31,0	9,6	15,5
7136 Instalatéři, potrubáři, stavební zámečníci, klempíři	441	<b>144,1</b>	5,5	25,6	8,1	14,4
7137 Stavební a provozní elektrikáři	66	<b>144,5</b>	4,9	27,3	9,2	14,1
7139 Ostatní dělníci zajišťující dokončovací stavební práce	29	<b>150,9</b>	10,0	29,5	7,3	17,7
7141 Malíři a tapetáři	15	<b>128,7</b>	2,1	37,3	17,4	17,3
7142 Lakýrníci a pracovníci v příbuzných oborech	93	<b>147,7</b>	11,0	30,1	10,2	14,4
7212 Svářeči, řezači plamenem a páječi	539	<b>144,0</b>	9,7	32,4	10,8	14,5
7213 Výrobci a opraváři výrobků a dílů z plechů	43	<b>146,2</b>	5,4	26,0	2,8	15,6
7214 Montéři kovových konstrukcí	307	<b>148,8</b>	12,6	29,1	12,1	5,0
7217 Montéři-kotláři	147	<b>142,9</b>	11,8	38,7	10,9	18,2
7221 Kováři, obsluha kovacích lisů, obsluha bucharů	133	<b>142,8</b>	7,1	28,7	12,4	11,9
7222 Nástrojaři, kovomodeláři, kovodělníci, zámečníci	4 483	<b>142,9</b>	6,2	26,4	7,7	14,2
7223 Seřizovači a obsluha obráběcích strojů	731	<b>143,8</b>	8,1	28,9	9,4	14,5
7224 Brusiči, leštiči a ostříči nástrojů	119	<b>148,5</b>	10,0	26,2	8,9	11,2
7231 Mechanici a opraváři motorových vozidel	489	<b>143,3</b>	4,0	27,5	7,7	14,6
7234 Mechanici a opraváři kolejových vozidel	747	<b>138,7</b>	4,0	26,9	7,2	16,4
7235 Mechanici obráběcích, zemědělských strojů a prům. zařiz.	590	<b>153,2</b>	12,4	23,8	5,7	13,8
7239 Ostatní mechanici a opraváři strojů a zařízení bez elektro	310	<b>147,1</b>	10,2	26,3	7,2	13,3
7241 Elektromech.a seřizovači různých typů elektrických zařiz.	1 657	<b>144,6</b>	5,9	23,8	5,7	14,6
7242 Mechanici, opraváři a seřizovači elektr. částí aut, letadel	149	<b>141,7</b>	3,6	26,3	5,6	17,4
7243 Mechanici, seřizovači, opraváři elektronických zařízení	309	<b>144,8</b>	5,5	23,3	4,1	15,5
7244 Telefonní a telegrafní mechanici, montéři a opraváři	81	<b>138,6</b>	1,8	25,2	6,0	17,3
7245 Montéři a opraváři rozhlasových a TV přijímačů,magnetof.	63	<b>141,0</b>	4,3	22,7	8,4	13,4
7246 Montéři a opraváři silnoproudých elektrických vedení	272	<b>143,1</b>	5,0	26,7	6,6	16,5
7247 Montéři a opraváři slaboproudých elektrických vedení	17	<b>141,3</b>	4,5	26,7	6,9	16,0
7311 Výrobci, mechanici a opraváři přesných přístrojů a zařízení	64	<b>147,2</b>	5,7	21,8	2,6	15,2
7321 Výrobci hrnčířského, porcelán. zboží, žáruvzdor. výrobků	698	<b>144,0</b>	9,0	32,0	13,5	15,2
7322 Dělníci při výrobě skla, skláři vč. brusičů a leštičů	937	<b>143,5</b>	8,5	27,8	10,3	14,5
7324 Malíři skla a keramiky a pracovníci v příbuzných oborech	216	<b>136,3</b>	9,4	34,7	15,4	15,1
7341 Tiskaři, sazeči (kromě obsluhy tiskárenských strojů)	29	<b>161,3</b>	12,5	19,5	8,1	10,4
7411 Zpracovatelé masa, ryb vč. uzenářů a konzerv. masa a ryb	170	<b>153,0</b>	7,5	27,2	9,9	13,4
7412 Zpracovatelé pekárenských a cukrářských výrobků	419	<b>155,8</b>	14,3	28,3	12,6	13,2
7419 Ostatní zpracovatelé - výrobci potravinářských výrobků	73	<b>145,2</b>	4,5	25,3	9,1	14,9
7422 Uměleč. truhláři, řezbáři, výrobci a oprav.výrobků ze dřeva	32	<b>149,6</b>	8,3	30,0	9,5	12,9
7435 Modeláři a stříhači textilu, kůží a podobných materiálů	29	<b>142,4</b>	4,0	25,9	7,4	12,0
7436 Švadleny, vyšivači a pracovníci v příbuzných oborech	213	<b>135,2</b>	1,7	30,1	9,7	12,5
7437 Čalouníci a pracovníci v příb. oborech (vč.autočalouníků)	101	<b>133,9</b>	0,7	35,6	14,1	12,9
7439 Ostatní dělníci při výrobě textilu, oděvů a výrobků z kůží	50	<b>145,5</b>	10,1	30,2	12,6	11,7
8111 Obsluha důlního zařízení a razících štítů	1 221	<b>138,3</b>	1,1	22,7	6,7	14,3
8112 Obsluha zařízení pro úpravu rudných a nerudných surovin	853	<b>136,9</b>	2,6	26,6	9,1	14,8
8122 Obsluha zařízení ve slévárenství (taviči, slévači)	177	<b>148,1</b>	7,9	23,7	5,4	13,1
8123 Obsluha zařízení na tepelné zpracování kovů	199	<b>148,5</b>	8,5	24,4	10,4	11,3
8125 Obsluha zařízení na tváření kovů ve válcovnách	278	<b>148,1</b>	3,5	22,6	3,7	15,6
8131 Obsluha pecí na výrobu skla a keramiky	492	<b>151,7</b>	11,9	22,9	4,9	16,1

Revidované výsledky ke dni 10. 3. 2010

**Průměrná měsíční odpracovaná a neodpracovaná doba zaměstnanců  
podle podskupin zaměstnání KZAM-R**

kraj: Ústecký

Podskupiny zaměstnání KZAM-R	Počet zaměstnanců přečtený podle eviden. měsíců	Odpracovaná doba		Neodpracovaná doba		
		celkem	z toho přesčas	celkem	z toho	
					nemoc	dovolená
		hod/měs	hod/měs	hod/měs	hod/měs	hod/měs
8139 Obsluha ostatních zařízení na výrobu skla a keramiky	503	143,9	6,9	28,1	10,6	15,1
8141 Obsluha pily a jiného zařízení na zpracování dřeva	83	140,3	6,1	36,1	13,6	14,6
8151 Obsluha drtičů, mlýnů a míchadel při chemické výrobě	109	143,5	9,0	26,8	8,5	17,7
8154 Obsluha chemických destilačních kolon a reaktorů	237	145,8	4,9	21,6	6,1	15,1
8155 Obsluha zařízení na zpracování ropy a zemního plynu	715	136,0	1,0	25,4	4,6	16,6
8159 Obsluha ostat. zařízení při chemické výrobě jinde neuved.	588	142,8	4,0	23,7	6,5	15,0
8161 Obsluha zařízení při výrobě a rozvodu elektřiny	1 082	140,9	2,9	23,7	5,5	15,9
8162 Obsluha parních turbín, ohřivačů a motorů	209	144,3	6,2	24,2	6,0	16,1
8163 Obsluha zařízení při úpravě, čištění a rozvodu vody	764	143,2	4,8	24,1	7,0	15,0
8171 Obsluha automatických nebo poloaut. montážních linek	331	143,2	3,6	26,0	9,1	15,0
8180 Obsluha strojů a zařízení pro práce na železničním svršku	178	151,1	11,8	29,8	9,3	16,2
8211 Obsluha automat. nebo poloaut. obráb.strojů (kromě 722)	721	145,3	8,1	26,5	8,2	12,5
8212 Obsluha strojů na výrobu maltovin, vápna, cementu	27	158,5	11,5	18,9	2,5	13,6
8231 Obsluha strojů na výrobu pryžových výrobků (např. obuvi)	140	134,7	5,7	32,0	12,9	14,1
8232 Obsluha strojů na výrobu plast. výrobků (vč. laminování)	72	143,8	4,2	25,4	7,6	13,9
8240 Obsluha automat. nebo poloautom. dřevoobráběcích strojů	22	147,5	0,2	23,3	10,7	10,1
8251 Obsluha tiskárenských strojů	92	162,8	19,4	26,5	13,6	12,2
8253 Obsluha strojů na výrobu předm. z lepenky (vč.kartonáže)	46	147,6	8,8	24,6	6,7	14,2
8261 Obsluha strojů na úpravu vláken, dopřádání a navj. přize	962	141,1	7,2	28,4	8,5	16,8
8262 Obsluha tkacích a pletacích strojů	275	141,5	6,3	28,4	7,5	13,8
8263 Obsluha šicích a vyšívacích strojů	318	132,7	6,4	37,3	15,7	11,8
8264 Obsluha strojů na bělení, barvení, čištění, praní, žehlení	105	124,1	4,8	43,2	25,1	7,1
8269 Obsluha ost.strojů na výrobu textilních, kožešin. výrobků	462	149,6	8,1	27,8	10,1	14,4
8271 Obsluha strojů na zpracování a konzervování masa a ryb	326	139,9	9,0	33,3	14,7	12,7
8273 Obsluha strojů na mletí zrn a koření	42	170,5	20,3	21,8	4,2	13,0
8281 Montážní dělníci montující mechanická zařízení (stroje)	285	139,3	3,6	28,2	10,7	12,6
8282 Montážní dělníci montující elektrická zařízení	689	144,1	5,8	24,2	12,2	11,1
8283 Montážní dělníci montující elektronická zařízení	1 103	138,4	8,0	34,5	14,5	11,1
8284 Montážní dělníci montující výrobky z kovů, pryže a plastů	51	152,9	6,9	22,8	13,0	4,2
8287 Montážní dělníci montující výrobky z kombinovaných mat.	317	158,4	12,3	27,6	9,2	12,7
8290 Obsluha jin.stacionárních zařízení a ost. montážní dělníci	746	143,9	7,5	27,4	10,0	11,6
8311 Strojvedoucí	1 183	145,9	11,4	23,2	4,2	15,2
8312 Řidiči kolejových motorových vozíků a drezín	14	140,2	3,0	25,3	7,8	13,9
8313 Dělníci zabezpeč. sestavování vlaků (brzdaři, výhybkáři)	1 310	143,3	9,5	24,0	6,9	15,4
8314 Dělníci zabezpečující jízdu vlaků v mezistaničních úsecích	445	142,0	7,3	26,1	8,3	15,9
8321 Řidiči osobních a malých dodávkov. automobilů, taxikáři	202	150,2	6,8	23,7	5,7	14,2
8322 Řidiči sanitních a rzp vozů	34	164,7	18,2	19,3	4,8	13,7
8323 Řidiči autobusů, trolejbusů a tramvajů	840	165,3	22,3	28,2	10,2	15,6
8324 Řidiči nákladních automobilů a tahačů	1 552	156,2	13,2	24,2	7,4	13,0
8326 Řidiči speciálních vozidel	293	148,7	10,2	24,6	6,9	13,8
8331 Obsluha zemědělských a lesních strojů	71	159,2	15,2	29,2	11,8	10,9
8332 Obsluha zemních a příbuzných strojů	1 283	145,8	7,3	24,8	7,0	13,8
8333 Obsluha jeřábů, zdvihacích a podob. manipulačních zařiz.	237	139,3	5,6	28,2	11,5	14,0
8334 Obsluha vysokozdvížných a ostatních motorových vozíků	723	144,8	7,1	25,9	8,9	14,4

Revidované výsledky ke dni 10. 3. 2010

**Průměrná měsíční odpracovaná a neodpracovaná doba zaměstnanců  
podle podskupin zaměstnání KZAM-R**

kraj: Ústecký

Podskupiny zaměstnání KZAM-R	Počet zaměstnanců přepočtený podle eviden. měsíců	Odpracovaná doba		Neodpracovaná doba		
		celkem	z toho přesčas	celkem	z toho	
					nemoc	dovolená
		hod/měs	hod/měs	hod/měs	hod/měs	hod/měs
9132 Pomocníci a uklízeči v kancelář., hotel., nemocnicích ap.	1 237	<b>142,2</b>	3,1	28,9	13,2	13,1
9141 Domovníci, správci domu	82	<b>141,8</b>	1,5	23,2	6,0	12,9
9152 Vrátní, hlídači, uváděči a šatnářky	259	<b>151,1</b>	8,3	24,7	9,9	12,5
9161 Sběrači odpadků, popeláři	108	<b>151,1</b>	7,8	26,1	12,9	12,3
9162 Metaři, čističi záchodků, žump, kanálů a podob. zařízení	68	<b>137,8</b>	2,6	26,8	5,4	17,1
9169 Ostatní pracovníci v příbuzných oborech jinde neuvedení	21	<b>159,0</b>	10,4	19,3	6,7	10,4
9311 Pomocní a nekvalifikovaní dělníci v dolech a lomech	351	<b>136,5</b>	3,3	27,5	10,2	14,1
9312 Pomocní a nekvalifik. dělníci na stavbách a údržbě silnic	134	<b>134,7</b>	4,3	33,3	14,2	14,4
9314 Figuranti v zeměměřičství, při geodet.a kartograf. pracích	32	<b>134,4</b>	0,1	25,7	6,3	14,8
9321 Pomocní a nekvalifikovaní montážní a manipulační dělníci	1 240	<b>138,9</b>	6,3	30,9	12,4	13,3
9322 Ruční balíči a pytlovači	201	<b>139,0</b>	4,3	30,3	11,5	13,6
9323 Dělníci nádvorní skupiny (pomocní montéři)	250	<b>139,6</b>	2,0	25,1	9,0	13,8
9333 Vazači a nosiči břemen, přístavní dělníci (dokaři)	118	<b>143,8</b>	8,4	29,4	10,1	14,5
9339 Pomocní a nekvalif. prac. v dopr., ve skladech, v telekom.	1 073	<b>137,9</b>	2,8	28,8	10,1	15,3





# Dodatek

Technický popis šetření



## Dodatek – Technický popis šetření

Technický popis šetření přibližuje metodické postupy používané při zpracování podnikatelské sféry Regionální statistiky ceny práce (RSCP-PS). Popis je rozdělen do pěti kapitol: metoda výběru ekonomických subjektů, vstupní údaje, nejdůležitější sledované veličiny, dopočtové metody a definice vybraných pojmů.

### 1. Metoda výběru ekonomických subjektů

Kapitola popisuje základní soubor šetření, strukturu výběrového souboru a postup při výběru ekonomických subjektů (ES).

#### 1.1. Základní soubor

Základním souborem RSCP-PS jsou aktivní ekonomické subjekty z registru ekonomických subjektů Českého statistického úřadu (ČSÚ), které mají 10 a více zaměstnanců a přísluší do podnikatelské sféry a do institucionálních sektorů nefinančních podniků, finančních institucí nebo vládních institucí. Ekonomické subjekty, které přísluší do podnikatelské sféry, odměňují podle zákona č. 1/1992 Sb. o mzdě, odměně za pracovní pohotovost a o průměrném výdělku. Způsob odměňování se zjišťuje pomocí registru „Automatizovaného rozpočtového informačního systému“ (ARIS), který je spravován Ministerstvem financí. Registr ekonomických subjektů (RES) je detailně popsán na internetových stránkách ČSÚ ([www.czso.cz](http://www.czso.cz)).

#### 1.2. Struktura výběrového souboru

Statistické šetření RSCP-PS za 1. – 3. čtvrtletí 2006 zahrnuje 3019 ekonomických subjektů, které reprezentují přibližně 1226 tisíc zaměstnanců. Strukturu výběrového souboru RSCP-PS bez non-response (dále jen výběrový soubor) ukazují z různých pohledů pro 1. – 3. čtvrtletí 2006 následující tabulky.

Výběrový soubor RSCP podnikatelské sféry			
	RSCP-PS Celkem	RSCP-PS – kraj Ústecký	
		se sídlem v kraji	se sídlem mimo kraj
Počet ekonomických subjektů	3019	188	176
Počet zaměstnanců	1226 tisíc	62 tisíc	26 tisíc

Tabulka 1

<b>Odvětvová skladba výběrového souboru RSCP-PS – kraj Ústecký</b>			
<b>Kód CZ-NACE</b>		<b>Počet ekonomických subjektů</b>	
		<b>se sídlem v kraji</b>	<b>se sídlem mimo kraj</b>
A	Zemědělství, lesnictví a rybnářství	8	1
B	Těžba a dobývání	6	3
C	Zpracovatelský průmysl	91	37
D	Výroba a rozvod elektřiny, plynu, tepla	5	4
E	Zásobování vodou, činnosti související s odpady	8	3
F	Stavebnictví	18	6
G	Obchod, opravy motorových vozidel	14	44
H	Doprava a skladování	13	7
I	Ubytování, stravování a pohostinství	2	3
J	Informační a komunikační činnosti		12
K	Peněžnictví a pojišťovnictví	1	30
L	Činnosti v oblasti nemovitostí	3	1
M	Profesní, vědecké a technické činnosti	7	2
N	Administrativní a podpůrné činnosti	3	14
O	Veřejná správa, obrana, sociální zabezpečení		5
P	Vzdělávání	2	1
Q	Zdravotní a sociální péče	6	1
R	Kulturní, zábavní a rekreační činnosti		2
S	Ostatní činnosti	1	

**Tabulka 2**

### **1.3. Výběr**

Výběr ekonomických subjektů v RSCP-PS lze charakterizovat jako jednostupňový stratifikovaný výběr. Výběrovými jednotkami jsou ekonomické subjekty, na které se v případě vybrání vztahuje zpravodajská povinnost. Statistickými jednotkami jsou zaměstnanci, kteří jsou nositeli sledovaných statistických znaků. Základní soubor (ZS) je rozdělen do oblastí (strat) podle:

- regionů (krajů),
- velikostních kategorií,
- odvětvových skupin.

Regionem se z hlediska výběru jednotek rozumí kraj ve smyslu ústavního zákona č. 347/1997 Sb. v platném znění. Ke stratifikaci výběrové opory jsou použity tři velikostní kategorie ekonomických subjektů uvedené v tabulce 3 – Velikostní kategorie pro výběr. Stratifikační třídění obsahuje dvanáct odvětvových skupin z vybraných institucionálních sektorů podnikatelské sféry.



Vymezení strat je provedeno na základě podobnosti v charakteru ekonomické činnosti a podobnosti v zaměstnanecké struktuře.

V jednotlivých oblastech ZS, vzniklých jeho rozdělením dle příslušných stratifikačních kritérií, je vybrán stanovený podíl ekonomických subjektů. Největší subjekty s 1000 a více zaměstnanci jsou zařazeny do šetření všechny (výběr s pravděpodobností rovnou 1), u ekonomických subjektů s 250 až 999 zaměstnanci se postupně navyšuje výběrový podíl tak, aby od roku 2007 činil 100%. Menší subjekty s 10 až 249 zaměstnanci jsou vybírány v jednotlivých stratech systematickým náhodným výběrem s nestejnými pravděpodobnostmi bez vracení. Pravděpodobnosti výběru se liší podle velikosti subjektu a jejich výše je určena výběrovým podílem uvedeným v tabulce 3. Výběrový soubor ekonomických subjektů s 10 až 249 zaměstnanci se obměňuje metodou rotujícího panelu s periodou rotace devět let, tzn. k plné obměně dojde za devět let.

<b>Velikostní kategorie pro výběr</b>		
<b>Kategorie</b>	<b>Počet zaměstnanců</b>	<b>Výběrový podíl [%]</b>
1	10 až 49	4,5
2	50 až 249	15
3	250 až 999	80
4	1000 a více	100

**Tabulka 3**

## **2. Vstupní údaje**

Kapitola popisuje sběr dat do šetření RSCP-PS, nejdůležitější vstupní údaje a používané klasifikace a číselníky.

### **2.1. Sběr dat**

Ekonomické subjekty, na které se vztahuje zpravodajská povinnost, vykazují do statistického šetření RSCP-PS údaje o všech zaměstnancích v pracovním poměru. Vybraná zpravodajská jednotka předává data na Ministerstvo práce a sociálních věcí, které je orgánem vykonávajícím státní statistickou službu. Termínem pro předání dat od respondenta je konec měsíce následujícího po skončení sledovaného období.

Předávaná data mají formu databázových souborů a obsahují informace o zaměstnavateli a zaměstnancích. U více než 90 % respondentů je zdrojem dat pro šetření mzdový a personální systém. Datové soubory jsou předávány ve více než 90 % případů elektronickou poštou, zbylá část respondentů posílá data na disketě, případně na papírových formulářích.

Pro kontrolu a opravu dat, připravených mzdovým a personálním systémem respondenta, případně pro pořízení vstupních dat, je určen "Pořizovací program ISPV 2006", který se musí před použitím nainstalovat na lokální disk.

Poživovací program řeší i zabezpečení dat při přenosu od respondenta ke zpracovateli. Používá přitom hybridní šifrování s veřejným a privátním klíčem. Veřejný klíč je součástí instalace pořizovacího programu, privátní klíč je uložen na interním serveru zpracovatele. Zašifrovaná data se ukládají do souboru s formátem S/MIME verze 3.

## **2.2. Nejdůležitější vstupní údaje**

Šetření RSCP-PS se čtvrtletní periodicitou monitoruje výdělkovou úroveň a odpracovanou dobu jednotlivých zaměstnání podle klasifikace KZAM-R v České republice.

Hodinový výdělek je přímo zjišťovaný údaj, který je definován jako průměrný hrubý hodinový výdělek zaměstnance v posledním čtvrtletí sledovaného období (§ 17 zákona č. 1/1992 Sb.). Jedná se o podíl hrubé mzdy a odpracované doby za rozhodné čtvrtletí. Hodinový výdělek je krátkodobým indikátorem výdělkové úrovně.

Hrubá měsíční mzda, vypočtená z hrubé mzdy za sledované období, je druhým indikátorem, který ukazuje výdělkovou úroveň. Hrubá mzda je součtem mzdy za práci, náhrad mzdy a odměn za pracovní pohotovost, které jsou přímo sbíranými položkami. Mzda je definována jako mzda za práci podle § 4 zákona č. 1/1992 Sb., o mzdě, odměně za pracovní pohotovost a průměrném výdělku ve znění pozdějších předpisů. Šetření RSCP-PS sleduje i strukturu hrubé měsíční mzdy, tj. prémie a odměny, příplatky za přesčas, ostatní příplatky, náhrady a odměny za pracovní pohotovost. Hrubá měsíční mzda a její složky se vztahují k celému sledovanému období, které zahrnuje dobu od počátku roku do konce čtvrtletí, za které se šetření provádí.

Šetření RSCP-PS dále sleduje pracovní dobu zaměstnanců. Vstupní věta o zaměstnanci obsahuje odpracovanou dobu od počátku roku a z ní počet přesčasových hodin. Odpracovaná doba u zaměstnanců odměňovaných měsíční mzdou nezahrnuje dobu svátků v jinak pracovních dnech. Věta dále obsahuje celkovou neodpracovanou dobu od počátku roku, z ní počet hodin nemoci a dovolené.

## **2.3. Klasifikace a číselníky**

RSCP-PS používá standardní statistické klasifikace a číselníky (podrobněji popsané na [www.czso.cz](http://www.czso.cz)). Použití platných statistických klasifikací je závazné jak pro orgán vykonávající státní statistickou službu, tak pro zpravodajské jednotky, které poskytují údaje pro statistické zjišťování. Proto i RSCP-PS používá následující klasifikace a číselníky:

KZAM-R      **Klasifikace zaměstnání**; vydáno sdělením ČSÚ č. 492/2003 Sb. ze dne 18. prosince 2003 o vydání rozšířené Klasifikace zaměstnání KZAM-R.

- CZ-ICSE** **Klasifikace postavení v zaměstnání;** vydáno sdělením ČSÚ č. 494/2003 Sb. ze dne 18. prosince 2003 o vydání Klasifikace postavení v zaměstnání.
- KKOV** **Klasifikace kmenových oborů vzdělání;** vydáno sdělením ČSÚ č. 320/2003 Sb. ze dne 9. září 2003 o zavedení Klasifikace kmenových oborů vzdělání. Poslední aktualizace byla provedena k 1. září 2006 sdělením ČSÚ č. 391/2006 Sb. ze dne 20. července 2006 o aktualizaci Klasifikace kmenových oborů vzdělání.
- CZ-NUTS** **Klasifikace územních statistických jednotek;** vydáno sdělením ČSÚ č. 490/2003 Sb. ze dne 18. prosince 2003 o vydání Klasifikace územních statistických jednotek. Poslední aktualizace byla provedena k 1. květnu 2004 sdělením ČSÚ č. 228/2004 Sb. ze dne 14. dubna 2004 o aktualizaci Klasifikace územních statistických jednotek.
- CZ-NACE<sup>1</sup>** **Klasifikace ekonomických činností (CZ-NACE);** vydáno sdělením ČSÚ č. 244/2007 Sb. ze dne 18. září 2007 o zavedení Klasifikace ekonomických činností.
- CZ-GEONOM** **Klasifikace zemí;** vydáno sdělením ČSÚ č. 487/2003 Sb. ze dne 18. prosince 2003 o vydání Klasifikace zemí. Poslední aktualizace byla provedena k 1. červenci 2005 sdělením ČSÚ č. 243/2005 Sb. ze dne 9. června 2005 o aktualizaci Klasifikace zemí.

---

<sup>1</sup> Revidovaná výsledková publikace využívá z důvodu srovnání s novějšími výsledky klasifikaci CZ-NACE (původní verze využívala klasifikaci OKEČ).

### 3. Nejdůležitější sledované veličiny

Kapitola popisuje nejdůležitější sledované veličiny, algoritmy jejich výpočtu a kritéria pro zahrnutí zaměstnanců do dalších výpočtů.

#### 3.1. Hodinový výdělek

Hodinový výdělek je přímo zjišťovaná veličina. Do výpočtu charakteristik hodinového výdělku jsou zařazeni zaměstnanci, kteří byli v evidenčním stavu v posledním dnu sledovaného období.

#### 3.2. Hrubá měsíční mzda

Hrubá měsíční mzda se vztahuje k celému sledovanému období, tedy k 1. čtvrtletí, k 1. - 2. čtvrtletí, k 1. - 3. čtvrtletí, nebo k 1. - 4. čtvrtletí. Na rozdíl od hodinového výdělku musí být hrubá měsíční mzda vypočtena z dalších přímo zjišťovaných mzdových položek a nemzdových plnění.

Hrubá mzda je v RSCP-PS definována jako součet mzdy za práci, náhrady mzdy a odměny za pracovní pohotovost. Hrubá měsíční mzda zaměstnance se vypočte podle vzorce:

$$\text{HMM} = \frac{\text{MZDA} + \text{NAHRADY} + \text{POHOTOV}}{\text{MESPLAC}_{\text{prep}}}$$

kde :

HMM	je hrubá měsíční mzda zaměstnance,
MZDA	je mzda za práci zaměstnance v kumulaci za sledované období (vstupní položka věty o zaměstnanci),
NAHRADY	jsou náhrady mzdy zaměstnance v kumulaci za sledované období (vstupní položka věty o zaměstnanci),
POHOTOV	je odměna za pracovní pohotovost zaměstnance v kumulaci za sledované období (vstupní položka věty o zaměstnanci),
MESPLAC <sub>prep</sub>	je počet přepočtených placených měsíců zaměstnance, tj. počet měsíců, odpovídajících součtu odpracované doby a doby, po kterou pobíral náhrady mzdy.

Počet přepočtených placených měsíců MESPLAC<sub>prep</sub> je roven počtu kalendářních měsíců v případě, že zaměstnanec s plným pracovním úvazkem po celé sledované období pracoval nebo pobíral náhrady mzdy. Pokud zaměstnanec byl v evidenčním stavu kratší dobu než sledované období, bude jeho počet placených měsíců zkrácen poměrem počtu pracovních dnů v evidenčním stavu a ve sledovaném období. Podobně se počet placených měsíců zkrátí, pokud zaměstnanec měl jinou absenci než absenci s náhradou mzdy (např. nemoc), případně měl sjednán kratší pracovní úvazek.

Hrubá měsíční mzda za určitou skupinu zaměstnanců je vážená charakteristika, v níž hrubá měsíční mzda určitého zaměstnance má váhu, odpovídající počtu jeho placených měsíců za sledované období (tzv. váha placené doby). Tento způsob výpočtu umožňuje korektní srovnání mzdové úrovně jednotlivých zaměstnání a srovnávání v čase.

Sestavy s hrubou měsíční mzdou, diferenciací a strukturou hrubé mzdy obsahují také měsíční placenou dobu. Tento údaj ukazuje počet placených hodin (odpracovaná doba a doba náhrad) za placený měsíc a je v souladu s výpočtem hrubé měsíční mzdy.

Pro zahrnutí zaměstnance do výpočtů hrubé měsíční mzdy se uplatňují následující kritéria:

- přepočtený počet placených měsíců zaměstnance je alespoň jeden měsíc,
- stanovená týdenní pracovní doba na dané pracovní místo je alespoň 30 hodin (dle doporučení Eurostatu).

### **3.3. Měsíční odpracovaná a neodpracovaná doba**

Měsíční odpracovaná (resp. neodpracovaná) doba se stejně jako hrubá měsíční mzda vztahuje k celému sledovanému období tj. k 1. čtvrtletí, k 1. - 2. čtvrtletí, k 1. - 3. čtvrtletí, nebo k 1. - 4. čtvrtletí.

Měsíční odpracovaná doba zaměstnance se vypočte podle vzorce:

$$\text{ODPRACD}_{\text{mes}} = \frac{\text{ODPRACD}}{\text{MESEVID}_{\text{prep}}}$$

kde :

- ODPRACD<sub>mes</sub> je měsíční odpracovaná doba zaměstnance,  
 ODPACD je odpracovaná doba zaměstnance v kumulaci za sledované období (vstupní položka věty o zaměstnanci),  
 MESEVID<sub>prep</sub> je počet přepočtených evidenčních měsíců zaměstnance, tj. počet měsíců, odpovídajících délce pracovního úvazku a délce pracovního poměru ve sledovaném období.

Počet přepočtených evidenčních měsíců MESEVID<sub>prep</sub> je roven počtu kalendářních měsíců v případě, že zaměstnanec s plným pracovním úvazkem po celé sledované období byl v pracovním poměru a nebyl na mateřské či rodičovské dovolené. Pokud zaměstnanec byl v evidenčním stavu kratší dobu, než sledované období, bude jeho počet evidenčních měsíců zkrácen poměrem počtu pracovních dnů v evidenčním stavu a ve sledovaném období. Podobně se počet evidenčních měsíců zkrátí, pokud zaměstnanec měl sjednán kratší pracovní úvazek.

Měsíční odpracovaná doba za určitou skupinu zaměstnanců je vážená charakteristika, v níž měsíční odpracovaná doba určitého zaměstnance má váhu, odpovídající počtu jeho evidenčních měsíců ve sledovaném období (tzv. váha

evidenční doby). Pro zahrnutí zaměstnance do výpočtů měsíční odpracované doby se uplatňují stejná kritéria jako u hrubé měsíční mzdy.

Obdobně jako odpracovaná doba se počítají měsíční neodpracovaná doba a také průměrné měsíční údaje o přesčasu, dovolené a nemoci.

## 4. Dopočtové metody

Kapitola dopočtové metody obsahuje řešení neodpovědí a popis metody vážení, hodnocení kvality odhadů a přehled publikovaných tabulek podle použitých vah.

### 4.1. Řešení neodpovědí a metoda vážení

Problém neodpovědí (tzv. non-response) či z dalších důvodů nepoužitelných dat od vybraného ekonomického subjektu je v RSCP-PS řešen metodou historické imputace a metodou upravující podnikové váhy respondentům.

Metoda vážení, používaná v RSCP-PS, umožňuje získat z dat výběrového souboru odhady charakteristik (parametrů) základního souboru. Odhady charakteristik zaměstnanecké populace základního souboru RSCP-PS jsou publikovány ve všech tabulkách s výjimkou tabulek s tříděním podle jednotlivých zaměstnání. Základem podnikových vah jsou váhové koeficienty, které vycházejí z pravděpodobnosti výběru každého ekonomického subjektu. Po úpravě vah z důvodu non-response se získají konečné podnikové váhy pomocí dopočtu na aktuální počet ES v základním souboru v rámci jednotlivých vážících strat. Podnikové váhy zvyšují při výpočtech odhadů význam dat ekonomických subjektů s relativně malým zastoupením ve výběrovém souboru. Relativně nejméně zastoupené jsou ve výběrovém souboru RSCP-PS ekonomické subjekty s 10-49 zaměstnanci, a proto mají největší váhy při výpočtech odhadů.

Výpočet váhy jednotlivých zaměstnanců je závislý na typu tabulky a také na typu publikovaného ukazatele. Přehled všech publikovaných tabulek s uvedením použitých vah je uveden v oddíle 4.3. Váha zaměstnance je součinem vah používaných v daném typu tabulkové sestavy.

Tabulky s tříděním podle podskupin zaměstnání KZAM-R (PS-V5, PS-M5 a PS-T5) obsahují charakteristiky výběrového souboru. Při interpretaci výsledků je nutno mít na zřeteli, že charakteristiky výběrového souboru nelze automaticky pokládat za odhady platné pro celou zaměstnaneckou populaci. Výběrové charakteristiky jsou ovlivněny větším relativním zastoupením velkých ekonomických subjektů ve výběrovém souboru RSCP-PS.

#### 4.2. Kvalita odhadů

Odhadované charakteristiky podléhají dvěma typům chyb – výběrovým chybám a nevýběrovým chybám. Výběrové chyby jsou způsobeny faktorem náhody při pravděpodobnostním výběru RSCP-PS. Hodnoty výběrových chyb není možné z výběrového souboru RSCP-PS dostatečně přesně kvantifikovat, nicméně používaná stratifikace výrazně snižuje jejich výši. Nevýběrové chyby bývají způsobeny především špatnou kvalitou dat předávaných respondenty (neúplné a chybné údaje) a jejich vliv je snižován několikastupňovými kontrolními mechanismy a častými kontakty zpracovatele šetření s respondenty.

#### 4.3. Přehled publikovaných tabulek podle použitých vah

Hodinový výdělek				
Tabulka	Třídící kritérium	Podniková váha	Váha placené doby	Váha evidenční doby
PS-V0	Celý kraj	X		
PS-V1	HL. třídy zaměstnání KZAM-R	X		
PS-V2	Věkové kategorie	X		
PS-V4	Vzdělání	X		
PS-V5	Podskupiny zaměstnání KZAM-R			
PS-V6	Kategorie zaměstnání	X		
PS-V8	Pohlaví	X		

Tabulka 4

Hrubá měsíční mzda				
Tabulka	Třídící kritérium	Podniková váha	Váha placené doby	Váha evidenční doby
PS-M0	Celý kraj	X	X	
PS-M1	HL. třídy zaměstnání KZAM-R	X	X	
PS-M5	Podskupiny zaměstnání KZAM-R		X	

Tabulka 5

Odpracovaná a neodpracovaná doba				
Tabulka	Třídící kritérium	Podniková váha	Váha placené doby	Váha evidenční doby
PS-T5	Podskupiny zaměstnání KZAM-R			X

Tabulka 6

## 5. Definice vybraných pojmů

Ekonomický subjekt	Ekonomický subjekt je právnický subjekt nebo fyzická osoba s postavením podnikatele, zapsaná do registru ekonomických subjektů ČSÚ. Každému ekonomickému subjektu se přiděluje identifikační číslo (IČ).
Organizační jednotka	Z hlediska mzdové statistiky RSCP se dělí ekonomické subjekty na organizační jednotky podle okresu, ve kterém jejich zaměstnanci působí. Organizační jednotku tvoří všichni zaměstnanci ekonomického subjektu, kteří působí ve stejném okrese.
Zpravodajská jednotka	Zpravodajskou jednotkou je právnická osoba, organizační složka státu nebo fyzická osoba, od níž se požaduje poskytnutí údajů ve statistickém zjišťování podle zákona č. 89/1995 Sb., o státní statistické službě, ve znění pozdějších předpisů.
Sledované období	Sledované období je období od začátku roku do konce čtvrtletí, za které se provádí výběrové statistické zjišťování.
Podnikatelská sféra	Do podnikatelské sféry patří subjekty, které odměňují podle zákona č. 1/1992 Sb., o mzdě, odměně za pracovní pohotovost a o průměrném výdělku ve znění pozdějších předpisů.
Nepodnikatelská sféra	Do nepodnikatelské sféry patří organizace, které odměňují podle zákona č. 143/1992 Sb., o platu a odměně za pracovní pohotovost v rozpočtových a některých dalších organizacích a orgánech ve znění pozdějších předpisů.
Základní soubor	Základním souborem RSCP-PS jsou aktivní ekonomické subjekty podnikatelské sféry z registru ekonomických subjektů ČSÚ, které mají 10 a více zaměstnanců a přísluší do institucionálních sektorů nefinanční podniky, finanční instituce nebo vládní instituce.