



Regionální statistika ceny práce

IV. čtvrtletí 2006
Nepodnikatelská sféra
Ústecký kraj

Revidované výsledky ke dni 10. 3. 2010

Copyright - MPSV ČR

Publikace ani její část nesmí být kopírována, rozšiřována a zařazována do informačních systémů v jakékoliv formě (elektronické, mechanické, optické, magnetické aj.) bez písemného souhlasu

Ministerstva práce a sociálních věcí

Zpracovatel: TREXIMA, spol. s r.o., tř. T. Bati 299, 764 21 Zlín - Louky

O b s a h :

Úvod	7
-------------------	---

Výsledková část nepodnikatelská sféra

Základní metodické přístupy	11
Popis publikovaných tabulek	12

Hodinový výdělek

NS-V0	Hodinový výdělek v nepodnikatelské sféře	13
NS-V1	Hodinový výdělek podle hlavních tříd zaměstnání KZAM-R	14
NS-V2	Hodinový výdělek podle věkových kategorií	14
NS-V3	Hodinový výdělek podle platové třídy	15
NS-V4	Hodinový výdělek podle vzdělání	15
NS-V5	Hodinový výdělek podle podskupin zaměstnání KZAM-R	16
NS-V6	Hodinový výdělek podle kategorií zaměstnání	20
NS-V8	Hodinový výdělek podle pohlaví	20

Hrubý měsíční plat

NS-M0	Hrubý měsíční plat a jeho složky, diferenciacie, placená doba v nepodnikatelské sféře	21
NS-M1	Hrubý měsíční plat a jeho složky, diferenciacie, placená doba podle hlavních tříd zaměstnání KZAM-R.....	22
NS-M5	Hrubý měsíční plat a jeho složky, diferenciacie, placená doba podle podskupin zaměstnání KZAM-R	24

Měsíční odpracovaná a neodpracovaná doba

NS-T5	Průměrná měsíční odpracovaná a neodpracovaná doba podle podskupin zaměstnání KZAM-R	32
-------	--	----

Dodatek – technický popis šetření

1. Koncepce šetření	39
1.1 Základní soubor	39
1.2 Struktura souboru RSCP nepodnikatelské sféry	39
2. Vstupní údaje	40
2.1 Sběr dat	40
2.2 Nejdůležitější vstupní údaje	40
2.3 Klasifikace a číselníky	41
3. Nejdůležitější sledované veličiny	42
3.1 Hodinový výdělek	42

3.2 Hrubý měsíční plat	42
3.3 Měsíční odpracovaná a neodpracovaná doba	44
4. Přehled používaných tabulek	44
4.1 Kvalita údajů	44
4.2 Přehled publikovaných tabulek podle použitých vah	45
5. Definice vybraných pojmů	45



Úvod

Úvod

Regionální statistika ceny práce (RSCP) je systém pravidelného monitorování výdělkové úrovně a pracovní doby zaměstnanců v jednotlivých krajích České republiky formou statistického šetření. Sledovanými ukazateli výdělkové úrovně jsou hodinový výdělek a hrubá měsíční mzda (plat). Šetření metodicky vychází a je obsahově harmonizováno se strukturálním šetřením EU „Structure of Earnings Survey“, viz nařízení komise (ES) č. 1916/2000 ve znění pozdějších předpisů.

Šetření je pod názvem „Čtvrtletní šetření o ceně práce“ zařazeno do programu statistických zjišťování, vyhlášených Českým statistickým úřadem (ČSÚ) ve sbírce zákonů pro příslušný kalendářní rok (viz příloha Vyhlášky č. 421/2005 Sb., částka 145, kterou se stanoví Program statistických zjišťování na rok 2006) a pro vybrané ekonomické subjekty je povinné. Šetření provádí pracoviště státní statistické služby Ministerstva práce a sociálních věcí (MPSV). Průběh a vývoj šetření řídí komise, složená ze zástupců MPSV, ČSÚ, Ministerstva financí, České národní banky, CERGE-EI, VŠE v Praze, Českomoravské konfederace odborových svazů, Svazu průmyslu a dopravy ČR. Zpracovatelem RSCP je TREXIMA, spol. s r.o. (www.trexima.cz).

Nejdůležitějším kritériem pro členění výsledků RSCP je příslušnost šetřeného ekonomického subjektu k podnikatelské, nebo nepodnikatelské sféře. V podnikatelské sféře probíhá šetření se čtvrtletní periodou a ve sféře nepodnikatelské je prováděno s periodou pololetní. Zdrojem dat pro nepodnikatelskou sféru je Informační systém o platech, který je spravován Ministerstvem financí. Za každou sféru jsou vydávány samostatné výsledkové publikace.

Výsledkové publikace jednotlivých krajů jsou uloženy na stránkách <http://portal.mpsv.cz> v sekci *Zaměstnanost*, v podsekci *Statistiky* pod odkazem *Statistika výdělků*.

Důkladný popis šetření, včetně všech výsledkových publikací, poskytuje také portál www.ispv.cz. Slouží především jako podpora respondentům, kteří zde naleznou všechny potřebné informace a podpůrné nástroje pro zasílání dat. Portál je využíván také k uveřejňování odborných studií a článků, které jako zdroj informací uvádí šetření ISPV a RSCP.

Ministerstvo práce a sociálních věcí děkuje všem respondentům šetření za přípravu vstupních dat pro šetření. Svědomitý přístup respondentů a dodržování termínů pro předání dat umožňují pravidelně uveřejňovat tuto publikaci.



Výsledková část

Nepodnikatelská sféra

Výsledková část nepodnikatelská sféra

Základní metodické přístupy

Tato publikace přináší charakteristiky hodinového výdělku, hrubého měsíčního platu a pracovní doby získané za nepodnikatelskou sféru šetření RSCP (RSCP-NS). V RSCP se zařazují do nepodnikatelské sféry ekonomické subjekty, které odměňují podle zákona č. 143/1992 Sb. o platu a odměně za pracovní pohotovost v rozpočtových a v některých dalších organizacích a orgánech.

Primárním výsledkem RSCP jsou statistiky výdělkové úrovně jednotlivých zaměstnání (v klasifikaci KZAM-R), dalším produktem jsou odhady výdělkových parametrů zaměstnanecké populace krajů v členění podle firemních i zaměstnaneckých charakteristik. Ekonomické subjekty se v RSCP člení na organizační jednotky, jestliže je možné provést vnitřní rozčlenění podle okresů, ve kterých dílčí jednotky působí. Výsledky podle krajů jsou v tomto smyslu výsledky získané pracovištní metodou.

Vedle podnikového výkaznictví ČSÚ je RSCP dalším zdrojem informací o výdělcích v jednotlivých krajích České republiky. Výkaznictví ČSÚ, jako tradiční zdroj, sbírá údaje o evidenčním počtu zaměstnanců a vyplacených mzdách za ekonomický subjekt a publikuje průměrné mzdy v členění podle firemních charakteristik. Při srovnávání výsledků výkaznictví a RSCP-NS je třeba vzít v úvahu rozdílnou definici nepodnikatelské sféry, rozdílné metody výpočtu výdělkových charakteristik a rozdílný způsob členění výsledků podle krajů. Výkaznictví ČSÚ člení výsledky podle sídla ekonomického subjektu, tj. podnikovou metodou.

Respondenty šetření RSCP-NS jsou aktivní ekonomické subjekty (ES) nepodnikatelské sféry, které jsou definovány Automatizovaným rozpočtovým informačním systémem (ARIS). Na základě systému ARIS, který je spravován Ministerstvem financí, se zjišťuje způsob odměňování a příslušnost ekonomického subjektu k nepodnikatelské sféře. Zdrojem dat platového statistického šetření RSCP pro nepodnikatelskou sféru je Informační systém o platech, který je provozován Ministerstvem financí. Informační systém o platech pokrývá celou nepodnikatelskou sféru a do RSCP předává údaje jako plošné šetření.

Popis publikovaných tabulek

Tabulky v publikaci jsou rozděleny podle sledovaného ukazatele do tří základních okruhů. Tabulky přinášející charakteristiky hodinového výdělku jsou označeny NS-Vx, kde NS značí nepodnikatelskou sféru a x je pořadové číslo tabulky. Charakteristiky hrubého měsíčního platu, struktury platu a průměrné placené doby jsou obsaženy v tabulkách se značením NS-Mx a charakteristiky měsíční odpracované a neodpracované doby v tabulkách se značením NS-Tx.

Hlavním výsledkem RSCP jsou statistiky výdělkové úrovně a pracovní doby za jednotlivá zaměstnání podle klasifikace KZAM-R, obsažené v tabulkách NS-V5, NS-M5 a NS-T5. Tyto tabulky obsahují ta zaměstnání, která jsou ve své podskupině zaměstnání (čtyřmístný KZAM-R) zastoupena alespoň třemi ekonomickými subjekty a zároveň deseti zaměstnanci. Uvedené počty organizačních jednotek a zaměstnanců ukazují na zastoupení v souboru ISPV-NS. V ostatních tabulkách jsou počty zaměstnanců uváděny v % a jejich účelem je přiblížit relativní zastoupení publikovaných kategorií.

Statistické charakteristiky používané ve výsledkových tabulkách:

1. decil	První decil je hodnota, pod kterou leží 10 % nejnižších hodnot sledovaného znaku.
1. kvartil	První kvartil je hodnota, pod kterou leží 25 % nejnižších hodnot sledovaného znaku.
Medián	Medián je hodnota uprostřed vzestupně uspořádané řady hodnot sledovaného znaku, polovina hodnot je nižší než medián a druhá polovina je vyšší než medián.
3. kvartil	Třetí kvartil je hodnota, nad kterou leží 25 % nejvyšších hodnot sledovaného znaku.
9. decil	Devátý decil je hodnota, nad kterou leží 10 % nejvyšších hodnot sledovaného znaku.
Průměr	Průměr je počítán jako vážený (případně nevážený) aritmetický průměr sledovaného znaku.

Ostatní symboly používané ve výsledkových tabulkách:

"Neuvedeno"	Symbol "Neuvedeno" označuje kategorii zaměstnanců, u které nebyl uveden kód příslušného třídícího znaku.
"*"	Symbol "*" označuje položku vstupních dat vypočítanou, ale nezveřejnitelnou z důvodu nedostatečného počtu vstupních hodnot (méně než 3 ekonomické subjekty a 10 zaměstnanců).

Revidované výsledky ke dni 10. 3. 2010

Hodinový výdělek v nepodnikatelské sféře

kraj: Ústecký

Medián hodinového výdělku 115,38 Kč/hod

Index mediánu hodinového výdělku zaměstnanců

meziroční vůči 4. čtvrtletí 2005¹⁾ 106,3 %

Diferenciace

1. decil - 10 % hodinových výdělků menších než 63,34 Kč/hod

1. kvartil - 25 % hodinových výdělků menších než 85,91 Kč/hod

Medián - 50 % hodinových výdělků menších než 115,38 Kč/hod

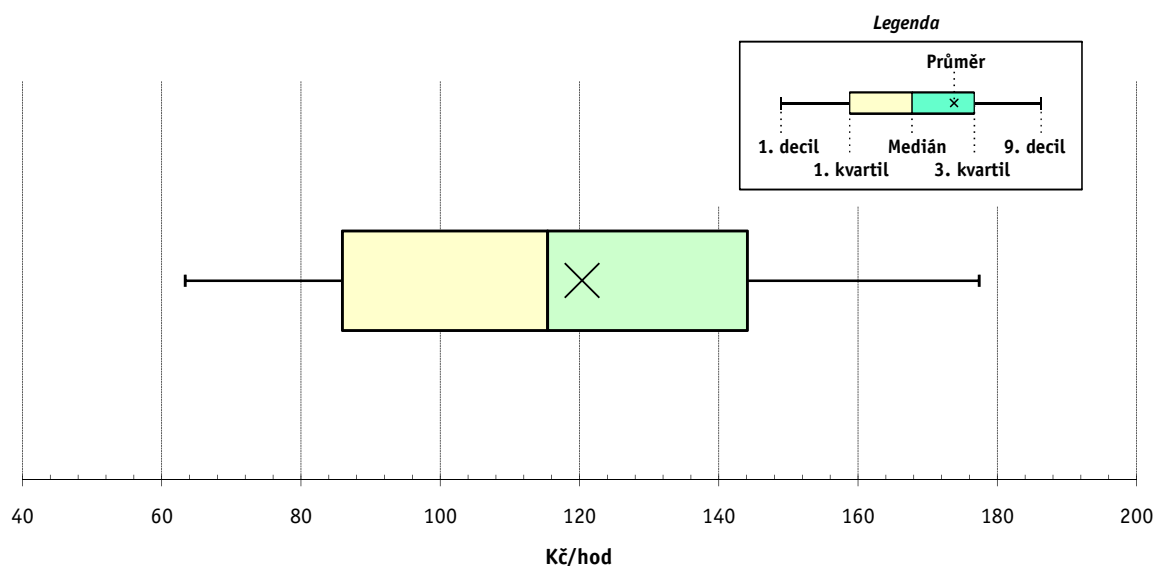
3. kvartil - 25 % hodinových výdělků větších než 144,09 Kč/hod

9. decil - 10 % hodinových výdělků větších než 177,37 Kč/hod

Průměr hodinového výdělku 120,35 Kč/hod

Podíl zaměstnanců s podprůměrným

hodinovým výdělkem 55,0 %



Vysvětlivky:

1) Index mediánu hodinového výdělku byl vypočten podle metodiky z roku 2005.

4. čtvrtletí 2006

RSCP - nepodnikatelská sféra

NS-V1

Revidované výsledky ke dni 10. 3. 2010

**Hodinový výdělek
podle hlavních tříd zaměstnání KZAM-R**

kraj: Ústecký

Hlavní třída zaměstnání KZAM-R	Struktura zaměstnanců	Medián	Diferenciace		Průměr
			1. decil	9. decil	
	%	Kč/hod	Kč/hod	Kč/hod	Kč/hod
0 Příslušníci armády	3,4	*	*	*	*
1 Zákodárci, vedoucí a řídící pracovníci	4,7	182,32	117,66	275,35	193,67
2 Vědeckí a odborní duševní pracovníci	28,3	141,28	102,10	200,71	148,27
3 Techničtí, zdravotničtí a pedagogičtí pracovníci	30,4	117,98	88,73	152,86	120,34
4 Nižší administrativní pracovníci	3,7	89,47	61,75	120,27	91,46
5 Provozní prac. ve službách a obchodu	14,0	88,17	61,05	168,47	104,27
6 Dělníci v zemědělství, lesnictví a rybářství	0,2	70,37	51,12	111,97	76,13
7 Řemeslníci, výrobci a zpracovatelé	1,3	86,92	63,84	111,65	87,73
8 Obsluha strojů a zařízení	2,3	91,63	53,25	116,93	88,05
9 Pomocní a nekvalifikovaní pracovníci	11,5	61,00	48,10	86,64	64,97
C E L K E M - nepodnikatelská sféra	100	115,38	63,34	177,37	120,35

4. čtvrtletí 2006

RSCP - nepodnikatelská sféra

NS-V2

Revidované výsledky ke dni 10. 3. 2010

**Hodinový výdělek
podle věkových kategorií**

kraj: Ústecký

Věková kategorie	Struktura zaměstnanců	Medián	Diferenciace		Průměr
			1. decil	9. decil	
	%	Kč/hod	Kč/hod	Kč/hod	Kč/hod
do 20 let	0,3	71,92	48,13	100,87	72,66
20 - 29 let	14,7	99,50	65,22	143,75	103,22
30 - 39 let	25,4	115,68	65,47	168,86	118,31
40 - 49 let	27,6	120,02	64,10	182,60	124,12
50 - 59 let	27,4	119,05	61,06	189,66	124,72
60 a více let	4,7	136,74	60,77	220,67	139,79
C E L K E M - nepodnikatelská sféra	100	115,38	63,34	177,37	120,35

4. čtvrtletí 2006

RSCP - nepodnikatelská sféra

NS-V3

Revidované výsledky ke dni 10. 3. 2010

Hodinový výdělek
podle platové třídy

kraj: Ústecký

Platová třída	Struktura zaměstnanců	Medián	Diferenciace		Průměr
			1. decil	9. decil	
	%	Kč/hod	Kč/hod	Kč/hod	Kč/hod
1. platová třída	1,1	51,31	45,93	67,93	54,66
2. platová třída	7,5	58,89	48,10	75,71	60,86
3. platová třída	5,3	64,92	51,70	87,50	67,82
4. platová třída	6,3	78,29	60,06	100,43	79,75
5. platová třída	3,7	86,26	63,52	109,61	86,83
6. platová třída	6,3	89,04	70,33	126,05	94,25
7. platová třída	6,3	110,77	77,81	156,48	113,67
8. platová třída	13,4	110,86	86,40	141,73	113,43
9. platová třída	18,4	121,18	98,99	153,01	124,81
10. platová třída	7,5	141,85	111,91	186,24	146,85
11. platová třída	6,3	142,08	100,90	206,18	149,13
12. platová třída	14,7	156,97	123,83	219,81	165,94
13. platová třída	1,8	202,74	144,41	305,88	219,07
14. platová třída	1,4	221,92	165,13	325,54	237,10
15. platová třída	0,0	254,91	162,87	445,66	279,09
16. platová třída	0,0	*	*	*	*
C E L K E M - nepodnikatelská sféra	100	115,38	63,34	177,37	120,35

4. čtvrtletí 2006

RSCP - nepodnikatelská sféra

NS-V4

Revidované výsledky ke dni 10. 3. 2010

Hodinový výdělek
podle vzdělání

kraj: Ústecký

Vzdělání	Struktura zaměstnanců	Medián	Diferenciace		Průměr	
			1. decil	9. decil		
	%	Kč/hod	Kč/hod	Kč/hod	Kč/hod	
KKOV						
Základní a nedokončené	A-C	9,0	63,56	48,24	93,18	68,36
Střední bez maturity	D,E,H,J	18,7	78,83	54,68	119,62	84,13
Střední s maturitou	K-M	46,2	120,10	85,75	164,32	123,78
Vyšší odborné a bakalářské	N,R	3,7	127,01	84,92	187,95	133,89
Vysokoškolské	T,V	18,6	160,49	119,10	240,75	172,39
neuveдено		3,9	106,86	74,97	150,83	111,61
C E L K E M - nepodnikatelská sféra	100	115,38	63,34	177,37	120,35	

Revidované výsledky ke dni 10. 3. 2010

Hodinový výdělek podle podskupin zaměstnání KZAM-R

kraj: Ústecký

Podskupiny zaměstnání KZAM-R	Výběrový soubor		Medián	Diferenciace		Průměr
	počet org. jednotek	počet zaměst.		1. decil	9. decil	
			Kč/hod	Kč/hod	Kč/hod	Kč/hod
1127 Vedoucí pracovníci orgánů státní správy, správních úřadů	41	420	189,27	143,46	289,11	203,61
1128 Vyšší úředníci bezpečnosti a ochrany (policejní ředitel)	17	123	179,77	124,37	257,40	188,43
1150 Přednostové, tajemníci a ved.prac.okresních a obecních úřadů	47	392	175,43	132,29	253,87	188,88
1210 Ředitelé a prezidenti velkých organizací, podniků	309	334	237,95	162,12	285,31	240,40
1225 Vedoucí pracovníci v restauracích a hotelích	199	210	108,89	84,83	155,99	116,10
1226 Ved. pracovníci v dopr., skladování, telekom. a na pošt. úřadech	3	14	188,57	139,85	225,60	186,94
1229 Vedoucí pracovních dílčích celků jinde neuvedení (kult.,zdrav.)	43	104	204,67	116,65	338,41	218,12
1231 Vedoucí pracovníci finančních a hospodářských útvarů	59	92	170,99	98,73	268,75	179,98
1232 Vedoucí pracovníci personálních útvarů a útvarů průmysl. vztahů	8	12	203,29	145,75	298,92	210,05
1237 Vedoucí pracovníci výzkumných a vývojových útvarů	4	10	211,47	169,86	367,13	253,94
1239 Vedoucí pracovníci ostatních útvarů jinde neuvedení	17	35	164,06	79,27	281,17	170,03
1319 Vedoucí, ředitelé malých organizací ostatní (kult.,zdrav.,škol.)	207	235	178,87	131,87	251,78	188,10
2113 Chemici	4	13	126,55	88,84	172,40	130,29
2131 Projektanti a analytici výpočetních systémů	3	15	176,67	155,86	206,31	175,47
2132 Programátoři	9	19	146,61	97,47	196,78	147,68
2139 Ostatní odborníci zabývající se výpoč. tech. jinde neuvedení	43	110	127,46	99,11	177,77	134,24
2142 Projektanti staveb a areálů, stavební inženýři	3	15	111,00	84,00	219,11	135,52
2149 Ostatní architekti, projekt., konstruk.a tech.inženýři (tvůr.prac.)	11	43	177,05	100,35	222,43	167,58
2211 Bakteriologové, biolog., ekolog., zoologové a odb.v příb.obor.	12	90	144,20	110,23	203,98	152,99
2221 Lékaři, ordináři (kromě zubních lékařů)	33	987	184,01	122,46	278,64	194,85
2224 Farmaceuti, magistři v lékárně, lékárníci	7	27	213,62	161,43	318,67	217,77
2321 Učitelé všeobecně vzdělávacích předmětů	64	1 092	162,95	119,92	224,37	170,15
2322 Učitelé odborných předmětů	56	780	157,36	120,21	218,47	163,97
2323 Učitelé praktického vyučování (kromě mistrů)	27	121	142,00	102,31	212,25	147,62
2331 Učitelé základních škol	198	3 675	146,78	112,68	185,93	149,87
2332 Učitelé předškolní výchovy	212	1 017	111,92	92,78	138,89	114,92
2341 Učitelé všeobecně vzdělávacích předmětů na speciál. školách	65	566	153,00	118,22	207,08	158,07
2342 Učitelé odborných předmětů na speciálních školách	24	168	147,67	116,70	182,34	149,47
2343 Učitelé praktického vyučování na speciálních školách	10	41	165,95	143,73	215,83	172,29
2353 Učitelé základních uměleckých škol (vč.soukromých)	28	429	134,59	104,90	183,98	141,86
2355 Učitelé pedagog. středisek a pedagogickopsycholog. poraden	3	40	137,21	97,94	170,97	136,43
2356 Odborní pedagogové v zařiz. pro výkon ústav.a ochran. výchovy	16	52	162,73	123,18	179,68	157,43
2359 Ost.odb.pedagogičtí pracov. jinde neuvedení (odb.instruktoři)	15	31	130,80	78,00	205,69	134,35
2411 Odb. prac. na úseku účetnictví, financí, daní, ap., hlavní účetní	94	142	137,93	99,77	193,95	145,11
2412 Odbor. pracovníci na úseku zaměstnaneckých, personálních věcí	38	80	126,17	101,33	163,85	128,57
2419 Ostatní odborní pracovníci v oblasti podnikání	13	18	119,11	77,19	150,73	116,22
2421 Právníci, právní poradci (mimo advokacie a soudnictví)	21	40	143,87	99,27	212,35	146,48
2426 Právní asistenti, praktikanti a koncipienti	6	17	134,02	99,86	159,55	134,22
2429 Ostatní odborníci v právní oblasti jinde neuvedení	17	72	127,76	99,92	207,46	140,45
2431 Odborní archiváři (kromě řadových)	11	80	110,55	79,21	143,44	116,00
2432 Odborní pracovníci knihoven (kromě řadových)	23	137	97,00	75,48	117,66	96,31
2433 Odborní pracovníci v informacích (např. vti)	7	20	112,25	60,93	178,35	111,05
2434 Odborní pracovníci - kurátoři (muzeí, galérií)	12	40	110,15	81,13	140,85	111,10
2439 Ostatní odborní pracovníci kultury a osvěty jinde neuvedení	20	48	108,17	69,45	168,43	112,84

Revidované výsledky ke dni 10. 3. 2010

Hodinový výdělek podle podskupin zaměstnání KZAM-R

kraj: Ústecký

Podskupiny zaměstnání KZAM-R	Výběrový soubor		Medián	Diferenciace		Průměr
	počet org. jednotek	počet zaměst.		1. decil	9. decil	
			Kč/hod	Kč/hod	Kč/hod	Kč/hod
2441 Ekonomové - vědeckí pracovníci, specialisté, experti	32	77	125,32	87,68	209,22	139,40
2442 Sociologové, antropologové, archeologové, kriminologové	8	26	130,41	96,69	176,98	137,96
2443 Filozofové, historici, politologové	5	40	120,99	78,30	172,31	129,57
2445 Psychologové	25	74	150,51	105,03	207,74	153,34
2446 Odborní pracovníci v oblasti sociální péče (kromě řadových)	31	241	120,17	83,79	142,96	117,26
2451 Spisovatelé, autoři, kritikové, novináři, redaktoři	5	10	119,46	98,98	144,59	119,78
2452 Sochaři, malíři, umělečtí restaurátoři, grafici a výtvarníci	10	17	103,45	70,96	126,29	101,98
2470 Odborní administrativní pracovníci jinde neuvedení	126	1 698	126,01	95,73	166,76	129,33
3112 Stavební technici	32	116	132,22	103,18	153,99	131,15
3113 Elektrotechnici	8	14	108,73	93,62	132,75	111,84
3114 Elektronici a technici v radiokomunikacích a telekomunikacích	9	23	127,30	109,31	145,00	127,27
3119 Ostatní techničtí pracovníci jinde neuvedení	48	215	114,50	76,42	158,81	117,73
3121 Poradci ve výpočetní technice	10	25	133,50	97,11	166,07	132,35
3122 Operátoři a obsluha výpočetní techniky	37	96	130,86	84,13	169,93	127,12
3129 Ostatní technici ve výpočetní technice jinde neuvedení	10	19	112,94	78,86	165,99	112,99
3134 Obsluha lékařských zařízení	7	142	111,20	91,18	131,00	111,31
3151 Kolaudační technici a technici protipožární ochrany	13	14	130,09	99,31	150,25	128,84
3152 Bezpečnostní tech.a tech. pro kontrolu zdravotní nezávadnosti	35	91	132,84	80,92	155,54	127,57
3211 Technici a laboranti v oblasti biologie a v příbuzných oborech	17	380	113,72	95,15	132,24	114,51
3212 Technici v agronomii, v lesnictví a v zemědělství	15	80	107,11	79,49	141,46	109,39
3221 Asistenti zdravotničtí	7	54	116,06	88,55	129,80	111,08
3222 Asistenti hygienické služby	5	16	115,82	82,39	126,32	111,73
3223 Dietetici a odborníci na výživu	13	30	107,42	93,75	121,69	110,77
3226 Rehabilitační a fyzioterapeutičtí pracovníci (vč. odb. masérů)	36	232	102,00	80,36	122,46	102,28
3228 Farmaceutičtí asistenti	6	42	103,45	86,17	127,16	104,48
3229 Ostatní střední zdravotničtí pracovníci jinde neuvedení	8	37	106,54	83,58	143,58	111,80
3231 Ošetřovatelé, všeobecné zdravotní sestry	71	2 843	119,27	95,06	146,02	120,37
3232 Ženské sestry, porodní asistentky	7	140	131,38	97,16	153,47	128,87
3233 Sestry pro péči o dítě	11	404	133,50	104,50	155,43	131,14
3234 Sestry pro psychiatrickou péči	5	191	127,94	102,93	148,16	128,08
3235 Sestry pro intenzivní péči	5	332	130,78	109,17	150,34	130,75
3311 Vychovatelé v družinách, domovech dětí a mládeže	284	1 145	107,93	79,80	145,69	111,84
3312 Vedoucí zájmových kroužků (z povolání)	6	27	120,58	86,42	157,58	121,59
3320 Pedagogové pro předškolní výchovu	32	201	110,93	86,00	132,57	113,54
3331 Vychovatelé na speciálních školách	24	76	116,60	82,62	141,99	114,72
3332 Vychovatelé školsk. zařiz. pro výkon ústavní a ochranné výchovy	23	229	141,58	109,55	177,06	143,01
3341 Instruktoři a mistři odborné výchovy	25	498	125,90	103,00	159,85	129,28
3349 Ostatní pedagogové jinde neuvedení	7	13	118,38	90,66	146,00	121,26
3416 Nákupčí	10	13	101,42	82,11	130,18	103,21
3421 Obchodní agenti	8	16	101,54	82,00	117,20	102,83
3422 Odbytoví a přepravní agenti	6	35	108,72	88,19	126,02	105,98
3423 Zprostředkovatelé práce a agenti pracovních úřadů	7	252	112,18	90,35	127,36	110,96
3431 Odborné sekretářky, sekretáři	52	133	110,91	70,32	144,04	109,60
3433 Pracovníci v oblasti účetnictví, fakturace, rozpočet., kalkulace	449	1 240	114,58	83,40	154,87	119,35

Revidované výsledky ke dni 10. 3. 2010

Hodinový výdělek podle podskupin zaměstnání KZAM-R

kraj: Ústecký

Podskupiny zaměstnání KZAM-R	Výběrový soubor		Medián	Diferenciace		Průměr
	počet org. jednotek	počet zaměst.		1. decil	9. decil	
			Kč/hod	Kč/hod	Kč/hod	Kč/hod
3434 Pracovníci v oblasti statistiky a matematiky	8	53	112,68	88,08	131,53	112,01
3435 Pracovníci v oblasti práce a mezd (kromě účetních)	30	49	122,36	82,19	179,15	124,83
3436 Referenti osobních oddělení	41	75	120,52	83,10	153,10	122,19
3439 Ostatní odborní administrativní pracovníci jinde neuvedení	267	969	120,83	87,97	167,45	124,86
3442 Berní a daňoví pracovníci	6	901	119,52	98,35	145,78	121,39
3443 Pracovníci sociálního a důchodového zabezpečení	12	449	114,50	89,88	130,44	112,39
3444 Pracovníci pasových oddělení a oddělení udělujících povolení	10	53	117,21	98,20	142,12	120,52
3449 Ostatní celní a daňoví pracovníci a pracovníci v příb. oborech	7	38	145,10	116,80	187,97	147,07
3460 Sociální pracovníci	86	617	95,47	70,92	126,50	97,48
3471 Aranžéři, průmysloví a komerční návrháři, bytoví architekti	5	10	79,99	52,33	125,32	83,77
4111 Písařky - opisovačky, stenotypistky	11	294	81,64	68,99	102,21	84,11
4112 Kancelářští a manipul. prac. a obsl. zařízení na zpracování textu	49	162	95,77	71,52	120,10	94,85
4113 Pracovníci přípravy dat výpočetní techniky	7	23	92,98	53,90	122,90	92,35
4115 Sekretářky, sekretáři	124	332	89,42	53,26	122,86	90,73
4121 Nižší účetní	14	18	105,80	71,18	148,63	106,22
4131 Úředníci ve skladech	42	111	90,06	62,83	106,41	87,91
4133 Úředníci v dopravě a v přepravě (dispečeri, kontrolori apod.)	9	23	106,32	58,57	134,94	105,09
4141 Řadoví knihovníci, archiváři, evidenční pracovníci	68	261	97,25	71,97	124,00	98,42
4142 Poštovní doručovatelé, úředníci v třídárnách	14	27	72,37	61,77	100,31	77,39
4190 Ostatní nižší úředníci jinde neuvedení	76	101	107,01	71,88	166,63	112,26
4211 Pokladníci (v bankách, pojišťovnách, spořitelnách, na poště)	41	59	91,95	68,00	119,66	92,82
4216 Inkasisté (výběrčí dluhů)	8	16	106,86	99,32	126,38	110,97
4222 Recepční	9	39	78,53	57,92	105,51	80,02
4223 Telefonisté	33	73	70,73	51,79	102,37	76,14
4224 Informátoři	11	41	83,09	43,68	107,92	75,62
5113 Průvodci (turist. zájezdů, historických a kulturních památek)	10	37	76,46	51,83	93,12	74,06
5121 Pracovníci dohlížející nad obsluhujícím personálem, hospodyně	78	119	90,23	59,15	127,46	93,29
5122 Kuchaři	441	1 677	71,21	57,20	95,48	74,25
5123 Číšníci, servírky	5	17	76,41	47,42	87,36	71,51
5131 Dětské pěstounky, pečovatelky, pomocní vychovatelé	4	13	87,00	63,17	105,09	85,28
5132 Pečovatelé a pomoc.ošetřovatelé v zařiz.soc.péče, v nemocnicích	68	1 789	81,11	60,62	104,22	81,84
5133 Pečovatelé v domácnosti	4	42	67,10	61,34	75,20	67,99
5139 Ostatní pečovatelé a pomocní ošetřovatelé jinde neuvedení	9	195	91,14	68,12	103,00	88,92
5145 Pracovníci v pohřební službě (vč. balzamovačů)	3	10	75,73	59,96	106,25	80,63
5149 Ostatní pracovníci zajišťující osobní služby jinde neuvedení	4	29	82,70	59,20	93,28	79,78
5161 Hasiči, požárníci	8	804	169,44	129,27	218,88	174,26
5162 Pracovníci bezpečnostních orgánů (např. policisté, strážníci)	34	553	136,02	104,99	170,74	137,85
5169 Ostatní pracovníci ochrany a ostrahy jinde neuvedení	20	114	78,11	52,00	123,08	85,71
5211 Prodavači v obchodech	15	23	57,81	50,63	75,38	60,02
6113 Zahradníci a pěstitelé zahradních plodin a sazenic	25	79	66,83	50,54	91,79	68,21
7122 Žedníci, kameníci, omítkáři	21	50	76,68	49,69	107,10	79,05
7124 Tesaři a truhláři	9	16	83,84	60,45	107,75	85,20
7129 Ost. stavební dělníci hlavní stav. výroby a prac.v ost. oborech	9	35	76,25	50,64	102,76	77,94
7136 Instalatéři, potrubáři, stavební zámečníci, klempíři	17	65	85,27	65,14	108,05	86,75

Revidované výsledky ke dni 10. 3. 2010

Hodinový výdělek podle podskupin zaměstnání KZAM-R

kraj: Ústecký

Podskupiny zaměstnání KZAM-R	Výběrový soubor		Medián	Diferenciace		Průměr
	počet org. jednotek	počet zaměst.		1. decil	9. decil	
			Kč/hod	Kč/hod	Kč/hod	Kč/hod
7137 Stavební a provozní elektrikáři	20	50	92,19	70,52	123,31	96,27
7222 Nástrojaři, kovomodeláři, kovodělníci, zámečníci	49	119	86,57	65,76	113,45	87,54
7231 Mechanici a opraváři motorových vozidel	10	60	103,96	78,69	124,21	104,18
7241 Elektromech., opraváři a seřizovači různých typů elektr. zařízení	21	52	88,29	72,70	111,92	89,30
7433 Dámští a pánští krejčí a kloboučníci včetně opravářů oděvů	19	24	63,24	54,98	79,41	66,49
7436 Švadleny, vyšivači a pracovníci v příbuzných oborech	6	13	54,28	45,96	95,82	65,78
8162 Obsluha parních turbín, ohříváčů a motorů	31	47	76,04	53,37	97,77	75,96
8163 Obsluha zařízení při úpravě, čištění a rozvodu vody	7	28	100,48	73,84	123,38	99,62
8264 Obsluha strojů na bělení, barvení, čištění, praní, žehlení textilu	23	197	55,64	49,65	70,96	58,00
8321 Řidiči osobních a malých dodávkových automobilů, taxikáři	76	165	88,67	60,18	109,13	86,83
8322 Řidiči sanitních a rzp vozů	7	69	95,90	72,39	123,65	95,91
8324 Řidiči nákladních automobilů a tahačů	10	386	107,47	79,44	121,09	103,91
8326 Řidiči speciálních vozidel	9	51	93,38	70,00	116,93	91,20
8334 Obsluha vysokozdvizných a ostatních motorových vozíků	5	30	53,41	49,77	119,75	71,08
9132 Pomocníci a uklízeči v kancelářích, hotelích, nemocnicích ap.	577	2 655	59,88	48,93	77,62	61,96
9133 Ruční pradáci a žehlíři (kromě obsluhy strojů)	29	70	65,45	46,39	78,35	63,76
9141 Domovníci, správci domu	173	352	81,08	57,68	112,56	84,55
9143 Školníci vč. školníků - údržbářů	350	525	74,93	57,98	111,22	81,05
9151 Poslíčci, nosiči zavazadel a doručovatelé	6	17	77,73	57,61	85,13	70,57
9152 Vrátní, hlídači, uváděči a šatnářky	55	241	62,72	51,00	82,95	64,34
9161 Sběrači odpadků, popeláři	51	363	55,66	46,11	81,24	60,50
9162 Metaři, čističi záchodků, žump, kanálů a podobných zařízení	7	42	56,76	51,23	68,77	58,70
9169 Ostatní pracovníci v příbuzných oborech jinde neuvedení	99	479	48,46	45,86	68,00	54,28
9312 Pomocní a nekvalif. dělníci na stavbách a údržbě silnic,přehrad	4	24	85,02	67,71	101,36	85,13
9321 Pomocní a nekvalifikovaní montážní a manipulační dělníci	4	12	48,99	47,92	70,58	53,34
9323 Dělníci nádvorní skupiny (pomocní montéři)	18	77	53,13	47,07	83,19	58,69
9333 Vazači a nosiči břemen, přístavní dělníci (dokaři)	8	19	57,80	52,35	70,64	59,62
9339 Pomocní a nekvalif. pracovníci v dopravě, ve skladech, v telek.	29	123	59,35	51,69	75,99	63,00

4. čtvrtletí 2006

RSCP - nepodnikatelská sféra

NS-V6

Revidované výsledky ke dni 10. 3. 2010

Hodinový výdělek
podle kategorií zaměstnání

kraj: Ústecký

Kategorie zaměstnání	Struktura zaměstnanců	Medián	Diferenciace		Průměr
			1. decil	9. decil	
	%	Kč/hod	Kč/hod	Kč/hod	Kč/hod
D Manuální pracovníci	21,6	68,93	49,64	122,34	80,30
T Nemanuální pracovníci	78,4	124,39	82,71	183,74	131,35
Relace D/T (%)		55,4	60,0	66,6	61,1
C E L K E M - nepodnikatelská sféra	100	115,38	63,34	177,37	120,35

manuální pracovníci - zaměstnanci s převážně manuálním charakterem práce (hlavní třída KZAM-R 6-9 a vybraná zaměstnání hl. třídy 5)

nemanuální pracovníci - zaměstnanci s převážně nemanuálním charakterem práce (hlavní třída KZAM-R 1-4 a vybraná zaměstnání hl. třídy 5)

4. čtvrtletí 2006

RSCP - nepodnikatelská sféra

NS-V8

Revidované výsledky ke dni 10. 3. 2010

Hodinový výdělek
podle pohlaví

kraj: Ústecký

Pohlaví	Struktura zaměstnanců	Medián	Diferenciace		Průměr
			1. decil	9. decil	
	%	Kč/hod	Kč/hod	Kč/hod	Kč/hod
Muž	28,8	123,93	69,76	200,46	131,98
Žena	71,2	112,98	61,75	167,24	115,63
Relace Ž/M (%)		91,2	88,5	83,4	87,6
C E L K E M - nepodnikatelská sféra	100	115,38	63,34	177,37	120,35

Hrubý měsíční plat a jeho složky, diference, placená doba v nepodnikatelské sféře

kraj: Ústecký

Medián hrubého měsíčního platu 19 484 Kč/měs

Diference

1. decil - 10 % hrubých měsíčních platů menších než	10 593 Kč/měs
1. kvartil - 25 % hrubých měsíčních platů menších než	14 743 Kč/měs
Medián - 50 % hrubých měsíčních platů menších než	19 484 Kč/měs
3. kvartil - 25 % hrubých měsíčních platů větších než	23 844 Kč/měs
9. decil - 10 % hrubých měsíčních platů větších než	28 757 Kč/měs

Průměr hrubého měsíčního platu 20 161 Kč/měs

Vybrané složky hrubého měsíčního platu

prémie a odměny	5,7 %
příplatky za přesčas	0,5 %
příplatky ostatní	14,1 %
náhrady	10,6 %
odměny za pohotovost	0,7 %

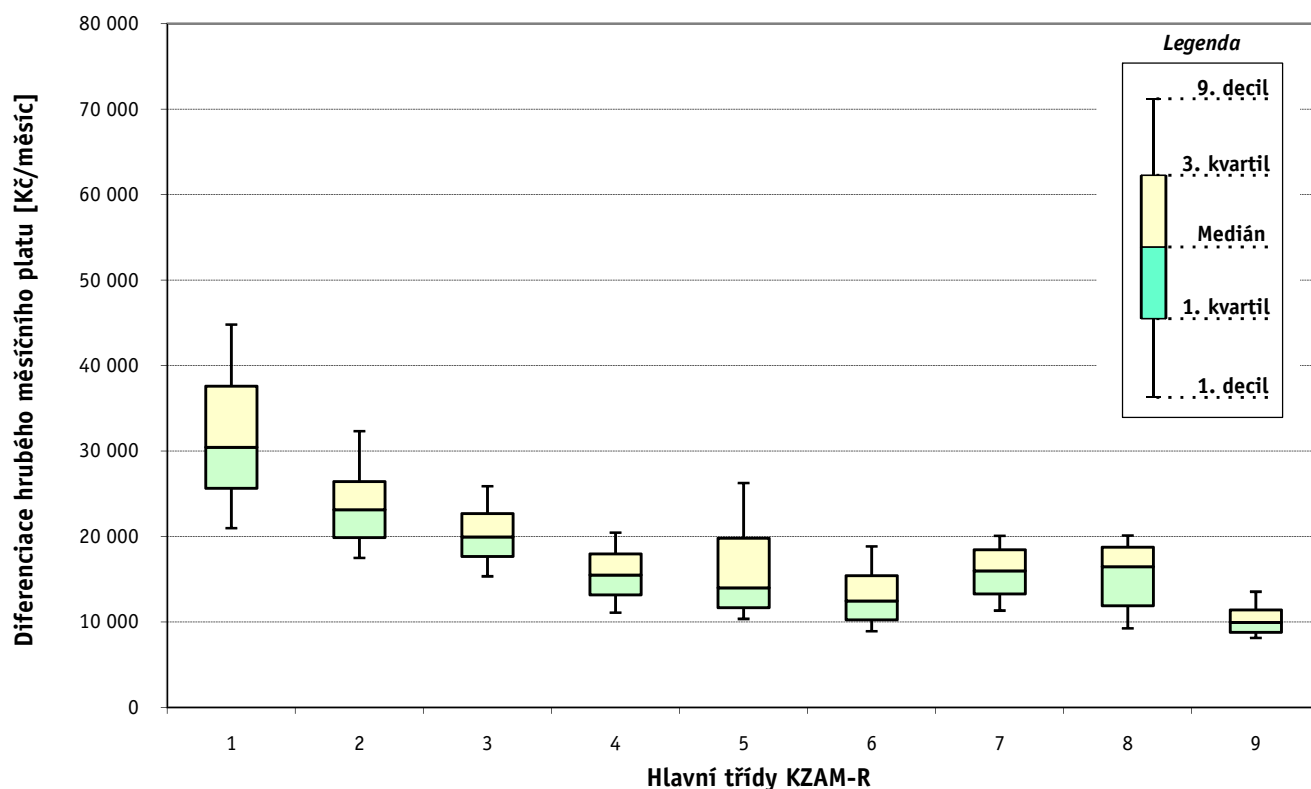
Průměrná placená doba 174,2 hod/měs

Revidované výsledky ke dni 10. 3. 2010

**Hrubý měsíční plat a jeho složky, diference, placená doba
podle hlavních tříd zaměstnání KZAM-R**

kraj: **Ústecký**

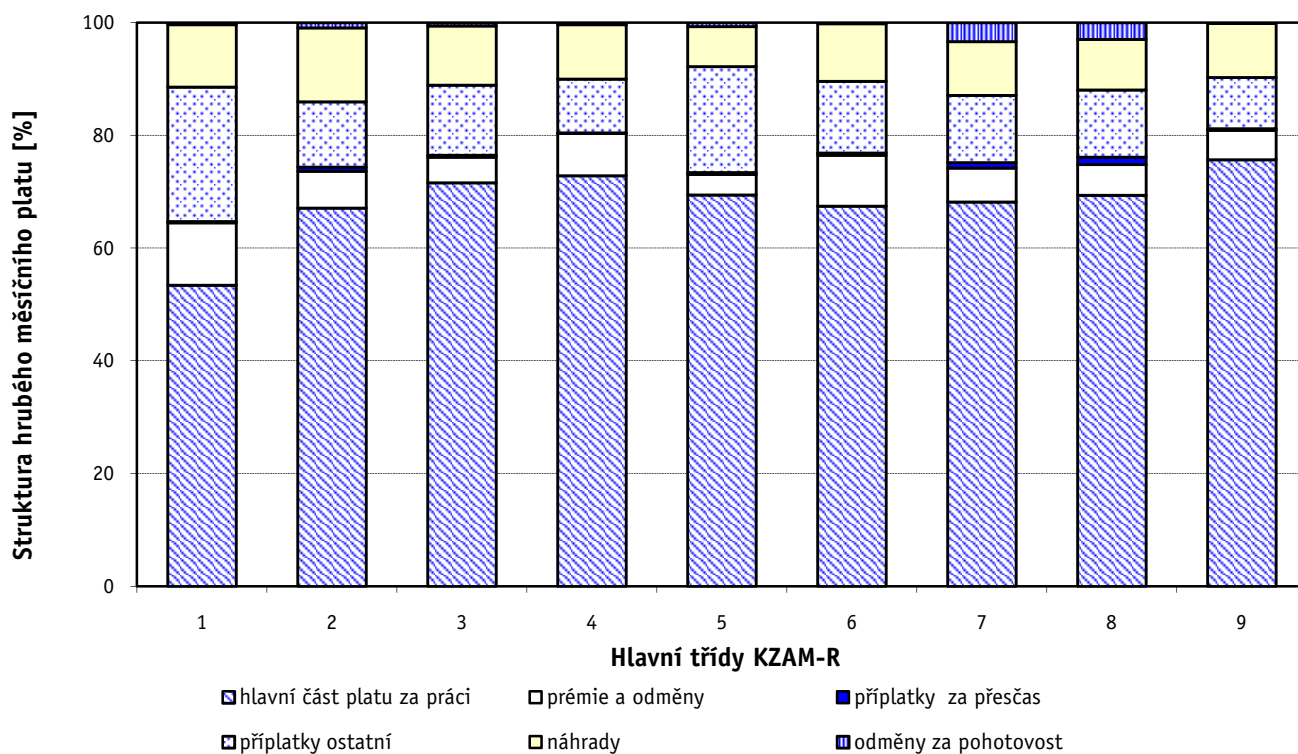
Hlavní třída zaměstnání KZAM - R	Struktura zaměstnanců	Medián
	%	Kč/měs
0 Příslušníci armády	3,9	*
1 Zákodárci, vedoucí a řídicí pracovníci	5,2	30 437
2 Vědečtí a odborní duševní pracovníci	27,8	23 119
3 Techničtí (zdrav., pedagog.) pracovníci	31,7	19 941
4 Nižší administrativní pracovníci	3,6	15 487
5 Provozní pracovníci ve službách a obchodu	12,2	14 000
6 Dělníci v zemědělství, lesnictví a rybářství	0,2	12 444
7 Řemeslníci, výrobci a zpracovatelé	1,4	15 983
8 Obsluha strojů a zařízení	2,4	16 449
9 Pomocní a nekvalifikovaní pracovníci	11,6	9 964
C E L K E M - nepodnikatelská sféra	100	19 484



Hrubý měsíční plat a jeho složky, diferenciace, placená doba podle hlavních tříd zaměstnání KZAM-R

kraj: Ustecký

Diferenciace				Průměr	Vybrané složky hrubého měsíčního platu					Placená doba
1. decil	1. kvartil	3. kvartil	9. decil		prémie a odměny	příplatky za přesčas	příplatky ostatní	náhrady	odměny za pohotovost	
Kč/měs	Kč/měs	Kč/měs	Kč/měs	Kč/měs	%	%	%	%	%	hod/měs
*	*	*	*	*	*	*	*	*	*	*
20 968	25 645	37 595	44 810	32 524	11,1	0,2	23,9	11,1	0,3	174,4
17 497	19 870	26 420	32 322	24 446	6,5	0,7	11,6	13,1	0,9	175,7
15 341	17 678	22 671	25 887	20 431	4,5	0,3	12,5	10,5	0,6	172,6
11 089	13 166	17 975	20 455	15 701	7,5	0,1	9,6	9,7	0,3	173,5
10 361	11 688	19 814	26 269	16 451	3,6	0,3	18,8	7,1	0,7	171,2
8 924	10 247	15 410	18 849	13 168	9,0	0,4	12,7	10,2	0,2	173,2
11 331	13 275	18 471	20 088	15 805	6,1	1,0	11,9	9,5	3,4	177,5
9 264	11 883	18 736	20 116	15 629	5,5	1,4	11,9	9,0	2,9	177,8
8 143	8 784	11 422	13 549	10 537	5,2	0,3	9,1	9,6	0,1	174,1
10 593	14 743	23 844	28 757	20 161	5,7	0,5	14,1	10,6	0,7	174,2



Revidované výsledky ke dni 10. 3. 2010

Hrubý měsíční plat a jeho složky, diference, placená doba podle podskupin zaměstnání KZAM-R

kraj: Ústecký

Podskupiny zaměstnání KZAM-R	Počet zaměstnanců přepočtený podle placených měsíců	Medián
		Kč/měs
1127 Vedoucí pracovníci orgánů státní správy, správních úřadů	405	31 939
1128 Vyšší úředníci bezpečnosti a ochrany (policejní ředitel)	119	31 060
1150 Přednostové, tajemníci a vedoucí pracovníci okresních a obecních úřadů	381	29 850
1210 Ředitelé a prezidenti velkých organizací, podniků	320	37 371
1225 Vedoucí pracovníci v restauracích a hotelích	118	17 430
1226 Vedoucí pracovníci v dopravě, skladování, telekomunik. a na poštovních úřadech	13	29 571
1229 Vedoucí pracovních dílčích celků jinde neuvedení (kulturních, zdravotn., školských)	104	34 215
1231 Vedoucí pracovníci finančních a hospodářských (správních) útvarů	80	28 101
1232 Vedoucí pracovníci personálních útvarů a útvarů průmyslových vztahů	12	34 757
1239 Vedoucí pracovníci ostatních útvarů jinde neuvedení	26	28 916
1319 Vedoucí, ředitelé malých organizací ostatní (kultura, zdravotnictví, školství)	220	27 550
2113 Chemici	13	22 547
2132 Programátoři	17	25 789
2139 Ostatní odborníci zabývající se výpočetní technikou jinde neuvedení	104	21 927
2142 Projektanti staveb a areálů, stavební inženýři	14	20 194
2149 Ostatní architekti, projektanti, konstruktéři a techničtí inženýři (tvůrčí pracovníci)	40	27 383
2211 Bakteriologové, biologové, ekologové, zoologové a odborníci v příbuzných oborech	83	25 961
2221 Lékaři, ordináři (kromě zubních lékařů)	827	39 012
2224 Farmaceuti, magistři v lékárně, lékárníci	21	38 543
2321 Učitelé všeobecně vzdělávacích předmětů	845	25 355
2322 Učitelé odborných předmětů	562	24 810
2323 Učitelé praktického vyučování (kromě mistrů)	102	19 100
2331 Učitelé základních škol	2 906	23 408
2332 Učitelé předškolní výchovy	922	18 075
2341 Učitelé všeobecně vzdělávacích předmětů na speciálních školách	468	24 283
2342 Učitelé odborných předmětů na speciálních školách	146	24 135
2343 Učitelé praktického vyučování na speciálních školách	34	25 529
2353 Učitelé základních uměleckých škol (vč. soukromých)	226	22 207
2356 Odborní pedagogové v zařízeních pro výkon ústavní a ochranné výchovy	47	27 939
2359 Ostatní odborní pedagogičtí pracovníci jinde neuvedení (odborní instruktoři)	29	23 392
2411 Odborní pracovníci na úseku účetnictví, financí, daní, apod., hlavní účetní	126	22 689
2412 Odborní pracovníci na úseku zaměstnaneckých, personálních věcí	74	21 629
2419 Ostatní odborní pracovníci v oblasti podnikání	16	20 932
2421 Právníci, právní poradci (mimo advokacie a soudnictví)	27	26 910
2426 Právní asistenti, praktikanti a koncipienti	14	23 940
2429 Ostatní odborníci v právní oblasti jinde neuvedení	67	21 563
2431 Odborní archiváři (kromě řadových)	71	20 447
2432 Odborní pracovníci knihoven (kromě řadových)	102	16 780
2433 Odborní pracovníci v informacích (např. vti)	17	18 582
2434 Odborní pracovníci - kurátoři (muzeí, galérií)	25	19 293
2439 Ostatní odborní pracovníci kultury a osvěty jinde neuvedení	31	18 110
2441 Ekonomové - vědečtí pracovníci, specialisté, experti	71	22 215
2442 Sociologové, antropologové, archeologové, kriminologové	20	24 532
2443 Filozofové, historici, politologové	16	20 491

Hrubý měsíční plat a jeho složky, diference, placená doba podle podskupin zaměstnání KZAM-R

kraj: Ustecký

Diference				Průměr	Vybrané složky hrubého měsíčního platu					Placená doba
1. decil	1. kvartil	3. kvartil	9. decil		prémie a odměny	příplatky za přesčas	příplatky ostatní	náhrady	odměny za pohotovost	
Kč/měs	Kč/měs	Kč/měs	Kč/měs	Kč/měs	%	%	%	%	%	hod/měs
25 020	27 518	37 595	45 880	33 574	11,0	0,0	21,9	10,5	0,0	173,6
21 574	25 235	37 618	46 259	33 176	6,6	0,1	27,1	6,6	0,0	174,6
23 430	26 436	34 181	41 691	31 777	10,9	0,1	23,7	10,1	0,2	175,4
25 731	31 774	41 525	44 894	37 485	11,8	0,0	26,9	14,6	0,1	173,7
15 341	16 286	18 809	23 003	18 228	8,4	0,0	17,9	9,8	0,0	173,4
20 745	22 849	30 292	32 081	27 340	16,6	0,2	23,3	8,2	1,8	174,2
20 280	25 069	58 422	70 499	41 350	13,1	2,3	22,0	9,0	3,3	180,3
20 127	23 856	34 946	45 521	30 481	15,4	0,2	25,3	9,6	0,1	174,5
24 945	26 167	44 667	45 240	34 488	13,4	0,1	28,0	10,0	0,0	173,3
16 574	22 482	36 400	43 937	29 678	11,9	0,0	25,6	10,0	0,0	173,3
21 713	25 153	33 473	37 801	29 227	7,9	0,0	23,1	14,1	0,0	172,9
16 245	18 873	25 625	26 820	23 162	4,5	0,0	12,2	11,2	0,0	173,2
17 215	23 279	30 790	34 947	26 612	7,4	2,1	17,8	8,3	1,2	184,3
17 677	19 645	24 339	28 783	22 529	7,0	0,5	15,1	10,1	0,8	175,9
16 622	17 422	26 382	37 915	23 504	15,1	0,1	13,6	9,0	0,0	173,7
20 188	22 228	33 894	37 361	29 073	8,2	0,1	23,3	9,3	0,5	173,7
18 160	21 437	30 999	34 351	26 270	4,8	0,4	10,8	10,3	0,3	175,1
25 292	30 933	48 765	59 641	40 729	5,3	4,1	12,8	8,4	6,1	196,7
29 122	35 203	43 147	53 337	39 379	3,7	0,0	31,0	9,4	0,0	173,2
20 588	22 834	27 828	31 137	25 851	7,9	0,6	13,1	15,3	0,1	174,0
20 322	22 518	27 153	29 693	25 132	6,9	0,9	12,3	15,9	0,2	173,1
16 849	17 545	24 224	32 478	21 746	6,1	0,1	10,4	16,6	0,0	172,4
19 115	21 266	25 409	27 942	23 630	6,0	0,1	10,3	15,4	0,0	174,0
15 584	16 998	19 181	20 787	18 304	5,4	0,0	6,7	15,5	0,0	173,2
19 585	21 746	27 058	29 754	24 771	6,9	0,0	13,7	16,0	0,0	173,5
20 576	22 236	26 673	30 591	24 855	6,5	0,0	12,9	15,5	0,0	173,2
20 519	22 370	27 976	31 543	25 726	5,3	0,0	16,4	15,8	0,0	173,4
19 375	20 500	24 385	26 871	22 743	5,1	0,0	8,1	15,5	0,0	172,9
24 230	25 630	29 855	31 659	27 681	3,4	0,0	17,8	16,0	0,5	173,6
13 355	16 484	28 498	32 152	22 731	6,6	0,0	14,6	13,0	0,2	172,8
17 632	19 933	26 293	31 752	23 610	9,0	0,0	16,6	9,5	0,0	173,4
17 523	19 362	24 261	26 805	21 920	6,3	0,1	14,5	10,1	0,0	174,8
15 581	18 412	22 926	26 597	20 637	9,5	0,5	16,8	9,4	0,0	175,5
17 492	23 721	29 610	33 614	26 063	8,5	0,0	14,5	9,5	0,0	173,4
18 930	22 083	27 700	28 268	24 221	14,5	0,0	8,5	9,7	0,0	173,7
17 962	19 621	24 826	29 275	22 612	9,1	0,0	10,3	10,1	0,2	174,0
15 350	18 588	23 264	26 135	20 711	5,0	0,0	9,4	10,0	0,0	173,2
13 780	15 684	18 451	20 470	17 041	2,5	0,1	9,1	9,8	0,0	173,7
10 593	11 541	20 163	27 027	17 764	9,3	0,6	4,5	9,0	0,0	175,9
15 242	18 207	20 805	23 967	19 783	5,9	0,0	11,3	10,2	0,0	173,6
12 951	16 763	20 482	26 180	19 007	4,3	0,6	12,6	9,8	0,7	178,7
16 351	19 372	26 142	32 644	23 389	11,8	0,1	17,6	9,9	0,0	174,2
15 176	17 538	26 221	28 789	22 432	6,8	0,0	12,3	9,7	0,0	173,0
14 115	18 350	23 154	26 311	20 543	6,2	0,0	10,1	9,7	0,0	179,6

Revidované výsledky ke dni 10. 3. 2010

Hrubý měsíční plat a jeho složky, diference, placená doba podle podskupin zaměstnání KZAM-R

kraj: Ustecký

Podskupiny zaměstnání KZAM-R	Počet zaměstnanců přepočtený podle placených měsíců	Medián
		Kč/měs
2445 Psychologové	54	25 728
2446 Odborní pracovníci v oblasti sociální péče (kromě řadových)	211	21 227
2452 Sochaři, malíři, umělečtí restaurátoři, grafici a výtvarníci	12	17 715
2470 Odborní administrativní pracovníci jinde neuvedení	1 562	21 108
3112 Stavební technici	107	22 515
3113 Elektrotechnici	14	19 491
3114 Elektronici a technici v radiokomunikacích a telekomunikacích	22	21 959
3119 Ostatní techničtí pracovníci jinde neuvedení	190	20 096
3121 Poradci ve výpočetní technice	24	23 813
3122 Operátoři a obsluha výpočetní techniky	89	22 543
3129 Ostatní technici ve výpočetní technice jinde neuvedení	19	20 060
3134 Obsluha lékařských zařízení	125	22 983
3151 Kolaudační technici a technici protipožární ochrany	12	22 255
3152 Bezpečnostní technici a technici pro kontrolu zdravotní nezávadnosti a jakosti	76	22 097
3211 Technici a laboranti v oblasti biologie a v příbuzných oborech	357	21 609
3212 Technici v agronomii, v lesnictví a v zemědělství	70	19 191
3221 Asistenti zdravotničtí	47	18 058
3222 Asistenti hygienické služby	14	19 686
3223 Dietetici a odborníci na výživu	27	18 686
3226 Rehabilitační a fyzioterapeutičtí pracovníci (vč. odborných masérů)	199	18 294
3228 Farmaceutičtí asistenti	37	18 427
3229 Ostatní střední zdravotničtí pracovníci jinde neuvedení	29	23 574
3231 Ošetřovatelé, všeobecné zdravotní sestry	2 444	20 107
3232 Ženské sestry, porodní asistentky	120	21 847
3233 Sestry pro péči o dítě	362	20 791
3234 Sestry pro psychiatrickou péči	174	22 413
3235 Sestry pro intenzivní péči	297	21 950
3311 Vychovatelé v družinách, klubech, domovech dětí a mládeže apod.	868	17 613
3312 Vedoucí zájmových kroužků (z povolání)	22	17 595
3320 Pedagogové pro předškolní výchovu	147	20 001
3331 Vychovatelé na speciálních školách	60	19 423
3332 Vychovatelé školského zařízení pro výkon ústavní a ochranné výchovy	222	22 012
3341 Instruktoři a mistři odborné výchovy	412	19 557
3416 Nákupčí	11	18 893
3421 Obchodní agenti	12	17 009
3422 Odbytoví a přepravní agenti	29	18 965
3423 Zprostředkovatelé práce a agenti pracovních úřadů	230	18 748
3431 Odborné sekretářky, sekretáři	114	19 087
3433 Pracovníci v oblasti účetnictví, fakturace, rozpočetnictví, kalkulace	1 038	19 505
3434 Pracovníci v oblasti statistiky a matematiky	47	20 247
3435 Pracovníci v oblasti práce a mezd (kromě účetních)	47	20 785
3436 Referenti osobních oddělení	64	20 777
3439 Ostatní odborní administrativní pracovníci jinde neuvedení	848	20 437
3442 Berní a daňoví pracovníci	858	20 742

Hrubý měsíční plat a jeho složky, diference, placená doba podle podskupin zaměstnání KZAM-R

kraj: Ústecký

Diference				Průměr	Vybrané složky hrubého měsíčního platu					Placená doba
1. decil	1. kvartil	3. kvartil	9. decil		prémie a odměny	příplatky za přesčas	příplatky ostatní	náhrady	odměny za pohotovost	
Kč/měs	Kč/měs	Kč/měs	Kč/měs	Kč/měs	%	%	%	%	%	hod/měs
19 155	21 559	30 053	34 043	26 072	3,4	0,0	14,3	14,0	0,0	173,8
14 729	17 863	23 636	25 791	20 859	7,9	0,1	12,6	10,0	1,4	173,8
13 927	16 205	19 338	20 442	17 497	5,5	0,0	8,2	11,1	0,0	175,8
16 469	18 844	23 815	26 463	21 567	8,2	0,1	12,0	10,0	0,1	174,0
18 005	20 772	23 788	25 643	22 374	8,0	0,0	14,6	10,1	0,8	173,7
15 915	17 687	22 446	22 829	19 827	4,9	0,4	12,8	10,1	1,2	175,1
17 983	20 406	23 326	24 557	21 942	4,4	0,0	13,7	11,2	1,0	173,5
14 723	17 351	22 726	29 013	21 056	8,4	0,6	15,5	9,5	1,9	175,7
17 713	19 250	25 281	26 841	22 729	11,2	0,4	14,2	10,1	0,1	175,5
14 749	17 427	25 629	28 013	22 002	7,8	0,2	19,9	10,2	0,5	171,9
12 662	15 078	22 911	28 403	19 787	6,2	0,6	17,4	8,7	1,2	175,7
16 862	19 053	26 457	29 739	23 241	1,5	3,1	5,6	9,9	6,3	188,7
17 572	18 298	24 143	25 849	21 963	6,1	0,0	15,9	10,5	0,0	173,3
15 396	18 738	23 924	25 664	21 674	5,5	0,0	11,9	9,9	0,0	173,7
16 661	18 779	25 357	28 554	22 274	1,8	2,7	7,0	10,6	3,5	186,1
13 782	16 094	23 860	25 407	19 590	5,7	0,0	9,7	9,6	0,3	173,2
15 329	16 791	19 114	20 243	17 913	2,6	0,0	6,7	10,0	0,0	162,6
13 876	17 674	20 832	21 359	19 157	2,8	0,2	7,5	10,2	0,0	174,0
16 853	17 592	20 632	21 665	19 181	2,8	0,4	7,6	10,9	0,0	175,3
14 484	16 151	20 054	21 697	18 219	2,7	0,4	5,9	10,5	0,0	174,0
14 649	16 846	20 059	22 233	18 312	1,3	0,0	7,0	10,3	0,0	172,6
15 836	18 164	26 275	28 746	22 037	1,5	2,3	12,4	10,3	2,4	181,8
16 637	18 129	22 501	24 752	20 555	1,6	0,4	12,0	10,4	0,6	168,7
17 303	19 794	23 632	25 247	21 690	1,0	0,4	13,1	9,7	0,0	167,3
17 507	18 929	23 144	25 256	21 212	0,8	0,6	12,6	10,1	0,1	166,5
17 591	20 159	24 161	26 800	22 255	0,5	0,4	15,3	11,5	0,8	168,4
18 555	20 505	24 115	26 979	22 293	0,4	0,8	14,9	9,8	0,9	169,1
13 097	15 347	19 744	22 648	17 834	5,1	0,1	11,4	14,9	0,6	173,8
13 797	16 533	19 857	20 341	17 631	6,7	0,0	5,5	14,7	0,0	173,5
16 137	17 505	22 171	23 052	20 073	5,4	0,1	7,9	15,2	0,0	172,8
14 453	16 986	21 747	23 521	19 395	4,3	0,0	11,5	16,4	0,2	173,3
17 501	19 852	25 096	27 001	22 335	4,9	0,1	17,9	15,0	1,2	173,1
16 794	18 350	21 687	24 045	20 192	6,1	0,0	10,6	15,9	0,0	173,6
15 179	15 406	20 714	21 087	18 524	9,3	0,1	12,5	9,3	0,9	173,7
14 968	15 530	18 018	19 457	17 035	5,0	0,0	16,8	9,2	0,0	173,2
15 464	16 469	20 418	21 419	18 524	4,2	0,0	11,7	9,6	0,0	179,1
16 331	17 632	19 949	20 811	18 679	3,7	0,0	11,8	10,3	0,0	174,3
13 220	16 395	21 202	23 510	18 793	10,0	0,1	11,8	9,7	0,0	174,7
14 731	17 237	22 085	25 075	19 923	7,4	0,1	14,2	9,9	0,2	173,8
15 073	18 161	22 080	23 305	19 856	6,1	0,2	12,3	10,4	0,0	178,8
14 719	17 921	24 217	26 905	20 786	8,2	0,2	14,7	10,5	0,0	173,0
15 249	17 248	22 956	25 652	20 501	8,0	0,1	16,3	10,2	0,0	173,7
15 218	17 910	22 867	26 304	20 784	8,5	0,1	12,9	10,0	0,3	174,4
17 312	19 040	22 896	25 165	21 035	4,7	0,0	10,5	10,8	0,0	173,2

Revidované výsledky ke dni 10. 3. 2010

Hrubý měsíční plat a jeho složky, diference, placená doba podle podskupin zaměstnání KZAM-R

kraj: Ústecký

Podskupiny zaměstnání KZAM-R	Počet zaměstnanců přepočtený podle placených měsíců	Medián
		Kč/měs
3443 Pracovníci sociálního a důchodového zabezpečení	414	18 158
3444 Pracovníci pasových oddělení a oddělení udělujících povolení	46	20 847
3449 Ostatní celní a daňoví pracovníci a pracovníci v příbuzných oborech	40	24 588
3460 Sociální pracovníci	509	15 532
4111 Písačky - opisovačky, stenotypistky	265	14 158
4112 Kancelářští a manipulační pracovníci a obsluha zařízení na zpracování textu	135	16 829
4113 Pracovníci přípravy dat výpočetní techniky	20	14 473
4115 Sekretářky, sekretáři	271	16 016
4121 Nižší účetní	12	15 981
4131 Úředníci ve skladech	103	15 272
4133 Úředníci v dopravě a v přepravě (dispečeri, kontrolori apod.)	21	18 493
4141 Řadoví knihovníci, archiváři, evidenční pracovníci	204	17 331
4142 Poštovní doručovatelé, úředníci v třídárnách	27	12 674
4190 Ostatní nižší úředníci jinde neuvedení	78	16 111
4211 Pokladníci (v bankách, pojišťovnách, spořitelnách, na poště)	38	17 034
4216 Inkasisté (výběrcí dluhů)	15	18 535
4222 Recepční	26	12 278
4223 Telefonisté	58	11 781
4224 Informátoři	35	13 612
5113 Průvodci (turistických zájezdů, historických a kulturních památek)	11	12 789
5121 Pracovníci dohlížející nad obsluhujícím personálem, hospodyně	88	15 889
5122 Kuchaři	1 346	11 719
5123 Číšníci, servírky	17	12 352
5131 Dětské pěstounky, pečovatelky, pomocní vychovatelé	13	12 899
5132 Pečovatelé a pomocní ošetřovatelé v zařízeních sociální péče, v nemocnicích	1 490	13 485
5133 Pečovatelé v domácnosti	41	11 355
5139 Ostatní pečovatelé a pomocní ošetřovatelé jinde neuvedení	144	14 008
5149 Ostatní pracovníci zajišťující osobní služby jinde neuvedení	21	13 521
5161 Hasiči, požárníci	208	29 977
5162 Pracovníci bezpečnostních orgánů (např. policisté, strážníci)	316	22 162
5169 Ostatní pracovníci ochrany a ostrahy jinde neuvedení	73	16 452
5211 Prodavači v obchodech	17	10 219
6113 Zahradníci a pěstitelé zahradních plodin a sazenic	55	11 666
7121 Zedníci pracující s tradičními materiály (bambus, hlína atd.)	11	16 066
7122 Zedníci, kameníci, omítkáři	46	13 998
7124 Tesaři a truhláři	15	14 496
7129 Ostatní stavební dělníci hlavní stavební výroby a pracovníci v ostatních oborech	29	13 498
7136 Instalatéři, potrubáři, stavební zámečníci, klempíři	63	16 819
7137 Stavební a provozní elektrikáři	48	17 061
7222 Nástrojaři, kovomodeláři, kovodělníci, zámečníci	114	15 626
7231 Mechanici a opraváři motorových vozidel	52	18 529
7241 Elektromechanici, opraváři a seřizovači různých typů elektrických zařízení	47	17 787
7433 Dámští a pánští krejčí a kloboučníci včetně opravářů oděvů	19	11 291
7436 Švadleny, vyšivači a pracovníci v příbuzných oborech	11	8 684

Hrubý měsíční plat a jeho složky, diference, placená doba podle podskupin zaměstnání KZAM-R

kraj: Ústecký

Diference				Průměr	Vybrané složky hrubého měsíčního platu					Placená doba
1. decil	1. kvartil	3. kvartil	9. decil		prémie a odměny	příplatky za přesčas	příplatky ostatní	náhrady	odměny za pohotovost	
Kč/měs	Kč/měs	Kč/měs	Kč/měs	Kč/měs	%	%	%	%	%	hod/měs
15 319	16 809	19 358	20 511	18 056	5,9	0,0	7,5	9,8	0,0	173,7
17 380	19 106	24 374	25 422	21 409	4,1	0,1	16,2	10,4	1,2	177,3
20 030	21 533	26 540	28 128	24 130	4,5	0,1	17,2	4,3	0,0	174,6
12 047	13 460	19 819	22 355	16 630	5,1	0,1	13,0	10,5	0,6	169,7
12 386	13 166	15 796	17 381	14 554	11,0	0,0	3,4	9,6	0,6	173,4
12 694	13 989	18 865	20 514	16 520	7,8	0,1	9,6	9,5	0,7	174,0
9 254	12 881	16 609	20 312	14 724	7,4	0,0	8,0	10,3	0,0	173,0
9 656	13 012	19 055	21 432	16 092	6,5	0,1	11,7	9,4	0,4	174,3
11 541	13 097	19 504	20 455	16 177	7,9	0,1	11,8	10,6	0,0	173,4
11 175	13 278	17 211	18 727	15 356	6,9	0,1	12,3	10,6	0,5	172,9
14 997	17 323	21 489	23 688	18 957	7,4	0,2	9,7	9,0	0,6	174,4
12 615	15 309	19 488	21 206	17 171	4,5	0,1	10,1	9,7	0,1	173,7
10 774	11 278	14 462	17 688	13 487	8,1	0,0	5,7	9,4	0,0	173,3
12 023	14 104	19 524	22 998	16 893	11,0	0,1	12,4	9,3	0,0	173,8
12 762	14 080	18 511	21 531	16 624	7,1	0,2	10,9	10,0	0,0	173,7
17 360	17 945	18 978	19 859	18 839	9,8	0,0	7,1	9,9	0,0	174,0
9 025	10 531	16 205	16 611	13 170	6,8	0,4	16,3	8,7	0,0	166,4
8 712	10 099	13 443	20 217	12 584	4,8	0,1	13,9	10,4	0,0	171,1
7 783	8 136	16 479	18 486	13 262	4,9	0,1	9,0	9,8	0,0	173,6
10 546	11 897	14 756	17 760	13 485	7,8	0,3	9,2	7,9	0,0	185,1
9 983	13 416	18 844	21 680	16 034	6,7	0,2	14,7	10,0	0,0	173,3
9 723	10 619	13 154	14 927	12 175	5,6	0,1	10,4	9,8	0,0	173,0
8 613	11 027	14 350	14 958	12 394	7,7	0,3	16,8	8,7	0,0	174,6
10 824	12 091	15 251	15 944	13 539	4,1	0,1	16,6	8,7	0,0	173,5
10 501	11 796	15 318	17 583	13 804	2,1	0,4	11,7	10,6	0,5	169,1
9 187	10 937	12 035	12 631	11 273	4,6	0,1	11,4	9,8	0,0	172,5
11 485	13 005	14 667	15 692	13 846	1,5	0,0	16,5	11,8	0,0	165,4
11 544	12 284	15 258	20 371	14 312	8,0	1,3	17,0	9,1	0,0	177,0
22 543	25 018	36 150	43 283	31 911	3,8	0,4	26,4	0,6	4,3	174,7
16 838	19 694	24 588	27 663	22 455	5,3	0,7	26,3	9,6	0,0	171,1
11 862	12 523	20 382	22 020	16 636	5,0	1,1	20,2	9,7	0,0	173,7
8 825	9 164	11 530	12 697	10 464	4,1	0,3	8,0	10,0	0,0	173,6
8 283	9 524	13 045	15 410	11 633	11,6	0,5	5,3	10,4	0,3	174,7
11 760	12 651	17 796	18 168	15 853	16,8	0,0	17,2	9,8	0,5	173,4
8 209	10 340	16 633	19 195	13 746	4,6	0,4	10,0	9,5	0,7	174,6
10 622	11 534	15 753	18 021	14 489	4,7	0,7	12,4	9,5	1,5	175,7
11 118	12 248	16 172	18 854	14 323	7,8	0,5	9,9	9,8	0,1	173,7
13 096	14 521	18 830	20 312	16 810	4,0	1,1	11,2	9,6	6,5	178,8
13 452	14 846	19 189	21 107	17 165	4,9	1,0	13,3	9,3	4,0	178,2
11 850	13 164	17 904	19 867	15 697	5,8	1,2	12,2	9,6	2,3	177,9
14 147	16 386	19 688	20 804	17 925	9,5	0,6	13,1	9,6	3,4	175,9
12 818	15 363	19 634	21 616	17 377	4,1	2,1	11,5	8,7	8,3	183,8
9 833	9 940	11 875	13 725	11 462	5,5	0,0	10,8	10,9	0,0	176,3
7 772	8 489	11 508	11 705	9 593	3,8	0,0	6,8	10,2	0,0	173,0

Revidované výsledky ke dni 10. 3. 2010

**Hrubý měsíční plat a jeho složky, diference, placená doba
podle podskupin zaměstnání KZAM-R**

kraj: **Ústecký**

Podskupiny zaměstnání KZAM-R	Počet zaměstnanců přepočtený podle placených měsíců	Medián
		Kč/měs
8162 Obsluha parních turbín, ohřivačů a motorů	27	14 979
8163 Obsluha zařízení při úpravě, čištění a rozvodu vody	20	17 996
8264 Obsluha strojů na bělení, barvení, čištění, praní, žehlení textilu	163	9 503
8321 Řidiči osobních a malých dodávkových automobilů, taxikáři	153	15 641
8322 Řidiči sanitních a rzp vozů	60	17 338
8324 Řidiči nákladních automobilů a tahačů	334	18 302
8326 Řidiči speciálních vozidel	34	16 729
8334 Obsluha vysokozdvíhových a ostatních motorových vozíků	31	9 288
9132 Pomocníci a uklízeči v kancelářích, hotelích, nemocnicích a jiných zařízeních	2 069	9 812
9133 Ruční pradláci a žehlíři (kromě obsluhy strojů)	48	11 261
9141 Domovníci, správci domu	269	13 559
9143 Školníci vč. školníků - údržbářů	402	12 070
9151 Poslíčci, nosiči zavazadel a doručovatelé	18	11 314
9152 Vrátní, hlídači, uváděči a šatnářky	161	10 740
9161 Sběrači odpadků, popeláři	381	9 179
9162 Metaři, čistíči záchodků, žump, kanálů a podobných zařízení	28	9 891
9169 Ostatní pracovníci v příbuzných oborech jinde neuvedení	558	8 297
9312 Pomocní a nekvalifikovaní dělníci na stavbách a údržbě silnic, přehrad	21	12 959
9321 Pomocní a nekvalifikovaní montážní a manipulační dělníci	40	8 521
9323 Dělníci nádvorní skupiny (pomocní montéři)	86	9 178
9333 Vazači a nosiči břemen, přístavní dělníci (dokaři)	13	10 223
9339 Pomocní a nekvalifikovaní pracovníci v dopravě, ve skladech, v telekomunikacích	109	10 350

**Hrubý měsíční plat a jeho složky, diference, placená doba
podle podskupin zaměstnání KZAM-R**

kraj: Ustecký

Diference				Průměr	Vybrané složky hrubého měsíčního platu					Placená doba
1. decil	1. kvartil	3. kvartil	9. decil		prémie a odměny	příplatky za přesčas	příplatky ostatní	náhrady	odměny za pohotovost	
Kč/měs	Kč/měs	Kč/měs	Kč/měs	Kč/měs	%	%	%	%	%	hod/měs
11 483	12 177	16 524	18 118	14 683	3,3	1,8	14,3	9,2	0,1	179,5
12 097	14 012	22 918	27 379	18 365	4,0	3,3	14,5	8,4	0,2	188,1
8 354	9 067	10 516	11 737	9 851	3,6	0,3	7,3	10,1	0,0	173,9
10 902	13 074	17 667	19 697	15 522	6,2	1,1	13,2	9,5	0,2	179,0
13 997	15 969	20 635	25 699	18 649	0,6	1,9	16,9	9,3	1,4	180,4
15 619	16 953	19 441	20 544	18 076	6,4	1,6	11,3	8,5	5,5	178,4
14 316	15 691	18 440	20 008	16 772	9,7	0,6	10,0	7,8	3,8	176,2
8 517	8 580	15 714	20 921	12 081	6,3	0,5	11,4	9,2	3,2	174,4
8 463	8 982	10 723	11 639	9 999	5,5	0,2	7,8	9,9	0,0	173,8
9 028	10 659	12 068	12 877	11 204	6,4	0,0	12,6	10,0	0,0	171,9
9 759	11 653	17 240	19 916	14 336	5,7	0,9	14,9	9,5	0,0	174,7
9 818	10 561	14 178	16 520	12 718	8,3	0,3	12,0	9,3	0,1	174,0
8 563	10 353	13 593	15 086	11 773	3,0	0,0	8,5	9,4	0,0	175,4
8 841	9 605	11 953	13 917	11 107	4,0	0,7	14,0	9,5	0,1	171,0
7 907	8 237	11 878	13 714	10 260	3,8	0,3	8,5	9,4	0,5	174,3
8 444	9 088	10 937	12 623	10 236	7,6	0,9	7,7	8,4	0,8	176,6
7 840	8 016	9 259	11 085	9 004	2,6	0,1	6,3	9,5	0,0	174,9
12 258	12 595	13 850	15 551	13 383	7,9	0,2	8,4	9,6	0,6	173,6
7 952	8 111	9 967	13 633	9 440	4,7	0,0	3,8	9,0	0,0	176,6
8 100	8 586	10 595	12 531	9 888	2,0	0,8	6,8	10,0	0,8	176,0
9 107	9 665	12 037	12 374	10 590	7,2	1,3	4,4	9,8	0,0	179,7
8 925	9 597	11 803	13 076	10 697	3,7	0,6	9,8	9,7	0,0	174,8

Revidované výsledky ke dni 10. 3. 2010

**Průměrná měsíční odpracovaná a neodpracovaná doba zaměstnanců
podle podskupin zaměstnání KZAM-R**

kraj: Ústecký

Podskupiny zaměstnání a zaměstnání KZAM-R	Počet zaměstnanců přepočtený podle eviden. měsíců	Odpracovaná doba		Neodpracovaná doba		
		celkem	z toho přesčas	celkem	z toho	
					nemoc	dovolená
		hod/měs	hod/měs	hod/měs	hod/měs	hod/měs
1127 Vedoucí pracovníci orgánů státní správy, správních úřadů	416	151,1	0,2	22,5	4,1	16,3
1128 Vyšší úředníci bezpečnosti a ochrany (policejní ředitel)	122	156,4	0,4	18,2	2,9	10,7
1150 Přednostové, tajemníci a ved.prac.okresních a obecních úř.	395	151,7	0,6	23,6	3,5	16,2
1210 Ředitelé a prezidenti velkých organizací, podniků	326	145,3	0,3	28,5	3,1	24,0
1225 Vedoucí pracovníci v restauracích a hotelích	121	152,0	0,1	21,4	3,9	16,2
1226 Ved. pracovníci v dopr., skladování, telekom. a na pošt. úř.	13	150,3	0,8	23,9	2,4	15,9
1229 Ved. pracovních dílčích celků jinde neuved. (kult.,zdrav.)	107	158,9	7,6	21,3	2,2	16,4
1231 Vedoucí pracovníci finančních a hospodářských útvarů	82	154,8	0,3	19,8	1,7	15,5
1232 Ved. prac. personálních útvarů a útvarů průmysl. vztahů	12	151,6	0,4	21,7	1,6	16,6
1239 Vedoucí pracovníci ostatních útvarů jinde neuvedení	27	151,8	0,0	21,6	1,4	16,5
1319 Vedoucí, ředitelé malých organizací ostatní (kult.,zdrav.)	225	145,7	0,1	27,3	2,7	23,6
2113 Chemici	13	150,7	0,0	22,6	1,0	18,5
2132 Programátoři	18	161,0	9,5	23,0	3,1	15,1
2139 Ostatní odborníci zabývající se výp. tech. jinde neuvedení	107	152,4	1,8	23,5	4,2	16,5
2142 Projektanti staveb a areálů, stavební inženýři	14	151,2	0,4	22,6	6,7	4,1
2149 Ostatní architekti, projektanti, konstrukt.a techn.inženýři	42	152,2	0,4	21,5	3,6	14,1
2211 Bakteriologové, biologové, ekologové, zoologové	85	153,0	1,6	22,1	2,7	12,6
2221 Lékaři, ordináři (kromě zubních lékařů)	861	171,5	22,5	24,3	3,2	17,0
2224 Farmaceuti, magistři v lékárně, lékárníci	23	148,9	0,1	24,4	3,9	15,5
2321 Učitelé všeobecně vzdělávacích předmětů	867	142,3	0,8	31,7	3,9	25,9
2322 Učitelé odborných předmětů	578	140,3	0,6	32,8	4,5	26,1
2323 Učitelé praktického vyučování (kromě mistrů)	105	140,1	0,1	32,3	4,6	26,3
2331 Učitelé základních škol	3 007	141,7	0,5	32,2	4,9	25,5
2332 Učitelé předškolní výchovy	956	140,9	0,1	32,3	5,6	25,6
2341 Učitelé všeobecně vzděláv. předmětů na speciál. školách	486	140,2	0,3	33,4	5,2	25,4
2342 Učitelé odborných předmětů na speciálních školách	151	141,0	0,0	32,2	5,3	25,1
2343 Učitelé praktického vyučování na speciálních školách	35	140,7	0,1	32,7	5,0	25,9
2353 Učitelé základních uměleckých škol (vč.soukromých)	230	142,7	0,2	30,2	2,7	26,3
2356 Odborní pedagog. v zařiz. pro výkon ústav.a ochr. výchovy	48	143,0	0,0	30,7	2,8	21,4
2359 Ost.odb.pedagogičtí prac.jinde neuvedení (odb.instruktoři)	30	143,6	0,0	29,3	8,0	18,8
2411 Odborní pracov. na úseku účetnictví, financí, daní, apod.	130	151,4	0,1	22,0	4,8	14,9
2412 Odbor. pracovníci na úseku zaměstnaneckých, pers. věcí	78	149,5	0,3	25,3	4,6	16,5
2419 Ostatní odborní pracovníci v oblasti podnikání	16	156,5	2,4	19,0	1,2	16,1
2421 Právníci, právní poradci (mimo advokacie a soudnictví)	28	153,0	0,0	20,4	4,3	13,5
2426 Právní asistenti, praktikanti, a koncipienti	15	147,2	0,0	26,6	8,3	16,9
2429 Ostatní odborníci v právní oblasti jinde neuvedení	71	147,9	0,1	26,1	7,9	16,5
2431 Odborní archiváři (kromě řadových)	73	152,6	0,0	20,6	2,8	16,6
2432 Odborní pracovníci knihoven (kromě řadových)	107	149,9	0,0	23,7	5,0	16,1
2433 Odborní pracovníci v informacích (např. vti)	18	152,9	2,6	23,0	6,7	12,8
2434 Odborní pracovníci - kurátoři (muzeí, galérií)	26	149,8	0,3	23,8	5,1	16,7
2439 Ostatní odborní pracovníci kultury a osvěty jinde neuved.	33	154,9	2,1	23,6	4,7	15,7
2441 Ekonomové - vědecktí pracovníci, specialisté, experti	74	149,6	0,3	24,7	4,5	16,6
2442 Sociologové, antropologové, archeologové, kriminologové	20	155,0	0,2	18,0	1,0	16,2
2443 Filozofové, historici, politologové	16	158,6	0,1	20,9	3,5	15,6

Revidované výsledky ke dni 10. 3. 2010

**Průměrná měsíční odpracovaná a neodpracovaná doba zaměstnanců
podle podskupin zaměstnání KZAM-R**

kraj: Ústecký

Podskupiny zaměstnání a zaměstnání KZAM-R	Počet zaměstnanců přepočtený podle eviden. měsíců	Odpracovaná doba		Neodpracovaná doba		
		celkem	z toho přesčas	celkem	z toho	
					nemoc	dovolená
		hod/měs	hod/měs	hod/měs	hod/měs	hod/měs
2445 Psychologové	56	142,3	0,0	31,5	5,2	23,2
2446 Odborní pracov. v oblasti sociální péče (kromě řadových)	223	147,7	0,4	26,0	7,0	16,2
2452 Sochaři, malíři, umělečtí restaurátoři, grafici a výtvarníci	13	150,1	0,3	25,5	4,0	18,0
2470 Odborní administrativní pracovníci jinde neuvedení	1 626	150,1	0,4	23,9	5,8	16,2
3112 Stavební technici	111	150,3	0,2	23,4	3,6	16,5
3113 Elektrotechnici	14	154,3	1,8	20,8	2,4	17,3
3114 Elektronici a technici v radiokomunikacích a telekomunik.	24	146,4	0,2	27,1	8,0	10,7
3119 Ostatní techničtí pracovníci jinde neuvedení	197	152,7	2,6	23,0	3,9	15,8
3121 Poradci ve výpočetní technice	25	151,8	1,9	23,5	5,9	16,7
3122 Operátoři a obsluha výpočetní techniky	92	149,8	1,0	22,1	3,3	15,8
3129 Ostatní technici ve výpočetní technice jinde neuvedení	20	155,8	2,9	19,9	2,1	15,8
3134 Obsluha lékařských zařízení	134	156,7	15,3	31,0	7,8	19,2
3151 Kolaudační technici a technici protipožární ochrany	12	154,1	0,0	19,2	0,7	17,4
3152 Bezpečnostní tech.a tech. pro kontrolu zdravotní nezávad.	81	145,4	0,1	28,3	10,4	16,0
3211 Technici a laboranti v oblasti biologie a v příbuz. oborech	378	155,9	12,2	29,5	6,9	18,8
3212 Technici v agronomii, v lesnictví a v zemědělství	72	151,5	0,2	21,8	4,9	16,0
3221 Asistenti zdravotničtí	50	139,3	0,0	23,6	6,7	12,9
3222 Asistenti hygienické služby	15	151,1	1,4	22,9	5,2	17,1
3223 Dietetici a odborníci na výživu	29	145,3	2,5	29,9	9,6	16,2
3226 Rehabilitační a fyzioterapeutičtí pracovníci	215	143,9	1,2	30,1	9,4	16,5
3228 Farmaceutičtí asistenti	38	146,3	0,0	26,3	3,9	16,8
3229 Ostatní střední zdravotničtí pracovníci jinde neuvedení	31	155,0	11,7	26,3	5,6	16,8
3231 Ošetřovatelé, všeobecné zdravotní sestry	2 615	141,1	2,1	27,5	8,0	16,1
3232 Ženské sestry, porodní asistentky	126	143,1	2,2	24,1	5,7	15,4
3233 Sestry pro péči o dítě	381	141,9	2,9	24,5	5,8	15,8
3234 Sestry pro psychiatrickou péči	183	140,9	2,0	27,4	7,1	18,7
3235 Sestry pro intenzivní péči	317	142,8	4,5	26,1	7,6	15,6
3311 Vychovatelé v družinách, domovech dětí a mládeže	906	141,5	0,4	32,3	6,3	24,3
3312 Vedoucí zájmových kroužků (z povolání)	23	144,5	0,1	28,9	3,2	25,5
3320 Pedagogové pro předškolní výchovu	168	139,2	0,2	33,7	6,7	12,3
3331 Vychovatelé na speciálních školách	63	139,9	0,1	33,5	6,6	23,5
3332 Vychovatelé školsk. zaříz. pro výkon ústav. a ochr.výchovy	234	139,2	0,3	34,0	6,6	24,7
3341 Instruktoři a mistři odborné výchovy	424	140,6	0,1	33,1	4,5	26,3
3416 Nákupčí	11	152,2	0,4	21,5	3,4	15,5
3421 Obchodní agenti	13	151,6	0,1	21,6	1,4	15,8
3422 Odbytoví a přepravní agenti	31	150,8	0,0	27,9	5,4	15,1
3423 Zprostředkovatelé práce a agenti pracovních úřadů	241	148,7	0,0	25,6	6,4	16,4
3431 Odborné sekretářky, sekretáři	120	149,3	0,3	25,4	6,5	16,3
3433 Prac. v oblasti účetnictví,fakturace,rozpočet., kalkulace	1 080	150,2	0,2	23,6	4,9	15,8
3434 Pracovníci v oblasti statistiky a matematiky	51	148,8	0,8	29,7	6,5	16,2
3435 Pracovníci v oblasti práce a mezd (kromě účetních)	49	149,4	0,6	23,6	4,6	16,2
3436 Referenti osobních oddělení	67	149,9	0,3	23,8	5,7	15,5
3439 Ostatní odborní administrativní pracovníci jinde neuvedení	886	149,8	0,3	24,6	5,9	16,2
3442 Berní a daňoví pracovníci	899	147,8	0,1	25,4	7,8	16,4

Revidované výsledky ke dni 10. 3. 2010

**Průměrná měsíční odpracovaná a neodpracovaná doba zaměstnanců
podle podskupin zaměstnání KZAM-R**

kraj: Ústecký

Podskupiny zaměstnání a zaměstnání KZAM-R	Počet zaměstnanců přepočtený podle eviden. měsíců	Odpracovaná doba		Neodpracovaná doba		
		celkem	z toho přesčas	celkem	z toho	
					nemoc	dovolená
		hod/měs	hod/měs	hod/měs	hod/měs	hod/měs
3443 Pracovníci sociálního a důchodového zabezpečení	435	148,7	0,0	25,0	6,6	16,3
3444 Pracovníci pasových odděl. a odděl. udělujících povolení	49	150,8	0,4	26,3	4,3	16,9
3449 Ostatní celní a daňoví pracovníci a prac. v příb. oborech	42	159,5	0,2	15,0	4,0	8,1
3460 Sociální pracovníci	541	142,7	0,4	27,1	8,0	16,3
4111 Písařky - opisovačky, stenotypistky	281	147,1	0,1	26,3	9,5	16,5
4112 Kancelářští pracovníci a obsluha zařiz. na zpracování textu	143	148,8	0,2	25,2	7,9	15,9
4113 Pracovníci přípravy dat výpočetní techniky	22	142,5	0,2	30,5	10,5	16,7
4115 Sekretářky, sekretáři	283	150,9	0,1	23,4	5,5	15,5
4121 Nižší účetní	12	144,5	0,3	29,1	7,1	16,3
4131 Úředníci ve skladech	108	147,6	0,5	25,4	6,6	16,3
4133 Úředníci v dopravě a v přepravě (dispečeri, kontr. apod.)	22	148,7	0,8	25,7	8,7	15,3
4141 Řadoví knihovníci, archiváři, evidenční pracovníci	213	150,4	0,3	23,3	6,3	15,5
4142 Poštovní doručovatelé, úředníci v třídárnách	28	148,2	0,0	25,2	8,1	16,1
4190 Ostatní nižší úředníci jinde neuvedení	80	153,3	0,3	20,6	3,5	15,7
4211 Pokladníci (v bankách, pojišťov., spořitelnách, na poště)	40	147,3	0,1	26,5	7,5	16,4
4216 Inkasisté (výběrci dluhů)	16	144,6	0,0	29,4	11,9	16,6
4222 Recepční	26	146,8	1,9	19,6	3,5	13,8
4223 Telefonisté	62	144,9	0,8	26,3	7,3	16,9
4224 Informátoři	38	143,5	0,4	30,2	11,2	15,8
5113 Průvodci (turistických zájezdů, kulturních památek)	12	170,9	1,8	14,2	0,0	12,8
5121 Pracovníci dohlížející nad obsluh. personálem, hospodyně	94	147,3	0,6	26,0	8,0	15,2
5122 Kuchaři	1 439	146,2	0,5	26,8	9,8	15,3
5123 Čišníci, servírky	18	149,3	1,0	25,2	10,1	14,0
5131 Dětské pěstounky, pečovatelky, pomocní vychovatelé	13	151,9	0,6	21,7	2,6	15,3
5132 Pečovatelé a pomoc. ošetřovat. v zařiz.soc. péče, v nemoc.	1 607	141,3	1,9	27,8	8,9	15,2
5133 Pečovatelé v domácnosti	43	148,2	0,4	24,4	7,7	15,7
5139 Ostatní pečovatelé a pomocní ošetřovatelé jinde neuved.	154	137,1	0,0	28,3	10,3	17,4
5149 Ostatní pracovníci zajišťující osobní služby jinde neuved.	24	145,8	5,4	30,6	15,0	15,0
5161 Hasiči, požárníci	215	147,3	2,6	27,4	5,7	18,0
5162 Pracovníci bezpečnostních orgánů (policisté, strážníci)	330	147,8	3,8	23,3	6,2	15,5
5169 Ostatní pracovníci ochrany a ostrahy jinde neuvedení	75	152,4	5,5	21,1	4,5	15,5
5211 Prodavači v obchodech	18	153,7	0,7	20,0	3,8	14,9
6113 Zahradníci a pěstitelé zahradních plodin a sazenic	60	141,9	1,7	32,8	13,0	16,4
7121 Zedníci z tradičních materiálů (bambus, hlína atd.)	11	147,5	0,0	25,9	7,9	16,1
7122 Zedníci, kameníci, omítkáři	49	147,4	1,4	27,3	9,7	15,6
7124 Tesaři a truhláři	16	152,6	2,0	23,1	5,6	16,1
7129 Ostatní stavební děl. stav. výroby a prac. v ost. oborech	30	150,5	1,2	23,3	5,8	16,5
7136 Instalatéři, potrubáři, stavební zámečníci, klempíři	68	148,2	5,2	30,2	10,6	16,8
7137 Stavební a provozní elektrikáři	50	154,8	5,5	23,3	3,9	16,8
7222 Nástrojaři, kovomodeláři, kovodělníci, zámečníci	120	151,9	5,0	25,8	7,8	16,4
7231 Mechanici a opraváři motorových vozidel	55	147,4	2,8	28,3	8,4	16,2
7241 Elektromech.a seřizovači různých typů elektrických zařiz.	50	157,5	10,4	25,8	6,6	16,5
7433 Dámští a pánští krejčí a kloboučníci vč. opravářů oděvů	20	149,9	0,2	26,3	6,5	14,3
7436 Švadleny, vyšivači a pracovníci v příbuzných oborech	12	139,0	0,0	34,0	15,5	15,9

Revidované výsledky ke dni 10. 3. 2010

**Průměrná měsíční odpracovaná a neodpracovaná doba zaměstnanců
podle podskupin zaměstnání KZAM-R**

kraj: Ústecký

Podskupiny zaměstnání a zaměstnání KZAM-R	Počet zaměstnanců přepočtený podle eviden. měsíců	Odpracovaná doba		Neodpracovaná doba			
		celkem	z toho přesčas	celkem	z toho		
					nemoc	dovolená	
		hod/měs	hod/měs	hod/měs	hod/měs	hod/měs	
8162	Obsluha parních turbín, ohřivačů a motorů	29	151,5	9,2	27,2	11,0	14,4
8163	Obsluha zařízení při úpravě, čištění a rozvodu vody	22	159,5	14,4	27,5	9,9	16,6
8264	Obsluha strojů na bělení, barvení, čištění, praní, žehlení	177	144,9	1,1	28,9	10,3	15,3
8321	Řidiči osobních a malých dodávkov. automobilů, taxikáři	159	156,0	5,9	22,8	5,4	15,9
8322	Řidiči sanitních a rzp vozů	62	157,9	11,4	21,8	5,4	14,0
8324	Řidiči nákladních automobilů a tahačů	352	151,7	7,0	26,3	5,7	16,5
8326	Řidiči speciálních vozidel	37	148,7	2,5	27,3	11,7	13,7
8334	Obsluha vysokozdvížných a ostatních motorových vozíků	35	143,0	1,9	31,4	13,0	15,5
9132	Pomocníci a uklízeči v kancelář., hotel., nemocnicích ap.	2 221	146,1	0,8	27,7	10,3	15,5
9133	Ruční pradláci a žehlíři (kromě obsluhy strojů)	53	142,3	0,2	29,8	14,0	12,9
9141	Domovníci, správci domu	285	149,9	3,5	24,7	8,5	15,2
9143	Školníci vč. školníků - údržbářů	418	151,3	1,0	22,7	6,2	15,7
9151	Poslíčci, nosiči zavazadel a doručovatelé	20	144,7	0,0	30,5	11,3	15,5
9152	Vrátní, hlídači, uváděči a šatnářky	177	141,9	3,0	28,9	12,1	14,1
9161	Sběrači odpadků, popeláři	412	145,9	0,6	28,4	12,0	14,9
9162	Metaři, čističi záchodků, žump, kanálů a podob. zařízení	30	149,1	2,4	27,2	11,7	13,3
9169	Ostatní pracovníci v příbuzných oborech jinde neuvedení	589	150,1	0,6	25,0	8,3	15,2
9312	Pomocní a nekvalifik. dělníci na stavbách a údržbě silnic	23	142,7	0,7	30,9	10,9	16,2
9321	Pomocní a nekvalifikovaní montážní a manipulační dělníci	41	156,0	0,1	20,7	4,9	14,8
9323	Dělníci nádvorní skupiny (pomocní montéři)	92	148,7	2,7	27,3	8,2	16,6
9333	Vazači a nosiči břemen, přístavní dělníci (dokaři)	14	150,3	5,2	29,1	7,0	16,3
9339	Pomocní a nekvalif. prac. v dopr., ve skladech, v telekom.	118	145,8	2,6	28,9	9,8	15,3



Dodatek

Technický popis šetření

Dodatek – Technický popis šetření

Technický popis šetření přibližuje metodické postupy používané při zpracování nepodnikatelské sféry Regionální statistiky ceny práce (RSCP-NS). Popis je rozdělen do pěti kapitol: koncepce šetření, vstupní údaje, nejdůležitější sledované veličiny, přehled používaných tabulek a definice vybraných pojmů.

1. Koncepce šetření

Kapitola popisuje základní soubor šetření a strukturu statistického souboru.

1.1. Základní soubor

Základním souborem RSCP-NS je soubor ekonomických subjektů, definovaný Automatizovaným rozpočtovým informačním systémem (ARIS), spravovaným Ministerstvem financí. ARIS obsahuje informace z účetního a finančního výkaznictví organizačních složek státu, kapitol státního rozpočtu, státních příspěvkových organizací, státních fondů, územních samosprávných celků a jimi zřizovaných příspěvkových organizací v ČR (viz <http://www.info.mfcr.cz/aris>). Ekonomické subjekty, které přísluší do nepodnikatelské sféry, odměňují podle zákona č. 143/1992 Sb. o platu a odměně za pracovní pohotovost v rozpočtových a v některých dalších organizacích a orgánech. Statistické šetření RSCP pro nepodnikatelskou sféru využívá dat Informačního systému o platech, provozovaného Ministerstvem financí (viz www.mfcr.cz/isp).

1.2. Struktura souboru RSCP nepodnikatelské sféry

Statistické šetření RSCP-NS za 1. - 4. čtvrtletí 2006 zahrnuje 14537 ekonomických subjektů, které reprezentují přibližně 705 tisíc zaměstnanců. Odvětvovou skladbu ekonomických subjektů v RSCP-NS (vyjádřenou klasifikací ekonomických činností CZ-NACE) představují zejména tři odvětví národního hospodářství České republiky; odvětví veřejné správy, odvětví vzdělávání a odvětví zdravotní a sociální péče. Strukturu souboru RSCP-NS bez non-response ukazují v souhrnném a odvětvovém pohledu za 1. - 4. čtvrtletí 2006 následující dvě tabulky.

Soubor RSCP nepodnikatelské sféry			
	RSCP-NS Celkem	RSCP-NS – kraj Ústecký	
		se sídlem v kraji	se sídlem mimo kraj
Počet ekonomických subjektů	14 537	954	44
Počet zaměstnanců	705 tisíc	38 tisíc	5 tisíc

Tabulka 1

Odvětвовá skladba výběrového souboru RSCP-NS – kraj Ústecký			
Kód CZ-NACE		Počet ekonomických subjektů	
		se sídlem v kraji	se sídlem mimo kraj
A	Zemědělství, lesnictví a rybářství	2	
B	Těžba a dobývání		
C	Zpracovatelský průmysl		
D	Výroba a rozvod elektřiny, plynu, tepla		
E	Zásobování vodou, činnosti související s odpady	6	
F	Stavebnictví		
G	Obchod, opravy motorových vozidel		
H	Doprava a skladování	1	1
I	Ubytování, stravování a pohostinství	14	1
J	Informační a komunikační činnosti		
K	Peněžnictví a pojišťovnictví		
L	Činnosti v oblasti nemovitostí	4	
M	Profesní, vědecké a technické činnosti	1	5
N	Administrativní a podpůrné činnosti		
O	Veřejná správa, obrana, sociální zabezpečení	275	31
P	Vzdělávání	487	1
Q	Zdravotní a sociální péče	78	2
R	Kulturní, zábavní a rekreační činnosti	44	3
S	Ostatní činnosti	21	

Tabulka 2

2. Vstupní údaje

Kapitola popisuje specifický sběr dat do šetření RSCP-NS, nejdůležitější vstupní údaje a používané klasifikace a číselníky.

2.1. Sběr dat

Vlastní sběr dat pro RSCP-NS zabezpečuje Informační systém o platech. RSCP-NS přebírá kompletní soubor nepodnikatelské sféry, předzpracovaný pro účely Informačního systému o platech, a provádí na něm specifické kontroly.

2.2. Nejdůležitější vstupní údaje

Šetření RSCP-NS s pololetní periodicitou monitoruje výdělkovou úroveň a odpracovanou dobu jednotlivých zaměstnání podle klasifikace KZAM-R v České republice.

Hodinový výdělek je přímo zjišťovaný údaj, který je definován jako průměrný hrubý hodinový výdělek zaměstnance v posledním čtvrtletí sledovaného období (§ 17 zákona č. 1/1992 Sb.). Hodinový výdělek je krátkodobým indikátorem výdělkové úrovně.

Hrubý měsíční plat, vypočtený z hrubého platu za sledované období, je druhým indikátorem, který ukazuje výdělkovou úroveň. Hrubý plat je součtem platu za práci, náhrad platu a odměn za pracovní pohotovost, které jsou přímo sbíranými položkami. Plat je definován podle § 3 zákona č. 143/1992 Sb. (o platu a odměně za pracovní pohotovost v rozpočtových a v některých dalších organizacích a orgánech ve znění pozdějších předpisů), jako peněžitá plnění, poskytovaná zaměstnavatelem zaměstnanci za práci. Šetření RSCP-NS sleduje i strukturu hrubého měsíčního platu, tj. prémie a odměny, příplatky za přesčas, ostatní příplatky, náhrady a odměny za pracovní pohotovost. Hrubý měsíční plat a jeho složky se vztahují k celému sledovanému období, které zahrnuje dobu od počátku roku do konce čtvrtletí, za které se šetření provádí.

Šetření RSCP-NS dále sleduje pracovní dobu zaměstnanců. Vstupní věta o zaměstnanci obsahuje odpracovanou dobu od počátku roku a z ní počet přesčasových hodin. Odpracovaná doba u zaměstnanců odměňovaných měsíčním platem nezahrnuje dobu svátků v jinak pracovních dnech. Věta dále obsahuje celkovou neodpracovanou dobu od počátku roku, z ní počet hodin nemoci a dovolené.

2.3. Klasifikace a číselníky

RSCP-NS používá standardní statistické klasifikace a číselníky (podrobněji popsané na www.czso.cz). Použití platných statistických klasifikací je závazné jak pro orgán vykonávající státní statistickou službu, tak pro zpravodajské jednotky, které poskytují údaje pro statistické zjišťování. Proto i RSCP-NS používá následující klasifikace a číselníky:

KZAM-R	Klasifikace zaměstnání; vydáno sdělením ČSÚ č. 492/2003 Sb. ze dne 18. prosince 2003 o vydání rozšířené Klasifikace zaměstnání KZAM-R.
CZ-ICSE	Klasifikace postavení v zaměstnání; vydáno sdělením ČSÚ č. 494/2003 Sb. ze dne 18. prosince 2003 o vydání Klasifikace postavení v zaměstnání.
KKOV	Klasifikace kmenových oborů vzdělání; vydáno sdělením ČSÚ č. 320/2003 Sb. ze dne 9. září 2003 o zavedení Klasifikace kmenových oborů vzdělání. Poslední aktualizace byla provedena k 1. září 2006 sdělením ČSÚ č. 391/2006 Sb. ze dne 20. července 2006 o aktualizaci Klasifikace kmenových oborů vzdělání.

CZ-NUTS	Klasifikace územních statistických jednotek; vydáno sdělením ČSÚ č. 490/2003 Sb. ze dne 18. prosince 2003 o vydání Klasifikace územních statistických jednotek. Poslední aktualizace byla provedena k 1. květnu 2004 sdělením ČSÚ č. 228/2004 Sb. ze dne 14. dubna 2004 o aktualizaci Klasifikace územních statistických jednotek.
CZ-NACE ¹	Klasifikace ekonomických činností (CZ-NACE); vydáno sdělením ČSÚ č. 244/2007 Sb. ze dne 18. září 2007 o zavedení Klasifikace ekonomických činností.
CZ-GEONOM	Klasifikace zemí; vydáno sdělením ČSÚ č. 487/2003 Sb. ze dne 18. prosince 2003 o vydání Klasifikace zemí. Poslední aktualizace byla provedena k 1. červenci 2005 sdělením ČSÚ č. 243/2005 Sb. ze dne 9. června 2005 o aktualizaci Klasifikace zemí.

3. Nejdůležitější sledované veličiny

Kapitola popisuje nejdůležitější sledované veličiny, algoritmy jejich výpočtu a kritéria pro zahrnutí zaměstnanců do dalších výpočtů.

3.1. *Hodinový výdělek*

Hodinový výdělek je přímo zjišťovaná veličina. Do výpočtu charakteristik hodinového výdělku jsou zařazeni zaměstnanci, kteří byli v evidenčním stavu k poslednímu dni sledovaného období.

3.2. *Hrubý měsíční plat*

Hrubý měsíční plat se vztahuje k celému sledovanému období, tedy k 1. - 2. čtvrtletí, nebo k 1. - 4. čtvrtletí. Na rozdíl od hodinového výdělku musí být hrubý měsíční plat vypočten z dalších přímo zjišťovaných platových položek a neplatových plnění.

Hrubý plat je v RSCP-NS definován jako součet platu za práci, náhrad platu a odměny za pracovní pohotovost. Hrubý měsíční plat zaměstnance se vypočte podle vzorce:

¹ Revidovaná výsledková publikace využívá z důvodu srovnání s novějšími výsledky klasifikaci CZ-NACE (původní verze využívala klasifikaci OKEČ).

$$\text{HMP} = \frac{\text{PLAT} + \text{NAHRADY} + \text{POHOTOV}}{\text{MESPLAC}_{\text{prep}}}$$

kde :

HMP	je hrubý měsíční plat zaměstnance,
PLAT	je plat za práci zaměstnance v kumulaci za sledované období (vstupní položka věty o zaměstnanci),
NAHRADY	jsou náhrady platu zaměstnance v kumulaci za sledované období (vstupní položka věty o zaměstnanci),
POHOTOV	je odměna za pracovní pohotovost zaměstnance v kumulaci za sledované období (vstupní položka věty o zaměstnanci),
MESPLAC _{prep}	je počet přepočtených placených měsíců zaměstnance, tj. počet měsíců, odpovídajících součtu odpracované doby a doby, po kterou pobíral náhrady platu.

Počet přepočtených placených měsíců MESPLAC_{prep} je roven počtu kalendářních měsíců v případě, že zaměstnanec s plným pracovním úvazkem po celé sledované období pracoval nebo pobíral náhrady platu. Pokud zaměstnanec byl v evidenčním stavu kratší dobu, než sledované období, bude jeho počet placených měsíců zkrácen poměrem počtu pracovních dnů v evidenčním stavu a ve sledovaném období. Podobně se počet placených měsíců zkrátí, pokud zaměstnanec měl jinou absenci, než absenci s náhradou platu (např. nemoc), případně měl sjednán kratší pracovní úvazek.

Hrubý měsíční plat za určitou skupinu zaměstnanců je vážená charakteristika, v níž hrubý měsíční plat určitého zaměstnance má váhu, odpovídající počtu jeho placených měsíců za sledované období (tzv. váha placené doby). Tento způsob výpočtu umožňuje korektní srovnání platové úrovně jednotlivých zaměstnání a srovnávání v čase.

Sestavy s hrubým měsíčním platem, diferenciací a strukturou hrubého platu obsahují také měsíční placenou dobu. Tento údaj ukazuje počet placených hodin (odpracovaná doba a doba náhrad) za placený měsíc a je v souladu s výpočtem hrubého měsíčního platu.

Pro zahrnutí zaměstnance do výpočtů hrubého měsíčního platu se uplatňují následující kritéria:

- přepočtený počet placených měsíců zaměstnance je alespoň jeden měsíc,
- stanovená týdenní pracovní doba na dané pracovní místo je alespoň 30 hodin (dle doporučení Eurostatu).

3.3. Měsíční odpracovaná a neodpracovaná doba

Měsíční odpracovaná (resp. neodpracovaná) doba se stejně jako hrubý měsíční plat vztahuje k celému sledovanému období tj. k 1. - 2. čtvrtletí, nebo k 1. - 4. čtvrtletí.

Měsíční odpracovaná doba zaměstnance se vypočte podle vzorce:

$$\text{ODPRACDmes} = \frac{\text{ODPRACD}}{\text{MESEVID_prep}}$$

kde :

- ODPRACDmes je měsíční odpracovaná doba zaměstnance,
 ODPACD je odpracovaná doba zaměstnance v kumulaci za sledované období (vstupní položka věty o zaměstnanci),
 MESEVID_prep je počet přepočtených evidenčních měsíců zaměstnance, tj. počet měsíců, odpovídajících délce pracovního úvazku a délce pracovního poměru ve sledovaném období.

Počet přepočtených evidenčních měsíců MESEVID_prep je roven počtu kalendářních měsíců v případě, že zaměstnanec s plným pracovním úvazkem po celé sledované období byl v pracovním poměru a nebyl na mateřské či rodičovské dovolené. Pokud zaměstnanec byl v evidenčním stavu kratší dobu, než sledované období, bude jeho počet evidenčních měsíců zkrácen poměrem počtu pracovních dnů v evidenčním stavu a ve sledovaném období. Podobně se počet evidenčních měsíců zkrátí, pokud zaměstnanec měl sjednán kratší pracovní úvazek.

Měsíční odpracovaná doba za určitou skupinu zaměstnanců je vážená charakteristika, v níž měsíční odpracovaná doba určitého zaměstnance má váhu, odpovídající počtu jeho evidenčních měsíců ve sledovaném období (tzv. váha evidenční doby). Pro zahrnutí zaměstnance do výpočtů měsíční odpracované doby se uplatňují stejná kritéria jako u hrubého měsíčního platu.

Obdobně jako odpracovaná doba se počítají měsíční neodpracovaná doba a také průměrné měsíční údaje o přesčasu, dovolené a nemoci.

4. Přehled používaných tabulek

Kapitola Přehled používaných tabulek obsahuje hodnocení kvality údajů a přehled publikovaných tabulek, u kterých jsou vyznačeny váhy nutné pro jejich zpracování.

4.1. Kvalita údajů

Zjišťované charakteristiky podléhají nevýběrovým chybám, neboť se nejedná o výběrové šetření. Nevýběrové chyby bývají způsobeny především špatnou kvalitou dat předávaných respondenty (neúplné a chybné údaje) do Informačního systému o platu. Při zpracovávání údajů je jejich vliv snižován několikastupňovými kontrolními mechanismy a častými kontakty zpracovatele šetření s respondenty.

4.2. Přehled publikovaných tabulek podle použitých vah

Publikované tabulky s hodinovým výdělkem NS-V0 až NS-V9 obsahují hodnoty počítané ze souboru RSCP nepodnikatelské sféry bez použití vážení.

Tabulka	Třídící kritérium	Váha placené doby	Váha evidenční doby
NS-M0	Celý kraj	X	
NS-M1	HL. třídy zaměstnání KZAM-R	X	
NS-M5	Podskupiny zaměstnání KZAM-R	X	

Tabulka 3

Tabulka	Třídící kritérium	Váha placené doby	Váha evidenční doby
NS-T5	Podskupiny zaměstnání KZAM-R		X

Tabulka 4

5. Definice vybraných pojmů

Ekonomický subjekt	Ekonomický subjekt je právnický subjekt nebo fyzická osoba s postavením podnikatele, zapsaná do registru ekonomických subjektů ČSÚ. Každému ekonomickému subjektu se přiděluje identifikační číslo (IČ).
Organizační jednotka	Z hlediska výdělkové statistiky RSCP se dělí ekonomické subjekty na organizační jednotky podle okresu, ve kterém jejich zaměstnanci působí. Organizační jednotku tvoří všichni zaměstnanci ekonomického subjektu, kteří působí ve stejném okrese.
Zpravodajská jednotka	Zpravodajskou jednotkou je právnická osoba, organizační složka státu nebo fyzická osoba, od nichž se požaduje poskytnutí údajů ve statistickém zjišťování podle zákona č. 89/1995 Sb., o státní statistické službě, ve znění pozdějších předpisů.
Sledované období	Sledované období je období od začátku roku do konce čtvrtletí, ve kterém se statistické zjišťování provádí.
Podnikatelská sféra	Do podnikatelské sféry patří subjekty, které odměňují podle zákona č. 1/1992 Sb., o mzdě, odměně za pracovní pohotovost a o průměrném výdělku ve znění pozdějších předpisů.

Nepodnikatelská sféra	Do podnikatelské sféry patří organizace, které odměňují podle zákona č. 143/1992 Sb., o platu a odměně za pracovní pohotovost v rozpočtových a některých dalších organizacích a orgánech ve znění pozdějších předpisů.
Soubor ISPV-NS	Souborem ISPV podnikatelské sféry je soubor ekonomických subjektů, definovaný Automatizovaným rozpočtovým informačním systémem ARIS (viz http://www.info.mfcr.cz/aris).