



# Regionální statistika ceny práce

II. čtvrtletí 2007  
Nepodnikatelská sféra  
**Ústecký** kraj

Revidované výsledky ke dni 10. 3. 2010

## **Copyright - MPSV ČR**

Publikace ani její část nesmí být kopírována, rozšiřována a zařazována do informačních systémů v jakékoliv formě (elektronické, mechanické, optické, magnetické aj.) bez písemného souhlasu

**Ministerstva práce a sociálních věcí**

**Zpracovatel: TREXIMA, spol. s r.o., tř. T. Bati 299, 764 21 Zlín - Louky**

## O b s a h :

<b>Úvod</b> .....	7
-------------------	---

**Výsledková část nepodnikatelská sféra**

Základní metodické přístupy .....	11
Popis publikovaných tabulek .....	12

**Hodinový výdělek**

NS-V0	Hodinový výdělek v nepodnikatelské sféře .....	13
NS-V1	Hodinový výdělek podle hlavních tříd zaměstnání KZAM-R .....	14
NS-V2	Hodinový výdělek podle věkových kategorií .....	14
NS-V3	Hodinový výdělek podle platové třídy .....	15
NS-V4	Hodinový výdělek podle vzdělání .....	15
NS-V5	Hodinový výdělek podle podskupin zaměstnání KZAM-R .....	16
NS-V6	Hodinový výdělek podle kategorií zaměstnání .....	20
NS-V8	Hodinový výdělek podle pohlaví .....	20

**Hrubý měsíční plat**

NS-M0	Hrubý měsíční plat a jeho složky, diferenciacie, placená doba v nepodnikatelské sféře .....	21
NS-M1	Hrubý měsíční plat a jeho složky, diferenciacie, placená doba podle hlavních tříd zaměstnání KZAM-R.....	22
NS-M5	Hrubý měsíční plat a jeho složky, diferenciacie, placená doba podle podskupin zaměstnání KZAM-R .....	24

**Měsíční odpracovaná a neodpracovaná doba**

NS-T5	Průměrná měsíční odpracovaná a neodpracovaná doba podle podskupin zaměstnání KZAM-R .....	32
-------	--	----

**Dodatek – technický popis šetření**

1. Koncepce šetření .....	39
1.1 Základní soubor .....	39
1.2 Struktura souboru RSCP nepodnikatelské sféry .....	39
2. Vstupní údaje .....	40
2.1 Sběr dat .....	40
2.2 Nejdůležitější vstupní údaje .....	40
2.3 Klasifikace a číselníky .....	41
3. Nejdůležitější sledované veličiny .....	42
3.1 Hodinový výdělek .....	42

3.2 Hrubý měsíční plat .....	42
3.3 Měsíční odpracovaná a neodpracovaná doba .....	44
4. Přehled používaných tabulek .....	44
4.1 Kvalita údajů .....	44
4.2 Přehled publikovaných tabulek podle použitých vah .....	45
5. Definice vybraných pojmů .....	45



# Úvod



## Úvod

Regionální statistika ceny práce (RSCP) je systém pravidelného monitorování výdělkové úrovně a pracovní doby zaměstnanců v jednotlivých krajích České republiky formou statistického šetření. Sledovanými ukazateli výdělkové úrovně jsou hodinový výdělek a hrubá měsíční mzda (plat). Šetření metodicky vychází a je obsahově harmonizováno se strukturálním šetřením EU „Structure of Earnings Survey“, viz nařízení komise (ES) č. 1916/2000 ve znění pozdějších předpisů.

Šetření je pod názvem „Čtvrtletní šetření o průměrném výdělku“ zařazeno do programu statistických zjišťování, vyhlášených Českým statistickým úřadem (ČSÚ) ve sbírce zákonů pro příslušný kalendářní rok (viz příloha č. 2 Vyhlášky č. 476/2006 Sb., částka 156, kterou se stanoví Program statistických zjišťování na rok 2007) a pro vybrané ekonomické subjekty je povinné. Šetření provádí pracoviště státní statistické služby Ministerstva práce a sociálních věcí (MPSV). Průběh a vývoj šetření řídí komise, složená ze zástupců MPSV, ČSÚ, Ministerstva financí, České národní banky, CERGE-EI, VŠE v Praze, Českomoravské konfederace odborových svazů, Svazu průmyslu a dopravy ČR. Zpracovatelem RSCP je TREXIMA, spol. s r.o. ([www.trexima.cz](http://www.trexima.cz)).

Nejdůležitějším kritériem pro členění výsledků RSCP je příslušnost šetřeného ekonomického subjektu k podnikatelské, nebo nepodnikatelské sféře. V podnikatelské sféře probíhá šetření se čtvrtletní periodou a ve sféře nepodnikatelské je prováděno s periodou pololetní. Zdrojem dat pro nepodnikatelskou sféru je Informační systém o platech, který je spravován Ministerstvem financí. Za každou sféru jsou vydávány samostatné výsledkové publikace.

Výsledkové publikace jednotlivých krajů jsou uloženy na stránkách <http://portal.mpsv.cz/> v sekci *Zaměstnanost*, v podsekci *Statistiky* pod odkazem *Statistika výdělků*.

Monitorováním výdělků a pracovní doby zaměstnanců na úrovni České republiky se zabývá „Informační systém o průměrném výdělku“ (ISPV). Výsledková publikace je k dispozici na internetových stránkách MPSV ([www.mpsv.cz](http://www.mpsv.cz)) v sekci *Příjmy a životní úroveň*.

Důkladný popis šetření, včetně všech výsledkových publikací, poskytuje také portál [www.ispv.cz](http://www.ispv.cz). Slouží především jako podpora respondentům, kteří zde naleznou všechny potřebné informace a podpůrné nástroje pro zaslání dat. Portál je využíván také k uveřejňování odborných studií a článků, které jako zdroj informací uvádí šetření ISPV a RSCP.

Ministerstvo práce a sociálních věcí děkuje všem respondentům šetření za přípravu vstupních dat pro šetření. Svědomitý přístup respondentů a dodržování termínů pro předání dat umožňují pravidelně uveřejňovat tuto publikaci.







# Výsledková část

Nepodnikatelská sféra



## **Výsledková část nepodnikatelská sféra**

### **Základní metodické přístupy**

Tato publikace přináší charakteristiky hodinového výdělku, hrubého měsíčního platu a pracovní doby získané za nepodnikatelskou sféru šetření RSCP (RSCP-NS). V RSCP se zařazují do nepodnikatelské sféry ekonomické subjekty, které odměňují platem, viz § 109, odst. 3 zákona č. 262/2006 Sb., zákoníku práce, ve znění pozdějších předpisů.

Primárním výsledkem RSCP jsou statistiky výdělkové úrovně jednotlivých zaměstnání (v klasifikaci KZAM-R), dalším produktem jsou odhady výdělkových parametrů zaměstnanecké populace krajů v členění podle firemních i zaměstnaneckých charakteristik. Ekonomické subjekty se v RSCP člení na organizační jednotky, jestliže je možné provést vnitřní rozčlenění podle okresů, ve kterých dílčí jednotky působí. Výsledky podle krajů jsou v tomto smyslu výsledky získané pracovištní metodou.

Vedle podnikového výkaznictví ČSÚ je RSCP dalším zdrojem informací o výdělcích v jednotlivých krajích České republiky. Výkaznictví ČSÚ, jako tradiční zdroj, sbírá údaje o evidenčním počtu zaměstnanců a vyplacených mzdách za ekonomický subjekt a publikuje průměrné mzdy v členění podle firemních charakteristik. Při srovnávání výsledků výkaznictví a RSCP-NS je třeba vzít v úvahu rozdílnou definici nepodnikatelské sféry, rozdílné metody výpočtu výdělkových charakteristik a rozdílný způsob členění výsledků podle krajů. Výkaznictví ČSÚ člení výsledky podle sídla ekonomického subjektu, tj. podnikovou metodou.

Respondenty šetření RSCP-NS jsou aktivní ekonomické subjekty (ES) nepodnikatelské sféry, které jsou definovány Automatizovaným rozpočtovým informačním systémem (ARIS). Na základě systému ARIS, který je spravován Ministerstvem financí, se zjišťuje způsob odměňování a příslušnost ekonomického subjektu k nepodnikatelské sféře. Zdrojem dat platového statistického šetření RSCP pro nepodnikatelskou sféru je Informační systém o platech, který je provozován Ministerstvem financí. Informační systém o platech pokrývá celou nepodnikatelskou sféru a do RSCP předává údaje jako plošné šetření.

## Popis publikovaných tabulek

Tabulky v publikaci jsou rozděleny podle sledovaného ukazatele do tří základních okruhů. Tabulky přinášející charakteristiky hodinového výdělku jsou označeny NS-Vx, kde NS značí nepodnikatelskou sféru a x je pořadové číslo tabulky. Charakteristiky hrubého měsíčního platu, struktury platu a průměrné placené doby jsou obsaženy v tabulkách se značením NS-Mx a charakteristiky měsíční odpracované a neodpracované doby v tabulkách se značením NS-Tx.

Hlavním výsledkem RSCP jsou statistiky výdělkové úrovně a pracovní doby za jednotlivá zaměstnání podle klasifikace KZAM-R, obsažené v tabulkách NS-V5, NS-M5 a NS-T5. Tyto tabulky obsahují ta zaměstnání, která jsou ve své podskupině zaměstnání (čtyřmístný KZAM-R) zastoupena alespoň třemi ekonomickými subjekty a zároveň deseti zaměstnanci. Uvedené počty organizačních jednotek a zaměstnanců ukazují na zastoupení v souboru ISPV-NS. V ostatních tabulkách jsou počty zaměstnanců uváděny v % a jejich účelem je přiblížit relativní zastoupení publikovaných kategorií.

### **Statistické charakteristiky používané ve výsledkových tabulkách:**

1. decil	První decil je hodnota, pod kterou leží 10 % nejnižších hodnot sledovaného znaku.
1. kvartil	První kvartil je hodnota, pod kterou leží 25 % nejnižších hodnot sledovaného znaku.
Medián	Medián je hodnota uprostřed vzestupně uspořádané řady hodnot sledovaného znaku, polovina hodnot je nižší než medián a druhá polovina je vyšší než medián.
3. kvartil	Třetí kvartil je hodnota, nad kterou leží 25 % nejvyšších hodnot sledovaného znaku.
9. decil	Devátý decil je hodnota, nad kterou leží 10 % nejvyšších hodnot sledovaného znaku.
Průměr	Průměr je počítán jako vážený (případně nevážený) aritmetický průměr sledovaného znaku.

### **Ostatní symboly používané ve výsledkových tabulkách:**

"Neuvedeno"	Symbol "Neuvedeno" označuje kategorii zaměstnanců, u které nebyl uveden kód příslušného třídícího znaku.
"*"	Symbol "*" označuje položku vstupních dat vypočítanou, ale nezveřejnitelnou z důvodu nedostatečného počtu vstupních hodnot (méně než 3 ekonomické subjekty a 10 zaměstnanců).

Revidované výsledky ke dni 10. 3. 2010

Hodinový výdělek v nepodnikatelské sféře <sup>1)</sup>

kraj: Ústecký

**Medián hodinového výdělku ..... 118,25 Kč/hod**

Index mediánu hodinového výdělku zaměstnanců

meziroční vůči 4. čtvrtletí 2006..... 109,9 %

## Diferenciace

1. decil - 10 % hodinových výdělků menších než ..... 63,04 Kč/hod

1. kvartil - 25 % hodinových výdělků menších než ..... 88,03 Kč/hod

Medián - 50 % hodinových výdělků menších než ..... 118,25 Kč/hod

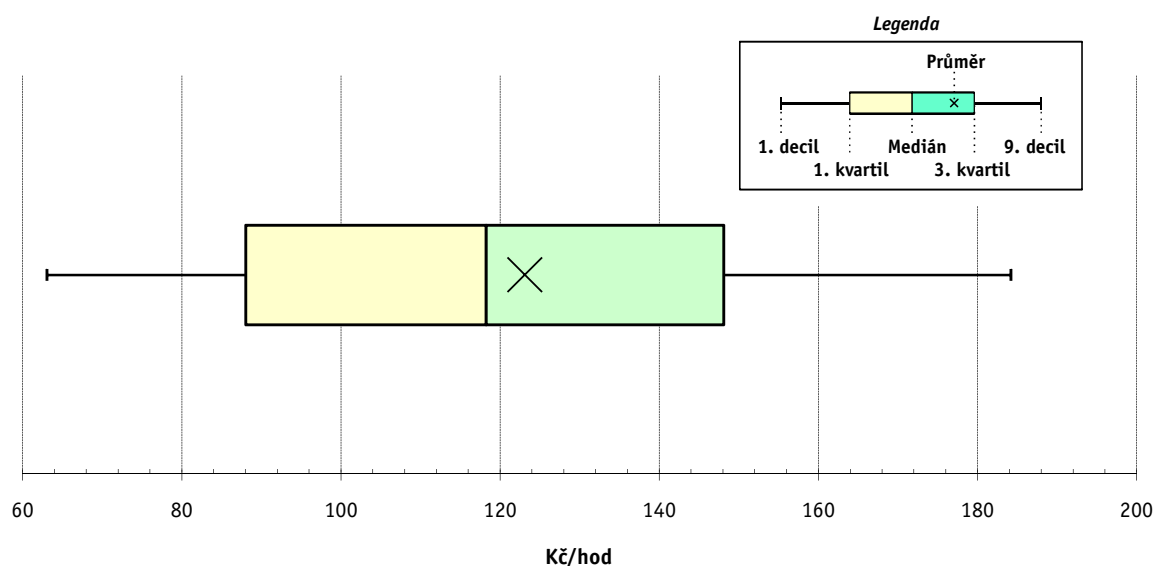
3. kvartil - 25 % hodinových výdělků větších než ..... 148,09 Kč/hod

9. decil - 10 % hodinových výdělků větších než ..... 184,18 Kč/hod

Průměr hodinového výdělku ..... 123,09 Kč/hod

Podíl zaměstnanců s podprůměrným

hodinovým výdělkem ..... 54,5 %



Vysvětlivky:

1) Hodinový výdělek se zjišťuje jako průměrný hodinový výdělek definovaný v § 351 až § 362 zákona č. 262/2006 Sb., zákoníku práce, ve znění pozdějších předpisů.

## 2. čtvrtletí 2007

## RSCP - nepodnikatelská sféra

NS-V1

Revidované výsledky ke dni 10. 3. 2010

### Hodinový výdělek podle hlavních tříd zaměstnání KZAM-R

kraj: Ústecký

Hlavní třída zaměstnání KZAM-R	Struktura zaměstnanců	Medián	Diferenciace		Průměr
			1. decil	9. decil	
	%	Kč/hod	Kč/hod	Kč/hod	Kč/hod
0 Příslušníci armády	2,3	*	*	*	*
1 Zákonodárci, vedoucí a řídicí pracovníci	4,5	<b>179,77</b>	107,93	281,21	190,24
2 Vědečtí a odborní duševní pracovníci	24,6	<b>133,81</b>	99,92	184,60	139,78
3 Techničtí, zdravotničtí a pedagogičtí pracovníci	37,3	<b>126,58</b>	91,36	188,20	134,61
4 Nižší administrativní pracovníci	3,8	<b>92,62</b>	64,35	129,97	95,80
5 Provozní pracovníci ve službách a obchodu	12,3	<b>89,38</b>	60,94	176,20	107,24
6 Dělníci v zemědělství, lesnictví a rybářství	0,3	<b>73,82</b>	53,92	100,58	76,07
7 Řemeslníci, výrobci a zpracovatelé	1,4	<b>91,07</b>	67,30	115,68	91,24
8 Obsluha strojů a zařízení	2,2	<b>87,45</b>	55,22	109,86	85,59
9 Pomocní a nekvalifikovaní pracovníci	11,3	<b>59,09</b>	48,35	78,90	62,35
<b>C E L K E M - nepodnikatelská sféra</b>	<b>100</b>	<b>118,25</b>	<b>63,04</b>	<b>184,18</b>	<b>123,09</b>

## 2. čtvrtletí 2007

## RSCP - nepodnikatelská sféra

NS-V2

Revidované výsledky ke dni 10. 3. 2010

### Hodinový výdělek podle věkových kategorií

kraj: Ústecký

Věková kategorie	Struktura zaměstnanců	Medián	Diferenciace		Průměr
			1. decil	9. decil	
	%	Kč/hod	Kč/hod	Kč/hod	Kč/hod
do 20 let	0,1	<b>55,12</b>	41,17	82,44	58,96
20 - 29 let	13,5	<b>101,80</b>	67,30	151,32	105,73
30 - 39 let	26,3	<b>119,47</b>	65,68	180,62	122,43
40 - 49 let	27,2	<b>123,10</b>	63,69	192,46	126,97
50 - 59 let	27,7	<b>121,88</b>	60,17	198,54	126,74
60 a více let	5,2	<b>126,46</b>	58,92	227,57	132,99
<b>C E L K E M - nepodnikatelská sféra</b>	<b>100</b>	<b>118,25</b>	<b>63,04</b>	<b>184,18</b>	<b>123,09</b>

## 2. čtvrtletí 2007

## RSCP - nepodnikatelská sféra

NS-V3

Revidované výsledky ke dni 10. 3. 2010

Hodinový výdělek  
podle platové třídy

kraj: Ústecký

Platová třída	Struktura zaměstnanců	Medián	Diferenciace		Průměr
			1. decil	9. decil	
	%	Kč/hod	Kč/hod	Kč/hod	Kč/hod
1. platová třída	1,3	<b>52,38</b>	46,24	71,53	57,92
2. platová třída	7,5	<b>57,22</b>	49,34	74,86	61,26
3. platová třída	6,6	<b>72,15</b>	55,41	147,21	88,75
4. platová třída	8,2	<b>85,07</b>	61,10	166,96	99,88
5. platová třída	6,3	<b>121,56</b>	69,90	191,61	129,51
6. platová třída	7,1	<b>96,77</b>	73,19	204,94	121,09
7. platová třída	6,8	<b>113,89</b>	80,58	219,52	131,70
8. platová třída	12,2	<b>112,04</b>	87,12	148,85	119,42
9. platová třída	17,0	<b>120,96</b>	98,11	150,81	124,20
10. platová třída	6,6	<b>141,43</b>	110,73	172,69	143,19
11. platová třída	4,9	<b>137,74</b>	99,37	192,31	143,28
12. platová třída	12,2	<b>143,64</b>	117,88	196,01	151,44
13. platová třída	1,8	<b>208,11</b>	152,10	296,22	217,76
14. platová třída	1,4	<b>224,17</b>	174,39	317,48	238,46
15. platová třída	0,0	*	*	*	*
16. platová třída	0,0	*	*	*	*
<b>C E L K E M - nepodnikatelská sféra</b>	<b>100</b>	<b>118,25</b>	<b>63,04</b>	<b>184,18</b>	<b>123,09</b>

## 2. čtvrtletí 2007

## RSCP - nepodnikatelská sféra

NS-V4

Revidované výsledky ke dni 10. 3. 2010

Hodinový výdělek  
podle vzdělání

kraj: Ústecký

Vzdělání	Struktura zaměstnanců	Medián	Diferenciace		Průměr	
			1. decil	9. decil		
	%	Kč/hod	Kč/hod	Kč/hod	Kč/hod	
KKOV						
Základní a nedokončené	A-C	7,7	<b>60,96</b>	49,11	87,74	65,54
Střední bez maturity	D,E,H,J	17,7	<b>77,42</b>	54,34	116,88	82,54
Střední s maturitou	K-M	48,7	<b>124,03</b>	87,46	177,38	129,08
Vyšší odborné a bakalářské	N,R	4,9	<b>142,37</b>	90,78	217,39	150,05
Vysokoškolské	T,V	17,5	<b>152,26</b>	117,40	240,84	167,98
Neuvedeno		3,5	<b>105,77</b>	74,37	148,13	109,66
<b>C E L K E M - nepodnikatelská sféra</b>		<b>100</b>	<b>118,25</b>	<b>63,04</b>	<b>184,18</b>	<b>123,09</b>

Revidované výsledky ke dni 10. 3. 2010

### Hodinový výdělek podle podskupin zaměstnání KZAM-R

kraj: Ústecký

Podskupiny zaměstnání KZAM-R	Výběrový soubor		Medián	Diferenciace		Průměr
	počet org. jednotek	počet zaměst.		1. decil	9. decil	
			Kč/hod	Kč/hod	Kč/hod	Kč/hod
1127 Vedoucí pracovníci orgánů státní správy, správních úřadů	46	458	<b>184,77</b>	140,39	266,36	192,44
1128 Vyšší úředníci bezpečnosti a ochrany (policejní ředitel)	18	120	<b>200,12</b>	135,16	302,75	208,33
1150 Přednostové, tajemníci a ved.prac.okresních a obecních úřadů	50	442	<b>178,12</b>	140,31	289,49	195,08
1210 Ředitelé a prezidenti velkých organizací, podniků	302	328	<b>234,60</b>	152,31	312,62	236,34
1225 Vedoucí pracovníci v restauracích a hotelích	199	209	<b>98,20</b>	78,20	127,22	101,97
1226 Ved. pracovníci v dopr., skladování, telekom. a na pošt. úřadech	3	14	<b>162,87</b>	113,12	179,83	153,40
1228 Vedoucí prac. v pečovatel., úklidových a podobných službách	5	13	<b>164,29</b>	130,32	183,53	162,46
1229 Vedoucí pracovních dílčích celků jinde neuvedení (kult.,zdrav.)	37	103	<b>211,48</b>	121,52	348,04	224,28
1231 Vedoucí pracovníci finančních a hospodářských útvarů	61	93	<b>162,70</b>	103,28	259,17	173,45
1232 Vedoucí pracovníci personálních útvarů a útvarů průmysl. vztahů	9	13	<b>196,58</b>	155,26	272,57	213,73
1237 Vedoucí pracovníci výzkumných a vývojových útvarů	4	10	<b>151,40</b>	130,01	294,43	189,34
1239 Vedoucí pracovníci ostatních útvarů jinde neuvedení	16	35	<b>168,00</b>	106,25	301,66	181,76
1315 Vedoucí, ředitelé v restauracích a hotelích	10	10	<b>108,05</b>	84,62	128,80	107,28
1319 Vedoucí, ředitelé malých organizací ostatní (kult.,zdrav.,škol.)	216	232	<b>171,81</b>	129,10	244,50	178,14
2113 Chemici	4	16	<b>138,90</b>	74,67	174,95	135,12
2114 Geologové, geofyzici, geodeti, hydrologové apod.	3	10	<b>124,10</b>	93,38	149,87	123,84
2122 Statistickí	4	19	<b>127,05</b>	112,08	143,35	134,25
2131 Projektanti a analytici výpočetních systémů	4	19	<b>148,55</b>	115,49	188,47	148,18
2132 Programátoři	11	25	<b>141,99</b>	105,21	198,91	148,76
2139 Ostatní odborníci zabývající se výpoč. tech. jinde neuvedení	48	167	<b>138,33</b>	103,42	186,98	142,83
2142 Projektanti staveb a areálů, stavební inženýři	5	16	<b>122,00</b>	85,00	172,91	124,96
2149 Ostatní architekti, projekt., konstruk.a tech.inženýři (tvůr.prac.)	10	41	<b>151,50</b>	109,89	211,81	163,32
2211 Bakteriologové, biolog., ekolog., zoologové a odb.v příb.obor.	14	93	<b>147,90</b>	110,00	208,41	156,67
2221 Lékaři, ordináři (kromě zubních lékařů)	33	1 020	<b>192,62</b>	129,16	274,65	199,70
2224 Farmaceuti, magistři v lékárně, lékárníci	7	28	<b>224,59</b>	120,74	322,46	222,35
2311 Vědeckopedagogičtí pracovníci	7	13	<b>92,54</b>	72,00	143,04	100,20
2321 Učitelé všeobecně vzdělávacích předmětů	59	987	<b>145,23</b>	114,05	179,04	147,12
2322 Učitelé odborných předmětů	53	604	<b>146,20</b>	117,98	180,09	150,35
2323 Učitelé praktického vyučování (kromě mistrů)	24	114	<b>123,77</b>	103,74	171,04	132,02
2331 Učitelé základních škol	195	3 317	<b>134,87</b>	106,26	162,31	136,09
2332 Učitelé předškolní výchovy	213	1 041	<b>105,99</b>	89,05	123,84	107,55
2341 Učitelé všeobecně vzdělávacích předmětů na speciál. školách	65	567	<b>143,48</b>	112,95	180,60	147,40
2342 Učitelé odborných předmětů na speciálních školách	24	159	<b>139,32</b>	113,83	181,25	144,94
2343 Učitelé praktického vyučování na speciálních školách	9	41	<b>154,45</b>	122,65	219,47	164,00
2353 Učitelé základních uměleckých škol (vč.soukromých)	24	305	<b>127,95</b>	102,87	156,73	131,82
2356 Odborní pedagogové v zařiz. pro výkon ústav.a ochran. výchovy	15	50	<b>171,13</b>	119,76	198,46	164,60
2359 Ost.odp.pedagogičtí pracov. jinde neuvedení (odb.instruktoři)	15	34	<b>131,33</b>	87,35	184,18	133,88
2411 Odb. prac. na úseku účetnictví, financí, daní, ap., hlavní účetní	98	165	<b>136,67</b>	105,83	186,90	141,79
2412 Odbor. pracovníci na úseku zaměstnaneckých, personálních věcí	36	107	<b>134,63</b>	102,14	165,50	134,77
2419 Ostatní odborní pracovníci v oblasti podnikání	17	50	<b>142,50</b>	84,85	186,52	138,55
2421 Právníci, právní poradci (mimo advokacie a soudnictví)	24	51	<b>138,41</b>	106,33	180,30	141,95
2426 Právní asistenti, praktikanti a koncipienti	7	23	<b>138,24</b>	104,28	167,21	133,74
2429 Ostatní odborní v právní oblasti jinde neuvedení	17	73	<b>126,67</b>	112,76	163,23	132,25
2431 Odborní archiváři (kromě řadových)	11	15	<b>91,52</b>	68,94	119,99	92,29



Revidované výsledky ke dni 10. 3. 2010

### Hodinový výdělek podle podskupin zaměstnání KZAM-R

kraj: Ústecký

Podskupiny zaměstnání KZAM-R	Výběrový soubor		Medián	Diferenciace		Průměr
	počet org. jednotek	počet zaměst.		1. decil	9. decil	
			Kč/hod	Kč/hod	Kč/hod	Kč/hod
2432 Odborní pracovníci knihoven (kromě řadových)	20	143	<b>98,10</b>	77,66	119,00	99,49
2433 Odborní pracovníci v informacích (např. vti)	8	10	<b>84,78</b>	54,00	152,97	91,94
2434 Odborní pracovníci - kurátoři (muzeí, galérií)	13	44	<b>110,16</b>	79,93	141,14	113,28
2439 Ostatní odborní pracovníci kultury a osvěty jinde neuvedení	20	53	<b>115,79</b>	80,95	181,52	123,48
2441 Ekonomové - vědečtí pracovníci, specialisté, experti	36	86	<b>128,93</b>	83,11	176,18	131,98
2442 Sociologové, antropologové, archeologové, kriminologové	6	11	<b>127,40</b>	91,87	166,94	132,46
2443 Filozofové, historici, politologové	6	43	<b>112,81</b>	81,70	139,27	110,66
2445 Psychologové	23	53	<b>164,77</b>	121,54	195,73	162,72
2446 Odborní pracovníci v oblasti sociální péče (kromě řadových)	35	255	<b>120,84</b>	84,12	150,14	119,92
2452 Sochaři, malíři, umělečtí restaurátoři, grafici a výtvarníci	10	17	<b>100,11</b>	76,02	129,57	99,36
2470 Odborní administrativní pracovníci jinde neuvedení	132	1 666	<b>123,27</b>	93,91	159,56	126,01
3112 Stavební technici	33	137	<b>130,23</b>	100,44	155,75	130,12
3113 Elektrotechnici	8	14	<b>125,00</b>	111,10	144,13	127,43
3114 Elektronici a technici v radiokomunikacích a telekomunikacích	9	53	<b>144,93</b>	123,00	181,33	150,99
3118 Technici v kartografii, kresličí a zeměměřiči	3	205	<b>109,38</b>	80,55	134,49	110,19
3119 Ostatní techničtí pracovníci jinde neuvedení	56	238	<b>113,05</b>	81,42	141,54	113,36
3121 Poradci ve výpočetní technice	10	28	<b>135,61</b>	97,07	160,07	130,10
3122 Operátoři a obsluha výpočetní techniky	41	112	<b>119,68</b>	86,12	162,54	121,09
3129 Ostatní technici ve výpočetní technice jinde neuvedení	9	29	<b>122,69</b>	76,28	171,37	121,59
3131 Fotografové (včetně uměleckých)	4	18	<b>87,47</b>	79,64	98,09	88,09
3134 Obsluha lékařských zařízení	7	145	<b>118,94</b>	92,82	143,88	120,23
3151 Kolaudační technici a technici protipožární ochrany	13	22	<b>152,51</b>	105,37	183,72	147,14
3152 Bezpečnostní tech.a tech. pro kontrolu zdravotní nezávadnosti	39	147	<b>140,76</b>	91,28	208,74	144,90
3211 Technici a laboranti v oblasti biologie a v příbuzných oborech	15	379	<b>122,53</b>	98,66	144,56	122,66
3212 Technici v agronomii, v lesnictví a v zemědělství	14	75	<b>119,19</b>	88,21	153,98	118,30
3221 Asistenti zdravotničtí	6	34	<b>112,23</b>	90,61	142,79	114,68
3222 Asistenti hygienické služby	4	13	<b>131,19</b>	91,23	134,87	122,40
3223 Dietetici a odborníci na výživu	12	30	<b>114,72</b>	98,82	141,73	116,22
3226 Rehabilitační a fyzioterapeutičtí pracovníci (vč. odb. masérů)	36	228	<b>109,91</b>	84,76	132,24	108,62
3228 Farmaceutičtí asistenti	6	42	<b>110,45</b>	91,43	135,54	112,55
3229 Ostatní střední zdravotničtí pracovníci jinde neuvedení	7	31	<b>116,35</b>	71,03	135,25	108,61
3231 Ošetřovatelé, všeobecné zdravotní sestry	72	2 834	<b>126,64</b>	100,29	154,56	127,56
3232 Ženské sestry, porodní asistentky	7	143	<b>136,89</b>	106,50	165,40	138,54
3233 Sestry pro péči o dítě	11	396	<b>137,34</b>	110,17	165,26	137,99
3234 Sestry pro psychiatrickou péči	5	182	<b>134,81</b>	110,11	157,79	134,31
3235 Sestry pro intenzivní péči	5	329	<b>138,15</b>	112,56	160,00	137,75
3311 Vychovatelé v družinách, domovech dětí a mládeže	275	1 000	<b>100,69</b>	75,33	130,59	103,05
3312 Vedoucí zájmových kroužků (z povolání)	7	27	<b>100,48</b>	74,02	123,87	101,91
3320 Pedagogové pro předškolní výchovu	35	182	<b>105,61</b>	83,22	122,60	107,81
3331 Vychovatelé na speciálních školách	25	69	<b>108,58</b>	80,32	134,47	107,77
3332 Vychovatelé školsk. zařiz. pro výkon ústavní a ochranné výchovy	20	257	<b>129,09</b>	97,58	167,42	132,77
3341 Instruktoři a mistři odborné výchovy	23	436	<b>116,50</b>	97,30	146,20	119,66
3343 Pomocní instruktoři autoškol, létání apod.	4	11	<b>177,01</b>	113,93	191,16	169,57
3349 Ostatní pedagogové jinde neuvedení	13	57	<b>157,37</b>	111,42	253,55	164,90

Revidované výsledky ke dni 10. 3. 2010

### Hodinový výdělek podle podskupin zaměstnání KZAM-R

kraj: Ústecký

Podskupiny zaměstnání KZAM-R	Výběrový soubor		Medián	Diferenciace		Průměr
	počet org. jednotek	počet zaměst.		1. decil	9. decil	
			Kč/hod	Kč/hod	Kč/hod	Kč/hod
3416 Nákupčí	11	15	<b>105,20</b>	85,56	121,06	102,27
3421 Obchodní agenti	9	19	<b>104,16</b>	83,45	130,23	102,67
3422 Odbytoví a přepravní agenti	10	84	<b>119,84</b>	94,14	144,73	119,67
3423 Zprostředkovatelé práce a agenti pracovních úřadů	7	233	<b>113,51</b>	90,21	128,15	111,38
3431 Odborné sekretářky, sekretáři	56	349	<b>108,19</b>	85,70	129,62	107,90
3433 Pracovníci v oblasti účetnictví, fakturace, rozpočet., kalkulace	440	1 302	<b>114,23</b>	84,33	146,58	115,58
3434 Pracovníci v oblasti statistiky a matematiky	9	51	<b>119,75</b>	85,60	134,04	115,95
3435 Pracovníci v oblasti práce a mezd (kromě účetních)	33	56	<b>120,78</b>	84,82	161,41	122,11
3436 Referenti osobních oddělení	39	67	<b>117,05</b>	85,68	155,84	120,18
3439 Ostatní odborní administrativní pracovníci jinde neuvedení	264	1 703	<b>136,07</b>	91,96	249,70	156,78
3442 Berní a daňoví pracovníci	6	850	<b>128,78</b>	104,49	155,10	129,36
3443 Pracovníci sociálního a důchodového zabezpečení	13	433	<b>107,17</b>	87,06	123,87	105,75
3444 Pracovníci pasových oddělení a oddělení udělujících povolení	10	53	<b>121,79</b>	96,20	152,17	121,85
3449 Ostatní celní a daňoví pracovníci a pracovníci v příb. oborech	10	133	<b>176,86</b>	132,07	213,55	174,73
3460 Sociální pracovníci	92	873	<b>93,88</b>	70,53	127,86	97,70
4111 Písařky - opisovačky, stenotypistky	10	307	<b>84,40</b>	63,99	105,38	85,38
4112 Kancelářští a manipul. prac. a obsl. zařízení na zpracování textu	49	201	<b>101,33</b>	76,35	124,32	100,31
4113 Pracovníci přípravy dat výpočetní techniky	6	23	<b>86,64</b>	57,03	115,49	84,09
4115 Sekretářky, sekretáři	125	349	<b>94,00</b>	61,00	132,44	95,91
4121 Nižší účetní	13	16	<b>98,94</b>	67,61	130,33	98,79
4131 Úředníci ve skladech	43	105	<b>86,06</b>	64,94	115,63	88,15
4133 Úředníci v dopravě a v přepravě (dispečeri, kontrolori apod.)	10	27	<b>111,13</b>	58,00	131,01	104,98
4141 Řadoví knihovníci, archiváři, evidenční pracovníci	66	290	<b>101,29</b>	73,67	134,94	103,65
4142 Poštovní doručovatelé, úředníci v třídárnách	13	29	<b>77,27</b>	58,96	101,26	78,93
4190 Ostatní nižší úředníci jinde neuvedení	78	185	<b>111,78</b>	75,74	171,41	118,23
4211 Pokladníci (v bankách, pojišťovnách, spořitelnách, na poště)	43	59	<b>88,83</b>	64,03	129,90	93,10
4214 Prodavači vstupenek, jízdenek apod.	4	14	<b>67,54</b>	51,99	77,90	66,81
4216 Inkasisté (výběřci dluhů)	9	16	<b>114,47</b>	98,01	120,57	113,34
4222 Recepční	11	41	<b>81,00</b>	64,44	98,81	81,32
4223 Telefonisté	34	95	<b>76,36</b>	56,16	119,14	82,58
4224 Informátoři	14	46	<b>80,79</b>	45,95	111,45	77,90
5113 Průvodci (turist. zájezdů, historických a kulturních památek)	14	52	<b>69,99</b>	54,85	102,01	72,86
5121 Pracovníci dohlížející nad obsluhujícím personálem, hospodyně	82	136	<b>94,61</b>	61,19	122,90	94,45
5122 Kuchaři	437	1 591	<b>68,62</b>	57,68	90,79	72,51
5123 Číšníci, servírky	6	25	<b>72,00</b>	60,00	92,51	73,14
5131 Dětské pěstounky, pečovatelky, pomocní vychovatelé	6	35	<b>93,38</b>	69,24	101,69	89,76
5132 Pečovatelé a pomoc.ošetřovatelé v zařiz.soc.péče, v nemocnicích	66	1 753	<b>83,30</b>	62,31	106,96	84,05
5133 Pečovatelé v domácnosti	5	49	<b>69,23</b>	61,04	79,52	69,99
5139 Ostatní pečovatelé a pomocní ošetřovatelé jinde neuvedení	7	37	<b>102,80</b>	82,68	128,38	103,84
5149 Ostatní pracovníci zajišťující osobní služby jinde neuvedení	5	29	<b>71,41</b>	60,40	80,79	72,76
5161 Hasiči, požárníci	8	777	<b>169,82</b>	134,12	230,00	177,84
5162 Pracovníci bezpečnostních orgánů (např. policisté, strážníci)	33	555	<b>135,52</b>	104,17	172,36	138,11
5169 Ostatní pracovníci ochrany a ostrahy jinde neuvedení	21	103	<b>71,90</b>	52,00	123,05	77,14
5211 Prodavači v obchodech	17	31	<b>61,52</b>	52,54	83,53	64,60

Revidované výsledky ke dni 10. 3. 2010

### Hodinový výdělek podle podskupin zaměstnání KZAM-R

kraj: Ústecký

Podskupiny zaměstnání KZAM-R	Výběrový soubor		Medián	Diferenciace		Průměr
	počet org. jednotek	počet zaměst.		1. decil	9. decil	
			Kč/hod	Kč/hod	Kč/hod	Kč/hod
6113 Zahradníci a pěstitelé zahradních plodin a sazenic	22	85	<b>63,17</b>	52,01	87,53	67,45
7122 Zedníci, kameníci, omítkáři	25	60	<b>85,67</b>	52,07	115,40	84,54
7124 Tesaři a truhláři	9	21	<b>88,95</b>	68,31	116,77	90,14
7129 Ost. stavební dělníci hlavní stav. výroby a prac.v ost. oborech	8	37	<b>76,25</b>	52,55	110,25	80,65
7136 Instalatéři, potrubáři, stavební zámečníci, klempíři	19	73	<b>92,29</b>	73,01	115,39	94,04
7137 Stavební a provozní elektrikáři	24	57	<b>97,51</b>	77,64	111,58	97,10
7213 Výrobci a opraváři výrobků a dílů z plechů	4	13	<b>99,54</b>	89,58	116,85	101,87
7222 Nástrojaři, kovomodeláři, kovodělníci, zámečníci	48	119	<b>88,00</b>	68,46	113,63	89,14
7231 Mechanici a opraváři motorových vozidel	11	105	<b>104,54</b>	82,19	117,52	102,49
7241 Elektromech., opraváři a seřizovači různých typů elektr. zařízení	26	69	<b>89,41</b>	76,01	116,77	92,46
7433 Dámští a pánští krejčí a kloboučníci včetně opravářů oděvů	19	23	<b>65,28</b>	55,73	97,97	72,16
7436 Švadleny, vyšivači a pracovníci v příbuzných oborech	7	14	<b>58,42</b>	46,97	87,55	61,94
8162 Obsluha parních turbín, ohříváčů a motorů	22	46	<b>77,24</b>	59,81	98,60	80,59
8163 Obsluha zařízení při úpravě, čištění a rozvodu vody	7	26	<b>86,43</b>	67,80	107,84	89,10
8264 Obsluha strojů na bělení, barvení, čištění, praní, žehlení textilu	22	184	<b>55,51</b>	50,93	69,67	58,35
8321 Řidiči osobních a malých dodávkových automobilů, taxikáři	78	189	<b>92,48</b>	64,92	116,38	92,40
8322 Řidiči sanitních a rzp vozů	7	82	<b>109,30</b>	78,59	141,31	111,13
8324 Řidiči nákladních automobilů a tahačů	13	390	<b>90,13</b>	77,48	100,13	89,23
8326 Řidiči speciálních vozidel	8	61	<b>92,79</b>	81,40	124,69	96,97
8334 Obsluha vysokozdvížných a ostatních motorových vozíků	4	30	<b>55,10</b>	52,77	114,31	69,58
9132 Pomocníci a uklízeči v kancelářích, hotelích, nemocnicích ap.	579	2 841	<b>57,47</b>	49,97	72,52	59,69
9133 Ruční pradáci a žehlíři (kromě obsluhy strojů)	25	64	<b>65,84</b>	54,57	75,74	65,38
9141 Domovníci, správci domu	166	297	<b>78,67</b>	56,13	102,33	79,01
9143 Školníci vč. školníků - údržbářů	363	532	<b>68,52</b>	57,04	92,11	71,85
9151 Poslíčci, nosiči zavazadel a doručovatelé	7	17	<b>81,90</b>	50,67	89,79	74,70
9152 Vrátní, hlídači, uváděči a šatnářky	61	305	<b>64,14</b>	52,31	78,18	65,22
9161 Sběrači odpadků, popeláři	62	449	<b>55,13</b>	46,63	81,68	61,59
9162 Metaři, čističi záchodků, žump, kanálů a podobných zařízení	9	64	<b>56,21</b>	50,05	64,85	57,38
9169 Ostatní pracovníci v příbuzných oborech jinde neuvedení	128	484	<b>50,09</b>	48,03	70,36	55,89
9312 Pomocní a nekvalif. dělníci na stavbách a údržbě silnic,přehrad	3	23	<b>75,21</b>	70,34	86,17	76,91
9321 Pomocní a nekvalifikovaní montážní a manipulační dělníci	13	21	<b>51,29</b>	46,00	79,08	56,58
9323 Dělníci nádvorní skupiny (pomocní montéři)	17	94	<b>53,14</b>	48,14	71,76	57,03
9333 Vazači a nosiči břemen, přístavní dělníci (dokaři)	9	22	<b>56,47</b>	53,29	66,33	58,84
9339 Pomocní a nekvalif. pracovníci v dopravě, ve skladech, v telek.	32	146	<b>60,60</b>	51,21	79,34	63,42

**2. čtvrtletí 2007 RSCP - nepodnikatelská sféra**

NS-V6

Revidované výsledky ke dni 10. 3. 2010

**Hodinový výdělek  
podle kategorií zaměstnání**kraj: **Ústecký**

Kategorie zaměstnání	Struktura zaměstnanců	Medián	Diferenciace		Průměr
			1. decil	9. decil	
	%	Kč/hod	Kč/hod	Kč/hod	Kč/hod
D Manuální pracovníci	20,7	<b>66,70</b>	50,96	116,77	78,02
T Nemanuální pracovníci	79,3	<b>127,83</b>	85,79	191,05	134,83
Relace D/T (%)		52,2	59,4	61,1	57,9
<b>C E L K E M - nepodnikatelská sféra</b>	<b>100</b>	<b>118,25</b>	<b>63,04</b>	<b>184,18</b>	<b>123,09</b>

manuální pracovníci - zaměstnanci s převážně manuálním charakterem práce (hlavní třída KZAM-R 6-9 a vybraná zaměstnání hl. třídy 5)

nemanuální pracovníci - zaměstnanci s převážně nemanuálním charakterem práce (hlavní třída KZAM-R 1-4 a vybraná zaměstnání hl. třídy 5)

**2. čtvrtletí 2007 RSCP - nepodnikatelská sféra**

NS-V8

Revidované výsledky ke dni 10. 3. 2010

**Hodinový výdělek  
podle pohlaví**kraj: **Ústecký**

Pohlaví	Struktura zaměstnanců	Medián	Diferenciace		Průměr
			1. decil	9. decil	
	%	Kč/hod	Kč/hod	Kč/hod	Kč/hod
Muž	33,4	<b>136,71</b>	73,55	215,43	142,03
Žena	66,6	<b>112,56</b>	60,44	160,25	113,59
Relace Ž/M (%)		82,3	82,2	74,4	80,0
<b>C E L K E M - nepodnikatelská sféra</b>	<b>100</b>	<b>118,25</b>	<b>63,04</b>	<b>184,18</b>	<b>123,09</b>

## Hrubý měsíční plat a jeho složky, diference, placená doba v nepodnikatelské sféře

kraj: Ústecký

**Medián hrubého měsíčního platu ..... 20 785 Kč/měs**

### Diference

1. decil - 10 % hrubých měsíčních platů menších než .....	11 263 Kč/měs
1. kvartil - 25 % hrubých měsíčních platů menších než .....	15 910 Kč/měs
Medián - 50 % hrubých měsíčních platů menších než .....	20 785 Kč/měs
3. kvartil - 25 % hrubých měsíčních platů větších než .....	25 856 Kč/měs
9. decil - 10 % hrubých měsíčních platů větších než .....	32 181 Kč/měs

**Průměr hrubého měsíčního platu ..... 21 766 Kč/měs**

### Vybrané složky hrubého měsíčního platu

prémie a odměny .....	3,1 %
příplatky za přesčas .....	0,4 %
příplatky ostatní .....	14,7 %
náhrady .....	6,6 %
odměny za pohotovost .....	0,3 %

**Průměrná placená doba ..... 172,9 hod/měs**

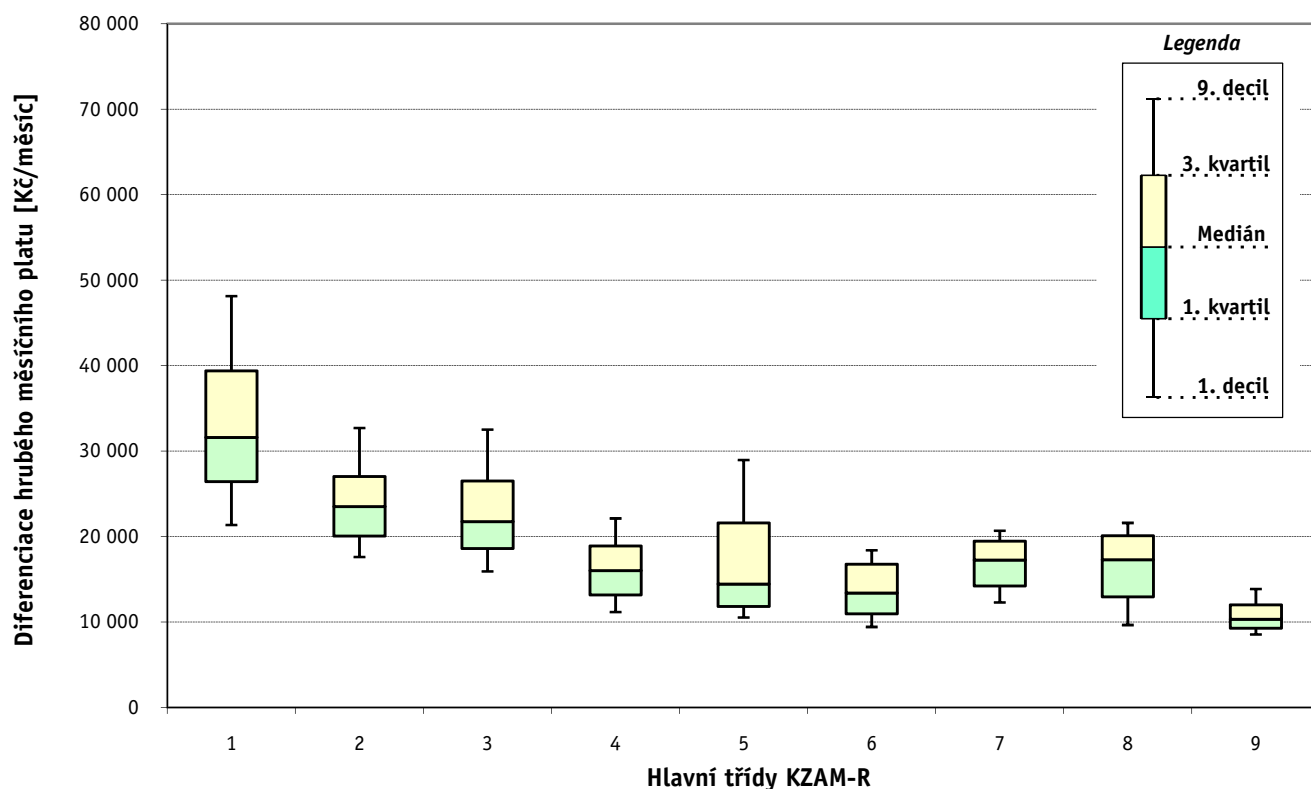
# 1. - 2. čtvrtletí 2007 RSCP - nepodnikatelská sféra

Revidované výsledky ke dni 10. 3. 2010

## Hrubý měsíční plat a jeho složky, diference, placená doba podle hlavních tříd zaměstnání KZAM-R

kraj: Ústecký

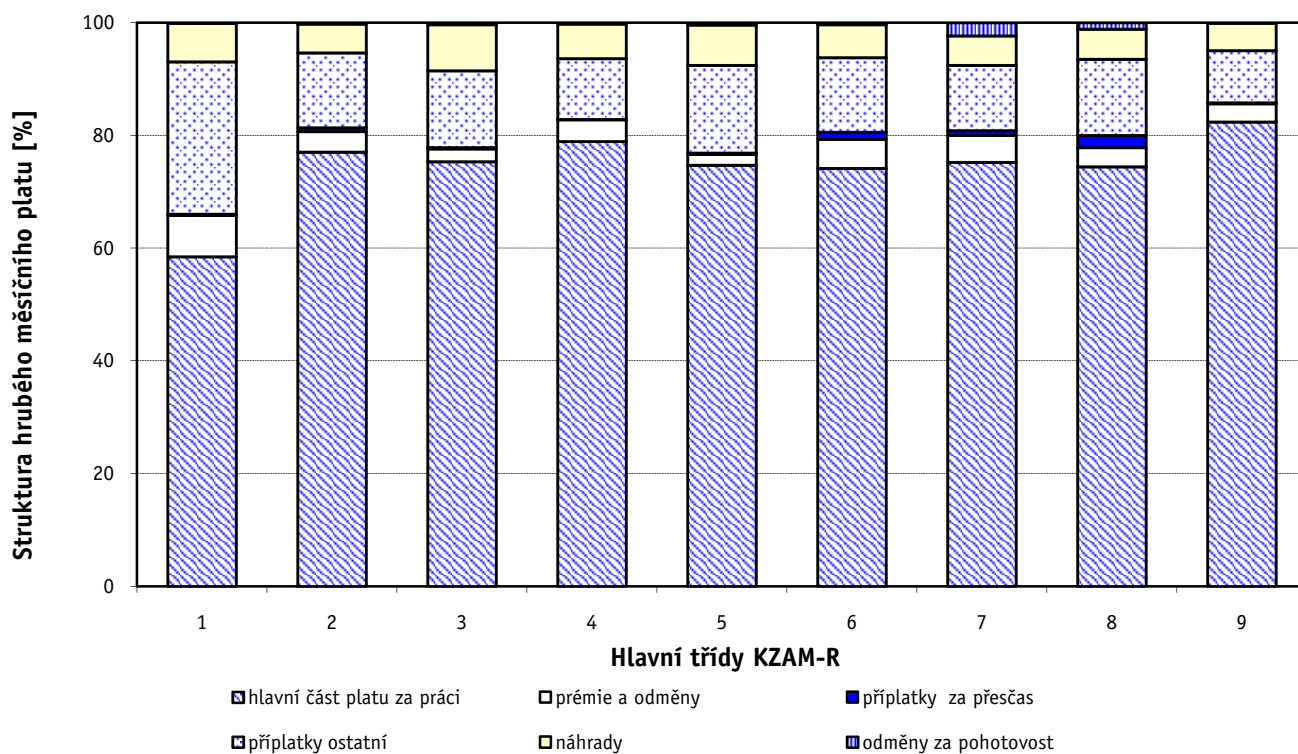
Hlavní třída zaměstnání KZAM - R	Struktura zaměstnanců	Medián
	%	Kč/měs
0 Příslušníci armády	2,0	*
1 Zákodárci, vedoucí a řídicí pracovníci	4,8	31 606
2 Vědečtí a odborní duševní pracovníci	26,0	23 506
3 Techničtí (zdrav., pedagog.) pracovníci	38,5	21 757
4 Nižší administrativní pracovníci	3,9	16 027
5 Provozní pracovníci ve službách a obchodu	10,8	14 453
6 Dělníci v zemědělství, lesnictví a rybářství	0,3	13 387
7 Řemeslníci, výrobci a zpracovatelé	1,4	17 241
8 Obsluha strojů a zařízení	2,2	17 303
9 Pomocní a nekvalifikovaní pracovníci	10,1	10 308
<b>C E L K E M - nepodnikatelská sféra</b>	<b>100</b>	<b>20 785</b>



### Hrubý měsíční plat a jeho složky, diference, placená doba podle hlavních tříd zaměstnání KZAM-R

kraj: Ustecký

Diference				Průměr	Vybrané složky hrubého měsíčního platu					Placená doba
1. decil	1. kvartil	3. kvartil	9. decil		prémie a odměny	příplatky za přesčas	příplatky ostatní	náhrady	odměny za pohotovost	
Kč/měs	Kč/měs	Kč/měs	Kč/měs	Kč/měs	%	%	%	%	%	hod/měs
*	*	*	*	*	*	*	*	*	*	*
21 359	26 415	39 410	48 134	33 947	7,3	0,2	27,0	6,8	0,1	173,9
17 609	20 079	27 029	32 696	24 745	3,6	0,7	13,3	5,2	0,2	175,6
15 930	18 621	26 526	32 527	23 288	2,3	0,2	13,6	8,2	0,3	170,0
11 162	13 169	18 885	22 117	16 483	3,9	0,1	10,8	6,1	0,2	173,2
10 526	11 836	21 582	28 963	17 554	2,0	0,2	15,6	7,1	0,4	169,7
9 418	10 945	16 765	18 394	13 902	5,2	1,3	13,2	5,9	0,3	177,9
12 279	14 214	19 475	20 681	16 806	4,8	0,8	11,6	5,2	2,4	176,8
9 643	12 937	20 104	21 599	16 604	3,4	2,2	13,5	5,4	1,1	180,1
8 553	9 284	12 006	13 873	10 909	3,2	0,2	9,2	4,9	0,1	173,7
<b>11 263</b>	<b>15 910</b>	<b>25 856</b>	<b>32 181</b>	<b>21 766</b>	<b>3,1</b>	<b>0,4</b>	<b>14,7</b>	<b>6,6</b>	<b>0,3</b>	<b>172,9</b>



### Hrubý měsíční plat a jeho složky, diference, placená doba podle podskupin zaměstnání KZAM-R

kraj: Ustecký

Podskupiny zaměstnání KZAM-R	Počet zaměstnanců přepočtený podle placených měsíců	Medián
		Kč/měs
1127 Vedoucí pracovníci orgánů státní správy, správních úřadů	436	31 920
1128 Vyšší úředníci bezpečnosti a ochrany (policejní ředitel)	116	34 499
1150 Přednostové, tajemníci a vedoucí pracovníci okresních a obecních úřadů	418	31 606
1210 Ředitelé a prezidenti velkých organizací, podniků	316	39 452
1225 Vedoucí pracovníci v restauracích a hotelích	115	17 657
1226 Vedoucí pracovníci v dopravě, skladování, telekomunik. a na poštovních úřadech	13	30 665
1228 Vedoucí pracovníci v pečovatelských, úklidových a podobných službách	13	28 676
1229 Vedoucí pracovních dílčích celků jinde neuvedení (kulturních,zdravotn.,školských)	96	36 435
1231 Vedoucí pracovníci finančních a hospodářských (správních) útvarů	77	29 097
1232 Vedoucí pracovníci personálních útvarů a útvarů průmyslových vztahů	12	29 564
1239 Vedoucí pracovníci ostatních útvarů jinde neuvedení	29	27 372
1319 Vedoucí, ředitelé malých organizací ostatní (kultura,zdravotnictví,školství)	229	28 844
2113 Chemici	14	23 175
2131 Projektanti a analytici výpočetních systémů	11	25 576
2132 Programátoři	21	27 092
2139 Ostatní odborníci zabývající se výpočetní technikou jinde neuvedení	155	23 622
2142 Projektanti staveb a areálů, stavební inženýři	15	23 609
2149 Ostatní architekti, projektanti, konstruktéři a techničtí inženýři (tvůrčí pracovníci)	41	27 131
2211 Bakteriologové, biologové, ekologové, zoologové a odborníci v příbuzných oborech	82	24 830
2221 Lékaři, ordináři (kromě zubních lékařů)	821	38 162
2224 Farmaceuti, magistři v lékárně, lékárníci	26	38 086
2311 Vědeckopedagogičtí pracovníci	13	14 849
2321 Učitelé všeobecně vzdělávacích předmětů	876	25 890
2322 Učitelé odborných předmětů	517	25 608
2323 Učitelé praktického vyučování (kromě mistrů)	111	21 470
2331 Učitelé základních škol	2 988	23 712
2332 Učitelé předškolní výchovy	951	18 318
2341 Učitelé všeobecně vzdělávacích předmětů na speciálních školách	526	24 629
2342 Učitelé odborných předmětů na speciálních školách	151	24 499
2343 Učitelé praktického vyučování na speciálních školách	36	26 530
2353 Učitelé základních uměleckých škol (vč.soukromých)	211	22 517
2356 Odborní pedagogové v zařízeních pro výkon ústavní a ochranné výchovy	40	30 174
2359 Ostatní odborní pedagogičtí pracovníci jinde neuvedení (odborní instruktoři)	30	19 503
2411 Odborní pracovníci na úseku účetnictví, financí, daní, apod., hlavní účetní	153	24 227
2412 Odborní pracovníci na úseku zaměstnaneckých, personálních věcí	99	23 372
2419 Ostatní odborní pracovníci v oblasti podnikání	41	25 998
2421 Právníci, právní poradci (mimo advokacie a soudnictví)	42	25 551
2426 Právní asistenti, praktikanti a koncipienti	20	21 461
2429 Ostatní odborníci v právní oblasti jinde neuvedení	68	22 207
2431 Odborní archiváři (kromě řadových)	14	16 888
2432 Odborní pracovníci knihoven (kromě řadových)	110	17 900
2434 Odborní pracovníci - kurátoři (muzeí, galérií)	29	19 515
2439 Ostatní odborní pracovníci kultury a osvěty jinde neuvedení	48	21 112
2441 Ekonomové - vědecktí pracovníci, specialisté, experti	79	22 947



### Hrubý měsíční plat a jeho složky, diference, placená doba podle podskupin zaměstnání KZAM-R

kraj: Ústecký

Diference				Průměr	Vybrané složky hrubého měsíčního platu					Placená doba
1. decil	1. kvartil	3. kvartil	9. decil		prémie a odměny	příplatky za přesčas	příplatky ostatní	náhrady	odměny za pohotovost	
Kč/měs	Kč/měs	Kč/měs	Kč/měs	Kč/měs	%	%	%	%	%	hod/měs
25 123	27 715	37 660	45 019	33 448	5,4	0,0	24,2	7,1	0,0	173,8
24 578	27 979	40 944	50 431	35 878	0,7	0,1	24,0	8,8	0,0	170,6
24 848	27 268	37 506	48 708	34 315	9,3	0,1	25,6	7,6	0,1	174,0
26 005	33 138	44 811	49 889	39 844	7,8	0,1	33,6	6,2	0,1	173,7
14 837	16 410	19 141	21 554	18 374	3,7	0,0	20,6	3,9	0,0	173,5
21 311	22 303	31 755	32 229	28 171	12,2	0,1	26,0	6,4	2,2	173,4
22 126	24 319	31 386	35 239	28 813	18,8	0,1	19,9	9,0	0,3	173,7
21 078	26 552	60 749	78 276	44 317	12,1	2,5	26,1	5,2	0,8	181,3
19 156	23 529	37 327	40 798	30 779	9,7	0,3	28,9	6,4	0,1	173,6
26 439	28 017	40 510	44 507	35 750	11,1	0,0	28,9	8,1	0,0	173,2
18 279	20 935	32 876	41 762	29 855	13,4	0,0	24,7	6,4	0,1	173,4
21 649	25 644	34 847	41 369	30 604	4,2	0,0	28,5	5,9	0,0	173,3
17 227	18 405	26 287	29 068	23 386	0,8	0,0	10,8	7,4	0,0	173,5
20 410	22 857	28 620	32 694	26 118	2,6	0,0	12,1	9,3	0,4	173,4
21 165	23 139	33 396	35 785	28 082	5,8	1,2	17,2	9,2	1,6	176,6
17 731	20 429	27 904	33 736	24 831	3,4	0,5	14,6	8,6	1,9	173,6
15 088	17 192	25 184	33 229	23 222	2,7	0,0	15,2	13,2	1,9	173,3
19 076	22 200	34 962	39 852	30 077	7,0	0,1	23,6	8,4	0,6	173,5
18 758	22 449	31 202	36 158	26 658	2,8	0,3	11,5	7,2	0,0	174,6
24 933	29 819	46 271	56 470	39 540	5,6	4,3	14,4	5,5	0,7	195,5
28 377	32 083	44 667	56 698	39 036	2,7	0,0	31,4	6,5	0,0	173,3
10 985	11 612	16 290	21 191	15 692	8,3	0,0	7,4	2,8	0,0	172,5
20 896	23 009	28 406	31 945	26 260	3,6	0,5	16,2	4,5	0,1	174,1
20 425	22 945	27 917	30 556	25 686	3,6	0,9	15,0	4,1	0,3	173,4
17 697	19 049	25 044	29 674	22 613	5,1	0,0	12,4	4,9	0,0	173,3
18 997	21 324	26 095	29 044	24 016	2,1	0,1	12,2	4,0	0,0	174,2
15 510	17 037	19 583	21 217	18 444	2,9	0,0	7,4	5,3	0,0	173,4
19 554	21 910	27 783	31 038	25 286	3,9	0,0	16,2	5,6	0,0	173,7
19 934	22 751	27 534	31 562	25 293	3,4	0,0	15,2	3,9	0,0	173,4
21 233	23 748	29 359	36 577	27 406	2,5	0,0	19,6	6,5	0,0	173,3
18 894	20 361	24 651	26 597	22 925	2,3	0,0	10,1	1,4	0,0	173,3
25 127	27 244	31 463	33 864	29 368	1,3	0,0	21,3	7,7	0,1	173,1
14 477	15 963	26 170	29 913	21 749	0,6	0,0	17,7	7,7	0,0	171,6
18 331	20 754	27 798	33 171	24 762	5,9	0,1	18,0	7,1	0,0	174,0
18 941	21 041	26 450	28 592	23 803	5,0	0,0	14,9	7,9	0,0	174,1
17 068	20 264	28 134	31 764	24 993	5,6	0,3	13,2	8,8	0,0	170,7
17 838	18 583	29 828	34 803	25 219	7,6	0,0	12,5	6,2	0,0	173,3
17 710	18 203	24 741	27 071	21 803	3,1	0,0	8,9	5,6	0,0	173,4
18 413	19 957	24 734	26 930	22 557	4,0	0,0	11,3	6,4	0,3	173,9
12 542	13 481	20 891	23 538	17 682	3,0	0,1	10,1	7,4	0,0	175,0
15 141	16 591	19 835	21 032	18 142	3,3	0,1	8,3	5,4	0,0	173,4
14 509	17 440	21 718	25 571	20 024	2,5	0,0	11,7	5,4	0,0	174,2
12 481	16 840	25 785	29 807	21 459	4,2	0,5	13,3	4,7	1,9	178,3
15 158	20 009	26 455	30 744	23 277	8,1	0,2	17,4	6,3	0,0	173,8

Revidované výsledky ke dni 10. 3. 2010

### Hrubý měsíční plat a jeho složky, diference, placená doba podle podskupin zaměstnání KZAM-R

kraj: Ústecký

Podskupiny zaměstnání KZAM-R	Počet zaměstnanců přepočtený podle placených měsíců	Medián
		Kč/měs
2443 Filozofové, historici, politologové	29	19 472
2445 Psychologové	36	29 124
2446 Odborní pracovníci v oblasti sociální péče (kromě řadových)	234	21 898
2452 Sochaři, malíři, umělečtí restaurátoři, grafici a výtvarníci	11	16 908
2470 Odborní administrativní pracovníci jinde neuvedení	1 602	21 658
3112 Stavební technici	129	22 864
3113 Elektrotechnici	14	23 182
3114 Elektronici a technici v radiokomunikacích a telekomunikacích	32	23 618
3118 Technici v kartografii, kresliči a zeměměřiči	186	18 222
3119 Ostatní techničtí pracovníci jinde neuvedení	217	20 211
3121 Poradci ve výpočetní technice	27	23 278
3122 Operátoři a obsluha výpočetní techniky	100	20 413
3129 Ostatní technici ve výpočetní technice jinde neuvedení	27	20 977
3134 Obsluha lékařských zařízení	127	22 681
3151 Kolaudační technici a technici protipožární ochrany	16	24 277
3152 Bezpečnostní technici a technici pro kontrolu zdravotní nezávadnosti a jakosti	135	23 535
3211 Technici a laboranti v oblasti biologie a v příbuzných oborech	344	21 612
3212 Technici v agronomii, v lesnictví a v zemědělství	68	20 249
3221 Asistenti zdravotničtí	27	18 677
3222 Asistenti hygienické služby	12	21 379
3223 Dietetici a odborníci na výživu	23	19 688
3226 Rehabilitační a fyzioterapeutičtí pracovníci (vč. odborných masérů)	200	19 266
3228 Farmaceutičtí asistenti	41	19 168
3229 Ostatní střední zdravotničtí pracovníci jinde neuvedení	22	20 143
3231 Ošetřovatelé, všeobecné zdravotní sestry	2 436	21 126
3232 Ženské sestry, porodní asistentky	123	22 874
3233 Sestry pro péči o dítě	343	22 469
3234 Sestry pro psychiatrickou péči	168	23 886
3235 Sestry pro intenzivní péči	274	22 981
3311 Vychovatelé v družinách, klubech, domovech dětí a mládeže apod.	816	17 476
3312 Vedoucí zájmových kroužků (z povolání)	21	16 788
3320 Pedagogové pro předškolní výchovu	153	18 606
3331 Vychovatelé na speciálních školách	62	18 841
3332 Vychovatelé školského zařízení pro výkon ústavní a ochranné výchovy	237	21 856
3341 Instruktoři a mistři odborné výchovy	395	20 177
3343 Pomocní instruktoři autoškol, létání apod.	10	30 068
3349 Ostatní pedagogové jinde neuvedení	46	27 860
3416 Nákupčí	11	18 000
3421 Obchodní agenti	16	16 750
3422 Odbytoví a přepravní agenti	80	21 067
3423 Zprostředkovatelé práce a agenti pracovních úřadů	217	19 705
3431 Odborné sekretářky, sekretáři	307	18 894
3433 Pracovníci v oblasti účetnictví, fakturace, rozpočetnictví, kalkulace	1 103	20 299
3434 Pracovníci v oblasti statistiky a matematiky	47	21 244

### Hrubý měsíční plat a jeho složky, diference, placená doba podle podskupin zaměstnání KZAM-R

kraj: Ustecký

Diference				Průměr	Vybrané složky hrubého měsíčního platu					Placená doba
1. decil	1. kvartil	3. kvartil	9. decil		prémie a odměny	příplatky za přesčas	příplatky ostatní	náhrady	odměny za pohotovost	
Kč/měs	Kč/měs	Kč/měs	Kč/měs	Kč/měs	%	%	%	%	%	hod/měs
14 969	16 073	22 811	24 568	19 483	2,7	0,0	5,4	6,5	0,0	177,6
21 213	26 490	32 229	34 104	28 852	1,9	0,4	17,7	8,6	0,0	173,6
14 571	18 209	25 063	26 694	21 426	6,5	0,2	13,4	5,7	1,0	174,3
13 178	14 974	19 463	21 619	17 156	2,5	0,0	8,3	4,9	0,0	174,9
16 641	19 124	24 590	27 719	22 153	4,6	0,1	12,5	6,4	0,1	173,7
17 847	20 748	25 271	27 081	23 038	6,0	0,0	14,4	7,3	1,0	173,3
19 975	21 507	24 229	24 656	22 914	2,3	0,5	13,8	11,5	2,2	175,5
20 869	22 319	24 625	26 180	23 830	1,2	0,1	18,4	7,3	0,0	172,2
13 442	15 728	20 087	22 152	18 129	6,7	0,1	1,7	6,7	0,0	173,6
14 862	17 499	23 287	26 055	20 460	4,2	0,5	16,5	6,1	1,4	175,2
16 188	18 687	25 572	27 255	22 486	8,0	0,2	14,3	6,9	0,2	174,0
14 978	17 353	23 823	28 326	21 165	4,8	0,2	15,6	6,0	0,4	172,5
12 584	16 925	23 795	29 637	21 005	2,8	0,3	14,2	6,1	0,9	174,7
17 456	20 025	25 648	28 826	22 941	2,4	3,0	6,3	7,0	0,7	187,7
17 447	19 481	29 297	30 676	24 552	3,1	0,9	19,6	6,1	0,0	175,2
16 969	21 319	27 202	36 638	25 152	2,5	0,0	13,7	9,2	0,4	169,4
17 382	19 288	24 949	28 320	22 224	2,2	2,0	7,5	6,6	0,2	181,3
14 795	16 570	24 267	26 476	20 493	2,8	0,0	10,2	7,1	0,7	173,5
16 101	17 038	20 389	21 402	18 694	1,6	0,0	7,1	7,0	0,0	166,6
15 344	19 458	22 582	22 852	20 528	2,8	0,0	7,4	5,3	0,0	173,1
16 966	18 157	20 890	23 260	19 902	1,8	0,3	7,5	6,3	0,0	175,3
14 756	16 407	20 941	23 327	19 028	1,9	0,4	5,7	5,9	0,0	174,4
15 324	16 593	21 350	23 410	19 159	0,9	0,0	7,2	5,9	0,0	172,6
12 404	14 759	23 832	26 100	19 512	0,5	2,1	8,8	8,6	0,0	179,5
17 153	18 981	23 604	25 825	21 461	1,4	0,4	12,7	6,0	0,2	168,5
17 836	20 514	24 809	26 962	22 633	0,9	0,3	13,8	5,5	0,0	166,4
18 587	20 671	24 750	27 327	22 794	2,3	0,7	12,8	5,8	0,0	166,2
18 863	20 989	25 785	27 572	23 335	0,2	0,5	15,4	8,5	0,0	169,0
19 166	21 167	24 945	27 285	23 186	0,7	0,7	15,6	6,2	0,1	168,6
12 879	15 412	20 003	22 735	17 925	2,1	0,1	13,0	6,1	0,0	173,6
12 681	14 266	19 658	20 272	17 056	1,6	0,0	7,6	4,3	0,0	173,4
15 293	17 532	19 992	21 366	19 002	3,5	0,1	9,1	5,2	0,0	172,9
14 088	15 990	21 528	23 526	18 891	2,0	0,0	14,2	5,0	0,0	173,2
17 549	19 421	25 355	28 288	22 365	2,2	0,1	20,7	9,2	0,2	173,6
16 723	18 596	22 404	24 765	20 648	2,4	0,1	12,2	5,7	0,0	173,6
20 043	28 852	35 430	35 485	29 831	1,1	0,1	15,4	7,3	2,8	164,5
20 289	22 187	31 883	43 589	28 591	1,2	0,0	12,8	10,1	0,0	166,5
15 237	16 485	19 244	20 748	18 307	4,8	0,0	13,2	7,1	0,8	173,2
14 178	14 999	18 866	22 646	17 506	3,4	0,1	16,1	5,6	0,0	172,8
16 160	18 483	22 763	24 671	20 873	4,5	0,0	14,6	6,6	0,0	171,9
16 039	18 066	21 048	22 110	19 375	2,6	0,0	11,8	6,0	0,0	173,9
15 619	17 157	20 400	22 090	18 819	4,6	0,1	12,2	6,2	0,0	173,5
14 970	17 746	22 813	25 965	20 491	4,7	0,1	14,6	6,4	0,1	173,8
14 600	19 428	22 906	23 806	20 446	4,3	0,2	12,0	7,9	0,0	173,9

Revidované výsledky ke dni 10. 3. 2010

### Hrubý měsíční plat a jeho složky, diference, placená doba podle podskupin zaměstnání KZAM-R

kraj: Ústecký

Podskupiny zaměstnání KZAM-R	Počet zaměstnanců přepočtený podle placených měsíců	Medián
		Kč/měs
3435 Pracovníci v oblasti práce a mezd (kromě účetních)	45	21 434
3436 Referenti osobních oddělení	55	20 435
3439 Ostatní odborní administrativní pracovníci jinde neuvedení	1 551	23 688
3442 Berní a daňoví pracovníci	778	21 667
3443 Pracovníci sociálního a důchodového zabezpečení	401	18 542
3444 Pracovníci pasových oddělení a oddělení udělovajících povolení	49	21 202
3449 Ostatní celní a daňoví pracovníci a pracovníci v příbuzných oborech	67	27 891
3460 Sociální pracovníci	737	16 031
4111 Písařky - opisovačky, stenotypistky	275	13 418
4112 Kancelářští a manipulační pracovníci a obsluha zařízení na zpracování textu	180	17 258
4113 Pracovníci přípravy dat výpočetní techniky	20	14 769
4115 Sekretářky, sekretáři	311	16 822
4121 Nižší účetní	14	17 265
4131 Úředníci ve skladech	94	15 574
4133 Úředníci v dopravě a v přepravě (dispečeri, kontrolori apod.)	25	19 172
4141 Řadoví knihovníci, archiváři, evidenční pracovníci	225	17 490
4142 Poštovní doručovatelé, úředníci v třídárnách	26	13 063
4190 Ostatní nižší úředníci jinde neuvedení	158	19 925
4211 Pokladníci (v bankách, pojistovnách, spořitelnách, na poště)	39	17 597
4216 Inkasisté (výběrčí dluhů)	16	18 211
4222 Recepční	30	13 021
4223 Telefonisté	82	13 337
4224 Informátoři	39	13 522
5113 Průvodci (turistických zájezdů, historických a kulturních památek)	17	12 439
5121 Pracovníci dohlížející nad obsluhujícím personálem, hospodyně	96	16 685
5122 Kuchaři	1 332	11 763
5123 Číšníci, servírky	19	12 433
5131 Dětské pěstounky, pečovatelky, pomocní vychovatelé	29	16 012
5132 Pečovatelé a pomocní ošetřovatelé v zařízeních sociální péče, v nemocnicích	1 460	13 834
5133 Pečovatelé v domácnosti	41	12 236
5139 Ostatní pečovatelé a pomocní ošetřovatelé jinde neuvedení	29	17 424
5149 Ostatní pracovníci zajišťující osobní služby jinde neuvedení	23	13 188
5161 Hasiči, požárníci	187	34 959
5162 Pracovníci bezpečnostních orgánů (např. policisté, strážníci)	388	23 181
5169 Ostatní pracovníci ochrany a ostrahy jinde neuvedení	43	13 166
5211 Prodavači v obchodech	21	11 754
6113 Zahradníci a pěstitelé zahradních plodin a sazenic	52	12 282
7121 Zedníci pracující s tradičními materiály (bambus, hlína atd.)	11	17 660
7122 Zedníci, kameníci, omítkáři	51	15 317
7124 Tesaři a truhláři	16	15 680
7129 Ostatní stavební dělníci hlavní stavební výroby a pracovníci v ostatních oborech	26	13 650
7136 Instalatéři, potrubáři, stavební zámečníci, klempíři	63	18 075
7137 Stavební a provozní elektrikáři	48	16 399
7213 Výrobci a opraváři výrobků a dílů z plechů	12	17 000

### Hrubý měsíční plat a jeho složky, diference, placená doba podle podskupin zaměstnání KZAM-R

kraj: Ustecký

Diference				Průměr	Vybrané složky hrubého měsíčního platu					Placená doba
1. decil	1. kvartil	3. kvartil	9. decil		prémie a odměny	příplatky za přesčas	příplatky ostatní	náhrady	odměny za pohotovost	
Kč/měs	Kč/měs	Kč/měs	Kč/měs	Kč/měs	%	%	%	%	%	hod/měs
15 665	17 666	24 267	26 120	21 361	4,9	0,2	16,3	6,5	0,0	174,1
14 917	17 703	22 543	25 887	20 448	4,9	0,1	16,8	5,7	0,0	174,1
16 318	19 707	35 017	42 880	27 572	3,2	0,0	17,8	8,4	0,9	170,6
17 858	19 769	23 974	26 163	21 883	2,6	0,0	10,8	6,1	0,0	173,4
15 087	16 896	19 996	21 270	18 387	2,4	0,0	7,9	5,8	0,0	173,8
17 891	19 199	24 669	26 882	21 573	2,9	0,1	15,1	7,2	0,6	174,0
22 161	24 036	30 807	34 306	28 022	3,0	0,0	13,6	9,2	0,0	170,3
12 188	13 858	19 924	22 815	16 965	3,3	0,2	16,1	7,1	0,3	169,6
11 112	12 318	15 681	17 156	13 984	2,0	0,0	4,0	6,0	0,6	173,4
13 000	14 824	19 116	20 597	17 010	2,9	0,1	9,9	5,7	0,4	173,9
10 075	12 627	15 432	21 333	14 535	2,3	0,0	8,6	6,8	0,0	173,5
10 762	13 241	19 370	22 409	16 834	4,6	0,1	13,1	6,2	0,3	173,4
11 812	13 566	19 972	26 197	17 656	5,3	0,5	14,8	6,8	0,0	175,2
11 669	13 204	17 387	19 159	15 558	4,5	0,1	12,6	5,7	0,4	173,9
10 720	17 323	20 764	22 301	18 540	4,5	0,1	10,0	5,8	0,5	173,6
13 095	15 092	20 317	22 887	17 736	2,6	0,0	10,4	5,7	0,0	173,4
10 550	11 946	14 443	15 616	13 452	3,8	0,0	5,7	6,9	0,0	172,9
13 137	15 814	25 085	29 519	20 791	7,9	0,1	13,1	6,9	0,0	173,8
13 346	14 740	20 943	23 377	17 688	3,6	0,0	11,9	6,4	0,0	173,4
16 505	17 707	19 179	20 855	18 425	1,8	0,0	9,3	6,5	0,0	173,5
10 411	12 046	15 299	17 223	13 527	3,2	0,3	20,2	4,7	0,0	166,5
9 415	11 005	17 039	20 068	14 120	2,7	0,1	15,9	6,7	0,0	169,2
8 079	8 739	17 235	19 077	13 409	3,3	0,1	9,0	5,8	0,0	173,6
9 704	11 397	14 405	17 418	12 740	3,0	0,1	8,6	4,0	0,0	180,8
10 833	14 373	19 924	22 332	16 958	4,3	0,3	15,5	4,8	0,0	174,6
9 929	10 768	13 394	15 482	12 494	3,2	0,2	10,7	3,6	0,0	173,4
8 904	11 179	14 118	15 906	13 134	3,4	0,4	15,6	8,5	0,0	181,1
11 924	14 248	16 511	16 844	15 127	0,1	0,1	20,2	5,4	0,0	174,1
10 666	12 069	15 635	17 775	14 154	1,5	0,4	12,5	6,8	0,0	169,0
10 767	11 012	12 852	13 322	12 026	1,3	0,0	11,8	5,6	0,0	172,2
14 341	15 839	20 813	22 205	17 859	10,5	0,4	18,1	6,1	0,0	169,0
11 393	11 873	13 566	15 191	13 285	1,5	1,2	19,3	5,5	0,0	175,3
24 206	29 532	41 867	49 876	36 703	2,1	0,1	14,5	8,5	3,3	164,1
18 175	20 774	25 760	29 379	23 642	3,5	0,5	29,1	6,4	0,0	169,3
10 967	12 005	14 026	18 721	13 637	1,4	0,9	19,5	4,8	0,0	173,3
9 440	10 305	12 710	14 938	12 229	4,5	0,2	7,4	5,1	0,0	181,2
9 020	9 851	13 387	15 490	12 235	7,5	1,0	6,0	5,7	0,5	178,0
13 106	16 955	18 832	19 257	17 267	16,4	0,0	18,9	2,6	0,0	175,0
9 361	12 676	17 894	20 242	15 250	3,9	0,3	10,1	4,5	0,5	173,8
12 195	13 355	20 079	20 564	16 723	3,7	0,7	10,7	3,8	1,9	175,8
9 447	12 710	15 744	19 459	14 452	5,4	0,2	10,4	6,7	0,3	175,7
13 192	15 058	19 649	20 838	17 462	3,8	0,9	11,4	5,9	2,7	178,1
13 597	15 272	18 754	19 700	17 154	4,2	0,7	13,9	5,2	2,2	175,2
15 360	16 318	19 458	23 039	18 263	1,9	0,4	14,8	4,9	4,7	176,1

Revidované výsledky ke dni 10. 3. 2010

**Hrubý měsíční plat a jeho složky, diference, placená doba  
podle podskupin zaměstnání KZAM-R**

kraj: **Ústecký**

Podskupiny zaměstnání KZAM-R	Počet zaměstnanců přepočtený podle placených měsíců	Medián
		Kč/měs
7222 Nástrojaři, kovodelaři, kovodělníci, zámečníci	106	<b>15 791</b>
7231 Mechanici a opraváři motorových vozidel	99	<b>19 406</b>
7241 Elektromechanici, opraváři a seřizovači různých typů elektrických zařízení	64	<b>18 306</b>
7433 Dámští a pánské krejčí a kloboučníci včetně opravářů oděvů	18	<b>11 318</b>
7436 Švadleny, vyšivači a pracovníci v příbuzných oborech	10	<b>8 878</b>
8162 Obsluha parních turbín, ohřivačů a motorů	31	<b>14 816</b>
8163 Obsluha zařízení při úpravě, čištění a rozvodu vody	24	<b>16 300</b>
8264 Obsluha strojů na bělení, barvení, čištění, praní, žehlení textilu	149	<b>9 538</b>
8321 Řidiči osobních a malých dodávkových automobilů, taxikáři	170	<b>16 177</b>
8322 Řidiči sanitních a rzp vozů	62	<b>19 626</b>
8324 Řidiči nákladních automobilů a tahačů	351	<b>19 531</b>
8326 Řidiči speciálních vozidel	51	<b>17 389</b>
8334 Obsluha vysokozdvizných a ostatních motorových vozíků	26	<b>9 822</b>
9132 Pomocníci a uklízeči v kancelářích, hotelích, nemocnicích a jiných zařízeních	2 182	<b>9 971</b>
9133 Ruční praláci a žehlíři (kromě obsluhy strojů)	50	<b>11 370</b>
9141 Domovníci, správci domu	234	<b>13 876</b>
9143 Školníci vč. školníků - údržbářů	405	<b>11 956</b>
9151 Poslíčci, nosiči zavazadel a doručovatelé	14	<b>14 289</b>
9152 Vrátní, hlídači, uváděči a šatnářky	178	<b>11 097</b>
9161 Sběrači odpadků, popeláři	316	<b>10 341</b>
9162 Metaři, čistíči záchodků, žump, kanálů a podobných zařízení	48	<b>9 552</b>
9169 Ostatní pracovníci v příbuzných oborech jinde neuvedení	348	<b>8 836</b>
9312 Pomocní a nekvalifikovaní dělníci na stavbách a údržbě silnic, přehrad	22	<b>13 372</b>
9321 Pomocní a nekvalifikovaní montážní a manipulační dělníci	13	<b>8 920</b>
9323 Dělníci nádvorní skupiny (pomocní montéři)	75	<b>9 942</b>
9333 Vazači a nosiči břemen, přístavní dělníci (dokaři)	17	<b>10 712</b>
9339 Pomocní a nekvalifikovaní pracovníci v dopravě, ve skladech, v telekomunikacích	105	<b>10 585</b>

**Hrubý měsíční plat a jeho složky, diference, placená doba  
podle podskupin zaměstnání KZAM-R**

kraj: **Ústecký**

Diference				Průměr	Vybrané složky hrubého měsíčního platu					Placená doba
1. decil	1. kvartil	3. kvartil	9. decil		prémie a odměny	příplatky za přesčas	příplatky ostatní	náhrady	odměny za pohotovost	
Kč/měs	Kč/měs	Kč/měs	Kč/měs	Kč/měs	%	%	%	%	%	hod/měs
12 419	13 371	18 609	21 239	16 377	4,9	1,4	12,5	5,4	2,0	<b>178,5</b>
15 718	17 751	20 168	21 220	18 856	5,4	0,5	10,9	4,4	2,2	<b>175,3</b>
14 268	15 360	20 054	22 118	17 910	4,3	1,5	10,8	5,4	5,9	<b>180,6</b>
9 727	10 325	14 003	17 673	12 426	5,9	0,0	9,2	6,1	0,0	<b>173,9</b>
8 103	8 643	10 962	11 615	9 710	0,4	0,0	8,5	5,8	0,0	<b>173,3</b>
11 940	12 839	17 417	20 063	15 368	2,4	2,2	14,2	5,3	0,0	<b>179,0</b>
12 282	15 088	18 639	19 637	16 583	0,5	2,2	17,2	9,1	0,0	<b>179,3</b>
8 746	9 130	10 562	11 560	9 870	2,8	0,1	7,1	7,0	0,0	<b>172,9</b>
11 319	13 600	19 625	21 278	16 594	4,1	1,2	14,3	5,2	0,3	<b>179,0</b>
14 002	16 584	22 365	25 047	19 737	0,3	2,3	17,6	6,9	0,1	<b>179,4</b>
16 121	17 581	20 928	21 902	19 180	4,3	3,3	13,0	4,6	1,8	<b>184,7</b>
15 527	16 309	19 113	20 921	17 744	3,2	1,0	16,3	4,9	1,8	<b>175,6</b>
9 430	9 574	17 174	20 843	12 798	3,6	0,9	13,1	6,5	4,1	<b>179,7</b>
8 674	9 263	11 077	12 412	10 308	3,0	0,1	7,4	4,7	0,0	<b>173,7</b>
9 977	10 513	12 020	13 109	11 209	4,2	0,0	14,2	6,2	0,0	<b>172,0</b>
9 916	11 942	15 770	18 132	14 077	4,0	0,3	13,1	5,7	0,0	<b>174,0</b>
10 020	10 597	13 880	16 523	12 607	3,5	0,3	12,8	3,3	0,0	<b>174,3</b>
10 132	11 323	15 730	15 745	13 367	2,1	0,5	11,7	6,7	0,0	<b>175,5</b>
9 112	10 109	12 585	14 177	11 561	2,2	0,5	15,7	5,6	0,0	<b>169,7</b>
8 008	8 579	12 610	14 532	11 142	3,6	0,2	8,4	6,2	0,5	<b>173,4</b>
8 684	9 016	10 157	11 729	10 009	4,9	0,8	11,6	7,1	0,0	<b>175,9</b>
8 006	8 166	10 432	12 875	9 784	2,9	0,1	8,4	4,9	0,1	<b>173,9</b>
11 905	13 167	14 058	15 482	13 600	5,3	0,1	7,9	6,0	0,4	<b>173,1</b>
8 077	8 167	9 742	13 746	9 544	2,8	0,0	2,2	2,3	0,0	<b>175,5</b>
8 542	8 858	11 900	12 994	10 498	1,4	0,7	7,0	6,3	0,7	<b>176,1</b>
9 511	9 577	11 023	11 696	10 339	3,8	0,8	4,8	5,3	0,0	<b>177,9</b>
9 209	9 907	12 248	13 306	11 067	3,6	0,5	10,3	5,8	0,0	<b>174,5</b>

# 1. - 2. čtvrtletí 2007 RSCP - nepodnikatelská sféra

NS-T5

Revidované výsledky ke dni 10. 3. 2010

## Průměrná měsíční odpracovaná a neodpracovaná doba zaměstnanců podle podskupin zaměstnání KZAM-R

kraj: Ústecký

Podskupiny zaměstnání a zaměstnání KZAM-R	Počet zaměstnanců přepočtený podle eviden. měsíců	Odpracovaná doba		Neodpracovaná doba		
		celkem	z toho přesčas	celkem	z toho	
					nemoc	dovolená
		hod/měs	hod/měs	hod/měs	hod/měs	hod/měs
1127 Vedoucí pracovníci orgánů státní správy, správních úřadů	449	152,4	0,1	21,4	4,4	10,1
1128 Vyšší úředníci bezpečnosti a ochrany (policejní ředitel)	120	146,7	0,2	24,0	3,3	9,1
1150 Přednostové, tajemníci a ved.prac.okresních a obecních úř.	429	152,8	0,4	21,2	3,6	10,5
1210 Ředitelé a prezidenti velkých organizací, podniků	319	159,5	0,5	14,2	1,2	7,9
1225 Vedoucí pracovníci v restauracích a hotelích	118	159,9	0,2	13,6	4,9	5,4
1226 Ved. pracovníci v dopr., skladování, telekom. a na pošt. úř.	14	154,2	0,2	19,2	3,8	9,8
1228 Ved.prac. v pečovatel., úklidových a podobných službách	13	149,5	0,3	24,2	6,8	11,3
1229 Ved. pracovních dílčích celků jinde neuved. (kult.,zdrav.)	98	164,6	8,1	16,5	2,7	9,5
1231 Vedoucí pracovníci finančních a hospodářských útvarů	79	155,6	0,4	18,0	4,1	9,1
1232 Ved. prac. personálních útvarů a útvarů průmysl. vztahů	12	151,4	0,2	22,0	2,8	11,5
1239 Vedoucí pracovníci ostatních útvarů jinde neuvedení	29	155,4	0,0	18,0	3,0	9,3
1319 Vedoucí, ředitelé malých organizací ostatní (kult.,zdrav.)	232	159,0	0,2	14,3	2,1	8,2
2113 Chemici	14	154,5	0,2	19,0	0,8	11,6
2131 Projektanti a analytici výpočetních systémů	12	144,5	0,1	28,8	9,7	12,5
2132 Programátoři	22	153,8	5,1	22,7	2,6	9,4
2139 Ostatní odborníci zabývající se výp. tech. jinde neuvedení	158	152,4	1,7	21,1	3,2	10,8
2142 Projektanti staveb a areálů, stavební inženýři	15	145,2	0,0	28,1	3,8	4,8
2149 Ostatní architekti, projektanti, konstrukt.a techn.inženýři	41	153,9	0,2	19,6	2,2	8,9
2211 Bakteriologové, biologové, ekologové, zoologové	85	151,5	1,2	23,0	5,6	8,8
2221 Lékaři, ordináři (kromě zubních lékařů)	836	176,8	22,0	18,3	2,9	10,4
2224 Farmaceuti, magistři v lékárně, lékárníci	26	154,0	0,0	19,3	3,3	10,8
2311 Vědeckopedagogičtí pracovníci	14	155,1	0,0	17,4	6,3	4,3
2321 Učitelé všeobecně vzdělávacích předmětů	903	159,5	0,7	14,6	4,5	2,7
2322 Učitelé odborných předmětů	531	159,6	0,5	13,8	4,5	3,2
2323 Učitelé praktického vyučování (kromě mistrů)	114	160,0	0,0	13,3	4,1	4,3
2331 Učitelé základních škol	3 096	160,2	0,6	14,0	5,6	2,7
2332 Učitelé předškolní výchovy	988	155,4	0,1	18,0	6,2	6,7
2341 Učitelé všeobecně vzděláv. předmětů na speciál. školách	543	156,3	0,3	17,4	5,2	3,9
2342 Učitelé odborných předmětů na speciálních školách	156	159,6	0,0	13,8	5,1	3,6
2343 Učitelé praktického vyučování na speciálních školách	36	158,8	0,0	14,6	1,0	9,7
2353 Učitelé základních uměleckých škol (vč.soukromých)	215	166,3	0,2	7,0	2,5	1,0
2356 Odborní pedagog. v zařiz. pro výkon ústav.a ochr. výchovy	42	149,4	0,0	23,8	7,0	9,1
2359 Ost.odb.pedagogičtí prac.jinde neuvedení (odb.instruktoři)	31	152,5	0,1	19,1	2,8	8,1
2411 Odborní pracov. na úseku účetnictví, financí, daní, apod.	156	155,1	0,3	19,0	3,0	9,8
2412 Odbor. pracovníci na úseku zaměstnaneckých, pers. věcí	102	151,9	0,1	22,2	3,6	10,2
2419 Ostatní odborní pracovníci v oblasti podnikání	43	147,5	1,5	23,1	5,8	8,3
2421 Právníci, právní poradci (mimo advokacie a soudnictví)	43	155,1	0,0	18,2	3,3	9,0
2426 Právní asistenti, praktikanti, a koncipienti	21	153,8	0,0	19,6	5,9	8,4
2429 Ostatní odborníci v právní oblasti jinde neuvedení	70	152,7	0,0	21,2	5,6	9,8
2431 Odborní archiváři (kromě řadových)	14	154,8	0,0	20,1	6,0	11,5
2432 Odborní pracovníci knihoven (kromě řadových)	114	154,4	0,0	19,1	5,4	7,1
2434 Odborní pracovníci - kurátoři (muzeí, galérií)	31	153,5	0,3	21,3	9,8	8,3
2439 Ostatní odborní pracovníci kultury a osvěty jinde neuved.	50	161,5	2,2	16,7	5,4	7,2
2441 Ekonomové - vědečtí pracovníci, specialisté, experti	82	154,0	0,7	19,7	4,4	9,7



# 1. - 2. čtvrtletí 2007 RSCP - nepodnikatelská sféra

NS-T5

Revidované výsledky ke dni 10. 3. 2010

## Průměrná měsíční odpracovaná a neodpracovaná doba zaměstnanců podle podskupin zaměstnání KZAM-R

kraj: Ústecký

Podskupiny zaměstnání a zaměstnání KZAM-R	Počet zaměstnanců přepočtený podle eviden. měsíců	Odpracovaná doba		Neodpracovaná doba		
		celkem	z toho přesčas	celkem	z toho	
					nemoc	dovolená
		hod/měs	hod/měs	hod/měs	hod/měs	hod/měs
2443 Filozofové, historici, politologové	30	161,7	0,2	15,7	5,5	8,2
2445 Psychologové	37	151,4	0,0	22,2	3,4	12,5
2446 Odborní pracov. v oblasti sociální péče (kromě řadových)	247	151,0	1,2	23,2	7,8	9,0
2452 Sochaři, malíři, umělečtí restaurátoři, grafici a výtvarníci	11	165,2	0,5	9,7	1,0	7,1
2470 Odborní administrativní pracovníci jinde neuvedení	1 662	152,6	0,2	21,0	5,7	9,6
3112 Stavební technici	134	151,6	0,1	21,7	5,2	10,5
3113 Elektrotechnici	14	152,1	2,2	23,5	0,0	12,5
3114 Elektronici a technici v radiokomunikacích a telekomunik.	33	153,6	0,2	18,6	3,6	7,4
3118 Technici v kartografii, kresličí a zeměměřiči	199	147,5	0,2	26,1	11,0	9,5
3119 Ostatní techničtí pracovníci jinde neuvedení	223	156,2	2,2	19,0	4,7	9,0
3121 Poradci ve výpočetní technice	28	152,5	0,6	21,5	5,4	10,1
3122 Operátoři a obsluha výpočetní techniky	103	154,4	1,0	18,2	4,7	8,6
3129 Ostatní technici ve výpočetní technice jinde neuvedení	27	156,1	1,4	18,6	3,0	10,7
3134 Obsluha lékařských zařízení	131	163,6	15,0	23,7	5,5	12,9
3151 Kolaudační technici a technici protipožární ochrany	16	157,5	4,1	17,5	3,6	8,3
3152 Bezpečnostní tech.a tech. pro kontrolu zdravotní nezávad.	142	145,2	0,2	24,2	8,0	9,6
3211 Technici a laboranti v oblasti biologie a v příbuz. oborech	356	158,4	8,8	22,7	6,0	10,9
3212 Technici v agronomii, v lesnictví a v zemědělství	70	153,2	0,3	20,3	3,2	11,4
3221 Asistenti zdravotničtí	28	148,4	0,2	18,4	4,8	11,3
3222 Asistenti hygienické služby	13	151,6	0,1	21,4	6,6	9,2
3223 Dietetici a odborníci na výživu	24	155,7	1,8	19,6	5,2	9,0
3226 Rehabilitační a fyzioterapeutičtí pracovníci	211	151,7	1,3	22,7	8,4	9,2
3228 Farmaceutičtí asistenti	42	151,4	0,0	21,3	5,9	10,0
3229 Ostatní střední zdravotničtí pracovníci jinde neuvedení	23	152,1	9,3	27,0	7,6	13,0
3231 Ošetřovatelé, všeobecné zdravotní sestry	2 519	149,4	2,1	19,0	5,3	9,3
3232 Ženské sestry, porodní asistentky	125	150,1	1,6	16,2	3,4	8,7
3233 Sestry pro péči o dítě	352	149,5	3,1	16,8	4,3	9,1
3234 Sestry pro psychiatrickou péči	174	148,5	2,8	20,4	5,0	13,7
3235 Sestry pro intenzivní péči	281	150,0	3,8	18,5	4,4	10,0
3311 Vychovatelé v družinách, domovech dětí a mládeže	855	153,9	0,5	19,7	7,3	7,1
3312 Vedoucí zájmových kroužků (z povolání)	22	160,8	0,0	12,6	4,9	6,0
3320 Pedagogové pro předškolní výchovu	161	155,2	0,3	17,8	8,7	6,4
3331 Vychovatelé na speciálních školách	63	160,5	0,0	12,7	3,2	6,8
3332 Vychovatelé školsk. zařiz. pro výkon ústav. a ochr.výchovy	246	148,9	0,4	24,7	6,1	12,9
3341 Instruktoři a mistři odborné výchovy	407	157,6	0,2	16,0	4,7	5,9
3343 Pomocní instruktoři autoškol, létání apod.	11	143,2	1,0	21,6	9,4	8,1
3349 Ostatní pedagogové jinde neuvedení	47	144,7	0,2	21,8	3,8	7,1
3416 Nákupčí	11	156,1	0,0	17,2	1,8	11,3
3421 Obchodní agenti	17	153,7	0,5	19,1	5,7	9,2
3422 Odbytoví a přepravní agenti	82	151,7	0,2	20,2	3,5	10,0
3423 Zprostředkovatelé práce a agenti pracovních úřadů	228	151,4	0,0	22,5	6,8	8,7
3431 Odborné sekretářky, sekretáři	328	148,2	0,2	25,4	10,4	9,1
3433 Prac. v oblasti účetnictví,fakturace,rozpočet., kalkulace	1 145	153,7	0,4	20,2	5,3	9,4
3434 Pracovníci v oblasti statistiky a matematiky	49	149,1	0,5	24,8	4,6	10,3

# 1. - 2. čtvrtletí 2007 RSCP - nepodnikatelská sféra

NS-T5

Revidované výsledky ke dni 10. 3. 2010

## Průměrná měsíční odpracovaná a neodpracovaná doba zaměstnanců podle podskupin zaměstnání KZAM-R

kraj: Ústecký

Podskupiny zaměstnání a zaměstnání KZAM-R	Počet zaměstnanců přepočtený podle eviden. měsíců	Odpracovaná doba		Neodpracovaná doba		
		celkem	z toho přesčas	celkem	z toho	
					nemoc	dovolená
		hod/měs	hod/měs	hod/měs	hod/měs	hod/měs
3435 Pracovníci v oblasti práce a mezd (kromě účetních)	45	155,5	0,6	18,7	3,6	9,2
3436 Referenti osobních oddělení	56	156,6	0,8	17,5	4,5	7,6
3439 Ostatní odborní administrativní pracovníci jinde neuvedení	1 610	148,6	0,4	22,0	5,7	9,4
3442 Berní a daňoví pracovníci	809	151,1	0,0	22,2	6,5	9,2
3443 Pracovníci sociálního a důchodového zabezpečení	422	153,7	0,0	20,1	6,7	8,9
3444 Pracovníci pasových odděl. a odděl. udělujících povolení	52	148,8	0,3	25,3	6,3	8,9
3449 Ostatní celní a daňoví pracovníci a prac. v příb. oborech	68	146,2	0,1	24,2	2,8	11,8
3460 Sociální pracovníci	770	148,5	0,9	21,2	6,8	10,6
4111 Písařky - opisovačky, stenotypistky	294	147,8	0,1	25,6	11,0	9,2
4112 Kancelářští pracovníci a obsluha zařiz. na zpracování textu	186	154,2	0,3	19,7	4,9	9,2
4113 Pracovníci přípravy dat výpočetní techniky	21	149,3	0,2	24,2	9,3	11,0
4115 Sekretářky, sekretáři	326	152,2	0,1	21,2	6,8	9,0
4121 Nižší účetní	15	153,1	2,5	22,0	4,2	10,5
4131 Úředníci ve skladech	98	155,5	0,3	18,4	5,5	8,5
4133 Úředníci v dopravě a v přepravě (dispečeri, kontr. apod.)	26	158,0	0,3	15,7	3,2	9,2
4141 Řadoví knihovníci, archiváři, evidenční pracovníci	237	152,6	0,1	20,7	7,9	8,6
4142 Poštovní doručovatelé, úředníci v třídárnách	27	147,5	0,0	25,4	10,2	10,1
4190 Ostatní nižší úředníci jinde neuvedení	163	153,5	0,3	20,4	4,8	9,0
4211 Pokladníci (v bankách, pojišťov., spořitelnách, na poště)	41	153,4	0,2	20,1	5,1	9,8
4216 Inkasisté (výběřčí dluhů)	17	146,5	0,0	27,0	12,5	9,6
4222 Recepční	31	146,6	1,6	19,8	8,5	7,4
4223 Telefonisté	84	149,2	0,4	20,0	5,3	10,2
4224 Informátoři	42	144,4	0,6	29,3	15,0	10,0
5113 Průvodci (turistických zájezdů, kulturních památek)	17	169,1	0,5	11,6	2,9	6,5
5121 Pracovníci dohlížející nad obsluh. personálem, hospodyně	101	155,7	1,3	18,9	7,2	6,9
5122 Kuchaři	1 408	155,8	0,5	17,5	9,1	5,0
5123 Čišníci, servírky	20	151,6	1,3	29,2	14,0	13,1
5131 Dětské péstounky, pečovatelky, pomocní vychovatelé	29	157,0	0,4	17,1	4,9	8,5
5132 Pečovatelé a pomoc. ošetřovat. v zařiz.soc. péče, v nemoc.	1 537	147,2	1,9	21,8	7,6	9,8
5133 Pečovatelé v domácnosti	44	148,3	0,0	24,0	12,0	8,6
5139 Ostatní pečovatelé a pomocní ošetřovatelé jinde neuved.	32	141,8	2,2	26,7	16,4	9,1
5149 Ostatní pracovníci zajišťující osobní služby jinde neuved.	24	159,6	5,2	15,7	3,7	8,7
5161 Hasiči, požárníci	192	142,8	1,0	21,3	4,7	8,9
5162 Pracovníci bezpečnostních orgánů (policisté, strážníci)	402	150,0	2,6	19,1	5,3	10,1
5169 Ostatní pracovníci ochrany a ostrahy jinde neuvedení	45	157,3	3,8	15,7	5,9	6,6
5211 Prodavači v obchodech	23	159,3	0,8	21,5	10,0	7,8
6113 Zahradníci a pěstitelé zahradních plodin a sazenic	55	153,4	3,4	24,3	8,4	8,7
7121 Zedníci z tradičních materiálů (bambus, hlína atd.)	12	160,0	0,2	15,0	4,1	4,6
7122 Zedníci, kameníci, omítkáři	54	152,4	1,1	21,4	10,1	7,0
7124 Tesaři a truhláři	16	159,6	2,4	16,2	5,2	6,6
7129 Ostatní stavební děl. stav. výroby a prac. v ost. oborech	27	155,4	1,2	20,3	1,8	11,7
7136 Instalatéři, potrubáři, stavební zámečníci, klempíři	66	155,0	4,5	22,8	8,7	9,9
7137 Stavební a provozní elektrikáři	50	155,5	3,2	19,6	7,8	8,3
7213 Výrobci a opraváři výrobků a dílů z plechů	13	156,6	2,2	19,4	6,4	8,4

# 1. - 2. čtvrtletí 2007 RSCP - nepodnikatelská sféra

NS-T5

Revidované výsledky ke dni 10. 3. 2010

## Průměrná měsíční odpracovaná a neodpracovaná doba zaměstnanců podle podskupin zaměstnání KZAM-R

kraj: Ústecký

Podskupiny zaměstnání a zaměstnání KZAM-R	Počet zaměstnanců přepočtený podle eviden. měsíců	Odpracovaná doba		Neodpracovaná doba		
		celkem	z toho přesčas	celkem	z toho	
					nemoc	dovolená
		hod/měs	hod/měs	hod/měs	hod/měs	hod/měs
7222 Nástrojaři, kovomodeláři, kovodělníci, zámečníci	110	<b>159,0</b>	5,5	19,3	6,2	8,8
7231 Mechanici a opraváři motorových vozidel	102	<b>158,5</b>	2,2	16,7	4,0	7,3
7241 Elektromech.a seřizovači různých typů elektrických zařiz.	67	<b>157,9</b>	7,3	22,5	8,1	9,4
7433 Dámští a pánští krejčí a kloboučníci vč. opravářů oděvů	20	<b>151,2</b>	0,1	22,7	10,3	7,4
7436 Švadleny, vyšivači a pracovníci v příbuzných oborech	11	<b>149,1</b>	0,0	24,2	9,4	9,8
8162 Obsluha parních turbín, ohříváčů a motorů	32	<b>161,9</b>	9,4	16,9	4,8	8,4
8163 Obsluha zařízení při úpravě, čištění a rozvodu vody	25	<b>155,8</b>	9,0	23,3	6,1	14,5
8264 Obsluha strojů na bělení, barvení, čištění, praní, žehlení	160	<b>146,3</b>	0,5	26,6	11,3	10,4
8321 Řidiči osobních a malých dodávk. automobilů, taxikáři	177	<b>159,7</b>	6,0	19,1	6,1	8,4
8322 Řidiči sanitních a rzp vozů	64	<b>162,8</b>	13,3	16,1	4,1	9,0
8324 Řidiči nákladních automobilů a tahačů	369	<b>166,5</b>	12,6	17,7	5,5	7,7
8326 Řidiči speciálních vozidel	53	<b>155,8</b>	4,6	19,8	6,8	6,4
8334 Obsluha vysokozdvíhových a ostatních motorových vozíků	27	<b>157,8</b>	6,1	21,7	8,2	10,1
9132 Pomocníci a uklízeči v kancelář., hotel., nemocnicích ap.	2 306	<b>153,9</b>	0,6	19,8	8,9	6,9
9133 Ruční pradelci a žehlíři (kromě obsluhy strojů)	54	<b>149,2</b>	0,1	23,0	7,9	8,0
9141 Domovníci, správci domu	244	<b>155,6</b>	1,0	18,5	6,7	8,4
9143 Školníci vč. školníků - údržbářů	417	<b>161,4</b>	1,1	12,9	4,8	4,7
9151 Poslíčci, nosiči zavazadel a doručovatelé	16	<b>137,5</b>	1,9	37,8	21,8	10,1
9152 Vrátní, hlídači, uváděči a šatnářky	186	<b>151,6</b>	2,8	18,1	6,6	8,0
9161 Sběrači odpadků, popeláři	335	<b>151,0</b>	0,9	22,4	9,3	9,4
9162 Metaři, čističi záchodků, žump, kanálů a podob. zařízení	50	<b>152,6</b>	2,4	23,3	6,0	11,9
9169 Ostatní pracovníci v příbuzných oborech jinde neuvedení	365	<b>157,6</b>	1,0	16,4	7,3	7,7
9312 Pomocní a nekvalifik. dělníci na stavbách a údržbě silnic	24	<b>153,3</b>	0,4	19,9	5,3	9,4
9321 Pomocní a nekvalifikovaní montážní a manipulační dělníci	13	<b>166,6</b>	0,1	8,9	1,9	4,0
9323 Dělníci nádvorní skupiny (pomocní montéři)	78	<b>155,7</b>	2,8	20,4	5,8	10,3
9333 Vazači a nosiči břemen, přístavní dělníci (dokaři)	18	<b>150,9</b>	4,6	26,6	14,2	8,0
9339 Pomocní a nekvalif. prac. v dopr., ve skladech, v telekom.	110	<b>153,4</b>	2,3	21,1	7,8	8,9





# Dodatek

**Technický popis šetření**



## Dodatek – Technický popis šetření

Technický popis šetření přibližuje metodické postupy používané při zpracování nepodnikatelské sféry Regionální statistiky ceny práce (RSCP-NS). Popis je rozdělen do pěti kapitol: koncepce šetření, vstupní údaje, nejdůležitější sledované veličiny, přehled používaných tabulek a definice vybraných pojmů.

### 1. Koncepce šetření

Kapitola popisuje základní soubor šetření a strukturu statistického souboru.

#### 1.1. Základní soubor

Základním souborem RSCP-NS je soubor ekonomických subjektů, definovaný Automatizovaným rozpočtovým informačním systémem (ARIS), spravovaným Ministerstvem financí. ARIS obsahuje informace z účetního a finančního výkaznictví organizačních složek státu, kapitol státního rozpočtu, státních příspěvkových organizací, státních fondů, územních samosprávných celků a jimi zřizovaných příspěvkových organizací v ČR (viz <http://www.info.mfcr.cz/aris>). Ekonomické subjekty, které přísluší do nepodnikatelské sféry, odměňují platem podle § 109, odst. 3 zákona č. 262/2006 Sb., zákoníku práce, ve znění pozdějších předpisů. Statistické šetření RSCP pro nepodnikatelskou sféru využívá dat Informačního systému o platech, provozovaného Ministerstvem financí (viz [www.mfcr.cz/isp](http://www.mfcr.cz/isp)).

#### 1.2. Struktura souboru RSCP nepodnikatelské sféry

Statistické šetření RSCP-NS za 1. - 2. čtvrtletí 2007 zahrnuje 14483 ekonomických subjektů, které reprezentují přibližně 674 tisíc zaměstnanců. Odvětvovou skladbu ekonomických subjektů v RSCP-NS (vyjádřenou odvětvovou klasifikací CZ-NACE) představují zejména tři odvětví národního hospodářství České republiky; odvětví veřejné správy, odvětví vzdělávání a odvětví zdravotní a sociální péče. Strukturu souboru RSCP-NS bez non-response ukazují v souhrnném a odvětvovém pohledu za 1. - 2. čtvrtletí 2007 následující dvě tabulky.

Soubor RSCP nepodnikatelské sféry			
	RSCP-NS Celkem	RSCP-NS – kraj Ústecký	
		se sídlem v kraji	se sídlem mimo kraj
Počet ekonomických subjektů	14 483	953	42
Počet zaměstnanců	674 tisíc	37 tisíc	10 tisíc

Tabulka 1

<b>Odvětвовá skladba výběrového souboru RSCP-NS – kraj Ústecký</b>			
<b>Kód CZ-NACE</b>		<b>Počet ekonomických subjektů</b>	
		<b>se sídlem v kraji</b>	<b>se sídlem mimo kraj</b>
A	Zemědělství, lesnictví a rybářství	4	
B	Těžba a dobývání		
C	Zpracovatelský průmysl		
D	Výroba a rozvod elektřiny, plynu, tepla		
E	Zásobování vodou, činnosti související s odpady	7	
F	Stavebnictví		
G	Obchod, opravy motorových vozidel		
H	Doprava a skladování	1	1
I	Ubytování, stravování a pohostinství	13	1
J	Informační a komunikační činnosti		
K	Peněžnictví a pojišťovnictví		
L	Činnosti v oblasti nemovitostí	4	
M	Profesní, vědecké a technické činnosti	1	1
N	Administrativní a podpůrné činnosti		
O	Veřejná správa, obrana, sociální zabezpečení	279	33
P	Vzdělávání	486	1
Q	Zdravotní a sociální péče	77	2
R	Kulturní, zábavní a rekreační činnosti	45	3
S	Ostatní činnosti	23	

Tabulka 2

## 2. Vstupní údaje

Kapitola popisuje specifický sběr dat do šetření RSCP-NS, nejdůležitější vstupní údaje a používané klasifikace a číselníky.

### 2.1. Sběr dat

Vlastní sběr dat pro RSCP-NS zabezpečuje Informační systém o platech. RSCP-NS přebírá kompletní soubor nepodnikatelské sféry, předzpracovaný pro účely Informačního systému o platech, a provádí na něm specifické kontroly.

### 2.2. Nejdůležitější vstupní údaje

Šetření RSCP-NS s pololetní periodicitou monitoruje výdělkovou úroveň a odpracovanou dobu jednotlivých zaměstnání podle klasifikace KZAM-R v České republice.



Hodinový výdělek je údaj zjišťovaný z průměrných hodinových výdělků definovaných v § 351 až § 362 zákona č. 262/2006 Sb., zákoníku práce, ve znění pozdějších předpisů. Obvykle se jedná o podíl platu za práci a odpracované doby za poslední čtvrtletí sledovaného období. Hodinový výdělek je krátkodobým indikátorem výdělkové úrovně.

Hrubý měsíční plat, vypočtený z hrubého platu za sledované období, je druhým indikátorem, který ukazuje výdělkovou úroveň. Hrubý plat je součtem platu za práci, náhrad platu a odměn za pracovní pohotovost, které jsou přímo sbíranými položkami. Plat je definován v § 109, odst. 3 zákona č. 262/2006 Sb., zákoníku práce, ve znění pozdějších předpisů. Šetření RSCP-NS sleduje i strukturu hrubého měsíčního platu, tj. prémie a odměny, příplatky za přesčas, ostatní příplatky, náhrady a odměny za pracovní pohotovost. Hrubý měsíční plat a jeho složky se vztahují k celému sledovanému období, které zahrnuje dobu od počátku roku do konce čtvrtletí, za které se šetření provádí.

Šetření RSCP-NS dále sleduje pracovní dobu zaměstnanců. Vstupní věta o zaměstnanci obsahuje odpracovanou dobu od počátku roku a z ní počet přesčasových hodin. Odpracovaná doba u zaměstnanců odměňovaných měsíčním platem nezahrnuje dobu svátků v jinak pracovních dnech. Věta dále obsahuje celkovou neodpracovanou dobu od počátku roku, z ní počet hodin nemoci a dovolené.

### 2.3. Klasifikace a číselníky

RSCP-NS používá standardní statistické klasifikace a číselníky (podrobněji popsané na [www.czso.cz](http://www.czso.cz)). Použití platných statistických klasifikací je závazné jak pro orgán vykonávající státní statistickou službu, tak pro zpravodajské jednotky, které poskytují údaje pro statistické zjišťování. Proto i RSCP-NS používá následující klasifikace a číselníky:

KZAM-R	<b>Klasifikace zaměstnání;</b> vydáno sdělením ČSÚ č. 492/2003 Sb. ze dne 18. prosince 2003 o vydání rozšířené Klasifikace zaměstnání KZAM-R.
CZ-ICSE	<b>Klasifikace postavení v zaměstnání;</b> vydáno sdělením ČSÚ č. 494/2003 Sb. ze dne 18. prosince 2003 o vydání Klasifikace postavení v zaměstnání.
KKOV	<b>Klasifikace kmenových oborů vzdělání;</b> vydáno sdělením ČSÚ č. 320/2003 Sb. ze dne 9. září 2003 o zavedení Klasifikace kmenových oborů vzdělání. Poslední aktualizace byla provedena k 1. únoru 2007 sdělením ČSÚ č. 535/2006 Sb. ze dne 28. listopadu 2006 o aktualizaci Klasifikace kmenových oborů vzdělání.

CZ-NUTS	<b>CZ-NUTS Klasifikace územních statistických jednotek;</b> vydáno sdělením ČSÚ č. 490/2003 Sb. ze dne 18. prosince 2003 o vydání Klasifikace územních statistických jednotek. Poslední aktualizace byla provedena k 1. květnu 2004 sdělením ČSÚ č. 228/2004 Sb. ze dne 14. dubna 2004 o aktualizaci Klasifikace územních statistických jednotek.
CZ-NACE <sup>1</sup>	<b>Klasifikace ekonomických činností (CZ-NACE);</b> vydáno sdělením ČSÚ č. 244/2007 Sb. ze dne 18. září 2007 o zavedení Klasifikace ekonomických činností.
CZ-GEONOM	<b>Klasifikace zemí;</b> vydáno sdělením ČSÚ č. 487/2003 Sb. ze dne 18. prosince 2003 o vydání Klasifikace zemí. Poslední aktualizace byla provedena k 1. červenci 2005 sdělením ČSÚ č. 243/2005 Sb. ze dne 9. června 2005 o aktualizaci Klasifikace zemí.

### 3. Nejdůležitější sledované veličiny

Kapitola popisuje nejdůležitější sledované veličiny, algoritmy jejich výpočtu a kritéria pro zahrnutí zaměstnanců do dalších výpočtů.

#### 3.1. *Hodinový výdělek*

Hodinový výdělek je přímo zjišťovaná veličina. Do výpočtu charakteristik hodinového výdělku jsou zařazeni zaměstnanci, kteří byli v evidenčním stavu k poslednímu dni sledovaného období.

#### 3.2. *Hrubý měsíční plat*

Hrubý měsíční plat se vztahuje k celému sledovanému období, tedy k 1. - 2. čtvrtletí, nebo k 1. - 4. čtvrtletí. Na rozdíl od hodinového výdělku musí být hrubý měsíční plat vypočten z dalších přímo zjišťovaných platových položek a neplatových plnění.

Hrubý plat je v RSCP-NS definován jako součet platu za práci, náhrad platu a odměny za pracovní pohotovost. Hrubý měsíční plat zaměstnance se vypočte podle vzorce:

---

<sup>1</sup> Revidovaná výsledková publikace využívá z důvodu srovnání s novějšími výsledky klasifikaci CZ-NACE (původní verze využívala klasifikaci OKEČ).

$$\text{HMP} = \frac{\text{PLAT} + \text{NAHRADY} + \text{POHOTOV}}{\text{MESPLAC}_{\text{prep}}}$$

kde :

HMP	je hrubý měsíční plat zaměstnance,
PLAT	je plat za práci zaměstnance v kumulaci za sledované období (vstupní položka věty o zaměstnanci),
NAHRADY	jsou náhrady platu zaměstnance v kumulaci za sledované období (vstupní položka věty o zaměstnanci),
POHOTOV	je odměna za pracovní pohotovost zaměstnance v kumulaci za sledované období (vstupní položka věty o zaměstnanci),
MESPLAC <sub>prep</sub>	je počet přepočtených placených měsíců zaměstnance, tj. počet měsíců, odpovídajících součtu odpracované doby a doby, po kterou pobíral náhrady platu.

Počet přepočtených placených měsíců MESPLAC<sub>prep</sub> je roven počtu kalendářních měsíců v případě, že zaměstnanec s plným pracovním úvazkem po celé sledované období pracoval nebo pobíral náhrady platu. Pokud zaměstnanec byl v evidenčním stavu kratší dobu, než sledované období, bude jeho počet placených měsíců zkrácen poměrem počtu pracovních dnů v evidenčním stavu a ve sledovaném období. Podobně se počet placených měsíců zkrátí, pokud zaměstnanec měl jinou absenci, než absenci s náhradou platu (např. nemoc), případně měl sjednán kratší pracovní úvazek.

Hrubý měsíční plat za určitou skupinu zaměstnanců je vážená charakteristika, v níž hrubý měsíční plat určitého zaměstnance má váhu, odpovídající počtu jeho placených měsíců za sledované období (tzv. váha placené doby). Tento způsob výpočtu umožňuje korektní srovnání platové úrovně jednotlivých zaměstnání a srovnávání v čase.

Sestavy s hrubým měsíčním platem, diferenciací a strukturou hrubého platu obsahují také měsíční placenou dobu. Tento údaj ukazuje počet placených hodin (odpracovaná doba a doba náhrad) za placený měsíc a je v souladu s výpočtem hrubého měsíčního platu.

Pro zahrnutí zaměstnance do výpočtů hrubého měsíčního platu se uplatňují následující kritéria:

- přepočtený počet placených měsíců zaměstnance je alespoň jeden měsíc,
- stanovená týdenní pracovní doba na dané pracovní místo je alespoň 30 hodin (dle doporučení Eurostatu).

### **3.3. Měsíční odpracovaná a neodpracovaná doba**

Měsíční odpracovaná (resp. neodpracovaná) doba se stejně jako hrubý měsíční plat vztahuje k celému sledovanému období tj. k 1. - 2. čtvrtletí, nebo k 1. - 4. čtvrtletí.

Měsíční odpracovaná doba zaměstnance se vypočte podle vzorce:

$$\text{ODPRACDmes} = \frac{\text{ODPRACD}}{\text{MESEVID\_prep}}$$

kde :

- ODPRACDmes je měsíční odpracovaná doba zaměstnance,  
 ODPACD je odpracovaná doba zaměstnance v kumulaci za sledované období (vstupní položka věty o zaměstnanci),  
 MESEVID\_prep je počet přepočtených evidenčních měsíců zaměstnance, tj. počet měsíců, odpovídajících délce pracovního úvazku a délce pracovního poměru ve sledovaném období.

Počet přepočtených evidenčních měsíců MESEVID\_prep je roven počtu kalendářních měsíců v případě, že zaměstnanec s plným pracovním úvazkem po celé sledované období byl v pracovním poměru a nebyl na mateřské či rodičovské dovolené. Pokud zaměstnanec byl v evidenčním stavu kratší dobu, než sledované období, bude jeho počet evidenčních měsíců zkrácen poměrem počtu pracovních dnů v evidenčním stavu a ve sledovaném období. Podobně se počet evidenčních měsíců zkrátí, pokud zaměstnanec měl sjednán kratší pracovní úvazek.

Měsíční odpracovaná doba za určitou skupinu zaměstnanců je vážená charakteristika, v níž měsíční odpracovaná doba určitého zaměstnance má váhu, odpovídající počtu jeho evidenčních měsíců ve sledovaném období (tzv. váha evidenční doby). Pro zahrnutí zaměstnance do výpočtů měsíční odpracované doby se uplatňují stejná kritéria jako u hrubého měsíčního platu.

Obdobně jako odpracovaná doba se počítají měsíční neodpracovaná doba a také průměrné měsíční údaje o přesčasu, dovolené a nemoci.

## 4. Přehled používaných tabulek

Kapitola Přehled používaných tabulek obsahuje hodnocení kvality údajů a přehled publikovaných tabulek, u kterých jsou vyznačeny váhy nutné pro jejich zpracování.

### 4.1. Kvalita údajů

Zjišťované charakteristiky podléhají nevýběrovým chybám, neboť se nejedná o výběrové šetření. Nevýběrové chyby bývají způsobeny především špatnou kvalitou dat předávaných respondenty (neúplné a chybné údaje) do Informačního systému o platu. Při zpracovávání údajů je jejich vliv snižován několikastupňovými kontrolními mechanismy a častými kontakty zpracovatele šetření s respondenty.

#### 4.2. Přehled publikovaných tabulek podle použitých vah

Publikované tabulky s hodinovým výdělkem NS-V0 až NS-V9 obsahují hodnoty počítané ze souboru RSCP nepodnikatelské sféry bez použití vážení.

Tabulka	Třídící kritérium	Váha placené doby	Váha evidenční doby
NS-M0	Celý kraj	X	
NS-M1	HL. třídy zaměstnání KZAM-R	X	
NS-M5	Podskupiny zaměstnání KZAM-R	X	

**Tabulka 3**

Tabulka	Třídící kritérium	Váha placené doby	Váha evidenční doby
NS-T5	Podskupiny zaměstnání KZAM-R		X

**Tabulka 4**

### 5. Definice vybraných pojmů

Ekonomický subjekt	Ekonomický subjekt je právnický subjekt nebo fyzická osoba s postavením podnikatele, zapsaná do registru ekonomických subjektů ČSÚ. Každému ekonomickému subjektu se přiděluje identifikační číslo (IČ).
Organizační jednotka	Z hlediska výdělkové statistiky RSCP se dělí ekonomické subjekty na organizační jednotky podle okresu, ve kterém jejich zaměstnanci působí. Organizační jednotku tvoří všichni zaměstnanci ekonomického subjektu, kteří působí ve stejném okrese.
Zpravodajská jednotka	Zpravodajskou jednotkou je právnická osoba, organizační složka státu nebo fyzická osoba, od nichž se požaduje poskytnutí údajů ve statistickém zjišťování podle zákona č. 89/1995 Sb., o státní statistické službě, ve znění pozdějších předpisů.
Sledované období	Sledované období je období od začátku roku do konce čtvrtletí, ve kterém se statistické zjišťování provádí.
Podnikatelská sféra	Do podnikatelské sféry patří subjekty, které odměňují mzdou podle § 109, odst. 2 zákona č. 262/2006 Sb., zákoníku práce, ve znění pozdějších předpisů.

Nepodnikatelská sféra	Do podnikatelské sféry patří subjekty, které odměňují platem podle § 109, odst. 3 zákona č. 262/2006 Sb., zákoníku práce, ve znění pozdějších předpisů.
Soubor ISPV-NS	Souborem ISPV podnikatelské sféry je soubor ekonomických subjektů, definovaný Automatizovaným rozpočtovým informačním systémem ARIS (viz <a href="http://www.info.mfcr.cz/aris">http://www.info.mfcr.cz/aris</a> ).