



Regionální statistika ceny práce

IV. čtvrtletí 2007

Podnikatelská sféra

Ústecký kraj

Revidované výsledky ke dni 10. 3. 2010

Copyright - MPSV ČR

Publikace ani její část nesmí být kopírována, rozšiřována a zařazována do informačních systémů v jakékoliv formě (elektronické, mechanické, optické, magnetické aj.) bez písemného souhlasu

Ministerstva práce a sociálních věcí

Zpracovatel: TREXIMA, spol. s r.o., tř. T. Bati 299, 764 21 Zlín - Louky

O b s a h :

| | |
|-------------------|---|
| Úvod | 7 |
|-------------------|---|

Výsledková část podnikatelská sféra

| | |
|-----------------------------------|----|
| Základní metodické přístupy | 11 |
| Popis publikovaných tabulek | 12 |

Hodinový výdělek

| | | |
|-------|--|----|
| PS-V0 | Hodinový výdělek v podnikatelské sféře | 13 |
| PS-V1 | Hodinový výdělek podle hlavních tříd zaměstnání KZAM-R | 14 |
| PS-V2 | Hodinový výdělek podle věkových kategorií | 15 |
| PS-V4 | Hodinový výdělek podle vzdělání | 15 |
| PS-V5 | Hodinový výdělek podle podskupin zaměstnání KZAM-R..... | 16 |
| PS-V6 | Hodinový výdělek podle kategorií zaměstnání | 22 |
| PS-V8 | Hodinový výdělek podle pohlaví | 22 |

Hrubá měsíční mzda

| | | |
|-------|---|----|
| PS-M0 | Hrubá měsíční mzda a její složky, diferenciacce, placená doba v podnikatelské sféře | 23 |
| PS-M1 | Hrubá měsíční mzda a její složky, diferenciacce, placená doba podle hlavních tříd zaměstnání KZAM-R..... | 24 |
| PS-M5 | Hrubá měsíční mzda a její složky, diferenciacce, placená doba podle podskupin zaměstnání KZAM-R..... | 26 |

Měsíční odpracovaná a neodpracovaná doba

| | | |
|-------|--|----|
| PS-T5 | Průměrná měsíční odpracovaná a neodpracovaná doba podle podskupin zaměstnání KZAM-R | 38 |
|-------|--|----|

Dodatek – technický popis šetření

| | |
|--|----|
| 1. Metoda výběru ekonomických subjektů | 47 |
| 1.1 Základní soubor | 47 |
| 1.2 Struktura výběrového souboru | 47 |
| 1.3 Výběr | 48 |
| 2. Vstupní údaje | 49 |
| 2.1 Sběr dat | 49 |
| 2.2 Nejdůležitější vstupní údaje | 50 |
| 2.3 Klasifikace a číselníky | 50 |
| 3. Nejdůležitější sledované veličiny | 52 |
| 3.1 Hodinový výdělek | 52 |

| | |
|---|----|
| 3.2 Hrubá měsíční mzda | 52 |
| 3.3 Měsíční odpracovaná a neodpracovaná doba | 53 |
| 4. Dopočtové metody | 54 |
| 4.1 Řešení neodpovědí a metoda vážení | 54 |
| 4.2 Kvalita odhadů | 55 |
| 4.3 Přehled publikovaných tabulek podle použitých vah | 55 |
| 5. Definice vybraných pojmů | 56 |



Úvod

Úvod

Regionální statistika ceny práce (RSCP) je systém pravidelného monitorování výdělkové úrovně a pracovní doby zaměstnanců v jednotlivých krajích České republiky formou statistického šetření. Sledovanými ukazateli výdělkové úrovně jsou hodinový výdělek a hrubá měsíční mzda (plat). Šetření metodicky vychází a je obsahově harmonizováno se strukturálním šetřením EU „Structure of Earnings Survey“, viz nařízení komise (ES) č. 1916/2000 ve znění pozdějších předpisů.

Šetření je pod názvem „Čtvrtletní šetření o průměrném výdělku“ zařazeno do programu statistických zjišťování, vyhlášených Českým statistickým úřadem (ČSÚ) ve sbírce zákonů pro příslušný kalendářní rok (viz příloha č. 2 Vyhlášky č. 476/2006 Sb., částka 156, kterou se stanoví Program statistických zjišťování na rok 2007) a pro vybrané ekonomické subjekty je povinné. Šetření provádí pracoviště státní statistické služby Ministerstva práce a sociálních věcí (MPSV). Průběh a vývoj šetření řídí komise, složená ze zástupců MPSV, ČSÚ, Ministerstva financí, České národní banky, CERGE-EI, VŠE v Praze, Českomoravské konfederace odborových svazů, Svazu průmyslu a dopravy ČR. Zpracovatelem RSCP je TREXIMA, spol. s r.o. (www.trexima.cz).

Nejdůležitějším kritériem pro členění výsledků RSCP je příslušnost šetřeného ekonomického subjektu k podnikatelské, nebo nepodnikatelské sféře. V podnikatelské sféře probíhá šetření se čtvrtletní periodou a ve sféře nepodnikatelské je prováděno s periodou pololetní. Zdrojem dat pro nepodnikatelskou sféru je Informační systém o platech, který je spravován Ministerstvem financí. Za každou sféru jsou vydávány samostatné výsledkové publikace.

Výsledkové publikace jednotlivých krajů jsou uloženy na stránkách <http://portal.mpsv.cz/> v sekci *Zaměstnanost*, v podsekci *Statistiky* pod odkazem *Statistika výdělků*.

Monitorováním výdělků a pracovní doby zaměstnanců na úrovni České republiky se zabývá „Informační systém o průměrném výdělku“ (ISPV). Výsledková publikace je k dispozici na internetových stránkách MPSV (www.mpsv.cz) v sekci *Příjmy a životní úroveň*.

Důkladný popis šetření, včetně všech výsledkových publikací, poskytuje také portál www.ispv.cz. Slouží především jako podpora respondentům, kteří zde naleznou všechny potřebné informace a podpůrné nástroje pro zaslání dat. Portál je využíván také k uveřejňování odborných studií a článků, které jako zdroj informací uvádí šetření ISPV a RSCP.

Ministerstvo práce a sociálních věcí děkuje všem respondentům šetření za přípravu vstupních dat pro šetření. Svědomitý přístup respondentů a dodržování termínů pro předání dat umožňují pravidelně uveřejňovat tuto publikaci.



Výsledková část

Podnikatelská sféra

Výsledková část podnikatelská sféra

Základní metodické přístupy

Tato publikace přináší charakteristiky hodinového výdělku, hrubé měsíční mzdy a pracovní doby získané za podnikatelskou sféru šetření RSCP (RSCP-PS). V RSCP se zařazují do podnikatelské sféry ekonomické subjekty, které odměňují mzdou, viz § 109, odst. 2 zákona č. 262/2006 Sb., zákoníku práce, ve znění pozdějších předpisů.

Primárním výsledkem RSCP jsou statistiky výdělkové úrovně jednotlivých zaměstnání (v klasifikaci KZAM-R), dalším produktem jsou odhady výdělkových parametrů zaměstnanecké populace krajů v členění podle firemních i zaměstnaneckých charakteristik. Ekonomické subjekty se v RSCP člení na organizační jednotky, jestliže je možné provést vnitřní rozčlenění podle okresů, ve kterých dílčí jednotky působí. Výsledky podle krajů jsou v tomto smyslu výsledky získané pracovištní metodou.

Vedle podnikového výkaznictví ČSÚ je RSCP dalším zdrojem informací o výdělcích v jednotlivých krajích České republiky. Výkaznictví ČSÚ, jako tradiční zdroj, sbírá údaje o evidenčním počtu zaměstnanců a vyplacených mzdách za ekonomický subjekt a publikuje průměrné mzdy v členění podle firemních charakteristik. Při srovnávání výsledků výkaznictví a RSCP-PS je třeba vzít v úvahu rozdílnou definici podnikatelské sféry, rozdílné metody výpočtu výdělkových charakteristik a rozdílný způsob členění výsledků podle krajů. Výkaznictví ČSÚ člení výsledky podle sídla ekonomického subjektu, tj. podnikovou metodou.

Respondenty šetření RSCP-PS jsou aktivní ekonomické subjekty (ES) z institucionálních sektorů nefinančních podniků, finančních institucí a vládních institucí zapsané v registru ekonomických subjektů ČSÚ (RES). Na základě Automatizovaného rozpočtového informačního systému (ARIS), který je spravován Ministerstvem financí, se zjišťuje způsob odměňování a příslušnost ekonomického subjektu k podnikatelské sféře. Šetření je výběrové pro ES s 10 až 249 zaměstnanci a plošné pro ES s 250 a více zaměstnanci. Náhodný výběr je prováděn na základě příslušnosti ES do kraje, velikostní kategorie a odvětví ekonomické činnosti.

Tabulky s označením PS-V5, PS-M5, PS-T5 obsahují charakteristiky výběrového souboru (statistiky) jednotlivých zaměstnání na úrovni podskupin zaměstnání (čtyřmístný KZAM-R). Při interpretaci výsledků je nutno mít na zřeteli, že charakteristiky výběrového souboru nelze automaticky pokládat za odhady platné pro celou zaměstnaneckou populaci. Výběrové charakteristiky jsou ovlivněny větším relativním zastoupením velkých ekonomických subjektů ve výběrovém souboru RSCP-PS. Ostatní tabulky obsahují odhady parametrů základního souboru a při jejich výpočtu byly využity dopočtové metody založené na pravděpodobnosti výběru ekonomických subjektů.

Popis publikovaných tabulek

Tabulky v publikaci jsou rozděleny podle sledovaného ukazatele do tří základních okruhů. Tabulky přinášející charakteristiky hodinového výdělku jsou označeny PS-Vx, kde PS značí podnikatelskou sféru a x je pořadové číslo tabulky. Charakteristiky hrubé měsíční mzdy, struktury mzdy a průměrné placené doby jsou obsaženy v tabulkách se značením PS-Mx a charakteristiky měsíční odpracované a neodpracované doby v tabulkách se značením PS-Tx.

Hlavním výsledkem RSCP jsou statistiky výdělkové úrovně a pracovní doby za jednotlivá zaměstnání podle klasifikace KZAM-R, obsažené v tabulkách PS-V5, PS-M5 a PS-T5. Tyto tabulky obsahují ta zaměstnání, která jsou ve své podskupině zaměstnání (čtyřmístný KZAM-R) zastoupena alespoň třemi ekonomickými subjekty a zároveň deseti zaměstnanci. Uvedené počty organizačních jednotek a zaměstnanců ukazují na zastoupení ve výběrovém souboru. V ostatních tabulkách jsou počty zaměstnanců uváděny v % a jejich účelem je přiblížit relativní zastoupení publikovaných kategorií. Údaje o počtech zaměstnanců z této publikace neslouží jako zdroj informací o počtech zaměstnanců v krajích, ty zjišťují šetření ČSÚ – podnikové výkaznictví a výběrové šetření pracovních sil (viz www.czso.cz).

Statistické charakteristiky používané ve výsledkových tabulkách:

| | |
|------------|---|
| 1. decil | První decil je hodnota, pod kterou leží 10 % nejnižších hodnot sledovaného znaku. |
| 1. kvartil | První kvartil je hodnota, pod kterou leží 25 % nejnižších hodnot sledovaného znaku. |
| Medián | Medián je hodnota uprostřed vzestupně uspořádané řady hodnot sledovaného znaku, polovina hodnot je nižší než medián a druhá polovina je vyšší než medián. |
| 3. kvartil | Třetí kvartil je hodnota, nad kterou leží 25 % nejvyšších hodnot sledovaného znaku. |
| 9. decil | Devátý decil je hodnota, nad kterou leží 10 % nejvyšších hodnot sledovaného znaku. |
| Průměr | Průměr je počítán jako vážený (případně nevážený) aritmetický průměr sledovaného znaku. |

Ostatní symboly používané ve výsledkových tabulkách:

| | |
|-------------|---|
| "Neuvedeno" | Symbol "Neuvedeno" označuje kategorii zaměstnanců, u které nebyl uveden kód příslušného třídícího znaku. |
| "*" | Symbol "*" označuje položku vstupních dat vypočítanou, ale nezveřejnitelnou z důvodu nedostatečného počtu vstupních hodnot (méně než 3 ekonomické subjekty a 10 zaměstnanců). |

Hodinový výdělek v podnikatelské sféře ¹⁾

kraj: Ústecký

Medián hodinového výdělku 109,67 Kč/hod

Index mediánu hodinového výdělku zaměstnanců

meziroční vůči 4. čtvrtletí 2006..... 106,3 %

Diferenciace

1. decil - 10 % hodinových výdělků menších než 65,19 Kč/hod

1. kvartil - 25 % hodinových výdělků menších než 83,75 Kč/hod

Medián - 50 % hodinových výdělků menších než 109,67 Kč/hod

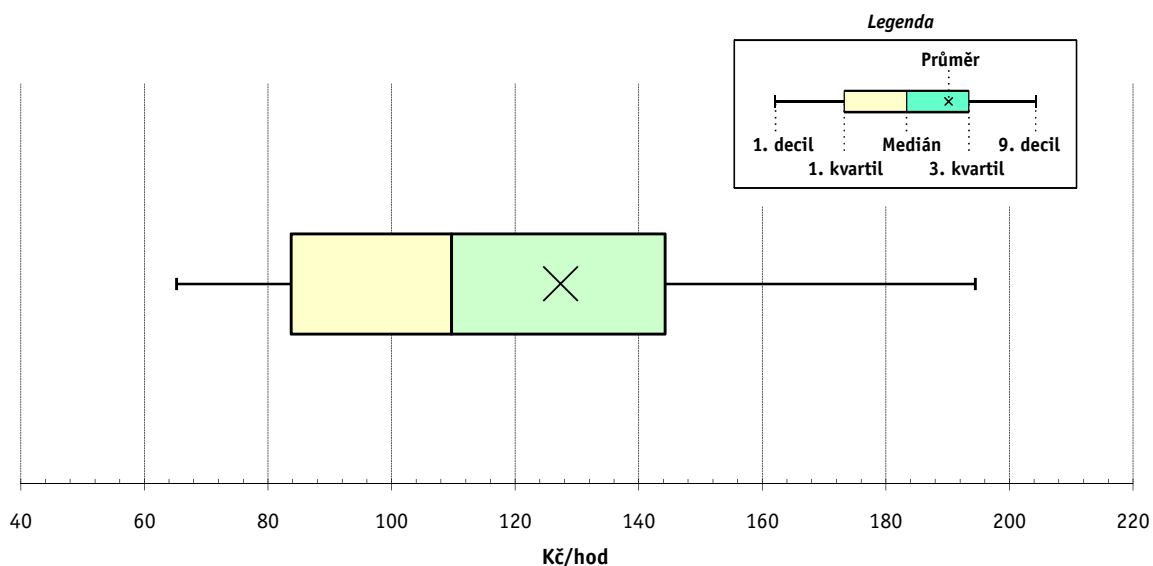
3. kvartil - 25 % hodinových výdělků větších než 144,23 Kč/hod

9. decil - 10 % hodinových výdělků větších než 194,45 Kč/hod

Průměr hodinového výdělku 127,36 Kč/hod

Podíl zaměstnanců s podprůměrným

hodinovým výdělkem 64,7 %



Vysvětlivky:

1) Hodinový výdělek se zjišťuje jako průměrný hodinový výdělek definovaný v § 351 až § 362 zákona č. 262/2006 Sb., zákoníku práce, ve znění pozdějších předpisů.

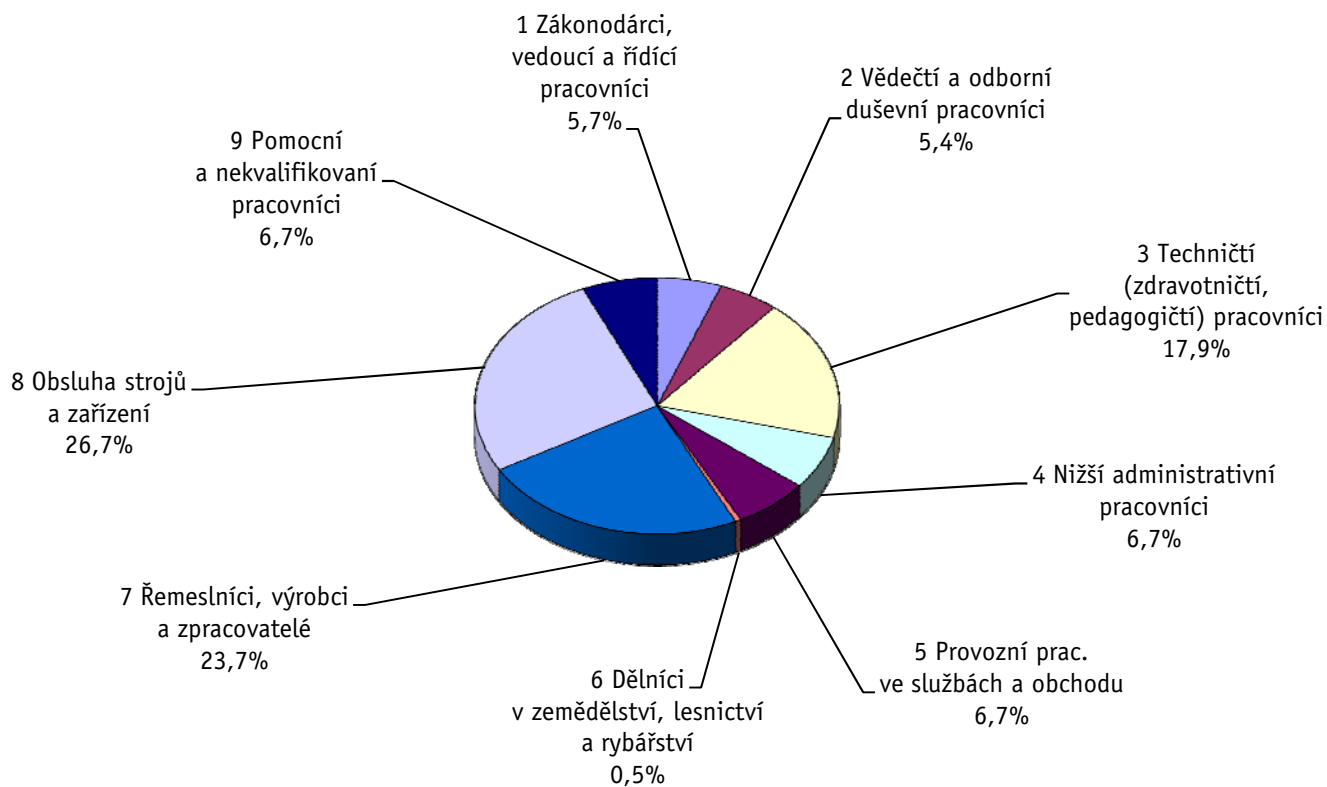
Revidované výsledky ke dni 10. 3. 2010

Hodinový výdělek podle hlavních tříd zaměstnání KZAM-R

kraj: Ústecký

| Hlavní třída zaměstnání KZAM-R | Struktura zaměstnanců | Medián | Diferenciace | | Průměr |
|--|--------------------------|---------------|--------------|---------------|---------------|
| | | | 1. decil | 9. decil | |
| | % | Kč/hod | Kč/hod | Kč/hod | Kč/hod |
| 1 Zákonodárci, vedoucí a řídicí pracovníci | 5,7 | 197,50 | 97,41 | 495,33 | 261,00 |
| 2 Vědečtí a odborní duševní pracovníci | 5,4 | 173,08 | 102,00 | 329,36 | 200,74 |
| 3 Techničtí, zdravotničtí a pedagogičtí pracovníci | 17,9 | 135,80 | 86,00 | 229,13 | 151,31 |
| 4 Nižší administrativní pracovníci | 6,7 | 98,23 | 69,22 | 158,60 | 110,81 |
| 5 Provozní pracovníci ve službách a obchodu | 6,7 | 75,25 | 56,02 | 128,74 | 84,72 |
| 6 Dělníci v zemědělství, lesnictví a rybářství | 0,5 | 78,68 | 62,55 | 136,11 | 87,46 |
| 7 Řemeslníci, výrobci a zpracovatelé | 23,7 | 107,15 | 70,82 | 149,59 | 110,16 |
| 8 Obsluha strojů a zařízení | 26,7 | 104,35 | 62,30 | 162,72 | 110,46 |
| 9 Pomocní a nekvalifikovaní pracovníci | 6,7 | 76,07 | 50,16 | 114,29 | 80,75 |
| C E L K E M - podnikatelská sféra | 100 | 109,67 | 65,19 | 194,45 | 127,36 |

Struktura zaměstnanců dle hlavních tříd KZAM - R



4. čtvrtletí 2007

RSCP - podnikatelská sféra

PS-V2

Revidované výsledky ke dni 10. 3. 2010

Hodinový výdělek
podle věkových kategorií

kraj: Ústecký

| Věková kategorie | Struktura zaměstnanců | Medián | Diferenciace | | Průměr |
|--|--------------------------|---------------|--------------|---------------|---------------|
| | | | 1. decil | 9. decil | |
| | % | Kč/hod | Kč/hod | Kč/hod | Kč/hod |
| do 20 let | 1,1 | 74,86 | 55,00 | 114,10 | 79,53 |
| 20 - 29 let | 18,0 | 101,02 | 65,92 | 157,80 | 109,30 |
| 30 - 39 let | 27,0 | 116,69 | 67,73 | 204,66 | 132,64 |
| 40 - 49 let | 23,4 | 114,67 | 67,63 | 206,81 | 136,51 |
| 50 - 59 let | 25,9 | 108,06 | 64,38 | 194,86 | 127,22 |
| 60 a více let | 4,7 | 106,70 | 59,38 | 216,36 | 132,20 |
| C E L K E M - podnikatelská sféra | 100 | 109,67 | 65,19 | 194,45 | 127,36 |

4. čtvrtletí 2007

RSCP - podnikatelská sféra

PS-V4

Revidované výsledky ke dni 10. 3. 2010

Hodinový výdělek
podle vzdělání

kraj: Ústecký

| Vzdělání | Struktura zaměstnanců | Medián | Diferenciace | | Průměr | |
|--|--------------------------|---------------|---------------|---------------|---------------|--------|
| | | | 1. decil | 9. decil | | |
| | % | Kč/hod | Kč/hod | Kč/hod | Kč/hod | |
| KKOV | | | | | | |
| Základní a nedokončené | A-C | 11,6 | 82,41 | 56,60 | 132,09 | 89,75 |
| Střední bez maturity | D,E,H,J | 48,8 | 102,77 | 63,65 | 156,45 | 109,32 |
| Střední s maturitou | K-M | 30,3 | 126,36 | 75,07 | 215,96 | 142,47 |
| Vyšší odborné a bakalářské | N,R | 1,3 | 138,34 | 91,54 | 259,57 | 158,38 |
| Vysokoškolské | T,V | 5,5 | 205,02 | 113,47 | 474,27 | 264,33 |
| Neuvedeno | | 2,4 | 111,48 | 67,16 | 288,00 | 154,64 |
| C E L K E M - podnikatelská sféra | 100 | 109,67 | 65,19 | 194,45 | 127,36 | |

Revidované výsledky ke dni 10. 3. 2010

Hodinový výdělek podle podskupin zaměstnání KZAM-R

kraj: Ústecký

| Podskupiny zaměstnání KZAM-R | Výběrový soubor | | Medián | Diferenciace | | Průměr |
|--|------------------------|------------------|---------------|--------------|----------|--------|
| | počet org. jednotek | počet zaměst. | | 1. decil | 9. decil | |
| | | | Kč/hod | Kč/hod | Kč/hod | Kč/hod |
| 1210 Ředitelé a prezidenti velkých organizací, podniků | 125 | 182 | 494,81 | 170,67 | 1 331,02 | 703,66 |
| 1221 Vedoucí pracovníci v zemědělství, lesnictví, rybářství a mysliv. | 20 | 42 | 244,65 | 126,82 | 412,78 | 278,40 |
| 1222 Vedoucí pracovníci v průmyslu (ve výrobě) | 143 | 660 | 292,38 | 174,54 | 662,35 | 377,80 |
| 1223 Vedoucí pracovníci ve stavebnictví a zeměměřičtví | 34 | 145 | 246,29 | 139,88 | 413,27 | 269,64 |
| 1224 Vedoucí pracovníci ve velkoobchodě a v maloobchodě | 97 | 647 | 127,93 | 95,03 | 263,82 | 159,19 |
| 1225 Vedoucí pracovníci v restauracích a hotelích | 10 | 24 | 140,78 | 96,79 | 272,41 | 166,46 |
| 1226 Ved. pracovníci v dopr., skladování, telekom. a na pošt. úřadech | 44 | 421 | 136,44 | 108,80 | 311,38 | 179,81 |
| 1227 Vedoucí prac. v organ.zaměřených na poskytování obch.služeb | 69 | 187 | 283,63 | 166,07 | 570,03 | 328,90 |
| 1228 Vedoucí prac. v pečovatel., úklidových a podobných službách | 7 | 14 | 184,19 | 129,91 | 294,13 | 250,69 |
| 1229 Vedoucí pracovních dílčích celků jinde neuvedení (kult.,zdrav.) | 40 | 129 | 176,53 | 96,44 | 384,98 | 230,07 |
| 1231 Vedoucí pracovníci finančních a hospodářských útvarů | 137 | 332 | 300,28 | 167,27 | 761,74 | 392,35 |
| 1232 Vedoucí pracovníci personálních útvarů a útvarů průmysl. vztahů | 70 | 98 | 326,66 | 160,82 | 762,09 | 423,43 |
| 1233 Vedoucí pracovníci obytných útvarů (včetně průzkumu trhu) | 91 | 201 | 325,46 | 162,19 | 671,76 | 407,85 |
| 1234 Ved. pracovníci reklamních útvarů a útvarů pro styk s veřejností | 27 | 46 | 279,78 | 112,55 | 795,43 | 365,72 |
| 1235 Vedoucí pracovníci zásobovacích útvarů | 69 | 105 | 236,64 | 126,94 | 461,68 | 281,86 |
| 1236 Vedoucí pracovníci výpočetních útvarů | 38 | 52 | 327,22 | 167,47 | 710,78 | 404,61 |
| 1237 Vedoucí pracovníci výzkumných a vývojových útvarů | 37 | 89 | 313,59 | 187,77 | 733,97 | 394,06 |
| 1239 Vedoucí pracovníci ostatních útvarů jinde neuvedení | 82 | 244 | 238,38 | 127,92 | 638,20 | 322,92 |
| 1311 Vedoucí, ředitelé v zemědělství,lesnictví,rybářství a myslivosti | 8 | 12 | 219,98 | 114,15 | 287,41 | 216,23 |
| 1312 Vedoucí, ředitelé v průmyslu (ve výrobě) | 45 | 147 | 269,68 | 162,17 | 475,55 | 302,14 |
| 1313 Vedoucí, ředitelé ve stavebnictví a zeměměřičtví | 10 | 21 | 256,22 | 115,08 | 412,79 | 291,52 |
| 1314 Vedoucí, ředitelé ve velkoobchodu a maloobchodu | 75 | 387 | 122,53 | 83,88 | 218,39 | 142,49 |
| 1315 Vedoucí, ředitelé v restauracích a hotelích | 17 | 30 | 131,51 | 74,92 | 237,82 | 140,19 |
| 1316 Vedoucí, ředitelé v dopravě, sklad., telekom. a na pošt. úřadech | 28 | 94 | 178,27 | 129,72 | 297,33 | 206,55 |
| 1317 Vedoucí, ředitelé v podnicích poskytujících obchodní služby | 26 | 90 | 223,42 | 144,46 | 517,75 | 303,23 |
| 1319 Vedoucí, ředitelé malých organizací ostatní (kult.,zdrav.,škol.) | 9 | 11 | 144,32 | 71,16 | 435,90 | 216,05 |
| 2113 Chemici | 12 | 116 | 218,28 | 130,87 | 365,06 | 233,45 |
| 2114 Geologové, geofyzici, geodeti, hydrologové apod. | 11 | 64 | 192,15 | 117,94 | 231,99 | 183,60 |
| 2119 Ostatní vědci a odborníci v příbuzných oborech jinde neuved. | 12 | 33 | 254,76 | 124,66 | 583,02 | 296,91 |
| 2131 Projektanti a analytici výpočetních systémů | 20 | 75 | 171,36 | 91,92 | 412,29 | 215,16 |
| 2132 Programátoři | 35 | 97 | 193,21 | 134,76 | 304,24 | 206,39 |
| 2139 Ostatní odborníci zabývající se výpoč. tech. jinde neuvedení | 82 | 254 | 198,10 | 127,21 | 312,14 | 209,98 |
| 2142 Projektanti staveb a areálů, stavební inženýři | 37 | 215 | 195,78 | 142,23 | 403,92 | 235,12 |
| 2143 Projektanti elektrotechnických zařízení, elektroinženýři | 46 | 202 | 242,01 | 170,07 | 438,04 | 269,29 |
| 2144 Projektanti elektron.systémů a telekom.sítí, inženýři - elektronici | 15 | 81 | 191,63 | 163,63 | 303,90 | 221,70 |
| 2145 Projektanti a konstruktéři strojních zařízení, strojní inženýři | 38 | 263 | 209,85 | 140,89 | 345,19 | 236,61 |
| 2146 Chemičtí inženýři, technologové | 12 | 144 | 250,86 | 131,03 | 390,29 | 265,64 |
| 2147 Důlní a hutní inženýři, technologové, metalurgové | 11 | 56 | 242,01 | 166,63 | 341,40 | 255,30 |
| 2148 Kartografové a zeměměřiči | 4 | 10 | 181,42 | 142,47 | 222,13 | 181,55 |
| 2149 Ostatní architekti, projekt., konstruk.a tech.inženýři (tvůr.prac.) | 52 | 160 | 198,08 | 127,80 | 326,86 | 223,08 |
| 2211 Bakteriologové, biolog., ekolog., zoologové a odb.v příb.obor. | 27 | 53 | 171,16 | 127,44 | 245,08 | 193,50 |
| 2213 Agronomové, šlechtitelé a odborníci v příbuzných oborech | 13 | 33 | 161,60 | 130,21 | 282,69 | 191,45 |
| 2221 Lékaři, ordináři (kromě zubních lékařů) | 18 | 212 | 212,48 | 117,86 | 358,45 | 232,92 |
| 2224 Farmaceuti, magistéři v lékárně, lékárníci | 7 | 19 | 245,91 | 158,65 | 404,05 | 255,96 |

Revidované výsledky ke dni 10. 3. 2010

Hodinový výdělek podle podskupin zaměstnání KZAM-R

kraj: Ústecký

| Podskupiny zaměstnání KZAM-R | Výběrový soubor | | Medián | Diferenciace | | Průměr |
|--|------------------------|------------------|---------------|--------------|----------|--------|
| | počet org. jednotek | počet zaměst. | | 1. decil | 9. decil | |
| | | | Kč/hod | Kč/hod | Kč/hod | Kč/hod |
| 2411 Odb. prac. na úseku účetnictví, financí, daní, ap., hlavní účetní | 119 | 353 | 197,93 | 116,90 | 344,07 | 222,04 |
| 2412 Odbor. pracovníci na úseku zaměstnaneckých, personálních věcí | 53 | 100 | 192,58 | 124,23 | 372,77 | 229,82 |
| 2413 Odborní pracovníci v bankovníctví a pojišťovnictví | 44 | 769 | 151,52 | 109,44 | 241,02 | 171,90 |
| 2419 Ostatní odborní pracovníci v oblasti podnikání | 62 | 172 | 208,60 | 130,56 | 361,61 | 240,35 |
| 2421 Právníci, právní poradci (mimo advokacie a soudnictví) | 34 | 47 | 263,39 | 168,32 | 501,07 | 304,32 |
| 2432 Odborní pracovníci knihoven (kromě řadových) | 3 | 19 | 105,36 | 84,61 | 292,50 | 139,97 |
| 2433 Odborní pracovníci v informacích (např. vti) | 10 | 16 | 171,26 | 104,64 | 276,59 | 180,98 |
| 2441 Ekonomové - vědeckí pracovníci, specialisté, experti | 62 | 230 | 211,07 | 137,76 | 403,74 | 260,78 |
| 2447 Tlumočníci a překladatelé | 8 | 10 | 167,45 | 98,72 | 276,78 | 172,50 |
| 2451 Spisovatelé, autoři, kritikové, novináři, redaktori | 16 | 97 | 128,48 | 93,44 | 179,22 | 138,40 |
| 2470 Odborní administrativní pracovníci jinde neuvedení | 64 | 213 | 150,84 | 96,35 | 270,33 | 169,57 |
| 3111 Technici ve fyzikálních a příbuzných oborech | 19 | 84 | 147,33 | 94,89 | 203,25 | 148,58 |
| 3112 Stavební technici | 97 | 625 | 159,05 | 108,13 | 234,88 | 169,73 |
| 3113 Elektrotechnici | 80 | 1 107 | 177,19 | 119,18 | 270,53 | 187,43 |
| 3114 Elektronici a technici v radiokomunikacích a telekomunikacích | 38 | 252 | 140,61 | 92,46 | 221,00 | 158,11 |
| 3115 Strojírenští technici | 84 | 1 354 | 172,42 | 107,11 | 251,95 | 180,46 |
| 3116 Chemičtí technici | 31 | 816 | 215,99 | 132,84 | 297,64 | 218,94 |
| 3117 Důlní a hutní technici | 22 | 467 | 173,98 | 148,09 | 221,55 | 181,63 |
| 3118 Technici v kartografii, kresličí a zeměměřiči | 41 | 131 | 140,95 | 102,86 | 184,11 | 142,43 |
| 3119 Ostatní techničtí pracovníci jinde neuvedení | 238 | 2 005 | 156,06 | 99,77 | 248,07 | 169,73 |
| 3121 Poradci ve výpočetní technice | 35 | 98 | 158,50 | 107,10 | 235,13 | 171,68 |
| 3122 Operátoři a obsluha výpočetní techniky | 70 | 170 | 123,21 | 83,33 | 202,65 | 132,34 |
| 3123 Operátoři průmyslových robotů, nc strojů | 6 | 174 | 128,41 | 109,28 | 163,08 | 131,32 |
| 3129 Ostatní technici ve výpočetní technice jinde neuvedení | 19 | 54 | 193,52 | 99,55 | 277,21 | 191,92 |
| 3133 Obsluha vysílacího a telekomunikačního zařízení (vč. telegrafu) | 11 | 79 | 136,03 | 109,43 | 264,83 | 163,46 |
| 3134 Obsluha lékařských zařízení | 6 | 36 | 104,69 | 82,49 | 142,60 | 110,96 |
| 3151 Kolaudační technici a technici protipožární ochrany | 24 | 117 | 185,94 | 126,29 | 266,66 | 187,99 |
| 3152 Bezpečnostní tech.a tech. pro kontrolu zdravotní nezávadnosti | 76 | 233 | 148,08 | 96,86 | 234,00 | 159,56 |
| 3160 Technici železničního provozu | 30 | 1 074 | 162,88 | 138,52 | 194,23 | 165,91 |
| 3211 Technici a laboranti v oblasti biologie a v příbuzných oborech | 23 | 89 | 130,93 | 80,79 | 193,65 | 131,57 |
| 3212 Technici v agronomii, v lesnictví a v zemědělství | 26 | 194 | 129,85 | 85,22 | 179,92 | 135,73 |
| 3223 Dietetici a odborníci na výživu | 9 | 17 | 86,82 | 71,18 | 109,30 | 87,83 |
| 3226 Rehabilitační a fyzioterapeutičtí pracovníci (vč. odb. masérů) | 5 | 83 | 93,06 | 86,57 | 125,36 | 99,07 |
| 3228 Farmaceutičtí asistenti | 8 | 36 | 112,81 | 86,95 | 132,30 | 112,39 |
| 3231 Ošetřovatelé, všeobecné zdravotní sestry | 11 | 488 | 97,59 | 78,02 | 141,41 | 104,54 |
| 3232 Ženské sestry, porodní asistentky | 4 | 51 | 113,11 | 87,44 | 142,14 | 114,03 |
| 3233 Sestry pro péči o dítě | 4 | 70 | 103,22 | 78,35 | 121,55 | 100,42 |
| 3235 Sestry pro intenzivní péči | 4 | 66 | 104,69 | 85,94 | 135,97 | 108,94 |
| 3342 Pedagogové v oblasti dalšího vzdělávání | 6 | 13 | 184,31 | 149,80 | 274,86 | 208,87 |
| 3411 Zprostředkovatelé finanč. transakcí, obchodu s cennými papíry | 11 | 100 | 118,69 | 95,70 | 182,12 | 134,81 |
| 3412 Pojišťovací agenti | 29 | 132 | 127,02 | 114,15 | 193,85 | 147,21 |
| 3415 Obchodní cestující, profes. poradci v obchodě, obch.zástupci | 97 | 338 | 170,26 | 111,23 | 307,63 | 195,24 |
| 3416 Nákupčí | 131 | 452 | 137,17 | 85,88 | 208,57 | 146,14 |
| 3417 Odhadci a zbožíznalci | 13 | 14 | 156,05 | 110,86 | 239,09 | 163,22 |

Revidované výsledky ke dni 10. 3. 2010

Hodinový výdělek podle podskupin zaměstnání KZAM-R

kraj: Ústecký

| Podskupiny zaměstnání KZAM-R | Výběrový soubor | | Medián | Diferenciace | | Průměr |
|--|------------------------|------------------|---------------|--------------|----------|--------|
| | počet org. jednotek | počet zaměst. | | 1. decil | 9. decil | |
| | | | Kč/hod | Kč/hod | Kč/hod | Kč/hod |
| 3419 Ostatní pracovníci - obchodní zprostředkovatelé jinde neuved. | 7 | 22 | 166,49 | 130,47 | 192,47 | 167,27 |
| 3421 Obchodní agenti | 117 | 588 | 140,08 | 93,55 | 226,33 | 158,06 |
| 3422 Odbytoví a přepravní agenti | 140 | 870 | 140,31 | 94,14 | 226,53 | 152,99 |
| 3429 Ostatní obchodní agenti a makléři jinde neuvedení | 7 | 11 | 132,38 | 101,88 | 151,08 | 123,52 |
| 3431 Odborné sekretářky, sekretáři | 98 | 240 | 124,41 | 82,18 | 195,80 | 137,75 |
| 3433 Pracovníci v oblasti účetnictví, fakturace, rozpočet., kalkulace | 238 | 1 377 | 135,64 | 92,60 | 199,06 | 144,09 |
| 3434 Pracovníci v oblasti statistiky a matematiky | 17 | 41 | 173,67 | 136,58 | 206,99 | 171,95 |
| 3435 Pracovníci v oblasti práce a mezd (kromě účetních) | 47 | 92 | 145,34 | 104,30 | 212,02 | 155,69 |
| 3436 Referenti osobních oddělení | 104 | 233 | 146,04 | 93,00 | 240,61 | 158,18 |
| 3439 Ostatní odborní administrativní pracovníci jinde neuvedení | 161 | 671 | 130,34 | 88,94 | 196,58 | 139,82 |
| 3449 Ostatní celní a daňoví pracovníci a pracovníci v příb. oborech | 9 | 49 | 135,69 | 130,43 | 164,16 | 140,23 |
| 3460 Sociální pracovníci | 5 | 14 | 157,59 | 83,30 | 180,95 | 142,47 |
| 3471 Aranžéři, průmysloví a komerční návrháři, bytoví architekti | 24 | 36 | 78,97 | 61,39 | 135,50 | 88,41 |
| 4112 Kancelářští a manipul. prac. a obsl. zařízení na zpracování textu | 19 | 28 | 98,27 | 65,02 | 152,18 | 103,43 |
| 4113 Pracovníci přípravy dat výpočetní techniky | 22 | 92 | 82,41 | 68,69 | 130,04 | 91,04 |
| 4115 Sekretářky, sekretáři | 160 | 521 | 112,72 | 79,58 | 170,24 | 125,29 |
| 4121 Nižší účetní | 66 | 142 | 101,31 | 77,37 | 163,76 | 112,38 |
| 4122 Nižší statistici | 5 | 14 | 141,32 | 129,29 | 221,49 | 154,87 |
| 4123 Nižší finanční, daňoví úředníci a úředníci v příbuzných oborech | 25 | 108 | 129,31 | 87,68 | 218,31 | 148,08 |
| 4131 Úředníci ve skladech | 183 | 1 179 | 101,98 | 69,81 | 149,70 | 108,05 |
| 4132 Úředníci ve výrobě (např. výrobní plánovači) | 42 | 269 | 118,10 | 80,63 | 158,78 | 120,73 |
| 4133 Úředníci v dopravě a v přepravě (dispečeri, kontrolori apod.) | 53 | 328 | 122,44 | 92,15 | 175,93 | 134,49 |
| 4141 Řadoví knihovníci, archiváři, evidenční pracovníci | 28 | 51 | 99,51 | 75,20 | 133,35 | 104,41 |
| 4142 Poštovní doručovatelé, úředníci v třídárnách | 10 | 1 319 | 85,33 | 74,61 | 108,45 | 88,83 |
| 4190 Ostatní nižší úředníci jinde neuvedení | 39 | 114 | 107,80 | 78,24 | 200,20 | 127,16 |
| 4211 Pokladníci (v bankách, pojišťovnách, spořitelnách, na poště) | 62 | 235 | 101,07 | 76,16 | 134,12 | 104,43 |
| 4212 Úředníci na přepážkách a směnárnici | 48 | 950 | 99,84 | 80,57 | 140,02 | 107,26 |
| 4213 Pokladníci v obchodě, společném stravování apod. | 73 | 1 056 | 76,90 | 64,95 | 92,41 | 77,95 |
| 4214 Prodavači vstupenek, jízdenek apod. | 13 | 237 | 119,81 | 100,97 | 138,96 | 120,34 |
| 4222 Recepční | 27 | 98 | 85,62 | 59,00 | 111,06 | 84,88 |
| 4223 Telefonisté | 19 | 95 | 108,11 | 62,49 | 140,02 | 101,81 |
| 4224 Informátoři | 15 | 369 | 127,18 | 92,02 | 187,17 | 134,48 |
| 5121 Pracovníci dohlížející nad obsluhujícím personálem, hospodyně | 19 | 78 | 87,70 | 62,18 | 146,12 | 97,91 |
| 5122 Kuchaři | 40 | 443 | 68,01 | 51,64 | 101,79 | 73,33 |
| 5123 Čišníci, servírky | 12 | 135 | 75,27 | 58,73 | 98,46 | 76,85 |
| 5132 Pečovatelé a pomoc.ošetřovatelé v zařiz.soc.péče, v nemocnicích | 10 | 206 | 66,11 | 53,56 | 80,76 | 67,81 |
| 5161 Hasiči, požárníci | 16 | 405 | 135,09 | 105,45 | 186,88 | 140,84 |
| 5169 Ostatní pracovníci ochrany a ostražky jinde neuvedení | 65 | 1 746 | 64,00 | 54,04 | 95,00 | 70,78 |
| 5211 Prodavači v obchodech | 184 | 3 596 | 73,97 | 59,20 | 101,50 | 78,61 |
| 6113 Zahradníci a pěstitelé zahradních plodin a sazenic | 7 | 57 | 76,27 | 63,19 | 91,24 | 77,94 |
| 6121 Chovatelé hospodářských zvířat (kromě drůbeže a včel) | 5 | 17 | 103,29 | 64,89 | 123,09 | 93,98 |
| 6141 Dělníci pro pěstění a ošetřování lesa | 9 | 117 | 64,64 | 54,63 | 109,73 | 75,43 |
| 7116 Mechanici báňské záchranné služby | 3 | 65 | 175,50 | 125,24 | 203,04 | 170,24 |
| 7121 Zedníci pracující s tradičními materiály (bambus, hlína atd.) | 3 | 22 | 181,30 | 114,78 | 280,32 | 201,58 |

Revidované výsledky ke dni 10. 3. 2010

Hodinový výdělek podle podskupin zaměstnání KZAM-R

kraj: Ústecký

| Podskupiny zaměstnání KZAM-R | Výběrový soubor | | Medián | Diferenciace | | Průměr |
|--|------------------------|------------------|---------------|--------------|----------|--------|
| | počet org. jednotek | počet zaměst. | | 1. decil | 9. decil | |
| | | | Kč/hod | Kč/hod | Kč/hod | Kč/hod |
| 7122 Zedníci, kameníci, omítkáři | 52 | 545 | 97,31 | 71,99 | 129,68 | 100,52 |
| 7123 Betonáři, děl.specializovaní na pokládání betonových povrchů | 7 | 20 | 132,92 | 96,11 | 150,93 | 126,58 |
| 7124 Tesaři a truhláři | 25 | 130 | 109,50 | 81,85 | 155,60 | 115,68 |
| 7125 Stavební montážníci | 5 | 28 | 127,61 | 71,19 | 180,51 | 127,56 |
| 7127 Lešenáři | 4 | 31 | 111,40 | 80,00 | 142,14 | 110,74 |
| 7129 Ost. stavební dělníci hlavní stav. výroby a prac.v ost. oborech | 43 | 457 | 108,67 | 82,00 | 144,01 | 111,90 |
| 7134 Izolatéři | 5 | 22 | 106,30 | 91,62 | 139,30 | 110,70 |
| 7136 Instalatéři, potrubáři, stavební zámečníci, klempíři | 55 | 411 | 114,93 | 86,42 | 145,02 | 115,40 |
| 7137 Stavební a provozní elektrikáři | 35 | 65 | 100,40 | 72,16 | 138,29 | 103,74 |
| 7139 Ostatní děl.zajišťující dokonč.stavební práce a děl.v přib.obor. | 4 | 12 | 135,94 | 78,54 | 188,80 | 133,36 |
| 7141 Malíři a tapetáři | 8 | 10 | 86,99 | 69,52 | 98,69 | 85,58 |
| 7142 Lakýrníci a pracovníci v příbuzných oborech | 21 | 92 | 105,72 | 78,86 | 150,85 | 109,07 |
| 7211 Formíři a jádraři | 3 | 107 | 147,63 | 76,26 | 185,24 | 136,19 |
| 7212 Svářeči, řezači plamenem a páječi | 43 | 958 | 124,30 | 98,00 | 164,95 | 130,07 |
| 7213 Výrobci a opraváři výrobků a dílů z plechů | 18 | 37 | 106,32 | 88,03 | 138,44 | 108,89 |
| 7214 Montéři kovových konstrukcí | 9 | 334 | 118,17 | 82,60 | 168,10 | 121,97 |
| 7217 Montéři-kotláři | 3 | 123 | 118,28 | 92,65 | 150,16 | 119,54 |
| 7221 Kováři, obsluha kovacích lisů, obsluha bucharů | 12 | 183 | 80,10 | 59,49 | 114,12 | 84,80 |
| 7222 Nástrojaři, kovomodeláři, kovodělníci, zámečníci | 152 | 4 154 | 121,43 | 87,81 | 166,54 | 125,36 |
| 7223 Seřizovači a obsl. obráběcích strojů (kromě autom. a poloaut.) | 55 | 746 | 112,89 | 77,73 | 166,58 | 117,91 |
| 7224 Brusiči, leštiči a ostříči nástrojů | 13 | 116 | 114,64 | 82,36 | 153,71 | 114,48 |
| 7231 Mechanici a opraváři motorových vozidel | 67 | 462 | 110,55 | 85,81 | 140,85 | 112,92 |
| 7234 Mechanici a opraváři kolejových vozidel | 20 | 752 | 116,59 | 92,81 | 149,28 | 119,15 |
| 7235 Mechanici a opraváři obráběcích, zeměd. strojů a prům. zařízení | 54 | 768 | 122,54 | 88,09 | 180,03 | 131,62 |
| 7239 Ostatní mechanici a opraváři strojů a zařízení bez elektro j.n. | 27 | 335 | 117,46 | 77,60 | 166,31 | 121,56 |
| 7241 Elektromech., opraváři a seřizovači různých typů elektr. zařízení | 136 | 1 845 | 123,60 | 85,32 | 178,28 | 128,80 |
| 7242 Mechanici, opraváři a seřizovači elektr. částí aut, letadel, lodí | 17 | 149 | 113,22 | 90,44 | 144,16 | 116,67 |
| 7243 Mechanici, seřizovači, opraváři elektronických zařízení | 34 | 370 | 127,20 | 91,12 | 169,09 | 129,13 |
| 7244 Telefonní a telegrafní mechanici, montéři a opraváři | 18 | 78 | 118,12 | 99,54 | 158,04 | 124,05 |
| 7245 Montéři a opraváři rozhlasových a TV přijímačů, magnetofonů | 5 | 57 | 171,97 | 123,47 | 190,97 | 166,73 |
| 7246 Montéři a opraváři silnoproudých elektrických vedení | 20 | 378 | 145,52 | 115,16 | 168,64 | 144,33 |
| 7311 Výrobci, mechanici a opraváři přesných přístrojů a zařízení | 18 | 63 | 133,65 | 90,75 | 204,09 | 140,31 |
| 7321 Výrobci hrnčíř., porcel. zboží, žáruvzd.výrobků, brus.kotoučů | 5 | 761 | 83,94 | 57,85 | 133,81 | 92,88 |
| 7322 Dělníci při výrobě skla, sklářů vč. brusičů a leštičů | 6 | 1 084 | 114,24 | 74,62 | 147,90 | 112,88 |
| 7324 Malíři skla a keramiky a prac. v přib.obor. (vč.výrobců zrcadel) | 5 | 233 | 75,70 | 54,18 | 118,07 | 84,56 |
| 7341 Tiskaři, sazeči (kromě obsluhy tiskárenských strojů) | 6 | 44 | 106,44 | 51,30 | 151,43 | 109,18 |
| 7411 Zpracovatelé masa, ryb vč. uzenářů a konzervovačů masa a ryb | 21 | 168 | 100,51 | 74,30 | 137,45 | 104,47 |
| 7412 Zpracovatelé pekárenských a cukrářských výrobků | 18 | 664 | 70,61 | 51,94 | 99,54 | 73,60 |
| 7419 Ostatní zpracovatelé - výrobci potravinářských výrobků | 17 | 110 | 84,32 | 56,28 | 119,70 | 86,99 |
| 7422 Umělečtí truhláři, řezbáři, výrobci a opraváři výrobků ze dřeva | 9 | 13 | 95,54 | 71,52 | 124,42 | 98,09 |
| 7435 Modeláři a střihači textilu, kůží a podobných materiálů | 4 | 32 | 72,46 | 63,67 | 103,41 | 81,74 |
| 7436 Švadleny, vyšíváči a pracovníci v příbuzných oborech | 3 | 124 | 66,16 | 51,30 | 84,68 | 67,50 |
| 7437 Čalouníci a pracovníci v příbuzných oborech (vč. autočalouníků) | 6 | 61 | 89,69 | 59,15 | 111,88 | 90,17 |
| 7439 Ost. dělníci při výrobě textilu, oděvů a výrobků z kůží, kožešin | 5 | 67 | 77,94 | 63,86 | 107,06 | 84,85 |

Revidované výsledky ke dni 10. 3. 2010

Hodinový výdělek podle podskupin zaměstnání KZAM-R

kraj: Ústecký

| Podskupiny zaměstnání KZAM-R | Výběrový soubor | | Medián | Diferenciace | | Průměr |
|---|------------------------|------------------|---------------|--------------|----------|--------|
| | počet org. jednotek | počet zaměst. | | 1. decil | 9. decil | |
| | | | Kč/hod | Kč/hod | Kč/hod | Kč/hod |
| 8111 Obsluha důlního zařízení a razicích štítů | 12 | 1 210 | 150,40 | 90,70 | 192,81 | 147,06 |
| 8112 Obsluha zařízení pro úpravu rudných a nerudných surovin | 14 | 845 | 111,46 | 90,22 | 138,21 | 113,26 |
| 8121 Obsluha zařízení při hutní výrobě kovů obsluha pecí a konvertorů | 3 | 79 | 153,26 | 73,63 | 207,51 | 142,24 |
| 8122 Obsluha zařízení ve slévárnství (taviči, slévači) | 8 | 221 | 136,74 | 91,58 | 175,60 | 135,36 |
| 8123 Obsluha zařízení na tepelné zpracování kovů | 10 | 283 | 106,22 | 84,41 | 131,42 | 108,02 |
| 8125 Obsluha zařízení na tváření kovů ve válcovnách | 4 | 285 | 163,48 | 98,39 | 203,30 | 159,82 |
| 8131 Obsluha pecí na výrobu skla a keramiky | 10 | 622 | 157,59 | 100,67 | 195,73 | 153,74 |
| 8139 Obsluha ostatních zařízení na výrobu skla a keramiky | 11 | 542 | 131,07 | 82,43 | 179,00 | 131,22 |
| 8141 Obsluha pily a jiného zařízení na zpracování dřeva | 4 | 44 | 86,15 | 71,18 | 151,23 | 103,68 |
| 8143 Obsluha zařízení na výrobu papíru, kartonu a lepenky | 3 | 222 | 137,43 | 91,31 | 186,85 | 141,73 |
| 8151 Obsluha drtičů, mlýnů a míchadel při chemické výrobě | 4 | 149 | 114,44 | 91,09 | 154,16 | 119,10 |
| 8154 Obsluha chemických destilačních kolon a reaktorů | 4 | 230 | 123,46 | 96,94 | 148,29 | 123,58 |
| 8155 Obsluha zařízení na zpracování ropy a zemního plynu | 3 | 696 | 155,38 | 125,88 | 204,09 | 160,49 |
| 8159 Obsluha ostatních zařízení při chemické výrobě jinde neuvedená | 35 | 620 | 116,45 | 85,26 | 145,48 | 115,72 |
| 8161 Obsluha zařízení při výrobě a rozvodu elektřiny | 13 | 907 | 160,11 | 113,75 | 218,81 | 163,72 |
| 8162 Obsluha parních turbín, ohřívačů a motorů | 26 | 230 | 132,86 | 82,83 | 221,08 | 140,30 |
| 8163 Obsluha zařízení při úpravě, čištění a rozvodu vody | 41 | 712 | 120,09 | 85,68 | 173,72 | 125,29 |
| 8171 Obsluha automatických nebo poloautomatic. montážních linek | 20 | 892 | 96,06 | 75,06 | 150,00 | 102,31 |
| 8172 Obsluha průmyslových robotů | 3 | 561 | 126,22 | 94,77 | 150,20 | 124,36 |
| 8180 Obsluha strojů a zařízení pro práce na železničním svršku | 24 | 336 | 144,63 | 99,56 | 234,19 | 156,42 |
| 8211 Obsluha automat. nebo poloaut. obráběcích strojů (kromě 722) | 34 | 953 | 113,07 | 71,47 | 162,17 | 115,71 |
| 8223 Obsluha strojů při konečné úpravě a nanášení ochr. povlaků | 8 | 85 | 119,03 | 83,56 | 147,48 | 117,40 |
| 8231 Obsluha strojů na výrobu pryžových výrobků (např. obuvi) | 11 | 169 | 120,73 | 92,38 | 151,68 | 122,19 |
| 8232 Obsluha strojů na výrobu plastových výrobků (vč. laminování) | 6 | 125 | 126,71 | 79,75 | 158,91 | 120,67 |
| 8251 Obsluha tiskárenských strojů | 7 | 96 | 136,91 | 60,41 | 261,72 | 146,03 |
| 8253 Obsluha strojů na výrobu předmětů z lepenky (vč.kartonáže) | 3 | 51 | 94,38 | 61,43 | 157,22 | 102,68 |
| 8261 Obsluha strojů na úpravu vláken, dopřádání a navíjení příze | 6 | 986 | 102,31 | 77,32 | 121,29 | 101,41 |
| 8262 Obsluha tkacích a pletacích strojů | 4 | 235 | 92,55 | 65,55 | 122,40 | 93,55 |
| 8263 Obsluha šicích a vyšívacích strojů | 9 | 412 | 91,13 | 58,13 | 139,38 | 96,61 |
| 8264 Obsluha strojů na bělení, barvení, čištění, praní, žehlení textilu | 4 | 121 | 81,77 | 62,25 | 113,39 | 86,24 |
| 8269 Obsluha ost.str. na výrobu textilních, kožešin.a kožen.výrobků | 4 | 552 | 107,22 | 62,83 | 142,04 | 104,08 |
| 8273 Obsluha strojů na mletí zrn a koření | 6 | 28 | 110,33 | 75,49 | 140,77 | 108,04 |
| 8281 Montážní dělníci montující mechanická zařízení (stroje, vozidla) | 7 | 761 | 97,74 | 75,40 | 125,41 | 98,85 |
| 8282 Montážní dělníci montující elektrická zařízení | 4 | 796 | 82,66 | 64,61 | 95,82 | 83,07 |
| 8283 Montážní dělníci montující elektronická zařízení | 4 | 1 152 | 76,42 | 58,02 | 100,46 | 78,16 |
| 8284 Montážní dělníci montující výrobky z kovů, pryže a plastů | 5 | 106 | 59,38 | 50,42 | 73,94 | 61,78 |
| 8287 Montážní dělníci montující výrobky z kombinovaných materiálů | 7 | 772 | 93,59 | 73,09 | 140,86 | 102,15 |
| 8290 Obsluha jiných stacionárních zařízení a ostatní montážní dělníci | 27 | 505 | 101,79 | 64,71 | 164,11 | 108,87 |
| 8311 Strojvedoucí | 22 | 1 261 | 163,41 | 117,25 | 176,92 | 155,11 |
| 8312 Řidiči kolejových motorových vozíků a drezín | 5 | 12 | 134,01 | 86,01 | 142,76 | 125,19 |
| 8313 Dělníci zabezpečující sestavování vlaků (brzdaři, výhybkáři) | 25 | 1 267 | 124,69 | 102,99 | 140,88 | 123,31 |
| 8314 Dělníci zabezpečující jízdu vlaků v mezistaničních úsecích | 11 | 408 | 114,19 | 94,77 | 133,05 | 113,73 |
| 8321 Řidiči osobních a malých dodávkových automobilů, taxikáři | 57 | 211 | 103,76 | 74,40 | 142,76 | 107,27 |
| 8322 Řidiči sanitních a rzp vozů | 4 | 50 | 83,73 | 70,42 | 106,57 | 85,14 |

Revidované výsledky ke dni 10. 3. 2010

Hodinový výdělek podle podskupin zaměstnání KZAM-R

kraj: Ústecký

| Podskupiny zaměstnání KZAM-R | Výběrový soubor | | Medián | Diferenciace | | Průměr |
|--|------------------------|------------------|---------------|--------------|----------|--------|
| | počet org. jednotek | počet zaměst. | | 1. decil | 9. decil | |
| | | | Kč/hod | Kč/hod | Kč/hod | Kč/hod |
| 8323 Řidiči autobusů, trolejbusů a tramvají | 9 | 1 069 | 109,11 | 85,17 | 121,35 | 105,75 |
| 8324 Řidiči nákladních automobilů a tahačů | 112 | 1 626 | 117,34 | 81,03 | 182,82 | 125,08 |
| 8326 Řidiči speciálních vozidel | 20 | 271 | 123,40 | 90,94 | 143,69 | 120,37 |
| 8331 Obsluha zemědělských a lesních strojů | 11 | 56 | 82,94 | 67,94 | 104,11 | 92,23 |
| 8332 Obsluha zemních a příbuzných strojů | 47 | 1 312 | 127,42 | 97,71 | 151,68 | 125,94 |
| 8333 Obsluha jeřábů, zdvihacích a podobných manipulačních zařízení | 23 | 221 | 118,02 | 84,42 | 157,96 | 121,26 |
| 8334 Obsluha vysokozdvizných a ostatních motorových vozíků | 65 | 1 164 | 108,56 | 82,49 | 143,64 | 111,49 |
| 9132 Pomocníci a uklízeči v kancelářích, hotelích, nemocnicích ap. | 179 | 1 561 | 57,79 | 48,00 | 81,00 | 61,76 |
| 9141 Domovníci, správci domu | 24 | 77 | 64,59 | 53,16 | 118,13 | 77,07 |
| 9152 Vrátní, hlídači, uváděči a šatnářky | 58 | 260 | 66,73 | 53,59 | 95,43 | 71,55 |
| 9154 Pracovníci odečítající stav elektroměrů, plynoměrů a vodoměrů | 13 | 42 | 96,32 | 83,92 | 113,08 | 96,57 |
| 9161 Sběrači odpadků, popeláři | 4 | 95 | 78,00 | 64,00 | 89,42 | 76,97 |
| 9162 Metaři, čističi záchodků, žump, kanálů a podobných zařízení | 11 | 68 | 99,44 | 79,32 | 123,28 | 100,12 |
| 9311 Pomocní a nekvalif. dělníci v dolech a lomech a v příb. oborech | 7 | 350 | 96,38 | 79,24 | 125,77 | 101,05 |
| 9312 Pomocní a nekvalif. dělníci na stavbách a údržbě silnic, přehrad | 19 | 308 | 70,37 | 32,49 | 102,36 | 66,77 |
| 9313 Pomocní a nekvalifikovaní dělníci na stavbách budov | 5 | 14 | 94,92 | 68,04 | 125,89 | 93,78 |
| 9314 Figurantí v zeměměřič. a pomocníci při geodet. a kartogr. pracích | 4 | 30 | 93,27 | 66,83 | 119,09 | 95,05 |
| 9321 Pomocní a nekvalifikovaní montážní a manipulační dělníci | 69 | 1 302 | 81,72 | 57,79 | 125,43 | 88,68 |
| 9322 Ruční balíči a pytlovači | 15 | 236 | 84,59 | 58,95 | 121,95 | 86,79 |
| 9323 Dělníci nádvorní skupiny (pomocní montéři) | 12 | 243 | 86,28 | 73,56 | 110,35 | 89,97 |
| 9333 Vazači a nosiči břemen, přístavní dělníci (dokaři) | 15 | 141 | 90,97 | 63,04 | 147,46 | 99,49 |
| 9339 Pomocní a nekvalif. pracovníci v dopravě, ve skladech, v telek. | 101 | 1 201 | 86,02 | 69,04 | 117,78 | 91,26 |

4. čtvrtletí 2007

RSCP - podnikatelská sféra

PS-V6

Revidované výsledky ke dni 10. 3. 2010

Hodinový výdělek
podle kategorií zaměstnání

kraj: Ústecký

| Kategorie zaměstnání | Struktura zaměstnanců | Medián | Diferenciace | | Průměr |
|--|--------------------------|---------------|--------------|---------------|---------------|
| | | | 1. decil | 9. decil | |
| | % | Kč/hod | Kč/hod | Kč/hod | Kč/hod |
| D Manuální pracovníci | 64,1 | 99,60 | 60,47 | 151,14 | 104,47 |
| T Nemanuální pracovníci | 35,9 | 137,26 | 80,50 | 278,12 | 168,18 |
| Relace D/T (%) | | 72,6 | 75,1 | 54,3 | 62,1 |
| C E L K E M - podnikatelská sféra | 100 | 109,67 | 65,19 | 194,45 | 127,36 |

manuální pracovníci - zaměstnanci s převážně manuálním charakterem práce (hlavní třída KZAM-R 6-9 a vybraná zaměstnání hl. třídy 5)

nemanuální pracovníci - zaměstnanci s převážně nemanuálním charakterem práce (hlavní třída KZAM-R 1-4 a vybraná zaměstnání hl. třídy 5)

4. čtvrtletí 2007

RSCP - podnikatelská sféra

PS-V8

Revidované výsledky ke dni 10. 3. 2010

Hodinový výdělek
podle pohlaví

kraj: Ústecký

| Pohlaví | Struktura zaměstnanců | Medián | Diferenciace | | Průměr |
|--|--------------------------|---------------|--------------|---------------|---------------|
| | | | 1. decil | 9. decil | |
| | % | Kč/hod | Kč/hod | Kč/hod | Kč/hod |
| M Muž | 65,1 | 119,18 | 73,74 | 208,00 | 139,08 |
| Ž Žena | 34,9 | 91,91 | 58,77 | 160,05 | 105,52 |
| Relace Ž/M (%) | | 77,1 | 79,7 | 76,9 | 75,9 |
| C E L K E M - podnikatelská sféra | 100 | 109,67 | 65,19 | 194,45 | 127,36 |

Hrubá měsíční mzda a její složky, diference, placená doba v podnikatelské sféře

kraj: Ústecký

Medián hrubé měsíční mzdy 19 777 Kč/měs

Diference

| | |
|--|---------------|
| 1. decil - 10 % hodinových výdělků menších než | 12 018 Kč/měs |
| 1. kvartil - 25 % hodinových výdělků menších než | 15 268 Kč/měs |
| Medián - 50 % hodinových výdělků menších než | 19 777 Kč/měs |
| 3. kvartil - 25 % hodinových výdělků větších než | 25 421 Kč/měs |
| 9. decil - 10 % hodinových výdělků větších než | 33 621 Kč/měs |

Průměr hrubé měsíční mzdy 22 563 Kč/měs

Vybrané složky hrubé měsíční mzdy

| | |
|----------------------------|--------|
| prémie a odměny | 16,5 % |
| příplatky za přesčas | 0,9 % |
| příplatky ostatní | 5,1 % |
| náhrady | 10,0 % |
| odměny za pohotovost | 0,2 % |

Průměrná placená doba 173,7 hod/měs

Revidované výsledky ke dni 10. 3. 2010

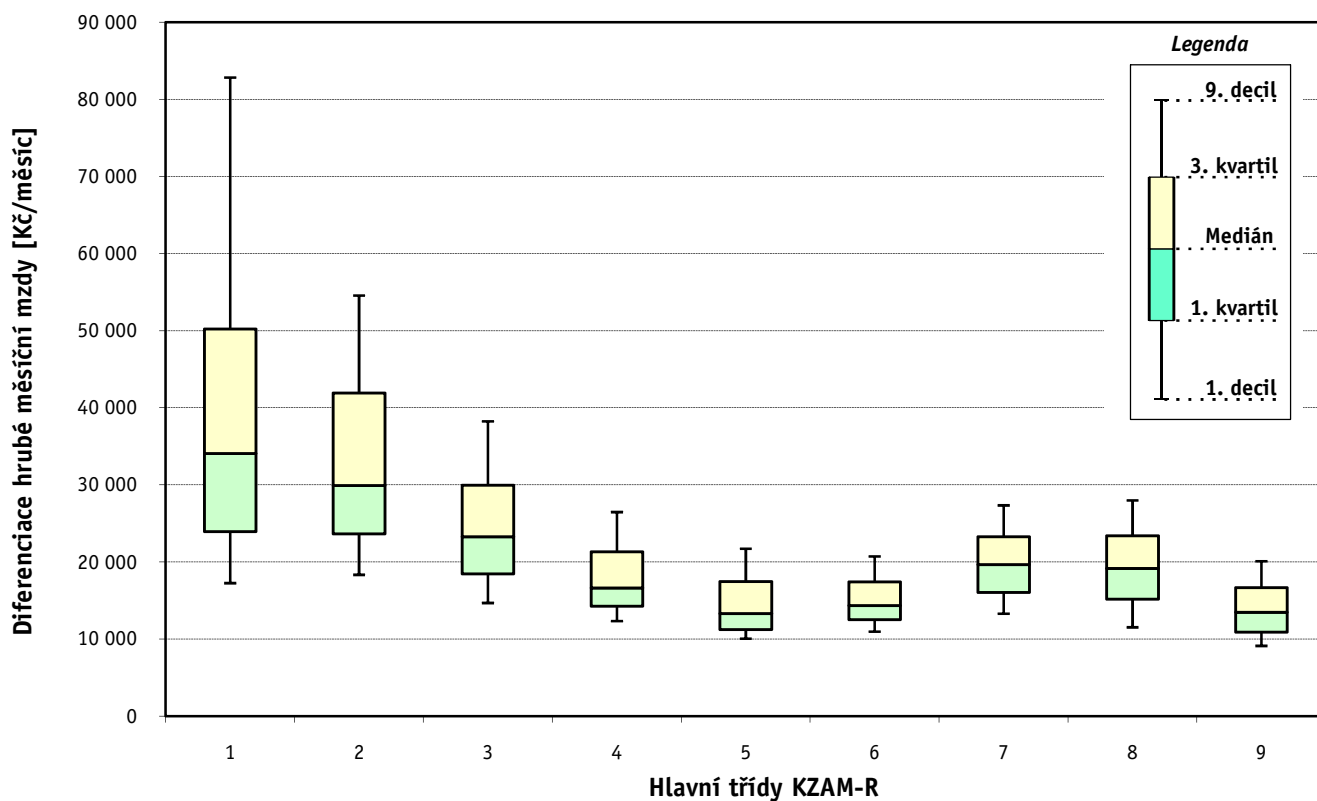
Hrubá měsíční mzda a její složky, diferenciaci, placená doba podle hlavních tříd zaměstnání KZAM-R

kraj: Ústecký

| Hlavní třída zaměstnání KZAM - R | Struktura zaměstnanců | Medián |
|-------------------------------------|--------------------------|--------|
| | % | Kč/měs |

| | | |
|--|------|--------|
| 1 Zákodárci, vedoucí a řídící pracovníci | 6,1 | 34 088 |
| 2 Vědečtí a odborní duševní pracovníci | 5,4 | 29 938 |
| 3 Techničtí, zdravotničtí a pedagogičtí pracovníci | 18,9 | 23 286 |
| 4 Nižší administrativní pracovníci | 6,5 | 16 655 |
| 5 Provozní pracovníci ve službách a obchodu | 6,5 | 13 309 |
| 6 Dělníci v zemědělství, lesnictví a rybářství | 0,5 | 14 364 |
| 7 Řemeslníci, výrobci a zpracovatelé | 23,4 | 19 659 |
| 8 Obsluha strojů a zařízení | 26,5 | 19 151 |
| 9 Pomocní a nekvalifikovaní pracovníci | 6,4 | 13 469 |

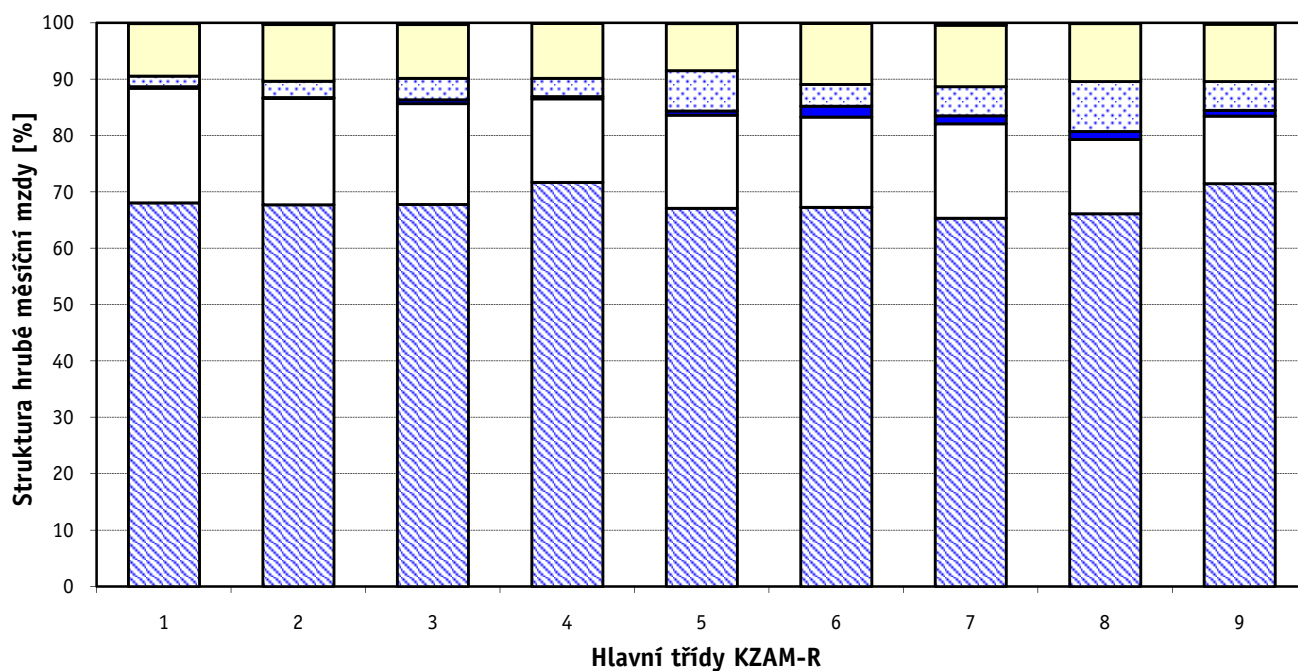
| | | |
|--|------------|---------------|
| C E L K E M - podnikatelská sféra | 100 | 19 777 |
|--|------------|---------------|



Hrubá měsíční mzda a její složky, diferenciacie, placená doba podle hlavních tříd zaměstnání KZAM-R

kraj: Ustecký

| Diferenciace | | | | Průměr | Vybrané složky hrubé měsíční mzdy | | | | | Placená doba |
|---------------|---------------|---------------|---------------|---------------|-----------------------------------|----------------------|-------------------|-------------|----------------------|--------------|
| 1. decil | 1. kvartil | 3. kvartil | 9. decil | | prémie a odměny | příplatky za přesčas | příplatky ostatní | náhrady | odměny za pohotovost | |
| Kč/měs | Kč/měs | Kč/měs | Kč/měs | Kč/měs | % | % | % | % | % | hod/měs |
| 17 265 | 23 961 | 50 221 | 82 838 | 44 831 | 20,3 | 0,3 | 1,9 | 9,3 | 0,1 | 171,3 |
| 18 341 | 23 635 | 41 938 | 54 572 | 35 026 | 18,8 | 0,2 | 2,9 | 10,0 | 0,3 | 170,7 |
| 14 689 | 18 456 | 29 977 | 38 242 | 25 677 | 17,9 | 0,7 | 3,8 | 9,5 | 0,3 | 171,2 |
| 12 342 | 14 265 | 21 329 | 26 477 | 18 789 | 14,8 | 0,4 | 3,2 | 9,8 | 0,1 | 170,5 |
| 10 057 | 11 257 | 17 469 | 21 718 | 14 846 | 16,5 | 0,8 | 7,2 | 8,3 | 0,1 | 173,4 |
| 10 962 | 12 530 | 17 430 | 20 738 | 15 206 | 16,0 | 2,0 | 3,8 | 10,9 | 0,1 | 182,2 |
| 13 306 | 16 055 | 23 287 | 27 345 | 20 108 | 16,7 | 1,4 | 5,2 | 10,9 | 0,4 | 177,2 |
| 11 532 | 15 186 | 23 389 | 27 991 | 19 800 | 13,1 | 1,5 | 8,8 | 10,3 | 0,1 | 174,2 |
| 9 124 | 10 923 | 16 691 | 20 093 | 14 326 | 12,0 | 1,0 | 5,1 | 10,2 | 0,2 | 174,1 |
| 12 018 | 15 268 | 25 421 | 33 621 | 22 563 | 16,5 | 0,9 | 5,1 | 10,0 | 0,2 | 173,7 |



■ hlavní část mzdy za práci ■ prémie a odměny ■ příplatky za přesčas ■ příplatky ostatní ■ náhrady ■ odměny za pohotovost

Revidované výsledky ke dni 10. 3. 2010

Hrubá měsíční mzda a její složky, diference, placená doba podle podskupin zaměstnání KZAM-R

kraj: Ústecký

| Podskupiny zaměstnání KZAM-R | Počet zaměstnanců přepočtený podle placených měsíců | Medián |
|---|---|--------|
| | | Kč/měs |
| 1210 Ředitelé a prezidenti velkých organizací, podniků | 172 | 89 151 |
| 1221 Vedoucí pracovníci v zemědělství, lesnictví, rybářství a myslivosti | 40 | 42 097 |
| 1222 Vedoucí pracovníci v průmyslu (ve výrobě) | 635 | 48 104 |
| 1223 Vedoucí pracovníci ve stavebnictví a zeměměřičtví | 130 | 41 952 |
| 1224 Vedoucí pracovníci ve velkoobchodě a v maloobchodě | 592 | 21 906 |
| 1225 Vedoucí pracovníci v restauracích a hotelích | 23 | 27 050 |
| 1226 Vedoucí pracovníci v dopravě, skladování, telekomunik. a na poštovních úřadech | 375 | 22 857 |
| 1227 Vedoucí pracovníci v organizacích zaměřených na poskytování obchodních služeb | 178 | 51 650 |
| 1228 Vedoucí pracovníci v pečovatelských, úklidových a podobných službách | 13 | 34 203 |
| 1229 Vedoucí pracovníci dílčích celků jinde neuvedení (kulturních, zdravotn., školských) | 127 | 29 640 |
| 1231 Vedoucí pracovníci finančních a hospodářských (správních) útvarů | 322 | 51 601 |
| 1232 Vedoucí pracovníci personálních útvarů a útvarů průmyslových vztahů | 95 | 54 978 |
| 1233 Vedoucí pracovníci obytných útvarů (včetně průzkumu trhu) | 190 | 54 862 |
| 1234 Vedoucí pracovníci reklamních útvarů a útvarů pro styk s veřejností | 39 | 50 746 |
| 1235 Vedoucí pracovníci zásobovacích útvarů | 99 | 44 581 |
| 1236 Vedoucí pracovníci výpočetních útvarů | 50 | 50 265 |
| 1237 Vedoucí pracovníci výzkumných a vývojových útvarů | 85 | 53 073 |
| 1239 Vedoucí pracovníci ostatních útvarů jinde neuvedení | 235 | 43 000 |
| 1312 Vedoucí, ředitelé v průmyslu (ve výrobě) | 146 | 41 001 |
| 1313 Vedoucí, ředitelé ve stavebnictví a zeměměřičtví | 19 | 41 792 |
| 1314 Vedoucí, ředitelé ve velkoobchodu a maloobchodu | 346 | 20 589 |
| 1315 Vedoucí, ředitelé v restauracích a hotelích | 23 | 25 055 |
| 1316 Vedoucí, ředitelé v dopravě, skladování, telekomunikacích a na poštovních úřadech | 93 | 29 105 |
| 1317 Vedoucí, ředitelé v podnicích poskytujících obchodní služby | 84 | 38 271 |
| 2113 Chemici | 107 | 35 486 |
| 2114 Geologové, geofyzici, geodeti, hydrologové apod. | 58 | 32 360 |
| 2119 Ostatní vědci a odborníci v příbuzných oborech jinde neuvedení | 31 | 45 052 |
| 2131 Projektanti a analytici výpočetních systémů | 57 | 30 974 |
| 2132 Programátoři | 92 | 31 684 |
| 2139 Ostatní odborníci zabývající se výpočetní technikou jinde neuvedení | 236 | 34 190 |
| 2142 Projektanti staveb a areálů, stavební inženýři | 196 | 32 266 |
| 2143 Projektanti elektrotechnických zařízení, elektroinženýři | 147 | 44 320 |
| 2144 Projektanti elektronických systémů a telekomunikačních sítí, inženýři - elektronik | 78 | 33 432 |
| 2145 Projektanti a konstruktéři strojních zařízení, strojní inženýři | 255 | 36 659 |
| 2146 Chemičtí inženýři, technologové | 138 | 44 929 |
| 2147 Důlní a hutní inženýři, technologové, metalurgové | 55 | 37 841 |
| 2149 Ostatní architekti, projektanti, konstruktéři a techničtí inženýři (tvůrčí pracovníci) | 151 | 33 790 |
| 2211 Bakteriologové, biologové, ekologové, zoologové a odborníci v příbuzných oborech | 50 | 29 214 |
| 2213 Agronomové, šlechtitelé a odborníci v příbuzných oborech | 32 | 29 394 |
| 2221 Lékaři, ordináři (kromě zubních lékařů) | 173 | 37 111 |
| 2224 Farmaceuti, magistři v lékárně, lékárníci | 16 | 40 708 |
| 2411 Odborní pracovníci na úseku účetnictví, financí, daní, apod., hlavní účetní | 341 | 33 500 |
| 2412 Odborní pracovníci na úseku zaměstnaneckých, personálních věcí | 94 | 31 514 |
| 2413 Odborní pracovníci v bankovníctví a pojišťovnictví | 678 | 28 616 |

Hrubá měsíční mzda a její složky, diference, placená doba podle podskupin zaměstnání KZAM-R

kraj: Ustecký

| Diference | | | | Průměr | Vybrané složky hrubé měsíční mzdy | | | | | Placená doba |
|-----------|------------|------------|----------|---------|-----------------------------------|----------------------|-------------------|---------|----------------------|--------------|
| 1. decil | 1. kvartil | 3. kvartil | 9. decil | | prémie a odměny | příplatky za přesčas | příplatky ostatní | náhrady | odměny za pohotovost | |
| Kč/měs | Kč/měs | Kč/měs | Kč/měs | Kč/měs | % | % | % | % | % | hod/měs |
| 30 812 | 45 587 | 149 295 | 234 095 | 123 164 | 27,5 | 0,0 | 1,7 | 9,2 | 0,0 | 170,9 |
| 33 934 | 39 247 | 61 921 | 73 527 | 50 205 | 32,9 | 0,0 | 0,8 | 9,5 | 0,1 | 167,0 |
| 30 227 | 37 349 | 74 952 | 112 711 | 64 833 | 17,0 | 0,0 | 3,7 | 10,5 | 0,1 | 166,2 |
| 26 306 | 35 527 | 52 991 | 68 667 | 45 643 | 19,7 | 0,5 | 1,0 | 8,9 | 0,0 | 174,2 |
| 15 192 | 17 598 | 30 085 | 45 113 | 27 327 | 15,4 | 0,3 | 2,8 | 8,6 | 0,2 | 174,6 |
| 17 124 | 18 476 | 35 457 | 45 492 | 28 603 | 10,3 | 0,5 | 8,0 | 9,4 | 0,0 | 176,9 |
| 18 724 | 20 590 | 33 996 | 52 598 | 29 933 | 20,4 | 0,1 | 3,5 | 11,2 | 1,2 | 164,8 |
| 29 136 | 37 591 | 69 881 | 102 847 | 59 451 | 23,9 | 0,0 | 1,8 | 9,2 | 0,4 | 171,6 |
| 21 891 | 27 958 | 39 937 | 53 471 | 42 136 | 19,9 | 0,1 | 6,2 | 7,0 | 0,2 | 169,6 |
| 17 125 | 21 875 | 45 017 | 65 388 | 40 159 | 20,9 | 0,3 | 3,4 | 9,6 | 0,1 | 172,2 |
| 28 798 | 35 896 | 81 665 | 133 090 | 70 058 | 21,6 | 0,0 | 4,1 | 10,5 | 0,0 | 166,5 |
| 27 909 | 37 779 | 83 915 | 145 620 | 74 797 | 22,1 | 0,0 | 2,0 | 11,3 | 0,0 | 167,2 |
| 27 549 | 36 463 | 79 051 | 125 778 | 72 359 | 27,2 | 0,1 | 2,2 | 9,6 | 0,0 | 167,5 |
| 32 737 | 41 437 | 80 204 | 146 994 | 70 697 | 18,1 | 0,1 | 3,8 | 10,1 | 0,0 | 170,6 |
| 18 887 | 29 561 | 61 134 | 79 285 | 49 683 | 17,5 | 0,0 | 2,2 | 10,3 | 0,1 | 167,1 |
| 31 599 | 36 344 | 82 861 | 131 594 | 69 077 | 16,8 | 0,1 | 4,0 | 11,2 | 0,3 | 165,9 |
| 32 803 | 42 188 | 73 902 | 126 237 | 68 204 | 23,4 | 0,0 | 2,0 | 9,9 | 0,0 | 165,3 |
| 22 606 | 29 647 | 69 734 | 109 366 | 58 773 | 16,0 | 0,2 | 4,0 | 11,0 | 0,1 | 167,4 |
| 27 231 | 31 852 | 54 469 | 76 670 | 48 256 | 15,7 | 0,1 | 6,7 | 9,6 | 0,1 | 167,5 |
| 20 214 | 36 054 | 46 988 | 71 815 | 47 877 | 24,8 | 0,0 | 3,9 | 8,8 | 0,0 | 174,0 |
| 14 045 | 16 796 | 27 137 | 38 699 | 24 440 | 20,7 | 0,2 | 2,8 | 8,5 | 0,2 | 173,0 |
| 16 069 | 19 345 | 31 036 | 41 208 | 26 889 | 19,0 | 0,4 | 2,3 | 7,1 | 0,0 | 176,9 |
| 22 097 | 24 353 | 36 838 | 47 666 | 33 452 | 19,5 | 0,2 | 0,8 | 10,0 | 0,1 | 166,1 |
| 23 563 | 26 525 | 55 854 | 86 888 | 47 352 | 9,8 | 0,0 | 0,6 | 9,2 | 0,0 | 173,2 |
| 21 968 | 27 320 | 48 916 | 62 803 | 39 201 | 16,0 | 0,8 | 3,7 | 9,4 | 1,2 | 165,2 |
| 22 310 | 28 333 | 36 415 | 41 268 | 32 909 | 14,3 | 0,0 | 4,9 | 11,8 | 0,0 | 165,1 |
| 24 793 | 34 257 | 59 902 | 100 812 | 54 394 | 26,2 | 0,1 | 0,4 | 10,9 | 0,7 | 167,8 |
| 19 165 | 22 371 | 51 976 | 77 951 | 39 275 | 17,6 | 0,2 | 6,5 | 8,2 | 1,0 | 168,4 |
| 23 281 | 25 251 | 42 342 | 50 410 | 34 417 | 17,3 | 0,3 | 3,1 | 10,6 | 0,3 | 166,4 |
| 22 671 | 28 118 | 43 285 | 52 791 | 36 555 | 16,9 | 0,1 | 2,6 | 9,4 | 1,2 | 169,1 |
| 22 793 | 24 368 | 44 875 | 71 474 | 39 334 | 20,9 | 0,3 | 2,7 | 10,8 | 0,5 | 168,0 |
| 29 714 | 35 284 | 60 528 | 72 291 | 48 170 | 16,7 | 0,2 | 6,4 | 10,0 | 1,0 | 165,7 |
| 23 931 | 27 594 | 45 424 | 53 560 | 37 386 | 5,2 | 0,6 | 1,5 | 9,9 | 3,9 | 170,8 |
| 24 086 | 29 938 | 45 155 | 60 016 | 40 441 | 15,2 | 0,5 | 3,0 | 9,3 | 0,5 | 172,2 |
| 23 860 | 31 289 | 55 957 | 67 435 | 46 262 | 18,2 | 0,1 | 9,0 | 9,0 | 0,7 | 164,6 |
| 26 928 | 31 913 | 48 174 | 58 316 | 42 706 | 19,0 | 0,2 | 4,8 | 10,8 | 0,3 | 162,3 |
| 21 653 | 27 971 | 43 989 | 56 997 | 38 590 | 15,8 | 0,2 | 1,9 | 9,9 | 0,0 | 169,1 |
| 20 985 | 25 672 | 34 101 | 39 806 | 29 849 | 24,6 | 0,0 | 3,1 | 11,0 | 0,1 | 163,9 |
| 22 945 | 25 748 | 33 728 | 49 993 | 33 236 | 20,5 | 0,1 | 0,2 | 10,1 | 0,0 | 170,7 |
| 21 332 | 27 827 | 49 074 | 64 667 | 41 691 | 9,3 | 1,1 | 14,4 | 9,4 | 2,6 | 176,4 |
| 26 825 | 34 065 | 58 392 | 69 362 | 44 559 | 14,2 | 1,8 | 14,1 | 7,8 | 0,1 | 183,2 |
| 20 870 | 24 733 | 43 690 | 59 338 | 37 674 | 17,7 | 0,1 | 1,8 | 10,3 | 0,0 | 168,1 |
| 21 823 | 25 989 | 36 672 | 59 376 | 38 185 | 16,5 | 0,0 | 4,0 | 10,9 | 0,0 | 166,8 |
| 20 662 | 24 716 | 34 823 | 45 043 | 31 716 | 13,0 | 0,1 | 1,0 | 9,7 | 0,0 | 172,7 |

Revidované výsledky ke dni 10. 3. 2010

Hrubá měsíční mzda a její složky, diference, placená doba podle podskupin zaměstnání KZAM-R

kraj: Ústecký

| Podskupiny zaměstnání KZAM-R | Počet zaměstnanců přepočtený podle placených měsíců | Medián |
|---|---|--------|
| | | Kč/měs |
| 2419 Ostatní odborní pracovníci v oblasti podnikání | 159 | 34 646 |
| 2421 Právníci, právní poradci (mimo advokacie a soudnictví) | 40 | 45 749 |
| 2432 Odborní pracovníci knihoven (kromě řadových) | 18 | 18 248 |
| 2433 Odborní pracovníci v informacích (např. vti) | 13 | 34 940 |
| 2441 Ekonomové - vědečtí pracovníci, specialisté, experti | 211 | 34 944 |
| 2451 Spisovatelé, autoři, kritikové, novináři, redaktori | 88 | 21 973 |
| 2470 Odborní administrativní pracovníci jinde neuvedení | 200 | 25 934 |
| 3111 Technici ve fyzikálních a příbuzných oborech | 72 | 25 323 |
| 3112 Stavební technici | 560 | 28 337 |
| 3113 Elektrotechnici | 1 070 | 28 571 |
| 3114 Elektronici a technici v radiokomunikacích a telekomunikacích | 229 | 24 744 |
| 3115 Strojírenští technici | 1 243 | 29 361 |
| 3116 Chemičtí technici | 796 | 36 965 |
| 3117 Důlní a hutní technici | 464 | 31 598 |
| 3118 Technici v kartografii, kresličtí a zeměměřičtí | 121 | 24 160 |
| 3119 Ostatní techničtí pracovníci jinde neuvedení | 1 870 | 27 229 |
| 3121 Poradci ve výpočetní technice | 93 | 26 995 |
| 3122 Operátoři a obsluha výpočetní techniky | 159 | 20 417 |
| 3123 Operátoři průmyslových robotů, nc strojů | 160 | 21 599 |
| 3129 Ostatní technici ve výpočetní technice jinde neuvedení | 50 | 29 962 |
| 3133 Obsluha vysílacího a telekomunikačního zařízení (vč. telegrafu) | 73 | 21 976 |
| 3134 Obsluha lékařských zařízení | 31 | 20 560 |
| 3151 Kolaudační technici a technici protipožární ochrany | 115 | 33 944 |
| 3152 Bezpečnostní technici a technici pro kontrolu zdravotní nezávadnosti a jakosti | 230 | 25 847 |
| 3160 Technici železničního provozu | 1 057 | 26 959 |
| 3211 Technici a laboranti v oblasti biologie a v příbuzných oborech | 82 | 22 255 |
| 3212 Technici v agronomii, v lesnictví a v zemědělství | 175 | 28 367 |
| 3223 Dietetici a odborníci na výživu | 15 | 15 560 |
| 3226 Rehabilitační a fyzioterapeutičtí pracovníci (vč. odborných masérů) | 81 | 16 310 |
| 3228 Farmaceutičtí asistenti | 28 | 18 601 |
| 3231 Ošetřovatelé, všeobecné zdravotní sestry | 437 | 17 046 |
| 3232 Ženské sestry, porodní asistentky | 44 | 20 721 |
| 3233 Sestry pro péči o dítě | 60 | 17 615 |
| 3235 Sestry pro intenzivní péči | 56 | 20 629 |
| 3342 Pedagogové v oblasti dalšího vzdělávání | 13 | 28 435 |
| 3411 Zprostředkovatelé finančních transakcí, obchodu s cennými papíry, devizami | 93 | 22 341 |
| 3412 Pojišťovací agenti | 123 | 20 735 |
| 3415 Obchodní cestující, profesionální poradci v obchodě, obchodní zástupci | 307 | 30 583 |
| 3416 Nákupčí | 438 | 23 028 |
| 3417 Odhadci a zbožíznalci | 13 | 25 623 |
| 3419 Ostatní pracovníci - obchodní zprostředkovatelé jinde neuvedení | 22 | 30 156 |
| 3421 Obchodní agenti | 540 | 23 598 |
| 3422 Odbytoví a přepravní agenti | 774 | 23 221 |
| 3431 Odborné sekretářky, sekretáři | 218 | 21 325 |

Hrubá měsíční mzda a její složky, diferenciacie, placená doba podle podskupin zaměstnání KZAM-R

kraj: Ustecký

| Diferenciace | | | | Průměr | Vybrané složky hrubé měsíční mzdy | | | | | Placená doba |
|--------------|------------|------------|----------|--------|-----------------------------------|----------------------|-------------------|---------|----------------------|--------------|
| 1. decil | 1. kvartil | 3. kvartil | 9. decil | | prémie a odměny | příplatky za přesčas | příplatky ostatní | náhrady | odměny za pohotovost | |
| Kč/měs | Kč/měs | Kč/měs | Kč/měs | Kč/měs | % | % | % | % | % | hod/měs |
| 22 646 | 26 236 | 47 201 | 62 543 | 41 144 | 15,3 | 0,1 | 3,1 | 10,7 | 0,2 | 167,0 |
| 27 908 | 35 171 | 61 598 | 87 729 | 53 662 | 16,0 | 0,3 | 3,4 | 11,3 | 0,0 | 166,3 |
| 14 102 | 16 774 | 24 001 | 46 863 | 23 520 | 9,6 | 0,0 | 15,7 | 9,0 | 0,0 | 172,6 |
| 19 806 | 27 716 | 42 117 | 49 092 | 34 297 | 18,4 | 0,0 | 3,5 | 10,0 | 1,7 | 167,8 |
| 23 939 | 28 882 | 51 075 | 73 825 | 45 552 | 19,9 | 0,1 | 5,2 | 9,5 | 0,0 | 166,7 |
| 17 101 | 18 334 | 27 000 | 32 855 | 23 783 | 12,3 | 0,0 | 3,7 | 8,7 | 0,0 | 174,8 |
| 16 609 | 20 842 | 35 100 | 45 948 | 29 458 | 16,1 | 0,1 | 1,3 | 9,7 | 0,4 | 170,5 |
| 16 323 | 20 367 | 27 981 | 34 719 | 26 045 | 21,3 | 0,0 | 3,2 | 10,5 | 0,1 | 164,7 |
| 19 024 | 23 216 | 33 761 | 40 386 | 29 670 | 19,3 | 0,5 | 1,7 | 9,5 | 0,2 | 174,1 |
| 19 992 | 22 997 | 36 197 | 41 154 | 29 902 | 14,3 | 0,5 | 6,7 | 10,7 | 1,3 | 167,8 |
| 16 375 | 20 822 | 31 693 | 39 522 | 28 210 | 14,4 | 1,0 | 1,8 | 9,6 | 1,5 | 170,9 |
| 18 700 | 23 142 | 35 395 | 42 123 | 30 337 | 16,3 | 1,3 | 3,6 | 9,8 | 0,4 | 171,3 |
| 22 582 | 28 984 | 44 751 | 51 491 | 37 335 | 12,6 | 4,7 | 12,1 | 10,3 | 0,2 | 172,4 |
| 25 577 | 29 734 | 33 759 | 38 695 | 32 345 | 10,9 | 0,3 | 9,6 | 11,6 | 0,6 | 165,5 |
| 18 246 | 20 283 | 28 706 | 32 745 | 24 890 | 15,8 | 0,2 | 2,7 | 10,3 | 0,0 | 168,4 |
| 17 611 | 22 363 | 34 007 | 42 754 | 29 409 | 19,0 | 0,9 | 4,1 | 10,0 | 0,4 | 170,0 |
| 20 444 | 23 908 | 37 691 | 44 527 | 31 429 | 10,1 | 0,4 | 3,4 | 10,2 | 2,6 | 169,9 |
| 15 136 | 17 404 | 26 250 | 34 519 | 22 623 | 14,3 | 0,2 | 7,0 | 9,1 | 1,0 | 167,9 |
| 17 772 | 19 808 | 24 890 | 28 296 | 22 298 | 14,3 | 1,0 | 10,7 | 9,5 | 0,0 | 168,8 |
| 16 943 | 21 446 | 39 182 | 47 708 | 32 874 | 20,1 | 0,0 | 2,0 | 9,9 | 2,2 | 167,6 |
| 18 966 | 20 489 | 32 844 | 51 893 | 28 748 | 7,7 | 0,2 | 2,9 | 9,4 | 2,1 | 166,4 |
| 15 700 | 16 942 | 23 347 | 25 773 | 21 057 | 5,6 | 1,3 | 15,8 | 8,6 | 2,4 | 178,2 |
| 22 202 | 26 416 | 38 798 | 43 884 | 33 173 | 10,3 | 1,2 | 16,5 | 10,2 | 0,9 | 170,4 |
| 16 562 | 19 526 | 32 151 | 39 975 | 27 184 | 15,5 | 0,8 | 6,3 | 9,8 | 0,4 | 168,4 |
| 22 601 | 24 618 | 29 332 | 32 715 | 27 466 | 6,4 | 1,8 | 12,7 | 10,6 | 0,5 | 169,0 |
| 15 091 | 17 355 | 26 914 | 29 612 | 22 793 | 14,1 | 0,2 | 8,5 | 9,6 | 1,9 | 167,9 |
| 17 798 | 23 857 | 30 548 | 33 563 | 27 520 | 16,2 | 0,1 | 1,2 | 18,7 | 0,4 | 172,1 |
| 12 741 | 13 344 | 16 893 | 19 145 | 15 504 | 3,4 | 0,2 | 4,1 | 9,0 | 0,0 | 172,3 |
| 14 494 | 15 206 | 17 611 | 21 879 | 17 103 | 8,9 | 0,3 | 8,0 | 10,3 | 0,0 | 166,8 |
| 15 684 | 17 604 | 21 600 | 23 493 | 19 666 | 12,4 | 0,6 | 3,2 | 7,4 | 0,0 | 177,3 |
| 13 552 | 14 939 | 20 886 | 25 226 | 18 458 | 6,2 | 0,7 | 16,6 | 9,6 | 0,7 | 171,5 |
| 15 159 | 18 021 | 23 434 | 25 594 | 20 556 | 5,4 | 1,0 | 11,3 | 8,9 | 2,0 | 175,5 |
| 13 240 | 15 498 | 19 599 | 21 176 | 17 838 | 3,3 | 0,7 | 13,7 | 10,1 | 0,5 | 172,8 |
| 15 481 | 16 288 | 24 174 | 28 524 | 20 948 | 1,0 | 1,4 | 15,3 | 8,9 | 1,6 | 178,3 |
| 24 187 | 27 770 | 46 323 | 46 584 | 34 780 | 11,1 | 0,1 | 0,8 | 10,5 | 0,0 | 168,1 |
| 18 240 | 19 535 | 31 256 | 34 896 | 25 500 | 16,2 | 0,4 | 0,5 | 9,6 | 0,0 | 170,2 |
| 16 415 | 18 397 | 24 519 | 31 765 | 23 617 | 18,5 | 0,0 | 0,8 | 10,2 | 0,0 | 172,5 |
| 19 761 | 23 904 | 39 678 | 54 735 | 34 470 | 21,8 | 0,3 | 2,3 | 9,8 | 0,0 | 171,5 |
| 13 834 | 18 617 | 28 814 | 35 442 | 24 920 | 14,4 | 0,2 | 2,3 | 10,2 | 0,1 | 168,6 |
| 18 284 | 20 177 | 31 421 | 42 293 | 27 179 | 14,5 | 0,0 | 0,3 | 9,3 | 0,0 | 170,8 |
| 14 884 | 22 726 | 32 058 | 38 262 | 27 996 | 21,8 | 0,1 | 0,1 | 10,0 | 0,0 | 176,4 |
| 16 040 | 19 659 | 29 737 | 37 735 | 26 642 | 19,5 | 0,1 | 2,3 | 9,8 | 0,0 | 166,4 |
| 15 538 | 19 324 | 29 372 | 38 525 | 25 620 | 19,4 | 0,2 | 3,1 | 9,9 | 0,0 | 167,4 |
| 14 536 | 17 227 | 26 933 | 33 806 | 23 519 | 15,6 | 0,1 | 3,6 | 9,1 | 0,0 | 168,8 |

Revidované výsledky ke dni 10. 3. 2010

Hrubá měsíční mzda a její složky, diference, placená doba podle podskupin zaměstnání KZAM-R

kraj: Ústecký

| Podskupiny zaměstnání KZAM-R | Počet zaměstnanců přepočtený podle placených měsíců | Medián |
|--|---|--------|
| | | Kč/měs |
| 3433 Pracovníci v oblasti účetnictví, fakturace, rozpočetnictví, kalkulace | 1 302 | 22 761 |
| 3434 Pracovníci v oblasti statistiky a matematiky | 37 | 28 639 |
| 3435 Pracovníci v oblasti práce a mezd (kromě účetních) | 92 | 24 412 |
| 3436 Referenti osobních oddělení | 218 | 25 016 |
| 3439 Ostatní odborní administrativní pracovníci jinde neuvedení | 619 | 21 732 |
| 3449 Ostatní celní a daňoví pracovníci a pracovníci v příbuzných oborech | 47 | 20 190 |
| 3460 Sociální pracovníci | 14 | 29 393 |
| 3471 Aranžéři, průmysloví a komerční návrháři, bytoví architekti | 29 | 13 463 |
| 4112 Kancelářští a manipulační pracovníci a obsluha zařízení na zpracování textu | 24 | 16 077 |
| 4113 Pracovníci přípravy dat výpočetní techniky | 72 | 14 820 |
| 4115 Sekretářky, sekretáři | 469 | 19 024 |
| 4121 Nižší účetní | 124 | 17 627 |
| 4122 Nižší statistici | 14 | 23 192 |
| 4123 Nižší finanční, daňoví úředníci a úředníci v příbuzných oborech | 66 | 21 148 |
| 4131 Úředníci ve skladech | 1 070 | 17 539 |
| 4132 Úředníci ve výrobě (např. výrobní plánovači) | 250 | 20 528 |
| 4133 Úředníci v dopravě a v přepravě (dispečeri, kontrolori apod.) | 296 | 20 861 |
| 4141 Řadoví knihovníci, archiváři, evidenční pracovníci | 43 | 17 169 |
| 4142 Poštovní doručovatelé, úředníci v třídárnách | 1 055 | 14 578 |
| 4190 Ostatní nižší úředníci jinde neuvedení | 100 | 18 873 |
| 4211 Pokladníci (v bankách, pojišťovnách, spořitelnách, na poště) | 206 | 17 358 |
| 4212 Úředníci na přepážkách a směnárnicích | 775 | 16 884 |
| 4213 Pokladníci v obchodě, společném stravování apod. | 773 | 13 256 |
| 4214 Prodavači vstupenek, jízdenek apod. | 230 | 19 957 |
| 4222 Recepční | 88 | 15 185 |
| 4223 Telefonisté | 66 | 15 738 |
| 4224 Informátoři | 285 | 22 483 |
| 5121 Pracovníci dohlížející nad obsluhujícím personálem, hospodyně | 70 | 14 832 |
| 5122 Kuchaři | 382 | 12 159 |
| 5123 Čišníci, servírky | 123 | 13 514 |
| 5132 Pečovatelé a pomocní ošetřovatelé v zařízeních sociální péče, v nemocnicích | 175 | 11 458 |
| 5144 Maséři | 45 | 10 766 |
| 5161 Hasiči, požárníci | 385 | 23 211 |
| 5169 Ostatní pracovníci ochrany a ostrahy jinde neuvedení | 1 539 | 12 138 |
| 5211 Prodavači v obchodech | 2 681 | 12 656 |
| 6113 Zahradníci a pěstitelé zahradních plodin a sazenic | 55 | 12 800 |
| 6121 Chovatelé hospodářských zvířat (kromě drůbeže a včel) | 17 | 17 430 |
| 6141 Dělníci pro pěstění a ošetřování lesa | 103 | 14 191 |
| 7116 Mechanici báňské záchranné služby | 60 | 36 775 |
| 7121 Zedníci pracující s tradičními materiály (bambus, hlína atd.) | 18 | 28 120 |
| 7122 Zedníci, kameníci, omítkáři | 467 | 18 716 |
| 7123 Betonáři, dělníci specializovaní na pokládání betonových povrchů | 19 | 24 167 |
| 7124 Tesaři a truhláři | 121 | 20 056 |
| 7125 Stavební montážníci | 22 | 25 399 |

Hrubá měsíční mzda a její složky, diference, placená doba podle podskupin zaměstnání KZAM-R

kraj: Ustecký

| Diference | | | | Průměr | Vybrané složky hrubé měsíční mzdy | | | | | Placená doba |
|-----------|------------|------------|----------|--------|-----------------------------------|----------------------|-------------------|---------|----------------------|--------------|
| 1. decil | 1. kvartil | 3. kvartil | 9. decil | | prémie a odměny | příplatky za přesčas | příplatky ostatní | náhrady | odměny za pohotovost | |
| Kč/měs | Kč/měs | Kč/měs | Kč/měs | Kč/měs | % | % | % | % | % | hod/měs |
| 16 271 | 19 086 | 28 144 | 33 792 | 24 257 | 15,9 | 0,1 | 3,1 | 10,6 | 0,0 | 167,7 |
| 20 237 | 24 780 | 32 409 | 37 193 | 28 725 | 16,1 | 0,2 | 4,4 | 12,0 | 0,1 | 165,7 |
| 17 306 | 19 707 | 29 798 | 37 883 | 26 093 | 18,0 | 0,1 | 2,8 | 11,7 | 0,0 | 164,9 |
| 16 452 | 19 881 | 29 414 | 41 041 | 27 224 | 13,5 | 0,1 | 2,0 | 11,1 | 0,2 | 166,7 |
| 15 351 | 18 163 | 27 049 | 33 919 | 23 462 | 15,4 | 0,1 | 2,6 | 10,3 | 0,1 | 168,6 |
| 18 332 | 19 399 | 21 905 | 23 561 | 20 998 | 17,2 | 0,0 | 1,3 | 10,7 | 0,0 | 173,8 |
| 15 546 | 20 292 | 32 224 | 33 803 | 25 886 | 3,7 | 0,0 | 11,1 | 14,3 | 0,0 | 166,5 |
| 10 546 | 12 309 | 15 985 | 22 851 | 14 848 | 12,2 | 0,1 | 6,2 | 9,3 | 0,0 | 170,9 |
| 13 509 | 15 035 | 20 409 | 24 747 | 17 852 | 15,0 | 0,1 | 1,6 | 10,8 | 0,0 | 168,4 |
| 12 082 | 12 787 | 17 671 | 21 849 | 16 178 | 13,6 | 0,3 | 5,1 | 8,9 | 0,0 | 173,3 |
| 13 701 | 15 996 | 23 458 | 28 810 | 21 380 | 12,6 | 0,2 | 3,4 | 9,0 | 0,0 | 170,1 |
| 13 295 | 14 871 | 24 099 | 27 577 | 19 645 | 16,9 | 0,2 | 3,8 | 9,1 | 0,0 | 172,1 |
| 21 255 | 22 009 | 26 941 | 36 772 | 25 875 | 14,1 | 0,0 | 7,7 | 9,7 | 0,0 | 169,4 |
| 15 402 | 16 962 | 29 647 | 35 625 | 23 880 | 20,7 | 0,1 | 2,3 | 10,7 | 0,3 | 172,1 |
| 12 410 | 14 756 | 20 744 | 25 775 | 18 649 | 12,0 | 1,1 | 5,6 | 8,4 | 0,2 | 173,3 |
| 14 171 | 17 931 | 23 490 | 27 880 | 21 145 | 16,9 | 1,4 | 4,5 | 9,9 | 0,2 | 172,8 |
| 15 893 | 18 412 | 24 821 | 29 840 | 22 473 | 10,6 | 1,0 | 8,7 | 9,9 | 0,0 | 172,8 |
| 13 207 | 15 049 | 20 414 | 21 947 | 17 529 | 12,7 | 0,0 | 4,6 | 11,7 | 0,0 | 166,9 |
| 12 810 | 13 544 | 16 332 | 18 570 | 15 290 | 20,0 | 0,4 | 2,9 | 10,6 | 0,0 | 164,9 |
| 13 403 | 16 786 | 24 696 | 35 777 | 22 609 | 17,3 | 0,4 | 3,6 | 10,0 | 0,4 | 169,4 |
| 13 236 | 15 472 | 20 094 | 23 779 | 18 176 | 13,5 | 0,2 | 2,2 | 10,0 | 0,0 | 167,6 |
| 14 453 | 15 404 | 20 149 | 25 824 | 18 639 | 21,2 | 0,3 | 2,4 | 9,7 | 0,0 | 166,2 |
| 11 470 | 12 123 | 14 434 | 15 572 | 13 423 | 10,8 | 0,5 | 4,8 | 8,9 | 0,6 | 175,2 |
| 17 125 | 18 297 | 21 866 | 23 078 | 20 009 | 3,4 | 1,4 | 14,2 | 11,2 | 0,0 | 170,0 |
| 10 937 | 12 391 | 16 706 | 19 787 | 15 140 | 9,4 | 1,3 | 6,8 | 9,0 | 0,1 | 175,1 |
| 10 585 | 12 322 | 17 988 | 21 011 | 15 892 | 8,1 | 0,3 | 0,2 | 9,7 | 0,0 | 169,4 |
| 15 951 | 18 717 | 28 301 | 33 571 | 24 019 | 23,7 | 0,1 | 3,2 | 10,5 | 0,0 | 173,1 |
| 10 996 | 12 427 | 19 887 | 25 321 | 16 655 | 10,7 | 0,8 | 3,5 | 8,2 | 0,0 | 178,0 |
| 9 407 | 10 413 | 15 082 | 17 964 | 13 135 | 11,8 | 0,7 | 4,0 | 8,0 | 0,0 | 175,7 |
| 10 533 | 12 269 | 14 839 | 17 927 | 13 902 | 10,8 | 1,1 | 7,8 | 8,9 | 0,0 | 172,4 |
| 9 413 | 10 040 | 13 398 | 17 011 | 12 291 | 2,5 | 0,7 | 10,5 | 9,5 | 0,5 | 172,5 |
| 9 900 | 10 561 | 11 821 | 13 103 | 11 302 | 7,4 | 0,2 | 5,4 | 10,6 | 0,0 | 163,0 |
| 18 319 | 20 841 | 27 463 | 30 207 | 24 048 | 9,5 | 1,2 | 18,5 | 9,7 | 1,1 | 170,0 |
| 9 771 | 10 871 | 13 801 | 16 845 | 12 893 | 11,1 | 1,4 | 9,7 | 7,3 | 0,0 | 177,7 |
| 10 231 | 11 327 | 14 885 | 18 638 | 13 860 | 13,6 | 0,6 | 5,6 | 8,2 | 0,0 | 176,8 |
| 9 812 | 11 258 | 15 237 | 16 608 | 13 425 | 16,2 | 0,8 | 1,4 | 9,2 | 0,5 | 176,5 |
| 11 497 | 13 797 | 19 825 | 20 738 | 16 640 | 20,7 | 1,9 | 6,4 | 8,7 | 0,0 | 185,3 |
| 11 120 | 12 296 | 16 663 | 20 081 | 15 131 | 4,8 | 0,9 | 0,9 | 13,4 | 0,1 | 181,4 |
| 27 057 | 31 371 | 47 055 | 48 807 | 38 811 | 5,5 | 0,2 | 15,3 | 12,2 | 9,7 | 165,4 |
| 16 559 | 19 208 | 33 171 | 42 962 | 27 439 | 24,3 | 2,5 | 19,7 | 8,0 | 0,0 | 183,5 |
| 13 845 | 15 733 | 21 390 | 25 518 | 19 172 | 13,0 | 1,9 | 2,2 | 10,8 | 0,5 | 184,9 |
| 16 332 | 21 060 | 25 533 | 30 203 | 23 600 | 12,3 | 1,5 | 1,9 | 10,1 | 0,0 | 187,1 |
| 15 308 | 17 653 | 25 178 | 29 306 | 21 316 | 15,3 | 2,0 | 1,4 | 11,9 | 0,0 | 185,6 |
| 17 846 | 21 526 | 26 260 | 31 554 | 24 512 | 26,5 | 1,7 | 0,7 | 11,9 | 0,0 | 183,5 |

Revidované výsledky ke dni 10. 3. 2010

Hrubá měsíční mzda a její složky, diference, placená doba podle podskupin zaměstnání KZAM-R

kraj: Ústecký

| Podskupiny zaměstnání KZAM-R | Počet zaměstnanců přepočtený podle placených měsíců | Medián |
|--|---|--------|
| | | Kč/měs |
| 7127 Lešenáři | 28 | 19 622 |
| 7129 Ostatní stavební dělníci hlavní stavební výroby a pracovníci v ostatních oborech | 411 | 18 782 |
| 7134 Izolatéři | 20 | 20 954 |
| 7136 Instalatéři, potrubáři, stavební zámečníci, klempíři | 382 | 21 508 |
| 7137 Stavební a provozní elektrikáři | 57 | 17 464 |
| 7139 Ostatní dělníci zajišťující dokončovací stavební práce a dělníci v příbuzných obor. | 13 | 19 985 |
| 7142 Lakýrníci a pracovníci v příbuzných oborech | 72 | 18 159 |
| 7211 Formíři a jádraři | 99 | 25 578 |
| 7212 Svářeči, řezači plamenem a páječi | 807 | 23 330 |
| 7213 Výrobci a opraváři výrobků a dílů z plechů | 37 | 18 172 |
| 7214 Montéři kovových konstrukcí | 274 | 23 252 |
| 7217 Montéři-kotláři | 116 | 22 015 |
| 7221 Kováři, obsluha kovací lisů, obsluha bucharů | 134 | 14 083 |
| 7222 Nástrojaři, kovodeláři, kovodělníci, zámečníci | 3 894 | 21 673 |
| 7223 Seřizovači a obsluha obráběcích strojů (kromě automatických a poloautomatických) | 641 | 19 818 |
| 7224 Brusiči, leštiči a ostříči nástrojů | 101 | 19 811 |
| 7231 Mechanici a opraváři motorových vozidel | 431 | 19 279 |
| 7234 Mechanici a opraváři kolejových vozidel | 712 | 20 159 |
| 7235 Mechanici a opraváři obráběcích, zemědělských strojů a průmyslového zařízení | 684 | 22 197 |
| 7239 Ostatní mechanici a opraváři strojů a zařízení bez elektro jinde neuvedení | 314 | 21 149 |
| 7241 Elektromechanici, opraváři a seřizovači různých typů elektrických zařízení | 1 756 | 22 103 |
| 7242 Mechanici, opraváři a seřizovači elektrických částí aut, letadel, lodí | 142 | 19 097 |
| 7243 Mechanici, seřizovači, opraváři elektronických zařízení | 341 | 23 767 |
| 7244 Telefonní a telegrafní mechanici, montéři a opraváři | 77 | 18 573 |
| 7245 Montéři a opraváři rozhlasových a TV přijímačů, magnetofonů | 56 | 27 095 |
| 7246 Montéři a opraváři silnoproudých elektrických vedení | 216 | 21 608 |
| 7311 Výrobci, mechanici a opraváři přesných přístrojů a zařízení | 61 | 23 931 |
| 7321 Výrobci hrnčířského, porcelánového zboží, žáruvzdorných výrobků, brus.kotoučů | 629 | 17 851 |
| 7322 Dělníci při výrobě skla, skláři vč. brusičů a leštičů | 855 | 20 666 |
| 7324 Malíři skla a keramiky a pracovníci v příbuzných oborech (vč. výrobců zrcadel) | 190 | 16 142 |
| 7341 Tiskaři, sazeči (kromě obsluhy tiskárenských strojů) | 34 | 22 175 |
| 7411 Zpracovatelé masa, ryb vč. uzenářů a konzervovačů masa a ryb | 141 | 18 156 |
| 7412 Zpracovatelé pekárenských a cukrářských výrobků | 409 | 14 418 |
| 7419 Ostatní zpracovatelé - výrobci potravinářských výrobků jinde neuvedení | 87 | 14 965 |
| 7422 Umělečtí truhláři, řezbáři, výrobci a opraváři výrobků ze dřeva vč. opravářů | 12 | 16 516 |
| 7435 Modeláři a střihači textilu, kůží a podobných materiálů | 30 | 12 787 |
| 7436 Švadleny, vyšivači a pracovníci v příbuzných oborech | 115 | 10 857 |
| 7437 Čalouníci a pracovníci v příbuzných oborech (včetně autočalouníků) | 70 | 15 983 |
| 7439 Ostatní dělníci při výrobě textilu, oděvů a výrobků z kůží, kožešin | 65 | 12 585 |
| 8111 Obsluha důlního zařízení a razících štítů | 1 145 | 23 995 |
| 8112 Obsluha zařízení pro úpravu rudných a nerudných surovin | 806 | 19 301 |
| 8121 Obsluha zařízení při hutní výrobě kovů obsluha pecí a konvertorů | 69 | 25 028 |
| 8122 Obsluha zařízení ve slévárenství (taviči, slévači) | 204 | 22 506 |
| 8123 Obsluha zařízení na tepelné zpracování kovů | 234 | 17 486 |

Hrubá měsíční mzda a její složky, diferenciacie, placená doba podle podskupin zaměstnání KZAM-R

kraj: Ustecký

| Diferenciacie | | | | Průměr | Vybrané složky hrubé měsíční mzdy | | | | | Placená doba |
|---------------|------------|------------|----------|--------|-----------------------------------|----------------------|-------------------|---------|----------------------|--------------|
| 1. decil | 1. kvartil | 3. kvartil | 9. decil | | prémie a odměny | příplatky za přesčas | příplatky ostatní | náhrady | odměny za pohotovost | |
| Kč/měs | Kč/měs | Kč/měs | Kč/měs | Kč/měs | % | % | % | % | % | hod/měs |
| 15 366 | 17 381 | 22 563 | 24 893 | 20 085 | 8,1 | 0,3 | 5,1 | 15,0 | 3,6 | 192,2 |
| 14 881 | 16 311 | 22 488 | 26 078 | 19 741 | 18,5 | 2,0 | 1,8 | 12,1 | 0,4 | 184,9 |
| 16 023 | 17 968 | 23 696 | 28 964 | 21 726 | 15,9 | 0,7 | 7,3 | 10,1 | 0,7 | 178,3 |
| 16 761 | 19 013 | 24 226 | 27 415 | 21 803 | 21,5 | 1,0 | 2,9 | 10,6 | 3,5 | 172,5 |
| 13 299 | 14 506 | 21 544 | 24 361 | 18 201 | 16,1 | 1,1 | 1,7 | 11,7 | 2,0 | 176,8 |
| 12 290 | 14 039 | 24 918 | 27 844 | 20 043 | 22,3 | 3,1 | 0,8 | 11,6 | 0,0 | 186,6 |
| 13 525 | 15 767 | 22 671 | 28 894 | 19 699 | 21,4 | 2,5 | 7,8 | 11,1 | 0,0 | 176,3 |
| 13 946 | 17 655 | 28 584 | 32 445 | 23 676 | 12,4 | 1,6 | 9,7 | 11,0 | 0,0 | 173,3 |
| 18 574 | 20 860 | 26 742 | 30 779 | 24 433 | 15,0 | 2,7 | 6,3 | 15,5 | 0,3 | 180,5 |
| 14 747 | 16 472 | 19 911 | 22 296 | 18 589 | 17,6 | 1,3 | 4,5 | 12,0 | 0,2 | 175,2 |
| 14 696 | 18 702 | 28 407 | 32 823 | 23 862 | 8,5 | 1,7 | 5,1 | 8,6 | 0,1 | 173,6 |
| 16 900 | 19 657 | 24 848 | 29 589 | 22 598 | 20,4 | 2,2 | 11,4 | 14,4 | 0,0 | 183,5 |
| 9 069 | 10 794 | 17 435 | 22 405 | 14 900 | 11,5 | 1,6 | 7,2 | 8,0 | 0,2 | 173,8 |
| 16 116 | 18 755 | 24 716 | 28 119 | 22 002 | 13,4 | 1,0 | 7,4 | 11,6 | 0,6 | 170,7 |
| 13 630 | 16 690 | 24 788 | 29 491 | 21 021 | 18,2 | 1,3 | 5,9 | 11,6 | 0,2 | 173,0 |
| 14 033 | 16 869 | 21 843 | 25 401 | 19 873 | 18,5 | 1,4 | 6,9 | 11,7 | 0,4 | 173,9 |
| 15 459 | 17 160 | 21 548 | 23 648 | 19 571 | 19,4 | 1,0 | 5,5 | 11,2 | 0,3 | 173,1 |
| 16 233 | 17 783 | 23 371 | 25 467 | 20 706 | 6,0 | 1,3 | 12,9 | 12,1 | 0,5 | 168,4 |
| 15 776 | 18 686 | 27 020 | 32 316 | 23 489 | 18,5 | 2,7 | 6,5 | 12,0 | 0,4 | 177,3 |
| 13 578 | 18 246 | 24 680 | 29 839 | 21 780 | 17,3 | 2,1 | 7,2 | 11,9 | 0,4 | 176,3 |
| 14 141 | 18 209 | 25 560 | 29 873 | 22 180 | 13,7 | 1,2 | 8,5 | 11,3 | 0,6 | 169,3 |
| 16 081 | 17 030 | 21 265 | 24 048 | 19 585 | 9,4 | 0,8 | 13,4 | 12,4 | 0,2 | 168,8 |
| 16 417 | 19 407 | 26 550 | 31 006 | 23 645 | 10,0 | 1,7 | 10,5 | 11,8 | 0,4 | 172,7 |
| 14 848 | 17 248 | 20 853 | 25 438 | 19 770 | 8,0 | 0,8 | 3,3 | 12,9 | 2,4 | 167,9 |
| 21 170 | 24 419 | 29 515 | 30 906 | 26 683 | 20,9 | 0,2 | 5,0 | 10,1 | 0,0 | 160,6 |
| 17 882 | 19 585 | 23 518 | 25 860 | 21 922 | 10,8 | 1,0 | 10,2 | 12,7 | 1,8 | 173,5 |
| 15 881 | 20 318 | 28 823 | 33 757 | 25 131 | 16,7 | 1,4 | 4,8 | 10,8 | 2,7 | 169,6 |
| 10 386 | 12 857 | 22 279 | 25 261 | 17 891 | 12,0 | 2,1 | 5,9 | 10,1 | 0,0 | 179,9 |
| 14 453 | 16 918 | 23 466 | 25 599 | 20 328 | 19,8 | 3,8 | 11,2 | 12,0 | 0,0 | 171,0 |
| 9 963 | 11 593 | 20 466 | 23 710 | 16 759 | 6,8 | 2,6 | 1,7 | 11,7 | 0,0 | 178,3 |
| 16 671 | 19 344 | 24 264 | 27 920 | 22 193 | 11,5 | 1,4 | 18,1 | 7,7 | 0,0 | 180,4 |
| 12 446 | 15 339 | 20 895 | 22 441 | 18 032 | 17,1 | 0,6 | 6,2 | 9,7 | 0,0 | 177,2 |
| 11 020 | 12 316 | 16 816 | 20 415 | 15 193 | 17,4 | 2,8 | 7,0 | 8,2 | 0,0 | 182,0 |
| 11 424 | 13 112 | 17 301 | 19 848 | 15 360 | 20,3 | 1,2 | 8,7 | 8,5 | 0,0 | 174,9 |
| 11 077 | 13 699 | 20 148 | 21 852 | 16 750 | 17,1 | 0,8 | 1,3 | 10,4 | 0,1 | 171,8 |
| 11 011 | 11 453 | 17 214 | 18 116 | 13 822 | 18,4 | 1,1 | 1,6 | 11,2 | 0,0 | 172,7 |
| 8 542 | 9 426 | 12 293 | 14 558 | 11 223 | 11,6 | 0,7 | 5,0 | 13,4 | 0,0 | 167,5 |
| 12 938 | 14 147 | 18 464 | 20 369 | 16 475 | 18,8 | 0,7 | 2,2 | 10,9 | 0,0 | 172,7 |
| 10 780 | 11 604 | 14 329 | 17 867 | 13 973 | 18,7 | 1,0 | 5,8 | 12,9 | 0,0 | 171,2 |
| 17 294 | 21 052 | 27 218 | 30 549 | 24 076 | 17,9 | 0,2 | 9,1 | 10,2 | 0,0 | 162,1 |
| 16 236 | 17 568 | 20 804 | 23 843 | 19 471 | 9,8 | 0,6 | 12,3 | 11,2 | 0,0 | 165,9 |
| 12 301 | 15 946 | 30 556 | 33 660 | 23 939 | 21,2 | 2,1 | 17,6 | 10,9 | 0,0 | 175,6 |
| 14 066 | 17 689 | 26 499 | 29 376 | 22 144 | 20,4 | 1,1 | 13,4 | 12,5 | 0,0 | 171,0 |
| 15 013 | 16 220 | 19 498 | 22 525 | 18 158 | 10,1 | 2,1 | 15,6 | 9,1 | 0,1 | 173,6 |

Revidované výsledky ke dni 10. 3. 2010

Hrubá měsíční mzda a její složky, diference, placená doba podle podskupin zaměstnání KZAM-R

kraj: Ústecký

| Podskupiny zaměstnání KZAM-R | Počet zaměstnanců přepočtený podle placených měsíců | Medián |
|---|---|--------|
| | | Kč/měs |
| 8125 Obsluha zařízení na tváření kovů ve válcovnách | 271 | 26 042 |
| 8131 Obsluha pecí na výrobu skla a keramiky | 546 | 27 514 |
| 8139 Obsluha ostatních zařízení na výrobu skla a keramiky | 446 | 23 541 |
| 8141 Obsluha pily a jiného zařízení na zpracování dřeva | 33 | 17 717 |
| 8143 Obsluha zařízení na výrobu papíru, kartonu a lepenky | 203 | 24 781 |
| 8151 Obsluha drtičů, mlýnů a míchadel při chemické výrobě | 152 | 19 330 |
| 8154 Obsluha chemických destilačních kolon a reaktorů | 212 | 19 821 |
| 8155 Obsluha zařízení na zpracování ropy a zemního plynu | 664 | 26 319 |
| 8159 Obsluha ostatních zařízení při chemické výrobě jinde neuvedená | 555 | 18 187 |
| 8161 Obsluha zařízení při výrobě a rozvodu elektřiny | 875 | 25 288 |
| 8162 Obsluha parních turbín, ohřivačů a motorů | 217 | 22 361 |
| 8163 Obsluha zařízení při úpravě, čištění a rozvodu vody | 681 | 20 705 |
| 8171 Obsluha automatických nebo poloautomatických montážních linek | 716 | 17 439 |
| 8172 Obsluha průmyslových robotů | 475 | 21 821 |
| 8180 Obsluha strojů a zařízení pro práce na železničním svršku | 311 | 24 268 |
| 8211 Obsluha automatických nebo poloautomatických obráběcích strojů (kromě 722) | 829 | 20 725 |
| 8223 Obsluha strojů při konečné úpravě a nanášení ochranných povlaků | 79 | 21 081 |
| 8231 Obsluha strojů na výrobu pryžových výrobků (např. obuvi, pneumatik) | 149 | 20 903 |
| 8232 Obsluha strojů na výrobu plastových výrobků (vč. laminování) | 110 | 21 609 |
| 8251 Obsluha tiskárenských strojů | 85 | 24 513 |
| 8253 Obsluha strojů na výrobu předmětů z lepenky (vč. kartonáže) | 44 | 17 950 |
| 8261 Obsluha strojů na úpravu vláken, dopřádání a navíjení příze | 912 | 17 866 |
| 8262 Obsluha tkacích a pletacích strojů | 212 | 16 374 |
| 8263 Obsluha šicích a vyšívacích strojů | 323 | 16 972 |
| 8264 Obsluha strojů na bělení, barvení, čištění, praní, žehlení textilu | 111 | 13 793 |
| 8269 Obsluha ostatních strojů na výrobu textilních, kožešinových a kožených výrobků | 462 | 21 073 |
| 8273 Obsluha strojů na mletí zrn a koření | 27 | 20 479 |
| 8281 Montážní dělníci montující mechanická zařízení (stroje, vozidla) | 663 | 16 462 |
| 8282 Montážní dělníci montující elektrická zařízení | 685 | 13 837 |
| 8283 Montážní dělníci montující elektronická zařízení | 899 | 13 965 |
| 8284 Montážní dělníci montující výrobky z kovů, pryže a plastů | 65 | 11 104 |
| 8287 Montážní dělníci montující výrobky z kombinovaných materiálů | 663 | 16 455 |
| 8290 Obsluha jiných stacionárních zařízení a ostatní montážní dělníci | 560 | 16 485 |
| 8311 Strojvedoucí | 1 206 | 27 305 |
| 8312 Řidiči kolejových motorových vozíků a drezín | 12 | 25 769 |
| 8313 Dělníci zabezpečující sestavování vlaků (brzdaři, výhybkáři) | 1 220 | 20 642 |
| 8314 Dělníci zabezpečující jízdu vlaků v mezistaničních úsecích | 395 | 19 698 |
| 8321 Řidiči osobních a malých dodávkových automobilů, taxikáři | 198 | 18 556 |
| 8322 Řidiči sanitních a rzp vozů | 31 | 17 703 |
| 8323 Řidiči autobusů, trolejbusů a tramvají | 883 | 21 094 |
| 8324 Řidiči nákladních automobilů a tahačů | 1 407 | 21 007 |
| 8326 Řidiči speciálních vozidel | 243 | 21 002 |
| 8331 Obsluha zemědělských a lesních strojů | 48 | 16 375 |
| 8332 Obsluha zemních a příbuzných strojů | 1 220 | 21 998 |

Hrubá měsíční mzda a její složky, diference, placená doba podle podskupin zaměstnání KZAM-R

kraj: Ustecký

| Diference | | | | Průměr | Vybrané složky hrubé měsíční mzdy | | | | | Placená doba |
|-----------|------------|------------|----------|--------|-----------------------------------|----------------------|-------------------|---------|----------------------|--------------|
| 1. decil | 1. kvartil | 3. kvartil | 9. decil | | prémie a odměny | příplatky za přesčas | příplatky ostatní | náhrady | odměny za pohotovost | |
| Kč/měs | Kč/měs | Kč/měs | Kč/měs | Kč/měs | % | % | % | % | % | hod/měs |
| 16 664 | 22 821 | 29 841 | 33 052 | 25 951 | 19,8 | 0,4 | 13,9 | 14,2 | 0,0 | 170,4 |
| 19 407 | 24 039 | 31 135 | 34 156 | 27 394 | 18,3 | 6,1 | 11,7 | 11,0 | 0,1 | 176,1 |
| 16 162 | 21 017 | 26 572 | 30 583 | 23 965 | 20,8 | 3,3 | 8,4 | 11,0 | 0,0 | 176,1 |
| 13 999 | 15 183 | 21 389 | 25 855 | 18 767 | 12,5 | 2,2 | 1,3 | 10,8 | 0,0 | 178,5 |
| 17 971 | 21 010 | 29 093 | 33 155 | 25 603 | 16,3 | 1,6 | 2,8 | 10,3 | 0,0 | 175,4 |
| 15 715 | 16 424 | 22 958 | 26 866 | 20 363 | 12,4 | 1,5 | 15,4 | 8,9 | 0,0 | 170,4 |
| 16 301 | 17 754 | 22 692 | 25 612 | 20 319 | 14,1 | 1,1 | 9,3 | 9,4 | 0,0 | 168,3 |
| 21 818 | 23 791 | 29 524 | 34 166 | 27 266 | 13,4 | 0,5 | 25,9 | 10,5 | 0,1 | 163,4 |
| 14 838 | 16 299 | 21 413 | 25 851 | 19 382 | 14,5 | 0,9 | 9,3 | 10,1 | 0,0 | 169,1 |
| 19 071 | 21 792 | 29 031 | 32 409 | 25 558 | 9,3 | 0,5 | 23,3 | 10,3 | 0,1 | 164,5 |
| 15 545 | 18 379 | 26 990 | 31 916 | 23 386 | 9,3 | 1,0 | 17,9 | 10,5 | 0,7 | 170,2 |
| 15 368 | 18 261 | 23 562 | 26 904 | 21 139 | 16,4 | 0,8 | 15,6 | 10,2 | 0,2 | 168,5 |
| 13 601 | 15 146 | 20 689 | 24 936 | 18 306 | 16,1 | 0,7 | 7,7 | 12,4 | 0,0 | 169,9 |
| 18 465 | 20 195 | 23 810 | 26 611 | 22 121 | 8,8 | 1,6 | 4,5 | 7,7 | 0,0 | 171,3 |
| 18 054 | 21 091 | 29 184 | 38 917 | 26 484 | 22,8 | 2,2 | 3,1 | 11,0 | 0,5 | 192,1 |
| 12 920 | 15 464 | 24 202 | 27 547 | 20 375 | 15,2 | 1,3 | 7,0 | 11,6 | 0,2 | 173,1 |
| 15 434 | 18 912 | 24 227 | 26 914 | 21 633 | 12,1 | 1,0 | 12,1 | 11,7 | 1,1 | 171,1 |
| 15 928 | 18 052 | 23 856 | 27 211 | 21 467 | 16,3 | 1,3 | 4,7 | 10,2 | 0,4 | 169,3 |
| 15 554 | 18 656 | 23 326 | 26 142 | 21 101 | 24,4 | 0,7 | 9,1 | 11,0 | 0,0 | 169,6 |
| 13 103 | 14 496 | 37 916 | 49 615 | 28 003 | 14,6 | 1,9 | 13,9 | 7,8 | 0,0 | 189,1 |
| 13 034 | 15 754 | 23 314 | 28 384 | 19 723 | 33,1 | 1,3 | 3,4 | 10,8 | 0,0 | 174,9 |
| 14 342 | 16 346 | 19 085 | 21 206 | 17 798 | 11,4 | 1,2 | 19,6 | 11,1 | 0,8 | 169,6 |
| 11 094 | 13 040 | 18 915 | 22 056 | 16 431 | 12,5 | 0,7 | 10,6 | 13,2 | 0,0 | 165,7 |
| 11 311 | 13 917 | 20 155 | 22 681 | 17 141 | 23,7 | 1,9 | 4,4 | 10,0 | 0,0 | 173,9 |
| 11 381 | 12 465 | 16 037 | 18 538 | 14 485 | 18,0 | 0,8 | 8,4 | 13,0 | 0,0 | 168,6 |
| 12 731 | 15 778 | 24 278 | 26 279 | 20 292 | 9,6 | 0,9 | 10,6 | 10,0 | 0,0 | 176,3 |
| 13 328 | 14 148 | 23 626 | 28 990 | 20 343 | 23,6 | 3,5 | 9,8 | 9,5 | 0,0 | 191,6 |
| 12 432 | 14 482 | 18 728 | 21 166 | 16 655 | 21,1 | 0,9 | 5,4 | 10,5 | 0,0 | 167,9 |
| 12 118 | 13 361 | 14 690 | 16 565 | 14 283 | 6,6 | 0,7 | 4,7 | 8,8 | 0,0 | 168,3 |
| 10 503 | 11 906 | 16 706 | 18 394 | 14 332 | 13,7 | 2,5 | 2,6 | 11,7 | 0,0 | 173,6 |
| 8 805 | 9 756 | 12 529 | 16 094 | 11 545 | 11,2 | 0,5 | 5,9 | 9,6 | 0,0 | 173,8 |
| 12 942 | 14 344 | 20 075 | 23 139 | 17 342 | 17,5 | 1,9 | 1,0 | 12,7 | 0,0 | 175,3 |
| 11 916 | 13 452 | 20 670 | 26 922 | 18 050 | 16,5 | 0,7 | 9,5 | 12,3 | 0,0 | 171,3 |
| 22 130 | 24 834 | 29 427 | 31 662 | 27 131 | 3,9 | 2,5 | 16,4 | 10,4 | 0,1 | 172,4 |
| 13 495 | 13 716 | 28 138 | 34 142 | 23 987 | 11,9 | 0,5 | 5,0 | 12,0 | 0,2 | 166,3 |
| 18 249 | 19 346 | 22 403 | 24 700 | 21 081 | 4,8 | 2,2 | 17,8 | 9,9 | 0,0 | 170,3 |
| 16 567 | 17 945 | 21 793 | 23 459 | 20 026 | 3,3 | 1,4 | 18,6 | 10,7 | 0,0 | 169,3 |
| 12 697 | 15 205 | 21 560 | 24 386 | 18 768 | 16,1 | 1,0 | 4,4 | 10,3 | 0,4 | 175,5 |
| 14 421 | 15 535 | 18 884 | 19 392 | 17 292 | 10,0 | 4,9 | 4,0 | 8,1 | 1,5 | 186,4 |
| 19 090 | 20 022 | 22 141 | 23 171 | 21 044 | 16,6 | 3,0 | 20,0 | 9,1 | 0,1 | 194,9 |
| 15 798 | 18 183 | 24 165 | 27 770 | 21 488 | 17,1 | 1,7 | 5,6 | 7,6 | 0,6 | 179,7 |
| 17 779 | 19 086 | 23 121 | 24 507 | 21 090 | 18,7 | 1,6 | 5,7 | 9,8 | 0,2 | 175,9 |
| 14 019 | 14 980 | 18 054 | 19 868 | 18 208 | 20,5 | 2,2 | 1,6 | 12,3 | 0,1 | 185,9 |
| 18 318 | 19 971 | 24 236 | 27 957 | 22 498 | 13,7 | 0,9 | 8,9 | 11,3 | 0,3 | 170,8 |

Revidované výsledky ke dni 10. 3. 2010

**Hrubá měsíční mzda a její složky, diference, placená doba
podle podskupin zaměstnání KZAM-R**

kraj: Ústecký

| Podskupiny zaměstnání KZAM-R | Počet zaměstnanců přepočtený podle placených měsíců | Medián |
|---|---|---------------|
| | | Kč/měs |
| 8333 Obsluha jeřábů, zdvihacích a podobných manipulačních zařízení | 209 | 19 950 |
| 8334 Obsluha vysokozdvíhacích a ostatních motorových vozíků | 991 | 18 422 |
| 9132 Pomocníci a uklízeči v kancelářích, hotelích, nemocnicích a jiných zařízeních | 1 348 | 10 323 |
| 9141 Domovníci, správci domu | 67 | 11 368 |
| 9152 Vrátní, hlídači, uváděči a šatnářky | 219 | 12 521 |
| 9154 Pracovníci odečítající stav elektroměrů, plynometrů a vodoměrů | 42 | 16 351 |
| 9161 Sběrači odpadků, popeláři | 85 | 14 366 |
| 9162 Metaři, čističi záchodků, žump, kanálů a podobných zařízení | 66 | 19 271 |
| 9311 Pomocní a nekvalifikovaní dělníci v dolech a lomech a v příbuzných oborech | 320 | 18 125 |
| 9312 Pomocní a nekvalifikovaní dělníci na stavbách a údržbě silnic, přehrad | 237 | 14 300 |
| 9313 Pomocní a nekvalifikovaní dělníci na stavbách budov | 12 | 17 047 |
| 9314 Figurantí v zeměměřičství a pomocníci při geodetických a kartografických pracích | 29 | 16 487 |
| 9321 Pomocní a nekvalifikovaní montážní a manipulační dělníci | 1 152 | 15 297 |
| 9322 Ruční balíči a pytlotači | 194 | 14 941 |
| 9323 Dělníci nádvorní skupiny (pomocní montéři) | 198 | 14 672 |
| 9333 Vazači a nosiči břemen, přístavní dělníci (dokaři) | 119 | 16 303 |
| 9339 Pomocní a nekvalifikovaní pracovníci v dopravě, ve skladech, v telekomunikacích | 1 053 | 14 561 |

Hrubá měsíční mzda a její složky, diference, placená doba
podle podskupin zaměstnání KZAM-R

kraj: Ustecký

| Diference | | | | Průměr | Vybrané složky hrubé měsíční mzdy | | | | | Placená doba |
|-----------|------------|------------|----------|--------|-----------------------------------|----------------------|-------------------|---------|----------------------|--------------|
| 1. decil | 1. kvartil | 3. kvartil | 9. decil | | prémie a odměny | příplatky za přesčas | příplatky ostatní | náhrady | odměny za pohotovost | |
| Kč/měs | Kč/měs | Kč/měs | Kč/měs | Kč/měs | % | % | % | % | % | hod/měs |
| 15 880 | 17 800 | 22 905 | 24 287 | 20 103 | 14,6 | 1,3 | 8,9 | 9,0 | 0,1 | 168,4 |
| 14 340 | 16 410 | 21 763 | 25 102 | 19 221 | 11,8 | 1,8 | 6,6 | 7,2 | 0,1 | 173,0 |
| 8 479 | 9 252 | 11 868 | 14 141 | 10 960 | 6,7 | 0,8 | 5,1 | 9,4 | 0,1 | 174,4 |
| 8 883 | 9 017 | 16 624 | 20 100 | 13 099 | 10,0 | 0,2 | 4,3 | 10,2 | 0,1 | 165,2 |
| 9 481 | 10 514 | 14 623 | 16 671 | 12 674 | 8,3 | 1,6 | 13,2 | 8,3 | 0,0 | 176,9 |
| 14 583 | 15 740 | 16 961 | 17 629 | 16 328 | 25,0 | 0,2 | 0,4 | 9,5 | 0,0 | 164,2 |
| 9 879 | 12 575 | 15 775 | 17 236 | 14 105 | 13,2 | 1,6 | 5,8 | 7,0 | 0,1 | 182,9 |
| 14 281 | 16 927 | 20 834 | 24 685 | 19 062 | 25,0 | 0,6 | 6,2 | 11,9 | 4,2 | 167,1 |
| 15 408 | 16 782 | 19 764 | 21 560 | 18 407 | 9,0 | 0,3 | 9,9 | 12,0 | 0,2 | 164,8 |
| 7 046 | 9 182 | 17 039 | 19 069 | 13 539 | 17,8 | 0,5 | 0,6 | 11,5 | 1,1 | 169,7 |
| 10 671 | 14 551 | 18 630 | 21 324 | 16 902 | 7,8 | 0,3 | 0,0 | 11,0 | 0,0 | 177,1 |
| 13 111 | 15 114 | 17 849 | 20 163 | 16 357 | 10,2 | 0,0 | 4,9 | 13,5 | 0,0 | 161,8 |
| 10 631 | 12 630 | 18 037 | 22 115 | 16 080 | 14,6 | 1,4 | 7,7 | 11,5 | 0,1 | 174,1 |
| 10 940 | 13 199 | 15 994 | 21 599 | 15 330 | 20,5 | 1,2 | 11,1 | 10,7 | 0,0 | 171,9 |
| 12 292 | 13 494 | 16 590 | 18 599 | 15 538 | 14,1 | 0,5 | 6,9 | 8,3 | 0,0 | 170,0 |
| 11 762 | 12 756 | 19 537 | 21 590 | 16 492 | 19,5 | 1,2 | 2,3 | 10,4 | 0,6 | 172,4 |
| 11 433 | 12 460 | 17 430 | 20 260 | 15 397 | 10,5 | 0,7 | 6,5 | 11,7 | 0,6 | 169,0 |

Revidované výsledky ke dni 10. 3. 2010

**Průměrná měsíční odpracovaná a neodpracovaná doba zaměstnanců
podle podskupin zaměstnání KZAM-R**

kraj: Ústecký

| Podskupiny zaměstnání KZAM-R | Počet zaměstnanců přečtený podle eviden. měsíců | Odpracovaná doba | | Neodpracovaná doba | | |
|--|---|---------------------|-------------------|-----------------------|---------|----------|
| | | celkem | z toho přesčas | celkem | z toho | |
| | | | | | nemoc | dovolená |
| | | hod/měs | hod/měs | hod/měs | hod/měs | hod/měs |
| 1210 Ředitelé a prezidenti velkých organizací, podniků | 174 | 152,1 | 0,1 | 18,7 | 1,4 | 14,1 |
| 1221 Ved. pracovníci v zemědělství, lesnictví, rybář. a mysliv. | 40 | 147,8 | 0,0 | 19,1 | 1,5 | 15,5 |
| 1222 Vedoucí pracovníci v průmyslu (ve výrobě) | 642 | 144,8 | 0,4 | 21,4 | 1,7 | 15,3 |
| 1223 Vedoucí pracovníci ve stavebnictví a zeměměřičtví | 132 | 154,5 | 0,9 | 19,7 | 2,1 | 14,1 |
| 1224 Vedoucí pracovníci ve velkoobchodě a v maloobchodě | 613 | 152,3 | 1,5 | 22,3 | 5,7 | 13,4 |
| 1225 Vedoucí pracovníci v restauracích a hotelích | 23 | 156,3 | 3,4 | 20,6 | 0,9 | 14,4 |
| 1226 Ved. pracovníci v dopr., skladování, telekom. a na pošt. úř. | 390 | 135,6 | 1,0 | 29,2 | 6,0 | 16,7 |
| 1227 Ved. prac. v organ.zaměřených na poskytování obch.služ. | 180 | 149,4 | 0,2 | 22,3 | 1,5 | 15,1 |
| 1228 Ved.prac. v pečovatel., úklidových a podobných službách | 13 | 150,9 | 0,4 | 18,7 | 2,3 | 12,4 |
| 1229 Ved. pracovních dílčích celků jinde neuved. (kult.,zdrav.) | 129 | 151,2 | 3,3 | 21,0 | 2,9 | 14,9 |
| 1231 Vedoucí pracovníci finančních a hospodářských útvarů | 326 | 145,4 | 0,2 | 21,2 | 1,6 | 15,3 |
| 1232 Ved. prac. personálních útvarů a útvarů průmysl. vztahů | 96 | 145,1 | 0,2 | 22,1 | 2,3 | 15,3 |
| 1233 Vedoucí pracovníci obytných útvarů (vč. průzkumu trhu) | 192 | 147,7 | 0,6 | 19,8 | 1,4 | 14,5 |
| 1234 Ved. prac. reklamních útvarů a útvarů pro styk s veřejností | 39 | 149,9 | 1,3 | 20,8 | 0,5 | 15,8 |
| 1235 Vedoucí pracovníci zásobovacích útvarů | 100 | 146,9 | 0,2 | 20,2 | 1,3 | 15,2 |
| 1236 Vedoucí pracovníci výpočetních útvarů | 50 | 144,4 | 0,7 | 21,4 | 0,6 | 15,6 |
| 1237 Vedoucí pracovníci výzkumných a vývojových útvarů | 86 | 144,9 | 0,1 | 20,4 | 1,7 | 14,7 |
| 1239 Vedoucí pracovníci ostatních útvarů jinde neuvedení | 238 | 144,6 | 0,8 | 22,8 | 1,9 | 15,8 |
| 1312 Vedoucí, ředitelé v průmyslu (ve výrobě) | 148 | 147,5 | 1,3 | 19,9 | 1,9 | 14,6 |
| 1313 Vedoucí, ředitelé ve stavebnictví a zeměměřičtví | 20 | 155,2 | 0,0 | 18,8 | 2,1 | 14,7 |
| 1314 Vedoucí, ředitelé ve velkoobchodu a maloobchodu | 357 | 149,8 | 2,2 | 23,2 | 4,7 | 13,0 |
| 1315 Vedoucí, ředitelé v restauracích a hotelích | 24 | 156,4 | 3,3 | 20,3 | 4,8 | 11,3 |
| 1316 Vedoucí v dopravě, sklad., telekomun. a na pošt. úřadech | 95 | 140,7 | 1,1 | 25,3 | 2,7 | 16,3 |
| 1317 Ved., ředitelé v podnicích poskytujících obchodní služby | 86 | 147,8 | 0,3 | 25,4 | 2,7 | 15,1 |
| 2113 Chemici | 109 | 142,3 | 1,6 | 23,0 | 2,2 | 15,1 |
| 2114 Geologové, geofyzici, geodeti, hydrologové apod. | 60 | 137,5 | 0,3 | 27,5 | 2,9 | 16,1 |
| 2119 Ostatní vědci a odborníci v příbuz. oborech jinde neuved. | 32 | 144,7 | 0,6 | 23,1 | 3,0 | 16,1 |
| 2131 Projektanti a analytici výpočetních systémů | 59 | 146,7 | 0,8 | 21,6 | 2,8 | 14,1 |
| 2132 Programátoři | 94 | 142,9 | 2,4 | 23,5 | 2,2 | 15,7 |
| 2139 Ostatní odborníci zabývající se výp. tech. jinde neuvedení | 240 | 146,4 | 1,3 | 22,7 | 2,2 | 15,4 |
| 2142 Projektanti staveb a areálů, stavební inženýři | 199 | 143,2 | 1,2 | 24,8 | 2,5 | 16,9 |
| 2143 Projektanti elektrotechnických zařízení, elektroinženýři | 148 | 144,4 | 1,1 | 21,4 | 1,2 | 15,3 |
| 2144 Projektanti elektronických syst. a telekomunikačních sítí | 79 | 146,5 | 3,8 | 24,2 | 2,2 | 15,6 |
| 2145 Projektanti a konstruktéři strojních zařiz., strojní inženýři | 259 | 150,5 | 2,9 | 21,7 | 2,8 | 14,0 |
| 2146 Chemičtí inženýři, technologové | 141 | 139,8 | 0,7 | 24,8 | 2,6 | 14,8 |
| 2147 Důlní a hutní inženýři, technologové, metalurgové | 56 | 139,5 | 1,2 | 22,8 | 0,8 | 16,1 |
| 2149 Ostatní architekti, projektanti, konstrukt.a techn.inženýři | 153 | 148,2 | 1,5 | 20,9 | 2,1 | 15,0 |
| 2211 Bakteriologové, biologové, ekologové, zoologové | 51 | 139,6 | 0,2 | 24,3 | 4,0 | 16,8 |
| 2213 Agronomové, šlechtitelé a odborníci v příbuzných oborech | 32 | 152,8 | 0,7 | 17,9 | 0,5 | 14,6 |
| 2221 Lékaři, ordináři (kromě zubních lékařů) | 179 | 149,5 | 6,9 | 26,7 | 3,0 | 15,5 |
| 2224 Farmaceuti, magistři v lékárně, lékárníci | 16 | 161,2 | 11,8 | 21,7 | 2,0 | 13,4 |
| 2411 Odborní pracov. na úseku účetnictví, financí, daní, apod. | 348 | 144,8 | 0,4 | 23,3 | 2,7 | 14,8 |
| 2412 Odbor. pracovníci na úseku zaměstnaneckých, pers. věcí | 96 | 143,9 | 0,4 | 22,9 | 2,9 | 14,8 |
| 2413 Odborní pracovníci v bankovníctví a pojišťovnictví | 697 | 146,2 | 1,2 | 26,5 | 4,3 | 16,0 |

Revidované výsledky ke dni 10. 3. 2010

**Průměrná měsíční odpracovaná a neodpracovaná doba zaměstnanců
podle podskupin zaměstnání KZAM-R**

kraj: Ústecký

| Podskupiny zaměstnání KZAM-R | Počet zaměstnanců přečtený podle eviden. měsíců | Odpracovaná doba | | Neodpracovaná doba | | |
|--|---|---------------------|-------------------|-----------------------|---------|----------|
| | | celkem | z toho přesčas | celkem | z toho | |
| | | | | | nemoc | dovolená |
| | | hod/měs | hod/měs | hod/měs | hod/měs | hod/měs |
| 2419 Ostatní odborní pracovníci v oblasti podnikání | 161 | 143,6 | 0,6 | 23,4 | 1,8 | 15,5 |
| 2421 Právníci, právní poradci (mimo advokacie a soudnictví) | 41 | 143,1 | 0,3 | 23,3 | 2,5 | 16,2 |
| 2432 Odborní pracovníci knihoven (kromě řadových) | 19 | 144,6 | 0,0 | 28,0 | 3,3 | 15,3 |
| 2433 Odborní pracovníci v informacích (např. vti) | 13 | 141,9 | 0,0 | 26,0 | 4,3 | 16,0 |
| 2441 Ekonomové - vědeckí pracovníci, specialisté, experti | 214 | 143,9 | 0,6 | 22,8 | 2,3 | 15,0 |
| 2451 Spisovatelé, autoři, kritikové, novináři, redaktori | 91 | 152,4 | 0,0 | 22,5 | 4,2 | 15,6 |
| 2470 Odborní administrativní pracovníci jinde neuvedení | 206 | 146,1 | 0,7 | 24,3 | 4,9 | 14,9 |
| 3111 Technici ve fyzikálních a příbuzných oborech | 75 | 139,4 | 0,5 | 25,4 | 4,5 | 15,4 |
| 3112 Stavební technici | 574 | 151,2 | 1,9 | 22,8 | 4,1 | 14,5 |
| 3113 Elektrotechnici | 1 093 | 143,9 | 3,1 | 23,9 | 3,4 | 15,8 |
| 3114 Elektronici a technici v radiokomunikacích a telekomunik. | 235 | 147,9 | 6,0 | 22,9 | 3,2 | 14,6 |
| 3115 Strojírenští technici | 1 277 | 148,2 | 5,2 | 23,0 | 4,1 | 14,3 |
| 3116 Chemičtí technici | 806 | 148,1 | 6,8 | 24,2 | 2,1 | 16,8 |
| 3117 Důlní a hutní technici | 472 | 139,2 | 2,2 | 26,3 | 2,9 | 17,2 |
| 3118 Technici v kartografii, kresličí a zeměměřiči | 123 | 146,8 | 1,3 | 21,6 | 2,0 | 15,4 |
| 3119 Ostatní techničtí pracovníci jinde neuvedení | 1 915 | 147,1 | 3,7 | 22,8 | 3,5 | 15,0 |
| 3121 Poradci ve výpočetní technice | 95 | 146,7 | 3,0 | 23,2 | 2,4 | 15,2 |
| 3122 Operátoři a obsluha výpočetní techniky | 163 | 145,6 | 1,4 | 22,5 | 3,4 | 14,1 |
| 3123 Operátoři průmyslových robotů, nc strojů | 171 | 143,2 | 4,9 | 25,3 | 6,7 | 13,0 |
| 3129 Ostatní technici ve výpočetní technice jinde neuvedení | 51 | 144,2 | 0,3 | 23,6 | 1,6 | 14,7 |
| 3133 Obsluha vysílacího a telekomunikačního zařízení | 76 | 141,9 | 2,2 | 24,4 | 6,6 | 14,3 |
| 3134 Obsluha lékařských zařízení | 32 | 150,5 | 7,7 | 27,4 | 6,0 | 17,0 |
| 3151 Kolaudační technici a technici protipožární ochrany | 116 | 149,1 | 7,4 | 21,2 | 1,3 | 17,0 |
| 3152 Bezpečnostní tech.a tech. pro kontrolu zdravotní nezávad. | 238 | 142,7 | 3,2 | 25,7 | 5,3 | 14,6 |
| 3160 Technici železničního provozu | 1 082 | 146,6 | 8,8 | 22,2 | 3,5 | 15,5 |
| 3211 Technici a laboranti v oblasti biologie a v příbuz. oborech | 85 | 143,4 | 1,3 | 24,5 | 4,5 | 16,1 |
| 3212 Technici v agronomii, v lesnictví a v zemědělství | 180 | 149,7 | 0,6 | 22,4 | 5,0 | 15,2 |
| 3223 Dietetici a odborníci na výživu | 16 | 145,9 | 0,8 | 26,3 | 6,2 | 15,0 |
| 3226 Rehabilitační a fyzioterapeutičtí pracovníci | 86 | 135,1 | 1,2 | 31,5 | 8,8 | 15,7 |
| 3228 Farmaceutičtí asistenti | 29 | 153,0 | 4,2 | 24,1 | 9,4 | 12,4 |
| 3231 Ošetřovatelé, všeobecné zdravotní sestry | 458 | 143,6 | 4,4 | 27,7 | 6,9 | 15,9 |
| 3232 Ženské sestry, porodní asistentky | 45 | 150,8 | 4,9 | 25,0 | 3,7 | 16,3 |
| 3233 Sestry pro péči o dítě | 63 | 143,6 | 3,7 | 29,0 | 7,5 | 17,3 |
| 3235 Sestry pro intenzivní péči | 60 | 147,5 | 8,5 | 30,1 | 9,0 | 15,6 |
| 3342 Pedagogové v oblasti dalšího vzdělávání | 13 | 140,5 | 0,7 | 27,6 | 4,2 | 16,7 |
| 3411 Zprostředkovatelé finanč. transakcí, obchodu s cen. papíry | 95 | 148,5 | 2,4 | 21,6 | 4,5 | 16,2 |
| 3412 Pojišťovací agenti | 128 | 142,6 | 0,0 | 29,9 | 5,9 | 16,0 |
| 3415 Obchodní cestující, prof. poradci v obchodě, obch.zástupci | 319 | 146,3 | 1,5 | 25,1 | 6,0 | 14,0 |
| 3416 Nákupčí | 448 | 146,2 | 1,0 | 22,5 | 3,1 | 14,6 |
| 3417 Odhadci a zbožiznalci | 14 | 146,3 | 0,0 | 24,3 | 5,8 | 14,3 |
| 3419 Ostatní pracovníci - obchodní zprostředkovatelé jinde n. | 22 | 156,5 | 0,0 | 19,9 | 2,1 | 14,7 |
| 3421 Obchodní agenti | 555 | 142,9 | 0,6 | 23,6 | 3,7 | 14,8 |
| 3422 Odbytoví a přepravní agenti | 804 | 143,4 | 1,5 | 24,0 | 5,8 | 14,4 |
| 3431 Odborné sekretářky, sekretáři | 223 | 145,7 | 0,7 | 23,1 | 3,3 | 14,8 |

Revidované výsledky ke dni 10. 3. 2010

**Průměrná měsíční odpracovaná a neodpracovaná doba zaměstnanců
podle podskupin zaměstnání KZAM-R**

kraj: Ústecký

| Podskupiny zaměstnání KZAM-R | Počet zaměstnanců přečtený podle eviden. měsíců | Odpracovaná doba | | Neodpracovaná doba | | |
|--|---|---------------------|-------------------|-----------------------|---------|----------|
| | | celkem | z toho přesčas | celkem | z toho | |
| | | | | | nemoc | dovolená |
| | | hod/měs | hod/měs | hod/měs | hod/měs | hod/měs |
| 3433 Prac. v oblasti účetnictví, fakturace, rozpočet., kalkulace | 1 337 | 143,5 | 0,6 | 24,2 | 3,6 | 14,9 |
| 3434 Pracovníci v oblasti statistiky a matematiky | 37 | 137,6 | 1,7 | 28,1 | 3,9 | 16,1 |
| 3435 Pracovníci v oblasti práce a mezd (kromě účetních) | 96 | 136,1 | 0,6 | 28,7 | 6,0 | 15,5 |
| 3436 Referenti osobních oddělení | 225 | 141,2 | 0,6 | 25,4 | 4,5 | 15,4 |
| 3439 Ostatní odborní administrativní pracovníci jinde neuvedení | 637 | 143,6 | 0,6 | 25,0 | 4,1 | 15,5 |
| 3449 Ostatní celní a daňoví pracovníci a prac. v příb. oborech | 49 | 139,7 | 0,0 | 34,1 | 7,7 | 16,7 |
| 3460 Sociální pracovníci | 14 | 138,4 | 0,1 | 28,1 | 0,6 | 17,6 |
| 3471 Aranžéři, průmysloví a komerční návrháři, bytoví architekti | 31 | 140,5 | 0,3 | 30,4 | 13,2 | 13,2 |
| 4112 Kancelářští pracovníci a obsluha zařiz. na zpracování textu | 25 | 143,8 | 0,7 | 24,6 | 4,9 | 15,0 |
| 4113 Pracovníci přípravy dat výpočetní techniky | 76 | 149,3 | 1,6 | 24,0 | 8,3 | 12,7 |
| 4115 Sekretářky, sekretáři | 487 | 145,7 | 1,3 | 24,5 | 4,6 | 13,8 |
| 4121 Nižší účetní | 131 | 145,4 | 1,5 | 26,7 | 8,1 | 13,7 |
| 4122 Nižší statistici | 14 | 144,8 | 0,0 | 24,5 | 2,2 | 15,8 |
| 4123 Nižší finanční, daňoví úředníci a úředníci v příb. oborech | 68 | 143,6 | 0,6 | 28,5 | 6,2 | 15,3 |
| 4131 Úředníci ve skladech | 1 124 | 147,1 | 6,2 | 25,9 | 7,2 | 13,3 |
| 4132 Úředníci ve výrobě (např. výrobní plánovači) | 264 | 145,0 | 6,7 | 27,5 | 8,1 | 14,3 |
| 4133 Úředníci v dopravě a v přepravě (dispečeri, kontr. apod.) | 312 | 145,8 | 5,6 | 26,7 | 7,8 | 15,0 |
| 4141 Řadoví knihovníci, archiváři, evidenční pracovníci | 44 | 139,1 | 0,0 | 27,8 | 4,0 | 16,0 |
| 4142 Poštovní doručovatelé, úředníci v třídních | 1 141 | 130,4 | 2,6 | 34,3 | 11,3 | 15,6 |
| 4190 Ostatní nižší úředníci jinde neuvedení | 102 | 146,2 | 1,4 | 23,1 | 3,7 | 15,2 |
| 4211 Pokladníci (v bankách, pojišťov., spořitelnách, na poště) | 215 | 140,4 | 1,1 | 27,1 | 6,9 | 15,5 |
| 4212 Úředníci na přepážkách a směnárníci | 822 | 136,3 | 2,5 | 30,1 | 8,3 | 15,2 |
| 4213 Pokladníci v obchodě, společném stravování apod. | 853 | 143,1 | 1,7 | 32,1 | 14,9 | 13,4 |
| 4214 Prodavači vstupenek, jízdenek apod. | 240 | 144,1 | 7,0 | 25,6 | 6,6 | 16,7 |
| 4222 Recepční | 91 | 152,9 | 7,2 | 22,0 | 4,7 | 13,6 |
| 4223 Telefonisté | 68 | 145,5 | 2,0 | 23,9 | 6,5 | 12,5 |
| 4224 Informátoři | 303 | 140,2 | 5,8 | 32,4 | 9,5 | 15,5 |
| 5121 Pracovníci dohlížející nad obsluh. personálem, hospodyně | 74 | 153,2 | 5,4 | 24,4 | 9,6 | 12,4 |
| 5122 Kuchaři | 412 | 146,9 | 3,5 | 28,4 | 12,0 | 12,2 |
| 5123 Číšníci, servírky | 132 | 144,4 | 5,5 | 27,7 | 9,1 | 13,5 |
| 5132 Pečovatelé a pomoc. ošetřovat. v zařiz.soc. péče, v nemoc. | 190 | 140,1 | 4,3 | 31,9 | 11,4 | 14,9 |
| 5144 Maséři | 49 | 127,5 | 0,7 | 35,5 | 14,5 | 14,7 |
| 5161 Hasiči, požárníci | 396 | 146,2 | 7,2 | 23,5 | 4,0 | 16,2 |
| 5169 Ostatní pracovníci ochrany a ostrahy jinde neuvedení | 1 642 | 153,9 | 10,0 | 23,2 | 10,0 | 11,5 |
| 5211 Prodavači v obchodech | 2 882 | 149,9 | 3,6 | 26,7 | 11,4 | 12,2 |
| 6113 Zahradníci a pěstitelé zahradních plodin a sazenic | 57 | 154,2 | 6,6 | 22,0 | 5,1 | 14,9 |
| 6121 Chovatelé hospodářských zvířat (kromě drůbeže a včel) | 18 | 152,4 | 7,6 | 32,1 | 15,6 | 12,2 |
| 6141 Dělníci pro pěstění a ošetřování lesa | 115 | 144,4 | 2,7 | 36,7 | 14,3 | 12,7 |
| 7116 Mechanici báňské záchranné služby | 65 | 129,0 | 2,3 | 36,3 | 9,9 | 19,1 |
| 7121 Zedníci z tradičních materiálů (bambus, hlína atd.) | 20 | 149,2 | 8,4 | 33,2 | 13,8 | 13,3 |
| 7122 Zedníci, kameníci, omítkáři | 510 | 149,1 | 11,3 | 34,9 | 13,1 | 13,8 |
| 7123 Betonáři, děl.specializovaní na pokládání beton. povrchů | 21 | 150,2 | 12,0 | 35,7 | 13,5 | 13,1 |
| 7124 Tesaři a truhláři | 129 | 151,5 | 12,8 | 33,2 | 10,7 | 14,9 |
| 7125 Stavební montážníci | 23 | 151,5 | 9,0 | 31,5 | 9,3 | 14,8 |

Revidované výsledky ke dni 10. 3. 2010

**Průměrná měsíční odpracovaná a neodpracovaná doba zaměstnanců
podle podskupin zaměstnání KZAM-R**

kraj: Ústecký

| Podskupiny zaměstnání KZAM-R | Počet zaměstnanců přečtený podle eviden. měsíců | Odpracovaná doba | | Neodpracovaná doba | | |
|--|---|---------------------|-------------------|-----------------------|---------|----------|
| | | celkem | z toho přesčas | celkem | z toho | |
| | | | | | nemoc | dovolená |
| | | hod/měs | hod/měs | hod/měs | hod/měs | hod/měs |
| 7127 Lešenáři | 30 | 155,0 | 19,3 | 35,8 | 12,3 | 13,1 |
| 7129 Ostatní stavební děl. stav. výroby a prac. v ost. oborech | 436 | 152,0 | 12,9 | 32,1 | 9,4 | 14,8 |
| 7134 Izolatéři | 23 | 139,7 | 4,9 | 38,1 | 20,4 | 13,6 |
| 7136 Instalatéři, potrubáři, stavební zámečníci, klempíři | 403 | 142,6 | 5,7 | 29,6 | 8,2 | 15,5 |
| 7137 Stavební a provozní elektrikáři | 59 | 147,4 | 6,2 | 29,1 | 6,7 | 15,5 |
| 7139 Ostatní dělníci zajišťující dokončovací stavební práce | 14 | 158,5 | 14,3 | 27,7 | 3,8 | 14,9 |
| 7142 Lakýrníci a pracovníci v příbuzných oborech | 78 | 143,9 | 10,1 | 31,5 | 12,0 | 13,4 |
| 7211 Formíři a jádraři | 108 | 140,3 | 9,0 | 32,3 | 12,8 | 10,6 |
| 7212 Svářeči, řezači plamenem a páječi | 872 | 146,5 | 12,0 | 33,0 | 11,5 | 14,1 |
| 7213 Výrobci a opraváři výrobků a dílů z plechů | 39 | 144,8 | 7,0 | 30,1 | 7,9 | 15,4 |
| 7214 Montéři kovových konstrukcí | 302 | 142,3 | 12,5 | 30,1 | 14,7 | 12,6 |
| 7217 Montéři-kotláři | 125 | 145,3 | 12,1 | 37,2 | 8,5 | 16,4 |
| 7221 Kováři, obsluha kováčích lisů, obsluha bucharů | 149 | 138,4 | 8,1 | 34,4 | 14,7 | 11,9 |
| 7222 Nástrojaři, kovomodeláři, kovodělníci, zámečníci | 4 114 | 140,7 | 6,1 | 29,7 | 8,4 | 15,0 |
| 7223 Seřizovači a obsluha obráběcích strojů | 693 | 141,7 | 7,8 | 30,8 | 11,0 | 13,5 |
| 7224 Brusíči, leštiči a ostříči nástrojů | 108 | 143,0 | 9,3 | 30,2 | 9,8 | 12,9 |
| 7231 Mechanici a opraváři motorových vozidel | 452 | 144,5 | 5,1 | 28,3 | 7,5 | 14,8 |
| 7234 Mechanici a opraváři kolejových vozidel | 752 | 138,9 | 5,8 | 29,3 | 8,3 | 16,1 |
| 7235 Mechanici obráběcích, zemědělských strojů a prům. zařiz. | 717 | 150,1 | 11,4 | 26,7 | 7,1 | 14,5 |
| 7239 Ostatní mechanici a opraváři strojů a zařízení bez elektro | 332 | 146,7 | 11,1 | 29,0 | 8,1 | 13,6 |
| 7241 Elektromech.a seřizovači různých typů elektrických zařiz. | 1 827 | 141,4 | 5,3 | 27,7 | 5,7 | 15,5 |
| 7242 Mechanici, opraváři a seřizovači elektr. částí aut, letadel | 150 | 139,7 | 4,3 | 28,8 | 7,5 | 16,1 |
| 7243 Mechanici, seřizovači, opraváři elektronických zařízení | 351 | 144,4 | 6,5 | 28,0 | 4,4 | 15,7 |
| 7244 Telefonní a telegrafní mechanici, montéři a opraváři | 80 | 137,6 | 3,4 | 30,2 | 6,0 | 17,6 |
| 7245 Montéři a opraváři rozhlasových a TV přijímačů,magnetof. | 58 | 136,0 | 1,6 | 24,6 | 3,1 | 15,2 |
| 7246 Montéři a opraváři silnoproudých elektrických vedení | 225 | 143,5 | 5,8 | 29,7 | 6,4 | 17,3 |
| 7311 Výrobci, mechanici a opraváři přesných přístrojů a zařízení | 64 | 143,3 | 5,5 | 26,1 | 5,8 | 15,2 |
| 7321 Výrobci hrnčířského, porcelán. zboží, žáruvzdor. výrobků | 687 | 145,1 | 11,6 | 33,6 | 13,4 | 15,3 |
| 7322 Dělníci při výrobě skla, skláři vč. brusíčiů a leštičiů | 905 | 141,2 | 7,3 | 29,3 | 8,8 | 14,7 |
| 7324 Malíři skla a keramiky a pracovníci v příbuzných oborech | 209 | 141,5 | 13,9 | 35,4 | 14,5 | 15,3 |
| 7341 Tiskaři, sazeči (kromě obsluhy tiskárenských strojů) | 36 | 156,0 | 11,2 | 23,7 | 11,6 | 11,5 |
| 7411 Zpracovatelé masa, ryb vč. uzenářů a konzerv. masa a ryb | 148 | 151,7 | 3,8 | 25,3 | 8,1 | 12,3 |
| 7412 Zpracovatelé pekárenských a cukrářských výrobků | 437 | 160,2 | 11,4 | 20,9 | 9,2 | 8,9 |
| 7419 Ostatní zpracovatelé - výrobci potravinářských výrobků | 93 | 151,7 | 8,1 | 22,7 | 7,3 | 12,5 |
| 7422 Uměleč. truhláři, řezbáři, výrobci a oprav.výrobků ze dřeva | 13 | 131,4 | 4,0 | 40,4 | 9,0 | 14,8 |
| 7435 Modeláři a stříhači textilu, kůží a podobných materiálů | 33 | 138,7 | 5,7 | 33,4 | 10,7 | 12,6 |
| 7436 Švadleny, vyšivači a pracovníci v příbuzných oborech | 123 | 133,8 | 4,4 | 33,3 | 10,2 | 13,4 |
| 7437 Čalouníci a pracovníci v příb. oborech (vč.autočalouníků) | 82 | 128,3 | 2,6 | 43,9 | 21,1 | 11,8 |
| 7439 Ostatní dělníci při výrobě textilu, oděvů a výrobků z kůží | 69 | 135,8 | 6,7 | 35,2 | 6,6 | 16,8 |
| 8111 Obsluha důlního zařízení a razících štítů | 1 202 | 133,0 | 1,4 | 29,0 | 7,5 | 15,4 |
| 8112 Obsluha zařízení pro úpravu rudných a nerudných surovin | 857 | 134,1 | 3,0 | 31,6 | 9,1 | 16,1 |
| 8121 Obsluha zařízení při hutní výrobě kovů obsluha pecí | 75 | 143,2 | 9,7 | 31,8 | 10,8 | 15,1 |
| 8122 Obsluha zařízení ve slévárenství (taviči, slévači) | 216 | 141,4 | 6,5 | 29,3 | 8,6 | 14,1 |
| 8123 Obsluha zařízení na tepelné zpracování kovů | 262 | 137,0 | 8,6 | 35,7 | 16,4 | 11,6 |

Revidované výsledky ke dni 10. 3. 2010

**Průměrná měsíční odpracovaná a neodpracovaná doba zaměstnanců
podle podskupin zaměstnání KZAM-R**

kraj: Ústecký

| Podskupiny zaměstnání KZAM-R | Počet zaměstnanců přečtený podle eviden. měsíců | Odpracovaná doba | | Neodpracovaná doba | | |
|---|---|---------------------|-------------------|-----------------------|---------|----------|
| | | celkem | z toho přesčas | celkem | z toho | |
| | | | | | nemoc | dovolená |
| | | hod/měs | hod/měs | hod/měs | hod/měs | hod/měs |
| 8125 Obsluha zařízení na tváření kovů ve válcovnách | 283 | 138,7 | 2,6 | 31,5 | 5,8 | 17,2 |
| 8131 Obsluha pecí na výrobu skla a keramiky | 569 | 149,8 | 12,3 | 25,8 | 6,5 | 15,2 |
| 8139 Obsluha ostatních zařízení na výrobu skla a keramiky | 473 | 146,8 | 9,0 | 28,8 | 9,2 | 14,8 |
| 8141 Obsluha pily a jiného zařízení na zpracování dřeva | 37 | 140,9 | 6,3 | 37,1 | 14,8 | 13,5 |
| 8143 Obsluha zařízení na výrobu papíru, kartonu a lepenky | 213 | 149,1 | 11,4 | 25,8 | 7,3 | 16,1 |
| 8151 Obsluha drtičů, mlýnů a míchadel při chemické výrobě | 158 | 146,5 | 6,9 | 23,7 | 5,5 | 14,6 |
| 8154 Obsluha chemických destilačních kolon a reaktorů | 221 | 145,2 | 4,0 | 23,0 | 6,5 | 14,8 |
| 8155 Obsluha zařízení na zpracování ropy a zemního plynu | 686 | 137,8 | 1,5 | 25,6 | 5,2 | 17,9 |
| 8159 Obsluha ostat. zařízení při chemické výrobě jinde neuved. | 581 | 143,0 | 3,9 | 25,9 | 7,1 | 15,4 |
| 8161 Obsluha zařízení při výrobě a rozvodu elektřiny | 906 | 140,8 | 2,4 | 23,6 | 5,4 | 16,7 |
| 8162 Obsluha parních turbín, ohřivačů a motorů | 225 | 146,1 | 6,6 | 23,9 | 5,2 | 15,4 |
| 8163 Obsluha zařízení při úpravě, čištění a rozvodu vody | 714 | 142,1 | 4,9 | 26,1 | 7,5 | 16,4 |
| 8171 Obsluha automatických nebo poloaut. montážních linek | 790 | 135,4 | 4,6 | 34,0 | 14,1 | 13,7 |
| 8172 Obsluha průmyslových robotů | 510 | 146,8 | 7,1 | 24,0 | 8,2 | 11,6 |
| 8180 Obsluha strojů a zařízení pro práce na železničním svršku | 332 | 157,6 | 14,2 | 33,5 | 10,5 | 15,3 |
| 8211 Obsluha automat. nebo poloaut. obráb.strojů (kromě 722) | 898 | 140,9 | 8,7 | 31,4 | 11,2 | 13,5 |
| 8223 Obsluha strojů při konečné úpravě ochranných povlaků | 84 | 141,8 | 6,3 | 28,8 | 9,1 | 15,3 |
| 8231 Obsluha strojů na výrobu pryžových výrobků (např. obuvi) | 163 | 134,0 | 7,6 | 34,6 | 13,9 | 14,5 |
| 8232 Obsluha strojů na výrobu plast. výrobků (vč. laminování) | 119 | 140,7 | 3,9 | 28,7 | 11,4 | 14,6 |
| 8251 Obsluha tiskárenských strojů | 93 | 157,7 | 17,5 | 29,9 | 15,1 | 12,6 |
| 8253 Obsluha strojů na výrobu předm. z lepenky (vč.kartonáže) | 48 | 142,6 | 9,9 | 31,7 | 11,7 | 15,1 |
| 8261 Obsluha strojů na úpravu vláken, dopřádání a navíj. příze | 991 | 137,8 | 6,1 | 31,3 | 11,6 | 15,1 |
| 8262 Obsluha tkacích a pletacích strojů | 231 | 130,6 | 4,0 | 34,6 | 12,4 | 14,9 |
| 8263 Obsluha šicích a vyšívacích strojů | 364 | 138,0 | 7,5 | 35,4 | 15,3 | 10,7 |
| 8264 Obsluha strojů na bělení, barvení, čištění, praní, žehlení | 122 | 128,3 | 4,9 | 40,1 | 13,4 | 16,0 |
| 8269 Obsluha ost.strojů na výrobu textilních, kožešin. výrobků | 499 | 144,5 | 4,2 | 31,5 | 12,4 | 15,3 |
| 8273 Obsluha strojů na mletí zrn a koření | 30 | 152,5 | 18,7 | 36,8 | 18,5 | 14,3 |
| 8281 Montážní dělníci montující mechanická zařízení (stroje) | 744 | 133,2 | 3,9 | 34,3 | 16,0 | 12,9 |
| 8282 Montážní dělníci montující elektrická zařízení | 743 | 140,2 | 4,3 | 27,8 | 11,7 | 12,8 |
| 8283 Montážní dělníci montující elektronická zařízení | 1 030 | 133,3 | 7,3 | 39,4 | 15,7 | 13,2 |
| 8284 Montážní dělníci montující výrobky z kovů, pryže a plastů | 72 | 142,5 | 2,9 | 31,4 | 12,0 | 11,1 |
| 8287 Montážní dělníci montující výrobky z kombinovaných mat. | 714 | 140,6 | 5,9 | 34,5 | 12,2 | 14,5 |
| 8290 Obsluha jin.stacionárních zařízení a ost. montážní dělníci | 596 | 139,7 | 4,5 | 31,3 | 8,8 | 15,4 |
| 8311 Strojvedoucí | 1 244 | 148,3 | 12,3 | 23,7 | 4,7 | 15,4 |
| 8312 Řidiči kolejových motorových vozíků a drezín | 14 | 125,9 | 3,1 | 40,0 | 19,0 | 17,2 |
| 8313 Dělníci zabezpeč. sestavování vlaků (brzdaři, výhybkáři) | 1 281 | 145,4 | 10,6 | 24,5 | 7,3 | 15,0 |
| 8314 Dělníci zabezpečující jízdu vlaků v mezistaničních úsecích | 420 | 140,4 | 7,4 | 28,5 | 9,3 | 16,2 |
| 8321 Řidiči osobních a malých dodávkov. automobilů, taxikáři | 206 | 149,0 | 7,1 | 26,2 | 6,0 | 15,1 |
| 8322 Řidiči sanitních a rzp vozů | 32 | 161,0 | 18,5 | 24,7 | 6,2 | 15,6 |
| 8323 Řidiči autobusů, trolejbusů a tramvají | 956 | 163,0 | 21,4 | 30,2 | 12,9 | 14,5 |
| 8324 Řidiči nákladních automobilů a tahačů | 1 484 | 153,0 | 9,3 | 26,1 | 8,2 | 13,0 |
| 8326 Řidiči speciálních vozidel | 256 | 147,1 | 11,3 | 28,2 | 8,3 | 15,2 |
| 8331 Obsluha zemědělských a lesních strojů | 51 | 152,6 | 14,6 | 32,7 | 10,8 | 13,5 |
| 8332 Obsluha zemních a příbuzných strojů | 1 274 | 141,3 | 6,1 | 29,2 | 6,7 | 16,2 |

Revidované výsledky ke dni 10. 3. 2010

**Průměrná měsíční odpracovaná a neodpracovaná doba zaměstnanců
podle podskupin zaměstnání KZAM-R**

kraj: Ústecký

| Podskupiny zaměstnání KZAM-R | Počet zaměstnanců přepočtený podle eviden. měsíců | Odpracovaná doba | | Neodpracovaná doba | | |
|---|---|---------------------|---------|-----------------------|---------|----------|
| | | celkem | z toho | celkem | z toho | |
| | | | přesčas | | nemoc | dovolená |
| | | hod/měs | hod/měs | hod/měs | hod/měs | hod/měs |
| 8333 Obsluha jeřábů, zdvihacích a podob. manipulačních zařiz. | 224 | 138,0 | 5,7 | 30,0 | 9,9 | 14,4 |
| 8334 Obsluha vysokozdvižných a ostatních motorových vozíků | 1 066 | 144,9 | 7,6 | 27,5 | 10,1 | 12,7 |
| 9132 Pomocníci a uklízeči v kancelář., hotel., nemocnicích ap. | 1 464 | 144,1 | 4,5 | 29,9 | 12,0 | 13,1 |
| 9141 Domovníci, správci domu | 71 | 137,1 | 0,7 | 28,2 | 7,6 | 13,9 |
| 9152 Vrátní, hlídači, uváděči a šatnářky | 234 | 150,3 | 9,0 | 26,1 | 10,2 | 13,0 |
| 9154 Pracovníci odečítající stav elektroměrů, plynom., vodoměrů | 43 | 140,5 | 1,2 | 23,7 | 5,0 | 15,8 |
| 9161 Sběrači odpadků, popeláři | 95 | 150,2 | 9,8 | 31,6 | 16,7 | 14,2 |
| 9162 Metaři, čističi záchodků, žump, kanálů a podob. zařízení | 69 | 135,5 | 3,6 | 31,3 | 8,0 | 17,5 |
| 9311 Pomocní a nekvalifikovaní dělníci v dolech a lomech | 342 | 131,0 | 2,3 | 33,6 | 10,2 | 16,7 |
| 9312 Pomocní a nekvalifik. dělníci na stavbách a údržbě silnic | 256 | 138,6 | 1,9 | 30,8 | 12,0 | 14,8 |
| 9313 Pomocní a nekvalifikovaní dělníci na stavbách budov | 12 | 147,7 | 2,7 | 29,6 | 8,8 | 14,7 |
| 9314 Figuranti v zeměměřičství, při geodet.a kartograf. pracích | 31 | 126,0 | 0,0 | 36,7 | 12,0 | 16,6 |
| 9321 Pomocní a nekvalifikovaní montážní a manipulační dělníci | 1 266 | 139,4 | 8,4 | 34,0 | 13,5 | 13,7 |
| 9322 Ruční baliči a pytlovači | 207 | 143,2 | 6,7 | 28,3 | 10,3 | 14,4 |
| 9323 Dělníci nádvorní skupiny (pomocní montéři) | 211 | 140,3 | 2,9 | 30,0 | 10,1 | 12,6 |
| 9333 Vazači a nosiči břemen, přístavní dělníci (dokaři) | 126 | 142,4 | 5,3 | 29,7 | 9,1 | 14,0 |
| 9339 Pomocní a nekvalif. prac. v dopr., ve skladech, v telekom. | 1 130 | 137,2 | 2,7 | 31,5 | 10,8 | 15,3 |



Dodatek

Technický popis šetření

Dodatek – Technický popis šetření

Technický popis šetření přibližuje metodické postupy používané při zpracování podnikatelské sféry Regionální statistiky ceny práce (RSCP-PS). Popis je rozdělen do pěti kapitol: metoda výběru ekonomických subjektů, vstupní údaje, nejdůležitější sledované veličiny, dopočtové metody a definice vybraných pojmů.

1. Metoda výběru ekonomických subjektů

Kapitola popisuje základní soubor šetření, strukturu výběrového souboru a postup při výběru ekonomických subjektů (ES).

1.1. Základní soubor

Základním souborem RSCP-PS jsou aktivní ekonomické subjekty z registru ekonomických subjektů Českého statistického úřadu (ČSÚ), které mají 10 a více zaměstnanců a přísluší do podnikatelské sféry a do institucionálních sektorů nefinančních podniků, finančních institucí nebo vládních institucí. Ekonomické subjekty, které přísluší do podnikatelské sféry, odměňují zaměstnance mzdou podle § 109, odst. 2 zákona č. 262/2006 Sb., zákoníku práce, ve znění pozdějších předpisů. Způsob odměňování se zjišťuje pomocí registru „Automatizovaného rozpočtového informačního systému“ (ARIS), který je spravován Ministerstvem financí. Registr ekonomických subjektů (RES) je detailně popsán na internetových stránkách ČSÚ (www.czso.cz).

1.2. Struktura výběrového souboru

Statistické šetření RSCP-PS za 1. – 4. čtvrtletí 2007 zahrnuje 3272 ekonomických subjektů, které reprezentují přibližně 1341 tisíc zaměstnanců. Strukturu výběrového souboru RSCP-PS bez non-response (dále jen výběrový soubor) ukazují z různých pohledů pro 1. – 4. čtvrtletí 2007 následující tabulky.

| Výběrový soubor RSCP podnikatelské sféry | | | |
|--|-------------------|------------------------|------------------------|
| | RSCP-PS Celkem | RSCP-PS – kraj Ústecký | |
| | | se sídlem v kraji | se sídlem mimo kraj |
| Počet ekonomických subjektů | 3 272 | 195 | 250 |
| Počet zaměstnanců | 1 341 tisíc | 63 tisíc | 28 tisíc |

Tabulka 1

| Odvětvová skladba výběrového souboru RSCP-PS – kraj Ústecký | | | |
|--|---|------------------------------------|----------------------------|
| Kód CZ-NACE | | Počet ekonomických subjektů | |
| | | se sídlem v kraji | se sídlem mimo kraj |
| A | Zemědělství, lesnictví a rybnářství | 9 | 1 |
| B | Těžba a dobývání | 6 | 3 |
| C | Zpracovatelský průmysl | 95 | 50 |
| D | Výroba a rozvod elektřiny, plynu, tepla | 3 | 5 |
| E | Zásobování vodou, činnosti související s odpady | 7 | 5 |
| F | Stavebnictví | 22 | 10 |
| G | Obchod, opravy motorových vozidel | 10 | 61 |
| H | Doprava a skladování | 14 | 10 |
| I | Ubytování, stravování a pohostinství | 2 | 5 |
| J | Informační a komunikační činnosti | | 20 |
| K | Peněžnictví a pojišťovnictví | 1 | 40 |
| L | Činnosti v oblasti nemovitostí | 3 | 4 |
| M | Profesní, vědecké a technické činnosti | 7 | 4 |
| N | Administrativní a podpůrné činnosti | 6 | 20 |
| O | Veřejná správa, obrana, sociální zabezpečení | | 5 |
| P | Vzdělávání | 2 | 1 |
| Q | Zdravotní a sociální péče | 6 | 3 |
| R | Kulturní, zábavní a rekreační činnosti | 1 | 2 |
| S | Ostatní činnosti | 1 | 1 |

Tabulka 2

1.3. Výběr

Výběr ekonomických subjektů v RSCP-PS lze charakterizovat jako jednostupňový stratifikovaný výběr. Výběrovými jednotkami jsou ekonomické subjekty, na které se v případě vybrání vztahuje zpravodajská povinnost. Statistickými jednotkami jsou zaměstnanci, kteří jsou nositeli sledovaných statistických znaků. Základní soubor (ZS) je rozdělen do oblastí (strat) podle:

- regionů (krajů),
- velikostních kategorií,
- odvětvových skupin.

Regionem se z hlediska výběru jednotek rozumí kraj ve smyslu ústavního zákona č. 347/1997 Sb. v platném znění. Ke stratifikaci výběrové opory jsou použity tři velikostní kategorie ekonomických subjektů uvedené v tabulce 3 – Velikostní kategorie pro výběr. Stratifikační třídění obsahuje dvanáct odvětvových skupin z vybraných institucionálních sektorů podnikatelské sféry.

Vymezení strat je provedeno na základě podobnosti v charakteru ekonomické činnosti a podobnosti v zaměstnanecké struktuře.

V jednotlivých oblastech ZS, vzniklých jeho rozdělením dle příslušných stratifikačních kritérií, je vybrán stanovený podíl ekonomických subjektů. Největší subjekty s 250 a více zaměstnanci jsou zařazeny do šetření všechny (výběr s pravděpodobností rovnou 1). Menší subjekty s 10 až 249 zaměstnanci jsou vybírány v jednotlivých stratech systematickým náhodným výběrem s nestejnými pravděpodobnostmi bez vracení. Pravděpodobnosti výběru se liší podle velikosti subjektu a jejich výše je určena výběrovým podílem uvedeným v tabulce 3. Výběrový soubor ekonomických subjektů s 10 až 249 zaměstnanci se obměňuje metodou rotujícího panelu s periodou rotace devět let, tzn. k plné obměně dojde za devět let.

| Velikostní kategorie pro výběr | | |
|---------------------------------------|--------------------------|---------------------------|
| Kategorie | Počet zaměstnanců | Výběrový podíl [%] |
| 1 | 10 až 49 | 4,5 |
| 2 | 50 až 249 | 15 |
| 3 | 250 a více | 100 |

Tabulka 3

2. Vstupní údaje

Kapitola popisuje sběr dat do šetření RSCP-PS, nejdůležitější vstupní údaje a používané klasifikace a číselníky.

2.1. Sběr dat

Ekonomické subjekty, na které se vztahuje zpravodajská povinnost, vykazují do statistického šetření RSCP-PS údaje o všech zaměstnancích v pracovním poměru. Vybraná zpravodajská jednotka předává data na Ministerstvo práce a sociálních věcí, které je orgánem vykonávajícím státní statistickou službu. Termínem pro předání dat od respondenta je konec měsíce následujícího po skončení sledovaného období.

Předávaná data mají formu databázových souborů a obsahují informace o zaměstnavateli a zaměstnancích. U více než 90 % respondentů je zdrojem dat pro šetření mzdový a personální systém. Datové soubory jsou předávány ve více než 90 % případů elektronickou poštou, zbylá část respondentů posílá data na disketu, případně na papírových formulářích.

Pro kontrolu a opravu dat, připravených mzdovým a personálním systémem respondenta, případně pro pořízení vstupních dat, je určen "Lokální pořizovací program ISPV 2006", který se musí před použitím nainstalovat na lokální disk.

Pořizovací program řeší i zabezpečení dat při přenosu od respondenta ke zpracovateli. Používá přitom hybridní šifrování s veřejným a privátním klíčem.

Veřejný klíč je součástí instalace pořizovacího programu, privátní klíč je uložen na interním serveru zpracovatele. Zašifovaná data se ukládají do souboru s formátem S/MIME verze 3.

2.2. Nejdůležitější vstupní údaje

Šetření RSCP-PS se čtvrtletní periodicitou monitoruje výdělkovou úroveň a odpracovanou dobu jednotlivých zaměstnání podle klasifikace KZAM-R v České republice.

Hodinový výdělek je údaj zjišťovaný z průměrných hodinových výdělků definovaných v § 351 až § 362 zákona č. 262/2006 Sb., zákoníku práce, ve znění pozdějších předpisů. Obvykle se jedná o podíl mzdy za práci a odpracované doby za poslední čtvrtletí sledovaného období. Hodinový výdělek je krátkodobým indikátorem výdělkové úrovně.

Hrubá měsíční mzda, vypočtená z hrubé mzdy za sledované období, je druhým indikátorem, který ukazuje výdělkovou úroveň. Hrubá mzda je součtem mzdy za práci, náhrad mzdy a odměn za pracovní pohotovost, které jsou přímo sbíranými položkami. Mzda je definovaná v § 109, odst. 2 zákona č. 262/2006 Sb., zákoníku práce, ve znění pozdějších předpisů. Šetření RSCP-PS sleduje i strukturu hrubé měsíční mzdy, tj. prémie a odměny, příplatky za přesčas, ostatní příplatky, náhrady a odměny za pracovní pohotovost. Hrubá měsíční mzda a její složky se vztahují k celému sledovanému období, které zahrnuje dobu od počátku roku do konce čtvrtletí, za které se šetření provádí.

Šetření RSCP-PS dále sleduje pracovní dobu zaměstnanců. Vstupní věta o zaměstnanci obsahuje odpracovanou dobu od počátku roku a z ní počet přesčasových hodin. Odpracovaná doba u zaměstnanců odměňovaných měsíční mzdou nezahrnuje dobu svátků v jinak pracovních dnech. Věta dále obsahuje celkovou neodpracovanou dobu od počátku roku, z ní počet hodin nemoci a dovolené.

2.3. Klasifikace a číselníky

RSCP-PS používá standardní statistické klasifikace a číselníky (podrobněji popsané na www.czso.cz). Použití platných statistických klasifikací je závazné jak pro orgán vykonávající státní statistickou službu, tak pro zpravodajské jednotky, které poskytují údaje pro statistické zjišťování. Proto i RSCP-PS používá následující klasifikace a číselníky:

KZAM-R **Klasifikace zaměstnání;** vydáno sdělením ČSÚ č. 492/2003 Sb. ze dne 18. prosince 2003 o vydání rozšířené Klasifikace zaměstnání KZAM-R.

- CZ-ICSE** **Klasifikace postavení v zaměstnání;** vydáno sdělením ČSÚ č. 494/2003 Sb. ze dne 18. prosince 2003 o vydání Klasifikace postavení v zaměstnání.
- KKOV** **Klasifikace kmenových oborů vzdělání;** vydáno sdělením ČSÚ č. 320/2003 Sb. ze dne 9. září 2003 o zavedení Klasifikace kmenových oborů vzdělání. Poslední aktualizace byla provedena k 1. únoru 2007 sdělením ČSÚ č. 535/2006 Sb. ze dne 28. listopadu 2006 o aktualizaci Klasifikace kmenových oborů vzdělání.
- CZ-NUTS** **CZ-NUTS Klasifikace územních statistických jednotek;** vydáno sdělením ČSÚ č. 490/2003 Sb. ze dne 18. prosince 2003 o vydání Klasifikace územních statistických jednotek. Poslední aktualizace byla provedena k 1. květnu 2004 sdělením ČSÚ č. 228/2004 Sb. ze dne 14. dubna 2004 o aktualizaci Klasifikace územních statistických jednotek.
- CZ-NACE¹** **Klasifikace ekonomických činností (CZ-NACE);** vydáno sdělením ČSÚ č. 244/2007 Sb. ze dne 18. září 2007 o zavedení Klasifikace ekonomických činností.
- CZ-GEONOM** **Klasifikace zemí;** vydáno sdělením ČSÚ č. 487/2003 Sb. ze dne 18. prosince 2003 o vydání Klasifikace zemí. Poslední aktualizace byla provedena k 1. červenci 2005 sdělením ČSÚ č. 243/2005 Sb. ze dne 9. června 2005 o aktualizaci Klasifikace zemí.

¹ Revidovaná výsledková publikace využívá z důvodu srovnání s novějšími výsledky klasifikaci CZ-NACE (původní verze využívala klasifikaci OKEČ).

3. Nejdůležitější sledované veličiny

Kapitola popisuje nejdůležitější sledované veličiny, algoritmy jejich výpočtu a kritéria pro zahrnutí zaměstnanců do dalších výpočtů.

3.1. Hodinový výdělek

Hodinový výdělek je přímo zjišťovaná veličina. Do výpočtu charakteristik hodinového výdělku jsou zařazeni zaměstnanci, kteří byli v evidenčním stavu v posledním dnu sledovaného období.

3.2. Hrubá měsíční mzda

Hrubá měsíční mzda se vztahuje k celému sledovanému období, tedy k 1. čtvrtletí, k 1. - 2. čtvrtletí, k 1. - 3. čtvrtletí, nebo k 1. - 4. čtvrtletí. Na rozdíl od hodinového výdělku musí být hrubá měsíční mzda vypočtena z dalších přímo zjišťovaných mzdových položek a nemzdových plnění.

Hrubá mzda je v RSCP-PS definována jako součet mzdy za práci, náhrad mzdy a odměny za pracovní pohotovost. Hrubá měsíční mzda zaměstnance se vypočte podle vzorce:

$$\text{HMM} = \frac{\text{MZDA} + \text{NAHRADY} + \text{POHOTOV}}{\text{MESPLAC}_{\text{prep}}}$$

kde :

| | |
|-------------------------|--|
| HMM | je hrubá měsíční mzda zaměstnance, |
| MZDA | je mzda za práci zaměstnance v kumulaci za sledované období (vstupní položka věty o zaměstnanci), |
| NAHRADY | jsou náhrady mzdy zaměstnance v kumulaci za sledované období (vstupní položka věty o zaměstnanci), |
| POHOTOV | je odměna za pracovní pohotovost zaměstnance v kumulaci za sledované období (vstupní položka věty o zaměstnanci), |
| MESPLAC _{prep} | je počet přepočtených placených měsíců zaměstnance, tj. počet měsíců, odpovídajících součtu odpracované doby a doby, po kterou pobíral náhrady mzdy. |

Počet přepočtených placených měsíců MESPLAC_{prep} je roven počtu kalendářních měsíců v případě, že zaměstnanec s plným pracovním úvazkem po celé sledované období pracoval nebo pobíral náhrady mzdy. Pokud zaměstnanec byl v evidenčním stavu kratší dobu než sledované období, bude jeho počet placených měsíců zkrácen poměrem počtu pracovních dnů v evidenčním stavu a ve sledovaném období. Podobně se počet placených měsíců zkrátí, pokud zaměstnanec měl jinou absenci než absenci s náhradou mzdy (např. nemoc), případně měl sjednán kratší pracovní úvazek.

Hrubá měsíční mzda za určitou skupinu zaměstnanců je vážená charakteristika, v níž hrubá měsíční mzda určitého zaměstnance má váhu, odpovídající počtu jeho placených měsíců za sledované období (tzv. váha placené doby). Tento způsob výpočtu umožňuje korektní srovnání mzdové úrovně jednotlivých zaměstnání a srovnávání v čase.

Sestavy s hrubou měsíční mzdou, diferenciací a strukturou hrubé mzdy obsahují také měsíční placenou dobu. Tento údaj ukazuje počet placených hodin (odpracovaná doba a doba náhrad) za placený měsíc a je v souladu s výpočtem hrubé měsíční mzdy.

Pro zahrnutí zaměstnance do výpočtů hrubé měsíční mzdy se uplatňují následující kritéria:

- přepočtený počet placených měsíců zaměstnance je alespoň jeden měsíc,
- stanovená týdenní pracovní doba na dané pracovní místo je alespoň 30 hodin (dle doporučení Eurostatu).

3.3. Měsíční odpracovaná a neodpracovaná doba

Měsíční odpracovaná (resp. neodpracovaná) doba se stejně jako hrubá měsíční mzda vztahuje k celému sledovanému období tj. k 1. čtvrtletí, k 1. - 2. čtvrtletí, k 1. - 3. čtvrtletí, nebo k 1. - 4. čtvrtletí.

Měsíční odpracovaná doba zaměstnance se vypočte podle vzorce:

$$\text{ODPRACD}_{\text{mes}} = \frac{\text{ODPRACD}}{\text{MESEVID}_{\text{prep}}}$$

kde :

- ODPRACD_{mes} je měsíční odpracovaná doba zaměstnance,
 ODPACD je odpracovaná doba zaměstnance v kumulaci za sledované období (vstupní položka věty o zaměstnanci),
 MESEVID_{prep} je počet přepočtených evidenčních měsíců zaměstnance, tj. počet měsíců, odpovídajících délce pracovního úvazku a délce pracovního poměru ve sledovaném období.

Počet přepočtených evidenčních měsíců MESEVID_{prep} je roven počtu kalendářních měsíců v případě, že zaměstnanec s plným pracovním úvazkem po celé sledované období byl v pracovním poměru a nebyl na mateřské či rodičovské dovolené. Pokud zaměstnanec byl v evidenčním stavu kratší dobu, než sledované období, bude jeho počet evidenčních měsíců zkrácen poměrem počtu pracovních dnů v evidenčním stavu a ve sledovaném období. Podobně se počet evidenčních měsíců zkrátí, pokud zaměstnanec měl sjednán kratší pracovní úvazek.

Měsíční odpracovaná doba za určitou skupinu zaměstnanců je vážená charakteristika, v níž měsíční odpracovaná doba určitého zaměstnance má váhu, odpovídající počtu jeho evidenčních měsíců ve sledovaném období (tzv. váha

evidenční doby). Pro zahrnutí zaměstnance do výpočtů měsíční odpracované doby se uplatňují stejná kritéria jako u hrubé měsíční mzdy.

Obdobně jako odpracovaná doba se počítají měsíční neodpracovaná doba a také průměrné měsíční údaje o přesčasu, dovolené a nemoci.

4. Dopočtové metody

Kapitola dopočtové metody obsahuje řešení neodpovědí a popis metody vážení, hodnocení kvality odhadů a přehled publikovaných tabulek podle použitých vah.

4.1. Řešení neodpovědí a metoda vážení

Problém neodpovědí (tzv. non-response) či z dalších důvodů nepoužitelných dat od vybraného ekonomického subjektu je v RSCP-PS řešen metodou historické imputace a metodou upravující podnikové váhy respondentům.

Metoda vážení, používaná v RSCP-PS, umožňuje získat z dat výběrového souboru odhady charakteristik (parametrů) základního souboru. Odhady charakteristik zaměstnanecké populace základního souboru RSCP-PS jsou publikovány ve všech tabulkách s výjimkou tabulek s tříděním podle jednotlivých zaměstnání. Základem podnikových vah jsou váhové koeficienty, které vycházejí z pravděpodobnosti výběru každého ekonomického subjektu. Po úpravě vah z důvodu non-response se získají konečné podnikové váhy pomocí dopočtu na aktuální počet ES v základním souboru v rámci jednotlivých vážících strat. Podnikové váhy zvyšují při výpočtech odhadů význam dat ekonomických subjektů s relativně malým zastoupením ve výběrovém souboru. Relativně nejméně zastoupené jsou ve výběrovém souboru RSCP-PS ekonomické subjekty s 10-49 zaměstnanci, a proto mají největší váhy při výpočtech odhadů.

Výpočet váhy jednotlivých zaměstnanců je závislý na typu tabulky a také na typu publikovaného ukazatele. Přehled všech publikovaných tabulek s uvedením použitých vah je uveden v oddíle 4.3. Váha zaměstnance je součinem vah používaných v daném typu tabulkové sestavy.

Tabulky s tříděním podle podskupin zaměstnání KZAM-R (PS-V5, PS-M5 a PS-T5) obsahují charakteristiky výběrového souboru. Při interpretaci výsledků je nutno mít na zřeteli, že charakteristiky výběrového souboru nelze automaticky pokládat za odhady platné pro celou zaměstnaneckou populaci. Výběrové charakteristiky jsou ovlivněny větším relativním zastoupením velkých ekonomických subjektů ve výběrovém souboru RSCP-PS.

4.2. Kvalita odhadů

Odhadované charakteristiky podléhají dvěma typům chyb – výběrovým chybám a nevýběrovým chybám. Výběrové chyby jsou způsobeny faktorem náhody při pravděpodobnostním výběru RSCP-PS. Hodnoty výběrových chyb není možné z výběrového souboru RSCP-PS dostatečně přesně kvantifikovat, nicméně používaná stratifikace výrazně snižuje jejich výši. Nevýběrové chyby bývají způsobeny především špatnou kvalitou dat předávaných respondenty (neúplné a chybné údaje) a jejich vliv je snižován několikastupňovými kontrolními mechanismy a častými kontakty zpracovatele šetření s respondenty.

4.3. Přehled publikovaných tabulek podle použitých vah

| Hodinový výdělek | | | | |
|------------------|------------------------------|----------------|-------------------|---------------------|
| Tabulka | Třídící kritérium | Podniková váha | Váha placené doby | Váha evidenční doby |
| PS-V0 | Celý kraj | X | | |
| PS-V1 | HL. třídy zaměstnání KZAM-R | X | | |
| PS-V2 | Věkové kategorie | X | | |
| PS-V4 | Vzdělání | X | | |
| PS-V5 | Podskupiny zaměstnání KZAM-R | | | |
| PS-V6 | Kategorie zaměstnání | X | | |
| PS-V8 | Pohlaví | X | | |

Tabulka 4

| Hrubá měsíční mzda | | | | |
|--------------------|------------------------------|----------------|-------------------|---------------------|
| Tabulka | Třídící kritérium | Podniková váha | Váha placené doby | Váha evidenční doby |
| PS-M0 | Celý kraj | X | X | |
| PS-M1 | HL. třídy zaměstnání KZAM-R | X | X | |
| PS-M5 | Podskupiny zaměstnání KZAM-R | | X | |

Tabulka 5

| Odpracovaná a neodpracovaná doba | | | | |
|----------------------------------|---------------------------------|----------------|-------------------|---------------------|
| Tabulka | Třídící kritérium | Podniková váha | Váha placené doby | Váha evidenční doby |
| PS-T5 | Podskupiny zaměstnání KZAM-R | | | X |

Tabulka 6

5. Definice vybraných pojmů

| | |
|-----------------------|--|
| Ekonomický subjekt | Ekonomický subjekt je právnický subjekt nebo fyzická osoba s postavením podnikatele, zapsaná do registru ekonomických subjektů ČSÚ. Každému ekonomickému subjektu se přiděluje identifikační číslo (IČ). |
| Organizační jednotka | Z hlediska mzdové statistiky RSCP se dělí ekonomické subjekty na organizační jednotky podle okresu, ve kterém jejich zaměstnanci působí. Organizační jednotku tvoří všichni zaměstnanci ekonomického subjektu, kteří působí ve stejném okrese. |
| Zpravodajská jednotka | Zpravodajskou jednotkou je právnická osoba, organizační složka státu nebo fyzická osoba, od níž se požaduje poskytnutí údajů ve statistickém zjišťování podle zákona č. 89/1995 Sb., o státní statistické službě, ve znění pozdějších předpisů. |
| Sledované období | Sledované období je období od začátku roku do konce čtvrtletí, za které se provádí výběrové statistické zjišťování. |
| Podnikatelská sféra | Do podnikatelské sféry patří subjekty, které odměňují mzdou podle § 109, odst. 2 zákona č. 262/2006 Sb., zákoníku práce, ve znění pozdějších předpisů. |
| Nepodnikatelská sféra | Do nepodnikatelské sféry patří organizace, které odměňují platem podle § 109, odst. 3 zákona č. 262/2006 Sb., zákoníku práce, ve znění pozdějších předpisů. |
| Základní soubor | Základním souborem RSCP-PS jsou aktivní ekonomické subjekty podnikatelské sféry z registru ekonomických subjektů ČSÚ, které mají 10 a více zaměstnanců a přísluší do institucionálních sektorů nefinanční podniky, finanční instituce nebo vládní instituce. |