



# Regionální statistika ceny práce

IV. čtvrtletí 2009  
Nepodnikatelská sféra  
**Ústecký** kraj

Výsledky ke dni 10. 3. 2010

## **Copyright - MPSV ČR**

Publikace ani její část nesmí být kopírována, rozšiřována a zařazována do informačních systémů v jakékoliv formě (elektronické, mechanické, optické, magnetické aj.) bez písemného souhlasu

**Ministerstva práce a sociálních věcí**

**Zpracovatel: TREXIMA, spol. s r.o., tř. T. Bati 299, 764 21 Zlín - Louky**

## O b s a h :

<b>Úvod</b> .....	7
-------------------	---

**Výsledková část nepodnikatelská sféra**

Základní metodické přístupy .....	11
Popis publikovaných tabulek .....	12

**Hodinový výdělek**

NS-V0	Hodinový výdělek v podnikatelské sféře .....	13
NS-V1	Hodinový výdělek podle hlavních tříd zaměstnání KZAM-R .....	14
NS-V2	Hodinový výdělek podle věkových kategorií .....	14
NS-V3	Hodinový výdělek podle platové třídy .....	15
NS-V4	Hodinový výdělek podle vzdělání .....	15
NS-V5	Hodinový výdělek podle podskupin zaměstnání KZAM-R .....	16
NS-V6	Hodinový výdělek podle kategorie zaměstnání .....	20
NS-V8	Hodinový výdělek podle pohlaví .....	20

**Hrubý měsíční plat**

NS-M0	Hrubý měsíční plat a jeho složky, diferenciacie, placená doba v nepodnikatelské sféře .....	21
NS-M1	Hrubý měsíční plat a jeho složky, diferenciacie, placená doba podle hlavních tříd zaměstnání KZAM-R.....	22
NS-M5	Hrubý měsíční plat a jeho složky, diferenciacie, placená doba podle podskupin zaměstnání KZAM-R .....	24

**Měsíční odpracovaná a neodpracovaná doba**

NS-T5	Průměrná měsíční odpracovaná a neodpracovaná doba podle podskupin zaměstnání KZAM-R .....	32
-------	--	----

**Dodatek – technický popis šetření**

1. Koncepte šetření .....	39
1.1 Základní soubor .....	39
1.2 Struktura souboru RSCP nepodnikatelské sféry .....	39
2. Vstupní údaje .....	40
2.1 Sběr dat .....	40
2.2 Nejdůležitější vstupní údaje .....	40
2.3 Klasifikace a číselníky .....	41
3. Nejdůležitější sledované veličiny .....	42
3.1 Hodinový výdělek .....	42

3.2 Hrubý měsíční plat .....	42
3.3 Měsíční odpracovaná a neodpracovaná doba .....	43
4. Přehled používaných tabulek .....	44
4.1 Kvalita údajů .....	44
4.2 Přehled publikovaných tabulek podle použitých vah .....	45
5. Definice vybraných pojmů .....	45



# Úvod



## Úvod

Regionální statistika ceny práce (RSCP) je systém pravidelného monitorování výdělkové úrovně a pracovní doby zaměstnanců v České republice formou statistického šetření. Sledovanými ukazateli výdělkové úrovně jsou hodinový výdělek a hrubá měsíční mzda (plat). Šetření metodicky vychází a je obsahově harmonizováno se strukturálním šetřením EU „Structure of Earnings Survey“, viz nařízení komise (ES) č. 1916/2000 ve znění pozdějších předpisů.

Šetření je pod názvem „Čtvrtletní šetření o průměrném výdělku“ zařazeno do programu statistických zjišťování, vyhlášených Českým statistickým úřadem (ČSÚ) ve sbírce zákonů pro příslušný kalendářní rok (viz příloha č. 2 Vyhlášky č. 398/2008 Sb., částka 129, kterou se stanoví Program statistických zjišťování na rok 2009) a pro vybrané ekonomické subjekty je povinné. Šetření provádí pracoviště státní statistické služby Ministerstva práce a sociálních věcí (MPSV). Průběh a vývoj šetření řídí komise, složená ze zástupců MPSV, ČSÚ, Ministerstva financí, České národní banky, CERGE-EI, VŠE v Praze, Českomoravské konfederace odborových svazů, Svazu průmyslu a dopravy ČR. Zpracovatelem RSCP je TREXIMA, spol. s r.o. ([www.trexima.cz](http://www.trexima.cz)).

Nejdůležitějším kritériem pro členění výsledků RSCP je příslušnost šetřeného ekonomického subjektu k podnikatelské, nebo nepodnikatelské sféře. V podnikatelské sféře probíhá šetření se čtvrtletní periodou a ve sféře nepodnikatelské je prováděno s periodou pololetní. Zdrojem dat pro nepodnikatelskou sféru je Informační systém o platech, který je spravován Ministerstvem financí. Za každou sféru jsou vydávány samostatné výsledkové publikace.

Výsledkové publikace jednotlivých krajů jsou uloženy na stránkách <http://portal.mpsv.cz/> v sekci *Zaměstnanost*, v podsekci *Statistiky* pod odkazem *Statistika výdělků*.

Monitorováním výdělků a pracovní doby zaměstnanců na úrovni České republiky se zabývá „Informační systém o průměrném výdělku“ (ISPV). Výsledková publikace je k dispozici na internetových stránkách MPSV ([www.mpsv.cz](http://www.mpsv.cz)) v sekci *Příjmy a životní úroveň*.

Důkladný popis šetření, včetně všech výsledkových publikací, poskytuje také portál [www.ispv.cz](http://www.ispv.cz). Slouží především jako podpora respondentům, kteří zde naleznou všechny potřebné informace a podpůrné nástroje pro zaslání dat. Portál je využíván také k uveřejňování odborných studií a článků, které jako zdroj informací uvádí šetření ISPV a RSCP.

Ministerstvo práce a sociálních věcí děkuje všem respondentům šetření za přípravu vstupních dat pro šetření. Svědomitý přístup respondentů a dodržování termínů pro předání dat umožňují pravidelně uveřejňovat tuto publikaci.







# Výsledková část

Nepodnikatelská sféra



## **Výsledková část nepodnikatelská sféra**

### **Základní metodické přístupy**

Tato publikace přináší charakteristiky hodinového výdělku, hrubého měsíčního platu a pracovní doby získané za nepodnikatelskou sféru šetření RSCP (RSCP-NS). V RSCP se zařazují do nepodnikatelské sféry ekonomické subjekty, které odměňují platem, viz § 109, odst. 3 zákona č. 262/2006 Sb., zákoníku práce, ve znění pozdějších předpisů.

Primárním výsledkem RSCP jsou statistiky výdělkové úrovně jednotlivých zaměstnání (v klasifikaci KZAM-R), dalším produktem jsou odhady výdělkových parametrů zaměstnanecké populace krajů v členění podle firemních i zaměstnaneckých charakteristik. Ekonomické subjekty se v RSCP člení na organizační jednotky, jestliže je možné provést vnitřní rozčlenění podle okresů, ve kterých dílčí jednotky působí. Výsledky podle krajů jsou v tomto smyslu výsledky získané pracovištní metodou.

Vedle podnikového výkaznictví ČSÚ je RSCP dalším zdrojem informací o výdělcích v jednotlivých krajích České republiky. Výkaznictví ČSÚ, jako tradiční zdroj, sbírá údaje o evidenčním počtu zaměstnanců a vyplacených mzdách za ekonomický subjekt a publikuje průměrné mzdy v členění podle firemních charakteristik. Při srovnávání výsledků výkaznictví a RSCP-NS je třeba vzít v úvahu rozdílnou definici nepodnikatelské sféry, rozdílné metody výpočtu výdělkových charakteristik a rozdílný způsob členění výsledků podle krajů. Výkaznictví ČSÚ člení výsledky podle sídla ekonomického subjektu, tj. podnikovou metodou.

Respondenty šetření RSCP-NS jsou aktivní ekonomické subjekty (ES) nepodnikatelské sféry, které jsou definovány Automatizovaným rozpočtovým informačním systémem (ARIS). Na základě systému ARIS, který je spravován Ministerstvem financí, se zjišťuje způsob odměňování a příslušnost ekonomického subjektu k nepodnikatelské sféře. Zdrojem dat platového statistického šetření RSCP pro nepodnikatelskou sféru je Informační systém o platech, který je provozován Ministerstvem financí. Informační systém o platech pokrývá celou nepodnikatelskou sféru a do RSCP předává údaje jako plošné šetření.

## Popis publikovaných tabulek

Tabulky v publikaci jsou rozděleny podle sledovaného ukazatele do tří základních okruhů. Tabulky přinášející charakteristiky hodinového výdělku jsou označeny NS-Vx, kde NS značí nepodnikatelskou sféru a x je pořadové číslo tabulky. Charakteristiky hrubého měsíčního platu, struktury platu a průměrné placené doby jsou obsaženy v tabulkách se značením NS-Mx a charakteristiky měsíční odpracované a neodpracované doby v tabulkách se značením NS-Tx.

Hlavním výsledkem RSCP jsou statistiky výdělkové úrovně a pracovní doby za jednotlivá zaměstnání podle klasifikace KZAM-R, obsažené v tabulkách NS-V5, NS-M5 a NS-T5. Tyto tabulky obsahují ta zaměstnání, která jsou ve své podskupině zaměstnání (čtyřmístný KZAM-R) zastoupena alespoň třemi ekonomickými subjekty a zároveň deseti zaměstnanci. Uvedené počty organizačních jednotek a zaměstnanců ukazují na zastoupení v souboru ISPV-NS. V ostatních tabulkách jsou počty zaměstnanců uváděny v % a jejich účelem je přiblížit relativní zastoupení publikovaných kategorií.

### **Statistické charakteristiky používané ve výsledkových tabulkách:**

1. decil	První decil je hodnota, pod kterou leží 10 % nejnižších hodnot sledovaného znaku.
1. kvartil	První kvartil je hodnota, pod kterou leží 25 % nejnižších hodnot sledovaného znaku.
Medián	Medián je hodnota uprostřed vzestupně uspořádané řady hodnot sledovaného znaku, polovina hodnot je nižší než medián a druhá polovina je vyšší než medián.
3. kvartil	Třetí kvartil je hodnota, nad kterou leží 25 % nejvyšších hodnot sledovaného znaku.
9. decil	Devátý decil je hodnota, nad kterou leží 10 % nejvyšších hodnot sledovaného znaku.
Průměr	Průměr je počítán jako vážený (případně nevážený) aritmetický průměr sledovaného znaku.

### **Ostatní symboly používané ve výsledkových tabulkách:**

"Neuvedeno"	Symbol "Neuvedeno" označuje kategorii zaměstnanců, u které nebyl uveden kód příslušného třídícího znaku.
"*"	Symbol "*" označuje položku vstupních dat vypočítanou, ale nezveřejnitelnou z důvodu nedostatečného počtu vstupních hodnot (méně než 3 ekonomické subjekty a 10 zaměstnanců).

Hodinový výdělek v nepodnikatelské sféře <sup>1)</sup>

kraj: Ústecký

**Medián hodinového výdělku ..... 137,14 Kč/hod**

Index mediánu hodinového výdělku zaměstnanců

meziroční vůči 4. čtvrtletí 2008..... 105,7 %

## Diferenciace

1. decil - 10 % hodinových výdělků menších než ..... 77,23 Kč/hod

1. kvartil - 25 % hodinových výdělků menších než ..... 101,99 Kč/hod

Medián - 50 % hodinových výdělků menších než ..... 137,14 Kč/hod

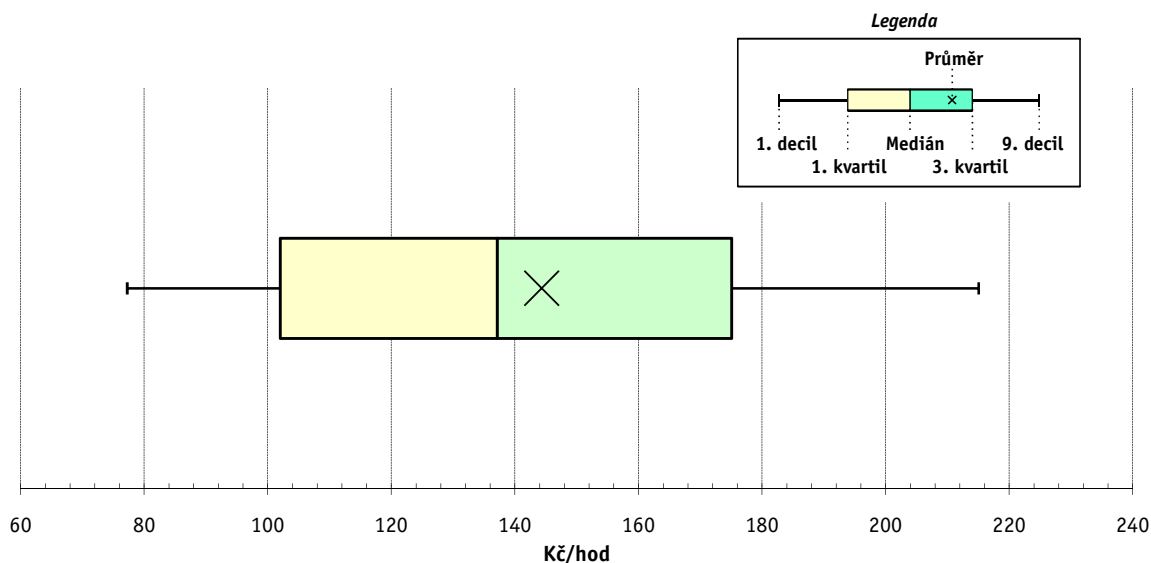
3. kvartil - 25 % hodinových výdělků větších než ..... 175,07 Kč/hod

9. decil - 10 % hodinových výdělků větších než ..... 215,03 Kč/hod

**Průměr hodinového výdělku ..... 144,33 Kč/hod**

Podíl zaměstnanců s podprůměrným

hodinovým výdělkem ..... 55,8 %



## Vysvětlivky:

1) Hodinový výdělek se zjišťuje jako průměrný hodinový výdělek definovaný v § 351 až § 362 zákona č. 262/2006 Sb., zákoníku práce, ve znění pozdějších předpisů.

## 4. čtvrtletí 2009

## RSCP - nepodnikatelská sféra

NS-V1

Výsledky ke dni 10. 3. 2010

**Hodinový výdělek  
podle hlavních tříd zaměstnání KZAM-R**

kraj: Ústecký

Hlavní třída zaměstnání KZAM-R	Struktura zaměstnanců	Medián	Diferenciace		Průměr
			1. decil	9. decil	
	%	Kč/hod	Kč/hod	Kč/hod	Kč/hod
0 Příslušníci armády	2,4	*	*	*	*
1 Zákodárci, vedoucí a řídicí pracovníci	5,6	<b>221,38</b>	139,54	344,83	233,59
2 Vědečtí a odborní duševní pracovníci	28,6	<b>156,82</b>	110,45	224,00	164,48
3 Techničtí, zdravotničtí a pedagogičtí pracovníci	32,7	<b>145,04</b>	100,52	211,45	152,97
4 Nižší administrativní pracovníci	3,6	<b>103,97</b>	72,94	150,09	108,60
5 Provozní prac. ve službách a obchodu	11,8	<b>104,56</b>	73,65	178,86	118,06
6 Dělníci v zemědělství, lesnictví a rybářství	0,3	<b>79,12</b>	58,37	123,50	85,44
7 Řemeslníci, výrobci a zpracovatelé	0,9	<b>108,43</b>	78,78	139,37	109,20
8 Obsluha strojů a zařízení	2,3	<b>124,09</b>	77,27	155,00	119,84
9 Pomocní a nekvalifikovaní pracovníci	11,7	<b>75,08</b>	50,18	104,80	77,66
<b>C E L K E M - nepodnikatelská sféra</b>	<b>100</b>	<b>137,14</b>	<b>77,23</b>	<b>215,03</b>	<b>144,33</b>

## 4. čtvrtletí 2009

## RSCP - nepodnikatelská sféra

NS-V2

Výsledky ke dni 10. 3. 2010

**Hodinový výdělek  
podle věkových kategorií**

kraj: Ústecký

Věková kategorie	Struktura zaměstnanců	Medián	Diferenciace		Průměr
			1. decil	9. decil	
	%	Kč/hod	Kč/hod	Kč/hod	Kč/hod
do 20 let	0,2	<b>65,42</b>	48,00	102,41	68,17
20 - 29 let	13,0	<b>115,43</b>	72,95	169,32	119,37
30 - 39 let	26,6	<b>135,27</b>	79,12	204,30	140,90
40 - 49 let	27,8	<b>144,51</b>	80,89	228,25	152,84
50 - 59 let	26,4	<b>140,69</b>	76,17	229,07	149,31
60 a více let	6,0	<b>146,66</b>	73,48	246,92	154,56
<b>C E L K E M - nepodnikatelská sféra</b>	<b>100</b>	<b>137,14</b>	<b>77,23</b>	<b>215,03</b>	<b>144,33</b>

## 4. čtvrtletí 2009

## RSCP - nepodnikatelská sféra

NS-V3

Výsledky ke dni 10. 3. 2010

Hodinový výdělek  
podle platové třídy

kraj: Ústecký

Platová třída	Struktura zaměstnanců	Medián	Diferenciace		Průměr
			1. decil	9. decil	
	%	Kč/hod	Kč/hod	Kč/hod	Kč/hod
1. platová třída	1,6	<b>51,80</b>	46,51	85,98	60,10
2. platová třída	7,6	<b>74,83</b>	54,38	102,12	77,37
3. platová třída	5,9	<b>90,16</b>	65,16	156,85	105,81
4. platová třída	8,1	<b>97,45</b>	72,46	175,79	110,71
5. platová třída	6,9	<b>145,86</b>	84,81	207,19	145,26
6. platová třída	7,0	<b>126,21</b>	80,72	225,59	142,45
7. platová třída	6,9	<b>134,19</b>	90,28	233,38	147,91
8. platová třída	10,3	<b>124,20</b>	93,39	183,48	134,74
9. platová třída	15,5	<b>136,95</b>	108,12	182,47	144,05
10. platová třída	6,9	<b>160,81</b>	124,35	213,20	166,49
11. platová třída	6,0	<b>159,61</b>	109,88	233,01	167,69
12. platová třída	15,4	<b>174,33</b>	134,42	246,43	185,08
13. platová třída	1,7	<b>267,48</b>	181,10	383,47	276,71
14. platová třída	0,5	<b>287,09</b>	215,11	415,54	310,86
15. platová třída	0,0	*	*	*	*
16. platová třída	0,0	*	*	*	*
<b>C E L K E M - nepodnikatelská sféra</b>	<b>100</b>	<b>137,14</b>	<b>77,23</b>	<b>215,03</b>	<b>144,33</b>

## 4. čtvrtletí 2009

## RSCP - nepodnikatelská sféra

NS-V4

Výsledky ke dni 10. 3. 2010

Hodinový výdělek  
podle vzdělání

kraj: Ústecký

Vzdělání	Struktura zaměstnanců	Medián	Diferenciace		Průměr	
			1. decil	9. decil		
	%	Kč/hod	Kč/hod	Kč/hod	Kč/hod	
KKOV						
Základní a nedokončené	A-C	7,3	<b>76,11</b>	49,81	109,54	79,18
Střední bez maturity	D,E,H,J	17,6	<b>94,27</b>	65,79	144,21	100,76
Střední s maturitou	K-M	45,3	<b>140,73</b>	95,24	203,45	146,72
Vyšší odborné a bakalářské	N,R	6,5	<b>164,29</b>	104,18	240,45	169,84
Vysokoškolské	T,V	19,6	<b>180,57</b>	131,69	282,68	196,83
neuveдено		3,6	<b>121,46</b>	84,70	183,81	129,21
<b>C E L K E M - nepodnikatelská sféra</b>	<b>100</b>	<b>137,14</b>	<b>77,23</b>	<b>215,03</b>	<b>144,33</b>	

Výsledky ke dni 10. 3. 2010

### Hodinový výdělek podle podskupin zaměstnání KZAM-R

kraj: Ústecký

Podskupiny zaměstnání KZAM-R	Výběrový soubor		Medián	Diferenciace		Průměr
	počet org. jednotek	počet zaměst.		1. decil	9. decil	
			Kč/hod	Kč/hod	Kč/hod	Kč/hod
1127 Vedoucí pracovníci orgánů státní správy, správních úřadů	52	549	<b>212,04</b>	152,07	355,22	231,34
1128 Vyšší úředníci bezpečnosti a ochrany (policejní ředitel)	22	483	<b>249,35</b>	185,90	354,09	257,13
1150 Přednostové, tajemníci a ved.prac.okresních a obecních úřadů	49	431	<b>201,95</b>	146,20	349,48	226,87
1210 Ředitelé a prezidenti velkých organizací, podniků	327	358	<b>280,35</b>	181,09	357,05	277,41
1225 Vedoucí pracovníci v restauracích a hotelích	197	208	<b>139,28</b>	106,77	191,26	143,57
1228 Vedoucí prac. v pečovatel., úklidových a podobných službách	5	13	<b>177,66</b>	129,55	261,90	183,46
1229 Vedoucí pracovních dílčích celků jinde neuvedení (kult.,zdrav.)	32	46	<b>211,30</b>	136,00	347,90	224,77
1231 Vedoucí pracovníci finančních a hospodářských útvarů	66	88	<b>212,63</b>	120,13	346,68	224,53
1237 Vedoucí pracovníci výzkumných a vývojových útvarů	5	11	<b>272,86</b>	169,00	789,75	369,52
1315 Vedoucí, ředitelé v restauracích a hotelích	11	11	<b>119,94</b>	117,33	194,08	138,48
1318 Vedoucí, ředitelé pečovatelských, úklidových a podob. služeb	8	13	<b>179,13</b>	123,51	267,24	180,49
1319 Vedoucí, ředitelé malých organizací ostatní (kult.,zdrav.,škol.)	237	263	<b>212,95</b>	152,44	294,94	219,91
2131 Projektanti a analytici výpočetních systémů	6	20	<b>155,31</b>	129,19	220,14	165,59
2132 Programátoři	8	14	<b>151,80</b>	119,95	204,31	161,67
2139 Ostatní odborníci zabývající se výpoč. tech. jinde neuvedení	40	112	<b>144,99</b>	117,52	218,08	158,83
2149 Ostatní architekti, projekt., konstruk.a tech.inženýři (tvůr.prac.)	8	35	<b>209,40</b>	150,88	284,06	216,66
2211 Bakteriologové, biolog., ekolog., zoologové a odb.v příb.obor.	9	104	<b>163,21</b>	126,36	244,29	179,70
2221 Lékaři, ordináři (kromě zubních lékařů)	20	273	<b>253,41</b>	120,30	366,43	249,21
2311 Vědeckopedagogičtí pracovníci	13	21	<b>114,79</b>	99,50	148,94	121,77
2321 Učitelé všeobecně vzdělávacích předmětů	73	1 464	<b>176,88</b>	127,33	240,61	183,73
2322 Učitelé odborných předmětů	65	983	<b>175,00</b>	131,12	238,00	182,79
2323 Učitelé praktického vyučování (kromě mistrů)	34	145	<b>178,10</b>	132,33	262,83	189,99
2331 Učitelé základních škol	204	3 534	<b>163,93</b>	123,33	219,73	169,54
2332 Učitelé předškolní výchovy	226	1 145	<b>125,94</b>	98,29	167,19	130,66
2341 Učitelé všeobecně vzdělávacích předmětů na speciál. školách	70	706	<b>185,33</b>	135,74	253,65	192,83
2342 Učitelé odborných předmětů na speciálních školách	26	182	<b>162,74</b>	129,70	214,71	167,94
2343 Učitelé praktického vyučování na speciálních školách	10	36	<b>168,81</b>	132,08	228,80	171,04
2353 Učitelé základních uměleckých škol (vč.soukromých)	30	499	<b>146,35</b>	109,27	197,53	150,93
2356 Odborní pedagogové v zařiz. pro výkon ústav.a ochran. výchovy	14	51	<b>185,01</b>	156,28	247,48	193,60
2359 Ost.odb.pedagogičtí pracov. jinde neuvedení (odb.instruktoři)	13	32	<b>167,88</b>	58,57	246,63	163,54
2411 Odb. prac. na úseku účetnictví, financí, daní, ap., hlavní účetní	105	193	<b>155,08</b>	117,00	221,31	162,44
2412 Odbor. pracovníci na úseku zaměstnaneckých, personálních věcí	38	131	<b>151,21</b>	107,42	194,91	151,58
2419 Ostatní odborní pracovníci v oblasti podnikání	17	36	<b>120,31</b>	96,53	229,51	138,50
2421 Právníci, právní poradci (mimo advokacie a soudnictví)	21	41	<b>188,00</b>	143,50	238,69	192,84
2426 Právní asistenti, praktikanti a koncipienti	8	51	<b>119,06</b>	97,26	145,60	120,88
2429 Ostatní odborníci v právní oblasti jinde neuvedení	14	74	<b>137,25</b>	116,61	176,04	142,36
2431 Odborní archiváři (kromě řadových)	11	55	<b>129,75</b>	90,05	164,12	129,71
2432 Odborní pracovníci knihoven (kromě řadových)	25	155	<b>110,95</b>	85,86	154,47	116,13
2433 Odborní pracovníci v informacích (např. vti)	6	10	<b>115,37</b>	76,20	169,72	121,75
2434 Odborní pracovníci - kurátoři (muzeí, galérií)	15	67	<b>133,32</b>	100,23	174,06	134,09
2439 Ostatní odborní pracovníci kultury a osvěty jinde neuvedení	13	33	<b>122,95</b>	97,50	168,65	137,22
2441 Ekonomové - vědečtí pracovníci, specialisté, experti	29	77	<b>146,06</b>	101,01	273,75	168,08
2442 Sociologové, antropologové, archeologové, kriminologové	7	13	<b>145,73</b>	99,10	182,38	141,93
2443 Filozofové, historici, politologové	3	33	<b>118,36</b>	89,83	159,95	124,10



Výsledky ke dni 10. 3. 2010

### Hodinový výdělek podle podskupin zaměstnání KZAM-R

kraj: Ústecký

Podskupiny zaměstnání KZAM-R	Výběrový soubor		Medián	Diferenciace		Průměr
	počet org. jednotek	počet zaměst.		1. decil	9. decil	
			Kč/hod	Kč/hod	Kč/hod	Kč/hod
2445 Psychologové	19	67	<b>163,63</b>	115,27	231,49	169,56
2446 Odborní pracovníci v oblasti sociální péče (kromě řadových)	31	318	<b>133,50</b>	91,73	169,10	132,89
2452 Sochaři, malíři, umělečtí restaurátoři, grafici a výtvarníci	12	21	<b>118,15</b>	88,79	140,14	117,08
2470 Odborní administrativní pracovníci jinde neuvedení	141	1 917	<b>135,55</b>	100,69	188,57	143,67
3112 Stavební technici	32	133	<b>150,01</b>	105,88	194,41	150,15
3114 Elektronici a technici v radiokomunikacích a telekomunikacích	7	48	<b>164,84</b>	136,95	199,31	168,17
3118 Technici v kartografii, kresliči a zeměměřiči	3	241	<b>129,57</b>	91,37	180,97	132,91
3119 Ostatní techničtí pracovníci jinde neuvedení	54	193	<b>144,99</b>	103,43	189,14	147,28
3121 Poradci ve výpočetní technice	9	23	<b>167,85</b>	117,80	193,44	157,71
3122 Operátoři a obsluha výpočetní techniky	41	104	<b>135,13</b>	102,88	181,42	141,34
3129 Ostatní technici ve výpočetní technice jinde neuvedení	10	33	<b>141,20</b>	111,94	178,13	144,96
3151 Kolaudační technici a technici protipožární ochrany	12	327	<b>202,60</b>	173,71	244,18	204,55
3152 Bezpečnostní tech.a tech. pro kontrolu zdravotní nezávadnosti	29	97	<b>155,77</b>	117,05	184,35	151,62
3211 Technici a laboranti v oblasti biologie a v příbuzných oborech	10	158	<b>132,42</b>	108,16	164,83	135,70
3212 Technici v agronomii, v lesnictví a v zemědělství	13	71	<b>124,34</b>	98,09	154,35	125,71
3221 Asistenti zdravotničtí	4	21	<b>128,48</b>	108,13	156,92	129,85
3223 Dietetici a odborníci na výživu	8	16	<b>128,93</b>	101,68	148,81	128,54
3226 Rehabilitační a fyzioterapeutičtí pracovníci (vč. odb. masérů)	28	113	<b>122,66</b>	92,17	157,61	125,09
3229 Ostatní střední zdravotničtí pracovníci jinde neuvedení	3	217	<b>168,85</b>	124,64	201,33	164,10
3231 Ošetřovatelé, všeobecné zdravotní sestry	64	989	<b>157,05</b>	117,13	196,61	157,63
3233 Sestry pro péči o dítě	5	101	<b>192,11</b>	147,32	217,47	186,38
3311 Vychovatelé v družinách, domovech dětí a mládeže	287	1 224	<b>121,78</b>	88,32	164,35	126,13
3312 Vedoucí zájmových kroužků (z povolání)	5	15	<b>138,03</b>	99,98	157,29	134,83
3320 Pedagogové pro předškolní výchovu	35	191	<b>124,48</b>	88,82	153,95	124,23
3331 Vychovatelé na speciálních školách	28	81	<b>136,39</b>	94,88	167,27	136,09
3332 Vychovatelé školsk. zařiz. pro výkon ústavní a ochranné výchovy	27	339	<b>148,84</b>	111,85	200,17	152,86
3341 Instruktoři a mistři odborné výchovy	30	522	<b>145,02</b>	114,15	193,88	152,25
3349 Ostatní pedagogové jinde neuvedení	13	18	<b>126,67</b>	80,18	171,17	122,65
3416 Nákupčí	16	28	<b>127,81</b>	103,74	157,31	129,90
3421 Obchodní agenti	8	13	<b>122,49</b>	114,83	165,37	129,79
3422 Odbytoví a přepravní agenti	10	79	<b>134,52</b>	100,59	176,48	135,43
3423 Zprostředkovatelé práce a agenti pracovních úřadů	7	219	<b>116,62</b>	90,84	133,07	114,60
3431 Odborné sekretářky, sekretáři	50	376	<b>126,62</b>	100,97	146,15	126,45
3433 Pracovníci v oblasti účetnictví, fakturace, rozpočet., kalkulace	484	1 259	<b>135,10</b>	101,37	194,46	144,28
3434 Pracovníci v oblasti statistiky a matematiky	5	48	<b>124,67</b>	100,71	145,76	124,62
3435 Pracovníci v oblasti práce a mezd (kromě účetních)	25	35	<b>159,02</b>	112,40	221,26	166,58
3436 Referenti osobních oddělení	34	47	<b>142,42</b>	103,76	186,25	143,00
3439 Ostatní odborní administrativní pracovníci jinde neuvedení	281	1 068	<b>136,19</b>	101,65	189,00	141,78
3442 Berní a daňoví pracovníci	7	809	<b>137,28</b>	110,89	175,33	142,73
3443 Pracovníci sociálního a důchodového zabezpečení	11	457	<b>106,92</b>	81,78	130,17	106,12
3444 Pracovníci pasových oddělení a oddělení udělujících povolení	10	58	<b>130,17</b>	102,32	170,30	132,01
3449 Ostatní celní a daňoví pracovníci a pracovníci v příb. oborech	8	132	<b>205,58</b>	139,80	248,71	198,40
3451 Policejní inspektoři, komisaři	4	3 401	<b>187,58</b>	141,20	233,72	187,87
3460 Sociální pracovníci	90	911	<b>104,68</b>	78,20	143,66	109,51

Výsledky ke dni 10. 3. 2010

### Hodinový výdělek podle podskupin zaměstnání KZAM-R

kraj: Ústecký

Podskupiny zaměstnání KZAM-R	Výběrový soubor		Medián	Diferenciace		Průměr
	počet org. jednotek	počet zaměst.		1. decil	9. decil	
			Kč/hod	Kč/hod	Kč/hod	Kč/hod
3482 Trenéři, cvičitelé a úředníci sportovních podniků a klubů	3	12	<b>181,94</b>	82,71	211,61	183,28
4111 Písařky - opisovačky, stenotypistky	10	266	<b>81,47</b>	68,91	105,93	85,22
4112 Kancelářští a manipul. prac. a obsl. zařízení na zpracování textu	48	187	<b>106,03</b>	73,62	147,87	109,97
4113 Pracovníci přípravy dat výpočetní techniky	5	15	<b>93,69</b>	79,97	101,50	92,56
4115 Sekretářky, sekretáři	131	271	<b>111,64</b>	72,52	151,88	112,76
4121 Nižší účetní	16	24	<b>125,26</b>	93,33	164,00	131,20
4131 Úředníci ve skladech	37	85	<b>106,64</b>	78,83	131,18	109,19
4133 Úředníci v dopravě a v přepravě (dispečeri, kontrolori apod.)	11	40	<b>125,00</b>	86,38	152,41	121,55
4141 Řadoví knihovníci, archiváři, evidenční pracovníci	62	303	<b>112,09</b>	83,35	146,72	113,68
4142 Poštovní doručovatelé, úředníci v třídárnách	9	17	<b>86,44</b>	67,36	126,46	89,49
4190 Ostatní nižší úředníci jinde neuvedení	98	167	<b>131,46</b>	85,17	200,29	138,58
4211 Pokladníci (v bankách, pojišťovnách, spořitelnách, na poště)	38	61	<b>100,48</b>	78,53	145,22	106,94
4216 Inkasisté (výběřčí dluhů)	9	19	<b>114,84</b>	100,27	131,13	116,33
4222 Recepční	10	64	<b>97,11</b>	76,93	110,21	94,48
4223 Telefonisté	27	52	<b>94,85</b>	68,00	112,57	93,93
4224 Informátoři	14	44	<b>90,14</b>	59,41	122,67	91,42
5113 Průvodci (turist. zájezdů, historických a kulturních památek)	12	46	<b>85,32</b>	71,83	109,42	86,41
5121 Pracovníci dohlížející nad obsluhujícím personálem, hospodyně	90	151	<b>121,97</b>	77,91	154,29	119,08
5122 Kuchaři	457	1 769	<b>90,50</b>	70,97	120,24	93,59
5123 Číšníci, servírky	7	24	<b>86,15</b>	68,25	112,83	87,60
5132 Pečovatelé a pomoc.ošetřovatelé v zařiz.soc.péče, v nemocnicích	60	1 152	<b>95,75</b>	71,04	133,66	99,94
5139 Ostatní pečovatelé a pomocní ošetřovatelé jinde neuvedení	8	230	<b>94,08</b>	73,14	111,09	94,09
5144 Maséři	5	11	<b>93,79</b>	80,67	103,66	93,80
5149 Ostatní pracovníci zajišťující osobní služby jinde neuvedení	3	15	<b>103,15</b>	81,52	119,17	100,51
5161 Hasiči, požárníci	6	422	<b>160,75</b>	138,37	209,23	166,87
5162 Pracovníci bezpečnostních orgánů (např. policisté, strážníci)	35	608	<b>151,06</b>	106,53	202,35	154,68
5169 Ostatní pracovníci ochrany a ostrahy jinde neuvedení	17	77	<b>83,92</b>	67,86	132,95	92,16
5211 Prodavači v obchodech	15	23	<b>74,93</b>	61,36	103,76	80,24
6113 Zahradníci a pěstitelé zahradních plodin a sazenic	30	91	<b>71,13</b>	57,78	107,90	77,81
7122 Zedníci, kameníci, omítkáři	18	35	<b>101,94</b>	59,86	132,18	97,27
7124 Tesaři a truhláři	6	10	<b>100,24</b>	79,79	141,37	107,03
7129 Ost. stavební dělníci hlavní stav. výroby a prac.v ost. oborech	8	27	<b>85,63</b>	64,22	122,44	90,07
7136 Instalatéři, potrubáři, stavební zámečníci, klempíři	14	29	<b>96,76</b>	81,60	123,92	99,17
7137 Stavební a provozní elektrikáři	21	36	<b>117,12</b>	97,96	147,00	120,31
7222 Nástrojaři, kovomodeláři, kovodělníci, zámečníci	43	75	<b>106,55</b>	85,99	142,50	110,63
7231 Mechanici a opraváři motorových vozidel	11	88	<b>124,77</b>	97,63	137,54	119,98
7241 Elektromech., opraváři a seřizovači různých typů elektr. zařízení	20	37	<b>121,24</b>	90,55	139,51	116,85
7433 Dámští a pánští krejčí a kloboučníci včetně opravářů oděvů	15	24	<b>90,24</b>	70,58	116,19	90,04
8162 Obsluha parních turbín, ohříváčů a motorů	33	64	<b>91,04</b>	65,09	124,31	90,95
8163 Obsluha zařízení při úpravě, čištění a rozvodu vody	4	11	<b>139,64</b>	83,97	169,50	130,97
8264 Obsluha strojů na bělení, barvení, čištění, praní, žehlení textilu	14	90	<b>72,90</b>	63,53	88,48	75,71
8321 Řidiči osobních a malých dodávkových automobilů, taxikáři	70	157	<b>109,08</b>	84,52	136,00	110,04
8322 Řidiči sanitních a rzp vozů	5	239	<b>135,42</b>	92,59	169,78	133,44
8324 Řidiči nákladních automobilů a tahačů	7	385	<b>133,70</b>	100,47	150,95	130,15

Výsledky ke dni 10. 3. 2010

**Hodinový výdělek  
podle podskupin zaměstnání KZAM-R**

kraj: Ústecký

Podskupiny zaměstnání KZAM-R	Výběrový soubor		Medián	Diferenciace		Průměr
	počet org. jednotek	počet zaměst.		1. decil	9. decil	
			Kč/hod	Kč/hod	Kč/hod	Kč/hod
8326 Řidiči speciálních vozidel	10	72	<b>134,00</b>	91,00	158,00	127,22
9132 Pomocníci a uklízeči v kancelářích, hotelích, nemocnicích ap.	588	2 601	<b>75,74</b>	60,72	96,57	77,71
9133 Ruční pradelci a žehlíři (kromě obsluhy strojů)	28	81	<b>85,73</b>	62,52	107,87	83,56
9141 Domovníci, správci domu	176	339	<b>95,17</b>	69,50	134,21	99,33
9143 Školníci vč. školníků - údržbářů	382	560	<b>92,36</b>	70,55	133,85	98,94
9151 Poslíčci, nosiči zavazadel a doručovatelé	6	11	<b>95,01</b>	53,54	101,66	86,84
9152 Vrátní, hlídači, uváděči a šatnářky	63	263	<b>81,80</b>	56,39	105,42	82,04
9161 Sběrači odpadků, popeláři	79	632	<b>53,70</b>	48,10	85,55	61,24
9162 Metaři, čističi záchodků, žump, kanálů a podobných zařízení	10	65	<b>58,86</b>	51,10	81,48	64,39
9169 Ostatní pracovníci v příbuzných oborech jinde neuvedení	119	548	<b>51,51</b>	46,42	84,88	60,61
9312 Pomocní a nekvalif. dělníci na stavbách a údržbě silnic, přehrad	3	23	<b>97,80</b>	77,50	122,89	96,94
9323 Dělníci nádvorní skupiny (pomocní montéři)	12	62	<b>50,56</b>	47,49	92,19	60,39
9339 Pomocní a nekvalif. pracovníci v dopravě, ve skladech, v telek.	21	62	<b>76,04</b>	57,34	103,85	79,78

## 4. čtvrtletí 2009

## RSCP - nepodnikatelská sféra

NS-V6

Výsledky ke dni 10. 3. 2010

Hodinový výdělek  
podle kategorie zaměstnání

kraj: Ústecký

Kategorie zaměstnání	Struktura zaměstnanců	Medián	Diferenciace		Průměr
			1. decil	9. decil	
	%	Kč/hod	Kč/hod	Kč/hod	Kč/hod
D Manuální pracovníci	20,5	<b>84,28</b>	55,98	137,28	91,30
T Nemanuální pracovníci	79,5	<b>148,75</b>	96,95	225,00	157,97
Relace D/T (%)		56,7	57,7	61,0	57,8
<b>C E L K E M - nepodnikatelská sféra</b>	<b>100</b>	<b>137,14</b>	<b>77,23</b>	<b>215,03</b>	<b>144,33</b>

manuální pracovníci - zaměstnanci s převážně manuálním charakterem práce (hlavní třída KZAM-R 6-9 a vybraná zaměstnání hl. třídy 5)

nemanuální pracovníci - zaměstnanci s převážně nemanuálním charakterem práce (hlavní třída KZAM-R 1-4 a vybraná zaměstnání hl. třídy 5)

## 4. čtvrtletí 2009

## RSCP - nepodnikatelská sféra

NS-V8

Výsledky ke dni 10. 3. 2010

Hodinový výdělek  
podle pohlaví

kraj: Ústecký

Pohlaví	Struktura zaměstnanců	Medián	Diferenciace		Průměr
			1. decil	9. decil	
	%	Kč/hod	Kč/hod	Kč/hod	Kč/hod
Muž	34,7	<b>153,83</b>	85,00	239,23	161,03
Žena	65,3	<b>128,53</b>	75,38	199,60	135,45
Relace Ž/M (%)		83,6	88,7	83,4	84,1
<b>C E L K E M - nepodnikatelská sféra</b>	<b>100</b>	<b>137,14</b>	<b>77,23</b>	<b>215,03</b>	<b>144,33</b>

Výsledky ke dni 10. 3. 2010

## Hrubý měsíční plat a jeho složky, diference, placená doba v nepodnikatelské sféře

kraj: Ústecký

**Medián hrubého měsíčního platu ..... 23 008 Kč/měs**

### Diference

1. decil - 10 % hrubých měsíčních platů menších než .....	12 803 Kč/měs
1. kvartil - 25 % hrubých měsíčních platů menších než .....	17 449 Kč/měs
Medián - 50 % hrubých měsíčních platů menších než .....	23 008 Kč/měs
3. kvartil - 25 % hrubých měsíčních platů větších než .....	28 756 Kč/měs
9. decil - 10 % hrubých měsíčních platů větších než .....	35 225 Kč/měs

**Průměr hrubého měsíčního platu ..... 23 983 Kč/měs**

### Vybrané složky hrubého měsíčního platu

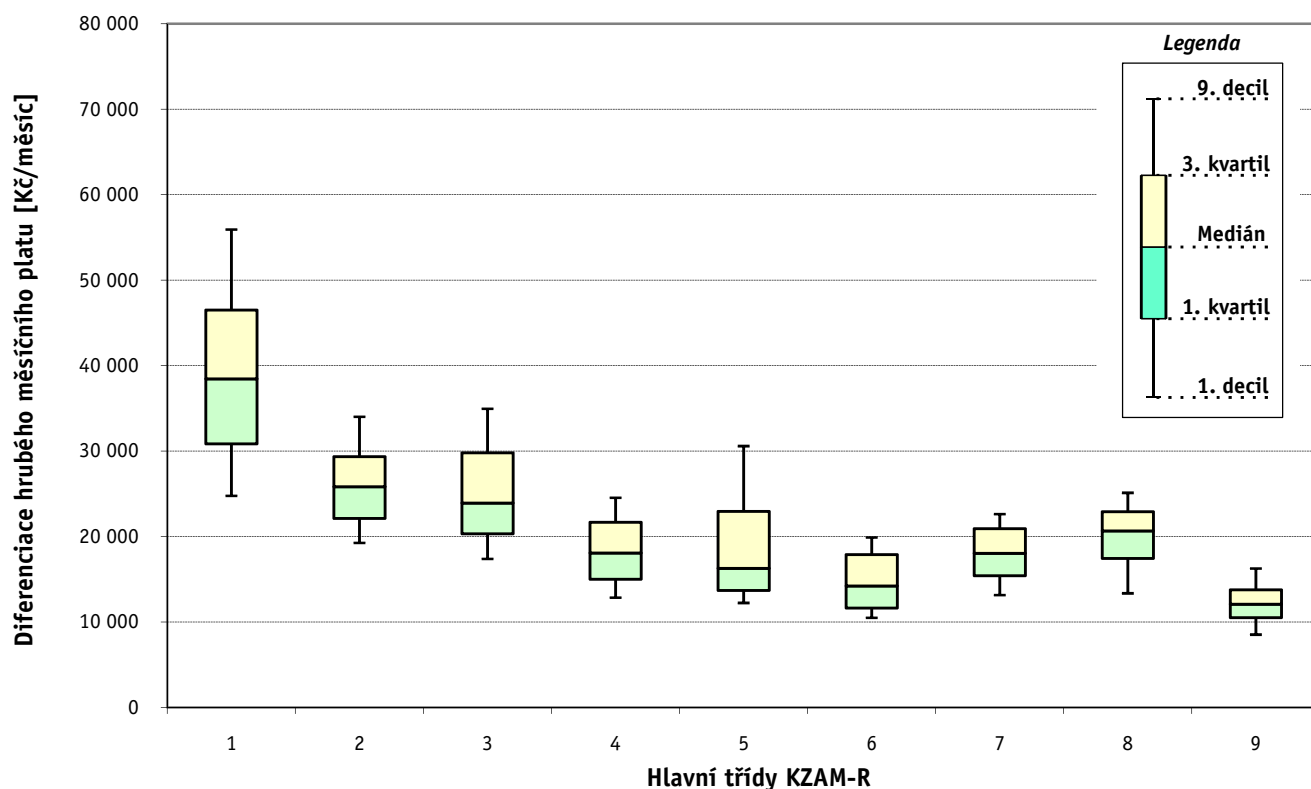
prémie a odměny .....	7,3 %
příplatky za přesčas .....	0,2 %
příplatky ostatní .....	14,7 %
náhrady .....	12,4 %
odměny za pohotovost .....	0,3 %

**Průměrná placená doba ..... 173,6 hod/měs**

**Hrubý měsíční plat a jeho složky, diference, placená doba  
podle hlavních tříd zaměstnání KZAM-R**

kraj: **Ústecký**

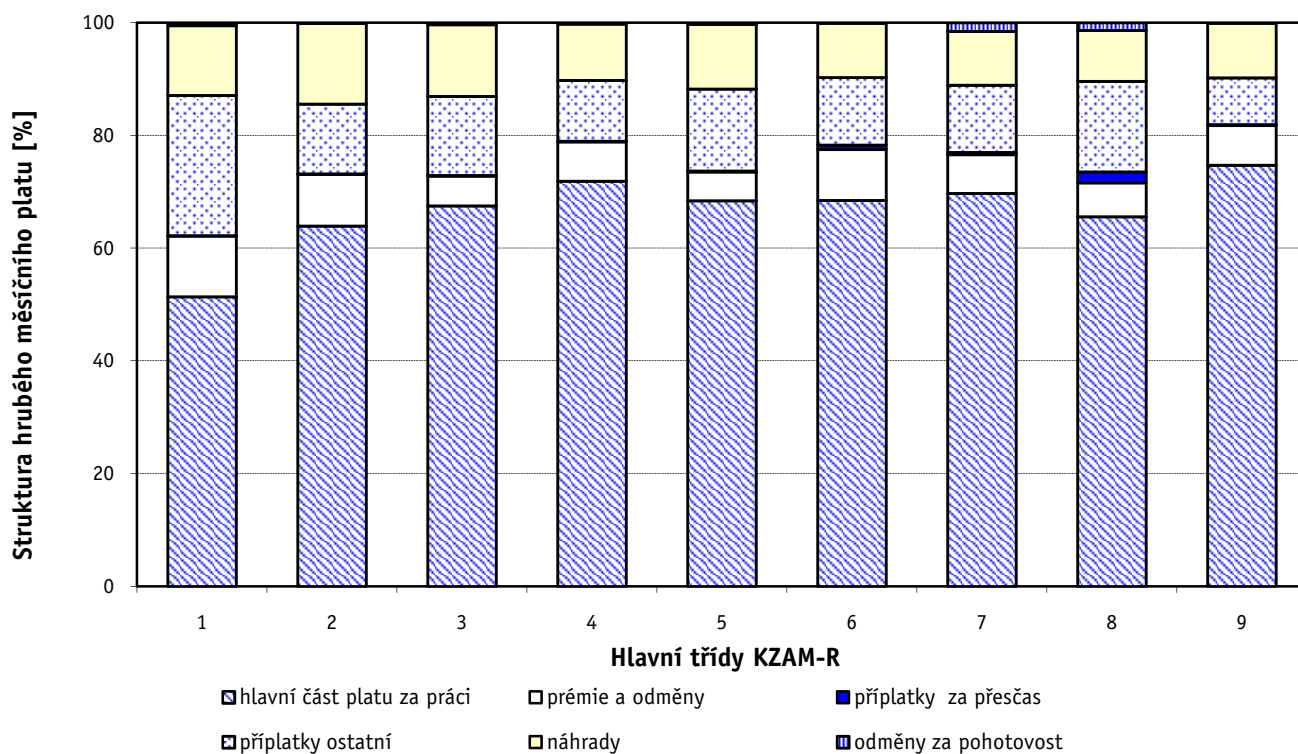
Hlavní třída zaměstnání KZAM - R	Struktura zaměstnanců	Medián
	%	Kč/měs
0 Příslušníci armády	2,6	*
1 Zákodárci, vedoucí a řídící pracovníci	6,4	<b>38 456</b>
2 Vědečtí a odborní duševní pracovníci	29,3	<b>25 835</b>
3 Techničtí (zdrav., pedagog.) pracovníci	32,6	<b>23 904</b>
4 Nižší administrativní pracovníci	3,8	<b>18 066</b>
5 Provozní pracovníci ve službách a obchodu	9,9	<b>16 274</b>
6 Dělníci v zemědělství, lesnictví a rybářství	0,3	<b>14 224</b>
7 Řemeslníci, výrobci a zpracovatelé	1,0	<b>18 043</b>
8 Obsluha strojů a zařízení	2,4	<b>20 649</b>
9 Pomocní a nekvalifikovaní pracovníci	11,8	<b>12 076</b>
<b>C E L K E M - nepodnikatelská sféra</b>	<b>100</b>	<b>23 008</b>



### Hrubý měsíční plat a jeho složky, diference, placená doba podle hlavních tříd zaměstnání KZAM-R

kraj: Ustecký

Diference				Průměr	Vybrané složky hrubého měsíčního platu					Placená doba
1. decil	1. kvartil	3. kvartil	9. decil		prémie a odměny	příplatky za přesčas	příplatky ostatní	náhrady	odměny za pohotovost	
Kč/měs	Kč/měs	Kč/měs	Kč/měs	Kč/měs	%	%	%	%	%	hod/měs
*	*	*	*	*	*	*	*	*	*	*
24 769	30 854	46 503	55 941	39 693	10,8	0,1	24,9	12,4	0,5	<b>173,0</b>
19 253	22 119	29 371	34 007	26 523	9,1	0,2	12,4	14,3	0,1	<b>174,4</b>
17 392	20 338	29 819	34 953	25 421	5,3	0,1	14,0	12,8	0,3	<b>171,6</b>
12 840	15 011	21 686	24 547	18 579	7,0	0,2	10,8	10,0	0,2	<b>174,4</b>
12 227	13 681	22 949	30 589	19 061	5,1	0,2	14,6	11,5	0,3	<b>171,1</b>
10 487	11 648	17 877	19 899	14 965	9,0	0,8	11,9	9,7	0,1	<b>175,8</b>
13 148	15 413	20 942	22 633	18 132	6,9	0,4	11,9	9,6	1,5	<b>175,6</b>
13 351	17 449	22 926	25 114	20 152	6,0	2,0	16,1	9,0	1,4	<b>180,1</b>
8 524	10 506	13 773	16 261	12 414	7,0	0,2	8,3	9,7	0,1	<b>174,3</b>
<b>12 803</b>	<b>17 449</b>	<b>28 756</b>	<b>35 225</b>	<b>23 983</b>	<b>7,3</b>	<b>0,2</b>	<b>14,7</b>	<b>12,4</b>	<b>0,3</b>	<b>173,6</b>



Výsledky ke dni 10. 3. 2010

### Hrubý měsíční plat a jeho složky, diference, placená doba podle podskupin zaměstnání KZAM-R

kraj: Ustecký

Podskupiny zaměstnání KZAM-R	Počet zaměstnanců přepočtený podle placených měsíců	Medián
		Kč/měs
1127 Vedoucí pracovníci orgánů státní správy, správních úřadů	455	37 312
1128 Vyšší úředníci bezpečnosti a ochrany (policejní ředitel)	447	41 890
1150 Přednostové, tajemníci a vedoucí pracovníci okresních a obecních úřadů	387	36 239
1210 Ředitelé a prezidenti velkých organizací, podniků	328	46 437
1225 Vedoucí pracovníci v restauracích a hotelích	120	20 656
1228 Vedoucí pracovníci v pečovatelských, úklidových a podobných službách	11	31 440
1229 Vedoucí pracovních dílčích celků jinde neuvedení (kulturních, zdravotn., školských)	41	36 756
1231 Vedoucí pracovníci finančních a hospodářských (správních) útvarů	72	33 869
1318 Vedoucí, ředitelé pečovatelských, úklidových a podobných služeb	12	29 716
1319 Vedoucí, ředitelé malých organizací ostatní (kultura, zdravotnictví, školství)	241	34 737
2131 Projektanti a analytici výpočetních systémů	17	28 020
2132 Programátoři	10	28 164
2139 Ostatní odborníci zabývající se výpočetní technikou jinde neuvedení	95	25 921
2149 Ostatní architekti, projektanti, konstruktéři a techničtí inženýři (tvůrčí pracovníci)	33	35 404
2211 Bakteriologové, biologové, ekologové, zoologové a odborníci v příbuzných oborech	43	27 600
2221 Lékaři, ordináři (kromě zubních lékařů)	157	40 441
2311 Vědeckopedagogičtí pracovníci	13	16 820
2321 Učitelé všeobecně vzdělávacích předmětů	1 092	28 622
2322 Učitelé odborných předmětů	635	28 589
2323 Učitelé praktického vyučování (kromě mistrů)	121	25 321
2331 Učitelé základních škol	2 716	26 460
2332 Učitelé předškolní výchovy	989	20 508
2341 Učitelé všeobecně vzdělávacích předmětů na speciálních školách	564	28 453
2342 Učitelé odborných předmětů na speciálních školách	203	28 768
2343 Učitelé praktického vyučování na speciálních školách	24	26 206
2353 Učitelé základních uměleckých škol (vč. soukromých)	224	25 769
2356 Odborní pedagogové v zařízeních pro výkon ústavní a ochranné výchovy	40	32 565
2359 Ostatní odborní pedagogičtí pracovníci jinde neuvedení (odborní instruktoři)	22	28 842
2411 Odborní pracovníci na úseku účetnictví, financí, daní, apod., hlavní účetní	170	26 769
2412 Odborní pracovníci na úseku zaměstnaneckých, personálních věcí	109	24 924
2419 Ostatní odborní pracovníci v oblasti podnikání	30	21 520
2421 Právníci, právní poradci (mimo advokacie a soudnictví)	34	32 250
2426 Právní asistenti, praktikanti a koncipienti	42	21 076
2429 Ostatní odborníci v právní oblasti jinde neuvedení	67	24 850
2431 Odborní archiváři (kromě řadových)	42	22 702
2432 Odborní pracovníci knihoven (kromě řadových)	115	19 896
2434 Odborní pracovníci - kurátoři (muzeí, galérií)	53	22 758
2439 Ostatní odborní pracovníci kultury a osvěty jinde neuvedení	29	21 154
2441 Ekonomové - vědečtí pracovníci, specialisté, experti	65	25 139
2443 Filozofové, historici, politologové	26	20 892
2445 Psychologové	34	29 614
2446 Odborní pracovníci v oblasti sociální péče (kromě řadových)	284	23 617
2452 Sochaři, malíři, umělečtí restaurátoři, grafici a výtvarníci	16	19 818
2470 Odborní administrativní pracovníci jinde neuvedení	1 737	23 884



### Hrubý měsíční plat a jeho složky, diference, placená doba podle podskupin zaměstnání KZAM-R

kraj: Ústecký

Diference				Průměr	Vybrané složky hrubého měsíčního platu					Placená doba
1. decil	1. kvartil	3. kvartil	9. decil		prémie a odměny	příplatky za přesčas	příplatky ostatní	náhrady	odměny za pohotovost	
Kč/měs	Kč/měs	Kč/měs	Kč/měs	Kč/měs	%	%	%	%	%	hod/měs
27 507	31 673	45 203	57 177	39 532	11,8	0,0	22,9	10,3	0,6	173,0
31 930	37 311	47 030	58 882	43 462	3,9	0,1	23,5	13,8	1,5	168,8
26 636	30 325	43 778	60 698	40 075	13,2	0,1	27,0	10,7	0,1	174,8
29 109	37 335	51 088	56 379	44 839	12,8	0,1	28,2	15,5	0,0	174,3
17 038	19 107	22 671	26 251	21 716	10,1	0,0	16,4	10,1	0,0	173,9
21 209	27 557	36 736	43 920	31 991	19,6	0,1	21,7	10,8	0,1	173,6
24 705	28 129	44 912	52 597	37 757	13,7	0,1	26,6	10,5	0,1	174,4
25 140	29 309	40 315	49 368	36 195	14,9	0,2	25,5	10,0	0,1	174,4
23 986	27 505	32 876	48 305	31 995	13,8	0,0	24,7	9,0	0,2	175,5
25 942	29 884	41 611	48 257	36 144	10,8	0,1	25,0	14,4	0,0	174,3
20 766	24 335	31 946	37 908	28 582	6,3	0,5	10,9	14,3	2,2	175,5
24 804	25 284	33 322	40 474	29 055	6,3	1,0	18,5	11,0	0,0	179,9
20 051	22 098	29 842	35 261	26 674	7,8	0,4	15,9	10,2	1,1	175,7
24 128	29 572	37 869	42 204	35 406	12,8	0,1	22,6	9,8	1,4	174,6
21 117	24 101	31 848	36 833	28 544	5,3	0,1	12,0	10,0	0,0	174,4
19 787	26 216	50 337	61 156	40 812	7,6	1,1	21,2	10,4	1,0	178,3
11 264	15 650	18 391	20 871	16 341	12,0	0,0	7,1	16,8	0,0	174,1
22 919	25 627	31 847	36 566	29 472	9,7	0,3	14,7	16,3	0,2	174,4
23 242	25 884	31 762	35 442	29 372	10,2	0,5	13,6	16,3	0,2	174,3
20 350	22 990	29 749	38 860	27 863	14,6	0,2	12,9	15,9	0,0	174,7
21 275	23 979	28 803	32 230	26 900	9,5	0,1	10,3	15,8	0,0	174,2
16 861	19 043	21 902	25 026	20 794	9,8	0,0	7,1	15,9	0,0	173,8
22 340	25 463	31 689	36 078	29 254	12,5	0,0	13,5	16,2	0,0	174,1
20 809	25 114	31 352	35 611	28 088	7,9	0,0	10,2	13,6	0,0	173,0
22 124	23 395	31 517	34 492	27 903	10,3	0,0	11,4	16,3	0,0	174,0
21 575	23 174	28 981	31 951	26 501	7,4	0,0	10,1	15,8	0,0	173,8
27 523	29 880	33 862	38 565	32 680	6,1	0,1	18,7	15,1	0,1	174,4
21 069	26 480	34 598	42 671	30 046	12,6	0,0	18,7	15,1	0,0	174,3
20 674	23 599	31 165	36 530	27 911	10,1	0,0	18,1	10,7	0,0	174,7
20 137	22 980	28 575	30 795	25 802	6,7	0,2	16,3	11,2	0,0	174,7
17 902	19 755	29 674	34 929	24 328	9,8	0,2	16,3	10,6	0,0	175,0
23 181	26 031	36 451	40 884	32 190	12,8	0,0	14,0	11,0	0,0	174,5
17 968	19 133	23 741	26 243	21 561	3,9	0,0	6,7	10,0	0,0	174,4
20 763	22 832	28 317	30 732	25 516	9,4	0,0	10,7	11,2	0,3	174,4
16 431	19 143	26 210	29 212	22 658	4,6	0,0	9,9	10,3	0,1	174,3
15 872	17 854	22 442	26 815	20 802	3,8	0,1	12,9	10,4	0,0	177,1
18 157	19 482	25 005	29 017	23 034	6,6	0,0	13,2	10,3	0,3	178,8
16 428	17 182	24 317	27 790	21 371	5,4	0,2	13,5	10,6	0,0	175,2
18 586	22 235	31 290	38 548	27 593	13,4	0,0	17,1	10,5	0,0	174,4
17 064	19 404	25 377	27 261	22 145	9,6	0,0	3,8	9,8	0,0	174,1
21 021	23 158	33 325	39 346	29 459	4,7	0,5	15,7	15,6	0,0	174,6
16 046	19 960	26 400	28 321	23 143	5,2	0,1	15,3	11,0	1,0	174,4
13 075	17 674	22 432	24 495	19 849	4,8	0,0	9,9	10,2	0,0	175,3
18 210	20 773	27 054	31 233	24 586	7,6	0,1	13,0	10,9	0,2	174,6

**1. - 4. čtvrtletí 2009****RSCP - nepodnikatelská sféra**

Výsledky ke dni 10. 3. 2010

**Hrubý měsíční plat a jeho složky, diference, placená doba  
podle podskupin zaměstnání KZAM-R**kraj: **Ústecký**

Podskupiny zaměstnání KZAM-R	Počet zaměstnanců přepočtený podle placených měsíců	Medián
		Kč/měs
3112 Stavební technici	120	25 044
3114 Elektronici a technici v radiokomunikacích a telekomunikacích	43	27 527
3118 Technici v kartografii, kreslič a zeměměřiči	220	22 285
3119 Ostatní techničtí pracovníci jinde neuvedení	172	23 772
3121 Poradci ve výpočetní technice	22	26 021
3122 Operátoři a obsluha výpočetní techniky	77	22 796
3129 Ostatní technici ve výpočetní technice jinde neuvedení	25	23 357
3151 Kolaudační technici a technici protipožární ochrany	37	39 873
3152 Bezpečnostní technici a technici pro kontrolu zdravotní nezávadnosti a jakosti	68	25 154
3211 Technici a laboranti v oblasti biologie a v příbuzných oborech	132	22 528
3212 Technici v agronomii, v lesnictví a v zemědělství	66	22 985
3221 Asistenti zdravotničtí	15	20 715
3223 Dietetici a odborníci na výživu	12	22 119
3226 Rehabilitační a fyzioterapeutičtí pracovníci (vč. odborných masérů)	81	20 588
3229 Ostatní střední zdravotničtí pracovníci jinde neuvedení	87	27 829
3231 Ošetrovatelé, všeobecné zdravotní sestry	505	25 244
3233 Sestry pro péči o dítě	74	27 463
3311 Vychovatelé v družinách, klubech, domovech dětí a mládeže apod.	792	19 372
3312 Vedoucí zájmových kroužků (z povolání)	13	20 846
3320 Pedagogové pro předškolní výchovu	155	21 803
3331 Vychovatelé na speciálních školách	53	22 574
3332 Vychovatelé školského zařízení pro výkon ústavní a ochranné výchovy	213	24 226
3341 Instruktoři a mistři odborné výchovy	390	22 495
3349 Ostatní pedagogové jinde neuvedení	17	23 580
3416 Nákupčí	24	22 325
3421 Obchodní agenti	11	21 954
3422 Odbytoví a přepravní agenti	74	23 593
3423 Zprostředkovatelé práce a agenti pracovních úřadů	202	21 693
3431 Odborné sekretářky, sekretáři	349	20 372
3433 Pracovníci v oblasti účetnictví, fakturace, rozpočetnictví, kalkulace	995	23 044
3434 Pracovníci v oblasti statistiky a matematiky	44	22 246
3435 Pracovníci v oblasti práce a mezd (kromě účetních)	26	25 733
3436 Referenti osobních oddělení	37	23 719
3439 Ostatní odborní administrativní pracovníci jinde neuvedení	901	23 047
3442 Berní a daňoví pracovníci	601	23 490
3443 Pracovníci sociálního a důchodového zabezpečení	410	20 314
3444 Pracovníci pasových oddělení a oddělení udělovajících povolení	52	22 441
3449 Ostatní celní a daňoví pracovníci a pracovníci v příbuzných oborech	110	32 445
3451 Policejní inspektoři, komisaři	3 004	31 853
3460 Sociální pracovníci	665	17 819
4111 Písařky - opisovačky, stenotypistky	242	14 300
4112 Kancelářští a manipulační pracovníci a obsluha zařízení na zpracování textu	141	18 382
4113 Pracovníci přípravy dat výpočetní techniky	14	17 088
4115 Sekretářky, sekretáři	222	19 460

### Hrubý měsíční plat a jeho složky, diference, placená doba podle podskupin zaměstnání KZAM-R

kraj: Ustecký

Diference				Průměr	Vybrané složky hrubého měsíčního platu					Placená doba
1. decil	1. kvartil	3. kvartil	9. decil		prémie a odměny	příplatky za přesčas	příplatky ostatní	náhrady	odměny za pohotovost	
Kč/měs	Kč/měs	Kč/měs	Kč/měs	Kč/měs	%	%	%	%	%	hod/měs
18 997	22 381	27 921	30 296	25 191	8,1	0,0	15,6	10,7	1,0	174,4
24 269	25 766	31 706	32 993	28 402	5,6	0,0	21,6	10,9	0,4	170,0
16 338	19 010	24 629	27 593	22 125	20,8	0,0	1,7	9,5	0,0	174,4
18 473	21 280	26 729	30 470	24 416	8,4	0,3	16,9	9,7	1,3	175,2
21 189	22 127	30 213	32 417	26 281	11,2	0,3	19,0	11,5	0,0	174,4
17 096	19 755	26 541	30 928	23 416	8,4	0,2	15,9	10,2	0,0	174,9
17 016	18 036	24 757	26 949	22 414	9,2	0,2	10,4	10,1	0,0	175,3
25 832	30 146	46 725	50 497	38 453	4,9	0,3	16,7	12,1	4,9	168,1
19 937	22 868	26 684	29 847	24 874	6,0	0,1	12,1	11,4	0,1	172,4
18 753	20 539	25 153	29 776	23 545	5,7	0,1	10,4	10,8	0,3	174,6
16 743	19 028	26 382	29 677	22 849	7,2	0,2	11,0	9,6	0,6	174,8
16 289	18 003	22 881	23 840	20 032	2,4	0,0	15,7	9,6	0,0	172,0
17 293	17 865	23 913	28 759	22 357	3,7	0,4	8,7	13,6	0,0	178,3
15 279	17 774	22 724	25 118	20 495	5,3	0,1	7,7	12,5	0,0	174,3
21 351	24 001	30 146	33 468	27 266	0,7	1,2	24,7	9,7	0,0	171,9
19 341	22 196	27 826	30 264	25 307	4,8	0,1	15,0	11,1	0,0	169,8
24 663	26 239	29 397	30 629	27 780	12,1	0,6	10,2	10,6	0,0	156,5
14 911	17 259	22 225	24 898	19 879	8,4	0,2	10,7	15,6	0,0	173,9
13 990	19 561	22 700	23 208	20 537	5,3	0,0	9,3	19,2	0,0	173,2
16 864	19 393	23 051	24 792	21 630	10,2	0,0	9,7	15,3	0,0	172,8
18 068	20 711	24 678	25 901	22 318	9,1	0,0	12,9	16,3	0,0	172,0
19 167	21 583	27 302	30 253	24 683	7,4	0,1	18,1	15,5	0,3	174,7
19 326	20 682	25 060	27 610	23 297	9,7	0,1	9,8	16,7	0,0	174,2
15 592	18 928	25 560	26 348	22 048	6,4	0,1	13,0	13,2	0,1	174,0
17 928	19 469	23 349	25 421	21 593	7,1	0,1	15,0	9,9	0,0	174,8
17 616	18 298	25 308	26 068	21 791	6,6	0,5	14,6	10,5	0,0	175,8
17 793	20 916	26 005	29 185	23 654	6,2	0,1	15,6	10,5	0,0	175,0
17 559	19 741	23 143	24 172	21 236	6,0	0,0	12,1	10,3	0,0	174,2
17 285	18 835	21 939	23 511	20 559	6,5	0,0	13,3	9,8	0,1	174,3
18 046	20 317	26 074	29 890	23 864	8,8	0,1	14,6	10,1	0,0	174,7
17 786	20 292	24 276	26 011	21 979	4,8	0,2	11,2	11,5	0,0	175,2
18 688	21 821	30 087	34 250	26 400	10,9	0,0	16,1	9,7	0,0	173,5
17 678	19 628	27 337	30 815	24 003	9,5	0,1	14,9	10,3	0,0	175,1
17 835	20 340	25 648	29 973	23 490	7,4	0,1	14,0	10,7	0,2	174,5
18 749	21 366	26 000	29 235	23 844	4,2	0,0	12,5	10,1	0,0	174,0
17 041	18 637	21 957	23 513	20 335	7,7	0,0	7,6	10,4	0,0	174,4
19 164	20 789	24 497	28 981	23 038	4,0	0,1	15,9	10,4	0,4	174,5
24 342	28 466	34 810	37 159	31 573	9,5	0,0	11,5	14,1	0,0	167,4
23 171	28 055	35 397	39 584	31 696	0,8	0,0	15,8	14,9	0,7	167,1
14 023	15 643	21 536	24 837	18 776	5,1	0,0	16,7	11,2	0,3	171,0
12 027	12 792	16 685	18 876	14 894	4,2	0,1	4,4	10,1	0,5	174,2
13 521	15 309	20 788	23 020	18 221	6,3	0,0	9,4	10,1	0,1	174,3
14 066	16 072	18 311	18 985	17 029	6,7	0,0	6,2	10,2	0,0	173,8
12 798	16 638	22 904	24 769	19 441	8,6	0,1	12,3	9,7	0,3	174,1

Výsledky ke dni 10. 3. 2010

### Hrubý měsíční plat a jeho složky, diference, placená doba podle podskupin zaměstnání KZAM-R

kraj: Ústecký

Podskupiny zaměstnání KZAM-R	Počet zaměstnanců přepočtený podle placených měsíců	Medián
		Kč/měs
4121 Nižší účetní	19	20 616
4131 Úředníci ve skladech	77	17 599
4133 Úředníci v dopravě a v přepravě (dispečeri, kontrolori apod.)	29	21 926
4141 Řadoví knihovníci, archiváři, evidenční pracovníci	237	20 227
4142 Poštovní doručovatelé, úředníci v třídárnách	19	14 297
4190 Ostatní nižší úředníci jinde neuvedení	118	21 873
4211 Pokladníci (v bankách, pojišťovnách, spořitelnách, na poště)	41	19 388
4216 Inkasisté (výběrčí dluhů)	16	19 688
4222 Recepční	42	15 413
4223 Telefonisté	32	14 635
4224 Informátoři	24	18 405
5113 Průvodci (turistických zájezdů, historických a kulturních památek)	25	14 724
5121 Pracovníci dohlížející nad obsluhujícím personálem, hospodyně	108	20 487
5122 Kuchaři	1 343	14 088
5123 Čišníci, servírky	16	14 881
5132 Pečovatelé a pomocní ošetřovatelé v zařízeních sociální péče, v nemocnicích	578	15 309
5139 Ostatní pečovatelé a pomocní ošetřovatelé jinde neuvedení	190	16 162
5144 Maséři	11	16 346
5149 Ostatní pracovníci zajišťující osobní služby jinde neuvedení	12	15 223
5161 Hasiči, požárníci	87	34 041
5162 Pracovníci bezpečnostních orgánů (např. policisté, strážníci)	270	25 653
5169 Ostatní pracovníci ochrany a ostrahy jinde neuvedení	46	15 877
5211 Prodavači v obchodech	14	12 754
6113 Zahradníci a pěstitelé zahradních plodin a sazenic	67	12 532
7122 Zedníci, kameníci, omítkáři	36	16 152
7129 Ostatní stavební dělníci hlavní stavební výroby a pracovníci v ostatních oborech	23	14 858
7136 Instalatéři, potrubáři, stavební zámečníci, klempíři	24	16 232
7137 Stavební a provozní elektrikáři	28	20 238
7222 Nástrojaři, kovomodeláři, kovodělníci, zámečníci	64	17 837
7231 Mechanici a opraváři motorových vozidel	76	20 549
7241 Elektromechanici, opraváři a seřizovači různých typů elektrických zařízení	37	18 526
7433 Dámští a pánské krejčí a kloboučníci včetně opravářů oděvů	20	13 582
8162 Obsluha parních turbín, ohřivačů a motorů	22	15 892
8264 Obsluha strojů na bělení, barvení, čištění, praní, žehlení textilu	75	12 351
8321 Řidiči osobních a malých dodávkových automobilů, taxikáři	142	19 002
8322 Řidiči sanitních a rzp vozů	127	23 705
8324 Řidiči nákladních automobilů a tahačů	350	21 688
8326 Řidiči speciálních vozidel	69	20 696
9132 Pomocníci a uklízeči v kancelářích, hotelích, nemocnicích a jiných zařízeních	1 890	12 033
9133 Ruční pradelci a žehlíři (kromě obsluhy strojů)	58	13 320
9141 Domovníci, správci domu	256	15 834
9143 Školníci vč. školníků - údržbářů	414	14 586
9152 Vrátní, hlídači, uváděči a šatnářky	130	13 077
9161 Sběrači odpadků, popeláři	485	9 592

### Hrubý měsíční plat a jeho složky, diference, placená doba podle podskupin zaměstnání KZAM-R

kraj: Ústecký

Diference				Průměr	Vybrané složky hrubého měsíčního platu					Placená doba
1. decil	1. kvartil	3. kvartil	9. decil		prémie a odměny	příplatky za přesčas	příplatky ostatní	náhrady	odměny za pohotovost	
Kč/měs	Kč/měs	Kč/měs	Kč/měs	Kč/měs	%	%	%	%	%	hod/měs
15 597	18 559	24 304	26 746	21 046	6,8	0,2	11,5	10,8	0,0	175,2
14 124	15 854	19 984	22 327	18 159	8,5	0,1	13,1	10,4	0,7	174,7
15 903	19 649	24 161	27 118	21 314	7,3	0,5	10,9	10,2	0,8	175,6
14 327	17 231	23 348	25 507	20 227	6,3	0,0	10,9	10,1	0,0	174,6
11 737	12 018	15 132	19 170	14 494	3,8	0,0	7,5	10,2	0,0	173,9
14 771	17 031	27 248	34 007	22 811	10,8	0,7	13,9	10,0	0,0	176,6
15 299	16 209	22 716	24 102	19 530	6,2	0,1	11,8	10,1	0,0	175,5
17 336	19 382	20 807	23 552	20 310	5,0	0,0	9,2	11,0	0,2	174,2
13 753	15 084	16 585	19 199	15 920	3,3	0,4	18,7	9,0	0,0	166,7
11 802	13 307	17 811	22 089	15 889	5,3	0,3	12,3	10,1	0,0	174,4
13 270	16 251	19 629	23 711	18 585	8,0	0,1	15,4	8,9	0,0	175,0
11 862	13 021	15 259	19 412	14 734	5,2	0,2	9,9	9,6	0,0	176,7
12 470	17 090	22 341	24 751	19 622	7,4	0,3	13,3	10,3	0,1	175,7
11 763	12 769	15 842	18 150	14 631	7,6	0,1	8,7	10,1	0,0	173,9
12 699	13 887	15 973	18 004	14 730	5,0	0,4	15,1	15,8	0,0	174,1
12 055	13 503	17 225	19 354	15 606	4,6	0,3	14,4	10,3	0,0	171,1
12 889	14 355	17 393	18 724	16 029	6,2	0,0	17,0	11,6	0,0	167,0
14 005	14 910	17 387	17 525	16 099	4,3	0,0	12,5	23,8	0,0	173,2
14 030	14 218	16 297	16 522	15 418	8,7	0,8	14,4	11,5	0,0	173,5
26 329	30 376	37 594	40 989	33 737	3,9	0,0	12,3	17,4	1,1	163,9
18 868	22 547	28 937	31 575	26 070	5,5	0,8	28,8	9,6	0,0	172,5
12 403	13 718	19 271	22 667	16 836	3,8	0,4	19,8	9,9	0,0	171,1
12 313	12 411	15 195	15 658	13 549	10,2	0,2	4,8	8,7	0,0	173,8
10 123	11 056	14 712	17 083	13 319	12,2	0,9	4,9	9,5	0,1	177,0
10 101	12 382	19 517	21 476	15 971	6,1	0,1	11,8	10,3	0,6	174,1
10 856	13 719	16 381	20 738	15 404	7,3	0,1	9,4	9,6	0,0	174,0
14 090	14 951	19 306	22 824	17 326	3,7	0,3	11,8	9,8	3,6	175,1
16 564	17 960	22 559	24 587	20 393	5,3	1,0	16,2	9,4	2,8	176,9
14 702	15 896	21 152	23 607	18 480	7,7	0,3	13,0	9,6	1,4	176,2
17 769	18 883	21 454	22 633	20 226	6,5	0,7	12,2	9,1	1,6	176,8
14 766	17 043	20 638	21 659	18 508	7,6	0,3	10,0	9,2	0,7	174,9
11 780	12 381	15 591	18 251	14 261	7,1	0,0	9,8	10,9	0,0	174,8
11 998	14 077	17 651	20 745	16 643	6,4	0,4	13,0	9,2	0,8	172,6
11 374	11 763	13 306	13 882	12 586	5,3	0,1	10,7	11,0	0,0	175,4
14 382	16 152	21 421	23 631	19 140	6,9	1,3	14,2	9,6	0,5	180,3
17 299	20 215	26 432	28 525	23 284	0,0	1,9	21,9	9,5	0,3	179,0
17 627	20 004	23 073	24 391	21 350	7,6	2,9	15,1	8,4	2,1	183,1
17 449	18 756	22 054	23 059	20 301	9,2	0,7	17,1	9,0	2,0	174,4
10 297	11 179	13 218	14 302	12 264	7,5	0,0	7,4	10,0	0,0	174,1
11 695	12 397	14 778	17 519	13 962	9,0	0,1	11,8	9,8	0,0	173,7
11 991	13 473	18 091	20 941	16 256	8,4	0,3	12,0	9,8	0,0	174,8
11 979	12 814	16 903	19 799	15 233	9,5	0,2	10,1	9,6	0,0	174,8
10 854	11 778	14 536	15 821	13 219	5,2	0,3	14,4	9,8	0,0	171,9
8 119	8 608	12 392	15 463	10 889	5,9	0,3	6,2	9,3	0,4	174,8

Výsledky ke dni 10. 3. 2010

**Hrubý měsíční plat a jeho složky, diference, placená doba  
podle podskupin zaměstnání KZAM-R**

kraj: Ústecký

Podskupiny zaměstnání KZAM-R	Počet zaměstnanců přepočtený podle placených měsíců	Medián
		Kč/měs
9162 Metaři, čističi záchodků, žump, kanálů a podobných zařízení	59	<b>10 777</b>
9169 Ostatní pracovníci v příbuzných oborech jinde neuvedení	582	<b>8 783</b>
9312 Pomocní a nekvalifikovaní dělníci na stavbách a údržbě silnic, přehrad	20	<b>15 200</b>
9321 Pomocní a nekvalifikovaní montážní a manipulační dělníci	18	<b>10 032</b>
9323 Dělníci nádvorní skupiny (pomocní montéři)	42	<b>9 799</b>
9339 Pomocní a nekvalifikovaní pracovníci v dopravě, ve skladech, v telekomunikacích	47	<b>12 466</b>

Hrubý měsíční plat a jeho složky, diferenciacie, placená doba  
podle podskupin zaměstnání KZAM-R

kraj: Ústecký

Diferenciace				Průměr	Vybrané složky hrubého měsíčního platu					Placená doba
1. decil	1. kvartil	3. kvartil	9. decil		prémie a odměny	příplatky za přesčas	příplatky ostatní	náhrady	odměny za pohotovost	
Kč/měs	Kč/měs	Kč/měs	Kč/měs	Kč/měs	%	%	%	%	%	hod/měs
9 099	9 679	13 143	14 700	11 551	6,0	1,7	8,7	9,5	0,1	<b>180,8</b>
8 012	8 103	11 370	14 467	10 146	3,5	0,2	6,4	9,5	0,0	<b>173,9</b>
13 594	14 780	16 563	18 544	15 705	8,9	0,1	11,0	8,7	0,1	<b>174,3</b>
8 918	9 414	11 623	12 638	10 452	4,5	0,5	4,6	8,6	0,0	<b>174,0</b>
8 387	8 524	13 011	15 915	10 967	2,7	0,4	10,0	9,7	0,1	<b>176,3</b>
10 113	11 034	13 888	15 566	12 635	5,8	0,2	10,6	10,1	0,0	<b>173,3</b>

Výsledky ke dni 10. 3. 2010

**Průměrná měsíční odpracovaná a neodpracovaná doba zaměstnanců  
podle podskupin zaměstnání KZAM-R**

kraj: Ústecký

Podskupiny zaměstnání a zaměstnání KZAM-R	Počet zaměstnanců přepočtený podle eviden. měsíců	Odpracovaná doba		Neodpracovaná doba		
		celkem	z toho přesčas	celkem	z toho	
					nemoc	dovolená
		hod/měs	hod/měs	hod/měs	hod/měs	hod/měs
1127 Vedoucí pracovníci orgánů státní správy, správních úřadů	462	146,5	0,1	26,5	2,3	16,6
1128 Vyšší úředníci bezpečnosti a ochrany (policejní ředitel)	454	137,6	2,3	31,2	2,5	18,6
1150 Přednostové, tajemníci a ved.prac.okresních a obecních úř.	394	148,0	0,5	26,8	2,3	16,6
1210 Ředitelé a prezidenti velkých organizací, podniků	330	142,6	0,4	31,7	1,1	25,0
1225 Vedoucí pracovníci v restauracích a hotelích	122	150,2	0,1	23,6	2,0	16,8
1228 Ved.prac. v pečovatel., úklidových a podobných službách	11	150,5	0,4	23,1	3,5	16,0
1229 Ved. pracovních dílčích celků jinde neuved. (kult.,zdrav.)	41	151,6	0,2	22,7	1,1	15,7
1231 Vedoucí pracovníci finančních a hospodářských útvarů	73	150,1	0,1	24,4	0,8	15,7
1318 Vedoucí, ředitelé pečovatelských, úklidových a pod. služ.	12	152,9	0,2	22,5	1,6	15,7
1319 Vedoucí, ředitelé malých organizací ostatní (kult.,zdrav.)	243	144,6	0,2	29,8	1,0	23,8
2131 Projektanti a analytici výpočetních systémů	17	140,9	1,5	34,6	2,5	16,3
2132 Programátoři	11	152,6	5,2	27,2	1,0	16,7
2139 Ostatní odborníci zabývající se výp. tech. jinde neuvedení	97	147,6	1,5	28,1	3,9	16,3
2149 Ostatní architekti, projektanti, konstrukt.a techn.inženýři	34	149,5	0,3	25,1	1,9	13,8
2211 Bakteriologové, biologové, ekologové, zoologové	44	145,8	0,7	28,6	5,9	12,0
2221 Lékaři, ordináři (kromě zubních lékařů)	161	150,4	4,3	27,8	3,3	17,4
2311 Vědeckopedagogičtí pracovníci	14	133,6	0,0	40,5	3,5	25,5
2321 Učitelé všeobecně vzdělávacích předmětů	1 111	138,4	0,5	36,0	2,5	25,3
2322 Učitelé odborných předmětů	646	137,9	0,4	36,4	2,6	25,2
2323 Učitelé praktického vyučování (kromě mistrů)	123	139,2	0,7	35,6	2,2	25,4
2331 Učitelé základních škol	2 762	139,5	0,4	34,7	2,6	25,6
2332 Učitelé předškolní výchovy	1 007	138,7	0,1	35,2	3,1	26,2
2341 Učitelé všeobecně vzděláv. předmětů na speciál. školách	573	137,9	0,2	36,2	2,5	25,4
2342 Učitelé odborných předmětů na speciálních školách	205	145,0	0,0	28,0	2,0	20,7
2343 Učitelé praktického vyučování na speciálních školách	24	141,5	0,0	32,5	0,8	26,2
2353 Učitelé základních uměleckých škol (vč.soukromých)	226	141,7	0,1	32,1	1,8	26,1
2356 Odborní pedagog. v zařiz. pro výkon ústav.a ochr. výchovy	41	138,5	0,3	36,0	3,3	22,9
2359 Ost.odb.pedagogičtí prac.jinde neuvedení (odb.instruktoři)	23	139,8	0,1	34,5	5,0	23,8
2411 Odborní pracov. na úseku účetnictví, financí, daní, apod.	174	148,8	0,3	25,9	2,4	16,4
2412 Odbor. pracovníci na úseku zaměstnaneckých, pers. věcí	112	144,7	0,4	30,0	3,6	16,7
2419 Ostatní odborní pracovníci v oblasti podnikání	32	145,6	1,0	29,4	6,2	16,1
2421 Právníci, právní poradci (mimo advokacie a soudnictví)	36	143,1	0,0	31,3	5,1	16,5
2426 Právní asistenti, praktikanti, a koncipienti	43	146,5	0,0	28,0	4,0	16,2
2429 Ostatní odborníci v právní oblasti jinde neuvedení	69	143,8	0,2	30,6	4,6	16,7
2431 Odborní archiváři (kromě řadových)	43	149,4	0,1	24,9	1,0	16,6
2432 Odborní pracovníci knihoven (kromě řadových)	121	148,9	0,7	28,0	4,2	16,6
2434 Odborní pracovníci - kurátoři (muzeí, galérií)	55	152,4	0,2	26,3	1,7	17,2
2439 Ostatní odborní pracovníci kultury a osvěty jinde neuved.	30	145,2	1,1	30,0	6,2	16,8
2441 Ekonomové - vědecktí pracovníci, specialisté, experti	66	148,3	0,3	26,1	1,9	15,9
2443 Filozofové, historici, politologové	27	149,2	0,1	24,9	2,6	16,7
2445 Psychologové	36	136,3	0,0	38,3	5,6	21,6
2446 Odborní pracov. v oblasti sociální péče (kromě řadových)	293	144,3	0,6	30,1	4,0	16,6
2452 Sochaři, malíři, umělečtí restaurátoři, grafici a výtvarníci	17	143,8	0,2	31,4	9,2	16,1
2470 Odborní administrativní pracovníci jinde neuvedení	1 787	145,1	0,4	29,5	4,1	16,6



Výsledky ke dni 10. 3. 2010

**Průměrná měsíční odpracovaná a neodpracovaná doba zaměstnanců  
podle podskupin zaměstnání KZAM-R**

kraj: Ústecký

Podskupiny zaměstnání a zaměstnání KZAM-R	Počet zaměstnanců přepočtený podle eviden. měsíců	Odpracovaná doba		Neodpracovaná doba		
		celkem	z toho přesčas	celkem	z toho	
					nemoc	dovolená
		hod/měs	hod/měs	hod/měs	hod/měs	hod/měs
3112 Stavební technici	123	146,6	0,2	27,8	3,1	16,3
3114 Elektronici a technici v radiokomunikacích a telekomunik.	44	143,8	0,0	26,3	5,0	13,9
3118 Technici v kartografii, kresličí a zeměměřiči	227	145,2	0,2	29,4	5,3	16,7
3119 Ostatní techničtí pracovníci jinde neuvedení	175	150,9	1,7	24,3	2,4	15,2
3121 Poradci ve výpočetní technice	22	146,0	1,1	28,4	2,7	17,3
3122 Operátoři a obsluha výpočetní techniky	81	144,4	1,1	30,5	7,1	16,4
3129 Ostatní technici ve výpočetní technice jinde neuvedení	26	151,0	0,7	24,2	1,2	16,2
3151 Kolaudační technici a technici protipožární ochrany	38	140,3	1,5	27,8	1,0	17,8
3152 Bezpečnostní tech.a tech. pro kontrolu zdravotní nezávad.	70	143,7	0,5	28,7	3,4	16,4
3211 Technici a laboranti v oblasti biologie a v příbuz. oborech	135	145,5	0,3	29,1	3,6	17,6
3212 Technici v agronomii, v lesnictví a v zemědělství	67	150,3	0,8	24,6	2,3	16,4
3221 Asistenti zdravotničtí	16	151,2	0,0	20,9	2,9	16,7
3223 Dietetici a odborníci na výživu	13	140,6	2,1	37,3	9,7	16,6
3226 Rehabilitační a fyzioterapeutičtí pracovníci	83	145,8	0,3	28,6	3,5	16,8
3229 Ostatní střední zdravotničtí pracovníci jinde neuvedení	88	158,4	6,7	13,4	0,7	11,1
3231 Ošetřovatelé, všeobecné zdravotní sestry	517	144,5	0,6	25,3	3,5	16,3
3233 Sestry pro péči o dítě	74	137,1	0,1	19,5	1,2	16,5
3311 Vychovatelé v družinách, domovech dětí a mládeže	810	139,0	0,4	34,9	3,4	25,2
3312 Vedoucí zájmových kroužků (z povolání)	13	136,5	0,0	36,8	1,0	31,9
3320 Pedagogové pro předškolní výchovu	161	138,5	0,0	34,4	5,9	14,3
3331 Vychovatelé na speciálních školách	55	135,2	0,1	36,9	6,6	24,2
3332 Vychovatelé školsk. zařiz. pro výkon ústav. a ochr.výchovy	217	139,3	0,6	35,4	3,2	25,8
3341 Instruktoři a mistři odborné výchovy	397	138,8	0,1	35,4	2,9	26,6
3349 Ostatní pedagogové jinde neuvedení	17	134,1	0,2	39,9	8,5	20,1
3416 Nákupčí	25	147,2	0,3	27,7	5,8	16,3
3421 Obchodní agenti	12	140,6	1,8	35,0	13,2	16,0
3422 Odbytoví a přepravní agenti	75	147,1	0,5	27,9	2,4	17,2
3423 Zprostředkovatelé práce a agenti pracovních úřadů	207	146,7	0,0	27,5	3,6	17,0
3431 Odborné sekretářky, sekretáři	361	145,6	0,1	28,9	5,4	16,1
3433 Prac. v oblasti účetnictví,fakturace,rozpočet., kalkulace	1 018	149,0	0,3	25,7	2,6	16,3
3434 Pracovníci v oblasti statistiky a matematiky	45	145,7	0,6	29,4	1,8	16,4
3435 Pracovníci v oblasti práce a mezd (kromě účetních)	27	146,1	0,2	27,4	6,9	15,4
3436 Referenti osobních oddělení	38	148,3	0,4	26,8	2,3	16,6
3439 Ostatní odborní administrativní pracovníci jinde neuvedení	929	145,8	0,3	28,8	4,3	16,7
3442 Berní a daňoví pracovníci	614	146,5	0,0	27,5	3,6	16,5
3443 Pracovníci sociálního a důchodového zabezpečení	423	145,0	0,1	29,4	4,8	16,5
3444 Pracovníci pasových odděl. a odděl. udělujících povolení	55	142,6	0,4	31,9	7,4	16,7
3449 Ostatní celní a daňoví pracovníci a prac. v příb. oborech	110	137,2	0,3	30,2	0,4	18,2
3451 Policejní inspektoři, komisaři	3 079	138,7	3,8	28,5	3,8	18,9
3460 Sociální pracovníci	690	144,0	1,0	26,9	4,5	17,1
4111 Písačky - opisovačky, stenotypistky	256	142,1	0,1	32,1	8,9	16,5
4112 Kancelářští pracovníci a obsluha zařiz. na zpracování textu	145	146,0	0,2	28,4	4,8	16,6
4113 Pracovníci přípravy dat výpočetní techniky	15	146,4	0,1	27,4	3,9	16,1
4115 Sekretářky, sekretáři	231	147,3	0,1	26,8	4,5	15,6

Výsledky ke dni 10. 3. 2010

**Průměrná měsíční odpracovaná a neodpracovaná doba zaměstnanců  
podle podskupin zaměstnání KZAM-R**

kraj: Ústecký

Podskupiny zaměstnání a zaměstnání KZAM-R	Počet zaměstnanců přepočtený podle eviden. měsíců	Odpracovaná doba		Neodpracovaná doba		
		celkem	z toho přesčas	celkem	z toho	
					nemoc	dovolená
		hod/měs	hod/měs	hod/měs	hod/měs	hod/měs
4121 Nižší účetní	20	146,1	0,9	29,1	6,7	16,9
4131 Úředníci ve skladech	79	149,9	0,2	24,8	3,8	16,5
4133 Úředníci v dopravě a v přepravě (dispečeri, kontr. apod.)	30	151,3	2,0	24,3	4,1	15,8
4141 Řadoví knihovníci, archiváři, evidenční pracovníci	245	147,9	0,2	26,9	4,5	16,5
4142 Poštovní doručovatelé, úředníci v třídárnách	19	147,6	0,0	26,3	3,7	16,6
4190 Ostatní nižší úředníci jinde neuvedení	122	149,9	3,1	26,6	4,2	16,1
4211 Pokladníci (v bankách, pojišťov., spořitelnách, na poště)	42	148,1	0,6	27,4	4,2	16,3
4216 Inkasisté (výběrčí dluhů)	17	141,8	0,1	32,3	10,1	17,6
4222 Recepční	43	148,8	1,7	18,0	1,7	14,4
4223 Telefonisté	34	145,8	1,2	28,6	6,0	16,6
4224 Informátoři	25	149,5	0,4	25,4	5,0	15,0
5113 Průvodci (turistických zájezdů, kulturních památek)	26	152,7	0,6	23,9	2,7	15,0
5121 Pracovníci dohlížející nad obsluh. personálem, hospodyně	110	149,5	1,2	26,1	3,1	16,5
5122 Kuchaři	1 391	147,7	0,4	26,3	5,3	15,9
5123 Číšníci, servírky	17	137,6	1,2	36,5	7,7	13,3
5132 Pečovatelé a pomoc. ošetřovat. v zařiz.soc. péče, v nemoc.	600	145,8	1,0	25,5	5,3	15,3
5139 Ostatní pečovatelé a pomocní ošetřovatelé jinde neuved.	198	141,6	0,1	25,4	6,7	18,3
5144 Maséři	12	120,6	0,2	52,8	13,8	14,8
5149 Ostatní pracovníci zajišťující osobní služby jinde neuved.	12	151,3	3,6	22,2	0,0	15,2
5161 Hasiči, požárníci	89	128,2	0,1	35,6	4,0	18,6
5162 Pracovníci bezpečnostních orgánů (policisté, strážníci)	276	149,4	4,2	23,0	3,0	15,9
5169 Ostatní pracovníci ochrany a ostrahy jinde neuvedení	47	149,2	2,5	22,0	5,2	13,4
5211 Prodaváci v obchodech	15	151,2	0,6	22,7	4,5	14,3
6113 Zahradníci a pěstitelé zahradních plodin a sazenic	69	152,8	3,8	24,1	5,5	16,0
7122 Zedníci, kameníci, omítkáři	38	143,2	0,3	31,0	9,9	15,9
7129 Ostatní stavební děl. stav. výroby a prac. v ost. oborech	24	149,8	0,0	24,2	6,1	16,2
7136 Instalatěři, potrubáři, stavební zámečníci, klempíři	24	150,9	1,2	24,3	2,9	16,6
7137 Stavební a provozní elektrikáři	30	146,6	4,7	30,2	8,9	14,1
7222 Nástrojaři, kovodeláři, kovodělníci, zámečníci	65	152,8	1,9	23,4	3,0	16,3
7231 Mechanici a opraváři motorových vozidel	78	150,6	3,0	26,1	4,2	15,5
7241 Elektromech.a seřizovači různých typů elektrických zařiz.	38	149,0	1,5	25,9	5,3	15,6
7433 Dámští a pánští krejčí a kloboučníci vč. opravářů oděvů	21	148,8	0,1	26,0	3,1	17,0
8162 Obsluha parních turbín, ohříváčů a motorů	23	152,3	1,7	20,4	2,2	13,9
8264 Obsluha strojů na bělení, barvení, čištění, praní, žehlení	80	144,7	0,5	30,6	10,0	16,6
8321 Řidiči osobních a malých dodávkov. automobilů, taxikáři	145	154,4	6,2	25,8	3,4	16,4
8322 Řidiči sanitních a rzp vozů	128	164,3	11,4	14,6	1,1	11,8
8324 Řidiči nákladních automobilů a tahačů	366	157,4	11,0	25,2	4,2	16,5
8326 Řidiči speciálních vozidel	71	148,8	2,9	25,5	4,1	9,2
9132 Pomocníci a uklízeči v kancelář., hotel., nemocnicích ap.	1 955	147,9	0,2	26,2	5,2	16,1
9133 Ruční pradláci a žehlíři (kromě obsluhy strojů)	61	146,9	0,2	26,8	7,9	14,4
9141 Domovníci, správci domu	262	151,4	1,2	23,4	3,5	16,2
9143 Školníci vč. školníků - údržbářů	424	150,5	0,9	24,2	3,8	16,3
9152 Vrátní, hlídači, uváděči a šatnářky	134	148,4	1,7	23,6	4,3	14,6
9161 Sběrači odpadků, popeláři	504	149,8	0,9	25,0	5,6	15,2

Výsledky ke dni 10. 3. 2010

**Průměrná měsíční odpracovaná a neodpracovaná doba zaměstnanců  
podle podskupin zaměstnání KZAM-R**

kraj: Ústecký

Podskupiny zaměstnání a zaměstnání KZAM-R	Počet zaměstnanců přepočtený podle eviden. měsíců	Odpracovaná doba		Neodpracovaná doba		
		celkem	z toho přesčas	celkem	z toho	
					nemoc	dovolená
		hod/měs	hod/měs	hod/měs	hod/měs	hod/měs
9162 Metaři, čističi záchodků, žump, kanálů a podob. zařízení	61	<b>150,8</b>	5,8	29,8	6,7	15,7
9169 Ostatní pracovníci v příbuzných oborech jinde neuvedení	599	<b>153,1</b>	0,8	21,0	3,8	15,5
9312 Pomocní a nekvalifik. dělníci na stavbách a údržbě silnic	22	<b>142,0</b>	0,4	32,3	12,3	15,0
9321 Pomocní a nekvalifikovaní montážní a manipulační dělníci	19	<b>151,6</b>	1,6	22,7	7,5	13,7
9323 Dělníci nádvorní skupiny (pomocní montéři)	44	<b>150,4</b>	2,0	26,0	6,9	15,6
9339 Pomocní a nekvalif. prac. v dopr., ve skladech, v telekom.	48	<b>146,6</b>	1,2	26,7	5,3	15,8





# Dodatek

**Technický popis šetření**



## Dodatek – Technický popis šetření

Technický popis šetření přibližuje metodické postupy používané při zpracování nepodnikatelské sféry Regionální statistiky ceny práce (RSCP-NS). Popis je rozdělen do pěti kapitol: koncepce šetření, vstupní údaje, nejdůležitější sledované veličiny, přehled používaných tabulek a definice vybraných pojmů.

### 1. Koncepce šetření

Kapitola popisuje základní soubor šetření a strukturu statistického souboru.

#### 1.1. Základní soubor

Základním souborem RSCP-NS je soubor ekonomických subjektů, definovaný Automatizovaným rozpočtovým informačním systémem (ARIS), spravovaným Ministerstvem financí. ARIS obsahuje informace z účetního a finančního výkaznictví organizačních složek státu, kapitol státního rozpočtu, státních příspěvkových organizací, státních fondů, územních samosprávných celků a jimi zřizovaných příspěvkových organizací v ČR (viz <http://www.info.mfcr.cz/aris>). Ekonomické subjekty, které přísluší do nepodnikatelské sféry, odměňují platem podle § 109, odst. 3 zákona č. 262/2006 Sb., zákoníku práce, ve znění pozdějších předpisů. Statistické šetření RSCP pro nepodnikatelskou sféru využívá dat Informačního systému o platech, provozovaného Ministerstvem financí (viz [www.mfcr.cz/isp](http://www.mfcr.cz/isp)).

#### 1.2. Struktura souboru RSCP nepodnikatelské sféry

Statistické šetření RSCP-NS za 1. - 4. čtvrtletí 2009 zahrnuje 14201 ekonomických subjektů, které reprezentují přibližně 673 tisíc zaměstnanců. Odvětvovou skladbu ekonomických subjektů v RSCP-NS (vyjádřenou odvětvovou klasifikací CZ-NACE) představují zejména tři odvětví národního hospodářství České republiky; odvětví veřejné správy, odvětví vzdělávání a odvětví zdravotní a sociální péče. Strukturu souboru RSCP-NS bez non-response ukazují v souhrnném a odvětvovém pohledu za 1. - 4. čtvrtletí 2009 následující dvě tabulky.

Soubor RSCP nepodnikatelské sféry			
	RSCP-NS Celkem	RSCP-NS – kraj Ústecký	
		se sídlem v kraji	se sídlem mimo kraj
Počet ekonomických subjektů	14 201	990	43
Počet zaměstnanců	673 tisíc	41 tisíc	5 tisíc

Tabulka 1

<b>Odvětвовá skladba výběrového souboru RSCP-NS – kraj Ústecký</b>			
<b>Kód CZ-NACE</b>		<b>Počet ekonomických subjektů</b>	
		<b>se sídlem v kraji</b>	<b>se sídlem mimo kraj</b>
A	Zemědělství, lesnictví a rybářství	3	
B	Těžba a dobývání		
C	Zpracovatelský průmysl		
D	Výroba a rozvod elektřiny, plynu, tepla		
E	Zásobování vodou, činnosti související s odpady	7	
F	Stavebnictví		
G	Obchod, opravy motorových vozidel		
H	Doprava a skladování	1	2
I	Ubytování, stravování a pohostinství	14	1
J	Informační a komunikační činnosti		
K	Peněžnictví a pojišťovnictví		
L	Činnosti v oblasti nemovitostí	4	1
M	Profesní, vědecké a technické činnosti		2
N	Administrativní a podpůrné činnosti	1	
O	Veřejná správa, obrana, sociální zabezpečení	293	28
P	Vzdělávání	511	3
Q	Zdravotní a sociální péče	78	3
R	Kulturní, zábavní a rekreační činnosti	49	2
S	Ostatní činnosti	20	

Tabulka 2

## 2. Vstupní údaje

Kapitola popisuje specifický sběr dat do šetření RSCP-NS, nejdůležitější vstupní údaje a používané klasifikace a číselníky.

### 2.1. Sběr dat

Vlastní sběr dat pro RSCP-NS zabezpečuje Informační systém o platech. RSCP-NS přebírá kompletní soubor nepodnikatelské sféry, předzpracovaný pro účely Informačního systému o platech, a provádí na něm specifické kontroly.

### 2.2. Nejdůležitější vstupní údaje

Šetření RSCP-NS s pololetní periodicitou monitoruje výdělkovou úroveň a odpracovanou dobu jednotlivých zaměstnání podle klasifikace KZAM-R v České republice.



Hodinový výdělek je údaj zjišťovaný z průměrných hodinových výdělků definovaných v § 351 až § 362 zákona č. 262/2006 Sb., zákoníku práce, ve znění pozdějších předpisů. Obvykle se jedná o podíl platu za práci a odpracované doby za poslední čtvrtletí sledovaného období. Hodinový výdělek je krátkodobým indikátorem výdělkové úrovně.

Hrubý měsíční plat, vypočtený z hrubého platu za sledované období, je druhým indikátorem, který ukazuje výdělkovou úroveň. Hrubý plat je součtem platu za práci, náhrad platu a odměn za pracovní pohotovost, které jsou přímo sbíranými položkami. Plat je definován v § 109, odst. 3 zákona č. 262/2006 Sb., zákoníku práce, ve znění pozdějších předpisů. Šetření RSCP-NS sleduje i strukturu hrubého měsíčního platu, tj. prémie a odměny, příplatky za přesčas, ostatní příplatky, náhrady a odměny za pracovní pohotovost. Hrubý měsíční plat a jeho složky se vztahují k celému sledovanému období, které zahrnuje dobu od počátku roku do konce čtvrtletí, za které se šetření provádí.

Šetření RSCP-NS dále sleduje pracovní dobu zaměstnanců. Vstupní věta o zaměstnanci obsahuje odpracovanou dobu od počátku roku a z ní počet přesčasových hodin. Odpracovaná doba u zaměstnanců odměňovaných měsíčním platem nezahrnuje dobu svátků v jinak pracovních dnech. Věta dále obsahuje celkovou neodpracovanou dobu od počátku roku, z ní počet hodin nemoci a dovolené.

### 2.3. Klasifikace a číselníky

RSCP-NS používá standardní statistické klasifikace a číselníky (podrobněji popsané na [www.czso.cz](http://www.czso.cz)). Použití platných statistických klasifikací je závazné jak pro orgán vykonávající státní statistickou službu, tak pro zpravodajské jednotky, které poskytují údaje pro statistické zjišťování. Proto i RSCP-NS používá následující klasifikace a číselníky:

KZAM-R	<b>Klasifikace zaměstnání;</b> vydáno sdělením ČSÚ č. 492/2003 Sb. ze dne 18. prosince 2003 o vydání rozšířené Klasifikace zaměstnání KZAM-R.
CZ-ICSE	<b>Klasifikace postavení v zaměstnání;</b> vydáno sdělením ČSÚ č. 494/2003 Sb. ze dne 18. prosince 2003 o vydání Klasifikace postavení v zaměstnání.
KKOV	<b>Klasifikace kmenových oborů vzdělání;</b> vydáno sdělením ČSÚ č. 320/2003 Sb. ze dne 9. září 2003 o zavedení Klasifikace kmenových oborů vzdělání. Poslední aktualizace byla provedena k 1. září 2008 sdělením ČSÚ č. 264/2008 Sb. ze dne 10. července 2008 o aktualizaci Klasifikace kmenových oborů vzdělání.

LAU 1	<b>Číselník okresů;</b> od 1. ledna 2008 je systém statistické klasifikace územních struktur v České republice rozdělen, v souladu se systémem Eurostatu, na dvě části: klasifikace CZ-NUTS, systém LAU (Local Administrative Units). Z hlediska statistiky mají LAU závazný charakter. Jednotky LAU 1 ( <b>dřívější NUTS 4</b> ) jsou v ČR tvořeny okresy. Územní jednotky na úrovni LAU 1 přebírají kódy od dřívějších jednotek NUTS 4. Proti NUTS 4 jsou v LAU 1 následující změny: <ul style="list-style-type: none"><li>- do kódů LAU 1 okresů krajů Vysočina a Jihomoravského se promítá změna kódů NUTS 3 těchto krajů,</li><li>- Praha se na úrovni LAU 1 nečlení.</li></ul>
CZ-NACE	<b>Klasifikace ekonomických činností (CZ-NACE);</b> vydáno sdělením ČSÚ č. 244/2007 Sb. ze dne 18. září 2007 o zavedení Klasifikace ekonomických činností.
CZ-GEONOM	<b>Klasifikace zemí;</b> vydáno sdělením ČSÚ č. 487/2003 Sb. ze dne 18. prosince 2003 o vydání Klasifikace zemí. Poslední aktualizace byla provedena k 15. prosinci 2008 sdělením ČSÚ č. 429/2008 Sb. ze dne 26. listopadu 2008 o aktualizaci Klasifikace zemí a o ukončení zveřejňování aktualizací.

### 3. Nejdůležitější sledované veličiny

Kapitola popisuje nejdůležitější sledované veličiny, algoritmy jejich výpočtu a kritéria pro zahrnutí zaměstnanců do dalších výpočtů.

#### 3.1. *Hodinový výdělek*

Hodinový výdělek je přímo zjišťovaná veličina. Do výpočtu charakteristik hodinového výdělku jsou zařazeni zaměstnanci, kteří byli v evidenčním stavu k poslednímu dni sledovaného období.

#### 3.2. *Hrubý měsíční plat*

Hrubý měsíční plat se vztahuje k celému sledovanému období, tedy k 1. - 2. čtvrtletí, nebo k 1. - 4. čtvrtletí. Na rozdíl od hodinového výdělku musí být hrubý měsíční plat vypočten z dalších přímo zjišťovaných platových položek a neplatových plnění.

Hrubý plat je v RSCP-NS definován jako součet platu za práci, náhrad platu a odměny za pracovní pohotovost. Hrubý měsíční plat zaměstnance se vypočte podle vzorce:

$$\text{HMP} = \frac{\text{PLAT} + \text{NAHRADY} + \text{POHOTOV}}{\text{MESPLAC\_prep}}$$

kde :

HMP	je hrubý měsíční plat zaměstnance,
PLAT	je plat za práci zaměstnance v kumulaci za sledované období (vstupní položka věty o zaměstnanci),
NAHRADY	jsou náhrady platu zaměstnance v kumulaci za sledované období (vstupní položka věty o zaměstnanci),
POHOTOV	je odměna za pracovní pohotovost zaměstnance v kumulaci za sledované období (vstupní položka věty o zaměstnanci),
MESPLAC_prep	je počet přepočtených placených měsíců zaměstnance, tj. počet měsíců, odpovídajících součtu odpracované doby a doby, po kterou pobíral náhrady platu.

Počet přepočtených placených měsíců MESPLAC\_prep je roven počtu kalendářních měsíců v případě, že zaměstnanec s plným pracovním úvazkem po celé sledované období pracoval nebo pobíral náhrady platu. Pokud zaměstnanec byl v evidenčním stavu kratší dobu, než sledované období, bude jeho počet placených měsíců zkrácen poměrem počtu pracovních dnů v evidenčním stavu a ve sledovaném období. Podobně se počet placených měsíců zkrátí, pokud zaměstnanec měl jinou absenci, než absenci s náhradou platu (např. nemoc), případně měl sjednán kratší pracovní úvazek.

Hrubý měsíční plat za určitou skupinu zaměstnanců je vážená charakteristika, v níž hrubý měsíční plat určitého zaměstnance má váhu, odpovídající počtu jeho placených měsíců za sledované období (tzv. váha placené doby). Tento způsob výpočtu umožňuje korektní srovnání platové úrovně jednotlivých zaměstnání a srovnávání v čase.

Sestavy s hrubým měsíčním platem, diferenciací a strukturou hrubého platu obsahují také měsíční placenou dobu. Tento údaj ukazuje počet placených hodin (odpracovaná doba a doba náhrad) za placený měsíc a je v souladu s výpočtem hrubého měsíčního platu.

Pro zahrnutí zaměstnance do výpočtů hrubého měsíčního platu se uplatňují následující kritéria:

- přepočtený počet placených měsíců zaměstnance je alespoň jeden měsíc,
- stanovená týdenní pracovní doba na dané pracovní místo je alespoň 30 hodin (dle doporučení Eurostatu).

### **3.3. Měsíční odpracovaná a neodpracovaná doba**

Měsíční odpracovaná (resp. neodpracovaná) doba se stejně jako hrubý měsíční plat vztahuje k celému sledovanému období tj. k 1. - 2. čtvrtletí, nebo k 1. - 4. čtvrtletí.

Měsíční odpracovaná doba zaměstnance se vypočte podle vzorce:

$$\text{ODPRACDmes} = \frac{\text{ODPRACD}}{\text{MESEVID\_prep}}$$

kde :

- ODPRACDmes je měsíční odpracovaná doba zaměstnance,  
 ODPACD je odpracovaná doba zaměstnance v kumulaci za sledované období (vstupní položka věty o zaměstnanci),  
 MESEVID\_prep je počet přepočtených evidenčních měsíců zaměstnance, tj. počet měsíců, odpovídajících délce pracovního úvazku a délce pracovního poměru ve sledovaném období.

Počet přepočtených evidenčních měsíců MESEVID\_prep je roven počtu kalendářních měsíců v případě, že zaměstnanec s plným pracovním úvazkem po celé sledované období byl v pracovním poměru a nebyl na mateřské či rodičovské dovolené. Pokud zaměstnanec byl v evidenčním stavu kratší dobu, než sledované období, bude jeho počet evidenčních měsíců zkrácen poměrem počtu pracovních dnů v evidenčním stavu a ve sledovaném období. Podobně se počet evidenčních měsíců zkrátí, pokud zaměstnanec měl sjednán kratší pracovní úvazek.

Měsíční odpracovaná doba za určitou skupinu zaměstnanců je vážená charakteristika, v níž měsíční odpracovaná doba určitého zaměstnance má váhu, odpovídající počtu jeho evidenčních měsíců ve sledovaném období (tzv. váha evidenční doby). Pro zahrnutí zaměstnance do výpočtů měsíční odpracované doby se uplatňují stejná kritéria jako u hrubého měsíčního platu.

Obdobně jako odpracovaná doba se počítají měsíční neodpracovaná doba a také průměrné měsíční údaje o přesčasu, dovolené a nemoci.

## 4. Přehled používaných tabulek

Kapitola Přehled používaných tabulek obsahuje hodnocení kvality údajů a přehled publikovaných tabulek, u kterých jsou vyznačeny váhy nutné pro jejich zpracování.

### 4.1. Kvalita údajů

Zjišťované charakteristiky podléhají nevýběrovým chybám, neboť se nejedná o výběrové šetření. Nevýběrové chyby bývají způsobeny především špatnou kvalitou dat předávaných respondenty (neúplné a chybné údaje) do Informačního systému o platu. Při zpracovávání údajů je jejich vliv snižován několikastupňovými kontrolními mechanismy a častými kontakty zpracovatele šetření s respondenty.

#### 4.2. Přehled publikovaných tabulek podle použitých vah

Publikované tabulky s hodinovým výdělkem NS-V0 až NS-V9 obsahují hodnoty počítané ze souboru RSCP nepodnikatelské sféry bez použití vážení.

Tabulka	Třídící kritérium	Váha placené doby	Váha evidenční doby
NS-M0	Celý kraj	X	
NS-M1	HL. třídy zaměstnání KZAM-R	X	
NS-M5	Podskupiny zaměstnání KZAM-R	X	

**Tabulka 3**

Tabulka	Třídící kritérium	Váha placené doby	Váha evidenční doby
NS-T5	Podskupiny zaměstnání KZAM-R		X

**Tabulka 4**

### 5. Definice vybraných pojmů

Ekonomický subjekt	Ekonomický subjekt je právní subjekt nebo fyzická osoba s postavením podnikatele, zapsaná do registru ekonomických subjektů ČSÚ. Každému ekonomickému subjektu se přiděluje identifikační číslo (IČ).
Organizační jednotka	Z hlediska výdělkové statistiky RSCP se dělí ekonomické subjekty na organizační jednotky podle okresu, ve kterém jejich zaměstnanci působí. Organizační jednotku tvoří všichni zaměstnanci ekonomického subjektu, kteří působí ve stejném okrese.
Zpravodajská jednotka	Zpravodajskou jednotkou je právní osoba, organizační složka státu nebo fyzická osoba, od nichž se požaduje poskytnutí údajů ve statistickém zjišťování podle zákona č. 89/1995 Sb., o státní statistické službě, ve znění pozdějších předpisů.
Sledované období	Sledované období je období od začátku roku do konce čtvrtletí, ve kterém se statistické zjišťování provádí.
Podnikatelská sféra	Do podnikatelské sféry patří subjekty, které odměňují mzdou podle § 109, odst. 2 zákona č. 262/2006 Sb., zákoníku práce, ve znění pozdějších předpisů.

Nepodnikatelská sféra	Do podnikatelské sféry patří subjekty, které odměňují platem podle § 109, odst. 3 zákona č. 262/2006 Sb., zákoníku práce, ve znění pozdějších předpisů.
Soubor ISPV-NS	Souborem ISPV podnikatelské sféry je soubor ekonomických subjektů, definovaný Automatizovaným rozpočtovým informačním systémem ARIS (viz <a href="http://www.info.mfcr.cz/aris">http://www.info.mfcr.cz/aris</a> ).