



# Regionální statistika ceny práce

II. čtvrtletí 2009  
Nepodnikatelská sféra  
**Zlínský** kraj

Revidované výsledky ke dni 10. 9. 2010

## **Copyright - MPSV ČR**

Publikace ani její část nesmí být kopírována, rozšiřována a zařazována do informačních systémů v jakékoliv formě (elektronické, mechanické, optické, magnetické aj.) bez písemného souhlasu

**Ministerstva práce a sociálních věcí**

**Zpracovatel: TREXIMA, spol. s r.o., tř. T. Bati 299, 764 21 Zlín - Louky**

## O b s a h :

<b>Úvod</b> .....	7
-------------------	---

**Výsledková část nepodnikatelská sféra**

Základní metodické přístupy .....	11
Popis publikovaných tabulek .....	12

**Hodinový výdělek**

NS-V0	Hodinový výdělek v nepodnikatelské sféře .....	13
NS-V1	Hodinový výdělek podle hlavních tříd zaměstnání KZAM-R .....	14
NS-V2	Hodinový výdělek podle věkových kategorií .....	14
NS-V3	Hodinový výdělek podle platové třídy .....	15
NS-V4	Hodinový výdělek podle vzdělání .....	15
NS-V5	Hodinový výdělek podle podskupin zaměstnání KZAM-R .....	16
NS-V6	Hodinový výdělek podle kategorií zaměstnání .....	19
NS-V8	Hodinový výdělek podle pohlaví .....	19

**Hrubý měsíční plat**

NS-M0	Hrubý měsíční plat a jeho složky, diferenciacce, placená doba v nepodnikatelské sféře .....	21
NS-M1	Hrubý měsíční plat a jeho složky, diferenciacce, placená doba podle hlavních tříd zaměstnání KZAM-R.....	22
NS-M5	Hrubý měsíční plat a jeho složky, diferenciacce, placená doba podle podskupin zaměstnání KZAM-R .....	24

**Měsíční odpracovaná a neodpracovaná doba**

NS-T5	Průměrná měsíční odpracovaná a neodpracovaná doba podle podskupin zaměstnání KZAM-R .....	30
-------	--	----

**Dodatek – technický popis šetření**

1. Koncepce šetření .....	35
1.1 Základní soubor .....	35
1.2 Struktura souboru RSCP nepodnikatelské sféry .....	35
2. Vstupní údaje .....	36
2.1 Sběr dat .....	36
2.2 Nejdůležitější vstupní údaje .....	36
2.3 Klasifikace a číselníky .....	37
3. Nejdůležitější sledované veličiny .....	38
3.1 Hodinový výdělek .....	38

3.2 Hrubý měsíční plat .....	38
3.3 Měsíční odpracovaná a neodpracovaná doba .....	40
4. Přehled používaných tabulek .....	40
4.1 Kvalita údajů .....	40
4.2 Přehled publikovaných tabulek podle použitých vah .....	41
5. Definice vybraných pojmů .....	41



# Úvod



## Úvod

Regionální statistika ceny práce (RSCP) je systém pravidelného monitorování výdělkové úrovně a pracovní doby zaměstnanců v České republice formou statistického šetření. Sledovanými ukazateli výdělkové úrovně jsou hodinový výdělek a hrubá měsíční mzda (plat). Šetření metodicky vychází a je obsahově harmonizováno se strukturálním šetřením EU „Structure of Earnings Survey“, viz nařízení komise (ES) č. 1916/2000 ve znění pozdějších předpisů.

Šetření je pod názvem „Čtvrtletní šetření o průměrném výdělku“ zařazeno do programu statistických zjišťování, vyhlášených Českým statistickým úřadem (ČSÚ) ve sbírce zákonů pro příslušný kalendářní rok (viz příloha č. 2 Vyhlášky č. 398/2008 Sb., částka 129, kterou se stanoví Program statistických zjišťování na rok 2009) a pro vybrané ekonomické subjekty je povinné. Šetření provádí pracoviště státní statistické služby Ministerstva práce a sociálních věcí (MPSV). Průběh a vývoj šetření řídí komise, složená ze zástupců MPSV, ČSÚ, Ministerstva financí, České národní banky, CERGE-EI, VŠE v Praze, Českomoravské konfederace odborových svazů, Svazu průmyslu a dopravy ČR. Zpracovatelem RSCP je TREXIMA, spol. s r.o. ([www.trexima.cz](http://www.trexima.cz)).

Nejdůležitějším kritériem pro členění výsledků RSCP je příslušnost šetřeného ekonomického subjektu k podnikatelské, nebo nepodnikatelské sféře. V podnikatelské sféře probíhá šetření se čtvrtletní periodou a ve sféře nepodnikatelské je prováděno s periodou pololetní. Zdrojem dat pro nepodnikatelskou sféru je Informační systém o platech, který je spravován Ministerstvem financí. Za každou sféru jsou vydávány samostatné výsledkové publikace.

Výsledkové publikace jednotlivých krajů jsou uloženy na stránkách <http://portal.mpsv.cz/> v sekci *Zaměstnanost*, v podsekci *Statistiky* pod odkazem *Statistika výdělků*.

Monitorováním výdělků a pracovní doby zaměstnanců na úrovni České republiky se zabývá „Informační systém o průměrném výdělku“ (ISPV). Výsledková publikace je k dispozici na internetových stránkách MPSV ([www.mpsv.cz](http://www.mpsv.cz)) v sekci *Příjmy a životní úroveň*.

Důkladný popis šetření, včetně všech výsledkových publikací, poskytuje také portál [www.ispv.cz](http://www.ispv.cz). Slouží především jako podpora respondentům, kteří zde naleznou všechny potřebné informace a podpůrné nástroje pro zaslání dat. Portál je využíván také k uveřejňování odborných studií a článků, které jako zdroj informací uvádí šetření ISPV a RSCP.

Ministerstvo práce a sociálních věcí děkuje všem respondentům šetření za přípravu vstupních dat pro šetření. Svědomitý přístup respondentů a dodržování termínů pro předání dat umožňují pravidelně uveřejňovat tuto publikaci.







# Výsledková část

Nepodnikatelská sféra



## **Výsledková část nepodnikatelská sféra**

### **Základní metodické přístupy**

Tato publikace přináší charakteristiky hodinového výdělku, hrubého měsíčního platu a pracovní doby získané za nepodnikatelskou sféru šetření RSCP (RSCP-NS). V RSCP se zařazují do nepodnikatelské sféry ekonomické subjekty, které odměňují platem, viz § 109, odst. 3 zákona č. 262/2006 Sb., zákoníku práce, ve znění pozdějších předpisů.

Primárním výsledkem RSCP jsou statistiky výdělkové úrovně jednotlivých zaměstnání (v klasifikaci KZAM-R), dalším produktem jsou odhady výdělkových parametrů zaměstnanecké populace krajů v členění podle firemních i zaměstnaneckých charakteristik. Ekonomické subjekty se v RSCP člení na organizační jednotky, jestliže je možné provést vnitřní rozčlenění podle okresů, ve kterých dílčí jednotky působí. Výsledky podle krajů jsou v tomto smyslu výsledky získané pracovištní metodou.

Vedle podnikového výkaznictví ČSÚ je RSCP dalším zdrojem informací o výdělcích v jednotlivých krajích České republiky. Výkaznictví ČSÚ, jako tradiční zdroj, sbírá údaje o evidenčním počtu zaměstnanců a vyplacených mzdách za ekonomický subjekt a publikuje průměrné mzdy v členění podle firemních charakteristik. Při srovnávání výsledků výkaznictví a RSCP-NS je třeba vzít v úvahu rozdílnou definici nepodnikatelské sféry, rozdílné metody výpočtu výdělkových charakteristik a rozdílný způsob členění výsledků podle krajů. Výkaznictví ČSÚ člení výsledky podle sídla ekonomického subjektu, tj. podnikovou metodou.

Respondenty šetření RSCP-NS jsou aktivní ekonomické subjekty (ES) nepodnikatelské sféry, které jsou definovány Automatizovaným rozpočtovým informačním systémem (ARIS). Na základě systému ARIS, který je spravován Ministerstvem financí, se zjišťuje způsob odměňování a příslušnost ekonomického subjektu k nepodnikatelské sféře. Zdrojem dat platového statistického šetření RSCP pro nepodnikatelskou sféru je Informační systém o platech, který je provozován Ministerstvem financí. Informační systém o platech pokrývá celou nepodnikatelskou sféru a do RSCP předává údaje jako plošné šetření.

## Popis publikovaných tabulek

Tabulky v publikaci jsou rozděleny podle sledovaného ukazatele do tří základních okruhů. Tabulky přinášející charakteristiky hodinového výdělku jsou označeny NS-Vx, kde NS značí nepodnikatelskou sféru a x je pořadové číslo tabulky. Charakteristiky hrubého měsíčního platu, struktury platu a průměrné placené doby jsou obsaženy v tabulkách se značením NS-Mx a charakteristiky měsíční odpracované a neodpracované doby v tabulkách se značením NS-Tx.

Hlavním výsledkem RSCP jsou statistiky výdělkové úrovně a pracovní doby za jednotlivá zaměstnání podle klasifikace KZAM-R, obsažené v tabulkách NS-V5, NS-M5 a NS-T5. Tyto tabulky obsahují ta zaměstnání, která jsou ve své podskupině zaměstnání (čtyřmístný KZAM-R) zastoupena alespoň třemi ekonomickými subjekty a zároveň deseti zaměstnanci. Uvedené počty organizačních jednotek a zaměstnanců ukazují na zastoupení v souboru ISPV-NS. V ostatních tabulkách jsou počty zaměstnanců uváděny v % a jejich účelem je přiblížit relativní zastoupení publikovaných kategorií.

### **Statistické charakteristiky používané ve výsledkových tabulkách:**

1. decil	První decil je hodnota, pod kterou leží 10 % nejnižších hodnot sledovaného znaku.
1. kvartil	První kvartil je hodnota, pod kterou leží 25 % nejnižších hodnot sledovaného znaku.
Medián	Medián je hodnota uprostřed vzestupně uspořádané řady hodnot sledovaného znaku, polovina hodnot je nižší než medián a druhá polovina je vyšší než medián.
3. kvartil	Třetí kvartil je hodnota, nad kterou leží 25 % nejvyšších hodnot sledovaného znaku.
9. decil	Devátý decil je hodnota, nad kterou leží 10 % nejvyšších hodnot sledovaného znaku.
Průměr	Průměr je počítán jako vážený (případně nevážený) aritmetický průměr sledovaného znaku.

### **Ostatní symboly používané ve výsledkových tabulkách:**

"Neuvedeno"	Symbol "Neuvedeno" označuje kategorii zaměstnanců, u které nebyl uveden kód příslušného třídícího znaku.
"*"	Symbol "*" označuje položku vstupních dat vypočítanou, ale nezveřejnitelnou z důvodu nedostatečného počtu vstupních hodnot (méně než 3 ekonomické subjekty a 10 zaměstnanců).

Revidované výsledky ke dni 10. 9. 2010

Hodinový výdělek v nepodnikatelské sféře <sup>1)</sup>

kraj: Zlínský

**Medián hodinového výdělku ..... 122,03 Kč/hod**

Index mediánu hodinového výdělku zaměstnanců

meziroční vůči 2. čtvrtletí 2008..... 102,7 %

## Diferenciace

1. decil - 10 % hodinových výdělků menších než ..... 68,27 Kč/hod

1. kvartil - 25 % hodinových výdělků menších než ..... 91,67 Kč/hod

Medián - 50 % hodinových výdělků menších než ..... 122,03 Kč/hod

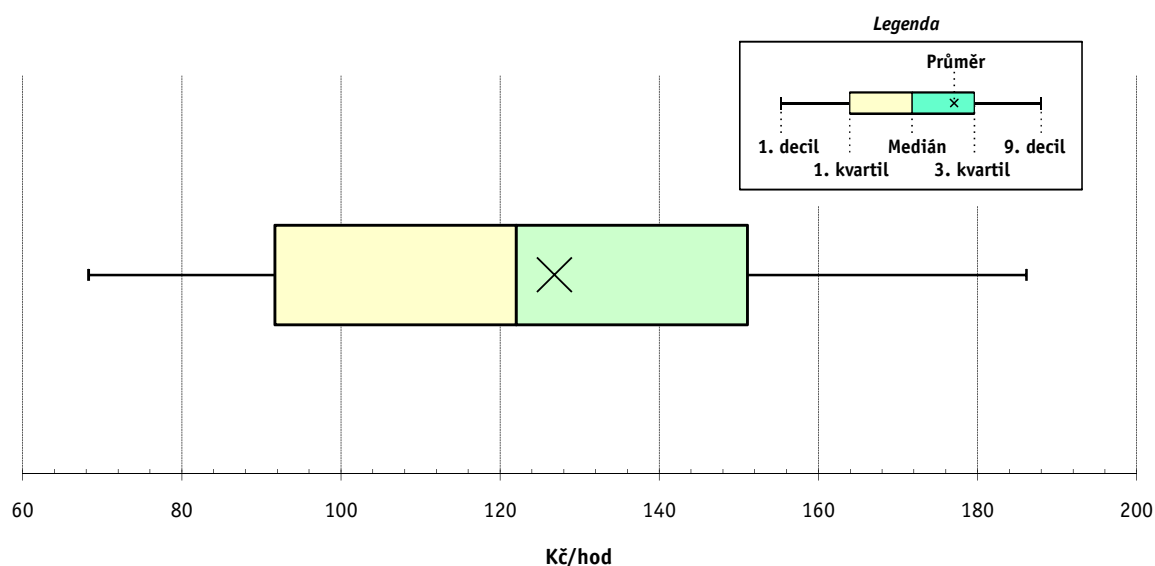
3. kvartil - 25 % hodinových výdělků větších než ..... 151,07 Kč/hod

9. decil - 10 % hodinových výdělků větších než ..... 186,14 Kč/hod

**Průměr hodinového výdělku ..... 126,83 Kč/hod**

Podíl zaměstnanců s podprůměrným

hodinovým výdělkem ..... 54,0 %



## Vysvětlivky:

1) Hodinový výdělek se zjišťuje jako průměrný hodinový výdělek definovaný v § 351 až § 362 zákona č. 262/2006 Sb., zákoníku práce, ve znění pozdějších předpisů.

## 2. čtvrtletí 2009

## RSCP - nepodnikatelská sféra

NS-V1

Revidované výsledky ke dni 10. 9. 2010

### Hodinový výdělek podle hlavních tříd zaměstnání KZAM-R

kraj: Zlínský

Hlavní třída zaměstnání KZAM-R	Struktura zaměstnanců	Medián	Diferenciace		Průměr
			1. decil	9. decil	
	%	Kč/hod	Kč/hod	Kč/hod	Kč/hod
0 Příslušníci armády	0,2	*	*	*	*
1 Zákonodárci, vedoucí a řídicí pracovníci	6,6	<b>191,20</b>	103,79	291,11	199,67
2 Vědečtí a odborní duševní pracovníci	33,4	<b>137,73</b>	103,37	177,62	140,56
3 Techničtí, zdravotničtí a pedagogičtí pracovníci	28,2	<b>130,55</b>	95,51	193,78	138,33
4 Nižší administrativní pracovníci	4,2	<b>102,38</b>	73,19	139,67	105,25
5 Provozní pracovníci ve službách a obchodu	12,1	<b>84,17</b>	64,55	149,83	94,07
6 Dělníci v zemědělství, lesnictví a rybářství	0,5	<b>83,08</b>	65,85	115,35	87,58
7 Řemeslníci, výrobci a zpracovatelé	1,2	<b>94,67</b>	70,40	119,75	94,55
8 Obsluha strojů a zařízení	1,5	<b>102,47</b>	67,28	146,97	105,06
9 Pomocní a nekvalifikovaní pracovníci	12,1	<b>65,57</b>	54,48	92,62	69,78
<b>C E L K E M - nepodnikatelská sféra</b>	<b>100</b>	<b>122,03</b>	<b>68,27</b>	<b>186,14</b>	<b>126,83</b>

## 2. čtvrtletí 2009

## RSCP - nepodnikatelská sféra

NS-V2

Revidované výsledky ke dni 10. 9. 2010

### Hodinový výdělek podle věkových kategorií

kraj: Zlínský

Věková kategorie	Struktura zaměstnanců	Medián	Diferenciace		Průměr
			1. decil	9. decil	
	%	Kč/hod	Kč/hod	Kč/hod	Kč/hod
do 20 let	0,1	<b>59,33</b>	51,00	84,07	62,47
20 - 29 let	9,9	<b>104,52</b>	71,34	152,20	108,91
30 - 39 let	22,5	<b>119,81</b>	69,45	184,59	124,75
40 - 49 let	31,8	<b>125,94</b>	68,52	191,24	129,44
50 - 59 let	30,1	<b>127,39</b>	67,16	191,15	130,95
60 a více let	5,6	<b>130,31</b>	63,60	196,27	130,53
<b>C E L K E M - nepodnikatelská sféra</b>	<b>100</b>	<b>122,03</b>	<b>68,27</b>	<b>186,14</b>	<b>126,83</b>

## 2. čtvrtletí 2009

## RSCP - nepodnikatelská sféra

NS-V3

Revidované výsledky ke dni 10. 9. 2010

Hodinový výdělek  
podle platové třídy

kraj: Zlínský

Platová třída	Struktura zaměstnanců	Medián	Diferenciace		Průměr
			1. decil	9. decil	
	%	Kč/hod	Kč/hod	Kč/hod	Kč/hod
1. platová třída	0,7	<b>54,97</b>	50,60	65,86	57,85
2. platová třída	8,3	<b>63,62</b>	54,71	79,85	66,50
3. platová třída	4,5	<b>71,28</b>	57,03	147,82	89,09
4. platová třída	7,2	<b>83,17</b>	64,26	153,60	93,59
5. platová třída	6,3	<b>95,95</b>	71,19	189,33	114,83
6. platová třída	5,3	<b>99,38</b>	75,30	203,47	120,83
7. platová třída	5,9	<b>114,99</b>	84,46	216,92	134,82
8. platová třída	8,9	<b>111,64</b>	87,20	150,81	118,60
9. platová třída	16,8	<b>121,94</b>	97,64	155,18	126,42
10. platová třída	8,0	<b>142,06</b>	111,35	183,11	146,22
11. platová třída	5,4	<b>150,30</b>	99,35	211,81	155,44
12. platová třída	21,1	<b>146,02</b>	119,52	197,12	154,20
13. platová třída	1,4	<b>219,93</b>	158,93	322,11	234,73
14. platová třída	0,4	<b>280,51</b>	184,33	369,13	279,16
15. platová třída	0,0	*	*	*	*
16. platová třída	0,0	*	*	*	*
<b>C E L K E M - nepodnikatelská sféra</b>	<b>100</b>	<b>122,03</b>	<b>68,27</b>	<b>186,14</b>	<b>126,83</b>

## 2. čtvrtletí 2009

## RSCP - nepodnikatelská sféra

NS-V4

Revidované výsledky ke dni 10. 9. 2010

Hodinový výdělek  
podle vzdělání

kraj: Zlínský

Vzdělání	Struktura zaměstnanců	Medián	Diferenciace		Průměr	
			1. decil	9. decil		
	%	Kč/hod	Kč/hod	Kč/hod	Kč/hod	
KKOV						
Základní a nedokončené	A-C	5,5	<b>68,36</b>	56,04	94,51	71,77
Střední bez maturity	D,E,H,J	17,7	<b>77,40</b>	58,56	115,57	83,57
Střední s maturitou	K-M	39,7	<b>122,33</b>	86,10	176,43	127,44
Vyšší odborné a bakalářské	N,R	5,8	<b>135,08</b>	90,75	210,75	144,13
Vysokoškolské	T,V	28,6	<b>149,15</b>	115,01	226,55	161,97
Neuvedeno		2,8	<b>97,65</b>	72,33	140,66	103,85
<b>C E L K E M - nepodnikatelská sféra</b>	<b>100</b>	<b>122,03</b>	<b>68,27</b>	<b>186,14</b>	<b>126,83</b>	

Revidované výsledky ke dni 10. 9. 2010

### Hodinový výdělek podle podskupin zaměstnání KZAM-R

kraj: Zlínský

Podskupiny zaměstnání KZAM-R	Výběrový soubor		Medián	Diferenciace		Průměr
	počet org. jednotek	počet zaměst.		1. decil	9. decil	
			Kč/hod	Kč/hod	Kč/hod	Kč/hod
1127 Vedoucí pracovníci orgánů státní správy, správních úřadů	27	382	<b>191,67</b>	141,17	293,09	205,01
1128 Vyšší úředníci bezpečnosti a ochrany (policejní ředitel)	6	119	<b>255,15</b>	221,46	342,26	278,33
1150 Přednostové, tajemníci a ved.prac.okresních a obecních úřadů	33	336	<b>196,67</b>	154,22	281,50	208,22
1210 Ředitelé a prezidenti velkých organizací, podniků	253	255	<b>246,09</b>	178,34	318,31	246,79
1225 Vedoucí pracovníci v restauracích a hotelích	284	299	<b>103,18</b>	87,79	128,56	106,88
1229 Vedoucí pracovníci dílčích celků jinde neuvedení (kult.,zdrav.)	52	107	<b>191,19</b>	114,00	307,37	205,79
1231 Vedoucí pracovníci finančních a hospodářských útvarů	32	45	<b>199,53</b>	130,44	270,69	198,96
1239 Vedoucí pracovníci ostatních útvarů jinde neuvedení	9	20	<b>348,71</b>	118,27	509,52	332,58
1315 Vedoucí, ředitelé v restauracích a hotelích	17	17	<b>107,23</b>	79,08	145,22	114,51
1318 Vedoucí, ředitelé pečovatelských, úklidových a podob. služeb	8	10	<b>180,69</b>	126,19	300,40	194,51
1319 Vedoucí, ředitelé malých organizací ostatní (kult.,zdrav.,škol.)	248	255	<b>188,77</b>	141,42	258,79	194,50
2131 Projektanti a analytici výpočetních systémů	4	12	<b>141,09</b>	121,58	189,58	146,70
2132 Programátoři	9	19	<b>155,19</b>	94,56	189,55	147,41
2139 Ostatní odborníci zabývající se výpoč. tech. jinde neuvedení	27	67	<b>146,35</b>	110,07	186,80	146,54
2141 Hlavní architekti, arch. a plánovači měst, urbanisté, doprav.sítí	5	12	<b>159,81</b>	126,61	191,21	158,71
2149 Ostatní architekti, projekt., konstruk.a tech.inženýři (tvůr.prac.)	4	15	<b>143,00</b>	101,84	163,85	134,77
2211 Bakteriologové, biolog., ekolog., zoologové a odb.v příb.obor.	6	33	<b>137,00</b>	115,00	198,42	141,11
2213 Agronomové, šlechtitelé a odborníci v příbuzných oborech	3	11	<b>141,00</b>	103,00	194,37	142,49
2221 Lékaři, ordináři (kromě zubních lékařů)	11	131	<b>238,54</b>	176,63	358,55	254,24
2321 Učitelé všeobecně vzdělávacích předmětů	55	1 221	<b>148,62</b>	117,35	186,59	151,57
2322 Učitelé odborných předmětů	46	850	<b>148,38</b>	120,61	187,92	153,00
2323 Učitelé praktického vyučování (kromě mistrů)	23	52	<b>154,99</b>	122,90	220,26	160,31
2331 Učitelé základních škol	225	2 971	<b>139,89</b>	112,26	167,43	141,05
2332 Učitelé předškolní výchovy	237	914	<b>109,42</b>	84,91	129,02	109,03
2341 Učitelé všeobecně vzdělávacích předmětů na speciál. školách	34	308	<b>150,64</b>	120,25	184,50	152,61
2342 Učitelé odborných předmětů na speciálních školách	11	53	<b>146,21</b>	121,52	171,34	145,35
2343 Učitelé praktického vyučování na speciálních školách	12	64	<b>130,12</b>	100,81	175,31	133,19
2353 Učitelé základních uměleckých škol (vč.soukromých)	22	545	<b>134,39</b>	100,04	161,88	133,49
2356 Odborní pedagogové v zařiz. pro výkon ústav.a ochran. výchovy	3	14	<b>140,13</b>	89,00	173,83	136,00
2359 Ost.odb.pedagogičtí pracov. jinde neuvedení (odb.instruktoři)	16	34	<b>134,31</b>	77,51	194,49	135,78
2411 Odb. prac. na úseku účetnictví, financí, daní, ap., hlavní účetní	145	186	<b>135,80</b>	96,19	183,23	139,34
2412 Odbor. pracovníci na úseku zaměstnaneckých, personálních věcí	20	35	<b>142,98</b>	101,63	195,17	150,39
2419 Ostatní odborní pracovníci v oblasti podnikání	13	36	<b>120,89</b>	85,84	160,71	120,60
2421 Právníci, právní poradci (mimo advokacie a soudnictví)	18	49	<b>177,53</b>	140,37	239,61	183,78
2429 Ostatní odborníci v právní oblasti jinde neuvedení	8	37	<b>131,70</b>	106,93	170,50	134,77
2432 Odborní pracovníci knihoven (kromě řadových)	28	90	<b>105,42</b>	83,73	143,24	108,53
2434 Odborní pracovníci - kurátoři (muzeí, galérií)	9	39	<b>120,63</b>	94,63	163,38	127,67
2439 Ostatní odborní pracovníci kultury a osvěty jinde neuvedení	13	32	<b>98,47</b>	77,00	148,19	104,49
2441 Ekonomové - vědečtí pracovníci, specialisté, experti	31	46	<b>139,61</b>	94,62	181,86	140,92
2443 Filozofové, historici, politologové	4	25	<b>113,49</b>	88,46	162,21	123,39
2445 Psychologové	16	58	<b>138,72</b>	100,71	205,81	147,63
2446 Odborní pracovníci v oblasti sociální péče (kromě řadových)	29	189	<b>126,94</b>	97,29	151,07	125,23
2451 Spisovatelé, autoři, kritikové, novináři, redaktori	7	11	<b>150,75</b>	109,27	190,34	152,88
2452 Sochaři, malíři, umělečtí restaurátoři, grafici a výtvarníci	6	12	<b>116,27</b>	86,88	136,20	112,74



Revidované výsledky ke dni 10. 9. 2010

### Hodinový výdělek podle podskupin zaměstnání KZAM-R

kraj: Zlínský

Podskupiny zaměstnání KZAM-R	Výběrový soubor		Medián	Diferenciace		Průměr
	počet org. jednotek	počet zaměst.		1. decil	9. decil	
			Kč/hod	Kč/hod	Kč/hod	Kč/hod
2470 Odborní administrativní pracovníci jinde neuvedení	89	1 172	<b>130,15</b>	99,57	170,06	133,84
3112 Stavební technici	24	105	<b>139,40</b>	112,64	182,26	142,91
3119 Ostatní techničtí pracovníci jinde neuvedení	35	92	<b>125,67</b>	93,69	172,63	129,18
3122 Operátoři a obsluha výpočetní techniky	29	60	<b>119,86</b>	88,29	157,25	120,24
3129 Ostatní technici ve výpočetní technice jinde neuvedení	10	23	<b>134,30</b>	102,91	191,85	142,17
3151 Kolaudační technici a technici protipožární ochrany	4	204	<b>192,16</b>	146,71	234,51	191,95
3152 Bezpečnostní tech.a tech. pro kontrolu zdravotní nezávadnosti	18	34	<b>142,50</b>	98,39	226,00	150,66
3212 Technici v agronomii, v lesnictví a v zemědělství	8	40	<b>121,16</b>	93,17	163,84	126,93
3223 Dietetici a odborníci na výživu	7	10	<b>116,92</b>	99,17	127,64	115,97
3226 Rehabilitační a fyzioterapeutičtí pracovníci (vč. odb. masérů)	13	29	<b>121,70</b>	92,38	144,01	118,63
3231 Ošetřovatelé, všeobecné zdravotní sestry	25	357	<b>137,01</b>	113,17	160,21	136,60
3233 Sestry pro péči o dítě	5	60	<b>133,73</b>	110,85	155,11	132,41
3311 Vychovatelé v družinách, domovech dětí a mládeže	261	729	<b>105,96</b>	78,31	129,02	104,97
3312 Vedoucí zájmových kroužků (z povolání)	4	13	<b>122,83</b>	91,08	138,44	117,80
3320 Pedagogové pro předškolní výchovu	54	215	<b>109,40</b>	81,66	124,51	106,25
3331 Vychovatelé na speciálních školách	19	95	<b>118,06</b>	84,54	153,97	118,40
3332 Vychovatelé školsk. zařiz. pro výkon ústavní a ochranné výchovy	6	70	<b>123,71</b>	98,19	163,77	125,56
3341 Instruktóři a mistři odborné výchovy	25	414	<b>119,46</b>	100,88	144,40	121,63
3349 Ostatní pedagogové jinde neuvedení	10	12	<b>89,16</b>	66,40	181,39	105,04
3416 Nákupčí	8	11	<b>106,29</b>	90,15	150,71	114,88
3421 Obchodní agenti	5	10	<b>136,01</b>	93,93	161,26	128,41
3423 Zprostředkovatelé práce a agenti pracovních úřadů	4	78	<b>118,06</b>	98,87	132,43	116,79
3429 Ostatní obchodní agenti a makléři jinde neuvedení	6	13	<b>113,91</b>	72,11	162,76	117,48
3431 Odborné sekretářky, sekretáři	45	179	<b>109,11</b>	85,89	157,16	114,36
3433 Pracovníci v oblasti účetnictví, fakturace, rozpočet., kalkulace	403	905	<b>123,13</b>	93,18	161,79	127,24
3435 Pracovníci v oblasti práce a mezd (kromě účetních)	11	12	<b>117,64</b>	99,32	152,61	122,31
3436 Referenti osobních oddělení	19	36	<b>138,62</b>	104,61	199,47	148,55
3439 Ostatní odborní administrativní pracovníci jinde neuvedení	191	748	<b>132,75</b>	96,16	182,91	138,14
3442 Berní a daňoví pracovníci	3	612	<b>131,64</b>	112,22	151,83	131,40
3443 Pracovníci sociálního a důchodového zabezpečení	6	224	<b>107,32</b>	78,71	124,03	103,64
3444 Pracovníci pasových oddělení a oddělení udělujících povolení	8	114	<b>129,74</b>	106,38	149,84	128,98
3449 Ostatní celní a daňoví pracovníci a pracovníci v příb. oborech	4	95	<b>179,62</b>	148,19	199,06	178,59
3451 Policejní inspektoři, komisaři	5	1 382	<b>181,35</b>	132,71	225,31	180,30
3460 Sociální pracovníci	32	186	<b>115,62</b>	89,38	149,04	118,13
3479 Ostatní pracovníci umění a zábavy jinde neuvedení	6	25	<b>97,37</b>	79,55	118,91	96,66
4111 Písařky - opisovačky, stenotypistky	5	116	<b>88,60</b>	70,82	112,31	90,26
4112 Kancelářští a manipul. prac. a obsl. zařízení na zpracování textu	22	76	<b>97,43</b>	78,38	121,39	100,64
4113 Pracovníci přípravy dat výpočetní techniky	6	12	<b>101,82</b>	58,37	129,29	101,57
4115 Sekretářky, sekretáři	114	495	<b>111,03</b>	73,18	152,00	112,81
4121 Nižší účetní	6	17	<b>102,65</b>	84,17	127,75	103,48
4131 Úředníci ve skladech	27	70	<b>103,54</b>	77,55	117,96	99,48
4141 Řadoví knihovníci, archiváři, evidenční pracovníci	55	145	<b>100,16</b>	81,01	131,80	104,07
4142 Poštovní doručovatelé, úředníci v třídárnách	5	11	<b>93,38</b>	77,12	107,63	90,53
4190 Ostatní nižší úředníci jinde neuvedení	71	108	<b>110,56</b>	80,87	153,55	115,37

Revidované výsledky ke dni 10. 9. 2010

### Hodinový výdělek podle podskupin zaměstnání KZAM-R

kraj: Zlínský

Podskupiny zaměstnání KZAM-R	Výběrový soubor		Medián	Diferenciace		Průměr
	počet org. jednotek	počet zaměst.		1. decil	9. decil	
			Kč/hod	Kč/hod	Kč/hod	Kč/hod
4211 Pokladníci (v bankách, pojišťovnách, spořitelnách, na poště)	28	48	<b>98,47</b>	72,24	133,80	98,78
4214 Prodavači vstupenek, jízdenek apod.	13	31	<b>81,00</b>	59,44	105,23	81,54
4222 Recepční	4	11	<b>81,65</b>	69,42	91,94	79,64
4223 Telefonisté	14	33	<b>88,16</b>	67,45	115,60	91,00
4224 Informátoři	13	24	<b>102,03</b>	73,00	128,09	101,18
5113 Průvodci (turist. zájezdů, historických a kulturních památek)	8	90	<b>64,02</b>	55,08	91,33	69,28
5121 Pracovníci dohlížející nad obsluhujícím personálem, hospodyně	45	71	<b>96,35</b>	65,52	120,22	95,52
5122 Kuchaři	444	1 681	<b>75,00</b>	61,46	92,84	76,75
5123 Číšníci, servírky	5	16	<b>85,16</b>	69,98	104,94	87,98
5132 Pečovatelé a pomoc.ošetřovatelé v zařiz.soc.péče, v nemocnicích	29	992	<b>92,21</b>	71,98	107,89	91,39
5139 Ostatní pečovatelé a pomocní ošetřovatelé jinde neuvedení	3	11	<b>80,29</b>	67,63	106,11	84,44
5162 Pracovníci bezpečnostních orgánů (např. policisté,stražníci)	19	268	<b>155,77</b>	116,73	190,93	154,84
5169 Ostatní pracovníci ochrany a ostrahy jinde neuvedení	7	27	<b>90,00</b>	74,14	103,56	90,92
5211 Prodavači v obchodech	8	15	<b>72,01</b>	60,32	88,08	72,68
6113 Zahradníci a pěstitelé zahradních plodin a sazenic	16	103	<b>80,06</b>	65,78	111,42	84,41
7122 Zedníci, kameníci, omítkáři	24	58	<b>93,44</b>	54,66	111,33	89,19
7124 Tesaři a truhláři	4	17	<b>83,91</b>	64,08	117,31	87,23
7125 Stavební montážníci	4	28	<b>83,93</b>	66,74	110,40	86,48
7129 Ost. stavební dělníci hlavní stav. výroby a prac.v ost. oborech	8	16	<b>85,80</b>	51,84	112,52	83,93
7136 Instalatéři, potrubáři, stavební zámečníci, klempíři	9	26	<b>104,63</b>	91,23	117,94	103,56
7137 Stavební a provozní elektrikáři	7	16	<b>105,21</b>	75,00	125,62	100,47
7222 Nástrojaři, kovomodeláři, kovodělníci, zámečníci	23	48	<b>97,35</b>	76,97	129,80	100,11
7231 Mechanici a opraváři motorových vozidel	6	18	<b>123,12</b>	92,00	129,73	116,14
7241 Elektromech., opraváři a seřizovači různých typů elektr. zařízení	13	41	<b>93,59</b>	81,73	116,11	96,34
7422 Umělečtí truhláři, řezbáři, výrobci a opraváři výrobků ze dřeva	8	12	<b>97,08</b>	70,02	134,11	97,00
7433 Dámští a pánští krejčí a kloboučníci včetně opravářů oděvů	9	29	<b>78,16</b>	63,07	105,04	81,36
8162 Obsluha parních turbín, ohřívavačů a motorů	42	64	<b>83,16</b>	60,85	111,21	85,62
8264 Obsluha strojů na bělení, barvení, čištění, praní, žehlení textilu	8	95	<b>71,01</b>	62,74	79,11	70,91
8321 Řidiči osobních a malých dodávkových automobilů, taxikáři	33	66	<b>103,98</b>	84,09	128,47	106,31
8322 Řidiči sanitních a rzp vozů	3	142	<b>139,24</b>	113,00	155,78	136,58
8324 Řidiči nákladních automobilů a tahačů	8	26	<b>100,34</b>	77,00	125,00	97,77
8326 Řidiči speciálních vozidel	8	15	<b>118,91</b>	85,90	149,00	116,38
9132 Pomocníci a uklízeči v kancelářích, hotelích, nemocnicích ap.	580	2 002	<b>63,31</b>	55,64	76,52	65,42
9133 Ruční pradelci a žehlíři (kromě obsluhy strojů)	26	55	<b>68,77</b>	62,50	77,41	69,36
9141 Domovníci, správci domu	99	184	<b>93,44</b>	66,32	112,69	91,85
9143 Školníci vč. školníků - údržbářů	404	542	<b>76,60</b>	61,20	100,54	79,41
9152 Vrátní, hlídači, uváděči a šatnářky	22	74	<b>77,16</b>	58,70	86,47	74,94
9161 Sběrači odpadků, popeláři	55	201	<b>58,42</b>	51,14	94,60	66,14
9169 Ostatní pracovníci v příbuzných oborech jinde neuvedení	75	236	<b>65,18</b>	51,92	100,31	70,51
9323 Dělníci nádvorní skupiny (pomocní montéři)	9	13	<b>63,11</b>	54,00	74,75	63,77
9333 Vazači a nosiči břemen, přístavní dělníci (dokaři)	8	10	<b>104,23</b>	78,94	111,88	98,54
9339 Pomocní a nekvalif. pracovníci v dopravě, ve skladech, v telek.	30	128	<b>58,17</b>	52,69	86,67	64,67

## 2. čtvrtletí 2009

## RSCP - nepodnikatelská sféra

NS-V6

Revidované výsledky ke dni 10. 9. 2010

Hodinový výdělek  
podle kategorií zaměstnání

kraj: Zlínský

Kategorie zaměstnání	Struktura zaměstnanců	Medián	Diferenciace		Průměr
			1. decil	9. decil	
	%	Kč/hod	Kč/hod	Kč/hod	Kč/hod
D Manuální pracovníci	22,3	<b>71,71</b>	56,88	109,65	79,33
T Nemanuální pracovníci	77,7	<b>133,44</b>	92,45	195,14	140,43
Relace D/T (%)		53,7	61,5	56,2	56,5
<b>C E L K E M - nepodnikatelská sféra</b>	<b>100</b>	<b>122,03</b>	<b>68,27</b>	<b>186,14</b>	<b>126,83</b>

manuální pracovníci - zaměstnanci s převážně manuálním charakterem práce (hlavní třída KZAM-R 6-9 a vybraná zaměstnání hl. třídy 5)

nemanuální pracovníci - zaměstnanci s převážně nemanuálním charakterem práce (hlavní třída KZAM-R 1-4 a vybraná zaměstnání hl. třídy 5)

## 2. čtvrtletí 2009

## RSCP - nepodnikatelská sféra

NS-V8

Revidované výsledky ke dni 10. 9. 2010

Hodinový výdělek  
podle pohlaví

kraj: Zlínský

Pohlaví	Struktura zaměstnanců	Medián	Diferenciace		Průměr
			1. decil	9. decil	
	%	Kč/hod	Kč/hod	Kč/hod	Kč/hod
Muž	28,8	<b>143,27</b>	85,08	218,41	150,06
Žena	71,2	<b>114,54</b>	65,59	166,16	117,45
Relace Ž/M (%)		79,9	77,1	76,1	78,3
<b>C E L K E M - nepodnikatelská sféra</b>	<b>100</b>	<b>122,03</b>	<b>68,27</b>	<b>186,14</b>	<b>126,83</b>



## Hrubý měsíční plat a jeho složky, diference, placená doba v nepodnikatelské sféře

kraj: Zlínský

**Medián hrubého měsíčního platu ..... 21 715 Kč/měs**

### Diference

1. decil - 10 % hrubých měsíčních platů menších než .....	11 955 Kč/měs
1. kvartil - 25 % hrubých měsíčních platů menších než .....	16 494 Kč/měs
Medián - 50 % hrubých měsíčních platů menších než .....	21 715 Kč/měs
3. kvartil - 25 % hrubých měsíčních platů větších než .....	26 349 Kč/měs
9. decil - 10 % hrubých měsíčních platů větších než .....	32 153 Kč/měs

**Průměr hrubého měsíčního platu ..... 22 268 Kč/měs**

### Vybrané složky hrubého měsíčního platu

prémie a odměny .....	4,6 %
příplatky za přesčas .....	0,1 %
příplatky ostatní .....	14,4 %
náhrady .....	5,6 %
odměny za pohotovost .....	0,2 %

**Průměrná placená doba ..... 171,3 hod/měs**

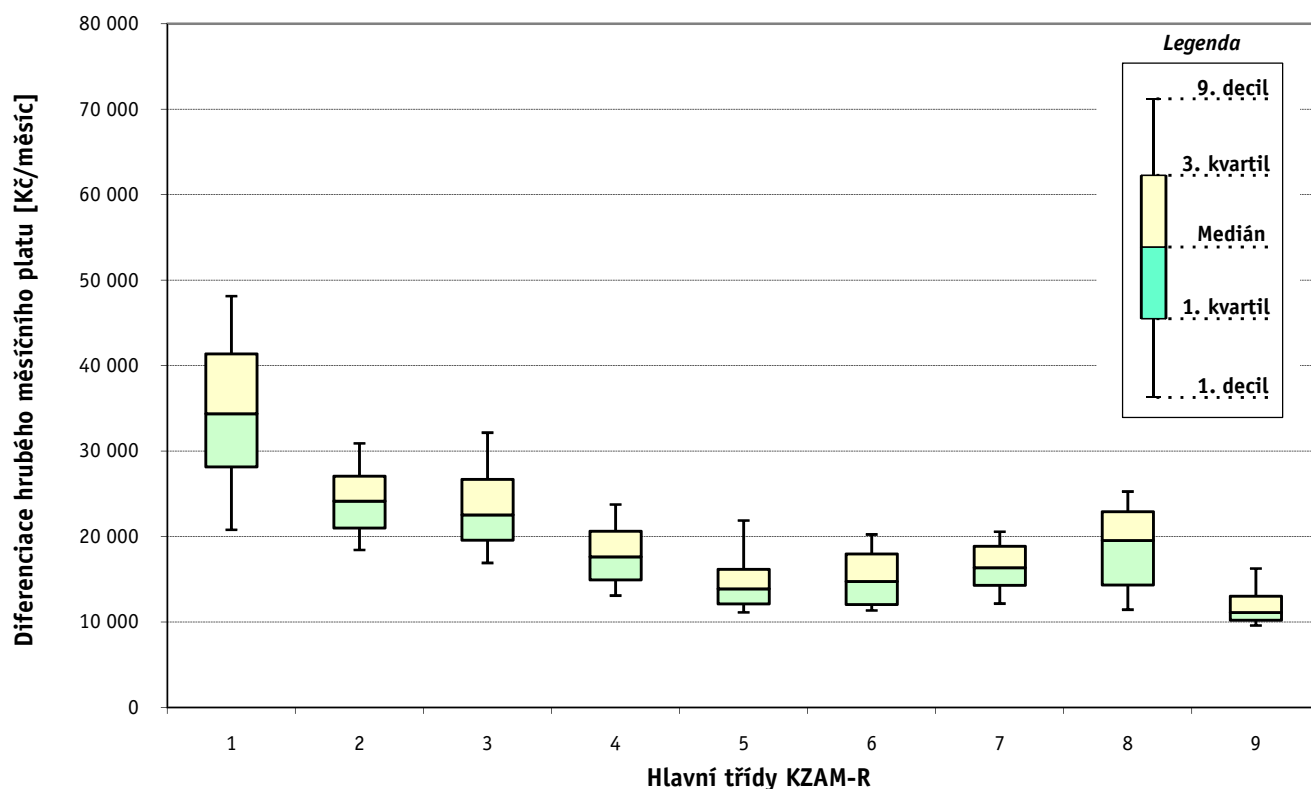
# 1. - 2. čtvrtletí 2009 RSCP - nepodnikatelská sféra

Revidované výsledky ke dni 10. 9. 2010

## Hrubý měsíční plat a jeho složky, diference, placená doba podle hlavních tříd zaměstnání KZAM-R

kraj: **Zlínský**

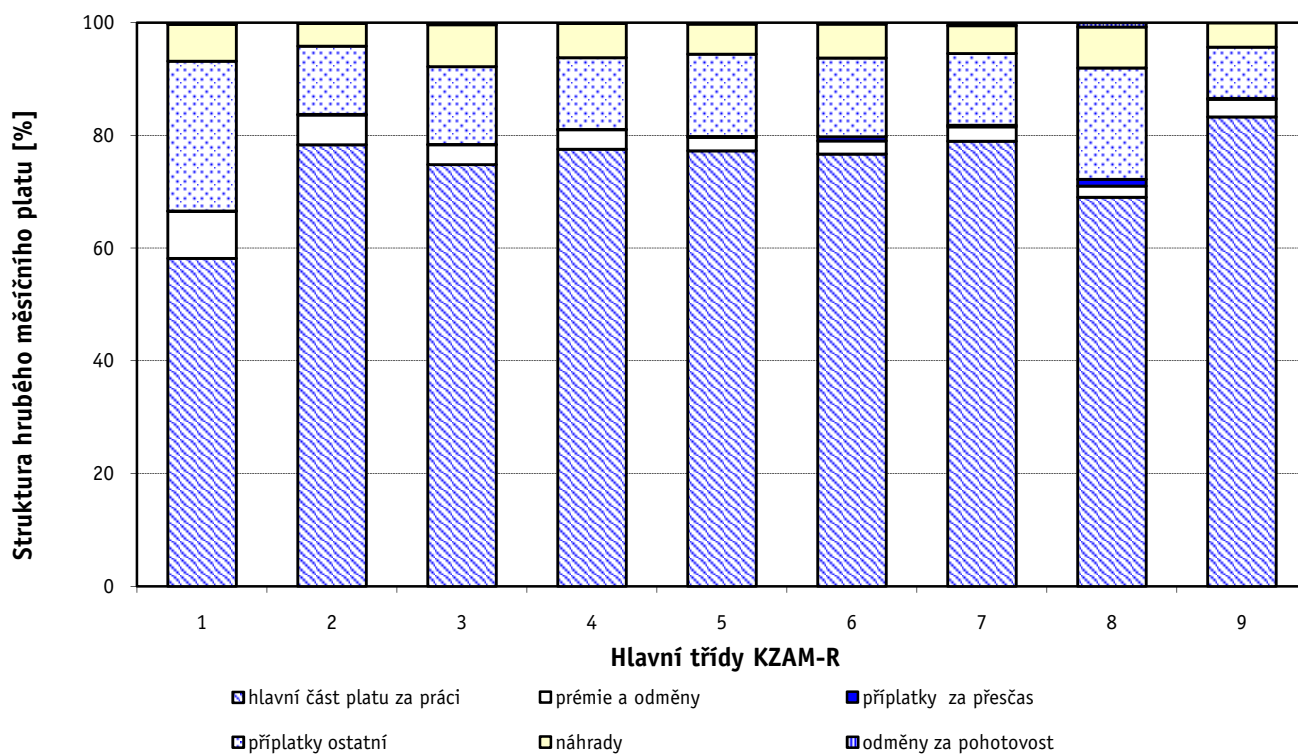
Hlavní třída zaměstnání KZAM - R	Struktura zaměstnanců	Medián
	%	Kč/měs
0 Příslušníci armády	0,2	*
1 Zákodárci, vedoucí a řídicí pracovníci	7,1	<b>34 359</b>
2 Vědečtí a odborní duševní pracovníci	35,3	<b>24 141</b>
3 Techničtí (zdrav., pedagog.) pracovníci	28,5	<b>22 519</b>
4 Nižší administrativní pracovníci	4,2	<b>17 615</b>
5 Provozní pracovníci ve službách a obchodu	11,1	<b>13 871</b>
6 Dělníci v zemědělství, lesnictví a rybářství	0,5	<b>14 726</b>
7 Řemeslníci, výrobci a zpracovatelé	1,3	<b>16 343</b>
8 Obsluha strojů a zařízení	1,5	<b>19 528</b>
9 Pomocní a nekvalifikovaní pracovníci	10,3	<b>11 102</b>
<b>C E L K E M - nepodnikatelská sféra</b>	<b>100</b>	<b>21 715</b>



### Hrubý měsíční plat a jeho složky, diference, placená doba podle hlavních tříd zaměstnání KZAM-R

kraj: Zlínský

Diference				Průměr	Vybrané složky hrubého měsíčního platu					Placená doba
1. decil	1. kvartil	3. kvartil	9. decil		prémie a odměny	příplatky za přesčas	příplatky ostatní	náhrady	odměny za pohotovost	
Kč/měs	Kč/měs	Kč/měs	Kč/měs	Kč/měs	%	%	%	%	%	hod/měs
*	*	*	*	*	*	*	*	*	*	*
20 797	28 169	41 382	48 133	35 184	8,4	0,0	26,6	6,5	0,3	171,3
18 435	21 009	27 080	30 917	24 647	5,3	0,1	12,1	4,0	0,1	172,3
16 912	19 576	26 698	32 163	23 676	3,5	0,1	13,8	7,5	0,3	169,9
13 100	14 924	20 643	23 764	18 244	3,5	0,1	12,7	6,1	0,1	172,3
11 129	12 120	16 152	21 884	15 272	2,4	0,1	14,6	5,4	0,2	169,5
11 358	12 043	17 983	20 246	15 456	2,3	0,8	14,0	6,0	0,2	174,7
12 158	14 306	18 872	20 560	16 468	2,6	0,3	12,7	5,0	0,5	173,2
11 447	14 322	22 908	25 268	18 806	2,0	1,2	19,8	7,3	0,7	173,2
9 588	10 198	13 006	16 259	12 063	3,1	0,2	9,1	4,3	0,0	172,9
<b>11 955</b>	<b>16 494</b>	<b>26 349</b>	<b>32 153</b>	<b>22 268</b>	<b>4,6</b>	<b>0,1</b>	<b>14,4</b>	<b>5,6</b>	<b>0,2</b>	<b>171,3</b>



Revidované výsledky ke dni 10. 9. 2010

### Hrubý měsíční plat a jeho složky, diference, placená doba podle podskupin zaměstnání KZAM-R

kraj: Zlínský

Podskupiny zaměstnání KZAM-R	Počet zaměstnanců přepočtený podle placených měsíců	Medián
		Kč/měs
1127 Vedoucí pracovníci orgánů státní správy, správních úřadů	333	34 613
1128 Vyšší úředníci bezpečnosti a ochrany (policejní ředitel)	111	41 202
1150 Přednostové, tajemníci a vedoucí pracovníci okresních a obecních úřadů	316	34 460
1210 Ředitelé a prezidenti velkých organizací, podniků	244	40 197
1225 Vedoucí pracovníci v restauracích a hotelích	134	17 909
1229 Vedoucí pracovních dílčích celků jinde neuvedení (kulturních, zdravotn., školských)	103	32 667
1231 Vedoucí pracovníci finančních a hospodářských (správních) útvarů	43	31 095
1239 Vedoucí pracovníci ostatních útvarů jinde neuvedení	20	53 011
1319 Vedoucí, ředitelé malých organizací ostatní (kultura, zdravotnictví, školství)	239	31 274
2131 Projektanti a analytici výpočetních systémů	11	24 048
2132 Programátoři	15	26 241
2139 Ostatní odborníci zabývající se výpočetní technikou jinde neuvedení	59	25 999
2141 Hlavní architekti, architekti a plánovači měst, urbanisté, dopravních sítí	10	27 239
2149 Ostatní architekti, projektanti, konstruktéři a techničtí inženýři (tvůrčí pracovníci)	14	23 335
2211 Bakteriologové, biologové, ekologové, zoologové a odborníci v příbuzných oborech	26	22 697
2221 Lékaři, ordináři (kromě zubních lékařů)	98	45 511
2321 Učitelé všeobecně vzdělávacích předmětů	1 009	26 111
2322 Učitelé odborných předmětů	702	26 108
2323 Učitelé praktického vyučování (kromě mistrů)	37	28 516
2331 Učitelé základních škol	2 554	24 527
2332 Učitelé předškolní výchovy	805	18 957
2341 Učitelé všeobecně vzdělávacích předmětů na speciálních školách	254	26 718
2342 Učitelé odborných předmětů na speciálních školách	32	26 031
2343 Učitelé praktického vyučování na speciálních školách	55	22 034
2353 Učitelé základních uměleckých škol (vč. soukromých)	324	23 647
2359 Ostatní odborní pedagogičtí pracovníci jinde neuvedení (odborní instruktoři)	25	27 705
2411 Odborní pracovníci na úseku účetnictví, financí, daní, apod., hlavní účetní	160	23 614
2412 Odborní pracovníci na úseku zaměstnaneckých, personálních věcí	32	25 228
2419 Ostatní odborní pracovníci v oblasti podnikání	28	21 081
2421 Právníci, právní poradci (mimo advokacie a soudnictví)	45	30 443
2429 Ostatní odborníci v právní oblasti jinde neuvedení	36	23 386
2432 Odborní pracovníci knihoven (kromě řadových)	72	18 051
2434 Odborní pracovníci - kurátoři (muzeí, galérií)	32	20 768
2439 Ostatní odborní pracovníci kultury a osvěty jinde neuvedení	26	17 533
2441 Ekonomové - vědečtí pracovníci, specialisté, experti	36	24 124
2443 Filozofové, historici, politologové	23	19 463
2445 Psychologové	38	25 574
2446 Odborní pracovníci v oblasti sociální péče (kromě řadových)	170	22 078
2451 Spisovatelé, autoři, kritikové, novináři, redaktoři	12	25 154
2452 Sochaři, malíři, umělečtí restaurátoři, grafici a výtvarníci	11	18 146
2470 Odborní administrativní pracovníci jinde neuvedení	1 051	22 821
3112 Stavební technici	99	23 360
3119 Ostatní techničtí pracovníci jinde neuvedení	84	21 684
3122 Operátoři a obsluha výpočetní techniky	55	20 915



### Hrubý měsíční plat a jeho složky, diference, placená doba podle podskupin zaměstnání KZAM-R

kraj: Zlínský

Diference				Průměr	Vybrané složky hrubého měsíčního platu					Placená doba
1. decil	1. kvartil	3. kvartil	9. decil		prémie a odměny	příplatky za přesčas	příplatky ostatní	náhrady	odměny za pohotovost	
Kč/měs	Kč/měs	Kč/měs	Kč/měs	Kč/měs	%	%	%	%	%	hod/měs
26 010	29 277	41 905	49 340	35 962	7,7	0,0	23,7	7,1	0,5	171,4
36 787	38 412	46 198	59 547	44 671	6,0	0,0	24,4	10,8	1,1	163,0
26 429	29 528	40 316	46 670	35 668	9,1	0,1	26,7	7,5	0,3	172,3
30 511	34 983	45 399	50 645	40 967	9,9	0,0	32,3	5,0	0,0	172,1
14 992	16 435	19 550	21 935	18 364	4,6	0,1	15,1	3,2	0,0	172,3
21 613	28 650	39 240	47 901	34 762	8,4	0,0	26,2	6,2	0,6	171,1
23 368	25 887	39 046	46 021	33 284	9,4	0,1	29,1	5,6	0,0	172,3
19 571	32 161	65 536	74 507	49 619	18,2	0,0	30,1	5,6	0,0	171,7
24 767	27 965	36 915	43 410	32 811	6,7	0,1	28,3	4,7	0,0	171,9
19 317	21 706	26 215	31 798	24 398	5,0	0,0	14,1	9,0	0,0	171,0
18 442	21 327	29 253	29 456	24 868	7,4	0,0	15,6	6,6	0,0	172,4
20 448	23 550	28 700	32 387	26 079	5,9	0,0	16,4	7,6	0,0	172,5
21 713	24 906	32 051	32 465	27 160	4,1	0,0	19,0	7,6	0,0	171,9
16 762	20 026	25 765	26 720	22 284	6,9	0,0	12,2	8,9	0,0	171,8
19 541	20 846	26 144	33 223	23 760	3,9	0,0	12,3	5,4	0,0	172,1
33 625	37 747	58 780	68 030	48 577	3,3	2,7	26,0	6,8	4,2	180,7
20 871	23 366	29 082	32 343	26 559	4,6	0,0	13,3	2,8	0,0	172,0
21 504	23 958	29 603	32 515	26 837	4,6	0,0	13,5	3,8	0,0	172,0
21 450	22 833	32 876	36 771	28 691	6,2	0,1	18,8	4,7	0,0	171,6
20 340	22 415	26 492	29 166	24 752	5,5	0,0	9,6	2,7	0,0	172,2
15 105	17 648	20 264	22 046	18 933	5,7	0,0	5,5	4,5	0,0	172,0
21 757	24 153	29 311	32 182	26 965	4,2	0,0	17,5	2,4	0,0	172,1
23 385	24 194	27 251	28 763	26 124	4,2	0,6	16,2	4,3	0,0	172,1
16 937	19 650	25 910	29 393	22 831	2,5	0,6	13,8	3,4	0,0	172,0
18 855	21 118	26 348	28 842	24 110	5,9	0,0	10,4	1,6	0,0	172,2
13 854	16 624	31 885	34 406	25 163	3,4	0,0	17,3	7,7	0,0	171,9
17 941	20 505	27 402	30 187	24 095	5,1	0,1	16,6	6,1	0,0	172,4
18 832	22 087	28 715	30 229	25 398	7,8	0,1	16,6	7,9	0,0	173,2
14 821	16 574	24 138	28 275	20 611	6,6	0,1	14,2	8,1	0,0	172,1
24 147	25 533	34 464	38 360	30 852	9,4	0,0	20,1	7,1	0,0	172,1
18 352	20 220	27 166	33 376	24 312	4,1	0,0	14,6	8,1	0,1	172,2
14 849	16 715	20 507	24 817	19 026	1,7	0,3	10,7	5,6	0,0	171,9
16 551	18 816	25 052	27 784	22 399	3,3	0,1	11,0	6,7	0,0	175,3
14 447	15 457	20 040	25 297	18 781	3,1	0,0	12,6	5,6	0,0	171,2
18 471	21 082	27 875	33 469	25 191	8,0	0,0	18,8	5,9	0,0	171,5
15 014	17 730	23 208	29 781	21 376	0,9	0,0	12,2	5,9	0,0	172,0
17 950	22 363	30 462	36 096	26 778	4,3	0,0	14,4	6,5	0,0	172,2
17 826	19 782	24 155	26 758	22 174	4,1	0,0	14,0	8,1	1,0	172,2
19 256	22 138	28 273	28 368	24 491	6,9	0,0	18,0	7,0	0,0	172,6
15 162	16 477	21 480	23 372	19 112	2,0	0,1	10,9	5,0	0,0	172,3
18 154	20 268	25 940	29 662	23 508	6,4	0,1	13,7	6,8	0,1	172,3
18 811	20 493	25 927	29 440	23 853	5,0	0,0	18,5	6,4	0,0	172,0
15 337	18 542	23 860	29 473	21 839	3,9	0,1	18,4	6,3	0,1	172,8
14 729	16 430	23 297	26 425	20 552	5,6	0,1	12,5	6,0	0,9	172,3

Revidované výsledky ke dni 10. 9. 2010

### Hrubý měsíční plat a jeho složky, diference, placená doba podle podskupin zaměstnání KZAM-R

kraj: Zlínský

Podskupiny zaměstnání KZAM-R	Počet zaměstnanců přepočtený podle placených měsíců	Medián
		Kč/měs
3129 Ostatní technici ve výpočetní technice jinde neuvedení	19	23 181
3151 Kolaudační technici a technici protipožární ochrany	48	35 226
3152 Bezpečnostní technici a technici pro kontrolu zdravotní nezávadnosti a jakosti	29	24 009
3212 Technici v agronomii, v lesnictví a v zemědělství	36	20 322
3226 Rehabilitační a fyzioterapeutičtí pracovníci (vč. odborných masérů)	21	20 914
3231 Ošetřovatelé, všeobecné zdravotní sestry	276	23 130
3233 Sestry pro péči o dítě	42	23 111
3311 Vychovatelé v družinách, klubech, domovech dětí a mládeže apod.	484	18 814
3312 Vedoucí zájmových kroužků (z povolání)	10	20 520
3320 Pedagogové pro předškolní výchovu	180	19 273
3331 Vychovatelé na speciálních školách	66	21 378
3332 Vychovatelé školského zařízení pro výkon ústavní a ochranné výchovy	62	21 646
3341 Instruktoři a mistři odborné výchovy	341	20 755
3416 Nákupčí	11	17 052
3423 Zprostředkovatelé práce a agenti pracovních úřadů	70	23 052
3429 Ostatní obchodní agenti a makléři jinde neuvedení	10	19 510
3431 Odborné sekretářky, sekretáři	160	19 214
3433 Pracovníci v oblasti účetnictví, fakturace, rozpočtovnictví, kalkulace	709	21 887
3435 Pracovníci v oblasti práce a mezd (kromě účetních)	12	21 681
3436 Referenti osobních oddělení	31	23 787
3439 Ostatní odborní administrativní pracovníci jinde neuvedení	614	22 491
3442 Berní a daňoví pracovníci	552	22 554
3443 Pracovníci sociálního a důchodového zabezpečení	203	20 129
3444 Pracovníci pasových oddělení a oddělení udělujících povolení	105	22 559
3449 Ostatní celní a daňoví pracovníci a pracovníci v příbuzných oborech	77	29 003
3451 Policejní inspektoři, komisaři	1 252	30 106
3460 Sociální pracovníci	156	19 719
3479 Ostatní pracovníci umění a zábavy jinde neuvedení	24	16 719
4111 Písačky - opisovačky, stenotypistky	113	14 822
4112 Kancelářští a manipulační pracovníci a obsluha zařízení na zpracování textu	62	18 050
4113 Pracovníci přípravy dat výpočetní techniky	11	18 498
4115 Sekretářky, sekretáři	406	19 315
4121 Nižší účetní	16	16 345
4131 Úředníci ve skladech	60	16 832
4141 Řadoví knihovníci, archiváři, evidenční pracovníci	113	17 275
4142 Poštovní doručovatelé, úředníci v třídárnách	11	15 030
4190 Ostatní nižší úředníci jinde neuvedení	62	20 452
4211 Pokladníci (v bankách, pojišťovnách, spořitelnách, na poště)	33	18 235
4214 Prodavači vstupenek, jízdenek apod.	14	14 522
4222 Recepční	10	14 919
4223 Telefonisté	22	14 288
4224 Informátoři	18	14 593
5113 Průvodci (turistických zájezdů, historických a kulturních památek)	26	12 374
5121 Pracovníci dohlížející nad obsluhujícím personálem, hospodyně	55	17 841

### Hrubý měsíční plat a jeho složky, diference, placená doba podle podskupin zaměstnání KZAM-R

kraj: Zlínský

Diference				Průměr	Vybrané složky hrubého měsíčního platu					Placená doba
1. decil	1. kvartil	3. kvartil	9. decil		prémie a odměny	příplatky za přesčas	příplatky ostatní	náhrady	odměny za pohotovost	
Kč/měs	Kč/měs	Kč/měs	Kč/měs	Kč/měs	%	%	%	%	%	hod/měs
17 145	19 978	27 768	32 424	24 193	6,3	0,1	19,4	7,2	0,0	173,1
19 722	25 902	39 559	43 549	33 534	1,8	0,2	19,4	6,8	8,3	164,2
17 172	18 319	28 065	39 557	25 267	7,9	0,0	16,8	4,8	0,0	172,3
15 349	17 549	23 892	26 255	20 594	7,2	0,0	7,6	6,5	0,0	171,9
15 865	18 068	22 209	23 524	20 438	0,5	0,0	8,0	8,4	0,0	172,1
19 194	21 038	24 867	26 752	23 067	0,7	0,3	16,2	7,3	0,0	168,2
19 437	20 603	24 423	25 568	22 794	1,7	0,2	11,2	5,1	0,0	169,6
14 389	16 865	20 813	22 527	18 891	4,0	0,0	10,2	4,2	0,0	172,0
16 024	16 264	22 287	22 306	19 534	5,6	0,0	12,2	5,0	0,0	172,1
15 138	16 964	20 708	22 337	18 914	5,5	0,0	7,2	3,8	0,0	172,3
15 486	17 990	24 167	26 451	21 153	4,5	0,0	16,7	3,7	0,0	172,2
16 684	18 030	24 311	29 814	21 979	3,2	0,2	21,3	8,4	0,0	173,0
17 192	18 917	22 706	24 941	21 077	3,5	0,0	10,7	4,9	0,0	171,9
16 018	16 590	22 724	24 152	19 144	2,9	0,0	15,7	5,4	0,0	172,0
20 257	21 844	23 906	25 318	22 855	10,6	0,0	10,4	6,9	0,0	173,7
16 046	18 230	25 035	28 549	20 888	1,9	0,8	17,6	3,1	0,0	175,2
15 338	17 220	21 591	25 470	19 961	5,5	0,0	13,4	7,2	0,0	172,8
16 887	19 356	24 610	27 501	22 210	6,1	0,0	14,8	6,3	0,1	172,3
17 057	19 295	26 979	27 445	21 809	5,7	0,0	13,6	5,6	0,1	172,6
18 251	19 343	27 047	30 832	23 607	9,7	0,0	17,4	6,4	0,0	172,3
17 056	19 864	26 004	29 788	23 170	6,1	0,0	15,4	6,7	0,1	172,3
19 423	20 944	24 250	26 098	22 618	0,2	0,0	13,9	4,9	0,0	172,0
15 511	17 089	21 982	23 740	19 809	7,2	0,0	7,8	7,8	0,0	174,4
18 049	20 078	24 829	26 459	22 471	4,9	0,1	11,1	8,1	0,4	172,6
24 486	26 817	31 131	32 081	28 744	2,8	0,0	13,6	11,1	0,1	164,5
21 858	26 035	34 038	37 447	30 033	1,4	0,0	14,0	10,8	0,8	163,1
15 798	18 013	23 170	24 882	20 382	3,2	0,0	15,2	6,7	0,8	172,0
13 791	14 357	18 222	19 961	16 420	1,8	0,0	12,5	6,4	0,0	170,9
12 434	13 431	17 311	19 434	15 468	0,3	0,0	5,8	7,1	0,8	172,4
14 239	15 247	19 563	20 869	17 637	4,2	0,0	8,9	5,9	0,0	172,3
10 950	16 463	22 593	23 036	18 536	4,2	0,0	11,3	7,2	0,0	172,8
13 628	16 415	22 247	25 553	19 630	4,6	0,1	14,5	6,2	0,1	172,3
13 317	13 932	20 714	21 430	17 113	2,7	0,0	14,5	7,8	0,0	171,4
13 704	15 427	17 982	19 609	16 801	2,4	0,1	13,1	6,0	0,0	172,9
14 767	15 793	20 068	21 993	18 037	3,2	0,2	11,2	5,7	0,0	172,5
13 323	13 729	16 893	18 569	15 537	2,5	0,0	7,6	5,5	0,0	172,2
13 083	16 603	23 620	26 803	20 367	2,2	0,1	15,3	5,0	0,0	172,4
13 167	15 140	21 098	23 517	18 106	5,2	0,0	13,5	5,7	0,0	172,5
11 339	12 334	15 749	17 055	14 200	4,4	0,2	12,1	5,0	0,0	167,5
12 649	12 967	15 165	17 366	14 585	0,2	0,4	18,8	8,0	0,0	178,4
11 189	12 659	17 710	21 456	15 502	3,0	0,0	17,5	7,0	0,0	167,9
13 454	13 891	20 187	22 439	16 756	1,8	0,3	12,1	5,1	0,0	172,4
9 860	11 349	14 973	17 631	13 608	0,7	0,1	9,8	6,1	0,0	173,1
11 208	14 560	19 447	20 998	16 934	2,8	0,3	14,2	3,7	0,0	172,8

Revidované výsledky ke dni 10. 9. 2010

### Hrubý měsíční plat a jeho složky, diference, placená doba podle podskupin zaměstnání KZAM-R

kraj: Zlínský

Podskupiny zaměstnání KZAM-R	Počet zaměstnanců přepočtený podle placených měsíců	Medián
		Kč/měs
5122 Kuchaři	1 313	12 610
5123 Číšníci, servírky	15	15 064
5132 Pečovatelé a pomocní ošetřovatelé v zařízeních sociální péče, v nemocnicích	752	15 019
5139 Ostatní pečovatelé a pomocní ošetřovatelé jinde neuvedení	11	13 327
5162 Pracovníci bezpečnostních orgánů (např. policisté, strážníci)	200	25 883
5169 Ostatní pracovníci ochrany a ostrahy jinde neuvedení	14	14 461
6113 Zahradníci a pěstitelé zahradních plodin a sazenic	88	13 984
7122 Zedníci, kameníci, omítkáři	44	16 805
7124 Tesaři a truhláři	15	14 092
7125 Stavební montážníci	26	14 194
7136 Instalatéři, potrubáři, stavební zámečníci, klempíři	24	18 062
7137 Stavební a provozní elektrikáři	15	18 709
7222 Nástrojaři, kovomodeláři, kovodělníci, zámečníci	43	16 654
7231 Mechanici a opraváři motorových vozidel	18	20 267
7241 Elektromechanici, opraváři a seřizovači různých typů elektrických zařízení	32	16 529
7433 Dámští a pánští krejčí a kloboučníci včetně opravářů oděvů	25	12 409
8162 Obsluha parních turbín, ohřivačů a motorů	32	16 875
8264 Obsluha strojů na bělení, barvení, čištění, praní, žehlení textilu	77	11 479
8321 Řidiči osobních a malých dodávkových automobilů, taxikáři	50	18 150
8322 Řidiči sanitních a rzp vozů	136	23 262
8324 Řidiči nákladních automobilů a tahačů	23	18 077
8326 Řidiči speciálních vozidel	13	21 286
9132 Pomocníci a uklízeči v kancelářích, hotelích, nemocnicích a jiných zařízeních	1 284	10 578
9133 Ruční pradláci a žehlíři (kromě obsluhy strojů)	40	11 316
9141 Domovníci, správci domu	152	16 096
9143 Školníci vč. školníků - údržbářů	401	13 144
9152 Vrátní, hlídači, uváděči a šatnářky	58	12 689
9161 Sběrači odpadků, popeláři	186	10 923
9169 Ostatní pracovníci v příbuzných oborech jinde neuvedení	128	12 105
9339 Pomocní a nekvalifikovaní pracovníci v dopravě, ve skladech, v telekomunikacích	61	10 144

### Hrubý měsíční plat a jeho složky, diference, placená doba podle podskupin zaměstnání KZAM-R

kraj: Zlínský

Diference				Průměr	Vybrané složky hrubého měsíčního platu					Placená doba
1. decil	1. kvartil	3. kvartil	9. decil		prémie a odměny	příplatky za přesčas	příplatky ostatní	náhrady	odměny za pohotovost	
Kč/měs	Kč/měs	Kč/měs	Kč/měs	Kč/měs	%	%	%	%	%	hod/měs
10 763	11 489	13 823	15 342	12 861	3,0	0,0	7,5	3,3	0,0	172,2
11 984	12 779	16 711	17 186	14 871	1,8	0,2	10,6	4,5	0,0	170,4
12 168	13 626	16 149	17 317	14 918	0,5	0,1	19,2	7,4	0,0	164,8
11 250	12 490	17 025	17 703	13 961	2,1	0,0	15,0	7,0	0,0	171,1
18 970	22 875	28 367	32 789	25 805	5,4	0,7	29,4	6,2	0,1	169,5
12 106	13 342	15 728	16 969	14 469	2,4	0,1	13,8	5,8	0,0	174,3
11 347	11 645	17 251	20 188	14 904	3,1	0,7	11,5	5,9	0,3	174,6
9 725	14 632	18 452	19 460	16 132	2,8	0,3	12,4	5,5	0,5	172,2
11 342	12 724	16 497	18 742	14 604	2,3	0,0	7,4	5,7	0,0	171,2
12 143	12 570	16 352	17 577	14 684	2,1	0,0	17,6	1,2	0,0	172,2
14 753	15 855	19 322	19 789	17 634	3,3	0,4	14,1	5,4	1,6	174,2
13 081	13 636	19 303	20 073	17 089	2,1	0,3	15,4	2,1	3,8	173,1
12 999	14 333	19 548	21 498	17 225	2,6	0,4	10,9	6,1	0,1	174,3
16 677	18 948	21 318	22 066	19 856	3,4	0,3	11,8	7,3	0,3	174,6
13 434	14 629	18 872	20 199	16 784	1,6	0,5	13,1	4,2	0,0	174,0
11 208	11 661	15 631	17 901	13 710	1,4	0,4	10,9	3,1	0,0	173,0
14 392	14 908	19 124	22 062	17 253	4,5	0,8	18,7	5,3	0,0	170,6
10 346	10 907	12 000	12 828	11 478	0,2	0,0	13,5	6,0	0,0	172,1
14 199	16 042	21 162	22 156	18 312	5,3	1,0	14,4	5,0	0,0	177,2
20 395	21 930	25 258	26 399	23 505	0,4	1,7	23,9	9,2	0,9	171,4
15 908	16 984	20 290	21 401	18 381	3,4	1,3	17,0	4,9	2,7	178,6
16 314	16 845	23 250	25 155	20 560	4,7	1,5	20,2	4,1	1,4	177,3
9 590	10 032	11 463	12 721	10 979	2,9	0,1	7,7	4,1	0,0	172,8
10 081	10 487	11 874	12 652	11 376	1,8	0,0	10,9	6,0	0,0	171,7
11 615	13 923	17 884	19 732	16 028	3,7	0,3	14,4	5,9	0,1	173,3
10 732	11 644	15 633	17 635	13 773	4,2	0,2	10,1	3,3	0,0	172,7
10 387	11 711	13 190	14 080	12 517	0,7	0,6	16,6	6,4	0,0	169,7
9 008	9 268	12 523	16 085	11 622	2,8	0,3	7,0	4,8	0,2	173,6
9 383	10 348	15 863	18 266	13 378	3,5	0,5	8,6	4,5	0,1	174,7
9 037	9 427	13 427	16 344	11 411	1,0	0,1	7,9	4,9	0,0	172,6

# 1. - 2. čtvrtletí 2009 RSCP - nepodnikatelská sféra

NS-T5

Revidované výsledky ke dni 10. 9. 2010

## Průměrná měsíční odpracovaná a neodpracovaná doba zaměstnanců podle podskupin zaměstnání KZAM-R

kraj: **Zlínský**

Podskupiny zaměstnání a zaměstnání KZAM-R	Počet zaměstnanců přepočtený podle eviden. měsíců	Odpracovaná doba		Neodpracovaná doba		
		celkem	z toho přesčas	celkem	z toho	
					nemoc	dovolená
		hod/měs	hod/měs	hod/měs	hod/měs	hod/měs
1127 Vedoucí pracovníci orgánů státní správy, správních úřadů	337	153,9	0,1	17,5	1,6	9,1
1128 Vyšší úředníci bezpečnosti a ochrany (policejní ředitel)	112	141,1	1,3	21,9	2,0	11,9
1150 Přednostové, tajemníci a ved.prac.okresních a obecních úř.	321	153,6	0,3	18,7	2,2	10,2
1210 Ředitelé a prezidenti velkých organizací, podniků	246	159,4	0,1	12,7	0,9	7,1
1225 Vedoucí pracovníci v restauracích a hotelích	136	161,0	0,4	11,4	2,8	4,8
1229 Ved. pracovních dílčích celků jinde neuved. (kult.,zdrav.)	103	156,9	0,0	14,3	0,7	6,6
1231 Vedoucí pracovníci finančních a hospodářských útvarů	44	158,0	0,3	14,2	1,6	8,8
1239 Vedoucí pracovníci ostatních útvarů jinde neuvedení	20	157,4	0,0	14,3	1,5	4,9
1319 Vedoucí, ředitelé malých organizací ostatní (kult.,zdrav.)	242	159,2	0,1	12,7	1,9	6,9
2131 Projektanti a analytici výpočetních systémů	11	147,0	0,0	24,1	2,8	8,7
2132 Programátoři	16	153,6	0,0	18,8	4,9	8,1
2139 Ostatní odborníci zabývající se výp. tech. jinde neuvedení	60	152,6	0,1	19,9	3,0	9,5
2141 Hlavní architekti, architekti a plánovači měst, urbanisté	11	146,1	0,0	25,9	8,7	11,0
2149 Ostatní architekti, projektanti, konstrukt.a techn.inženýři	14	149,5	0,0	22,4	3,7	9,6
2211 Bakteriologové, biologové, ekologové, zoologové	26	156,2	0,3	16,0	2,1	3,5
2221 Lékaři, ordináři (kromě zubních lékařů)	99	160,2	10,7	20,3	2,3	12,7
2321 Učitelé všeobecně vzdělávacích předmětů	1 025	161,8	0,2	10,2	2,4	2,1
2322 Učitelé odborných předmětů	714	160,0	0,1	12,0	2,8	3,4
2323 Učitelé praktického vyučování (kromě mistrů)	37	161,5	0,0	10,2	0,0	4,2
2331 Učitelé základních škol	2 630	160,5	0,1	11,7	4,5	2,4
2332 Učitelé předškolní výchovy	836	155,7	0,0	16,4	6,2	6,1
2341 Učitelé všeobecně vzděláv. předmětů na speciál. školách	260	160,1	0,1	12,0	4,3	2,0
2342 Učitelé odborných předmětů na speciálních školách	33	158,8	0,1	13,3	2,5	3,2
2343 Učitelé praktického vyučování na speciálních školách	56	159,4	0,0	12,6	2,6	2,9
2353 Učitelé základních uměleckých škol (vč.soukromých)	328	164,1	0,1	8,2	2,1	1,1
2359 Ost.odb.pedagogičtí prac.jinde neuvedení (odb.instruktoři)	25	152,9	0,0	19,1	1,7	9,6
2411 Odborní pracov. na úseku účetnictví, financí, daní, apod.	163	156,4	0,3	15,9	2,7	8,5
2412 Odbor. pracovníci na úseku zaměstnaneckých, pers. věcí	33	151,7	0,4	21,6	4,7	8,6
2419 Ostatní odborní pracovníci v oblasti podnikání	30	145,8	0,3	26,3	8,2	10,3
2421 Právníci, právní poradci (mimo advokacie a soudnictví)	46	154,2	0,0	17,9	2,3	7,9
2429 Ostatní odborníci v právní oblasti jinde neuvedení	38	150,5	0,0	21,8	4,4	10,9
2432 Odborní pracovníci knihoven (kromě řadových)	75	153,3	1,0	18,6	5,3	9,5
2434 Odborní pracovníci - kurátoři (muzeí, galérií)	32	156,7	0,4	18,5	0,8	11,3
2439 Ostatní odborní pracovníci kultury a osvěty jinde neuved.	26	158,7	0,4	12,5	0,5	9,0
2441 Ekonomové - vědecktí pracovníci, specialisté, experti	37	155,6	0,0	16,0	2,1	9,7
2443 Filozofové, historici, politologové	23	155,0	0,0	17,1	4,1	8,9
2445 Psychologové	39	154,7	0,2	17,5	2,0	9,8
2446 Odborní pracov. v oblasti sociální péče (kromě řadových)	174	150,4	0,1	21,8	3,7	9,8
2451 Spisovatelé, autoři, kritikové, novináři, redaktoři	12	153,6	0,0	19,1	0,5	7,6
2452 Sochaři, malíři, umělečtí restaurátoři, grafici a výtvarníci	12	153,9	0,4	18,5	6,9	6,6
2470 Odborní administrativní pracovníci jinde neuvedení	1 077	153,1	0,3	19,3	3,5	8,7
3112 Stavební technici	101	154,4	0,0	17,7	3,5	7,8
3119 Ostatní techničtí pracovníci jinde neuvedení	87	154,3	0,6	18,5	4,3	8,7
3122 Operátoři a obsluha výpočetní techniky	56	153,9	0,4	18,4	3,5	9,0

# 1. - 2. čtvrtletí 2009 RSCP - nepodnikatelská sféra

NS-T5

Revidované výsledky ke dni 10. 9. 2010

## Průměrná měsíční odpracovaná a neodpracovaná doba zaměstnanců podle podskupin zaměstnání KZAM-R

 kraj: Zlínský

Podskupiny zaměstnání a zaměstnání KZAM-R	Počet zaměstnanců přepočtený podle eviden. měsíců	Odpracovaná doba		Neodpracovaná doba		
		celkem	z toho přesčas	celkem	z toho	
					nemoc	dovolená
		hod/měs	hod/měs	hod/měs	hod/měs	hod/měs
3129 Ostatní technici ve výpočetní technice jinde neuvedení	19	155,3	1,1	17,8	0,5	11,8
3151 Kolaudační technici a technici protipožární ochrany	48	151,1	1,5	13,1	0,9	8,3
3152 Bezpečnostní tech.a tech. pro kontrolu zdravotní nezávad.	29	159,1	0,2	13,2	1,5	7,3
3212 Technici v agronomii, v lesnictví a v zemědělství	36	153,5	0,0	18,4	2,2	10,8
3226 Rehabilitační a fyzioterapeutičtí pracovníci	22	146,9	0,0	25,1	7,6	12,2
3231 Ošetřovatelé, všeobecné zdravotní sestry	280	152,6	1,2	15,7	1,7	6,6
3233 Sestry pro péči o dítě	43	153,3	1,3	16,1	4,0	8,0
3311 Vychovatelé v družinách, domovech dětí a mládeže	499	158,0	0,2	14,0	4,5	4,0
3312 Vedoucí zájmových kroužků (z povolání)	11	159,1	0,0	13,2	4,7	7,9
3320 Pedagogové pro předškolní výchovu	187	156,0	0,0	16,4	5,3	5,3
3331 Vychovatelé na speciálních školách	69	154,0	0,0	18,2	6,8	6,1
3332 Vychovatelé školsk. zařiz. pro výkon ústav. a ochr.výchovy	63	150,9	0,8	22,1	0,5	8,5
3341 Instruktory a mistři odborné výchovy	347	157,5	0,1	14,4	3,2	3,5
3416 Nákupčí	11	161,7	0,0	10,3	0,0	6,2
3423 Zprostředkovatelé práce a agenti pracovních úřadů	74	152,2	0,0	21,5	6,0	9,5
3429 Ostatní obchodní agenti a makléři jinde neuvedení	10	164,9	3,1	10,1	1,2	4,1
3431 Odborné sekretářky, sekretáři	166	150,5	0,1	22,4	5,4	9,2
3433 Prac. v oblasti účetnictví,fakturace,rozpočet., kalkulace	721	155,8	0,2	16,5	2,5	8,2
3435 Pracovníci v oblasti práce a mezd (kromě účetních)	12	156,8	0,0	15,8	0,0	7,9
3436 Referenti osobních oddělení	31	157,1	0,0	15,3	0,9	6,6
3439 Ostatní odborní administrativní pracovníci jinde neuvedení	626	155,0	0,2	17,3	2,3	6,4
3442 Berní a daňoví pracovníci	564	154,7	0,0	17,3	3,7	8,0
3443 Pracovníci sociálního a důchodového zabezpečení	214	149,1	0,3	25,3	7,1	10,3
3444 Pracovníci pasových odděl. a odděl. udělujících povolení	108	149,6	0,2	23,0	5,0	11,4
3449 Ostatní celní a daňoví pracovníci a prac. v příb. oborech	77	142,2	0,0	22,3	0,9	8,8
3451 Policejní inspektory, komisaři	1 279	143,4	2,0	19,7	3,3	11,6
3460 Sociální pracovníci	162	151,6	0,1	20,4	5,1	8,9
3479 Ostatní pracovníci umění a zábavy jinde neuvedení	25	150,6	0,0	20,5	4,3	9,2
4111 Písařky - opisovačky, stenotypistky	117	150,6	0,0	21,9	4,4	11,0
4112 Kancelářští pracovníci a obsluha zařiz. na zpracování textu	64	154,7	0,0	17,6	3,0	9,2
4113 Pracovníci přípravy dat výpočetní techniky	12	150,6	0,0	22,3	5,4	10,5
4115 Sekretářky, sekretáři	411	156,8	0,3	15,6	1,8	8,9
4121 Nižší účetní	16	155,0	0,0	16,4	2,1	5,5
4131 Úředníci ve skladech	61	159,4	0,7	13,5	0,0	6,7
4141 Řadoví knihovníci, archiváři, evidenční pracovníci	116	154,8	0,6	17,7	4,0	8,8
4142 Poštovní doručovatelé, úředníci v třídárnách	11	154,3	0,2	18,1	3,9	8,8
4190 Ostatní nižší úředníci jinde neuvedení	63	157,4	0,4	15,0	1,9	7,9
4211 Pokladníci (v bankách, pojišťov., spořitelnách, na poště)	34	154,7	0,0	17,8	3,4	7,1
4214 Prodavači vstupenek, jízdenek apod.	15	143,4	0,6	24,5	0,0	6,5
4222 Recepční	11	157,2	2,7	21,0	4,4	11,8
4223 Telefonisté	23	150,4	0,1	17,7	1,4	10,9
4224 Informátoři	19	154,8	1,3	17,5	1,8	9,8
5113 Průvodci (turistických zájezdů, kulturních památek)	28	153,5	0,1	19,7	3,0	9,9
5121 Pracovníci dohlížející nad obsluh. personálem, hospodyně	56	160,8	1,0	12,0	2,8	5,2

# 1. - 2. čtvrtletí 2009 RSCP - nepodnikatelská sféra

NS-T5

Revidované výsledky ke dni 10. 9. 2010

## Průměrná měsíční odpracovaná a neodpracovaná doba zaměstnanců podle podskupin zaměstnání KZAM-R

kraj: **Zlínský**

Podskupiny zaměstnání a zaměstnání KZAM-R	Počet zaměstnanců přepočtený podle eviden. měsíců	Odpracovaná doba		Neodpracovaná doba		
		celkem	z toho přesčas	celkem	z toho	
					nemoc	dovolená
		hod/měs	hod/měs	hod/měs	hod/měs	hod/měs
5122 Kuchaři	1 364	<b>157,5</b>	0,2	14,7	6,2	4,0
5123 Číšníci, servírky	15	<b>161,0</b>	0,7	9,4	0,3	6,6
5132 Pečovatelé a pomoc. ošetřovat. v zařiz.soc. péče, v nemoc.	763	<b>149,3</b>	0,3	15,6	2,1	6,1
5139 Ostatní pečovatelé a pomocní ošetřovatelé jinde neuved.	12	<b>142,5</b>	0,0	28,7	10,4	9,8
5162 Pracovníci bezpečnostních orgánů (policisté, strážníci)	205	<b>152,5</b>	3,8	17,0	3,2	9,7
5169 Ostatní pracovníci ochrany a ostrahy jinde neuvedení	15	<b>152,1</b>	0,8	22,1	5,0	7,9
6113 Zahradníci a pěstitelé zahradních plodin a sazenic	91	<b>155,0</b>	2,6	19,5	5,9	7,9
7122 Zedníci, kameníci, omítkáři	45	<b>158,1</b>	1,2	14,2	1,7	7,6
7124 Tesaři a truhláři	16	<b>146,9</b>	0,0	24,5	1,4	8,3
7125 Stavební montážníci	26	<b>166,8</b>	0,0	5,4	3,1	0,8
7136 Instalatéři, potrubáři, stavební zámečníci, klempíři	24	<b>157,1</b>	2,3	17,1	4,4	6,4
7137 Stavební a provozní elektrikáři	15	<b>162,8</b>	1,3	10,2	3,9	3,8
7222 Nástrojaři, kovomodeláři, kovodělníci, zámečníci	45	<b>153,4</b>	1,4	20,9	5,3	9,2
7231 Mechanici a opraváři motorových vozidel	19	<b>149,5</b>	1,8	25,0	8,7	9,8
7241 Elektromech.a seřizovači různých typů elektrických zařiz.	33	<b>159,6</b>	1,7	14,4	1,7	5,6
7433 Dámští a pánští krejčí a kloboučníci vč. opravářů oděvů	25	<b>163,9</b>	1,0	9,1	0,5	4,0
8162 Obsluha parních turbín, ohřivačů a motorů	32	<b>160,6</b>	4,9	9,9	1,7	5,5
8264 Obsluha strojů na bělení, barvení, čištění, praní, žehlení	78	<b>155,7</b>	0,0	16,3	3,0	6,2
8321 Řidiči osobních a malých dodávkov. automobilů, taxikáři	51	<b>160,6</b>	5,4	16,6	3,1	7,3
8322 Řidiči sanitních a rzp vozů	139	<b>148,3</b>	7,8	22,9	2,8	12,2
8324 Řidiči nákladních automobilů a tahačů	23	<b>164,6</b>	7,2	13,9	2,2	8,7
8326 Řidiči speciálních vozidel	13	<b>165,8</b>	6,1	11,5	3,9	4,7
9132 Pomocníci a uklízeči v kancelář., hotel., nemocnicích ap.	1 338	<b>156,2</b>	0,6	16,6	6,6	5,4
9133 Ruční pradláci a žehlíři (kromě obsluhy strojů)	41	<b>153,2</b>	0,0	18,3	5,0	7,1
9141 Domovníci, správci domu	157	<b>156,1</b>	1,3	17,2	4,5	7,7
9143 Školníci vč. školníků - údržbářů	413	<b>159,7</b>	0,6	13,0	4,8	4,6
9152 Vrátní, hlídači, uváděči a šatnářky	62	<b>148,3</b>	2,7	21,5	6,0	8,8
9161 Sběrači odpadků, popeláři	191	<b>160,6</b>	0,8	13,1	3,3	6,5
9169 Ostatní pracovníci v příbuzných oborech jinde neuvedení	132	<b>159,8</b>	1,7	14,9	4,9	6,8
9339 Pomocní a nekvalif. prac. v dopr., ve skladech, v telekom.	63	<b>155,4</b>	0,3	17,2	3,9	6,9





# Dodatek

Technický popis šetření



## Dodatek – Technický popis šetření

Technický popis šetření přibližuje metodické postupy používané při zpracování nepodnikatelské sféry Regionální statistiky ceny práce (RSCP-NS). Popis je rozdělen do pěti kapitol: koncepce šetření, vstupní údaje, nejdůležitější sledované veličiny, přehled používaných tabulek a definice vybraných pojmů.

### 1. Koncepce šetření

Kapitola popisuje základní soubor šetření a strukturu statistického souboru.

#### 1.1. Základní soubor

Základním souborem RSCP-NS je soubor ekonomických subjektů, definovaný Automatizovaným rozpočtovým informačním systémem (ARIS), spravovaným Ministerstvem financí. ARIS obsahuje informace z účetního a finančního výkaznictví organizačních složek státu, kapitol státního rozpočtu, státních příspěvkových organizací, státních fondů, územních samosprávných celků a jimi zřizovaných příspěvkových organizací v ČR (viz <http://www.info.mfcr.cz/aris>). Ekonomické subjekty, které přísluší do nepodnikatelské sféry, odměňují platem podle § 109, odst. 3 zákona č. 262/2006 Sb., zákoníku práce, ve znění pozdějších předpisů. Statistické šetření RSCP pro nepodnikatelskou sféru využívá dat Informačního systému o platech, provozovaného Ministerstvem financí (viz [www.mfcr.cz/isp](http://www.mfcr.cz/isp)).

#### 1.2. Struktura souboru RSCP nepodnikatelské sféry

Statistické šetření RSCP-NS za 1. - 2. čtvrtletí 2009 zahrnuje 14062 ekonomických subjektů, které reprezentují přibližně 655 tisíc zaměstnanců. Odvětvovou skladbu ekonomických subjektů v RSCP-NS (vyjádřenou odvětvovou klasifikací CZ-NACE) představují zejména tři odvětví národního hospodářství České republiky; odvětví veřejné správy, odvětví vzdělávání a odvětví zdravotní a sociální péče. Strukturu souboru RSCP-NS bez non-response ukazují v souhrnném a odvětvovém pohledu za 1. - 2. čtvrtletí 2009 následující dvě tabulky.

<b>Soubor RSCP nepodnikatelské sféry</b>			
	RSCP-NS Celkem	RSCP-NS – kraj Zlínský	
		se sídlem v kraji	se sídlem mimo kraj
Počet ekonomických subjektů	14 062	898	29
Počet zaměstnanců	655 tisíc	25 tisíc	4 tisíc

**Tabulka 1**

<b>Odvětvová skladba výběrového souboru RSCP-NS – kraj Zlínský</b>			
<b>Kód CZ-NACE</b>		<b>Počet ekonomických subjektů</b>	
		<b>se sídlem v kraji</b>	<b>se sídlem mimo kraj</b>
A	Zemědělství, lesnictví a rybnářství		
B	Těžba a dobývání		
C	Zpracovatelský průmysl		
D	Výroba a rozvod elektřiny, plynu, tepla		
E	Zásobování vodou, činnosti související s odpady	6	
F	Stavebnictví		
G	Obchod, opravy motorových vozidel		
H	Doprava a skladování	1	2
I	Ubytování, stravování a pohostinství	6	
J	Informační a komunikační činnosti		
K	Peněžnictví a pojišťovnictví		
L	Činnosti v oblasti nemovitostí	3	
M	Profesní, vědecké a technické činnosti	1	1
N	Administrativní a podpůrné činnosti		
O	Veřejná správa, obrana, sociální zabezpečení	262	21
P	Vzdělávání	519	2
Q	Zdravotní a sociální péče	50	1
R	Kulturní, zábavní a rekreační činnosti	32	2
S	Ostatní činnosti	17	

Tabulka 2

## 2. Vstupní údaje

Kapitola popisuje specifický sběr dat do šetření RSCP-NS, nejdůležitější vstupní údaje a používané klasifikace a číselníky.

### 2.1. Sběr dat

Vlastní sběr dat pro RSCP-NS zabezpečuje Informační systém o platech. RSCP-NS přebírá kompletní soubor nepodnikatelské sféry, předzpracovaný pro účely Informačního systému o platech, a provádí na něm specifické kontroly.

### 2.2. Nejdůležitější vstupní údaje

Šetření RSCP-NS s pololetní periodicitou monitoruje výdělkovou úroveň a odpracovanou dobu jednotlivých zaměstnání podle klasifikace KZAM-R v České republice.

Hodinový výdělek je přímo zjišťovaný údaj, který je definován v § 351 až § 362 zákona č. 262/2006 Sb., zákoníku práce, ve znění pozdějších předpisů. Obvykle se jedná o podíl platu za práci a odpracované doby za poslední čtvrtletí sledovaného období. Hodinový výdělek je krátkodobým indikátorem výdělkové úrovně.

Hrubý měsíční plat, vypočtený z hrubého platu za sledované období, je druhým indikátorem, který ukazuje výdělkovou úroveň. Hrubý plat je součtem platu za práci, náhrad platu a odměn za pracovní pohotovost, které jsou přímo sbíranými položkami. Plat je definován v § 109, odst. 3 zákona č. 262/2006 Sb., zákoníku práce, ve znění pozdějších předpisů. Šetření RSCP-NS sleduje i strukturu hrubého měsíčního platu, tj. prémie a odměny, příplatky za přesčas, ostatní příplatky, náhrady a odměny za pracovní pohotovost. Hrubý měsíční plat a jeho složky se vztahují k celému sledovanému období, které zahrnuje dobu od počátku roku do konce čtvrtletí, za které se šetření provádí.

Šetření RSCP-NS dále sleduje pracovní dobu zaměstnanců. Vstupní věta o zaměstnanci obsahuje odpracovanou dobu od počátku roku a z ní počet přesčasových hodin. Odpracovaná doba u zaměstnanců odměňovaných měsíčním platem nezahrnuje dobu svátků v jinak pracovních dnech. Věta dále obsahuje celkovou neodpracovanou dobu od počátku roku, z ní počet hodin nemoci a dovolené.

### 2.3. Klasifikace a číselníky

RSCP-NS používá standardní statistické klasifikace a číselníky (podrobněji popsané na [www.czso.cz](http://www.czso.cz)). Použití platných statistických klasifikací je závazné jak pro orgán vykonávající státní statistickou službu, tak pro zpravodajské jednotky, které poskytují údaje pro statistické zjišťování. Proto i RSCP-NS používá následující klasifikace a číselníky:

- |         |  |
|---------|--|
| KZAM-R  | <b>Klasifikace zaměstnání;</b> vydáno sdělením ČSÚ č. 492/2003 Sb. ze dne 18. prosince 2003 o vydání rozšířené Klasifikace zaměstnání KZAM-R.  |
| CZ-ICSE | <b>Klasifikace postavení v zaměstnání;</b> vydáno sdělením ČSÚ č. 494/2003 Sb. ze dne 18. prosince 2003 o vydání Klasifikace postavení v zaměstnání.   |
| KKOV    | <b>Klasifikace kmenových oborů vzdělání;</b> vydáno sdělením ČSÚ č. 320/2003 Sb. ze dne 9. září 2003 o zavedení Klasifikace kmenových oborů vzdělání. Poslední aktualizace byla provedena k 1. září 2008 sdělením ČSÚ č. 264/2008 Sb. ze dne 10. července 2008 o aktualizaci Klasifikace kmenových oborů vzdělání. |

LAU 1	<b>Číselník okresů;</b> od 1. ledna 2008 je systém statistické klasifikace územních struktur v České republice rozdělen, v souladu se systémem Eurostatu, na dvě části: klasifikace CZ-NUTS, systém LAU (Local Administrative Units). Z hlediska statistiky mají LAU závazný charakter. Jednotky LAU 1 ( <b>dřívější NUTS 4</b> ) jsou v ČR tvořeny okresy. Územní jednotky na úrovni LAU 1 přebírají kódy od dřívějších jednotek NUTS 4. Proti NUTS 4 jsou v LAU 1 následující změny: <ul style="list-style-type: none"><li>- do kódů LAU 1 okresů krajů Vysočina a Jihomoravského se promítá změna kódů NUTS 3 těchto krajů,</li><li>- Praha se na úrovni LAU 1 nečlení.</li></ul>
CZ-NACE	<b>Klasifikace ekonomických činností (CZ-NACE);</b> vydáno sdělením ČSÚ č. 224/2007 Sb. ze dne 18. září 2007 o zavedení Klasifikace ekonomických činností.
CZ-GEONOM	<b>Klasifikace zemí;</b> vydáno sdělením ČSÚ č. 487/2003 Sb. ze dne 18. prosince 2003 o vydání Klasifikace zemí. Poslední aktualizace byla provedena k 1. červenci 2005 sdělením ČSÚ č. 243/2005 Sb. ze dne 9. června 2005 o aktualizaci Klasifikace zemí.

### 3. Nejdůležitější sledované veličiny

Kapitola popisuje nejdůležitější sledované veličiny, algoritmy jejich výpočtu a kritéria pro zahrnutí zaměstnanců do dalších výpočtů.

#### 3.1. *Hodinový výdělek*

Hodinový výdělek je přímo zjišťovaná veličina. Do výpočtu charakteristik hodinového výdělku jsou zařazeni zaměstnanci, kteří byli v evidenčním stavu k poslednímu dni sledovaného období.

#### 3.2. *Hrubý měsíční plat*

Hrubý měsíční plat se vztahuje k celému sledovanému období, tedy k 1. - 2. čtvrtletí, nebo k 1. - 4. čtvrtletí. Na rozdíl od hodinového výdělku musí být hrubý měsíční plat vypočten z dalších přímo zjišťovaných platových položek a neplatových plnění.

Hrubý plat je v RSCP-NS definován jako součet platu za práci, náhrad platu a odměny za pracovní pohotovost. Hrubý měsíční plat zaměstnance se vypočte podle vzorce:

$$\text{HMP} = \frac{\text{PLAT} + \text{NAHRADY} + \text{POHOTOV}}{\text{MESPLAC\_prep}}$$

kde :

HMP	je hrubý měsíční plat zaměstnance,
MZDA	je plat za práci zaměstnance v kumulaci za sledované období (vstupní položka věty o zaměstnanci),
NAHRADY	jsou náhrady platu zaměstnance v kumulaci za sledované období (vstupní položka věty o zaměstnanci),
POHOTOV	je odměna za pracovní pohotovost zaměstnance v kumulaci za sledované období (vstupní položka věty o zaměstnanci),
MESPLAC_prep	je počet přepočtených placených měsíců zaměstnance, tj. počet měsíců, odpovídajících součtu odpracované doby a doby, po kterou pobíral náhrady platu.

Počet přepočtených placených měsíců MESPLAC\_prep je roven počtu kalendářních měsíců v případě, že zaměstnanec s plným pracovním úvazkem po celé sledované období pracoval nebo pobíral náhrady platu. Pokud zaměstnanec byl v evidenčním stavu kratší dobu, než sledované období, bude jeho počet placených měsíců zkrácen poměrem počtu pracovních dnů v evidenčním stavu a ve sledovaném období. Podobně se počet placených měsíců zkrátí, pokud zaměstnanec měl jinou absenci, než absenci s náhradou platu (např. nemoc), případně měl sjednán kratší pracovní úvazek.

Hrubý měsíční plat za určitou skupinu zaměstnanců je vážena charakteristika, v níž hrubý měsíční plat určitého zaměstnance má váhu, odpovídající počtu jeho placených měsíců za sledované období (tzv. váha placené doby). Tento způsob výpočtu umožňuje korektní srovnání platové úrovně jednotlivých zaměstnání a srovnávání v čase.

Sestavy s hrubým měsíčním platem, diferenciací a strukturou hrubého platu obsahují také měsíční placenou dobu. Tento údaj ukazuje počet placených hodin (odpracovaná doba a doba náhrad) za placený měsíc a je v souladu s výpočtem hrubého měsíčního platu.

Pro zahrnutí zaměstnance do výpočtů hrubého měsíčního platu se uplatňují následující kritéria:

- přepočtený počet placených měsíců zaměstnance je alespoň jeden měsíc,
- stanovená týdenní pracovní doba na dané pracovní místo je alespoň 30 hodin (dle doporučení Eurostatu).

### 3.3. Měsíční odpracovaná a neodpracovaná doba

Měsíční odpracovaná (resp. neodpracovaná) doba se stejně jako hrubý měsíční plat vztahuje k celému sledovanému období tj. k 1. - 2. čtvrtletí, nebo k 1. - 4. čtvrtletí.

Měsíční odpracovaná doba zaměstnance se vypočte podle vzorce:

$$\text{ODPRACDmes} = \frac{\text{ODPRACD}}{\text{MESEVID\_prep}}$$

kde :

- ODPRACDmes je měsíční odpracovaná doba zaměstnance,  
 ODPRACD je odpracovaná doba zaměstnance v kumulaci za sledované období (vstupní položka věty o zaměstnanci),  
 MESEVID\_prep je počet přepočtených evidenčních měsíců zaměstnance, tj. počet měsíců, odpovídajících délce pracovního úvazku a délce pracovního poměru ve sledovaném období.

Počet přepočtených evidenčních měsíců MESEVID\_prep je roven počtu kalendářních měsíců v případě, že zaměstnanec s plným pracovním úvazkem po celé sledované období byl v pracovním poměru a nebyl na mateřské či rodičovské dovolené. Pokud zaměstnanec byl v evidenčním stavu kratší dobu, než sledované období, bude jeho počet evidenčních měsíců zkrácen poměrem počtu pracovních dnů v evidenčním stavu a ve sledovaném období. Podobně se počet evidenčních měsíců zkrátí, pokud zaměstnanec měl sjednán kratší pracovní úvazek.

Měsíční odpracovaná doba za určitou skupinu zaměstnanců je vážená charakteristika, v níž měsíční odpracovaná doba určitého zaměstnance má váhu, odpovídající počtu jeho evidenčních měsíců ve sledovaném období (tzv. váha evidenční doby). Pro zahrnutí zaměstnance do výpočtů měsíční odpracované doby se uplatňují stejná kritéria jako u hrubého měsíčního platu.

Obdobně jako odpracovaná doba se počítají měsíční neodpracovaná doba a také průměrné měsíční údaje o přesčasu, dovolené a nemoci.

## 4. Přehled používaných tabulek

Kapitola Přehled používaných tabulek obsahuje hodnocení kvality údajů a přehled publikovaných tabulek, u kterých jsou vyznačeny váhy použité při jejich zpracování.

### 4.1. Kvalita údajů

Zjišťované charakteristiky nepodléhají výběrovým chybám, neboť se nejedná o výběrové šetření. Nevýběrové chyby bývají způsobeny především špatnou kvalitou dat předávaných respondenty (neúplné a chybné údaje) do



Informačního systému o platu. Při zpracovávání údajů je jejich vliv snižován několikastupňovými kontrolními mechanismy a častými kontakty zpracovatele šetření s respondenty.

#### 4.2. Přehled publikovaných tabulek podle použitých vah

Publikované tabulky s hodinovým výdělkem NS-V0 až NS-V9 obsahují hodnoty počítané ze souboru RSCP nepodnikatelské sféry bez použití vážení.

Tabulka	Třídící kritérium	Váha placené doby	Váha evidenční doby
NS-M0	Celý kraj	X	
NS-M1	HL. třídy zaměstnání KZAM-R	X	
NS-M5	Podskupiny zaměstnání KZAM-R	X	

**Tabulka 3**

Tabulka	Třídící kritérium	Váha placené doby	Váha evidenční doby
NS-T5	Podskupiny zaměstnání KZAM-R		X

**Tabulka 4**

## 5. Definice vybraných pojmů

Ekonomický subjekt	Ekonomický subjekt je právnický subjekt nebo fyzická osoba s postavením podnikatele, zapsaná do registru ekonomických subjektů ČSÚ. Každému ekonomickému subjektu se přiděluje identifikační číslo (IČ).
Organizační jednotka	Z hlediska výdělkové statistiky RSCP se dělí ekonomické subjekty na organizační jednotky podle okresu, ve kterém jejich zaměstnanci působí. Organizační jednotku tvoří všichni zaměstnanci ekonomického subjektu, kteří působí ve stejném okrese.
Zpravodajská jednotka	Zpravodajskou jednotkou je právnická osoba, organizační složka státu nebo fyzická osoba, od níž se požaduje poskytnutí údajů ve statistickém zjišťování podle zákona č. 89/1995 Sb., o státní statistické službě, ve znění pozdějších předpisů.
Sledované období	Sledované období je období od začátku roku do konce čtvrtletí, za které se provádí statistické zjišťování.

Podnikatelská sféra	Do podnikatelské sféry patří subjekty, které odměňují mzdou podle § 109, odst. 2 zákona č. 262/2006 Sb., zákoníku práce, ve znění pozdějších předpisů.
Nepodnikatelská sféra	Do nepodnikatelské sféry patří organizace, které odměňují platem podle § 109, odst. 3 zákona č. 262/2006 Sb., zákoníku práce, ve znění pozdějších předpisů.
Soubor ISPV-NS	Souborem ISPV nepodnikatelské sféry je soubor ekonomických subjektů, definovaný Automatizovaným rozpočtovým informačním systémem ARIS (viz <a href="http://www.info.mfcr.cz/aris">http://www.info.mfcr.cz/aris</a> ).