

Vývoj počtu dětí svěřených do pěstounské péče v letech 1985, 1989 – 2009

**Srovnání vývoje počtu dětí umístěných do výchovy jiných fyzických osob než rodičů, do péče budoucích pěstounů a do péče zařízení pro děti vyžadující okamžitou pomoc v období 2008 – 2009
- ČR, kraje, obce s rozšířenou působností**

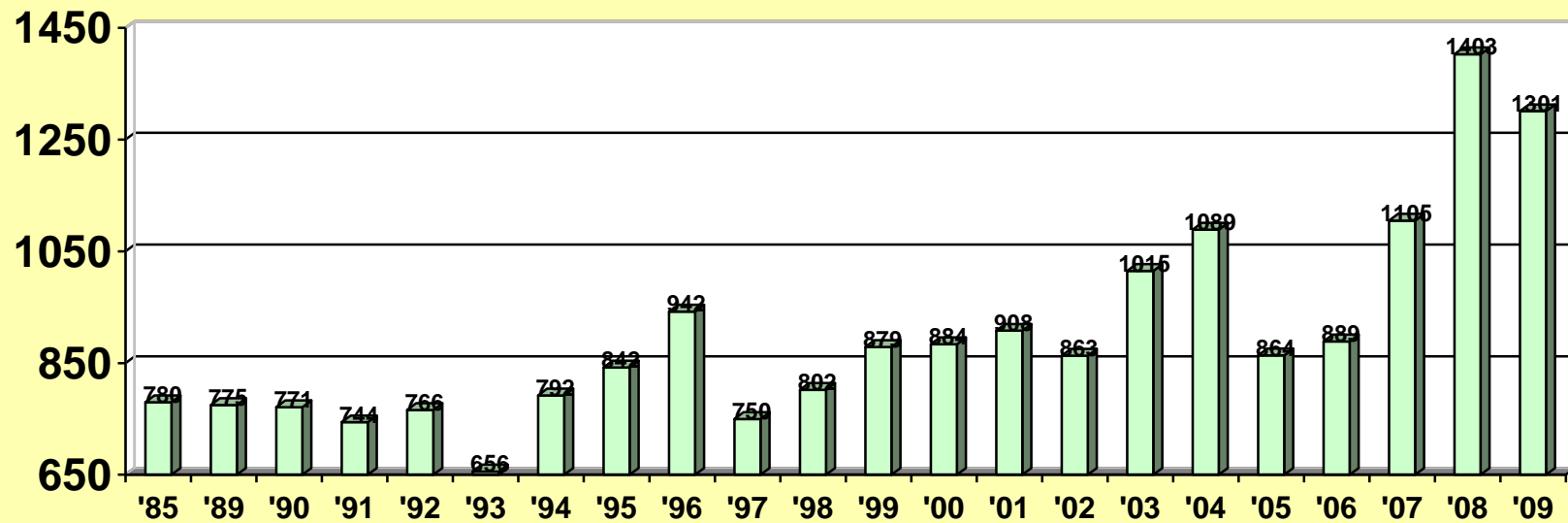


O B S A H

1	Vývoj počtu dětí svěřených do pěstounské péče v letech 1985, 1989 – 2009	4
2	Počet umístěných dětí do výchovy jiných fyzických osob než rodičů, do péče budoucích pěstounů a do péče zařízení pro děti vyžadující okamžitou pomoc – rok 2008	5
2.1	ČR	5
2.2	Hlavní město Praha	7
2.3	Jihočeský kraj	9
2.4	Jihomoravský kraj	11
2.5	Karlovarský kraj	13
2.6	Královéhradecký kraj	15
2.7	Liberecký kraj	17
2.8	Moravskoslezský kraj	19
2.9	Olomoucký kraj	21
2.10	Pardubický kraj	23
2.11	Plzeňský kraj	25
2.12	Středočeský kraj	27
2.13	Ústecký kraj	29
2.14	Vysočina	31
2.15	Zlínský kraj	33

3 Počet umístěných dětí do výchovy jiných fyzických osob než rodičů, do péče budoucích pěstounů a do péče zařízení pro děti vyžadující okamžitou pomoc – rok 2009	35
3.1 ČR	35
3.2 Hlavní město Praha	37
3.3 Jihočeský kraj	39
3.4 Jihomoravský kraj	41
3.5 Karlovarský kraj	43
3.6 Královéhradecký kraj	45
3.7 Liberecký kraj	47
3.8 Moravskoslezský kraj	49
3.9 Olomoucký kraj	51
3.10 Pardubický kraj	53
3.11 Plzeňský kraj	55
3.12 Středočeský kraj	57
3.13 Ústecký kraj	59
3.14 Vysočina	61
3.15 Zlínský kraj	63
4 Počet umístěných dětí do výchovy jiných fyzických osob než rodičů, do péče budoucích pěstounů a do péče zařízení pro děti vyžadující okamžitou pomoc – srovnání období 2008 a 2009 – kraje	65

Počet dětí svěřených do pěstounské péče 1985, 1989 - 2009 (ČSSR, ČSFR, ČR)



Počet dětí svěřených do pěstounské péče 1985, 1989 – 2009 (ČSSR, ČSFR, ČR)

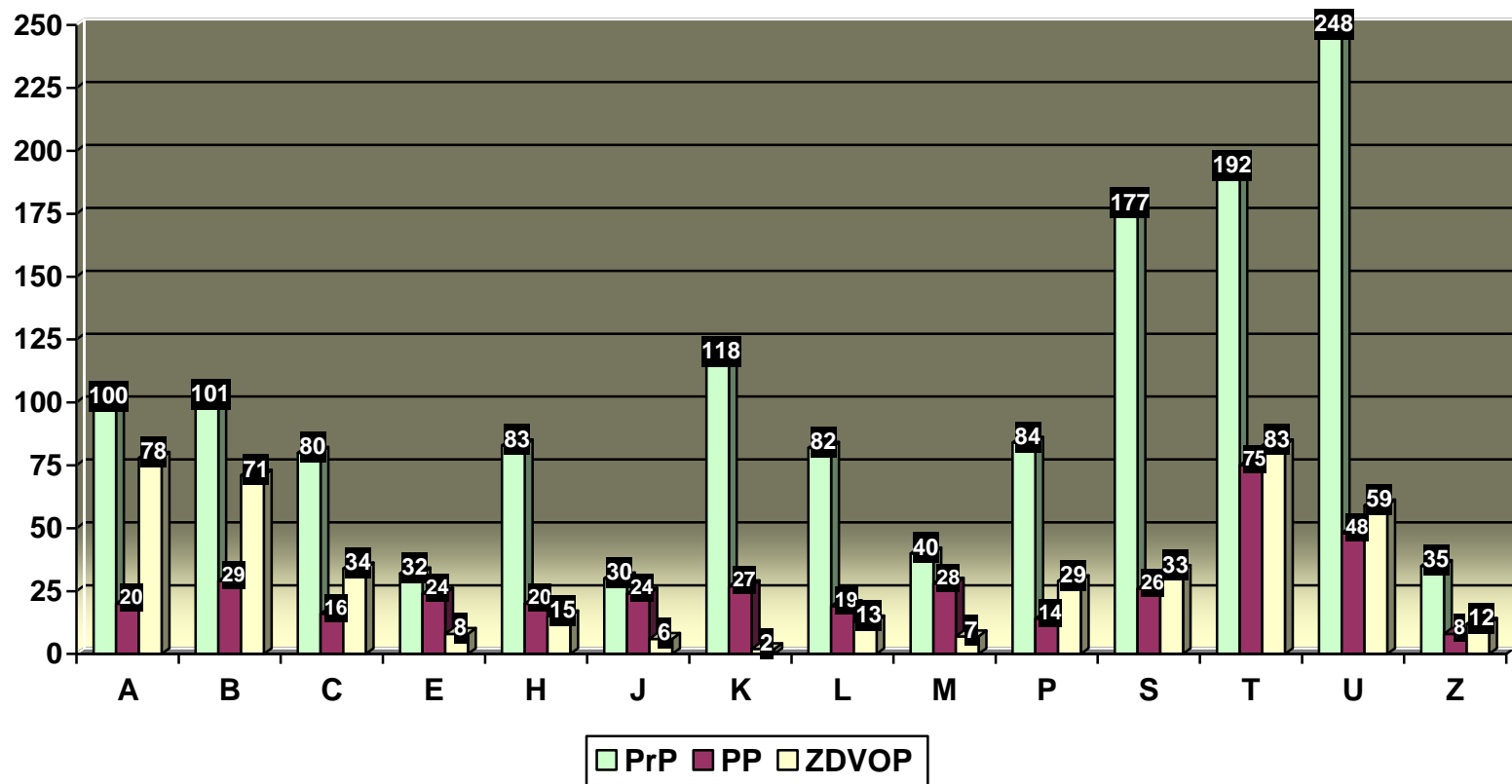
Rok	Počet	Rok	Počet	Rok	Počet	Rok	Počet
1985	780	1994	792	2000	884	2006	889
1989	775	1995	842	2001	908	2007	1105
1990	771	1996	942	2002	863	2008	1403
1991	744	1997	750	2003	1015	2009	1301
1992	766	1998	802	2004	1089		
1993	656	1999	879	2005	864		

Zdroj: MPSV (Časové řady_NRP_výběr(až 08))

2 Počet dětí umístěných do výchovy jiných fyzických osob než rodičů, do péče budoucích pěstounů a do péče zařízení pro děti vyžadující okamžitou pomoc – rok 2008

2.1 ČR

Počet dětí umístěných do výchovy jiných fyzických osob než rodičů (PrP)
a do péče budoucích pěstounů (PP), 2008, kraje, ČR



A – Z – označení krajů (vizte tabulka)

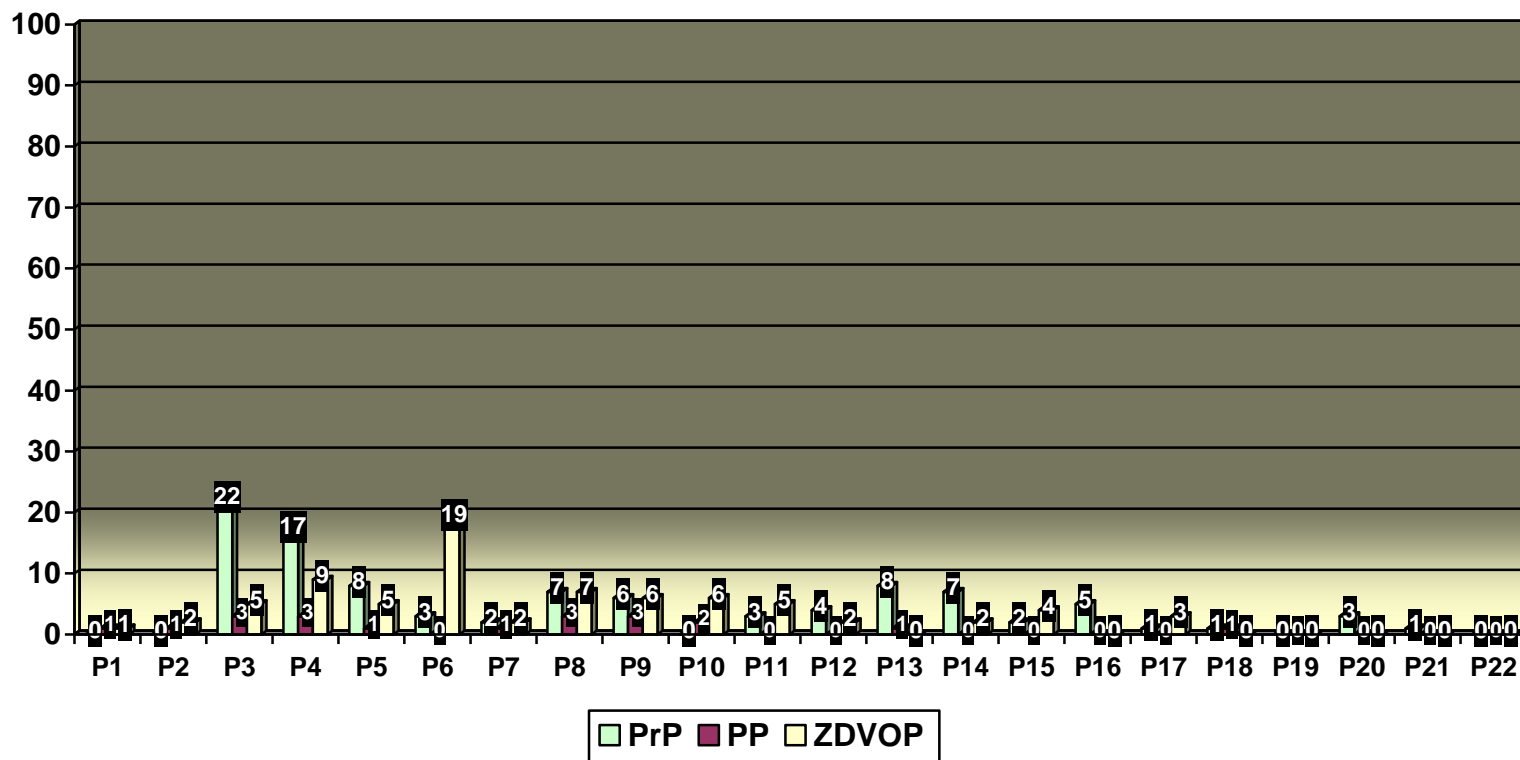
Zdroj: MPSV, Výkaz V20-01 odd. II.

Počet umístěných dětí (2008)				
Kraj	do výchovy jiných fyzických osob než rodičů (PrP)	do péče budoucích pěstounů (PP)	do péče zařízení pro děti vyžadující okamžitou pomoc (ZDVOP)	Celkem
A Hlavní město Praha	100	20	78	198
B Jihomoravský	101	29	71	201
C Jihočeský	80	16	34	130
E Pardubický	32	24	8	64
H Královéhradecký	83	20	15	118
J Vysočina	30	24	6	60
K Karlovarský	118	27	2	147
L Liberecký	82	19	13	114
M Olomoucký	40	28	7	75
P Plzeňský	84	14	29	127
S Středočeský	177	26	33	236
T Moravskoslezský	192	75	83	350
U Ústecký	248	48	59	355
Z Zlínský	35	8	12	55
ČR celkem	1402	378	450	2230

Zdroj: MPSV, Výkaz V20-01 odd. II.

2.2 Hlavní město Praha

Počet dětí umístěných do výchovy jiných fyzických osob než rodičů (PrP)
a do péče budoucích pěstounů (PP), Hlavní město Praha, 2008



Zdroj: MPSV, Sumáře kraje 2008

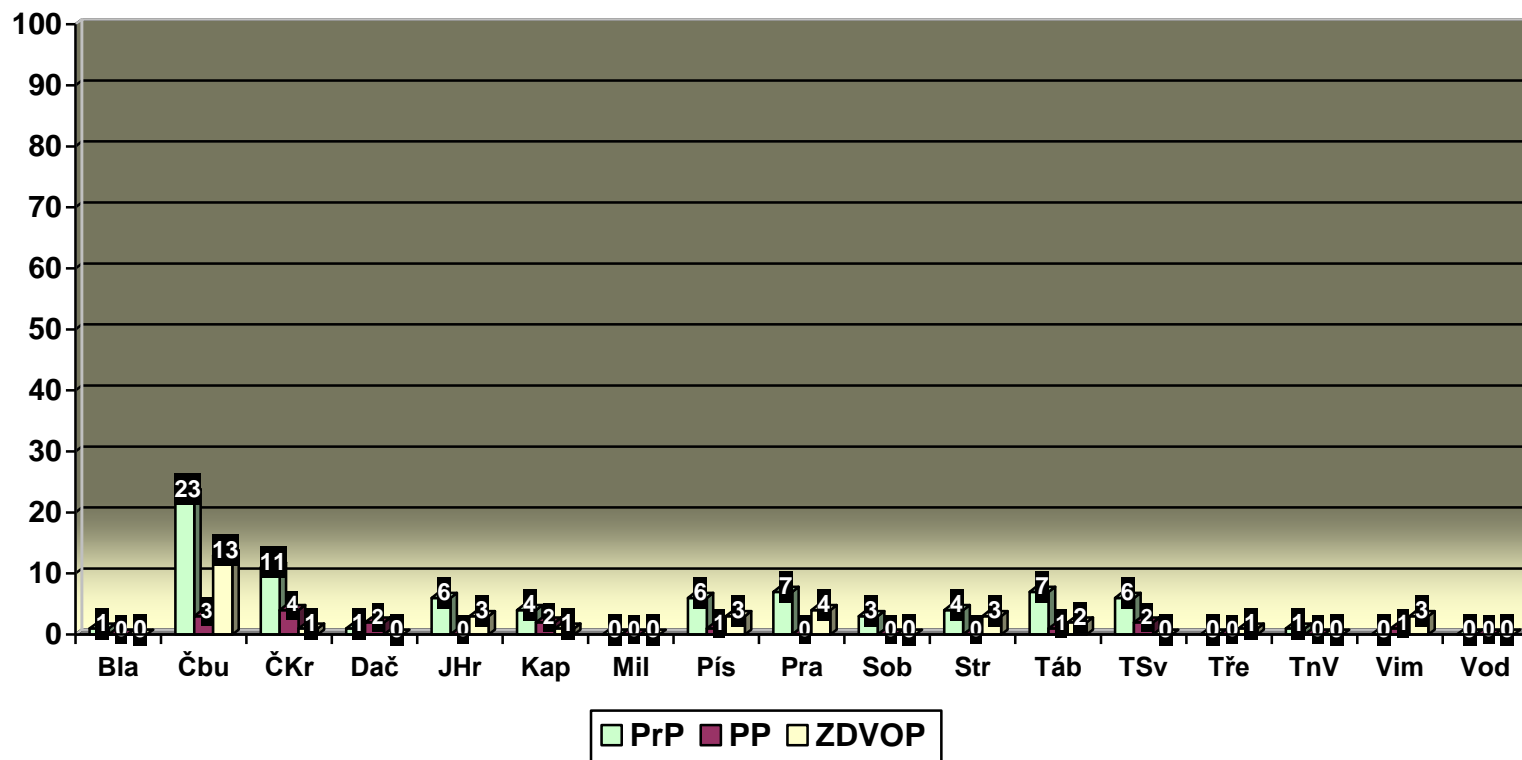
Kraj: Hlavní město Praha

Počet umístěných dětí (2008)				
Městský úřad obce s rozšířenou působností	do výchovy jiných fyzických osob než rodičů (PrP)	do péče budoucích pěstounů (PP)	do péče zařízení pro děti vyžadující okamžitou pomoc (ZDVOP)	Celkem
Praha 1	0	1	1	2
Praha 2	0	1	2	3
Praha 3	22	3	5	30
Praha 4	17	3	9	29
Praha 5	8	1	5	14
Praha 6	3	0	19	22
Praha 7	2	1	2	5
Praha 8	7	3	7	17
Praha 9	6	3	6	15
Praha 10	0	2	6	8
Praha 11	3	0	5	8
Praha 12	4	0	2	6
Praha 13	8	1	0	9
Praha 14	7	0	2	9
Praha 15	2	0	4	6
Praha 16	5	0	0	5
Praha 17	1	0	3	4
Praha 18	1	1	0	2
Praha 19	0	0	0	0
Praha 20	3	0	0	3
Praha 21	1	0	0	1
Praha 22	0	0	0	0
Hlavní město Praha celkem	100	20	78	198

Zdroj: MPSV, Sumáře kraje 2008.

2.3 Jihočeský kraj

Počet dětí umístěných do výchovy jiných fyzických osob než rodičů (PrP)
a do péče budoucích pěstounů (PP), Jihočeský kraj, 2008



Zdroj: MPSV, Sumáře kraje 2008

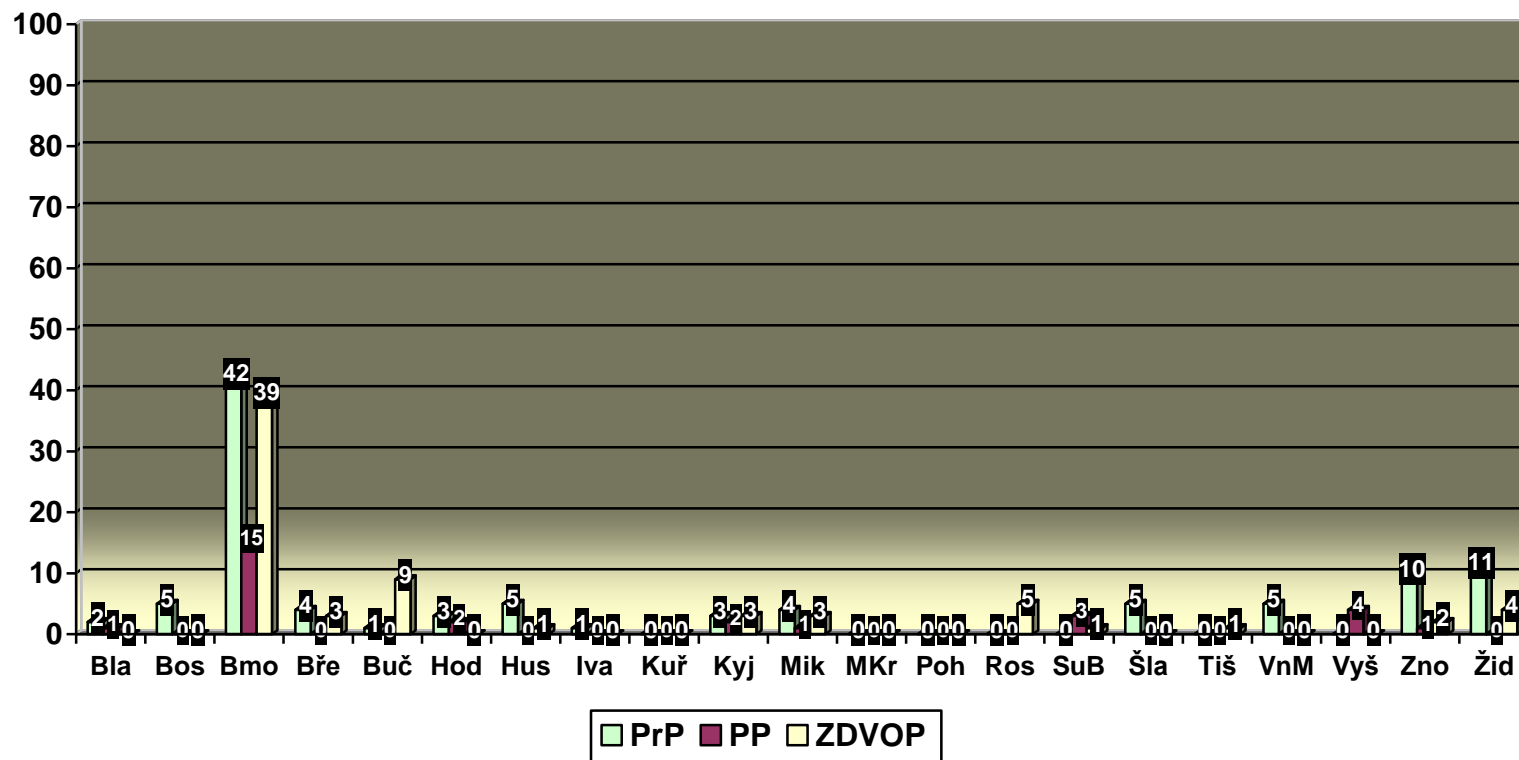
Kraj: Jihočeský (C)

Počet umístěných dětí (2008)				
Městský úřad obce s rozšířenou působností	do výchovy jiných fyzických osob než rodičů (PrP)	do péče budoucích pěstounů (PP)	do péče zařízení pro děti vyžadující okamžitou pomoc (ZDVOP)	Celkem
Blatná >Bla	1	0	0	1
České Budějovice >ČBu	23	3	13	39
Český Krumlov >ČKr	11	4	1	16
Dačice >Dač	1	2	0	3
Jindřichův Hradec >JHr	6	0	3	9
Kaplice >Kap	4	2	1	7
Milevsko >Mil	0	0	0	0
Písek >Pís	6	1	3	10
Prachatice >Pra	7	0	4	11
Soběslav >Sob	3	0	0	3
Strakonice >Str	4	0	3	7
Tábor >Táb	7	1	2	10
Trhové Sviny >TSv	6	2	0	8
Třeboň >Tře	0	0	1	1
Týn nad Vltavou >TnV	1	0	0	1
Vimperk >Vim	0	1	3	4
Vodňany >Vod	0	0	0	0
Jihočeský kraj celkem	80	16	34	130

Zdroj: MPSV, Sumáře kraje 2008.

2.4 Jihomoravský kraj

Počet dětí umístěných do výchovy jiných fyzických osob než rodičů (PrP)
a do péče budoucích pěstounů (PP), Jihomoravský kraj, 2008



Zdroj: MPSV, Sumáře kraje 2008

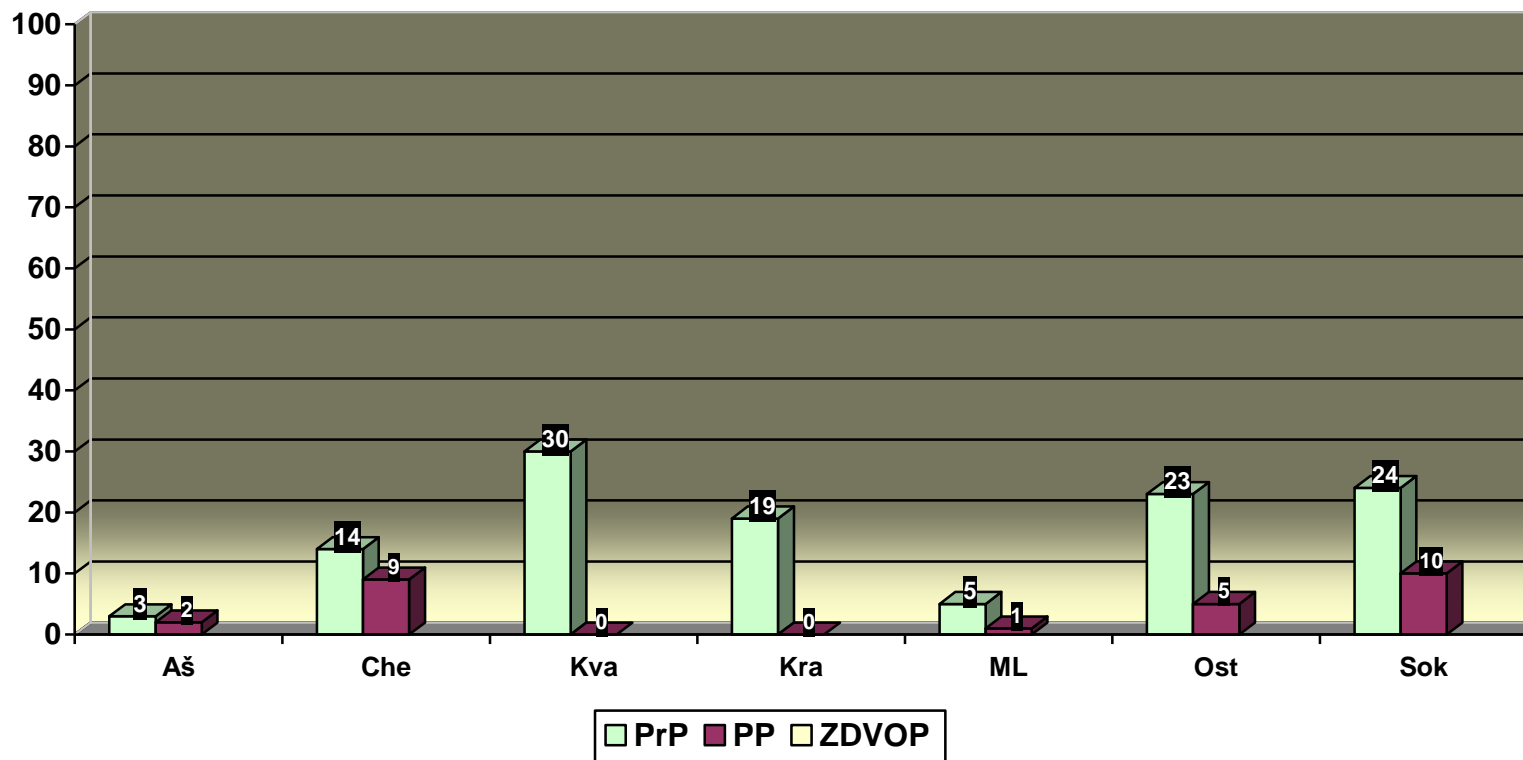
Kraj: Jihomoravský (B)

Počet umístěných dětí (2008)					
Městský úřad obce s rozšířenou působností		do výchovy jiných fyzických osob než rodičů (PrP)	do péče budoucích pěstounů (PP)	do péče zařízení pro děti vyžadující okamžitou pomoc (ZDVOP)	Celkem
Blansko	>Bla	2	1	0	3
Boskovice	>Bos	5	0	0	5
Brno	>Bmo	42	15	39	96
Břeclav	>Bře	4	0	3	7
Bučovice	>Buč	1	0	9	10
Hodonín	>Hod	3	2	0	5
Hustopeče	>Hus	5	0	1	6
Ivančice	>Iva	1	0	0	1
Kuřim	>Kuř	0	0	0	0
Kyjov	>Kyj	3	2	3	8
Mikulov	>Mik	4	1	3	8
Moravský Krumlov	>MKr	0	0	0	0
Pohořelice	>Poh	0	0	0	0
Rosice	>Ros	0	0	5	5
Slavkov u Brna	>SuB	0	3	1	4
Šlapanice	>Šla	5	0	0	5
Tišnov	>Tiš	0	0	1	1
Veselí nad Moravou	>VnM	5	0	0	5
Vyškov	>Vyš	0	4	0	4
Znojmo	>Zno	10	1	2	13
Židlochovice	>Žid	11	0	4	15
Jihomoravský kraj celkem		101	29	71	201

Zdroj: MPSV, Sumáře kraje 2008.

2.5 Karlovarský kraj

Počet umístěných dětí do výchovy jiných fyzických osob než rodičů (PrP)
a do péče budoucích pěstounů (PP), Karlovarský kraj, 2008



Zdroj: MPSV, Sumáře kraje 2008

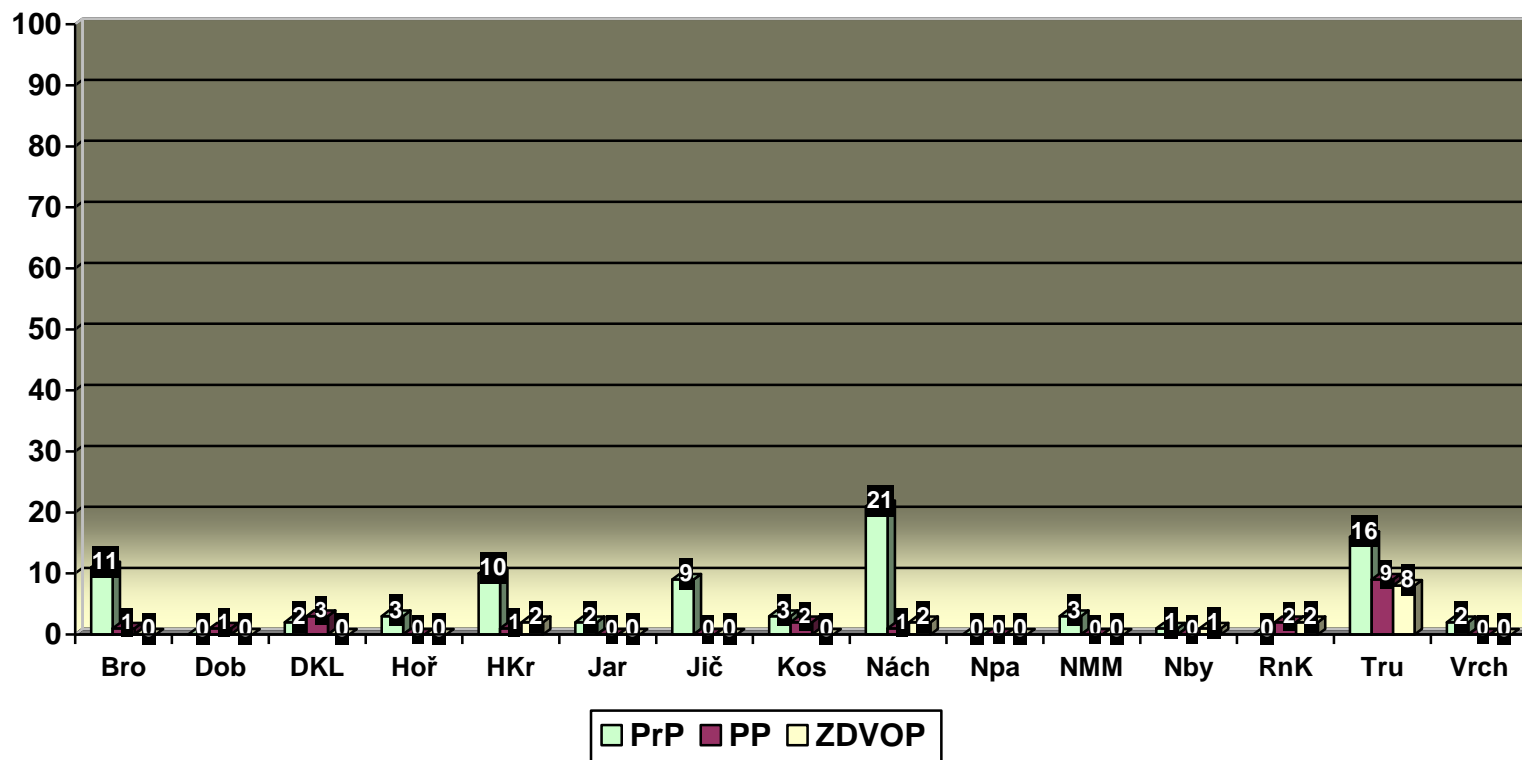
Kraj: Karlovarský (K)

Počet umístěných dětí (2008)				
Městský úřad obce s rozšířenou působností	do výchovy jiných fyzických osob než rodičů (PrP)	do péče budoucích pěstounů (PP)	do péče zařízení pro děti vyžadující okamžitou pomoc (ZDVOP)	Celkem
Aš >Aš	3	2	0	5
Cheb >Che	14	9	0	23
Karlovy Vary >KV a	30	0	0	30
Kraslice >Kra	19	0	2	21
Mariánské Lázně >ML	5	1	0	6
Ostrov >Ost	23	5	0	28
Sokolov >Sok	24	10	0	34
Karlovarský kraj celkem	118	27	2	147

Zdroj: MPSV, Sumáře kraje 2008.

2.6 Královéhradecký kraj

Počet dětí umístěných do výchovy jiných fyzických osob než rodičů (PrP)
a do péče budoucích pěstounů (PP), Královéhradecký kraj, 2008



Zdroj: MPSV, Sumáře kraje 2008

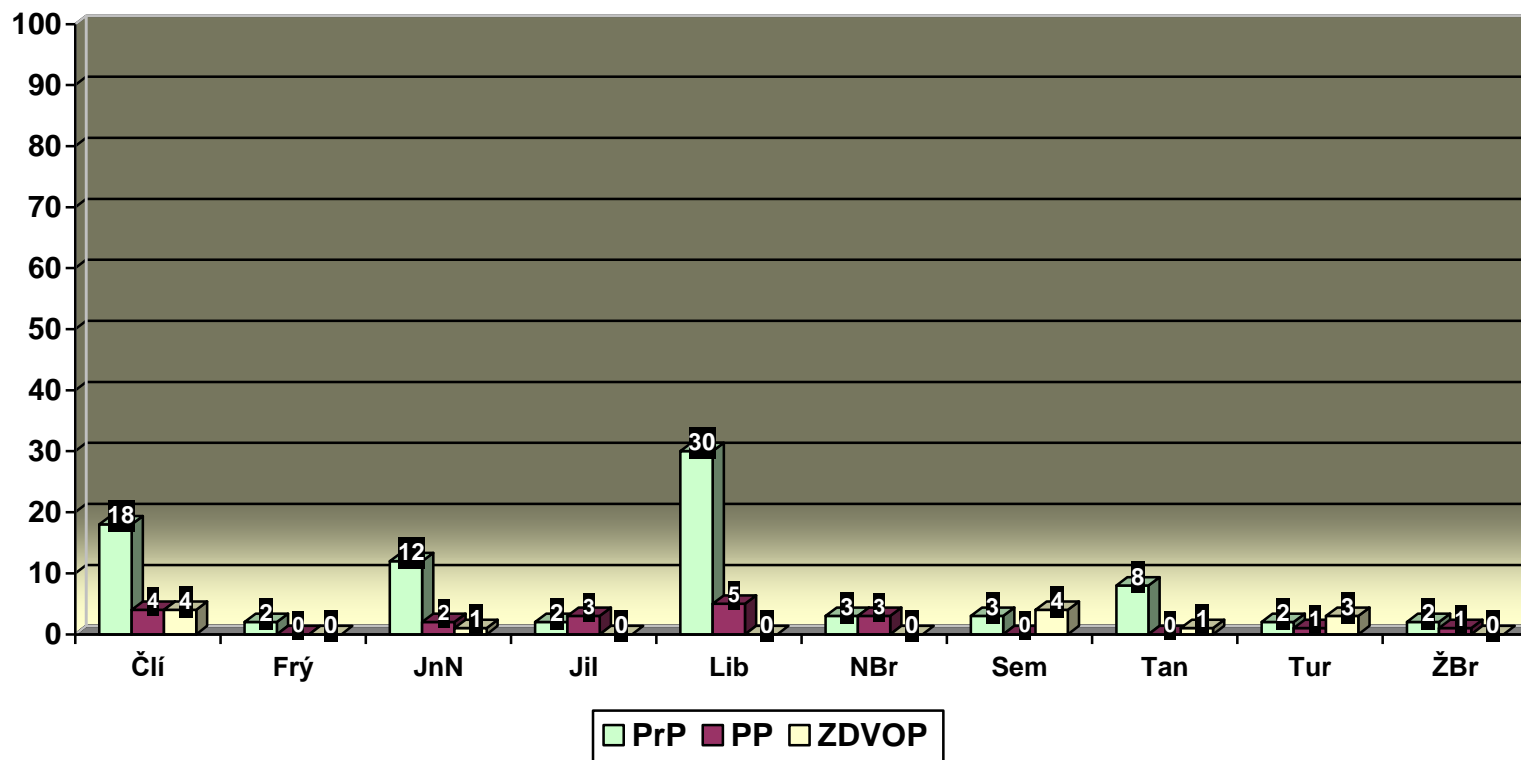
Kraj: Královéhradecký (H)

Počet umístěných dětí (2008)				
Městský úřad obce s rozšířenou působností	do výchovy jiných fyzických osob než rodičů (PrP)	do péče budoucích pěstounů (PP)	do péče zařízení pro děti vyžadující okamžitou pomoc (ZDVOP)	Celkem
Broumov >Bro	11	1	0	12
Dobruška >Dob	0	1	0	1
Dvůr Králové n. Labem >DKL	2	3	0	5
Hořice >Hoř	3	0	0	3
Hradec Králové >HKr	10	1	2	13
Jaroměř >Jar	2	0	0	2
Jičín >Jič	9	0	0	9
Kostelec >Kos	3	2	0	5
Náchod >Nách	21	1	2	24
Nová Paka >NPa	0	0	0	0
Nové Město n. Metují >NMM	3	0	0	3
Nový Bydžov >NBy	1	0	1	2
Rychnov n. Kněžnou >RnK	0	2	2	4
Trutnov >Tru	16	9	8	33
Vrchlabí >Vrch	2	0	0	2
Královéhradecký kraj celkem	83	20	15	118

Zdroj: MPSV, Sumáře kraje 2008.

2.7 Liberecký kraj

Počet dětí umístěných do výchovy jiných fyzických osob než rodičů (PrP)
a do péče budoucích pěstounů (PP), Liberecký kraj, 2008



Zdroj: MPSV, Sumáře kraje 2008

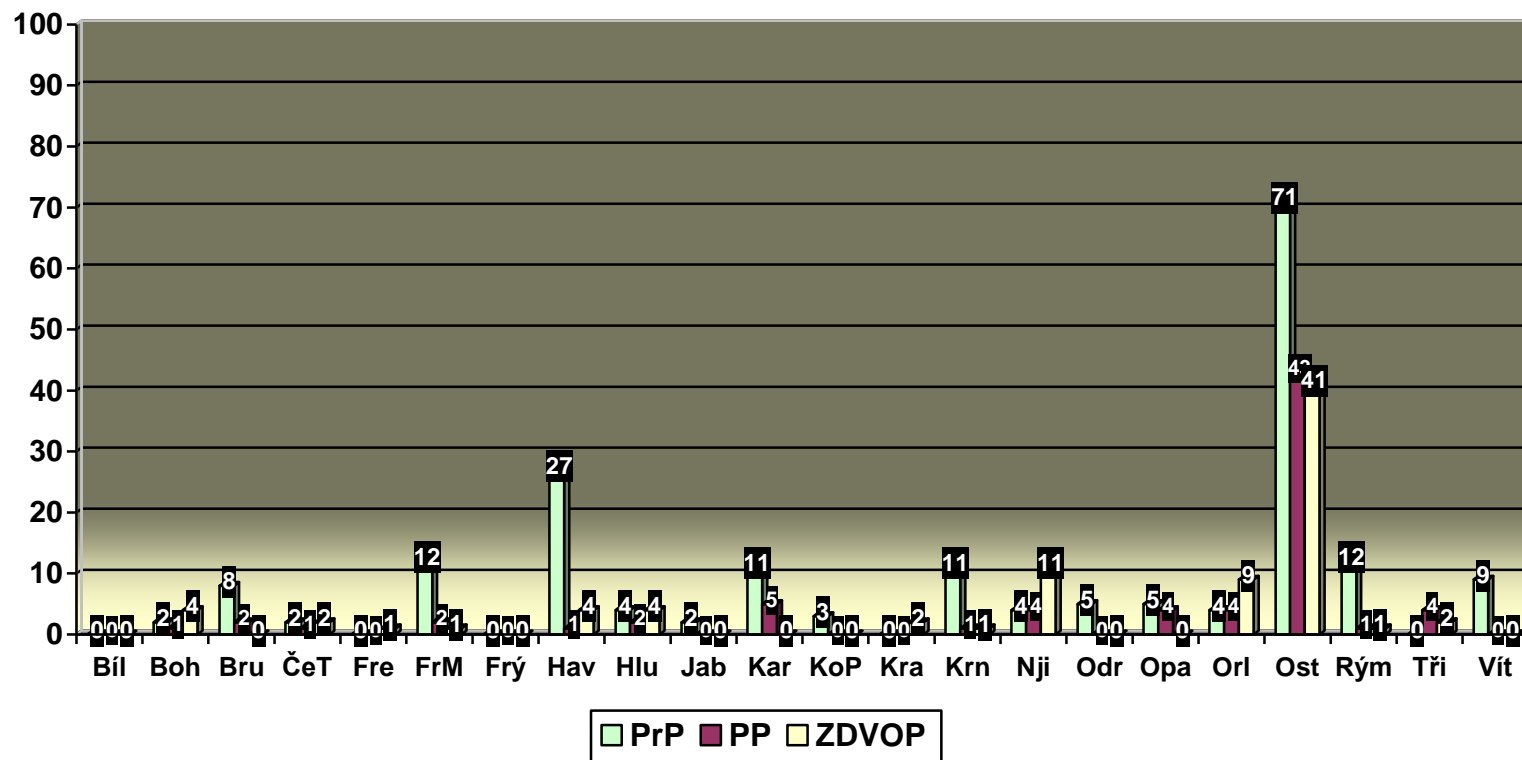
Kraj: Liberecký (L)

Počet umístěných dětí (2008)					
Městský úřad obce s rozšířenou působností		do výchovy jiných fyzických osob než rodičů (PrP)	do péče budoucích pěstounů (PP)	do péče zařízení pro děti vyžadující okamžitou pomoc (ZDVOP)	Celkem
Česká Lípa	>ČLí	18	4	4	26
Frydlant	>Frý	2	0	0	2
Jablonec n. Nisou	>JnN	12	2	1	15
Jilemnice	>Jil	2	3	0	5
Liberec	>Lib	30	5	0	35
Nový Bor	>NBr	3	3	0	6
Semily	>Sem	3	0	4	7
Tanvald	>Tan	8	0	1	9
Turnov	>Tur	2	1	3	6
Železný Brod	>ŽBr	2	1	0	3
Liberecký kraj celkem		82	19	13	114

Zdroj: MPSV, Sumáře kraje 2008.

2.8 Moravskoslezský kraj

Počet dětí umístěných do výchovy jiných fyzických osob než rodičů (PrP)
a do péče budoucích pěstounů (PP), Moravskoslezský kraj, 2008



Zdroj: MPSV, Sumáře kraje 2008

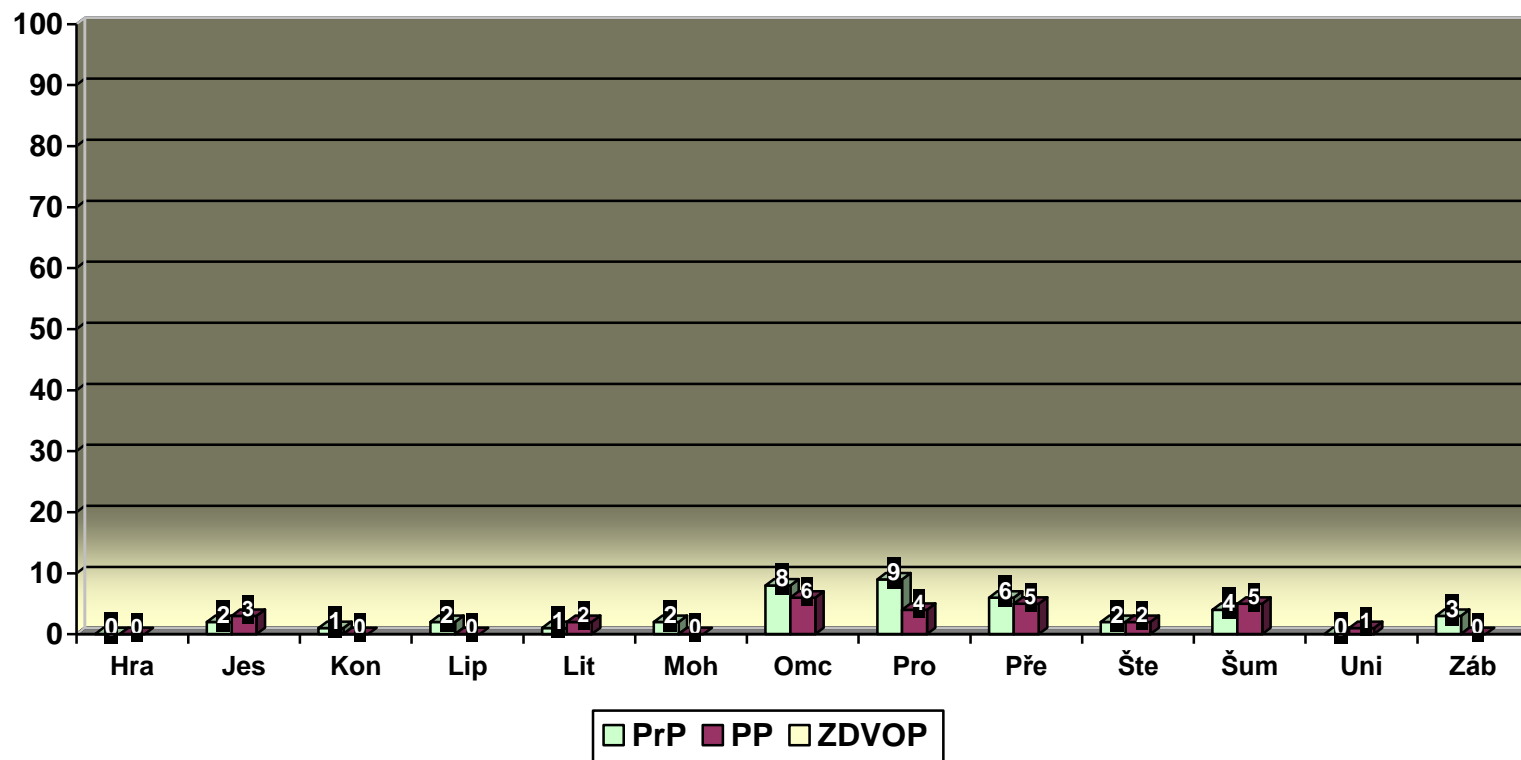
Kraj: Moravskoslezský (T)

Počet umístěných dětí (2008)					
Městský úřad obce s rozšířenou působností		do výchovy jiných fyzických osob než rodičů (PrP)	do péče budoucích pěstounů (PP)	do péče zařízení pro děti vyžadující okamžitou pomoc (ZDVOP)	Celkem
Bílovec	>Bíl	0	0	0	0
Bohumín	>Boh	2	1	4	7
Bruntál	>Bru	8	2	0	10
Český Těšín	>ČeT	2	1	2	5
Frenštát	>Fre	0	0	1	1
Frýdek Místek	>FrM	12	2	1	15
Frýdlant	>Frý	0	0	0	0
Haviřov	>Hav	27	1	4	32
Hlučín	>Hlu	4	2	4	10
Jablunkov	>Jab	2	0	0	2
Karviná	>Kar	11	5	0	16
Kopřivnice, Příbor	>KoP	3	0	0	3
Kravaře	>Kra	0	0	2	2
Krnov	>Krn	11	1	1	13
Nový Jičín	>N Ji	4	4	11	19
Odry	>Odr	5	0	0	5
Opava	>Opa	5	4	0	9
Orlová	>Orl	4	4	9	17
Ostrava	>Ost	71	43	41	155
Rýmařov	>Rým	12	1	1	14
Třinec	>Tři	0	4	2	6
Vítkov	>Vít	9	0	0	9
Moravskoslezský kraj celkem		192	75	83	350

Zdroj: MPSV, Sumáře kraje 2008.

2.9 Olomoucký kraj

Počet dětí umístěných do výchovy jiných fyzických osob než rodičů (PrP)
a do péče budoucích pěstounů (PP), Olomoucký kraj, 2008



Zdroj: MPSV, Sumáře kraje 2008

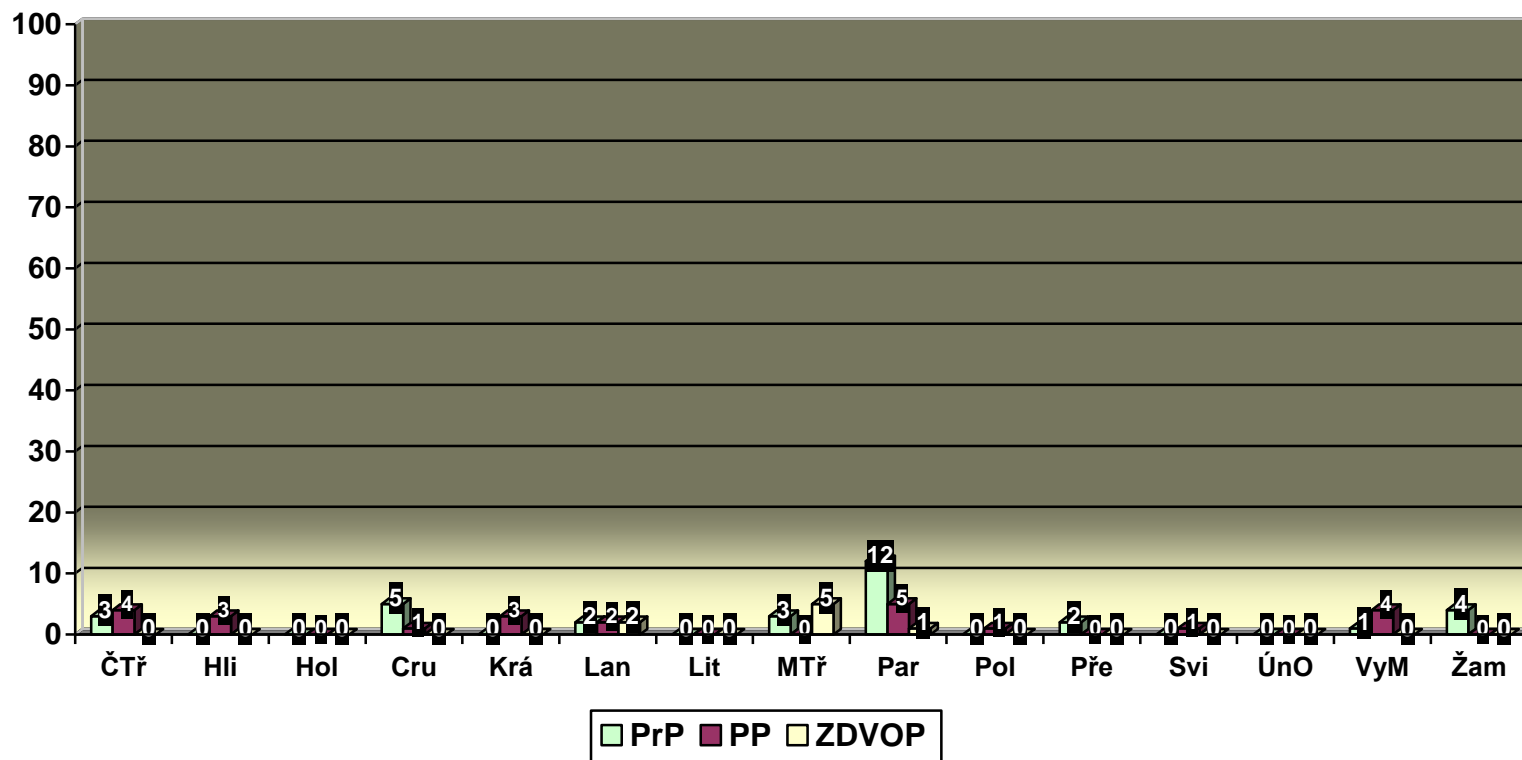
Kraj: Olomoucký (M)

Počet umístěných dětí (2008)					
Městský úřad obce s rozšířenou působností		do výchovy jiných fyzických osob než rodičů (PrP)	do péče budoucích pěstounů (PP)	do péče zařízení pro děti vyžadující okamžitou pomoc (ZDVOP)	Celkem
Hranice	>Hra	0	0	0	0
Jeseník	>Jes	2	3	0	5
Konice	>Kon	1	0	0	1
Lipník	>Lip	2	0	0	2
Litovel	>Lit	1	2	0	3
Mohelnice	>Moh	2	0	0	2
Olomouc	>Omc	8	6	0	14
Prostějov	>Pro	9	4	1	14
Přerov	>Pře	6	5	0	11
Šternberk	>Šte	2	2	0	4
Šumperk	>Šum	4	5	4	13
Uničov	>Uni	0	1	0	1
Zábřeh	>Záb	3	0	2	5
Olomoucký kraj celkem		40	28	7	75

Zdroj: MPSV, Sumáře kraje 2008.

2.10 Pardubický kraj

Počet dětí umístěných do výchovy jiných fyzických osob než rodičů (PrP)
a do péče budoucích pěstounů (PP), Pardubický kraj, 2008



Zdroj: MPSV, Sumáře kraje 2008

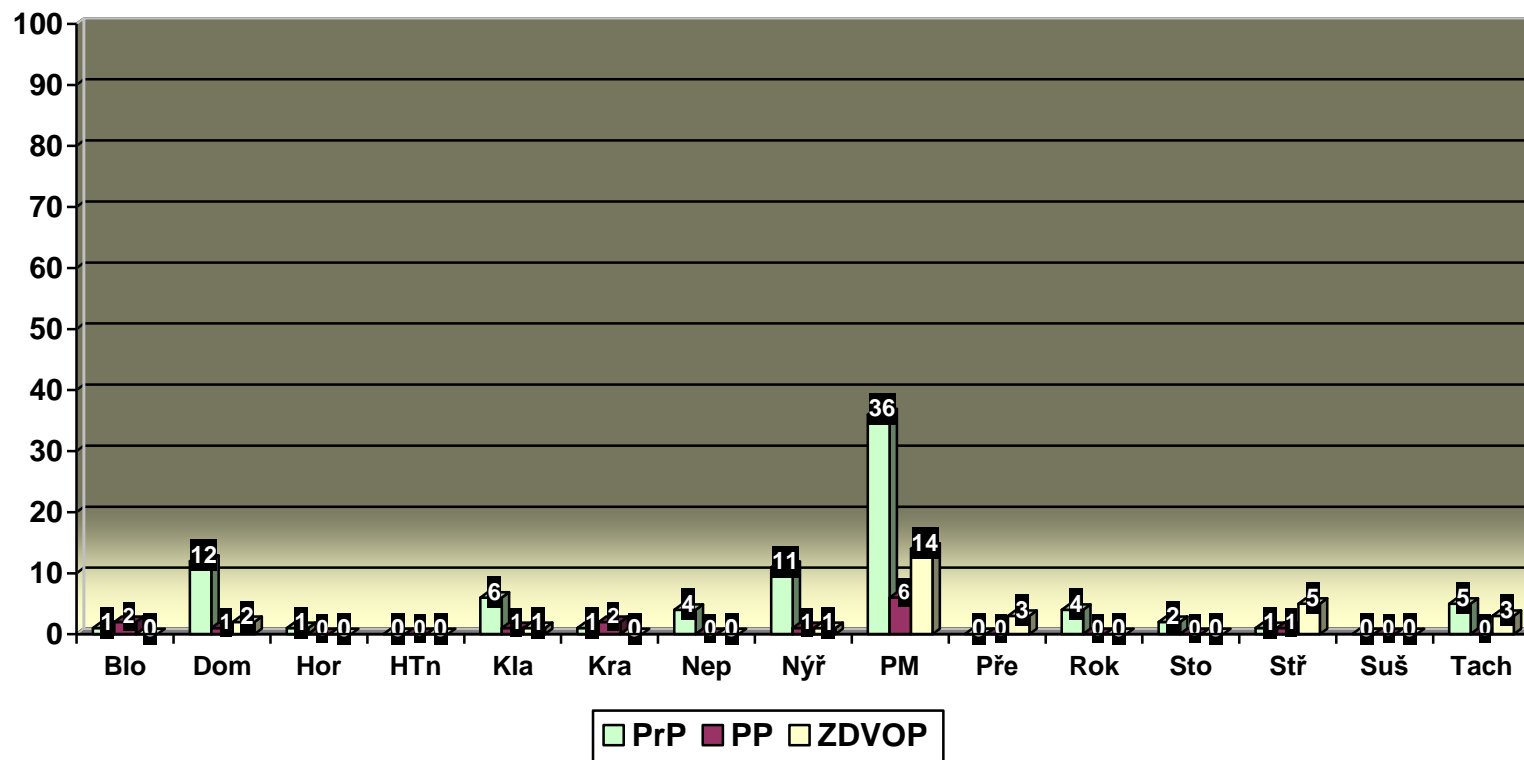
Kraj: Pardubický (E)

Počet umístěných dětí (2008)					
Městský úřad obce s rozšířenou působností		do výchovy jiných fyzických osob než rodičů (PrP)	do péče budoucích pěstounů (PP)	do péče zařízení pro děti vyžadující okamžitou pomoc (ZDVOP)	Celkem
Česká Třebová	>ČTř	3	4	0	7
Hlinsko	>Hli	0	3	0	3
Holice	>Hol	0	0	0	0
Chrudim	>Cru	5	1	0	6
Králíky	>Krá	0	3	0	3
Lanškroun	>Lan	2	2	2	6
Litomyšl	>Lit	0	0	0	0
Moravská Třebová	>MTř	3	0	5	8
Pardubice	>Par	12	5	1	18
Polička	>Pol	0	1	0	1
Přelouč	>Pře	2	0	0	2
Svitavy	>Svi	0	1	0	1
Ústí nad Orlicí	>ÚnO	0	0	0	0
Vysoké Mýto	>VyM	1	4	0	5
Žamberk	>Žam	4	0	0	4
Pardubický kraj celkem		32	24	8	64

Zdroj: MPSV, Sumáře kraje 2008.

2.11 Plzeňský kraj

Počet umístěných dětí do výchovy jiných fyzických osob než rodičů (PrP)
a do péče budoucích pěstounů (PP), Plzeňský kraj, 2008



Zdroj: MPSV, Sumáře kraje 2008

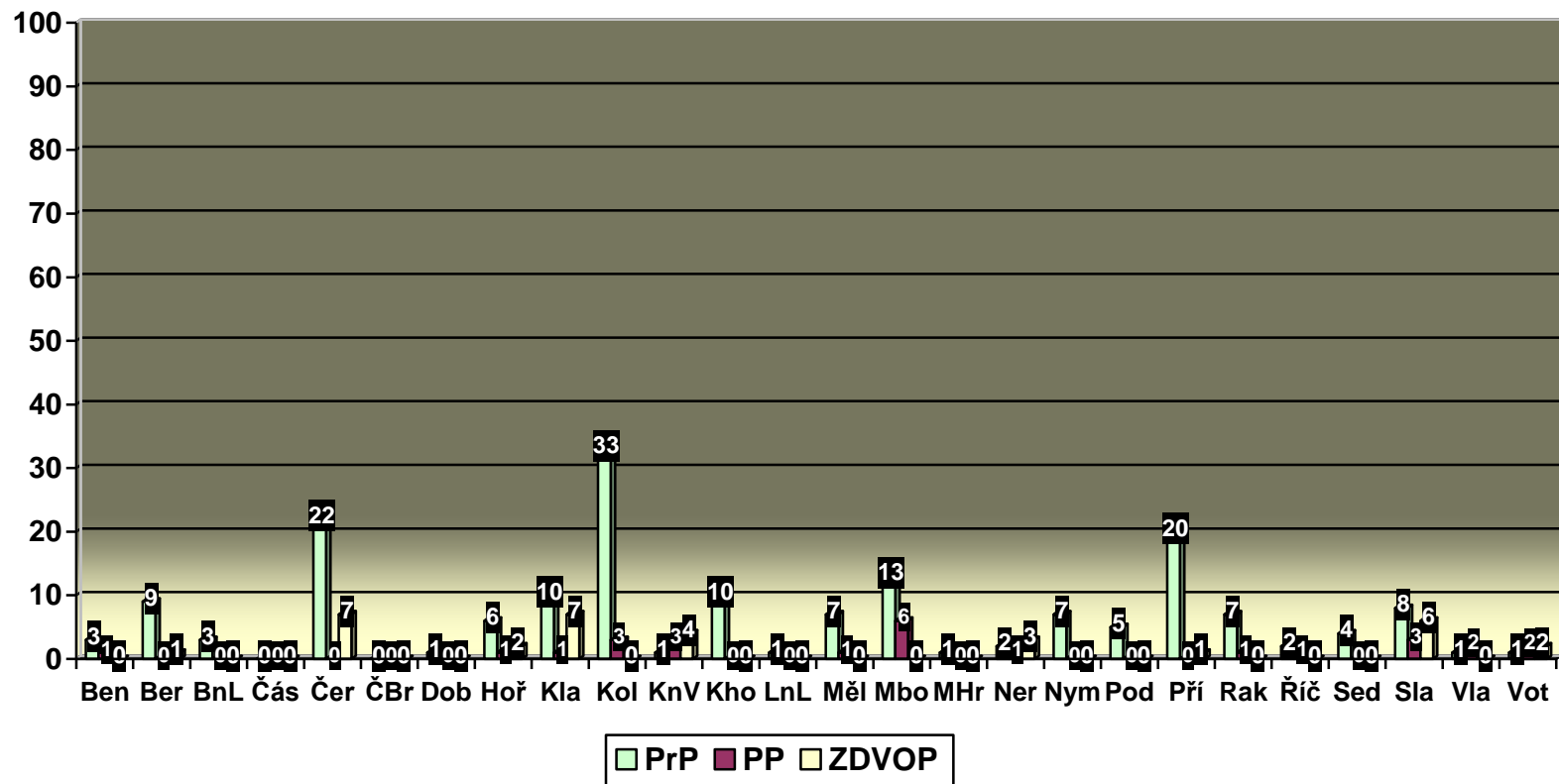
Kraj: Plzeňský (P)

Počet umístěných dětí (2008)					
Městský úřad obce s rozšířenou působností		do výchovy jiných fyzických osob než rodičů (PrP)	do péče budoucích pěstounů (PP)	do péče zařízení pro děti vyžadující okamžitou pomoc (ZDVOP)	Celkem
Blovice	>Blo	1	2	0	3
Domažlice	>Dom	12	1	2	15
Horáždovice	>Hor	1	0	0	1
Horšovský Týn	>HTn	0	0	0	0
Klatovy	>Kla	6	1	1	8
Kralovice	>Kra	1	2	0	3
Nepomuk	>Nep	4	0	0	4
Nýřany	>Nýř	11	1	1	13
Plzeň	>PM	36	6	14	56
Přeštice	>Pře	0	0	3	3
Rokycany	>Rok	4	0	0	4
Stod	>Sto	2	0	0	2
Stříbro	>Stř	1	1	5	7
Sušice	>Suš	0	0	0	0
Tachov	>Tach	5	0	3	8
Plzeňský kraj celkem		84	14	29	127

Zdroj: MPSV, Sumáře kraje 2008.

2.12 Středočeský kraj

Počet dětí umístěných do výchovy jiných fyzických osob než rodičů (PrP)
a do péče budoucích pěstounů (PP), Středočeský kraj, 2008



Zdroj: MPSV, Sumáře kraje 2008

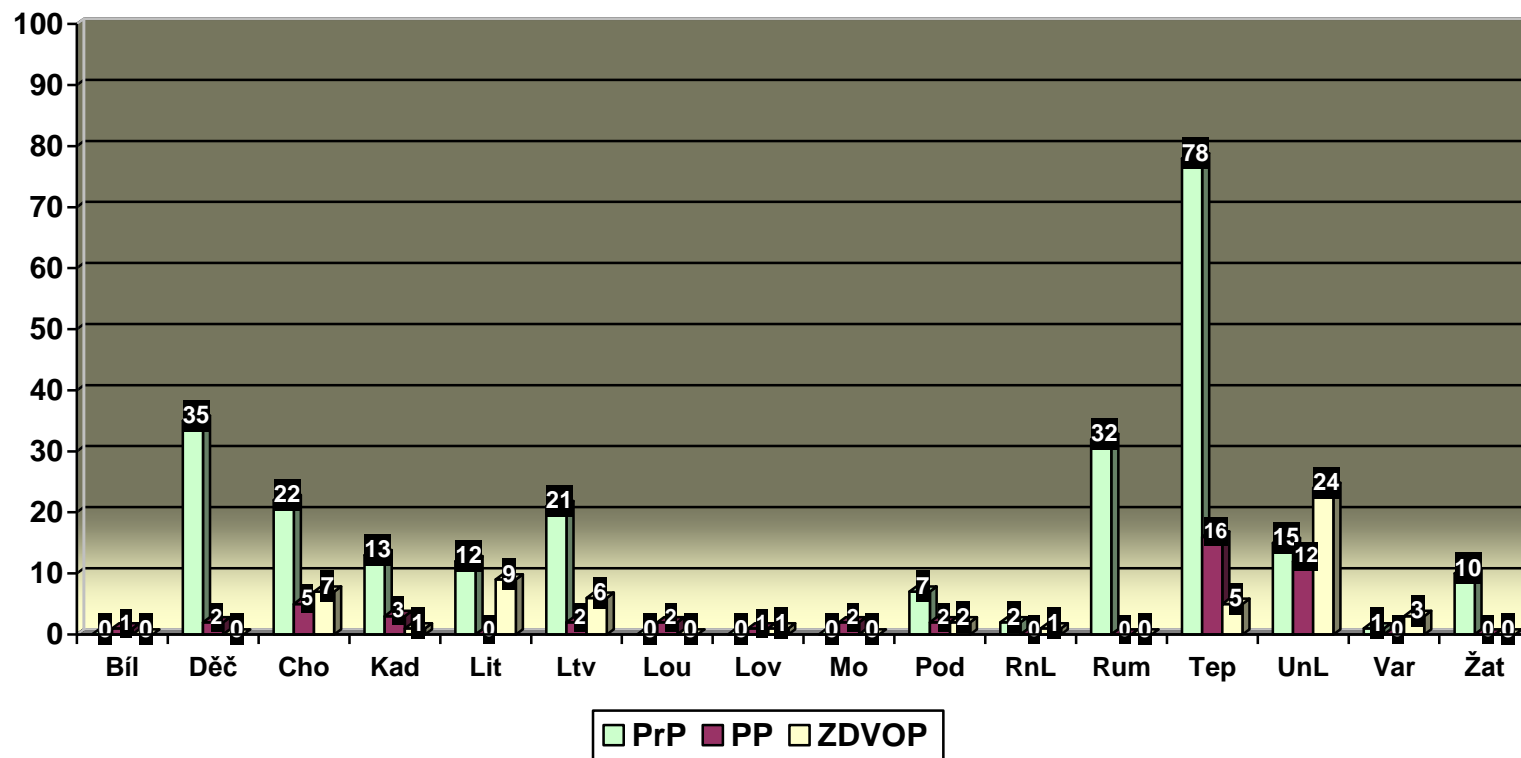
Kraj: Středočeský (S)

Počet umístěných dětí (2008)					
Městský úřad obce s rozšířenou působností		do výchovy jiných fyzických osob než rodičů (PrP)	do péče budoucích pěstounů (PP)	do péče zařízení pro děti vyžadující okamžitou pomoc (ZDVOP)	Celkem
Benešov	>Ben	3	1	0	4
Beroun	>Ber	9	0	1	10
Brandýs n. Labem	>BnL	3	0	0	3
Čáslav	>Čás	0	0	0	0
Černošice	>Čer	22	0	7	29
Český Brod	>ČBr	0	0	0	0
Dobříš	>Dob	1	0	0	1
Hořovice	>Hoř	6	1	2	9
Kladno	>Kla	10	1	7	18
Kolín	>Kol	33	3	0	36
Kralupy n. Vltavou	>KnV	1	3	4	8
Kutná Hora	>KHo	10	0	0	10
Lysá n. Labem	>LnL	1	0	0	1
Mělník	>Měl	7	1	0	8
Mladá Boleslav	>MBo	13	6	0	19
Mnichovo Hradiště	>MHr	1	0	0	1
Neratovice	>Ner	2	1	3	6
Nymburk	>Nym	7	0	0	7
Poděbrady	>Pod	5	0	0	5
Příbram	>Pří	20	0	1	21
Rakovník	>Rak	7	1	0	8
Říčany	>Říč	2	1	0	3
Sedlčany	>Sed	4	0	0	4
Slaný	>Sla	8	3	6	17
Vlašim	>Vla	1	2	0	3
Votice	>Vot	1	2	2	5
Středočeský kraj celkem		177	26	33	236

Zdroj: MPSV, Sumáře kraje 2008.

2.13 Ústecký kraj

Počet dětí umístěných do výchovy jiných fyzických osob než rodičů (PrP)
a do péče budoucích pěstounů (PP), Ústecký kraj, 2008



Zdroj: MPSV, Sumáře kraje 2008

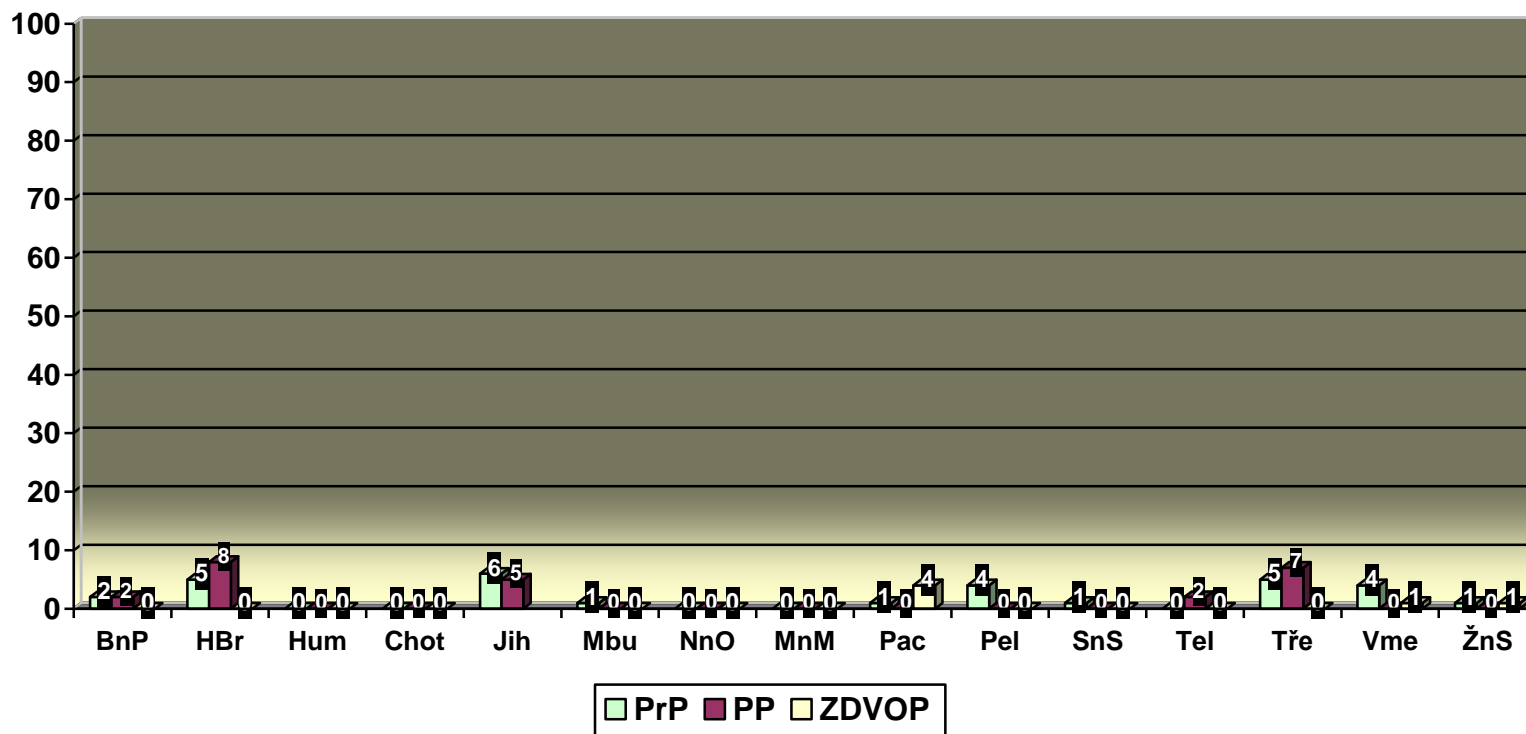
Kraj: Ústecký (U)

Počet umístěných dětí (2008)					
Městský úřad obce s rozšířenou působností		do výchovy jiných fyzických osob než rodičů (PrP)	do péče budoucích pěstounů (PP)	do péče zařízení pro děti vyžadující okamžitou pomoc (ZDVOP)	Celkem
Bílina	>Bíl	0	1	0	1
Děčín	>Děč	35	2	0	37
Chomutov	>Cho	22	5	7	34
Kadaň	>Kad	13	3	1	17
Litoměřice	>Lit	12	0	9	21
Litvínov	>Ltv	21	2	6	29
Louny	>Lou	0	2	0	2
Lovosice	>Lov	0	1	1	2
Most	>Mo	0	2	0	2
Podbořany	>Pod	7	2	2	11
Roudnice n. Labem	>RnL	2	0	1	3
Rumburk	>Rum	32	0	0	32
Teplice	>Tep	78	16	5	99
Ústí n. Labem	>UnL	15	12	24	51
Varnsdorf	>Var	1	0	3	4
Žatec	>Žat	10	0	0	10
Ústecký kraj celkem		248	48	59	355

Zdroj: MPSV, Sumáře kraje 2008.

2.14 Vysočina

Počet umístěných dětí do výchovy jiných fyzických osob než rodičů (PrP) a do péče budoucích pěstounů (PP), Vysočina, 2008



Zdroj: MPSV, Sumáře kraje 2008

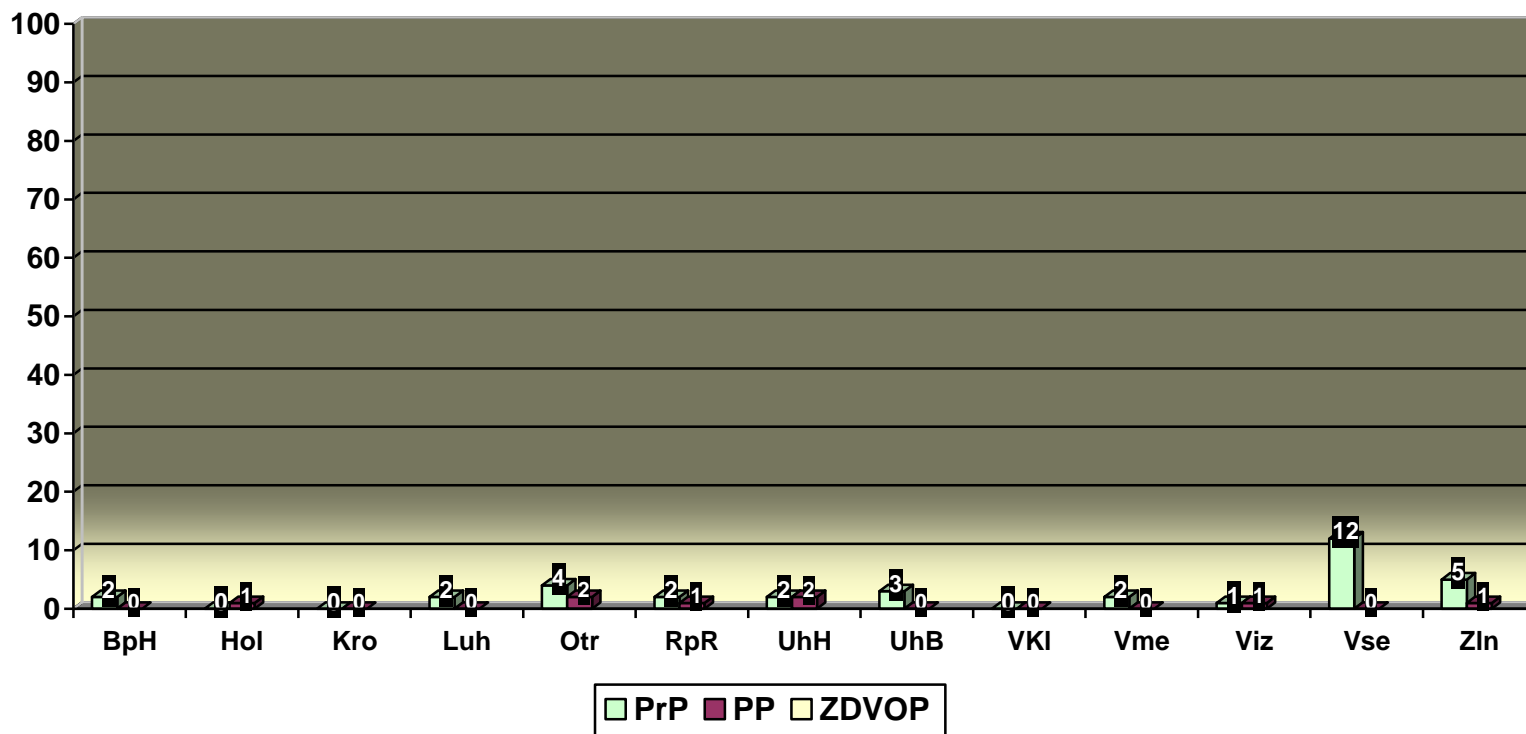
Kraj: Vysočina (J)

Počet umístěných dětí (2008)				
Městský úřad obce s rozšířenou působností	do výchovy jiných fyzických osob než rodičů (PrP)	do péče budoucích pěstounů (PP)	do péče zařízení pro děti vyžadující okamžitou pomoc (ZDVOP)	Celkem
Bystřice n. Pernštejnem >BnP	2	2	0	4
Havlíčkův Brod >HBr	5	8	0	13
Humpolec >Hum	0	0	0	0
Chotěboř >Chot	0	0	0	0
Jihlava >Jih	6	5	0	11
Moravské Budějovice >MBu	1	0	0	1
Náměšť n. Oslavou >NnO	0	0	0	0
Nové Město na Moravě >MnM	0	0	0	0
Pacov >Pac	1	0	4	5
Pelhřimov >Pel	4	0	0	4
Světlá n. Sázavou >SnS	1	0	0	1
Telč >Tel	0	2	0	2
Třebíč >Tře	5	7	0	12
Velké Meziříčí >VMe	4	0	1	5
Žďár n. Sázavou >ŽnS	1	0	1	2
Vysočina celkem	30	24	6	60

Zdroj: MPSV, Sumáře kraje 2008.

2.15 Zlínský kraj

Počet umístěných dětí do výchovy jiných fyzických osob než rodičů (PrP) a do péče budoucích pěstounů (PP), Zlínský kraj, 2008



Zdroj: MPSV, Sumáře kraje 2008

Kraj: Zlínský (Z)

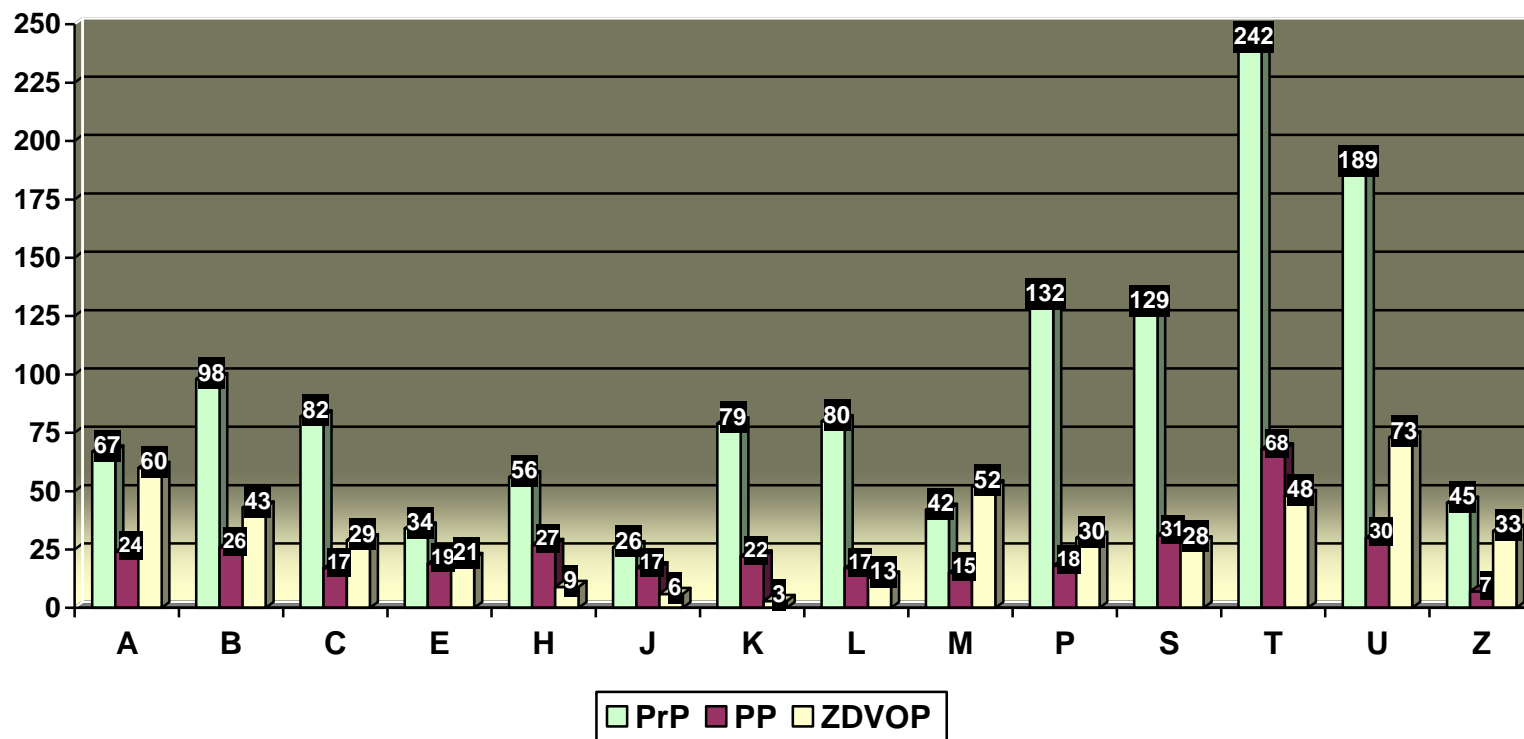
Počet umístěných dětí (2008)				
Městský úřad obce s rozšířenou působností	do výchovy jiných fyzických osob než rodičů (PrP)	do péče budoucích pěstounů (PP)	do péče zařízení pro děti vyžadující okamžitou pomoc (ZDVOP)	Celkem
Bystřice p. Hostýnem >BpH	2	0	0	2
Holešov >Hol	0	1	1	2
Kroměříž >Kro	0	0	5	5
Luhačovice >Luh	2	0	1	3
Otrokovice >Otr	4	2	0	6
Rožnov p. Radhoštěm >RpR	2	1	0	3
Uherské Hradiště >UhH	2	2	0	4
Uherský Brod >UhB	3	0	0	3
Valašské Klobouky >VKl	0	0	0	0
Valašské Meziříčí >VMe	2	0	0	2
Vizovice >Viz	1	1	2	4
Vsetín >Vse	12	0	0	12
Zlín >Zln	5	1	3	9
Zlínský kraj celkem	35	8	12	55

Zdroj: MPSV, Sumáře kraje 2008.

3 Počet umístěných dětí do výchovy jiných fyzických osob než rodičů a do péče budoucích pěstounů – rok 2009

3.1 ČR

Počet umístěných dětí do výchovy jiných fyzických osob než rodičů (PrP) a do péče budoucích pěstounů (PP), 2009, kraje, ČR



A – Z – označení krajů (vizte tabulka)

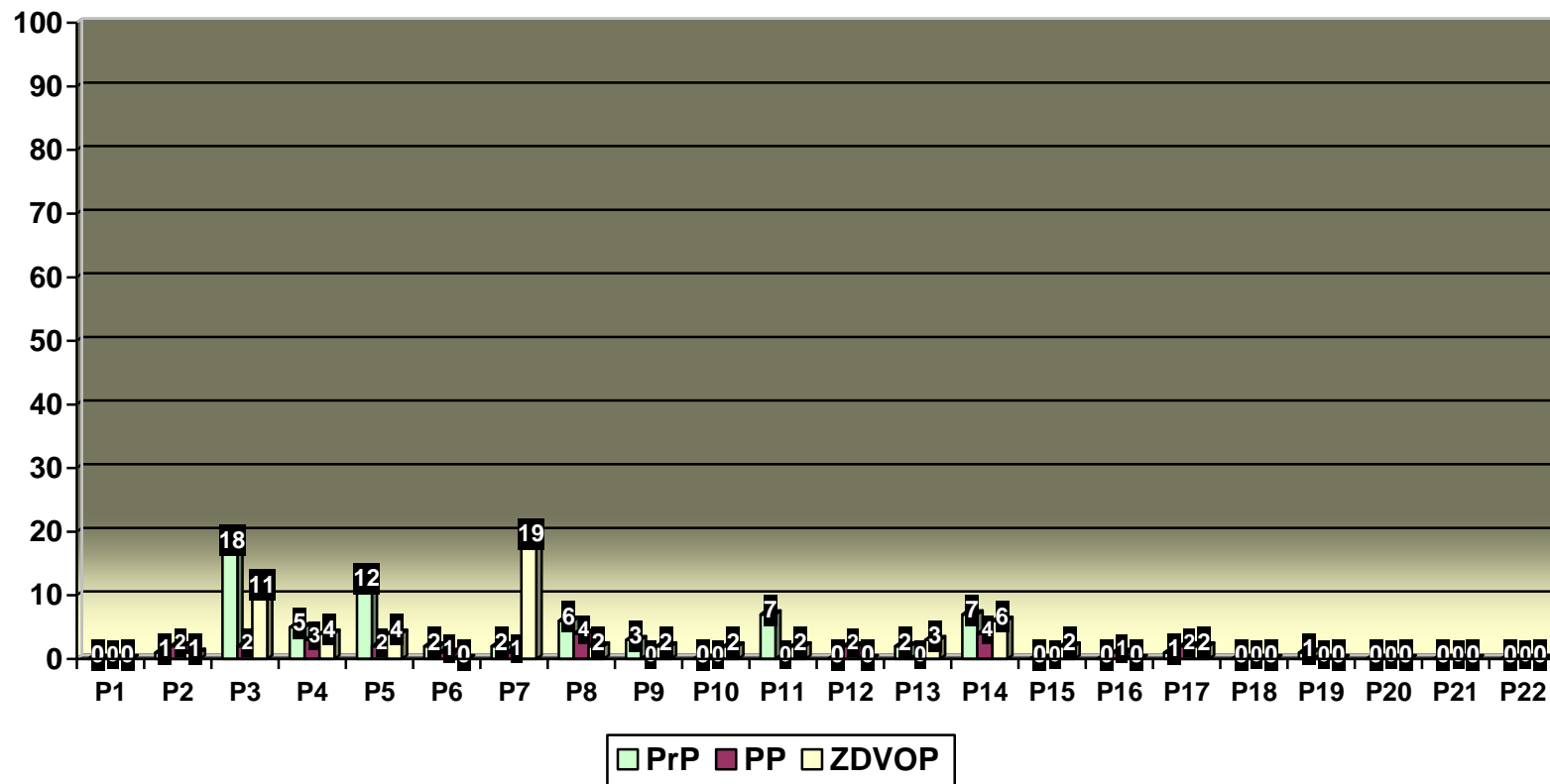
Zdroj: MPSV, Výkaz V20-01 odd. II.

Počet umístěných dětí (2009)				
Kraj	do výchovy jiných fyzických osob než rodičů (PrP)	do péče budoucích pěstounů (PP)	do péče zařízení pro děti vyžadující okamžitou pomoc (ZDVOP)	Celkem
A Hlavní město Praha	67	24	60	151
B Jihomoravský	98	26	43	167
C Jihočeský	82	17	29	128
E Pardubický	34	19	21	74
H Královéhradecký	56	27	9	92
J Vysočina	26	17	6	49
K Karlovarský	79	22	3	104
L Liberecký	80	17	13	110
M Olomoucký	42	15	52	109
P Plzeňský	132	18	30	180
S Středočeský	129	31	28	188
T Moravskoslezský	242	68	48	358
U Ústecký	189	30	73	292
Z Zlínský	45	7	33	85
ČR celkem	1301	338	448	2087

Zdroj: MPSV, Výkaz V20-01 odd. II.

3.2 Hlavní město Praha

Počet dětí umístěných do výchovy jiných fyzických osob než rodičů (PrP)
a do péče budoucích pěstounů (PP), Hlavní město Praha, 2009



Zdroj: MPSV, Sumáře kraje 2009

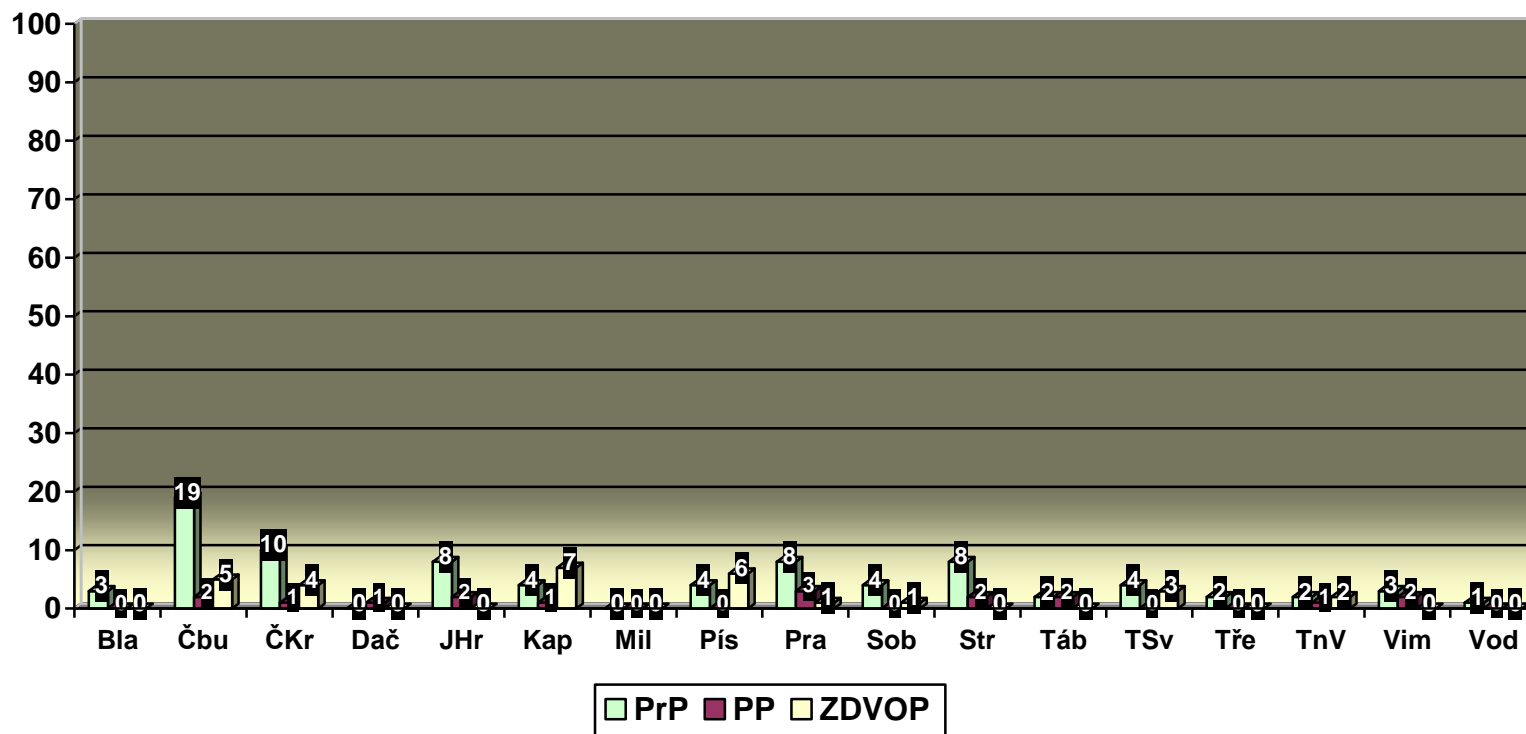
Kraj: Hlavní město Praha (A)

Počet umístěných dětí (2009)				
Městský úřad obce s rozšířenou působností	do výchovy jiných fyzických osob než rodičů (PrP)	do péče budoucích pěstounů (PP)	do péče zařízení pro děti vyžadující okamžitou pomoc (ZDVOP)	Celkem
Praha 1	0	0	0	0
Praha 2	1	2	1	4
Praha 3	18	2	11	31
Praha 4	5	3	4	12
Praha 5	12	2	4	18
Praha 6	2	1	0	3
Praha 7	2	1	19	22
Praha 8	6	4	2	12
Praha 9	3	0	2	5
Praha 10	0	0	2	2
Praha 11	7	0	2	9
Praha 12	0	2	0	2
Praha 13	2	0	3	5
Praha 14	7	4	6	17
Praha 15	0	0	2	2
Praha 16	0	1	0	1
Praha 17	1	2	2	5
Praha 18	0	0	0	0
Praha 19	1	0	0	1
Praha 20	0	0	0	0
Praha 21	0	0	0	0
Praha 22	0	0	0	0
Hlavní město Praha celkem	67	24	60	151

Zdroj: MPSV, Sumáře kraje 2009.

3.3 Jihočeský kraj

Počet umístěných dětí do výchovy jiných fyzických osob než rodičů (PrP) a do péče budoucích pěstounů (PP), Jihočeský kraj, 2009



Zdroj: MPSV, Sumáře kraje 2009

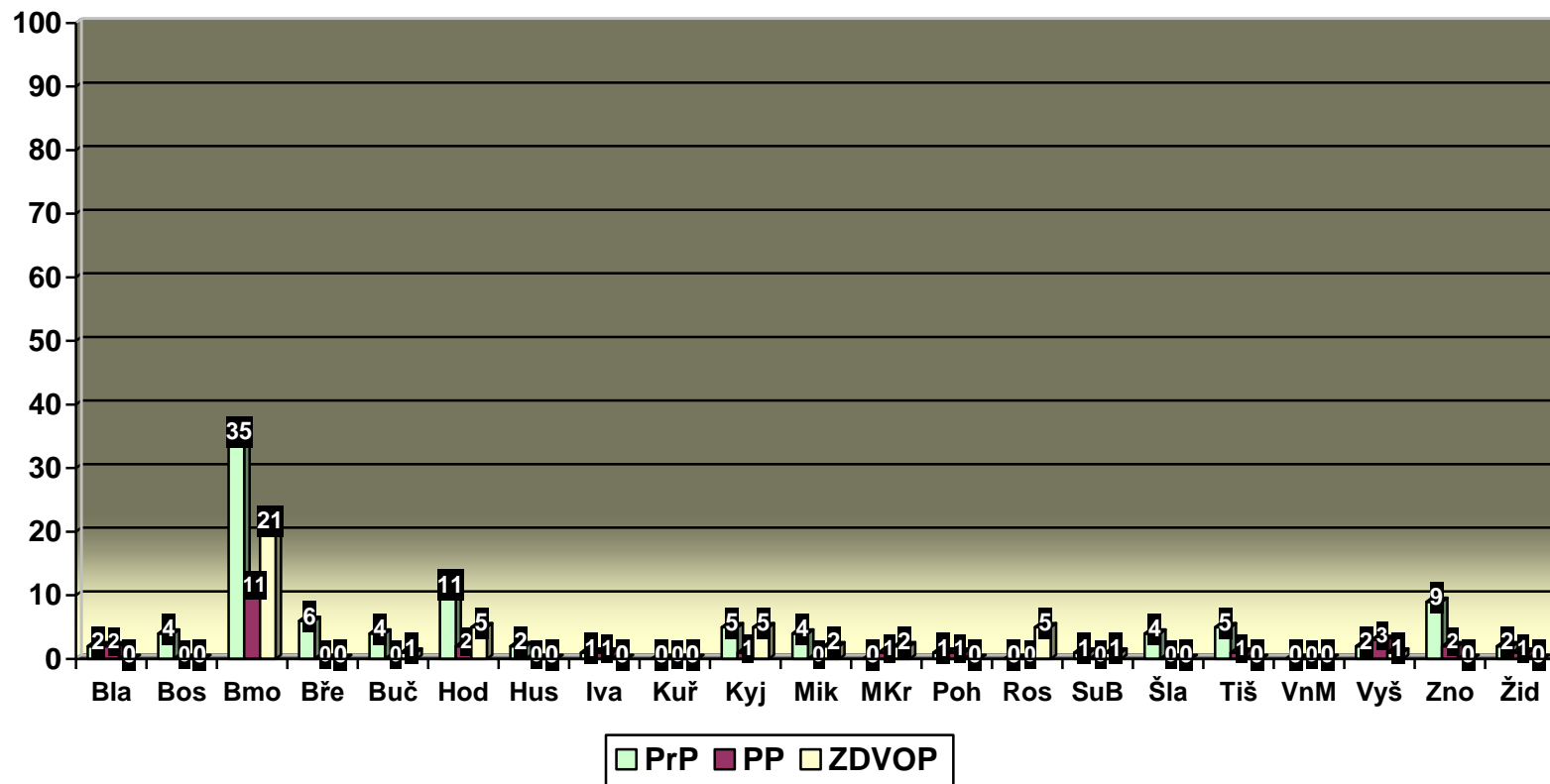
Kraj: Jihočeský kraj (C)

Počet umístěných dětí (2009)				
Městský úřad obce s rozšířenou působností	do výchovy jiných fyzických osob než rodičů (PrP)	do péče budoucích pěstounů (PP)	do péče zařízení pro děti vyžadující okamžitou pomoc (ZDVOP)	Celkem
Blatná >Bla	3	0	0	3
České Budějovice >ČBu	19	2	5	26
Český Krumlov >ČKr	10	1	4	15
Dačice >Dač	0	1	0	1
Jindřichův Hradec >JHr	8	2	0	10
Kaplice >Kap	4	1	7	12
Milevsko >Mil	0	0	0	0
Písek >Pis	4	0	6	10
Prachatice >Pra	8	3	1	12
Soběslav >Sob	4	0	1	5
Strakonice >Str	8	2	0	10
Tábor >Táb	2	2	0	4
Trhové Sviny >TSv	4	0	3	7
Třeboň >Tře	2	0	0	2
Týn nad Vltavou >TnV	2	1	2	5
Vimperk >Vim	3	2	0	5
Vodňany >Vod	1	0	0	1
Jihočeský kraj celkem	82	17	29	128

Zdroj: MPSV, Sumáře kraje 2009.

3.4 Jihomoravský kraj

Počet dětí umístěných do výchovy jiných fyzických osob než rodičů (PrP) a do péče budoucích pěstounů (PP), Jihomoravský kraj, 2009



Zdroj: MPSV, Sumáře kraje 2009

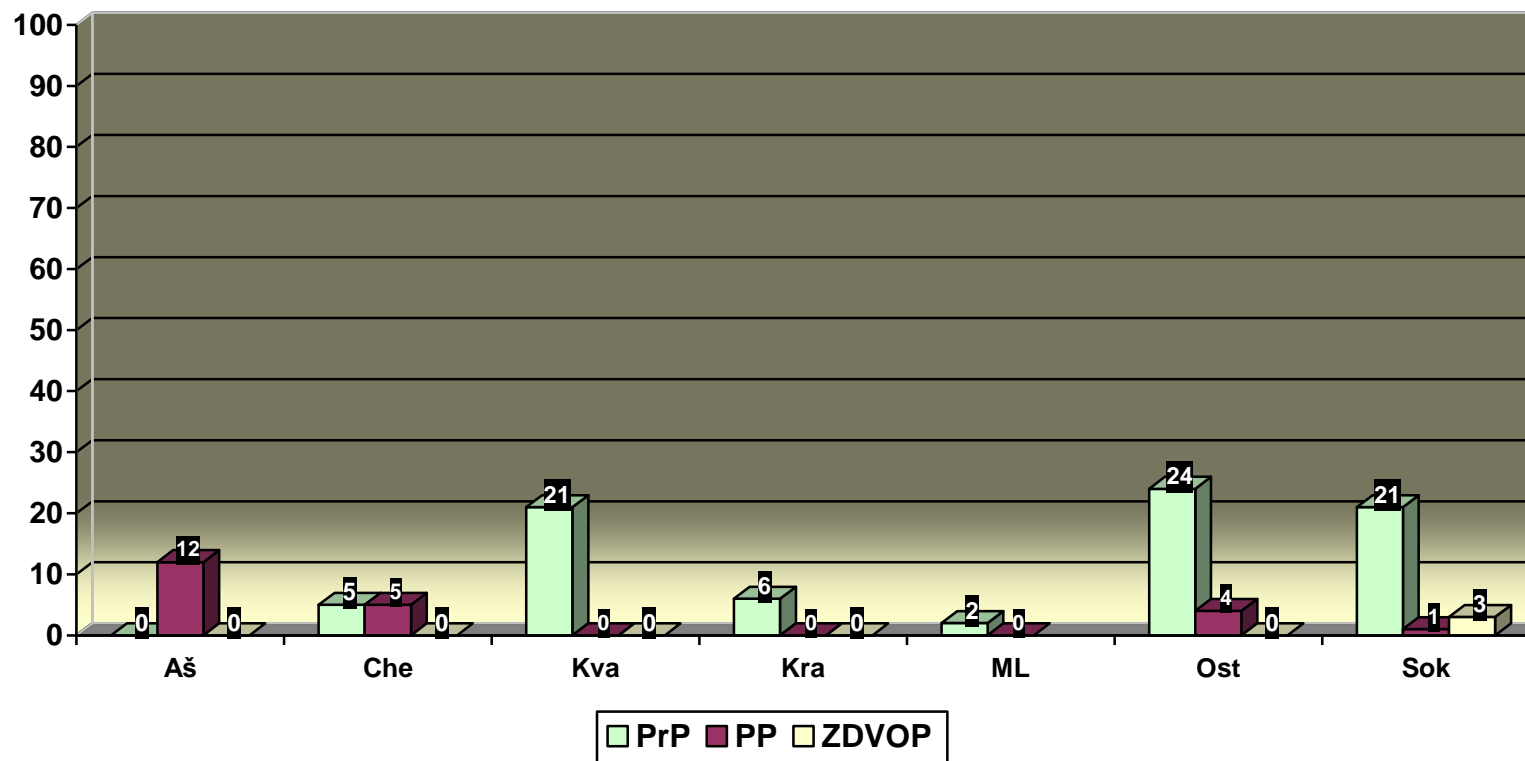
Kraj: Jihomoravský (B)

Počet umístěných dětí (2009)				
Městský úřad obce s rozšířenou působností	do výchovy jiných fyzických osob než rodičů (PrP)	do péče budoucích pěstounů (PP)	do péče zařízení pro děti vyžadující okamžitou pomoc (ZDVOP)	Celkem
Blansko >Bla	2	2	0	4
Boskovice >Bos	4	0	0	4
Brno >Bmo	35	11	21	67
Břeclav >Bře	6	0	0	6
Bučovice >Buč	4	0	1	5
Hodonín >Hod	11	2	5	18
Hustopeče >Hus	2	0	0	2
Ivančice >Iva	1	1	0	2
Kuřim >Kuř	0	0	0	0
Kyjov >Kyj	5	1	5	11
Mikulov >Mik	4	1	2	7
Moravský Krumlov >MKr	0	0	2	2
Pohořelice >Poh	1	0	0	1
Rosice >Ros	0	0	5	5
Slavkov u Brna >SuB	1	1	1	3
Šlapanice >Šla	4	0	0	4
Tišnov >Tiš	5	1	0	6
Veselí nad Moravou >VnM	0	0	0	0
Vyškov >Vyš	2	3	1	6
Znojmo >Zno	9	2	0	11
Židlochovice >Žid	2	1	0	3
Jihomoravský kraj celkem	98	26	43	167

Zdroj: MPSV, Sumáře kraje 2009.

3.5 Karlovarský kraj

Počet dětí umístěných do výchovy jiných fyzických osob než rodičů (PrP)
a do péče budoucích pěstounů (PP), Karlovarský kraj, 2009



Zdroj: MPSV, Sumáře kraje 2009

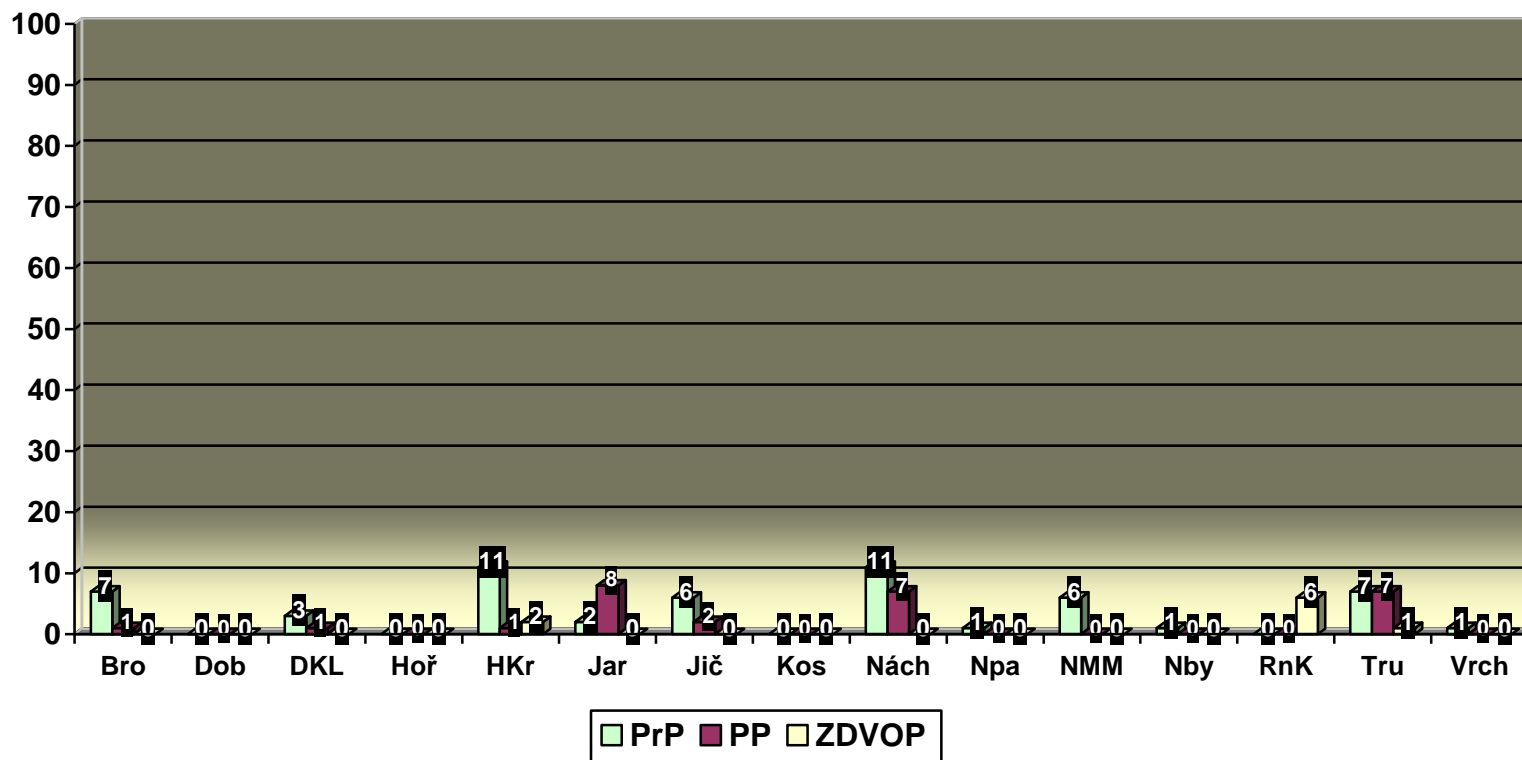
Kraj: Karlovarský (K)

Počet umístěných dětí (2009)				
Městský úřad obce s rozšířenou působností	do výchovy jiných fyzických osob než rodičů (PrP)	do péče budoucích pěstounů (PP)	do péče zařízení pro děti vyžadující okamžitou pomoc (ZDVOP)	Celkem
Aš >Aš	0	12	0	12
Cheb >Che	5	5	0	10
Karlovy Vary >KVa	21	0	0	21
Kraslice >Kra	6	0	0	6
Mariánské Lázně >ML	2	0	0	2
Ostrov >Ost	24	4	0	28
Sokolov >Sok	21	1	3	25
Karlovarský kraj celkem	79	22	3	104

Zdroj: MPSV, Sumáře kraje 2009.

3.6 Královéhradecký kraj

Počet dětí umístěných do výchovy jiných fyzických osob než rodičů (PrP)
a do péče budoucích pěstounů (PP), Královéhradecký kraj, 2009



Zdroj: MPSV, Sumáře kraje 2009

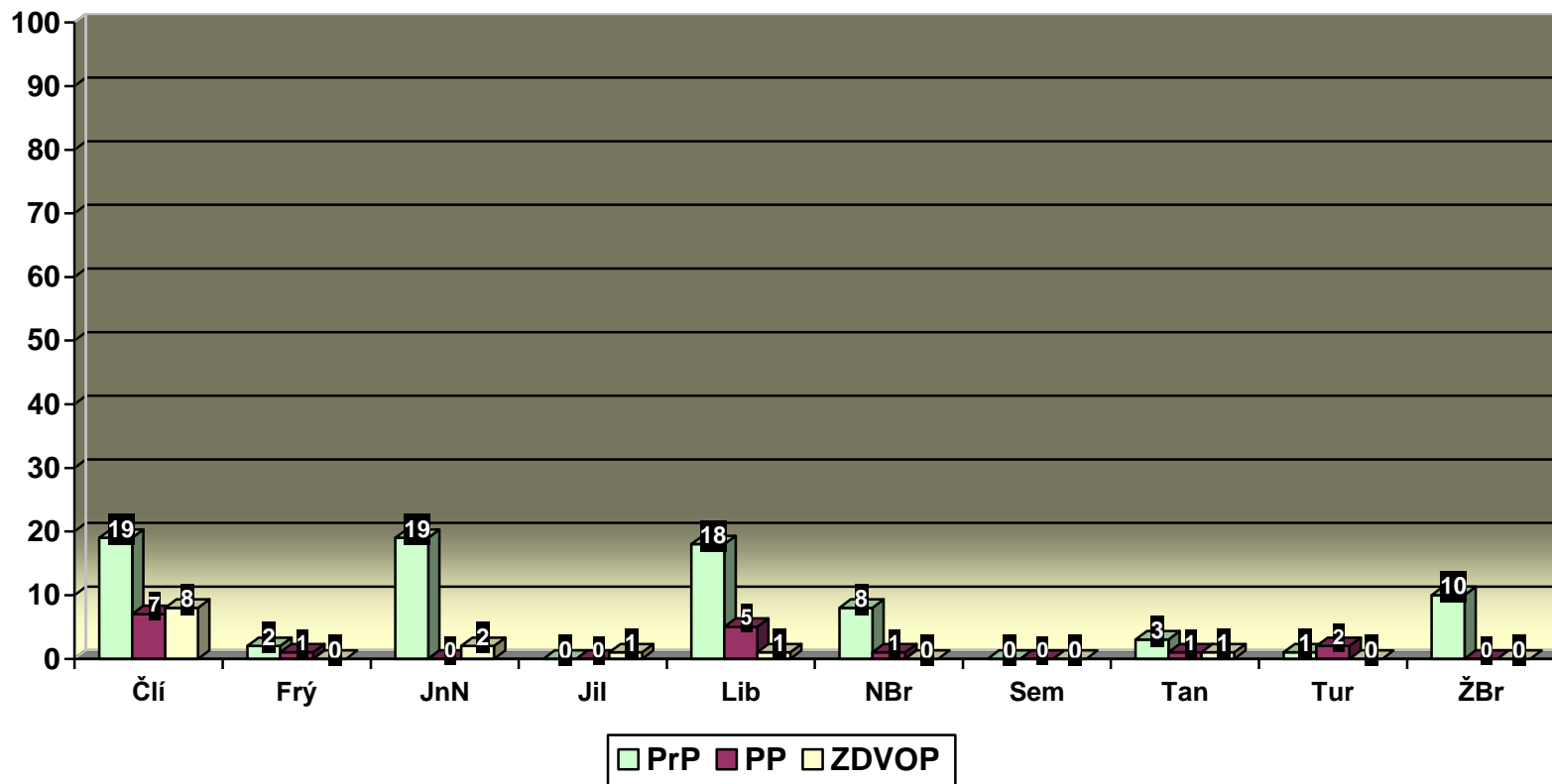
Kraj: Královéhradecký (H)

Počet umístěných dětí (2009)				
Městský úřad obce s rozšířenou působností	do výchovy jiných fyzických osob než rodičů (PrP)	do péče budoucích pěstounů (PP)	do péče zařízení pro děti vyžadující okamžitou pomoc (ZDVOP)	Celkem
Broumov >Bro	7	1	0	8
Dobruška >Dob	0	0	0	0
Dvůr Králové n. Labem >DKL	3	1	0	4
Hořice >Hoř	0	0	0	0
Hradec Králové >HKr	11	1	2	14
Jaroměř >Jar	2	8	0	10
Jičín >Jič	6	2	0	8
Kostelec >Kos	0	0	0	0
Náchod >Nách	11	7	0	18
Nová Paka >NPa	1	0	0	1
Nové Město n. Metují >NMM	6	0	0	6
Nový Bydžov >NBy	1	0	0	1
Rychnov n. Kněžnou >RnK	0	0	6	6
Trutnov >Tru	7	7	1	15
Vrchlabí >Vrch	1	0	0	1
Královéhradecký kraj celkem	56	27	9	92

Zdroj: MPSV, Sumáře kraje 2009.

3.7 Liberecký kraj

Počet dětí umístěných do výchovy jiných fyzických osob než rodičů (PrP)
a do péče budoucích pěstounů (PP), Liberecký kraj, 2009



Zdroj: MPSV, Sumáře kraje 2009

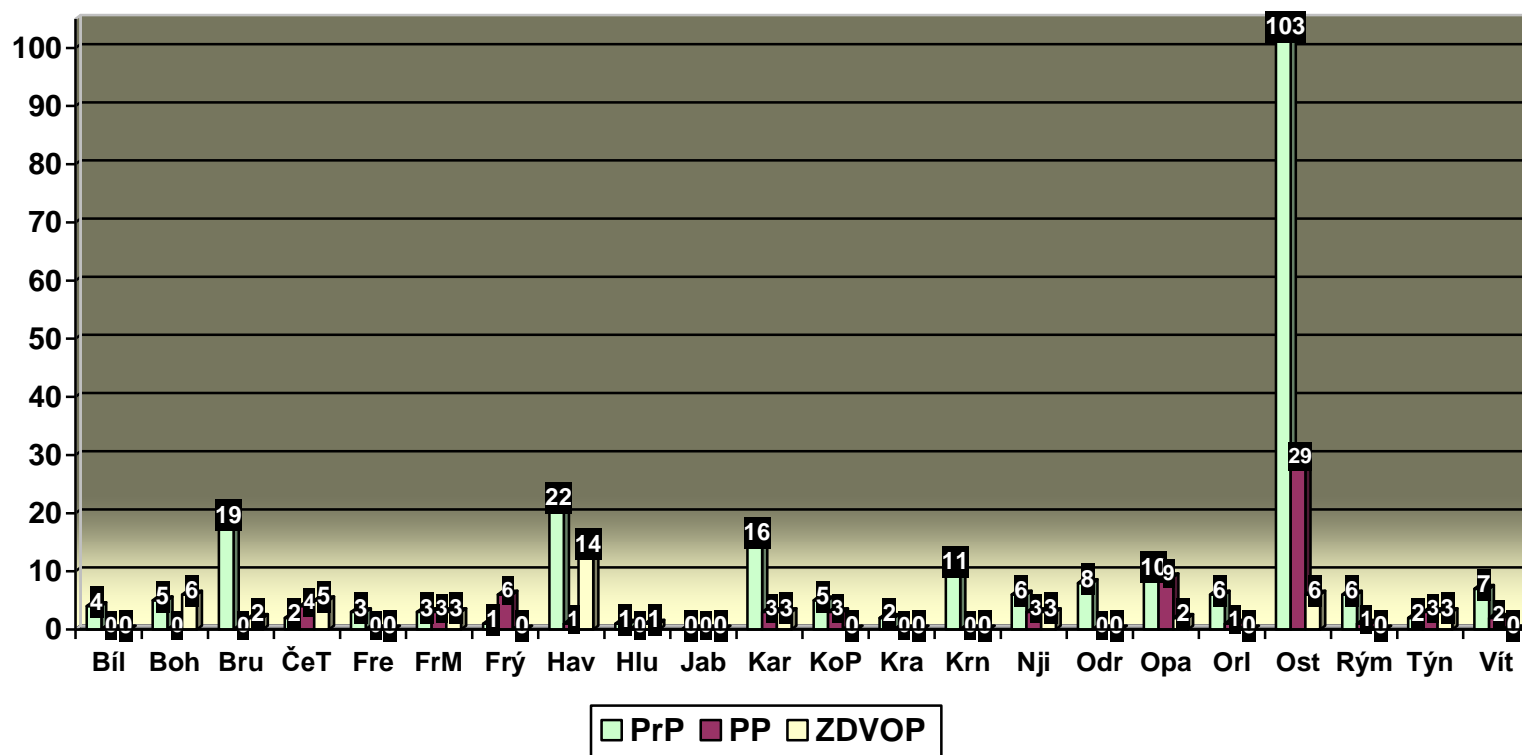
Kraj: Liberecký (L)

Počet umístěných dětí (2009)					
Městský úřad obce s rozšířenou působností		do výchovy jiných fyzických osob než rodičů (PrP)	do péče budoucích pěstounů (PP)	do péče zařízení pro děti vyžadující okamžitou pomoc (ZDVOP)	Celkem
Česká Lípa	>ČLí	19	7	8	34
Frydlant	>Frý	2	1	0	3
Jablonec n. Nisou	>JnN	19	0	2	21
Jilemnice	>Jil	0	0	1	1
Liberec	>Lib	18	5	1	24
Nový Bor	>NBr	8	1	0	9
Semily	>Sem	0	0	0	0
Tanvald	>Tan	3	1	1	5
Turnov	>Tur	1	2	0	3
Železný Brod	>ŽBr	10	0	0	10
Liberecký kraj celkem		80	17	13	110

Zdroj: MPSV, Sumáře kraje 2009.

3.8 Moravskoslezský kraj

Počet dětí umístěných do výchovy jiných fyzických osob než rodičů (PrP)
a do péče budoucích pěstounů (PP), Moravskoslezský kraj, 2009



Zdroj: MPSV, Sumáře kraje 2009

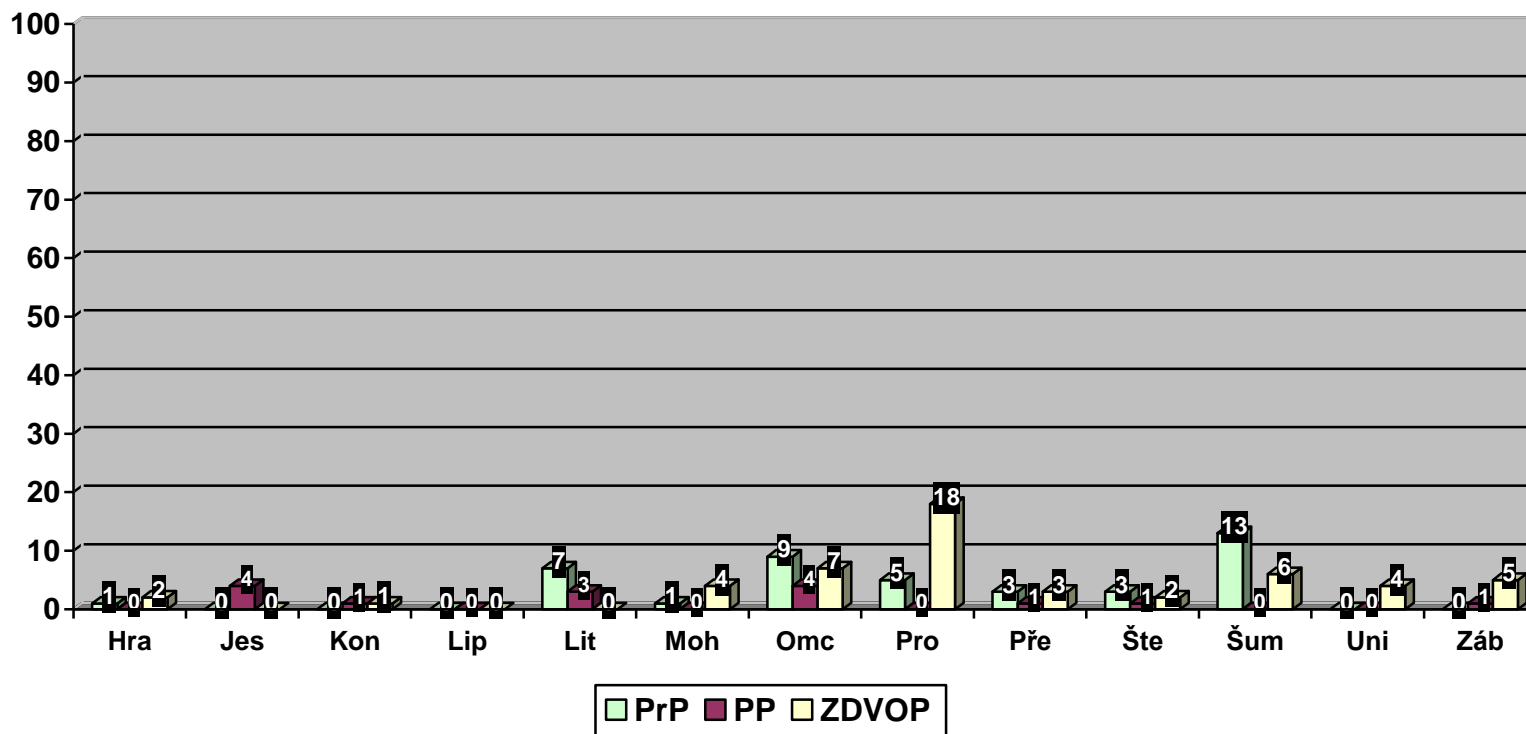
Kraj: Moravskoslezský (T)

Počet umístěných dětí (2009)					
Městský úřad obce s rozšířenou působností		do výchovy jiných fyzických osob než rodičů (PrP)	do péče budoucích pěstounů (PP)	do péče zařízení pro děti vyžadující okamžitou pomoc (ZDVOP)	Celkem
Bílovec	>Bíl	4	0	0	4
Bohumín	>Boh	5	0	6	11
Bruntál	>Bru	19	0	2	21
Český Těšín	>ČeT	2	4	5	11
Frenštát	>Fre	3	0	0	3
Frýdek Místek	>FrM	3	3	3	9
Frýdlant	>Frý	1	6	0	7
Haviřov	>Hav	22	1	14	37
Hlučín	>Hlu	1	0	1	2
Jablunkov	>Jab	0	0	0	0
Karviná	>Kar	16	3	3	22
Kopřivnice, Příbor	>KoP	5	3	0	8
Kravaře	>Kra	2	0	0	2
Krnov	>Krn	11	0	0	11
Nový Jičín	>N Ji	6	3	3	12
Odry	>Odr	8	0	0	8
Opava	>Opa	10	9	2	21
Orlová	>Orl	6	1	0	7
Ostrava	>Ost	103	29	6	138
Rýmařov	>Rým	6	1	0	7
Třinec	>Tři	2	3	3	8
Vítkov	>Vít	7	2	0	9
Moravskoslezský kraj celkem		242	68	48	358

Zdroj: MPSV, Sumáře kraje 2009.

3.9 Olomoucký kraj

Počet umístěných dětí do výchovy jiných fyzických osob než rodičů (PrP) a do péče budoucích pěstounů (PP), Olomoucký kraj, 2009



Zdroj: MPSV, Sumáře kraje 2009

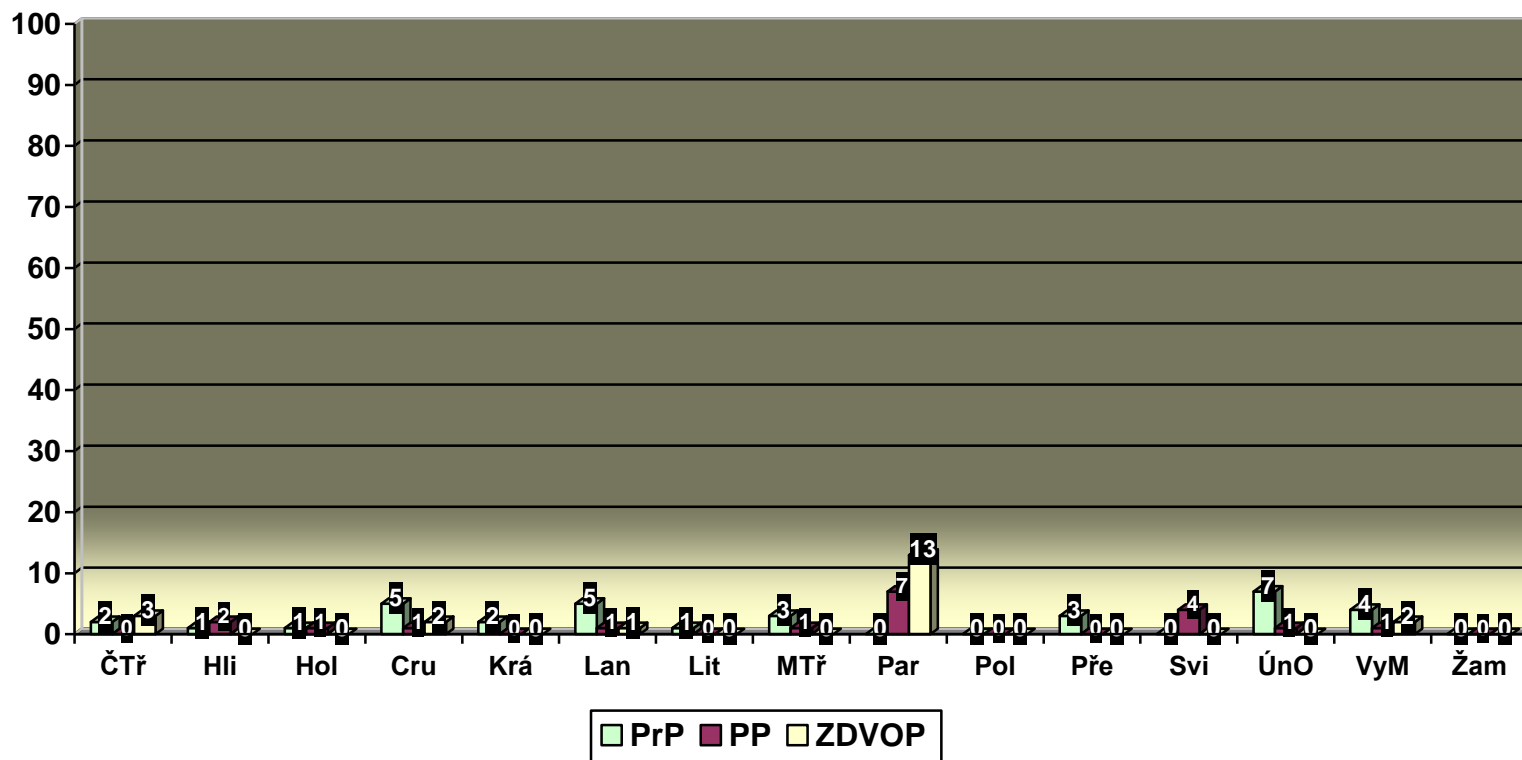
Kraj: Olomoucký (M)

Počet umístěných dětí (2009)					
Městský úřad obce s rozšířenou působností		do výchovy jiných fyzických osob než rodičů (PrP)	do péče budoucích pěstounů (PP)	do péče zařízení pro děti vyžadující okamžitou pomoc (ZDVOP)	Celkem
Hranice	>Hra	1	0	2	3
Jeseník	>Jes	0	4	0	4
Konice	>Kon	0	1	1	2
Lipník	>Lip	0	0	0	0
Litovel	>Lit	7	3	0	10
Mohelnice	>Moh	1	0	4	5
Olomouc	>Omc	9	4	7	20
Prostějov	>Pro	5	0	18	23
Přerov	>Pře	3	1	3	7
Šternberk	>Šte	3	1	2	6
Šumperk	>Šum	13	0	6	19
Uničov	>Uni	0	0	4	4
Zábřeh	>Záb	0	1	5	6
Olomoucký kraj celkem		42	15	52	109

Zdroj: MPSV, Sumáře kraje 2009.

3.10 Pardubický kraj

Počet dětí umístěných do výchovy jiných fyzických osob než rodičů (PrP)
a do péče budoucích pěstounů (PP), Pardubický kraj, 2009



Zdroj: MPSV, Sumáře kraje 2009

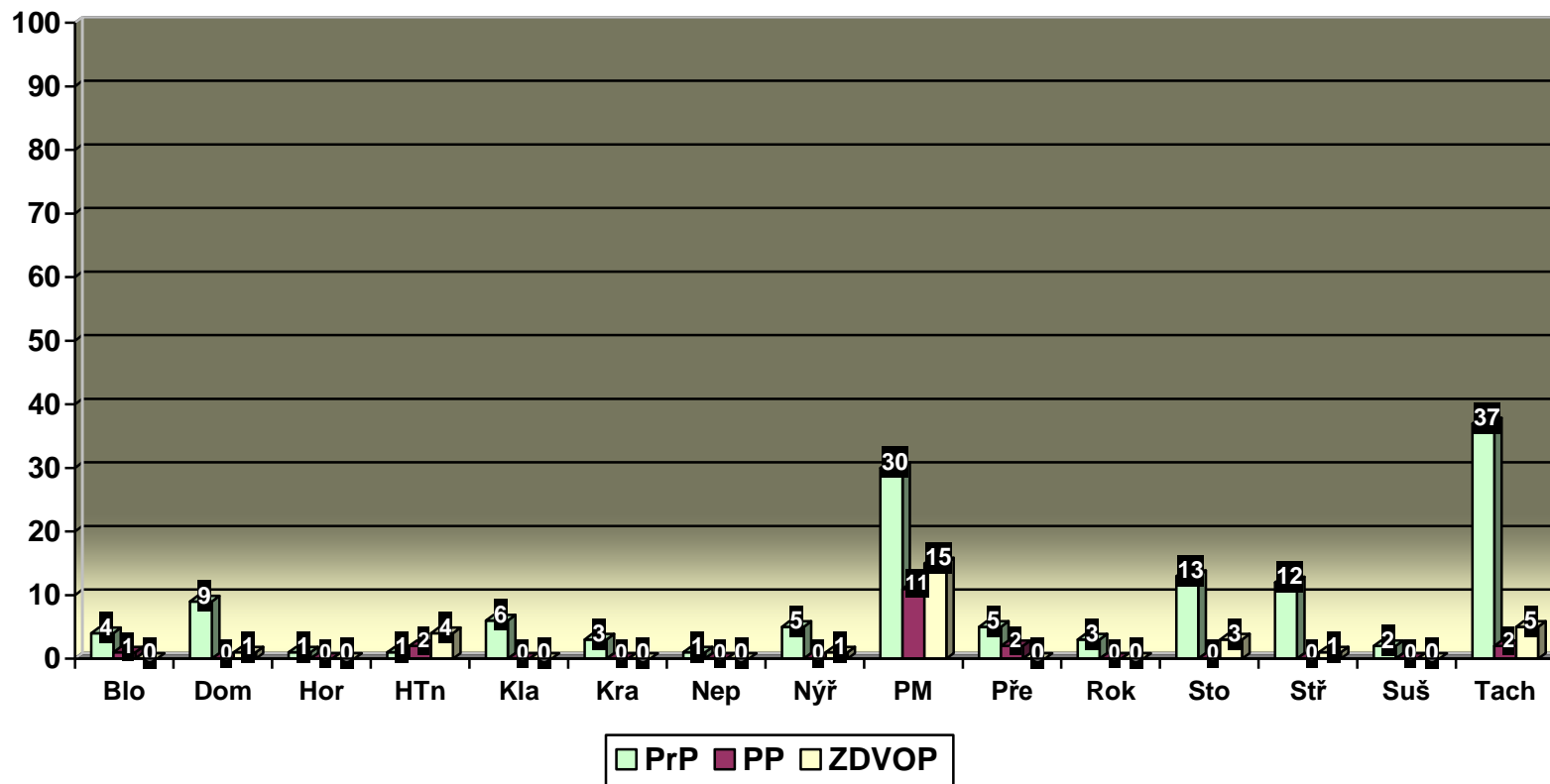
Kraj: Pardubický (E)

Počet umístěných dětí (2009)					
Městský úřad obce s rozšířenou působností		do výchovy jiných fyzických osob než rodičů (PrP)	do péče budoucích pěstounů (PP)	do péče zařízení pro děti vyžadující okamžitou pomoc (ZDVOP)	Celkem
Česká Třebová	>ČTř	2	0	3	5
Hlinsko	>Hli	1	2	0	3
Holice	>Hol	1	1	0	2
Chrudim	>Cru	5	1	2	8
Králíky	>Krá	2	0	0	2
Lanškroun	>Lan	5	1	1	7
Litomyšl	>Lit	1	0	0	1
Moravská Třebová	>MTř	3	1	0	4
Pardubice	>Par	0	7	13	20
Polička	>Pol	0	0	0	0
Přelouč	>Pře	3	0	0	3
Svitavy	>Svi	0	4	0	4
Ústí nad Orlicí	>ÚnO	7	1	0	8
Vysoké Mýto	>VyM	4	1	2	7
Žamberk	>Žam	0	0	0	0
Pardubický kraj celkem		34	19	21	74

Zdroj: MPSV, Sumáře kraje 2009.

3.11 Plzeňský kraj

Počet dětí umístěných do výchovy jiných fyzických osob než rodičů (PrP)
a do péče budoucích pěstounů (PP), Plzeňský kraj, 2009



Zdroj: MPSV, Sumáře kraje 2009

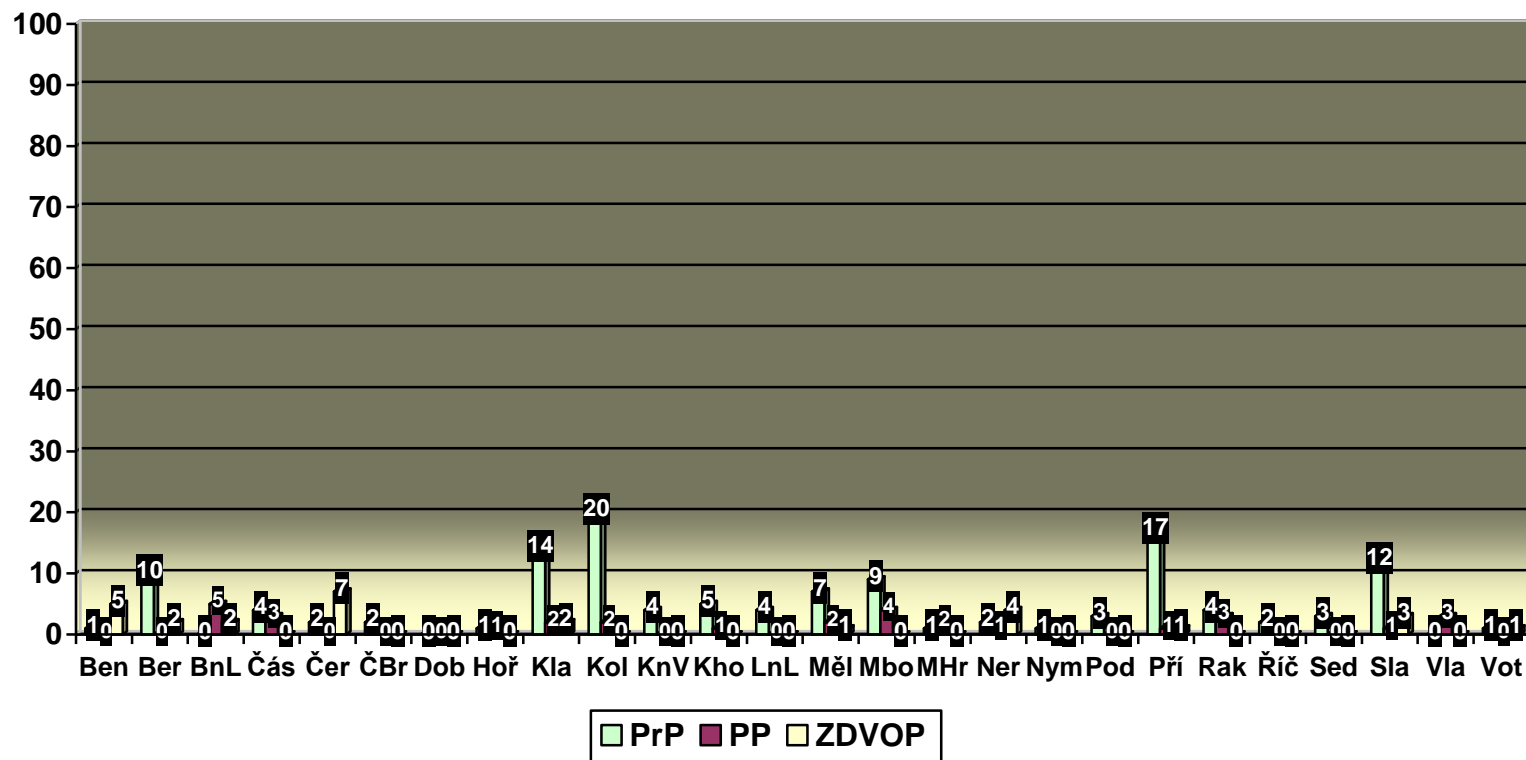
Kraj: Plzeňský (P)

Počet umístěných dětí (2009)					
Městský úřad obce s rozšířenou působností		do výchovy jiných fyzických osob než rodičů (PrP)	do péče budoucích pěstounů (PP)	do péče zařízení pro děti vyžadující okamžitou pomoc (ZDVOP)	Celkem
Blovice	>Blo	4	1	0	5
Domažlice	>Dom	9	0	1	10
Horázd'ovice	>Hor	1	0	0	1
Horšovský Týn	>HTn	1	2	4	7
Klatovy	>Kla	6	0	0	6
Kralovice	>Kra	3	0	0	3
Nepomuk	>Nep	1	0	0	1
Nýřany	>Nýř	5	0	1	6
Plzeň	>PM	30	11	15	56
Přeštice	>Pře	5	2	0	7
Rokycany	>Rok	3	0	0	3
Stod	>Sto	13	0	3	16
Stříbro	>Stř	12	0	1	13
Sušice	>Suš	2	0	0	2
Tachov	>Tach	37	2	5	44
Plzeňský kraj celkem		132	18	30	180

Zdroj: MPSV, Sumáře kraje 2009.

3.12 Středočeský kraj

Počet dětí umístěných do výchovy jiných fyzických osob než rodičů (PrP)
a do péče budoucích pěstounů (PP), Středočeský kraj, 2009



Zdroj: MPSV, Sumáře kraje 2009

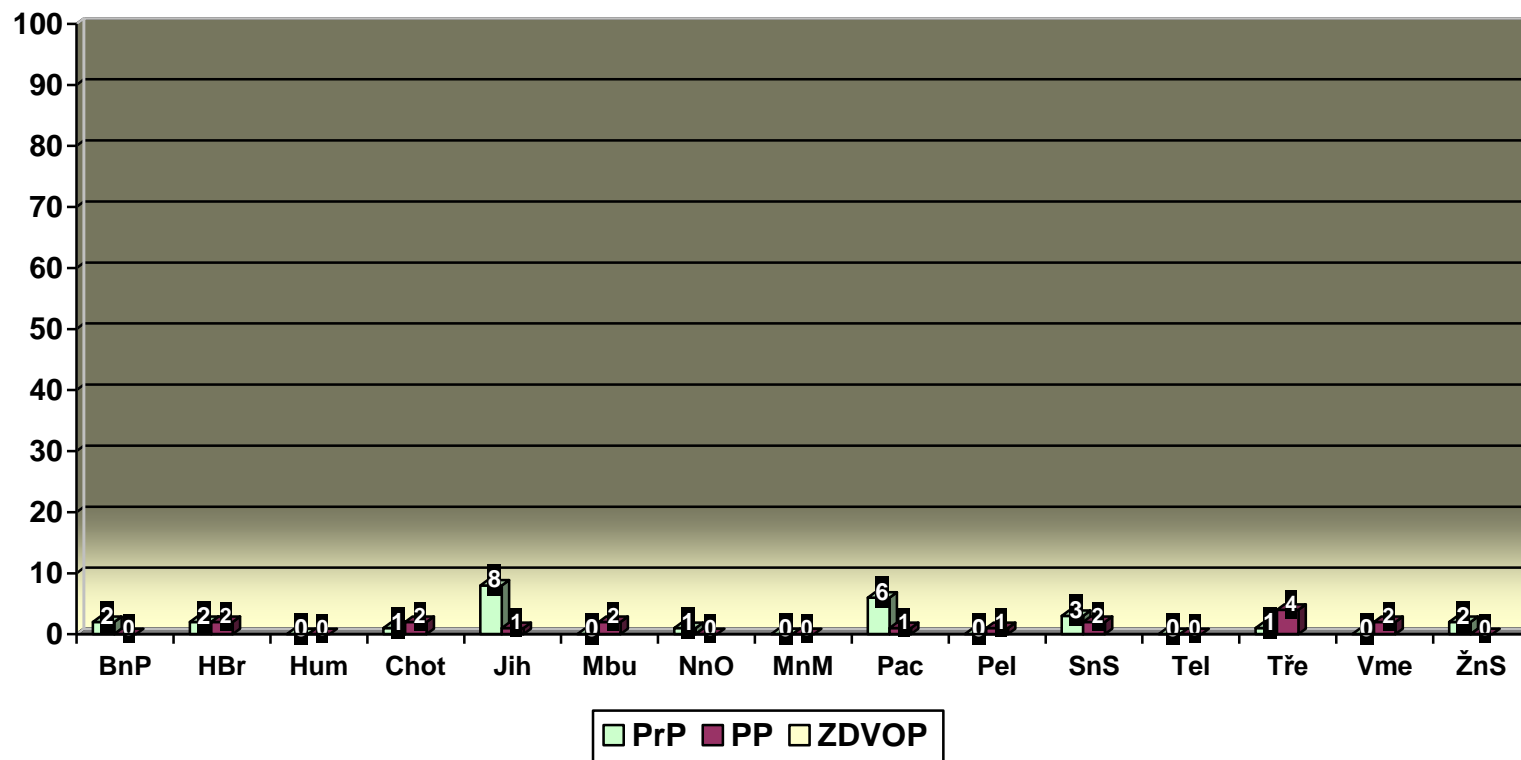
Kraj: Středočeský (S)

Počet umístěných dětí (2009)					
Městský úřad obce s rozšířenou působností		do výchovy jiných fyzických osob než rodičů (PrP)	do péče budoucích pěstounů (PP)	do péče zařízení pro děti vyžadující okamžitou pomoc (ZDVOP)	Celkem
Benešov	>Ben	1	0	5	6
Beroun	>Ber	10	0	2	12
Brandýs n. Labem	>BnL	0	5	2	7
Čáslav	>Čás	4	3	0	7
Černošice	>Čer	2	0	7	9
Český Brod	>ČBr	2	0	0	2
Dobříš	>Dob	0	0	0	0
Hořovice	>Hoř	1	1	0	2
Kladno	>Kla	14	2	2	18
Kolín	>Kol	20	2	0	22
Kralupy n. Vltavou	>KnV	4	0	0	4
Kutná Hora	>KHo	5	1	0	6
Lysá n. Labem	>LnL	4	0	0	4
Mělník	>Měl	7	2	1	10
Mladá Boleslav	>MBo	9	4	0	13
Mnichovo Hradiště	>MHr	1	2	0	3
Neratovice	>Ner	2	1	4	7
Nymburk	>Nym	1	0	0	1
Poděbrady	>Pod	3	0	0	3
Příbram	>Pří	17	1	1	19
Rakovník	>Rak	4	3	0	7
Říčany	>Říč	2	0	0	2
Sedlčany	>Sed	3	0	0	3
Slaný	>Sla	12	1	3	16
Vlašim	>Vla	0	3	0	3
Votice	>Vot	1	0	1	2
Středočeský kraj celkem		129	31	28	188

Zdroj: MPSV, Sumáře kraje 2009.

3.13 Vysočina

Počet dětí umístěných do výchovy jiných fyzických osob než rodičů (PrP)
a do péče budoucích pěstounů (PP), Vysočina, 2009



Zdroj: MPSV, Sumáře kraje 2009

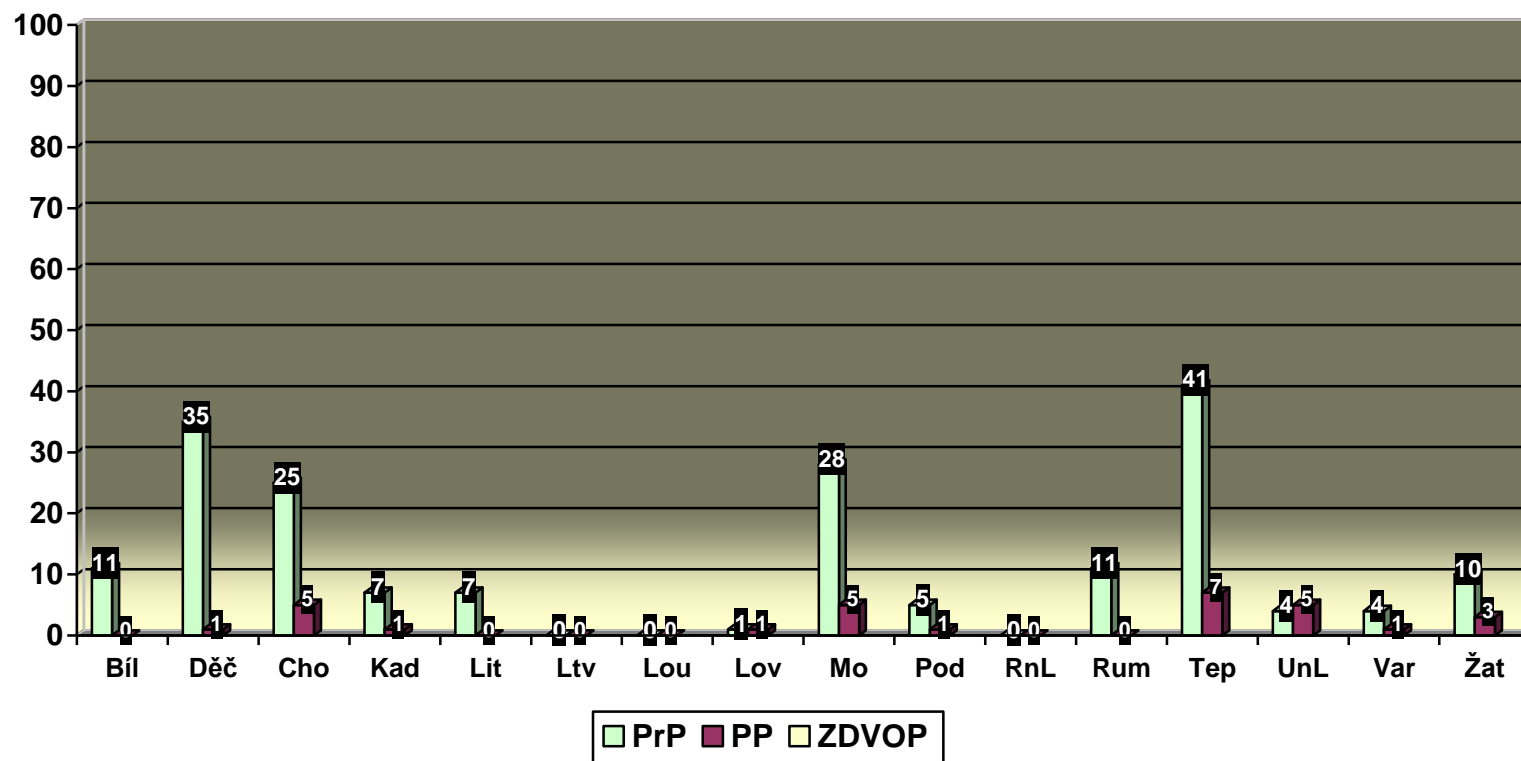
Kraj: Vysočina (J)

Počet umístěných dětí (2009)				
Městský úřad obce s rozšířenou působností	do výchovy jiných fyzických osob než rodičů (PrP)	do péče budoucích pěstounů (PP)	do péče zařízení pro děti vyžadující okamžitou pomoc (ZDVOP)	Celkem
Bystřice n. Pernštejnem >BnP	2	0	0	2
Havlíčkův Brod >HBr	2	2	0	4
Humpolec >Hum	0	0	0	0
Chotěboř >Chot	1	2	0	3
Jihlava >Jih	8	1	2	11
Moravské Budějovice >MBu	0	2	0	2
Náměšť n. Oslavou >NnO	1	0	0	1
Nové Město na Moravě >MnM	0	0	0	0
Pacov >Pac	6	1	0	7
Pelhřimov >Pel	0	1	1	2
Světlá n. Sázavou >SnS	3	2	0	5
Telč >Tel	0	0	0	0
Třebíč >Tře	1	4	0	5
Velké Meziříčí >VMe	0	2	1	3
Žďár n. Sázavou >ŽnS	2	0	2	4
Vysočina celkem	26	17	6	49

Zdroj: MPSV, Sumáře kraje 2009.

3.14 Ústecký kraj

Počet dětí umístěných do výchovy jiných fyzických osob než rodičů (PrP)
a do péče budoucích pěstounů (PP), Ústecký kraj, 2009



Zdroj: MPSV, Sumáře kraje 2009

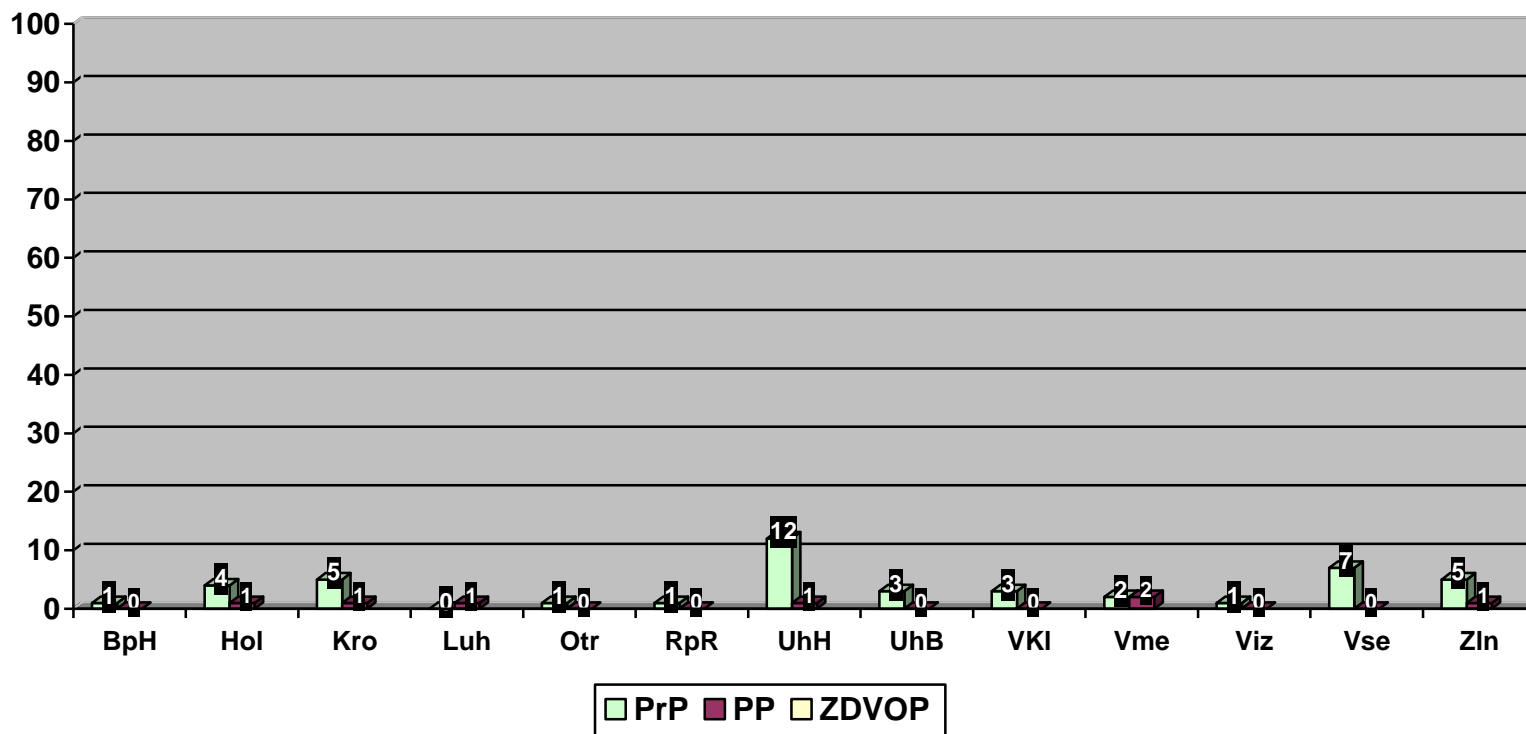
Kraj: Ústecký (U)

Počet umístěných dětí (2009)					
Městský úřad obce s rozšířenou působností		do výchovy jiných fyzických osob než rodičů (PrP)	do péče budoucích pěstounů (PP)	do péče zařízení pro děti vyžadující okamžitou pomoc (ZDVOP)	Celkem
Bílina	>Bíl	11	0	2	13
Děčín	>Děč	35	1	0	36
Chomutov	>Cho	25	5	7	37
Kadaň	>Kad	7	1	8	16
Litoměřice	>Lit	7	0	0	7
Litvínov	>Ltv	0	0	5	5
Louny	>Lou	0	0	4	4
Lovosice	>Lov	1	1	0	2
Most	>Mo	28	5	8	41
Podbořany	>Pod	5	1	0	6
Roudnice n. Labem	>RnL	0	0	2	2
Rumburk	>Rum	11	0	27	38
Teplice	>Tep	41	7	2	50
Ústí n. Labem	>UnL	4	5	6	15
Varnsdorf	>Var	4	1	0	5
Žatec	>Žat	10	3	2	15
Ústecký kraj celkem		189	30	73	292

Zdroj: MPSV, Sumáře kraje 2009.

3.15 Zlínský kraj

Počet umístěných dětí do výchovy jiných fyzických osob než rodičů (PrP) a do péče budoucích pěstounů (PP), Zlínský kraj, 2009



Zdroj: MPSV, Sumáře kraje 2009

Kraj: Zlínský (Z)

Počet umístěných dětí (2009)				
Městský úřad obce s rozšířenou působností	do výchovy jiných fyzických osob než rodičů (PrP)	do péče budoucích pěstounů (PP)	do péče zařízení pro děti vyžadující okamžitou pomoc (ZDVOP)	Celkem
Bystřice p. Hostýnem >BpH	1	0	2	3
Holešov >Hol	4	1	1	6
Kroměříž >Kro	5	1	8	14
Luhačovice >Luh	0	1	0	1
Otrokovice >Otr	1	0	3	4
Rožnov p. Radhoštěm >RpR	1	0	0	1
Uherské Hradiště >UhH	12	1	2	15
Uherský Brod >UhB	3	0	3	6
Valašské Klobouky >VKl	3	0	0	3
Valašské Meziříčí >VMe	2	2	0	4
Vizovice >Viz	1	0	1	2
Vsetín >Vse	7	0	3	10
Zlín >Zln	5	1	10	16
Zlínský kraj celkem	45	7	33	85

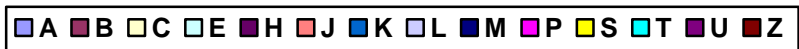
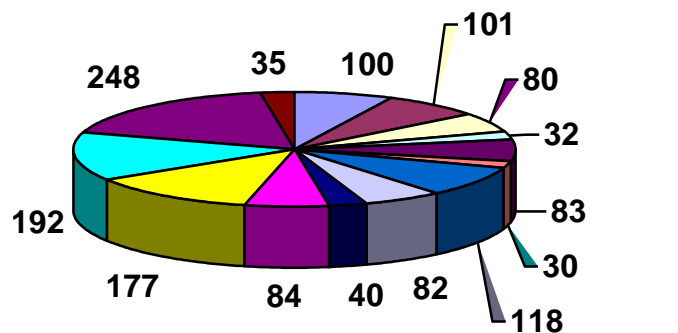
Zdroj: MPSV, Sumáře kraje 2009.

**4 Počet umístěných dětí do výchovy jiných fyzických osob než rodičů
a do péče budoucích pěstounů – srovnání období 2008 a 2009 – kraje**

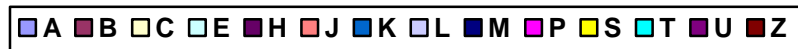
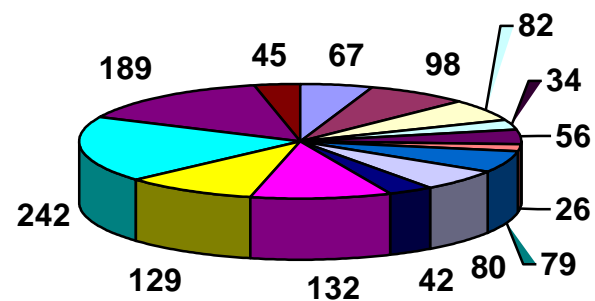
Počet umístěných dětí									
Kraj	do výchovy jiných fyzických osob než rodičů (PrP), 2008	do výchovy jiných fyzických osob než rodičů (PrP), 2009	Srovnání 2008x2009 (±%)	do péče budoucích pěstounů (PP), 2008	do péče budoucích pěstounů (PP), 2009	Srovnání 2008x2009 (±%)	do péče zařízení pro děti vyžadující okamžitou pomoc (ZDVOP), 2008	do péče zařízení pro děti vyžadující okamžitou pomoc (ZDVOP), 2009	Srovnání 2008x2009 (±%)
A Hlavní město Praha	100	67	-33,0	20	24	20,0	78	60	-23,08
B Jihomoravský	101	98	2,97	29	26	-10,35	71	43	-39,44
C Jihočeský	80	82	2,5	16	17	6,25	34	29	-14,71
E Pardubický	32	34	6,25	24	19	-20,83	8	21	162,5
H Královéhradecký	83	56	-32,53	20	27	35,0	15	9	-40,0
J Vysočina	30	26	-13,34	24	17	-29,17	6	6	0,0
K Karlovarský	118	79	-33,05	27	22	-18,52	2	3	50,0
L Liberecký	82	80	-2,44	19	17	-10,53	13	13	0,0
M Olomoucký	40	42	-5,0	28	15	-46,43	7	52	642,86
P Plzeňský	84	132	57,14	14	18	28,57	29	30	3,45
S Středočeský	177	129	-27,12	26	31	19,23	33	28	-15,15
T Moravskoslezský	192	242	26,04	75	68	9,33	83	48	-42,17
U Ústecký	248	189	-23,79	48	30	-37,5	59	73	23,73
Z Zlínský	35	45	28,57	8	7	-12,5	12	33	175,0
ČR celkem	1402	1301	-7,2	378	338	-10,58	450	448	-0,45

Zdroj: MPSV, Výkaz V20-01 odd. II.

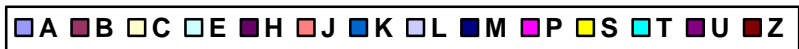
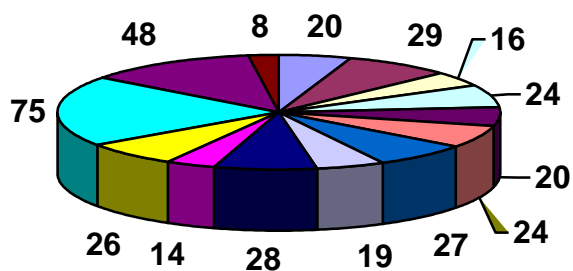
Počet umístěných dětí do výchovy jiných fyzických osob než rodičů (PrP), 2008



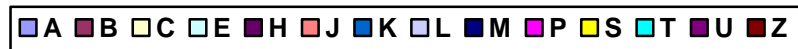
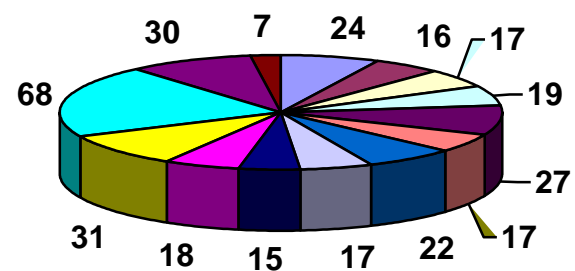
Počet umístěných dětí do výchovy jiných fyzických osob než rodičů (PrP), 2009



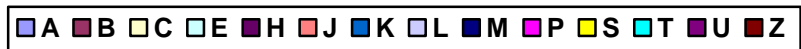
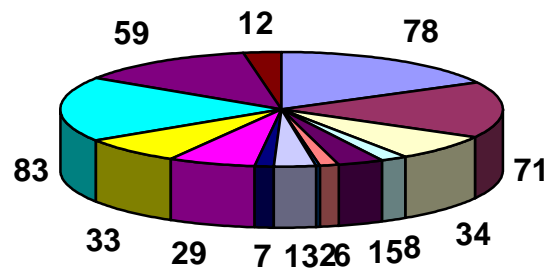
Počet umístěných dětí do péče budoucích pěstounů (PP), 2008



Počet umístěných dětí do péče budoucích pěstounů (PP), 2009



Počet umístěných dětí do péče zařízení pro děti vyžadující okamžitou pomoc (ZDVOP), 2008



Počet umístěných dětí do péče zařízení pro děti vyžadující okamžitou pomoc (ZDVOP), 2009

